

22-02-2022

Afsnitsrapport for patienter på

Neurologisk Dagambulatorium

Neurologisk Afdeling

Hospitalsenheden Vest



Ambulante patienter



Indledning

Fra september til december 2021 blev patienter fra et afsnit spurgt om deres oplevelse i den Landsdækkende Undersøgelse for Patientoplevelser (LUP Somatik). Stikprøven blev udtrukket blandt planlagt indlagte, akut indlagte og planlagt ambulante patienter fra 1. august til 31. oktober i 2021.

Afsnit med færre end 30 patienter i inklusionsperioden eller mindre end 15 besvarelser får ikke rapporteret deres resultater på afsnitsniveau. Resultater fra disse afsnit vil dog indgå i de samlede resultater for afdelingen.

Denne rapport beskriver patienternes svar inden for dette afsnit.

Datagrundlag

Udleverede spørgeskemaer: 190

Besvarede spørgeskemaer: 105

Afsnittets svarprocent: 55%

Månedlige målinger i LUP

LUP er under udvikling. Konceptet er ændret, så regioner, hospitaler og afdelinger i LUP fra 2022 får resultater på patienternes oplevelser hver måned i stedet for én gang årligt. Det giver løbende, tidstro data på den patientoplevede kvalitet til forbedringsarbejdet.

Ud over de nationale spørgsmål giver det nye koncept regioner, hospitaler og afdelinger mulighed for at vælge lokale spørgsmål, der måler på netop den del af patienternes oplevelser, de lokalt arbejder med at forbedre. *I denne rapport er de nationale nøglespørgsmål markeret med en **.

Fremover udarbejdes der en årlig status på patientoplevelser, som identificerer forskelle og udvikling i patientoplevelser over tid - nationalt og på tværs af regioner og hospitaler.

Læs mere om fremtidens LUP på www.defactum.dk/om-DEFACTUM/projektsite/lup-somatik/fremtidens-lup

Formål

Formålet med undersøgelsen er at bidrage med viden om patienternes oplevelser af kvalitet på afsnits-, afdelings-, hospitals-, regions- og nationalt niveau.

Baggrund

Den Landsdækkende Undersøgelse af Patientoplevelser (LUP) er en årlig landsdækkende spørgeskemaundersøgelse. LUP består af fire delundersøgelser: LUP Somatik, LUP Psykiatri, LUP Akutmodtagelse og LUP Fødende, der gennemføres på vegne af de fem regioner.

LUP Somatik består af de tre patientgrupper planlagte indlagte, akut indlagte og planlagte ambulante patienter, som har hvert deres spørgeskema, men med en fælles kerne af spørgsmål.

Organisering

Gennemførelsen af LUP er et samarbejde mellem flere parter og organiseret med en styregruppe. Center for Patientinddragelse (CPI) og DEFACTUM danner sammen sekretariatet for LUP, og refererer til styregruppen for LUP. Projektledelsen af LUP Somatik varetages af CPI.

Projektledelsen af LUP Somatiks regionale del varetages i Region Midtjylland af DEFACTUM. Den regionale del af undersøgelsen har tilknyttet en faglig arbejdsgruppe, som består af én repræsentant fra hvert af regionens somatiske hospitaler.

Rapportens opbygning

Rapporten har følgende opbygning:

- Indledning
- Overordnet gennemgang af spørgsmålene
- Gennemgang af de enkelte spørgsmål

I den overordnede gennemgang af spørgsmålene er det blandt andet muligt at sammenligne afsnittets resultater på de enkelte spørgsmål inddelt i temaer med afdelings-, hospitals- og regionsresultatet.

I den efterfølgende gennemgang af de enkelte spørgsmål præsenteres resultaterne på afsnitsniveau.

For hvert spørgsmål er der desuden en figur, som viser afsnittets aktionsdiagnoser farvet efter tilfredshed.

Spørgsmålene om patienternes samlede indtryk vises før de øvrige temaer i spørgeskemaet.

Rapporter på flere niveauer

Rapporter og kommentarsamlinger på afsnitsniveau er udarbejdet af DEFACTUM i Region Midtjylland.

Rapporter og kommentarsamlinger på afdelings-, hospitals-, regions- og nationalt niveau er udarbejdet af CPI. Rapporter fra CPI kræver minimum 30 patienter i inklusionsperioden eller minimum 20 besvarelser for at få rapporteret deres resultater på de enkelte niveauer.

Ønsker du at vide mere?

På www.defactum.dk eller www.rup.rm.dk kan du læse om undersøgelsen i Region Midtjylland.

På hjemmesiden finder du fx afsnitsrapporter og spørgeskemaer m.v.

Du kan du læse mere overordnet om LUP Somatik på www.patientoplevelser.dk/lup

Sammenligning med sidste år

Afsnittet deltog i LUP Somatik i 2020 og sammenlignes med **Neurologisk Dagambulatorium**.

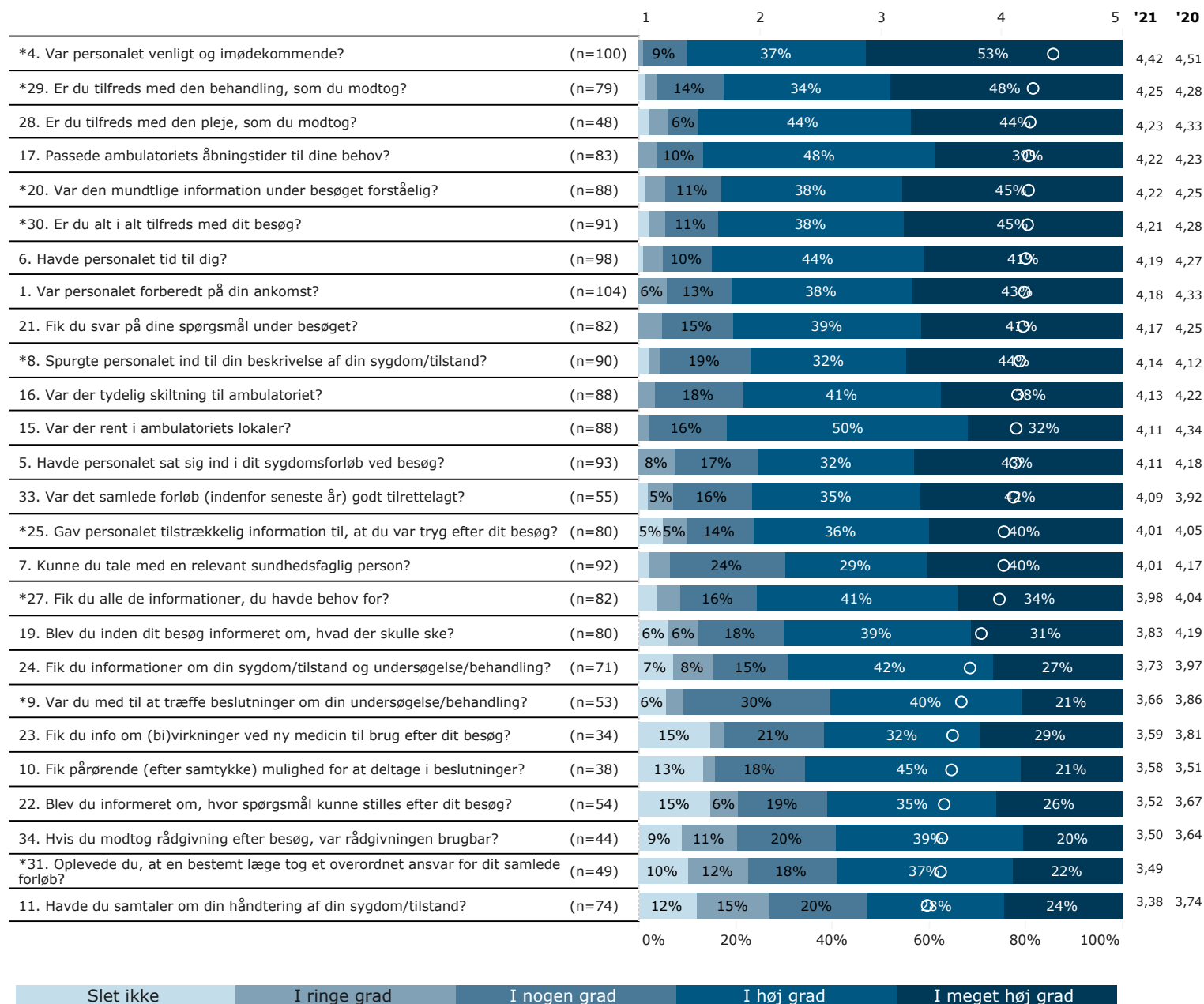
Overblik: Hvilke spørgsmål har det højeste gennemsnit?

Spørgsmålene i figuren til højre er rangordnet efter patienternes tilfredshed. Spørgsmålene med de højeste gennemsnit fremgår øverst i figuren. Gennemsnittet er markeret med en hvid prik inde i hver enkelt søjle.

Hver søjle viser desuden svarfordelingen på det enkelte spørgsmål. Parentesen foran hver søjle angiver det samlede antal svar, der indgår i beregningen.

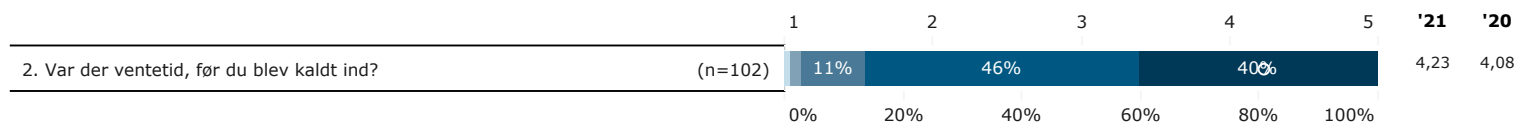
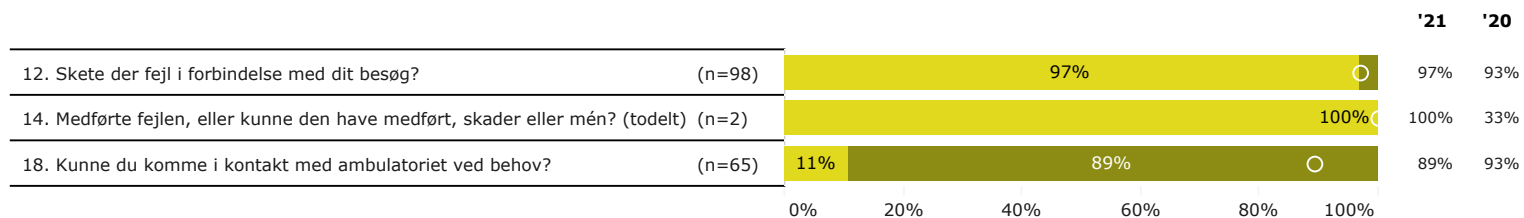
*Nationale nøglespørgsmål.

Spørgsmål med ja/nej svarkategorier findes på næste side.



Overblik fortsat

På grund af anden svarskala er spørgsmål med ja/nej svarkategorier samt spørgsmålet om ventetid fremstillet på denne side.



Meget lang ventetid Lang ventetid Nogen ventetid Kort ventetid Ingen ventetid

Vigtighed og tilfredshed

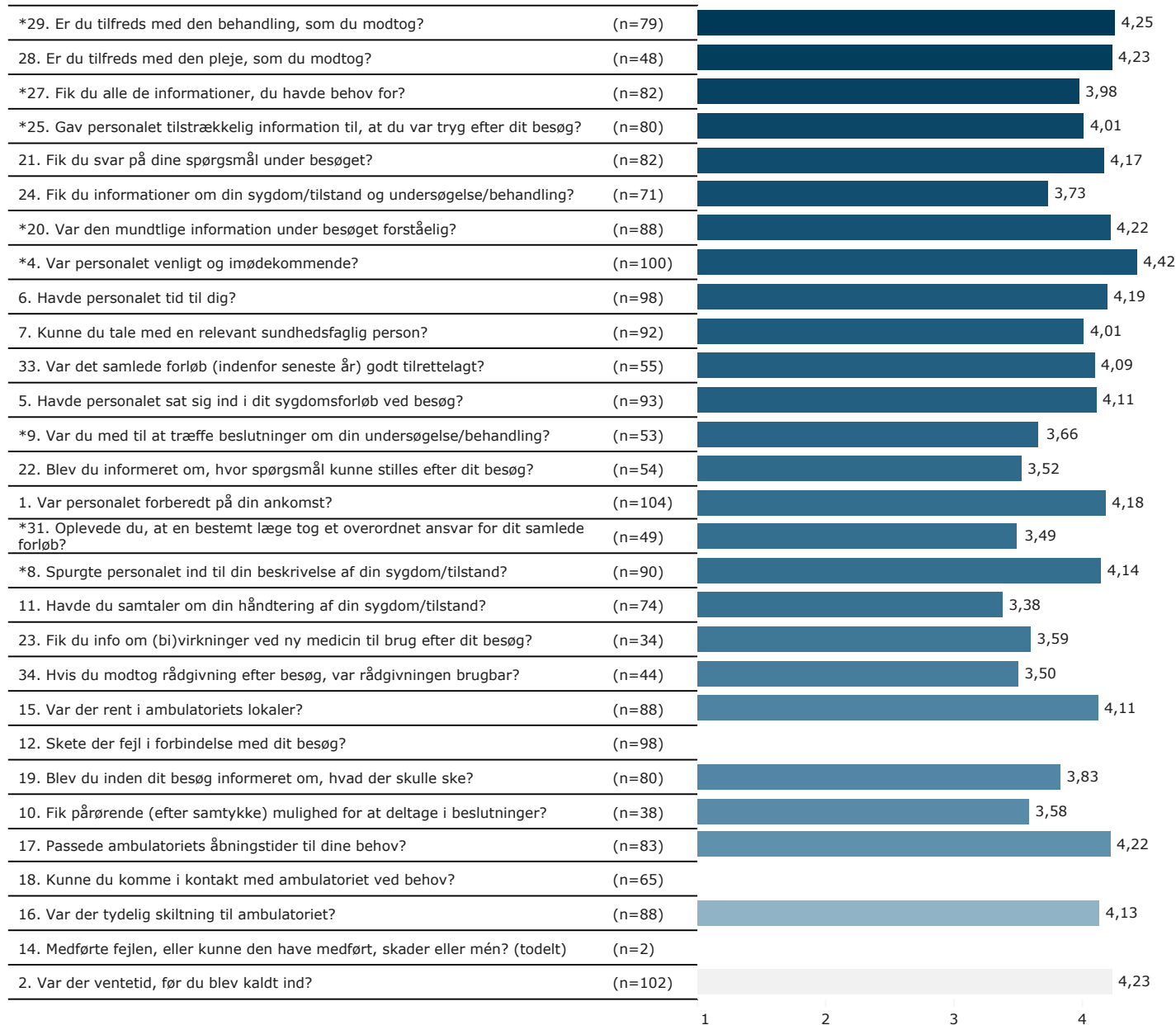
Denne side præsenterer sammenhængen mellem de enkelte spørgsmål og den samlede tilfredshed, samt tilfredsheden på det enkelte spørgsmål. Disse to mål er vigtige i forhold til, hvilke områder afsnittet skal være opmærksom på i det løbende arbejde med at forbedre og fastholde den samlede tilfredshed (patientoplevede kvalitet).

Søjlerne viser gennemsnittet på det enkelte spørgsmål, med undtagelse af spørgsmål med ja/nej svarskala, da der ikke er udregnet gennemsnit for disse. Farven på søjlen indikerer, hvor stærk sammenhæng det enkelte spørgsmål har med den samlede tilfredshed. Jo mørkere farven er, jo stærkere er sammenhængen mellem det enkelte spørgsmål og den samlede tilfredshed. Sammenhængen mellem spørgsmålene og det samlede indtryk er undersøgt bivariat, og beregningerne er, for at få det mest præcise mål for sammenhængen, foretaget samlet for hele landet og ikke for den enkelte afdeling eller region.

Forbedringsmulighederne i forhold til den samlede tilfredshed er størst ved spørgsmål med relativt lavt gennemsnit og relativ stor sammenhæng med det samlede indtryk. Samtidig er det vigtigt at fastholde spørgsmål med relativt højt gennemsnit og relativ stor sammenhæng med det samlede indtryk.

Se de præcise gammaværdier i bilag 1.

*Nationale nøglespørgsmål.



Spredningen på spørgsmålene

Figuren til højre viser variationen i patienternes svar på afsnitsniveau.

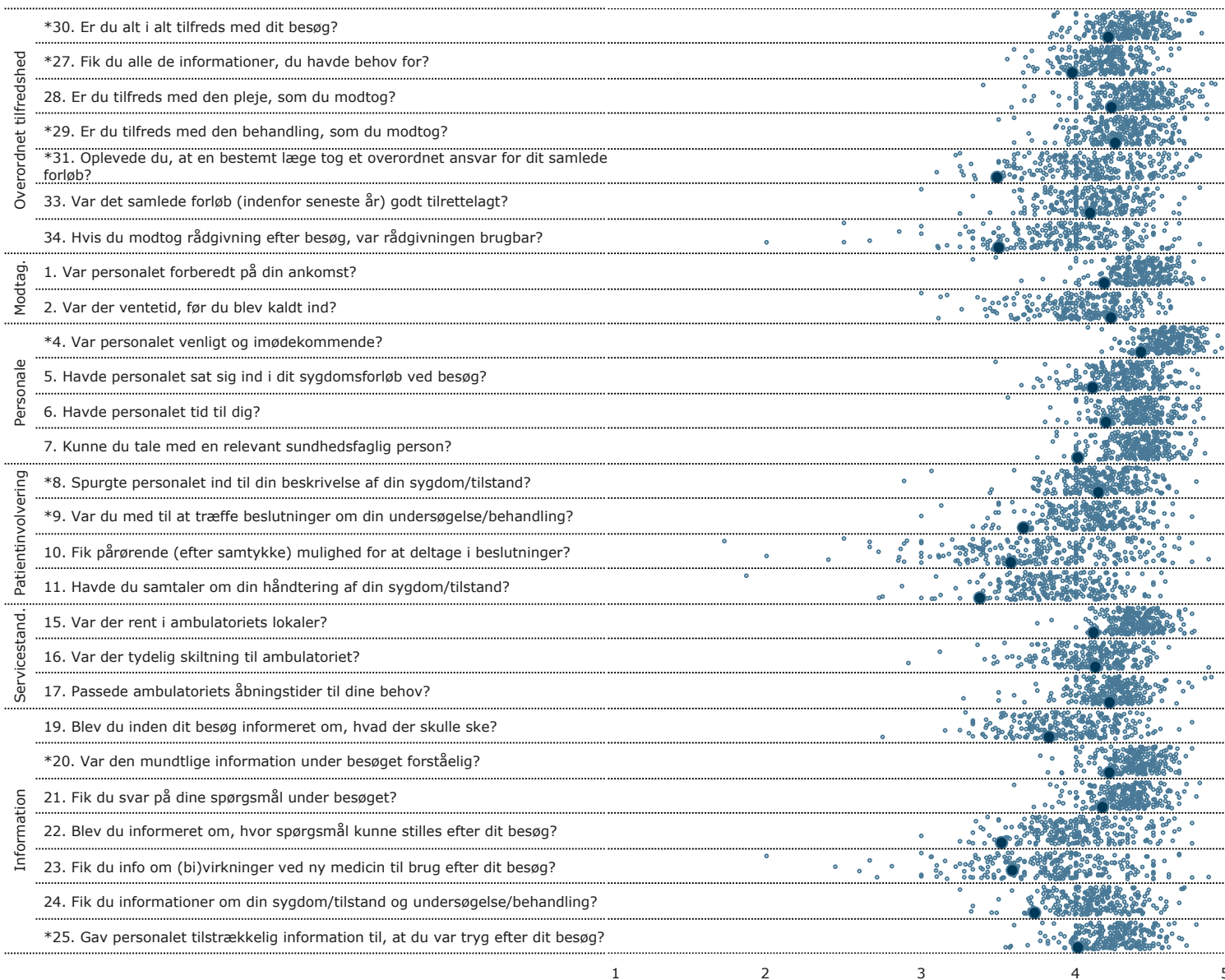
I figuren er gennemsnittet på spørgsmålene vist for hvert afsnit i Region Midtjylland. Afsnittets resultat er markeret med en stor prik.

Spørgsmålene vises temavist med det samlede indtryk som det første tema. Den lodrette tekst yderst til venstre viser, hvilket tema spørgsmålene hører under. Spørgsmål med ja/nej svarkategorier findes på næste side.

Der er to temaer som er blevet forkortet på denne side. "Modtag." er en forkortelse for "Modtagelse" og "Servicestand." er en forkortelse for "Servicestandard".

*Nationale nøglespørgsmål.

Spredningsfigur



Spredningen på spørgsmålene

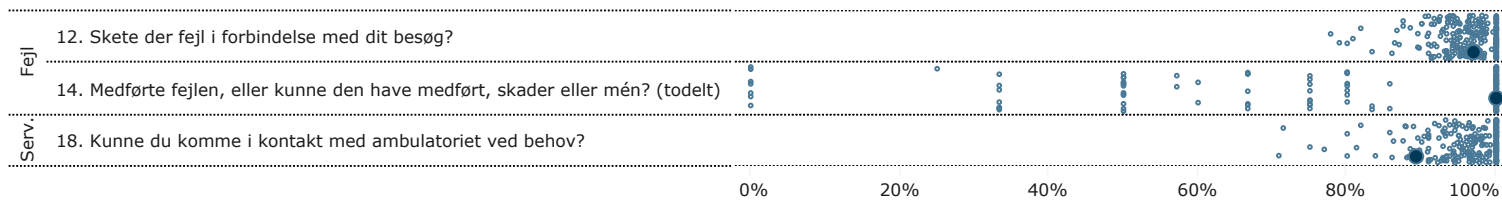
Figuren til højre viser variationen i patienternes svar på afsnitsniveau.

I figuren er den positive andel af svarene på ja/nej spørgsmålene vist for hver afsnit. Afsnittets resultat er markeret med en stor prik.

Spørgsmålene vises temavist. Den lodrette tekst yderst til venstre viser, hvilket tema spørgsmålene hører under.

Der er et tema som er blevet forkortet på denne side. "Serv." er en forkortelse for "Servicestandard".

Spredningsfigur



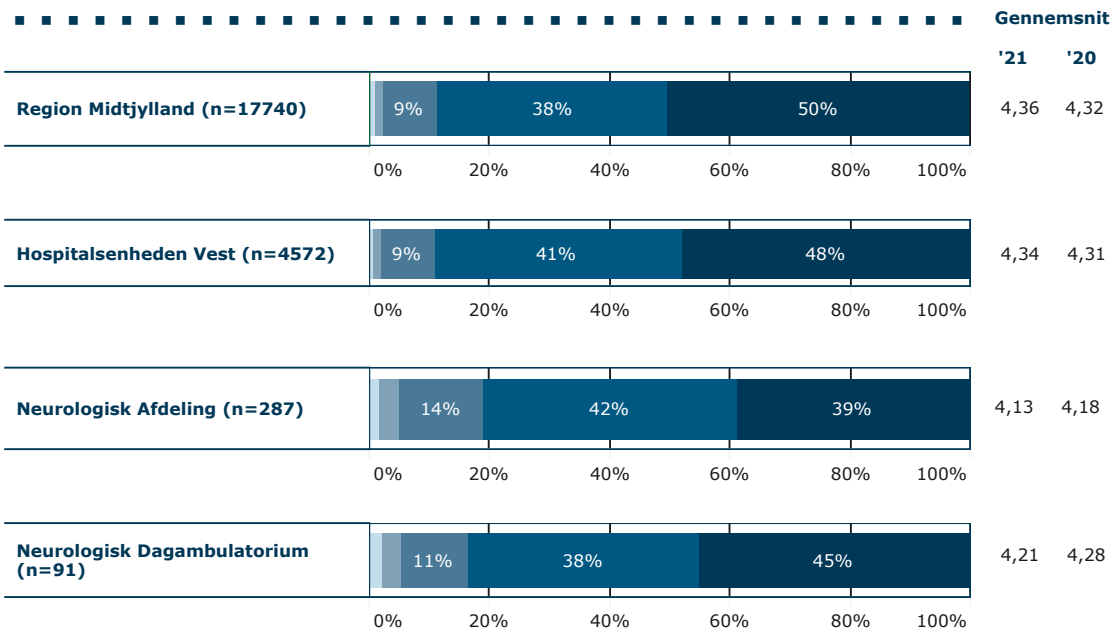
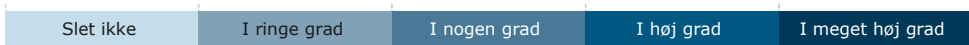
30. Er du alt i alt tilfreds med dit besøg?

Tema: Overordnet tilfredshed

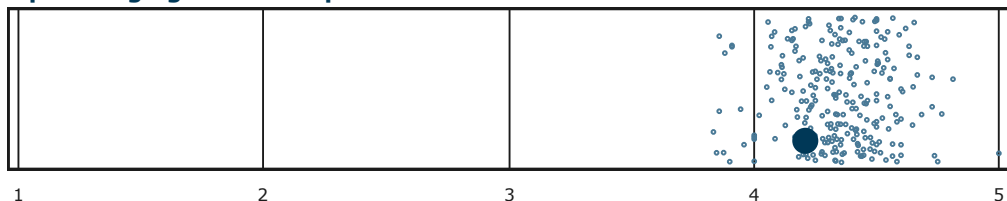
Svar på spørgsmål: 92 (88% af besvarede skemaer)

Øvrige svar: Ved ikke = 1.

Svarkategorier:



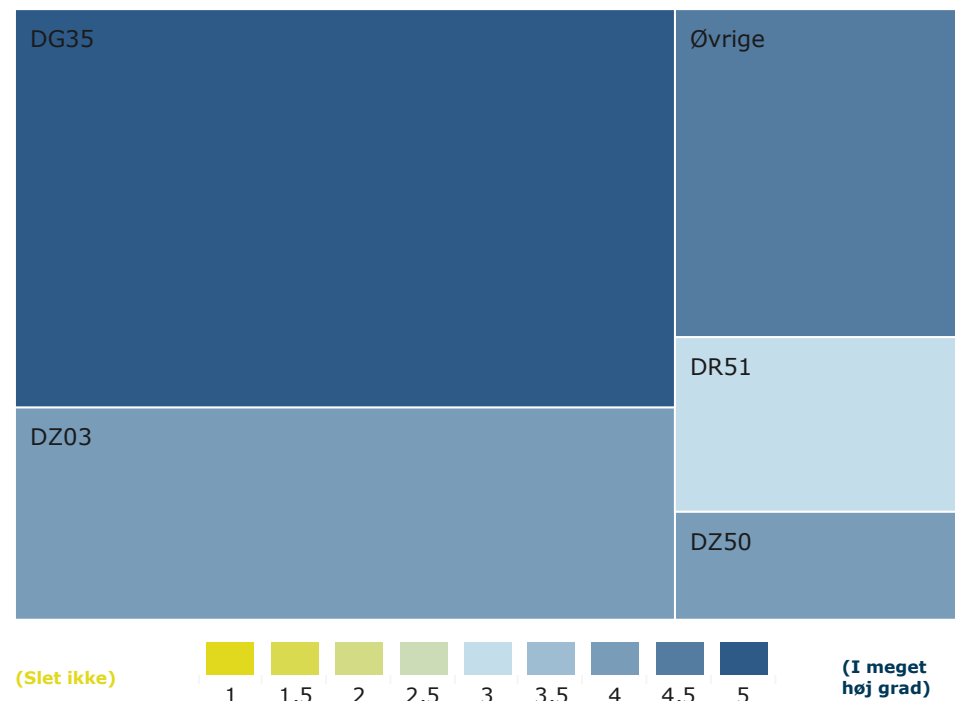
Spredning i gennemsnit på afsnitsniveau



Aktionsdiagnoser farvet efter tilfredsheden (afsnitsniveau)

I figuren nedenfor vises tilfredsheden i farver - jo mørkere farven er, desto større tilfredshed.

Arealet angiver hvor meget den enkelte diagnosegruppe vægter i afsnittets samlede resultat.



Grupper med mindre end 5 svar er blevet slået sammen til "Øvrige". Nedenfor vises gennemsnit og antal for de femten største diagnosegrupper.

diagn.	gns.	n	diagn.	gns.	n	diagn.	gns.	n
DG35	4,63	41						
DZ03	3,86	22						
Øvrige	4,27	15						
DR51	3,13	8						
DZ50	3,80	5						

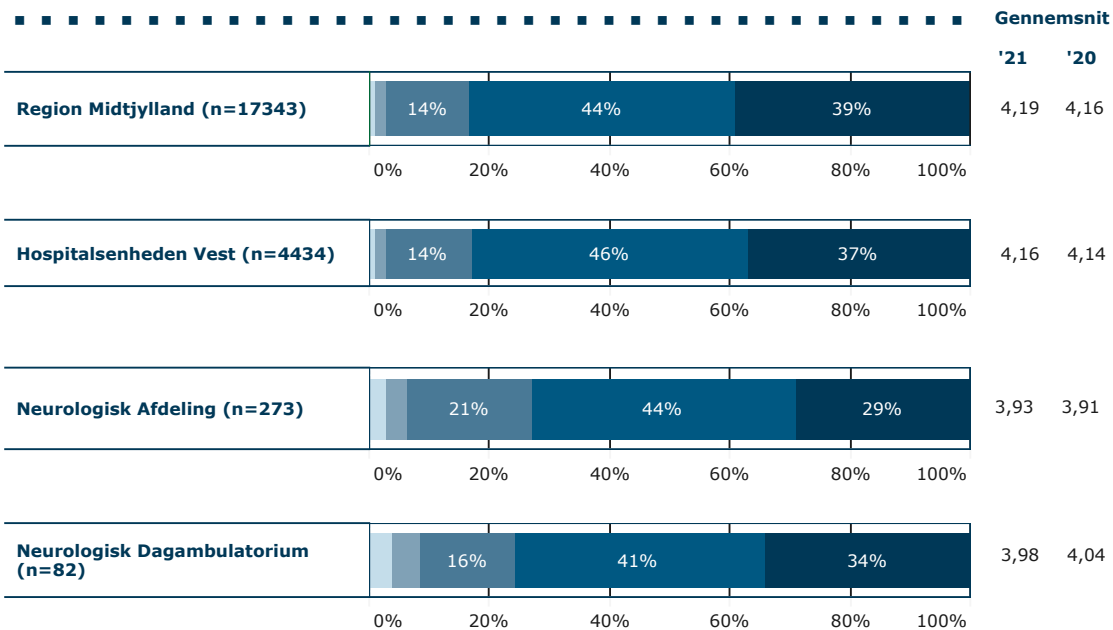
27. Fik du alle de informationer, du havde behov for?

Tema: Overordnet tilfredshed

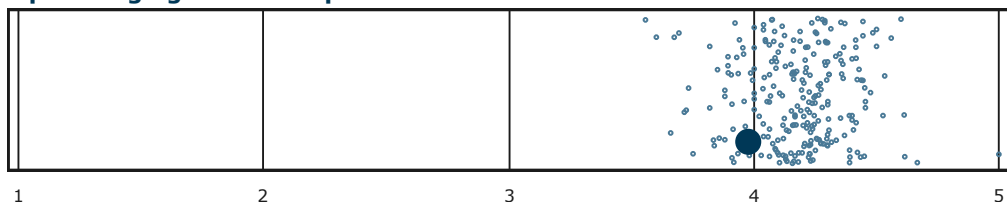
Svar på spørgsmål: 91 (87% af besvarede skemaer)

Øvrige svar: Ikke relevant for mig = 7, Ved ikke = 2.

Svarkategorier:



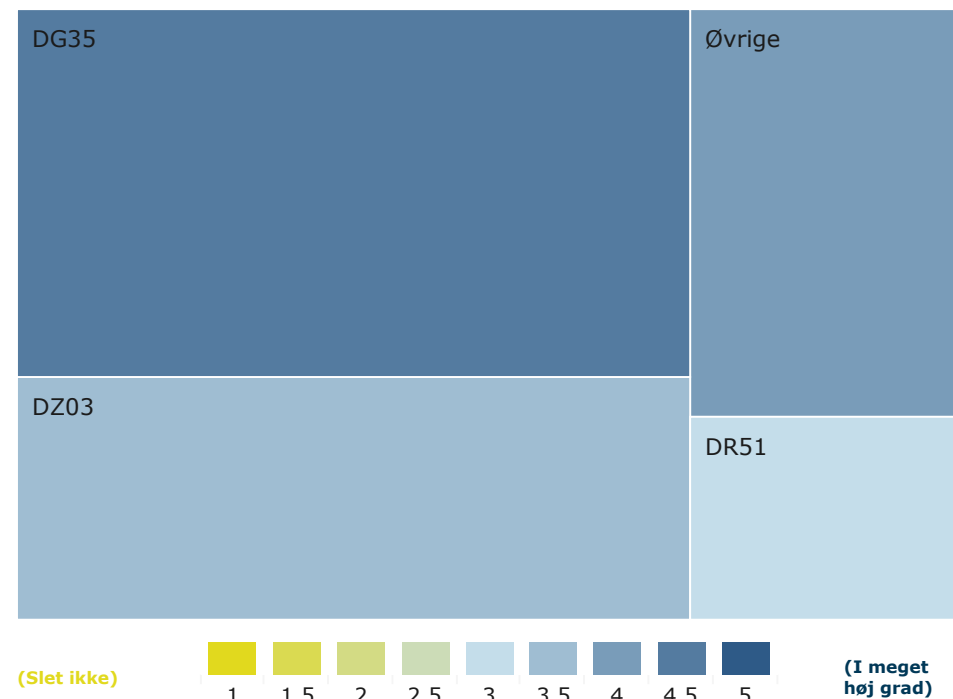
Spredning i gennemsnit på afsnitsniveau



Aktionsdiagnoser farvet efter tilfredsheden (afsnitsniveau)

I figuren nedenfor vises tilfredsheden i farver - jo mørkere farven er, desto større tilfredshed.

Arealet angiver hvor meget den enkelte diagnosegruppe vægter i afsnittets samlede resultat.



Grupper med mindre end 5 svar er blevet slået sammen til "Øvrige". Nedenfor vises gennemsnit og antal for de femten største diagnosegrupper.

diagn.	gns.	n	diagn.	gns.	n	diagn.	gns.	n
DG35	4,46	35						
DZ03	3,52	23						
Øvrige	4,06	16						
DR51	3,00	8						

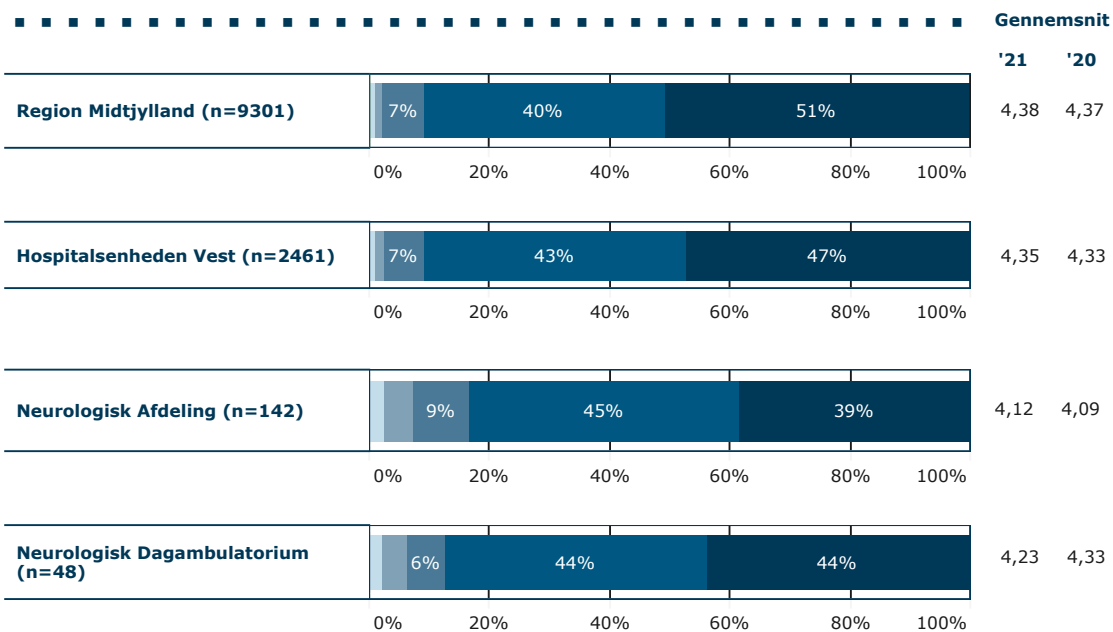
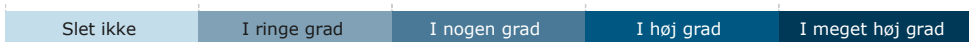
28. Er du tilfreds med den pleje, som du modtog?

Tema: Overordnet tilfredshed

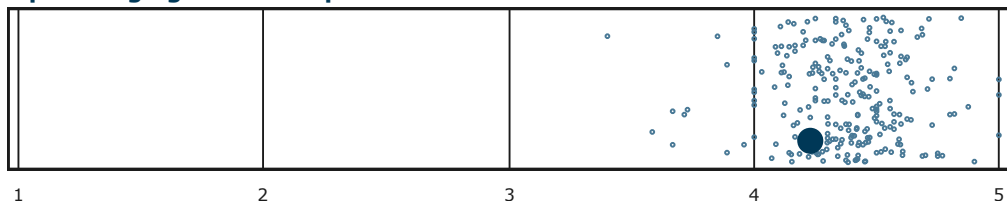
Svar på spørgsmål: 90 (86% af besvarede skemaer)

Øvrige svar: Ikke relevant for mig = 41, Ved ikke = 1.

Svarkategorier:



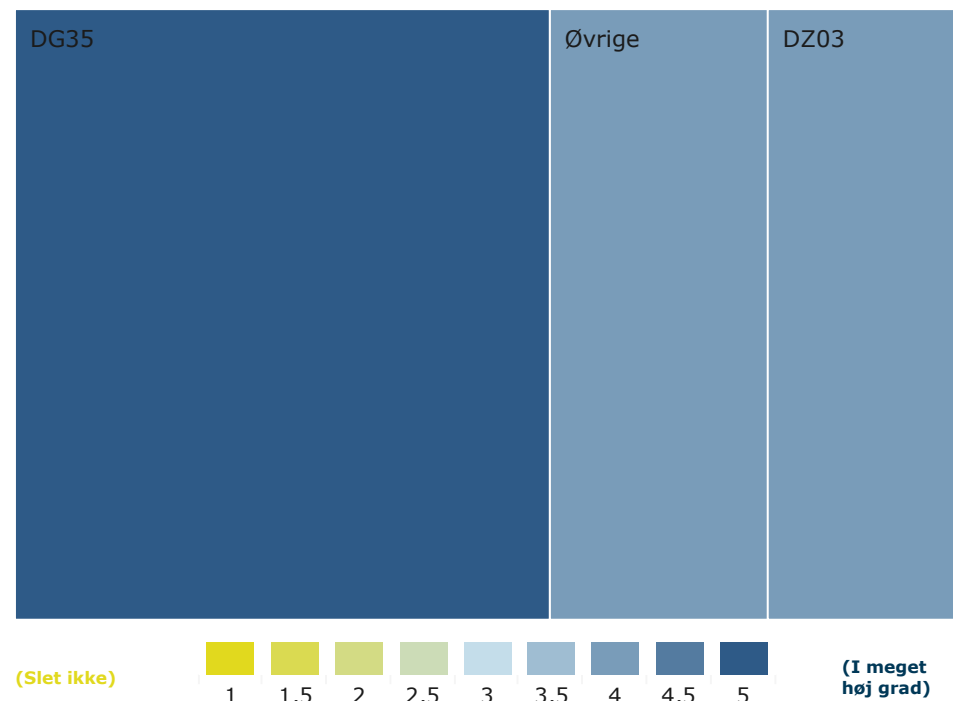
Spredning i gennemsnit på afsnitsniveau



Aktionsdiagnoser farvet efter tilfredsheden (afsnitsniveau)

I figuren nedenfor vises tilfredsheden i farver - jo mørkere farven er, desto større tilfredshed.

Arealet angiver hvor meget den enkelte diagnosegruppe vægter i afsnittets samlede resultat.



(Slet ikke) 1 1,5 2 2,5 3 3,5 4 4,5 5 (I meget høj grad)

Grupper med mindre end 5 svar er blevet slået sammen til "Øvrige". Nedenfor vises gennemsnit og antal for de femten største diagnosegrupper.

diagn.	gns.	n	diagn.	gns.	n	diagn.	gns.	n
DG35	4,63	27						
Øvrige	3,73	11						
DZ03	3,70	10						

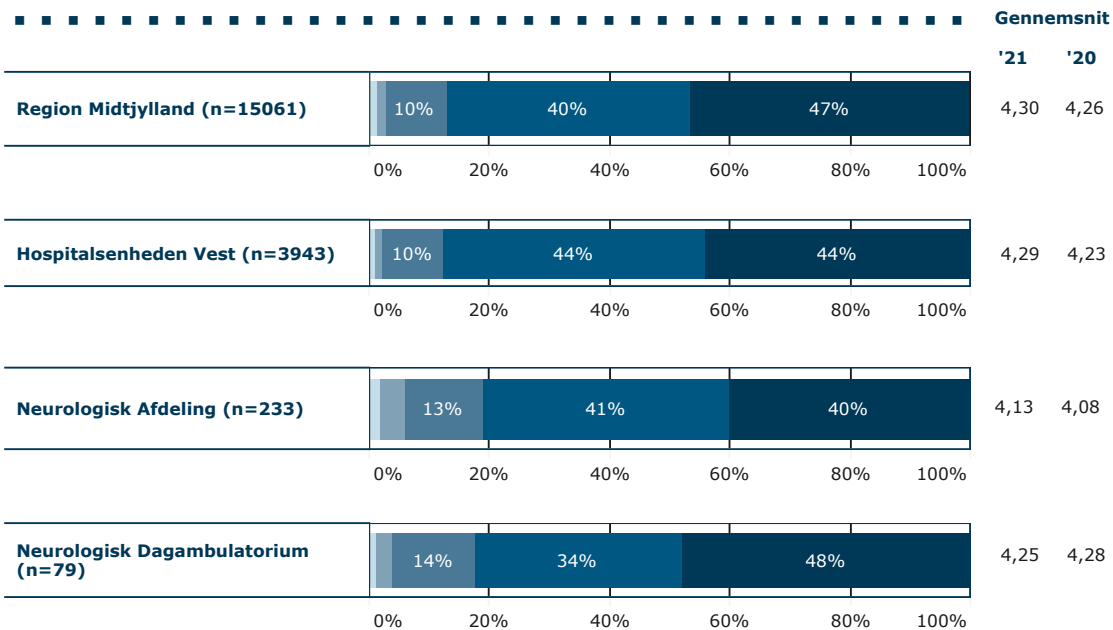
29. Er du tilfreds med den behandling, som du modtog for din sygdom/tilstand?

Tema: Overordnet tilfredshed

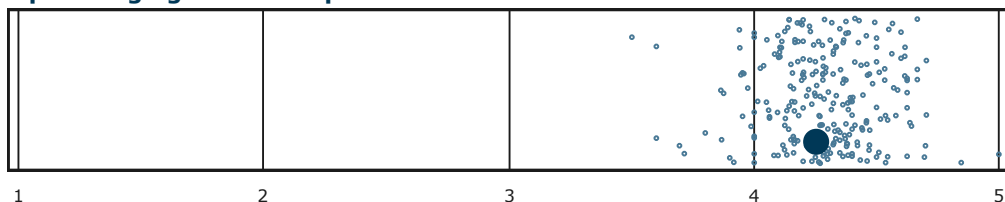
Svar på spørgsmål: 92 (88% af besvarede skemaer)

Øvrige svar: Ikke relevant for mig = 12, Ved ikke = 1.

Svarkategorier:



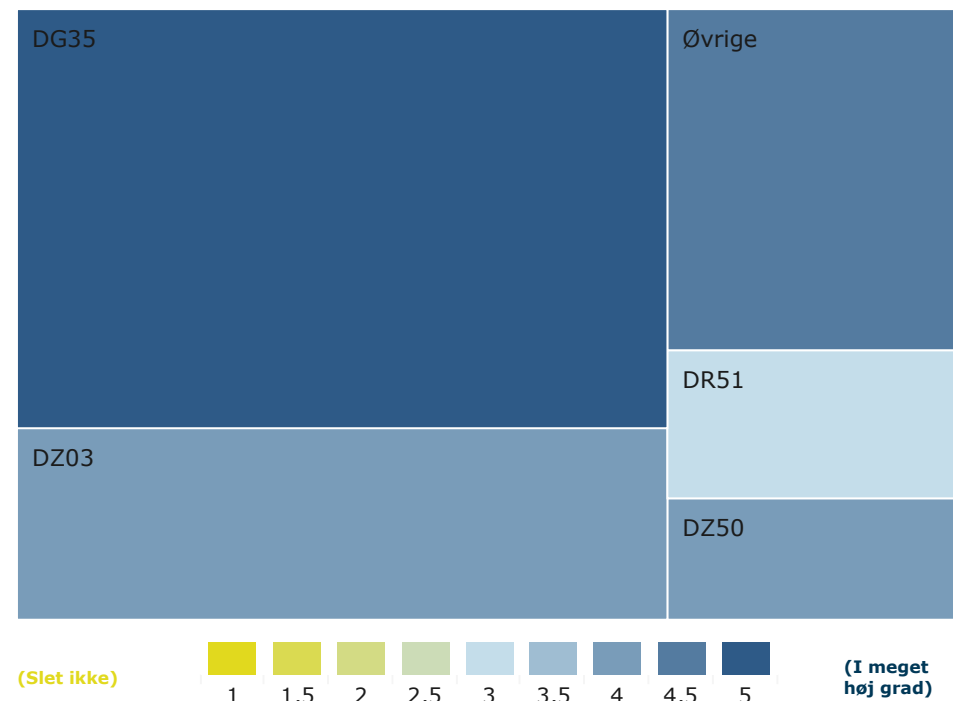
Spredning i gennemsnit på afsnitsniveau



Aktionsdiagnoser farvet efter tilfredsheden (afsnitsniveau)

I figuren nedenfor vises tilfredsheden i farver - jo mørkere farven er, desto større tilfredshed.

Arealet angiver hvor meget den enkelte diagnosegruppe vægter i afsnittets samlede resultat.



Grupper med mindre end 5 svar er blevet slået sammen til "Øvrige". Nedenfor vises gennemsnit og antal for de femten største diagnosegrupper.

diagn.	gns.	n	diagn.	gns.	n
DG35	4,68	37			
DZ03	4,00	17			
Øvrige	4,21	14			
DR51	2,83	6			
DZ50	3,80	5			

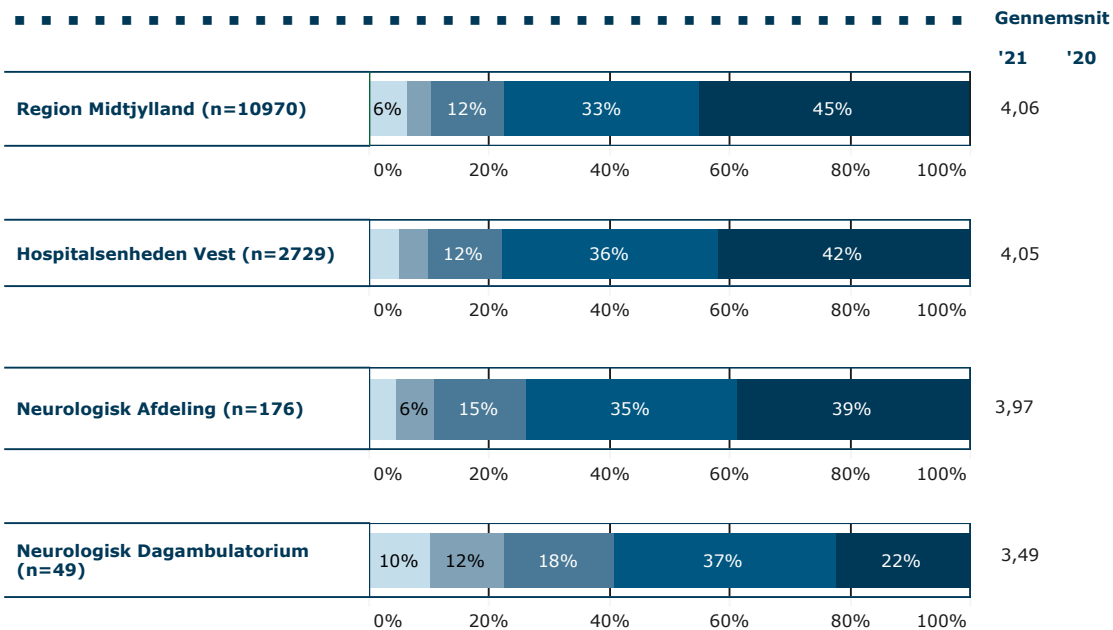
31. Oplevede du, at en bestemt læge tog et overordnet ansvar for dit samlede forløb af besøg og/eller indlæggelser?

Tema: Overordnet tilfredshed

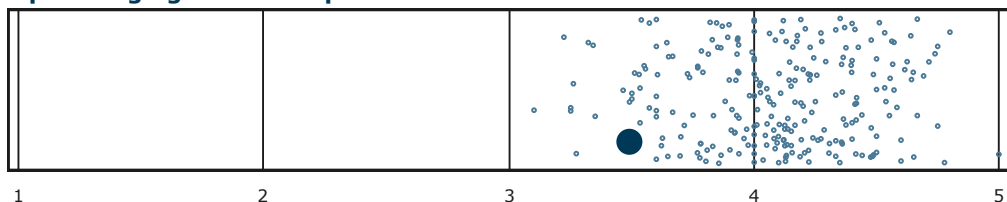
Svar på spørgsmål: 92 (88% af besvarede skemaer)

Øvrige svar: Ikke relevant for mig = 40, Ved ikke = 3.

Svarkategorier:



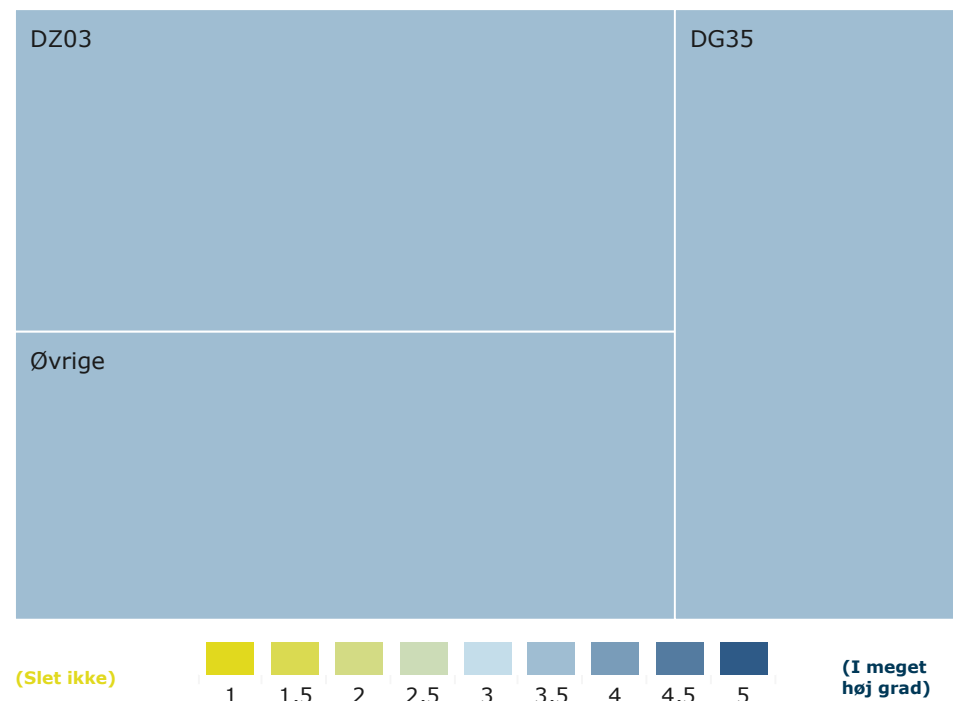
Spredning i gennemsnit på afsnitsniveau



Aktionsdiagnoser farvet efter tilfredsheden (afsnitsniveau)

I figuren nedenfor vises tilfredsheden i farver - jo mørkere farven er, desto større tilfredshed.

Arealet angiver hvor meget den enkelte diagnosegruppe vægter i afsnittets samlede resultat.



Grupper med mindre end 5 svar er blevet slået sammen til "Øvrige". Nedenfor vises gennemsnit og antal for de femten største diagnosegrupper.

diagn.	gns.	n	diagn.	gns.	n	diagn.	gns.	n
DZ03	3,28	18						
Øvrige	3,56	16						
DG35	3,67	15						

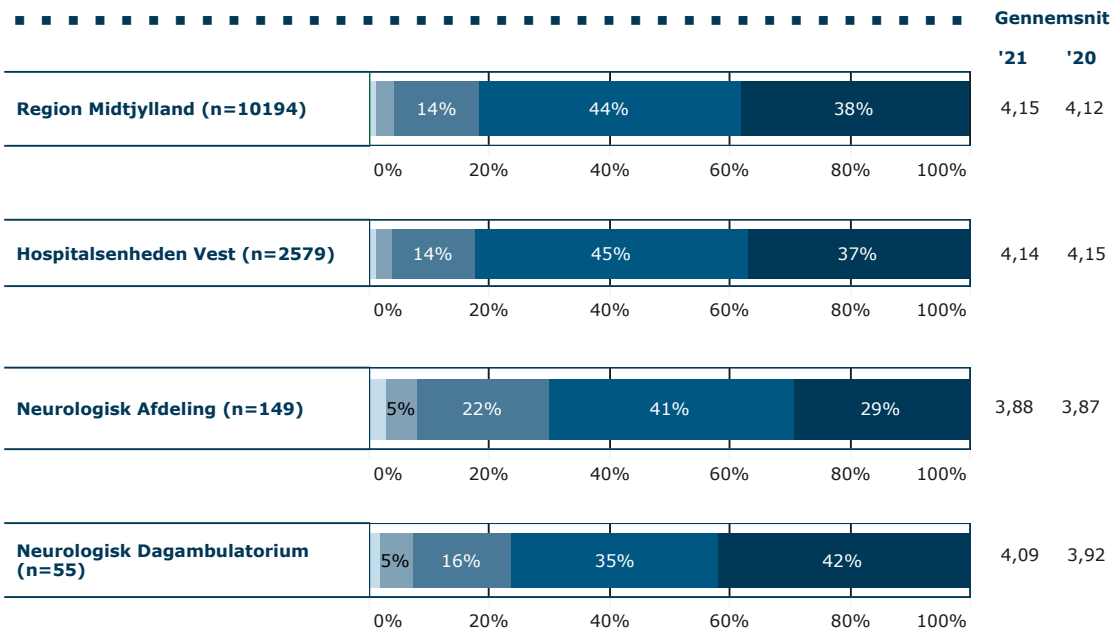
33. Var dit samlede forløb af indlæggelser og/eller ambulante besøg (indenfor det seneste år) godt tilrettelagt?

Tema: Overordnet tilfredshed

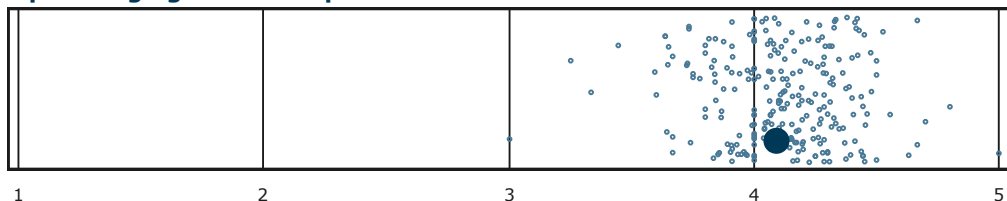
Svar på spørgsmål: 58 (55% af besvarede skemaer)

Øvrige svar: Ikke relevant for mig = 3.

Svarkategorier:



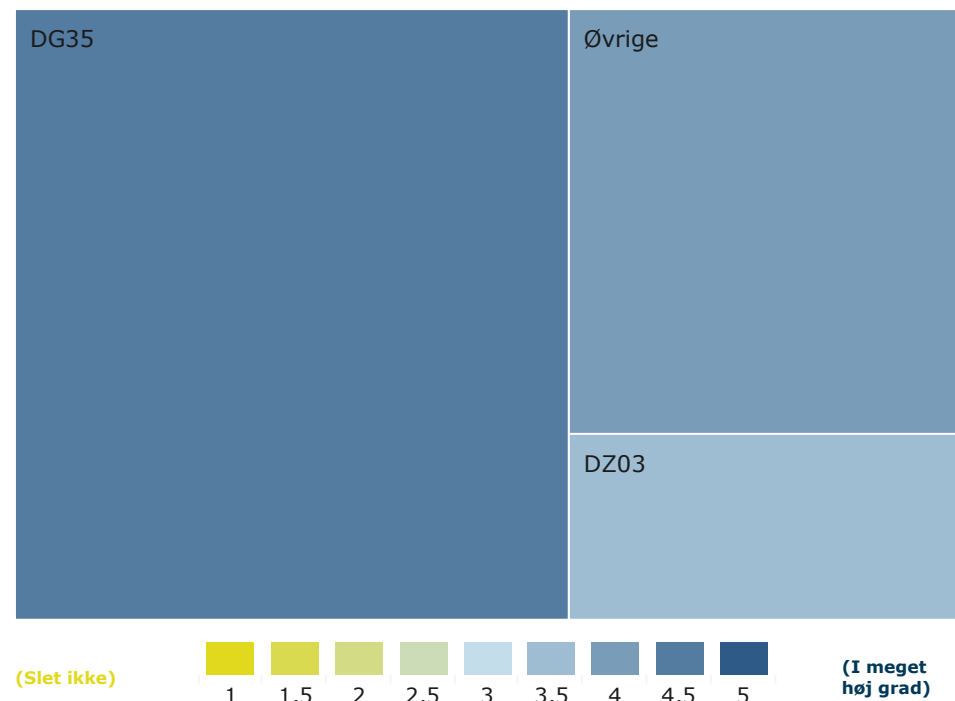
Spredning i gennemsnit på afsnitsniveau



Aktionsdiagnoser farvet efter tilfredsheden (afsnitsniveau)

I figuren nedenfor vises tilfredsheden i farver - jo mørkere farven er, desto større tilfredshed.

Arealet angiver hvor meget den enkelte diagnosegruppe vægter i afsnittets samlede resultat.



Grupper med mindre end 5 svar er blevet slået sammen til "Øvrige". Nedenfor vises gennemsnit og antal for de femten største diagnosegrupper.

diagn.	gns.	n	diagn.	gns.	n	diagn.	gns.	n
DG35	4,34	32						
Øvrige	3,88	16						
DZ03	3,43	7						

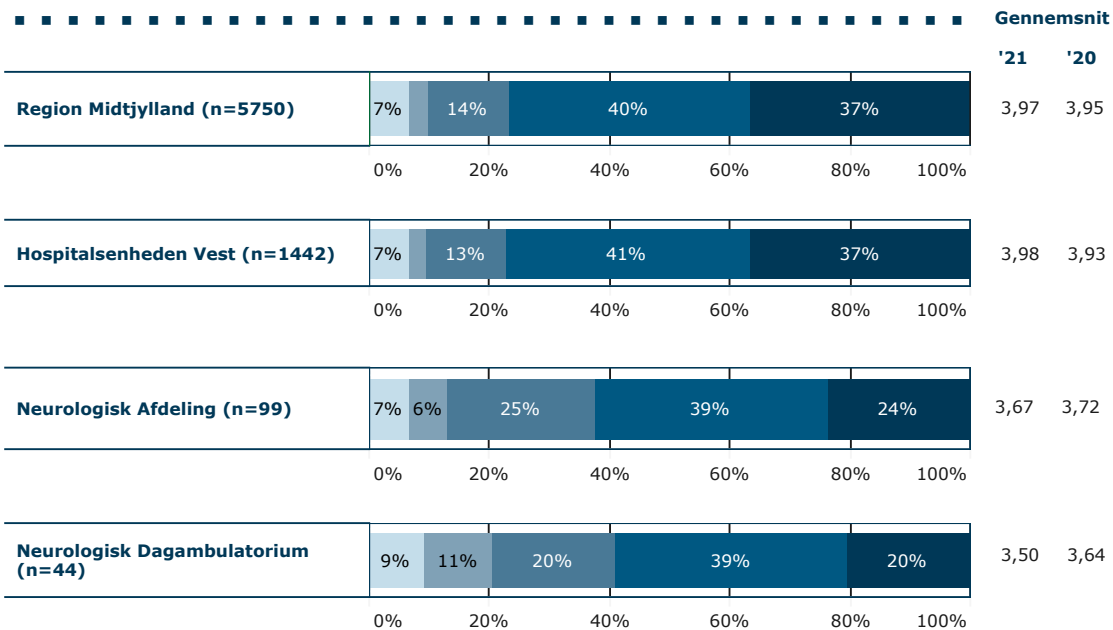
34. Hvis du efter dit besøg kontaktede ambulatoriet for rådgivning (fx telefonisk, e-mail), var rådgivningen da brugbar?

Tema: Overordnet tilfredshed

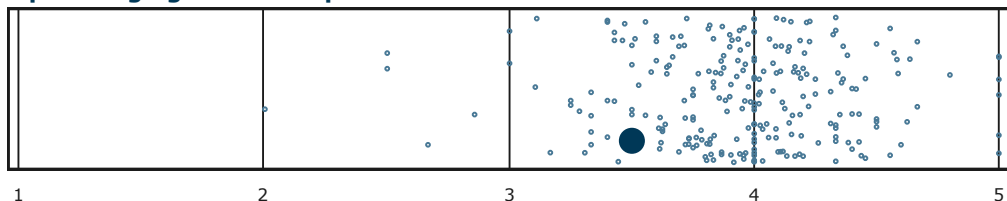
Svar på spørgsmål: 91 (87% af besvarede skemaer)

Øvrige svar: Ikke relevant for mig = 47.

Svarkategorier:



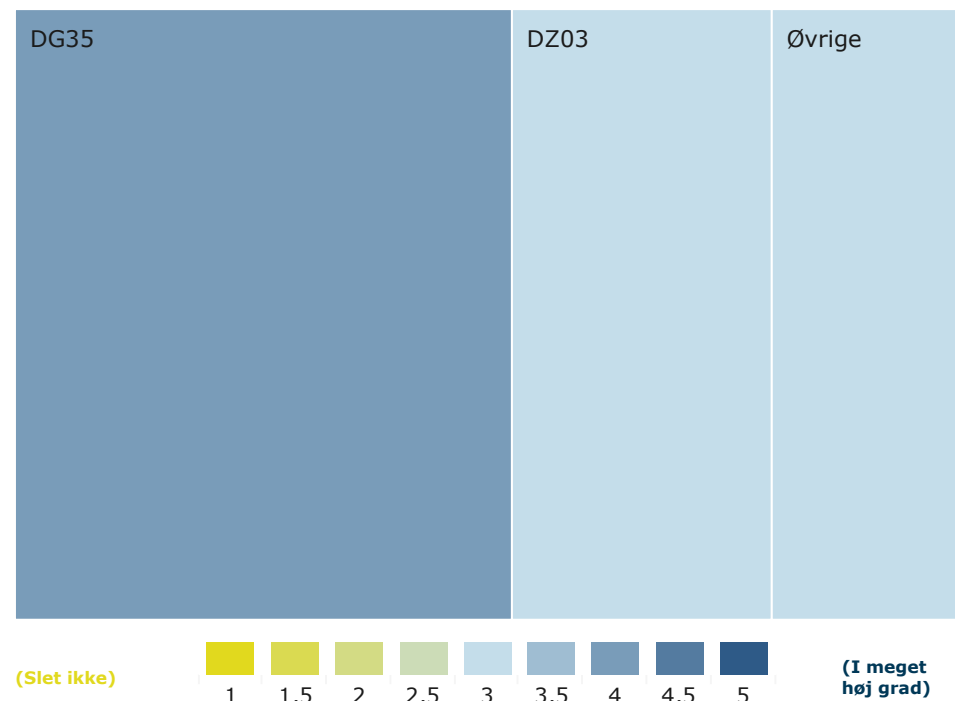
Spredning i gennemsnit på afsnitsniveau



Aktionsdiagnoser farvet efter tilfredsheden (afsnitsniveau)

I figuren nedenfor vises tilfredsheden i farver - jo mørkere farven er, desto større tilfredshed.

Arealet angiver hvor meget den enkelte diagnosegruppe vægter i afsnittets samlede resultat.



Grupper med mindre end 5 svar er blevet slået sammen til "Øvrige". Nedenfor vises gennemsnit og antal for de femten største diagnosegrupper.

diagn.	gns.	n	diagn.	gns.	n	diagn.	gns.	n
DG35	3,96	23						
DZ03	2,83	12						
Øvrige	3,22	9						

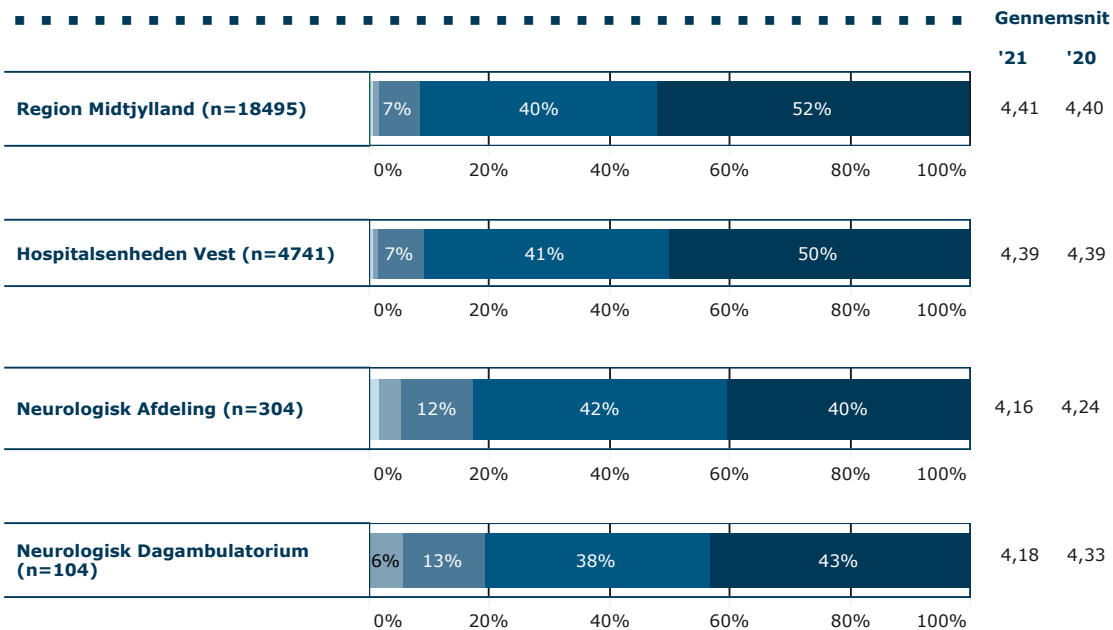
1. Var personalet forberedt på din ankomst til ambulatoriet?

Tema: Modtagelse

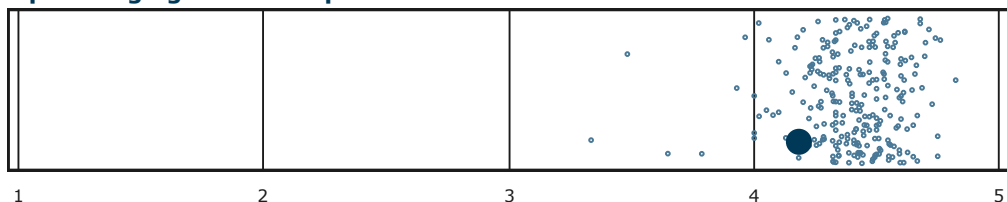
Svar på spørgsmål: 105 (100% af besvarede skemaer)

Øvrige svar: Ved ikke = 1.

Svarkategorier:



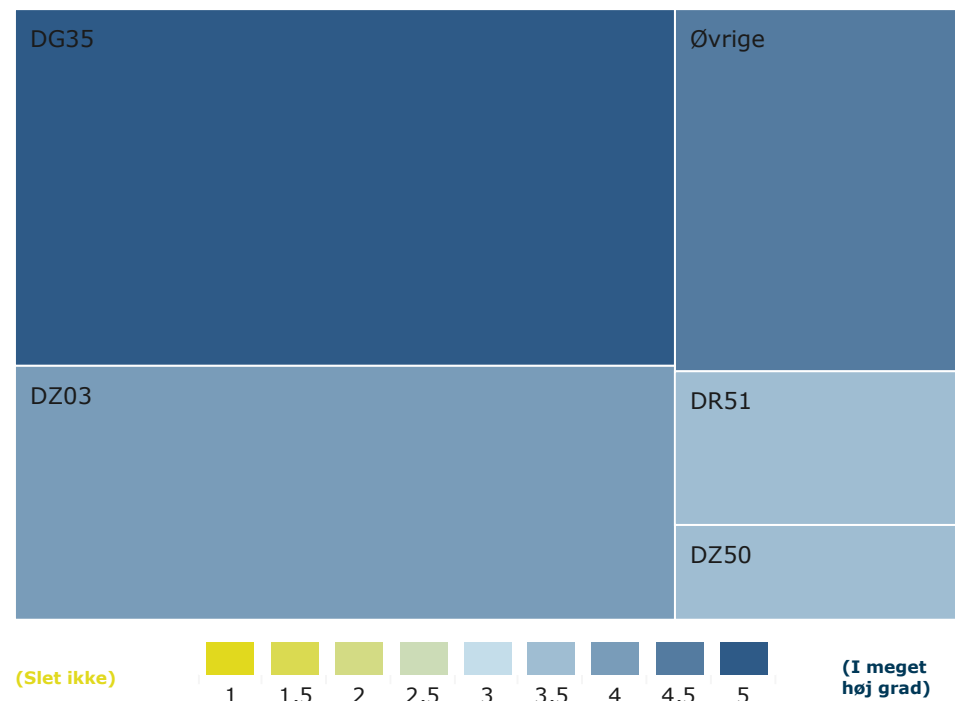
Spredning i gennemsnit på afsnitsniveau



Aktionsdiagnoser farvet efter tilfredsheden (afsnitsniveau)

I figuren nedenfor vises tilfredsheden i farver - jo mørkere farven er, desto større tilfredshed.

Arealet angiver hvor meget den enkelte diagnosegruppe vægter i afsnittets samlede resultat.



Grupper med mindre end 5 svar er blevet slået sammen til "Øvrige". Nedenfor vises gennemsnit og antal for de femten største diagnosegrupper.

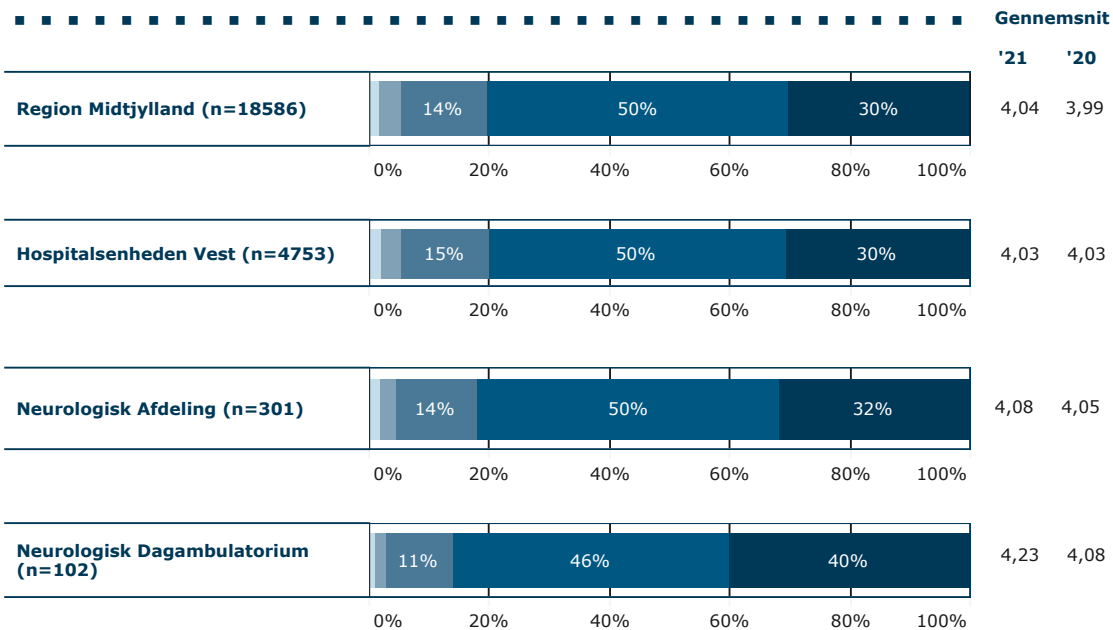
diagn.	gns.	n	diagn.	gns.	n
DG35	4,60	42			
DZ03	3,83	30			
Øvrige	4,32	19			
DR51	3,38	8			
DZ50	3,60	5			

2. Var der ventetid, fra du skulle møde, til du blev kaldt ind?

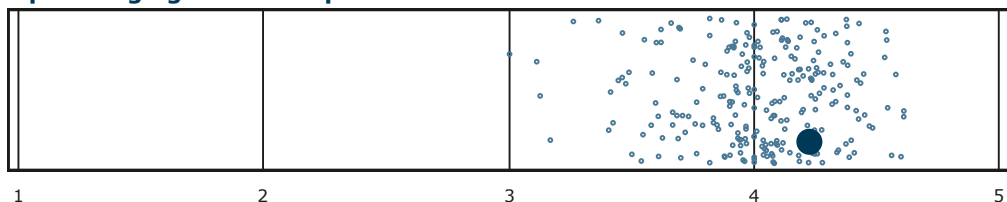
Tema: Modtagelse

Svar på spørgsmål: 102 (97% af besvarede skemaer)

Svarkategorier:



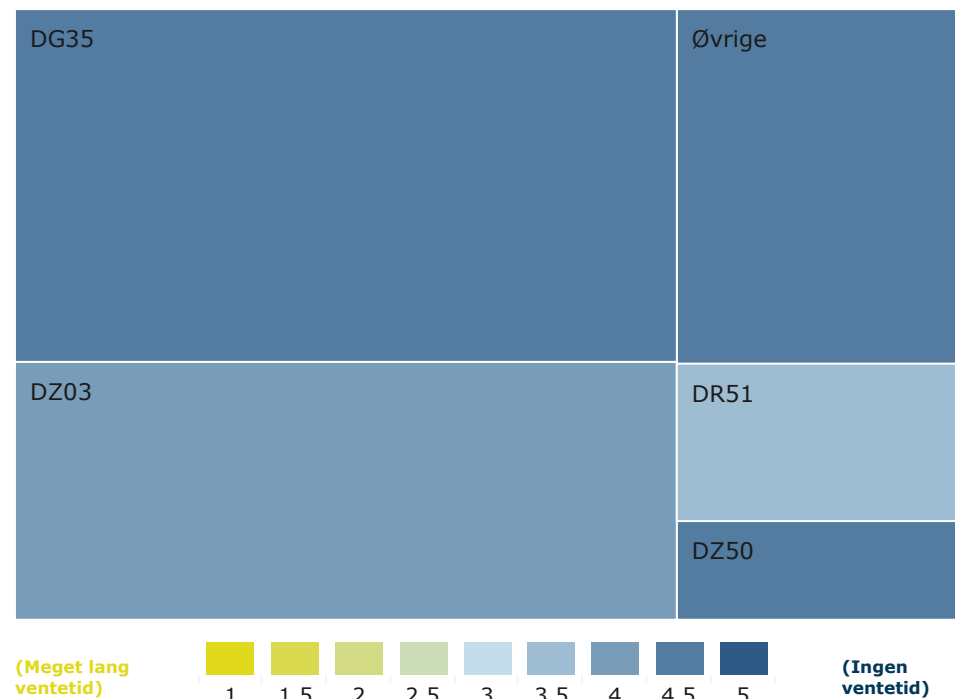
Spredning i gennemsnit på afsnitsniveau



Aktionsdiagnoser farvet efter tilfredsheden (afsnitsniveau)

I figuren nedenfor vises tilfredsheden i farver - jo mørkere farven er, desto større tilfredshed.

Arealet angiver hvor meget den enkelte diagnosegruppe vægter i afsnittets samlede resultat.



Grupper med mindre end 5 svar er blevet slået sammen til "Øvrige". Nedenfor vises gennemsnit og antal for de femten største diagnosegrupper.

diagn.	gns.	n	diagn.	gns.	n	diagn.	gns.	n
DG35	4,46	41						
DZ03	4,03	30						
Øvrige	4,22	18						
DR51	3,63	8						
DZ50	4,40	5						

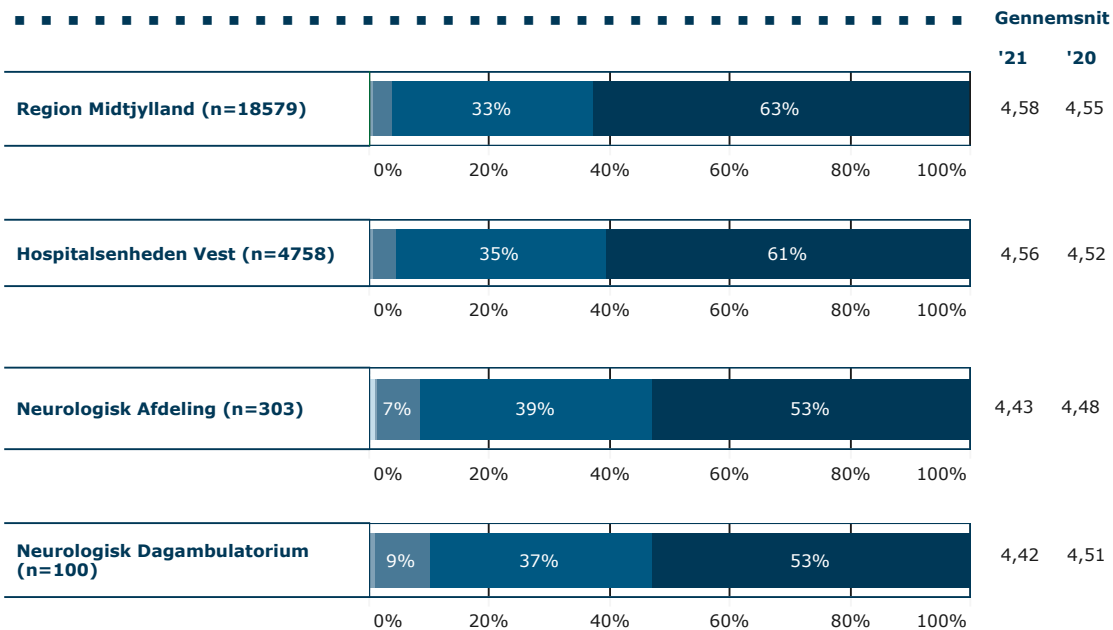
4. Var personalet venligt og imødekommende?

Tema: Personale

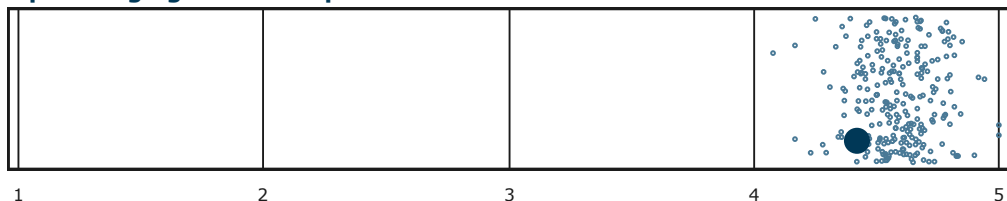
Svar på spørgsmål: 101 (96% af besvarede skemaer)

Øvrige svar: Ikke relevant for mig = 1.

Svarkategorier:



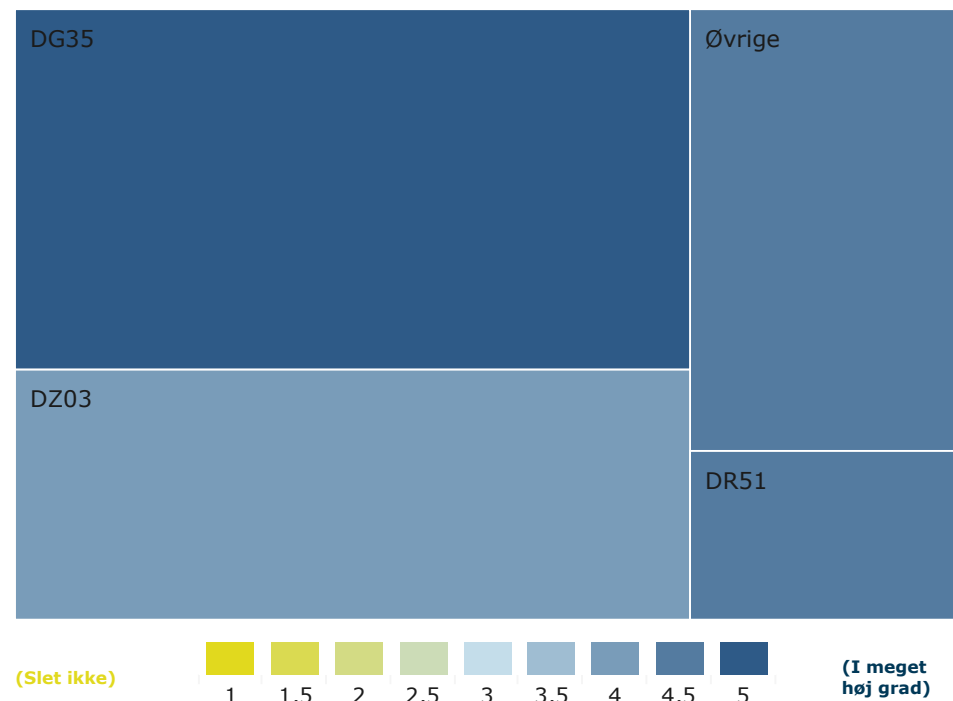
Spredning i gennemsnit på afsnitsniveau



Aktionsdiagnoser farvet efter tilfredsheden (afsnitsniveau)

I figuren nedenfor vises tilfredsheden i farver - jo mørkere farven er, desto større tilfredshed.

Arealet angiver hvor meget den enkelte diagnosegruppe vægter i afsnittets samlede resultat.



Grupper med mindre end 5 svar er blevet slået sammen til "Øvrige". Nedenfor vises gennemsnit og antal for de femten største diagnosegrupper.

diagn.	gns.	n	diagn.	gns.	n	diagn.	gns.	n
DG35	4,71	42						
DZ03	4,10	29						
Øvrige	4,38	21						
DR51	4,13	8						

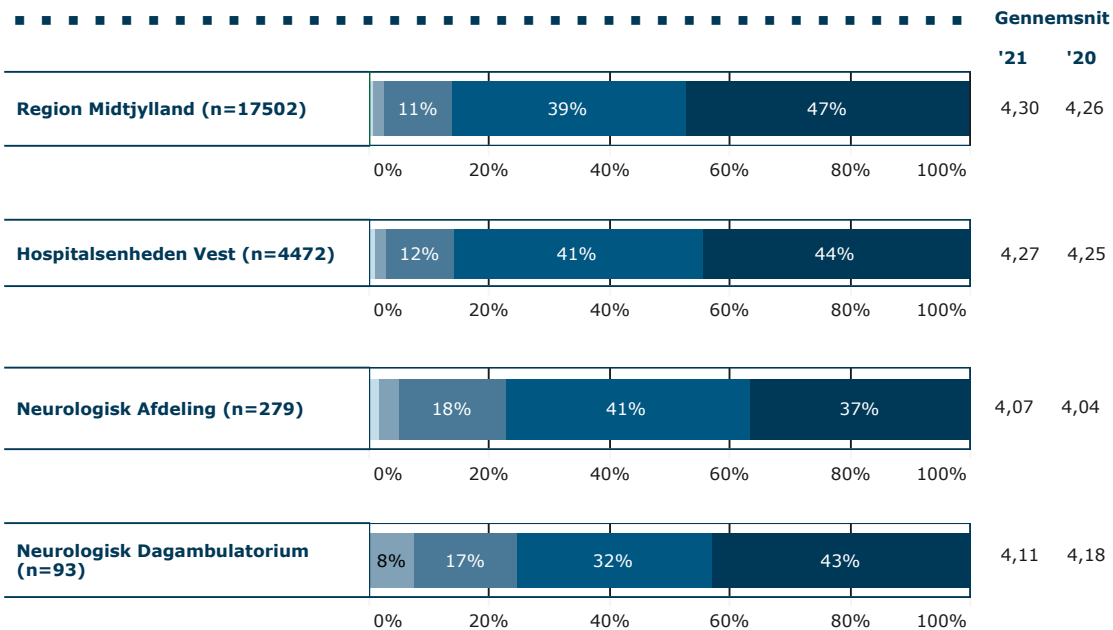
5. Havde personalet sat sig ind i dit sygdomsforløb ved dit besøg?

Tema: Personale

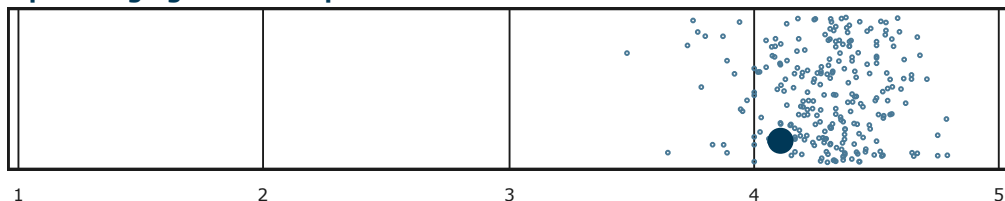
Svar på spørgsmål: 98 (93% af besvarede skemaer)

Øvrige svar: Ikke relevant for mig = 2, Ved ikke = 3.

Svarkategorier:



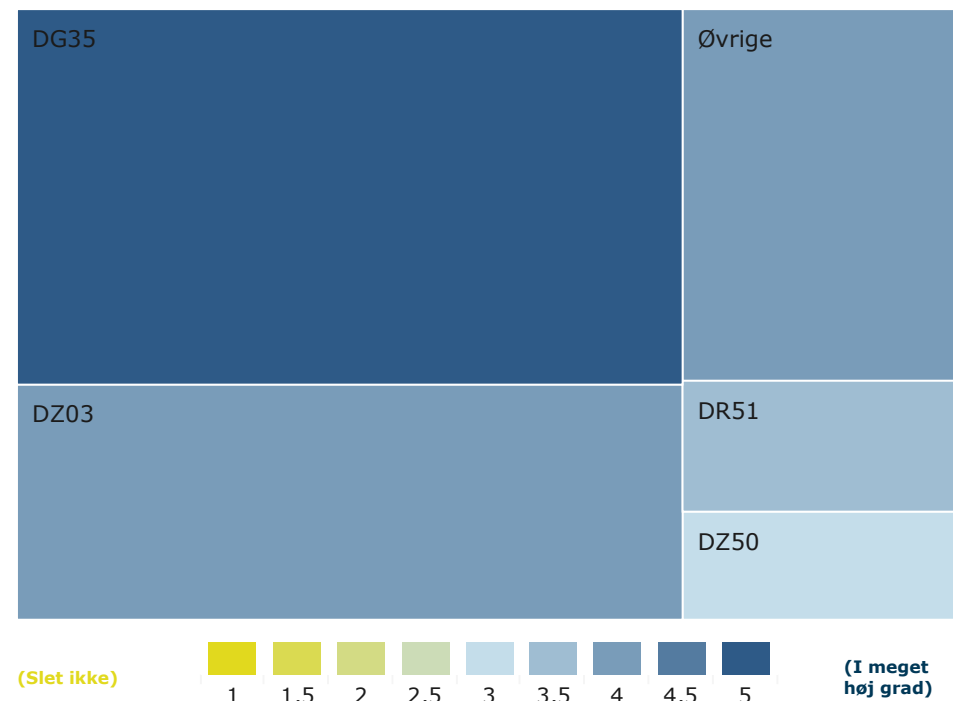
Spredning i gennemsnit på afsnitsniveau



Aktionsdiagnoser farvet efter tilfredsheden (afsnitsniveau)

I figuren nedenfor vises tilfredsheden i farver - jo mørkere farven er, desto større tilfredshed.

Arealet angiver hvor meget den enkelte diagnosegruppe vægter i afsnittets samlede resultat.



Grupper med mindre end 5 svar er blevet slået sammen til "Øvrige". Nedenfor vises gennemsnit og antal for de femten største diagnosegrupper.

diagn.	gns.	n	diagn.	gns.	n	diagn.	gns.	n
DG35	4,60	40						
DZ03	3,68	25						
Øvrige	4,00	17						
DR51	3,67	6						
DZ50	3,20	5						

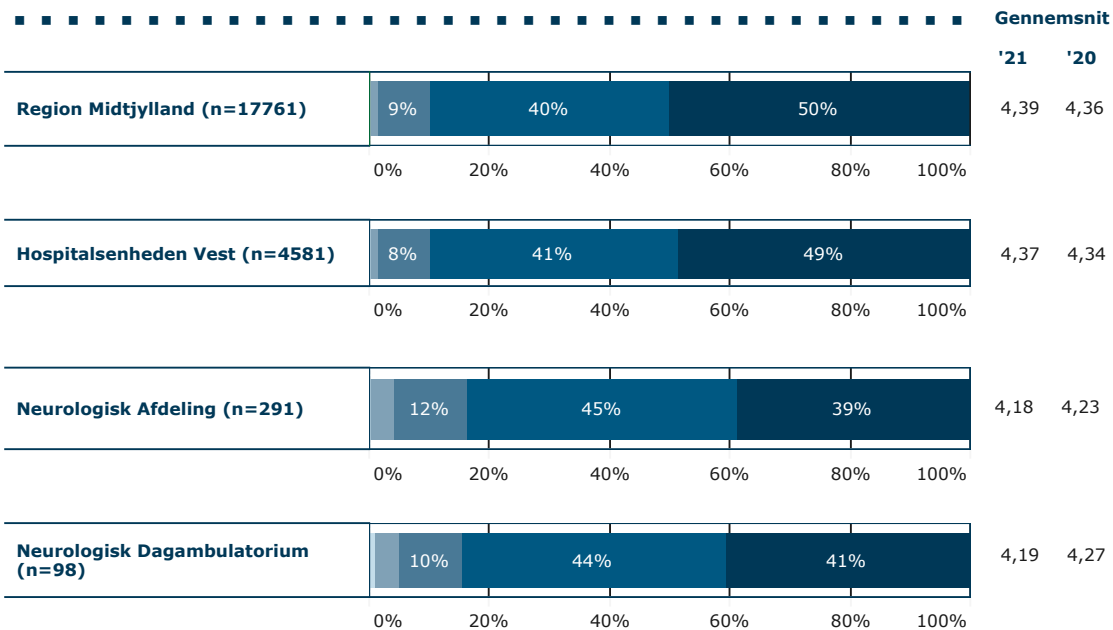
6. Havde personalet i ambulatoriet tid til dig?

Tema: Personale

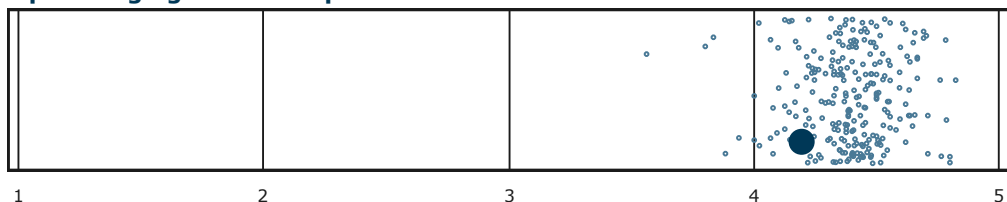
Svar på spørgsmål: 99 (94% af besvarede skemaer)

Øvrige svar: Ikke relevant for mig = 1.

Svarkategorier:



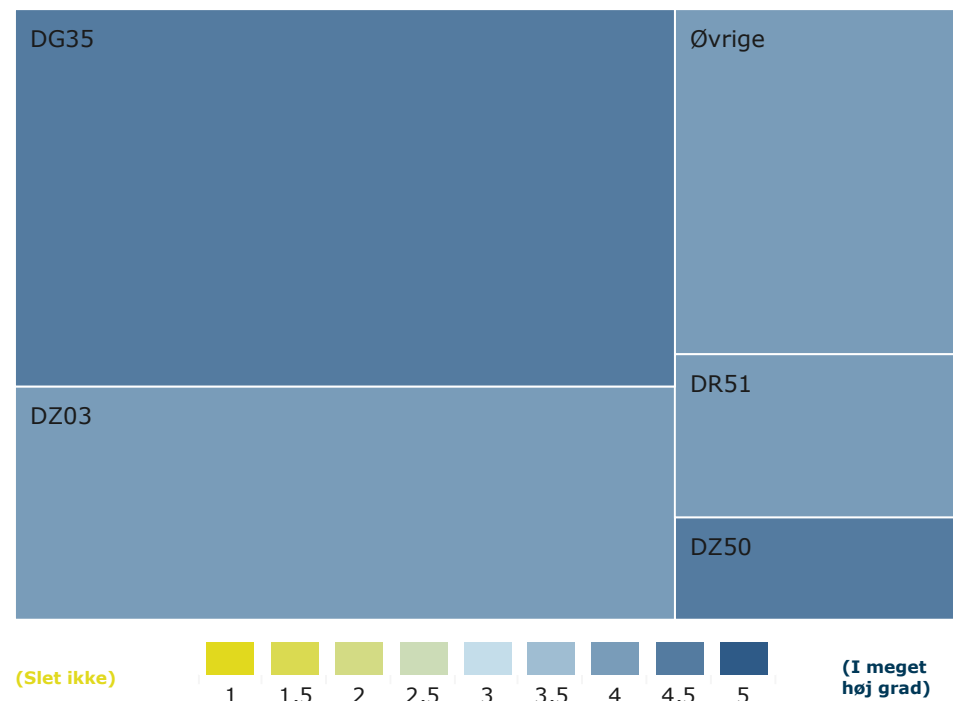
Spredning i gennemsnit på afsnitsniveau



Aktionsdiagnoser farvet efter tilfredsheden (afsnitsniveau)

I figuren nedenfor vises tilfredsheden i farver - jo mørkere farven er, desto større tilfredshed.

Arealet angiver hvor meget den enkelte diagnosegruppe vægter i afsnittets samlede resultat.



(Slet ikke) 1 1,5 2 2,5 3 3,5 4 4,5 5 (I meget høj grad)

Grupper med mindre end 5 svar er blevet slået sammen til "Øvrige". Nedenfor vises gennemsnit og antal for de femten største diagnosegrupper.

diagn.	gns.	n	diagn.	gns.	n	diagn.	gns.	n
DG35	4,50	42						
DZ03	3,96	26						
Øvrige	3,94	17						
DR51	3,88	8						
DZ50	4,20	5						

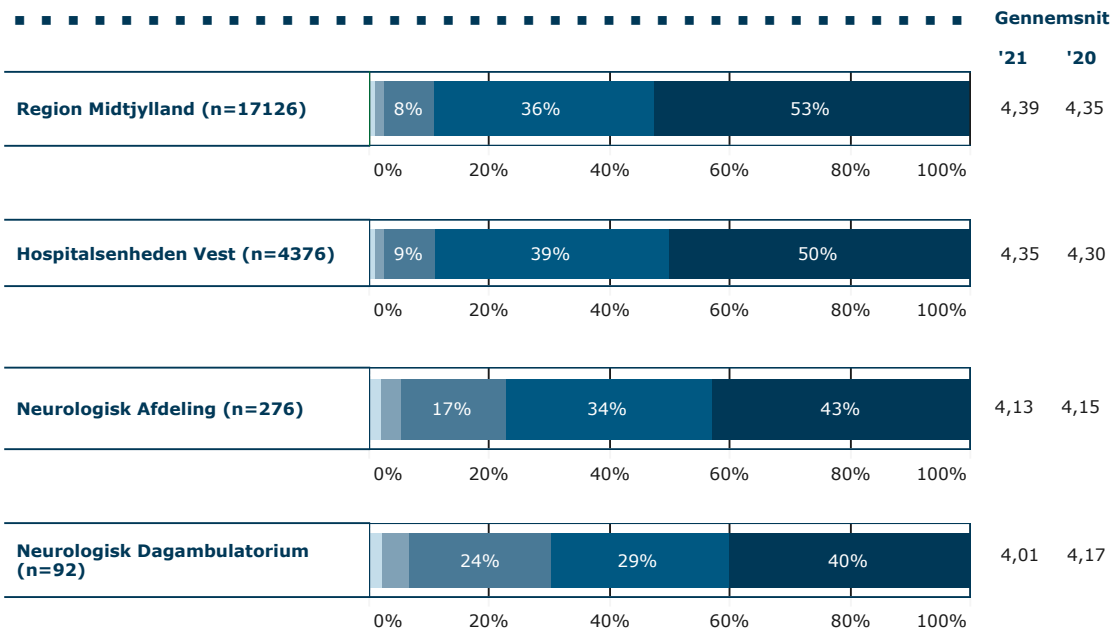
7. Var der mulighed for at tale med en relevant sundhedsfaglig person om din undersøgelse/behandling?

Tema: Personale

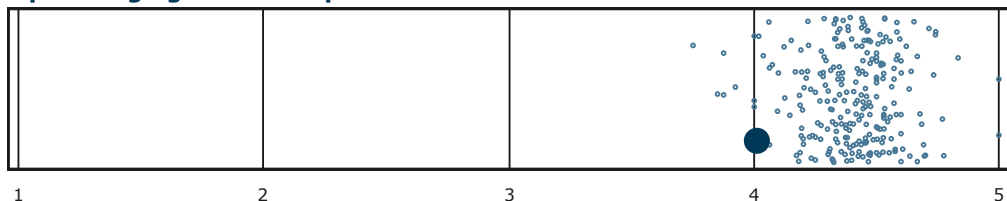
Svar på spørgsmål: 99 (94% af besvarede skemaer)

Øvrige svar: Ikke relevant for mig = 6, Ved ikke = 1.

Svarkategorier:



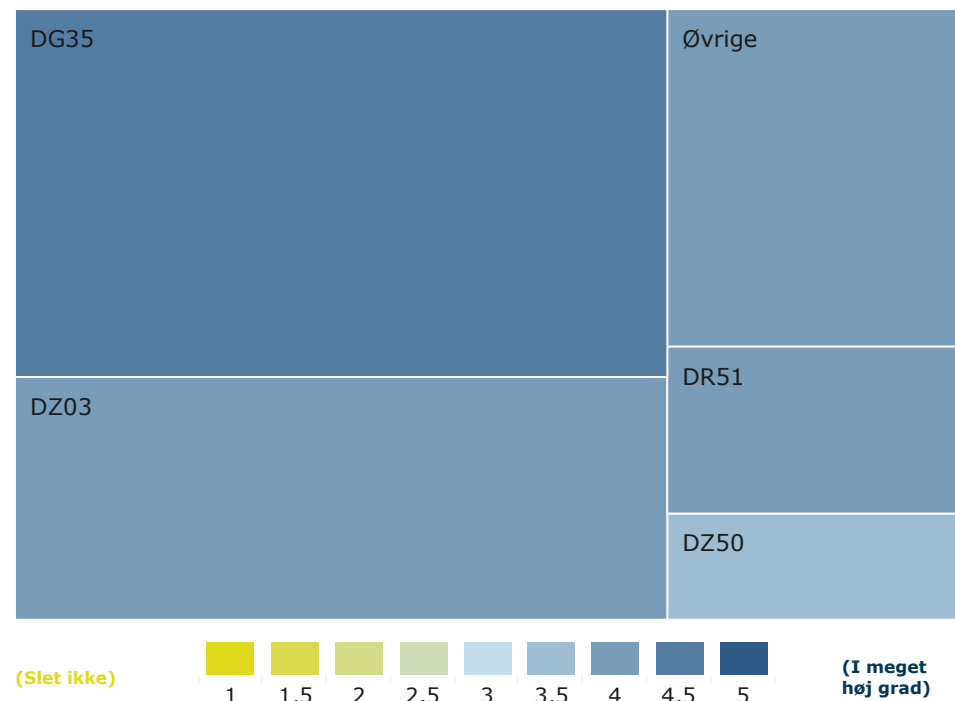
Spredning i gennemsnit på afsnitsniveau



Aktionsdiagnoser farvet efter tilfredsheden (afsnitsniveau)

I figuren nedenfor vises tilfredsheden i farver - jo mørkere farven er, desto større tilfredshed.

Arealet angiver hvor meget den enkelte diagnosegruppe vægter i afsnittets samlede resultat.



Grupper med mindre end 5 svar er blevet slået sammen til "Øvrige". Nedenfor vises gennemsnit og antal for de femten største diagnosegrupper.

diagn.	gns.	n	diagn.	gns.	n	diagn.	gns.	n
DG35	4,39	38						
DZ03	3,76	25						
Øvrige	3,75	16						
DR51	3,88	8						
DZ50	3,40	5						

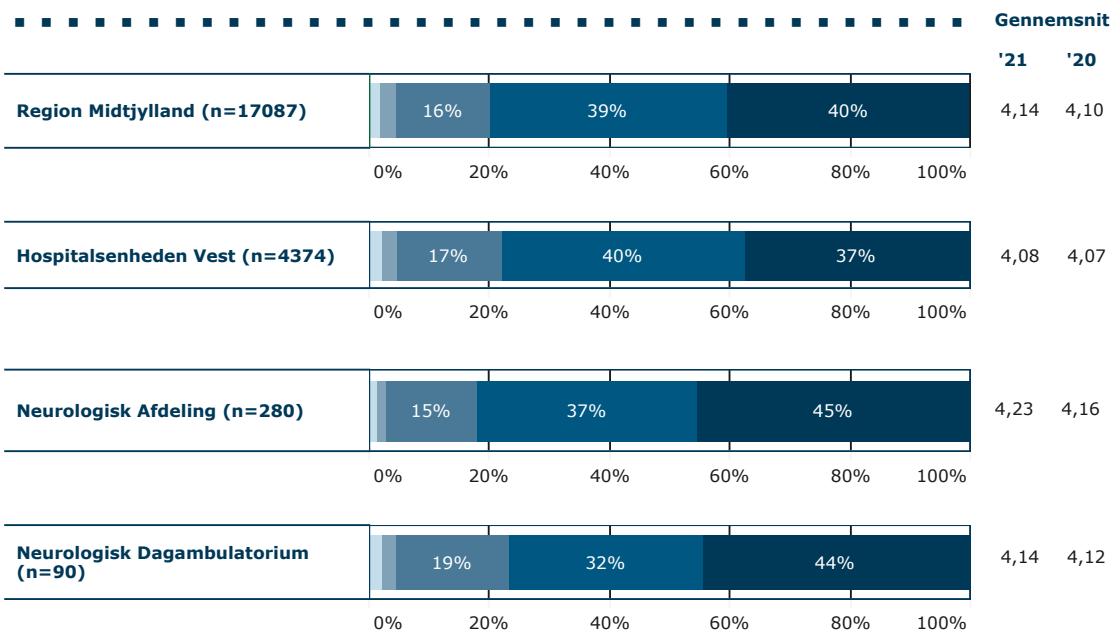
8. Spurgte personalet ind til din beskrivelse af din sygdom/tilstand?

Tema: Patientinvolvering

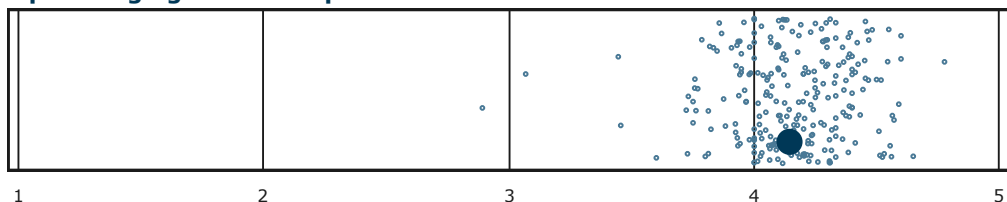
Svar på spørgsmål: 98 (93% af besvarede skemaer)

Øvrige svar: Ikke relevant for mig = 7, Ved ikke = 1.

Svarkategorier:



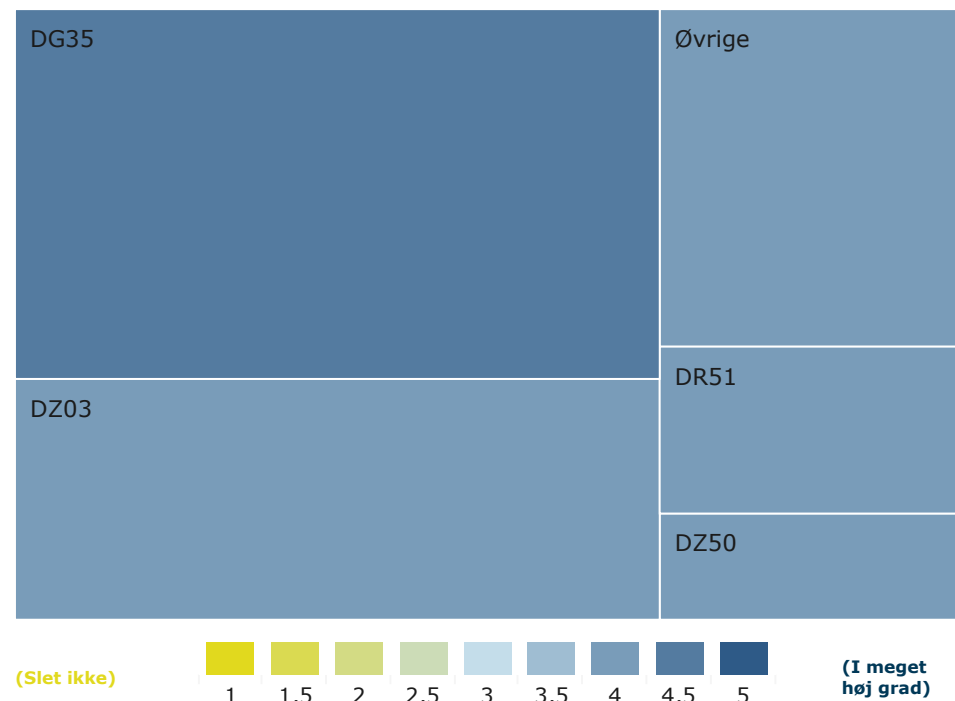
Spredning i gennemsnit på afsnitsniveau



Aktionsdiagnoser farvet efter tilfredsheden (afsnitsniveau)

I figuren nedenfor vises tilfredsheden i farver - jo mørkere farven er, desto større tilfredshed.

Arealet angiver hvor meget den enkelte diagnosegruppe vægter i afsnittets samlede resultat.



Grupper med mindre end 5 svar er blevet slået sammen til "Øvrige". Nedenfor vises gennemsnit og antal for de femten største diagnosegrupper.

diagn.	gns.	n	diagn.	gns.	n	diagn.	gns.	n
DG35	4,43	37						
DZ03	4,04	24						
Øvrige	3,94	16						
DR51	3,75	8						
DZ50	3,80	5						

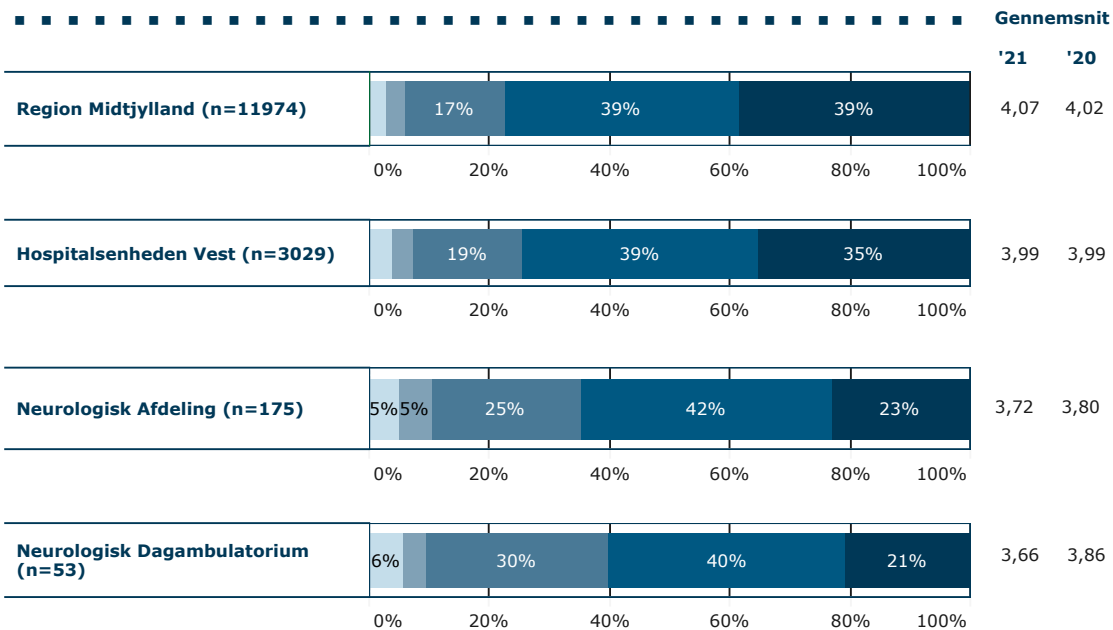
9. Var du med til at træffe beslutninger om din undersøgelse/behandling i det omfang, du havde behov for?

Tema: Patientinvolvering

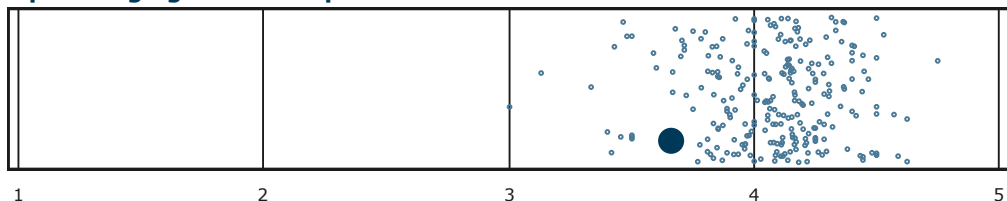
Svar på spørgsmål: 97 (92% af besvarede skemaer)

Øvrige svar: Ikke relevant for mig = 40, Ved ikke = 4.

Svarkategorier:



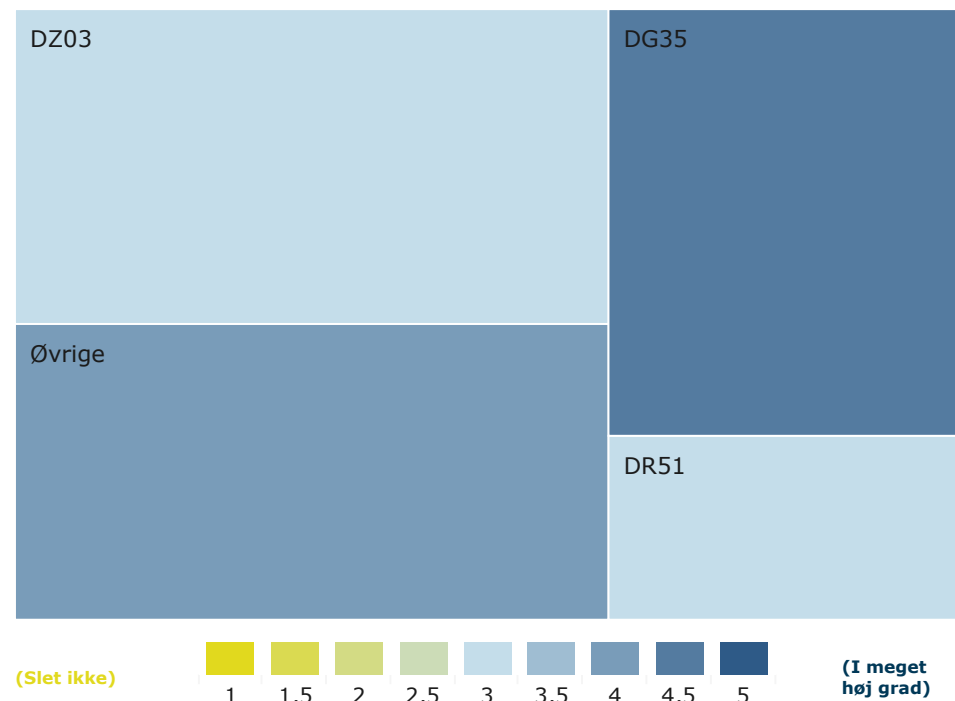
Spredning i gennemsnit på afsnitsniveau



Aktionsdiagnoser farvet efter tilfredsheden (afsnitsniveau)

I figuren nedenfor vises tilfredsheden i farver - jo mørkere farven er, desto større tilfredshed.

Arealet angiver hvor meget den enkelte diagnosegruppe vægter i afsnittets samlede resultat.



Grupper med mindre end 5 svar er blevet slået sammen til "Øvrige". Nedenfor vises gennemsnit og antal for de femten største diagnosegrupper.

diagn.	gns.	n	diagn.	gns.	n
DZ03	3,18	17			
Øvrige	3,88	16			
DG35	4,21	14			
DR51	3,17	6			

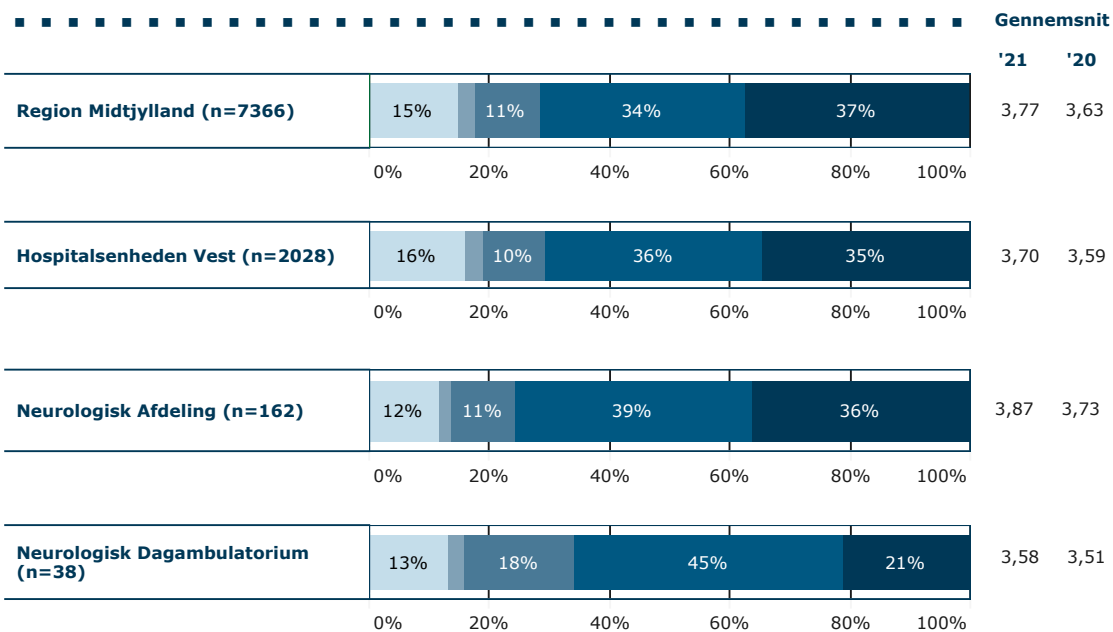
10. Gav personalet (efter dit samtykke) dine pårørende mulighed for at deltage i beslutninger om din undersøgelse/behandling?

Tema: Patientinvolvering

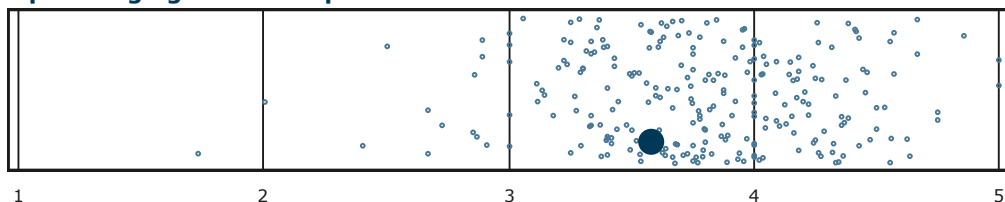
Svar på spørgsmål: 95 (90% af besvarede skemaer)

Øvrige svar: Ikke relevant for mig = 54, Ved ikke = 3.

Svarkategorier:



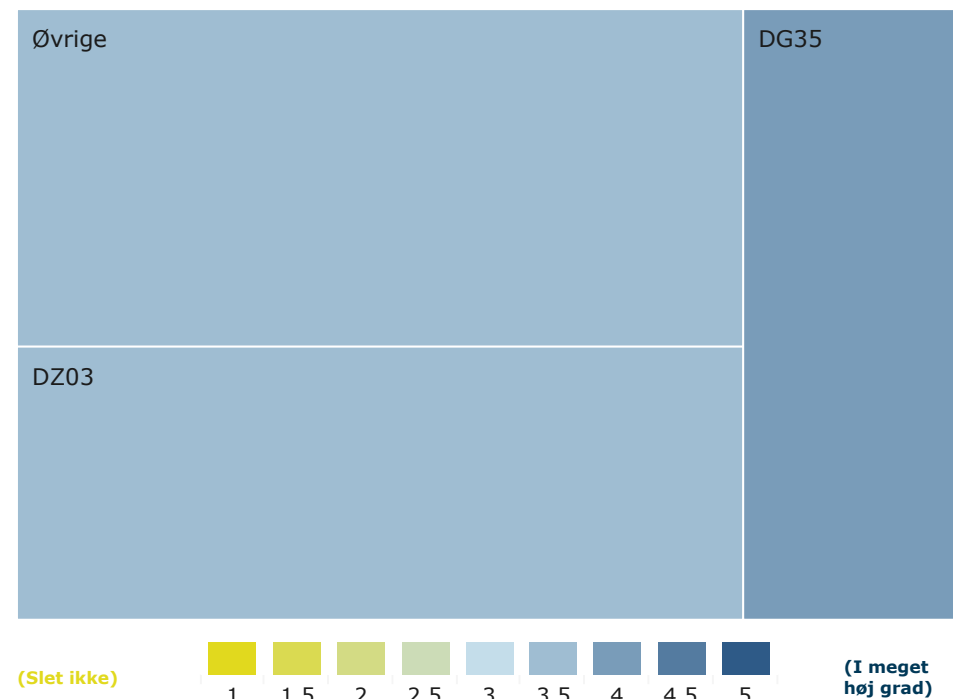
Spredning i gennemsnit på afsnitsniveau



Aktionsdiagnoser farvet efter tilfredsheden (afsnitsniveau)

I figuren nedenfor vises tilfredsheden i farver - jo mørkere farven er, desto større tilfredshed.

Arealet angiver hvor meget den enkelte diagnosegruppe vægter i afsnittets samlede resultat.



Grupper med mindre end 5 svar er blevet slået sammen til "Øvrige". Nedenfor vises gennemsnit og antal for de femten største diagnosegrupper.

diagn.	gns.	n	diagn.	gns.	n	diagn.	gns.	n
Øvrige	3,44	16						
DZ03	3,62	13						
DG35	3,78	9						

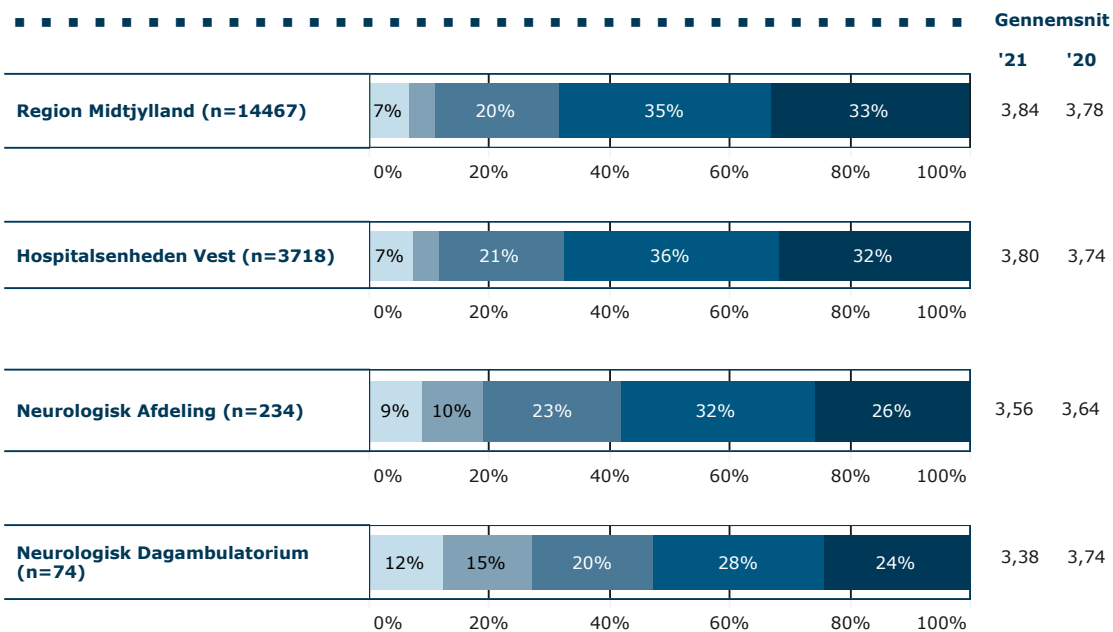
11. Havde du samtaler med personalet om, hvordan du bedst håndterer din sygdom/tilstand?

Tema: Patientinvolvering

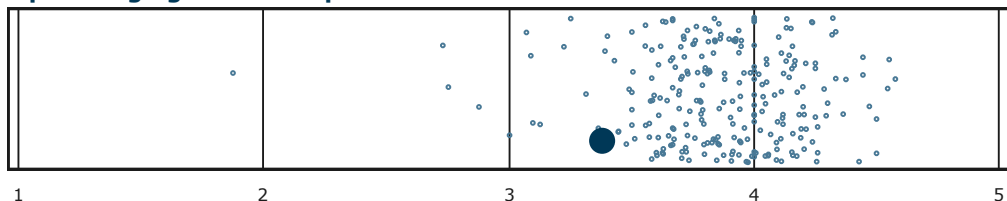
Svar på spørgsmål: 97 (92% af besvarede skemaer)

Øvrige svar: Ikke relevant for mig = 22, Ved ikke = 1.

Svarkategorier:



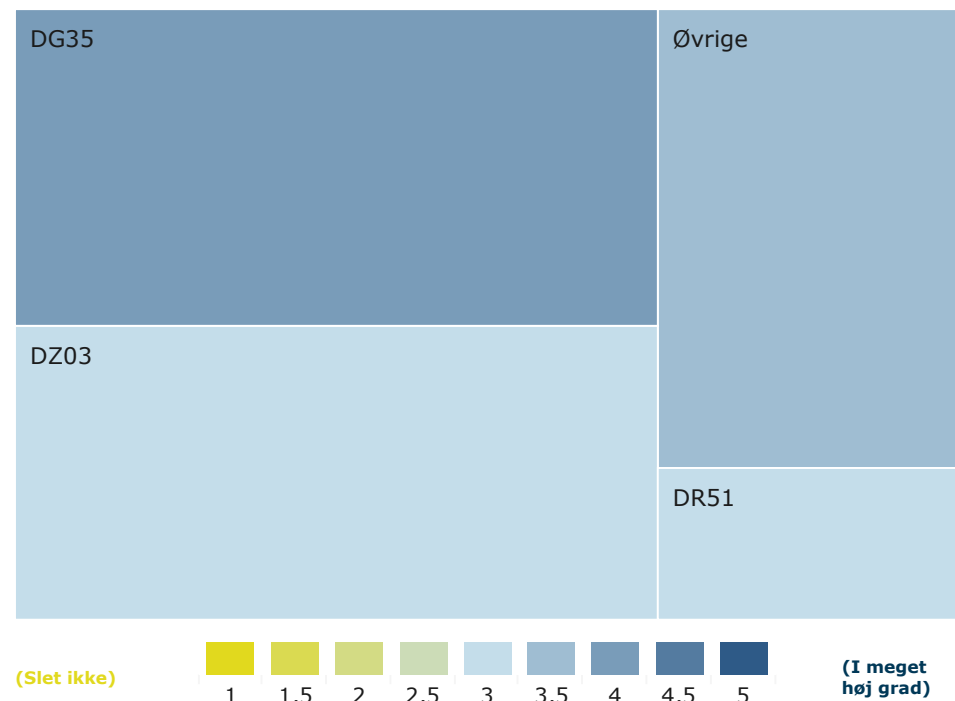
Spredning i gennemsnit på afsnitsniveau



Aktionsdiagnoser farvet efter tilfredsheden (afsnitsniveau)

I figuren nedenfor vises tilfredsheden i farver - jo mørkere farven er, desto større tilfredshed.

Arealet angiver hvor meget den enkelte diagnosegruppe vægter i afsnittets samlede resultat.



Grupper med mindre end 5 svar er blevet slået sammen til "Øvrige". Nedenfor vises gennemsnit og antal for de femten største diagnosegrupper.

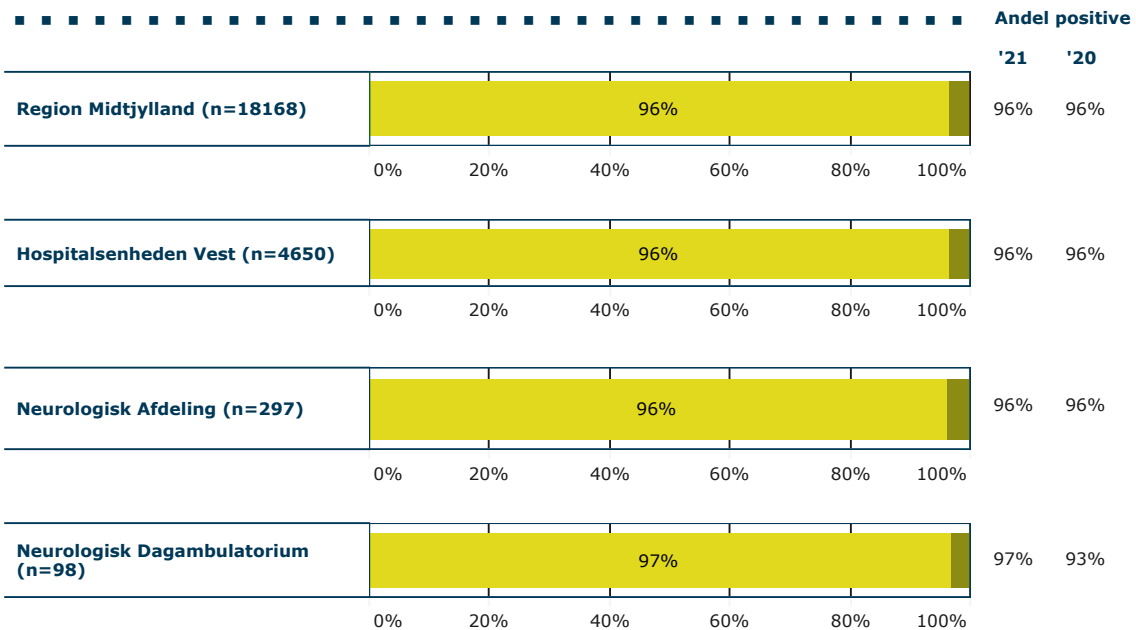
diagn.	gns.	n	diagn.	gns.	n	diagn.	gns.	n
DG35	4,00	26						
DZ03	2,83	24						
Øvrige	3,39	18						
DR51	2,83	6						

12. Skete der fejl i forbindelse med dit besøg?

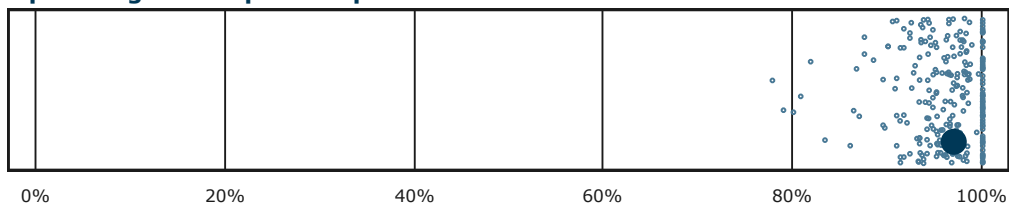
Tema: Fejl

Svar på spørgsmål: 98 (93% af besvarede skemaer)

Svarkategorier:



Spredning i andel positive på afsnitsniveau



Aktionsdiagnoser farvet efter tilfredsheden (afsnitsniveau)

I figuren nedenfor vises tilfredsheden i farver - jo mørkere farven er, desto større tilfredshed. Figuren vises ikke på ja/nej spørgsmål.

Arealet angiver hvor meget den enkelte diagnosegruppe vægter i afsnittets samlede resultat.



Grupper med mindre end 5 svar er blevet slået sammen til "Øvrige". Nedenfor vises gennemsnit og antal for de femten største diagnosegrupper.

diagn.	gns.	n	diagn.	gns.	n	diagn.	gns.	n
--------	------	---	--------	------	---	--------	------	---

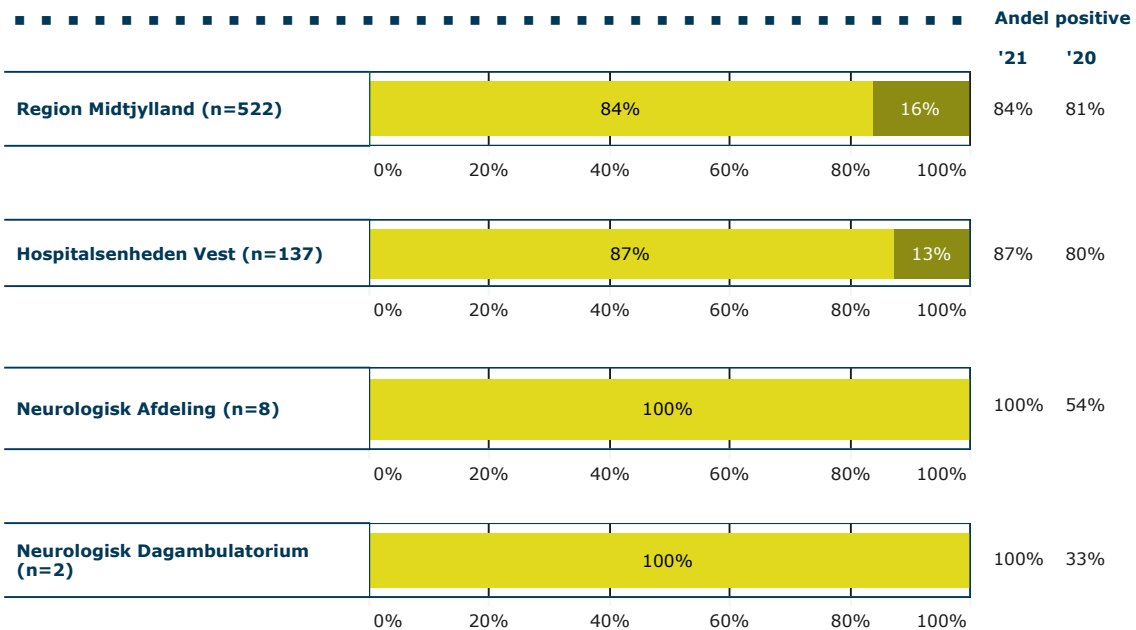
14. Fik du skader eller mén af fejlen, eller kunne fejlen have medført skader eller mén efter din vurdering? (todelt)

Tema: Fejl

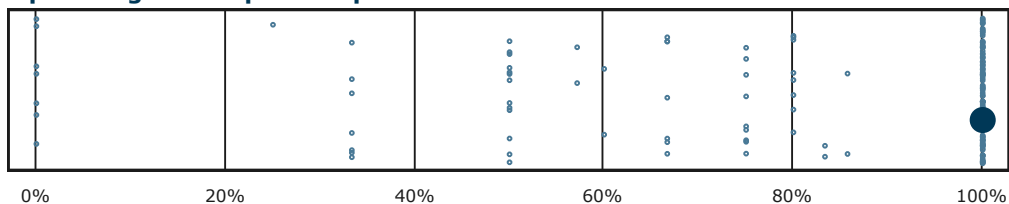
Svar på spørgsmål: 3 (3% af besvarede skemaer)

Øvrige svar: Ved ikke = 1.

Svarkategorier:



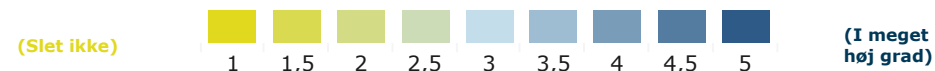
Spredning i andel positive på afsnitsniveau



Aktionsdiagnoser farvet efter tilfredsheden (afsnitsniveau)

I figuren nedenfor vises tilfredsheden i farver - jo mørkere farven er, desto større tilfredshed. Figuren vises ikke på ja/nej spørgsmål.

Arealet angiver hvor meget den enkelte diagnosegruppe vægter i afsnittets samlede resultat.



Grupper med mindre end 5 svar er blevet slået sammen til "Øvrige". Nedenfor vises gennemsnit og antal for de femten største diagnosegrupper.

diagn.	gns.	n	diagn.	gns.	n	diagn.	gns.	n
--------	------	---	--------	------	---	--------	------	---

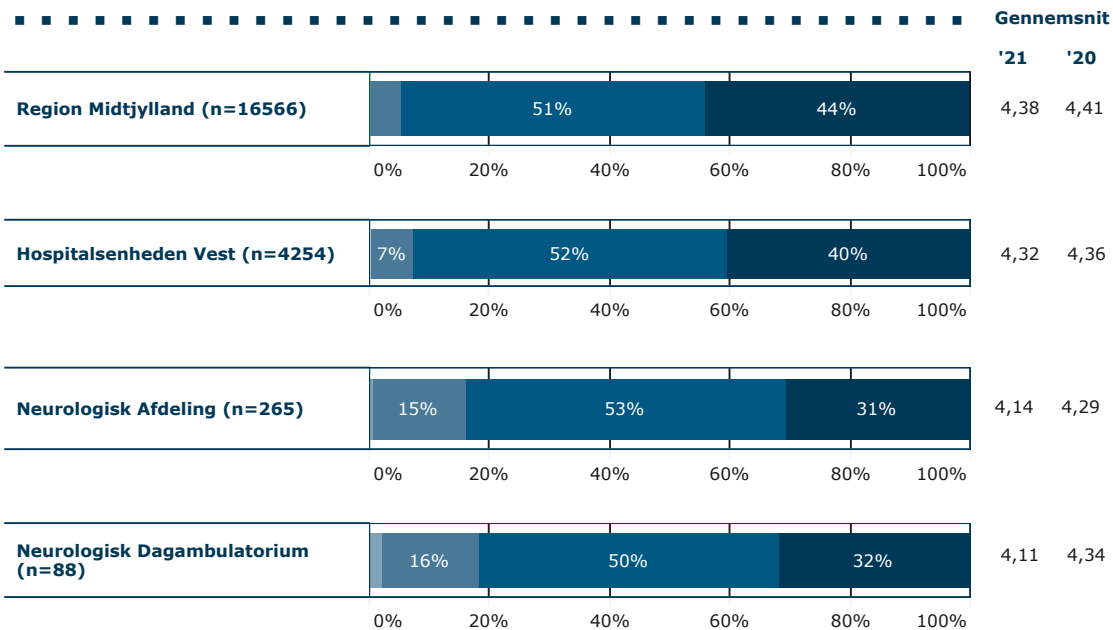
15. Var der rent i ambulatoriets lokaler?

Tema: Servicestandard

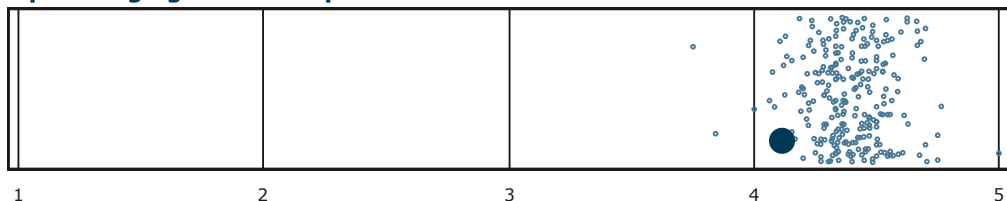
Svar på spørgsmål: 94 (90% af besvarede skemaer)

Øvrige svar: Ikke relevant for mig = 1, Ved ikke = 5.

Svarkategorier:



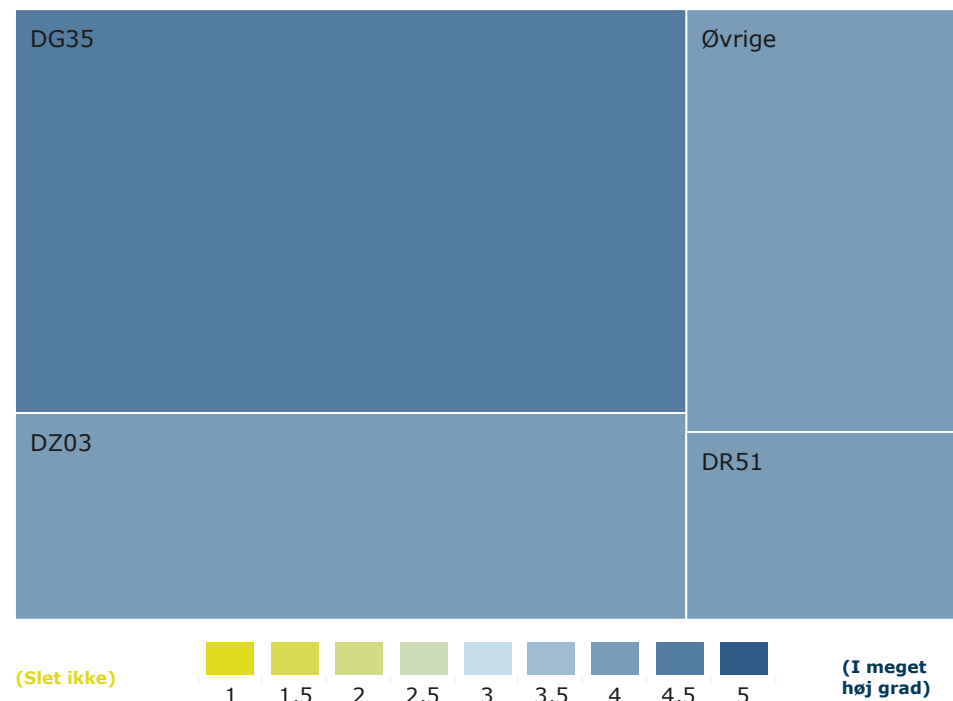
Spredning i gennemsnit på afsnitsniveau



Aktionsdiagnoser farvet efter tilfredsheden (afsnitsniveau)

I figuren nedenfor vises tilfredsheden i farver - jo mørkere farven er, desto større tilfredshed.

Arealet angiver hvor meget den enkelte diagnosegruppe vægter i afsnittets samlede resultat.



Grupper med mindre end 5 svar er blevet slået sammen til "Øvrige". Nedenfor vises gennemsnit og antal for de femten største diagnosegrupper.

diagn.	gns.	n	diagn.	gns.	n	diagn.	gns.	n
DG35	4,27	41						
DZ03	4,00	21						
Øvrige	4,06	18						
DR51	3,75	8						

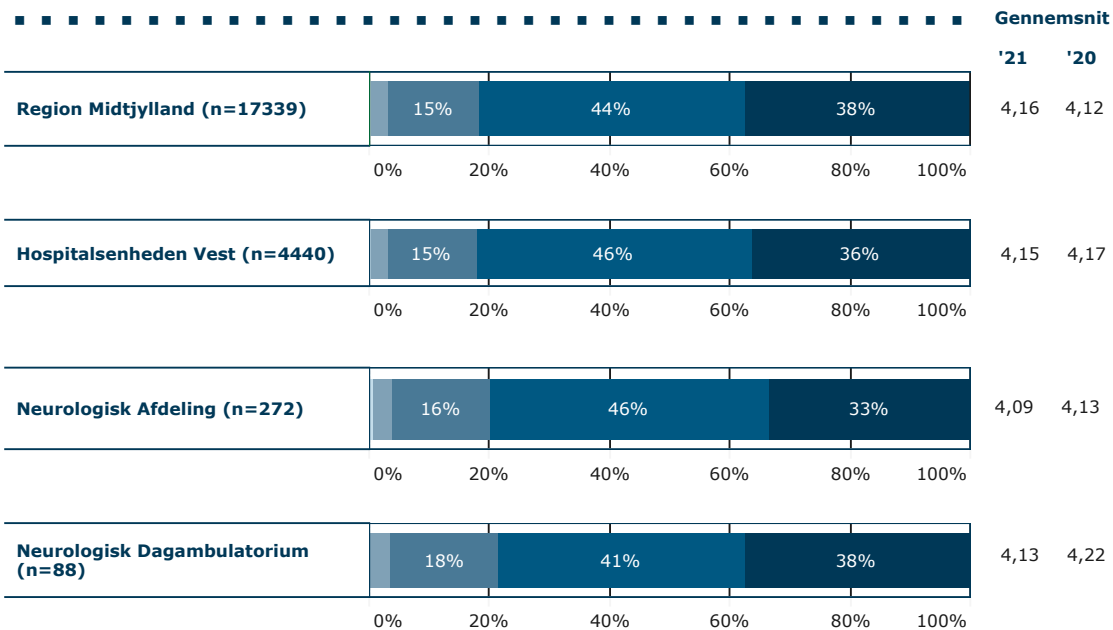
16. Var der tydelig skiltning til ambulatoriet på hospitalet (klinikken)?

Tema: Servicestandard

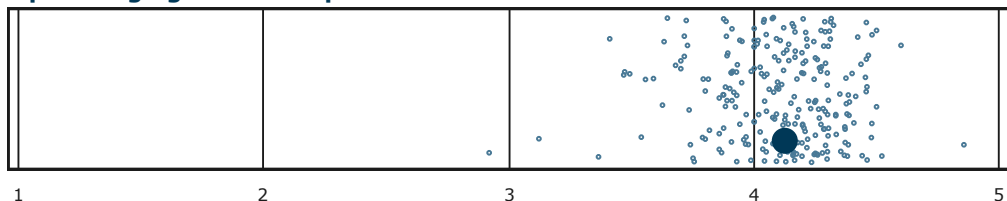
Svar på spørgsmål: 94 (90% af besvarede skemaer)

Øvrige svar: Ikke relevant for mig = 5, Ved ikke = 1.

Svarkategorier:



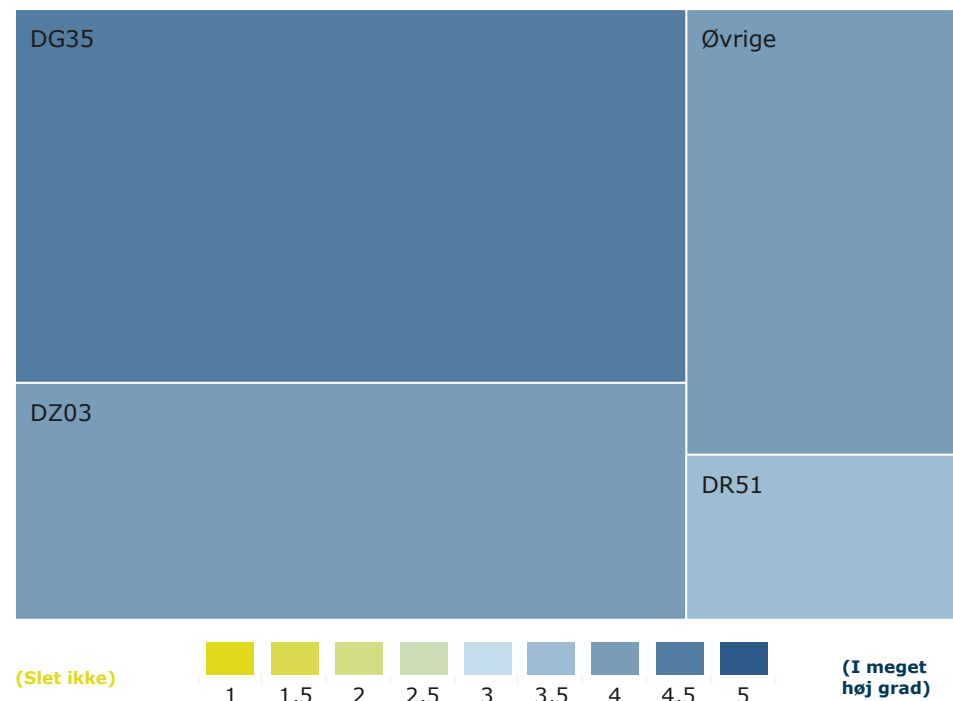
Spredning i gennemsnit på afsnitsniveau



Aktionsdiagnoser farvet efter tilfredsheden (afsnitsniveau)

I figuren nedenfor vises tilfredsheden i farver - jo mørkere farven er, desto større tilfredshed.

Arealet angiver hvor meget den enkelte diagnosegruppe vægter i afsnittets samlede resultat.



Grupper med mindre end 5 svar er blevet slået sammen til "Øvrige". Nedenfor vises gennemsnit og antal for de femten største diagnosegrupper.

diagn.	gns.	n	diagn.	gns.	n	diagn.	gns.	n
DG35	4,42	38						
DZ03	4,00	24						
Øvrige	3,89	19						
DR51	3,57	7						

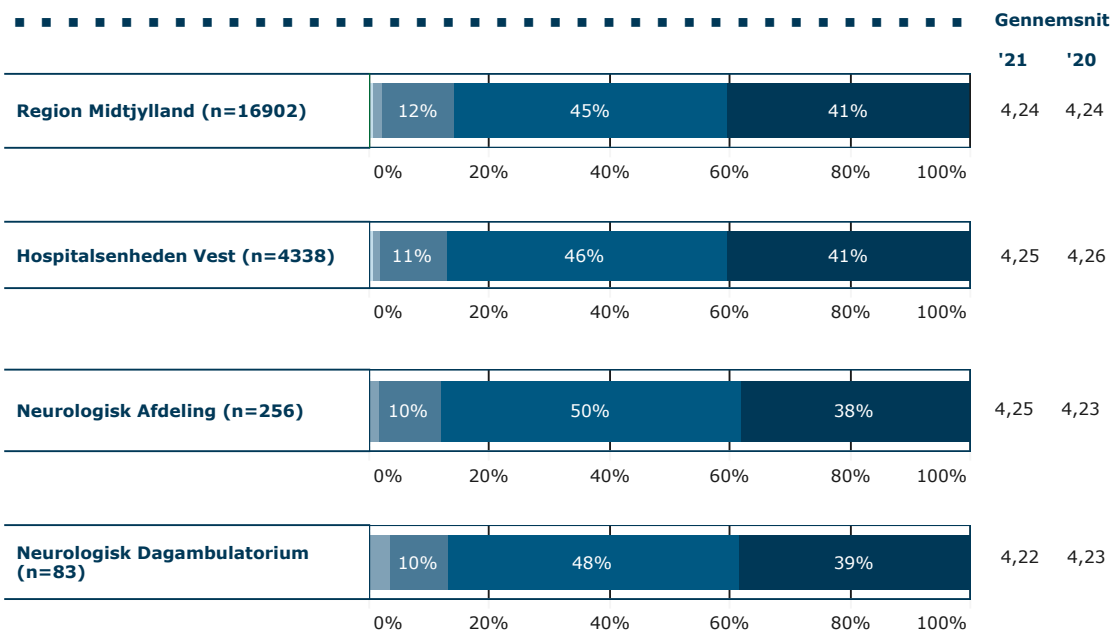
17. Passede ambulatoriets åbningstider til dine behov?

Tema: Servicestandard

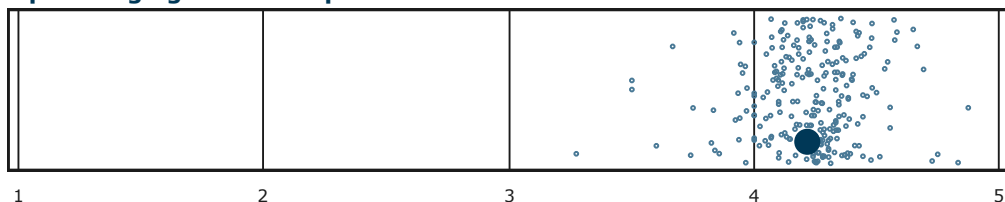
Svar på spørgsmål: 94 (90% af besvarede skemaer)

Øvrige svar: Ikke relevant for mig = 9, Ved ikke = 2.

Svarkategorier:



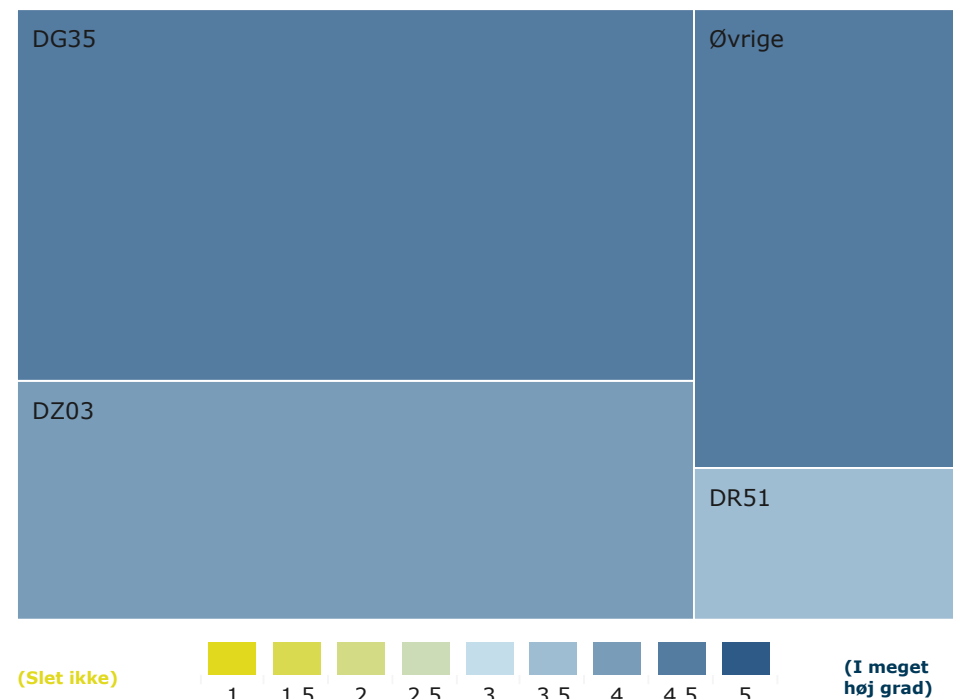
Spredning i gennemsnit på afsnitsniveau



Aktionsdiagnoser farvet efter tilfredsheden (afsnitsniveau)

I figuren nedenfor vises tilfredsheden i farver - jo mørkere farven er, desto større tilfredshed.

Arealet angiver hvor meget den enkelte diagnosegruppe vægter i afsnittets samlede resultat.



Grupper med mindre end 5 svar er blevet slået sammen til "Øvrige". Nedenfor vises gennemsnit og antal for de femten største diagnosegrupper.

diagn.	gns.	n	diagn.	gns.	n	diagn.	gns.	n
DG35	4,42	36						
DZ03	3,91	23						
Øvrige	4,39	18						
DR51	3,67	6						

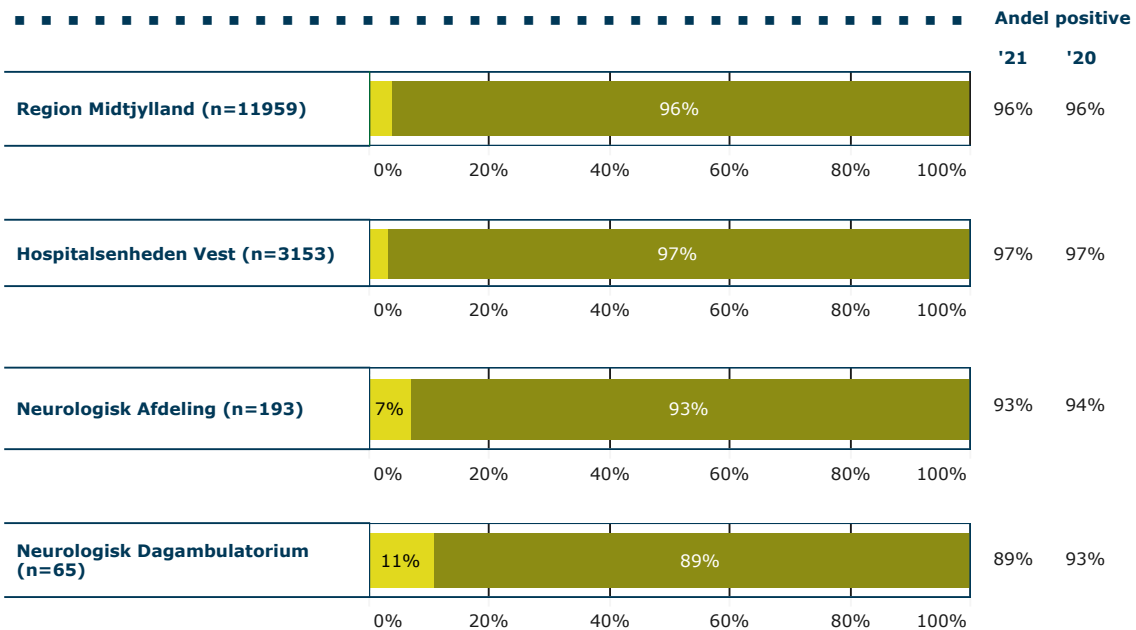
18. Kunne du komme i kontakt med ambulatoriet ved behov?

Tema: Servicestandard

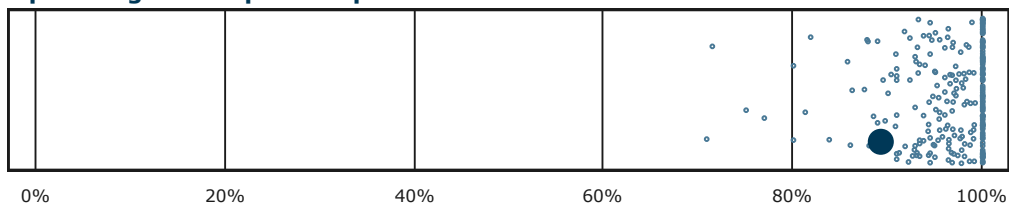
Svar på spørgsmål: 91 (87% af besvarede skemaer)

Øvrige svar: Ikke relevant for mig = 13, Ved ikke = 13.

Svarkategorier:



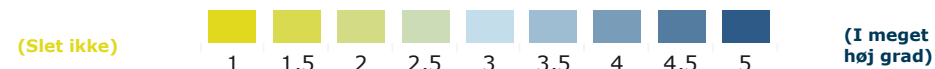
Spredning i andel positive på afsnitsniveau



Aktionsdiagnoser farvet efter tilfredsheden (afsnitsniveau)

I figuren nedenfor vises tilfredsheden i farver - jo mørkere farven er, desto større tilfredshed. Figuren vises ikke på ja/nej spørgsmål.

Arealet angiver hvor meget den enkelte diagnosegruppe vægter i afsnittets samlede resultat.



Grupper med mindre end 5 svar er blevet slået sammen til "Øvrige". Nedenfor vises gennemsnit og antal for de femten største diagnosegrupper.

diagn. gns. n diagn. gns. n diagn. gns. n

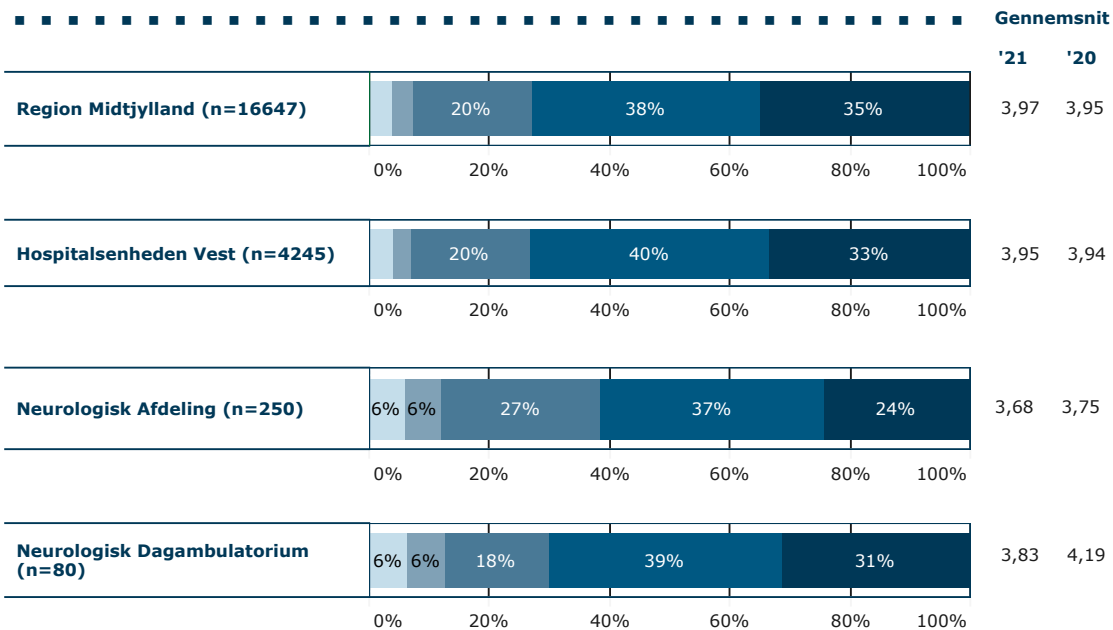
19. Var du inden dit besøg blevet informeret om, hvad der skulle ske under besøget?

Tema: Information

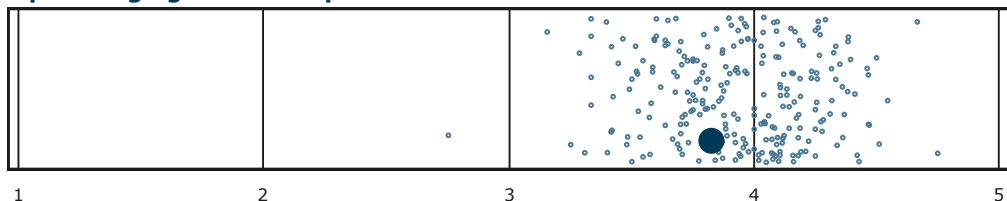
Svar på spørgsmål: 93 (89% af besvarede skemaer)

Øvrige svar: Ikke relevant for mig = 13.

Svarkategorier:



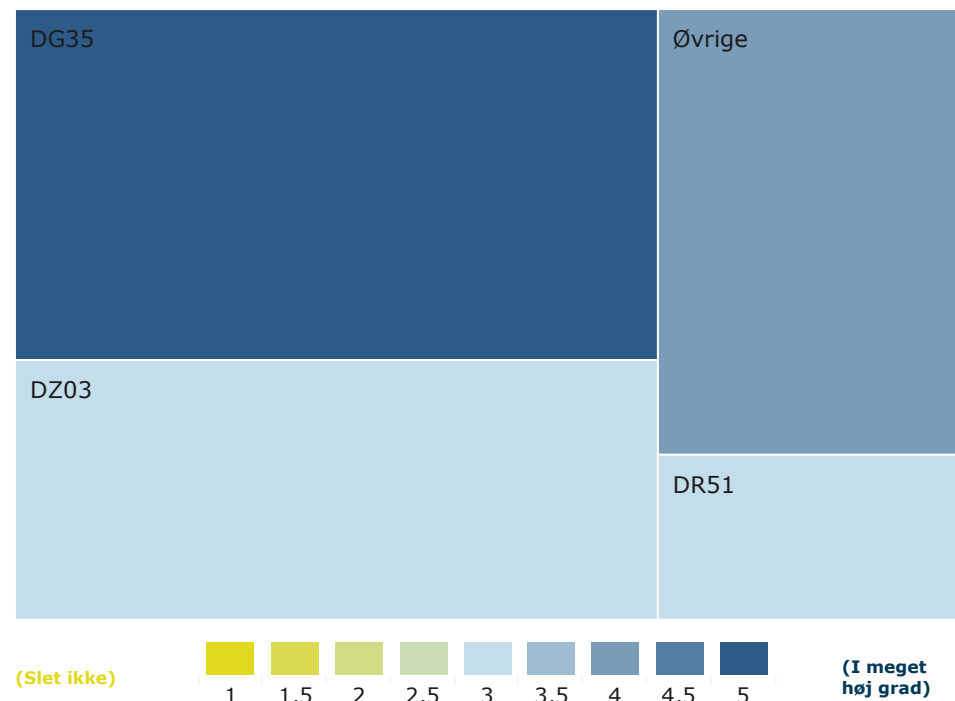
Spredning i gennemsnit på afsnitsniveau



Aktionsdiagnoser farvet efter tilfredsheden (afsnitsniveau)

I figuren nedenfor vises tilfredsheden i farver - jo mørkere farven er, desto større tilfredshed.

Arealet angiver hvor meget den enkelte diagnosegruppe vægter i afsnittets samlede resultat.



Grupper med mindre end 5 svar er blevet slået sammen til "Øvrige". Nedenfor vises gennemsnit og antal for de femten største diagnosegrupper.

diagn.	gns.	n	diagn.	gns.	n	diagn.	gns.	n
DG35	4,58	31						
DZ03	3,09	23						
Øvrige	3,74	19						
DR51	3,14	7						

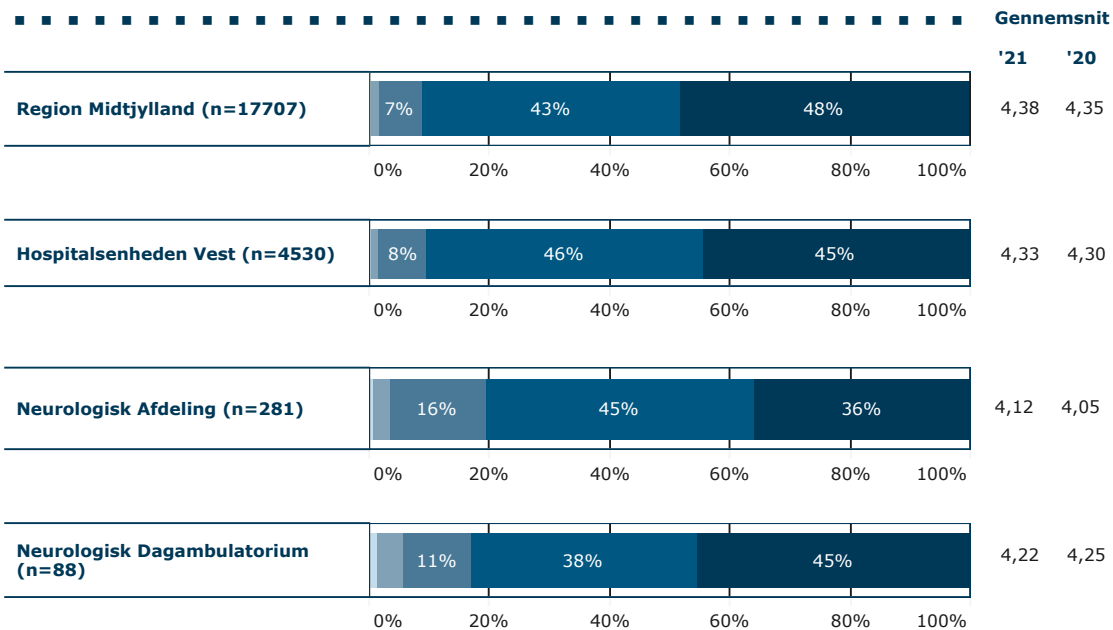
20. Var den mundtlige information, du fik under dit besøg, forståelig?

Tema: Information

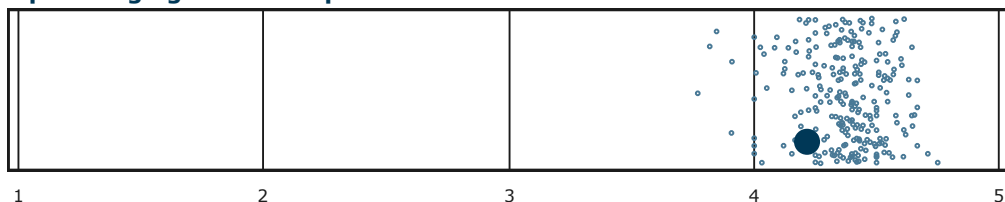
Svar på spørgsmål: 93 (89% af besvarede skemaer)

Øvrige svar: Ikke relevant for mig = 4, Ved ikke = 1.

Svarkategorier:



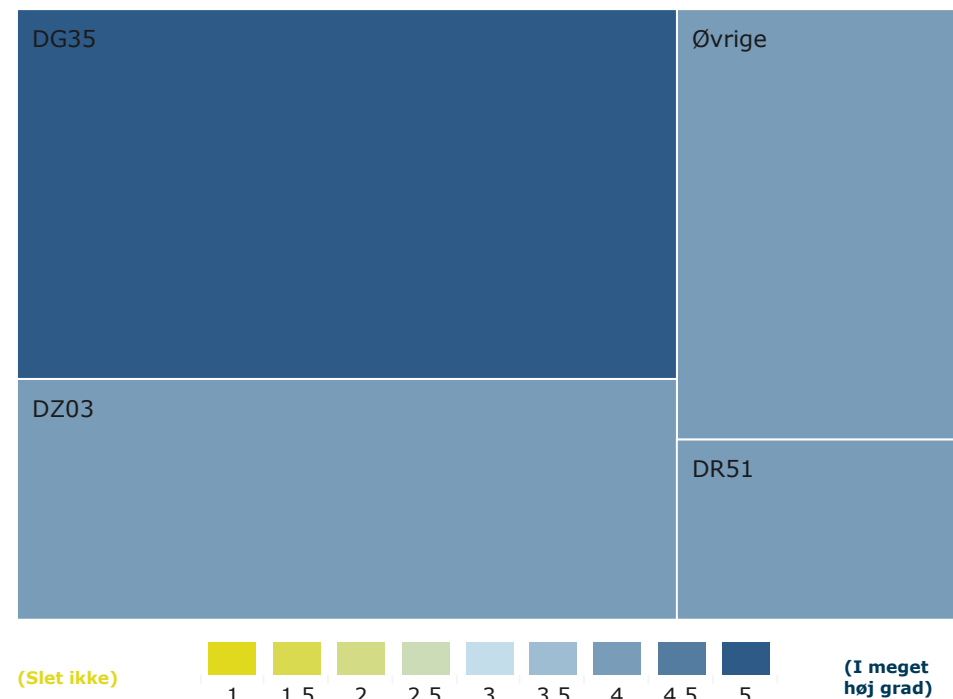
Spredning i gennemsnit på afsnitsniveau



Aktionsdiagnoser farvet efter tilfredsheden (afsnitsniveau)

I figuren nedenfor vises tilfredsheden i farver - jo mørkere farven er, desto større tilfredshed.

Arealet angiver hvor meget den enkelte diagnosegruppe vægter i afsnittets samlede resultat.



Grupper med mindre end 5 svar er blevet slået sammen til "Øvrige". Nedenfor vises gennemsnit og antal for de femten største diagnosegrupper.

diagn.	gns.	n	diagn.	gns.	n
DG35	4,62	37			
DZ03	3,83	24			
Øvrige	4,05	19			
DR51	3,88	8			

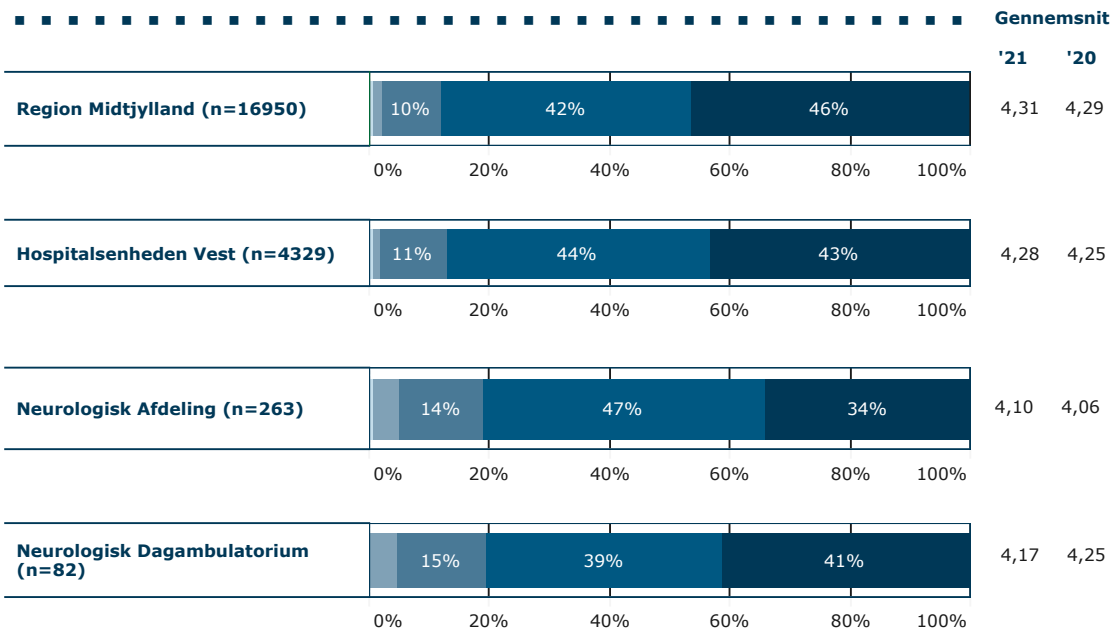
21. Fik du svar på de spørgsmål, du stillede ved det ambulante besøg?

Tema: Information

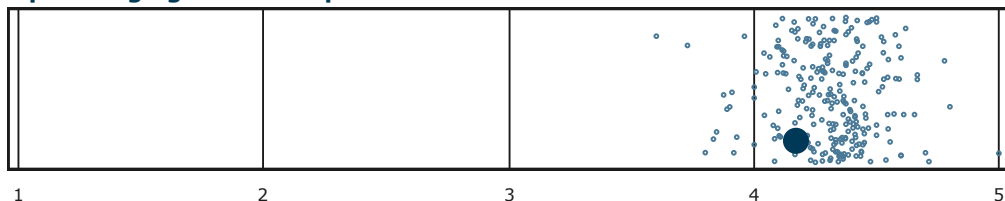
Svar på spørgsmål: 92 (88% af besvarede skemaer)

Øvrige svar: Ikke relevant for mig = 8, Ved ikke = 2.

Svarkategorier:



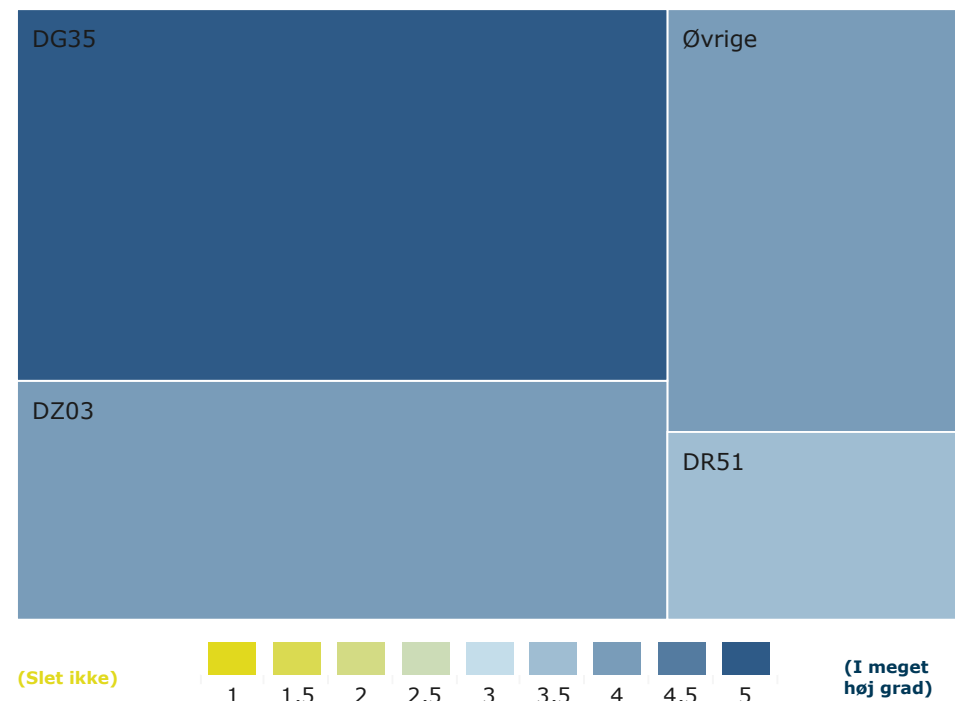
Spredning i gennemsnit på afsnitsniveau



Aktionsdiagnoser farvet efter tilfredsheden (afsnitsniveau)

I figuren nedenfor vises tilfredsheden i farver - jo mørkere farven er, desto større tilfredshed.

Arealet angiver hvor meget den enkelte diagnosegruppe vægter i afsnittets samlede resultat.



(Slet ikke) 1 1,5 2 2,5 3 3,5 4 4,5 5 (I meget høj grad)

Grupper med mindre end 5 svar er blevet slået sammen til "Øvrige". Nedenfor vises gennemsnit og antal for de femten største diagnosegrupper.

diagn.	gns.	n	diagn.	gns.	n	diagn.	gns.	n
DG35	4,56	34						
DZ03	3,86	22						
Øvrige	4,06	18						
DR51	3,63	8						

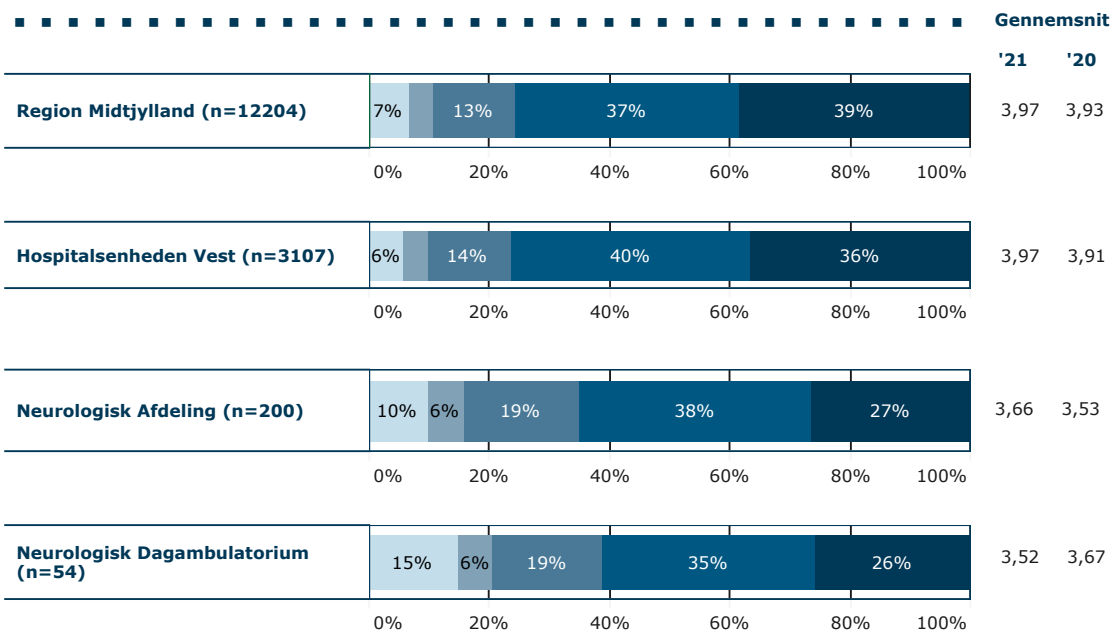
22. Blev du informeret om, hvor du kunne henvende dig med spørgsmål om din sygdom/tilstand og behandling efter dit besøg?

Tema: Information

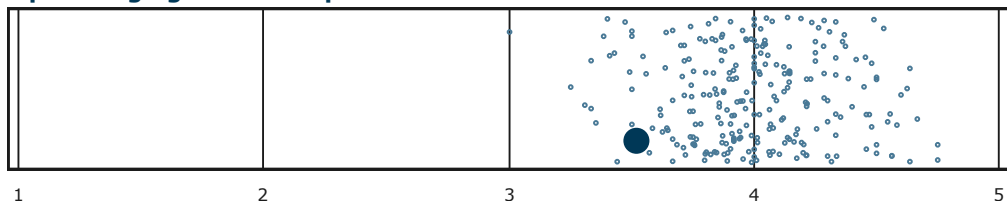
Svar på spørgsmål: 91 (87% af besvarede skemaer)

Øvrige svar: Ikke relevant for mig = 34, Ved ikke = 3.

Svarkategorier:



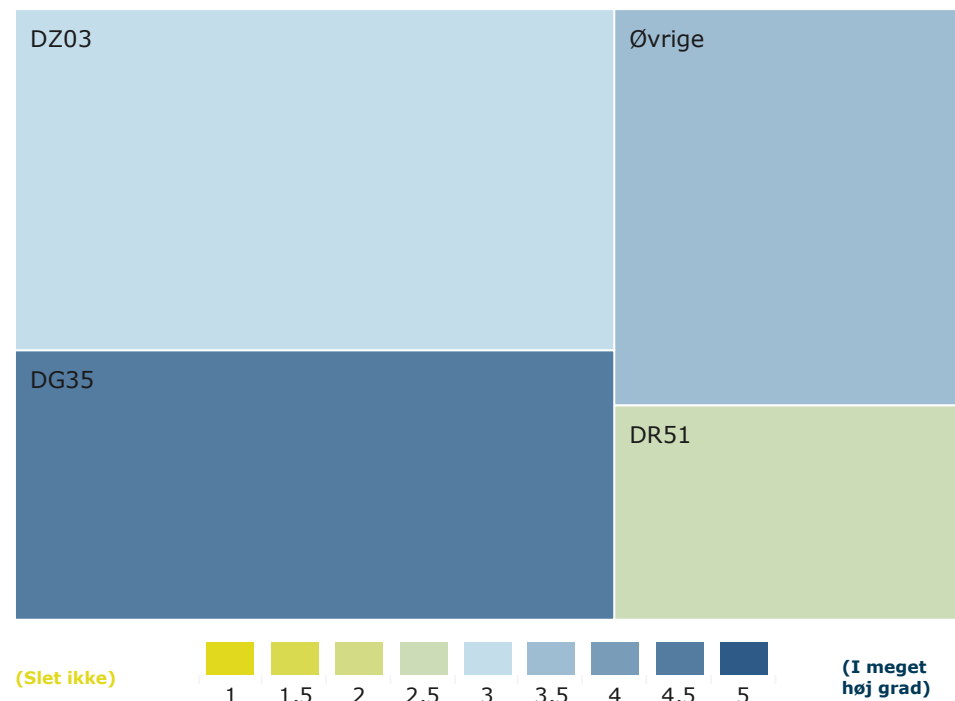
Spredning i gennemsnit på afsnitsniveau



Aktionsdiagnoser farvet efter tilfredsheden (afsnitsniveau)

I figuren nedenfor vises tilfredsheden i farver - jo mørkere farven er, desto større tilfredshed.

Arealet angiver hvor meget den enkelte diagnosegruppe vægter i afsnittets samlede resultat.



Grupper med mindre end 5 svar er blevet slået sammen til "Øvrige". Nedenfor vises gennemsnit og antal for de femten største diagnosegrupper.

diagn.	gns.	n	diagn.	gns.	n	diagn.	gns.	n
DZ03	3,11	19						
DG35	4,33	15						
Øvrige	3,62	13						
DR51	2,71	7						

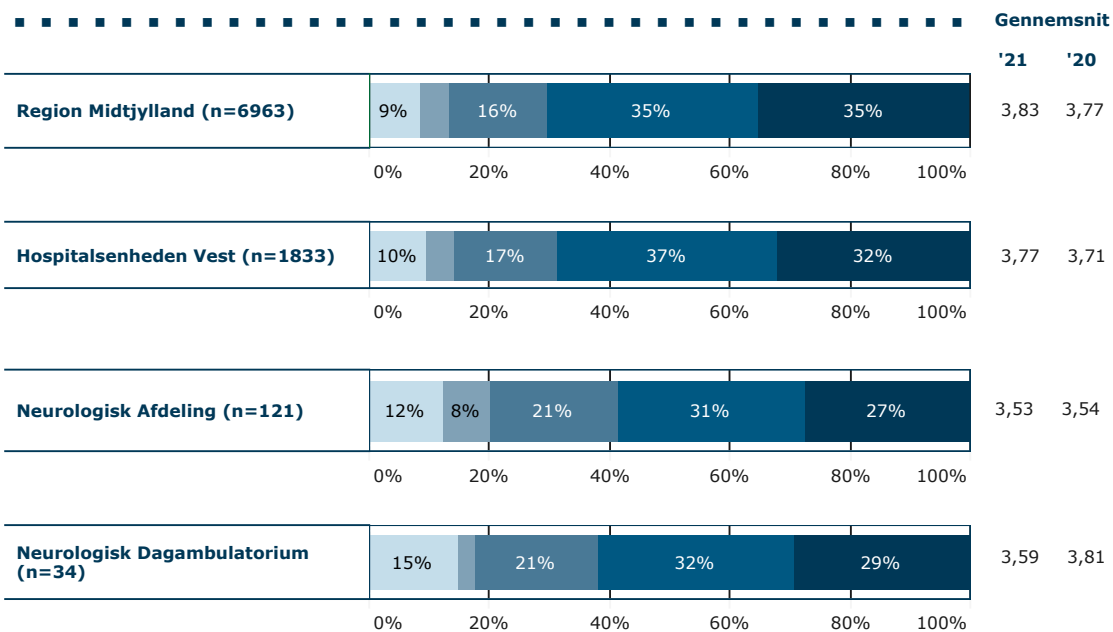
23. Fik du information om virkninger og bivirkninger ved ny medicin, du skulle tage efter besøget?

Tema: Information

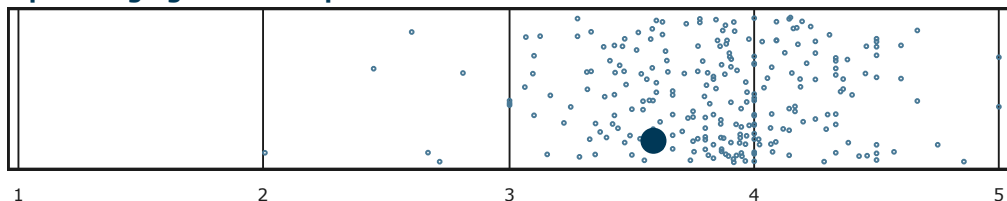
Svar på spørgsmål: 92 (88% af besvarede skemaer)

Øvrige svar: Ikke relevant for mig = 54, Ved ikke = 4.

Svarkategorier:



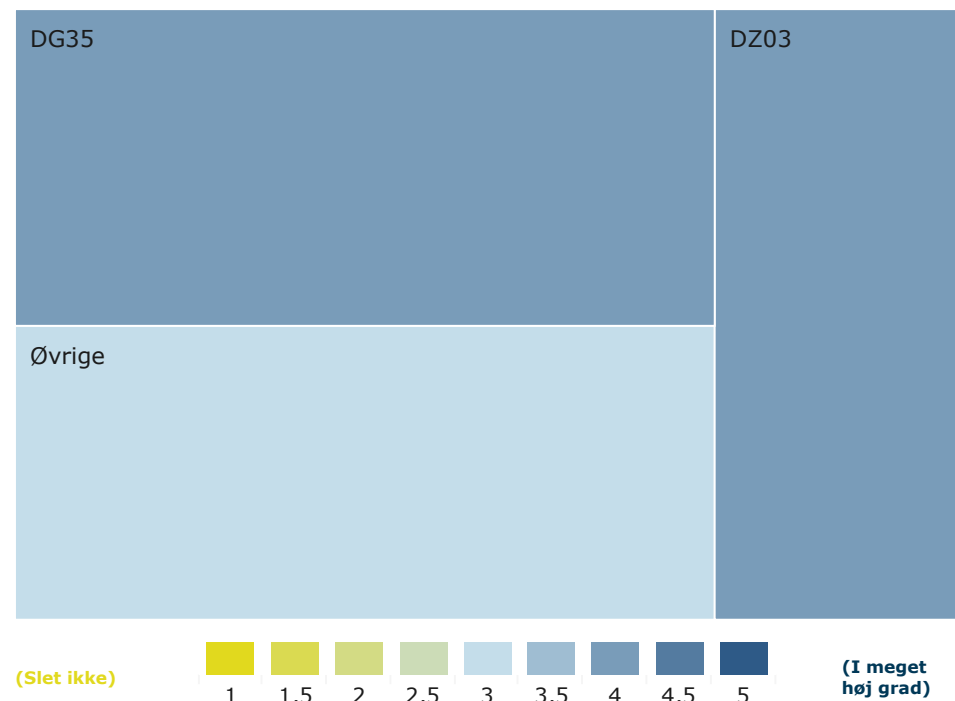
Spredning i gennemsnit på afsnitsniveau



Aktionsdiagnoser farvet efter tilfredsheden (afsnitsniveau)

I figuren nedenfor vises tilfredsheden i farver - jo mørkere farven er, desto større tilfredshed.

Arealet angiver hvor meget den enkelte diagnosegruppe vægter i afsnittets samlede resultat.



(Slet ikke) 1 1,5 2 2,5 3 3,5 4 4,5 5 (I meget høj grad)

Grupper med mindre end 5 svar er blevet slået sammen til "Øvrige". Nedenfor vises gennemsnit og antal for de femten største diagnosegrupper.

diagn.	gns.	n	diagn.	gns.	n	diagn.	gns.	n
DG35	3,85	13						
Øvrige	3,08	12						
DZ03	3,89	9						

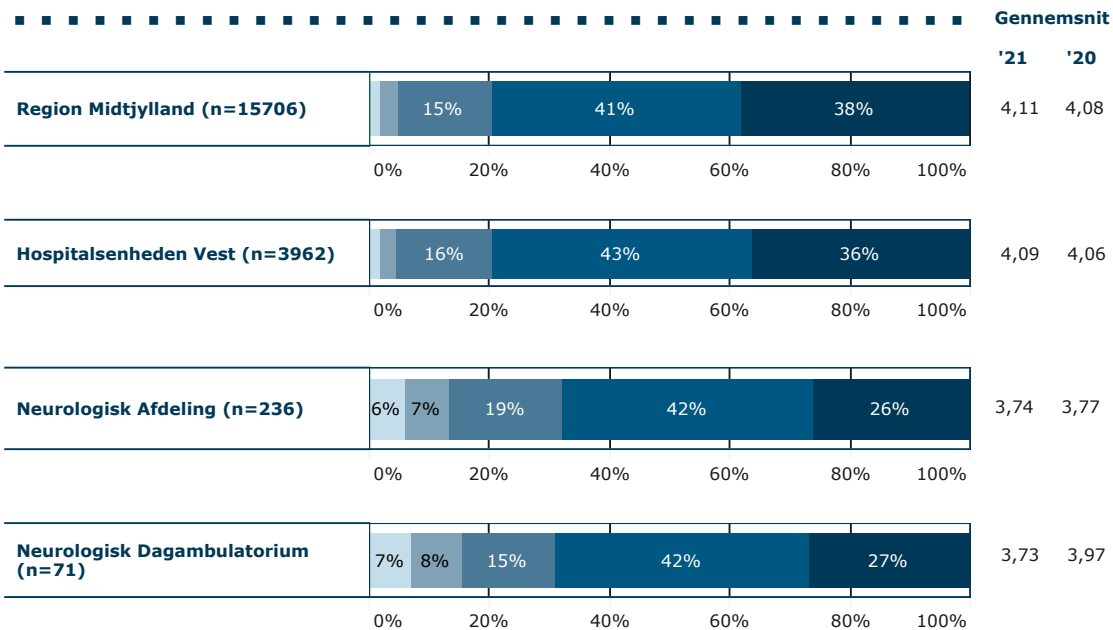
24. Fik du de informationer om din sygdom/tilstand og undersøgelse/behandling, som du havde brug for?

Tema: Information

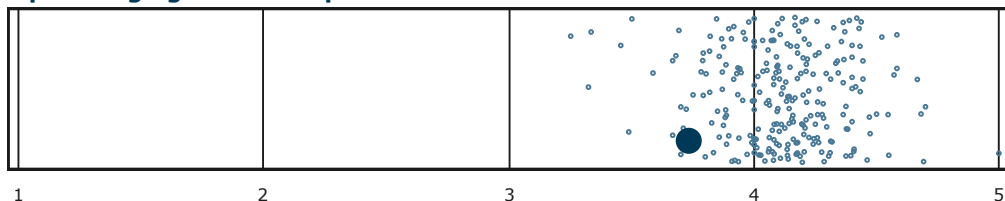
Svar på spørgsmål: 92 (88% af besvarede skemaer)

Øvrige svar: Ikke relevant for mig = 19, Ved ikke = 2.

Svarkategorier:



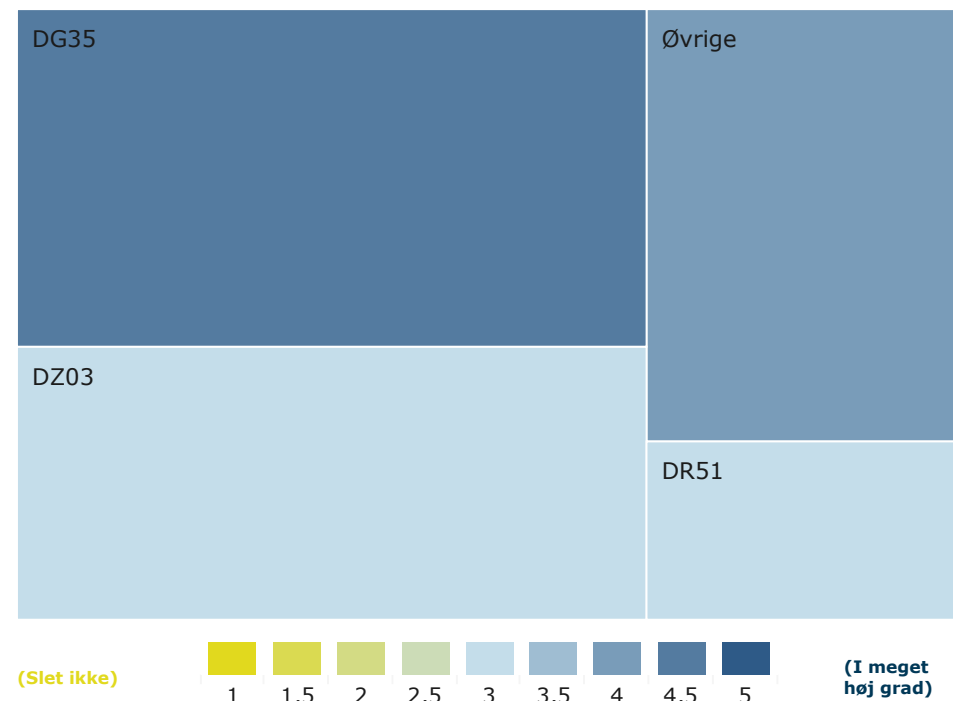
Spredning i gennemsnit på afsnitsniveau



Aktionsdiagnoser farvet efter tilfredsheden (afsnitsniveau)

I figuren nedenfor vises tilfredsheden i farver - jo mørkere farven er, desto større tilfredshed.

Arealet angiver hvor meget den enkelte diagnosegruppe vægter i afsnittets samlede resultat.



Grupper med mindre end 5 svar er blevet slået sammen til "Øvrige". Nedenfor vises gennemsnit og antal for de femten største diagnosegrupper.

diagn.	gns.	n	diagn.	gns.	n	diagn.	gns.	n
DG35	4,38	26						
DZ03	3,19	21						
Øvrige	3,76	17						
DR51	2,86	7						

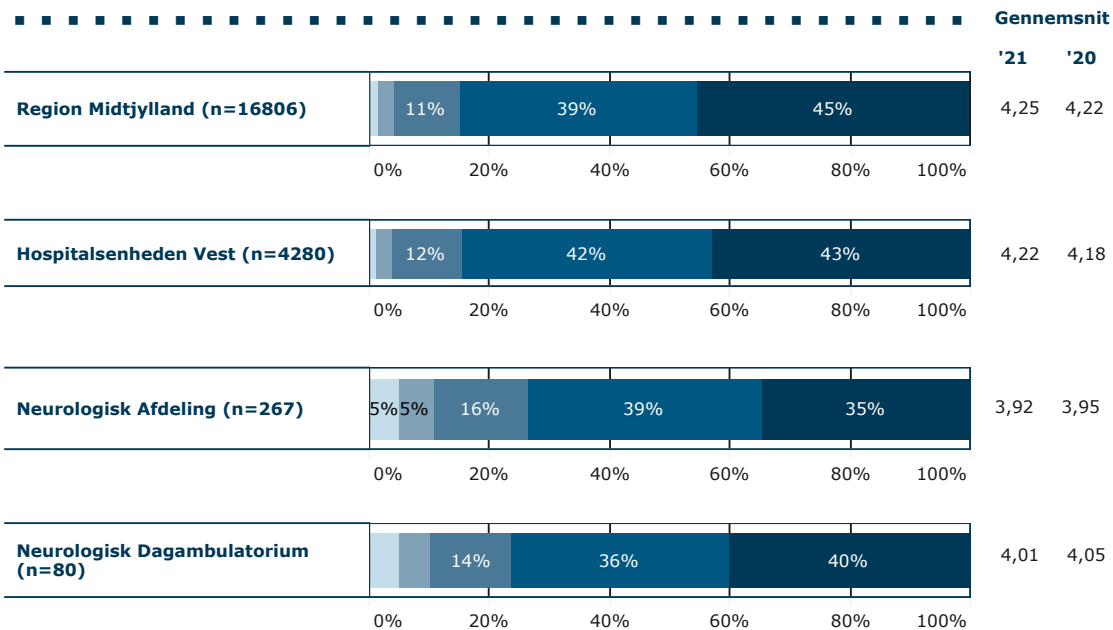
25. Gav personalet dig tilstrækkelig information til, at du var tryk ved tiden efter dit besøg?

Tema: Information

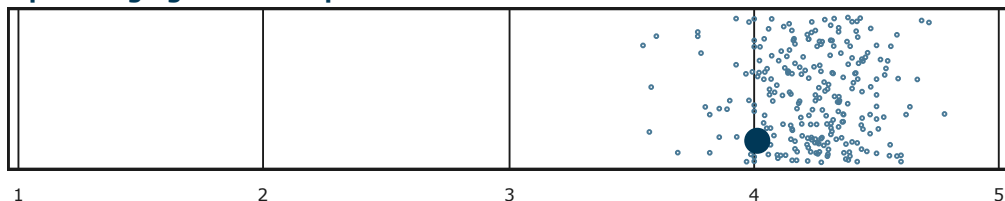
Svar på spørgsmål: 92 (88% af besvarede skemaer)

Øvrige svar: Ikke relevant for mig = 11, Ved ikke = 1.

Svarkategorier:



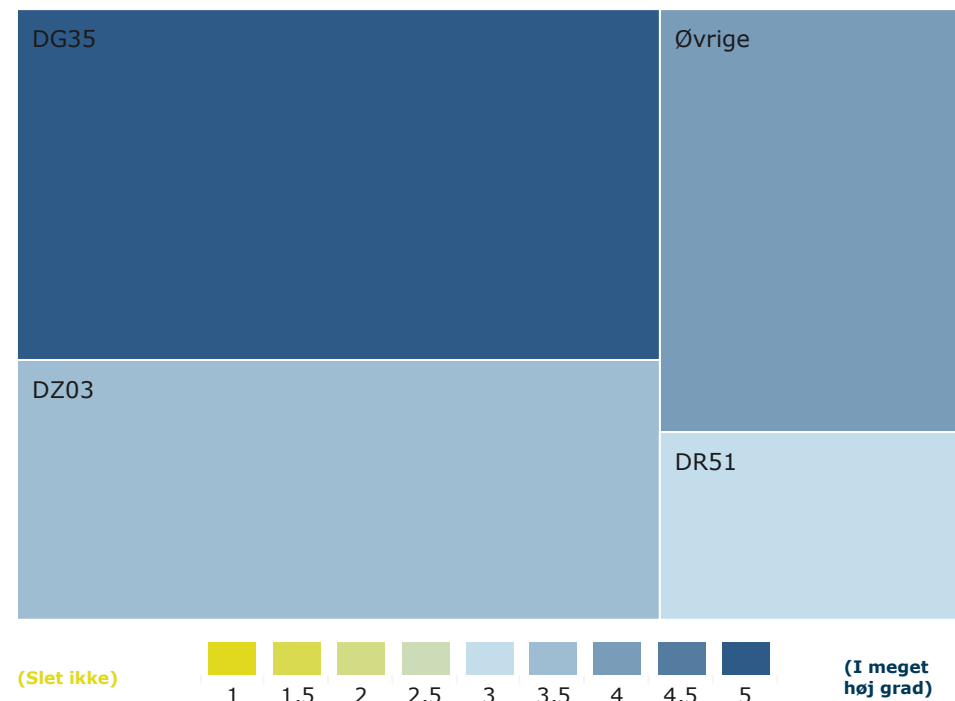
Spredning i gennemsnit på afsnitsniveau



Aktionsdiagnoser farvet efter tilfredsheden (afsnitsniveau)

I figuren nedenfor vises tilfredsheden i farver - jo mørkere farven er, desto større tilfredshed.

Arealet angiver hvor meget den enkelte diagnosegruppe vægter i afsnittets samlede resultat.



Grupper med mindre end 5 svar er blevet slået sammen til "Øvrige". Nedenfor vises gennemsnit og antal for de femten største diagnosegrupper.

diagn.	gns.	n	diagn.	gns.	n	diagn.	gns.	n
DG35	4,61	31						
DZ03	3,65	23						
Øvrige	3,94	18						
DR51	2,88	8						

Bilag 1

Som mål for sammenhængen med det samlede indtryk anvendes korrelationen mellem de enkelte spørgsmål og patienternes samlede indtryk. To spørgsmål er eksempelvis stærkt korreleret (stor sammenhæng), hvis personer, der svarer positivt på spørgsmål A samtidig har tendens til at svare positiv på spørgsmål B.

Sammenhængen mellem spørgsmålene og det samlede indtryk er undersøgt bivariat, og beregningerne er, for at få det mest præcise mål for sammenhængen, foretaget samlet for hele landet og ikke for den enkelte afdeling eller region.

Gamma-koefficienten (γ) falder mellem -1 og 1. En gamma-koefficient tæt på 1 indikerer en stærk positiv sammenhæng mellem svarene. Det betyder, at mange af de svarpersoner, der svarer positivt på det pågældende spørgsmål, ligeledes har et positivt samlet indtryk. En gamma-koefficient tæt på 0 indikerer, at der ikke er nogen sammenhæng mellem svarene på spørgsmålet og det samlede indtryk.

*Nationale nøglespørgsmål.

Gamma

