
LUP Psykiatri 2016

Regional rapport

Indlagte patienter

Region Sjælland

26-01-2017



Indledning

I efteråret 2016 blev indlagte patienter i en spørgeskemaundersøgelse spurgt om deres oplevelse af kontakten med psykiatrien.

Denne rapport beskriver patienternes svar inden for denne region.

Formål

Formålet med undersøgelsen er at bidrage med viden om patienternes oplevelser af kvalitet i psykiatrien på afsnits-, afdelings-, regions- og landsniveau.

Foruden de nationale spørgsmål har regionerne mulighed for at stille op til fire regionale spørgsmål.

Baggrund

Der er tale om en landsdækkende undersøgelse, som gennemføres på vegne af de fem regioner og Danske Regioner.

Patientundersøgelserne gennemføres årligt og omfatter indlagte og ambulante patienter inden for henholdsvis voksenpsykiatrien og børne- og ungdomspsykiatrien på landets offentlige psykiatriske hospitaler.

Hvert år gennemføres der ligeledes forældreundersøgelser på henholdsvis ambulatorier og dag- eller døgnafsnit i børne- og ungdomspsykiatrien.

Hvert tredje år gennemføres der desuden landsdækkende undersøgelser af pårørendeoplevelser inden for voksenpsykiatrien.

Der har eksisteret landsdækkende undersøgelser af patient- og pårørendeoplevelser i psykiatrien siden 2004.

Rapportens opbygning

Rapporten har følgende opbygning:

- Indledning
- Datagrundlag
- Overordnet gennemgang af spørgsmålene
- Gennemgang af de enkelte spørgsmål

I den overordnede gennemgang af spørgsmålene er det blandt andet muligt at sammenligne regionens resultater på de enkelte spørgsmål inddelt i temaer med landsresultatet.

På baggrund af undersøgelsesresultaterne fremhæves desuden fem spørgsmål, der rummer umiddelbare forbedringsmuligheder, og fem spørgsmål, hvor fastholdelse af stor patienttilfredshed er vigtig i forhold til patienternes samlede indtryk af psykiatrien.

I den efterfølgende gennemgang af de enkelte spørgsmål præsenteres regionens resultater på afdelingsniveau.

Spørgsmålene om patienternes samlede indtryk vises før de øvrige temaer i spørgeskemaet. Eventuelle regionale spørgsmål præsenteres til sidst.

Hvor det er muligt, bliver resultaterne sammenlignet med resultaterne fra 2014 og 2015.

Rapporter på flere niveauer

Der er udarbejdet rapporter på afsnits-, afdelings- og regionsniveau. På landsniveau bliver der desuden udarbejdet en samlet tværgående eksplorativ landsrapport.

Organisering

Projektledelsen af undersøgelsen varetages af DEFACTUM i Region Midtjylland, der sammen med Enhed for Evaluering og Brugerinddragelse i Region Hovedstaden udgør projektsekretariatet.

Styregruppen for undersøgelsen er Temagruppen for Kvalitet. Derudover er der nedsat en kompetenceenhed bestående af et medlem fra hver af de fem regioner, Danske Regioner samt DEFACTUM.

Datagrundlag

Personalet udleverede, i perioden 5. september til og med 13. november 2016, personligt spørgeskemaer til patienter, som blev udskrevet fra et afsnit i psykiatrien.

Afdelinger med færre end ti udleverede spørgeskemaer eller mindre end fem besvarelser får ikke rapporteret deres resultater på afdelingsniveau. Resultater fra disse afdelinger vil dog indgå i de samlede resultater for regionen.

Datagrundlag

Udleverede spørgeskemaer	493
Besvarede spørgeskemaer	352
Regionens svarprocent	71

Repræsentativitet

	Besvarede spørgeskemaer		Udleverede spørgeskemaer	
	n	%	n	%
Alle	352	100	493	100
Køn				
Mand	173	49	242	50
Kvinde	179	51	245	50
Aldersgruppe				
Under 40 år	111	32	164	33
40 til 59 år	147	42	198	40
60 år og ældre	93	26	128	26
Indlæggelseslængde				
Under 1 uge	185	53	259	53
1 til 4 uger	95	27	123	25
Over 4 uger	71	20	105	22
Diagnose				
F10-19	20	6	32	7
F20-29	102	31	152	33
F30-39	83	26	114	25
Andet	119	37	164	35

Patienternes samlede indtryk

Figurene til højre viser patienternes samlede indtryk fordelt på køn, alder og indlæggelseslængde.

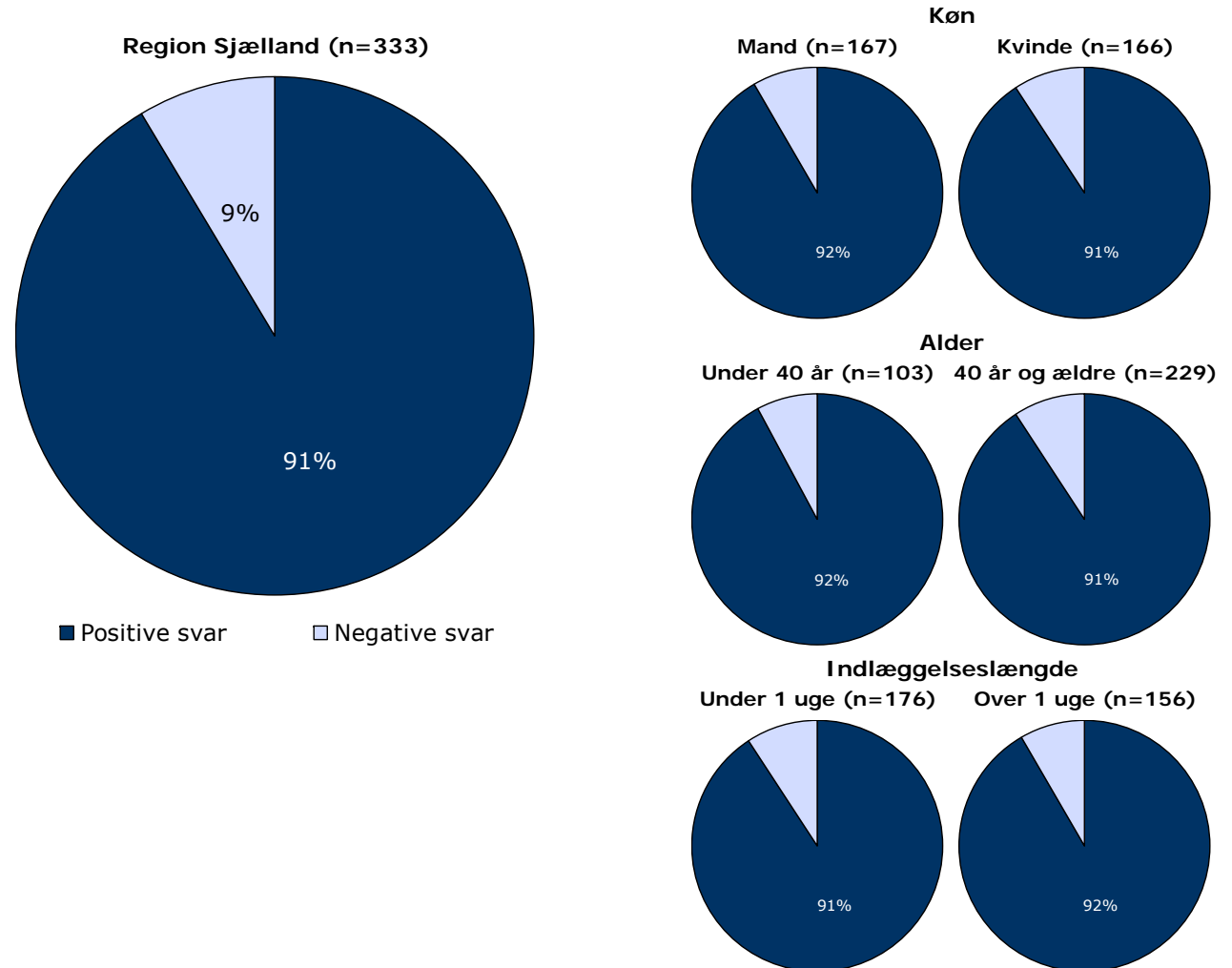
I figurene er patienternes svar kategoriseret som henholdsvis positive og negative.

Svarkategorierne "virkelig godt" og "godt" er kategoriseret som positive svar, mens svarkategorierne "dårligt" og "virkelig dårligt" er kategoriseret som negative svar.

Af hensyn til patienternes anonymitet er der kun vist figurer, hvor der er minimum fem svar.

Patienternes samlede indtryk præsenteres mere detaljeret senere i forbindelse med gennemgangen af spørgsmålene i undersøgelsen.

Det samlede indtryk fordelt på køn, alder og indlæggelseslængde



Hvordan svarer patienterne på spørgsmålene?

Patienternes svar på spørgsmålene er her sammenlignet med landsresultatet.

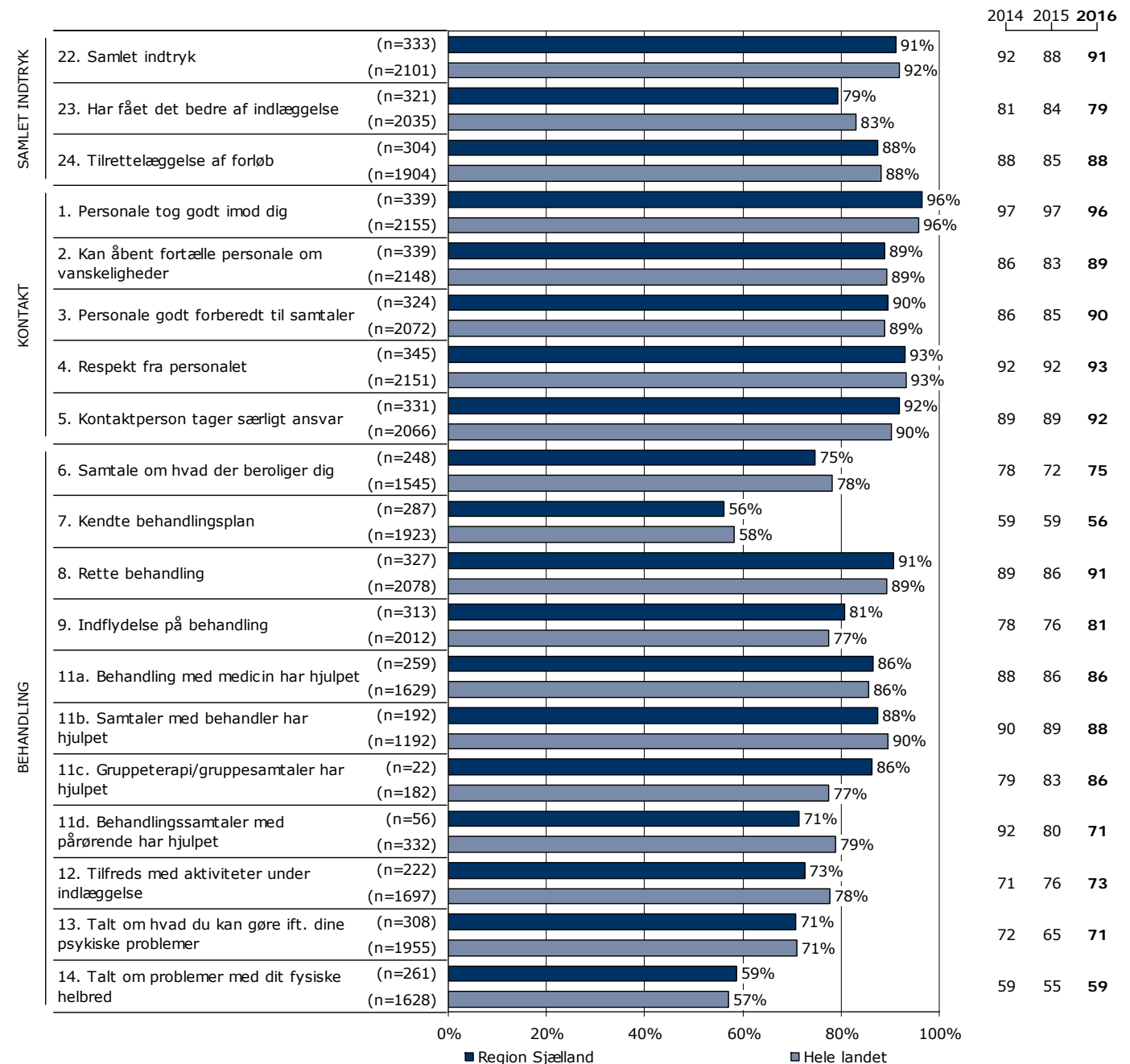
Spørgsmålene vises temavist med det samlede indtryk som det første tema. Den lodrette tekst i figuren viser, hvilket tema spørgsmålene hører under.

Søjlerne viser andelen af patienternes svar, som er positive. Parentesen foran hver søjle angiver det samlede antal svar (positive og negative), der indgår i beregningen.

For hvert spørgsmål præsenteres to søjler. Den øverste søjle angiver regionens resultat, mens den nederste angiver resultatet for hele landet.

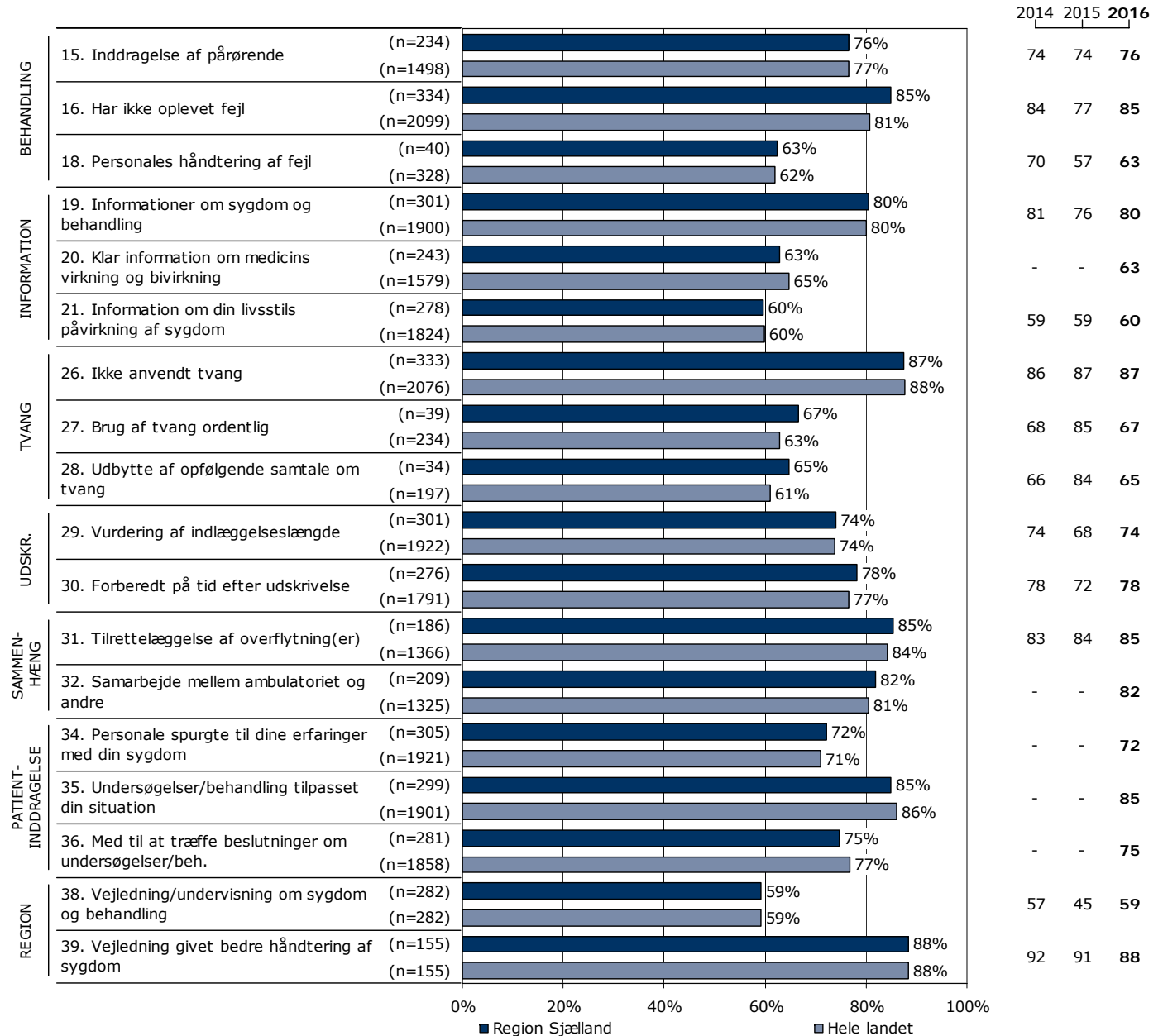
Yderst til højre i figuren er regionens resultat vist. Hvor det er muligt, er resultatet fra 2014 og 2015 ligeledes vist.

Resultatoversigt. Andel positive svar (procent)



Hvordan svarer patienterne på spørgsmålene? (fortsat)

Resultatoversigt. Andel positive svar (procent)



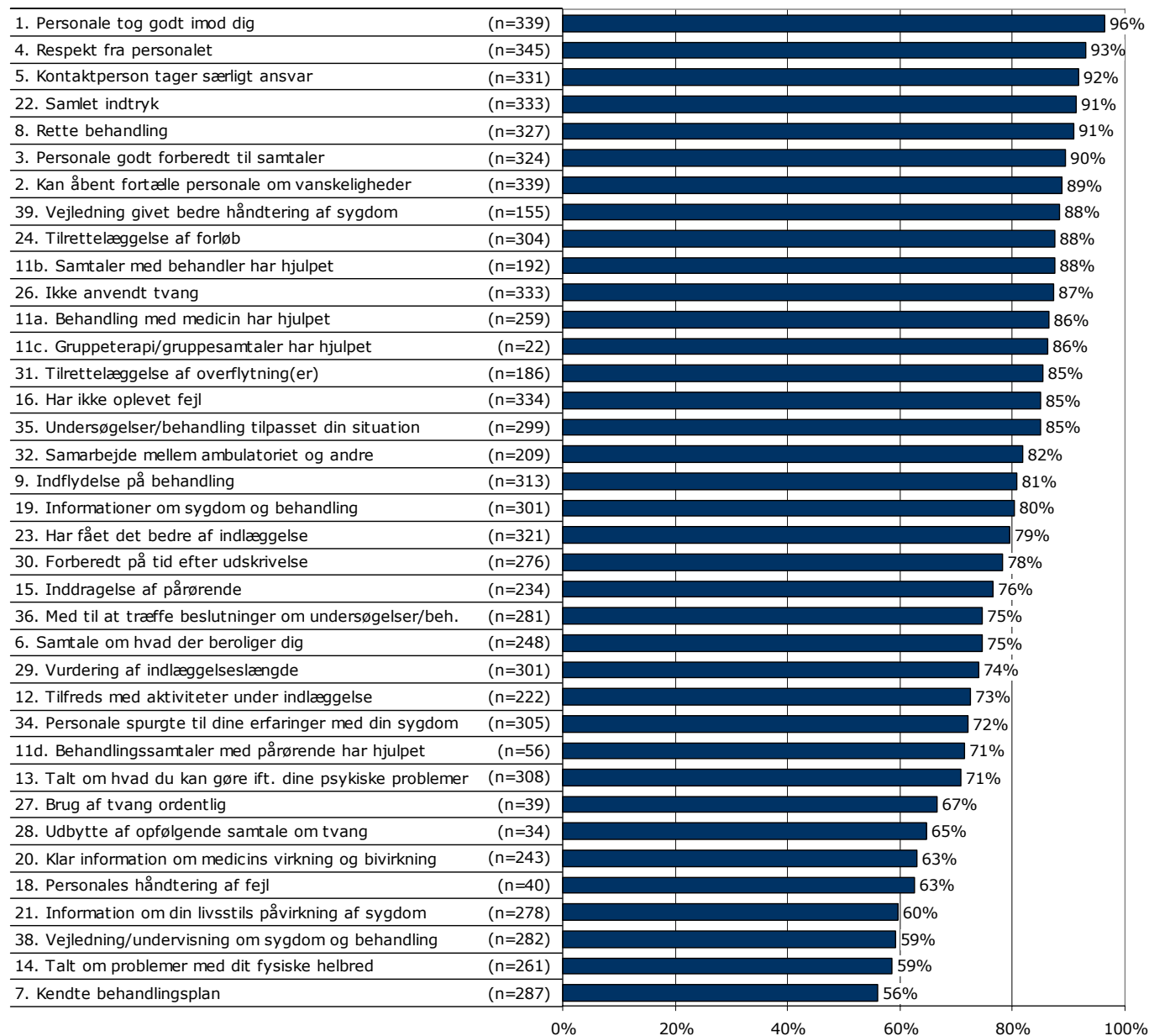
På hvilke spørgsmål er tilfredsheden størst?

Spørgsmålene i figuren til højre er rangordnet efter patienternes tilfredshed. Spørgsmålene med den største andel positive svar fremgår øverst i figuren.

Søjlerne viser andelen af patienternes svar, som er positive. Parentesen foran hver søjle angiver det samlede antal svar (positive og negative), der indgår i beregningen.

Der vises kun tal for 2016-undersøgelsen.

Resultatoversigt. Andel positive svar (procent)



Er resultatet bedre end landsresultatet?

Den første af figurerne til højre viser, antal spørgsmål, hvor andelen af patienter, der har svaret positivt, er:

- Højere end landsresultatet.
- Det samme som landsresultatet.
- Lavere end landsresultatet.

I figuren er resultatet sammenlignet med landsresultatet på i alt 35 spørgsmål.

I figuren længst til højre er resultatet sammenlignet med regionens resultat sidste år. Figuren viser, antal spørgsmål, hvor andelen af patienter, der har svaret positivt, er:

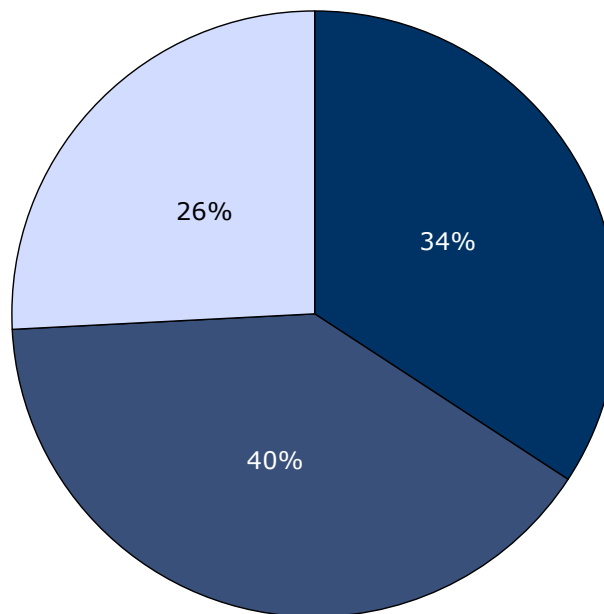
- Højere end resultatet sidst.
- Det samme som resultatet sidst.
- Lavere end resultatet sidst.

Dette års resultat er sammenlignet med sidste års resultat på i alt 32 spørgsmål.

Spørgsmål, hvor forskellene er under et procentpoint, indgår i den midterste kategori, idet resultatet hverken betragtes som højere eller lavere.

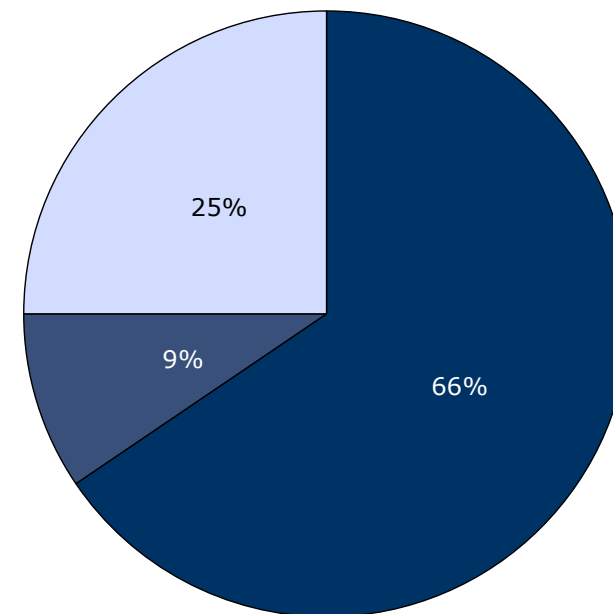
Forskellene mellem regionens resultat og henholdsvis landsresultatet og sidste års resultat er ikke signifikantstestet.

Sammenligning med landsresultatet



■ Højere end landsresultatet
■ Det samme som landsresultatet
□ Lavere end landsresultatet

Sammenligning med resultatet sidst



■ Højere end resultatet sidst
■ Det samme som resultatet sidst
□ Lavere end resultatet sidst

Udvikling over tid

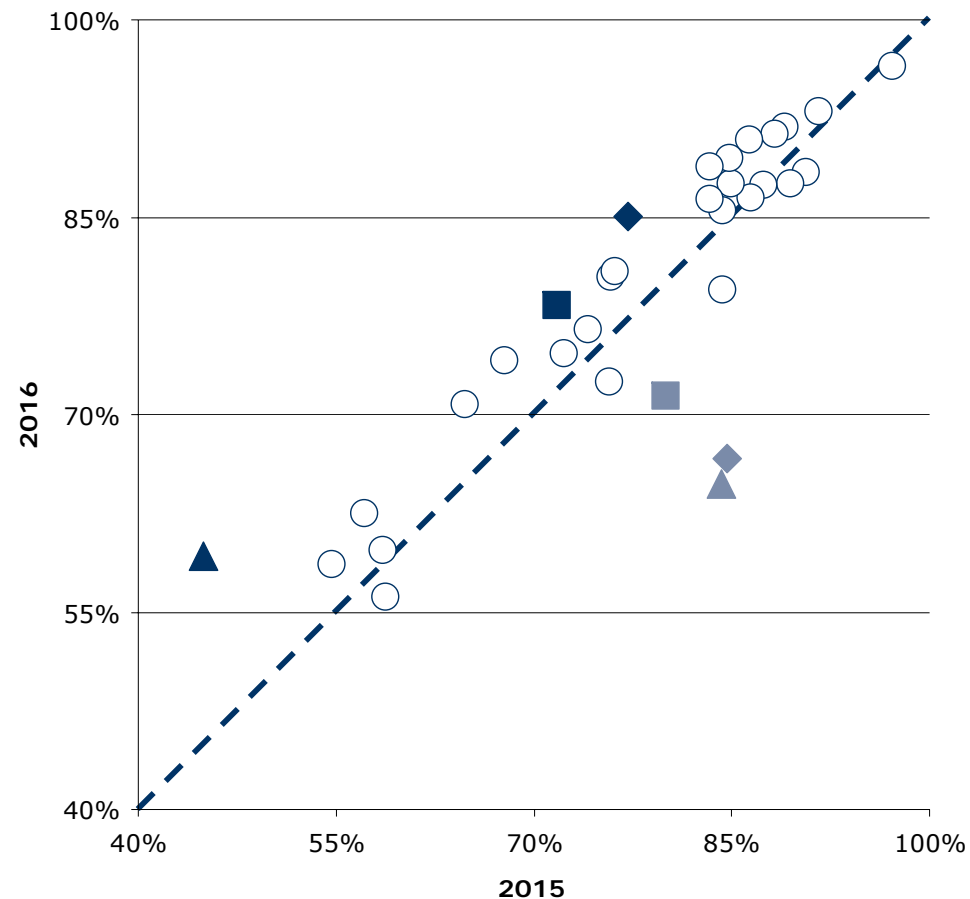
Spørgsmål med størst udvikling

Figuren viser andelen af patienter, der har angivet et positivt svar på spørgsmålene i henholdsvis 2015 (X-aksen) og 2016 (Y-aksen).

Hvis tilfredsheden på et spørgsmål er forbedret, er spørgsmålet placeret over den diagonale linje. Omvendt er spørgsmålet placeret under den diagonale linje, hvis tilfredsheden er faldet. Jo større vandret afstand fra spørgsmålet til den diagonale linje desto større udvikling fra 2015 til 2016.

De tre spørgsmål med henholdsvis størst positiv og størst negativ udvikling er fremhævet i figuren, såfremt udviklingen er minimum tre procentpoint og spørgsmålet har minimum 10 svar. I tabellen under figuren fremgår disse spørgsmål med andel positive svar i 2015 og 2016 samt forskellene i procentpoint.

Udvikling i andel positive svar fra 2015 til 2016



Spørgsmål med størst udvikling

	Positive (2016)	Positive (2015)	Udvikling (2016-2015)
	%	%	%-point
▲ 38. Vejledning/undervisning om sygdom og behandling (n=282)	59	45	14
◆ 16. Har ikke oplevet fejl (n=334)	85	77	8
■ 30. Forberedt på tid efter udskrivelse (n=276)	78	72	6
▲ 28. Udbytte af opfølgende samtale om tvang (n=34)	65	84	-20
◆ 27. Brug af tvang ordentlig (n=39)	67	85	-18
■ 11d. Behandlingssamtaler med pårørende har hjulpet (n=56)	71	80	-9

Fastholdelse og forbedring af resultater

Næste side præsenterer et bud på, hvilke områder regionen kan være opmærksom på i det løbende arbejde med at forbedre og fastholde den patientoplevede kvalitet.

På baggrund af undersøgelsesresultaterne fremhæves fem spørgsmål, der rummer umiddelbare forbedringsmuligheder, og fem spørgsmål, hvor fastholdelse af stor patienttilfredshed er vigtig i forhold til patienternes samlede indtryk af psykiatrien.

Spørgsmålene er udvalgt ved at sammenholde patienternes svar på spørgsmålene og sammenhængen mellem de enkelte spørgsmål og patienternes samlede indtryk af psykiatrien.

De fremhævede spørgsmål med umiddelbare forbedringsmuligheder er karakteriseret ved:

- Relativ lille andel positive svar.
- Relativ stor sammenhæng med det samlede indtryk.

De fremhævede spørgsmål, hvor fastholdelse af stor patienttilfredshed er vigtig, er karakteriseret ved:

- Relativ stor andel positive svar.
- Relativ stor sammenhæng med det samlede indtryk.

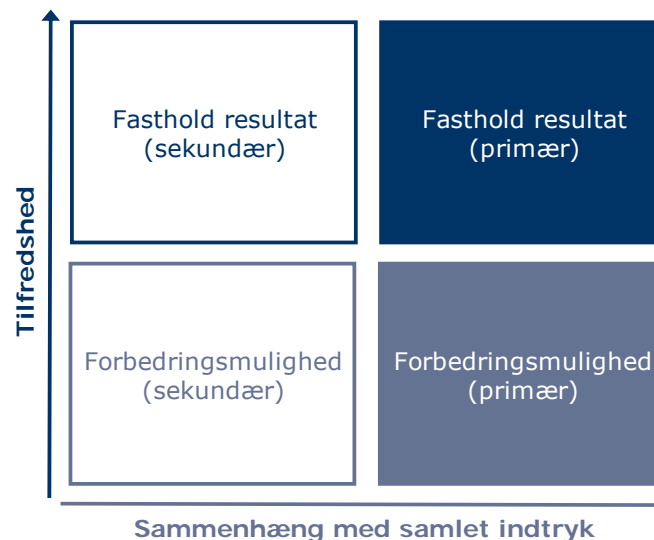
Beregninger

Som mål for sammenhængen med det samlede indtryk anvendes korrelationen mellem de enkelte spørgsmål og patienternes samlede indtryk. To spørgsmål er eksempelvis stærkt korreleret (stor sammenhæng), hvis personer, der svarer positivt på spørgsmål A samtidig har tendens til at svare positiv på spørgsmål B. Sammenhængen mellem spørgsmålene og det samlede indtryk er undersøgt bivariat (γ), og beregningerne er, for at få det mest præcise mål for sammenhængen, foretaget samlet for hele landet og ikke for den enkelte region.

Spørgsmålet, der er anvendt i beregningen af sammenhængen med de enkelte spørgsmål og patienternes samlede indtryk, er: Hvad er dit samlede indtryk af din indlæggelse på dette sengeafsnit?

Figuren nedenfor illustrerer, hvordan spørgsmålene er udvalgt. Spørgsmålene er dels rangordnet efter andel positive svar (den vertikale akse i figuren) og dels rangordnet efter spørgsmålenes sammenhæng med det samlede indtryk (den horisontale akse i figuren). Figuren er på baggrund heraf inddelt i fire områder, der er karakteriseret ved varierende forbedringsmuligheder. Spørgsmål er herefter udvalgt blandt de spørgsmål, der er placeret henholdsvis øverst og nederst i figurens højre side.

Beregningsmetoden og spørgsmålsudvælgelsen er beskrevet mere detaljeret på psykiatriundersogelser.dk.



Fastholdelse og forbedring af resultater (fortsat)

Patienternes svar på spørgsmålene er her sammenholdt med sammenhængen mellem de enkelte spørgsmål og patienternes samlede indtryk.

De fem spørgsmål, der rummer forbedringsmuligheder, og de fem spørgsmål, hvor fastholdelse af tilfredsheden er vigtigt, er præsenteret i hver deres tabel.

Fra venstre mod højre viser kolonnerne efter de fremhævede spørgsmål:

- Andel positive svar på spørgsmålet.
- Spørgsmålets placering, når spørgsmålene rangordnes efter højest andel positive svar.
- Spørgsmålets placering, når spørgsmålene rangordnes efter størst sammenhæng med patienternes samlede indtryk.

Spørgsmålene er udvalgt blandt de i alt 34 nationale spørgsmål, der indgår i rangordningen.

Spørgsmål med umiddelbare forbedringsmuligheder

	Positive	Positive	Sammenhæng
	%	[1-34]	[1-34]
18. Hvordan synes du, at personalet tog hånd om fejlen(e), efter den/de blev opdaget? (n=40)	63	31	5
28. Fik du udbytte af den opfølgende samtale med personalet, efter at tvangen var ophørt? (n=34)	65	29	10
23. Har du fået det bedre af at være indlagt på sengeafsnittet? (n=321)	79	18	7
36. I hvilket omfang var du med til at træffe beslutninger om dine undersøgelser/behandling? (n=281)	75	21	15
6. Havde du en samtale med personalet om, hvad der kan virke beroligende på dig, da du blev indlagt? (n=248)	75	22	16

Spørgsmål hvor fastholdelse af stor tilfredshed er vigtigt

	Positive	Positive	Sammenhæng
	%	[1-34]	[1-34]
24. Hvordan vurderer du, at dit samlede undersøgelses- og behandlingsforløb var tilrettelagt? (n=304)	88	7	1
8. Oplevede du, at du fik den rette behandling under din indlæggelse? (n=327)	91	4	2
1. Tog personalet godt imod dig, da du blev indlagt på sengeafsnittet? (n=339)	96	1	4
4. Oplevede du, at personalet respekterede dig? (n=345)	93	2	3
3. Var personalet godt forberedt til planlagte samtaler? (n=324)	90	5	9

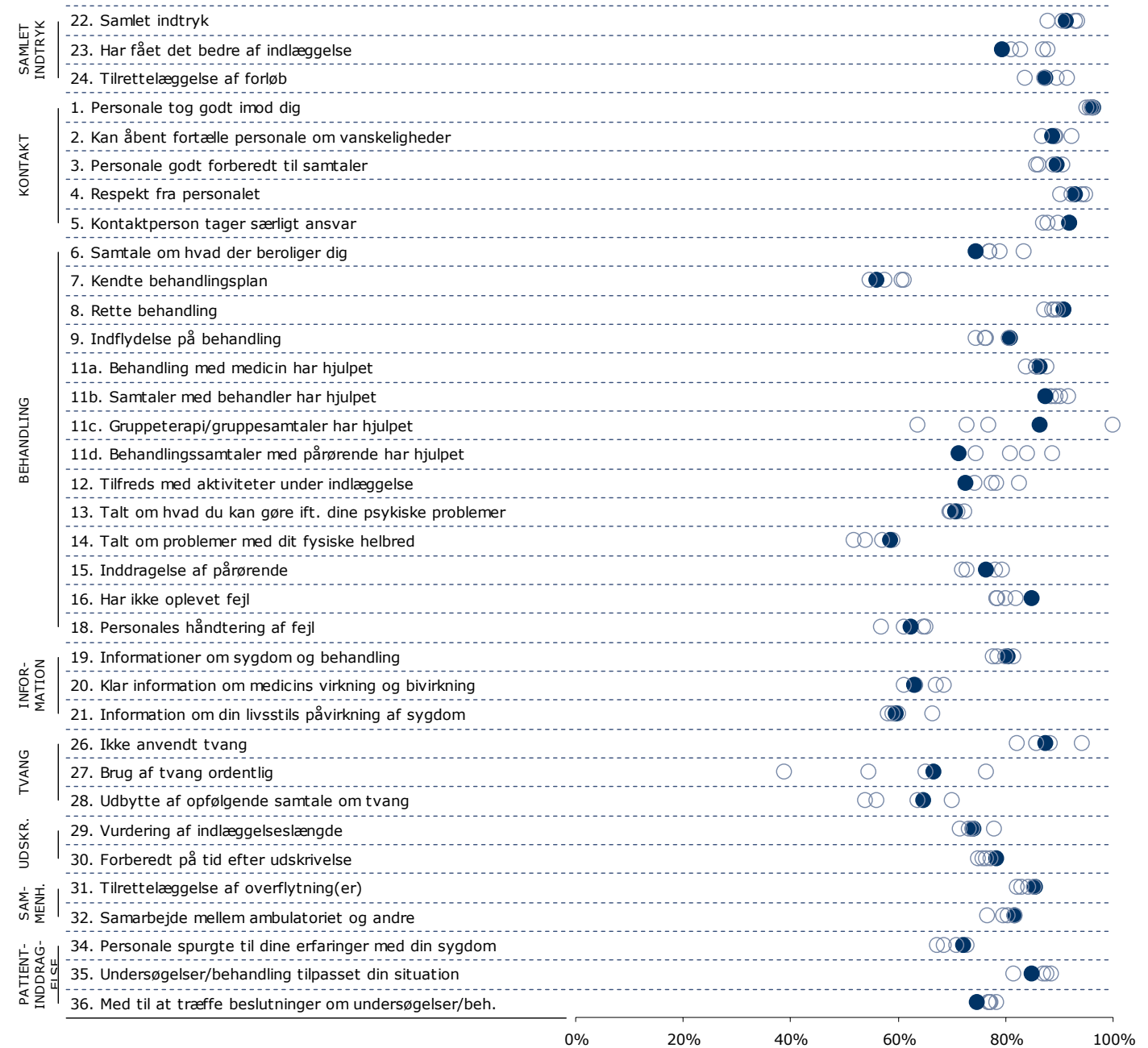
Spredningen på spørgsmålene

Figuren til højre viser variationen i patienternes svar på regionsniveau.

I figuren er andel positive svar på spørgsmålene vist for hver region. Regionens resultat er markeret med en farvet cirkel.

Spørgsmålene vises temavist med det samlede indtryk som det første tema. Den lodrette tekst yderst til venstre viser, hvilket tema spørgsmålene hører under.

Spredningsfigur



Sådan læser du figurerne på de kommende sider

23. Har du fået det bedre af at være indlagt på sengeafsnittet?

Nummer og spørgsmålsformulering i spørgeskemaet.

Spørgsmålets tema i spørgeskemaet.

Tema: Samlet indtryk af indlæggelsen

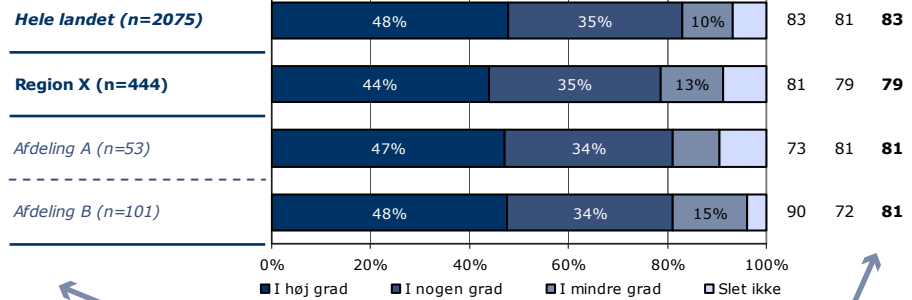
Svar på spørgsmål: 458 (96 %)

Positive svar: I høj grad; I nogen grad

Antal svar i figurerne (procent af regionens samlede besvarelser).

Svar kategoriseret som positive.

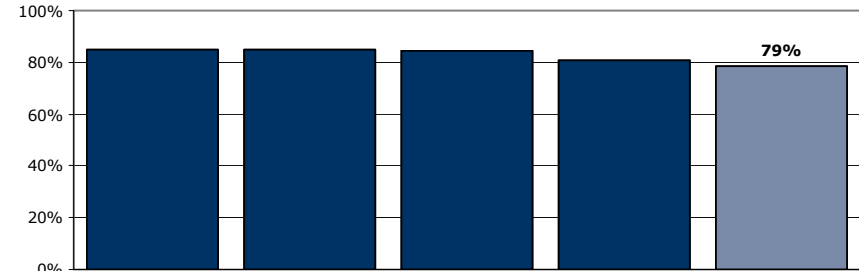
Regionsresultatet: Svarfordelingen på spørgsmålet.



Sammenligning: Regionsresultatet sammenlignet med svarfordelingen for hele landet og opdelt på afdelingsniveau.

Andel positive svar i procent. Resultatet for 2016 er markeret med fed. Hvor det er muligt er resultatet sammenlignet med resultaterne fra 2014 og 2015.

Krydstabel: Regionsresultatet fordelt på køn, alder og øvrige baggrundsoplysninger. Svarfordelingen for grupper med mindre end fem svar fremgår ikke i tabellen.



Rangordning: Regioner i undersøgelsen rangordnet efter andel positive svar. Den pågældende region er fremhævet i figuren.

	I høj grad	I nogen grad	I mindre grad	Slet ikke	Antal	[Andet]*
	%	%	%	%	n	n
Alle	44	35	13	9	444	14
Køn						
Mand	51	32	9	8	192	7
Kvinde	39	37	15	9	252	7
Aldersgruppe						
Under 40 år	37	37	14	11	211	9
40 til 59 år	48	33	12	7	178	4
60 år og ældre	56	33	7	4	55	1
Indlæggelseslængde						
Under 1 uge	35	35	18	12	182	9
1 til 4 uger	48	35	10	6	155	3
Over 4 uger	54	33	7	7	107	2
Diagnose						
F10-19	43	43	14	0	21	0
F20-29	43	40	8	9	115	2
F30-39	51	29	12	8	150	4
Andet	34	35	19	12	119	6
Retsligt forhold						
Ja	45	17	14	24	29	3
Nej	43	35	13	8	371	9

[Andet]*: Ved ikke/ikke relevant

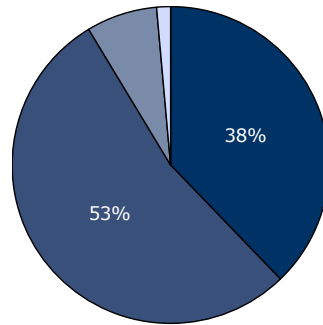
Svar der ikke indgår i figurerne og beregningen af andel positive svar.

22. Hvad er dit samlede indtryk af din indlæggelse på dette sengeafsnit?

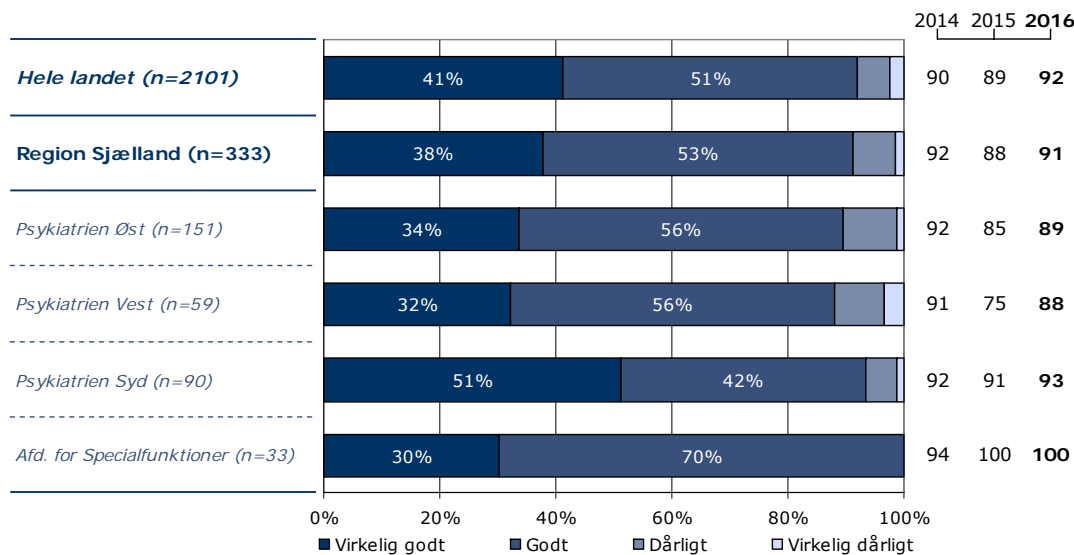
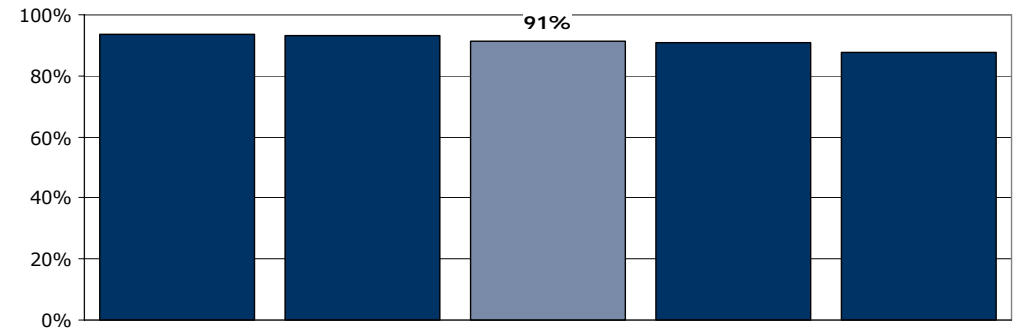
Tema: Samlet indtryk af indlæggelsen

Svar på spørgsmål: 333 (95 %)

Positive svar: Virkelig godt; Godt



■ Virkelig godt ■ Godt
■ Dårligt □ Virkelig dårligt



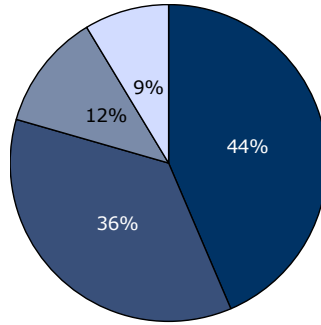
	Virkelig godt	Godt	Dårligt	Virkelig dårligt	Antal
	%	%	%	%	n
Alle	38	53	7	2	333
Køn					
Mand	38	54	8	1	167
Kvinde	38	53	7	2	166
Aldersgruppe					
Under 40 år	38	54	7	1	103
40 til 59 år	41	49	8	2	142
60 år og ældre	33	59	7	1	87
Indlæggelseslængde					
Under 1 uge	40	51	8	1	176
1 til 4 uger	40	53	6	1	88
Over 4 uger	29	60	7	3	68
Diagnose					
F10-19	53	32	16	0	19
F20-29	38	53	7	2	97
F30-39	33	63	2	1	81
Andet	39	49	11	1	112

23. Har du fået det bedre af at være indlagt på sengeafsnittet?

Tema: Samlet indtryk af indlæggelsen

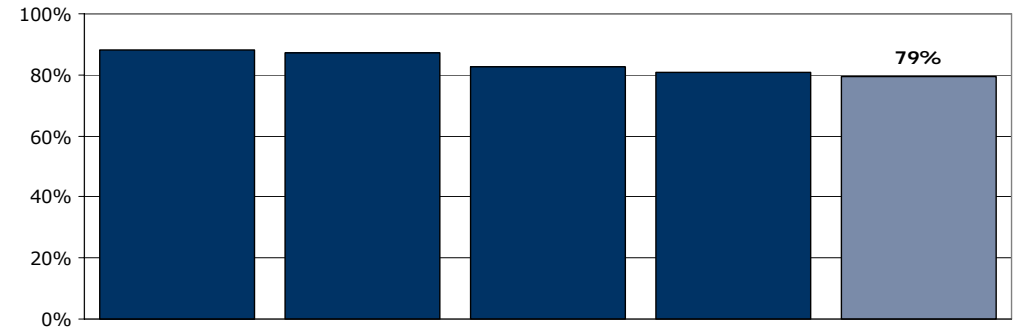
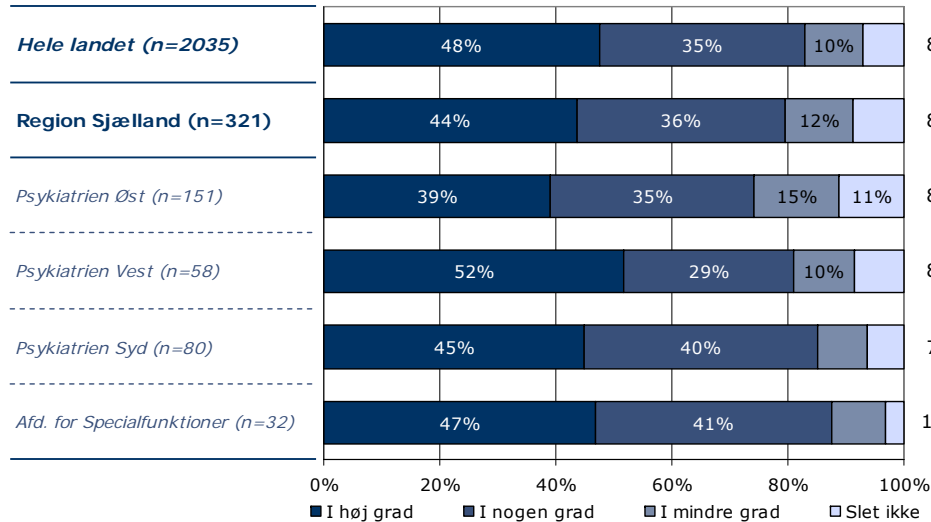
Svar på spørgsmål: 340 (97 %)

Positive svar: I høj grad; I nogen grad



■ I høj grad ■ I nogen grad
■ I mindre grad □ Slet ikke

2014 2015 2016



	I høj grad	I nogen grad	I mindre grad	Slet ikke	Antal	[Andet]*
	%	%	%	%	n	n
Alle	44	36	12	9	321	19
Køn						
Mand	43	36	13	8	158	12
Kvinde	44	36	11	9	163	7
Aldersgruppe						
Under 40 år	43	41	11	6	101	6
40 til 59 år	43	36	12	9	138	5
60 år og ældre	46	29	13	11	82	7
Indlæggelseslængde						
Under 1 uge	35	37	15	13	169	12
1 til 4 uger	49	39	10	1	87	3
Over 4 uger	58	29	5	8	65	3
Diagnose						
F10-19	50	33	17	0	18	1
F20-29	51	32	9	8	95	5
F30-39	44	43	10	3	79	3
Andet	37	36	12	14	107	6

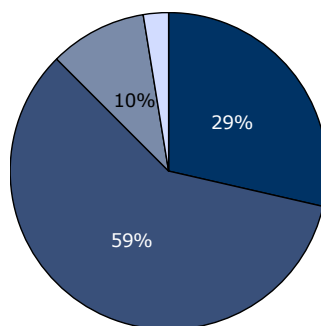
[Andet]*: Ved ikke/ikke relevant

24. Hvordan vurderer du, at dit samlede undersøgelses- og behandlingsforløb var tilrettelagt?

Tema: Samlet indtryk af indlæggelsen

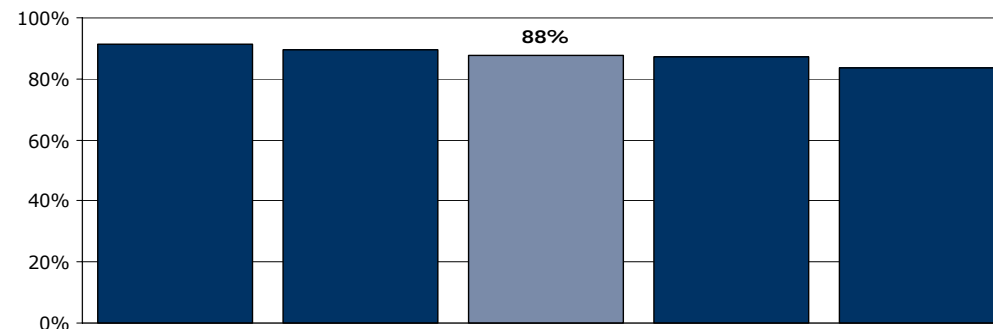
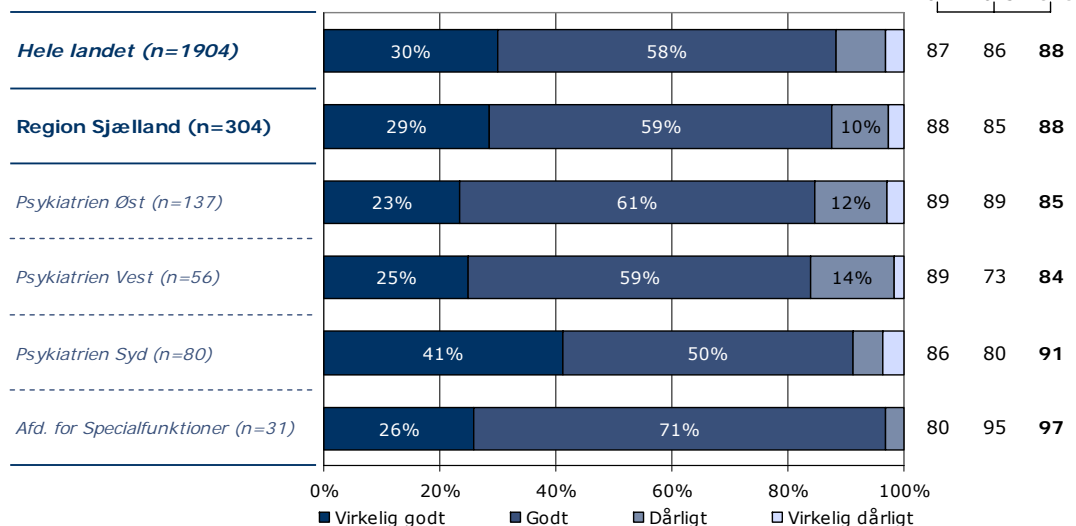
Svar på spørgsmål: 337 (96 %)

Positive svar: Virkelig godt; Godt



■ Virkelig godt ■ Godt
■ Dårligt □ Virkelig dårligt

2014 2015 2016



	Virkelig godt	Godt	Dårligt	Virkelig dårligt	Antal	[Andet]*
	%	%	%	%	n	n
Alle	29	59	10	3	304	33
Køn						
Mand	30	55	11	5	151	17
Kvinde	27	63	9	1	153	16
Aldersgruppe						
Under 40 år	23	62	12	2	98	8
40 til 59 år	30	57	10	3	126	16
60 år og ældre	33	58	8	3	80	8
Indlæggelseslængde						
Under 1 uge	30	58	9	3	155	22
1 til 4 uger	28	61	8	2	85	5
Over 4 uger	27	58	14	2	64	5
Diagnose						
F10-19	37	47	11	5	19	1
F20-29	33	53	11	3	89	9
F30-39	29	60	9	3	77	5
Andet	26	65	8	1	96	15

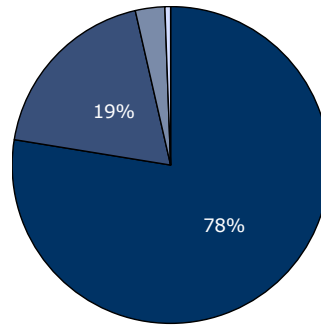
[Andet]*: Ved ikke/ikke relevant

1. Tog personalet godt imod dig, da du blev indlagt på sengeafsnittet?

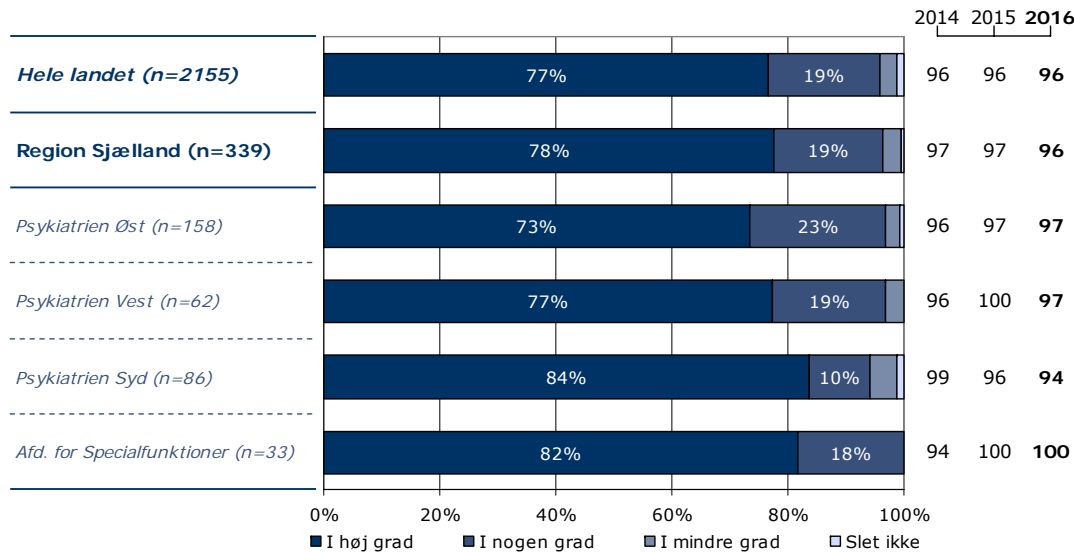
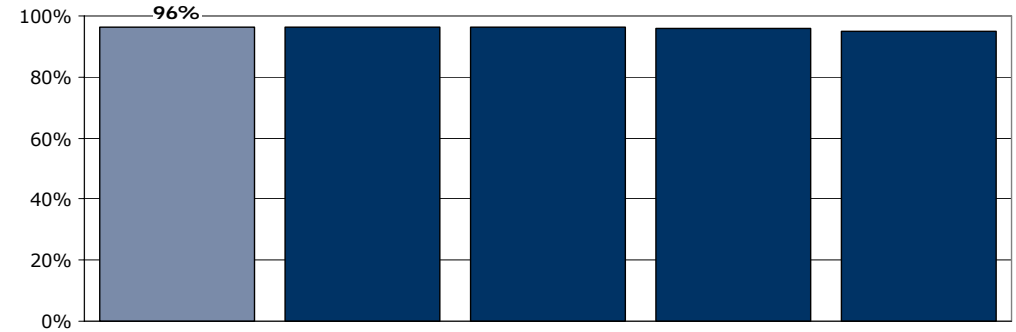
Tema: Din kontakt med sengeafsnittet

Svar på spørgsmål: 349 (99 %)

Positive svar: I høj grad; I nogen grad



■ I høj grad ■ I nogen grad
■ I mindre grad □ Slet ikke



	I høj grad	I nogen grad	I mindre grad	Slet ikke	Antal	[Andet]*
	%	%	%	%	n	n
Alle	78	19	3	1	339	10
Køn						
Mand	74	23	2	1	166	6
Kvinde	81	15	3	1	173	4
Aldersgruppe						
Under 40 år	81	16	3	0	107	3
40 til 59 år	71	23	5	1	141	5
60 år og ældre	84	16	0	0	90	2
Indlæggelseslængde						
Under 1 uge	79	19	2	1	182	2
1 til 4 uger	80	14	4	1	91	2
Over 4 uger	71	25	5	0	65	6
Diagnose						
F10-19	75	20	5	0	20	0
F20-29	72	22	5	1	99	2
F30-39	87	12	1	0	77	6
Andet	79	18	2	1	117	2

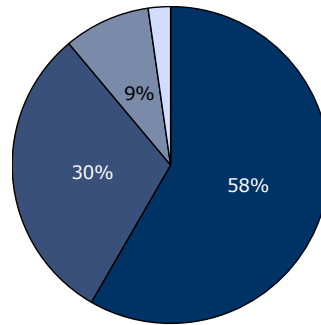
[Andet]*: Ved ikke/ikke relevant

2. Skabte personalet en situation, hvor du åbent kunne fortælle dem om dine vanskeligheder og problemer?

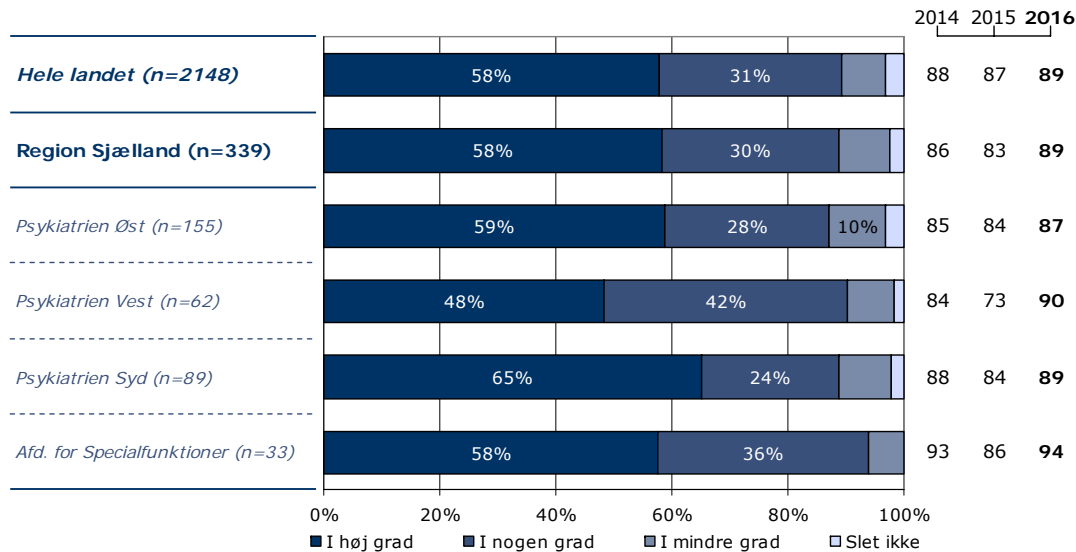
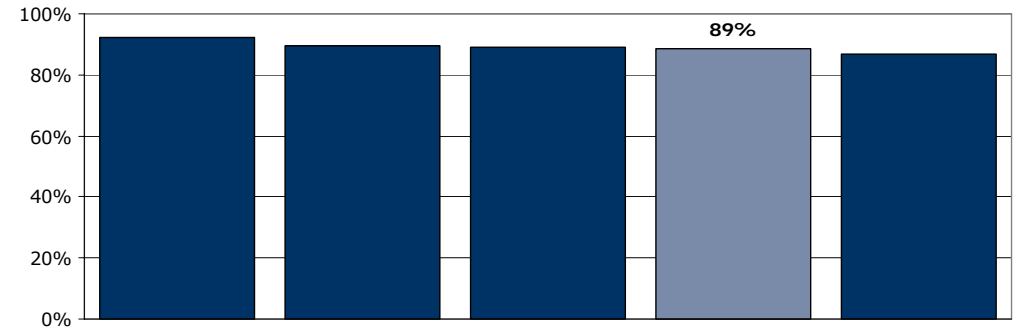
Tema: Din kontakt med sengeafsnittet

Svar på spørgsmål: 348 (99 %)

Positive svar: I høj grad; I nogen grad



■ I høj grad ■ I nogen grad
■ I mindre grad □ Slet ikke



	I høj grad	I nogen grad	I mindre grad	Slet ikke	Antal	[Andet]*
	%	%	%	%	n	n
Alle	58	30	9	2	339	9
Køn						
Mand	57	28	13	2	166	6
Kvinde	60	33	5	2	173	3
Aldersgruppe						
Under 40 år	63	26	10	1	110	0
40 til 59 år	55	30	9	5	141	4
60 år og ældre	59	34	7	0	87	5
Indlæggelseslængde						
Under 1 uge	60	32	6	2	182	2
1 til 4 uger	61	26	10	2	88	4
Over 4 uger	51	29	15	4	68	3
Diagnose						
F10-19	60	30	5	5	20	0
F20-29	52	32	13	3	96	4
F30-39	61	34	4	1	79	4
Andet	61	26	10	3	119	0

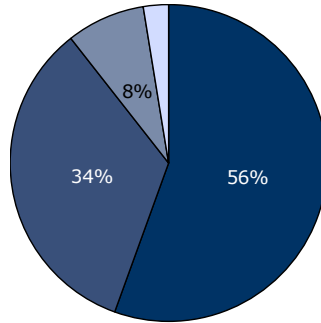
[Andet]*: Ved ikke/ikke relevant

3. Var personalet godt forberedt til planlagte samtaler?

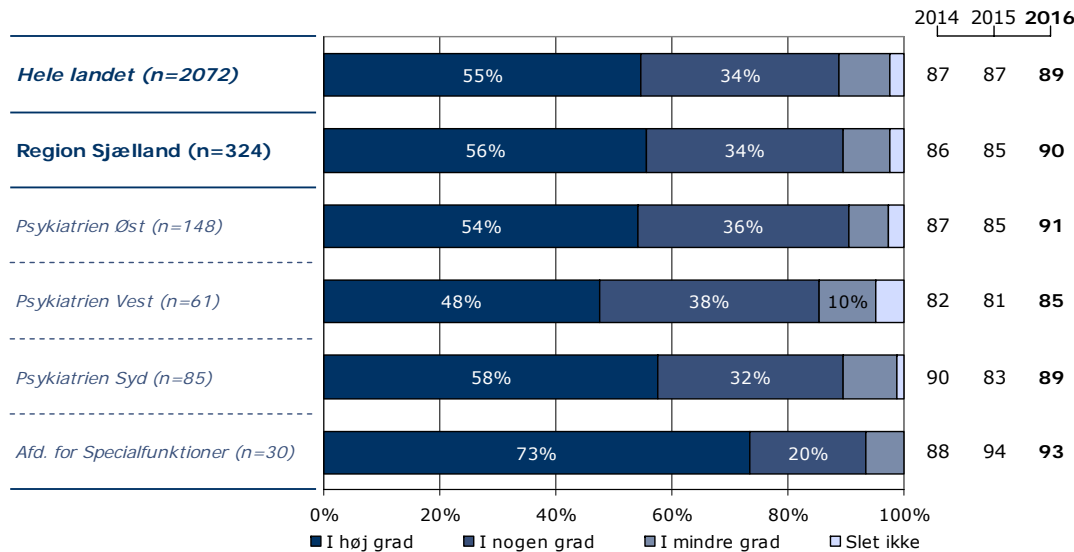
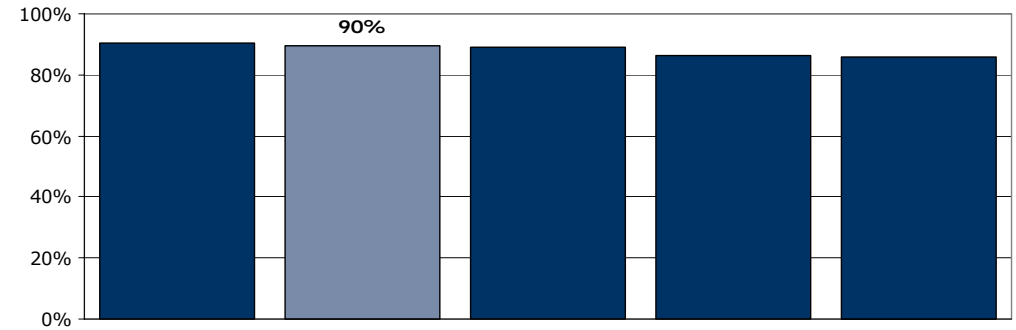
Tema: Din kontakt med sengeafsnittet

Svar på spørgsmål: 342 (97 %)

Positive svar: I høj grad; I nogen grad



■ I høj grad ■ I nogen grad
■ I mindre grad □ Slet ikke



	I høj grad	I nogen grad	I mindre grad	Slet ikke	Antal	[Andet]*
	%	%	%	%	n	n
Alle	56	34	8	2	324	18
Køn						
Mand	50	38	9	3	162	9
Kvinde	61	30	7	2	162	9
Aldersgruppe						
Under 40 år	53	41	4	2	101	7
40 til 59 år	52	32	12	4	137	7
60 år og ældre	65	28	7	0	85	4
Indlæggelseslængde						
Under 1 uge	58	32	8	2	168	12
1 til 4 uger	57	35	6	2	88	3
Over 4 uger	48	36	12	4	67	3
Diagnose						
F10-19	60	25	10	5	20	0
F20-29	49	40	6	4	94	6
F30-39	68	26	7	0	74	7
Andet	54	33	10	3	111	5

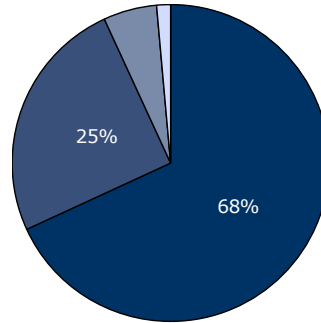
[Andet]*: Ved ikke/ikke relevant

4. Oplevede du, at personalet respekterede dig?

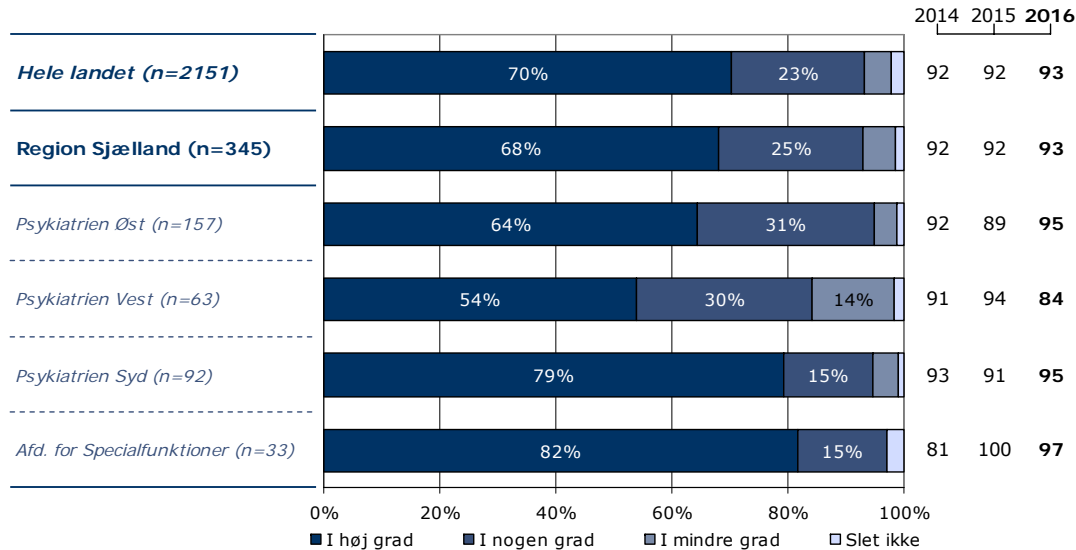
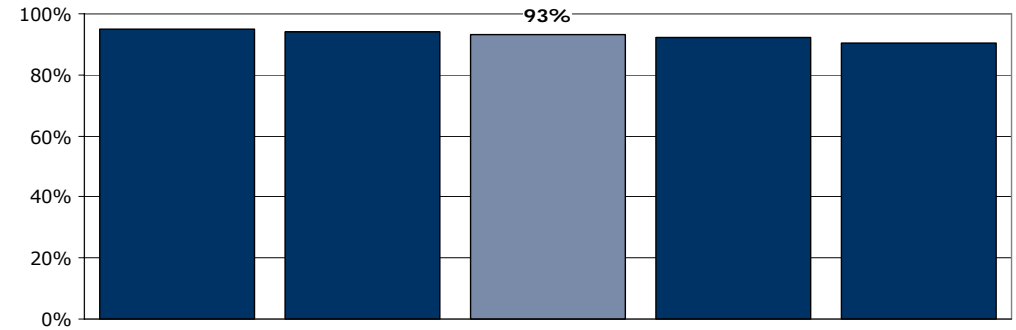
Tema: Din kontakt med sengeafsnittet

Svar på spørgsmål: 346 (98 %)

Positive svar: I høj grad; I nogen grad



■ I høj grad ■ I nogen grad
■ I mindre grad □ Slet ikke



	I høj grad	I nogen grad	I mindre grad	Slet ikke	Antal	[Andet]*
	%	%	%	%	n	n
Alle	68	25	6	1	345	1
Køn						
Mand	67	26	5	2	171	1
Kvinde	70	24	6	1	174	0
Aldersgruppe						
Under 40 år	71	24	5	0	110	0
40 til 59 år	62	29	7	2	145	1
60 år og ældre	75	19	3	2	89	0
Indlæggelseslængde						
Under 1 uge	76	19	4	1	182	0
1 til 4 uger	64	27	7	2	92	0
Over 4 uger	53	37	9	1	70	1
Diagnose						
F10-19	70	15	15	0	20	0
F20-29	62	28	7	3	100	1
F30-39	72	27	1	0	83	0
Andet	70	22	6	2	117	0

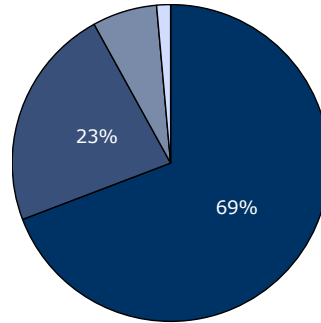
[Andet]*: Ved ikke/ikke relevant

5. Oplevede du, at din kontaktperson tog særligt ansvar for dine undersøgelser og din behandling?

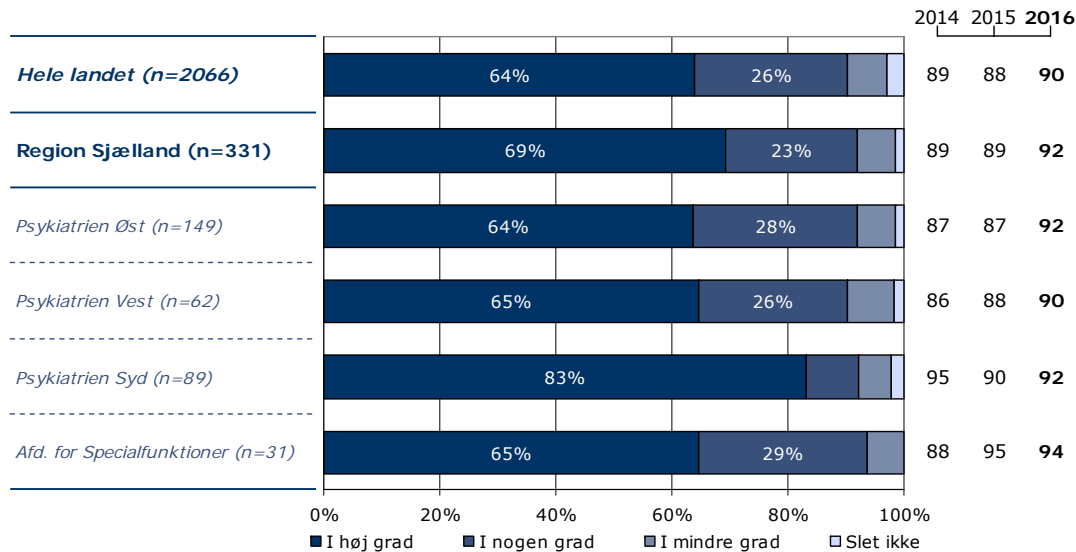
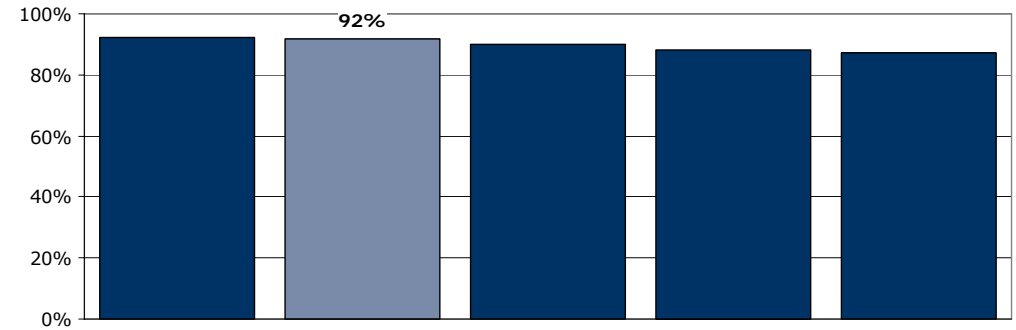
Tema: Din kontakt med sengeafsnittet

Svar på spørgsmål: 343 (97 %)

Positive svar: I høj grad; I nogen grad



■ I høj grad ■ I nogen grad
■ I mindre grad □ Slet ikke



	I høj grad	I nogen grad	I mindre grad	Slet ikke	Antal	[Andet]*
	%	%	%	%	n	n
Alle	69	23	7	2	331	12
Køn						
Mand	65	25	7	2	164	7
Kvinde	73	20	6	1	167	5
Aldersgruppe						
Under 40 år	69	25	4	2	104	4
40 til 59 år	68	21	10	1	142	4
60 år og ældre	73	21	5	1	84	4
Indlæggelseslængde						
Under 1 uge	73	19	7	1	170	10
1 til 4 uger	66	27	4	2	91	1
Over 4 uger	65	25	9	1	69	1
Diagnose						
F10-19	74	16	5	5	19	1
F20-29	64	27	7	2	96	2
F30-39	73	25	2	0	81	2
Andet	73	16	10	2	114	3

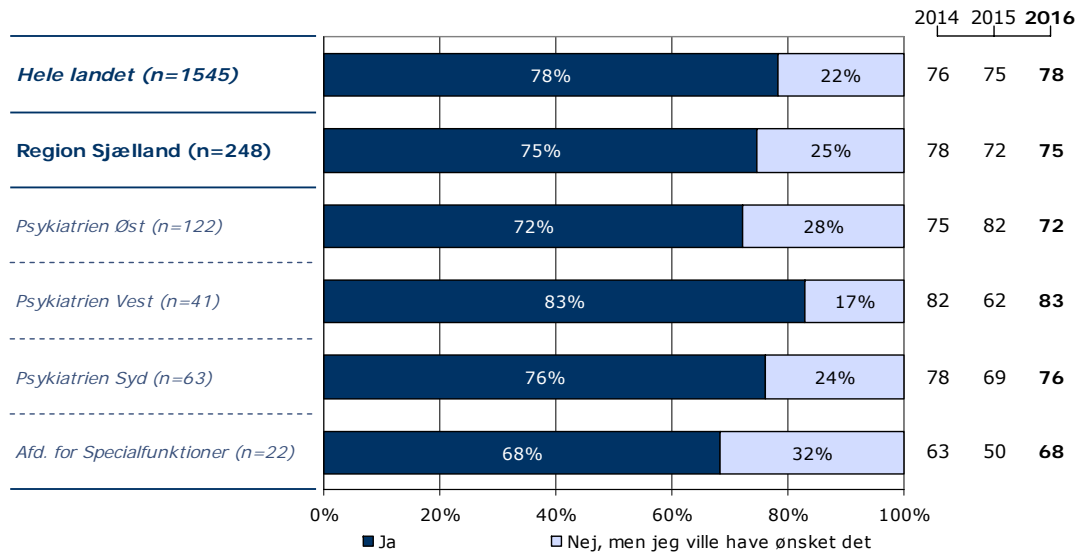
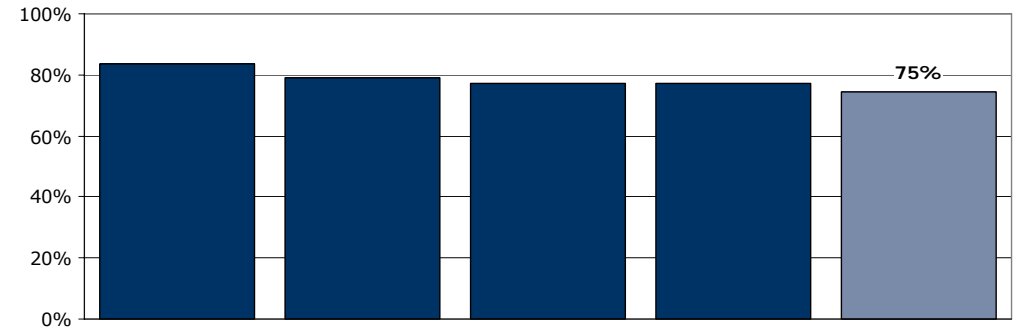
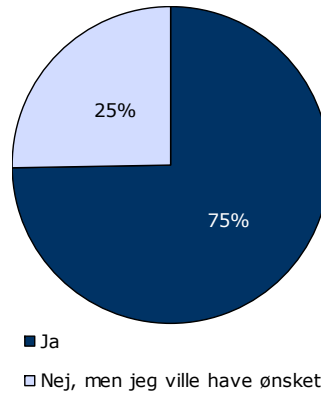
[Andet]*: Ved ikke/kender ikke kontaktperson

6. Havde du en samtale med personalet om, hvad der kan virke beroligende på dig, da du blev indlagt?

Tema: Din behandling på sengeafsnittet

Svar på spørgsmål: 344 (98 %)

Positive svar: Ja



	Ja	Nej, men jeg ville have ønsket det	Antal	[Andet]*
	%	%	n	n
Alle	75	25	248	96
Køn				
Mand	71	29	123	48
Kvinde	78	22	125	48
Aldersgruppe				
Under 40 år	80	20	86	24
40 til 59 år	73	27	102	41
60 år og ældre	70	30	60	30
Indlæggelseslængde				
Under 1 uge	69	31	125	54
1 til 4 uger	81	19	72	21
Over 4 uger	80	20	51	20
Diagnose				
F10-19	53	47	15	5
F20-29	78	22	77	23
F30-39	80	20	56	26
Andet	71	29	89	29

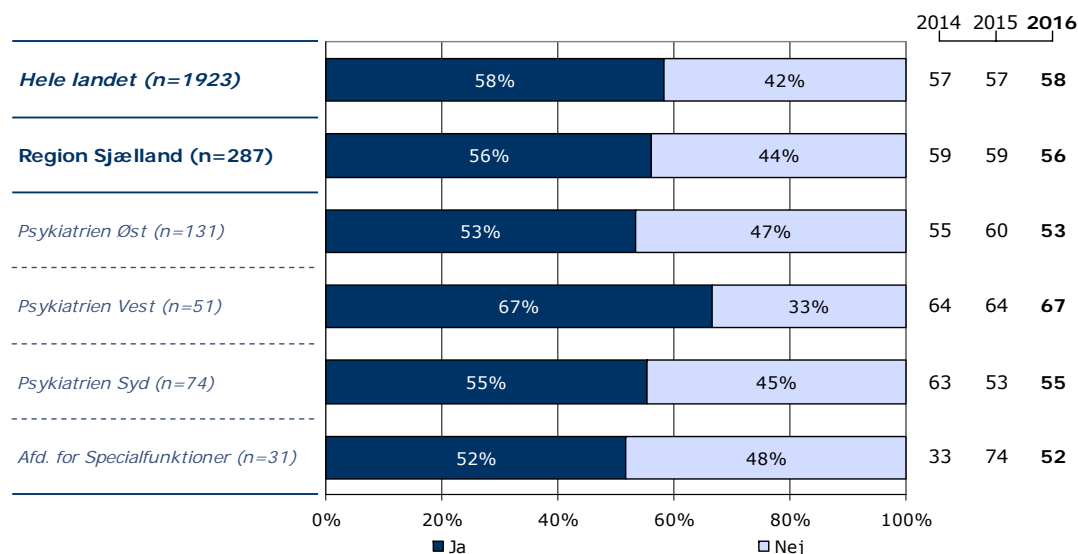
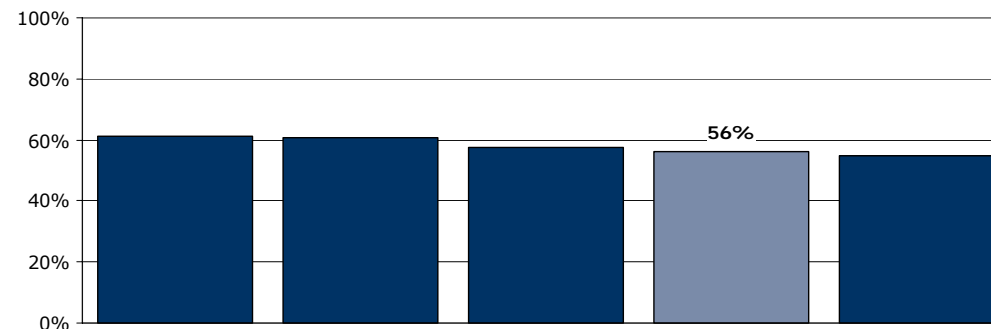
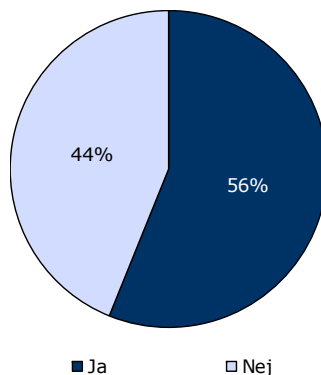
[Andet]*: Nej, det var ikke nødvendigt; Ved ikke

7. Kendte du din behandlingsplan?

Tema: Din behandling på sengeafsnittet

Svar på spørgsmål: 337 (96 %)

Positive svar: Ja



	Ja	Nej	Antal	[Andet]*
	%	%	n	n
Alle	56	44	287	50
Køn				
Mand	54	46	140	28
Kvinde	58	42	147	22
Aldersgruppe				
Under 40 år	66	34	87	21
40 til 59 år	55	45	120	21
60 år og ældre	48	53	80	7
Indlæggelseslængde				
Under 1 uge	52	48	141	35
1 til 4 uger	61	39	84	8
Over 4 uger	60	40	62	6
Diagnose				
F10-19	56	44	18	1
F20-29	61	39	79	20
F30-39	64	36	74	7
Andet	49	51	99	15

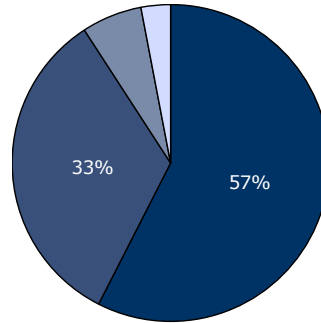
[Andet]*: Ved ikke/ikke relevant

8. Oplevede du, at du fik den rette behandling under din indlæggelse?

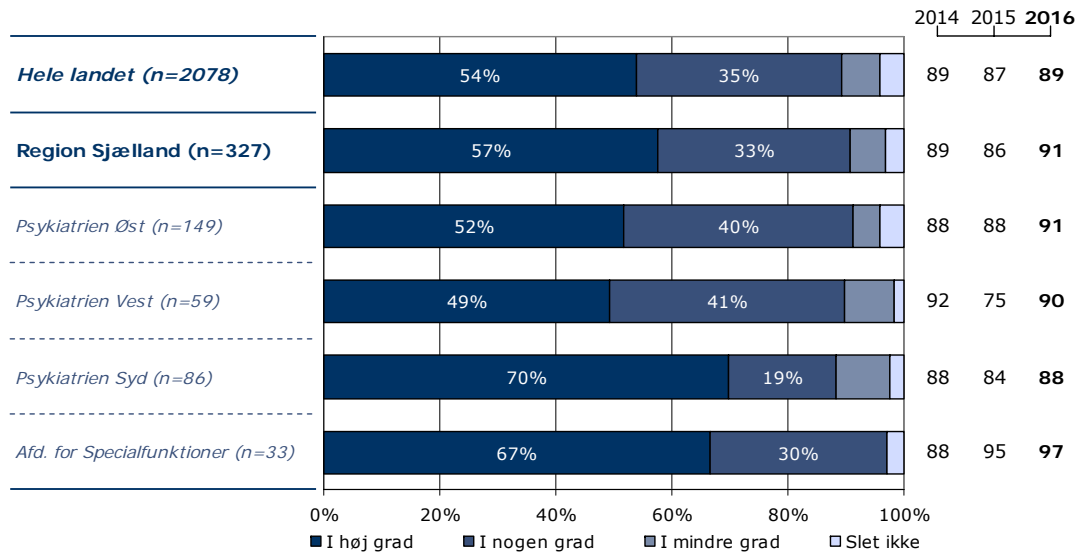
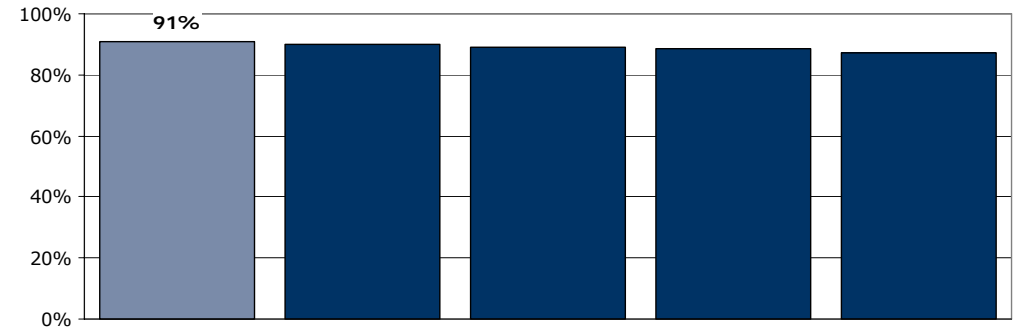
Tema: Din behandling på sengeafsnittet

Svar på spørgsmål: 346 (98 %)

Positive svar: I høj grad; I nogen grad



■ I høj grad ■ I nogen grad
■ I mindre grad □ Slet ikke



	I høj grad	I nogen grad	I mindre grad	Slet ikke	Antal	[Andet]*
	%	%	%	%	n	n
Alle	57	33	6	3	327	19
Køn						
Mand	55	36	6	3	160	10
Kvinde	60	31	6	4	167	9
Aldersgruppe						
Under 40 år	60	30	6	4	105	5
40 til 59 år	54	34	8	4	137	7
60 år og ældre	60	35	4	1	85	6
Indlæggelseslængde						
Under 1 uge	61	33	4	2	169	12
1 til 4 uger	56	36	5	3	88	5
Over 4 uger	51	30	13	6	70	1
Diagnose						
F10-19	55	30	15	0	20	0
F20-29	58	34	3	5	97	2
F30-39	60	31	6	2	81	2
Andet	58	34	7	2	107	12

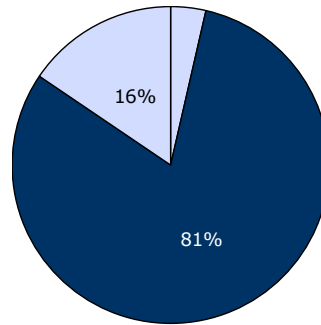
[Andet]*: Ved ikke/ikke relevant

9. I hvilket omfang havde du indflydelse på din behandling?

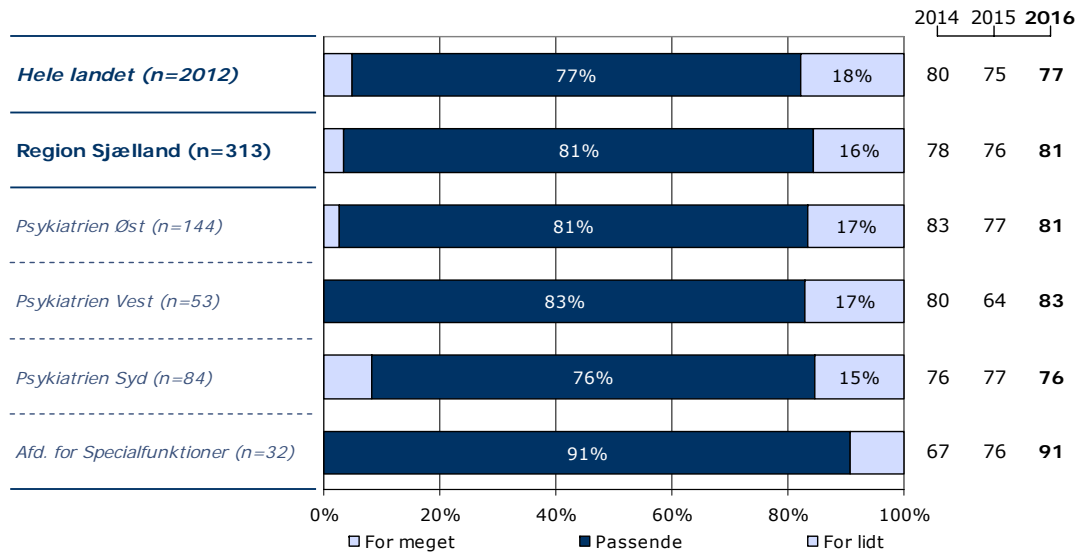
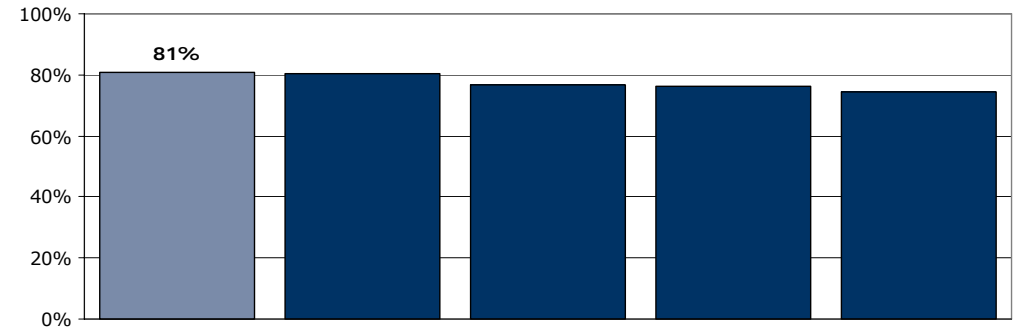
Tema: Din behandling på sengeafsnittet

Svar på spørgsmål: 346 (98 %)

Positive svar: Passende



□ For meget ■ Passende □ For lidt



	For meget	Passende	For lidt	Antal	[Andet]*
	%	%	%	n	n
Alle	4	81	16	313	33
Køn					
Mand	5	78	17	156	15
Kvinde	2	84	14	157	18
Aldersgruppe					
Under 40 år	2	88	10	104	5
40 til 59 år	6	74	19	129	16
60 år og ældre	1	82	16	79	12
Indlæggelseslængde					
Under 1 uge	4	81	15	163	19
1 til 4 uger	2	88	10	83	9
Over 4 uger	3	73	24	66	5
Diagnose					
F10-19	0	79	21	19	0
F20-29	3	81	16	93	7
F30-39	1	89	10	79	4
Andet	6	80	14	101	18

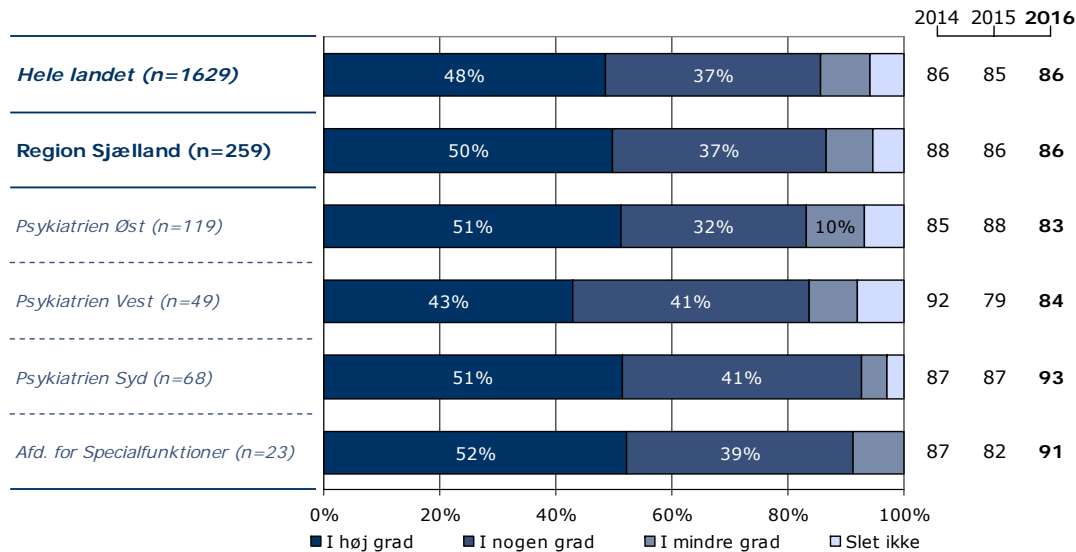
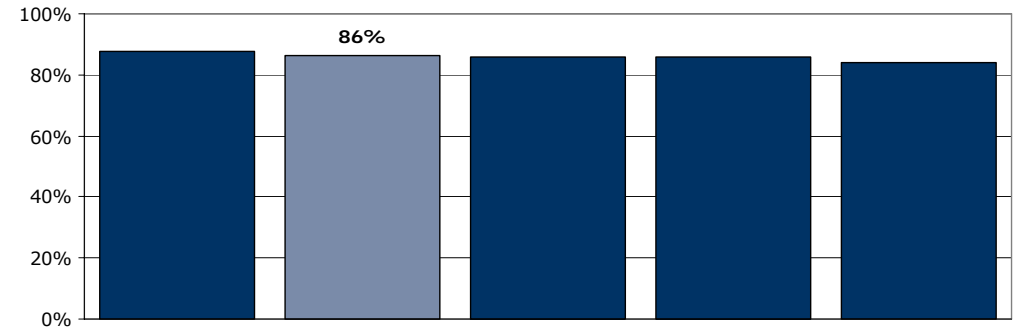
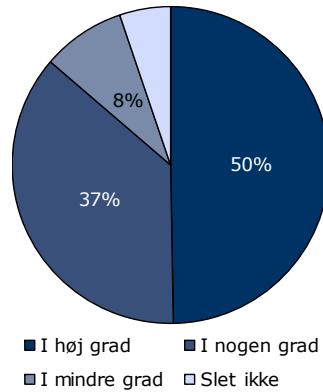
[Andet]*: Ved ikke/ikke relevant

11a. Har behandling med medicin hjulpet dig til at få det bedre under din indlæggelse?

Tema: Din behandling på sengeafsnittet

Svar på spørgsmål: 296 (84 %)

Positive svar: I høj grad; I nogen grad



	I høj grad	I nogen grad	I mindre grad	Slet ikke	Antal	[Andet]*
	%	%	%	%	n	n
Alle	50	37	8	5	259	37
Køn						
Mand	49	38	8	5	132	16
Kvinde	50	35	8	6	127	21
Aldersgruppe						
Under 40 år	49	40	7	4	85	14
40 til 59 år	52	37	10	2	112	13
60 år og ældre	47	32	6	15	62	9
Indlæggelseslængde						
Under 1 uge	46	38	7	9	125	27
1 til 4 uger	53	40	6	0	77	2
Over 4 uger	54	28	12	5	57	7
Diagnose						
F10-19	44	50	0	6	18	1
F20-29	56	31	9	4	78	8
F30-39	56	32	12	0	66	8
Andet	42	44	6	8	78	18

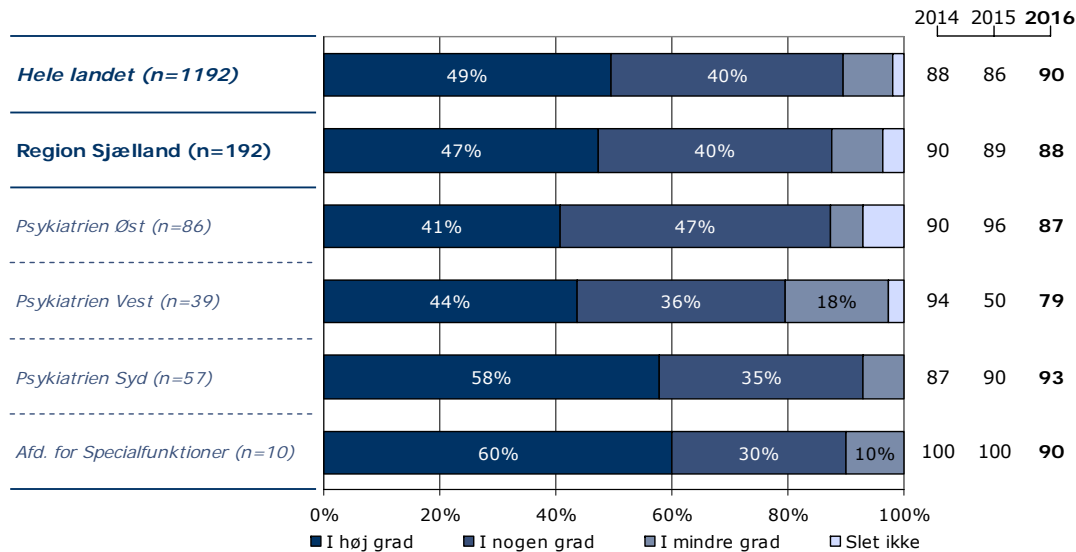
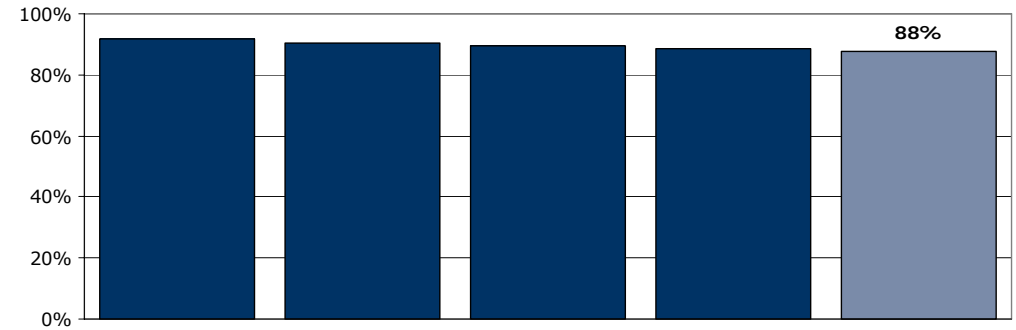
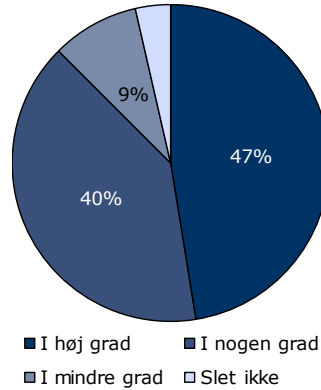
[Andet]*: Ved ikke/ikke relevant

11b. Har samtaler med en behandler hjulpet dig til at få det bedre under din indlæggelse?

Tema: Din behandling på sengeafsnittet

Svar på spørgsmål: 223 (63 %)

Positive svar: I høj grad; I nogen grad



	I høj grad	I nogen grad	I mindre grad	Slet ikke	Antal	[Andet]*
	%	%	%	%	n	n
Alle	47	40	9	4	192	31
Køn						
Mand	42	40	14	4	93	16
Kvinde	53	40	4	3	99	15
Aldersgruppe						
Under 40 år	43	42	12	3	69	9
40 til 59 år	54	36	6	5	84	8
60 år og ældre	41	46	10	3	39	13
Indlæggelseslængde						
Under 1 uge	40	45	10	5	105	19
1 til 4 uger	50	42	8	0	52	5
Over 4 uger	66	23	6	6	35	6
Diagnose						
F10-19	27	64	9	0	11	1
F20-29	56	34	6	4	50	9
F30-39	59	39	2	0	44	10
Andet	39	42	14	6	72	8

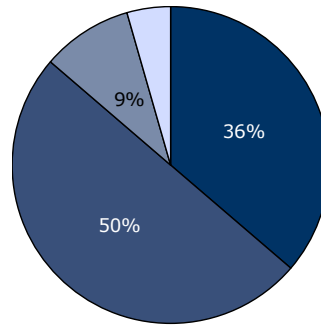
[Andet]*: Ved ikke/ikke relevant

11c. Har gruppeterapi/gruppesamtaler hjulpet dig til at få det bedre under din indlæggelse?

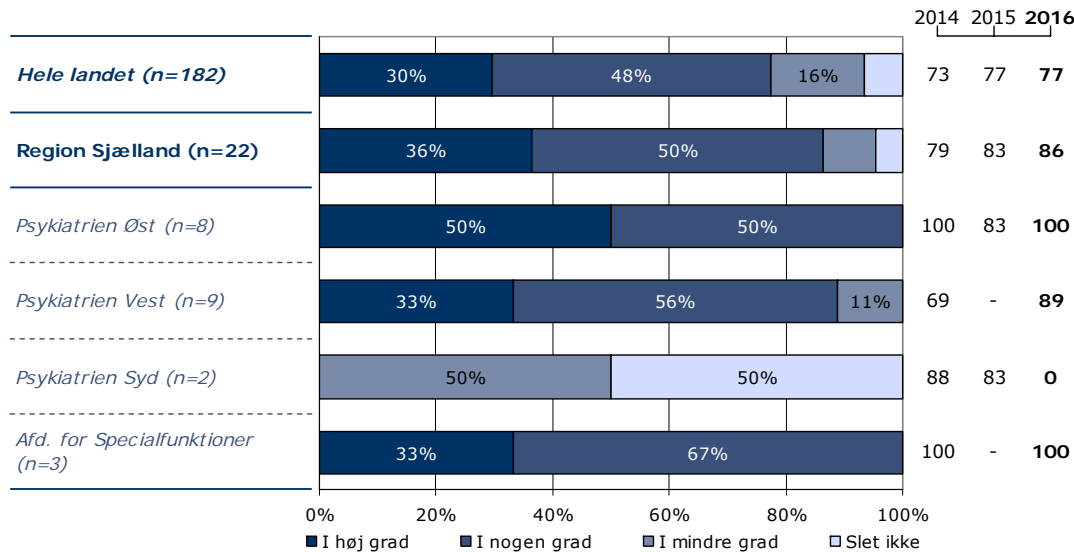
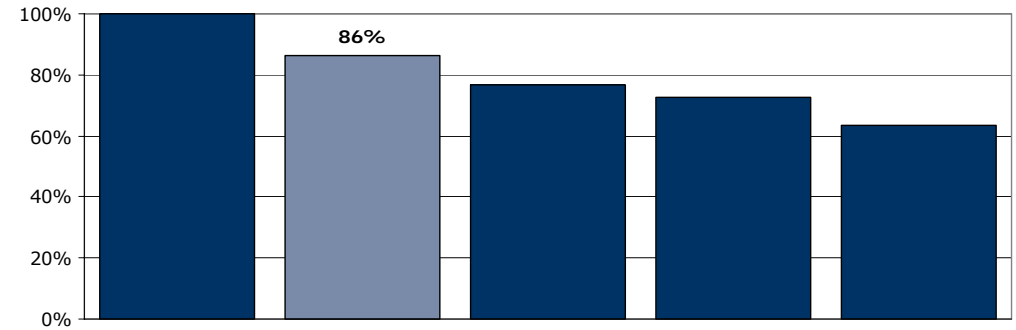
Tema: Din behandling på sengeafsnittet

Svar på spørgsmål: 148 (42 %)

Positive svar: I høj grad; I nogen grad



■ I høj grad ■ I nogen grad
■ I mindre grad □ Slet ikke



	I høj grad	I nogen grad	I mindre grad	Slet ikke	Antal	[Andet]*
	%	%	%	%	n	n
Alle	36	50	9	5	22	126
Køn						
Mand	18	64	9	9	11	64
Kvinde	55	36	9	0	11	62
Aldersgruppe						
Under 40 år	22	44	22	11	9	45
40 til 59 år	43	57	0	0	7	53
60 år og ældre	50	50	0	0	6	28
Indlæggelseslængde						
Under 1 uge	50	50	0	0	2	75
1 til 4 uger	25	63	13	0	8	26
Over 4 uger	42	42	8	8	12	25
Diagnose						
F10-19	0	100	0	0	1	5
F20-29	43	29	14	14	7	41
F30-39	33	67	0	0	6	26
Andet	50	33	17	0	6	46

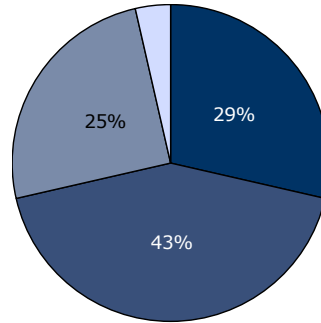
[Andet]*: Ved ikke/ikke relevant

11d. Har behandlingssamtaler, hvor pårørende deltog, hjulpet dig til at få det bedre under din indlæggelse?

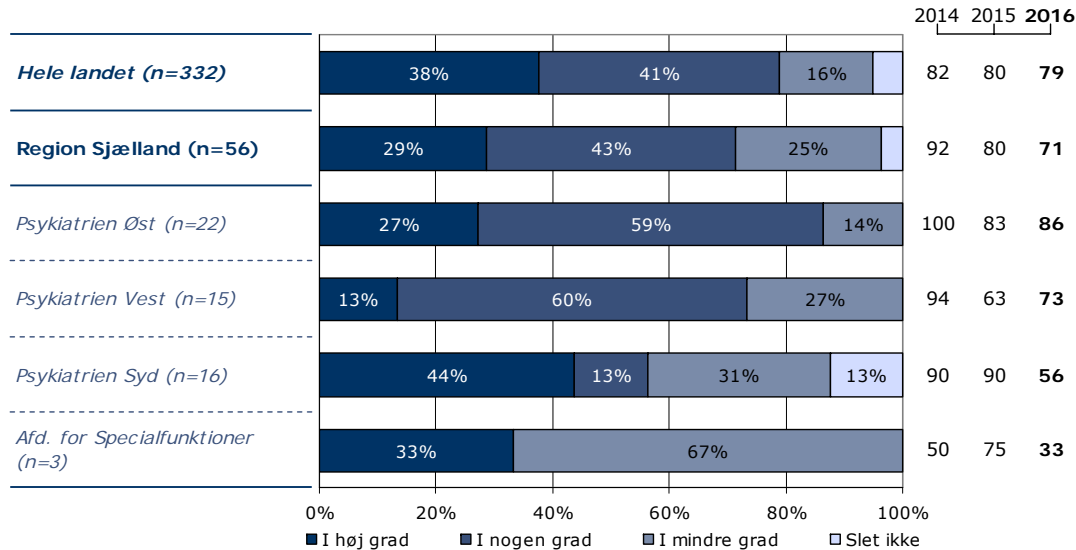
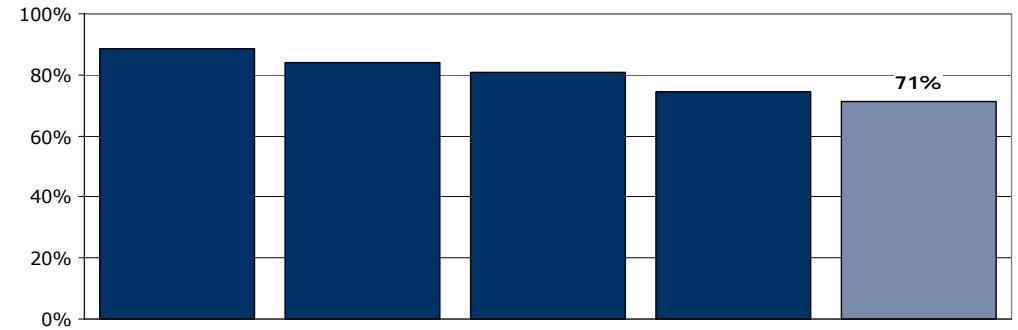
Tema: Din behandling på sengeafsnittet

Svar på spørgsmål: 163 (46 %)

Positive svar: I høj grad; I nogen grad



■ I høj grad ■ I nogen grad
■ I mindre grad □ Slet ikke



	I høj grad	I nogen grad	I mindre grad	Slet ikke	Antal	[Andet]*
	%	%	%	%	n	n
Alle	29	43	25	4	56	107
Køn						
Mand	29	33	38	0	21	54
Kvinde	29	49	17	6	35	53
Aldersgruppe						
Under 40 år	28	36	32	4	25	35
40 til 59 år	28	56	11	6	18	44
60 år og ældre	31	38	31	0	13	28
Indlæggelseslængde						
Under 1 uge	26	37	26	11	19	64
1 til 4 uger	28	61	11	0	18	21
Over 4 uger	32	32	37	0	19	22
Diagnose						
F10-19	0	67	33	0	3	4
F20-29	41	35	24	0	17	28
F30-39	29	47	18	6	17	23
Andet	24	35	35	6	17	46

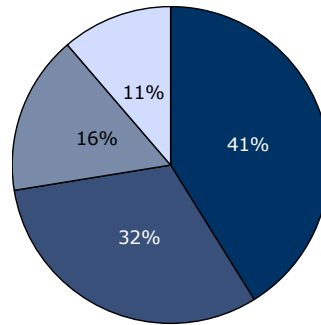
[Andet]*: Ved ikke/ikke relevant

12. Er du tilfreds med de aktiviteter, du kunne deltage i under indlæggelsen?

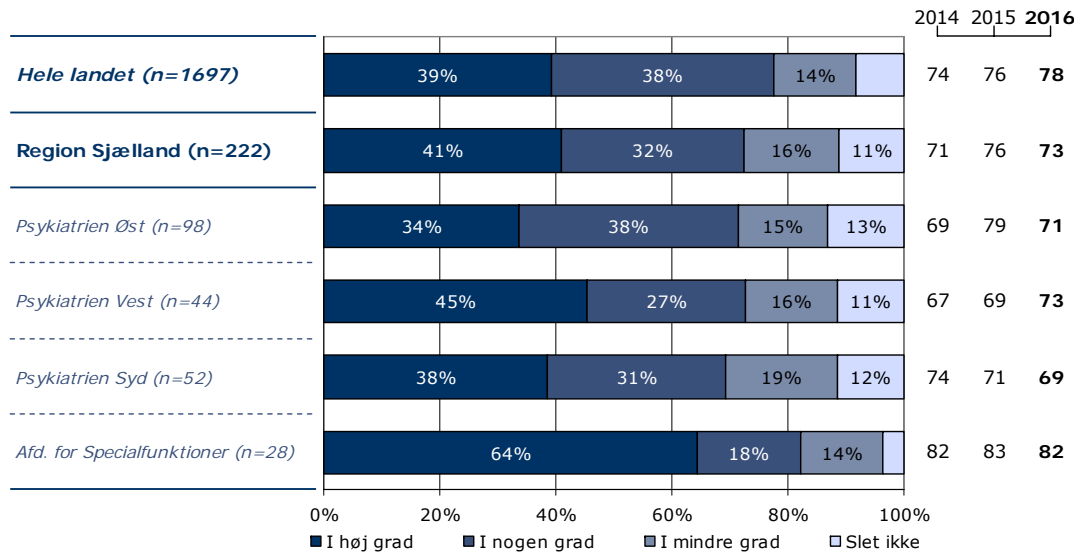
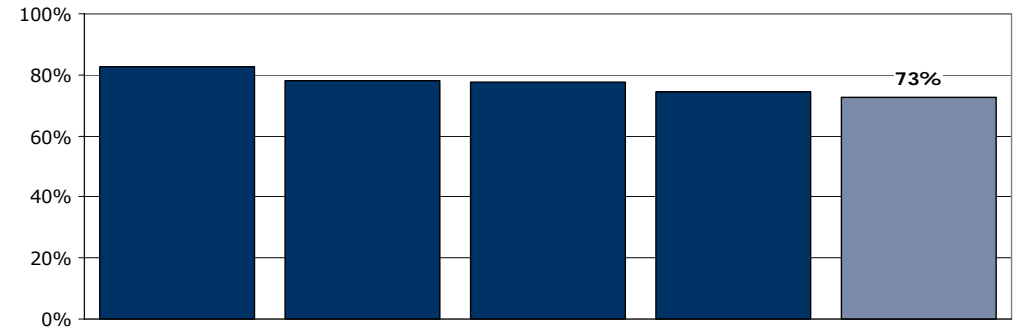
Tema: Din behandling på sengeafsnittet

Svar på spørgsmål: 334 (95 %)

Positive svar: I høj grad; I nogen grad



■ I høj grad ■ I nogen grad
■ I mindre grad □ Slet ikke



	I høj grad	I nogen grad	I mindre grad	Slet ikke	Antal	[Andet]*
	%	%	%	%	n	n
Alle	41	32	16	11	222	112
Køn						
Mand	40	30	19	11	105	59
Kvinde	42	33	14	11	117	53
Aldersgruppe						
Under 40 år	38	35	19	8	72	34
40 til 59 år	37	34	12	17	92	49
60 år og ældre	52	24	19	5	58	28
Indlæggelseslængde						
Under 1 uge	32	33	17	18	88	88
1 til 4 uger	42	35	14	10	72	16
Over 4 uger	53	26	18	3	62	7
Diagnose						
F10-19	31	23	31	15	13	7
F20-29	40	32	13	15	72	25
F30-39	46	34	12	8	59	21
Andet	37	33	21	10	63	49

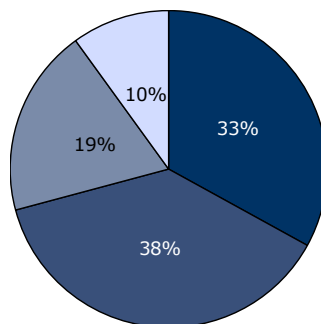
[Andet]*: Ved ikke/ikke relevant

13. Har personalet talt med dig om, hvad du kan gøre for at få dine psykiske problemer under kontrol, hvis du har f.eks. angst, uro eller søvnbesvær?

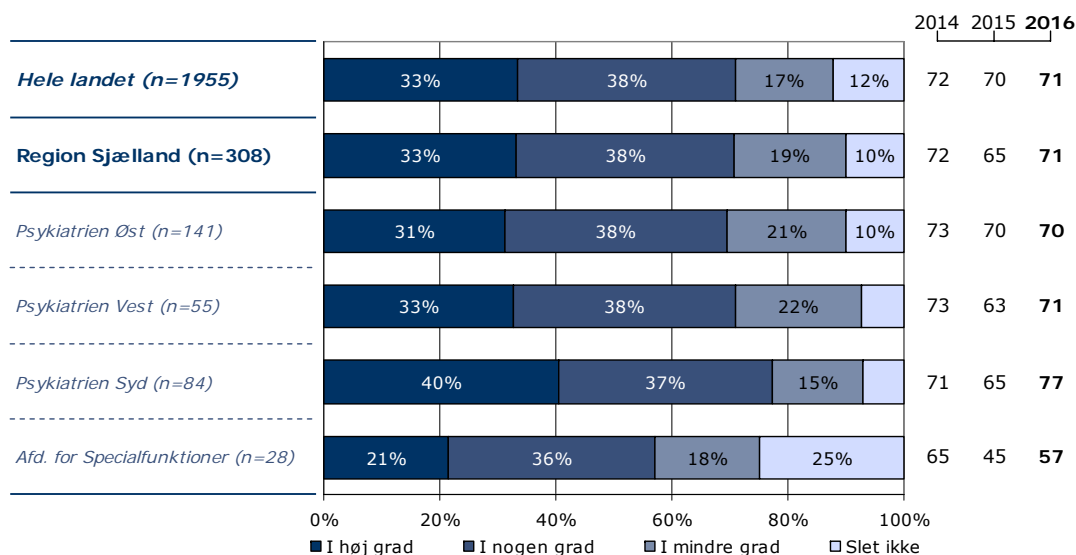
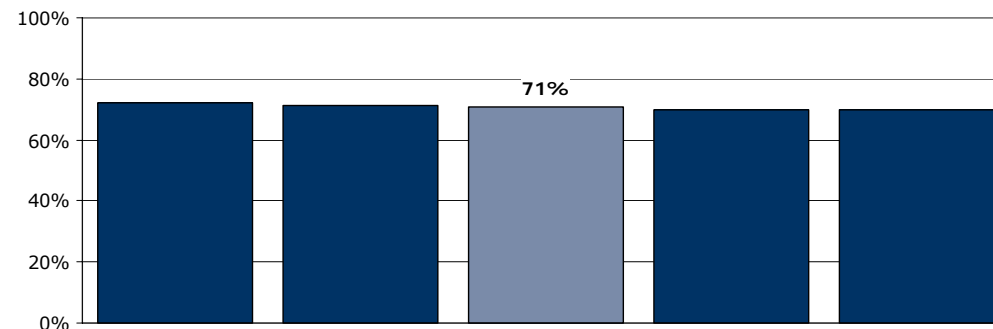
Tema: Din behandling på sengeafsnittet

Svar på spørgsmål: 337 (96 %)

Positive svar: I høj grad; I nogen grad



■ I høj grad ■ I nogen grad
■ I mindre grad □ Slet ikke



	I høj grad	I nogen grad	I mindre grad	Slet ikke	Antal	[Andet]*
	%	%	%	%	n	n
Alle	33	38	19	10	308	29
Køn						
Mand	29	42	20	9	150	17
Kvinde	37	34	18	11	158	12
Aldersgruppe						
Under 40 år	29	42	22	7	102	5
40 til 59 år	35	40	17	8	130	13
60 år og ældre	35	28	20	17	75	11
Indlæggelseslængde						
Under 1 uge	30	37	22	11	164	15
1 til 4 uger	36	38	15	11	84	5
Over 4 uger	37	41	17	5	59	9
Diagnose						
F10-19	42	42	16	0	19	1
F20-29	35	42	13	10	89	9
F30-39	33	38	19	10	73	8
Andet	31	32	27	11	104	10

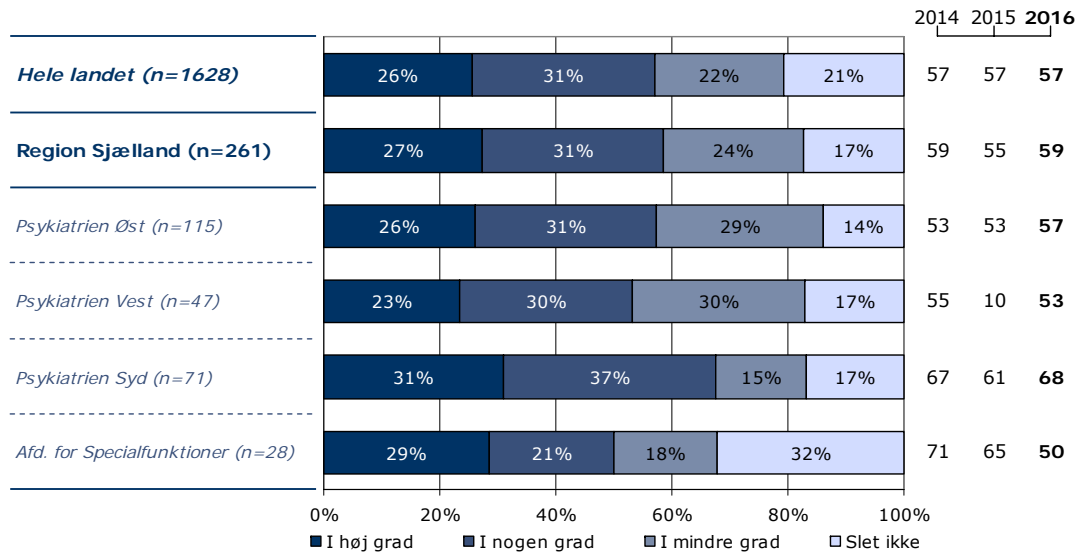
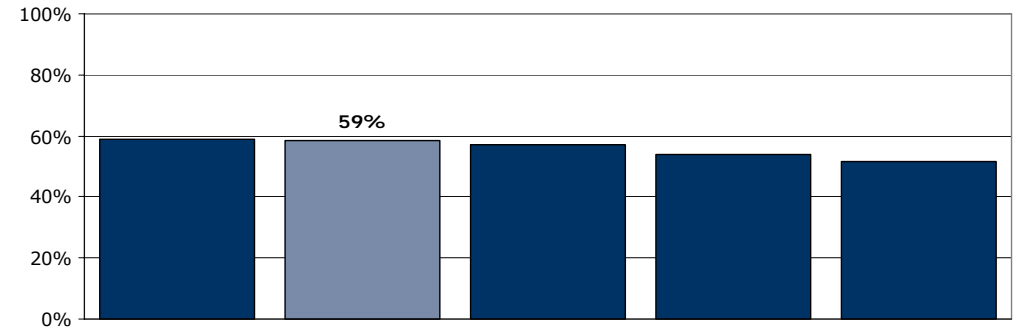
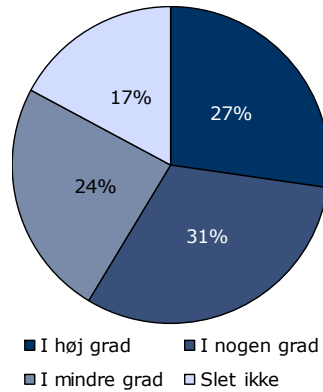
[Andet]*: Ved ikke/ikke relevant

14. Har personalet talt med dig om problemer, som du har med dit fysiske helbred?

Tema: Din behandling på sengeafsnittet

Svar på spørgsmål: 338 (96 %)

Positive svar: I høj grad; I nogen grad



	I høj grad	I nogen grad	I mindre grad	Slet ikke	Antal	[Andet]*
	%	%	%	%	n	n
Alle	27	31	24	17	261	77
Køn						
Mand	23	37	24	17	131	39
Kvinde	32	26	25	18	130	38
Aldersgruppe						
Under 40 år	24	35	24	17	71	36
40 til 59 år	26	31	25	17	118	25
60 år og ældre	32	28	22	18	72	15
Indlæggelseslængde						
Under 1 uge	28	29	25	18	137	42
1 til 4 uger	26	32	22	19	72	18
Over 4 uger	27	37	25	12	52	16
Diagnose						
F10-19	29	35	18	18	17	2
F20-29	29	34	18	19	73	26
F30-39	29	23	32	15	65	16
Andet	26	36	23	16	90	25

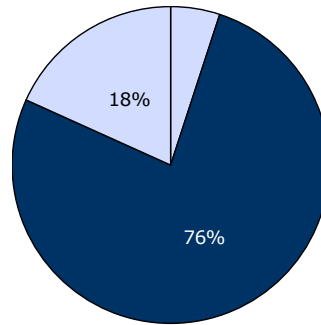
[Andet]*: Ved ikke/har ingen fysiske sygdomme

15. I hvilket omfang blev dine pårørende inddraget i din behandling?

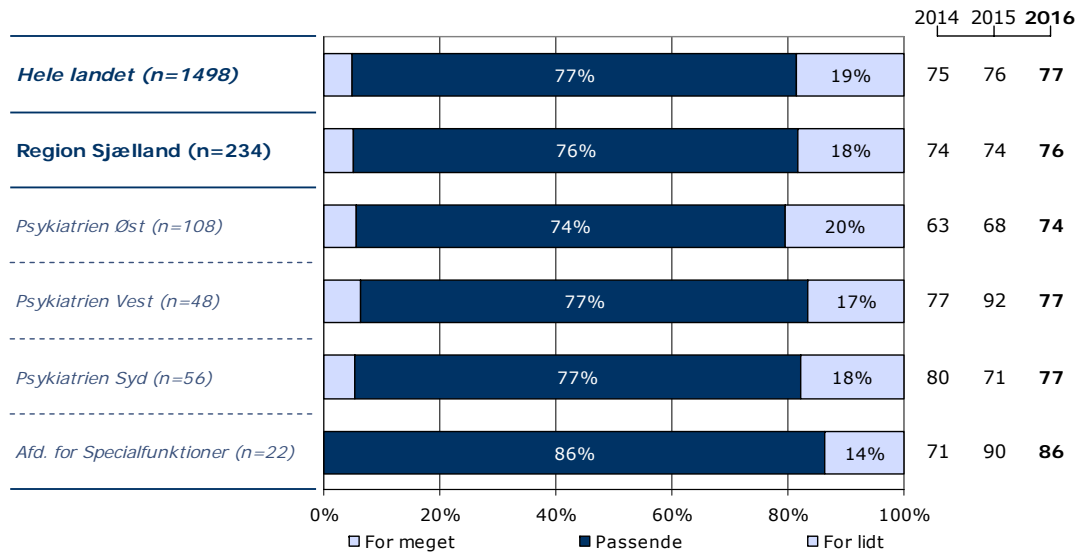
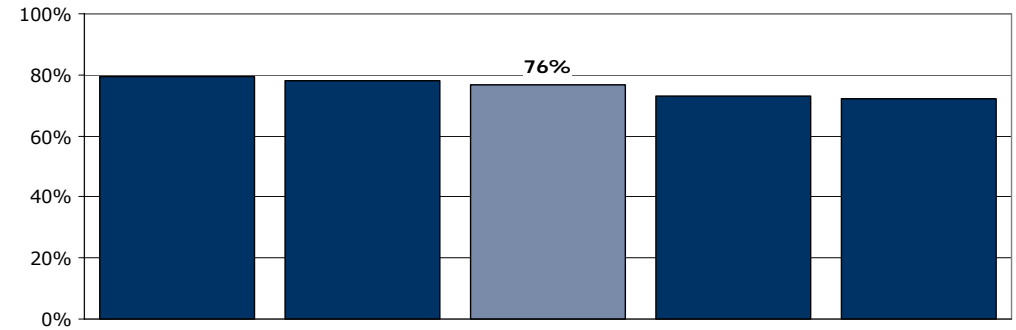
Tema: Din behandling på sengeafsnittet

Svar på spørgsmål: 329 (93 %)

Positive svar: Passende



□ For meget ■ Passende □ For lidt



	For meget	Passende	For lidt	Antal	[Andet]*
	%	%	%	n	n
Alle	5	76	18	234	95
Køn					
Mand	3	80	17	110	56
Kvinde	7	73	19	124	39
Aldersgruppe					
Under 40 år	4	86	10	78	26
40 til 59 år	5	68	27	99	41
60 år og ældre	7	79	14	57	27
Indlæggelseslængde					
Under 1 uge	5	74	21	115	59
1 til 4 uger	6	81	13	67	21
Over 4 uger	4	77	19	52	14
Diagnose					
F10-19	8	77	15	13	7
F20-29	4	69	27	70	27
F30-39	8	83	10	63	16
Andet	3	80	18	74	35

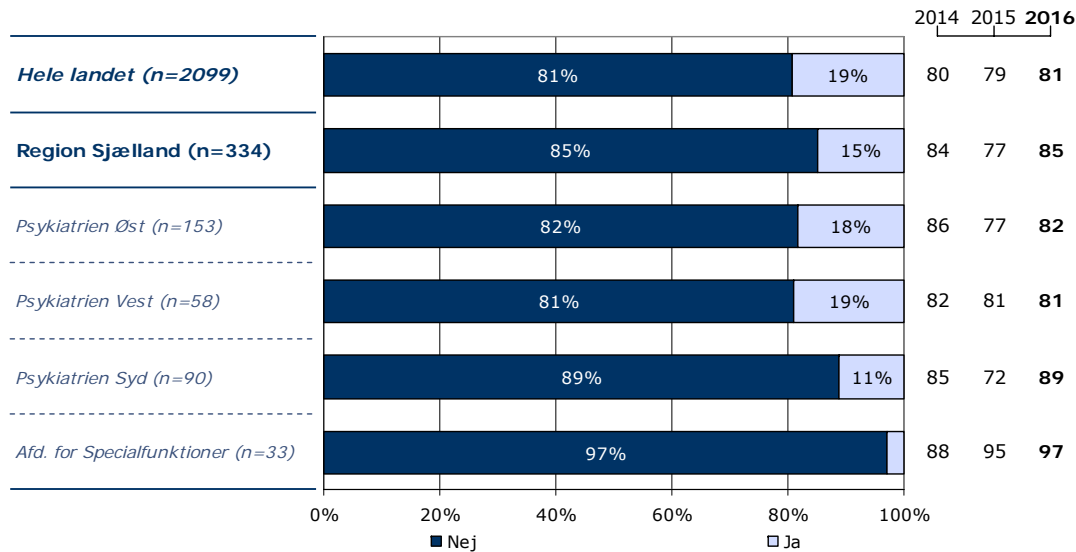
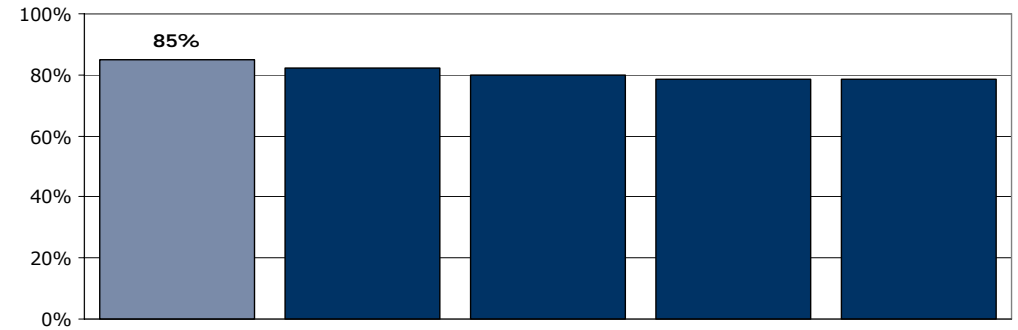
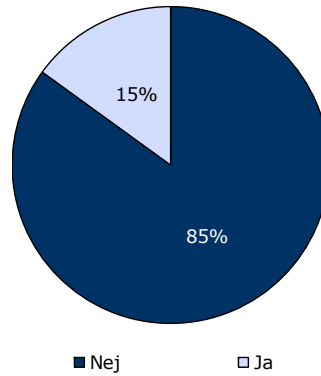
[Andet]*: Ved ikke/ikke relevant

16. Har du oplevet, at der skete fejl i forbindelse med dit indlæggelsesforløb?

Tema: Din behandling på sengeafsnittet

Svar på spørgsmål: 334 (95 %)

Positive svar: Nej



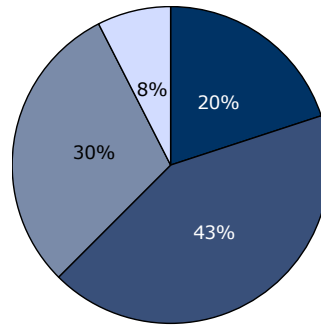
	Nej	Ja	Antal
	%	%	n
Alle	85	15	334
Køn			
Mand	84	16	164
Kvinde	86	14	170
Aldersgruppe			
Under 40 år	87	13	104
40 til 59 år	84	16	141
60 år og ældre	86	14	88
Indlæggelseslængde			
Under 1 uge	92	8	178
1 til 4 uger	80	20	89
Over 4 uger	74	26	66
Diagnose			
F10-19	75	25	20
F20-29	85	15	97
F30-39	83	18	80
Andet	91	9	112

18. Hvordan synes du, at personalet tog hånd om fejlen(e), efter den/de blev opdaget?

Tema: Din behandling på sengeafsnittet

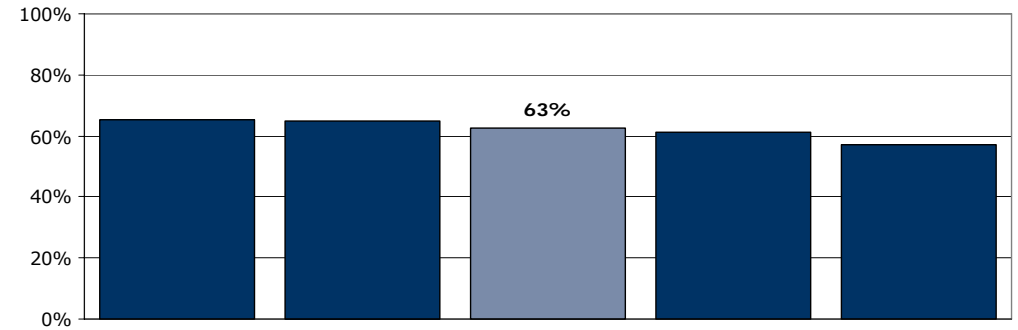
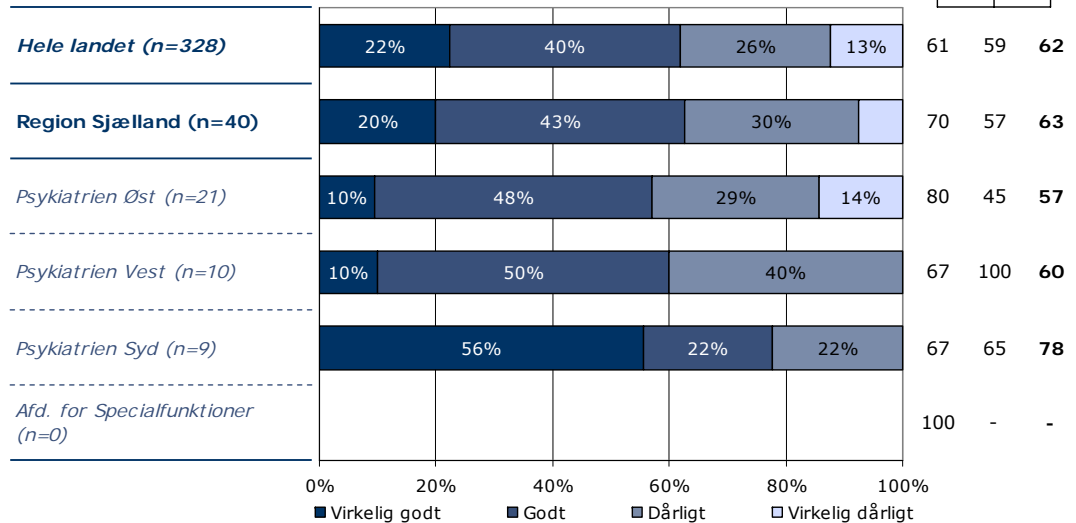
Svar på spørgsmål: 46 (13 %)

Positive svar: Virkelig godt; Godt



■ Virkelig godt ■ Godt
■ Dårligt □ Virkelig dårligt

2014 2015 2016



	Virkelig godt	Godt	Dårligt	Virkelig dårligt	Antal	[Andet]*
	%	%	%	%	n	n
Alle	20	43	30	8	40	6
Køn						
Mand	15	40	40	5	20	5
Kvinde	25	45	20	10	20	1
Aldersgruppe						
Under 40 år	17	42	33	8	12	2
40 til 59 år	31	38	25	6	16	4
60 år og ældre	9	55	27	9	11	0
Indlæggelseslængde						
Under 1 uge	18	45	18	18	11	2
1 til 4 uger	20	33	40	7	15	1
Over 4 uger	23	54	23	0	13	3
Diagnose						
F10-19	0	75	25	0	4	1
F20-29	18	55	18	9	11	3
F30-39	27	55	18	0	11	1
Andet	25	25	50	0	8	1

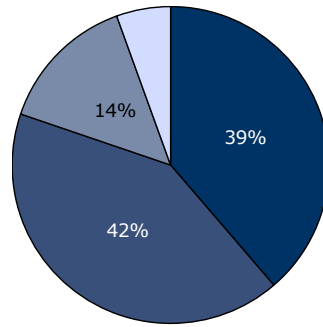
[Andet]*: Personalet kendte ikke fejlen(e)

19. Fik du de informationer om din sygdom og behandling, som du havde brug for?

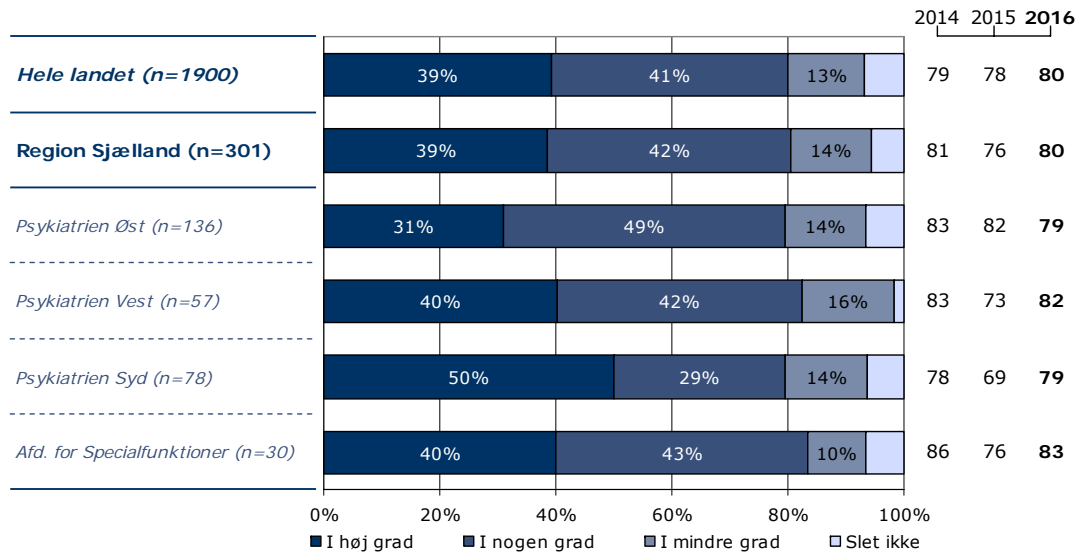
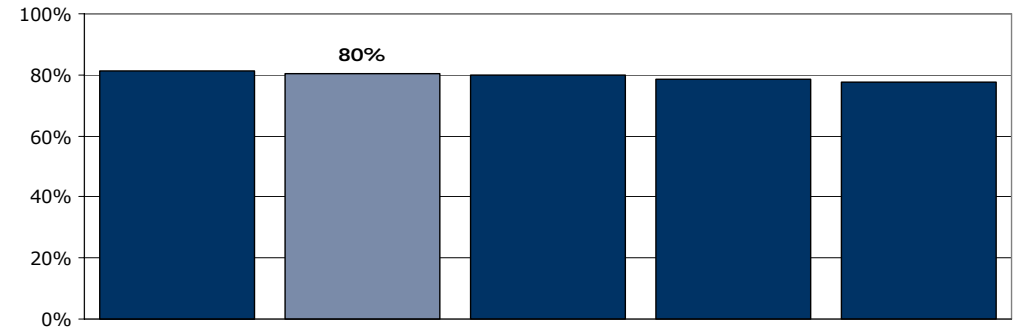
Tema: Information fra sengeafsnittet

Svar på spørgsmål: 334 (95 %)

Positive svar: I høj grad; I nogen grad



■ I høj grad ■ I nogen grad
■ I mindre grad □ Slet ikke



	I høj grad	I nogen grad	I mindre grad	Slet ikke	Antal	[Andet]*
	%	%	%	%	n	n
Alle	39	42	14	6	301	33
Køn						
Mand	34	42	16	7	146	19
Kvinde	43	41	12	5	155	14
Aldersgruppe						
Under 40 år	36	47	16	2	90	14
40 til 59 år	38	40	14	9	129	14
60 år og ældre	43	40	12	5	82	4
Indlæggelseslængde						
Under 1 uge	35	43	14	8	149	26
1 til 4 uger	42	41	12	5	85	4
Over 4 uger	42	40	16	1	67	2
Diagnose						
F10-19	44	39	11	6	18	1
F20-29	37	36	17	10	87	10
F30-39	43	44	12	1	77	3
Andet	37	43	14	5	99	16

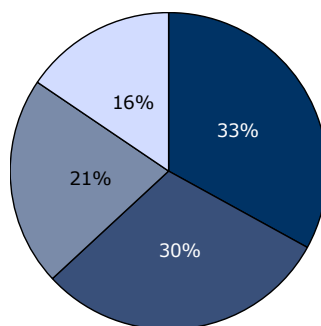
[Andet]*: Ved ikke/ikke relevant

20. Fik du klar information om medicinens virkning og eventuelle bivirkninger?

Tema: Information fra sengeafsnittet

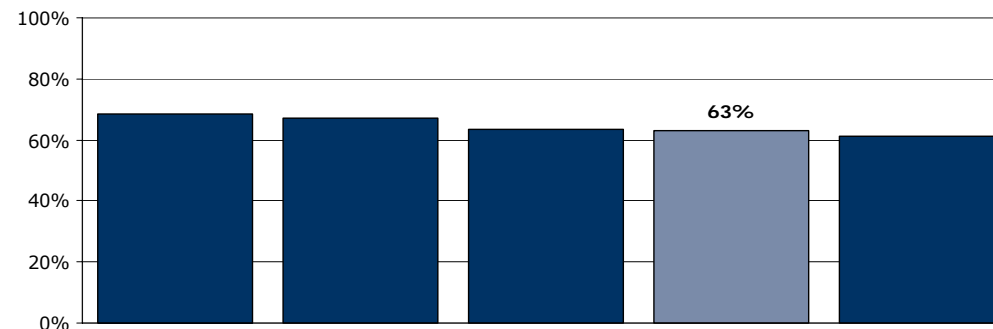
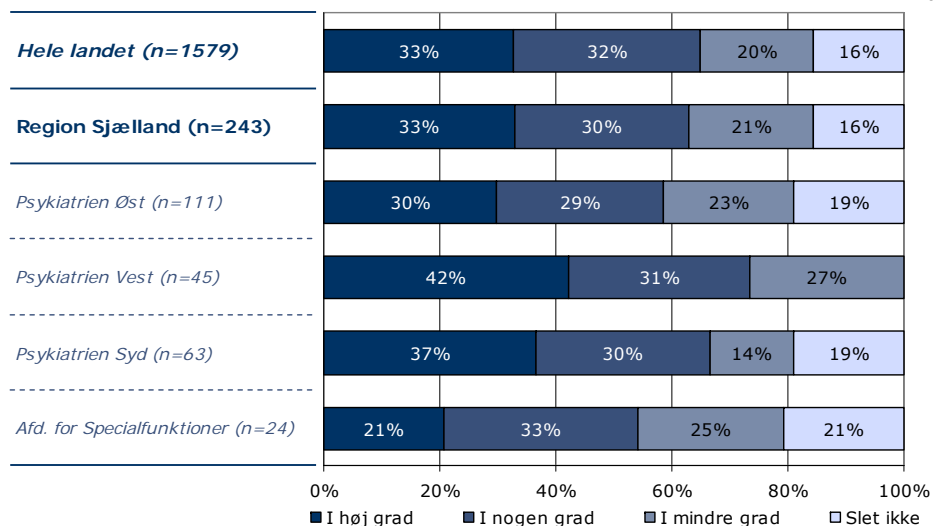
Svar på spørgsmål: 302 (86 %)

Positive svar: I høj grad; I nogen grad



■ I høj grad ■ I nogen grad
■ I mindre grad □ Slet ikke

2014 2015 2016



	I høj grad	I nogen grad	I mindre grad	Slet ikke	Antal	[Andet]*
	%	%	%	%	n	n
Alle	33	30	21	16	243	59
Køn						
Mand	28	33	24	16	123	22
Kvinde	38	28	19	15	120	37
Aldersgruppe						
Under 40 år	36	33	22	8	72	26
40 til 59 år	32	28	21	19	106	26
60 år og ældre	31	29	22	18	65	7
Indlæggelseslængde						
Under 1 uge	39	30	12	20	111	46
1 til 4 uger	32	26	26	15	72	8
Over 4 uger	23	35	33	8	60	5
Diagnose						
F10-19	29	41	12	18	17	2
F20-29	35	34	23	8	71	16
F30-39	30	27	20	23	66	9
Andet	34	26	26	15	74	27

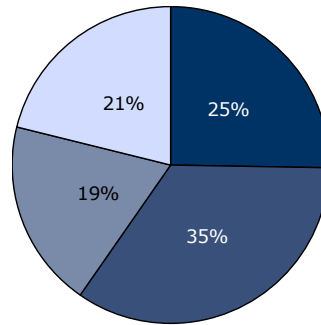
[Andet]*: Ved ikke/ikke relevant

21. Har personalet informeret dig om, hvordan din livsstil kan påvirke din sygdom?

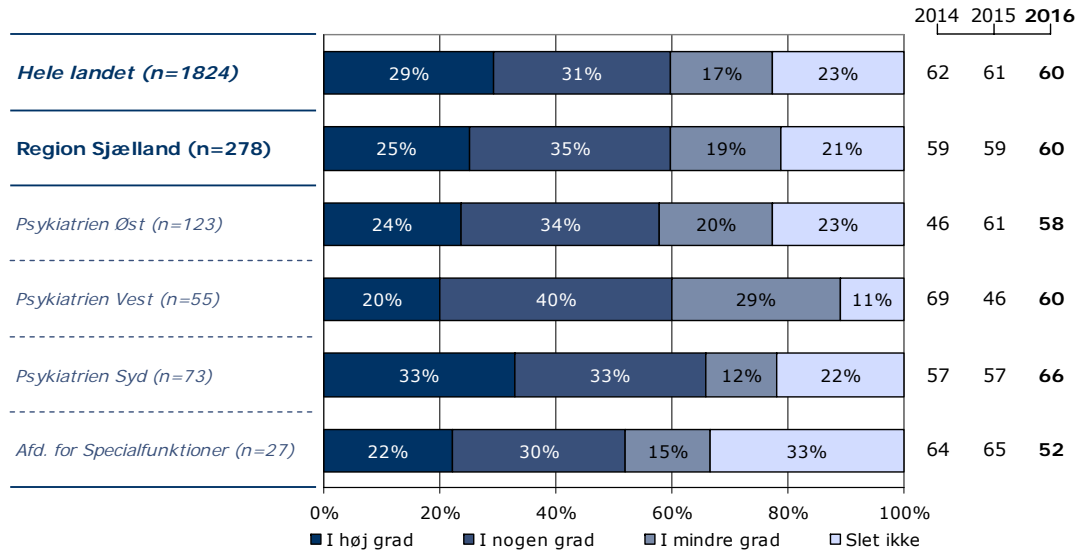
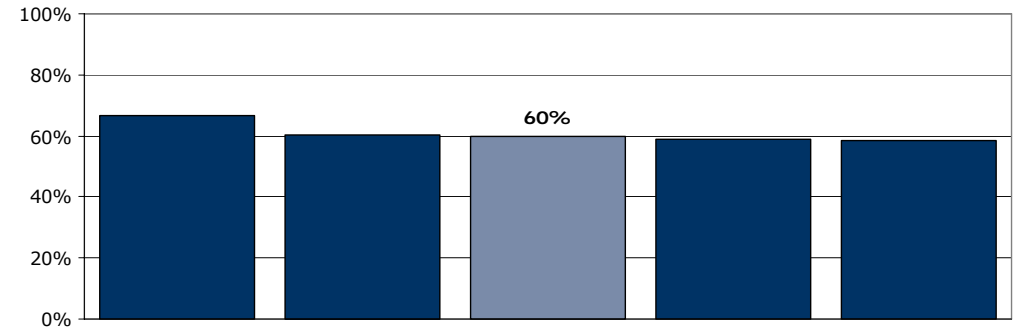
Tema: Information fra sengeafsnittet

Svar på spørgsmål: 335 (95 %)

Positive svar: I høj grad; I nogen grad



■ I høj grad ■ I nogen grad
■ I mindre grad □ Slet ikke



	I høj grad	I nogen grad	I mindre grad	Slet ikke	Antal	[Andet]*
	%	%	%	%	n	n
Alle	25	35	19	21	278	57
Køn						
Mand	26	34	19	21	145	21
Kvinde	25	35	19	22	133	36
Aldersgruppe						
Under 40 år	18	41	20	20	83	23
40 til 59 år	28	35	17	20	123	19
60 år og ældre	28	26	21	25	72	14
Indlæggelseslængde						
Under 1 uge	25	31	19	26	140	38
1 til 4 uger	28	38	17	17	76	11
Over 4 uger	23	39	23	16	62	7
Diagnose						
F10-19	50	28	11	11	18	2
F20-29	26	31	17	26	81	15
F30-39	30	27	24	19	70	10
Andet	16	43	19	22	94	22

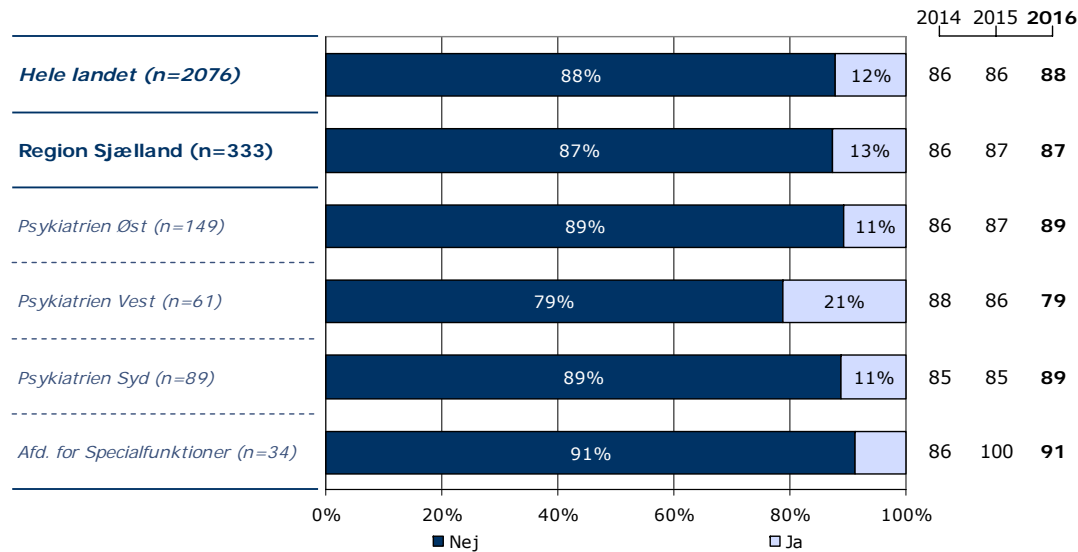
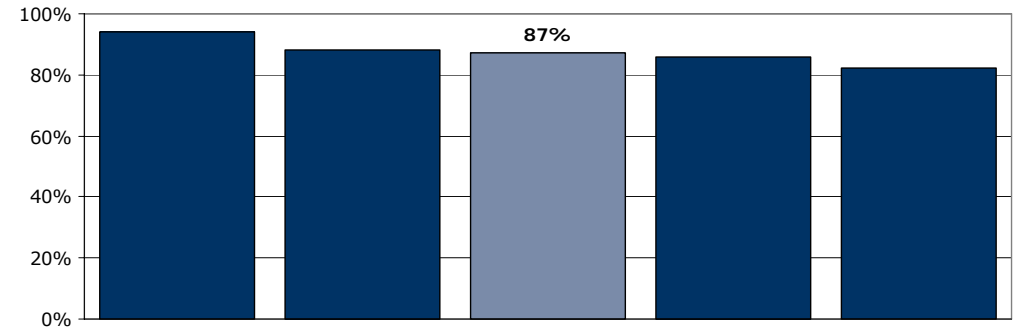
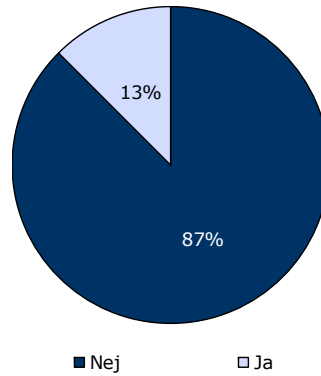
[Andet]*: Ved ikke/ikke relevant

26. Har personalet anvendt tvang i forbindelse med din indlæggelse på dette sengeafsnit?

Tema: Tvang under indlæggelsen

Svar på spørgsmål: 333 (95 %)

Positive svar: Nej



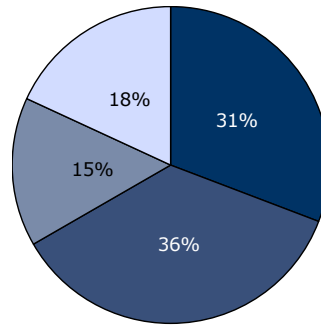
	Nej	Ja	Antal
	%	%	n
Alle	87	13	333
Køn			
Mand	88	12	163
Kvinde	86	14	170
Aldersgruppe			
Under 40 år	87	13	105
40 til 59 år	85	15	141
60 år og ældre	92	8	86
Indlæggelseslængde			
Under 1 uge	97	3	174
1 til 4 uger	83	17	89
Over 4 uger	70	30	69
Diagnose			
F10-19	95	5	20
F20-29	82	18	96
F30-39	84	16	82
Andet	93	7	110

27. Synes du, at personalets brug af tvang foregik på en ordentlig måde?

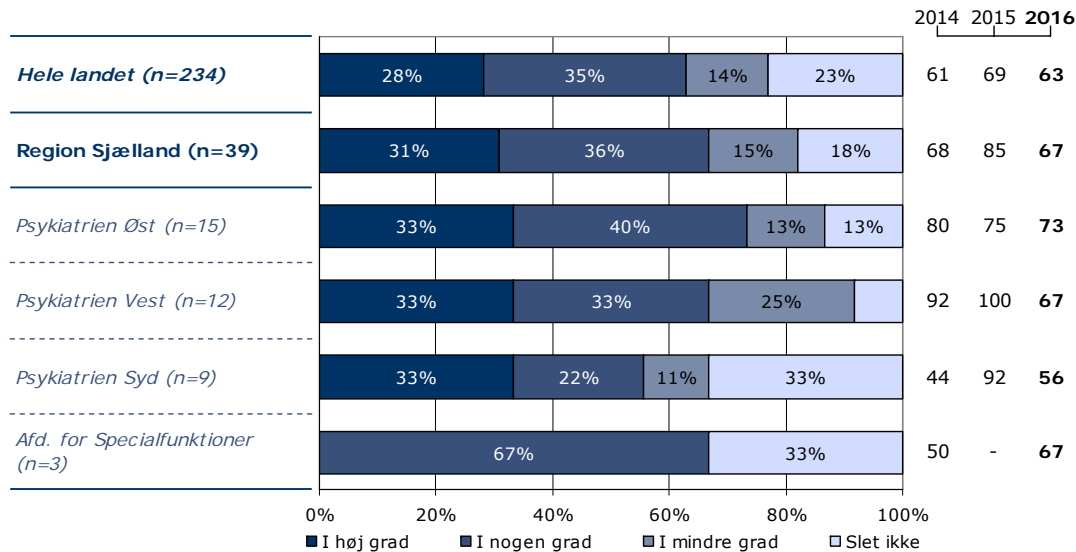
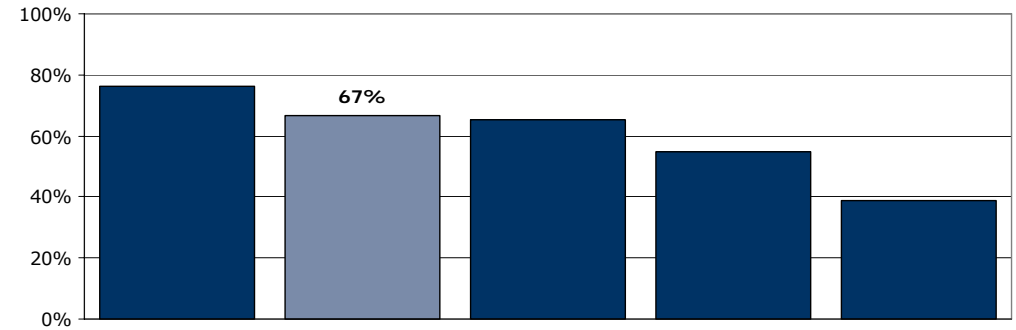
Tema: Tvang under indlæggelsen

Svar på spørgsmål: 41 (12 %)

Positive svar: I høj grad; I nogen grad



■ I høj grad ■ I nogen grad
■ I mindre grad □ Slet ikke



	I høj grad	I nogen grad	I mindre grad	Slet ikke	Antal	[Andet]*
	%	%	%	%	n	n
Alle	31	36	15	18	39	2
Køn						
Mand	28	39	17	17	18	1
Kvinde	33	33	14	19	21	1
Aldersgruppe						
Under 40 år	29	36	7	29	14	0
40 til 59 år	33	33	22	11	18	2
60 år og ældre	29	43	14	14	7	0
Indlæggelseslængde						
Under 1 uge	75	0	25	0	4	1
1 til 4 uger	27	47	0	27	15	0
Over 4 uger	25	35	25	15	20	1
Diagnose						
F10-19	-	-	-	-	1	0
F20-29	38	31	6	25	16	1
F30-39	23	46	23	8	13	0
Andet	33	33	17	17	6	1

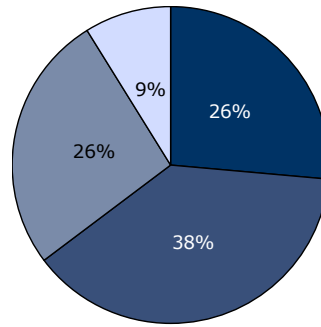
[Andet]*: Ved ikke/ikke relevant

28. Fik du udbytte af den opfølgende samtale med personalet, efter at tvangen var ophørt?

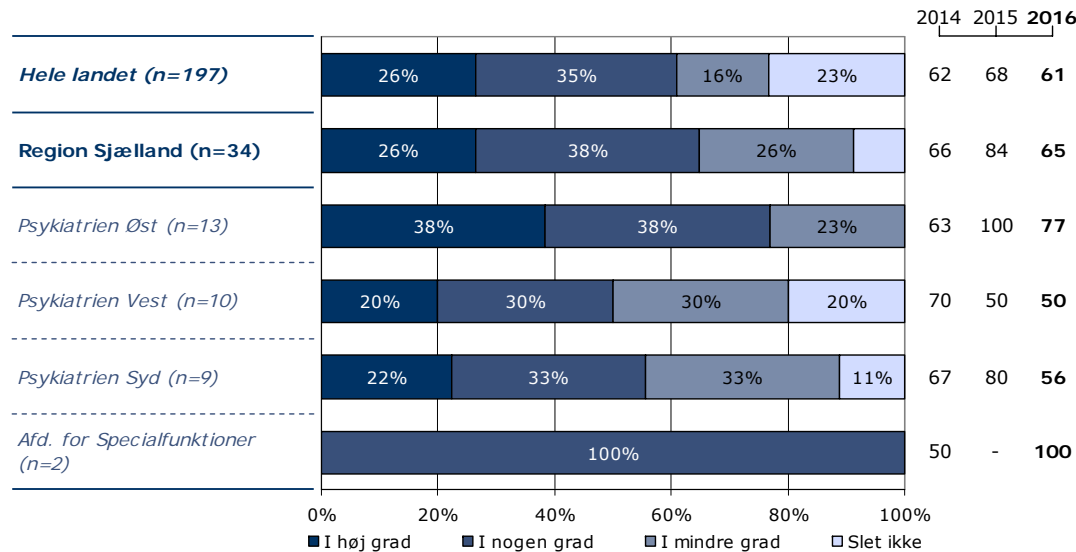
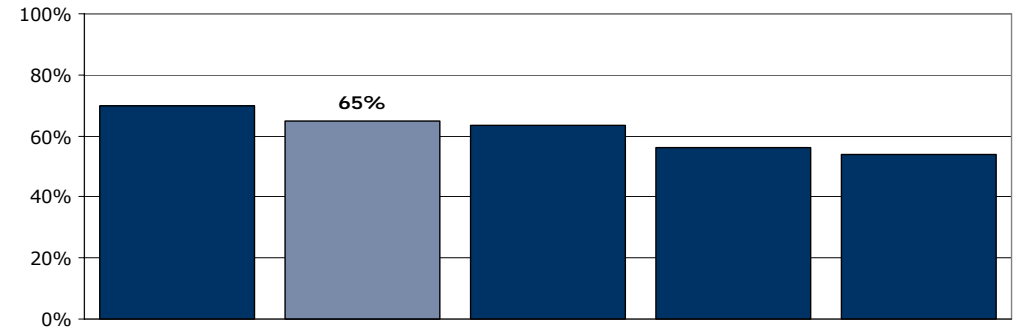
Tema: Tvang under indlæggelsen

Svar på spørgsmål: 40 (11 %)

Positive svar: I høj grad; I nogen grad



■ I høj grad ■ I nogen grad
■ I mindre grad □ Slet ikke



	I høj grad	I nogen grad	I mindre grad	Slet ikke	Antal	[Andet]*
	%	%	%	%	n	n
Alle	26	38	26	9	34	6
Køn						
Mand	19	44	25	13	16	2
Kvinde	33	33	28	6	18	4
Aldersgruppe						
Under 40 år	8	46	31	15	13	1
40 til 59 år	47	33	13	7	15	4
60 år og ældre	17	33	50	0	6	1
Indlæggelseslængde						
Under 1 uge	0	67	33	0	3	2
1 til 4 uger	25	42	25	8	12	2
Over 4 uger	32	32	26	11	19	2
Diagnose						
F10-19	-	-	-	-	1	0
F20-29	33	53	7	7	15	2
F30-39	25	25	42	8	12	1
Andet	0	25	50	25	4	2

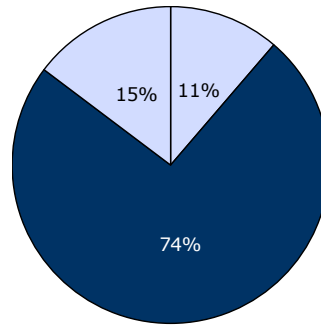
[Andet]*: Ved ikke/har ikke haft en samtale

29. Hvordan synes du, at længden af din indlæggelse har været?

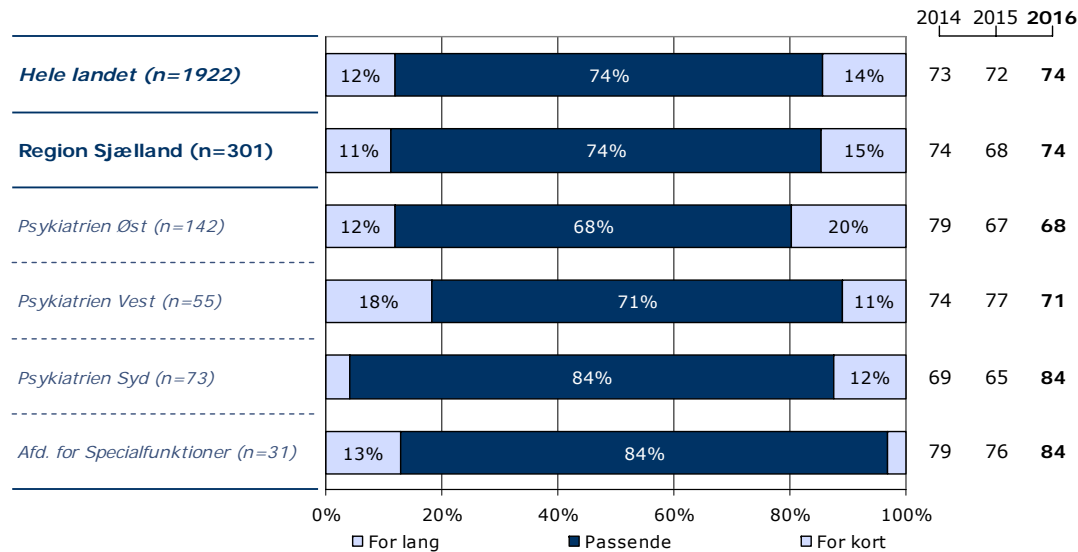
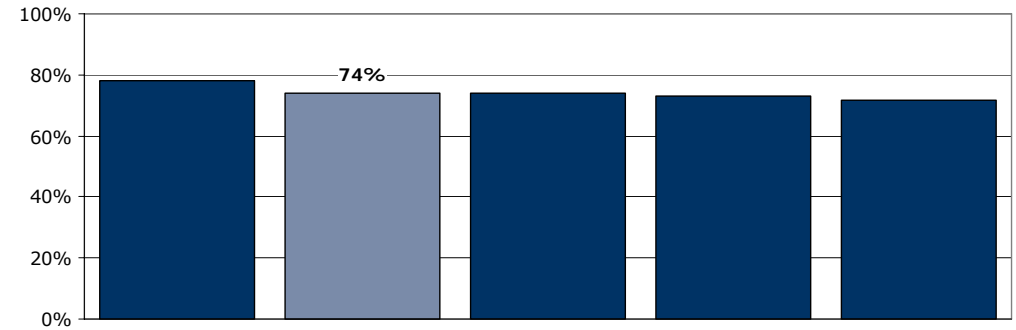
Tema: Udskrivelse fra sengeafsnittet

Svar på spørgsmål: 343 (97 %)

Positive svar: Passende



□ For lang ■ Passende □ For kort



	For lang	Passende	For kort	Antal	[Andet]*
	%	%	%	n	n
Alle	11	74	15	301	42
Køn					
Mand	12	74	14	149	20
Kvinde	11	74	15	152	22
Aldersgruppe					
Under 40 år	9	75	16	92	15
40 til 59 år	14	73	13	126	18
60 år og ældre	10	74	16	82	9
Indlæggelseslængde					
Under 1 uge	3	77	20	145	36
1 til 4 uger	13	76	11	87	4
Over 4 uger	26	66	7	68	2
Diagnose					
F10-19	6	88	6	17	3
F20-29	16	77	8	90	9
F30-39	8	81	11	73	10
Andet	7	70	22	98	17

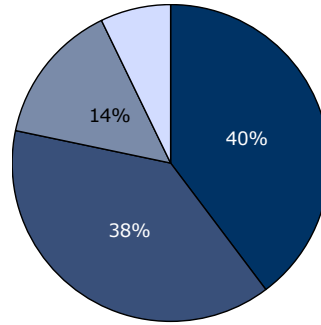
[Andet]*: Ved ikke/skal ikke udskrives

30. Oplever du, at personalet har forberedt dig tilstrækkeligt på tiden efter din udskrivelse?

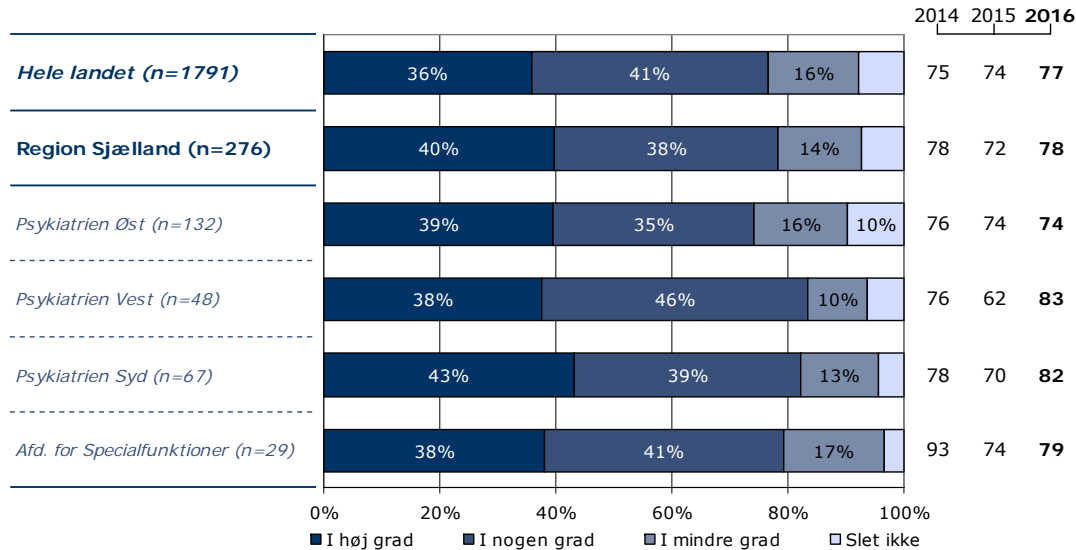
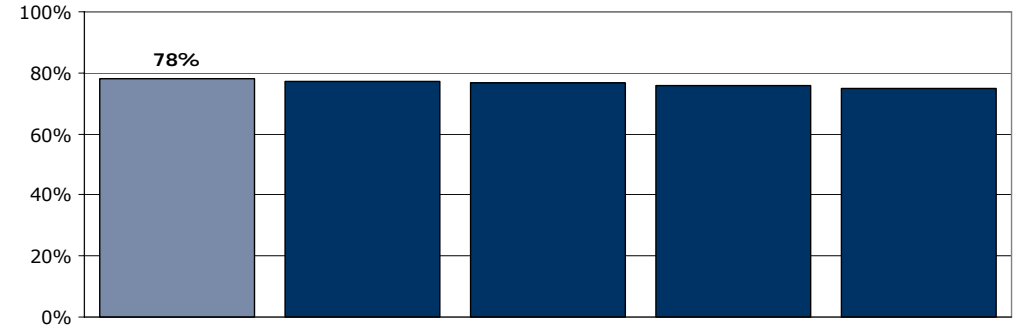
Tema: Udskrivelse fra sengeafsnittet

Svar på spørgsmål: 334 (95 %)

Positive svar: I høj grad; I nogen grad



■ I høj grad ■ I nogen grad
■ I mindre grad □ Slet ikke



	I høj grad	I nogen grad	I mindre grad	Slet ikke	Antal	[Andet]*
	%	%	%	%	n	n
Alle	40	38	14	7	276	58
Køn						
Mand	32	44	17	6	133	31
Kvinde	47	33	12	8	143	27
Aldersgruppe						
Under 40 år	32	49	11	8	84	21
40 til 59 år	42	35	16	7	119	23
60 år og ældre	45	32	16	7	73	13
Indlæggelseslængde						
Under 1 uge	36	41	16	8	132	44
1 til 4 uger	44	33	17	6	82	8
Over 4 uger	44	40	8	8	62	5
Diagnose						
F10-19	35	50	10	5	20	0
F20-29	43	34	11	12	82	13
F30-39	42	36	19	3	64	16
Andet	39	41	16	4	93	20

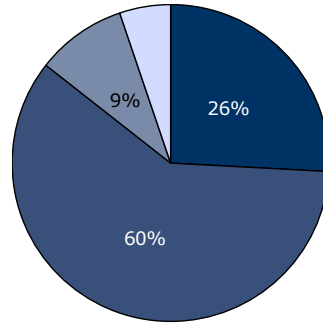
[Andet]*: Ved ikke/skal ikke udskrives

31. Hvordan vurderer du, at din overflytning mellem psykiatriske sengeafsnit var tilrettelagt?

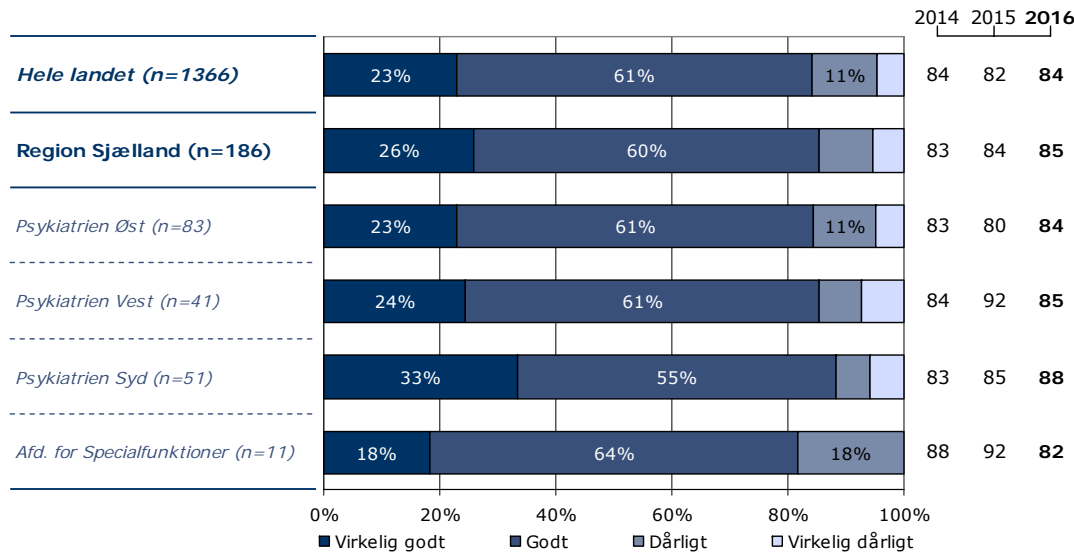
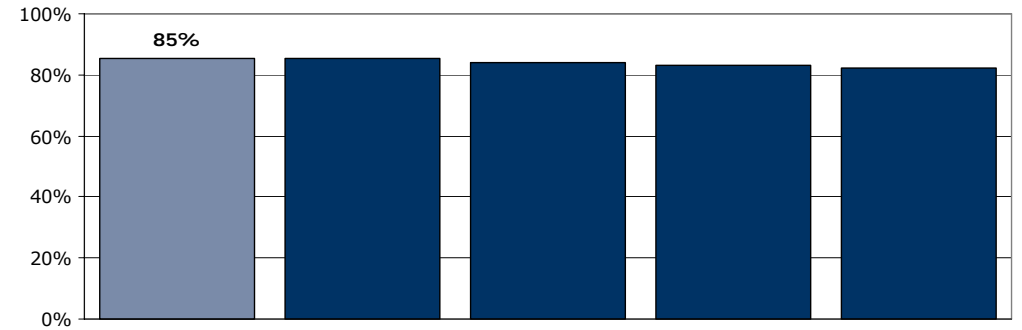
Tema: Sammenhæng og samarbejde

Svar på spørgsmål: 322 (91 %)

Positive svar: Virkelig godt; Godt



■ Virkelig godt ■ Godt
■ Dårligt □ Virkelig dårligt



	Virkelig godt	Godt	Dårligt	Virkelig dårligt	Antal	[Andet]*
	%	%	%	%	n	n
Alle	26	60	9	5	186	136
Køn						
Mand	27	60	8	5	92	72
Kvinde	24	60	11	5	94	64
Aldersgruppe						
Under 40 år	25	62	8	6	65	38
40 til 59 år	24	62	9	5	79	58
60 år og ældre	31	52	12	5	42	39
Indlæggelseslængde						
Under 1 uge	26	58	6	9	77	90
1 til 4 uger	26	62	10	2	61	26
Over 4 uger	25	58	13	4	48	19
Diagnose						
F10-19	17	75	8	0	12	7
F20-29	28	56	8	8	64	29
F30-39	33	52	10	5	42	37
Andet	21	66	9	4	53	54

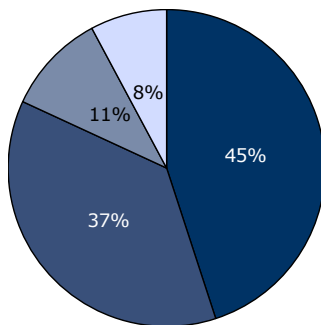
[Andet]*: Ved ikke/blev ikke overflyttet

32. Er du tilfreds med sengeafsnittets samarbejde med kommune, praktiserende læge, hospital eller andre offentlige steder?

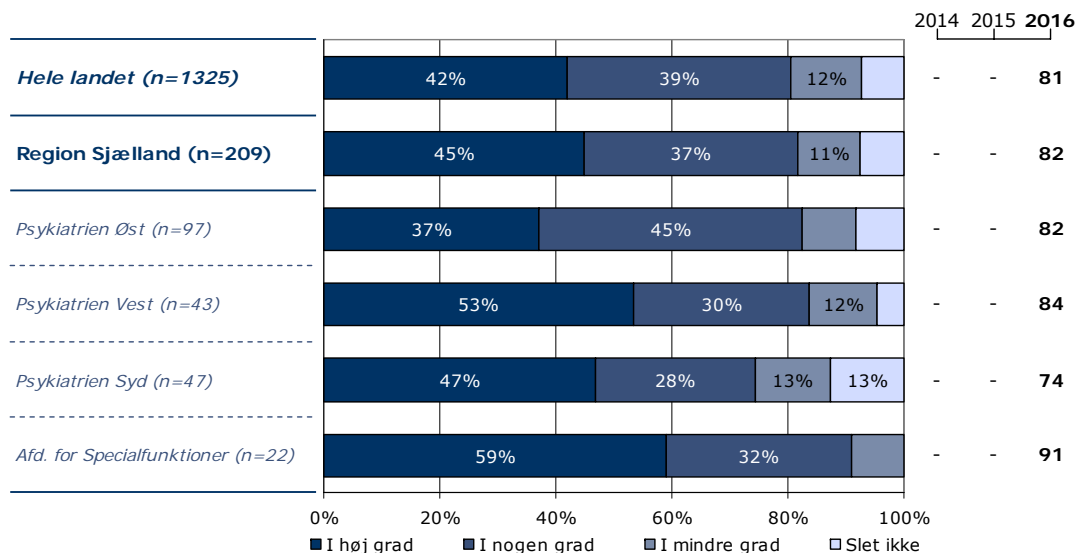
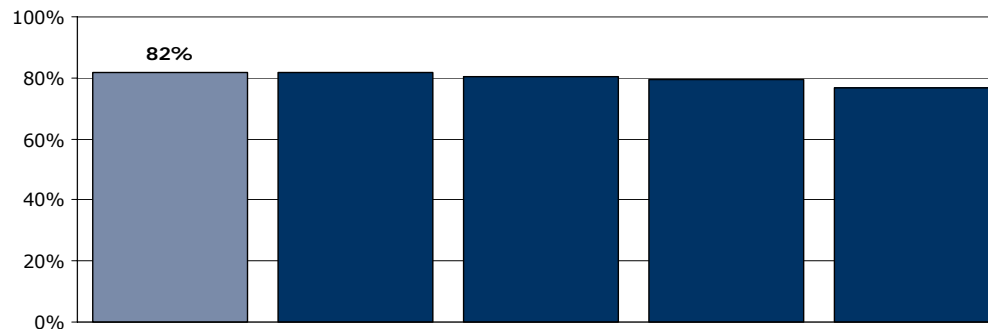
Tema: Sammenhæng og samarbejde

Svar på spørgsmål: 322 (91 %)

Positive svar: I høj grad; I nogen grad



■ I høj grad ■ I nogen grad
■ I mindre grad □ Slet ikke



	I høj grad	I nogen grad	I mindre grad	Slet ikke	Antal	[Andet]*
	%	%	%	%	n	n
Alle	45	37	11	8	209	113
Køn						
Mand	36	38	14	12	102	58
Kvinde	53	36	7	4	107	55
Aldersgruppe						
Under 40 år	39	43	14	4	72	30
40 til 59 år	47	35	7	11	88	49
60 år og ældre	52	31	13	4	48	34
Indlæggelseslængde						
Under 1 uge	42	40	9	10	91	76
1 til 4 uger	48	37	10	5	62	24
Over 4 uger	47	33	15	5	55	13
Diagnose						
F10-19	43	36	21	0	14	6
F20-29	51	38	7	4	71	23
F30-39	41	45	8	6	49	29
Andet	43	30	13	13	60	46

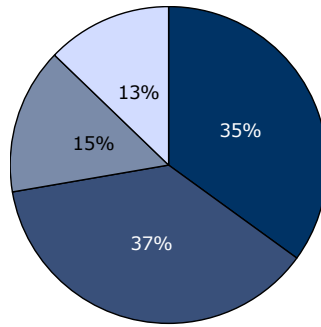
[Andet]*: Ved ikke/ikke relevant

34. Spurgte personalet ind til dine egne erfaringer med din sygdom?

Tema: Patientinddragelse

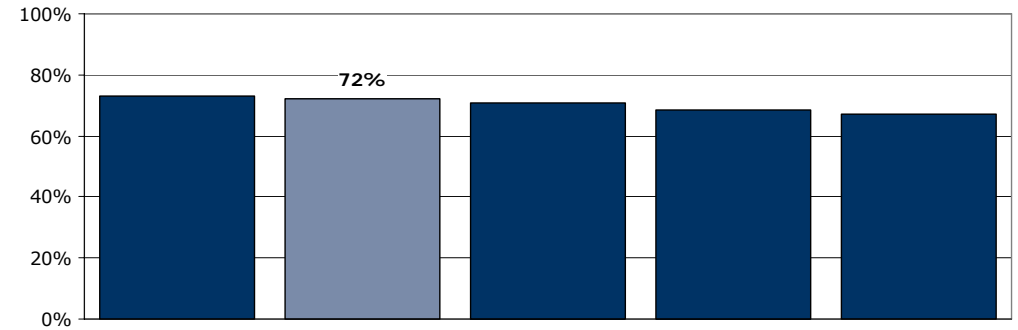
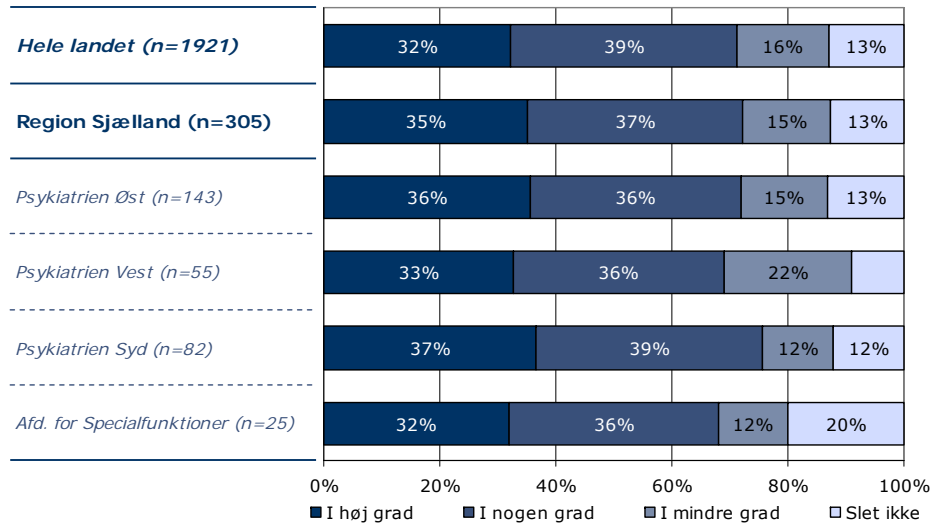
Svar på spørgsmål: 338 (96 %)

Positive svar: I høj grad; I nogen grad



■ I høj grad ■ I nogen grad
■ I mindre grad □ Slet ikke

2014 2015 2016



	I høj grad	I nogen grad	I mindre grad	Slet ikke	Antal	[Andet]*
	%	%	%	%	n	n
Alle	35	37	15	13	305	33
Køn						
Mand	33	39	16	12	152	18
Kvinde	37	35	14	14	153	15
Aldersgruppe						
Under 40 år	32	41	15	11	97	11
40 til 59 år	35	38	15	12	133	12
60 år og ældre	41	28	15	16	74	10
Indlæggelseslængde						
Under 1 uge	36	38	14	12	160	20
1 til 4 uger	38	38	13	11	82	9
Over 4 uger	29	32	21	18	62	4
Diagnose						
F10-19	45	40	10	5	20	0
F20-29	34	33	15	18	96	4
F30-39	35	33	14	17	69	11
Andet	33	46	14	6	99	15

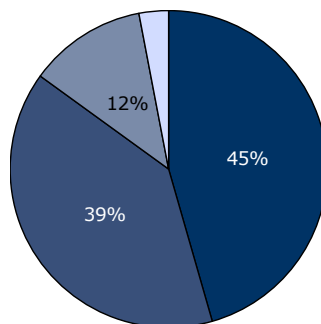
[Andet]*: Ved ikke/ikke relevant

35. Var dine undersøgelser/behandling tilpasset din situation?

Tema: Patientinddragelse

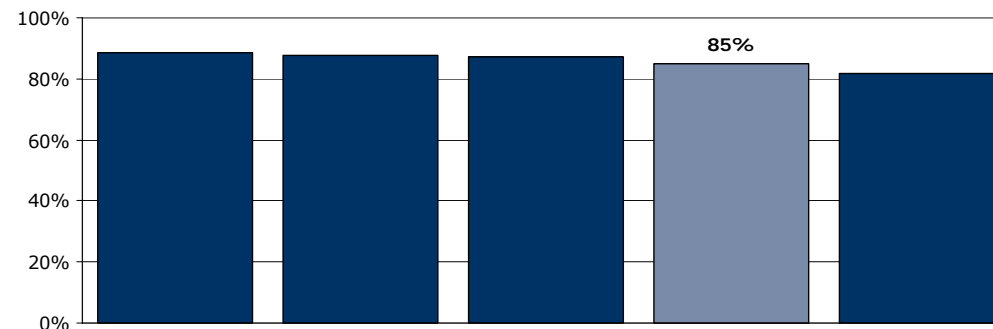
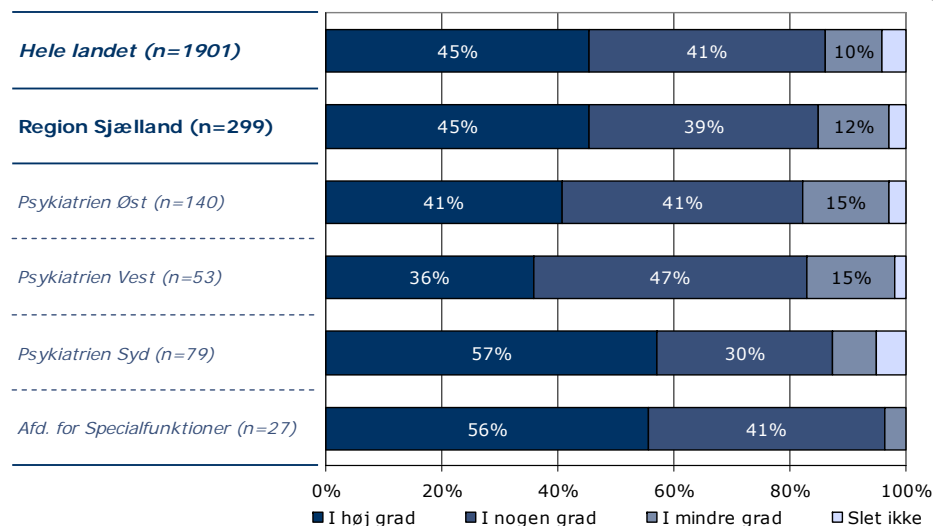
Svar på spørgsmål: 338 (96 %)

Positive svar: I høj grad; I nogen grad



■ I høj grad ■ I nogen grad
■ I mindre grad □ Slet ikke

2014 2015 2016



	I høj grad	I nogen grad	I mindre grad	Slet ikke	Antal	[Andet]*
	%	%	%	%	n	n
Alle	45	39	12	3	299	39
Køn						
Mand	42	42	13	3	147	20
Kvinde	49	37	11	3	152	19
Aldersgruppe						
Under 40 år	39	45	13	2	97	10
40 til 59 år	44	41	10	4	124	19
60 år og ældre	55	29	13	3	78	9
Indlæggelseslængde						
Under 1 uge	46	39	11	4	157	23
1 til 4 uger	48	41	10	1	80	9
Over 4 uger	40	39	18	3	62	6
Diagnose						
F10-19	60	20	15	5	20	0
F20-29	46	36	15	3	89	9
F30-39	49	41	9	1	74	7
Andet	40	47	10	3	96	19

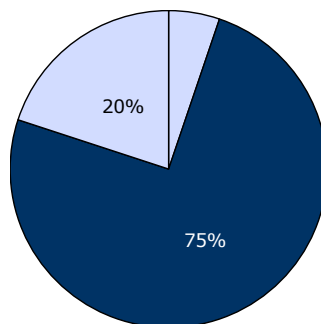
[Andet]*: Ved ikke/ikke relevant

36. I hvilket omfang var du med til at træffe beslutninger om dine undersøgelser/behandling?

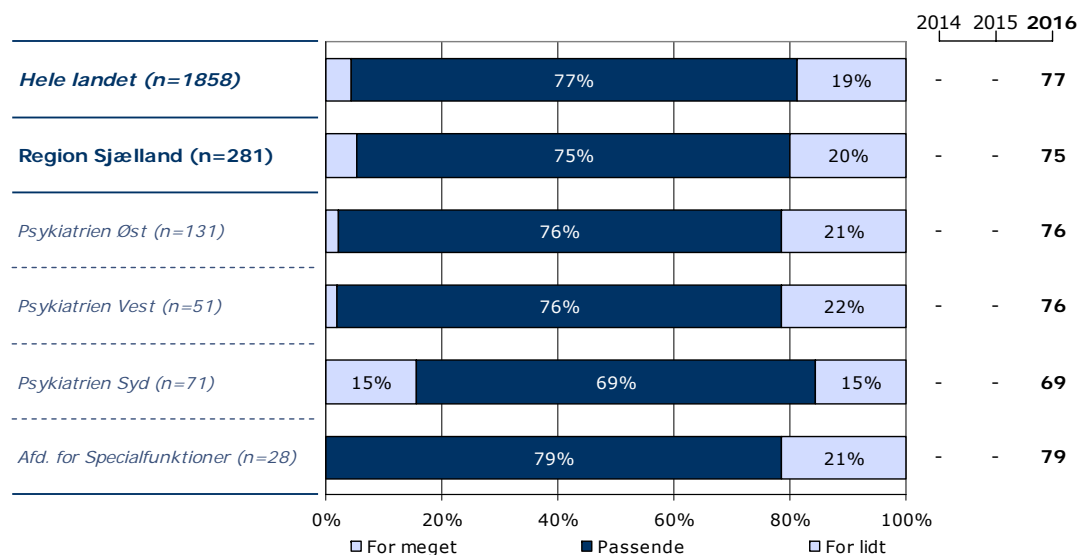
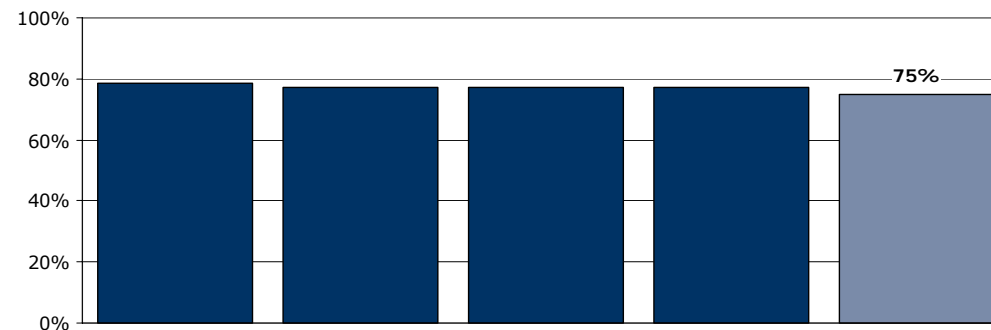
Tema: Patientinddragelse

Svar på spørgsmål: 337 (96 %)

Positive svar: Passende



□ For meget ■ Passende □ For lidt



	For meget	Passende	For lidt	Antal	[Andet]*
	%	%	%	n	n
Alle	5	75	20	281	56
Køn					
Mand	6	74	20	137	29
Kvinde	5	76	19	144	27
Aldersgruppe					
Under 40 år	3	79	18	89	18
40 til 59 år	9	76	15	117	25
60 år og ældre	3	68	30	74	13
Indlæggelseslængde					
Under 1 uge	5	77	18	142	38
1 til 4 uger	7	76	17	75	13
Over 4 uger	5	68	27	63	5
Diagnose					
F10-19	6	61	33	18	2
F20-29	7	74	19	84	13
F30-39	7	75	18	68	13
Andet	1	81	18	91	24

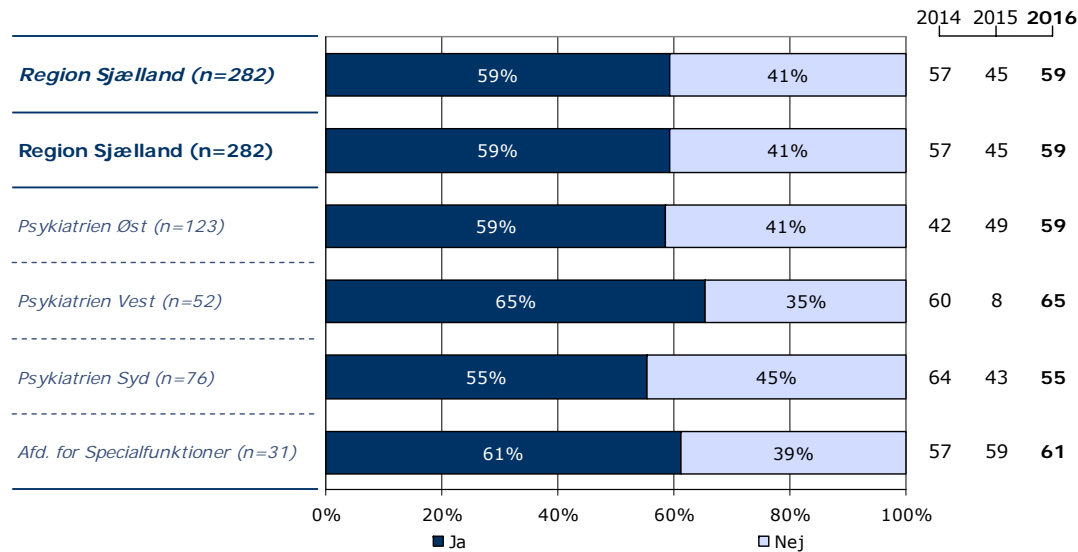
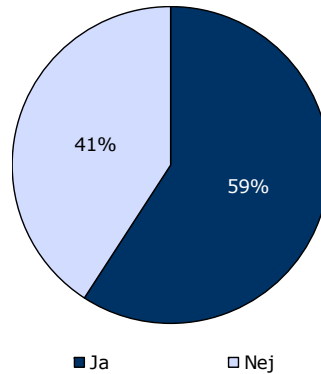
[Andet]*: Ved ikke/ikke relevant

38. Har du fået vejledning/undervisning om din sygdom og behandling?

Tema: Regionalt spørgsmål

Svar på spørgsmål: 336 (95 %)

Positive svar: Ja



	Ja	Nej	Antal	[Andet]*
	%	%	n	n
Alle	59	41	282	54
Køn				
Mand	60	40	138	29
Kvinde	58	42	144	25
Aldersgruppe				
Under 40 år	57	43	88	18
40 til 59 år	61	39	121	21
60 år og ældre	59	41	73	14
Indlæggelseslængde				
Under 1 uge	55	45	143	37
1 til 4 uger	61	39	79	10
Over 4 uger	67	33	60	6
Diagnose				
F10-19	85	15	20	0
F20-29	66	34	77	20
F30-39	48	52	73	8
Andet	56	44	93	21

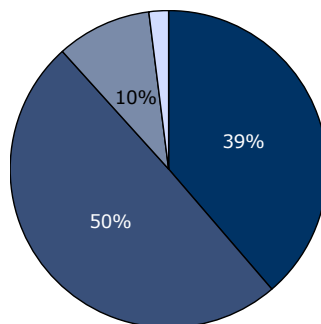
[Andet]*: Ved ikke/ikke relevant

39. Synes du, at vejledningen/undervisningen har givet dig bedre mulighed for at håndtere dit liv med sygdommen?

Tema: Regionalt spørgsmål

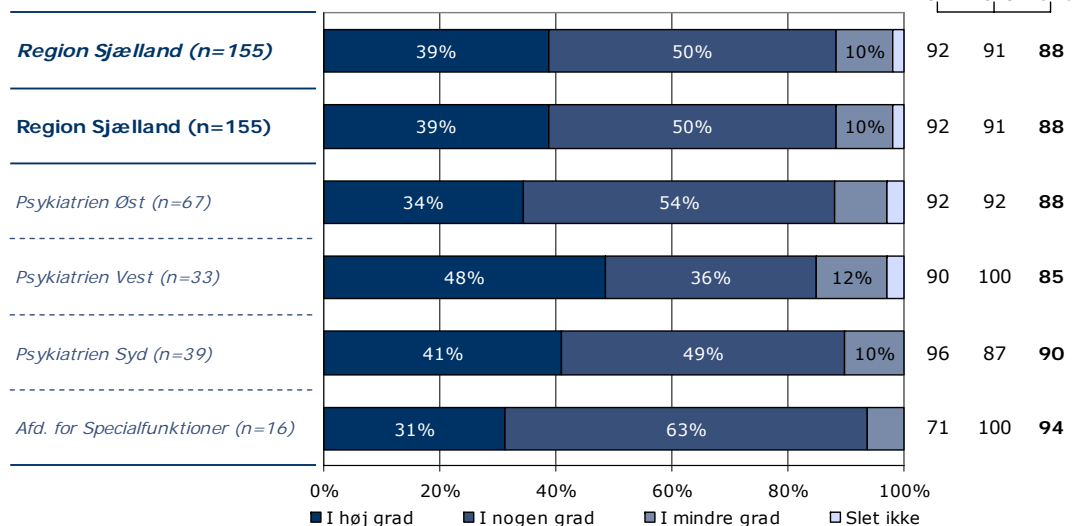
Svar på spørgsmål: 163 (46 %)

Positive svar: I høj grad; I nogen grad



■ I høj grad ■ I nogen grad
■ I mindre grad □ Slet ikke

2014 2015 2016



	I høj grad	I nogen grad	I mindre grad	Slet ikke	Antal	[Andet]*
	%	%	%	%	n	n
Alle	39	50	10	2	155	8
Køn						
Mand	35	55	10	0	77	4
Kvinde	42	45	9	4	78	4
Aldersgruppe						
Under 40 år	35	48	13	4	48	2
40 til 59 år	41	53	4	1	68	4
60 år og ældre	38	46	15	0	39	2
Indlæggelseslængde						
Under 1 uge	34	51	14	1	73	3
1 til 4 uger	36	56	7	2	45	3
Over 4 uger	51	41	5	3	37	2
Diagnose						
F10-19	44	44	6	6	16	1
F20-29	57	35	9	0	46	4
F30-39	36	55	9	0	33	1
Andet	24	61	12	2	49	2

[Andet]*: Ved ikke/ikke relevant

Ønsker du at vide mere?

På psykiatriundersogelser.dk kan du læse mere om LUP-psykiatri.

På hjemmesiden er det muligt at se de regionale rapporter samt den tværgående nationale rapport.

Her kan du blandt andet også finde spørgeskemaer, informationsmateriale, undersøgelseskoncept, tidsplan m.v.

På hjemmesiden er det desuden muligt at finde kontaktoplysninger på de regionale koordinators samt de medarbejdere i DEFACTUM, som er involveret i undersøgelse.