

Regional rapport

Forældre til ambulante patienter i børne- og ungdomspsykiatrien

Region Midtjylland

Dato: 11-04-2013



Indledning

I efteråret 2012 blev forældre til patienter i børne- og ungdomspsykiatriens ambulatorier i en spørgeskemaundersøgelse spurgt om deres oplevelse af kontakten med psykiatrien.

Denne rapport beskriver forældrenes svar inden for denne region.

Formål

Formålet med undersøgelsen er at bidrage med viden om forældrenes oplevelser af kvalitet i psykiatrien på afsnits-, afdelings-, regions- og landsniveau.

Foruden de nationale spørgsmål har regionerne mulighed for at stille op til fire regionale spørgsmål.

Baggrund

Der er tale om en landsdækkende undersøgelse, som gennemføres på vegne af de fem regioner og Danske Regioner.

Patientundersøgelserne gennemføres årligt og omfatter indlagte og ambulante voksne patienter samt ambulante børn og unge på landets offentlige psykiatriske hospitaler. Det er første gang, at undersøgelserne gennemføres samtidigt.

Hvert tredje år gennemføres landsdækkende undersøgelser af pårørendeoplevelser inden for de ovennævnte områder af psykiatrien.

Der har eksisteret landsdækkende undersøgelser af patient- og pårørendeoplevelser i psykiatrien siden 2004, men koncept og spørgeskemaer er væsentligt forandret i forbindelse med denne undersøgelse, hvorfor resultaterne ikke kan sammenlignes med tidligere års resultater.

Rapportens opbygning

Rapporten har følgende opbygning:

- Indledning
- Overordnet gennemgang af spørgsmålene
- Gennemgang af de enkelte spørgsmål

I den overordnede gennemgang af spørgsmålene er det blandt andet muligt at sammenligne regionens resultater på de enkelte spørgsmål inddelt i temaer med landsresultatet.

Her præsenteres desuden en oversigt over fem spørgsmål med umiddelbare forbedringsmuligheder samt fem spørgsmål med fokus på fastholdelse af resultatet.

I den efterfølgende gennemgang af de enkelte spørgsmål præsenteres regionens resultater på afdelingsniveau.

Spørgsmålene om forældrenes samlede indtryk vises før de øvrige temaer i spørgeskemaet. Eventuelle regionale spørgsmål præsenteres til sidst.

Rapporter på flere niveauer

Der er udarbejdet rapporter på afsnits-, afdelings- og regionsniveau. På landsniveau er der desuden udarbejdet en samlet tværgående eksplorativ landsrapport.

Organisering

Projektledelsen af undersøgelsen varetages af CFK - Folkesundhed og Kvalitetsudvikling i Region Midtjylland, der sammen med Enheden for Brugerundersøgelser i Region Hovedstaden udgør projektsekretariatet.

Styregruppen for undersøgelsen er Temagruppen for Kvalitet. Derudover er der nedsat en kompetenceenhed bestående af et medlem fra hver af de fem regioner, Danske Regioner samt CFK.

Datagrundlag

Personalet udleverede, i perioden 3. september til og med 14. oktober, personligt spørgeskemaer til forældre, som havde haft mindst to kontakter med den ambulante psykiatri i løbet af patientens behandlingsforløb. Enkelte forældre fik spørgeskemaet tilsendt.

Afsnit/afdelinger med færre end ti udleverede spørgeskemaer eller mindre end fem besvarelser får ikke rapporteret deres resultater på disse niveauer. Resultater fra disse afsnit/afdelinger vil dog indgå i resultaterne på højere niveauer.

Datagrundlag

Datagrundlag	
Udleverede spørgeskemaer	827
Besvarede spørgeskemaer	419
Regionens svarprocent	51

Signalement

	Antal	Procent
	n	%
Alle	419	100
Barnets køn		
Dreng	215	53
Pige	194	47
Barnets alder		
0-6 år	40	10
7 -14 år	187	45
15 år eller derover	186	45
Barnets kontakter		
1-4 kontakter	155	39
5-9 kontakter	97	24
Over 10 kontakter	149	37
Forældrenes kontakter		
1-4 kontakter	158	39
5-9 kontakter	138	34
Over 10 kontakter	107	27
Er kontakt afsluttet		
Ja	67	17
Nej	327	83
Belastning		
Meget/en del belastet	296	73
Lidt/slet ikke belastet	107	27

Forældrenes samlede indtryk

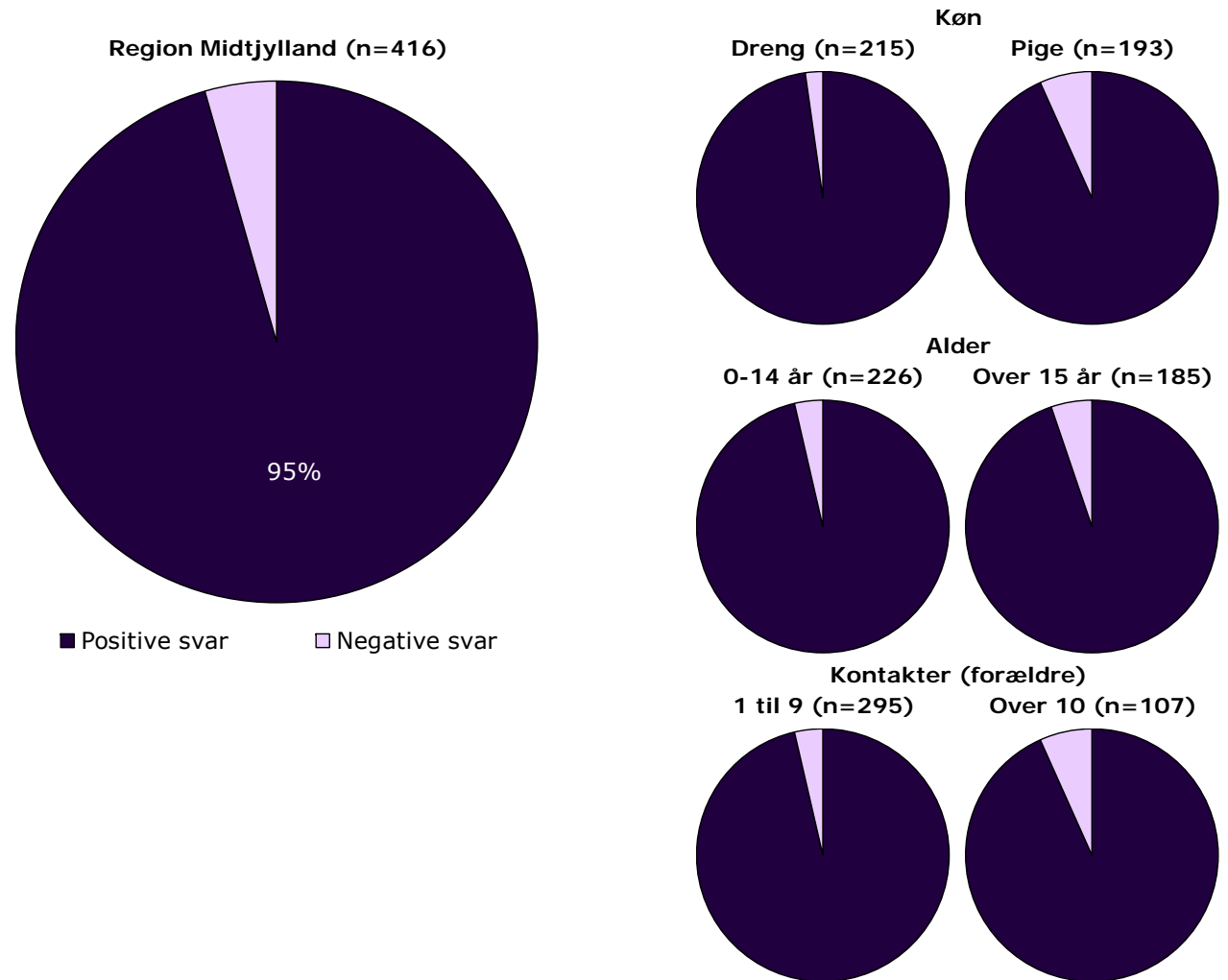
Figurene til højre viser forældrenes samlede indtryk fordelt på køn, alder og kontakter.

I figurene er forældrenes svar kategoriseret som henholdsvis positive og negative.

Svarkategorierne "virkelig godt" og "godt" er kategoriseret som positive svar, mens svarkategorierne "dårligt" og "virkelig dårligt" er kategoriseret som negative svar.

Forældrenes samlede indtryk præsenteres mere detaljeret senere i forbindelse med gennemgangen af spørgsmålene i undersøgelsen.

Det samlede indtryk fordelt på køn, alder og kontakter



Hvordan svarer forældrene på spørgsmålene?

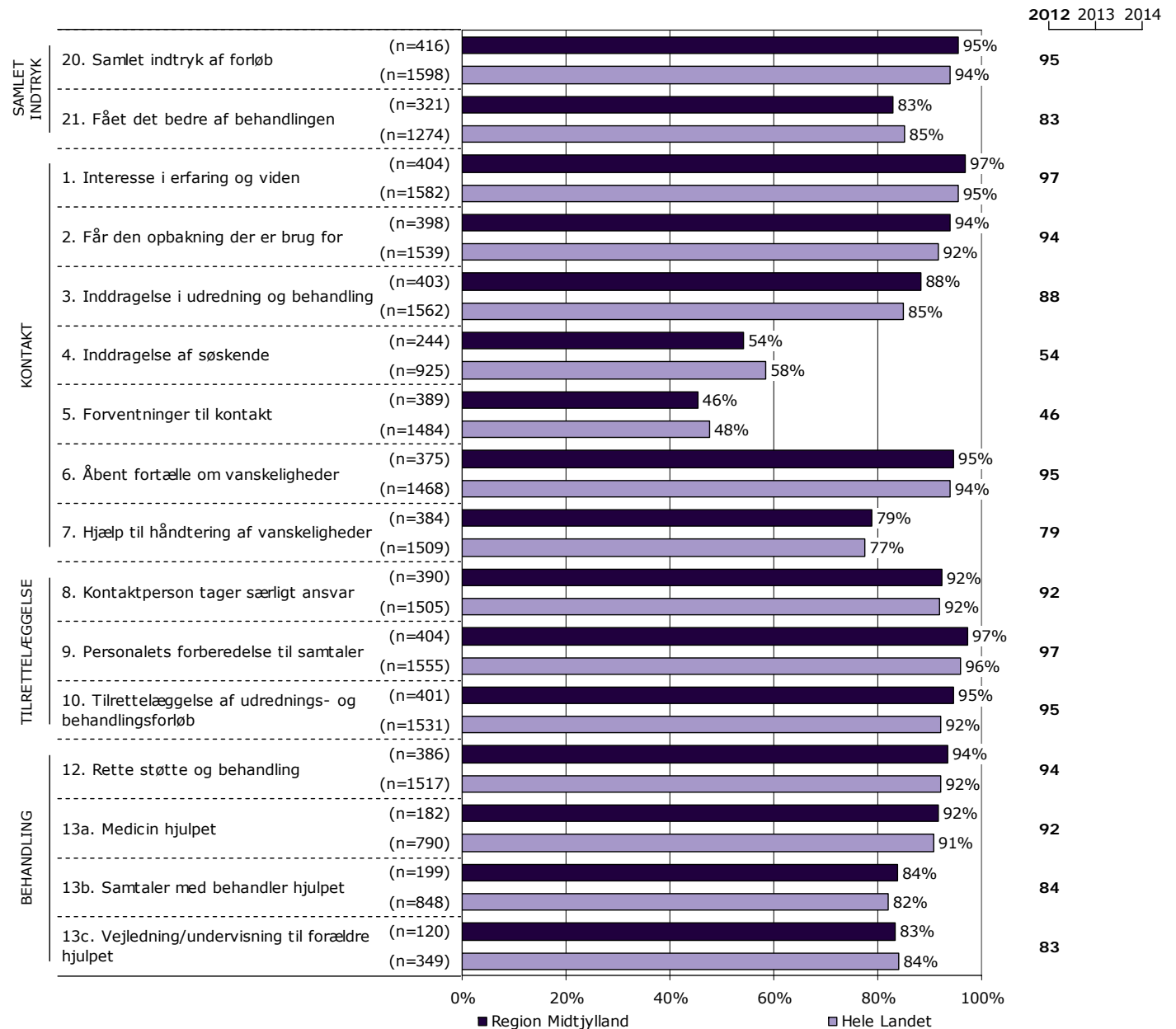
Forældrenes svar på spørgsmålene er her sammenlignet med landsresultatet.

Spørgsmålene vises temavist med det samlede indtryk som det første tema. Den lodrette tekst yderst til venstre viser, hvilket tema spørgsmålene hører under.

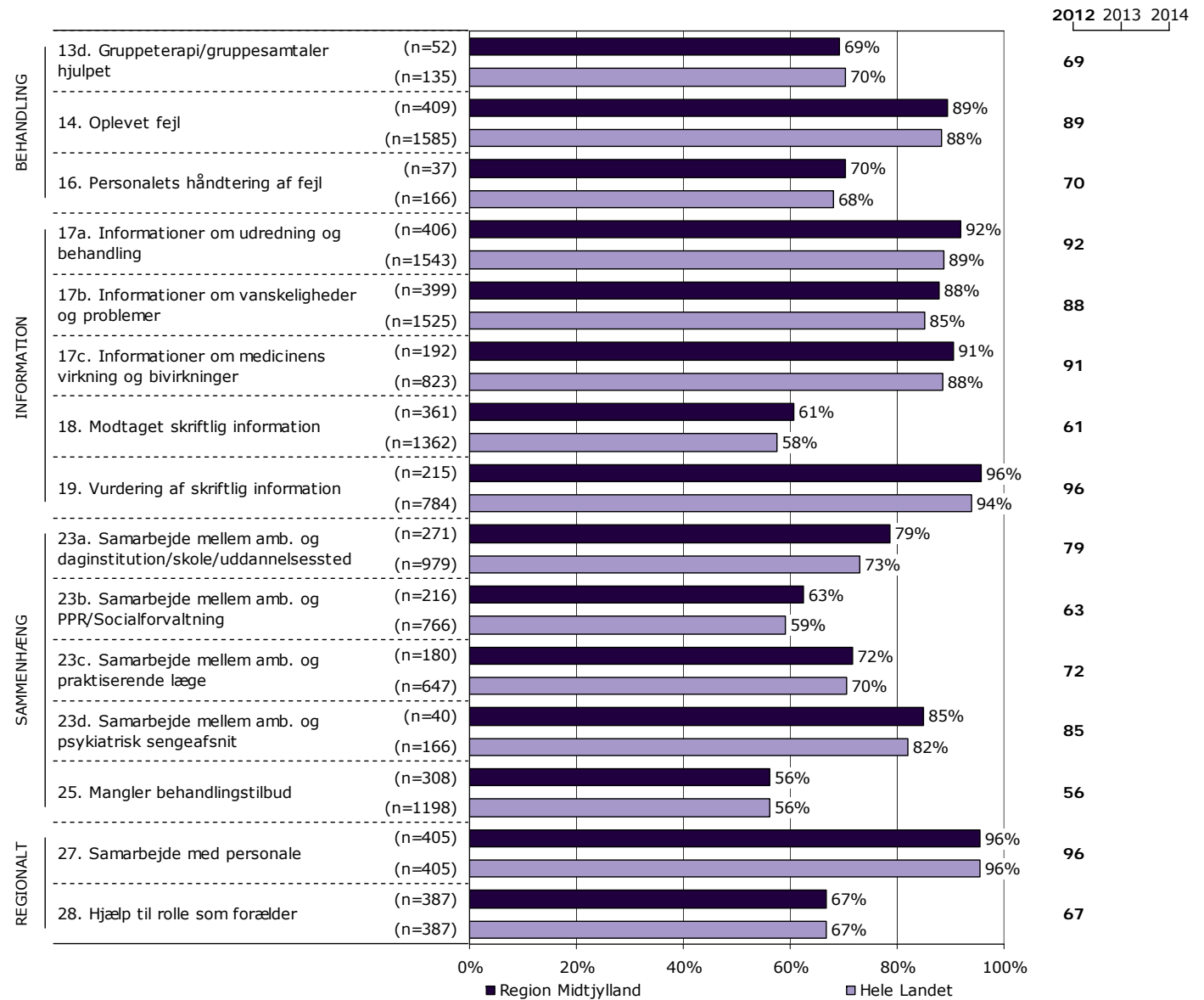
Søjlerne viser andelen af forældrenes svar, som er positive. Parentesen foran hver søjle angiver det samlede antal svar (positive og negative), der indgår i andelsberegningen.

Til højre er dette års resultat vist. I de kommende års undersøgelser, vil de tidligere års resultater ligeledes være vist.

Resultatoversigt. Andel positive svar (procent)



Resultatoversigt. Andel positive svar (procent).



Er resultatet bedre end landsresultatet?

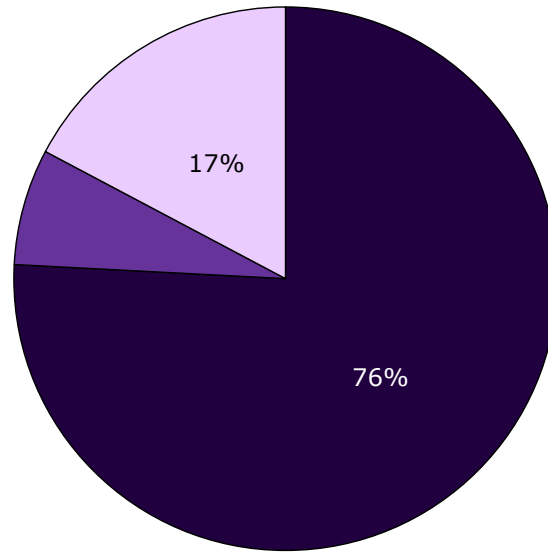
Figuren til højre viser, på hvor mange af spørgsmålene andelen af forældre, der har svaret positivt, er

- Højere end landsresultatet
- Det samme som landsresultatet
- Lavere end landsresultatet

I figuren er resultatet sammenlignet med landsresultatet på i alt 29 spørgsmål.

Forskellene mellem regionens resultat og landsresultaterne er ikke signifikantstestet.

Sammenligning med landsresultatet



- Højere end landsresultatet
- Det samme som landsresultatet
- Lavere end landsresultatet

Spørgsmål med umiddelbare forbedringsmuligheder?

Forældrenes svar på spørgsmålene er her sammenholdt med sammenhængen mellem de enkelte spørgsmål og forældrenes samlede indtryk.

Formålet er at identificere spørgsmål, som er vigtige for forældrene, hvor der er forbedringsmuligheder eller hvor det er vigtigt at fastholde resultatet.

Forbedringsmuligheder

Øverst er fem spørgsmål, der rummer store umiddelbare forbedringsmuligheder, fremhævet. Spørgsmålene er karakteriseret ved relativt få positive svar og relativ stor sammenhæng med det samlede indtryk.

Fastholdelse af resultat

Nederst er fem spørgsmål, hvor det er vigtigt at fastholde resultatet, fremhævet. Spørgsmålene er karakteriseret ved en relativ stor andel positive svar, samtidig med, at sammenhængen med det samlede indtryk er relativ stor.

Spørgsmålene er rangordnet og fremhævet på baggrund af andel positive svar og den bivariate sammenhæng mellem spørgsmålene og det samlede indtryk (γ).

Der indgår i alt 28 spørgsmål i rangordningen.

Spørgsmål med umiddelbare forbedringsmuligheder

	Positive	Positive	Sammenhæng
	%	[1-28]	[1-28]
25. Mangler du tilbud til dit barn eller til dig som forælder til et barn i psykiatrien?	56	26	9
13d. Har gruppeterapi/gruppesamtaler for børn hjulpet dit barn til at få det bedre?	69	23	6
23b. Hvordan oplever du, at samarbejdet er mellem PPR/Socialforvaltning og ambulatoriet?	63	24	21
7. Har du fået hjælp til at tackle dit barns vanskeligheder og problemer?	79	19	14
21. Har dit barn fået det bedre af behandlingen i ambulatoriet?	83	18	15

Spørgsmål med fokus på fastholdelse af resultat

	Positive	Positive	Sammenhæng
	%	[1-28]	[1-28]
10. Hvordan vurderer du, at dit barns samlede udrednings- og behandlingsforløb er tilrettelagt?	95	5	1
1. Er personalet i ambulatoriet interesseret i din erfaring og viden om dit barn?	97	2	4
12. Er det dit indtryk, at dit barn får den rette støtte og behandling i ambulatoriet?	94	7	2
2. Får du den opbakning fra personalet, som du har brug for?	94	6	3
9. Er personalet godt forberedt til planlagte samtaler?	97	1	11

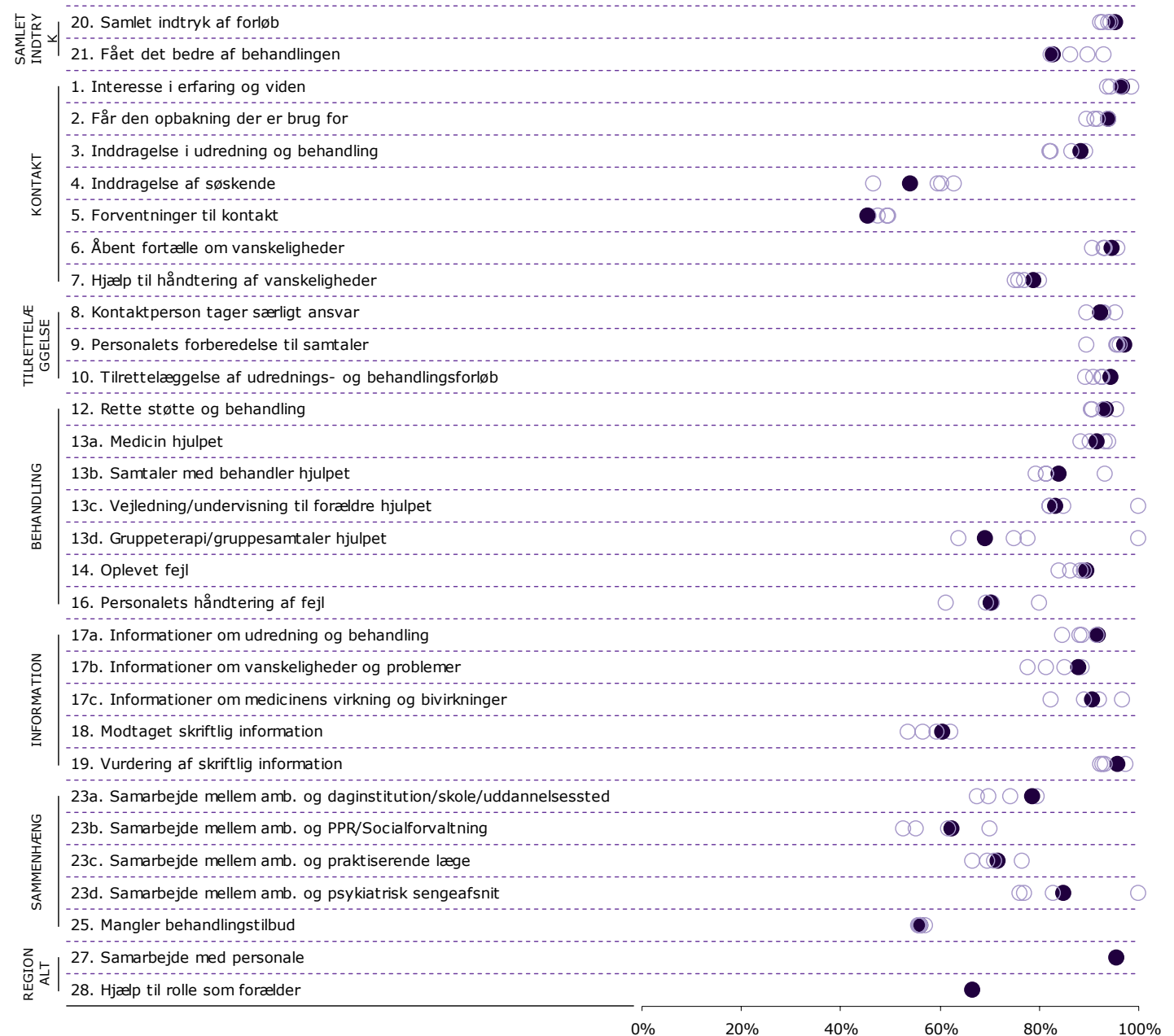
Spredningen på spørgsmålene

Figuren til højre viser variationen i forældrenes svar på regionsniveau.

I figuren er andel positive svar på spørgsmålene vist for hver region. Regionens resultat på spørgsmålene er markeret med en fuldoptrukken cirkel.

Spørgsmålene vises temavist med det samlede indtryk som det første tema. Den lodrette tekst yderst til venstre viser, hvilket tema spørgsmålene hører under.

Spredningsfigur



21. Har dit barn fået det bedre af behandlingen i ambulatoriet?

Nummer og spørgsmålsformulering i spørgeskemaet

Spørgsmålets tema i spørgeskemaet

Tema: Samlet indtryk af ambulatoriet

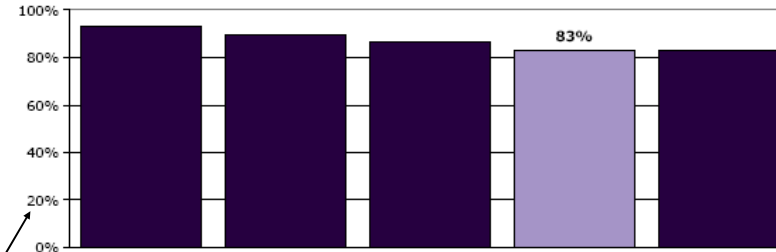
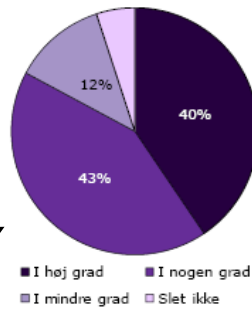
Svar på spørgsmål: 321 (77 %)

Positive svar: I høj grad; I nogen grad

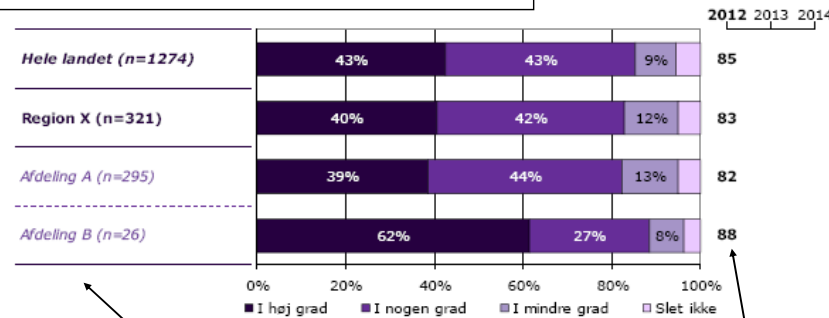
Antal svar i figurene (procent af regionens samlede besvarelser)

Svar kategoriseret som positive

Regionsresultatet: Svarfordelingen på spørgsmålet



Rangordning: Regioner i undersøgelsen rangordnet efter andel positive svar og sammenlignet med regionsresultatet.



Sammenligning: Regionsresultatet sammenlignet med svarfordelingen for hele landet og opdelt på afdelingsniveau.

Andel positive svar i dette års undersøgelse. I de kommende års undersøgelser, vil de tidligere års resultater ligeledes være vist.

Krydstabel: Regionsresultatet fordelt på køn, alder og øvrige baggrundsplysninger.

Svarfordelingen for grupper med mindre end to svar vises ikke.

	I høj grad	I nogen grad	I mindre grad	Slet ikke	Antal	[Andet]*
	%	%	%	%	n	n
Alle	40	42	12	5	321	86
Barnets køn						
Dreng	35	49	12	4	158	54
Pige	46	35	13	6	157	30
Barnets alder						
0-6 år	17	56	17	11	18	21
7 - 14 år	42	37	16	5	148	37
15 år eller derover	42	46	8	4	153	26
Barnets kontakter						
1-4 kontakter	28	45	17	9	86	62
5-9 kontakter	48	43	8	1	79	17
Over 10 kontakter	46	39	11	4	145	2
Forældrenes kontakter						
1-4 kontakter	29	43	20	7	95	57
5-9 kontakter	44	43	8	5	111	25
Over 10 kontakter	48	39	11	3	103	3
Er kontakt afsluttet						
Ja	43	43	10	4	49	17
Nej	41	42	13	4	256	62
Belastning						
Meget/en del belastet	37	44	14	5	232	58
Lidt/slet ikke belastet	52	37	6	5	79	26

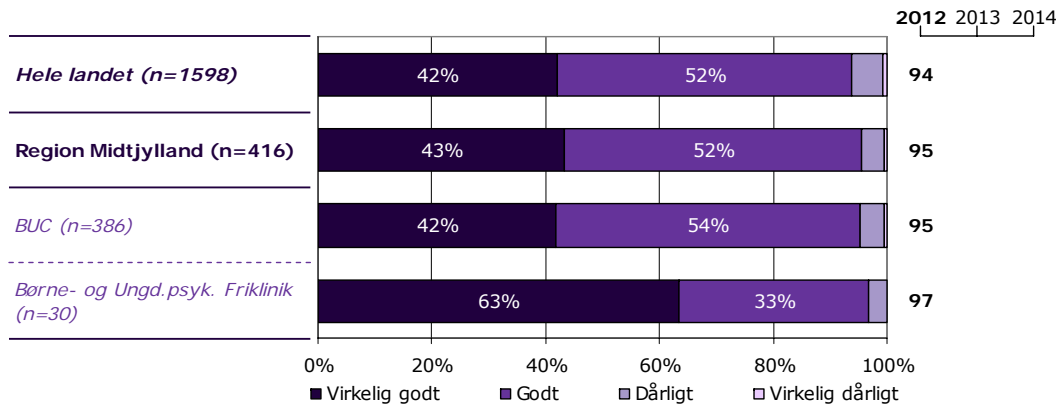
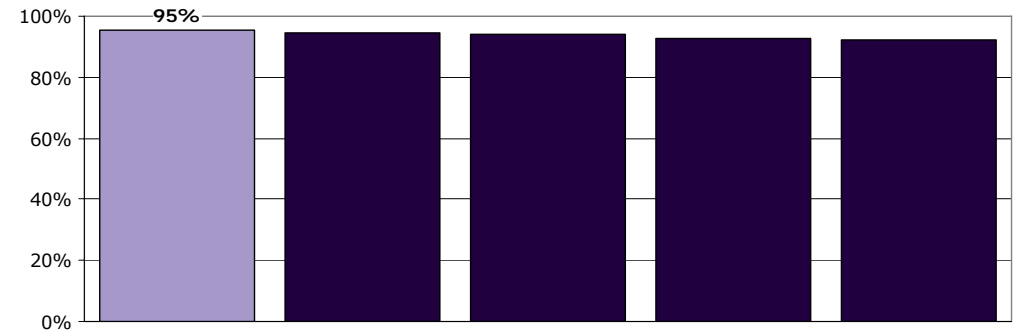
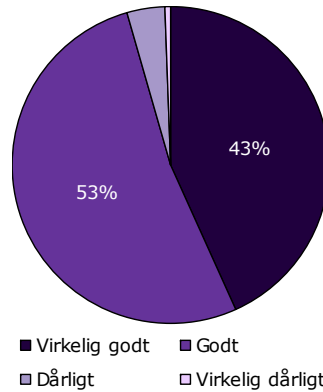
Svar der ikke indgår i figurene og beregningen af andel positive svar.

20. Hvad er dit samlede indtryk af ambulatorieforløbet?

Tema: Samlet indtryk af ambulatoriet

Svar på spørgsmål: 416 (99 %)

Positive svar: Virkelig godt; Godt



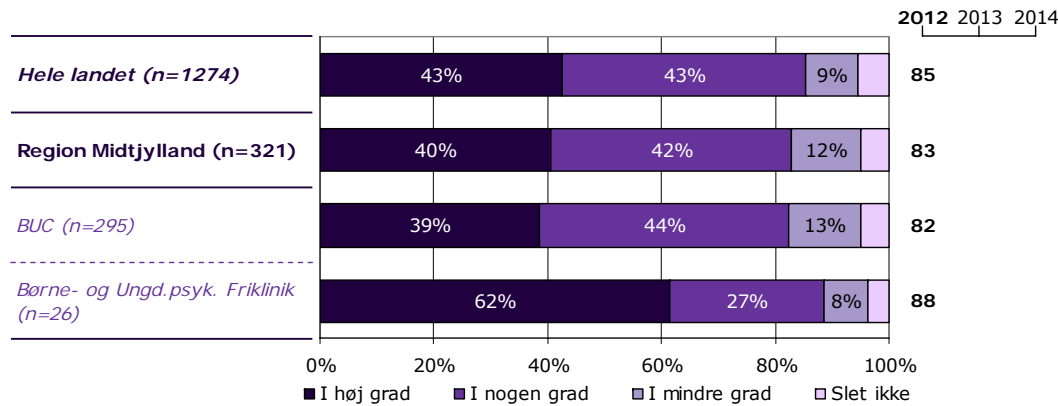
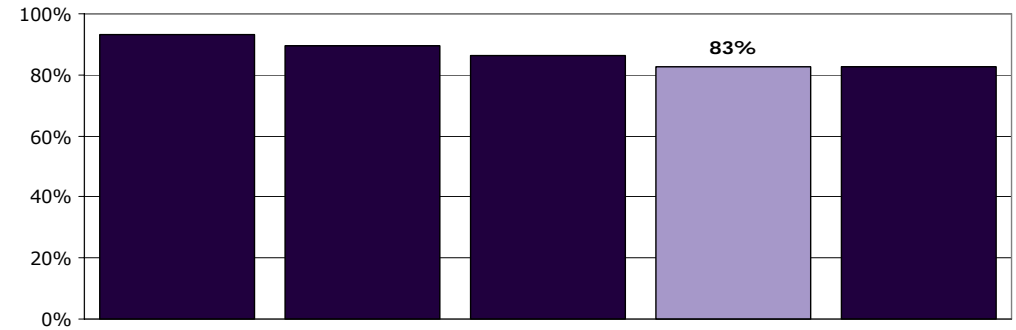
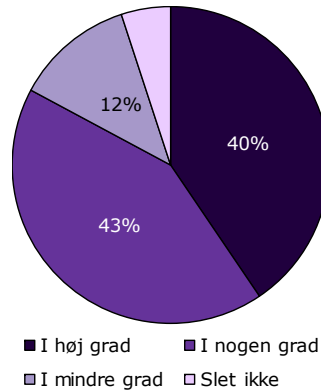
	Virkelig godt	Godt	Dårligt	Virkelig dårligt	Antal
	%	%	%	%	n
Alle	43	52	4	0	416
Barnets køn					
Dreng	46	52	2	0	215
Pige	41	52	6	1	193
Barnets alder					
0-6 år	58	38	5	0	40
7 -14 år	46	51	3	0	186
15 år eller derover	38	56	4	1	185
Barnets kontakter					
1-4 kontakter	43	55	1	1	154
5-9 kontakter	47	48	4	0	97
Over 10 kontakter	43	50	6	1	149
Forældrenes kontakter					
1-4 kontakter	38	59	3	1	157
5-9 kontakter	49	48	4	0	138
Over 10 kontakter	46	48	6	1	107
Er kontakt afsluttet					
Ja	48	49	3	0	67
Nej	44	51	4	1	326
Belastning					
Meget/en del belastet	42	53	4	1	295
Lidt/slet ikke belastet	50	48	2	0	107

21. Har dit barn fået det bedre af behandlingen i ambulatoriet?

Tema: Samlet indtryk af ambulatoriet

Svar på spørgsmål: 321 (77 %)

Positive svar: I høj grad; I nogen grad



	I høj grad	I nogen grad	I mindre grad	Slet ikke	Antal	[Andet]*
	%	%	%	%	n	n
Alle	40	42	12	5	321	86
Barnets køn						
Dreng	35	49	12	4	158	54
Pige	46	35	13	6	157	30
Barnets alder						
0-6 år	17	56	17	11	18	21
7 -14 år	42	37	16	5	148	37
15 år eller derover	42	46	8	4	153	26
Barnets kontakter						
1-4 kontakter	28	45	17	9	86	62
5-9 kontakter	48	43	8	1	79	17
Over 10 kontakter	46	39	11	4	145	2
Forældrenes kontakter						
1-4 kontakter	29	43	20	7	95	57
5-9 kontakter	44	43	8	5	111	25
Over 10 kontakter	48	39	11	3	103	3
Er kontakt afsluttet						
Ja	43	43	10	4	49	17
Nej	41	42	13	4	256	62
Belastning						
Meget/en del belastet	37	44	14	5	232	58
Lidt/slet ikke belastet	52	37	6	5	79	26

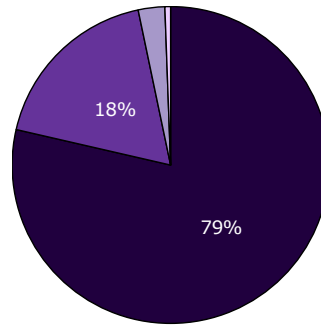
[Andet]*: Ved ikke/ikke relevant

1. Er personalet i ambulatoriet interesseret i din erfaring og viden om dit barn?

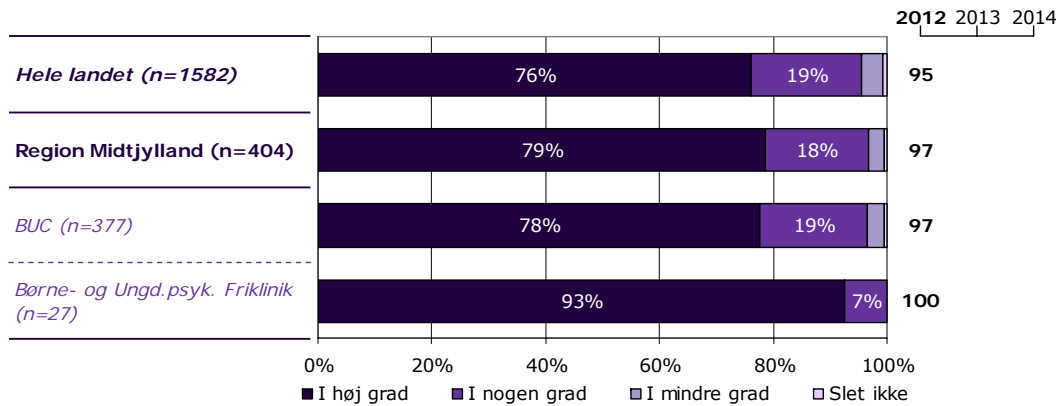
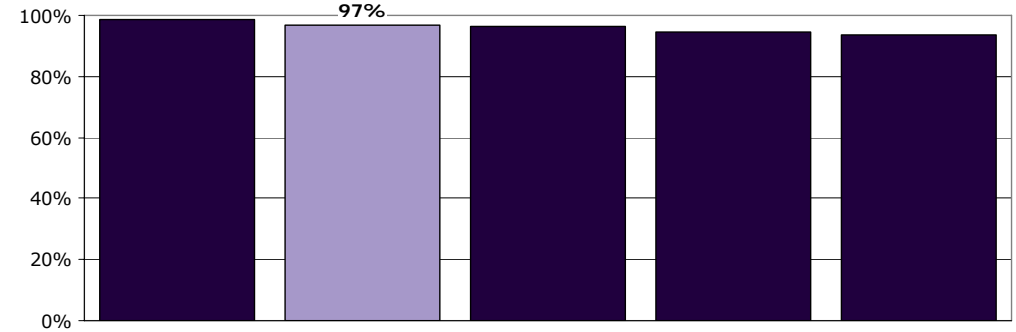
Tema: Din kontakt med ambulatoriet

Svar på spørgsmål: 404 (96 %)

Positive svar: I høj grad; I nogen grad



■ I høj grad ■ I nogen grad
■ I mindre grad □ Slet ikke



	I høj grad	I nogen grad	I mindre grad	Slet ikke	Antal	[Andet]*
	%	%	%	%	n	n
Alle	79	18	3	0	404	5
Barnets køn						
Dreng	84	14	1	0	207	1
Pige	74	21	4	1	189	2
Barnets alder						
0-6 år	78	13	10	0	40	0
7 -14 år	83	15	1	1	181	0
15 år eller derover	75	21	3	1	179	3
Barnets kontakter						
1-4 kontakter	82	16	1	1	147	2
5-9 kontakter	82	16	2	0	96	0
Over 10 kontakter	74	19	6	1	145	1
Forældrenes kontakter						
1-4 kontakter	73	24	2	1	150	3
5-9 kontakter	84	13	2	1	134	1
Over 10 kontakter	79	16	5	0	105	0
Er kontakt afsluttet						
Ja	84	13	3	0	63	1
Nej	79	18	3	0	317	3
Belastning						
Meget/en del belastet	78	18	3	0	292	0
Lidt/slet ikke belastet	84	14	1	1	98	3

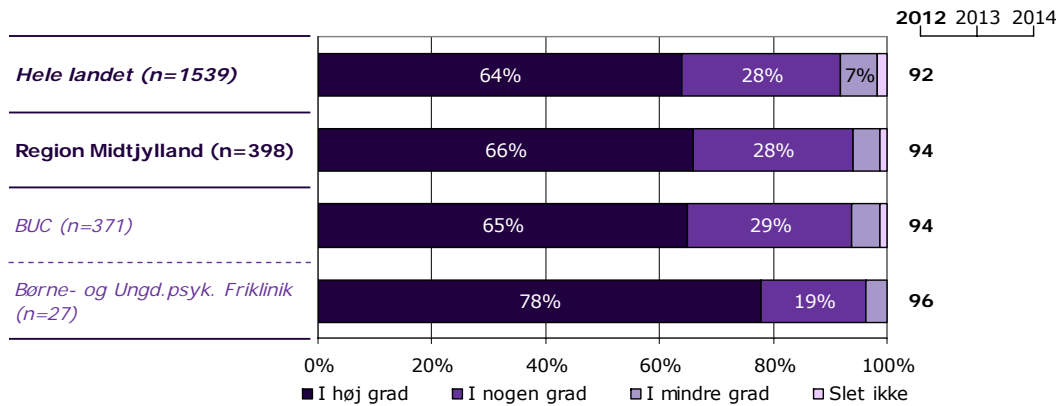
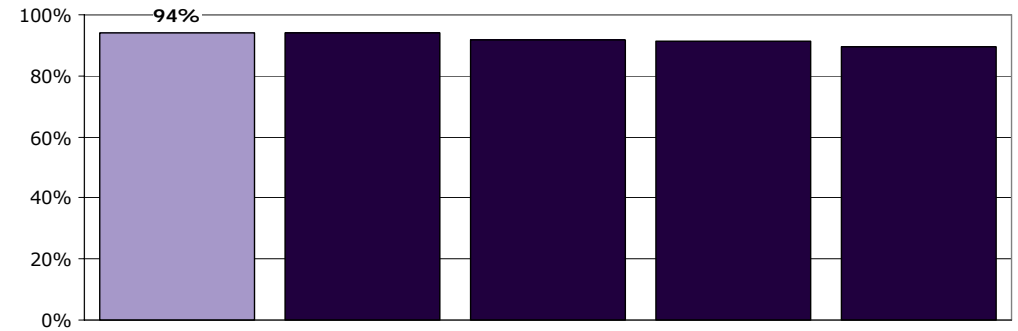
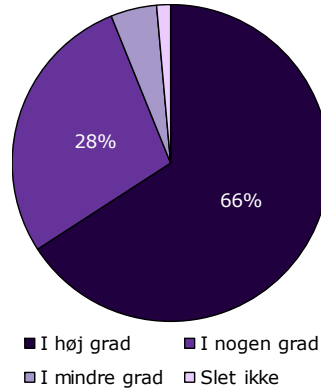
[Andet]*: Ved ikke/ikke relevant

2. Får du den opbakning fra personalet, som du har brug for?

Tema: Din kontakt med ambulatoriet

Svar på spørgsmål: 398 (95 %)

Positive svar: I høj grad; I nogen grad



	I høj grad	I nogen grad	I mindre grad	Slet ikke	Antal	[Andet]*
	%	%	%	%	n	n
Alle	66	28	5	1	398	11
Barnets køn						
Dreng	73	24	3	0	204	5
Pige	59	32	6	3	185	6
Barnets alder						
0-6 år	74	21	5	0	39	1
7 - 14 år	72	24	3	1	178	4
15 år eller derover	59	33	6	2	175	6
Barnets kontakter						
1-4 kontakter	73	22	5	0	140	9
5-9 kontakter	68	30	2	0	93	2
Over 10 kontakter	59	32	6	3	148	0
Forældrenes kontakter						
1-4 kontakter	66	26	7	1	143	10
5-9 kontakter	68	29	3	0	134	1
Over 10 kontakter	63	29	4	4	106	0
Er kontakt afsluttet						
Ja	69	26	3	2	62	2
Nej	66	28	4	1	312	9
Belastning						
Meget/en del belastet	62	31	5	2	286	7
Lidt/slet ikke belastet	80	15	5	0	98	3

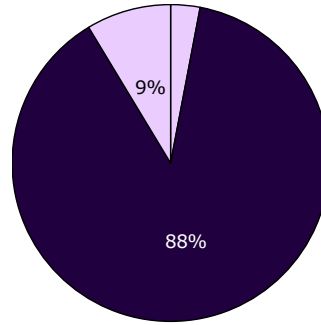
[Andet]*: Ved ikke/ikke relevant

3. I hvilket omfang bliver du inddraget i dit barns udredning og behandling i ambulatoriet?

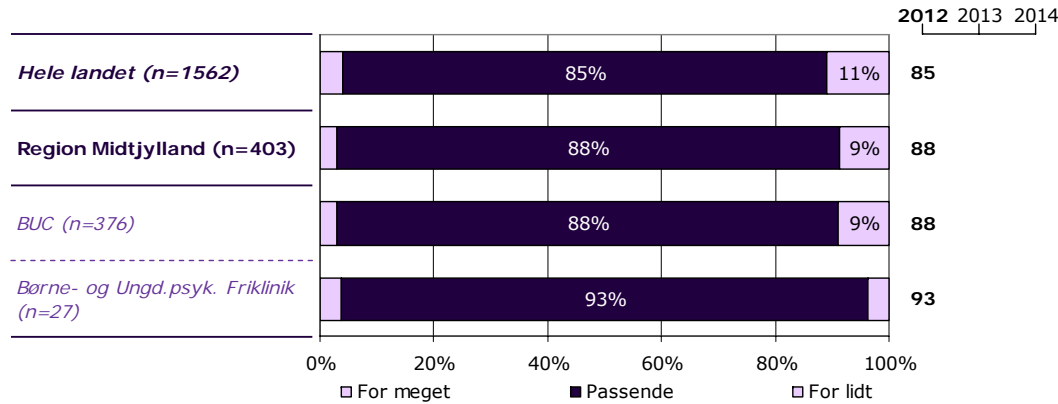
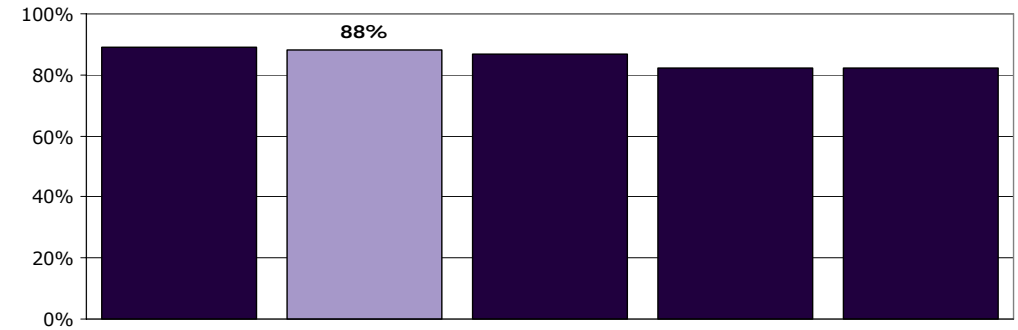
Tema: Din kontakt med ambulatoriet

Svar på spørgsmål: 403 (96 %)

Positive svar: Passende



□ For meget ■ Passende □ For lidt



	For meget	Passende	For lidt	Antal	[Andet]*
	%	%	%	n	n
Alle	3	88	9	403	6
Barnets køn					
Dreng	2	93	5	207	0
Pige	4	85	12	188	4
Barnets alder					
0-6 år	0	93	8	40	0
7 -14 år	2	93	4	180	1
15 år eller derover	4	83	13	179	3
Barnets kontakter					
1-4 kontakter	5	88	8	145	3
5-9 kontakter	1	94	5	96	0
Over 10 kontakter	3	86	12	147	0
Forældrenes kontakter					
1-4 kontakter	4	85	11	149	3
5-9 kontakter	4	91	5	134	2
Over 10 kontakter	1	91	8	105	0
Er kontakt afsluttet					
Ja	0	94	6	63	1
Nej	4	87	9	316	4
Belastning					
Meget/en del belastet	3	86	10	288	4
Lidt/slet ikke belastet	2	96	2	100	1

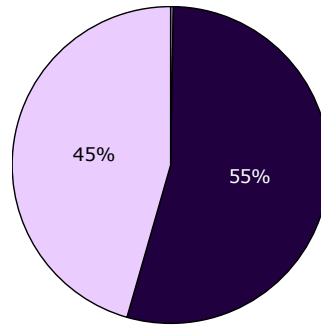
[Andet]*: Ved ikke/ikke relevant

4. I hvilket omfang bliver søskende inddraget?

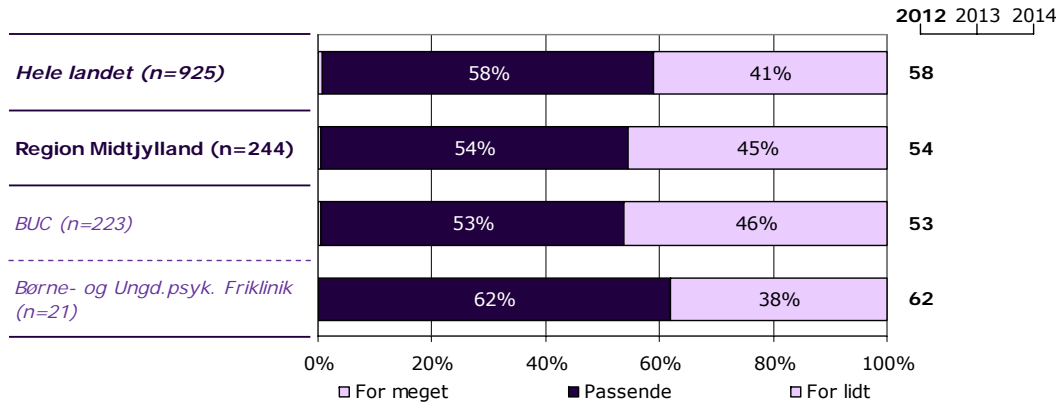
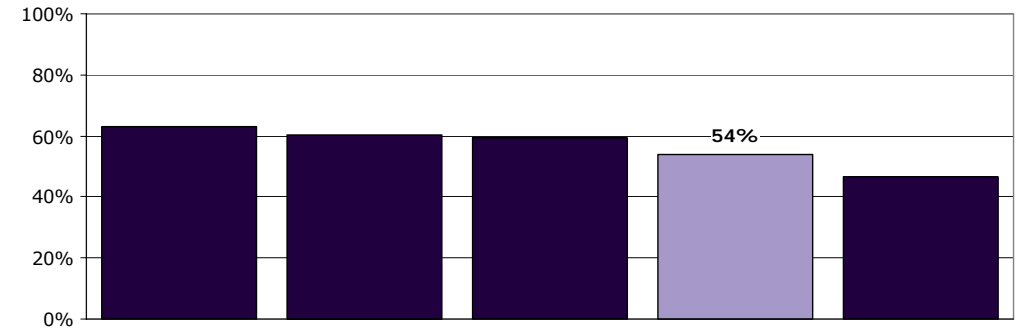
Tema: Din kontakt med ambulatoriet

Svar på spørgsmål: 244 (58 %)

Positive svar: Passende



□ For meget ■ Passende □ For lidt



	For meget	Passende	For lidt	Antal	[Andet]*
	%	%	%	n	n
Alle	0	54	45	244	160
Barnets køn					
Dreng	0	50	50	117	89
Pige	1	56	43	119	70
Barnets alder					
0-6 år	0	63	38	16	24
7 -14 år	0	56	44	117	64
15 år eller derover	1	49	50	106	71
Barnets kontakter					
1-4 kontakter	0	60	40	75	73
5-9 kontakter	0	43	57	54	41
Over 10 kontakter	1	56	43	105	40
Forældrenes kontakter					
1-4 kontakter	0	59	41	70	80
5-9 kontakter	0	51	49	85	49
Over 10 kontakter	1	53	46	79	26
Er kontakt afsluttet					
Ja	0	63	37	38	25
Nej	1	53	47	195	123
Belastning					
Meget/en del belastet	1	49	50	188	103
Lidt/slet ikke belastet	0	69	31	45	53

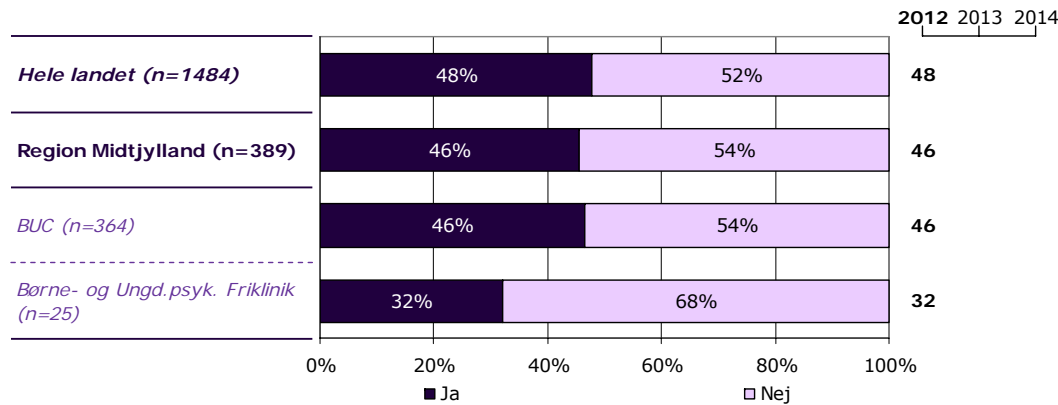
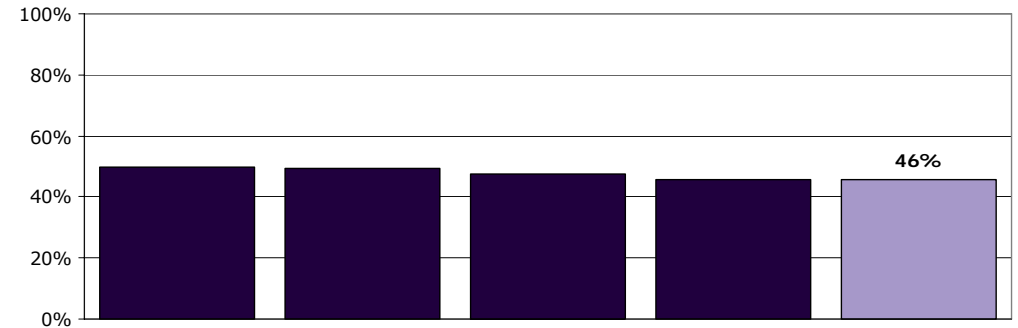
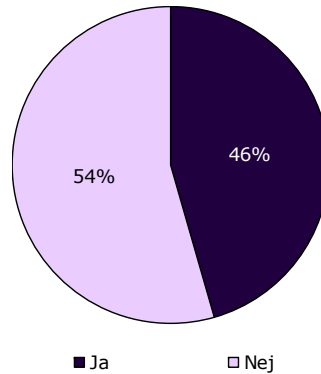
[Andet]*: Ved ikke/ikke relevant

5. Har du talt med personalet i ambulatoriet om dine forventninger til din kontakt med dem?

Tema: Din kontakt med ambulatoriet

Svar på spørgsmål: 389 (93 %)

Positive svar: Ja



	Ja	Nej	Antal	[Andet]*
	%	%	n	n
Alle	46	54	389	17
Barnets køn				
Dreng	48	52	199	8
Pige	44	56	181	9
Barnets alder				
0-6 år	59	41	37	2
7 - 14 år	49	51	174	8
15 år eller derover	39	61	172	7
Barnets kontakter				
1-4 kontakter	47	53	140	6
5-9 kontakter	40	60	93	3
Over 10 kontakter	47	53	141	6
Forældrenes kontakter				
1-4 kontakter	42	58	145	6
5-9 kontakter	49	51	127	8
Over 10 kontakter	45	55	103	3
Er kontakt afsluttet				
Ja	48	52	58	5
Nej	45	55	309	10
Belastning				
Meget/en del belastet	45	55	283	8
Lidt/slet ikke belastet	51	49	92	8

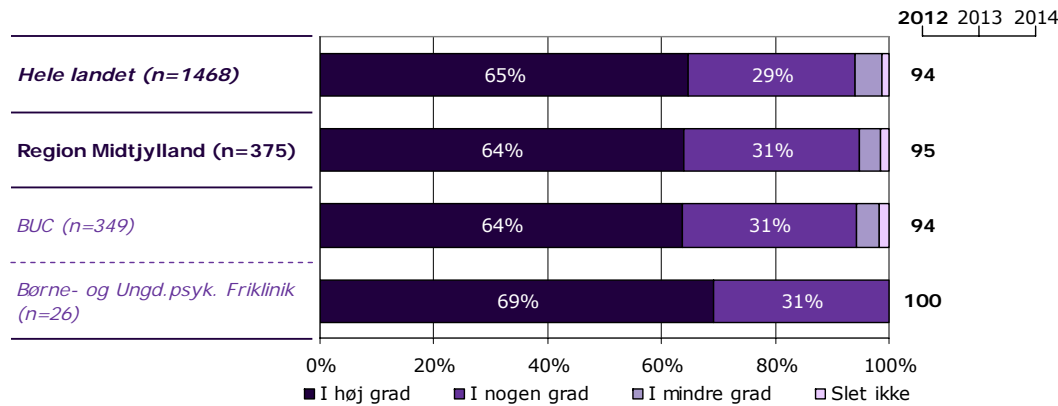
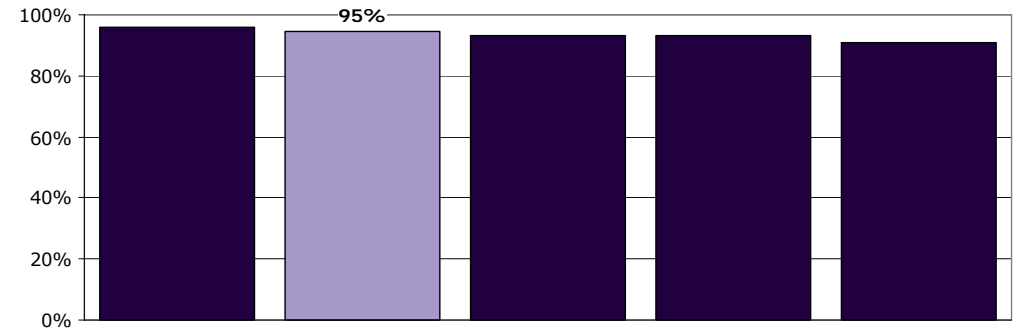
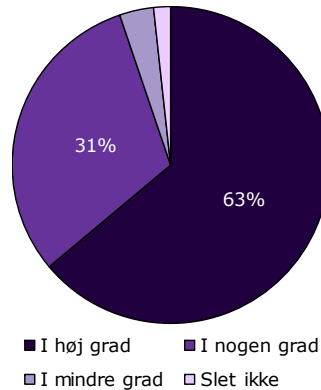
[Andet]*: Ved ikke/ikke relevant

6. Skaber personalet en situation, hvor dit barn åbent kan fortælle om sine vanskeligheder og problemer?

Tema: Din kontakt med ambulatoriet

Svar på spørgsmål: 375 (89 %)

Positive svar: I høj grad; I nogen grad



	I høj grad	I nogen grad	I mindre grad	Slet ikke	Antal	[Andet]*
	%	%	%	%	n	n
Alle	64	31	4	2	375	32
Barnets køn						
Dreng	65	31	3	1	185	22
Pige	64	30	4	2	183	8
Barnets alder						
0-6 år	57	30	9	4	23	16
7 -14 år	61	34	4	2	173	8
15 år eller derover	70	26	3	1	175	6
Barnets kontakter						
1-4 kontakter	69	27	3	1	134	14
5-9 kontakter	64	28	7	1	89	7
Over 10 kontakter	62	32	3	3	141	5
Forældrenes kontakter						
1-4 kontakter	67	30	2	1	138	14
5-9 kontakter	66	26	6	2	121	14
Over 10 kontakter	57	37	4	2	102	3
Er kontakt afsluttet						
Ja	63	27	5	5	56	7
Nej	66	30	3	1	299	21
Belastning						
Meget/en del belastet	63	31	4	2	277	14
Lidt/slet ikke belastet	67	29	2	1	86	15

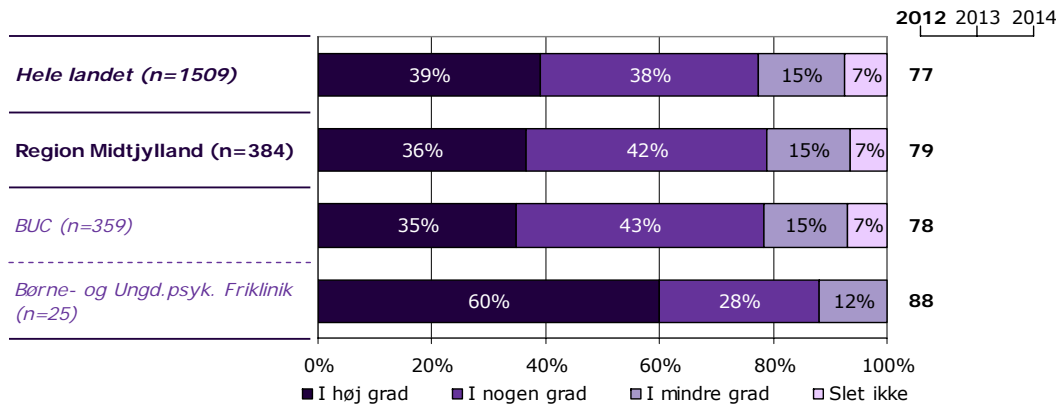
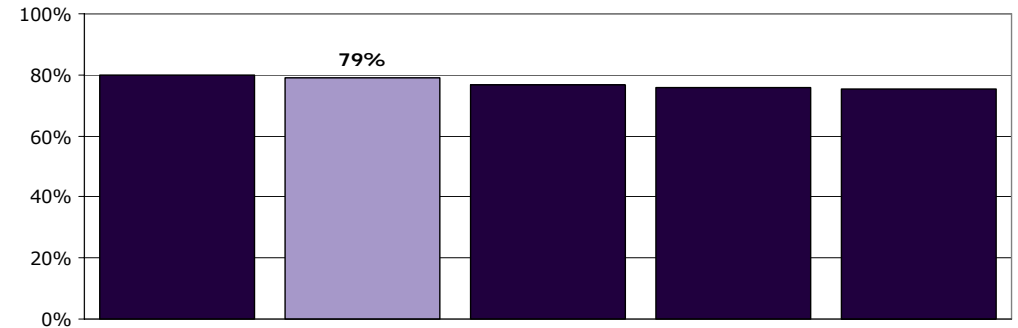
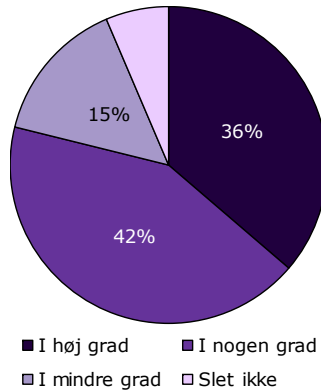
[Andet]*: Ved ikke/ikke relevant

7. Har du fået hjælp til at tackle dit barns vanskeligheder og problemer?

Tema: Din kontakt med ambulatoriet

Svar på spørgsmål: 384 (92 %)

Positive svar: I høj grad; I nogen grad



	I høj grad	I nogen grad	I mindre grad	Slet ikke	Antal	[Andet]*
	%	%	%	%	n	n
Alle	36	42	15	7	384	24
Barnets køn						
Dreng	39	44	13	5	199	10
Pige	35	41	16	8	178	12
Barnets alder						
0-6 år	34	42	16	8	38	2
7 - 14 år	42	41	13	4	169	11
15 år eller derover	32	43	16	9	173	9
Barnets kontakter						
1-4 kontakter	37	40	11	13	128	20
5-9 kontakter	33	46	18	2	93	2
Over 10 kontakter	38	42	16	5	148	0
Forældrenes kontakter						
1-4 kontakter	28	41	16	15	133	19
5-9 kontakter	40	45	13	2	132	3
Over 10 kontakter	42	42	15	2	106	0
Er kontakt afsluttet						
Ja	37	44	10	10	62	2
Nej	37	42	16	6	300	20
Belastning						
Meget/en del belastet	34	43	18	6	280	12
Lidt/slet ikke belastet	46	41	7	7	92	9

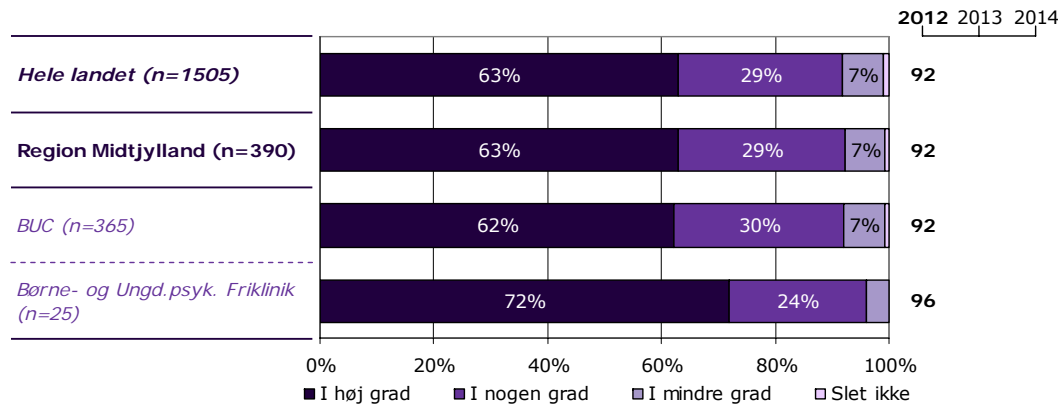
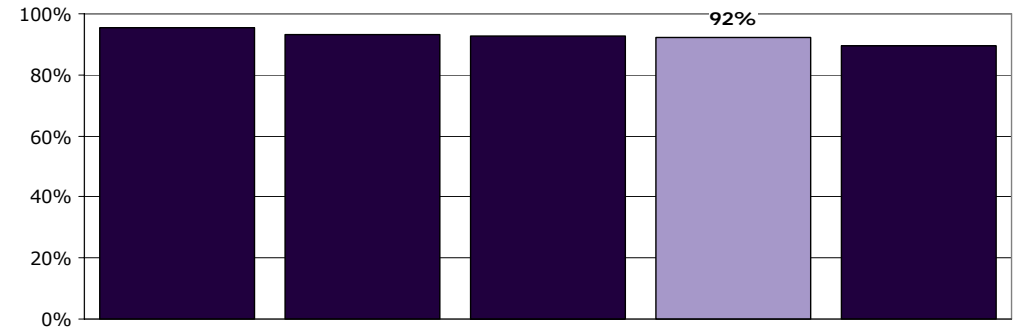
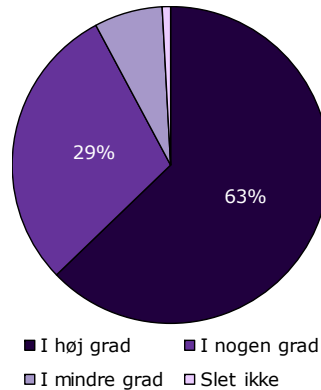
[Andet]*: Ved ikke/ikke relevant

8. Oplever du, at dit barns kontaktperson tager særligt ansvar for dit barns udredning og behandling?

Tema: Tilrettelæggelse af forløbet i ambulatoriet

Svar på spørgsmål: 390 (93 %)

Positive svar: I høj grad; I nogen grad



	I høj grad	I nogen grad	I mindre grad	Slet ikke	Antal	[Andet]*
	%	%	%	%	n	n
Alle	63	29	7	1	390	18
Barnets køn						
Dreng	65	29	6	1	199	11
Pige	63	30	7	1	182	6
Barnets alder						
0-6 år	77	10	13	0	39	1
7 -14 år	62	33	5	1	169	12
15 år eller derover	63	29	7	1	177	4
Barnets kontakter						
1-4 kontakter	63	28	8	1	137	10
5-9 kontakter	65	31	3	0	89	6
Over 10 kontakter	63	29	8	1	147	1
Forældrenes kontakter						
1-4 kontakter	61	30	9	1	142	8
5-9 kontakter	63	31	5	0	128	8
Over 10 kontakter	65	29	6	1	105	1
Er kontakt afsluttet						
Ja	66	22	11	2	64	0
Nej	63	30	6	0	303	16
Belastning						
Meget/en del belastet	62	30	7	1	283	8
Lidt/slet ikke belastet	67	27	6	0	94	7

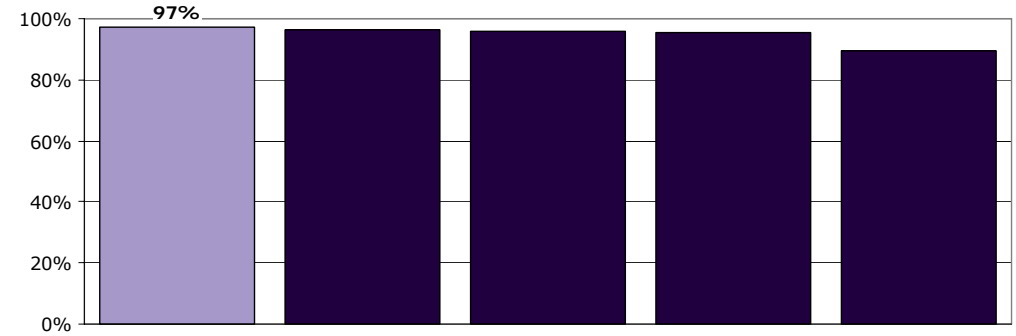
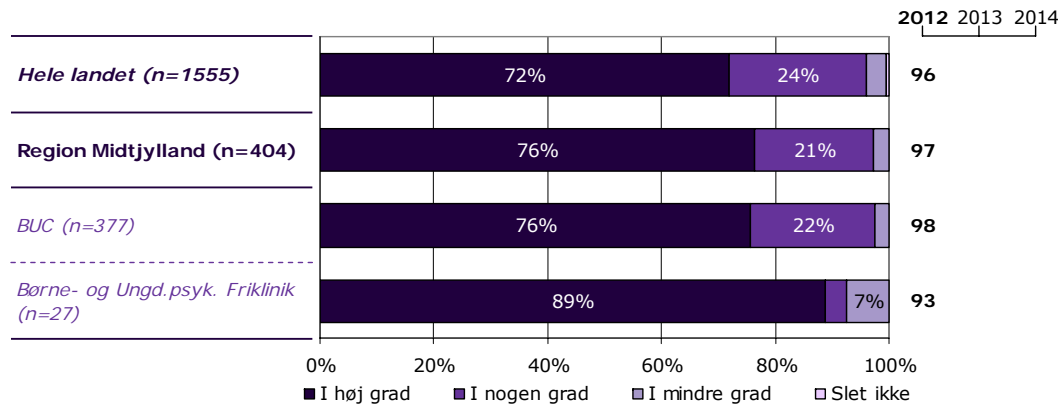
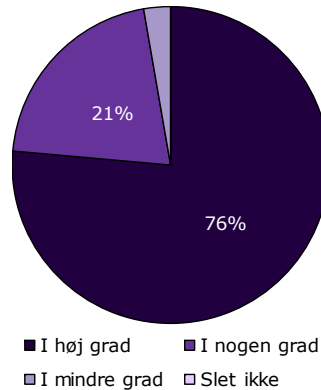
[Andet]*: Ved ikke/kender ikke kontaktperson

9. Er personalet godt forberedt til planlagte samtaler?

Tema: Tilrettelæggelse af forløbet i ambulatoriet

Svar på spørgsmål: 404 (96 %)

Positive svar: I høj grad; I nogen grad



	I høj grad	I nogen grad	I mindre grad	Slet ikke	Antal	[Andet]*
	%	%	%	%	n	n
Alle	76	21	3	0	404	5
Barnets køn						
Dreng	78	20	1	0	208	1
Pige	75	21	4	0	187	4
Barnets alder						
0-6 år	88	10	3	0	40	0
7 -14 år	77	21	2	0	181	1
15 år eller derover	74	23	3	0	177	4
Barnets kontakter						
1-4 kontakter	82	17	1	0	149	0
5-9 kontakter	77	18	4	0	93	2
Over 10 kontakter	71	26	3	0	146	2
Forældrenes kontakter						
1-4 kontakter	82	16	3	0	148	4
5-9 kontakter	76	23	1	0	135	1
Over 10 kontakter	70	25	5	0	106	0
Er kontakt afsluttet						
Ja	78	21	2	0	63	1
Nej	77	20	3	0	317	4
Belastning						
Meget/en del belastet	77	20	3	0	290	3
Lidt/slet ikke belastet	75	22	3	0	100	1

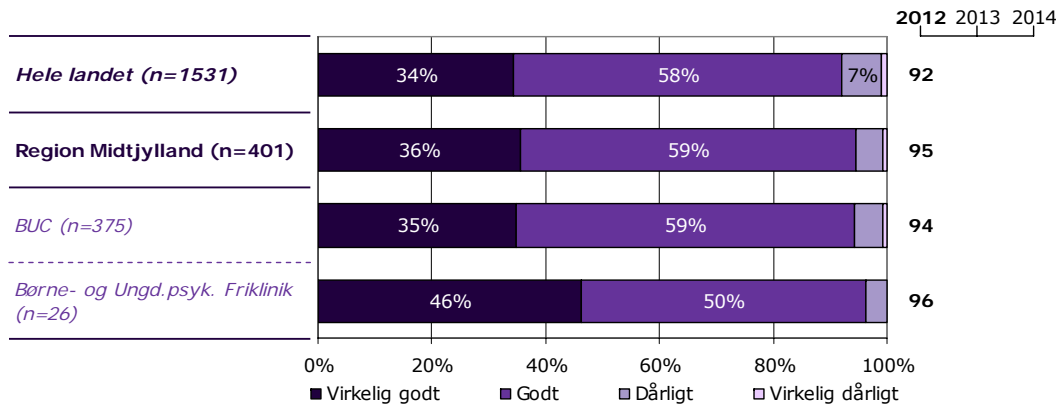
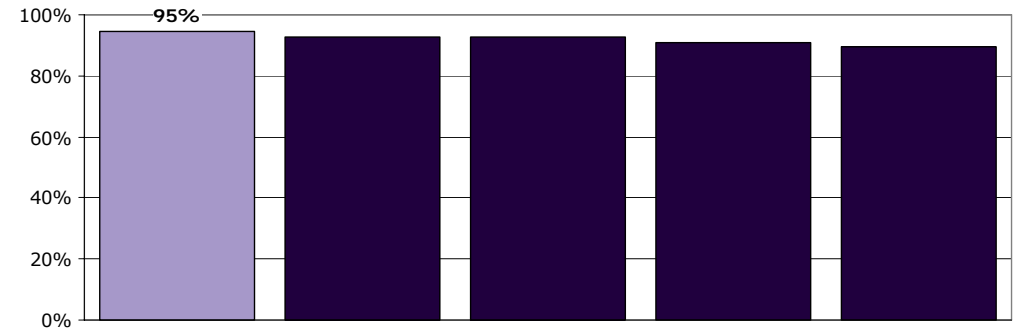
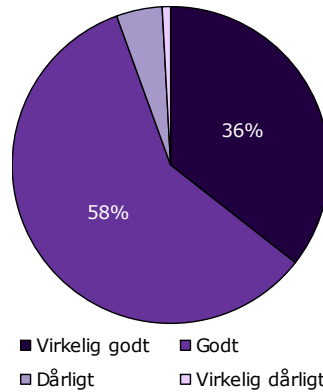
[Andet]*: Ved ikke/ikke relevant

10. Hvordan vurderer du, at dit barns samlede udrednings- og behandlingsforløb er tilrettelagt?

Tema: Tilrettelæggelse af forløbet i ambulatoriet

Svar på spørgsmål: 401 (96 %)

Positive svar: Virkelig godt; Godt



	Virkelig godt	Godt	Dårligt	Virkelig dårligt	Antal	[Andet]*
	%	%	%	%	n	n
Alle	36	59	5	1	401	8
Barnets køn						
Dreng	36	61	3	0	207	2
Pige	36	56	6	1	186	5
Barnets alder						
0-6 år	48	45	8	0	40	0
7 -14 år	36	59	4	1	181	1
15 år eller derover	33	61	5	1	175	6
Barnets kontakter						
1-4 kontakter	43	54	2	1	144	5
5-9 kontakter	32	64	4	0	94	1
Over 10 kontakter	33	60	6	1	147	1
Forældrenes kontakter						
1-4 kontakter	36	59	4	1	147	5
5-9 kontakter	36	61	3	1	135	1
Over 10 kontakter	34	57	8	1	105	1
Er kontakt afsluttet						
Ja	41	55	5	0	64	1
Nej	36	59	4	1	314	6
Belastning						
Meget/en del belastet	32	62	5	1	287	6
Lidt/slet ikke belastet	47	49	3	1	100	1

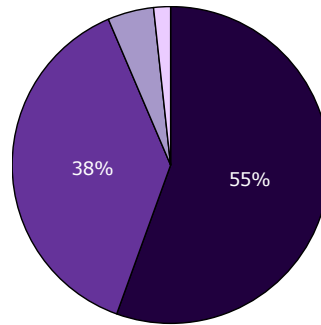
[Andet]*: Ved ikke/ikke relevant

12. Er det dit indtryk, at dit barn får den rette støtte og behandling i ambulatoriet?

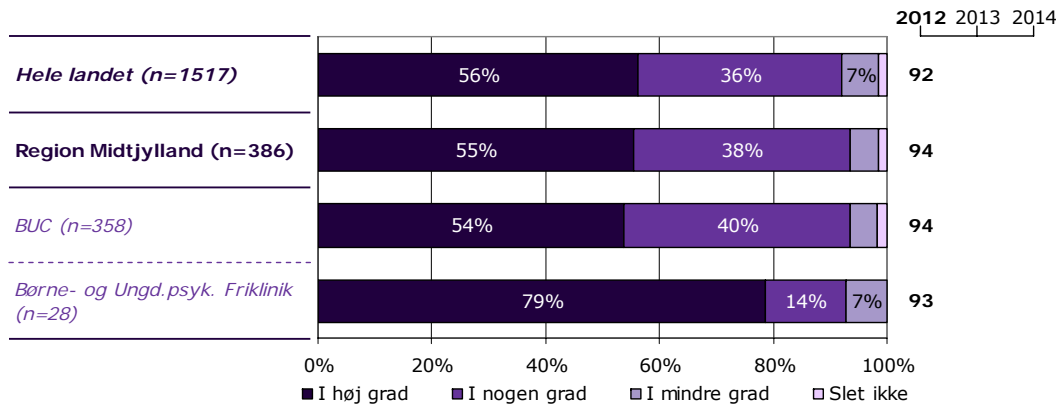
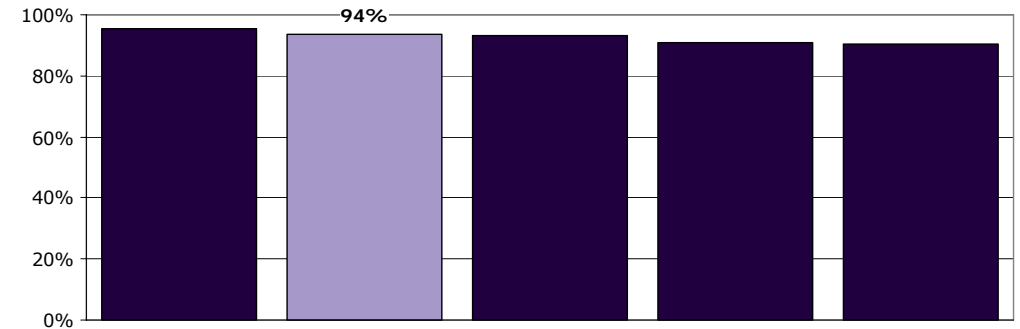
Tema: Dit barns behandling i ambulatoriet

Svar på spørgsmål: 386 (92 %)

Positive svar: I høj grad; I nogen grad



■ I høj grad ■ I nogen grad
■ I mindre grad □ Slet ikke



	I høj grad	I nogen grad	I mindre grad	Slet ikke	Antal	[Andet]*
	%	%	%	%	n	n
Alle	55	38	5	2	386	25
Barnets køn						
Dreng	56	41	2	1	196	16
Pige	57	34	8	2	182	8
Barnets alder						
0-6 år	55	38	7	0	29	9
7 -14 år	60	35	4	1	173	11
15 år eller derover	53	40	6	2	180	4
Barnets kontakter						
1-4 kontakter	62	34	3	1	139	13
5-9 kontakter	55	40	6	0	88	8
Over 10 kontakter	53	40	5	2	146	1
Forældrenes kontakter						
1-4 kontakter	58	35	6	1	141	15
5-9 kontakter	57	38	4	1	128	8
Over 10 kontakter	50	42	5	3	103	2
Er kontakt afsluttet						
Ja	54	40	4	2	57	8
Nej	58	36	5	1	307	16
Belastning						
Meget/en del belastet	53	40	6	1	275	17
Lidt/slet ikke belastet	67	30	2	1	96	8

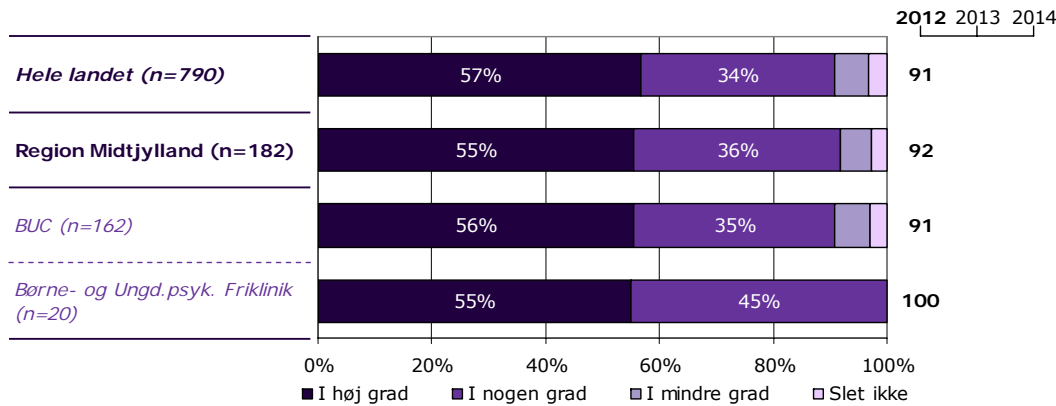
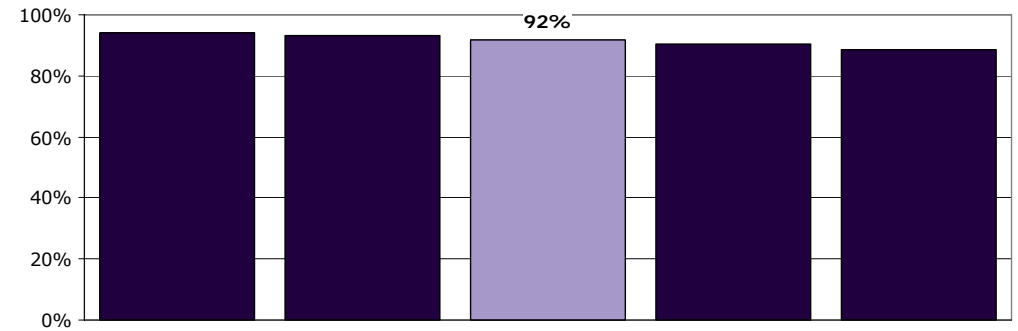
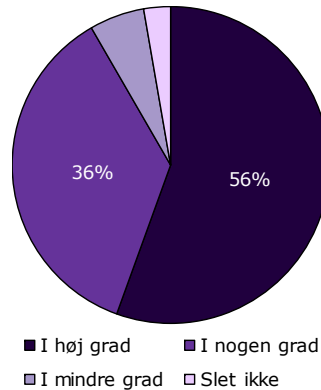
[Andet]*: Ved ikke/ikke relevant

13a. Har behandling med medicin hjulpet dit barn til at få det bedre?

Tema: Dit barns behandling i ambulatoriet

Svar på spørgsmål: 182 (43 %)

Positive svar: I høj grad; I nogen grad



	I høj grad	I nogen grad	I mindre grad	Slet ikke	Antal	[Andet]*
	%	%	%	%	n	n
Alle	55	36	5	3	182	96
Barnets køn						
Dreng	57	33	6	4	99	42
Pige	56	38	5	1	79	52
Barnets alder						
0-6 år	67	17	0	17	6	13
7 -14 år	60	36	1	3	77	50
15 år eller derover	52	37	9	2	98	31
Barnets kontakter						
1-4 kontakter	44	44	7	5	43	29
5-9 kontakter	64	28	4	4	53	20
Over 10 kontakter	56	38	5	1	80	43
Forældrenes kontakter						
1-4 kontakter	39	49	10	2	41	39
5-9 kontakter	63	29	4	4	72	31
Over 10 kontakter	58	35	5	2	62	25
Er kontakt afsluttet						
Ja	57	43	0	0	21	23
Nej	57	35	6	3	152	68
Belastning						
Meget/en del belastet	53	37	7	3	130	71
Lidt/slet ikke belastet	66	30	2	2	47	20

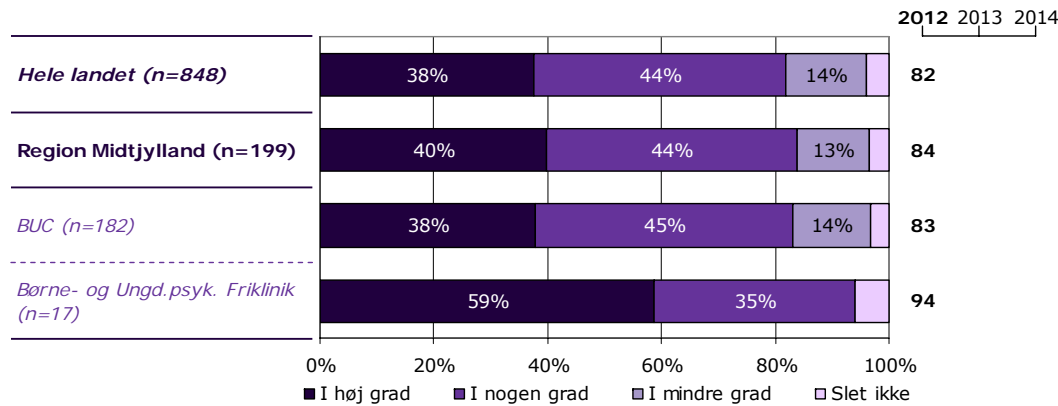
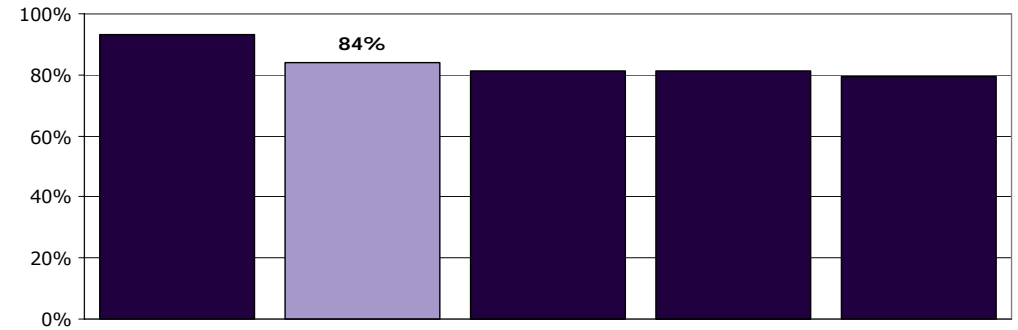
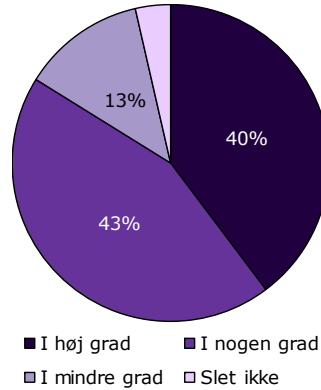
[Andet]*: Ved ikke/ikke relevant

13b. Har behandlingssamtaler, hvor du og/eller dit barn deltog, hjulpet dit barn til at få det bedre?

Tema: Dit barns behandling i ambulatoriet

Svar på spørgsmål: 199 (47 %)

Positive svar: I høj grad; I nogen grad



	I høj grad	I nogen grad	I mindre grad	Slet ikke	Antal	[Andet]*
	%	%	%	%	n	n
Alle	40	44	13	4	199	62
Barnets køn						
Dreng	33	51	12	4	78	45
Pige	44	40	13	3	121	15
Barnets alder						
0-6 år	0	57	29	14	7	10
7 - 14 år	36	47	15	2	81	35
15 år eller derover	45	41	10	4	111	15
Barnets kontakter						
1-4 kontakter	39	49	10	2	41	26
5-9 kontakter	34	46	17	2	41	17
Over 10 kontakter	43	42	11	4	115	12
Forældrenes kontakter						
1-4 kontakter	38	40	15	7	60	20
5-9 kontakter	37	51	10	2	59	30
Over 10 kontakter	42	42	13	3	76	10
Er kontakt afsluttet						
Ja	48	33	7	11	27	12
Nej	39	46	13	2	168	44
Belastning						
Meget/en del belastet	36	47	13	4	153	41
Lidt/slet ikke belastet	53	38	8	3	40	16

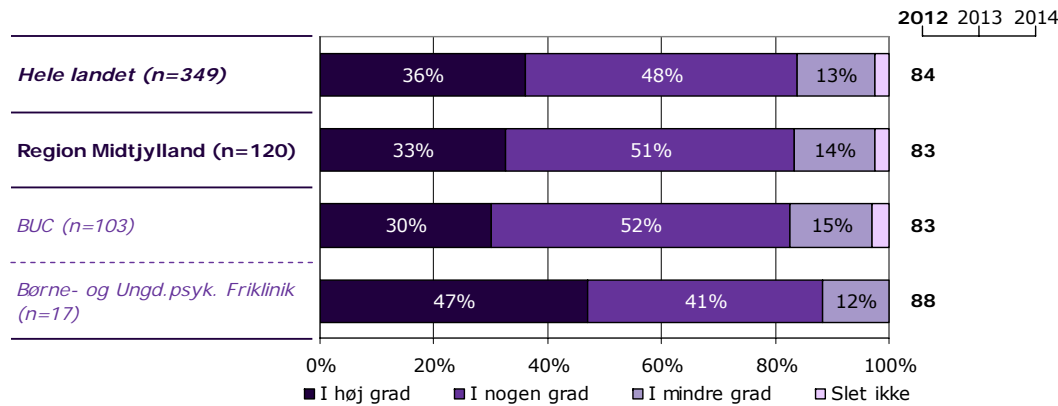
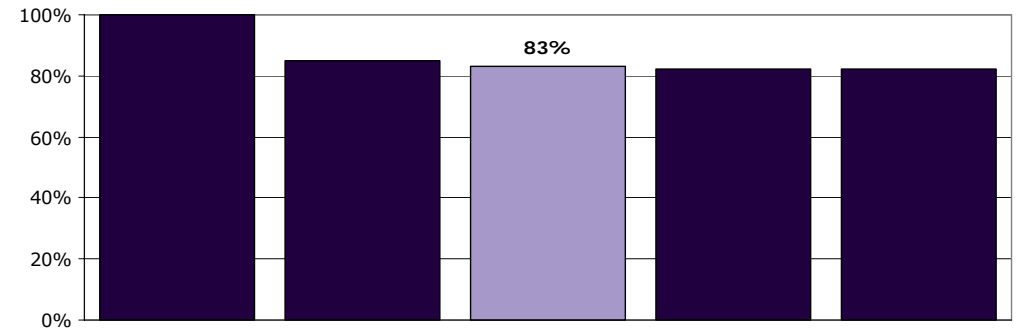
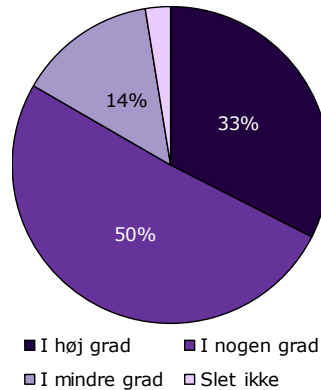
[Andet]*: Ved ikke/ikke relevant

13c. Har vejledning/undervisning til forældre hjulpet dit barn til at få det bedre?

Tema: Dit barns behandling i ambulatoriet

Svar på spørgsmål: 120 (29 %)

Positive svar: I høj grad; I nogen grad



	I høj grad	I nogen grad	I mindre grad	Slet ikke	Antal	[Andet]*
	%	%	%	%	n	n
Alle	33	51	14	3	120	94
Barnets køn						
Dreng	34	51	13	1	68	49
Pige	31	49	16	4	51	43
Barnets alder						
0-6 år	54	31	8	8	13	6
7 -14 år	37	52	11	0	71	40
15 år eller derover	17	54	23	6	35	46
Barnets kontakter						
1-4 kontakter	43	49	9	0	35	25
5-9 kontakter	32	50	18	0	28	25
Over 10 kontakter	25	55	15	6	53	37
Forældrenes kontakter						
1-4 kontakter	36	50	14	0	22	38
5-9 kontakter	29	54	17	0	52	26
Over 10 kontakter	36	47	11	7	45	27
Er kontakt afsluttet						
Ja	44	39	17	0	18	11
Nej	30	53	14	3	94	79
Belastning						
Meget/en del belastet	29	51	18	2	90	64
Lidt/slet ikke belastet	44	52	0	4	27	25

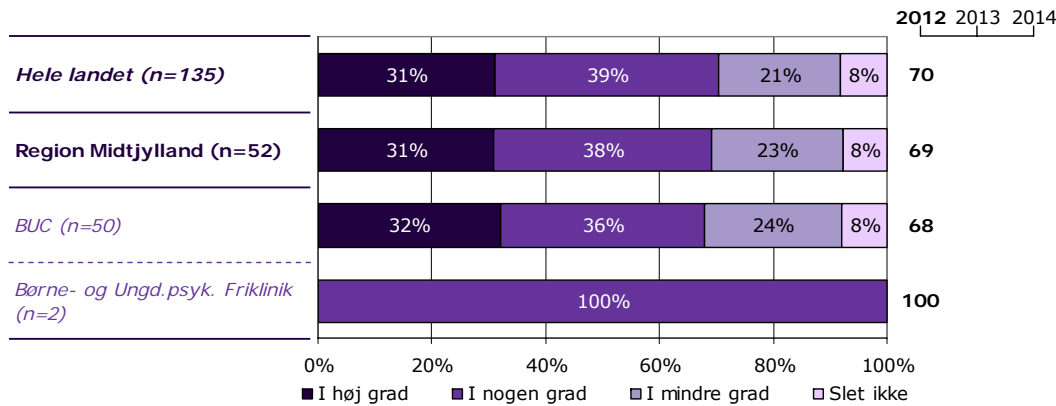
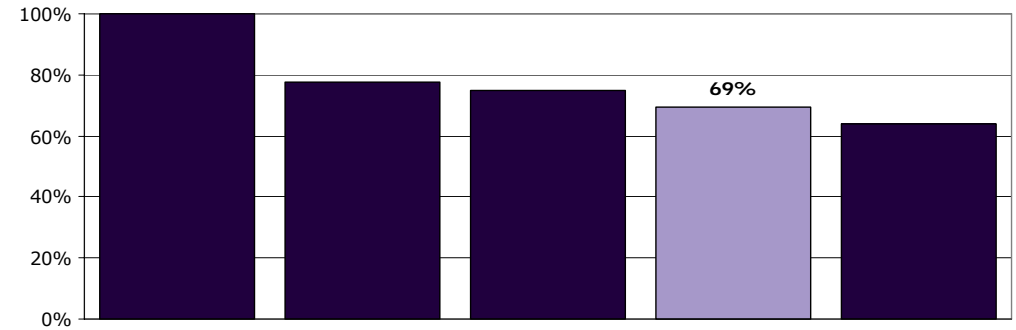
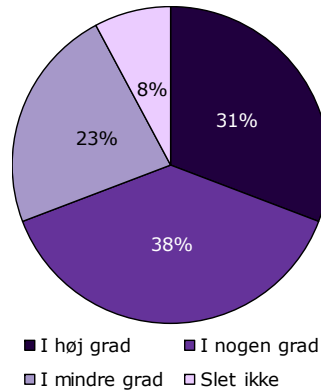
[Andet]*: Ved ikke/ikke relevant

13d. Har gruppeterapi/gruppesamtaler for børn hjulpet dit barn til at få det bedre?

Tema: Dit barns behandling i ambulatoriet

Svar på spørgsmål: 52 (12 %)

Positive svar: I høj grad; I nogen grad



	I høj grad	I nogen grad	I mindre grad	Slet ikke	Antal	[Andet]*
	%	%	%	%	n	n
Alle	31	38	23	8	52	190
Barnets køn						
Dreng	10	60	20	10	10	118
Pige	36	33	24	7	42	70
Barnets alder						
0-6 år	0	0	100	0	1	16
7 -14 år	52	30	13	4	23	92
15 år eller derover	14	46	29	11	28	80
Barnets kontakter						
1-4 kontakter	0	100	0	0	2	64
5-9 kontakter	33	33	0	33	3	58
Over 10 kontakter	32	36	26	6	47	58
Forældrenes kontakter						
1-4 kontakter	13	38	25	25	8	67
5-9 kontakter	25	50	25	0	8	78
Over 10 kontakter	34	37	23	6	35	40
Er kontakt afsluttet						
Ja	80	20	0	0	5	31
Nej	24	41	26	9	46	150
Belastning						
Meget/en del belastet	23	41	28	8	39	133
Lidt/slet ikke belastet	67	22	11	0	9	51

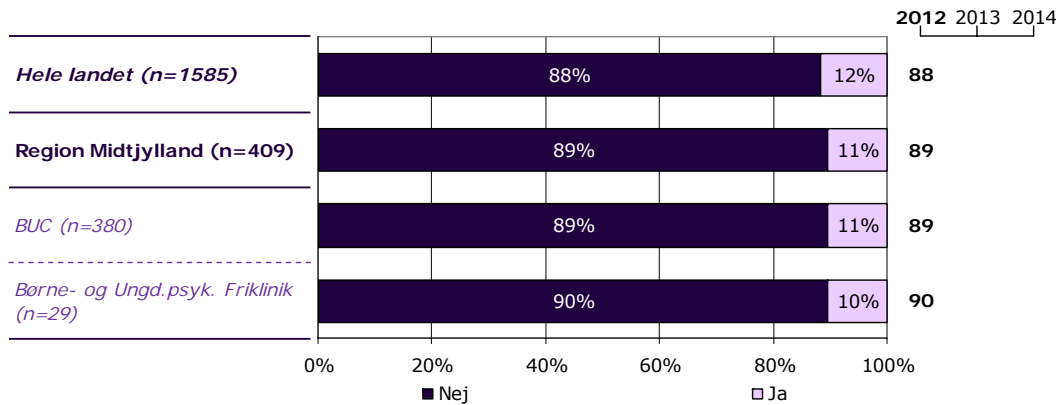
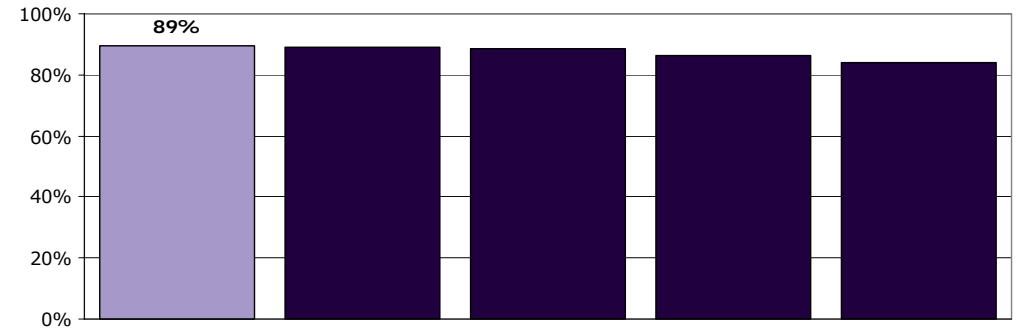
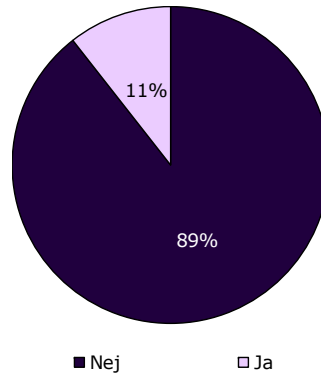
[Andet]*: Ved ikke/ikke relevant

14. Har du oplevet, at der skete fejl i forbindelse med dit barns besøg i ambulatoriet?

Tema: Dit barns behandling i ambulatoriet

Svar på spørgsmål: 409 (98 %)

Positive svar: Nej



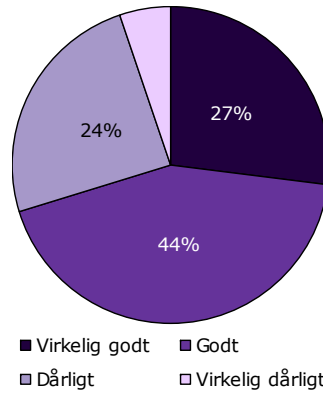
	Nej	Ja	Antal
	%	%	n
Alle	89	11	409
Barnets køn			
Dreng	88	12	214
Pige	91	9	187
Barnets alder			
0-6 år	90	10	39
7 - 14 år	90	10	184
15 år eller derover	90	10	181
Barnets kontakter			
1-4 kontakter	91	9	151
5-9 kontakter	93	7	96
Over 10 kontakter	85	15	146
Forældrenes kontakter			
1-4 kontakter	92	8	154
5-9 kontakter	89	11	137
Over 10 kontakter	88	12	106
Er kontakt afsluttet			
Ja	86	14	66
Nej	91	9	321
Belastning			
Meget/en del belastet	89	11	290
Lidt/slet ikke belastet	91	9	106

16. Hvordan synes du, at personalet tog hånd om fejlen(e), efter den/de blev opdaget?

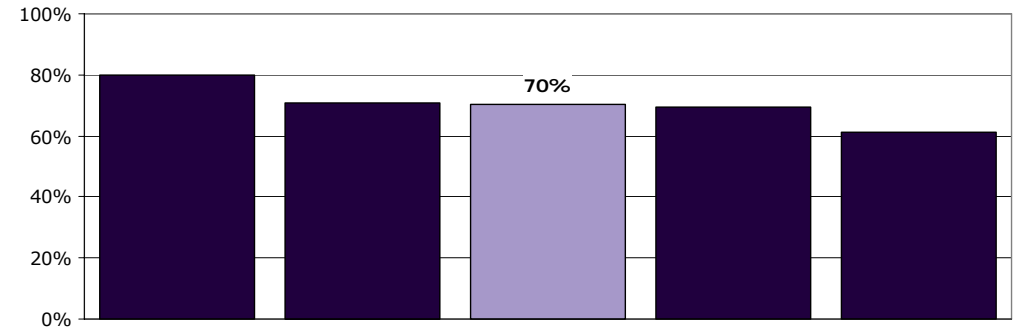
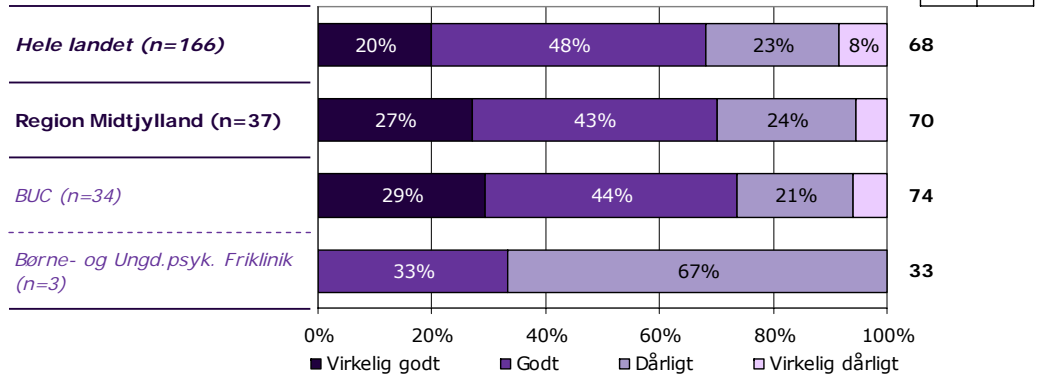
Tema: Dit barns behandling i ambulatoriet

Svar på spørgsmål: 37 (9 %)

Positive svar: Virkelig godt; Godt



2012 2013 2014



	Virkelig godt	Godt	Dårligt	Virkelig dårligt	Antal	[Andet]*
	%	%	%	%	n	n
Alle	27	43	24	5	37	3
Barnets køn						
Dreng	32	36	27	5	22	3
Pige	21	57	14	7	14	0
Barnets alder						
0-6 år	33	67	0	0	3	1
7 -14 år	29	35	29	6	17	1
15 år eller derover	25	50	19	6	16	1
Barnets kontakter						
1-4 kontakter	40	30	20	10	10	1
5-9 kontakter	17	50	33	0	6	1
Over 10 kontakter	25	50	20	5	20	1
Forældrenes kontakter						
1-4 kontakter	30	40	30	0	10	1
5-9 kontakter	38	38	15	8	13	1
Over 10 kontakter	17	50	25	8	12	1
Er kontakt afsluttet						
Ja	14	57	29	0	7	1
Nej	31	46	19	4	26	2
Belastning						
Meget/en del belastet	23	46	27	4	26	3
Lidt/slet ikke belastet	40	40	10	10	10	0

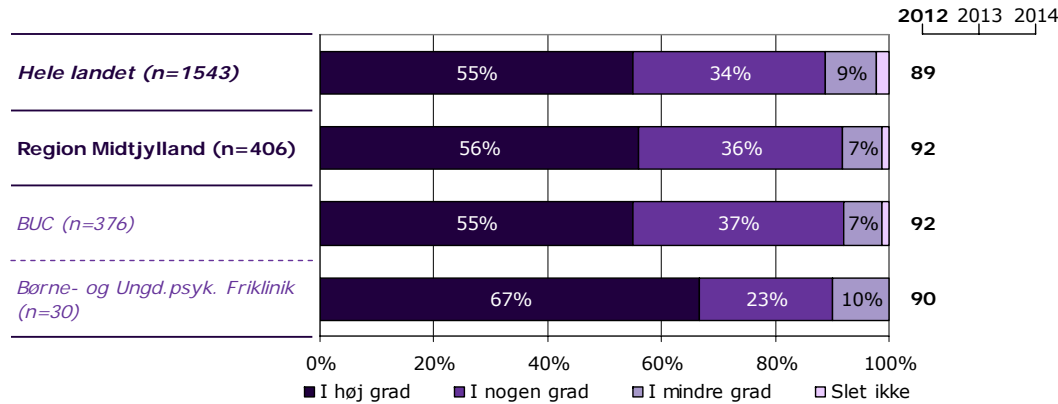
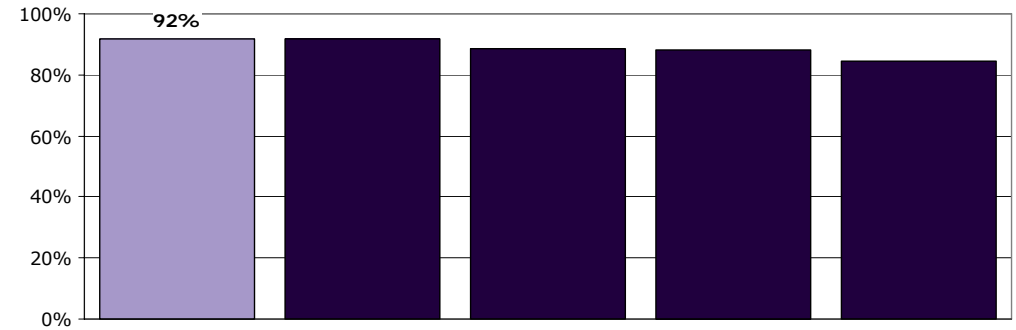
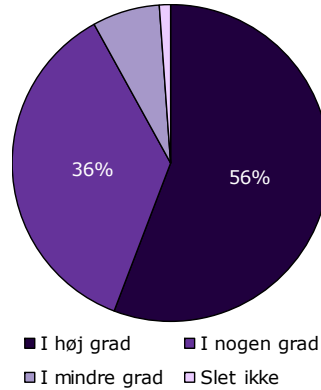
[Andet]*: Personalet kendte ikke fejlen(e)

17a. Får du de informationer, som du har brug for, omkring dit barns udredning og behandling?

Tema: Information fra ambulatoriet

Svar på spørgsmål: 406 (97 %)

Positive svar: I høj grad; I nogen grad



	I høj grad	I nogen grad	I mindre grad	Slet ikke	Antal	[Andet]*
	%	%	%	%	n	n
Alle	56	36	7	1	406	8
Barnets køn						
Dreng	58	36	5	1	208	5
Pige	56	34	8	2	189	3
Barnets alder						
0-6 år	55	35	5	5	40	0
7 - 14 år	59	35	6	0	184	1
15 år eller derover	54	36	8	2	177	7
Barnets kontakter						
1-4 kontakter	59	34	6	1	145	7
5-9 kontakter	54	40	5	1	97	0
Over 10 kontakter	58	33	7	1	147	1
Forældrenes kontakter						
1-4 kontakter	54	36	7	3	148	8
5-9 kontakter	59	36	6	0	138	0
Over 10 kontakter	56	36	8	0	106	0
Er kontakt afsluttet						
Ja	57	40	3	0	67	0
Nej	57	34	8	1	315	8
Belastning						
Meget/en del belastet	55	36	8	1	289	6
Lidt/slet ikke belastet	62	35	4	0	104	0

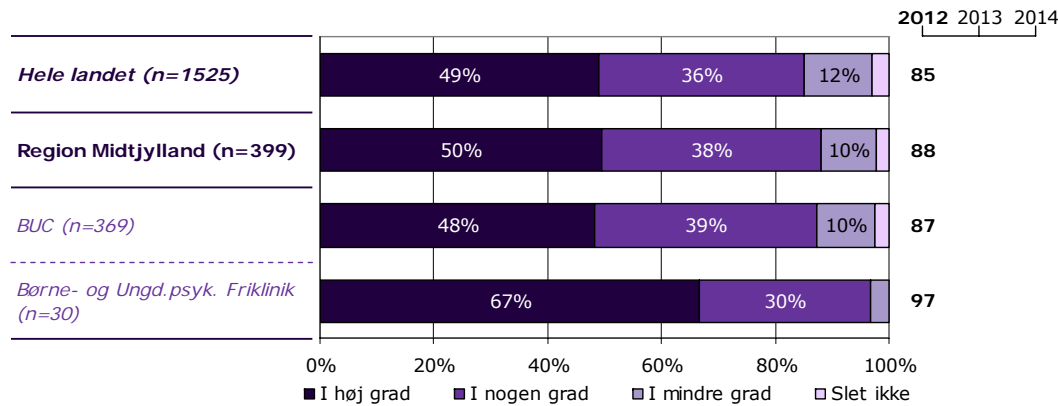
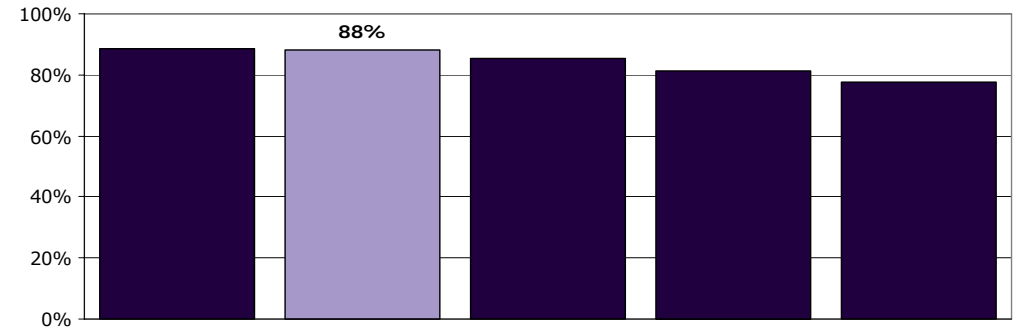
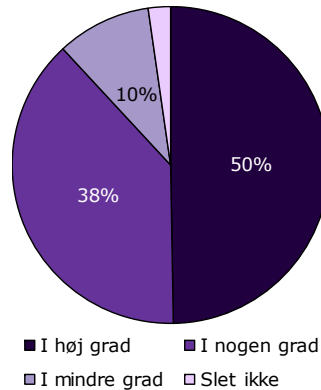
[Andet]*: Ved ikke/ikke relevant

17b. Får du de informationer, som du har brug for, omkring dit barns vanskeligheder og problemer?

Tema: Information fra ambulatoriet

Svar på spørgsmål: 399 (95 %)

Positive svar: I høj grad; I nogen grad



	I høj grad	I nogen grad	I mindre grad	Slet ikke	Antal	[Andet]*
	%	%	%	%	n	n
Alle	50	38	10	2	399	15
Barnets køn						
Dreng	52	37	10	1	204	9
Pige	48	40	9	3	187	5
Barnets alder						
0-6 år	47	39	5	8	38	2
7 -14 år	54	36	9	1	181	4
15 år eller derover	46	40	11	2	176	8
Barnets kontakter						
1-4 kontakter	55	30	11	4	141	11
5-9 kontakter	51	39	8	2	96	1
Over 10 kontakter	44	44	10	1	147	1
Forældrenes kontakter						
1-4 kontakter	50	31	14	5	143	13
5-9 kontakter	52	43	4	1	136	2
Over 10 kontakter	45	43	10	1	106	0
Er kontakt afsluttet						
Ja	50	41	9	0	66	1
Nej	51	37	10	2	309	14
Belastning						
Meget/en del belastet	47	40	10	2	285	10
Lidt/slet ikke belastet	58	33	8	1	101	3

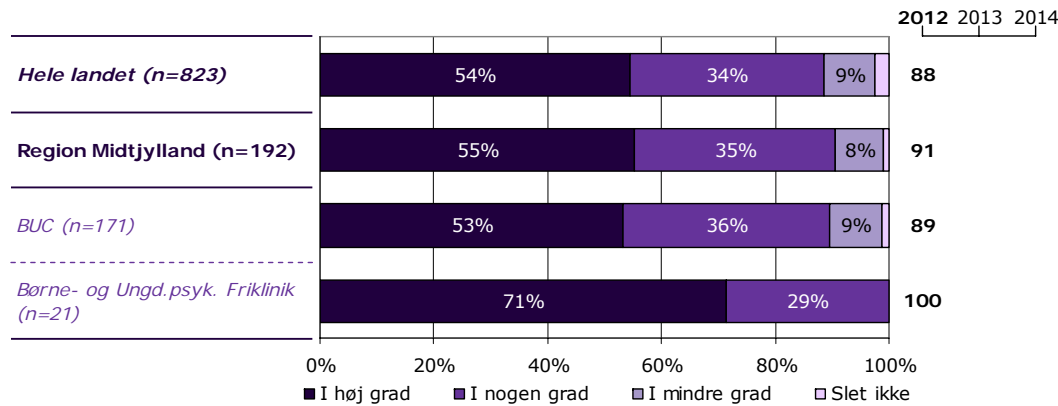
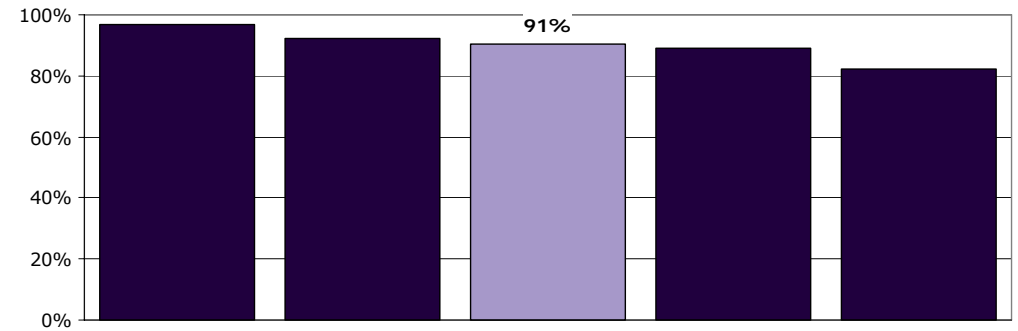
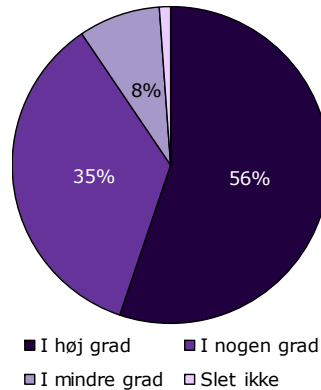
[Andet]*: Ved ikke/ikke relevant

17c. Får du de informationer, som du har brug for, omkring medicinens virkning og eventuelle bivirkninger?

Tema: Information fra ambulatoriet

Svar på spørgsmål: 192 (46 %)

Positive svar: I høj grad; I nogen grad



	I høj grad	I nogen grad	I mindre grad	Slet ikke	Antal	[Andet]*
	%	%	%	%	n	n
Alle	55	35	8	1	192	153
Barnets køn						
Dreng	54	39	6	2	106	68
Pige	56	33	11	0	82	83
Barnets alder						
0-6 år	33	67	0	0	6	28
7 -14 år	55	37	7	0	83	69
15 år eller derover	56	32	10	2	102	54
Barnets kontakter						
1-4 kontakter	61	29	8	2	51	66
5-9 kontakter	55	33	11	2	55	30
Over 10 kontakter	53	40	8	0	80	52
Forældrenes kontakter						
1-4 kontakter	53	29	14	4	49	71
5-9 kontakter	57	39	4	0	74	49
Over 10 kontakter	53	39	8	0	62	32
Er kontakt afsluttet						
Ja	59	27	14	0	22	33
Nej	56	36	8	1	160	109
Belastning						
Meget/en del belastet	52	37	9	1	138	109
Lidt/slet ikke belastet	63	31	6	0	49	39

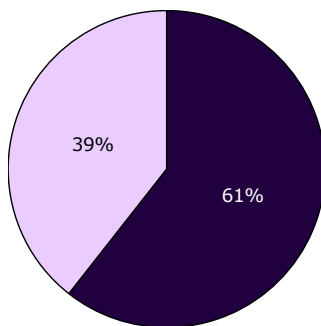
[Andet]*: Ved ikke/ikke relevant

18. Har du i forbindelse med dine besøg i ambulatoriet modtaget skriftlig information om dit barns vanskeligheder og problemer?

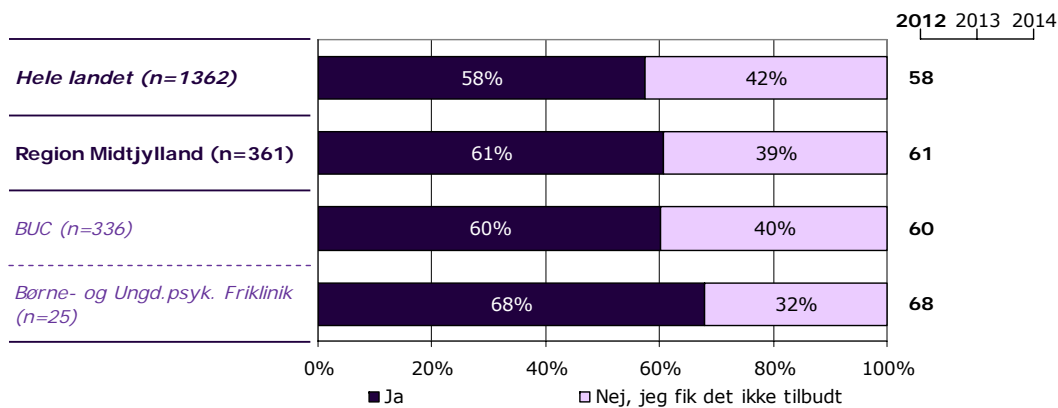
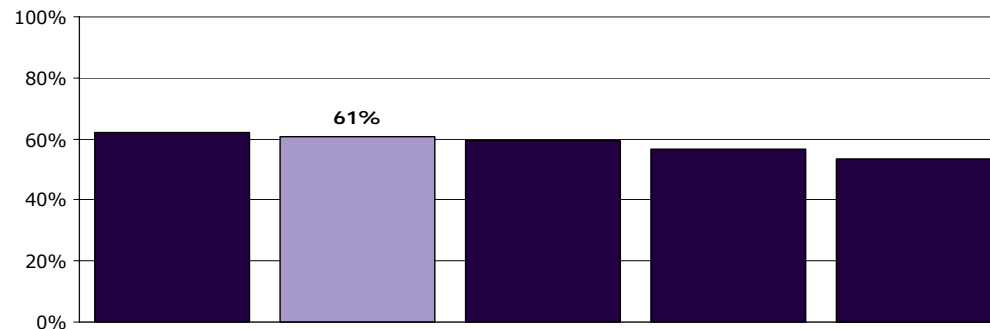
Tema: Information fra ambulatoriet

Svar på spørgsmål: 361 (86 %)

Positive svar: Ja



■ Ja □ Nej, jeg fik det ikke tilbudt



	Ja	Nej, jeg fik det ikke tilbudt	Antal	[Andet]*
	%	%	n	n
Alle	61	39	361	39
Barnets køn				
Dreng	65	35	192	19
Pige	56	44	160	20
Barnets alder				
0-6 år	71	29	38	0
7-14 år	64	36	163	16
15 år eller derover	54	46	155	23
Barnets kontakter				
1-4 kontakter	57	43	129	18
5-9 kontakter	64	36	89	5
Over 10 kontakter	65	35	127	15
Forældrenes kontakter				
1-4 kontakter	49	51	132	19
5-9 kontakter	68	32	125	9
Over 10 kontakter	66	34	92	10
Er kontakt afsluttet				
Ja	71	29	59	6
Nej	58	42	279	33
Belastning				
Meget/en del belastet	58	42	261	25
Lidt/slet ikke belastet	68	32	88	12

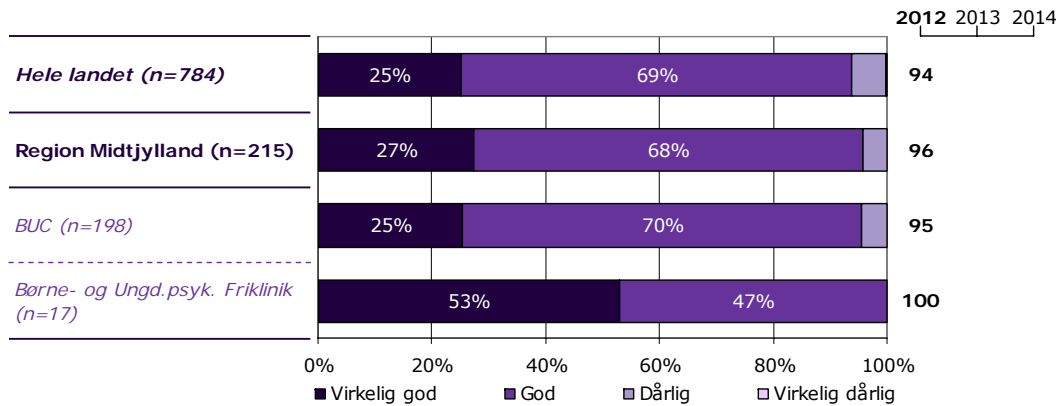
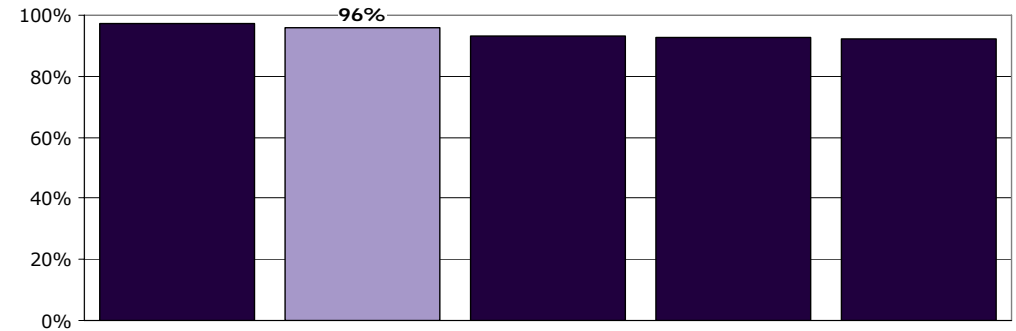
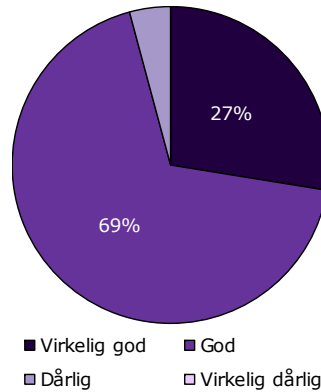
[Andet]*: Nej, jeg havde ikke behov for det

19. Hvordan vurderer du alt i alt den skriftlige information, du får i ambulatoriet?

Tema: Information fra ambulatoriet

Svar på spørgsmål: 215 (51 %)

Positive svar: Virkelig god; God



	Virkelig god	God	Dårlig	Virkelig dårlig	Antal	[Andet]*
	%	%	%	%	n	n
Alle	27	68	4	0	215	6
Barnets køn						
Dreng	28	68	4	0	121	2
Pige	28	67	4	0	89	4
Barnets alder						
0-6 år	46	50	4	0	28	0
7 - 14 år	22	74	4	0	104	0
15 år eller derover	29	66	5	0	79	6
Barnets kontakter						
1-4 kontakter	24	71	6	0	68	5
5-9 kontakter	30	70	0	0	56	1
Over 10 kontakter	29	67	5	0	84	0
Forældrenes kontakter						
1-4 kontakter	20	72	8	0	61	5
5-9 kontakter	29	70	1	0	83	1
Over 10 kontakter	33	63	3	0	63	0
Er kontakt afsluttet						
Ja	30	65	5	0	40	2
Nej	28	68	4	0	159	4
Belastning						
Meget/en del belastet	27	68	5	0	147	4
Lidt/slet ikke belastet	30	68	2	0	60	2

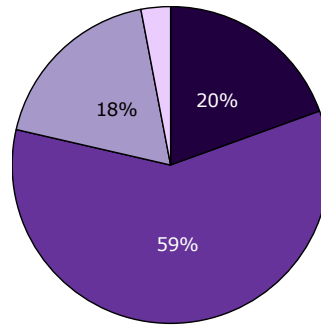
[Andet]*: Jeg har ikke læst den

23a. Hvordan oplever du, at samarbejdet er mellem daginstitution/skole/uddannelsessted og ambulatoriet?

Tema: Sammenhæng og samarbejde

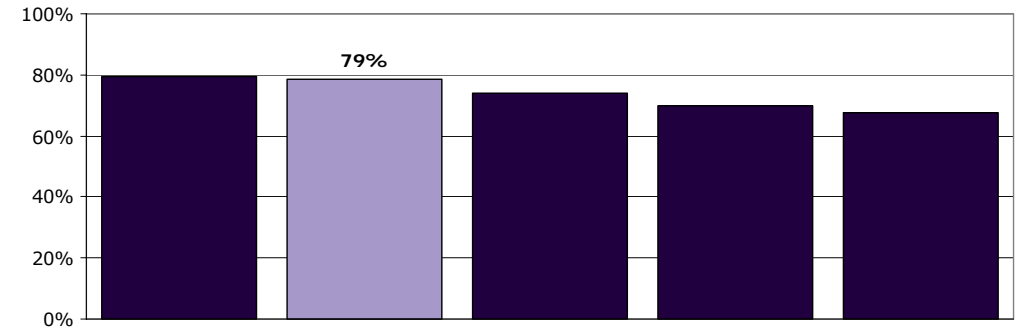
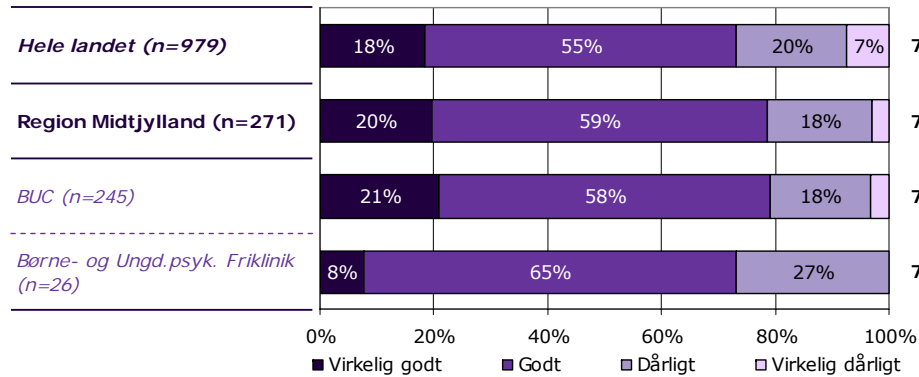
Svar på spørgsmål: 271 (65 %)

Positive svar: Virkelig godt; Godt



■ Virkelig godt ■ Godt
□ Dårligt □ Virkelig dårligt

2012 2013 2014



	Virkelig godt	Godt	Dårligt	Virkelig dårligt	Antal	[Andet]*
	%	%	%	%	n	n
Alle	20	59	18	3	271	132
Barnets køn						
Dreng	20	62	15	3	164	50
Pige	21	54	22	3	100	81
Barnets alder						
0-6 år	24	61	15	0	33	7
7 - 14 år	18	65	16	1	141	41
15 år eller derover	22	49	23	6	93	83
Barnets kontakter						
1-4 kontakter	24	65	10	1	97	53
5-9 kontakter	14	62	19	4	77	17
Over 10 kontakter	20	52	23	5	86	57
Forældrenes kontakter						
1-4 kontakter	22	57	18	4	83	70
5-9 kontakter	18	68	12	2	105	29
Over 10 kontakter	18	50	28	4	72	32
Er kontakt afsluttet						
Ja	24	54	17	4	46	17
Nej	20	59	19	3	205	112
Belastning						
Meget/en del belastet	20	55	21	4	192	95
Lidt/slet ikke belastet	19	71	10	0	70	32

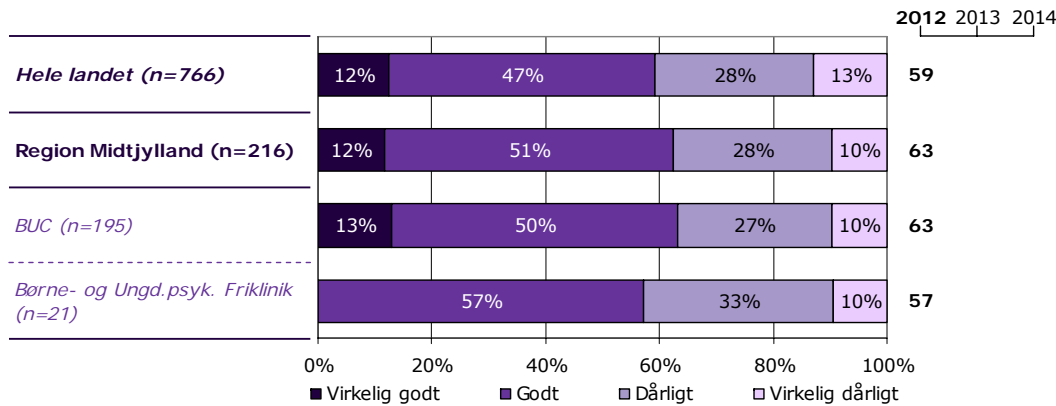
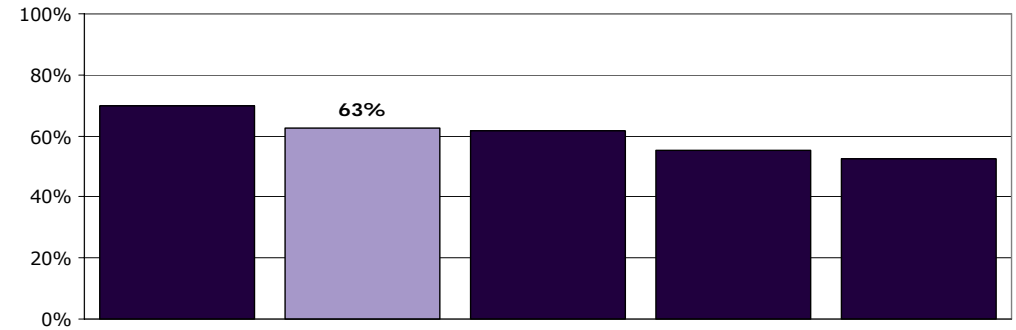
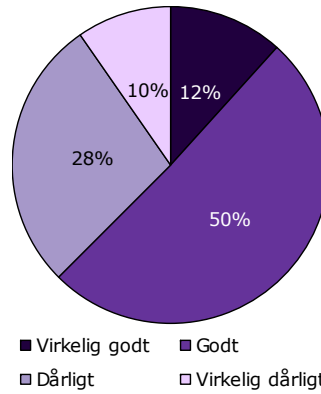
[Andet]*: Ved ikke/ikke relevant

23b. Hvordan oplever du, at samarbejdet er mellem PPR/Socialforvaltning og ambulatoriet?

Tema: Sammenhæng og samarbejde

Svar på spørgsmål: 216 (52 %)

Positive svar: Virkelig godt; Godt



	Virkelig godt	Godt	Dårligt	Virkelig dårligt	Antal	[Andet]*
	%	%	%	%	n	n
Alle	12	51	28	10	216	182
Barnets køn						
Dreng	11	59	23	7	127	83
Pige	14	35	37	15	81	99
Barnets alder						
0-6 år	8	58	27	8	26	12
7 -14 år	10	60	24	6	100	81
15 år eller derover	15	35	34	15	85	89
Barnets kontakter						
1-4 kontakter	18	64	14	5	74	75
5-9 kontakter	9	52	35	4	54	39
Over 10 kontakter	8	39	34	18	76	65
Forældrenes kontakter						
1-4 kontakter	14	58	20	8	64	87
5-9 kontakter	10	56	28	6	80	51
Over 10 kontakter	10	38	37	16	63	42
Er kontakt afsluttet						
Ja	15	50	25	10	40	21
Nej	12	49	29	9	160	154
Belastning						
Meget/en del belastet	9	49	31	11	159	123
Lidt/slet ikke belastet	18	57	18	6	49	53

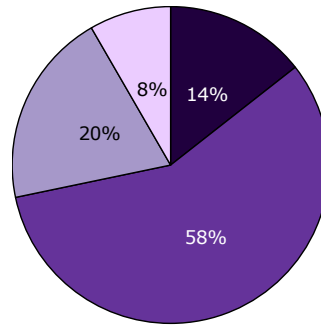
[Andet]*: Ved ikke/ikke relevant

23c. Hvordan oplever du, at samarbejdet er mellem praktiserende læge og ambulatoriet?

Tema: Sammenhæng og samarbejde

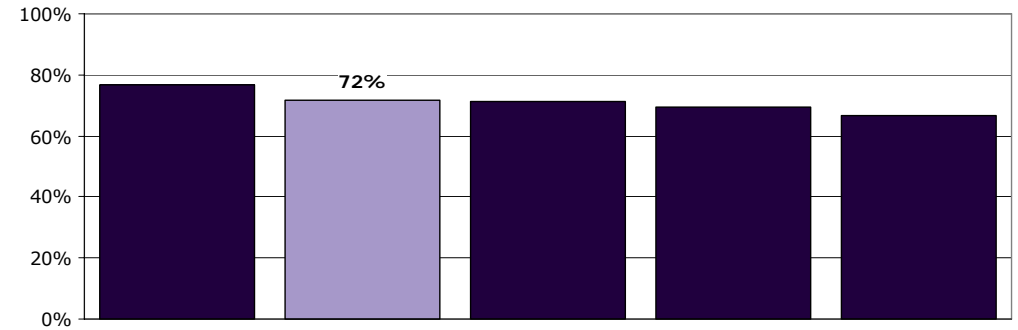
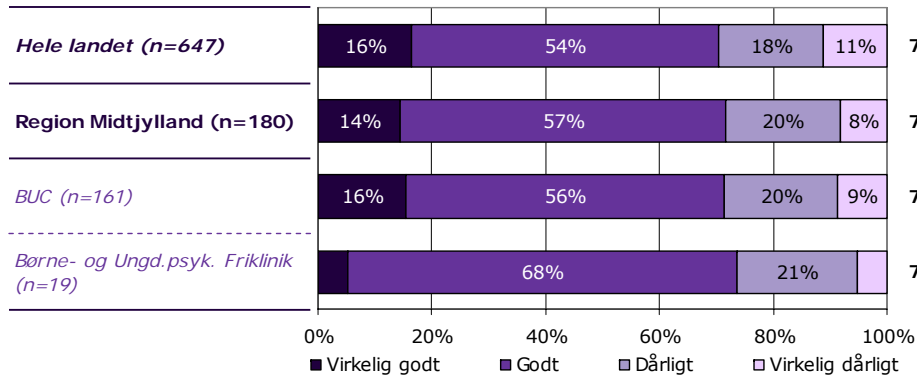
Svar på spørgsmål: 180 (43 %)

Positive svar: Virkelig godt; Godt



■ Virkelig godt ■ Godt
□ Dårligt □ Virkelig dårligt

2012 2013 2014



	Virkelig godt	Godt	Dårligt	Virkelig dårligt	Antal	[Andet]*
	%	%	%	%	n	n
Alle	14	57	20	8	180	216
Barnets køn						
Dreng	15	64	10	11	81	128
Pige	15	50	30	5	94	86
Barnets alder						
0-6 år	23	46	31	0	13	24
7 -14 år	13	63	13	10	68	111
15 år eller derover	15	54	24	7	96	79
Barnets kontakter						
1-4 kontakter	19	68	12	2	59	88
5-9 kontakter	12	50	21	17	42	51
Over 10 kontakter	14	53	24	9	70	70
Forældrenes kontakter						
1-4 kontakter	11	62	21	6	63	88
5-9 kontakter	18	54	16	11	61	70
Over 10 kontakter	15	51	28	6	47	56
Er kontakt afsluttet						
Ja	28	55	14	3	29	33
Nej	13	56	21	9	140	172
Belastning						
Meget/en del belastet	13	54	24	9	138	148
Lidt/slet ikke belastet	20	71	6	3	35	63

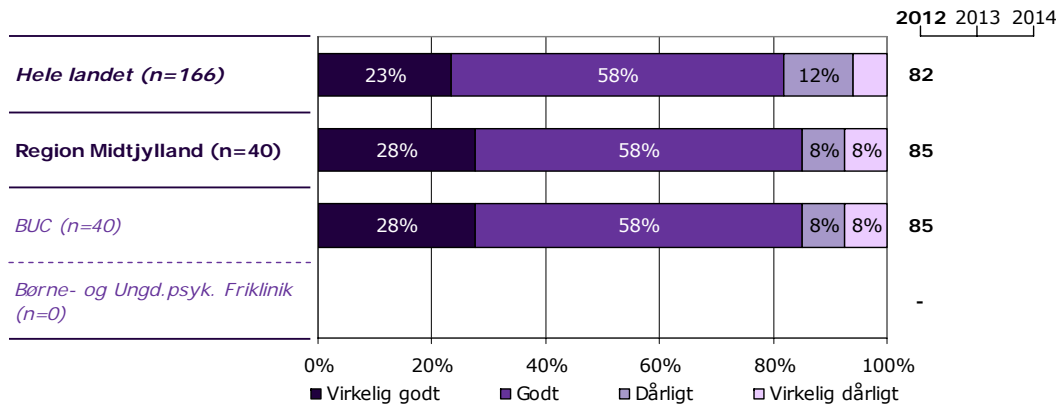
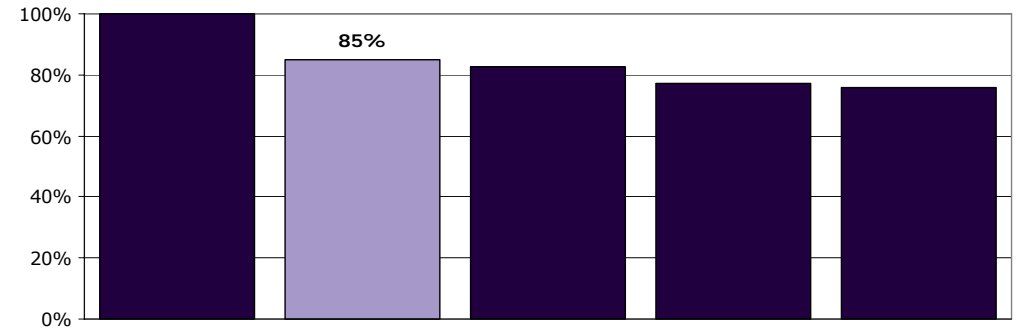
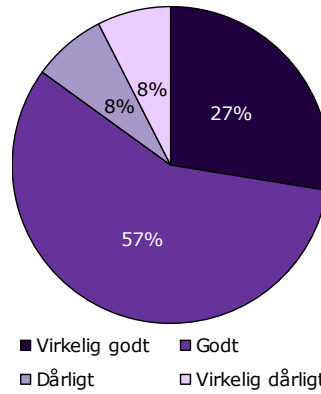
[Andet]*: Ved ikke/ikke relevant

23d. Hvordan oplever du, at samarbejdet er mellem psykiatrisk sengeafsnit og ambulatoriet?

Tema: Sammenhæng og samarbejde

Svar på spørgsmål: 40 (10 %)

Positive svar: Virkelig godt; Godt



	Virkelig godt	Godt	Dårligt	Virkelig dårligt	Antal	[Andet]*
	%	%	%	%	n	n
Alle	28	58	8	8	40	339
Barnets køn						
Dreng	44	50	0	6	16	186
Pige	17	61	13	9	23	147
Barnets alder						
0-6 år	100	0	0	0	1	35
7 -14 år	54	38	8	0	13	161
15 år eller derover	12	68	8	12	25	139
Barnets kontakter						
1-4 kontakter	40	40	10	10	10	129
5-9 kontakter	38	63	0	0	8	82
Over 10 kontakter	17	61	11	11	18	116
Forældrenes kontakter						
1-4 kontakter	38	46	8	8	13	127
5-9 kontakter	50	50	0	0	8	121
Over 10 kontakter	11	67	11	11	18	83
Er kontakt afsluttet						
Ja	50	25	25	0	4	55
Nej	27	61	6	6	33	266
Belastning						
Meget/en del belastet	27	55	9	9	33	242
Lidt/slet ikke belastet	50	50	0	0	4	88

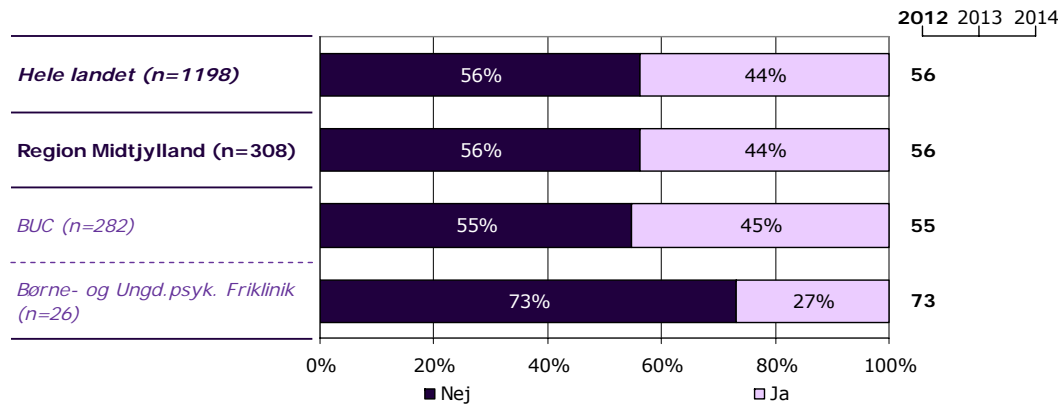
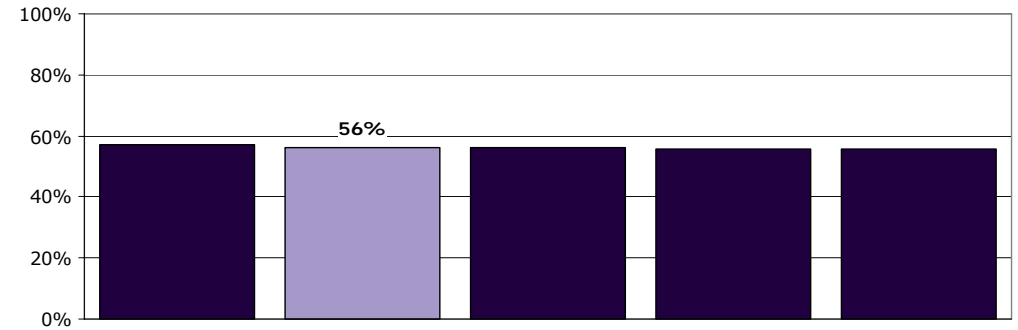
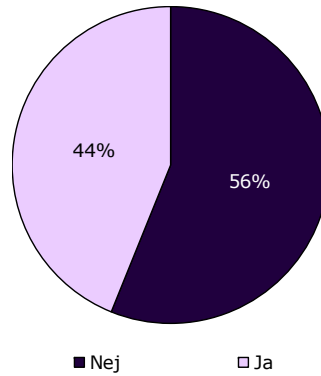
[Andet]*: Ved ikke/ikke relevant

25. Mangler du tilbud til dit barn eller til dig som forælder til et barn i psykiatrien?

Tema: Sammenhæng og samarbejde

Svar på spørgsmål: 308 (74 %)

Positive svar: Nej



	2012		2013		2014	
	Nej	Ja	Nej	Ja	Nej	Ja
	%	%	n	n	n	n
Alle	56	44	308	92		
Barnets køn						
Dreng	57	43	164	47		
Pige	56	44	139	42		
Barnets alder						
0-6 år	59	41	27	12		
7 - 14 år	59	41	143	39		
15 år eller derover	53	47	137	38		
Barnets kontakter						
1-4 kontakter	60	40	101	51		
5-9 kontakter	62	38	79	16		
Over 10 kontakter	51	49	120	18		
Forældrenes kontakter						
1-4 kontakter	55	45	101	52		
5-9 kontakter	61	39	111	23		
Over 10 kontakter	51	49	86	13		
Er kontakt afsluttet						
Ja	49	51	55	12		
Nej	58	42	236	74		
Belastning						
Meget/en del belastet	45	55	222	64		
Lidt/slet ikke belastet	87	13	77	24		

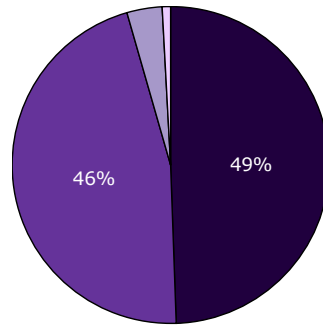
[Andet]*: Ved ikke/ikke relevant

27. Hvordan vurderer du alt i alt, at personalet i ambulatoriet samarbejder med dig som forælder?

Tema: Regionalt spørgsmål

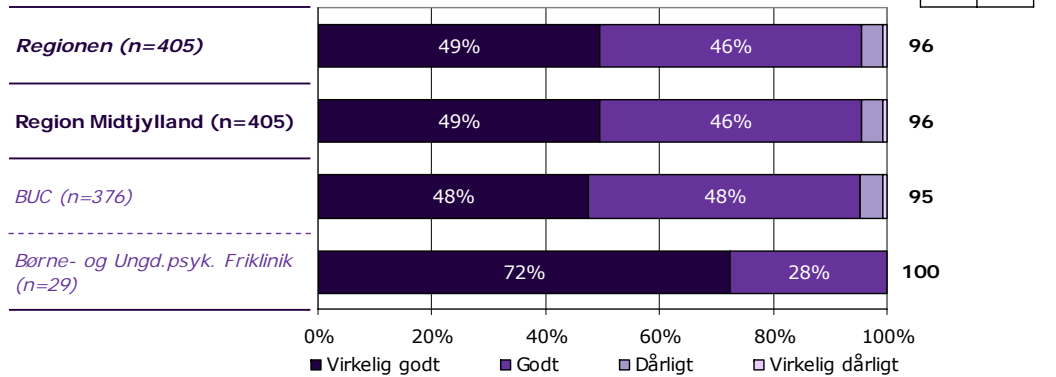
Svar på spørgsmål: 405 (97 %)

Positive svar: Virkelig godt; Godt



■ Virkelig godt ■ Godt
□ Dårligt □ Virkelig dårligt

2012 2013 2014



	Virkelig godt	Godt	Dårligt	Virkelig dårligt	Antal	[Andet]*
	%	%	%	%	n	n
Alle	49	46	4	1	405	7
Barnets køn						
Dreng	52	45	2	0	212	1
Pige	47	47	5	1	188	5
Barnets alder						
0-6 år	63	34	3	0	38	1
7 -14 år	51	47	2	1	186	0
15 år eller derover	46	47	6	1	179	5
Barnets kontakter						
1-4 kontakter	54	43	3	0	151	4
5-9 kontakter	49	46	3	1	95	0
Over 10 kontakter	46	47	5	1	146	2
Forældrenes kontakter						
1-4 kontakter	48	47	4	1	150	6
5-9 kontakter	54	43	2	1	138	0
Over 10 kontakter	45	48	6	1	106	0
Er kontakt afsluttet						
Ja	55	42	3	0	67	0
Nej	49	47	4	1	320	5
Belastning						
Meget/en del belastet	49	46	4	1	290	4
Lidt/slet ikke belastet	51	47	1	1	105	1

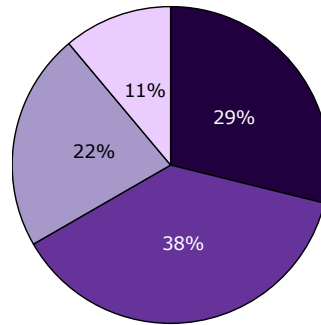
[Andet]*: Ved ikke/ikke relevant

28. Har du fået hjælp til at forholde dig til din rolle som forælder til et barn med vanskeligheder og problemer?

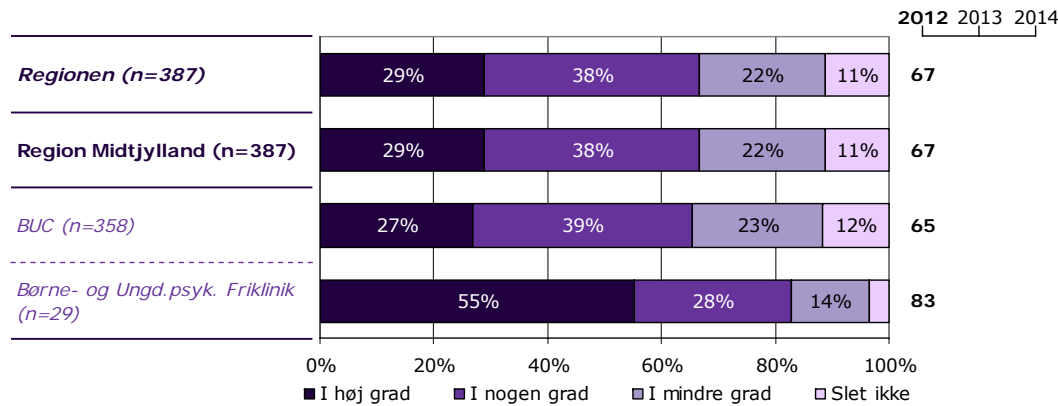
Tema: Regionalt spørgsmål

Svar på spørgsmål: 387 (92 %)

Positive svar: I høj grad; I nogen grad



■ I høj grad ■ I nogen grad
■ I mindre grad □ Slet ikke



	I høj grad	I nogen grad	I mindre grad	Slet ikke	Antal	[Andet]*
	%	%	%	%	n	n
Alle	29	38	22	11	387	19
Barnets køn						
Dreng	29	43	20	9	199	12
Pige	30	32	26	13	183	6
Barnets alder						
0-6 år	37	31	17	14	35	2
7 -14 år	31	40	20	9	174	10
15 år eller derover	26	36	26	13	176	6
Barnets kontakter						
1-4 kontakter	27	36	21	17	138	13
5-9 kontakter	28	38	23	11	92	3
Over 10 kontakter	32	39	23	6	146	1
Forældrenes kontakter						
1-4 kontakter	23	32	26	20	141	12
5-9 kontakter	28	46	21	5	130	6
Over 10 kontakter	37	38	20	6	106	0
Er kontakt afsluttet						
Ja	41	27	14	17	63	4
Nej	26	39	24	10	307	14
Belastning						
Meget/en del belastet	28	35	26	12	281	9
Lidt/slet ikke belastet	33	47	11	9	95	9

[Andet]*: Ved ikke/ikke relevant

Ønsker du at vide mere

På psykiatriundersogelser.dk kan du læse mere om LUP-psykiatri.

På hjemmesiden er det muligt at se spørgeskemaer, DDKM spørgsmål, tidsplan m.v.

Her kan du blandt andet også finde kontaktoplysninger på de regionale koordinatører samt de medarbejdere i CFK, som er involveret i undersøgelseerne.

Du kan også nemt blive ledt videre til rapporten med nationale resultater samt regionale rapporter, der ligger på sundhed.dk.