
LUP Psykiatri 2016

Regional rapport

Indlagte patienter

Region Syddanmark

26-01-2017



Indledning

I efteråret 2016 blev indlagte patienter i en spørgeskemaundersøgelse spurgt om deres oplevelse af kontakten med psykiatrien.

Denne rapport beskriver patienternes svar inden for denne region.

Formål

Formålet med undersøgelsen er at bidrage med viden om patienternes oplevelser af kvalitet i psykiatrien på afsnits-, afdelings-, regions- og landsniveau.

Foruden de nationale spørgsmål har regionerne mulighed for at stille op til fire regionale spørgsmål.

Baggrund

Der er tale om en landsdækkende undersøgelse, som gennemføres på vegne af de fem regioner og Danske Regioner.

Patientundersøgelserne gennemføres årligt og omfatter indlagte og ambulante patienter inden for henholdsvis voksenpsykiatrien og børne- og ungdomspsykiatrien på landets offentlige psykiatriske hospitaler.

Hvert år gennemføres der ligeledes forældreundersøgelser på henholdsvis ambulatorier og dag- eller døgnafsnit i børne- og ungdomspsykiatrien.

Hvert tredje år gennemføres der desuden landsdækkende undersøgelser af pårørendeoplevelser inden for voksenpsykiatrien.

Der har eksisteret landsdækkende undersøgelser af patient- og pårørendeoplevelser i psykiatrien siden 2004.

Rapportens opbygning

Rapporten har følgende opbygning:

- Indledning
- Datagrundlag
- Overordnet gennemgang af spørgsmålene
- Gennemgang af de enkelte spørgsmål

I den overordnede gennemgang af spørgsmålene er det blandt andet muligt at sammenligne regionens resultater på de enkelte spørgsmål inddelt i temaer med landsresultatet.

På baggrund af undersøgelsesresultaterne fremhæves desuden fem spørgsmål, der rummer umiddelbare forbedringsmuligheder, og fem spørgsmål, hvor fastholdelse af stor patienttilfredshed er vigtig i forhold til patienternes samlede indtryk af psykiatrien.

I den efterfølgende gennemgang af de enkelte spørgsmål præsenteres regionens resultater på afdelingsniveau.

Spørgsmålene om patienternes samlede indtryk vises før de øvrige temaer i spørgeskemaet. Eventuelle regionale spørgsmål præsenteres til sidst.

Hvor det er muligt, bliver resultaterne sammenlignet med resultaterne fra 2014 og 2015.

Rapporter på flere niveauer

Der er udarbejdet rapporter på afsnits-, afdelings- og regionsniveau. På landsniveau bliver der desuden udarbejdet en samlet tværgående eksplorativ landsrapport.

Organisering

Projektledelsen af undersøgelsen varetages af DEFACTUM i Region Midtjylland, der sammen med Enhed for Evaluering og Brugerinddragelse i Region Hovedstaden udgør projektsekretariatet.

Styregruppen for undersøgelsen er Temagruppen for Kvalitet. Derudover er der nedsat en kompetenceenhed bestående af et medlem fra hver af de fem regioner, Danske Regioner samt DEFACTUM.

Datagrundlag

Personalet udleverede, i perioden 5. september til og med 13. november 2016, personligt spørgeskemaer til patienter, som blev udskrevet fra et afsnit i psykiatrien.

Afdelinger med færre end ti udleverede spørgeskemaer eller mindre end fem besvarelser får ikke rapporteret deres resultater på afdelingsniveau. Resultater fra disse afdelinger vil dog indgå i de samlede resultater for regionen.

Datagrundlag

Udleverede spørgeskemaer	588
Besvarede spørgeskemaer	366
Regionens svarprocent	62

Repræsentativitet

	Besvarede spørgeskemaer		Udleverede spørgeskemaer	
	n	%	n	%
Alle	366	100	588	100
Køn				
Mand	181	50	284	48
Kvinde	184	50	303	52
Aldersgruppe				
Under 40 år	157	43	233	40
40 til 59 år	140	39	228	39
60 år og ældre	64	18	121	21
Indlæggelseslængde				
Under 1 uge	114	32	176	31
1 til 4 uger	158	44	260	45
Over 4 uger	88	24	140	24
Diagnose				
F10-19	30	9	44	8
F20-29	107	33	177	33
F30-39	73	23	130	24
Andet	113	35	188	35

Patienternes samlede indtryk

Figurene til højre viser patienternes samlede indtryk fordelt på køn, alder og indlæggelseslængde.

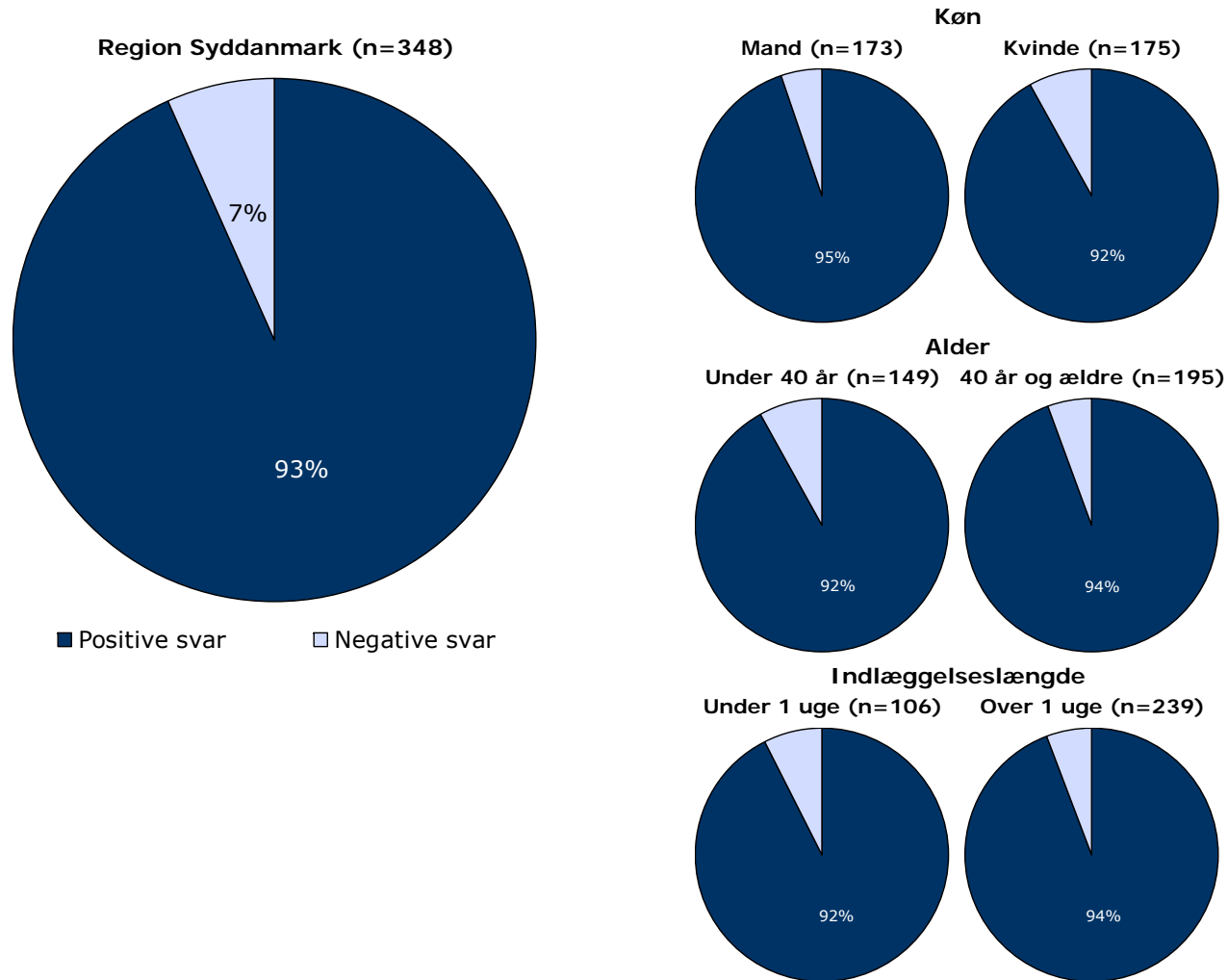
I figurene er patienternes svar kategoriseret som henholdsvis positive og negative.

Svarkategorierne "virkelig godt" og "godt" er kategoriseret som positive svar, mens svarkategorierne "dårligt" og "virkelig dårligt" er kategoriseret som negative svar.

Af hensyn til patienternes anonymitet er der kun vist figurer, hvor der er minimum fem svar.

Patienternes samlede indtryk præsenteres mere detaljeret senere i forbindelse med gennemgangen af spørgsmålene i undersøgelsen.

Det samlede indtryk fordelt på køn, alder og indlæggelseslængde



Hvordan svarer patienterne på spørgsmålene?

Patienternes svar på spørgsmålene er her sammenlignet med landsresultatet.

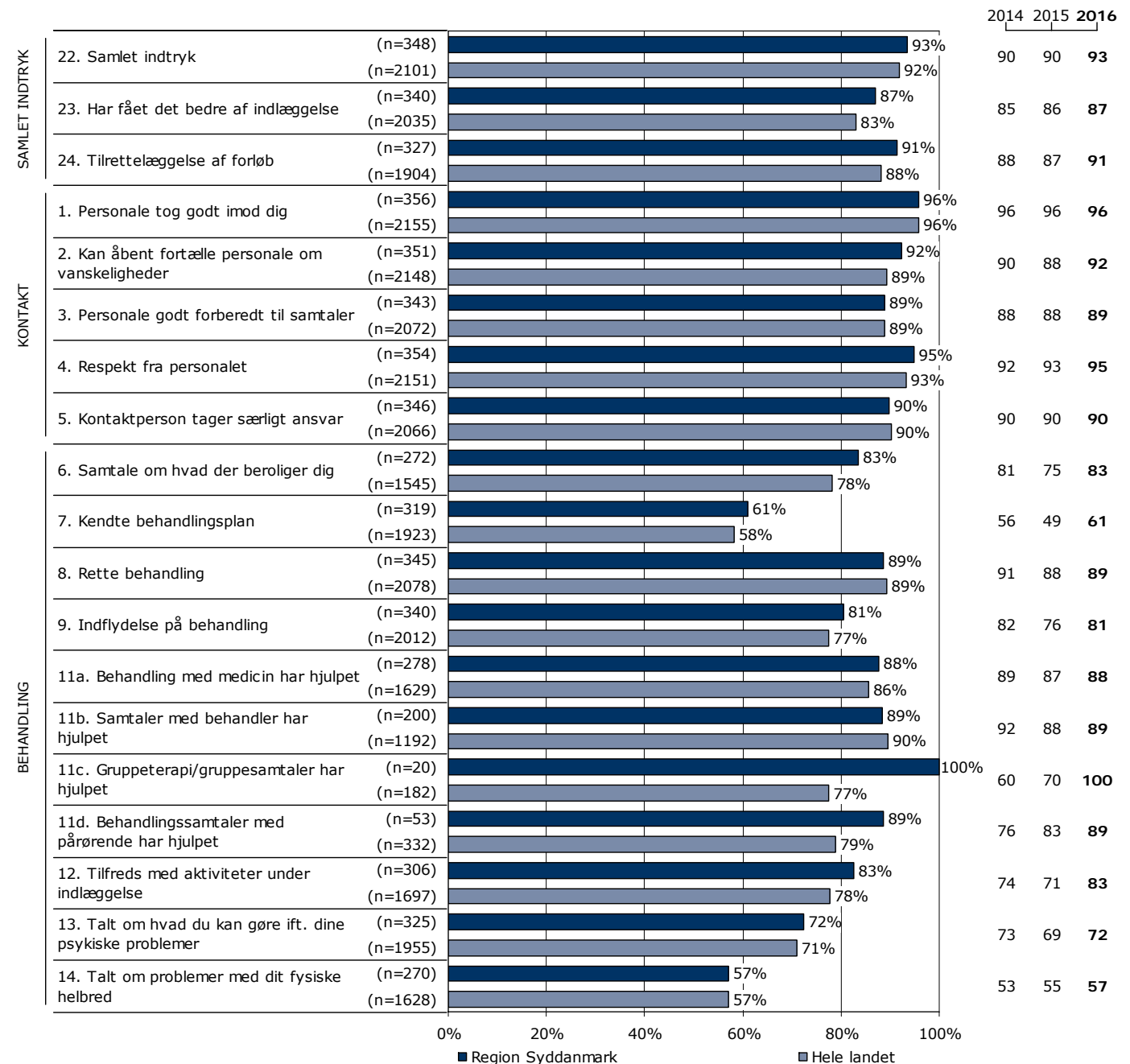
Spørgsmålene vises temavist med det samlede indtryk som det første tema. Den lodrette tekst i figuren viser, hvilket tema spørgsmålene hører under.

Søjlerne viser andelen af patienternes svar, som er positive. Parentesen foran hver søjle angiver det samlede antal svar (positive og negative), der indgår i beregningen.

For hvert spørgsmål præsenteres to søjler. Den øverste søjle angiver regionens resultat, mens den nederste angiver resultatet for hele landet.

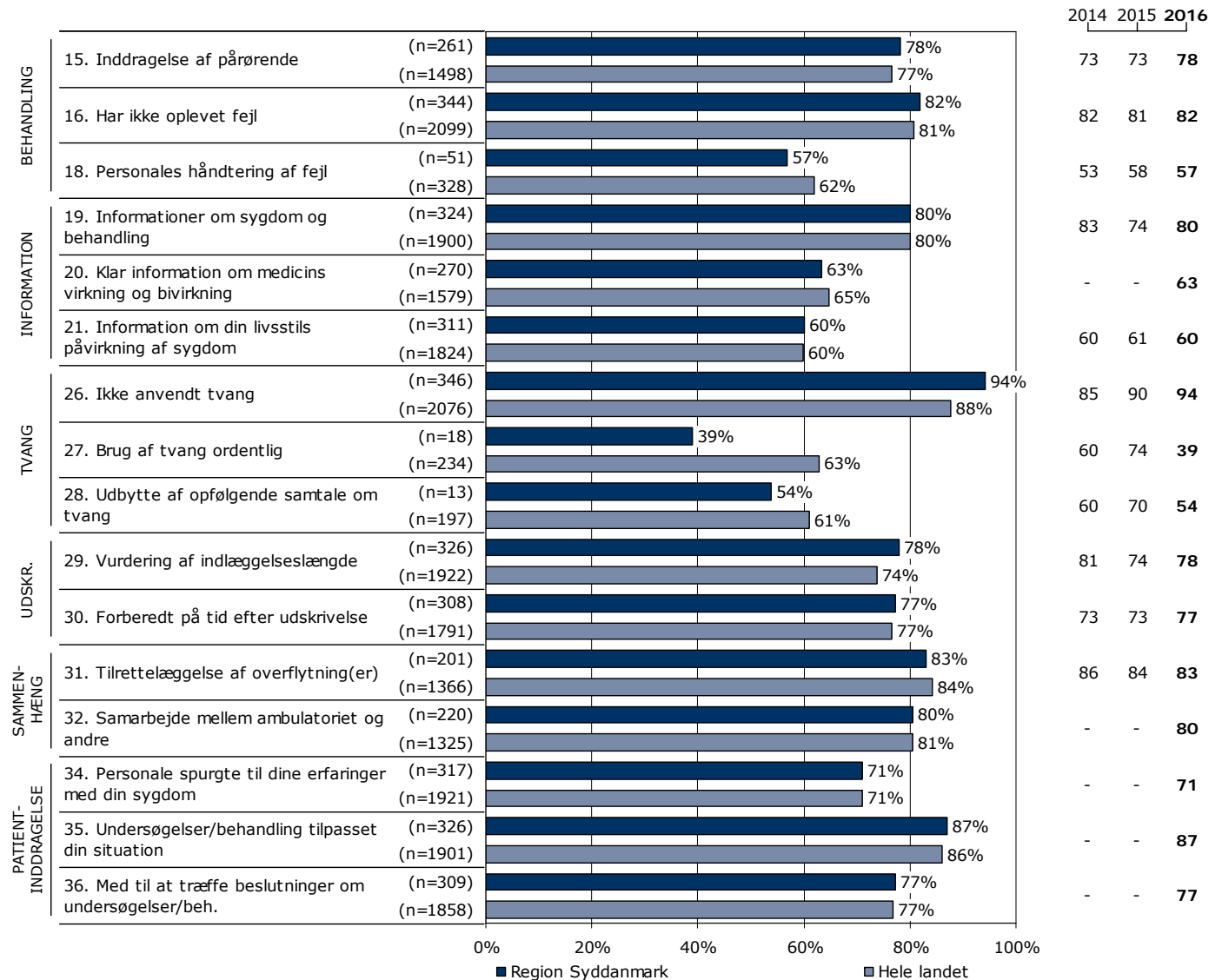
Yderst til højre i figuren er regionens resultat vist. Hvor det er muligt, er resultatet fra 2014 og 2015 ligeledes vist.

Resultatoversigt. Andel positive svar (procent)



Hvordan svarer patienterne på spørgsmålene? (fortsat)

Resultatoversigt. Andel positive svar (procent)



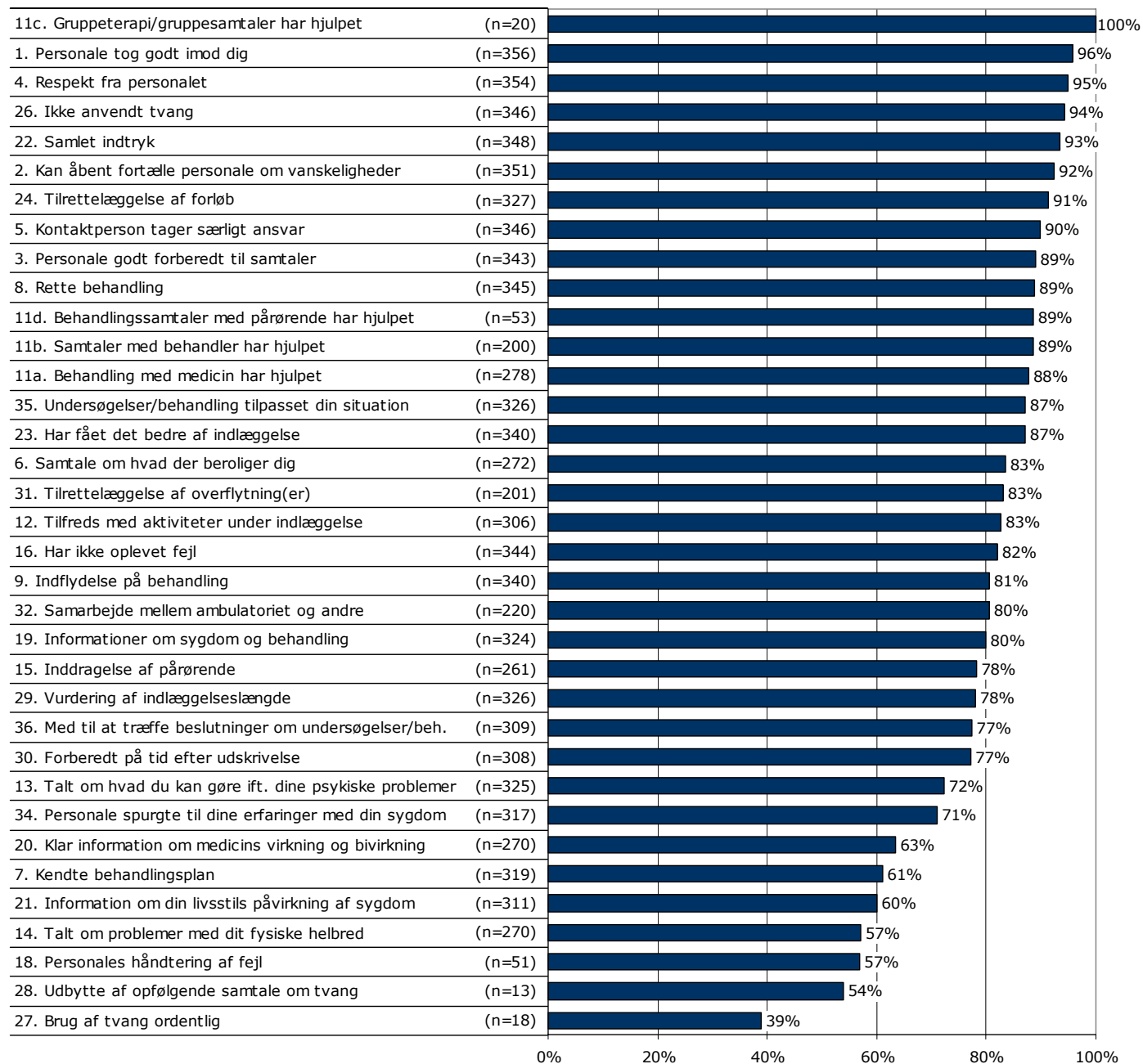
På hvilke spørgsmål er tilfredsheden størst?

Spørgsmålene i figuren til højre er rangordnet efter patienternes tilfredshed. Spørgsmålene med den største andel positive svar fremgår øverst i figuren.

Søjlerne viser andelen af patienternes svar, som er positive. Parentesen foran hver søjle angiver det samlede antal svar (positive og negative), der indgår i beregningen.

Der vises kun tal for 2016-undersøgelsen.

Resultatoversigt. Andel positive svar (procent)



Er resultatet bedre end landsresultatet?

Den første af figurerne til højre viser, antal spørgsmål, hvor andelen af patienter, der har svaret positivt, er:

- Højere end landsresultatet.
- Det samme som landsresultatet.
- Lavere end landsresultatet.

I figuren er resultatet sammenlignet med landsresultatet på i alt 35 spørgsmål.

I figuren længst til højre er resultatet sammenlignet med regionens resultat sidste år. Figuren viser, antal spørgsmål, hvor andelen af patienter, der har svaret positivt, er:

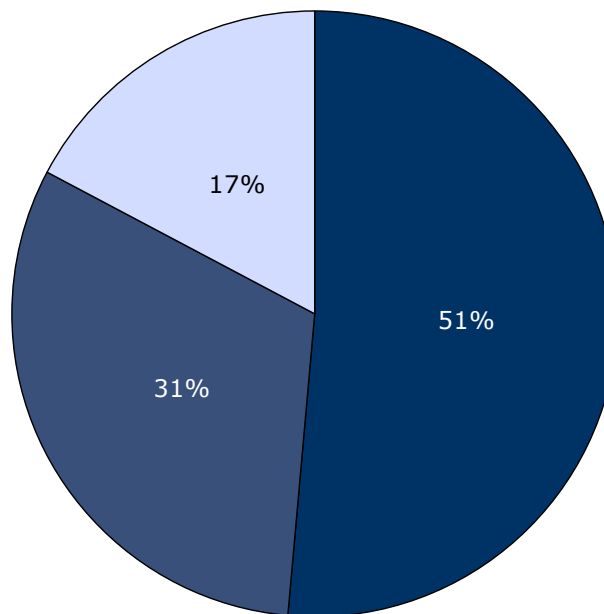
- Højere end resultatet sidst.
- Det samme som resultatet sidst.
- Lavere end resultatet sidst.

Dette års resultat er sammenlignet med sidste års resultat på i alt 30 spørgsmål.

Spørgsmål, hvor forskellene er under et procentpoint, indgår i den midterste kategori, idet resultatet hverken betragtes som højere eller lavere.

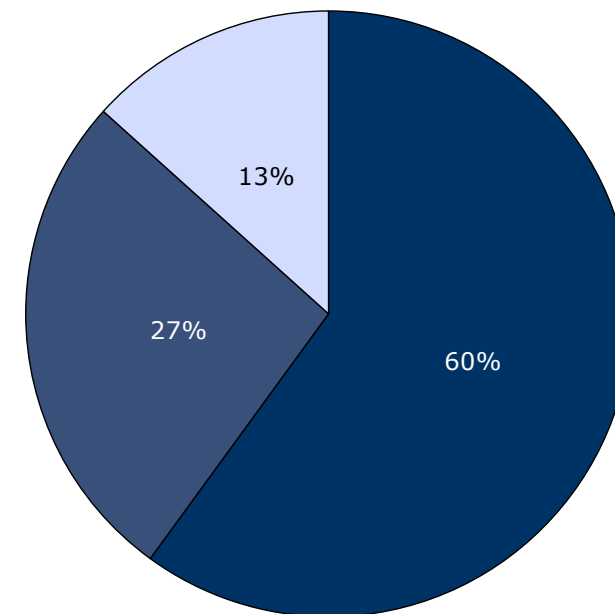
Forskellene mellem regionens resultat og henholdsvis landsresultatet og sidste års resultat er ikke signifikantstestet.

Sammenligning med landsresultatet



■ Højere end landsresultatet
■ Det samme som landsresultatet
□ Lavere end landsresultatet

Sammenligning med resultatet sidst



■ Højere end resultatet sidst
■ Det samme som resultatet sidst
□ Lavere end resultatet sidst

Udvikling over tid

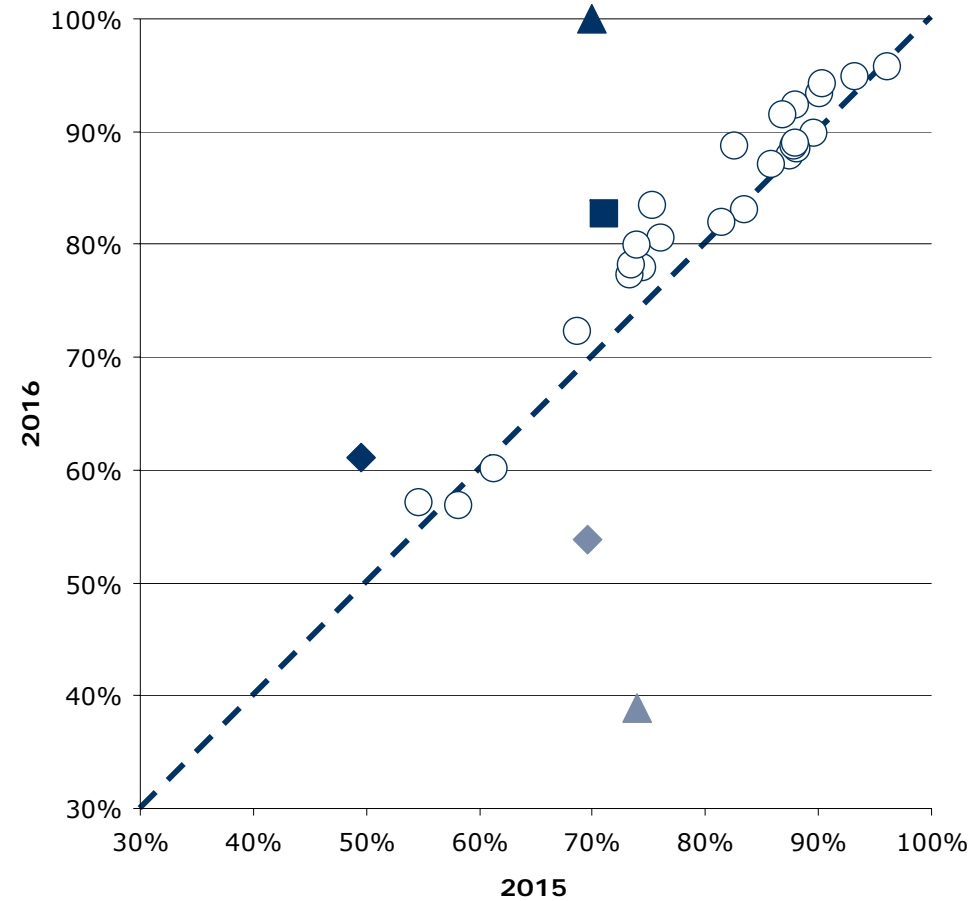
Spørgsmål med størst udvikling

Figuren viser andelen af patienter, der har angivet et positivt svar på spørgsmålene i henholdsvis 2015 (X-aksen) og 2016 (Y-aksen).

Hvis tilfredsheden på et spørgsmål er forbedret, er spørgsmålet placeret over den diagonale linje. Omvendt er spørgsmålet placeret under den diagonale linje, hvis tilfredsheden er faldet. Jo større vandret afstand fra spørgsmålet til den diagonale linje desto større udvikling fra 2015 til 2016.

De tre spørgsmål med henholdsvis størst positiv og størst negativ udvikling er fremhævet i figuren, såfremt udviklingen er minimum tre procentpoint og spørgsmålet har minimum 10 svar. I tabellen under figuren fremgår disse spørgsmål med andel positive svar i 2015 og 2016 samt forskellene i procentpoint.

Udvikling i andel positive svar fra 2015 til 2016



Spørgsmål med størst udvikling

	Positive (2016)	Positive (2015)	Udvikling (2016-2015)
	%	%	%-point
▲ 11c. Gruppeterapi/gruppesamtaler har hjulpet (n=20)	100	70	30
◆ 7. Kendte behandlingsplan (n=319)	61	49	12
■ 12. Tilfreds med aktiviteter under indlæggelse (n=306)	83	71	12
▲ 27. Brug af tvang ordentlig (n=18)	39	74	-35
◆ 28. Udbytte af opfølgende samtale om tvang (n=13)	54	70	-16

Fastholdelse og forbedring af resultater

Næste side præsenterer et bud på, hvilke områder regionen kan være opmærksom på i det løbende arbejde med at forbedre og fastholde den patientoplevede kvalitet.

På baggrund af undersøgelsesresultaterne fremhæves fem spørgsmål, der rummer umiddelbare forbedringsmuligheder, og fem spørgsmål, hvor fastholdelse af stor patienttilfredshed er vigtig i forhold til patienternes samlede indtryk af psykiatrien.

Spørgsmålene er udvalgt ved at sammenholde patienternes svar på spørgsmålene og sammenhængen mellem de enkelte spørgsmål og patienternes samlede indtryk af psykiatrien.

De fremhævede spørgsmål med umiddelbare forbedringsmuligheder er karakteriseret ved:

- Relativ lille andel positive svar.
- Relativ stor sammenhæng med det samlede indtryk.

De fremhævede spørgsmål, hvor fastholdelse af stor patienttilfredshed er vigtig, er karakteriseret ved:

- Relativ stor andel positive svar.
- Relativ stor sammenhæng med det samlede indtryk.

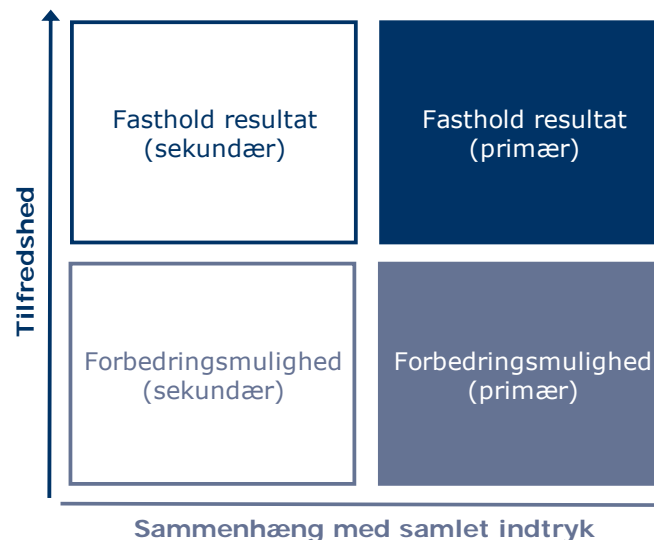
Beregninger

Som mål for sammenhængen med det samlede indtryk anvendes korrelationen mellem de enkelte spørgsmål og patienternes samlede indtryk. To spørgsmål er eksempelvis stærkt korreleret (stor sammenhæng), hvis personer, der svarer positivt på spørgsmål A samtidig har tendens til at svare positiv på spørgsmål B. Sammenhængen mellem spørgsmålene og det samlede indtryk er undersøgt bivariat (γ), og beregningerne er, for at få det mest præcise mål for sammenhængen, foretaget samlet for hele landet og ikke for den enkelte region.

Spørgsmålet, der er anvendt i beregningen af sammenhængen med de enkelte spørgsmål og patienternes samlede indtryk, er: Hvad er dit samlede indtryk af din indlæggelse på dette sengeafsnit?

Figuren nedenfor illustrerer, hvordan spørgsmålene er udvalgt. Spørgsmålene er dels rangordnet efter andel positive svar (den vertikale akse i figuren) og dels rangordnet efter spørgsmålenes sammenhæng med det samlede indtryk (den horisontale akse i figuren). Figuren er på baggrund heraf inddelt i fire områder, der er karakteriseret ved varierende forbedringsmuligheder. Spørgsmål er herefter udvalgt blandt de spørgsmål, der er placeret henholdsvis øverst og nederst i figurens højre side.

Beregningsmetoden og spørgsmålsudvælgelsen er beskrevet mere detaljeret på psykiatriundersogelser.dk.



Fastholdelse og forbedring af resultater (fortsat)

Patienternes svar på spørgsmålene er her sammenholdt med sammenhængen mellem de enkelte spørgsmål og patienternes samlede indtryk.

De fem spørgsmål, der rummer forbedringsmuligheder, og de fem spørgsmål, hvor fastholdelse af tilfredsheden er vigtigt, er præsenteret i hver deres tabel.

Fra venstre mod højre viser kolonnerne efter de fremhævede spørgsmål:

- Andel positive svar på spørgsmålet.
- Spørgsmålets placering, når spørgsmålene rangordnes efter højest andel positive svar.
- Spørgsmålets placering, når spørgsmålene rangordnes efter størst sammenhæng med patienternes samlede indtryk.

Spørgsmålene er udvalgt blandt de i alt 34 nationale spørgsmål, der indgår i rangordningen.

Spørgsmål med umiddelbare forbedringsmuligheder

	Positive	Positive	Sammenhæng
	%	[1-34]	[1-34]
18. Hvordan synes du, at personalet tog hånd om fejlen(e), efter den/de blev opdaget? (n=51)	57	32	5
28. Fik du udbytte af den opfølgende samtale med personalet, efter at tvangen var ophørt? (n=13)	54	33	10
19. Fik du de informationer om din sygdom og behandling, som du havde brug for? (n=324)	80	21	8
32. Er du tilfreds med sengeafsnittets samarbejde med kommune, praktiserende læge, hospital eller andre offentlige steder? (n=220)	80	20	12
36. I hvilket omfang var du med til at træffe beslutninger om dine undersøgelser/behandling? (n=309)	77	24	15

Spørgsmål hvor fastholdelse af stor tilfredshed er vigtigt

	Positive	Positive	Sammenhæng
	%	[1-34]	[1-34]
24. Hvordan vurderer du, at dit samlede undersøgelses- og behandlingsforløb var tilrettelagt? (n=327)	91	6	1
1. Tog personalet godt imod dig, da du blev indlagt på sengeafsnittet? (n=356)	96	2	4
4. Oplevede du, at personalet respekterede dig? (n=354)	95	3	3
8. Oplevede du, at du fik den rette behandling under din indlæggelse? (n=345)	89	9	2
2. Skabte personalet en situation, hvor du åbent kunne fortælle dem om dine vanskeligheder og problemer? (n=351)	92	5	11

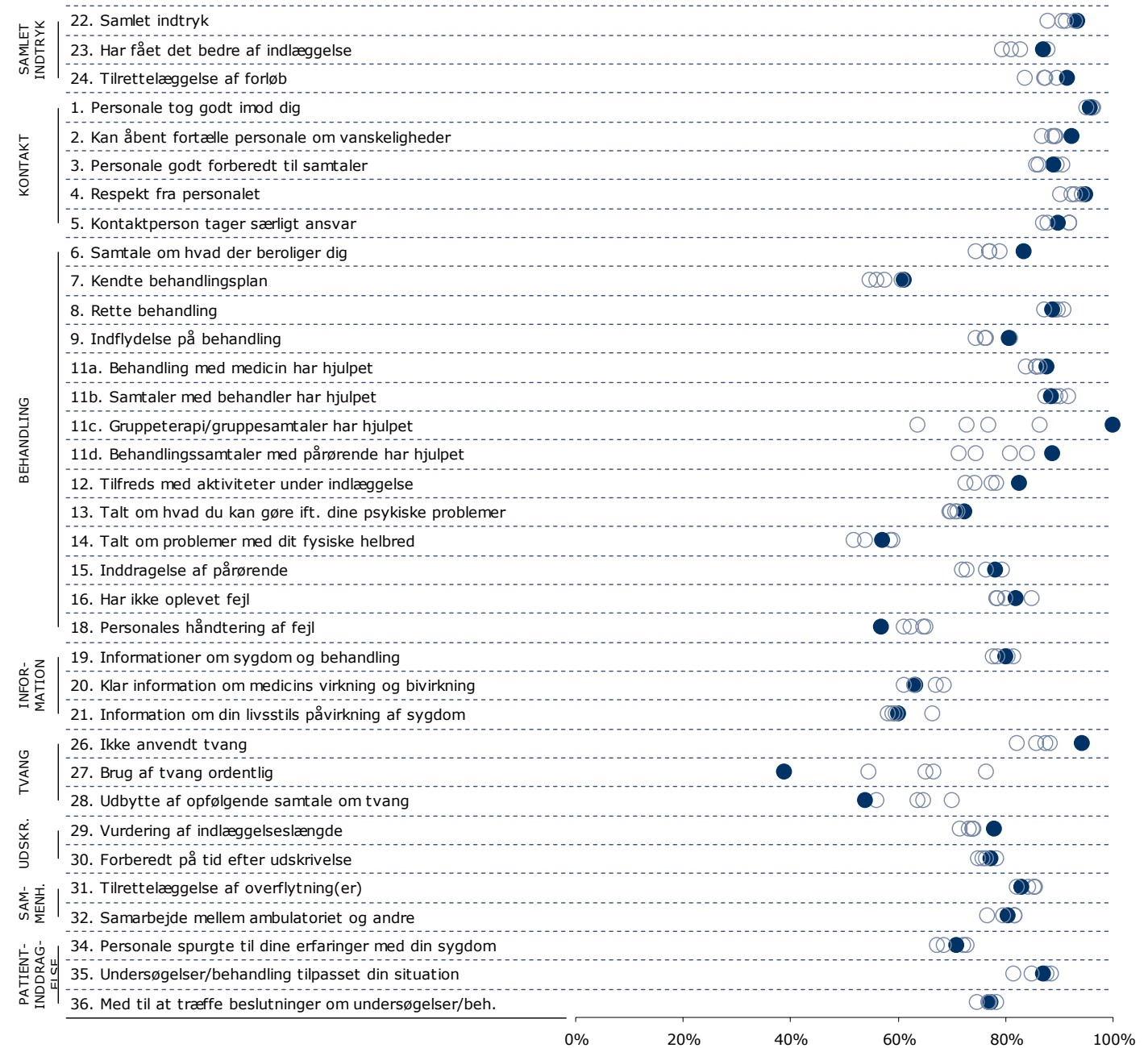
Spredningen på spørgsmålene

Figuren til højre viser variationen i patienternes svar på regionsniveau.

I figuren er andel positive svar på spørgsmålene vist for hver region. Regionens resultat er markeret med en farvet cirkel.

Spørgsmålene vises temavist med det samlede indtryk som det første tema. Den lodrette tekst yderst til venstre viser, hvilket tema spørgsmålene hører under.

Spredningsfigur



Sådan læser du figurerne på de kommende sider

23. Har du fået det bedre af at være indlagt på sengeafsnittet?

Nummer og spørgsmålsformulering i spørgeskemaet.

Spørgsmålets tema i spørgeskemaet.

Tema: Samlet indtryk af indlæggelsen

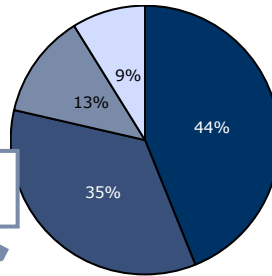
Svar på spørgsmål: 458 (96 %)

Positive svar: I høj grad; I nogen grad

Antal svar i figurerne (procent af regionens samlede besvarelser).

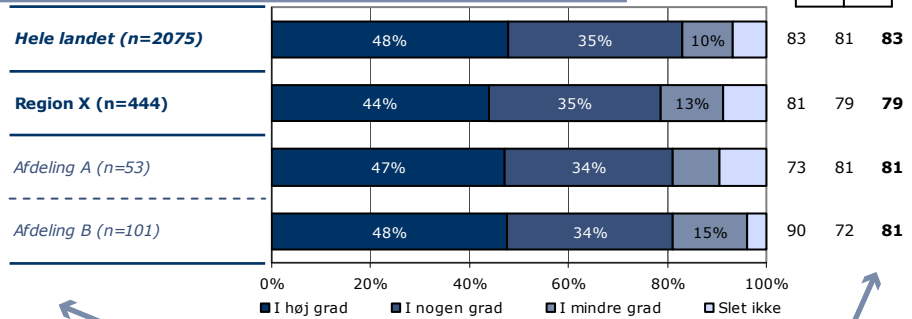
Svar kategoriseret som positive.

Regionsresultatet: Svarfordelingen på spørgsmålet.



■ I høj grad ■ I nogen grad
■ I mindre grad ■ Slet ikke

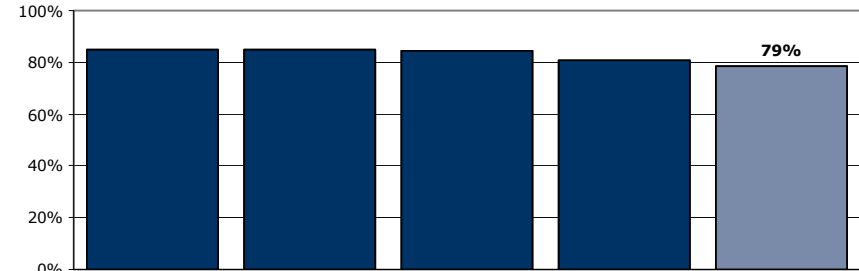
2014 2015 2016



Sammenligning: Regionsresultatet sammenlignet med svarfordelingen for hele landet og opdelt på afdelingsniveau.

Andel positive svar i procent. Resultatet for 2016 er markeret med fed. Hvor det er muligt er resultatet sammenlignet med resultaterne fra 2014 og 2015.

Krydstabel: Regionsresultatet fordelt på køn, alder og øvrige baggrundsoplysninger. Svarfordelingen for grupper med mindre end fem svar fremgår ikke i tabellen.



Rangordning: Regioner i undersøgelsen rangordnet efter andel positive svar. Den pågældende region er fremhævet i figuren.

	I høj grad	I nogen grad	I mindre grad	Slet ikke	Antal	[Andet]*
	%	%	%	%	n	n
Alle	44	35	13	9	444	14
Køn						
Mand	51	32	9	8	192	7
Kvinde	39	37	15	9	252	7
Aldersgruppe						
Under 40 år	37	37	14	11	211	9
40 til 59 år	48	33	12	7	178	4
60 år og ældre	56	33	7	4	55	1
Indlæggelseslængde						
Under 1 uge	35	35	18	12	182	9
1 til 4 uger	48	35	10	6	155	3
Over 4 uger	54	33	7	7	107	2
Diagnose						
F10-19	43	43	14	0	21	0
F20-29	43	40	8	9	115	2
F30-39	51	29	12	8	150	4
Andet	34	35	19	12	119	6
Retsligt forhold						
Ja	45	17	14	24	29	3
Nej	43	35	13	8	371	9

[Andet]*: Ved ikke/ikke relevant

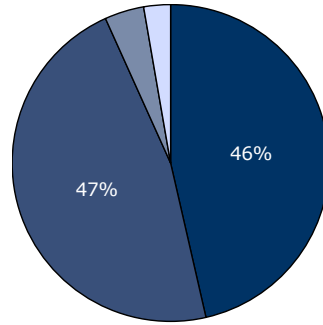
Svar der ikke indgår i figurerne og beregningen af andel positive svar.

22. Hvad er dit samlede indtryk af din indlæggelse på dette sengeafsnit?

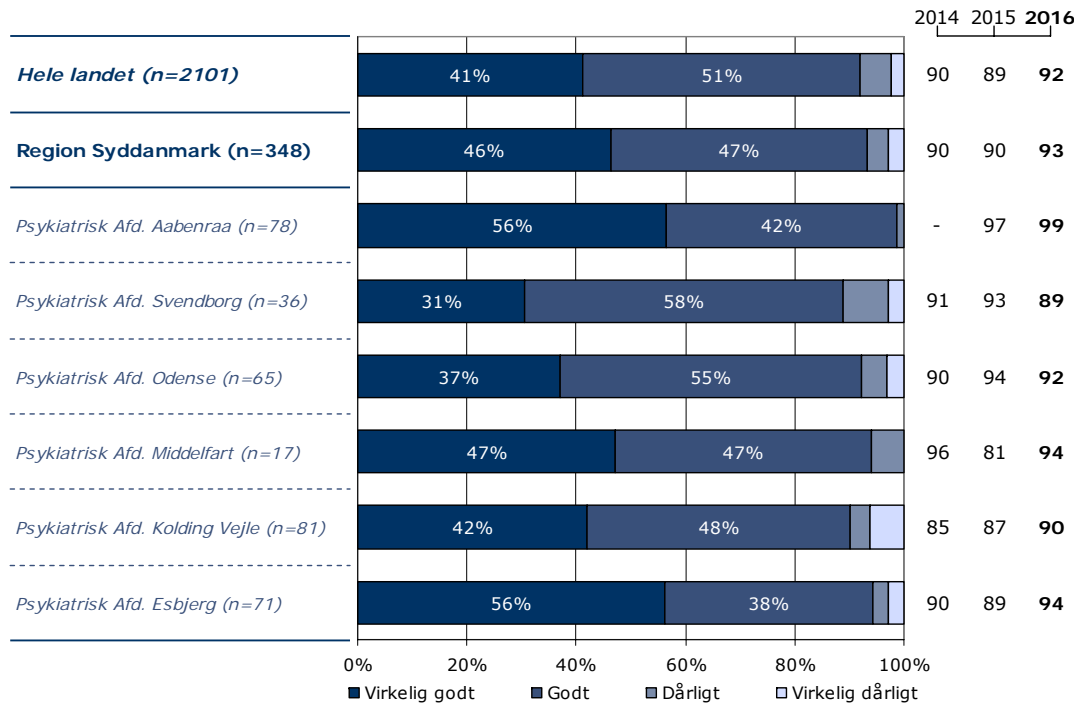
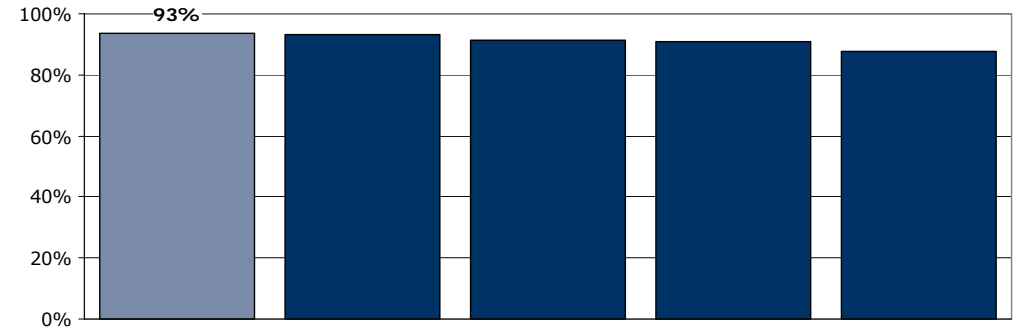
Tema: Samlet indtryk af indlæggelsen

Svar på spørgsmål: 348 (95 %)

Positive svar: Virkelig godt; Godt



■ Virkelig godt ■ Godt
■ Dårligt □ Virkelig dårligt



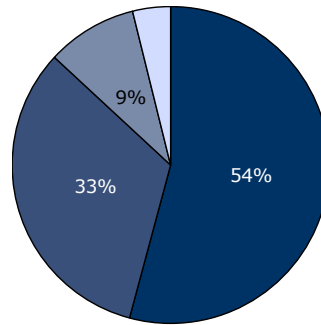
	Virkelig godt	Godt	Dårligt	Virkelig dårligt	Antal
	%	%	%	%	n
Alle	46	47	4	3	348
Køn					
Mand	50	45	3	2	173
Kvinde	43	49	5	3	175
Aldersgruppe					
Under 40 år	46	46	5	3	149
40 til 59 år	45	49	3	3	135
60 år og ældre	45	50	2	3	60
Indlæggelseslængde					
Under 1 uge	54	39	3	5	106
1 til 4 uger	47	46	5	1	154
Over 4 uger	35	60	1	4	85
Diagnose					
F10-19	46	50	0	4	26
F20-29	44	49	4	3	100
F30-39	40	57	0	3	70
Andet	50	43	5	2	111

23. Har du fået det bedre af at være indlagt på sengeafsnittet?

Tema: Samlet indtryk af indlæggelsen

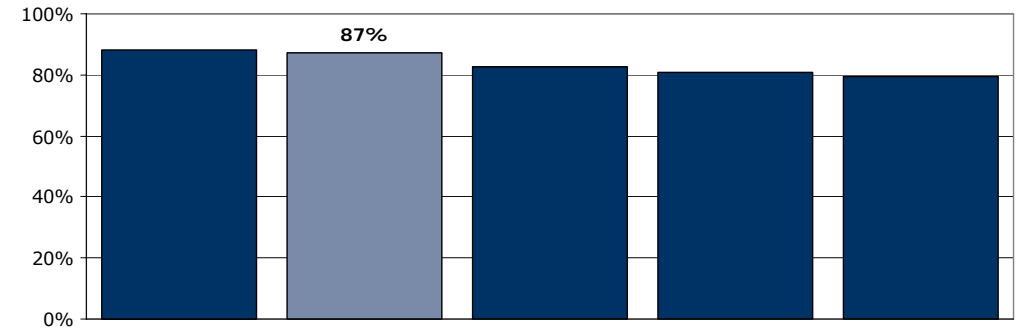
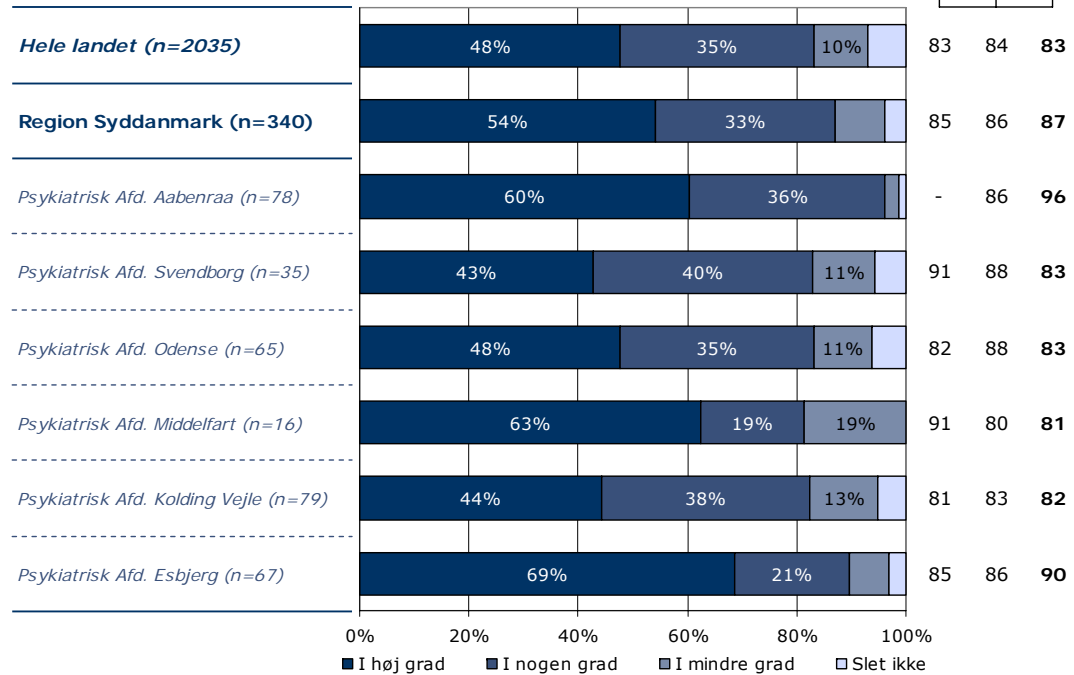
Svar på spørgsmål: 349 (95 %)

Positive svar: I høj grad; I nogen grad



■ I høj grad ■ I nogen grad
■ I mindre grad □ Slet ikke

2014 2015 2016



	I høj grad	I nogen grad	I mindre grad	Slet ikke	Antal	[Andet]*
	%	%	%	%	n	n
Alle	54	33	9	4	340	9
Køn						
Mand	60	29	8	2	171	4
Kvinde	48	37	10	5	169	5
Aldersgruppe						
Under 40 år	53	35	9	3	147	4
40 til 59 år	56	31	10	4	131	3
60 år og ældre	52	33	9	7	58	2
Indlæggelseslængde						
Under 1 uge	59	26	8	7	103	5
1 til 4 uger	48	39	9	3	151	3
Over 4 uger	59	31	9	1	85	0
Diagnose						
F10-19	56	26	11	7	27	0
F20-29	55	37	6	2	98	3
F30-39	59	28	12	1	69	1
Andet	55	35	7	3	108	3

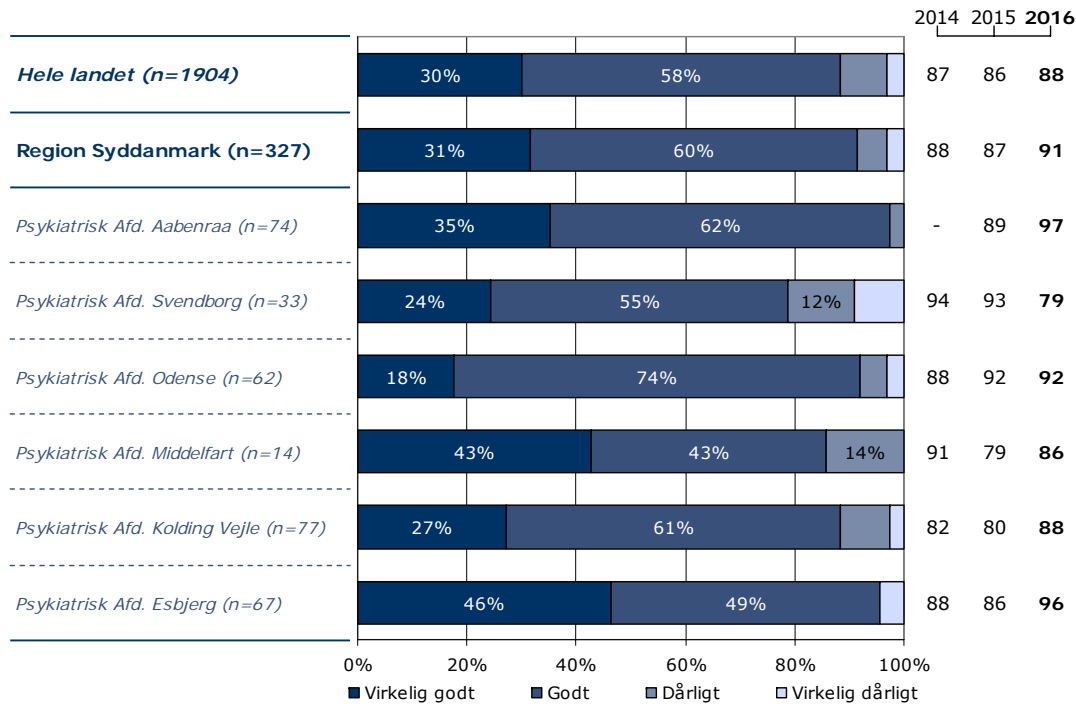
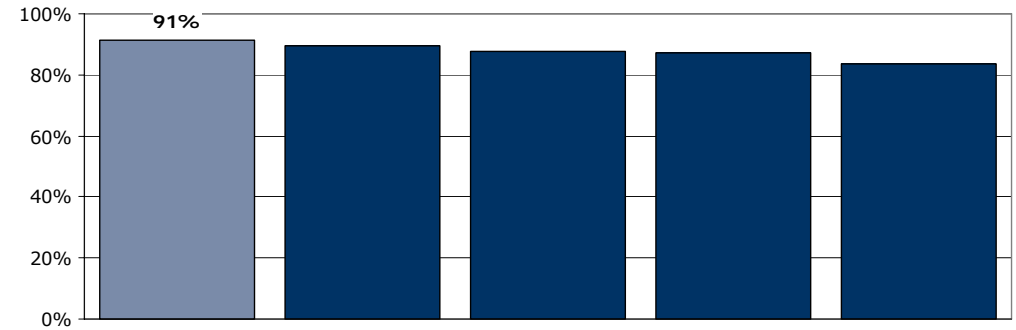
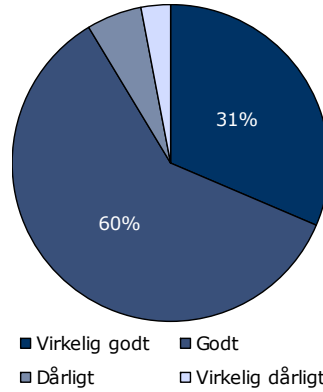
[Andet]*: Ved ikke/ikke relevant

24. Hvordan vurderer du, at dit samlede undersøgelses- og behandlingsforløb var tilrettelagt?

Tema: Samlet indtryk af indlæggelsen

Svar på spørgsmål: 349 (95 %)

Positive svar: Virkelig godt; Godt



	Virkelig godt	Godt	Dårligt	Virkelig dårligt	Antal	[Andet]*
	%	%	%	%	n	n
Alle	31	60	6	3	327	22
Køn						
Mand	34	61	2	3	163	11
Kvinde	29	59	9	3	164	11
Aldersgruppe						
Under 40 år	32	58	7	3	141	11
40 til 59 år	28	65	3	4	125	9
60 år og ældre	37	54	7	2	57	2
Indlæggelseslængde						
Under 1 uge	34	58	3	5	100	8
1 til 4 uger	31	61	6	2	143	11
Over 4 uger	31	60	6	2	81	3
Diagnose						
F10-19	37	59	4	0	27	0
F20-29	29	66	2	3	91	10
F30-39	28	65	4	3	68	2
Andet	30	59	9	2	103	8

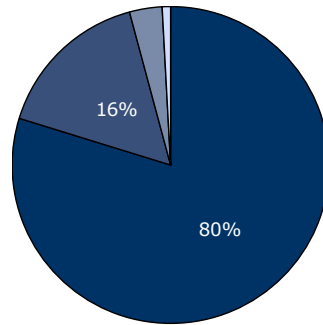
[Andet]*: Ved ikke/ikke relevant

1. Tog personalet godt imod dig, da du blev indlagt på sengeafsnittet?

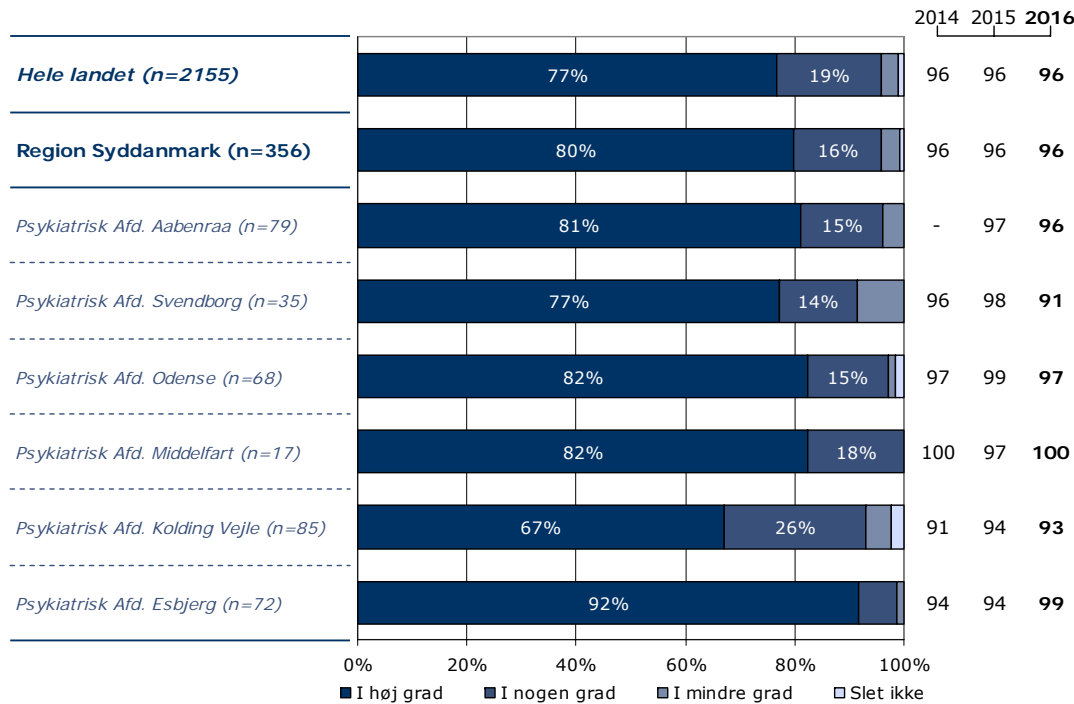
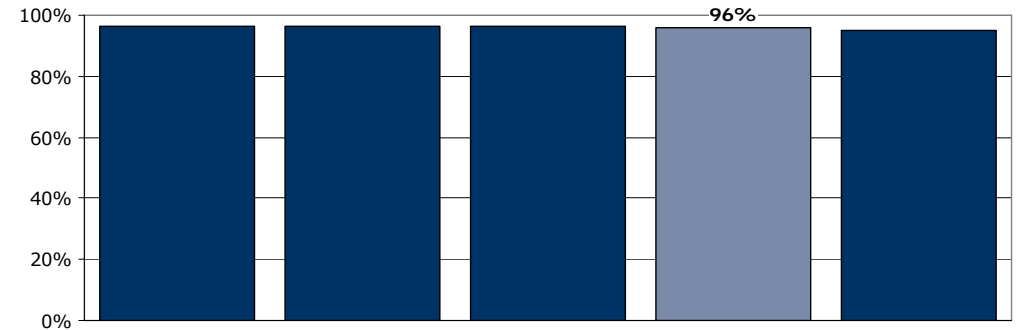
Tema: Din kontakt med sengeafsnittet

Svar på spørgsmål: 361 (99 %)

Positive svar: I høj grad; I nogen grad



■ I høj grad ■ I nogen grad
■ I mindre grad □ Slet ikke



	I høj grad	I nogen grad	I mindre grad	Slet ikke	Antal	[Andet]*
	%	%	%	%	n	n
Alle	80	16	3	1	356	5
Køn						
Mand	81	16	3	0	176	1
Kvinde	79	16	3	2	179	4
Aldersgruppe						
Under 40 år	81	16	3	1	151	3
40 til 59 år	77	17	6	1	139	0
60 år og ældre	84	15	0	2	61	2
Indlæggelseslængde						
Under 1 uge	85	11	3	1	110	1
1 til 4 uger	80	17	3	1	156	1
Over 4 uger	73	20	6	1	86	1
Diagnose						
F10-19	89	11	0	0	28	0
F20-29	82	11	6	1	105	0
F30-39	73	23	1	3	71	2
Andet	85	13	3	0	111	1

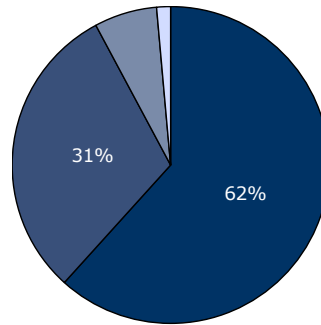
[Andet]*: Ved ikke/ikke relevant

2. Skabte personalet en situation, hvor du åbent kunne fortælle dem om dine vanskeligheder og problemer?

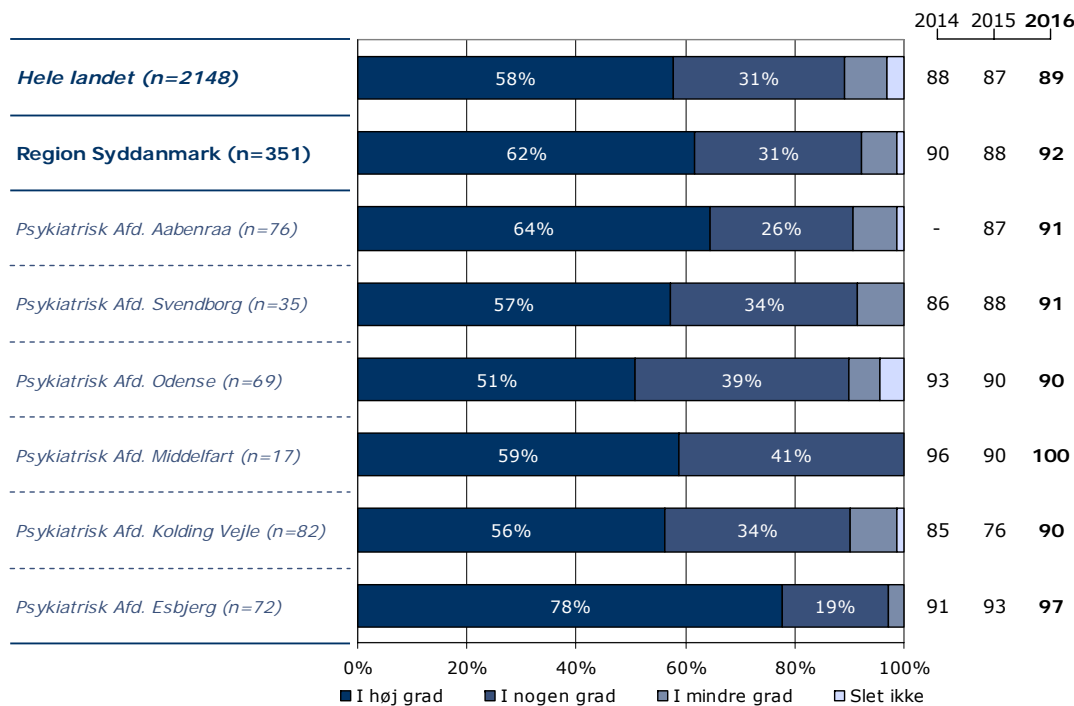
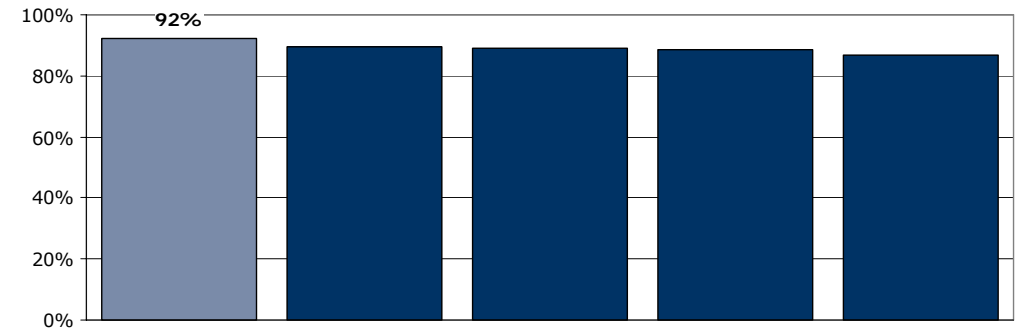
Tema: Din kontakt med sengeafsnittet

Svar på spørgsmål: 360 (98 %)

Positive svar: I høj grad; I nogen grad



■ I høj grad ■ I nogen grad
■ I mindre grad □ Slet ikke



	I høj grad	I nogen grad	I mindre grad	Slet ikke	Antal	[Andet]*
	%	%	%	%	n	n
Alle	62	31	6	1	351	9
Køn						
Mand	62	32	5	1	170	6
Kvinde	62	29	7	2	180	3
Aldersgruppe						
Under 40 år	66	26	7	1	151	3
40 til 59 år	53	39	7	1	135	3
60 år og ældre	68	27	3	2	60	3
Indlæggelseslængde						
Under 1 uge	71	24	4	2	109	3
1 til 4 uger	58	33	8	1	153	3
Over 4 uger	57	35	6	2	83	3
Diagnose						
F10-19	57	36	4	4	28	0
F20-29	63	28	9	0	100	4
F30-39	61	30	6	3	70	2
Andet	62	34	4	1	110	3

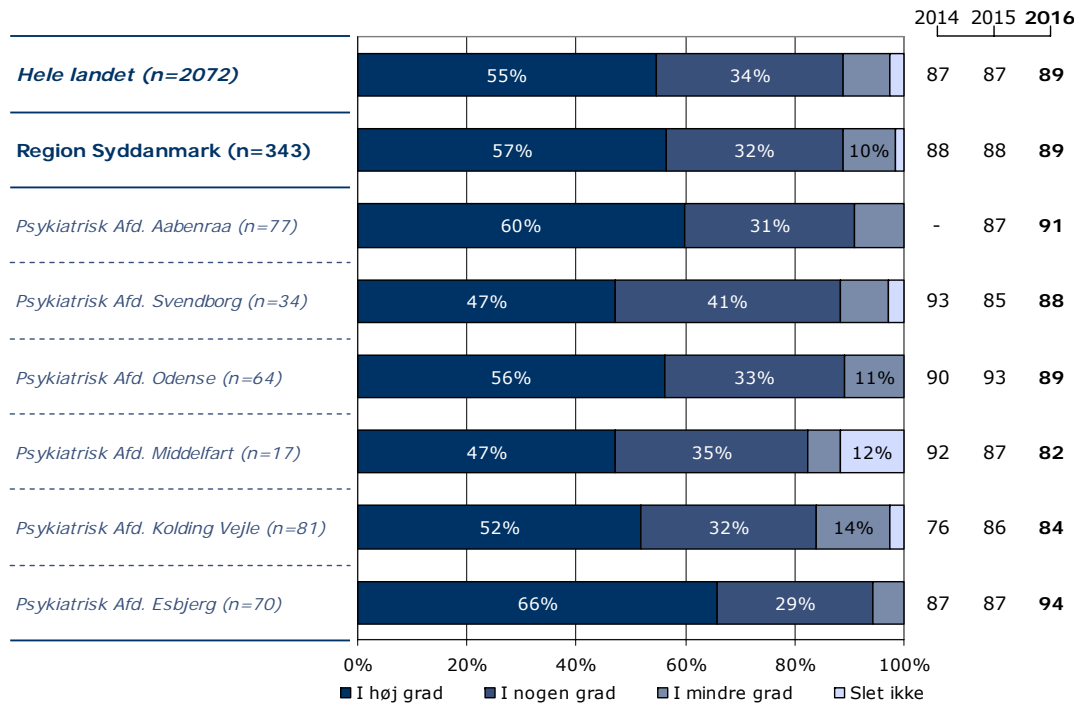
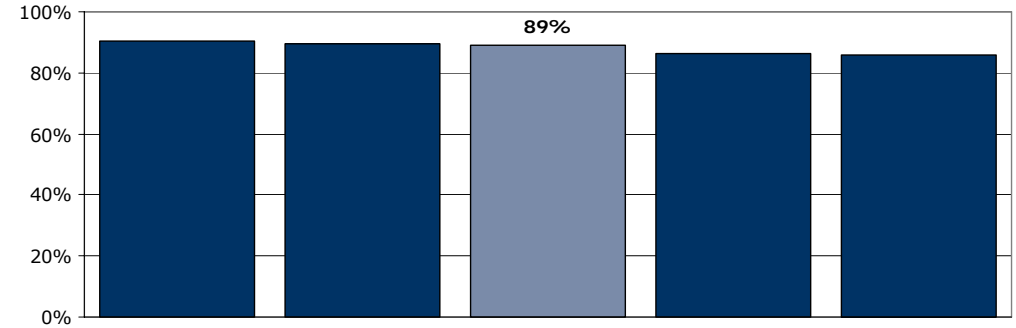
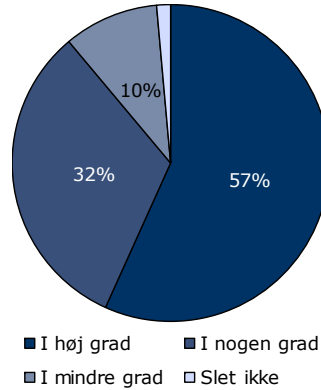
[Andet]*: Ved ikke/ikke relevant

3. Var personalet godt forberedt til planlagte samtaler?

Tema: Din kontakt med sengeafsnittet

Svar på spørgsmål: 358 (98 %)

Positive svar: I høj grad; I nogen grad



	I høj grad	I nogen grad	I mindre grad	Slet ikke	Antal	[Andet]*
	%	%	%	%	n	n
Alle	57	32	10	1	343	15
Køn						
Mand	57	32	10	2	168	9
Kvinde	56	33	9	1	174	6
Aldersgruppe						
Under 40 år	57	30	10	3	149	4
40 til 59 år	54	35	10	1	134	5
60 år og ældre	59	34	7	0	56	6
Indlæggelseslængde						
Under 1 uge	64	26	7	3	103	7
1 til 4 uger	52	35	13	1	152	4
Over 4 uger	55	36	7	1	83	3
Diagnose						
F10-19	56	26	15	4	27	1
F20-29	67	23	8	1	98	7
F30-39	47	41	10	1	68	3
Andet	56	35	8	1	111	1

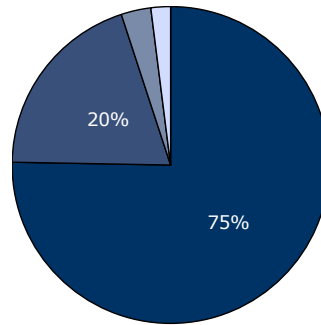
[Andet]*: Ved ikke/ikke relevant

4. Oplevede du, at personalet respekterede dig?

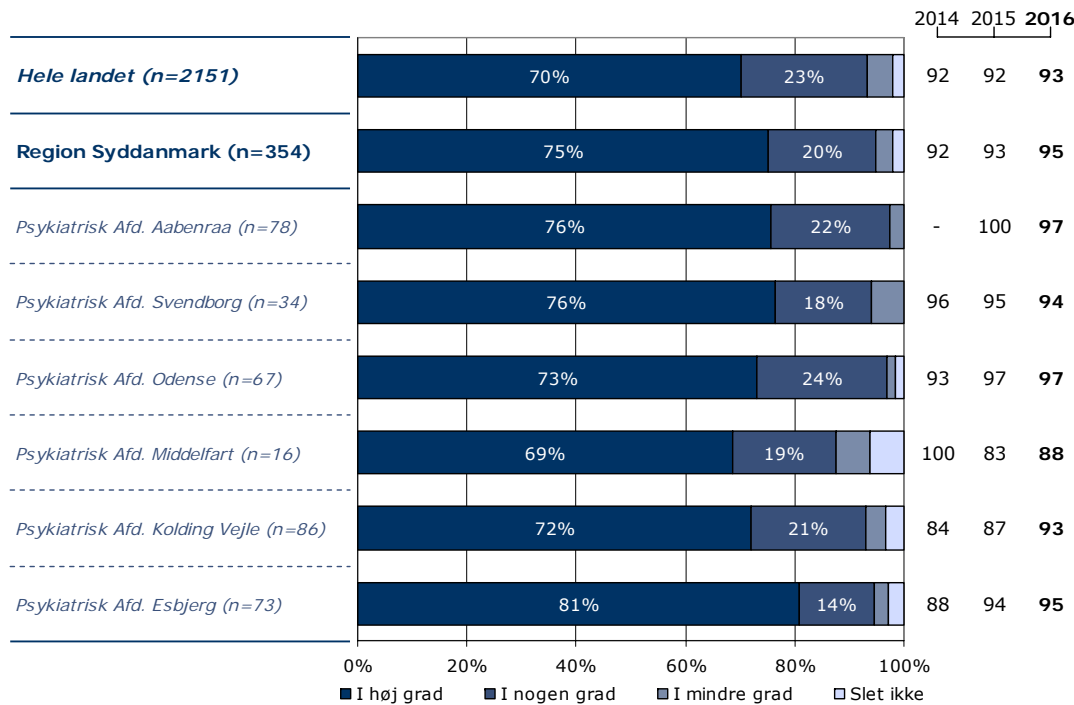
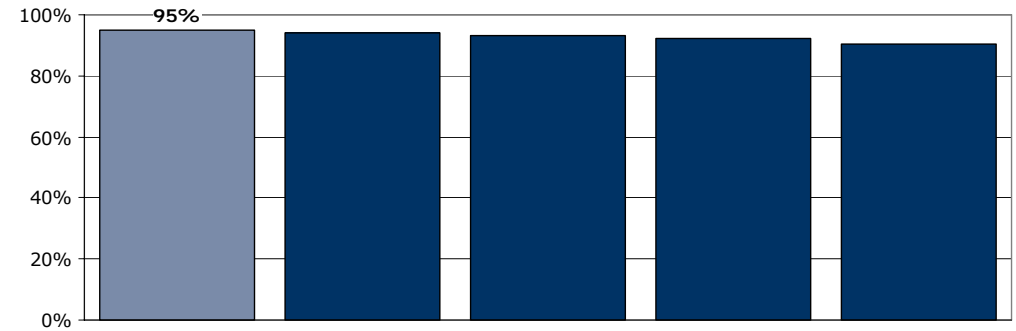
Tema: Din kontakt med sengeafsnittet

Svar på spørgsmål: 357 (98 %)

Positive svar: I høj grad; I nogen grad



■ I høj grad ■ I nogen grad
■ I mindre grad □ Slet ikke



	I høj grad	I nogen grad	I mindre grad	Slet ikke	Antal	[Andet]*
	%	%	%	%	n	n
Alle	75	20	3	2	354	3
Køn						
Mand	79	16	3	2	173	2
Kvinde	72	23	3	2	180	1
Aldersgruppe						
Under 40 år	74	20	5	1	154	0
40 til 59 år	73	22	1	3	134	2
60 år og ældre	82	13	3	2	61	1
Indlæggelseslængde						
Under 1 uge	86	11	1	3	111	0
1 til 4 uger	71	23	5	1	152	3
Over 4 uger	69	26	2	2	85	0
Diagnose						
F10-19	78	19	4	0	27	0
F20-29	76	19	2	3	102	1
F30-39	73	21	1	4	71	2
Andet	75	21	3	1	112	0

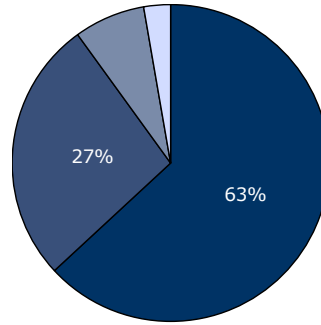
[Andet]*: Ved ikke/ikke relevant

5. Oplevede du, at din kontaktperson tog særligt ansvar for dine undersøgelser og din behandling?

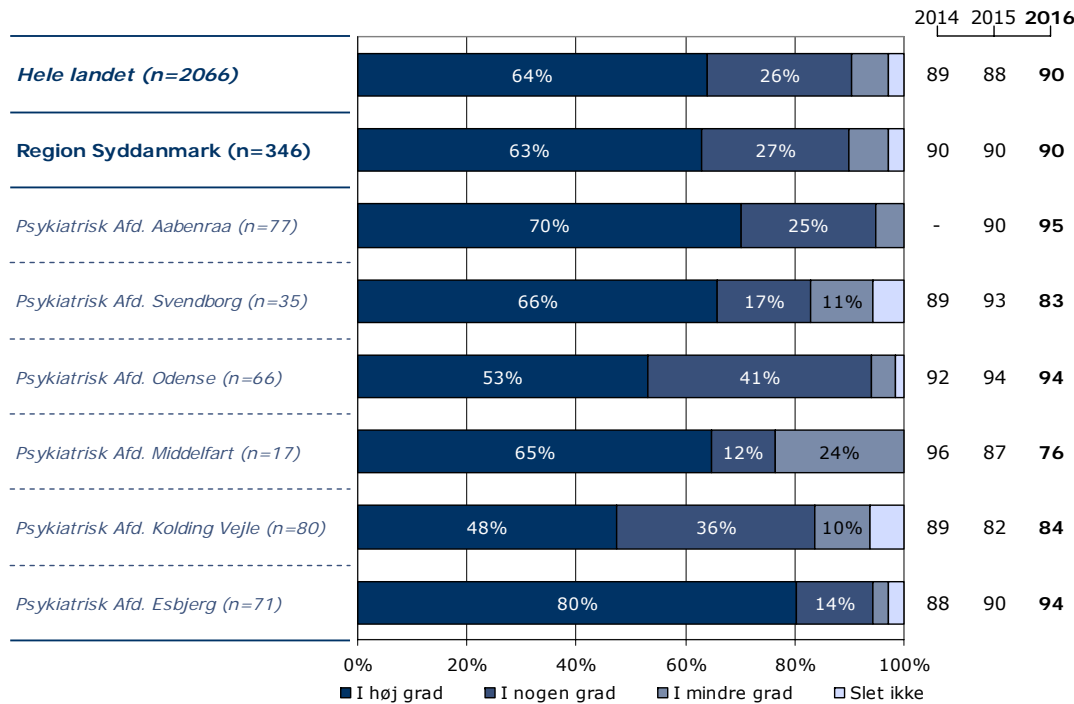
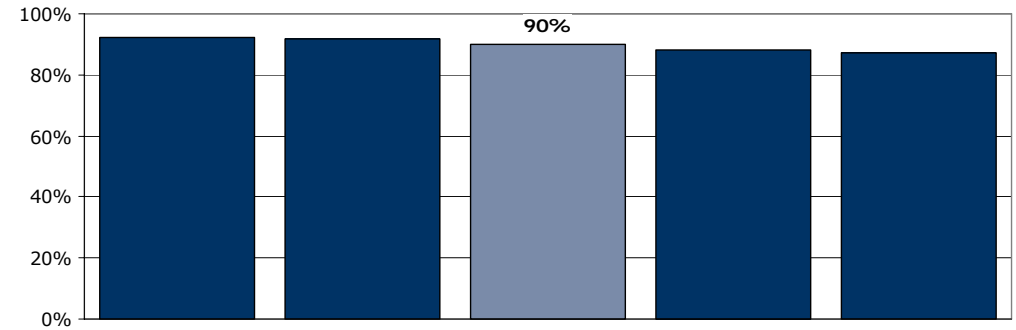
Tema: Din kontakt med sengeafsnittet

Svar på spørgsmål: 361 (99 %)

Positive svar: I høj grad; I nogen grad



■ I høj grad ■ I nogen grad
■ I mindre grad □ Slet ikke



	I høj grad	I nogen grad	I mindre grad	Slet ikke	Antal	[Andet]*
	%	%	%	%	n	n
Alle	63	27	7	3	346	15
Køn						
Mand	68	24	6	2	170	7
Kvinde	59	30	8	3	175	8
Aldersgruppe						
Under 40 år	61	28	8	3	149	6
40 til 59 år	66	25	8	2	133	6
60 år og ældre	63	31	5	2	59	3
Indlæggelseslængde						
Under 1 uge	72	17	7	4	104	8
1 til 4 uger	59	30	9	2	152	5
Over 4 uger	60	33	5	2	85	1
Diagnose						
F10-19	67	26	4	4	27	1
F20-29	68	24	5	3	99	6
F30-39	59	27	11	3	71	1
Andet	66	27	7	0	109	4

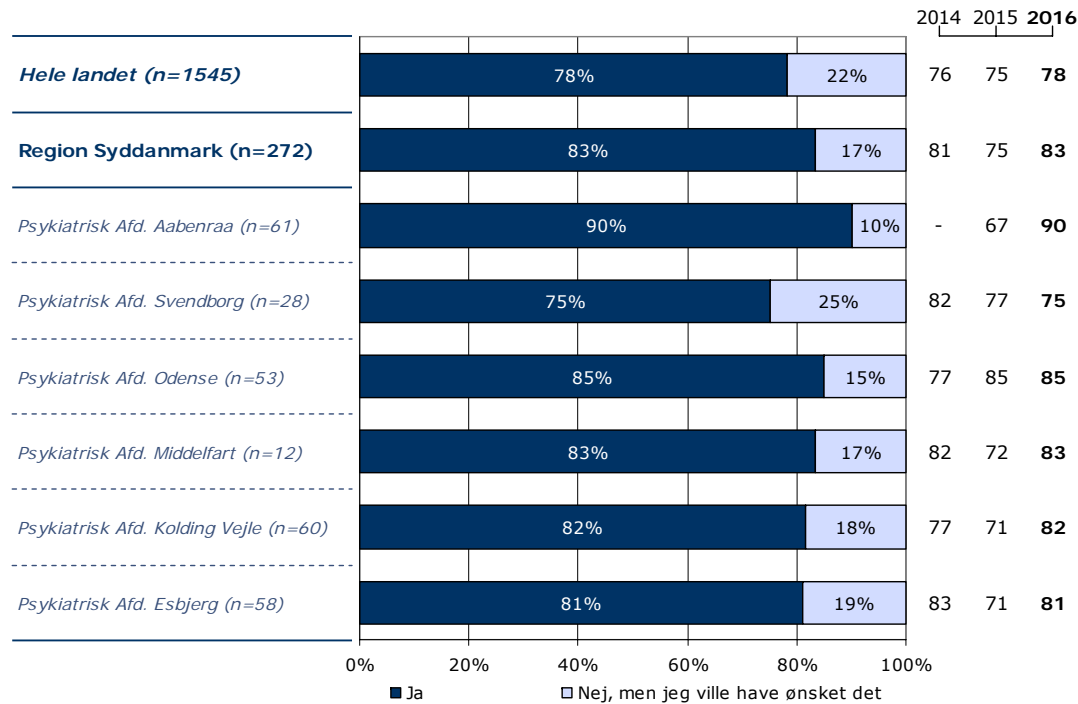
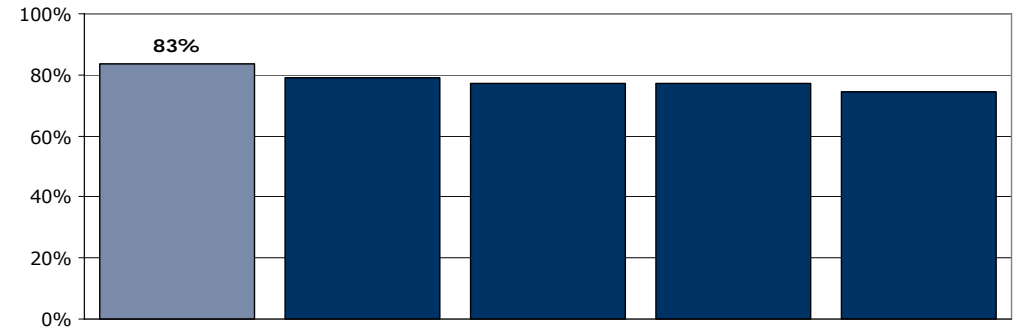
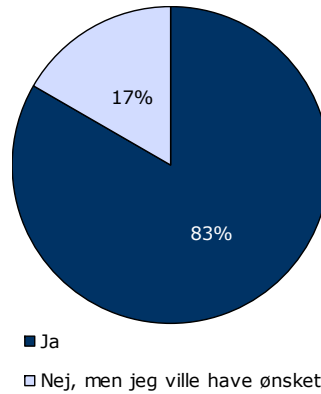
[Andet]*: Ved ikke/kender ikke kontaktperson

6. Havde du en samtale med personalet om, hvad der kan virke beroligende på dig, da du blev indlagt?

Tema: Din behandling på sengeafsnittet

Svar på spørgsmål: 355 (97 %)

Positive svar: Ja



	Ja	Nej, men jeg ville have ønsket det	Antal	[Andet]*
	%	%	n	n
Alle	83	17	272	83
Køn				
Mand	82	18	131	43
Kvinde	85	15	141	39
Aldersgruppe				
Under 40 år	86	14	129	27
40 til 59 år	84	16	101	33
60 år og ældre	73	28	40	20
Indlæggelseslængde				
Under 1 uge	86	14	81	29
1 til 4 uger	82	18	120	33
Over 4 uger	84	16	68	18
Diagnose				
F10-19	78	22	23	6
F20-29	82	18	74	27
F30-39	80	20	50	22
Andet	86	14	94	16

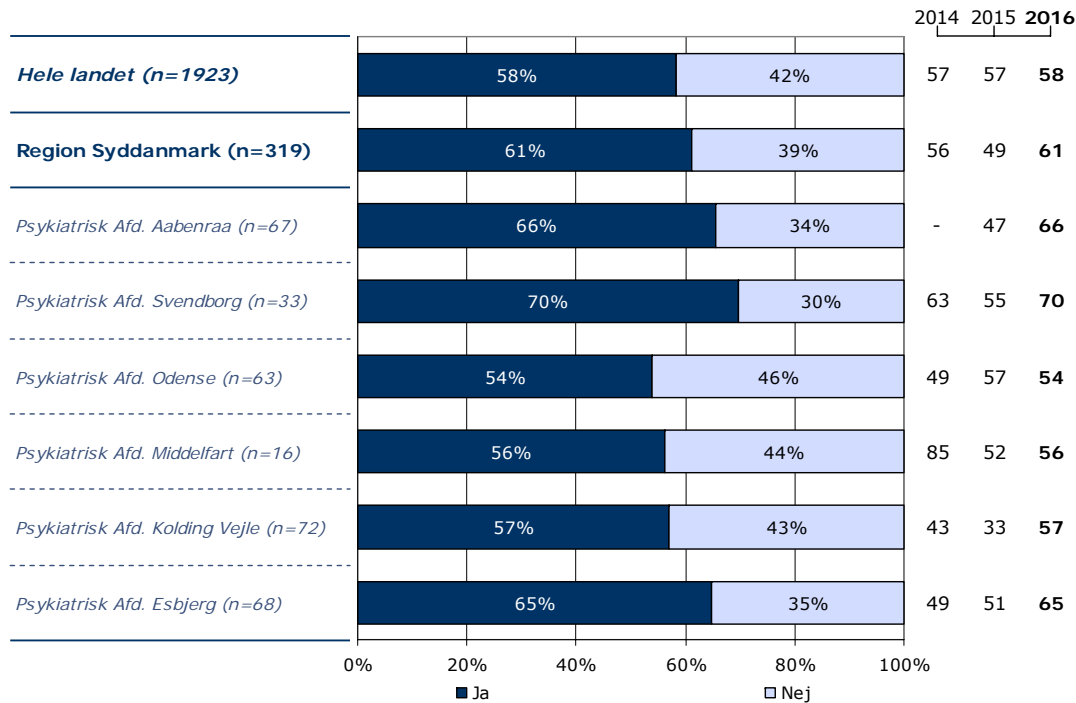
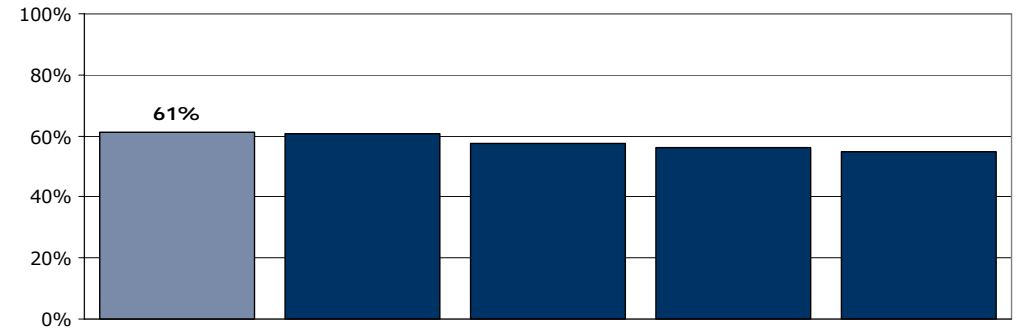
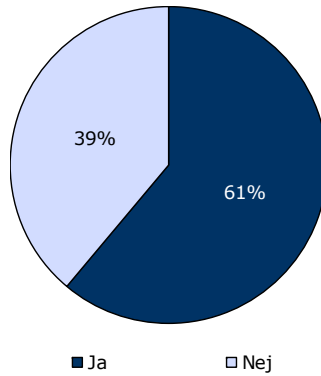
[Andet]*: Nej, det var ikke nødvendigt; Ved ikke

7. Kendte du din behandlingsplan?

Tema: Din behandling på sengeafsnittet

Svar på spørgsmål: 355 (97 %)

Positive svar: Ja



	Ja	Nej	Antal	[Andet]*
	%	%	n	n
Alle	61	39	319	36
Køn				
Mand	65	35	154	19
Kvinde	58	42	165	16
Aldersgruppe				
Under 40 år	58	42	134	20
40 til 59 år	63	37	126	7
60 år og ældre	65	35	55	8
Indlæggelseslængde				
Under 1 uge	61	39	94	15
1 til 4 uger	60	40	144	10
Over 4 uger	64	36	78	8
Diagnose				
F10-19	60	40	25	4
F20-29	65	35	89	10
F30-39	65	35	62	10
Andet	59	41	105	7

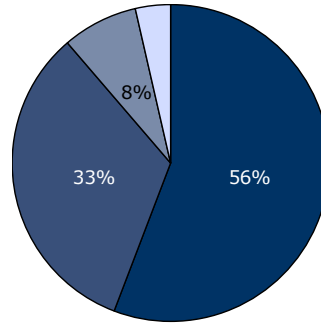
[Andet]*: Ved ikke/ikke relevant

8. Oplevede du, at du fik den rette behandling under din indlæggelse?

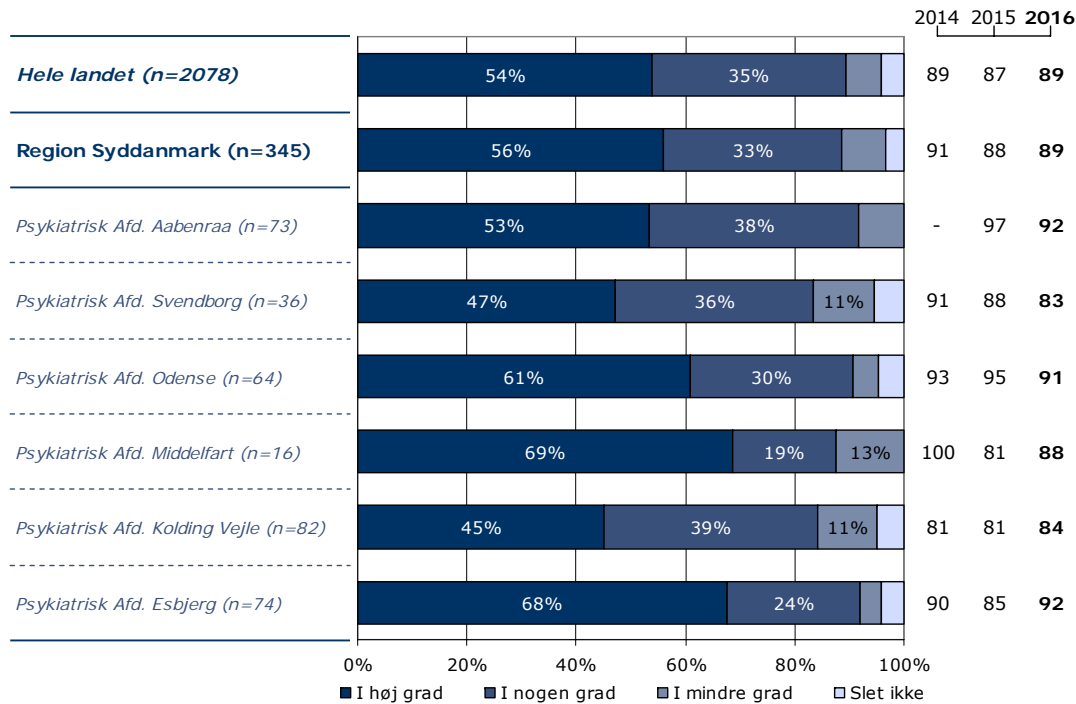
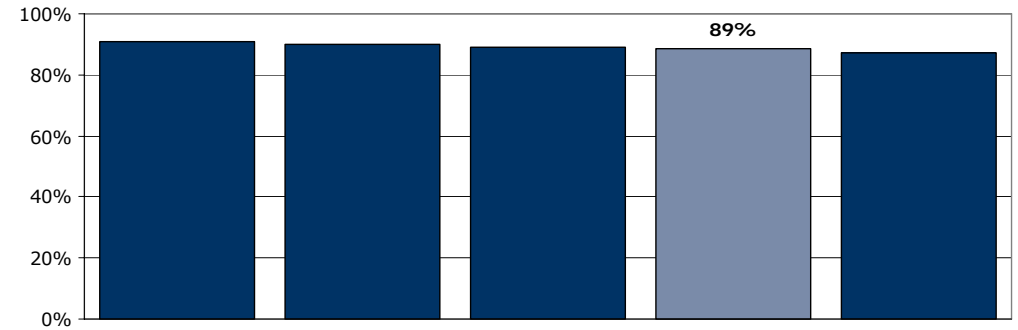
Tema: Din behandling på sengeafsnittet

Svar på spørgsmål: 356 (97 %)

Positive svar: I høj grad; I nogen grad



■ I høj grad ■ I nogen grad
■ I mindre grad □ Slet ikke



	I høj grad	I nogen grad	I mindre grad	Slet ikke	Antal	[Andet]*
	%	%	%	%	n	n
Alle	56	33	8	3	345	11
Køn						
Mand	60	30	8	2	172	2
Kvinde	52	36	8	5	172	9
Aldersgruppe						
Under 40 år	55	33	7	4	148	6
40 til 59 år	56	34	8	2	131	4
60 år og ældre	56	31	8	5	62	1
Indlæggelseslængde						
Under 1 uge	67	24	5	5	106	4
1 til 4 uger	53	38	7	2	151	3
Over 4 uger	48	36	13	4	84	2
Diagnose						
F10-19	52	34	10	3	29	0
F20-29	57	36	5	2	100	2
F30-39	47	40	11	3	73	0
Andet	62	28	7	3	106	4

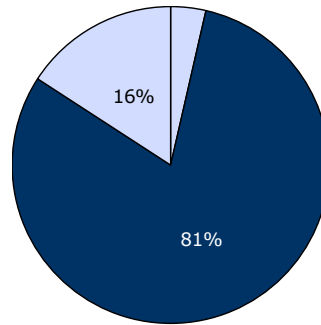
[Andet]*: Ved ikke/ikke relevant

9. I hvilket omfang havde du indflydelse på din behandling?

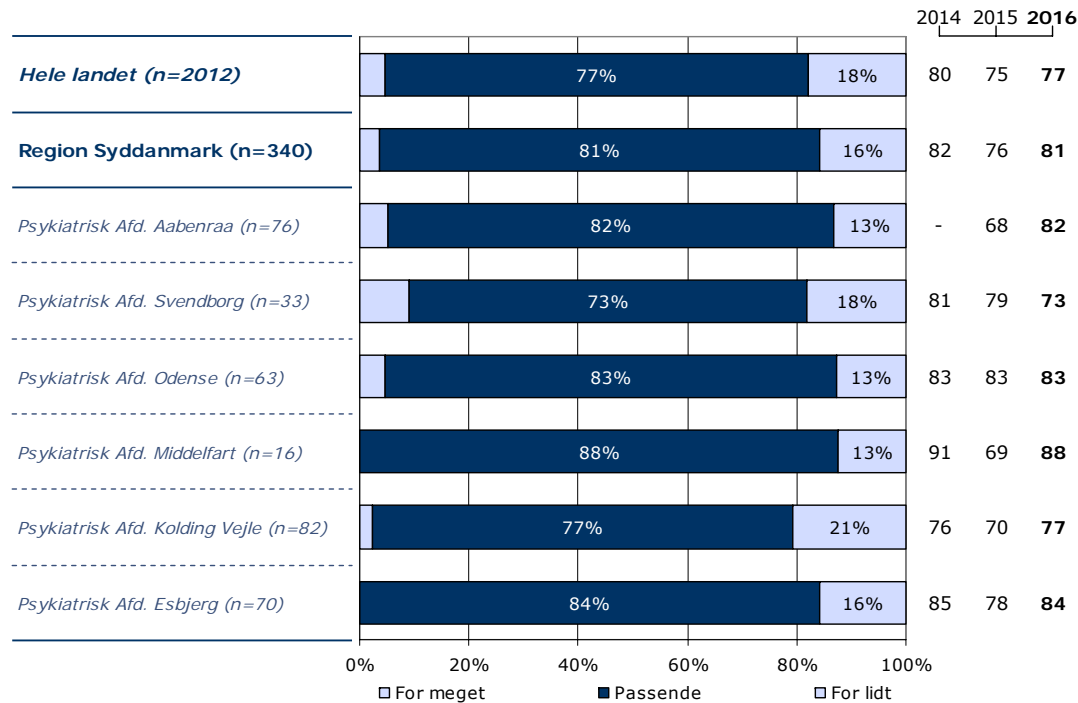
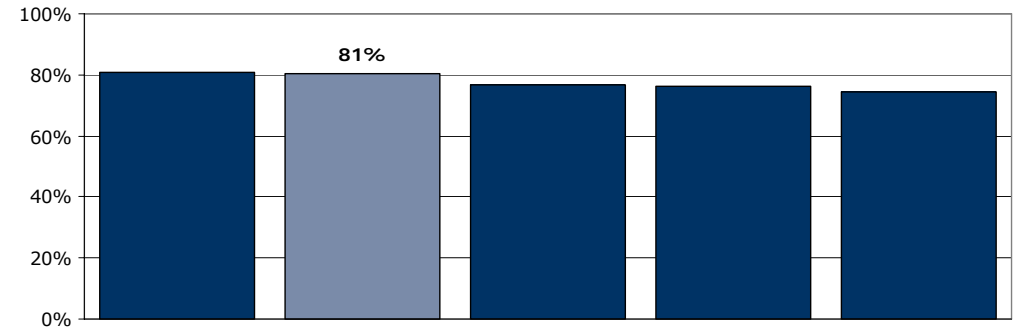
Tema: Din behandling på sengeafsnittet

Svar på spørgsmål: 358 (98 %)

Positive svar: Passende



□ For meget ■ Passende □ For lidt



	For meget	Passende	For lidt	Antal	[Andet]*
	%	%	%	n	n
Alle	4	81	16	340	18
Køn					
Mand	3	83	14	169	6
Kvinde	4	79	17	170	12
Aldersgruppe					
Under 40 år	4	86	10	148	7
40 til 59 år	3	75	22	132	3
60 år og ældre	4	80	16	56	7
Indlæggelseslængde					
Under 1 uge	2	84	14	103	7
1 til 4 uger	4	81	15	149	7
Over 4 uger	5	77	18	84	2
Diagnose					
F10-19	0	85	15	27	2
F20-29	3	85	12	99	3
F30-39	3	78	19	69	3
Andet	6	80	14	107	5

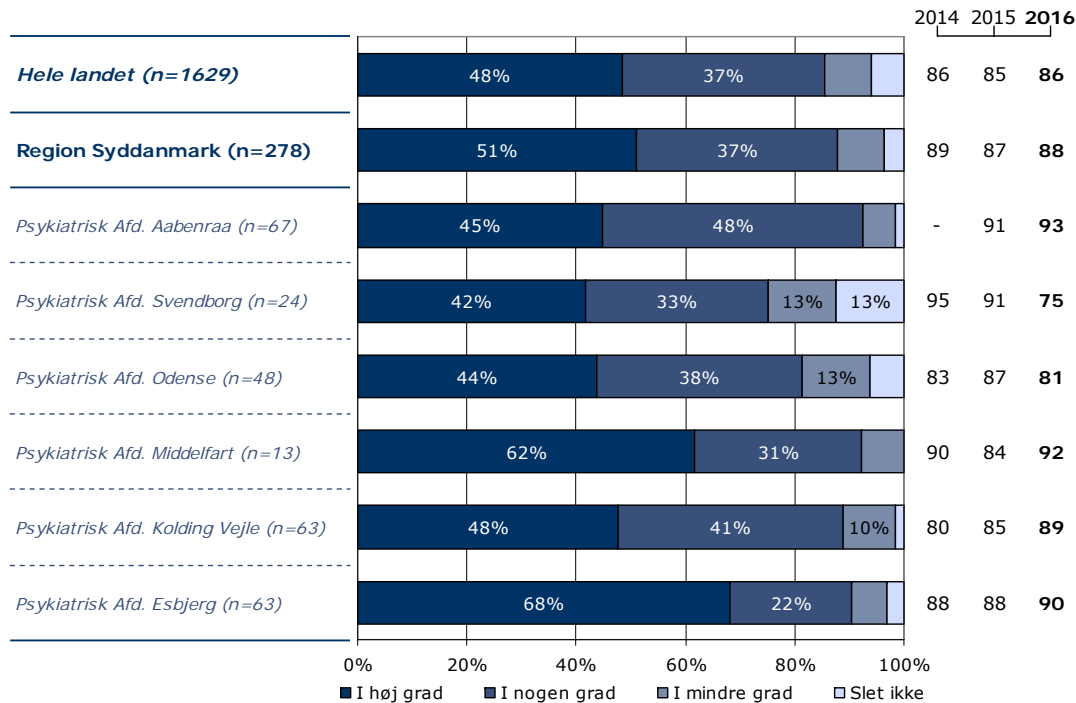
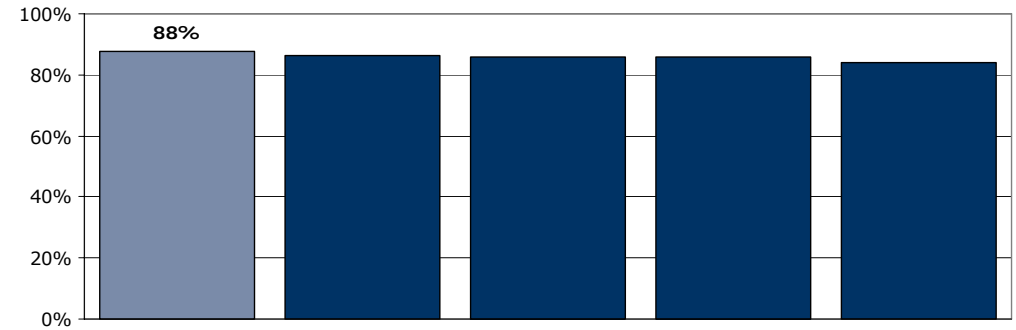
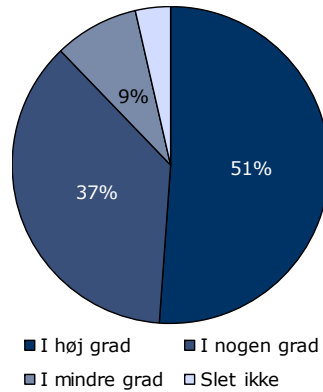
[Andet]*: Ved ikke/ikke relevant

11a. Har behandling med medicin hjulpet dig til at få det bedre under din indlæggelse?

Tema: Din behandling på sengeafsnittet

Svar på spørgsmål: 309 (84 %)

Positive svar: I høj grad; I nogen grad



	I høj grad	I nogen grad	I mindre grad	Slet ikke	Antal	[Andet]*
	%	%	%	%	n	n
Alle	51	37	9	4	278	31
Køn						
Mand	52	38	8	1	141	16
Kvinde	50	35	9	6	137	15
Aldersgruppe						
Under 40 år	51	39	6	4	120	19
40 til 59 år	51	37	9	3	109	8
60 år og ældre	53	28	15	4	47	4
Indlæggelseslængde						
Under 1 uge	55	37	5	3	78	14
1 til 4 uger	50	36	11	3	123	14
Over 4 uger	49	37	9	5	76	3
Diagnose						
F10-19	36	41	18	5	22	2
F20-29	59	33	5	3	86	4
F30-39	47	40	12	2	58	3
Andet	55	34	6	5	82	17

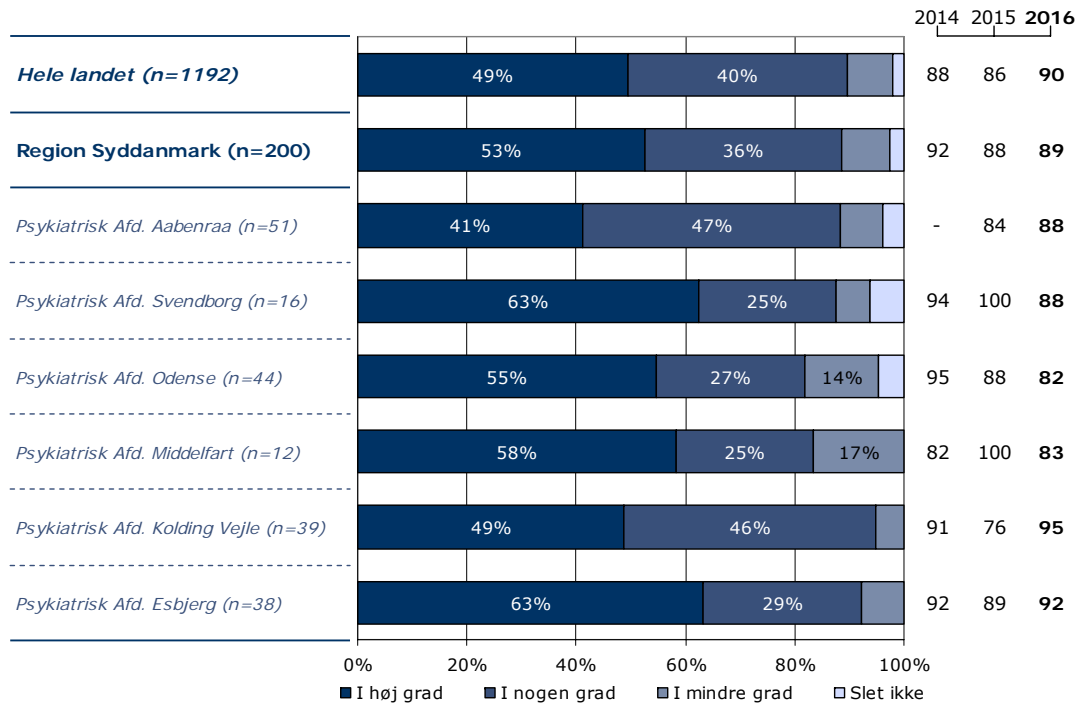
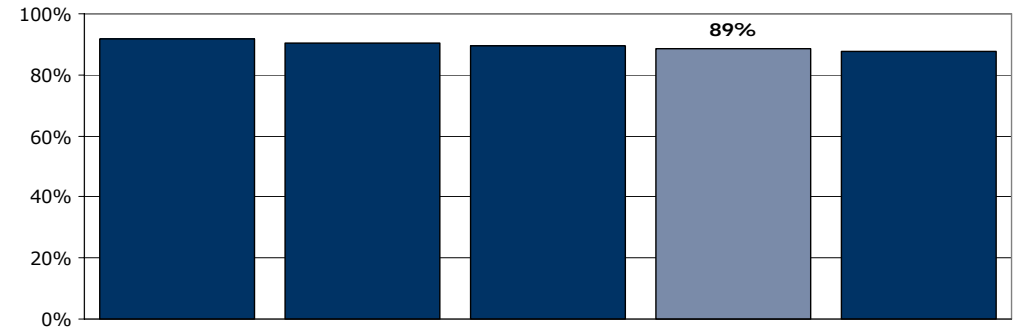
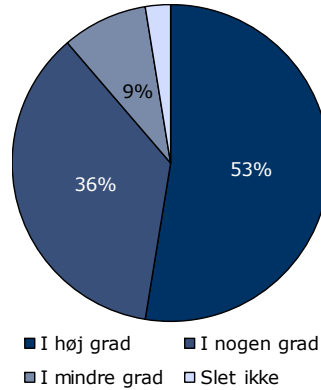
[Andet]*: Ved ikke/ikke relevant

11b. Har samtaler med en behandler hjulpet dig til at få det bedre under din indlæggelse?

Tema: Din behandling på sengeafsnittet

Svar på spørgsmål: 229 (63 %)

Positive svar: I høj grad; I nogen grad



	I høj grad	I nogen grad	I mindre grad	Slet ikke	Antal	[Andet]*
	%	%	%	%	n	n
Alle	53	36	9	3	200	29
Køn						
Mand	49	38	11	2	92	15
Kvinde	56	34	7	3	108	14
Aldersgruppe						
Under 40 år	59	29	8	3	96	14
40 til 59 år	47	44	9	0	70	11
60 år og ældre	41	41	13	6	32	4
Indlæggelseslængde						
Under 1 uge	63	33	3	1	70	10
1 til 4 uger	49	32	16	3	79	11
Over 4 uger	45	45	6	4	49	8
Diagnose						
F10-19	38	50	6	6	16	3
F20-29	62	29	10	0	52	6
F30-39	46	44	3	8	39	5
Andet	57	34	7	1	68	11

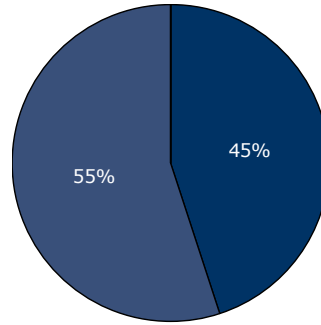
[Andet]*: Ved ikke/ikke relevant

11c. Har gruppeterapi/gruppesamtaler hjulpet dig til at få det bedre under din indlæggelse?

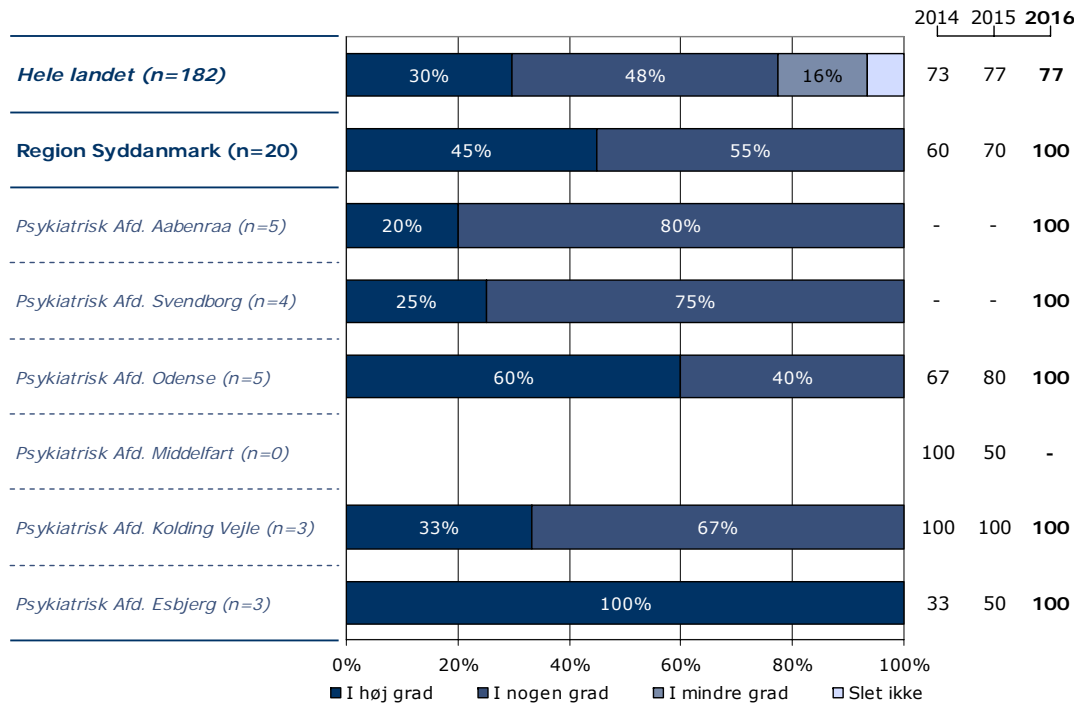
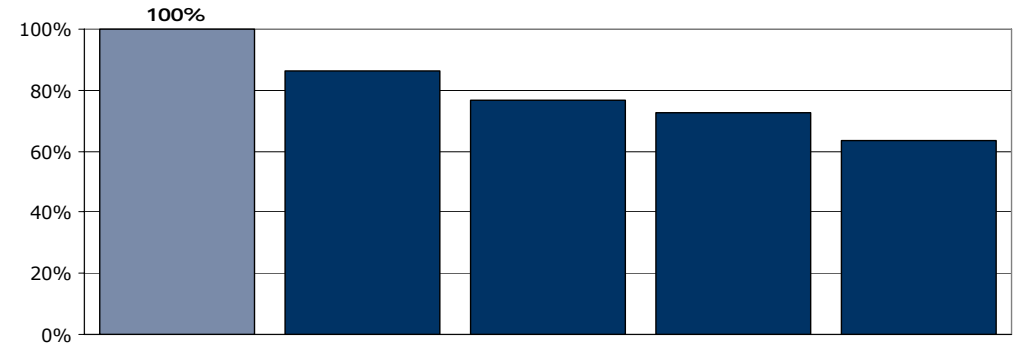
Tema: Din behandling på sengeafsnittet

Svar på spørgsmål: 158 (43 %)

Positive svar: I høj grad; I nogen grad



■ I høj grad ■ I nogen grad
■ I mindre grad □ Slet ikke



	I høj grad	I nogen grad	I mindre grad	Slet ikke	Antal	[Andet]*
	%	%	%	%	n	n
Alle	45	55	0	0	20	138
Køn						
Mand	33	67	0	0	12	64
Kvinde	63	38	0	0	8	74
Aldersgruppe						
Under 40 år	50	50	0	0	12	74
40 til 59 år	50	50	0	0	6	47
60 år og ældre	0	100	0	0	1	17
Indlæggelseslængde						
Under 1 uge	50	50	0	0	4	55
1 til 4 uger	33	67	0	0	9	48
Over 4 uger	57	43	0	0	7	34
Diagnose						
F10-19	0	100	0	0	1	10
F20-29	40	60	0	0	5	41
F30-39	67	33	0	0	3	21
Andet	56	44	0	0	9	51

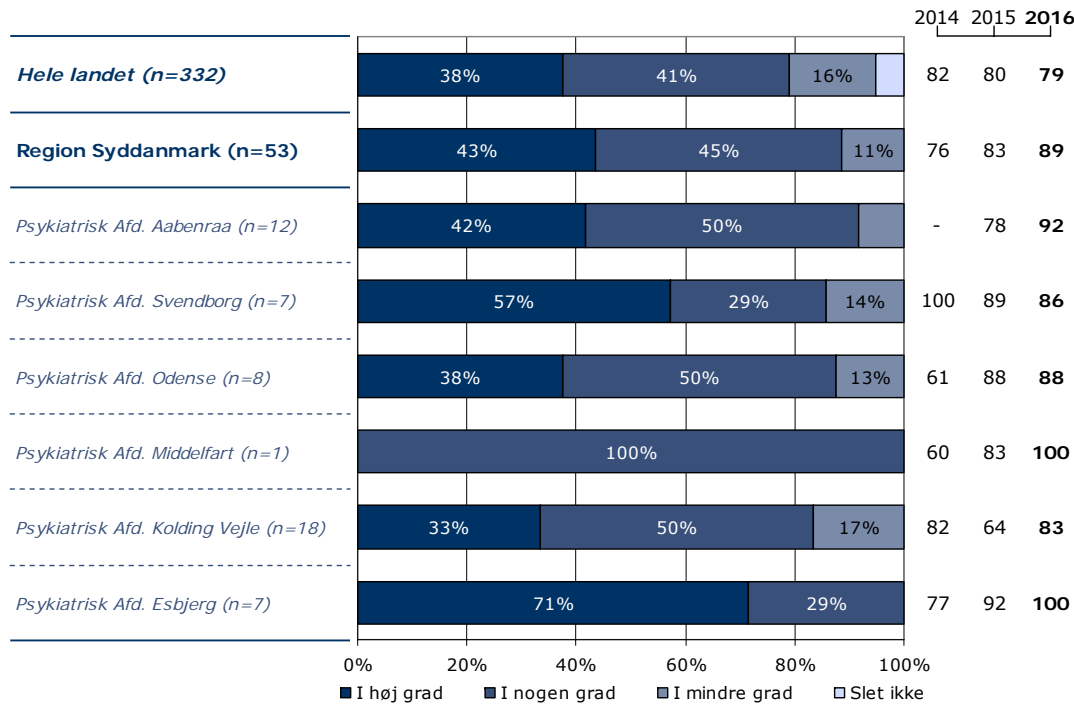
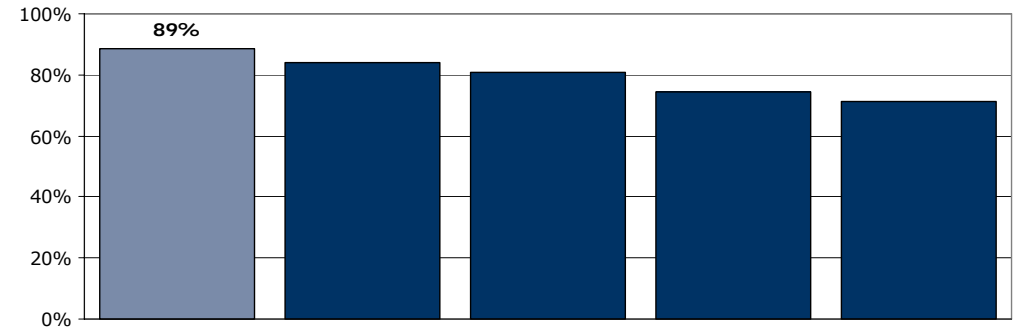
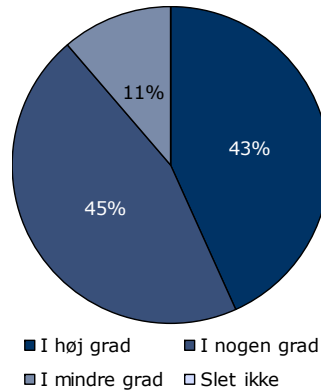
[Andet]*: Ved ikke/ikke relevant

11d. Har behandlingssamtaler, hvor pårørende deltog, hjulpet dig til at få det bedre under din indlæggelse?

Tema: Din behandling på sengeafsnittet

Svar på spørgsmål: 167 (46 %)

Positive svar: I høj grad; I nogen grad



	I høj grad	I nogen grad	I mindre grad	Slet ikke	Antal	[Andet]*
	%	%	%	%	n	n
Alle	43	45	11	0	53	114
Køn						
Mand	55	40	5	0	20	57
Kvinde	36	48	15	0	33	57
Aldersgruppe						
Under 40 år	41	48	10	0	29	57
40 til 59 år	45	36	18	0	11	42
60 år og ældre	46	46	8	0	13	14
Indlæggelseslængde						
Under 1 uge	40	60	0	0	10	45
1 til 4 uger	50	27	23	0	22	41
Over 4 uger	40	55	5	0	20	28
Diagnose						
F10-19	33	33	33	0	3	8
F20-29	50	43	7	0	14	32
F30-39	43	50	7	0	14	14
Andet	50	38	13	0	16	48

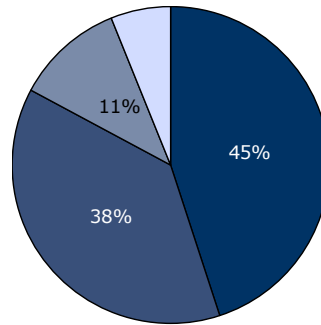
[Andet]*: Ved ikke/ikke relevant

12. Er du tilfreds med de aktiviteter, du kunne deltage i under indlæggelsen?

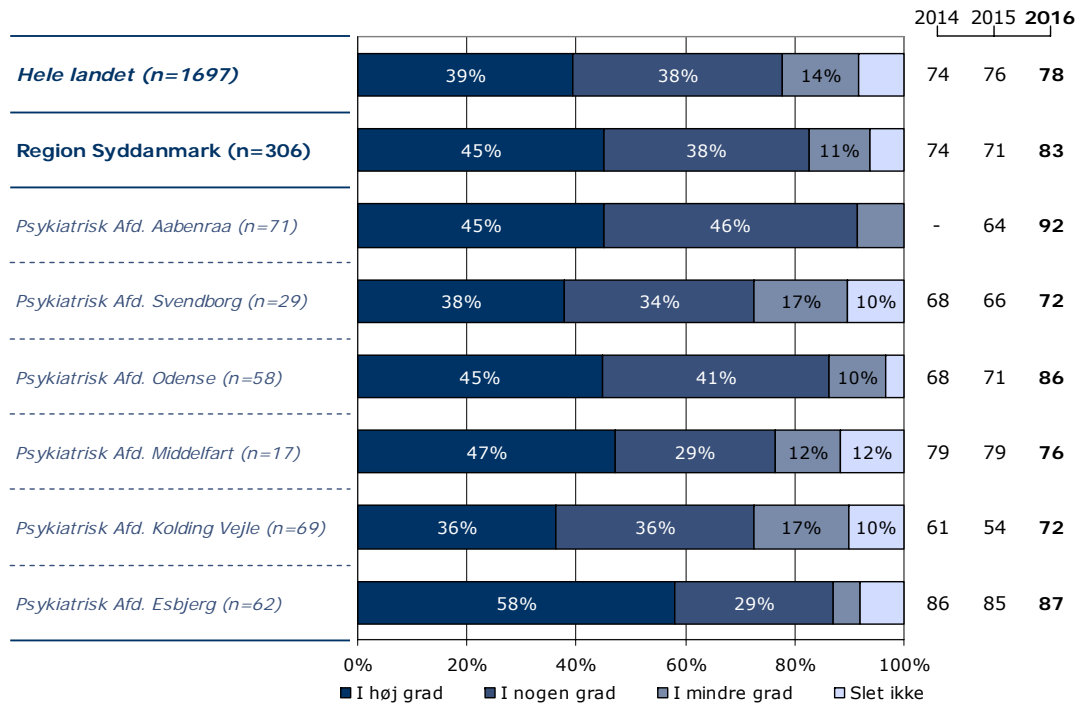
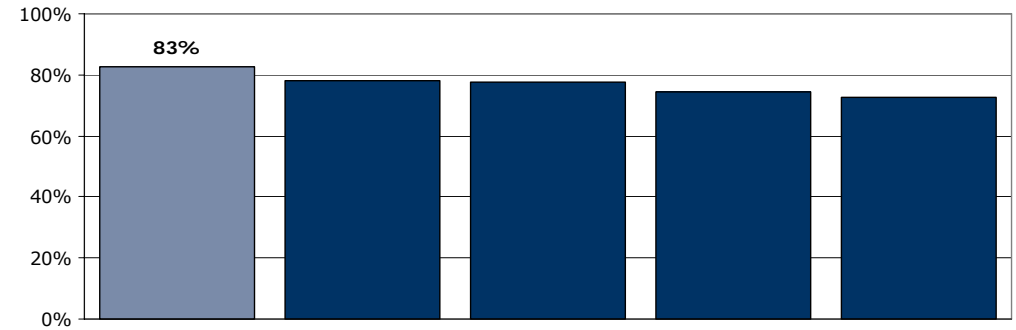
Tema: Din behandling på sengeafsnittet

Svar på spørgsmål: 350 (96 %)

Positive svar: I høj grad; I nogen grad



■ I høj grad ■ I nogen grad
■ I mindre grad □ Slet ikke



	I høj grad	I nogen grad	I mindre grad	Slet ikke	Antal	[Andet]*
	%	%	%	%	n	n
Alle	45	38	11	6	306	44
Køn						
Mand	44	41	7	7	149	25
Kvinde	46	34	15	5	157	19
Aldersgruppe						
Under 40 år	46	34	15	5	136	18
40 til 59 år	43	41	8	8	114	19
60 år og ældre	45	42	8	6	53	6
Indlæggelseslængde						
Under 1 uge	53	27	11	10	83	25
1 til 4 uger	44	41	11	4	142	11
Over 4 uger	39	44	11	6	80	6
Diagnose						
F10-19	43	35	22	0	23	5
F20-29	42	45	10	3	91	10
F30-39	44	42	6	8	64	6
Andet	53	27	14	6	97	14

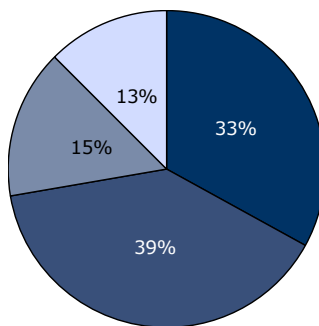
[Andet]*: Ved ikke/ikke relevant

13. Har personalet talt med dig om, hvad du kan gøre for at få dine psykiske problemer under kontrol, hvis du har f.eks. angst, uro eller søvnbesvær?

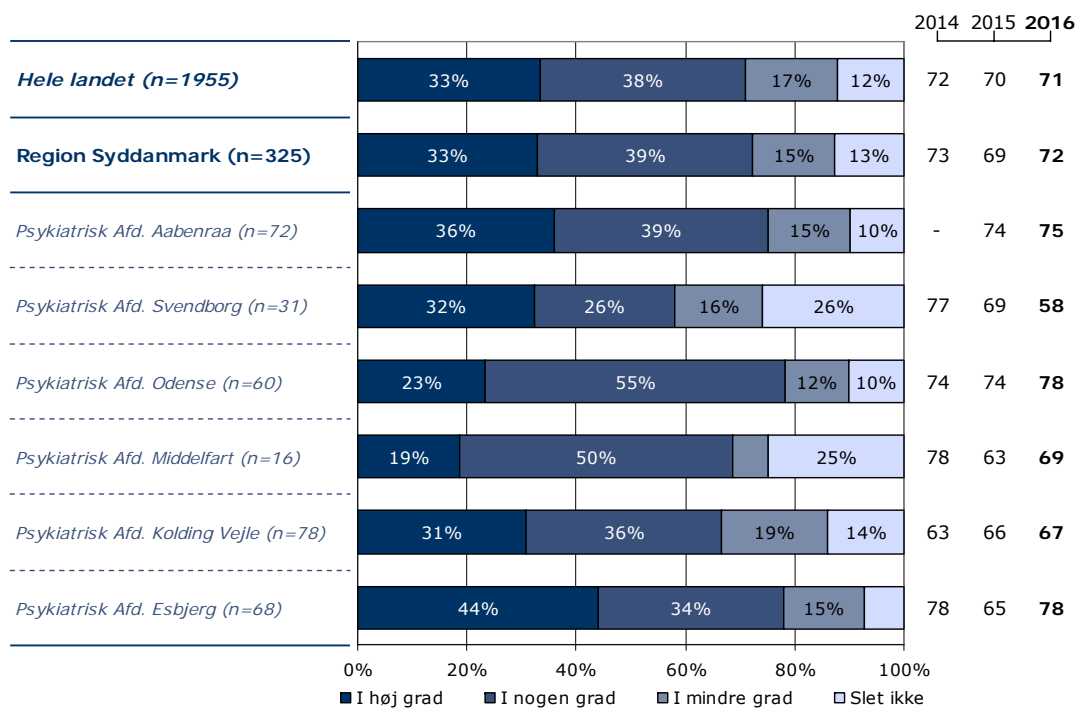
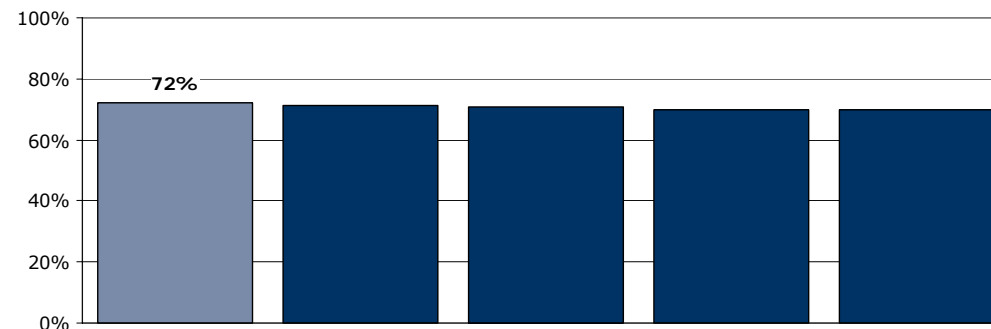
Tema: Din behandling på sengeafsnittet

Svar på spørgsmål: 348 (95 %)

Positive svar: I høj grad; I nogen grad



■ I høj grad ■ I nogen grad
■ I mindre grad □ Slet ikke



	I høj grad	I nogen grad	I mindre grad	Slet ikke	Antal	[Andet]*
	%	%	%	%	n	n
Alle	33	39	15	13	325	23
Køn						
Mand	29	43	17	11	160	15
Kvinde	36	36	13	15	165	8
Aldersgruppe						
Under 40 år	41	35	12	11	148	6
40 til 59 år	24	44	21	11	122	9
60 år og ældre	29	39	10	22	51	8
Indlæggelseslængde						
Under 1 uge	29	42	13	17	101	8
1 til 4 uger	33	39	17	11	142	10
Over 4 uger	36	40	15	9	78	5
Diagnose						
F10-19	27	46	23	4	26	2
F20-29	31	41	15	13	93	7
F30-39	33	31	16	20	61	8
Andet	36	42	13	9	105	4

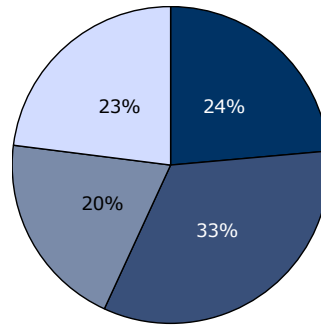
[Andet]*: Ved ikke/ikke relevant

14. Har personalet talt med dig om problemer, som du har med dit fysiske helbred?

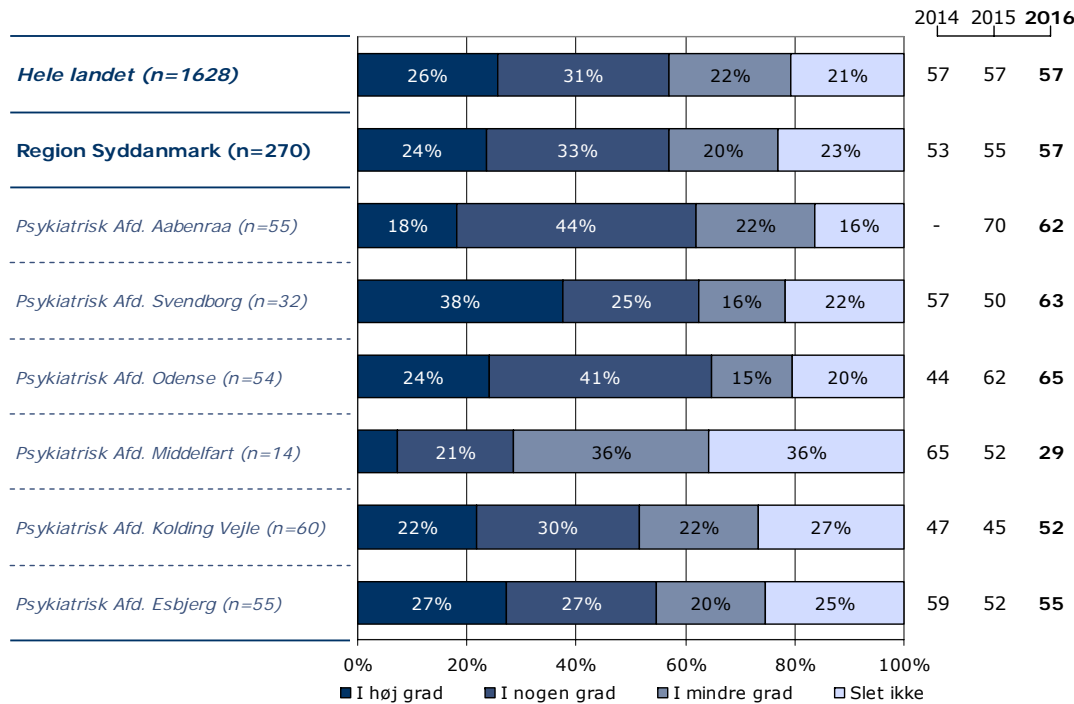
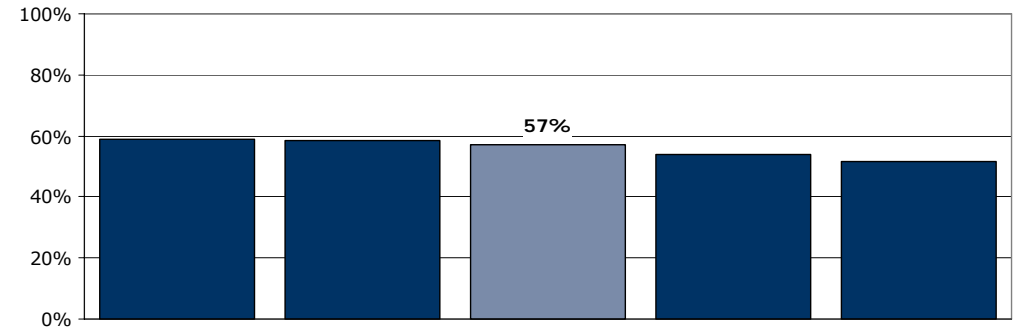
Tema: Din behandling på sengeafsnittet

Svar på spørgsmål: 352 (96 %)

Positive svar: I høj grad; I nogen grad



■ I høj grad ■ I nogen grad
■ I mindre grad □ Slet ikke



	I høj grad	I nogen grad	I mindre grad	Slet ikke	Antal	[Andet]*
	%	%	%	%	n	n
Alle	24	33	20	23	270	82
Køn						
Mand	27	31	20	22	132	43
Kvinde	21	36	20	24	138	39
Aldersgruppe						
Under 40 år	25	26	25	23	111	43
40 til 59 år	23	33	17	27	105	29
60 år og ældre	22	48	14	16	50	10
Indlæggelseslængde						
Under 1 uge	28	32	15	25	85	26
1 til 4 uger	23	33	22	22	116	37
Over 4 uger	19	37	21	22	67	17
Diagnose						
F10-19	33	43	14	10	21	7
F20-29	28	22	22	28	74	28
F30-39	16	36	20	27	55	15
Andet	22	38	24	16	85	25

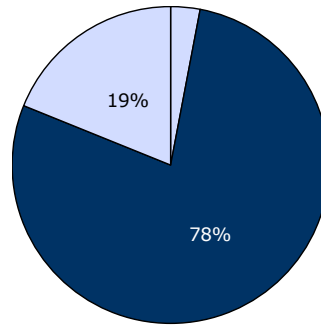
[Andet]*: Ved ikke/har ingen fysiske sygdomme

15. I hvilket omfang blev dine pårørende inddraget i din behandling?

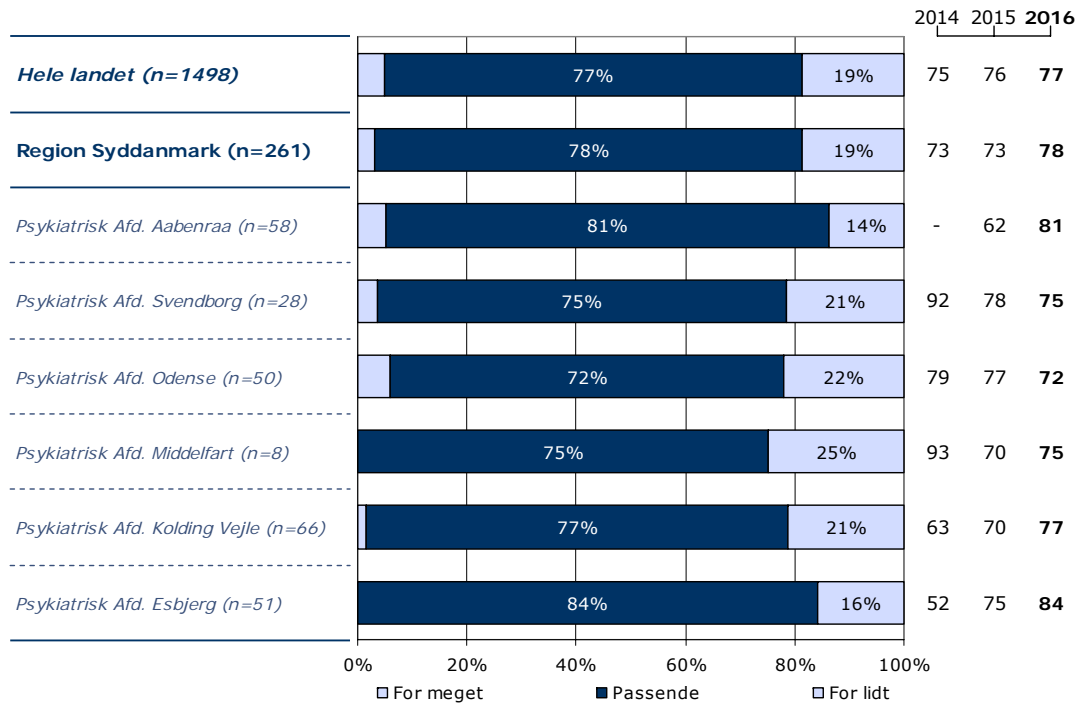
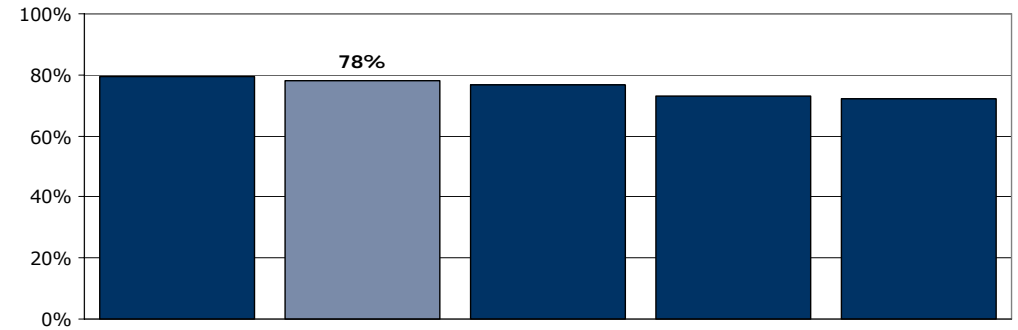
Tema: Din behandling på sengeafsnittet

Svar på spørgsmål: 350 (96 %)

Positive svar: Passende



□ For meget ■ Passende □ For lidt



	For meget	Passende	For lidt	Antal	[Andet]*
	%	%	%	n	n
Alle	3	78	19	261	89
Køn					
Mand	3	82	16	116	58
Kvinde	3	75	21	145	31
Aldersgruppe					
Under 40 år	2	80	17	121	32
40 til 59 år	3	80	17	90	44
60 år og ældre	4	68	28	47	12
Indlæggelseslængde					
Under 1 uge	0	86	14	66	44
1 til 4 uger	2	76	22	121	30
Over 4 uger	9	74	17	70	15
Diagnose					
F10-19	0	80	20	15	12
F20-29	4	82	14	71	30
F30-39	7	69	25	61	8
Andet	1	80	19	84	27

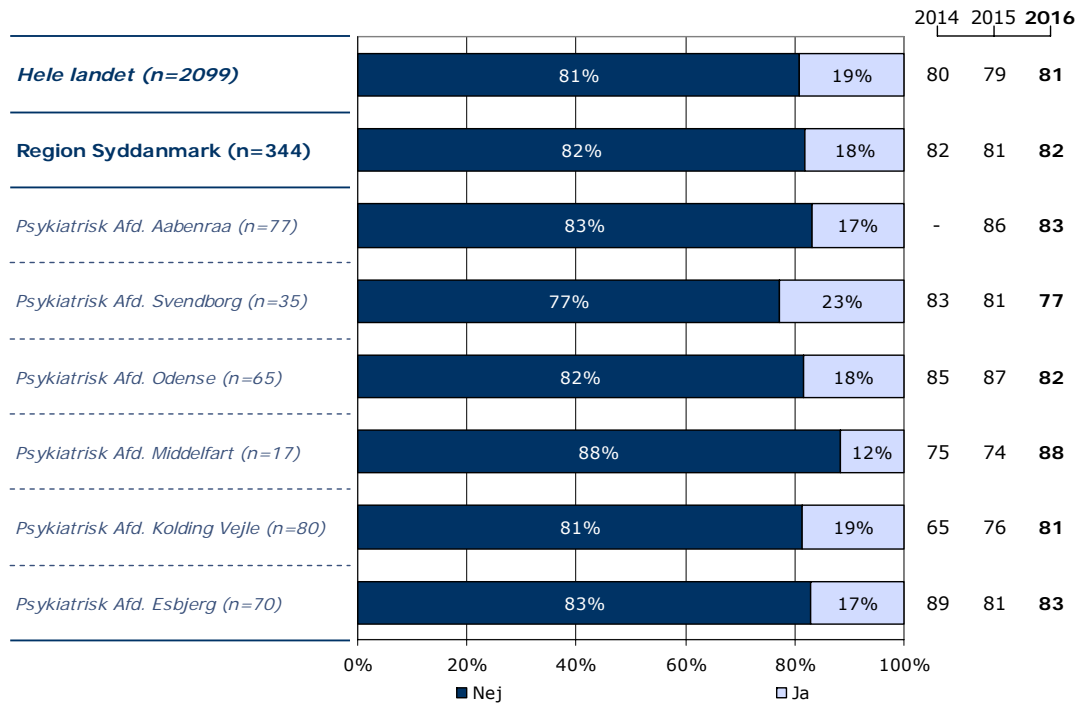
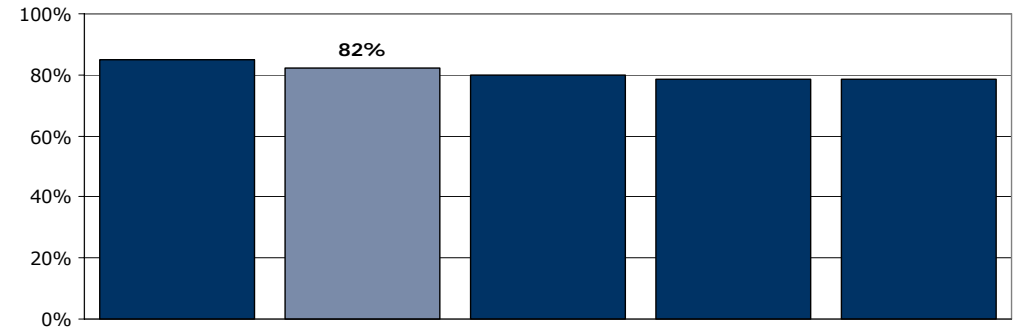
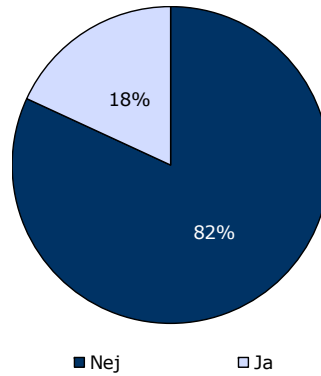
[Andet]*: Ved ikke/ikke relevant

16. Har du oplevet, at der skete fejl i forbindelse med dit indlæggelsesforløb?

Tema: Din behandling på sengeafsnittet

Svar på spørgsmål: 344 (94 %)

Positive svar: Nej



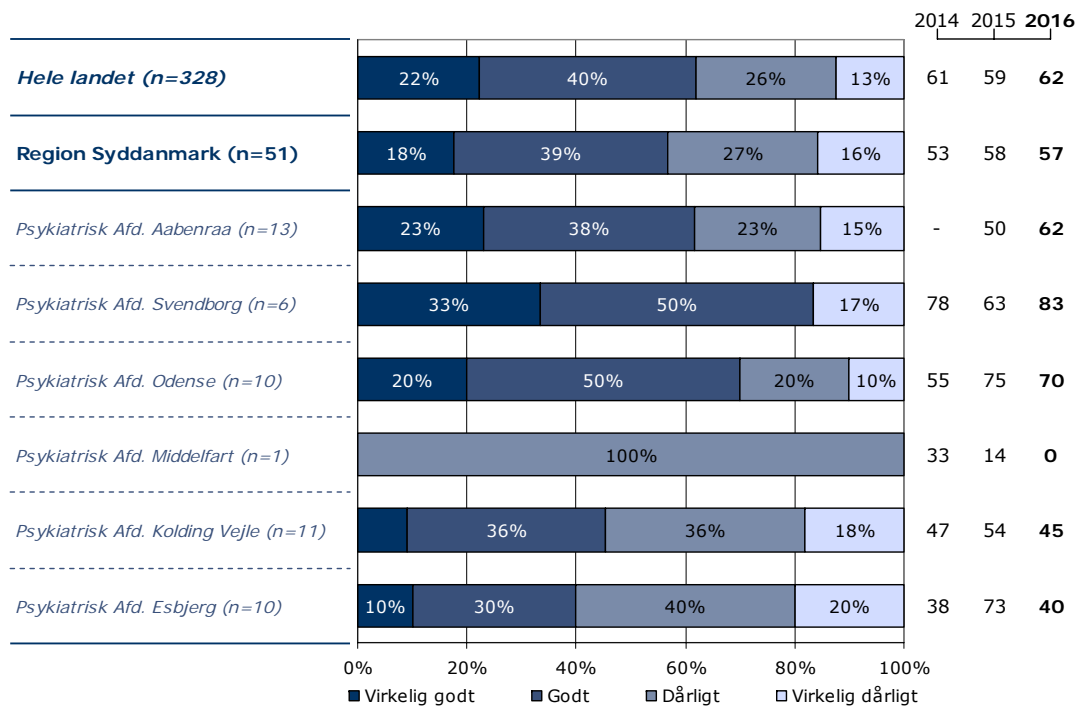
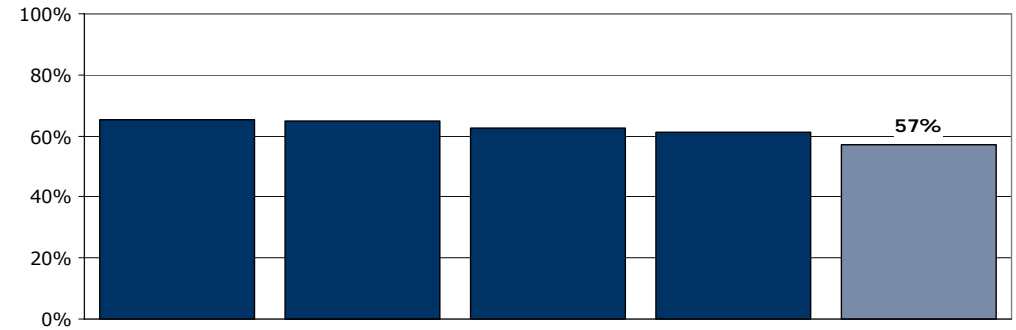
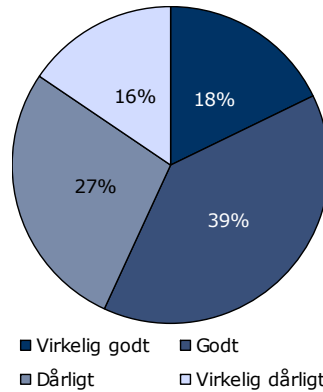
	Nej	Ja	Antal
	%	%	n
Alle	82	18	344
Køn			
Mand	83	17	172
Kvinde	81	19	172
Aldersgruppe			
Under 40 år	82	18	152
40 til 59 år	79	21	131
60 år og ældre	86	14	58
Indlæggelseslængde			
Under 1 uge	84	16	107
1 til 4 uger	80	20	148
Over 4 uger	82	18	85
Diagnose			
F10-19	74	26	27
F20-29	81	19	97
F30-39	78	22	69
Andet	89	11	110

18. Hvordan synes du, at personalet tog hånd om fejlen(e), efter den/de blev opdaget?

Tema: Din behandling på sengeafsnittet

Svar på spørgsmål: 56 (15 %)

Positive svar: Virkelig godt; Godt



	Virkelig godt	Godt	Dårligt	Virkelig dårligt	Antal	[Andet]*
	%	%	%	%	n	n
Alle	18	39	27	16	51	5
Køn						
Mand	14	33	29	24	21	3
Kvinde	20	43	27	10	30	2
Aldersgruppe						
Under 40 år	20	25	40	15	20	4
40 til 59 år	9	52	22	17	23	1
60 år og ældre	38	38	13	13	8	0
Indlæggelseslængde						
Under 1 uge	10	40	20	30	10	4
1 til 4 uger	12	42	38	8	26	1
Over 4 uger	33	33	13	20	15	0
Diagnose						
F10-19	0	60	20	20	5	1
F20-29	7	40	33	20	15	1
F30-39	36	21	21	21	14	0
Andet	33	44	22	0	9	1

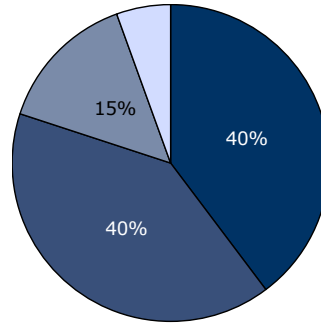
[Andet]*: Personalet kendte ikke fejlen(e)

19. Fik du de informationer om din sygdom og behandling, som du havde brug for?

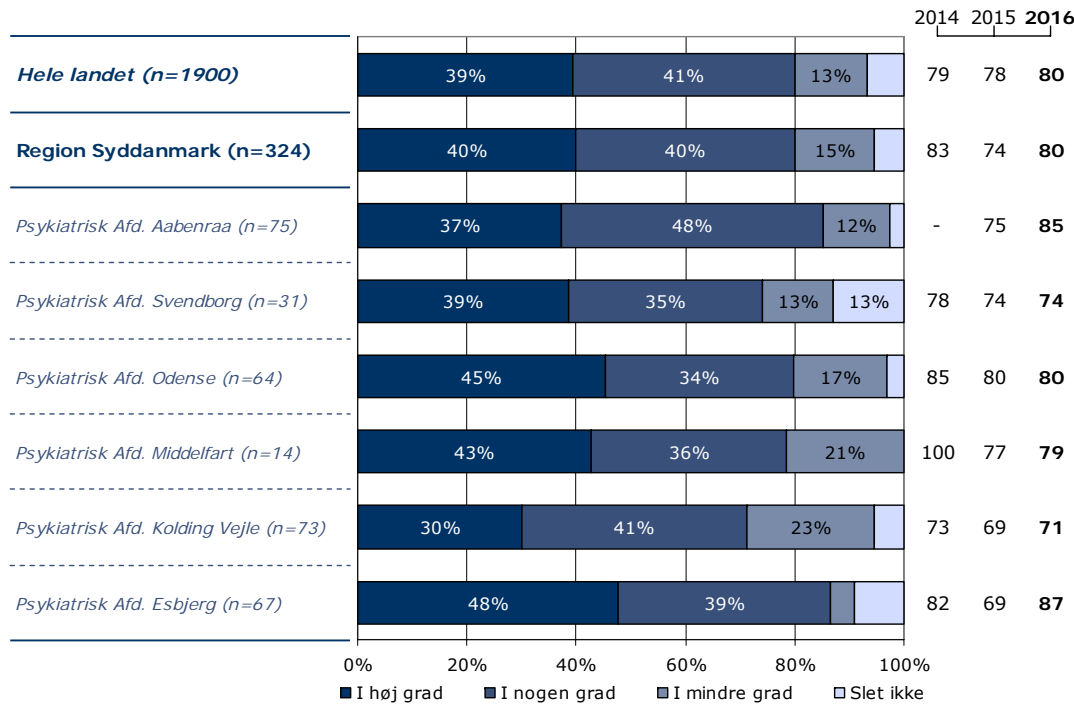
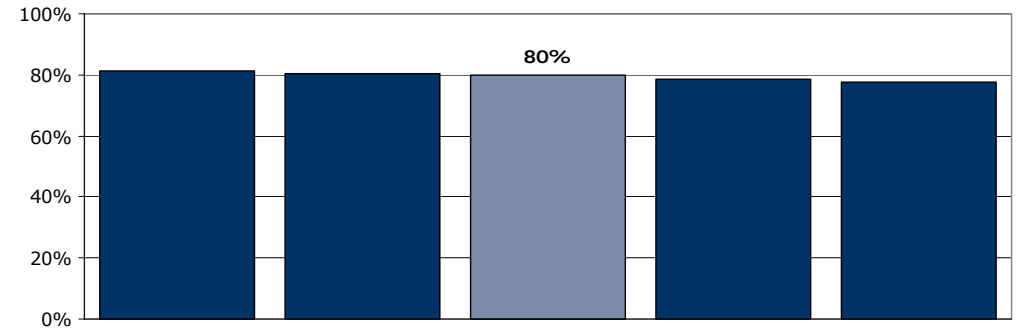
Tema: Information fra sengeafsnittet

Svar på spørgsmål: 352 (96 %)

Positive svar: I høj grad; I nogen grad



■ I høj grad ■ I nogen grad
■ I mindre grad □ Slet ikke



	I høj grad	I nogen grad	I mindre grad	Slet ikke	Antal	[Andet]*
	%	%	%	%	n	n
Alle	40	40	15	6	324	28
Køn						
Mand	42	37	15	6	161	14
Kvinde	37	43	14	6	163	14
Aldersgruppe						
Under 40 år	42	34	19	5	139	15
40 til 59 år	40	42	12	5	130	5
60 år og ældre	32	51	9	8	53	7
Indlæggelseslængde						
Under 1 uge	50	31	11	8	101	9
1 til 4 uger	36	42	17	5	139	14
Over 4 uger	34	48	16	3	80	5
Diagnose						
F10-19	54	19	23	4	26	2
F20-29	46	37	11	6	93	9
F30-39	27	52	15	6	66	4
Andet	38	43	15	4	102	9

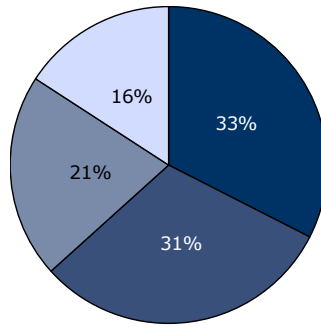
[Andet]*: Ved ikke/ikke relevant

20. Fik du klar information om medicinens virkning og eventuelle bivirkninger?

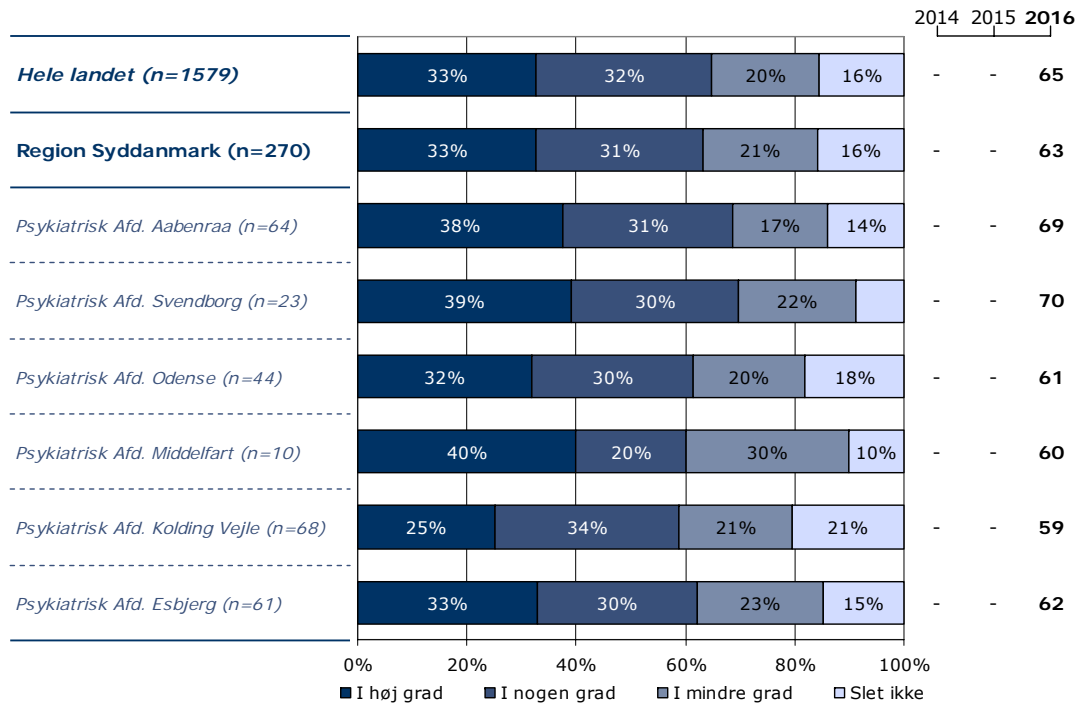
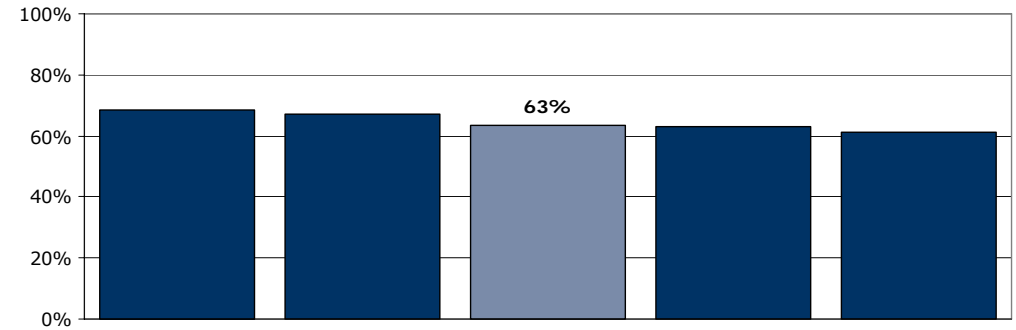
Tema: Information fra sengeafsnittet

Svar på spørgsmål: 324 (89 %)

Positive svar: I høj grad; I nogen grad



■ I høj grad ■ I nogen grad
■ I mindre grad □ Slet ikke



	I høj grad	I nogen grad	I mindre grad	Slet ikke	Antal	[Andet]*
	%	%	%	%	n	n
Alle	33	31	21	16	270	54
Køn						
Mand	33	35	20	12	135	27
Kvinde	32	27	21	20	135	27
Aldersgruppe						
Under 40 år	33	32	18	17	119	24
40 til 59 år	32	30	26	11	102	22
60 år og ældre	30	30	15	26	47	8
Indlæggelseslængde						
Under 1 uge	54	15	20	11	71	26
1 til 4 uger	22	36	22	20	121	21
Over 4 uger	29	37	20	14	76	6
Diagnose						
F10-19	35	22	17	26	23	3
F20-29	40	30	19	12	81	15
F30-39	21	34	30	15	61	5
Andet	32	34	17	17	77	22

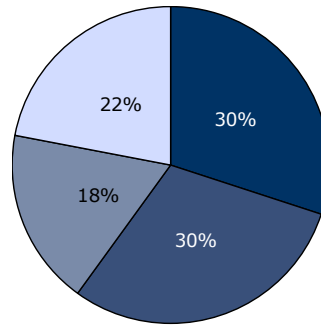
[Andet]*: Ved ikke/ikke relevant

21. Har personalet informeret dig om, hvordan din livsstil kan påvirke din sygdom?

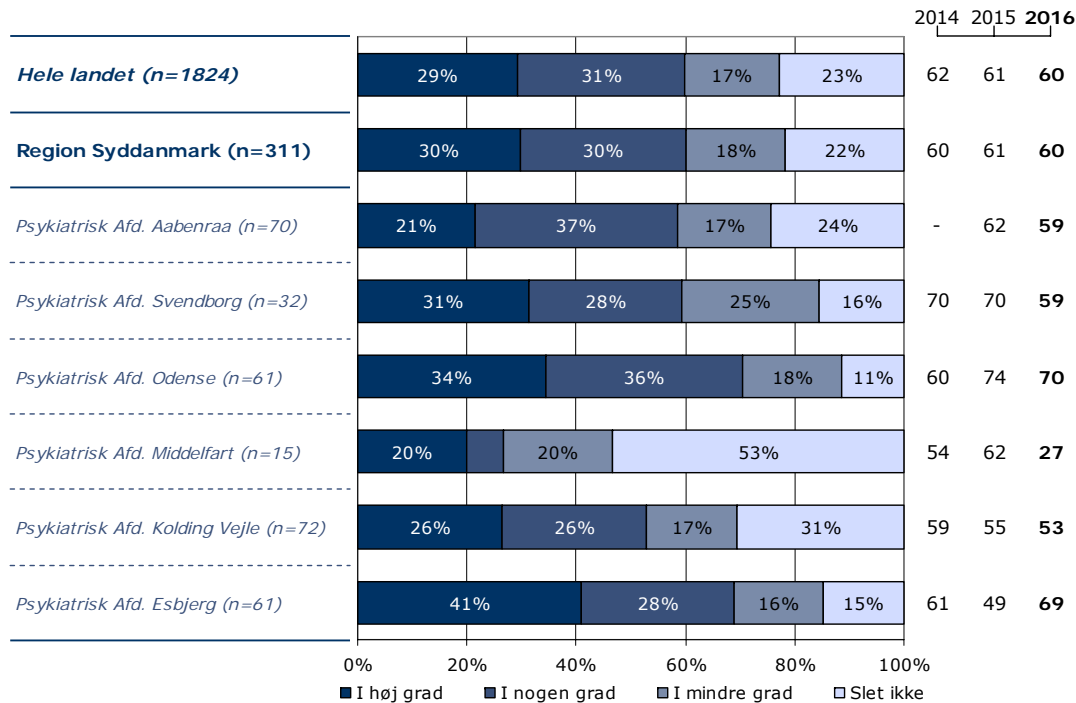
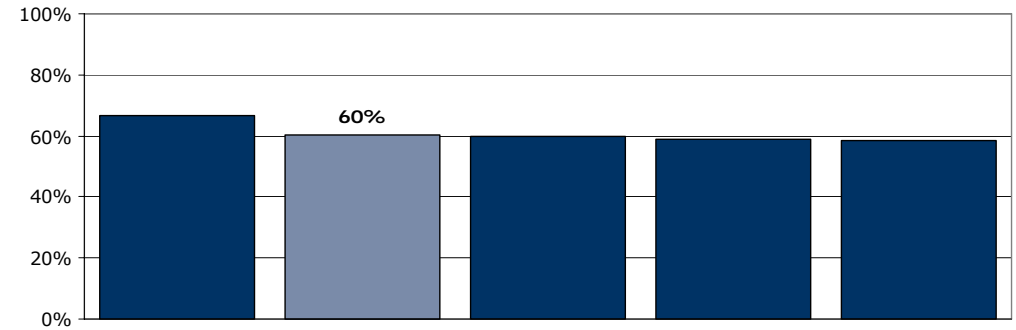
Tema: Information fra sengeafsnittet

Svar på spørgsmål: 352 (96 %)

Positive svar: I høj grad; I nogen grad



■ I høj grad ■ I nogen grad
■ I mindre grad □ Slet ikke



	I høj grad	I nogen grad	I mindre grad	Slet ikke	Antal	[Andet]*
	%	%	%	%	n	n
Alle	30	30	18	22	311	41
Køn						
Mand	32	32	18	18	156	19
Kvinde	28	28	18	26	155	22
Aldersgruppe						
Under 40 år	31	27	16	27	139	15
40 til 59 år	25	35	22	18	119	15
60 år og ældre	35	29	16	20	51	10
Indlæggelseslængde						
Under 1 uge	47	22	13	17	98	12
1 til 4 uger	23	36	15	25	132	20
Over 4 uger	19	29	29	22	78	8
Diagnose						
F10-19	38	42	12	8	26	2
F20-29	29	25	20	26	91	11
F30-39	21	33	23	23	61	9
Andet	33	30	14	22	99	12

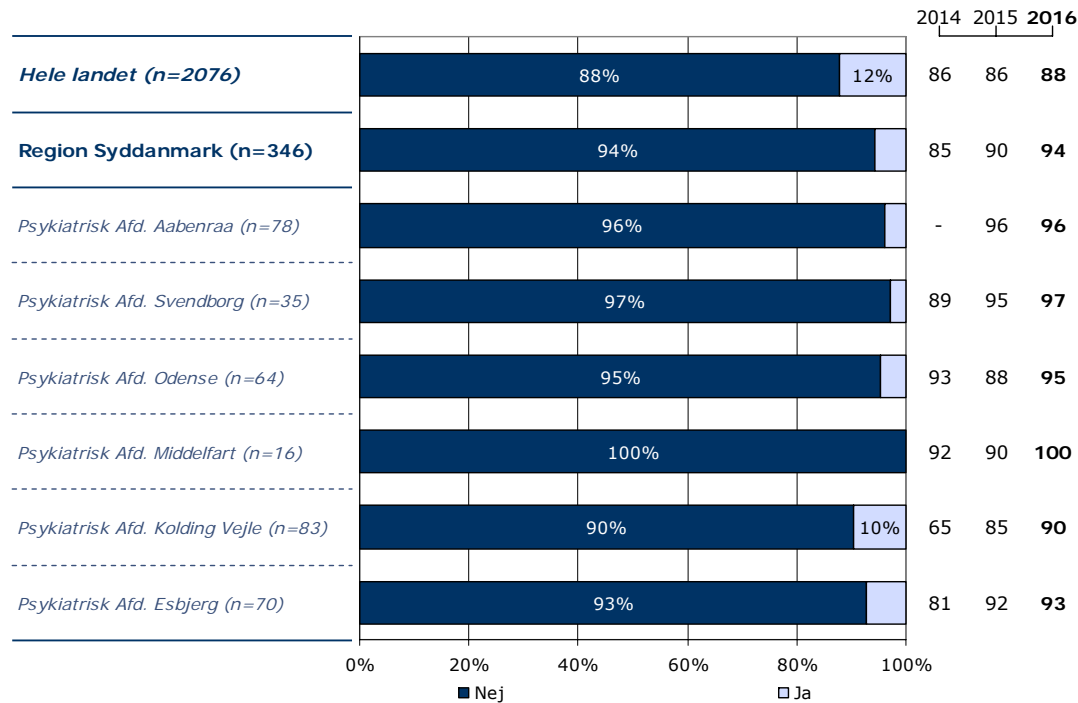
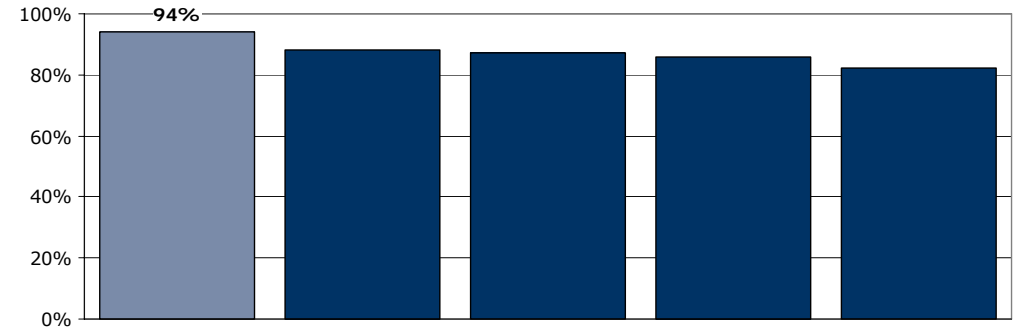
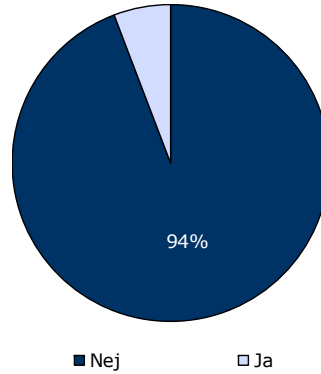
[Andet]*: Ved ikke/ikke relevant

26. Har personalet anvendt tvang i forbindelse med din indlæggelse på dette sengeafsnit?

Tema: Tvang under indlæggelsen

Svar på spørgsmål: 346 (95 %)

Positive svar: Nej



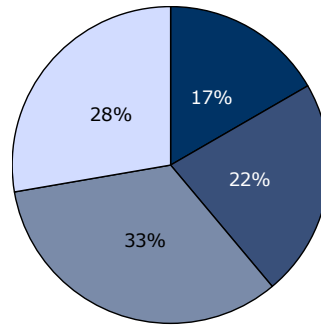
	Nej	Ja	Antal
	%	%	n
Alle	94	6	346
Køn			
Mand	94	6	173
Kvinde	95	5	173
Aldersgruppe			
Under 40 år	93	7	152
40 til 59 år	95	5	132
60 år og ældre	95	5	58
Indlæggelseslængde			
Under 1 uge	96	4	107
1 til 4 uger	95	5	150
Over 4 uger	89	11	85
Diagnose			
F10-19	93	7	28
F20-29	92	8	100
F30-39	93	7	67
Andet	96	4	110

27. Synes du, at personalets brug af tvang foregik på en ordentlig måde?

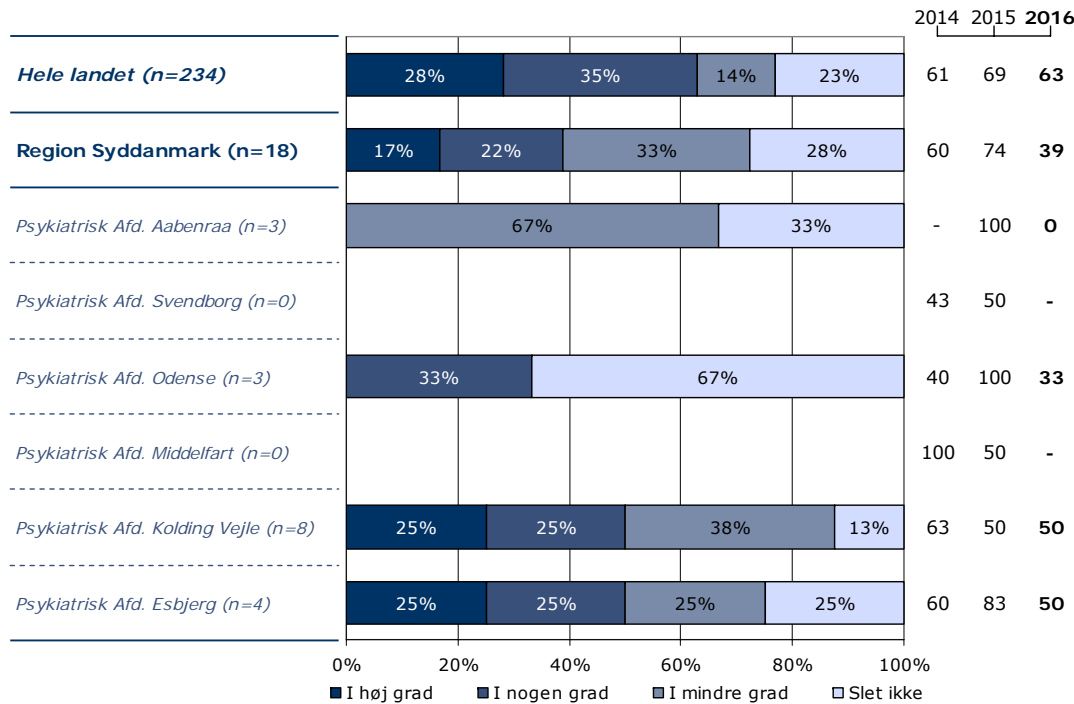
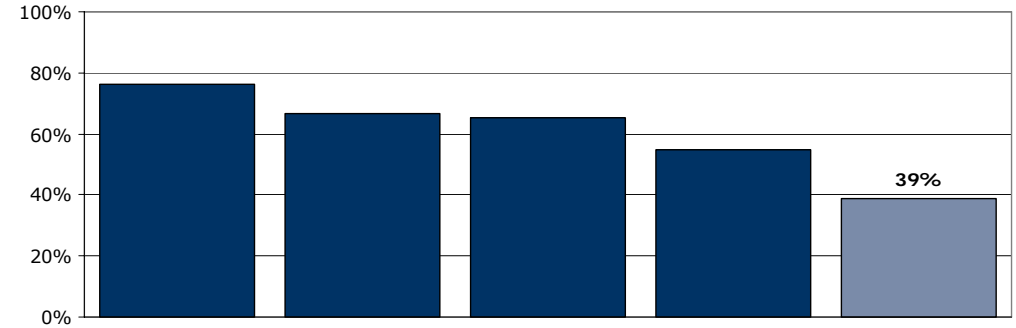
Tema: Tvang under indlæggelsen

Svar på spørgsmål: 20 (5 %)

Positive svar: I høj grad; I nogen grad



■ I høj grad ■ I nogen grad
■ I mindre grad □ Slet ikke



	I høj grad	I nogen grad	I mindre grad	Slet ikke	Antal	[Andet]*
	%	%	%	%	n	n
Alle	17	22	33	28	18	2
Køn						
Mand	27	18	27	27	11	0
Kvinde	0	29	43	29	7	2
Aldersgruppe						
Under 40 år	30	20	50	0	10	1
40 til 59 år	0	33	17	50	6	0
60 år og ældre	-	-	-	-	2	1
Indlæggelseslængde						
Under 1 uge	-	-	-	-	4	0
1 til 4 uger	17	17	33	33	6	1
Over 4 uger	0	38	38	25	8	1
Diagnose						
F10-19	-	-	-	-	2	0
F20-29	0	29	43	29	7	1
F30-39	0	25	0	75	4	1
Andet	-	-	-	-	4	0

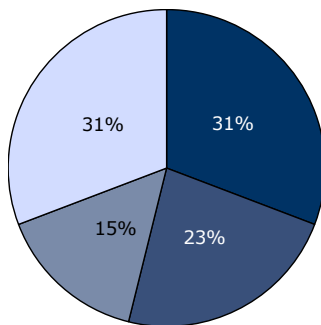
[Andet]*: Ved ikke/ikke relevant

28. Fik du udbytte af den opfølgende samtale med personalet, efter at tvangen var ophørt?

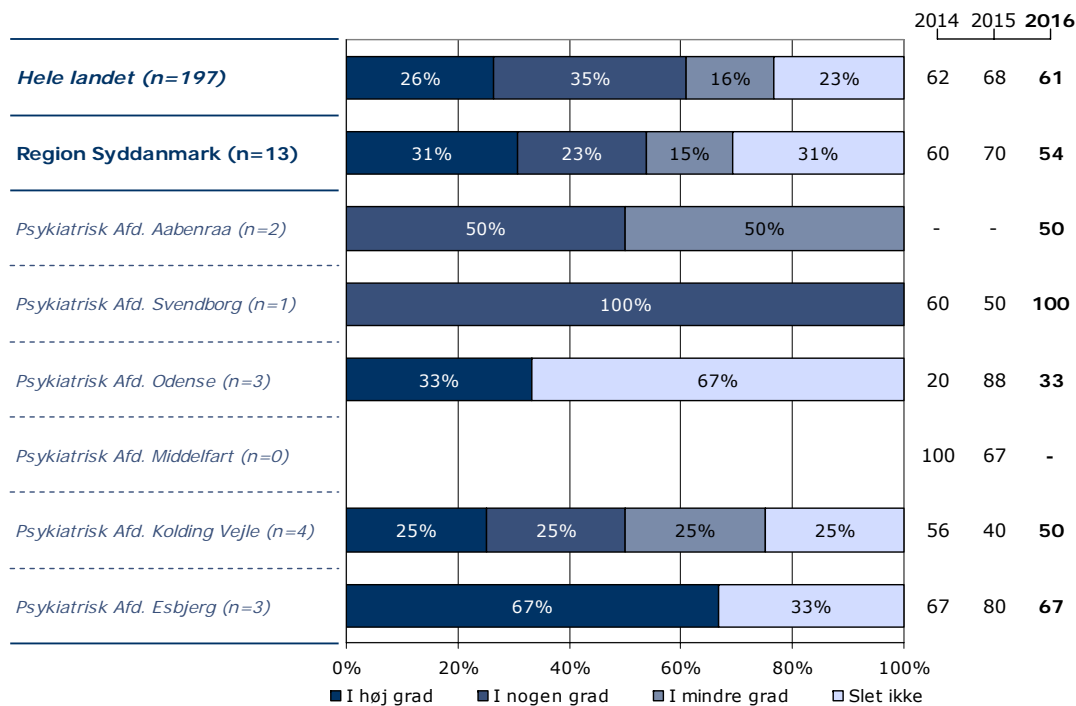
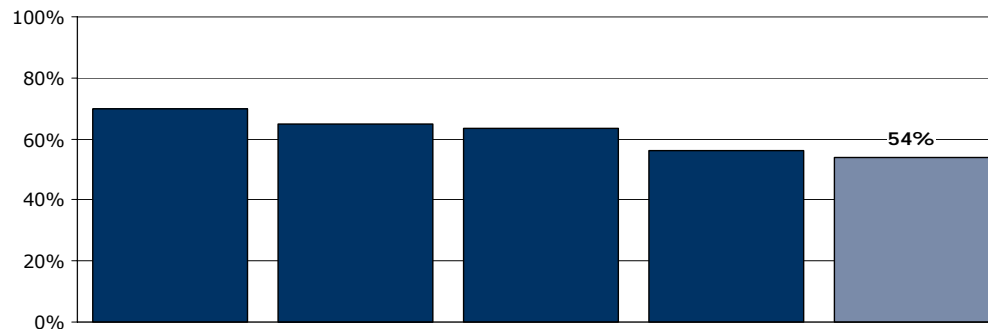
Tema: Tvang under indlæggelsen

Svar på spørgsmål: 18 (5 %)

Positive svar: I høj grad; I nogen grad



■ I høj grad ■ I nogen grad
■ I mindre grad □ Slet ikke



	I høj grad	I nogen grad	I mindre grad	Slet ikke	Antal	[Andet]*
	%	%	%	%	n	n
Alle	31	23	15	31	13	5
Køn						
Mand	33	17	17	33	6	3
Kvinde	29	29	14	29	7	2
Aldersgruppe						
Under 40 år	33	33	17	17	6	3
40 til 59 år	20	20	20	40	5	1
60 år og ældre	-	-	-	-	2	1
Indlæggelseslængde						
Under 1 uge	-	-	-	-	2	1
1 til 4 uger	50	25	0	25	4	3
Over 4 uger	29	29	14	29	7	1
Diagnose						
F10-19	-	-	-	-	1	0
F20-29	0	40	20	40	5	2
F30-39	50	0	0	50	4	1
Andet	-	-	-	-	3	1

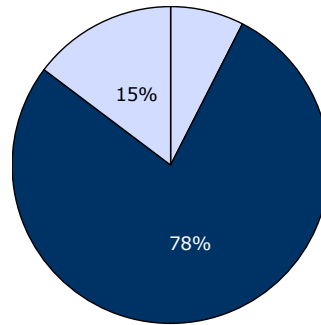
[Andet]*: Ved ikke/har ikke haft en samtale

29. Hvordan synes du, at længden af din indlæggelse har været?

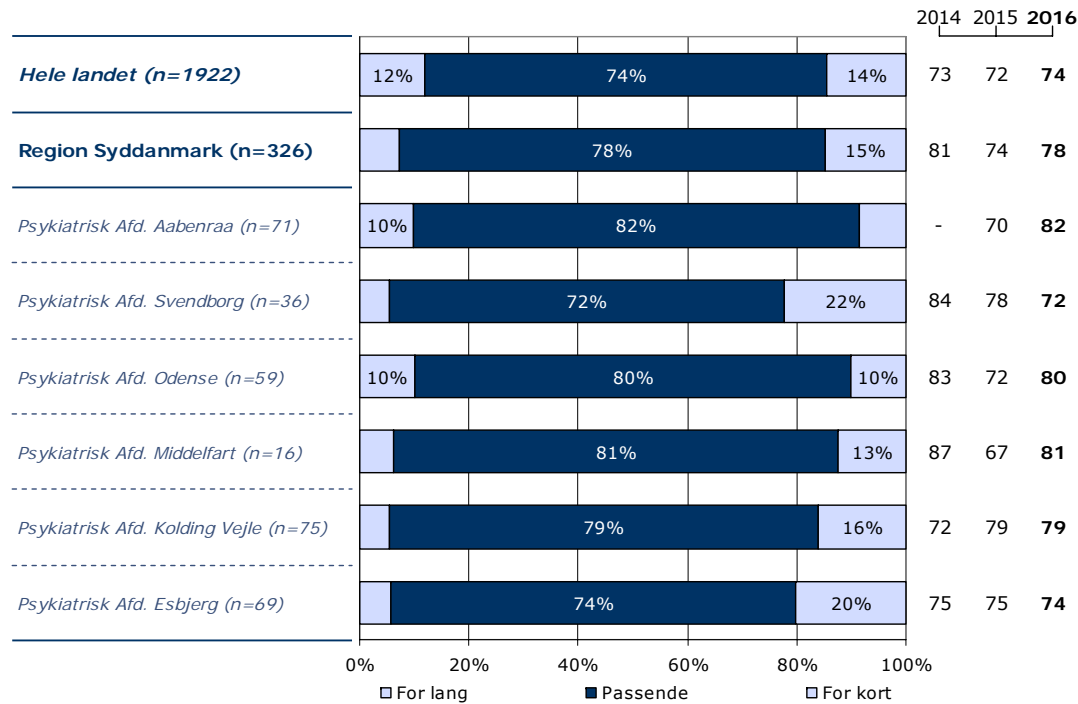
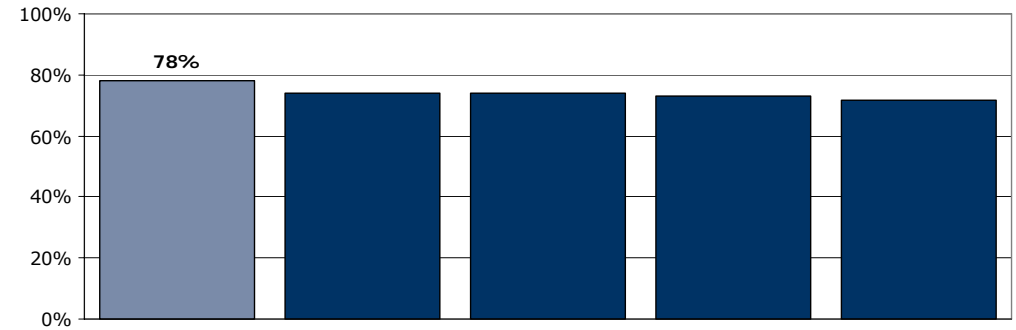
Tema: Udskrivelse fra sengeafsnittet

Svar på spørgsmål: 347 (95 %)

Positive svar: Passende



□ For lang ■ Passende □ For kort



	For lang	Passende	For kort	Antal	[Andet]*
	%	%	%	n	n
Alle	7	78	15	326	21
Køn					
Mand	8	77	15	167	8
Kvinde	7	79	14	159	13
Aldersgruppe					
Under 40 år	8	76	16	143	9
40 til 59 år	7	79	14	123	9
60 år og ældre	7	79	14	56	3
Indlæggelseslængde					
Under 1 uge	4	71	25	100	7
1 til 4 uger	9	79	12	145	7
Over 4 uger	9	85	6	80	5
Diagnose					
F10-19	11	68	21	28	0
F20-29	8	81	11	98	3
F30-39	8	83	9	64	4
Andet	7	77	16	100	9

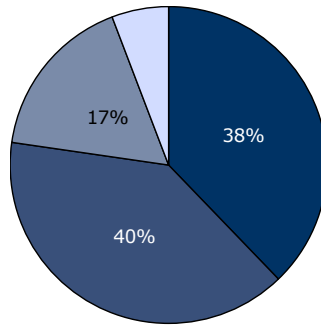
[Andet]*: Ved ikke/skal ikke udskrives

30. Oplever du, at personalet har forberedt dig tilstrækkeligt på tiden efter din udskrivelse?

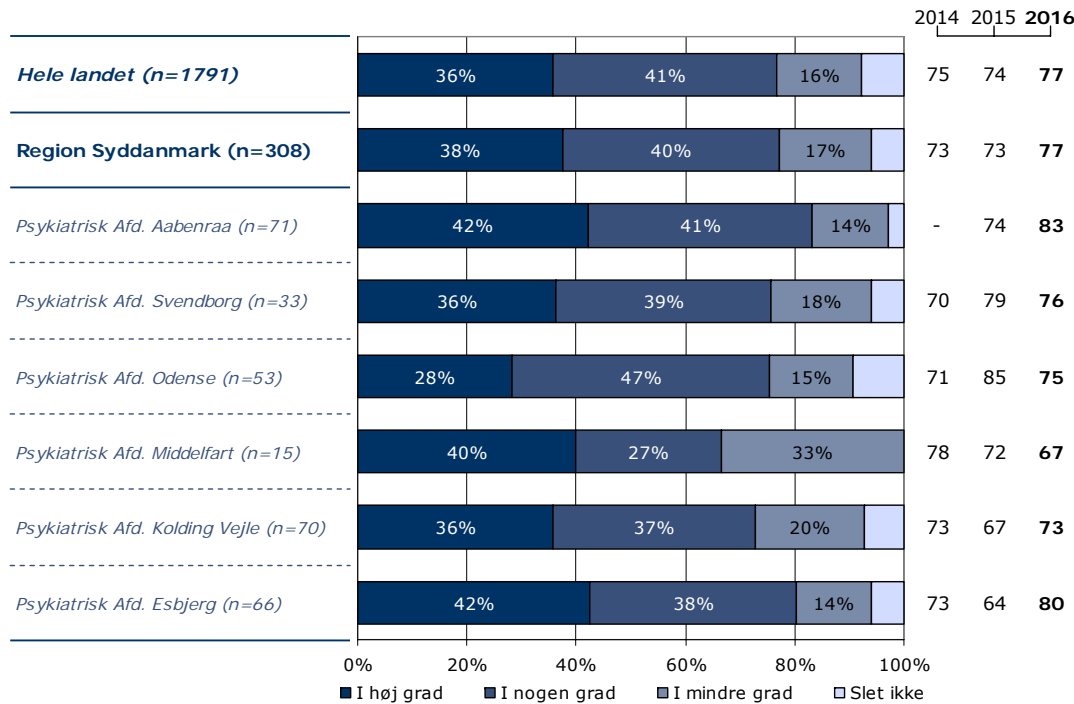
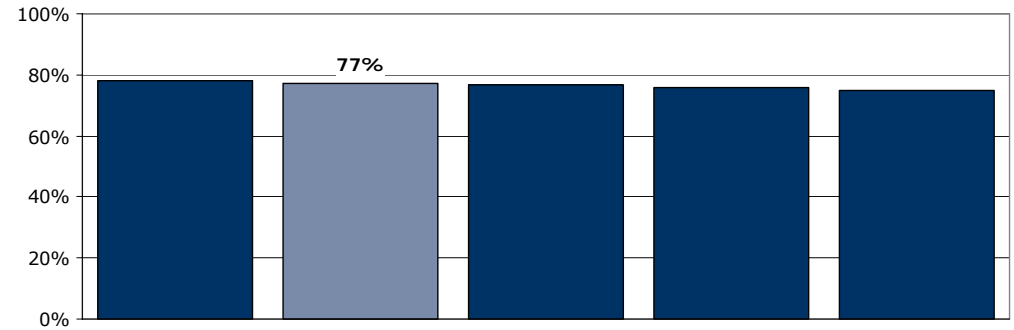
Tema: Udskrivelse fra sengeafsnittet

Svar på spørgsmål: 340 (93 %)

Positive svar: I høj grad; I nogen grad



■ I høj grad ■ I nogen grad
■ I mindre grad □ Slet ikke



	I høj grad	I nogen grad	I mindre grad	Slet ikke	Antal	[Andet]*
	%	%	%	%	n	n
Alle	38	40	17	6	308	32
Køn						
Mand	40	38	15	6	157	16
Kvinde	35	41	19	5	151	16
Aldersgruppe						
Under 40 år	34	44	17	5	133	16
40 til 59 år	42	35	18	5	118	11
60 år og ældre	39	37	17	7	54	5
Indlæggelseslængde						
Under 1 uge	44	34	16	6	88	18
1 til 4 uger	36	44	15	6	140	9
Over 4 uger	34	39	20	6	79	3
Diagnose						
F10-19	52	28	16	4	25	3
F20-29	40	39	16	6	90	8
F30-39	33	46	17	3	63	3
Andet	38	39	18	6	96	12

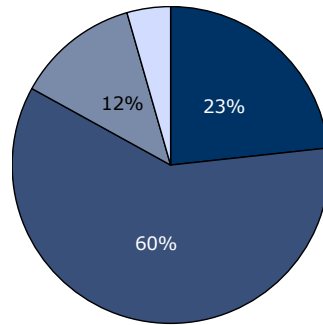
[Andet]*: Ved ikke/skal ikke udskrives

31. Hvordan vurderer du, at din overflytning mellem psykiatriske sengeafsnit var tilrettelagt?

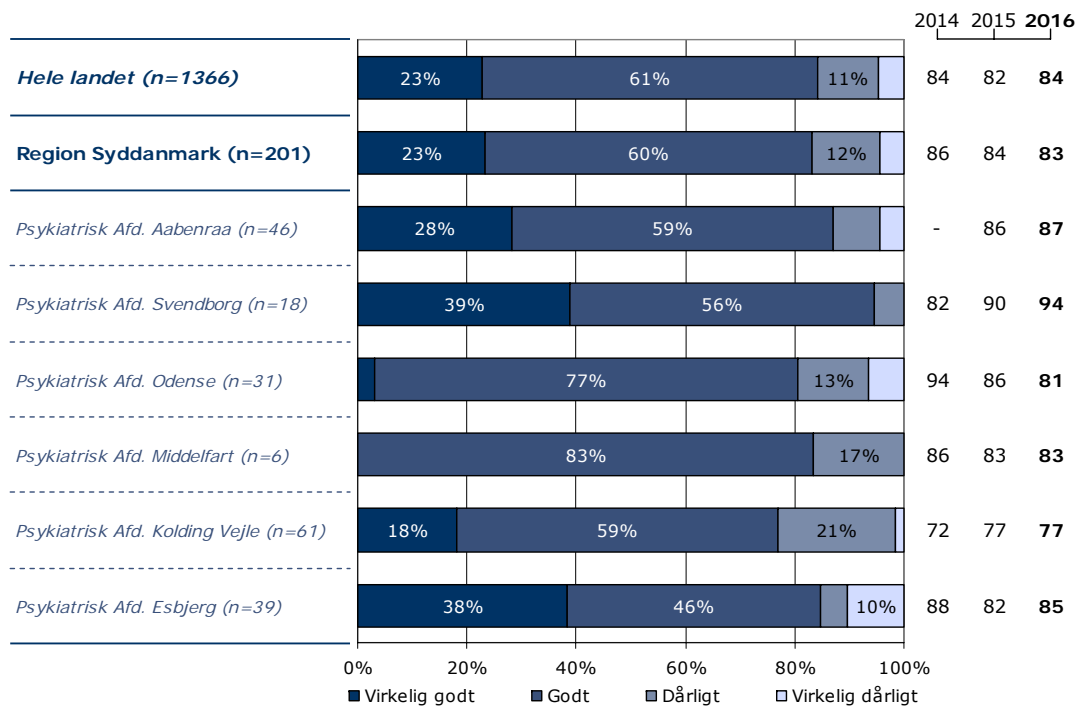
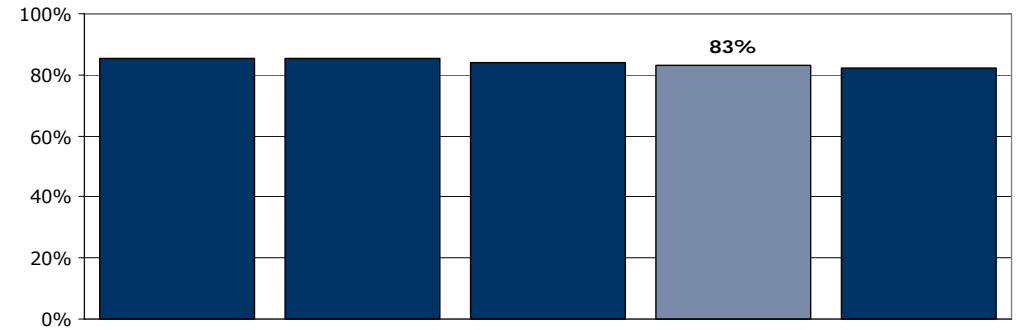
Tema: Sammenhæng og samarbejde

Svar på spørgsmål: 338 (92 %)

Positive svar: Virkelig godt; Godt



■ Virkelig godt ■ Godt
■ Dårligt □ Virkelig dårligt



	Virkelig godt	Godt	Dårligt	Virkelig dårligt	Antal	[Andet]*
	%	%	%	%	n	n
Alle	23	60	12	4	201	137
Køn						
Mand	26	61	8	5	111	61
Kvinde	20	58	18	4	90	76
Aldersgruppe						
Under 40 år	23	64	10	3	91	56
40 til 59 år	26	54	12	7	81	52
60 år og ældre	14	64	21	0	28	27
Indlæggelseslængde						
Under 1 uge	22	59	14	6	51	54
1 til 4 uger	28	57	11	4	99	50
Over 4 uger	14	68	14	4	50	31
Diagnose						
F10-19	29	59	12	0	17	11
F20-29	19	65	10	6	63	36
F30-39	24	51	20	5	41	25
Andet	26	56	13	5	61	47

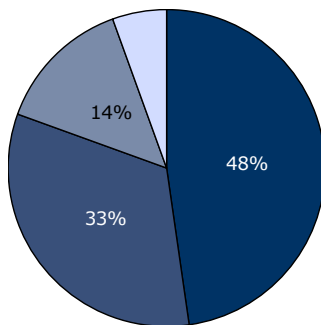
[Andet]*: Ved ikke/blev ikke overflyttet

32. Er du tilfreds med sengeafsnittets samarbejde med kommune, praktiserende læge, hospital eller andre offentlige steder?

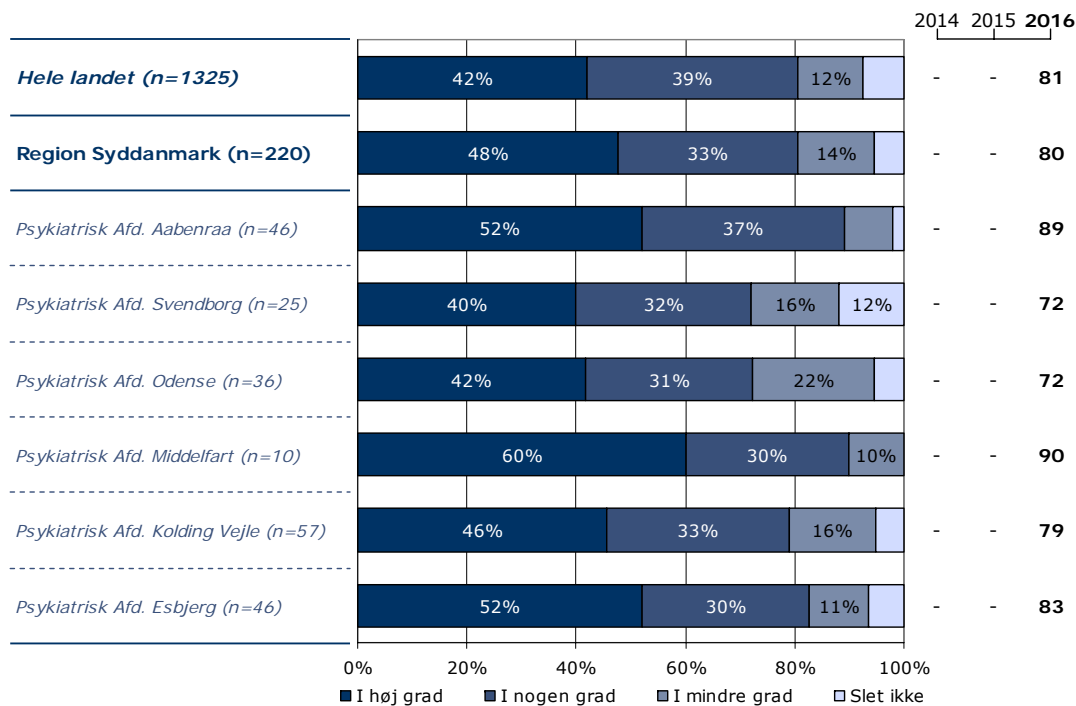
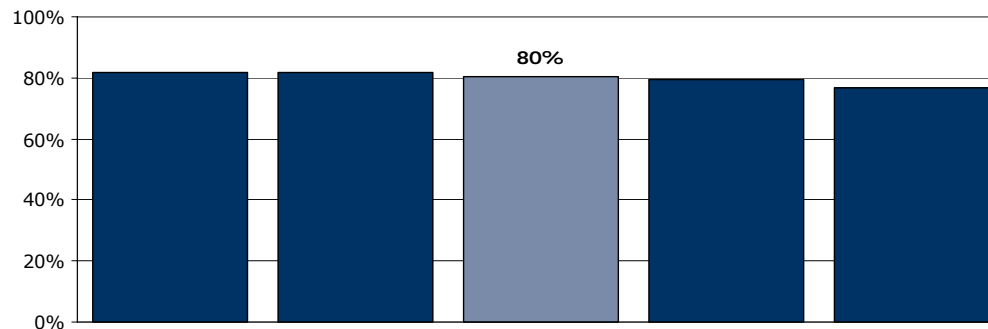
Tema: Sammenhæng og samarbejde

Svar på spørgsmål: 337 (92 %)

Positive svar: I høj grad; I nogen grad



■ I høj grad ■ I nogen grad
■ I mindre grad □ Slet ikke



	I høj grad	I nogen grad	I mindre grad	Slet ikke	Antal	[Andet]*
	%	%	%	%	n	n
Alle	48	33	14	5	220	117
Køn						
Mand	50	34	12	5	107	62
Kvinde	46	32	16	6	113	55
Aldersgruppe						
Under 40 år	54	29	14	2	92	55
40 til 59 år	42	37	14	7	95	36
60 år og ældre	45	28	17	10	29	26
Indlæggelseslængde						
Under 1 uge	48	33	13	7	61	43
1 til 4 uger	51	32	12	5	98	50
Over 4 uger	42	34	19	5	59	22
Diagnose						
F10-19	45	45	10	0	20	8
F20-29	50	32	14	5	66	32
F30-39	37	40	16	7	43	22
Andet	55	23	19	3	64	43

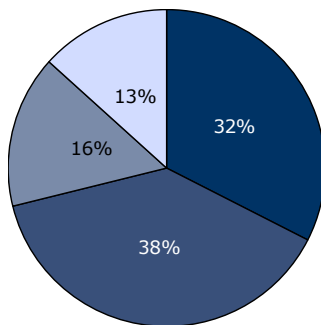
[Andet]*: Ved ikke/ikke relevant

34. Spurgte personalet ind til dine egne erfaringer med din sygdom?

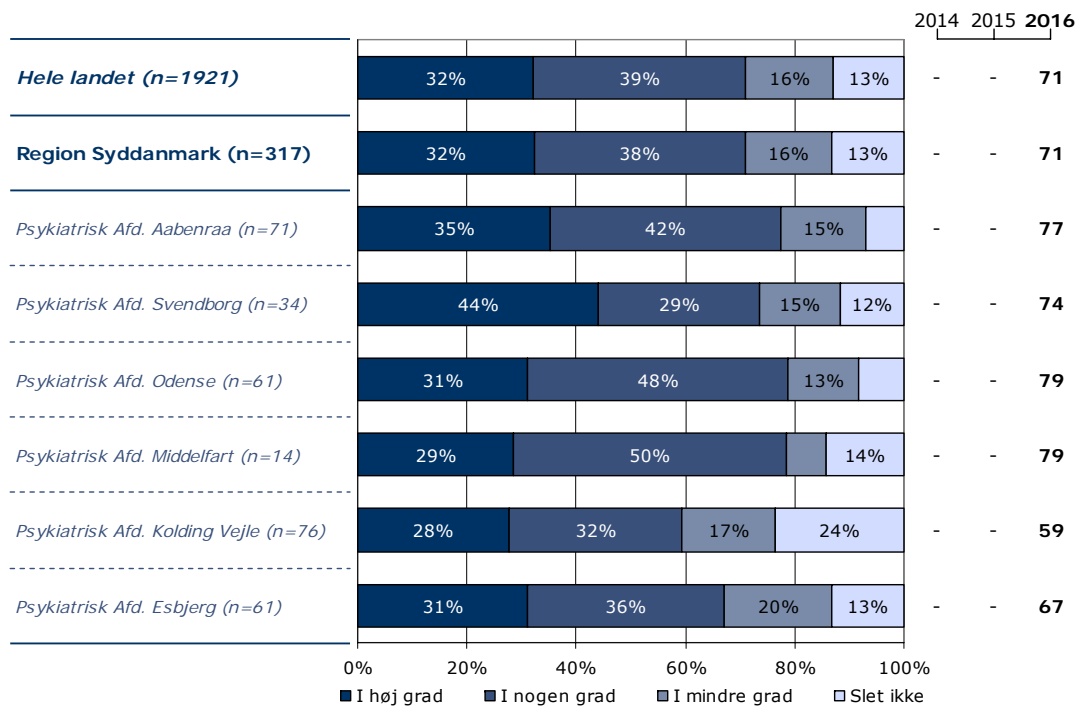
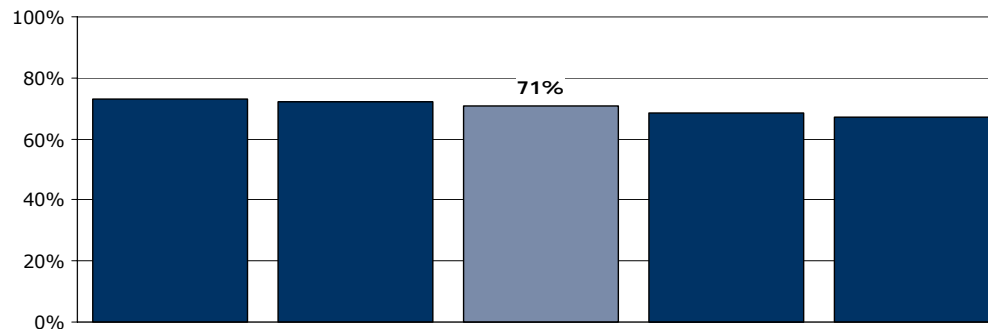
Tema: Patientinddragelse

Svar på spørgsmål: 346 (95 %)

Positive svar: I høj grad; I nogen grad



■ I høj grad ■ I nogen grad
■ I mindre grad □ Slet ikke



	I høj grad	I nogen grad	I mindre grad	Slet ikke	Antal	[Andet]*
	%	%	%	%	n	n
Alle	32	38	16	13	317	29
Køn						
Mand	31	39	19	12	162	11
Kvinde	34	38	13	15	155	18
Aldersgruppe						
Under 40 år	36	37	12	15	141	11
40 til 59 år	29	43	16	11	123	10
60 år og ældre	28	32	26	14	50	7
Indlæggelseslængde						
Under 1 uge	40	33	14	12	99	9
1 til 4 uger	34	36	16	14	134	15
Over 4 uger	21	49	18	13	80	5
Diagnose						
F10-19	25	54	8	13	24	3
F20-29	31	35	13	21	94	8
F30-39	19	42	27	12	59	7
Andet	41	38	15	7	101	9

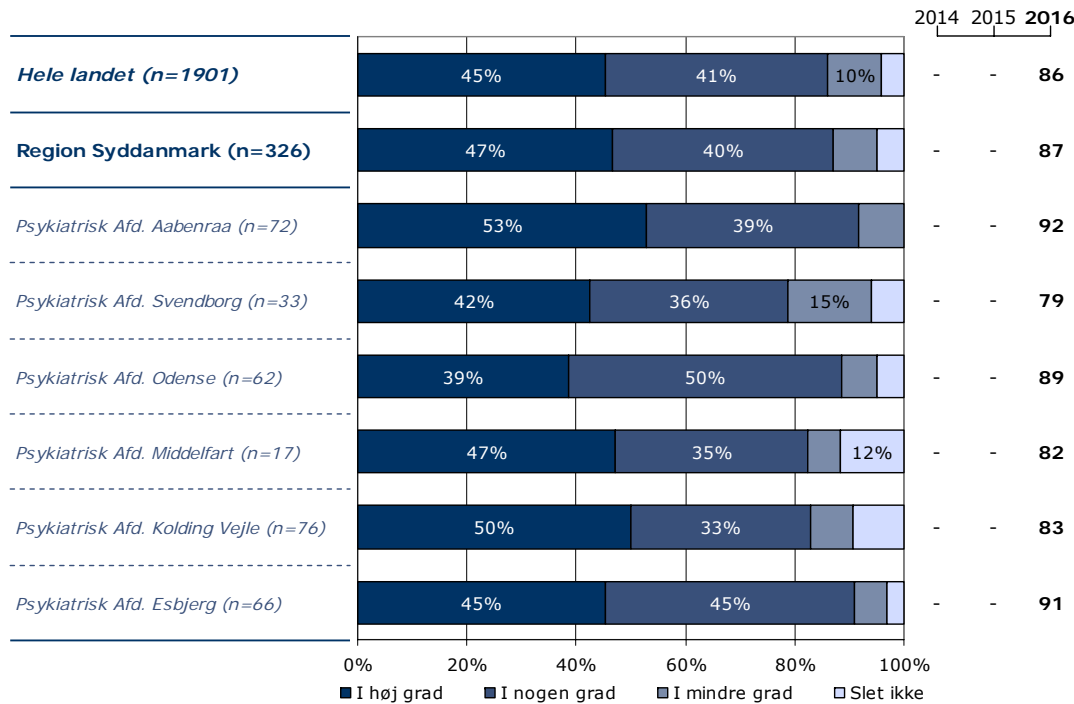
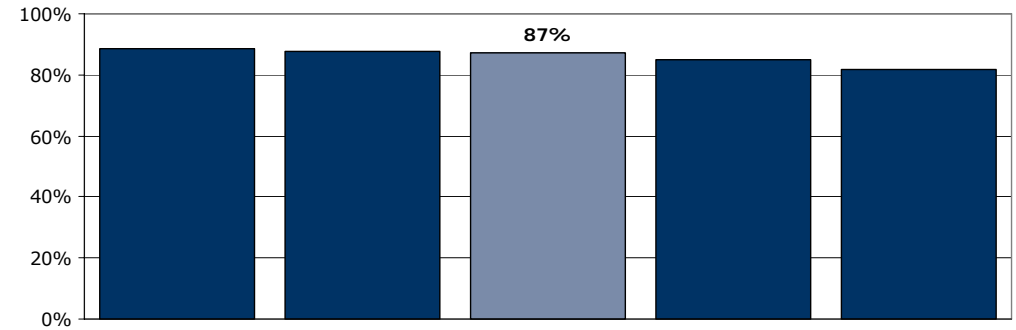
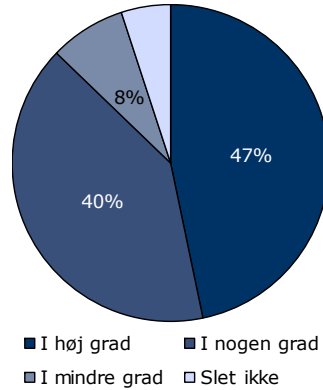
[Andet]*: Ved ikke/ikke relevant

35. Var dine undersøgelser/behandling tilpasset din situation?

Tema: Patientinddragelse

Svar på spørgsmål: 347 (95 %)

Positive svar: I høj grad; I nogen grad



	I høj grad	I nogen grad	I mindre grad	Slet ikke	Antal	[Andet]*
	%	%	%	%	n	n
Alle	47	40	8	5	326	21
Køn						
Mand	49	39	9	4	166	10
Kvinde	44	43	7	6	160	11
Aldersgruppe						
Under 40 år	48	41	6	5	141	11
40 til 59 år	46	41	10	3	127	6
60 år og ældre	45	38	7	9	55	4
Indlæggelseslængde						
Under 1 uge	53	37	4	6	97	10
1 til 4 uger	42	44	10	4	144	9
Over 4 uger	48	40	9	4	82	2
Diagnose						
F10-19	48	40	8	4	25	2
F20-29	49	38	9	3	95	7
F30-39	41	50	6	3	66	2
Andet	46	44	5	6	103	7

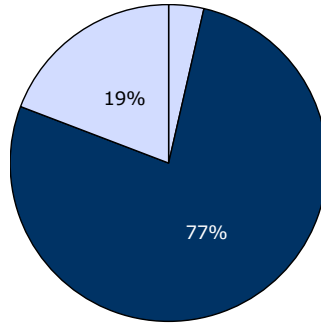
[Andet]*: Ved ikke/ikke relevant

36. I hvilket omfang var du med til at træffe beslutninger om dine undersøgelser/behandling?

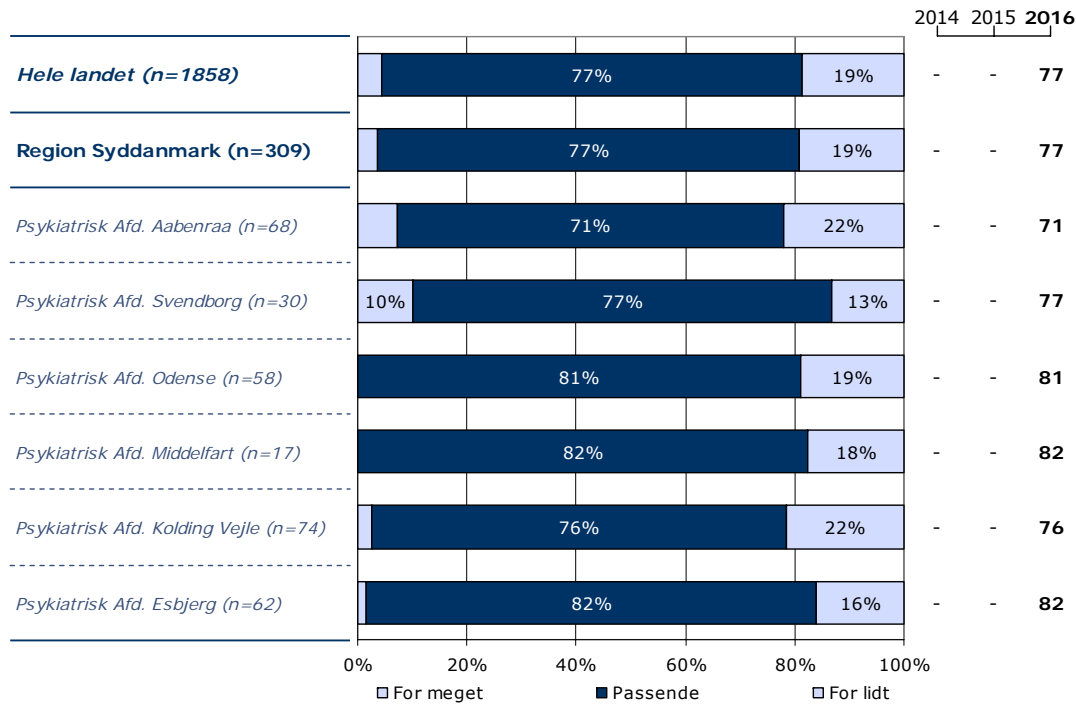
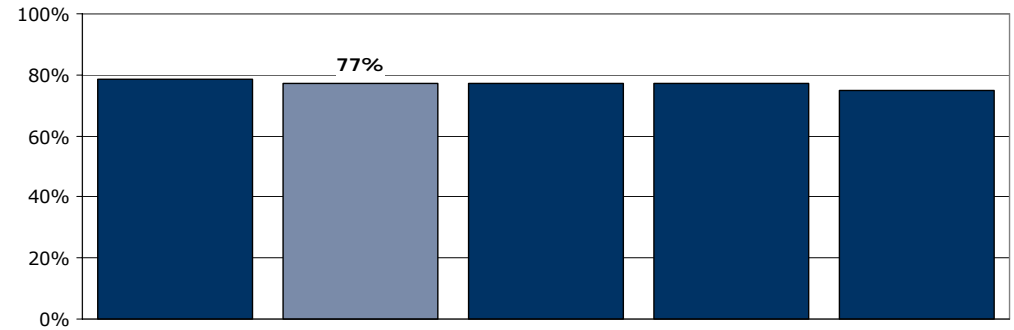
Tema: Patientinddragelse

Svar på spørgsmål: 343 (94 %)

Positive svar: Passende



□ For meget ■ Passende □ For lidt



	For meget	Passende	For lidt	Antal	[Andet]*
	%	%	%	n	n
Alle	4	77	19	309	34
Køn					
Mand	4	75	21	155	19
Kvinde	3	80	17	154	15
Aldersgruppe					
Under 40 år	3	82	15	138	15
40 til 59 år	6	69	26	124	6
60 år og ældre	0	87	13	45	12
Indlæggelseslængde					
Under 1 uge	3	76	21	94	12
1 til 4 uger	5	76	19	135	16
Over 4 uger	1	81	18	78	5
Diagnose					
F10-19	4	80	16	25	2
F20-29	4	77	18	93	9
F30-39	2	83	16	58	6
Andet	4	75	22	102	9

[Andet]*: Ved ikke/ikke relevant

Ønsker du at vide mere?

På psykiatriundersogelser.dk kan du læse mere om LUP-psykiatri.

På hjemmesiden er det muligt at se de regionale rapporter samt den tværgående nationale rapport.

Her kan du blandt andet også finde spørgeskemaer, informationsmateriale, undersøgelseskoncept, tidsplan m.v.

På hjemmesiden er det desuden muligt at finde kontaktoplysninger på de regionale koordinators samt de medarbejdere i DEFACTUM, som er involveret i undersøgelse.