

---

LUP Psykiatri 2016

---

Regional rapport

Indlagte patienter

Region Nordjylland

26-01-2017



## Indledning

I efteråret 2016 blev indlagte patienter i en spørgeskemaundersøgelse spurgt om deres oplevelse af kontakten med psykiatrien.

Denne rapport beskriver patienternes svar inden for denne region.

### Formål

Formålet med undersøgelsen er at bidrage med viden om patienternes oplevelser af kvalitet i psykiatrien på afsnits-, afdelings-, regions- og landsniveau.

Foruden de nationale spørgsmål har regionerne mulighed for at stille op til fire regionale spørgsmål.

### Baggrund

Der er tale om en landsdækkende undersøgelse, som gennemføres på vegne af de fem regioner og Danske Regioner.

Patientundersøgelserne gennemføres årligt og omfatter indlagte og ambulante patienter inden for henholdsvis voksenpsykiatrien og børne- og ungdomspsykiatrien på landets offentlige psykiatriske hospitaler.

Hvert år gennemføres der ligeledes forældreundersøgelser på henholdsvis ambulatorier og dag- eller døgnafsnit i børne- og ungdomspsykiatrien.

Hvert tredje år gennemføres der desuden landsdækkende undersøgelser af pårørendeoplevelser inden for voksenpsykiatrien.

Der har eksisteret landsdækkende undersøgelser af patient- og pårørendeoplevelser i psykiatrien siden 2004.

### Rapportens opbygning

Rapporten har følgende opbygning:

- Indledning
- Datagrundlag
- Overordnet gennemgang af spørgsmålene
- Gennemgang af de enkelte spørgsmål

I den overordnede gennemgang af spørgsmålene er det blandt andet muligt at sammenligne regionens resultater på de enkelte spørgsmål inddelt i temaer med landsresultatet.

På baggrund af undersøgelsesresultaterne fremhæves desuden fem spørgsmål, der rummer umiddelbare forbedringsmuligheder, og fem spørgsmål, hvor fastholdelse af stor patienttilfredshed er vigtig i forhold til patienternes samlede indtryk af psykiatrien.

I den efterfølgende gennemgang af de enkelte spørgsmål præsenteres regionens resultater på afdelingsniveau.

Spørgsmålene om patienternes samlede indtryk vises før de øvrige temaer i spørgeskemaet. Eventuelle regionale spørgsmål præsenteres til sidst.

Hvor det er muligt, bliver resultaterne sammenlignet med resultaterne fra 2014 og 2015.

### Rapporter på flere niveauer

Der er udarbejdet rapporter på afsnits-, afdelings- og regionsniveau. På landsniveau bliver der desuden udarbejdet en samlet tværgående eksplorativ landsrapport.

### Organisering

Projektledelsen af undersøgelsen varetages af DEFACTUM i Region Midtjylland, der sammen med Enhed for Evaluering og Brugerinddragelse i Region Hovedstaden udgør projektsekretariatet.

Styregruppen for undersøgelsen er Temagruppen for Kvalitet. Derudover er der nedsat en kompetenceenhed bestående af et medlem fra hver af de fem regioner, Danske Regioner samt DEFACTUM.

## Datagrundlag

Personalet udleverede, i perioden 5. september til og med 13. november 2016, personligt spørgeskemaer til patienter, som blev udskrevet fra et afsnit i psykiatrien.

Afdelinger med færre end ti udleverede spørgeskemaer eller mindre end fem besvarelser får ikke rapporteret deres resultater på afdelingsniveau. Resultater fra disse afdelinger vil dog indgå i de samlede resultater for regionen.

### Datagrundlag

Udleverede spørgeskemaer	297
Besvarede spørgeskemaer	189
Regionens svarprocent	64

### Repræsentativitet

	Besvarede spørgeskemaer		Udleverede spørgeskemaer	
	n	%	n	%
<b>Alle</b>	<b>189</b>	<b>100</b>	<b>297</b>	<b>100</b>
<b>Køn</b>				
Mand	74	39	130	44
Kvinde	115	61	167	56
<b>Aldersgruppe</b>				
Under 40 år	96	51	134	45
40 til 59 år	63	33	104	35
60 år og ældre	30	16	58	20
<b>Indlæggelseslængde</b>				
Under 1 uge	48	25	80	27
1 til 4 uger	81	43	134	45
Over 4 uger	60	32	81	27
<b>Diagnose</b>				
F10-19	7	4	10	3
F20-29	56	31	88	31
F30-39	55	30	88	31
Andet	63	35	101	35

## Patienternes samlede indtryk

Figurene til højre viser patienternes samlede indtryk fordelt på køn, alder og indlæggelseslængde.

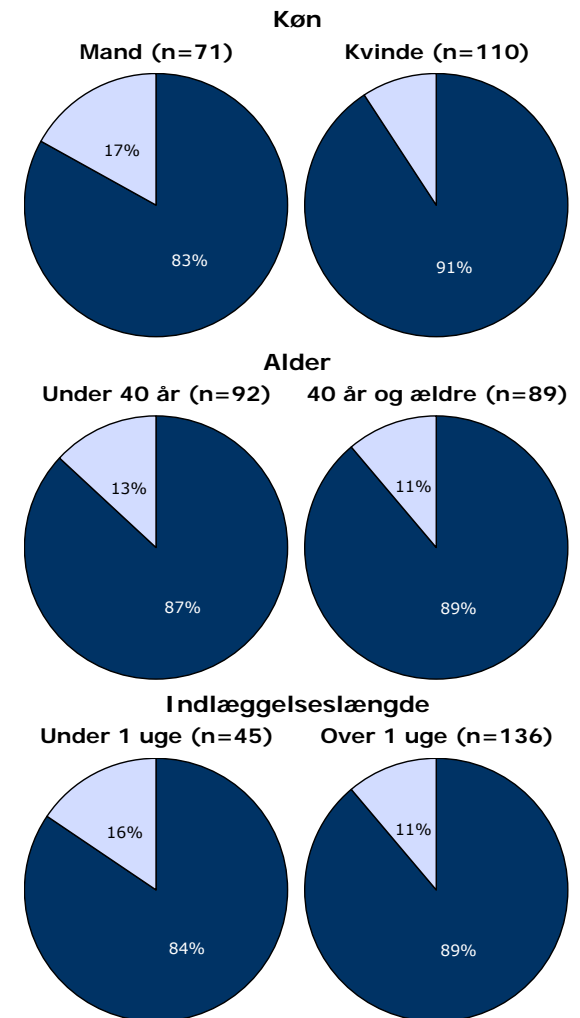
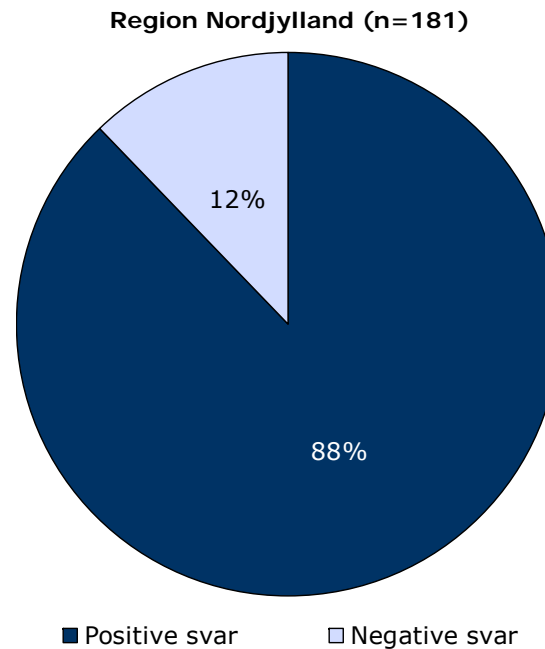
I figurene er patienternes svar kategoriseret som henholdsvis positive og negative.

Svarkategorierne "virkelig godt" og "godt" er kategoriseret som positive svar, mens svarkategorierne "dårligt" og "virkelig dårligt" er kategoriseret som negative svar.

Af hensyn til patienternes anonymitet er der kun vist figurer, hvor der er minimum fem svar.

Patienternes samlede indtryk præsenteres mere detaljeret senere i forbindelse med gennemgangen af spørgsmålene i undersøgelsen.

### Det samlede indtryk fordelt på køn, alder og indlæggelseslængde



## Hvordan svarer patienterne på spørgsmålene?

Patienternes svar på spørgsmålene er her sammenlignet med landsresultatet.

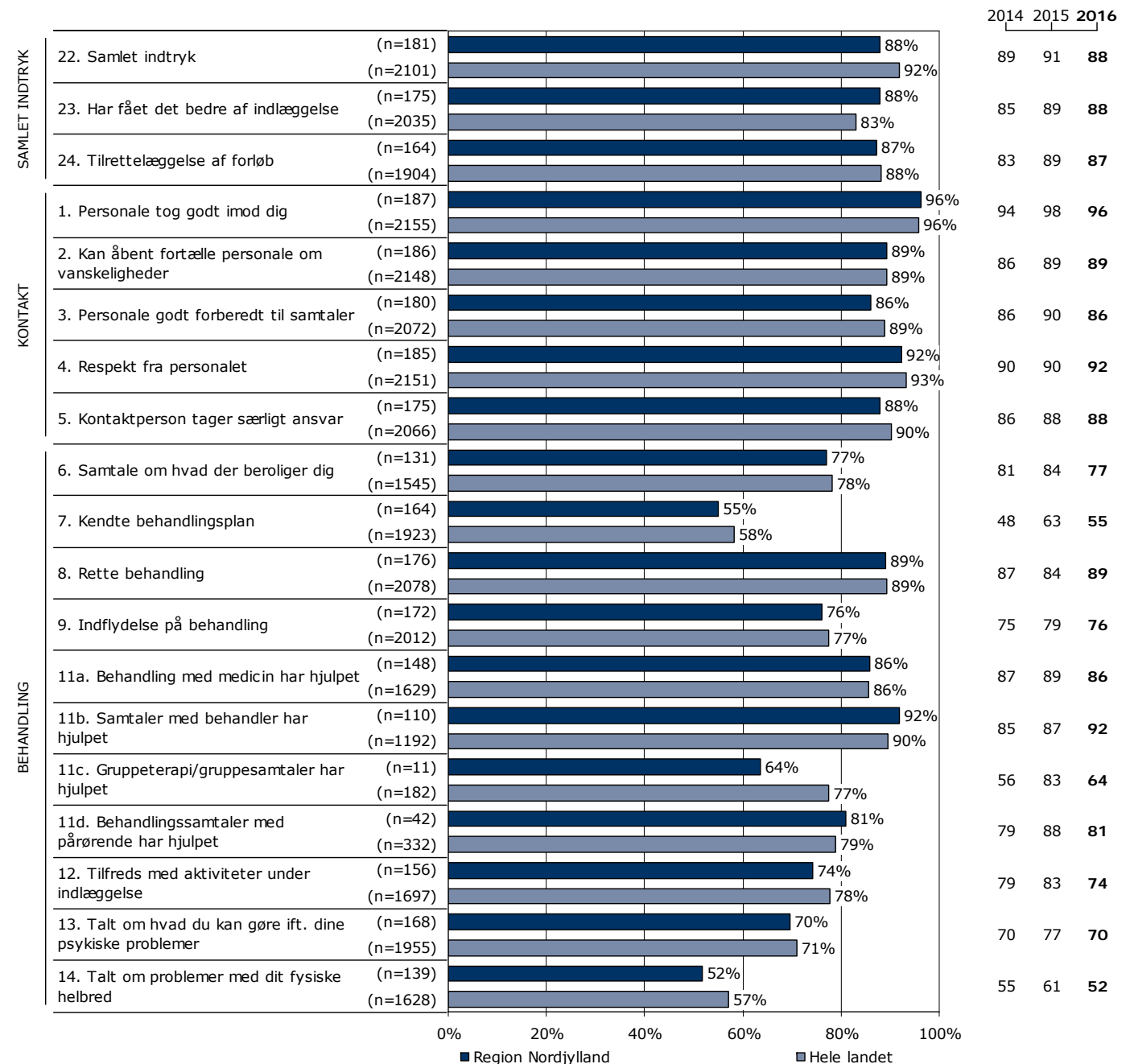
Spørgsmålene vises temavist med det samlede indtryk som det første tema. Den lodrette tekst i figuren viser, hvilket tema spørgsmålene hører under.

Søjlerne viser andelen af patienternes svar, som er positive. Parentesen foran hver søjle angiver det samlede antal svar (positive og negative), der indgår i beregningen.

For hvert spørgsmål præsenteres to søjler. Den øverste søjle angiver regionens resultat, mens den nederste angiver resultatet for hele landet.

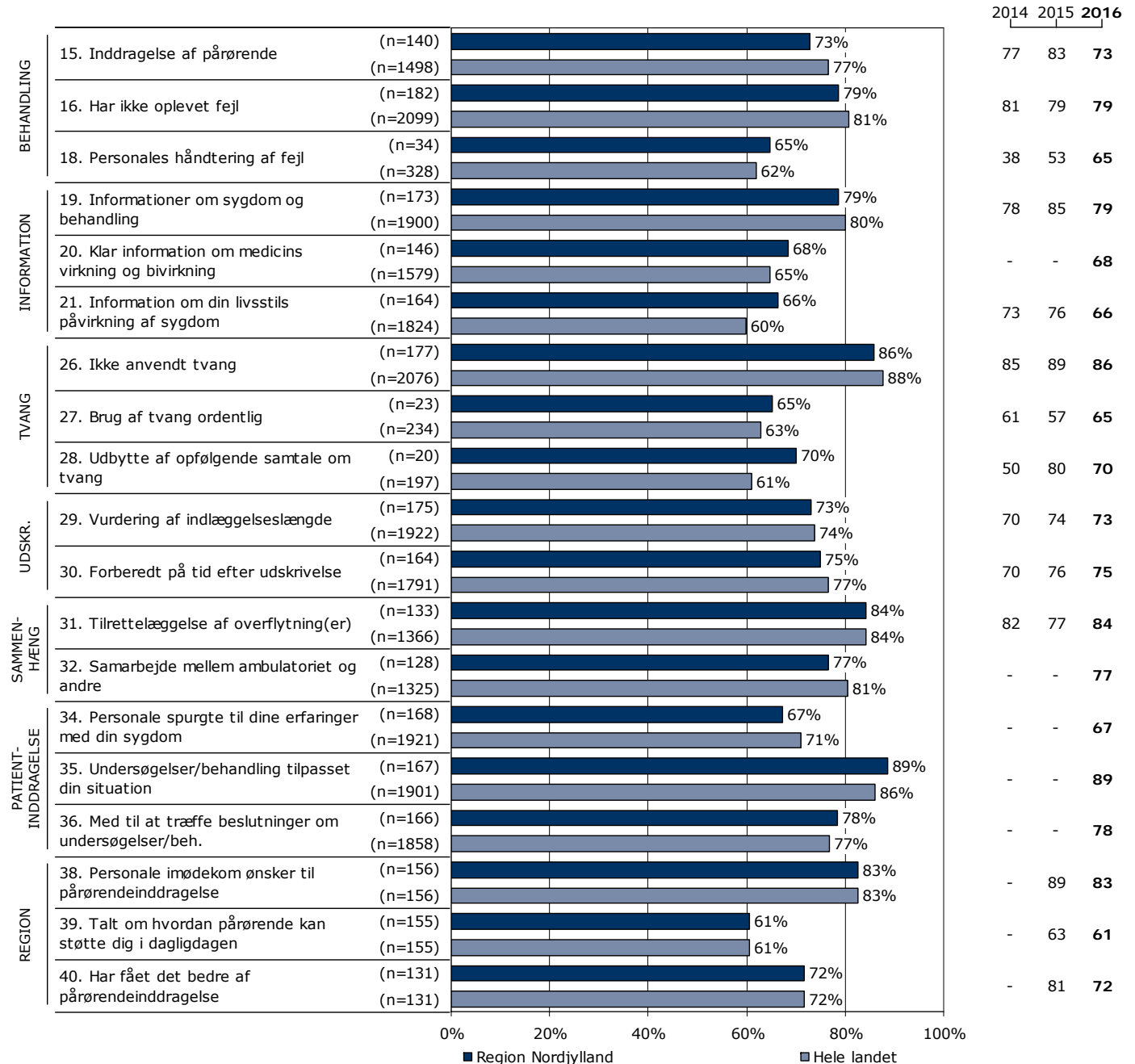
Yderst til højre i figuren er regionens resultat vist. Hvor det er muligt, er resultatet fra 2014 og 2015 ligeledes vist.

### Resultatoversigt. Andel positive svar (procent)



## Hvordan svarer patienterne på spørgsmålene? (fortsat)

### Resultatoversigt. Andel positive svar (procent)



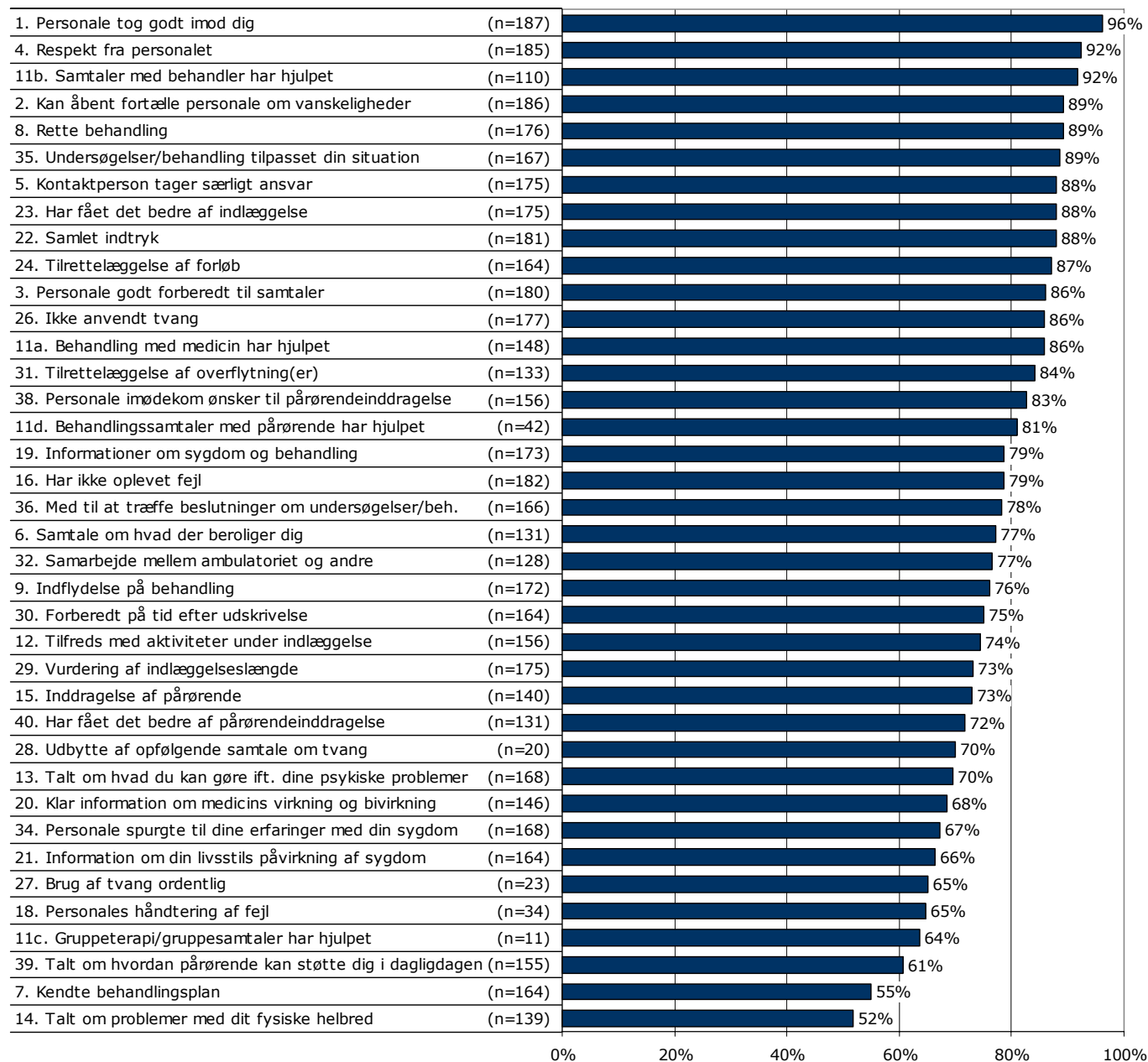
## På hvilke spørgsmål er tilfredsheden størst?

Spørgsmålene i figuren til højre er rangordnet efter patienternes tilfredshed. Spørgsmålene med den største andel positive svar fremgår øverst i figuren.

Søjlerne viser andelen af patienternes svar, som er positive. Parentesen foran hver søjle angiver det samlede antal svar (positive og negative), der indgår i beregningen.

Der vises kun tal for 2016-undersøgelsen.

### Resultatoversigt. Andel positive svar (procent)



## Er resultatet bedre end landsresultatet?

Den første af figurerne til højre viser, antal spørgsmål, hvor andelen af patienter, der har svaret positivt, er:

- Højere end landsresultatet.
- Det samme som landsresultatet.
- Lavere end landsresultatet.

I figuren er resultatet sammenlignet med landsresultatet på i alt 35 spørgsmål.

I figuren længst til højre er resultatet sammenlignet med regionens resultat sidste år. Figuren viser, antal spørgsmål, hvor andelen af patienter, der har svaret positivt, er:

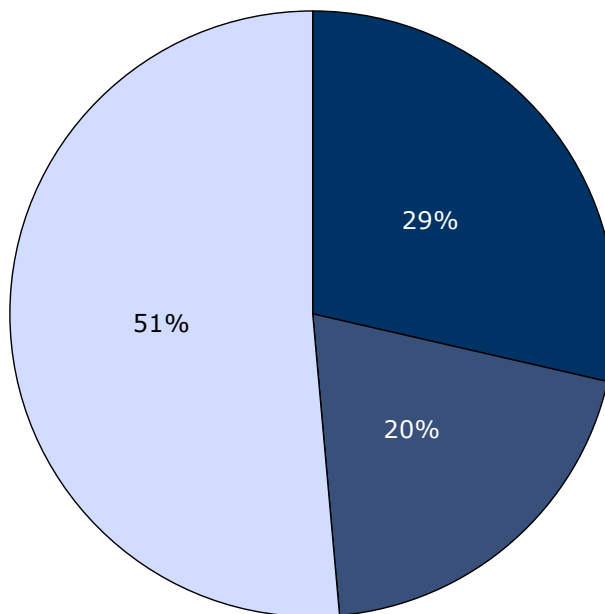
- Højere end resultatet sidst.
- Det samme som resultatet sidst.
- Lavere end resultatet sidst.

Dette års resultat er sammenlignet med sidste års resultat på i alt 33 spørgsmål.

Spørgsmål, hvor forskellene er under et procentpoint, indgår i den midterste kategori, idet resultatet hverken betragtes som højere eller lavere.

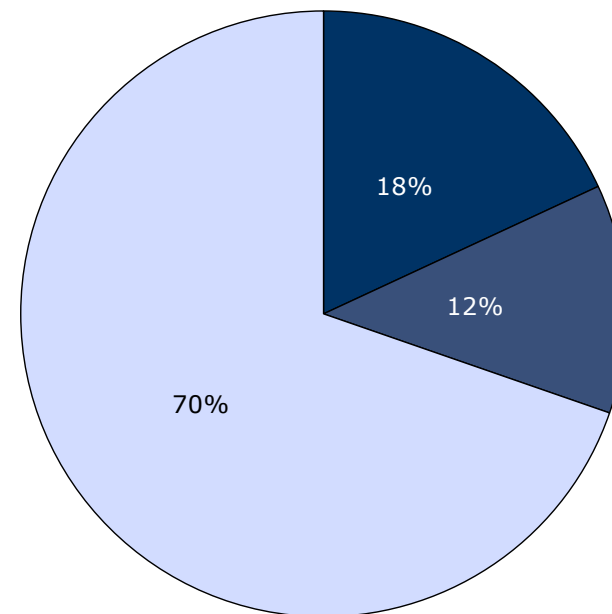
Forskellene mellem regionens resultat og henholdsvis landsresultatet og sidste års resultat er ikke signifikantstestet.

Sammenligning med landsresultatet



■ Højere end landsresultatet  
■ Det samme som landsresultatet  
□ Lavere end landsresultatet

Sammenligning med resultatet sidst



■ Højere end resultatet sidst  
■ Det samme som resultatet sidst  
□ Lavere end resultatet sidst



## Udvikling over tid

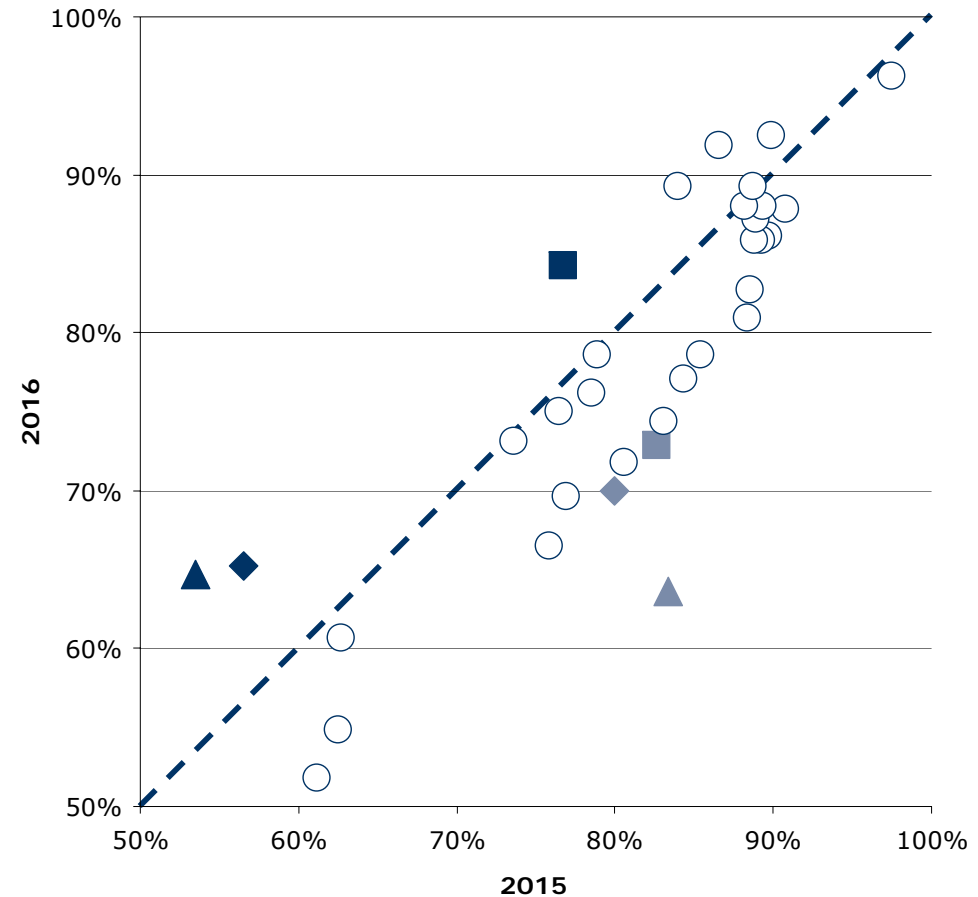
### Spørgsmål med størst udvikling

Figuren viser andelen af patienter, der har angivet et positivt svar på spørgsmålene i henholdsvis 2015 (X-aksen) og 2016 (Y-aksen).

Hvis tilfredsheden på et spørgsmål er forbedret, er spørgsmålet placeret over den diagonale linje. Omvendt er spørgsmålet placeret under den diagonale linje, hvis tilfredsheden er faldet. Jo større vandret afstand fra spørgsmålet til den diagonale linje desto større udvikling fra 2015 til 2016.

De tre spørgsmål med henholdsvis størst positiv og størst negativ udvikling er fremhævet i figuren, såfremt udviklingen er minimum tre procentpoint og spørgsmålet har minimum 10 svar. I tabellen under figuren fremgår disse spørgsmål med andel positive svar i 2015 og 2016 samt forskellene i procentpoint.

### Udvikling i andel positive svar fra 2015 til 2016



### Spørgsmål med størst udvikling

	Positive (2016)	Positive (2015)	Udvikling (2016-2015)
	%	%	%-point
▲ 18. Personales håndtering af fejl (n=34)	65	53	11
◆ 27. Brug af tvang ordentlig (n=23)	65	57	9
■ 31. Tilrettelæggelse af overflytning(er) (n=133)	84	77	7
▲ 11c. Gruppeterapi/gruppesamtaler har hjulpet (n=11)	64	83	-20
◆ 28. Udbytte af opfølgende samtale om tvang (n=20)	70	80	-10
■ 15. Inddragelse af pårørende (n=140)	73	83	-10

## Fastholdelse og forbedring af resultater

Næste side præsenterer et bud på, hvilke områder regionen kan være opmærksom på i det løbende arbejde med at forbedre og fastholde den patientoplevede kvalitet.

På baggrund af undersøgelsesresultaterne fremhæves fem spørgsmål, der rummer umiddelbare forbedringsmuligheder, og fem spørgsmål, hvor fastholdelse af stor patienttilfredshed er vigtig i forhold til patienternes samlede indtryk af psykiatrien.

Spørgsmålene er udvalgt ved at sammenholde patienternes svar på spørgsmålene og sammenhængen mellem de enkelte spørgsmål og patienternes samlede indtryk af psykiatrien.

De fremhævede spørgsmål med umiddelbare forbedringsmuligheder er karakteriseret ved:

- Relativ lille andel positive svar.
- Relativ stor sammenhæng med det samlede indtryk.

De fremhævede spørgsmål, hvor fastholdelse af stor patienttilfredshed er vigtig, er karakteriseret ved:

- Relativ stor andel positive svar.
- Relativ stor sammenhæng med det samlede indtryk.

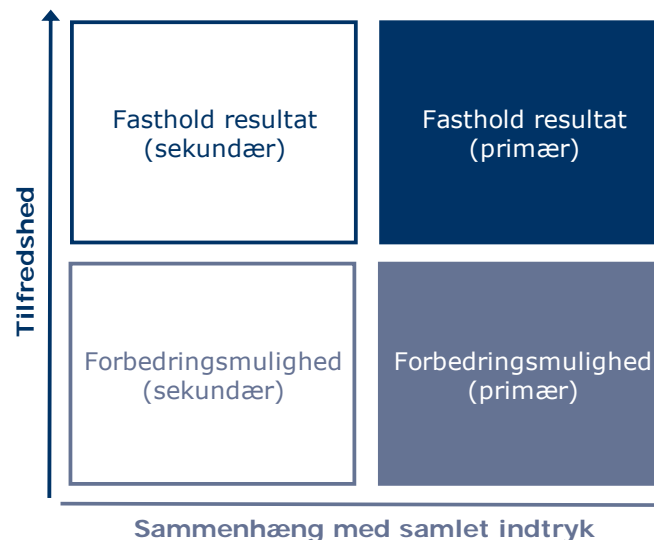
### Beregninger

Som mål for sammenhængen med det samlede indtryk anvendes korrelationen mellem de enkelte spørgsmål og patienternes samlede indtryk. To spørgsmål er eksempelvis stærkt korreleret (stor sammenhæng), hvis personer, der svarer positivt på spørgsmål A samtidig har tendens til at svare positiv på spørgsmål B. Sammenhængen mellem spørgsmålene og det samlede indtryk er undersøgt bivariat ( $\gamma$ ), og beregningerne er, for at få det mest præcise mål for sammenhængen, foretaget samlet for hele landet og ikke for den enkelte region.

Spørgsmålet, der er anvendt i beregningen af sammenhængen med de enkelte spørgsmål og patienternes samlede indtryk, er: Hvad er dit samlede indtryk af din indlæggelse på dette sengeafsnit?

Figuren nedenfor illustrerer, hvordan spørgsmålene er udvalgt. Spørgsmålene er dels rangordnet efter andel positive svar (den vertikale akse i figuren) og dels rangordnet efter spørgsmålenes sammenhæng med det samlede indtryk (den horisontale akse i figuren). Figuren er på baggrund heraf inddelt i fire områder, der er karakteriseret ved varierende forbedringsmuligheder. Spørgsmål er herefter udvalgt blandt de spørgsmål, der er placeret henholdsvis øverst og nederst i figurens højre side.

Beregningsmetoden og spørgsmålsudvælgelsen er beskrevet mere detaljeret på [psykiatriundersogelser.dk](http://psykiatriundersogelser.dk).



## Fastholdelse og forbedring af resultater (fortsat)

Patienternes svar på spørgsmålene er her sammenholdt med sammenhængen mellem de enkelte spørgsmål og patienternes samlede indtryk.

De fem spørgsmål, der rummer forbedringsmuligheder, og de fem spørgsmål, hvor fastholdelse af tilfredsheden er vigtigt, er præsenteret i hver deres tabel.

Fra venstre mod højre viser kolonnerne efter de fremhævede spørgsmål:

- Andel positive svar på spørgsmålet.
- Spørgsmålets placering, når spørgsmålene rangordnes efter højest andel positive svar.
- Spørgsmålets placering, når spørgsmålene rangordnes efter størst sammenhæng med patienternes samlede indtryk.

Spørgsmålene er udvalgt blandt de i alt 34 nationale spørgsmål, der indgår i rangordningen.

### Spørgsmål med umiddelbare forbedringsmuligheder

	Positive	Positive	Sammenhæng
	%	[1-34]	[1-34]
18. Hvordan synes du, at personalet tog hånd om fejlen(e), efter den/de blev opdaget? (n=34)	65	31	5
28. Fik du udbytte af den opfølgende samtale med personalet, efter at tvangen var ophørt? (n=20)	70	25	10
32. Er du tilfreds med sengeafsnittets samarbejde med kommune, praktiserende læge, hospital eller andre offentlige steder? (n=128)	77	19	12
6. Havde du en samtale med personalet om, hvad der kan virke beroligende på dig, da du blev indlagt? (n=131)	77	18	16
14. Har personalet talt med dig om problemer, som du har med dit fysiske helbred? (n=139)	52	34	31

### Spørgsmål hvor fastholdelse af stor tilfredshed er vigtigt

	Positive	Positive	Sammenhæng
	%	[1-34]	[1-34]
24. Hvordan vurderer du, at dit samlede undersøgelses- og behandlingsforløb var tilrettelagt? (n=164)	87	9	1
1. Tog personalet godt imod dig, da du blev indlagt på sengeafsnittet? (n=187)	96	1	4
8. Oplevede du, at du fik den rette behandling under din indlæggelse? (n=176)	89	5	2
4. Oplevede du, at personalet respekterede dig? (n=185)	92	2	3
35. Var dine undersøgelser/behandling tilpasset din situation? (n=167)	89	6	6

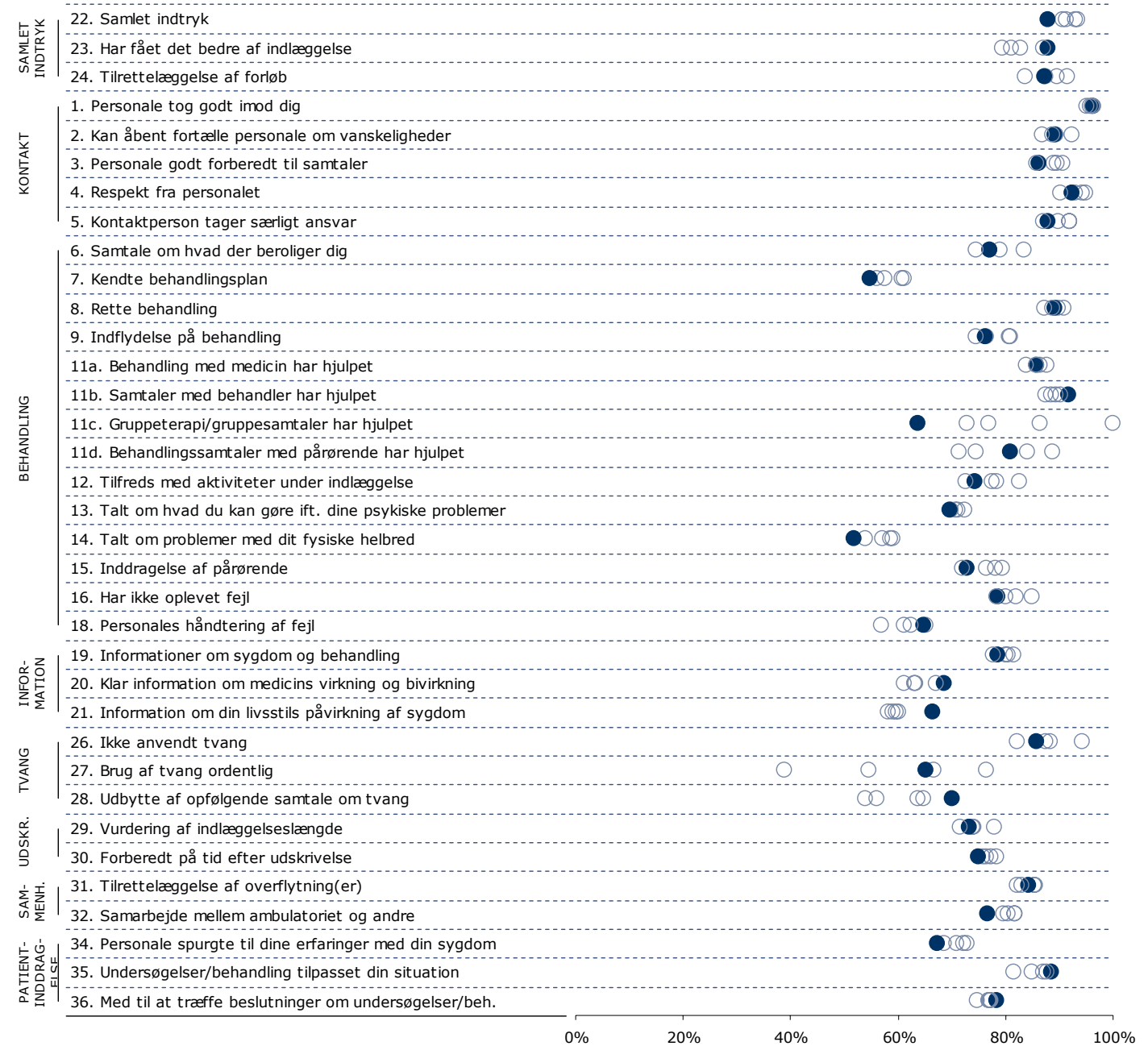
## Spredningen på spørgsmålene

Figuren til højre viser variationen i patienternes svar på regionsniveau.

I figuren er andel positive svar på spørgsmålene vist for hver region. Regionens resultat er markeret med en farvet cirkel.

Spørgsmålene vises temavist med det samlede indtryk som det første tema. Den lodrette tekst yderst til venstre viser, hvilket tema spørgsmålene hører under.

### Spredningsfigur



## Sådan læser du figurerne på de kommende sider

### 23. Har du fået det bedre af at være indlagt på sengeafsnittet?

Nummer og spørgsmålsformulering i spørgeskemaet.

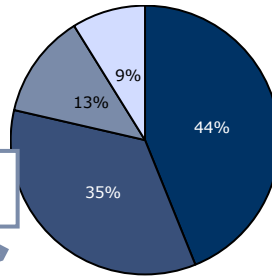
Spørgsmålets tema i spørgeskemaet.

Tema: Samlet indtryk af indlæggelsen

Svar på spørgsmål: 458 (96 %)

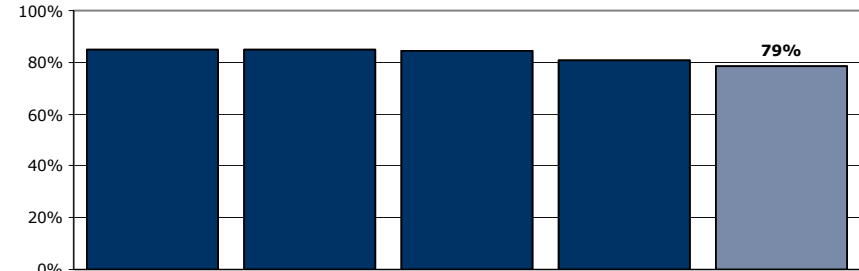
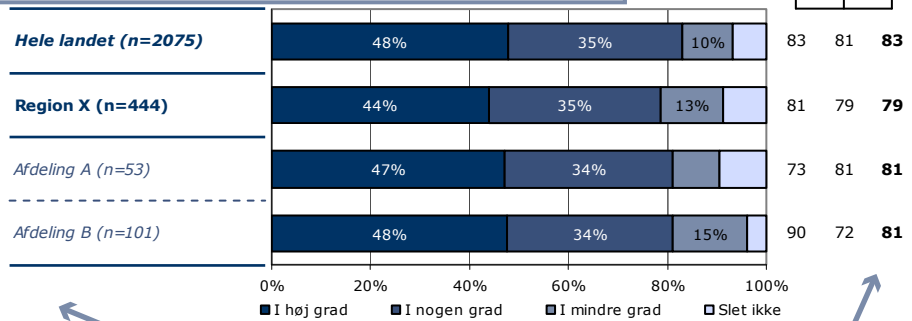
Positive svar: I høj grad; I nogen grad

Antal svar i figurerne (procent af regionens samlede besvarelser).



Svar kategoriseret som positive.

**Regionsresultatet:** Svarfordelingen på spørgsmålet.



**Rangordning:** Regioner i undersøgelsen rangordnet efter andel positive svar. Den pågældende region er fremhævet i figuren.

	I høj grad	I nogen grad	I mindre grad	Slet ikke	Antal	[Andet]*
	%	%	%	%	n	n
<b>Alle</b>	<b>44</b>	<b>35</b>	<b>13</b>	<b>9</b>	<b>444</b>	<b>14</b>
<b>Køn</b>						
Mand	51	32	9	8	192	7
Kvinde	39	37	15	9	252	7
<b>Aldersgruppe</b>						
Under 40 år	37	37	14	11	211	9
40 til 59 år	48	33	12	7	178	4
60 år og ældre	56	33	7	4	55	1
<b>Indlæggelseslængde</b>						
Under 1 uge	35	35	18	12	182	9
1 til 4 uger	48	35	10	6	155	3
Over 4 uger	54	33	7	7	107	2
<b>Diagnose</b>						
F10-19	43	43	14	0	21	0
F20-29	43	40	8	9	115	2
F30-39	51	29	12	8	150	4
Andet	34	35	19	12	119	6
<b>Retsligt forhold</b>						
Ja	45	17	14	24	29	3
Nej	43	35	13	8	371	9

**Sammenligning:** Regionsresultatet sammenlignet med svarfordelingen for hele landet og opdelt på afdelingsniveau.

Andel positive svar i procent. Resultatet for 2016 er markeret med fed. Hvor det er muligt er resultatet sammenlignet med resultaterne fra 2014 og 2015.

**Krydstabel:** Regionsresultatet fordelt på køn, alder og øvrige baggrundsoplysninger. Svarfordelingen for grupper med mindre end fem svar fremgår ikke i tabellen.

[Andet]\*: Ved ikke/ikke relevant

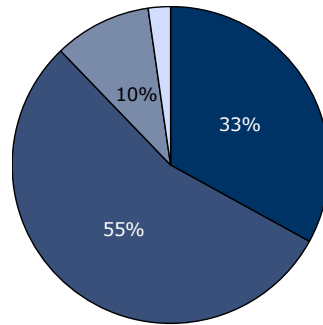
Svar der ikke indgår i figurerne og beregningen af andel positive svar.

## 22. Hvad er dit samlede indtryk af din indlæggelse på dette sengeafsnit?

Tema: Samlet indtryk af indlæggelsen

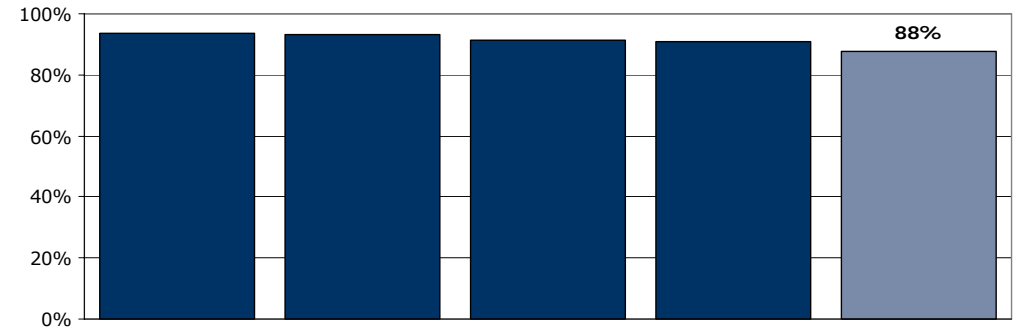
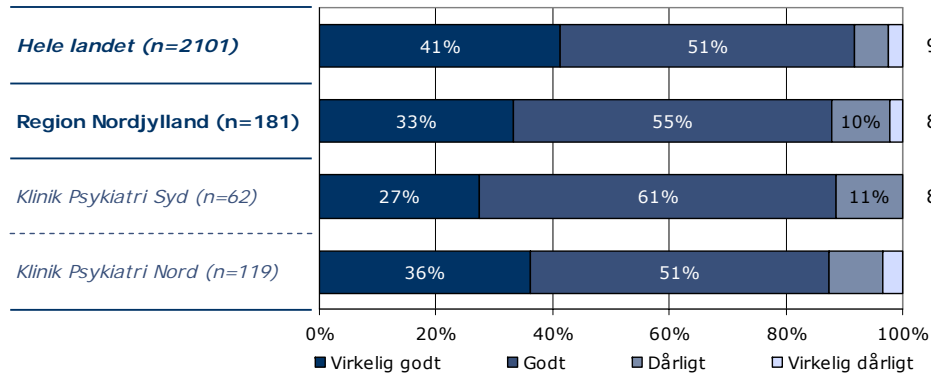
Svar på spørgsmål: 181 (96 %)

Positive svar: Virkelig godt; Godt



■ Virkelig godt ■ Godt  
■ Dårligt □ Virkelig dårligt

2014 2015 2016



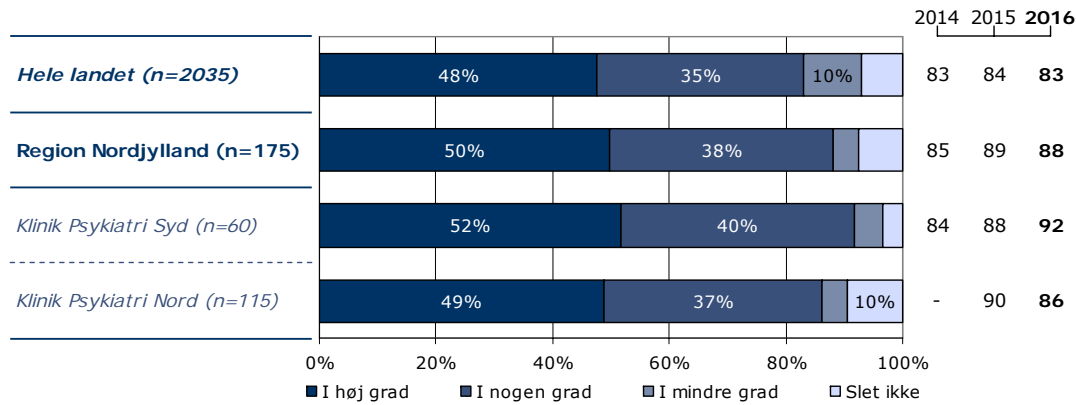
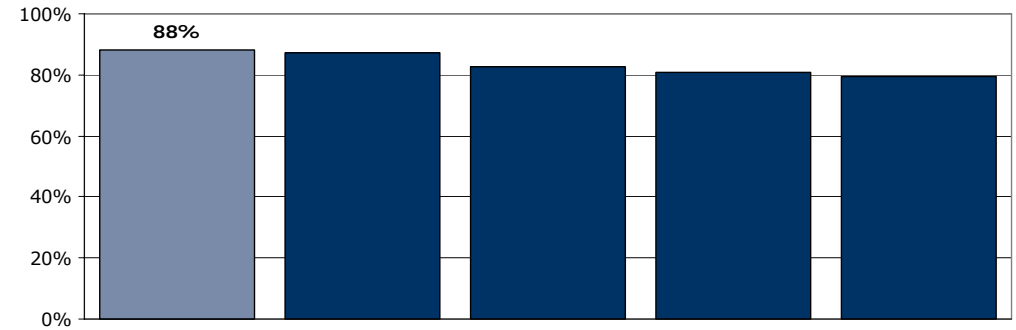
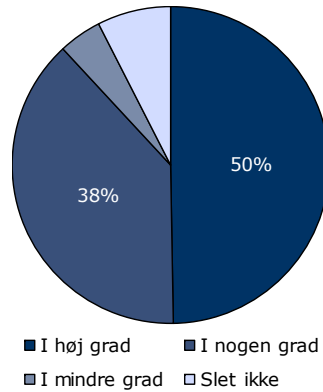
	Virkelig godt	Godt	Dårligt	Virkelig dårligt	Antal
	%	%	%	%	n
<b>Alle</b>	33	55	10	2	181
<b>Køn</b>					
Mand	32	51	13	4	71
Kvinde	34	57	8	1	110
<b>Aldersgruppe</b>					
Under 40 år	25	62	10	3	92
40 til 59 år	38	48	12	2	60
60 år og ældre	48	45	7	0	29
<b>Indlæggelseslængde</b>					
Under 1 uge	33	51	13	2	45
1 til 4 uger	41	47	9	3	78
Over 4 uger	22	67	9	2	58
<b>Diagnose</b>					
F10-19	50	50	0	0	6
F20-29	38	51	9	2	53
F30-39	36	49	13	2	55
Andet	25	63	8	3	59

## 23. Har du fået det bedre af at være indlagt på sengeafsnittet?

Tema: Samlet indtryk af indlæggelsen

Svar på spørgsmål: 182 (96 %)

Positive svar: I høj grad; I nogen grad



	I høj grad	I nogen grad	I mindre grad	Slet ikke	Antal	[Andet]*
	%	%	%	%	n	n
<b>Alle</b>	50	38	5	7	175	7
<b>Køn</b>						
Mand	53	36	3	9	70	1
Kvinde	48	40	6	7	105	6
<b>Aldersgruppe</b>						
Under 40 år	50	36	5	9	86	7
40 til 59 år	42	48	5	5	60	0
60 år og ældre	66	24	3	7	29	0
<b>Indlæggelseslængde</b>						
Under 1 uge	34	44	5	17	41	4
1 til 4 uger	56	34	4	6	77	2
Over 4 uger	53	40	5	2	57	1
<b>Diagnose</b>						
F10-19	67	33	0	0	6	0
F20-29	45	40	4	11	53	0
F30-39	58	32	6	4	53	2
Andet	45	42	5	7	55	5

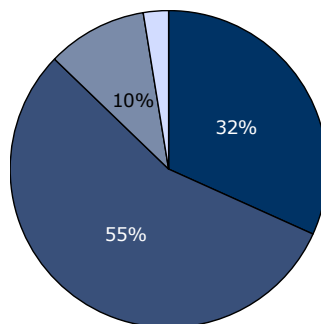
[Andet]\*: Ved ikke/ikke relevant

## 24. Hvordan vurderer du, at dit samlede undersøgelses- og behandlingsforløb var tilrettelagt?

Tema: Samlet indtryk af indlæggelsen

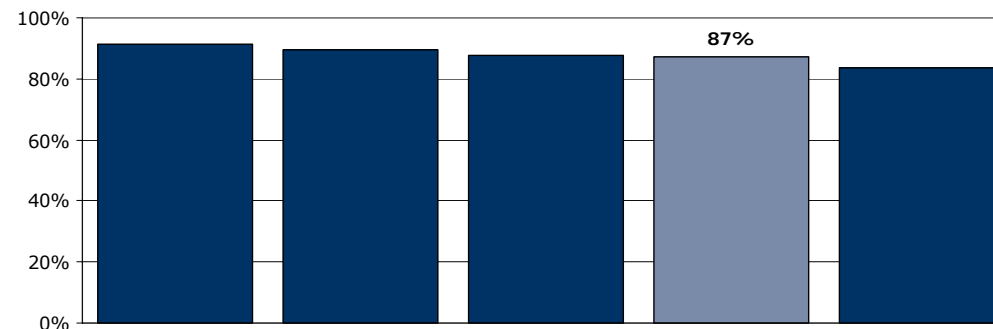
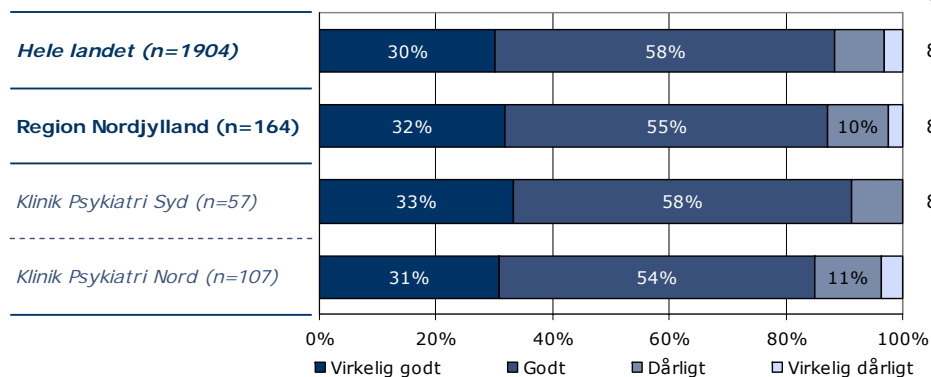
Svar på spørgsmål: 180 (95 %)

Positive svar: Virkelig godt; Godt



■ Virkelig godt ■ Godt  
■ Dårligt □ Virkelig dårligt

2014 2015 2016



	Virkelig godt	Godt	Dårligt	Virkelig dårligt	Antal	[Andet]*
	%	%	%	%	n	n
<b>Alle</b>	32	55	10	2	164	16
<b>Køn</b>						
Mand	34	52	10	3	67	3
Kvinde	30	58	10	2	97	13
<b>Aldersgruppe</b>						
Under 40 år	27	57	11	5	82	9
40 til 59 år	33	53	14	0	57	3
60 år og ældre	44	56	0	0	25	4
<b>Indlæggelseslængde</b>						
Under 1 uge	34	50	11	5	38	5
1 til 4 uger	36	51	12	1	73	6
Over 4 uger	25	66	8	2	53	5
<b>Diagnose</b>						
F10-19	67	33	0	0	6	0
F20-29	31	56	11	2	45	8
F30-39	34	58	8	0	50	5
Andet	25	56	13	5	55	3

[Andet]\*: Ved ikke/ikke relevant

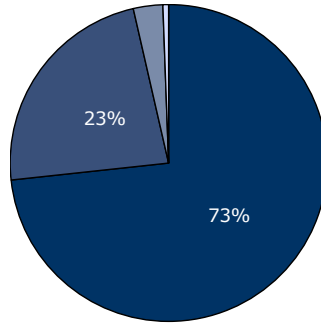


# 1. Tog personalet godt imod dig, da du blev indlagt på sengeafsnittet?

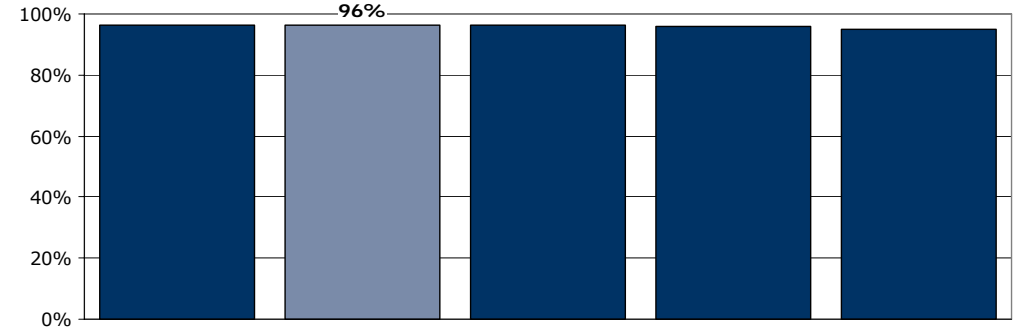
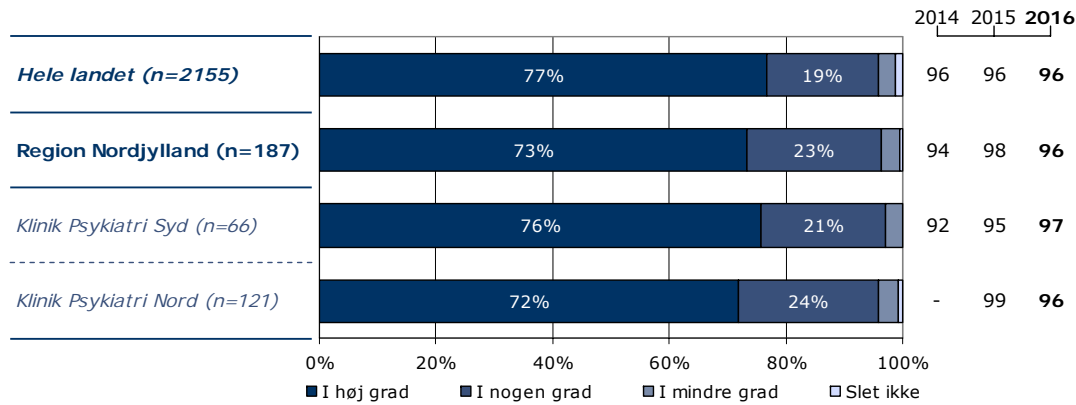
Tema: Din kontakt med sengeafsnittet

Svar på spørgsmål: 189 (100 %)

Positive svar: I høj grad; I nogen grad



■ I høj grad ■ I nogen grad  
■ I mindre grad □ Slet ikke



	I høj grad	I nogen grad	I mindre grad	Slet ikke	Antal	[Andet]*
	%	%	%	%	n	n
<b>Alle</b>	<b>73</b>	<b>23</b>	<b>3</b>	<b>1</b>	<b>187</b>	<b>2</b>
<b>Køn</b>						
Mand	77	19	4	0	74	0
Kvinde	71	26	3	1	113	2
<b>Aldersgruppe</b>						
Under 40 år	67	29	3	0	95	1
40 til 59 år	75	19	5	2	63	0
60 år og ældre	90	10	0	0	29	1
<b>Indlæggelseslængde</b>						
Under 1 uge	75	23	2	0	48	0
1 til 4 uger	73	22	5	0	81	0
Over 4 uger	72	24	2	2	58	2
<b>Diagnose</b>						
F10-19	86	14	0	0	7	0
F20-29	75	21	2	2	56	0
F30-39	84	15	2	0	55	0
Andet	61	33	7	0	61	2

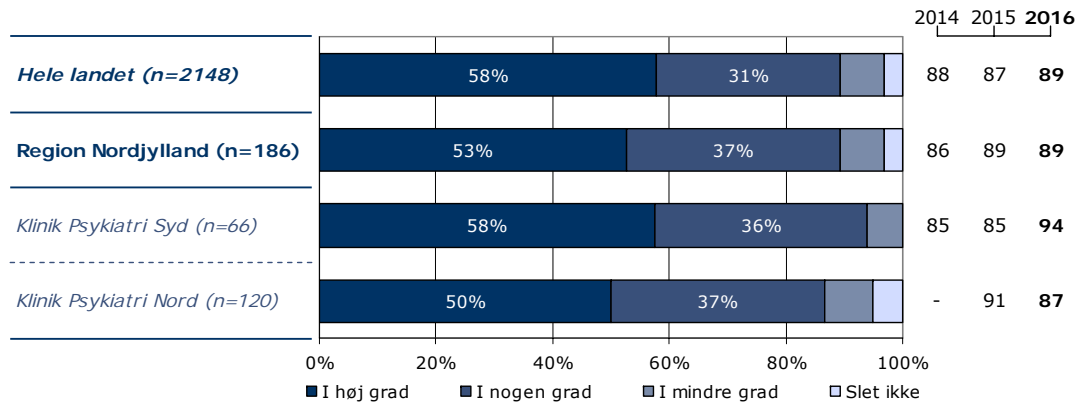
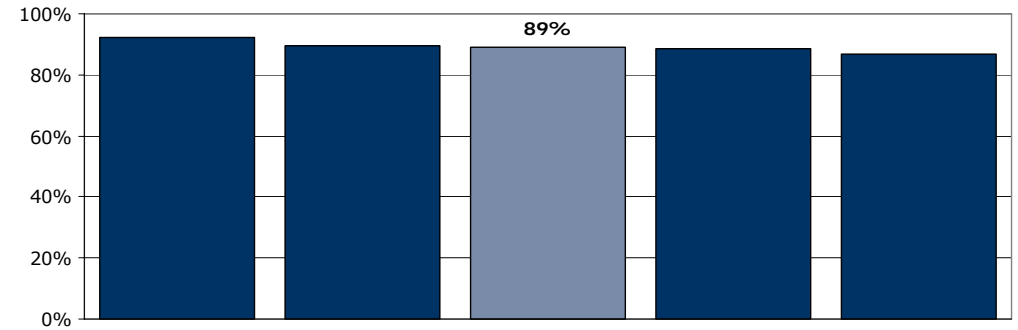
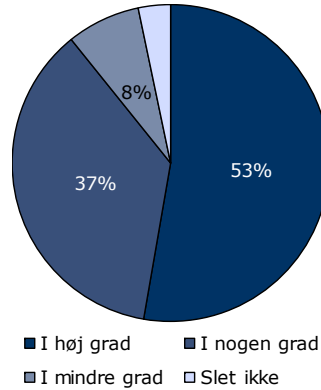
[Andet]\*: Ved ikke/ikke relevant

## 2. Skabte personalet en situation, hvor du åbent kunne fortælle dem om dine vanskeligheder og problemer?

Tema: Din kontakt med sengeafsnittet

Svar på spørgsmål: 189 (100 %)

Positive svar: I høj grad; I nogen grad



	I høj grad	I nogen grad	I mindre grad	Slet ikke	Antal	[Andet]*
	%	%	%	%	n	n
<b>Alle</b>	53	37	8	3	186	3
<b>Køn</b>						
Mand	56	37	5	1	73	1
Kvinde	50	36	9	4	113	2
<b>Aldersgruppe</b>						
Under 40 år	50	42	6	2	96	0
40 til 59 år	52	31	11	5	61	2
60 år og ældre	62	31	3	3	29	1
<b>Indlæggelseslængde</b>						
Under 1 uge	51	47	2	0	47	1
1 til 4 uger	59	29	9	4	80	1
Over 4 uger	46	39	10	5	59	1
<b>Diagnose</b>						
F10-19	71	14	14	0	7	0
F20-29	48	37	9	6	54	2
F30-39	65	31	4	0	54	1
Andet	41	44	10	5	63	0

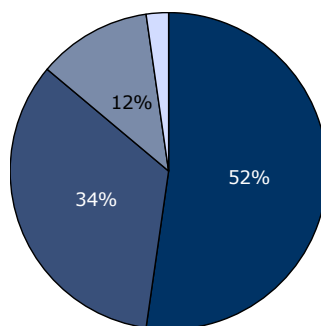
[Andet]\*: Ved ikke/ikke relevant

### 3. Var personalet godt forberedt til planlagte samtaler?

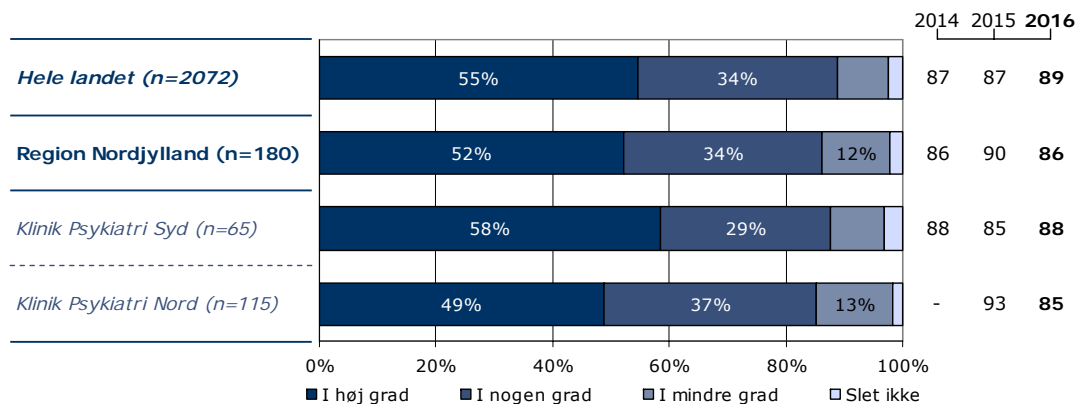
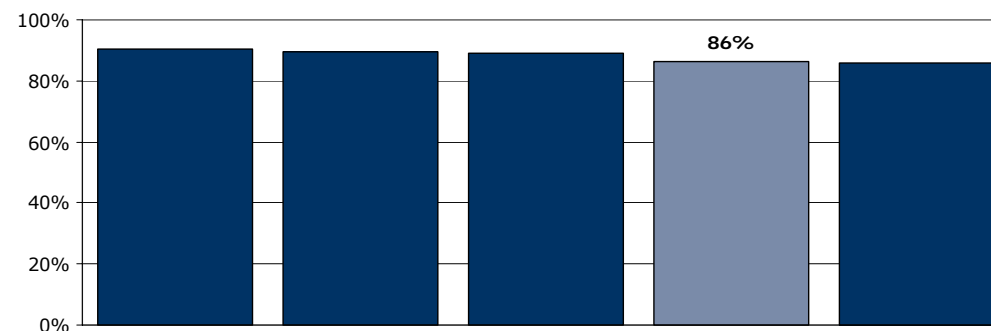
Tema: Din kontakt med sengeafsnittet

Svar på spørgsmål: 187 (99 %)

Positive svar: I høj grad; I nogen grad



■ I høj grad ■ I nogen grad  
■ I mindre grad □ Slet ikke



	I høj grad	I nogen grad	I mindre grad	Slet ikke	Antal	[Andet]*
	%	%	%	%	n	n
<b>Alle</b>	<b>52</b>	<b>34</b>	<b>12</b>	<b>2</b>	<b>180</b>	<b>7</b>
<b>Køn</b>						
Mand	54	37	8	1	71	2
Kvinde	51	32	14	3	109	5
<b>Aldersgruppe</b>						
Under 40 år	46	40	12	2	91	4
40 til 59 år	55	31	11	3	62	1
60 år og ældre	67	22	11	0	27	2
<b>Indlæggelseslængde</b>						
Under 1 uge	47	44	9	0	45	3
1 til 4 uger	58	28	12	3	76	3
Over 4 uger	49	34	14	3	59	1
<b>Diagnose</b>						
F10-19	71	29	0	0	7	0
F20-29	52	35	11	2	54	2
F30-39	62	21	17	0	53	1
Andet	38	47	10	5	58	4

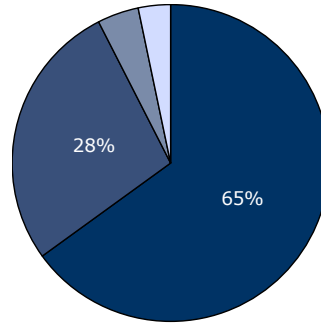
[Andet]\*: Ved ikke/ikke relevant

## 4. Oplevede du, at personalet respekterede dig?

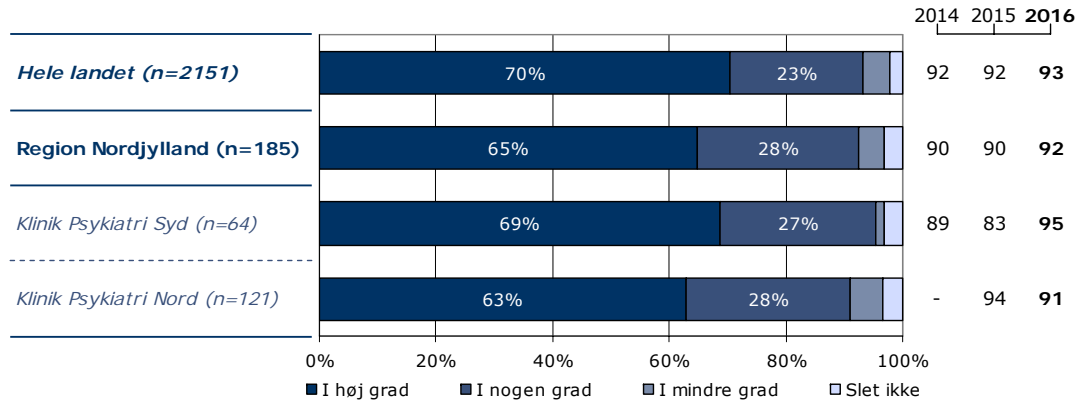
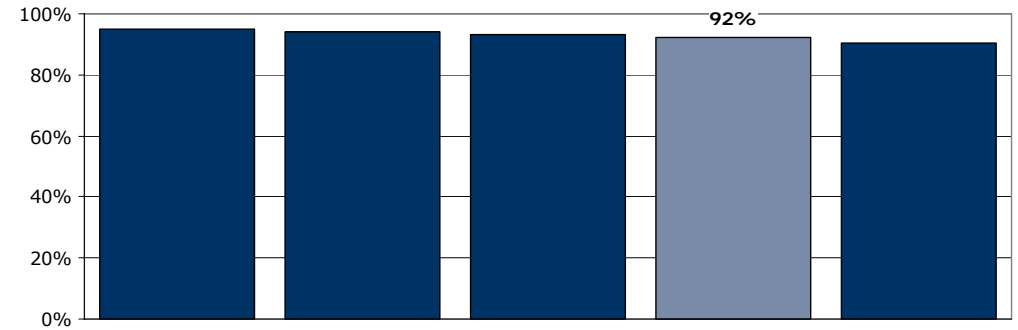
Tema: Din kontakt med sengeafsnittet

Svar på spørgsmål: 186 (98 %)

Positive svar: I høj grad; I nogen grad



■ I høj grad ■ I nogen grad  
■ I mindre grad □ Slet ikke



	I høj grad	I nogen grad	I mindre grad	Slet ikke	Antal	[Andet]*
	%	%	%	%	n	n
<b>Alle</b>	<b>65</b>	<b>28</b>	<b>4</b>	<b>3</b>	<b>185</b>	<b>1</b>
<b>Køn</b>						
Mand	61	31	4	4	74	0
Kvinde	68	25	5	3	111	1
<b>Aldersgruppe</b>						
Under 40 år	64	28	3	4	95	0
40 til 59 år	63	27	6	3	62	0
60 år og ældre	71	25	4	0	28	1
<b>Indlæggelseslængde</b>						
Under 1 uge	77	21	0	2	48	0
1 til 4 uger	70	25	3	3	80	0
Over 4 uger	47	37	11	5	57	1
<b>Diagnose</b>						
F10-19	71	29	0	0	7	0
F20-29	61	30	4	5	56	0
F30-39	70	25	4	2	53	0
Andet	62	28	7	3	61	1

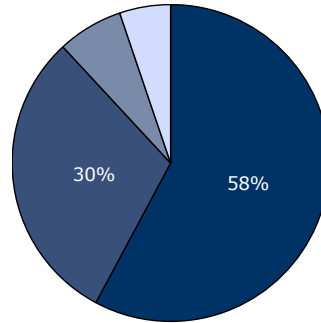
[Andet]\*: Ved ikke/ikke relevant

## 5. Oplevede du, at din kontaktperson tog særligt ansvar for dine undersøgelser og din behandling?

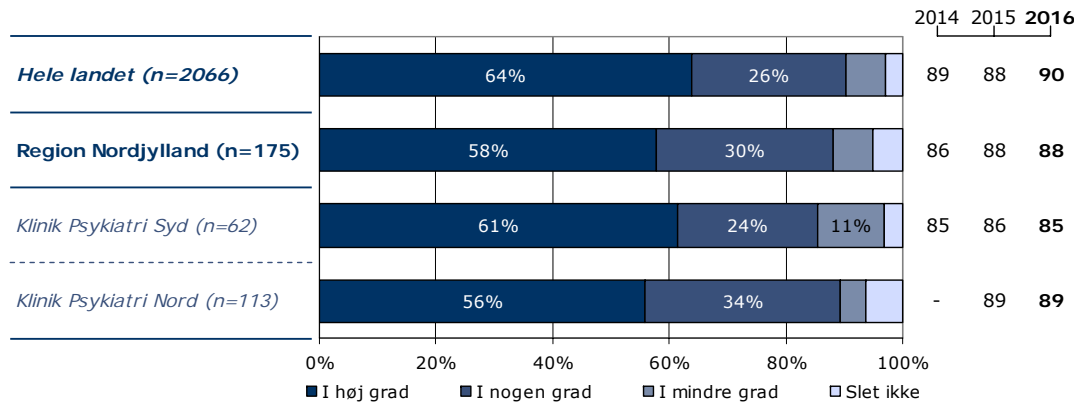
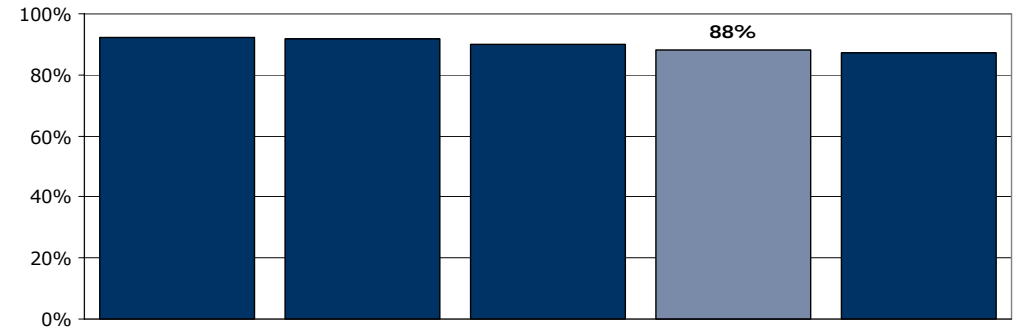
Tema: Din kontakt med sengeafsnittet

Svar på spørgsmål: 187 (99 %)

Positive svar: I høj grad; I nogen grad



■ I høj grad ■ I nogen grad  
■ I mindre grad □ Slet ikke



	I høj grad	I nogen grad	I mindre grad	Slet ikke	Antal	[Andet]*
	%	%	%	%	n	n
<b>Alle</b>	<b>58</b>	<b>30</b>	<b>7</b>	<b>5</b>	<b>175</b>	<b>12</b>
<b>Køn</b>						
Mand	57	33	6	4	72	2
Kvinde	58	28	8	6	103	10
<b>Aldersgruppe</b>						
Under 40 år	57	32	6	6	88	7
40 til 59 år	57	28	12	3	60	2
60 år og ældre	63	30	0	7	27	3
<b>Indlæggelseslængde</b>						
Under 1 uge	69	24	5	2	42	6
1 til 4 uger	60	26	8	6	77	3
Over 4 uger	46	41	7	5	56	3
<b>Diagnose</b>						
F10-19	86	14	0	0	7	0
F20-29	55	31	8	6	51	4
F30-39	58	33	6	4	52	3
Andet	54	32	9	5	57	5

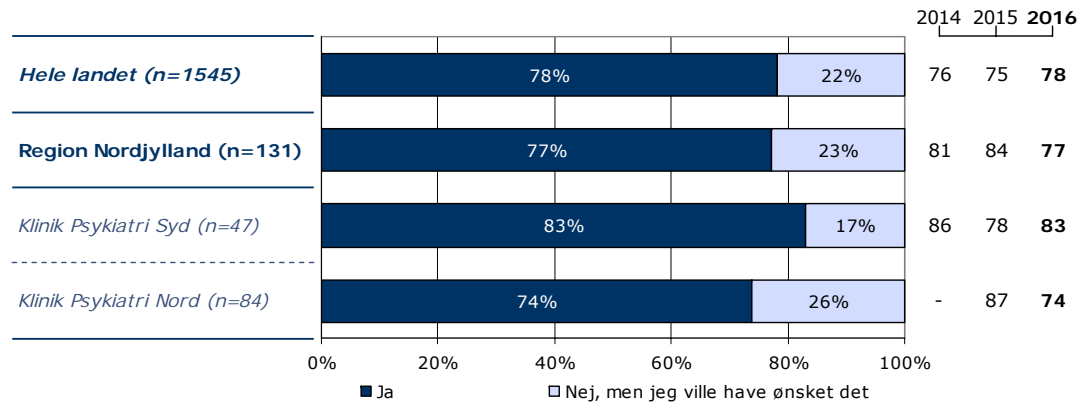
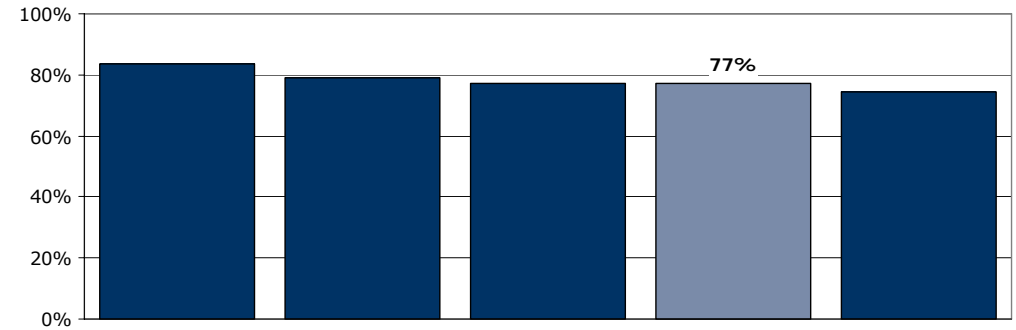
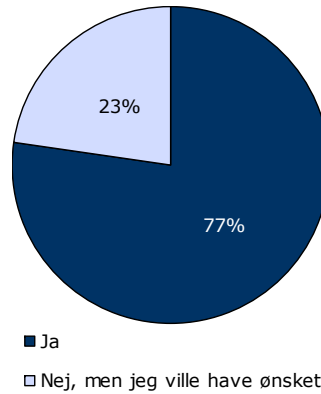
[Andet]\*: Ved ikke/kender ikke kontaktperson

## 6. Havde du en samtale med personalet om, hvad der kan virke beroligende på dig, da du blev indlagt?

Tema: Din behandling på sengeafsnittet

Svar på spørgsmål: 187 (99 %)

Positive svar: Ja



	Ja	Nej, men jeg ville have ønsket det	Antal	[Andet]*
	%	%	n	n
<b>Alle</b>	<b>77</b>	<b>23</b>	<b>131</b>	<b>56</b>
<b>Køn</b>				
Mand	76	24	51	23
Kvinde	78	23	80	33
<b>Aldersgruppe</b>				
Under 40 år	87	13	68	26
40 til 59 år	66	34	47	16
60 år og ældre	69	31	16	14
<b>Indlæggelseslængde</b>				
Under 1 uge	80	20	30	18
1 til 4 uger	74	26	57	22
Over 4 uger	80	20	44	16
<b>Diagnose</b>				
F10-19	67	33	6	1
F20-29	76	24	34	22
F30-39	77	23	39	16
Andet	81	19	47	14

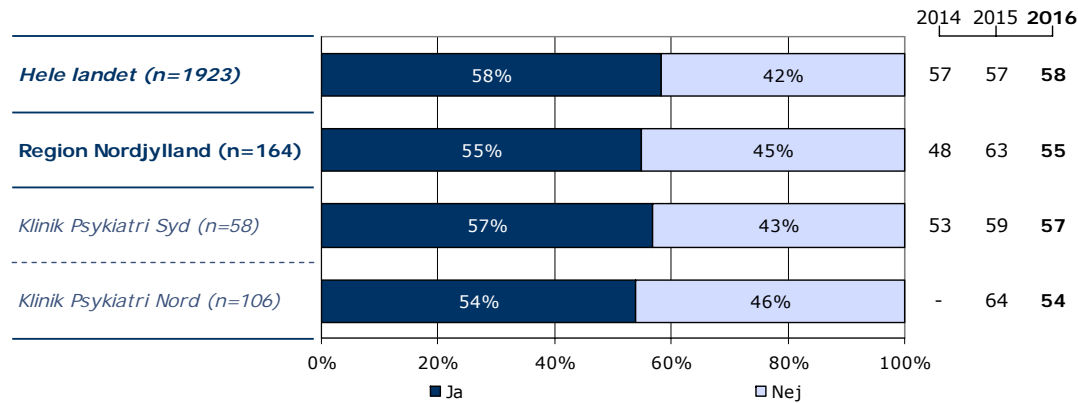
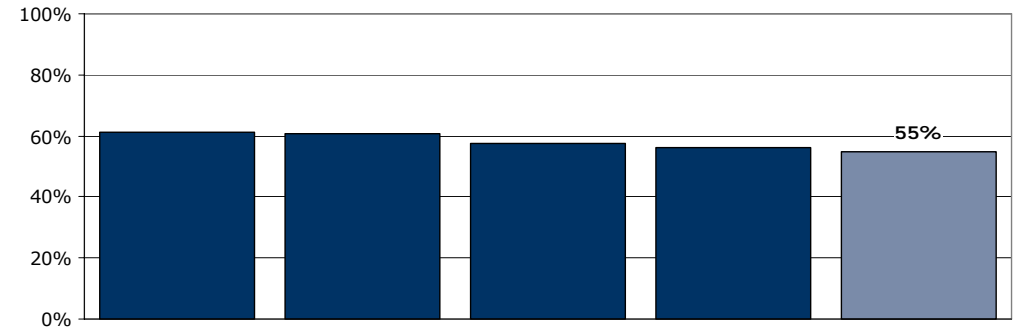
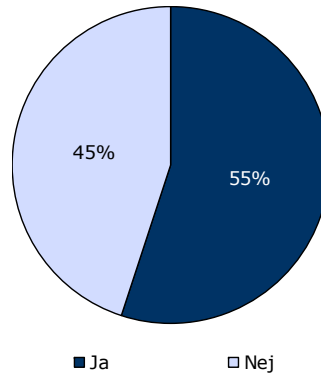
[Andet]\*: Nej, det var ikke nødvendigt; Ved ikke

## 7. Kendte du din behandlingsplan?

Tema: Din behandling på sengeafsnittet

Svar på spørgsmål: 187 (99 %)

Positive svar: Ja



	Ja	Nej	Antal	[Andet]*
	%	%	n	n
<b>Alle</b>	<b>55</b>	<b>45</b>	<b>164</b>	<b>23</b>
<b>Køn</b>				
Mand	57	43	67	7
Kvinde	54	46	97	16
<b>Aldersgruppe</b>				
Under 40 år	62	38	82	13
40 til 59 år	42	58	57	5
60 år og ældre	60	40	25	5
<b>Indlæggelseslængde</b>				
Under 1 uge	49	51	41	7
1 til 4 uger	58	42	71	9
Over 4 uger	56	44	52	7
<b>Diagnose</b>				
F10-19	80	20	5	2
F20-29	51	49	47	9
F30-39	60	40	48	6
Andet	54	46	56	6

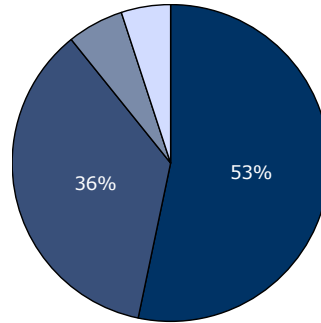
[Andet]\*: Ved ikke/ikke relevant

## 8. Oplevede du, at du fik den rette behandling under din indlæggelse?

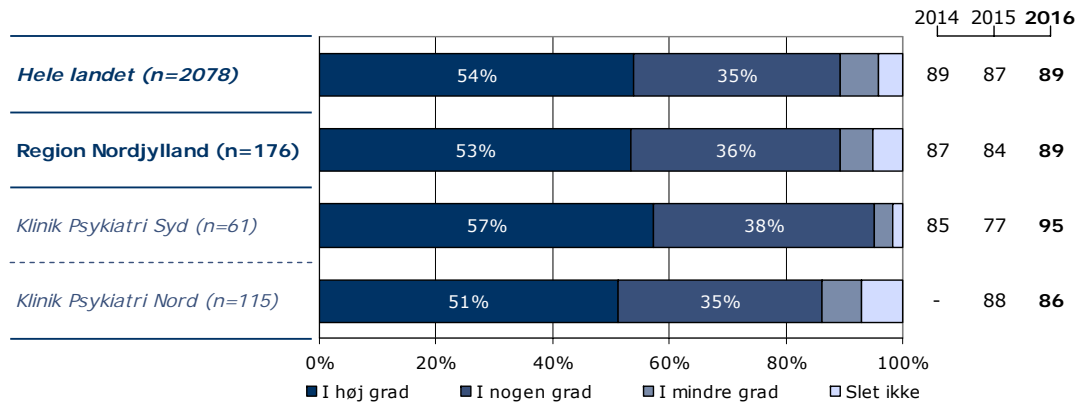
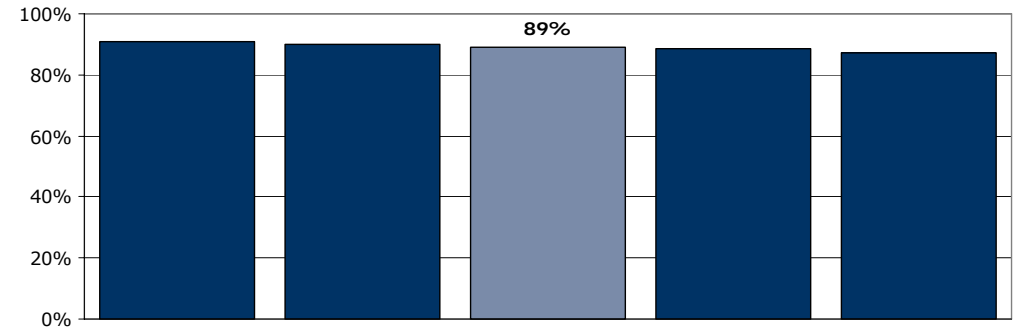
Tema: Din behandling på sengeafsnittet

Svar på spørgsmål: 186 (98 %)

Positive svar: I høj grad; I nogen grad



■ I høj grad ■ I nogen grad  
■ I mindre grad □ Slet ikke



	I høj grad	I nogen grad	I mindre grad	Slet ikke	Antal	[Andet]*
	%	%	%	%	n	n
<b>Alle</b>	<b>53</b>	<b>36</b>	<b>6</b>	<b>5</b>	<b>176</b>	<b>10</b>
<b>Køn</b>						
Mand	48	38	7	7	73	1
Kvinde	57	34	5	4	103	9
<b>Aldersgruppe</b>						
Under 40 år	52	38	2	8	90	5
40 til 59 år	50	35	13	2	60	1
60 år og ældre	65	31	0	4	26	4
<b>Indlæggelseslængde</b>						
Under 1 uge	57	30	7	7	46	2
1 til 4 uger	60	29	7	4	75	5
Over 4 uger	42	49	4	5	55	3
<b>Diagnose</b>						
F10-19	57	43	0	0	7	0
F20-29	54	31	6	10	52	3
F30-39	57	35	4	4	51	3
Andet	47	41	9	3	58	4

[Andet]\*: Ved ikke/ikke relevant

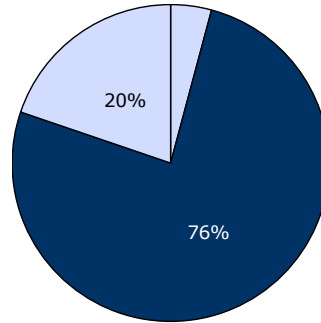


## 9. I hvilket omfang havde du indflydelse på din behandling?

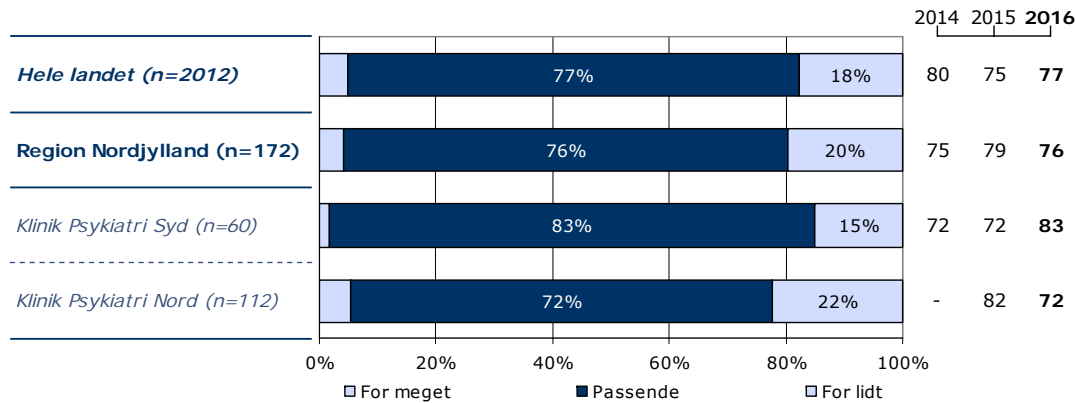
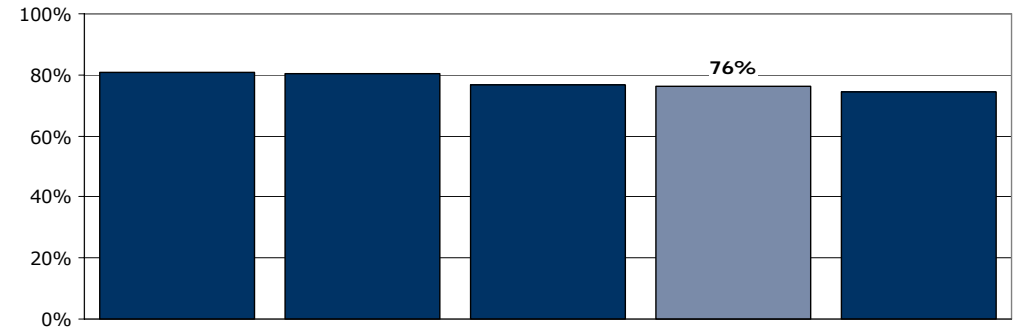
Tema: Din behandling på sengeafsnittet

Svar på spørgsmål: 187 (99 %)

Positive svar: Passende



□ For meget ■ Passende □ For lidt



	For meget	Passende	For lidt	Antal	[Andet]*
	%	%	%	n	n
<b>Alle</b>	4	76	20	172	15
<b>Køn</b>					
Mand	4	76	19	72	2
Kvinde	4	76	20	100	13
<b>Aldersgruppe</b>					
Under 40 år	4	74	21	90	4
40 til 59 år	5	72	22	58	5
60 år og ældre	0	92	8	24	6
<b>Indlæggelseslængde</b>					
Under 1 uge	4	71	24	45	3
1 til 4 uger	6	80	14	70	9
Over 4 uger	2	75	23	57	3
<b>Diagnose</b>					
F10-19	14	86	0	7	0
F20-29	6	67	27	51	5
F30-39	0	89	11	46	8
Andet	5	72	23	60	2

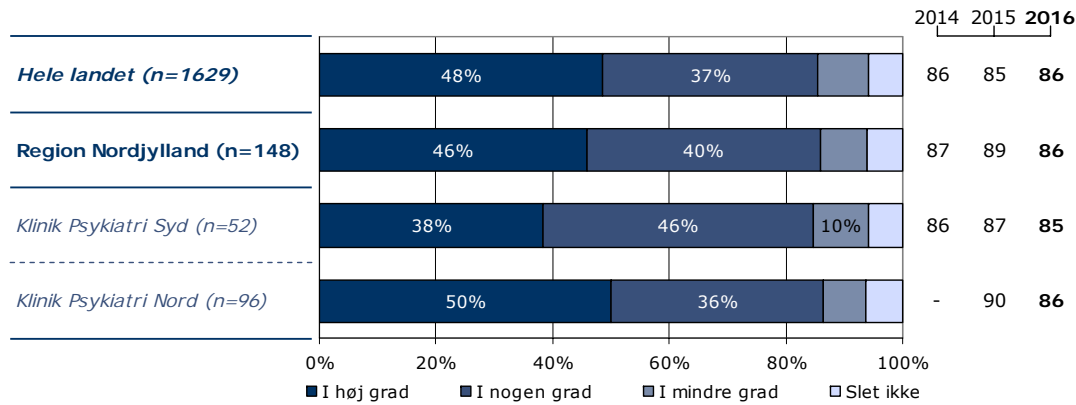
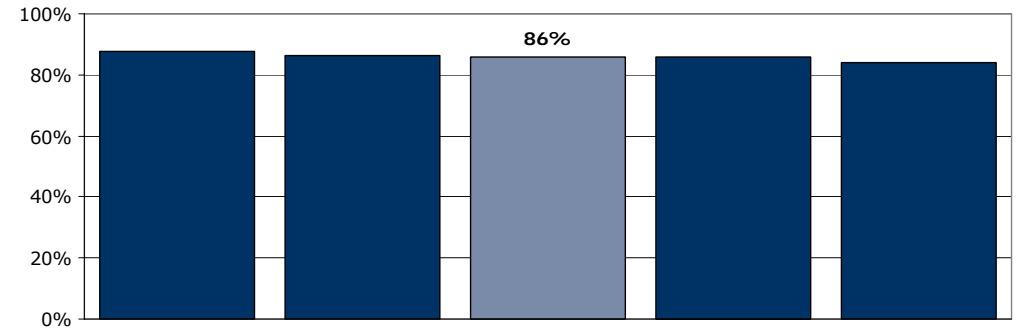
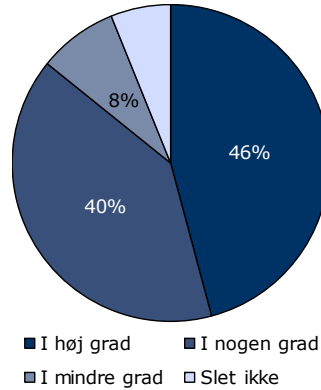
[Andet]\*: Ved ikke/ikke relevant

## 11a. Har behandling med medicin hjulpet dig til at få det bedre under din indlæggelse?

Tema: Din behandling på sengeafsnittet

Svar på spørgsmål: 163 (86 %)

Positive svar: I høj grad; I nogen grad



	I høj grad	I nogen grad	I mindre grad	Slet ikke	Antal	[Andet]*
	%	%	%	%	n	n
<b>Alle</b>	<b>46</b>	<b>40</b>	<b>8</b>	<b>6</b>	<b>148</b>	<b>15</b>
<b>Køn</b>						
Mand	48	37	7	8	60	1
Kvinde	44	42	9	5	88	14
<b>Aldersgruppe</b>						
Under 40 år	45	41	8	7	76	8
40 til 59 år	49	37	8	6	51	6
60 år og ældre	43	43	10	5	21	1
<b>Indlæggelseslængde</b>						
Under 1 uge	52	29	6	13	31	7
1 til 4 uger	55	29	10	6	62	8
Over 4 uger	33	58	7	2	55	0
<b>Diagnose</b>						
F10-19	80	20	0	0	5	0
F20-29	52	36	7	5	44	5
F30-39	46	43	7	4	46	4
Andet	38	42	11	9	45	6

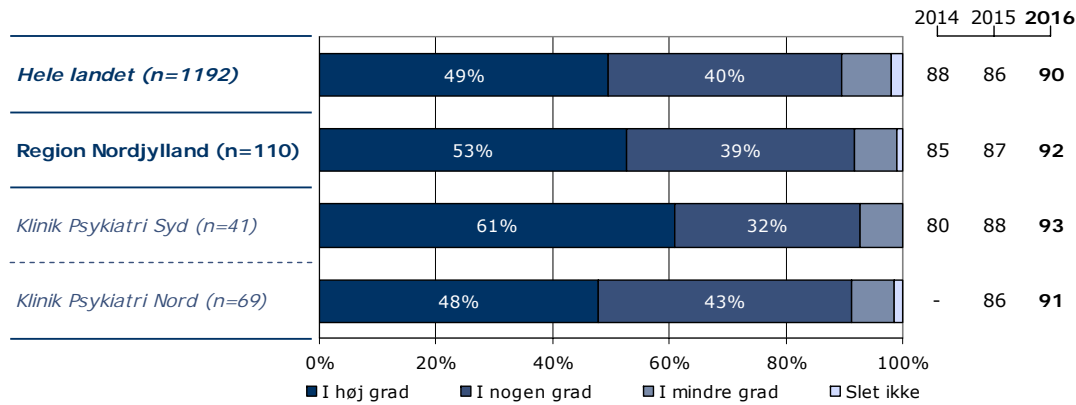
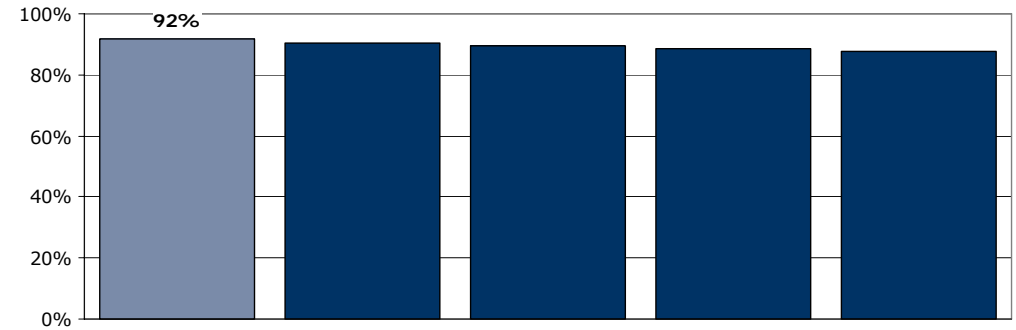
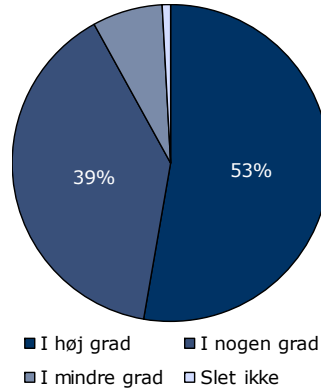
[Andet]\*: Ved ikke/ikke relevant

## 11b. Har samtaler med en behandler hjulpet dig til at få det bedre under din indlæggelse?

Tema: Din behandling på sengeafsnittet

Svar på spørgsmål: 120 (63 %)

Positive svar: I høj grad; I nogen grad



	I høj grad	I nogen grad	I mindre grad	Slet ikke	Antal	[Andet]*
	%	%	%	%	n	n
<b>Alle</b>	<b>53</b>	<b>39</b>	<b>7</b>	<b>1</b>	<b>110</b>	<b>10</b>
<b>Køn</b>						
Mand	63	38	0	0	40	1
Kvinde	47	40	11	1	70	9
<b>Aldersgruppe</b>						
Under 40 år	53	37	8	2	60	4
40 til 59 år	53	42	6	0	36	5
60 år og ældre	50	43	7	0	14	1
<b>Indlæggelseslængde</b>						
Under 1 uge	58	38	0	4	26	4
1 til 4 uger	63	29	8	0	49	4
Over 4 uger	34	54	11	0	35	2
<b>Diagnose</b>						
F10-19	-	-	-	-	2	0
F20-29	61	26	10	3	31	4
F30-39	48	48	3	0	31	2
Andet	50	40	10	0	40	4

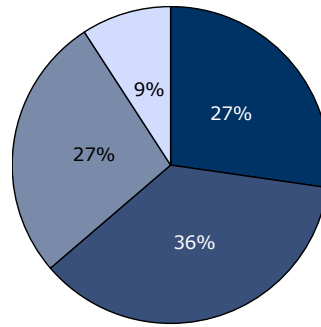
[Andet]\*: Ved ikke/ikke relevant

## 11c. Har gruppeterapi/gruppesamtaler hjulpet dig til at få det bedre under din indlæggelse?

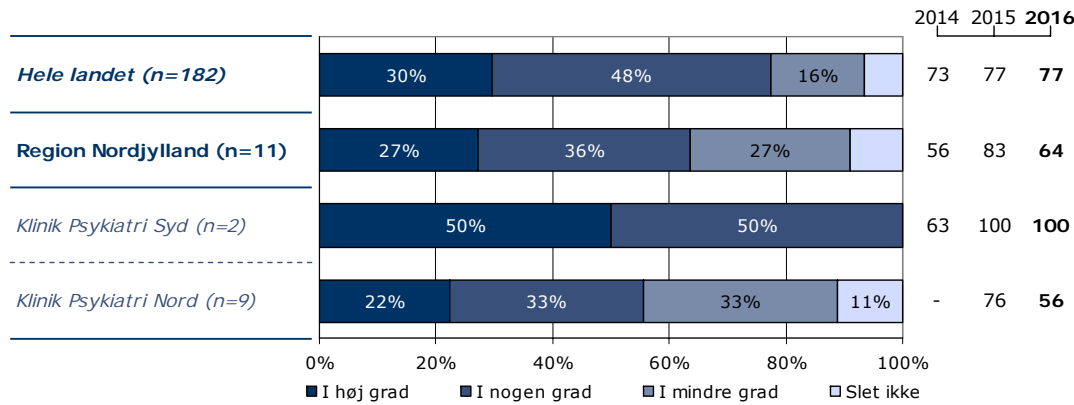
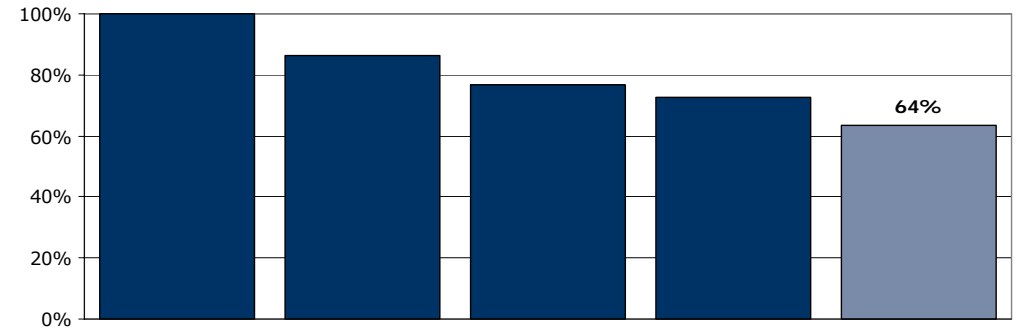
Tema: Din behandling på sengeafsnittet

Svar på spørgsmål: 86 (46 %)

Positive svar: I høj grad; I nogen grad



■ I høj grad ■ I nogen grad  
■ I mindre grad □ Slet ikke



	I høj grad	I nogen grad	I mindre grad	Slet ikke	Antal	[Andet]*
	%	%	%	%	n	n
<b>Alle</b>	<b>27</b>	<b>36</b>	<b>27</b>	<b>9</b>	<b>11</b>	<b>75</b>
<b>Køn</b>						
Mand	50	0	50	0	4	24
Kvinde	14	57	14	14	7	51
<b>Aldersgruppe</b>						
Under 40 år	20	80	0	0	5	43
40 til 59 år	33	0	50	17	6	22
60 år og ældre	0	0	0	0	0	10
<b>Indlæggelseslængde</b>						
Under 1 uge	0	0	100	0	1	17
1 til 4 uger	25	0	50	25	4	35
Over 4 uger	33	67	0	0	6	23
<b>Diagnose</b>						
F10-19	-	-	-	-	2	1
F20-29	100	0	0	0	1	27
F30-39	0	0	100	0	1	22
Andet	14	57	14	14	7	22

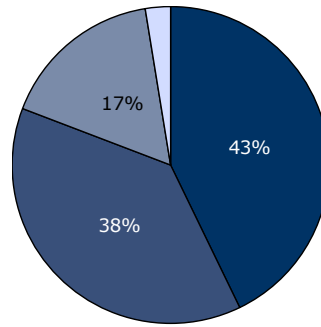
[Andet]\*: Ved ikke/ikke relevant

## 11d. Har behandlingssamtaler, hvor pårørende deltog, hjulpet dig til at få det bedre under din indlæggelse?

Tema: Din behandling på sengeafsnittet

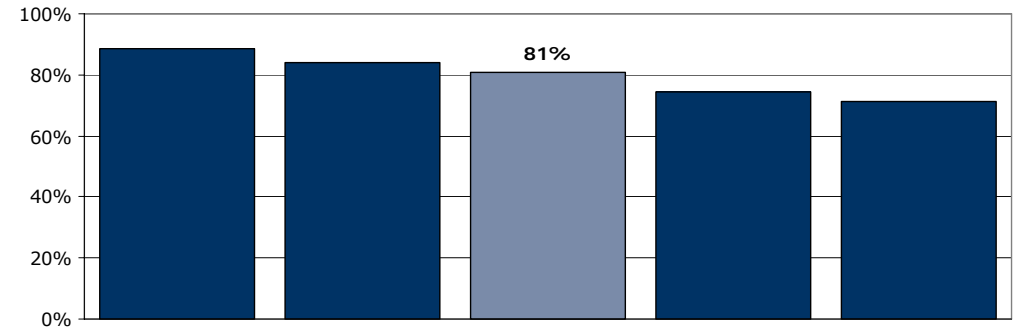
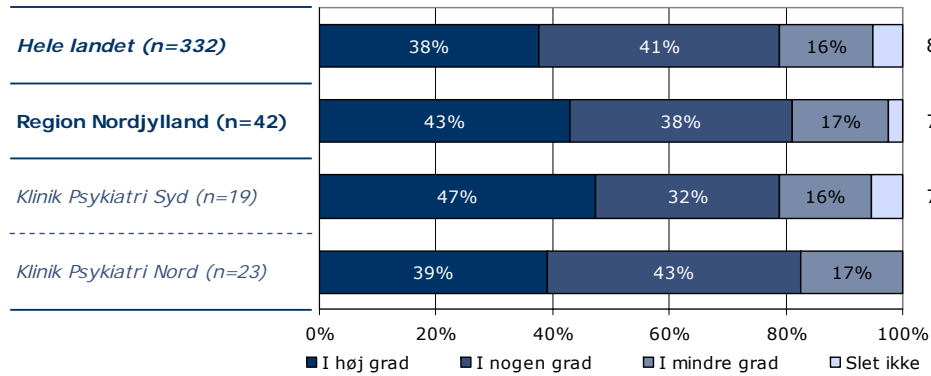
Svar på spørgsmål: 86 (46 %)

Positive svar: I høj grad; I nogen grad



■ I høj grad ■ I nogen grad  
■ I mindre grad □ Slet ikke

2014 2015 2016



	I høj grad	I nogen grad	I mindre grad	Slet ikke	Antal	[Andet]*
	%	%	%	%	n	n
<b>Alle</b>	<b>43</b>	<b>38</b>	<b>17</b>	<b>2</b>	<b>42</b>	<b>44</b>
<b>Køn</b>						
Mand	31	38	31	0	13	13
Kvinde	48	38	10	3	29	31
<b>Aldersgruppe</b>						
Under 40 år	41	31	24	3	29	20
40 til 59 år	50	50	0	0	8	19
60 år og ældre	40	60	0	0	5	5
<b>Indlæggelseslængde</b>						
Under 1 uge	33	50	0	17	6	13
1 til 4 uger	58	25	17	0	24	19
Over 4 uger	17	58	25	0	12	12
<b>Diagnose</b>						
F10-19	-	-	-	-	0	2
F20-29	75	8	17	0	12	16
F30-39	36	43	14	7	14	11
Andet	29	57	14	0	14	14

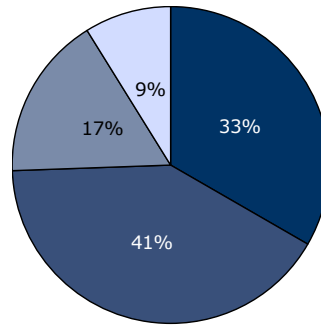
[Andet]\*: Ved ikke/ikke relevant

## 12. Er du tilfreds med de aktiviteter, du kunne deltage i under indlæggelsen?

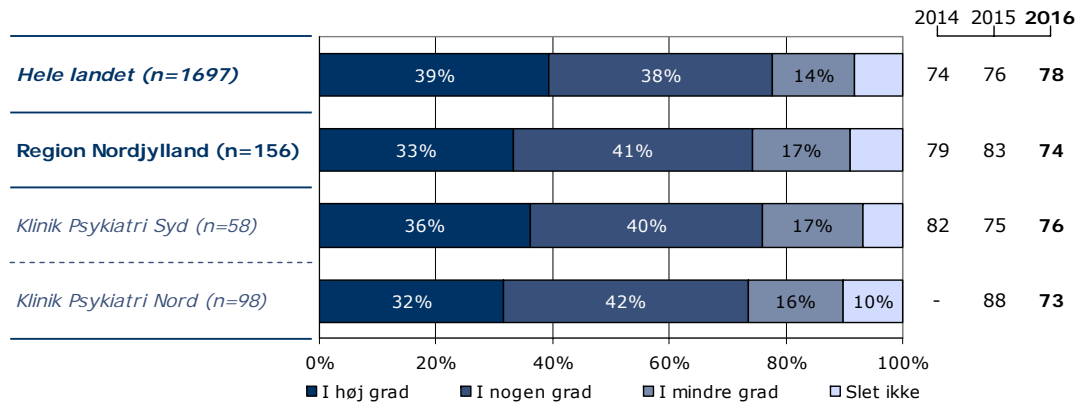
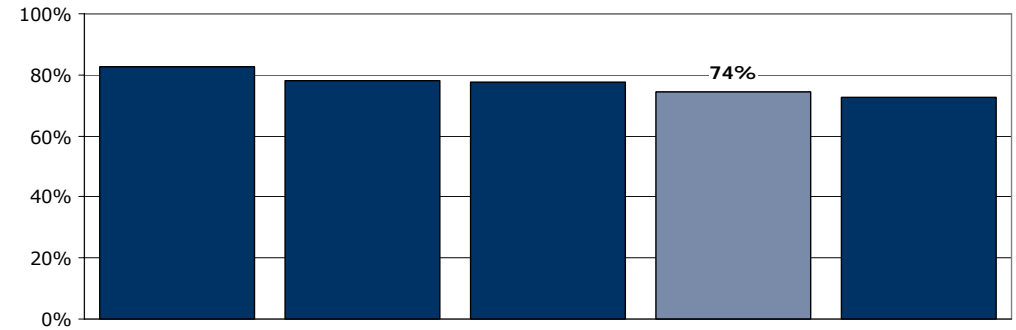
Tema: Din behandling på sengeafsnittet

Svar på spørgsmål: 181 (96 %)

Positive svar: I høj grad; I nogen grad



■ I høj grad ■ I nogen grad  
■ I mindre grad □ Slet ikke



	I høj grad	I nogen grad	I mindre grad	Slet ikke	Antal	[Andet]*
	%	%	%	%	n	n
<b>Alle</b>	<b>33</b>	<b>41</b>	<b>17</b>	<b>9</b>	<b>156</b>	<b>25</b>
<b>Køn</b>						
Mand	30	41	21	8	63	8
Kvinde	35	41	14	10	93	17
<b>Aldersgruppe</b>						
Under 40 år	32	37	24	7	75	18
40 til 59 år	35	42	9	14	57	4
60 år og ældre	33	50	13	4	24	3
<b>Indlæggelseslængde</b>						
Under 1 uge	23	50	17	10	30	15
1 til 4 uger	38	44	11	7	73	6
Over 4 uger	32	32	25	11	53	4
<b>Diagnose</b>						
F10-19	17	83	0	0	6	1
F20-29	41	37	15	7	41	13
F30-39	37	39	18	6	49	4
Andet	25	42	17	15	52	7

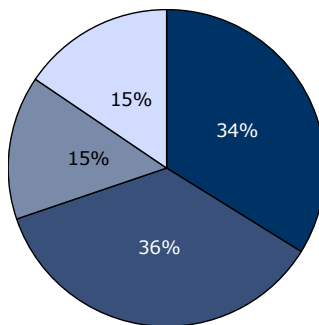
[Andet]\*: Ved ikke/ikke relevant

### 13. Har personalet talt med dig om, hvad du kan gøre for at få dine psykiske problemer under kontrol, hvis du har f.eks. angst, uro eller søvnbesvær?

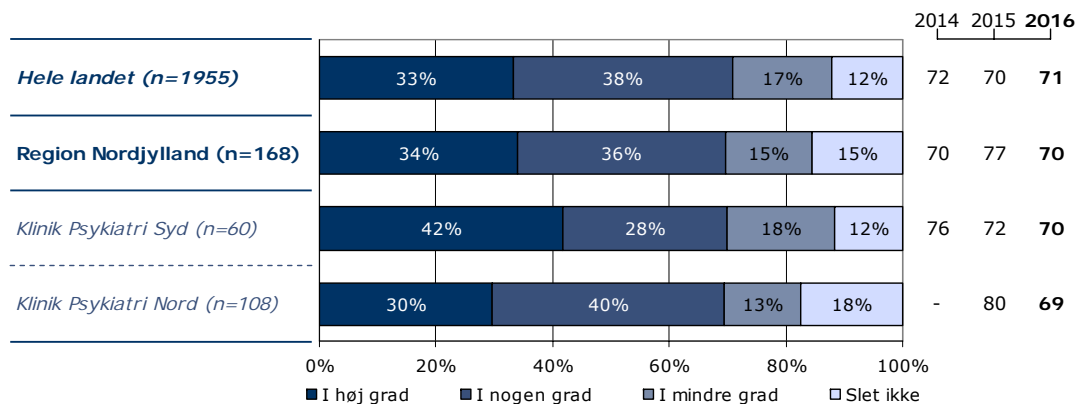
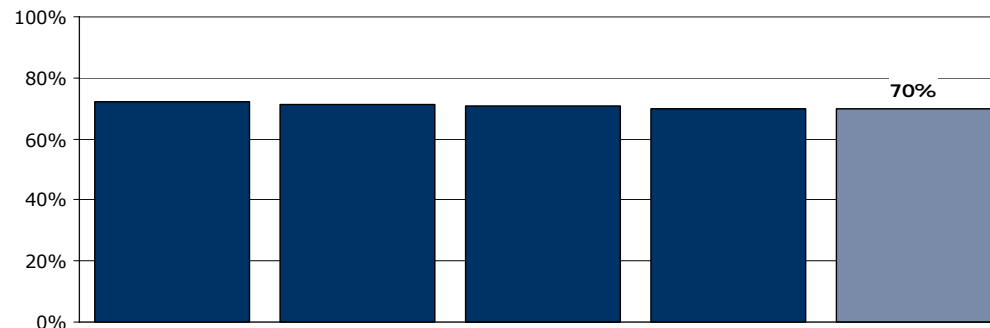
Tema: Din behandling på sengeafsnittet

Svar på spørgsmål: 183 (97 %)

Positive svar: I høj grad; I nogen grad



■ I høj grad ■ I nogen grad  
■ I mindre grad □ Slet ikke



	I høj grad	I nogen grad	I mindre grad	Slet ikke	Antal	[Andet]*
	%	%	%	%	n	n
<b>Alle</b>	<b>34</b>	<b>36</b>	<b>15</b>	<b>15</b>	<b>168</b>	<b>15</b>
<b>Køn</b>						
Mand	30	45	14	11	64	8
Kvinde	37	30	15	18	104	7
<b>Aldersgruppe</b>						
Under 40 år	37	39	8	15	84	9
40 til 59 år	29	32	25	14	59	2
60 år og ældre	36	32	12	20	25	4
<b>Indlæggelseslængde</b>						
Under 1 uge	26	46	10	18	39	7
1 til 4 uger	45	27	14	14	73	6
Over 4 uger	25	39	20	16	56	2
<b>Diagnose</b>						
F10-19	43	57	0	0	7	0
F20-29	26	30	22	22	46	7
F30-39	37	37	12	15	52	3
Andet	36	36	16	13	56	4

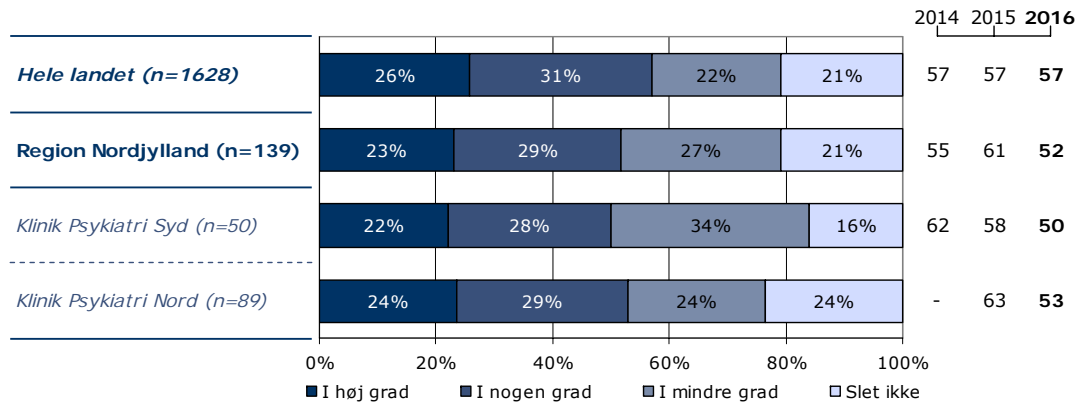
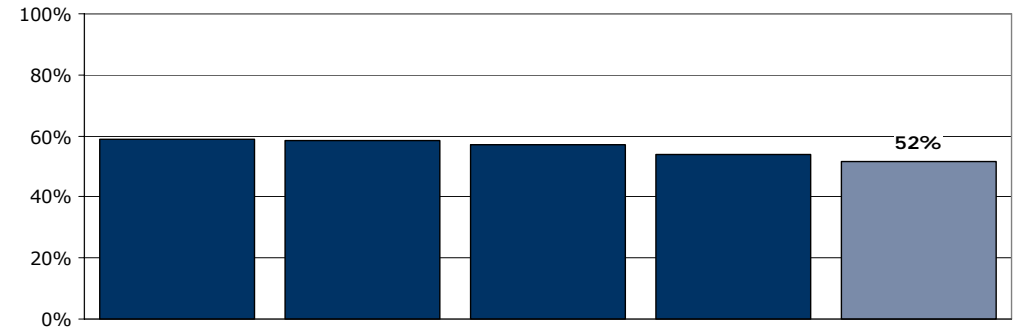
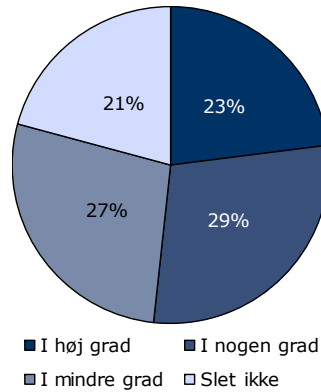
[Andet]\*: Ved ikke/ikke relevant

## 14. Har personalet talt med dig om problemer, som du har med dit fysiske helbred?

Tema: Din behandling på sengeafsnittet

Svar på spørgsmål: 183 (97 %)

Positive svar: I høj grad; I nogen grad



	I høj grad	I nogen grad	I mindre grad	Slet ikke	Antal	[Andet]*
	%	%	%	%	n	n
<b>Alle</b>	<b>23</b>	<b>29</b>	<b>27</b>	<b>21</b>	<b>139</b>	<b>44</b>
<b>Køn</b>						
Mand	21	30	26	23	61	11
Kvinde	24	28	28	19	78	33
<b>Aldersgruppe</b>						
Under 40 år	22	30	24	24	63	30
40 til 59 år	25	26	30	19	53	8
60 år og ældre	22	30	30	17	23	6
<b>Indlæggelseslængde</b>						
Under 1 uge	25	28	19	28	36	10
1 til 4 uger	28	29	22	21	58	21
Over 4 uger	16	29	40	16	45	13
<b>Diagnose</b>						
F10-19	67	17	17	0	6	1
F20-29	24	26	21	29	42	11
F30-39	21	26	38	15	39	16
Andet	18	33	24	24	45	15

[Andet]\*: Ved ikke/har ingen fysiske sygdomme

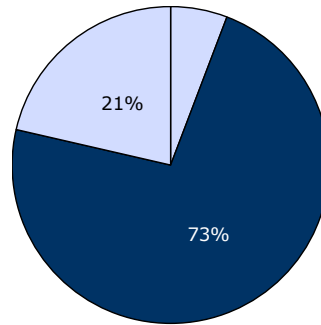


## 15. I hvilket omfang blev dine pårørende inddraget i din behandling?

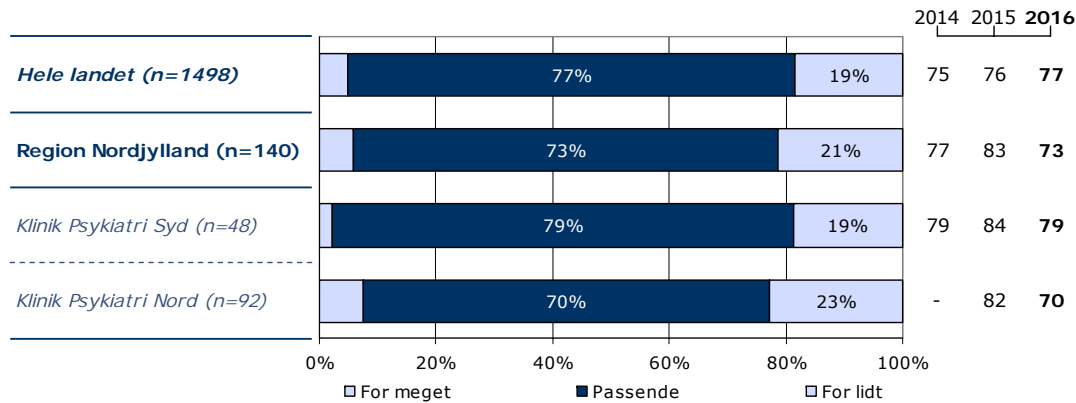
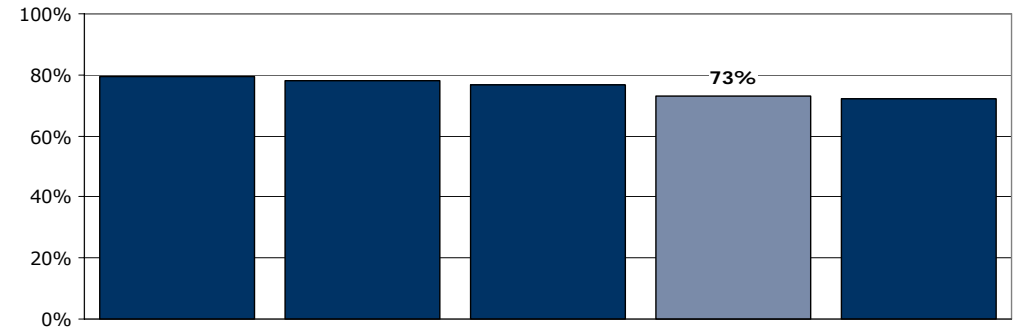
Tema: Din behandling på sengeafsnittet

Svar på spørgsmål: 180 (95 %)

Positive svar: Passende



□ For meget ■ Passende □ For lidt



	For meget	Passende	For lidt	Antal	[Andet]*
	%	%	%	n	n
<b>Alle</b>	6	73	21	140	40
<b>Køn</b>					
Mand	4	72	25	53	18
Kvinde	7	74	20	87	22
<b>Aldersgruppe</b>					
Under 40 år	11	69	20	74	18
40 til 59 år	0	66	34	41	19
60 år og ældre	0	96	4	25	3
<b>Indlæggelseslængde</b>					
Under 1 uge	9	73	18	33	13
1 til 4 uger	5	72	23	57	19
Over 4 uger	4	74	22	50	8
<b>Diagnose</b>					
F10-19	40	60	0	5	2
F20-29	5	73	22	37	16
F30-39	2	83	15	47	8
Andet	7	66	27	44	14

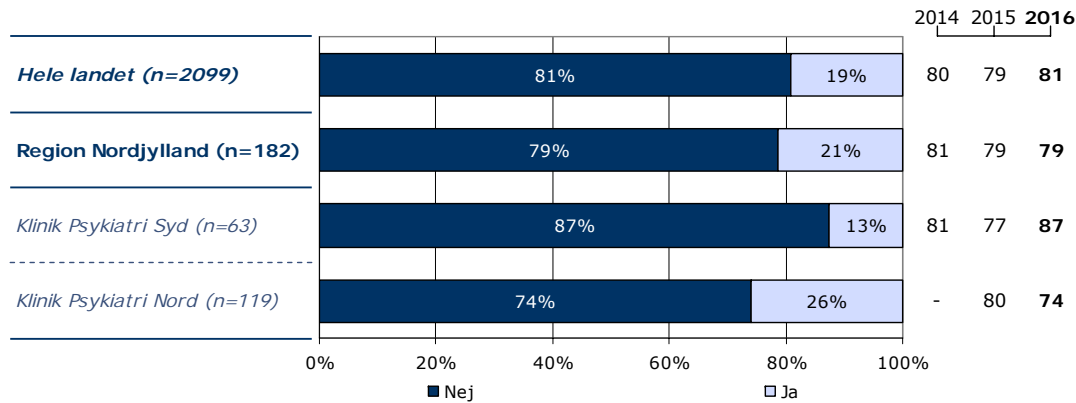
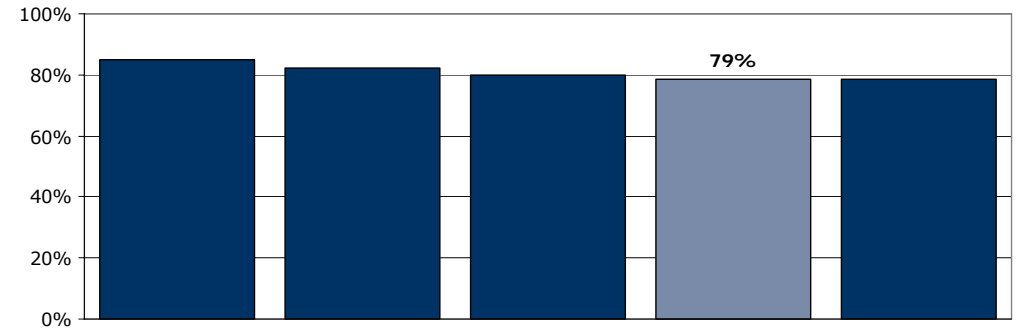
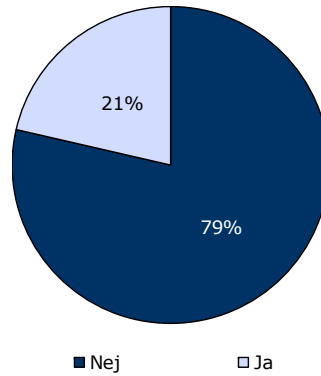
[Andet]\*: Ved ikke/ikke relevant

## 16. Har du oplevet, at der skete fejl i forbindelse med dit indlæggelsesforløb?

Tema: Din behandling på sengeafsnittet

Svar på spørgsmål: 182 (96 %)

Positive svar: Nej



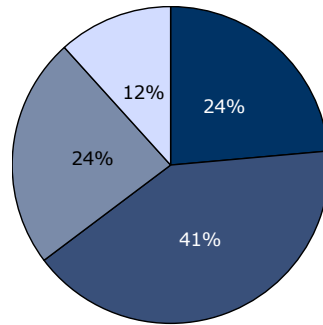
	Nej	Ja	Antal
	%	%	n
<b>Alle</b>	<b>79</b>	<b>21</b>	<b>182</b>
<b>Køn</b>			
Mand	76	24	71
Kvinde	80	20	111
<b>Aldersgruppe</b>			
Under 40 år	77	23	93
40 til 59 år	72	28	61
60 år og ældre	96	4	28
<b>Indlæggelseslængde</b>			
Under 1 uge	80	20	45
1 til 4 uger	83	17	78
Over 4 uger	71	29	59
<b>Diagnose</b>			
F10-19	86	14	7
F20-29	76	24	54
F30-39	81	19	54
Andet	78	22	59

## 18. Hvordan synes du, at personalet tog hånd om fejlen(e), efter den/de blev opdaget?

Tema: Din behandling på sengeafsnittet

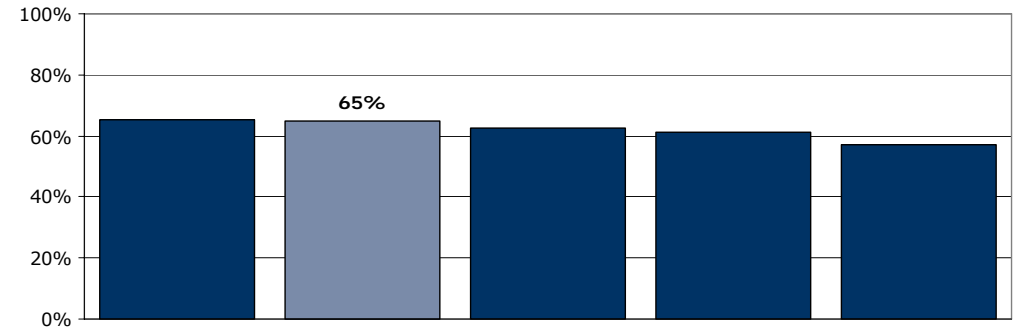
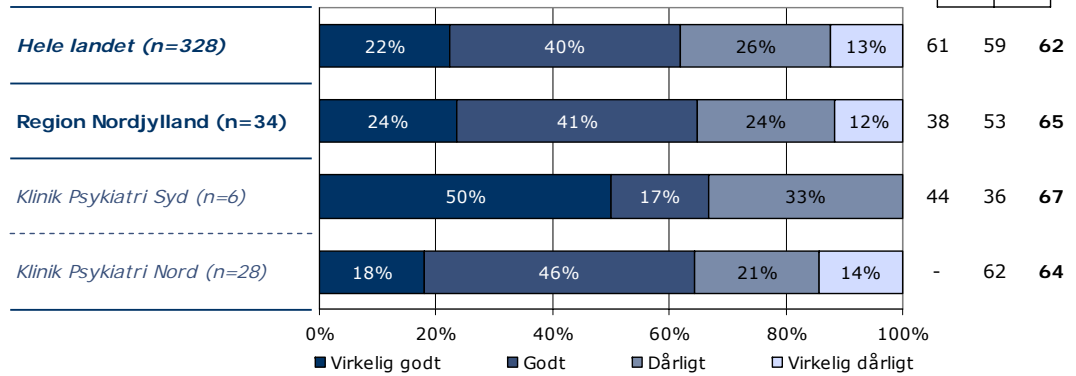
Svar på spørgsmål: 37 (20 %)

Positive svar: Virkelig godt; Godt



■ Virkelig godt ■ Godt  
■ Dårligt □ Virkelig dårligt

2014 2015 2016



	Virkelig godt	Godt	Dårligt	Virkelig dårligt	Antal	[Andet]*
	%	%	%	%	n	n
<b>Alle</b>	24	41	24	12	34	3
<b>Køn</b>						
Mand	13	50	25	13	16	0
Kvinde	33	33	22	11	18	3
<b>Aldersgruppe</b>						
Under 40 år	24	33	29	14	21	0
40 til 59 år	17	58	17	8	12	3
60 år og ældre	-	-	-	-	1	0
<b>Indlæggelseslængde</b>						
Under 1 uge	25	38	13	25	8	1
1 til 4 uger	40	40	10	10	10	2
Over 4 uger	13	44	38	6	16	0
<b>Diagnose</b>						
F10-19	-	-	-	-	1	0
F20-29	36	55	9	0	11	0
F30-39	22	56	11	11	9	1
Andet	9	18	55	18	11	2

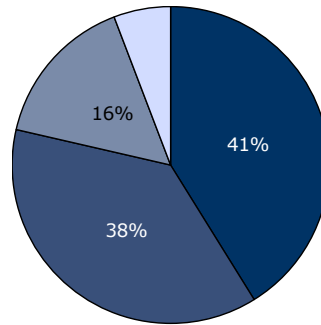
[Andet]\*: Personalet kendte ikke fejlen(e)

## 19. Fik du de informationer om din sygdom og behandling, som du havde brug for?

Tema: Information fra sengeafsnittet

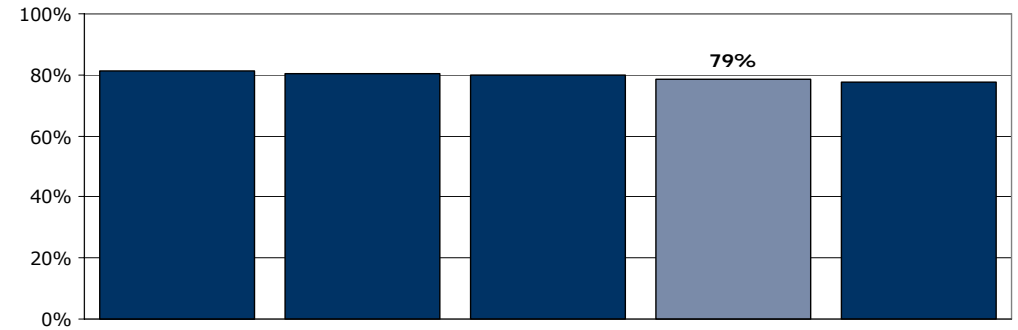
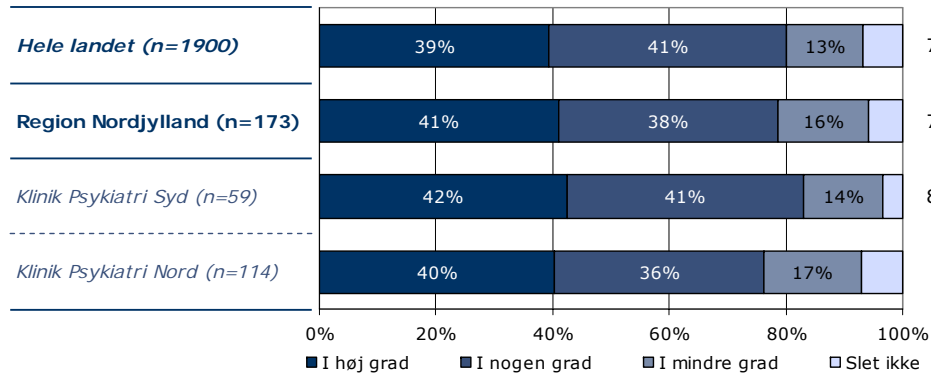
Svar på spørgsmål: 184 (97 %)

Positive svar: I høj grad; I nogen grad



■ I høj grad ■ I nogen grad  
■ I mindre grad □ Slet ikke

2014 2015 2016



	I høj grad	I nogen grad	I mindre grad	Slet ikke	Antal	[Andet]*
	%	%	%	%	n	n
<b>Alle</b>	<b>41</b>	<b>38</b>	<b>16</b>	<b>6</b>	<b>173</b>	<b>11</b>
<b>Køn</b>						
Mand	45	37	10	8	71	2
Kvinde	38	38	20	4	102	9
<b>Aldersgruppe</b>						
Under 40 år	41	33	18	8	88	6
40 til 59 år	34	48	12	5	58	3
60 år og ældre	56	30	15	0	27	2
<b>Indlæggelseslængde</b>						
Under 1 uge	44	31	11	13	45	2
1 til 4 uger	49	36	13	3	72	7
Over 4 uger	29	45	23	4	56	2
<b>Diagnose</b>						
F10-19	43	43	0	14	7	0
F20-29	37	37	16	10	51	2
F30-39	52	33	15	0	52	3
Andet	33	44	16	7	55	6

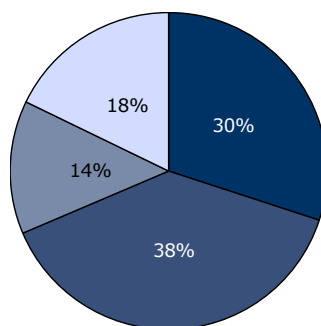
[Andet]\*: Ved ikke/ikke relevant

## 20. Fik du klar information om medicinens virkning og eventuelle bivirkninger?

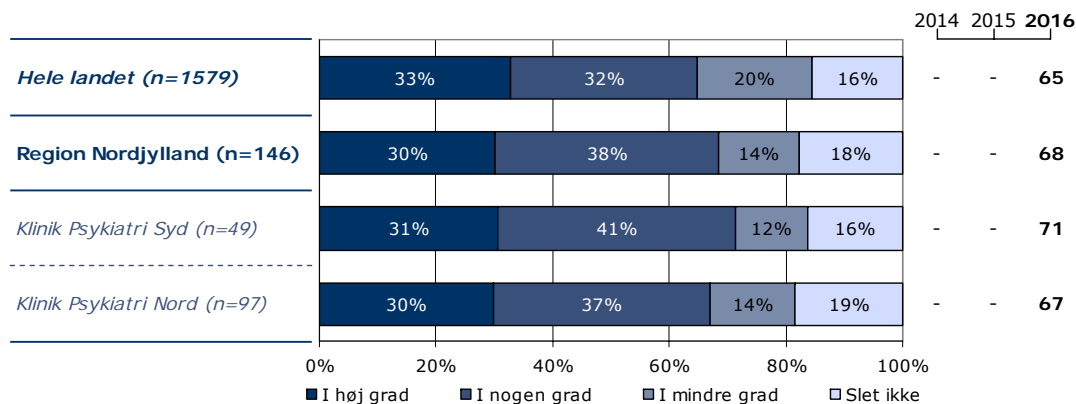
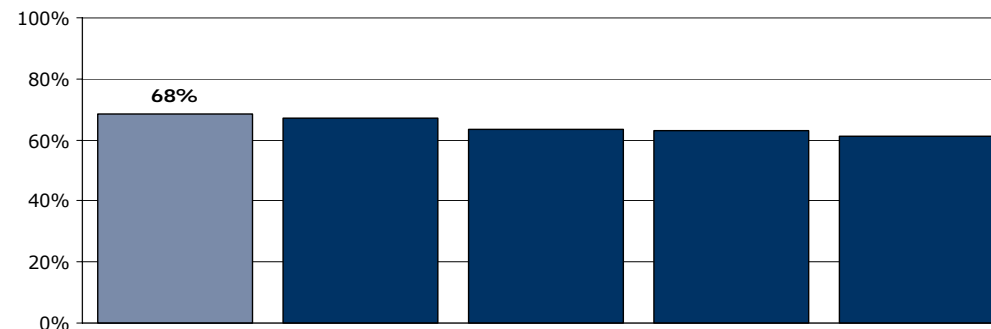
Tema: Information fra sengeafsnittet

Svar på spørgsmål: 166 (88 %)

Positive svar: I høj grad; I nogen grad



■ I høj grad ■ I nogen grad  
■ I mindre grad □ Slet ikke



	I høj grad	I nogen grad	I mindre grad	Slet ikke	Antal	[Andet]*
	%	%	%	%	n	n
<b>Alle</b>	30	38	14	18	146	20
<b>Køn</b>						
Mand	34	41	7	17	58	6
Kvinde	27	36	18	18	88	14
<b>Aldersgruppe</b>						
Under 40 år	29	38	18	14	76	10
40 til 59 år	35	31	12	22	49	8
60 år og ældre	24	57	0	19	21	2
<b>Indlæggelseslængde</b>						
Under 1 uge	50	31	9	9	32	7
1 til 4 uger	32	37	11	19	62	10
Over 4 uger	15	44	19	21	52	3
<b>Diagnose</b>						
F10-19	60	20	20	0	5	0
F20-29	27	39	12	22	41	8
F30-39	22	47	16	16	45	5
Andet	36	30	13	21	47	7

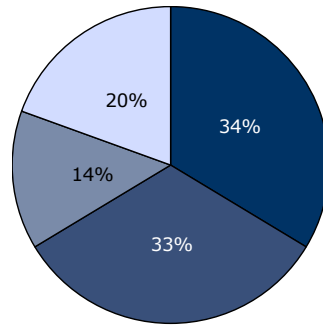
[Andet]\*: Ved ikke/ikke relevant

## 21. Har personalet informeret dig om, hvordan din livsstil kan påvirke din sygdom?

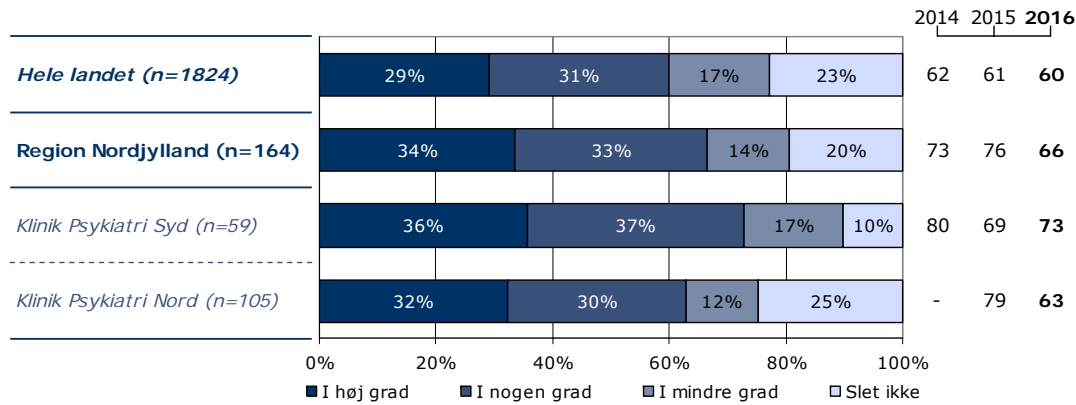
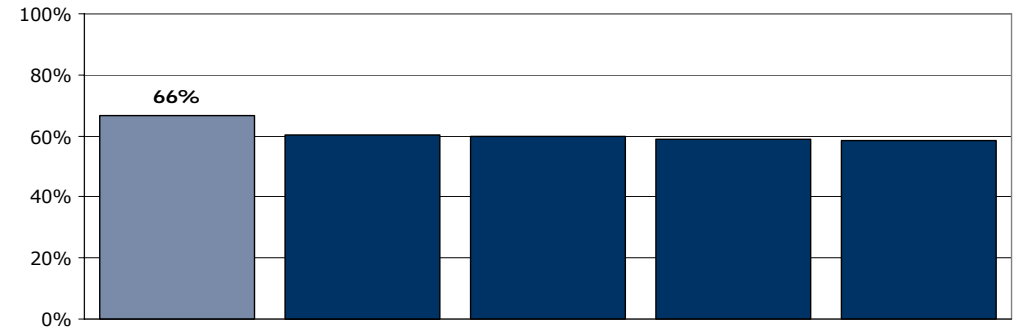
Tema: Information fra sengeafsnittet

Svar på spørgsmål: 184 (97 %)

Positive svar: I høj grad; I nogen grad



■ I høj grad ■ I nogen grad  
■ I mindre grad □ Slet ikke



	I høj grad	I nogen grad	I mindre grad	Slet ikke	Antal	[Andet]*
	%	%	%	%	n	n
<b>Alle</b>	34	33	14	20	164	20
<b>Køn</b>						
Mand	38	36	8	18	66	7
Kvinde	31	31	18	20	98	13
<b>Aldersgruppe</b>						
Under 40 år	33	31	13	23	86	7
40 til 59 år	35	33	20	13	55	7
60 år og ældre	35	39	4	22	23	6
<b>Indlæggelseslængde</b>						
Under 1 uge	24	33	19	24	42	5
1 til 4 uger	37	31	12	19	67	11
Over 4 uger	36	35	13	16	55	4
<b>Diagnose</b>						
F10-19	43	43	14	0	7	0
F20-29	33	31	13	23	48	6
F30-39	32	34	15	19	47	8
Andet	31	35	15	20	55	5

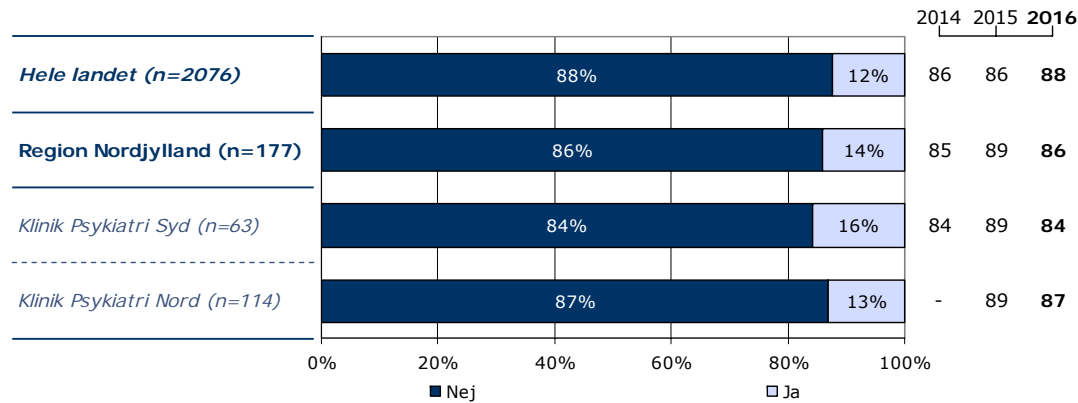
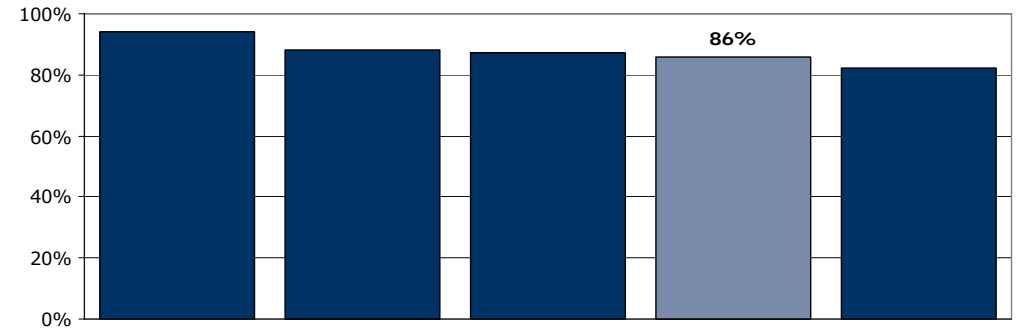
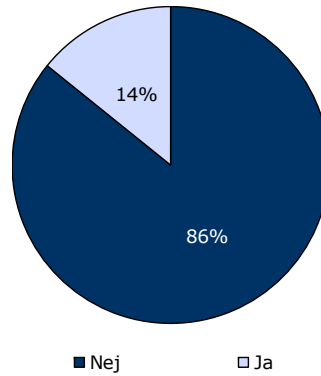
[Andet]\*: Ved ikke/ikke relevant

## 26. Har personalet anvendt tvang i forbindelse med din indlæggelse på dette sengeafsnit?

Tema: Tvang under indlæggelsen

Svar på spørgsmål: 177 (94 %)

Positive svar: Nej



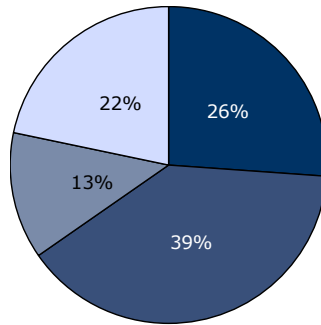
	Nej	Ja	Antal
	%	%	n
<b>Alle</b>	<b>86</b>	<b>14</b>	<b>177</b>
<b>Køn</b>			
Mand	87	13	70
Kvinde	85	15	107
<b>Aldersgruppe</b>			
Under 40 år	82	18	92
40 til 59 år	87	13	60
60 år og ældre	100	0	25
<b>Indlæggelseslængde</b>			
Under 1 uge	89	11	44
1 til 4 uger	90	10	77
Over 4 uger	79	21	56
<b>Diagnose</b>			
F10-19	100	0	6
F20-29	83	17	52
F30-39	92	8	53
Andet	81	19	58

## 27. Synes du, at personalets brug af tvang foregik på en ordentlig måde?

Tema: Tvang under indlæggelsen

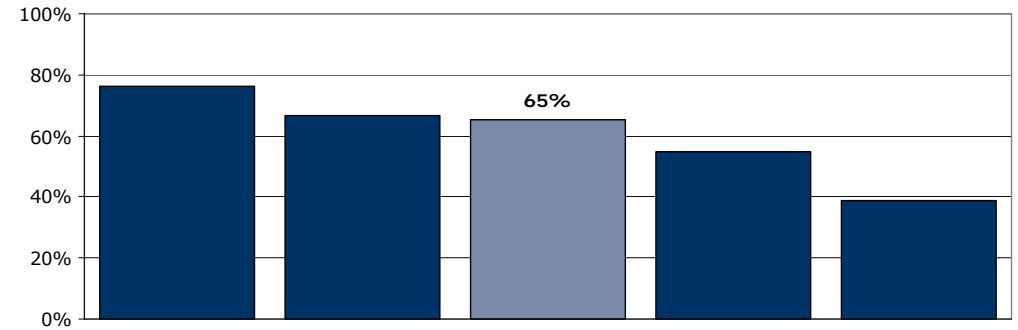
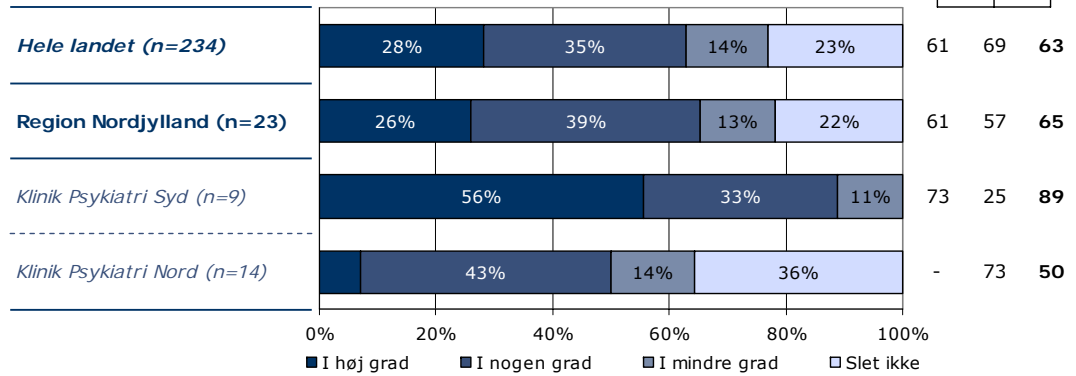
Svar på spørgsmål: 25 (13 %)

Positive svar: I høj grad; I nogen grad



■ I høj grad ■ I nogen grad  
■ I mindre grad □ Slet ikke

2014 2015 2016



	I høj grad	I nogen grad	I mindre grad	Slet ikke	Antal	[Andet]*
	%	%	%	%	n	n
<b>Alle</b>	26	39	13	22	23	2
<b>Køn</b>						
Mand	25	63	0	13	8	1
Kvinde	27	27	20	27	15	1
<b>Aldersgruppe</b>						
Under 40 år	27	40	13	20	15	2
40 til 59 år	25	38	13	25	8	0
60 år og ældre	-	-	-	-	0	0
<b>Indlæggelseslængde</b>						
Under 1 uge	25	50	25	0	4	1
1 til 4 uger	38	13	13	38	8	0
Over 4 uger	18	55	9	18	11	1
<b>Diagnose</b>						
F10-19	-	-	-	-	0	0
F20-29	25	38	13	25	8	1
F30-39	-	-	-	-	3	1
Andet	18	36	18	27	11	0

[Andet]\*: Ved ikke/ikke relevant

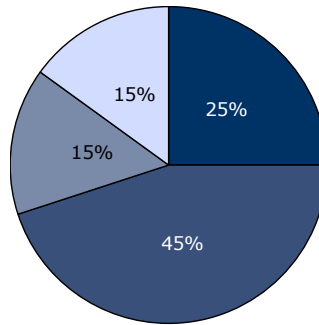


## 28. Fik du udbytte af den opfølgende samtale med personalet, efter at tvangen var ophørt?

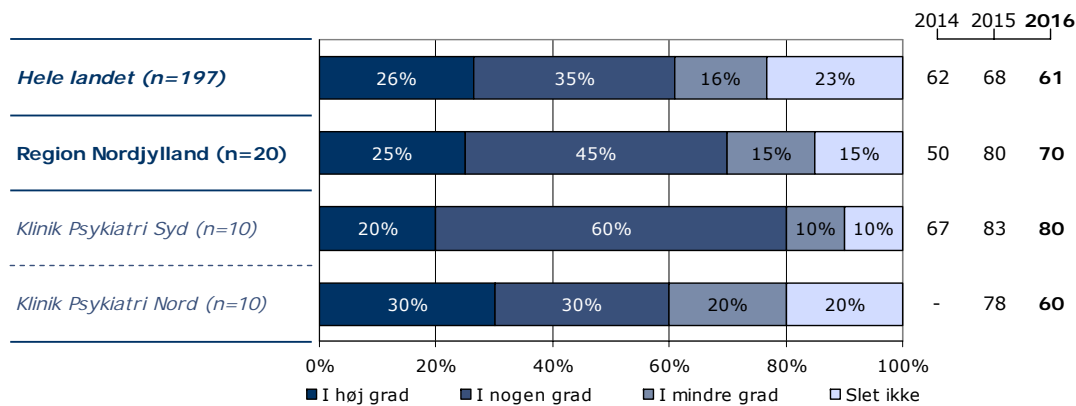
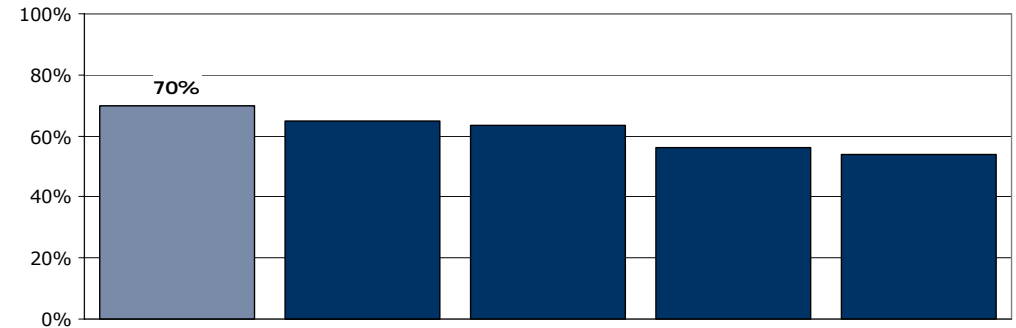
Tema: Tvang under indlæggelsen

Svar på spørgsmål: 25 (13 %)

Positive svar: I høj grad; I nogen grad



■ I høj grad ■ I nogen grad  
■ I mindre grad □ Slet ikke



	I høj grad	I nogen grad	I mindre grad	Slet ikke	Antal	[Andet]*
	%	%	%	%	n	n
<b>Alle</b>	25	45	15	15	20	5
<b>Køn</b>						
Mand	29	57	0	14	7	2
Kvinde	23	38	23	15	13	3
<b>Aldersgruppe</b>						
Under 40 år	17	50	17	17	12	5
40 til 59 år	38	38	13	13	8	0
60 år og ældre	-	-	-	-	0	0
<b>Indlæggelseslængde</b>						
Under 1 uge	25	75	0	0	4	1
1 til 4 uger	33	33	17	17	6	2
Over 4 uger	20	40	20	20	10	2
<b>Diagnose</b>						
F10-19	-	-	-	-	0	0
F20-29	0	71	14	14	7	2
F30-39	-	-	-	-	4	0
Andet	50	25	13	13	8	3

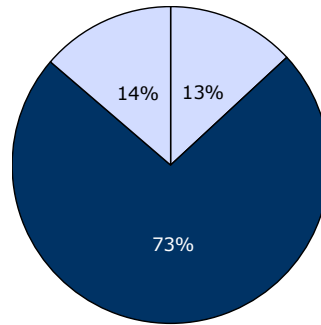
[Andet]\*: Ved ikke/har ikke haft en samtale

## 29. Hvordan synes du, at længden af din indlæggelse har været?

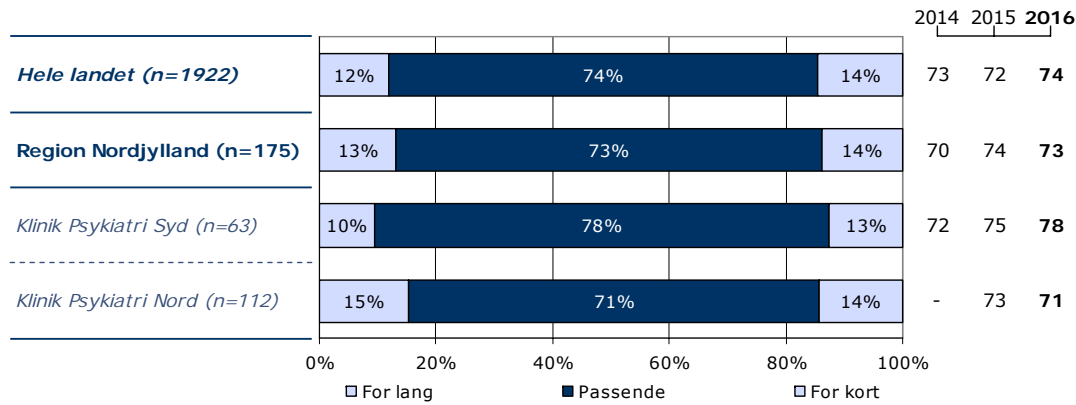
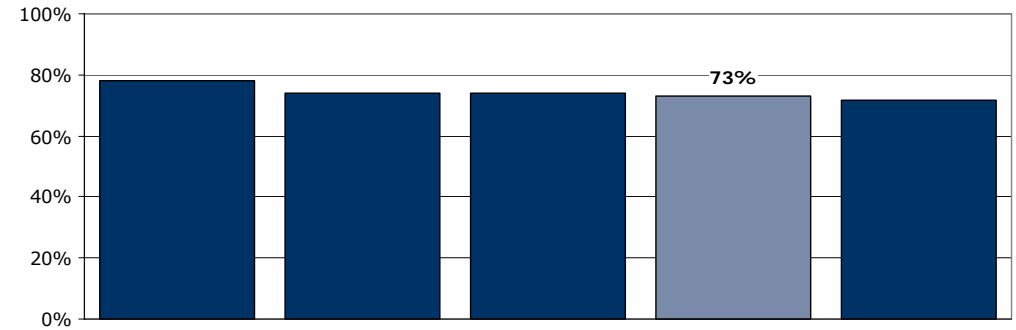
Tema: Udskrivelse fra sengeafsnittet

Svar på spørgsmål: 182 (96 %)

Positive svar: Passende



□ For lang ■ Passende □ For kort



	For lang	Passende	For kort	Antal	[Andet]*
	%	%	%	n	n
<b>Alle</b>	13	73	14	175	7
<b>Køn</b>					
Mand	20	71	9	70	1
Kvinde	9	74	17	105	6
<b>Aldersgruppe</b>					
Under 40 år	15	75	10	89	4
40 til 59 år	12	61	26	57	3
60 år og ældre	10	90	0	29	0
<b>Indlæggelseslængde</b>					
Under 1 uge	14	76	10	42	3
1 til 4 uger	6	73	21	78	1
Over 4 uger	22	71	7	55	3
<b>Diagnose</b>					
F10-19	0	83	17	6	0
F20-29	24	65	12	51	2
F30-39	8	85	8	52	3
Andet	12	66	22	58	2

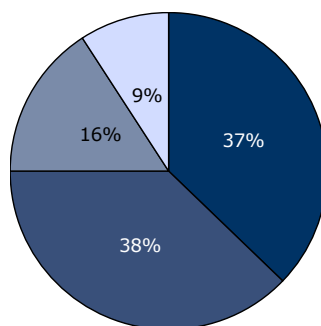
[Andet]\*: Ved ikke/skal ikke udskrives

### 30. Oplever du, at personalet har forberedt dig tilstrækkeligt på tiden efter din udskrivelse?

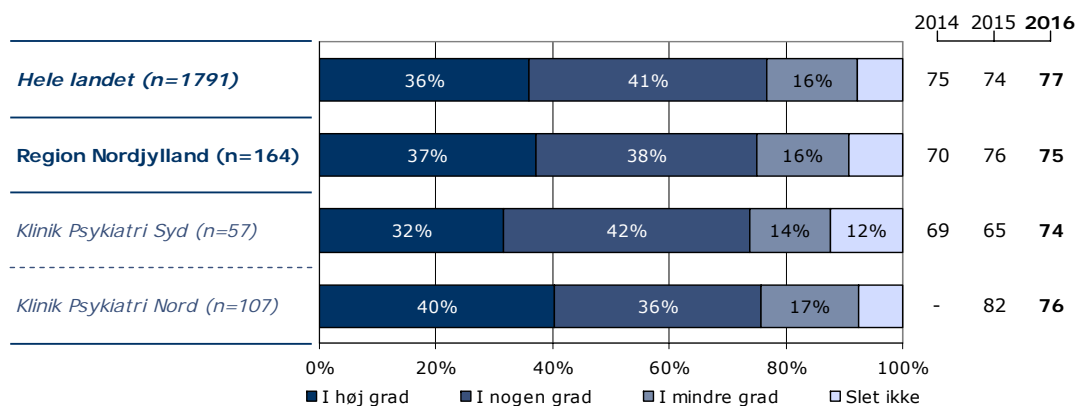
Tema: Udskrivelse fra sengeafsnittet

Svar på spørgsmål: 179 (95 %)

Positive svar: I høj grad; I nogen grad



■ I høj grad ■ I nogen grad  
■ I mindre grad □ Slet ikke



	I høj grad	I nogen grad	I mindre grad	Slet ikke	Antal	[Andet]*
	%	%	%	%	n	n
<b>Alle</b>	<b>37</b>	<b>38</b>	<b>16</b>	<b>9</b>	<b>164</b>	<b>15</b>
<b>Køn</b>						
Mand	35	43	18	3	65	3
Kvinde	38	34	14	13	99	12
<b>Aldersgruppe</b>						
Under 40 år	40	35	14	11	83	9
40 til 59 år	30	44	19	7	57	2
60 år og ældre	46	33	13	8	24	4
<b>Indlæggelseslængde</b>						
Under 1 uge	37	32	21	11	38	5
1 til 4 uger	45	31	14	10	71	7
Over 4 uger	27	51	15	7	55	3
<b>Diagnose</b>						
F10-19	33	67	0	0	6	0
F20-29	43	38	15	4	47	4
F30-39	40	29	19	13	48	7
Andet	32	41	16	11	56	4

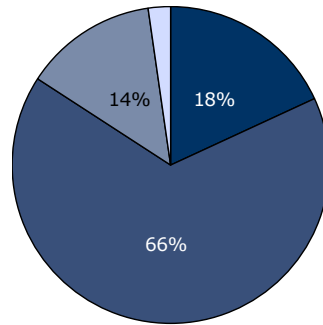
[Andet]\*: Ved ikke/skal ikke udskrives

### 31. Hvordan vurderer du, at din overflytning mellem psykiatriske sengeafsnit var tilrettelagt?

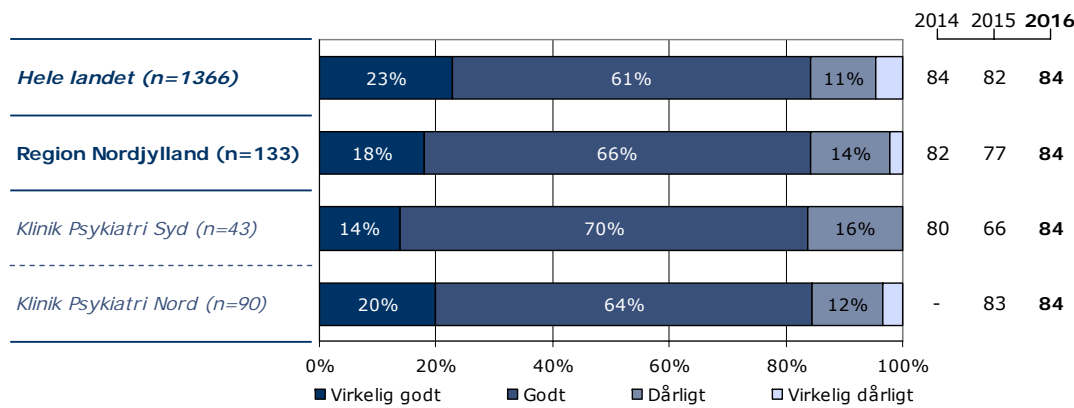
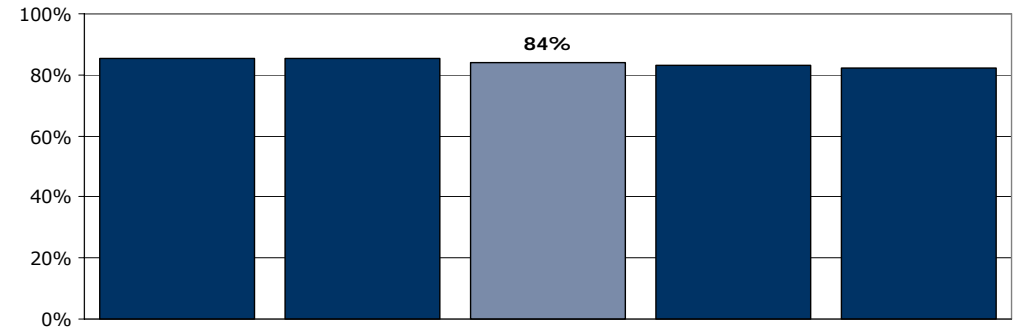
Tema: Sammenhæng og samarbejde

Svar på spørgsmål: 178 (94 %)

Positive svar: Virkelig godt; Godt



■ Virkelig godt ■ Godt  
■ Dårligt □ Virkelig dårligt



	Virkelig godt	Godt	Dårligt	Virkelig dårligt	Antal	[Andet]*
	%	%	%	%	n	n
<b>Alle</b>	<b>18</b>	<b>66</b>	<b>14</b>	<b>2</b>	<b>133</b>	<b>45</b>
<b>Køn</b>						
Mand	20	64	14	2	56	15
Kvinde	17	68	13	3	77	30
<b>Aldersgruppe</b>						
Under 40 år	7	76	14	3	70	21
40 til 59 år	27	56	15	2	48	12
60 år og ældre	40	53	7	0	15	12
<b>Indlæggelseslængde</b>						
Under 1 uge	11	66	23	0	35	11
1 til 4 uger	25	64	8	3	61	14
Over 4 uger	14	70	14	3	37	20
<b>Diagnose</b>						
F10-19	17	83	0	0	6	0
F20-29	21	65	9	5	43	10
F30-39	14	76	10	0	29	24
Andet	18	61	18	2	49	9

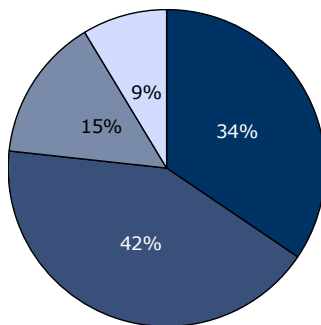
[Andet]\*: Ved ikke/blev ikke overflyttet

## 32. Er du tilfreds med sengeafsnittets samarbejde med kommune, praktiserende læge, hospital eller andre offentlige steder?

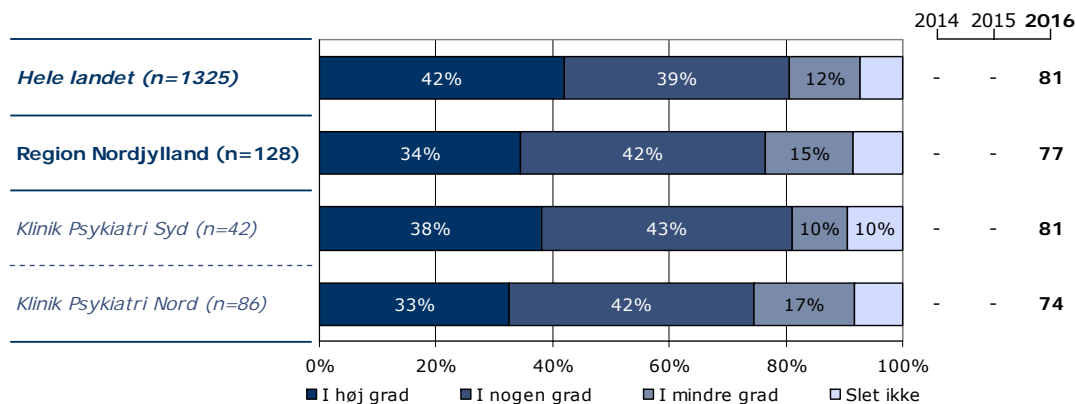
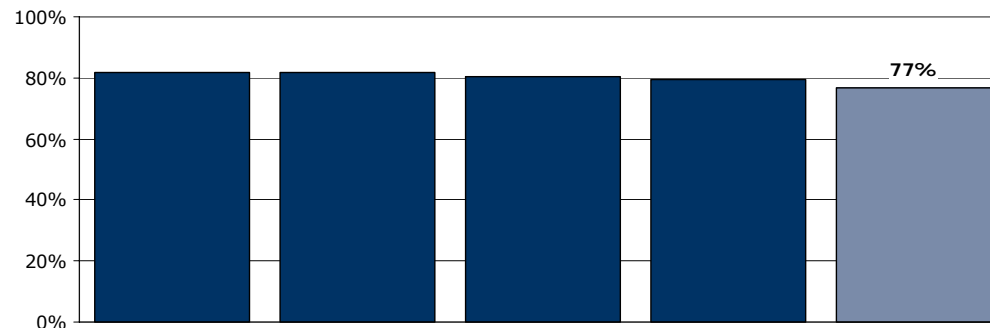
Tema: Sammenhæng og samarbejde

Svar på spørgsmål: 179 (95 %)

Positive svar: I høj grad; I nogen grad



■ I høj grad ■ I nogen grad  
■ I mindre grad □ Slet ikke



	I høj grad	I nogen grad	I mindre grad	Slet ikke	Antal	[Andet]*
	%	%	%	%	n	n
<b>Alle</b>	34	42	15	9	128	51
<b>Køn</b>						
Mand	42	40	11	7	55	17
Kvinde	29	44	18	10	73	34
<b>Aldersgruppe</b>						
Under 40 år	29	42	19	10	73	18
40 til 59 år	38	48	10	5	42	20
60 år og ældre	54	23	8	15	13	13
<b>Indlæggelseslængde</b>						
Under 1 uge	34	48	7	10	29	17
1 til 4 uger	40	44	11	5	57	19
Over 4 uger	26	36	26	12	42	15
<b>Diagnose</b>						
F10-19	17	67	0	17	6	0
F20-29	41	41	10	8	39	15
F30-39	35	39	13	13	31	21
Andet	30	43	20	7	46	13

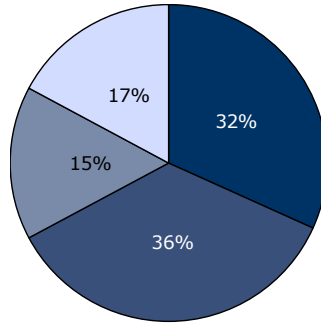
[Andet]\*: Ved ikke/ikke relevant

### 34. Spurgte personalet ind til dine egne erfaringer med din sygdom?

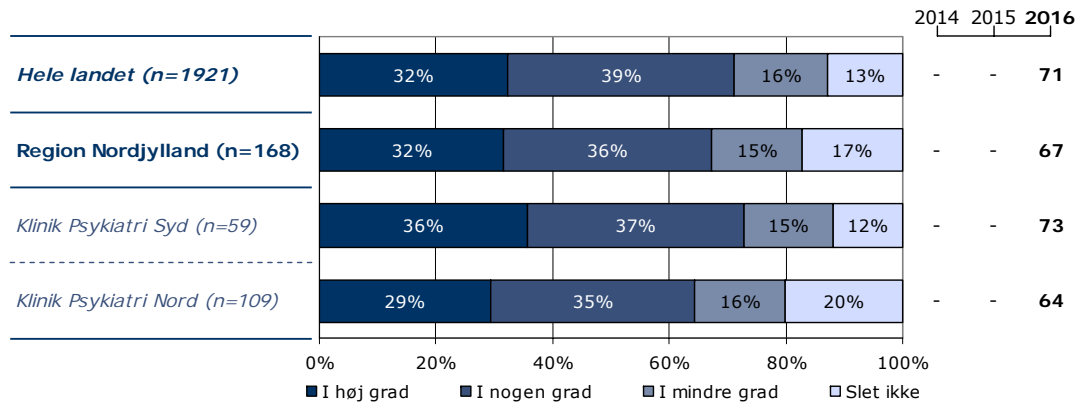
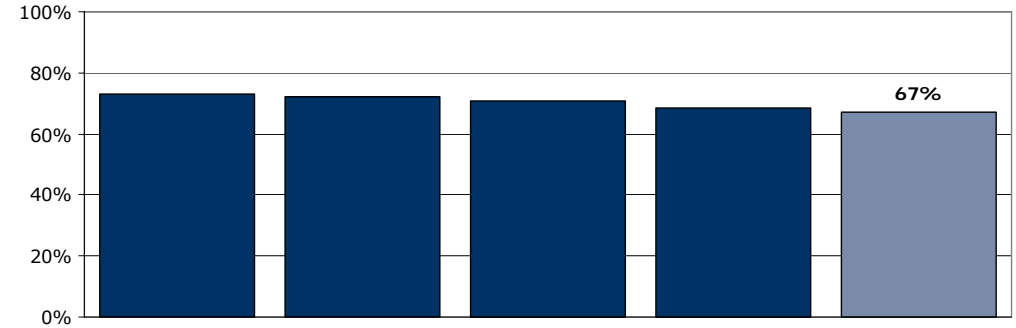
Tema: Patientinddragelse

Svar på spørgsmål: 184 (97 %)

Positive svar: I høj grad; I nogen grad



■ I høj grad ■ I nogen grad  
■ I mindre grad □ Slet ikke



	I høj grad	I nogen grad	I mindre grad	Slet ikke	Antal	[Andet]*
	%	%	%	%	n	n
<b>Alle</b>	32	36	15	17	168	16
<b>Køn</b>						
Mand	35	42	15	8	66	7
Kvinde	29	31	16	24	102	9
<b>Aldersgruppe</b>						
Under 40 år	29	39	17	15	82	10
40 til 59 år	33	28	18	20	60	3
60 år og ældre	35	42	4	19	26	3
<b>Indlæggelseslængde</b>						
Under 1 uge	32	30	18	20	44	3
1 til 4 uger	38	37	10	15	71	7
Over 4 uger	23	40	21	17	53	6
<b>Diagnose</b>						
F10-19	17	50	0	33	6	0
F20-29	27	37	12	24	51	4
F30-39	35	35	16	14	49	6
Andet	31	35	20	15	55	5

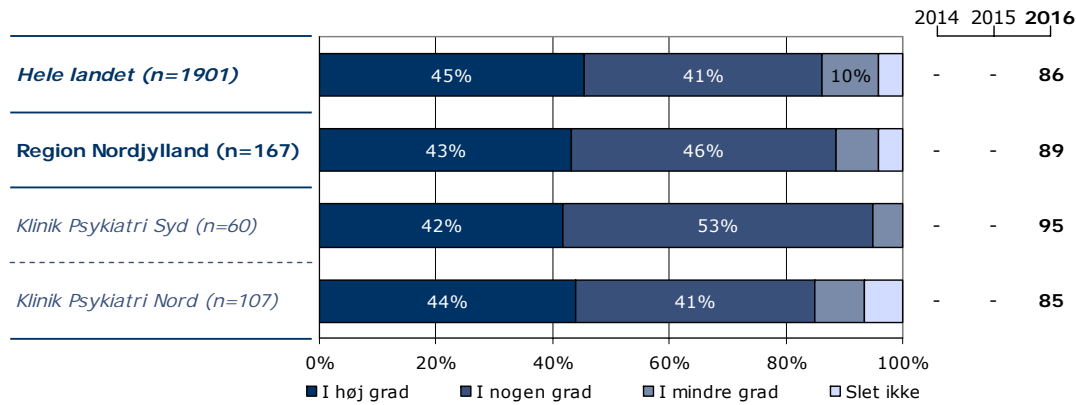
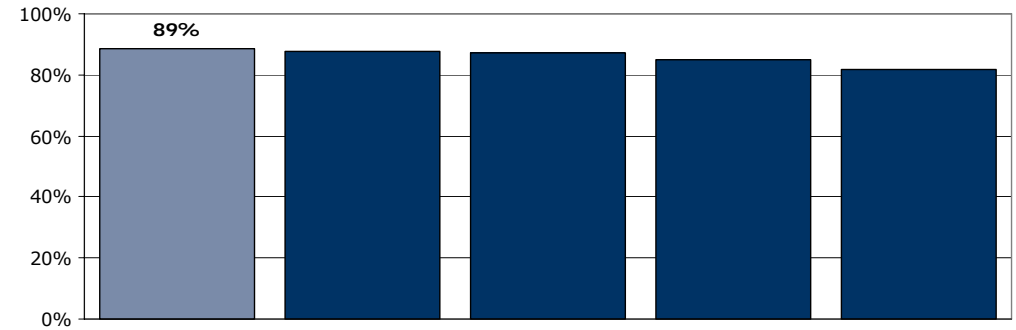
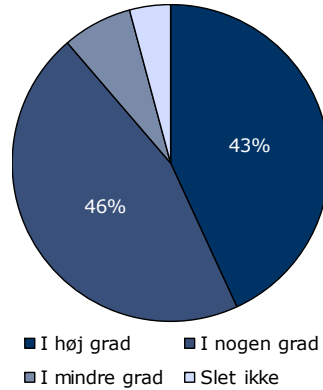
[Andet]\*: Ved ikke/ikke relevant

## 35. Var dine undersøgelser/behandling tilpasset din situation?

Tema: Patientinddragelse

Svar på spørgsmål: 184 (97 %)

Positive svar: I høj grad; I nogen grad



	I høj grad	I nogen grad	I mindre grad	Slet ikke	Antal	[Andet]*
	%	%	%	%	n	n
<b>Alle</b>	<b>43</b>	<b>46</b>	<b>7</b>	<b>4</b>	<b>167</b>	<b>17</b>
<b>Køn</b>						
Mand	46	41	6	7	69	4
Kvinde	41	49	8	2	98	13
<b>Aldersgruppe</b>						
Under 40 år	38	48	7	7	84	9
40 til 59 år	46	42	11	2	57	5
60 år og ældre	54	46	0	0	26	3
<b>Indlæggelseslængde</b>						
Under 1 uge	34	51	7	7	41	6
1 til 4 uger	51	40	6	3	72	6
Over 4 uger	39	48	9	4	54	5
<b>Diagnose</b>						
F10-19	33	67	0	0	6	0
F20-29	45	37	12	6	51	3
F30-39	45	49	6	0	47	8
Andet	40	49	5	5	55	6

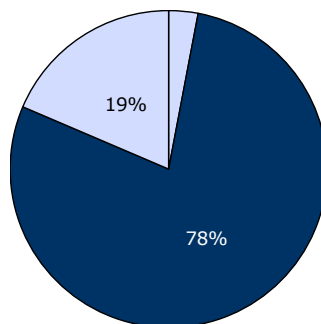
[Andet]\*: Ved ikke/ikke relevant

## 36. I hvilket omfang var du med til at træffe beslutninger om dine undersøgelser/behandling?

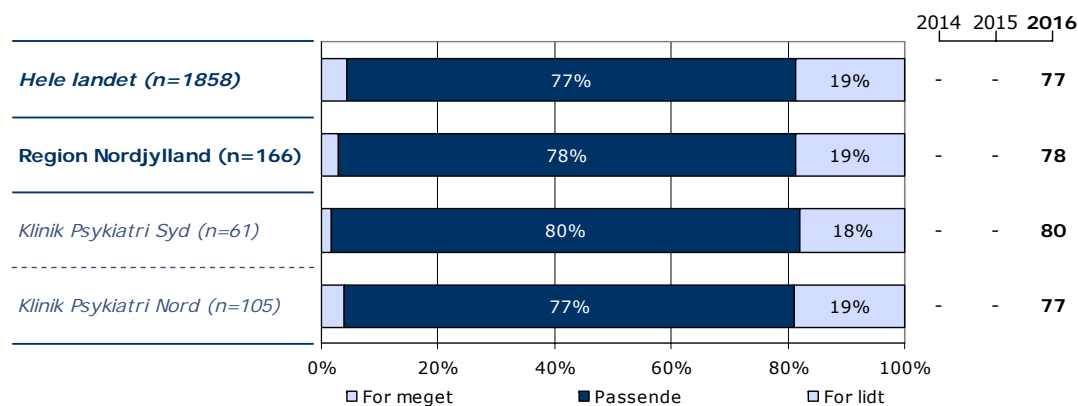
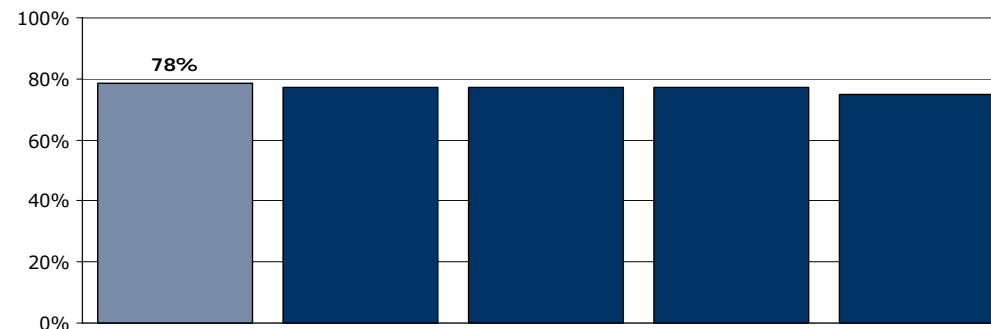
Tema: Patientinddragelse

Svar på spørgsmål: 183 (97 %)

Positive svar: Passende



□ For meget ■ Passende □ For lidt



	For meget	Passende	For lidt	Antal	[Andet]*
	%	%	%	n	n
<b>Alle</b>	3	78	19	166	17
<b>Køn</b>					
Mand	5	82	14	66	7
Kvinde	2	76	22	100	10
<b>Aldersgruppe</b>					
Under 40 år	1	79	20	82	11
40 til 59 år	3	78	19	58	4
60 år og ældre	8	77	15	26	2
<b>Indlæggelseslængde</b>					
Under 1 uge	2	84	14	43	4
1 til 4 uger	6	82	13	72	7
Over 4 uger	0	69	31	51	6
<b>Diagnose</b>					
F10-19	0	100	0	6	0
F20-29	4	76	20	49	5
F30-39	0	77	23	48	6
Andet	5	78	16	55	6

[Andet]\*: Ved ikke/ikke relevant

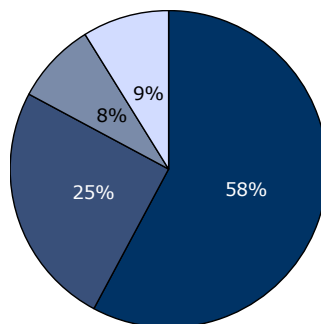


### 38. Oplevede du, at personalet på sengeafsnittet imødekom dine ønsker til, hvordan dine pårørende skulle inddrages?

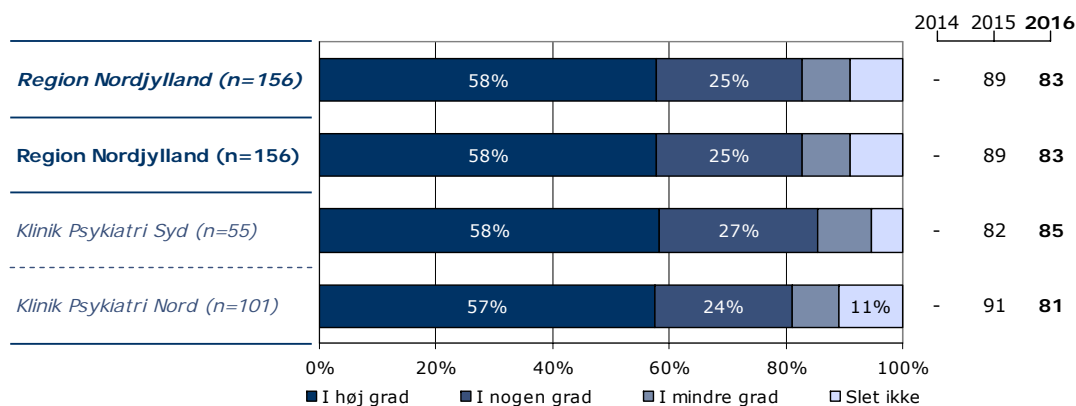
Tema: Regionalt spørgsmål

Svar på spørgsmål: 183 (97 %)

Positive svar: I høj grad; I nogen grad



■ I høj grad ■ I nogen grad  
■ I mindre grad □ Slet ikke



	I høj grad	I nogen grad	I mindre grad	Slet ikke	Antal	[Andet]*
	%	%	%	%	n	n
<b>Alle</b>	<b>58</b>	<b>25</b>	<b>8</b>	<b>9</b>	<b>156</b>	<b>27</b>
<b>Køn</b>						
Mand	54	28	6	12	65	8
Kvinde	60	23	10	7	91	19
<b>Aldersgruppe</b>						
Under 40 år	57	29	5	9	82	10
40 til 59 år	61	10	16	12	49	13
60 år og ældre	52	40	4	4	25	4
<b>Indlæggelseslængde</b>						
Under 1 uge	66	13	5	16	38	9
1 til 4 uger	63	17	13	8	64	14
Over 4 uger	46	43	6	6	54	4
<b>Diagnose</b>						
F10-19	33	33	17	17	6	0
F20-29	55	23	14	9	44	10
F30-39	53	31	11	4	45	9
Andet	66	19	2	13	53	8

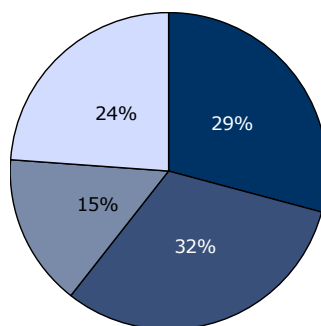
[Andet]\*: Ved ikke/ikke relevant

### 39. Har personalet på sengeafsnittet talt med dig om, hvordan dine pårørende kan støtte dig i dagligdagen?

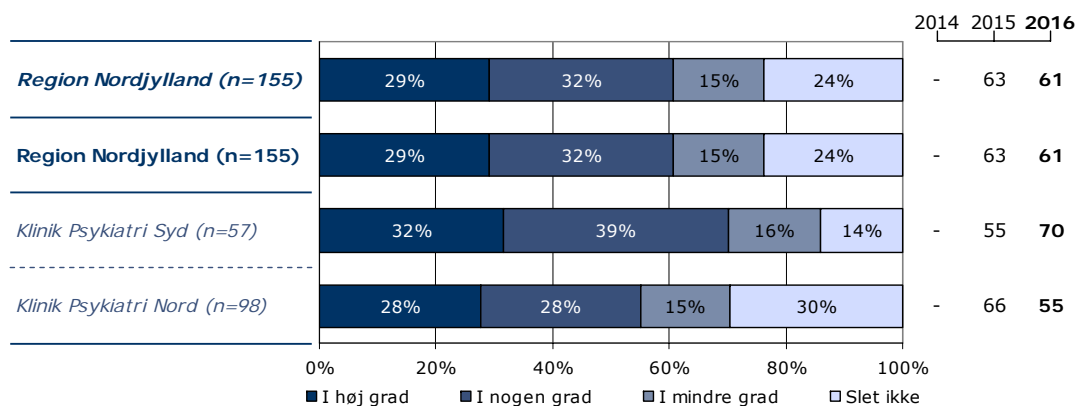
Tema: Regionalt spørgsmål

Svar på spørgsmål: 181 (96 %)

Positive svar: I høj grad; I nogen grad



■ I høj grad ■ I nogen grad  
■ I mindre grad □ Slet ikke



	I høj grad	I nogen grad	I mindre grad	Slet ikke	Antal	[Andet]*
	%	%	%	%	n	n
<b>Alle</b>	<b>29</b>	<b>32</b>	<b>15</b>	<b>24</b>	<b>155</b>	<b>26</b>
<b>Køn</b>						
Mand	22	35	16	27	63	8
Kvinde	34	29	15	22	92	18
<b>Aldersgruppe</b>						
Under 40 år	33	31	16	20	83	9
40 til 59 år	21	29	15	35	48	12
60 år og ældre	33	38	17	13	24	5
<b>Indlæggelseslængde</b>						
Under 1 uge	27	24	14	35	37	9
1 til 4 uger	31	32	12	25	65	12
Over 4 uger	28	36	21	15	53	5
<b>Diagnose</b>						
F10-19	0	60	20	20	5	0
F20-29	22	22	24	33	46	8
F30-39	35	30	13	22	46	8
Andet	32	38	12	18	50	10

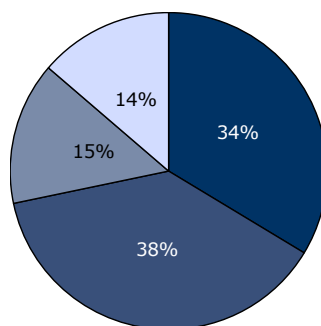
[Andet]\*: Ved ikke/ikke relevant

## 40. Oplever du, at inddragelsen af dine pårørende i dit behandlingsforløb har hjulpet dig til at få det bedre?

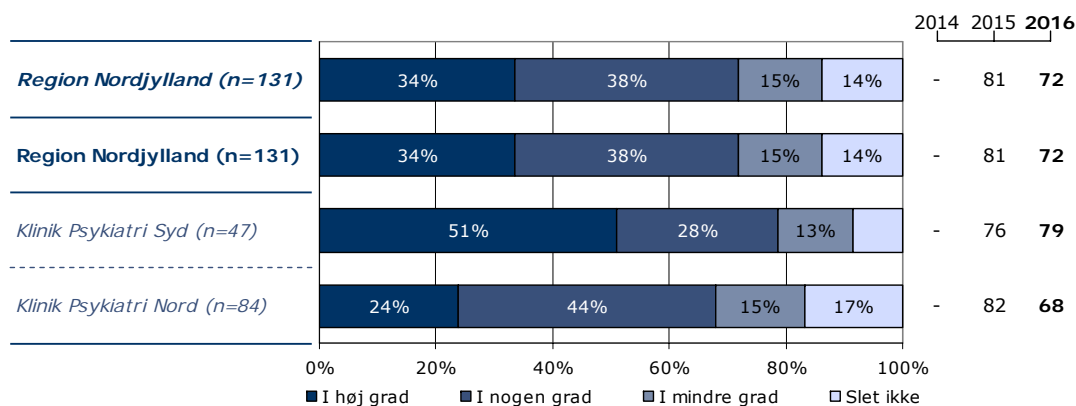
Tema: Regionalt spørgsmål

Svar på spørgsmål: 179 (95 %)

Positive svar: I høj grad; I nogen grad



■ I høj grad ■ I nogen grad  
■ I mindre grad □ Slet ikke



	I høj grad	I nogen grad	I mindre grad	Slet ikke	Antal	[Andet]*
	%	%	%	%	n	n
<b>Alle</b>	<b>34</b>	<b>38</b>	<b>15</b>	<b>14</b>	<b>131</b>	<b>48</b>
<b>Køn</b>						
Mand	22	56	10	12	50	21
Kvinde	41	27	17	15	81	27
<b>Aldersgruppe</b>						
Under 40 år	36	34	16	13	67	24
40 til 59 år	29	39	16	16	38	22
60 år og ældre	35	46	8	12	26	2
<b>Indlæggelseslængde</b>						
Under 1 uge	36	36	18	11	28	17
1 til 4 uger	32	39	14	15	59	18
Over 4 uger	34	39	14	14	44	13
<b>Diagnose</b>						
F10-19	-	-	-	-	4	0
F20-29	25	33	22	19	36	18
F30-39	38	44	7	11	45	8
Andet	33	33	18	15	39	21

[Andet]\*: Ved ikke/ikke relevant

---

## Ønsker du at vide mere?

---

På psykiatriundersogelser.dk kan du læse mere om LUP-psykiatri.

På hjemmesiden er det muligt at se de regionale rapporter samt den tværgående nationale rapport.

Her kan du blandt andet også finde spørgeskemaer, informationsmateriale, undersøgelseskoncept, tidsplan m.v.

På hjemmesiden er det desuden muligt at finde kontaktoplysninger på de regionale koordinators samt de medarbejdere i DEFACTUM, som er involveret i undersøgelse.