

Regional rapport

Forældre til ambulante patienter i børne- og ungdomspsykiatrien

Region Sjælland

04-01-2017



## Indledning

I efteråret 2016 blev forældre til patienter i børne- og ungdomspsykiatriens ambulatorier i en spørgeskemaundersøgelse spurgt om deres oplevelse af kontakten med psykiatrien.

Denne rapport beskriver forældrenes svar inden for denne region.

### Formål

Formålet med undersøgelsen er at bidrage med viden om forældrenes oplevelser af kvalitet i psykiatrien på afsnits-, afdelings-, regions- og landsniveau.

Foruden de nationale spørgsmål har regionerne mulighed for at stille op til fire regionale spørgsmål.

### Baggrund

Der er tale om en landsdækkende undersøgelse, som gennemføres på vegne af de fem regioner og Danske Regioner.

Patientundersøgelserne gennemføres årligt og omfatter indlagte og ambulante patienter inden for henholdsvis voksenpsykiatrien og børne- og ungdomspsykiatrien på landets offentlige psykiatriske hospitaler.

Hvert år gennemføres der ligeledes forældreundersøgelser på henholdsvis ambulatorier og dag- eller døgnafsnit i børne- og ungdomspsykiatrien.

Hvert tredje år gennemføres der desuden landsdækkende undersøgelser af pårørendeoplevelser inden for voksenpsykiatrien.

Der har eksisteret landsdækkende undersøgelser af patient- og pårørendeoplevelser i psykiatrien siden 2004.

### Rapportens opbygning

Rapporten har følgende opbygning:

- Indledning
- Datagrundlag
- Overordnet gennemgang af spørgsmålene
- Gennemgang af de enkelte spørgsmål

I den overordnede gennemgang af spørgsmålene er det blandt andet muligt at sammenligne regionens resultater på de enkelte spørgsmål inddelt i temaer med landsresultatet.

På baggrund af undersøgelsesresultaterne fremhæves desuden fem spørgsmål, der rummer umiddelbare forbedringsmuligheder, og fem spørgsmål, hvor fastholdelse af stor pårørendetilfredshed er vigtig i forhold til forældrenes samlede indtryk af psykiatrien.

I den efterfølgende gennemgang af de enkelte spørgsmål præsenteres regionens resultater på afdelingsniveau.

Spørgsmålene om forældrenes samlede indtryk vises før de øvrige temaer i spørgeskemaet. Eventuelle regionale spørgsmål præsenteres til sidst.

Hvor det er muligt, bliver resultaterne sammenlignet med resultaterne fra 2014 og 2015.

### Rapporter på flere niveauer

Der er udarbejdet rapporter på afsnits-, afdelings- og regionsniveau. På landsniveau bliver der desuden udarbejdet en samlet tværgående eksplorativ landsrapport.

### Organisering

Projektledelsen af undersøgelsen varetages af DEFACTUM i Region Midtjylland, der sammen med Enhed for Evaluering og Brugerinddragelse i Region Hovedstaden udgør projektsekretariatet.

Styregruppen for undersøgelsen er Temagruppen for Kvalitet. Derudover er der nedsat en kompetenceenhed bestående af et medlem fra hver af de fem regioner, Danske Regioner samt DEFACTUM.

## Datagrundlag

Personalet udleverede, i perioden 5. september til og med 16. oktober 2016, personligt spørgeskemaer til forældre, som havde haft mindst to kontakter med den ambulante psykiatri i løbet af patientens behandlingsforløb. Enkelte forældre fik spørgeskemaet tilsendt.

Afdelinger med færre end ti udleverede spørgeskemaer eller mindre end fem besvarelser får ikke rapporteret deres resultater på afdelingsniveau. Resultater fra disse afdelinger vil dog indgå i de samlede resultater for regionen.

I enkelte tilfælde kan antal besvarelser være højere end antal udleverede spørgeskemaer, hvis der er uoverensstemmelse mellem personalets registrering af udleverede spørgeskemaer og forældrenes svar.

### Datagrundlag

Datagrundlag	
Udleverede spørgeskemaer	497
Besvarede spørgeskemaer	327
Regionens svarprocent	66

### Repræsentativitet

	Besvarede spørgeskemaer		Udleverede spørgeskemaer	
	n	%	n	%
<b>Alle</b>	<b>327</b>	<b>100</b>	<b>497</b>	<b>100</b>
<b>Barnets alder</b>				
0 til 6 år	177	51	20	4
7 til 14 år	146	42	274	56
15 år og ældre	21	6	196	40
<b>Barnets kontakter</b>				
1 til 4	163	40	105	22
5 til 9	141	35	135	29
10 eller flere	99	25	227	49
	88	0		0
	122	0		0

## Forældrenes samlede indtryk

Figurene til højre viser forældrenes samlede indtryk fordelt på køn, alder og kontakter.

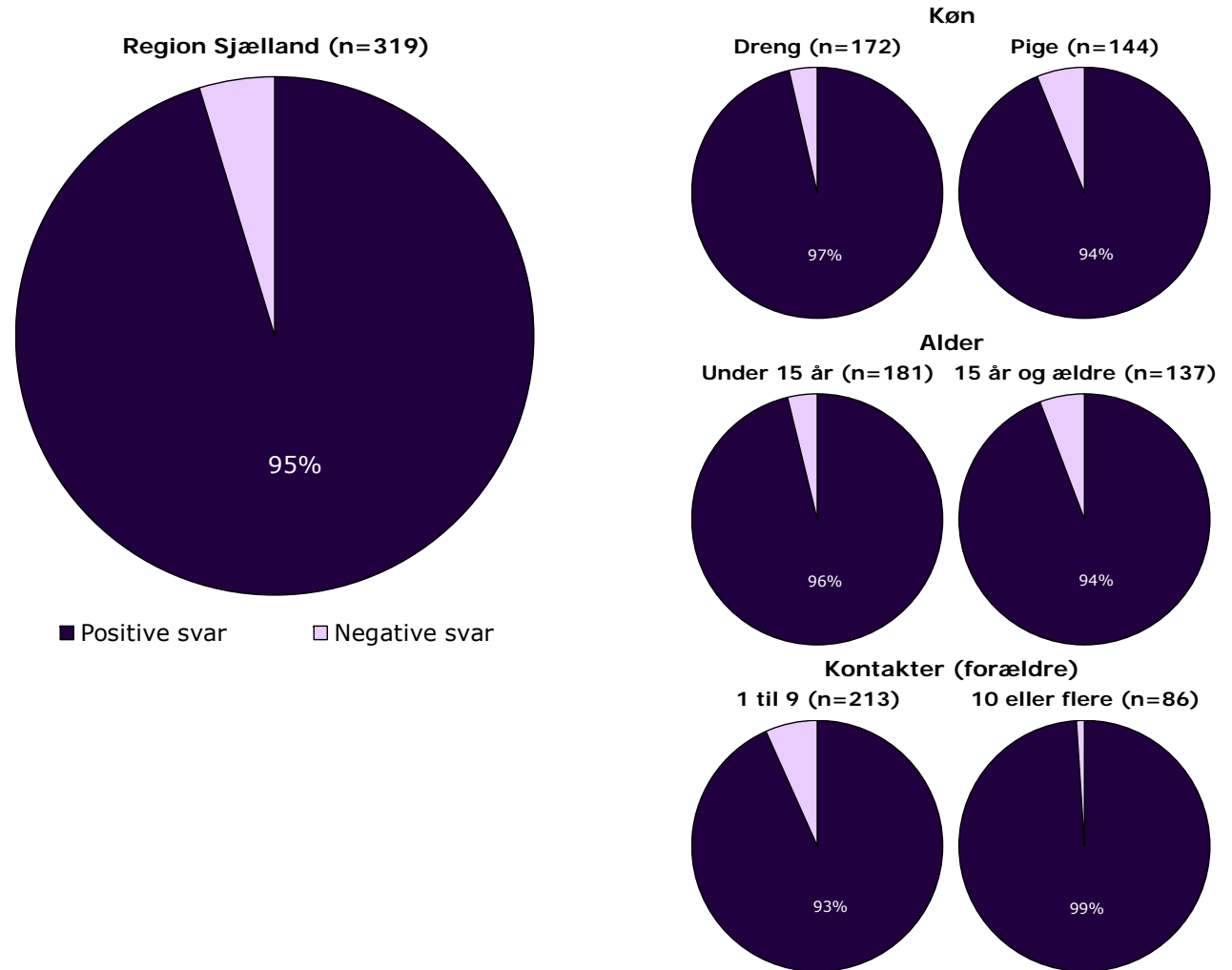
I figurene er forældrenes svar kategoriseret som henholdsvis positive og negative.

Svarkategorierne "virkelig godt" og "godt" er kategoriseret som positive svar, mens svarkategorierne "dårligt" og "virkelig dårligt" er kategoriseret som negative svar.

Af hensyn til forældrenes anonymitet er der kun vist figurer, hvor der er minimum fem svar.

Forældrenes samlede indtryk præsenteres mere detaljeret senere i forbindelse med gennemgangen af spørgsmålene i undersøgelsen.

### Det samlede indtryk fordelt på køn, alder og kontakter



## Hvordan svarer forældrene på spørgsmålene?

Forældrenes svar på spørgsmålene er her sammenlignet med landsresultatet.

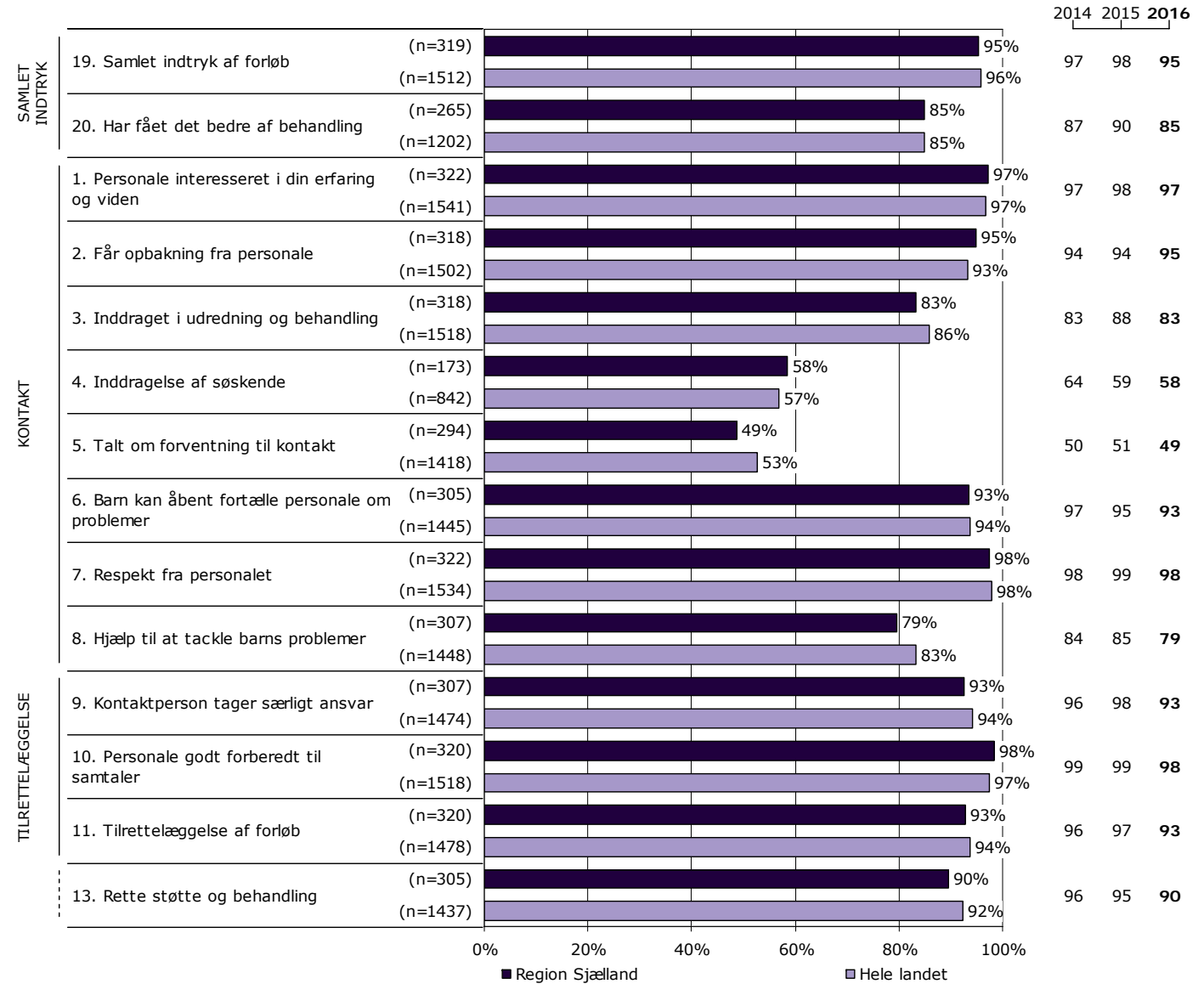
Spørgsmålene vises temavist med det samlede indtryk som det første tema. Den lodrette tekst i figuren viser, hvilket tema spørgsmålene hører under.

Søjlerne viser andelen af forældrenes svar, som er positive. Parentesen foran hver søjle angiver det samlede antal svar (positive og negative), der indgår i beregningen.

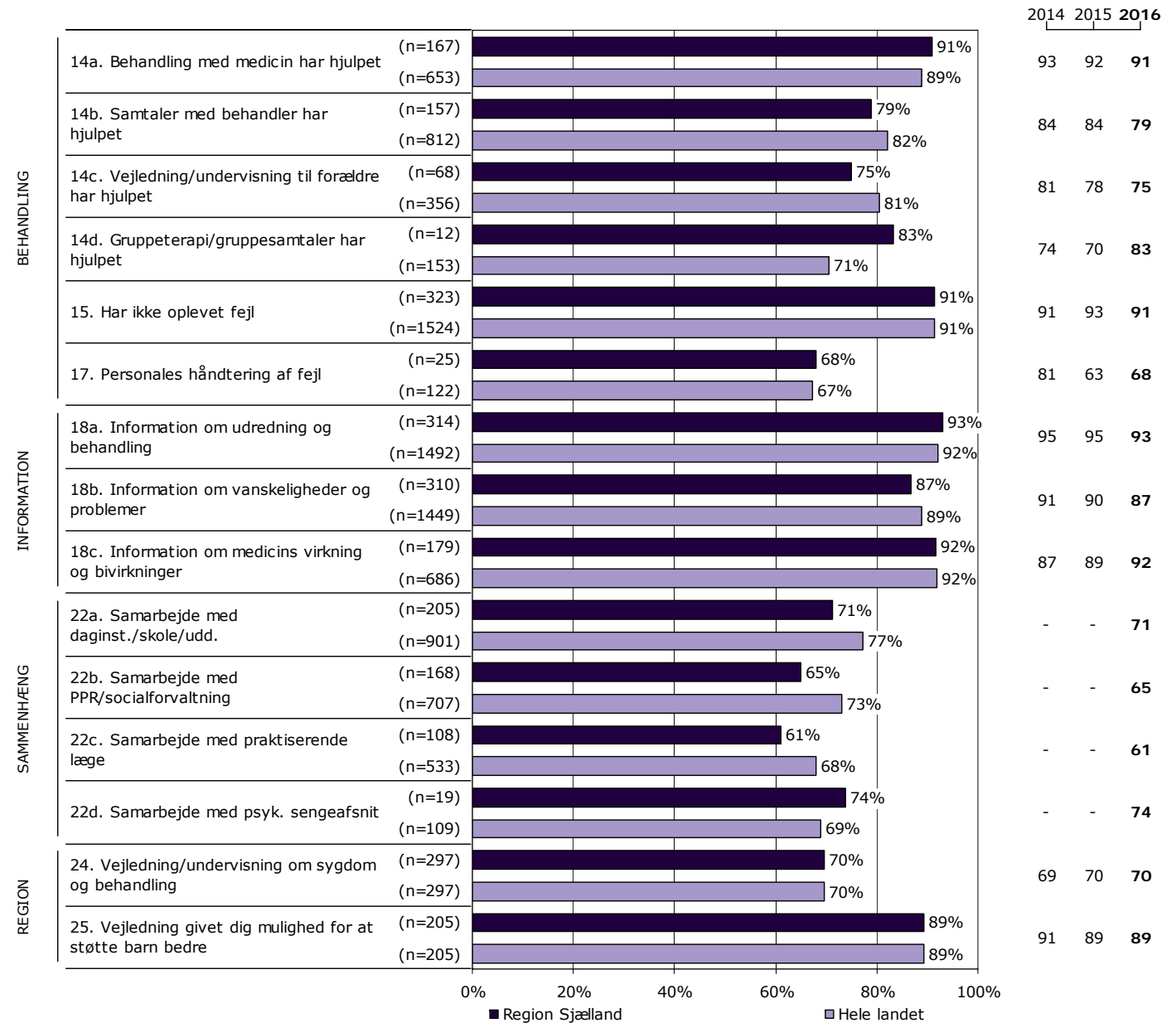
For hvert spørgsmål præsenteres to søjler. Den øverste søjle angiver regionens resultat, mens den nederste angiver resultatet for hele landet.

Yderst til højre i figuren er regionens resultat vist. Hvor det er muligt, er resultatet fra 2014 og 2015 ligeledes vist.

### Resultatoversigt. Andel positive svar (procent)



Resultatoversigt. Andel positive svar (procent)



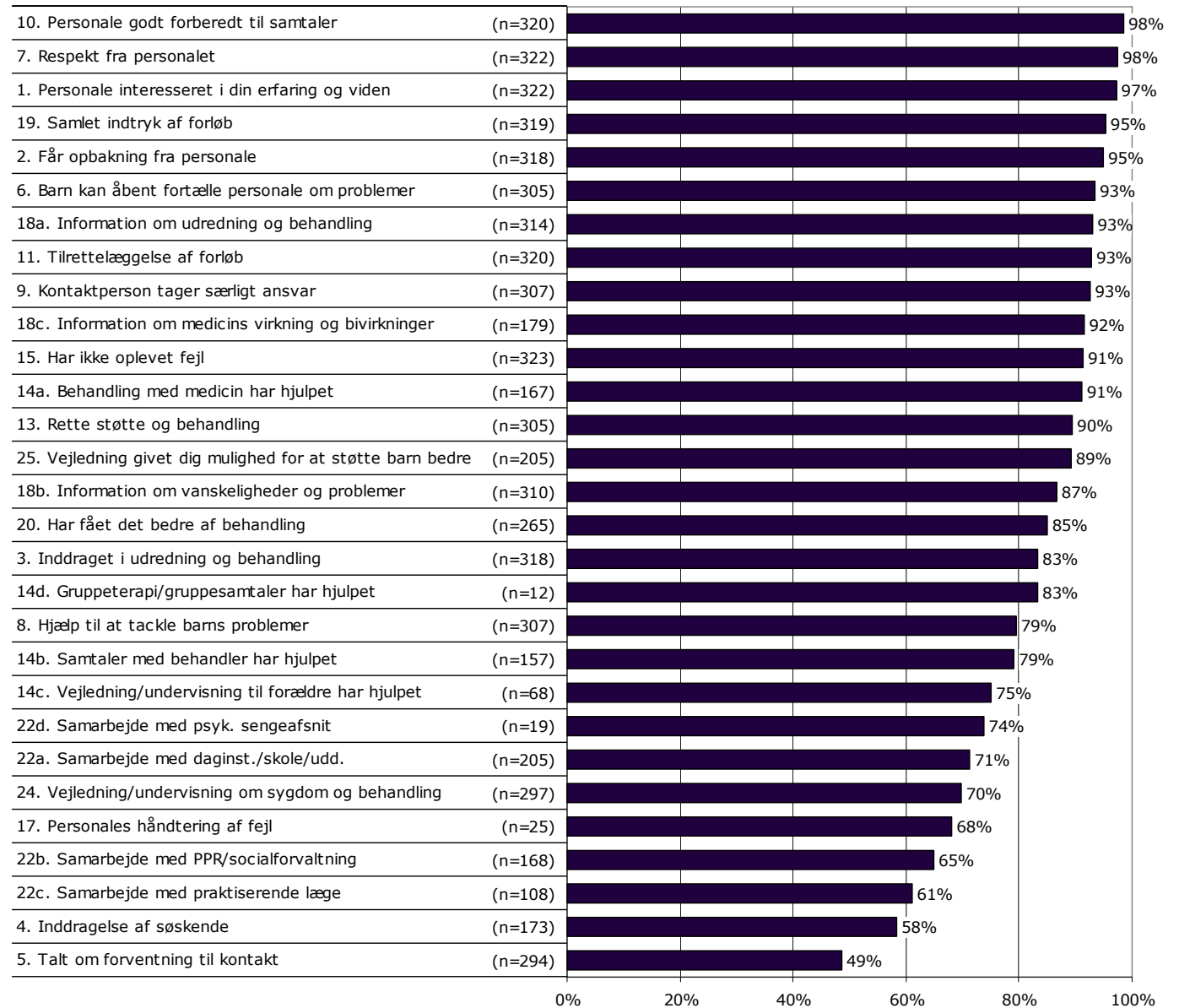
## På hvilke spørgsmål er tilfredsheden størst?

Spørgsmålene i figuren til højre er rangordnet efter forældrenes tilfredshed. Spørgsmålene med den største andel positive svar fremgår øverst i figuren.

Søjlerne viser andelen af forældrenes svar, som er positive. Parentesen foran hver søjle angiver det samlede antal svar (positive og negative), der indgår i beregningen.

Der vises kun tal for 2016-undersøgelsen.

### Resultatoversigt. Andel positive svar (procent)



## Er resultatet bedre end landsresultatet?

Den første af figurerne til højre viser, antal spørgsmål, hvor andelen af forældre, der har svaret positivt, er:

- Højere end landsresultatet.
- Det samme som landsresultatet.
- Lavere end landsresultatet.

I figuren er resultatet sammenlignet med landsresultatet på i alt 27 spørgsmål.

I figuren længst til højre er resultatet sammenlignet med regionens resultat sidste år. Figuren viser, antal spørgsmål, hvor andelen af forældre, der har svaret positivt, er:

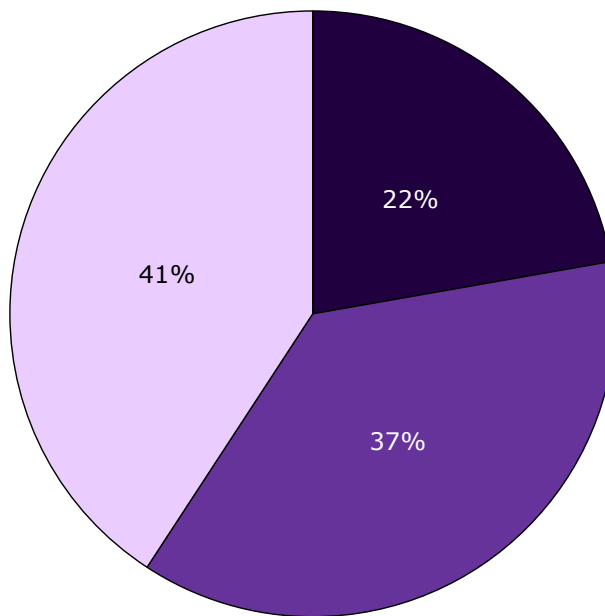
- Højere end resultatet sidst.
- Det samme som resultatet sidst.
- Lavere end resultatet sidst.

Dette års resultat er sammenlignet med sidste års resultat på i alt 25 spørgsmål.

Spørgsmål, hvor forskellene er under et procentpoint, indgår i den midterste kategori, idet resultatet hverken betragtes som højere eller lavere.

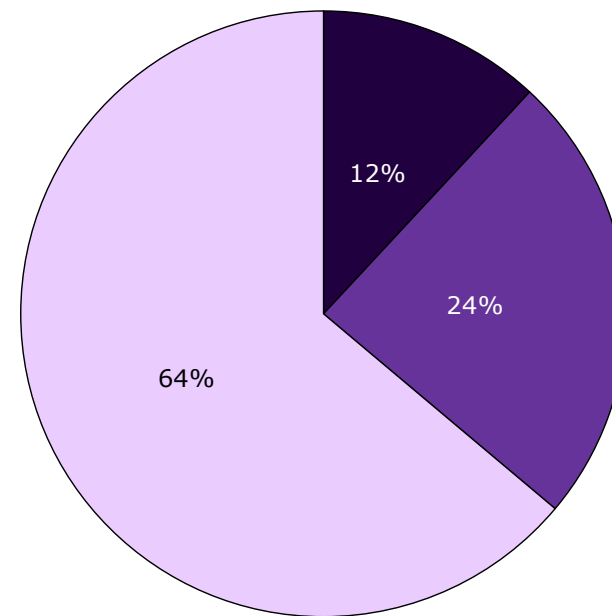
Forskellene mellem regionens resultat og henholdsvis landsresultatet og sidste års resultat er ikke signifikantstestet.

Sammenligning med landsresultatet



■ Højere end landsresultatet  
■ Det samme som landsresultatet  
□ Lavere end landsresultatet

Sammenligning med resultatet sidst



■ Højere end resultatet sidst  
■ Det samme som resultatet sidst  
□ Lavere end resultatet sidst



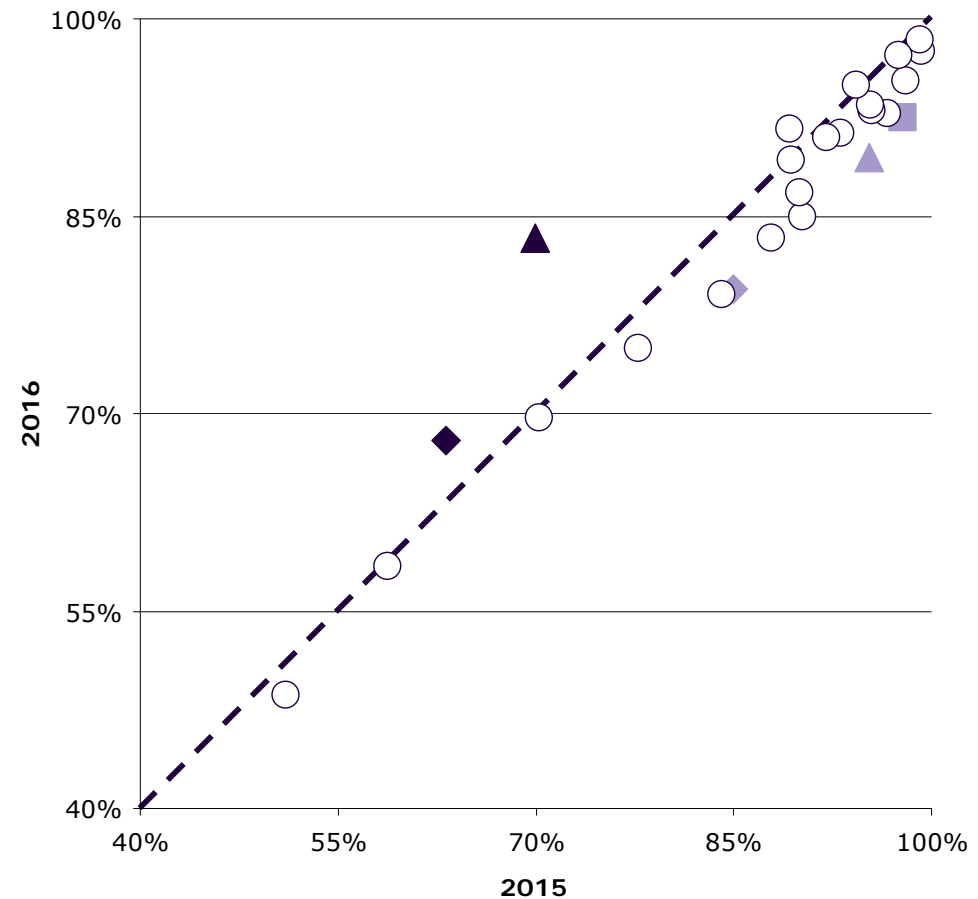
### Spørgsmål med størst udvikling

Figuren viser andelen af forældre, der har angivet et positivt svar på spørgsmålene i henholdsvis 2015 (X-aksen) og 2016 (Y-aksen).

Hvis tilfredsheden på et spørgsmål er forbedret, er spørgsmålet placeret over den diagonale linje. Omvendt er spørgsmålet placeret under den diagonale linje, hvis tilfredsheden er faldet. Jo større vandret afstand fra spørgsmålet til den diagonale linje desto større udvikling fra 2015 til 2016.

De tre spørgsmål med henholdsvis størst positiv og størst negativ udvikling er fremhævet i figuren, såfremt udviklingen er minimum tre procentpoint og spørgsmålet har minimum 10 svar. I tabellen under figuren fremgår disse spørgsmål med andel positive svar i 2015 og 2016 samt forskellene i procentpoint.

### Udvikling i andel positive svar fra 2015 til 2016



### Spørgsmål med størst udvikling

	Positive (2016)	Positive (2015)	Udvikling (2016-2015)
	%	%	%-point
▲ 14d. Gruppeterapi/grupesamtaler har hjulpet (n=12)	83	70	13
◆ 17. Personales håndtering af fejl (n=25)	68	63	5
▲ 13. Rette støtte og behandling (n=305)	90	95	-6
◆ 8. Hjælp til at tackle barns problemer (n=307)	79	85	-6
■ 9. Kontaktperson tager særligt ansvar (n=307)	93	98	-5

Næste side præsenterer et bud på, hvilke områder regionen kan være opmærksom på i det løbende arbejde med at forbedre og fastholde den pårørende-oplevede kvalitet.

På baggrund af undersøgelsesresultaterne fremhæves fem spørgsmål, der rummer umiddelbare forbedringsmuligheder, og fem spørgsmål, hvor fastholdelse af stor pårørendetilfredshed er vigtig i forhold til forældrenes samlede indtryk af psykiatrien.

Spørgsmålene er udvalgt ved at sammenholde forældrenes svar på spørgsmålene og sammenhængen mellem de enkelte spørgsmål og forældrenes samlede indtryk af psykiatrien.

De fremhævede spørgsmål med umiddelbare forbedringsmuligheder er karakteriseret ved:

- Relativ lille andel positive svar.
- Relativ stor sammenhæng med det samlede indtryk.

De fremhævede spørgsmål, hvor fastholdelse af stor pårørendetilfredshed er vigtig, er karakteriseret ved:

- Relativ stor andel positive svar.
- Relativ stor sammenhæng med det samlede indtryk.

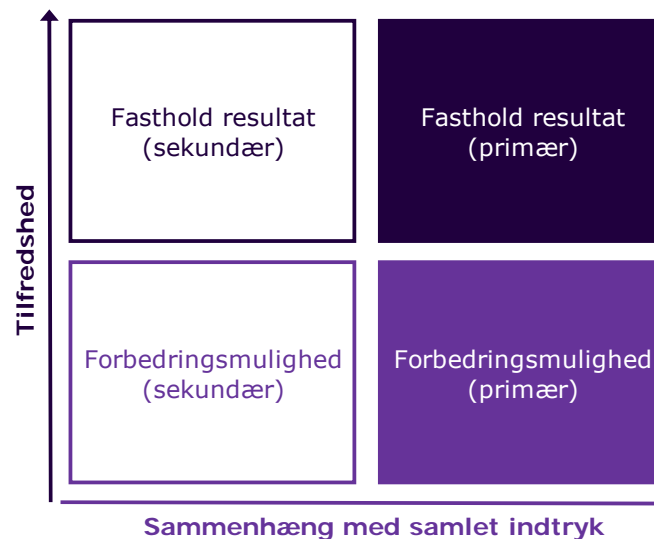
### Beregninger

Som mål for sammenhængen med det samlede indtryk anvendes korrelationen mellem de enkelte spørgsmål og forældrenes samlede indtryk. To spørgsmål er eksempelvis stærkt korreleret (stor sammenhæng), hvis personer, der svarer positivt på spørgsmål A samtidig har tendens til at svare positiv på spørgsmål B. Sammenhængen mellem spørgsmålene og det samlede indtryk er undersøgt bivariat ( $\gamma$ ), og beregningerne er, for at få det mest præcise mål for sammenhængen, foretaget samlet for hele landet og ikke for den enkelte region.

Spørgsmålet, der er anvendt i beregningen af sammenhængen med de enkelte spørgsmål og forældrenes samlede indtryk, er: Hvad er dit samlede indtryk af ambulatorieforløbet?

Figuren nedenfor illustrerer, hvordan spørgsmålene er udvalgt. Spørgsmålene er dels rangordnet efter andel positive svar (den vertikale akse i figuren) og dels rangordnet efter spørgsmålenes sammenhæng med det samlede indtryk (den horisontale akse i figuren). Figuren er på baggrund heraf inddelt i fire områder, der er karakteriseret ved varierende forbedringsmuligheder. Spørgsmål er herefter udvalgt blandt de spørgsmål, der er placeret henholdsvis øverst og nederst i figurens højre side.

Beregningsmetoden og spørgsmålsudvælgelsen er beskrevet mere detaljeret på [psykiatriundersogelser.dk](http://psykiatriundersogelser.dk).



## Fastholdelse og forbedring af resultater (fortsat)

Forældrenes svar på spørgsmålene er her sammenholdt med sammenhængen mellem de enkelte spørgsmål og forældrenes samlede indtryk.

De fem spørgsmål, der rummer forbedringsmuligheder, og de fem spørgsmål, hvor fastholdelse af tilfredsheden er vigtigt, er præsenteret i hver deres tabel.

Fra venstre mod højre viser kolonnerne efter de fremhævede spørgsmål:

- Andel positive svar på spørgsmålet.
- Spørgsmålets placering, når spørgsmålene rangordnes efter højest andel positive svar.
- Spørgsmålets placering, når spørgsmålene rangordnes efter størst sammenhæng med forældrenes samlede indtryk.

Spørgsmålene er udvalgt blandt de i alt 26 nationale spørgsmål, der indgår i rangordningen.

### Spørgsmål med umiddelbare forbedringsmuligheder

	Positive	Positive	Sammenhæng
	%	[1-26]	[1-26]
17. Hvordan synes du, at personalet tog hånd om fejlen(e), efter den/de blev opdaget? (n=25)	68	22	9
8. Har du fået hjælp til at tackle dit barns vanskeligheder og problemer? (n=307)	79	17	12
14b. Har behandlingssamtaler, hvor du og/eller dit barn deltog, hjulpet dit barn til at få det bedre? (n=157)	79	18	13
22c. Er du tilfreds med ambulatoriets samarbejde med praktiserende læge? (n=108)	61	24	19
22b. Er du tilfreds med ambulatoriets samarbejde med PPR/Socialforvaltning? (n=168)	65	23	20

### Spørgsmål hvor fastholdelse af stor tilfredshed er vigtigt

	Positive	Positive	Sammenhæng
	%	[1-26]	[1-26]
11. Hvordan vurderer du, at dit barns samlede udrednings- og behandlingsforløb er tilrettelagt? (n=320)	93	7	1
7. Oplever du, at personalet respekterer dig? (n=322)	98	2	3
1. Er personalet i ambulatoriet interesseret i din erfaring og viden om dit barn? (n=322)	97	3	4
2. Får du den opbakning fra personalet, som du har brug for? (n=318)	95	4	5
13. Er det dit indtryk, at dit barn får den rette støtte og behandling i ambulatoriet? (n=305)	90	12	2

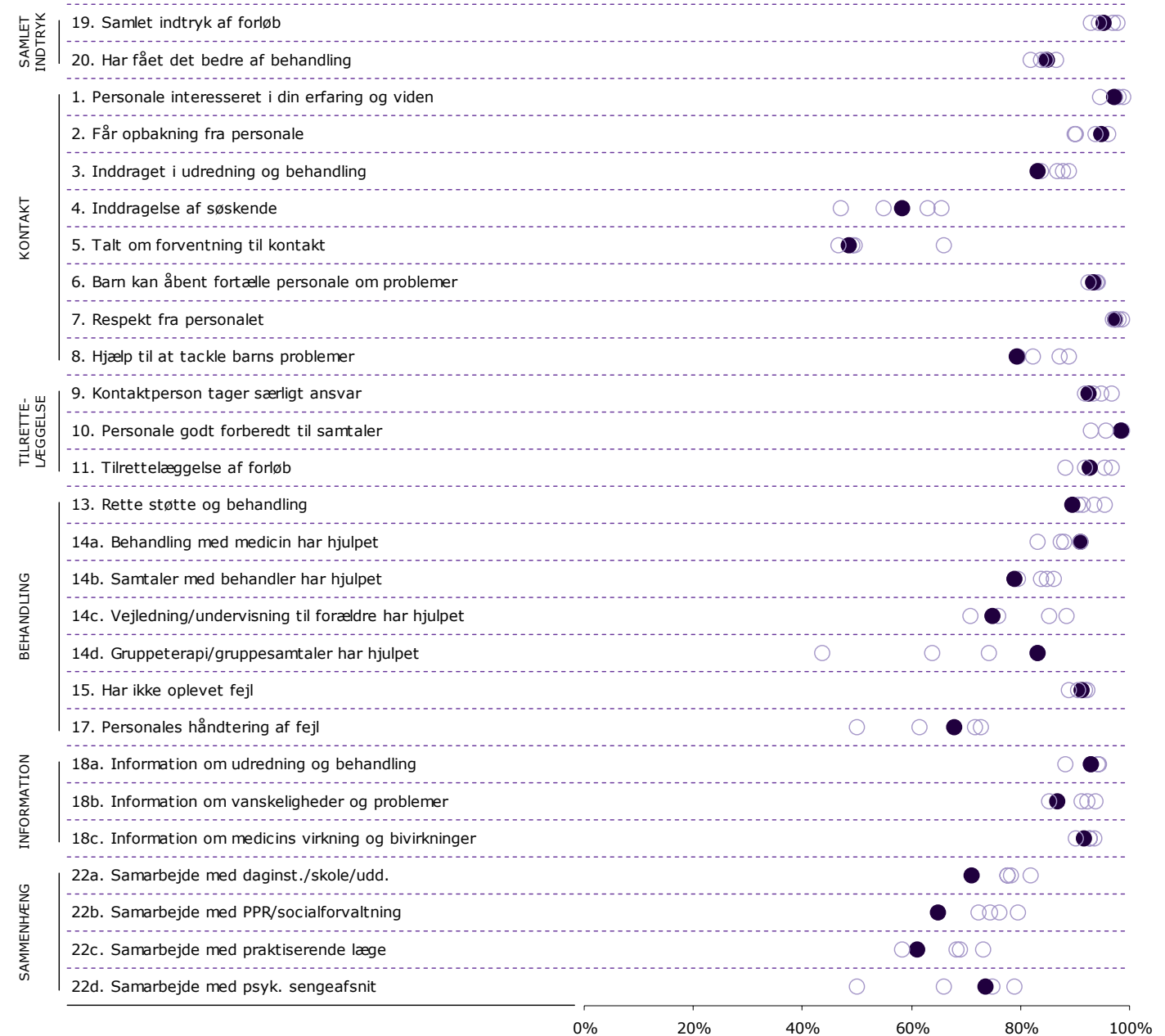
## Spredningen på spørgsmålene

Figuren til højre viser variationen i forældrenes svar på regionsniveau.

I figuren er andel positive svar på spørgsmålene vist for hver region. Regionens resultat er markeret med en farvet cirkel.

Spørgsmålene vises temavist med det samlede indtryk som det første tema. Den lodrette tekst yderst til venstre viser, hvilket tema spørgsmålene hører under.

### Spredningsfigur



## Sådan læser du figurerne på de kommende sider

### 20. Har dit barn fået det bedre af behandlingen i ambulatoriet?

Nummer og spørgsmålsformulering i spørgeskemaet.

Spørgsmålets tema i spørgeskemaet.

Tema: Samlet indtryk af ambulatoriet

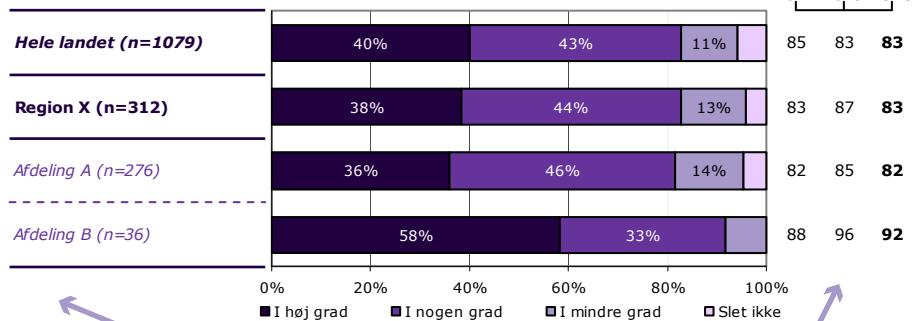
Svar på spørgsmål: 380 (99 %)

Positive svar: I høj grad; I nogen grad

Antal svar i figurerne (procent af regionens samlede besvarelser).

Svar kategoriseret som positive.

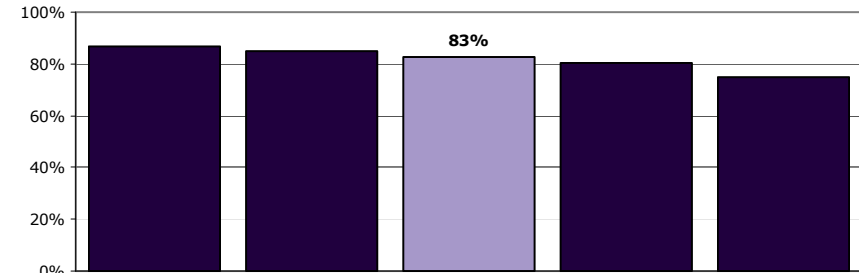
**Regionsresultatet:** Svarfordelingen på spørgsmålet.



**Sammenligning:** Regionsresultatet sammenlignet med svarfordelingen for hele landet og opdelt på afdelingsniveau.

Andel positive svar i procent. Resultatet for 2016 er markeret med fed. Hvor det er muligt er resultatet sammenlignet med resultaterne fra 2014 og 2015.

**Krydstabel:** Regionsresultatet fordelt på køn, alder og øvrige baggrundsoplysninger. Svarfordelingen for grupper med mindre end fem svar fremgår ikke i tabellen.



**Rangordning:** Regioner i undersøgelsen rangordnet efter andel positive svar. Den pågældende region er fremhævet i figuren.

	I høj grad	I nogen grad	I mindre grad	Slet ikke	Antal	[Andet]*
	%	%	%	%	n	n
<b>Alle</b>	<b>38</b>	<b>44</b>	<b>13</b>	<b>4</b>	<b>312</b>	<b>68</b>
<b>Barnets køn</b>						
Dreng	43	43	11	2	161	41
Pige	34	45	15	6	149	27
<b>Barnets alder</b>						
0 til 6 år	33	42	25	0	12	19
7 til 14 år	39	45	11	5	154	27
15 år og ældre	39	43	14	4	145	22
<b>Barnets kontakter</b>						
1 til 4	40	34	16	10	73	44
5 til 9	33	50	14	3	102	21
10 eller flere	41	46	11	2	130	2
<b>Forældrenes kontakter</b>						
1 til 4	33	42	19	6	103	46
5 til 9	34	51	11	4	92	13
10 eller flere	47	44	6	3	100	5
<b>Afsluttet kontakt</b>						
Ja	41	31	15	13	54	8
Nej	38	48	12	2	244	50
<b>Belastning</b>						
Meget/en del belastet	32	47	16	5	217	39
Lidt/slet ikke belastet	54	37	6	2	94	24

[Andet]\*: Ved ikke/ikke relevant

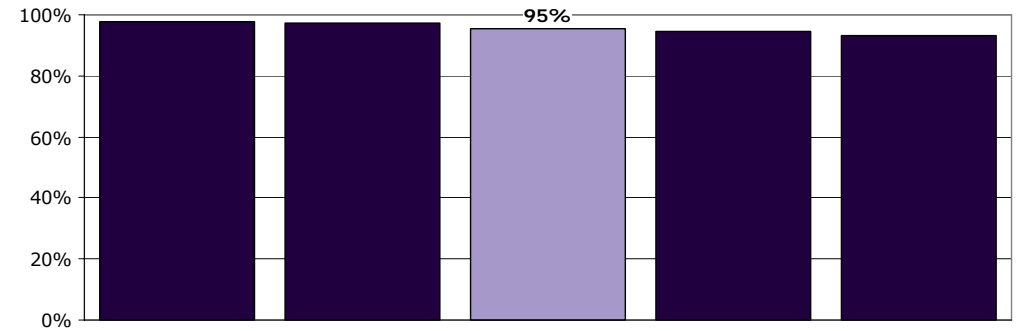
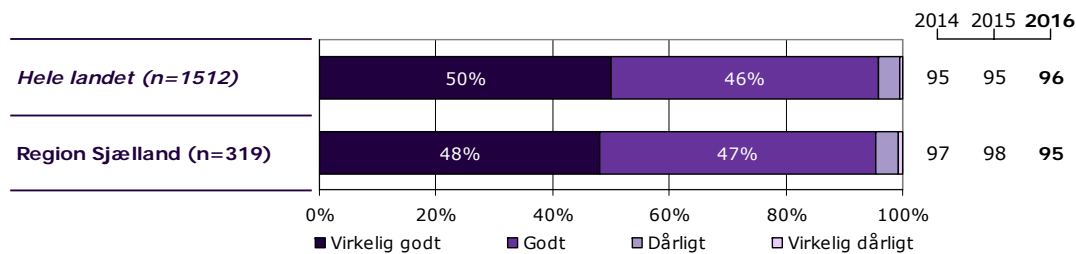
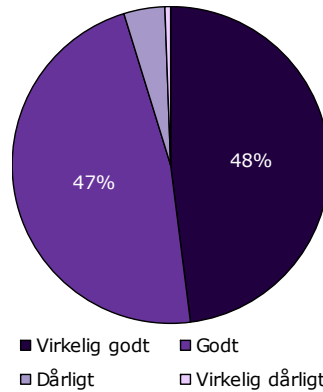
Svar der ikke indgår i figurerne og beregningen af andel positive svar.

## 19. Hvad er dit samlede indtryk af ambulatorieforløbet?

Tema: Samlet indtryk af ambulatoriet

Svar på spørgsmål: 319 (98 %)

Positive svar: Virkelig godt; Godt



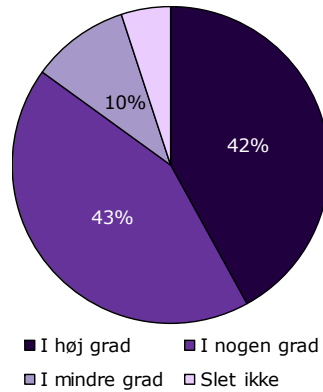
	Virkelig godt	Godt	Dårligt	Virkelig dårligt	Antal
	%	%	%	%	n
<b>Alle</b>	<b>48</b>	<b>47</b>	<b>4</b>	<b>1</b>	<b>319</b>
<b>Barnets køn</b>					
Dreng	49	47	3	0	172
Pige	47	47	5	1	144
<b>Barnets alder</b>					
0 til 6 år	67	24	10	0	21
7 til 14 år	51	46	3	0	160
15 år og ældre	42	53	4	1	137
<b>Barnets kontakter</b>					
1 til 4	52	44	4	0	95
5 til 9	44	48	8	0	86
10 eller flere	49	49	1	2	121
<b>Forældrenes kontakter</b>					
1 til 4	48	45	6	1	138
5 til 9	48	47	5	0	75
10 eller flere	52	47	1	0	86
<b>Afsluttet kontakt</b>					
Ja	35	55	8	2	51
Nej	50	47	3	0	251
<b>Belastning</b>					
Meget/en del belastet	47	47	5	1	218
Lidt/slet ikke belastet	48	50	2	0	86

## 20. Har dit barn fået det bedre af behandlingen i ambulatoriet?

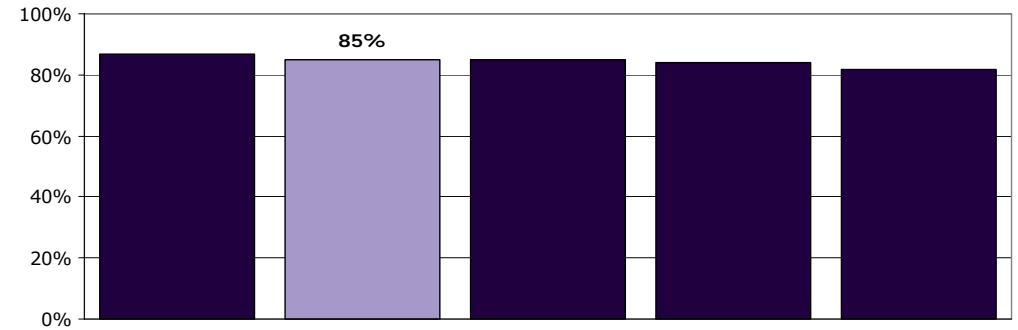
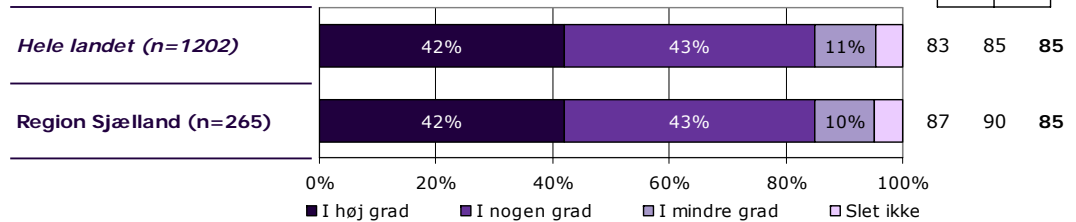
Tema: Samlet indtryk af ambulatoriet

Svar på spørgsmål: 323 (99 %)

Positive svar: I høj grad; I nogen grad



2014 2015 2016



	I høj grad	I nogen grad	I mindre grad	Slet ikke	Antal	[Andet]*
	%	%	%	%	n	n
<b>Alle</b>	42	43	10	5	265	58
<b>Barnets køn</b>						
Dreng	43	43	10	4	139	37
Pige	40	44	10	7	123	21
<b>Barnets alder</b>						
0 til 6 år	33	44	11	11	9	12
7 til 14 år	45	41	8	7	133	29
15 år og ældre	39	46	12	2	122	17
<b>Barnets kontakter</b>						
1 til 4	25	43	18	14	65	34
5 til 9	29	55	12	4	69	17
10 eller flere	61	33	5	1	116	5
<b>Forældrenes kontakter</b>						
1 til 4	34	42	15	9	109	32
5 til 9	40	45	11	4	53	22
10 eller flere	55	40	5	0	85	2
<b>Afsluttet kontakt</b>						
Ja	31	44	19	6	36	15
Nej	45	43	7	5	219	35
<b>Belastning</b>						
Meget/en del belastet	39	43	11	7	183	38
Lidt/slet ikke belastet	49	43	7	1	70	16

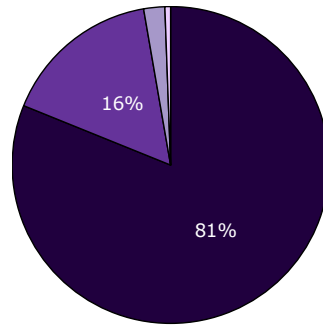
[Andet]\*: Ved ikke/ikke relevant

# 1. Er personalet i ambulatoriet interesseret i din erfaring og viden om dit barn?

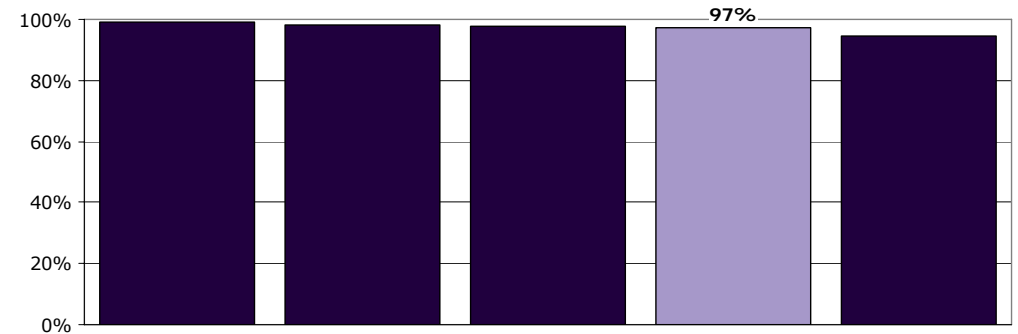
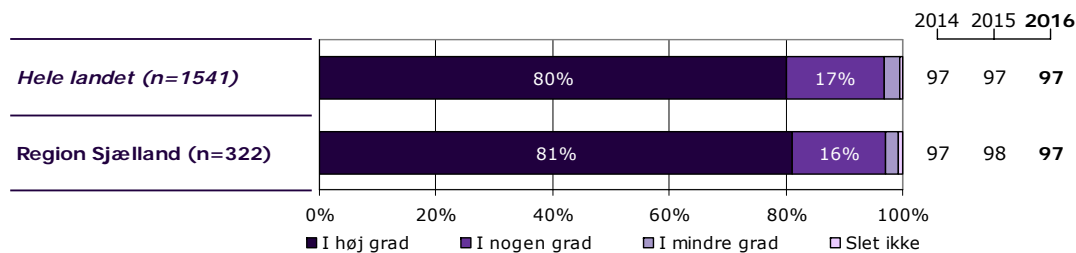
Tema: Din kontakt med ambulatoriet

Svar på spørgsmål: 324 (99 %)

Positive svar: I høj grad; I nogen grad



■ I høj grad ■ I nogen grad  
■ I mindre grad □ Slet ikke



	I høj grad	I nogen grad	I mindre grad	Slet ikke	Antal	[Andet]*
	%	%	%	%	n	n
<b>Alle</b>	<b>81</b>	<b>16</b>	<b>2</b>	<b>1</b>	<b>322</b>	<b>2</b>
<b>Barnets køn</b>						
Dreng	82	16	2	0	174	1
Pige	80	17	2	1	144	1
<b>Barnets alder</b>						
0 til 6 år	85	5	10	0	20	0
7 til 14 år	86	12	2	0	161	1
15 år og ældre	75	22	1	1	139	1
<b>Barnets kontakter</b>						
1 til 4	85	12	3	0	97	0
5 til 9	84	15	1	0	88	0
10 eller flere	78	18	3	2	120	1
<b>Forældrenes kontakter</b>						
1 til 4	79	16	4	1	139	1
5 til 9	86	13	1	0	77	0
10 eller flere	84	15	1	0	85	1
<b>Afsluttet kontakt</b>						
Ja	70	20	8	2	50	0
Nej	83	15	1	0	253	2
<b>Belastning</b>						
Meget/en del belastet	80	16	2	1	220	1
Lidt/slet ikke belastet	80	17	2	0	86	1

[Andet]\*: Ved ikke/ikke relevant

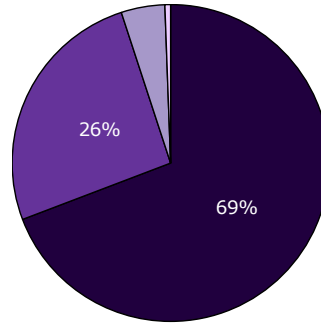


## 2. Får du den opbakning fra personalet, som du har brug for?

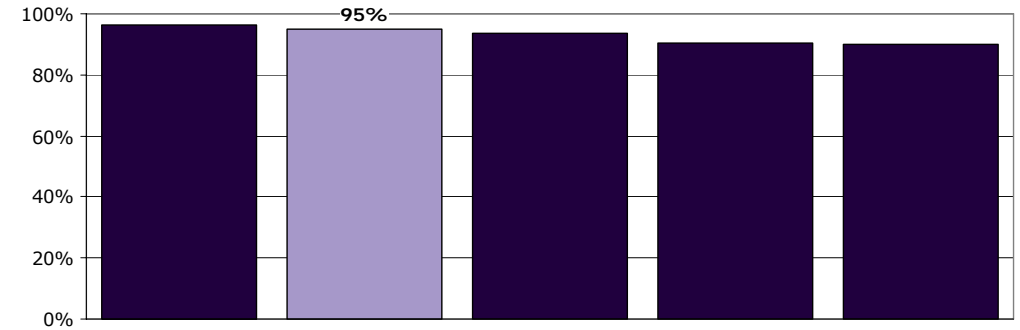
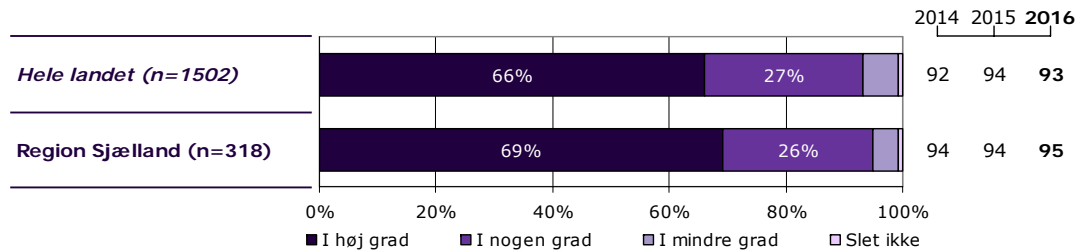
Tema: Din kontakt med ambulatoriet

Svar på spørgsmål: 325 (99 %)

Positive svar: I høj grad; I nogen grad



■ I høj grad ■ I nogen grad  
■ I mindre grad □ Slet ikke



	I høj grad	I nogen grad	I mindre grad	Slet ikke	Antal	[Andet]*
	%	%	%	%	n	n
<b>Alle</b>	69	26	4	1	318	7
<b>Barnets køn</b>						
Dreng	66	30	4	0	173	3
Pige	74	21	4	1	141	4
<b>Barnets alder</b>						
0 til 6 år	71	19	10	0	21	0
7 til 14 år	74	24	3	0	157	4
15 år og ældre	64	29	6	1	138	3
<b>Barnets kontakter</b>						
1 til 4	67	28	4	0	95	3
5 til 9	64	31	5	0	87	1
10 eller flere	76	19	3	2	120	1
<b>Forældrenes kontakter</b>						
1 til 4	69	23	7	1	135	6
5 til 9	68	29	3	0	76	1
10 eller flere	74	24	2	0	87	0
<b>Afsluttet kontakt</b>						
Ja	66	28	4	2	50	0
Nej	69	26	4	0	249	7
<b>Belastning</b>						
Meget/en del belastet	66	28	5	1	218	4
Lidt/slet ikke belastet	75	20	5	0	83	3

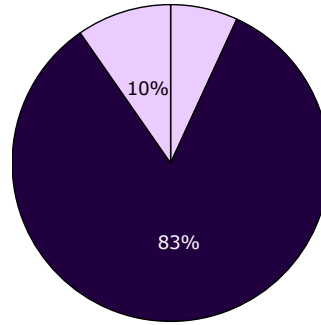
[Andet]\*: Ved ikke/ikke relevant

### 3. I hvilket omfang bliver du inddraget i dit barns udredning og behandling i ambulatoriet?

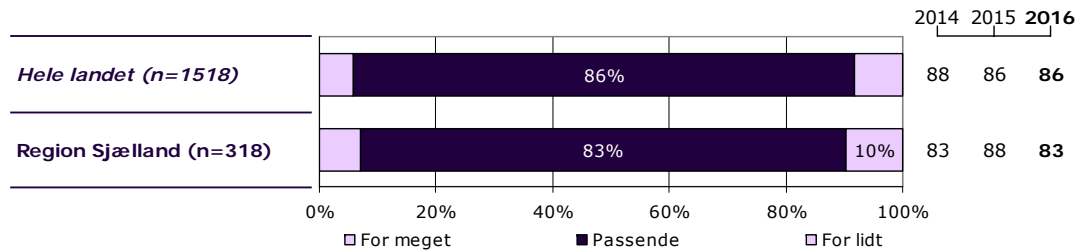
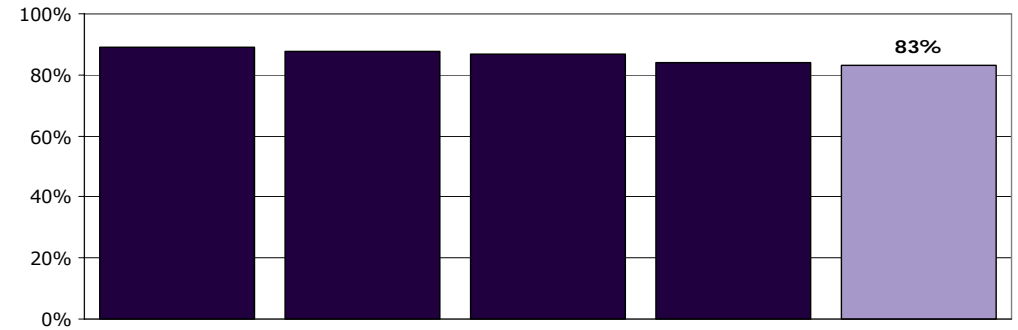
Tema: Din kontakt med ambulatoriet

Svar på spørgsmål: 322 (98 %)

Positive svar: Passende



□ For meget ■ Passende □ For lidt



	For meget	Passende	For lidt	Antal	[Andet]*
	%	%	%	n	n
<b>Alle</b>	7	83	10	318	4
<b>Barnets køn</b>					
Dreng	9	83	8	174	1
Pige	5	84	11	140	3
<b>Barnets alder</b>					
0 til 6 år	0	95	5	21	0
7 til 14 år	11	81	7	161	0
15 år og ældre	3	84	13	134	4
<b>Barnets kontakter</b>					
1 til 4	4	85	10	96	1
5 til 9	6	83	12	86	2
10 eller flere	10	82	8	118	1
<b>Forældrenes kontakter</b>					
1 til 4	4	82	14	140	1
5 til 9	5	82	12	73	2
10 eller flere	12	86	2	85	0
<b>Afsluttet kontakt</b>					
Ja	2	83	15	48	1
Nej	8	83	9	253	2
<b>Belastning</b>					
Meget/en del belastet	5	84	12	217	1
Lidt/slet ikke belastet	11	82	7	84	3

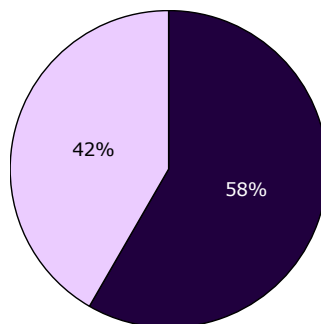
[Andet]\*: Ved ikke/ikke relevant

## 4. I hvilket omfang bliver søskende inddraget?

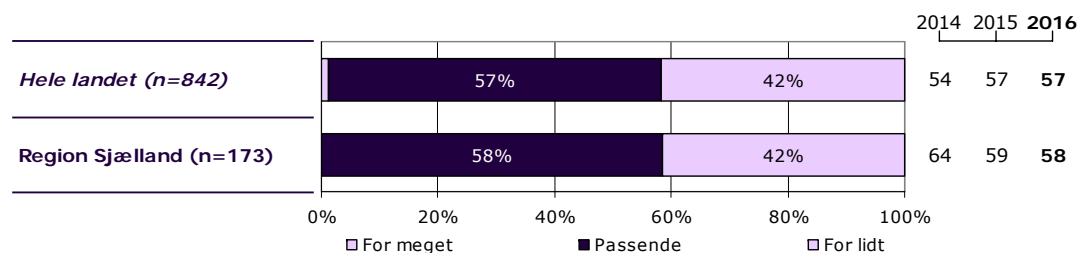
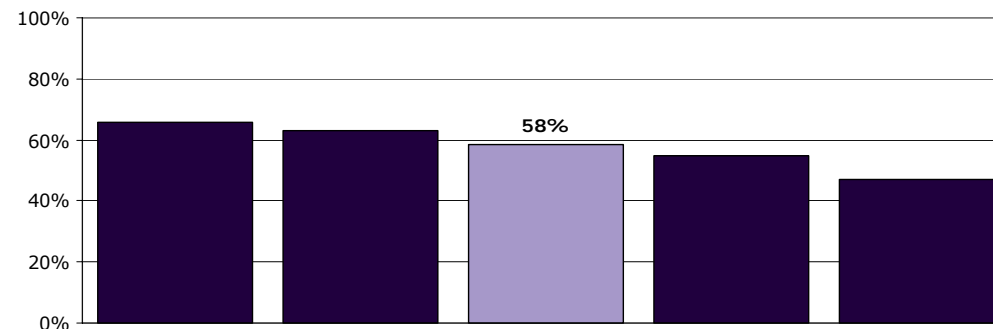
Tema: Din kontakt med ambulatoriet

Svar på spørgsmål: 323 (99 %)

Positive svar: Passende



□ For meget ■ Passende □ For lidt



	For meget	Passende	For lidt	Antal	[Andet]*
	%	%	%	n	n
<b>Alle</b>	0	58	42	173	150
<b>Barnets køn</b>					
Dreng	0	57	43	96	79
Pige	0	63	37	73	71
<b>Barnets alder</b>					
0 til 6 år	0	89	11	9	12
7 til 14 år	0	56	44	88	72
15 år og ældre	0	59	41	74	66
<b>Barnets kontakter</b>					
1 til 4	0	63	38	48	50
5 til 9	0	59	41	39	48
10 eller flere	0	59	41	75	45
<b>Forældrenes kontakter</b>					
1 til 4	0	55	45	67	73
5 til 9	0	71	29	38	39
10 eller flere	0	60	40	53	33
<b>Afsluttet kontakt</b>					
Ja	0	50	50	34	16
Nej	0	61	39	133	121
<b>Belastning</b>					
Meget/en del belastet	0	59	41	121	100
Lidt/slet ikke belastet	0	59	41	44	42

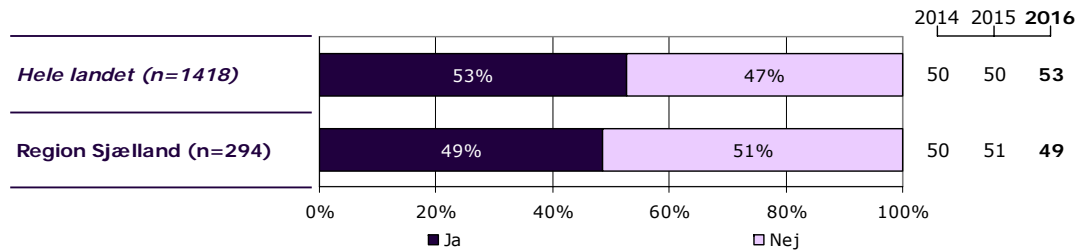
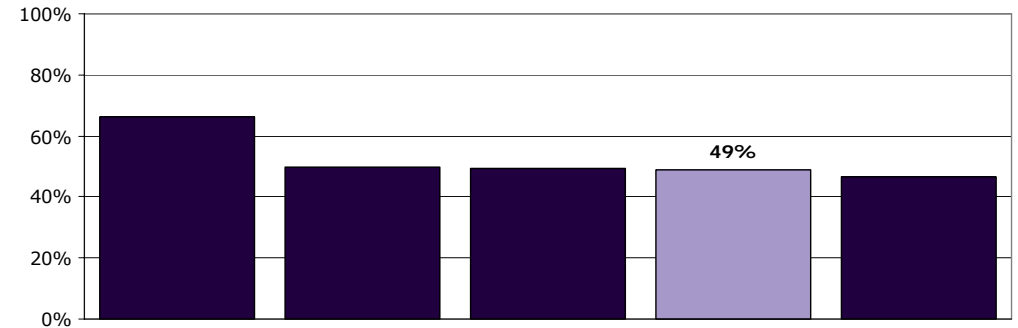
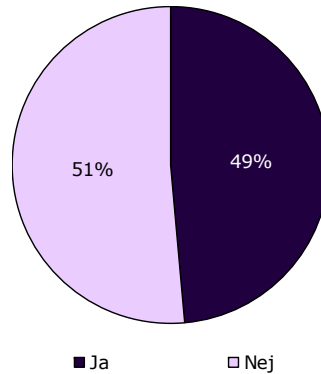
[Andet]\*: Ved ikke/ikke relevant

## 5. Har du talt med personalet i ambulatoriet om dine forventninger til din kontakt med dem?

Tema: Din kontakt med ambulatoriet

Svar på spørgsmål: 324 (99 %)

Positive svar: Ja



	Ja	Nej	Antal	[Andet]*
	%	%	n	n
<b>Alle</b>	<b>49</b>	<b>51</b>	<b>294</b>	<b>30</b>
<b>Barnets køn</b>				
Dreng	47	53	158	18
Pige	50	50	133	11
<b>Barnets alder</b>				
0 til 6 år	56	44	18	3
7 til 14 år	50	50	146	15
15 år og ældre	46	54	128	12
<b>Barnets kontakter</b>				
1 til 4	47	53	86	11
5 til 9	43	57	82	6
10 eller flere	57	43	111	11
<b>Forældrenes kontakter</b>				
1 til 4	48	52	131	9
5 til 9	43	57	67	9
10 eller flere	61	39	76	11
<b>Afsluttet kontakt</b>				
Ja	56	44	45	5
Nej	47	53	232	23
<b>Belastning</b>				
Meget/en del belastet	48	52	201	20
Lidt/slet ikke belastet	49	51	77	9

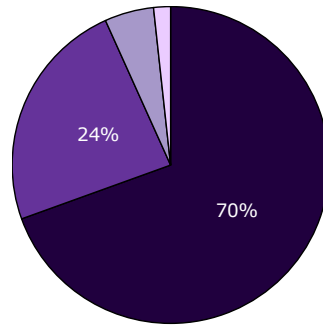
[Andet]\*: Ved ikke/ikke relevant

## 6. Skaber personalet en situation, hvor dit barn åbent kan fortælle om sine vanskeligheder og problemer?

Tema: Din kontakt med ambulatoriet

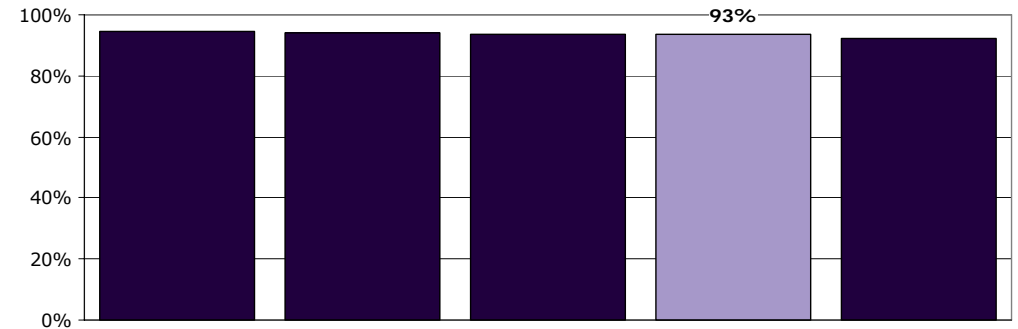
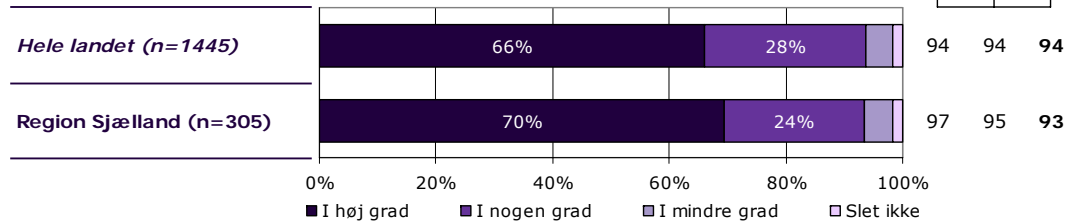
Svar på spørgsmål: 324 (99 %)

Positive svar: I høj grad; I nogen grad



■ I høj grad ■ I nogen grad  
■ I mindre grad □ Slet ikke

2014 2015 2016



	I høj grad	I nogen grad	I mindre grad	Slet ikke	Antal	[Andet]*
	%	%	%	%	n	n
<b>Alle</b>	<b>70</b>	<b>24</b>	<b>5</b>	<b>2</b>	<b>305</b>	<b>19</b>
<b>Barnets køn</b>						
Dreng	67	25	5	2	165	11
Pige	74	22	3	1	136	8
<b>Barnets alder</b>						
0 til 6 år	45	36	0	18	11	10
7 til 14 år	70	25	4	1	155	5
15 år og ældre	72	21	6	1	137	4
<b>Barnets kontakter</b>						
1 til 4	70	22	5	3	87	11
5 til 9	65	28	7	0	86	2
10 eller flere	73	22	3	2	117	3
<b>Forældrenes kontakter</b>						
1 til 4	73	23	2	2	130	10
5 til 9	64	20	13	3	70	7
10 eller flere	69	27	4	0	85	2
<b>Afsluttet kontakt</b>						
Ja	55	32	9	4	47	3
Nej	73	22	4	1	241	14
<b>Belastning</b>						
Meget/en del belastet	70	23	6	2	208	13
Lidt/slet ikke belastet	67	30	1	1	83	3

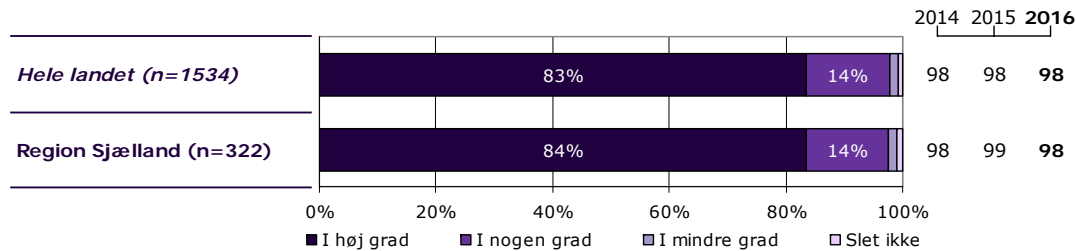
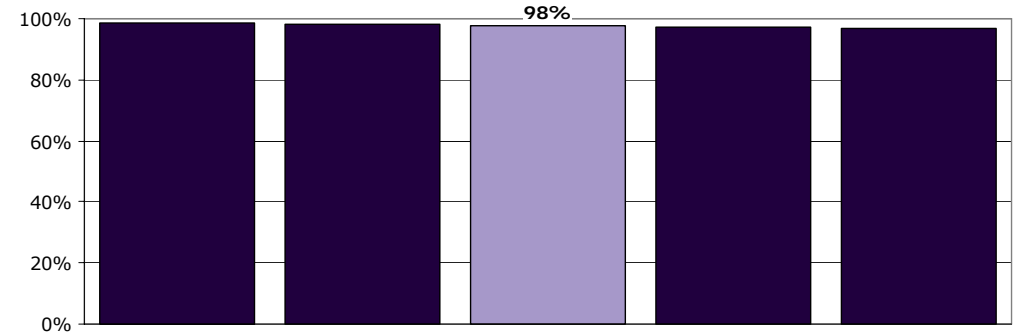
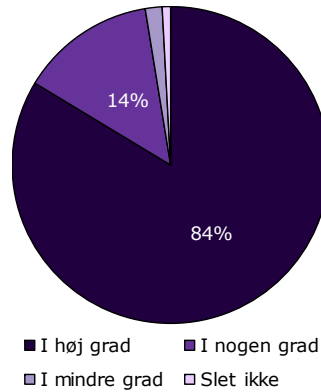
[Andet]\*: Ved ikke/ikke relevant

## 7. Oplever du, at personalet respekterer dig?

Tema: Din kontakt med ambulatoriet

Svar på spørgsmål: 326 (100 %)

Positive svar: I høj grad; I nogen grad



	I høj grad	I nogen grad	I mindre grad	Slet ikke	Antal	[Andet]*
	%	%	%	%	n	n
<b>Alle</b>	84	14	2	1	322	4
<b>Barnets køn</b>						
Dreng	80	17	2	1	175	2
Pige	88	10	1	1	143	2
<b>Barnets alder</b>						
0 til 6 år	86	5	10	0	21	0
7 til 14 år	85	13	1	1	160	2
15 år og ældre	81	17	1	1	139	2
<b>Barnets kontakter</b>						
1 til 4	82	14	3	1	96	2
5 til 9	84	15	1	0	87	1
10 eller flere	87	11	1	2	121	1
<b>Forældrenes kontakter</b>						
1 til 4	81	14	2	2	138	3
5 til 9	87	12	1	0	77	0
10 eller flere	87	13	0	0	87	0
<b>Afsluttet kontakt</b>						
Ja	76	14	6	4	49	1
Nej	85	14	1	0	254	3
<b>Belastning</b>						
Meget/en del belastet	83	15	1	1	220	2
Lidt/slet ikke belastet	81	15	4	0	85	2

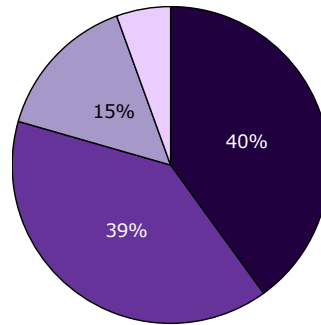
[Andet]\*: Ved ikke/ikke relevant

## 8. Har du fået hjælp til at tackle dit barns vanskeligheder og problemer?

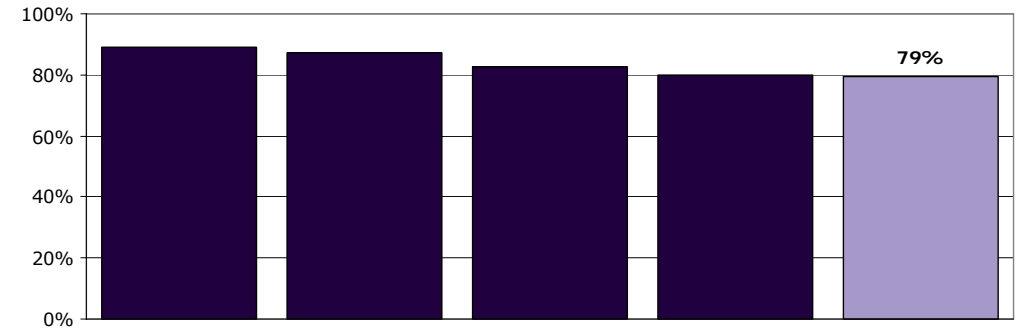
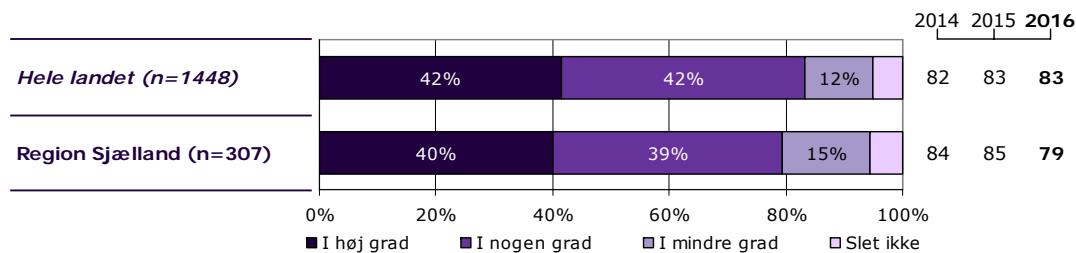
Tema: Din kontakt med ambulatoriet

Svar på spørgsmål: 321 (98 %)

Positive svar: I høj grad; I nogen grad



■ I høj grad ■ I nogen grad  
■ I mindre grad □ Slet ikke



	I høj grad	I nogen grad	I mindre grad	Slet ikke	Antal	[Andet]*
	%	%	%	%	n	n
<b>Alle</b>	<b>40</b>	<b>39</b>	<b>15</b>	<b>6</b>	<b>307</b>	<b>14</b>
<b>Barnets køn</b>						
Dreng	40	40	15	5	164	9
Pige	41	40	14	6	139	5
<b>Barnets alder</b>						
0 til 6 år	31	44	6	19	16	4
7 til 14 år	44	39	14	3	155	4
15 år og ældre	37	39	17	7	134	6
<b>Barnets kontakter</b>						
1 til 4	40	34	20	7	91	5
5 til 9	36	43	17	5	84	3
10 eller flere	45	40	9	5	117	4
<b>Forældrenes kontakter</b>						
1 til 4	38	36	17	9	127	10
5 til 9	38	41	18	4	74	3
10 eller flere	49	42	7	2	86	1
<b>Afsluttet kontakt</b>						
Ja	43	40	11	6	47	3
Nej	39	40	16	5	242	10
<b>Belastning</b>						
Meget/en del belastet	37	39	18	6	213	5
Lidt/slet ikke belastet	47	38	9	5	78	8

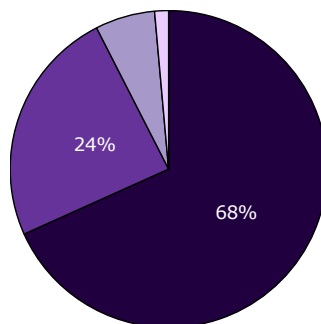
[Andet]\*: Ved ikke/ikke relevant

## 9. Oplever du, at dit barns kontaktperson tager særligt ansvar for dit barns udredning og behandling?

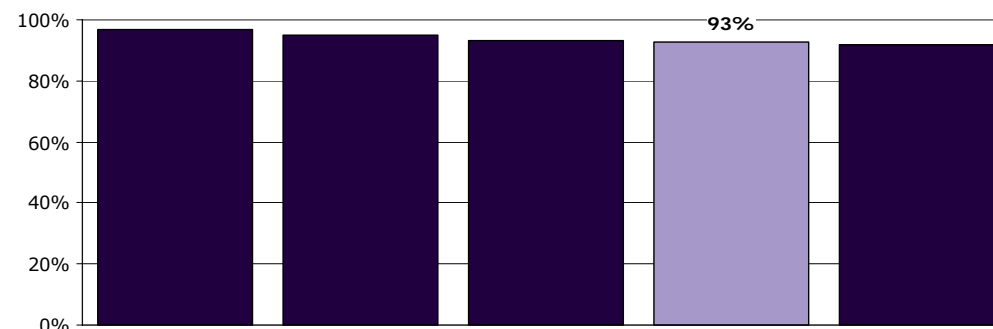
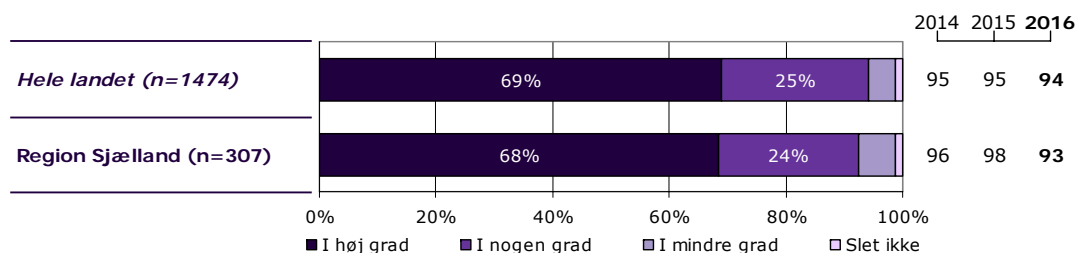
Tema: Tilrettelæggelse af forløbet i ambulatoriet

Svar på spørgsmål: 323 (99 %)

Positive svar: I høj grad; I nogen grad



■ I høj grad ■ I nogen grad  
■ I mindre grad □ Slet ikke



	I høj grad	I nogen grad	I mindre grad	Slet ikke	Antal	[Andet]*
	%	%	%	%	n	n
<b>Alle</b>	68	24	6	1	307	16
<b>Barnets køn</b>						
Dreng	66	27	5	1	167	9
Pige	72	20	7	1	136	7
<b>Barnets alder</b>						
0 til 6 år	68	11	16	5	19	2
7 til 14 år	72	23	5	0	152	8
15 år og ældre	66	26	6	2	134	6
<b>Barnets kontakter</b>						
1 til 4	67	26	6	1	89	9
5 til 9	61	30	8	1	84	4
10 eller flere	77	17	5	1	117	2
<b>Forældrenes kontakter</b>						
1 til 4	68	23	6	2	130	9
5 til 9	59	31	9	0	74	3
10 eller flere	82	13	5	0	84	3
<b>Afsluttet kontakt</b>						
Ja	59	30	11	0	46	3
Nej	70	22	6	2	243	12
<b>Belastning</b>						
Meget/en del belastet	66	25	8	1	208	12
Lidt/slet ikke belastet	73	22	4	1	82	4

[Andet]\*: Ved ikke/kender ikke kontaktperson

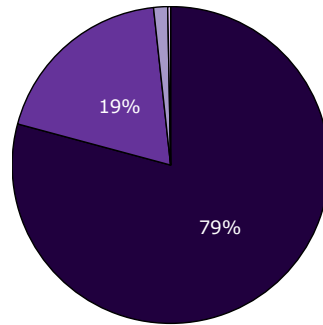


## 10. Er personalet godt forberedt til planlagte samtaler?

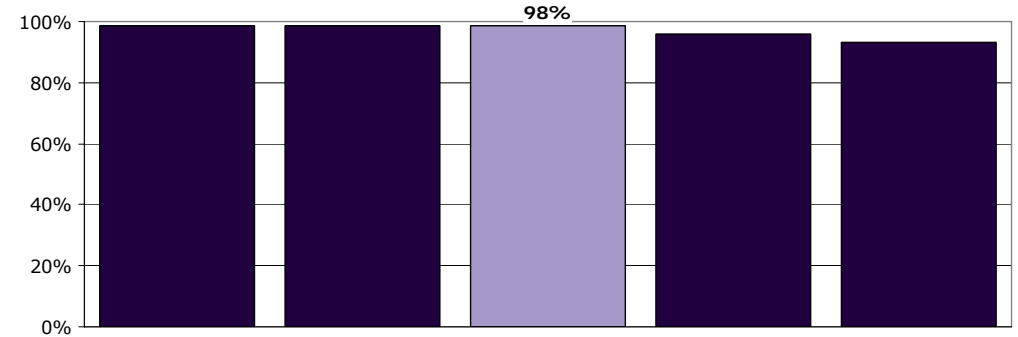
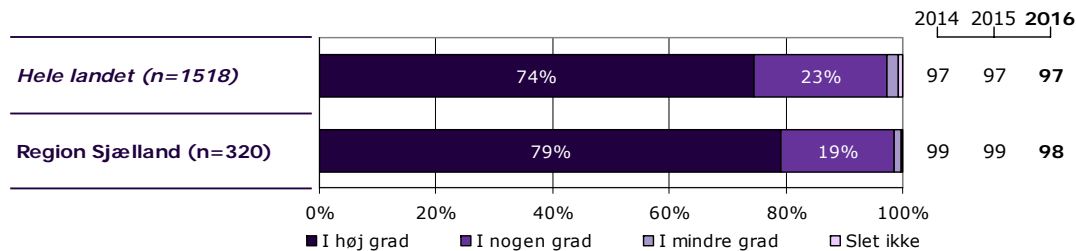
Tema: Tilrettelæggelse af forløbet i ambulatoriet

Svar på spørgsmål: 325 (99 %)

Positive svar: I høj grad; I nogen grad



■ I høj grad ■ I nogen grad  
■ I mindre grad □ Slet ikke



	I høj grad	I nogen grad	I mindre grad	Slet ikke	Antal	[Andet]*
	%	%	%	%	n	n
<b>Alle</b>	<b>79</b>	<b>19</b>	<b>1</b>	<b>0</b>	<b>320</b>	<b>5</b>
<b>Barnets køn</b>						
Dreng	75	22	2	0	175	2
Pige	84	15	0	1	141	3
<b>Barnets alder</b>						
0 til 6 år	67	24	10	0	21	0
7 til 14 år	81	19	1	0	162	0
15 år og ældre	79	19	1	1	135	5
<b>Barnets kontakter</b>						
1 til 4	80	19	1	0	98	0
5 til 9	78	19	3	0	86	2
10 eller flere	81	19	0	1	118	3
<b>Forældrenes kontakter</b>						
1 til 4	83	15	1	1	137	4
5 til 9	71	26	3	0	76	1
10 eller flere	81	17	1	0	86	0
<b>Afsluttet kontakt</b>						
Ja	75	21	4	0	48	2
Nej	80	19	1	0	253	3
<b>Belastning</b>						
Meget/en del belastet	78	20	1	0	217	4
Lidt/slet ikke belastet	81	17	1	0	86	1

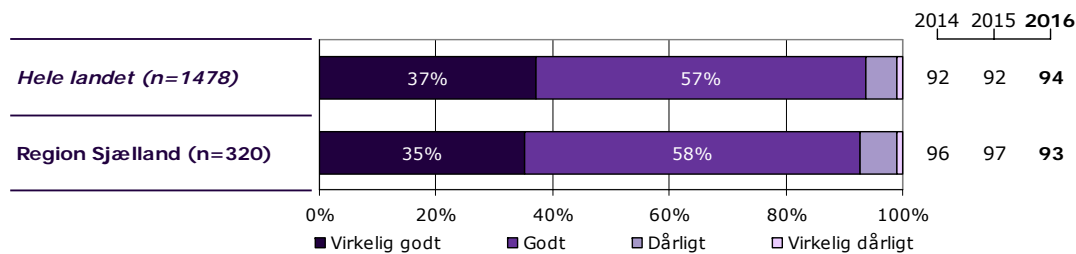
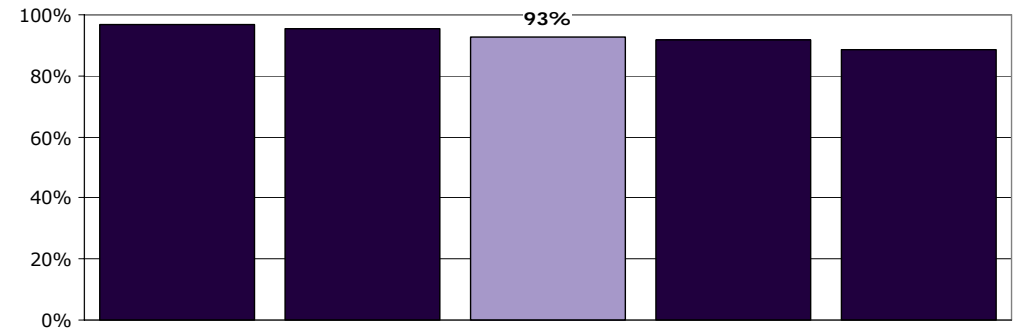
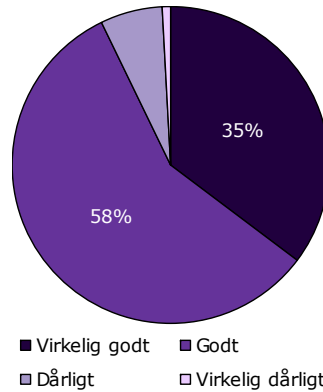
[Andet]\*: Ved ikke/ikke relevant

## 11. Hvordan vurderer du, at dit barns samlede udrednings- og behandlingsforløb er tilrettelagt?

Tema: Tilrettelæggelse af forløbet i ambulatoriet

Svar på spørgsmål: 322 (98 %)

Positive svar: Virkelig godt; Godt



	Virkelig godt	Godt	Dårligt	Virkelig dårligt	Antal	[Andet]*
	%	%	%	%	n	n
<b>Alle</b>	<b>35</b>	<b>58</b>	<b>6</b>	<b>1</b>	<b>320</b>	<b>2</b>
<b>Barnets køn</b>						
Dreng	34	60	6	0	173	2
Pige	37	54	7	2	143	0
<b>Barnets alder</b>						
0 til 6 år	43	48	10	0	21	0
7 til 14 år	38	58	4	0	158	1
15 år og ældre	32	58	8	2	139	1
<b>Barnets kontakter</b>						
1 til 4	35	54	10	0	96	0
5 til 9	33	59	8	0	87	0
10 eller flere	38	57	3	3	120	1
<b>Forældrenes kontakter</b>						
1 til 4	35	54	9	1	139	1
5 til 9	34	58	7	1	76	0
10 eller flere	39	58	2	0	84	1
<b>Afsluttet kontakt</b>						
Ja	26	64	8	2	50	0
Nej	37	56	6	1	252	2
<b>Belastning</b>						
Meget/en del belastet	34	56	9	1	219	1
Lidt/slet ikke belastet	33	65	1	0	84	1

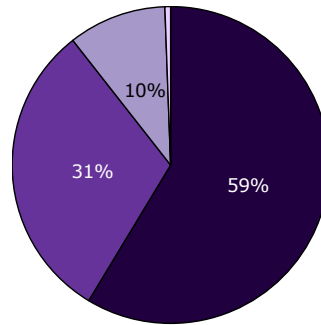
[Andet]\*: Ved ikke/ikke relevant

### 13. Er det dit indtryk, at dit barn får den rette støtte og behandling i ambulatoriet?

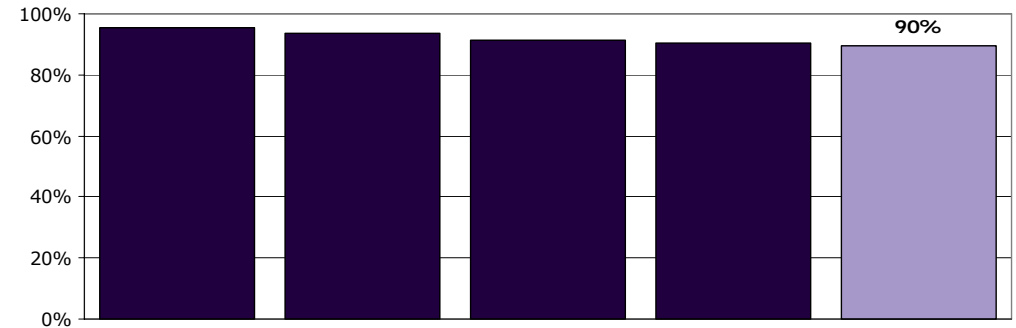
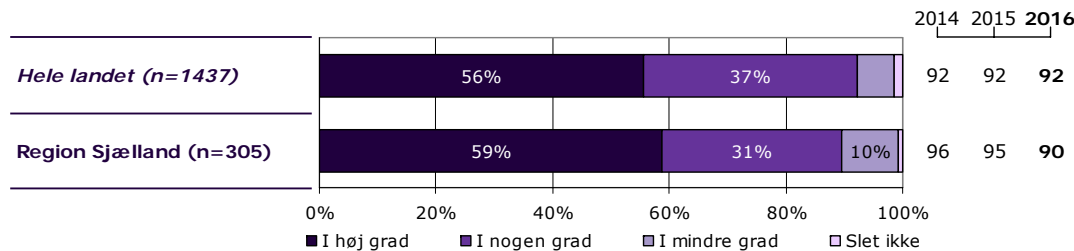
Tema: Dit barns behandling i ambulatoriet

Svar på spørgsmål: 324 (99 %)

Positive svar: I høj grad; I nogen grad



■ I høj grad ■ I nogen grad  
■ I mindre grad □ Slet ikke



	I høj grad	I nogen grad	I mindre grad	Slet ikke	Antal	[Andet]*
	%	%	%	%	n	n
<b>Alle</b>	59	31	10	1	305	19
<b>Barnets køn</b>						
Dreng	55	34	11	0	164	11
Pige	64	26	8	1	137	8
<b>Barnets alder</b>						
0 til 6 år	56	31	13	0	16	5
7 til 14 år	64	26	10	0	150	10
15 år og ældre	54	35	9	1	137	4
<b>Barnets kontakter</b>						
1 til 4	63	25	13	0	88	11
5 til 9	51	35	13	0	82	6
10 eller flere	63	30	5	2	119	1
<b>Forældrenes kontakter</b>						
1 til 4	62	25	12	2	130	11
5 til 9	51	38	11	0	73	4
10 eller flere	61	33	6	0	83	3
<b>Afsluttet kontakt</b>						
Ja	48	35	15	2	46	5
Nej	61	29	9	0	243	11
<b>Belastning</b>						
Meget/en del belastet	52	34	13	1	209	10
Lidt/slet ikke belastet	73	23	4	0	81	7

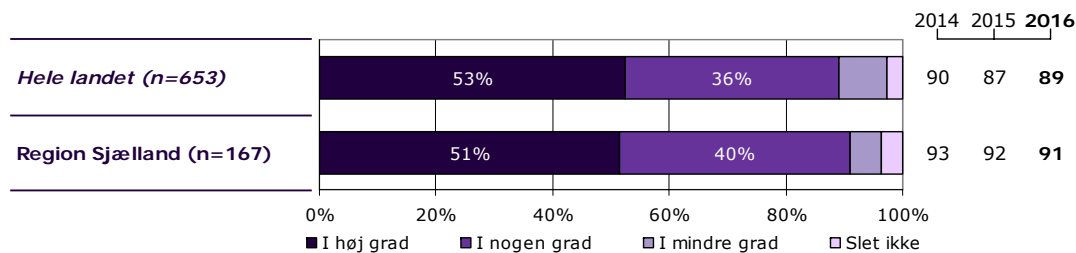
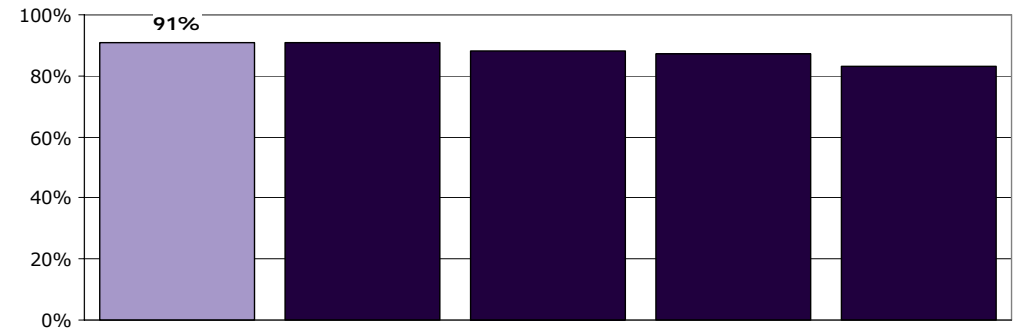
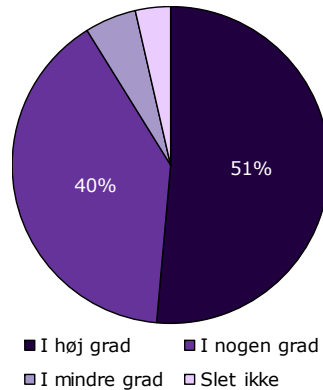
[Andet]\*: Ved ikke/ikke relevant

## 14a. Har behandling med medicin hjulpet dit barn til at få det bedre?

Tema: Dit barns behandling i ambulatoriet

Svar på spørgsmål: 233 (71 %)

Positive svar: I høj grad; I nogen grad



	I høj grad	I nogen grad	I mindre grad	Slet ikke	Antal	[Andet]*
	%	%	%	%	n	n
<b>Alle</b>	51	40	5	4	167	66
<b>Barnets køn</b>						
Dreng	56	37	5	2	98	27
Pige	43	45	6	6	67	37
<b>Barnets alder</b>						
0 til 6 år	50	50	0	0	4	4
7 til 14 år	63	32	2	3	94	28
15 år og ældre	36	49	10	4	69	32
<b>Barnets kontakter</b>						
1 til 4	46	42	12	0	26	25
5 til 9	45	39	7	9	44	16
10 eller flere	56	39	2	2	85	22
<b>Forældrenes kontakter</b>						
1 til 4	50	36	11	4	56	35
5 til 9	39	50	5	5	38	13
10 eller flere	57	38	2	3	61	13
<b>Afsluttet kontakt</b>						
Ja	40	53	7	0	15	13
Nej	53	38	5	4	148	46
<b>Belastning</b>						
Meget/en del belastet	45	42	7	5	111	43
Lidt/slet ikke belastet	63	35	2	0	48	17

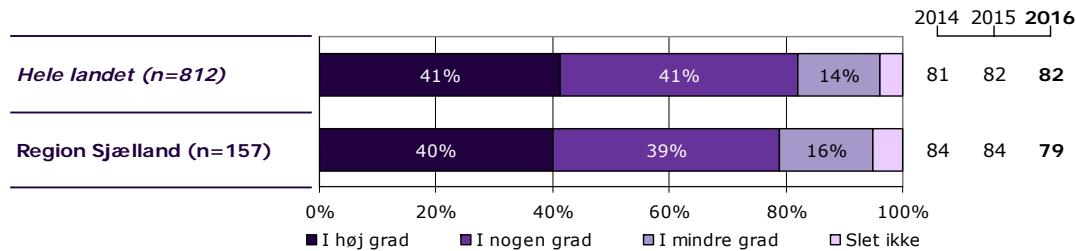
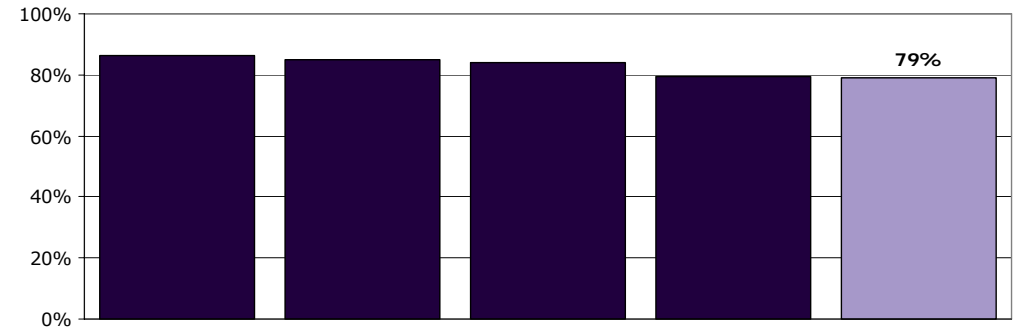
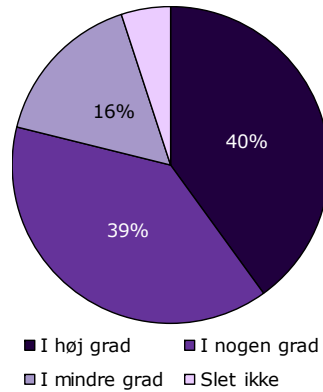
[Andet]\*: Ved ikke/ikke relevant

## 14b. Har behandlingssamtaler, hvor du og/eller dit barn deltog, hjulpet dit barn til at få det bedre?

Tema: Dit barns behandling i ambulatoriet

Svar på spørgsmål: 207 (63 %)

Positive svar: I høj grad; I nogen grad



	I høj grad	I nogen grad	I mindre grad	Slet ikke	Antal	[Andet]*
	%	%	%	%	n	n
<b>Alle</b>	<b>40</b>	<b>39</b>	<b>16</b>	<b>5</b>	<b>157</b>	<b>50</b>
<b>Barnets køn</b>						
Dreng	40	39	15	6	80	33
Pige	41	39	16	4	74	16
<b>Barnets alder</b>						
0 til 6 år	0	0	0	100	2	7
7 til 14 år	40	40	15	5	65	29
15 år og ældre	42	39	16	3	89	13
<b>Barnets kontakter</b>						
1 til 4	25	42	17	17	24	25
5 til 9	35	41	17	7	46	11
10 eller flere	46	38	15	1	80	11
<b>Forældrenes kontakter</b>						
1 til 4	39	33	16	11	61	19
5 til 9	44	53	3	0	34	16
10 eller flere	42	34	23	2	53	11
<b>Afsluttet kontakt</b>						
Ja	25	38	13	25	16	11
Nej	42	40	15	3	136	33
<b>Belastning</b>						
Meget/en del belastet	39	36	19	6	109	29
Lidt/slet ikke belastet	42	47	7	5	43	16

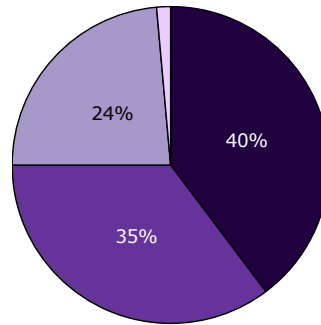
[Andet]\*: Ved ikke/ikke relevant

## 14c. Har vejledning/undervisning til forældre hjulpet dit barn til at få det bedre?

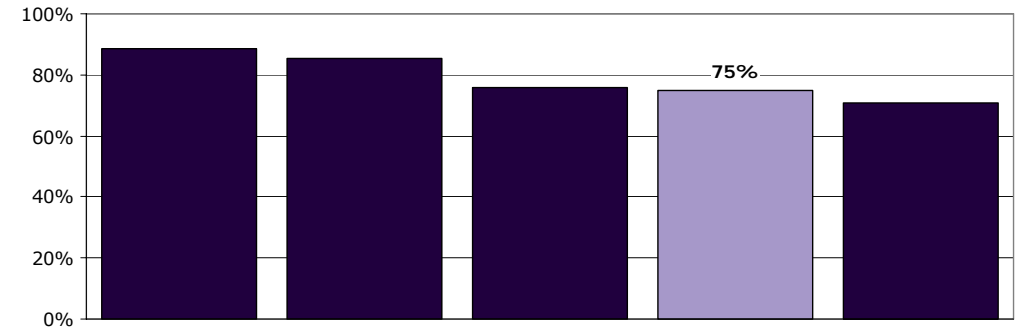
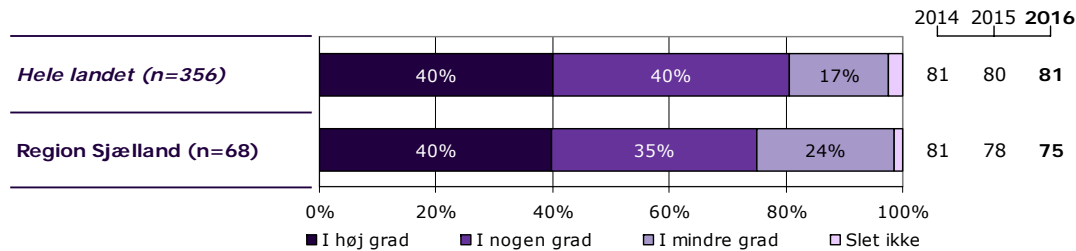
Tema: Dit barns behandling i ambulatoriet

Svar på spørgsmål: 151 (46 %)

Positive svar: I høj grad; I nogen grad



■ I høj grad ■ I nogen grad  
■ I mindre grad □ Slet ikke



	I høj grad	I nogen grad	I mindre grad	Slet ikke	Antal	[Andet]*
	%	%	%	%	n	n
<b>Alle</b>	<b>40</b>	<b>35</b>	<b>24</b>	<b>1</b>	<b>68</b>	<b>83</b>
<b>Barnets køn</b>						
Dreng	34	31	31	3	35	43
Pige	44	41	16	0	32	40
<b>Barnets alder</b>						
0 til 6 år	100	0	0	0	1	7
7 til 14 år	26	45	26	3	31	39
15 år og ældre	50	28	22	0	36	37
<b>Barnets kontakter</b>						
1 til 4	44	39	17	0	18	28
5 til 9	38	38	23	0	13	25
10 eller flere	37	34	26	3	35	25
<b>Forældrenes kontakter</b>						
1 til 4	44	44	12	0	25	41
5 til 9	40	33	27	0	15	19
10 eller flere	38	27	31	4	26	17
<b>Afsluttet kontakt</b>						
Ja	43	36	21	0	14	8
Nej	37	37	25	2	52	70
<b>Belastning</b>						
Meget/en del belastet	42	35	21	2	48	53
Lidt/slet ikke belastet	39	39	22	0	18	26

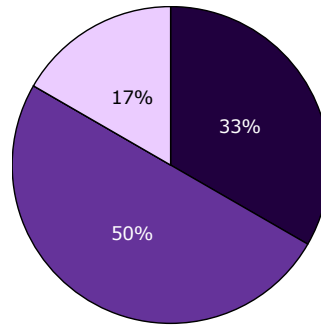
[Andet]\*: Ved ikke/ikke relevant

## 14d. Har gruppeterapi/gruppesamtaler for dit barn hjulpet dit barn til at få det bedre?

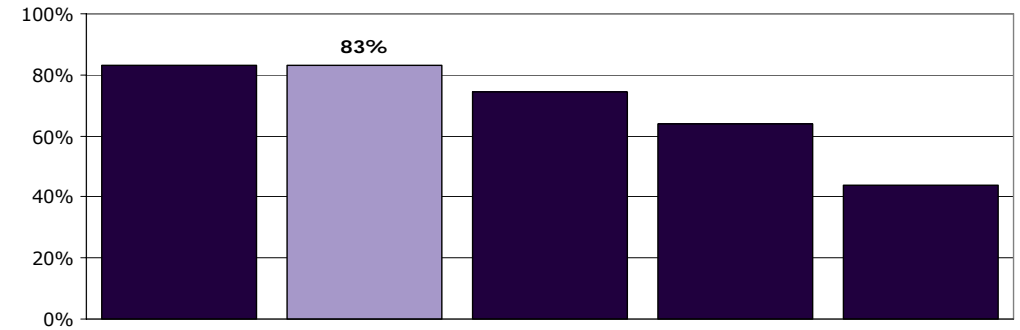
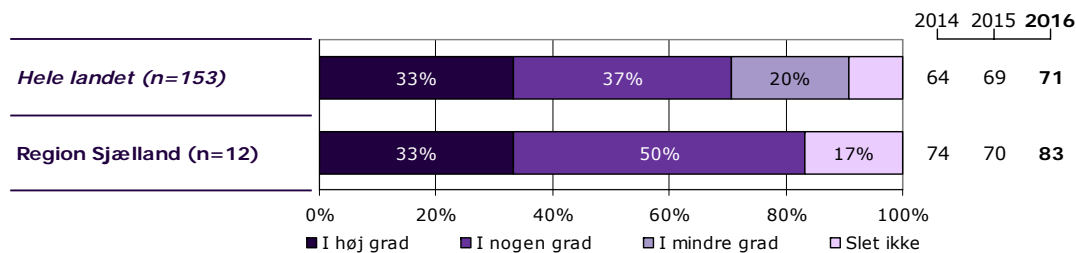
Tema: Dit barns behandling i ambulatoriet

Svar på spørgsmål: 168 (51 %)

Positive svar: I høj grad; I nogen grad



■ I høj grad ■ I nogen grad  
■ I mindre grad □ Slet ikke



	I høj grad	I nogen grad	I mindre grad	Slet ikke	Antal	[Andet]*
	%	%	%	%	n	n
<b>Alle</b>	33	50	0	17	12	156
<b>Barnets køn</b>						
Dreng	20	80	0	0	5	85
Pige	43	29	0	29	7	69
<b>Barnets alder</b>						
0 til 6 år	0	0	0	0	0	6
7 til 14 år	33	67	0	0	3	78
15 år og ældre	33	44	0	22	9	70
<b>Barnets kontakter</b>						
1 til 4	0	100	0	0	2	41
5 til 9	0	100	0	0	1	45
10 eller flere	44	33	0	22	9	59
<b>Forældrenes kontakter</b>						
1 til 4	25	75	0	0	4	65
5 til 9	0	50	0	50	2	36
10 eller flere	50	33	0	17	6	41
<b>Afsluttet kontakt</b>						
Ja	50	0	0	50	2	19
Nej	30	60	0	10	10	128
<b>Belastning</b>						
Meget/en del belastet	13	63	0	25	8	101
Lidt/slet ikke belastet	75	25	0	0	4	47

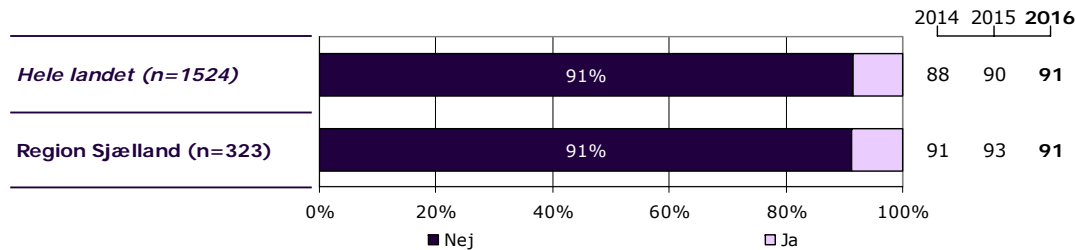
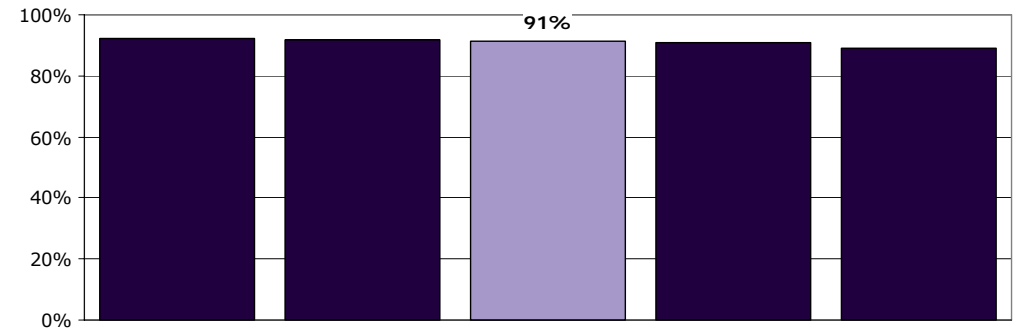
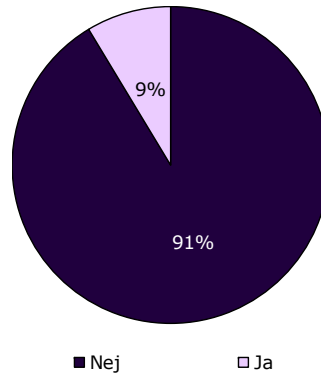
[Andet]\*: Ved ikke/ikke relevant

## 15. Har du oplevet, at der skete fejl i forbindelse med dit barns besøg i ambulatoriet?

Tema: Dit barns behandling i ambulatoriet

Svar på spørgsmål: 323 (99 %)

Positive svar: Nej



	Nej	Ja	Antal
	%	%	n
<b>Alle</b>	<b>91</b>	<b>9</b>	<b>323</b>
<b>Barnets køn</b>			
Dreng	93	7	174
Pige	90	10	145
<b>Barnets alder</b>			
0 til 6 år	86	14	21
7 til 14 år	93	7	160
15 år og ældre	90	10	140
<b>Barnets kontakter</b>			
1 til 4	88	12	98
5 til 9	93	7	87
10 eller flere	92	8	120
<b>Forældrenes kontakter</b>			
1 til 4	91	9	138
5 til 9	90	10	77
10 eller flere	93	7	87
<b>Afsluttet kontakt</b>			
Ja	80	20	51
Nej	93	7	254
<b>Belastning</b>			
Meget/en del belastet	91	9	219
Lidt/slet ikke belastet	91	9	87

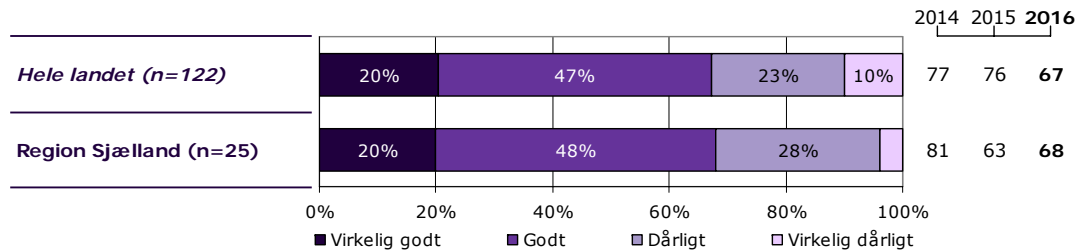
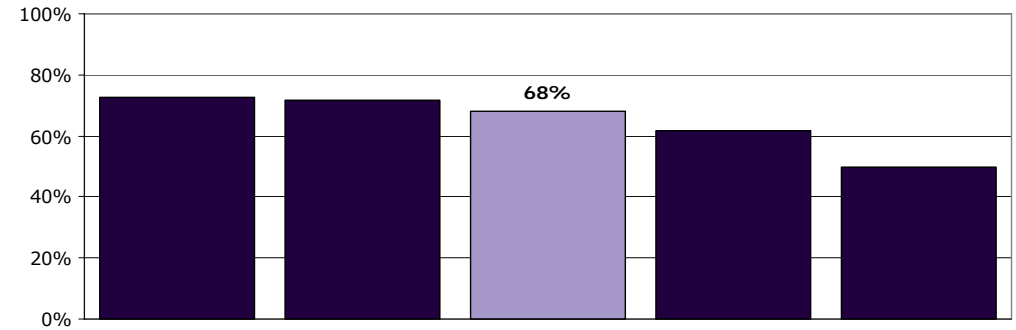
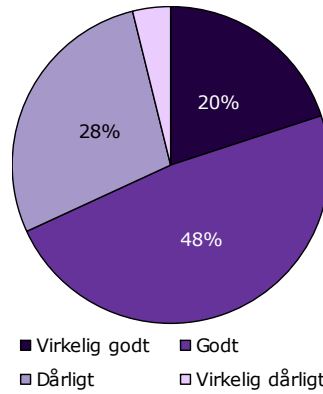


## 17. Hvordan synes du, at personalet tog hånd om fejlen(e), efter den/de blev opdaget?

Tema: Dit barns behandling i ambulatoriet

Svar på spørgsmål: 27 (8 %)

Positive svar: Virkelig godt; Godt



	Virkelig godt	Godt	Dårligt	Virkelig dårligt	Antal	[Andet]*
	%	%	%	%	n	n
<b>Alle</b>	20	48	28	4	25	2
<b>Barnets køn</b>						
Dreng	18	45	27	9	11	1
Pige	21	50	29	0	14	1
<b>Barnets alder</b>						
0 til 6 år	-	-	-	-	3	0
7 til 14 år	0	60	40	0	10	1
15 år og ældre	42	42	17	0	12	1
<b>Barnets kontakter</b>						
1 til 4	27	45	18	9	11	1
5 til 9	0	20	80	0	5	0
10 eller flere	22	67	11	0	9	1
<b>Forældrenes kontakter</b>						
1 til 4	17	50	25	8	12	1
5 til 9	29	43	29	0	7	0
10 eller flere	25	50	25	0	4	1
<b>Afsluttet kontakt</b>						
Ja	22	33	33	11	9	0
Nej	20	53	27	0	15	1
<b>Belastning</b>						
Meget/en del belastet	22	44	33	0	18	2
Lidt/slet ikke belastet	14	57	14	14	7	0

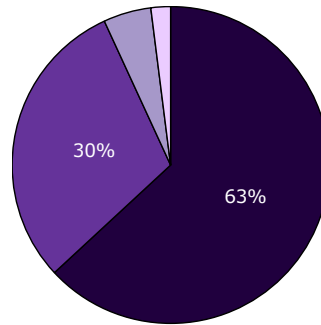
[Andet]\*: Personalet kendte ikke fejlen(e)

## 18a. Får du de informationer, som du har brug for, omkring dit barns udredning og behandling?

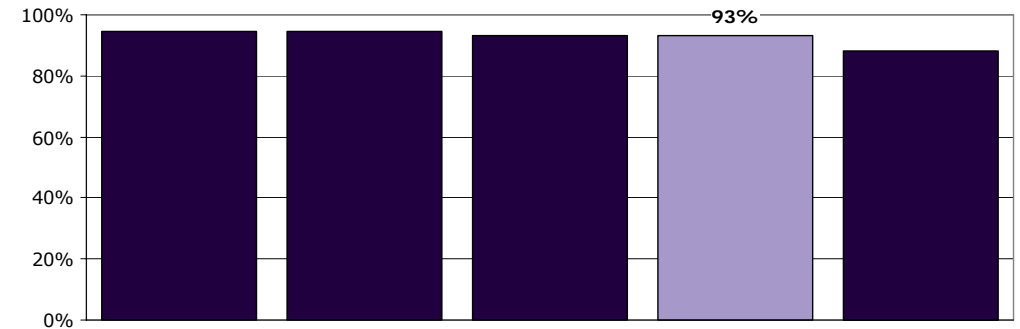
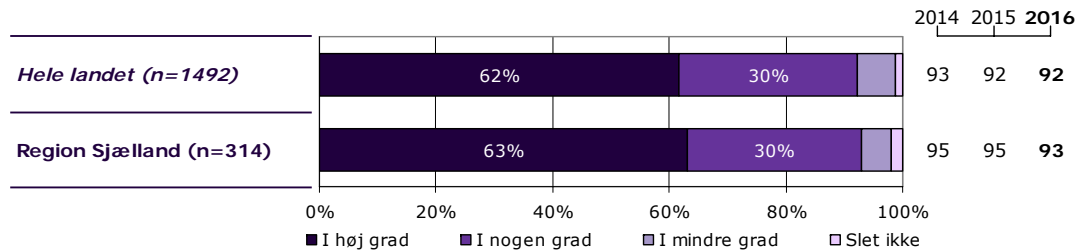
Tema: Information fra ambulatoriet

Svar på spørgsmål: 319 (98 %)

Positive svar: I høj grad; I nogen grad



■ I høj grad ■ I nogen grad  
■ I mindre grad □ Slet ikke



	I høj grad	I nogen grad	I mindre grad	Slet ikke	Antal	[Andet]*
	%	%	%	%	n	n
<b>Alle</b>	63	30	5	2	314	5
<b>Barnets køn</b>						
Dreng	64	28	6	1	169	4
Pige	62	31	4	3	141	1
<b>Barnets alder</b>						
0 til 6 år	67	17	17	0	18	1
7 til 14 år	69	27	3	1	155	4
15 år og ældre	56	35	6	3	139	0
<b>Barnets kontakter</b>						
1 til 4	68	24	7	1	91	5
5 til 9	57	32	9	1	87	0
10 eller flere	64	31	2	3	118	0
<b>Forældrenes kontakter</b>						
1 til 4	64	24	7	4	135	5
5 til 9	59	36	5	0	75	0
10 eller flere	70	29	1	0	84	0
<b>Afsluttet kontakt</b>						
Ja	67	20	8	4	49	0
Nej	62	32	5	1	248	4
<b>Belastning</b>						
Meget/en del belastet	61	31	6	2	215	3
Lidt/slet ikke belastet	62	32	5	1	84	2

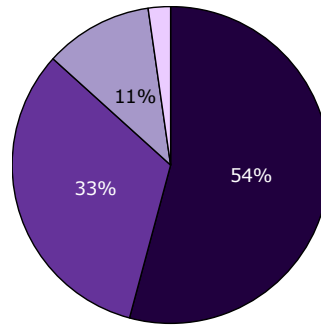
[Andet]\*: Ved ikke/ikke relevant

## 18b. Får du de informationer, som du har brug for, omkring dit barns vanskeligheder og problemer?

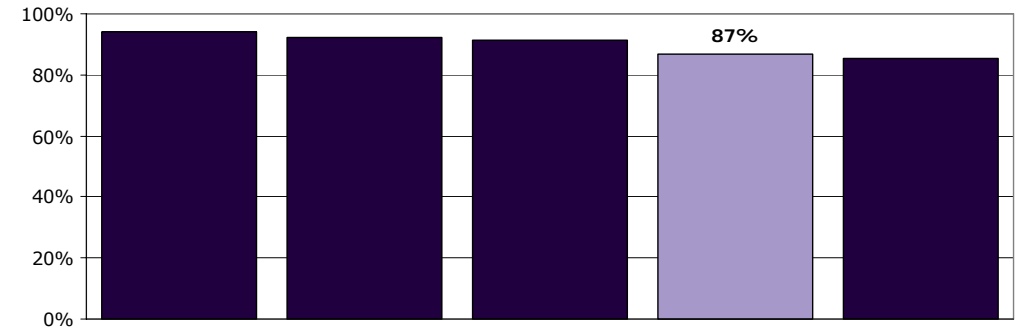
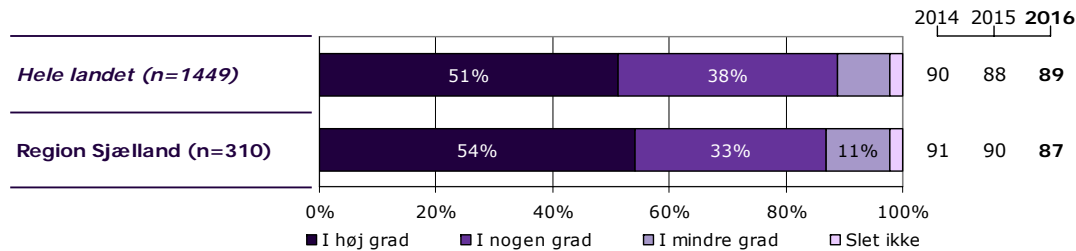
Tema: Information fra ambulatoriet

Svar på spørgsmål: 320 (98 %)

Positive svar: I høj grad; I nogen grad



■ I høj grad ■ I nogen grad  
■ I mindre grad □ Slet ikke



	I høj grad	I nogen grad	I mindre grad	Slet ikke	Antal	[Andet]*
	%	%	%	%	n	n
<b>Alle</b>	54	33	11	2	310	10
<b>Barnets køn</b>						
Dreng	55	33	11	2	168	6
Pige	54	33	10	3	138	4
<b>Barnets alder</b>						
0 til 6 år	71	18	12	0	17	3
7 til 14 år	58	31	9	1	154	7
15 år og ældre	48	36	12	4	137	0
<b>Barnets kontakter</b>						
1 til 4	58	32	10	0	88	10
5 til 9	51	32	14	3	87	0
10 eller flere	55	33	9	3	118	0
<b>Forældrenes kontakter</b>						
1 til 4	55	29	11	5	132	9
5 til 9	52	33	13	1	75	1
10 eller flere	57	35	8	0	83	0
<b>Afsluttet kontakt</b>						
Ja	56	36	4	4	50	0
Nej	53	33	12	2	243	8
<b>Belastning</b>						
Meget/en del belastet	51	33	13	3	212	6
Lidt/slet ikke belastet	58	33	7	1	84	3

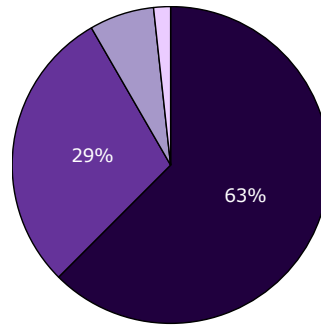
[Andet]\*: Ved ikke/ikke relevant

## 18c. Får du de informationer, som du har brug for, omkring medicinens virkning og eventuelle bivirkninger?

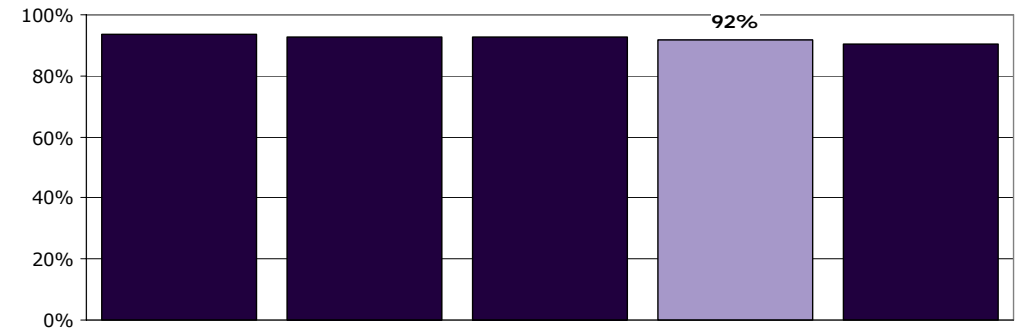
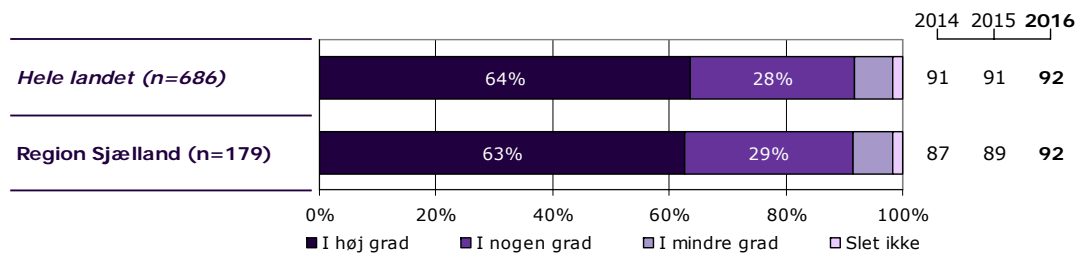
Tema: Information fra ambulatoriet

Svar på spørgsmål: 285 (87 %)

Positive svar: I høj grad; I nogen grad



■ I høj grad ■ I nogen grad  
■ I mindre grad □ Slet ikke



	I høj grad	I nogen grad	I mindre grad	Slet ikke	Antal	[Andet]*
	%	%	%	%	n	n
<b>Alle</b>	<b>63</b>	<b>29</b>	<b>7</b>	<b>2</b>	<b>179</b>	<b>106</b>
<b>Barnets køn</b>						
Dreng	64	32	4	0	103	50
Pige	61	24	11	4	74	54
<b>Barnets alder</b>						
0 til 6 år	50	25	0	25	4	13
7 til 14 år	65	28	7	0	101	44
15 år og ældre	59	31	7	3	74	47
<b>Barnets kontakter</b>						
1 til 4	71	21	9	0	34	46
5 til 9	62	32	6	0	47	32
10 eller flere	60	31	6	2	86	24
<b>Forældrenes kontakter</b>						
1 til 4	62	25	9	5	65	59
5 til 9	67	31	3	0	39	25
10 eller flere	65	29	6	0	62	17
<b>Afsluttet kontakt</b>						
Ja	43	50	0	7	14	27
Nej	64	27	7	1	161	69
<b>Belastning</b>						
Meget/en del belastet	58	33	7	3	120	74
Lidt/slet ikke belastet	69	24	8	0	51	26

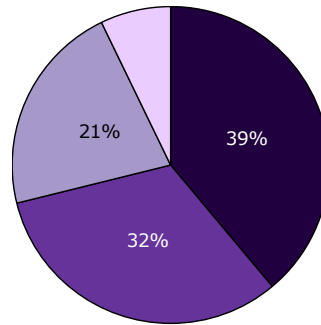
[Andet]\*: Ved ikke/ikke relevant

## 22a. Er du tilfreds med ambulatoriets samarbejde med daginstitution/skole/uddannelsessted?

Tema: Sammenhæng og samarbejde

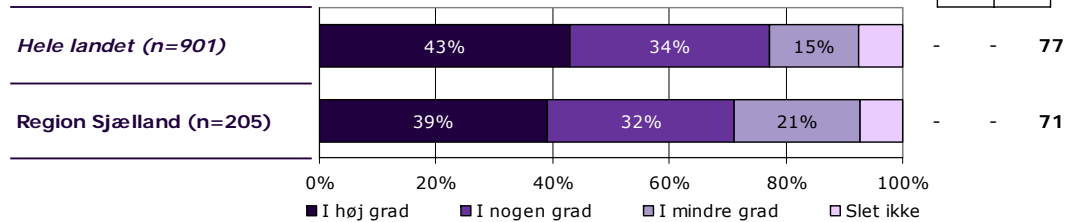
Svar på spørgsmål: 316 (97 %)

Positive svar: I høj grad; I nogen grad



■ I høj grad ■ I nogen grad  
■ I mindre grad □ Slet ikke

2014 2015 2016



	I høj grad	I nogen grad	I mindre grad	Slet ikke	Antal	[Andet]*
	%	%	%	%	n	n
<b>Alle</b>	<b>39</b>	<b>32</b>	<b>21</b>	<b>7</b>	<b>205</b>	<b>111</b>
<b>Barnets køn</b>						
Dreng	37	32	23	9	123	51
Pige	41	34	20	5	79	60
<b>Barnets alder</b>						
0 til 6 år	50	36	0	14	14	7
7 til 14 år	42	32	19	8	106	52
15 år og ældre	33	32	29	6	84	52
<b>Barnets kontakter</b>						
1 til 4	43	31	17	9	54	42
5 til 9	30	36	27	7	56	28
10 eller flere	39	33	20	7	84	36
<b>Forældrenes kontakter</b>						
1 til 4	43	25	22	10	79	58
5 til 9	31	48	21	0	52	21
10 eller flere	38	31	20	11	65	22
<b>Afsluttet kontakt</b>						
Ja	37	29	24	10	41	10
Nej	39	34	21	7	150	97
<b>Belastning</b>						
Meget/en del belastet	35	35	22	8	141	72
Lidt/slet ikke belastet	42	27	23	8	52	35

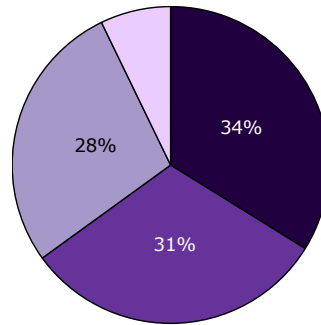
[Andet]\*: Ved ikke/ikke relevant

## 22b. Er du tilfreds med ambulatoriets samarbejde med PPR/Socialforvaltning?

Tema: Sammenhæng og samarbejde

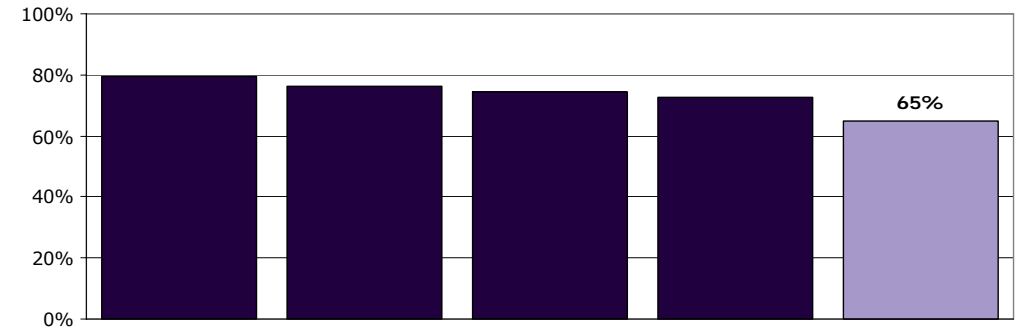
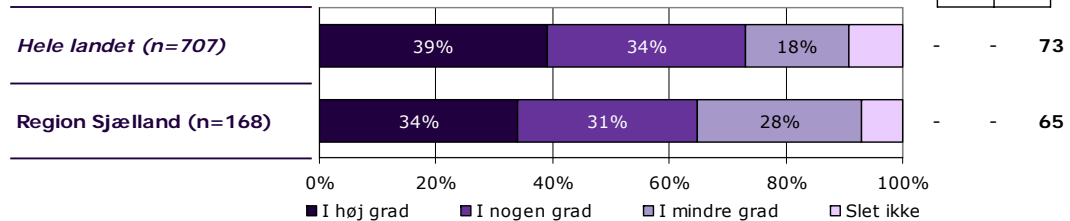
Svar på spørgsmål: 312 (95 %)

Positive svar: I høj grad; I nogen grad



■ I høj grad ■ I nogen grad  
■ I mindre grad □ Slet ikke

2014 2015 2016



	I høj grad	I nogen grad	I mindre grad	Slet ikke	Antal	[Andet]*
	%	%	%	%	n	n
<b>Alle</b>	<b>34</b>	<b>31</b>	<b>28</b>	<b>7</b>	<b>168</b>	<b>144</b>
<b>Barnets køn</b>						
Dreng	29	31	34	5	102	67
Pige	41	30	19	11	64	76
<b>Barnets alder</b>						
0 til 6 år	57	29	14	0	14	7
7 til 14 år	34	30	29	8	80	74
15 år og ældre	30	32	30	8	73	63
<b>Barnets kontakter</b>						
1 til 4	40	29	24	7	45	49
5 til 9	36	36	21	8	39	45
10 eller flere	32	29	33	7	73	46
<b>Forældrenes kontakter</b>						
1 til 4	37	31	25	6	67	68
5 til 9	37	34	23	6	35	39
10 eller flere	33	26	33	9	58	28
<b>Afsluttet kontakt</b>						
Ja	29	31	37	3	35	15
Nej	35	31	26	9	124	122
<b>Belastning</b>						
Meget/en del belastet	34	31	28	7	117	96
Lidt/slet ikke belastet	31	31	29	10	42	42

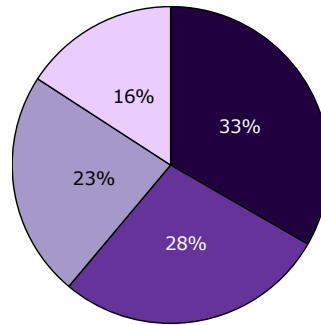
[Andet]\*: Ved ikke/ikke relevant

## 22c. Er du tilfreds med ambulatoriets samarbejde med praktiserende læge?

Tema: Sammenhæng og samarbejde

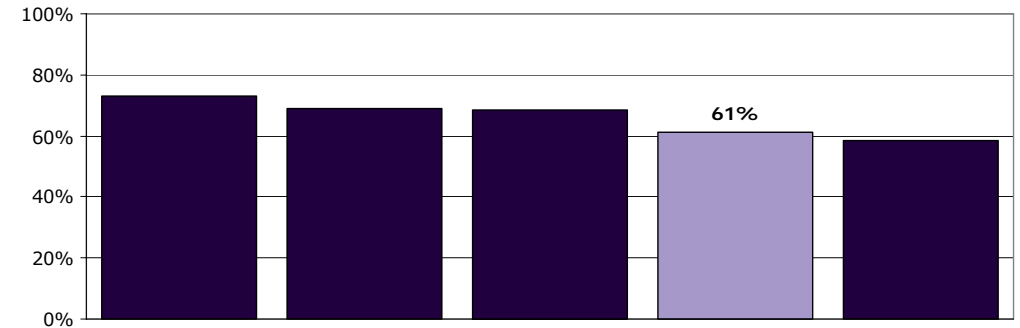
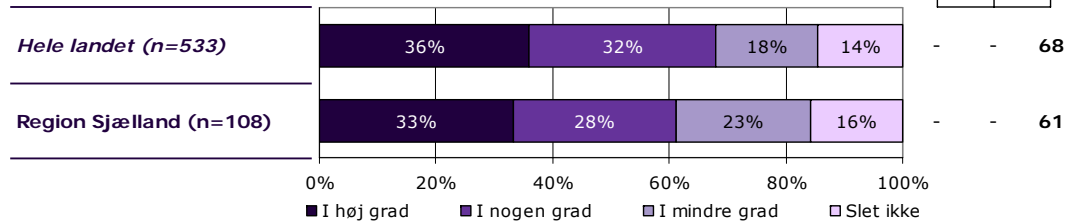
Svar på spørgsmål: 304 (93 %)

Positive svar: I høj grad; I nogen grad



■ I høj grad ■ I nogen grad  
■ I mindre grad □ Slet ikke

2014 2015 2016



	I høj grad	I nogen grad	I mindre grad	Slet ikke	Antal	[Andet]*
	%	%	%	%	n	n
<b>Alle</b>	<b>33</b>	<b>28</b>	<b>23</b>	<b>16</b>	<b>108</b>	<b>196</b>
<b>Barnets køn</b>						
Dreng	26	29	27	18	62	102
Pige	43	25	18	14	44	93
<b>Barnets alder</b>						
0 til 6 år	40	0	20	40	5	15
7 til 14 år	38	26	25	11	53	96
15 år og ældre	29	31	22	18	49	85
<b>Barnets kontakter</b>						
1 til 4	44	26	15	15	27	65
5 til 9	32	25	25	18	28	56
10 eller flere	30	30	24	15	46	67
<b>Forældrenes kontakter</b>						
1 til 4	44	15	29	12	41	93
5 til 9	36	32	14	18	22	49
10 eller flere	26	37	18	18	38	44
<b>Afsluttet kontakt</b>						
Ja	28	36	24	12	25	25
Nej	35	24	23	18	78	160
<b>Belastning</b>						
Meget/en del belastet	26	26	27	21	70	137
Lidt/slet ikke belastet	43	30	20	7	30	53

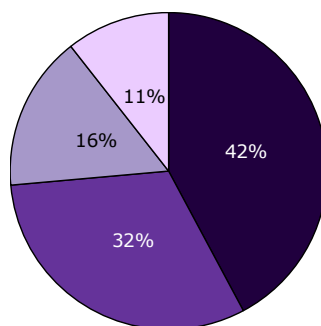
[Andet]\*: Ved ikke/ikke relevant

## 22d. Er du tilfreds med ambulatoriets samarbejde med psykiatrisk sengeafsnit?

Tema: Sammenhæng og samarbejde

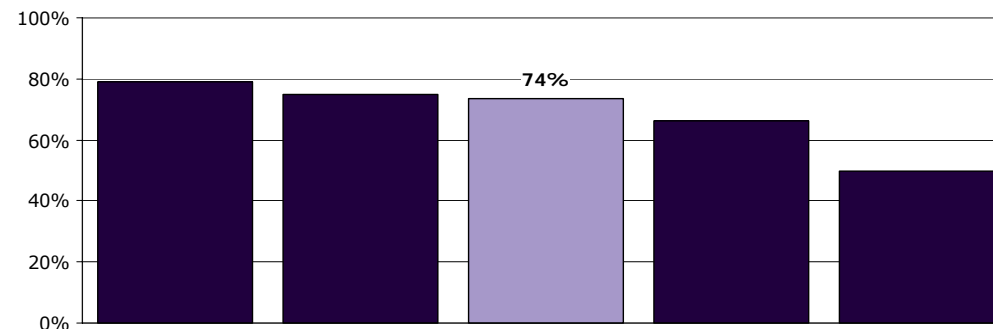
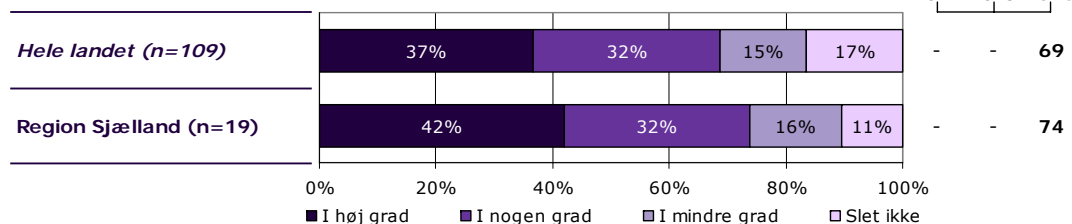
Svar på spørgsmål: 293 (90 %)

Positive svar: I høj grad; I nogen grad



■ I høj grad ■ I nogen grad  
■ I mindre grad □ Slet ikke

2014 2015 2016



	I høj grad	I nogen grad	I mindre grad	Slet ikke	Antal	[Andet]*
	%	%	%	%	n	n
<b>Alle</b>	<b>42</b>	<b>32</b>	<b>16</b>	<b>11</b>	<b>19</b>	<b>274</b>
<b>Barnets køn</b>						
Dreng	27	36	27	9	11	147
Pige	63	25	0	13	8	125
<b>Barnets alder</b>						
0 til 6 år	0	0	0	0	0	19
7 til 14 år	40	20	20	20	10	136
15 år og ældre	44	44	11	0	9	118
<b>Barnets kontakter</b>						
1 til 4	0	100	0	0	2	86
5 til 9	25	50	25	0	4	77
10 eller flere	58	17	17	8	12	97
<b>Forældrenes kontakter</b>						
1 til 4	17	50	33	0	6	123
5 til 9	75	25	0	0	4	64
10 eller flere	50	25	13	13	8	72
<b>Afsluttet kontakt</b>						
Ja	50	25	25	0	4	44
Nej	40	33	13	13	15	214
<b>Belastning</b>						
Meget/en del belastet	43	21	21	14	14	186
Lidt/slet ikke belastet	40	60	0	0	5	74

[Andet]\*: Ved ikke/ikke relevant

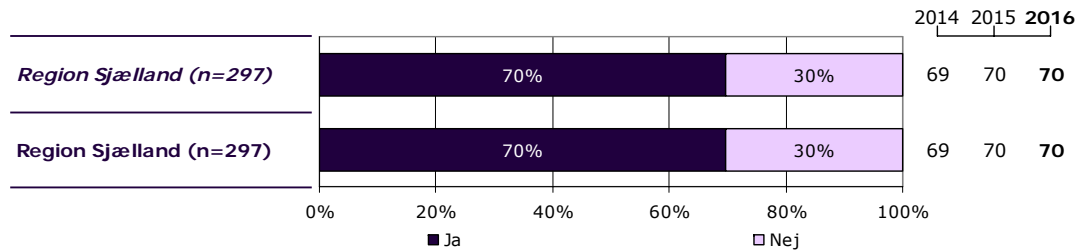
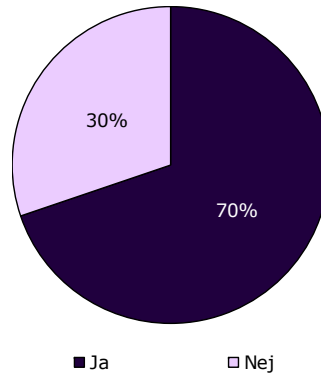


## 24. Har du fået vejledning/undervisning om dit barns sygdom og behandling?

Tema: Regionalt spørgsmål

Svar på spørgsmål: 317 (97 %)

Positive svar: Ja



	Ja	Nej	Antal	[Andet]*
	%	%	n	n
<b>Alle</b>	<b>70</b>	<b>30</b>	<b>297</b>	<b>20</b>
<b>Barnets køn</b>				
Dreng	72	28	162	11
Pige	68	32	132	9
<b>Barnets alder</b>				
0 til 6 år	36	64	14	6
7 til 14 år	71	29	155	4
15 år og ældre	72	28	127	10
<b>Barnets kontakter</b>				
1 til 4	66	34	85	11
5 til 9	64	36	77	5
10 eller flere	81	19	118	4
<b>Forældrenes kontakter</b>				
1 til 4	65	35	122	14
5 til 9	62	38	71	3
10 eller flere	85	15	84	3
<b>Afsluttet kontakt</b>				
Ja	79	21	47	3
Nej	69	31	239	13
<b>Belastning</b>				
Meget/en del belastet	68	32	206	9
Lidt/slet ikke belastet	72	28	79	7

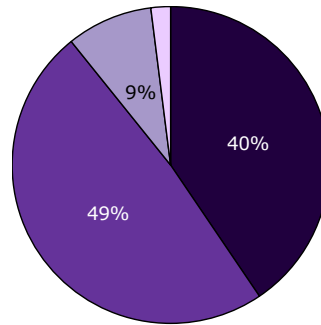
[Andet]\*: Ved ikke/ikke relevant

## 25. Synes du, at vejledningen/undervisningen har givet dig bedre mulighed for at støtte dit barn?

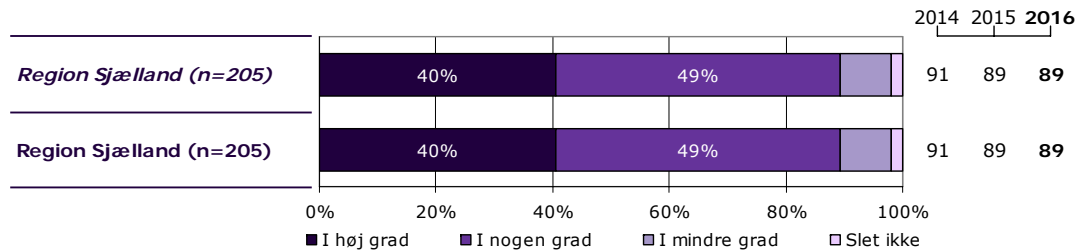
Tema: Regionalt spørgsmål

Svar på spørgsmål: 210 (64 %)

Positive svar: I høj grad; I nogen grad



■ I høj grad ■ I nogen grad  
■ I mindre grad □ Slet ikke



	I høj grad	I nogen grad	I mindre grad	Slet ikke	Antal	[Andet]*
	%	%	%	%	n	n
<b>Alle</b>	<b>40</b>	<b>49</b>	<b>9</b>	<b>2</b>	<b>205</b>	<b>5</b>
<b>Barnets køn</b>						
Dreng	38	50	9	3	113	3
Pige	43	47	9	1	91	2
<b>Barnets alder</b>						
0 til 6 år	50	25	25	0	4	1
7 til 14 år	40	54	5	2	111	2
15 år og ældre	41	43	13	2	90	2
<b>Barnets kontakter</b>						
1 til 4	41	52	7	0	54	3
5 til 9	33	59	8	0	49	2
10 eller flere	44	42	11	3	95	0
<b>Forældrenes kontakter</b>						
1 til 4	44	47	9	0	79	3
5 til 9	33	52	12	2	42	2
10 eller flere	41	48	8	3	71	0
<b>Afsluttet kontakt</b>						
Ja	45	42	9	3	33	3
Nej	40	50	8	2	165	2
<b>Belastning</b>						
Meget/en del belastet	41	48	9	1	139	4
Lidt/slet ikke belastet	36	52	9	4	56	1

[Andet]\*: Ved ikke/ikke relevant

---

## Ønsker du at vide mere?

---

På psykiatriundersogelser.dk kan du læse mere om LUP-psykiatri.

På hjemmesiden er det muligt at se de regionale rapporter samt den tværgående nationale rapport.

Her kan du blandt andet også finde spørgeskemaer, informationsmateriale, undersøgelseskoncept, tidsplan m.v.

På hjemmesiden er det desuden muligt at finde kontaktoplysninger på de regionale koordinators samt de medarbejdere i DEFACTUM, som er involveret i undersøgelse.