

Indlagte patienter på specialiserede retspsykiatriske afsnit

Specialiseret retspsykiatri

17-02-2016



## Indledning

I efteråret 2015 blev indlagte patienter på specialiserede retspsykiatriske afsnit i en spørgeskemaundersøgelse spurgt om deres oplevelse af kontakten med psykiatrien.

Denne rapport beskriver patienternes svar på regionalt niveau og landsniveau.

### Formål

Formålet med undersøgelsen er at bidrage med viden om patienternes oplevelser af kvalitet i psykiatrien på afsnits-, afdelings-, regions- og landsniveau.

### Baggrund

Der er tale om en landsdækkende undersøgelse, som gennemføres på vegne af de fem regioner og Danske Regioner.

Patientundersøgelserne gennemføres årligt og omfatter indlagte og ambulante patienter inden for henholdsvis voksenpsykiatrien og børne- og ungdomspsykiatrien på landets offentlige psykiatriske hospitaler.

Hvert år gennemføres der ligeledes forældreundersøgelser på henholdsvis ambulatorier og dag- eller døgnafsnit i børne- og ungdomspsykiatrien.

Hvert tredje år gennemføres der desuden landsdækkende undersøgelser af pårørendeoplevelser inden for voksenpsykiatrien.

Der har eksisteret landsdækkende undersøgelser af patient- og pårørendeoplevelser i psykiatrien siden 2004.

### Rapportens opbygning

Rapporten har følgende opbygning:

- Indledning
- Datagrundlag
- Overordnet gennemgang af spørgsmålene
- Gennemgang af de enkelte spørgsmål

I den overordnede gennemgang af spørgsmålene er det blandt andet muligt at få overblik over retspsykiatriens resultater på de enkelte spørgsmål på landsniveau.

På baggrund af undersøgelsesresultaterne fremhæves desuden fem spørgsmål, der rummer umiddelbare forbedringsmuligheder, og fem spørgsmål, hvor fastholdelse af stor patienttilfredshed er vigtig i forhold til patienternes samlede indtryk af psykiatrien.

I den efterfølgende gennemgang af de enkelte spørgsmål præsenteres retspsykiatriens resultater på regionalt niveau.

Spørgsmålene om patienternes samlede indtryk vises før de øvrige temaer i spørgeskemaet.

Hvor det er muligt, bliver resultaterne sammenlignet med resultaterne fra 2014.

### Rapporter på flere niveauer

Der er udarbejdet rapporter på afsnits-, afdelings- og regionsniveau. På landsniveau bliver der desuden udarbejdet en samlet tværgående eksplorativ landsrapport.

### Organisering

Projektledelsen af undersøgelsen varetages af CFK - Folkesundhed og Kvalitetsudvikling i Region Midtjylland, der sammen med Enhed for Evaluering og Brugerinddragelse i Region Hovedstaden udgør projektsekretariatet.

Styregruppen for undersøgelsen er Temagruppen for Kvalitet. Derudover er der nedsat en kompetenceenhed bestående af et medlem fra hver af de fem regioner, Danske Regioner samt CFK.

## Datagrundlag

Personalet udleverede, i perioden 31. august til og med 20. september 2015, personligt spørgeskemaer til patienter, som havde været indlagt i mindst tre døgn på et specialiseret retspsykiatrisk afsnit inden undersøgelsesperiodens afslutning.

Afsnit eller afdelinger med færre end ti udleverede spørgeskemaer eller mindre end fem besvarelser får ikke rapporteret deres resultater på afsnits- eller afdelingsniveau. Resultater fra disse afsnit vil dog indgå i de samlede resultater for retspsykiatrien på højere niveauer.

### Datagrundlag

Udleverede spørgeskemaer	277
Besvarede spørgeskemaer	169
Svarprocent	61

### Repræsentativitet

	Besvarede spørgeskemaer		Udleverede spørgeskemaer	
	n	%	n	%
<b>Alle</b>	<b>169</b>	<b>100</b>	<b>277</b>	<b>100</b>
<b>Køn</b>				
Mand	147	87	244	88
Kvinde	22	13	33	12
<b>Aldersgruppe</b>				
Under 40 år	95	57	158	58
40 år og ældre	71	43	114	42
<b>Indlæggelseslængde</b>				
Under 1 måned	11	7	19	7
1-2 måneder	19	11	29	11
3-5 måneder	19	11	33	12
6-12 måneder	25	15	44	16
Over 1 år	94	56	146	54
<b>Diagnose</b>				
F20-29	97	66	165	65
Andet	49	34	89	35

## Patienternes samlede indtryk

Figurene til højre viser patienternes samlede indtryk fordelt på køn, alder og indlæggelseslængde.

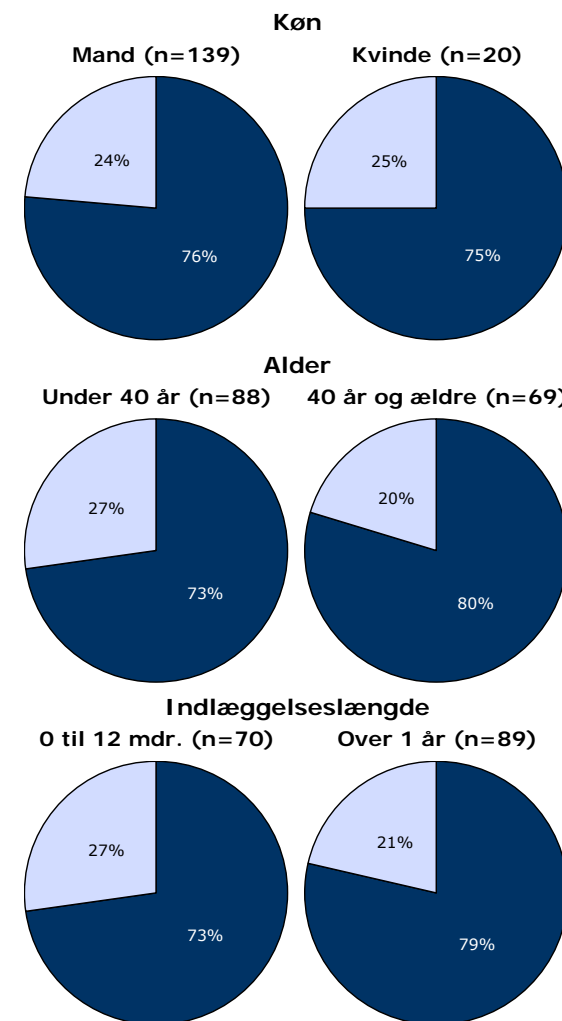
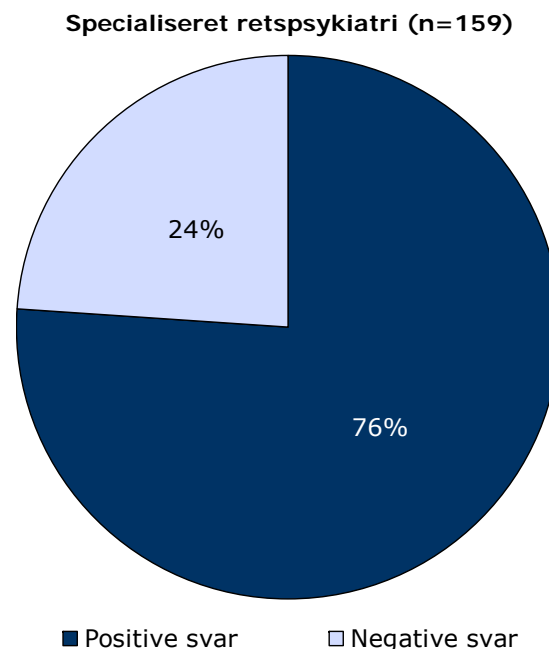
I figurene er patienternes svar kategoriseret som henholdsvis positive og negative.

Svarkategorierne "virkelig godt" og "godt" er kategoriseret som positive svar, mens svarkategorierne "dårligt" og "virkelig dårligt" er kategoriseret som negative svar.

Af hensyn til patienternes anonymitet er der kun vist figurer, hvor der er minimum fem svar.

Patienternes samlede indtryk præsenteres mere detaljeret senere i forbindelse med gennemgangen af spørgsmålene i undersøgelsen.

### Det samlede indtryk fordelt på køn, alder og indlæggelseslængde



## Hvordan svarer patienterne på spørgsmålene?

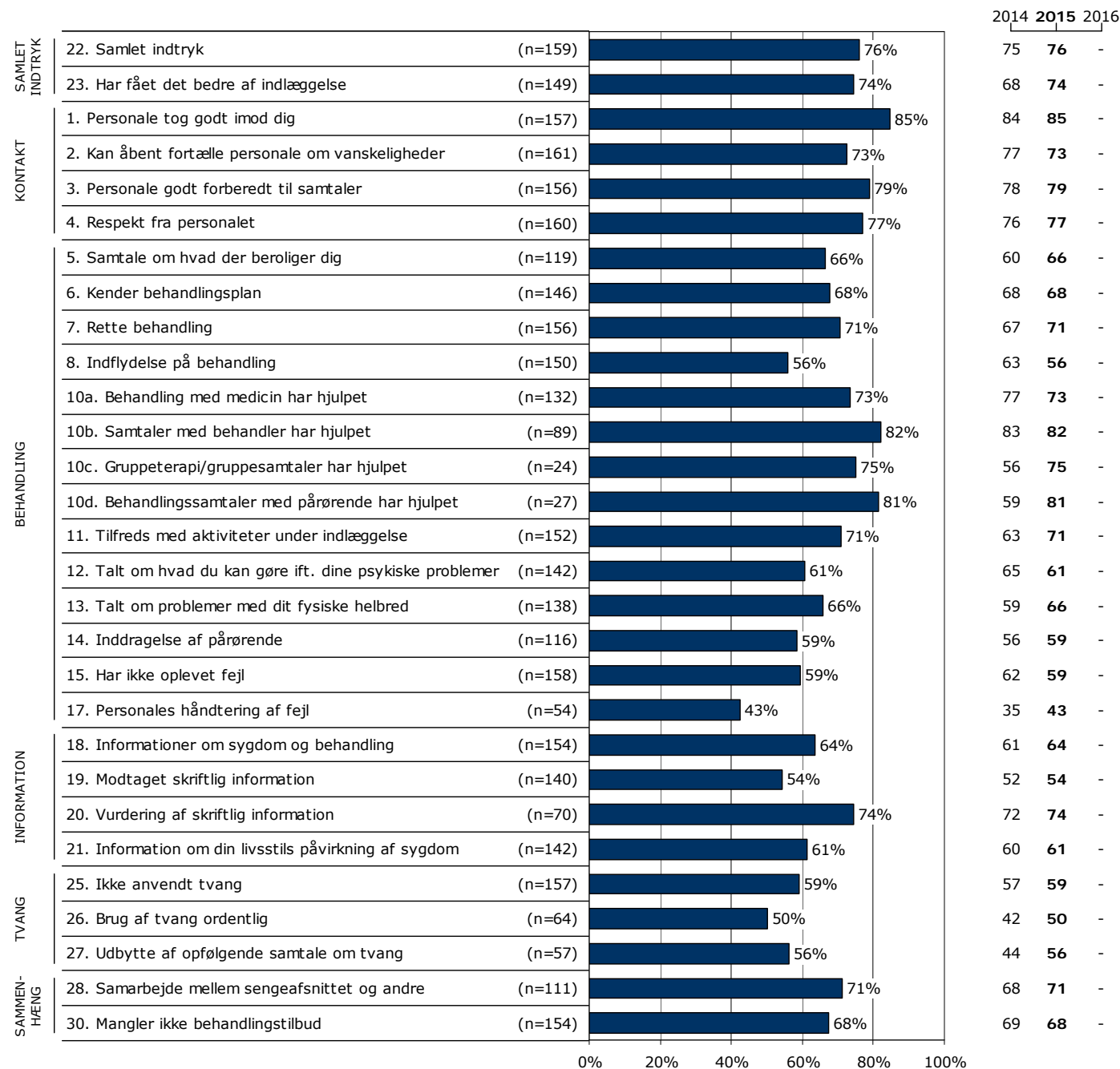
Patienternes svar på spørgsmålene fremstilles her på landsniveau.

Spørgsmålene vises temavist med det samlede indtryk som det første tema. Den lodrette tekst i figuren viser, hvilket tema spørgsmålene hører under.

Søjlerne viser andelen af patienternes svar, som er positive. Parentesen foran hver søjle angiver det samlede antal svar (positive og negative), der indgår i beregningen.

Yderst til højre i figuren er retspsykiatriens resultat vist. Hvor det er muligt, er resultatet fra 2014 ligeledes vist.

### Resultatoversigt. Andel positive svar (procent)



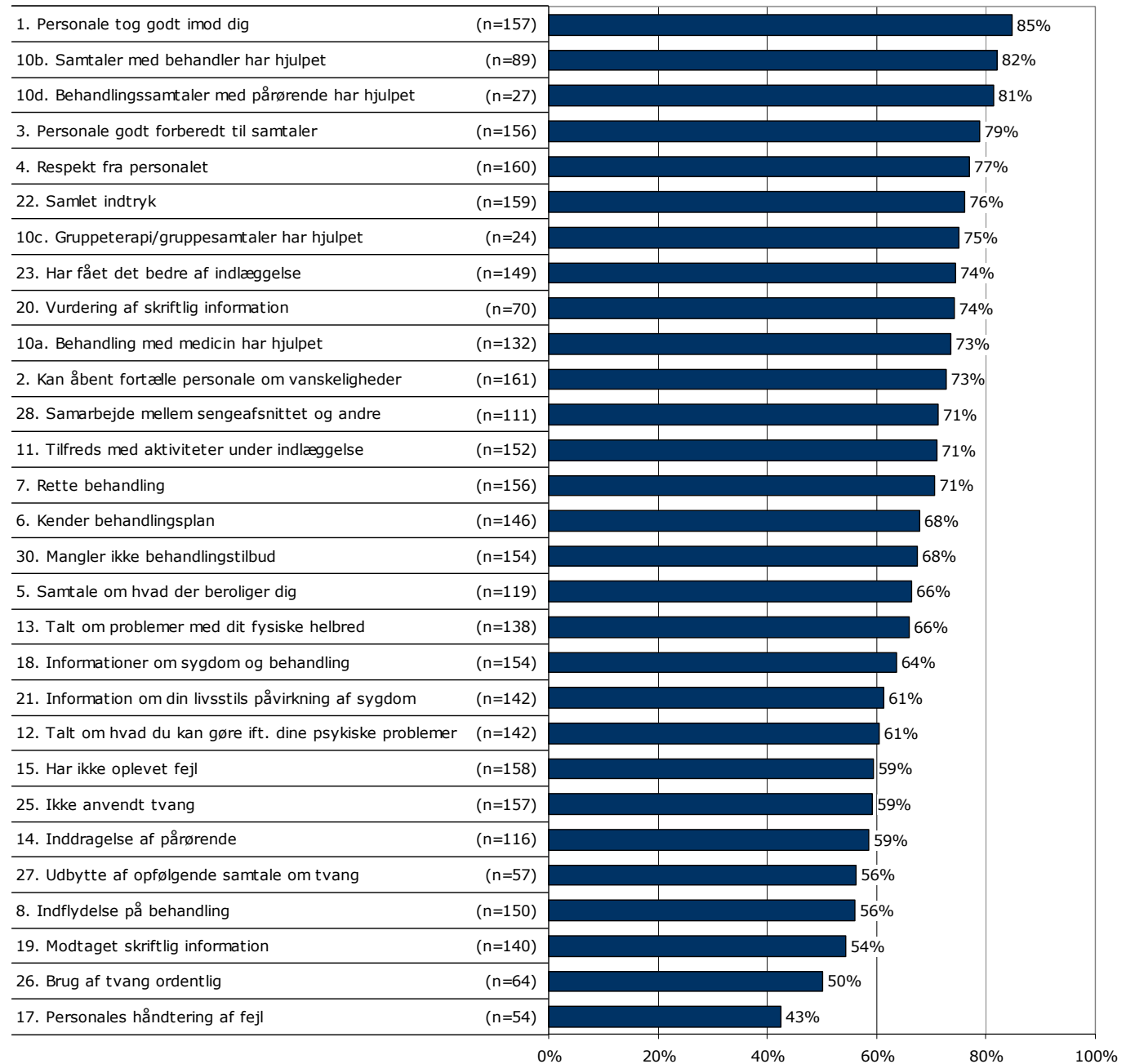
## På hvilke spørgsmål er tilfredsheden størst?

Spørgsmålene i figuren til højre er rangordnet efter patienternes tilfredshed. Spørgsmålene med den største andel positive svar fremgår øverst i figuren.

Søjlerne viser andelen af patienternes svar, som er positive. Parentesen foran hver søjle angiver det samlede antal svar (positive og negative), der indgår i beregningen.

Der vises kun tal for 2015-undersøgelsen på landsniveau.

### Resultatoversigt. Andel positive svar (procent)



## Er resultatet bedre end sidste år?

I figuren til højre er landsresultatet sammenlignet med retspsykiatriens landsresultat sidste år. Figuren viser, antal spørgsmål, hvor andelen af patienter, der har svaret positivt, er:

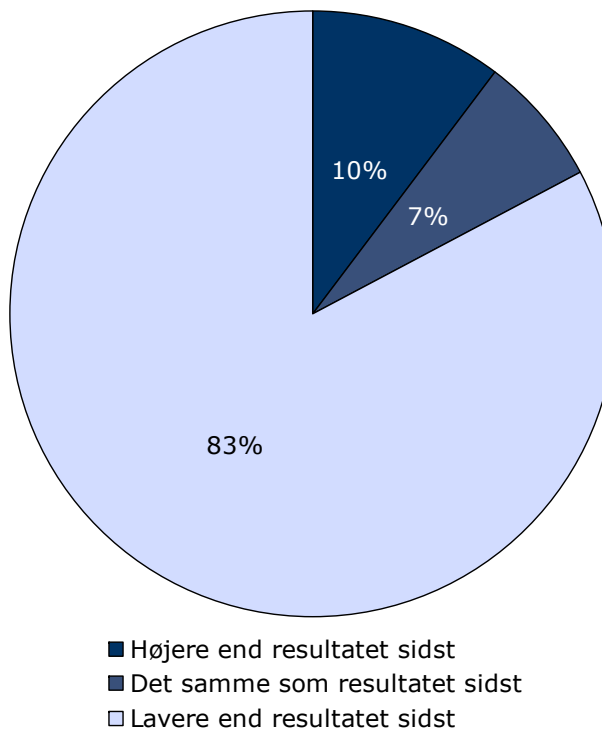
- Højere end resultatet sidst.
- Det samme som resultatet sidst.
- Lavere end resultatet sidst.

Dette års resultat er sammenlignet med sidste års resultat på i alt 29 spørgsmål.

Spørgsmål, hvor forskellene er under et procentpoint, indgår i den midterste kategori, idet resultatet hverken betragtes som højere eller lavere.

Forskellen mellem retspsykiatriens resultat i år og sidste års resultat er ikke signifikantstestet.

Sammenligning med resultatet sidst



## Udvikling over tid

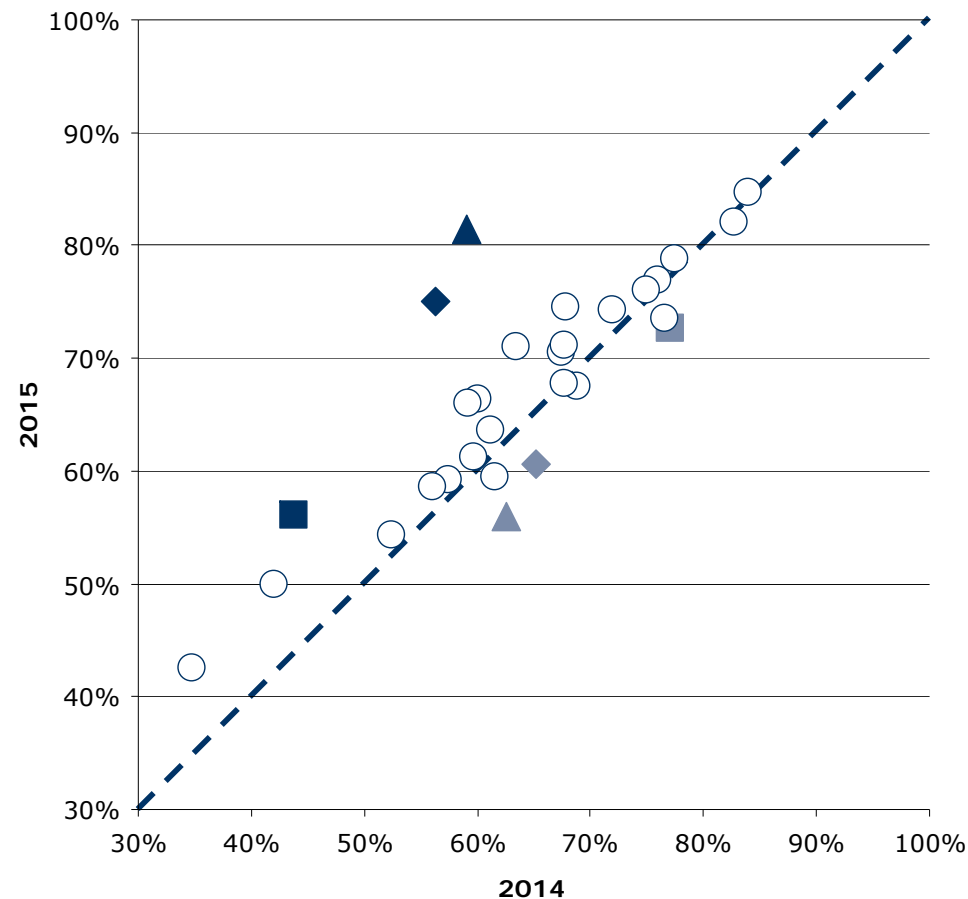
### Spørgsmål med størst udvikling

Figuren viser andelen af patienter, der har angivet et positivt svar på spørgsmålene i henholdsvis 2014 (X-aksen) og 2015 (Y-aksen).

Hvis tilfredsheden på et spørgsmål er forbedret, er spørgsmålet placeret over den diagonale linje. Omvendt er spørgsmålet placeret under den diagonale linje, hvis tilfredsheden er faldet. Jo større vandret afstand fra spørgsmålet til den diagonale linje desto større udvikling fra 2014 til 2015.

De tre spørgsmål med henholdsvis størst positiv og størst negativ udvikling er fremhævet i figuren, såfremt udviklingen er minimum tre procentpoint og spørgsmålet har minimum 10 svar. I tabellen under figuren fremgår disse spørgsmål med andel positive svar i 2014 og 2015 samt forskellene i procentpoint.

### Udvikling i andel positive svar fra 2014 til 2015



### Spørgsmål med størst udvikling

	Positive (2015)	Positive (2014)	Udvikling (2015-2014)
	%	%	%-point
▲ 10d. Behandlingssamtaler med pårørende har hjulpet (n=27)	81	59	22
◆ 10c. Gruppeterapi/gruppesamtaler har hjulpet (n=24)	75	56	19
■ 27. Udbytte af opfølgende samtale om tvang (n=57)	56	44	12
▲ 8. Indflydelse på behandling (n=150)	56	63	-7
◆ 12. Talt om hvad du kan gøre ift. dine psykiske problemer (n=142)	61	65	-5
■ 2. Kan åbent fortælle personale om vanskeligheder (n=161)	73	77	-4



## Fastholdelse og forbedring af resultater

Næste side præsenterer et bud på, hvilke områder retspsykiatrien kan være opmærksom på i det løbende arbejde med at forbedre og fastholde den patientoplevede kvalitet.

På baggrund af undersøgelsesresultaterne fremhæves fem spørgsmål, der rummer umiddelbare forbedringsmuligheder, og fem spørgsmål, hvor fastholdelse af stor patienttilfredshed er vigtig i forhold til patienternes samlede indtryk af psykiatrien.

Spørgsmålene er udvalgt ved at sammenholde patienternes svar på spørgsmålene og sammenhængen mellem de enkelte spørgsmål og patienternes samlede indtryk af psykiatrien.

De fremhævede spørgsmål med umiddelbare forbedringsmuligheder er karakteriseret ved:

- Relativ lille andel positive svar.
- Relativ stor sammenhæng med det samlede indtryk.

De fremhævede spørgsmål, hvor fastholdelse af stor patienttilfredshed er vigtig, er karakteriseret ved:

- Relativ stor andel positive svar.
- Relativ stor sammenhæng med det samlede indtryk.

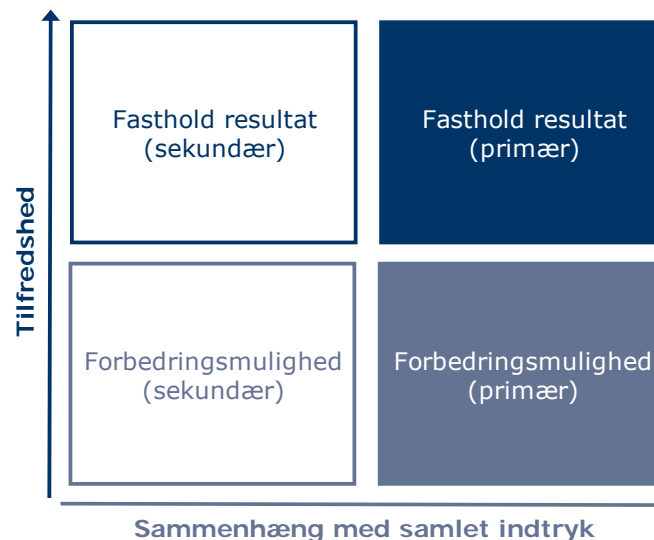
### Beregninger

Som mål for sammenhængen med det samlede indtryk anvendes korrelationen mellem de enkelte spørgsmål og patienternes samlede indtryk. To spørgsmål er eksempelvis stærkt korreleret (stor sammenhæng), hvis personer, der svarer positivt på spørgsmål A samtidig har tendens til at svare positiv på spørgsmål B. Sammenhængen mellem spørgsmålene og det samlede indtryk er undersøgt bivariat ( $\gamma$ ), og beregningerne er, for at få det mest præcise mål for sammenhængen, foretaget samlet for hele landet og ikke for den enkelte retspsykiatri.

Spørgsmålet, der er anvendt i beregningen af sammenhængen med de enkelte spørgsmål og patienternes samlede indtryk, er: Hvad er dit samlede indtryk af din indlæggelse på dette sengeafsnit?

Figuren nedenfor illustrerer, hvordan spørgsmålene er udvalgt. Spørgsmålene er dels rangordnet efter andel positive svar (den vertikale akse i figuren) og dels rangordnet efter spørgsmålenes sammenhæng med det samlede indtryk (den horisontale akse i figuren). Figuren er på baggrund heraf inddelt i fire områder, der er karakteriseret ved varierende forbedringsmuligheder. Spørgsmål er herefter udvalgt blandt de spørgsmål, der er placeret henholdsvis øverst og nederst i figurens højre side.

Beregningsmetoden og spørgsmålsudvælgelsen er beskrevet mere detaljeret på [psykiatriundersogelser.dk](http://psykiatriundersogelser.dk).



## Fastholdelse og forbedring af resultater (fortsat)

Patienternes svar på spørgsmålene er her sammenholdt med sammenhængen mellem de enkelte spørgsmål og patienternes samlede indtryk.

De fem spørgsmål, der rummer forbedringsmuligheder, og de fem spørgsmål, hvor fastholdelse af tilfredsheden er vigtigt, er præsenteret i hver deres tabel.

Fra venstre mod højre viser kolonnerne efter de fremhævede spørgsmål:

- Andel positive svar på spørgsmålet.
- Spørgsmålets placering, når spørgsmålene rangordnes efter højest andel positive svar.
- Spørgsmålets placering, når spørgsmålene rangordnes efter størst sammenhæng med patienternes samlede indtryk.

Spørgsmålene er udvalgt blandt de i alt 28 nationale spørgsmål, der indgår i rangordningen.

### Spørgsmål med umiddelbare forbedringsmuligheder

	Positive	Positive	Sammenhæng
	%	[1-28]	[1-28]
17. Hvordan synes du, at personalet tog hånd om fejlen(e), efter den/de blev opdaget? (n=54)	43	28	11
26. Synes du, at personalets brug af tvang foregik på en ordentlig måde? (n=64)	50	27	6
8. I hvilket omfang har du indflydelse på din behandling? (n=150)	56	25	5
15. Har du oplevet, at der skete fejl i forbindelse med dit indlæggelsesforløb? (n=158)	59	21	7
18. Får du de informationer om din sygdom og behandling, som du har brug for? (n=154)	64	18	8

### Spørgsmål hvor fastholdelse af stor tilfredshed er vigtigt

	Positive	Positive	Sammenhæng
	%	[1-28]	[1-28]
23. Har du fået det bedre af at være indlagt på sengeafsnittet? (n=149)	74	7	1
1. Tog personalet godt imod dig, da du blev indlagt på sengeafsnittet? (n=157)	85	1	9
4. Oplever du, at personalet respekterer dig? (n=160)	77	5	4
28. Hvordan oplever du samarbejdet mellem sengeafsnittet og andre offentlige steder, som du har kontakt med om din sygdom? (n=111)	71	11	2
7. Oplever du, at du får den rette behandling under din indlæggelse? (n=156)	71	13	3

## Spredningen på spørgsmålene

Figuren til højre viser variationen i patienternes svar på regionalt niveau.

I figuren er andel positive svar på spørgsmålene vist for hver region i undersøgelsen.

Spørgsmålene vises temavist med det samlede indtryk som det første tema. Den lodrette tekst yderst til venstre viser, hvilket tema spørgsmålene hører under.

### Spredningsfigur



## Sådan læser du figurerne på de kommende sider

### 23. Har du fået det bedre af at være indlagt på sengeafsnittet?

Nummer og spørgsmålsformulering i spørgeskemaet.

Spørgsmålets tema i spørgeskemaet.

Tema: Samlet indtryk af indlæggelsen

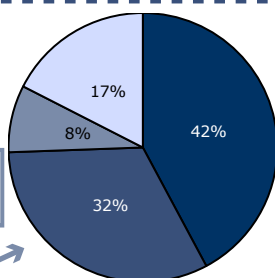
Svar på spørgsmål: 156 (92 %)

Positive svar: I høj grad; I nogen grad

Antal svar i figurerne (procent af det samlede antal besvarelser).

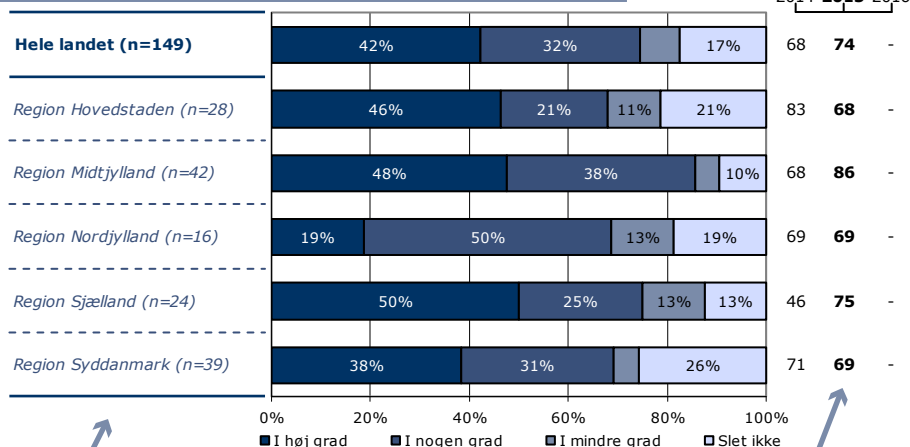
Svar kategoriseret som positive.

**Landsresultatet:** Svarfordelingen på spørgsmålet.



■ I høj grad ■ I nogen grad  
■ I mindre grad □ Slet ikke

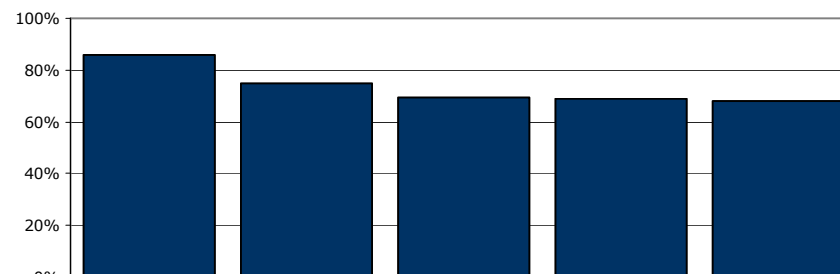
2014 2015 2016



**Sammenligning:** Resultatet for hele landet og resultatet opdelt på regionsniveau.

Andel positive svar i procent. Resultatet for 2015 er markeret med fed. Hvor det er muligt er resultatet sammenlignet med resultater fra 2014.

**Krydstabel:** Resultatet fordelt på køn, alder og øvrige baggrundsoplysninger. Svarfordelingen for grupper med mindre end fem svar fremgår ikke i tabellen.



**Rangordning:** Regioner i undersøgelsen rangordnet efter andel positive svar.

	I høj grad	I nogen grad	I mindre grad	Slet ikke	Antal	[Andet]*
	%	%	%	%	n	n
<b>Alle</b>	<b>42</b>	<b>32</b>	<b>8</b>	<b>17</b>	<b>149</b>	<b>7</b>
<b>Køn</b>						
Mand	43	31	9	18	129	6
Kvinde	40	40	5	15	20	1
<b>Aldersgruppe</b>						
Under 40 år	37	40	5	18	83	3
40 år og ældre	48	22	13	17	64	4
<b>Indlæggelseslængde</b>						
Under 1 måned	38	50	0	13	8	2
1-2 måneder	22	33	0	44	18	0
3-5 måneder	41	29	18	12	17	1
6-12 måneder	55	23	14	9	22	2
Over 1 år	44	33	7	15	84	2
<b>Diagnose</b>						
F20-29	44	36	6	14	84	5
Andet	44	31	9	16	45	1

[Andet]\*: Ved ikke/ikke relevant

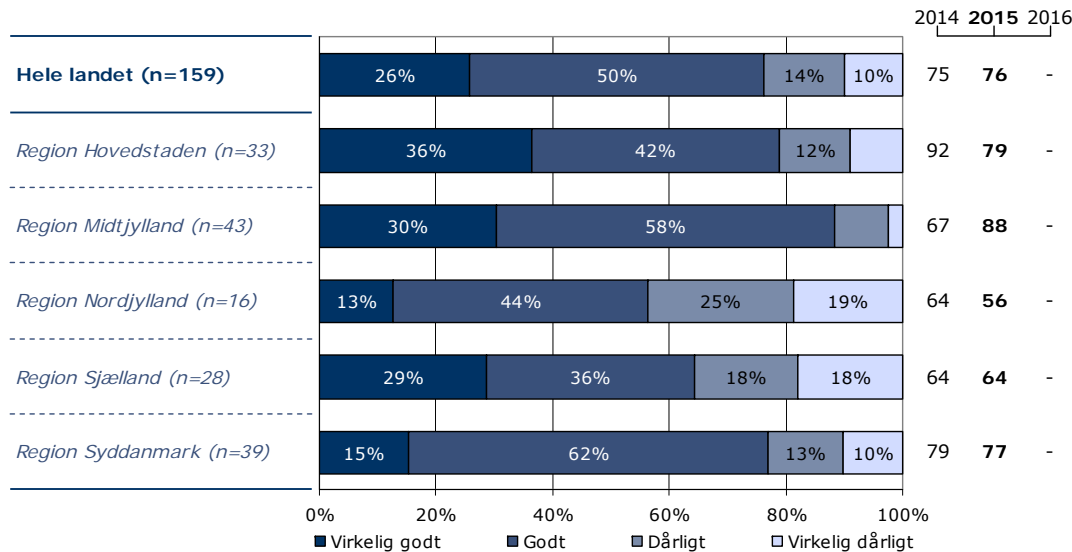
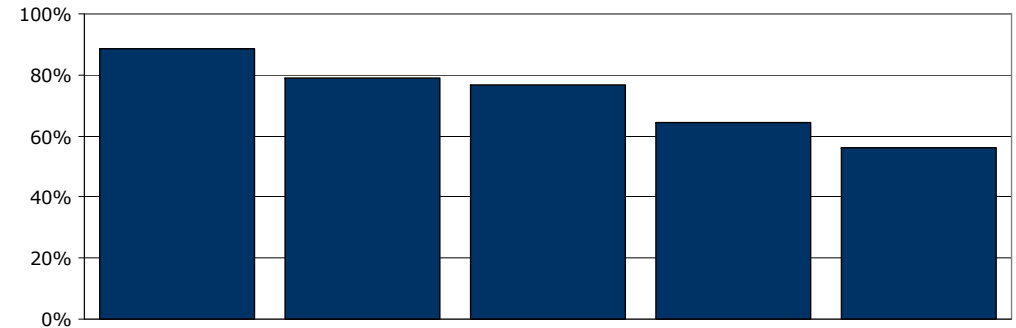
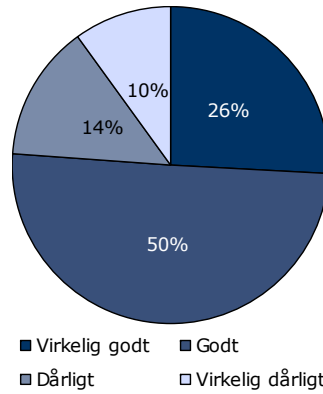
Svar der ikke indgår i figurerne og beregningen af andel positive svar.

## 22. Hvad er dit samlede indtryk af din indlæggelse på dette sengeafsnit?

Tema: Samlet indtryk af indlæggelsen

Svar på spørgsmål: 159 (94 %)

Positive svar: Virkelig godt; Godt



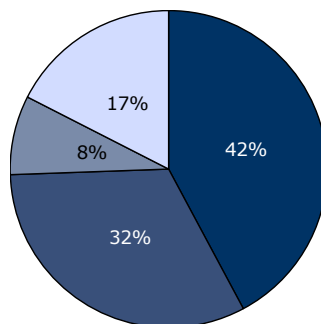
	Virkelig godt	Godt	Dårligt	Virkelig dårligt	Antal
	%	%	%	%	n
<b>Alle</b>	<b>26</b>	<b>50</b>	<b>14</b>	<b>10</b>	<b>159</b>
<b>Køn</b>					
Mand	26	50	14	10	139
Kvinde	25	50	15	10	20
<b>Aldersgruppe</b>					
Under 40 år	26	47	15	13	88
40 år og ældre	25	55	13	7	69
<b>Indlæggelseslængde</b>					
Under 1 måned	30	60	10	0	10
1-2 måneder	11	56	17	17	18
3-5 måneder	32	47	16	5	19
6-12 måneder	22	43	26	9	23
Over 1 år	28	51	10	11	89
<b>Diagnose</b>					
F20-29	31	47	13	9	90
Andet	15	66	13	6	47

## 23. Har du fået det bedre af at være indlagt på sengeafsnittet?

Tema: Samlet indtryk af indlæggelsen

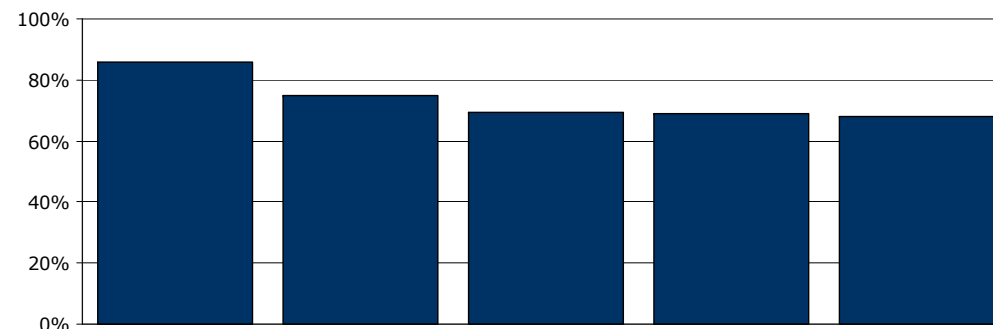
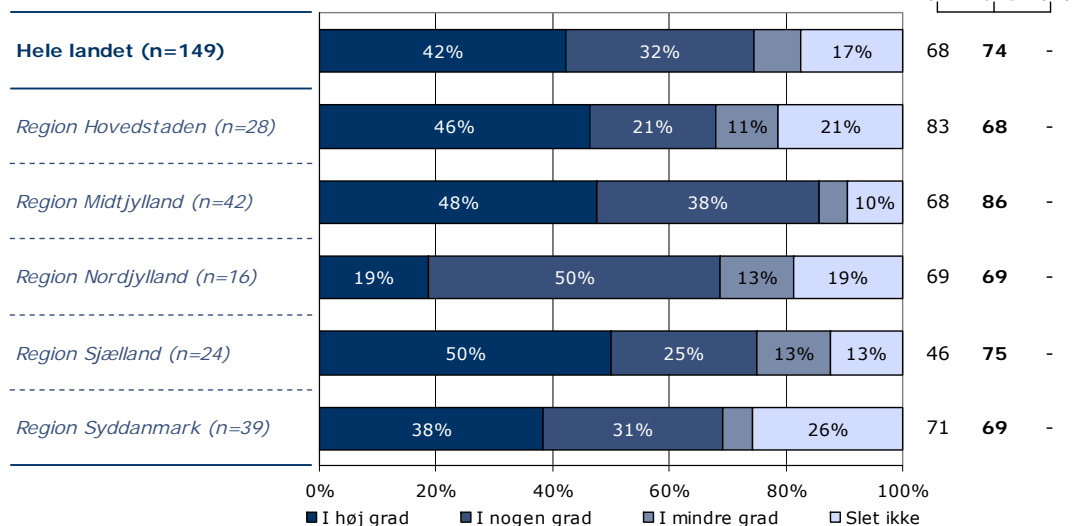
Svar på spørgsmål: 156 (92 %)

Positive svar: I høj grad; I nogen grad



■ I høj grad ■ I nogen grad  
■ I mindre grad □ Slet ikke

2014 2015 2016



	I høj grad	I nogen grad	I mindre grad	Slet ikke	Antal	[Andet]*
	%	%	%	%	n	n
<b>Alle</b>	<b>42</b>	<b>32</b>	<b>8</b>	<b>17</b>	<b>149</b>	<b>7</b>
<b>Køn</b>						
Mand	43	31	9	18	129	6
Kvinde	40	40	5	15	20	1
<b>Aldersgruppe</b>						
Under 40 år	37	40	5	18	83	3
40 år og ældre	48	22	13	17	64	4
<b>Indlæggelseslængde</b>						
Under 1 måned	38	50	0	13	8	2
1-2 måneder	22	33	0	44	18	0
3-5 måneder	41	29	18	12	17	1
6-12 måneder	55	23	14	9	22	2
Over 1 år	44	33	7	15	84	2
<b>Diagnose</b>						
F20-29	44	36	6	14	84	5
Andet	44	31	9	16	45	1

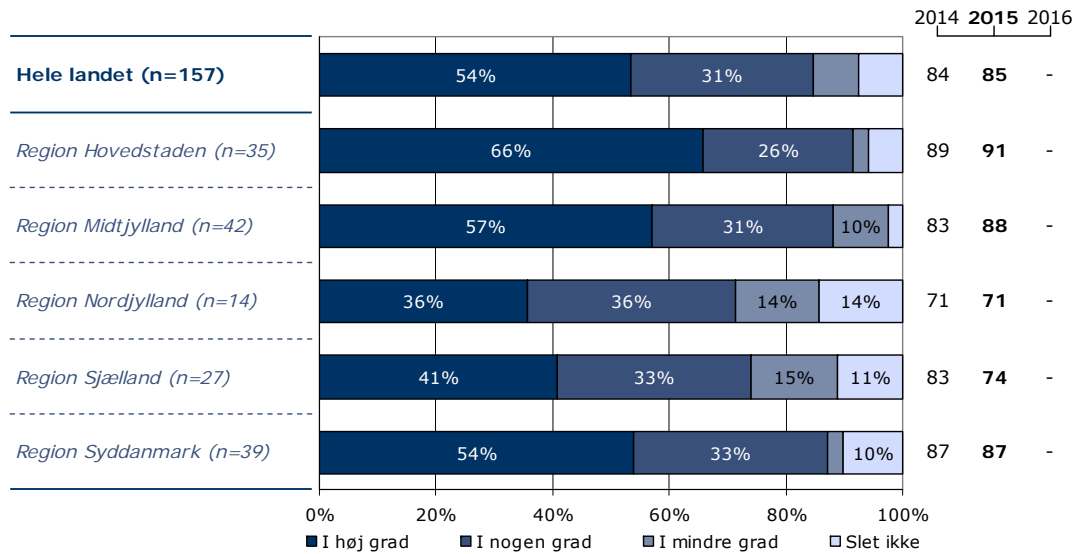
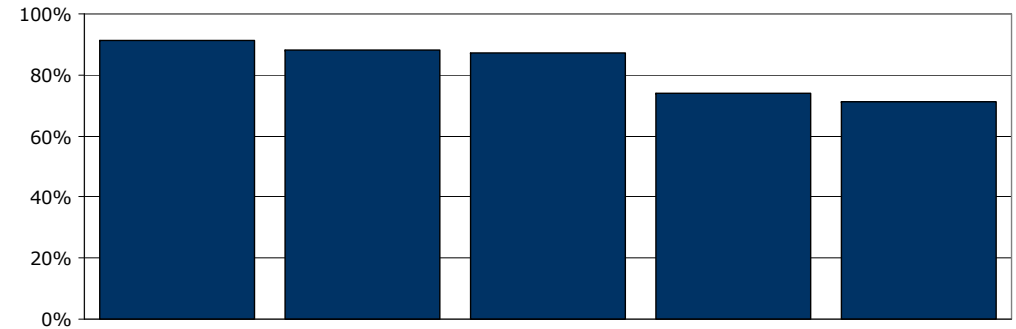
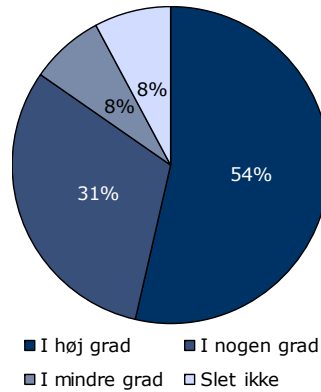
[Andet]\*: Ved ikke/ikke relevant

# 1. Tog personalet godt imod dig, da du blev indlagt på sengeafsnittet?

Tema: Din kontakt med sengeafsnittet

Svar på spørgsmål: 163 (96 %)

Positive svar: I høj grad; I nogen grad



	I høj grad	I nogen grad	I mindre grad	Slet ikke	Antal	[Andet]*
	%	%	%	%	n	n
<b>Alle</b>	<b>54</b>	<b>31</b>	<b>8</b>	<b>8</b>	<b>157</b>	<b>6</b>
<b>Køn</b>						
Mand	54	32	8	6	137	4
Kvinde	50	25	5	20	20	2
<b>Aldersgruppe</b>						
Under 40 år	54	28	10	8	87	4
40 år og ældre	53	35	4	7	68	2
<b>Indlæggelseslængde</b>						
Under 1 måned	73	18	0	9	11	0
1-2 måneder	31	44	19	6	16	1
3-5 måneder	63	26	5	5	19	0
6-12 måneder	61	17	13	9	23	2
Over 1 år	51	35	6	8	88	3
<b>Diagnose</b>						
F20-29	53	35	5	7	92	3
Andet	56	31	9	4	45	2

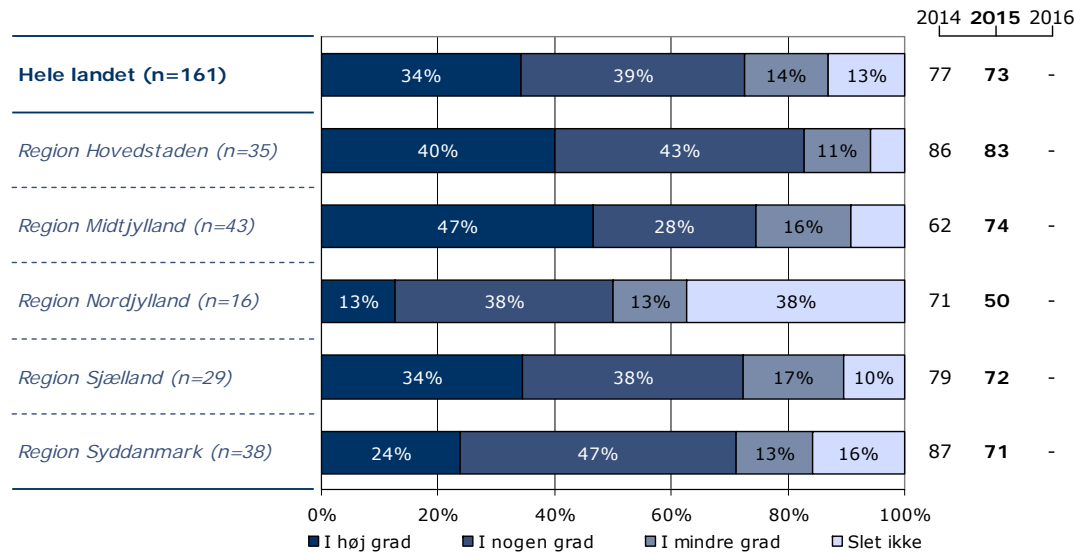
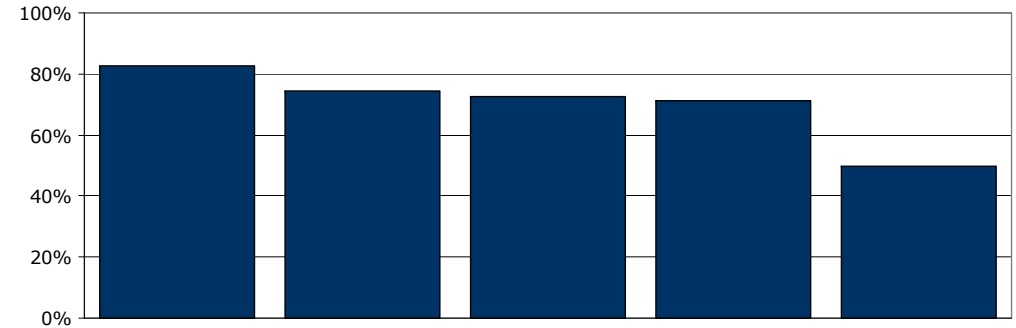
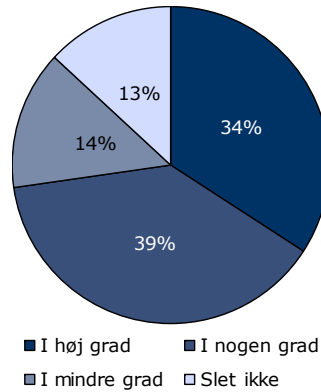
[Andet]\*: Ved ikke/ikke relevant

## 2. Skaber personalet en situation, hvor du åbent kan fortælle dem om dine vanskeligheder og problemer?

Tema: Din kontakt med sengeafsnittet

Svar på spørgsmål: 164 (97 %)

Positive svar: I høj grad; I nogen grad



	I høj grad	I nogen grad	I mindre grad	Slet ikke	Antal	[Andet]*
	%	%	%	%	n	n
<b>Alle</b>	<b>34</b>	<b>39</b>	<b>14</b>	<b>13</b>	<b>161</b>	<b>3</b>
<b>Køn</b>						
Mand	32	42	14	13	139	3
Kvinde	50	18	18	14	22	0
<b>Aldersgruppe</b>						
Under 40 år	33	37	16	13	91	1
40 år og ældre	35	40	12	13	68	2
<b>Indlæggelseslængde</b>						
Under 1 måned	27	27	36	9	11	0
1-2 måneder	29	29	12	29	17	1
3-5 måneder	28	33	28	11	18	1
6-12 måneder	38	33	17	13	24	1
Over 1 år	36	44	9	11	91	0
<b>Diagnose</b>						
F20-29	36	40	14	10	94	1
Andet	33	37	15	15	46	1

[Andet]\*: Ved ikke/ikke relevant

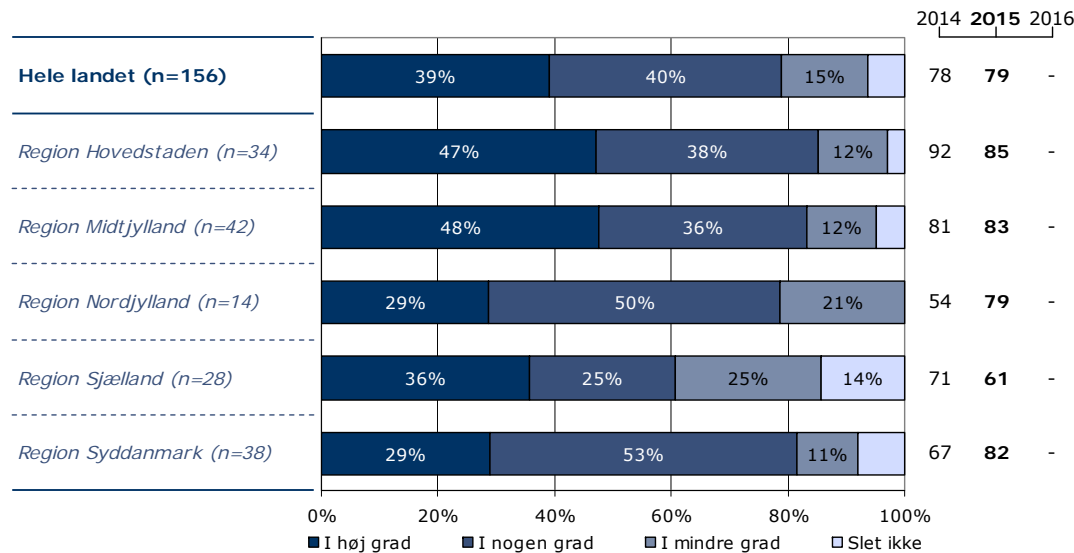
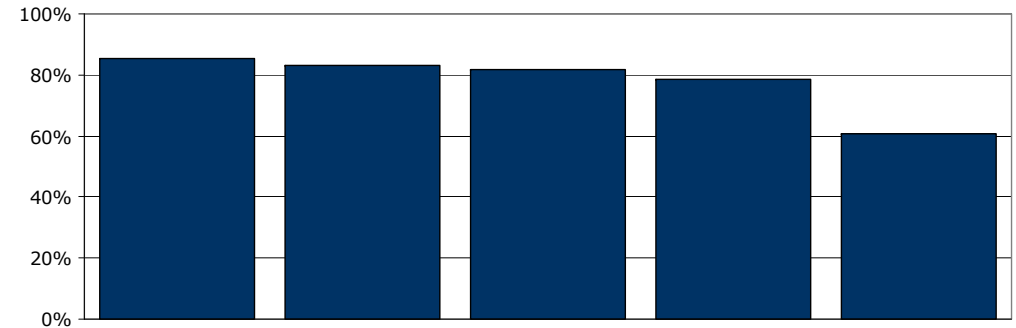
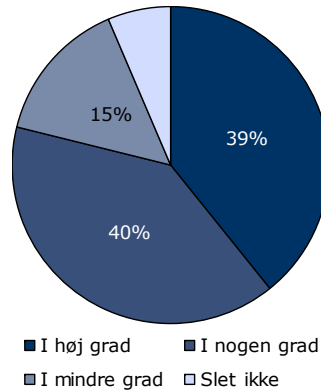


### 3. Er personalet godt forberedt til planlagte samtaler?

Tema: Din kontakt med sengeafsnittet

Svar på spørgsmål: 162 (96 %)

Positive svar: I høj grad; I nogen grad



	I høj grad	I nogen grad	I mindre grad	Slet ikke	Antal	[Andet]*
	%	%	%	%	n	n
<b>Alle</b>	<b>39</b>	<b>40</b>	<b>15</b>	<b>6</b>	<b>156</b>	<b>6</b>
<b>Køn</b>						
Mand	38	41	15	6	136	4
Kvinde	45	30	15	10	20	2
<b>Aldersgruppe</b>						
Under 40 år	42	36	15	7	86	4
40 år og ældre	37	43	15	6	68	2
<b>Indlæggelseslængde</b>						
Under 1 måned	33	56	11	0	9	2
1-2 måneder	27	40	20	13	15	2
3-5 måneder	22	56	22	0	18	0
6-12 måneder	32	36	24	8	25	0
Over 1 år	47	36	10	7	89	2
<b>Diagnose</b>						
F20-29	41	40	12	6	94	1
Andet	33	42	21	5	43	3

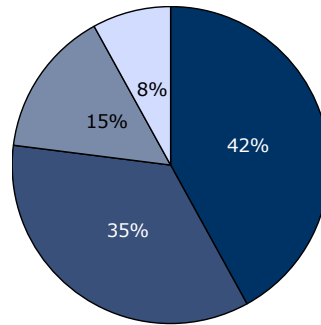
[Andet]\*: Ved ikke/ikke relevant

## 4. Oplever du, at personalet respekterer dig?

Tema: Din kontakt med sengeafsnittet

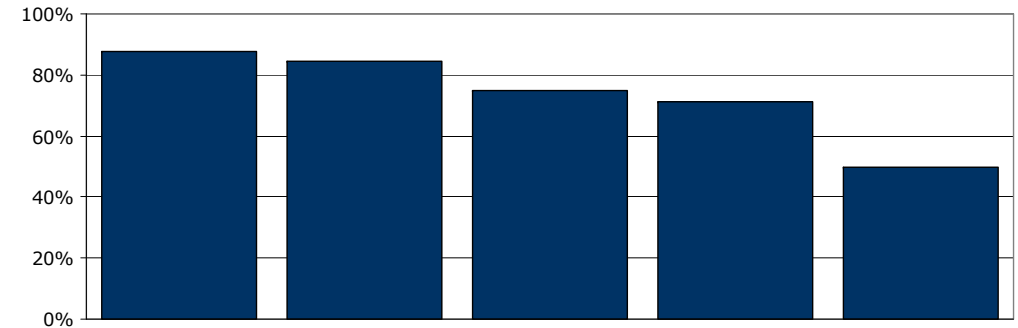
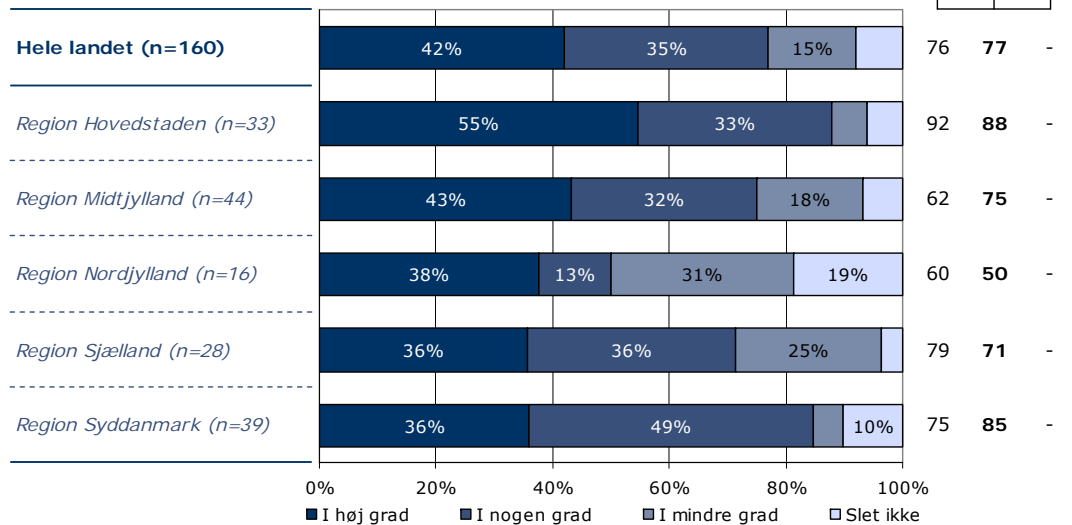
Svar på spørgsmål: 162 (96 %)

Positive svar: I høj grad; I nogen grad



■ I høj grad ■ I nogen grad  
■ I mindre grad □ Slet ikke

2014 2015 2016



	I høj grad	I nogen grad	I mindre grad	Slet ikke	Antal	[Andet]*
	%	%	%	%	n	n
<b>Alle</b>	42	35	15	8	160	2
<b>Køn</b>						
Mand	43	35	14	7	139	1
Kvinde	33	33	19	14	21	1
<b>Aldersgruppe</b>						
Under 40 år	42	30	17	11	90	2
40 år og ældre	40	43	13	4	68	0
<b>Indlæggelseslængde</b>						
Under 1 måned	50	40	10	0	10	0
1-2 måneder	33	28	28	11	18	0
3-5 måneder	37	37	21	5	19	0
6-12 måneder	46	25	13	17	24	1
Over 1 år	43	38	12	7	89	1
<b>Diagnose</b>						
F20-29	44	38	12	6	95	0
Andet	36	36	20	7	44	2

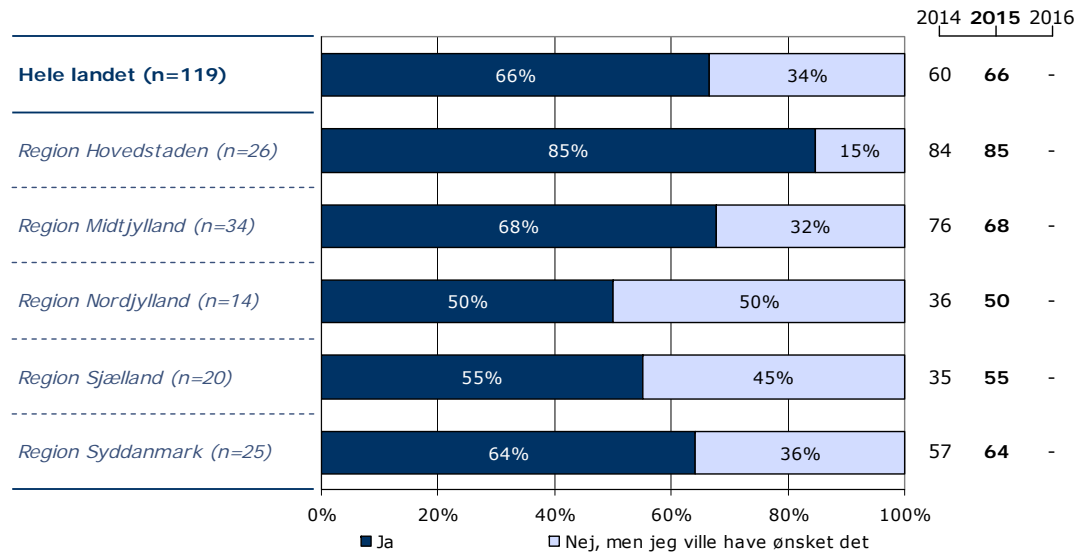
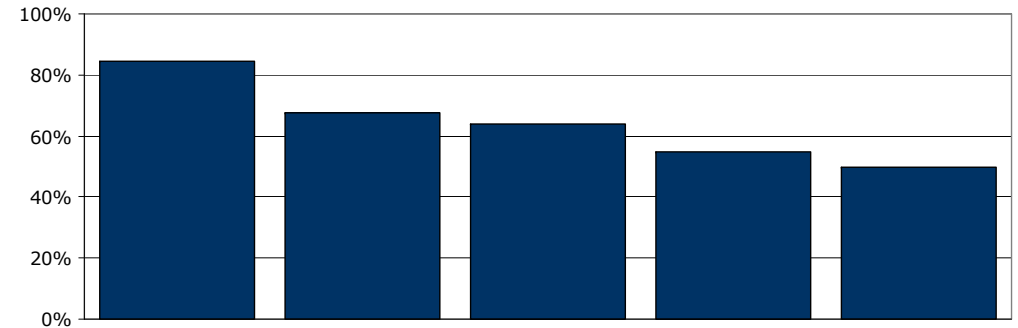
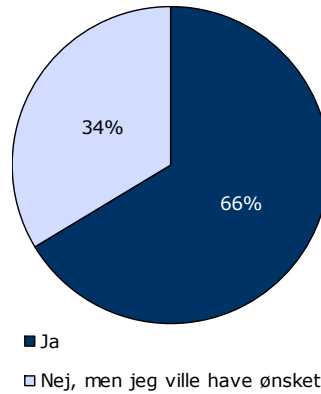
[Andet]\*: Ved ikke/ikke relevant

## 5. Havde du en samtale med personalet om, hvad der kan virke beroligende på dig, da du blev indlagt?

Tema: Din behandling på sengeafsnittet

Svar på spørgsmål: 160 (95 %)

Positive svar: Ja



	Ja	Nej, men jeg ville have ønsket det	Antal	[Andet]*
	%	%	n	n
<b>Alle</b>	<b>66</b>	<b>34</b>	<b>119</b>	<b>41</b>
<b>Køn</b>				
Mand	72	28	103	36
Kvinde	31	69	16	5
<b>Aldersgruppe</b>				
Under 40 år	65	35	72	18
40 år og ældre	67	33	46	22
<b>Indlæggelseslængde</b>				
Under 1 måned	67	33	9	2
1-2 måneder	45	55	11	7
3-5 måneder	75	25	16	2
6-12 måneder	65	35	20	4
Over 1 år	68	32	63	26
<b>Diagnose</b>				
F20-29	69	31	68	24
Andet	67	33	33	14

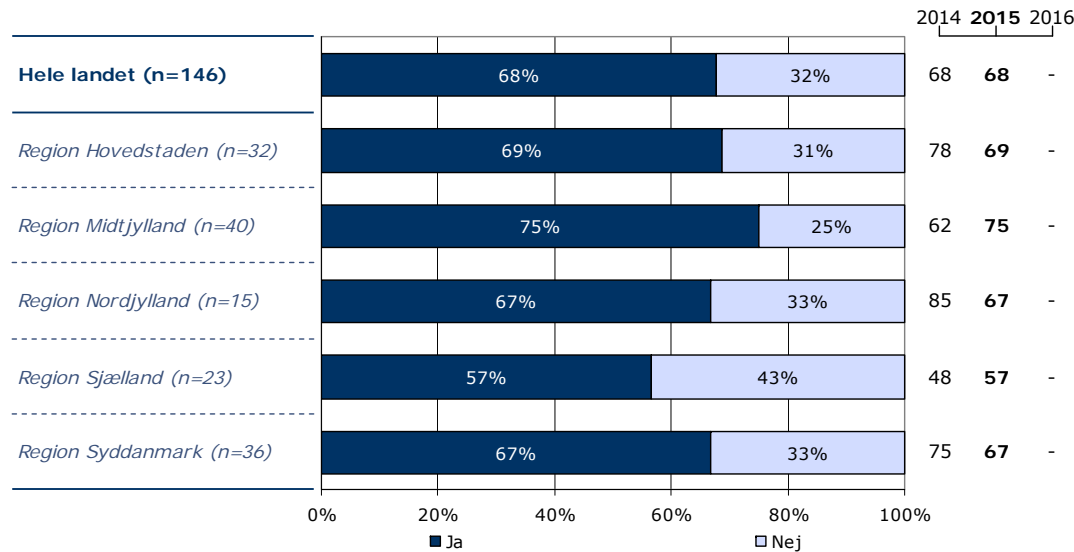
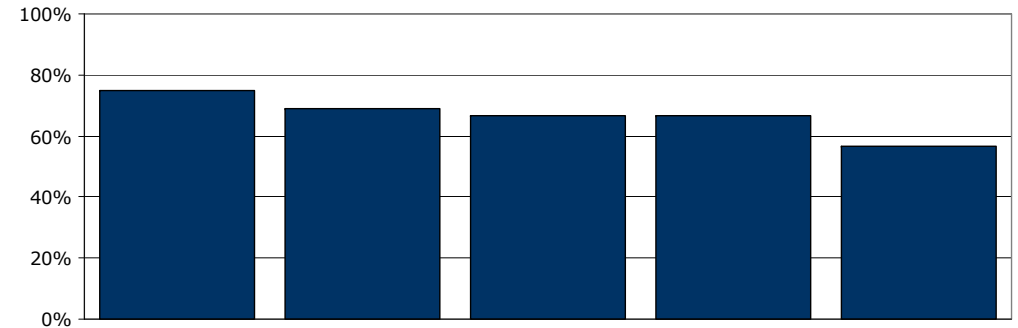
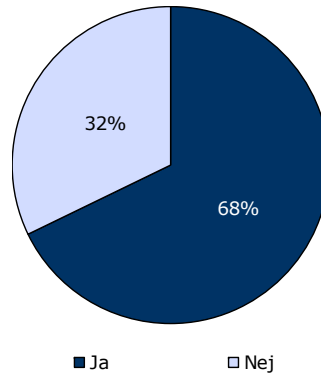
[Andet]\*: Nej, det var ikke nødvendigt; Ved ikke

## 6. Kender du din behandlingsplan?

Tema: Din behandling på sengeafsnittet

Svar på spørgsmål: 160 (95 %)

Positive svar: Ja



	Ja	Nej	Antal	[Andet]*
	%	%	n	n
<b>Alle</b>	<b>68</b>	<b>32</b>	<b>146</b>	<b>14</b>
<b>Køn</b>				
Mand	70	30	128	12
Kvinde	56	44	18	2
<b>Aldersgruppe</b>				
Under 40 år	65	35	84	5
40 år og ældre	70	30	60	9
<b>Indlæggelseslængde</b>				
Under 1 måned	50	50	10	1
1-2 måneder	61	39	18	0
3-5 måneder	95	5	19	0
6-12 måneder	64	36	22	2
Over 1 år	66	34	77	11
<b>Diagnose</b>				
F20-29	68	32	82	10
Andet	70	30	43	3

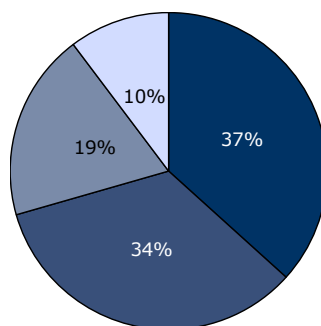
[Andet]\*: Ved ikke/ikke relevant

## 7. Oplever du, at du får den rette behandling under din indlæggelse?

Tema: Din behandling på sengeafsnittet

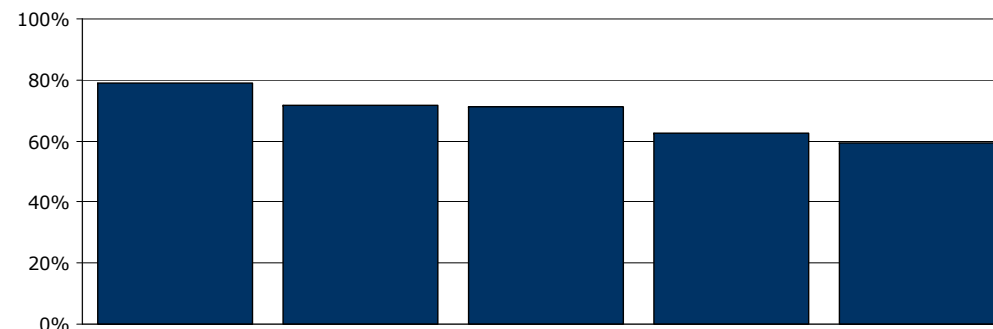
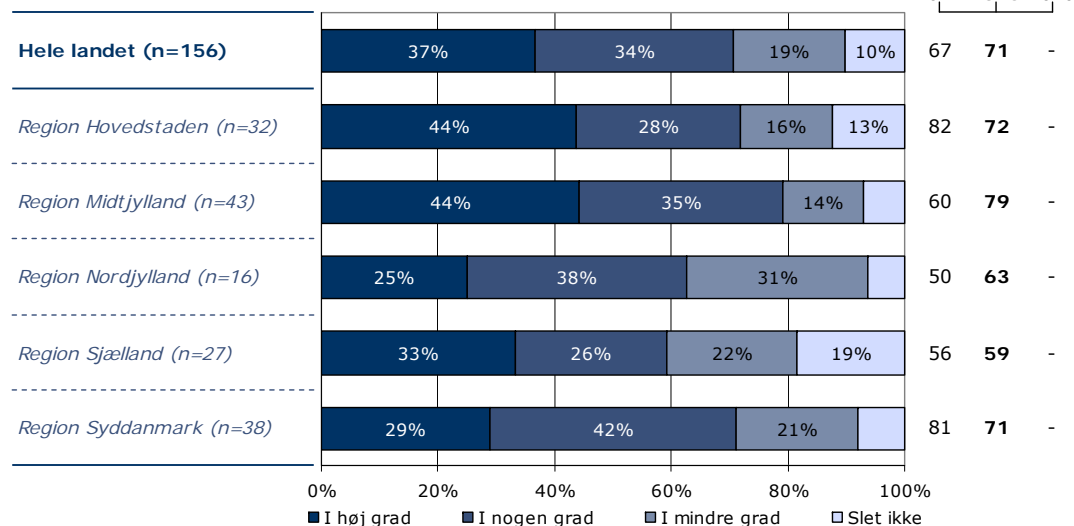
Svar på spørgsmål: 162 (96 %)

Positive svar: I høj grad; I nogen grad



■ I høj grad ■ I nogen grad  
■ I mindre grad □ Slet ikke

2014 2015 2016



	I høj grad	I nogen grad	I mindre grad	Slet ikke	Antal	[Andet]*
	%	%	%	%	n	n
<b>Alle</b>	<b>37</b>	<b>34</b>	<b>19</b>	<b>10</b>	<b>156</b>	<b>6</b>
<b>Køn</b>						
Mand	37	35	19	9	135	6
Kvinde	33	29	19	19	21	0
<b>Aldersgruppe</b>						
Under 40 år	37	34	18	10	87	3
40 år og ældre	37	32	21	10	68	2
<b>Indlæggelseslængde</b>						
Under 1 måned	44	33	0	22	9	2
1-2 måneder	22	44	33	0	18	0
3-5 måneder	33	39	22	6	18	1
6-12 måneder	33	33	25	8	24	0
Over 1 år	40	31	16	13	87	3
<b>Diagnose</b>						
F20-29	41	38	14	8	88	5
Andet	32	32	26	11	47	0

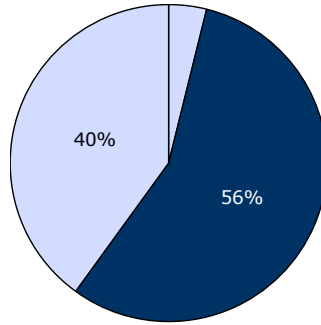
[Andet]\*: Ved ikke/ikke relevant

## 8. I hvilket omfang har du indflydelse på din behandling?

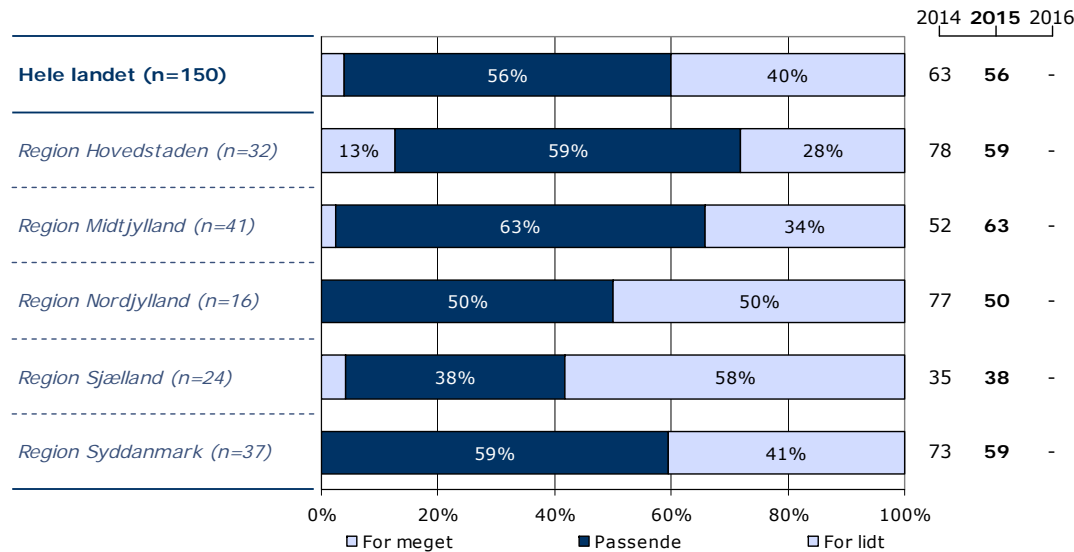
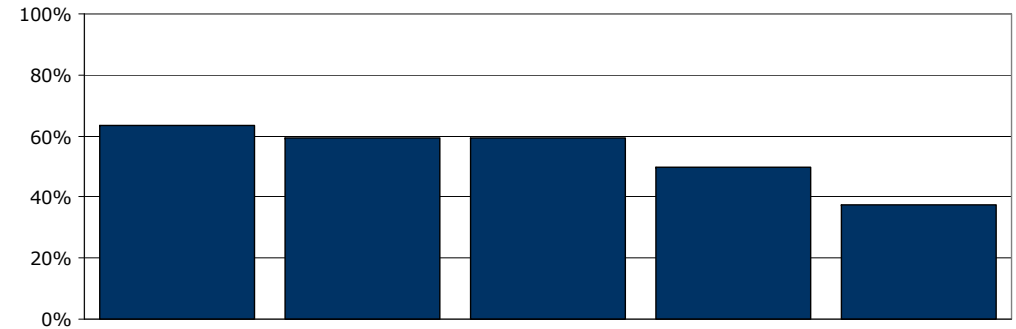
Tema: Din behandling på sengeafsnittet

Svar på spørgsmål: 162 (96 %)

Positive svar: Passende



□ For meget ■ Passende □ For lidt



	For meget	Passende	For lidt	Antal	[Andet]*
	%	%	%	n	n
<b>Alle</b>	4	56	40	150	12
<b>Køn</b>					
Mand	5	57	38	131	10
Kvinde	0	47	53	19	2
<b>Aldersgruppe</b>					
Under 40 år	2	60	37	81	9
40 år og ældre	4	52	43	67	3
<b>Indlæggelseslængde</b>					
Under 1 måned	0	70	30	10	1
1-2 måneder	0	63	38	16	2
3-5 måneder	11	47	42	19	0
6-12 måneder	0	54	46	24	0
Over 1 år	5	56	40	81	9
<b>Diagnose</b>					
F20-29	5	59	37	87	6
Andet	0	57	43	42	5

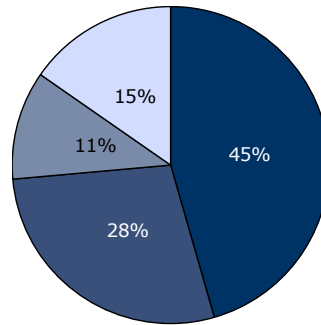
[Andet]\*: Ved ikke/ikke relevant

## 10a. Har behandling med medicin hjulpet dig til at få det bedre under din indlæggelse?

Tema: Din behandling på sengeafsnittet

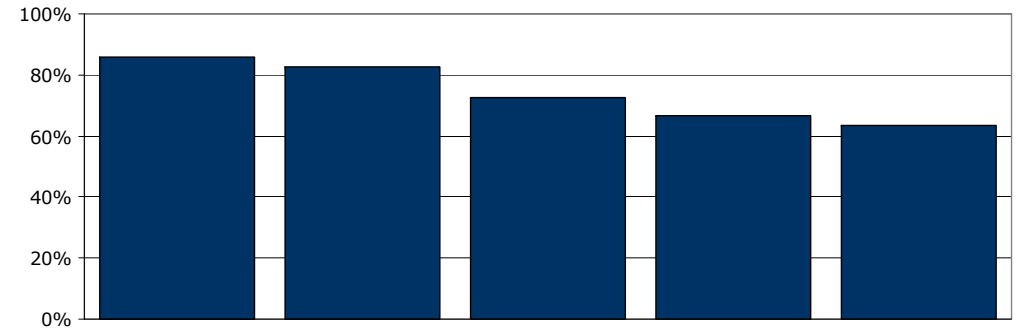
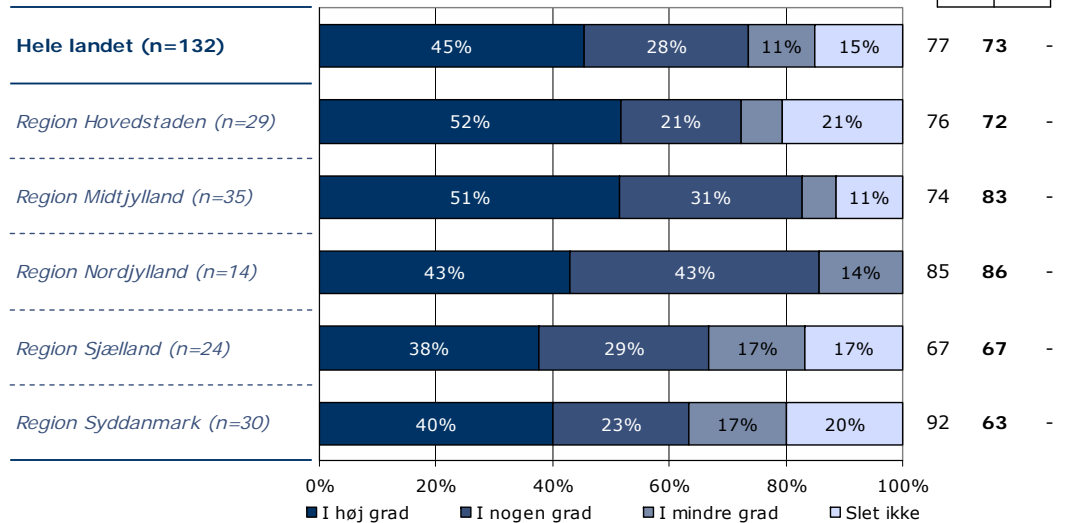
Svar på spørgsmål: 142 (84 %)

Positive svar: I høj grad; I nogen grad



■ I høj grad ■ I nogen grad  
■ I mindre grad □ Slet ikke

2014 2015 2016



	I høj grad	I nogen grad	I mindre grad	Slet ikke	Antal	[Andet]*
	%	%	%	%	n	n
<b>Alle</b>	<b>45</b>	<b>28</b>	<b>11</b>	<b>15</b>	<b>132</b>	<b>10</b>
<b>Køn</b>						
Mand	44	30	10	15	115	9
Kvinde	53	12	18	18	17	1
<b>Aldersgruppe</b>						
Under 40 år	43	35	13	9	75	4
40 år og ældre	50	18	9	23	56	5
<b>Indlæggelseslængde</b>						
Under 1 måned	43	43	0	14	7	1
1-2 måneder	43	21	21	14	14	2
3-5 måneder	33	40	7	20	15	1
6-12 måneder	73	14	14	0	22	2
Over 1 år	41	30	11	19	74	4
<b>Diagnose</b>						
F20-29	49	30	5	16	76	6
Andet	43	24	16	16	37	3

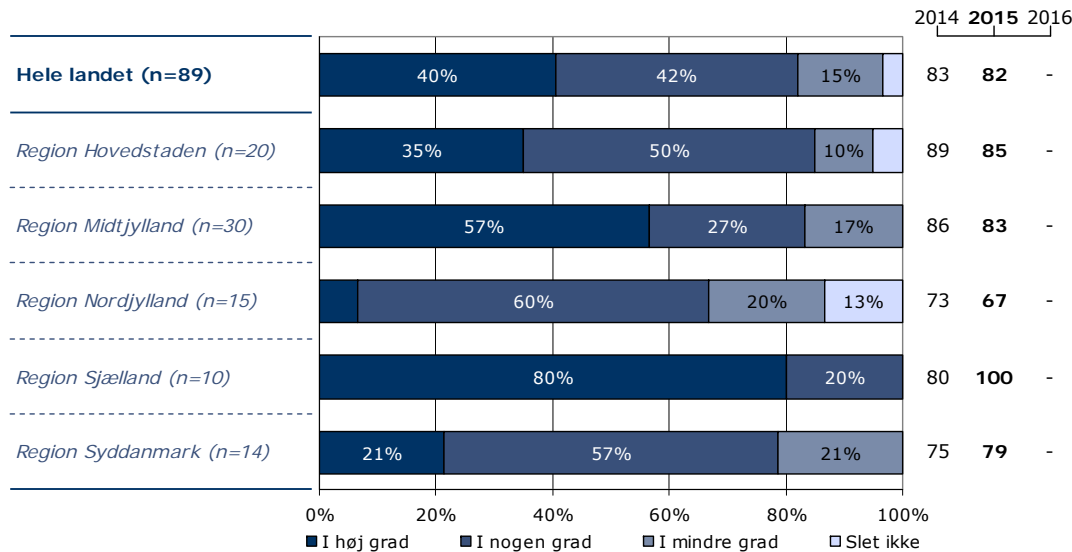
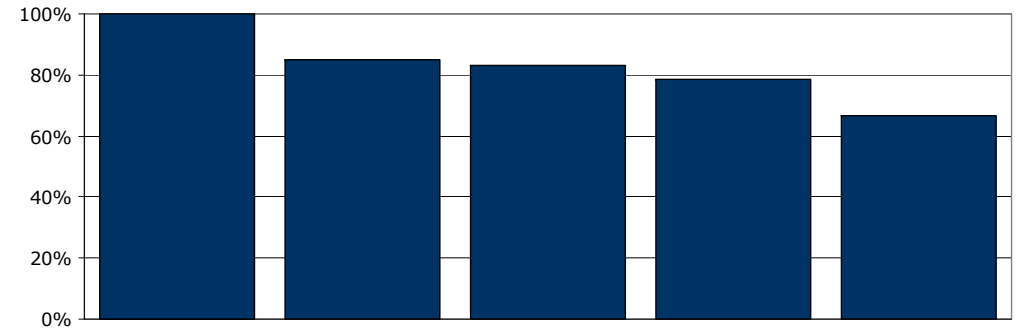
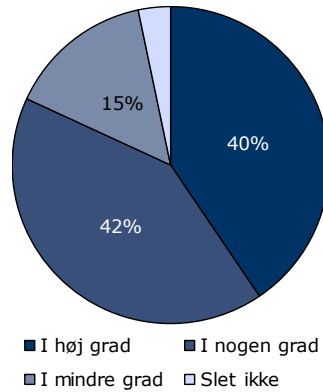
[Andet]\*: Ved ikke/ikke relevant

## 10b. Har samtaler med en behandler hjulpet dig til at få det bedre under din indlæggelse?

Tema: Din behandling på sengeafsnittet

Svar på spørgsmål: 101 (60 %)

Positive svar: I høj grad; I nogen grad



	I høj grad	I nogen grad	I mindre grad	Slet ikke	Antal	[Andet]*
	%	%	%	%	n	n
<b>Alle</b>	<b>40</b>	<b>42</b>	<b>15</b>	<b>3</b>	<b>89</b>	<b>12</b>
<b>Køn</b>						
Mand	39	42	16	3	74	11
Kvinde	47	40	7	7	15	1
<b>Aldersgruppe</b>						
Under 40 år	37	42	17	4	52	7
40 år og ældre	47	39	11	3	36	5
<b>Indlæggelseslængde</b>						
Under 1 måned	0	75	25	0	4	3
1-2 måneder	25	50	17	8	12	1
3-5 måneder	20	60	20	0	5	2
6-12 måneder	38	46	15	0	13	1
Over 1 år	49	35	13	4	55	5
<b>Diagnose</b>						
F20-29	43	38	19	0	47	6
Andet	38	41	10	10	29	5

[Andet]\*: Ved ikke/ikke relevant

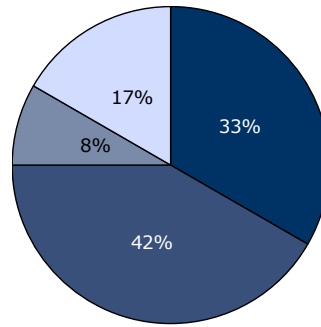


## 10c. Har gruppeterapi/gruppesamtaler hjulpet dig til at få det bedre under din indlæggelse?

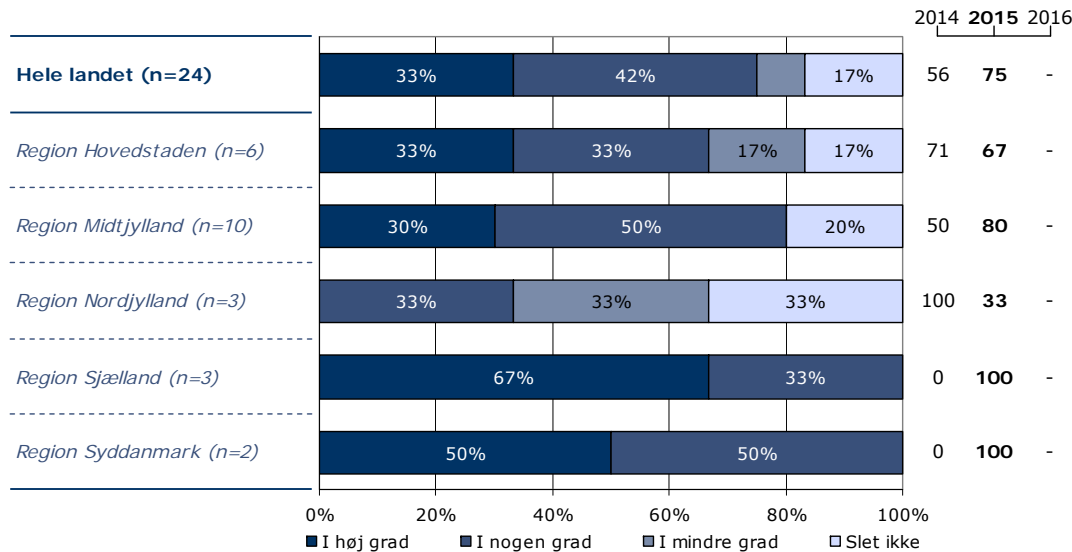
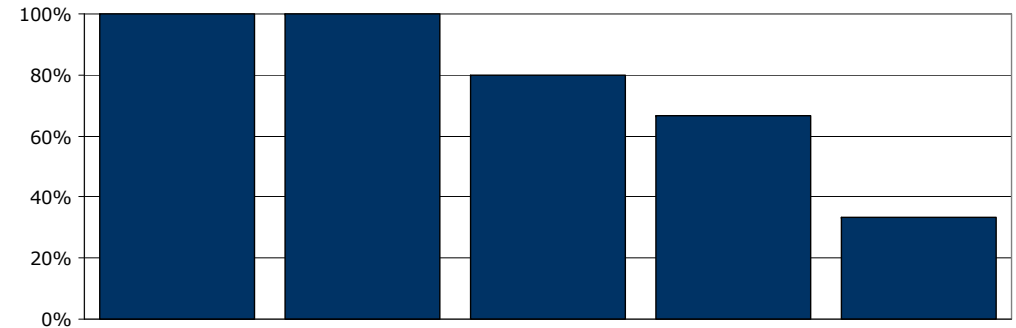
Tema: Din behandling på sengeafsnittet

Svar på spørgsmål: 68 (40 %)

Positive svar: I høj grad; I nogen grad



■ I høj grad ■ I nogen grad  
■ I mindre grad □ Slet ikke



	I høj grad	I nogen grad	I mindre grad	Slet ikke	Antal	[Andet]*
	%	%	%	%	n	n
<b>Alle</b>	<b>33</b>	<b>42</b>	<b>8</b>	<b>17</b>	<b>24</b>	<b>44</b>
<b>Køn</b>						
Mand	33	42	8	17	24	36
Kvinde	0	0	0	0	0	8
<b>Aldersgruppe</b>						
Under 40 år	21	43	14	21	14	24
40 år og ældre	50	40	0	10	10	19
<b>Indlæggelseslængde</b>						
Under 1 måned	0	0	0	0	0	5
1-2 måneder	33	33	0	33	3	3
3-5 måneder	100	0	0	0	1	7
6-12 måneder	33	0	17	50	6	6
Over 1 år	29	64	7	0	14	23
<b>Diagnose</b>						
F20-29	27	47	13	13	15	21
Andet	33	33	0	33	6	15

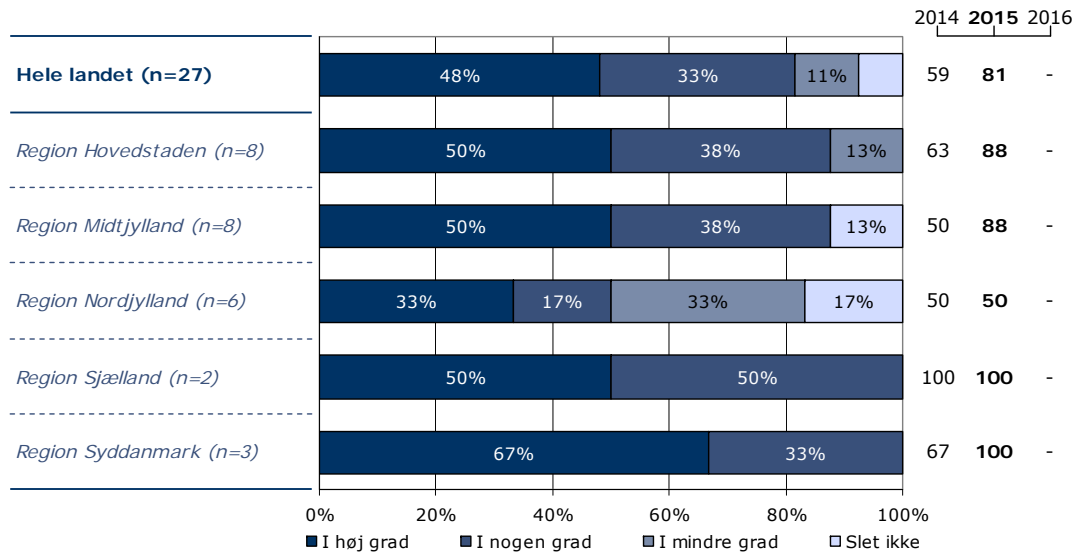
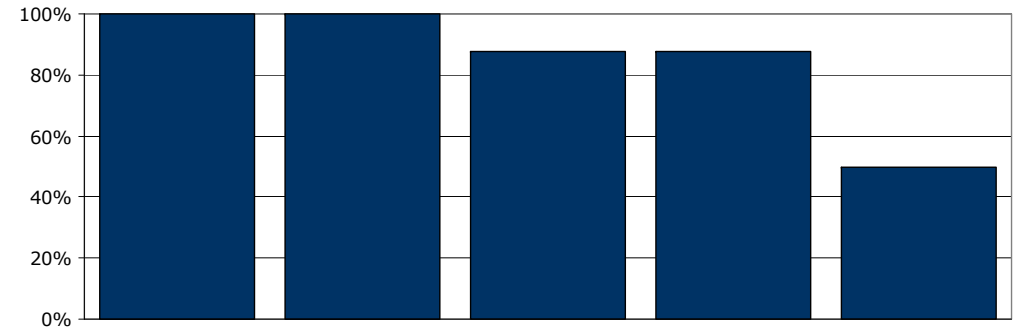
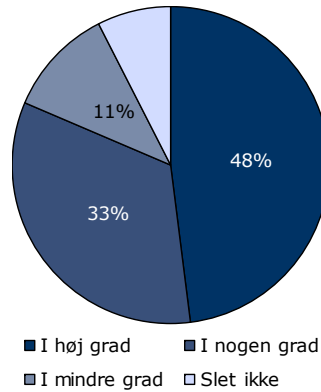
[Andet]\*: Ved ikke/ikke relevant

## 10d. Har behandlingssamtaler, hvor pårørende deltog, hjulpet dig til at få det bedre under din indlæggelse?

Tema: Din behandling på sengeafsnittet

Svar på spørgsmål: 76 (45 %)

Positive svar: I høj grad; I nogen grad



	I høj grad	I nogen grad	I mindre grad	Slet ikke	Antal	[Andet]*
	%	%	%	%	n	n
<b>Alle</b>	<b>48</b>	<b>33</b>	<b>11</b>	<b>7</b>	<b>27</b>	<b>49</b>
<b>Køn</b>						
Mand	48	33	11	7	27	42
Kvinde	0	0	0	0	0	7
<b>Aldersgruppe</b>						
Under 40 år	48	29	14	10	21	21
40 år og ældre	50	50	0	0	6	27
<b>Indlæggelseslængde</b>						
Under 1 måned	-	-	-	-	1	3
1-2 måneder	67	33	0	0	3	5
3-5 måneder	50	0	50	0	2	7
6-12 måneder	40	20	20	20	5	8
Over 1 år	44	44	6	6	16	26
<b>Diagnose</b>						
F20-29	55	27	9	9	11	26
Andet	42	33	17	8	12	14

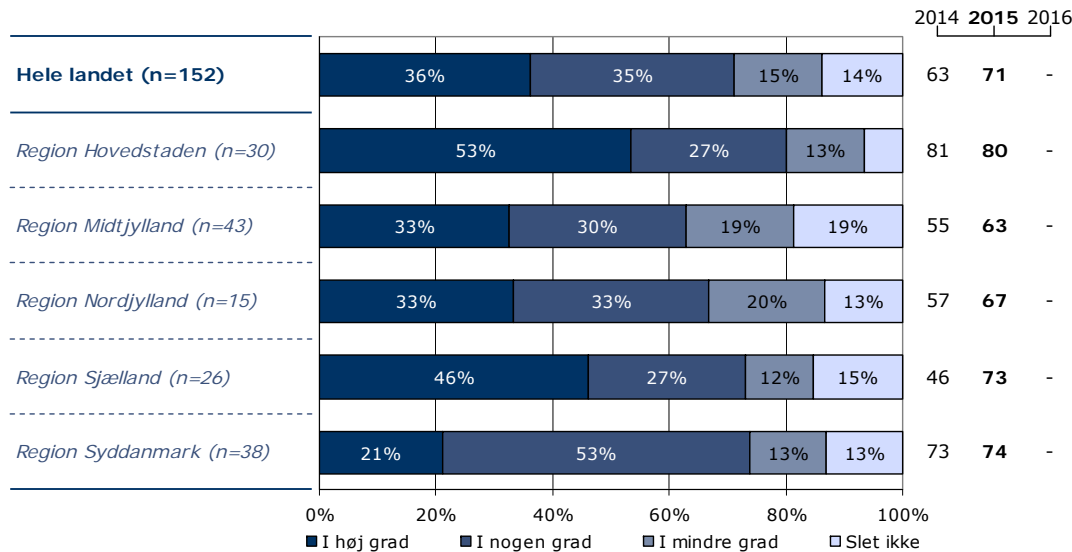
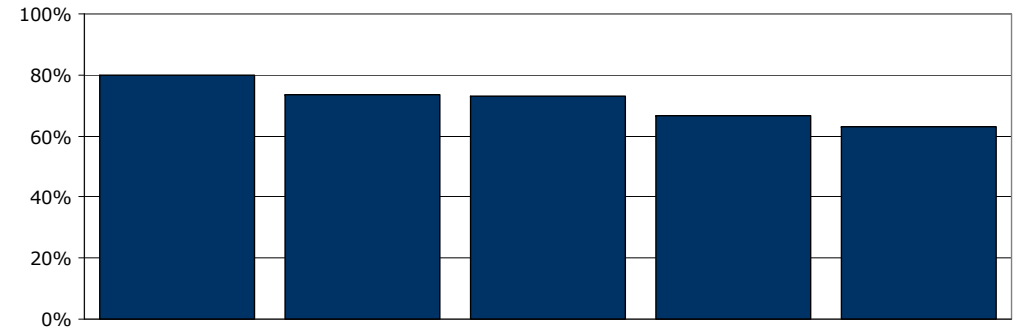
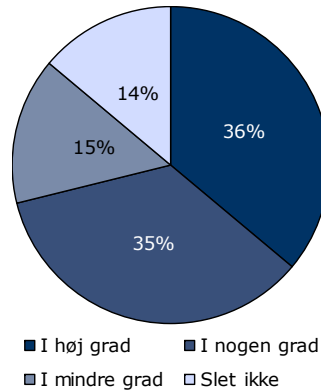
[Andet]\*: Ved ikke/ikke relevant

## 11. Er du tilfreds med de aktiviteter, du kan deltage i under indlæggelsen?

Tema: Din behandling på sengeafsnittet

Svar på spørgsmål: 156 (92 %)

Positive svar: I høj grad; I nogen grad



	I høj grad	I nogen grad	I mindre grad	Slet ikke	Antal	[Andet]*
	%	%	%	%	n	n
<b>Alle</b>	<b>36</b>	<b>35</b>	<b>15</b>	<b>14</b>	<b>152</b>	<b>4</b>
<b>Køn</b>						
Mand	36	34	16	14	132	4
Kvinde	35	40	10	15	20	0
<b>Aldersgruppe</b>						
Under 40 år	33	33	19	15	88	1
40 år og ældre	40	37	10	13	62	3
<b>Indlæggelseslængde</b>						
Under 1 måned	40	40	10	10	10	0
1-2 måneder	18	35	24	24	17	1
3-5 måneder	22	44	17	17	18	0
6-12 måneder	33	38	13	17	24	0
Over 1 år	43	31	14	11	83	3
<b>Diagnose</b>						
F20-29	34	39	15	12	85	2
Andet	39	33	17	11	46	1

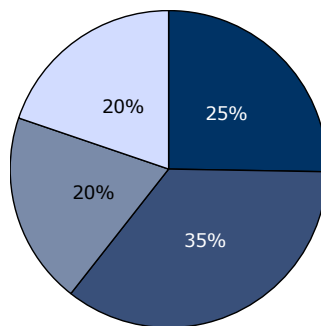
[Andet]\*: Ved ikke/ikke relevant

## 12. Har personalet talt med dig om, hvad du kan gøre for at få dine psykiske problemer under kontrol, hvis du f.eks. har angst, uro eller søvnbesvær?

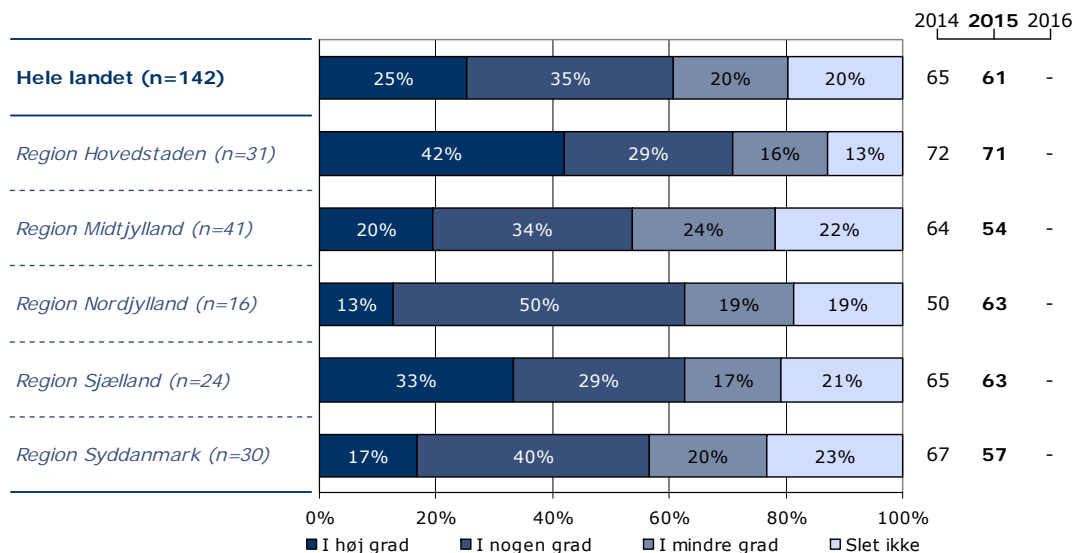
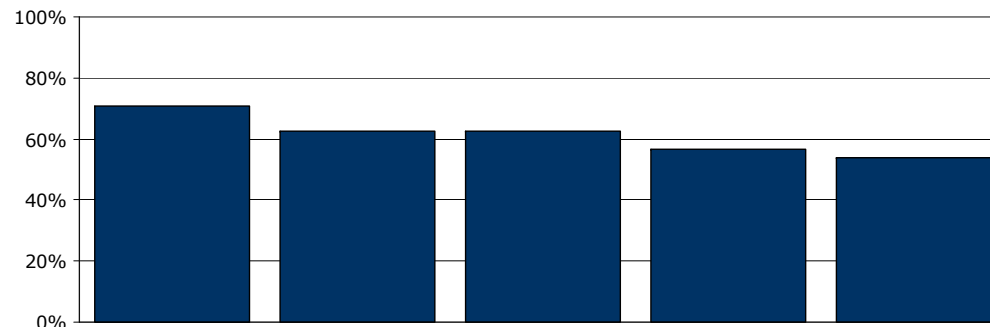
Tema: Din behandling på sengeafsnittet

Svar på spørgsmål: 157 (93 %)

Positive svar: I høj grad; I nogen grad



■ I høj grad ■ I nogen grad  
■ I mindre grad □ Slet ikke



	I høj grad	I nogen grad	I mindre grad	Slet ikke	Antal	[Andet]*
	%	%	%	%	n	n
<b>Alle</b>	25	35	20	20	142	15
<b>Køn</b>						
Mand	24	37	19	20	124	12
Kvinde	33	22	28	17	18	3
<b>Aldersgruppe</b>						
Under 40 år	26	37	23	15	82	7
40 år og ældre	25	33	15	27	60	6
<b>Indlæggelseslængde</b>						
Under 1 måned	30	40	30	0	10	0
1-2 måneder	13	47	13	27	15	3
3-5 måneder	0	43	29	29	14	3
6-12 måneder	14	41	18	27	22	1
Over 1 år	35	30	19	17	81	8
<b>Diagnose</b>						
F20-29	26	36	20	19	81	8
Andet	26	33	23	19	43	4

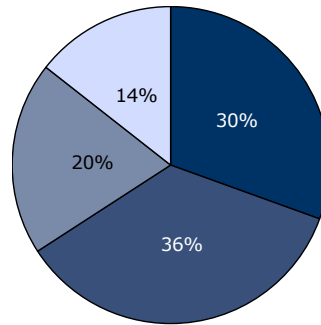
[Andet]\*: Ved ikke/ikke relevant

### 13. Har personalet talt med dig om problemer, som du har med dit fysiske helbred?

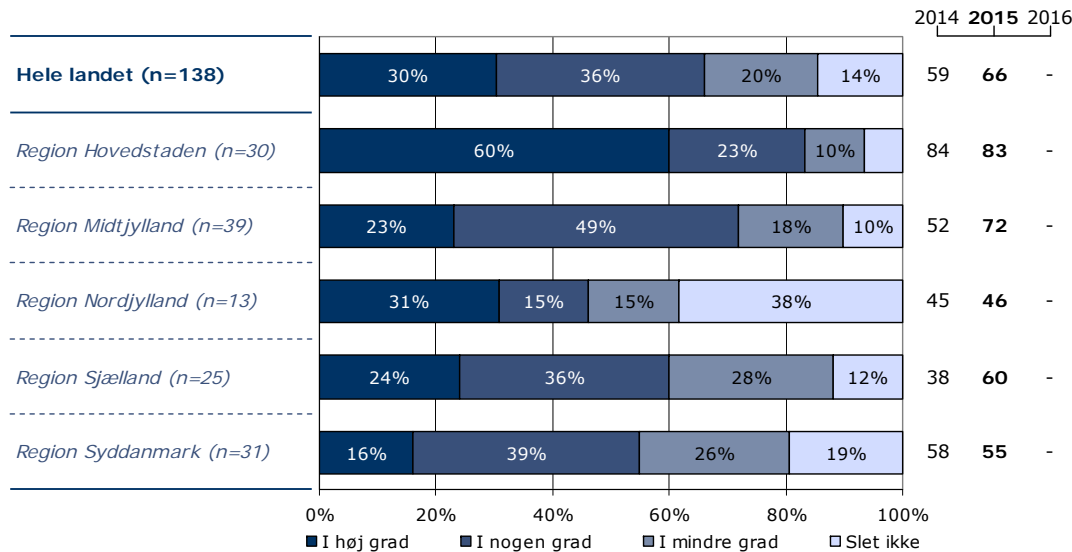
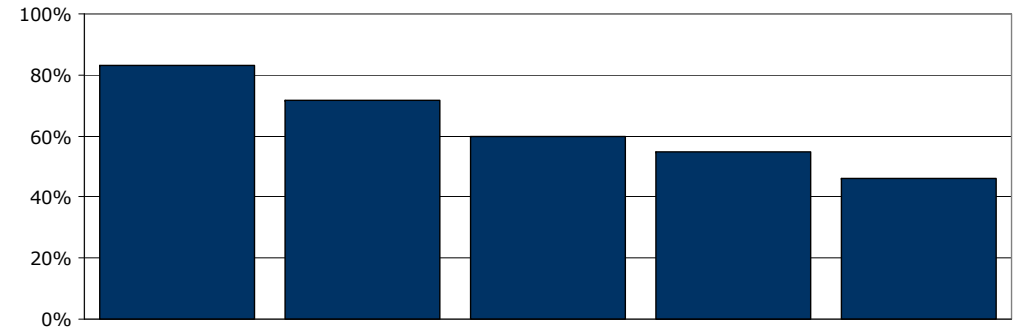
Tema: Din behandling på sengeafsnittet

Svar på spørgsmål: 159 (94 %)

Positive svar: I høj grad; I nogen grad



■ I høj grad ■ I nogen grad  
■ I mindre grad □ Slet ikke



	I høj grad	I nogen grad	I mindre grad	Slet ikke	Antal	[Andet]*
	%	%	%	%	n	n
<b>Alle</b>	30	36	20	14	138	21
<b>Køn</b>						
Mand	30	36	20	13	119	19
Kvinde	32	32	16	21	19	2
<b>Aldersgruppe</b>						
Under 40 år	32	36	13	20	76	13
40 år og ældre	30	36	26	8	61	7
<b>Indlæggelseslængde</b>						
Under 1 måned	13	25	50	13	8	2
1-2 måneder	31	19	31	19	16	2
3-5 måneder	7	50	14	29	14	4
6-12 måneder	43	33	5	19	21	3
Over 1 år	33	38	19	10	79	10
<b>Diagnose</b>						
F20-29	28	35	20	16	74	16
Andet	30	36	23	11	44	3

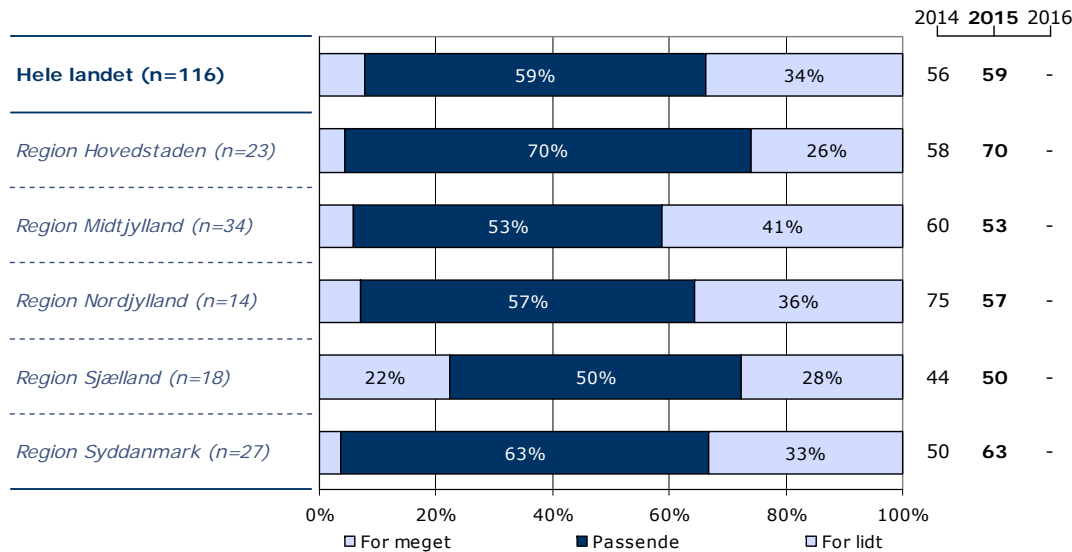
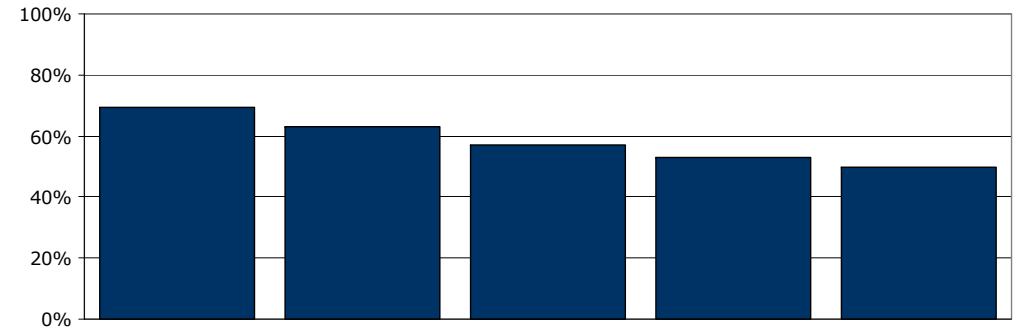
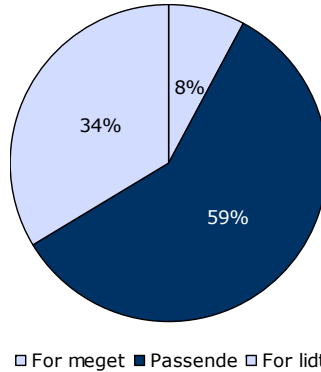
[Andet]\*: Ved ikke/har ingen fysiske sygdomme

## 14. I hvilket omfang bliver dine pårørende inddraget i din behandling?

Tema: Din behandling på sengeafsnittet

Svar på spørgsmål: 157 (93 %)

Positive svar: Passende



	For meget	Passende	For lidt	Antal	[Andet]*
	%	%	%	n	n
<b>Alle</b>	8	59	34	116	41
<b>Køn</b>					
Mand	4	64	32	98	38
Kvinde	28	28	44	18	3
<b>Aldersgruppe</b>					
Under 40 år	6	64	30	70	17
40 år og ældre	11	51	38	45	23
<b>Indlæggelseslængde</b>					
Under 1 måned	11	67	22	9	1
1-2 måneder	0	69	31	13	5
3-5 måneder	0	50	50	14	4
6-12 måneder	10	40	50	20	4
Over 1 år	10	63	27	60	27
<b>Diagnose</b>					
F20-29	11	64	26	66	24
Andet	3	47	50	34	11

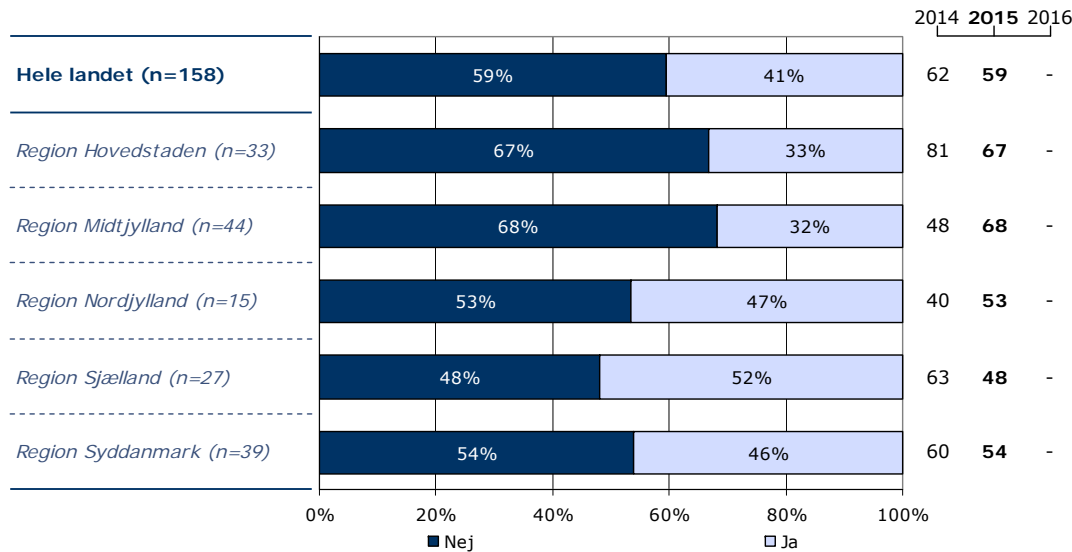
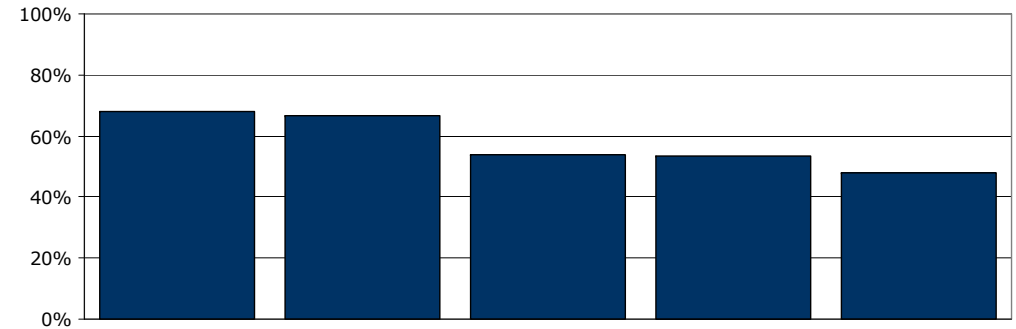
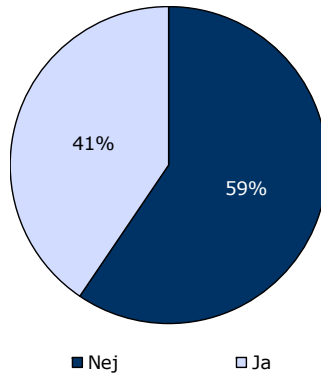
[Andet]\*: Ved ikke/ikke relevant

## 15. Har du oplevet, at der skete fejl i forbindelse med dit indlæggelsesforløb?

Tema: Din behandling på sengeafsnittet

Svar på spørgsmål: 158 (93 %)

Positive svar: Nej



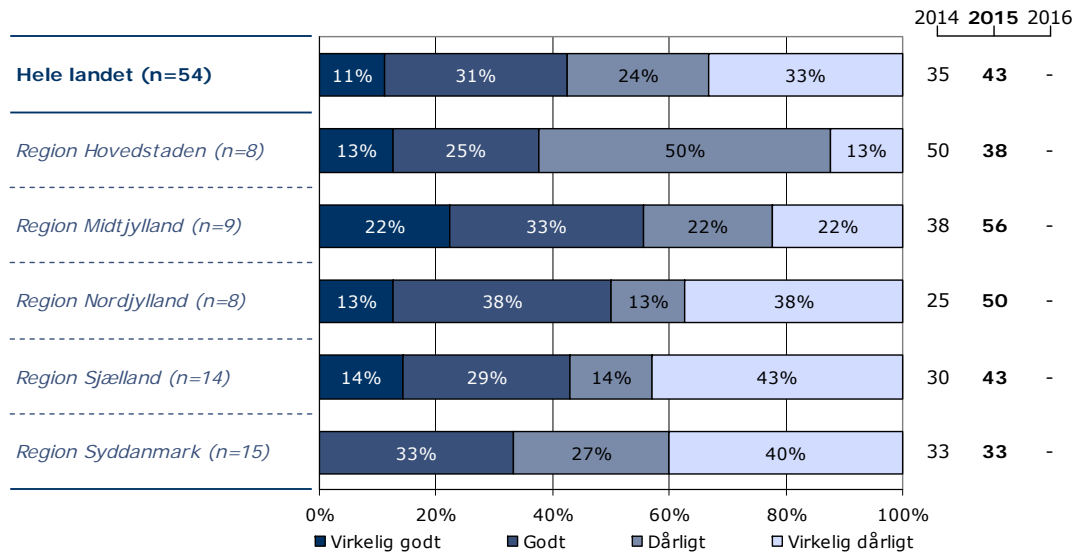
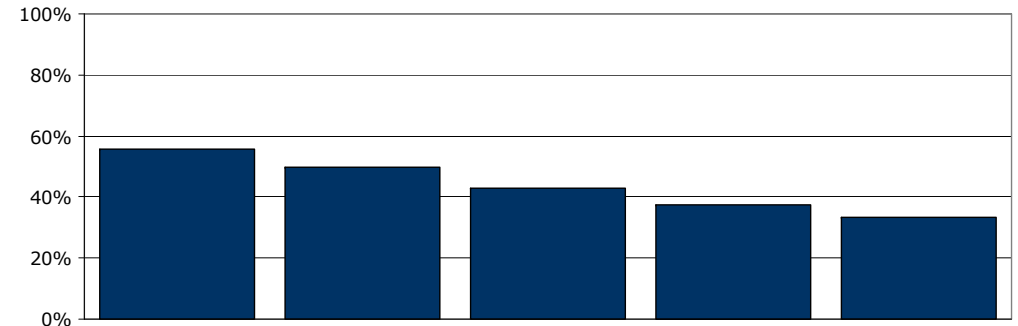
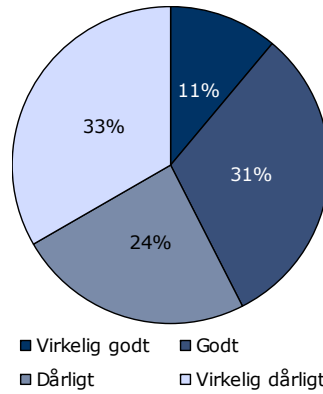
	Nej	Ja	Antal
	%	%	n
<b>Alle</b>	<b>59</b>	<b>41</b>	<b>158</b>
<b>Køn</b>			
Mand	59	41	137
Kvinde	62	38	21
<b>Aldersgruppe</b>			
Under 40 år	58	42	88
40 år og ældre	60	40	68
<b>Indlæggelseslængde</b>			
Under 1 måned	70	30	10
1-2 måneder	65	35	17
3-5 måneder	53	47	19
6-12 måneder	38	63	24
Over 1 år	65	35	88
<b>Diagnose</b>			
F20-29	60	40	90
Andet	63	37	46

## 17. Hvordan synes du, at personalet tog hånd om fejlen(e), efter den/de blev opdaget?

Tema: Din behandling på sengeafsnittet

Svar på spørgsmål: 61 (36 %)

Positive svar: Virkelig godt; Godt



	Virkelig godt	Godt	Dårligt	Virkelig dårligt	Antal	[Andet]*
	%	%	%	%	n	n
<b>Alle</b>	11	31	24	33	54	7
<b>Køn</b>						
Mand	9	30	28	34	47	6
Kvinde	29	43	0	29	7	1
<b>Aldersgruppe</b>						
Under 40 år	13	38	19	31	32	4
40 år og ældre	9	23	32	36	22	3
<b>Indlæggelseslængde</b>						
Under 1 måned	-	-	-	-	1	1
1-2 måneder	17	0	33	50	6	1
3-5 måneder	0	33	33	33	6	1
6-12 måneder	8	31	8	54	13	2
Over 1 år	14	36	29	21	28	2
<b>Diagnose</b>						
F20-29	7	29	29	36	28	5
Andet	24	41	12	24	17	1

[Andet]\*: Personalet kendte ikke fejlen(e)

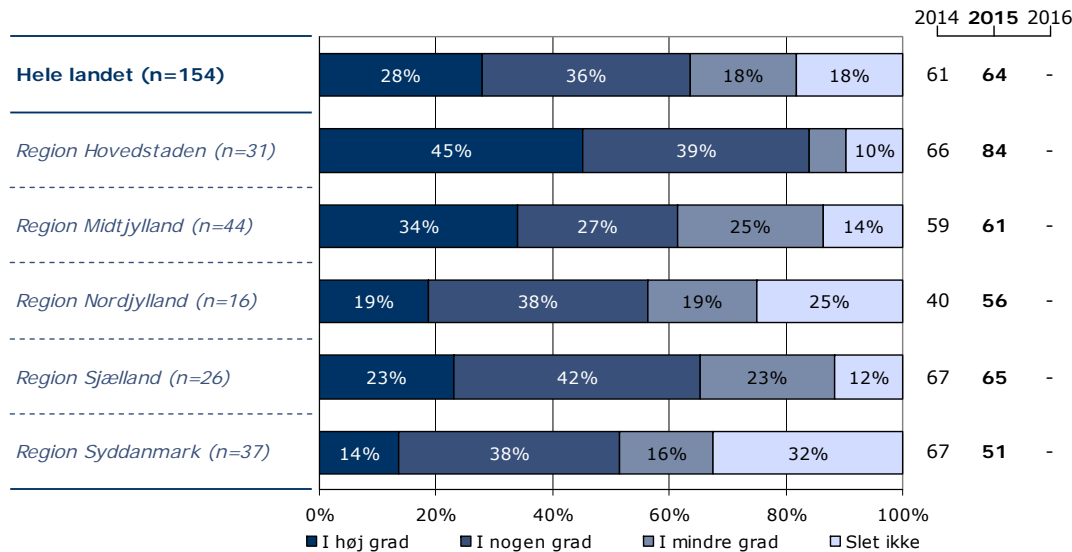
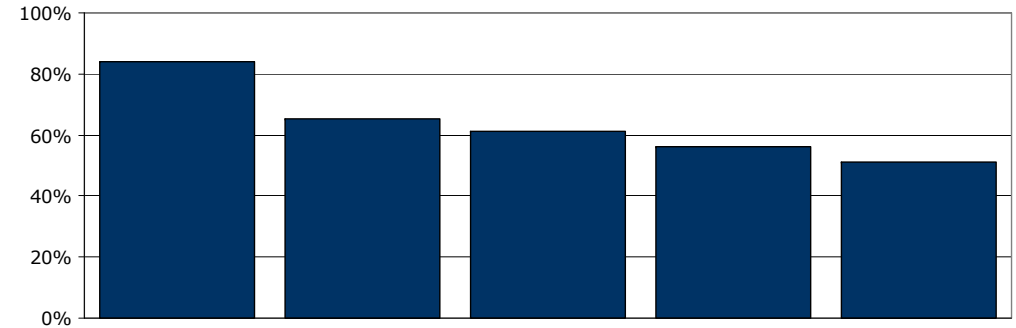
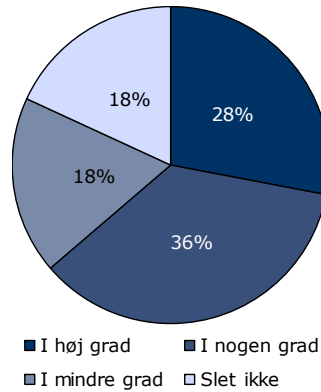


## 18. Får du de informationer om din sygdom og behandling, som du har brug for?

Tema: Information fra sengeafsnittet

Svar på spørgsmål: 159 (94 %)

Positive svar: I høj grad; I nogen grad



	I høj grad	I nogen grad	I mindre grad	Slet ikke	Antal	[Andet]*
	%	%	%	%	n	n
<b>Alle</b>	28	36	18	18	154	5
<b>Køn</b>						
Mand	27	36	19	19	134	4
Kvinde	35	35	15	15	20	1
<b>Aldersgruppe</b>						
Under 40 år	26	40	16	19	86	3
40 år og ældre	30	32	20	18	66	2
<b>Indlæggelseslængde</b>						
Under 1 måned	33	44	11	11	9	1
1-2 måneder	22	28	28	22	18	0
3-5 måneder	12	41	24	24	17	1
6-12 måneder	25	33	13	29	24	0
Over 1 år	33	36	17	14	86	3
<b>Diagnose</b>						
F20-29	31	38	17	15	88	2
Andet	16	38	20	27	45	2

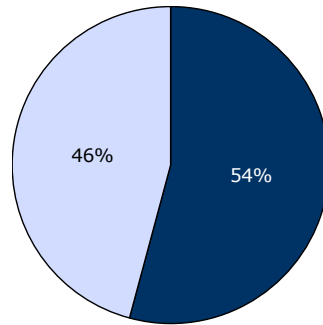
[Andet]\*: Ved ikke/ikke relevant

## 19. Har du i forbindelse med dit indlæggelsesforløb modtaget skriftlig information om din sygdom og/eller behandling?

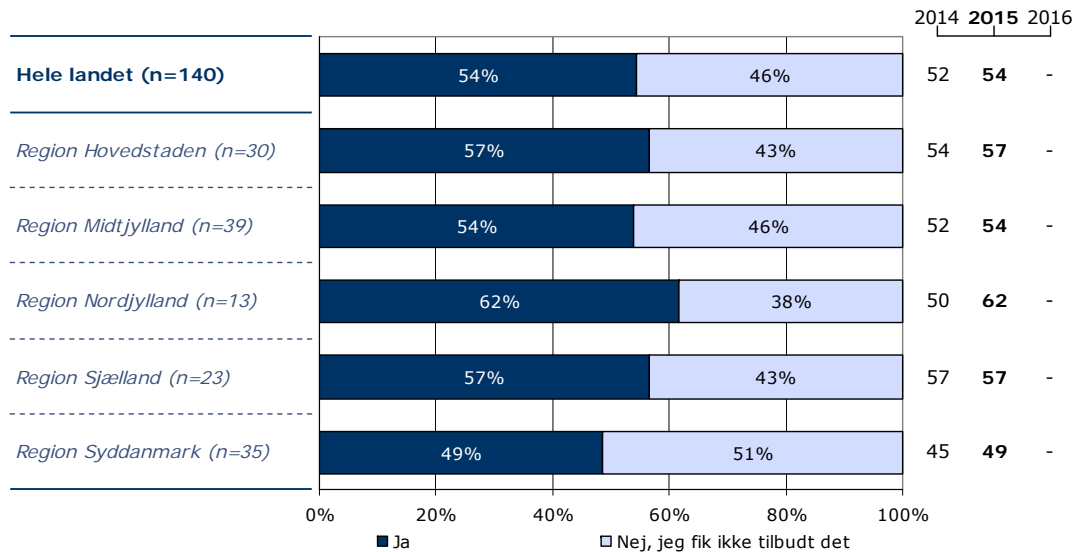
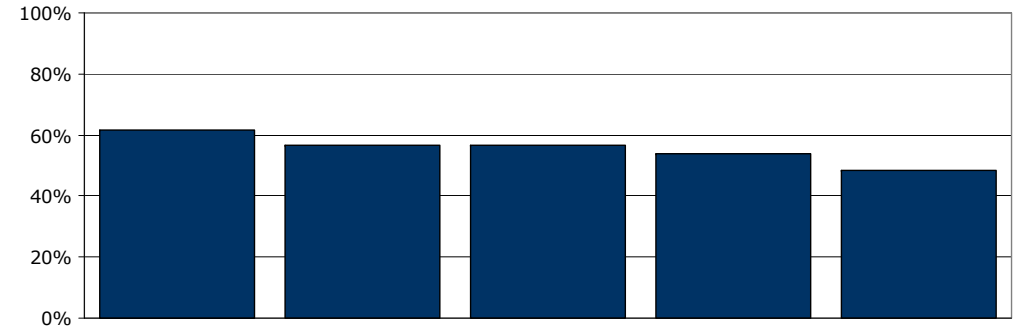
Tema: Information fra sengeafsnittet

Svar på spørgsmål: 155 (92 %)

Positive svar: Ja



■ Ja □ Nej, jeg fik ikke tilbudt det



	Ja	Nej, jeg fik ikke tilbudt det	Antal	[Andet]*
	%	%	n	n
<b>Alle</b>	<b>54</b>	<b>46</b>	<b>140</b>	<b>15</b>
<b>Køn</b>				
Mand	53	47	121	13
Kvinde	63	37	19	2
<b>Aldersgruppe</b>				
Under 40 år	56	44	79	8
40 år og ældre	53	47	59	7
<b>Indlæggelseslængde</b>				
Under 1 måned	22	78	9	0
1-2 måneder	50	50	14	3
3-5 måneder	50	50	16	1
6-12 måneder	67	33	21	2
Over 1 år	56	44	80	9
<b>Diagnose</b>				
F20-29	52	48	83	7
Andet	54	46	39	6

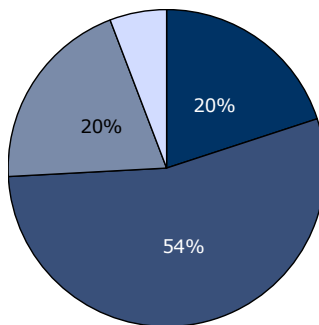
[Andet]\*: Nej, jeg havde ikke behov for det

## 20. Hvordan vurderer du alt i alt den skriftlige information, du har fået?

Tema: Information fra sengeafsnittet

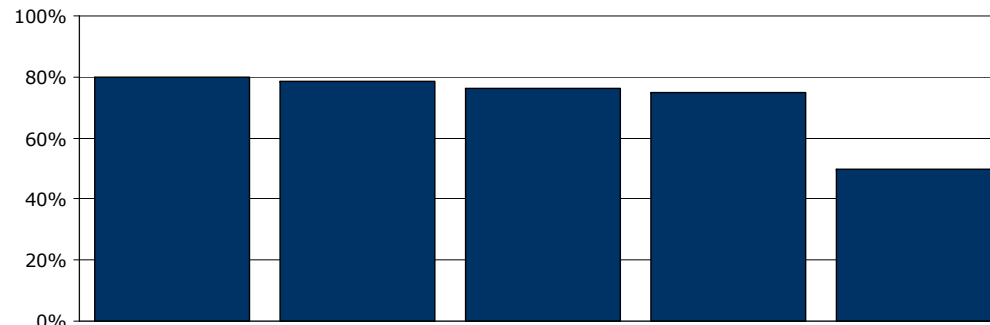
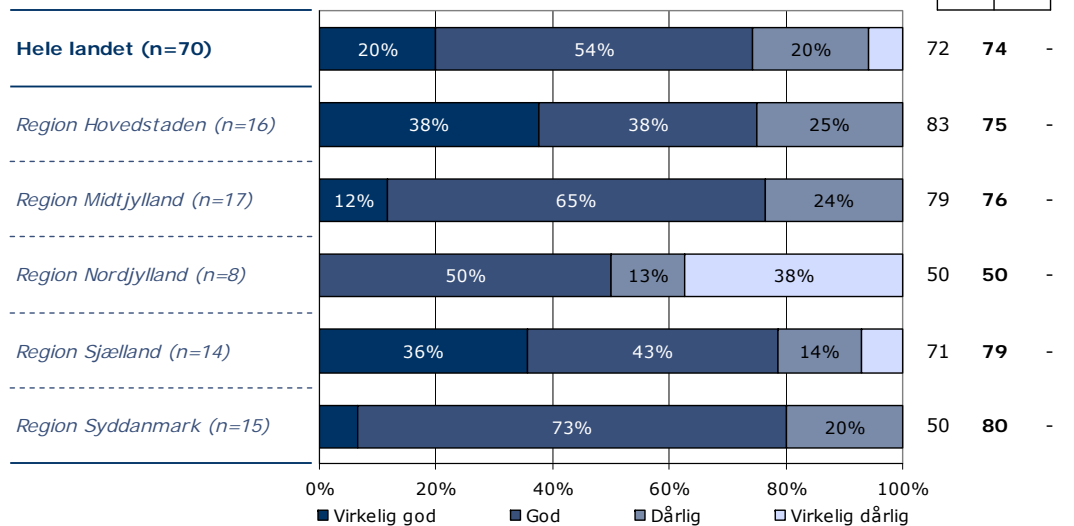
Svar på spørgsmål: 76 (45 %)

Positive svar: Virkelig god; God



■ Virkelig god    ■ God  
■ Dårlig    ■ Virkelig dårlig

2014 2015 2016



	Virkelig god	God	Dårlig	Virkelig dårlig	Antal	[Andet]*
	%	%	%	%	n	n
<b>Alle</b>	20	54	20	6	70	6
<b>Køn</b>						
Mand	17	57	22	5	60	5
Kvinde	40	40	10	10	10	1
<b>Aldersgruppe</b>						
Under 40 år	20	60	18	3	40	4
40 år og ældre	20	47	23	10	30	1
<b>Indlæggelseslængde</b>						
Under 1 måned	-	-	-	-	2	0
1-2 måneder	0	67	17	17	6	1
3-5 måneder	0	83	17	0	6	1
6-12 måneder	0	57	21	21	14	1
Over 1 år	33	50	17	0	42	3
<b>Diagnose</b>						
F20-29	22	61	15	2	41	1
Andet	22	44	28	6	18	3

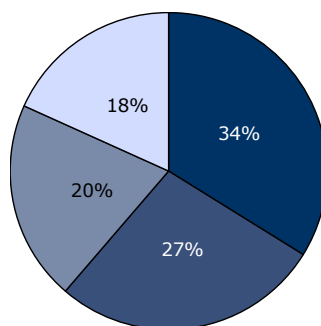
[Andet]\*: Jeg har ikke læst den

## 21. Har personalet informeret dig om, hvordan din livsstil kan påvirke din sygdom?

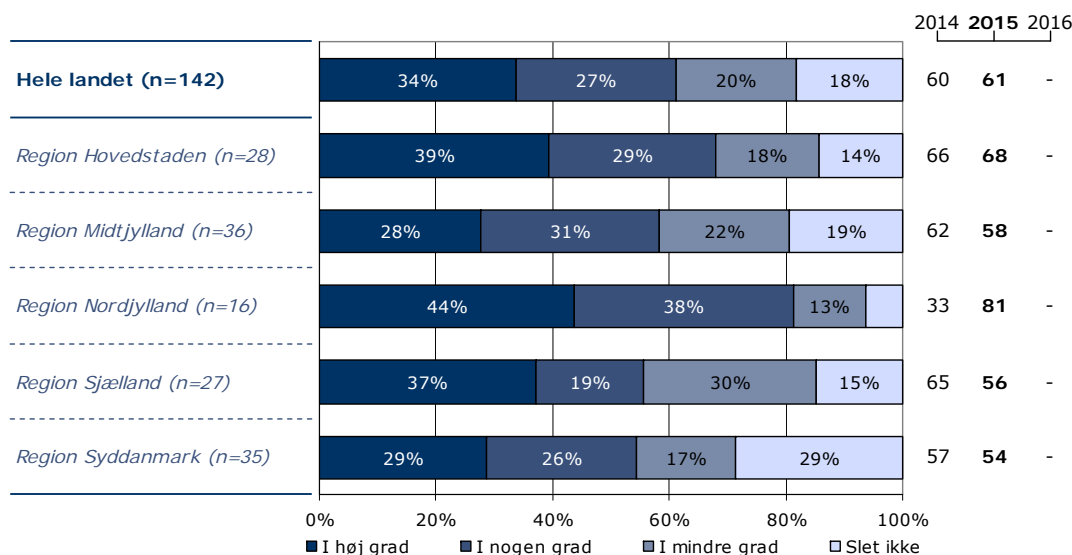
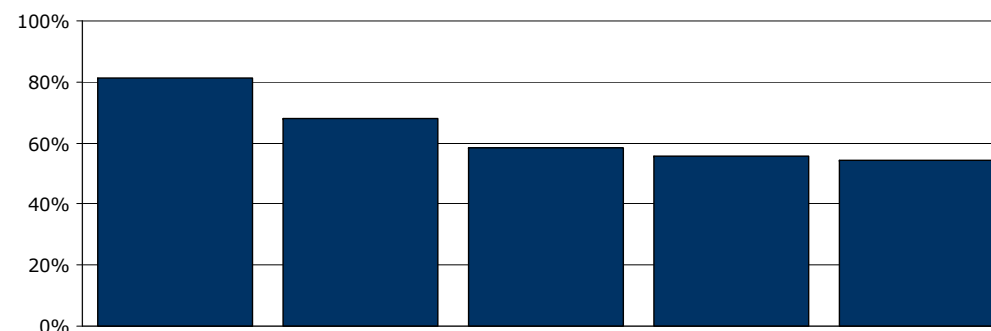
Tema: Information fra sengeafsnittet

Svar på spørgsmål: 155 (92 %)

Positive svar: I høj grad; I nogen grad



■ I høj grad ■ I nogen grad  
■ I mindre grad □ Slet ikke



	I høj grad	I nogen grad	I mindre grad	Slet ikke	Antal	[Andet]*
	%	%	%	%	n	n
<b>Alle</b>	34	27	20	18	142	13
<b>Køn</b>						
Mand	34	27	19	19	124	11
Kvinde	33	28	28	11	18	2
<b>Aldersgruppe</b>						
Under 40 år	37	26	15	22	78	8
40 år og ældre	31	29	26	15	62	5
<b>Indlæggelseslængde</b>						
Under 1 måned	57	0	14	29	7	3
1-2 måneder	14	36	14	36	14	4
3-5 måneder	7	43	29	21	14	3
6-12 måneder	33	29	24	14	21	2
Over 1 år	40	26	20	15	86	1
<b>Diagnose</b>						
F20-29	36	28	18	18	83	7
Andet	32	29	22	17	41	3

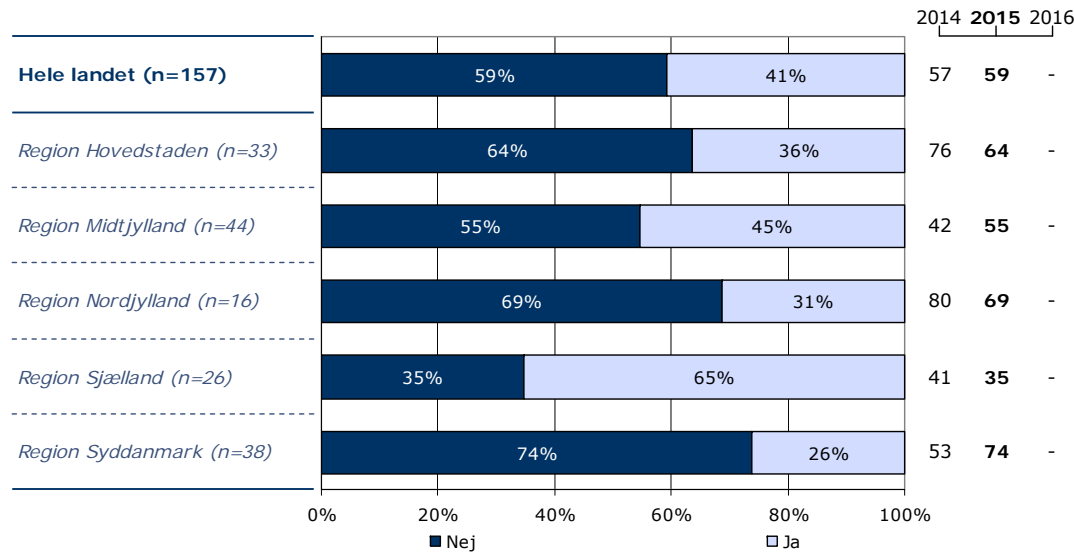
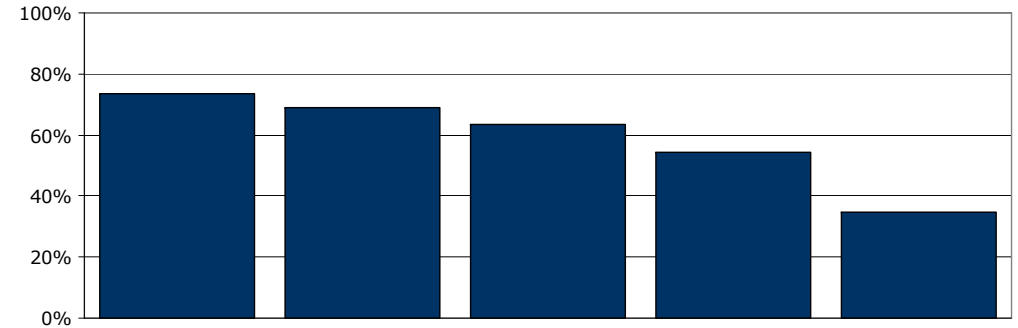
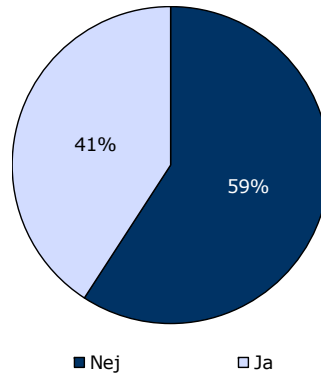
[Andet]\*: Ved ikke/ikke relevant

## 25. Har personalet anvendt tvang i forbindelse med din indlæggelse på dette sengeafsnit?

Tema: Tvang under indlæggelsen

Svar på spørgsmål: 157 (93 %)

Positive svar: Nej



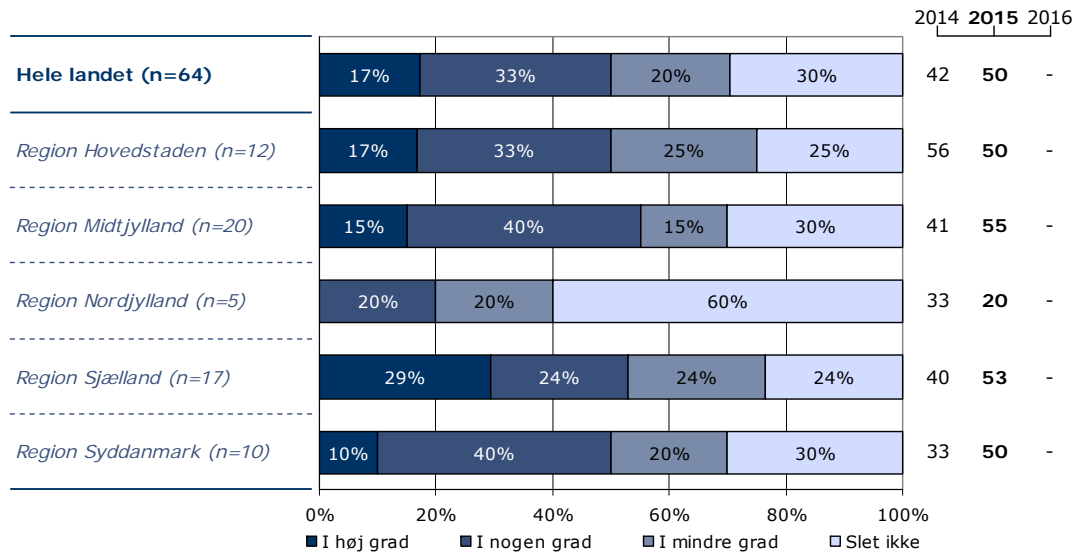
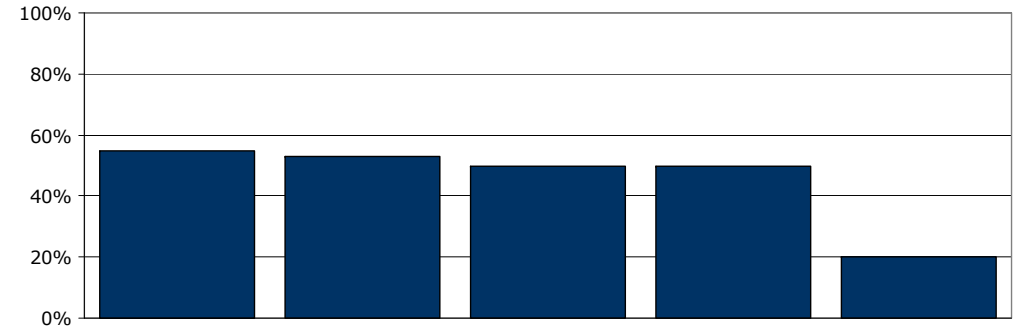
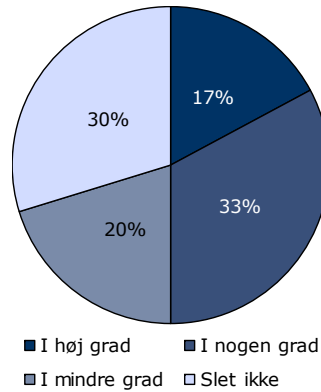
	Nej	Ja	Antal
	%	%	n
<b>Alle</b>	<b>59</b>	<b>41</b>	<b>157</b>
<b>Køn</b>			
Mand	63	38	136
Kvinde	38	62	21
<b>Aldersgruppe</b>			
Under 40 år	65	35	86
40 år og ældre	51	49	69
<b>Indlæggelseslængde</b>			
Under 1 måned	80	20	10
1-2 måneder	78	22	18
3-5 måneder	58	42	19
6-12 måneder	50	50	24
Over 1 år	56	44	86
<b>Diagnose</b>			
F20-29	60	40	89
Andet	63	37	46

## 26. Synes du, at personalets brug af tvang foregik på en ordentlig måde?

Tema: Tvang under indlæggelsen

Svar på spørgsmål: 64 (38 %)

Positive svar: I høj grad; I nogen grad



	I høj grad	I nogen grad	I mindre grad	Slet ikke	Antal	[Andet]*
	%	%	%	%	n	n
<b>Alle</b>	17	33	20	30	64	0
<b>Køn</b>						
Mand	14	37	16	33	51	0
Kvinde	31	15	38	15	13	0
<b>Aldersgruppe</b>						
Under 40 år	27	30	20	23	30	0
40 år og ældre	9	35	21	35	34	0
<b>Indlæggelseslængde</b>						
Under 1 måned	-	-	-	-	2	0
1-2 måneder	-	-	-	-	4	0
3-5 måneder	0	25	38	38	8	0
6-12 måneder	17	25	17	42	12	0
Over 1 år	21	34	21	24	38	0
<b>Diagnose</b>						
F20-29	14	36	14	36	36	0
Andet	18	29	35	18	17	0

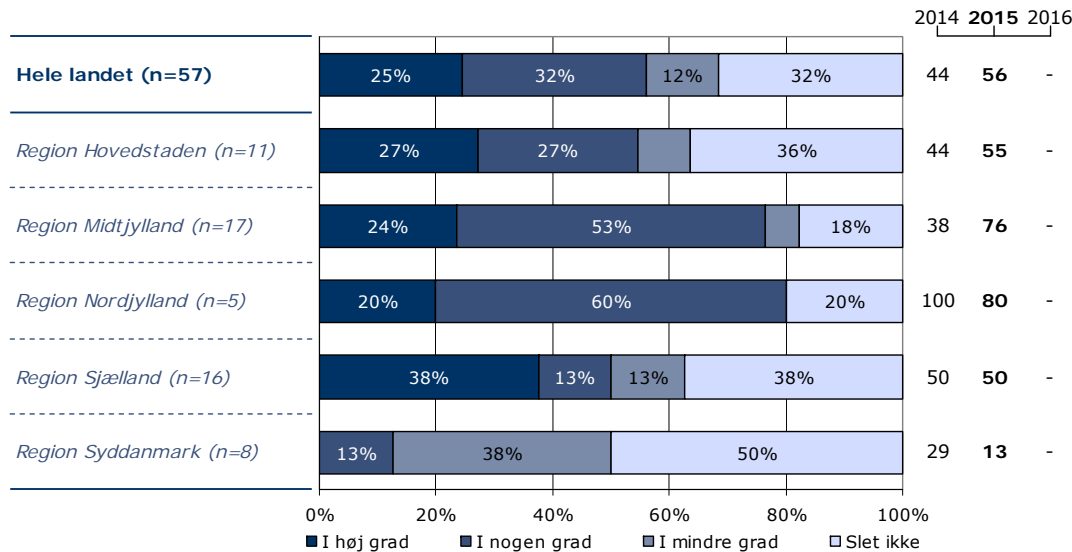
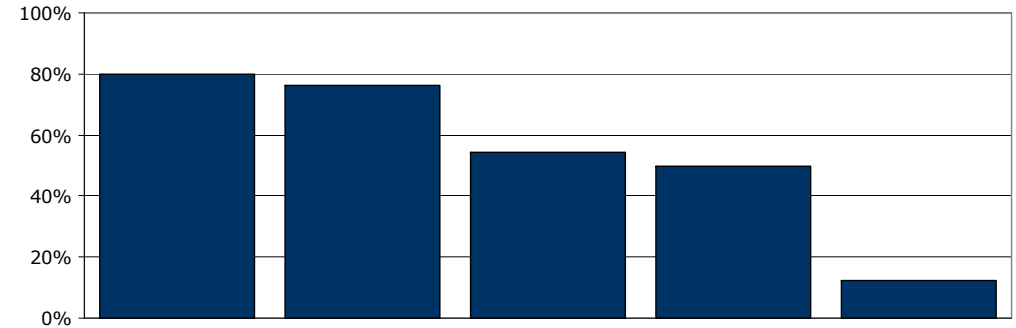
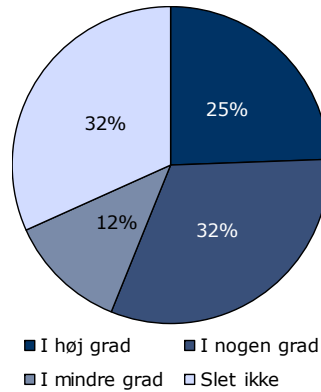
[Andet]\*: Ved ikke/ikke relevant

## 27. Fik du udbytte af den opfølgende samtale med personalet, efter at tvangen var ophørt?

Tema: Tvang under indlæggelsen

Svar på spørgsmål: 62 (37 %)

Positive svar: I høj grad; I nogen grad



	I høj grad	I nogen grad	I mindre grad	Slet ikke	Antal	[Andet]*
	%	%	%	%	n	n
<b>Alle</b>	25	32	12	32	57	5
<b>Køn</b>						
Mand	18	31	16	36	45	4
Kvinde	50	33	0	17	12	1
<b>Aldersgruppe</b>						
Under 40 år	28	36	8	28	25	4
40 år og ældre	22	28	16	34	32	1
<b>Indlæggelseslængde</b>						
Under 1 måned	-	-	-	-	1	0
1-2 måneder	-	-	-	-	4	0
3-5 måneder	0	29	14	57	7	0
6-12 måneder	22	44	11	22	9	3
Over 1 år	33	31	8	28	36	2
<b>Diagnose</b>						
F20-29	19	38	16	28	32	3
Andet	38	19	6	38	16	1

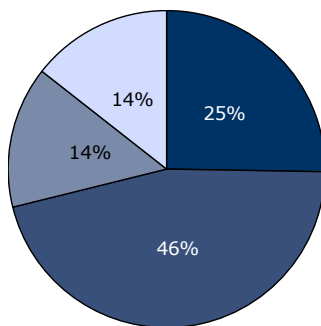
[Andet]\*: Ved ikke/har ikke haft en samtale

## 28. Hvordan oplever du samarbejdet mellem sengeafsnittet og andre offentlige steder, som du har kontakt med om din sygdom?

Tema: Sammenhæng og samarbejde

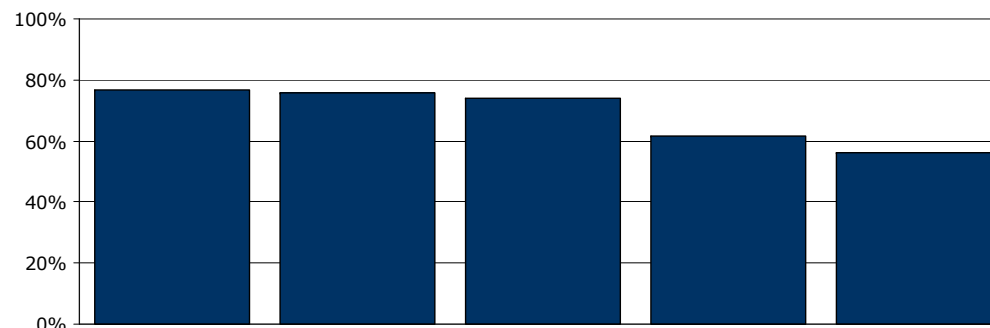
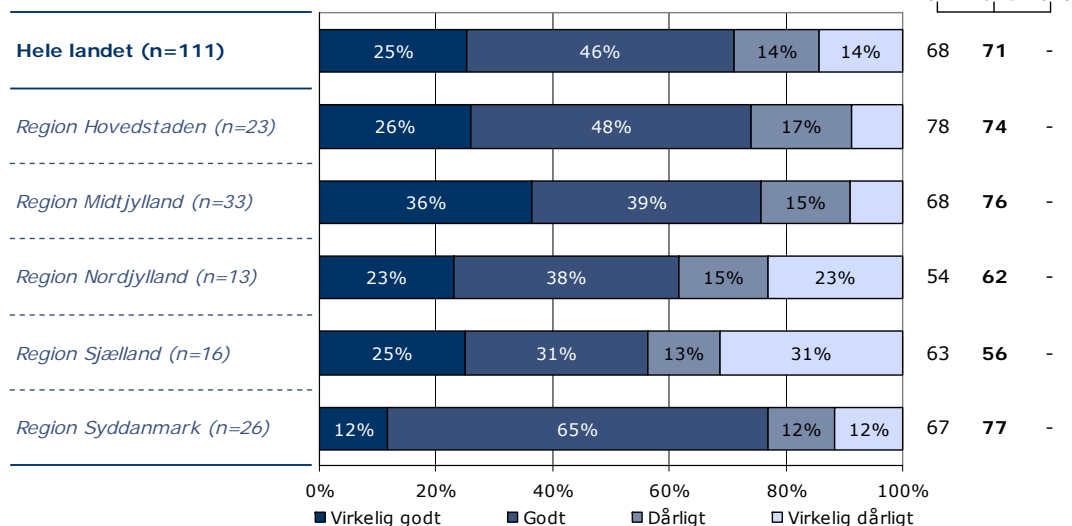
Svar på spørgsmål: 152 (90 %)

Positive svar: Virkelig godt; Godt



■ Virkelig godt ■ Godt  
■ Dårligt □ Virkelig dårligt

2014 2015 2016



	Virkelig godt	Godt	Dårligt	Virkelig dårligt	Antal	[Andet]*
	%	%	%	%	n	n
<b>Alle</b>	<b>25</b>	<b>46</b>	<b>14</b>	<b>14</b>	<b>111</b>	<b>41</b>
<b>Køn</b>						
Mand	23	48	13	15	97	34
Kvinde	43	29	21	7	14	7
<b>Aldersgruppe</b>						
Under 40 år	26	45	19	10	62	22
40 år og ældre	24	47	8	20	49	17
<b>Indlæggelseslængde</b>						
Under 1 måned	43	57	0	0	7	2
1-2 måneder	23	23	31	23	13	4
3-5 måneder	8	77	0	15	13	4
6-12 måneder	15	45	15	25	20	4
Over 1 år	31	43	16	10	58	27
<b>Diagnose</b>						
F20-29	31	42	10	16	67	20
Andet	16	56	22	6	32	14

[Andet]\*: Ved ikke/ikke relevant

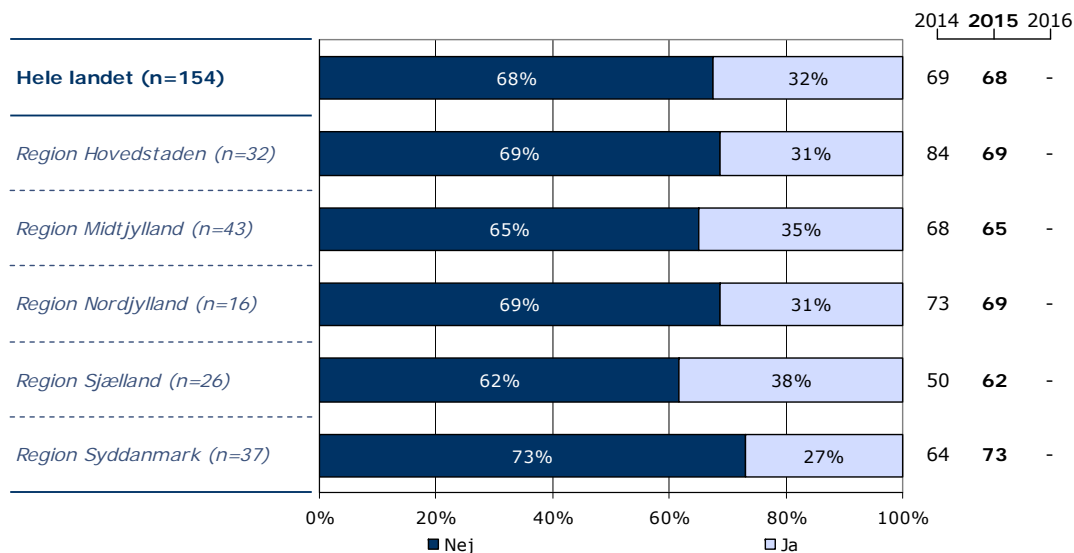
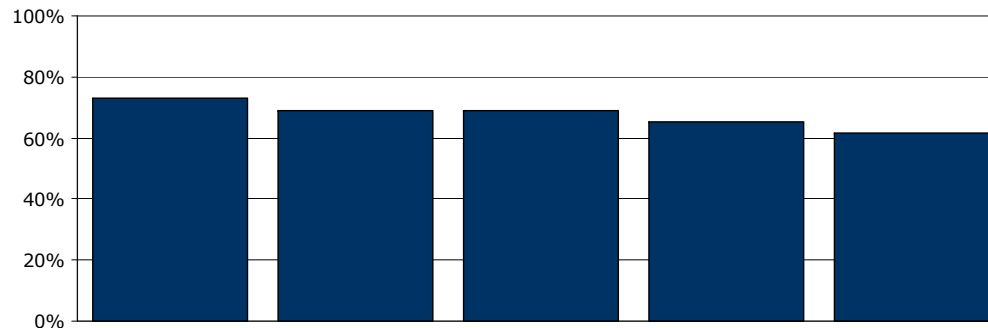
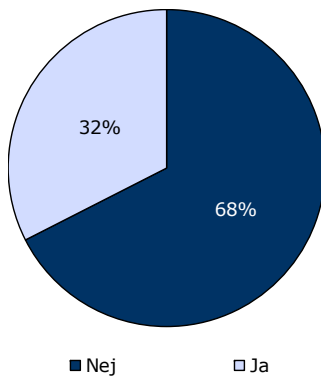


### 30. Mangler du behandlingstilbud i psykiatrien?

Tema: Sammenhæng og samarbejde

Svar på spørgsmål: 154 (91 %)

Positive svar: Nej



	Nej	Ja	Antal
	%	%	n
<b>Alle</b>	<b>68</b>	<b>32</b>	<b>154</b>
<b>Køn</b>			
Mand	67	33	133
Kvinde	71	29	21
<b>Aldersgruppe</b>			
Under 40 år	70	30	84
40 år og ældre	65	35	68
<b>Indlæggelseslængde</b>			
Under 1 måned	70	30	10
1-2 måneder	72	28	18
3-5 måneder	61	39	18
6-12 måneder	71	29	24
Over 1 år	67	33	84
<b>Diagnose</b>			
F20-29	74	26	87
Andet	70	30	46

---

## Ønsker du at vide mere?

---

På [psykiatriundersogelser.dk](http://psykiatriundersogelser.dk) kan du læse mere om LUP-psykiatri.

På hjemmesiden er det muligt at se spørgeskemaer, oversigt over spørgsmål med relevans for Den Danske Kvalitetsmodel, undersøgelseskoncept, tidsplan m.v.

Her kan du blandt andet også finde kontaktoplysninger på de regionale koordinatore samt de medarbejdere i CFK, som er involveret i undersøgelserne.

Du kan også nemt blive guidet videre til rapporten med nationale resultater samt regionale rapporter, der findes på [sundhed.dk](http://sundhed.dk).