
LUP Psykiatri 2015

Regional rapport

Pårørende til indlagte patienter

Region Syddanmark

11-02-2016



Indledning

I efteråret 2015 blev pårørende til indlagte patienter i en spørgeskemaundersøgelse spurgt om deres oplevelse af kontakten med psykiatrien.

Denne rapport beskriver de pårørendes svar inden for denne region.

Formål

Formålet med undersøgelsen er at bidrage med viden om de pårørendes oplevelser af kvalitet i psykiatrien på afsnits-, afdelings-, regions- og landsniveau.

Foruden de nationale spørgsmål har regionerne mulighed for at stille op til fire regionale spørgsmål.

Baggrund

Der er tale om en landsdækkende undersøgelse, som gennemføres på vegne af de fem regioner og Danske Regioner.

Patientundersøgelserne gennemføres årligt og omfatter indlagte og ambulante patienter inden for henholdsvis voksenpsykiatrien og børne- og ungdomspsykiatrien på landets offentlige psykiatriske hospitaler.

Hvert år gennemføres der ligeledes forældreundersøgelser på henholdsvis ambulatorier og dag- eller døgnafsnit i børne- og ungdomspsykiatrien.

Hvert tredje år gennemføres der desuden landsdækkende undersøgelser af pårørendeoplevelser inden for voksenpsykiatrien.

Der har eksisteret landsdækkende undersøgelser af patient- og pårørendeoplevelser i psykiatrien siden 2004.

Rapportens opbygning

Rapporten har følgende opbygning:

- Indledning
- Datagrundlag
- Overordnet gennemgang af spørgsmålene
- Gennemgang af de enkelte spørgsmål

I den overordnede gennemgang af spørgsmålene er det blandt andet muligt at sammenligne regionens resultater på de enkelte spørgsmål inddelt i temaer med landsresultatet.

På baggrund af undersøgelsesresultaterne fremhæves desuden fem spørgsmål, der rummer umiddelbare forbedringsmuligheder, og fem spørgsmål, hvor fastholdelse af stor pårørendetilfredshed er vigtig i forhold til de pårørendes samlede indtryk af psykiatrien.

I den efterfølgende gennemgang af de enkelte spørgsmål præsenteres regionens resultater på afdelingsniveau.

Spørgsmålene om de pårørendes samlede indtryk vises før de øvrige temaer i spørgeskemaet. Eventuelle regionale spørgsmål præsenteres til sidst.

Hvor det er muligt, bliver resultaterne sammenlignet med resultaterne fra 2012.

Rapporter på flere niveauer

Der er udarbejdet rapporter på afsnits-, afdelings- og regionsniveau. På landsniveau bliver der desuden udarbejdet en samlet tværgående eksplorativ landsrapport.

Organisering

Projektledelsen af undersøgelsen varetages af CFK - Folkesundhed og Kvalitetsudvikling i Region Midtjylland, der sammen med Enhed for Evaluering og Brugerrinddragelse i Region Hovedstaden udgør projektsekretariatet.

Styregruppen for undersøgelsen er Temagruppen for Kvalitet. Derudover er der nedsat en kompetenceenhed bestående af et medlem fra hver af de fem regioner, Danske Regioner samt CFK.

Datagrundlag

CFK - Folkesundhed og Kvalitetsudvikling udsendte i efteråret 2015 spørgeskemaer til pårørende til patienter, som blev udskrevet fra et afsnit i psykiatrien.

Afdelinger med færre end ti udleverede spørgeskemaer eller mindre end fem besvarelser får ikke rapporteret deres resultater på afdelingsniveau. Resultater fra disse afdelinger vil dog indgå i de samlede resultater for regionen.

Datagrundlag

Udleverede spørgeskemaer	142
Besvarede spørgeskemaer	67
Regionens svarprocent	47

Repræsentativitet

	Besvarede spørgeskemaer		Udleverede spørgeskemaer	
	n	%	n	%
Alle	67	100	142	100
Køn				
Mand	23	34	55	40
Kvinde	44	66	83	60
Relation til patient				
Ægtefælle/samlever	24	36	60	43
Mor/far til patienten	21	31	36	26
Anden relation	22	33	43	31
Længde af patientens indlæggelse				
Under 7 døgn	6	9	29	20
1 til 4 uger	18	27	39	27
Over 1 måned	43	64	74	52

De pårørendes samlede indtryk

Figurene til højre viser de pårørendes samlede indtryk fordelt på køn, alder og samtaler.

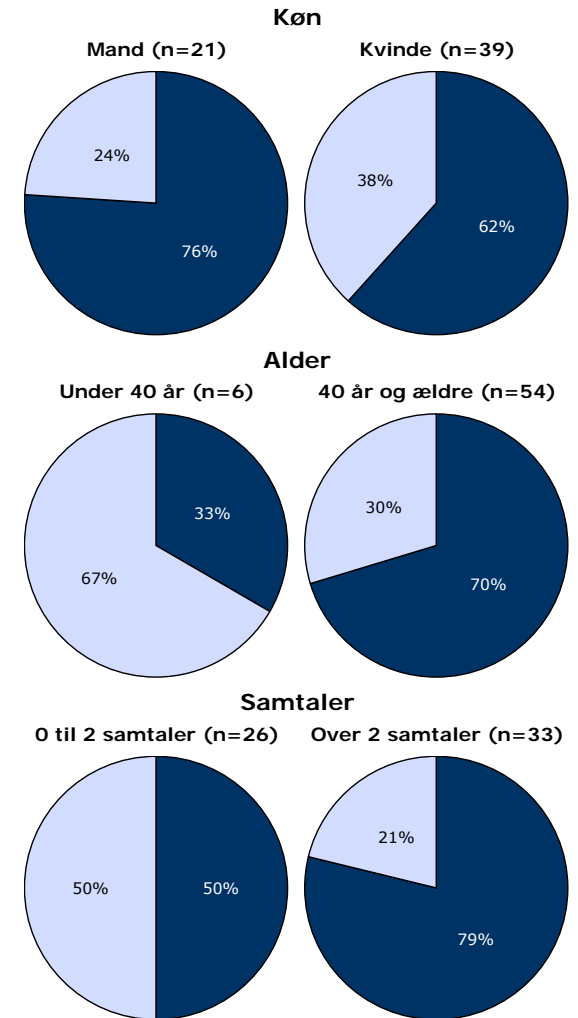
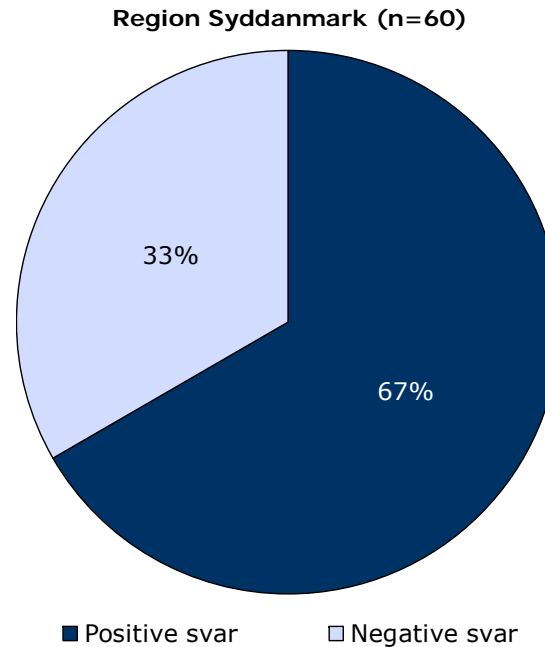
I figurene er de pårørendes svar kategoriseret som henholdsvis positive og negative.

Svarkategorierne "virkelig godt" og "godt" er kategoriseret som positive svar, mens svarkategorierne "dårligt" og "virkelig dårligt" er kategoriseret som negative svar.

Af hensyn til de pårørendes anonymitet er der kun vist figurer, hvor der er minimum fem svar.

De pårørendes samlede indtryk præsenteres mere detaljeret senere i forbindelse med gennemgangen af spørgsmålene i undersøgelsen.

Det samlede indtryk fordelt på køn, alder og samtaler



Hvordan svarer de pårørende på spørgsmålene?

De pårørendes svar på spørgsmålene er her sammenlignet med landsresultatet.

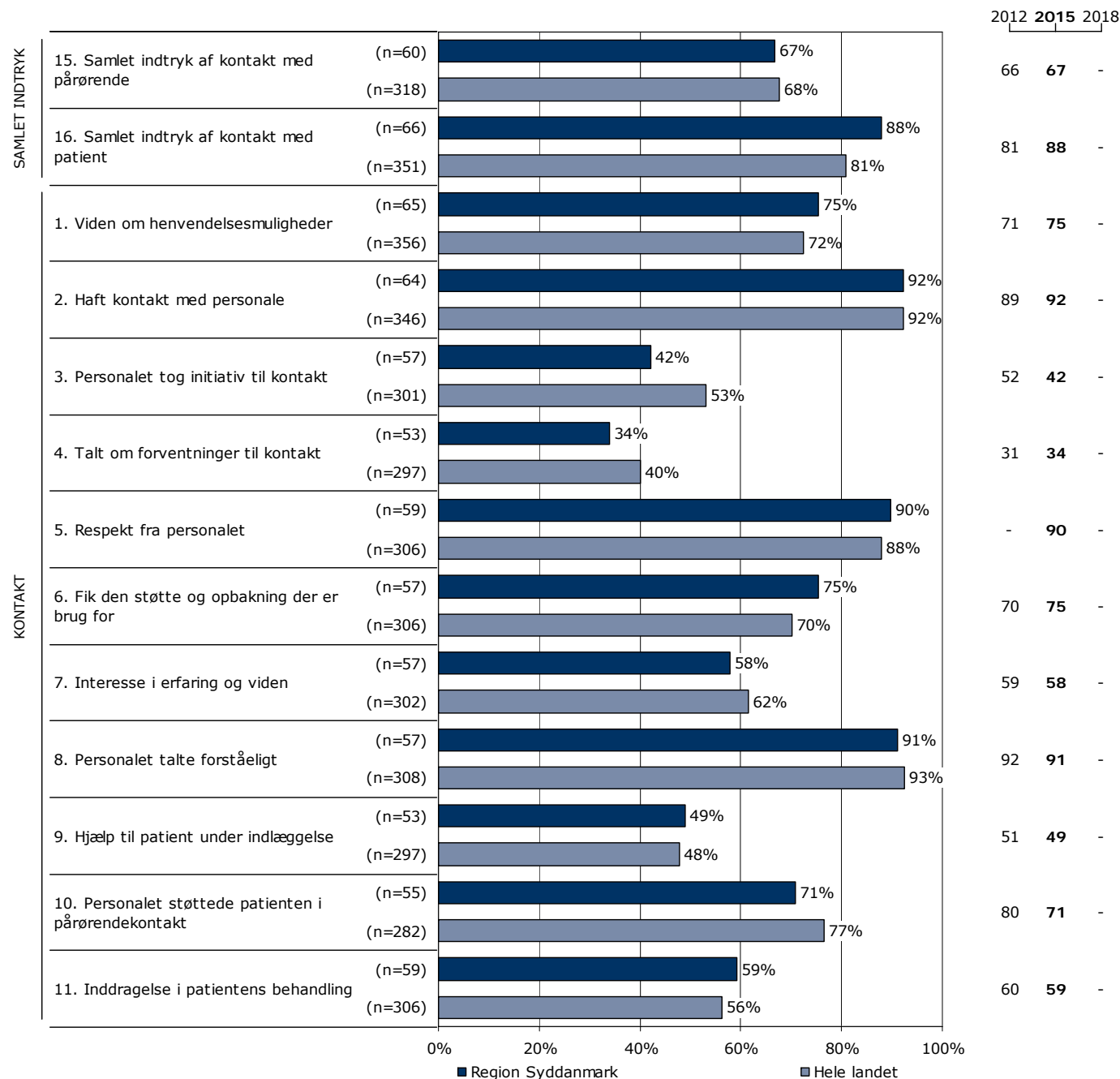
Spørgsmålene vises temavist med det samlede indtryk som det første tema. Den lodrette tekst i figuren viser, hvilket tema spørgsmålene hører under.

Søjlerne viser andelen af de pårørendes svar, som er positive. Parentesen foran hver søjle angiver det samlede antal svar (positive og negative), der indgår i beregningen.

For hvert spørgsmål præsenteres to søjler. Den øverste søjle angiver regionens resultat, mens den nederste angiver resultatet for hele landet.

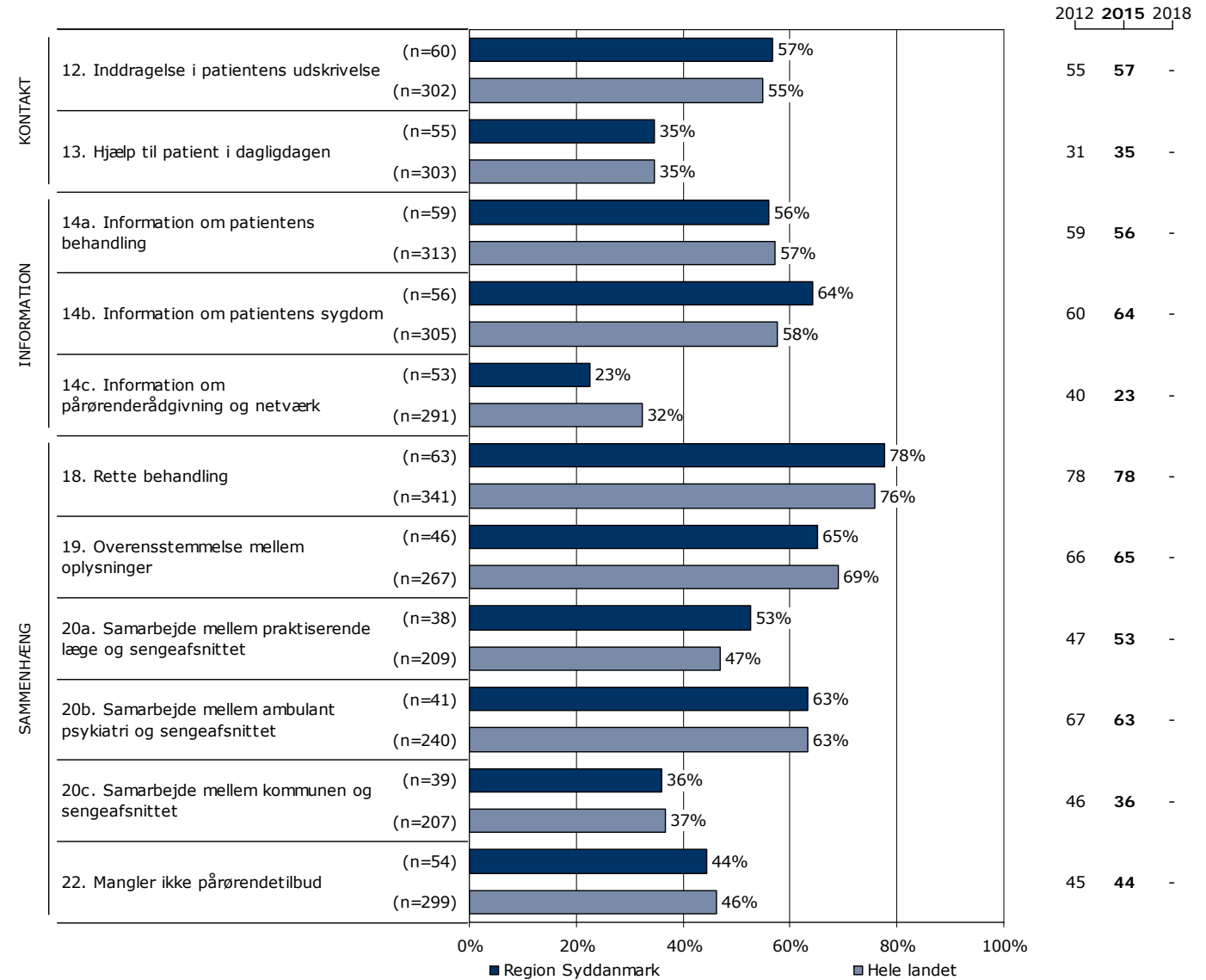
Yderst til højre i figuren er regionens resultat vist. Hvor det er muligt, er resultatet fra 2012 ligeledes vist.

Resultatoversigt. Andel positive svar (procent)



Hvordan svarer de pårørende på spørgsmålene? (fortsat)

Resultatoversigt. Andel positive svar (procent)



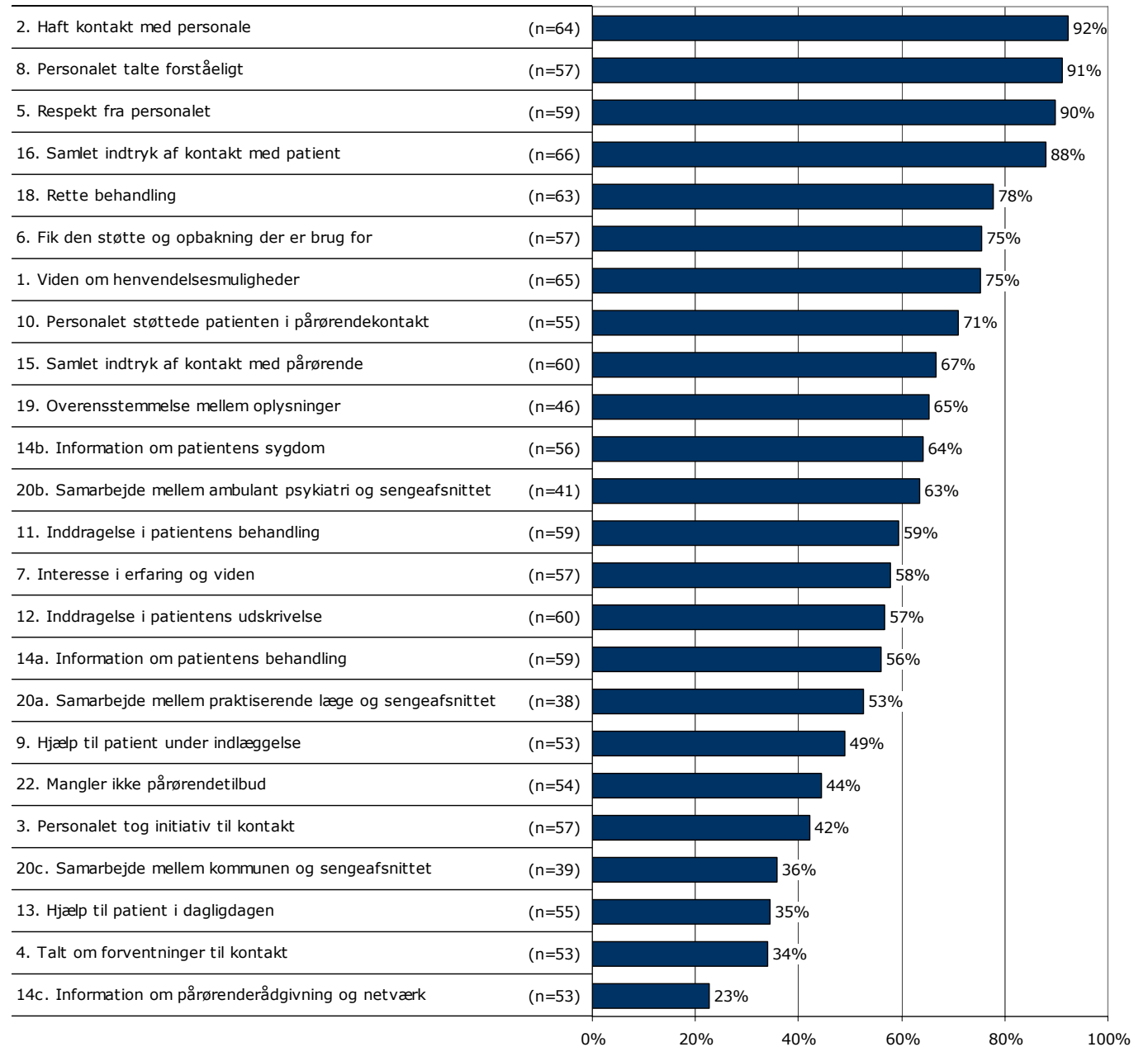
På hvilke spørgsmål er tilfredsheden størst?

Spørgsmålene i figuren til højre er rangordnet efter de pårørendes tilfredshed. Spørgsmålene med den største andel positive svar fremgår øverst i figuren.

Søjlerne viser andelen af de pårørendes svar, som er positive. Parentesen foran hver søjle angiver det samlede antal svar (positive og negative), der indgår i beregningen.

Der vises kun tal for 2015-undersøgelsen.

Resultatoversigt. Andel positive svar (procent)



Er resultatet bedre end landsresultatet?

Den første af figurerne til højre viser, antal spørgsmål, hvor andelen af pårørende, der har svaret positivt, er:

- Højere end landsresultatet.
- Det samme som landsresultatet.
- Lavere end landsresultatet.

I figuren er resultatet sammenlignet med landsresultatet på i alt 24 spørgsmål.

I figuren længst til højre er resultatet sammenlignet med regionens resultat i 2012. Figuren viser, antal spørgsmål, hvor andelen af pårørende, der har svaret positivt, er:

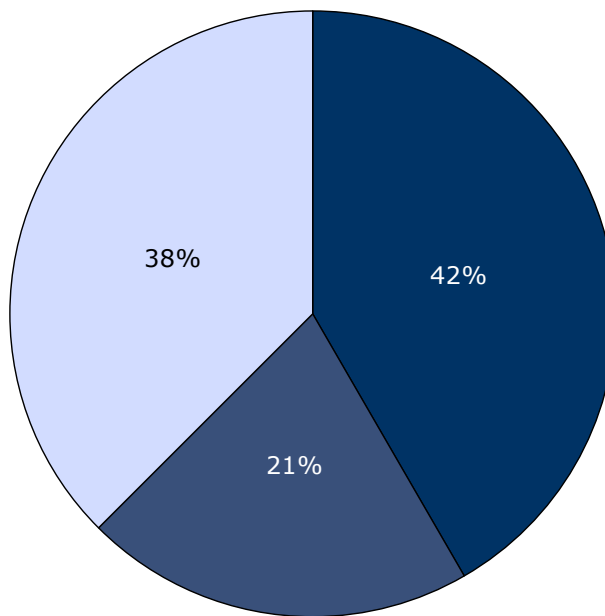
- Højere end resultatet sidst.
- Det samme som resultatet sidst.
- Lavere end resultatet sidst.

Dette års resultat er sammenlignet med resultatet i 2012 på i alt 23 spørgsmål.

Spørgsmål, hvor forskellene er under et procentpoint, indgår i den midterste kategori, idet resultatet hverken betragtes som højere eller lavere.

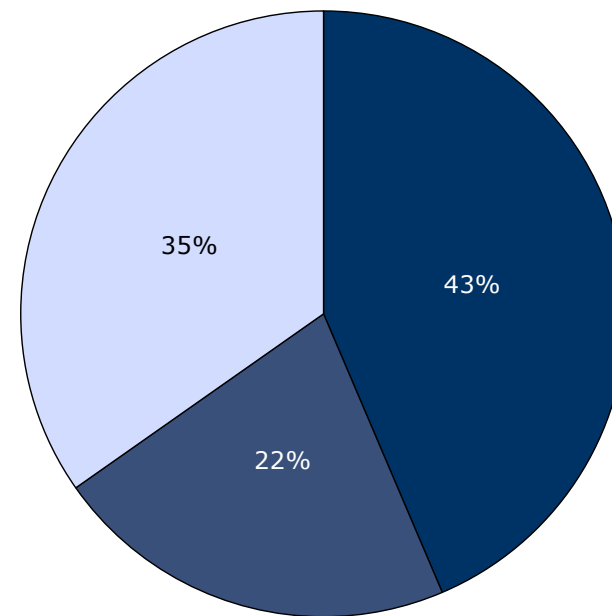
Forskellene mellem regionens resultat og henholdsvis landsresultatet og resultatet i 2012 er ikke signifikantstestet.

Sammenligning med landsresultatet



■ Højere end landsresultatet
■ Det samme som landsresultatet
□ Lavere end landsresultatet

Sammenligning med resultatet sidst



■ Højere end resultatet sidst
■ Det samme som resultatet sidst
□ Lavere end resultatet sidst

Udvikling over tid

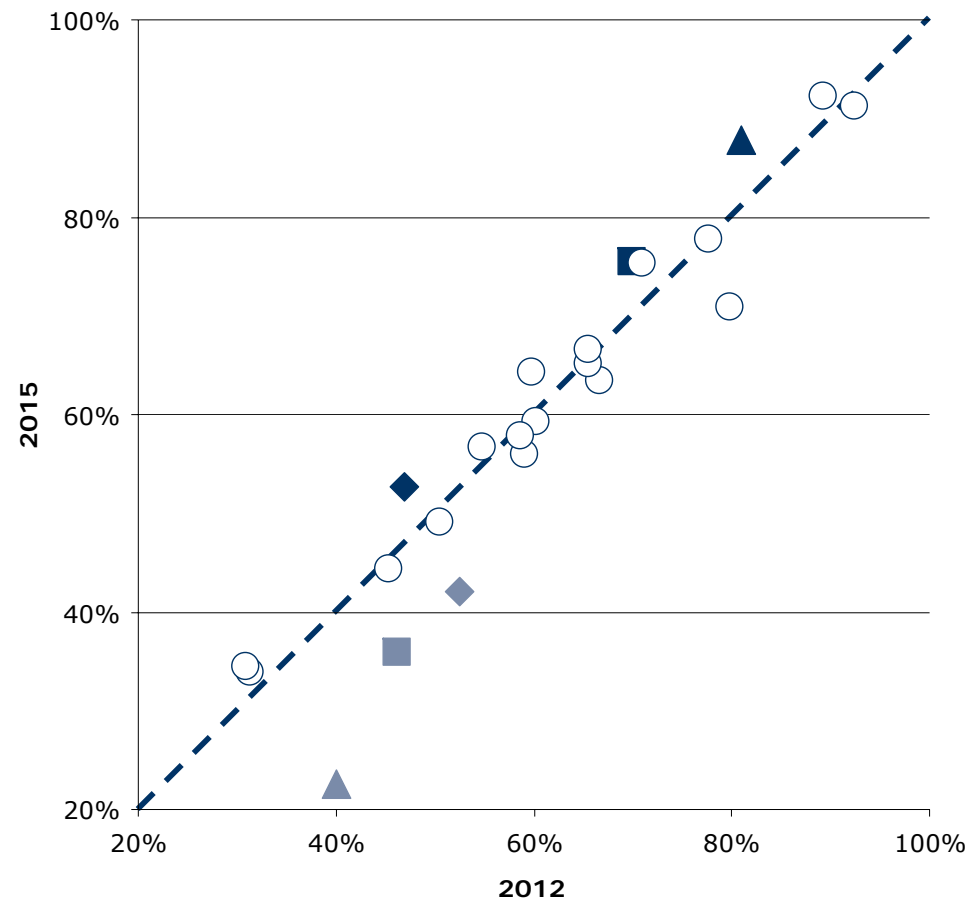
Spørgsmål med størst udvikling

Figuren viser andelen af pårørende, der har angivet et positivt svar på spørgsmålene i henholdsvis 2012 (X-aksen) og 2015 (Y-aksen).

Hvis tilfredsheden på et spørgsmål er forbedret, er spørgsmålet placeret over den diagonale linje. Omvendt er spørgsmålet placeret under den diagonale linje, hvis tilfredsheden er faldet. Jo større vandret afstand fra spørgsmålet til den diagonale linje desto større udvikling fra 2012 til 2015.

De tre spørgsmål med henholdsvis størst positiv og størst negativ udvikling er fremhævet i figuren, såfremt udviklingen er minimum tre procentpoint og spørgsmålet har minimum 10 svar. I tabellen under figuren fremgår disse spørgsmål med andel positive svar i 2012 og 2015 samt forskellene i procentpoint.

Udvikling i andel positive svar fra 2012 til 2015



Spørgsmål med størst udvikling

	Positive (2015)	Positive (2012)	Udvikling (2015-2012)
	%	%	%-point
▲ 16. Samlet indtryk af kontakt med patient (n=66)	88	81	7
◆ 20a. Samarbejde mellem praktiserende læge og sengeafsnittet (n=38)	53	47	6
■ 6. Fik den støtte og opbakning der er brug for (n=57)	75	70	5
▲ 14c. Information om pårønderrådgivning og netværk (n=53)	23	40	-17
◆ 3. Personalet tog initiativ til kontakt (n=57)	42	52	-10
■ 20c. Samarbejde mellem kommunen og sengeafsnittet (n=39)	36	46	-10

Fastholdelse og forbedring af resultater

Næste side præsenterer et bud på, hvilke områder regionen kan være opmærksom på i det løbende arbejde med at forbedre og fastholde den pårørendeoplevede kvalitet.

På baggrund af undersøgelsesresultaterne fremhæves fem spørgsmål, der rummer umiddelbare forbedringsmuligheder, og fem spørgsmål, hvor fastholdelse af stor pårørendetilfredshed er vigtig i forhold til de pårørendes samlede indtryk af psykiatrien.

Spørgsmålene er udvalgt ved at sammenholde de pårørendes svar på spørgsmålene og sammenhængen mellem de enkelte spørgsmål og de pårørendes samlede indtryk af psykiatrien.

De fremhævede spørgsmål med umiddelbare forbedringsmuligheder er karakteriseret ved:

- Relativ lille andel positive svar.
- Relativ stor sammenhæng med det samlede indtryk.

De fremhævede spørgsmål, hvor fastholdelse af stor pårørendetilfredshed er vigtig, er karakteriseret ved:

- Relativ stor andel positive svar.
- Relativ stor sammenhæng med det samlede indtryk.

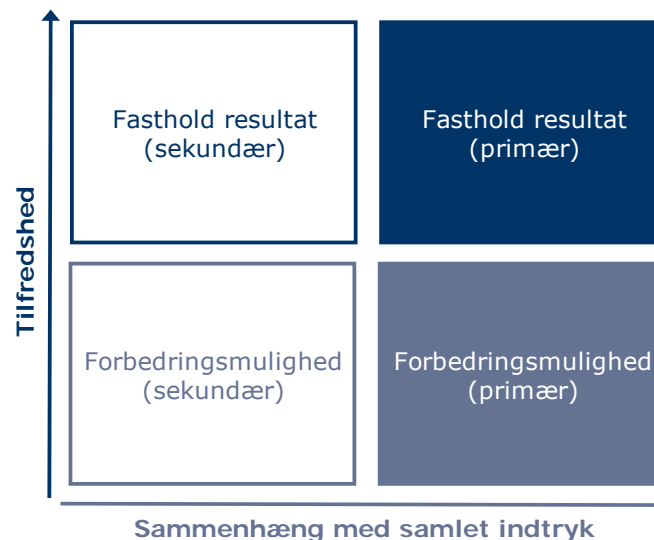
Beregninger

Som mål for sammenhængen med det samlede indtryk anvendes korrelationen mellem de enkelte spørgsmål og de pårørendes samlede indtryk. To spørgsmål er eksempelvis stærkt korreleret (stor sammenhæng), hvis personer, der svarer positivt på spørgsmål A samtidig har tendens til at svare positivt på spørgsmål B. Sammenhængen mellem spørgsmålene og det samlede indtryk er undersøgt bivariat (γ), og beregningerne er, for at få det mest præcise mål for sammenhængen, foretaget samlet for hele landet og ikke for den enkelte region.

Spørgsmålet, der er anvendt i beregningen af sammenhængen med de enkelte spørgsmål og de pårørendes samlede indtryk, er: Hvad er dit samlede indtryk af sengeafsnittets kontakt med dig?

Figuren nedenfor illustrerer, hvordan spørgsmålene er udvalgt. Spørgsmålene er dels rangordnet efter andel positive svar (den vertikale akse i figuren) og dels rangordnet efter spørgsmålenes sammenhæng med det samlede indtryk (den horisontale akse i figuren). Figuren er på baggrund heraf inddelt i fire områder, der er karakteriseret ved varierende forbedringsmuligheder. Spørgsmål er herefter udvalgt blandt de spørgsmål, der er placeret henholdsvis øverst og nederst i figurens højre side.

Beregningsmetoden og spørgsmålsudvælgelsen er beskrevet mere detaljeret på psykiatriundersogelser.dk.



Fastholdelse og forbedring af resultater (fortsat)

De pårørendes svar på spørgsmålene er her sammenholdt med sammenhængen mellem de enkelte spørgsmål og de pårørendes samlede indtryk.

De fem spørgsmål, der rummer forbedringsmuligheder, og de fem spørgsmål, hvor fastholdelse af tilfredsheden er vigtigt, er præsenteret i hver deres tabel.

Fra venstre mod højre viser kolonnerne efter de fremhævede spørgsmål:

- Andel positive svar på spørgsmålet.
- Spørgsmålets placering, når spørgsmålene rangordnes efter højest andel positive svar.
- Spørgsmålets placering, når spørgsmålene rangordnes efter størst sammenhæng med de pårørendes samlede indtryk.

Spørgsmålene er udvalgt blandt de i alt 22 nationale spørgsmål, der indgår i rangordningen.

Spørgsmål med umiddelbare forbedringsmuligheder

	Positive	Positive	Sammenhæng
	%	[1-22]	[1-22]
13. Fik du hjælp til, hvordan du kunne forholde dig til patienten i dagligdagen efter indlæggelsen? (n=55)	35	20	11
9. Fik du hjælp til, hvordan du kunne forholde dig til patienten under indlæggelsen? (n=53)	49	16	5
3. Tog personalet selv initiativ til kontakt med dig? (n=57)	42	18	12
14a. Fik du de informationer, som du havde brug for, omkring patientens behandling? (n=59)	56	14	3
7. Var personalet på sengeafsnittet interesseret i din erfaring og viden som pårørende? (n=57)	58	12	6

Spørgsmål hvor fastholdelse af stor tilfredshed er vigtigt

	Positive	Positive	Sammenhæng
	%	[1-22]	[1-22]
16. Hvad er dit samlede indtryk af sengeafsnittets kontakt med patienten? (n=66)	88	3	4
5. Oplevede du, at personalet respekterede dig? (n=59)	90	2	8
6. Fik du den støtte og opbakning fra personalet på sengeafsnittet, som du havde brug for under patientens indlæggelse? (n=57)	75	5	2
11. I hvilket omfang blev du inddraget i patientens behandlingsforløb? (n=59)	59	11	1
10. Er det dit indtryk, at personalet støttede patienten i at have kontakt med sine pårørende? (n=55)	71	7	10

Spredningen på spørgsmålene

Figuren til højre viser variationen i de pårørendes svar på regionsniveau.

I figuren er andel positive svar på spørgsmålene vist for hver region. Regionens resultat er markeret med en farvet cirkel.

Spørgsmålene vises temavist med det samlede indtryk som det første tema. Den lodrette tekst yderst til venstre viser, hvilket tema spørgsmålene hører under.

Spredningsfigur



6. Fik du den støtte og opbakning fra personalet på sengeafsnittet, som du havde brug for under patientens indlæggelse?

Nummer og spørgsmålsformulering i spørgeskemaet.

Spørgsmålets tema i spørgeskemaet.

Tema: Din kontakt med sengeafsnittet

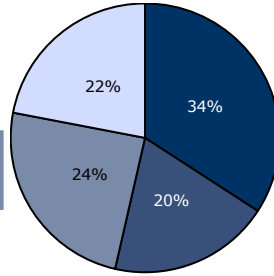
Svar på spørgsmål: 42 (88 %)

Positive svar: I høj grad; I nogen grad

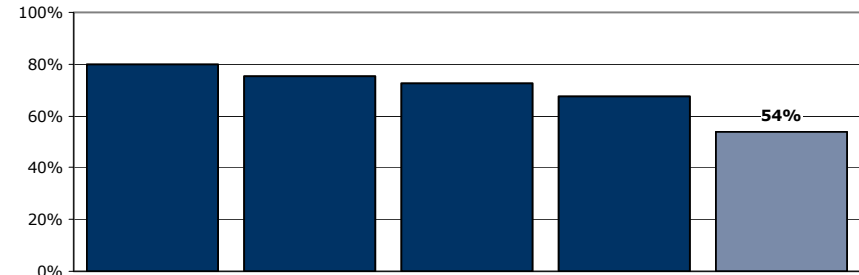
Antal svar i figurerne (procent af regionens samlede besvarelser).

Svar kategoriseret som positive.

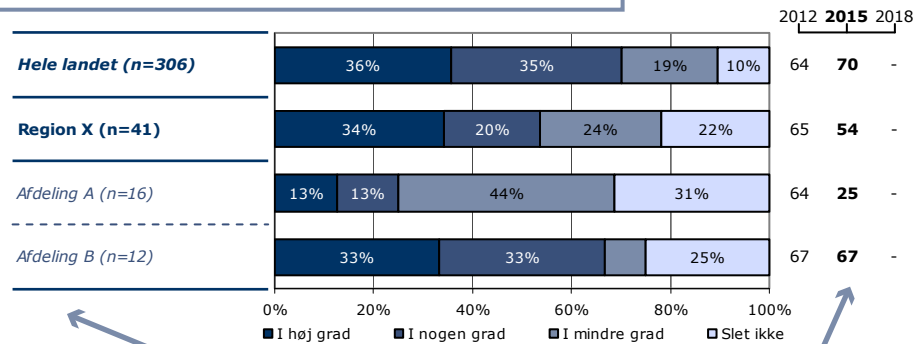
Regionsresultatet: Svarfordelingen på spørgsmålet.



■ I høj grad ■ I nogen grad
■ I mindre grad □ Slet ikke



Rangordning: Regioner i undersøgelsen rangordnet efter andel positive svar. Den pågældende region er fremhævet i figuren.



Sammenligning: Regionsresultatet sammenlignet med svarfordelingen for hele landet og opdelt på afdelingsniveau.

Andel positive svar i procent. Resultatet for 2015 er markeret med fed. Hvor det er muligt er resultatet sammenlignet med resultatet fra 2012.

Krydstabel: Regionsresultatet fordelt på køn, alder og øvrige baggrundsoplysninger. Svarfordelingen for grupper med mindre end fem svar fremgår ikke i tabellen.

	I høj grad	I nogen grad	I mindre grad	Slet ikke	Antal	[Andet]*
	%	%	%	%	n	n
Alle	34	20	24	22	41	1
Køn						
Mand	20	33	27	20	15	1
Kvinde	42	12	23	23	26	0
Aldersgruppe						
Under 40 år	43	14	14	29	7	0
40 til 59 år	17	17	39	28	18	0
60 år og ældre	53	20	13	13	15	1
Relation til patient						
Ægtefælle/samlever	40	30	20	10	10	0
Mor/far til patienten	21	21	29	29	14	1
Anden relation	41	12	24	24	17	0
Antal samtaler med personalet						
Ingen samtaler	0	17	17	67	6	0
1 til 2 samtaler	27	20	33	20	15	1
3 til 5 samtaler	60	20	10	10	10	0
Over 5 samtaler	43	14	29	14	7	0
Længde af patientens indlæggelse						
Under 7 døgn	11	22	33	33	9	0
1 til 4 uger	38	19	25	19	16	1
Over 1 måned	44	19	19	19	16	0
Belastning						
Meget/en del belastet	28	17	28	28	29	1
Lidt/slet ikke belastet	38	25	25	13	8	0

[Andet]*: Ved ikke/ikke relevant

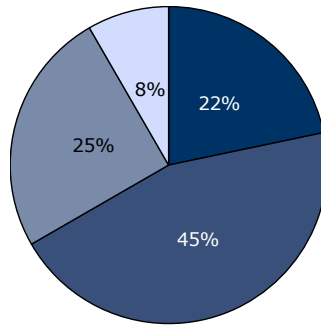
Svar der ikke indgår i figurerne og beregningen af andel positive svar.

15. Hvad er dit samlede indtryk af sengeafsnittets kontakt med dig?

Tema: Samlet indtryk af sengeafsnittet

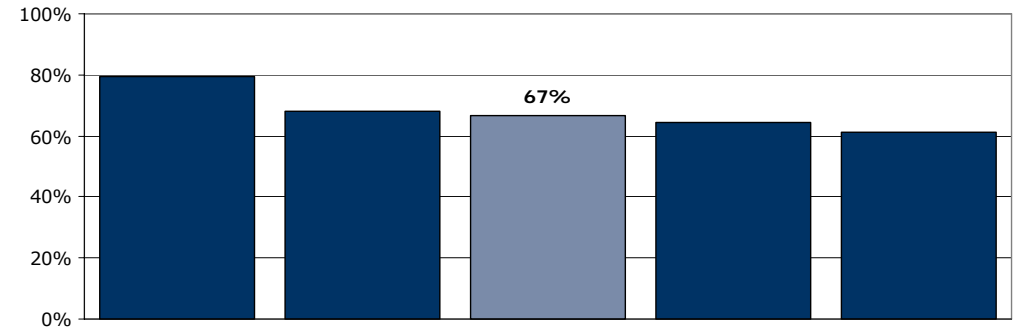
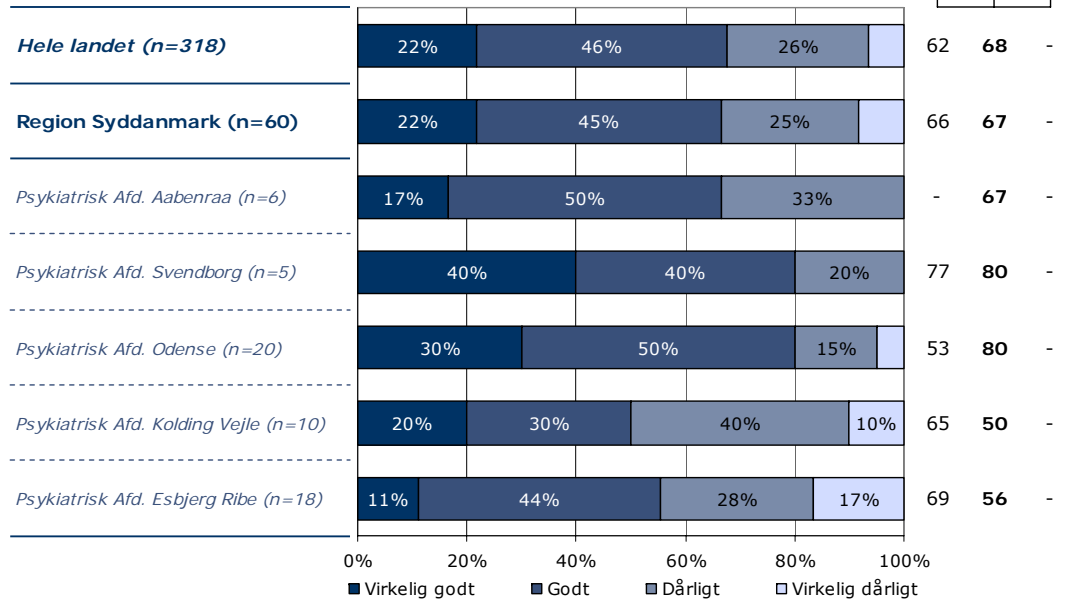
Svar på spørgsmål: 60 (90 %)

Positive svar: Virkelig godt; Godt



■ Virkelig godt ■ Godt
■ Dårligt □ Virkelig dårligt

2012 2015 2018



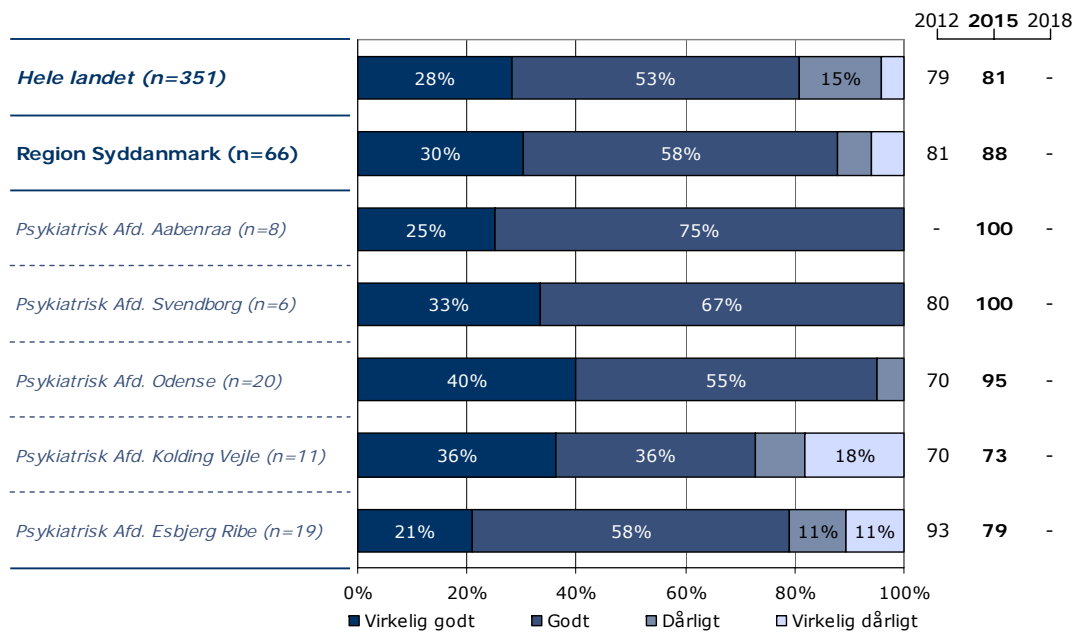
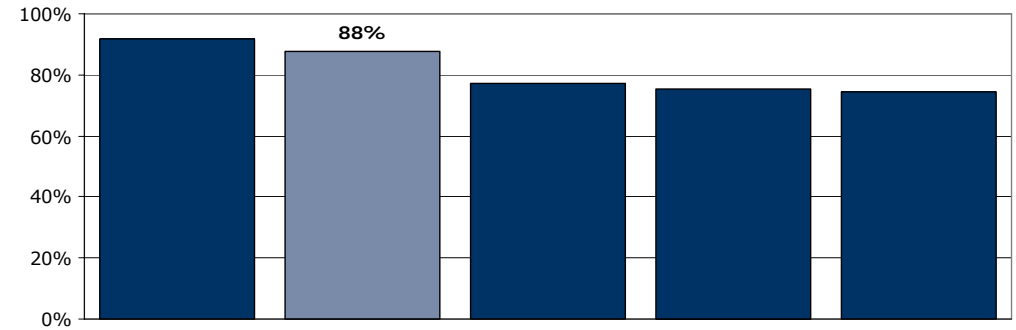
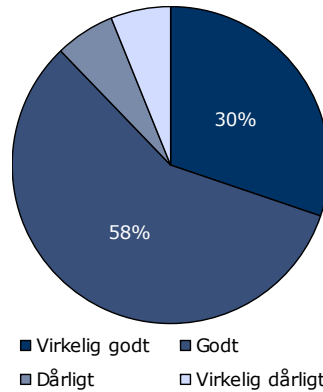
	Virkelig godt	Godt	Dårligt	Virkelig dårligt	Antal
	%	%	%	%	n
Alle	22	45	25	8	60
Køn					
Mand	19	57	19	5	21
Kvinde	23	38	28	10	39
Aldersgruppe					
Under 40 år	0	33	67	0	6
40 til 59 år	24	34	24	17	29
60 år og ældre	24	60	16	0	25
Relation til patient					
Ægtefælle/samlever	32	45	14	9	22
Mor/far til patienten	5	57	33	5	21
Anden relation	29	29	29	12	17
Antal samtaler med personalet					
Ingen samtaler	0	20	40	40	5
1 til 2 samtaler	19	38	29	14	21
3 til 5 samtaler	31	62	8	0	13
Over 5 samtaler	25	45	30	0	20
Længde af patientens indlæggelse					
Under 7 døgn	17	50	17	17	6
1 til 4 uger	19	56	25	0	16
Over 1 måned	24	39	26	11	38
Belastning					
Meget/en del belastet	18	48	25	9	44
Lidt/slet ikke belastet	42	33	17	8	12

16. Hvad er dit samlede indtryk af sengeafsnittets kontakt med patienten?

Tema: Samlet indtryk af sengeafsnittet

Svar på spørgsmål: 66 (99 %)

Positive svar: Virkelig godt; Godt



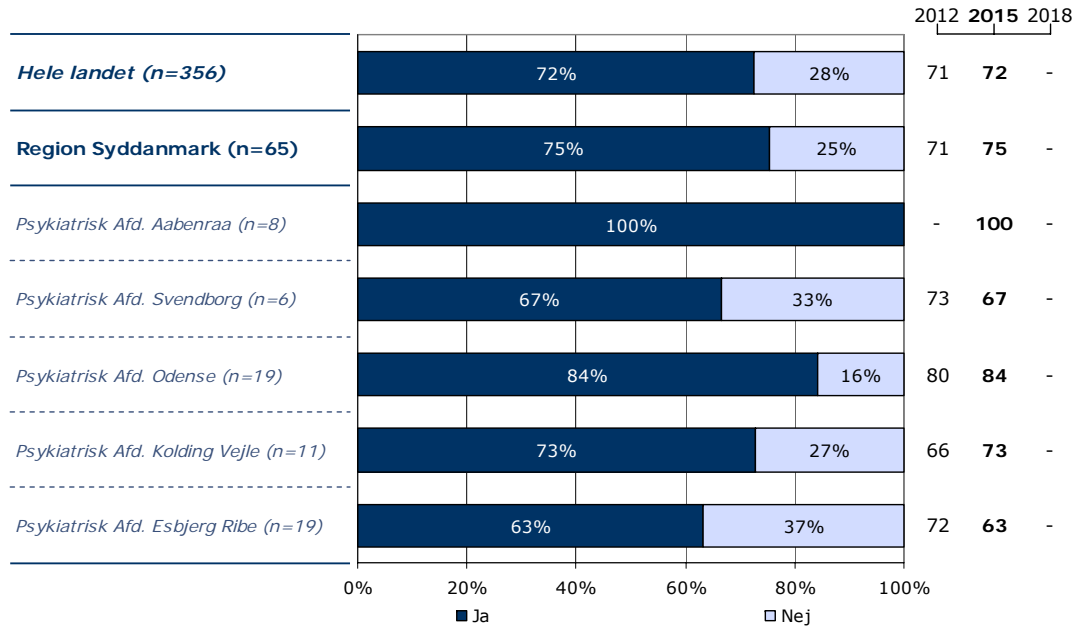
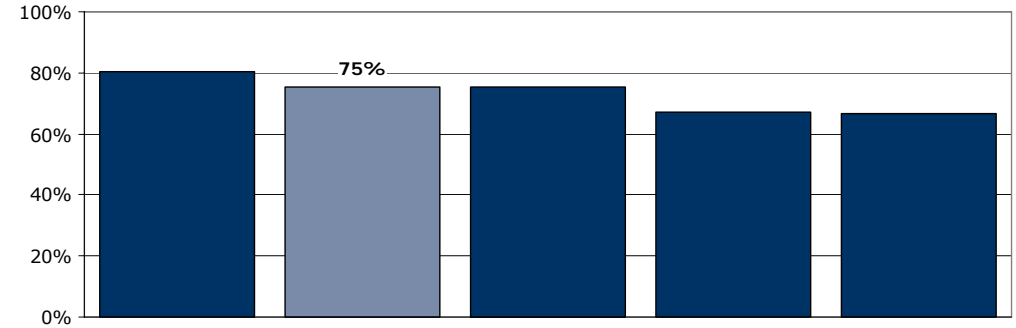
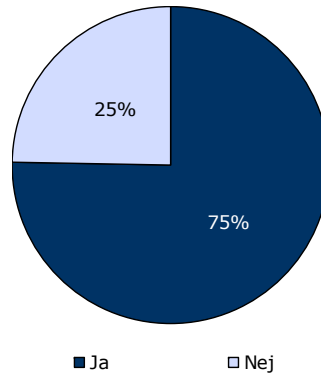
	Virkelig godt	Godt	Dårligt	Virkelig dårligt	Antal
	%	%	%	%	n
Alle	30	58	6	6	66
Køn					
Mand	26	65	4	4	23
Kvinde	33	53	7	7	43
Aldersgruppe					
Under 40 år	0	90	10	0	10
40 til 59 år	39	39	10	13	31
60 år og ældre	32	68	0	0	25
Relation til patient					
Ægtefælle/samlever	39	57	0	4	23
Mor/far til patienten	29	57	10	5	21
Anden relation	23	59	9	9	22
Antal samtaler med personalet					
Ingen samtaler	10	40	30	20	10
1 til 2 samtaler	18	68	5	9	22
3 til 5 samtaler	62	38	0	0	13
Over 5 samtaler	30	70	0	0	20
Længde af patientens indlæggelse					
Under 7 døgn	17	67	0	17	6
1 til 4 uger	24	71	6	0	17
Over 1 måned	35	51	7	7	43
Belastning					
Meget/en del belastet	27	63	6	4	49
Lidt/slet ikke belastet	54	31	8	8	13

1. Vidste du, hvem du kunne henvende dig til på sengeafsnittet under patientens indlæggelse?

Tema: Din kontakt med sengeafsnittet

Svar på spørgsmål: 65 (97 %)

Positive svar: Ja



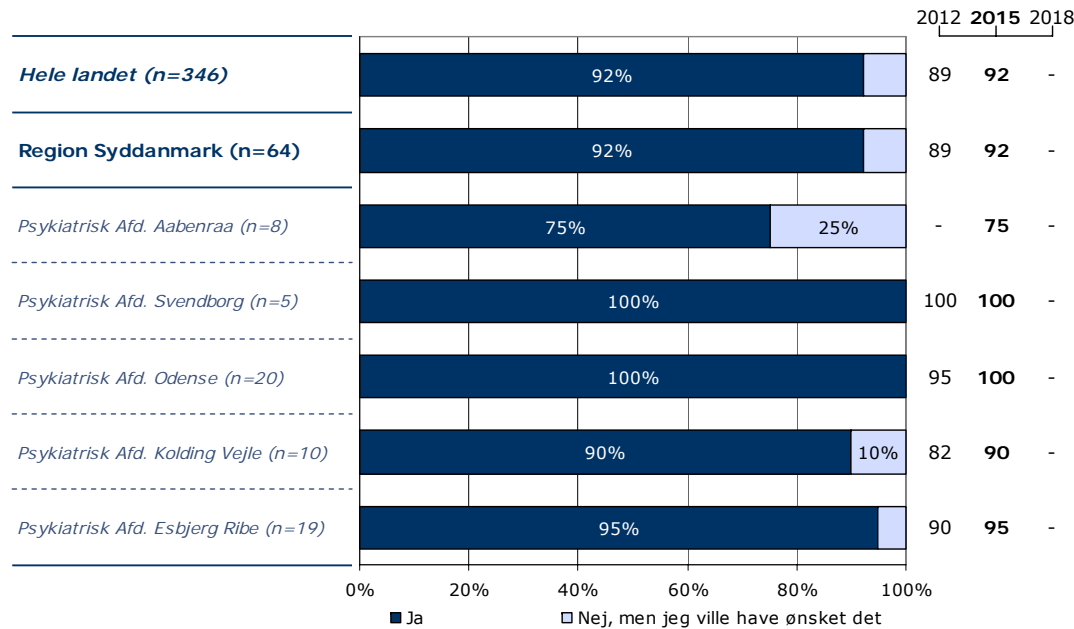
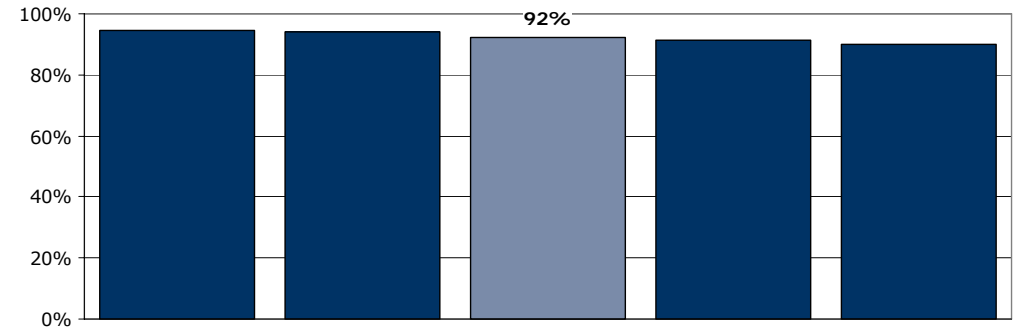
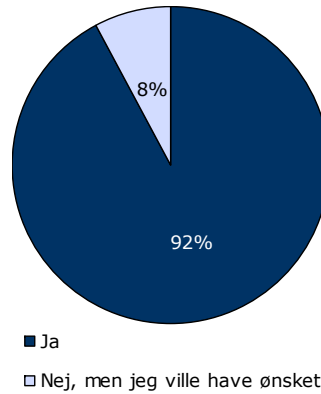
	Ja	Nej	Antal
	%	%	n
Alle	75	25	65
Køn			
Mand	77	23	22
Kvinde	74	26	43
Aldersgruppe			
Under 40 år	60	40	10
40 til 59 år	70	30	30
60 år og ældre	88	12	25
Relation til patient			
Ægtefælle/samlever	86	14	22
Mor/far til patienten	81	19	21
Anden relation	59	41	22
Antal samtaler med personalet			
Ingen samtaler	40	60	10
1 til 2 samtaler	77	23	22
3 til 5 samtaler	83	17	12
Over 5 samtaler	85	15	20
Længde af patientens indlæggelse			
Under 7 døgn	67	33	6
1 til 4 uger	82	18	17
Over 1 måned	74	26	42
Belastning			
Meget/en del belastet	75	25	48
Lidt/slet ikke belastet	69	31	13

2. Har du haft kontakt med personalet på sengeafsnittet?

Tema: Din kontakt med sengeafsnittet

Svar på spørgsmål: 65 (97 %)

Positive svar: Ja



	Ja	Nej, men jeg ville have ønsket det	Antal	[Andet]*
	%	%	n	n
Alle	92	8	64	1
Køn				
Mand	95	5	22	1
Kvinde	90	10	42	0
Aldersgruppe				
Under 40 år	67	33	9	1
40 til 59 år	93	7	30	0
60 år og ældre	100	0	25	0
Relation til patient				
Ægtefælle/samlever	96	4	23	0
Mor/far til patienten	100	0	20	0
Anden relation	81	19	21	1
Antal samtaler med personalet				
Ingen samtaler	50	50	8	1
1 til 2 samtaler	95	5	22	0
3 til 5 samtaler	100	0	13	0
Over 5 samtaler	100	0	20	0
Længde af patientens indlæggelse				
Under 7 døgn	100	0	6	0
1 til 4 uger	100	0	16	1
Over 1 måned	88	12	42	0
Belastning				
Meget/en del belastet	90	10	49	0
Lidt/slet ikke belastet	100	0	12	1

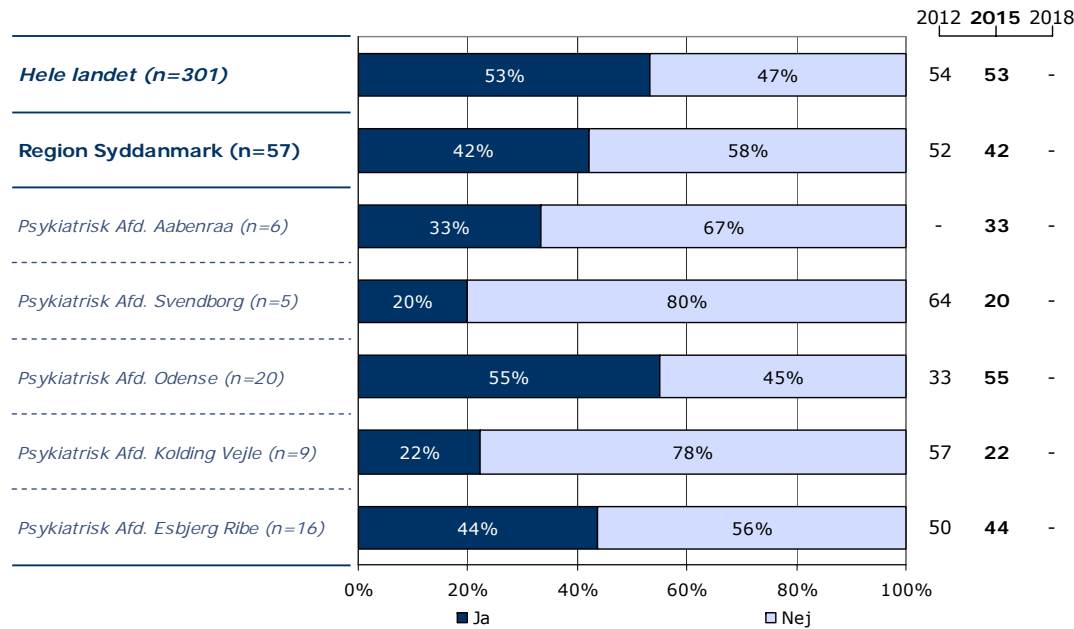
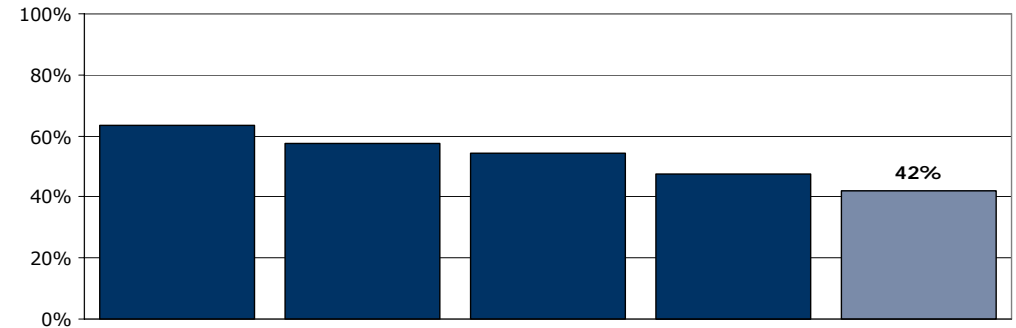
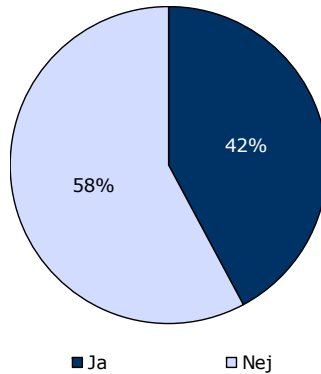
[Andet]*: Nej, det ønskede jeg ikke

3. Tog personalet selv initiativ til kontakt med dig?

Tema: Din kontakt med sengeafsnittet

Svar på spørgsmål: 59 (88 %)

Positive svar: Ja



	Ja	Nej	Antal	[Andet]*
	%	%	n	n
Alle	42	58	57	2
Køn				
Mand	33	67	21	0
Kvinde	47	53	36	2
Aldersgruppe				
Under 40 år	20	80	5	1
40 til 59 år	43	57	28	1
60 år og ældre	46	54	24	0
Relation til patient				
Ægtefælle/samlever	62	38	21	1
Mor/far til patienten	25	75	20	0
Anden relation	38	63	16	1
Antal samtaler med personalet				
Ingen samtaler	0	100	5	0
1 til 2 samtaler	37	63	19	2
3 til 5 samtaler	69	31	13	0
Over 5 samtaler	42	58	19	0
Længde af patientens indlæggelse				
Under 7 døgn	17	83	6	0
1 til 4 uger	29	71	14	1
Over 1 måned	51	49	37	1
Belastning				
Meget/en del belastet	38	62	42	1
Lidt/slet ikke belastet	45	55	11	1

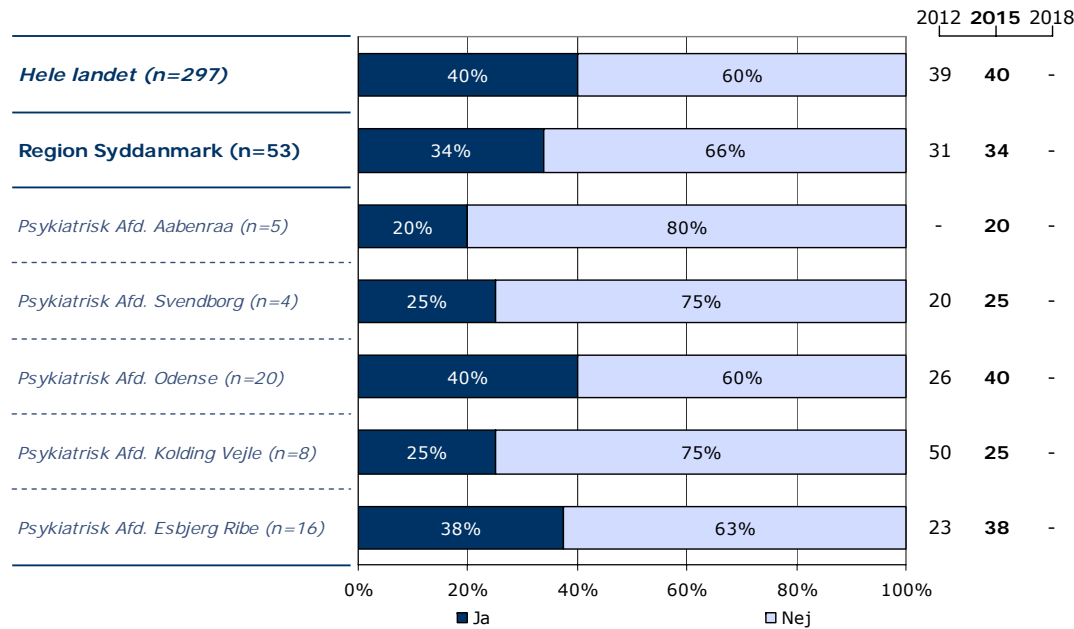
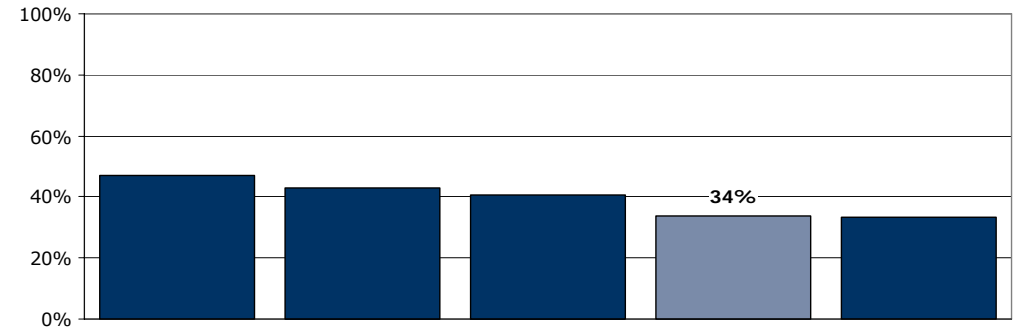
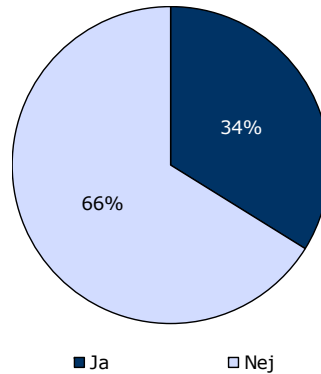
[Andet]*: Ved ikke/ikke relevant

4. Har du talt med personalet på sengeafsnittet om dine forventninger til din kontakt med dem?

Tema: Din kontakt med sengeafsnittet

Svar på spørgsmål: 59 (88 %)

Positive svar: Ja



	Ja	Nej	Antal	[Andet]*
	%	%	n	n
Alle	34	66	53	6
Køn				
Mand	37	63	19	2
Kvinde	32	68	34	4
Aldersgruppe				
Under 40 år	20	80	5	1
40 til 59 år	28	72	25	4
60 år og ældre	43	57	23	1
Relation til patient				
Ægtefælle/samlever	42	58	19	3
Mor/far til patienten	33	67	18	2
Anden relation	25	75	16	1
Antal samtaler med personalet				
Ingen samtaler	0	100	4	1
1 til 2 samtaler	16	84	19	2
3 til 5 samtaler	33	67	12	1
Over 5 samtaler	61	39	18	1
Længde af patientens indlæggelse				
Under 7 døgn	0	100	6	0
1 til 4 uger	33	67	12	3
Over 1 måned	40	60	35	3
Belastning				
Meget/en del belastet	30	70	40	3
Lidt/slet ikke belastet	45	55	11	1

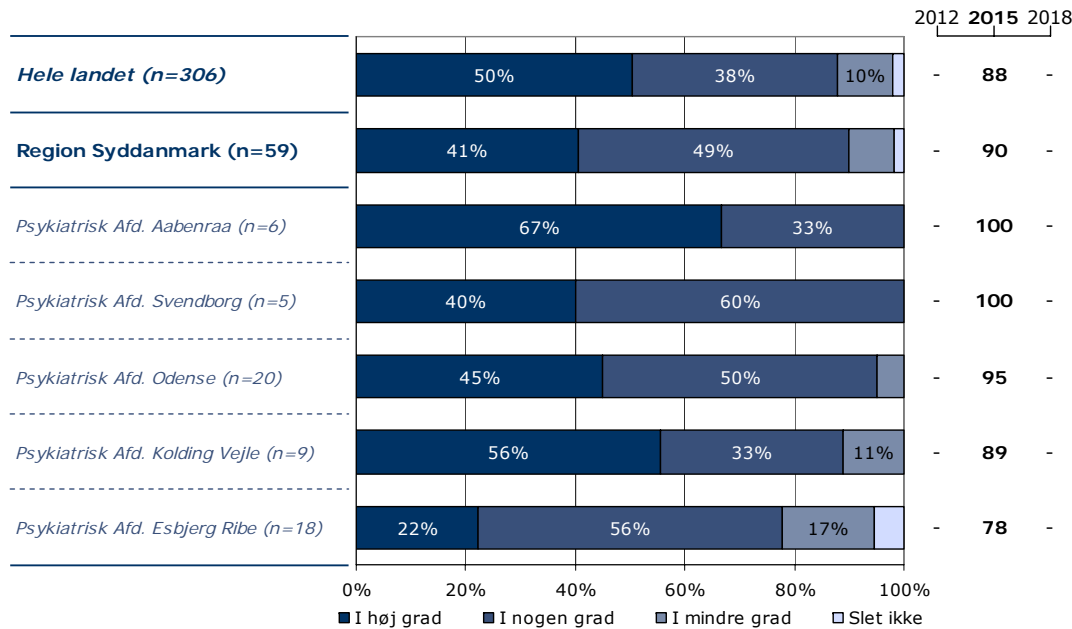
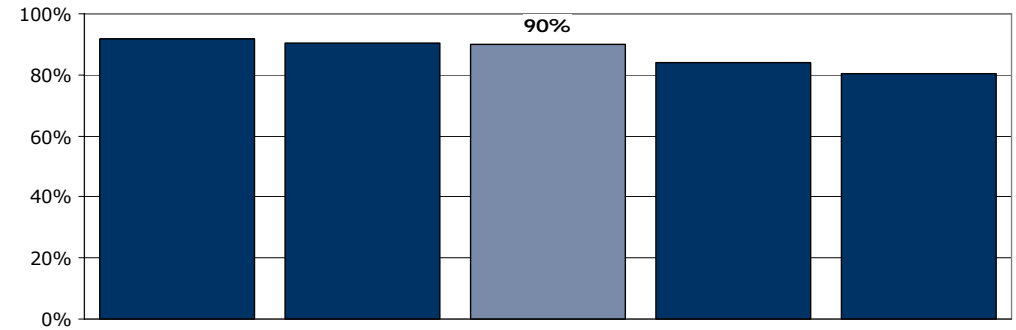
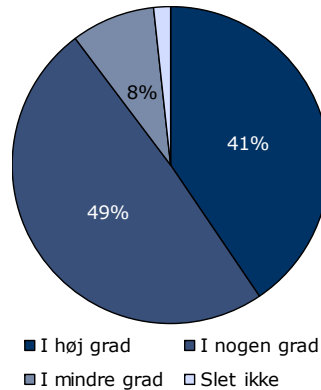
[Andet]*: Ved ikke/ikke relevant

5. Oplevede du, at personalet respekterede dig?

Tema: Din kontakt med sengeafsnittet

Svar på spørgsmål: 60 (90 %)

Positive svar: I høj grad; I nogen grad



	I høj grad	I nogen grad	I mindre grad	Slet ikke	Antal	[Andet]*
	%	%	%	%	n	n
Alle	41	49	8	2	59	1
Køn						
Mand	33	57	10	0	21	0
Kvinde	45	45	8	3	38	1
Aldersgruppe						
Under 40 år	17	67	17	0	6	0
40 til 59 år	50	39	7	4	28	1
60 år og ældre	36	56	8	0	25	0
Relation til patient						
Ægtefælle/samlever	45	55	0	0	22	0
Mor/far til patienten	30	55	15	0	20	1
Anden relation	47	35	12	6	17	0
Antal samtaler med personalet						
Ingen samtaler	0	100	0	0	4	1
1 til 2 samtaler	29	52	14	5	21	0
3 til 5 samtaler	54	46	0	0	13	0
Over 5 samtaler	55	35	10	0	20	0
Længde af patientens indlæggelse						
Under 7 døgn	17	83	0	0	6	0
1 til 4 uger	44	44	13	0	16	0
Over 1 måned	43	46	8	3	37	1
Belastning						
Meget/en del belastet	36	55	9	0	44	0
Lidt/slet ikke belastet	67	17	8	8	12	0

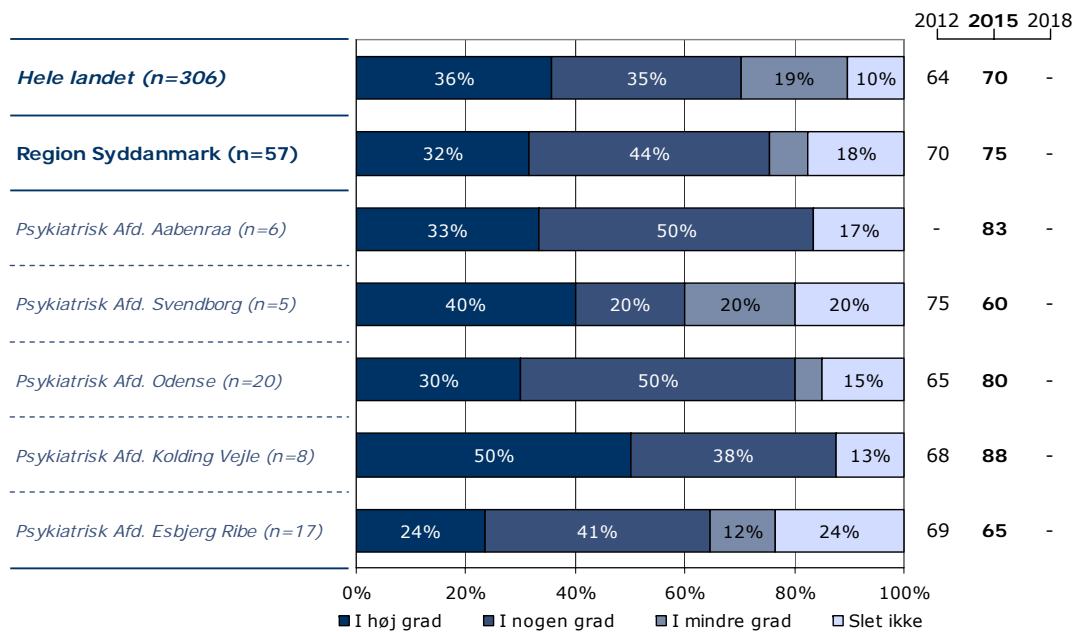
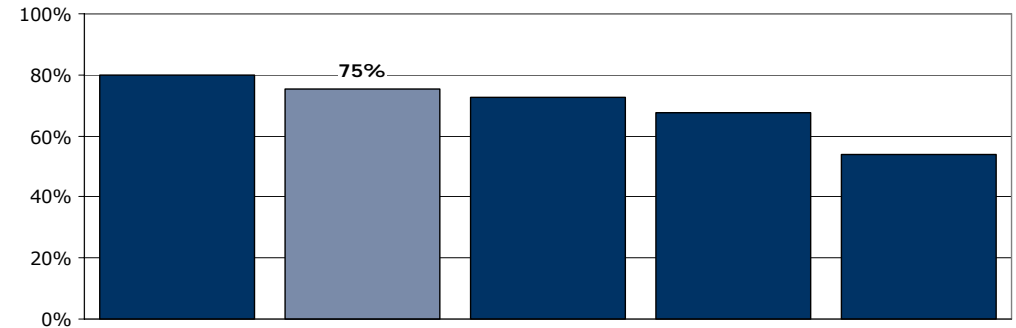
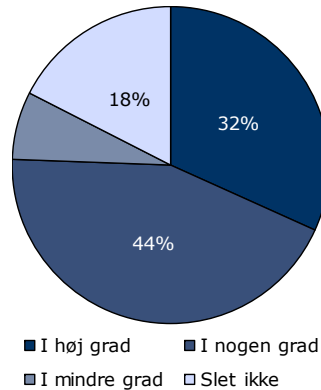
[Andet]*: Ved ikke/ikke relevant

6. Fik du den støtte og opbakning fra personalet på sengeafsnittet, som du havde brug for under patientens indlæggelse?

Tema: Din kontakt med sengeafsnittet

Svar på spørgsmål: 60 (90 %)

Positive svar: I høj grad; I nogen grad



	I høj grad	I nogen grad	I mindre grad	Slet ikke	Antal	[Andet]*
	%	%	%	%	n	n
Alle	32	44	7	18	57	3
Køn						
Mand	24	57	10	10	21	0
Kvinde	36	36	6	22	36	3
Aldersgruppe						
Under 40 år	17	67	0	17	6	0
40 til 59 år	38	27	8	27	26	3
60 år og ældre	28	56	8	8	25	0
Relation til patient						
Ægtefælle/samlever	33	48	0	19	21	1
Mor/far til patienten	21	42	21	16	19	2
Anden relation	41	41	0	18	17	0
Antal samtaler med personalet						
Ingen samtaler	0	25	0	75	4	1
1 til 2 samtaler	26	42	11	21	19	2
3 til 5 samtaler	46	31	8	15	13	0
Over 5 samtaler	35	60	0	5	20	0
Længde af patientens indlæggelse						
Under 7 døgn	17	50	0	33	6	0
1 til 4 uger	31	50	13	6	16	0
Over 1 måned	34	40	6	20	35	3
Belastning						
Meget/en del belastet	26	47	7	21	43	1
Lidt/slet ikke belastet	64	18	9	9	11	1

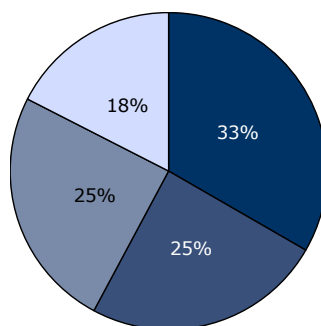
[Andet]*: Ved ikke/ikke relevant

7. Var personalet på sengeafsnittet interesseret i din erfaring og viden som pårørende?

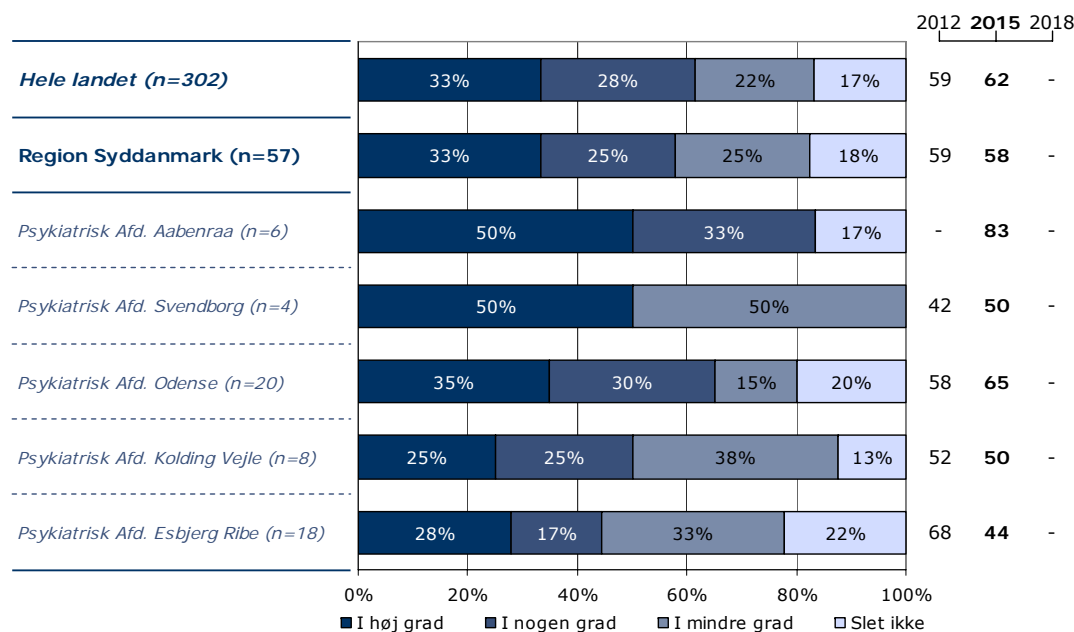
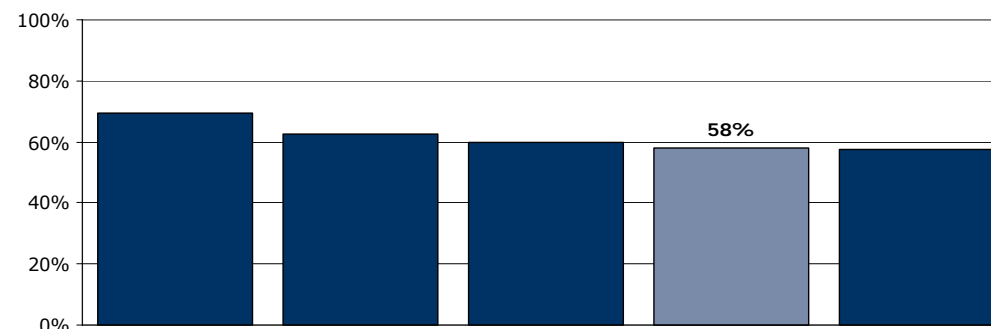
Tema: Din kontakt med sengeafsnittet

Svar på spørgsmål: 60 (90 %)

Positive svar: I høj grad; I nogen grad



■ I høj grad ■ I nogen grad
■ I mindre grad □ Slet ikke



	I høj grad	I nogen grad	I mindre grad	Slet ikke	Antal	[Andet]*
	%	%	%	%	n	n
Alle	33	25	25	18	57	3
Køn						
Mand	29	24	33	14	21	0
Kvinde	36	25	19	19	36	3
Aldersgruppe						
Under 40 år	0	20	80	0	5	1
40 til 59 år	41	22	15	22	27	2
60 år og ældre	32	28	24	16	25	0
Relation til patient						
Ægtefælle/samlever	43	19	19	19	21	1
Mor/far til patienten	16	32	26	26	19	2
Anden relation	41	24	29	6	17	0
Antal samtaler med personalet						
Ingen samtaler	0	0	0	100	4	1
1 til 2 samtaler	20	30	35	15	20	1
3 til 5 samtaler	38	15	38	8	13	0
Over 5 samtaler	50	30	10	10	20	0
Længde af patientens indlæggelse						
Under 7 døgn	17	17	17	50	6	0
1 til 4 uger	50	29	21	0	14	2
Over 1 måned	30	24	27	19	37	1
Belastning						
Meget/en del belastet	30	26	26	19	43	1
Lidt/slet ikke belastet	55	9	18	18	11	1

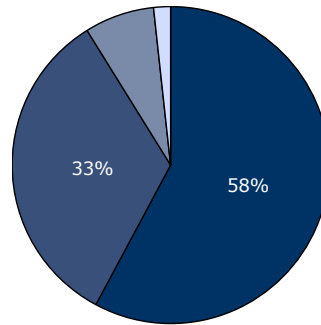
[Andet]*: Ved ikke/ikke relevant

8. Talte personalet til dig på en måde, som du forstod?

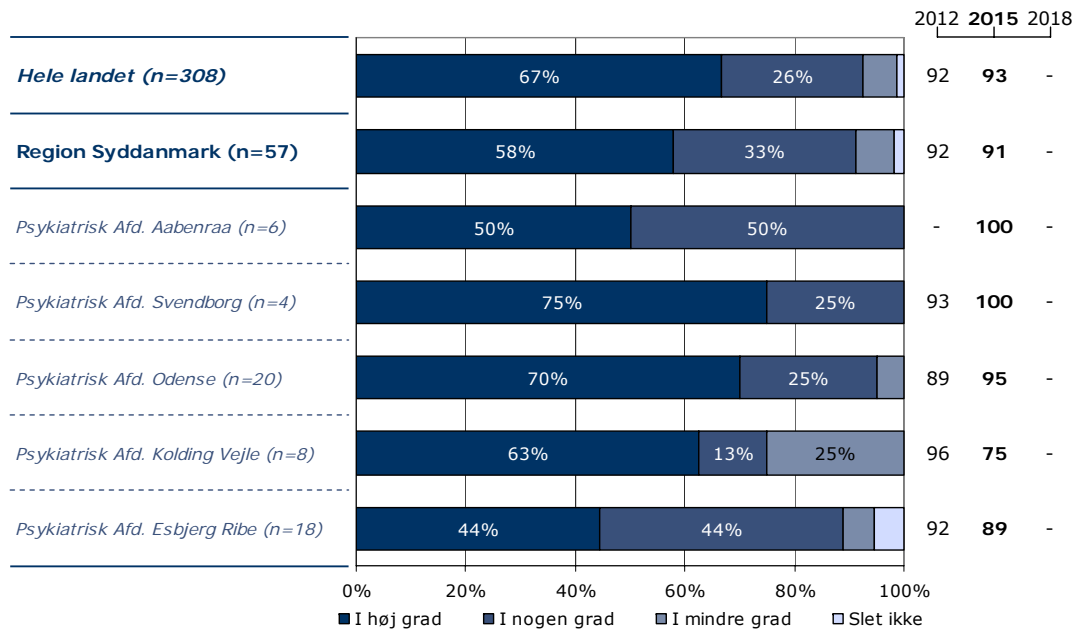
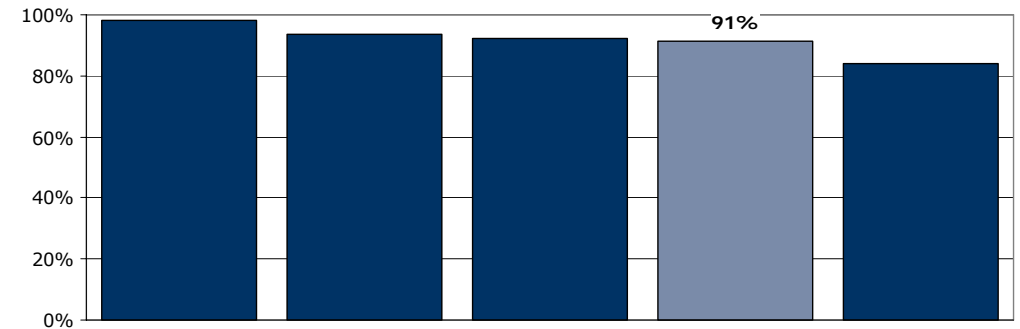
Tema: Din kontakt med sengeafsnittet

Svar på spørgsmål: 60 (90 %)

Positive svar: I høj grad; I nogen grad



■ I høj grad ■ I nogen grad
■ I mindre grad □ Slet ikke



	I høj grad	I nogen grad	I mindre grad	Slet ikke	Antal	[Andet]*
	%	%	%	%	n	n
Alle	58	33	7	2	57	3
Køn						
Mand	48	33	14	5	21	0
Kvinde	64	33	3	0	36	3
Aldersgruppe						
Under 40 år	50	33	17	0	6	0
40 til 59 år	62	27	8	4	26	3
60 år og ældre	56	40	4	0	25	0
Relation til patient						
Ægtefælle/samlever	64	27	5	5	22	0
Mor/far til patienten	47	42	11	0	19	2
Anden relation	63	31	6	0	16	1
Antal samtaler med personalet						
Ingen samtaler	25	50	0	25	4	1
1 til 2 samtaler	55	35	10	0	20	1
3 til 5 samtaler	69	23	8	0	13	0
Over 5 samtaler	60	35	5	0	20	0
Længde af patientens indlæggelse						
Under 7 døgn	50	33	0	17	6	0
1 til 4 uger	53	40	7	0	15	1
Over 1 måned	61	31	8	0	36	2
Belastning						
Meget/en del belastet	55	36	7	2	42	2
Lidt/slet ikke belastet	67	25	8	0	12	0

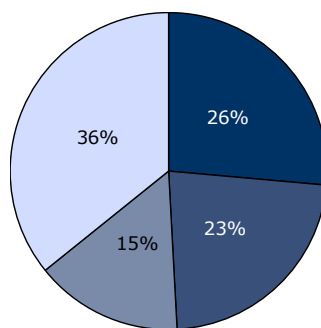
[Andet]*: Ved ikke/ikke relevant

9. Fik du hjælp til, hvordan du kunne forholde dig til patienten under indlæggelsen?

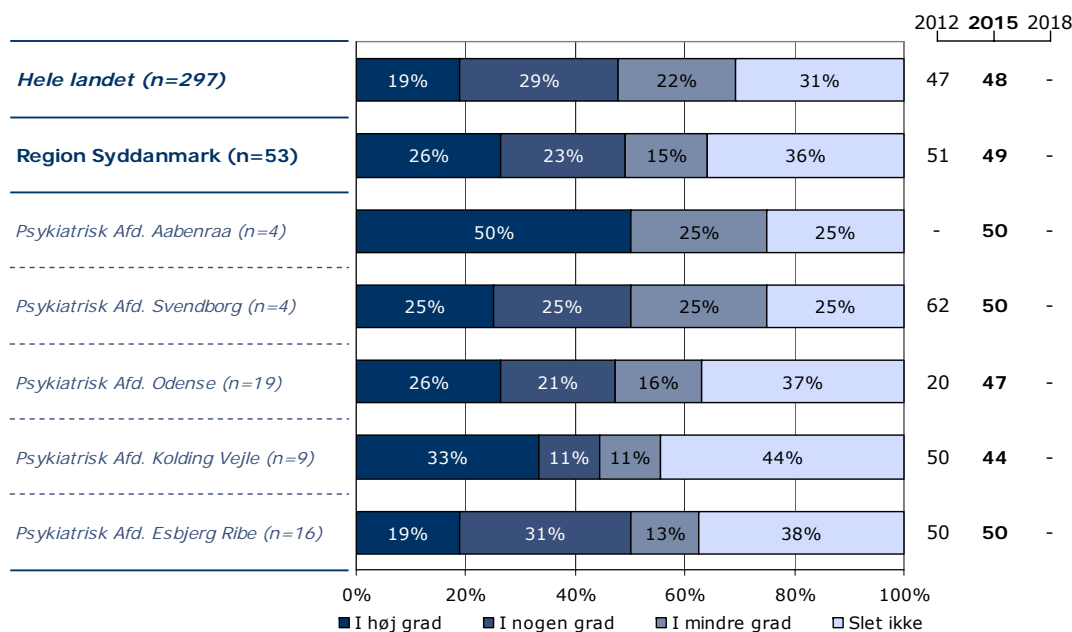
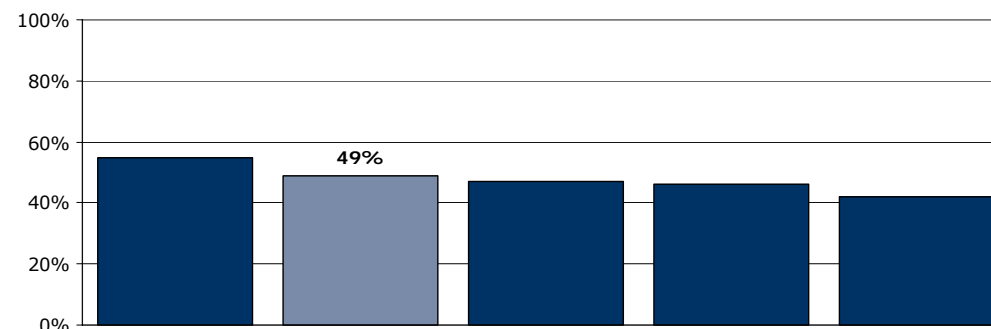
Tema: Din kontakt med sengeafsnittet

Svar på spørgsmål: 60 (90 %)

Positive svar: I høj grad; I nogen grad



■ I høj grad ■ I nogen grad
■ I mindre grad □ Slet ikke



	I høj grad	I nogen grad	I mindre grad	Slet ikke	Antal	[Andet]*
	%	%	%	%	n	n
Alle	26	23	15	36	53	7
Køn						
Mand	15	30	35	20	20	1
Kvinde	33	18	3	45	33	6
Aldersgruppe						
Under 40 år	20	0	40	40	5	1
40 til 59 år	29	17	8	46	24	5
60 år og ældre	25	33	17	25	24	1
Relation til patient						
Ægtefælle/samlever	43	24	5	29	21	1
Mor/far til patienten	11	26	26	37	19	2
Anden relation	23	15	15	46	13	4
Antal samtaler med personalet						
Ingen samtaler	0	0	0	100	5	0
1 til 2 samtaler	21	21	26	32	19	2
3 til 5 samtaler	36	27	0	36	11	2
Over 5 samtaler	33	28	17	22	18	2
Længde af patientens indlæggelse						
Under 7 døgn	0	17	33	50	6	0
1 til 4 uger	38	38	8	15	13	3
Over 1 måned	26	18	15	41	34	4
Belastning						
Meget/en del belastet	24	24	17	34	41	3
Lidt/slet ikke belastet	44	11	11	33	9	3

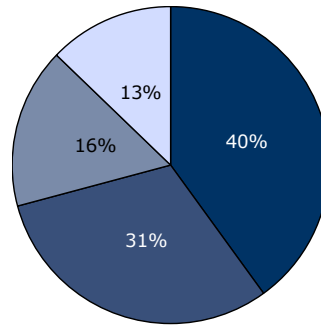
[Andet]*: Ved ikke/ikke relevant

10. Er det dit indtryk, at personalet støttede patienten i at have kontakt med sine pårørende?

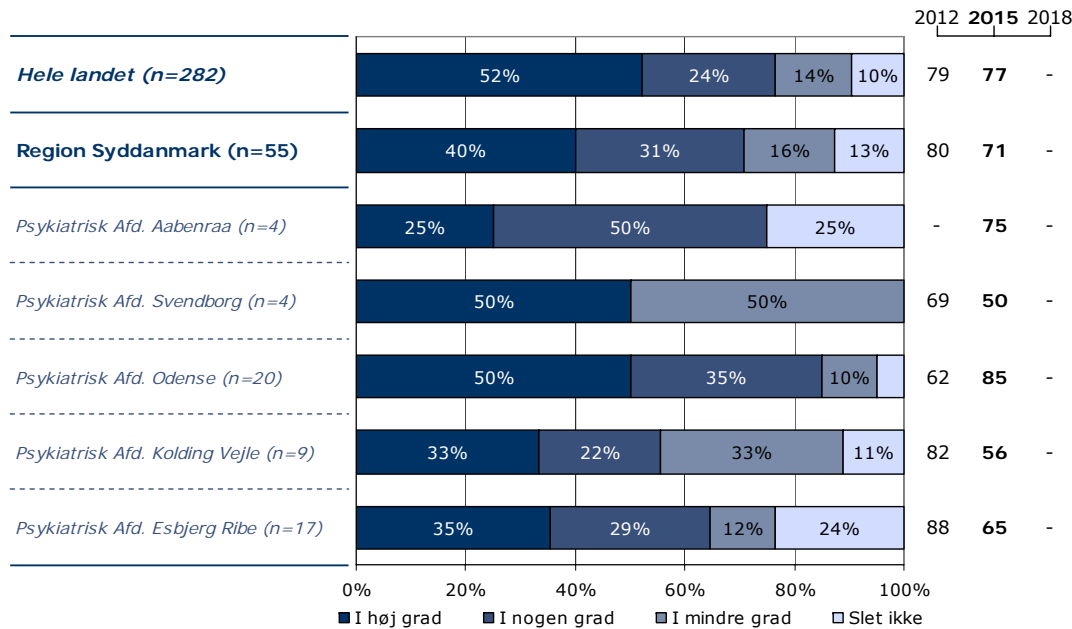
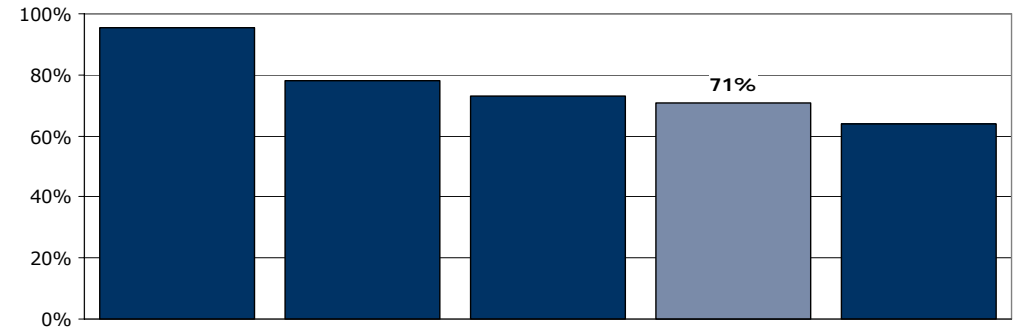
Tema: Din kontakt med sengeafsnittet

Svar på spørgsmål: 60 (90 %)

Positive svar: I høj grad; I nogen grad



■ I høj grad ■ I nogen grad
■ I mindre grad □ Slet ikke



	I høj grad	I nogen grad	I mindre grad	Slet ikke	Antal	[Andet]*
	%	%	%	%	n	n
Alle	40	31	16	13	55	5
Køn						
Mand	29	43	24	5	21	0
Kvinde	47	24	12	18	34	5
Aldersgruppe						
Under 40 år	40	0	40	20	5	1
40 til 59 år	38	19	23	19	26	3
60 år og ældre	42	50	4	4	24	1
Relation til patient						
Ægtefælle/samlever	45	40	5	10	20	2
Mor/far til patienten	30	35	20	15	20	1
Anden relation	47	13	27	13	15	2
Antal samtaler med personalet						
Ingen samtaler	20	0	20	60	5	0
1 til 2 samtaler	39	22	28	11	18	3
3 til 5 samtaler	38	62	0	0	13	0
Over 5 samtaler	50	28	11	11	18	2
Længde af patientens indlæggelse						
Under 7 døgn	33	17	17	33	6	0
1 til 4 uger	46	31	15	8	13	3
Over 1 måned	39	33	17	11	36	2
Belastning						
Meget/en del belastet	34	34	20	12	41	3
Lidt/slet ikke belastet	60	20	10	10	10	2

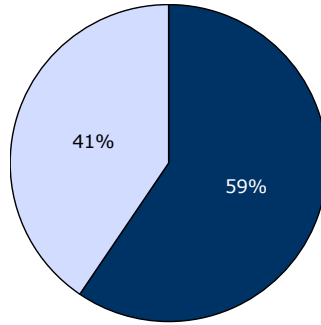
[Andet]*: Ved ikke/ikke relevant

11. I hvilket omfang blev du inddraget i patientens behandlingsforløb?

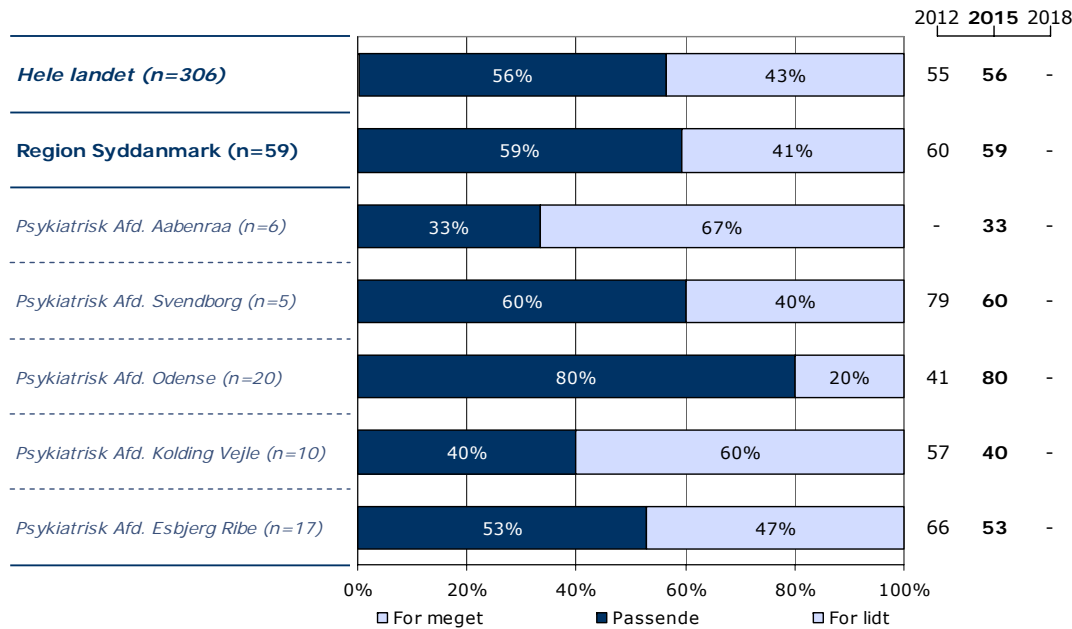
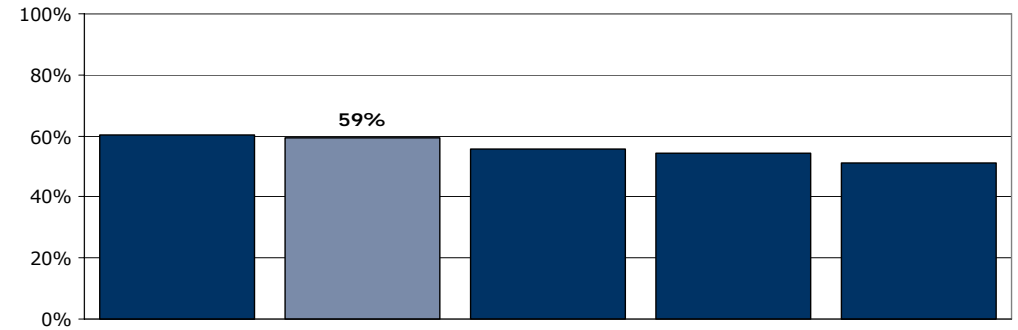
Tema: Din kontakt med sengeafsnittet

Svar på spørgsmål: 60 (90 %)

Positive svar: Passende



□ For meget ■ Passende □ For lidt



	For meget	Passende	For lidt	Antal	[Andet]*
	%	%	%	n	n
Alle	0	59	41	59	1
Køn					
Mand	0	52	48	21	0
Kvinde	0	63	37	38	1
Aldersgruppe					
Under 40 år	0	33	67	6	0
40 til 59 år	0	54	46	28	1
60 år og ældre	0	72	28	25	0
Relation til patient					
Ægtefælle/samlever	0	77	23	22	0
Mor/far til patienten	0	48	52	21	0
Anden relation	0	50	50	16	1
Antal samtaler med personalet					
Ingen samtaler	0	20	80	5	0
1 til 2 samtaler	0	48	52	21	0
3 til 5 samtaler	0	83	17	12	1
Over 5 samtaler	0	65	35	20	0
Længde af patientens indlæggelse					
Under 7 døgn	0	50	50	6	0
1 til 4 uger	0	50	50	16	0
Over 1 måned	0	65	35	37	1
Belastning					
Meget/en del belastet	0	56	44	43	1
Lidt/slet ikke belastet	0	67	33	12	0

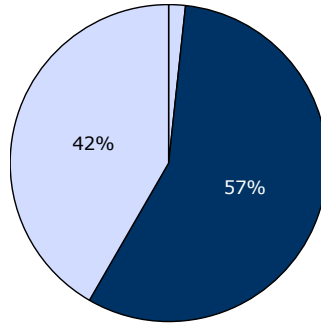
[Andet]*: Ved ikke/ikke relevant

12. I hvilket omfang blev du inddraget i patientens udskrivelse?

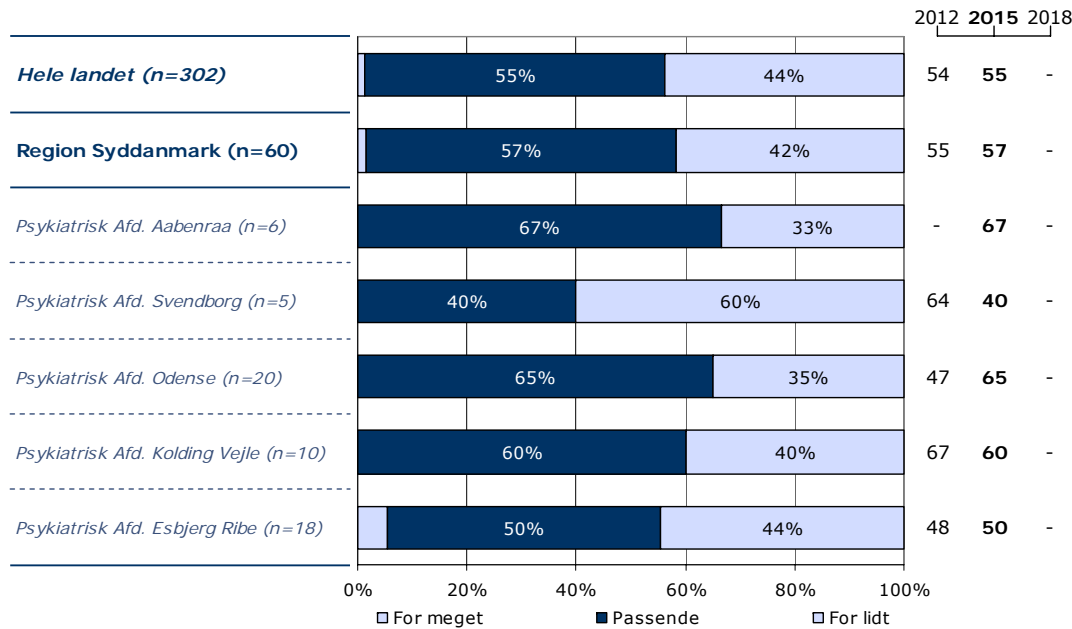
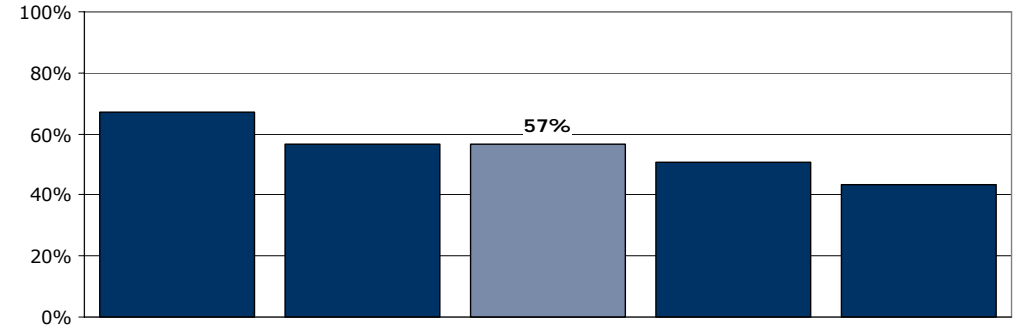
Tema: Din kontakt med sengeafsnittet

Svar på spørgsmål: 60 (90 %)

Positive svar: Passende



□ For meget ■ Passende □ For lidt



	For meget	Passende	For lidt	Antal	[Andet]*
	%	%	%	n	n
Alle	2	57	42	60	0
Køn					
Mand	0	52	48	21	0
Kvinde	3	59	38	39	0
Aldersgruppe					
Under 40 år	0	17	83	6	0
40 til 59 år	0	62	38	29	0
60 år og ældre	4	60	36	25	0
Relation til patient					
Ægtefælle/samlever	5	68	27	22	0
Mor/far til patienten	0	48	52	21	0
Anden relation	0	53	47	17	0
Antal samtaler med personalet					
Ingen samtaler	0	0	100	5	0
1 til 2 samtaler	0	43	57	21	0
3 til 5 samtaler	8	77	15	13	0
Over 5 samtaler	0	70	30	20	0
Længde af patientens indlæggelse					
Under 7 døgn	0	17	83	6	0
1 til 4 uger	0	56	44	16	0
Over 1 måned	3	63	34	38	0
Belastning					
Meget/en del belastet	2	57	41	44	0
Lidt/slet ikke belastet	0	67	33	12	0

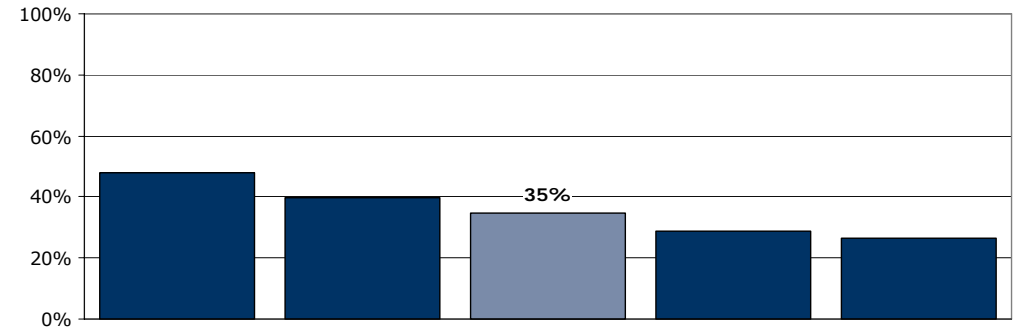
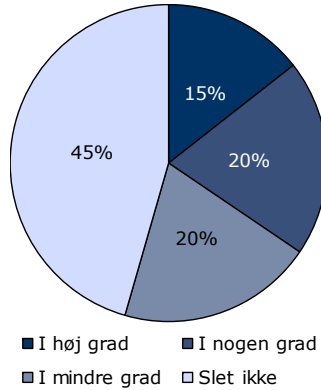
[Andet]*: Ved ikke/ikke relevant

13. Fik du hjælp til, hvordan du kunne forholde dig til patienten i dagligdagen efter indlæggelsen?

Tema: Din kontakt med sengeafsnittet

Svar på spørgsmål: 60 (90 %)

Positive svar: I høj grad; I nogen grad



	2012	2015	2018
Hele landet (n=303)	15%	20%	23%
Region Syddanmark (n=55)	15%	20%	20%
<i>Psykiatrisk Afd. Aabenraa (n=6)</i>	17%	33%	33%
<i>Psykiatrisk Afd. Svendborg (n=5)</i>	40%	20%	40%
<i>Psykiatrisk Afd. Odense (n=18)</i>	11%	11%	11%
<i>Psykiatrisk Afd. Kolding Vejle (n=10)</i>	30%	20%	50%
<i>Psykiatrisk Afd. Esbjerg Ribe (n=16)</i>	13%	19%	38%

0% 20% 40% 60% 80% 100%

■ I høj grad ■ I nogen grad ■ I mindre grad □ Slet ikke

	I høj grad	I nogen grad	I mindre grad	Slet ikke	Antal	[Andet]*
	%	%	%	%	n	n
Alle	15	20	20	45	55	5
Køn						
Mand	19	19	29	33	21	0
Kvinde	12	21	15	53	34	5
Aldersgruppe						
Under 40 år	20	0	0	80	5	1
40 til 59 år	4	27	15	54	26	3
60 år og ældre	25	17	29	29	24	1
Relation til patient						
Ægtefælle/samlever	29	24	19	29	21	1
Mor/far til patienten	5	10	33	52	21	0
Anden relation	8	31	0	62	13	4
Antal samtaler med personalet						
Ingen samtaler	0	0	0	100	5	0
1 til 2 samtaler	6	22	17	56	18	3
3 til 5 samtaler	25	33	25	17	12	1
Over 5 samtaler	21	16	21	42	19	1
Længde af patientens indlæggelse						
Under 7 døgn	0	17	0	83	6	0
1 til 4 uger	7	36	36	21	14	2
Over 1 måned	20	14	17	49	35	3
Belastning						
Meget/en del belastet	10	19	24	48	42	2
Lidt/slet ikke belastet	36	27	9	27	11	1

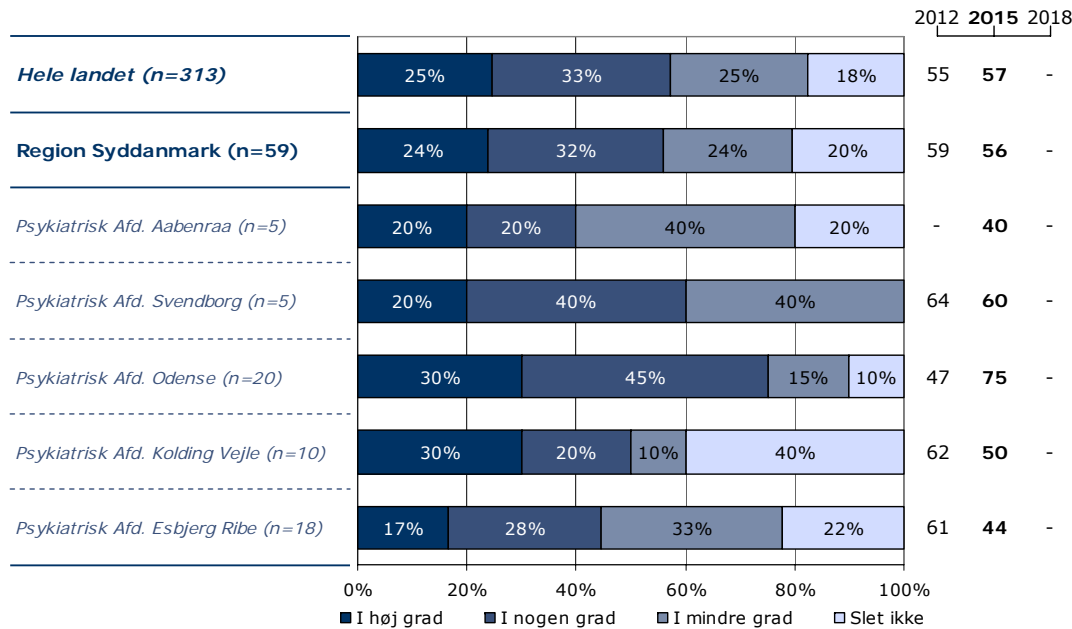
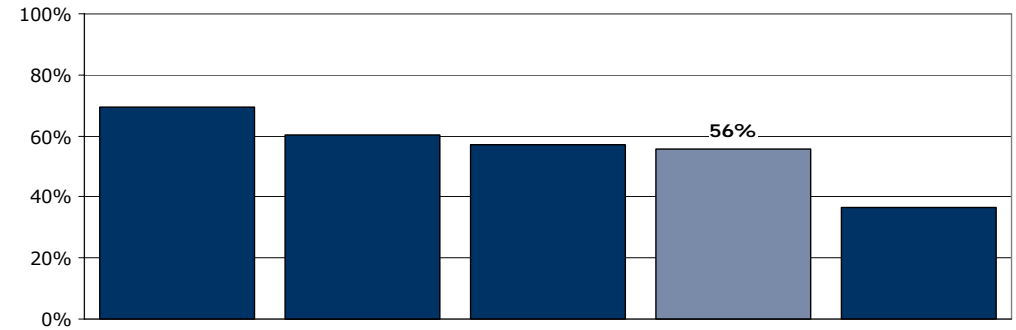
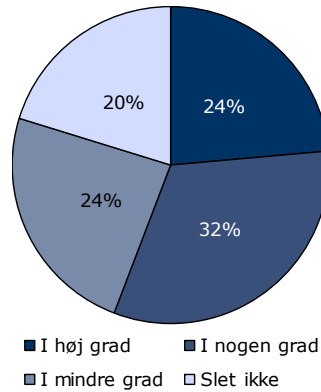
[Andet]*: Ved ikke/ikke relevant

14a. Fik du de informationer, som du havde brug for, omkring patientens behandling?

Tema: Information

Svar på spørgsmål: 59 (88 %)

Positive svar: I høj grad; I nogen grad



	I høj grad	I nogen grad	I mindre grad	Slet ikke	Antal	[Andet]*
	%	%	%	%	n	n
Alle	24	32	24	20	59	0
Køn						
Mand	25	35	30	10	20	0
Kvinde	23	31	21	26	39	0
Aldersgruppe						
Under 40 år	17	33	50	0	6	0
40 til 59 år	24	24	21	31	29	0
60 år og ældre	25	42	21	13	24	0
Relation til patient						
Ægtefælle/samlever	38	29	14	19	21	0
Mor/far til patienten	5	38	33	24	21	0
Anden relation	29	29	24	18	17	0
Antal samtaler med personalet						
Ingen samtaler	20	0	20	60	5	0
1 til 2 samtaler	20	30	20	30	20	0
3 til 5 samtaler	38	31	23	8	13	0
Over 5 samtaler	20	45	25	10	20	0
Længde af patientens indlæggelse						
Under 7 døgn	33	33	0	33	6	0
1 til 4 uger	20	33	40	7	15	0
Over 1 måned	24	32	21	24	38	0
Belastning						
Meget/en del belastet	19	37	26	19	43	0
Lidt/slet ikke belastet	50	8	25	17	12	0

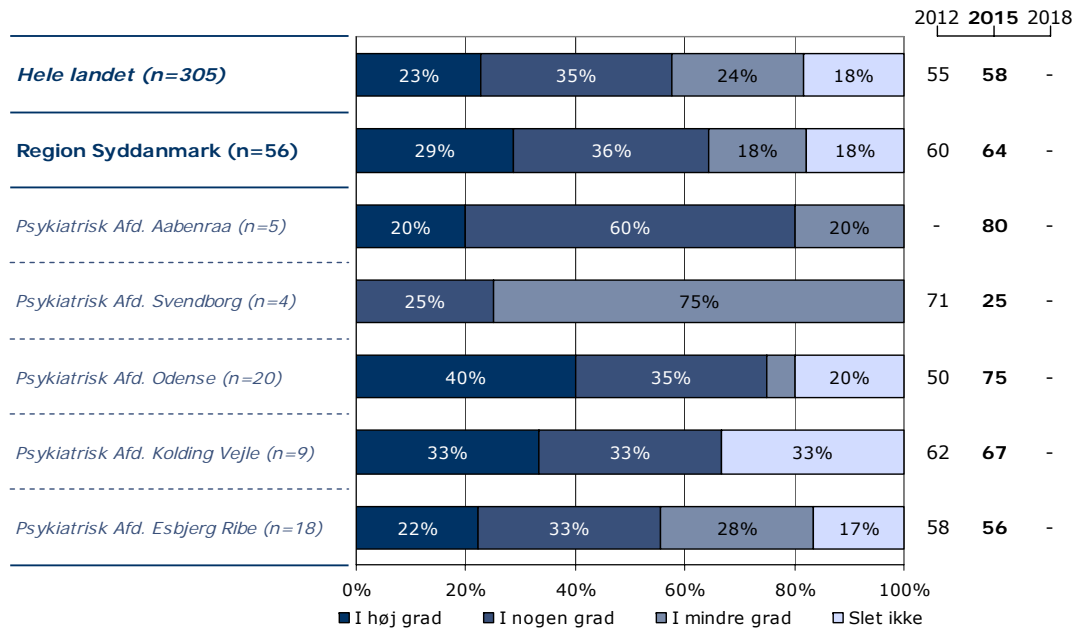
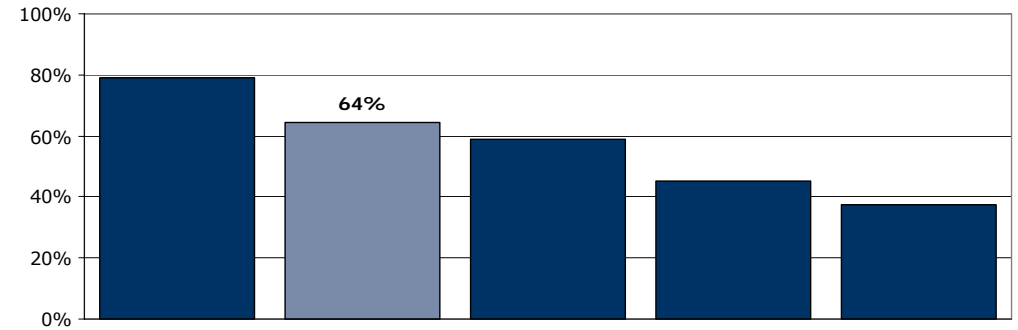
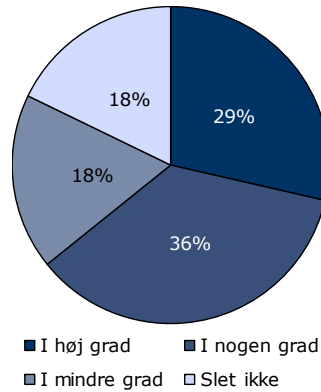
[Andet]*: Ved ikke/ikke relevant

14b. Fik du de informationer, som du havde brug for, omkring patientens sygdom?

Tema: Information

Svar på spørgsmål: 58 (87 %)

Positive svar: I høj grad; I nogen grad



	I høj grad	I nogen grad	I mindre grad	Slet ikke	Antal	[Andet]*
	%	%	%	%	n	n
Alle	29	36	18	18	56	2
Køn						
Mand	30	45	15	10	20	0
Kvinde	28	31	19	22	36	2
Aldersgruppe						
Under 40 år	33	17	50	0	6	0
40 til 59 år	30	26	15	30	27	2
60 år og ældre	26	52	13	9	23	0
Relation til patient						
Ægtefælle/samlever	55	30	5	10	20	0
Mor/far til patienten	5	45	20	30	20	1
Anden relation	25	31	31	13	16	1
Antal samtaler med personalet						
Ingen samtaler	20	0	20	60	5	0
1 til 2 samtaler	18	29	29	24	17	2
3 til 5 samtaler	46	38	8	8	13	0
Over 5 samtaler	30	50	10	10	20	0
Længde af patientens indlæggelse						
Under 7 døgn	17	17	17	50	6	0
1 til 4 uger	31	46	23	0	13	1
Over 1 måned	30	35	16	19	37	1
Belastning						
Meget/en del belastet	24	36	24	17	42	1
Lidt/slet ikke belastet	45	36	0	18	11	1

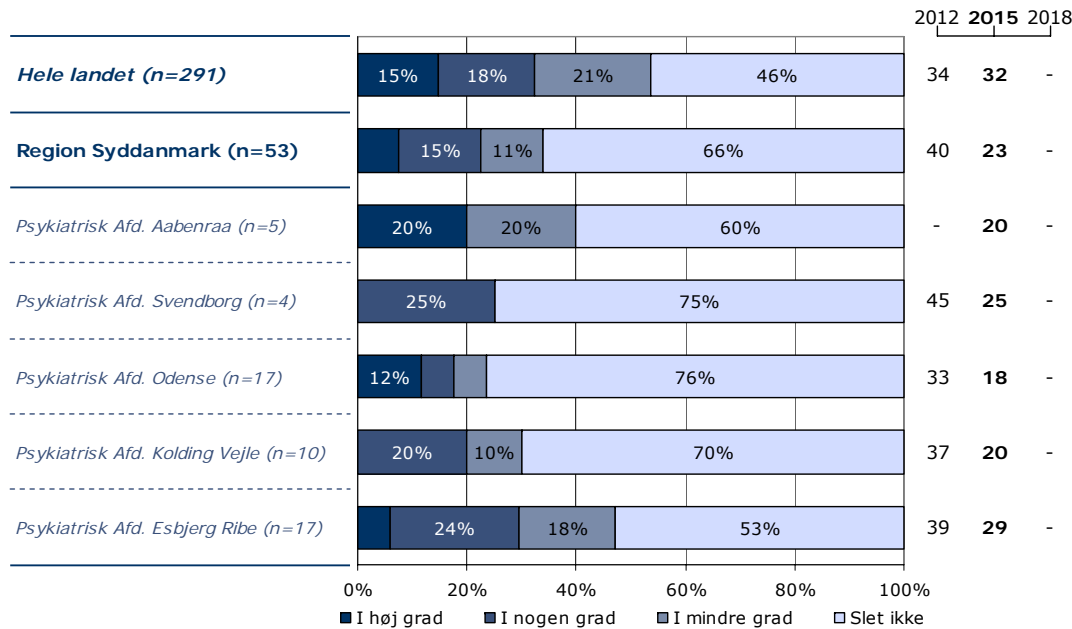
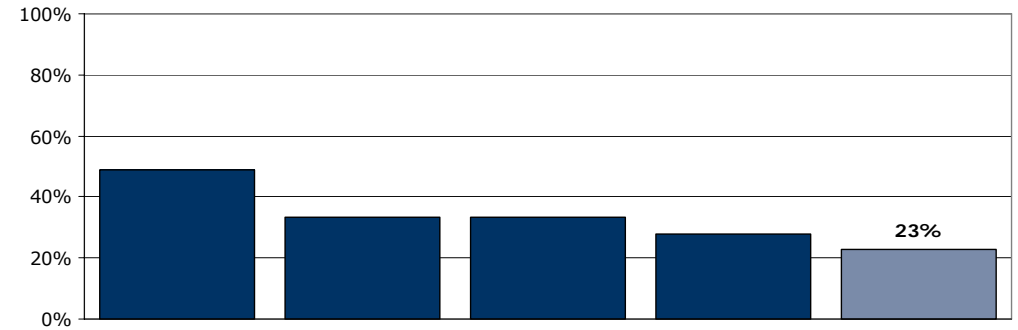
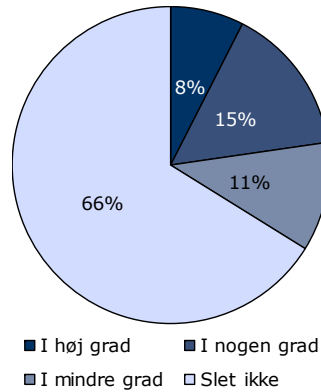
[Andet]*: Ved ikke/ikke relevant

14c. Fik du de informationer, som du havde brug for, omkring mulighed for pårønderrådgivning og netværk?

Tema: Information

Svar på spørgsmål: 58 (87 %)

Positive svar: I høj grad; I nogen grad



	I høj grad	I nogen grad	I mindre grad	Slet ikke	Antal	[Andet]*
	%	%	%	%	n	n
Alle	8	15	11	66	53	5
Køn						
Mand	10	15	30	45	20	0
Kvinde	6	15	0	79	33	5
Aldersgruppe						
Under 40 år	0	20	0	80	5	1
40 til 59 år	8	8	15	69	26	3
60 år og ældre	9	23	9	59	22	1
Relation til patient						
Ægtefælle/samlever	16	21	16	47	19	1
Mor/far til patienten	0	15	5	80	20	1
Anden relation	7	7	14	71	14	3
Antal samtaler med personalet						
Ingen samtaler	0	0	0	100	5	0
1 til 2 samtaler	6	18	0	76	17	2
3 til 5 samtaler	8	25	25	42	12	1
Over 5 samtaler	11	11	17	61	18	2
Længde af patientens indlæggelse						
Under 7 døgn	0	17	0	83	6	0
1 til 4 uger	0	17	8	75	12	2
Over 1 måned	11	14	14	60	35	3
Belastning						
Meget/en del belastet	5	17	15	63	41	2
Lidt/slet ikke belastet	20	10	0	70	10	2

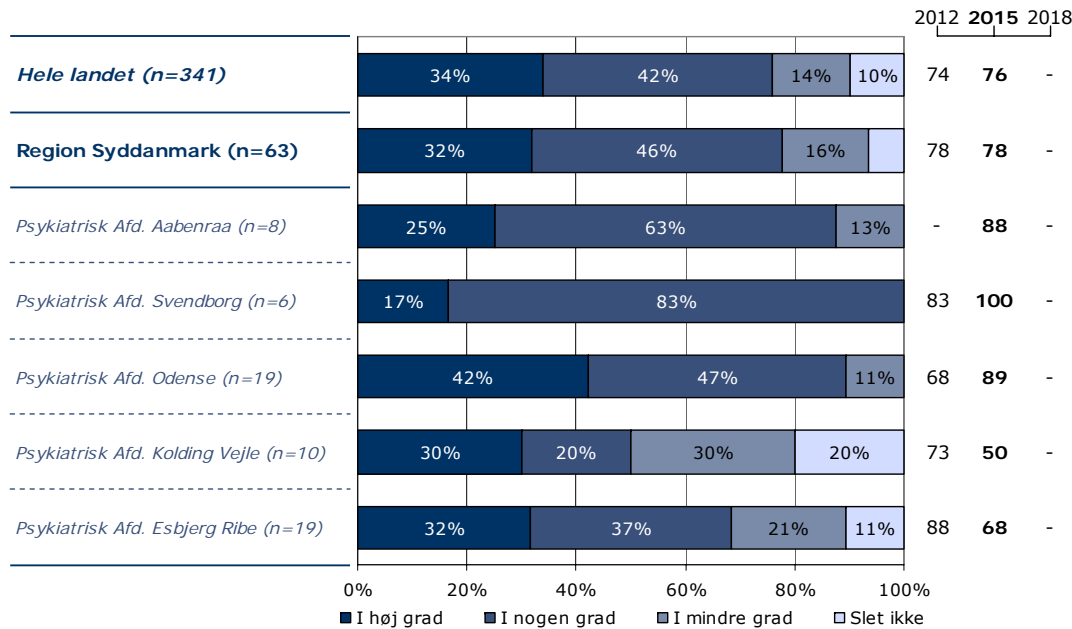
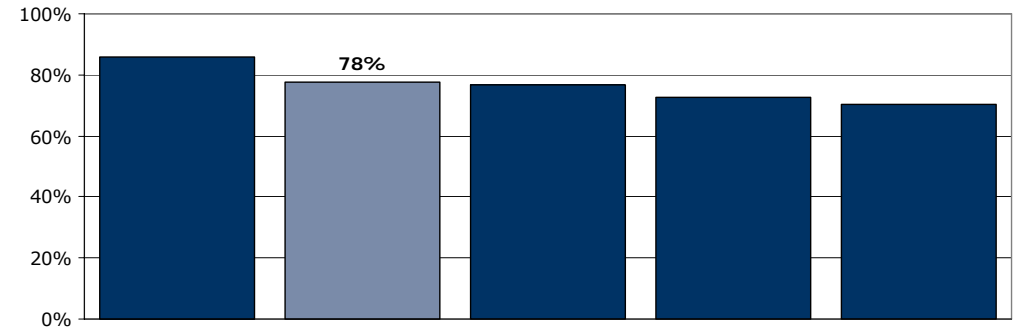
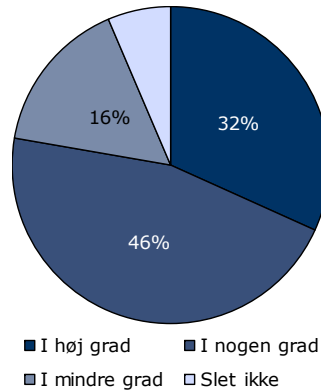
[Andet]*: Ved ikke/ikke relevant

18. Er det dit indtryk, at patienten får den rette behandling i psykiatrien?

Tema: Sammenhæng og samarbejde

Svar på spørgsmål: 64 (96 %)

Positive svar: I høj grad; I nogen grad



	I høj grad	I nogen grad	I mindre grad	Slet ikke	Antal	[Andet]*
	%	%	%	%	n	n
Alle	32	46	16	6	63	1
Køn						
Mand	30	43	22	4	23	0
Kvinde	33	48	13	8	40	1
Aldersgruppe						
Under 40 år	0	80	10	10	10	0
40 til 59 år	39	39	13	10	31	0
60 år og ældre	36	41	23	0	22	1
Relation til patient						
Ægtefælle/samlever	48	38	10	5	21	1
Mor/far til patienten	20	50	30	0	20	0
Anden relation	27	50	9	14	22	0
Antal samtaler med personalet						
Ingen samtaler	10	50	20	20	10	0
1 til 2 samtaler	30	35	25	10	20	1
3 til 5 samtaler	50	33	17	0	12	0
Over 5 samtaler	35	60	5	0	20	0
Længde af patientens indlæggelse						
Under 7 døgn	17	50	17	17	6	0
1 til 4 uger	25	63	13	0	16	1
Over 1 måned	37	39	17	7	41	0
Belastning						
Meget/en del belastet	27	48	19	6	48	0
Lidt/slet ikke belastet	54	38	0	8	13	0

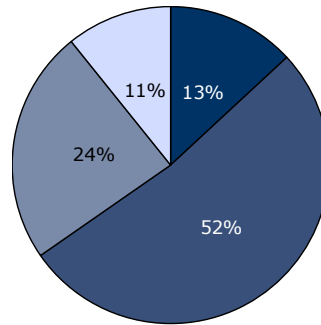
[Andet]*: Ved ikke/ikke relevant

19. Er der overensstemmelse mellem de oplysninger, du får af personale forskellige steder i psykiatrien?

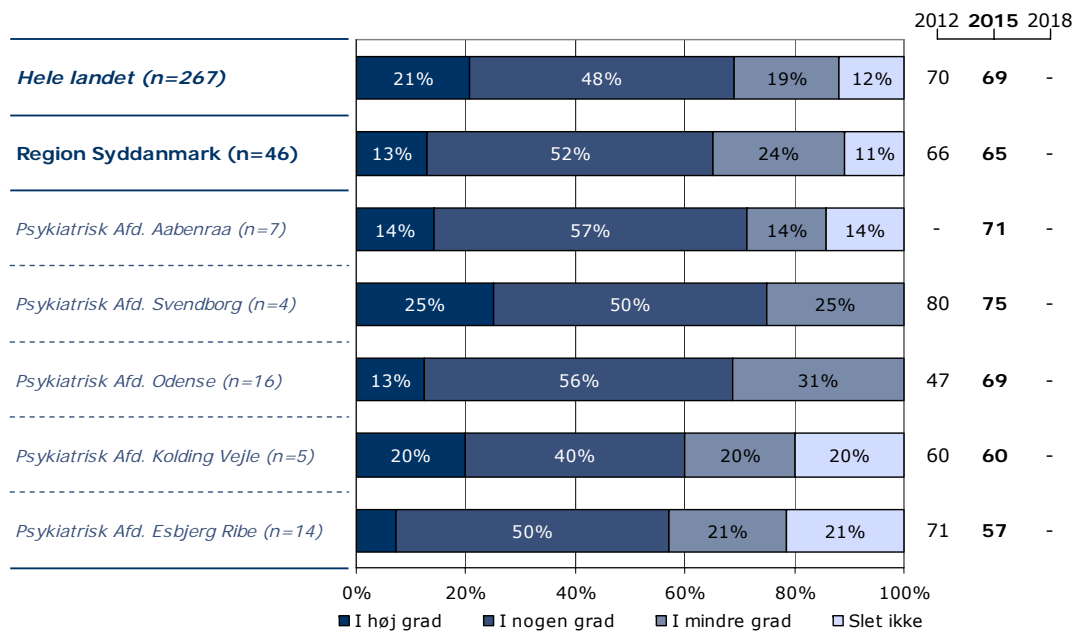
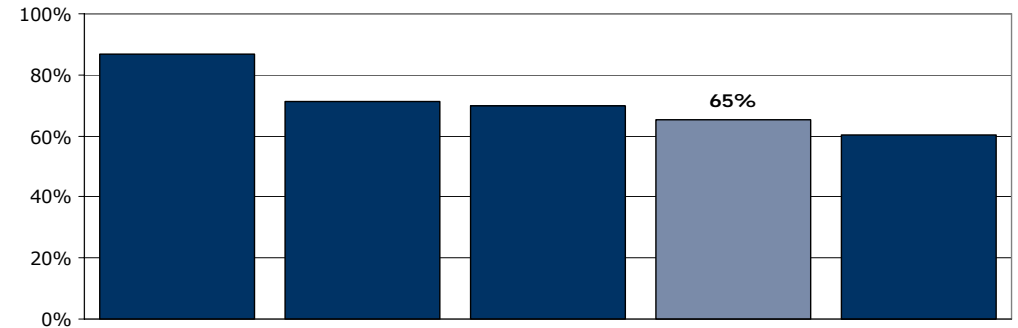
Tema: Sammenhæng og samarbejde

Svar på spørgsmål: 64 (96 %)

Positive svar: I høj grad; I nogen grad



■ I høj grad ■ I nogen grad
■ I mindre grad □ Slet ikke



	I høj grad	I nogen grad	I mindre grad	Slet ikke	Antal	[Andet]*
	%	%	%	%	n	n
Alle	13	52	24	11	46	18
Køn						
Mand	21	47	21	11	19	3
Kvinde	7	56	26	11	27	15
Aldersgruppe						
Under 40 år	0	71	14	14	7	3
40 til 59 år	5	59	23	14	22	9
60 år og ældre	29	35	29	6	17	6
Relation til patient						
Ægtefælle/samlever	17	56	22	6	18	4
Mor/far til patienten	8	33	50	8	12	8
Anden relation	13	63	6	19	16	6
Antal samtaler med personalet						
Ingen samtaler	0	40	20	40	5	5
1 til 2 samtaler	7	36	36	21	14	7
3 til 5 samtaler	17	83	0	0	6	6
Over 5 samtaler	20	60	20	0	20	0
Længde af patientens indlæggelse						
Under 7 døgn	25	25	25	25	4	2
1 til 4 uger	8	67	17	8	12	4
Over 1 måned	13	50	27	10	30	12
Belastning						
Meget/en del belastet	8	54	27	11	37	10
Lidt/slet ikke belastet	43	43	0	14	7	6

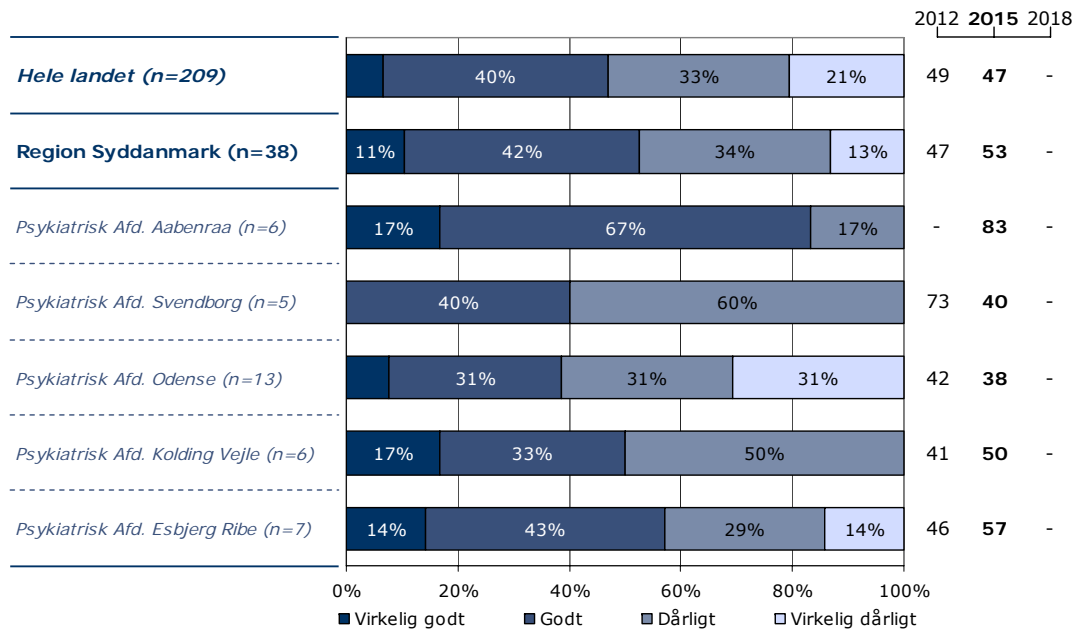
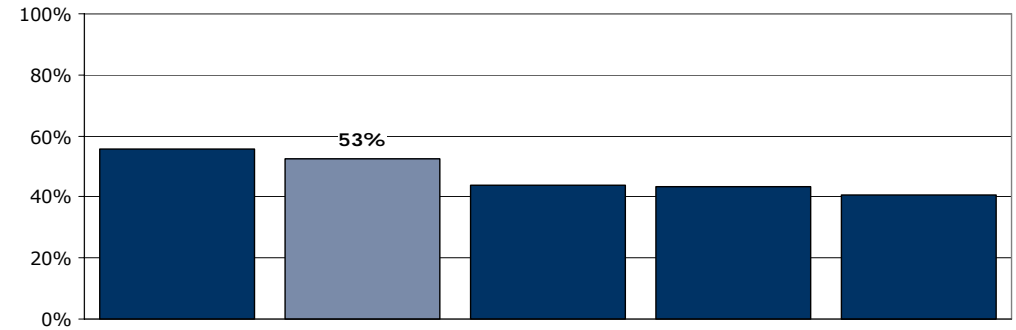
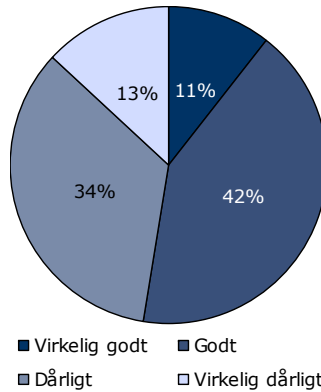
[Andet]*: Ved ikke/ikke relevant

20a. Hvordan oplever du, at samarbejdet er mellem praktiserende læge og det psykiatriske sengeafsnit?

Tema: Sammenhæng og samarbejde

Svar på spørgsmål: 66 (99 %)

Positive svar: Virkelig godt; Godt



	Virkelig godt	Godt	Dårligt	Virkelig dårligt	Antal	[Andet]*
	%	%	%	%	n	n
Alle	11	42	34	13	38	28
Køn						
Mand	13	40	33	13	15	8
Kvinde	9	43	35	13	23	20
Aldersgruppe						
Under 40 år	0	43	57	0	7	3
40 til 59 år	12	47	29	12	17	14
60 år og ældre	14	36	29	21	14	11
Relation til patient						
Ægtefælle/samlever	20	50	30	0	10	13
Mor/far til patienten	0	33	33	33	12	9
Anden relation	13	44	38	6	16	6
Antal samtaler med personalet						
Ingen samtaler	0	43	43	14	7	3
1 til 2 samtaler	8	46	31	15	13	9
3 til 5 samtaler	20	40	40	0	5	8
Over 5 samtaler	15	38	31	15	13	7
Længde af patientens indlæggelse						
Under 7 døgn	0	17	67	17	6	0
1 til 4 uger	13	38	38	13	8	9
Over 1 måned	13	50	25	13	24	19
Belastning						
Meget/en del belastet	7	39	39	14	28	21
Lidt/slet ikke belastet	25	38	25	13	8	5

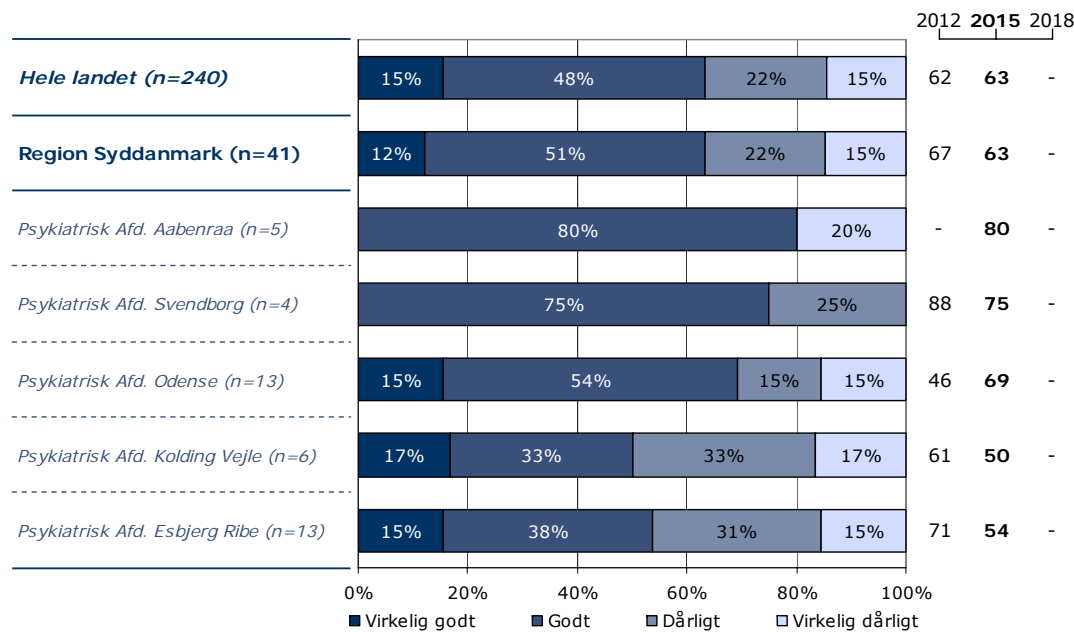
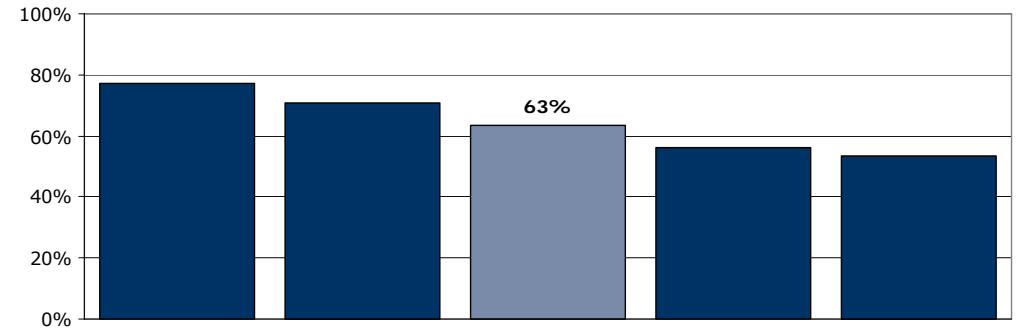
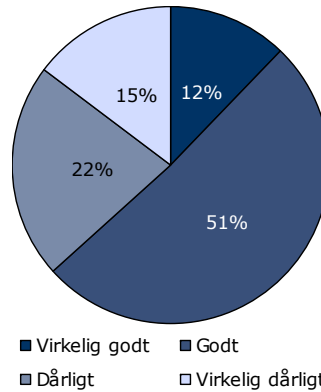
[Andet]*: Ved ikke/ikke relevant

20b. Hvordan oplever du, at samarbejdet er mellem ambulans psykiatri og det psykiatriske sengeafsnit?

Tema: Sammenhæng og samarbejde

Svar på spørgsmål: 64 (96 %)

Positive svar: Virkelig godt; Godt



	Virkelig godt	Godt	Dårligt	Virkelig dårligt	Antal	[Andet]*
	%	%	%	%	n	n
Alle	12	51	22	15	41	23
Køn						
Mand	0	64	36	0	14	9
Kvinde	19	44	15	22	27	14
Aldersgruppe						
Under 40 år	0	33	33	33	6	4
40 til 59 år	15	50	20	15	20	9
60 år og ældre	13	60	20	7	15	10
Relation til patient						
Ægtefælle/samlever	8	83	8	0	12	11
Mor/far til patienten	12	47	29	12	17	4
Anden relation	17	25	25	33	12	8
Antal samtaler med personalet						
Ingen samtaler	13	25	38	25	8	2
1 til 2 samtaler	14	50	14	21	14	8
3 til 5 samtaler	14	71	14	0	7	5
Over 5 samtaler	8	58	25	8	12	7
Længde af patientens indlæggelse						
Under 7 døgn	20	20	40	20	5	1
1 til 4 uger	9	64	27	0	11	6
Over 1 måned	12	52	16	20	25	16
Belastning						
Meget/en del belastet	7	57	20	17	30	17
Lidt/slet ikke belastet	33	44	22	0	9	4

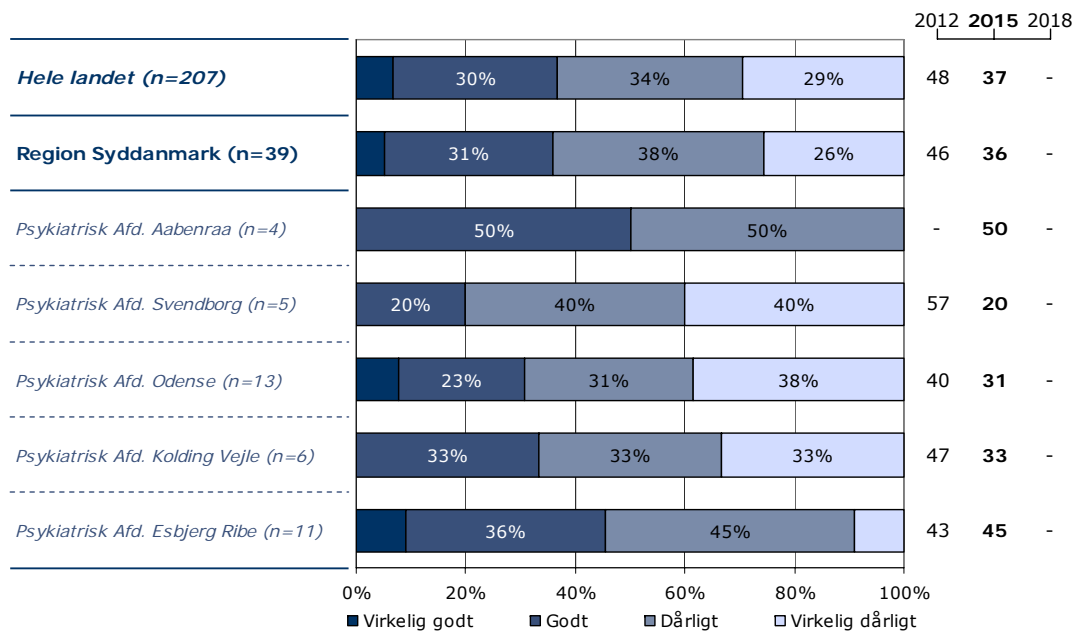
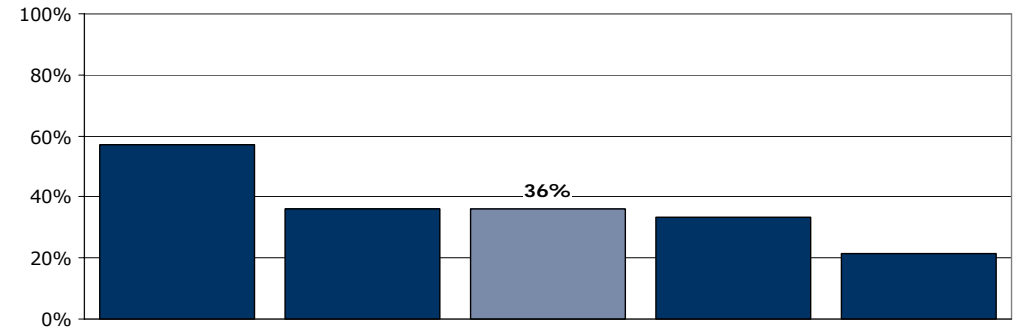
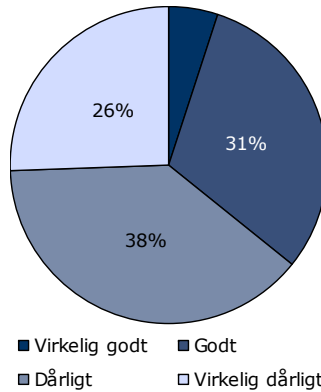
[Andet]*: Ved ikke/ikke relevant

20c. Hvordan oplever du, at samarbejdet er mellem kommunen og det psykiatriske sengeafsnit?

Tema: Sammenhæng og samarbejde

Svar på spørgsmål: 66 (99 %)

Positive svar: Virkelig godt; Godt



	Virkelig godt	Godt	Dårligt	Virkelig dårligt	Antal	[Andet]*
	%	%	%	%	n	n
Alle	5	31	38	26	39	27
Køn						
Mand	0	25	42	33	12	11
Kvinde	7	33	37	22	27	16
Aldersgruppe						
Under 40 år	0	14	57	29	7	3
40 til 59 år	10	35	30	25	20	11
60 år og ældre	0	33	42	25	12	13
Relation til patient						
Ægtefælle/samlever	0	38	50	13	8	15
Mor/far til patienten	0	38	31	31	13	8
Anden relation	11	22	39	28	18	4
Antal samtaler med personalet						
Ingen samtaler	0	17	67	17	6	4
1 til 2 samtaler	7	29	29	36	14	8
3 til 5 samtaler	0	57	29	14	7	6
Over 5 samtaler	8	25	42	25	12	8
Længde af patientens indlæggelse						
Under 7 døgn	0	0	60	40	5	1
1 til 4 uger	14	14	43	29	7	10
Over 1 måned	4	41	33	22	27	16
Belastning						
Meget/en del belastet	3	30	33	33	30	19
Lidt/slet ikke belastet	14	29	57	0	7	6

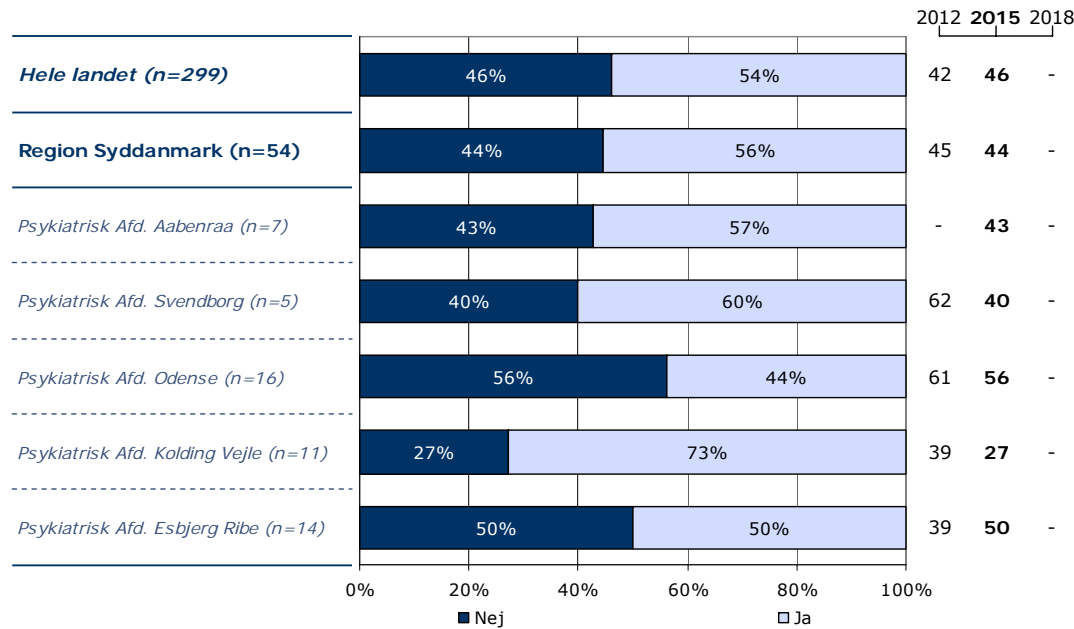
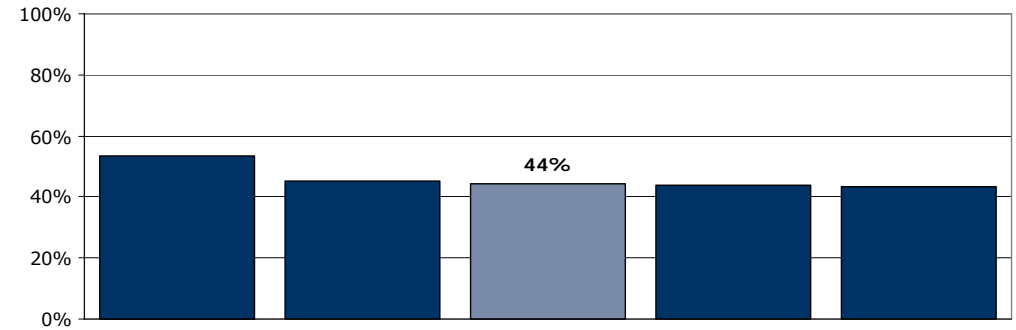
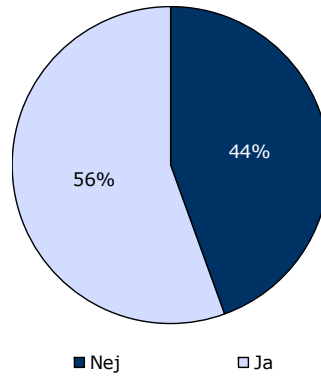
[Andet]*: Ved ikke/ikke relevant

22. Mangler du tilbud til dig som pårørende i psykiatrien?

Tema: Sammenhæng og samarbejde

Svar på spørgsmål: 66 (99 %)

Positive svar: Nej



	Nej	Ja	Antal	[Andet]*
	%	%	n	n
Alle	44	56	54	12
Køn				
Mand	42	58	19	4
Kvinde	46	54	35	8
Aldersgruppe				
Under 40 år	0	100	8	2
40 til 59 år	52	48	25	6
60 år og ældre	52	48	21	4
Relation til patient				
Ægtefælle/samlever	55	45	20	3
Mor/far til patienten	39	61	18	3
Anden relation	38	63	16	6
Antal samtaler med personalet				
Ingen samtaler	38	63	8	2
1 til 2 samtaler	35	65	20	2
3 til 5 samtaler	56	44	9	4
Over 5 samtaler	56	44	16	4
Længde af patientens indlæggelse				
Under 7 døgn	33	67	6	0
1 til 4 uger	33	67	15	2
Over 1 måned	52	48	33	10
Belastning				
Meget/en del belastet	34	66	41	8
Lidt/slet ikke belastet	83	17	12	1

[Andet]*: Ved ikke/ikke relevant

Ønsker du at vide mere?

På psykiatriundersogelser.dk kan du læse mere om LUP-psykiatri.

På hjemmesiden er det muligt at se spørgeskemaer, oversigt over spørgsmål med relevans for Den Danske Kvalitetsmodel, undersøgelseskoncept, tidsplan m.v.

Her kan du blandt andet også finde kontaktoplysninger på de regionale koordinators samt de medarbejdere i CFK, som er involveret i undersøgelse.

Du kan også nemt blive guidet videre til rapporten med nationale resultater samt regionale rapporter, der findes på sundhed.dk.