

LUP Psykiatri 2015

Regional rapport

Pårørende til indlagte patienter

Region Sjælland

11-02-2016



## Indledning

I efteråret 2015 blev pårørende til indlagte patienter i en spørgeskemaundersøgelse spurgt om deres oplevelse af kontakten med psykiatrien.

Denne rapport beskriver de pårørendes svar inden for denne region.

### Formål

Formålet med undersøgelsen er at bidrage med viden om de pårørendes oplevelser af kvalitet i psykiatrien på afsnits-, afdelings-, regions- og landsniveau.

Foruden de nationale spørgsmål har regionerne mulighed for at stille op til fire regionale spørgsmål.

### Baggrund

Der er tale om en landsdækkende undersøgelse, som gennemføres på vegne af de fem regioner og Danske Regioner.

Patientundersøgelserne gennemføres årligt og omfatter indlagte og ambulante patienter inden for henholdsvis voksenpsykiatrien og børne- og ungdomspsykiatrien på landets offentlige psykiatriske hospitaler.

Hvert år gennemføres der ligeledes forældreundersøgelser på henholdsvis ambulatorier og dag- eller døgnafsnit i børne- og ungdomspsykiatrien.

Hvert tredje år gennemføres der desuden landsdækkende undersøgelser af pårørendeoplevelser inden for voksenpsykiatrien.

Der har eksisteret landsdækkende undersøgelser af patient- og pårørendeoplevelser i psykiatrien siden 2004.

### Rapportens opbygning

Rapporten har følgende opbygning:

- Indledning
- Datagrundlag
- Overordnet gennemgang af spørgsmålene
- Gennemgang af de enkelte spørgsmål

I den overordnede gennemgang af spørgsmålene er det blandt andet muligt at sammenligne regionens resultater på de enkelte spørgsmål inddelt i temaer med landsresultatet.

På baggrund af undersøgelsesresultaterne fremhæves desuden fem spørgsmål, der rummer umiddelbare forbedringsmuligheder, og fem spørgsmål, hvor fastholdelse af stor pårørendetilfredshed er vigtig i forhold til de pårørendes samlede indtryk af psykiatrien.

I den efterfølgende gennemgang af de enkelte spørgsmål præsenteres regionens resultater på afdelingsniveau.

Spørgsmålene om de pårørendes samlede indtryk vises før de øvrige temaer i spørgeskemaet. Eventuelle regionale spørgsmål præsenteres til sidst.

Hvor det er muligt, bliver resultaterne sammenlignet med resultaterne fra 2012.

### Rapporter på flere niveauer

Der er udarbejdet rapporter på afsnits-, afdelings- og regionsniveau. På landsniveau bliver der desuden udarbejdet en samlet tværgående eksplorativ landsrapport.

### Organisering

Projektledelsen af undersøgelsen varetages af CFK - Folkesundhed og Kvalitetsudvikling i Region Midtjylland, der sammen med Enhed for Evaluering og Brugerrinddragelse i Region Hovedstaden udgør projektsekretariatet.

Styregruppen for undersøgelsen er Temagruppen for Kvalitet. Derudover er der nedsat en kompetenceenhed bestående af et medlem fra hver af de fem regioner, Danske Regioner samt CFK.

## Datagrundlag

CFK - Folkesundhed og Kvalitetsudvikling udsendte i efteråret 2015 spørgeskemaer til pårørende til patienter, som blev udskrevet fra et afsnit i psykiatrien.

Afdelinger med færre end ti udleverede spørgeskemaer eller mindre end fem besvarelser får ikke rapporteret deres resultater på afdelingsniveau. Resultater fra disse afdelinger vil dog indgå i de samlede resultater for regionen.

### Datagrundlag

Udleverede spørgeskemaer	127
Besvarede spørgeskemaer	48
Regionens svarprocent	38

### Repræsentativitet

	Besvarede spørgeskemaer		Udleverede spørgeskemaer	
	n	%	n	%
<b>Alle</b>	<b>48</b>	<b>100</b>	<b>127</b>	<b>100</b>
<b>Køn</b>				
Mand	17	35	46	37
Kvinde	31	65	77	63
<b>Relation til patient</b>				
Ægtefælle/samlever	12	25	32	26
Mor/far til patienten	17	35	42	35
Anden relation	19	40	47	39
<b>Længde af patientens indlæggelse</b>				
Under 7 døgn	13	27	40	32
1 til 4 uger	19	40	54	43
Over 1 måned	16	33	31	25

## De pårørendes samlede indtryk

Figurene til højre viser de pårørendes samlede indtryk fordelt på køn, alder og samtaler.

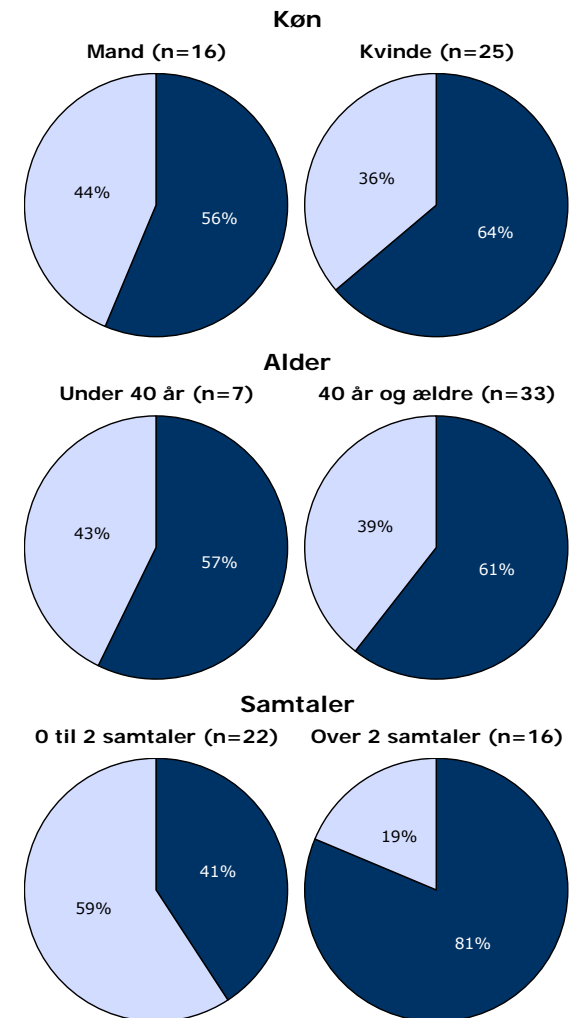
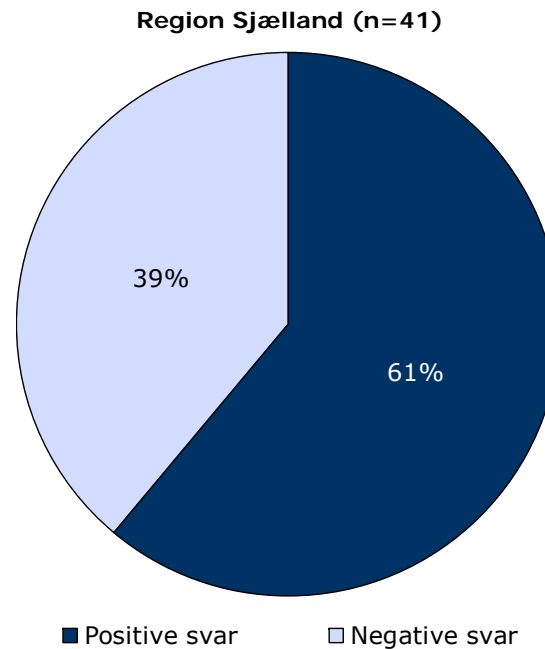
I figurene er de pårørendes svar kategoriseret som henholdsvis positive og negative.

Svarkategorierne "virkelig godt" og "godt" er kategoriseret som positive svar, mens svarkategorierne "dårligt" og "virkelig dårligt" er kategoriseret som negative svar.

Af hensyn til de pårørendes anonymitet er der kun vist figurer, hvor der er minimum fem svar.

De pårørendes samlede indtryk præsenteres mere detaljeret senere i forbindelse med gennemgangen af spørgsmålene i undersøgelsen.

### Det samlede indtryk fordelt på køn, alder og samtaler



## Hvordan svarer de pårørende på spørgsmålene?

De pårørendes svar på spørgsmålene er her sammenlignet med landsresultatet.

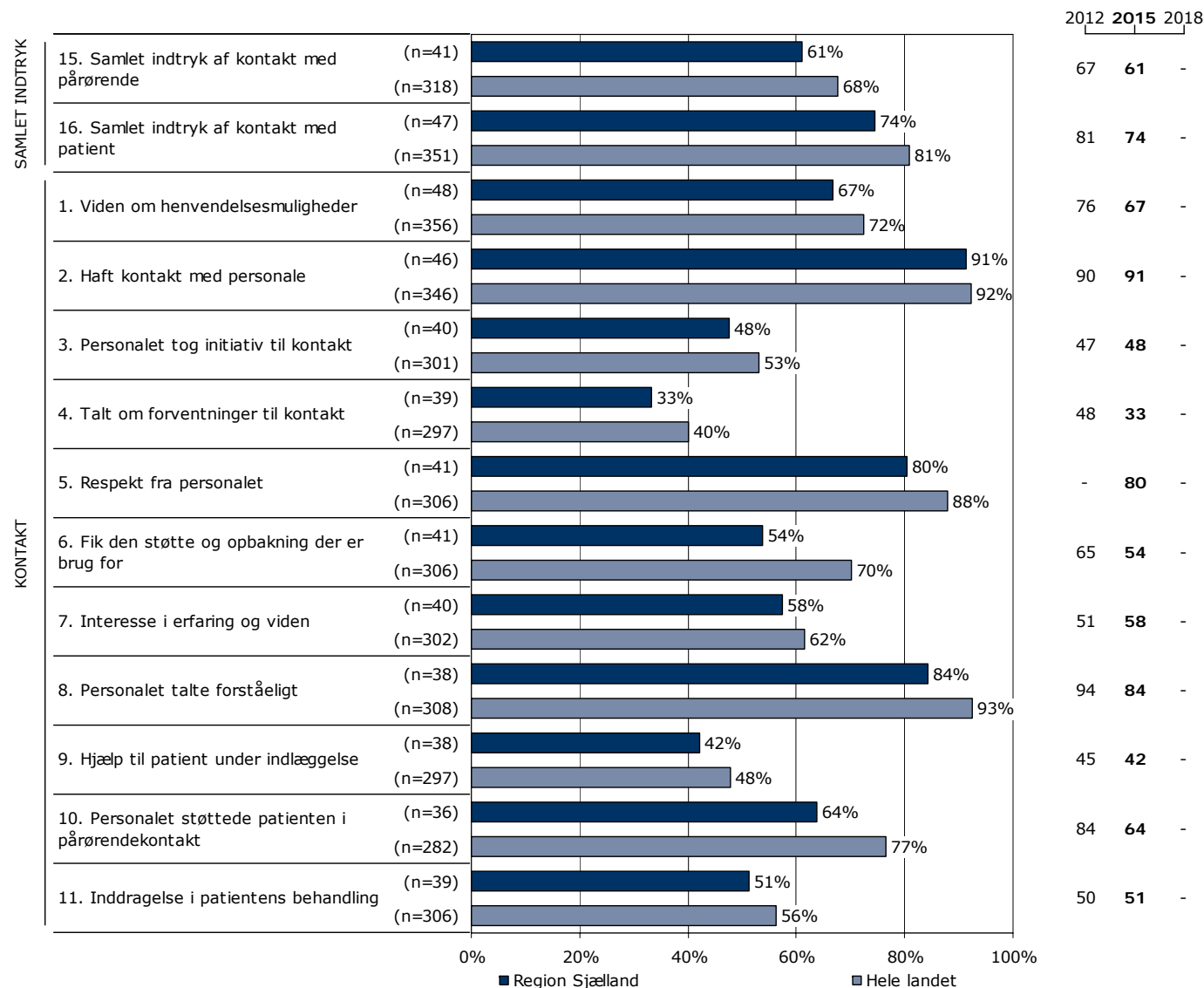
Spørgsmålene vises temavist med det samlede indtryk som det første tema. Den lodrette tekst i figuren viser, hvilket tema spørgsmålene hører under.

Søjlerne viser andelen af de pårørendes svar, som er positive. Parentesen foran hver søjle angiver det samlede antal svar (positive og negative), der indgår i beregningen.

For hvert spørgsmål præsenteres to søjler. Den øverste søjle angiver regionens resultat, mens den nederste angiver resultatet for hele landet.

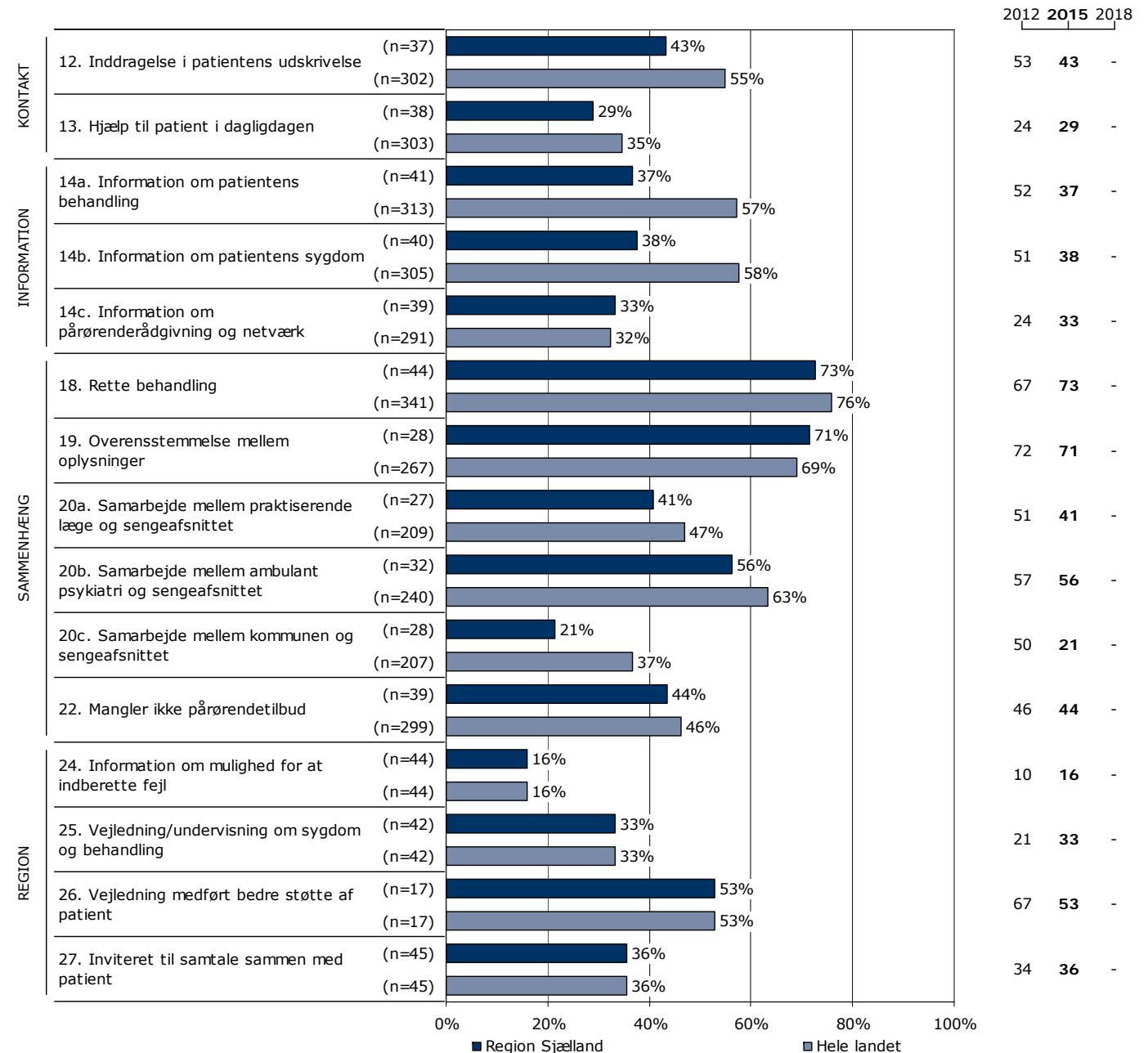
Yderst til højre i figuren er regionens resultat vist. Hvor det er muligt, er resultatet fra 2012 ligeledes vist.

### Resultatoversigt. Andel positive svar (procent)



## Hvordan svarer de pårørende på spørgsmålene? (fortsat)

### Resultatoversigt. Andel positive svar (procent)



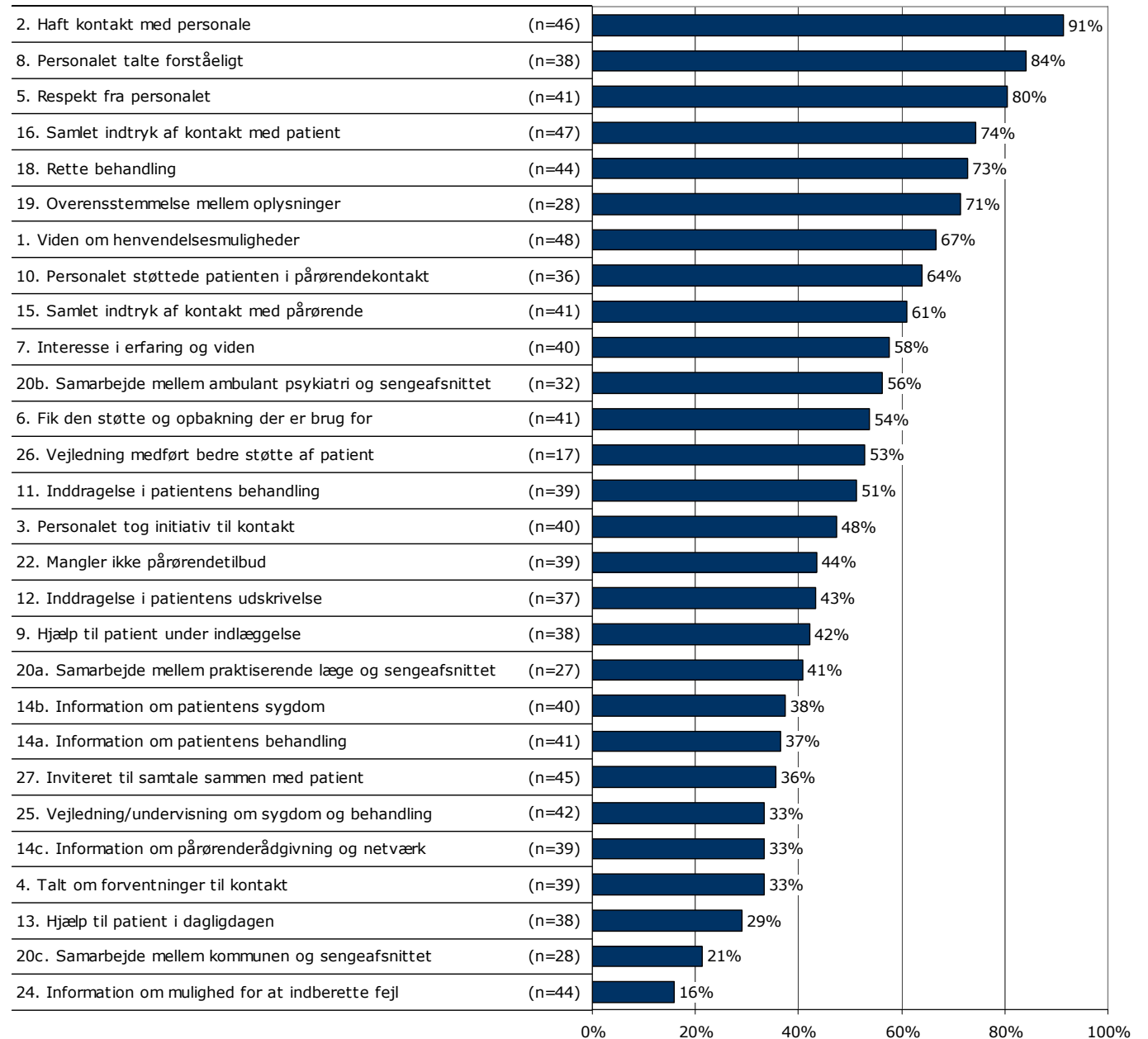
## På hvilke spørgsmål er tilfredsheden størst?

Spørgsmålene i figuren til højre er rangordnet efter de pårørendes tilfredshed. Spørgsmålene med den største andel positive svar fremgår øverst i figuren.

Søjlerne viser andelen af de pårørendes svar, som er positive. Parentesen foran hver søjle angiver det samlede antal svar (positive og negative), der indgår i beregningen.

Der vises kun tal for 2015-undersøgelsen.

### Resultatoversigt. Andel positive svar (procent)



## Er resultatet bedre end landsresultatet?

Den første af figurerne til højre viser, antal spørgsmål, hvor andelen af pårørende, der har svaret positivt, er:

- Højere end landsresultatet.
- Det samme som landsresultatet.
- Lavere end landsresultatet.

I figuren er resultatet sammenlignet med landsresultatet på i alt 24 spørgsmål.

I figuren længst til højre er resultatet sammenlignet med regionens resultat i 2012. Figuren viser, antal spørgsmål, hvor andelen af pårørende, der har svaret positivt, er:

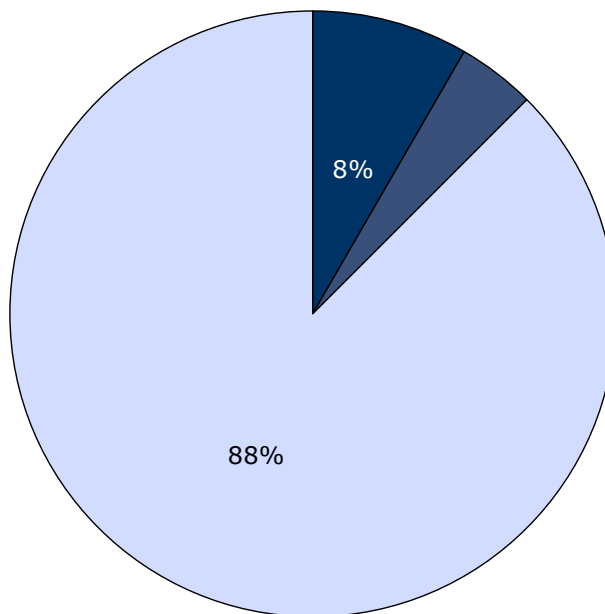
- Højere end resultatet sidst.
- Det samme som resultatet sidst.
- Lavere end resultatet sidst.

Dette års resultat er sammenlignet med resultatet i 2012 på i alt 27 spørgsmål.

Spørgsmål, hvor forskellene er under et procentpoint, indgår i den midterste kategori, idet resultatet hverken betragtes som højere eller lavere.

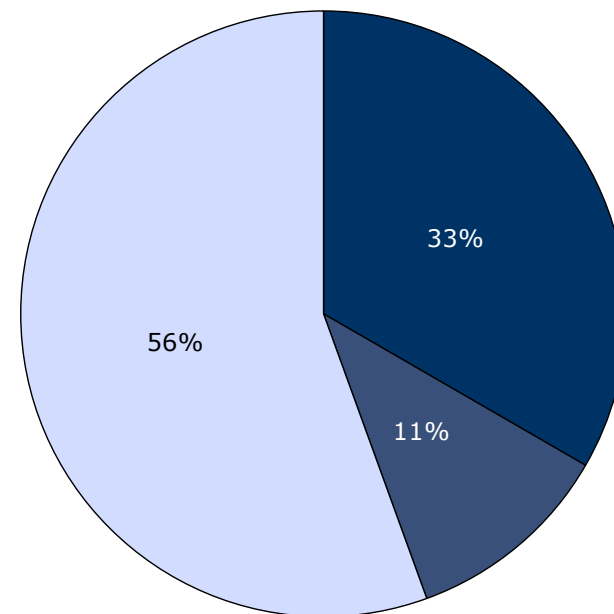
Forskellene mellem regionens resultat og henholdsvis landsresultatet og resultatet i 2012 er ikke signifikantstestet.

### Sammenligning med landsresultatet



■ Højere end landsresultatet  
■ Det samme som landsresultatet  
□ Lavere end landsresultatet

### Sammenligning med resultatet sidst



■ Højere end resultatet sidst  
■ Det samme som resultatet sidst  
□ Lavere end resultatet sidst



## Udvikling over tid

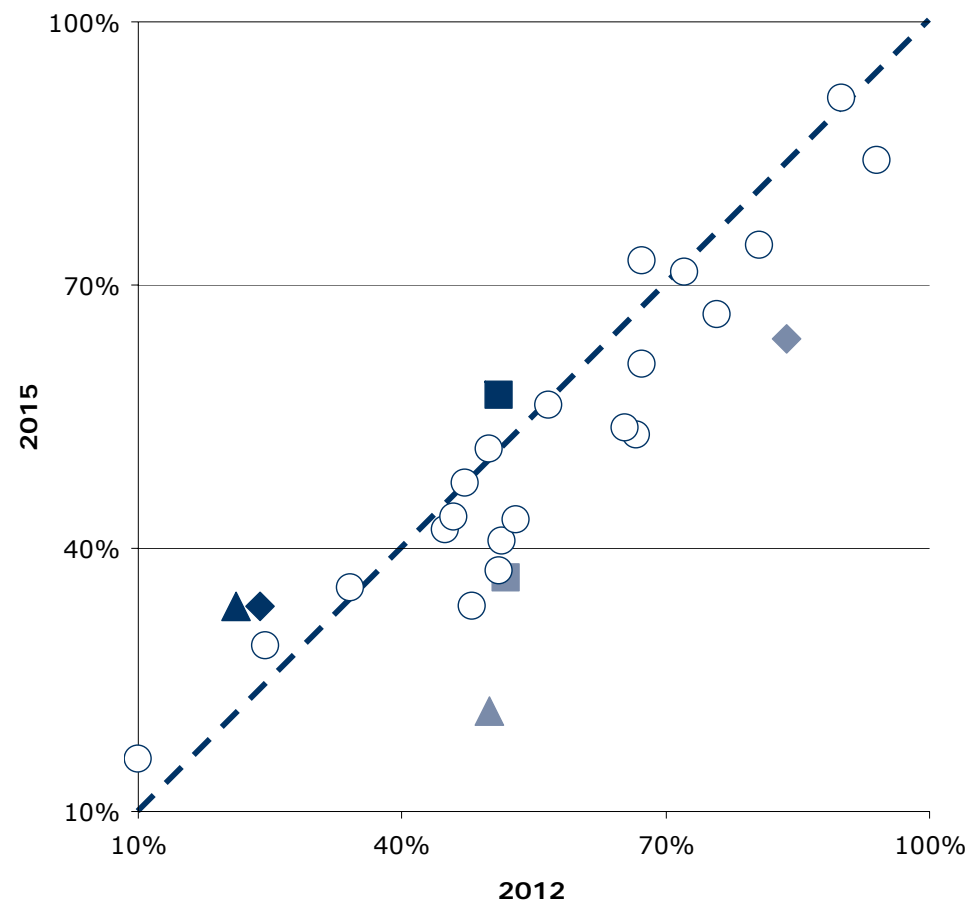
### Spørgsmål med størst udvikling

Figuren viser andelen af pårørende, der har angivet et positivt svar på spørgsmålene i henholdsvis 2012 (X-aksen) og 2015 (Y-aksen).

Hvis tilfredsheden på et spørgsmål er forbedret, er spørgsmålet placeret over den diagonale linje. Omvendt er spørgsmålet placeret under den diagonale linje, hvis tilfredsheden er faldet. Jo større vandret afstand fra spørgsmålet til den diagonale linje desto større udvikling fra 2012 til 2015.

De tre spørgsmål med henholdsvis størst positiv og størst negativ udvikling er fremhævet i figuren, såfremt udviklingen er minimum tre procentpoint og spørgsmålet har minimum 10 svar. I tabellen under figuren fremgår disse spørgsmål med andel positive svar i 2012 og 2015 samt forskellene i procentpoint.

### Udvikling i andel positive svar fra 2012 til 2015



### Spørgsmål med størst udvikling

	Positive (2015)	Positive (2012)	Udvikling (2015-2012)
	%	%	%-point
▲ 25. Vejledning/undervisning om sygdom og behandling (n=42)	33	21	12
◆ 14c. Information om pårønderrådgivning og netværk (n=39)	33	24	9
■ 7. Interesse i erfaring og viden (n=40)	58	51	6
▲ 20c. Samarbejde mellem kommunen og sengeafsnittet (n=28)	21	50	-29
◆ 10. Personalet støttede patienten i pårønderkontakt (n=36)	64	84	-20
■ 14a. Information om patientens behandling (n=41)	37	52	-15

## Fastholdelse og forbedring af resultater

Næste side præsenterer et bud på, hvilke områder regionen kan være opmærksom på i det løbende arbejde med at forbedre og fastholde den pårørendeoplevede kvalitet.

På baggrund af undersøgelsesresultaterne fremhæves fem spørgsmål, der rummer umiddelbare forbedringsmuligheder, og fem spørgsmål, hvor fastholdelse af stor pårørendetilfredshed er vigtig i forhold til de pårørendes samlede indtryk af psykiatrien.

Spørgsmålene er udvalgt ved at sammenholde de pårørendes svar på spørgsmålene og sammenhængen mellem de enkelte spørgsmål og de pårørendes samlede indtryk af psykiatrien.

De fremhævede spørgsmål med umiddelbare forbedringsmuligheder er karakteriseret ved:

- Relativ lille andel positive svar.
- Relativ stor sammenhæng med det samlede indtryk.

De fremhævede spørgsmål, hvor fastholdelse af stor pårørendetilfredshed er vigtig, er karakteriseret ved:

- Relativ stor andel positive svar.
- Relativ stor sammenhæng med det samlede indtryk.

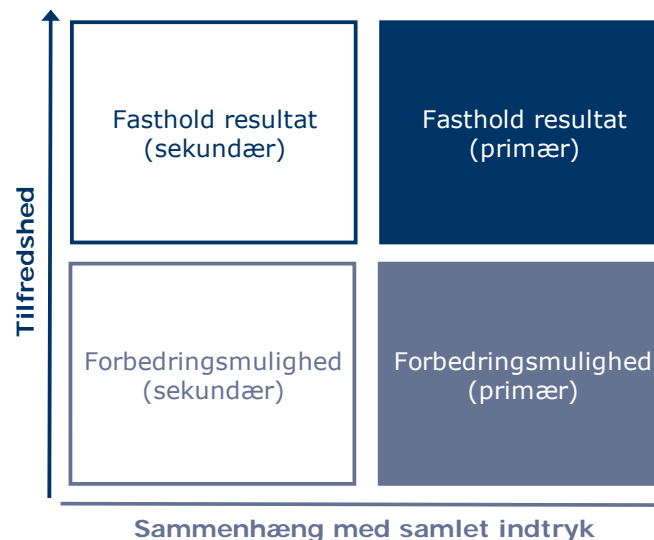
### Beregninger

Som mål for sammenhængen med det samlede indtryk anvendes korrelationen mellem de enkelte spørgsmål og de pårørendes samlede indtryk. To spørgsmål er eksempelvis stærkt korreleret (stor sammenhæng), hvis personer, der svarer positivt på spørgsmål A samtidig har tendens til at svare positivt på spørgsmål B. Sammenhængen mellem spørgsmålene og det samlede indtryk er undersøgt bivariat ( $\gamma$ ), og beregningerne er, for at få det mest præcise mål for sammenhængen, foretaget samlet for hele landet og ikke for den enkelte region.

Spørgsmålet, der er anvendt i beregningen af sammenhængen med de enkelte spørgsmål og de pårørendes samlede indtryk, er: Hvad er dit samlede indtryk af sengeafsnittets kontakt med dig?

Figuren nedenfor illustrerer, hvordan spørgsmålene er udvalgt. Spørgsmålene er dels rangordnet efter andel positive svar (den vertikale akse i figuren) og dels rangordnet efter spørgsmålenes sammenhæng med det samlede indtryk (den horisontale akse i figuren). Figuren er på baggrund heraf inddelt i fire områder, der er karakteriseret ved varierende forbedringsmuligheder. Spørgsmål er herefter udvalgt blandt de spørgsmål, der er placeret henholdsvis øverst og nederst i figurens højre side.

Beregningsmetoden og spørgsmålsudvælgelsen er beskrevet mere detaljeret på [psykiatriundersogelser.dk](http://psykiatriundersogelser.dk).



## Fastholdelse og forbedring af resultater (fortsat)

De pårørendes svar på spørgsmålene er her sammenholdt med sammenhængen mellem de enkelte spørgsmål og de pårørendes samlede indtryk.

De fem spørgsmål, der rummer forbedringsmuligheder, og de fem spørgsmål, hvor fastholdelse af tilfredsheden er vigtigt, er præsenteret i hver deres tabel.

Fra venstre mod højre viser kolonnerne efter de fremhævede spørgsmål:

- Andel positive svar på spørgsmålet.
- Spørgsmålets placering, når spørgsmålene rangordnes efter højest andel positive svar.
- Spørgsmålets placering, når spørgsmålene rangordnes efter størst sammenhæng med de pårørendes samlede indtryk.

Spørgsmålene er udvalgt blandt de i alt 22 nationale spørgsmål, der indgår i rangordningen.

### Spørgsmål med umiddelbare forbedringsmuligheder

	Positive	Positive	Sammenhæng
	%	[1-22]	[1-22]
14a. Fik du de informationer, som du havde brug for, omkring patientens behandling? (n=41)	37	18	3
13. Fik du hjælp til, hvordan du kunne forholde dig til patienten i dagligdagen efter indlæggelsen? (n=38)	29	21	11
14b. Fik du de informationer, som du havde brug for, omkring patientens sygdom? (n=40)	38	17	7
9. Fik du hjælp til, hvordan du kunne forholde dig til patienten under indlæggelsen? (n=38)	42	15	5
12. I hvilket omfang blev du inddraget i patientens udskrivelse? (n=37)	43	14	9

### Spørgsmål hvor fastholdelse af stor tilfredshed er vigtigt

	Positive	Positive	Sammenhæng
	%	[1-22]	[1-22]
5. Oplevede du, at personalet respekterede dig? (n=41)	80	2	8
16. Hvad er dit samlede indtryk af sengeafsnittets kontakt med patienten? (n=47)	74	3	4
11. I hvilket omfang blev du inddraget i patientens behandlingsforløb? (n=39)	51	11	1
6. Fik du den støtte og opbakning fra personalet på sengeafsnittet, som du havde brug for under patientens indlæggelse? (n=41)	54	10	2
10. Er det dit indtryk, at personalet støttede patienten i at have kontakt med sine pårørende? (n=36)	64	7	10

## Spredningen på spørgsmålene

Figuren til højre viser variationen i de pårørendes svar på regionsniveau.

I figuren er andel positive svar på spørgsmålene vist for hver region. Regionens resultat er markeret med en farvet cirkel.

Spørgsmålene vises temavist med det samlede indtryk som det første tema. Den lodrette tekst yderst til venstre viser, hvilket tema spørgsmålene hører under.

### Spredningsfigur



**6. Fik du den støtte og opbakning fra personalet på sengeafsnittet, som du havde brug for under patientens indlæggelse?**

Nummer og spørgsmålsformulering i spørgeskemaet.

Spørgsmålets tema i spørgeskemaet.

Tema: Din kontakt med sengeafsnittet

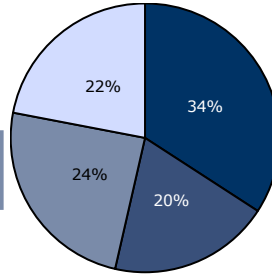
Svar på spørgsmål: 42 (88 %)

Positive svar: I høj grad; I nogen grad

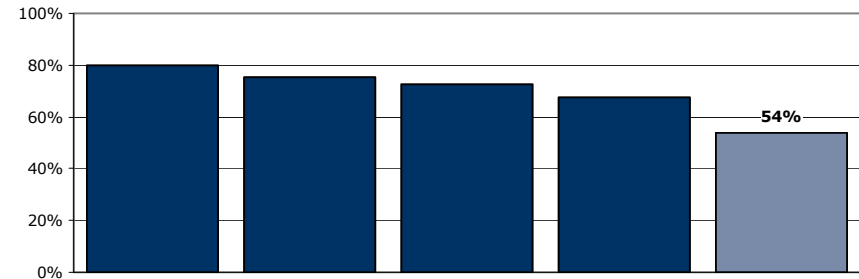
Antal svar i figurerne (procent af regionens samlede besvarelser).

Svar kategoriseret som positive.

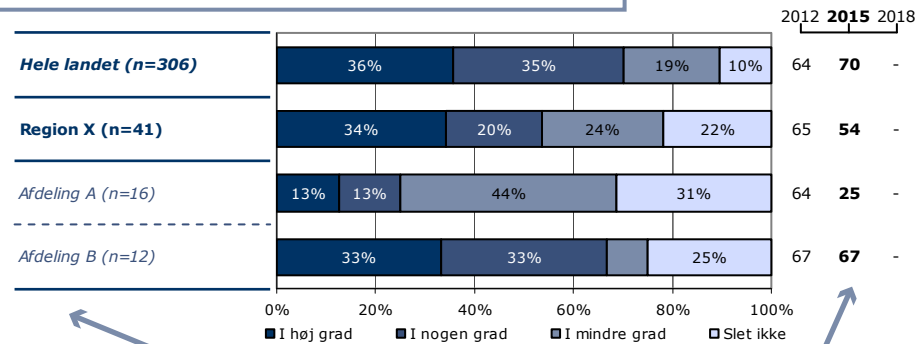
**Regionsresultatet:** Svarfordelingen på spørgsmålet.



■ I høj grad ■ I nogen grad  
■ I mindre grad □ Slet ikke



**Rangordning:** Regioner i undersøgelsen rangordnet efter andel positive svar. Den pågældende region er fremhævet i figuren.



**Sammenligning:** Regionsresultatet sammenlignet med svarfordelingen for hele landet og opdelt på afdelingsniveau.

Andel positive svar i procent. Resultatet for 2015 er markeret med fed. Hvor det er muligt er resultatet sammenlignet med resultatet fra 2012.

**Krydstabel:** Regionsresultatet fordelt på køn, alder og øvrige baggrundsoplysninger. Svarfordelingen for grupper med mindre end fem svar fremgår ikke i tabellen.

	I høj grad	I nogen grad	I mindre grad	Slet ikke	Antal	[Andet]*
	%	%	%	%	n	n
<b>Alle</b>	<b>34</b>	<b>20</b>	<b>24</b>	<b>22</b>	<b>41</b>	<b>1</b>
<b>Køn</b>						
Mand	20	33	27	20	15	1
Kvinde	42	12	23	23	26	0
<b>Aldersgruppe</b>						
Under 40 år	43	14	14	29	7	0
40 til 59 år	17	17	39	28	18	0
60 år og ældre	53	20	13	13	15	1
<b>Relation til patient</b>						
Ægtefælle/samlever	40	30	20	10	10	0
Mor/far til patienten	21	21	29	29	14	1
Anden relation	41	12	24	24	17	0
<b>Antal samtaler med personalet</b>						
Ingen samtaler	0	17	17	67	6	0
1 til 2 samtaler	27	20	33	20	15	1
3 til 5 samtaler	60	20	10	10	10	0
Over 5 samtaler	43	14	29	14	7	0
<b>Længde af patientens indlæggelse</b>						
Under 7 døgn	11	22	33	33	9	0
1 til 4 uger	38	19	25	19	16	1
Over 1 måned	44	19	19	19	16	0
<b>Belastning</b>						
Meget/en del belastet	28	17	28	28	29	1
Lidt/slet ikke belastet	38	25	25	13	8	0

[Andet]\*: Ved ikke/ikke relevant

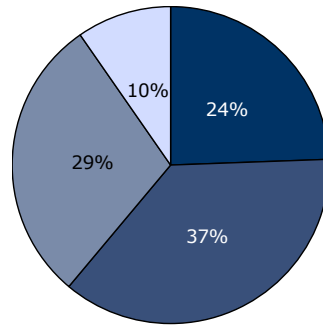
Svar der ikke indgår i figurerne og beregningen af andel positive svar.

## 15. Hvad er dit samlede indtryk af sengeafsnittets kontakt med dig?

Tema: Samlet indtryk af sengeafsnittet

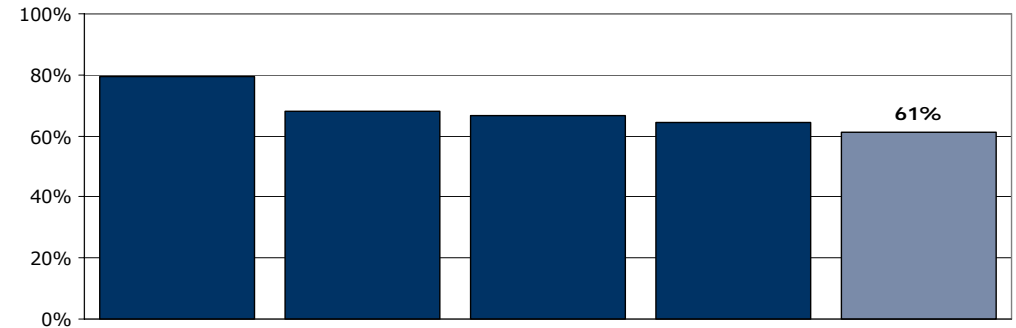
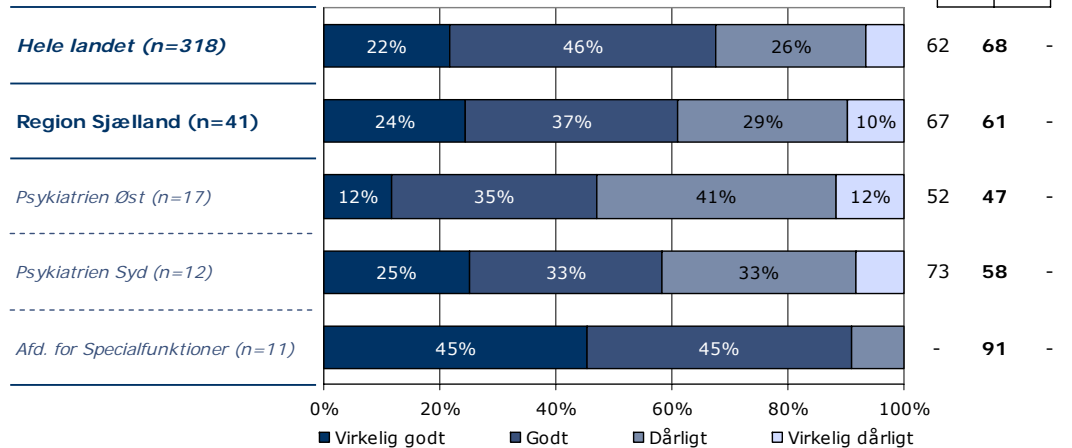
Svar på spørgsmål: 41 (85 %)

Positive svar: Virkelig godt; Godt



■ Virkelig godt ■ Godt  
■ Dårligt □ Virkelig dårligt

2012 2015 2018



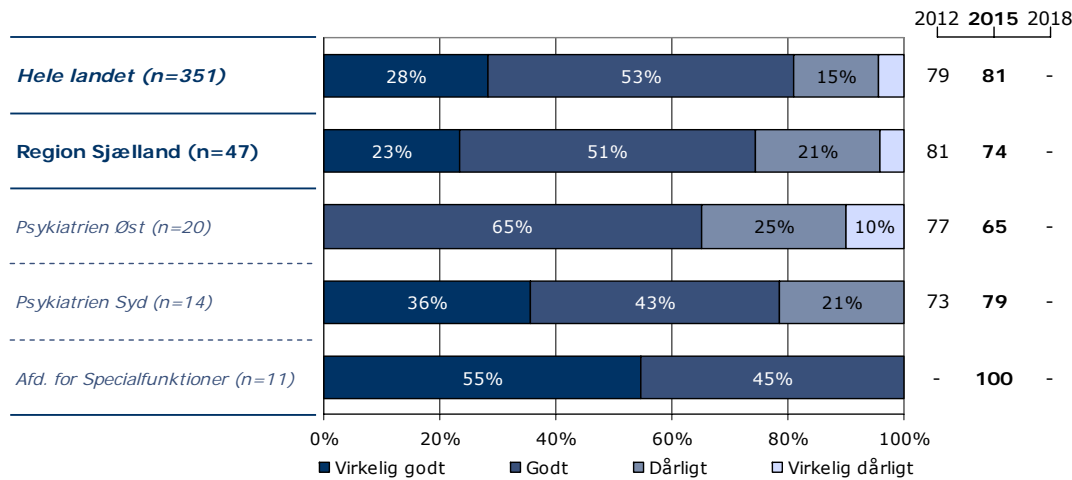
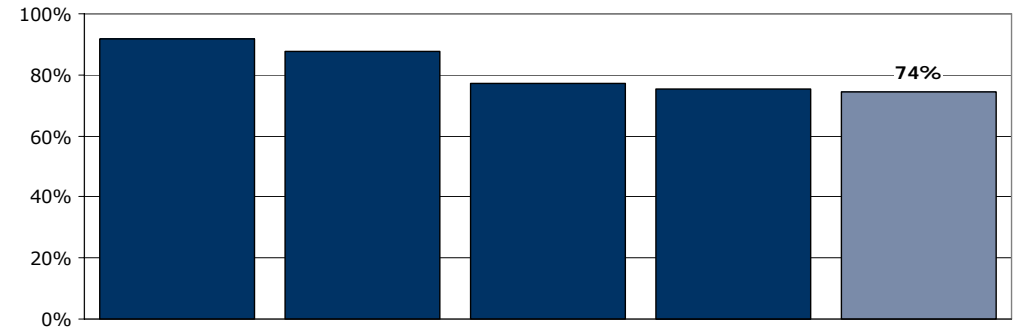
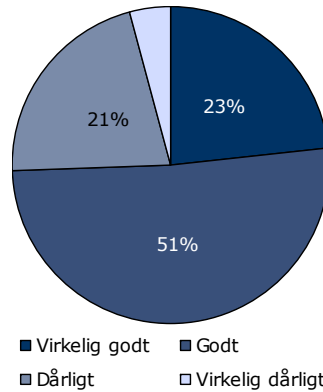
	Virkelig godt	Godt	Dårligt	Virkelig dårligt	Antal
	%	%	%	%	n
<b>Alle</b>	24	37	29	10	41
<b>Køn</b>					
Mand	19	38	38	6	16
Kvinde	28	36	24	12	25
<b>Aldersgruppe</b>					
Under 40 år	14	43	29	14	7
40 til 59 år	18	35	35	12	17
60 år og ældre	38	31	25	6	16
<b>Relation til patient</b>					
Ægtefælle/samlever	20	50	20	10	10
Mor/far til patienten	21	21	50	7	14
Anden relation	29	41	18	12	17
<b>Antal samtaler med personalet</b>					
Ingen samtaler	0	33	50	17	6
1 til 2 samtaler	6	38	38	19	16
3 til 5 samtaler	50	40	10	0	10
Over 5 samtaler	50	17	33	0	6
<b>Længde af patientens indlæggelse</b>					
Under 7 døgn	0	33	44	22	9
1 til 4 uger	19	56	13	13	16
Over 1 måned	44	19	38	0	16
<b>Belastning</b>					
Meget/en del belastet	17	38	31	14	29
Lidt/slet ikke belastet	25	38	38	0	8

## 16. Hvad er dit samlede indtryk af sengeafsnittets kontakt med patienten?

Tema: Samlet indtryk af sengeafsnittet

Svar på spørgsmål: 47 (98 %)

Positive svar: Virkelig godt; Godt



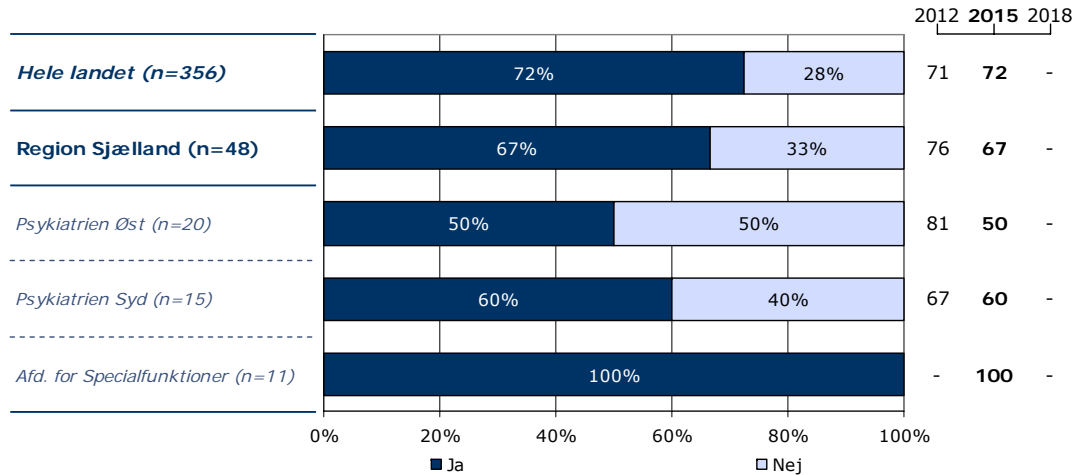
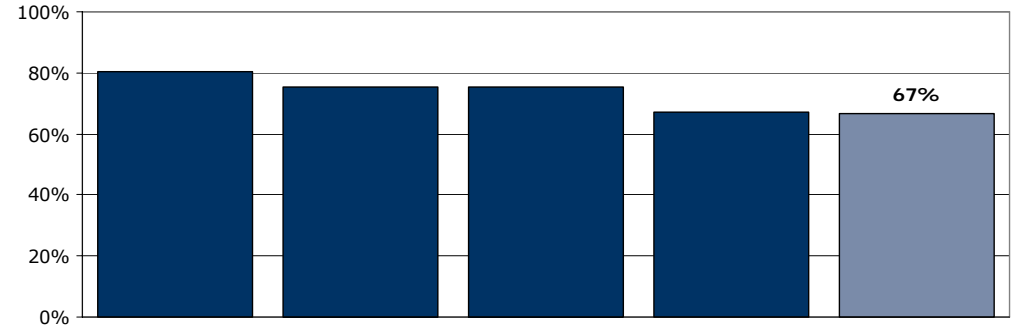
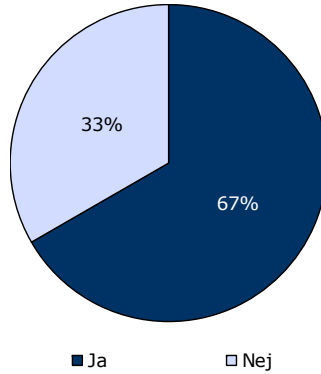
	Virkelig godt	Godt	Dårligt	Virkelig dårligt	Antal
	%	%	%	%	n
<b>Alle</b>	<b>23</b>	<b>51</b>	<b>21</b>	<b>4</b>	<b>47</b>
<b>Køn</b>					
Mand	29	47	24	0	17
Kvinde	20	53	20	7	30
<b>Aldersgruppe</b>					
Under 40 år	25	50	25	0	8
40 til 59 år	21	42	32	5	19
60 år og ældre	26	58	11	5	19
<b>Relation til patient</b>					
Ægtefælle/samlever	27	64	9	0	11
Mor/far til patienten	12	35	47	6	17
Anden relation	32	58	5	5	19
<b>Antal samtaler med personalet</b>					
Ingen samtaler	10	60	10	20	10
1 til 2 samtaler	25	38	38	0	16
3 til 5 samtaler	27	55	18	0	11
Over 5 samtaler	43	43	14	0	7
<b>Længde af patientens indlæggelse</b>					
Under 7 døgn	0	58	42	0	12
1 til 4 uger	21	58	11	11	19
Over 1 måned	44	38	19	0	16
<b>Belastning</b>					
Meget/en del belastet	24	50	21	6	34
Lidt/slet ikke belastet	22	44	33	0	9

# 1. Vidste du, hvem du kunne henvende dig til på sengeafsnittet under patientens indlæggelse?

Tema: Din kontakt med sengeafsnittet

Svar på spørgsmål: 48 (100 %)

Positive svar: Ja



	Ja	Nej	Antal
	%	%	n
<b>Alle</b>	<b>67</b>	<b>33</b>	<b>48</b>
<b>Køn</b>			
Mand	76	24	17
Kvinde	61	39	31
<b>Aldersgruppe</b>			
Under 40 år	75	25	8
40 til 59 år	70	30	20
60 år og ældre	58	42	19
<b>Relation til patient</b>			
Ægtefælle/samlever	58	42	12
Mor/far til patienten	59	41	17
Anden relation	79	21	19
<b>Antal samtaler med personalet</b>			
Ingen samtaler	18	82	11
1 til 2 samtaler	69	31	16
3 til 5 samtaler	91	9	11
Over 5 samtaler	100	0	7
<b>Længde af patientens indlæggelse</b>			
Under 7 døgn	46	54	13
1 til 4 uger	63	37	19
Over 1 måned	88	13	16
<b>Belastning</b>			
Meget/en del belastet	63	37	35
Lidt/slet ikke belastet	67	33	9

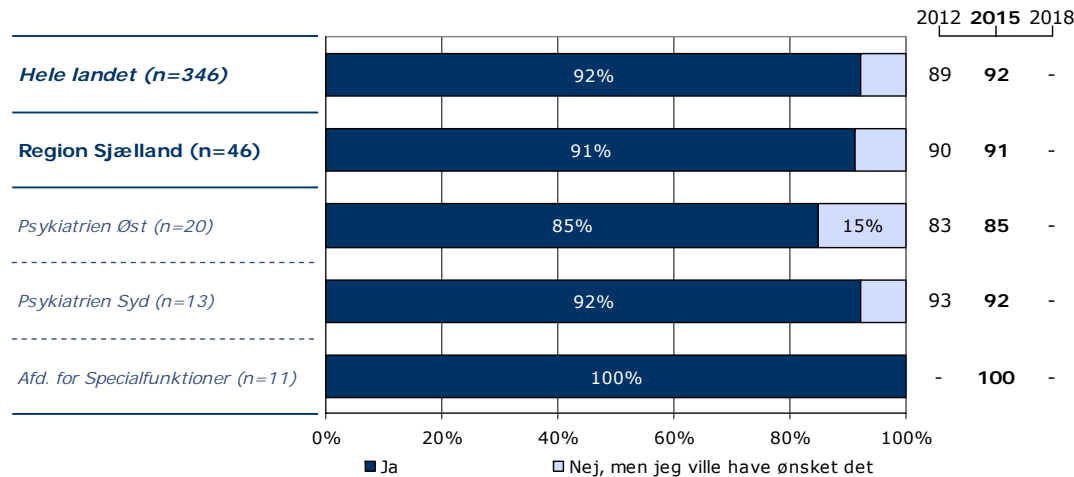
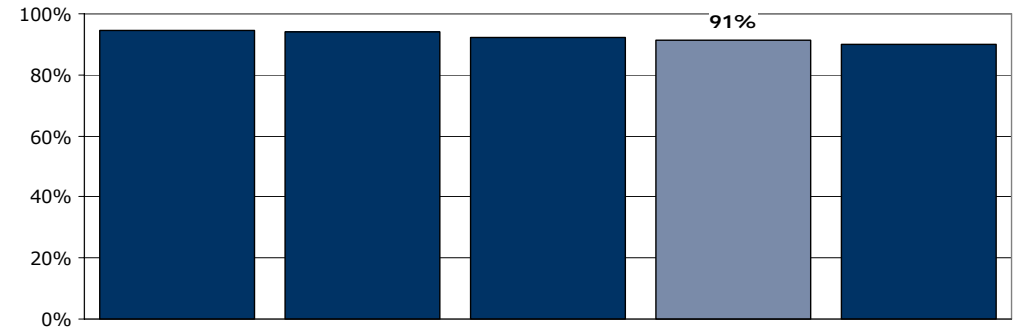
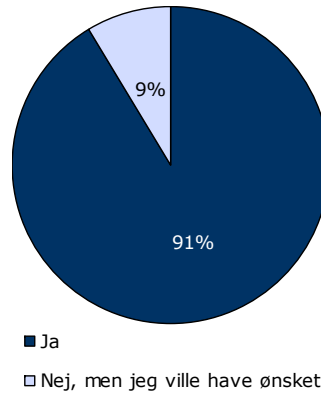


## 2. Har du haft kontakt med personalet på sengeafsnittet?

Tema: Din kontakt med sengeafsnittet

Svar på spørgsmål: 48 (100 %)

Positive svar: Ja



	Ja	Nej, men jeg ville have ønsket det	Antal	[Andet]*
	%	%	n	n
<b>Alle</b>	<b>91</b>	<b>9</b>	<b>46</b>	<b>2</b>
<b>Køn</b>				
Mand	94	6	17	0
Kvinde	90	10	29	2
<b>Aldersgruppe</b>				
Under 40 år	100	0	7	1
40 til 59 år	90	10	20	0
60 år og ældre	89	11	18	1
<b>Relation til patient</b>				
Ægtefælle/samlever	83	17	12	0
Mor/far til patienten	88	12	17	0
Anden relation	100	0	17	2
<b>Antal samtaler med personalet</b>				
Ingen samtaler	67	33	9	2
1 til 2 samtaler	100	0	16	0
3 til 5 samtaler	91	9	11	0
Over 5 samtaler	100	0	7	0
<b>Længde af patientens indlæggelse</b>				
Under 7 døgn	75	25	12	1
1 til 4 uger	94	6	18	1
Over 1 måned	100	0	16	0
<b>Belastning</b>				
Meget/en del belastet	88	12	34	1
Lidt/slet ikke belastet	100	0	8	1

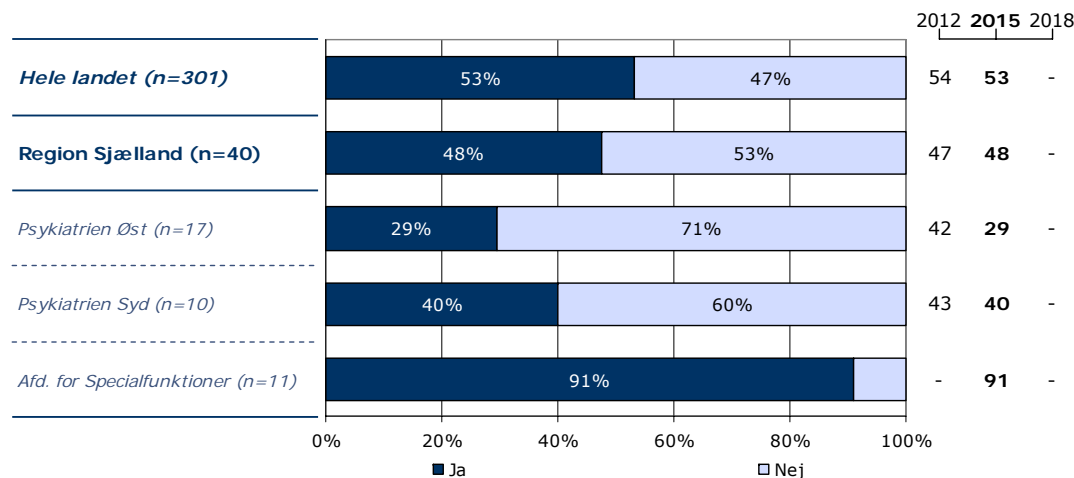
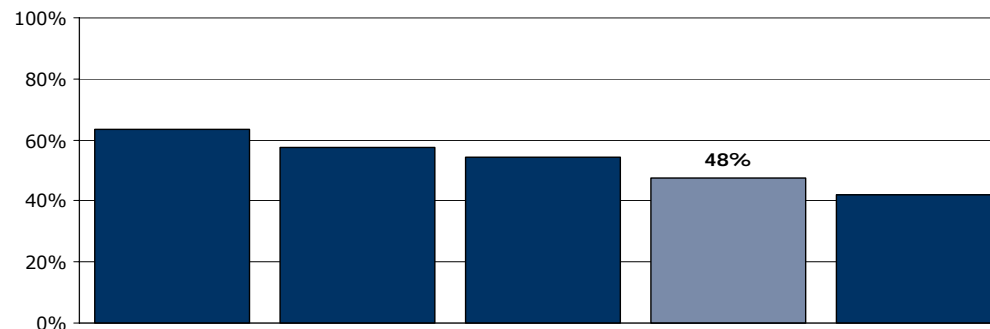
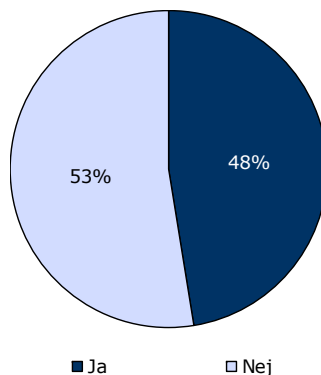
[Andet]\*: Nej, det ønskede jeg ikke

### 3. Tog personalet selv initiativ til kontakt med dig?

Tema: Din kontakt med sengeafsnittet

Svar på spørgsmål: 42 (88 %)

Positive svar: Ja



	Ja	Nej	Antal	[Andet]*
	%	%	n	n
<b>Alle</b>	<b>48</b>	<b>53</b>	<b>40</b>	<b>2</b>
<b>Køn</b>				
Mand	38	63	16	0
Kvinde	54	46	24	2
<b>Aldersgruppe</b>				
Under 40 år	33	67	6	1
40 til 59 år	29	71	17	1
60 år og ældre	69	31	16	0
<b>Relation til patient</b>				
Ægtefælle/samlever	40	60	10	0
Mor/far til patienten	36	64	14	1
Anden relation	63	38	16	1
<b>Antal samtaler med personalet</b>				
Ingen samtaler	17	83	6	0
1 til 2 samtaler	27	73	15	1
3 til 5 samtaler	78	22	9	1
Over 5 samtaler	71	29	7	0
<b>Længde af patientens indlæggelse</b>				
Under 7 døgn	13	88	8	1
1 til 4 uger	47	53	17	0
Over 1 måned	67	33	15	1
<b>Belastning</b>				
Meget/en del belastet	40	60	30	0
Lidt/slet ikke belastet	57	43	7	1

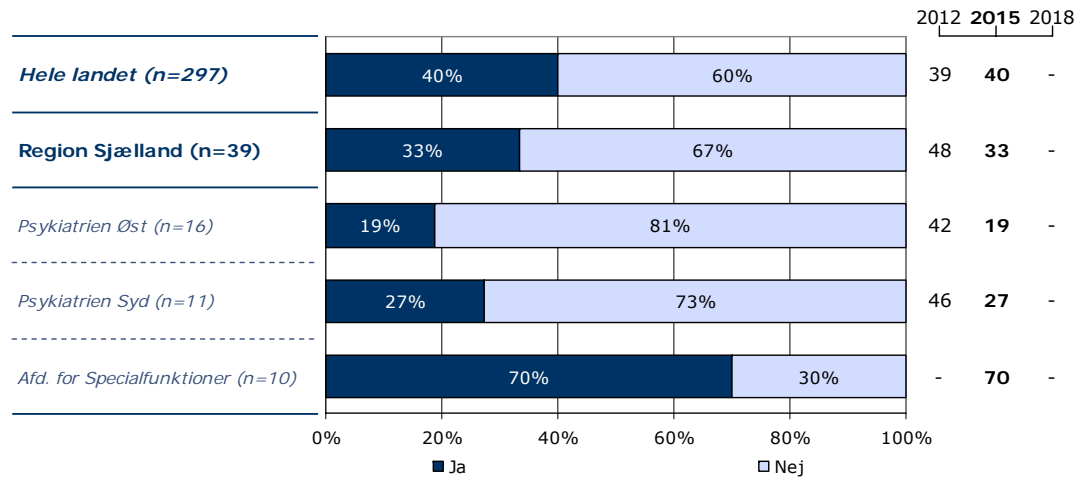
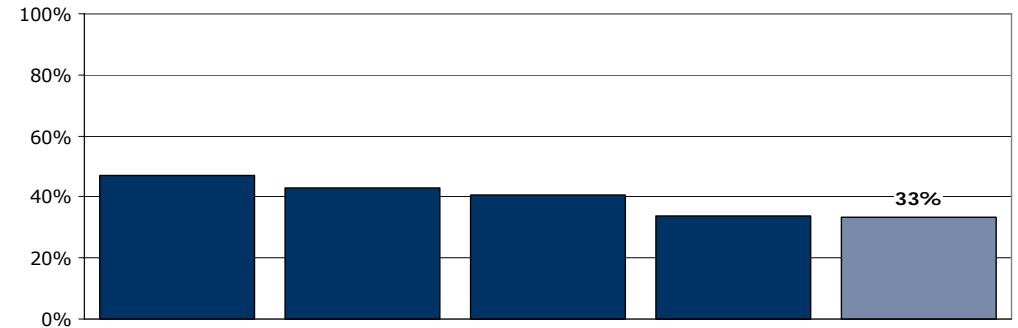
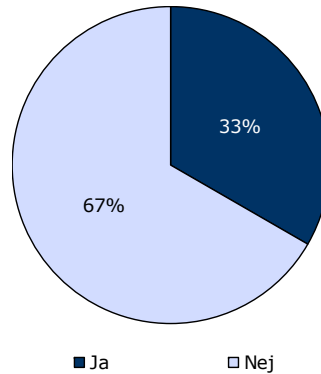
[Andet]\*: Ved ikke/ikke relevant

## 4. Har du talt med personalet på sengeafsnittet om dine forventninger til din kontakt med dem?

Tema: Din kontakt med sengeafsnittet

Svar på spørgsmål: 42 (88 %)

Positive svar: Ja



	Ja	Nej	Antal	[Andet]*
	%	%	n	n
<b>Alle</b>	<b>33</b>	<b>67</b>	<b>39</b>	<b>3</b>
<b>Køn</b>				
Mand	44	56	16	0
Kvinde	26	74	23	3
<b>Aldersgruppe</b>				
Under 40 år	43	57	7	0
40 til 59 år	18	82	17	1
60 år og ældre	50	50	14	2
<b>Relation til patient</b>				
Ægtefælle/samlever	30	70	10	0
Mor/far til patienten	23	77	13	2
Anden relation	44	56	16	1
<b>Antal samtaler med personalet</b>				
Ingen samtaler	17	83	6	0
1 til 2 samtaler	31	69	16	0
3 til 5 samtaler	25	75	8	2
Over 5 samtaler	71	29	7	0
<b>Længde af patientens indlæggelse</b>				
Under 7 døgn	22	78	9	0
1 til 4 uger	38	63	16	1
Over 1 måned	36	64	14	2
<b>Belastning</b>				
Meget/en del belastet	28	72	29	1
Lidt/slet ikke belastet	50	50	8	0

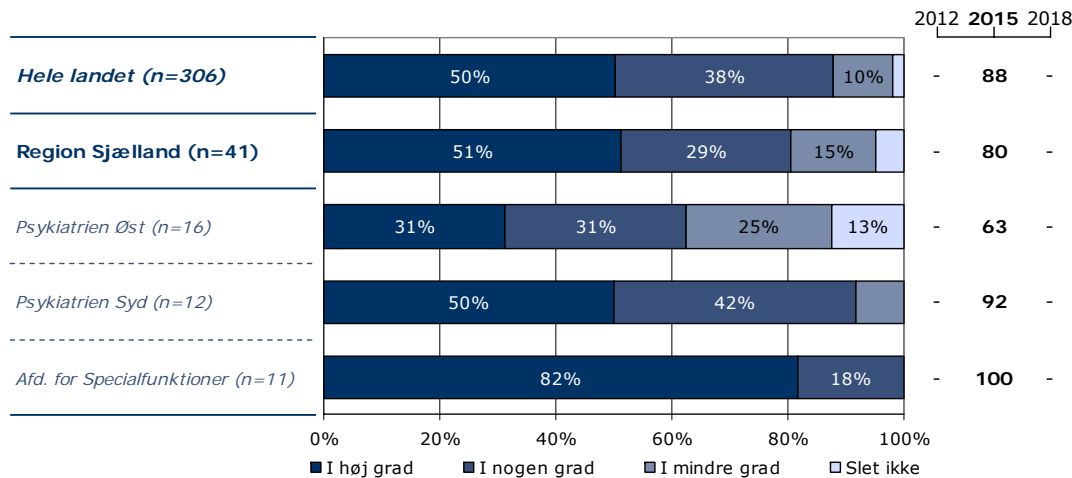
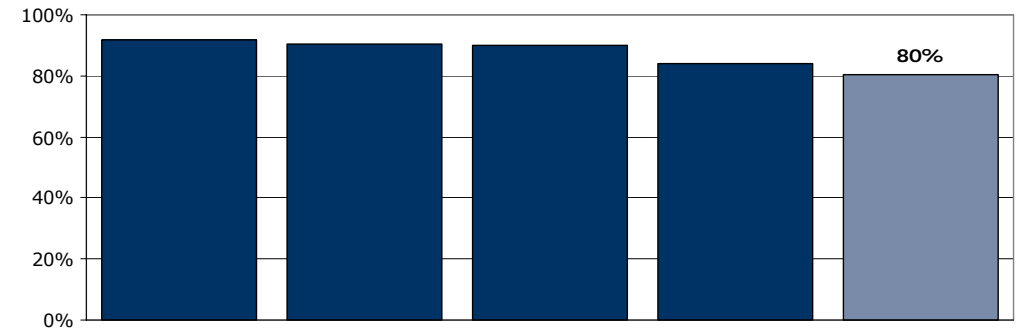
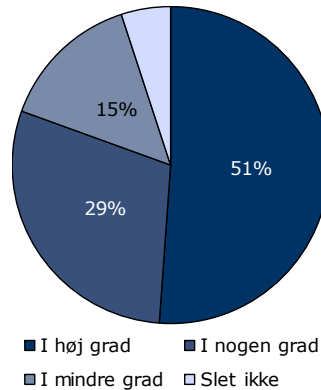
[Andet]\*: Ved ikke/ikke relevant

## 5. Oplevede du, at personalet respekterede dig?

Tema: Din kontakt med sengeafsnittet

Svar på spørgsmål: 42 (88 %)

Positive svar: I høj grad; I nogen grad



	I høj grad	I nogen grad	I mindre grad	Slet ikke	Antal	[Andet]*
	%	%	%	%	n	n
<b>Alle</b>	51	29	15	5	41	1
<b>Køn</b>						
Mand	50	31	19	0	16	0
Kvinde	52	28	12	8	25	1
<b>Aldersgruppe</b>						
Under 40 år	43	57	0	0	7	0
40 til 59 år	39	33	28	0	18	0
60 år og ældre	73	7	7	13	15	1
<b>Relation til patient</b>						
Ægtefælle/samlever	60	30	10	0	10	0
Mor/far til patienten	40	20	27	13	15	0
Anden relation	56	38	6	0	16	1
<b>Antal samtaler med personalet</b>						
Ingen samtaler	20	60	0	20	5	1
1 til 2 samtaler	44	31	19	6	16	0
3 til 5 samtaler	80	10	10	0	10	0
Over 5 samtaler	57	14	29	0	7	0
<b>Længde af patientens indlæggelse</b>						
Under 7 døgn	11	44	33	11	9	0
1 til 4 uger	63	25	13	0	16	1
Over 1 måned	63	25	6	6	16	0
<b>Belastning</b>						
Meget/en del belastet	52	28	17	3	29	1
Lidt/slet ikke belastet	38	38	13	13	8	0

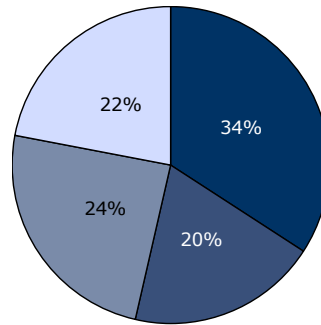
[Andet]\*: Ved ikke/ikke relevant

## 6. Fik du den støtte og opbakning fra personalet på sengeafsnittet, som du havde brug for under patientens indlæggelse?

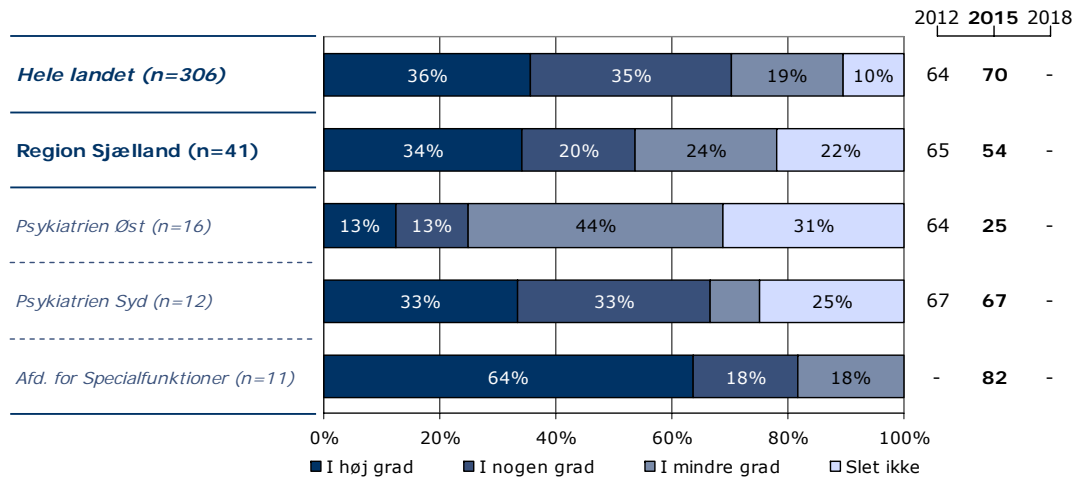
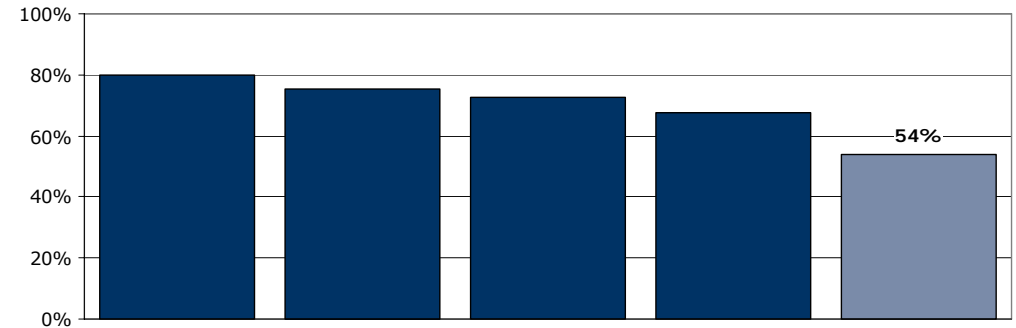
Tema: Din kontakt med sengeafsnittet

Svar på spørgsmål: 42 (88 %)

Positive svar: I høj grad; I nogen grad



■ I høj grad ■ I nogen grad  
■ I mindre grad □ Slet ikke



	I høj grad	I nogen grad	I mindre grad	Slet ikke	Antal	[Andet]*
	%	%	%	%	n	n
<b>Alle</b>	<b>34</b>	<b>20</b>	<b>24</b>	<b>22</b>	<b>41</b>	<b>1</b>
<b>Køn</b>						
Mand	20	33	27	20	15	1
Kvinde	42	12	23	23	26	0
<b>Aldersgruppe</b>						
Under 40 år	43	14	14	29	7	0
40 til 59 år	17	17	39	28	18	0
60 år og ældre	53	20	13	13	15	1
<b>Relation til patient</b>						
Ægtefælle/samlever	40	30	20	10	10	0
Mor/far til patienten	21	21	29	29	14	1
Anden relation	41	12	24	24	17	0
<b>Antal samtaler med personalet</b>						
Ingen samtaler	0	17	17	67	6	0
1 til 2 samtaler	27	20	33	20	15	1
3 til 5 samtaler	60	20	10	10	10	0
Over 5 samtaler	43	14	29	14	7	0
<b>Længde af patientens indlæggelse</b>						
Under 7 døgn	11	22	33	33	9	0
1 til 4 uger	38	19	25	19	16	1
Over 1 måned	44	19	19	19	16	0
<b>Belastning</b>						
Meget/en del belastet	28	17	28	28	29	1
Lidt/slet ikke belastet	38	25	25	13	8	0

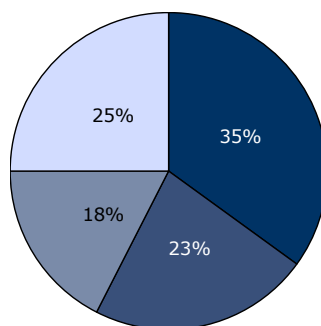
[Andet]\*: Ved ikke/ikke relevant

## 7. Var personalet på sengeafsnittet interesseret i din erfaring og viden som pårørende?

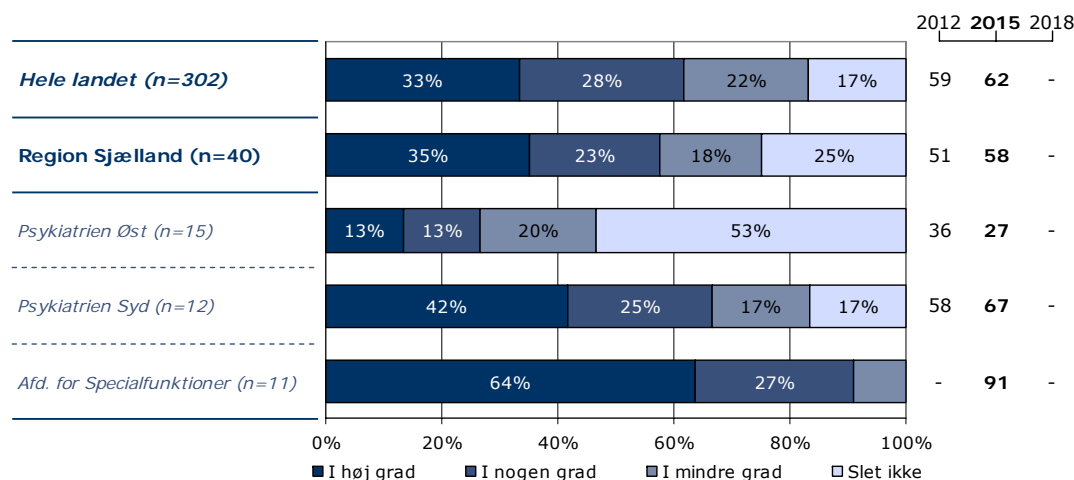
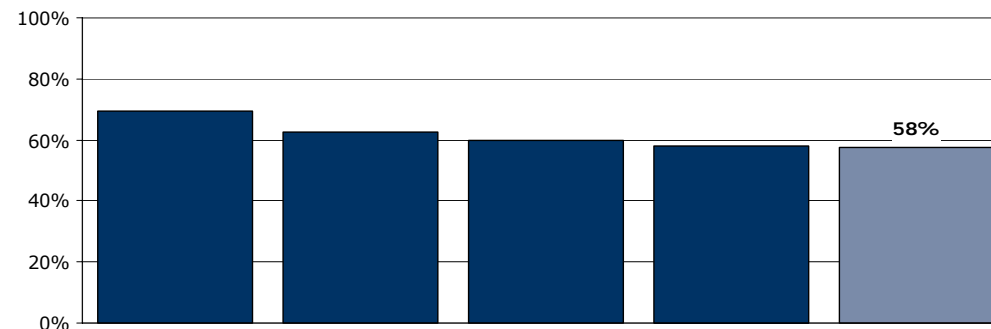
Tema: Din kontakt med sengeafsnittet

Svar på spørgsmål: 41 (85 %)

Positive svar: I høj grad; I nogen grad



■ I høj grad ■ I nogen grad  
■ I mindre grad □ Slet ikke



	I høj grad	I nogen grad	I mindre grad	Slet ikke	Antal	[Andet]*
	%	%	%	%	n	n
<b>Alle</b>	<b>35</b>	<b>23</b>	<b>18</b>	<b>25</b>	<b>40</b>	<b>1</b>
<b>Køn</b>						
Mand	27	27	20	27	15	1
Kvinde	40	20	16	24	25	0
<b>Aldersgruppe</b>						
Under 40 år	29	14	29	29	7	0
40 til 59 år	24	24	24	29	17	0
60 år og ældre	53	20	7	20	15	1
<b>Relation til patient</b>						
Ægtefælle/samlever	33	22	33	11	9	0
Mor/far til patienten	29	29	7	36	14	1
Anden relation	41	18	18	24	17	0
<b>Antal samtaler med personalet</b>						
Ingen samtaler	0	0	17	83	6	0
1 til 2 samtaler	20	27	27	27	15	1
3 til 5 samtaler	70	10	10	10	10	0
Over 5 samtaler	43	43	14	0	7	0
<b>Længde af patientens indlæggelse</b>						
Under 7 døgn	11	44	11	33	9	0
1 til 4 uger	27	27	33	13	15	1
Over 1 måned	56	6	6	31	16	0
<b>Belastning</b>						
Meget/en del belastet	29	25	21	25	28	1
Lidt/slet ikke belastet	38	13	13	38	8	0

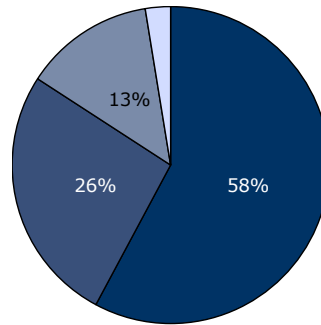
[Andet]\*: Ved ikke/ikke relevant

## 8. Talte personalet til dig på en måde, som du forstod?

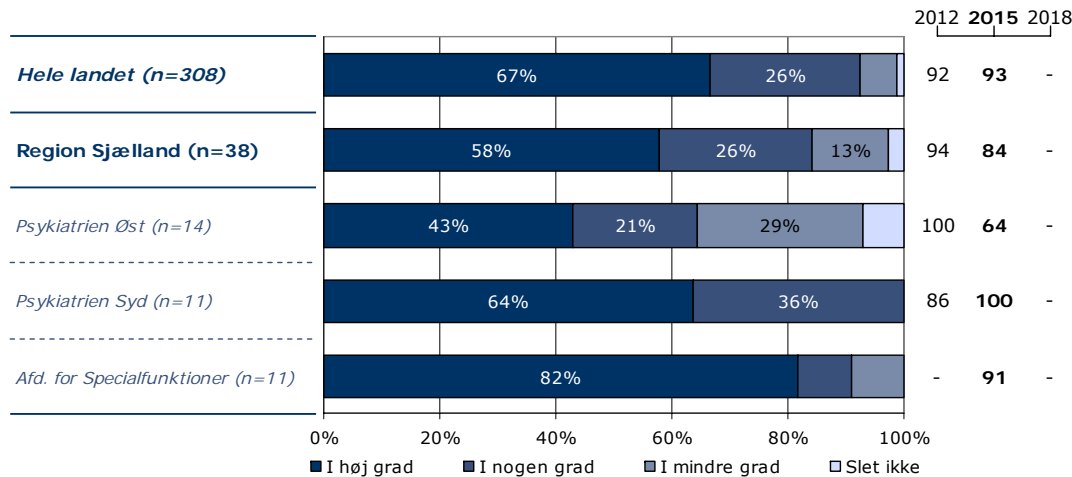
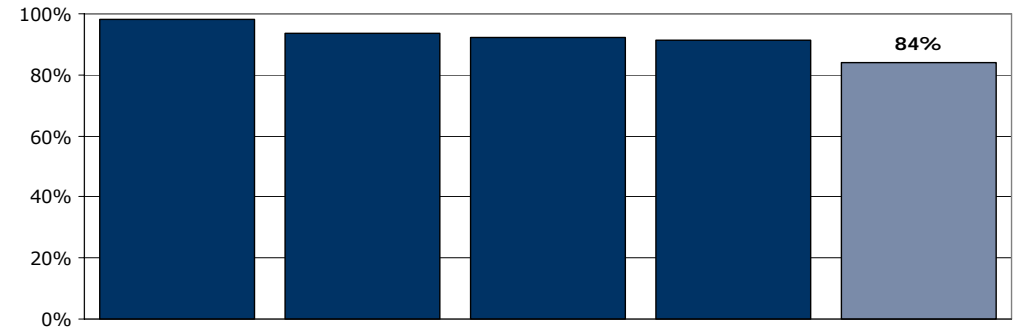
Tema: Din kontakt med sengeafsnittet

Svar på spørgsmål: 41 (85 %)

Positive svar: I høj grad; I nogen grad



■ I høj grad ■ I nogen grad  
■ I mindre grad □ Slet ikke



	I høj grad	I nogen grad	I mindre grad	Slet ikke	Antal	[Andet]*
	%	%	%	%	n	n
<b>Alle</b>	<b>58</b>	<b>26</b>	<b>13</b>	<b>3</b>	<b>38</b>	<b>3</b>
<b>Køn</b>						
Mand	50	31	19	0	16	0
Kvinde	64	23	9	5	22	3
<b>Aldersgruppe</b>						
Under 40 år	67	17	17	0	6	1
40 til 59 år	35	53	12	0	17	1
60 år og ældre	79	0	14	7	14	1
<b>Relation til patient</b>						
Ægtefælle/samlever	50	40	10	0	10	0
Mor/far til patienten	57	21	21	0	14	0
Anden relation	64	21	7	7	14	3
<b>Antal samtaler med personalet</b>						
Ingen samtaler	40	20	20	20	5	1
1 til 2 samtaler	57	36	7	0	14	1
3 til 5 samtaler	67	22	11	0	9	1
Over 5 samtaler	57	14	29	0	7	0
<b>Længde af patientens indlæggelse</b>						
Under 7 døgn	38	50	13	0	8	0
1 til 4 uger	60	27	7	7	15	2
Over 1 måned	67	13	20	0	15	1
<b>Belastning</b>						
Meget/en del belastet	50	31	15	4	26	3
Lidt/slet ikke belastet	63	25	13	0	8	0

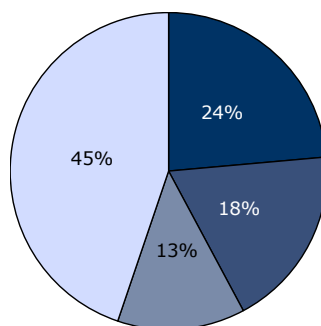
[Andet]\*: Ved ikke/ikke relevant

## 9. Fik du hjælp til, hvordan du kunne forholde dig til patienten under indlæggelsen?

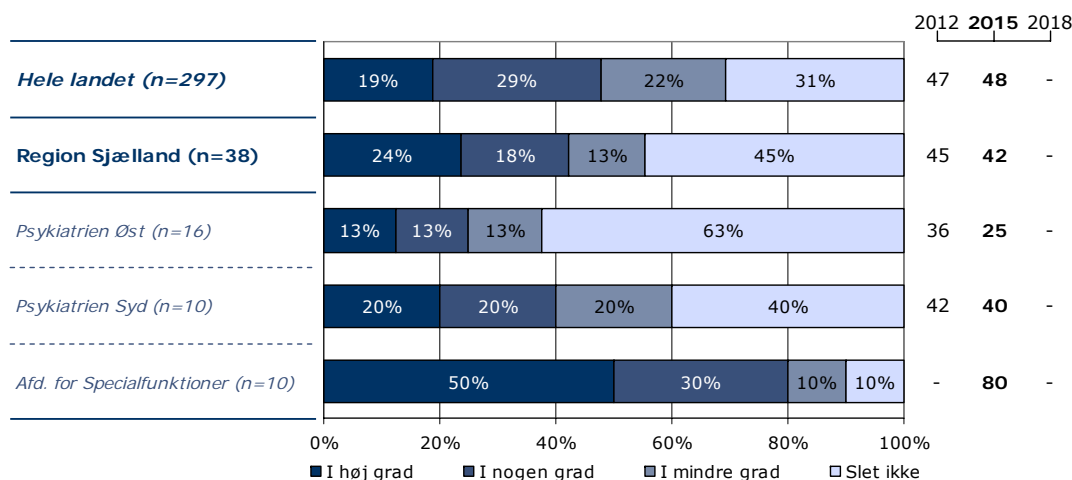
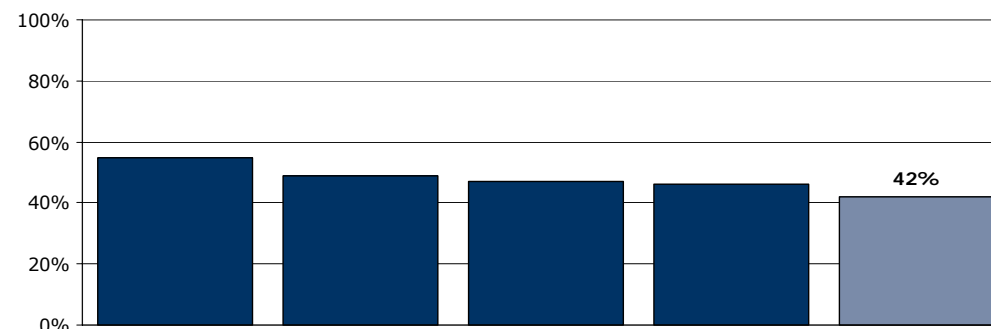
Tema: Din kontakt med sengeafsnittet

Svar på spørgsmål: 42 (88 %)

Positive svar: I høj grad; I nogen grad



■ I høj grad ■ I nogen grad  
■ I mindre grad □ Slet ikke



	I høj grad	I nogen grad	I mindre grad	Slet ikke	Antal	[Andet]*
	%	%	%	%	n	n
<b>Alle</b>	<b>24</b>	<b>18</b>	<b>13</b>	<b>45</b>	<b>38</b>	<b>4</b>
<b>Køn</b>						
Mand	25	19	6	50	16	0
Kvinde	23	18	18	41	22	4
<b>Aldersgruppe</b>						
Under 40 år	17	0	17	67	6	1
40 til 59 år	12	12	24	53	17	1
60 år og ældre	43	29	0	29	14	2
<b>Relation til patient</b>						
Ægtefælle/samlever	20	20	10	50	10	0
Mor/far til patienten	21	29	7	43	14	1
Anden relation	29	7	21	43	14	3
<b>Antal samtaler med personalet</b>						
Ingen samtaler	0	0	0	100	6	0
1 til 2 samtaler	13	27	13	47	15	1
3 til 5 samtaler	43	14	14	29	7	3
Over 5 samtaler	43	14	14	29	7	0
<b>Længde af patientens indlæggelse</b>						
Under 7 døgn	0	25	25	50	8	1
1 til 4 uger	24	24	6	47	17	0
Over 1 måned	38	8	15	38	13	3
<b>Belastning</b>						
Meget/en del belastet	18	14	14	54	28	2
Lidt/slet ikke belastet	29	29	14	29	7	1

[Andet]\*: Ved ikke/ikke relevant

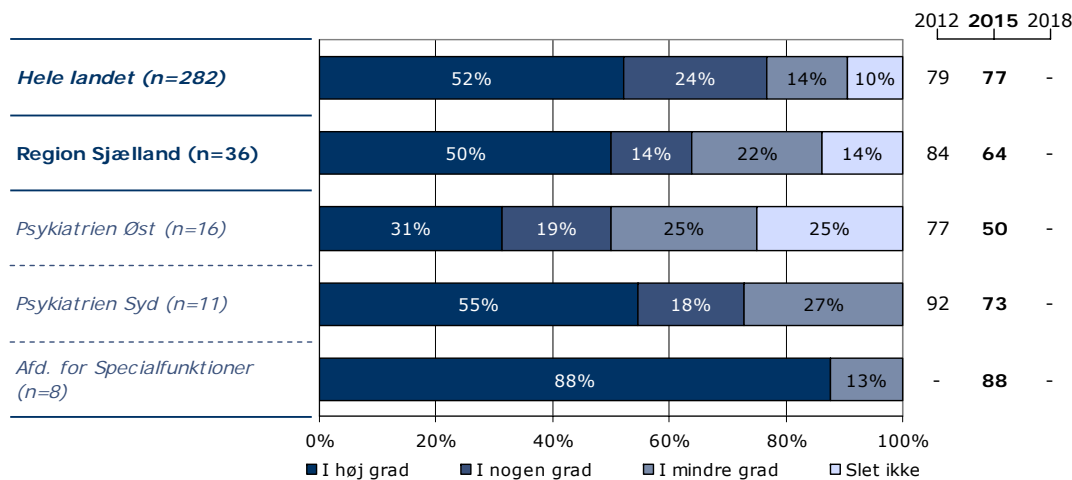
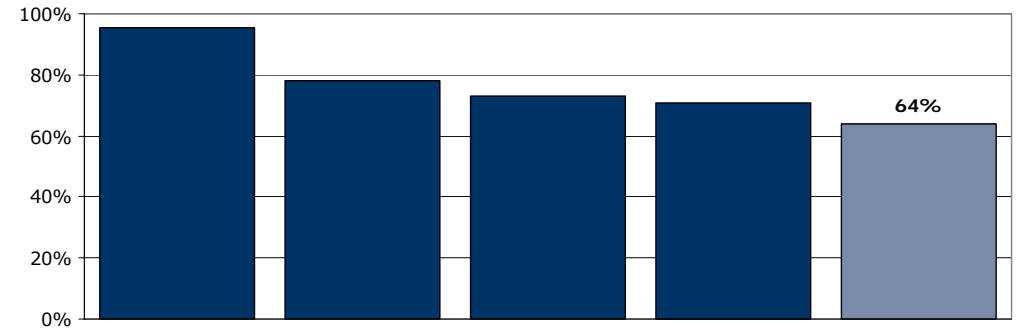
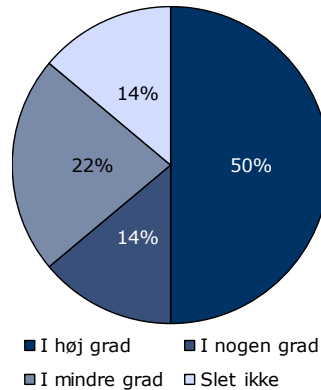


## 10. Er det dit indtryk, at personalet støttede patienten i at have kontakt med sine pårørende?

Tema: Din kontakt med sengeafsnittet

Svar på spørgsmål: 42 (88 %)

Positive svar: I høj grad; I nogen grad



	I høj grad	I nogen grad	I mindre grad	Slet ikke	Antal	[Andet]*
	%	%	%	%	n	n
<b>Alle</b>	<b>50</b>	<b>14</b>	<b>22</b>	<b>14</b>	<b>36</b>	<b>6</b>
<b>Køn</b>						
Mand	42	17	33	8	12	4
Kvinde	54	13	17	17	24	2
<b>Aldersgruppe</b>						
Under 40 år	50	17	33	0	6	1
40 til 59 år	40	20	13	27	15	3
60 år og ældre	57	7	29	7	14	2
<b>Relation til patient</b>						
Ægtefælle/samlever	63	0	38	0	8	2
Mor/far til patienten	38	15	15	31	13	2
Anden relation	53	20	20	7	15	2
<b>Antal samtaler med personalet</b>						
Ingen samtaler	33	17	33	17	6	0
1 til 2 samtaler	46	23	15	15	13	3
3 til 5 samtaler	57	14	14	14	7	3
Over 5 samtaler	57	0	29	14	7	0
<b>Længde af patientens indlæggelse</b>						
Under 7 døgn	13	38	25	25	8	1
1 til 4 uger	57	7	21	14	14	3
Over 1 måned	64	7	21	7	14	2
<b>Belastning</b>						
Meget/en del belastet	42	15	23	19	26	4
Lidt/slet ikke belastet	57	14	29	0	7	1

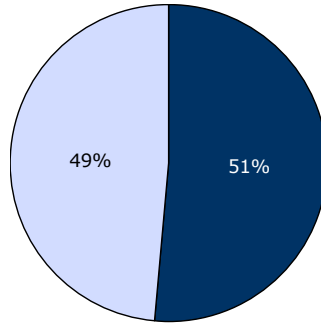
[Andet]\*: Ved ikke/ikke relevant

## 11. I hvilket omfang blev du inddraget i patientens behandlingsforløb?

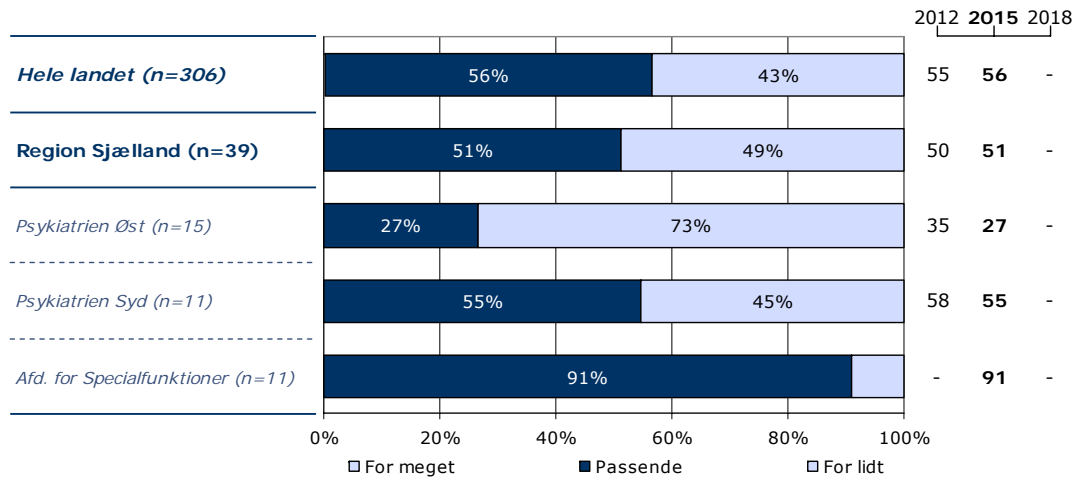
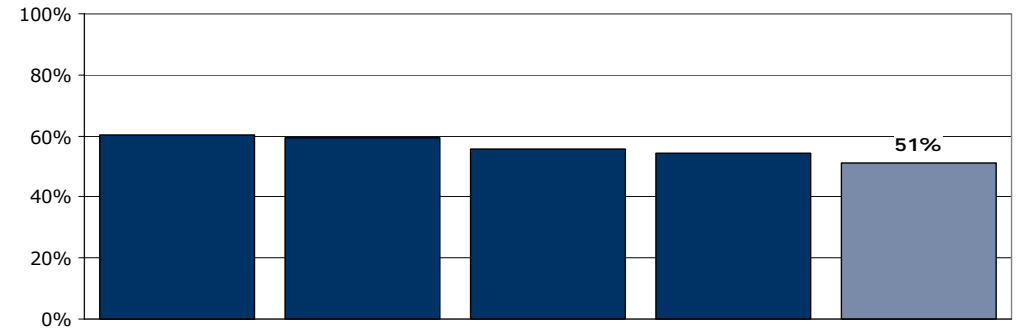
Tema: Din kontakt med sengeafsnittet

Svar på spørgsmål: 42 (88 %)

Positive svar: Passende



□ For meget ■ Passende □ For lidt



	For meget	Passende	For lidt	Antal	[Andet]*
	%	%	%	n	n
<b>Alle</b>	0	51	49	39	3
<b>Køn</b>					
Mand	0	53	47	15	1
Kvinde	0	50	50	24	2
<b>Aldersgruppe</b>					
Under 40 år	0	43	57	7	0
40 til 59 år	0	41	59	17	1
60 år og ældre	0	71	29	14	2
<b>Relation til patient</b>					
Ægtefælle/samlever	0	60	40	10	0
Mor/far til patienten	0	31	69	13	2
Anden relation	0	63	38	16	1
<b>Antal samtaler med personalet</b>					
Ingen samtaler	0	0	100	5	1
1 til 2 samtaler	0	47	53	15	1
3 til 5 samtaler	0	78	22	9	1
Over 5 samtaler	0	57	43	7	0
<b>Længde af patientens indlæggelse</b>					
Under 7 døgn	0	33	67	9	0
1 til 4 uger	0	60	40	15	2
Over 1 måned	0	53	47	15	1
<b>Belastning</b>					
Meget/en del belastet	0	46	54	28	2
Lidt/slet ikke belastet	0	63	38	8	0

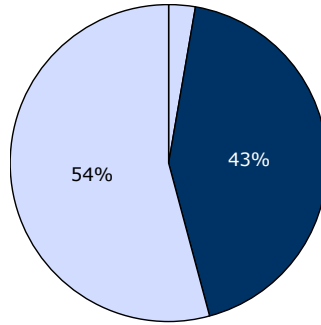
[Andet]\*: Ved ikke/ikke relevant

## 12. I hvilket omfang blev du inddraget i patientens udskrivelse?

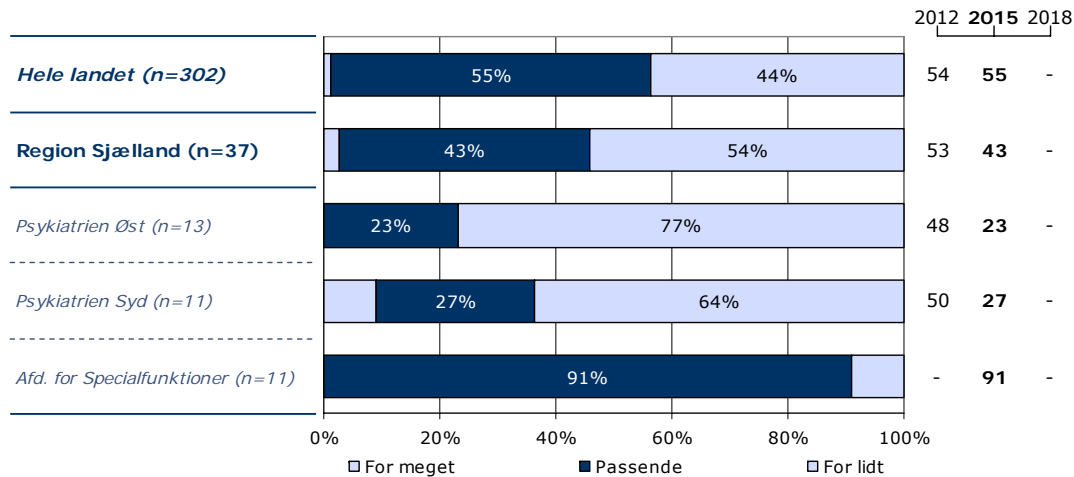
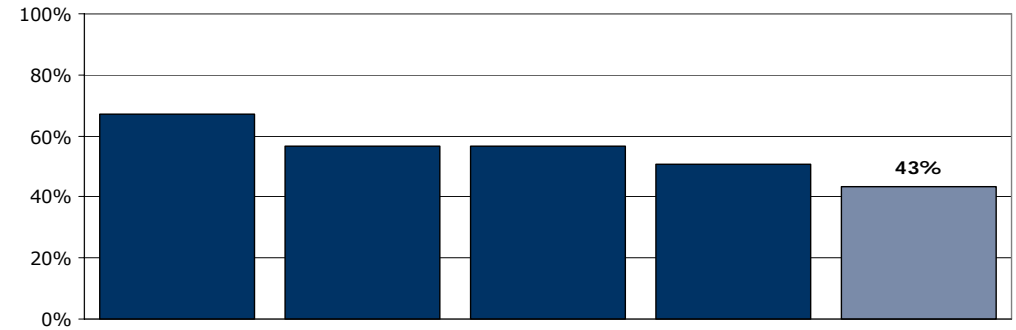
Tema: Din kontakt med sengeafsnittet

Svar på spørgsmål: 42 (88 %)

Positive svar: Passende



□ For meget ■ Passende □ For lidt



	For meget	Passende	For lidt	Antal	[Andet]*
	%	%	%	n	n
<b>Alle</b>	<b>3</b>	<b>43</b>	<b>54</b>	<b>37</b>	<b>5</b>
<b>Køn</b>					
Mand	0	53	47	15	1
Kvinde	5	36	59	22	4
<b>Aldersgruppe</b>					
Under 40 år	0	17	83	6	1
40 til 59 år	6	33	61	18	0
60 år og ældre	0	75	25	12	4
<b>Relation til patient</b>					
Ægtefælle/samlever	0	60	40	10	0
Mor/far til patienten	8	23	69	13	2
Anden relation	0	50	50	14	3
<b>Antal samtaler med personalet</b>					
Ingen samtaler	0	0	100	5	1
1 til 2 samtaler	7	29	64	14	2
3 til 5 samtaler	0	67	33	9	1
Over 5 samtaler	0	71	29	7	0
<b>Længde af patientens indlæggelse</b>					
Under 7 døgn	0	13	88	8	1
1 til 4 uger	0	57	43	14	3
Over 1 måned	7	47	47	15	1
<b>Belastning</b>					
Meget/en del belastet	4	37	59	27	3
Lidt/slet ikke belastet	0	57	43	7	1

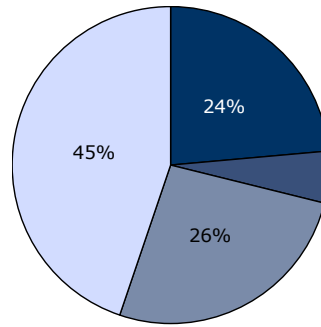
[Andet]\*: Ved ikke/ikke relevant

### 13. Fik du hjælp til, hvordan du kunne forholde dig til patienten i dagligdagen efter indlæggelsen?

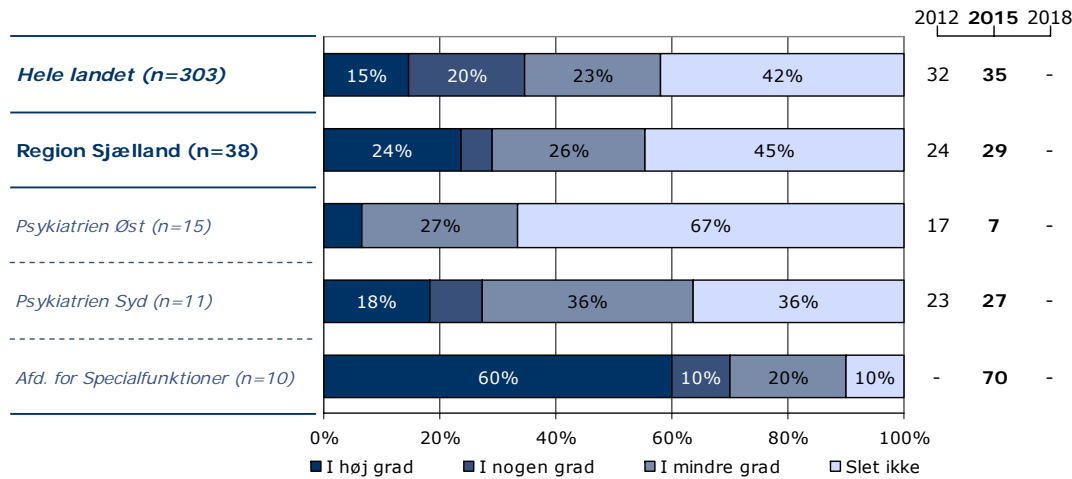
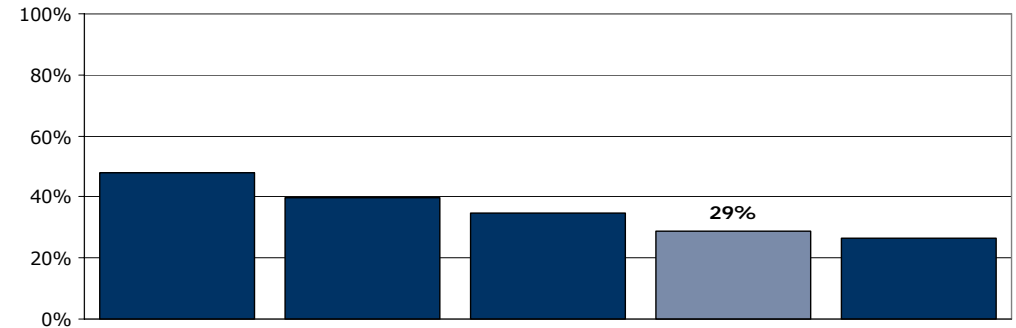
Tema: Din kontakt med sengeafsnittet

Svar på spørgsmål: 42 (88 %)

Positive svar: I høj grad; I nogen grad



■ I høj grad ■ I nogen grad  
■ I mindre grad □ Slet ikke



	I høj grad	I nogen grad	I mindre grad	Slet ikke	Antal	[Andet]*
	%	%	%	%	n	n
<b>Alle</b>	24	5	26	45	38	4
<b>Køn</b>						
Mand	21	7	21	50	14	2
Kvinde	25	4	29	42	24	2
<b>Aldersgruppe</b>						
Under 40 år	17	0	17	67	6	1
40 til 59 år	11	6	33	50	18	0
60 år og ældre	46	8	15	31	13	3
<b>Relation til patient</b>						
Ægtefælle/samlever	33	0	22	44	9	1
Mor/far til patienten	14	7	36	43	14	1
Anden relation	27	7	20	47	15	2
<b>Antal samtaler med personalet</b>						
Ingen samtaler	0	0	17	83	6	0
1 til 2 samtaler	7	7	29	57	14	2
3 til 5 samtaler	38	13	25	25	8	2
Over 5 samtaler	57	0	14	29	7	0
<b>Længde af patientens indlæggelse</b>						
Under 7 døgn	0	0	38	63	8	1
1 til 4 uger	27	7	13	53	15	2
Over 1 måned	33	7	33	27	15	1
<b>Belastning</b>						
Meget/en del belastet	15	4	26	56	27	3
Lidt/slet ikke belastet	43	0	29	29	7	1

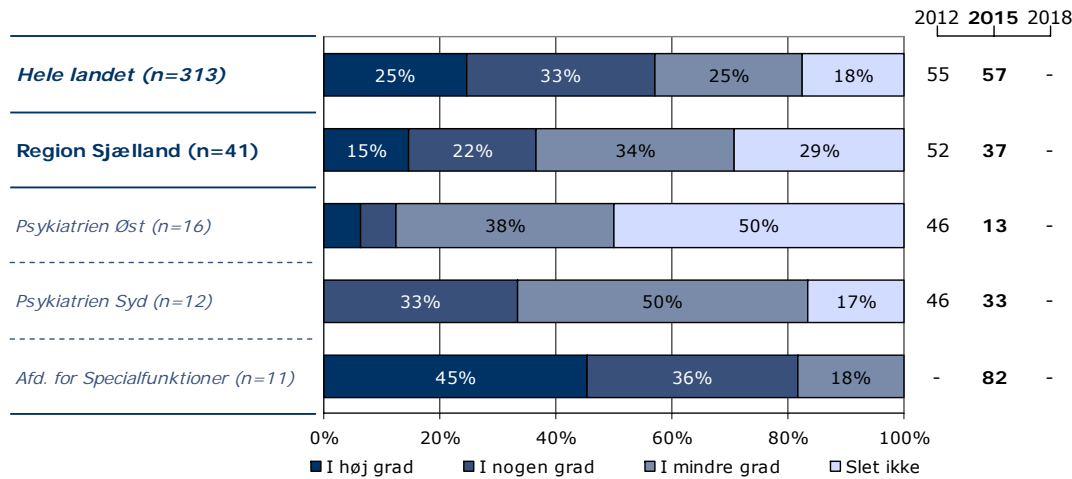
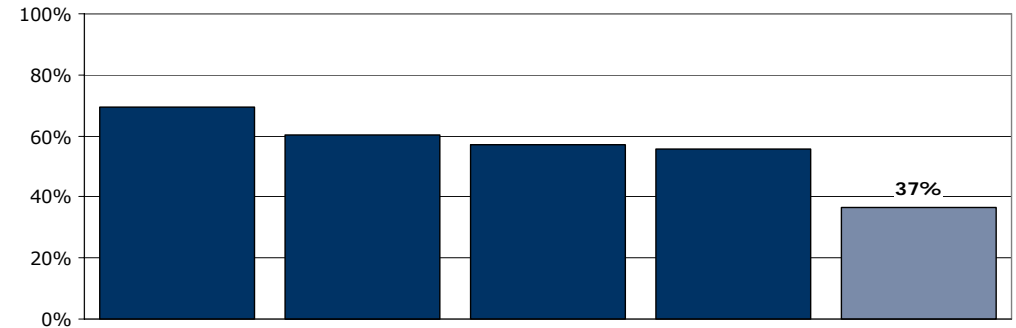
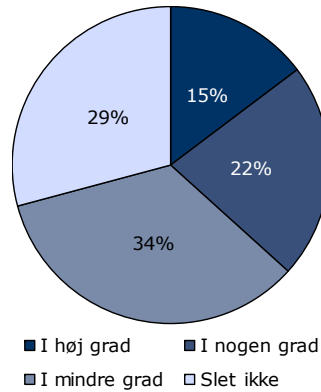
[Andet]\*: Ved ikke/ikke relevant

## 14a. Fik du de informationer, som du havde brug for, omkring patientens behandling?

Tema: Information

Svar på spørgsmål: 42 (88 %)

Positive svar: I høj grad; I nogen grad



	I høj grad	I nogen grad	I mindre grad	Slet ikke	Antal	[Andet]*
	%	%	%	%	n	n
<b>Alle</b>	<b>15</b>	<b>22</b>	<b>34</b>	<b>29</b>	<b>41</b>	<b>1</b>
<b>Køn</b>						
Mand	6	38	31	25	16	0
Kvinde	20	12	36	32	25	1
<b>Aldersgruppe</b>						
Under 40 år	0	14	43	43	7	0
40 til 59 år	11	22	28	39	18	0
60 år og ældre	27	27	33	13	15	1
<b>Relation til patient</b>						
Ægtefælle/samlever	40	20	20	20	10	0
Mor/far til patienten	0	20	47	33	15	0
Anden relation	13	25	31	31	16	1
<b>Antal samtaler med personalet</b>						
Ingen samtaler	0	0	17	83	6	0
1 til 2 samtaler	0	19	50	31	16	0
3 til 5 samtaler	22	44	22	11	9	1
Over 5 samtaler	43	14	29	14	7	0
<b>Længde af patientens indlæggelse</b>						
Under 7 døgn	0	11	56	33	9	0
1 til 4 uger	18	29	24	29	17	0
Over 1 måned	20	20	33	27	15	1
<b>Belastning</b>						
Meget/en del belastet	10	21	34	34	29	1
Lidt/slet ikke belastet	25	13	38	25	8	0

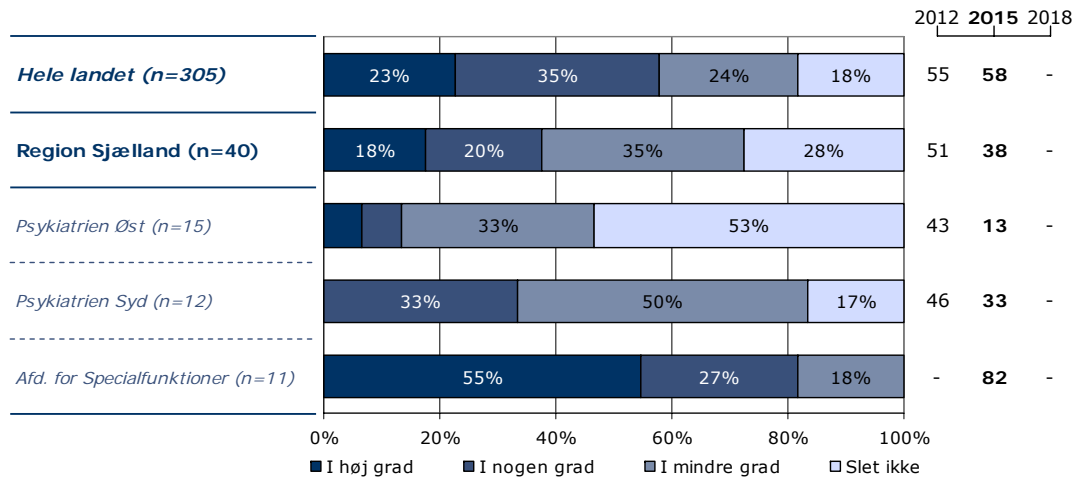
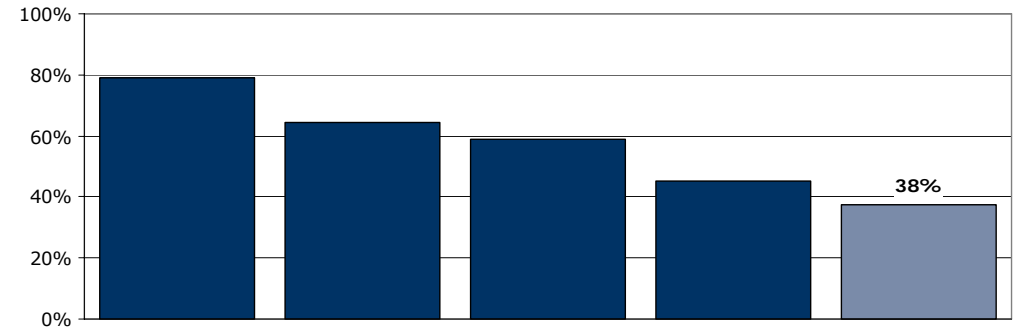
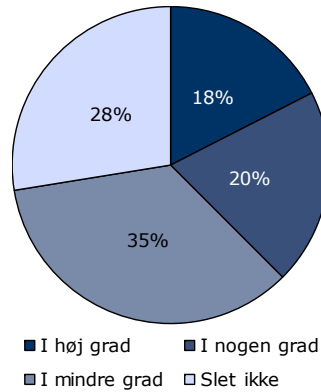
[Andet]\*: Ved ikke/ikke relevant

## 14b. Fik du de informationer, som du havde brug for, omkring patientens sygdom?

Tema: Information

Svar på spørgsmål: 42 (88 %)

Positive svar: I høj grad; I nogen grad



	I høj grad	I nogen grad	I mindre grad	Slet ikke	Antal	[Andet]*
	%	%	%	%	n	n
<b>Alle</b>	<b>18</b>	<b>20</b>	<b>35</b>	<b>28</b>	<b>40</b>	<b>2</b>
<b>Køn</b>						
Mand	13	33	33	20	15	1
Kvinde	20	12	36	32	25	1
<b>Aldersgruppe</b>						
Under 40 år	0	14	57	29	7	0
40 til 59 år	11	22	33	33	18	0
60 år og ældre	36	21	21	21	14	2
<b>Relation til patient</b>						
Ægtefælle/samlever	50	10	30	10	10	0
Mor/far til patienten	0	21	43	36	14	1
Anden relation	13	25	31	31	16	1
<b>Antal samtaler med personalet</b>						
Ingen samtaler	0	0	17	83	6	0
1 til 2 samtaler	0	20	47	33	15	1
3 til 5 samtaler	33	33	33	0	9	1
Over 5 samtaler	43	14	29	14	7	0
<b>Længde af patientens indlæggelse</b>						
Under 7 døgn	0	11	44	44	9	0
1 til 4 uger	25	25	25	25	16	1
Over 1 måned	20	20	40	20	15	1
<b>Belastning</b>						
Meget/en del belastet	14	18	36	32	28	2
Lidt/slet ikke belastet	25	13	38	25	8	0

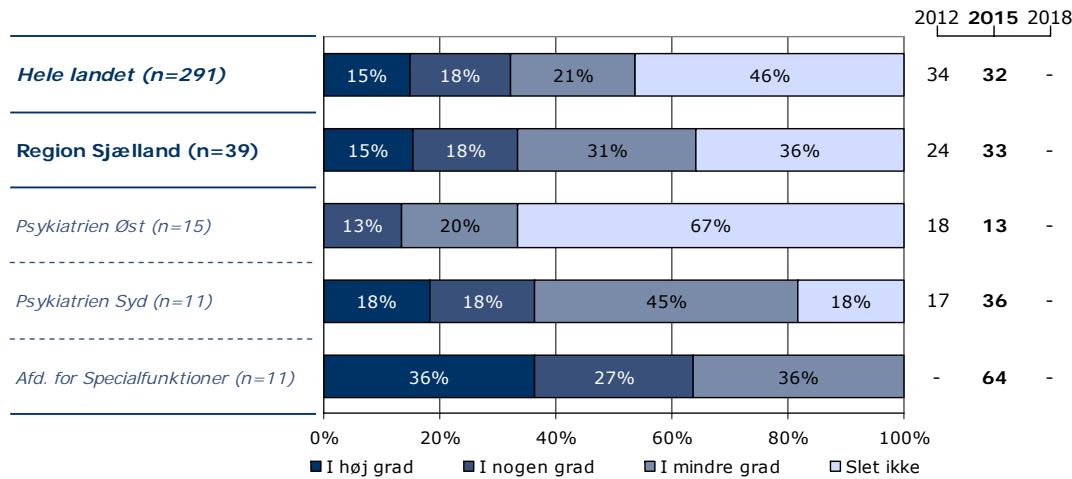
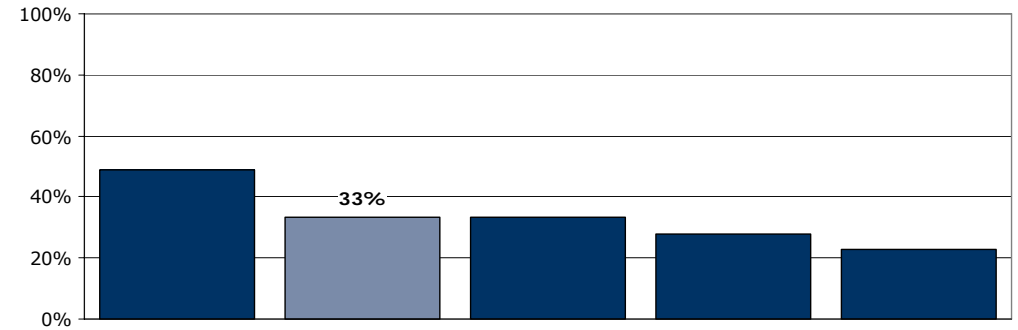
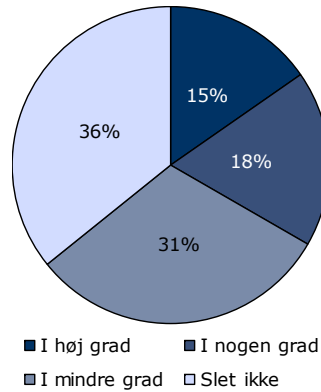
[Andet]\*: Ved ikke/ikke relevant

## 14c. Fik du de informationer, som du havde brug for, omkring mulighed for pårønderrådgivning og netværk?

Tema: Information

Svar på spørgsmål: 42 (88 %)

Positive svar: I høj grad; I nogen grad



	I høj grad	I nogen grad	I mindre grad	Slet ikke	Antal	[Andet]*
	%	%	%	%	n	n
<b>Alle</b>	<b>15</b>	<b>18</b>	<b>31</b>	<b>36</b>	<b>39</b>	<b>3</b>
<b>Køn</b>						
Mand	7	27	40	27	15	1
Kvinde	21	13	25	42	24	2
<b>Aldersgruppe</b>						
Under 40 år	14	14	29	43	7	0
40 til 59 år	12	6	41	41	17	1
60 år og ældre	21	36	21	21	14	2
<b>Relation til patient</b>						
Ægtefælle/samlever	20	40	10	30	10	0
Mor/far til patienten	0	8	46	46	13	2
Anden relation	25	13	31	31	16	1
<b>Antal samtaler med personalet</b>						
Ingen samtaler	0	0	0	100	6	0
1 til 2 samtaler	13	0	60	27	15	1
3 til 5 samtaler	25	38	13	25	8	2
Over 5 samtaler	29	43	14	14	7	0
<b>Længde af patientens indlæggelse</b>						
Under 7 døgn	22	11	44	22	9	0
1 til 4 uger	6	31	25	38	16	1
Over 1 måned	21	7	29	43	14	2
<b>Belastning</b>						
Meget/en del belastet	11	18	36	36	28	2
Lidt/slet ikke belastet	25	13	25	38	8	0

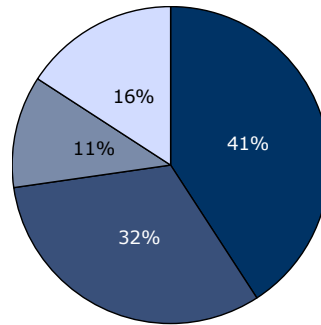
[Andet]\*: Ved ikke/ikke relevant

## 18. Er det dit indtryk, at patienten får den rette behandling i psykiatrien?

Tema: Sammenhæng og samarbejde

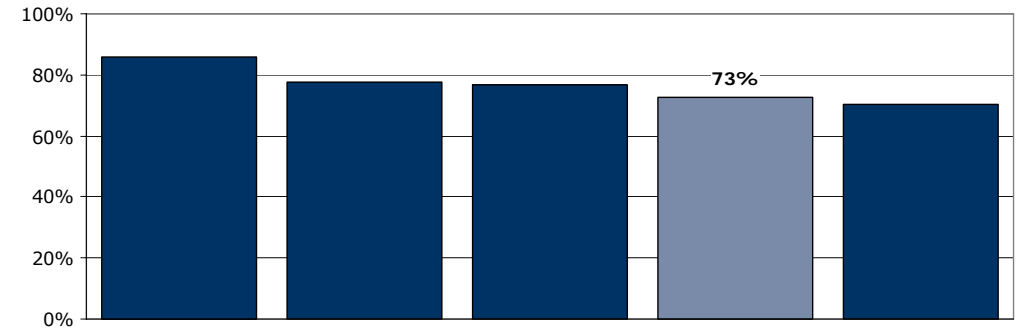
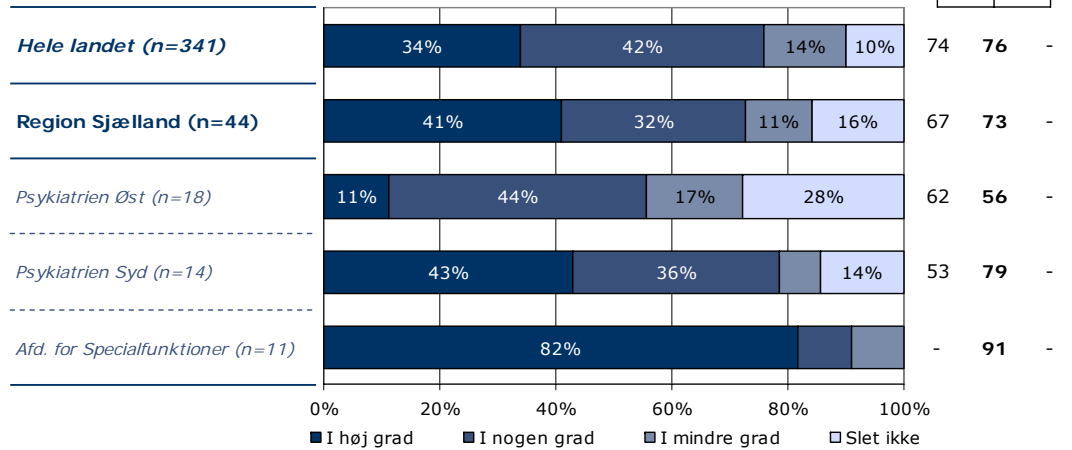
Svar på spørgsmål: 48 (100 %)

Positive svar: I høj grad; I nogen grad



■ I høj grad ■ I nogen grad  
■ I mindre grad □ Slet ikke

2012 2015 2018



	I høj grad	I nogen grad	I mindre grad	Slet ikke	Antal	[Andet]*
	%	%	%	%	n	n
<b>Alle</b>	<b>41</b>	<b>32</b>	<b>11</b>	<b>16</b>	<b>44</b>	<b>4</b>
<b>Køn</b>						
Mand	47	27	13	13	15	2
Kvinde	38	34	10	17	29	2
<b>Aldersgruppe</b>						
Under 40 år	50	25	13	13	8	0
40 til 59 år	26	37	16	21	19	1
60 år og ældre	56	25	6	13	16	3
<b>Relation til patient</b>						
Ægtefælle/samlever	64	27	0	9	11	1
Mor/far til patienten	13	33	27	27	15	2
Anden relation	50	33	6	11	18	1
<b>Antal samtaler med personalet</b>						
Ingen samtaler	10	50	10	30	10	1
1 til 2 samtaler	33	33	13	20	15	1
3 til 5 samtaler	64	18	9	9	11	0
Over 5 samtaler	80	0	20	0	5	2
<b>Længde af patientens indlæggelse</b>						
Under 7 døgn	25	8	17	50	12	1
1 til 4 uger	50	44	0	6	16	3
Over 1 måned	44	38	19	0	16	0
<b>Belastning</b>						
Meget/en del belastet	38	31	9	22	32	3
Lidt/slet ikke belastet	50	25	25	0	8	1

[Andet]\*: Ved ikke/ikke relevant

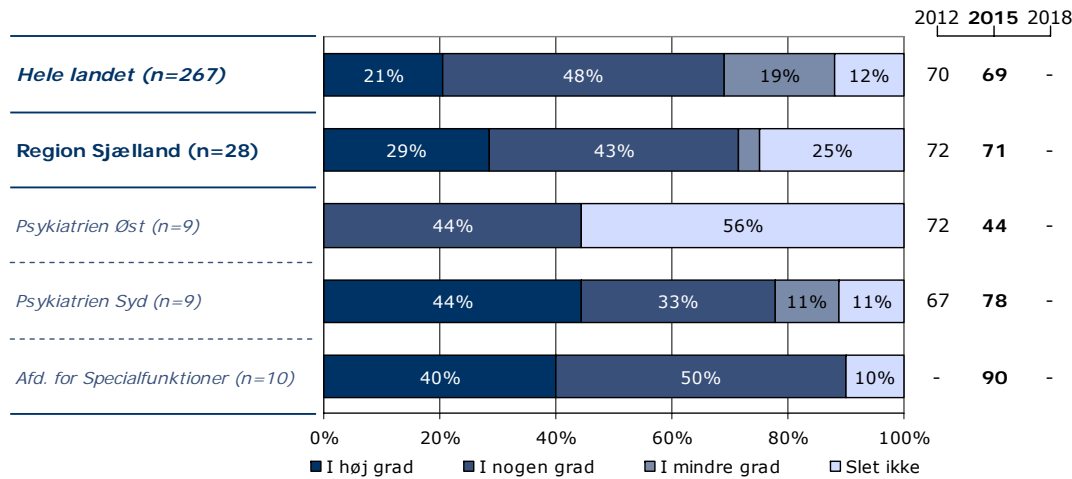
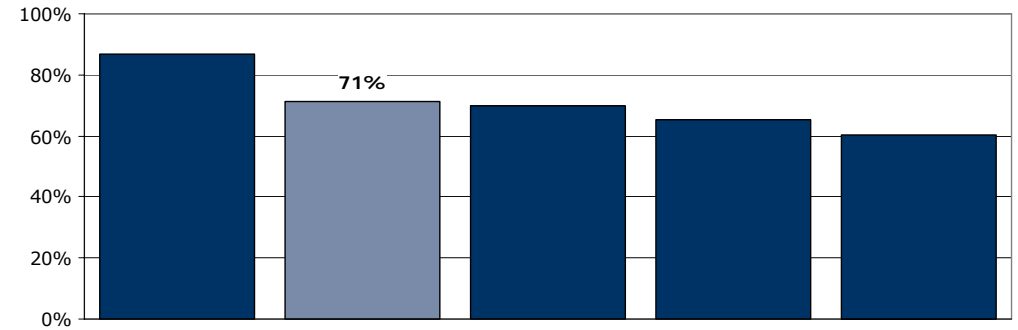
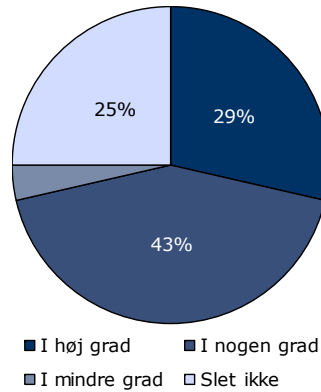


## 19. Er der overensstemmelse mellem de oplysninger, du får af personale forskellige steder i psykiatrien?

Tema: Sammenhæng og samarbejde

Svar på spørgsmål: 45 (94 %)

Positive svar: I høj grad; I nogen grad



	I høj grad	I nogen grad	I mindre grad	Slet ikke	Antal	[Andet]*
	%	%	%	%	n	n
<b>Alle</b>	<b>29</b>	<b>43</b>	<b>4</b>	<b>25</b>	<b>28</b>	<b>17</b>
<b>Køn</b>						
Mand	15	38	8	38	13	4
Kvinde	40	47	0	13	15	13
<b>Aldersgruppe</b>						
Under 40 år	40	20	0	40	5	3
40 til 59 år	21	50	7	21	14	5
60 år og ældre	33	44	0	22	9	9
<b>Relation til patient</b>						
Ægtefælle/samlever	29	57	0	14	7	4
Mor/far til patienten	22	22	11	44	9	6
Anden relation	33	50	0	17	12	7
<b>Antal samtaler med personalet</b>						
Ingen samtaler	0	25	0	75	4	5
1 til 2 samtaler	20	40	10	30	10	6
3 til 5 samtaler	50	50	0	0	8	3
Over 5 samtaler	40	40	0	20	5	2
<b>Længde af patientens indlæggelse</b>						
Under 7 døgn	13	38	0	50	8	5
1 til 4 uger	22	67	0	11	9	8
Over 1 måned	45	27	9	18	11	4
<b>Belastning</b>						
Meget/en del belastet	21	47	0	32	19	15
Lidt/slet ikke belastet	29	43	14	14	7	1

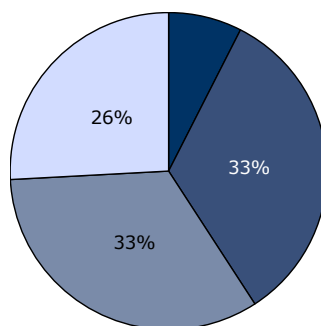
[Andet]\*: Ved ikke/ikke relevant

## 20a. Hvordan oplever du, at samarbejdet er mellem praktiserende læge og det psykiatriske sengeafsnit?

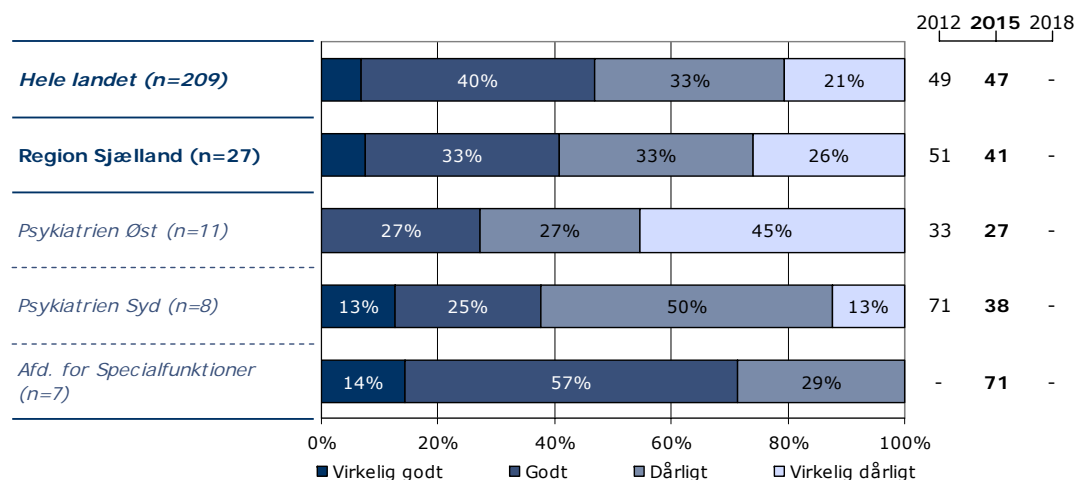
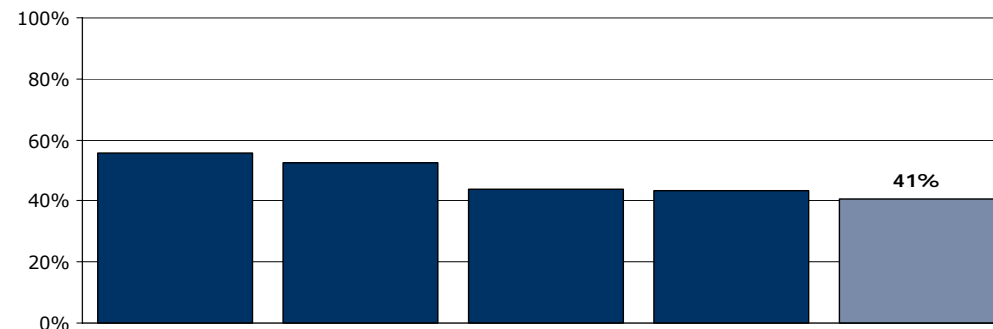
Tema: Sammenhæng og samarbejde

Svar på spørgsmål: 46 (96 %)

Positive svar: Virkelig godt; Godt



■ Virkelig godt ■ Godt  
■ Dårligt □ Virkelig dårligt



	Virkelig godt	Godt	Dårligt	Virkelig dårligt	Antal	[Andet]*
	%	%	%	%	n	n
<b>Alle</b>	7	33	33	26	27	19
<b>Køn</b>						
Mand	0	42	42	17	12	5
Kvinde	13	27	27	33	15	14
<b>Aldersgruppe</b>						
Under 40 år	20	20	40	20	5	3
40 til 59 år	0	27	36	36	11	8
60 år og ældre	9	45	27	18	11	8
<b>Relation til patient</b>						
Ægtefælle/samlever	13	38	25	25	8	4
Mor/far til patienten	0	0	50	50	8	7
Anden relation	9	55	27	9	11	8
<b>Antal samtaler med personalet</b>						
Ingen samtaler	0	25	38	38	8	3
1 til 2 samtaler	10	20	40	30	10	6
3 til 5 samtaler	17	50	17	17	6	4
Over 5 samtaler	0	67	33	0	3	4
<b>Længde af patientens indlæggelse</b>						
Under 7 døgn	8	17	42	33	12	1
1 til 4 uger	11	33	22	33	9	9
Over 1 måned	0	67	33	0	6	9
<b>Belastning</b>						
Meget/en del belastet	0	33	33	33	21	14
Lidt/slet ikke belastet	20	40	40	0	5	4

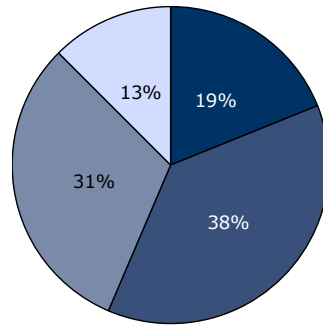
[Andet]\*: Ved ikke/ikke relevant

## 20b. Hvordan oplever du, at samarbejdet er mellem ambulans psykiatri og det psykiatriske sengeafsnit?

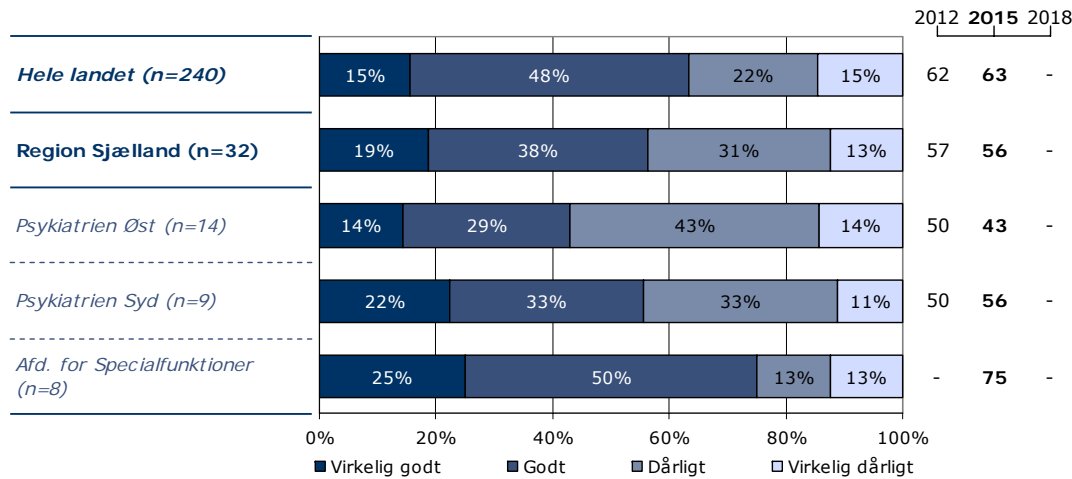
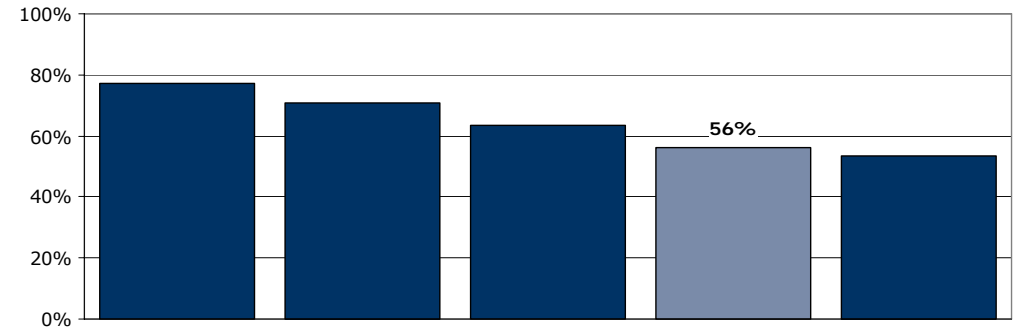
Tema: Sammenhæng og samarbejde

Svar på spørgsmål: 45 (94 %)

Positive svar: Virkelig godt; Godt



■ Virkelig godt ■ Godt  
■ Dårligt □ Virkelig dårligt



	Virkelig godt	Godt	Dårligt	Virkelig dårligt	Antal	[Andet]*
	%	%	%	%	n	n
<b>Alle</b>	<b>19</b>	<b>38</b>	<b>31</b>	<b>13</b>	<b>32</b>	<b>13</b>
<b>Køn</b>						
Mand	7	53	27	13	15	2
Kvinde	29	24	35	12	17	11
<b>Aldersgruppe</b>						
Under 40 år	20	60	0	20	5	3
40 til 59 år	20	27	33	20	15	4
60 år og ældre	17	42	42	0	12	6
<b>Relation til patient</b>						
Ægtefælle/samlever	33	44	11	11	9	3
Mor/far til patienten	8	17	67	8	12	3
Anden relation	18	55	9	18	11	7
<b>Antal samtaler med personalet</b>						
Ingen samtaler	25	25	25	25	8	2
1 til 2 samtaler	0	38	54	8	13	3
3 til 5 samtaler	33	50	17	0	6	4
Over 5 samtaler	0	67	0	33	3	4
<b>Længde af patientens indlæggelse</b>						
Under 7 døgn	0	30	50	20	10	2
1 til 4 uger	33	50	8	8	12	6
Over 1 måned	20	30	40	10	10	5
<b>Belastning</b>						
Meget/en del belastet	17	38	29	17	24	11
Lidt/slet ikke belastet	0	50	50	0	6	2

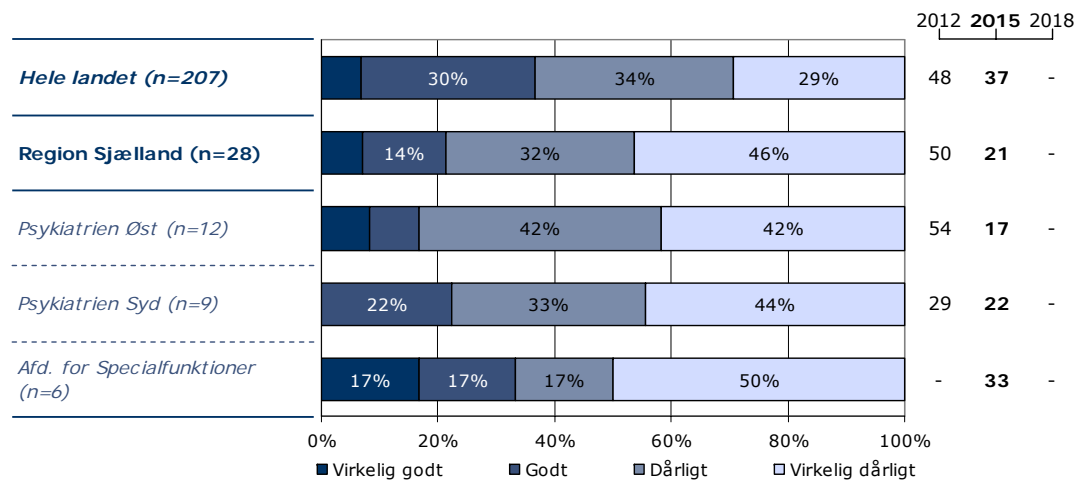
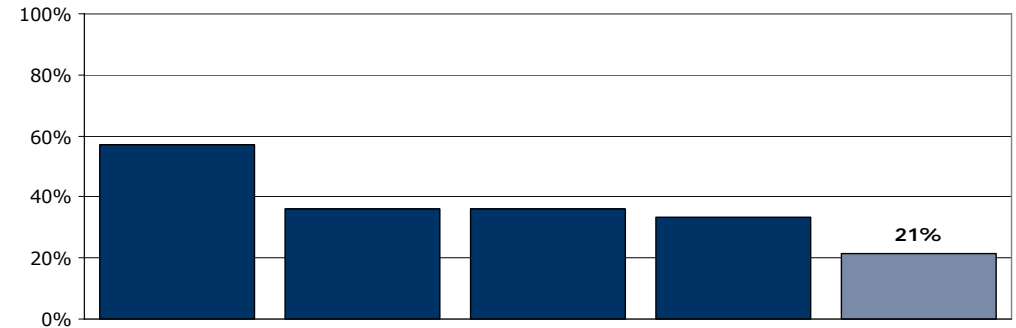
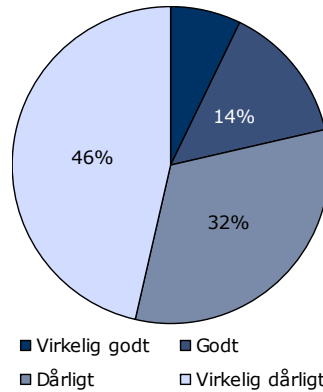
[Andet]\*: Ved ikke/ikke relevant

## 20c. Hvordan oplever du, at samarbejdet er mellem kommunen og det psykiatriske sengeafsnit?

Tema: Sammenhæng og samarbejde

Svar på spørgsmål: 44 (92 %)

Positive svar: Virkelig godt; Godt



	Virkelig godt	Godt	Dårligt	Virkelig dårligt	Antal	[Andet]*
	%	%	%	%	n	n
<b>Alle</b>	7	14	32	46	28	16
<b>Køn</b>						
Mand	8	8	38	46	13	4
Kvinde	7	20	27	47	15	12
<b>Aldersgruppe</b>						
Under 40 år	0	20	20	60	5	3
40 til 59 år	7	14	29	50	14	5
60 år og ældre	11	11	44	33	9	8
<b>Relation til patient</b>						
Ægtefælle/samlever	29	14	14	43	7	4
Mor/far til patienten	0	0	60	40	10	5
Anden relation	0	27	18	55	11	7
<b>Antal samtaler med personalet</b>						
Ingen samtaler	0	0	38	63	8	2
1 til 2 samtaler	0	17	42	42	12	4
3 til 5 samtaler	25	25	25	25	4	5
Over 5 samtaler	0	33	0	67	3	4
<b>Længde af patientens indlæggelse</b>						
Under 7 døgn	0	11	44	44	9	3
1 til 4 uger	20	10	10	60	10	7
Over 1 måned	0	22	44	33	9	6
<b>Belastning</b>						
Meget/en del belastet	9	5	27	59	22	13
Lidt/slet ikke belastet	0	50	50	0	6	2

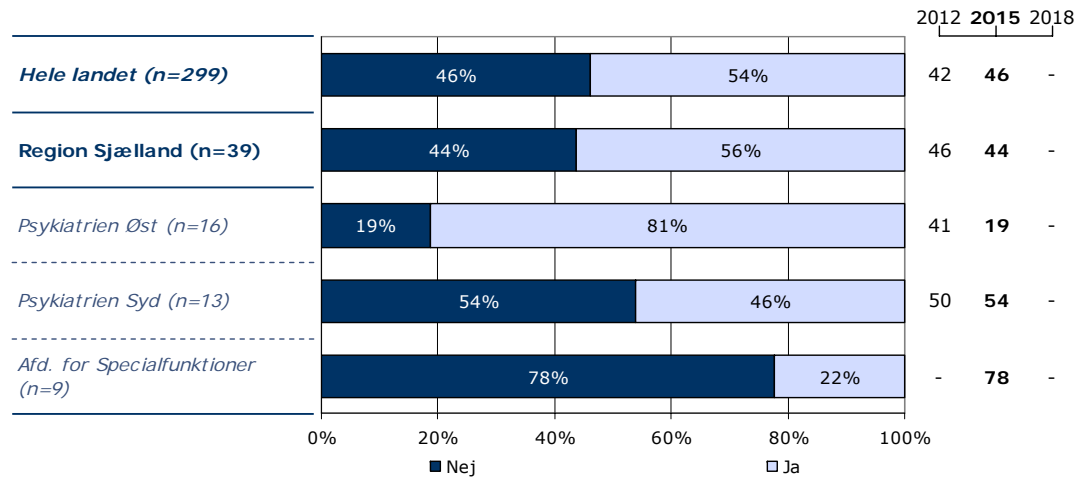
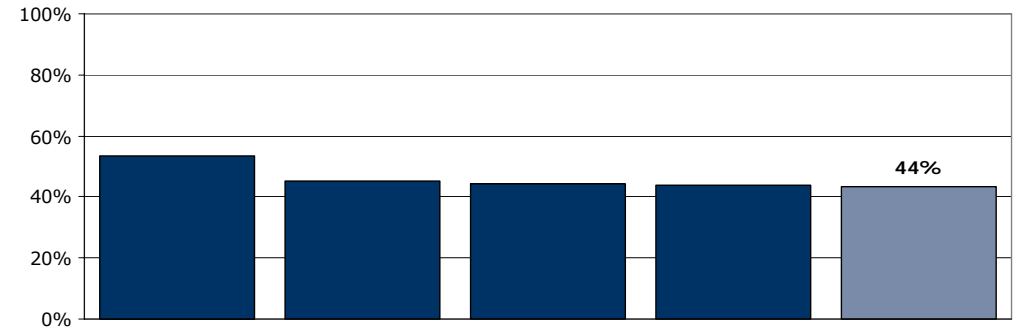
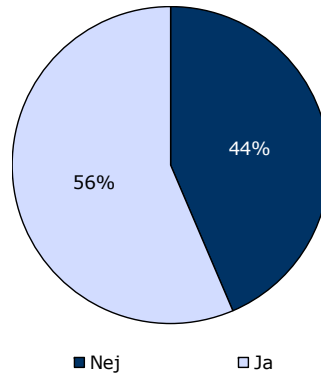
[Andet]\*: Ved ikke/ikke relevant

## 22. Mangler du tilbud til dig som pårørende i psykiatrien?

Tema: Sammenhæng og samarbejde

Svar på spørgsmål: 47 (98 %)

Positive svar: Nej



	Nej	Ja	Antal	[Andet]*
	%	%	n	n
<b>Alle</b>	44	56	39	8
<b>Køn</b>				
Mand	50	50	12	5
Kvinde	41	59	27	3
<b>Aldersgruppe</b>				
Under 40 år	33	67	6	2
40 til 59 år	35	65	20	0
60 år og ældre	62	38	13	6
<b>Relation til patient</b>				
Ægtefælle/samlever	40	60	10	2
Mor/far til patienten	33	67	15	1
Anden relation	57	43	14	5
<b>Antal samtaler med personalet</b>				
Ingen samtaler	20	80	10	1
1 til 2 samtaler	42	58	12	4
3 til 5 samtaler	67	33	9	2
Over 5 samtaler	50	50	6	1
<b>Længde af patientens indlæggelse</b>				
Under 7 døgn	25	75	12	1
1 til 4 uger	50	50	14	4
Over 1 måned	54	46	13	3
<b>Belastning</b>				
Meget/en del belastet	38	62	29	6
Lidt/slet ikke belastet	43	57	7	2

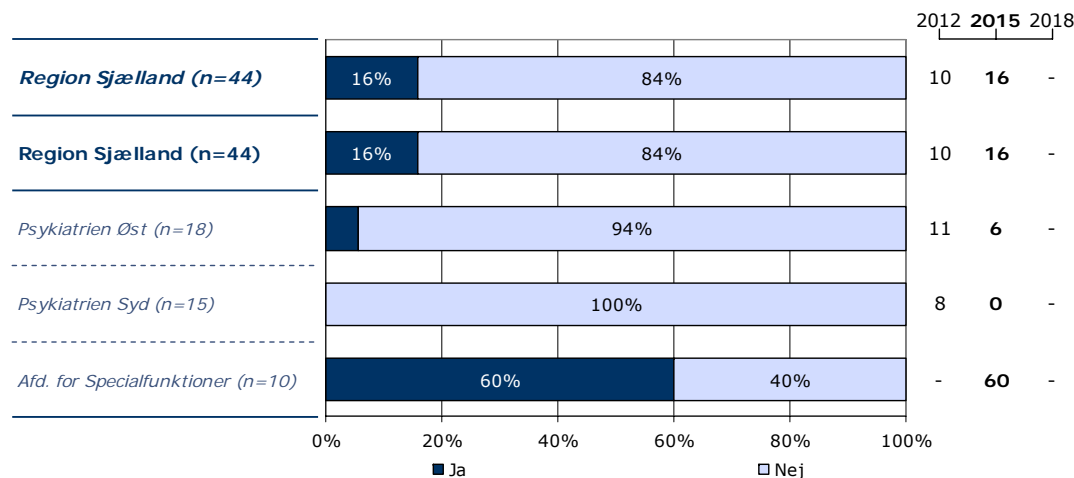
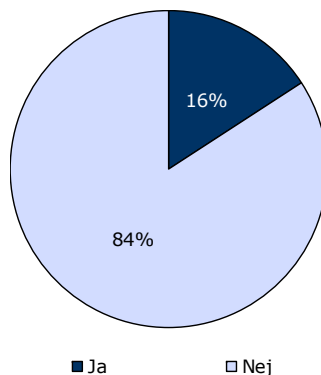
[Andet]\*: Ved ikke/ikke relevant

## 24. Har du under patientens indlæggelse fået skriftlig eller mundtlig information om din mulighed for som pårørende at indberette en fejl?

Tema: Regionalt spørgsmål

Svar på spørgsmål: 46 (96 %)

Positive svar: Ja



	Ja	Nej	Antal	[Andet]*
	%	%	n	n
<b>Alle</b>	<b>16</b>	<b>84</b>	<b>44</b>	<b>2</b>
<b>Køn</b>				
Mand	20	80	15	2
Kvinde	14	86	29	0
<b>Aldersgruppe</b>				
Under 40 år	0	100	8	0
40 til 59 år	16	84	19	0
60 år og ældre	24	76	17	2
<b>Relation til patient</b>				
Ægtefælle/samlever	27	73	11	1
Mor/far til patienten	7	93	15	0
Anden relation	17	83	18	1
<b>Antal samtaler med personalet</b>				
Ingen samtaler	0	100	11	0
1 til 2 samtaler	6	94	16	0
3 til 5 samtaler	36	64	11	0
Over 5 samtaler	50	50	4	2
<b>Længde af patientens indlæggelse</b>				
Under 7 døgn	8	92	13	0
1 til 4 uger	19	81	16	1
Over 1 måned	20	80	15	1
<b>Belastning</b>				
Meget/en del belastet	16	84	32	2
Lidt/slet ikke belastet	11	89	9	0

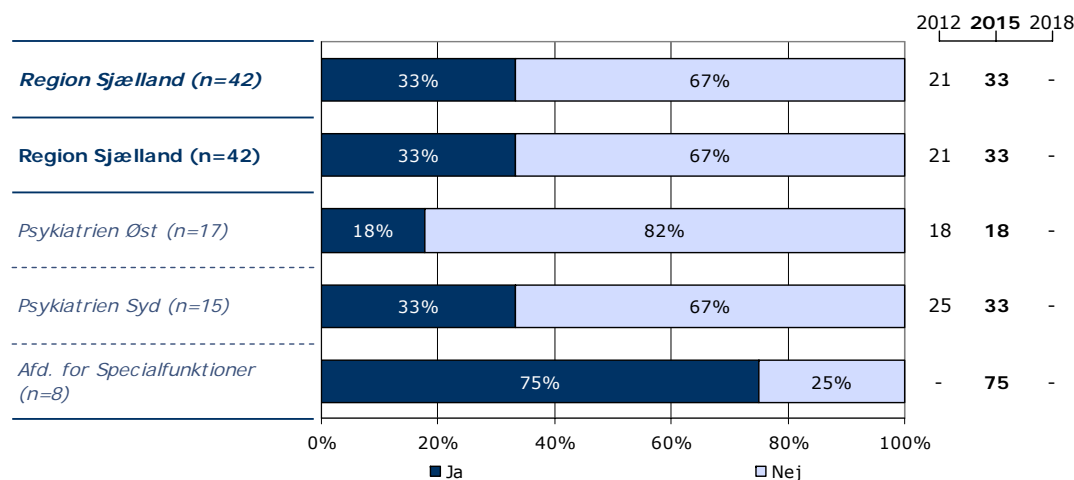
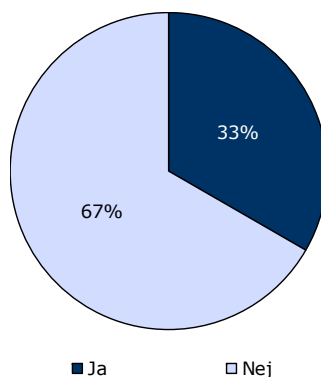
[Andet]\*: Ved ikke/ikke relevant

## 25. Har du fået vejledning/undervisning om patientens sygdom og behandling?

Tema: Regionalt spørgsmål

Svar på spørgsmål: 47 (98 %)

Positive svar: Ja



	Ja	Nej	Antal	[Andet]*
	%	%	n	n
<b>Alle</b>	<b>33</b>	<b>67</b>	<b>42</b>	<b>5</b>
<b>Køn</b>				
Mand	47	53	15	2
Kvinde	26	74	27	3
<b>Aldersgruppe</b>				
Under 40 år	25	75	8	0
40 til 59 år	42	58	19	1
60 år og ældre	27	73	15	4
<b>Relation til patient</b>				
Ægtefælle/samlever	27	73	11	1
Mor/far til patienten	40	60	15	1
Anden relation	31	69	16	3
<b>Antal samtaler med personalet</b>				
Ingen samtaler	9	91	11	0
1 til 2 samtaler	40	60	15	1
3 til 5 samtaler	50	50	10	1
Over 5 samtaler	40	60	5	2
<b>Længde af patientens indlæggelse</b>				
Under 7 døgn	15	85	13	0
1 til 4 uger	19	81	16	2
Over 1 måned	69	31	13	3
<b>Belastning</b>				
Meget/en del belastet	28	72	32	3
Lidt/slet ikke belastet	38	63	8	1

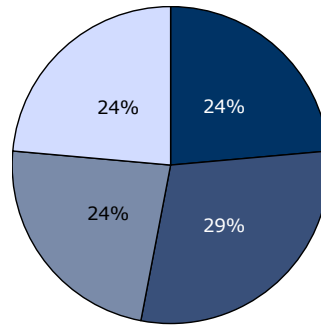
[Andet]\*: Ved ikke/ikke relevant

## 26. Synes du, at vejledningen/undervisningen har givet dig bedre mulighed for at støtte patienten?

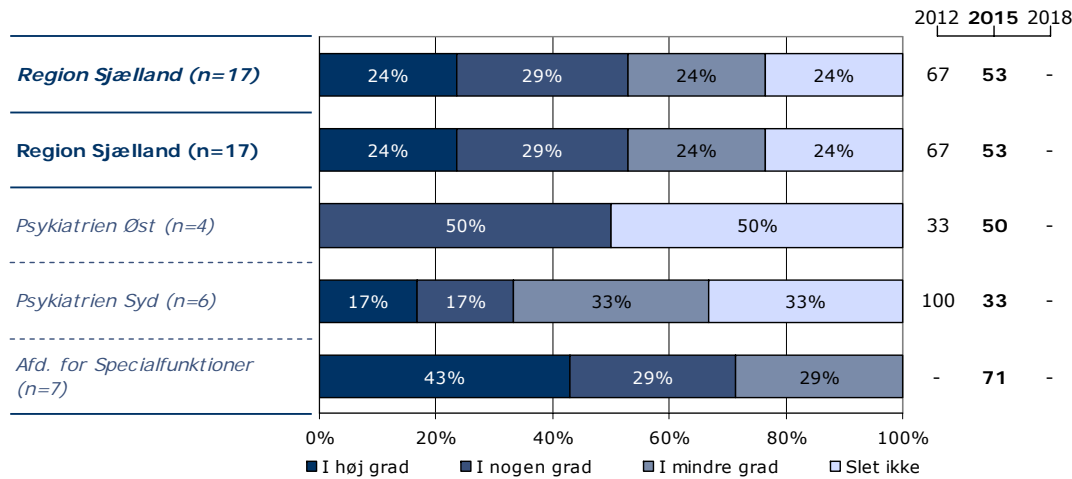
Tema: Regionalt spørgsmål

Svar på spørgsmål: 30 (63 %)

Positive svar: I høj grad; I nogen grad



■ I høj grad ■ I nogen grad  
■ I mindre grad □ Slet ikke



	I høj grad	I nogen grad	I mindre grad	Slet ikke	Antal	[Andet]*
	%	%	%	%	n	n
<b>Alle</b>	<b>24</b>	<b>29</b>	<b>24</b>	<b>24</b>	<b>17</b>	<b>13</b>
<b>Køn</b>						
Mand	13	38	25	25	8	5
Kvinde	33	22	22	22	9	8
<b>Aldersgruppe</b>						
Under 40 år	0	0	100	0	2	4
40 til 59 år	22	33	11	33	9	3
60 år og ældre	33	33	17	17	6	6
<b>Relation til patient</b>						
Ægtefælle/samlever	25	25	0	50	4	3
Mor/far til patienten	14	43	14	29	7	4
Anden relation	33	17	50	0	6	6
<b>Antal samtaler med personalet</b>						
Ingen samtaler	0	0	0	100	2	4
1 til 2 samtaler	0	57	29	14	7	6
3 til 5 samtaler	50	17	17	17	6	1
Over 5 samtaler	-	-	-	-	2	1
<b>Længde af patientens indlæggelse</b>						
Under 7 døgn	0	25	25	50	4	3
1 til 4 uger	33	67	0	0	3	9
Over 1 måned	30	20	30	20	10	1
<b>Belastning</b>						
Meget/en del belastet	17	33	17	33	12	10
Lidt/slet ikke belastet	0	33	67	0	3	2

[Andet]\*: Ved ikke/ikke relevant

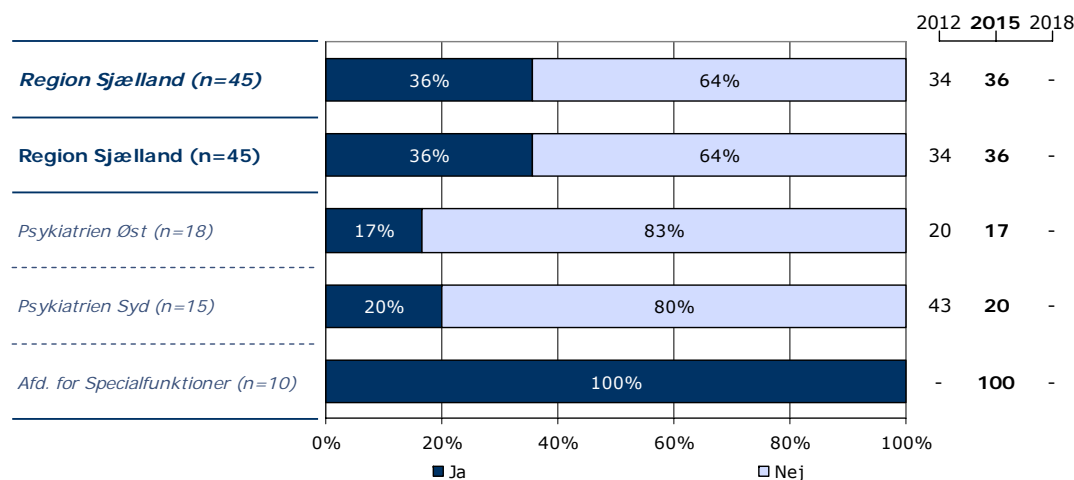
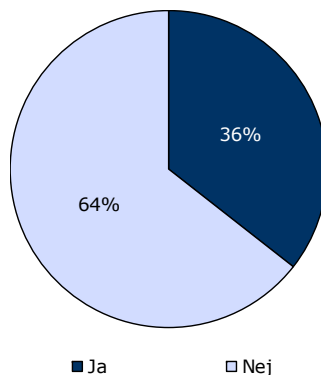


## 27. Har personalet indenfor fem hverdage efter patientens indlæggelse inviteret dig til en samtale sammen med patienten eller givet dig et andet tilbud om rådgivning?

Tema: Regionalt spørgsmål

Svar på spørgsmål: 47 (98 %)

Positive svar: Ja



	Ja	Nej	Antal	[Andet]*
	%	%	n	n
<b>Alle</b>	<b>36</b>	<b>64</b>	<b>45</b>	<b>2</b>
<b>Køn</b>				
Mand	50	50	16	1
Kvinde	28	72	29	1
<b>Aldersgruppe</b>				
Under 40 år	25	75	8	0
40 til 59 år	30	70	20	0
60 år og ældre	47	53	17	2
<b>Relation til patient</b>				
Ægtefælle/samlever	50	50	12	0
Mor/far til patienten	20	80	15	1
Anden relation	39	61	18	1
<b>Antal samtaler med personalet</b>				
Ingen samtaler	0	100	11	0
1 til 2 samtaler	38	63	16	0
3 til 5 samtaler	36	64	11	0
Over 5 samtaler	83	17	6	1
<b>Længde af patientens indlæggelse</b>				
Under 7 døgn	15	85	13	0
1 til 4 uger	41	59	17	1
Over 1 måned	47	53	15	1
<b>Belastning</b>				
Meget/en del belastet	32	68	34	1
Lidt/slet ikke belastet	44	56	9	0

[Andet]\*: Ved ikke/ikke relevant

---

## Ønsker du at vide mere?

---

På [psykiatriundersogelser.dk](http://psykiatriundersogelser.dk) kan du læse mere om LUP-psykiatri.

På hjemmesiden er det muligt at se spørgeskemaer, oversigt over spørgsmål med relevans for Den Danske Kvalitetsmodel, undersøgelseskoncept, tidsplan m.v.

Her kan du blandt andet også finde kontaktoplysninger på de regionale koordinators samt de medarbejdere i CFK, som er involveret i undersøgelse.

Du kan også nemt blive guidet videre til rapporten med nationale resultater samt regionale rapporter, der findes på [sundhed.dk](http://sundhed.dk).