

LUP Psykiatri 2015

Regional rapport

Pårørende til indlagte patienter

Region Nordjylland

11-02-2016



Indledning

I efteråret 2015 blev pårørende til indlagte patienter i en spørgeskemaundersøgelse spurgt om deres oplevelse af kontakten med psykiatrien.

Denne rapport beskriver de pårørendes svar inden for denne region.

Formål

Formålet med undersøgelsen er at bidrage med viden om de pårørendes oplevelser af kvalitet i psykiatrien på afsnits-, afdelings-, regions- og landsniveau.

Foruden de nationale spørgsmål har regionerne mulighed for at stille op til fire regionale spørgsmål.

Baggrund

Der er tale om en landsdækkende undersøgelse, som gennemføres på vegne af de fem regioner og Danske Regioner.

Patientundersøgelserne gennemføres årligt og omfatter indlagte og ambulante patienter inden for henholdsvis voksenpsykiatrien og børne- og ungdomspsykiatrien på landets offentlige psykiatriske hospitaler.

Hvert år gennemføres der ligeledes forældreundersøgelser på henholdsvis ambulatorier og dag- eller døgnafsnit i børne- og ungdomspsykiatrien.

Hvert tredje år gennemføres der desuden landsdækkende undersøgelser af pårørendeoplevelser inden for voksenpsykiatrien.

Der har eksisteret landsdækkende undersøgelser af patient- og pårørendeoplevelser i psykiatrien siden 2004.

Rapportens opbygning

Rapporten har følgende opbygning:

- Indledning
- Datagrundlag
- Overordnet gennemgang af spørgsmålene
- Gennemgang af de enkelte spørgsmål

I den overordnede gennemgang af spørgsmålene er det blandt andet muligt at sammenligne regionens resultater på de enkelte spørgsmål inddelt i temaer med landsresultatet.

På baggrund af undersøgelsesresultaterne fremhæves desuden fem spørgsmål, der rummer umiddelbare forbedringsmuligheder, og fem spørgsmål, hvor fastholdelse af stor pårørendetilfredshed er vigtig i forhold til de pårørendes samlede indtryk af psykiatrien.

I den efterfølgende gennemgang af de enkelte spørgsmål præsenteres regionens resultater på afdelingsniveau.

Spørgsmålene om de pårørendes samlede indtryk vises før de øvrige temaer i spørgeskemaet. Eventuelle regionale spørgsmål præsenteres til sidst.

Hvor det er muligt, bliver resultaterne sammenlignet med resultaterne fra 2012.

Rapporter på flere niveauer

Der er udarbejdet rapporter på afsnits-, afdelings- og regionsniveau. På landsniveau bliver der desuden udarbejdet en samlet tværgående eksplorativ landsrapport.

Organisering

Projektledelsen af undersøgelsen varetages af CFK - Folkesundhed og Kvalitetsudvikling i Region Midtjylland, der sammen med Enhed for Evaluering og Brugerrinddragelse i Region Hovedstaden udgør projektsekretariatet.

Styregruppen for undersøgelsen er Temagruppen for Kvalitet. Derudover er der nedsat en kompetenceenhed bestående af et medlem fra hver af de fem regioner, Danske Regioner samt CFK.

Datagrundlag

CFK - Folkesundhed og Kvalitetsudvikling udsendte i efteråret 2015 spørgeskemaer til pårørende til patienter, som blev udskrevet fra et afsnit i psykiatrien.

Afdelinger med færre end ti udleverede spørgeskemaer eller mindre end fem besvarelser får ikke rapporteret deres resultater på afdelingsniveau. Resultater fra disse afdelinger vil dog indgå i de samlede resultater for regionen.

Datagrundlag

Datagrundlag	
Udleverede spørgeskemaer	144
Besvarede spørgeskemaer	61
Regionens svarprocent	42

Repræsentativitet

	Besvarede spørgeskemaer		Udleverede spørgeskemaer	
	n	%	n	%
Alle	61	100	144	100
Køn				
Mand	26	43	65	46
Kvinde	35	57	77	54
Relation til patient				
Ægtefælle/samlever	20	33	58	42
Mor/far til patienten	27	44	44	32
Anden relation	14	23	37	27
Længde af patientens indlæggelse				
Under 7 døgn	5	8	20	14
1 til 4 uger	21	34	64	44
Over 1 måned	35	57	60	42

De pårørendes samlede indtryk

Figurene til højre viser de pårørendes samlede indtryk fordelt på køn, alder og samtaler.

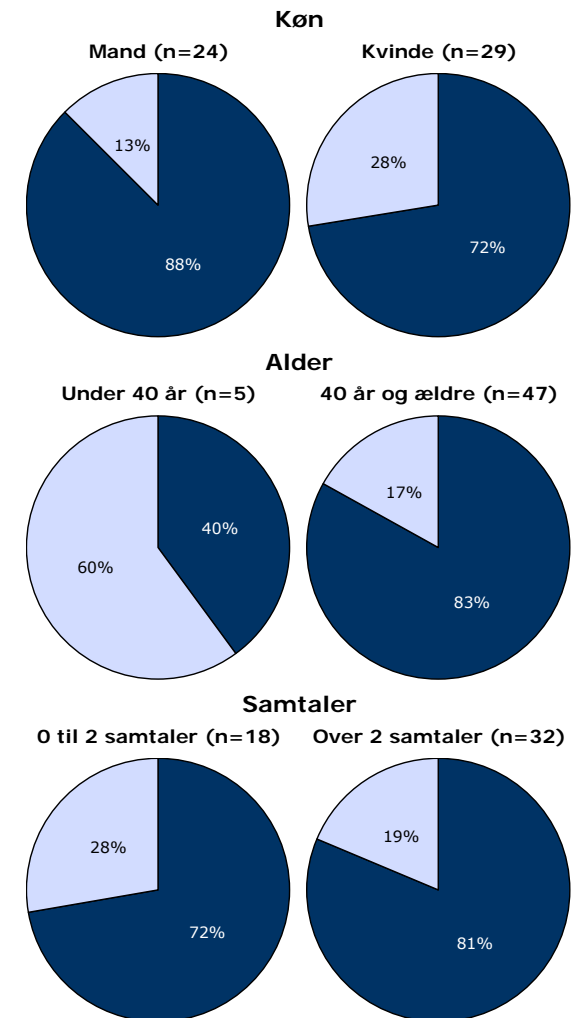
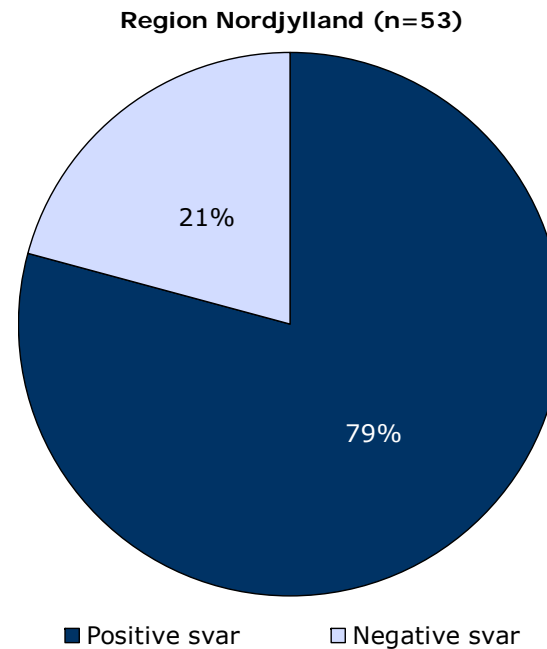
I figurene er de pårørendes svar kategoriseret som henholdsvis positive og negative.

Svarkategorierne "virkelig godt" og "godt" er kategoriseret som positive svar, mens svarkategorierne "dårligt" og "virkelig dårligt" er kategoriseret som negative svar.

Af hensyn til de pårørendes anonymitet er der kun vist figurer, hvor der er minimum fem svar.

De pårørendes samlede indtryk præsenteres mere detaljeret senere i forbindelse med gennemgangen af spørgsmålene i undersøgelsen.

Det samlede indtryk fordelt på køn, alder og samtaler



Hvordan svarer de pårørende på spørgsmålene?

De pårørendes svar på spørgsmålene er her sammenlignet med landsresultatet.

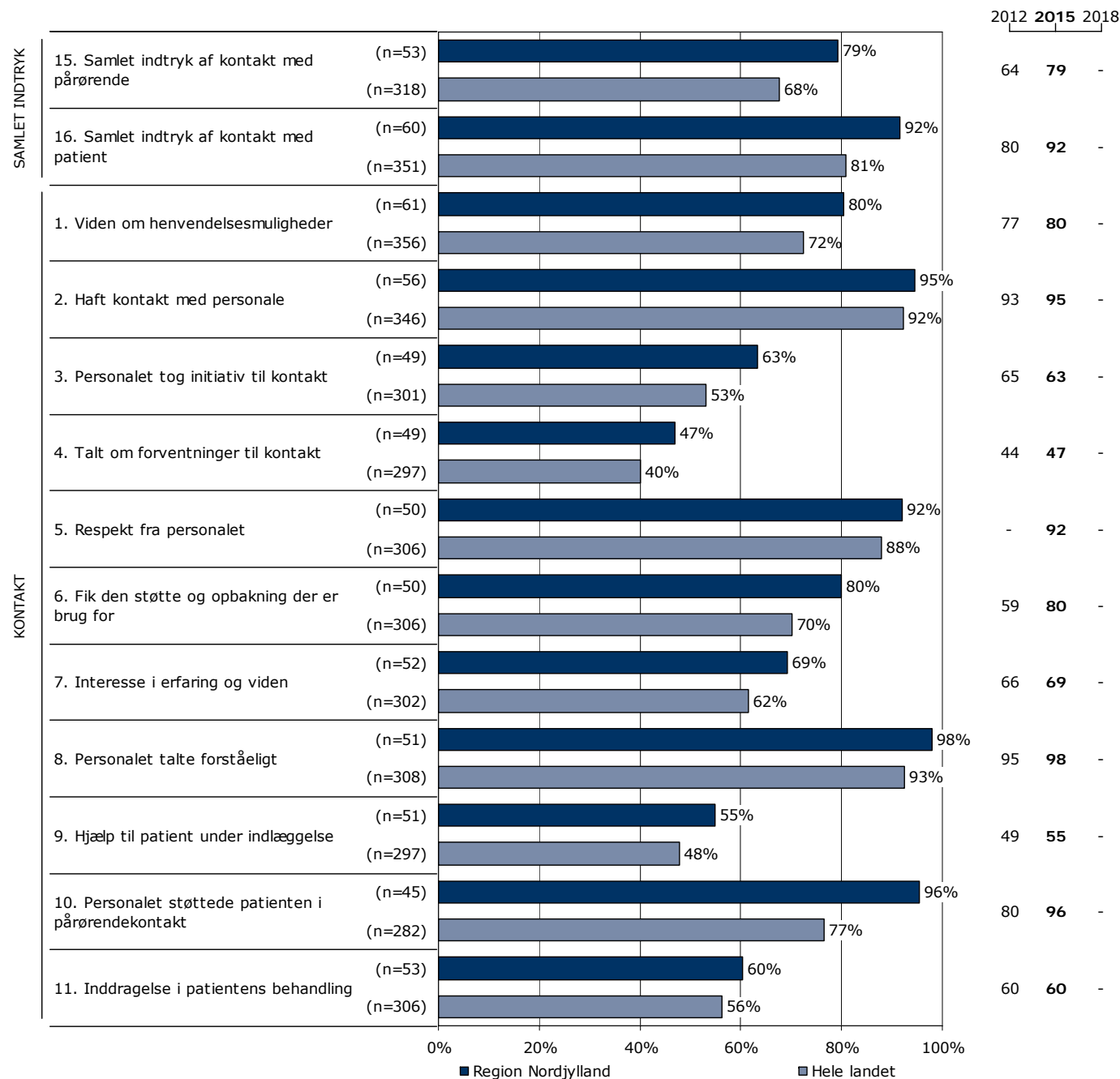
Spørgsmålene vises temavist med det samlede indtryk som det første tema. Den lodrette tekst i figuren viser, hvilket tema spørgsmålene hører under.

Søjlerne viser andelen af de pårørendes svar, som er positive. Parentesen foran hver søjle angiver det samlede antal svar (positive og negative), der indgår i beregningen.

For hvert spørgsmål præsenteres to søjler. Den øverste søjle angiver regionens resultat, mens den nederste angiver resultatet for hele landet.

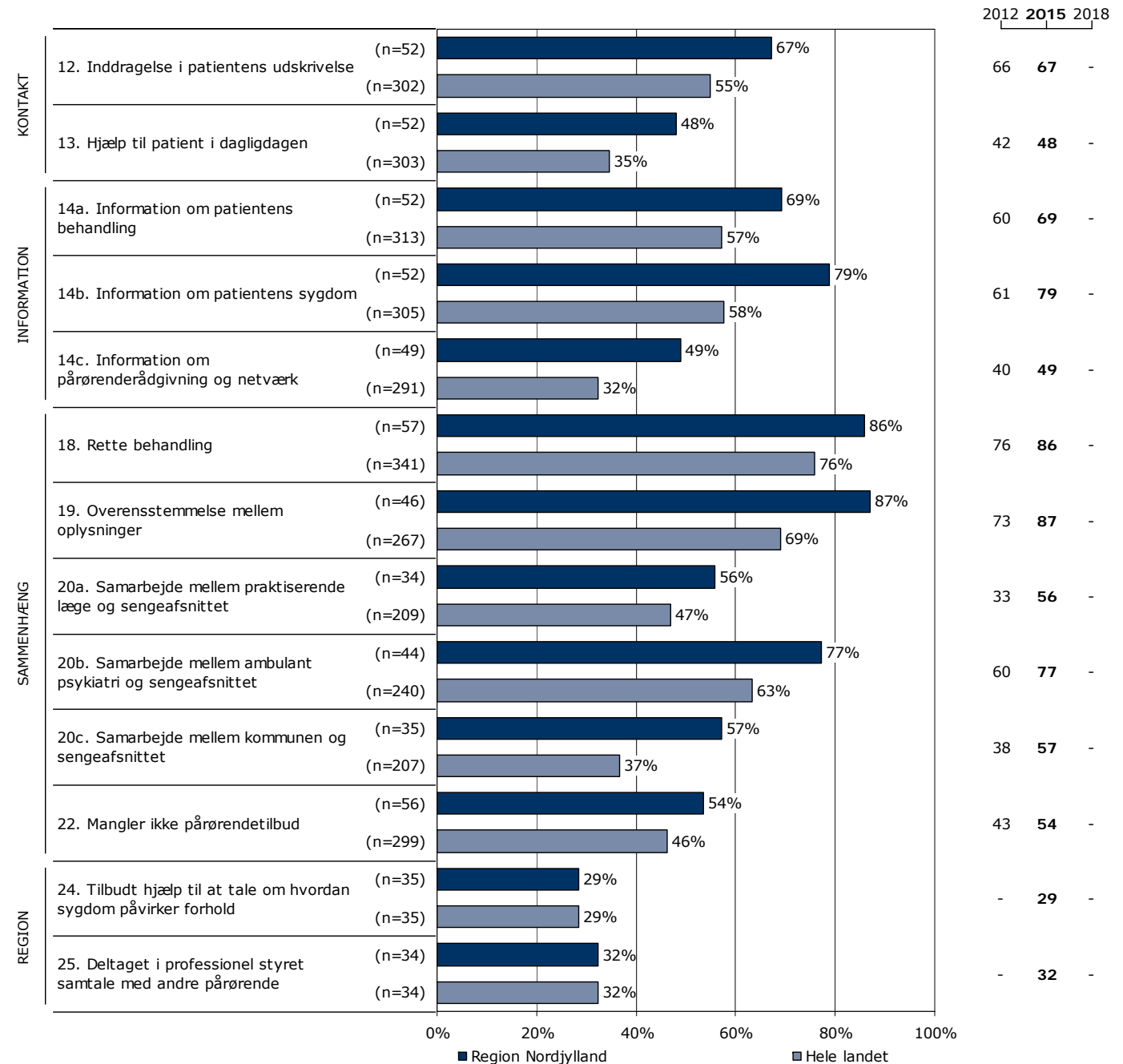
Yderst til højre i figuren er regionens resultat vist. Hvor det er muligt, er resultatet fra 2012 ligeledes vist.

Resultatoversigt. Andel positive svar (procent)



Hvordan svarer de pårørende på spørgsmålene? (fortsat)

Resultatoversigt. Andel positive svar (procent)



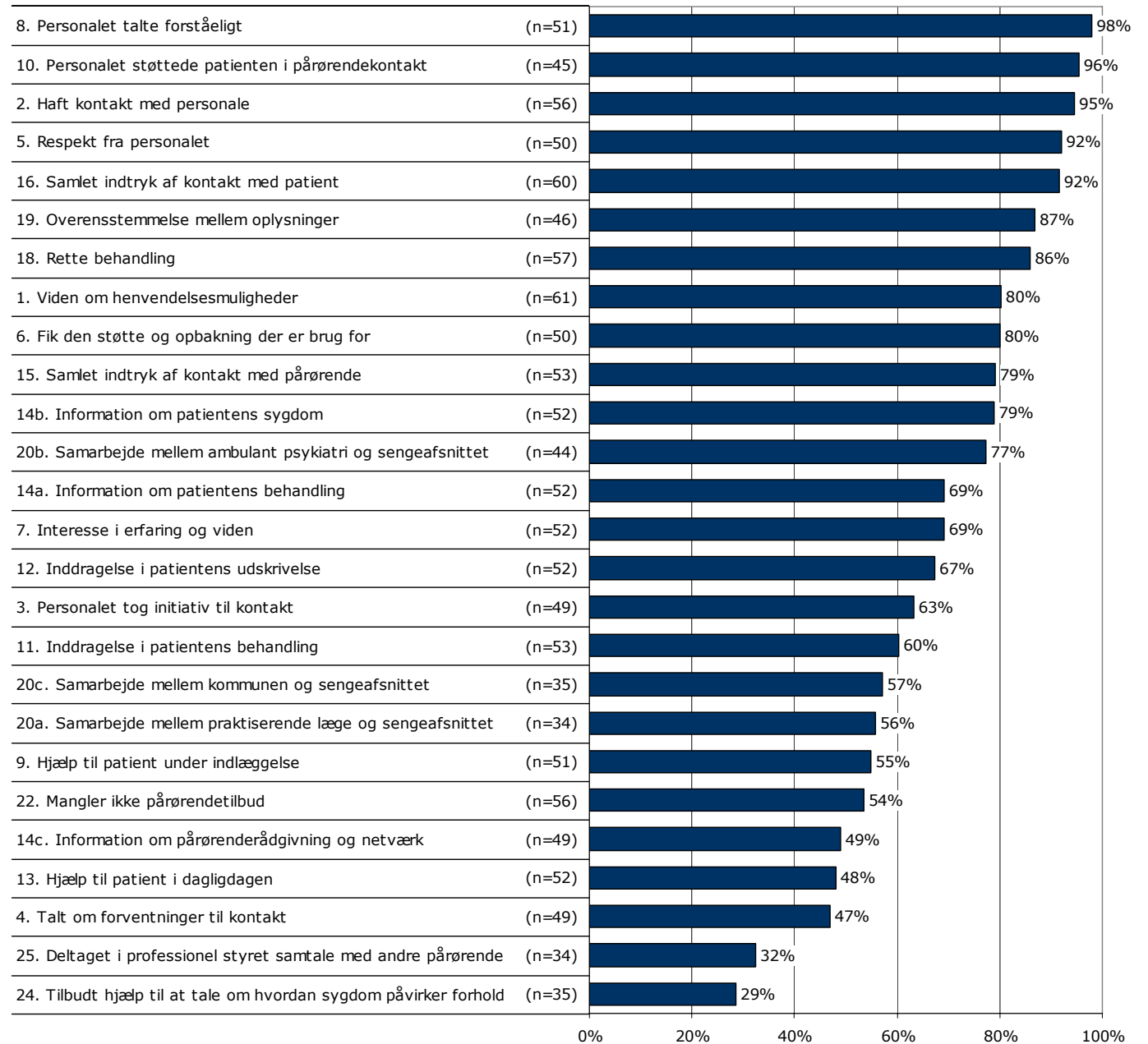
På hvilke spørgsmål er tilfredsheden størst?

Spørgsmålene i figuren til højre er rangordnet efter de pårørendes tilfredshed. Spørgsmålene med den største andel positive svar fremgår øverst i figuren.

Søjlerne viser andelen af de pårørendes svar, som er positive. Parentesen foran hver søjle angiver det samlede antal svar (positive og negative), der indgår i beregningen.

Der vises kun tal for 2015-undersøgelsen.

Resultatoversigt. Andel positive svar (procent)



Er resultatet bedre end landsresultatet?

Den første af figurerne til højre viser, antal spørgsmål, hvor andelen af pårørende, der har svaret positivt, er:

- Højere end landsresultatet.
- Det samme som landsresultatet.
- Lavere end landsresultatet.

I figuren er resultatet sammenlignet med landsresultatet på i alt 24 spørgsmål.

I figuren længst til højre er resultatet sammenlignet med regionens resultat i 2012. Figuren viser, antal spørgsmål, hvor andelen af pårørende, der har svaret positivt, er:

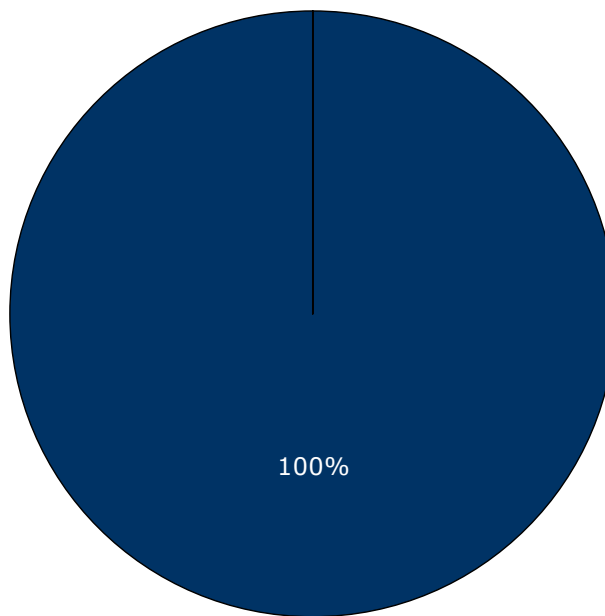
- Højere end resultatet sidst.
- Det samme som resultatet sidst.
- Lavere end resultatet sidst.

Dette års resultat er sammenlignet med resultatet i 2012 på i alt 23 spørgsmål.

Spørgsmål, hvor forskellene er under et procentpoint, indgår i den midterste kategori, idet resultatet hverken betragtes som højere eller lavere.

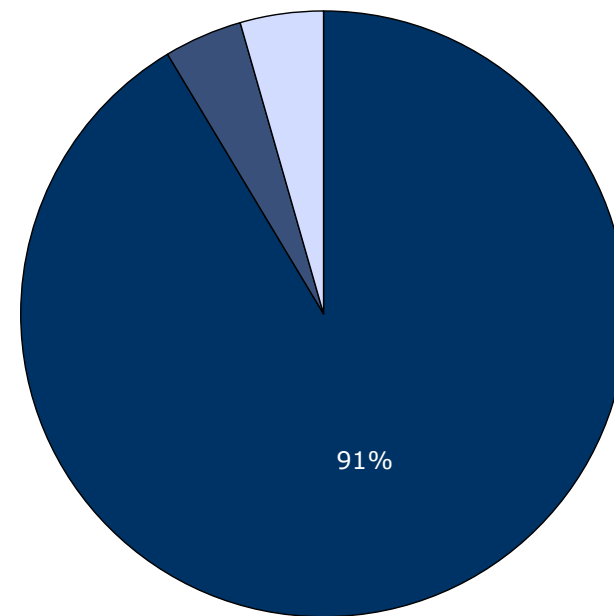
Forskellene mellem regionens resultat og henholdsvis landsresultatet og resultatet i 2012 er ikke signifikantstestet.

Sammenligning med landsresultatet



- Højere end landsresultatet
- Det samme som landsresultatet
- Lavere end landsresultatet

Sammenligning med resultatet sidst



- Højere end resultatet sidst
- Det samme som resultatet sidst
- Lavere end resultatet sidst

Udvikling over tid

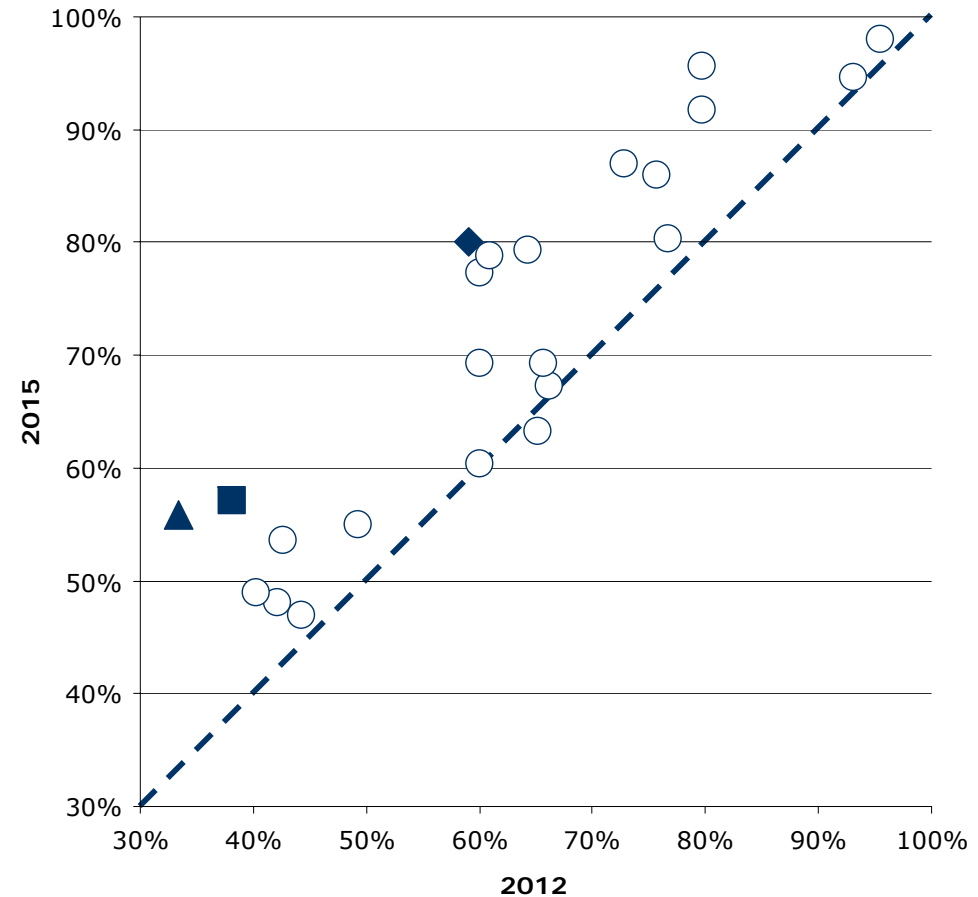
Spørgsmål med størst udvikling

Figuren viser andelen af pårørende, der har angivet et positivt svar på spørgsmålene i henholdsvis 2012 (X-aksen) og 2015 (Y-aksen).

Hvis tilfredsheden på et spørgsmål er forbedret, er spørgsmålet placeret over den diagonale linje. Omvendt er spørgsmålet placeret under den diagonale linje, hvis tilfredsheden er faldet. Jo større vandret afstand fra spørgsmålet til den diagonale linje desto større udvikling fra 2012 til 2015.

De tre spørgsmål med henholdsvis størst positiv og størst negativ udvikling er fremhævet i figuren, såfremt udviklingen er minimum tre procentpoint og spørgsmålet har minimum 10 svar. I tabellen under figuren fremgår disse spørgsmål med andel positive svar i 2012 og 2015 samt forskellene i procentpoint.

Udvikling i andel positive svar fra 2012 til 2015



Spørgsmål med størst udvikling

	Positive (2015)	Positive (2012)	Udvikling (2015-2012)
	%	%	%-point
▲ 20a. Samarbejde mellem praktiserende læge og sengeafsnittet (n=34)	56	33	23
◆ 6. Fik den støtte og opbakning der er brug for (n=50)	80	59	21
■ 20c. Samarbejde mellem kommunen og sengeafsnittet (n=35)	57	38	19

Fastholdelse og forbedring af resultater

Næste side præsenterer et bud på, hvilke områder regionen kan være opmærksom på i det løbende arbejde med at forbedre og fastholde den pårørendeoplevede kvalitet.

På baggrund af undersøgelsesresultaterne fremhæves fem spørgsmål, der rummer umiddelbare forbedringsmuligheder, og fem spørgsmål, hvor fastholdelse af stor pårørendetilfredshed er vigtig i forhold til de pårørendes samlede indtryk af psykiatrien.

Spørgsmålene er udvalgt ved at sammenholde de pårørendes svar på spørgsmålene og sammenhængen mellem de enkelte spørgsmål og de pårørendes samlede indtryk af psykiatrien.

De fremhævede spørgsmål med umiddelbare forbedringsmuligheder er karakteriseret ved:

- Relativ lille andel positive svar.
- Relativ stor sammenhæng med det samlede indtryk.

De fremhævede spørgsmål, hvor fastholdelse af stor pårørendetilfredshed er vigtig, er karakteriseret ved:

- Relativ stor andel positive svar.
- Relativ stor sammenhæng med det samlede indtryk.

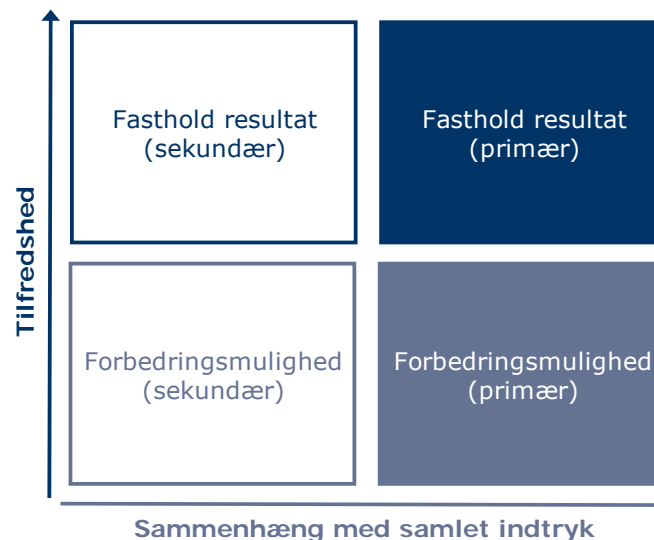
Beregninger

Som mål for sammenhængen med det samlede indtryk anvendes korrelationen mellem de enkelte spørgsmål og de pårørendes samlede indtryk. To spørgsmål er eksempelvis stærkt korreleret (stor sammenhæng), hvis personer, der svarer positivt på spørgsmål A samtidig har tendens til at svare positivt på spørgsmål B. Sammenhængen mellem spørgsmålene og det samlede indtryk er undersøgt bivariat (γ), og beregningerne er, for at få det mest præcise mål for sammenhængen, foretaget samlet for hele landet og ikke for den enkelte region.

Spørgsmålet, der er anvendt i beregningen af sammenhængen med de enkelte spørgsmål og de pårørendes samlede indtryk, er: Hvad er dit samlede indtryk af sengeafsnittets kontakt med dig?

Figuren nedenfor illustrerer, hvordan spørgsmålene er udvalgt. Spørgsmålene er dels rangordnet efter andel positive svar (den vertikale akse i figuren) og dels rangordnet efter spørgsmålenes sammenhæng med det samlede indtryk (den horisontale akse i figuren). Figuren er på baggrund heraf inddelt i fire områder, der er karakteriseret ved varierende forbedringsmuligheder. Spørgsmål er herefter udvalgt blandt de spørgsmål, der er placeret henholdsvis øverst og nederst i figurens højre side.

Beregningsmetoden og spørgsmålsudvælgelsen er beskrevet mere detaljeret på psykiatriundersogelser.dk.



Fastholdelse og forbedring af resultater (fortsat)

De pårørendes svar på spørgsmålene er her sammenholdt med sammenhængen mellem de enkelte spørgsmål og de pårørendes samlede indtryk.

De fem spørgsmål, der rummer forbedringsmuligheder, og de fem spørgsmål, hvor fastholdelse af tilfredsheden er vigtigt, er præsenteret i hver deres tabel.

Fra venstre mod højre viser kolonnerne efter de fremhævede spørgsmål:

- Andel positive svar på spørgsmålet.
- Spørgsmålets placering, når spørgsmålene rangordnes efter højest andel positive svar.
- Spørgsmålets placering, når spørgsmålene rangordnes efter størst sammenhæng med de pårørendes samlede indtryk.

Spørgsmålene er udvalgt blandt de i alt 22 nationale spørgsmål, der indgår i rangordningen.

Spørgsmål med umiddelbare forbedringsmuligheder

	Positive	Positive	Sammenhæng
	%	[1-22]	[1-22]
11. I hvilket omfang blev du inddraget i patientens behandlingsforløb? (n=53)	60	15	1
9. Fik du hjælp til, hvordan du kunne forholde dig til patienten under indlæggelsen? (n=51)	55	18	5
13. Fik du hjælp til, hvordan du kunne forholde dig til patienten i dagligdagen efter indlæggelsen? (n=52)	48	21	11
14a. Fik du de informationer, som du havde brug for, omkring patientens behandling? (n=52)	69	12	3
3. Tog personalet selv initiativ til kontakt med dig? (n=49)	63	14	12

Spørgsmål hvor fastholdelse af stor tilfredshed er vigtigt

	Positive	Positive	Sammenhæng
	%	[1-22]	[1-22]
16. Hvad er dit samlede indtryk af sengeafsnittets kontakt med patienten? (n=60)	92	4	4
10. Er det dit indtryk, at personalet støttede patienten i at have kontakt med sine pårørende? (n=45)	96	2	10
5. Oplevede du, at personalet respekterede dig? (n=50)	92	3	8
6. Fik du den støtte og opbakning fra personalet på sengeafsnittet, som du havde brug for under patientens indlæggelse? (n=50)	80	8	2
14b. Fik du de informationer, som du havde brug for, omkring patientens sygdom? (n=52)	79	9	7

Spredningen på spørgsmålene

Figuren til højre viser variationen i de pårørendes svar på regionsniveau.

I figuren er andel positive svar på spørgsmålene vist for hver region. Regionens resultat er markeret med en farvet cirkel.

Spørgsmålene vises temavist med det samlede indtryk som det første tema. Den lodrette tekst yderst til venstre viser, hvilket tema spørgsmålene hører under.

Spredningsfigur



6. Fik du den støtte og opbakning fra personalet på sengeafsnittet, som du havde brug for under patientens indlæggelse?

Nummer og spørgsmålsformulering i spørgeskemaet.

Spørgsmålets tema i spørgeskemaet.

Tema: Din kontakt med sengeafsnittet

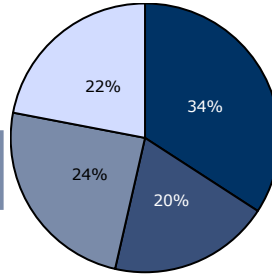
Svar på spørgsmål: 42 (88 %)

Positive svar: I høj grad; I nogen grad

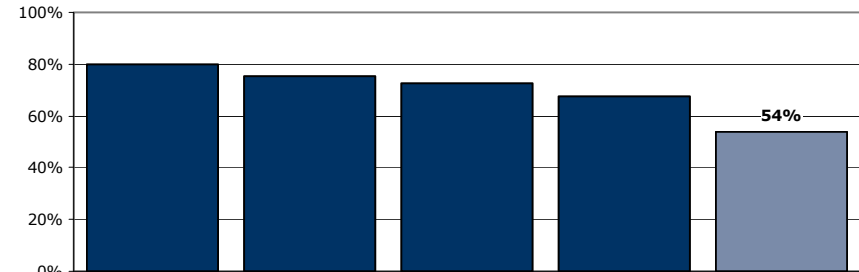
Antal svar i figurerne (procent af regionens samlede besvarelser).

Svar kategoriseret som positive.

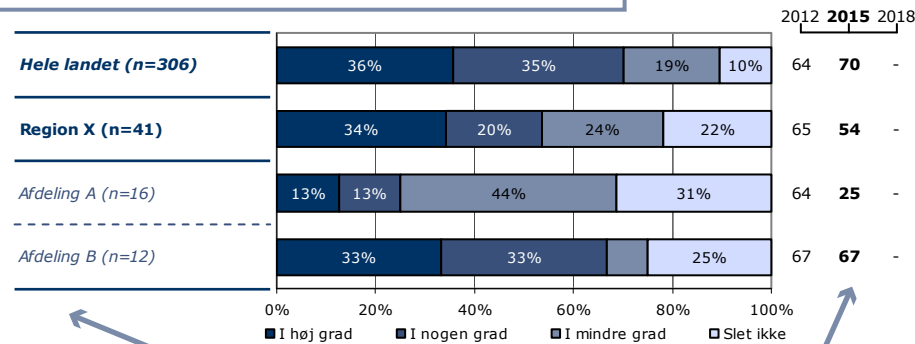
Regionsresultatet: Svarfordelingen på spørgsmålet.



■ I høj grad ■ I nogen grad
■ I mindre grad □ Slet ikke



Rangordning: Regioner i undersøgelsen rangordnet efter andel positive svar. Den pågældende region er fremhævet i figuren.



Sammenligning: Regionsresultatet sammenlignet med svarfordelingen for hele landet og opdelt på afdelingsniveau.

Andel positive svar i procent. Resultatet for 2015 er markeret med fed. Hvor det er muligt er resultatet sammenlignet med resultatet fra 2012.

Krydstabel: Regionsresultatet fordelt på køn, alder og øvrige baggrundsoplysninger. Svarfordelingen for grupper med mindre end fem svar fremgår ikke i tabellen.

	I høj grad	I nogen grad	I mindre grad	Slet ikke	Antal	[Andet]*
	%	%	%	%	n	n
Alle	34	20	24	22	41	1
Køn						
Mand	20	33	27	20	15	1
Kvinde	42	12	23	23	26	0
Aldersgruppe						
Under 40 år	43	14	14	29	7	0
40 til 59 år	17	17	39	28	18	0
60 år og ældre	53	20	13	13	15	1
Relation til patient						
Ægtefælle/samlever	40	30	20	10	10	0
Mor/far til patienten	21	21	29	29	14	1
Anden relation	41	12	24	24	17	0
Antal samtaler med personalet						
Ingen samtaler	0	17	17	67	6	0
1 til 2 samtaler	27	20	33	20	15	1
3 til 5 samtaler	60	20	10	10	10	0
Over 5 samtaler	43	14	29	14	7	0
Længde af patientens indlæggelse						
Under 7 døgn	11	22	33	33	9	0
1 til 4 uger	38	19	25	19	16	1
Over 1 måned	44	19	19	19	16	0
Belastning						
Meget/en del belastet	28	17	28	28	29	1
Lidt/slet ikke belastet	38	25	25	13	8	0

[Andet]*: Ved ikke/ikke relevant

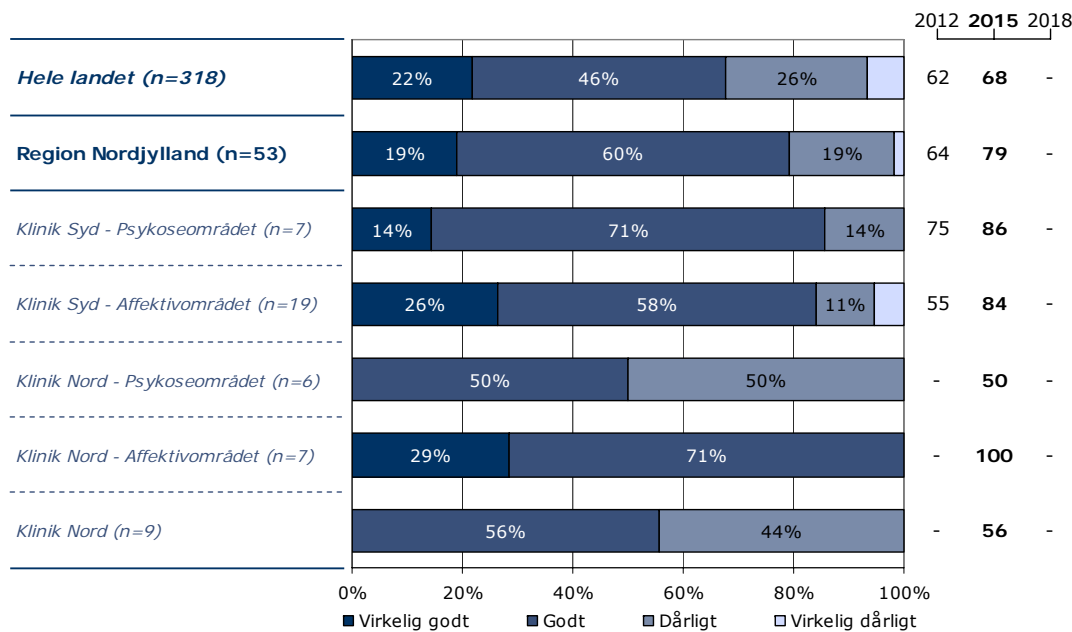
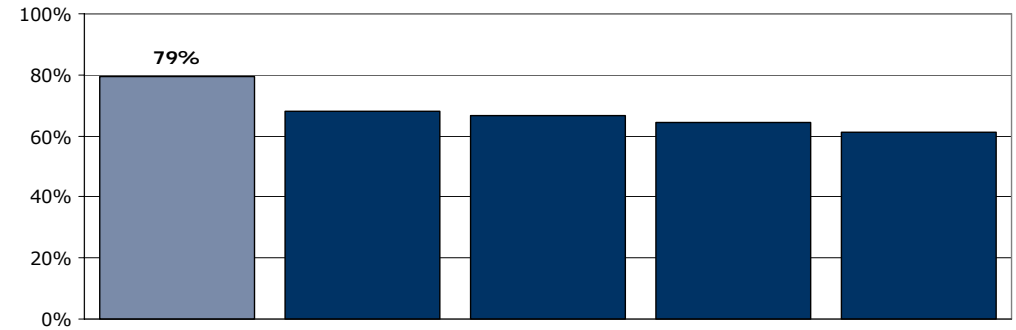
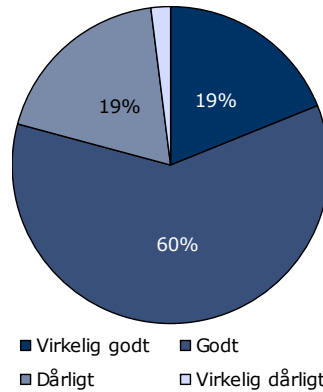
Svar der ikke indgår i figurerne og beregningen af andel positive svar.

15. Hvad er dit samlede indtryk af sengeafsnittets kontakt med dig?

Tema: Samlet indtryk af sengeafsnittet

Svar på spørgsmål: 53 (87 %)

Positive svar: Virkelig godt; Godt



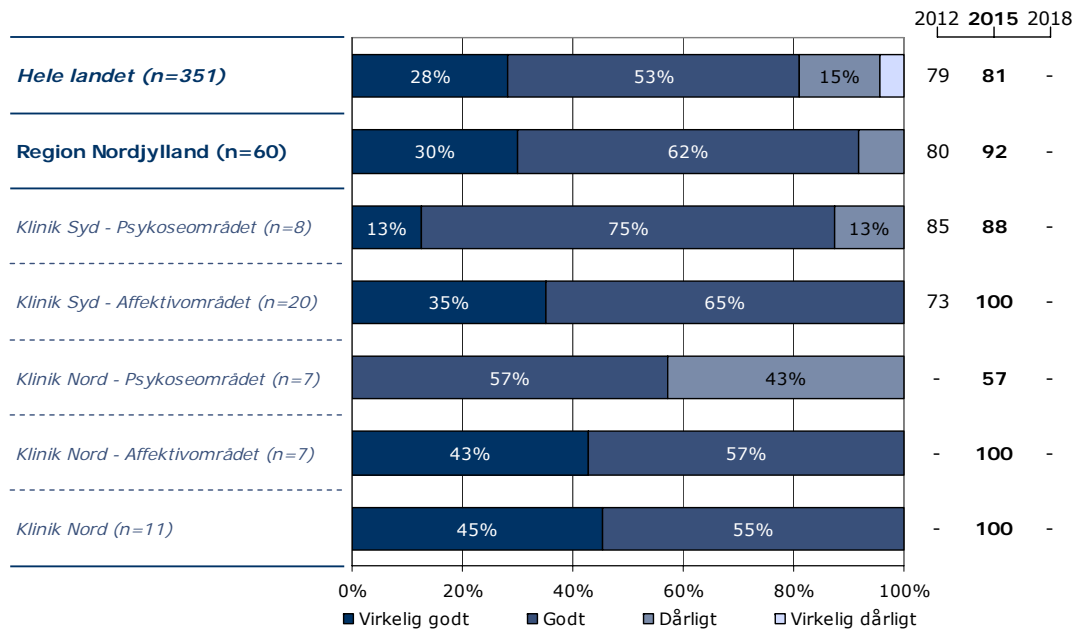
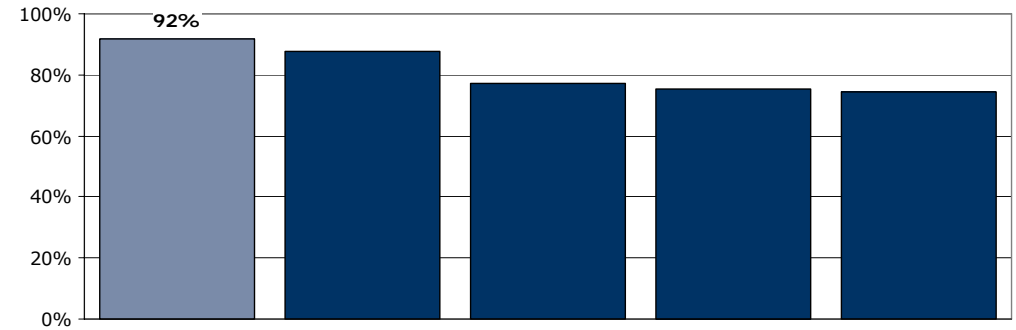
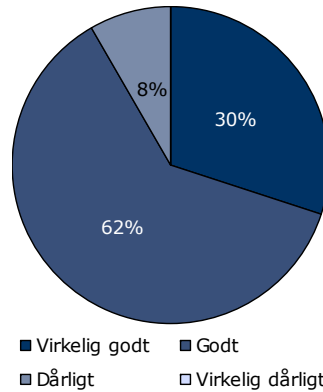
	Virkelig godt	Godt	Dårligt	Virkelig dårligt	Antal
	%	%	%	%	n
Alle	19	60	19	2	53
Køn					
Mand	25	63	13	0	24
Kvinde	14	59	24	3	29
Aldersgruppe					
Under 40 år	0	40	40	20	5
40 til 59 år	21	66	14	0	29
60 år og ældre	22	56	22	0	18
Relation til patient					
Ægtefælle/samlever	40	50	10	0	20
Mor/far til patienten	9	59	32	0	22
Anden relation	0	82	9	9	11
Antal samtaler med personalet					
Ingen samtaler	-	-	-	-	0
1 til 2 samtaler	6	67	22	6	18
3 til 5 samtaler	13	69	19	0	16
Over 5 samtaler	31	50	19	0	16
Længde af patientens indlæggelse					
Under 7 døgn	-	-	-	-	4
1 til 4 uger	12	65	18	6	17
Over 1 måned	25	53	22	0	32
Belastning					
Meget/en del belastet	10	63	24	2	41
Lidt/slet ikke belastet	63	38	0	0	8

16. Hvad er dit samlede indtryk af sengeafsnittets kontakt med patienten?

Tema: Samlet indtryk af sengeafsnittet

Svar på spørgsmål: 60 (98 %)

Positive svar: Virkelig godt; Godt



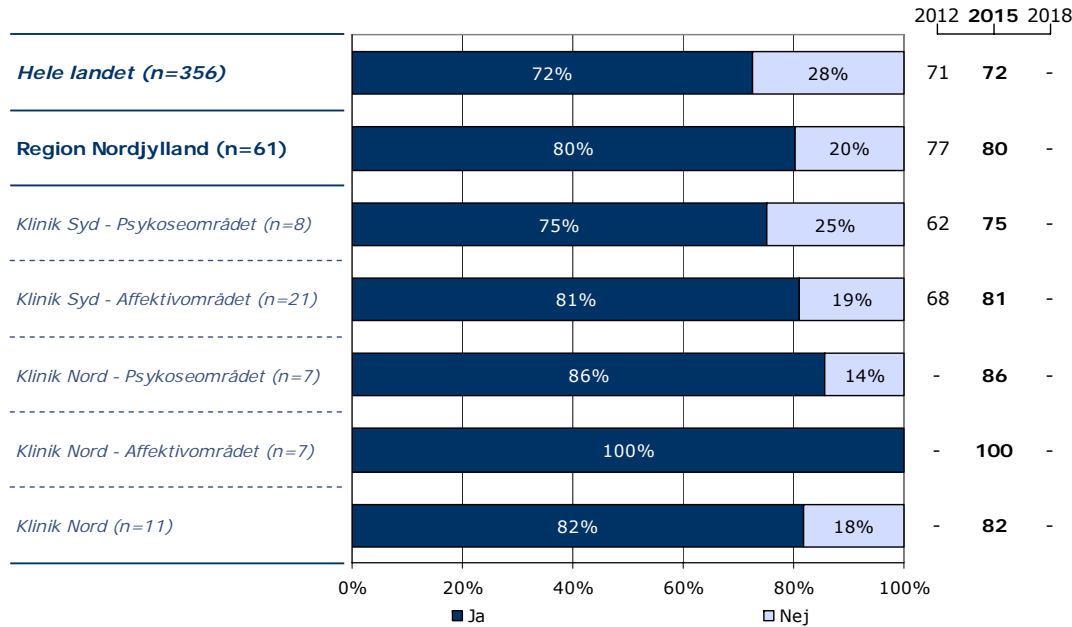
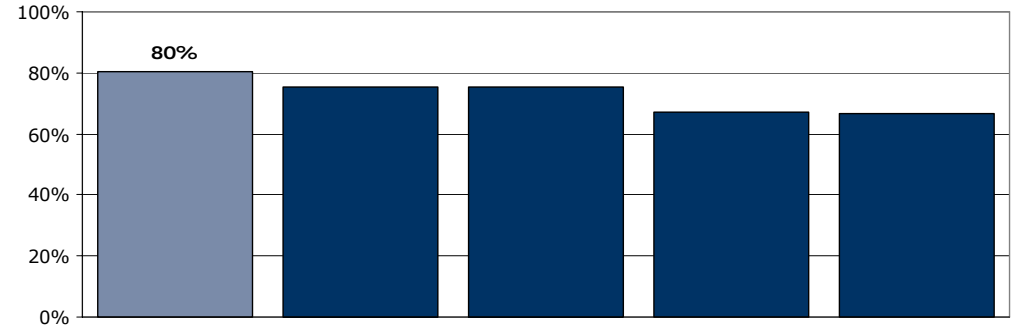
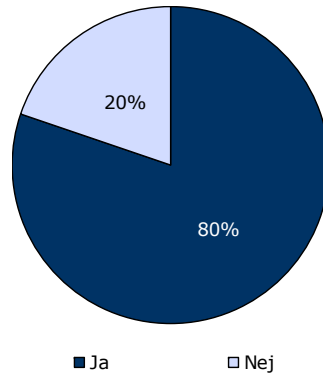
	Virkelig godt	Godt	Dårligt	Virkelig dårligt	Antal
	%	%	%	%	n
Alle	30	62	8	0	60
Køn					
Mand	35	54	12	0	26
Kvinde	26	68	6	0	34
Aldersgruppe					
Under 40 år	33	50	17	0	6
40 til 59 år	25	69	6	0	32
60 år og ældre	38	52	10	0	21
Relation til patient					
Ægtefælle/samlever	45	50	5	0	20
Mor/far til patienten	19	65	15	0	26
Anden relation	29	71	0	0	14
Antal samtaler med personalet					
Ingen samtaler	17	83	0	0	6
1 til 2 samtaler	17	72	11	0	18
3 til 5 samtaler	44	44	13	0	16
Over 5 samtaler	25	69	6	0	16
Længde af patientens indlæggelse					
Under 7 døgn	0	80	20	0	5
1 til 4 uger	33	67	0	0	21
Over 1 måned	32	56	12	0	34
Belastning					
Meget/en del belastet	27	65	8	0	48
Lidt/slet ikke belastet	63	25	13	0	8

1. Vidste du, hvem du kunne henvende dig til på sengeafsnittet under patientens indlæggelse?

Tema: Din kontakt med sengeafsnittet

Svar på spørgsmål: 61 (100 %)

Positive svar: Ja



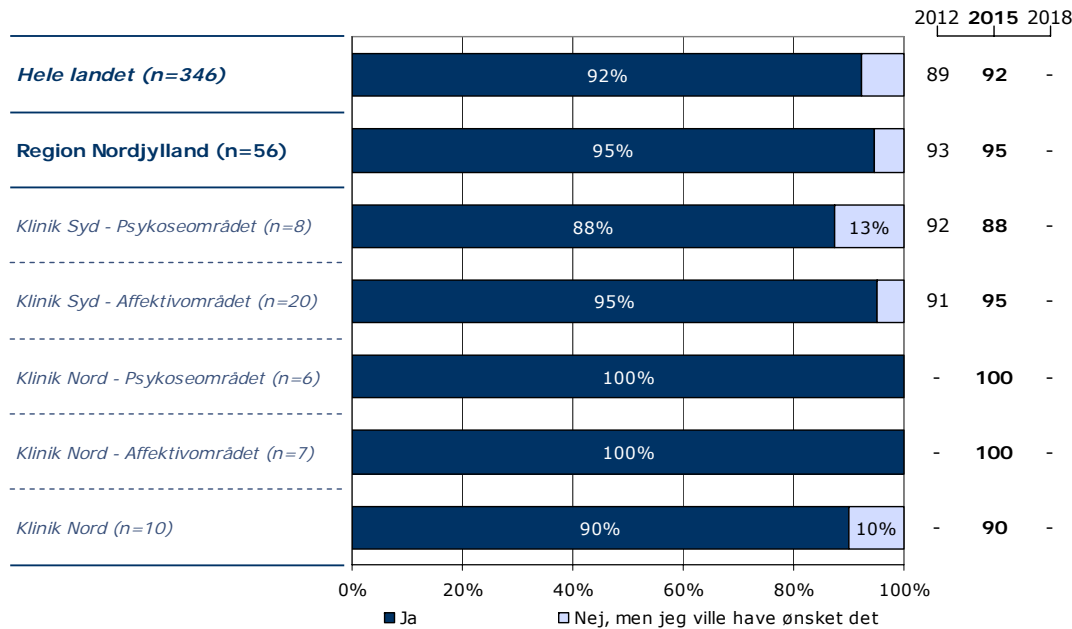
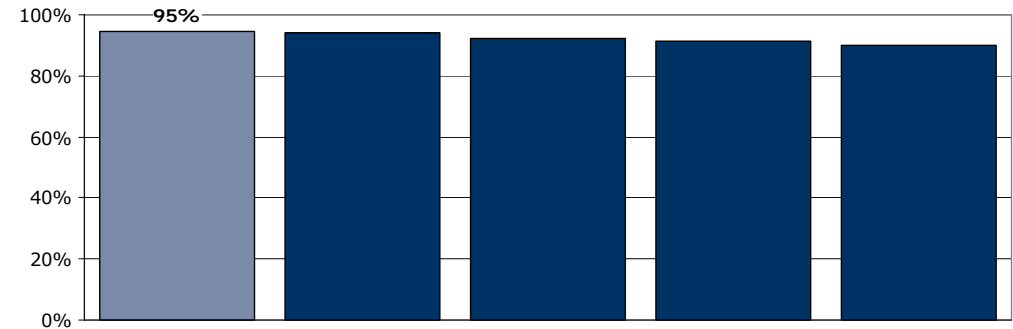
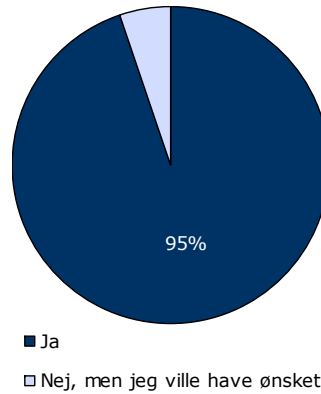
	Ja	Nej	Antal
	%	%	n
Alle	80	20	61
Køn			
Mand	85	15	26
Kvinde	77	23	35
Aldersgruppe			
Under 40 år	67	33	6
40 til 59 år	78	22	32
60 år og ældre	86	14	22
Relation til patient			
Ægtefælle/samlever	95	5	20
Mor/far til patienten	81	19	27
Anden relation	57	43	14
Antal samtaler med personalet			
Ingen samtaler	33	67	6
1 til 2 samtaler	83	17	18
3 til 5 samtaler	82	18	17
Over 5 samtaler	88	13	16
Længde af patientens indlæggelse			
Under 7 døgn	60	40	5
1 til 4 uger	71	29	21
Over 1 måned	89	11	35
Belastning			
Meget/en del belastet	76	24	49
Lidt/slet ikke belastet	100	0	8

2. Har du haft kontakt med personalet på sengeafsnittet?

Tema: Din kontakt med sengeafsnittet

Svar på spørgsmål: 61 (100 %)

Positive svar: Ja



	Ja	Nej, men jeg ville have ønsket det	Antal	[Andet]*
	%	%	n	n
Alle	95	5	56	5
Køn				
Mand	100	0	24	2
Kvinde	91	9	32	3
Aldersgruppe				
Under 40 år	100	0	5	1
40 til 59 år	97	3	30	2
60 år og ældre	90	10	20	2
Relation til patient				
Ægtefælle/samlever	100	0	20	0
Mor/far til patienten	96	4	23	4
Anden relation	85	15	13	1
Antal samtaler med personalet				
Ingen samtaler	0	100	3	3
1 til 2 samtaler	100	0	18	0
3 til 5 samtaler	100	0	16	1
Over 5 samtaler	100	0	16	0
Længde af patientens indlæggelse				
Under 7 døgn	100	0	4	1
1 til 4 uger	85	15	20	1
Over 1 måned	100	0	32	3
Belastning				
Meget/en del belastet	93	7	44	5
Lidt/slet ikke belastet	100	0	8	0

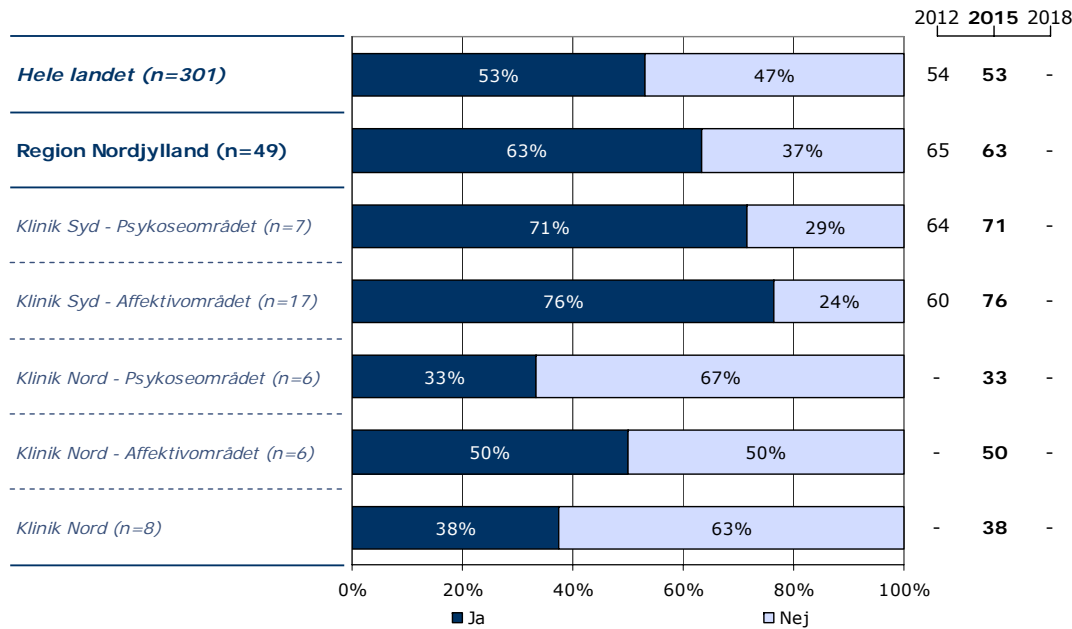
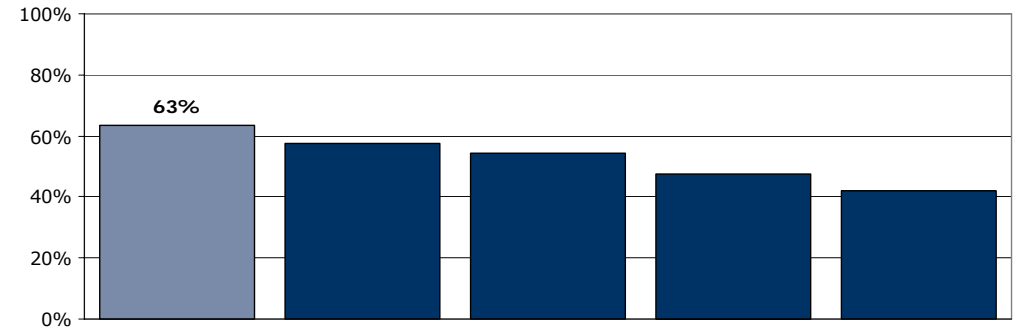
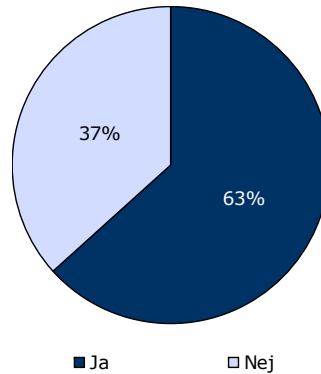
[Andet]*: Nej, det ønskede jeg ikke

3. Tog personalet selv initiativ til kontakt med dig?

Tema: Din kontakt med sengeafsnittet

Svar på spørgsmål: 53 (87 %)

Positive svar: Ja



	Ja	Nej	Antal	[Andet]*
	%	%	n	n
Alle	63	37	49	4
Køn				
Mand	57	43	21	3
Kvinde	68	32	28	1
Aldersgruppe				
Under 40 år	40	60	5	0
40 til 59 år	65	35	26	3
60 år og ældre	65	35	17	1
Relation til patient				
Ægtefælle/samlever	65	35	17	3
Mor/far til patienten	59	41	22	0
Anden relation	70	30	10	1
Antal samtaler med personalet				
Ingen samtaler	-	-	0	0
1 til 2 samtaler	53	47	17	1
3 til 5 samtaler	53	47	15	1
Over 5 samtaler	81	19	16	0
Længde af patientens indlæggelse				
Under 7 døgn	-	-	4	0
1 til 4 uger	60	40	15	2
Over 1 måned	60	40	30	2
Belastning				
Meget/en del belastet	60	40	40	1
Lidt/slet ikke belastet	60	40	5	3

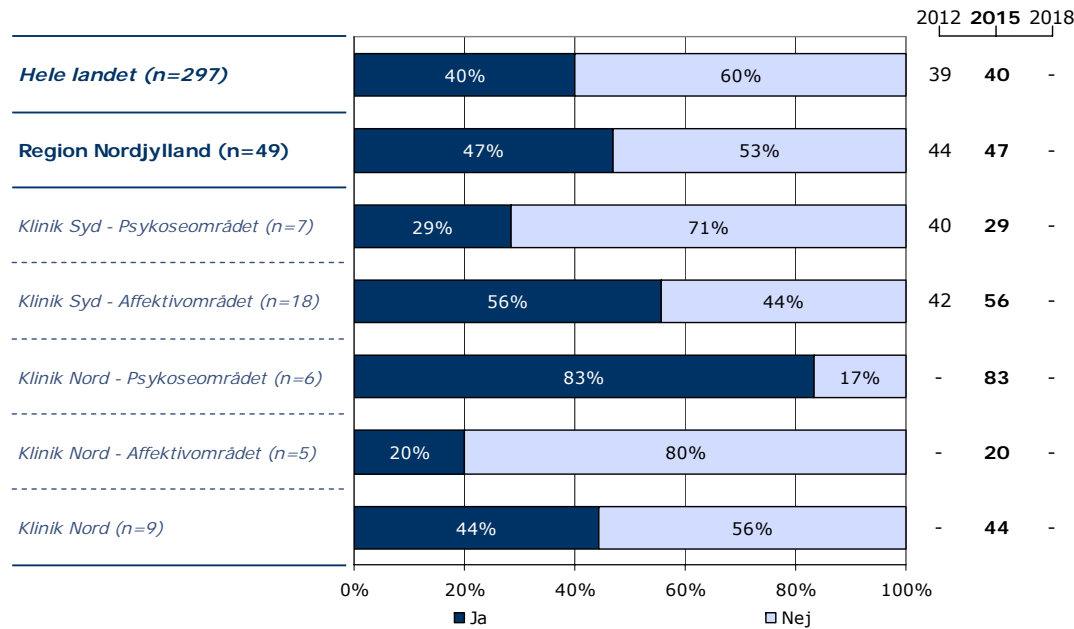
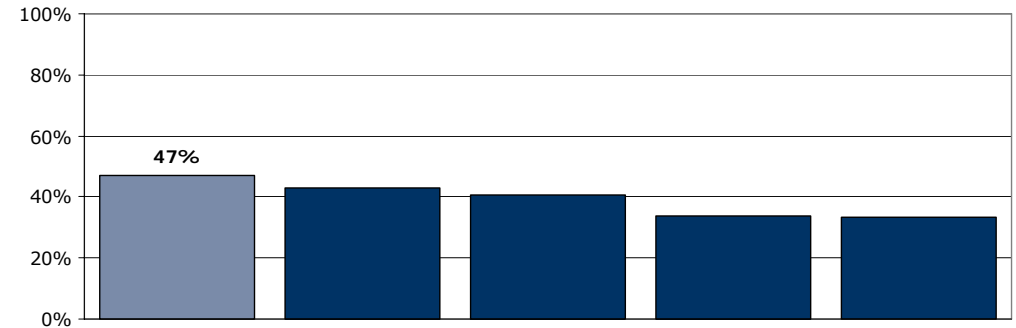
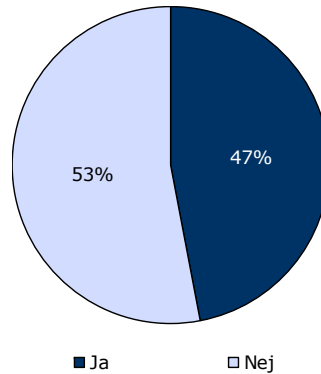
[Andet]*: Ved ikke/ikke relevant

4. Har du talt med personalet på sengeafsnittet om dine forventninger til din kontakt med dem?

Tema: Din kontakt med sengeafsnittet

Svar på spørgsmål: 53 (87 %)

Positive svar: Ja



	Ja	Nej	Antal	[Andet]*
	%	%	n	n
Alle	47	53	49	4
Køn				
Mand	36	64	22	2
Kvinde	56	44	27	2
Aldersgruppe				
Under 40 år	0	100	5	0
40 til 59 år	52	48	27	2
60 år og ældre	56	44	16	2
Relation til patient				
Ægtefælle/samlever	56	44	18	2
Mor/far til patienten	57	43	21	1
Anden relation	10	90	10	1
Antal samtaler med personalet				
Ingen samtaler	-	-	0	0
1 til 2 samtaler	24	76	17	1
3 til 5 samtaler	33	67	15	1
Over 5 samtaler	87	13	15	1
Længde af patientens indlæggelse				
Under 7 døgn	-	-	4	0
1 til 4 uger	54	46	13	4
Over 1 måned	47	53	32	0
Belastning				
Meget/en del belastet	41	59	39	2
Lidt/slet ikke belastet	67	33	6	2

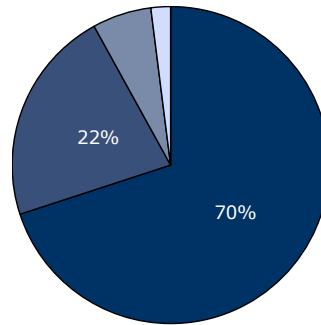
[Andet]*: Ved ikke/ikke relevant

5. Oplevede du, at personalet respekterede dig?

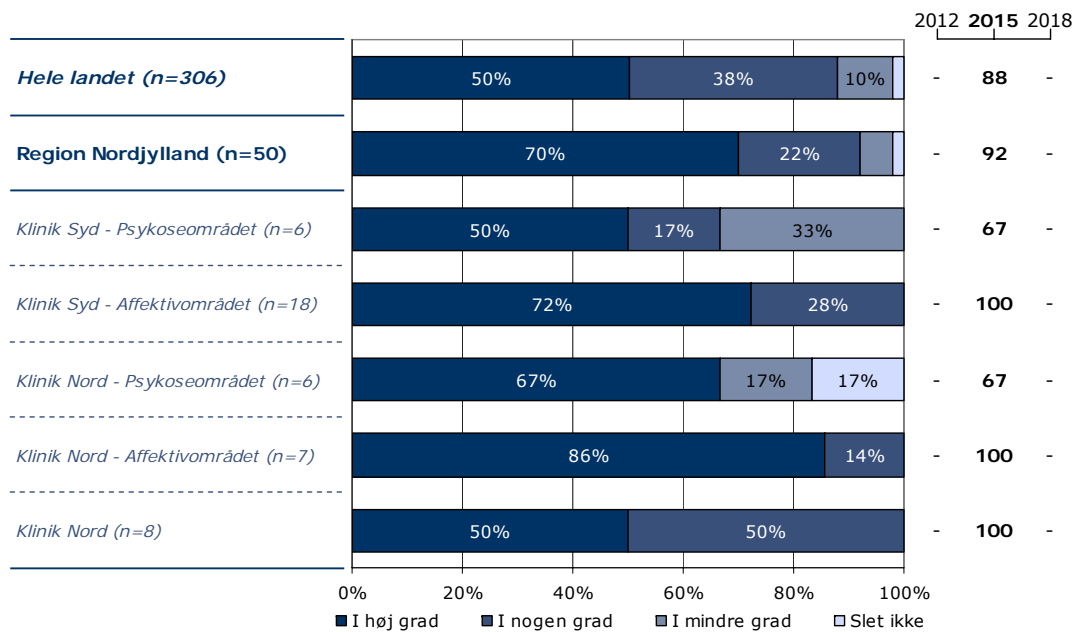
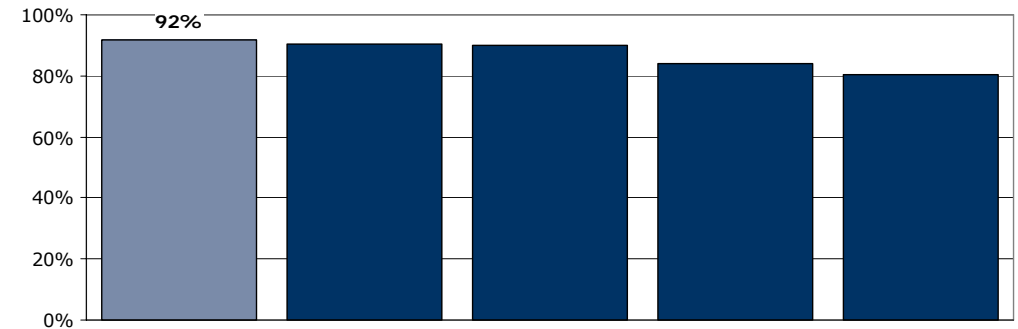
Tema: Din kontakt med sengeafsnittet

Svar på spørgsmål: 53 (87 %)

Positive svar: I høj grad; I nogen grad



■ I høj grad ■ I nogen grad
■ I mindre grad □ Slet ikke



	I høj grad	I nogen grad	I mindre grad	Slet ikke	Antal	[Andet]*
	%	%	%	%	n	n
Alle	70	22	6	2	50	3
Køn						
Mand	78	9	13	0	23	1
Kvinde	63	33	0	4	27	2
Aldersgruppe						
Under 40 år	100	0	0	0	3	2
40 til 59 år	68	29	4	0	28	1
60 år og ældre	72	17	6	6	18	0
Relation til patient						
Ægtefælle/samlever	75	15	10	0	20	0
Mor/far til patienten	64	27	5	5	22	0
Anden relation	75	25	0	0	8	3
Antal samtaler med personalet						
Ingen samtaler	-	-	-	-	0	0
1 til 2 samtaler	53	33	7	7	15	3
3 til 5 samtaler	75	13	13	0	16	0
Over 5 samtaler	75	25	0	0	16	0
Længde af patientens indlæggelse						
Under 7 døgn	-	-	-	-	4	0
1 til 4 uger	73	20	7	0	15	2
Over 1 måned	68	23	6	3	31	1
Belastning						
Meget/en del belastet	63	29	5	3	38	3
Lidt/slet ikke belastet	88	0	13	0	8	0

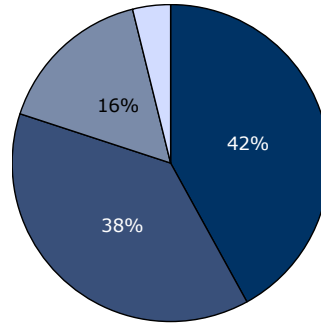
[Andet]*: Ved ikke/ikke relevant

6. Fik du den støtte og opbakning fra personalet på sengeafsnittet, som du havde brug for under patientens indlæggelse?

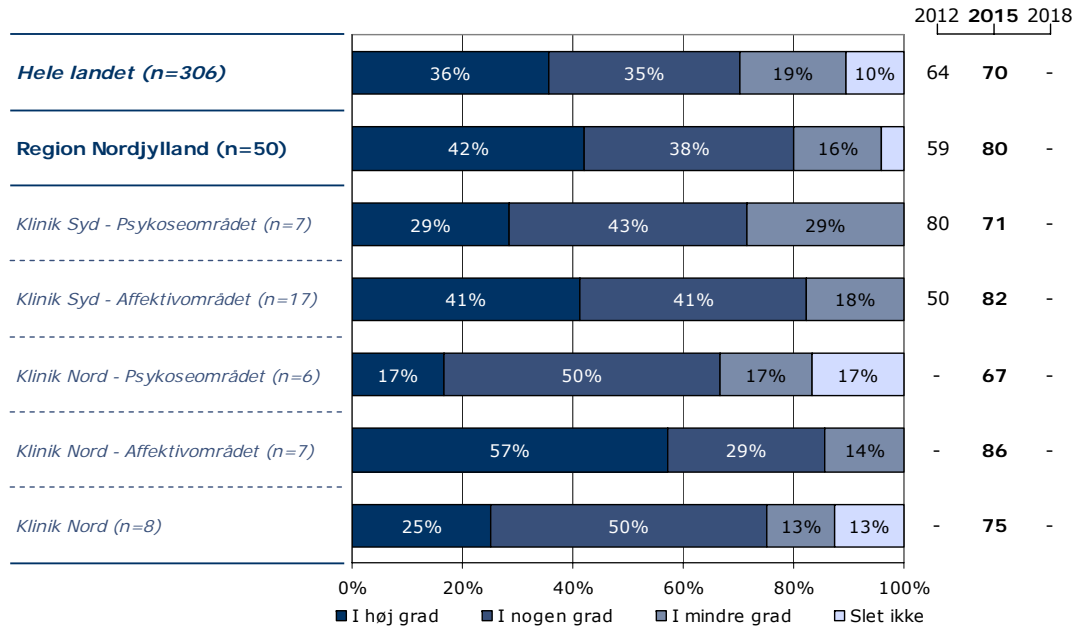
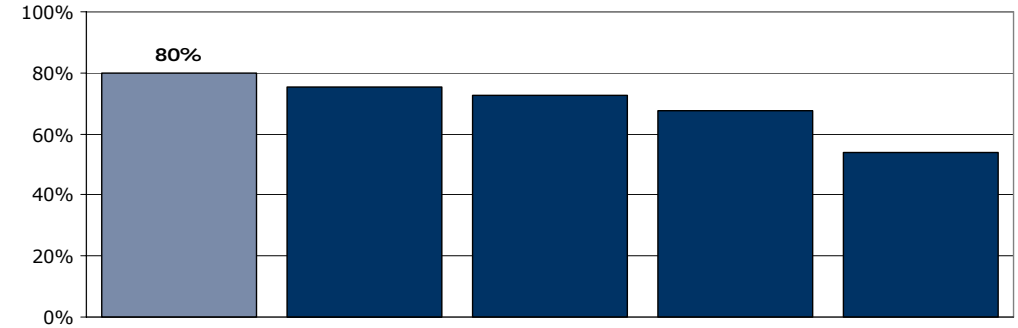
Tema: Din kontakt med sengeafsnittet

Svar på spørgsmål: 53 (87 %)

Positive svar: I høj grad; I nogen grad



■ I høj grad ■ I nogen grad
■ I mindre grad □ Slet ikke



	I høj grad	I nogen grad	I mindre grad	Slet ikke	Antal	[Andet]*
	%	%	%	%	n	n
Alle	42	38	16	4	50	3
Køn						
Mand	43	39	13	4	23	1
Kvinde	41	37	19	4	27	2
Aldersgruppe						
Under 40 år	33	67	0	0	3	2
40 til 59 år	41	38	17	3	29	0
60 år og ældre	47	29	18	6	17	1
Relation til patient						
Ægtefælle/samlever	45	40	10	5	20	0
Mor/far til patienten	38	29	29	5	21	1
Anden relation	44	56	0	0	9	2
Antal samtaler med personalet						
Ingen samtaler	-	-	-	-	0	0
1 til 2 samtaler	20	40	27	13	15	3
3 til 5 samtaler	44	44	13	0	16	0
Over 5 samtaler	56	31	13	0	16	0
Længde af patientens indlæggelse						
Under 7 døgn	-	-	-	-	3	1
1 til 4 uger	38	44	13	6	16	1
Over 1 måned	42	39	16	3	31	1
Belastning						
Meget/en del belastet	32	45	18	5	38	3
Lidt/slet ikke belastet	63	25	13	0	8	0

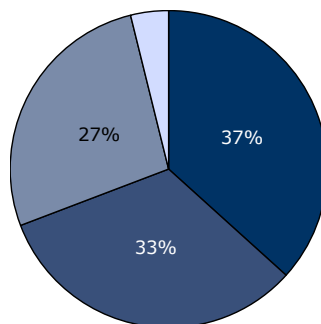
[Andet]*: Ved ikke/ikke relevant

7. Var personalet på sengeafsnittet interesseret i din erfaring og viden som pårørende?

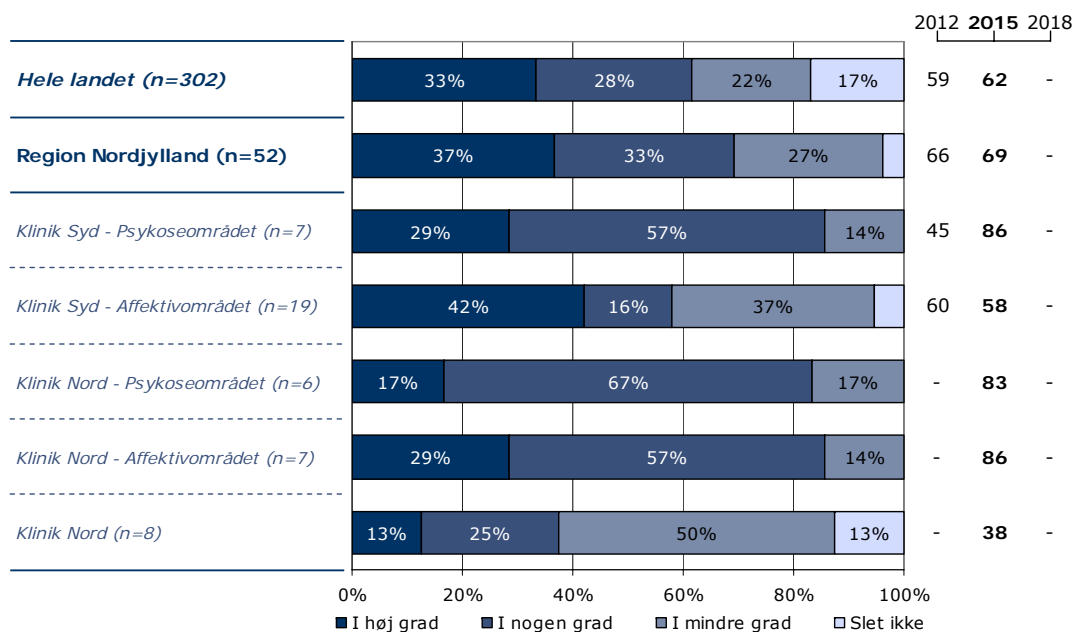
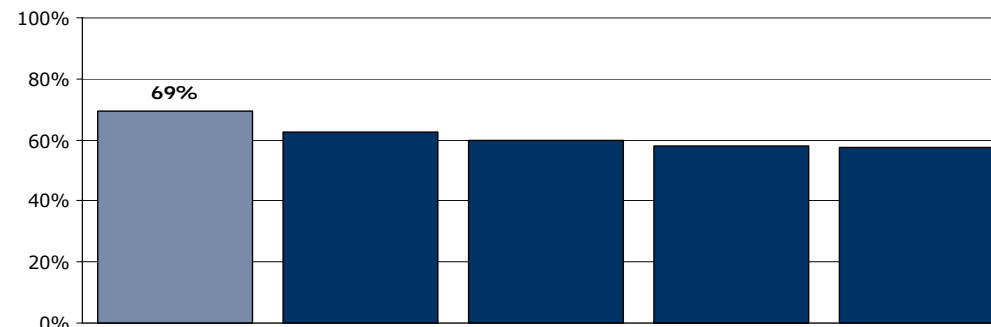
Tema: Din kontakt med sengeafsnittet

Svar på spørgsmål: 53 (87 %)

Positive svar: I høj grad; I nogen grad



■ I høj grad ■ I nogen grad
■ I mindre grad □ Slet ikke



0% 20% 40% 60% 80% 100%
■ I høj grad ■ I nogen grad ■ I mindre grad □ Slet ikke

	I høj grad	I nogen grad	I mindre grad	Slet ikke	Antal	[Andet]*
	%	%	%	%	n	n
Alle	37	33	27	4	52	1
Køn						
Mand	46	29	21	4	24	0
Kvinde	29	36	32	4	28	1
Aldersgruppe						
Under 40 år	20	20	40	20	5	0
40 til 59 år	39	29	29	4	28	1
60 år og ældre	39	39	22	0	18	0
Relation til patient						
Ægtefælle/samlever	50	35	10	5	20	0
Mor/far til patienten	27	36	36	0	22	0
Anden relation	30	20	40	10	10	1
Antal samtaler med personalet						
Ingen samtaler	-	-	-	-	0	0
1 til 2 samtaler	12	24	53	12	17	1
3 til 5 samtaler	31	50	19	0	16	0
Over 5 samtaler	63	25	13	0	16	0
Længde af patientens indlæggelse						
Under 7 døgn	-	-	-	-	4	0
1 til 4 uger	29	29	29	12	17	0
Over 1 måned	42	35	23	0	31	1
Belastning						
Meget/en del belastet	33	28	35	5	40	1
Lidt/slet ikke belastet	50	50	0	0	8	0

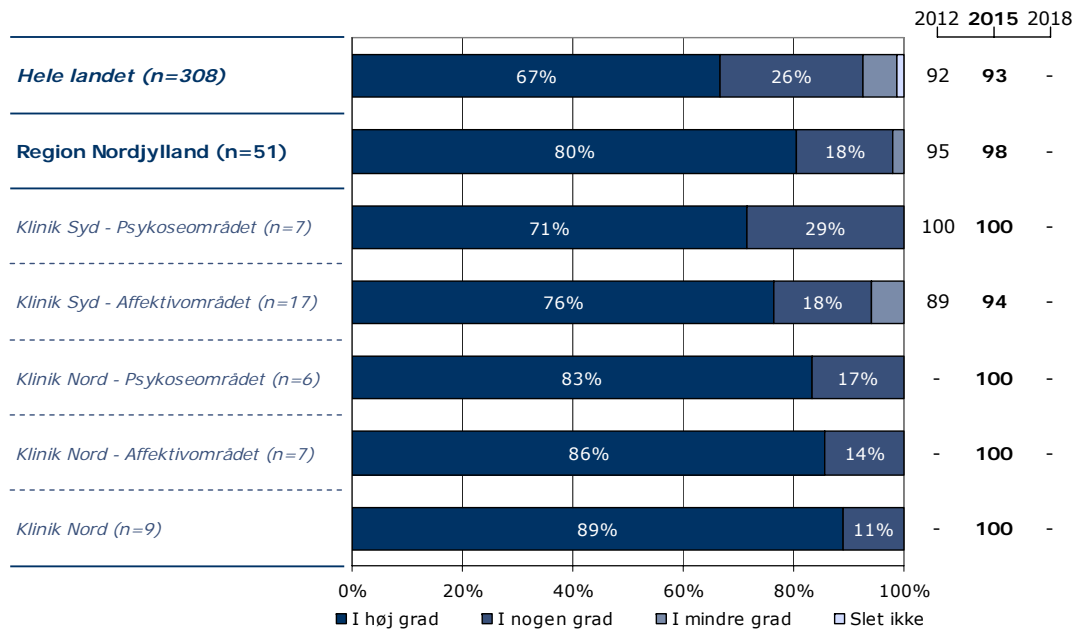
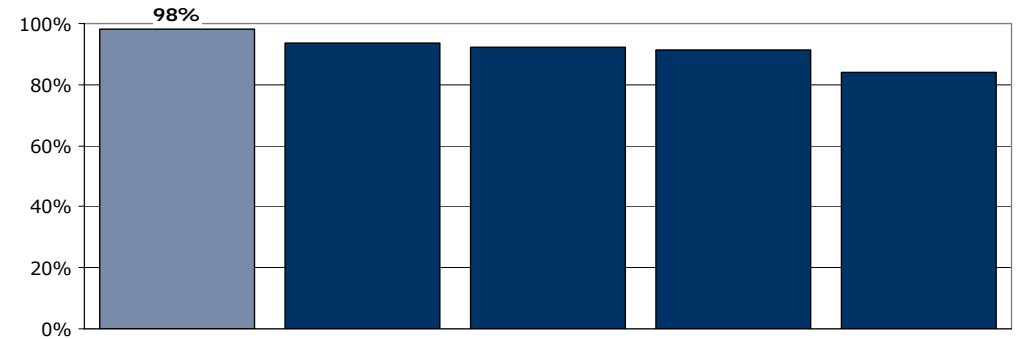
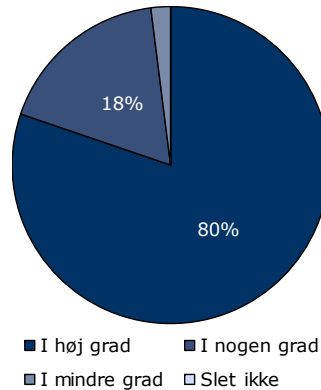
[Andet]*: Ved ikke/ikke relevant

8. Talte personalet til dig på en måde, som du forstod?

Tema: Din kontakt med sengeafsnittet

Svar på spørgsmål: 53 (87 %)

Positive svar: I høj grad; I nogen grad



	I høj grad	I nogen grad	I mindre grad	Slet ikke	Antal	[Andet]*
	%	%	%	%	n	n
Alle	80	18	2	0	51	2
Køn						
Mand	79	21	0	0	24	0
Kvinde	81	15	4	0	27	2
Aldersgruppe						
Under 40 år	100	0	0	0	4	1
40 til 59 år	83	17	0	0	29	0
60 år og ældre	76	18	6	0	17	1
Relation til patient						
Ægtefælle/samlever	75	25	0	0	20	0
Mor/far til patienten	81	14	5	0	21	1
Anden relation	90	10	0	0	10	1
Antal samtaler med personalet						
Ingen samtaler	-	-	-	-	0	0
1 til 2 samtaler	75	25	0	0	16	2
3 til 5 samtaler	75	19	6	0	16	0
Over 5 samtaler	88	13	0	0	16	0
Længde af patientens indlæggelse						
Under 7 døgn	-	-	-	-	4	0
1 til 4 uger	94	6	0	0	16	1
Over 1 måned	74	23	3	0	31	1
Belastning						
Meget/en del belastet	77	21	3	0	39	2
Lidt/slet ikke belastet	88	13	0	0	8	0

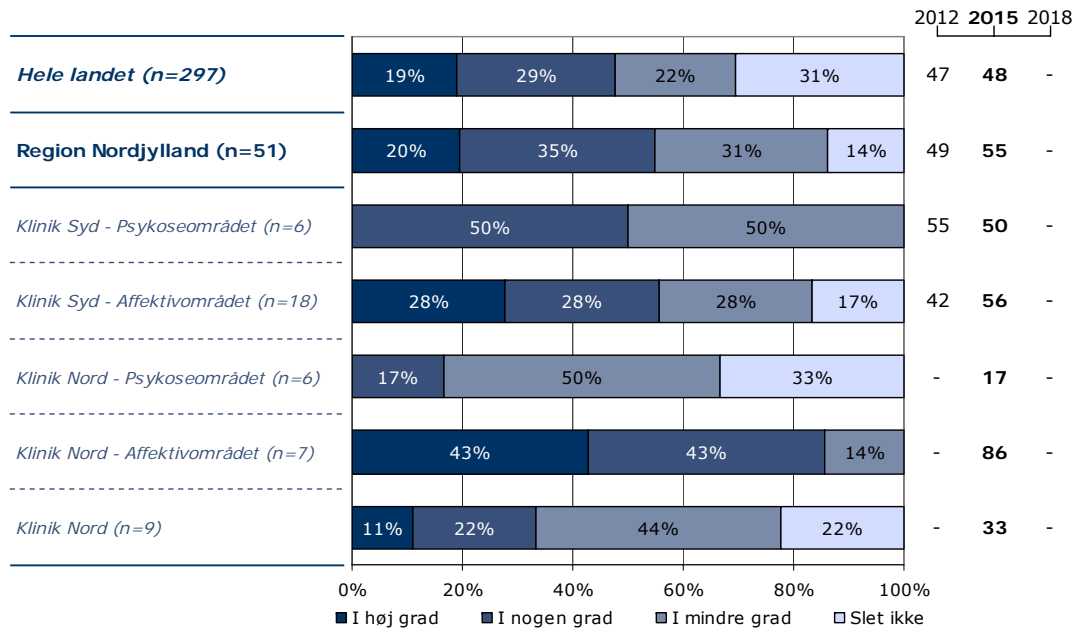
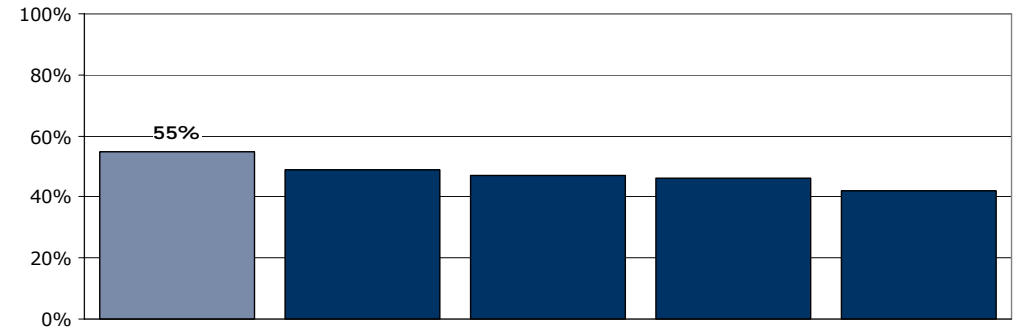
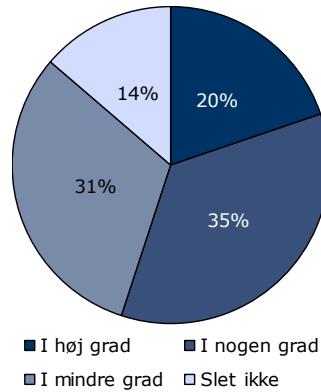
[Andet]*: Ved ikke/ikke relevant

9. Fik du hjælp til, hvordan du kunne forholde dig til patienten under indlæggelsen?

Tema: Din kontakt med sengeafsnittet

Svar på spørgsmål: 53 (87 %)

Positive svar: I høj grad; I nogen grad



	I høj grad	I nogen grad	I mindre grad	Slet ikke	Antal	[Andet]*
	%	%	%	%	n	n
Alle	20	35	31	14	51	2
Køn						
Mand	30	22	43	4	23	1
Kvinde	11	46	21	21	28	1
Aldersgruppe						
Under 40 år	20	20	40	20	5	0
40 til 59 år	18	43	25	14	28	1
60 år og ældre	24	29	35	12	17	1
Relation til patient						
Ægtefælle/samlever	35	25	35	5	20	0
Mor/far til patienten	5	45	30	20	20	2
Anden relation	18	36	27	18	11	0
Antal samtaler med personalet						
Ingen samtaler	-	-	-	-	0	0
1 til 2 samtaler	0	38	38	25	16	2
3 til 5 samtaler	19	31	44	6	16	0
Over 5 samtaler	31	38	19	13	16	0
Længde af patientens indlæggelse						
Under 7 døgn	-	-	-	-	3	1
1 til 4 uger	18	41	24	18	17	0
Over 1 måned	19	32	35	13	31	1
Belastning						
Meget/en del belastet	13	33	40	15	40	1
Lidt/slet ikke belastet	50	38	0	13	8	0

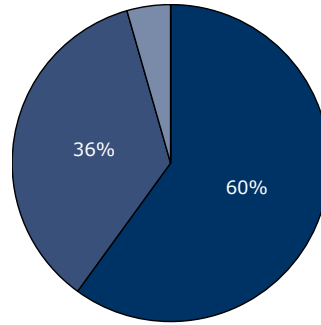
[Andet]*: Ved ikke/ikke relevant

10. Er det dit indtryk, at personalet støttede patienten i at have kontakt med sine pårørende?

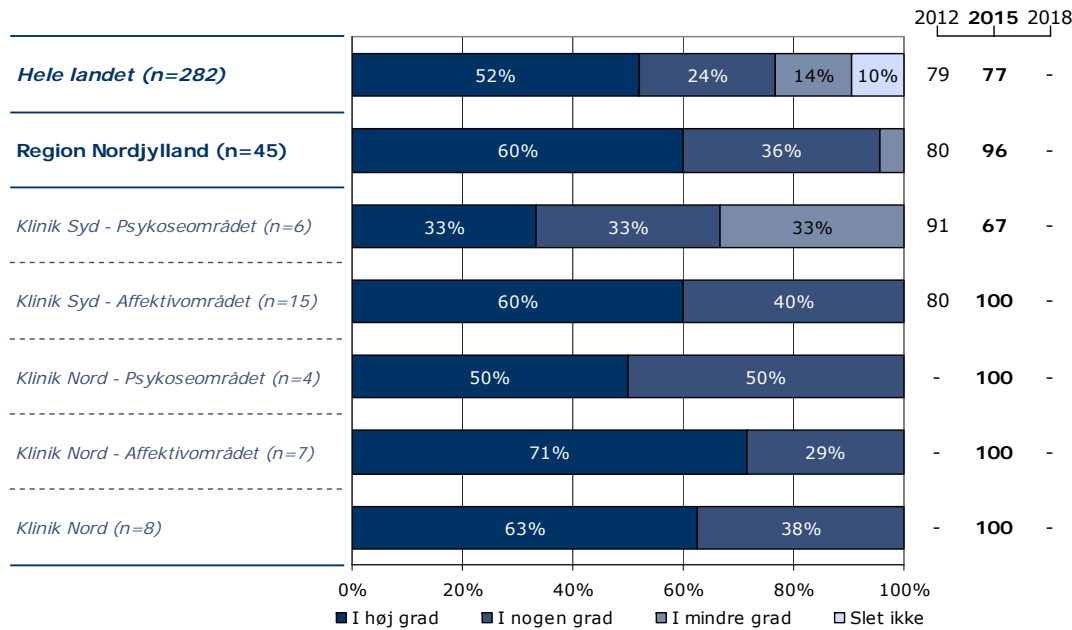
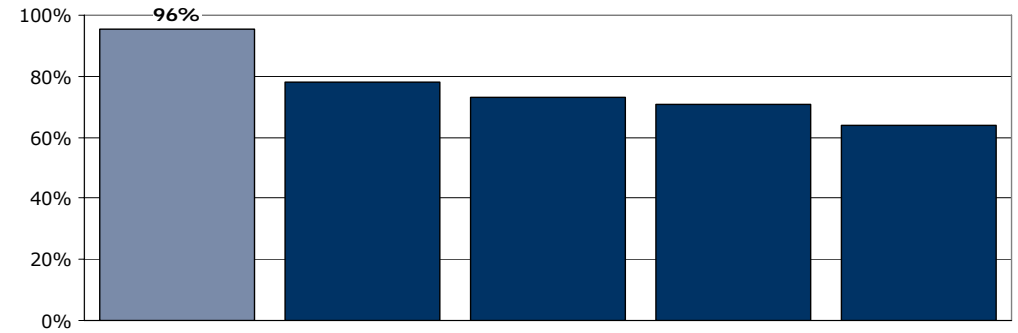
Tema: Din kontakt med sengeafsnittet

Svar på spørgsmål: 53 (87 %)

Positive svar: I høj grad; I nogen grad



■ I høj grad ■ I nogen grad
■ I mindre grad □ Slet ikke



	I høj grad	I nogen grad	I mindre grad	Slet ikke	Antal	[Andet]*
	%	%	%	%	n	n
Alle	60	36	4	0	45	8
Køn						
Mand	59	32	9	0	22	2
Kvinde	61	39	0	0	23	6
Aldersgruppe						
Under 40 år	50	50	0	0	4	1
40 til 59 år	67	33	0	0	24	5
60 år og ældre	56	31	13	0	16	2
Relation til patient						
Ægtefælle/samlever	63	37	0	0	19	1
Mor/far til patienten	53	35	12	0	17	5
Anden relation	67	33	0	0	9	2
Antal samtaler med personalet						
Ingen samtaler	-	-	-	-	0	0
1 til 2 samtaler	43	50	7	0	14	4
3 til 5 samtaler	64	29	7	0	14	2
Over 5 samtaler	64	36	0	0	14	2
Længde af patientens indlæggelse						
Under 7 døgn	-	-	-	-	2	2
1 til 4 uger	50	43	7	0	14	3
Over 1 måned	62	34	3	0	29	3
Belastning						
Meget/en del belastet	50	44	6	0	34	7
Lidt/slet ikke belastet	86	14	0	0	7	1

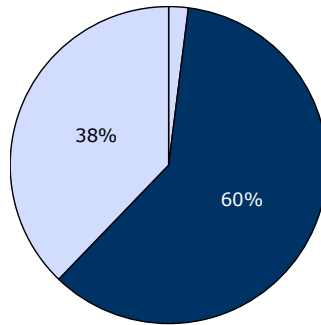
[Andet]*: Ved ikke/ikke relevant

11. I hvilket omfang blev du inddraget i patientens behandlingsforløb?

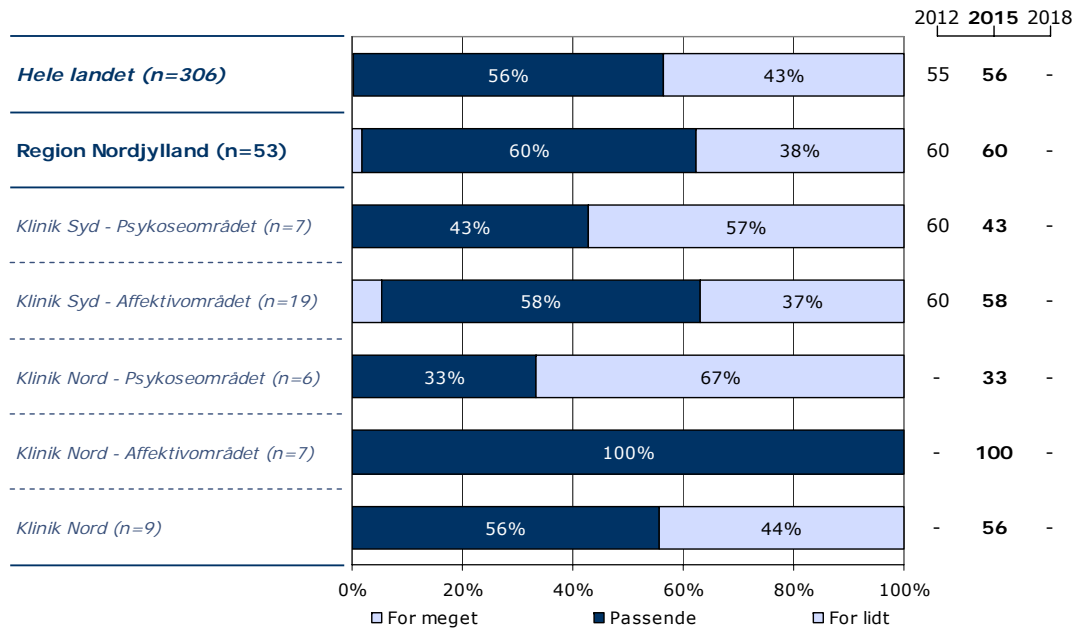
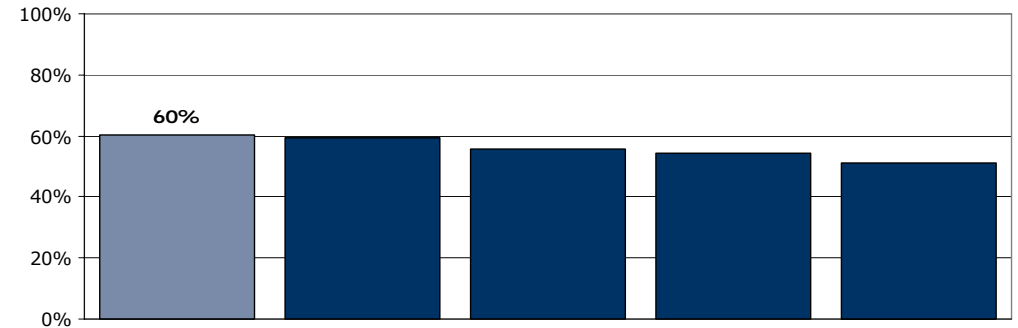
Tema: Din kontakt med sengeafsnittet

Svar på spørgsmål: 53 (87 %)

Positive svar: Passende



□ For meget ■ Passende □ For lidt



	For meget	Passende	For lidt	Antal	[Andet]*
	%	%	%	n	n
Alle	2	60	38	53	0
Køn					
Mand	0	58	42	24	0
Kvinde	3	62	34	29	0
Aldersgruppe					
Under 40 år	0	60	40	5	0
40 til 59 år	3	62	34	29	0
60 år og ældre	0	61	39	18	0
Relation til patient					
Ægtefælle/samlever	5	75	20	20	0
Mor/far til patienten	0	55	45	22	0
Anden relation	0	45	55	11	0
Antal samtaler med personalet					
Ingen samtaler	-	-	-	0	0
1 til 2 samtaler	0	44	56	18	0
3 til 5 samtaler	0	63	38	16	0
Over 5 samtaler	6	69	25	16	0
Længde af patientens indlæggelse					
Under 7 døgn	-	-	-	4	0
1 til 4 uger	0	65	35	17	0
Over 1 måned	3	56	41	32	0
Belastning					
Meget/en del belastet	2	51	46	41	0
Lidt/slet ikke belastet	0	88	13	8	0

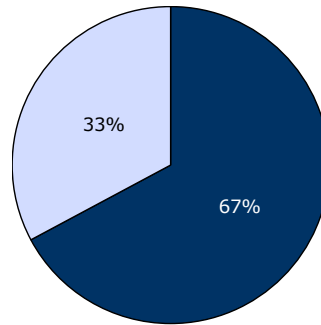
[Andet]*: Ved ikke/ikke relevant

12. I hvilket omfang blev du inddraget i patientens udskrivelse?

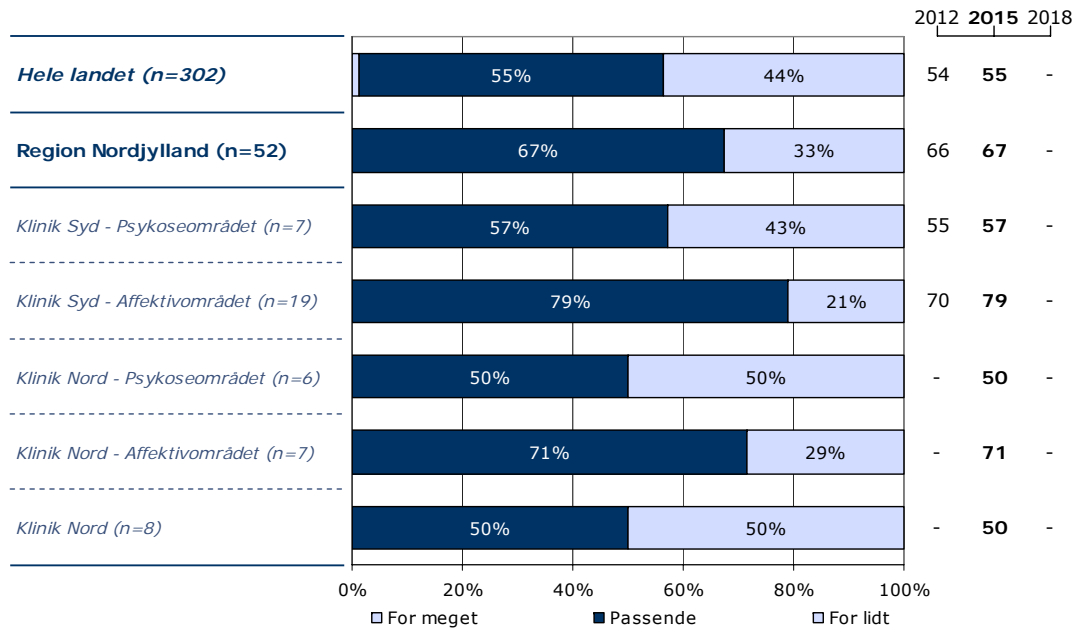
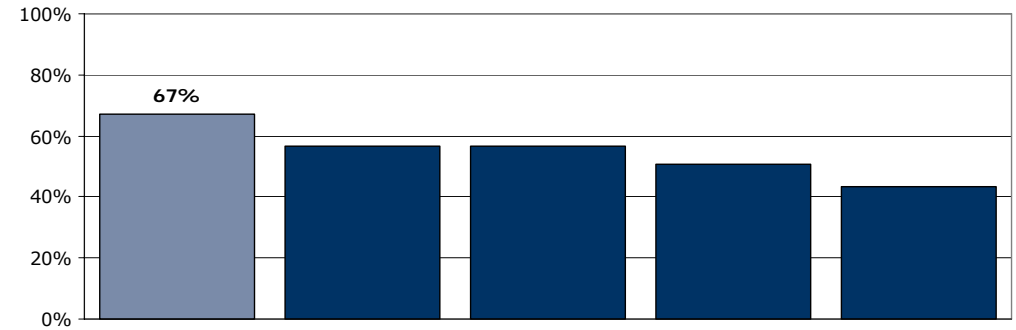
Tema: Din kontakt med sengeafsnittet

Svar på spørgsmål: 53 (87 %)

Positive svar: Passende



□ For meget ■ Passende □ For lidt



	For meget	Passende	For lidt	Antal	[Andet]*
	%	%	%	n	n
Alle	0	67	33	52	1
Køn					
Mand	0	67	33	24	0
Kvinde	0	68	32	28	1
Aldersgruppe					
Under 40 år	0	40	60	5	0
40 til 59 år	0	79	21	29	0
60 år og ældre	0	59	41	17	1
Relation til patient					
Ægtefælle/samlever	0	85	15	20	0
Mor/far til patienten	0	57	43	21	1
Anden relation	0	55	45	11	0
Antal samtaler med personalet					
Ingen samtaler	-	-	-	0	0
1 til 2 samtaler	0	61	39	18	0
3 til 5 samtaler	0	47	53	15	1
Over 5 samtaler	0	88	13	16	0
Længde af patientens indlæggelse					
Under 7 døgn	-	-	-	4	0
1 til 4 uger	0	65	35	17	0
Over 1 måned	0	65	35	31	1
Belastning					
Meget/en del belastet	0	59	41	41	0
Lidt/slet ikke belastet	0	100	0	8	0

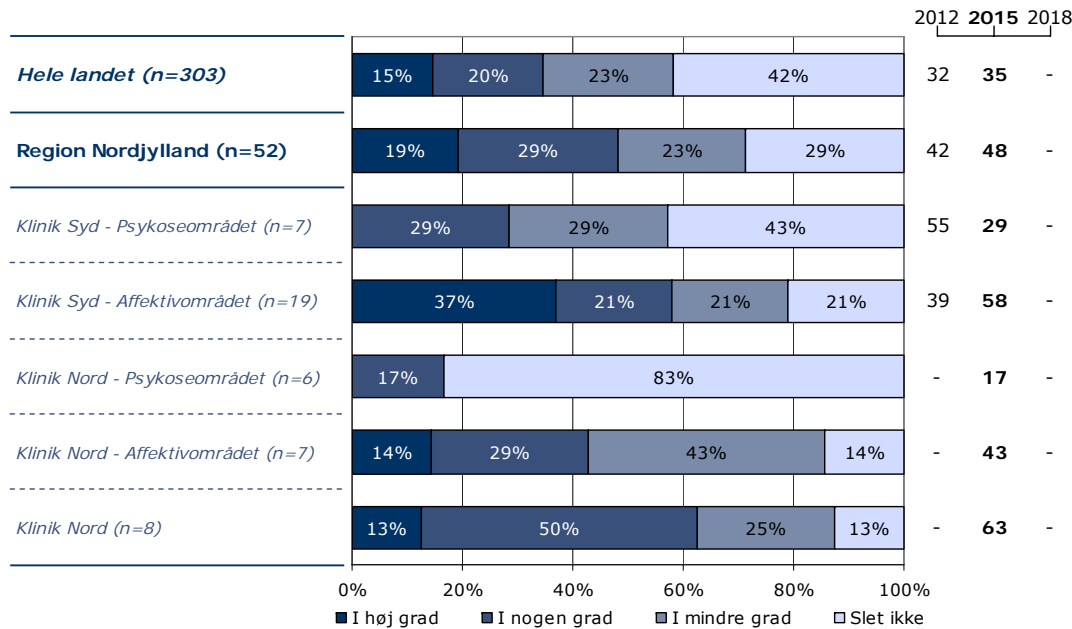
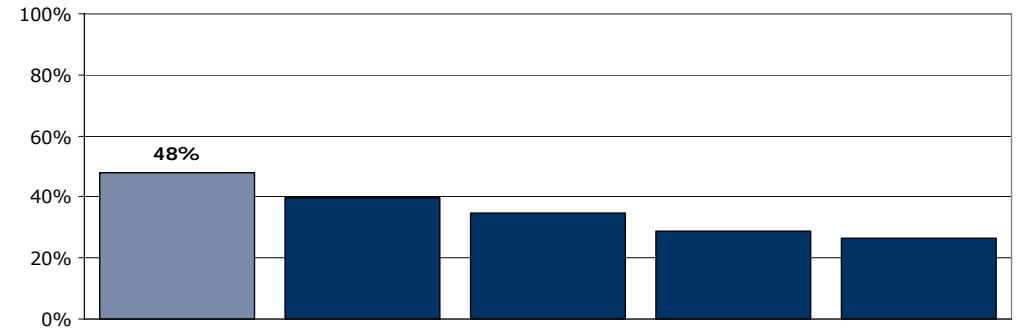
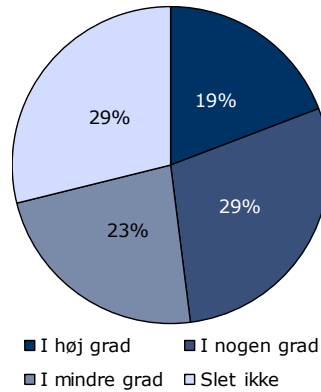
[Andet]*: Ved ikke/ikke relevant

13. Fik du hjælp til, hvordan du kunne forholde dig til patienten i dagligdagen efter indlæggelsen?

Tema: Din kontakt med sengeafsnittet

Svar på spørgsmål: 53 (87 %)

Positive svar: I høj grad; I nogen grad



	I høj grad	I nogen grad	I mindre grad	Slet ikke	Antal	[Andet]*
	%	%	%	%	n	n
Alle	19	29	23	29	52	1
Køn						
Mand	38	17	21	25	24	0
Kvinde	4	39	25	32	28	1
Aldersgruppe						
Under 40 år	20	20	20	40	5	0
40 til 59 år	18	32	29	21	28	1
60 år og ældre	22	28	11	39	18	0
Relation til patient						
Ægtefælle/samlever	40	20	25	15	20	0
Mor/far til patienten	9	32	18	41	22	0
Anden relation	0	40	30	30	10	1
Antal samtaler med personalet						
Ingen samtaler	-	-	-	-	0	0
1 til 2 samtaler	12	12	41	35	17	1
3 til 5 samtaler	19	31	13	38	16	0
Over 5 samtaler	13	50	19	19	16	0
Længde af patientens indlæggelse						
Under 7 døgn	-	-	-	-	4	0
1 til 4 uger	24	35	18	24	17	0
Over 1 måned	16	26	23	35	31	1
Belastning						
Meget/en del belastet	10	33	25	33	40	1
Lidt/slet ikke belastet	63	0	25	13	8	0

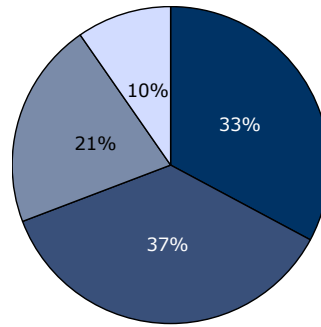
[Andet]*: Ved ikke/ikke relevant

14a. Fik du de informationer, som du havde brug for, omkring patientens behandling?

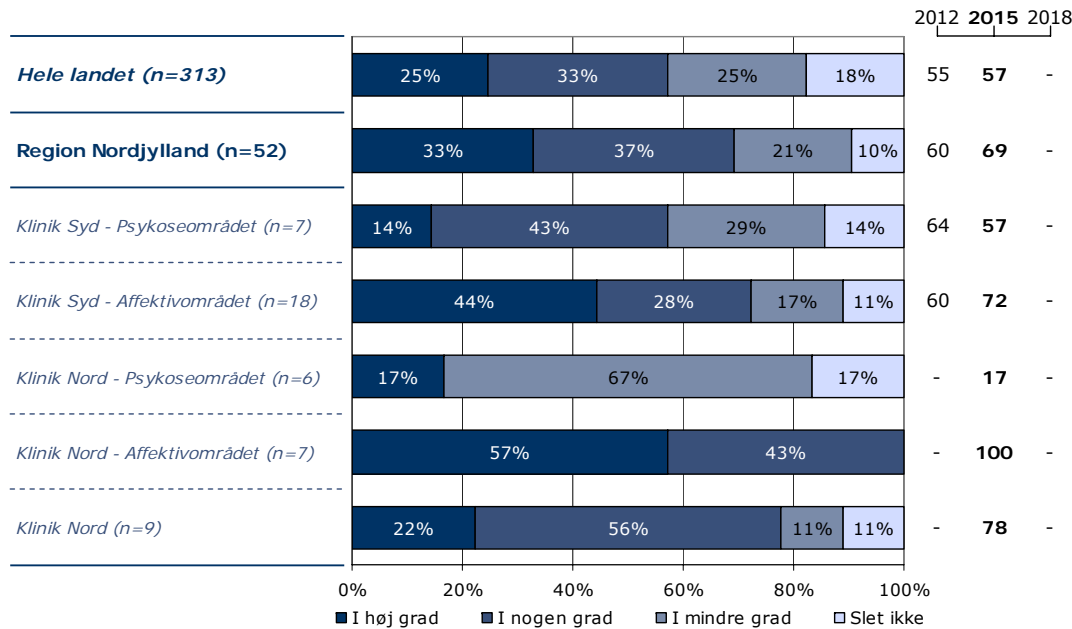
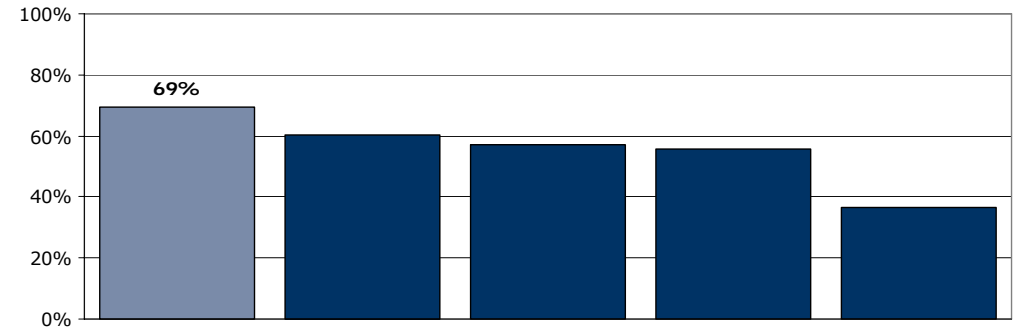
Tema: Information

Svar på spørgsmål: 53 (87 %)

Positive svar: I høj grad; I nogen grad



■ I høj grad ■ I nogen grad
■ I mindre grad □ Slet ikke



	I høj grad	I nogen grad	I mindre grad	Slet ikke	Antal	[Andet]*
	%	%	%	%	n	n
Alle	33	37	21	10	52	1
Køn						
Mand	35	39	22	4	23	1
Kvinde	31	34	21	14	29	0
Aldersgruppe						
Under 40 år	40	40	0	20	5	0
40 til 59 år	45	28	24	3	29	0
60 år og ældre	12	53	24	12	17	1
Relation til patient						
Ægtefælle/samlever	45	40	10	5	20	0
Mor/far til patienten	24	29	33	14	21	1
Anden relation	27	45	18	9	11	0
Antal samtaler med personalet						
Ingen samtaler	-	-	-	-	0	0
1 til 2 samtaler	18	29	41	12	17	1
3 til 5 samtaler	25	50	13	13	16	0
Over 5 samtaler	50	31	13	6	16	0
Længde af patientens indlæggelse						
Under 7 døgn	-	-	-	-	3	1
1 til 4 uger	35	35	18	12	17	0
Over 1 måned	31	41	19	9	32	0
Belastning						
Meget/en del belastet	28	40	20	13	40	1
Lidt/slet ikke belastet	63	25	13	0	8	0

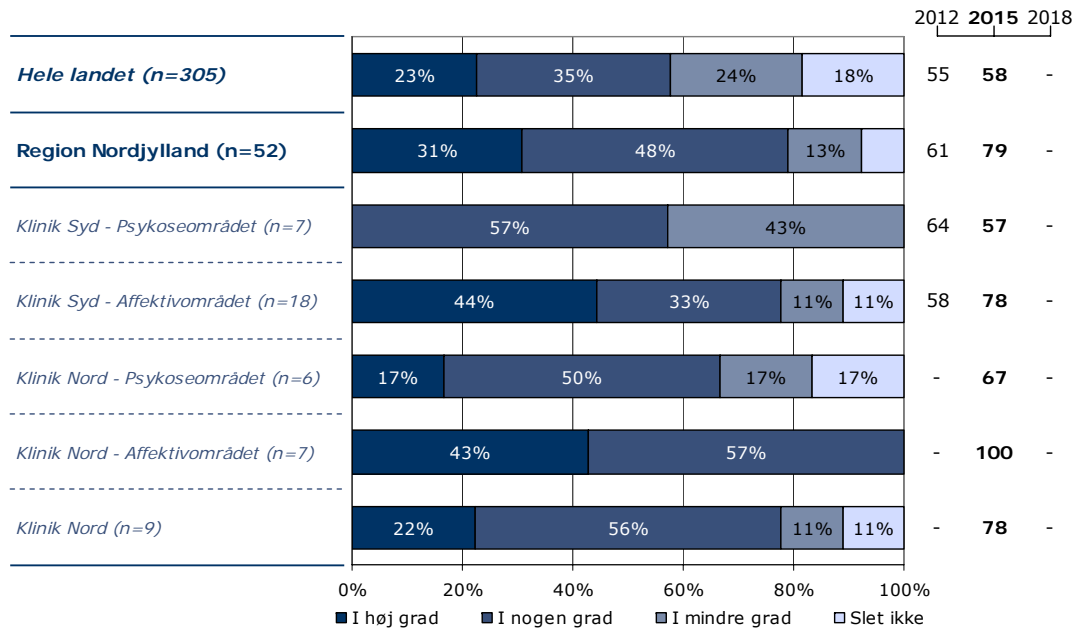
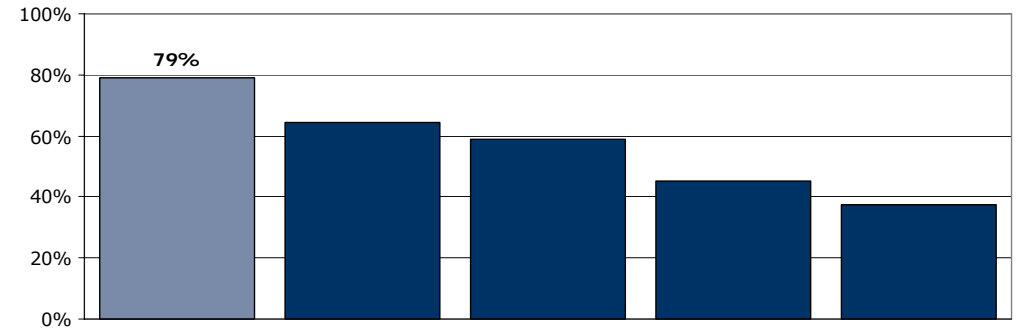
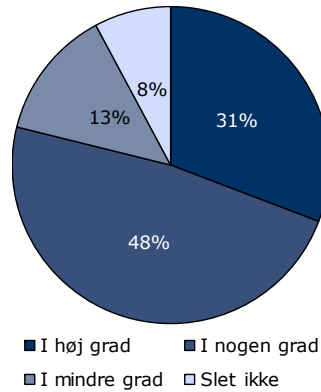
[Andet]*: Ved ikke/ikke relevant

14b. Fik du de informationer, som du havde brug for, omkring patientens sygdom?

Tema: Information

Svar på spørgsmål: 53 (87 %)

Positive svar: I høj grad; I nogen grad



	I høj grad	I nogen grad	I mindre grad	Slet ikke	Antal	[Andet]*
	%	%	%	%	n	n
Alle	31	48	13	8	52	1
Køn						
Mand	39	48	13	0	23	1
Kvinde	24	48	14	14	29	0
Aldersgruppe						
Under 40 år	20	60	0	20	5	0
40 til 59 år	38	41	17	3	29	0
60 år og ældre	24	59	6	12	17	1
Relation til patient						
Ægtefælle/samlever	50	40	10	0	20	0
Mor/far til patienten	14	52	19	14	21	1
Anden relation	27	55	9	9	11	0
Antal samtaler med personalet						
Ingen samtaler	-	-	-	-	0	0
1 til 2 samtaler	35	35	18	12	17	1
3 til 5 samtaler	13	75	6	6	16	0
Over 5 samtaler	38	38	19	6	16	0
Længde af patientens indlæggelse						
Under 7 døgn	-	-	-	-	3	1
1 til 4 uger	24	53	12	12	17	0
Over 1 måned	38	44	13	6	32	0
Belastning						
Meget/en del belastet	23	50	18	10	40	1
Lidt/slet ikke belastet	75	25	0	0	8	0

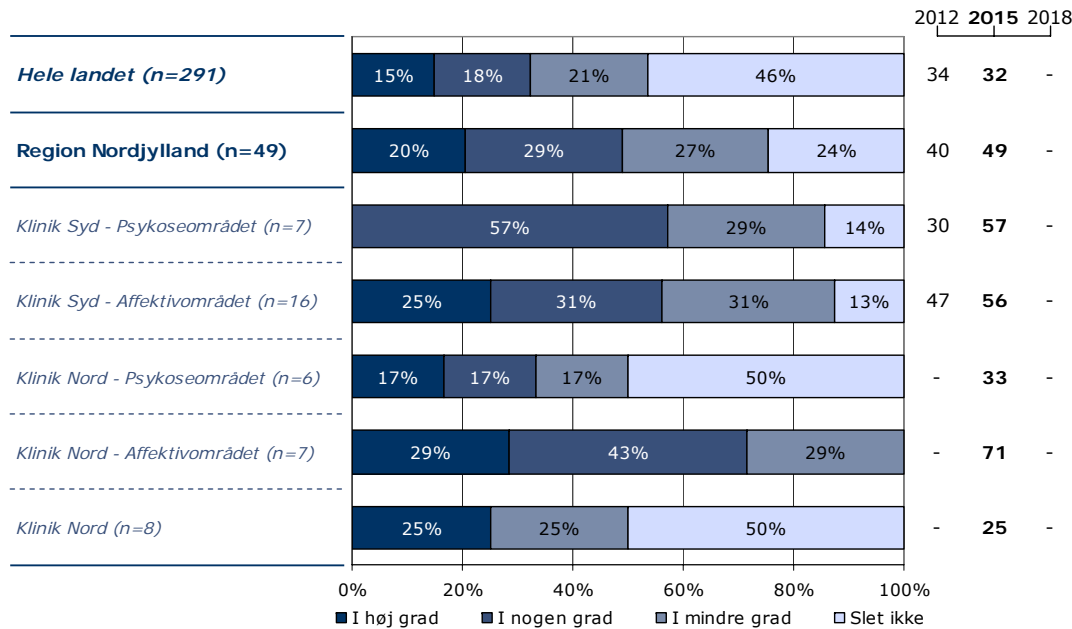
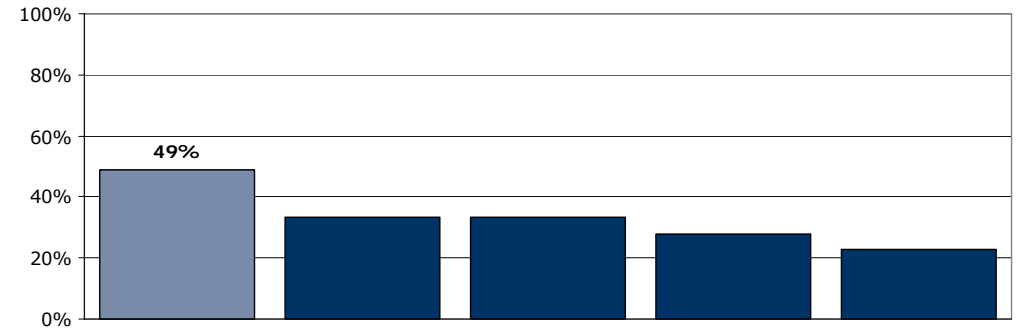
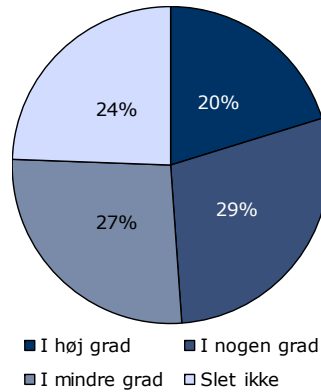
[Andet]*: Ved ikke/ikke relevant

14c. Fik du de informationer, som du havde brug for, omkring mulighed for pårønderrådgivning og netværk?

Tema: Information

Svar på spørgsmål: 53 (87 %)

Positive svar: I høj grad; I nogen grad



	I høj grad	I nogen grad	I mindre grad	Slet ikke	Antal	[Andet]*
	%	%	%	%	n	n
Alle	20	29	27	24	49	4
Køn						
Mand	29	14	29	29	21	3
Kvinde	14	39	25	21	28	1
Aldersgruppe						
Under 40 år	40	40	0	20	5	0
40 til 59 år	19	27	27	27	26	3
60 år og ældre	18	24	35	24	17	1
Relation til patient						
Ægtefælle/samlever	39	28	17	17	18	2
Mor/far til patienten	10	29	33	29	21	1
Anden relation	10	30	30	30	10	1
Antal samtaler med personalet						
Ingen samtaler	-	-	-	-	0	0
1 til 2 samtaler	13	19	31	38	16	2
3 til 5 samtaler	25	31	25	19	16	0
Over 5 samtaler	25	38	19	19	16	0
Længde af patientens indlæggelse						
Under 7 døgn	-	-	-	-	3	1
1 til 4 uger	13	38	25	25	16	1
Over 1 måned	23	20	30	27	30	2
Belastning						
Meget/en del belastet	18	28	28	26	39	2
Lidt/slet ikke belastet	33	17	33	17	6	2

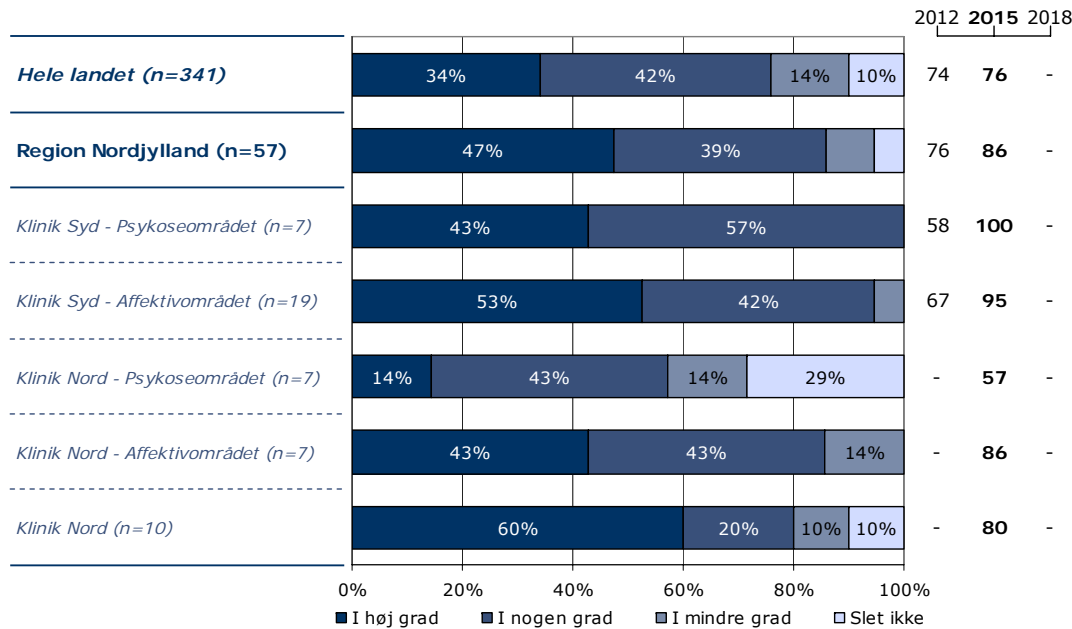
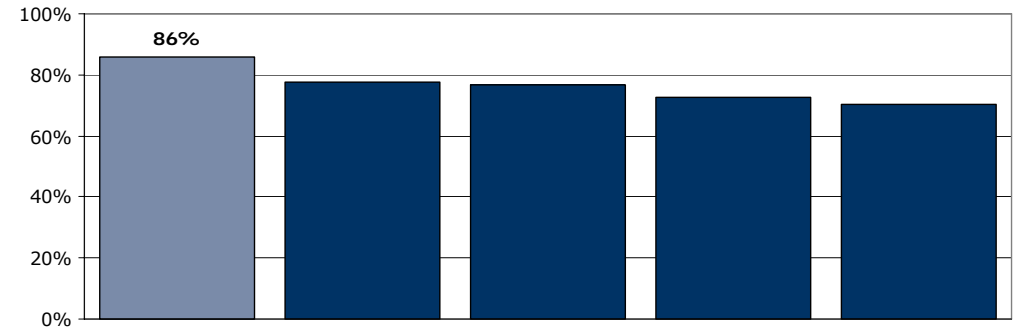
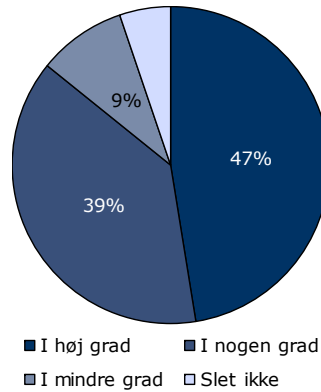
[Andet]*: Ved ikke/ikke relevant

18. Er det dit indtryk, at patienten får den rette behandling i psykiatrien?

Tema: Sammenhæng og samarbejde

Svar på spørgsmål: 61 (100 %)

Positive svar: I høj grad; I nogen grad



	I høj grad	I nogen grad	I mindre grad	Slet ikke	Antal	[Andet]*
	%	%	%	%	n	n
Alle	47	39	9	5	57	4
Køn						
Mand	63	25	8	4	24	2
Kvinde	36	48	9	6	33	2
Aldersgruppe						
Under 40 år	50	50	0	0	6	0
40 til 59 år	50	37	7	7	30	2
60 år og ældre	45	35	15	5	20	2
Relation til patient						
Ægtefælle/samlever	65	25	5	5	20	0
Mor/far til patienten	38	38	17	8	24	3
Anden relation	38	62	0	0	13	1
Antal samtaler med personalet						
Ingen samtaler	17	67	17	0	6	0
1 til 2 samtaler	44	44	6	6	16	2
3 til 5 samtaler	53	40	7	0	15	2
Over 5 samtaler	44	31	13	13	16	0
Længde af patientens indlæggelse						
Under 7 døgn	50	50	0	0	4	1
1 til 4 uger	40	45	10	5	20	1
Over 1 måned	52	33	9	6	33	2
Belastning						
Meget/en del belastet	40	42	11	7	45	4
Lidt/slet ikke belastet	75	25	0	0	8	0

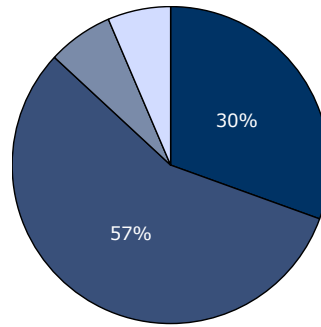
[Andet]*: Ved ikke/ikke relevant

19. Er der overensstemmelse mellem de oplysninger, du får af personale forskellige steder i psykiatrien?

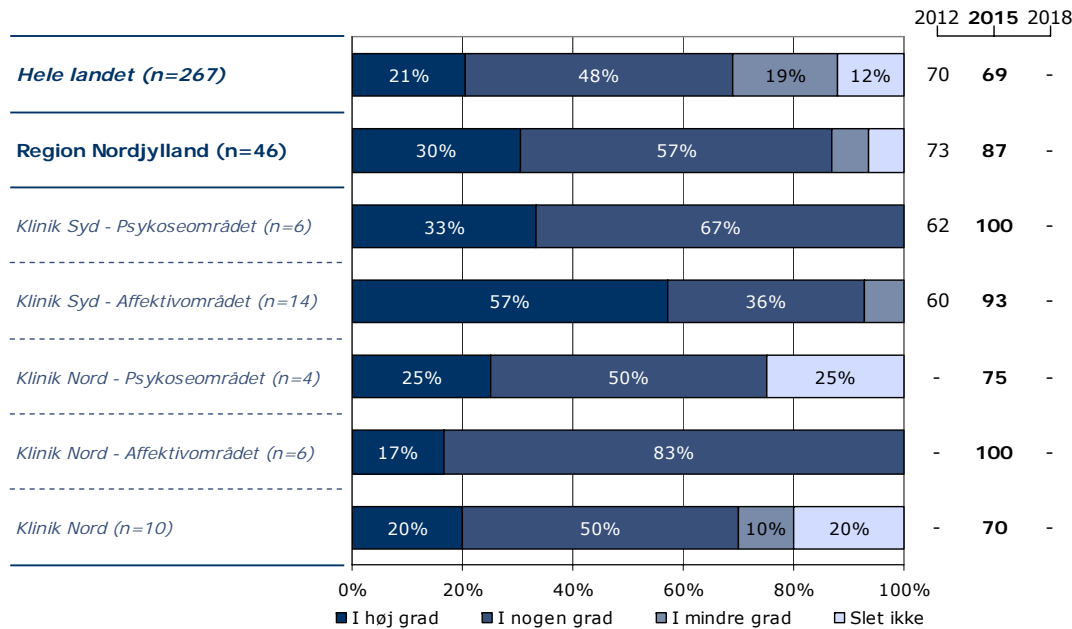
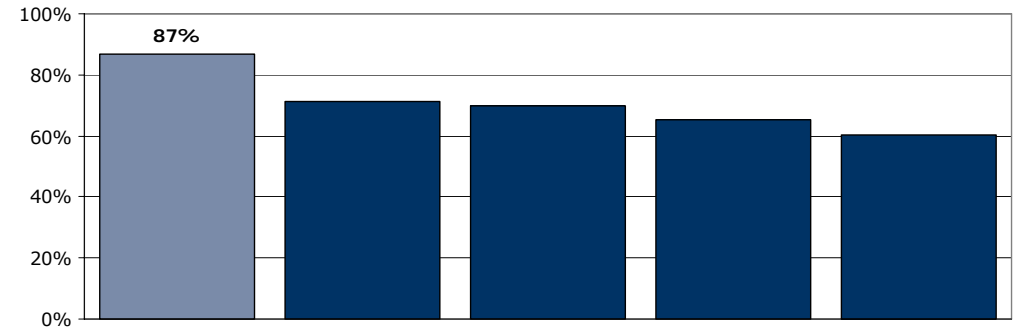
Tema: Sammenhæng og samarbejde

Svar på spørgsmål: 59 (97 %)

Positive svar: I høj grad; I nogen grad



■ I høj grad ■ I nogen grad
■ I mindre grad □ Slet ikke



	I høj grad	I nogen grad	I mindre grad	Slet ikke	Antal	[Andet]*
	%	%	%	%	n	n
Alle	30	57	7	7	46	13
Køn						
Mand	36	55	9	0	22	3
Kvinde	25	58	4	13	24	10
Aldersgruppe						
Under 40 år	25	75	0	0	4	2
40 til 59 år	41	44	11	4	27	5
60 år og ældre	14	71	0	14	14	6
Relation til patient						
Ægtefælle/samlever	33	56	11	0	18	1
Mor/far til patienten	28	61	0	11	18	8
Anden relation	30	50	10	10	10	4
Antal samtaler med personalet						
Ingen samtaler	0	50	0	50	2	3
1 til 2 samtaler	25	58	8	8	12	6
3 til 5 samtaler	27	73	0	0	15	2
Over 5 samtaler	23	54	15	8	13	2
Længde af patientens indlæggelse						
Under 7 døgn	0	100	0	0	4	1
1 til 4 uger	53	33	0	13	15	5
Over 1 måned	22	63	11	4	27	7
Belastning						
Meget/en del belastet	25	58	8	8	36	11
Lidt/slet ikke belastet	57	43	0	0	7	1

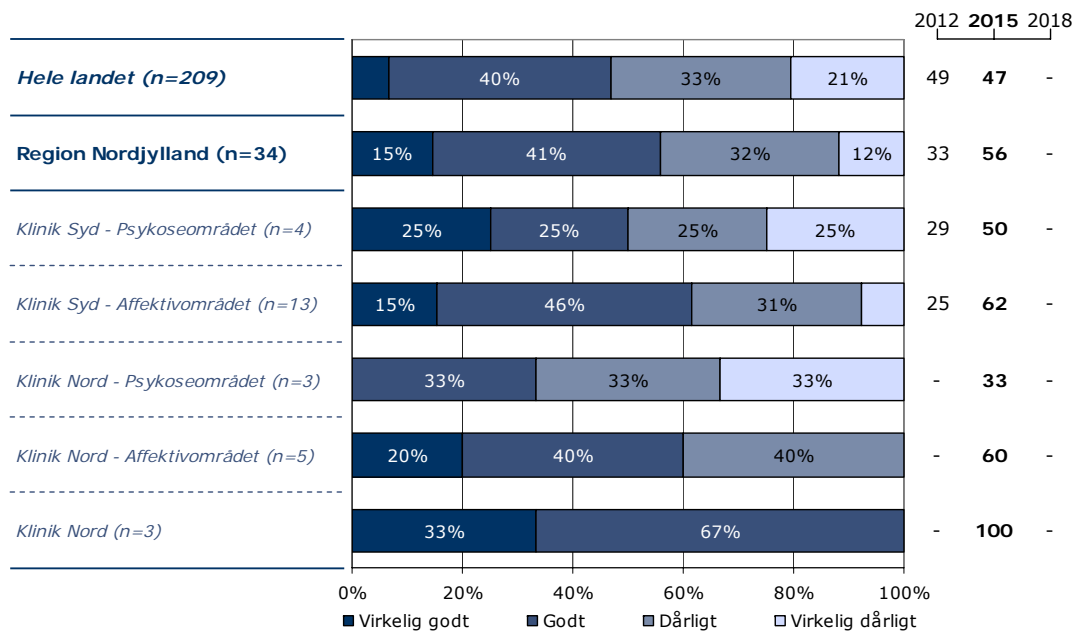
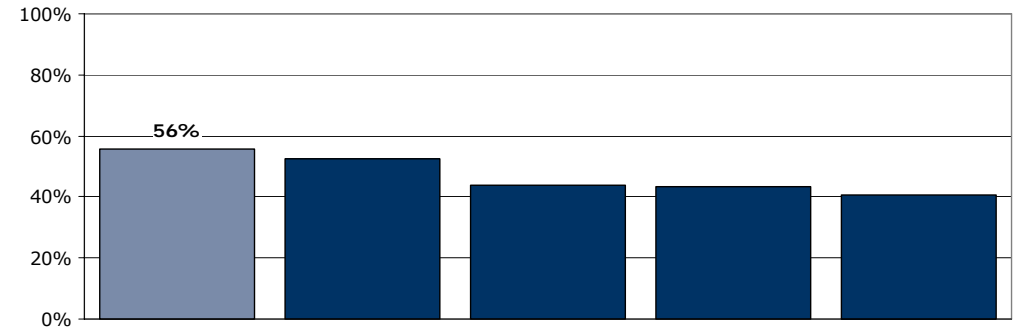
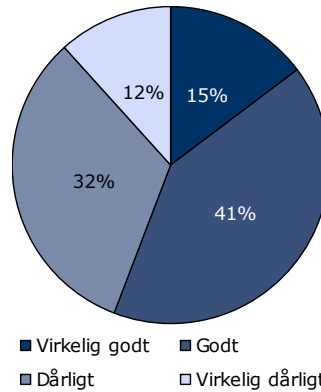
[Andet]*: Ved ikke/ikke relevant

20a. Hvordan oplever du, at samarbejdet er mellem praktiserende læge og det psykiatriske sengeafsnit?

Tema: Sammenhæng og samarbejde

Svar på spørgsmål: 59 (97 %)

Positive svar: Virkelig godt; Godt



	Virkelig godt	Godt	Dårligt	Virkelig dårligt	Antal	[Andet]*
	%	%	%	%	n	n
Alle	15	41	32	12	34	25
Køn						
Mand	22	39	39	0	18	7
Kvinde	6	44	25	25	16	18
Aldersgruppe						
Under 40 år	25	50	25	0	4	2
40 til 59 år	18	29	41	12	17	15
60 år og ældre	8	58	17	17	12	8
Relation til patient						
Ægtefælle/samlever	19	50	25	6	16	4
Mor/far til patienten	18	18	36	27	11	15
Anden relation	0	57	43	0	7	6
Antal samtaler med personalet						
Ingen samtaler	0	0	50	50	2	3
1 til 2 samtaler	13	50	25	13	8	10
3 til 5 samtaler	18	27	55	0	11	5
Over 5 samtaler	20	60	0	20	10	6
Længde af patientens indlæggelse						
Under 7 døgn	0	50	50	0	2	3
1 til 4 uger	18	36	45	0	11	9
Over 1 måned	14	43	24	19	21	13
Belastning						
Meget/en del belastet	15	35	35	15	26	21
Lidt/slet ikke belastet	14	57	29	0	7	1

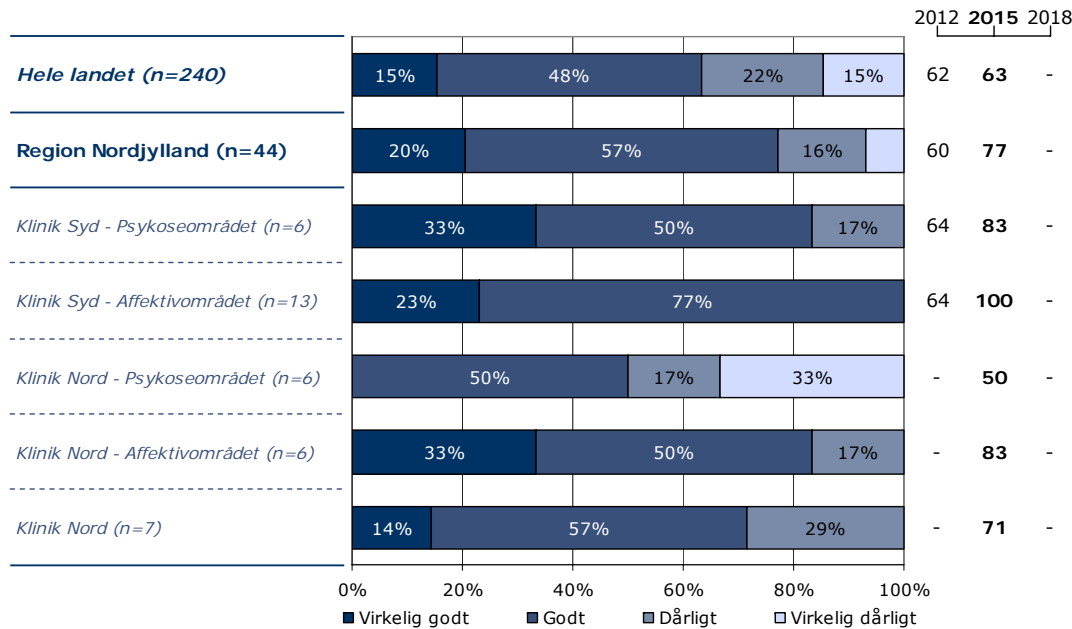
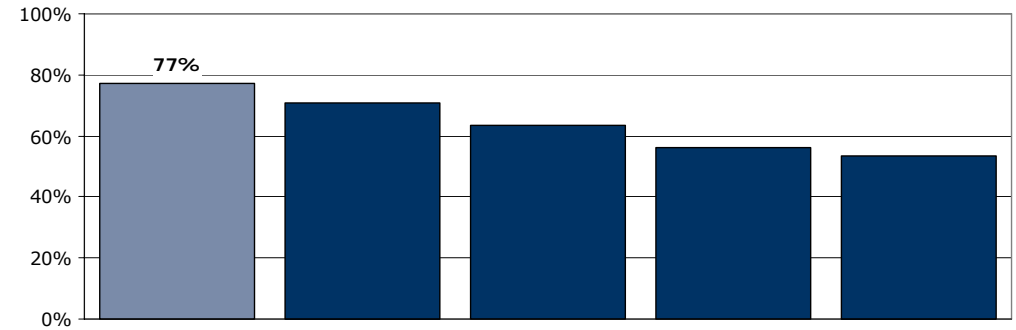
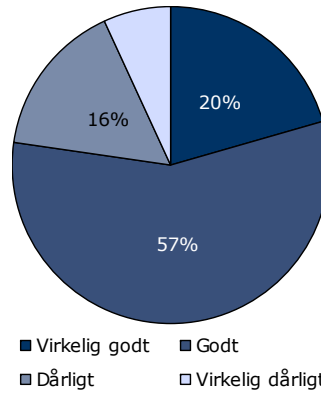
[Andet]*: Ved ikke/ikke relevant

20b. Hvordan oplever du, at samarbejdet er mellem ambulans psykiatri og det psykiatriske sengeafsnit?

Tema: Sammenhæng og samarbejde

Svar på spørgsmål: 60 (98 %)

Positive svar: Virkelig godt; Godt



	Virkelig godt	Godt	Dårligt	Virkelig dårligt	Antal	[Andet]*
	%	%	%	%	n	n
Alle	20	57	16	7	44	16
Køn						
Mand	23	55	14	9	22	4
Kvinde	18	59	18	5	22	12
Aldersgruppe						
Under 40 år	20	60	20	0	5	1
40 til 59 år	23	59	14	5	22	10
60 år og ældre	19	50	19	13	16	5
Relation til patient						
Ægtefælle/samlever	22	67	11	0	18	2
Mor/far til patienten	22	39	28	11	18	9
Anden relation	13	75	0	13	8	5
Antal samtaler med personalet						
Ingen samtaler	0	33	67	0	3	2
1 til 2 samtaler	15	77	0	8	13	5
3 til 5 samtaler	17	50	17	17	12	5
Over 5 samtaler	31	46	23	0	13	3
Længde af patientens indlæggelse						
Under 7 døgn	0	67	33	0	3	2
1 til 4 uger	40	40	20	0	15	5
Over 1 måned	12	65	12	12	26	9
Belastning						
Meget/en del belastet	19	56	17	8	36	12
Lidt/slet ikke belastet	29	57	14	0	7	1

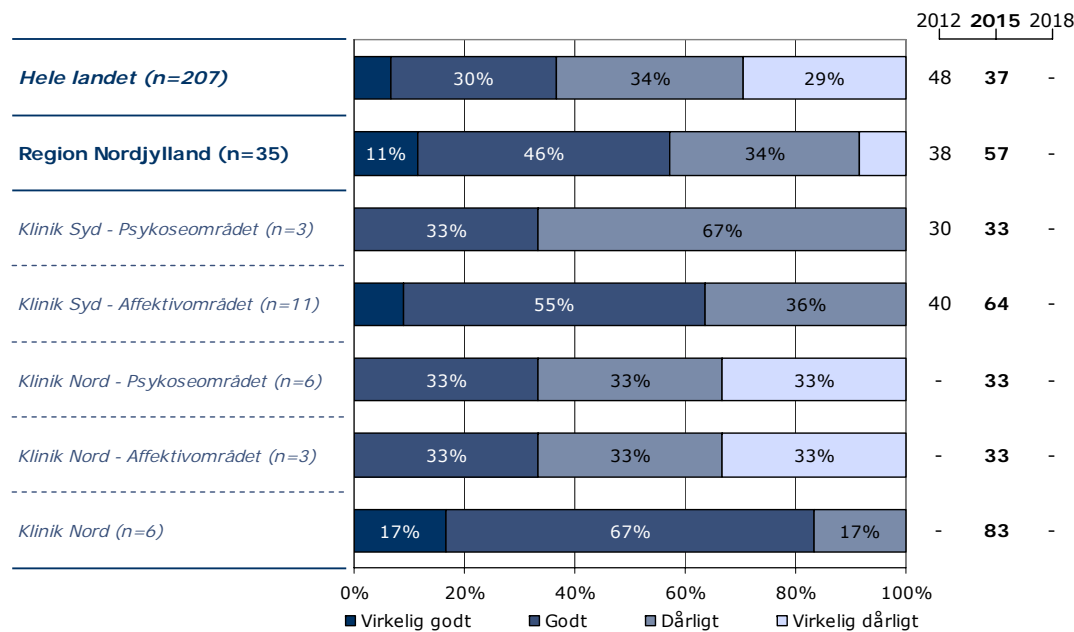
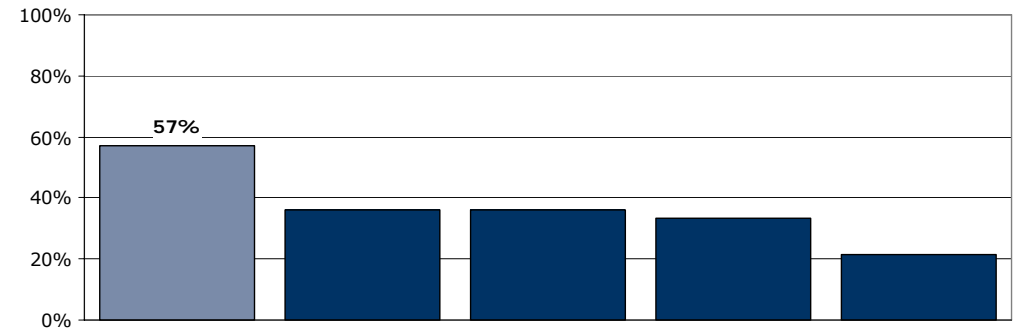
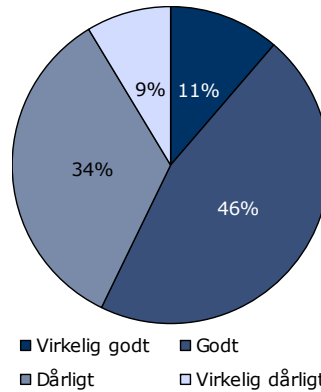
[Andet]*: Ved ikke/ikke relevant

20c. Hvordan oplever du, at samarbejdet er mellem kommunen og det psykiatriske sengeafsnit?

Tema: Sammenhæng og samarbejde

Svar på spørgsmål: 60 (98 %)

Positive svar: Virkelig godt; Godt



	Virkelig godt	Godt	Dårligt	Virkelig dårligt	Antal	[Andet]*
	%	%	%	%	n	n
Alle	11	46	34	9	35	25
Køn						
Mand	20	40	27	13	15	11
Kvinde	5	50	40	5	20	14
Aldersgruppe						
Under 40 år	17	50	33	0	6	0
40 til 59 år	12	47	35	6	17	15
60 år og ældre	9	36	36	18	11	10
Relation til patient						
Ægtefælle/samlever	23	46	23	8	13	7
Mor/far til patienten	6	31	50	13	16	11
Anden relation	0	83	17	0	6	7
Antal samtaler med personalet						
Ingen samtaler	0	0	100	0	2	3
1 til 2 samtaler	0	50	38	13	8	10
3 til 5 samtaler	18	45	27	9	11	6
Over 5 samtaler	17	50	25	8	12	4
Længde af patientens indlæggelse						
Under 7 døgn	0	50	50	0	2	3
1 til 4 uger	0	56	44	0	9	11
Over 1 måned	17	42	29	13	24	11
Belastning						
Meget/en del belastet	10	43	37	10	30	18
Lidt/slet ikke belastet	25	50	25	0	4	4

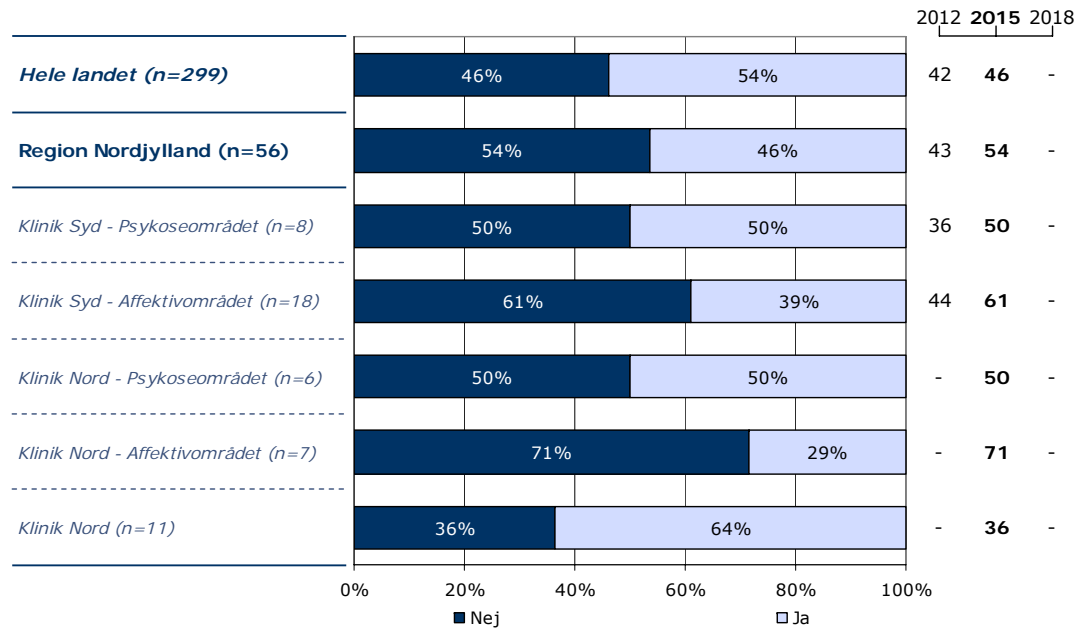
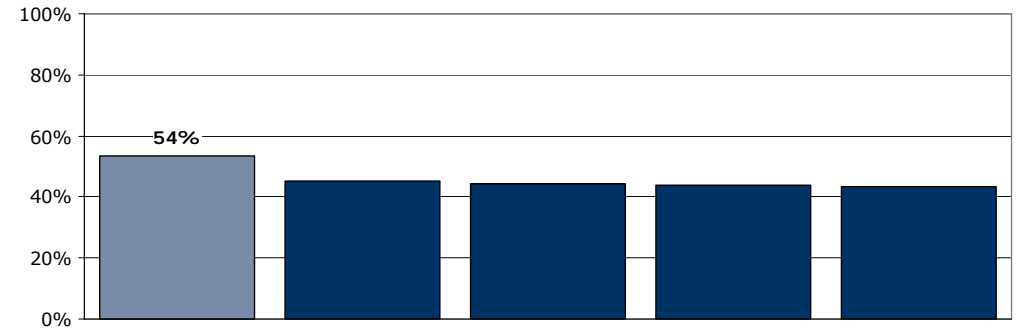
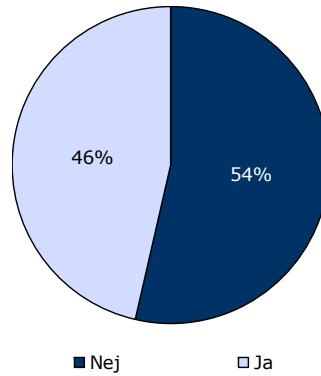
[Andet]*: Ved ikke/ikke relevant

22. Mangler du tilbud til dig som pårørende i psykiatrien?

Tema: Sammenhæng og samarbejde

Svar på spørgsmål: 61 (100 %)

Positive svar: Nej



	Nej	Ja	Antal	[Andet]*
	%	%	n	n
Alle	54	46	56	5
Køn				
Mand	68	32	25	1
Kvinde	42	58	31	4
Aldersgruppe				
Under 40 år	67	33	6	0
40 til 59 år	46	54	28	4
60 år og ældre	57	43	21	1
Relation til patient				
Ægtefælle/samlever	78	22	18	2
Mor/far til patienten	38	63	24	3
Anden relation	50	50	14	0
Antal samtaler med personalet				
Ingen samtaler	0	100	5	1
1 til 2 samtaler	47	53	17	1
3 til 5 samtaler	59	41	17	0
Over 5 samtaler	64	36	14	2
Længde af patientens indlæggelse				
Under 7 døgn	75	25	4	1
1 til 4 uger	42	58	19	2
Over 1 måned	58	42	33	2
Belastning				
Meget/en del belastet	49	51	45	4
Lidt/slet ikke belastet	86	14	7	1

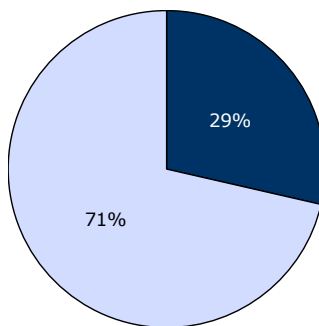
[Andet]*: Ved ikke/ikke relevant

24. Er du og patienten blevet tilbudt professionel hjælp og støtte til at tale sammen om, hvordan den psykiske lidelse påvirker jeres forhold?

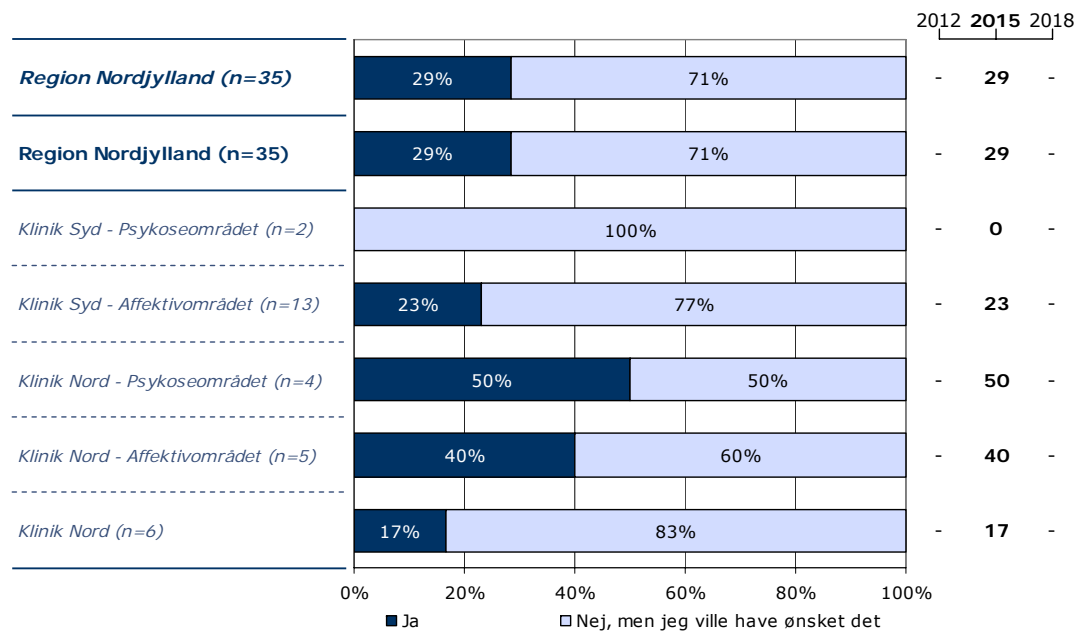
Tema: Regionalt spørgsmål

Svar på spørgsmål: 57 (93 %)

Positive svar: Ja



■ Ja
□ Nej, men jeg ville have ønsket



	Ja	Nej, men jeg ville have ønsket det	Antal	[Andet]*
	%	%	n	n
Alle	29	71	35	22
Køn				
Mand	50	50	16	9
Kvinde	11	89	19	13
Aldersgruppe				
Under 40 år	25	75	4	1
40 til 59 år	20	80	20	10
60 år og ældre	45	55	11	10
Relation til patient				
Ægtefælle/samlever	62	38	13	7
Mor/far til patienten	13	87	15	9
Anden relation	0	100	7	6
Antal samtaler med personalet				
Ingen samtaler	0	100	4	2
1 til 2 samtaler	10	90	10	7
3 til 5 samtaler	36	64	11	5
Over 5 samtaler	44	56	9	5
Længde af patientens indlæggelse				
Under 7 døgn	33	67	3	2
1 til 4 uger	14	86	14	4
Over 1 måned	39	61	18	16
Belastning				
Meget/en del belastet	17	83	30	15
Lidt/slet ikke belastet	100	0	4	4

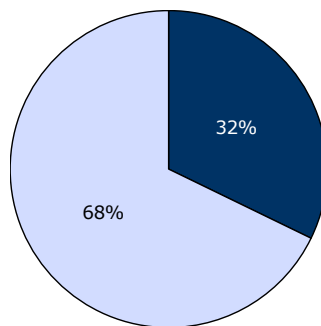
[Andet]*: Nej, det var ikke nødvendigt; Ved ikke

25. Har du i løbet af de sidste to år deltaget i en professionel styret samtale, hvor du talte med andre pårørende om, hvordan det er at være pårørende til et menneske med en psykisk lidelse?

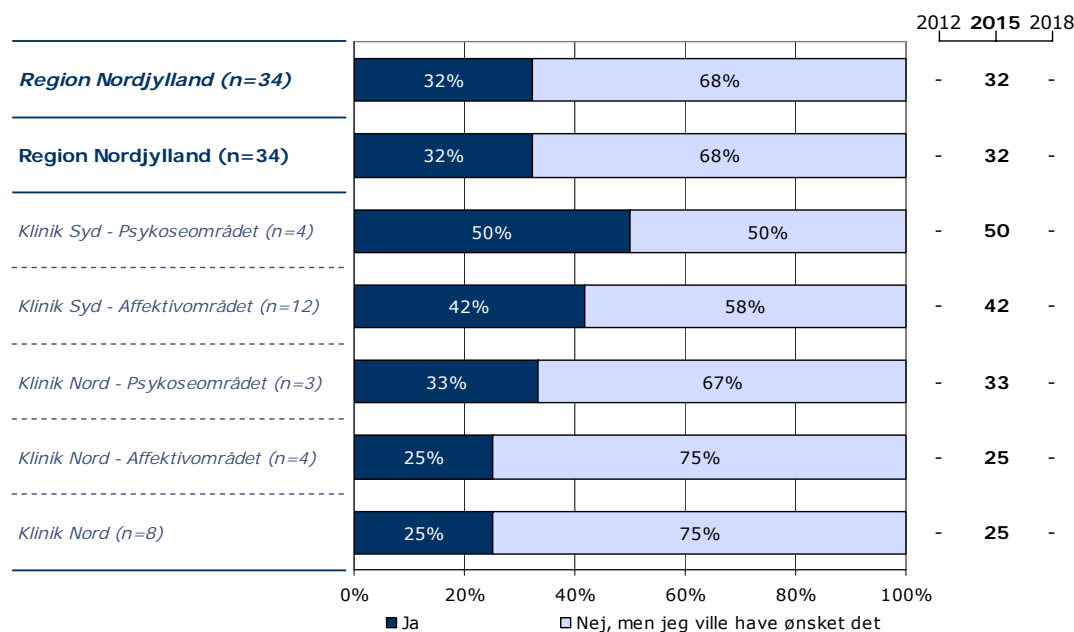
Tema: Regionalt spørgsmål

Svar på spørgsmål: 58 (95 %)

Positive svar: Ja



■ Ja
□ Nej, men jeg ville have ønsket



	Ja	Nej, men jeg ville have ønsket det	Antal	[Andet]*
	%	%	n	n
Alle	32	68	34	24
Køn				
Mand	50	50	16	8
Kvinde	17	83	18	16
Aldersgruppe				
Under 40 år	33	67	3	3
40 til 59 år	32	68	22	10
60 år og ældre	33	67	9	10
Relation til patient				
Ægtefælle/samlever	46	54	13	7
Mor/far til patienten	33	67	15	9
Anden relation	0	100	6	8
Antal samtaler med personalet				
Ingen samtaler	50	50	2	3
1 til 2 samtaler	33	67	12	6
3 til 5 samtaler	33	67	9	6
Over 5 samtaler	11	89	9	7
Længde af patientens indlæggelse				
Under 7 døgn	0	100	2	3
1 til 4 uger	22	78	9	10
Over 1 måned	39	61	23	11
Belastning				
Meget/en del belastet	19	81	27	19
Lidt/slet ikke belastet	80	20	5	3

[Andet]*: Nej, det var ikke nødvendigt; Ved ikke

Ønsker du at vide mere?

På psykiatriundersogelser.dk kan du læse mere om LUP-psykiatri.

På hjemmesiden er det muligt at se spørgeskemaer, oversigt over spørgsmål med relevans for Den Danske Kvalitetsmodel, undersøgelseskoncept, tidsplan m.v.

Her kan du blandt andet også finde kontaktoplysninger på de regionale koordinatore samt de medarbejdere i CFK, som er involveret i undersøgelserne.

Du kan også nemt blive guidet videre til rapporten med nationale resultater samt regionale rapporter, der findes på sundhed.dk.