
LUP Psykiatri 2015

Regional rapport

Pårørende til indlagte patienter

Region Midtjylland

11-02-2016



Indledning

I efteråret 2015 blev pårørende til indlagte patienter i en spørgeskemaundersøgelse spurgt om deres oplevelse af kontakten med psykiatrien.

Denne rapport beskriver de pårørendes svar inden for denne region.

Formål

Formålet med undersøgelsen er at bidrage med viden om de pårørendes oplevelser af kvalitet i psykiatrien på afsnits-, afdelings-, regions- og landsniveau.

Foruden de nationale spørgsmål har regionerne mulighed for at stille op til fire regionale spørgsmål.

Baggrund

Der er tale om en landsdækkende undersøgelse, som gennemføres på vegne af de fem regioner og Danske Regioner.

Patientundersøgelserne gennemføres årligt og omfatter indlagte og ambulante patienter inden for henholdsvis voksenpsykiatrien og børne- og ungdomspsykiatrien på landets offentlige psykiatriske hospitaler.

Hvert år gennemføres der ligeledes forældreundersøgelser på henholdsvis ambulatorier og dag- eller døgnafsnit i børne- og ungdomspsykiatrien.

Hvert tredje år gennemføres der desuden landsdækkende undersøgelser af pårørendeoplevelser inden for voksenpsykiatrien.

Der har eksisteret landsdækkende undersøgelser af patient- og pårørendeoplevelser i psykiatrien siden 2004.

Rapportens opbygning

Rapporten har følgende opbygning:

- Indledning
- Datagrundlag
- Overordnet gennemgang af spørgsmålene
- Gennemgang af de enkelte spørgsmål

I den overordnede gennemgang af spørgsmålene er det blandt andet muligt at sammenligne regionens resultater på de enkelte spørgsmål inddelt i temaer med landsresultatet.

På baggrund af undersøgelsesresultaterne fremhæves desuden fem spørgsmål, der rummer umiddelbare forbedringsmuligheder, og fem spørgsmål, hvor fastholdelse af stor pårørendetilfredshed er vigtig i forhold til de pårørendes samlede indtryk af psykiatrien.

I den efterfølgende gennemgang af de enkelte spørgsmål præsenteres regionens resultater på afdelingsniveau.

Spørgsmålene om de pårørendes samlede indtryk vises før de øvrige temaer i spørgeskemaet. Eventuelle regionale spørgsmål præsenteres til sidst.

Hvor det er muligt, bliver resultaterne sammenlignet med resultaterne fra 2012.

Rapporter på flere niveauer

Der er udarbejdet rapporter på afsnits-, afdelings- og regionsniveau. På landsniveau bliver der desuden udarbejdet en samlet tværgående eksplorativ landsrapport.

Organisering

Projektledelsen af undersøgelsen varetages af CFK - Folkesundhed og Kvalitetsudvikling i Region Midtjylland, der sammen med Enhed for Evaluering og Brugerrinddragelse i Region Hovedstaden udgør projektsekretariatet.

Styregruppen for undersøgelsen er Temagruppen for Kvalitet. Derudover er der nedsat en kompetenceenhed bestående af et medlem fra hver af de fem regioner, Danske Regioner samt CFK.

Datagrundlag

CFK - Folkesundhed og Kvalitetsudvikling udsendte i efteråret 2015 spørgeskemaer til pårørende til patienter, som blev udskrevet fra et afsnit i psykiatrien.

Afdelinger med færre end ti udleverede spørgeskemaer eller mindre end fem besvarelser får ikke rapporteret deres resultater på afdelingsniveau. Resultater fra disse afdelinger vil dog indgå i de samlede resultater for regionen.

Datagrundlag

Udleverede spørgeskemaer	255
Besvarede spørgeskemaer	115
Regionens svarprocent	45

Repræsentativitet

	Besvarede spørgeskemaer		Udleverede spørgeskemaer	
	n	%	n	%
Alle	115	100	255	100
Køn				
Mand	32	28	73	31
Kvinde	82	72	163	69
Relation til patient				
Ægtefælle/samlever	26	23	63	26
Mor/far til patienten	59	51	112	45
Anden relation	30	26	72	29
Længde af patientens indlæggelse				
Under 7 døgn	17	15	69	27
1 til 4 uger	56	49	111	44
Over 1 måned	42	37	72	29

De pårørendes samlede indtryk

Figurene til højre viser de pårørendes samlede indtryk fordelt på køn, alder og samtaler.

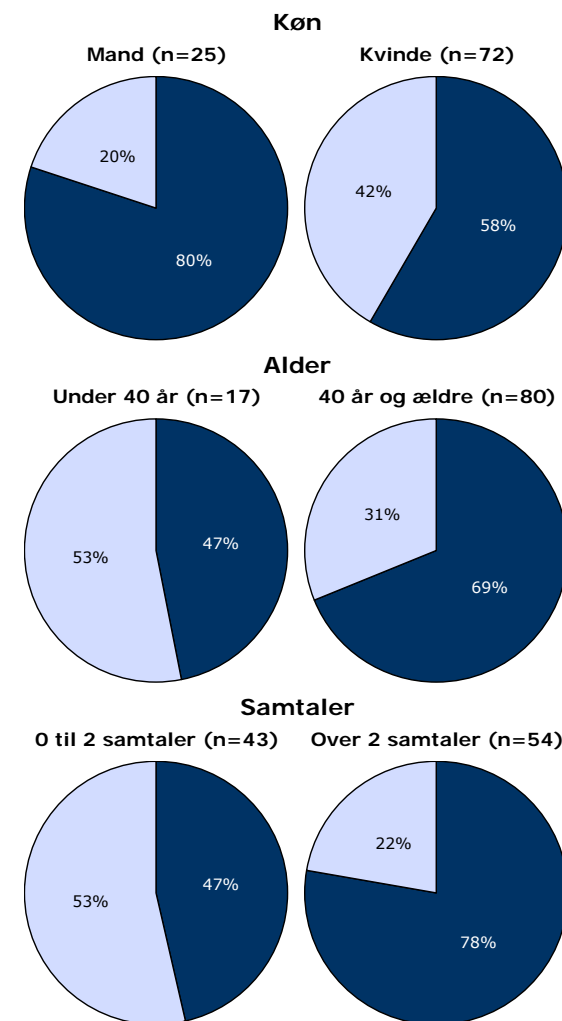
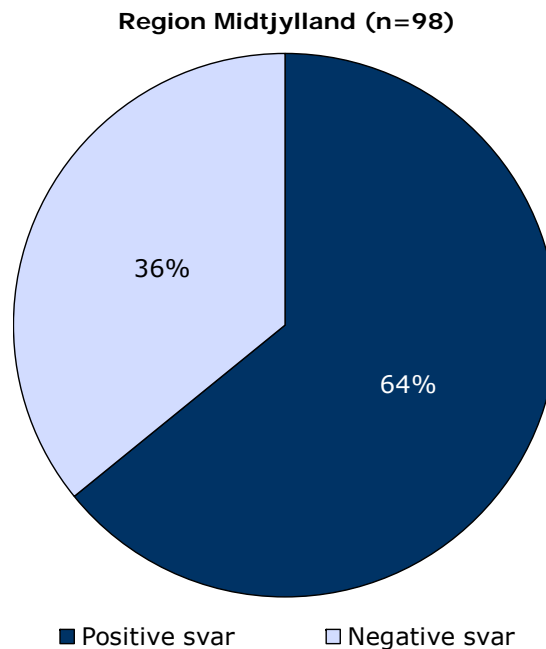
I figurene er de pårørendes svar kategoriseret som henholdsvis positive og negative.

Svarkategorierne "virkelig godt" og "godt" er kategoriseret som positive svar, mens svarkategorierne "dårligt" og "virkelig dårligt" er kategoriseret som negative svar.

Af hensyn til de pårørendes anonymitet er der kun vist figurer, hvor der er minimum fem svar.

De pårørendes samlede indtryk præsenteres mere detaljeret senere i forbindelse med gennemgangen af spørgsmålene i undersøgelsen.

Det samlede indtryk fordelt på køn, alder og samtaler



Hvordan svarer de pårørende på spørgsmålene?

De pårørendes svar på spørgsmålene er her sammenlignet med landsresultatet.

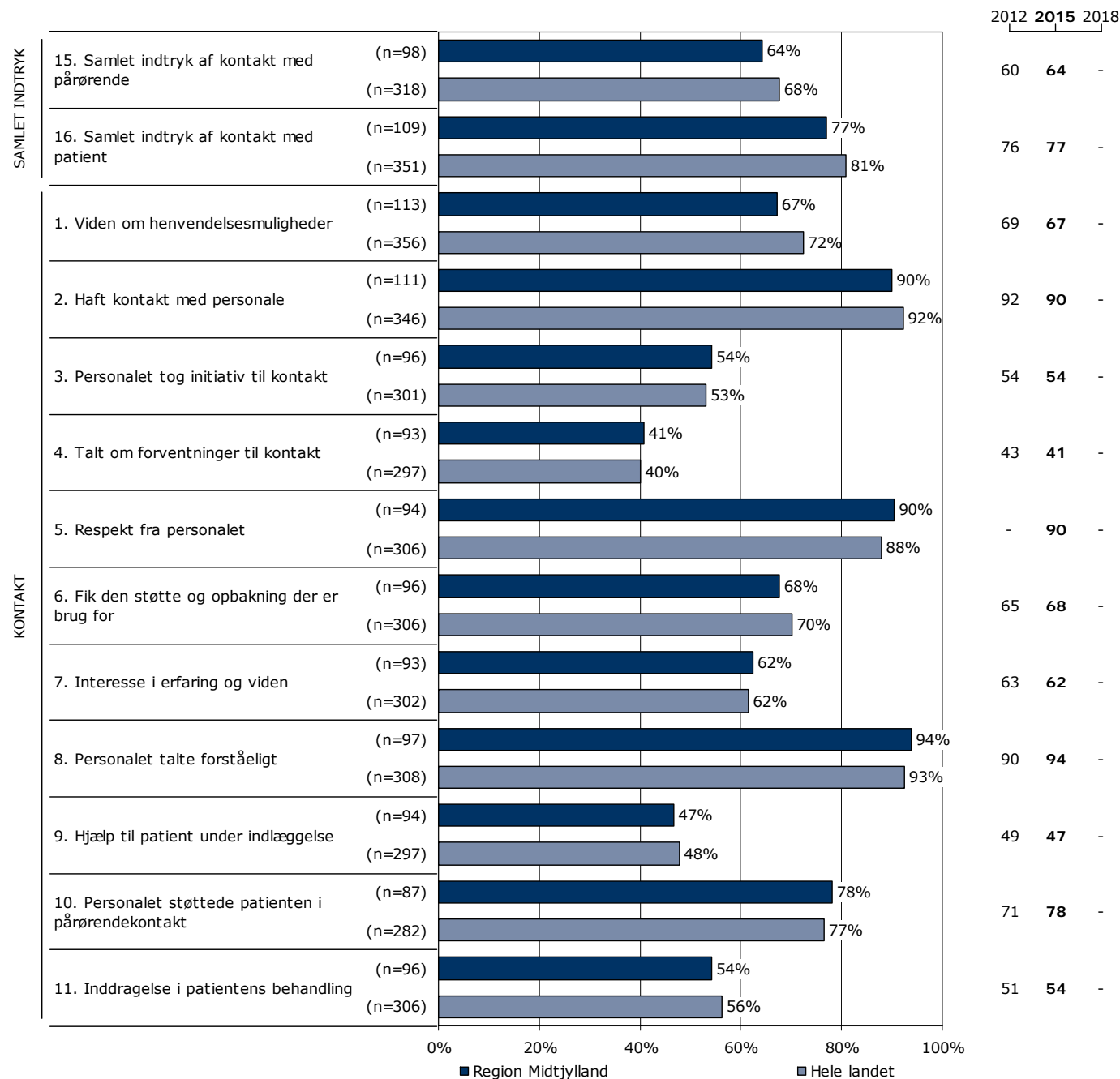
Spørgsmålene vises temavist med det samlede indtryk som det første tema. Den lodrette tekst i figuren viser, hvilket tema spørgsmålene hører under.

Søjlerne viser andelen af de pårørendes svar, som er positive. Parentesen foran hver søjle angiver det samlede antal svar (positive og negative), der indgår i beregningen.

For hvert spørgsmål præsenteres to søjler. Den øverste søjle angiver regionens resultat, mens den nederste angiver resultatet for hele landet.

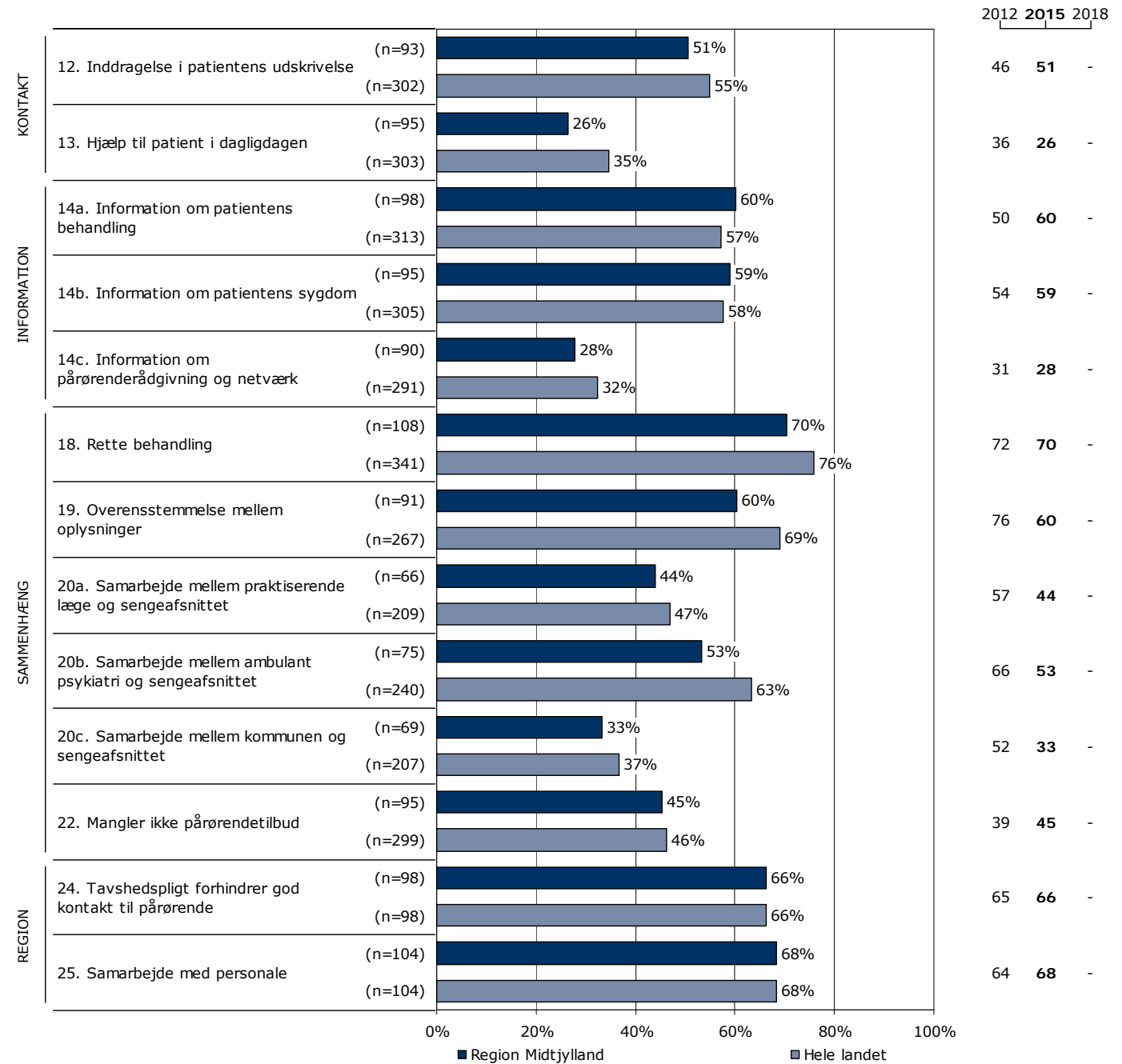
Yderst til højre i figuren er regionens resultat vist. Hvor det er muligt, er resultatet fra 2012 ligeledes vist.

Resultatoversigt. Andel positive svar (procent)



Hvordan svarer de pårørende på spørgsmålene? (fortsat)

Resultatoversigt. Andel positive svar (procent)



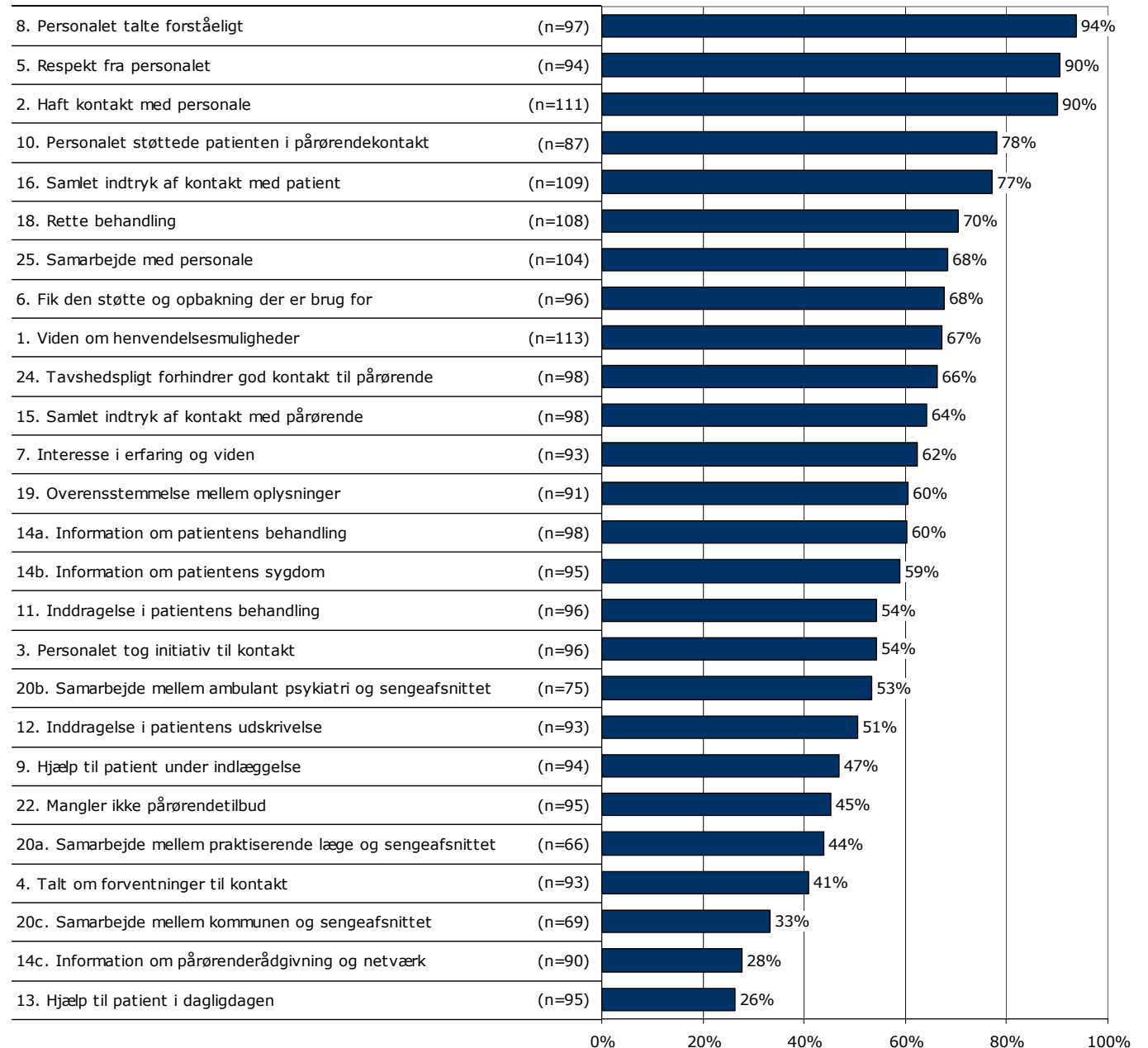
På hvilke spørgsmål er tilfredsheden størst?

Spørgsmålene i figuren til højre er rangordnet efter de pårørendes tilfredshed. Spørgsmålene med den største andel positive svar fremgår øverst i figuren.

Søjlerne viser andelen af de pårørendes svar, som er positive. Parentesen foran hver søjle angiver det samlede antal svar (positive og negative), der indgår i beregningen.

Der vises kun tal for 2015-undersøgelsen.

Resultatoversigt. Andel positive svar (procent)



Er resultatet bedre end landsresultatet?

Den første af figurerne til højre viser, antal spørgsmål, hvor andelen af pårørende, der har svaret positivt, er:

- Højere end landsresultatet.
- Det samme som landsresultatet.
- Lavere end landsresultatet.

I figuren er resultatet sammenlignet med landsresultatet på i alt 24 spørgsmål.

I figuren længst til højre er resultatet sammenlignet med regionens resultat i 2012. Figuren viser, antal spørgsmål, hvor andelen af pårørende, der har svaret positivt, er:

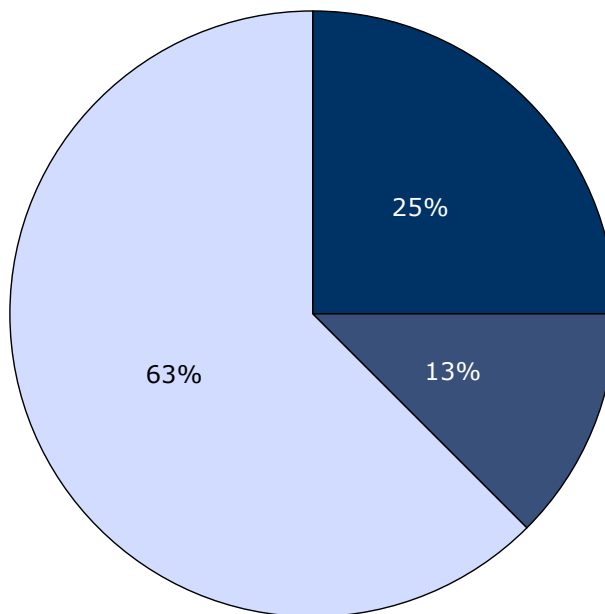
- Højere end resultatet sidst.
- Det samme som resultatet sidst.
- Lavere end resultatet sidst.

Dette års resultat er sammenlignet med resultatet i 2012 på i alt 25 spørgsmål.

Spørgsmål, hvor forskellene er under et procentpoint, indgår i den midterste kategori, idet resultatet hverken betragtes som højere eller lavere.

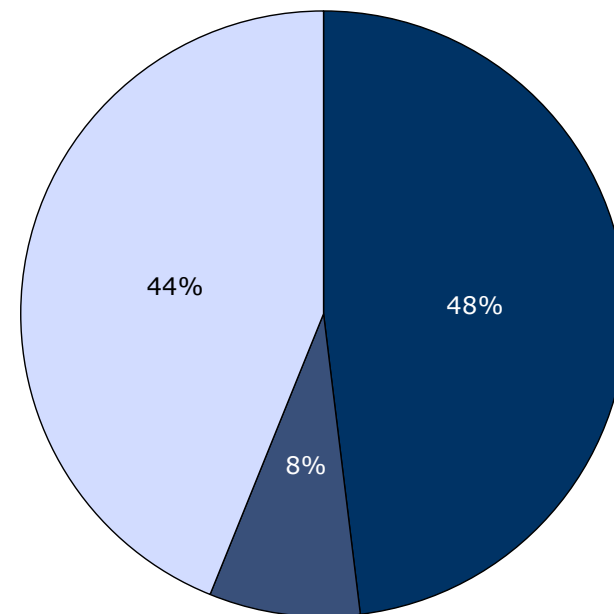
Forskellene mellem regionens resultat og henholdsvis landsresultatet og resultatet i 2012 er ikke signifikantstestet.

Sammenligning med landsresultatet



■ Højere end landsresultatet
■ Det samme som landsresultatet
□ Lavere end landsresultatet

Sammenligning med resultatet sidst



■ Højere end resultatet sidst
■ Det samme som resultatet sidst
□ Lavere end resultatet sidst

Udvikling over tid

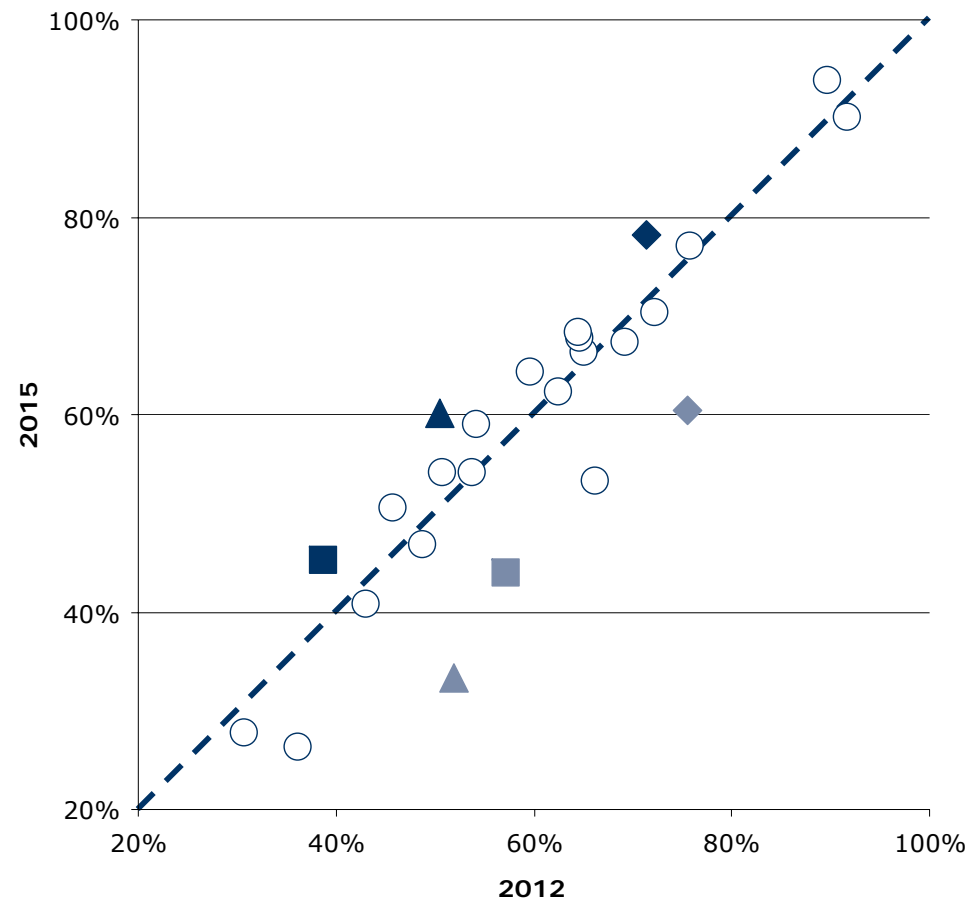
Spørgsmål med størst udvikling

Figuren viser andelen af pårørende, der har angivet et positivt svar på spørgsmålene i henholdsvis 2012 (X-aksen) og 2015 (Y-aksen).

Hvis tilfredsheden på et spørgsmål er forbedret, er spørgsmålet placeret over den diagonale linje. Omvendt er spørgsmålet placeret under den diagonale linje, hvis tilfredsheden er faldet. Jo større vandret afstand fra spørgsmålet til den diagonale linje desto større udvikling fra 2012 til 2015.

De tre spørgsmål med henholdsvis størst positiv og størst negativ udvikling er fremhævet i figuren, såfremt udviklingen er minimum tre procentpoint og spørgsmålet har minimum 10 svar. I tabellen under figuren fremgår disse spørgsmål med andel positive svar i 2012 og 2015 samt forskellene i procentpoint.

Udvikling i andel positive svar fra 2012 til 2015



Spørgsmål med størst udvikling

	Positive (2015)	Positive (2012)	Udvikling (2015-2012)
	%	%	%-point
▲ 14a. Information om patientens behandling (n=98)	60	50	10
◆ 10. Personalet støttede patienten i pårørendekontakt (n=87)	78	71	7
■ 22. Mangler ikke pårørendetilbud (n=95)	45	39	7
▲ 20c. Samarbejde mellem kommunen og sengeafsnittet (n=69)	33	52	-19
◆ 19. Overensstemmelse mellem oplysninger (n=91)	60	76	-15
■ 20a. Samarbejde mellem praktiserende læge og sengeafsnittet (n=66)	44	57	-13

Fastholdelse og forbedring af resultater

Næste side præsenterer et bud på, hvilke områder regionen kan være opmærksom på i det løbende arbejde med at forbedre og fastholde den pårørendeoplevede kvalitet.

På baggrund af undersøgelsesresultaterne fremhæves fem spørgsmål, der rummer umiddelbare forbedringsmuligheder, og fem spørgsmål, hvor fastholdelse af stor pårørendetilfredshed er vigtig i forhold til de pårørendes samlede indtryk af psykiatrien.

Spørgsmålene er udvalgt ved at sammenholde de pårørendes svar på spørgsmålene og sammenhængen mellem de enkelte spørgsmål og de pårørendes samlede indtryk af psykiatrien.

De fremhævede spørgsmål med umiddelbare forbedringsmuligheder er karakteriseret ved:

- Relativ lille andel positive svar.
- Relativ stor sammenhæng med det samlede indtryk.

De fremhævede spørgsmål, hvor fastholdelse af stor pårørendetilfredshed er vigtig, er karakteriseret ved:

- Relativ stor andel positive svar.
- Relativ stor sammenhæng med det samlede indtryk.

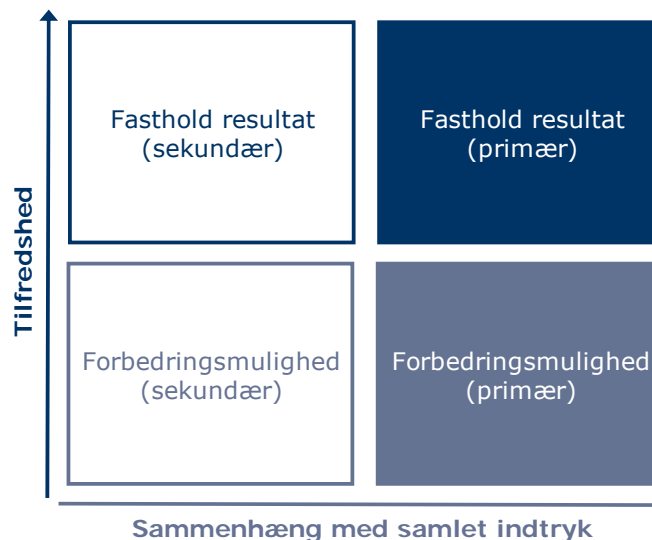
Beregninger

Som mål for sammenhængen med det samlede indtryk anvendes korrelationen mellem de enkelte spørgsmål og de pårørendes samlede indtryk. To spørgsmål er eksempelvis stærkt korreleret (stor sammenhæng), hvis personer, der svarer positivt på spørgsmål A samtidig har tendens til at svare positivt på spørgsmål B. Sammenhængen mellem spørgsmålene og det samlede indtryk er undersøgt bivariat (γ), og beregningerne er, for at få det mest præcise mål for sammenhængen, foretaget samlet for hele landet og ikke for den enkelte region.

Spørgsmålet, der er anvendt i beregningen af sammenhængen med de enkelte spørgsmål og de pårørendes samlede indtryk, er: Hvad er dit samlede indtryk af sengeafsnittets kontakt med dig?

Figuren nedenfor illustrerer, hvordan spørgsmålene er udvalgt. Spørgsmålene er dels rangordnet efter andel positive svar (den vertikale akse i figuren) og dels rangordnet efter spørgsmålenes sammenhæng med det samlede indtryk (den horisontale akse i figuren). Figuren er på baggrund heraf inddelt i fire områder, der er karakteriseret ved varierende forbedringsmuligheder. Spørgsmål er herefter udvalgt blandt de spørgsmål, der er placeret henholdsvis øverst og nederst i figurens højre side.

Beregningsmetoden og spørgsmålsudvælgelsen er beskrevet mere detaljeret på psykiatriundersogelser.dk.



Fastholdelse og forbedring af resultater (fortsat)

De pårørendes svar på spørgsmålene er her sammenholdt med sammenhængen mellem de enkelte spørgsmål og de pårørendes samlede indtryk.

De fem spørgsmål, der rummer forbedringsmuligheder, og de fem spørgsmål, hvor fastholdelse af tilfredsheden er vigtigt, er præsenteret i hver deres tabel.

Fra venstre mod højre viser kolonnerne efter de fremhævede spørgsmål:

- Andel positive svar på spørgsmålet.
- Spørgsmålets placering, når spørgsmålene rangordnes efter højest andel positive svar.
- Spørgsmålets placering, når spørgsmålene rangordnes efter størst sammenhæng med de pårørendes samlede indtryk.

Spørgsmålene er udvalgt blandt de i alt 22 nationale spørgsmål, der indgår i rangordningen.

Spørgsmål med umiddelbare forbedringsmuligheder

	Positive	Positive	Sammenhæng
	%	[1-22]	[1-22]
13. Fik du hjælp til, hvordan du kunne forholde dig til patienten i dagligdagen efter indlæggelsen? (n=95)	26	22	11
11. I hvilket omfang blev du inddraget i patientens behandlingsforløb? (n=96)	54	13	1
9. Fik du hjælp til, hvordan du kunne forholde dig til patienten under indlæggelsen? (n=94)	47	16	5
12. I hvilket omfang blev du inddraget i patientens udskrivelse? (n=93)	51	15	9
3. Tog personalet selv initiativ til kontakt med dig? (n=96)	54	12	12

Spørgsmål hvor fastholdelse af stor tilfredshed er vigtigt

	Positive	Positive	Sammenhæng
	%	[1-22]	[1-22]
5. Oplevede du, at personalet respekterede dig? (n=94)	90	2	8
16. Hvad er dit samlede indtryk af sengeafsnittets kontakt med patienten? (n=109)	77	4	4
6. Fik du den støtte og opbakning fra personalet på sengeafsnittet, som du havde brug for under patientens indlæggelse? (n=96)	68	6	2
10. Er det dit indtryk, at personalet støttede patienten i at have kontakt med sine pårørende? (n=87)	78	3	10
14a. Fik du de informationer, som du havde brug for, omkring patientens behandling? (n=98)	60	10	3

Spredningen på spørgsmålene

Figuren til højre viser variationen i de pårørendes svar på regionsniveau.

I figuren er andel positive svar på spørgsmålene vist for hver region. Regionens resultat er markeret med en farvet cirkel.

Spørgsmålene vises temavist med det samlede indtryk som det første tema. Den lodrette tekst yderst til venstre viser, hvilket tema spørgsmålene hører under.

Spredningsfigur



6. Fik du den støtte og opbakning fra personalet på sengeafsnittet, som du havde brug for under patientens indlæggelse?

Nummer og spørgsmålsformulering i spørgeskemaet.

Spørgsmålets tema i spørgeskemaet.

Tema: Din kontakt med sengeafsnittet

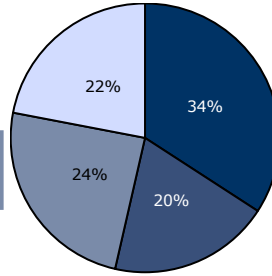
Svar på spørgsmål: 42 (88 %)

Positive svar: I høj grad; I nogen grad

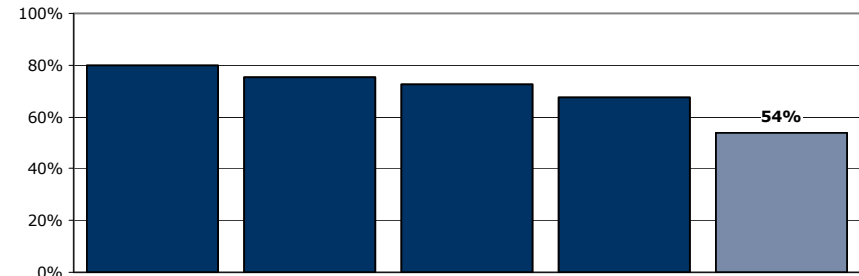
Antal svar i figurerne (procent af regionens samlede besvarelser).

Svar kategoriseret som positive.

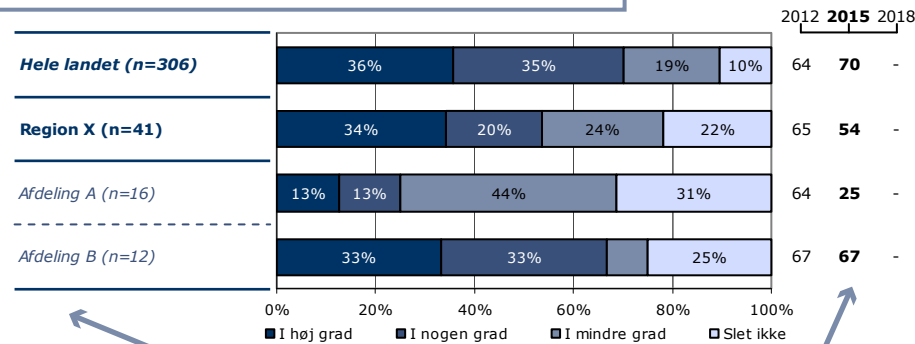
Regionsresultatet: Svarfordelingen på spørgsmålet.



■ I høj grad ■ I nogen grad
■ I mindre grad □ Slet ikke



Rangordning: Regioner i undersøgelsen rangordnet efter andel positive svar. Den pågældende region er fremhævet i figuren.



Sammenligning: Regionsresultatet sammenlignet med svarfordelingen for hele landet og opdelt på afdelingsniveau.

Andel positive svar i procent. Resultatet for 2015 er markeret med fed. Hvor det er muligt er resultatet sammenlignet med resultatet fra 2012.

Krydstabel: Regionsresultatet fordelt på køn, alder og øvrige baggrundsoplysninger. Svarfordelingen for grupper med mindre end fem svar fremgår ikke i tabellen.

	I høj grad	I nogen grad	I mindre grad	Slet ikke	Antal	[Andet]*
	%	%	%	%	n	n
Alle	34	20	24	22	41	1
Køn						
Mand	20	33	27	20	15	1
Kvinde	42	12	23	23	26	0
Aldersgruppe						
Under 40 år	43	14	14	29	7	0
40 til 59 år	17	17	39	28	18	0
60 år og ældre	53	20	13	13	15	1
Relation til patient						
Ægtefælle/samlever	40	30	20	10	10	0
Mor/far til patienten	21	21	29	29	14	1
Anden relation	41	12	24	24	17	0
Antal samtaler med personalet						
Ingen samtaler	0	17	17	67	6	0
1 til 2 samtaler	27	20	33	20	15	1
3 til 5 samtaler	60	20	10	10	10	0
Over 5 samtaler	43	14	29	14	7	0
Længde af patientens indlæggelse						
Under 7 døgn	11	22	33	33	9	0
1 til 4 uger	38	19	25	19	16	1
Over 1 måned	44	19	19	19	16	0
Belastning						
Meget/en del belastet	28	17	28	28	29	1
Lidt/slet ikke belastet	38	25	25	13	8	0

[Andet]*: Ved ikke/ikke relevant

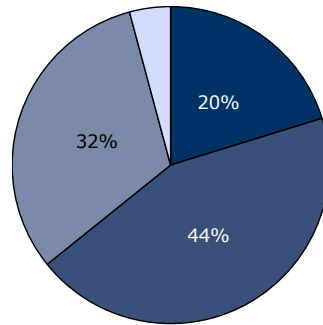
Svar der ikke indgår i figurerne og beregningen af andel positive svar.

15. Hvad er dit samlede indtryk af sengeafsnittets kontakt med dig?

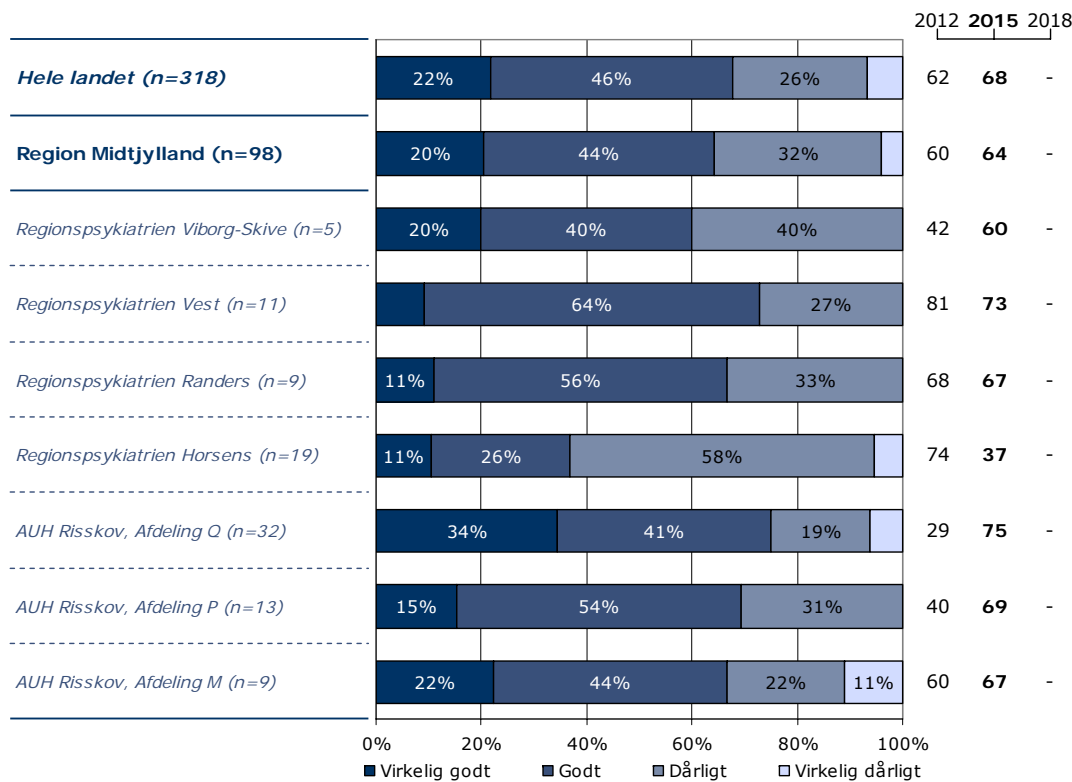
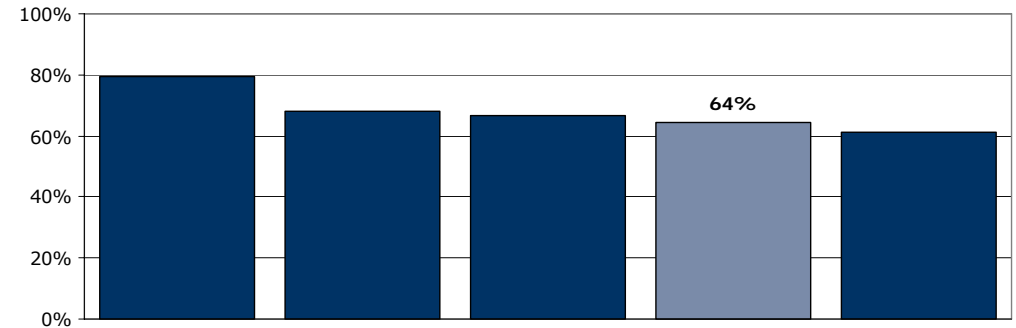
Tema: Samlet indtryk af sengeafsnittet

Svar på spørgsmål: 98 (85 %)

Positive svar: Virkelig godt; Godt



■ Virkelig godt ■ Godt
■ Dårligt □ Virkelig dårligt



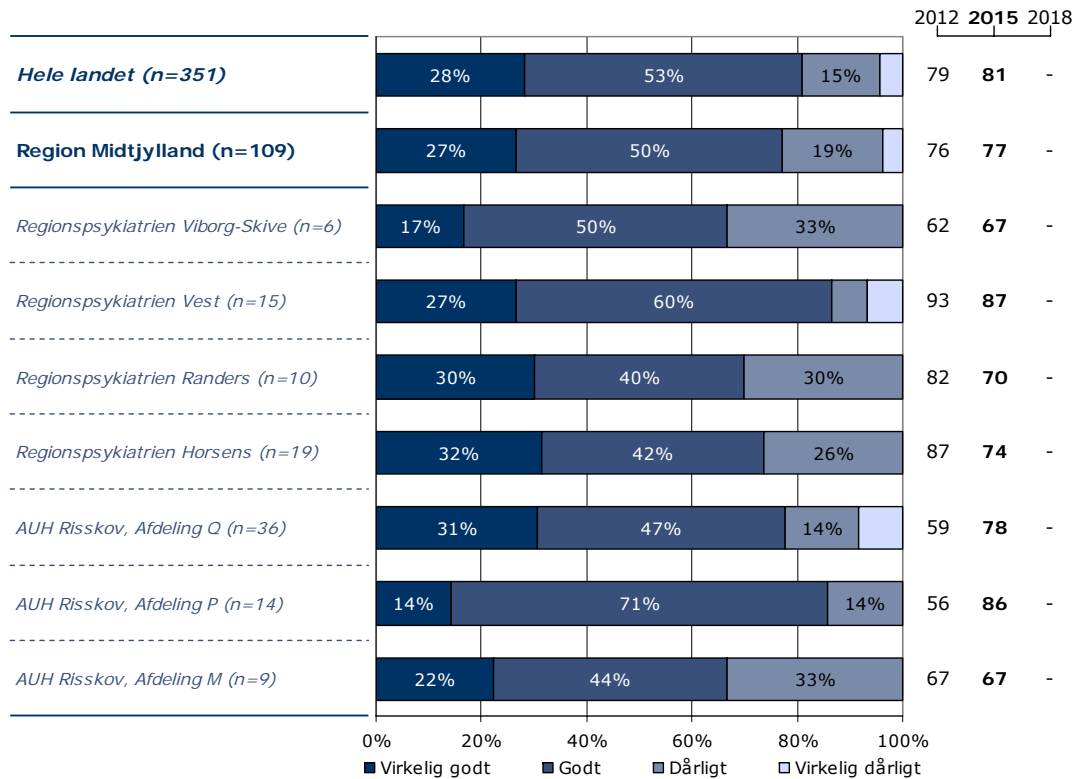
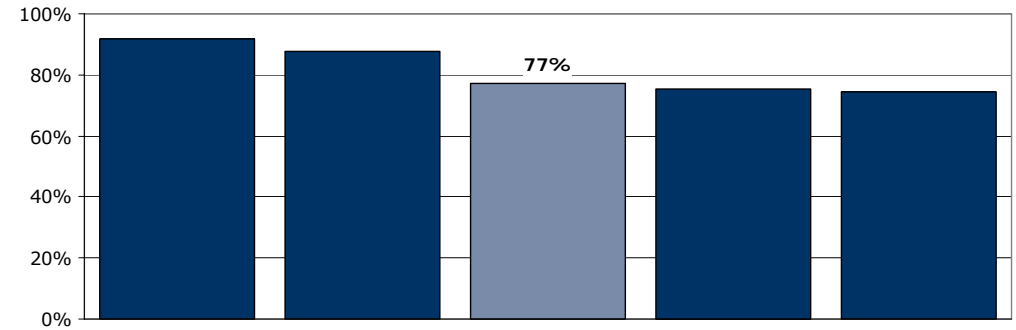
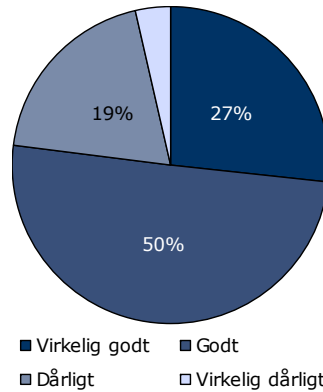
	Virkelig godt	Godt	Dårligt	Virkelig dårligt	Antal
	%	%	%	%	n
Alle	20	44	32	4	98
Køn					
Mand	32	48	20	0	25
Kvinde	15	43	36	6	72
Aldersgruppe					
Under 40 år	12	35	41	12	17
40 til 59 år	24	41	32	3	59
60 år og ældre	19	62	19	0	21
Relation til patient					
Ægtefælle/samlever	29	42	21	8	24
Mor/far til patienten	24	45	29	2	51
Anden relation	4	43	48	4	23
Antal samtaler med personalet					
Ingen samtaler	20	0	80	0	5
1 til 2 samtaler	5	45	47	3	38
3 til 5 samtaler	15	54	23	8	26
Over 5 samtaler	46	39	11	4	28
Længde af patientens indlæggelse					
Under 7 døgn	17	42	33	8	12
1 til 4 uger	10	53	37	0	49
Over 1 måned	35	32	24	8	37
Belastning					
Meget/en del belastet	21	43	33	3	91
Lidt/slet ikke belastet	17	67	17	0	6

16. Hvad er dit samlede indtryk af sengeafsnittets kontakt med patienten?

Tema: Samlet indtryk af sengeafsnittet

Svar på spørgsmål: 109 (95 %)

Positive svar: Virkelig godt; Godt



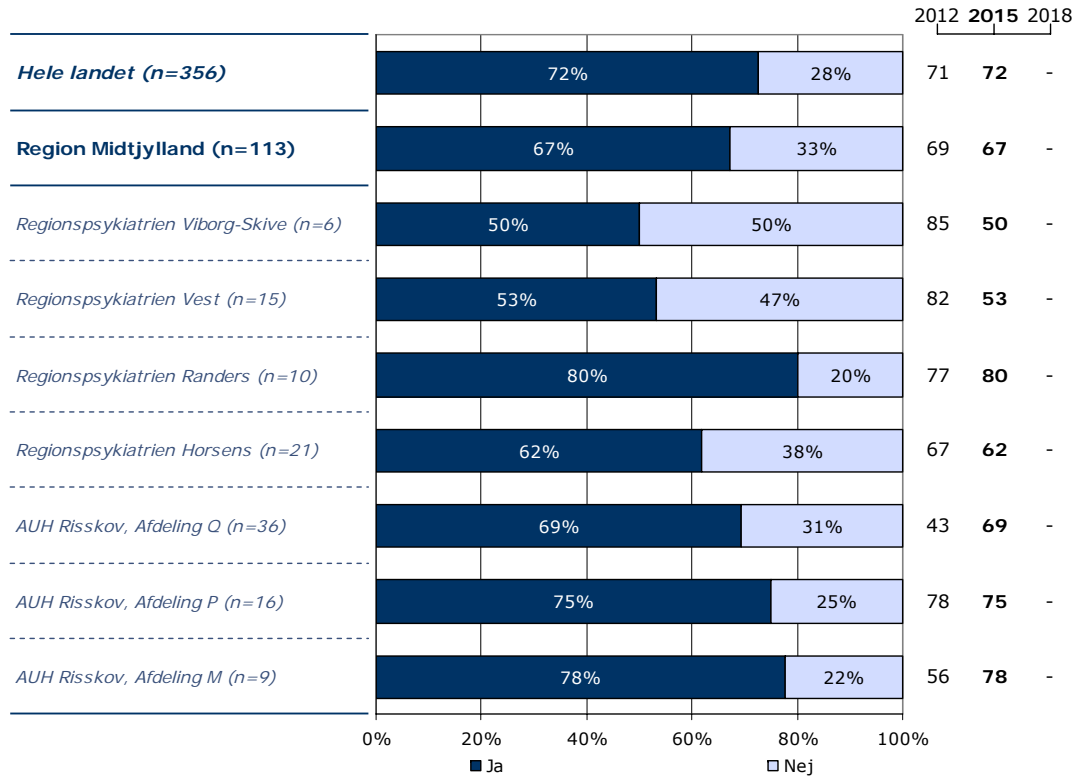
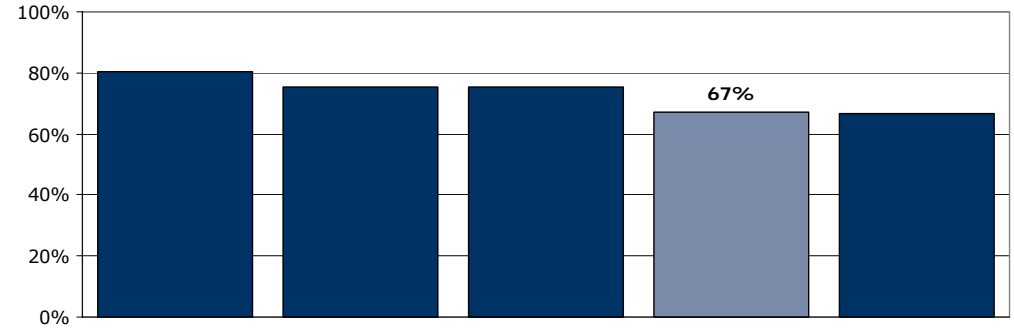
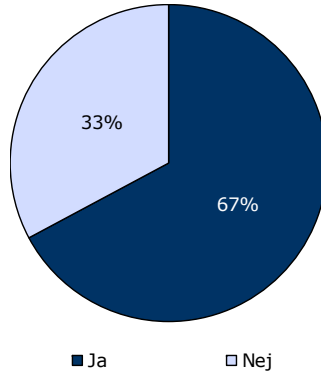
	Virkelig godt	Godt	Dårligt	Virkelig dårligt	Antal
	%	%	%	%	n
Alle	27	50	19	4	109
Køn					
Mand	31	59	3	6	32
Kvinde	24	47	26	3	76
Aldersgruppe					
Under 40 år	18	41	35	6	17
40 til 59 år	30	52	16	3	64
60 år og ældre	26	52	19	4	27
Relation til patient					
Ægtefælle/samlever	38	42	15	4	26
Mor/far til patienten	27	55	14	4	56
Anden relation	15	48	33	4	27
Antal samtaler med personalet					
Ingen samtaler	30	30	20	20	10
1 til 2 samtaler	19	58	23	0	43
3 til 5 samtaler	22	52	22	4	27
Over 5 samtaler	43	43	11	4	28
Længde af patientens indlæggelse					
Under 7 døgn	38	31	25	6	16
1 til 4 uger	21	58	19	2	52
Over 1 måned	29	49	17	5	41
Belastning					
Meget/en del belastet	26	51	19	4	100
Lidt/slet ikke belastet	38	50	13	0	8

1. Vidste du, hvem du kunne henvende dig til på sengeafsnittet under patientens indlæggelse?

Tema: Din kontakt med sengeafsnittet

Svar på spørgsmål: 113 (98 %)

Positive svar: Ja



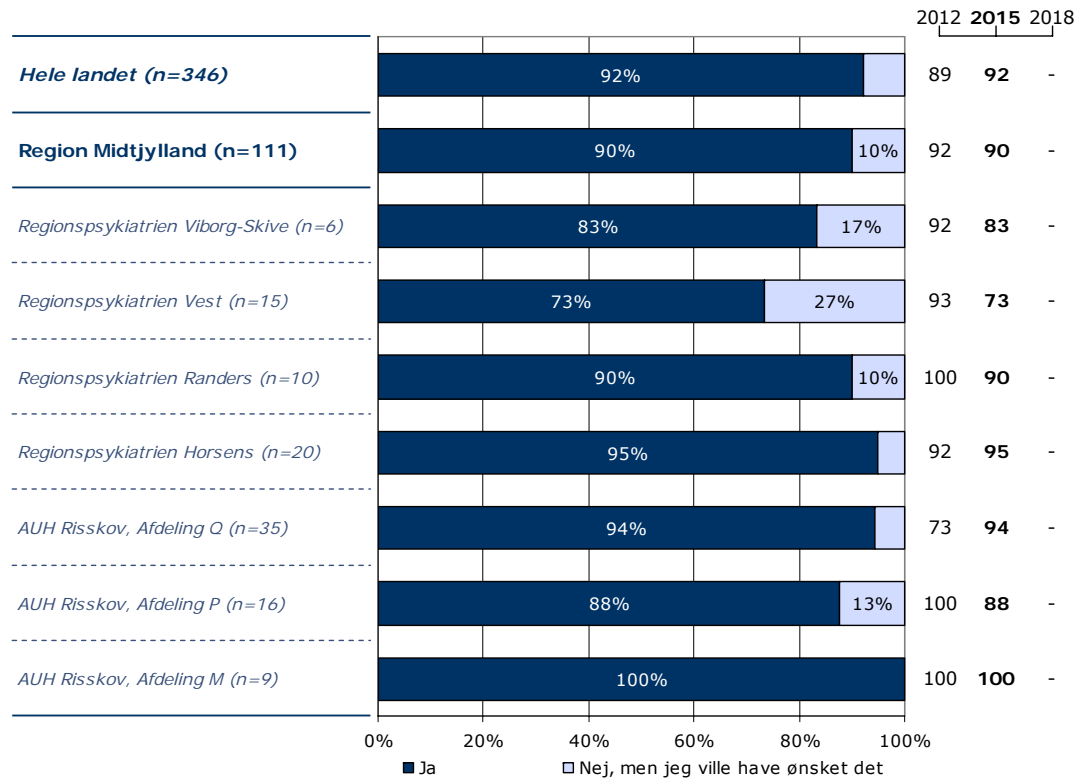
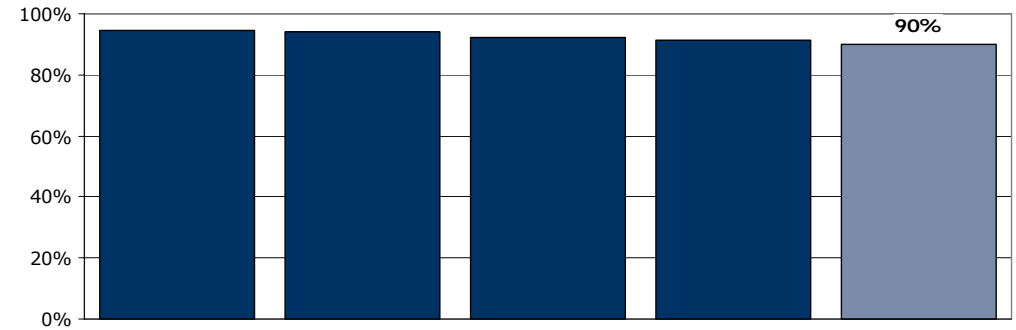
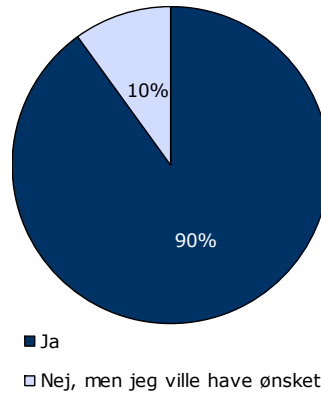
	Ja	Nej	Antal
	%	%	n
Alle	67	33	113
Køn			
Mand	59	41	32
Kvinde	70	30	80
Aldersgruppe			
Under 40 år	53	47	17
40 til 59 år	73	27	66
60 år og ældre	66	34	29
Relation til patient			
Ægtefælle/samlever	73	27	26
Mor/far til patienten	78	22	58
Anden relation	41	59	29
Antal samtaler med personalet			
Ingen samtaler	8	92	12
1 til 2 samtaler	60	40	43
3 til 5 samtaler	78	22	27
Over 5 samtaler	90	10	30
Længde af patientens indlæggelse			
Under 7 døgn	63	38	16
1 til 4 uger	67	33	55
Over 1 måned	69	31	42
Belastning			
Meget/en del belastet	67	33	104
Lidt/slet ikke belastet	75	25	8

2. Har du haft kontakt med personalet på sengeafsnittet?

Tema: Din kontakt med sengeafsnittet

Svar på spørgsmål: 114 (99 %)

Positive svar: Ja



	Ja	Nej, men jeg ville have ønsket det	Antal	[Andet]*
	%	%	n	n
Alle	90	10	111	3
Køn				
Mand	83	17	30	2
Kvinde	93	8	80	1
Aldersgruppe				
Under 40 år	100	0	18	0
40 til 59 år	92	8	65	1
60 år og ældre	78	22	27	2
Relation til patient				
Ægtefælle/samlever	96	4	25	1
Mor/far til patienten	91	9	57	1
Anden relation	83	17	29	1
Antal samtaler med personalet				
Ingen samtaler	45	55	11	1
1 til 2 samtaler	91	9	43	1
3 til 5 samtaler	96	4	27	0
Over 5 samtaler	100	0	29	1
Længde af patientens indlæggelse				
Under 7 døgn	80	20	15	1
1 til 4 uger	93	7	54	2
Over 1 måned	90	10	42	0
Belastning				
Meget/en del belastet	90	10	102	2
Lidt/slet ikke belastet	88	13	8	1

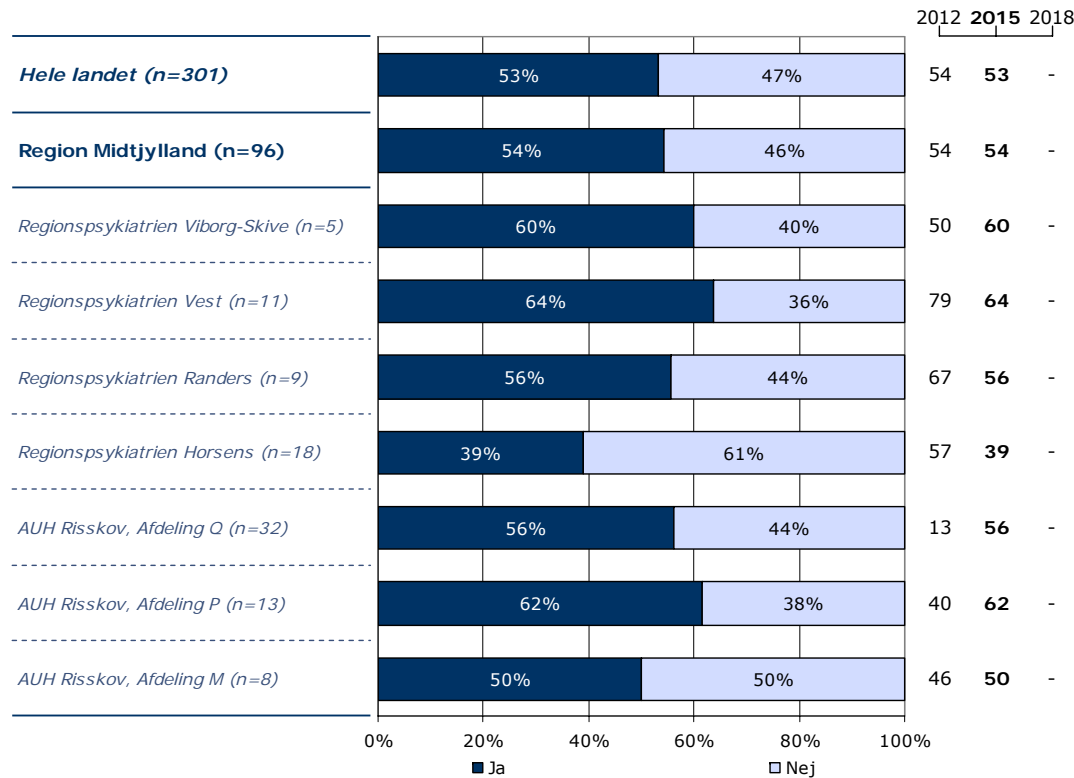
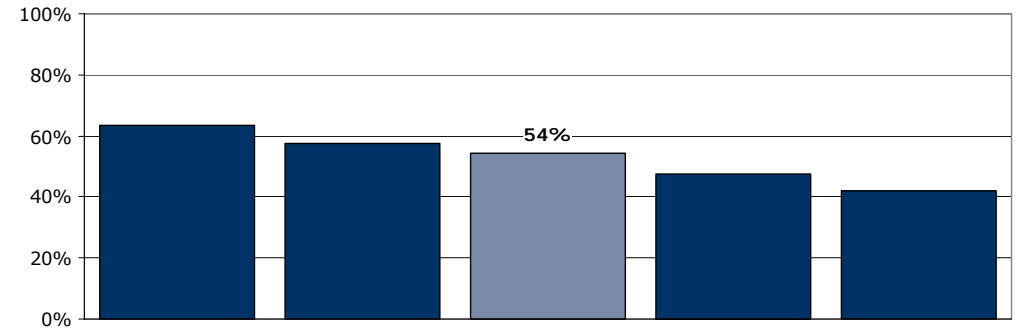
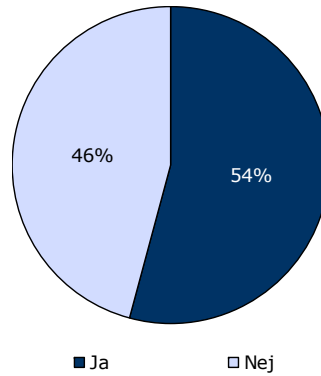
[Andet]*: Nej, det ønskede jeg ikke

3. Tog personalet selv initiativ til kontakt med dig?

Tema: Din kontakt med sengeafsnittet

Svar på spørgsmål: 99 (86 %)

Positive svar: Ja



	Ja	Nej	Antal	[Andet]*
	%	%	n	n
Alle	54	46	96	3
Køn				
Mand	44	56	25	0
Kvinde	57	43	70	3
Aldersgruppe				
Under 40 år	35	65	17	1
40 til 59 år	54	46	57	2
60 år og ældre	71	29	21	0
Relation til patient				
Ægtefælle/samlever	54	46	24	0
Mor/far til patienten	61	39	49	2
Anden relation	39	61	23	1
Antal samtaler med personalet				
Ingen samtaler	20	80	5	0
1 til 2 samtaler	39	61	36	2
3 til 5 samtaler	54	46	26	0
Over 5 samtaler	79	21	29	0
Længde af patientens indlæggelse				
Under 7 døgn	60	40	10	1
1 til 4 uger	51	49	49	1
Over 1 måned	57	43	37	1
Belastning				
Meget/en del belastet	54	46	89	2
Lidt/slet ikke belastet	67	33	6	1

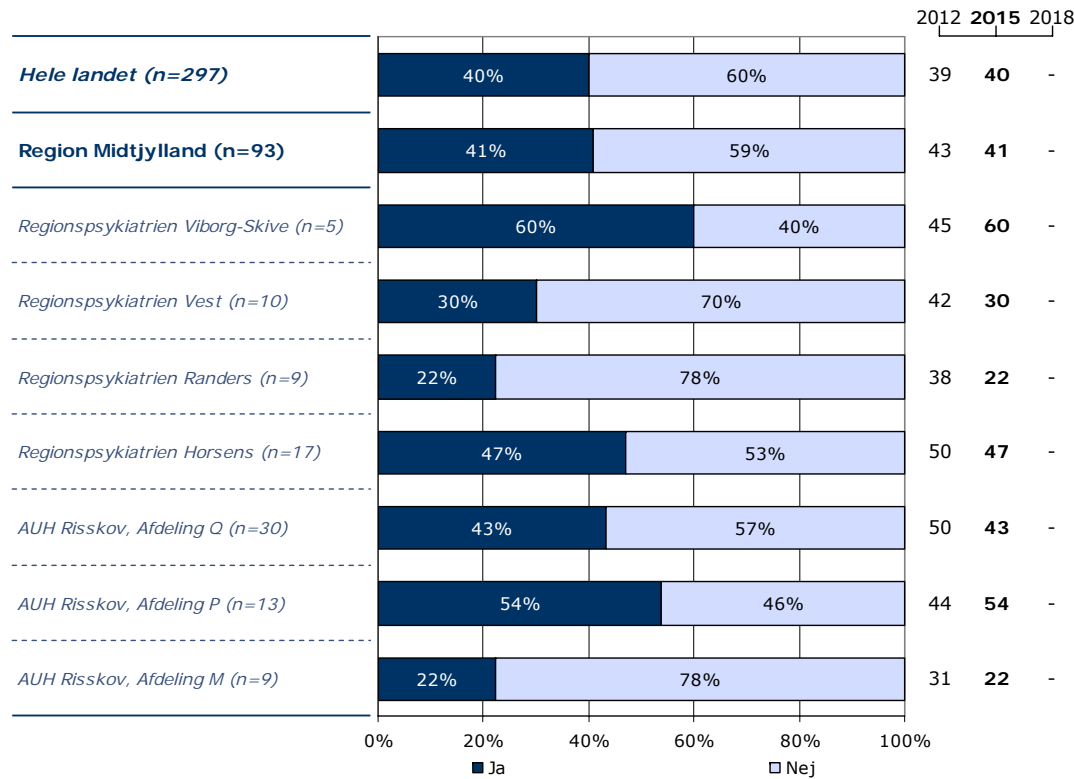
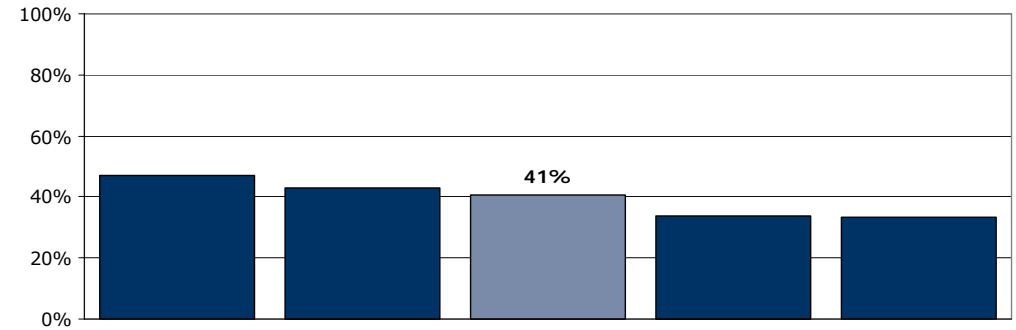
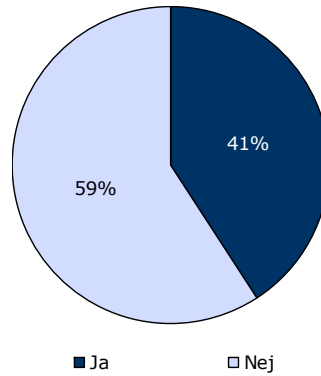
[Andet]*: Ved ikke/ikke relevant

4. Har du talt med personalet på sengeafsnittet om dine forventninger til din kontakt med dem?

Tema: Din kontakt med sengeafsnittet

Svar på spørgsmål: 100 (87 %)

Positive svar: Ja



	Ja	Nej	Antal	[Andet]*
	%	%	n	n
Alle	41	59	93	7
Køn				
Mand	36	64	25	0
Kvinde	42	58	67	7
Aldersgruppe				
Under 40 år	40	60	15	3
40 til 59 år	36	64	58	2
60 år og ældre	53	47	19	2
Relation til patient				
Ægtefælle/samlever	33	67	21	3
Mor/far til patienten	48	52	50	2
Anden relation	32	68	22	2
Antal samtaler med personalet				
Ingen samtaler	0	100	4	1
1 til 2 samtaler	24	76	37	2
3 til 5 samtaler	42	58	24	2
Over 5 samtaler	67	33	27	2
Længde af patientens indlæggelse				
Under 7 døgn	18	82	11	1
1 til 4 uger	33	67	48	2
Over 1 måned	59	41	34	4
Belastning				
Meget/en del belastet	41	59	85	7
Lidt/slet ikke belastet	43	57	7	0

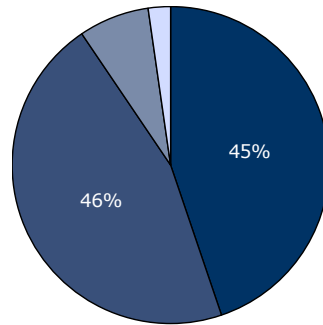
[Andet]*: Ved ikke/ikke relevant

5. Oplevede du, at personalet respekterede dig?

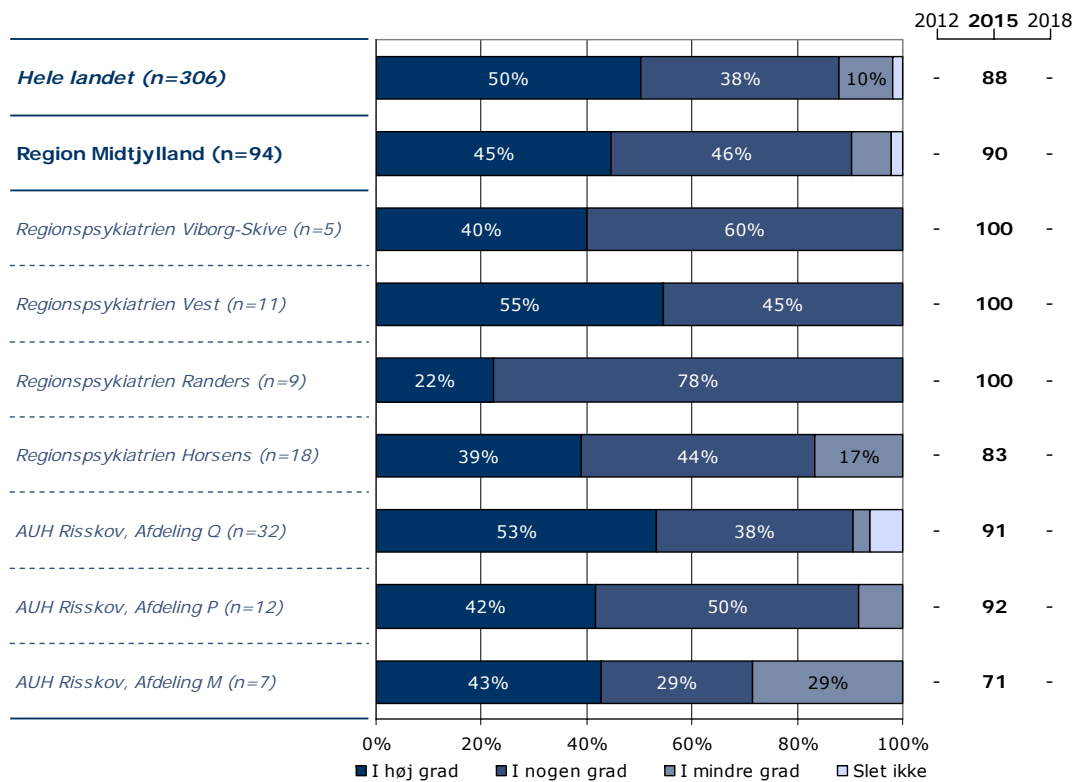
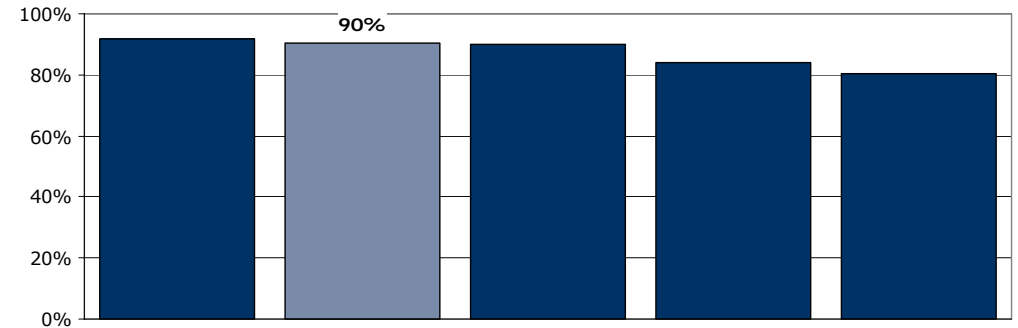
Tema: Din kontakt med sengeafsnittet

Svar på spørgsmål: 97 (84 %)

Positive svar: I høj grad; I nogen grad



■ I høj grad ■ I nogen grad
■ I mindre grad □ Slet ikke



	I høj grad	I nogen grad	I mindre grad	Slet ikke	Antal	[Andet]*
	%	%	%	%	n	n
Alle	45	46	7	2	94	3
Køn						
Mand	56	40	4	0	25	0
Kvinde	40	49	9	3	68	3
Aldersgruppe						
Under 40 år	19	63	13	6	16	1
40 til 59 år	50	40	9	2	58	1
60 år og ældre	53	47	0	0	19	1
Relation til patient						
Ægtefælle/samlever	59	36	0	5	22	1
Mor/far til patienten	43	49	6	2	49	2
Anden relation	35	48	17	0	23	0
Antal samtaler med personalet						
Ingen samtaler	20	0	80	0	5	0
1 til 2 samtaler	39	56	6	0	36	3
3 til 5 samtaler	44	48	4	4	25	0
Over 5 samtaler	59	37	0	4	27	0
Længde af patientens indlæggelse						
Under 7 døgn	55	9	27	9	11	1
1 til 4 uger	38	56	6	0	48	1
Over 1 måned	51	43	3	3	35	1
Belastning						
Meget/en del belastet	47	43	8	2	86	3
Lidt/slet ikke belastet	29	71	0	0	7	0

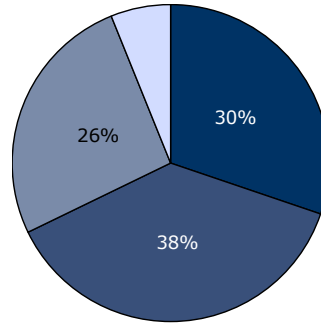
[Andet]*: Ved ikke/ikke relevant

6. Fik du den støtte og opbakning fra personalet på sengeafsnittet, som du havde brug for under patientens indlæggelse?

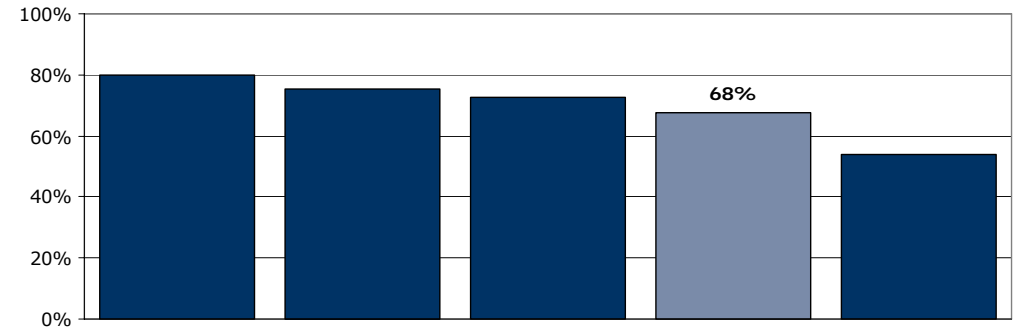
Tema: Din kontakt med sengeafsnittet

Svar på spørgsmål: 100 (87 %)

Positive svar: I høj grad; I nogen grad



■ I høj grad ■ I nogen grad
■ I mindre grad □ Slet ikke



	2012	2015	2018
Hele landet (n=306)	36%	35%	19%
Region Midtjylland (n=96)	30%	38%	26%
<i>Regionspsykiatrien Viborg-Skive (n=5)</i>	20%	40%	40%
<i>Regionspsykiatrien Vest (n=10)</i>	30%	30%	40%
<i>Regionspsykiatrien Randers (n=7)</i>	43%	43%	14%
<i>Regionspsykiatrien Horsens (n=19)</i>	11%	37%	37%
<i>AUH Risskov, Afdeling Q (n=33)</i>	45%	30%	15%
<i>AUH Risskov, Afdeling P (n=13)</i>	23%	69%	
<i>AUH Risskov, Afdeling M (n=9)</i>	22%	22%	56%

0% 20% 40% 60% 80% 100%
■ I høj grad ■ I nogen grad ■ I mindre grad □ Slet ikke

	I høj grad	I nogen grad	I mindre grad	Slet ikke	Antal	[Andet]*
	%	%	%	%	n	n
Alle	30	38	26	6	96	4
Køn						
Mand	48	36	12	4	25	0
Kvinde	23	39	31	7	70	4
Aldersgruppe						
Under 40 år	18	29	41	12	17	1
40 til 59 år	36	36	24	5	59	1
60 år og ældre	26	53	16	5	19	2
Relation til patient						
Ægtefælle/samlever	42	33	21	4	24	0
Mor/far til patienten	30	38	24	8	50	2
Anden relation	18	41	36	5	22	2
Antal samtaler med personalet						
Ingen samtaler	20	0	80	0	5	0
1 til 2 samtaler	11	44	39	6	36	3
3 til 5 samtaler	35	35	19	12	26	0
Over 5 samtaler	54	36	7	4	28	1
Længde af patientens indlæggelse						
Under 7 døgn	18	36	36	9	11	1
1 til 4 uger	26	36	34	4	47	3
Over 1 måned	39	39	13	8	38	0
Belastning						
Meget/en del belastet	30	39	26	6	88	4
Lidt/slet ikke belastet	43	29	14	14	7	0

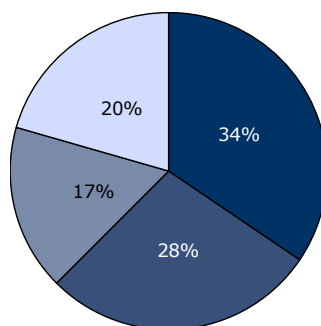
[Andet]*: Ved ikke/ikke relevant

7. Var personalet på sengeafsnittet interesseret i din erfaring og viden som pårørende?

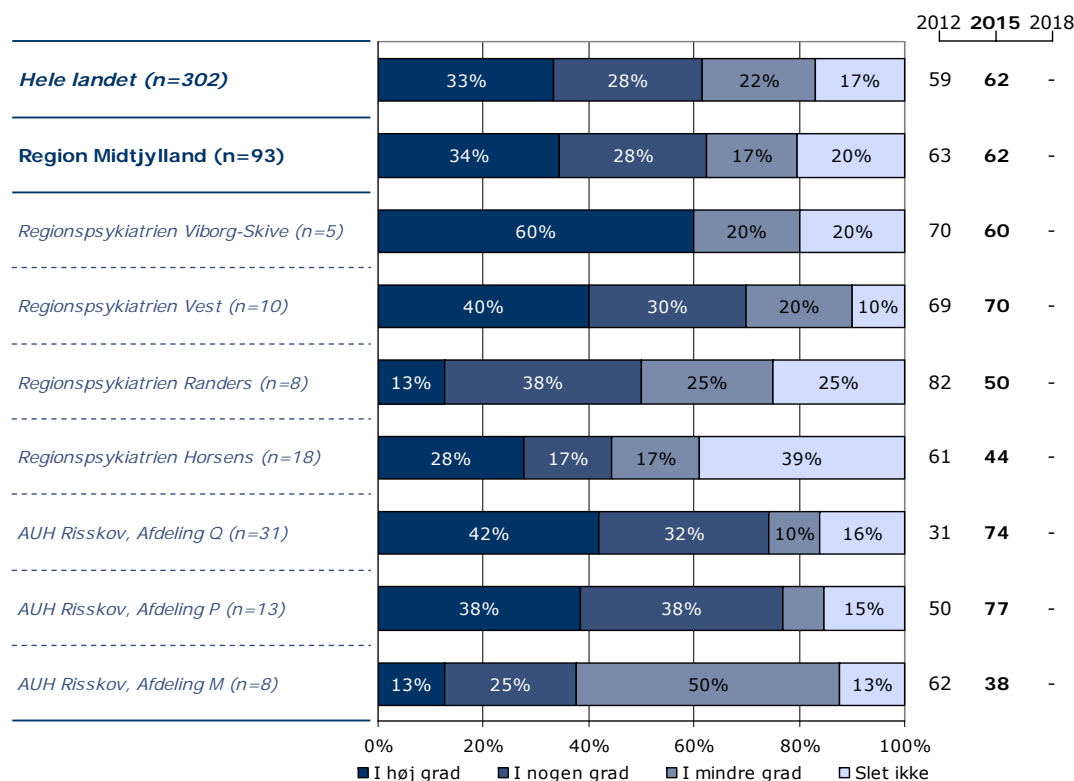
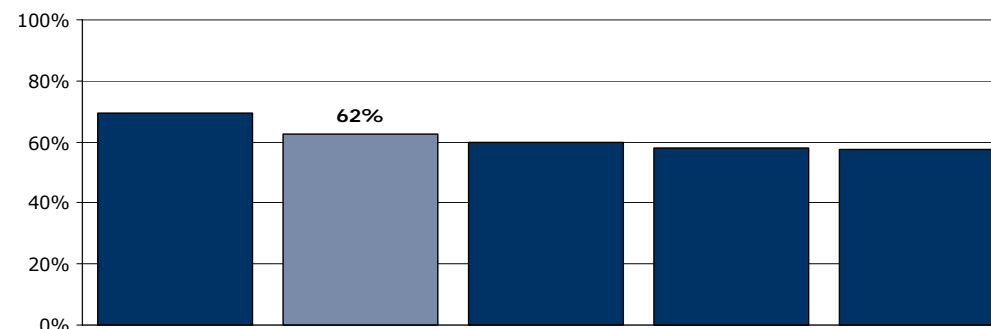
Tema: Din kontakt med sengeafsnittet

Svar på spørgsmål: 100 (87 %)

Positive svar: I høj grad; I nogen grad



■ I høj grad ■ I nogen grad
■ I mindre grad □ Slet ikke



	I høj grad	I nogen grad	I mindre grad	Slet ikke	Antal	[Andet]*
	%	%	%	%	n	n
Alle	34	28	17	20	93	7
Køn						
Mand	33	42	17	8	24	1
Kvinde	34	24	18	25	68	6
Aldersgruppe						
Under 40 år	12	24	29	35	17	1
40 til 59 år	41	27	16	16	56	4
60 år og ældre	37	37	5	21	19	2
Relation til patient						
Ægtefælle/samlever	48	26	9	17	23	1
Mor/far til patienten	33	31	22	14	49	3
Anden relation	24	24	14	38	21	3
Antal samtaler med personalet						
Ingen samtaler	0	25	25	50	4	1
1 til 2 samtaler	14	31	23	31	35	4
3 til 5 samtaler	38	31	15	15	26	0
Over 5 samtaler	63	22	7	7	27	2
Længde af patientens indlæggelse						
Under 7 døgn	40	10	20	30	10	2
1 til 4 uger	24	39	11	26	46	4
Over 1 måned	46	19	24	11	37	1
Belastning						
Meget/en del belastet	33	29	19	19	85	7
Lidt/slet ikke belastet	57	14	0	29	7	0

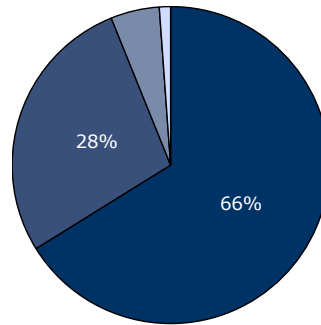
[Andet]*: Ved ikke/ikke relevant

8. Talte personalet til dig på en måde, som du forstod?

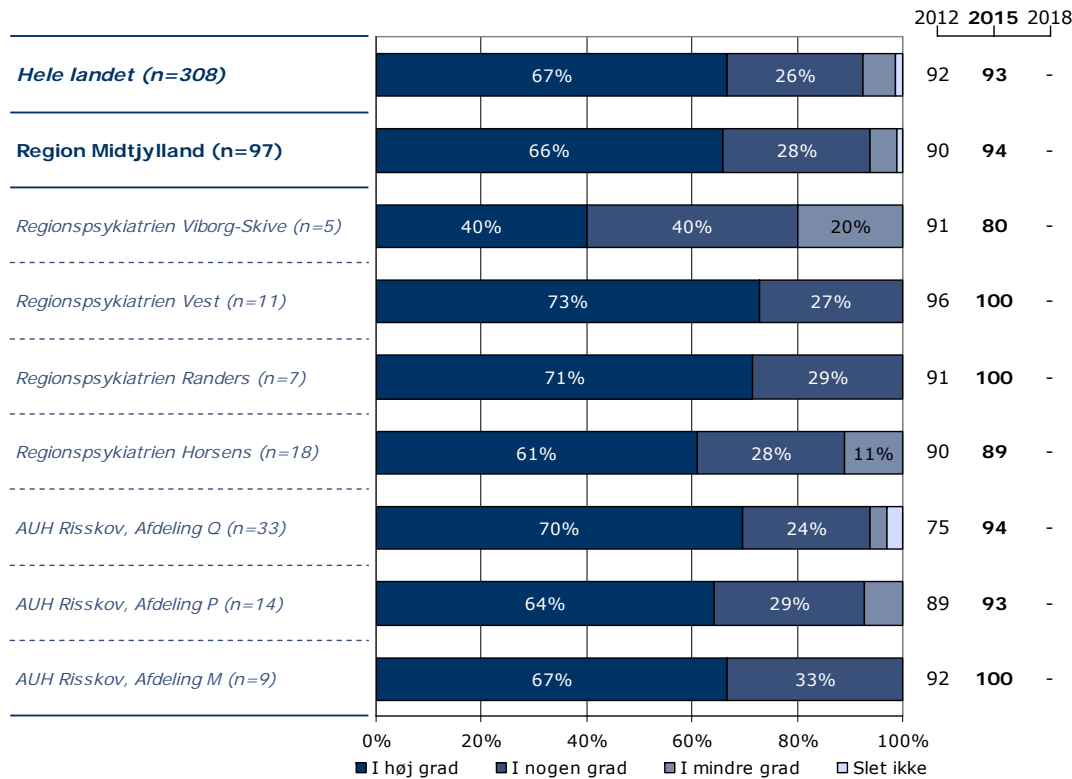
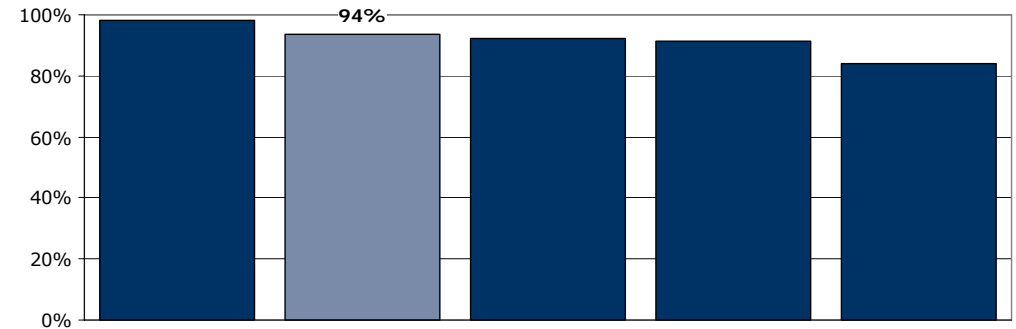
Tema: Din kontakt med sengeafsnittet

Svar på spørgsmål: 100 (87 %)

Positive svar: I høj grad; I nogen grad



■ I høj grad ■ I nogen grad
■ I mindre grad □ Slet ikke



	I høj grad	I nogen grad	I mindre grad	Slet ikke	Antal	[Andet]*
	%	%	%	%	n	n
Alle	66	28	5	1	97	3
Køn						
Mand	68	32	0	0	25	0
Kvinde	65	27	7	1	71	3
Aldersgruppe						
Under 40 år	53	41	6	0	17	1
40 til 59 år	68	27	3	2	59	1
60 år og ældre	75	20	5	0	20	1
Relation til patient						
Ægtefælle/samlever	71	25	4	0	24	0
Mor/far til patienten	64	30	4	2	50	2
Anden relation	65	26	9	0	23	1
Antal samtaler med personalet						
Ingen samtaler	20	60	20	0	5	0
1 til 2 samtaler	62	32	5	0	37	2
3 til 5 samtaler	69	19	8	4	26	0
Over 5 samtaler	79	21	0	0	28	1
Længde af patientens indlæggelse						
Under 7 døgn	64	18	9	9	11	1
1 til 4 uger	67	29	4	0	49	1
Over 1 måned	65	30	5	0	37	1
Belastning						
Meget/en del belastet	64	29	6	1	89	3
Lidt/slet ikke belastet	86	14	0	0	7	0

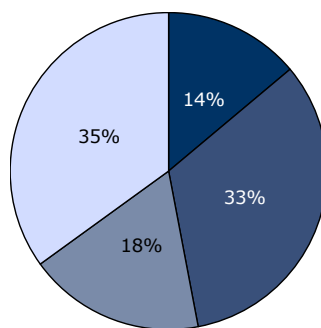
[Andet]*: Ved ikke/ikke relevant

9. Fik du hjælp til, hvordan du kunne forholde dig til patienten under indlæggelsen?

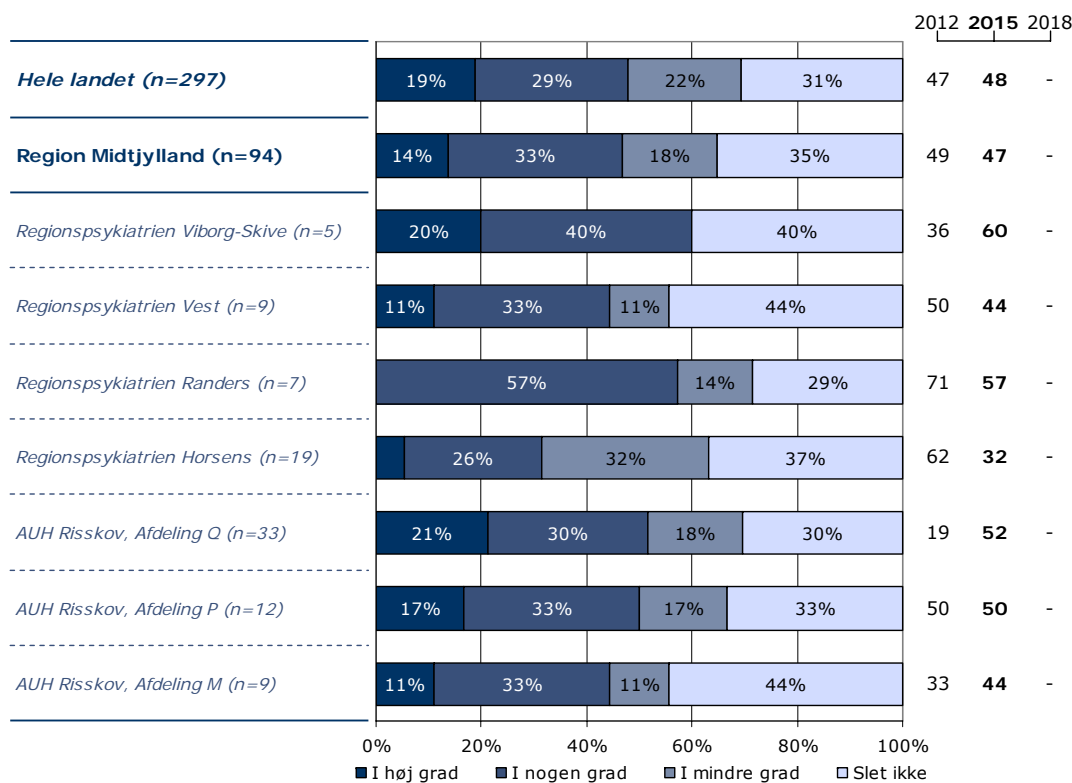
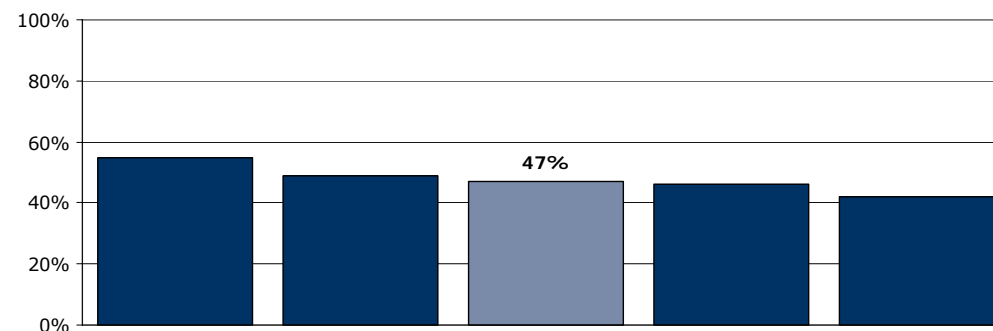
Tema: Din kontakt med sengeafsnittet

Svar på spørgsmål: 100 (87 %)

Positive svar: I høj grad; I nogen grad



■ I høj grad ■ I nogen grad
■ I mindre grad □ Slet ikke



	I høj grad	I nogen grad	I mindre grad	Slet ikke	Antal	[Andet]*
	%	%	%	%	n	n
Alle	14	33	18	35	94	6
Køn						
Mand	21	29	38	13	24	1
Kvinde	10	35	12	43	69	5
Aldersgruppe						
Under 40 år	12	6	18	65	17	1
40 til 59 år	11	40	21	28	57	3
60 år og ældre	26	37	11	26	19	2
Relation til patient						
Ægtefælle/samlever	22	22	26	30	23	1
Mor/far til patienten	17	44	13	27	48	4
Anden relation	0	22	22	57	23	1
Antal samtaler med personalet						
Ingen samtaler	0	0	40	60	5	0
1 til 2 samtaler	3	28	17	53	36	3
3 til 5 samtaler	4	42	23	31	26	0
Over 5 samtaler	41	37	11	11	27	2
Længde af patientens indlæggelse						
Under 7 døgn	18	27	18	36	11	1
1 til 4 uger	7	35	22	37	46	4
Over 1 måned	22	32	14	32	37	1
Belastning						
Meget/en del belastet	13	36	17	34	87	5
Lidt/slet ikke belastet	33	0	33	33	6	1

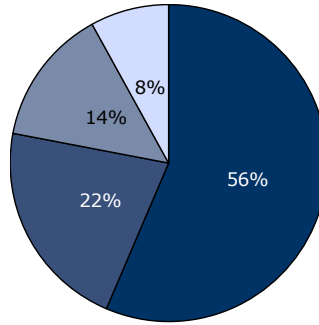
[Andet]*: Ved ikke/ikke relevant

10. Er det dit indtryk, at personalet støttede patienten i at have kontakt med sine pårørende?

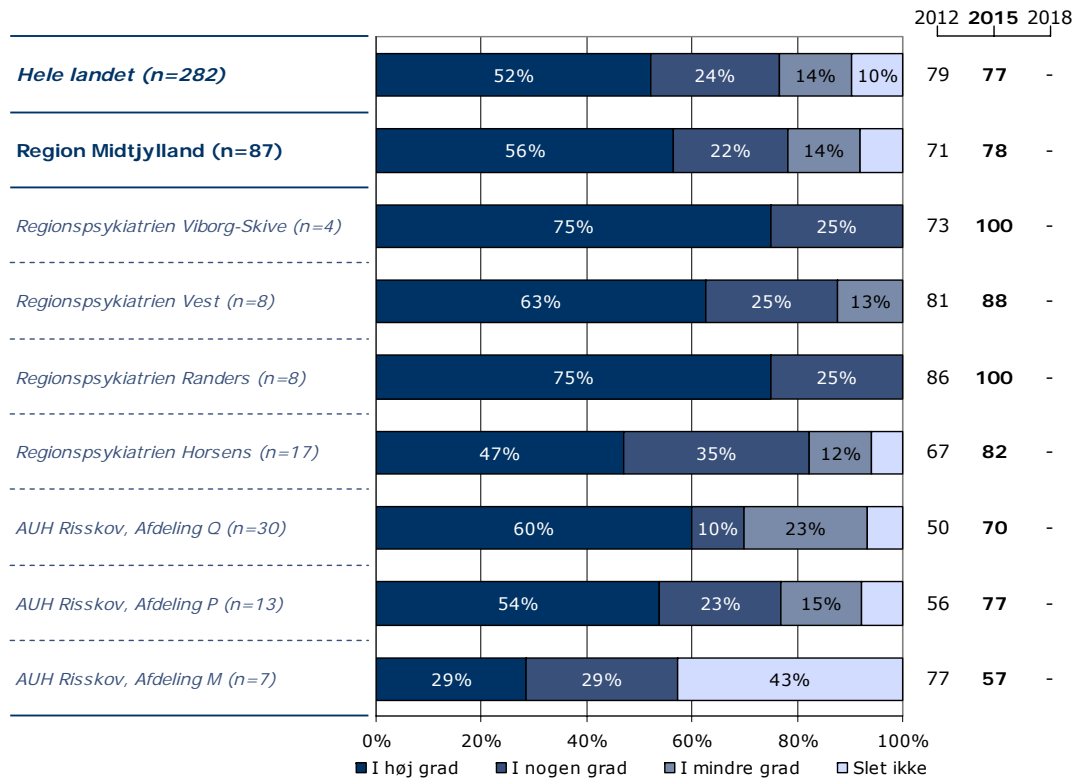
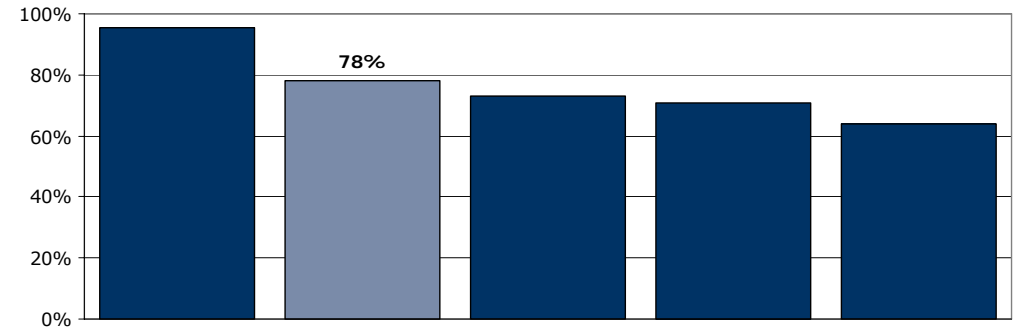
Tema: Din kontakt med sengeafsnittet

Svar på spørgsmål: 100 (87 %)

Positive svar: I høj grad; I nogen grad



■ I høj grad ■ I nogen grad
■ I mindre grad □ Slet ikke



	I høj grad	I nogen grad	I mindre grad	Slet ikke	Antal	[Andet]*
	%	%	%	%	n	n
Alle	56	22	14	8	87	13
Køn						
Mand	60	32	8	0	25	0
Kvinde	54	18	16	11	61	13
Aldersgruppe						
Under 40 år	35	12	29	24	17	1
40 til 59 år	63	22	10	6	51	9
60 år og ældre	58	32	11	0	19	2
Relation til patient						
Ægtefælle/samlever	59	23	9	9	22	2
Mor/far til patienten	68	18	9	5	44	8
Anden relation	29	29	29	14	21	3
Antal samtaler med personalet						
Ingen samtaler	0	20	40	40	5	0
1 til 2 samtaler	47	28	19	6	32	7
3 til 5 samtaler	64	23	5	9	22	4
Over 5 samtaler	74	11	11	4	27	2
Længde af patientens indlæggelse						
Under 7 døgn	55	9	9	27	11	1
1 til 4 uger	56	29	15	0	41	9
Over 1 måned	57	17	14	11	35	3
Belastning						
Meget/en del belastet	57	23	13	8	79	13
Lidt/slet ikke belastet	57	14	29	0	7	0

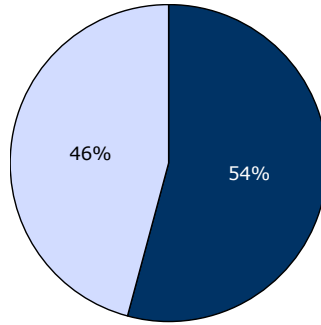
[Andet]*: Ved ikke/ikke relevant

11. I hvilket omfang blev du inddraget i patientens behandlingsforløb?

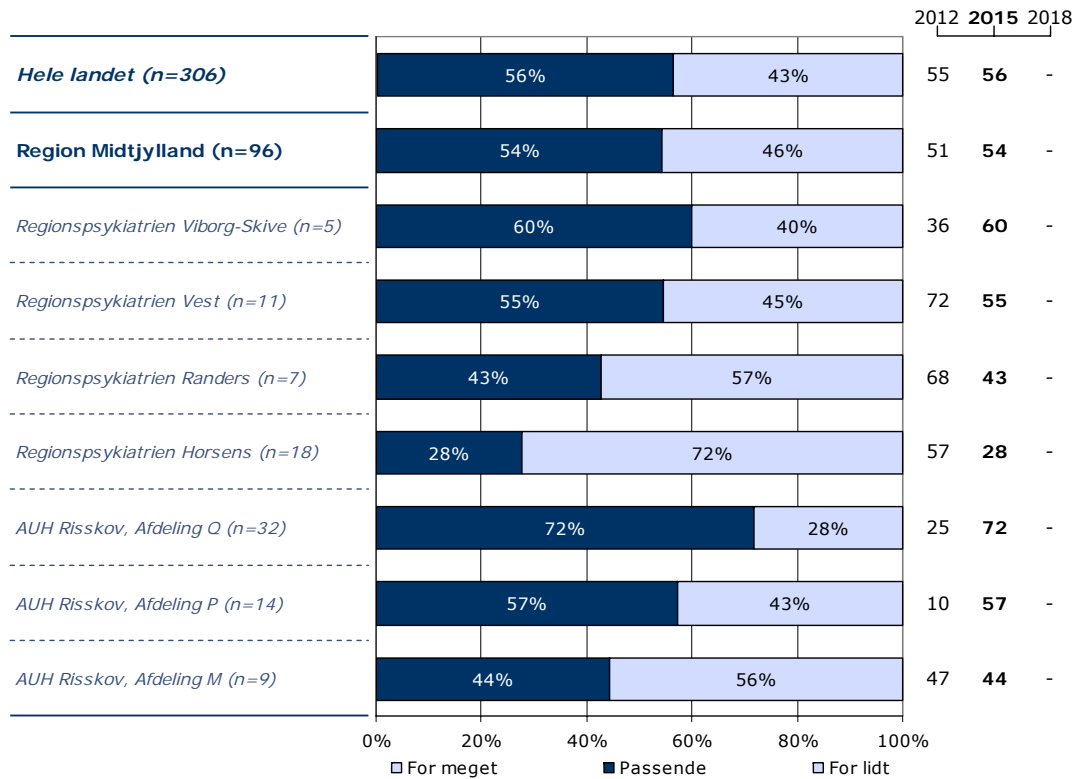
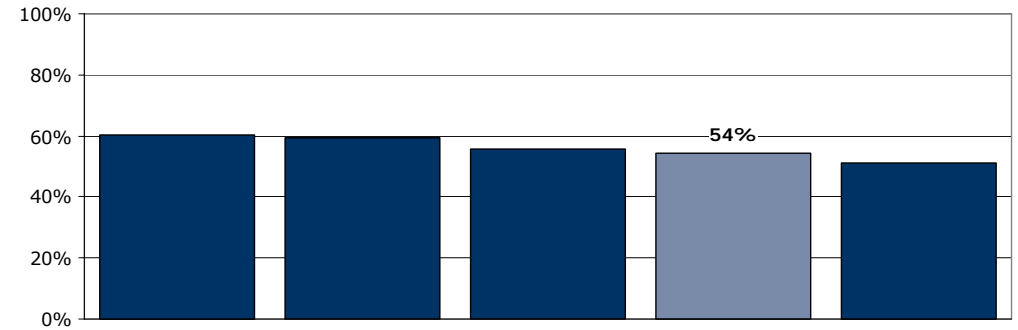
Tema: Din kontakt med sengeafsnittet

Svar på spørgsmål: 98 (85 %)

Positive svar: Passende



□ For meget ■ Passende □ For lidt



	For meget	Passende	For lidt	Antal	[Andet]*
	%	%	%	n	n
Alle	0	54	46	96	2
Køn					
Mand	0	68	32	25	0
Kvinde	0	49	51	70	2
Aldersgruppe					
Under 40 år	0	47	53	17	0
40 til 59 år	0	52	48	58	2
60 år og ældre	0	70	30	20	0
Relation til patient					
Ægtefælle/samlever	0	67	33	24	0
Mor/far til patienten	0	57	43	49	2
Anden relation	0	35	65	23	0
Antal samtaler med personalet					
Ingen samtaler	0	0	100	5	0
1 til 2 samtaler	0	39	61	36	1
3 til 5 samtaler	0	62	38	26	0
Over 5 samtaler	0	75	25	28	1
Længde af patientens indlæggelse					
Under 7 døgn	0	55	45	11	1
1 til 4 uger	0	50	50	48	1
Over 1 måned	0	59	41	37	0
Belastning					
Meget/en del belastet	0	53	47	89	2
Lidt/slet ikke belastet	0	83	17	6	0

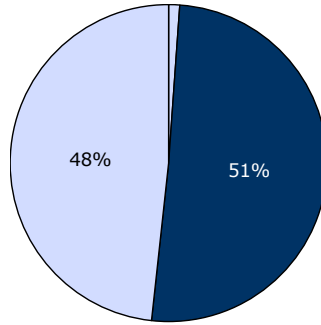
[Andet]*: Ved ikke/ikke relevant

12. I hvilket omfang blev du inddraget i patientens udskrivelse?

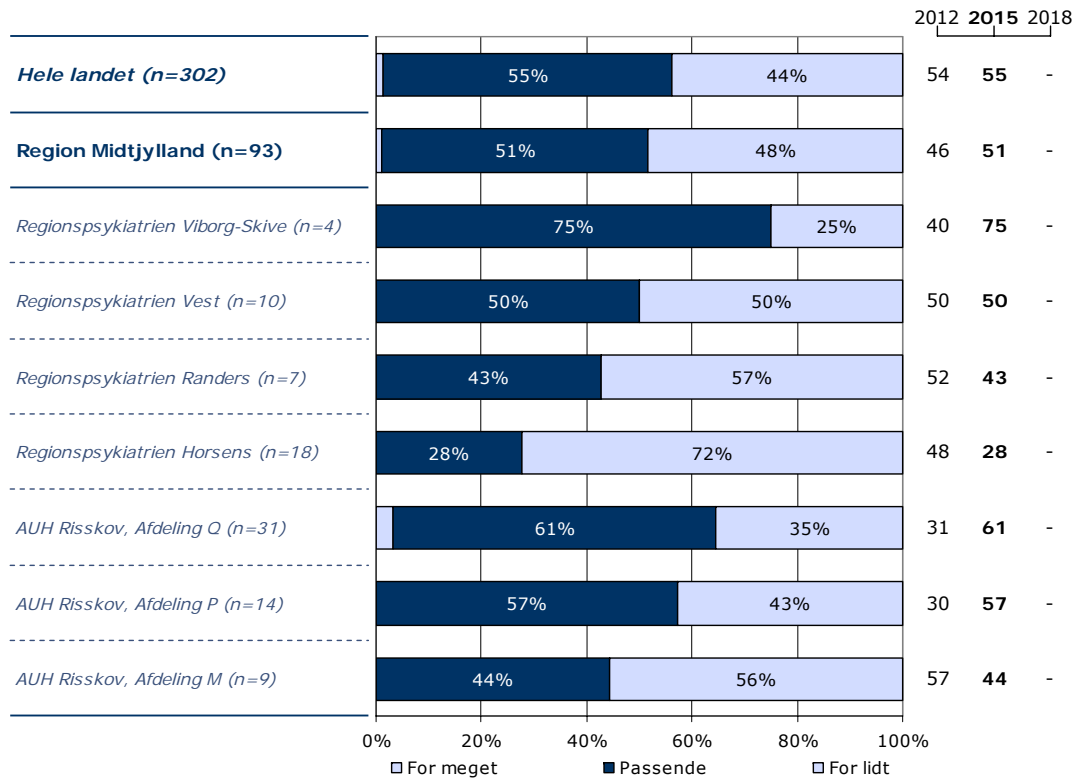
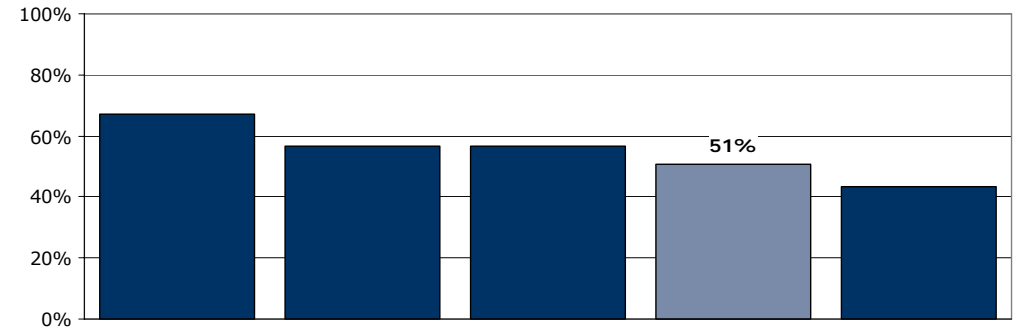
Tema: Din kontakt med sengeafsnittet

Svar på spørgsmål: 99 (86 %)

Positive svar: Passende



□ For meget ■ Passende □ For lidt



	For meget	Passende	For lidt	Antal	[Andet]*
	%	%	%	n	n
Alle	1	51	48	93	6
Køn					
Mand	4	76	20	25	0
Kvinde	0	40	60	67	6
Aldersgruppe					
Under 40 år	0	47	53	17	1
40 til 59 år	2	47	51	57	3
60 år og ældre	0	63	37	19	1
Relation til patient					
Ægtefælle/samlever	0	67	33	24	0
Mor/far til patienten	0	51	49	49	2
Anden relation	5	30	65	20	4
Antal samtaler med personalet					
Ingen samtaler	20	0	80	5	0
1 til 2 samtaler	0	39	61	33	5
3 til 5 samtaler	0	62	38	26	0
Over 5 samtaler	0	64	36	28	1
Længde af patientens indlæggelse					
Under 7 døgn	0	33	67	12	0
1 til 4 uger	2	49	49	45	5
Over 1 måned	0	58	42	36	1
Belastning					
Meget/en del belastet	1	47	52	85	6
Lidt/slet ikke belastet	0	86	14	7	0

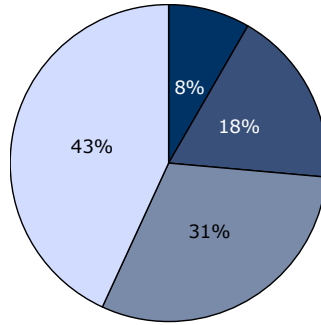
[Andet]*: Ved ikke/ikke relevant

13. Fik du hjælp til, hvordan du kunne forholde dig til patienten i dagligdagen efter indlæggelsen?

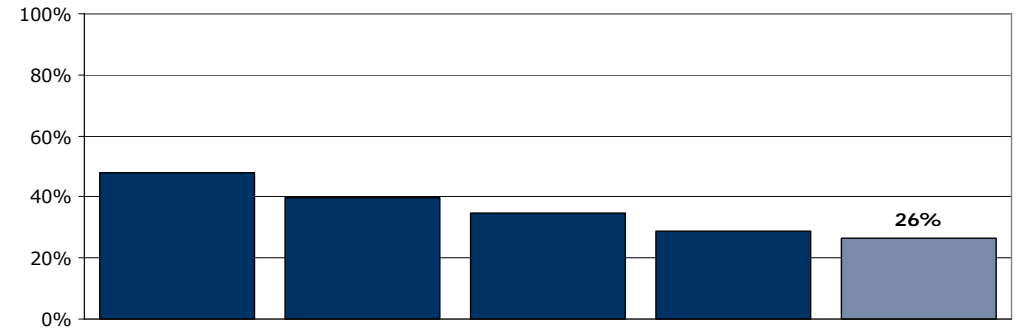
Tema: Din kontakt med sengeafsnittet

Svar på spørgsmål: 100 (87 %)

Positive svar: I høj grad; I nogen grad



■ I høj grad ■ I nogen grad
■ I mindre grad □ Slet ikke



	2012	2015	2018
Hele landet (n=303)	15%	20%	23%
Region Midtjylland (n=95)	18%	31%	43%
<i>Regionspsykiatrien Viborg-Skive (n=4)</i>	25%	50%	25%
<i>Regionspsykiatrien Vest (n=10)</i>	20%	20%	60%
<i>Regionspsykiatrien Randers (n=8)</i>	25%	13%	63%
<i>Regionspsykiatrien Horsens (n=19)</i>	21%	26%	53%
<i>AUH Risskov, Afdeling Q (n=32)</i>	13%	13%	38%
<i>AUH Risskov, Afdeling P (n=13)</i>	15%	23%	23%
<i>AUH Risskov, Afdeling M (n=9)</i>	11%	67%	22%

	I høj grad	I nogen grad	I mindre grad	Slet ikke	Antal	[Andet]*
	%	%	%	%	n	n
Alle	8	18	31	43	95	5
Køn						
Mand	16	28	36	20	25	0
Kvinde	6	13	29	52	69	5
Aldersgruppe						
Under 40 år	11	0	33	56	18	0
40 til 59 år	5	26	28	40	57	3
60 år og ældre	15	10	35	40	20	1
Relation til patient						
Ægtefælle/samlever	13	29	42	17	24	0
Mor/far til patienten	10	18	27	45	49	3
Anden relation	0	5	27	68	22	2
Antal samtaler med personalet						
Ingen samtaler	0	0	40	60	5	0
1 til 2 samtaler	0	11	33	56	36	3
3 til 5 samtaler	8	23	35	35	26	0
Over 5 samtaler	21	25	21	32	28	1
Længde af patientens indlæggelse						
Under 7 døgn	8	8	25	58	12	0
1 til 4 uger	6	23	30	40	47	3
Over 1 måned	11	14	33	42	36	2
Belastning						
Meget/en del belastet	7	17	32	44	87	5
Lidt/slet ikke belastet	29	29	14	29	7	0

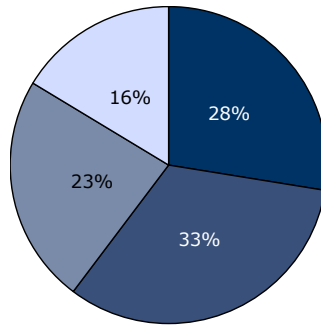
[Andet]*: Ved ikke/ikke relevant

14a. Fik du de informationer, som du havde brug for, omkring patientens behandling?

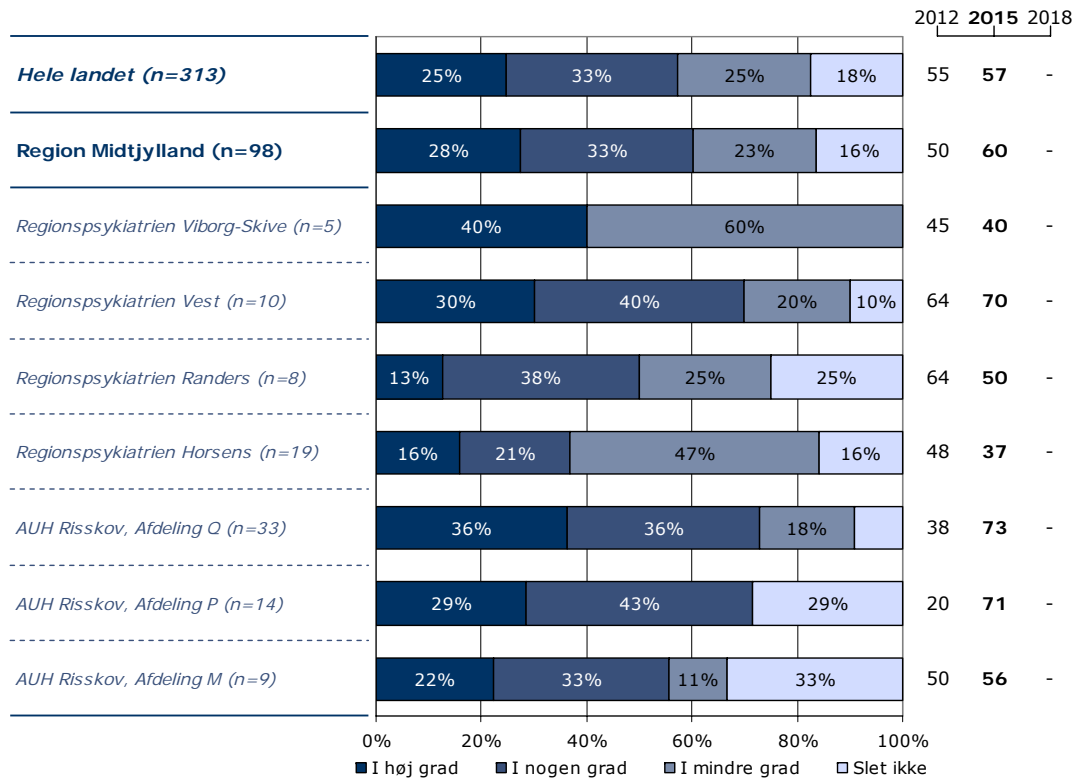
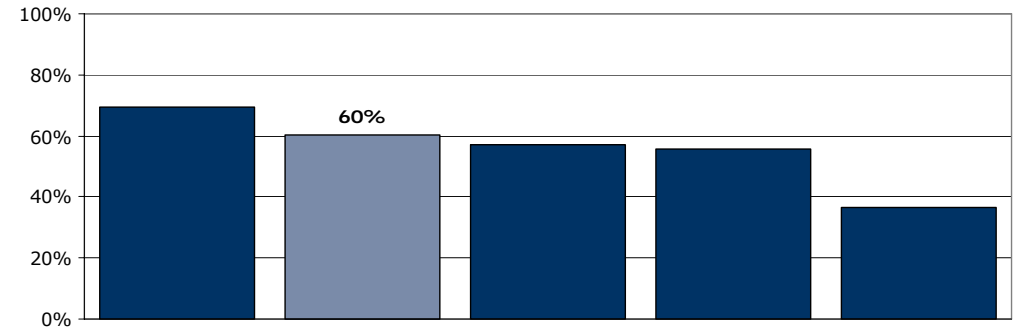
Tema: Information

Svar på spørgsmål: 100 (87 %)

Positive svar: I høj grad; I nogen grad



■ I høj grad ■ I nogen grad
■ I mindre grad □ Slet ikke



	I høj grad	I nogen grad	I mindre grad	Slet ikke	Antal	[Andet]*
	%	%	%	%	n	n
Alle	28	33	23	16	98	2
Køn						
Mand	32	28	36	4	25	0
Kvinde	25	35	19	21	72	2
Aldersgruppe						
Under 40 år	17	17	39	28	18	0
40 til 59 år	31	36	19	15	59	1
60 år og ældre	30	40	20	10	20	1
Relation til patient						
Ægtefælle/samlever	38	29	25	8	24	0
Mor/far til patienten	30	38	18	14	50	2
Anden relation	13	25	33	29	24	0
Antal samtaler med personalet						
Ingen samtaler	0	20	40	40	5	0
1 til 2 samtaler	8	32	32	27	37	2
3 til 5 samtaler	31	38	19	12	26	0
Over 5 samtaler	55	28	14	3	29	0
Længde af patientens indlæggelse						
Under 7 døgn	17	25	25	33	12	0
1 til 4 uger	23	38	25	15	48	2
Over 1 måned	37	29	21	13	38	0
Belastning						
Meget/en del belastet	28	32	24	16	90	2
Lidt/slet ikke belastet	29	43	14	14	7	0

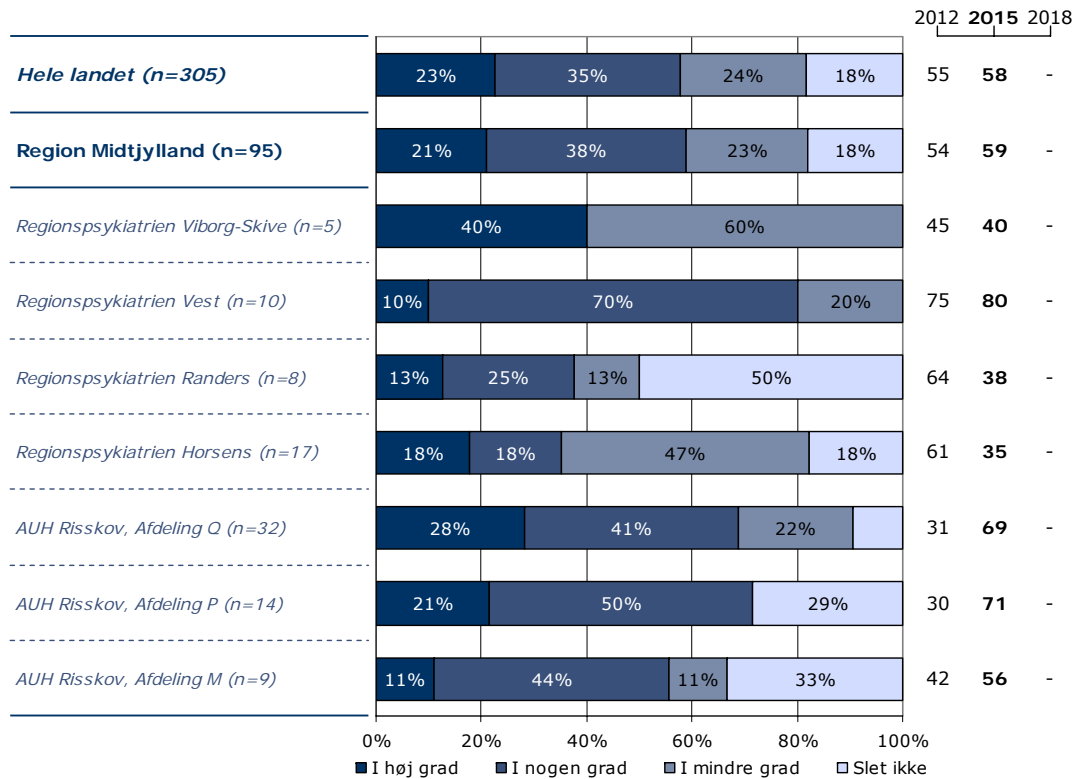
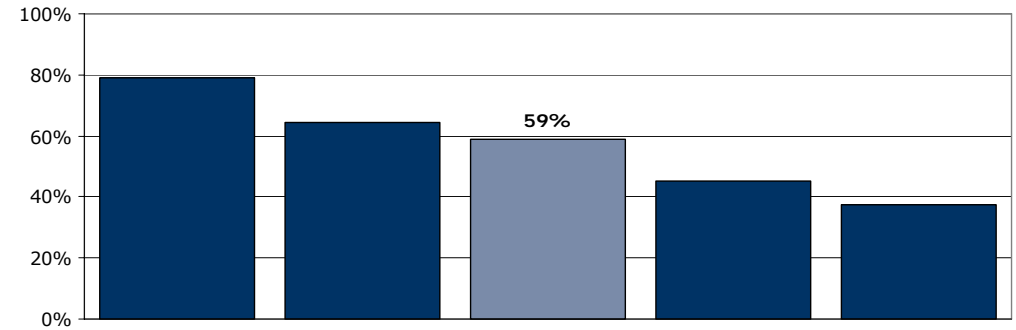
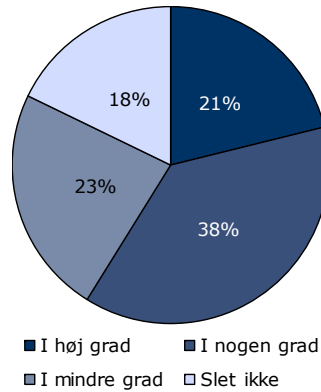
[Andet]*: Ved ikke/ikke relevant

14b. Fik du de informationer, som du havde brug for, omkring patientens sygdom?

Tema: Information

Svar på spørgsmål: 99 (86 %)

Positive svar: I høj grad; I nogen grad



	I høj grad	I nogen grad	I mindre grad	Slet ikke	Antal	[Andet]*
	%	%	%	%	n	n
Alle	21	38	23	18	95	4
Køn						
Mand	25	42	25	8	24	0
Kvinde	19	37	23	21	70	4
Aldersgruppe						
Under 40 år	6	28	33	33	18	0
40 til 59 år	27	41	16	16	56	3
60 år og ældre	20	40	30	10	20	1
Relation til patient						
Ægtefælle/samlever	25	33	25	17	24	0
Mor/far til patienten	23	44	19	15	48	3
Anden relation	13	30	30	26	23	1
Antal samtaler med personalet						
Ingen samtaler	20	20	20	40	5	0
1 til 2 samtaler	0	43	32	24	37	2
3 til 5 samtaler	29	46	13	13	24	1
Over 5 samtaler	43	25	21	11	28	1
Længde af patientens indlæggelse						
Under 7 døgn	8	25	25	42	12	0
1 til 4 uger	19	47	19	15	47	3
Over 1 måned	28	31	28	14	36	1
Belastning						
Meget/en del belastet	20	38	24	18	88	3
Lidt/slet ikke belastet	29	43	14	14	7	0

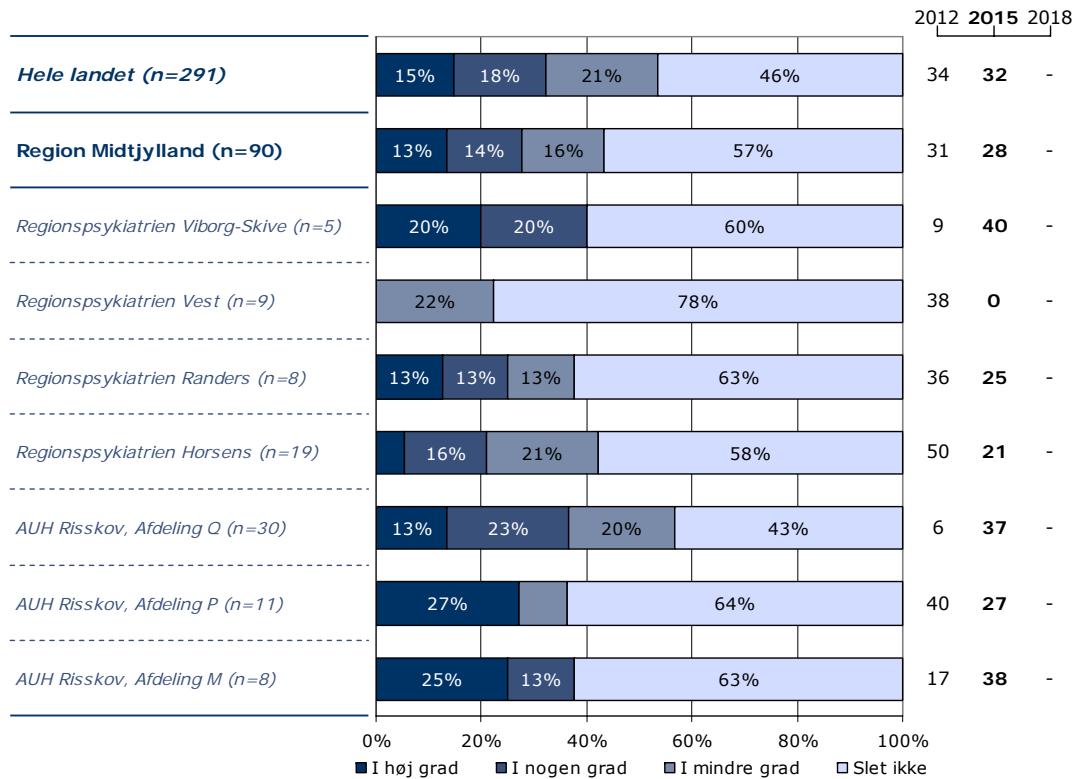
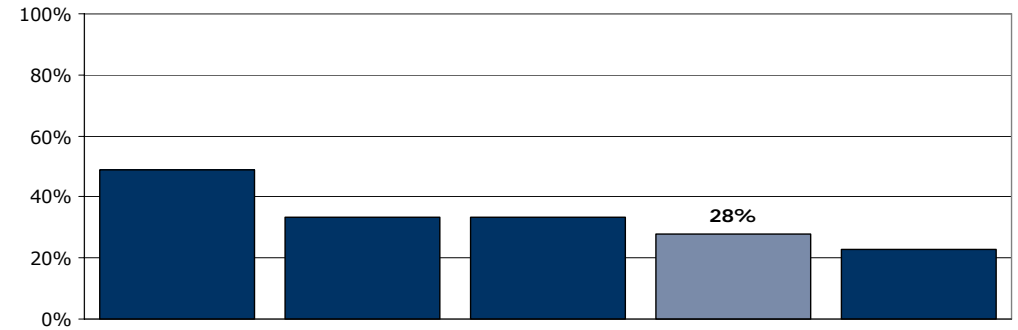
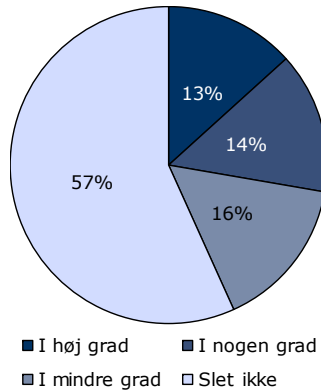
[Andet]*: Ved ikke/ikke relevant

14c. Fik du de informationer, som du havde brug for, omkring mulighed for pårønderrådgivning og netværk?

Tema: Information

Svar på spørgsmål: 99 (86 %)

Positive svar: I høj grad; I nogen grad



	I høj grad	I nogen grad	I mindre grad	Slet ikke	Antal	[Andet]*
	%	%	%	%	n	n
Alle	13	14	16	57	90	9
Køn						
Mand	22	17	13	48	23	2
Kvinde	10	13	16	60	67	6
Aldersgruppe						
Under 40 år	6	6	6	82	17	1
40 til 59 år	16	16	20	47	55	4
60 år og ældre	12	18	12	59	17	4
Relation til patient						
Ægtefælle/samlever	13	22	17	48	23	1
Mor/far til patienten	18	16	16	51	45	6
Anden relation	5	5	14	77	22	2
Antal samtaler med personalet						
Ingen samtaler	0	20	20	60	5	0
1 til 2 samtaler	6	6	6	83	35	4
3 til 5 samtaler	20	16	24	40	25	1
Over 5 samtaler	21	25	17	38	24	4
Længde af patientens indlæggelse						
Under 7 døgn	9	18	9	64	11	1
1 til 4 uger	11	11	14	64	44	6
Over 1 måned	17	17	20	46	35	2
Belastning						
Meget/en del belastet	12	16	16	57	83	8
Lidt/slet ikke belastet	33	0	17	50	6	1

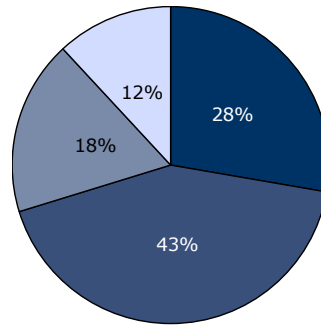
[Andet]*: Ved ikke/ikke relevant

18. Er det dit indtryk, at patienten får den rette behandling i psykiatrien?

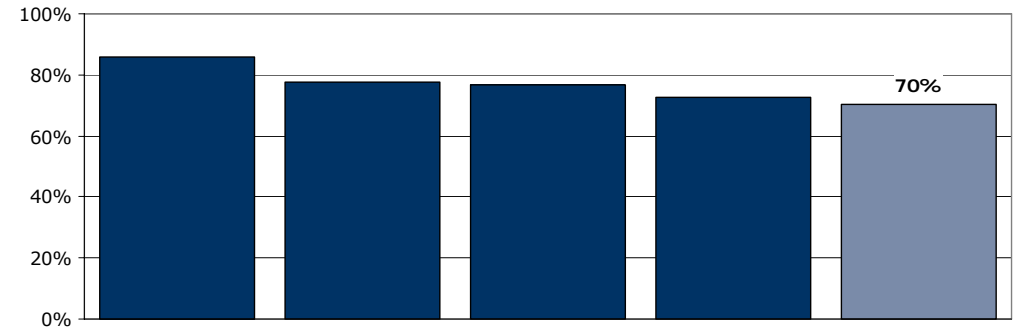
Tema: Sammenhæng og samarbejde

Svar på spørgsmål: 113 (98 %)

Positive svar: I høj grad; I nogen grad



■ I høj grad ■ I nogen grad
■ I mindre grad □ Slet ikke



	2012	2015	2018
Hele landet (n=341)	34%	42%	14%
Region Midtjylland (n=108)	28%	43%	18%
<i>Regionspsykiatrien Viborg-Skive (n=6)</i>	17%	50%	33%
<i>Regionspsykiatrien Vest (n=15)</i>	27%	47%	13%
<i>Regionspsykiatrien Randers (n=9)</i>	33%	33%	11%
<i>Regionspsykiatrien Horsens (n=20)</i>	30%	30%	40%
<i>AUH Risskov, Afdeling Q (n=36)</i>	28%	50%	11%
<i>AUH Risskov, Afdeling P (n=13)</i>	31%	46%	15%
<i>AUH Risskov, Afdeling M (n=9)</i>	22%	33%	33%

0% 20% 40% 60% 80% 100%

■ I høj grad ■ I nogen grad ■ I mindre grad □ Slet ikke

	I høj grad	I nogen grad	I mindre grad	Slet ikke	Antal	[Andet]*
	%	%	%	%	n	n
Alle	28	43	18	12	108	5
Køn						
Mand	28	41	16	16	32	0
Kvinde	27	44	19	11	75	5
Aldersgruppe						
Under 40 år	13	44	25	19	16	2
40 til 59 år	33	44	16	8	64	1
60 år og ældre	26	41	19	15	27	2
Relation til patient						
Ægtefælle/samlever	38	42	12	8	26	0
Mor/far til patienten	23	45	16	16	56	2
Anden relation	27	38	27	8	26	3
Antal samtaler med personalet						
Ingen samtaler	18	9	27	45	11	1
1 til 2 samtaler	17	49	24	10	41	2
3 til 5 samtaler	37	37	19	7	27	0
Over 5 samtaler	39	50	4	7	28	2
Længde af patientens indlæggelse						
Under 7 døgn	31	25	25	19	16	0
1 til 4 uger	25	51	17	8	53	2
Over 1 måned	31	38	15	15	39	3
Belastning						
Meget/en del belastet	26	44	17	13	98	5
Lidt/slet ikke belastet	44	33	22	0	9	0

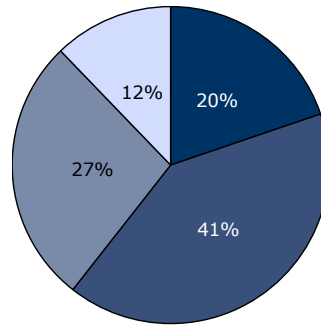
[Andet]*: Ved ikke/ikke relevant

19. Er der overensstemmelse mellem de oplysninger, du får af personale forskellige steder i psykiatrien?

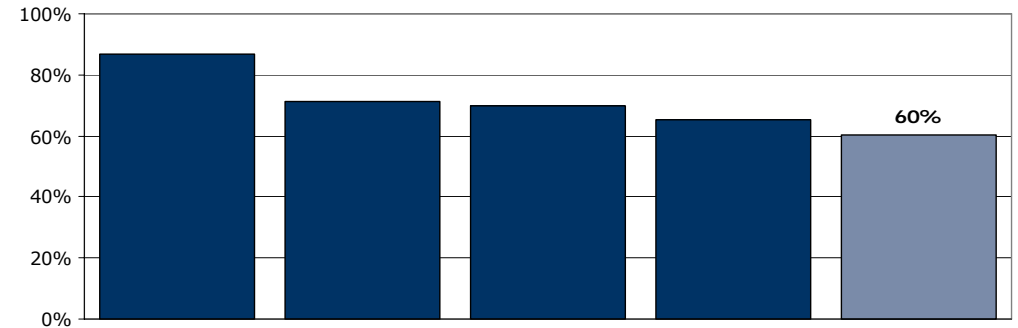
Tema: Sammenhæng og samarbejde

Svar på spørgsmål: 114 (99 %)

Positive svar: I høj grad; I nogen grad



■ I høj grad ■ I nogen grad
■ I mindre grad □ Slet ikke



	2012	2015	2018
Hele landet (n=267)	21%	48%	19%
Region Midtjylland (n=91)	20%	41%	27%
<i>Regionspsykiatrien Viborg-Skive (n=6)</i>	17%	50%	33%
<i>Regionspsykiatrien Vest (n=13)</i>	23%	38%	23%
<i>Regionspsykiatrien Randers (n=7)</i>	14%	43%	29%
<i>Regionspsykiatrien Horsens (n=15)</i>	40%	13%	33%
<i>AUH Risskov, Afdeling Q (n=29)</i>	10%	62%	17%
<i>AUH Risskov, Afdeling P (n=12)</i>	25%	25%	50%
<i>AUH Risskov, Afdeling M (n=9)</i>	11%	33%	44%

■ I høj grad ■ I nogen grad ■ I mindre grad □ Slet ikke

	I høj grad	I nogen grad	I mindre grad	Slet ikke	Antal	[Andet]*
	%	%	%	%	n	n
Alle	20	41	27	12	91	23
Køn						
Mand	17	40	27	17	30	2
Kvinde	21	41	28	10	61	20
Aldersgruppe						
Under 40 år	0	50	43	7	14	4
40 til 59 år	28	41	20	11	54	12
60 år og ældre	14	36	36	14	22	7
Relation til patient						
Ægtefælle/samlever	33	42	17	8	24	2
Mor/far til patienten	17	38	31	15	48	10
Anden relation	11	47	32	11	19	11
Antal samtaler med personalet						
Ingen samtaler	0	0	14	86	7	5
1 til 2 samtaler	6	53	32	9	34	10
3 til 5 samtaler	38	31	27	4	26	1
Over 5 samtaler	26	43	26	4	23	7
Længde af patientens indlæggelse						
Under 7 døgn	9	18	45	27	11	5
1 til 4 uger	24	44	22	9	45	11
Over 1 måned	17	43	29	11	35	7
Belastning						
Meget/en del belastet	20	39	28	13	85	19
Lidt/slet ikke belastet	20	60	20	0	5	4

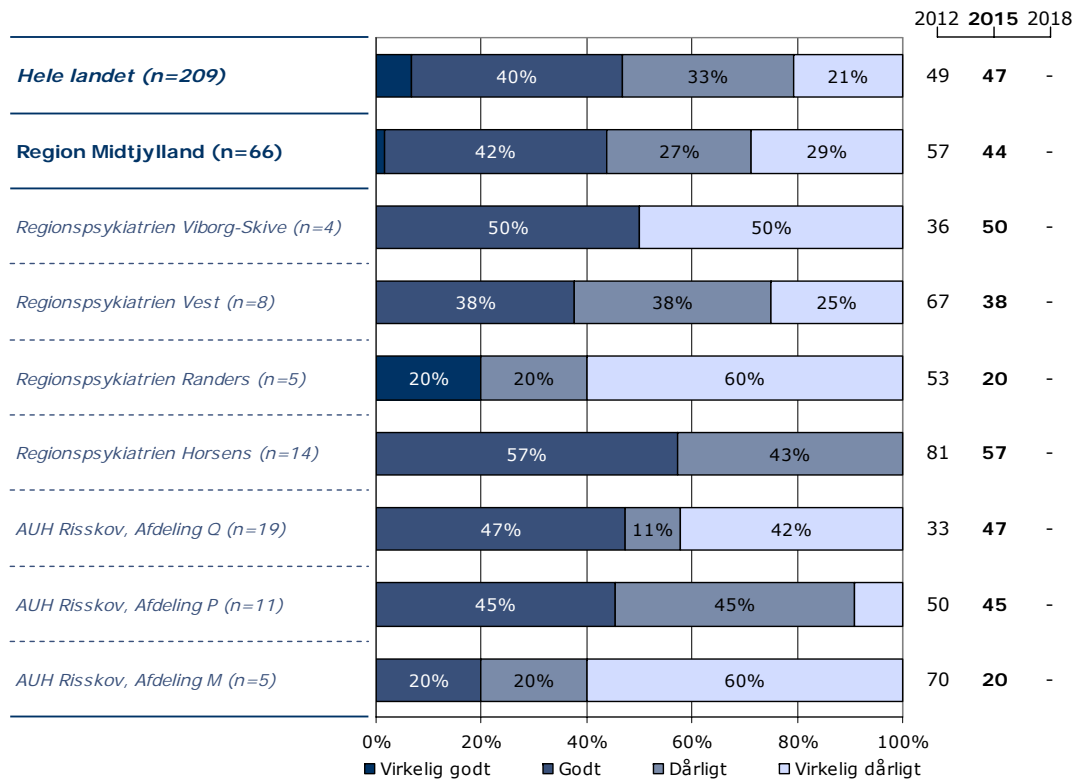
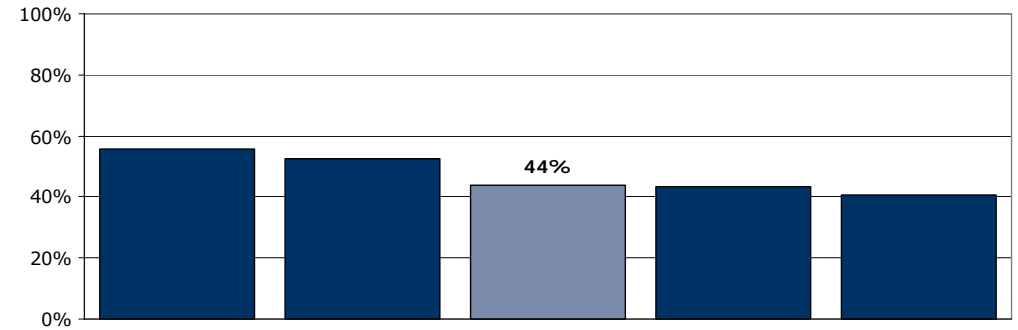
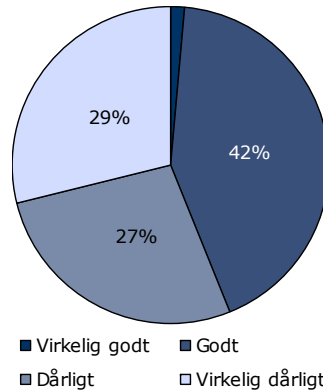
[Andet]*: Ved ikke/ikke relevant

20a. Hvordan oplever du, at samarbejdet er mellem praktiserende læge og det psykiatriske sengeafsnit?

Tema: Sammenhæng og samarbejde

Svar på spørgsmål: 113 (98 %)

Positive svar: Virkelig godt; Godt



	Virkelig godt	Godt	Dårligt	Virkelig dårligt	Antal	[Andet]*
	%	%	%	%	n	n
Alle	2	42	27	29	66	47
Køn						
Mand	5	45	30	20	20	12
Kvinde	0	40	27	33	45	35
Aldersgruppe						
Under 40 år	0	44	11	44	9	9
40 til 59 år	2	49	26	23	43	23
60 år og ældre	0	23	46	31	13	15
Relation til patient						
Ægtefælle/samlever	6	63	6	25	16	10
Mor/far til patienten	0	32	38	29	34	23
Anden relation	0	44	25	31	16	14
Antal samtaler med personalet						
Ingen samtaler	0	50	0	50	8	3
1 til 2 samtaler	0	25	42	33	24	20
3 til 5 samtaler	7	53	27	13	15	12
Over 5 samtaler	0	53	21	26	19	11
Længde af patientens indlæggelse						
Under 7 døgn	0	45	18	36	11	4
1 til 4 uger	3	48	35	13	31	25
Over 1 måned	0	33	21	46	24	18
Belastning						
Meget/en del belastet	0	38	30	32	60	43
Lidt/slet ikke belastet	17	83	0	0	6	3

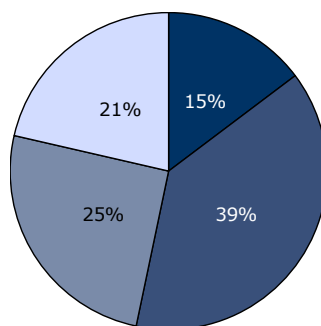
[Andet]*: Ved ikke/ikke relevant

20b. Hvordan oplever du, at samarbejdet er mellem ambulans psykiatri og det psykiatriske sengeafsnit?

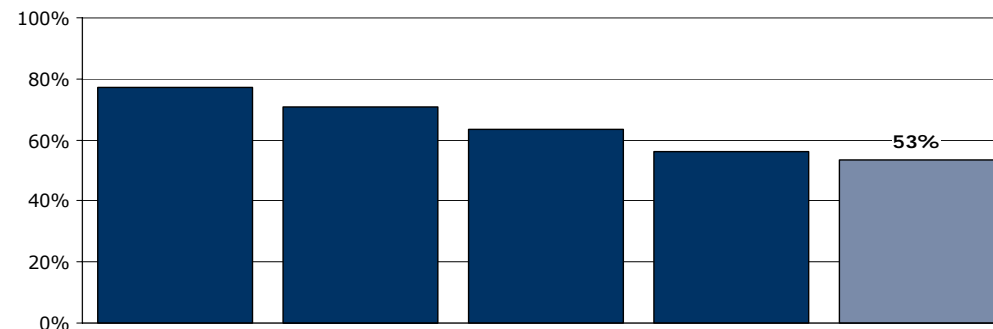
Tema: Sammenhæng og samarbejde

Svar på spørgsmål: 112 (97 %)

Positive svar: Virkelig godt; Godt



■ Virkelig godt ■ Godt
■ Dårligt □ Virkelig dårligt



	2012	2015	2018
Hele landet (n=240)	62	63	-
Region Midtjylland (n=75)	66	53	-
<i>Regionspsykiatrien Viborg-Skive (n=5)</i>	56	60	-
<i>Regionspsykiatrien Vest (n=10)</i>	80	60	-
<i>Regionspsykiatrien Randers (n=7)</i>	67	57	-
<i>Regionspsykiatrien Horsens (n=16)</i>	83	50	-
<i>AUH Risskov, Afdeling Q (n=21)</i>	25	57	-
<i>AUH Risskov, Afdeling P (n=10)</i>	50	40	-
<i>AUH Risskov, Afdeling M (n=6)</i>	88	50	-

	2012	2015	2018
Virkelig godt	15%	15%	15%
Godt	48%	39%	20%
Dårligt	22%	25%	40%
Virkelig dårligt	15%	21%	20%

	Virkelig godt	Godt	Dårligt	Virkelig dårligt	Antal	[Andet]*
	%	%	%	%	n	n
Alle	15	39	25	21	75	37
Køn						
Mand	19	24	33	24	21	10
Kvinde	13	44	22	20	54	26
Aldersgruppe						
Under 40 år	13	25	25	38	8	10
40 til 59 år	16	47	18	20	45	20
60 år og ældre	14	29	38	19	21	7
Relation til patient						
Ægtefælle/samlever	12	53	24	12	17	9
Mor/far til patienten	16	37	30	16	43	14
Anden relation	13	27	13	47	15	14
Antal samtaler med personalet						
Ingen samtaler	20	0	20	60	10	2
1 til 2 samtaler	12	40	32	16	25	18
3 til 5 samtaler	14	48	24	14	21	5
Over 5 samtaler	16	47	21	16	19	11
Længde af patientens indlæggelse						
Under 7 døgn	18	27	27	27	11	5
1 til 4 uger	8	54	22	16	37	18
Over 1 måned	22	22	30	26	27	14
Belastning						
Meget/en del belastet	14	38	26	22	73	29
Lidt/slet ikke belastet	50	50	0	0	2	7

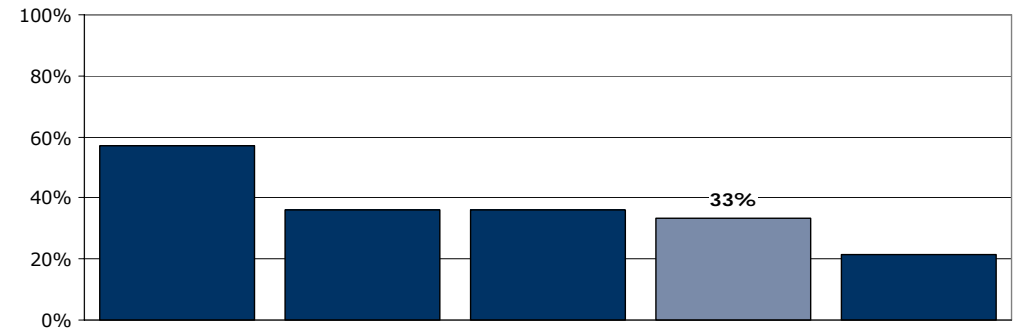
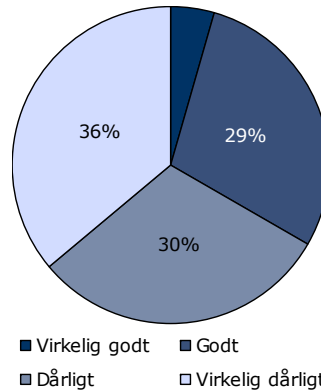
[Andet]*: Ved ikke/ikke relevant

20c. Hvordan oplever du, at samarbejdet er mellem kommunen og det psykiatriske sengeafsnit?

Tema: Sammenhæng og samarbejde

Svar på spørgsmål: 113 (98 %)

Positive svar: Virkelig godt; Godt



	2012	2015	2018
Hele landet (n=207)	48	37	-
Region Midtjylland (n=69)	52	33	-
<i>Regionspsykiatrien Viborg-Skive (n=4)</i>	20	50	-
<i>Regionspsykiatrien Vest (n=9)</i>	67	33	-
<i>Regionspsykiatrien Randers (n=5)</i>	54	20	-
<i>Regionspsykiatrien Horsens (n=13)</i>	69	23	-
<i>AUH Risskov, Afdeling Q (n=22)</i>	38	36	-
<i>AUH Risskov, Afdeling P (n=12)</i>	38	42	-
<i>AUH Risskov, Afdeling M (n=4)</i>	67	25	-

	Virkelig godt	Godt	Dårligt	Virkelig dårligt	Antal	[Andet]*
	%	%	%	%	n	n
Alle	4	29	30	36	69	44
Køn						
Mand	0	22	44	33	18	14
Kvinde	6	30	26	38	50	30
Aldersgruppe						
Under 40 år	0	14	29	57	7	11
40 til 59 år	2	35	28	35	46	20
60 år og ældre	13	20	40	27	15	13
Relation til patient						
Ægtefælle/samlever	0	45	18	36	11	15
Mor/far til patienten	7	28	33	33	43	15
Anden relation	0	20	33	47	15	14
Antal samtaler med personalet						
Ingen samtaler	0	14	29	57	7	5
1 til 2 samtaler	0	17	39	43	23	20
3 til 5 samtaler	6	39	28	28	18	9
Over 5 samtaler	10	38	24	29	21	9
Længde af patientens indlæggelse						
Under 7 døgn	0	29	14	57	7	9
1 til 4 uger	0	28	44	28	32	24
Over 1 måned	10	30	20	40	30	11
Belastning						
Meget/en del belastet	5	26	32	38	66	37
Lidt/slet ikke belastet	0	100	0	0	3	6

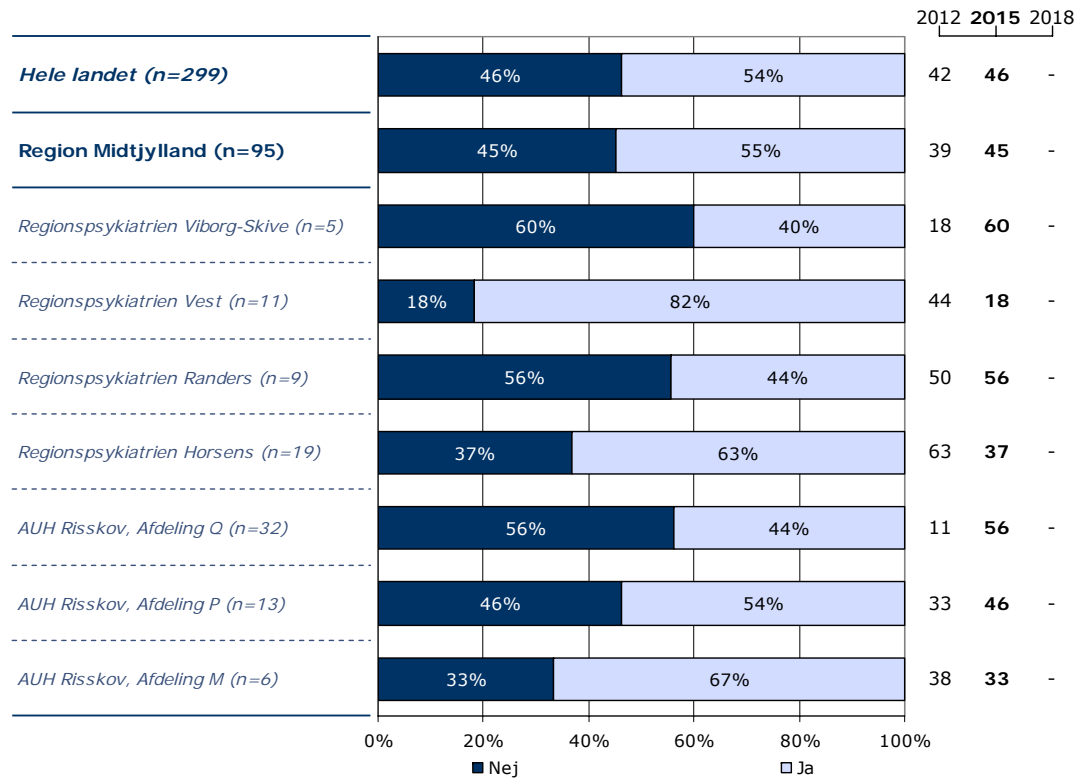
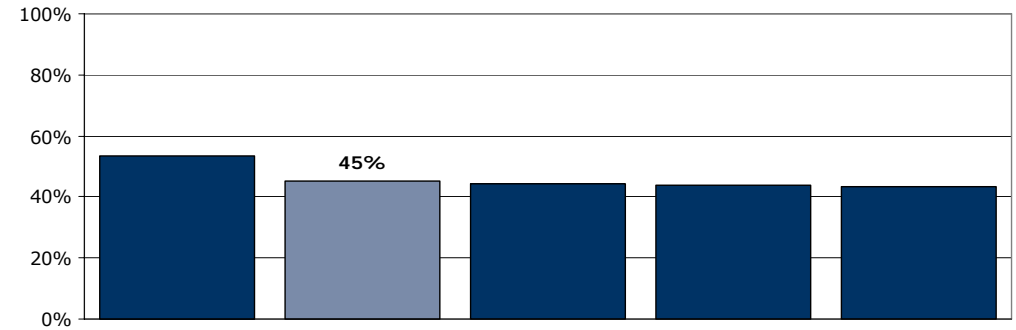
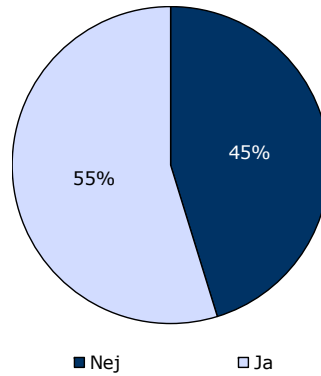
[Andet]*: Ved ikke/ikke relevant

22. Mangler du tilbud til dig som pårørende i psykiatrien?

Tema: Sammenhæng og samarbejde

Svar på spørgsmål: 112 (97 %)

Positive svar: Nej



	Nej	Ja	Antal	[Andet]*
	%	%	n	n
Alle	45	55	95	17
Køn				
Mand	56	44	27	5
Kvinde	42	58	67	12
Aldersgruppe				
Under 40 år	50	50	14	4
40 til 59 år	45	55	55	11
60 år og ældre	44	56	25	2
Relation til patient				
Ægtefælle/samlever	50	50	24	2
Mor/far til patienten	46	54	46	10
Anden relation	40	60	25	5
Antal samtaler med personalet				
Ingen samtaler	30	70	10	2
1 til 2 samtaler	38	62	37	7
3 til 5 samtaler	59	41	22	4
Over 5 samtaler	50	50	26	3
Længde af patientens indlæggelse				
Under 7 døgn	38	62	13	3
1 til 4 uger	54	46	46	8
Over 1 måned	36	64	36	6
Belastning				
Meget/en del belastet	41	59	85	17
Lidt/slet ikke belastet	78	22	9	0

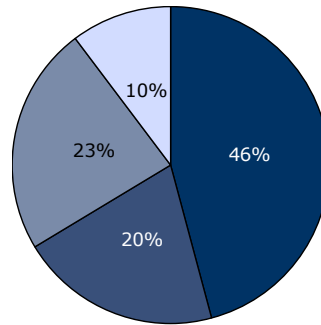
[Andet]*: Ved ikke/ikke relevant

24. Oplever du, at regler om tavshedspligt forhindrer en god kontakt til dig som pårørende?

Tema: Regionalt spørgsmål

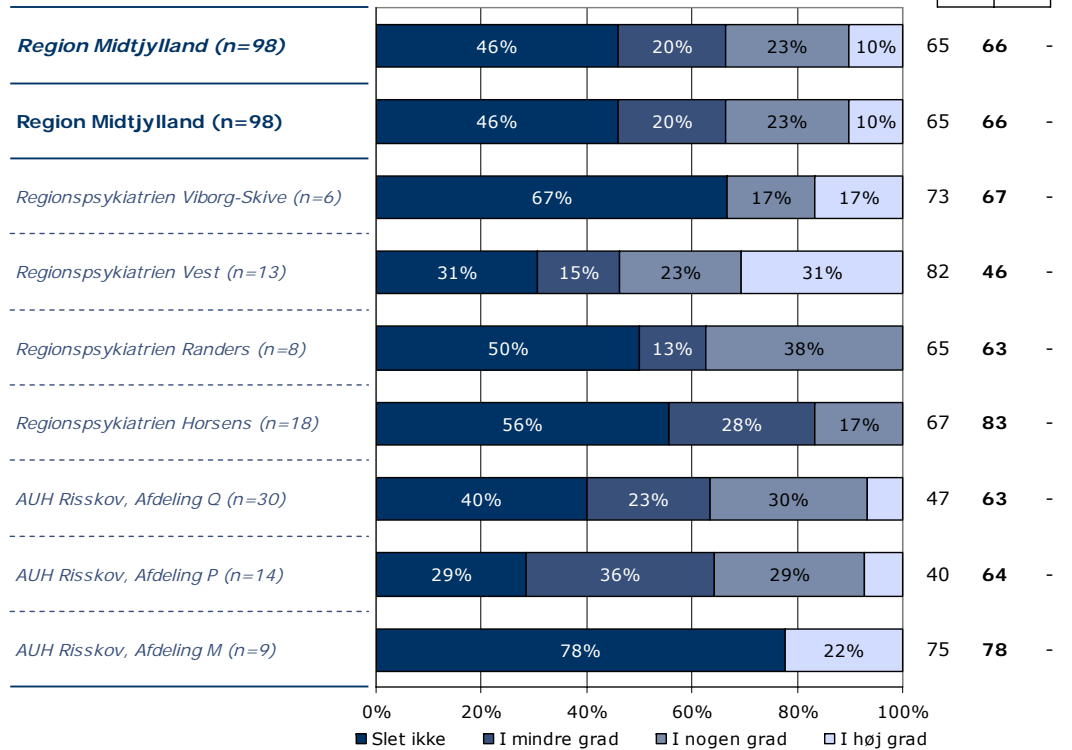
Svar på spørgsmål: 113 (98 %)

Positive svar: Slet ikke; I mindre grad



■ Slet ikke ■ I mindre grad
■ I nogen grad □ I høj grad

2012 2015 2018



	Slet ikke	I mindre grad	I nogen grad	I høj grad	Antal	[Andet]*
	%	%	%	%	n	n
Alle	46	20	23	10	98	15
Køn						
Mand	43	29	14	14	28	4
Kvinde	48	16	28	9	69	11
Aldersgruppe						
Under 40 år	50	31	13	6	16	2
40 til 59 år	42	20	28	10	60	5
60 år og ældre	52	14	19	14	21	8
Relation til patient						
Ægtefælle/samlever	60	20	16	4	25	1
Mor/far til patienten	39	22	26	13	54	4
Anden relation	47	16	26	11	19	10
Antal samtaler med personalet						
Ingen samtaler	0	20	20	60	5	6
1 til 2 samtaler	50	11	28	11	36	8
3 til 5 samtaler	48	26	22	4	27	0
Over 5 samtaler	48	24	21	7	29	1
Længde af patientens indlæggelse						
Under 7 døgn	62	0	15	23	13	2
1 til 4 uger	45	21	26	9	47	9
Over 1 måned	42	26	24	8	38	4
Belastning						
Meget/en del belastet	44	21	23	11	90	13
Lidt/slet ikke belastet	57	14	29	0	7	2

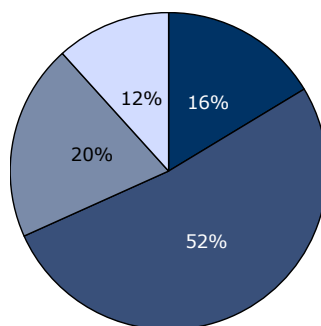
[Andet]*: Ved ikke/ikke relevant

25. Hvordan vurderer du alt i alt, at personalet i sengeafsnittet har samarbejdet med dig som pårørende?

Tema: Regionalt spørgsmål

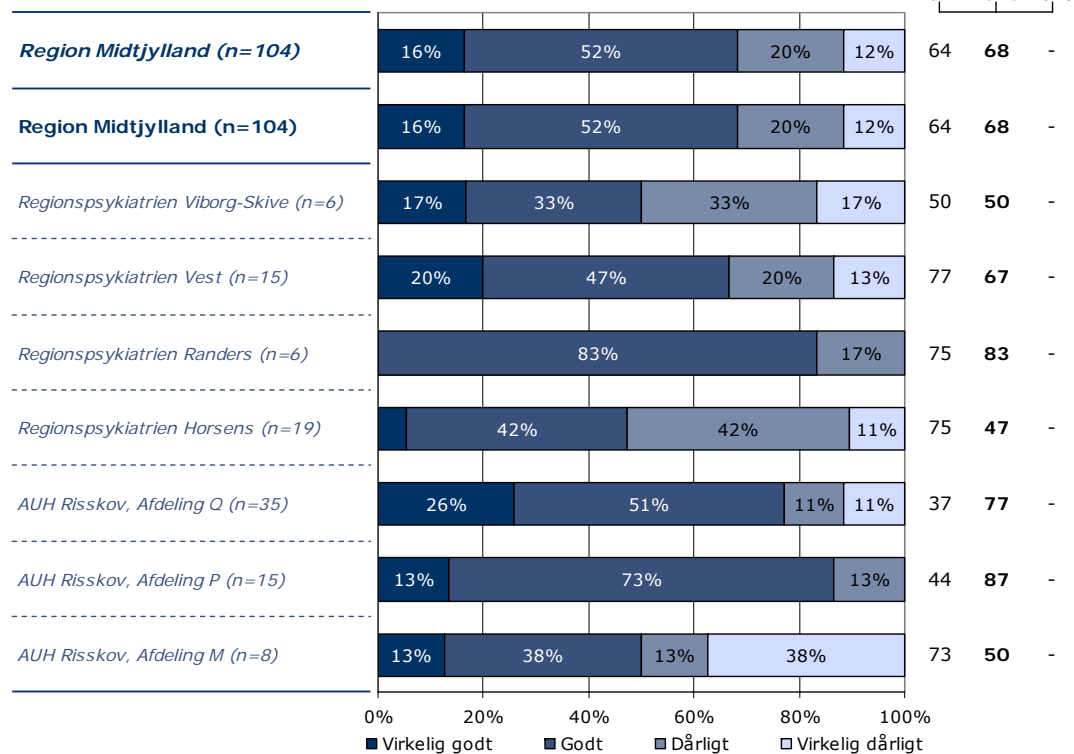
Svar på spørgsmål: 111 (97 %)

Positive svar: Virkelig godt; Godt



■ Virkelig godt ■ Godt
■ Dårligt □ Virkelig dårligt

2012 2015 2018



	Virkelig godt	Godt	Dårligt	Virkelig dårligt	Antal	[Andet]*
	%	%	%	%	n	n
Alle	16	52	20	12	104	7
Køn						
Mand	16	55	16	13	31	1
Kvinde	15	51	22	11	72	6
Aldersgruppe						
Under 40 år	6	41	35	18	17	1
40 til 59 år	16	58	16	10	62	2
60 år og ældre	25	46	17	13	24	4
Relation til patient						
Ægtefælle/samlever	15	62	12	12	26	0
Mor/far til patienten	19	52	21	8	52	4
Anden relation	12	42	27	19	26	3
Antal samtaler med personalet						
Ingen samtaler	11	11	22	56	9	2
1 til 2 samtaler	3	58	30	10	40	3
3 til 5 samtaler	19	50	23	8	26	1
Over 5 samtaler	36	57	4	4	28	1
Længde af patientens indlæggelse						
Under 7 døgn	8	58	0	33	12	2
1 til 4 uger	8	59	29	4	51	4
Over 1 måned	29	41	15	15	41	1
Belastning						
Meget/en del belastet	17	51	21	12	95	6
Lidt/slet ikke belastet	13	75	13	0	8	1

[Andet]*: Ved ikke/ikke relevant

Ønsker du at vide mere?

På psykiatriundersogelser.dk kan du læse mere om LUP-psykiatri.

På hjemmesiden er det muligt at se spørgeskemaer, oversigt over spørgsmål med relevans for Den Danske Kvalitetsmodel, undersøgelseskoncept, tidsplan m.v.

Her kan du blandt andet også finde kontaktoplysninger på de regionale koordinatore samt de medarbejdere i CFK, som er involveret i undersøgelserne.

Du kan også nemt blive guidet videre til rapporten med nationale resultater samt regionale rapporter, der findes på sundhed.dk.