

---

## LUP Psykiatri 2015

---

Regional rapport

Pårørende til indlagte patienter

Region Hovedstaden

11-02-2016



## Indledning

I efteråret 2015 blev pårørende til indlagte patienter i en spørgeskemaundersøgelse spurgt om deres oplevelse af kontakten med psykiatrien.

Denne rapport beskriver de pårørendes svar inden for denne region.

### Formål

Formålet med undersøgelsen er at bidrage med viden om de pårørendes oplevelser af kvalitet i psykiatrien på afsnits-, afdelings-, regions- og landsniveau.

Foruden de nationale spørgsmål har regionerne mulighed for at stille op til fire regionale spørgsmål.

### Baggrund

Der er tale om en landsdækkende undersøgelse, som gennemføres på vegne af de fem regioner og Danske Regioner.

Patientundersøgelserne gennemføres årligt og omfatter indlagte og ambulante patienter inden for henholdsvis voksenpsykiatrien og børne- og ungdomspsykiatrien på landets offentlige psykiatriske hospitaler.

Hvert år gennemføres der ligeledes forældreundersøgelser på henholdsvis ambulatorier og dag- eller døgnafsnit i børne- og ungdomspsykiatrien.

Hvert tredje år gennemføres der desuden landsdækkende undersøgelser af pårørendeoplevelser inden for voksenpsykiatrien.

Der har eksisteret landsdækkende undersøgelser af patient- og pårørendeoplevelser i psykiatrien siden 2004.

### Rapportens opbygning

Rapporten har følgende opbygning:

- Indledning
- Datagrundlag
- Overordnet gennemgang af spørgsmålene
- Gennemgang af de enkelte spørgsmål

I den overordnede gennemgang af spørgsmålene er det blandt andet muligt at sammenligne regionens resultater på de enkelte spørgsmål inddelt i temaer med landsresultatet.

På baggrund af undersøgelsesresultaterne fremhæves desuden fem spørgsmål, der rummer umiddelbare forbedringsmuligheder, og fem spørgsmål, hvor fastholdelse af stor pårørendetilfredshed er vigtig i forhold til de pårørendes samlede indtryk af psykiatrien.

I den efterfølgende gennemgang af de enkelte spørgsmål præsenteres regionens resultater på afdelingsniveau.

Spørgsmålene om de pårørendes samlede indtryk vises før de øvrige temaer i spørgeskemaet. Eventuelle regionale spørgsmål præsenteres til sidst.

Hvor det er muligt, bliver resultaterne sammenlignet med resultaterne fra 2012.

### Rapporter på flere niveauer

Der er udarbejdet rapporter på afsnits-, afdelings- og regionsniveau. På landsniveau bliver der desuden udarbejdet en samlet tværgående eksplorativ landsrapport.

### Organisering

Projektledelsen af undersøgelsen varetages af CFK - Folkesundhed og Kvalitetsudvikling i Region Midtjylland, der sammen med Enhed for Evaluering og Brugerrinddragelse i Region Hovedstaden udgør projektsekretariatet.

Styregruppen for undersøgelsen er Temagruppen for Kvalitet. Derudover er der nedsat en kompetenceenhed bestående af et medlem fra hver af de fem regioner, Danske Regioner samt CFK.

## Datagrundlag

CFK - Folkesundhed og Kvalitetsudvikling udsendte i efteråret 2015 spørgeskemaer til pårørende til patienter, som blev udskrevet fra et afsnit i psykiatrien.

Afdelinger med færre end ti udleverede spørgeskemaer eller mindre end fem besvarelser får ikke rapporteret deres resultater på afdelingsniveau. Resultater fra disse afdelinger vil dog indgå i de samlede resultater for regionen.

### Datagrundlag

Udleverede spørgeskemaer	166
Besvarede spørgeskemaer	72
Regionens svarprocent	43

### Repræsentativitet

	Besvarede spørgeskemaer		Udleverede spørgeskemaer	
	n	%	n	%
<b>Alle</b>	<b>72</b>	<b>100</b>	<b>166</b>	<b>100</b>
<b>Køn</b>				
Mand	21	29	60	38
Kvinde	51	71	99	62
<b>Relation til patient</b>				
Ægtefælle/samlever	24	33	55	35
Mor/far til patienten	23	32	49	31
Anden relation	25	35	55	35
<b>Længde af patientens indlæggelse</b>				
Under 7 døgn	12	17	43	26
1 til 4 uger	25	35	61	37
Over 1 måned	35	49	61	37

## De pårørendes samlede indtryk

Figurene til højre viser de pårørendes samlede indtryk fordelt på køn, alder og samtaler.

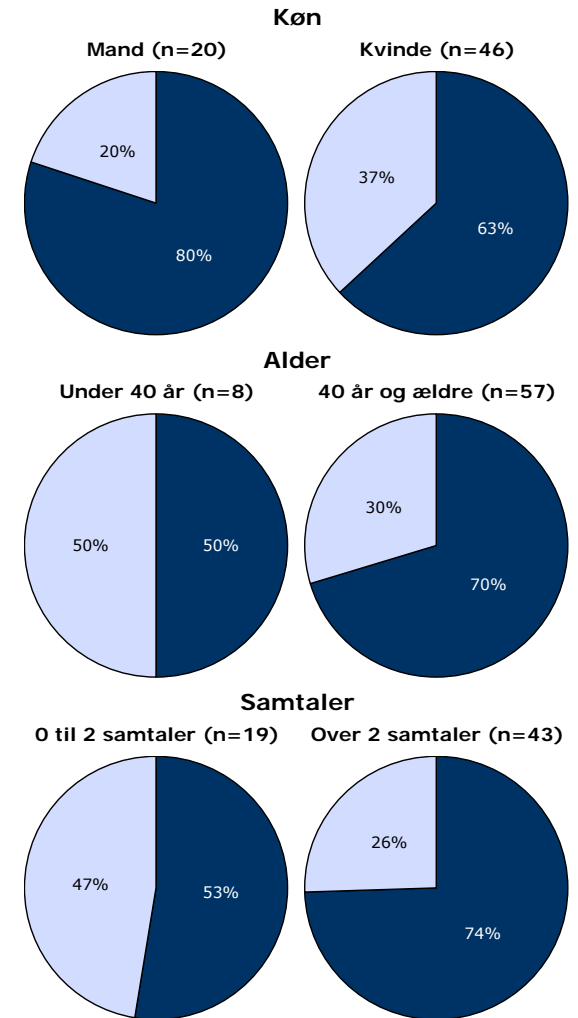
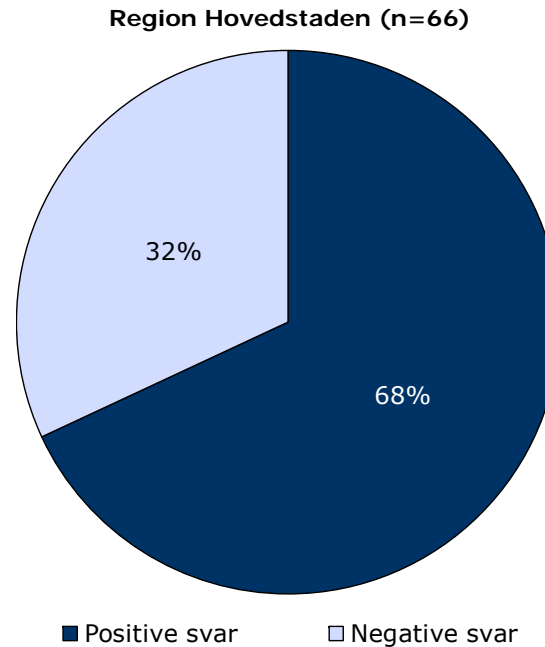
I figurene er de pårørendes svar kategoriseret som henholdsvis positive og negative.

Svarkategorierne "virkelig godt" og "godt" er kategoriseret som positive svar, mens svarkategorierne "dårligt" og "virkelig dårligt" er kategoriseret som negative svar.

Af hensyn til de pårørendes anonymitet er der kun vist figurer, hvor der er minimum fem svar.

De pårørendes samlede indtryk præsenteres mere detaljeret senere i forbindelse med gennemgangen af spørgsmålene i undersøgelsen.

### Det samlede indtryk fordelt på køn, alder og samtaler



## Hvordan svarer de pårørende på spørgsmålene?

De pårørendes svar på spørgsmålene er her sammenlignet med landsresultatet.

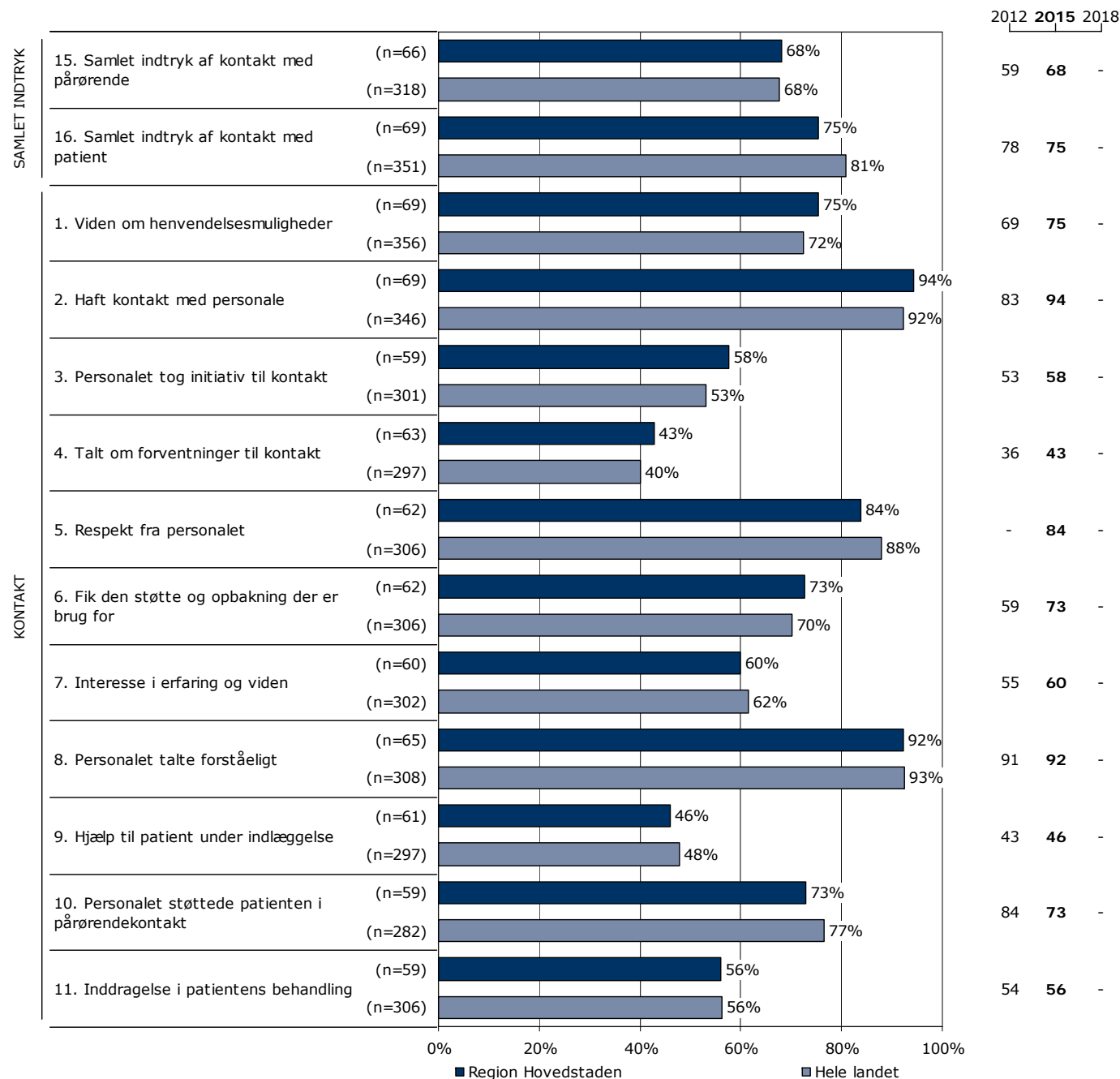
Spørgsmålene vises temavist med det samlede indtryk som det første tema. Den lodrette tekst i figuren viser, hvilket tema spørgsmålene hører under.

Søjlerne viser andelen af de pårørendes svar, som er positive. Parentesen foran hver søjle angiver det samlede antal svar (positive og negative), der indgår i beregningen.

For hvert spørgsmål præsenteres to søjler. Den øverste søjle angiver regionens resultat, mens den nederste angiver resultatet for hele landet.

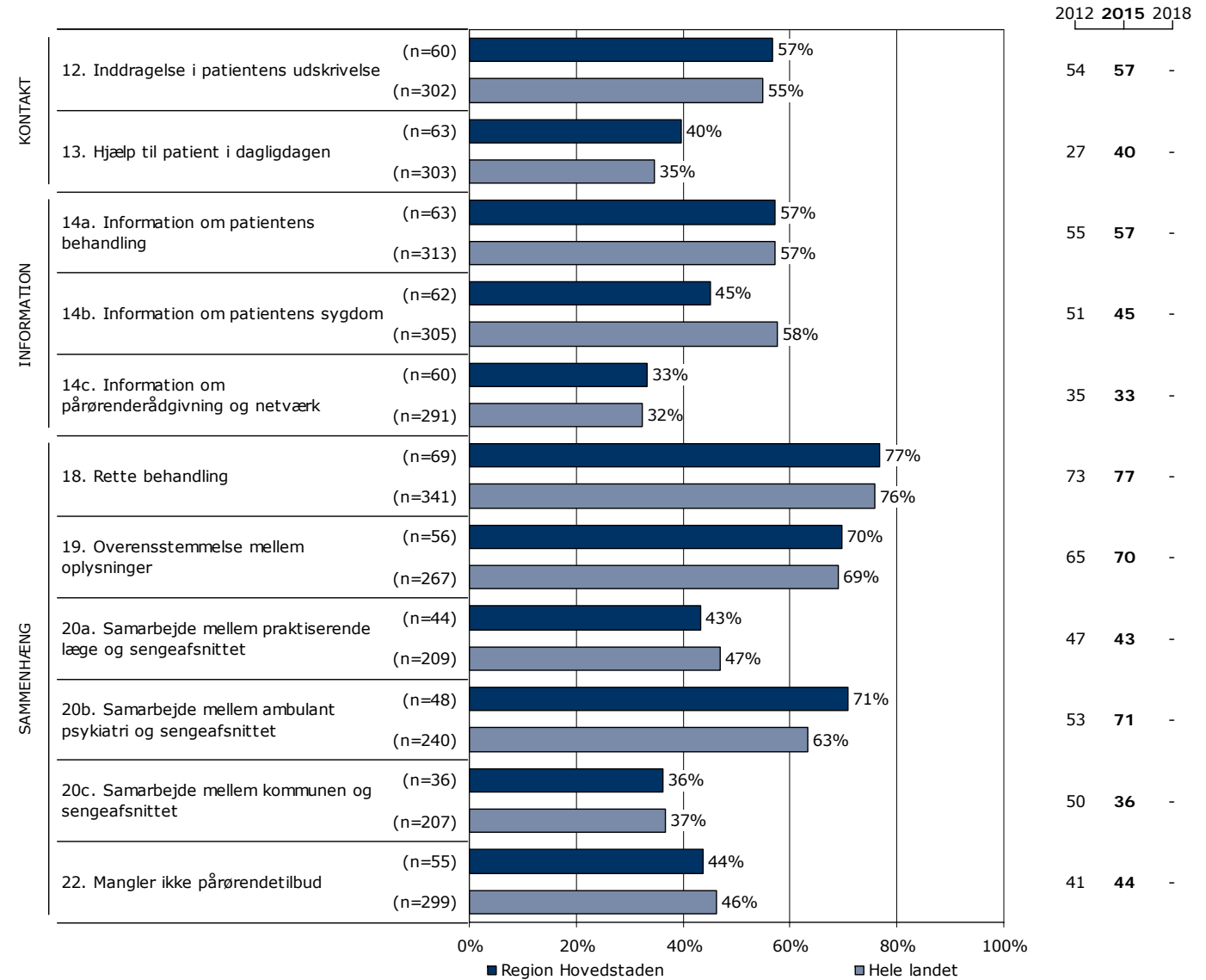
Yderst til højre i figuren er regionens resultat vist. Hvor det er muligt, er resultatet fra 2012 ligeledes vist.

### Resultatoversigt. Andel positive svar (procent)



## Hvordan svarer de pårørende på spørgsmålene? (fortsat)

### Resultatoversigt. Andel positive svar (procent)



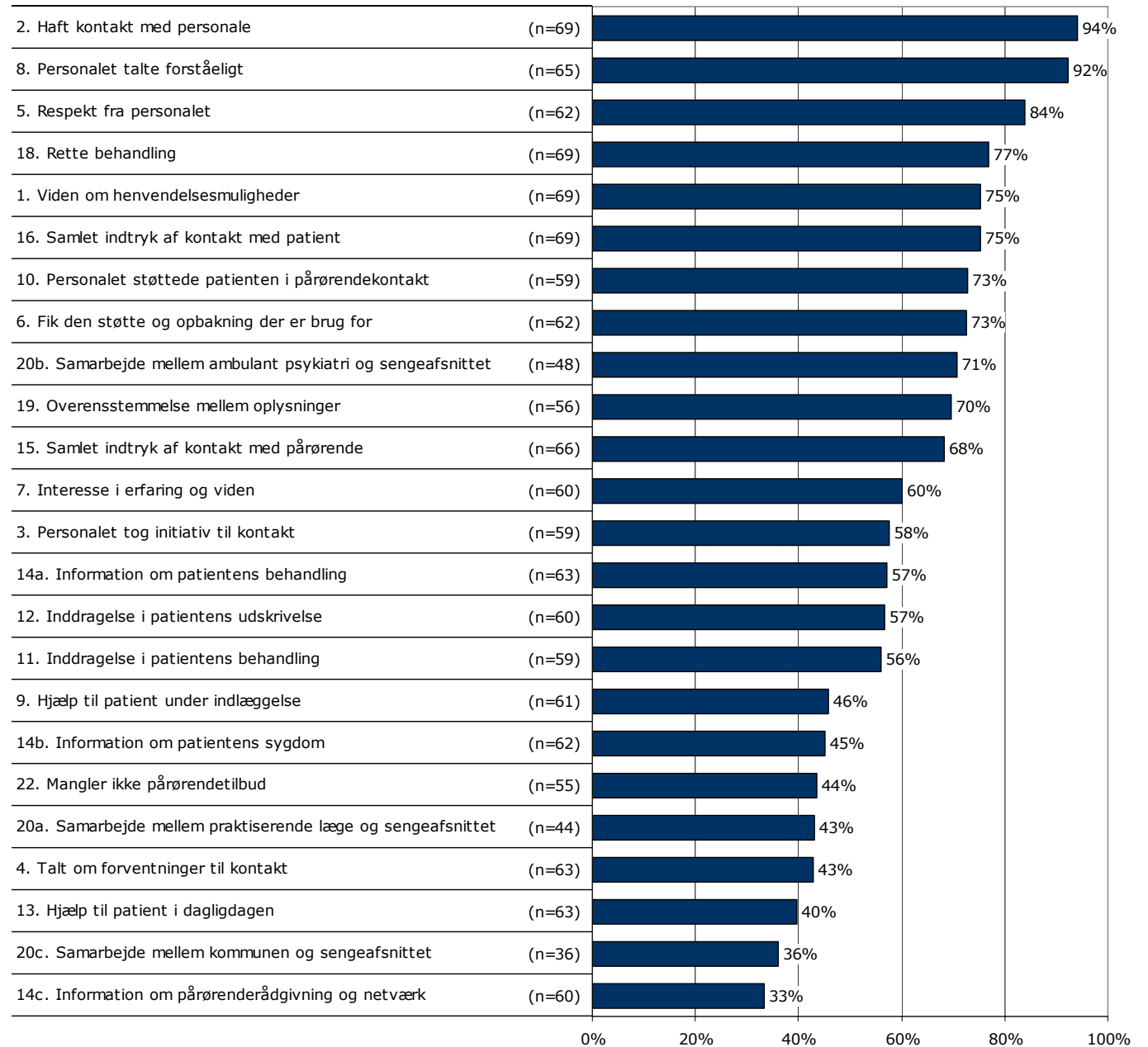
## På hvilke spørgsmål er tilfredsheden størst?

Spørgsmålene i figuren til højre er rangordnet efter de pårørendes tilfredshed. Spørgsmålene med den største andel positive svar fremgår øverst i figuren.

Søjlerne viser andelen af de pårørendes svar, som er positive. Parentesen foran hver søjle angiver det samlede antal svar (positive og negative), der indgår i beregningen.

Der vises kun tal for 2015-undersøgelsen.

### Resultatoversigt. Andel positive svar (procent)



## Er resultatet bedre end landsresultatet?

Den første af figurerne til højre viser, antal spørgsmål, hvor andelen af pårørende, der har svaret positivt, er:

- Højere end landsresultatet.
- Det samme som landsresultatet.
- Lavere end landsresultatet.

I figuren er resultatet sammenlignet med landsresultatet på i alt 24 spørgsmål.

I figuren længst til højre er resultatet sammenlignet med regionens resultat i 2012. Figuren viser, antal spørgsmål, hvor andelen af pårørende, der har svaret positivt, er:

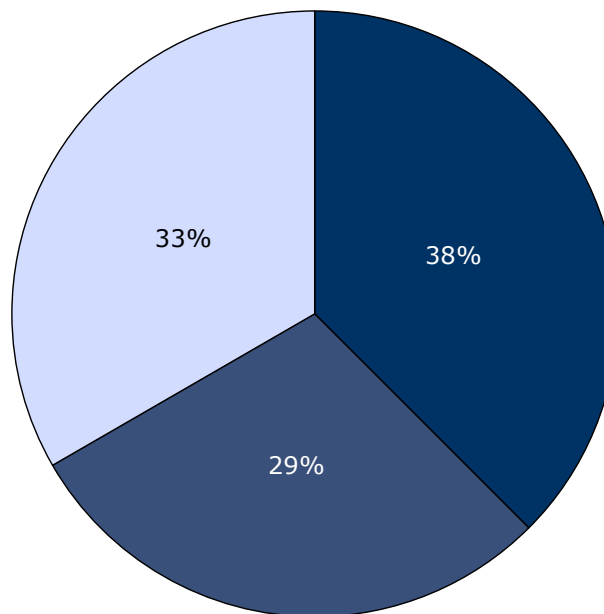
- Højere end resultatet sidst.
- Det samme som resultatet sidst.
- Lavere end resultatet sidst.

Dette års resultat er sammenlignet med resultatet i 2012 på i alt 23 spørgsmål.

Spørgsmål, hvor forskellene er under et procentpoint, indgår i den midterste kategori, idet resultatet hverken betragtes som højere eller lavere.

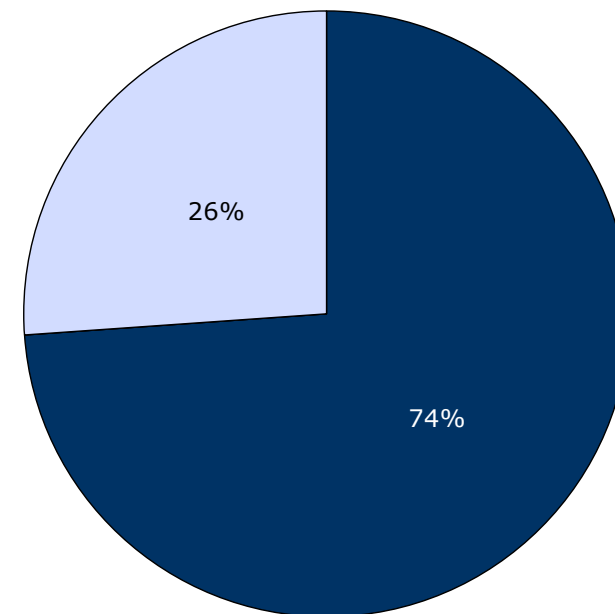
Forskellene mellem regionens resultat og henholdsvis landsresultatet og resultatet i 2012 er ikke signifikantstestet.

Sammenligning med landsresultatet



■ Højere end landsresultatet  
■ Det samme som landsresultatet  
□ Lavere end landsresultatet

Sammenligning med resultatet sidst



■ Højere end resultatet sidst  
■ Det samme som resultatet sidst  
□ Lavere end resultatet sidst



## Udvikling over tid

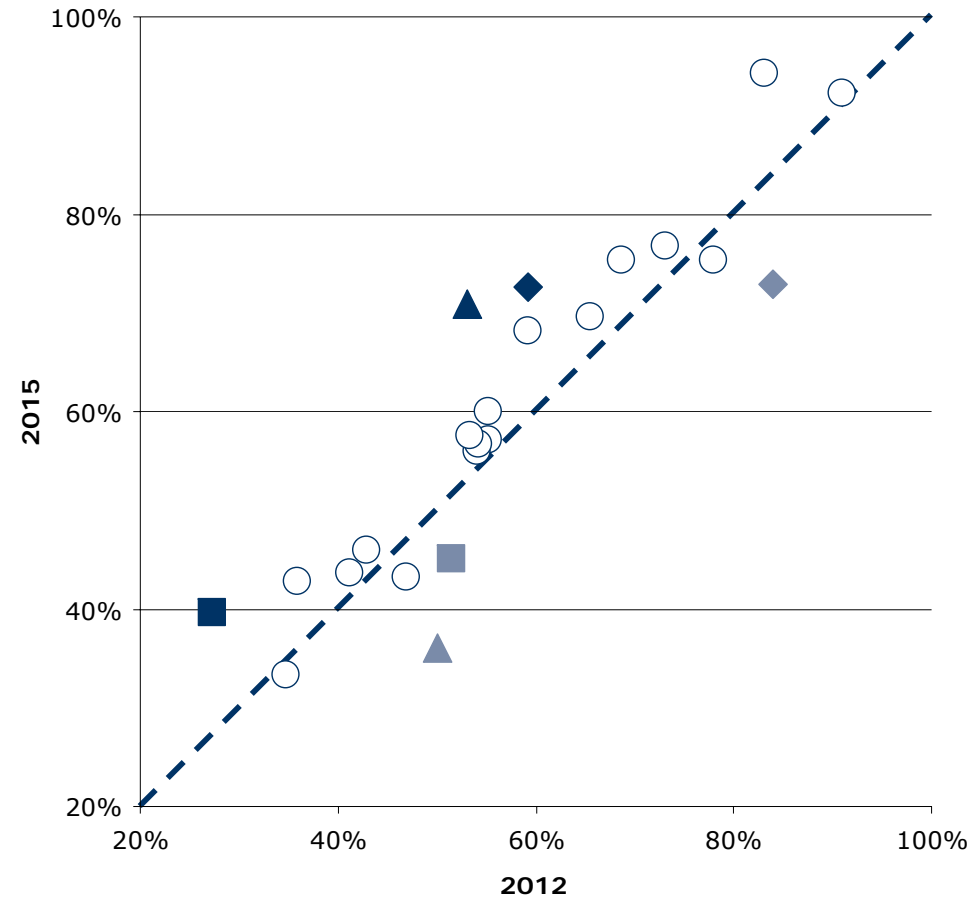
### Spørgsmål med størst udvikling

Figuren viser andelen af pårørende, der har angivet et positivt svar på spørgsmålene i henholdsvis 2012 (X-aksen) og 2015 (Y-aksen).

Hvis tilfredsheden på et spørgsmål er forbedret, er spørgsmålet placeret over den diagonale linje. Omvendt er spørgsmålet placeret under den diagonale linje, hvis tilfredsheden er faldet. Jo større vandret afstand fra spørgsmålet til den diagonale linje desto større udvikling fra 2012 til 2015.

De tre spørgsmål med henholdsvis størst positiv og størst negativ udvikling er fremhævet i figuren, såfremt udviklingen er minimum tre procentpoint og spørgsmålet har minimum 10 svar. I tabellen under figuren fremgår disse spørgsmål med andel positive svar i 2012 og 2015 samt forskellene i procentpoint.

### Udvikling i andel positive svar fra 2012 til 2015



### Spørgsmål med størst udvikling

	Positive (2015)	Positive (2012)	Udvikling (2015-2012)
	%	%	%-point
▲ 20b. Samarbejde mellem ambulant psykiatri og sengeafsnittet (n=48)	71	53	18
◆ 6. Fik den støtte og opbakning der er brug for (n=62)	73	59	13
■ 13. Hjælp til patient i dagligdagen (n=63)	40	27	12
▲ 20c. Samarbejde mellem kommunen og sengeafsnittet (n=36)	36	50	-14
◆ 10. Personalet støttede patienten i pårørendekontakt (n=59)	73	84	-11
■ 14b. Information om patientens sygdom (n=62)	45	51	-6

## Fastholdelse og forbedring af resultater

Næste side præsenterer et bud på, hvilke områder regionen kan være opmærksom på i det løbende arbejde med at forbedre og fastholde den pårørendeoplevede kvalitet.

På baggrund af undersøgelsesresultaterne fremhæves fem spørgsmål, der rummer umiddelbare forbedringsmuligheder, og fem spørgsmål, hvor fastholdelse af stor pårørendetilfredshed er vigtig i forhold til de pårørendes samlede indtryk af psykiatrien.

Spørgsmålene er udvalgt ved at sammenholde de pårørendes svar på spørgsmålene og sammenhængen mellem de enkelte spørgsmål og de pårørendes samlede indtryk af psykiatrien.

De fremhævede spørgsmål med umiddelbare forbedringsmuligheder er karakteriseret ved:

- Relativ lille andel positive svar.
- Relativ stor sammenhæng med det samlede indtryk.

De fremhævede spørgsmål, hvor fastholdelse af stor pårørendetilfredshed er vigtig, er karakteriseret ved:

- Relativ stor andel positive svar.
- Relativ stor sammenhæng med det samlede indtryk.

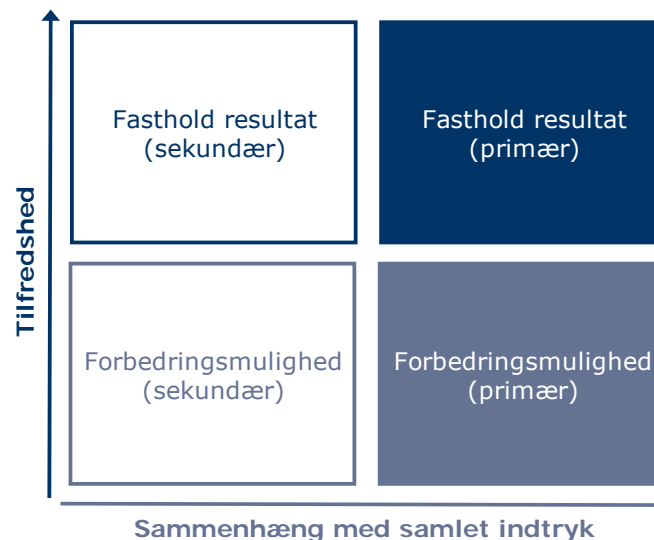
## Beregninger

Som mål for sammenhængen med det samlede indtryk anvendes korrelationen mellem de enkelte spørgsmål og de pårørendes samlede indtryk. To spørgsmål er eksempelvis stærkt korreleret (stor sammenhæng), hvis personer, der svarer positivt på spørgsmål A samtidig har tendens til at svare positiv på spørgsmål B. Sammenhængen mellem spørgsmålene og det samlede indtryk er undersøgt bivariat ( $\gamma$ ), og beregningerne er, for at få det mest præcise mål for sammenhængen, foretaget samlet for hele landet og ikke for den enkelte region.

Spørgsmålet, der er anvendt i beregningen af sammenhængen med de enkelte spørgsmål og de pårørendes samlede indtryk, er: Hvad er dit samlede indtryk af sengeafsnittets kontakt med dig?

Figuren nedenfor illustrerer, hvordan spørgsmålene er udvalgt. Spørgsmålene er dels rangordnet efter andel positive svar (den vertikale akse i figuren) og dels rangordnet efter spørgsmålenes sammenhæng med det samlede indtryk (den horisontale akse i figuren). Figuren er på baggrund heraf inddelt i fire områder, der er karakteriseret ved varierende forbedringsmuligheder. Spørgsmål er herefter udvalgt blandt de spørgsmål, der er placeret henholdsvis øverst og nederst i figurens højre side.

Beregningsmetoden og spørgsmålsudvælgelsen er beskrevet mere detaljeret på [psykiatriundersogelser.dk](http://psykiatriundersogelser.dk).



## Fastholdelse og forbedring af resultater (fortsat)

De pårørendes svar på spørgsmålene er her sammenholdt med sammenhængen mellem de enkelte spørgsmål og de pårørendes samlede indtryk.

De fem spørgsmål, der rummer forbedringsmuligheder, og de fem spørgsmål, hvor fastholdelse af tilfredsheden er vigtigt, er præsenteret i hver deres tabel.

Fra venstre mod højre viser kolonnerne efter de fremhævede spørgsmål:

- Andel positive svar på spørgsmålet.
- Spørgsmålets placering, når spørgsmålene rangordnes efter højest andel positive svar.
- Spørgsmålets placering, når spørgsmålene rangordnes efter størst sammenhæng med de pårørendes samlede indtryk.

Spørgsmålene er udvalgt blandt de i alt 22 nationale spørgsmål, der indgår i rangordningen.

### Spørgsmål med umiddelbare forbedringsmuligheder

	Positive	Positive	Sammenhæng
	%	[1-22]	[1-22]
9. Fik du hjælp til, hvordan du kunne forholde dig til patienten under indlæggelsen? (n=61)	46	15	5
11. I hvilket omfang blev du inddraget i patientens behandlingsforløb? (n=59)	56	14	1
13. Fik du hjælp til, hvordan du kunne forholde dig til patienten i dagligdagen efter indlæggelsen? (n=63)	40	20	11
14b. Fik du de informationer, som du havde brug for, omkring patientens sygdom? (n=62)	45	16	7
14a. Fik du de informationer, som du havde brug for, omkring patientens behandling? (n=63)	57	12	3

### Spørgsmål hvor fastholdelse af stor tilfredshed er vigtigt

	Positive	Positive	Sammenhæng
	%	[1-22]	[1-22]
5. Oplevede du, at personalet respekterede dig? (n=62)	84	2	8
6. Fik du den støtte og opbakning fra personalet på sengeafsnittet, som du havde brug for under patientens indlæggelse? (n=62)	73	7	2
16. Hvad er dit samlede indtryk af sengeafsnittets kontakt med patienten? (n=69)	75	4	4
10. Er det dit indtryk, at personalet støttede patienten i at have kontakt med sine pårørende? (n=59)	73	6	10
7. Var personalet på sengeafsnittet interesseret i din erfaring og viden som pårørende? (n=60)	60	10	6

## Spredningen på spørgsmålene

Figuren til højre viser variationen i de pårørendes svar på regionsniveau.

I figuren er andel positive svar på spørgsmålene vist for hver region. Regionens resultat er markeret med en farvet cirkel.

Spørgsmålene vises temavist med det samlede indtryk som det første tema. Den lodrette tekst yderst til venstre viser, hvilket tema spørgsmålene hører under.

### Spredningsfigur



**6. Fik du den støtte og opbakning fra personalet på sengeafsnittet, som du havde brug for under patientens indlæggelse?**

Nummer og spørgsmålsformulering i spørgeskemaet.

Spørgsmålets tema i spørgeskemaet.

Tema: Din kontakt med sengeafsnittet

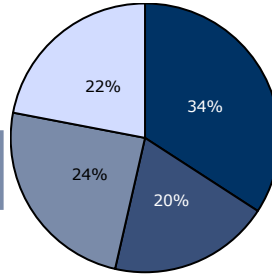
Svar på spørgsmål: 42 (88 %)

Positive svar: I høj grad; I nogen grad

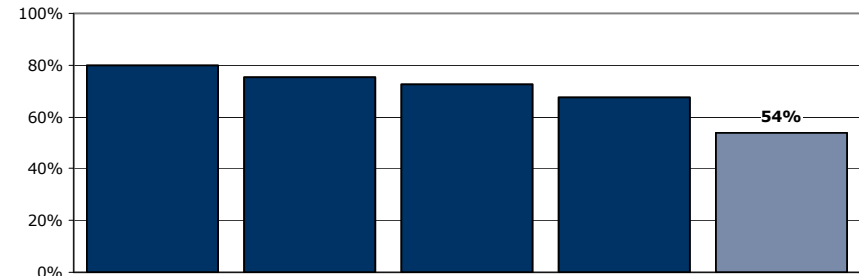
Antal svar i figurerne (procent af regionens samlede besvarelser).

Svar kategoriseret som positive.

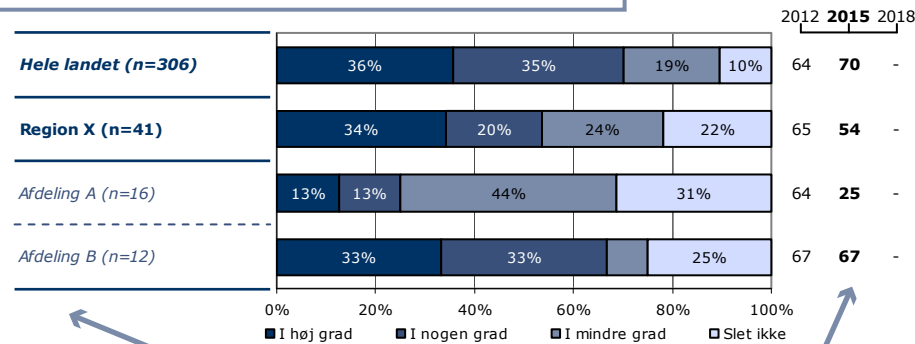
**Regionsresultatet:** Svarfordelingen på spørgsmålet.



■ I høj grad ■ I nogen grad  
■ I mindre grad □ Slet ikke



**Rangordning:** Regioner i undersøgelsen rangordnet efter andel positive svar. Den pågældende region er fremhævet i figuren.



**Sammenligning:** Regionsresultatet sammenlignet med svarfordelingen for hele landet og opdelt på afdelingsniveau.

Andel positive svar i procent. Resultatet for 2015 er markeret med fed. Hvor det er muligt er resultatet sammenlignet med resultatet fra 2012.

**Krydstabel:** Regionsresultatet fordelt på køn, alder og øvrige baggrundsoplysninger. Svarfordelingen for grupper med mindre end fem svar fremgår ikke i tabellen.

	I høj grad	I nogen grad	I mindre grad	Slet ikke	Antal	[Andet]*
	%	%	%	%	n	n
<b>Alle</b>	<b>34</b>	<b>20</b>	<b>24</b>	<b>22</b>	<b>41</b>	<b>1</b>
<b>Køn</b>						
Mand	20	33	27	20	15	1
Kvinde	42	12	23	23	26	0
<b>Aldersgruppe</b>						
Under 40 år	43	14	14	29	7	0
40 til 59 år	17	17	39	28	18	0
60 år og ældre	53	20	13	13	15	1
<b>Relation til patient</b>						
Ægtefælle/samlever	40	30	20	10	10	0
Mor/far til patienten	21	21	29	29	14	1
Anden relation	41	12	24	24	17	0
<b>Antal samtaler med personalet</b>						
Ingen samtaler	0	17	17	67	6	0
1 til 2 samtaler	27	20	33	20	15	1
3 til 5 samtaler	60	20	10	10	10	0
Over 5 samtaler	43	14	29	14	7	0
<b>Længde af patientens indlæggelse</b>						
Under 7 døgn	11	22	33	33	9	0
1 til 4 uger	38	19	25	19	16	1
Over 1 måned	44	19	19	19	16	0
<b>Belastning</b>						
Meget/en del belastet	28	17	28	28	29	1
Lidt/slet ikke belastet	38	25	25	13	8	0

[Andet]\*: Ved ikke/ikke relevant

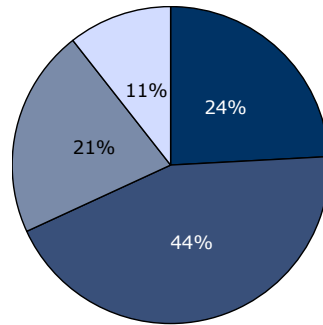
Svar der ikke indgår i figurerne og beregningen af andel positive svar.

## 15. Hvad er dit samlede indtryk af sengeafsnittets kontakt med dig?

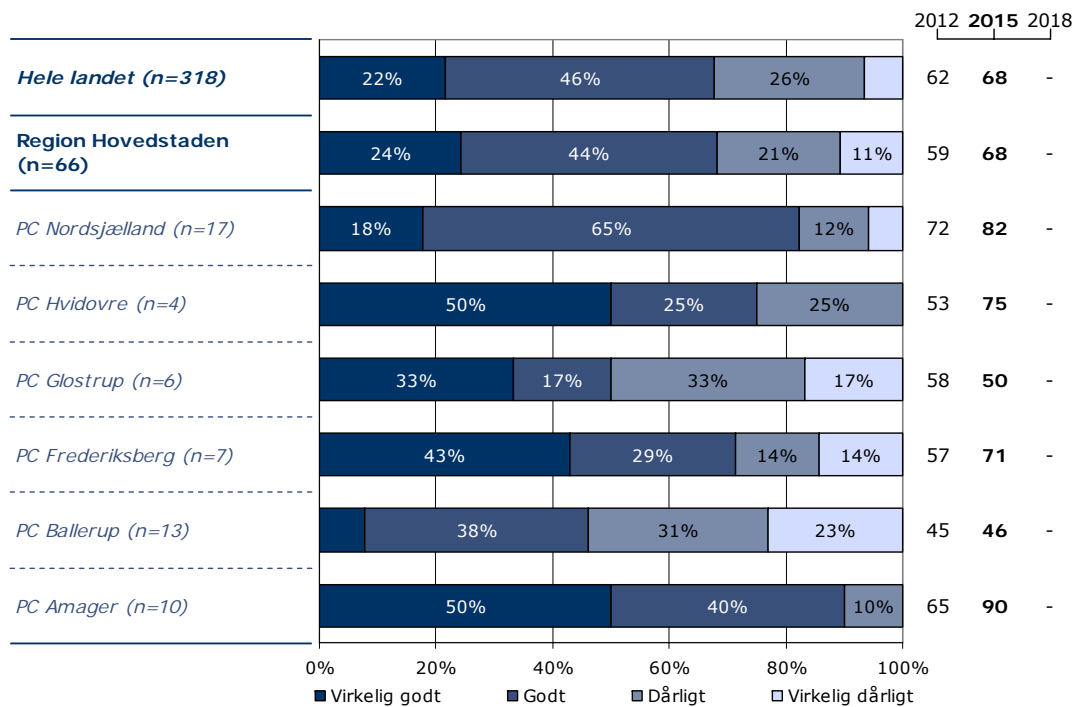
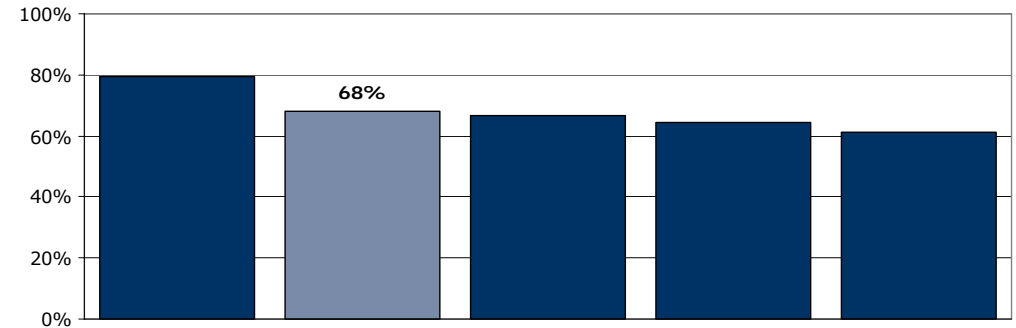
Tema: Samlet indtryk af sengeafsnittet

Svar på spørgsmål: 66 (92 %)

Positive svar: Virkelig godt; Godt



■ Virkelig godt    ■ Godt  
■ Dårligt    ■ Virkelig dårligt



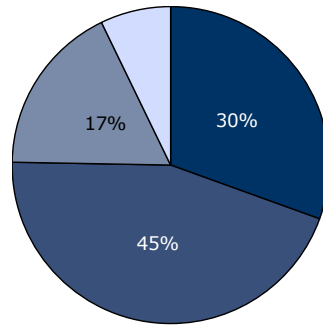
	Virkelig godt	Godt	Dårligt	Virkelig dårligt	Antal
	%	%	%	%	n
<b>Alle</b>	24	44	21	11	66
<b>Køn</b>					
Mand	40	40	10	10	20
Kvinde	17	46	26	11	46
<b>Aldersgruppe</b>					
Under 40 år	25	25	13	38	8
40 til 59 år	24	43	27	5	37
60 år og ældre	25	50	15	10	20
<b>Relation til patient</b>					
Ægtefælle/samlever	27	45	18	9	22
Mor/far til patienten	24	52	14	10	21
Anden relation	22	35	30	13	23
<b>Antal samtaler med personalet</b>					
Ingen samtaler	-	-	-	-	2
1 til 2 samtaler	12	47	29	12	17
3 til 5 samtaler	0	58	42	0	12
Over 5 samtaler	42	39	6	13	31
<b>Længde af patientens indlæggelse</b>					
Under 7 døgn	10	60	10	20	10
1 til 4 uger	26	52	13	9	23
Over 1 måned	27	33	30	9	33
<b>Belastning</b>					
Meget/en del belastet	22	42	24	13	55
Lidt/slet ikke belastet	25	63	13	0	8

## 16. Hvad er dit samlede indtryk af sengeafsnittets kontakt med patienten?

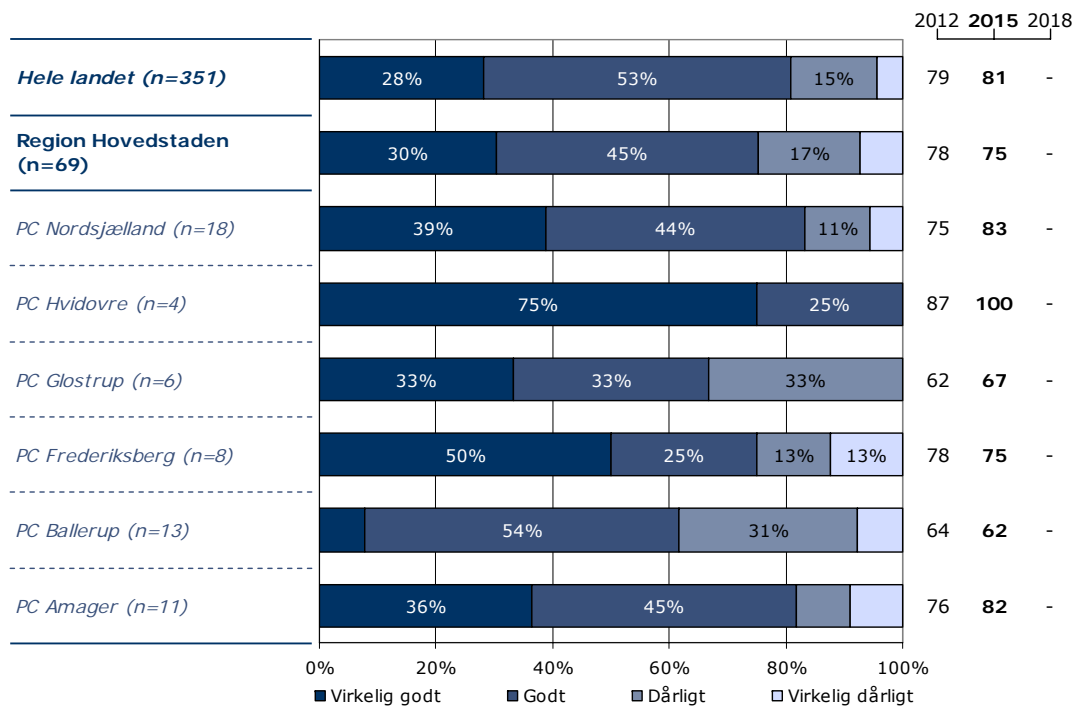
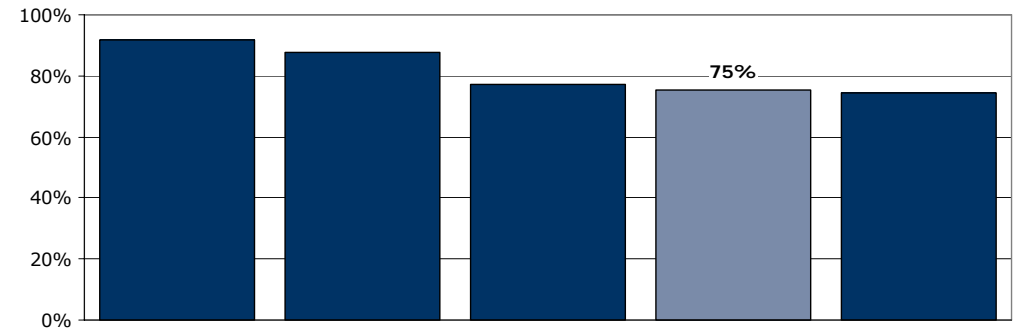
Tema: Samlet indtryk af sengeafsnittet

Svar på spørgsmål: 69 (96 %)

Positive svar: Virkelig godt; Godt



■ Virkelig godt    ■ Godt  
■ Dårligt    ■ Virkelig dårligt



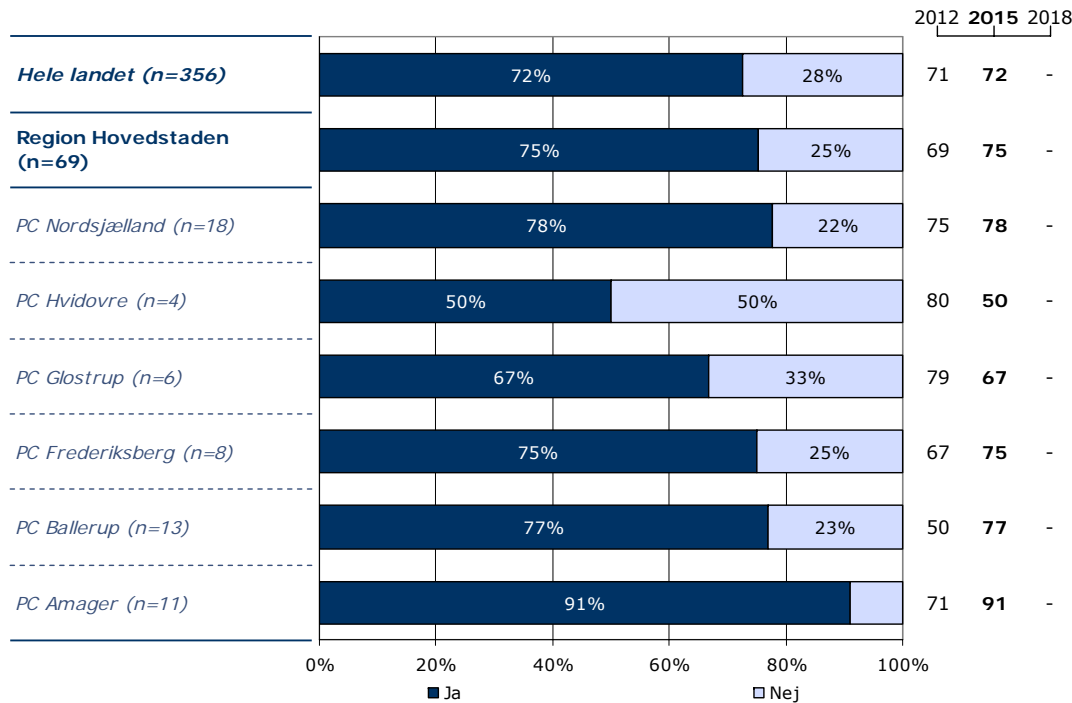
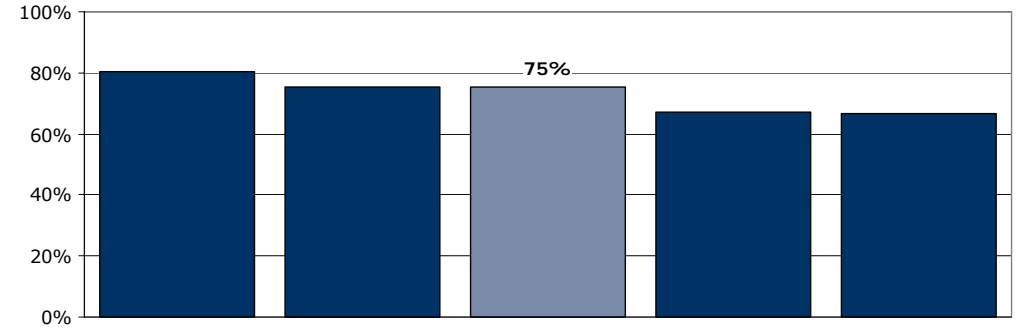
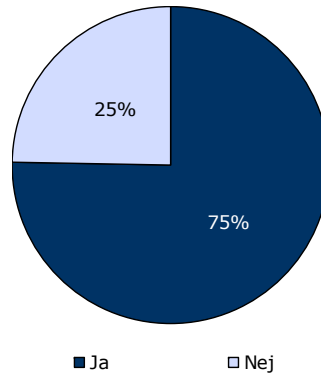
	Virkelig godt	Godt	Dårligt	Virkelig dårligt	Antal
	%	%	%	%	n
<b>Alle</b>	30	45	17	7	69
<b>Køn</b>					
Mand	48	43	5	5	21
Kvinde	23	46	23	8	48
<b>Aldersgruppe</b>					
Under 40 år	38	25	13	25	8
40 til 59 år	26	46	23	5	39
60 år og ældre	38	48	10	5	21
<b>Relation til patient</b>					
Ægtefælle/samlever	38	33	21	8	24
Mor/far til patienten	29	62	5	5	21
Anden relation	25	42	25	8	24
<b>Antal samtaler med personalet</b>					
Ingen samtaler	-	-	-	-	2
1 til 2 samtaler	16	58	21	5	19
3 til 5 samtaler	23	38	38	0	13
Over 5 samtaler	45	39	3	13	31
<b>Længde af patientens indlæggelse</b>					
Under 7 døgn	10	60	20	10	10
1 til 4 uger	33	54	8	4	24
Over 1 måned	34	34	23	9	35
<b>Belastning</b>					
Meget/en del belastet	28	45	19	9	58
Lidt/slet ikke belastet	50	38	13	0	8

# 1. Vidste du, hvem du kunne henvende dig til på sengeafsnittet under patientens indlæggelse?

Tema: Din kontakt med sengeafsnittet

Svar på spørgsmål: 69 (96 %)

Positive svar: Ja



	Ja	Nej	Antal
	%	%	n
<b>Alle</b>	<b>75</b>	<b>25</b>	<b>69</b>
<b>Køn</b>			
Mand	86	14	21
Kvinde	71	29	48
<b>Aldersgruppe</b>			
Under 40 år	57	43	7
40 til 59 år	78	23	40
60 år og ældre	76	24	21
<b>Relation til patient</b>			
Ægtefælle/samlever	71	29	24
Mor/far til patienten	90	10	21
Anden relation	67	33	24
<b>Antal samtaler med personalet</b>			
Ingen samtaler	-	-	3
1 til 2 samtaler	63	37	19
3 til 5 samtaler	62	38	13
Over 5 samtaler	90	10	30
<b>Længde af patientens indlæggelse</b>			
Under 7 døgn	73	27	11
1 til 4 uger	79	21	24
Over 1 måned	74	26	34
<b>Belastning</b>			
Meget/en del belastet	71	29	58
Lidt/slet ikke belastet	100	0	8

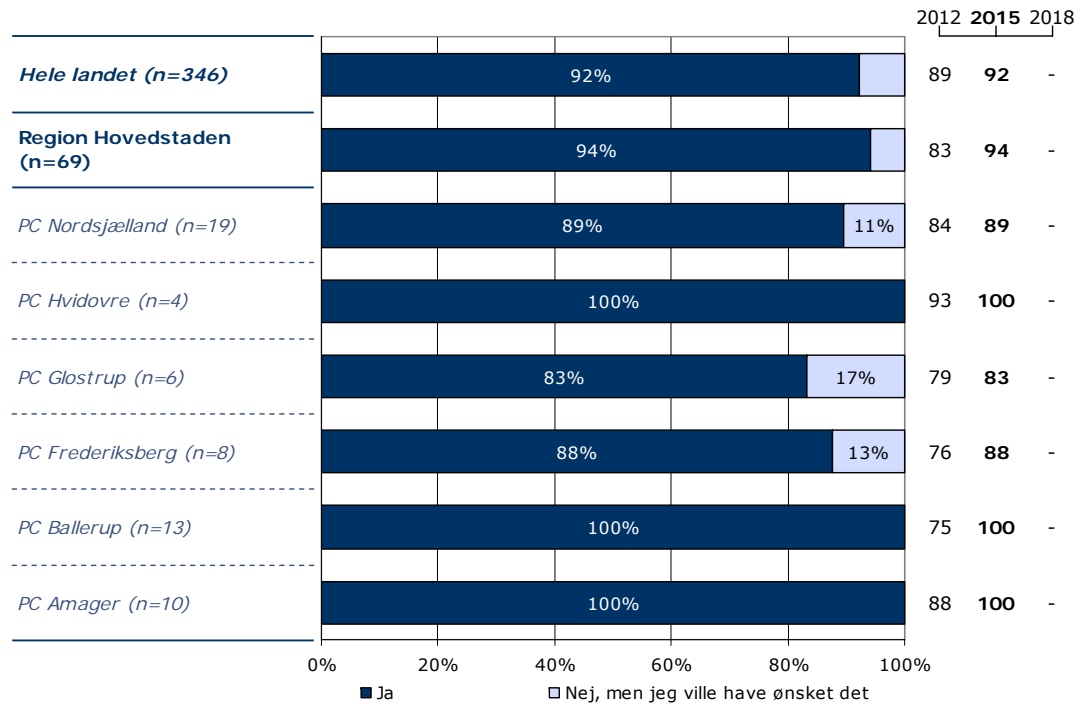
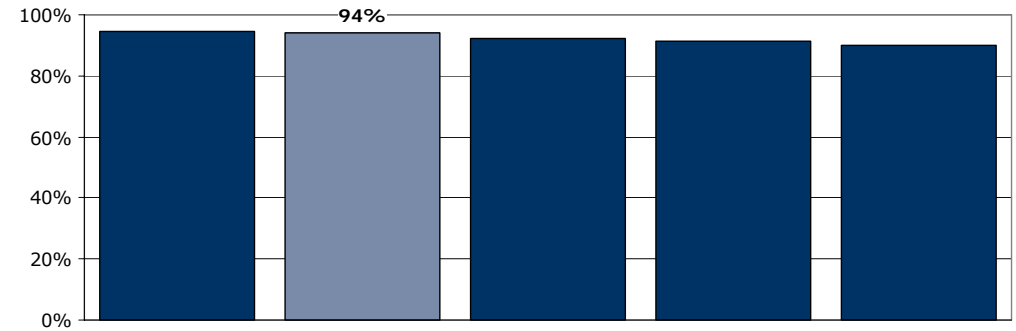
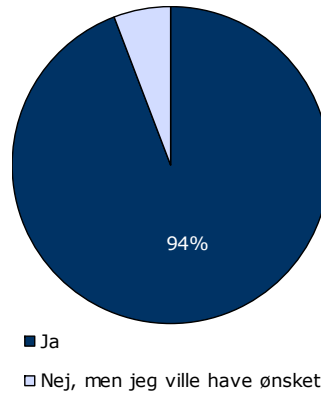


## 2. Har du haft kontakt med personalet på sengeafsnittet?

Tema: Din kontakt med sengeafsnittet

Svar på spørgsmål: 70 (97 %)

Positive svar: Ja



	Ja	Nej, men jeg ville have ønsket det	Antal	[Andet]*
	%	%	n	n
<b>Alle</b>	<b>94</b>	<b>6</b>	<b>69</b>	<b>1</b>
<b>Køn</b>				
Mand	100	0	20	1
Kvinde	92	8	49	0
<b>Aldersgruppe</b>				
Under 40 år	100	0	8	0
40 til 59 år	95	5	39	1
60 år og ældre	90	10	21	0
<b>Relation til patient</b>				
Ægtefælle/samlever	92	8	24	0
Mor/far til patienten	100	0	20	1
Anden relation	92	8	25	0
<b>Antal samtaler med personalet</b>				
Ingen samtaler	-	-	3	0
1 til 2 samtaler	94	6	18	1
3 til 5 samtaler	92	8	13	0
Over 5 samtaler	100	0	31	0
<b>Længde af patientens indlæggelse</b>				
Under 7 døgn	82	18	11	0
1 til 4 uger	100	0	23	1
Over 1 måned	94	6	35	0
<b>Belastning</b>				
Meget/en del belastet	93	7	58	1
Lidt/slet ikke belastet	100	0	8	0

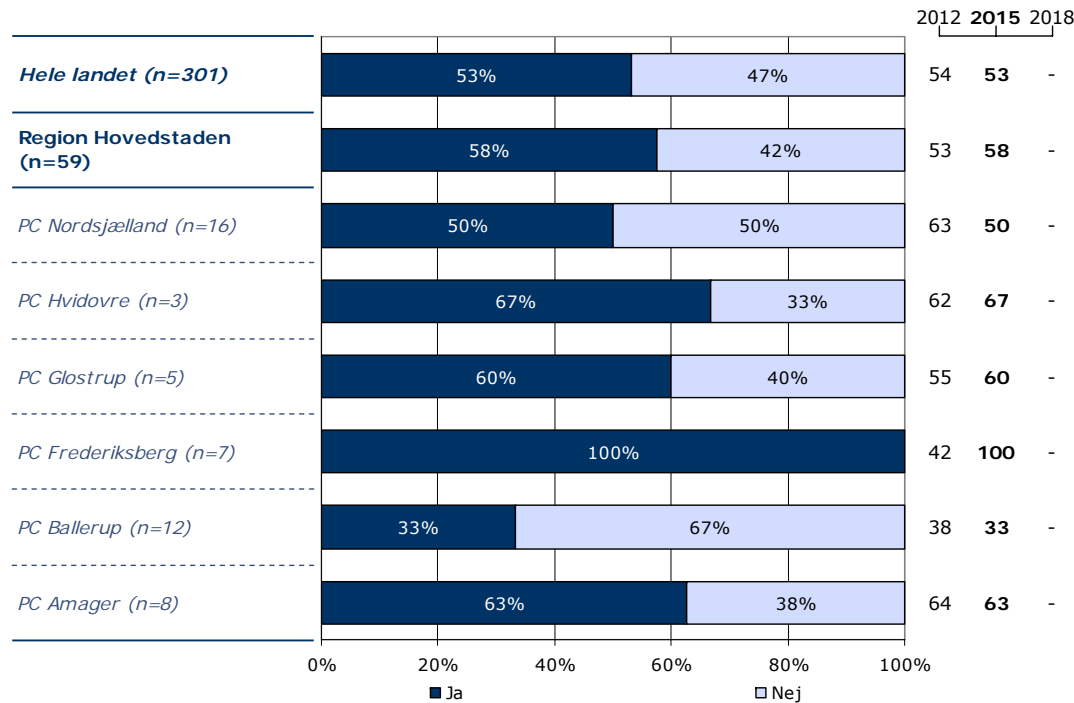
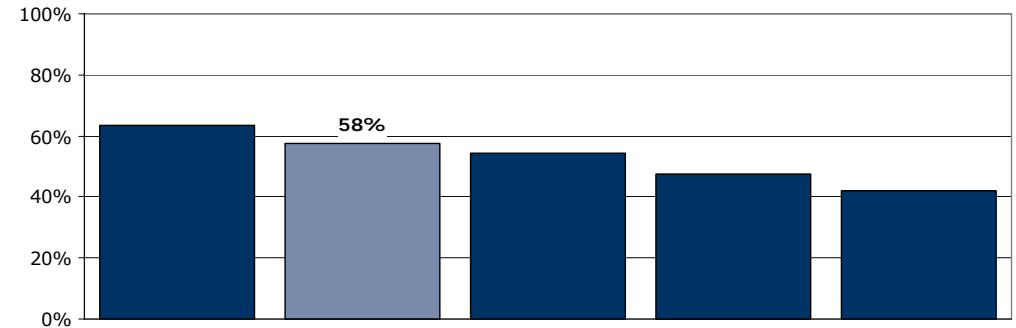
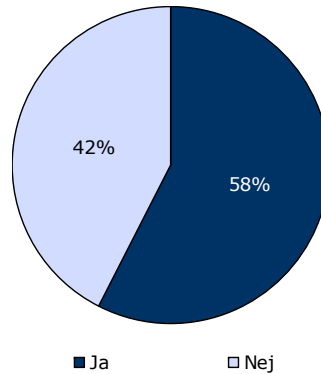
[Andet]\*: Nej, det ønskede jeg ikke

### 3. Tog personalet selv initiativ til kontakt med dig?

Tema: Din kontakt med sengeafsnittet

Svar på spørgsmål: 66 (92 %)

Positive svar: Ja



	Ja	Nej	Antal	[Andet]*
	%	%	n	n
<b>Alle</b>	<b>58</b>	<b>42</b>	<b>59</b>	<b>7</b>
<b>Køn</b>				
Mand	56	44	18	2
Kvinde	59	41	41	5
<b>Aldersgruppe</b>				
Under 40 år	50	50	8	0
40 til 59 år	52	48	33	4
60 år og ældre	71	29	17	3
<b>Relation til patient</b>				
Ægtefælle/samlever	58	42	19	3
Mor/far til patienten	63	37	19	2
Anden relation	52	48	21	2
<b>Antal samtaler med personalet</b>				
Ingen samtaler	-	-	1	1
1 til 2 samtaler	8	92	12	5
3 til 5 samtaler	58	42	12	0
Over 5 samtaler	77	23	30	1
<b>Længde af patientens indlæggelse</b>				
Under 7 døgn	67	33	6	4
1 til 4 uger	62	38	21	2
Over 1 måned	53	47	32	1
<b>Belastning</b>				
Meget/en del belastet	55	45	49	6
Lidt/slet ikke belastet	63	38	8	0

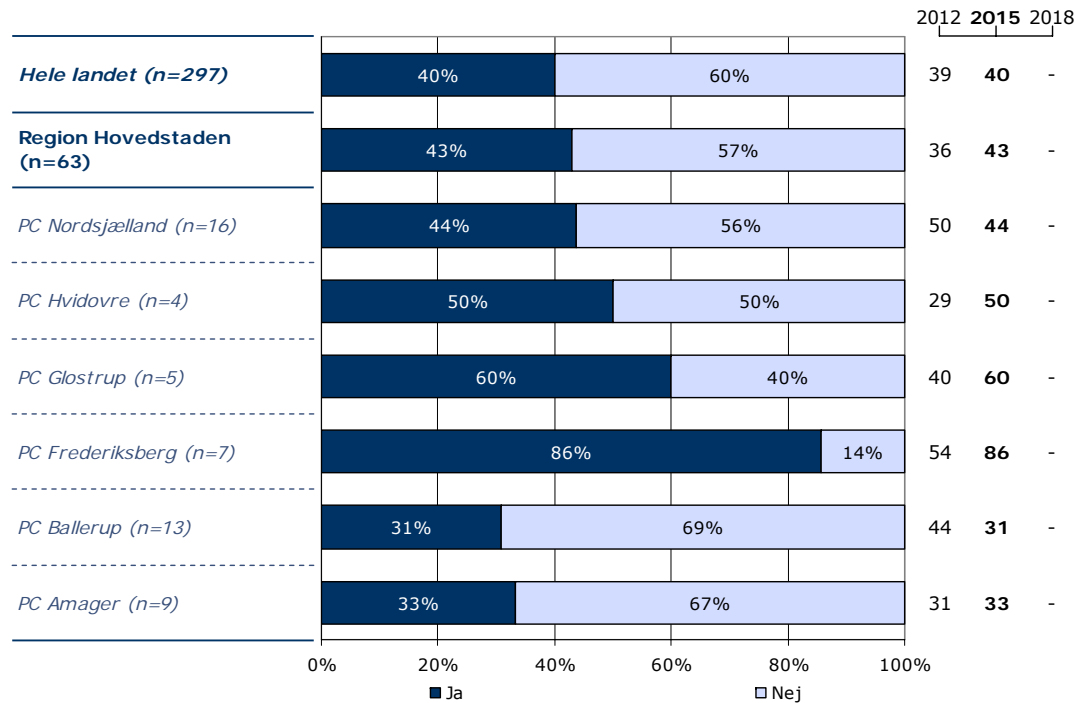
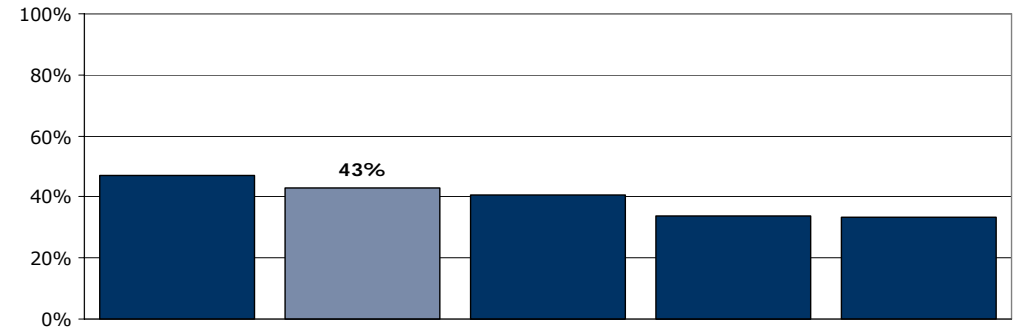
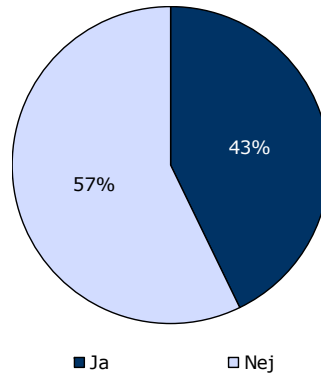
[Andet]\*: Ved ikke/ikke relevant

## 4. Har du talt med personalet på sengeafsnittet om dine forventninger til din kontakt med dem?

Tema: Din kontakt med sengeafsnittet

Svar på spørgsmål: 66 (92 %)

Positive svar: Ja



	Ja	Nej	Antal	[Andet]*
	%	%	n	n
<b>Alle</b>	<b>43</b>	<b>57</b>	<b>63</b>	<b>3</b>
<b>Køn</b>				
Mand	67	33	18	2
Kvinde	33	67	45	1
<b>Aldersgruppe</b>				
Under 40 år	38	63	8	0
40 til 59 år	39	61	36	1
60 år og ældre	56	44	18	2
<b>Relation til patient</b>				
Ægtefælle/samlever	35	65	20	2
Mor/far til patienten	50	50	20	1
Anden relation	43	57	23	0
<b>Antal samtaler med personalet</b>				
Ingen samtaler	-	-	1	1
1 til 2 samtaler	25	75	16	1
3 til 5 samtaler	25	75	12	0
Over 5 samtaler	67	33	30	1
<b>Længde af patientens indlæggelse</b>				
Under 7 døgn	13	88	8	2
1 til 4 uger	41	59	22	1
Over 1 måned	52	48	33	0
<b>Belastning</b>				
Meget/en del belastet	41	59	54	1
Lidt/slet ikke belastet	57	43	7	1

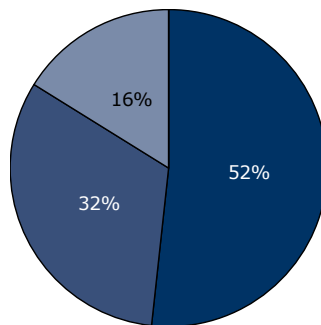
[Andet]\*: Ved ikke/ikke relevant

## 5. Oplevede du, at personalet respekterede dig?

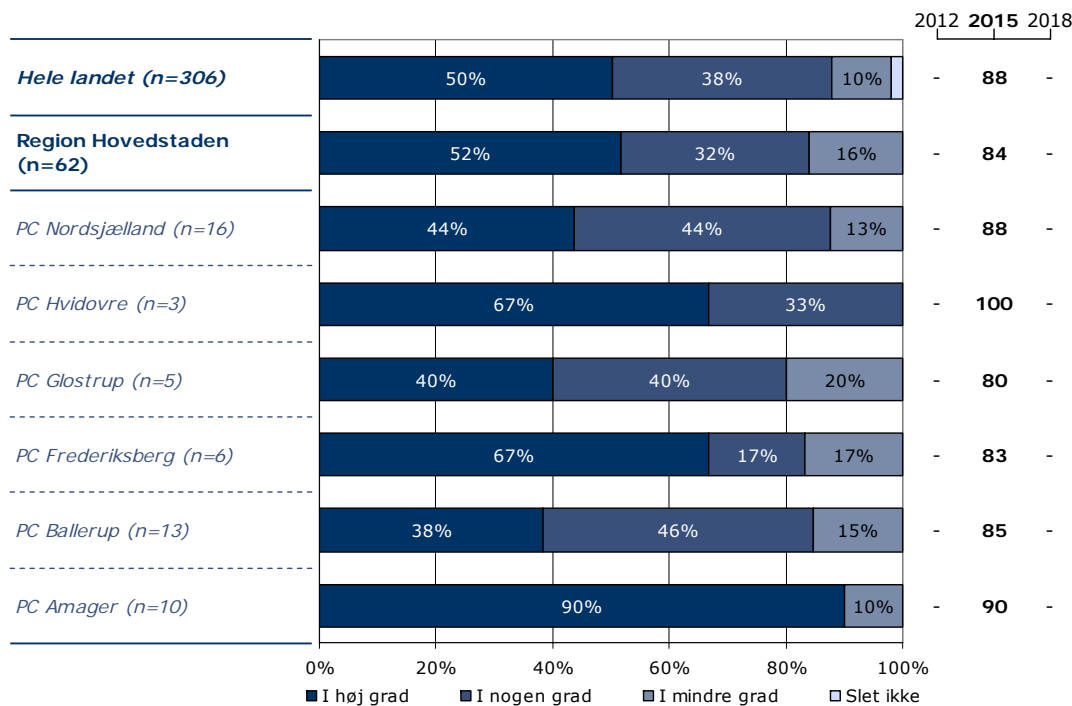
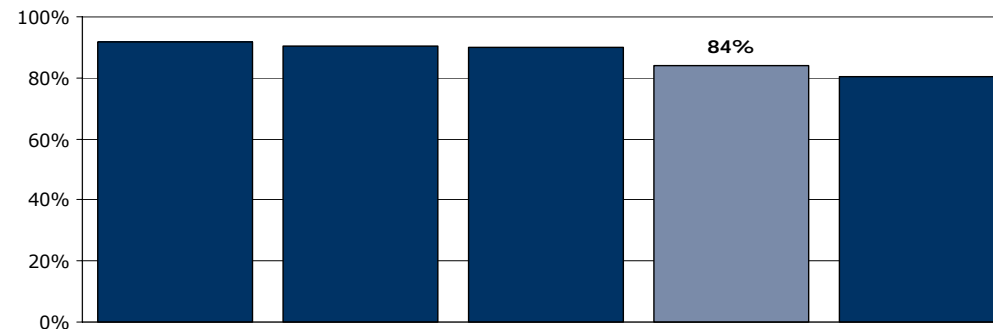
Tema: Din kontakt med sengeafsnittet

Svar på spørgsmål: 66 (92 %)

Positive svar: I høj grad; I nogen grad



■ I høj grad ■ I nogen grad  
■ I mindre grad □ Slet ikke



	I høj grad	I nogen grad	I mindre grad	Slet ikke	Antal	[Andet]*
	%	%	%	%	n	n
<b>Alle</b>	<b>52</b>	<b>32</b>	<b>16</b>	<b>0</b>	<b>62</b>	<b>4</b>
<b>Køn</b>						
Mand	50	40	10	0	20	0
Kvinde	52	29	19	0	42	4
<b>Aldersgruppe</b>						
Under 40 år	38	38	25	0	8	0
40 til 59 år	49	37	14	0	35	2
60 år og ældre	61	22	17	0	18	2
<b>Relation til patient</b>						
Ægtefælle/samlever	45	41	14	0	22	0
Mor/far til patienten	63	21	16	0	19	2
Anden relation	48	33	19	0	21	2
<b>Antal samtaler med personalet</b>						
Ingen samtaler	-	-	-	-	1	1
1 til 2 samtaler	31	44	25	0	16	1
3 til 5 samtaler	42	25	33	0	12	0
Over 5 samtaler	63	30	7	0	30	1
<b>Længde af patientens indlæggelse</b>						
Under 7 døgn	50	38	13	0	8	2
1 til 4 uger	57	29	14	0	21	2
Over 1 måned	48	33	18	0	33	0
<b>Belastning</b>						
Meget/en del belastet	47	33	20	0	51	4
Lidt/slet ikke belastet	63	38	0	0	8	0

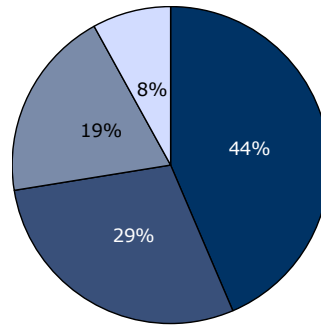
[Andet]\*: Ved ikke/ikke relevant

## 6. Fik du den støtte og opbakning fra personalet på sengeafsnittet, som du havde brug for under patientens indlæggelse?

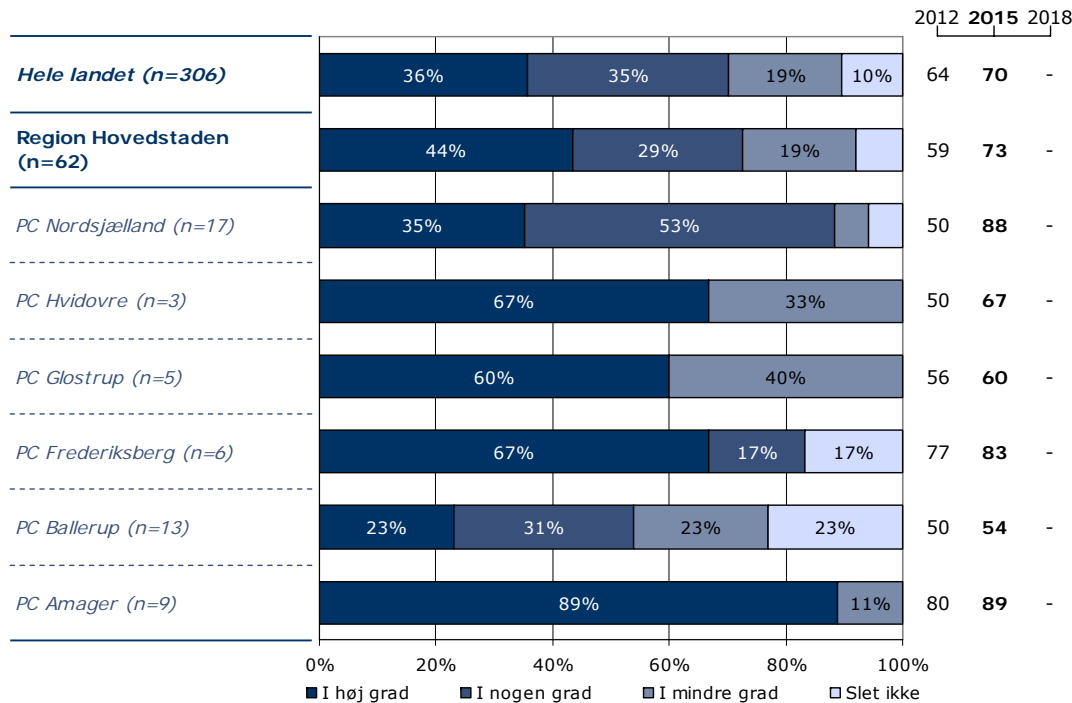
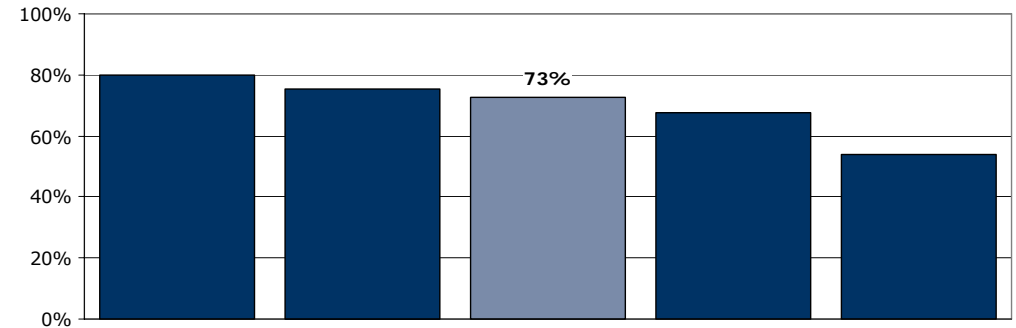
Tema: Din kontakt med sengeafsnittet

Svar på spørgsmål: 66 (92 %)

Positive svar: I høj grad; I nogen grad



■ I høj grad ■ I nogen grad  
■ I mindre grad □ Slet ikke



	I høj grad	I nogen grad	I mindre grad	Slet ikke	Antal	[Andet]*
	%	%	%	%	n	n
<b>Alle</b>	<b>44</b>	<b>29</b>	<b>19</b>	<b>8</b>	<b>62</b>	<b>4</b>
<b>Køn</b>						
Mand	50	35	10	5	20	0
Kvinde	40	26	24	10	42	4
<b>Aldersgruppe</b>						
Under 40 år	13	25	25	38	8	0
40 til 59 år	47	32	18	3	34	3
60 år og ældre	53	21	21	5	19	1
<b>Relation til patient</b>						
Ægtefælle/samlever	33	38	19	10	21	1
Mor/far til patienten	60	20	15	5	20	1
Anden relation	38	29	24	10	21	2
<b>Antal samtaler med personalet</b>						
Ingen samtaler	-	-	-	-	1	1
1 til 2 samtaler	20	40	20	20	15	2
3 til 5 samtaler	33	25	42	0	12	0
Over 5 samtaler	63	20	10	7	30	1
<b>Længde af patientens indlæggelse</b>						
Under 7 døgn	22	56	11	11	9	1
1 til 4 uger	55	25	10	10	20	3
Over 1 måned	42	24	27	6	33	0
<b>Belastning</b>						
Meget/en del belastet	42	27	21	10	52	3
Lidt/slet ikke belastet	43	43	14	0	7	1

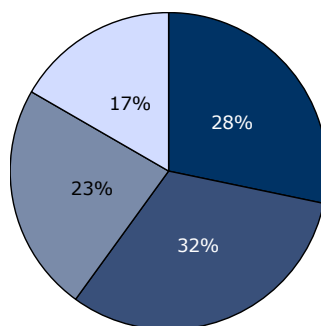
[Andet]\*: Ved ikke/ikke relevant

## 7. Var personalet på sengeafsnittet interesseret i din erfaring og viden som pårørende?

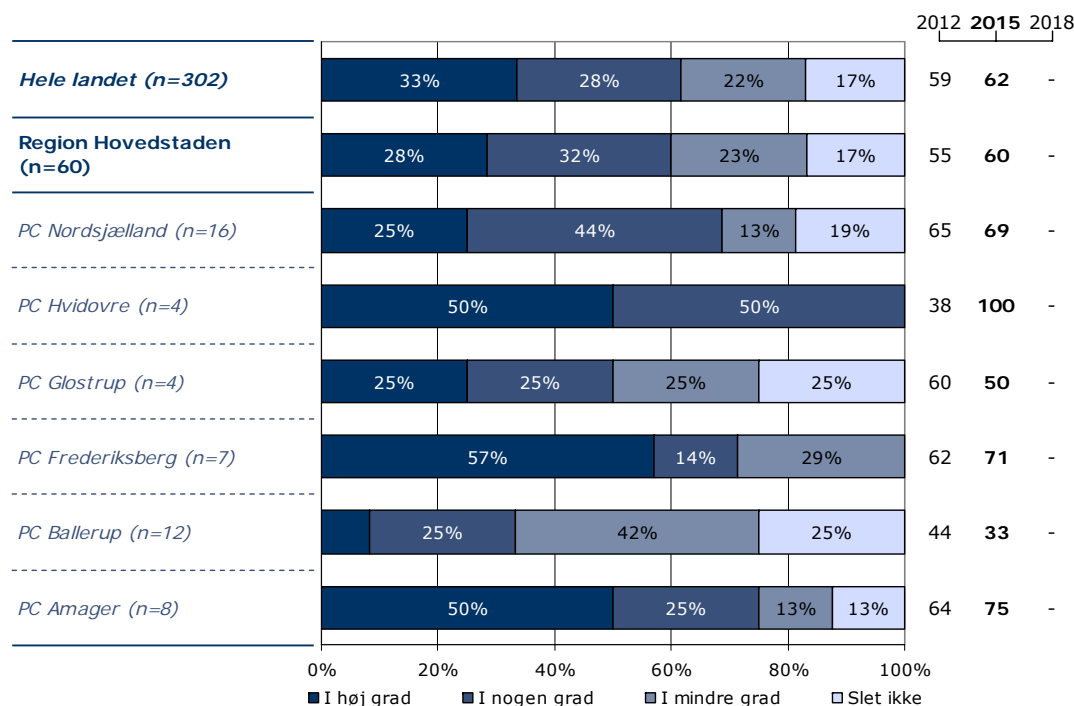
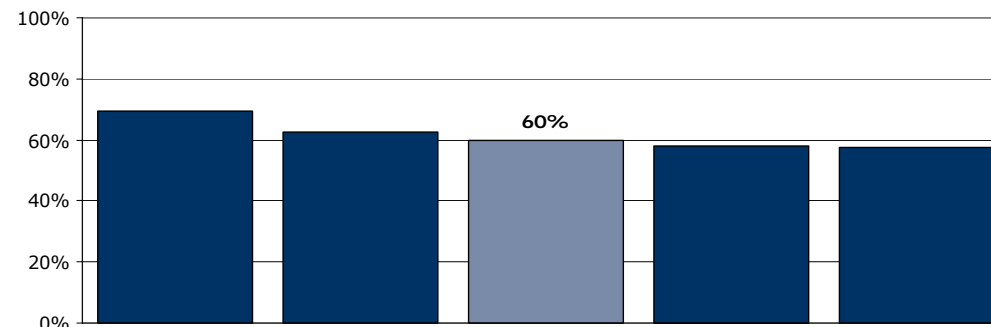
Tema: Din kontakt med sengeafsnittet

Svar på spørgsmål: 65 (90 %)

Positive svar: I høj grad; I nogen grad



■ I høj grad ■ I nogen grad  
■ I mindre grad □ Slet ikke



	I høj grad	I nogen grad	I mindre grad	Slet ikke	Antal	[Andet]*
	%	%	%	%	n	n
<b>Alle</b>	<b>28</b>	<b>32</b>	<b>23</b>	<b>17</b>	<b>60</b>	<b>5</b>
<b>Køn</b>						
Mand	39	28	17	17	18	2
Kvinde	24	33	26	17	42	3
<b>Aldersgruppe</b>						
Under 40 år	13	38	13	38	8	0
40 til 59 år	31	33	25	11	36	1
60 år og ældre	33	27	20	20	15	4
<b>Relation til patient</b>						
Ægtefælle/samlever	21	42	26	11	19	3
Mor/far til patienten	33	28	22	17	18	2
Anden relation	30	26	22	22	23	0
<b>Antal samtaler med personalet</b>						
Ingen samtaler	-	-	-	-	1	1
1 til 2 samtaler	7	47	20	27	15	2
3 til 5 samtaler	9	45	36	9	11	1
Over 5 samtaler	52	21	17	10	29	1
<b>Længde af patientens indlæggelse</b>						
Under 7 døgn	0	50	25	25	8	2
1 til 4 uger	33	29	29	10	21	2
Over 1 måned	32	29	19	19	31	1
<b>Belastning</b>						
Meget/en del belastet	28	30	24	18	50	4
Lidt/slet ikke belastet	25	50	13	13	8	0

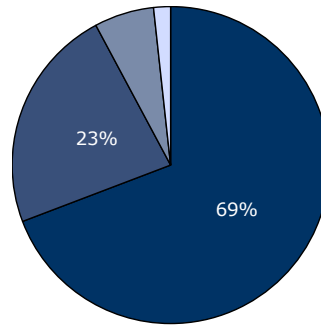
[Andet]\*: Ved ikke/ikke relevant

## 8. Talte personalet til dig på en måde, som du forstod?

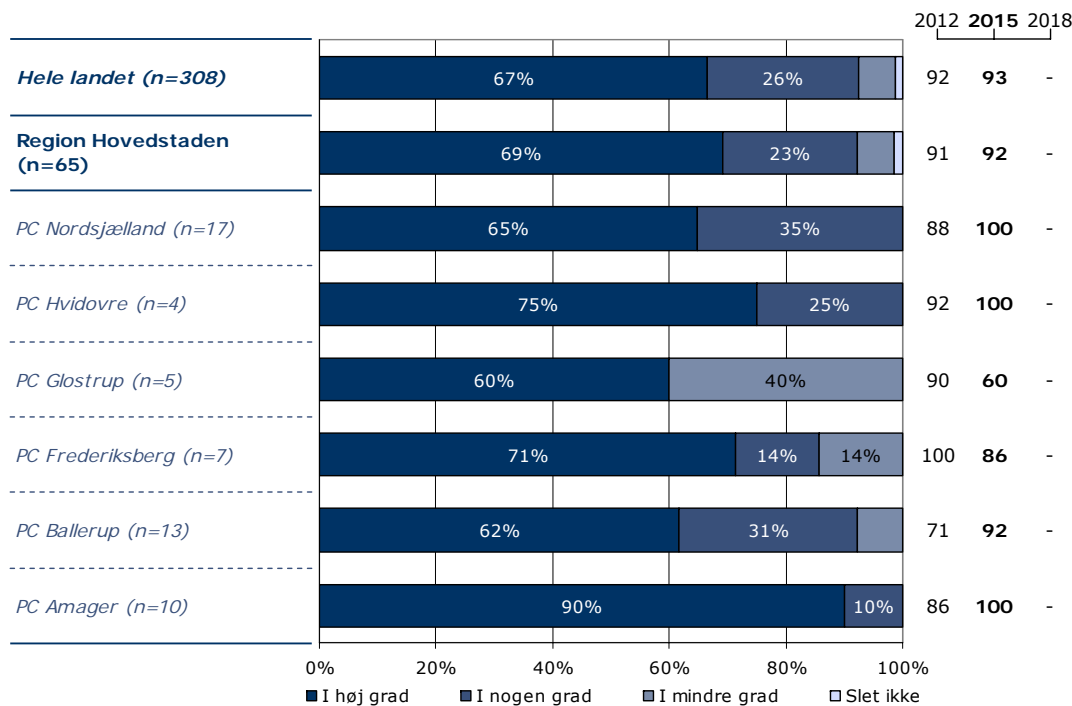
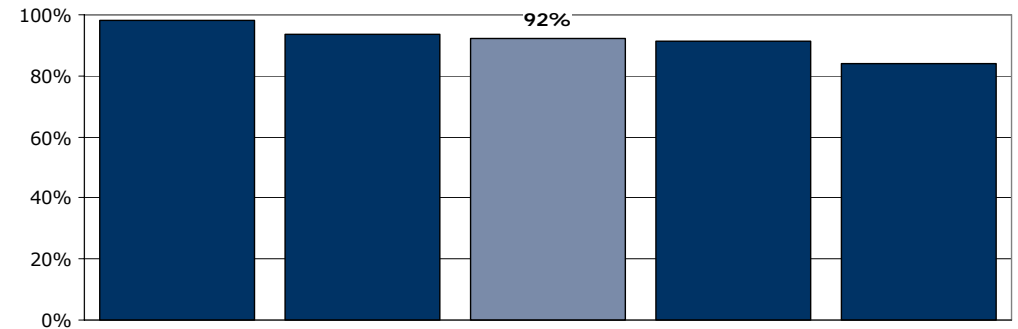
Tema: Din kontakt med sengeafsnittet

Svar på spørgsmål: 66 (92 %)

Positive svar: I høj grad; I nogen grad



■ I høj grad ■ I nogen grad  
■ I mindre grad □ Slet ikke



	I høj grad	I nogen grad	I mindre grad	Slet ikke	Antal	[Andet]*
	%	%	%	%	n	n
<b>Alle</b>	<b>69</b>	<b>23</b>	<b>6</b>	<b>2</b>	<b>65</b>	<b>1</b>
<b>Køn</b>						
Mand	70	25	5	0	20	0
Kvinde	69	22	7	2	45	1
<b>Aldersgruppe</b>						
Under 40 år	50	38	13	0	8	0
40 til 59 år	76	16	5	3	37	0
60 år og ældre	63	32	5	0	19	1
<b>Relation til patient</b>						
Ægtefælle/samlever	73	18	9	0	22	0
Mor/far til patienten	65	35	0	0	20	1
Anden relation	70	17	9	4	23	0
<b>Antal samtaler med personalet</b>						
Ingen samtaler	-	-	-	-	1	1
1 til 2 samtaler	53	41	0	6	17	0
3 til 5 samtaler	67	17	17	0	12	0
Over 5 samtaler	81	16	3	0	31	0
<b>Længde af patientens indlæggelse</b>						
Under 7 døgn	67	33	0	0	9	1
1 til 4 uger	70	22	9	0	23	0
Over 1 måned	70	21	6	3	33	0
<b>Belastning</b>						
Meget/en del belastet	65	26	7	2	54	1
Lidt/slet ikke belastet	88	13	0	0	8	0

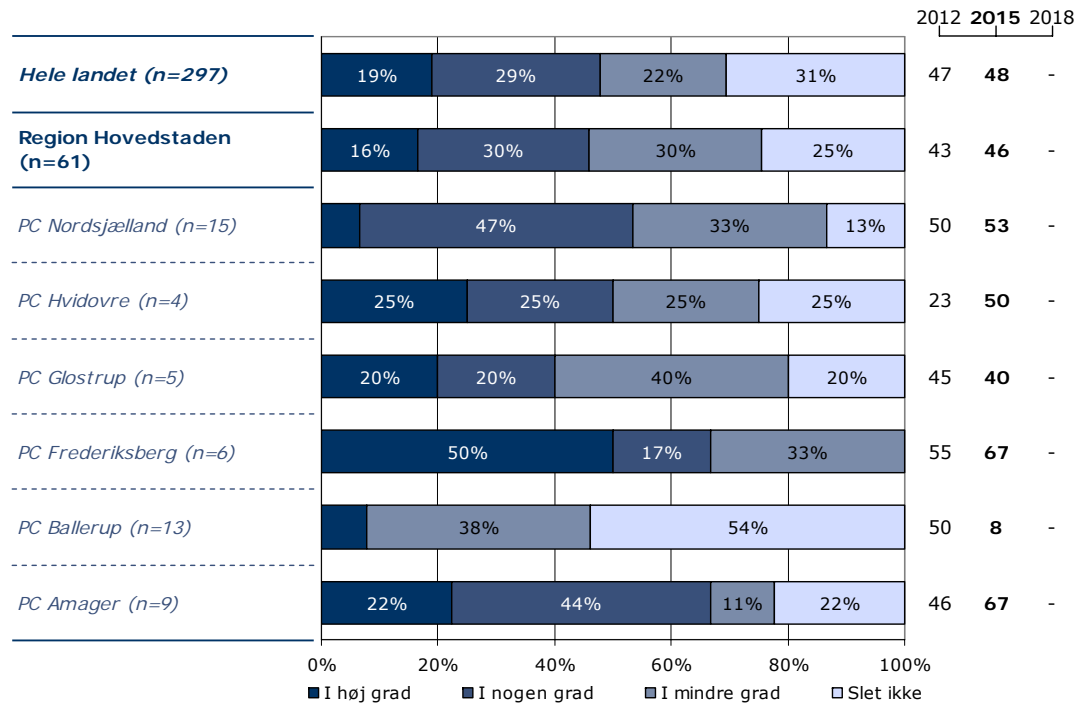
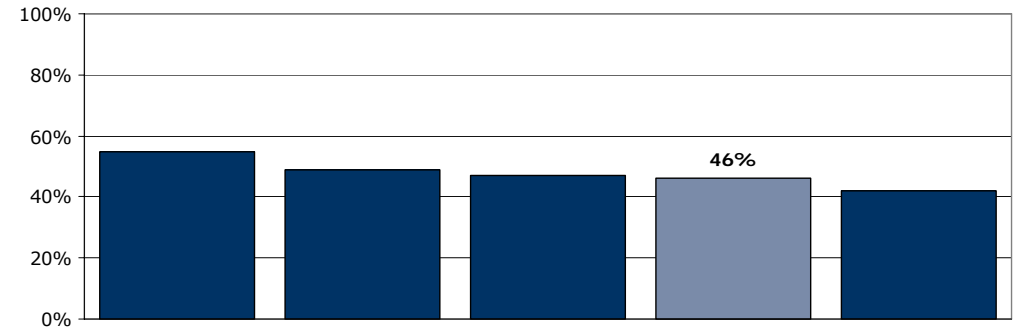
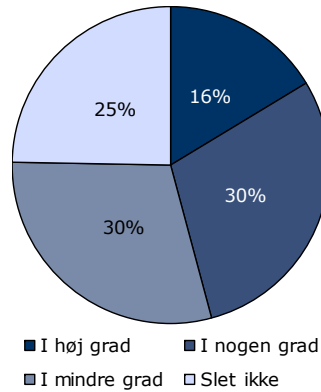
[Andet]\*: Ved ikke/ikke relevant

## 9. Fik du hjælp til, hvordan du kunne forholde dig til patienten under indlæggelsen?

Tema: Din kontakt med sengeafsnittet

Svar på spørgsmål: 66 (92 %)

Positive svar: I høj grad; I nogen grad



	I høj grad	I nogen grad	I mindre grad	Slet ikke	Antal	[Andet]*
	%	%	%	%	n	n
<b>Alle</b>	16	30	30	25	61	5
<b>Køn</b>						
Mand	26	32	16	26	19	1
Kvinde	12	29	36	24	42	4
<b>Aldersgruppe</b>						
Under 40 år	0	43	29	29	7	1
40 til 59 år	16	30	32	22	37	0
60 år og ældre	25	25	19	31	16	4
<b>Relation til patient</b>						
Ægtefælle/samlever	15	30	20	35	20	2
Mor/far til patienten	28	28	28	17	18	3
Anden relation	9	30	39	22	23	0
<b>Antal samtaler med personalet</b>						
Ingen samtaler	-	-	-	-	1	1
1 til 2 samtaler	0	24	29	47	17	0
3 til 5 samtaler	8	33	33	25	12	0
Over 5 samtaler	29	36	21	14	28	3
<b>Længde af patientens indlæggelse</b>						
Under 7 døgn	0	38	38	25	8	2
1 til 4 uger	14	29	14	43	21	2
Over 1 måned	22	28	38	13	32	1
<b>Belastning</b>						
Meget/en del belastet	12	33	31	24	51	4
Lidt/slet ikke belastet	43	14	14	29	7	1

[Andet]\*: Ved ikke/ikke relevant

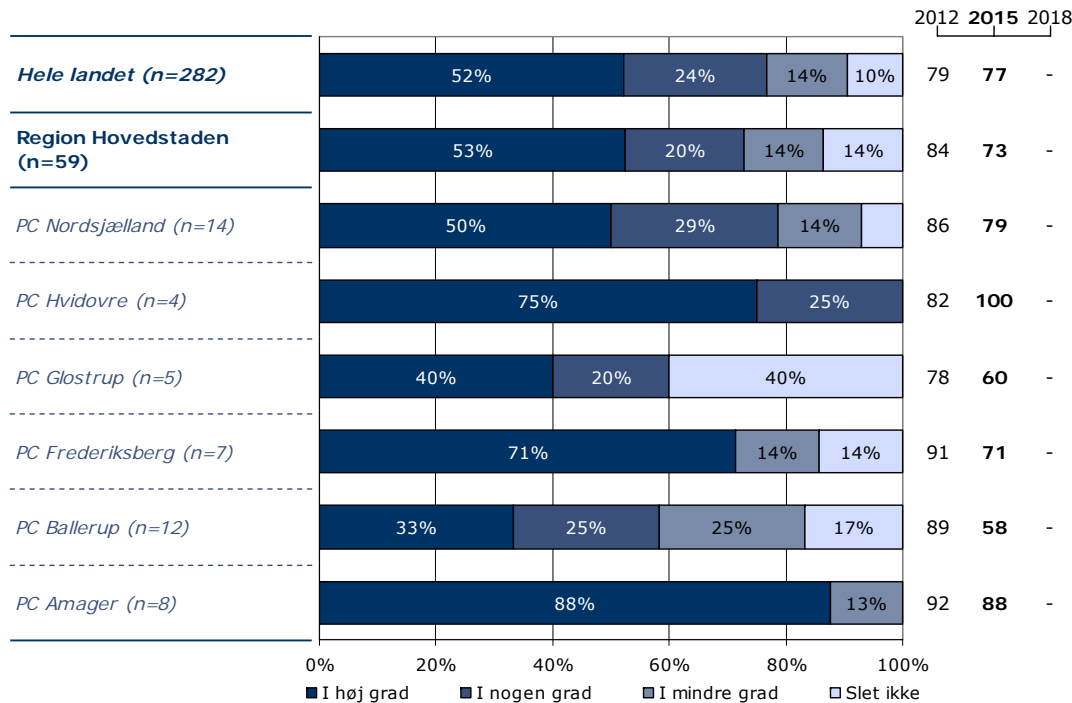
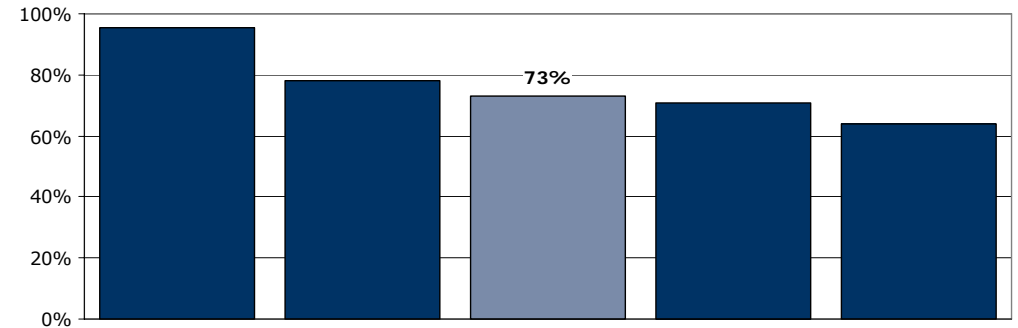
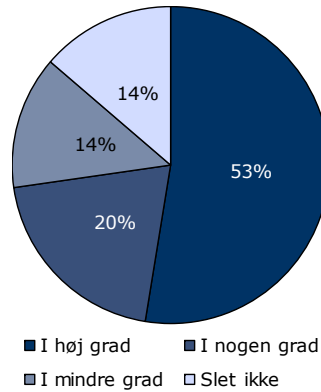


## 10. Er det dit indtryk, at personalet støttede patienten i at have kontakt med sine pårørende?

Tema: Din kontakt med sengeafsnittet

Svar på spørgsmål: 66 (92 %)

Positive svar: I høj grad; I nogen grad



	I høj grad	I nogen grad	I mindre grad	Slet ikke	Antal	[Andet]*
	%	%	%	%	n	n
<b>Alle</b>	53	20	14	14	59	7
<b>Køn</b>						
Mand	59	18	6	18	17	3
Kvinde	50	21	17	12	42	4
<b>Aldersgruppe</b>						
Under 40 år	63	0	13	25	8	0
40 til 59 år	47	24	15	15	34	3
60 år og ældre	63	19	13	6	16	4
<b>Relation til patient</b>						
Ægtefælle/samlever	33	39	6	22	18	4
Mor/far til patienten	68	11	16	5	19	2
Anden relation	55	14	18	14	22	1
<b>Antal samtaler med personalet</b>						
Ingen samtaler	-	-	-	-	0	2
1 til 2 samtaler	40	40	13	7	15	2
3 til 5 samtaler	58	8	17	17	12	0
Over 5 samtaler	59	14	14	14	29	2
<b>Længde af patientens indlæggelse</b>						
Under 7 døgn	75	13	0	13	8	2
1 til 4 uger	48	24	19	10	21	2
Over 1 måned	50	20	13	17	30	3
<b>Belastning</b>						
Meget/en del belastet	49	22	16	14	51	4
Lidt/slet ikke belastet	80	0	0	20	5	3

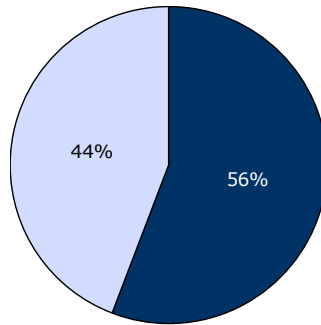
[Andet]\*: Ved ikke/ikke relevant

## 11. I hvilket omfang blev du inddraget i patientens behandlingsforløb?

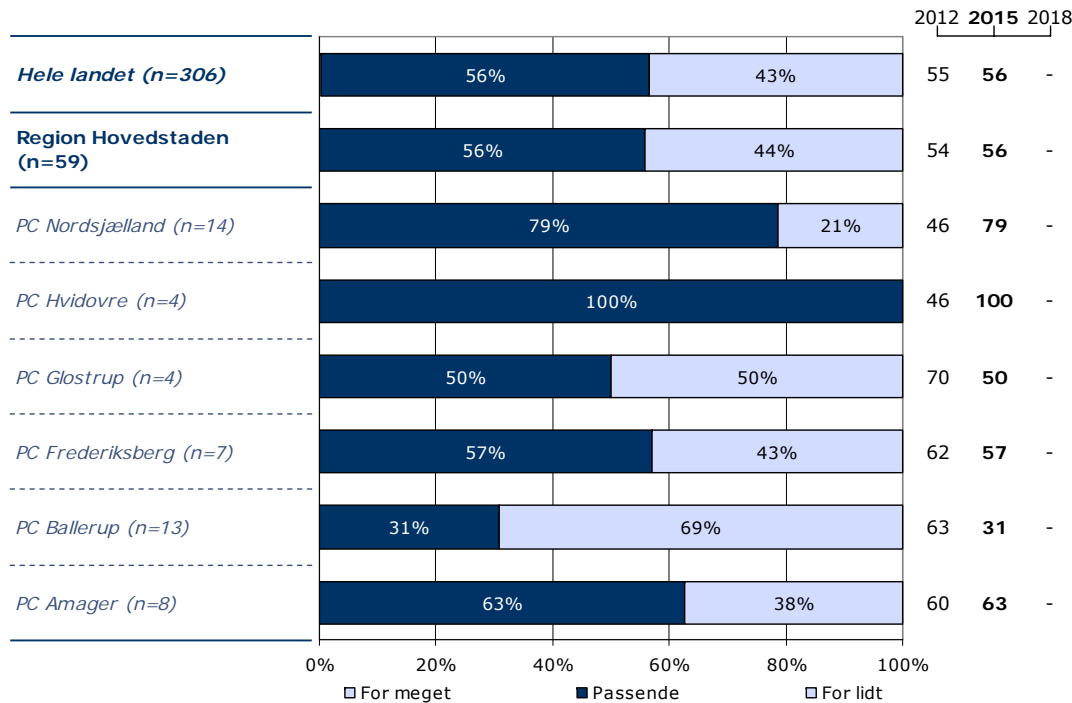
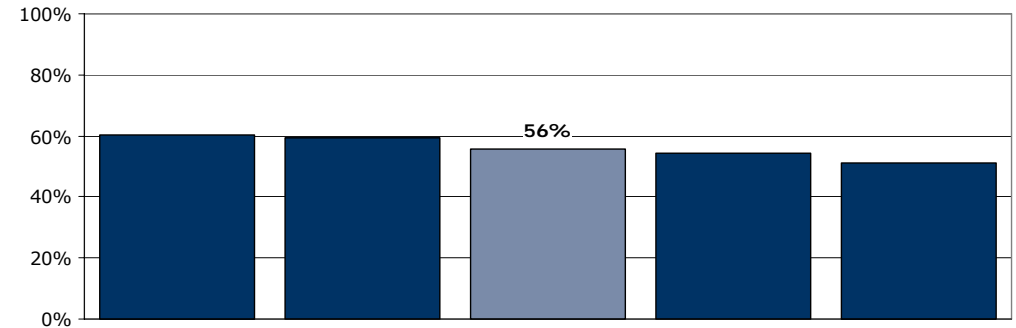
Tema: Din kontakt med sengeafsnittet

Svar på spørgsmål: 64 (89 %)

Positive svar: Passende



□ For meget ■ Passende □ For lidt



	For meget	Passende	For lidt	Antal	[Andet]*
	%	%	%	n	n
<b>Alle</b>	0	56	44	59	5
<b>Køn</b>					
Mand	0	56	44	18	2
Kvinde	0	56	44	41	3
<b>Aldersgruppe</b>					
Under 40 år	0	50	50	8	0
40 til 59 år	0	54	46	35	2
60 år og ældre	0	67	33	15	3
<b>Relation til patient</b>					
Ægtefælle/samlever	0	67	33	18	3
Mor/far til patienten	0	56	44	18	2
Anden relation	0	48	52	23	0
<b>Antal samtaler med personalet</b>					
Ingen samtaler	-	-	-	1	1
1 til 2 samtaler	0	54	46	13	3
3 til 5 samtaler	0	50	50	12	0
Over 5 samtaler	0	63	37	30	0
<b>Længde af patientens indlæggelse</b>					
Under 7 døgn	0	57	43	7	3
1 til 4 uger	0	50	50	20	2
Over 1 måned	0	59	41	32	0
<b>Belastning</b>					
Meget/en del belastet	0	56	44	50	3
Lidt/slet ikke belastet	0	57	43	7	1

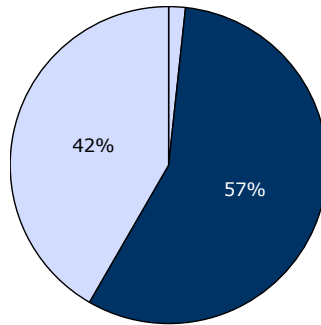
[Andet]\*: Ved ikke/ikke relevant

## 12. I hvilket omfang blev du inddraget i patientens udskrivelse?

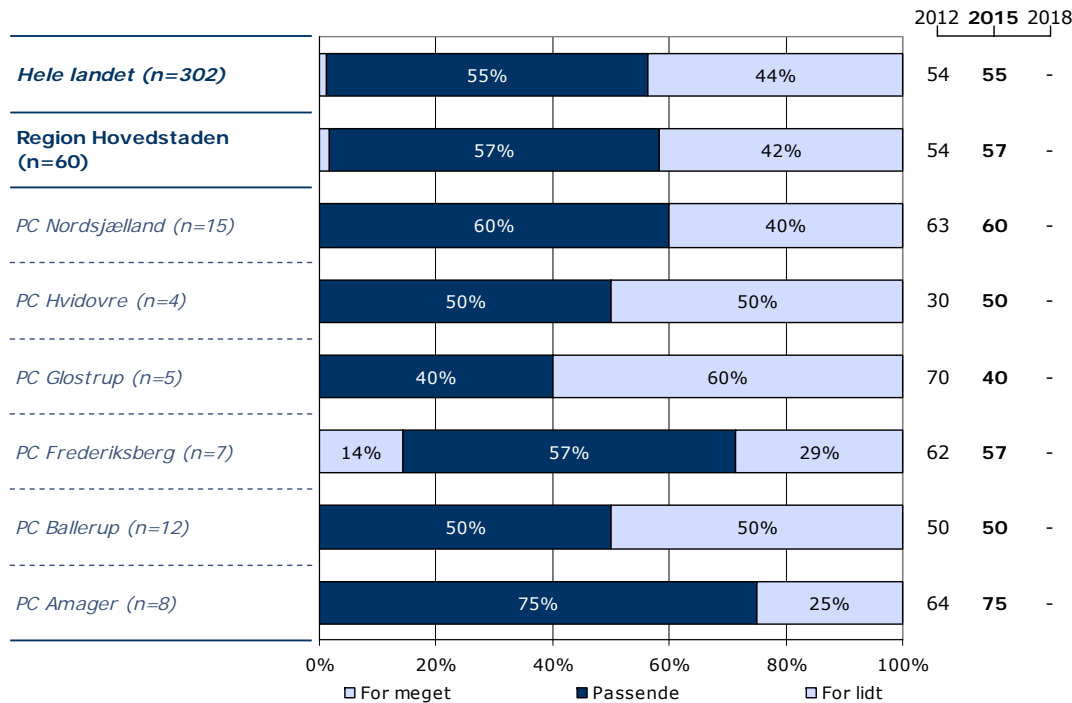
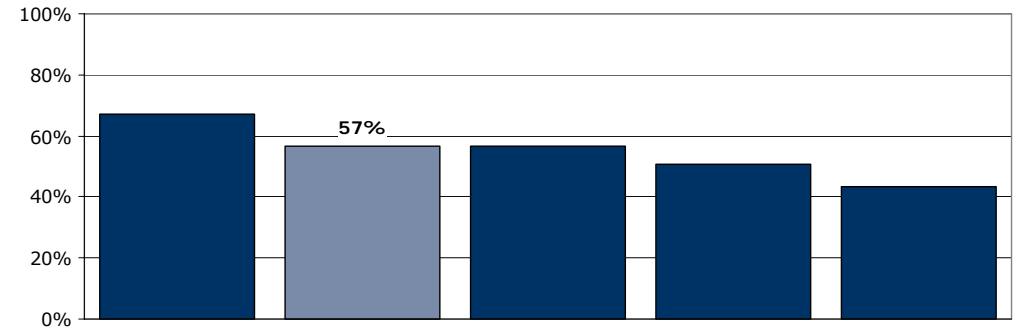
Tema: Din kontakt med sengeafsnittet

Svar på spørgsmål: 65 (90 %)

Positive svar: Passende



□ For meget ■ Passende □ For lidt



	For meget	Passende	For lidt	Antal	[Andet]*
	%	%	%	n	n
<b>Alle</b>	2	57	42	60	5
<b>Køn</b>					
Mand	0	67	33	18	2
Kvinde	2	52	45	42	3
<b>Aldersgruppe</b>					
Under 40 år	0	38	63	8	0
40 til 59 år	0	63	37	35	2
60 år og ældre	6	50	44	16	3
<b>Relation til patient</b>					
Ægtefælle/samlever	0	65	35	20	2
Mor/far til patienten	6	50	44	18	2
Anden relation	0	55	45	22	1
<b>Antal samtaler med personalet</b>					
Ingen samtaler	-	-	-	0	2
1 til 2 samtaler	0	53	47	15	2
3 til 5 samtaler	0	45	55	11	0
Over 5 samtaler	3	63	33	30	1
<b>Længde af patientens indlæggelse</b>					
Under 7 døgn	0	57	43	7	3
1 til 4 uger	0	62	38	21	1
Over 1 måned	3	53	44	32	1
<b>Belastning</b>					
Meget/en del belastet	2	49	49	51	3
Lidt/slet ikke belastet	0	100	0	7	1

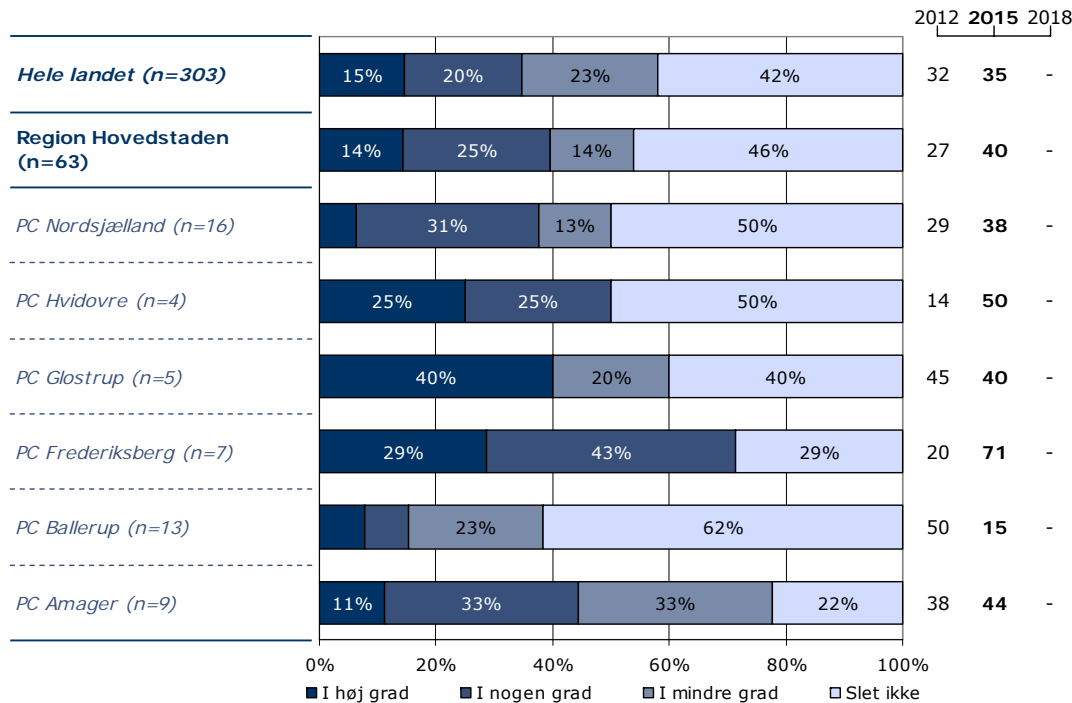
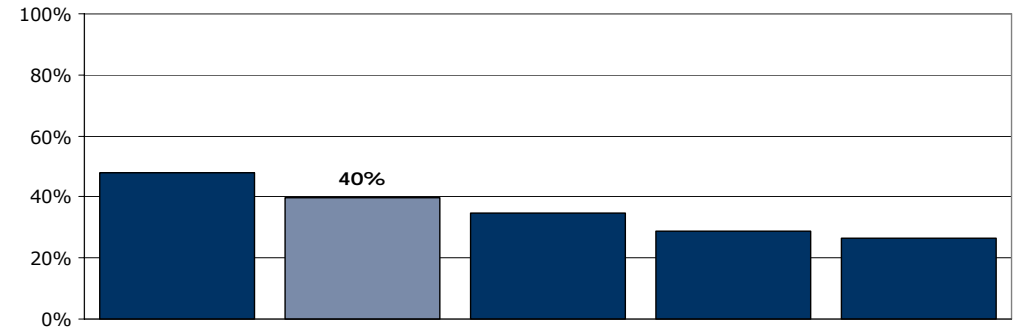
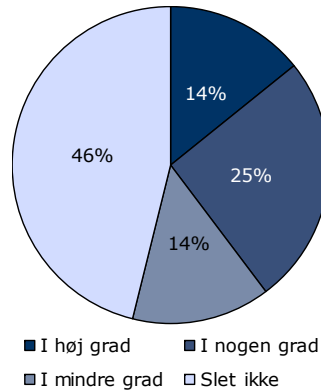
[Andet]\*: Ved ikke/ikke relevant

### 13. Fik du hjælp til, hvordan du kunne forholde dig til patienten i dagligdagen efter indlæggelsen?

Tema: Din kontakt med sengeafsnittet

Svar på spørgsmål: 66 (92 %)

Positive svar: I høj grad; I nogen grad



	I høj grad	I nogen grad	I mindre grad	Slet ikke	Antal	[Andet]*
	%	%	%	%	n	n
<b>Alle</b>	<b>14</b>	<b>25</b>	<b>14</b>	<b>46</b>	<b>63</b>	<b>3</b>
<b>Køn</b>						
Mand	20	30	20	30	20	0
Kvinde	12	23	12	53	43	3
<b>Aldersgruppe</b>						
Under 40 år	0	13	13	75	8	0
40 til 59 år	16	24	19	41	37	0
60 år og ældre	18	35	0	47	17	3
<b>Relation til patient</b>						
Ægtefælle/samlever	18	18	14	50	22	0
Mor/far til patienten	17	33	11	39	18	3
Anden relation	9	26	17	48	23	0
<b>Antal samtaler med personalet</b>						
Ingen samtaler	-	-	-	-	1	1
1 til 2 samtaler	6	12	18	65	17	0
3 til 5 samtaler	0	33	8	58	12	0
Over 5 samtaler	24	34	10	31	29	2
<b>Længde af patientens indlæggelse</b>						
Under 7 døgn	0	22	33	44	9	1
1 til 4 uger	26	13	13	48	23	0
Over 1 måned	10	35	10	45	31	2
<b>Belastning</b>						
Meget/en del belastet	13	21	12	54	52	3
Lidt/slet ikke belastet	25	50	13	13	8	0

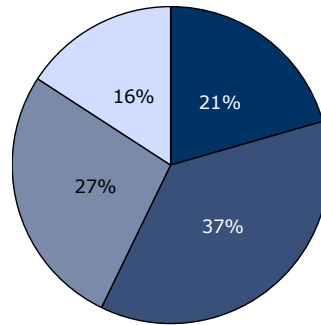
[Andet]\*: Ved ikke/ikke relevant

## 14a. Fik du de informationer, som du havde brug for, omkring patientens behandling?

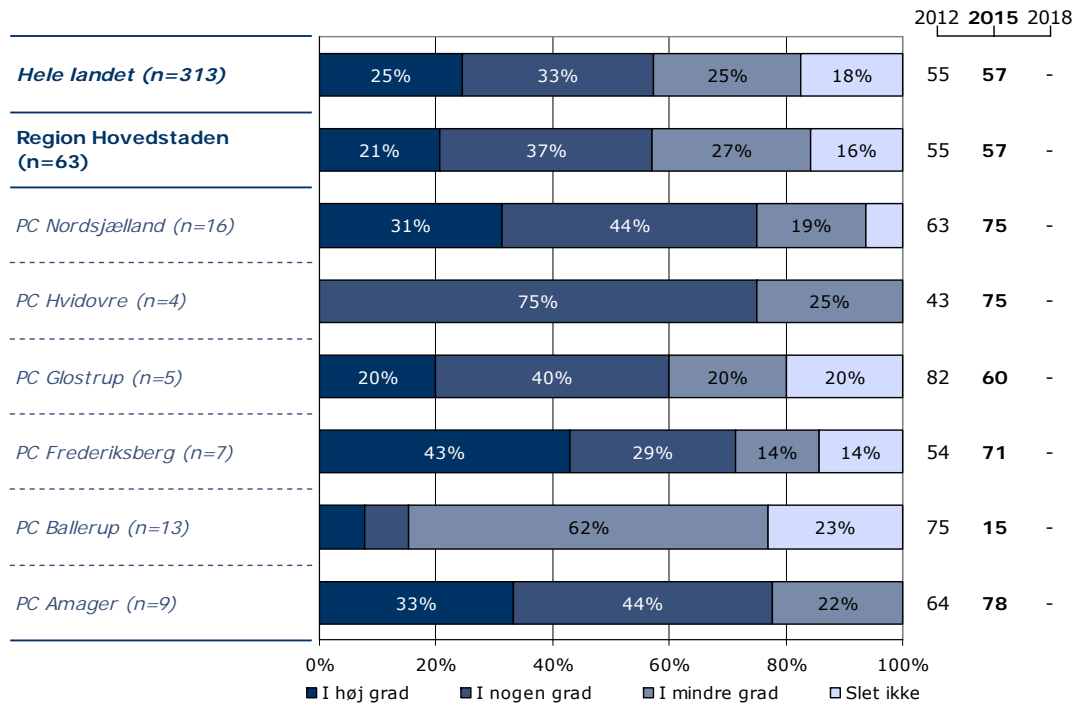
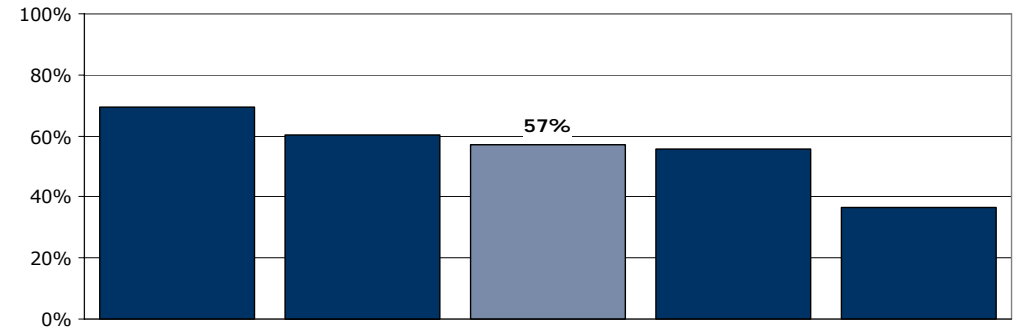
Tema: Information

Svar på spørgsmål: 66 (92 %)

Positive svar: I høj grad; I nogen grad



■ I høj grad ■ I nogen grad  
■ I mindre grad □ Slet ikke



	I høj grad	I nogen grad	I mindre grad	Slet ikke	Antal	[Andet]*
	%	%	%	%	n	n
<b>Alle</b>	<b>21</b>	<b>37</b>	<b>27</b>	<b>16</b>	<b>63</b>	<b>3</b>
<b>Køn</b>						
Mand	20	45	15	20	20	0
Kvinde	21	33	33	14	43	3
<b>Aldersgruppe</b>						
Under 40 år	25	25	0	50	8	0
40 til 59 år	16	38	32	14	37	0
60 år og ældre	29	35	29	6	17	3
<b>Relation til patient</b>						
Ægtefælle/samlever	14	45	27	14	22	0
Mor/far til patienten	33	39	22	6	18	3
Anden relation	17	26	30	26	23	0
<b>Antal samtaler med personalet</b>						
Ingen samtaler	-	-	-	-	1	1
1 til 2 samtaler	6	24	47	24	17	0
3 til 5 samtaler	8	50	33	8	12	0
Over 5 samtaler	33	40	13	13	30	1
<b>Længde af patientens indlæggelse</b>						
Under 7 døgn	0	38	38	25	8	2
1 til 4 uger	22	39	26	13	23	0
Over 1 måned	25	34	25	16	32	1
<b>Belastning</b>						
Meget/en del belastet	21	33	27	19	52	3
Lidt/slet ikke belastet	13	63	25	0	8	0

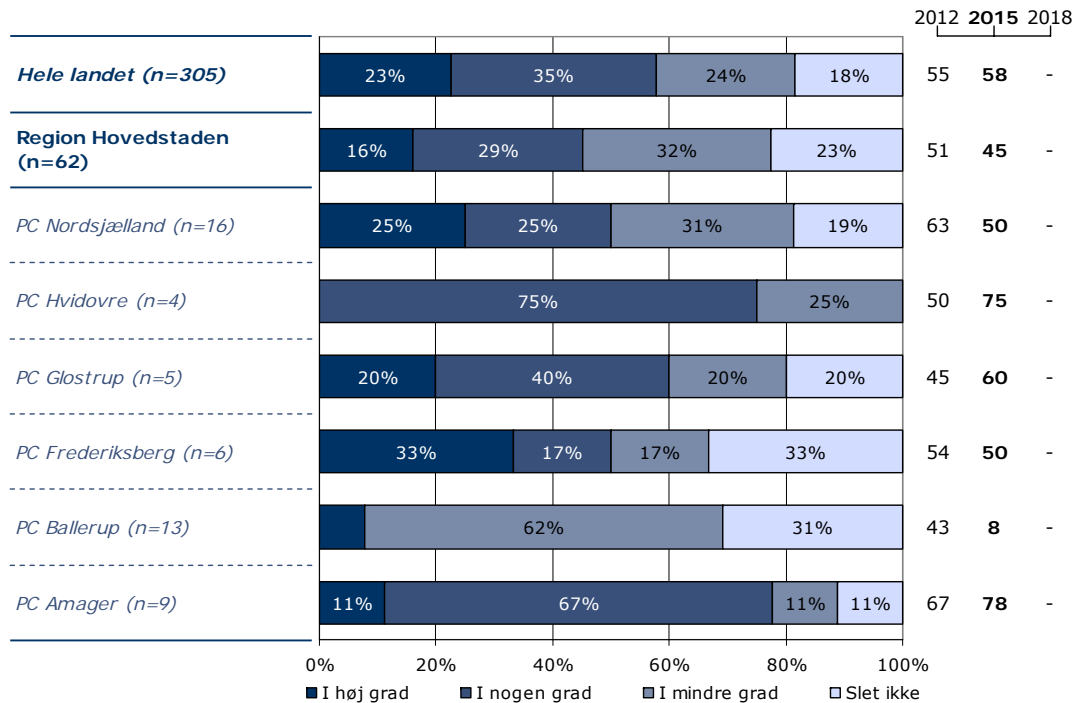
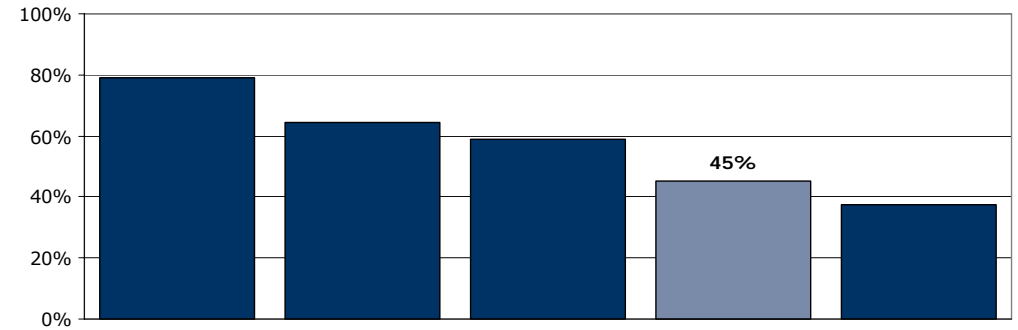
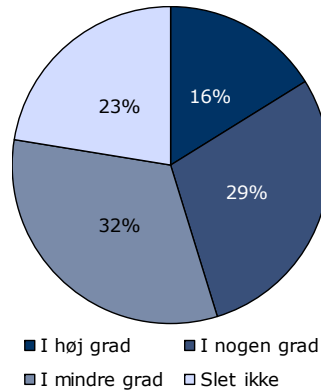
[Andet]\*: Ved ikke/ikke relevant

## 14b. Fik du de informationer, som du havde brug for, omkring patientens sygdom?

Tema: Information

Svar på spørgsmål: 65 (90 %)

Positive svar: I høj grad; I nogen grad



	I høj grad	I nogen grad	I mindre grad	Slet ikke	Antal	[Andet]*
	%	%	%	%	n	n
<b>Alle</b>	<b>16</b>	<b>29</b>	<b>32</b>	<b>23</b>	<b>62</b>	<b>3</b>
<b>Køn</b>						
Mand	20	40	10	30	20	0
Kvinde	14	24	43	19	42	3
<b>Aldersgruppe</b>						
Under 40 år	13	25	13	50	8	0
40 til 59 år	19	27	35	19	37	0
60 år og ældre	13	38	31	19	16	3
<b>Relation til patient</b>						
Ægtefælle/samlever	9	45	27	18	22	0
Mor/far til patienten	24	29	35	12	17	3
Anden relation	17	13	35	35	23	0
<b>Antal samtaler med personalet</b>						
Ingen samtaler	-	-	-	-	1	0
1 til 2 samtaler	6	18	41	35	17	0
3 til 5 samtaler	0	33	58	8	12	0
Over 5 samtaler	28	38	17	17	29	2
<b>Længde af patientens indlæggelse</b>						
Under 7 døgn	0	13	38	50	8	1
1 til 4 uger	13	35	30	22	23	0
Over 1 måned	23	29	32	16	31	2
<b>Belastning</b>						
Meget/en del belastet	18	25	33	24	51	3
Lidt/slet ikke belastet	0	63	25	13	8	0

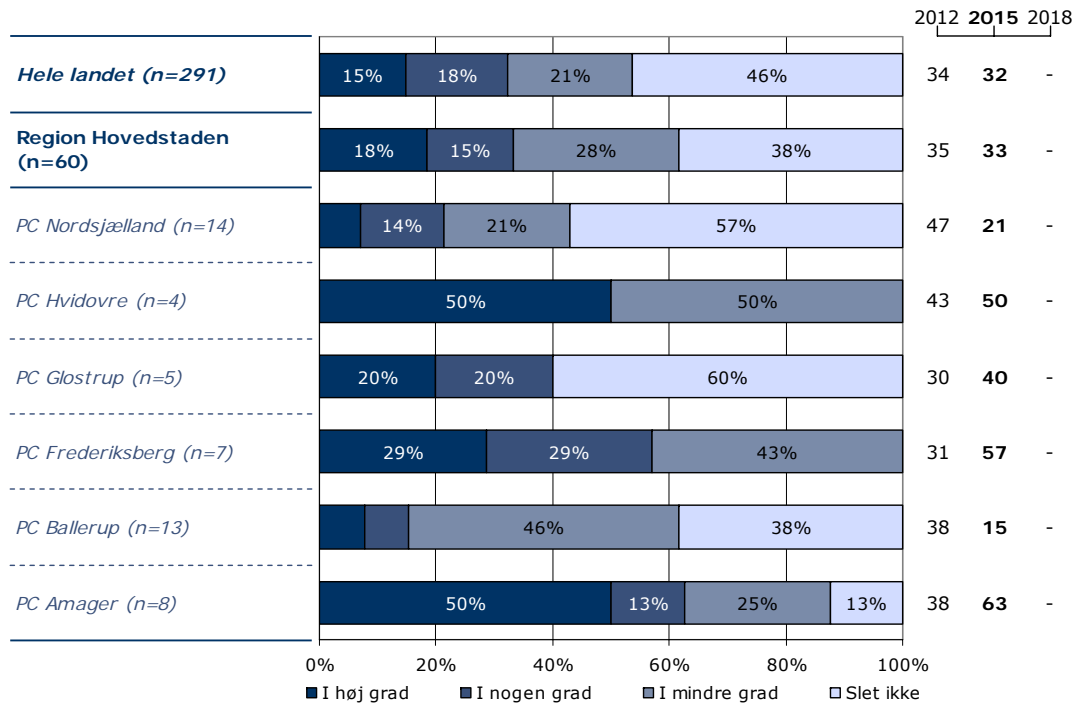
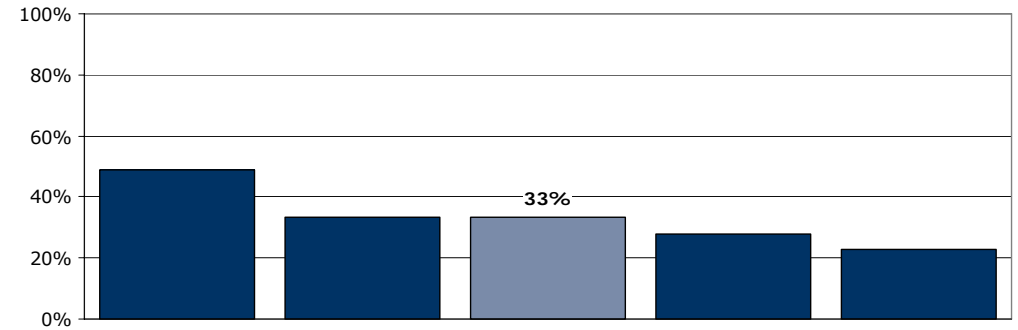
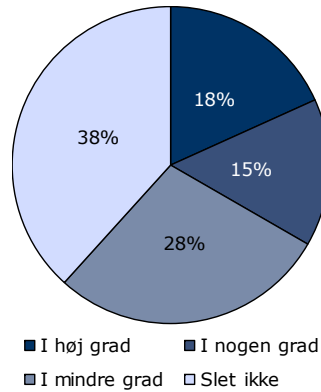
[Andet]\*: Ved ikke/ikke relevant

## 14c. Fik du de informationer, som du havde brug for, omkring mulighed for pårønderrådgivning og netværk?

Tema: Information

Svar på spørgsmål: 65 (90 %)

Positive svar: I høj grad; I nogen grad



	I høj grad	I nogen grad	I mindre grad	Slet ikke	Antal	[Andet]*
	%	%	%	%	n	n
<b>Alle</b>	<b>18</b>	<b>15</b>	<b>28</b>	<b>38</b>	<b>60</b>	<b>5</b>
<b>Køn</b>						
Mand	32	11	26	32	19	1
Kvinde	12	17	29	41	41	4
<b>Aldersgruppe</b>						
Under 40 år	13	13	25	50	8	0
40 til 59 år	20	14	31	34	35	2
60 år og ældre	19	19	25	38	16	3
<b>Relation til patient</b>						
Ægtefælle/samlever	24	10	43	24	21	1
Mor/far til patienten	25	31	13	31	16	4
Anden relation	9	9	26	57	23	0
<b>Antal samtaler med personalet</b>						
Ingen samtaler	-	-	-	-	1	0
1 til 2 samtaler	0	6	50	44	16	1
3 til 5 samtaler	20	20	20	40	10	2
Over 5 samtaler	27	20	23	30	30	1
<b>Længde af patientens indlæggelse</b>						
Under 7 døgn	0	0	33	67	6	3
1 til 4 uger	32	9	27	32	22	1
Over 1 måned	13	22	28	38	32	1
<b>Belastning</b>						
Meget/en del belastet	18	16	27	39	51	3
Lidt/slet ikke belastet	14	14	43	29	7	1

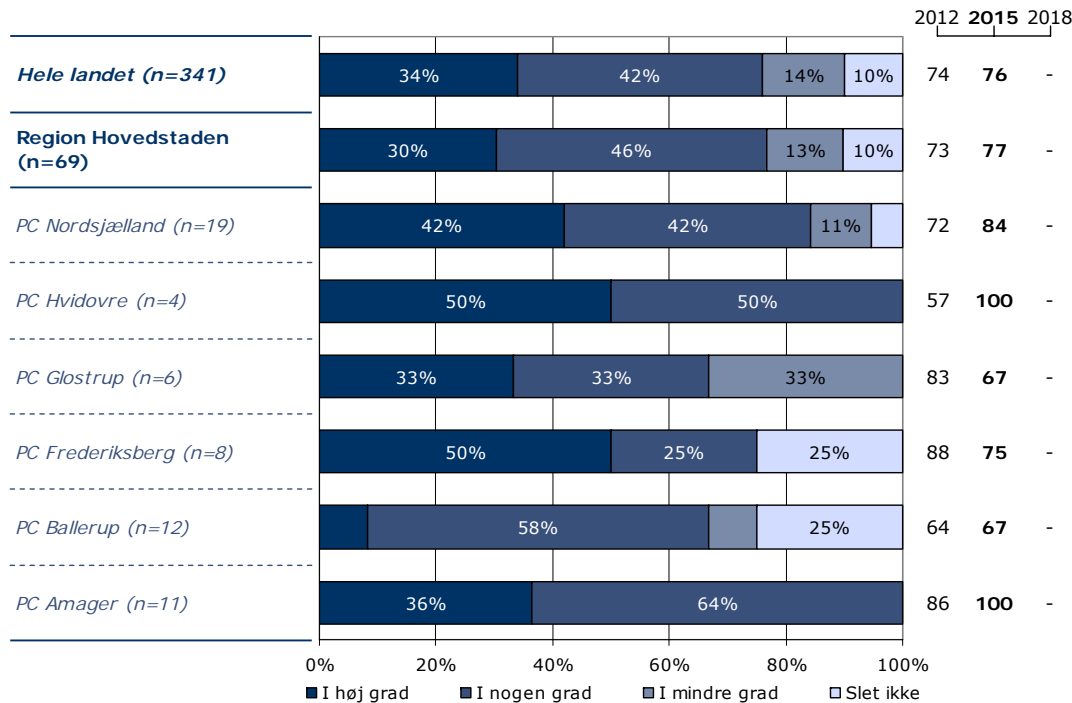
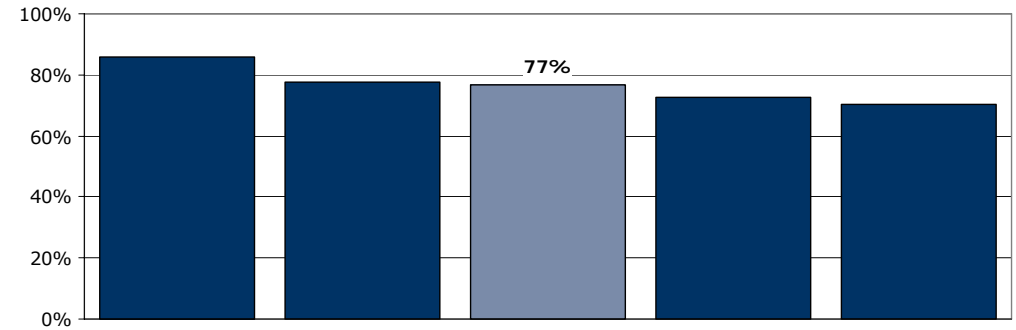
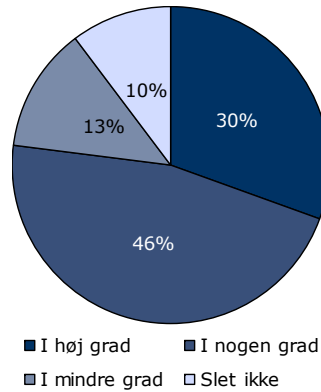
[Andet]\*: Ved ikke/ikke relevant

## 18. Er det dit indtryk, at patienten får den rette behandling i psykiatrien?

Tema: Sammenhæng og samarbejde

Svar på spørgsmål: 71 (99 %)

Positive svar: I høj grad; I nogen grad



	I høj grad	I nogen grad	I mindre grad	Slet ikke	Antal	[Andet]*
	%	%	%	%	n	n
<b>Alle</b>	<b>30</b>	<b>46</b>	<b>13</b>	<b>10</b>	<b>69</b>	<b>2</b>
<b>Køn</b>						
Mand	38	48	10	5	21	0
Kvinde	27	46	15	13	48	2
<b>Aldersgruppe</b>						
Under 40 år	25	13	25	38	8	0
40 til 59 år	31	49	18	3	39	1
60 år og ældre	33	52	0	14	21	1
<b>Relation til patient</b>						
Ægtefælle/samlever	33	46	4	17	24	0
Mor/far til patienten	36	59	0	5	22	0
Anden relation	22	35	35	9	23	2
<b>Antal samtaler med personalet</b>						
Ingen samtaler	-	-	-	-	3	1
1 til 2 samtaler	17	61	11	11	18	1
3 til 5 samtaler	23	38	23	15	13	0
Over 5 samtaler	42	39	10	10	31	0
<b>Længde af patientens indlæggelse</b>						
Under 7 døgn	18	55	18	9	11	1
1 til 4 uger	33	54	0	13	24	0
Over 1 måned	32	38	21	9	34	1
<b>Belastning</b>						
Meget/en del belastet	26	47	16	12	58	2
Lidt/slet ikke belastet	75	25	0	0	8	0

[Andet]\*: Ved ikke/ikke relevant

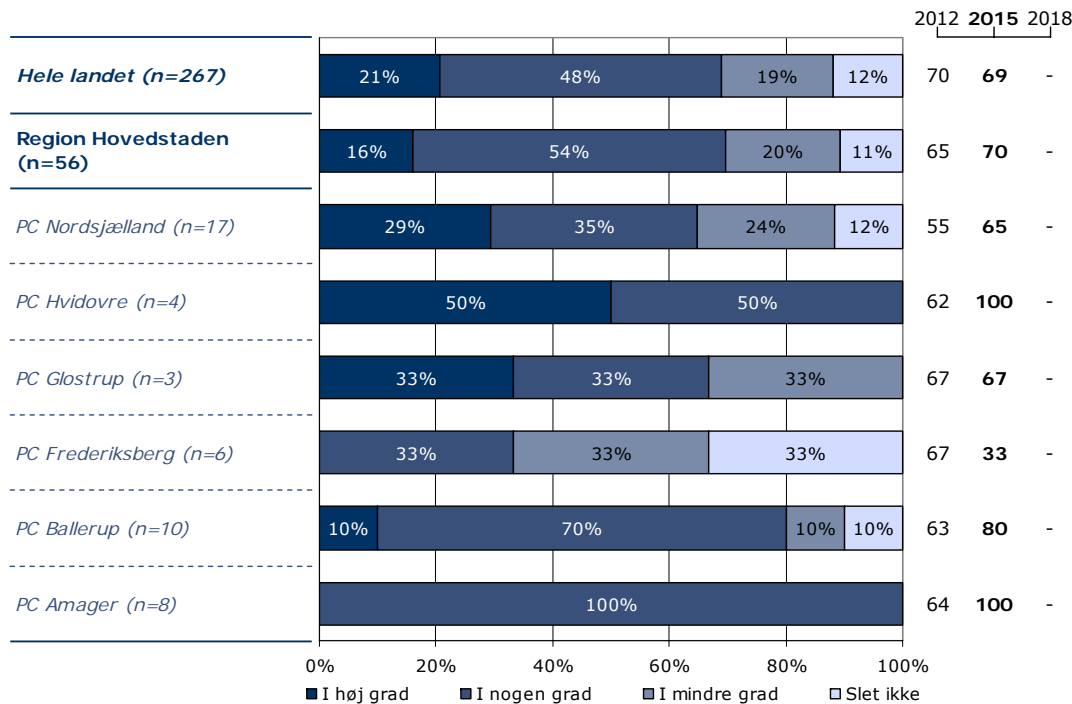
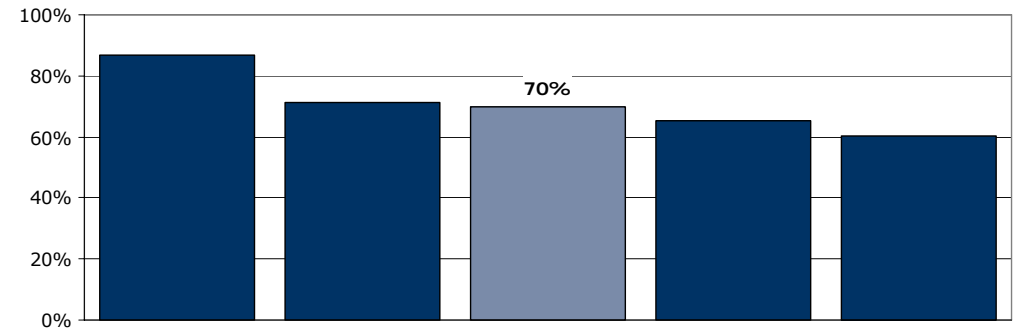
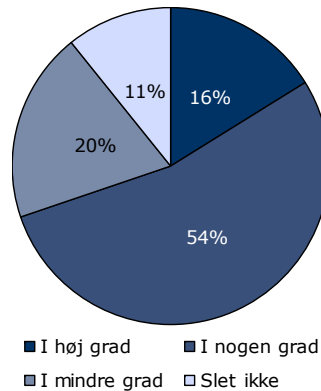


## 19. Er der overensstemmelse mellem de oplysninger, du får af personale forskellige steder i psykiatrien?

Tema: Sammenhæng og samarbejde

Svar på spørgsmål: 70 (97 %)

Positive svar: I høj grad; I nogen grad



	I høj grad	I nogen grad	I mindre grad	Slet ikke	Antal	[Andet]*
	%	%	%	%	n	n
<b>Alle</b>	<b>16</b>	<b>54</b>	<b>20</b>	<b>11</b>	<b>56</b>	<b>14</b>
<b>Køn</b>						
Mand	11	58	26	5	19	2
Kvinde	19	51	16	14	37	12
<b>Aldersgruppe</b>						
Under 40 år	29	14	29	29	7	1
40 til 59 år	13	69	13	6	32	8
60 år og ældre	19	38	31	13	16	5
<b>Relation til patient</b>						
Ægtefælle/samlever	15	55	15	15	20	4
Mor/far til patienten	17	50	22	11	18	3
Anden relation	17	56	22	6	18	7
<b>Antal samtaler med personalet</b>						
Ingen samtaler	-	-	-	-	1	3
1 til 2 samtaler	0	64	29	7	14	5
3 til 5 samtaler	27	36	27	9	11	2
Over 5 samtaler	23	50	12	15	26	4
<b>Længde af patientens indlæggelse</b>						
Under 7 døgn	17	50	33	0	6	6
1 til 4 uger	10	71	10	10	21	3
Over 1 måned	21	41	24	14	29	5
<b>Belastning</b>						
Meget/en del belastet	13	52	22	13	46	13
Lidt/slet ikke belastet	25	63	13	0	8	0

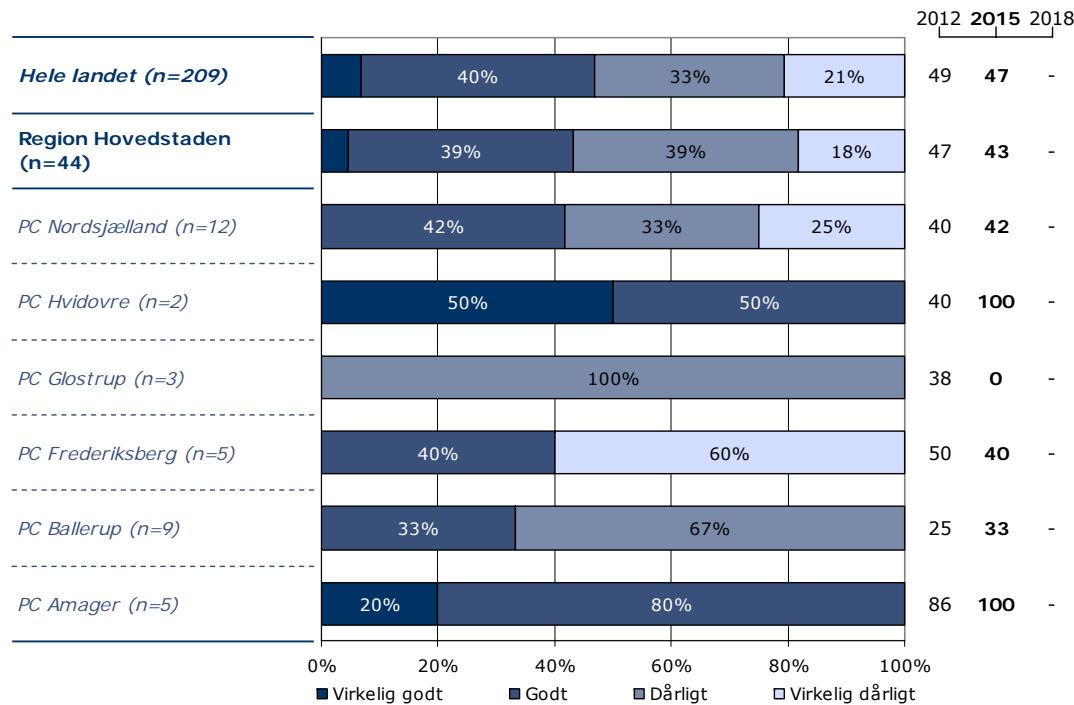
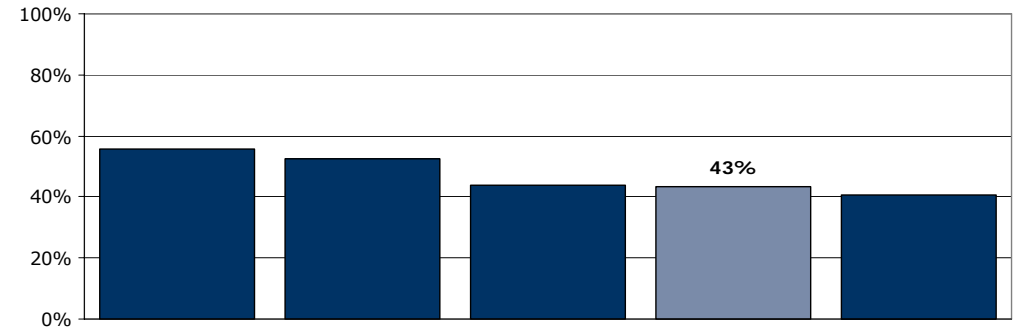
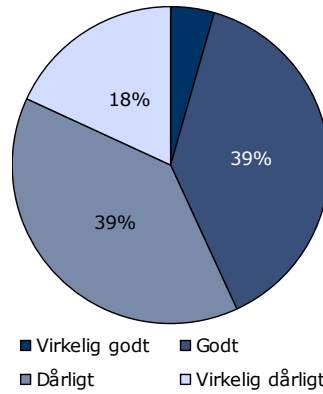
[Andet]\*: Ved ikke/ikke relevant

## 20a. Hvordan oplever du, at samarbejdet er mellem praktiserende læge og det psykiatriske sengeafsnit?

Tema: Sammenhæng og samarbejde

Svar på spørgsmål: 71 (99 %)

Positive svar: Virkelig godt; Godt



	Virkelig godt	Godt	Dårligt	Virkelig dårligt	Antal	[Andet]*
	%	%	%	%	n	n
<b>Alle</b>	5	39	39	18	44	27
<b>Køn</b>						
Mand	6	50	25	19	16	5
Kvinde	4	32	46	18	28	22
<b>Aldersgruppe</b>						
Under 40 år	0	20	60	20	5	3
40 til 59 år	4	44	36	16	25	15
60 år og ældre	8	31	38	23	13	9
<b>Relation til patient</b>						
Ægtefælle/samlever	13	38	25	25	16	8
Mor/far til patienten	0	57	29	14	14	8
Anden relation	0	21	64	14	14	11
<b>Antal samtaler med personalet</b>						
Ingen samtaler	-	-	-	-	2	2
1 til 2 samtaler	0	29	50	21	14	5
3 til 5 samtaler	0	33	50	17	6	7
Over 5 samtaler	11	42	26	21	19	12
<b>Længde af patientens indlæggelse</b>						
Under 7 døgn	0	50	50	0	8	4
1 til 4 uger	6	56	13	25	16	8
Over 1 måned	5	20	55	20	20	15
<b>Belastning</b>						
Meget/en del belastet	3	33	42	22	36	24
Lidt/slet ikke belastet	17	50	33	0	6	2

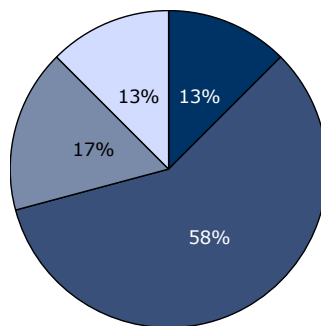
[Andet]\*: Ved ikke/ikke relevant

## 20b. Hvordan oplever du, at samarbejdet er mellem ambulans psykiatri og det psykiatriske sengeafsnit?

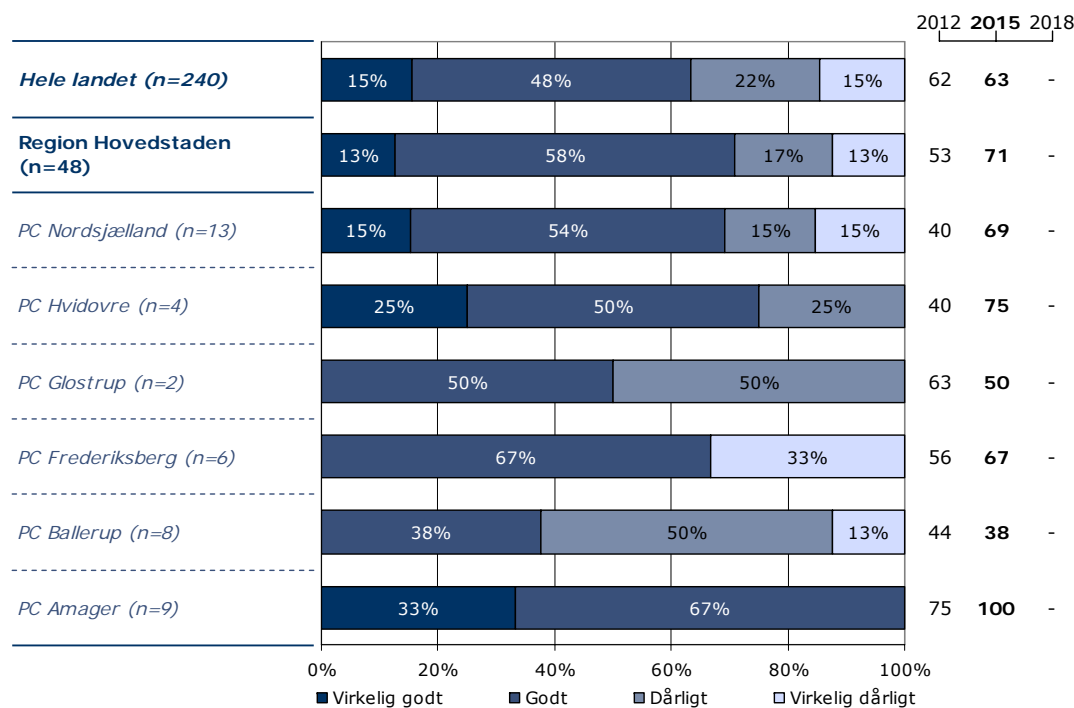
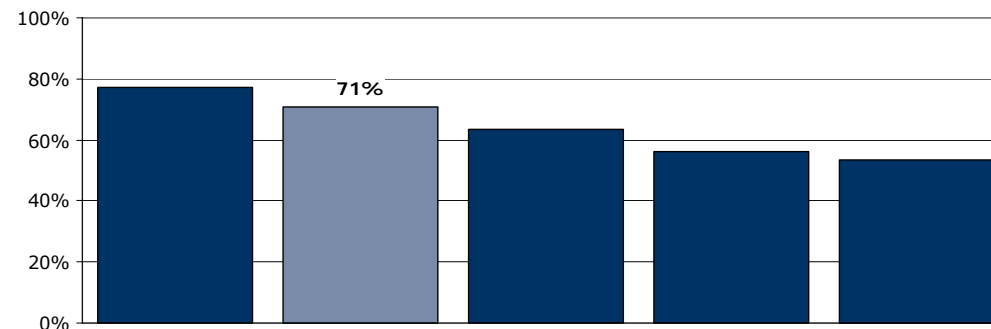
Tema: Sammenhæng og samarbejde

Svar på spørgsmål: 69 (96 %)

Positive svar: Virkelig godt; Godt



■ Virkelig godt    ■ Godt  
■ Dårligt    ■ Virkelig dårligt



	Virkelig godt	Godt	Dårligt	Virkelig dårligt	Antal	[Andet]*
	%	%	%	%	n	n
<b>Alle</b>	<b>13</b>	<b>58</b>	<b>17</b>	<b>13</b>	<b>48</b>	<b>21</b>
<b>Køn</b>						
Mand	17	61	17	6	18	3
Kvinde	10	57	17	17	30	18
<b>Aldersgruppe</b>						
Under 40 år	40	20	20	20	5	3
40 til 59 år	7	64	14	14	28	12
60 år og ældre	14	57	21	7	14	6
<b>Relation til patient</b>						
Ægtefælle/samlever	16	47	16	21	19	4
Mor/far til patienten	11	83	6	0	18	3
Anden relation	9	36	36	18	11	14
<b>Antal samtaler med personalet</b>						
Ingen samtaler	-	-	-	-	2	2
1 til 2 samtaler	0	58	33	8	12	7
3 til 5 samtaler	13	63	13	13	8	5
Over 5 samtaler	23	59	5	14	22	7
<b>Længde af patientens indlæggelse</b>						
Under 7 døgn	0	50	25	25	8	4
1 til 4 uger	12	71	12	6	17	6
Over 1 måned	17	52	17	13	23	11
<b>Belastning</b>						
Meget/en del belastet	13	54	18	15	39	19
Lidt/slet ikke belastet	14	71	14	0	7	1

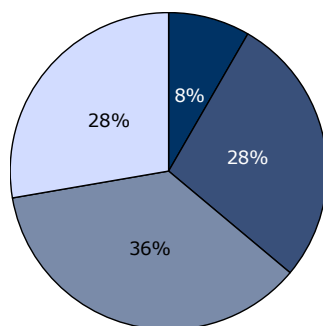
[Andet]\*: Ved ikke/ikke relevant

## 20c. Hvordan oplever du, at samarbejdet er mellem kommunen og det psykiatriske sengeafsnit?

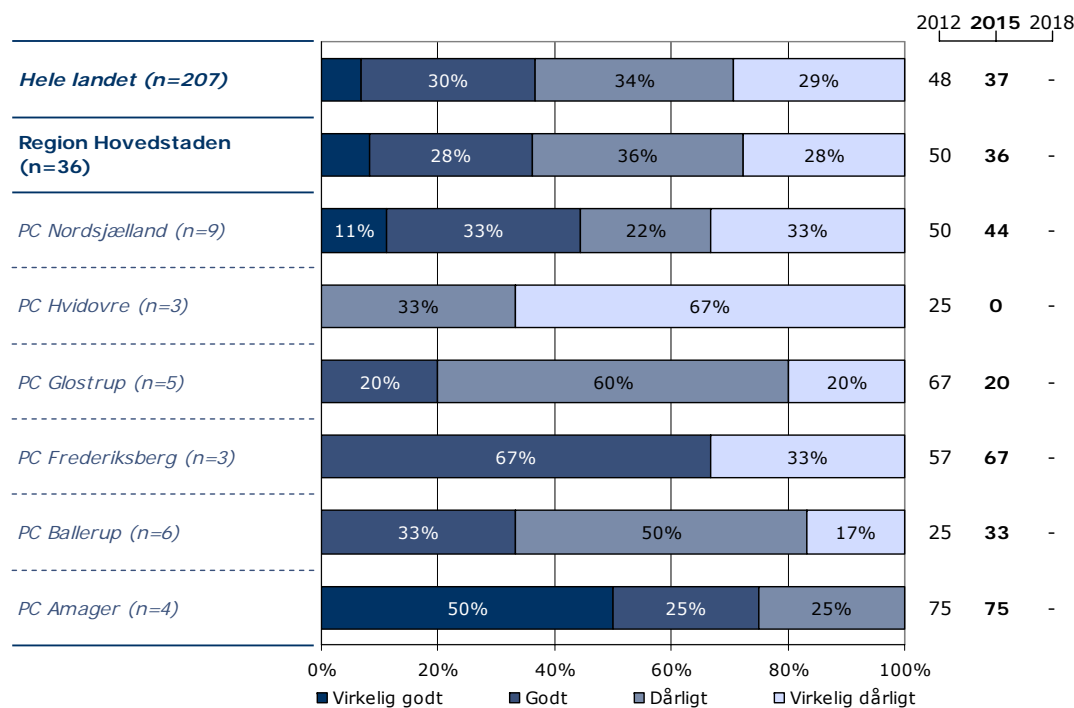
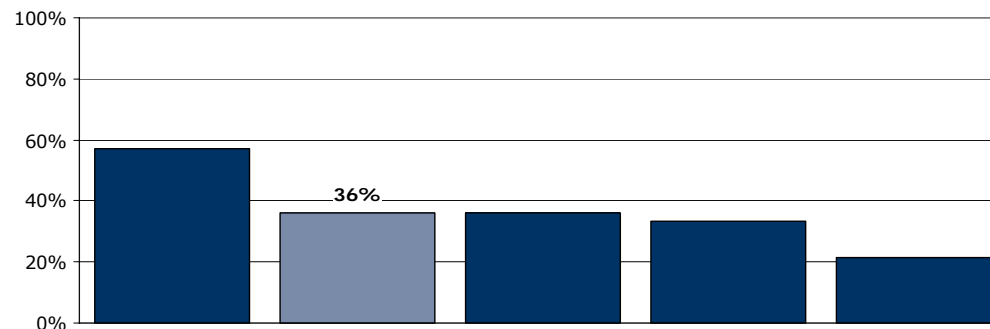
Tema: Sammenhæng og samarbejde

Svar på spørgsmål: 70 (97 %)

Positive svar: Virkelig godt; Godt



■ Virkelig godt ■ Godt  
■ Dårligt □ Virkelig dårligt



	Virkelig godt	Godt	Dårligt	Virkelig dårligt	Antal	[Andet]*
	%	%	%	%	n	n
<b>Alle</b>	8	28	36	28	36	34
<b>Køn</b>						
Mand	10	20	20	50	10	11
Kvinde	8	31	42	19	26	23
<b>Aldersgruppe</b>						
Under 40 år	25	25	50	0	4	4
40 til 59 år	5	19	48	29	21	19
60 år og ældre	10	40	10	40	10	11
<b>Relation til patient</b>						
Ægtefælle/samlever	15	31	23	31	13	11
Mor/far til patienten	10	40	30	20	10	11
Anden relation	0	15	54	31	13	12
<b>Antal samtaler med personalet</b>						
Ingen samtaler	-	-	-	-	2	2
1 til 2 samtaler	0	30	50	20	10	9
3 til 5 samtaler	0	0	80	20	5	8
Over 5 samtaler	18	35	12	35	17	13
<b>Længde af patientens indlæggelse</b>						
Under 7 døgn	0	0	75	25	4	8
1 til 4 uger	11	44	22	22	9	15
Over 1 måned	9	26	35	30	23	11
<b>Belastning</b>						
Meget/en del belastet	7	28	34	31	29	30
Lidt/slet ikke belastet	20	20	40	20	5	3

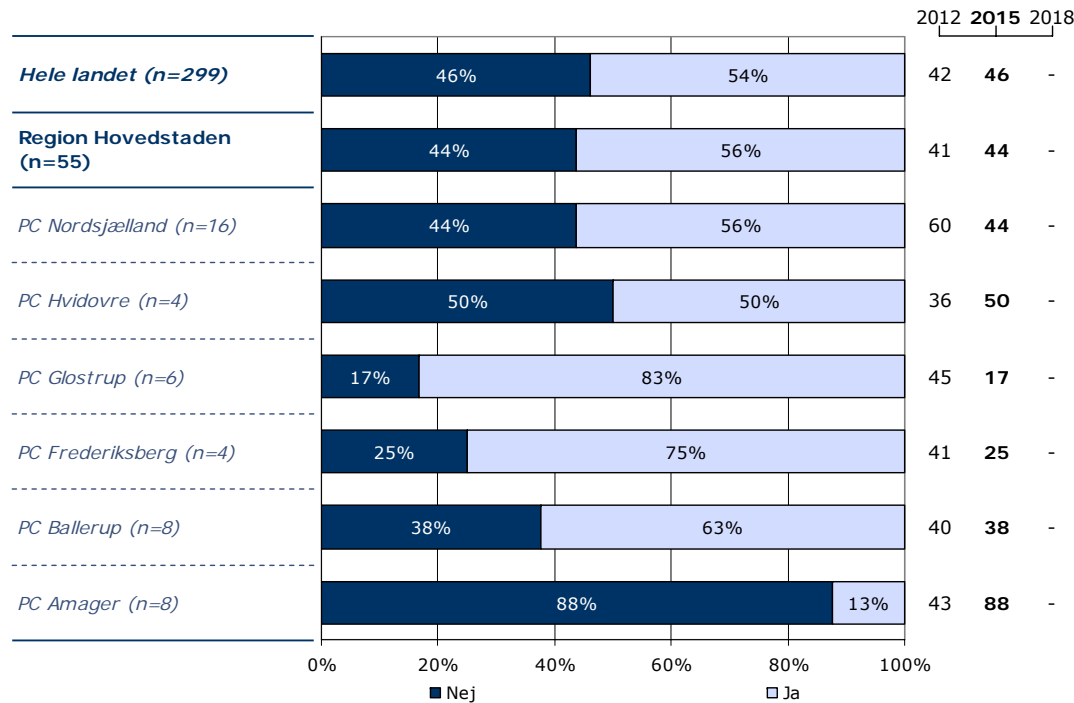
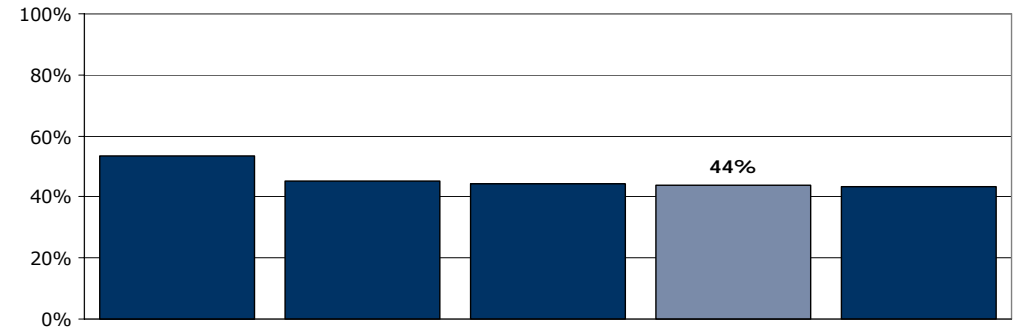
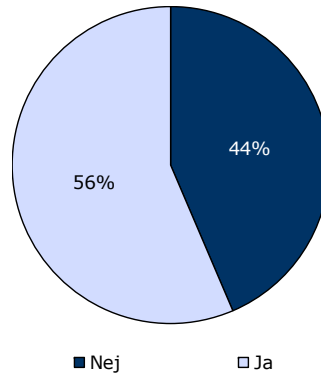
[Andet]\*: Ved ikke/ikke relevant

## 22. Mangler du tilbud til dig som pårørende i psykiatrien?

Tema: Sammenhæng og samarbejde

Svar på spørgsmål: 69 (96 %)

Positive svar: Nej



	Nej	Ja	Antal	[Andet]*
	%	%	n	n
<b>Alle</b>	<b>44</b>	<b>56</b>	<b>55</b>	<b>14</b>
<b>Køn</b>				
Mand	56	44	16	5
Kvinde	38	62	39	9
<b>Aldersgruppe</b>				
Under 40 år	0	100	7	1
40 til 59 år	43	57	30	9
60 år og ældre	61	39	18	4
<b>Relation til patient</b>				
Ægtefælle/samlever	35	65	20	4
Mor/far til patienten	75	25	16	5
Anden relation	26	74	19	5
<b>Antal samtaler med personalet</b>				
Ingen samtaler	-	-	2	2
1 til 2 samtaler	43	57	14	5
3 til 5 samtaler	42	58	12	1
Over 5 samtaler	42	58	24	6
<b>Længde af patientens indlæggelse</b>				
Under 7 døgn	38	63	8	4
1 til 4 uger	72	28	18	4
Over 1 måned	28	72	29	6
<b>Belastning</b>				
Meget/en del belastet	38	63	48	11
Lidt/slet ikke belastet	83	17	6	2

[Andet]\*: Ved ikke/ikke relevant

---

## Ønsker du at vide mere?

---

På [psykiatriundersogelser.dk](http://psykiatriundersogelser.dk) kan du læse mere om LUP-psykiatri.

På hjemmesiden er det muligt at se spørgeskemaer, oversigt over spørgsmål med relevans for Den Danske Kvalitetsmodel, undersøgelseskoncept, tidsplan m.v.

Her kan du blandt andet også finde kontaktoplysninger på de regionale koordinators samt de medarbejdere i CFK, som er involveret i undersøgelse.

Du kan også nemt blive guidet videre til rapporten med nationale resultater samt regionale rapporter, der findes på [sundhed.dk](http://sundhed.dk).