

LUP Psykiatri 2015

Regional rapport

Ambulante patienter i børne- og ungdomspsykiatrien

Region Syddanmark

18-12-2015



## Indledning

I efteråret 2015 blev patienter i børne- og ungdomspsykiatriens ambulatorier i en spørgeskemaundersøgelse spurgt om deres oplevelse af kontakten med psykiatrien.

Denne rapport beskriver patienternes svar inden for denne region.

### Formål

Formålet med undersøgelsen er at bidrage med viden om patienternes oplevelser af kvalitet i psykiatrien på afsnits-, afdelings-, regions- og landsniveau.

Foruden de nationale spørgsmål har regionerne mulighed for at stille op til fire regionale spørgsmål.

### Baggrund

Der er tale om en landsdækkende undersøgelse, som gennemføres på vegne af de fem regioner og Danske Regioner.

Patientundersøgelserne gennemføres årligt og omfatter indlagte og ambulante patienter inden for henholdsvis voksenpsykiatrien og børne- og ungdomspsykiatrien på landets offentlige psykiatriske hospitaler.

Hvert år gennemføres der ligeledes forældreundersøgelser på henholdsvis ambulatorier og dag- eller døgnafsnit i børne- og ungdomspsykiatrien.

Hvert tredje år gennemføres der desuden landsdækkende undersøgelser af pårørendeoplevelser inden for voksenpsykiatrien.

Der har eksisteret landsdækkende undersøgelser af patient- og pårørendeoplevelser i psykiatrien siden 2004.

### Rapportens opbygning

Rapporten har følgende opbygning:

- Indledning
- Datagrundlag
- Overordnet gennemgang af spørgsmålene
- Gennemgang af de enkelte spørgsmål

I den overordnede gennemgang af spørgsmålene er det blandt andet muligt at sammenligne regionens resultater på de enkelte spørgsmål inddelt i temaer med landsresultatet.

På baggrund af undersøgelsesresultaterne fremhæves desuden fem spørgsmål, der rummer umiddelbare forbedringsmuligheder, og fem spørgsmål, hvor fastholdelse af stor patienttilfredshed er vigtig i forhold til patienternes samlede indtryk af psykiatrien.

I den efterfølgende gennemgang af de enkelte spørgsmål præsenteres regionens resultater på afdelingsniveau.

Spørgsmålene om patienternes samlede indtryk vises før de øvrige temaer i spørgeskemaet. Eventuelle regionale spørgsmål præsenteres til sidst.

Hvor det er muligt, bliver resultaterne sammenlignet med resultaterne fra 2013 og 2014.

### Rapporter på flere niveauer

Der er udarbejdet rapporter på afsnits-, afdelings- og regionsniveau. På landsniveau bliver der desuden udarbejdet en samlet tværgående eksplorativ landsrapport.

### Organisering

Projektledelsen af undersøgelsen varetages af CFK - Folkesundhed og Kvalitetsudvikling i Region Midtjylland, der sammen med Enhed for Evaluering og Brugerrinddragelse i Region Hovedstaden udgør projektsekretariatet.

Styregruppen for undersøgelsen er Temagruppen for Kvalitet. Derudover er der nedsat en kompetenceenhed bestående af et medlem fra hver af de fem regioner, Danske Regioner samt CFK.

## Datagrundlag

Personalet udleverede, i perioden 31. august til og med 11. oktober 2015, personligt spørgeskemaer til patienter som havde haft mindst to kontakter med den ambulante psykiatri i det pågældende behandlingsforløb.

Afdelinger med færre end ti udleverede spørgeskemaer eller mindre end fem besvarelser får ikke rapporteret deres resultater på afdelingsniveau. Resultater fra disse afdelinger vil dog indgå i de samlede resultater for regionen.

### Datagrundlag

Udleverede spørgeskemaer	907
Besvarede spørgeskemaer	503
Regionens svarprocent	55

### Repræsentativitet

	Besvarede spørgeskemaer		Udleverede spørgeskemaer	
	n	%	n	%
<b>Alle</b>	<b>503</b>	<b>100</b>	<b>907</b>	<b>100</b>
<b>Køn</b>				
Dreng	204	41	430	47
Pige	299	59	476	53
<b>Aldersgruppe</b>				
0 til 6 år	22	4	50	6
7 til 14 år	167	34	342	38
15 år og ældre	309	62	499	56
<b>Kontakter</b>				
1 til 4	140	30	233	28
5 til 9	120	26	242	29
10 eller flere	201	44	368	44

## Patienternes samlede indtryk

Figurene til højre viser patienternes samlede indtryk fordelt på køn, alder og kontakter.

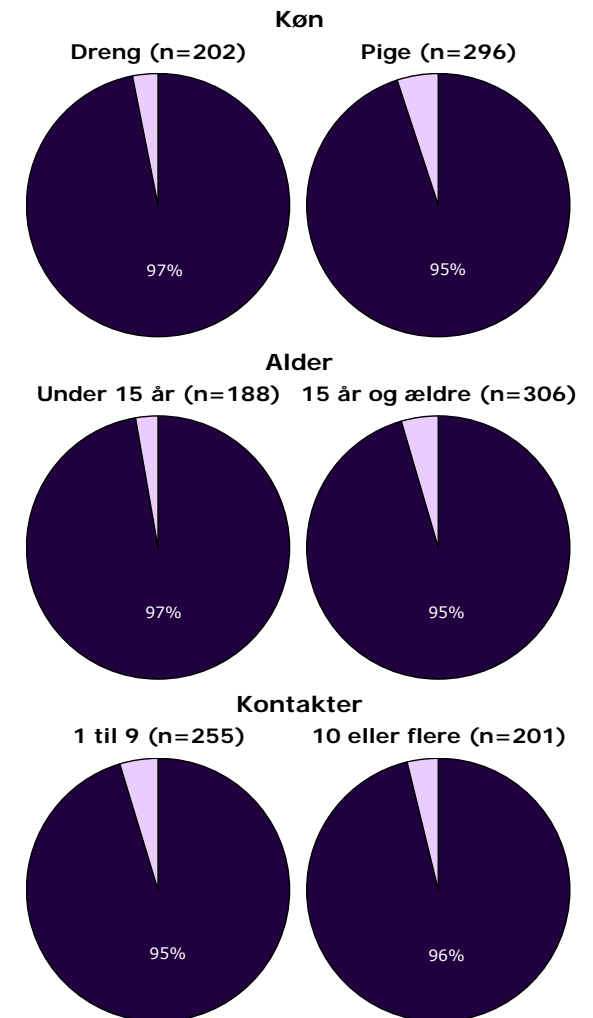
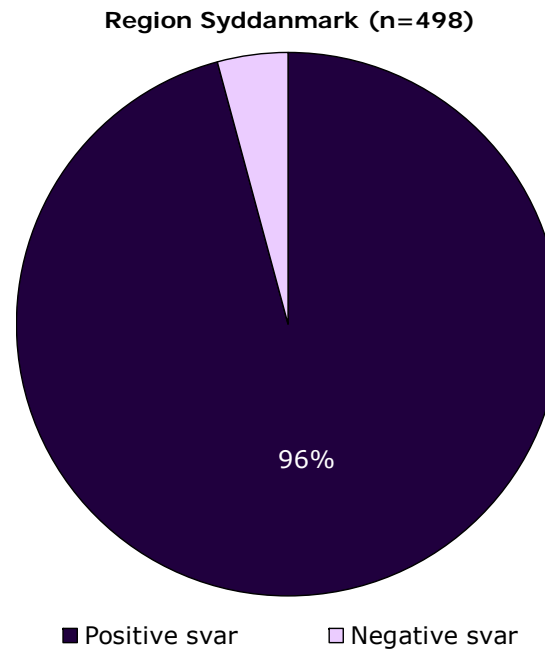
I figurene er patienternes svar kategoriseret som henholdsvis positive og negative.

Svarkategorierne "virkelig godt" og "godt" er kategoriseret som positive svar, mens svarkategorierne "dårligt" og "virkelig dårligt" er kategoriseret som negative svar.

Af hensyn til patienternes anonymitet er der kun vist figurer, hvor der er minimum fem svar.

Patienternes samlede indtryk præsenteres mere detaljeret senere i forbindelse med gennemgangen af spørgsmålene i undersøgelsen.

### Det samlede indtryk fordelt på køn, alder og kontakter



## Hvordan svarer patienterne på spørgsmålene?

Patienternes svar på spørgsmålene er her sammenlignet med landsresultatet.

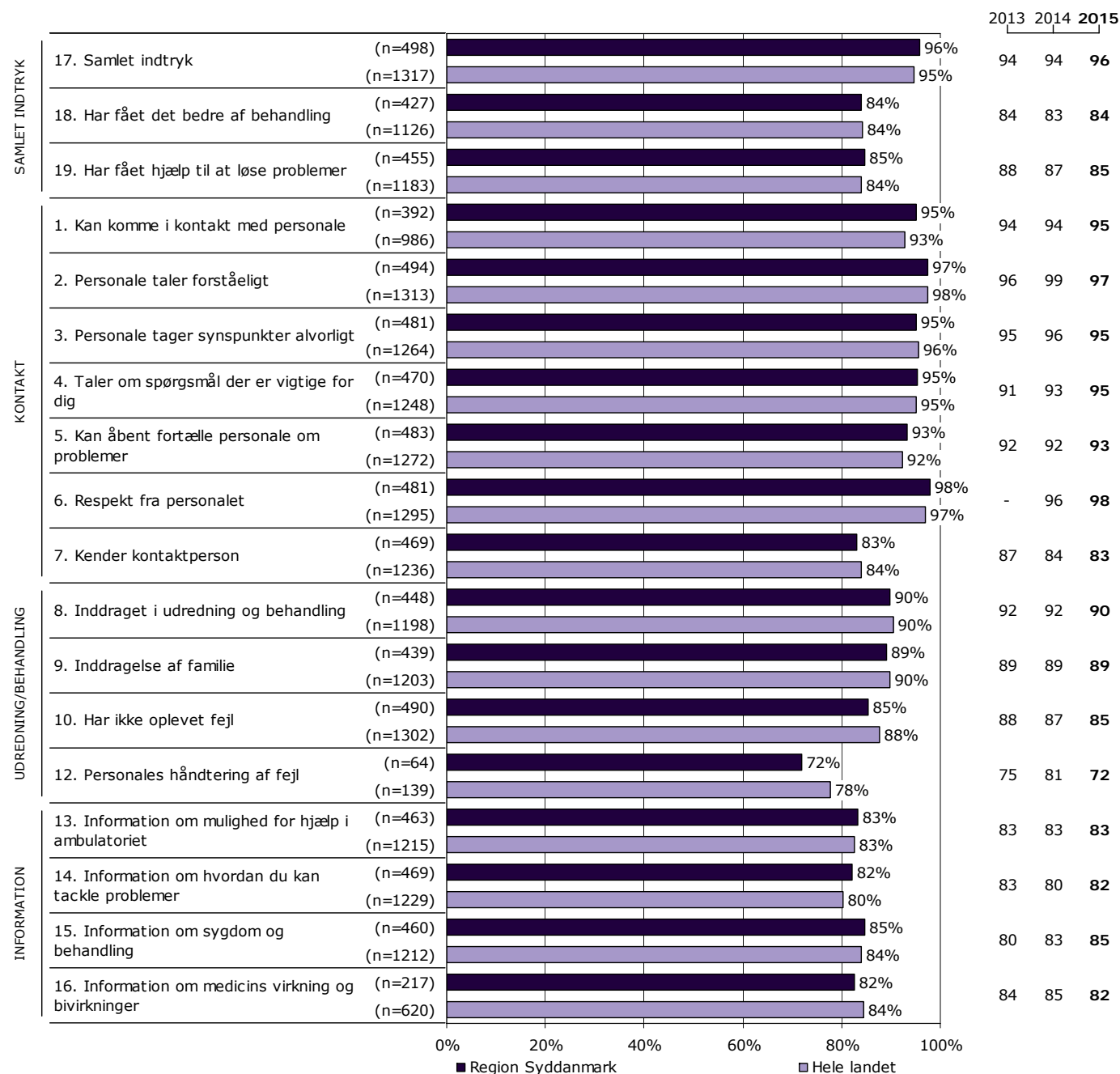
Spørgsmålene vises temavist med det samlede indtryk som det første tema. Den lodrette tekst i figuren viser, hvilket tema spørgsmålene hører under.

Søjlerne viser andelen af patienternes svar, som er positive. Parentesen foran hver søjle angiver det samlede antal svar (positive og negative), der indgår i beregningen.

For hvert spørgsmål præsenteres to søjler. Den øverste søjle angiver regionens resultat, mens den nederste angiver resultatet for hele landet.

Yderst til højre i figuren er regionens resultat vist. Hvor det er muligt, er resultatet fra 2013 og 2014 ligeledes vist.

### Resultatoversigt. Andel positive svar (procent)



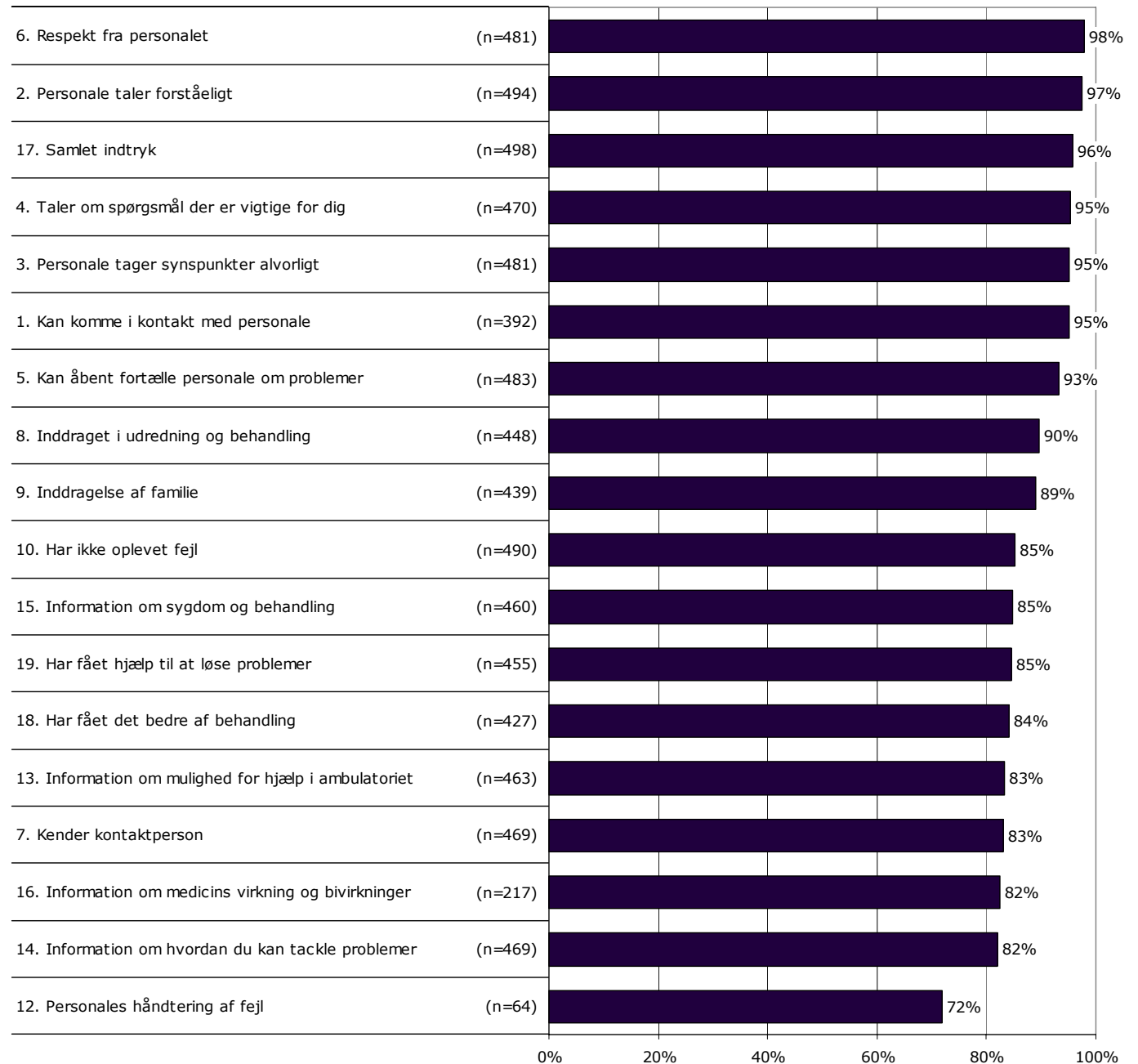
## På hvilke spørgsmål er tilfredsheden størst?

Spørgsmålene i figuren til højre er rangordnet efter patienternes tilfredshed. Spørgsmålene med den største andel positive svar fremgår øverst i figuren.

Søjlerne viser andelen af patienternes svar, som er positive. Parentesen foran hver søjle angiver det samlede antal svar (positive og negative), der indgår i beregningen.

Der vises kun tal for 2015-undersøgelsen.

### Resultatoversigt. Andel positive svar (procent)



## Er resultatet bedre end landsresultatet?

Den første af figurerne til højre viser hvor mange spørgsmål, hvor andelen af patienter, der har svaret positivt, er:

- Højere end landsresultatet.
- Det samme som landsresultatet.
- Lavere end landsresultatet.

I figuren er resultatet sammenlignet med landsresultatet på i alt 18 spørgsmål.

I figuren længst til højre er resultatet sammenlignet med regionens resultat sidste år. Figuren viser hvor mange spørgsmål, hvor andelen af patienter, der har svaret positivt, er:

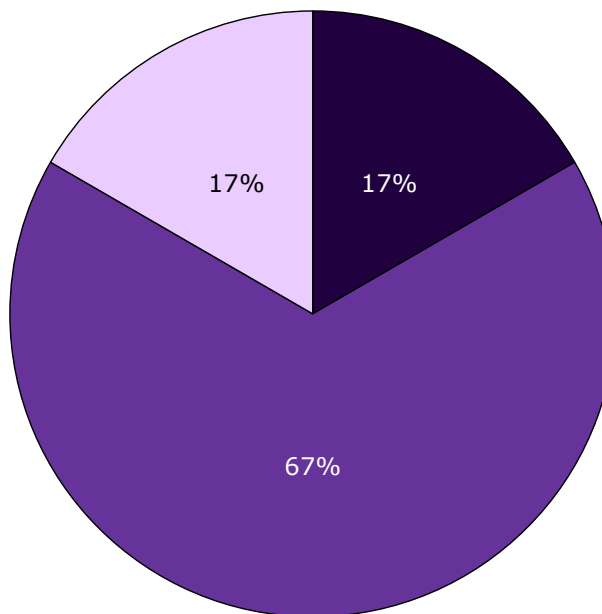
- Højere end resultatet sidst.
- Det samme som resultatet sidst.
- Lavere end resultatet sidst.

Dette års resultat er sammenlignet med sidste års resultat på i alt 18 spørgsmål.

Spørgsmål hvor forskellene er under et procentpoint indgår i den midterste kategori, idet de hverken betragtes som højere eller lavere hvad enten det drejer sig om landsresultatet eller resultatet sidste år.

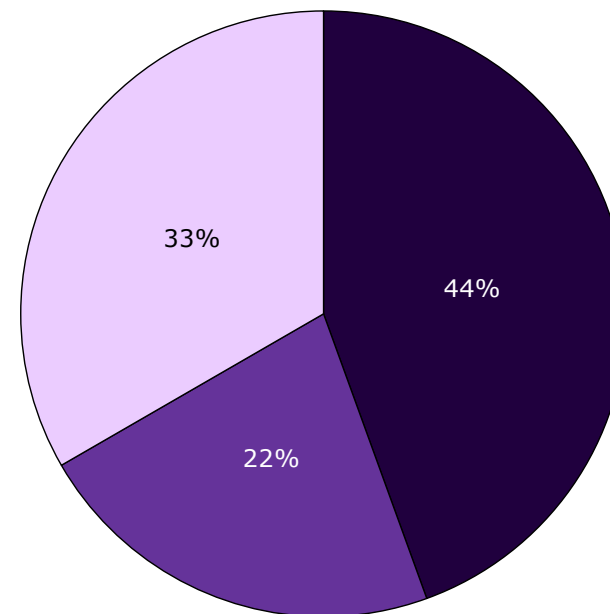
Forskellene mellem regionens resultat og henholdsvis landsresultatet og sidste års resultat er ikke signifikantstestet.

Sammenligning med landsresultatet



■ Højere end landsresultatet  
■ Det samme som landsresultatet  
■ Lavere end landsresultatet

Sammenligning med resultatet sidst



■ Højere end resultatet sidst  
■ Det samme som resultatet sidst  
■ Lavere end resultatet sidst

## Udvikling over tid

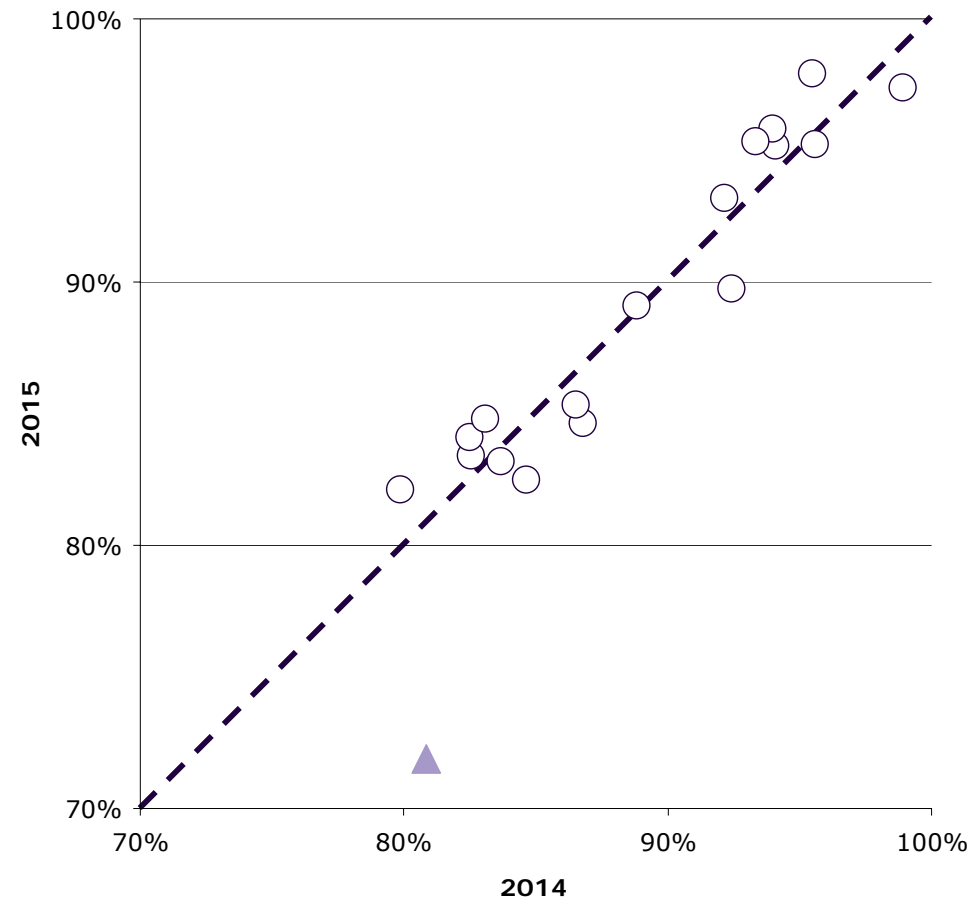
### Spørgsmål med størst udvikling

Figuren viser andelen af patienter, der har angivet et positivt svar på spørgsmålene i henholdsvis 2014 (X-aksen) og 2015 (Y-aksen).

Hvis tilfredsheden på et spørgsmål er forbedret, er spørgsmålet placeret over den diagonale linje. Omvendt er spørgsmålet placeret under den diagonale linje, hvis tilfredsheden er faldet. Jo større vandret afstand fra spørgsmålet til den diagonale linje desto større udvikling fra 2014 til 2015.

De tre spørgsmål med henholdsvis størst positiv og størst negativ udvikling er fremhævet i figuren, såfremt udviklingen er minimum tre procentpoint og spørgsmålet har minimum 10 svar. I tabellen under figuren fremgår disse spørgsmål med andel positive svar i 2014 og 2015 samt forskellene i procentpoint.

### Udvikling i andel positive svar fra 2014 til 2015



### Spørgsmål med størst udvikling

	Positive (2015)	Positive (2014)	Udvikling (2015-2014)
	%	%	%-point
▲ 12. Personales håndtering af fejl (n=64)	72	81	-9



## Fastholdelse og forbedring af resultater

Næste side præsenterer et bud på, hvilke områder regionen kan være opmærksom på i det løbende arbejde med at forbedre og fastholde den patientoplevede kvalitet.

På baggrund af undersøgelsesresultaterne fremhæves fem spørgsmål, der rummer umiddelbare forbedringsmuligheder, og fem spørgsmål, hvor fastholdelse af stor patienttilfredshed er vigtig i forhold til patienternes samlede indtryk af psykiatrien.

Spørgsmålene er udvalgt ved at sammenholde patienternes svar på spørgsmålene og sammenhængen mellem de enkelte spørgsmål og patienternes samlede indtryk af psykiatrien.

De fremhævede spørgsmål med umiddelbare forbedringsmuligheder er karakteriseret ved:

- Relativ lille andel positive svar.
- Relativ stor sammenhæng med det samlede indtryk.

De fremhævede spørgsmål, hvor fastholdelse af stor patienttilfredshed er vigtig, er karakteriseret ved:

- Relativ stor andel positive svar.
- Relativ stor sammenhæng med det samlede indtryk.

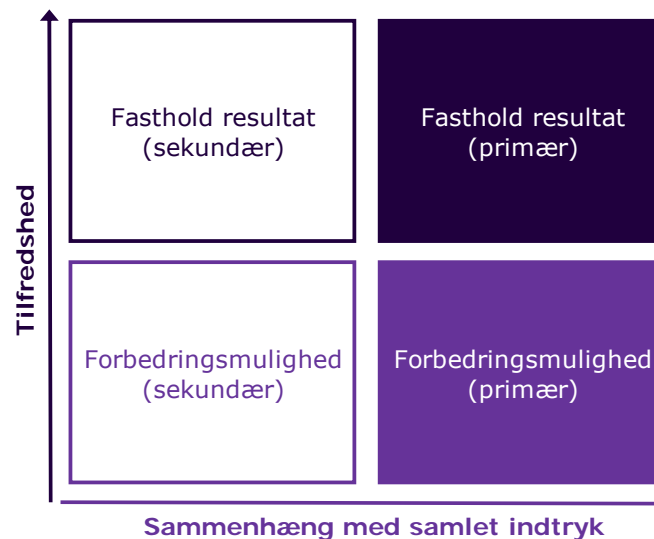
### Beregninger

Som mål for sammenhængen med det samlede indtryk anvendes korrelationen mellem de enkelte spørgsmål og patienternes samlede indtryk. To spørgsmål er eksempelvis stærkt korreleret (stor sammenhæng), hvis personer, der svarer positivt på spørgsmål A samtidig har tendens til at svare positivt på spørgsmål B. Sammenhængen mellem spørgsmålene og det samlede indtryk er undersøgt bivariat ( $\gamma$ ), og beregningerne er, for at få det mest præcise mål for sammenhængen, foretaget samlet for hele landet og ikke for den enkelte region.

Spørgsmålet, der er anvendt i beregningen af sammenhængen med de enkelte spørgsmål og patienternes samlede indtryk, er: Hvad er dit samlede indtryk af dine besøg i ambulatoriet?

Figuren nedenfor illustrerer, hvordan spørgsmålene er udvalgt. Spørgsmålene er dels rangordnet efter andel positive svar (den vertikale akse i figuren) og dels rangordnet efter spørgsmålenes sammenhæng med det samlede indtryk (den horisontale akse i figuren). Figuren er på baggrund heraf inddelt i fire områder, der er karakteriseret ved varierende forbedringsmuligheder. Spørgsmål er herefter udvalgt blandt de spørgsmål, der er placeret henholdsvis øverst og nederst i figurens højre side.

Beregningsmetoden og spørgsmålsudvælgelsen er beskrevet mere detaljeret på [psykiatriundersogelser.dk](http://psykiatriundersogelser.dk).



## Fastholdelse og forbedring af resultater (fortsat)

Patienternes svar på spørgsmålene er her sammenholdt med sammenhængen mellem de enkelte spørgsmål og patienternes samlede indtryk.

De fem spørgsmål, der rummer forbedringsmuligheder, og de fem spørgsmål, hvor fastholdelse af tilfredsheden er vigtigt, er præsenteret i hver deres tabel.

Fra venstre mod højre viser kolonnerne efter de fremhævede spørgsmål:

- Andel positive svar på spørgsmålet.
- Spørgsmålets placering, når spørgsmålene rangordnes efter højest andel positive svar.
- Spørgsmålets placering, når spørgsmålene rangordnes efter størst sammenhæng med patienternes samlede indtryk.

Spørgsmålene er udvalgt blandt de i alt 17 nationale spørgsmål, der indgår i rangordningen.

### Spørgsmål med umiddelbare forbedringsmuligheder

	Positive	Positive	Sammenhæng
	%	[1-17]	[1-17]
19. Har du fået hjælp til at løse dine problemer? (n=455)	85	11	5
18. Har du fået det bedre af behandlingen i ambulatoriet? (n=427)	84	12	7
15. Får du informationer om din sygdom og behandling? (n=460)	85	10	9
12. Hvordan synes du, at personalet tog hånd om fejlen(e), efter den/de blev opdaget? (n=64)	72	17	15
14. Har du fået at vide, hvad du selv kan gøre for at tackle dine vanskeligheder og problemer? (n=469)	82	16	10

### Spørgsmål hvor fastholdelse af stor tilfredshed er vigtigt

	Positive	Positive	Sammenhæng
	%	[1-17]	[1-17]
6. Oplever du, at personalet respekterer dig? (n=481)	98	1	1
3. Tager personalet dine synspunkter alvorligt? (n=481)	95	4	2
5. Skaber personalet en situation, hvor du åbent kan fortælle dem om dine vanskeligheder og problemer? (n=483)	93	6	3
4. Taler personalet om de spørgsmål, der er vigtige for dig? (n=470)	95	3	6
8. Hvor meget bliver du inddraget i den udredning og behandling, du får i ambulatoriet? (n=448)	90	7	4

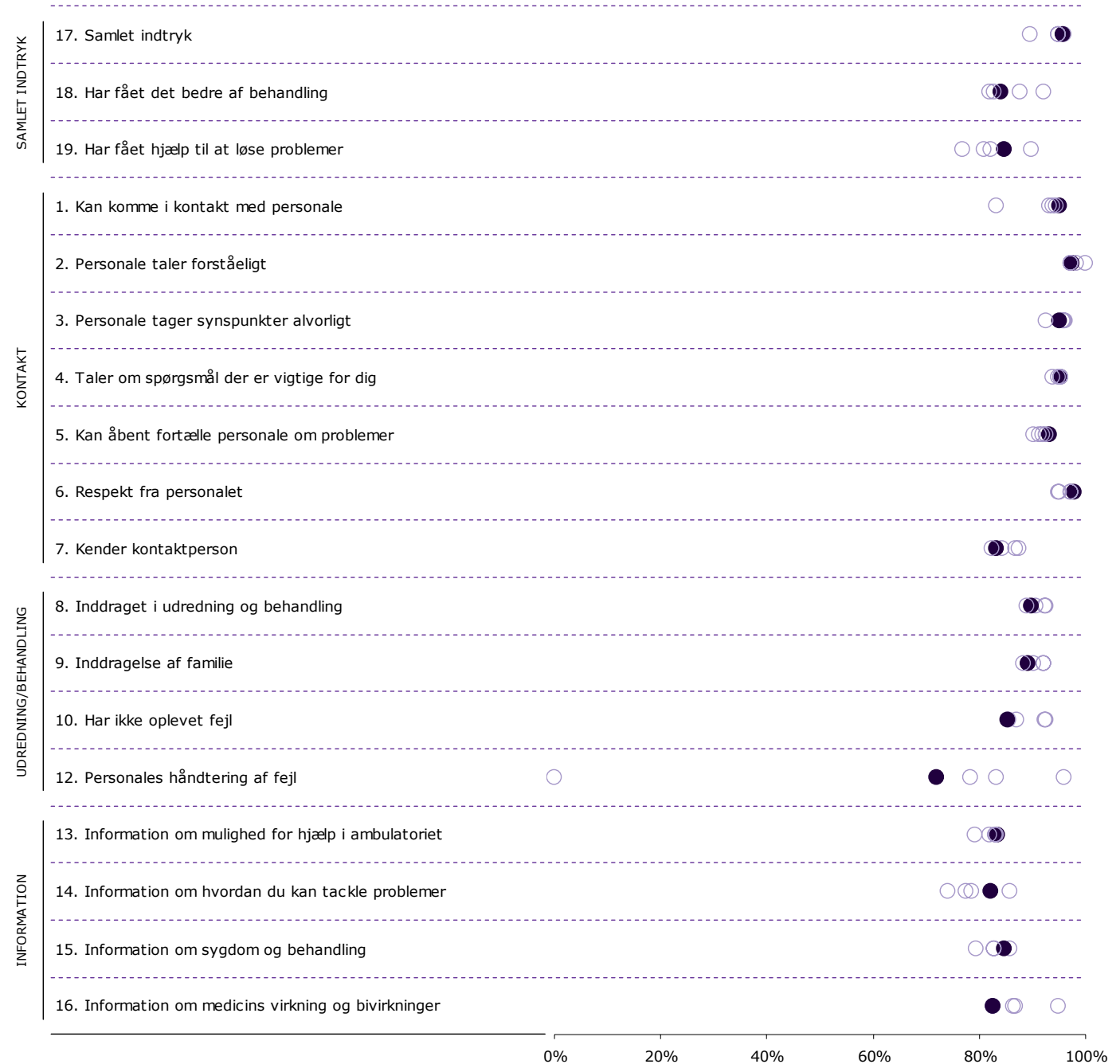
## Spredningen på spørgsmålene

Figuren til højre viser variationen i patienternes svar på regionsniveau.

I figuren er andel positive svar på spørgsmålene vist for hver region. Regionens resultat er markeret med en farvet cirkel.

Spørgsmålene vises temavist med det samlede indtryk som det første tema. Den lodrette tekst yderst til venstre viser, hvilket tema spørgsmålene hører under.

### Spredningsfigur



# Sådan læser du figurerne på de kommende sider

## 18. Har du fået det bedre af behandlingen i ambulatoriet?

Nummer og spørgsmålsformulering i spørgeskemaet.

Spørgsmålets tema i spørgeskemaet.

Tema: Samlet indtryk af ambulatoriet

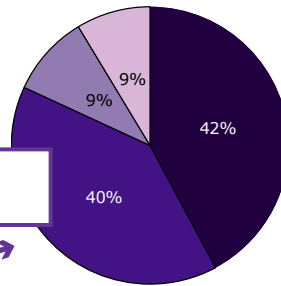
Svar på spørgsmål: 336 (98 %)

Positive svar: I høj grad; I nogen grad

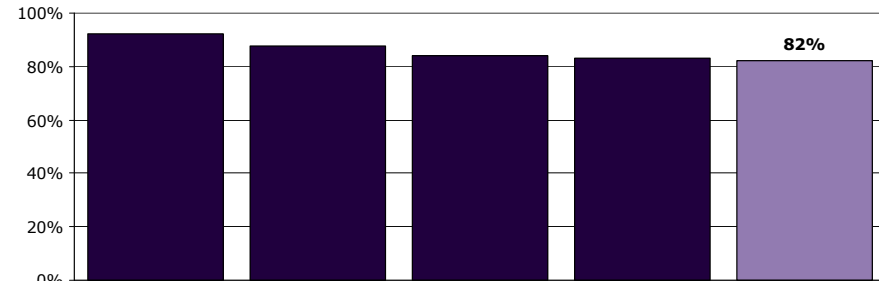
Antal svar i figurerne (procent af regionens samlede besvarelser).

Svar kategoriseret som positive.

**Regionsresultatet:** Svarfordelingen på spørgsmålet.



■ I høj grad ■ I nogen grad  
■ I mindre grad ■ Slet ikke



**Rangordning:** Regioner i undersøgelsen rangordnet efter andel positive svar. Den pågældende region er fremhævet i figuren.

	2013	2014	2015
<b>Hele landet (n=1126)</b>	84	84	<b>84</b>
<b>Region X (n=278)</b>	89	84	<b>82</b>
<b>Afdeling A (n=240)</b>	88	84	<b>80</b>
<b>Afdeling B (n=38)</b>	91	88	<b>92</b>

	I høj grad	I nogen grad	I mindre grad	Slet ikke	Antal	[Andet]*
	%	%	%	%	n	n
<b>Alle</b>	<b>42</b>	<b>40</b>	<b>9</b>	<b>9</b>	<b>278</b>	<b>58</b>
<b>Køn</b>						
Dreng	42	42	10	5	146	33
Pige	42	37	9	12	132	25
<b>Aldersgruppe</b>						
0 til 6 år	36	46	11	7	28	19
7 til 14 år	38	42	11	10	144	27
15 år og ældre	50	36	6	8	105	10
<b>Kontakter</b>						
1 til 4	25	43	16	16	68	38
5 til 9	45	40	9	5	95	16
10 eller flere	52	36	5	7	100	2
<b>Får medicin</b>						
Ja	48	41	6	4	157	6
Nej	34	38	14	15	116	46
<b>Tager medicin korrekt</b>						
Altid	45	45	7	3	127	4
Nej, ikke altid	59	28	3	10	29	3
<b>Diagnose</b>						
F40-49	21	53	16	11	19	4
F50-59	42	32	11	16	38	1
F80-89	23	44	21	13	39	18
F90-98	55	36	6	3	120	20
Andet	38	50	6	6	48	10

[Andet]\*: Ved ikke/ikke relevant

Svar der ikke indgår i figurerne og beregningen af andel positive svar.

**Sammenligning:** Regionsresultatet sammenlignet med svarfordelingen for hele landet og opdelt på afdelingsniveau.

Andel positive svar i procent. Resultatet for 2015 er markeret med fed. Hvor det er muligt er resultatet sammenlignet med resultaterne fra 2014 og 2013.

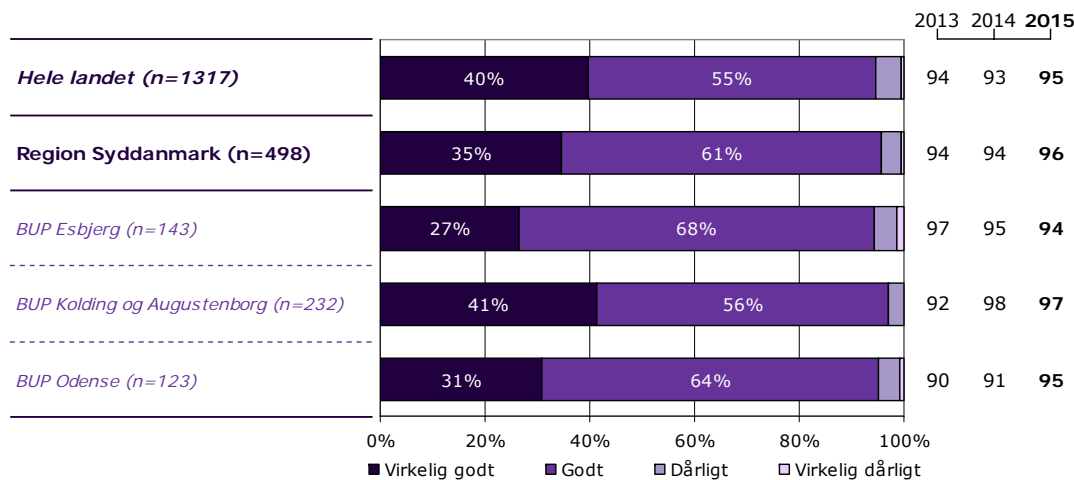
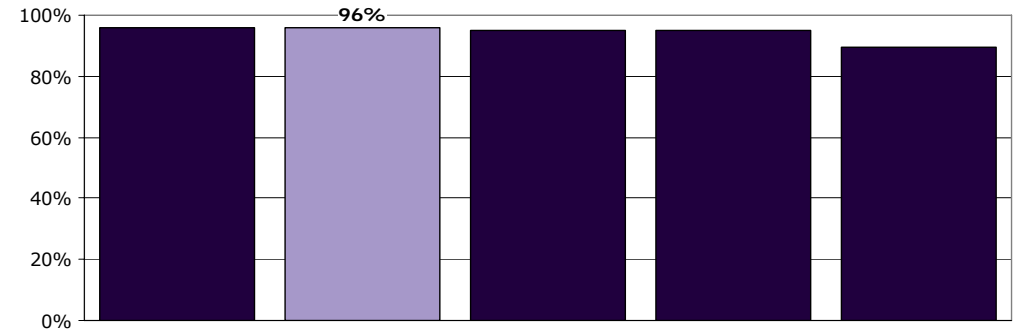
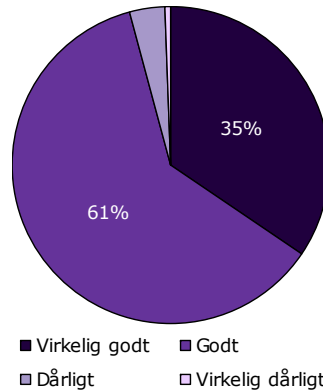
**Krydstabel:** Regionsresultatet fordelt på køn, alder og øvrige baggrundsplysninger. Svarfordelingen for grupper med mindre end fem svar fremgår ikke i tabellen.

## 17. Hvad er dit samlede indtryk af dine besøg i ambulatoriet?

Tema: Samlet indtryk af ambulatoriet

Svar på spørgsmål: 498 (99 %)

Positive svar: Virkelig godt; Godt



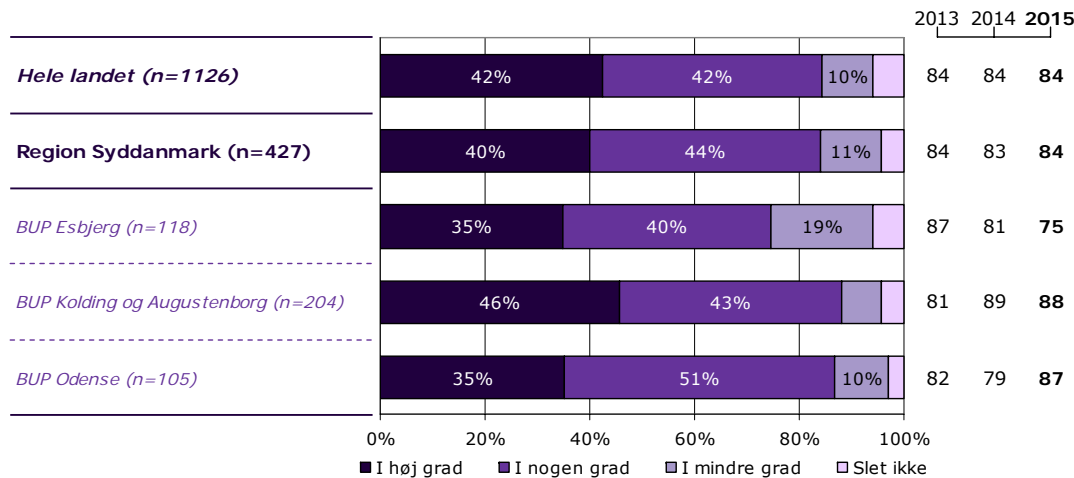
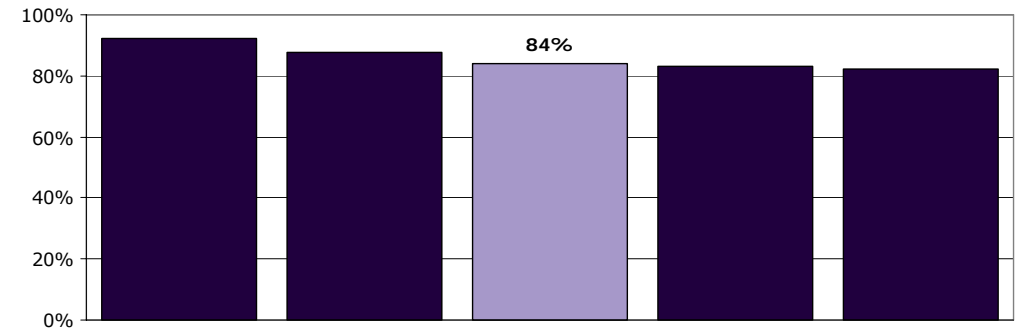
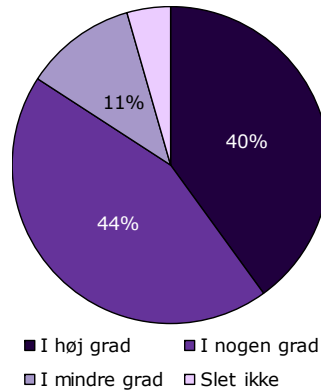
	Virkelig godt	Gode	Dårligt	Virkelig dårligt	Antal
	%	%	%	%	n
<b>Alle</b>	<b>35</b>	<b>61</b>	<b>4</b>	<b>1</b>	<b>498</b>
<b>Køn</b>					
Dreng	36	61	2	0	202
Pige	33	61	4	1	296
<b>Aldersgruppe</b>					
0 til 6 år	55	45	0	0	22
7 til 14 år	40	57	2	1	166
15 år og ældre	30	65	4	1	306
<b>Kontakter</b>					
1 til 4	26	72	2	0	136
5 til 9	39	54	6	2	119
10 eller flere	38	58	3	0	201
<b>Får medicin</b>					
Ja	35	63	2	0	215
Nej	33	61	4	1	272
<b>Tager medicin korrekt</b>					
Altid	41	57	2	1	150
Nej, ikke altid	24	75	2	0	63
<b>Diagnose</b>					
F40-49	25	72	3	0	95
F50-59	36	59	4	1	70
F80-89	35	59	3	3	34
F90-98	39	57	3	1	157
Andet	36	60	4	0	121

## 18. Har du fået det bedre af behandlingen i ambulatoriet?

Tema: Samlet indtryk af ambulatoriet

Svar på spørgsmål: 497 (99 %)

Positive svar: I høj grad; I nogen grad



	I høj grad	I nogen grad	I mindre grad	Slet ikke	Antal	[Andet]*
	%	%	%	%	n	n
<b>Alle</b>	<b>40</b>	<b>44</b>	<b>11</b>	<b>4</b>	<b>427</b>	<b>70</b>
<b>Køn</b>						
Dreng	45	40	11	4	161	40
Pige	37	47	12	5	266	30
<b>Aldersgruppe</b>						
0 til 6 år	33	60	7	0	15	7
7 til 14 år	44	42	10	5	133	32
15 år og ældre	39	44	12	4	275	31
<b>Kontakter</b>						
1 til 4	20	58	17	4	93	43
5 til 9	29	58	6	7	99	20
10 eller flere	52	33	12	3	199	2
<b>Får medicin</b>						
Ja	47	40	9	4	201	13
Nej	33	49	14	4	217	55
<b>Tager medicin korrekt</b>						
Altid	49	37	11	3	141	8
Nej, ikke altid	44	46	3	7	59	4
<b>Diagnose</b>						
F40-49	36	48	13	3	92	4
F50-59	40	44	15	2	62	8
F80-89	17	52	17	13	23	11
F90-98	48	37	10	5	126	30
Andet	40	47	8	6	106	14

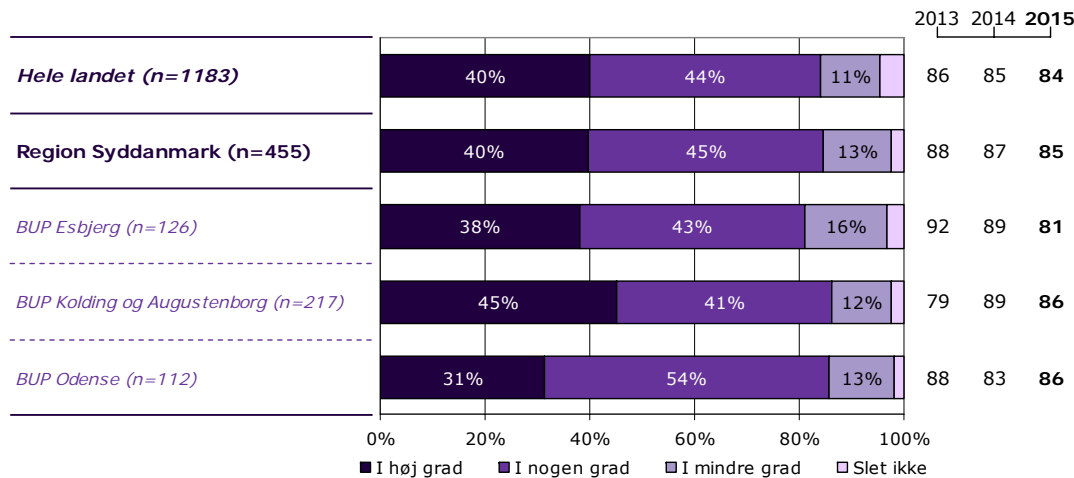
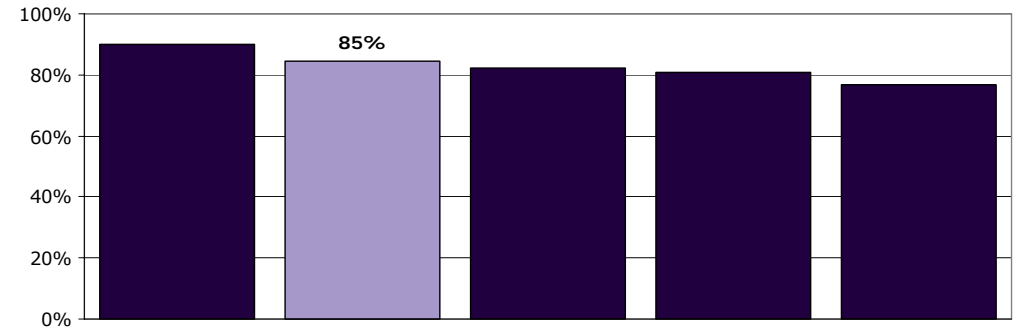
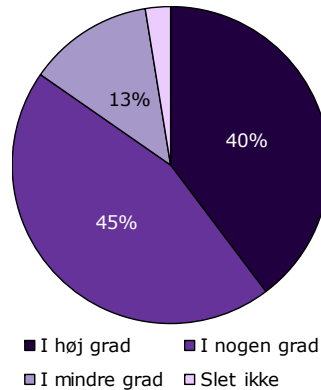
[Andet]\*: Ved ikke/ikke relevant

## 19. Har du fået hjælp til at løse dine problemer?

Tema: Samlet indtryk af ambulatoriet

Svar på spørgsmål: 496 (99 %)

Positive svar: I høj grad; I nogen grad



	I høj grad	I nogen grad	I mindre grad	Slet ikke	Antal	[Andet]*
	%	%	%	%	n	n
<b>Alle</b>	<b>40</b>	<b>45</b>	<b>13</b>	<b>2</b>	<b>455</b>	<b>41</b>
<b>Køn</b>						
Dreng	37	49	11	3	178	23
Pige	42	42	14	2	277	18
<b>Aldersgruppe</b>						
0 til 6 år	29	65	6	0	17	5
7 til 14 år	43	44	10	3	144	21
15 år og ældre	39	44	15	2	290	15
<b>Kontakter</b>						
1 til 4	29	50	20	2	111	26
5 til 9	32	50	11	6	109	8
10 eller flere	50	39	10	1	197	3
<b>Får medicin</b>						
Ja	42	44	12	2	208	7
Nej	38	45	14	3	236	34
<b>Tager medicin korrekt</b>						
Altid	47	41	10	1	146	4
Nej, ikke altid	31	51	15	3	61	2
<b>Diagnose</b>						
F40-49	39	45	16	0	95	1
F50-59	48	44	6	2	62	6
F80-89	27	50	15	8	26	8
F90-98	40	42	14	4	139	18
Andet	39	46	12	3	114	6

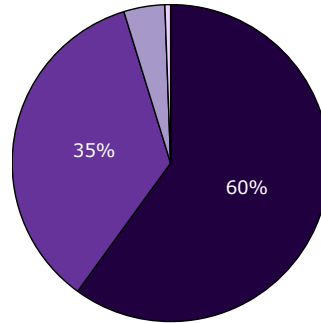
[Andet]\*: Ved ikke/ikke relevant

# 1. Kan du komme i kontakt med personalet i ambulatoriet, når du har behov for det?

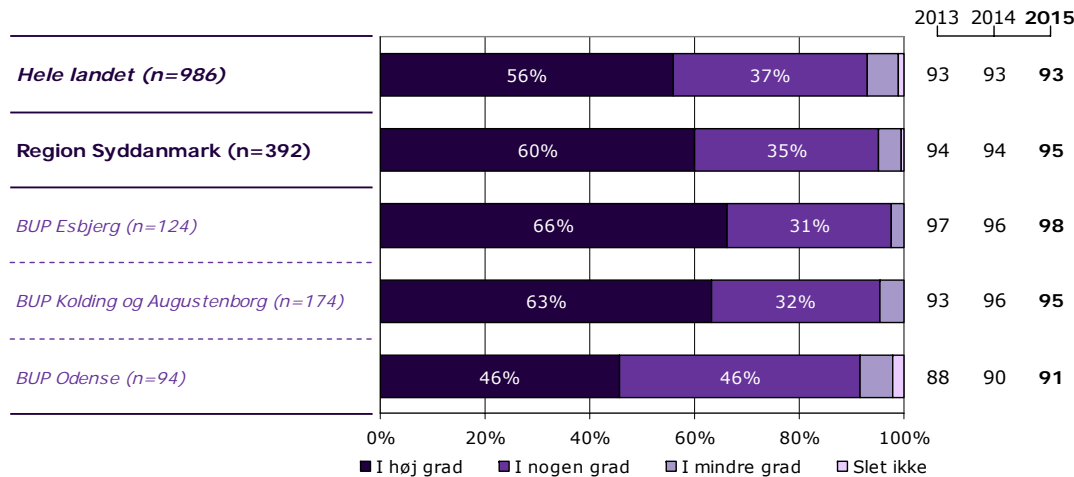
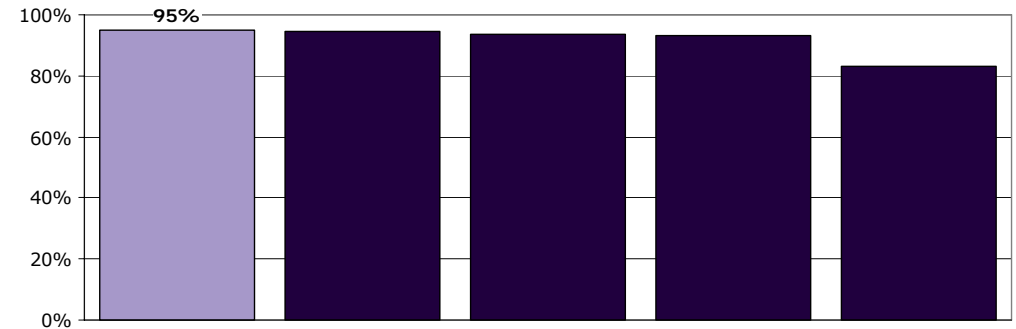
Tema: Din kontakt med personalet i ambulatoriet

Svar på spørgsmål: 494 (98 %)

Positive svar: I høj grad; I nogen grad



■ I høj grad ■ I nogen grad  
■ I mindre grad □ Slet ikke



	I høj grad	I nogen grad	I mindre grad	Slet ikke	Antal	[Andet]*
	%	%	%	%	n	n
<b>Alle</b>	60	35	4	1	392	102
<b>Køn</b>						
Dreng	65	32	3	0	150	49
Pige	57	37	5	1	242	53
<b>Aldersgruppe</b>						
0 til 6 år	61	39	0	0	18	3
7 til 14 år	66	29	4	1	118	46
15 år og ældre	57	38	5	0	254	51
<b>Kontakter</b>						
1 til 4	57	39	3	1	93	42
5 til 9	64	33	3	0	95	23
10 eller flere	60	34	6	1	174	26
<b>Får medicin</b>						
Ja	60	33	7	1	173	41
Nej	60	37	2	0	209	60
<b>Tager medicin korrekt</b>						
Altid	58	34	7	1	125	24
Nej, ikke altid	64	30	6	0	47	16
<b>Diagnose</b>						
F40-49	53	36	9	1	74	23
F50-59	56	39	5	0	59	10
F80-89	71	29	0	0	21	11
F90-98	66	29	4	1	112	43
Andet	59	39	2	0	110	10

[Andet]\*: Ved ikke/ikke relevant

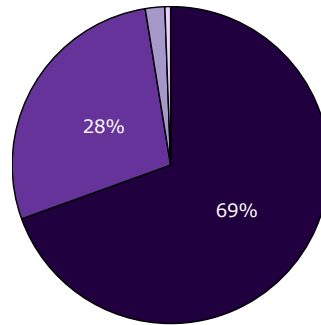


## 2. Taler personalet til dig på en måde, som du forstår?

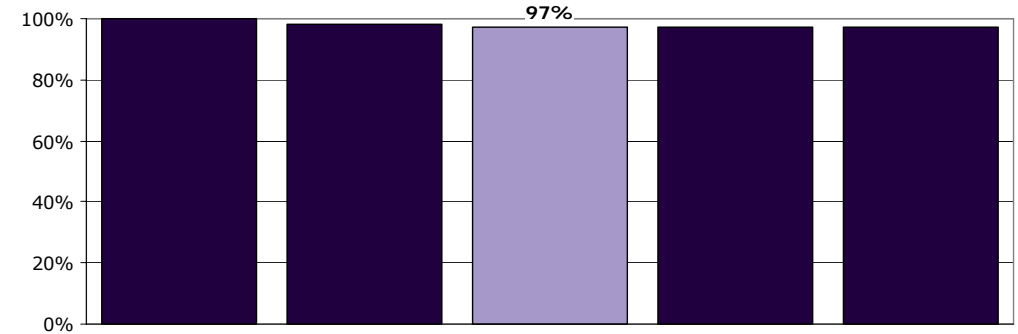
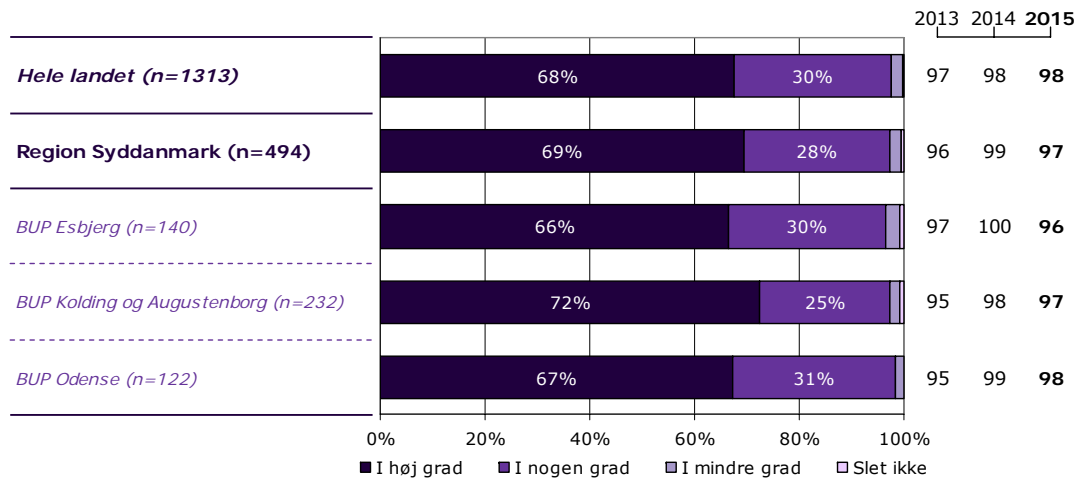
Tema: Din kontakt med personalet i ambulatoriet

Svar på spørgsmål: 499 (99 %)

Positive svar: I høj grad; I nogen grad



■ I høj grad ■ I nogen grad  
■ I mindre grad □ Slet ikke



	I høj grad	I nogen grad	I mindre grad	Slet ikke	Antal	[Andet]*
	%	%	%	%	n	n
<b>Alle</b>	<b>69</b>	<b>28</b>	<b>2</b>	<b>1</b>	<b>494</b>	<b>5</b>
<b>Køn</b>						
Dreng	71	27	2	0	201	3
Pige	69	29	2	1	293	2
<b>Aldersgruppe</b>						
0 til 6 år	86	14	0	0	21	1
7 til 14 år	66	31	2	1	161	4
15 år og ældre	70	27	2	1	308	0
<b>Kontakter</b>						
1 til 4	63	34	2	2	133	5
5 til 9	71	27	2	0	119	0
10 eller flere	71	26	3	1	200	0
<b>Får medicin</b>						
Ja	69	29	2	0	216	1
Nej	70	28	2	1	267	4
<b>Tager medicin korrekt</b>						
Altid	70	26	3	1	151	0
Nej, ikke altid	65	33	2	0	63	1
<b>Diagnose</b>						
F40-49	63	32	3	2	96	1
F50-59	72	28	0	0	69	0
F80-89	82	15	3	0	33	1
F90-98	69	29	1	1	153	3
Andet	70	26	4	0	121	0

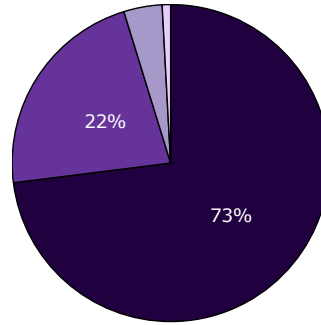
[Andet]\*: Ved ikke/ikke relevant

### 3. Tager personalet dine synspunkter alvorligt?

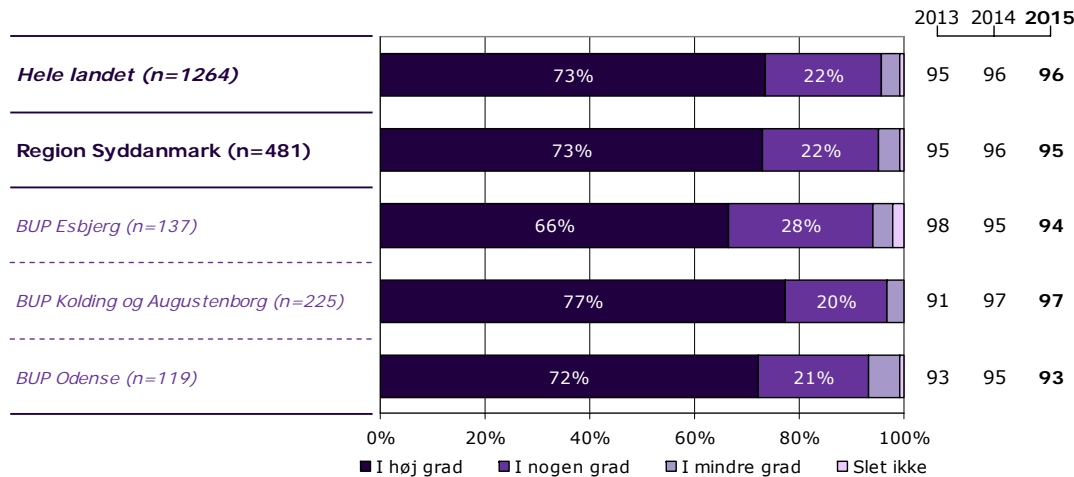
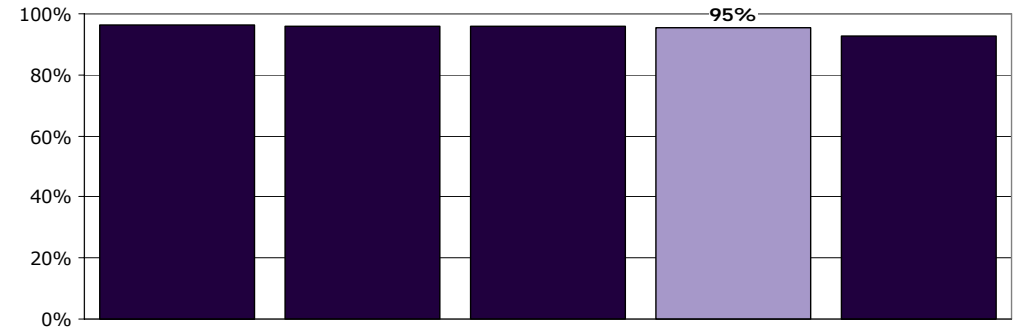
Tema: Din kontakt med personalet i ambulatoriet

Svar på spørgsmål: 496 (99 %)

Positive svar: I høj grad; I nogen grad



■ I høj grad ■ I nogen grad  
■ I mindre grad □ Slet ikke



	I høj grad	I nogen grad	I mindre grad	Slet ikke	Antal	[Andet]*
	%	%	%	%	n	n
<b>Alle</b>	<b>73</b>	<b>22</b>	<b>4</b>	<b>1</b>	<b>481</b>	<b>15</b>
<b>Køn</b>						
Dreng	77	20	3	1	193	10
Pige	70	24	5	1	288	5
<b>Aldersgruppe</b>						
0 til 6 år	80	20	0	0	20	2
7 til 14 år	76	20	3	1	157	8
15 år og ældre	71	23	5	1	301	4
<b>Kontakter</b>						
1 til 4	71	23	5	1	129	8
5 til 9	78	16	4	2	114	4
10 eller flere	71	25	4	1	198	2
<b>Får medicin</b>						
Ja	71	24	5	0	209	7
Nej	75	21	3	1	261	8
<b>Tager medicin korrekt</b>						
Altid	74	23	3	1	144	6
Nej, ikke altid	65	25	10	0	63	1
<b>Diagnose</b>						
F40-49	74	22	3	0	94	1
F50-59	73	19	6	3	70	0
F80-89	81	13	3	3	31	3
F90-98	73	21	5	1	146	10
Andet	69	28	3	0	118	1

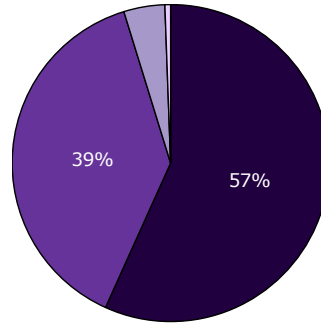
[Andet]\*: Ved ikke/ikke relevant

## 4. Taler personalet om de spørgsmål, der er vigtige for dig?

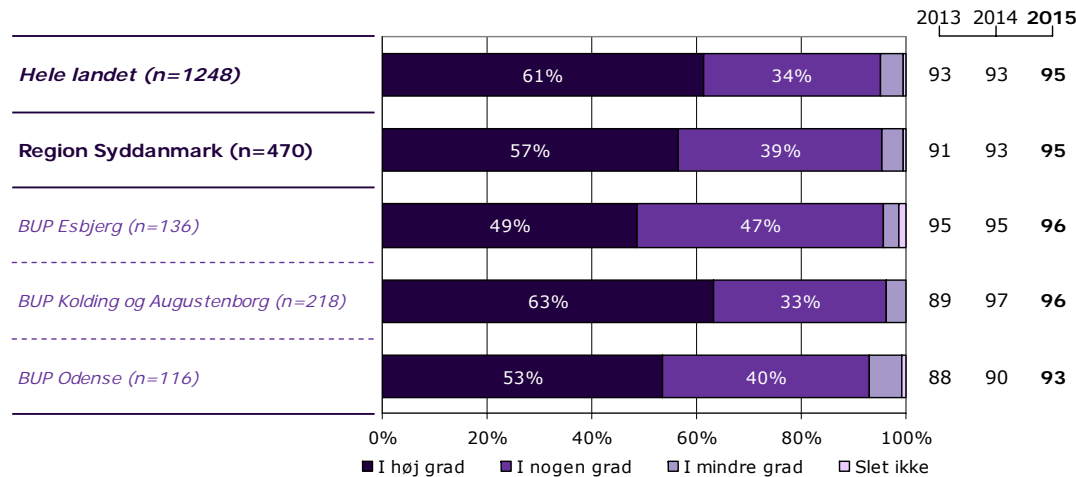
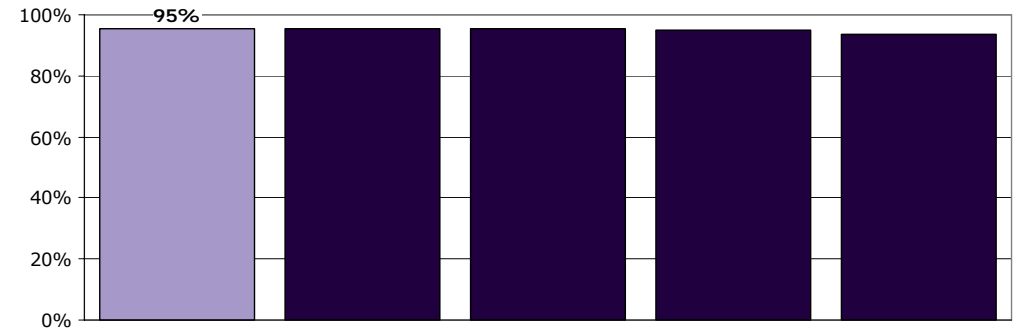
Tema: Din kontakt med personalet i ambulatoriet

Svar på spørgsmål: 500 (99 %)

Positive svar: I høj grad; I nogen grad



■ I høj grad ■ I nogen grad  
■ I mindre grad □ Slet ikke



	I høj grad	I nogen grad	I mindre grad	Slet ikke	Antal	[Andet]*
	%	%	%	%	n	n
<b>Alle</b>	<b>57</b>	<b>39</b>	<b>4</b>	<b>1</b>	<b>470</b>	<b>30</b>
<b>Køn</b>						
Dreng	57	41	1	1	187	17
Pige	56	37	6	1	283	13
<b>Aldersgruppe</b>						
0 til 6 år	85	15	0	0	20	2
7 til 14 år	61	35	3	1	153	13
15 år og ældre	52	43	5	1	295	13
<b>Kontakter</b>						
1 til 4	56	40	4	0	127	12
5 til 9	62	32	4	2	109	9
10 eller flere	53	42	5	1	196	5
<b>Får medicin</b>						
Ja	56	39	4	0	209	8
Nej	56	39	4	0	250	22
<b>Tager medicin korrekt</b>						
Altid	62	34	3	1	147	4
Nej, ikke altid	45	50	5	0	60	4
<b>Diagnose</b>						
F40-49	58	39	3	0	92	5
F50-59	56	36	8	0	66	3
F80-89	55	38	3	3	29	5
F90-98	58	38	3	1	145	12
Andet	54	42	3	1	118	3

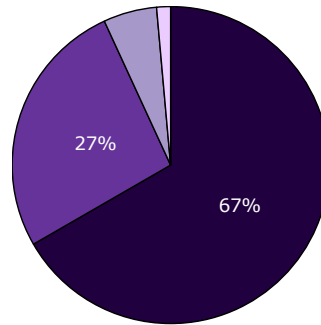
[Andet]\*: Ved ikke/ikke relevant

## 5. Skaber personalet en situation, hvor du åbent kan fortælle dem om dine vanskeligheder og problemer?

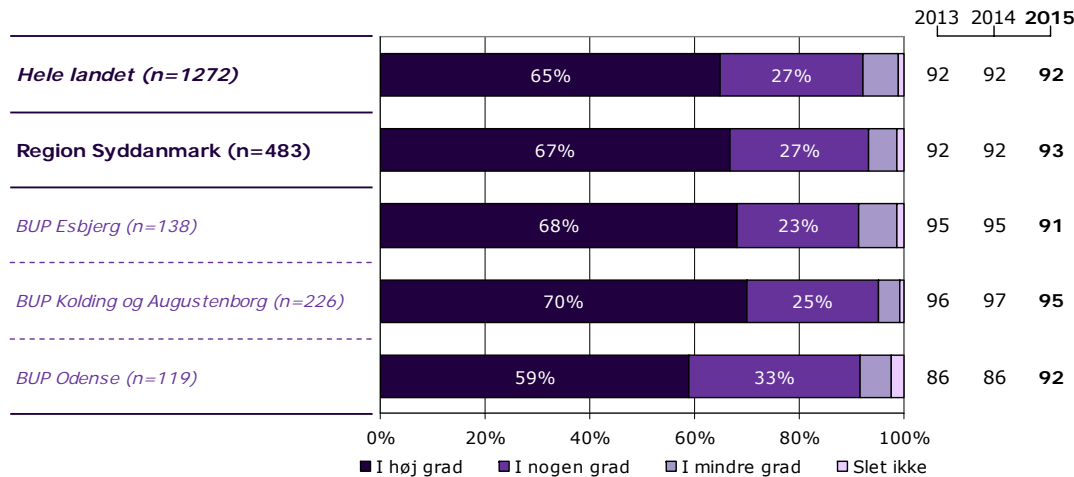
Tema: Din kontakt med personalet i ambulatoriet

Svar på spørgsmål: 497 (99 %)

Positive svar: I høj grad; I nogen grad



■ I høj grad ■ I nogen grad  
■ I mindre grad □ Slet ikke



	I høj grad	I nogen grad	I mindre grad	Slet ikke	Antal	[Andet]*
	%	%	%	%	n	n
<b>Alle</b>	<b>67</b>	<b>27</b>	<b>5</b>	<b>1</b>	<b>483</b>	<b>14</b>
<b>Køn</b>						
Dreng	67	25	7	1	193	10
Pige	66	27	4	2	290	4
<b>Aldersgruppe</b>						
0 til 6 år	89	11	0	0	18	3
7 til 14 år	69	27	4	0	160	6
15 år og ældre	64	27	6	2	301	5
<b>Kontakter</b>						
1 til 4	60	32	8	1	130	7
5 til 9	74	21	2	3	116	3
10 eller flere	66	27	6	1	197	3
<b>Får medicin</b>						
Ja	64	29	6	1	213	3
Nej	69	25	5	1	260	11
<b>Tager medicin korrekt</b>						
Altid	69	23	6	1	147	2
Nej, ikke altid	54	38	6	2	63	1
<b>Diagnose</b>						
F40-49	71	24	4	1	95	1
F50-59	70	26	1	3	70	0
F80-89	83	10	3	3	29	5
F90-98	61	30	7	1	148	7
Andet	66	26	7	1	119	1

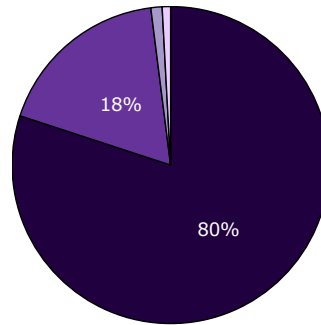
[Andet]\*: Ved ikke/ikke relevant

## 6. Oplever du, at personalet respekterer dig?

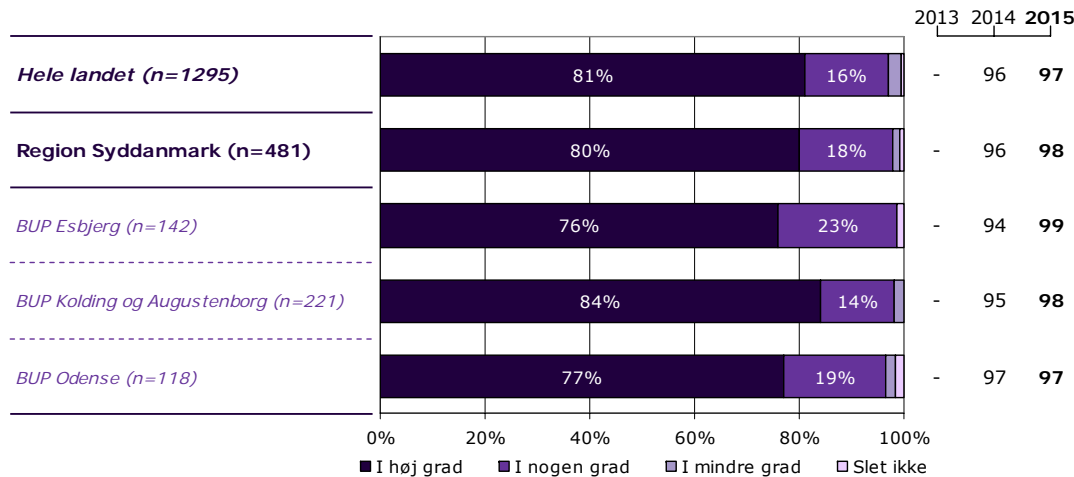
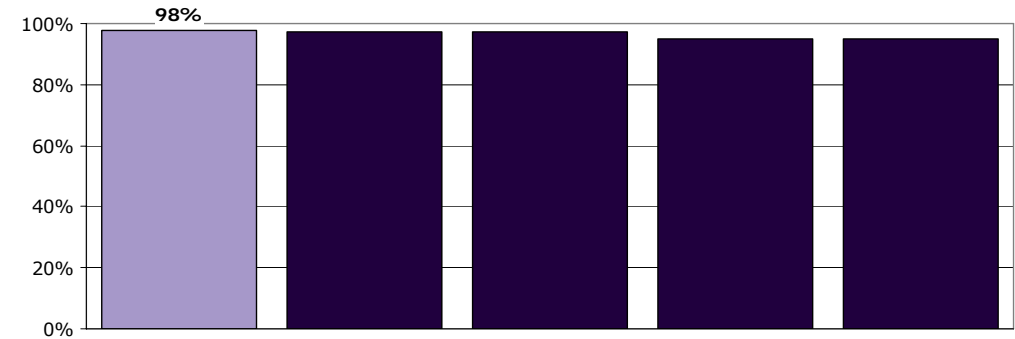
Tema: Din kontakt med personalet i ambulatoriet

Svar på spørgsmål: 494 (98 %)

Positive svar: I høj grad; I nogen grad



■ I høj grad ■ I nogen grad  
■ I mindre grad □ Slet ikke



	I høj grad	I nogen grad	I mindre grad	Slet ikke	Antal	[Andet]*
	%	%	%	%	n	n
<b>Alle</b>	<b>80</b>	<b>18</b>	<b>1</b>	<b>1</b>	<b>481</b>	<b>13</b>
<b>Køn</b>						
Dreng	84	13	2	1	197	5
Pige	77	21	1	1	284	8
<b>Aldersgruppe</b>						
0 til 6 år	100	0	0	0	20	1
7 til 14 år	85	12	1	1	158	7
15 år og ældre	76	22	1	1	300	4
<b>Kontakter</b>						
1 til 4	84	16	1	0	128	9
5 til 9	82	15	2	2	115	2
10 eller flere	78	20	1	1	197	2
<b>Får medicin</b>						
Ja	80	17	2	1	209	4
Nej	81	18	1	1	262	9
<b>Tager medicin korrekt</b>						
Altid	82	15	2	1	148	1
Nej, ikke altid	73	24	2	2	59	3
<b>Diagnose</b>						
F40-49	79	21	0	0	94	2
F50-59	73	24	2	2	66	2
F80-89	84	9	3	3	32	2
F90-98	86	12	1	1	147	7
Andet	78	20	2	0	121	0

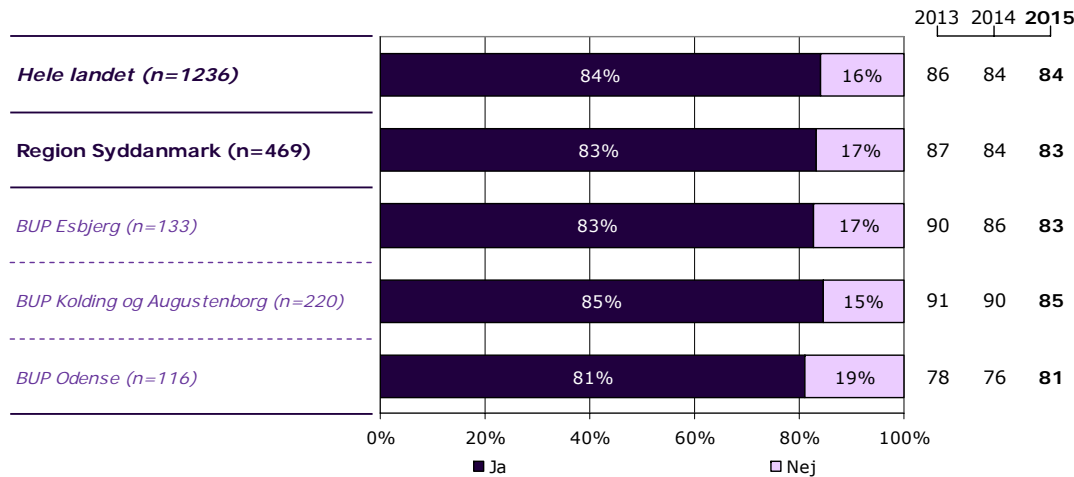
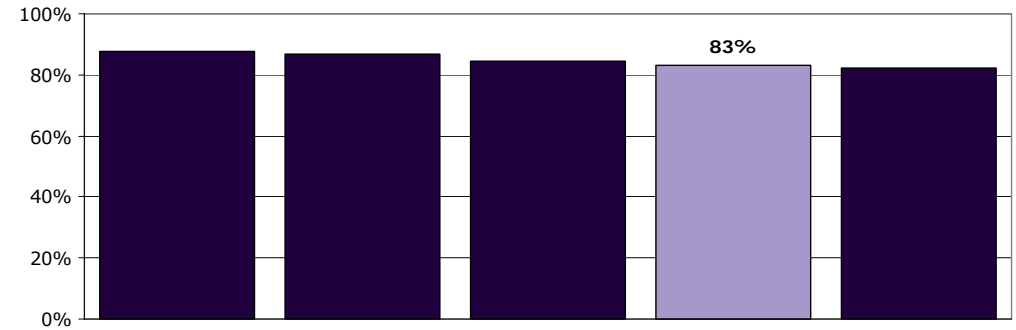
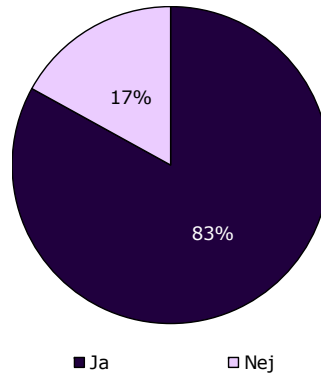
[Andet]\*: Ved ikke/ikke relevant

## 7. Ved du, hvem din kontaktperson i ambulatoriet er?

Tema: Din kontakt med personalet i ambulatoriet

Svar på spørgsmål: 496 (99 %)

Positive svar: Ja



	Ja	Nej	Antal	[Andet]*
	%	%	n	n
<b>Alle</b>	<b>83</b>	<b>17</b>	<b>469</b>	<b>27</b>
<b>Køn</b>				
Dreng	80	20	191	12
Pige	85	15	278	15
<b>Aldersgruppe</b>				
0 til 6 år	90	10	21	1
7 til 14 år	84	16	150	13
15 år og ældre	83	17	294	13
<b>Kontakter</b>				
1 til 4	75	25	121	16
5 til 9	86	14	114	5
10 eller flere	88	12	195	3
<b>Får medicin</b>				
Ja	85	15	207	9
Nej	82	18	251	18
<b>Tager medicin korrekt</b>				
Altid	85	15	144	7
Nej, ikke altid	80	20	61	2
<b>Diagnose</b>				
F40-49	78	22	91	6
F50-59	88	12	68	0
F80-89	75	25	28	4
F90-98	86	14	146	11
Andet	85	15	117	3

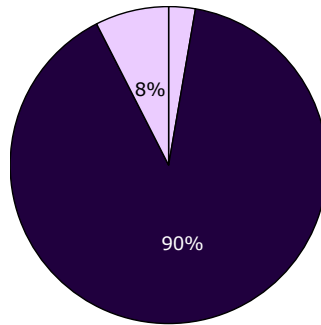
[Andet]\*: Ved ikke/ikke relevant

## 8. Hvor meget bliver du inddraget i den udredning og behandling, du får i ambulatoriet?

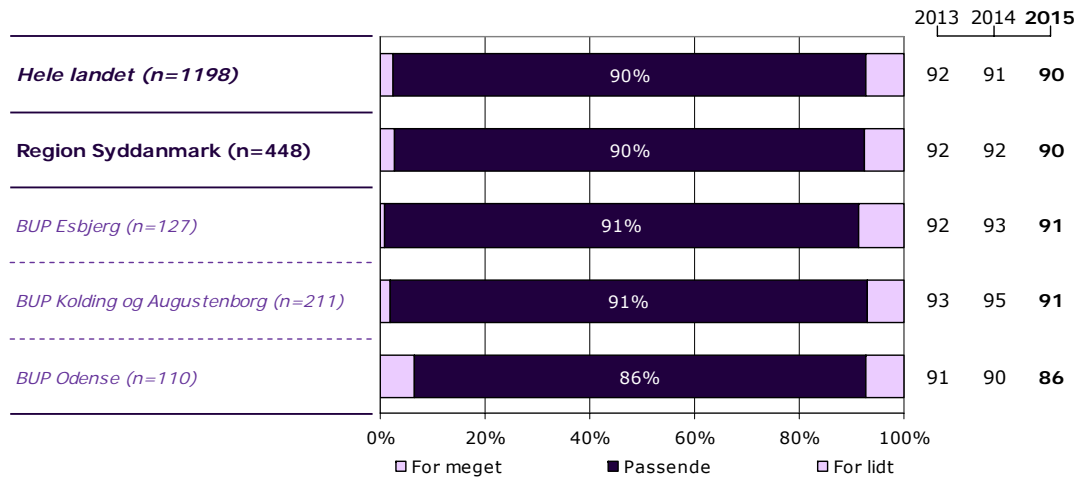
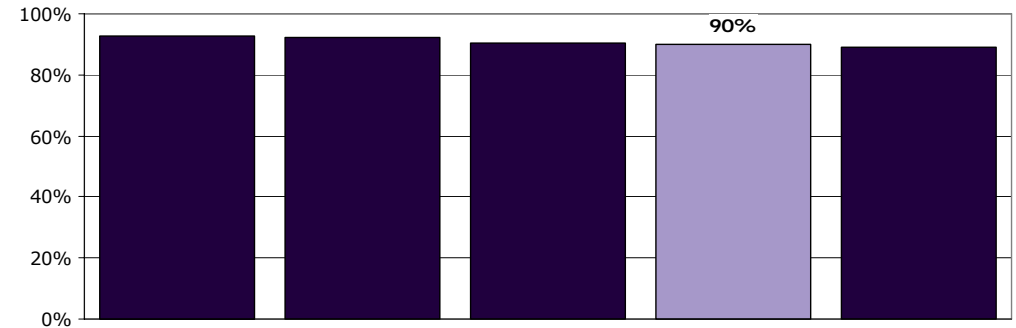
Tema: Din udredning og behandling i ambulatoriet

Svar på spørgsmål: 492 (98 %)

Positive svar: Passende



□ For meget ■ Passende □ For lidt



	For meget	Passende	For lidt	Antal	[Andet]*
	%	%	%	n	n
<b>Alle</b>	<b>3</b>	<b>90</b>	<b>8</b>	<b>448</b>	<b>44</b>
<b>Køn</b>					
Dreng	2	93	5	182	19
Pige	3	87	9	266	25
<b>Aldersgruppe</b>					
0 til 6 år	5	86	10	21	1
7 til 14 år	2	93	5	139	19
15 år og ældre	2	89	9	284	24
<b>Kontakter</b>					
1 til 4	3	92	5	117	17
5 til 9	5	85	10	110	8
10 eller flere	2	91	8	186	12
<b>Får medicin</b>					
Ja	3	91	6	205	11
Nej	3	89	9	235	31
<b>Tager medicin korrekt</b>					
Altid	4	91	6	142	8
Nej, ikke altid	2	92	7	60	4
<b>Diagnose</b>					
F40-49	3	92	5	88	8
F50-59	6	82	11	62	4
F80-89	4	89	7	27	5
F90-98	1	93	6	137	18
Andet	2	89	10	115	6

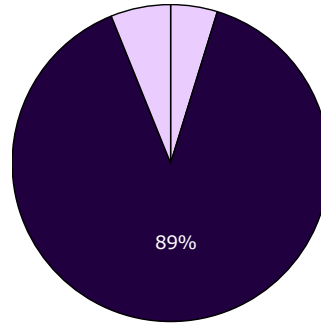
[Andet]\*: Ved ikke/ikke relevant

## 9. Hvor meget bliver din familie inddraget i den udredning og behandling, du får i ambulatoriet?

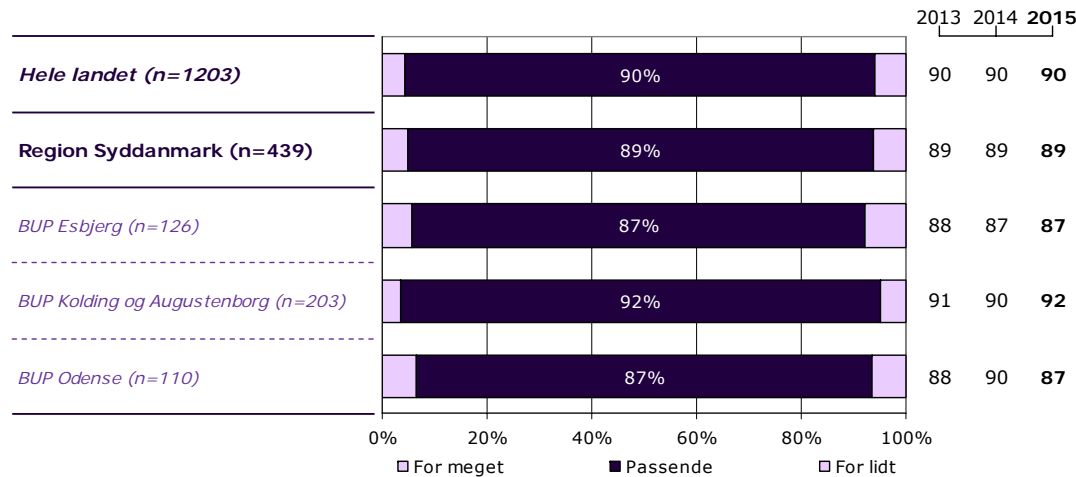
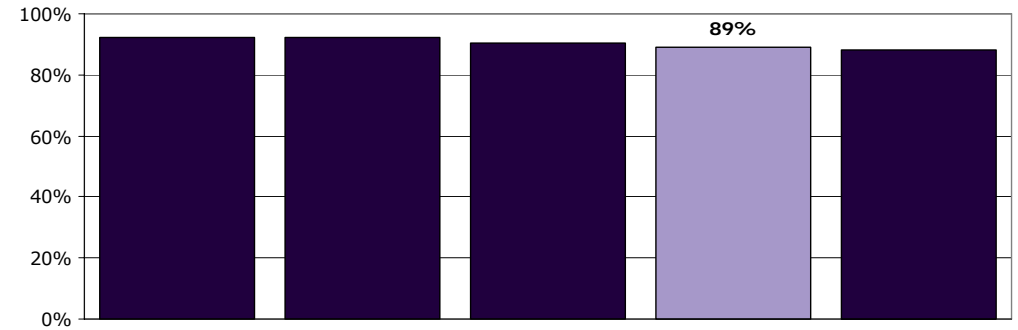
Tema: Din udredning og behandling i ambulatoriet

Svar på spørgsmål: 494 (98 %)

Positive svar: Passende



□ For meget ■ Passende □ For lidt



	For meget	Passende	For lidt	Antal	[Andet]*
	%	%	%	n	n
<b>Alle</b>	5	89	6	439	55
<b>Køn</b>					
Dreng	5	90	5	174	28
Pige	5	88	7	265	27
<b>Aldersgruppe</b>					
0 til 6 år	0	90	10	20	2
7 til 14 år	5	92	3	141	19
15 år og ældre	5	87	8	275	33
<b>Kontakter</b>					
1 til 4	4	92	5	111	24
5 til 9	4	88	8	107	11
10 eller flere	6	88	6	184	15
<b>Får medicin</b>					
Ja	6	88	6	197	18
Nej	3	91	6	234	35
<b>Tager medicin korrekt</b>					
Altid	6	90	4	139	11
Nej, ikke altid	7	82	11	55	8
<b>Diagnose</b>					
F40-49	4	91	5	81	16
F50-59	5	89	6	64	3
F80-89	15	74	11	27	5
F90-98	2	91	7	136	19
Andet	5	89	5	111	10

[Andet]\*: Ved ikke/ikke relevant

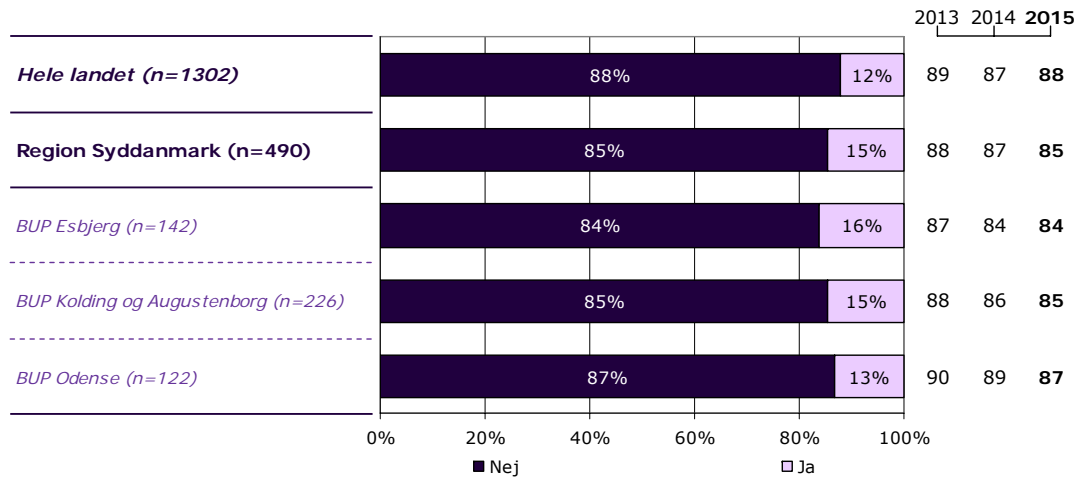
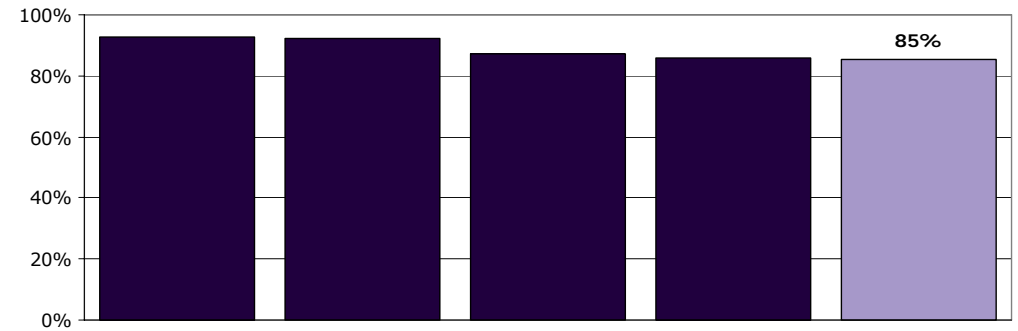
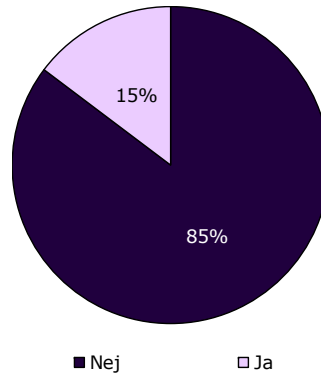


## 10. Har du oplevet, at der skete fejl i forbindelse med dine besøg i ambulatoriet?

Tema: Din udredning og behandling i ambulatoriet

Svar på spørgsmål: 490 (97 %)

Positive svar: Nej



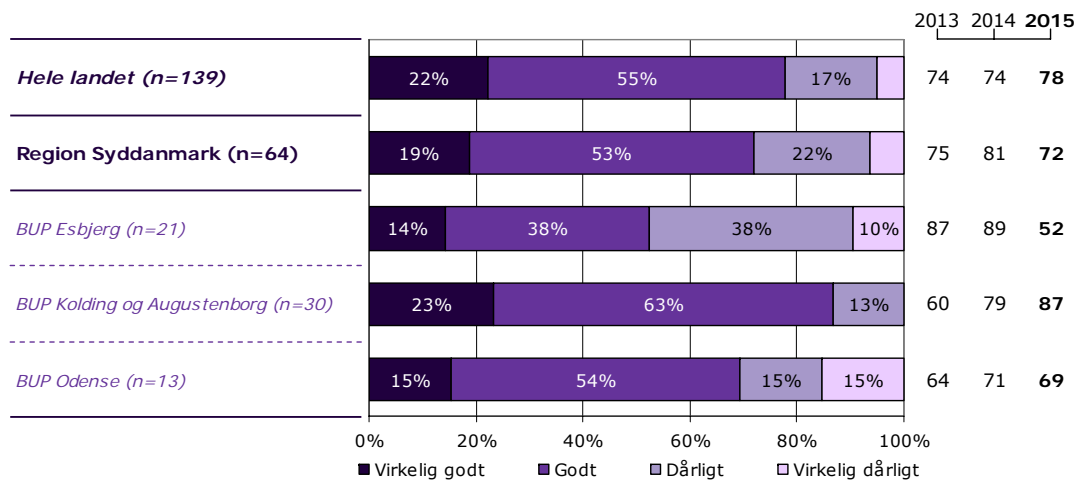
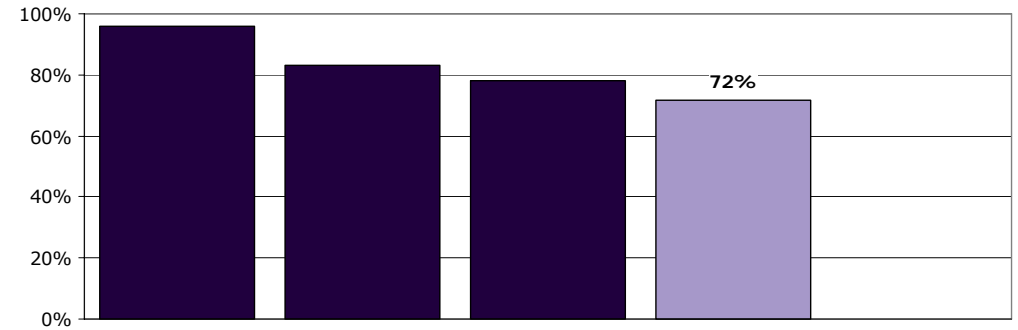
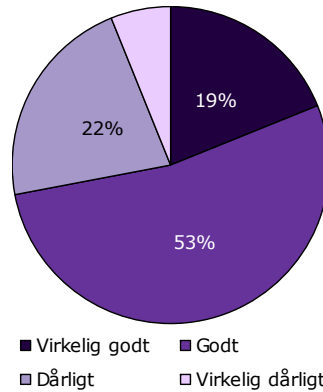
	Nej	Ja	Antal
	%	%	n
<b>Alle</b>	<b>85</b>	<b>15</b>	<b>490</b>
<b>Køn</b>			
Dreng	90	11	200
Pige	82	18	290
<b>Aldersgruppe</b>			
0 til 6 år	95	5	22
7 til 14 år	90	10	158
15 år og ældre	82	18	306
<b>Kontakter</b>			
1 til 4	89	11	136
5 til 9	89	11	118
10 eller flere	81	19	196
<b>Får medicin</b>			
Ja	81	19	211
Nej	89	11	268
<b>Tager medicin korrekt</b>			
Altid	82	18	146
Nej, ikke altid	78	22	63
<b>Diagnose</b>			
F40-49	81	19	96
F50-59	82	18	67
F80-89	88	12	33
F90-98	88	12	153
Andet	83	17	119

## 12. Hvordan synes du, at personalet tog hånd om fejlen(e), efter den/de blev opdaget?

Tema: Din udredning og behandling i ambulatoriet

Svar på spørgsmål: 70 (14 %)

Positive svar: Virkelig godt; Godt



	Virkelig godt	Godt	Dårligt	Virkelig dårligt	Antal	[Andet]*
	%	%	%	%	n	n
<b>Alle</b>	<b>19</b>	<b>53</b>	<b>22</b>	<b>6</b>	<b>64</b>	<b>6</b>
<b>Køn</b>						
Dreng	11	50	39	0	18	2
Pige	22	54	15	9	46	4
<b>Aldersgruppe</b>						
0 til 6 år	-	-	-	-	1	0
7 til 14 år	21	57	21	0	14	1
15 år og ældre	18	51	22	8	49	5
<b>Kontakter</b>						
1 til 4	15	62	15	8	13	2
5 til 9	25	33	33	8	12	0
10 eller flere	18	52	24	6	33	3
<b>Får medicin</b>						
Ja	14	54	30	3	37	3
Nej	28	52	8	12	25	3
<b>Tager medicin korrekt</b>						
Altid	18	55	23	5	22	3
Nej, ikke altid	7	50	43	0	14	0
<b>Diagnose</b>						
F40-49	24	47	29	0	17	1
F50-59	20	80	0	0	10	2
F80-89	-	-	-	-	1	2
F90-98	25	44	25	6	16	0
Andet	10	50	25	15	20	1

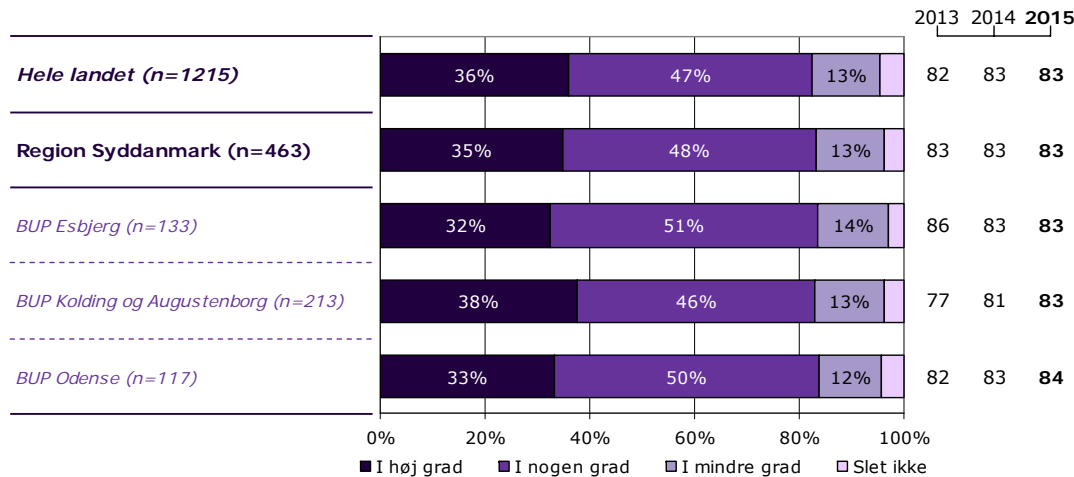
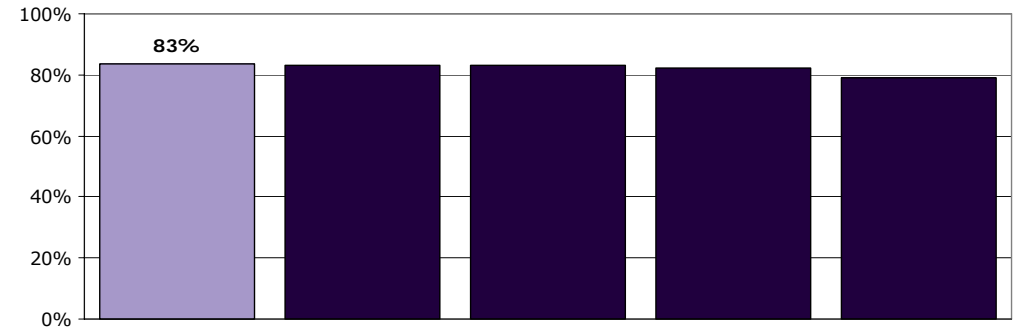
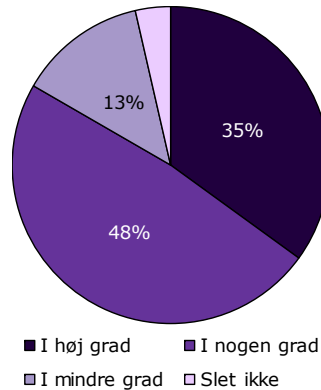
[Andet]\*: Personalet kendte ikke fejlen(e)

### 13. Har du fået at vide, hvilken hjælp du kan få i ambulatoriet?

Tema: Information fra ambulatoriet

Svar på spørgsmål: 500 (99 %)

Positive svar: I høj grad; I nogen grad



	I høj grad	I nogen grad	I mindre grad	Slet ikke	Antal	[Andet]*
	%	%	%	%	n	n
<b>Alle</b>	<b>35</b>	<b>48</b>	<b>13</b>	<b>4</b>	<b>463</b>	<b>37</b>
<b>Køn</b>						
Dreng	33	46	17	4	183	20
Pige	36	50	10	4	280	17
<b>Aldersgruppe</b>						
0 til 6 år	30	55	15	0	20	2
7 til 14 år	38	38	20	4	146	21
15 år og ældre	34	53	9	4	294	13
<b>Kontakter</b>						
1 til 4	29	47	19	5	123	16
5 til 9	32	50	14	4	111	8
10 eller flere	40	49	8	3	191	9
<b>Får medicin</b>						
Ja	35	51	11	3	199	17
Nej	36	46	14	4	253	20
<b>Tager medicin korrekt</b>						
Altid	37	51	9	4	138	13
Nej, ikke altid	31	49	17	3	59	4
<b>Diagnose</b>						
F40-49	38	47	13	2	93	5
F50-59	38	55	4	3	69	0
F80-89	22	52	15	11	27	7
F90-98	28	46	20	6	142	15
Andet	43	46	9	2	114	7

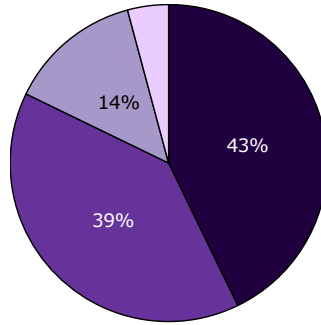
[Andet]\*: Ved ikke/ikke relevant

## 14. Har du fået at vide, hvad du selv kan gøre for at tackle dine vanskeligheder og problemer?

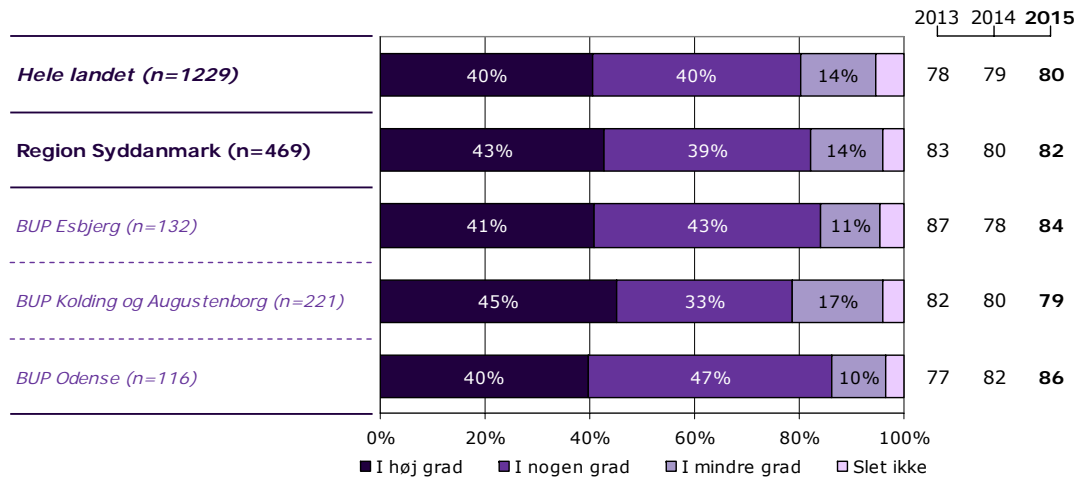
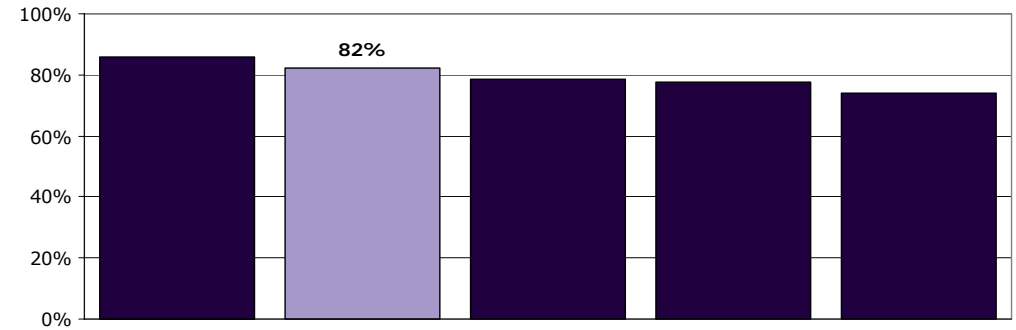
Tema: Information fra ambulatoriet

Svar på spørgsmål: 499 (99 %)

Positive svar: I høj grad; I nogen grad



■ I høj grad ■ I nogen grad  
■ I mindre grad □ Slet ikke



	I høj grad	I nogen grad	I mindre grad	Slet ikke	Antal	[Andet]*
	%	%	%	%	n	n
<b>Alle</b>	<b>43</b>	<b>39</b>	<b>14</b>	<b>4</b>	<b>469</b>	<b>30</b>
<b>Køn</b>						
Dreng	40	41	15	4	183	20
Pige	44	38	13	4	286	10
<b>Aldersgruppe</b>						
0 til 6 år	32	47	16	5	19	3
7 til 14 år	41	39	17	3	150	16
15 år og ældre	44	39	12	5	296	11
<b>Kontakter</b>						
1 til 4	32	40	21	7	123	14
5 til 9	36	45	14	5	110	9
10 eller flere	52	38	8	3	195	6
<b>Får medicin</b>						
Ja	43	39	15	3	203	12
Nej	43	40	13	5	256	17
<b>Tager medicin korrekt</b>						
Altid	45	36	15	4	141	10
Nej, ikke altid	37	48	13	2	60	2
<b>Diagnose</b>						
F40-49	51	34	11	3	96	1
F50-59	43	47	9	1	68	1
F80-89	33	37	26	4	27	7
F90-98	34	43	17	6	143	14
Andet	49	35	13	3	117	4

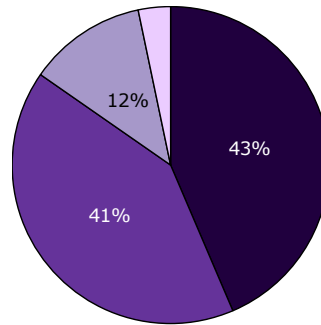
[Andet]\*: Ved ikke/ikke relevant

## 15. Får du informationer om din sygdom og behandling?

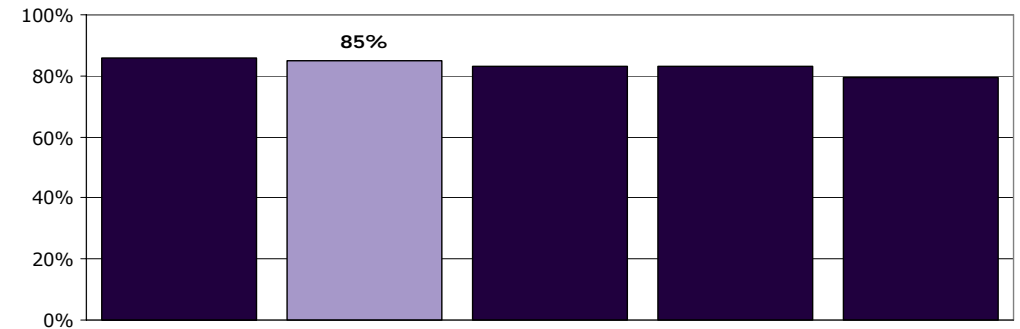
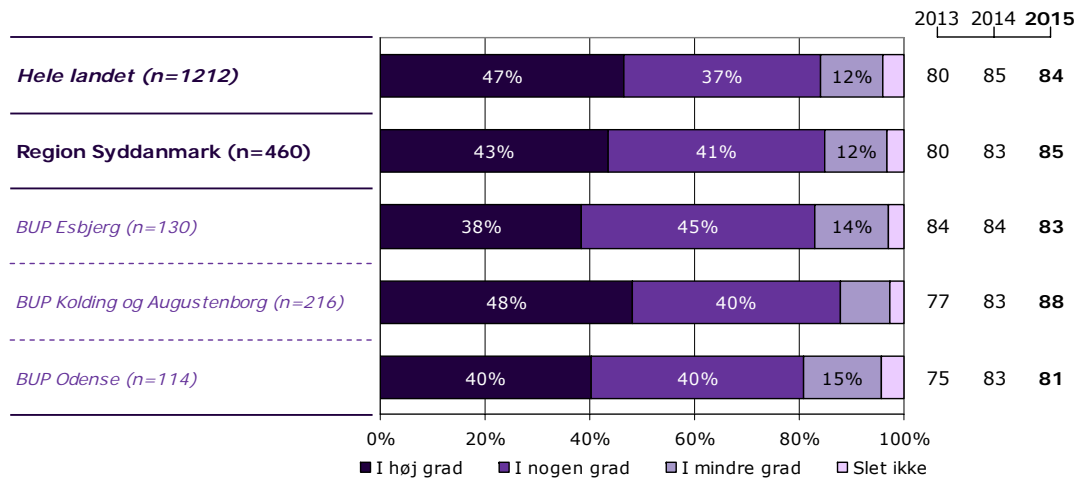
Tema: Information fra ambulatoriet

Svar på spørgsmål: 498 (99 %)

Positive svar: I høj grad; I nogen grad



■ I høj grad ■ I nogen grad  
■ I mindre grad □ Slet ikke



	I høj grad	I nogen grad	I mindre grad	Slet ikke	Antal	[Andet]*
	%	%	%	%	n	n
<b>Alle</b>	<b>43</b>	<b>41</b>	<b>12</b>	<b>3</b>	<b>460</b>	<b>38</b>
<b>Køn</b>						
Dreng	44	45	8	3	183	19
Pige	43	39	15	3	277	19
<b>Aldersgruppe</b>						
0 til 6 år	47	35	18	0	17	5
7 til 14 år	46	38	14	3	146	19
15 år og ældre	42	43	11	4	293	14
<b>Kontakter</b>						
1 til 4	35	43	16	6	117	21
5 til 9	39	47	11	3	107	11
10 eller flere	49	37	11	2	196	4
<b>Får medicin</b>						
Ja	46	41	12	2	208	7
Nej	42	41	12	5	242	31
<b>Tager medicin korrekt</b>						
Altid	50	39	11	1	145	6
Nej, ikke altid	33	49	13	5	61	1
<b>Diagnose</b>						
F40-49	47	36	14	3	92	5
F50-59	46	46	9	0	68	1
F80-89	31	54	12	4	26	8
F90-98	44	41	11	4	143	13
Andet	42	40	14	4	112	9

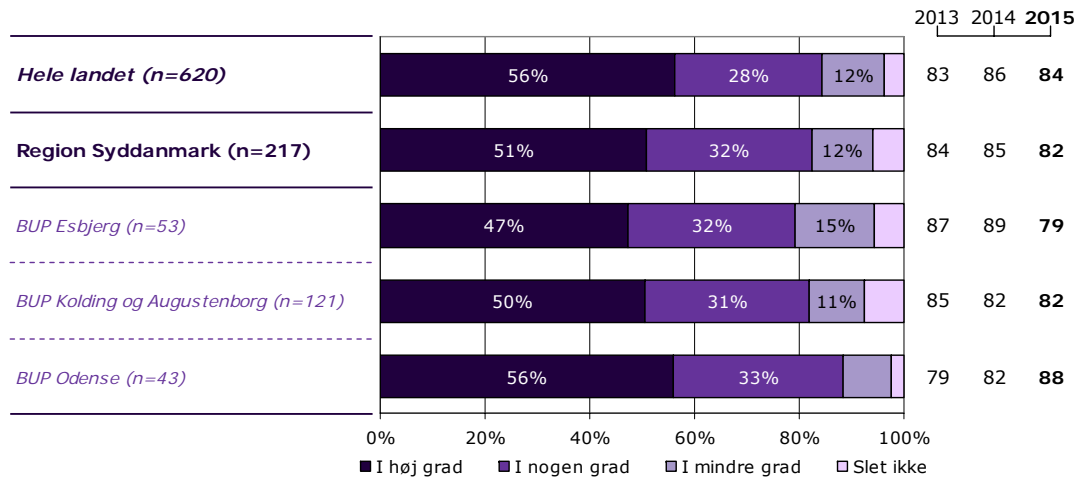
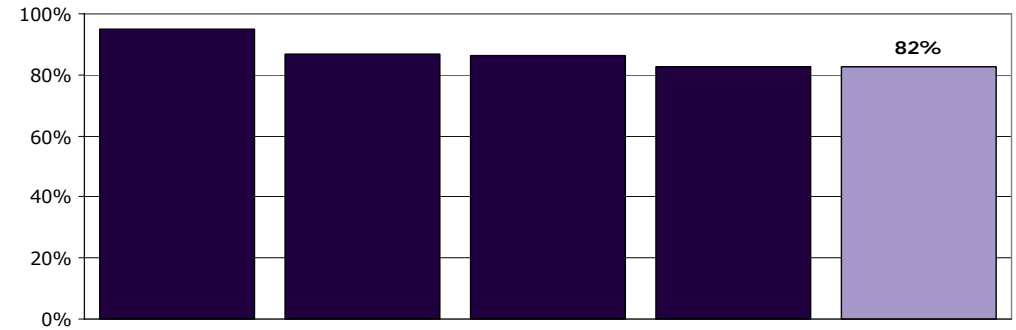
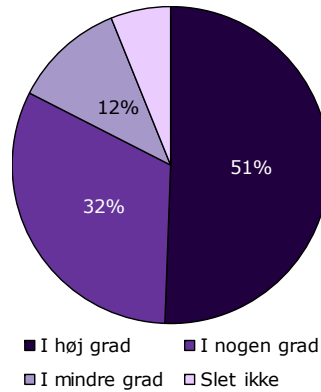
[Andet]\*: Ved ikke/ikke relevant

## 16. Får du klar information om medicinens virkning og eventuelle bivirkninger?

Tema: Information fra ambulatoriet

Svar på spørgsmål: 500 (99 %)

Positive svar: I høj grad; I nogen grad



	I høj grad	I nogen grad	I mindre grad	Slet ikke	Antal	[Andet]*
	%	%	%	%	n	n
<b>Alle</b>	<b>51</b>	<b>32</b>	<b>12</b>	<b>6</b>	<b>217</b>	<b>283</b>
<b>Køn</b>						
Dreng	56	27	13	4	101	102
Pige	46	36	10	8	116	181
<b>Aldersgruppe</b>						
0 til 6 år	100	0	0	0	4	18
7 til 14 år	53	29	14	5	66	100
15 år og ældre	48	34	11	7	145	163
<b>Kontakter</b>						
1 til 4	62	28	7	3	29	109
5 til 9	53	29	14	4	49	70
10 eller flere	49	30	13	8	113	88
<b>Får medicin</b>						
Ja	52	32	11	6	207	9
Nej	0	0	0	0	0	273
<b>Tager medicin korrekt</b>						
Altid	55	30	9	6	145	6
Nej, ikke altid	40	37	15	8	60	3
<b>Diagnose</b>						
F40-49	42	27	15	15	33	64
F50-59	40	60	0	0	10	60
F80-89	55	18	18	9	11	23
F90-98	49	35	12	5	84	73
Andet	58	30	8	4	71	50

[Andet]\*: Ved ikke/får ikke medicin

---

## Ønsker du at vide mere?

---

På [psykiatriundersogelser.dk](http://psykiatriundersogelser.dk) kan du læse mere om LUP-psykiatri.

På hjemmesiden er det muligt at se spørgeskemaer, oversigt over spørgsmål med relevans for Den Danske Kvalitetsmodel, undersøgelseskoncept, tidsplan m.v.

Her kan du blandt andet også finde kontaktoplysninger på de regionale koordinatore samt de medarbejdere i CFK, som er involveret i undersøgelserne.

Du kan også nemt blive guidet videre til rapporten med nationale resultater samt regionale rapporter, der findes på [sundhed.dk](http://sundhed.dk).