

Regional rapport

Forældre til ambulante patienter i børne- og ungdomspsykiatrien

Region Syddanmark

18-12-2015



## Indledning

I efteråret 2015 blev forældre til patienter i børne- og ungdomspsykiatriens ambulatorier i en spørgeskemaundersøgelse spurgt om deres oplevelse af kontakten med psykiatrien.

Denne rapport beskriver forældrenes svar inden for denne region.

### Formål

Formålet med undersøgelsen er at bidrage med viden om forældrenes oplevelser af kvalitet i psykiatrien på afsnits-, afdelings-, regions- og landsniveau.

Foruden de nationale spørgsmål har regionerne mulighed for at stille op til fire regionale spørgsmål.

### Baggrund

Der er tale om en landsdækkende undersøgelse, som gennemføres på vegne af de fem regioner og Danske Regioner.

Patientundersøgelserne gennemføres årligt og omfatter indlagte og ambulante patienter inden for henholdsvis voksenpsykiatrien og børne- og ungdomspsykiatrien på landets offentlige psykiatriske hospitaler.

Hvert år gennemføres der ligeledes forældreundersøgelser på henholdsvis ambulatorier og dag- eller døgnafsnit i børne- og ungdomspsykiatrien.

Hvert tredje år gennemføres der desuden landsdækkende undersøgelser af pårørendeoplevelser inden for voksenpsykiatrien.

Der har eksisteret landsdækkende undersøgelser af patient- og pårørendeoplevelser i psykiatrien siden 2004.

### Rapportens opbygning

Rapporten har følgende opbygning:

- Indledning
- Datagrundlag
- Overordnet gennemgang af spørgsmålene
- Gennemgang af de enkelte spørgsmål

I den overordnede gennemgang af spørgsmålene er det blandt andet muligt at sammenligne regionens resultater på de enkelte spørgsmål inddelt i temaer med landsresultatet.

På baggrund af undersøgelsesresultaterne fremhæves desuden fem spørgsmål, der rummer umiddelbare forbedringsmuligheder, og fem spørgsmål, hvor fastholdelse af stor pårørendetilfredshed er vigtig i forhold til forældrenes samlede indtryk af psykiatrien.

I den efterfølgende gennemgang af de enkelte spørgsmål præsenteres regionens resultater på afdelingsniveau.

Spørgsmålene om forældrenes samlede indtryk vises før de øvrige temaer i spørgeskemaet. Eventuelle regionale spørgsmål præsenteres til sidst.

Hvor det er muligt, bliver resultaterne sammenlignet med resultaterne fra 2013 og 2014.

### Rapporter på flere niveauer

Der er udarbejdet rapporter på afsnits-, afdelings- og regionsniveau. På landsniveau bliver der desuden udarbejdet en samlet tværgående eksplorativ landsrapport.

### Organisering

Projektledelsen af undersøgelsen varetages af CFK - Folkesundhed og Kvalitetsudvikling i Region Midtjylland, der sammen med Enhed for Evaluering og Brugerrinddragelse i Region Hovedstaden udgør projektsekretariatet.

Styregruppen for undersøgelsen er Temagruppen for Kvalitet. Derudover er der nedsat en kompetenceenhed bestående af et medlem fra hver af de fem regioner, Danske Regioner samt CFK.

Personalet udleverede, i perioden 31. august til og med 11. oktober 2015, personligt spørgeskemaer til forældre, som havde haft mindst to kontakter med den ambulante psykiatri i løbet af patientens behandlingsforløb. Enkelte forældre fik spørgeskemaet tilsendt.

Afdelinger med færre end ti udleverede spørgeskemaer eller mindre end fem besvarelser får ikke rapporteret deres resultater på afdelingsniveau. Resultater fra disse afdelinger vil dog indgå i de samlede resultater for regionen.

I enkelte tilfælde kan antal besvarelser være højere end antal udleverede spørgeskemaer, hvis der er uoverensstemmelse mellem personalets registrering af udleverede spørgeskemaer og forældrenes svar.

### Datagrundlag

Udleverede spørgeskemaer	658
Besvarede spørgeskemaer	456
Regionens svarprocent	69

### Repræsentativitet

	Besvarede spørgeskemaer		Udleverede spørgeskemaer	
	n	%	n	%
<b>Alle</b>	<b>456</b>	<b>100</b>	<b>658</b>	<b>100</b>
<b>Barnets køn</b>				
Dreng	204	45	292	47
Pige	246	55	329	53
<b>Barnets alder</b>				
0 til 6 år	24	5	47	8
7 til 14 år	193	43	243	40
15 år og ældre	232	52	316	52
<b>Barnets kontakter</b>				
1 til 4	150	35	162	27
5 til 9	119	28	176	30
10 eller flere	163	38	253	43

## Forældrenes samlede indtryk

Figurene til højre viser forældrenes samlede indtryk fordelt på køn, alder og kontakter.

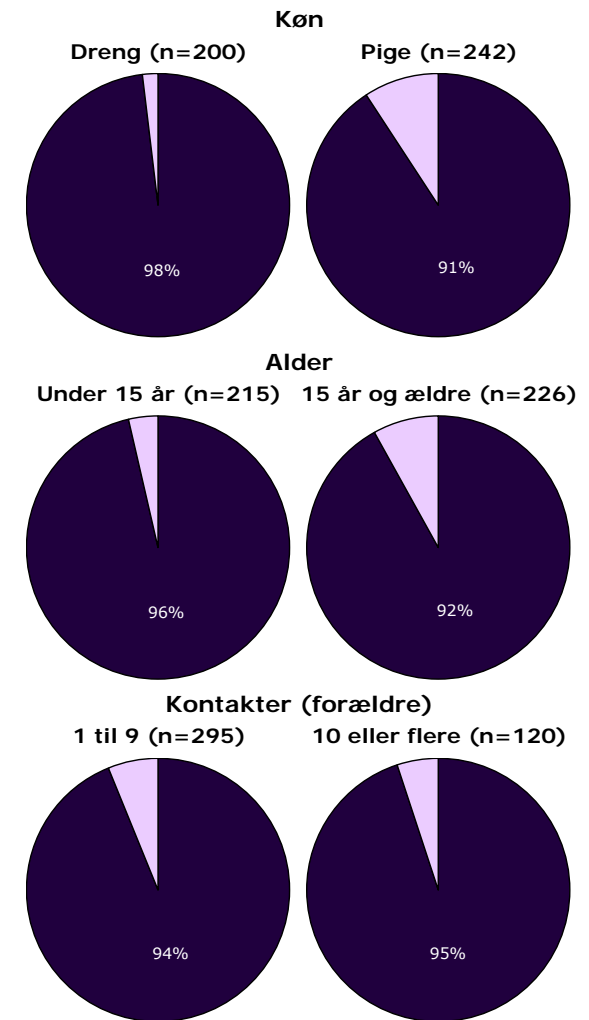
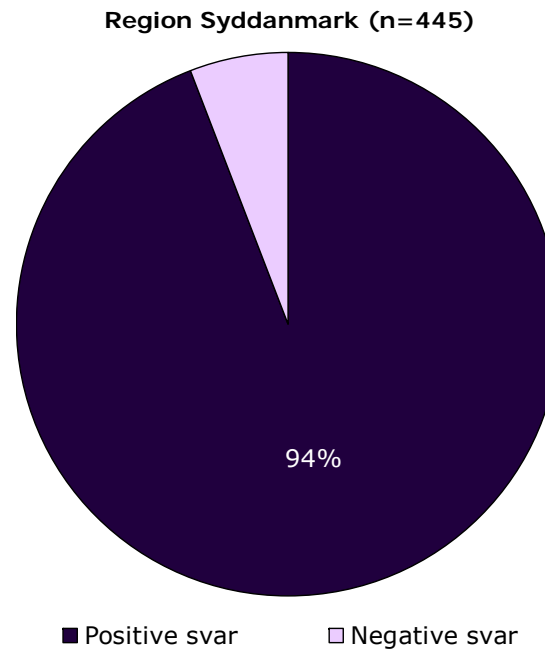
I figurene er forældrenes svar kategoriseret som henholdsvis positive og negative.

Svarkategorierne "virkelig godt" og "godt" er kategoriseret som positive svar, mens svarkategorierne "dårligt" og "virkelig dårligt" er kategoriseret som negative svar.

Af hensyn til forældrenes anonymitet er der kun vist figurer, hvor der er minimum fem svar.

Forældrenes samlede indtryk præsenteres mere detaljeret senere i forbindelse med gennemgangen af spørgsmålene i undersøgelsen.

### Det samlede indtryk fordelt på køn, alder og kontakter



## Hvordan svarer forældrene på spørgsmålene?

Forældrenes svar på spørgsmålene er her sammenlignet med landsresultatet.

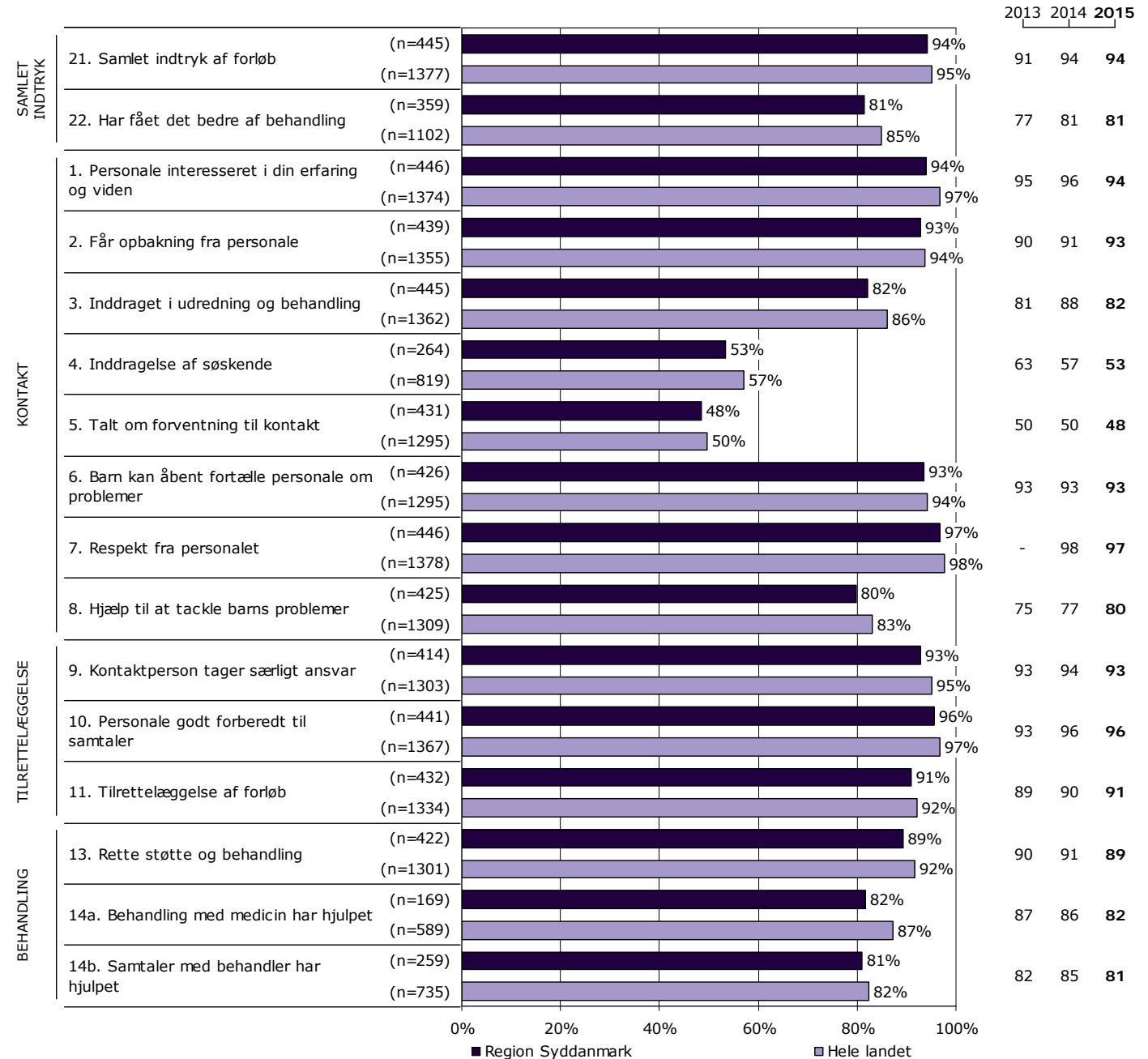
Spørgsmålene vises temavist med det samlede indtryk som det første tema. Den lodrette tekst i figuren viser, hvilket tema spørgsmålene hører under.

Søjlerne viser andelen af forældrenes svar, som er positive. Parentesen foran hver søjle angiver det samlede antal svar (positive og negative), der indgår i beregningen.

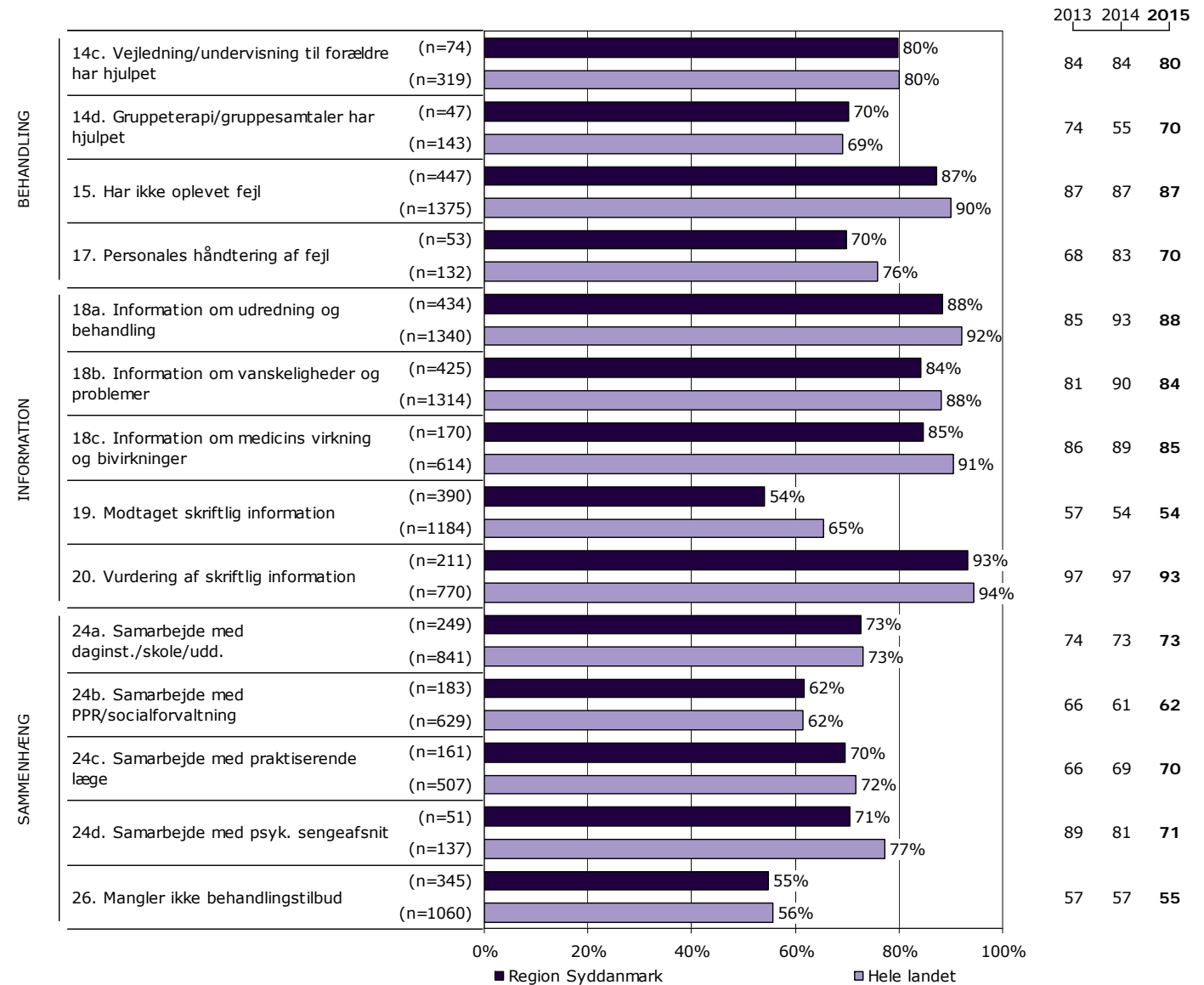
For hvert spørgsmål præsenteres to søjler. Den øverste søjle angiver regionens resultat, mens den nederste angiver resultatet for hele landet.

Yderst til højre i figuren er regionens resultat vist. Hvor det er muligt, er resultatet fra 2013 og 2014 ligeledes vist.

### Resultatoversigt. Andel positive svar (procent)



Resultatoversigt. Andel positive svar (procent)



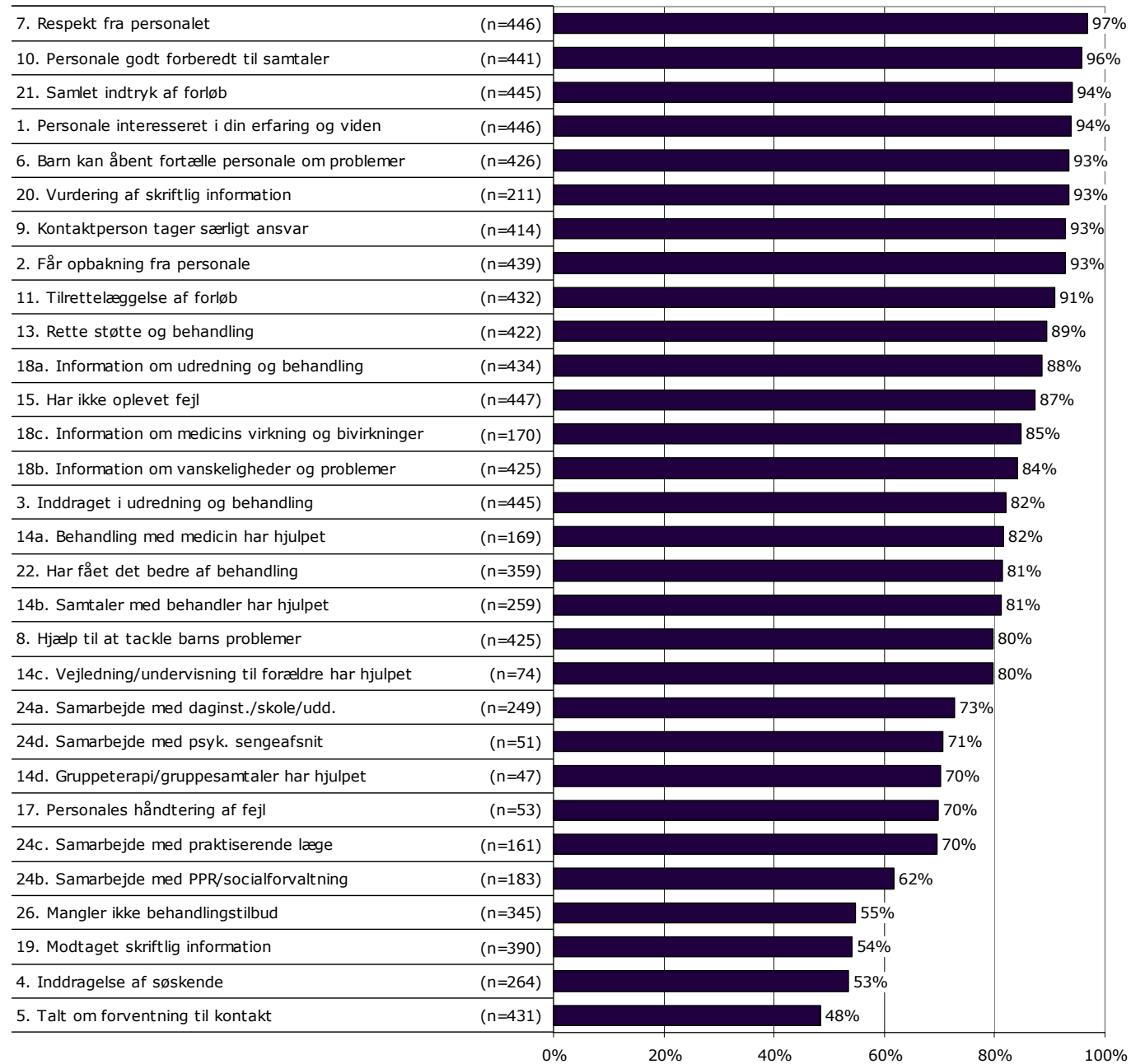
## På hvilke spørgsmål er tilfredsheden størst?

Spørgsmålene i figuren til højre er rangordnet efter forældrenes tilfredshed. Spørgsmålene med den største andel positive svar fremgår øverst i figuren.

Søjlerne viser andelen af forældrenes svar, som er positive. Parentesen foran hver søjle angiver det samlede antal svar (positive og negative), der indgår i beregningen.

Der vises kun tal for 2015-undersøgelsen.

### Resultatoversigt. Andel positive svar (procent)



## Er resultatet bedre end landsresultatet?

Den første af figurerne til højre viser hvor mange spørgsmål, hvor andelen af forældre, der har svaret positivt, er:

- Højere end landsresultatet.
- Det samme som landsresultatet.
- Lavere end landsresultatet.

I figuren er resultatet sammenlignet med landsresultatet på i alt 30 spørgsmål.

I figuren længst til højre er resultatet sammenlignet med regionens resultat sidste år. Figuren viser hvor mange spørgsmål, hvor andelen af forældre, der har svaret positivt, er:

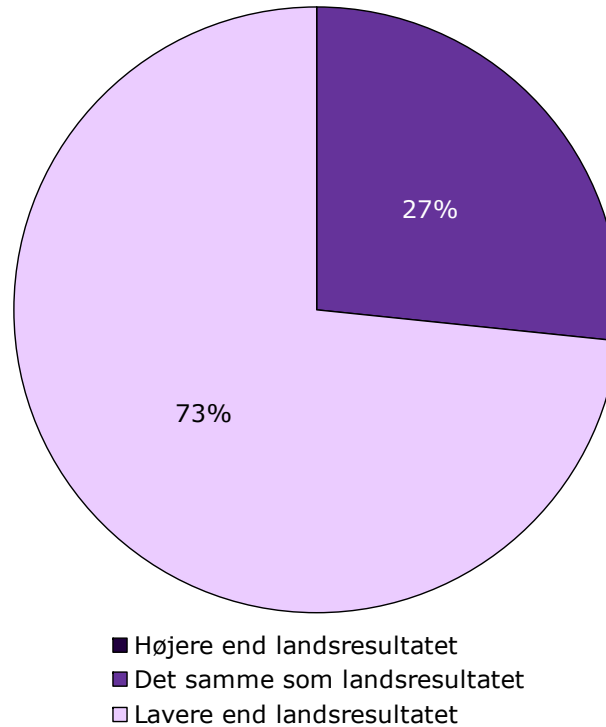
- Højere end resultatet sidst.
- Det samme som resultatet sidst.
- Lavere end resultatet sidst.

Dette års resultat er sammenlignet med sidste års resultat på i alt 30 spørgsmål.

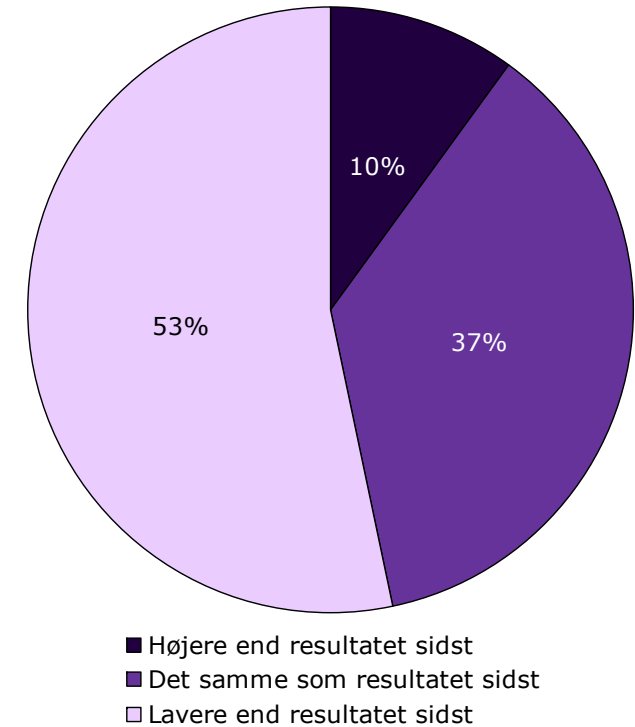
Spørgsmål hvor forskellene er under et procentpoint indgår i den midterste kategori, idet de hverken betragtes som højere eller lavere hvad enten det drejer sig om landsresultatet eller resultatet sidste år.

Forskellene mellem regionens resultat og henholdsvis landsresultatet og sidste års resultat er ikke signifikantstestet.

Sammenligning med landsresultatet



Sammenligning med resultatet sidst





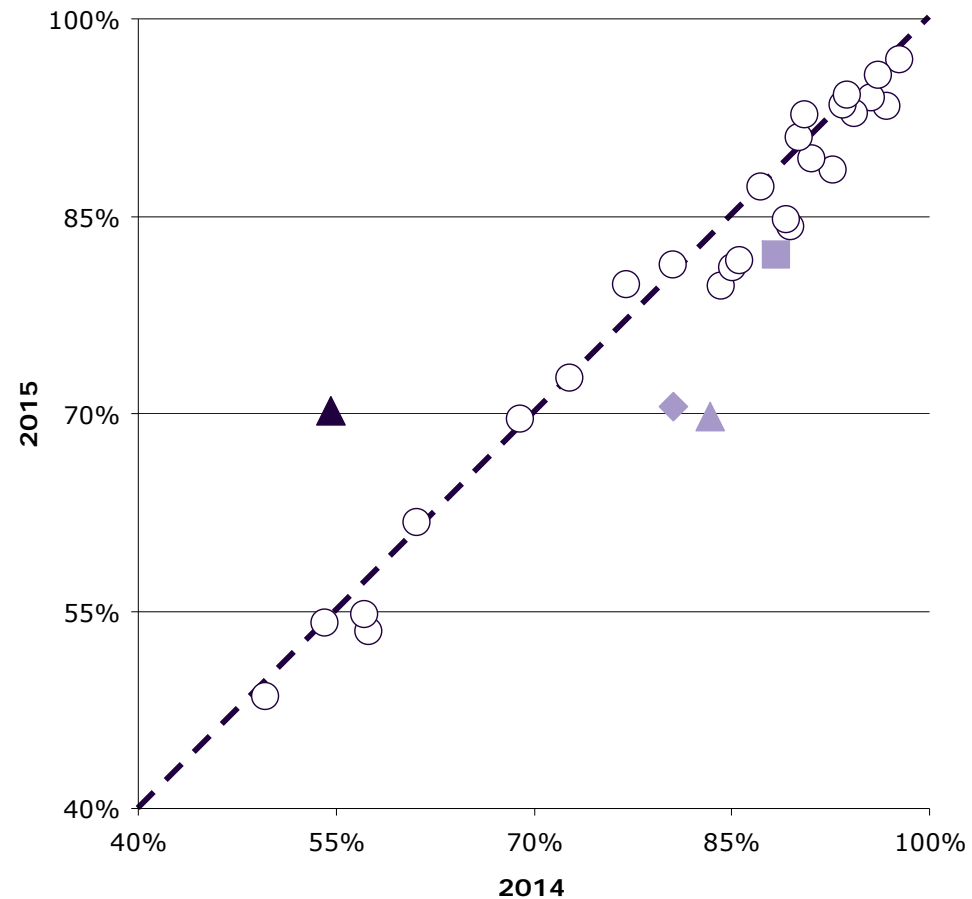
### Spørgsmål med størst udvikling

Figuren viser andelen af forældre, der har angivet et positivt svar på spørgsmålene i henholdsvis 2014 (X-aksen) og 2015 (Y-aksen).

Hvis tilfredsheden på et spørgsmål er forbedret, er spørgsmålet placeret over den diagonale linje. Omvendt er spørgsmålet placeret under den diagonale linje, hvis tilfredsheden er faldet. Jo større vandret afstand fra spørgsmålet til den diagonale linje desto større udvikling fra 2014 til 2015.

De tre spørgsmål med henholdsvis størst positiv og størst negativ udvikling er fremhævet i figuren, såfremt udviklingen er minimum tre procentpoint og spørgsmålet har minimum 10 svar. I tabellen under figuren fremgår disse spørgsmål med andel positive svar i 2014 og 2015 samt forskellene i procentpoint.

### Udvikling i andel positive svar fra 2014 til 2015



### Spørgsmål med størst udvikling

	Positive (2015)	Positive (2014)	Udvikling (2015-2014)
	%	%	%-point
▲ 14d. Gruppeterapi/gruppesamtaler har hjulpet (n=47)	70	55	16
▲ 17. Personales håndtering af fejl (n=53)	70	83	-14
◆ 24d. Samarbejde med psyk. sengeafsnit (n=51)	71	81	-10
■ 3. Inddraget i udredning og behandling (n=445)	82	88	-6

Næste side præsenterer et bud på, hvilke områder regionen kan være opmærksom på i det løbende arbejde med at forbedre og fastholde den pårørende-oplevede kvalitet.

På baggrund af undersøgelsesresultaterne fremhæves fem spørgsmål, der rummer umiddelbare forbedringsmuligheder, og fem spørgsmål, hvor fastholdelse af stor pårørendetilfredshed er vigtig i forhold til forældrenes samlede indtryk af psykiatrien.

Spørgsmålene er udvalgt ved at sammenholde forældrenes svar på spørgsmålene og sammenhængen mellem de enkelte spørgsmål og forældrenes samlede indtryk af psykiatrien.

De fremhævede spørgsmål med umiddelbare forbedringsmuligheder er karakteriseret ved:

- Relativ lille andel positive svar.
- Relativ stor sammenhæng med det samlede indtryk.

De fremhævede spørgsmål, hvor fastholdelse af stor pårørendetilfredshed er vigtig, er karakteriseret ved:

- Relativ stor andel positive svar.
- Relativ stor sammenhæng med det samlede indtryk.

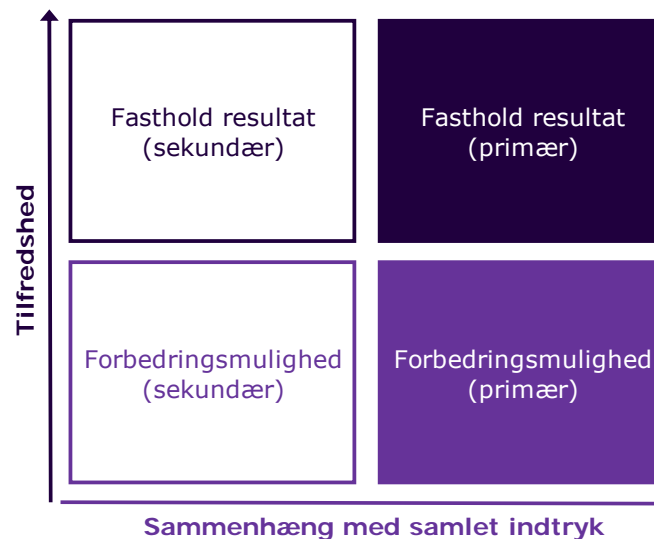
### Beregninger

Som mål for sammenhængen med det samlede indtryk anvendes korrelationen mellem de enkelte spørgsmål og forældrenes samlede indtryk. To spørgsmål er eksempelvis stærkt korreleret (stor sammenhæng), hvis personer, der svarer positivt på spørgsmål A samtidig har tendens til at svare positiv på spørgsmål B. Sammenhængen mellem spørgsmålene og det samlede indtryk er undersøgt bivariat ( $\gamma$ ), og beregningerne er, for at få det mest præcise mål for sammenhængen, foretaget samlet for hele landet og ikke for den enkelte region.

Spørgsmålet, der er anvendt i beregningen af sammenhængen med de enkelte spørgsmål og forældrenes samlede indtryk, er: Hvad er dit samlede indtryk af ambulatorieforløbet?

Figuren nedenfor illustrerer, hvordan spørgsmålene er udvalgt. Spørgsmålene er dels rangordnet efter andel positive svar (den vertikale akse i figuren) og dels rangordnet efter spørgsmålenes sammenhæng med det samlede indtryk (den horisontale akse i figuren). Figuren er på baggrund heraf inddelt i fire områder, der er karakteriseret ved varierende forbedringsmuligheder. Spørgsmål er herefter udvalgt blandt de spørgsmål, der er placeret henholdsvis øverst og nederst i figurens højre side.

Beregningsmetoden og spørgsmålsudvælgelsen er beskrevet mere detaljeret på [psykiatriundersogelser.dk](http://psykiatriundersogelser.dk).



## Fastholdelse og forbedring af resultater (fortsat)

Forældrenes svar på spørgsmålene er her sammenholdt med sammenhængen mellem de enkelte spørgsmål og forældrenes samlede indtryk.

De fem spørgsmål, der rummer forbedringsmuligheder, og de fem spørgsmål, hvor fastholdelse af tilfredsheden er vigtigt, er præsenteret i hver deres tabel.

Fra venstre mod højre viser kolonnerne efter de fremhævede spørgsmål:

- Andel positive svar på spørgsmålet.
- Spørgsmålets placering, når spørgsmålene rangordnes efter højest andel positive svar.
- Spørgsmålets placering, når spørgsmålene rangordnes efter størst sammenhæng med forældrenes samlede indtryk.

Spørgsmålene er udvalgt blandt de i alt 29 nationale spørgsmål, der indgår i rangordningen.

### Spørgsmål med umiddelbare forbedringsmuligheder

	Positive	Positive	Sammenhæng
	%	[1-29]	[1-29]
24d. Hvordan oplever du, at samarbejdet er mellem psykiatrisk sengeafsnit og ambulatoriet? (n=51)	71	21	14
14b. Har behandlingssamtaler, hvor du og/eller dit barn deltog, hjulpet dit barn til at få det bedre? (n=259)	81	17	10
8. Har du fået hjælp til at tackle dit barns vanskeligheder og problemer? (n=425)	80	18	12
22. Har dit barn fået det bedre af behandlingen i ambulatoriet? (n=359)	81	16	15
26. Mangler du tilbud til dit barn eller til dig som forælder til et barn i psykiatrien? (n=345)	55	26	16

### Spørgsmål hvor fastholdelse af stor tilfredshed er vigtigt

	Positive	Positive	Sammenhæng
	%	[1-29]	[1-29]
11. Hvordan vurderer du, at dit barns samlede udrednings- og behandlingsforløb er tilrettelagt? (n=432)	91	8	1
7. Oplever du, at personalet respekterer dig? (n=446)	97	1	6
2. Får du den opbakning fra personalet, som du har brug for? (n=439)	93	7	3
20. Hvordan vurderer du alt i alt den skriftlige information, du får i ambulatoriet? (n=211)	93	5	4
13. Er det dit indtryk, at dit barn får den rette støtte og behandling i ambulatoriet? (n=422)	89	9	2

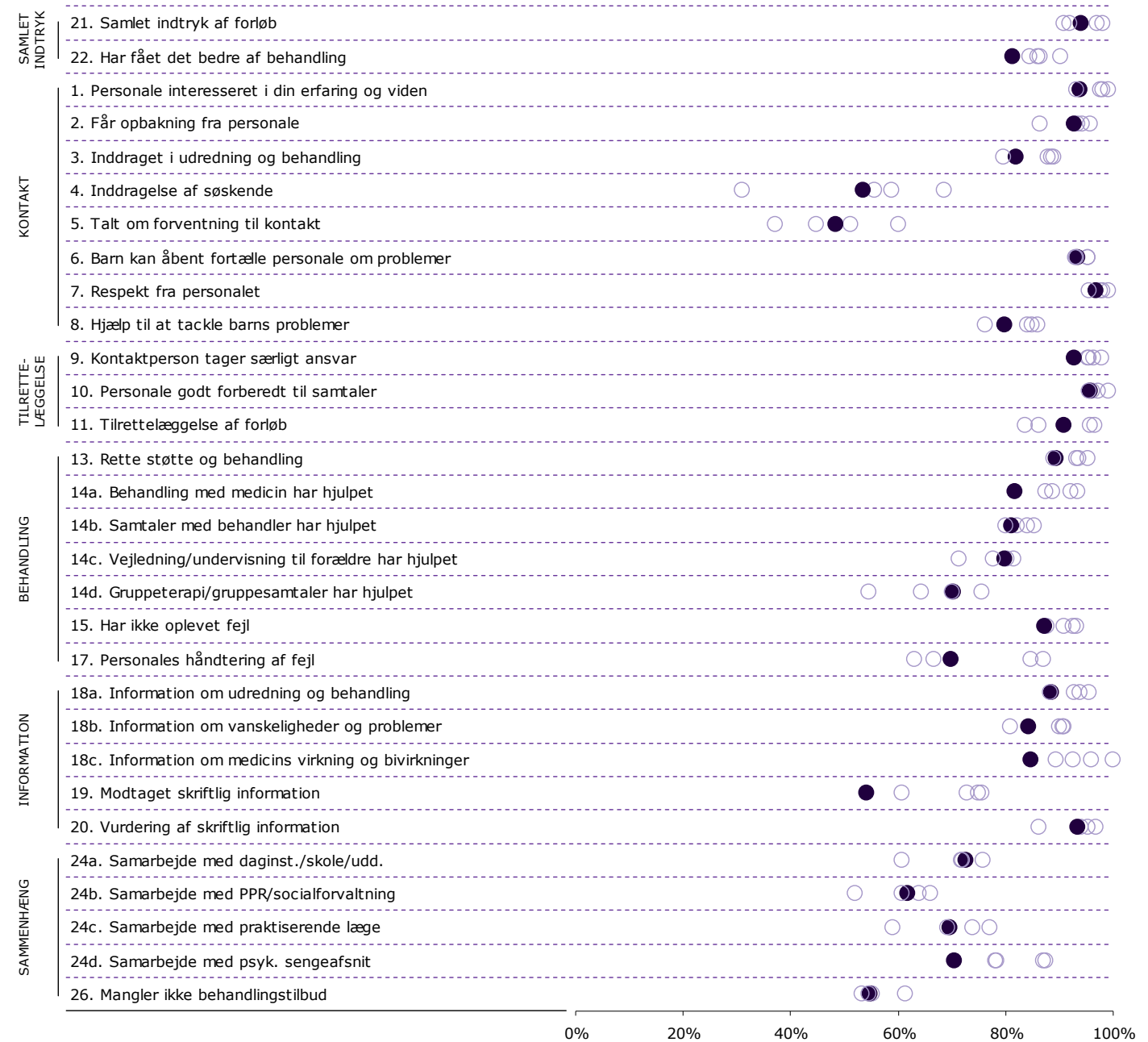
## Spredningen på spørgsmålene

Figuren til højre viser variationen i forældrenes svar på regionsniveau.

I figuren er andel positive svar på spørgsmålene vist for hver region. Regionens resultat er markeret med en farvet cirkel.

Spørgsmålene vises temavist med det samlede indtryk som det første tema. Den lodrette tekst yderst til venstre viser, hvilket tema spørgsmålene hører under.

### Spredningsfigur



## Sådan læser du figurerne på de kommende sider

### 22. Har dit barn fået det bedre af behandlingen i ambulatoriet?

Nummer og spørgsmålsformulering i spørgeskemaet.

Spørgsmålets tema i spørgeskemaet.

Tema: Samlet indtryk af ambulatoriet

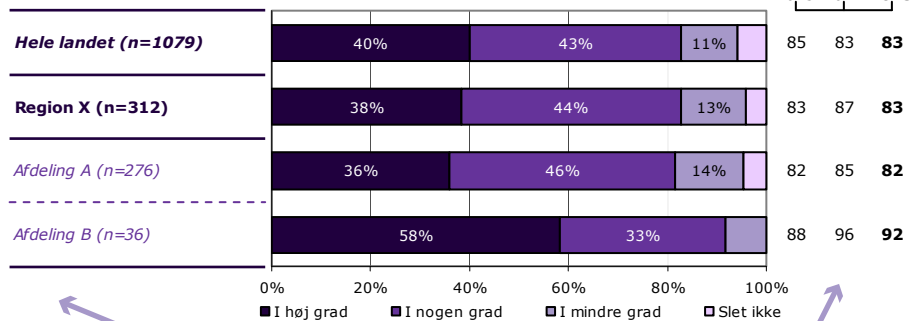
Svar på spørgsmål: 380 (99 %)

Positive svar: I høj grad; I nogen grad

Antal svar i figurerne (procent af regionens samlede besvarelser).

Svar kategoriseret som positive.

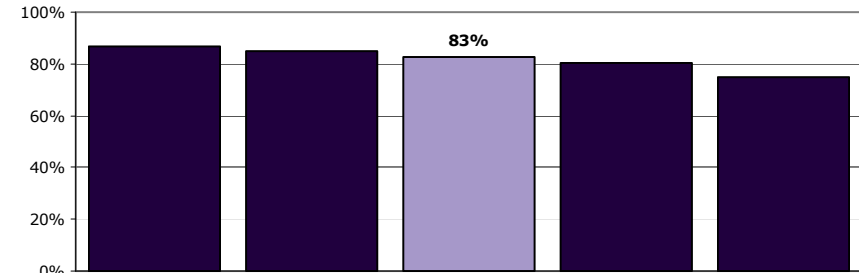
**Regionsresultatet:** Svarfordelingen på spørgsmålet.



**Sammenligning:** Regionsresultatet sammenlignet med svarfordelingen for hele landet og opdelt på afdelingsniveau.

Andel positive svar i procent. Resultatet for 2015 er markeret med fed. Hvor det er muligt er resultatet sammenlignet med resultaterne fra 2013 og 2014.

**Krydstabel:** Regionsresultatet fordelt på køn, alder og øvrige baggrundsoplysninger. Svarfordelingen for grupper med mindre end fem svar fremgår ikke i tabellen.



**Rangordning:** Regioner i undersøgelsen rangordnet efter andel positive svar. Den pågældende region er fremhævet i figuren.

	I høj grad	I nogen grad	I mindre grad	Slet ikke	Antal	[Andet]*
	%	%	%	%	n	n
<b>Alle</b>	<b>38</b>	<b>44</b>	<b>13</b>	<b>4</b>	<b>312</b>	<b>68</b>
<b>Barnets køn</b>						
Dreng	43	43	11	2	161	41
Pige	34	45	15	6	149	27
<b>Barnets alder</b>						
0 til 6 år	33	42	25	0	12	19
7 til 14 år	39	45	11	5	154	27
15 år og ældre	39	43	14	4	145	22
<b>Barnets kontakter</b>						
1 til 4	40	34	16	10	73	44
5 til 9	33	50	14	3	102	21
10 eller flere	41	46	11	2	130	2
<b>Forældrenes kontakter</b>						
1 til 4	33	42	19	6	103	46
5 til 9	34	51	11	4	92	13
10 eller flere	47	44	6	3	100	5
<b>Afsluttet kontakt</b>						
Ja	41	31	15	13	54	8
Nej	38	48	12	2	244	50
<b>Belastning</b>						
Meget/en del belastet	32	47	16	5	217	39
Lidt/slet ikke belastet	54	37	6	2	94	24

[Andet]\*: Ved ikke/ikke relevant

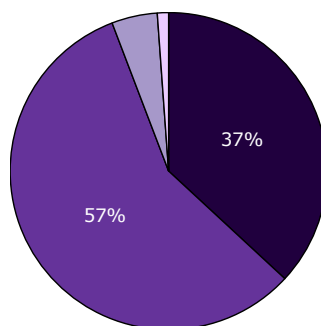
Svar der ikke indgår i figurerne og beregningen af andel positive svar.

## 21. Hvad er dit samlede indtryk af ambulatorieforløbet?

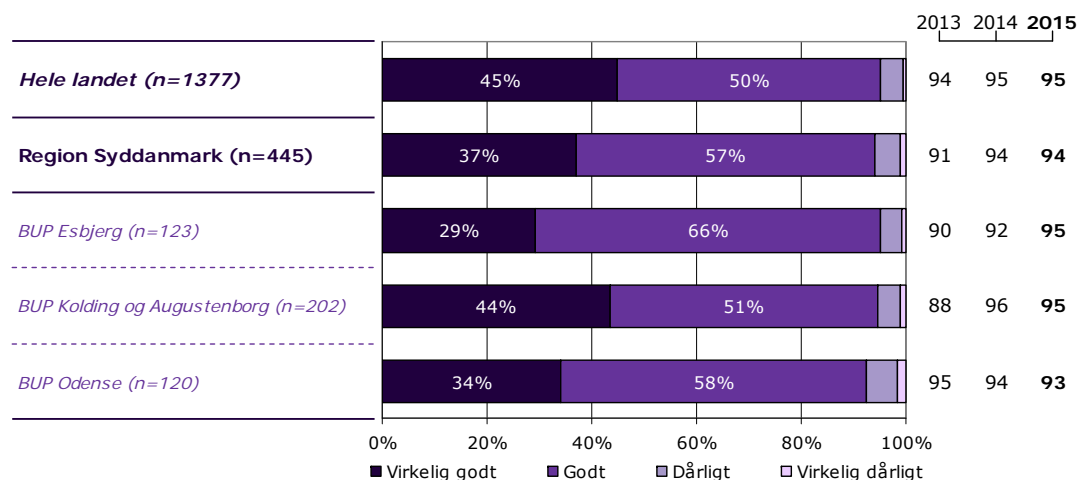
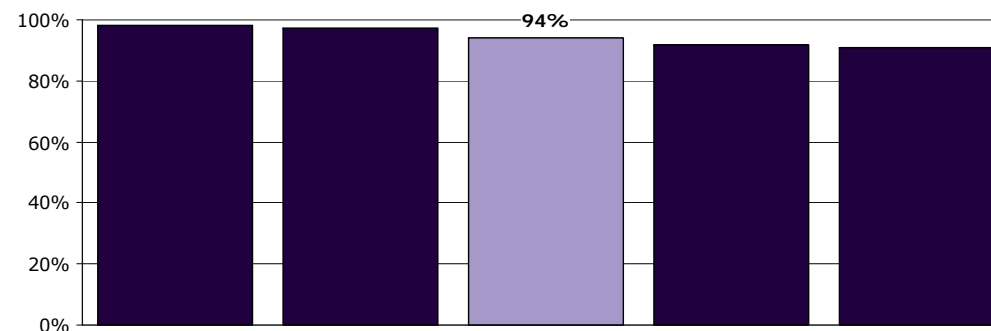
Tema: Samlet indtryk af ambulatoriet

Svar på spørgsmål: 445 (98 %)

Positive svar: Virkelig godt; Godt



■ Virkelig godt ■ Godt  
□ Dårligt □ Virkelig dårligt



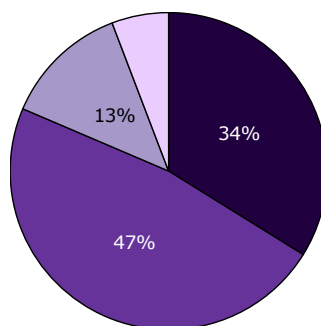
	Virkelig godt	Godt	Dårligt	Virkelig dårligt	Antal
	%	%	%	%	n
<b>Alle</b>	<b>37</b>	<b>57</b>	<b>5</b>	<b>1</b>	<b>445</b>
<b>Barnets køn</b>					
Dreng	37	61	2	0	200
Pige	37	54	7	2	242
<b>Barnets alder</b>					
0 til 6 år	33	67	0	0	24
7 til 14 år	40	56	4	1	191
15 år og ældre	35	58	6	2	226
<b>Barnets kontakter</b>					
1 til 4	36	59	3	1	148
5 til 9	37	58	4	1	119
10 eller flere	38	55	6	1	160
<b>Forældrenes kontakter</b>					
1 til 4	31	62	6	1	198
5 til 9	45	51	2	2	97
10 eller flere	43	53	4	1	120
<b>Afsluttet kontakt</b>					
Ja	46	54	0	0	50
Nej	36	57	5	1	373
<b>Belastning</b>					
Meget/en del belastet	34	60	5	1	337
Lidt/slet ikke belastet	50	46	2	2	96

## 22. Har dit barn fået det bedre af behandlingen i ambulatoriet?

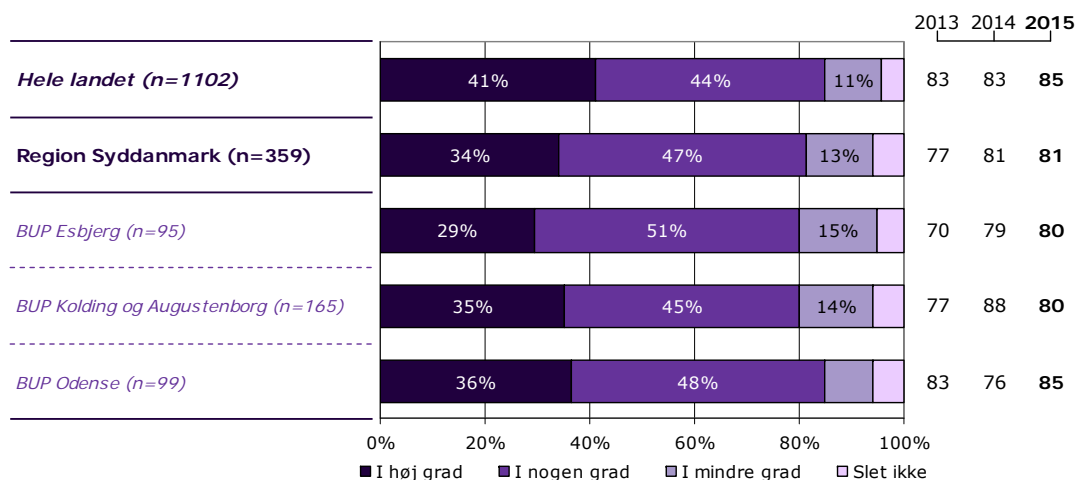
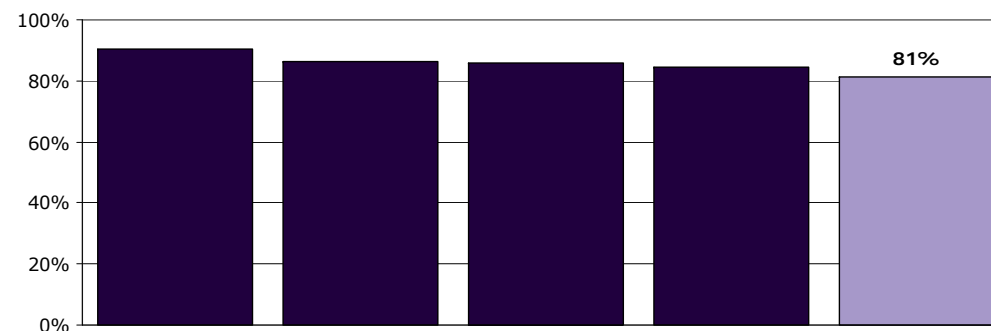
Tema: Samlet indtryk af ambulatoriet

Svar på spørgsmål: 445 (98 %)

Positive svar: I høj grad; I nogen grad



■ I høj grad ■ I nogen grad  
■ I mindre grad □ Slet ikke



	I høj grad	I nogen grad	I mindre grad	Slet ikke	Antal	[Andet]*
	%	%	%	%	n	n
<b>Alle</b>	<b>34</b>	<b>47</b>	<b>13</b>	<b>6</b>	<b>359</b>	<b>86</b>
<b>Barnets køn</b>						
Dreng	41	47	7	5	149	51
Pige	29	47	17	6	208	35
<b>Barnets alder</b>						
0 til 6 år	50	42	8	0	12	12
7 til 14 år	43	41	10	7	138	51
15 år og ældre	28	51	15	6	206	23
<b>Barnets kontakter</b>						
1 til 4	21	55	9	15	89	58
5 til 9	35	49	14	1	97	20
10 eller flere	42	42	12	4	159	3
<b>Forældrenes kontakter</b>						
1 til 4	24	50	16	10	139	60
5 til 9	34	53	10	3	77	19
10 eller flere	47	43	8	3	117	4
<b>Afsluttet kontakt</b>						
Ja	50	43	5	2	42	9
Nej	33	47	14	6	300	71
<b>Belastning</b>						
Meget/en del belastet	27	50	15	7	267	69
Lidt/slet ikke belastet	55	39	4	2	83	15

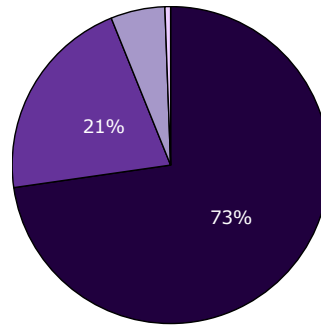
[Andet]\*: Ved ikke/ikke relevant

# 1. Er personalet i ambulatoriet interesseret i din erfaring og viden om dit barn?

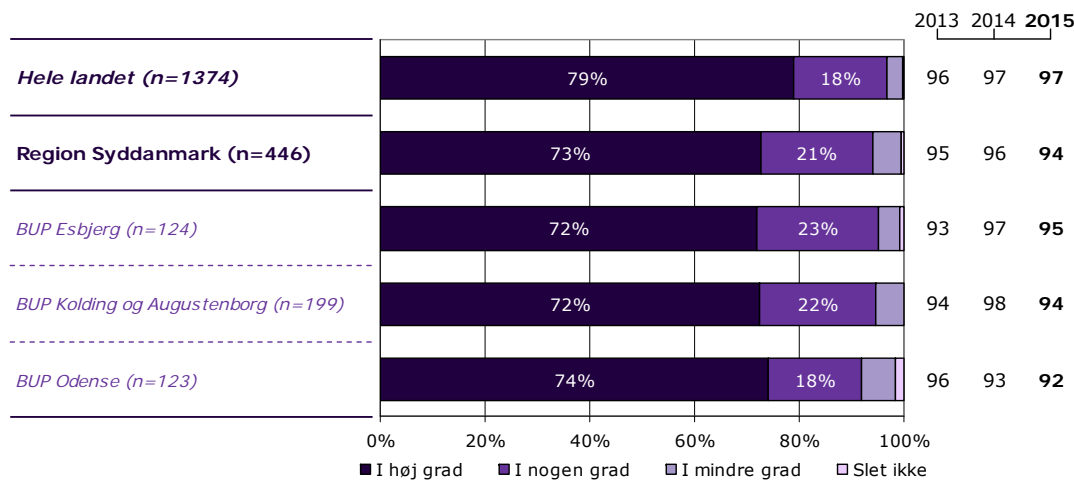
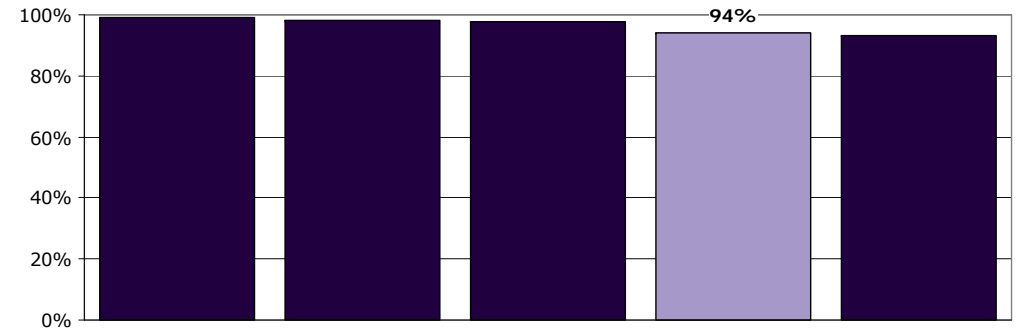
Tema: Din kontakt med ambulatoriet

Svar på spørgsmål: 450 (99 %)

Positive svar: I høj grad; I nogen grad



■ I høj grad ■ I nogen grad  
■ I mindre grad □ Slet ikke



	I høj grad	I nogen grad	I mindre grad	Slet ikke	Antal	[Andet]*
	%	%	%	%	n	n
<b>Alle</b>	<b>73</b>	<b>21</b>	<b>5</b>	<b>1</b>	<b>446</b>	<b>4</b>
<b>Barnets køn</b>						
Dreng	77	20	3	0	202	0
Pige	68	23	8	1	240	3
<b>Barnets alder</b>						
0 til 6 år	75	25	0	0	24	0
7 til 14 år	81	17	2	0	190	0
15 år og ældre	65	25	9	1	227	3
<b>Barnets kontakter</b>						
1 til 4	74	23	3	0	148	0
5 til 9	78	18	3	1	116	1
10 eller flere	68	22	9	1	161	1
<b>Forældrenes kontakter</b>						
1 til 4	70	23	6	1	199	1
5 til 9	77	19	4	0	95	1
10 eller flere	74	20	5	1	121	0
<b>Afsluttet kontakt</b>						
Ja	77	21	2	0	52	0
Nej	72	21	6	1	369	3
<b>Belastning</b>						
Meget/en del belastet	72	22	5	0	336	2
Lidt/slet ikke belastet	74	18	5	2	98	0

[Andet]\*: Ved ikke/ikke relevant

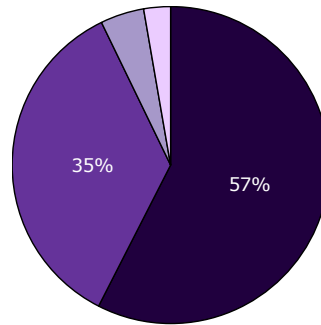


## 2. Får du den opbakning fra personalet, som du har brug for?

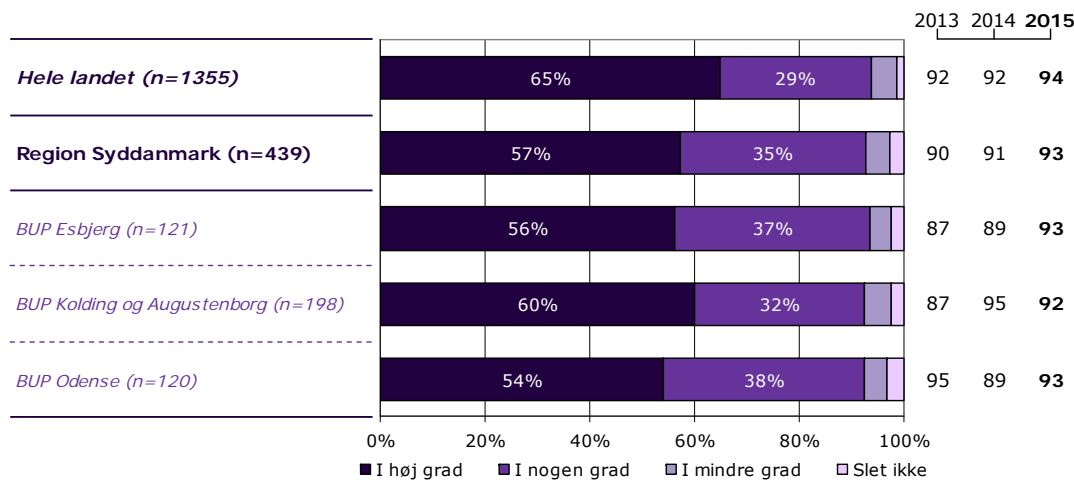
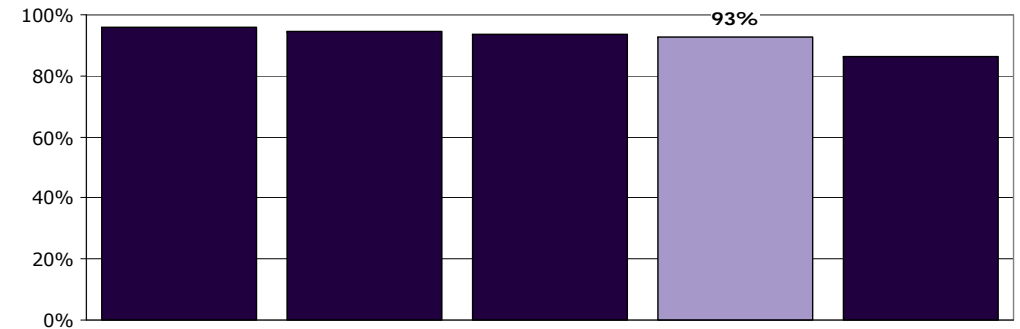
Tema: Din kontakt med ambulatoriet

Svar på spørgsmål: 453 (99 %)

Positive svar: I høj grad; I nogen grad



■ I høj grad ■ I nogen grad  
■ I mindre grad □ Slet ikke



	I høj grad	I nogen grad	I mindre grad	Slet ikke	Antal	[Andet]*
	%	%	%	%	n	n
<b>Alle</b>	57	35	5	3	439	14
<b>Barnets køn</b>						
Dreng	61	36	3	1	197	5
Pige	54	35	6	4	237	8
<b>Barnets alder</b>						
0 til 6 år	54	46	0	0	24	0
7 til 14 år	66	29	4	1	188	4
15 år og ældre	50	40	5	5	221	9
<b>Barnets kontakter</b>						
1 til 4	63	32	4	1	139	10
5 til 9	57	39	2	2	117	1
10 eller flere	55	34	6	5	160	2
<b>Forældrenes kontakter</b>						
1 til 4	53	36	8	4	194	10
5 til 9	64	33	1	2	95	1
10 eller flere	64	32	3	2	119	1
<b>Afsluttet kontakt</b>						
Ja	48	48	2	2	52	0
Nej	58	34	4	3	363	12
<b>Belastning</b>						
Meget/en del belastet	54	39	5	2	330	9
Lidt/slet ikke belastet	68	24	4	3	95	4

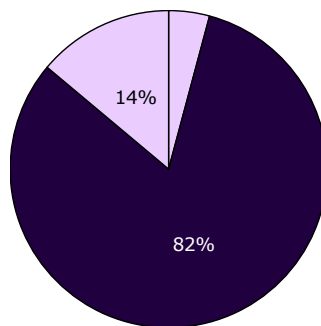
[Andet]\*: Ved ikke/ikke relevant

### 3. I hvilket omfang bliver du inddraget i dit barns udredning og behandling i ambulatoriet?

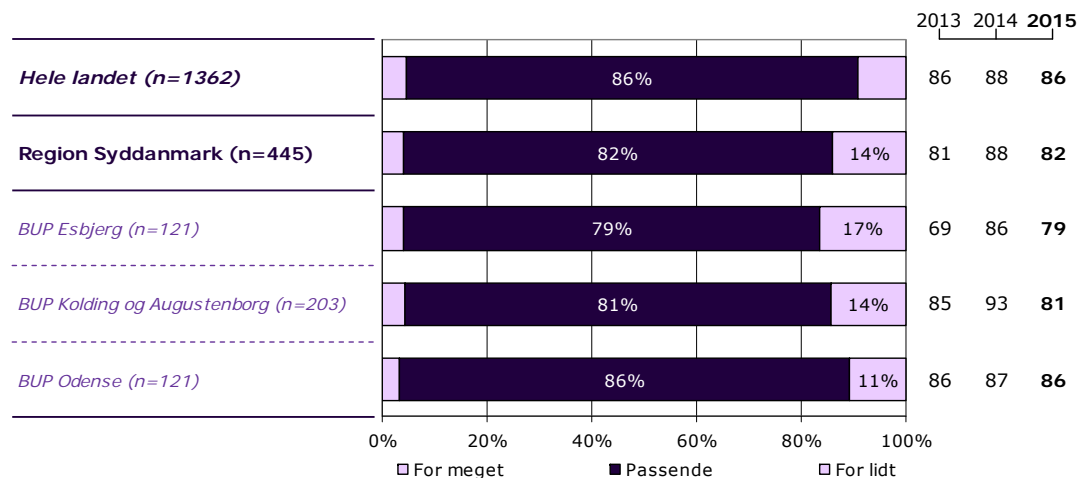
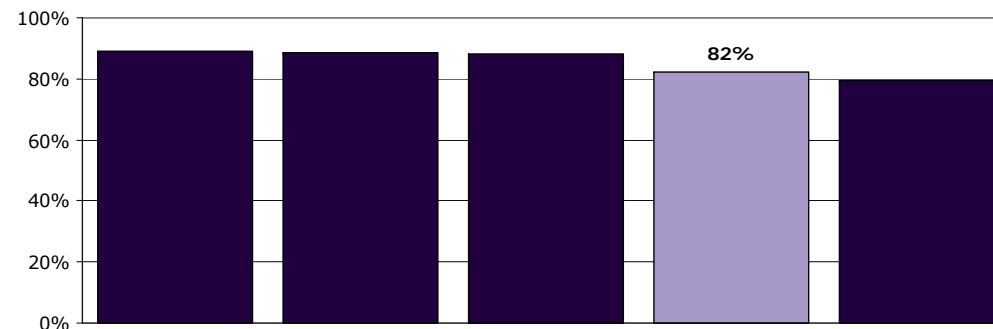
Tema: Din kontakt med ambulatoriet

Svar på spørgsmål: 453 (99 %)

Positive svar: Passende



□ For meget ■ Passende □ For lidt



	For meget	Passende	For lidt	Antal	[Andet]*
	%	%	%	n	n
<b>Alle</b>	4	82	14	445	8
<b>Barnets køn</b>					
Dreng	5	85	10	199	3
Pige	3	80	17	241	4
<b>Barnets alder</b>					
0 til 6 år	9	87	4	23	1
7 til 14 år	3	89	8	187	4
15 år og ældre	4	76	20	229	2
<b>Barnets kontakter</b>					
1 til 4	3	89	8	145	4
5 til 9	8	80	12	117	1
10 eller flere	2	79	19	161	1
<b>Forældrenes kontakter</b>					
1 til 4	4	77	19	200	3
5 til 9	6	83	10	96	0
10 eller flere	3	88	9	117	3
<b>Afsluttet kontakt</b>					
Ja	0	87	13	52	0
Nej	4	82	14	367	7
<b>Belastning</b>					
Meget/en del belastet	4	81	15	336	4
Lidt/slet ikke belastet	2	88	10	96	2

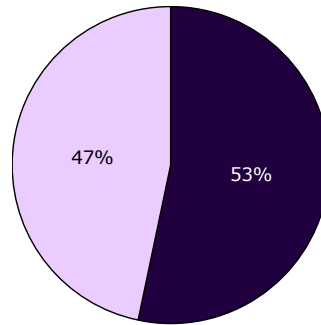
[Andet]\*: Ved ikke/ikke relevant

## 4. I hvilket omfang bliver søskende inddraget?

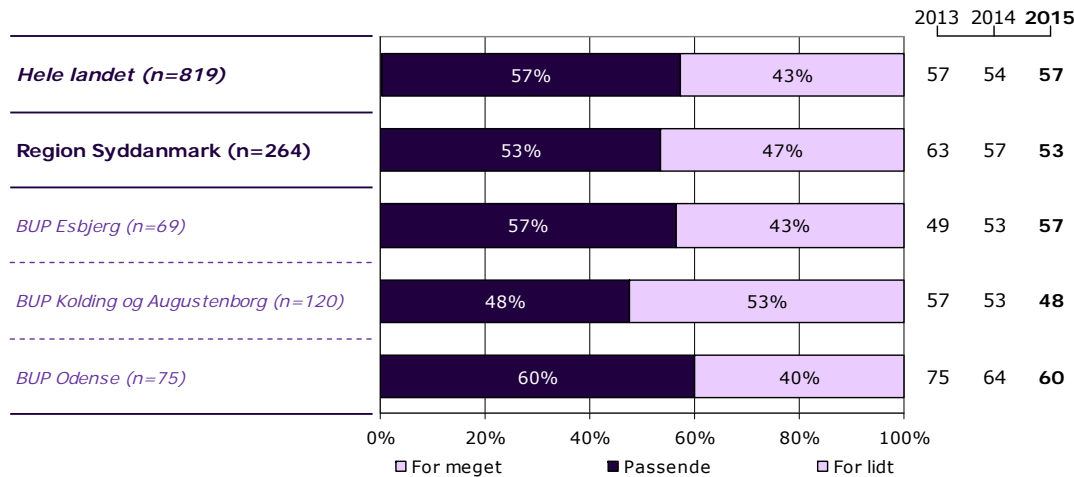
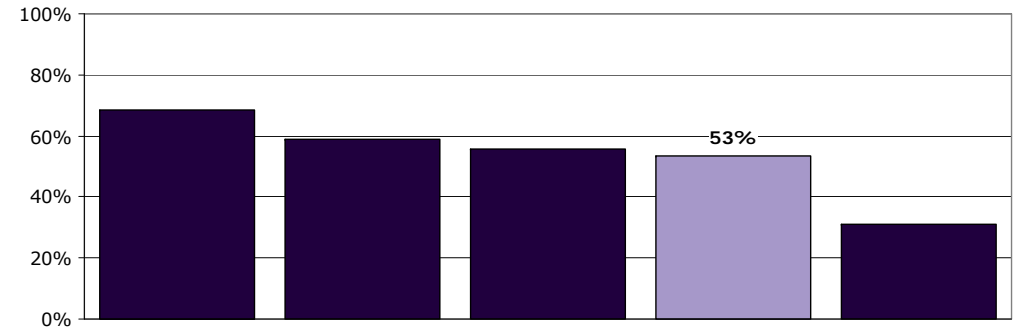
Tema: Din kontakt med ambulatoriet

Svar på spørgsmål: 449 (98 %)

Positive svar: Passende



□ For meget ■ Passende □ For lidt



	For meget	Passende	For lidt	Antal	[Andet]*
	%	%	%	n	n
<b>Alle</b>	0	53	47	264	185
<b>Barnets køn</b>					
Dreng	0	59	41	121	81
Pige	0	49	51	140	101
<b>Barnets alder</b>					
0 til 6 år	0	75	25	12	12
7 til 14 år	0	54	46	118	72
15 år og ældre	0	51	49	131	97
<b>Barnets kontakter</b>					
1 til 4	0	59	41	73	76
5 til 9	0	55	45	69	48
10 eller flere	0	52	48	110	50
<b>Forældrenes kontakter</b>					
1 til 4	0	52	48	107	95
5 til 9	0	61	39	57	37
10 eller flere	0	55	45	88	33
<b>Afsluttet kontakt</b>					
Ja	0	61	39	33	19
Nej	0	52	48	216	154
<b>Belastning</b>					
Meget/en del belastet	0	51	49	206	130
Lidt/slet ikke belastet	0	62	38	50	48

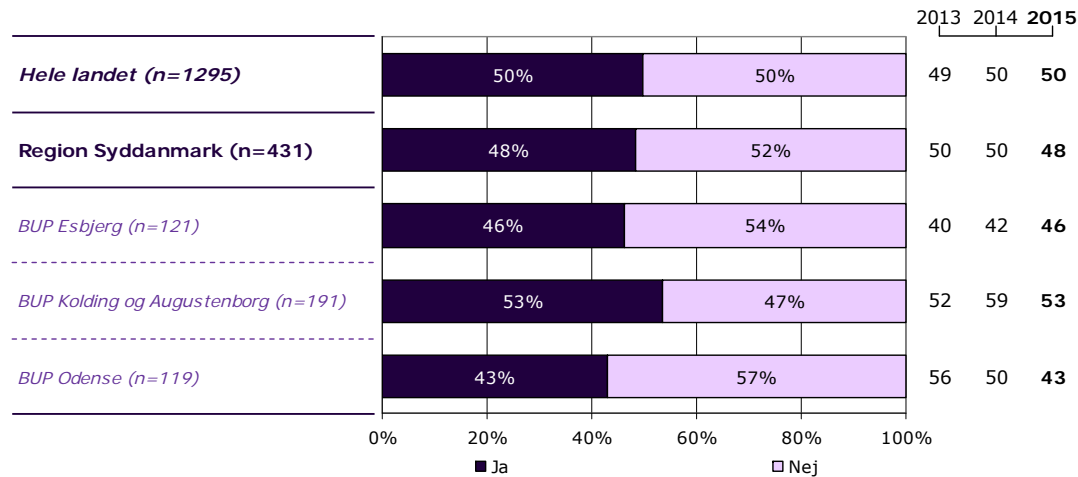
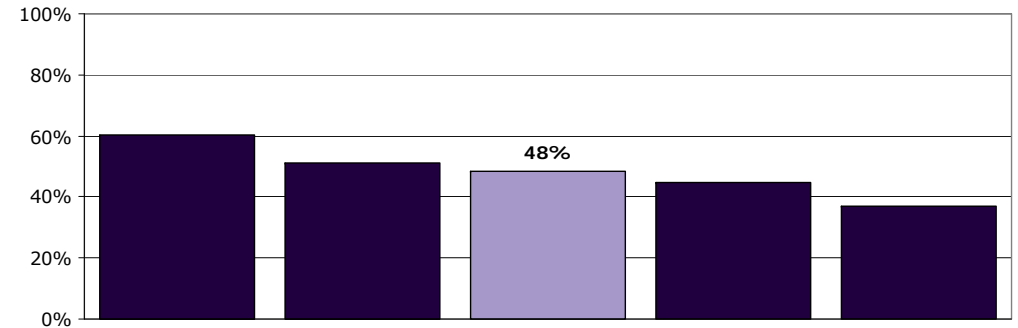
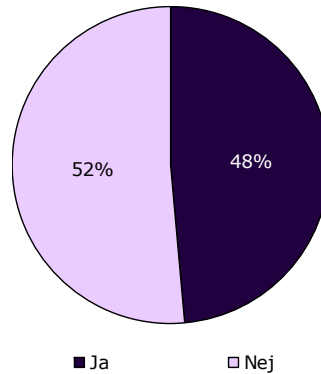
[Andet]\*: Ved ikke/ikke relevant

## 5. Har du talt med personalet i ambulatoriet om dine forventninger til din kontakt med dem?

Tema: Din kontakt med ambulatoriet

Svar på spørgsmål: 453 (99 %)

Positive svar: Ja



	Ja	Nej	Antal	[Andet]*
	%	%	n	n
<b>Alle</b>	<b>48</b>	<b>52</b>	<b>431</b>	<b>22</b>
<b>Barnets køn</b>				
Dreng	46	54	188	13
Pige	51	49	238	8
<b>Barnets alder</b>				
0 til 6 år	64	36	22	1
7 til 14 år	50	50	179	12
15 år og ældre	46	54	224	8
<b>Barnets kontakter</b>				
1 til 4	51	49	144	4
5 til 9	50	50	112	6
10 eller flere	46	54	154	9
<b>Forældrenes kontakter</b>				
1 til 4	43	57	195	8
5 til 9	65	35	89	6
10 eller flere	46	54	114	7
<b>Afsluttet kontakt</b>				
Ja	65	35	46	5
Nej	46	54	361	14
<b>Belastning</b>				
Meget/en del belastet	50	50	325	14
Lidt/slet ikke belastet	43	57	92	7

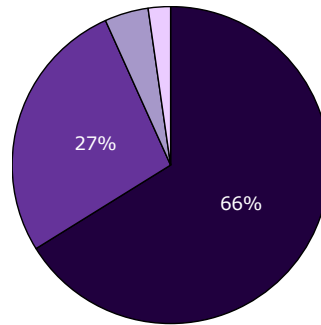
[Andet]\*: Ved ikke/ikke relevant

## 6. Skaber personalet en situation, hvor dit barn åbent kan fortælle om sine vanskeligheder og problemer?

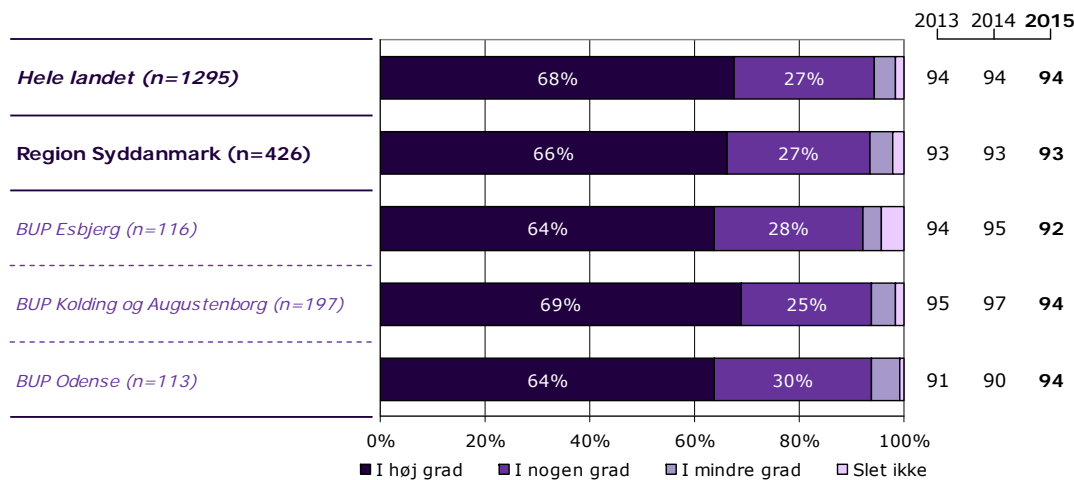
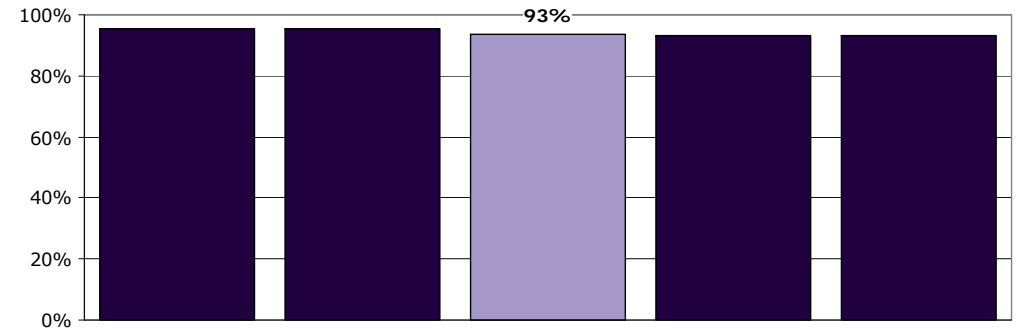
Tema: Din kontakt med ambulatoriet

Svar på spørgsmål: 454 (100 %)

Positive svar: I høj grad; I nogen grad



■ I høj grad ■ I nogen grad  
■ I mindre grad □ Slet ikke



	I høj grad	I nogen grad	I mindre grad	Slet ikke	Antal	[Andet]*
	%	%	%	%	n	n
<b>Alle</b>	66	27	4	2	426	28
<b>Barnets køn</b>						
Dreng	67	27	4	2	187	16
Pige	65	28	5	2	234	11
<b>Barnets alder</b>						
0 til 6 år	72	22	6	0	18	6
7 til 14 år	68	26	4	2	182	10
15 år og ældre	64	29	5	2	220	11
<b>Barnets kontakter</b>						
1 til 4	67	27	3	4	132	18
5 til 9	66	31	4	0	114	3
10 eller flere	66	26	6	2	160	3
<b>Forældrenes kontakter</b>						
1 til 4	67	25	4	3	186	17
5 til 9	68	30	2	0	90	6
10 eller flere	64	29	6	1	118	3
<b>Afsluttet kontakt</b>						
Ja	76	22	0	2	50	2
Nej	65	28	5	2	354	21
<b>Belastning</b>						
Meget/en del belastet	64	29	5	2	321	20
Lidt/slet ikke belastet	73	19	4	3	93	5

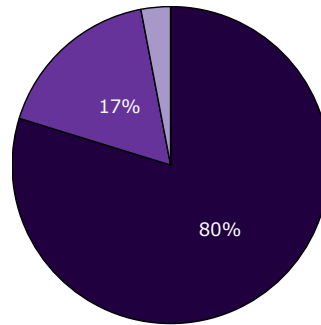
[Andet]\*: Ved ikke/ikke relevant

## 7. Oplever du, at personalet respekterer dig?

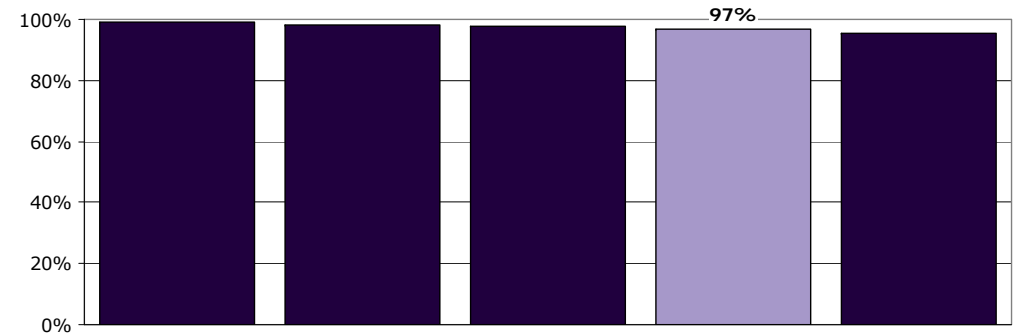
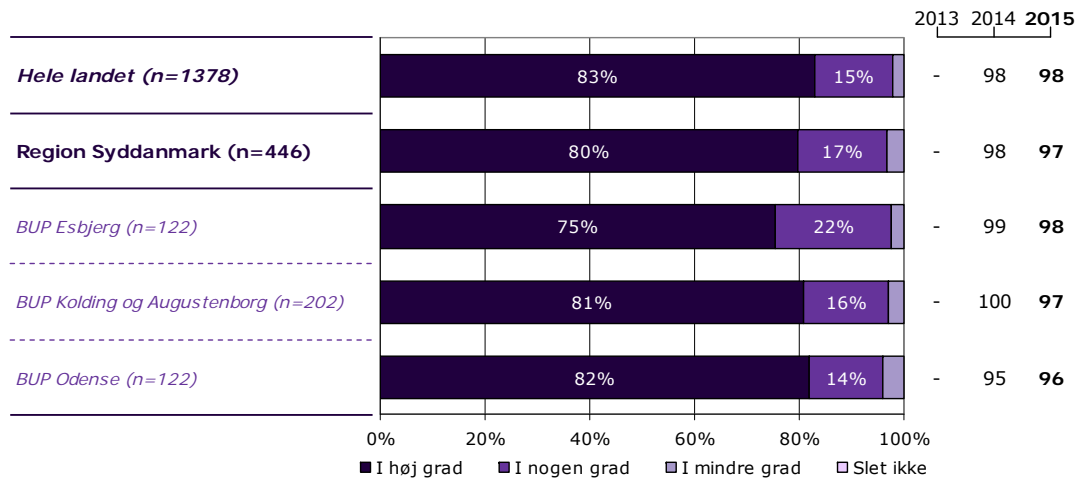
Tema: Din kontakt med ambulatoriet

Svar på spørgsmål: 455 (100 %)

Positive svar: I høj grad; I nogen grad



■ I høj grad ■ I nogen grad  
■ I mindre grad □ Slet ikke



	I høj grad	I nogen grad	I mindre grad	Slet ikke	Antal	[Andet]*
	%	%	%	%	n	n
<b>Alle</b>	80	17	3	0	446	9
<b>Barnets køn</b>						
Dreng	87	12	2	0	200	3
Pige	73	22	5	0	240	6
<b>Barnets alder</b>						
0 til 6 år	100	0	0	0	24	0
7 til 14 år	84	14	3	0	190	2
15 år og ældre	73	23	4	0	225	7
<b>Barnets kontakter</b>						
1 til 4	82	15	3	0	147	3
5 til 9	81	18	1	0	116	2
10 eller flere	78	18	4	0	161	2
<b>Forældrenes kontakter</b>						
1 til 4	75	21	4	0	198	6
5 til 9	86	12	2	0	95	1
10 eller flere	81	18	2	0	120	1
<b>Afsluttet kontakt</b>						
Ja	84	12	4	0	51	1
Nej	79	18	3	0	369	7
<b>Belastning</b>						
Meget/en del belastet	78	19	3	0	338	3
Lidt/slet ikke belastet	83	13	4	0	95	4

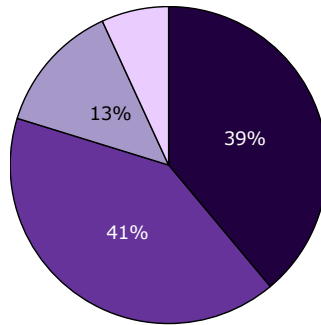
[Andet]\*: Ved ikke/ikke relevant

## 8. Har du fået hjælp til at tackle dit barns vanskeligheder og problemer?

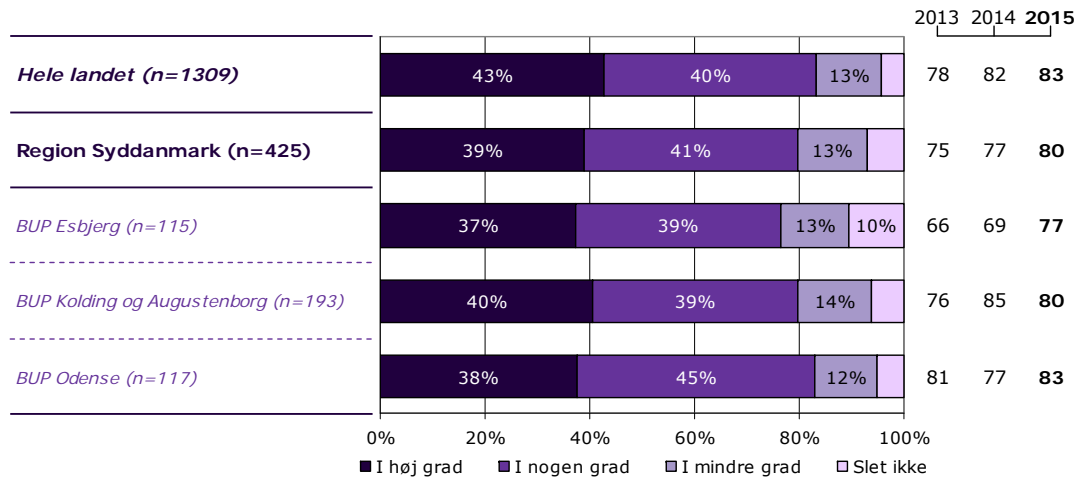
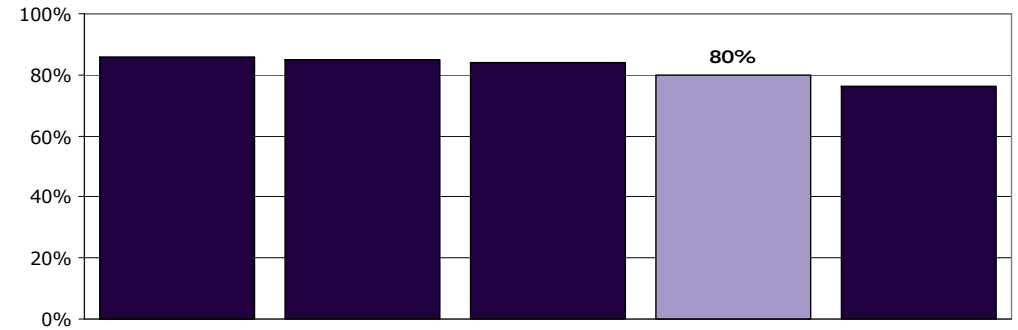
Tema: Din kontakt med ambulatoriet

Svar på spørgsmål: 451 (99 %)

Positive svar: I høj grad; I nogen grad



■ I høj grad ■ I nogen grad  
■ I mindre grad □ Slet ikke



	I høj grad	I nogen grad	I mindre grad	Slet ikke	Antal	[Andet]*
	%	%	%	%	n	n
<b>Alle</b>	<b>39</b>	<b>41</b>	<b>13</b>	<b>7</b>	<b>425</b>	<b>26</b>
<b>Barnets køn</b>						
Dreng	41	45	10	4	189	13
Pige	36	38	16	10	231	12
<b>Barnets alder</b>						
0 til 6 år	38	48	10	5	21	3
7 til 14 år	40	42	12	5	178	13
15 år og ældre	37	40	15	9	220	9
<b>Barnets kontakter</b>						
1 til 4	36	40	14	10	132	18
5 til 9	39	46	12	3	114	3
10 eller flere	42	38	12	8	159	1
<b>Forældrenes kontakter</b>						
1 til 4	31	39	20	9	185	18
5 til 9	44	46	6	3	93	3
10 eller flere	49	38	8	5	118	0
<b>Afsluttet kontakt</b>						
Ja	49	45	6	0	49	1
Nej	38	41	14	8	352	22
<b>Belastning</b>						
Meget/en del belastet	36	40	15	8	318	19
Lidt/slet ikke belastet	46	43	10	2	94	5

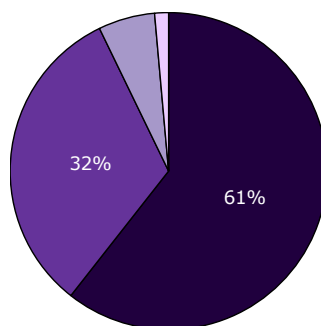
[Andet]\*: Ved ikke/ikke relevant

## 9. Oplever du, at dit barns kontaktperson tager særligt ansvar for dit barns udredning og behandling?

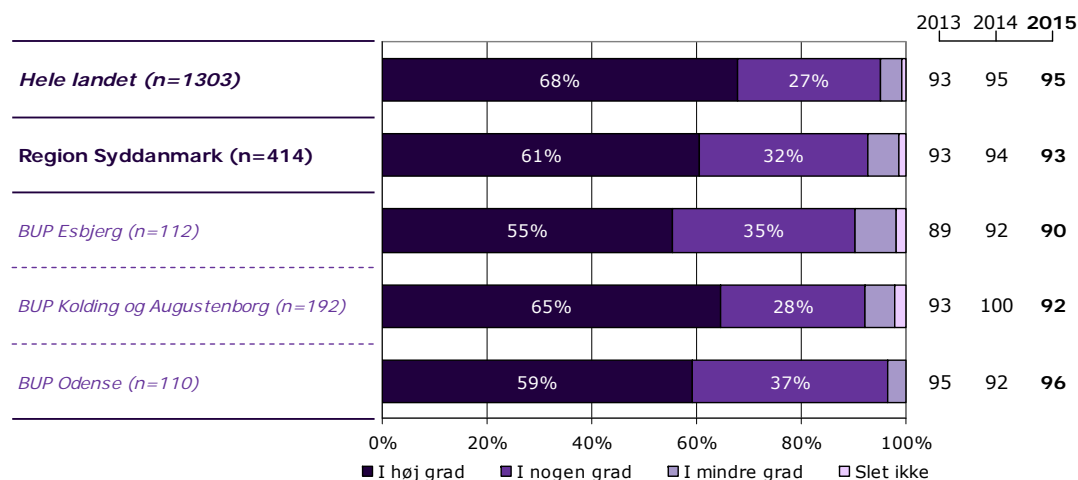
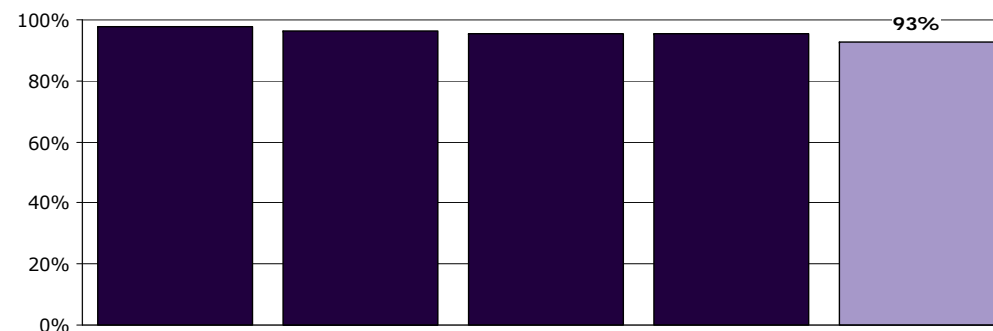
Tema: Tilrettelæggelse af forløbet i ambulatoriet

Svar på spørgsmål: 451 (99 %)

Positive svar: I høj grad; I nogen grad



■ I høj grad ■ I nogen grad  
■ I mindre grad □ Slet ikke



	I høj grad	I nogen grad	I mindre grad	Slet ikke	Antal	[Andet]*
	%	%	%	%	n	n
<b>Alle</b>	61	32	6	1	414	37
<b>Barnets køn</b>						
Dreng	59	38	3	0	183	18
Pige	62	28	8	3	226	19
<b>Barnets alder</b>						
0 til 6 år	67	33	0	0	21	3
7 til 14 år	66	27	5	2	171	20
15 år og ældre	56	37	7	1	216	14
<b>Barnets kontakter</b>						
1 til 4	60	34	5	1	132	18
5 til 9	61	33	5	1	111	7
10 eller flere	60	31	7	2	154	7
<b>Forældrenes kontakter</b>						
1 til 4	53	39	8	1	184	20
5 til 9	76	18	5	1	88	7
10 eller flere	64	31	3	1	115	5
<b>Afsluttet kontakt</b>						
Ja	54	46	0	0	48	4
Nej	62	30	6	2	343	30
<b>Belastning</b>						
Meget/en del belastet	57	35	7	1	313	25
Lidt/slet ikke belastet	73	22	2	2	89	10

[Andet]\*: Ved ikke/kender ikke kontaktperson

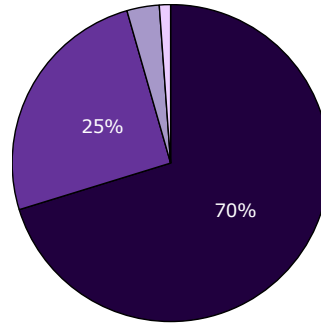


## 10. Er personalet godt forberedt til planlagte samtaler?

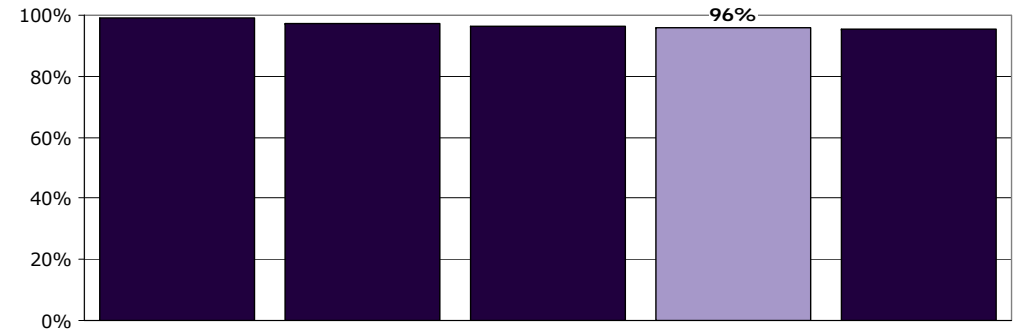
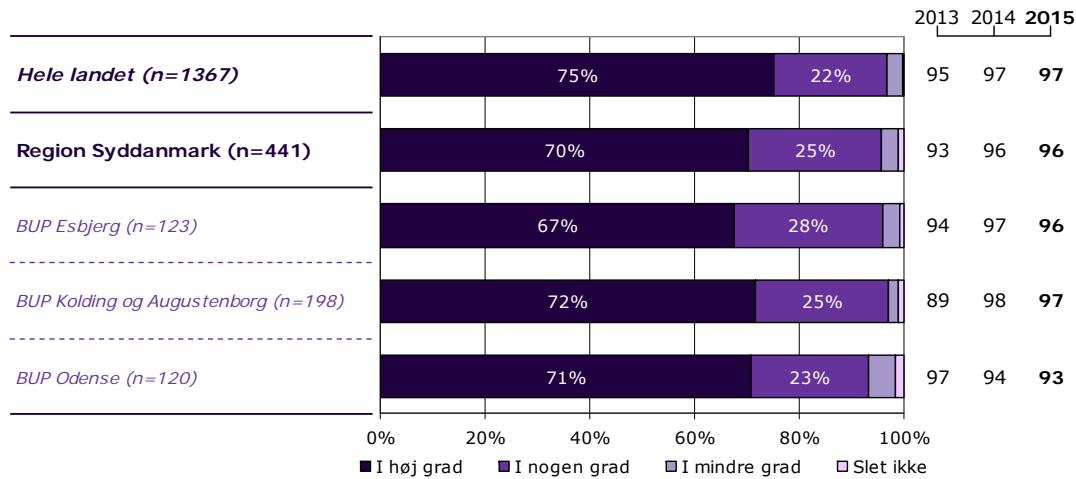
Tema: Tilrettelæggelse af forløbet i ambulatoriet

Svar på spørgsmål: 453 (99 %)

Positive svar: I høj grad; I nogen grad



■ I høj grad ■ I nogen grad  
■ I mindre grad □ Slet ikke



	I høj grad	I nogen grad	I mindre grad	Slet ikke	Antal	[Andet]*
	%	%	%	%	n	n
<b>Alle</b>	<b>70</b>	<b>25</b>	<b>3</b>	<b>1</b>	<b>441</b>	<b>12</b>
<b>Barnets køn</b>						
Dreng	71	26	2	0	202	1
Pige	69	25	4	2	234	11
<b>Barnets alder</b>						
0 til 6 år	79	21	0	0	24	0
7 til 14 år	74	21	4	1	190	2
15 år og ældre	65	30	3	2	221	10
<b>Barnets kontakter</b>						
1 til 4	70	26	3	1	147	3
5 til 9	75	21	4	0	117	1
10 eller flere	67	29	1	2	156	7
<b>Forældrenes kontakter</b>						
1 til 4	70	25	4	2	194	9
5 til 9	75	23	1	1	95	1
10 eller flere	69	28	3	0	120	1
<b>Afsluttet kontakt</b>						
Ja	80	20	0	0	51	0
Nej	69	26	4	1	365	11
<b>Belastning</b>						
Meget/en del belastet	70	26	3	1	332	8
Lidt/slet ikke belastet	73	24	2	1	95	4

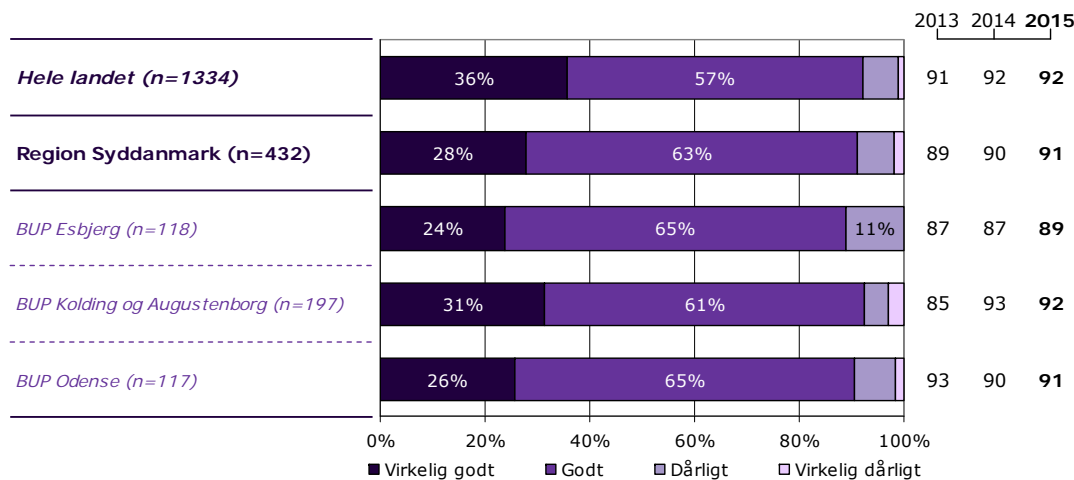
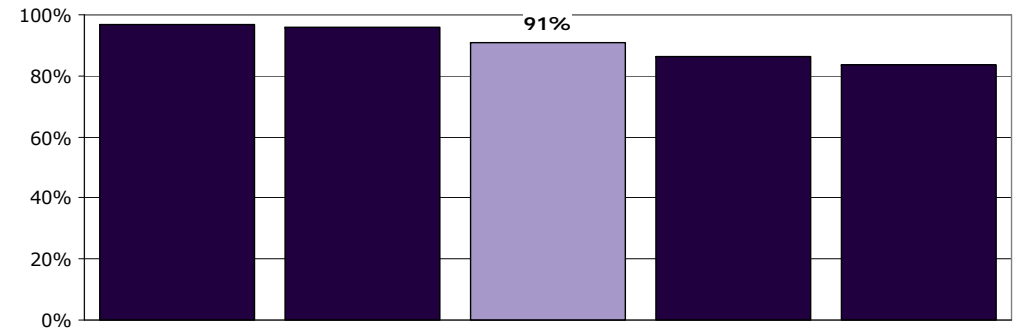
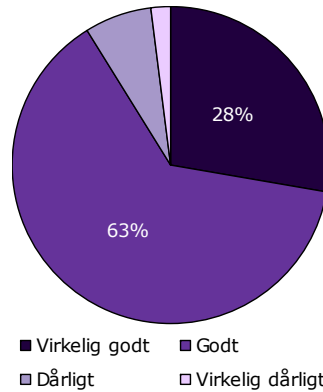
[Andet]\*: Ved ikke/ikke relevant

## 11. Hvordan vurderer du, at dit barns samlede udrednings- og behandlingsforløb er tilrettelagt?

Tema: Tilrettelæggelse af forløbet i ambulatoriet

Svar på spørgsmål: 452 (99 %)

Positive svar: Virkelig godt; Godt



	Virkelig godt	Godt	Dårligt	Virkelig dårligt	Antal	[Andet]*
	%	%	%	%	n	n
<b>Alle</b>	28	63	7	2	432	20
<b>Barnets køn</b>						
Dreng	32	62	5	1	190	13
Pige	24	65	9	3	237	7
<b>Barnets alder</b>						
0 til 6 år	43	48	9	0	23	1
7 til 14 år	32	60	7	1	182	10
15 år og ældre	22	67	8	3	221	9
<b>Barnets kontakter</b>						
1 til 4	28	65	6	1	141	9
5 til 9	30	62	7	1	114	4
10 eller flere	25	64	8	3	156	6
<b>Forældrenes kontakter</b>						
1 til 4	23	67	9	1	190	13
5 til 9	37	57	4	2	95	1
10 eller flere	30	63	5	3	115	5
<b>Afsluttet kontakt</b>						
Ja	34	60	6	0	50	1
Nej	26	65	7	2	359	16
<b>Belastning</b>						
Meget/en del belastet	23	67	7	2	323	16
Lidt/slet ikke belastet	43	51	5	1	95	4

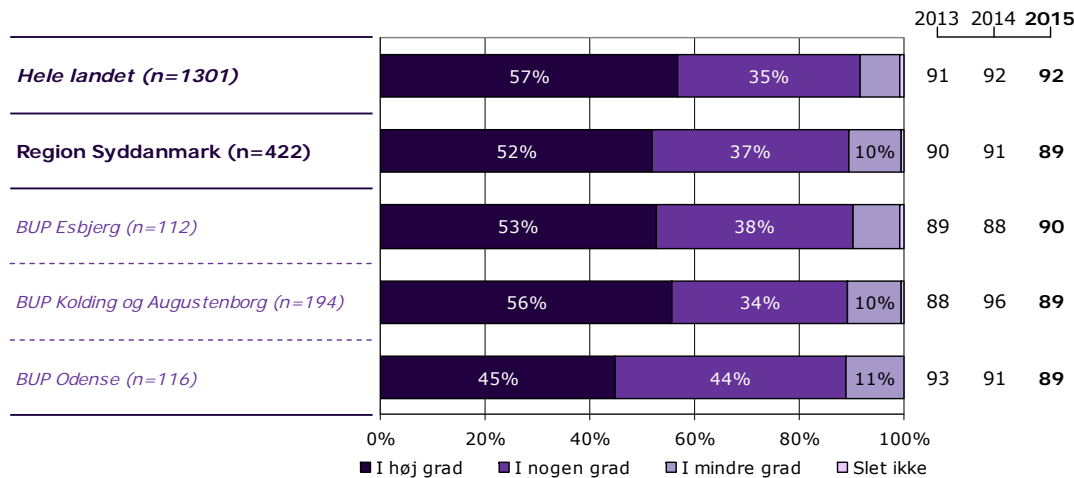
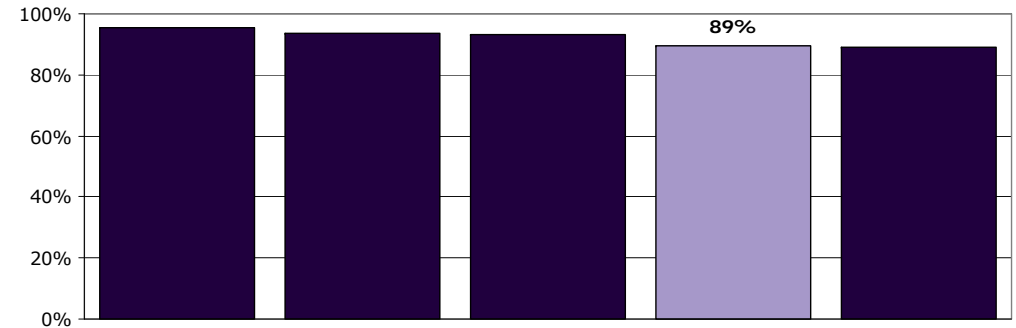
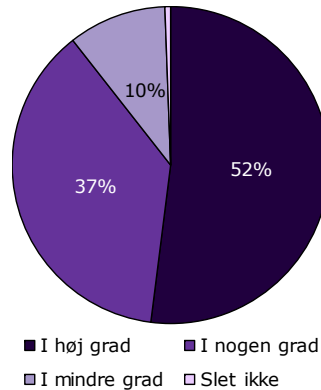
[Andet]\*: Ved ikke/ikke relevant

### 13. Er det dit indtryk, at dit barn får den rette støtte og behandling i ambulatoriet?

Tema: Dit barns behandling i ambulatoriet

Svar på spørgsmål: 448 (98 %)

Positive svar: I høj grad; I nogen grad



	I høj grad	I nogen grad	I mindre grad	Slet ikke	Antal	[Andet]*
	%	%	%	%	n	n
<b>Alle</b>	52	37	10	0	422	26
<b>Barnets køn</b>						
Dreng	55	37	7	0	182	17
Pige	49	37	13	1	235	9
<b>Barnets alder</b>						
0 til 6 år	59	32	9	0	22	2
7 til 14 år	59	33	8	1	174	15
15 år og ældre	46	41	12	0	220	9
<b>Barnets kontakter</b>						
1 til 4	50	42	7	1	130	18
5 til 9	57	35	7	1	114	3
10 eller flere	52	35	14	0	159	2
<b>Forældrenes kontakter</b>						
1 til 4	47	40	12	1	182	19
5 til 9	61	33	5	1	95	2
10 eller flere	55	35	10	0	115	2
<b>Afsluttet kontakt</b>						
Ja	59	39	2	0	49	1
Nej	52	37	11	1	351	22
<b>Belastning</b>						
Meget/en del belastet	47	41	11	0	316	20
Lidt/slet ikke belastet	69	24	6	1	93	5

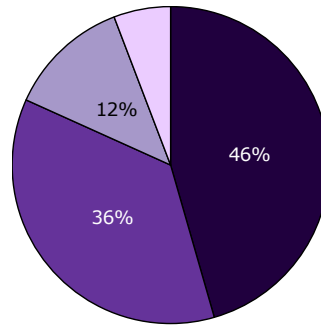
[Andet]\*: Ved ikke/ikke relevant

## 14a. Har behandling med medicin hjulpet dit barn til at få det bedre?

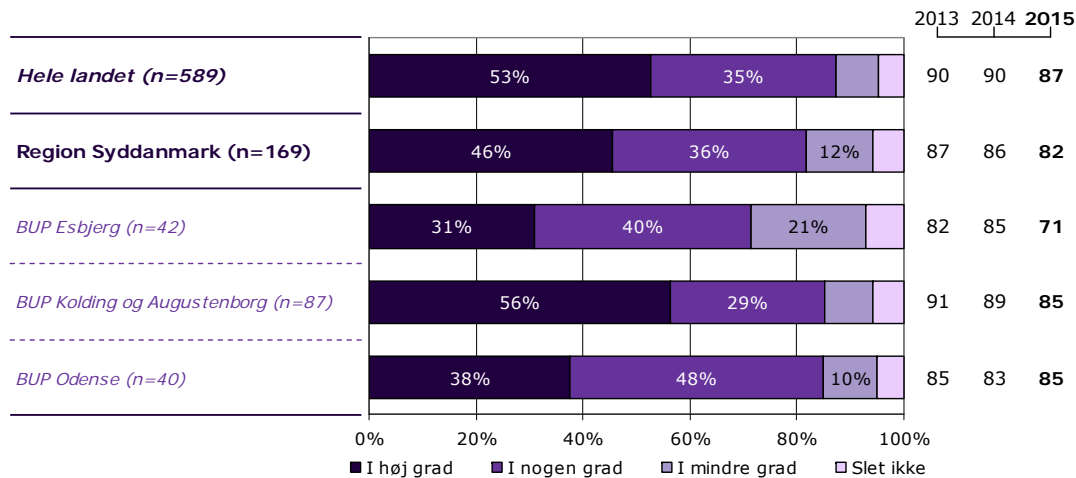
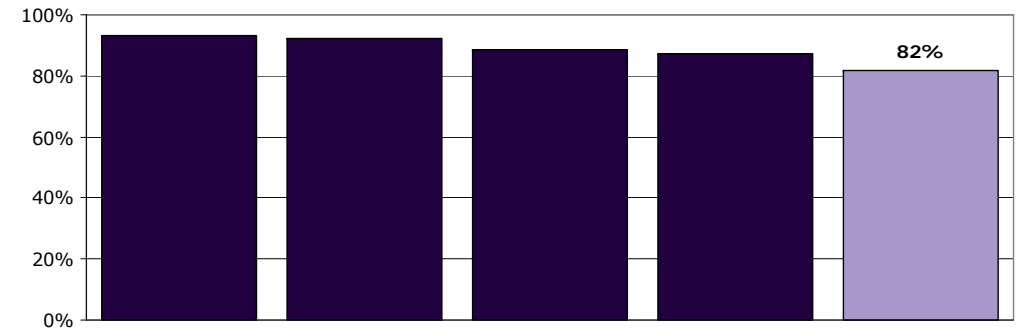
Tema: Dit barns behandling i ambulatoriet

Svar på spørgsmål: 309 (68 %)

Positive svar: I høj grad; I nogen grad



■ I høj grad ■ I nogen grad  
■ I mindre grad □ Slet ikke



	I høj grad	I nogen grad	I mindre grad	Slet ikke	Antal	[Andet]*
	%	%	%	%	n	n
<b>Alle</b>	<b>46</b>	<b>36</b>	<b>12</b>	<b>6</b>	<b>169</b>	<b>140</b>
<b>Barnets køn</b>						
Dreng	55	30	10	4	89	47
Pige	34	43	15	8	79	91
<b>Barnets alder</b>						
0 til 6 år	67	33	0	0	3	12
7 til 14 år	59	31	3	7	61	66
15 år og ældre	37	39	18	6	104	60
<b>Barnets kontakter</b>						
1 til 4	38	38	15	8	26	54
5 til 9	57	31	10	2	42	37
10 eller flere	44	39	11	6	94	42
<b>Forældrenes kontakter</b>						
1 til 4	37	31	24	7	54	66
5 til 9	45	39	12	3	33	30
10 eller flere	53	38	4	6	72	32
<b>Afsluttet kontakt</b>						
Ja	50	50	0	0	6	23
Nej	46	35	12	6	158	110
<b>Belastning</b>						
Meget/en del belastet	36	41	16	7	121	109
Lidt/slet ikke belastet	71	21	5	2	42	27

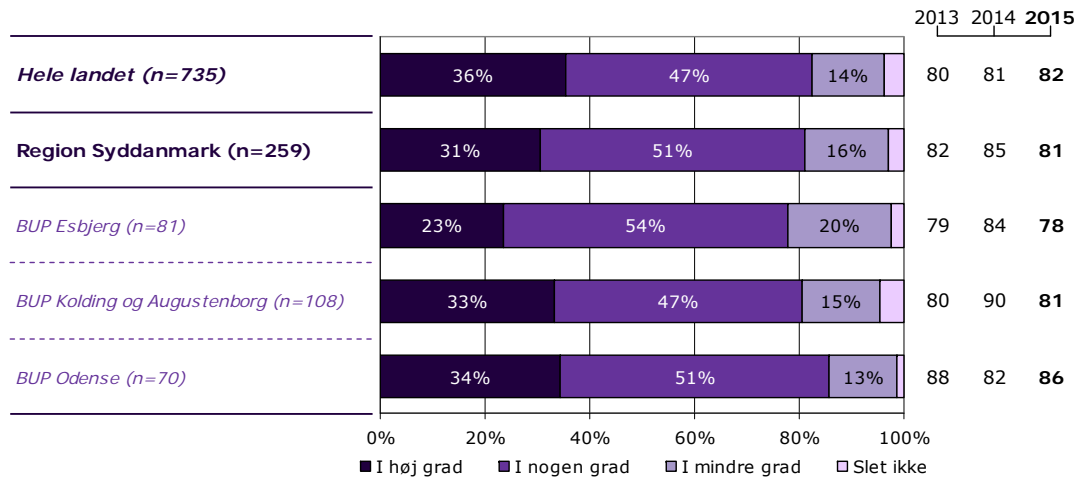
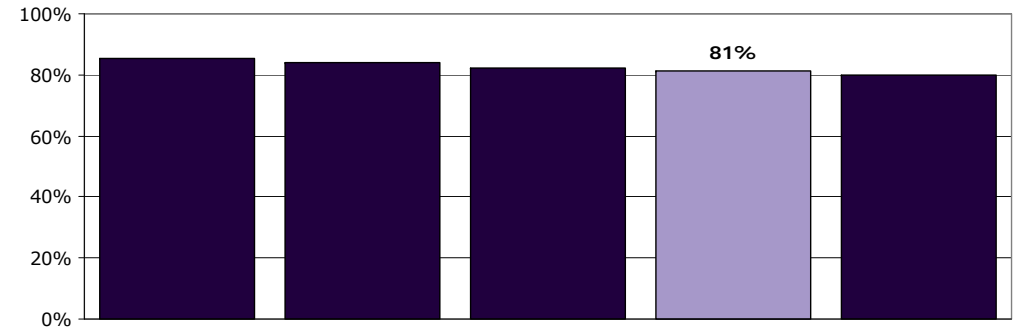
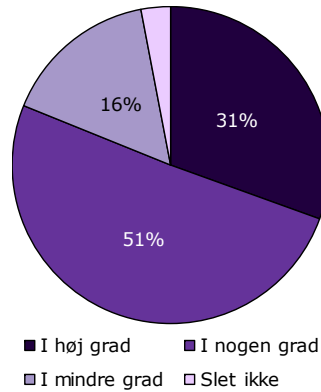
[Andet]\*: Ved ikke/ikke relevant

## 14b. Har behandlingssamtaler, hvor du og/eller dit barn deltog, hjulpet dit barn til at få det bedre?

Tema: Dit barns behandling i ambulatoriet

Svar på spørgsmål: 307 (67 %)

Positive svar: I høj grad; I nogen grad



	I høj grad	I nogen grad	I mindre grad	Slet ikke	Antal	[Andet]*
	%	%	%	%	n	n
<b>Alle</b>	31	51	16	3	259	48
<b>Barnets køn</b>						
Dreng	33	48	16	3	92	36
Pige	30	52	16	3	165	12
<b>Barnets alder</b>						
0 til 6 år	20	60	20	0	10	2
7 til 14 år	34	47	17	2	98	32
15 år og ældre	30	51	15	4	148	14
<b>Barnets kontakter</b>						
1 til 4	26	57	17	0	58	23
5 til 9	34	46	18	3	68	13
10 eller flere	32	50	14	4	121	9
<b>Forældrenes kontakter</b>						
1 til 4	28	51	20	2	97	27
5 til 9	33	49	16	2	57	8
10 eller flere	34	51	10	5	88	11
<b>Afsluttet kontakt</b>						
Ja	44	53	3	0	32	3
Nej	29	50	18	3	218	43
<b>Belastning</b>						
Meget/en del belastet	28	51	18	4	192	36
Lidt/slet ikke belastet	41	49	8	2	59	11

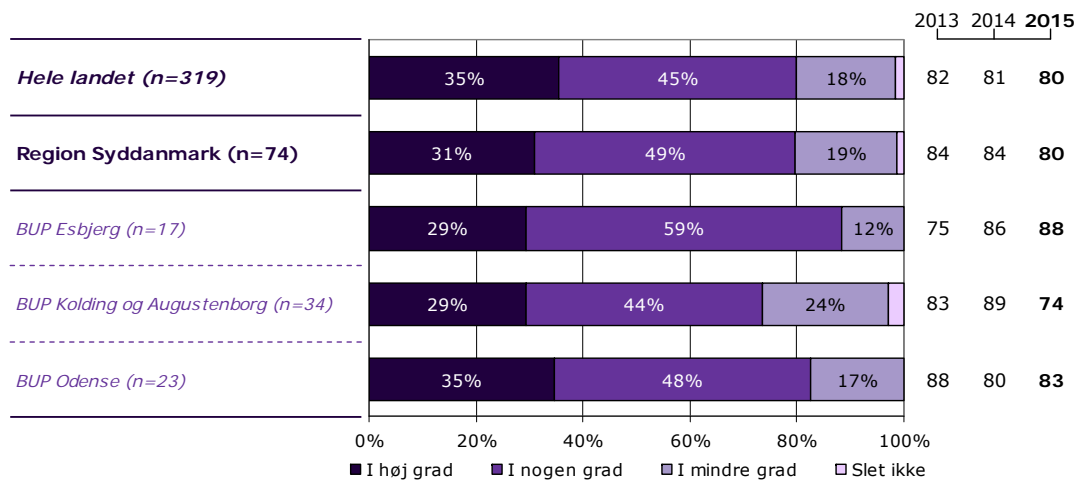
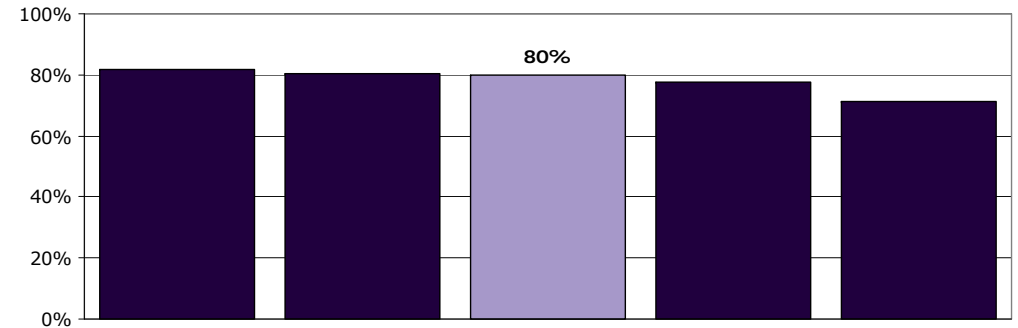
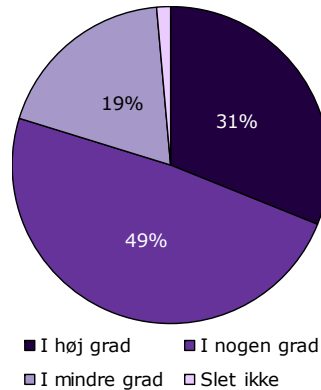
[Andet]\*: Ved ikke/ikke relevant

## 14c. Har vejledning/undervisning til forældre hjulpet dit barn til at få det bedre?

Tema: Dit barns behandling i ambulatoriet

Svar på spørgsmål: 197 (43 %)

Positive svar: I høj grad; I nogen grad



	I høj grad	I nogen grad	I mindre grad	Slet ikke	Antal	[Andet]*
	%	%	%	%	n	n
<b>Alle</b>	<b>31</b>	<b>49</b>	<b>19</b>	<b>1</b>	<b>74</b>	<b>123</b>
<b>Barnets køn</b>						
Dreng	33	56	11	0	27	65
Pige	30	45	23	2	47	57
<b>Barnets alder</b>						
0 til 6 år	50	50	0	0	2	6
7 til 14 år	30	60	10	0	30	55
15 år og ældre	31	40	26	2	42	61
<b>Barnets kontakter</b>						
1 til 4	45	55	0	0	11	42
5 til 9	21	63	16	0	19	34
10 eller flere	32	41	25	2	44	39
<b>Forældrenes kontakter</b>						
1 til 4	6	69	25	0	16	60
5 til 9	26	57	17	0	23	22
10 eller flere	46	34	17	3	35	31
<b>Afsluttet kontakt</b>						
Ja	22	56	22	0	9	8
Nej	32	47	19	2	62	110
<b>Belastning</b>						
Meget/en del belastet	29	52	17	2	58	93
Lidt/slet ikke belastet	33	40	27	0	15	26

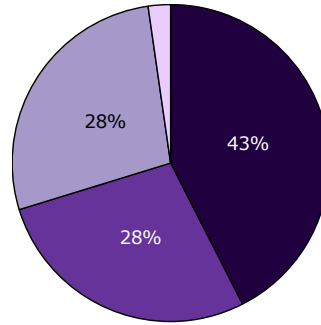
[Andet]\*: Ved ikke/ikke relevant

## 14d. Har gruppeterapi/gruppesamtaler for børn hjulpet dit barn til at få det bedre?

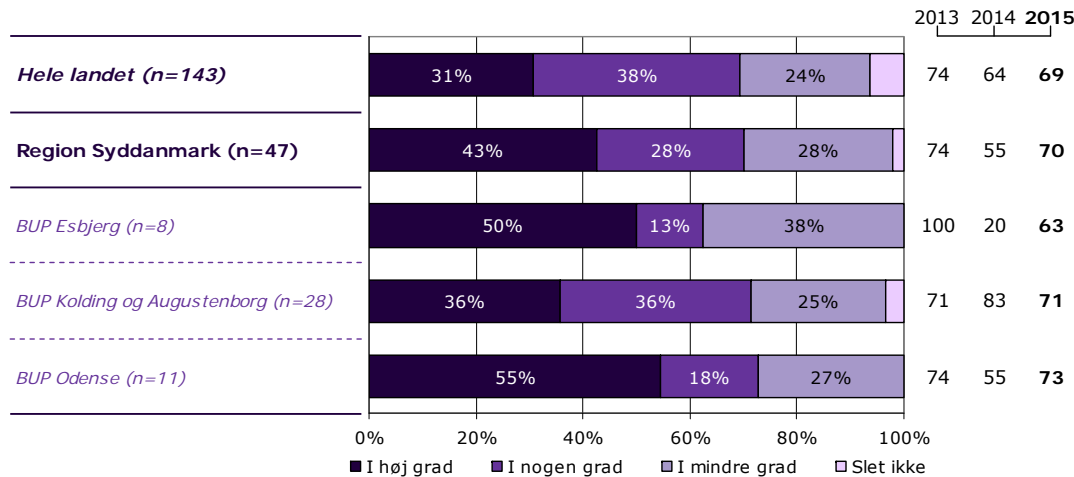
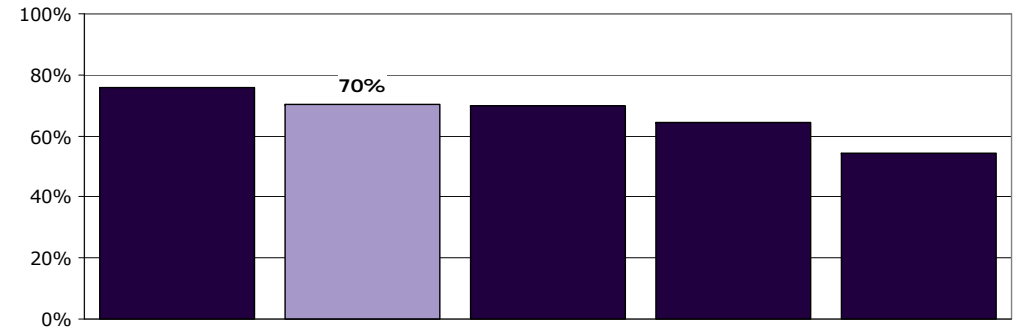
Tema: Dit barns behandling i ambulatoriet

Svar på spørgsmål: 260 (57 %)

Positive svar: I høj grad; I nogen grad



■ I høj grad ■ I nogen grad  
■ I mindre grad □ Slet ikke



	I høj grad	I nogen grad	I mindre grad	Slet ikke	Antal	[Andet]*
	%	%	%	%	n	n
<b>Alle</b>	<b>43</b>	<b>28</b>	<b>28</b>	<b>2</b>	<b>47</b>	<b>213</b>
<b>Barnets køn</b>						
Dreng	64	9	18	9	11	106
Pige	36	33	31	0	36	105
<b>Barnets alder</b>						
0 til 6 år	0	0	0	0	0	14
7 til 14 år	42	25	33	0	12	93
15 år og ældre	43	29	26	3	35	103
<b>Barnets kontakter</b>						
1 til 4	0	0	67	33	3	70
5 til 9	60	20	20	0	5	59
10 eller flere	45	29	26	0	38	73
<b>Forældrenes kontakter</b>						
1 til 4	36	21	36	7	14	93
5 til 9	29	29	43	0	7	48
10 eller flere	48	30	22	0	23	57
<b>Afsluttet kontakt</b>						
Ja	57	29	14	0	7	22
Nej	38	27	32	3	37	184
<b>Belastning</b>						
Meget/en del belastet	31	29	37	3	35	164
Lidt/slet ikke belastet	75	25	0	0	12	44

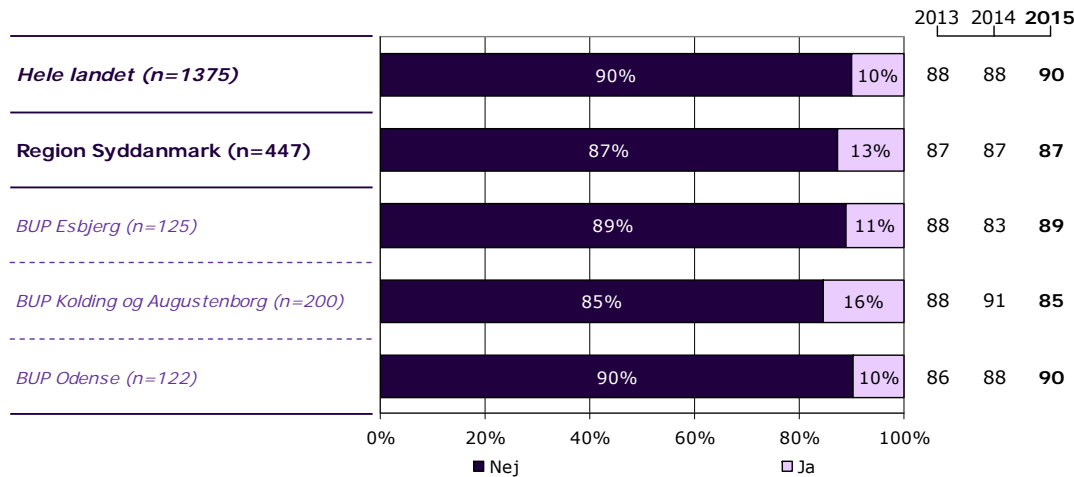
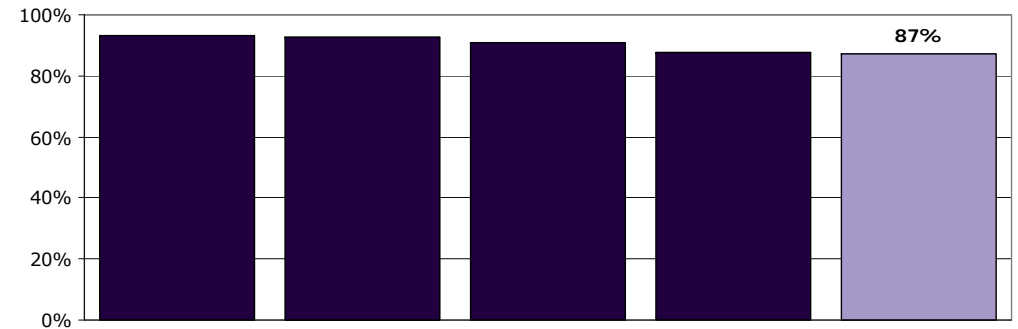
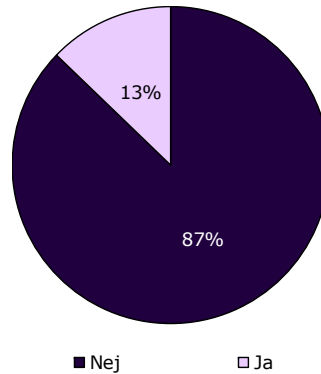
[Andet]\*: Ved ikke/ikke relevant

## 15. Har du oplevet, at der skete fejl i forbindelse med dit barns besøg i ambulatoriet?

Tema: Dit barns behandling i ambulatoriet

Svar på spørgsmål: 447 (98 %)

Positive svar: Nej



	Nej	Ja	Antal
	%	%	n
<b>Alle</b>	<b>87</b>	<b>13</b>	<b>447</b>
<b>Barnets køn</b>			
Dreng	88	12	202
Pige	87	13	242
<b>Barnets alder</b>			
0 til 6 år	91	9	23
7 til 14 år	89	11	191
15 år og ældre	86	14	229
<b>Barnets kontakter</b>			
1 til 4	92	8	146
5 til 9	89	11	117
10 eller flere	82	18	163
<b>Forældrenes kontakter</b>			
1 til 4	91	9	200
5 til 9	84	16	95
10 eller flere	83	17	121
<b>Afsluttet kontakt</b>			
Ja	88	12	52
Nej	87	13	372
<b>Belastning</b>			
Meget/en del belastet	87	13	339
Lidt/slet ikke belastet	91	9	97

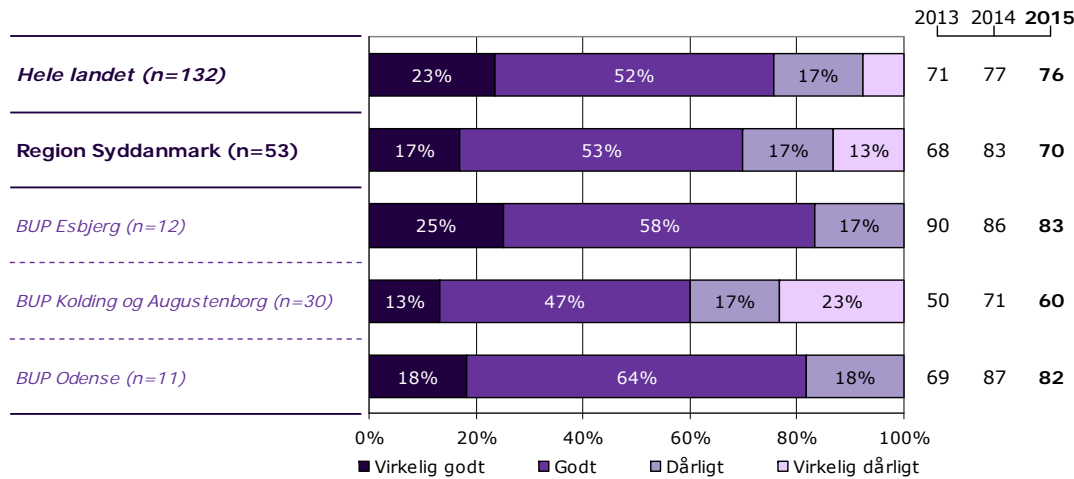
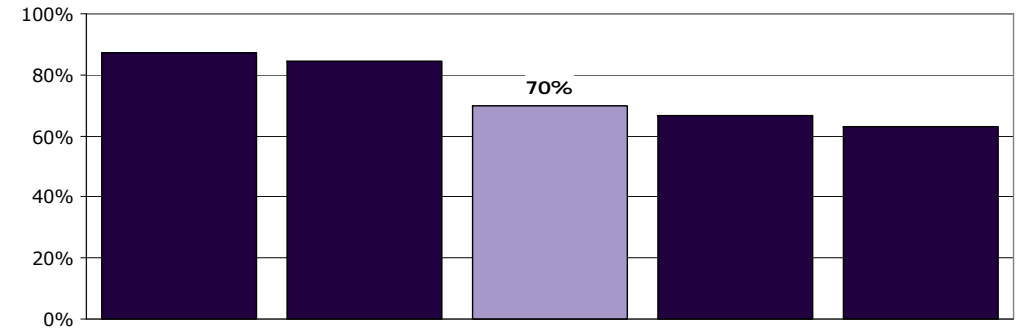
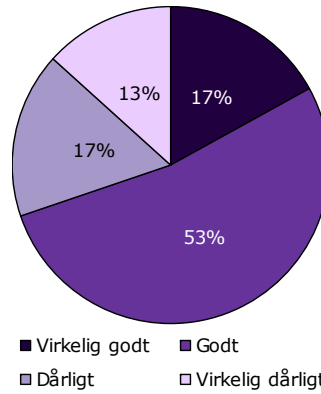


## 17. Hvordan synes du, at personalet tog hånd om fejlen(e), efter den/de blev opdaget?

Tema: Dit barns behandling i ambulatoriet

Svar på spørgsmål: 56 (12 %)

Positive svar: Virkelig godt; Godt



	Virkelig godt	Godt	Dårligt	Virkelig dårligt	Antal	[Andet]*
	%	%	%	%	n	n
<b>Alle</b>	17	53	17	13	53	3
<b>Barnets køn</b>						
Dreng	22	61	13	4	23	1
Pige	14	48	17	21	29	2
<b>Barnets alder</b>						
0 til 6 år	-	-	-	-	2	0
7 til 14 år	26	63	0	11	19	2
15 år og ældre	13	45	26	16	31	1
<b>Barnets kontakter</b>						
1 til 4	17	58	8	17	12	0
5 til 9	17	67	8	8	12	1
10 eller flere	18	46	21	14	28	1
<b>Forældrenes kontakter</b>						
1 til 4	6	69	19	6	16	2
5 til 9	21	50	7	21	14	1
10 eller flere	25	40	20	15	20	0
<b>Afsluttet kontakt</b>						
Ja	0	75	0	25	4	1
Nej	20	49	18	13	45	2
<b>Belastning</b>						
Meget/en del belastet	21	48	14	17	42	3
Lidt/slet ikke belastet	0	75	25	0	8	0

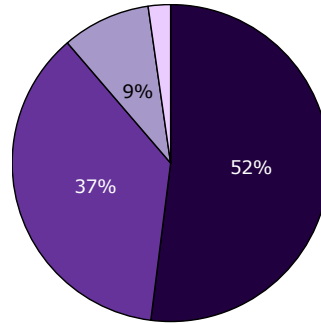
[Andet]\*: Personalet kendte ikke fejlen(e)

## 18a. Får du de informationer, som du har brug for, omkring dit barns udredning og behandling?

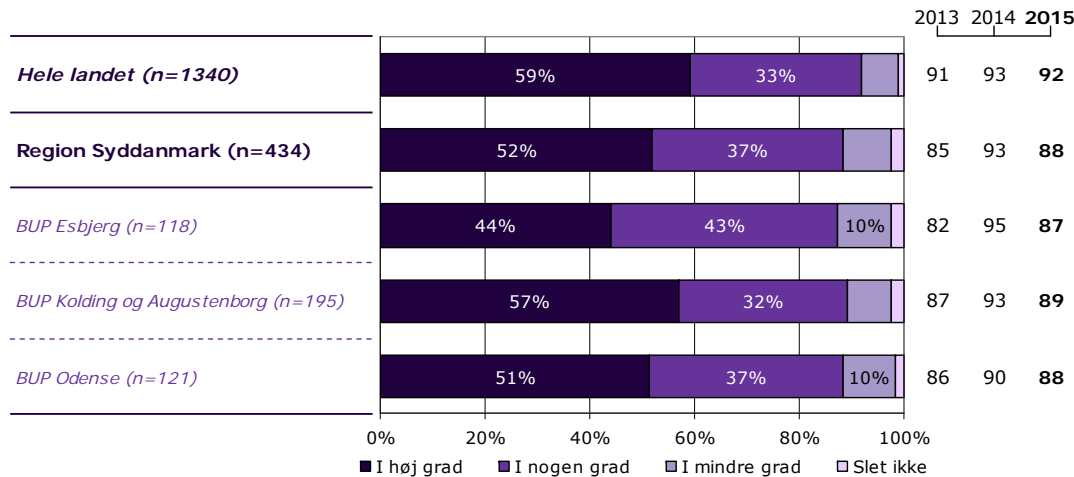
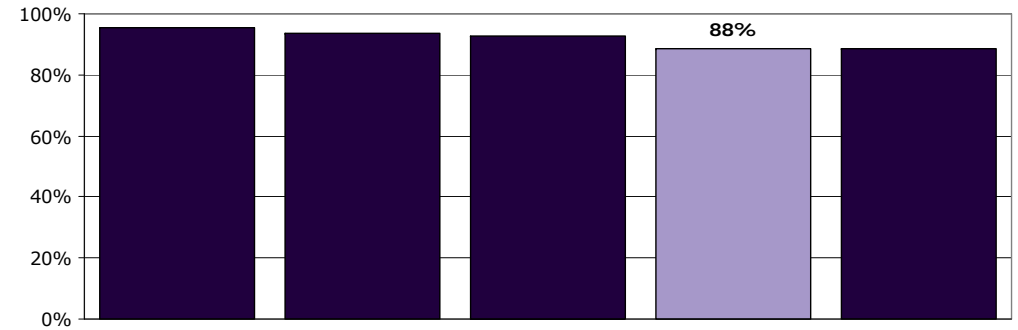
Tema: Information fra ambulatoriet

Svar på spørgsmål: 449 (98 %)

Positive svar: I høj grad; I nogen grad



■ I høj grad ■ I nogen grad  
■ I mindre grad □ Slet ikke



■ I høj grad ■ I nogen grad ■ I mindre grad □ Slet ikke

	I høj grad	I nogen grad	I mindre grad	Slet ikke	Antal	[Andet]*
	%	%	%	%	n	n
<b>Alle</b>	52	37	9	2	434	15
<b>Barnets køn</b>						
Dreng	57	35	7	1	193	8
Pige	47	38	11	4	238	7
<b>Barnets alder</b>						
0 til 6 år	46	38	17	0	24	0
7 til 14 år	62	31	6	1	183	7
15 år og ældre	43	41	11	4	223	8
<b>Barnets kontakter</b>						
1 til 4	51	41	7	1	141	7
5 til 9	54	34	10	2	114	5
10 eller flere	50	36	10	3	159	2
<b>Forældrenes kontakter</b>						
1 til 4	43	40	13	4	194	8
5 til 9	61	35	4	0	92	4
10 eller flere	59	35	5	1	118	2
<b>Afsluttet kontakt</b>						
Ja	58	37	4	2	52	0
Nej	51	36	10	2	361	12
<b>Belastning</b>						
Meget/en del belastet	48	39	10	2	329	11
Lidt/slet ikke belastet	62	29	8	1	93	4

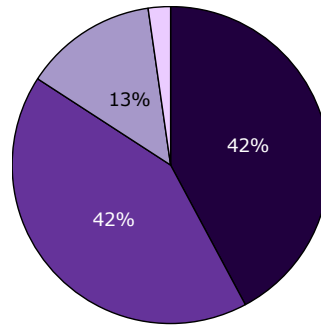
[Andet]\*: Ved ikke/ikke relevant

## 18b. Får du de informationer, som du har brug for, omkring dit barns vanskeligheder og problemer?

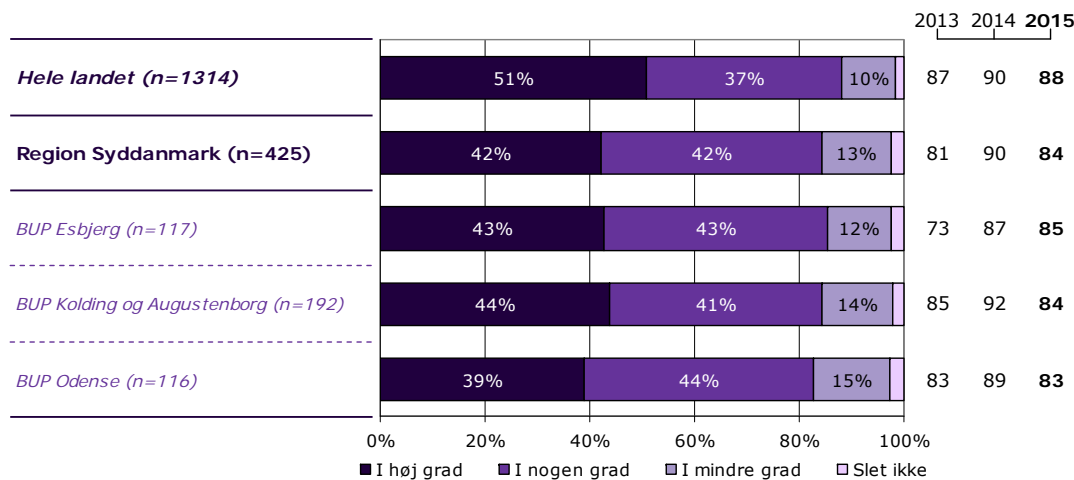
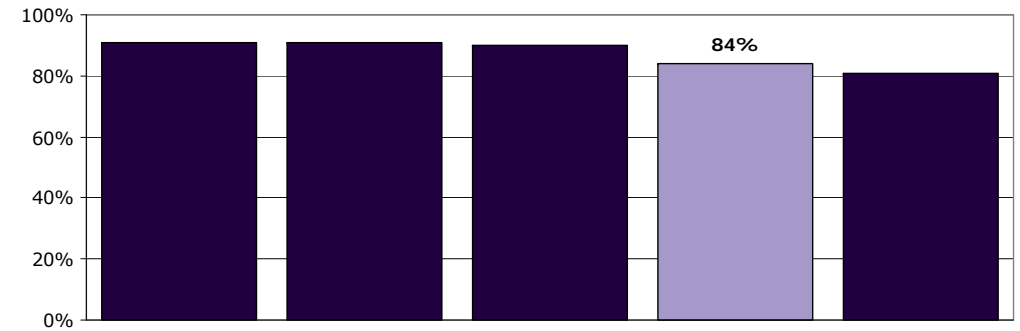
Tema: Information fra ambulatoriet

Svar på spørgsmål: 447 (98 %)

Positive svar: I høj grad; I nogen grad



■ I høj grad ■ I nogen grad  
■ I mindre grad □ Slet ikke



	I høj grad	I nogen grad	I mindre grad	Slet ikke	Antal	[Andet]*
	%	%	%	%	n	n
<b>Alle</b>	42	42	13	2	425	22
<b>Barnets køn</b>						
Dreng	47	42	10	1	188	12
Pige	38	42	17	3	234	10
<b>Barnets alder</b>						
0 til 6 år	42	46	13	0	24	0
7 til 14 år	51	37	11	1	175	15
15 år og ældre	36	45	15	4	222	7
<b>Barnets kontakter</b>						
1 til 4	41	43	15	2	131	16
5 til 9	47	39	13	2	116	2
10 eller flere	41	45	12	3	158	3
<b>Forældrenes kontakter</b>						
1 til 4	35	41	21	3	187	14
5 til 9	49	45	4	1	91	4
10 eller flere	50	42	8	0	117	3
<b>Afsluttet kontakt</b>						
Ja	47	45	6	2	51	0
Nej	41	41	14	3	352	20
<b>Belastning</b>						
Meget/en del belastet	38	45	14	2	322	16
Lidt/slet ikke belastet	55	33	11	1	92	5

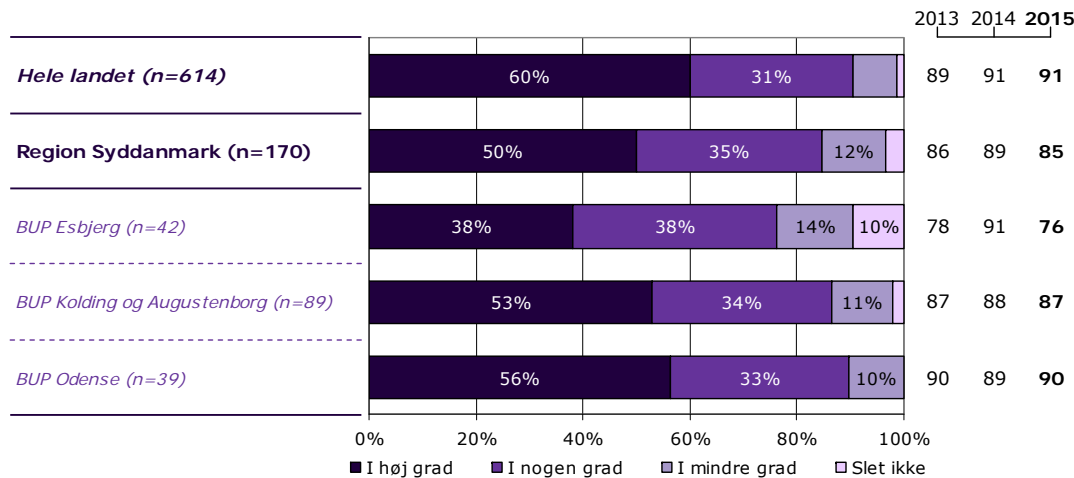
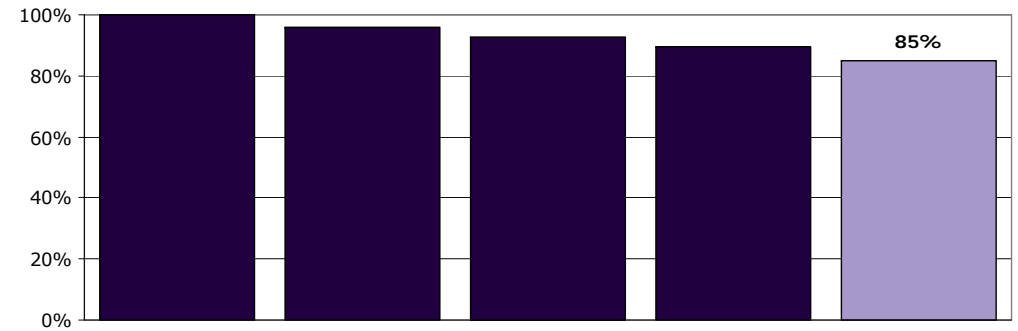
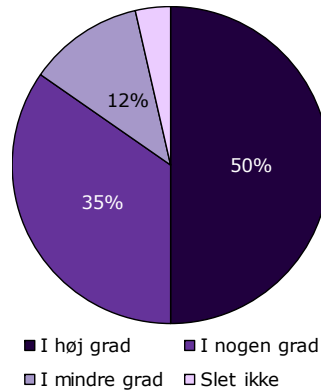
[Andet]\*: Ved ikke/ikke relevant

## 18c. Får du de informationer, som du har brug for, omkring medicinens virkning og eventuelle bivirkninger?

Tema: Information fra ambulatoriet

Svar på spørgsmål: 379 (83 %)

Positive svar: I høj grad; I nogen grad



	I høj grad	I nogen grad	I mindre grad	Slet ikke	Antal	[Andet]*
	%	%	%	%	n	n
<b>Alle</b>	<b>50</b>	<b>35</b>	<b>12</b>	<b>4</b>	<b>170</b>	<b>209</b>
<b>Barnets køn</b>						
Dreng	60	34	6	1	89	82
Pige	39	36	19	6	80	125
<b>Barnets alder</b>						
0 til 6 år	67	33	0	0	3	15
7 til 14 år	56	30	11	3	64	102
15 år og ældre	45	38	13	4	102	90
<b>Barnets kontakter</b>						
1 til 4	40	32	28	0	25	96
5 til 9	56	33	12	0	43	58
10 eller flere	51	38	7	4	95	47
<b>Forældrenes kontakter</b>						
1 til 4	39	30	24	7	54	113
5 til 9	53	34	9	3	32	49
10 eller flere	57	39	4	0	72	34
<b>Afsluttet kontakt</b>						
Ja	67	33	0	0	6	37
Nej	50	34	12	4	161	156
<b>Belastning</b>						
Meget/en del belastet	41	41	13	5	124	164
Lidt/slet ikke belastet	75	18	8	0	40	40

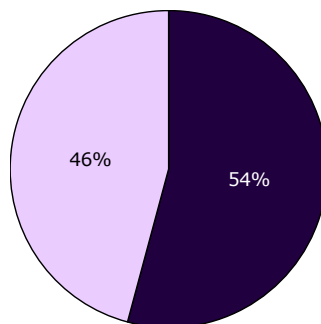
[Andet]\*: Ved ikke/ikke relevant

## 19. Har du i forbindelse med dine besøg i ambulatoriet modtaget skriftlig information om dit barns vanskeligheder og problemer?

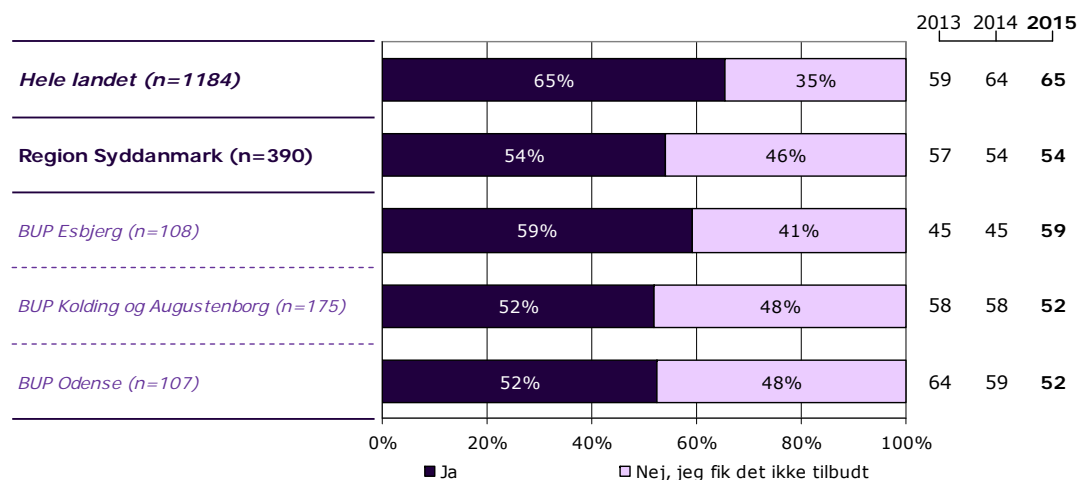
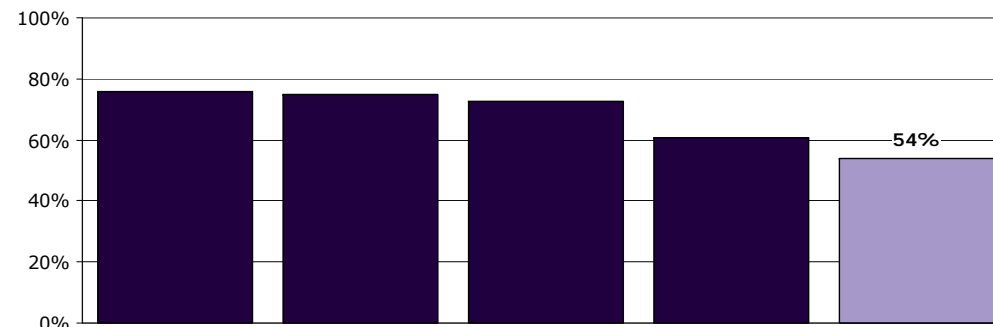
Tema: Information fra ambulatoriet

Svar på spørgsmål: 444 (97 %)

Positive svar: Ja



■ Ja □ Nej, jeg fik det ikke tilbudt



	Ja	Nej, jeg fik det ikke tilbudt	Antal	[Andet]*
	%	%	n	n
<b>Alle</b>	<b>54</b>	<b>46</b>	<b>390</b>	<b>54</b>
<b>Barnets køn</b>				
Dreng	57	43	171	28
Pige	52	48	216	26
<b>Barnets alder</b>				
0 til 6 år	67	33	21	3
7 til 14 år	59	41	164	23
15 år og ældre	49	51	202	27
<b>Barnets kontakter</b>				
1 til 4	52	48	121	21
5 til 9	52	48	105	13
10 eller flere	58	42	145	18
<b>Forældrenes kontakter</b>				
1 til 4	47	53	176	22
5 til 9	60	40	85	10
10 eller flere	62	38	102	19
<b>Afsluttet kontakt</b>				
Ja	63	37	43	7
Nej	52	48	326	44
<b>Belastning</b>				
Meget/en del belastet	52	48	301	35
Lidt/slet ikke belastet	58	42	79	17

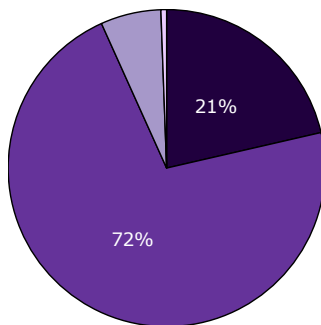
[Andet]\*: Nej, jeg havde ikke behov for det

## 20. Hvordan vurderer du alt i alt den skriftlige information, du får i ambulatoriet?

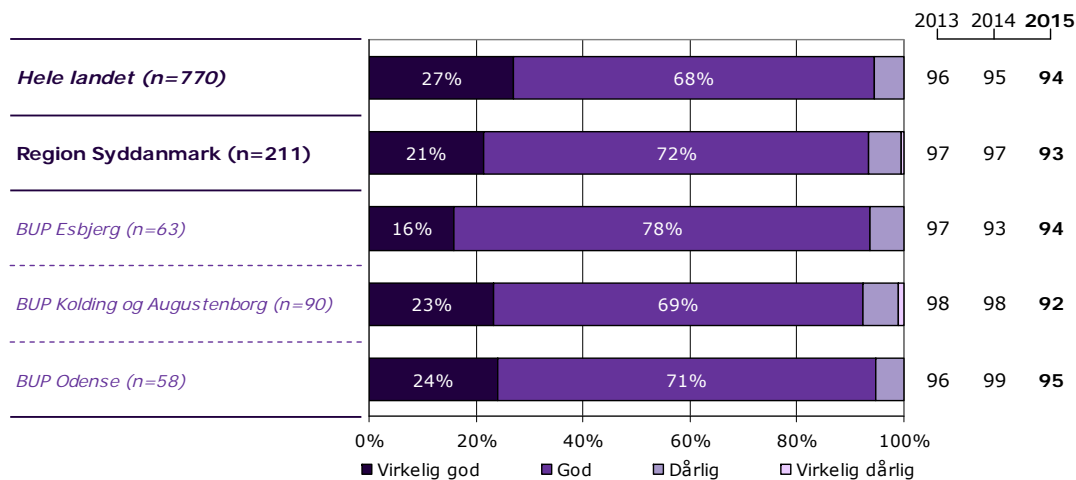
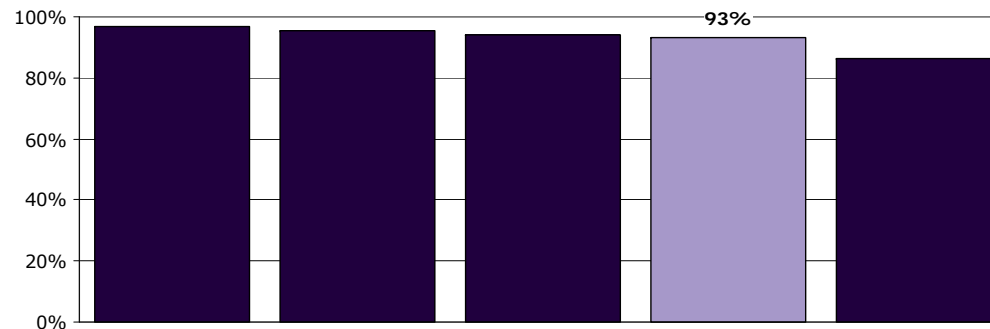
Tema: Information fra ambulatoriet

Svar på spørgsmål: 214 (47 %)

Positive svar: Virkelig god; God



■ Virkelig god ■ God  
□ Dårlig □ Virkelig dårlig



	Virkelig god	God	Dårlig	Virkelig dårlig	Antal	[Andet]*
	%	%	%	%	n	n
<b>Alle</b>	21	72	6	0	211	3
<b>Barnets køn</b>						
Dreng	18	77	5	0	97	1
Pige	23	69	7	1	112	2
<b>Barnets alder</b>						
0 til 6 år	29	71	0	0	14	0
7 til 14 år	21	72	7	0	97	1
15 år og ældre	19	73	6	1	98	2
<b>Barnets kontakter</b>						
1 til 4	23	71	6	0	65	2
5 til 9	16	80	2	2	55	0
10 eller flere	22	70	9	0	82	1
<b>Forældrenes kontakter</b>						
1 til 4	18	75	6	1	84	1
5 til 9	21	73	6	0	52	0
10 eller flere	23	71	6	0	62	0
<b>Afsluttet kontakt</b>						
Ja	15	81	4	0	27	0
Nej	21	73	6	1	170	3
<b>Belastning</b>						
Meget/en del belastet	18	74	7	1	157	2
Lidt/slet ikke belastet	28	68	4	0	47	1

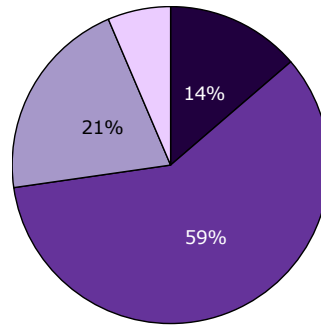
[Andet]\*: Jeg har ikke læst den

## 24a. Hvordan oplever du, at samarbejdet er mellem daginstitution/skole/uddannelsessted og ambulatoriet?

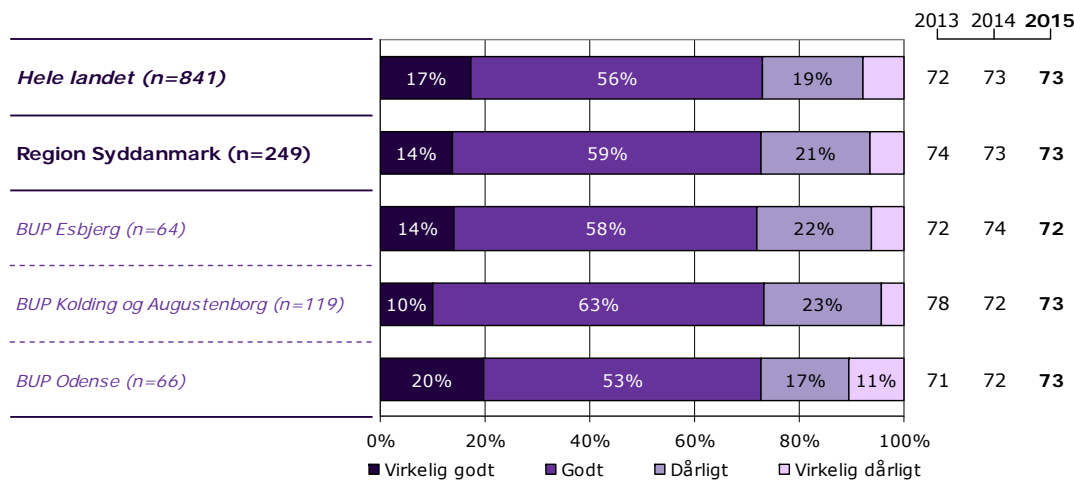
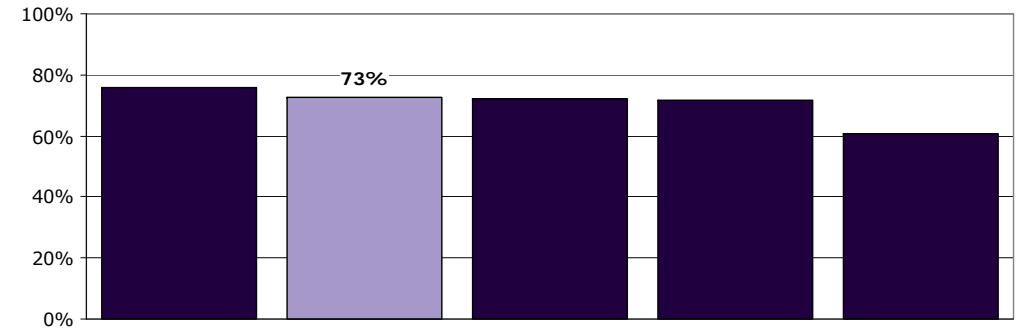
Tema: Sammenhæng og samarbejde

Svar på spørgsmål: 429 (94 %)

Positive svar: Virkelig godt; Godt



■ Virkelig godt ■ Godt  
□ Dårligt □ Virkelig dårligt



	Virkelig godt	Godt	Dårligt	Virkelig dårligt	Antal	[Andet]*
	%	%	%	%	n	n
<b>Alle</b>	14	59	21	6	249	180
<b>Barnets køn</b>						
Dreng	14	59	25	2	119	74
Pige	13	59	16	11	128	105
<b>Barnets alder</b>						
0 til 6 år	18	65	18	0	17	5
7 til 14 år	15	60	19	5	110	74
15 år og ældre	12	57	23	8	119	100
<b>Barnets kontakter</b>						
1 til 4	16	66	14	4	73	67
5 til 9	10	57	27	7	60	52
10 eller flere	13	56	22	9	105	53
<b>Forældrenes kontakter</b>						
1 til 4	15	55	24	6	96	97
5 til 9	13	65	17	6	54	35
10 eller flere	13	60	20	7	82	37
<b>Afsluttet kontakt</b>						
Ja	22	56	19	4	27	22
Nej	13	59	21	7	212	146
<b>Belastning</b>						
Meget/en del belastet	10	58	24	8	183	141
Lidt/slet ikke belastet	25	62	10	3	60	35

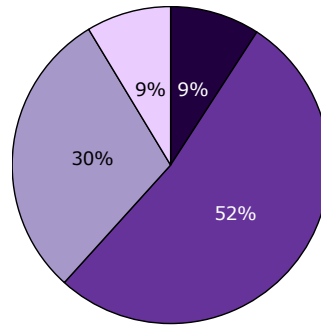
[Andet]\*: Ved ikke/ikke relevant

## 24b. Hvordan oplever du, at samarbejdet er mellem PPR/Socialforvaltning og ambulatoriet?

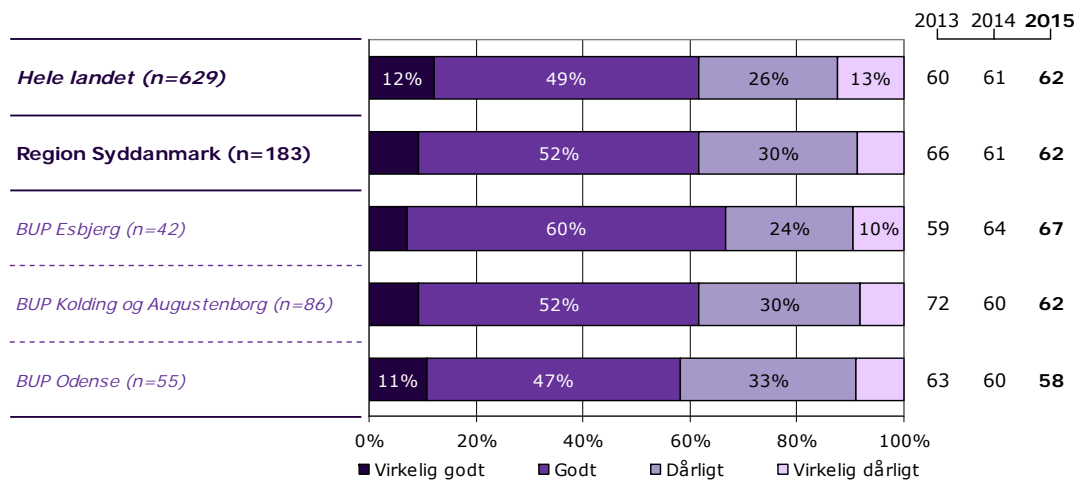
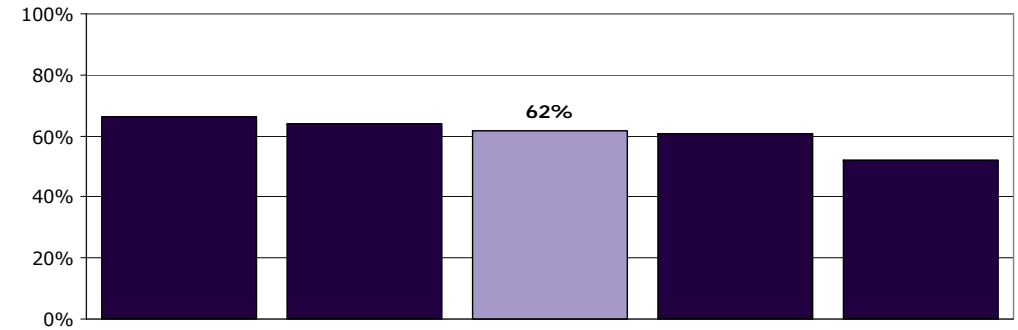
Tema: Sammenhæng og samarbejde

Svar på spørgsmål: 426 (93 %)

Positive svar: Virkelig godt; Godt



■ Virkelig godt ■ Godt  
□ Dårligt □ Virkelig dårligt



	Virkelig godt	Godt	Dårligt	Virkelig dårligt	Antal	[Andet]*
	%	%	%	%	n	n
<b>Alle</b>	<b>9</b>	<b>52</b>	<b>30</b>	<b>9</b>	<b>183</b>	<b>243</b>
<b>Barnets køn</b>						
Dreng	10	53	28	9	101	92
Pige	9	51	31	9	80	150
<b>Barnets alder</b>						
0 til 6 år	7	57	36	0	14	9
7 til 14 år	14	56	22	9	81	102
15 år og ældre	6	48	35	11	85	131
<b>Barnets kontakter</b>						
1 til 4	13	56	27	4	52	86
5 til 9	11	48	32	9	44	69
10 eller flere	6	55	27	12	77	79
<b>Forældrenes kontakter</b>						
1 til 4	7	56	29	8	73	118
5 til 9	15	46	31	8	39	50
10 eller flere	11	56	23	11	57	60
<b>Afsluttet kontakt</b>						
Ja	11	63	26	0	19	28
Nej	9	52	30	9	149	206
<b>Belastning</b>						
Meget/en del belastet	7	50	34	10	136	189
Lidt/slet ikke belastet	16	63	14	7	43	48

[Andet]\*: Ved ikke/ikke relevant

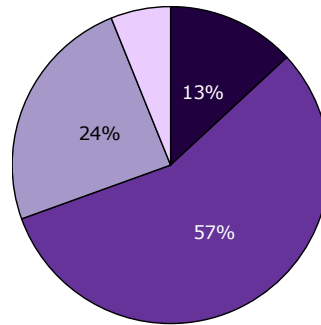


## 24c. Hvordan oplever du, at samarbejdet er mellem praktiserende læge og ambulatoriet?

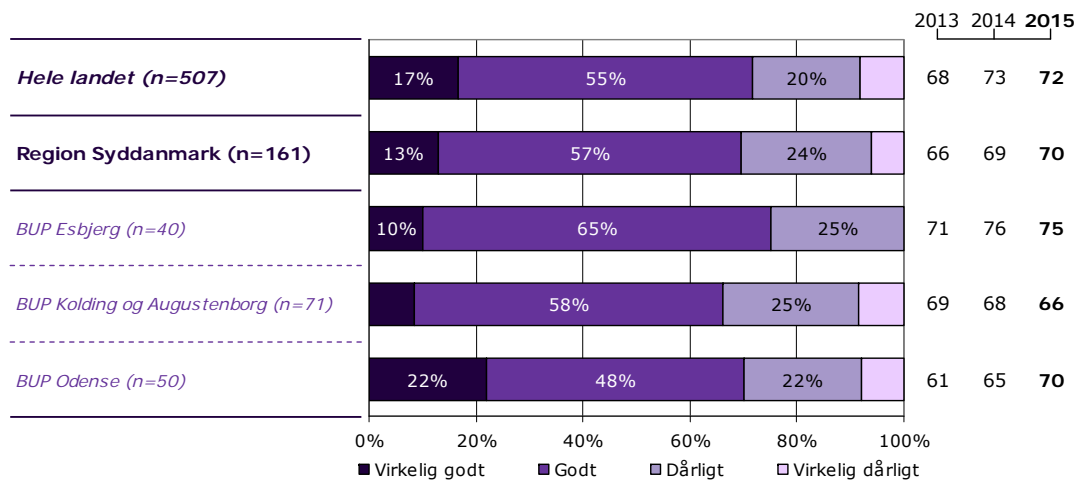
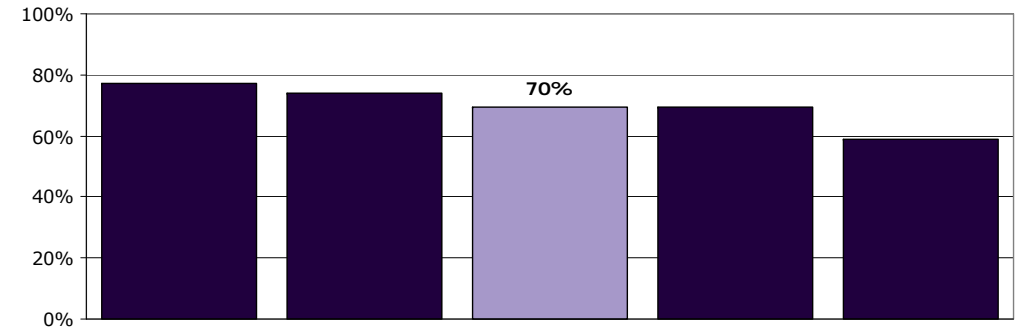
Tema: Sammenhæng og samarbejde

Svar på spørgsmål: 422 (93 %)

Positive svar: Virkelig godt; Godt



■ Virkelig godt ■ Godt  
□ Dårligt □ Virkelig dårligt



	Virkelig godt	Godt	Dårligt	Virkelig dårligt	Antal	[Andet]*
	%	%	%	%	n	n
<b>Alle</b>	13	57	24	6	161	261
<b>Barnets køn</b>						
Dreng	17	53	29	2	66	121
Pige	11	59	21	10	94	138
<b>Barnets alder</b>						
0 til 6 år	43	43	14	0	7	15
7 til 14 år	14	51	27	8	59	121
15 år og ældre	11	60	24	5	93	123
<b>Barnets kontakter</b>						
1 til 4	16	57	24	2	49	88
5 til 9	11	64	16	9	44	68
10 eller flere	12	53	29	5	58	95
<b>Forældrenes kontakter</b>						
1 til 4	12	61	22	4	67	124
5 til 9	9	50	29	12	34	53
10 eller flere	15	57	22	7	46	68
<b>Afsluttet kontakt</b>						
Ja	11	63	16	11	19	29
Nej	14	56	24	6	131	219
<b>Belastning</b>						
Meget/en del belastet	14	52	27	7	130	193
Lidt/slet ikke belastet	7	78	11	4	27	62

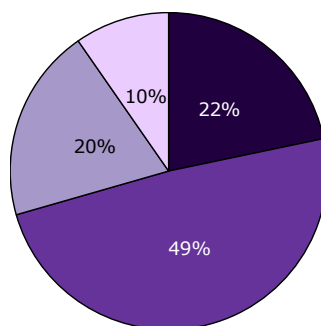
[Andet]\*: Ved ikke/ikke relevant

## 24d. Hvordan oplever du, at samarbejdet er mellem psykiatrisk sengeafsnit og ambulatoriet?

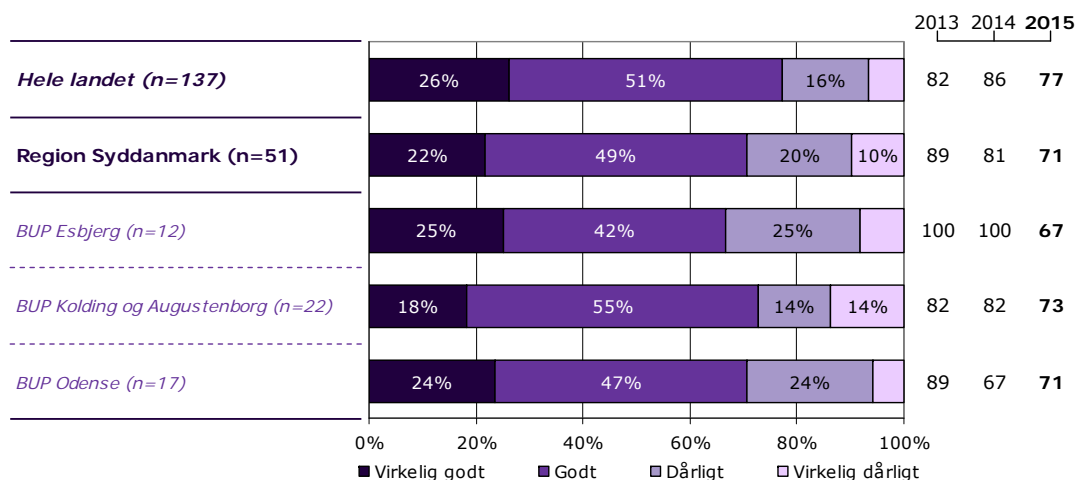
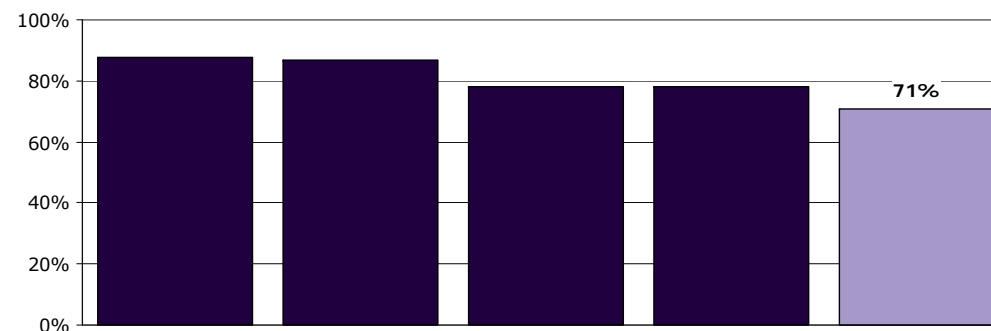
Tema: Sammenhæng og samarbejde

Svar på spørgsmål: 399 (88 %)

Positive svar: Virkelig godt; Godt



■ Virkelig godt ■ Godt  
□ Dårligt □ Virkelig dårligt



	Virkelig godt	Godt	Dårligt	Virkelig dårligt	Antal	[Andet]*
	%	%	%	%	n	n
<b>Alle</b>	22	49	20	10	51	348
<b>Barnets køn</b>						
Dreng	18	53	29	0	17	163
Pige	24	47	15	15	34	182
<b>Barnets alder</b>						
0 til 6 år	25	50	25	0	4	18
7 til 14 år	25	38	25	13	8	163
15 år og ældre	21	51	18	10	39	163
<b>Barnets kontakter</b>						
1 til 4	33	33	33	0	6	123
5 til 9	17	58	17	8	12	95
10 eller flere	22	50	19	9	32	113
<b>Forældrenes kontakter</b>						
1 til 4	33	40	27	0	15	159
5 til 9	8	77	8	8	13	74
10 eller flere	20	40	20	20	20	89
<b>Afsluttet kontakt</b>						
Ja	0	100	0	0	2	42
Nej	24	46	20	11	46	289
<b>Belastning</b>						
Meget/en del belastet	15	53	23	10	40	263
Lidt/slet ikke belastet	50	40	0	10	10	77

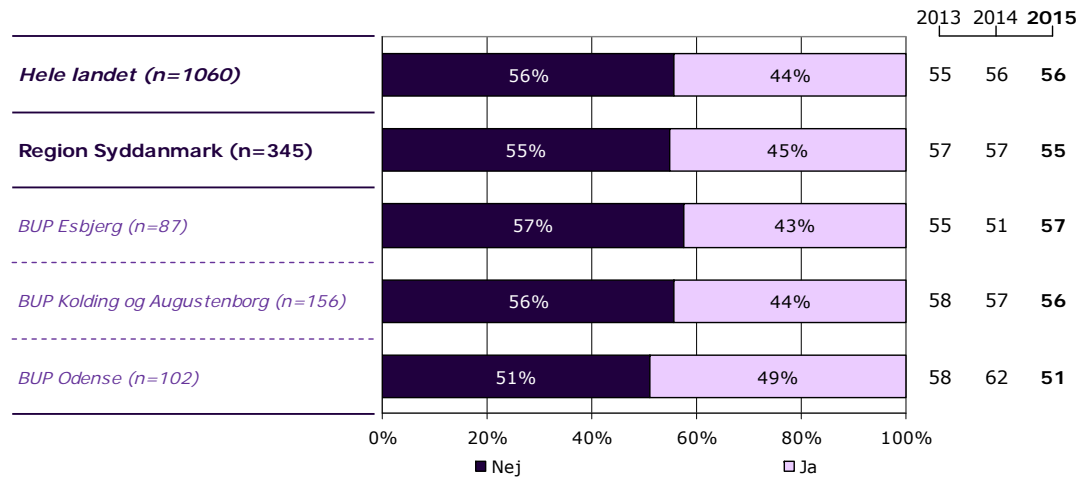
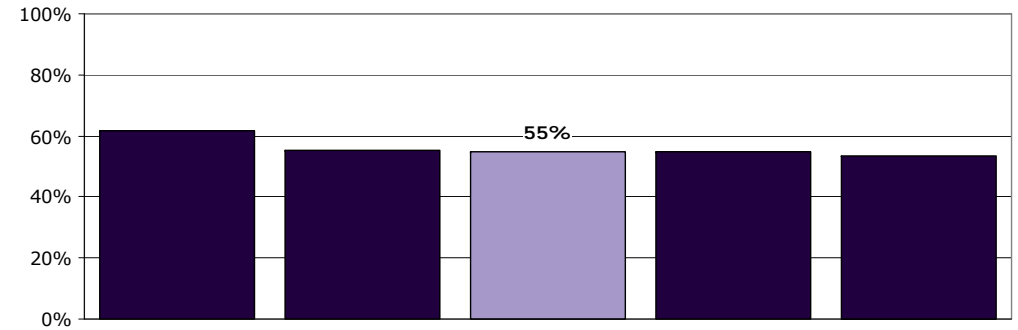
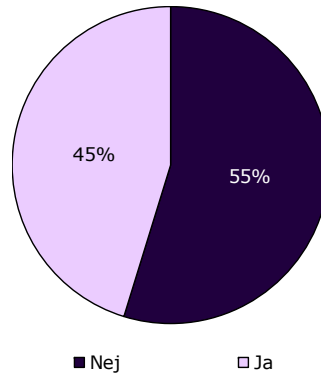
[Andet]\*: Ved ikke/ikke relevant

## 26. Mangler du tilbud til dit barn eller til dig som forælder til et barn i psykiatrien?

Tema: Sammenhæng og samarbejde

Svar på spørgsmål: 446 (98 %)

Positive svar: Nej



	Nej	Ja	Antal	[Andet]*
	%	%	n	n
<b>Alle</b>	55	45	345	101
<b>Barnets køn</b>				
Dreng	59	41	148	52
Pige	52	48	194	49
<b>Barnets alder</b>				
0 til 6 år	69	31	16	7
7 til 14 år	58	42	137	55
15 år og ældre	51	49	188	39
<b>Barnets kontakter</b>				
1 til 4	58	42	96	50
5 til 9	64	36	91	26
10 eller flere	49	51	141	21
<b>Forældrenes kontakter</b>				
1 til 4	48	52	141	58
5 til 9	66	34	77	19
10 eller flere	59	41	105	15
<b>Afsluttet kontakt</b>				
Ja	65	35	37	13
Nej	53	47	287	85
<b>Belastning</b>				
Meget/en del belastet	50	50	262	74
Lidt/slet ikke belastet	71	29	76	23

[Andet]\*: Ved ikke/ikke relevant

---

## Ønsker du at vide mere?

---

På [psykiatriundersogelser.dk](http://psykiatriundersogelser.dk) kan du læse mere om LUP-psykiatri.

På hjemmesiden er det muligt at se spørgeskemaer, oversigt over spørgsmål med relevans for Den Danske Kvalitetsmodel, undersøgelseskoncept, tidsplan m.v.

Her kan du blandt andet også finde kontaktoplysninger på de regionale koordinatore samt de medarbejdere i CFK, som er involveret i undersøgelserne.

Du kan også nemt blive guidet videre til rapporten med nationale resultater samt regionale rapporter, der findes på [sundhed.dk](http://sundhed.dk).