

Regional rapport

Indlagte patienter på specialiserede retspsykiatriske afsnit

Region Syddanmark

27-03-2015



Indledning

I efteråret 2014 blev indlagte patienter på specialiserede retspsykiatriske afsnit i en spørgeskemaundersøgelse spurgt om deres oplevelse af kontakten med psykiatrien.

Denne rapport beskriver patienternes svar inden for denne region.

Formål

Formålet med undersøgelsen er at bidrage med viden om patienternes oplevelser af kvalitet i psykiatrien på afsnits-, afdelings-, regions- og landsniveau.

Foruden de nationale spørgsmål har regionerne mulighed for at stille op til fire regionale spørgsmål.

Baggrund

Der er tale om en landsdækkende undersøgelse, som gennemføres på vegne af de fem regioner og Danske Regioner.

Patientundersøgelserne gennemføres årligt og omfatter indlagte og ambulante patienter inden for henholdsvis voksenpsykiatrien og børne- og ungdomspsykiatrien på landets offentlige psykiatriske hospitaler.

Hvert år gennemføres der ligeledes forældreundersøgelser på henholdsvis ambulatorier og dag- eller døgnafsnit i børne- og ungdomspsykiatrien.

Hvert tredje år gennemføres der desuden landsdækkende undersøgelser af pårørendeoplevelser inden for voksenpsykiatrien.

Der har eksisteret landsdækkende undersøgelser af patient- og pårørendeoplevelser i psykiatrien siden 2004.

Rapportens opbygning

Rapporten har følgende opbygning:

- Indledning
- Datagrundlag
- Overordnet gennemgang af spørgsmålene
- Gennemgang af de enkelte spørgsmål

I den overordnede gennemgang af spørgsmålene er det blandt andet muligt at sammenligne regionens resultater på de enkelte spørgsmål inddelt i temaer med landsresultatet.

På baggrund af undersøgelsesresultaterne fremhæves desuden fem spørgsmål, der rummer umiddelbare forbedringsmuligheder, og fem spørgsmål, hvor fastholdelse af stor patienttilfredshed er vigtig i forhold til patienternes samlede indtryk af psykiatrien.

I den efterfølgende gennemgang af de enkelte spørgsmål præsenteres regionens resultater på afdelingsniveau.

Spørgsmålene om patienternes samlede indtryk vises før de øvrige temaer i spørgeskemaet. Eventuelle regionale spørgsmål præsenteres til sidst.

Rapporter på flere niveauer

Der er udarbejdet rapporter på afsnits-, afdelings- og regionsniveau. På landsniveau er der desuden udarbejdet en samlet tværgående eksplorativ landsrapport.

Organisering

Projektledelsen af undersøgelsen varetages af CFK - Folkesundhed og Kvalitetsudvikling i Region Midtjylland, der sammen med Enhed for Evaluering og Brugerrinddragelse i Region Hovedstaden udgør projektsekretariatet.

Styregruppen for undersøgelsen er Temagruppen for Kvalitet. Derudover er der nedsat en kompetenceenhed bestående af et medlem fra hver af de fem regioner, Danske Regioner samt CFK.

Datagrundlag

Personalet udleverede, i perioden 1. september til og med 21. september 2014, personligt spørgeskemaer til patienter, som havde været indlagt i mindst tre døgn på et specialiseret retspsykiatrisk afsnit inden undersøgelsesperiodens afslutning.

Afdelinger med færre end ti udleverede spørgeskemaer eller mindre end fem besvarelser får ikke rapporteret deres resultater på afdelingsniveau. Resultater fra disse afdelinger vil dog indgå i de samlede resultater for regionen.

Datagrundlag

Udleverede spørgeskemaer	39
Besvarede spørgeskemaer	18
Regionens svarprocent	46

Repræsentativitet

	Besvarede spørgeskemaer		Udleverede spørgeskemaer	
	n	%	n	%
Alle	18	100	39	100
Køn				
Mand	15	83	32	84
Kvinde	3	17	6	16
Aldersgruppe				
Under 40 år	11	61	24	63
40 år og ældre	7	39	14	37
Indlæggelseslængde				
Under 2 mdr.	6	33	17	45
Over 2 mdr.	12	67	21	55
Diagnose				
F20-29	10	59	20	54
Andet	7	41	17	46

Patienternes samlede indtryk

Figureerne til højre viser patienternes samlede indtryk fordelt på køn, alder og indlæggelseslængde.

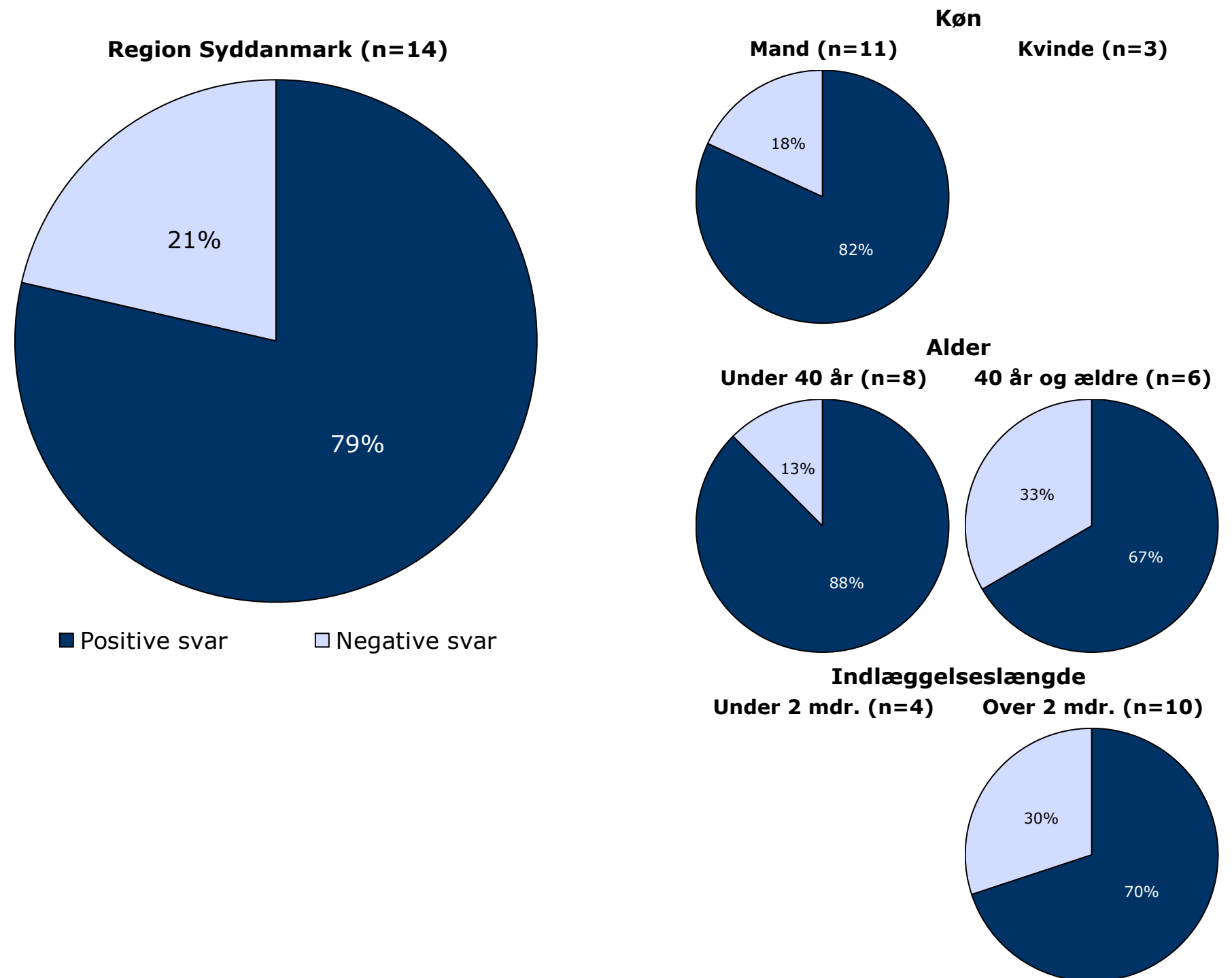
I figurene er patienternes svar kategoriseret som henholdsvis positive og negative.

Svarkategorierne "virkelig godt" og "godt" er kategoriseret som positive svar, mens svarkategorierne "dårligt" og "virkelig dårligt" er kategoriseret som negative svar.

Af hensyn til patienternes anonymitet er der kun vist figurer, hvor der er minimum fem svar.

Patienternes samlede indtryk præsenteres mere detaljeret senere i forbindelse med gennemgangen af spørgsmålene i undersøgelsen.

Det samlede indtryk fordelt på køn, alder og indlæggelseslængde



Hvordan svarer patienterne på spørgsmålene?

Patienternes svar på spørgsmålene er her sammenlignet med landsresultatet.

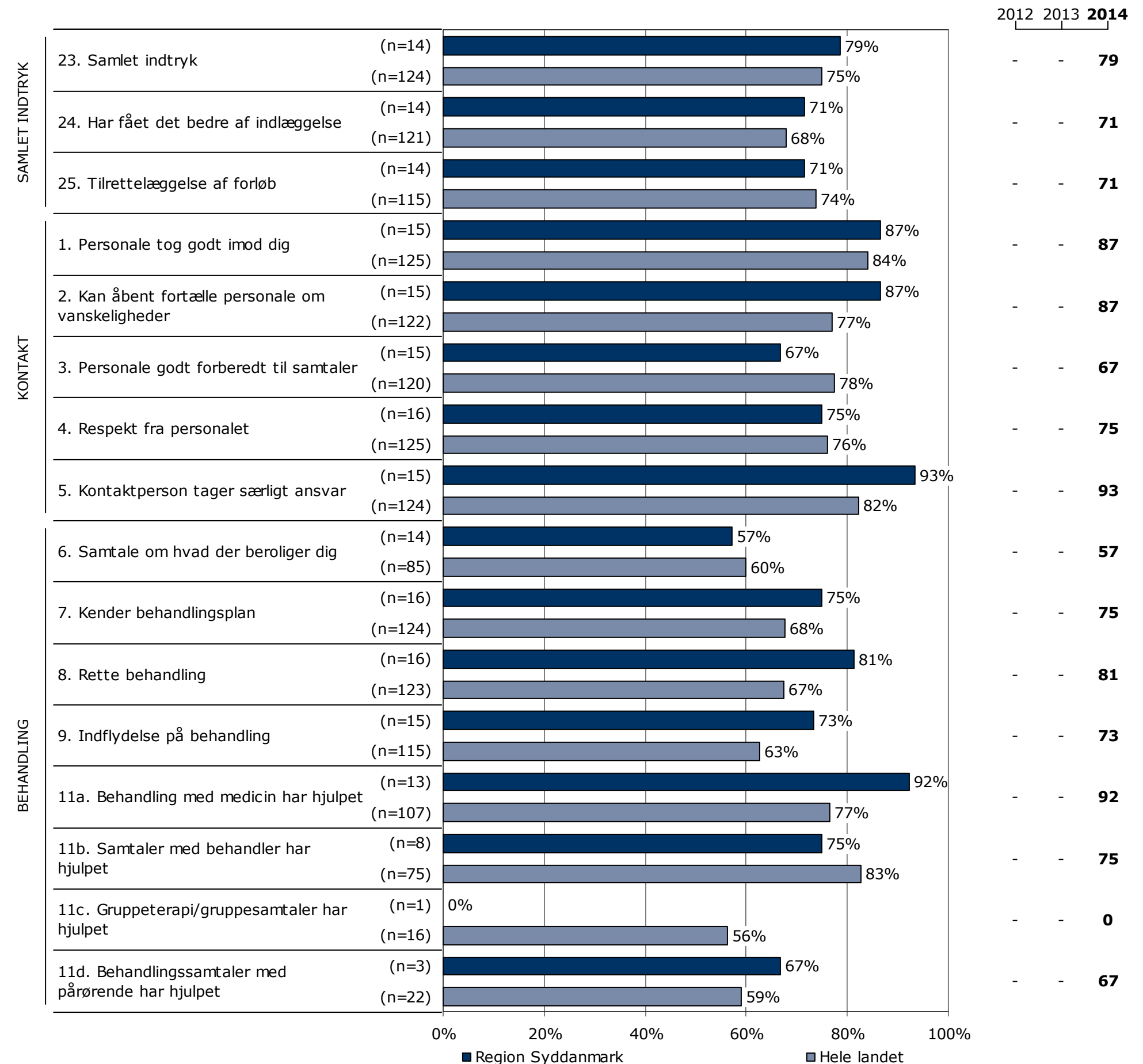
Spørgsmålene vises temavist med det samlede indtryk som det første tema. Den lodrette tekst i figuren viser, hvilket tema spørgsmålene hører under.

Søjlerne viser andelen af patienternes svar, som er positive. Parentesen foran hver søjle angiver det samlede antal svar (positive og negative), der indgår i beregningen.

For hvert spørgsmål præsenteres to søjler. Den øverste søjle angiver regionens resultat, mens den nederste angiver resultatet for hele landet.

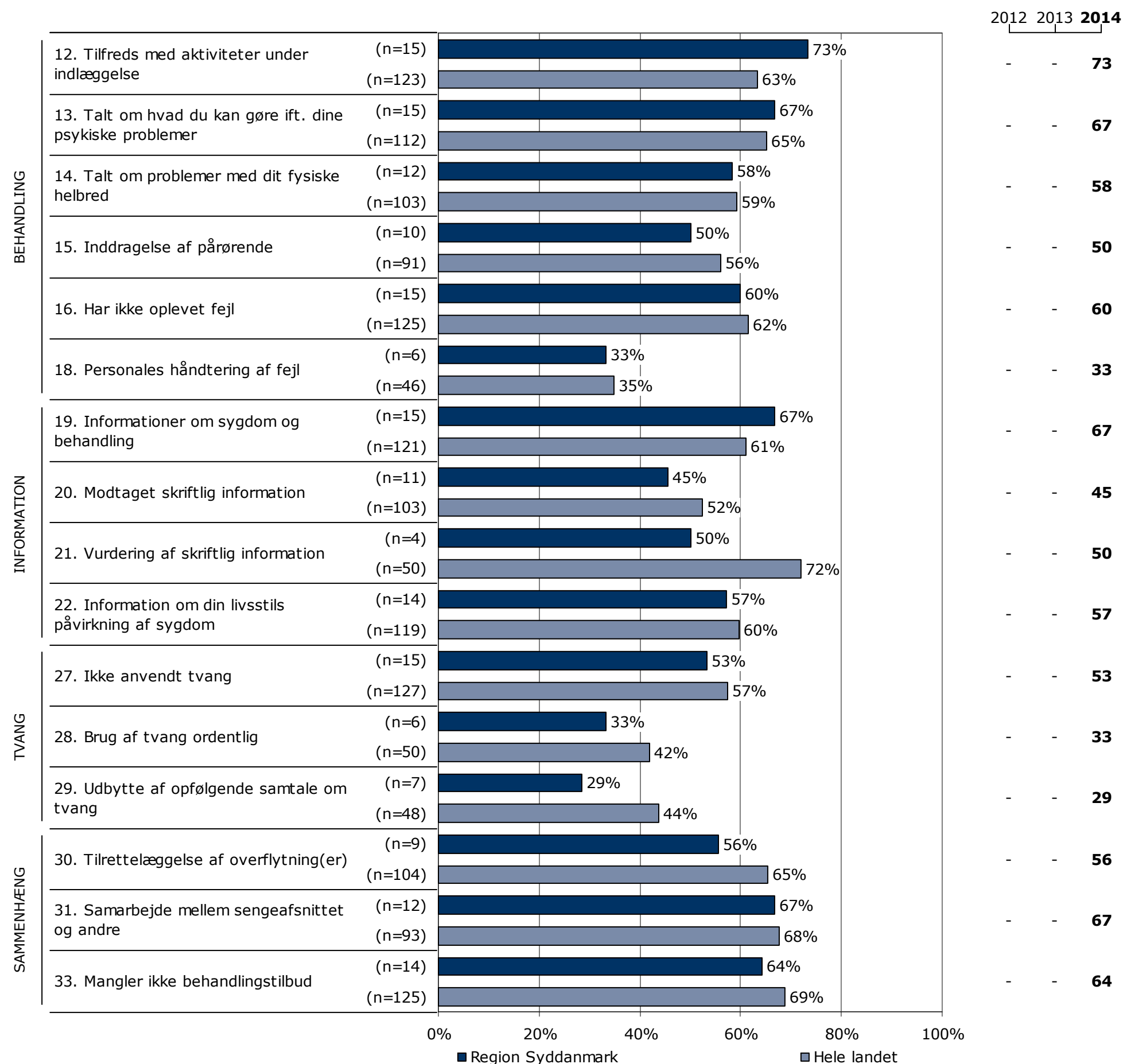
Yderst til højre i figuren er regionens resultat vist.

Resultatoversigt. Andel positive svar (procent)



Hvordan svarer patienterne på spørgsmålene? (fortsat)

Resultatoversigt. Andel positive svar (procent)

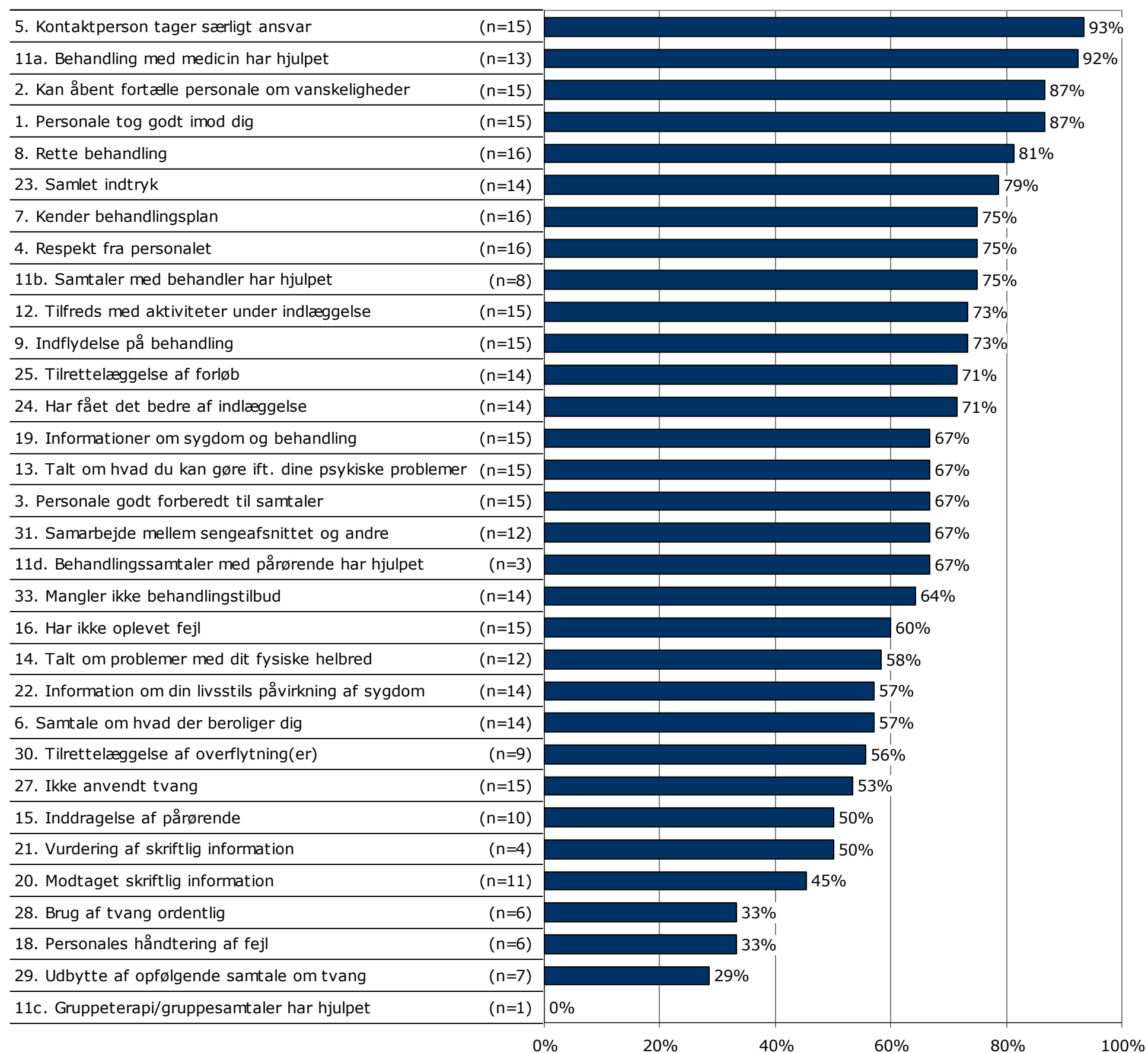


På hvilke spørgsmål er tilfredsheden størst?

Spørgsmålene i figuren til højre er rangordnet efter patienternes tilfredshed. Spørgsmålene med den største andel positive svar fremgår øverst i figuren.

Søjlerne viser andelen af patienternes svar, som er positive. Parentesen foran hver søjle angiver det samlede antal svar (positive og negative), der indgår i beregningen.

Resultatoversigt. Andel positive svar (procent)



Er resultatet bedre end landsresultatet?

Figuren til højre viser hvor mange spørgsmål, hvor andelen af patienter, der har svaret positivt, er:

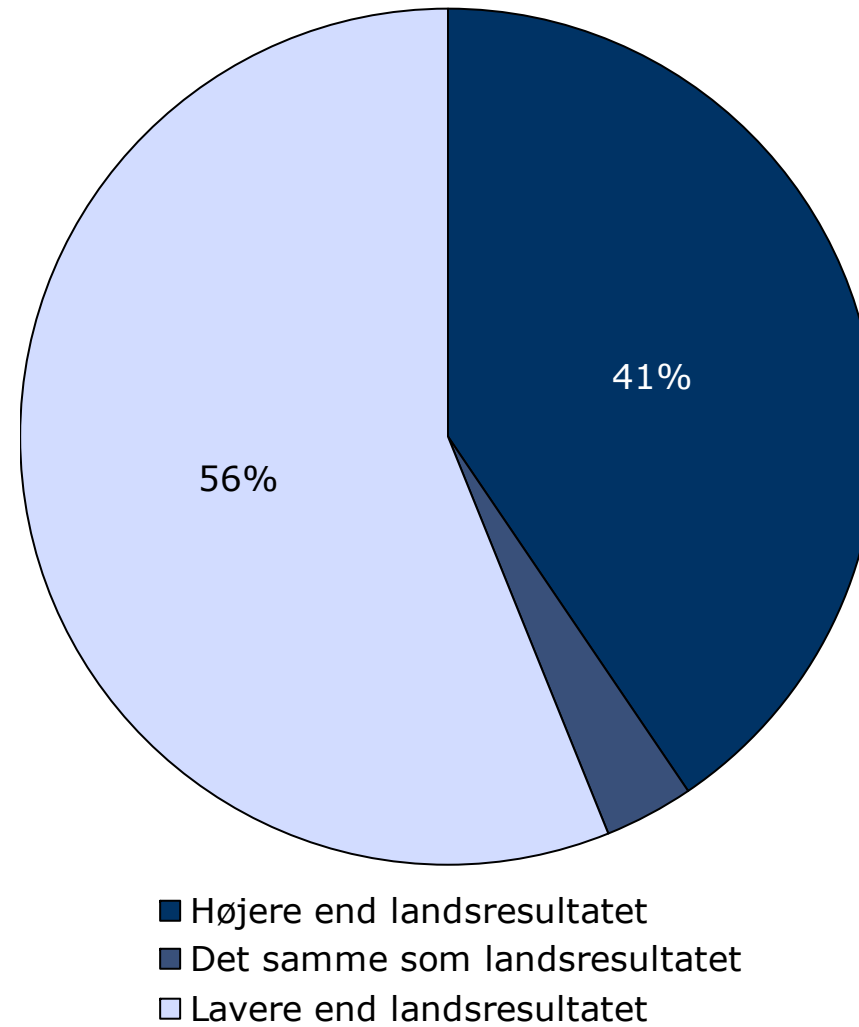
- Højere end landsresultatet.
- Det samme som landsresultatet.
- Lavere end landsresultatet.

I figuren er resultatet sammenlignet med landsresultatet på i alt 32 spørgsmål.

Spørgsmål hvor forskellene er under et procentpoint indgår i den midterste kategori, idet de hverken betragtes som højere eller lavere hvad enten det drejer sig om landsresultatet eller resultatet sidste år.

Forskellene mellem regionens resultat og landsresultatet er ikke signifikanstestet.

Sammenligning med landsresultatet



Fastholdelse og forbedring af resultater

Næste side præsenterer et bud på, hvilke områder regionen kan være opmærksom på i det løbende arbejde med at forbedre og fastholde den patientoplevede kvalitet.

På baggrund af undersøgelsesresultaterne fremhæves fem spørgsmål, der rummer umiddelbare forbedringsmuligheder, og fem spørgsmål, hvor fastholdelse af stor patienttilfredshed er vigtig i forhold til patienternes samlede indtryk af psykiatrien.

Spørgsmålene er udvalgt ved at sammenholde patienternes svar på spørgsmålene og sammenhængen mellem de enkelte spørgsmål og patienternes samlede indtryk af psykiatrien.

De fremhævede spørgsmål med umiddelbare forbedringsmuligheder er karakteriseret ved:

- Relativ lille andel positive svar.
- Relativ stor sammenhæng med det samlede indtryk.

De fremhævede spørgsmål, hvor fastholdelse af stor patienttilfredshed er vigtig, er karakteriseret ved:

- Relativ stor andel positive svar.
- Relativ stor sammenhæng med det samlede indtryk.

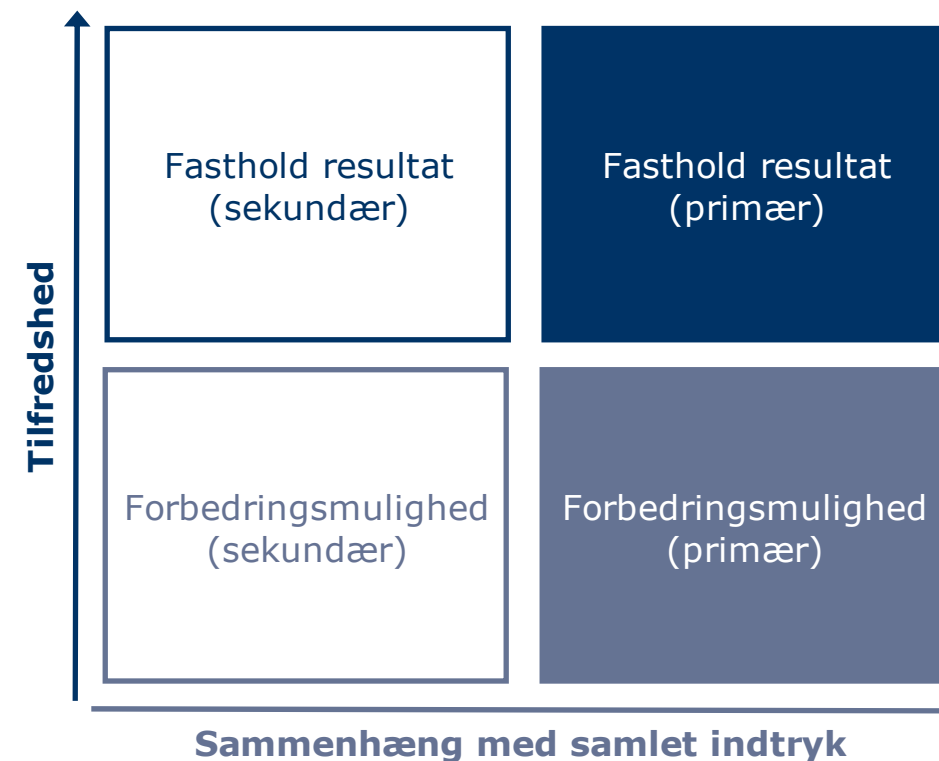
Beregninger

Som mål for sammenhængen med det samlede indtryk anvendes korrelationen mellem de enkelte spørgsmål og patienternes samlede indtryk. To spørgsmål er eksempelvis stærkt korreleret (stor sammenhæng), hvis personer, der svarer positivt på spørgsmål A samtidig har tendens til at svare positiv på spørgsmål B. Sammenhængen mellem spørgsmålene og det samlede indtryk er undersøgt bivariat (γ), og beregningerne er, for at få det mest præcise mål for sammenhængen, foretaget samlet for hele landet og ikke for den enkelte region.

Spørgsmålet, der er anvendt i beregningen af sammenhængen med de enkelte spørgsmål og patienternes samlede indtryk, er: Hvad er dit samlede indtryk af din indlæggelse på dette sengeafsnit?

Figuren nedenfor illustrerer, hvordan spørgsmålene er udvalgt. Spørgsmålene er dels rangordnet efter andel positive svar (den vertikale akse i figuren) og dels rangordnet efter spørgsmålenes sammenhæng med det samlede indtryk (den horisontale akse i figuren). Figuren er på baggrund heraf inddelt i fire områder, der er karakteriseret ved varierende forbedringsmuligheder. Spørgsmål er herefter udvalgt blandt de spørgsmål, der er placeret henholdsvis øverst og nederst i figurens højre side.

Beregningsmetoden og spørgsmålsudvælgelsen er beskrevet mere detaljeret på psykiatriundersogelser.dk.



Fastholdelse og forbedring af resultater (fortsat)

Patienternes svar på spørgsmålene er her sammenholdt med sammenhængen mellem de enkelte spørgsmål og patienternes samlede indtryk.

De fem spørgsmål, der rummer forbedringsmuligheder, og de fem spørgsmål, hvor fastholdelse af tilfredsheden er vigtigt, er præsenteret i hver deres tabel.

Fra venstre mod højre viser kolonnerne efter de fremhævede spørgsmål:

- Andel positive svar på spørgsmålet.
- Spørgsmålets placering, når spørgsmålene rangordnes efter højest andel positive svar.
- Spørgsmålets placering, når spørgsmålene rangordnes efter størst sammenhæng med patienternes samlede indtryk.

Spørgsmålene er udvalgt blandt de i alt 31 nationale spørgsmål, der indgår i rangordningen.

Spørgsmål med umiddelbare forbedringsmuligheder

	Positive	Positive	Sammenhæng
	%	[1-31]	[1-31]
18. Hvordan synes du, at personalet tog hånd om fejlen(e), efter den/de blev opdaget? (n=6)	33	28	9
21. Hvordan vurderer du alt i alt den skriftlige information, du har fået? (n=4)	50	26	8
30. Hvordan vurderer du, at din overflytning mellem psykiatriske sengeafsnit var tilrettelagt? (n=9)	56	23	6
16. Har du oplevet, at der skete fejl i forbindelse med dit indlæggelsesforløb? (n=15)	60	19	7
6. Havde du en samtale med personalet om, hvad der kan virke beroligende på dig, da du blev indlagt? (n=14)	57	21	14

Spørgsmål hvor fastholdelse af stor tilfredshed er vigtigt

	Positive	Positive	Sammenhæng
	%	[1-31]	[1-31]
8. Oplever du, at du får den rette behandling under din indlæggelse? (n=16)	81	5	2
24. Har du fået det bedre af at være indlagt på sengeafsnittet? (n=14)	71	11	1
25. Hvordan vurderer du, at dit samlede undersøgelses- og behandlingsforløb er tilrettelagt? (n=14)	71	12	3
2. Skaber personalet en situation, hvor du åbent kan fortælle dem om dine vanskeligheder og problemer? (n=15)	87	4	10
4. Oplever du, at personalet respekterer dig? (n=16)	75	6	5

Spredningen på spørgsmålene

Figuren til højre viser variationen i patienternes svar på regionsniveau.

I figuren er andel positive svar på spørgsmålene vist for hver region. Regionens resultat er markeret med en farvet cirkel.

Spørgsmålene vises temavist med det samlede indtryk som det første tema. Den lodrette tekst yderst til venstre viser, hvilket tema spørgsmålene hører under.

Spredningsfigur



Sådan læser du figurerne på de kommende sider

24. Har du fået det bedre af at være indlagt på sengeafsnittet?

Spørgsmålets tema i spørgeskemaet.

Tema: Samlet indtryk af indlæggelsen

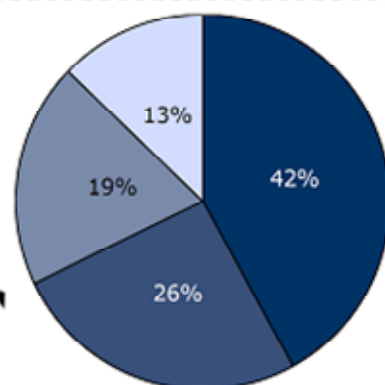
Svar på spørgsmål: 31 (100 %)

Positive svar: I høj grad; I nogen grad

Antal svar i figurerne (procent af regionens samlede besvarelser).

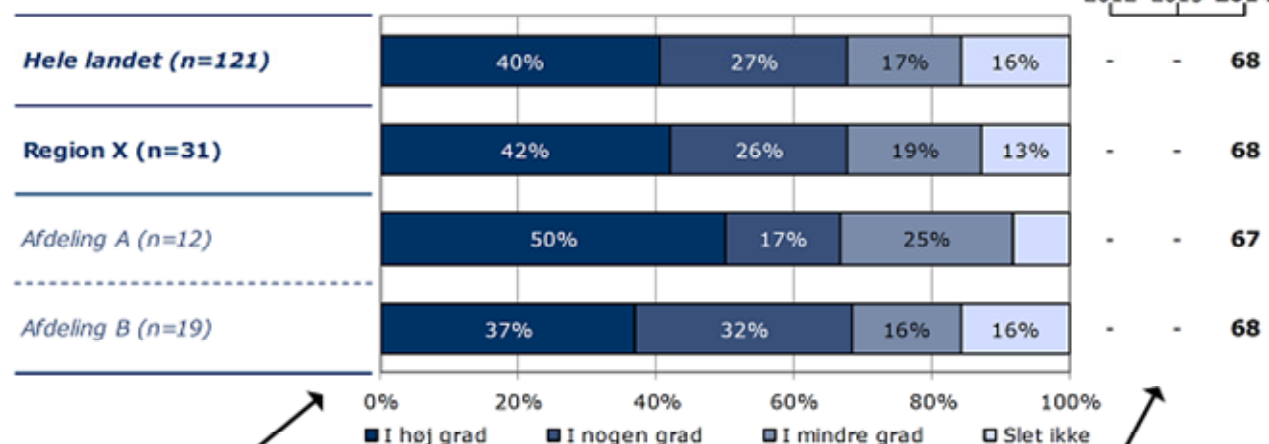
Svar kategoriseret som positive.

Regionsresultatet: Svarfordelingen på spørgsmålet.



■ I høj grad ■ I nogen grad
■ I mindre grad □ Slet ikke

2012 2013 2014



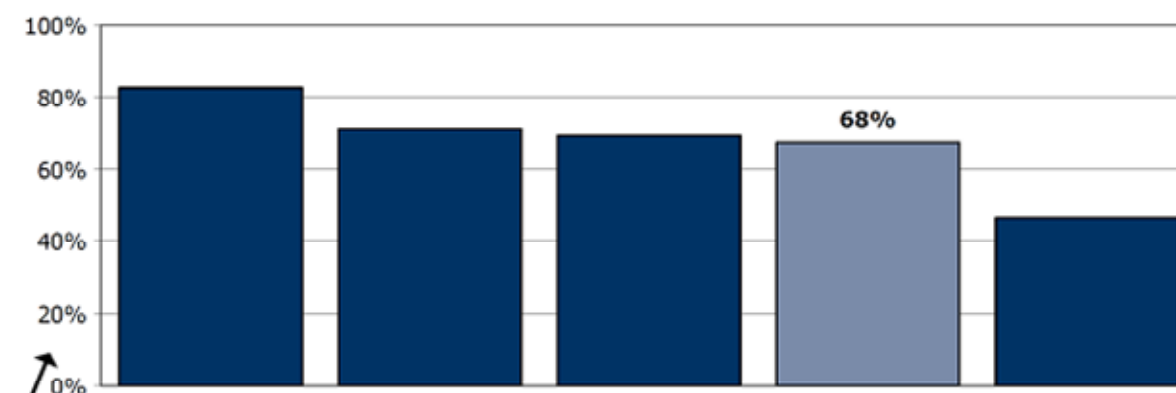
Sammenligning: Regionsresultatet sammenlignet med svarfordelingen for hele landet og opdelt på afdelingsniveau.

Andel positive svar i procent.

Krydstabel: Regionsresultatet fordelt på køn, alder og øvrige baggrundsplysninger.

Svarfordelingen for grupper med mindre end fem svar fremgår ikke i tabellen.

Nummer og spørgsmålsformulering i spørgeskemaet.



Rangordning: Regioner i undersøgelsen rangordnet efter andel positive svar. Den pågældende region er fremhævet i figuren.

	I høj grad	I nogen grad	I mindre grad	Slet ikke	Antal	[Andet]*
	%	%	%	%	n	n
Alle	42	26	19	13	31	0
Køn						
Mand	43	25	18	14	28	0
Kvinde	-	-	-	-	3	0
Aldersgruppe						
Under 40 år	33	22	28	17	18	0
40 år og ældre	54	31	8	8	13	0
Indlæggelseslængde						
Under 2 mdr.	-	-	-	-	4	0
Over 2 mdr.	41	26	19	15	27	0
Diagnose						
F20-29	53	26	5	16	19	0
Andet	20	30	50	0	10	0

[Andet]*: Ved ikke/ikke relevant

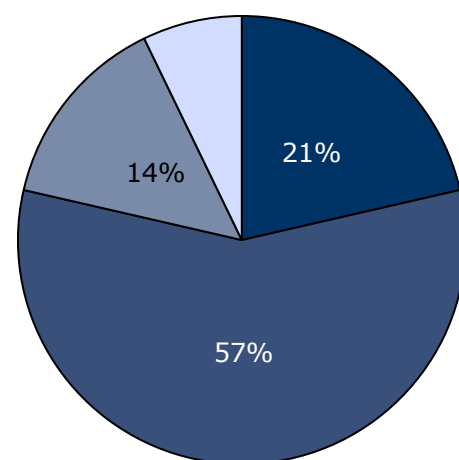
Svar der ikke indgår i figurerne og beregningen af andel positive svar.

23. Hvad er dit samlede indtryk af din indlæggelse på dette sengeafsnit?

Tema: Samlet indtryk af indlæggelsen

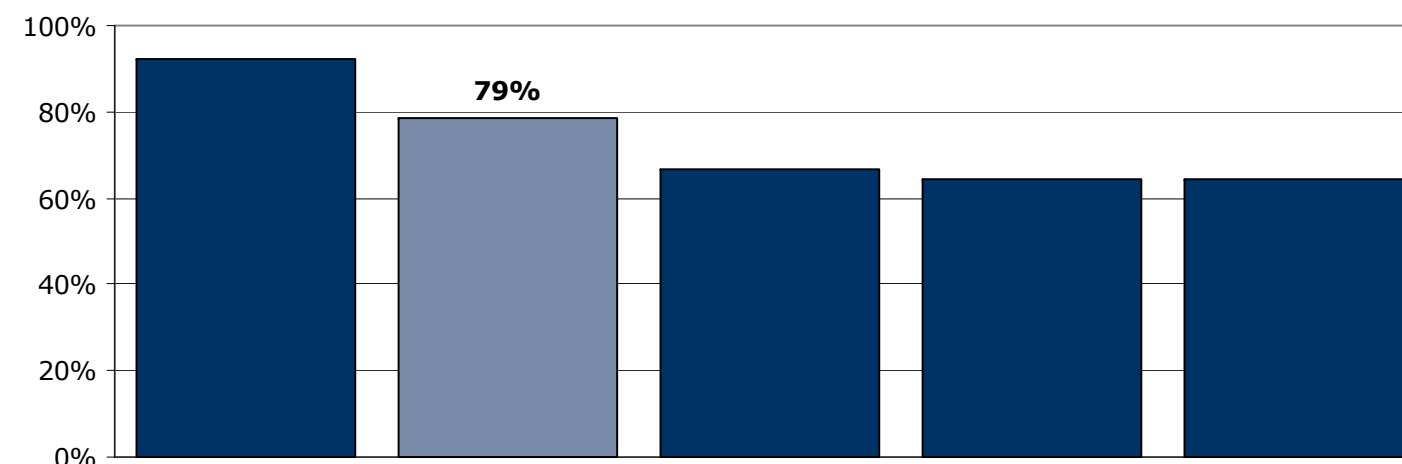
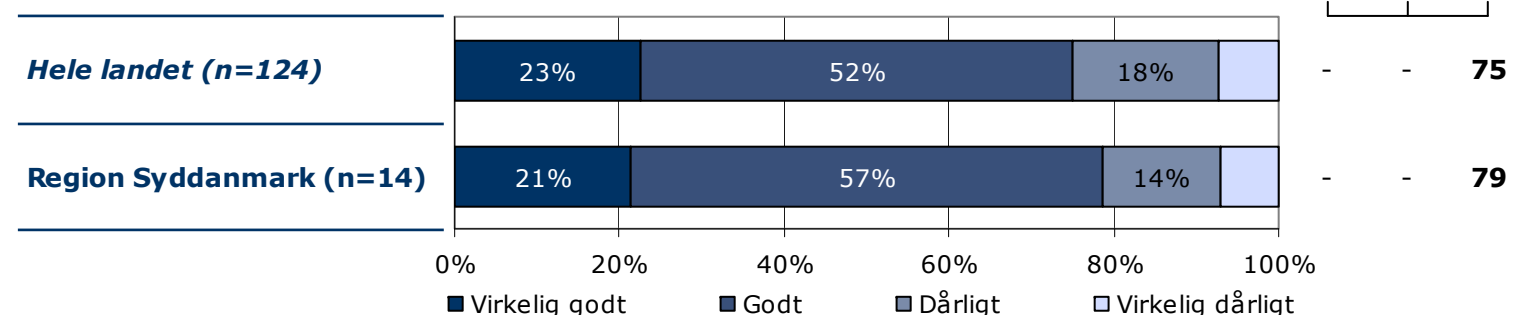
Svar på spørgsmål: 14 (78 %)

Positive svar: Virkelig godt; Godt



■ Virkelig godt ■ Godt
■ Dårligt □ Virkelig dårligt

2012 2013 **2014**



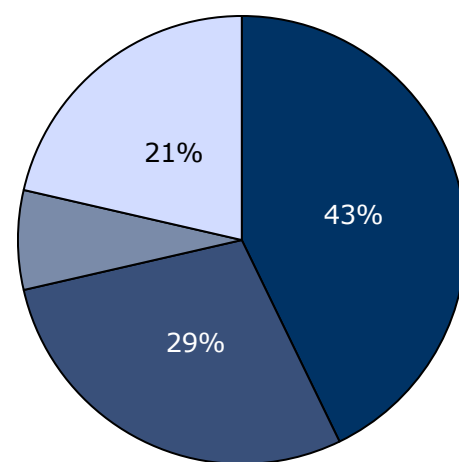
	Virkelig godt	Godt	Dårligt	Virkelig dårligt	Antal
	%	%	%	%	n
Alle	21	57	14	7	14
Køn					
Mand	27	55	18	0	11
Kvinde	-	-	-	-	3
Aldersgruppe					
Under 40 år	0	88	0	13	8
40 år og ældre	50	17	33	0	6
Indlæggelseslængde					
Under 2 mdr.	-	-	-	-	4
Over 2 mdr.	0	70	20	10	10
Diagnose					
F20-29	43	29	14	14	7
Andet	0	83	17	0	6

24. Har du fået det bedre af at være indlagt på sengeafsnittet?

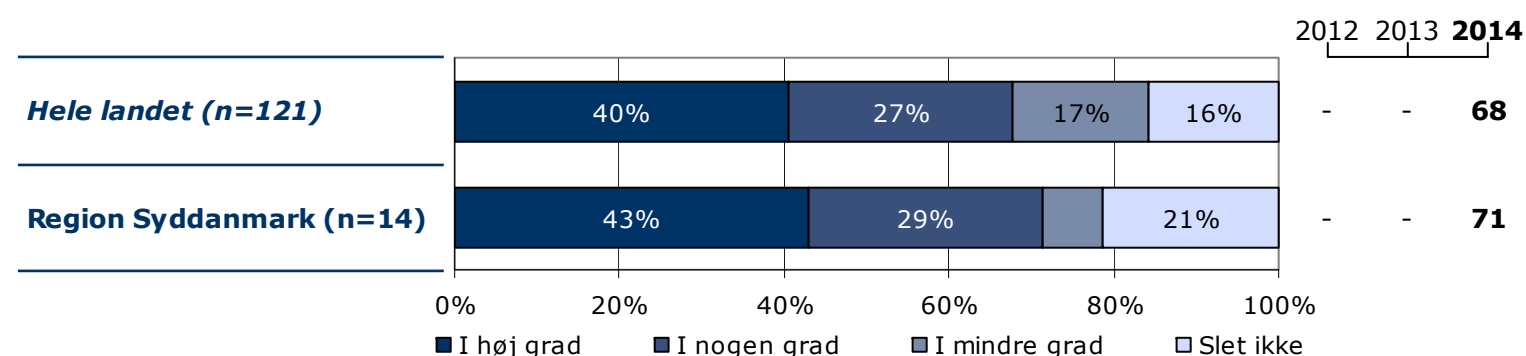
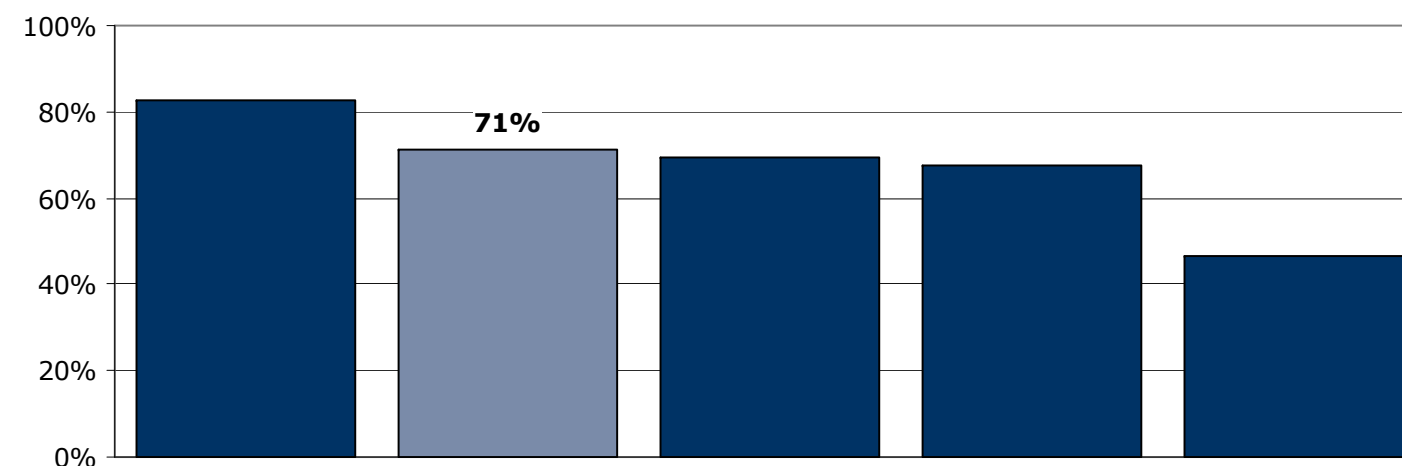
Tema: Samlet indtryk af indlæggelsen

Svar på spørgsmål: 14 (78 %)

Positive svar: I høj grad; I nogen grad



■ I høj grad ■ I nogen grad
■ I mindre grad □ Slet ikke



	I høj grad	I nogen grad	I mindre grad	Slet ikke	Antal	[Andet]*
	%	%	%	%	n	n
Alle	43	29	7	21	14	0
Køn						
Mand	45	27	0	27	11	0
Kvinde	-	-	-	-	3	0
Aldersgruppe						
Under 40 år	38	50	13	0	8	0
40 år og ældre	50	0	0	50	6	0
Indlæggelseslængde						
Under 2 mdr.	-	-	-	-	4	0
Over 2 mdr.	30	40	10	20	10	0
Diagnose						
F20-29	43	14	14	29	7	0
Andet	33	50	0	17	6	0

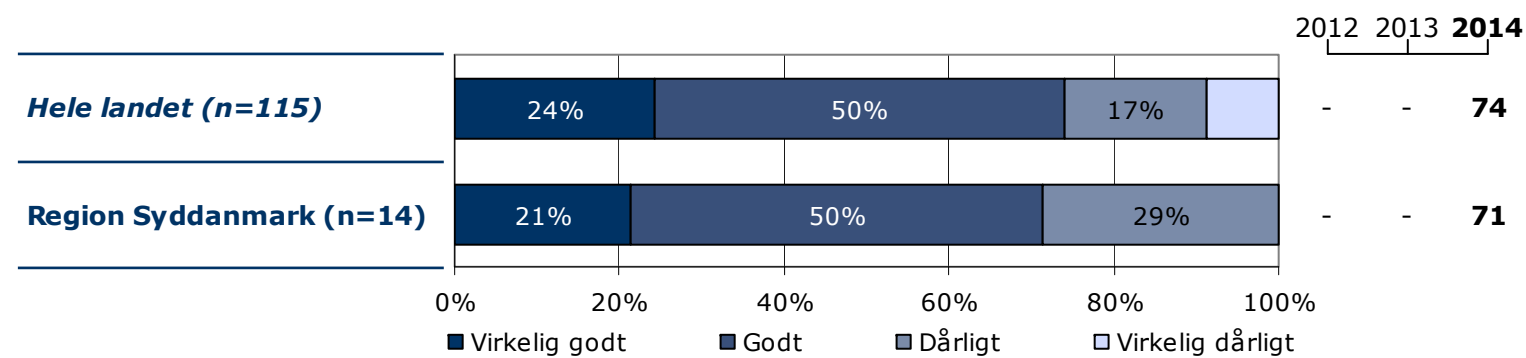
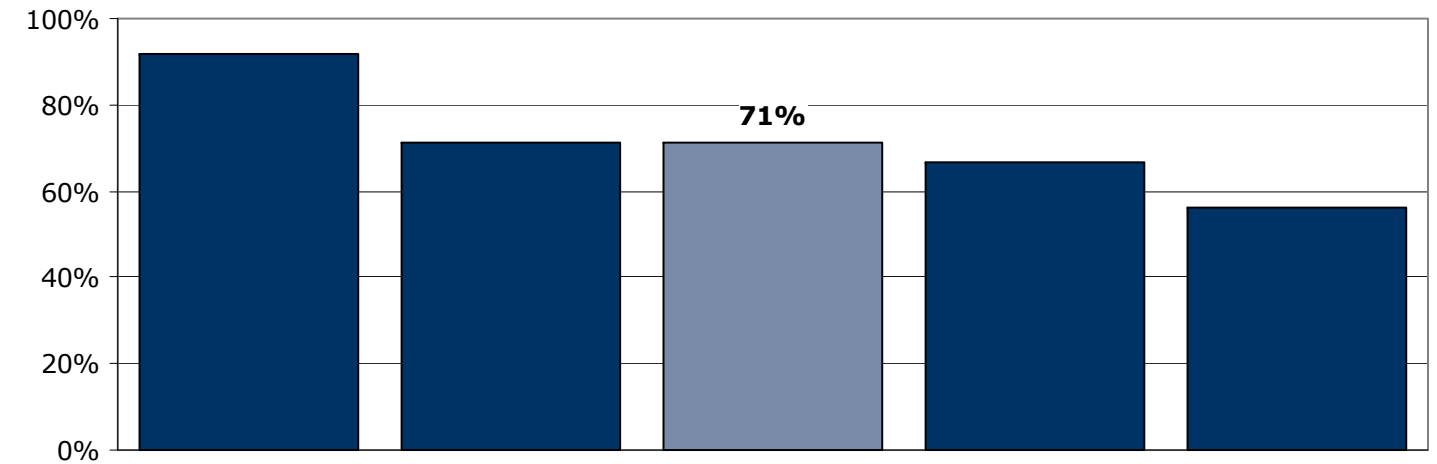
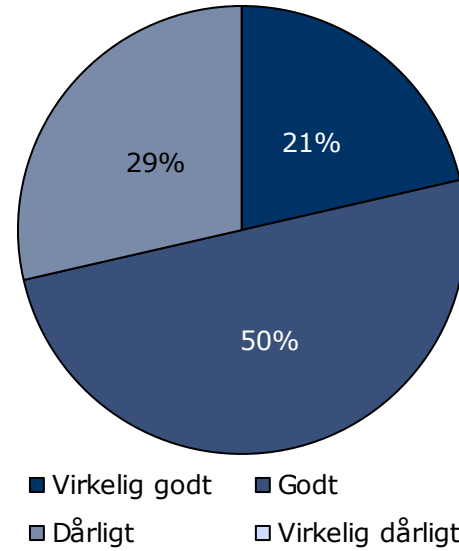
[Andet]*: Ved ikke/ikke relevant

25. Hvordan vurderer du, at dit samlede undersøgelses- og behandlingsforløb er tilrettelagt?

Tema: Samlet indtryk af indlæggelsen

Svar på spørgsmål: 14 (78 %)

Positive svar: Virkelig godt; Godt



	Virkelig godt	Godt	Dårligt	Virkelig dårligt	Antal	[Andet]*
	%	%	%	%	n	n
Alle	21	50	29	0	14	0
Køn						
Mand	27	45	27	0	11	0
Kvinde	-	-	-	-	3	0
Aldersgruppe						
Under 40 år	25	38	38	0	8	0
40 år og ældre	17	67	17	0	6	0
Indlæggelseslængde						
Under 2 mdr.	-	-	-	-	4	0
Over 2 mdr.	20	40	40	0	10	0
Diagnose						
F20-29	29	57	14	0	7	0
Andet	17	33	50	0	6	0

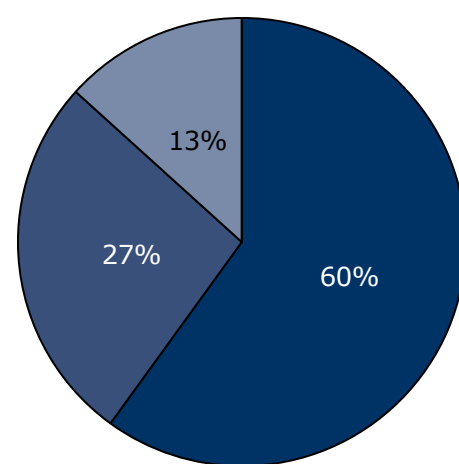
[Andet]*: Ved ikke/ikke relevant

1. Tog personalet godt imod dig, da du blev indlagt på sengeafsnittet?

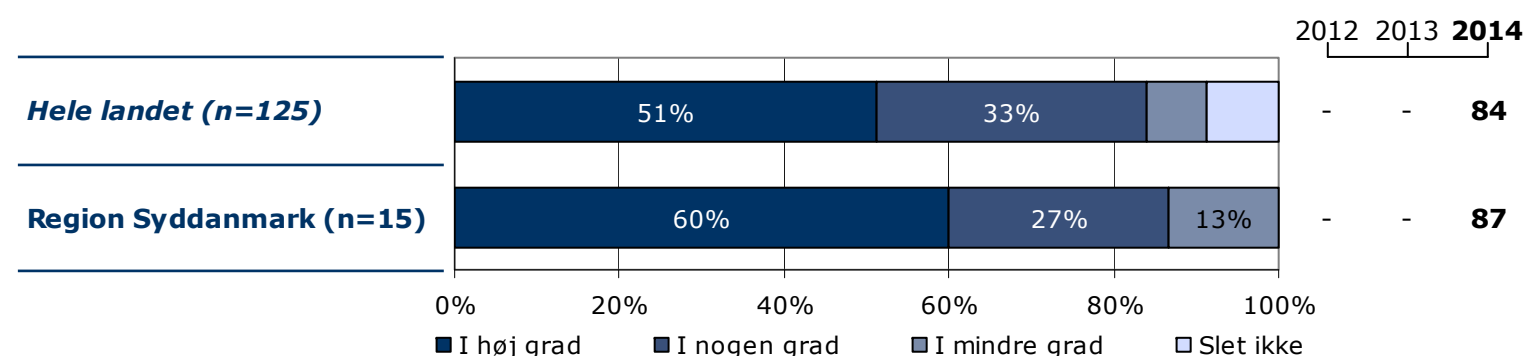
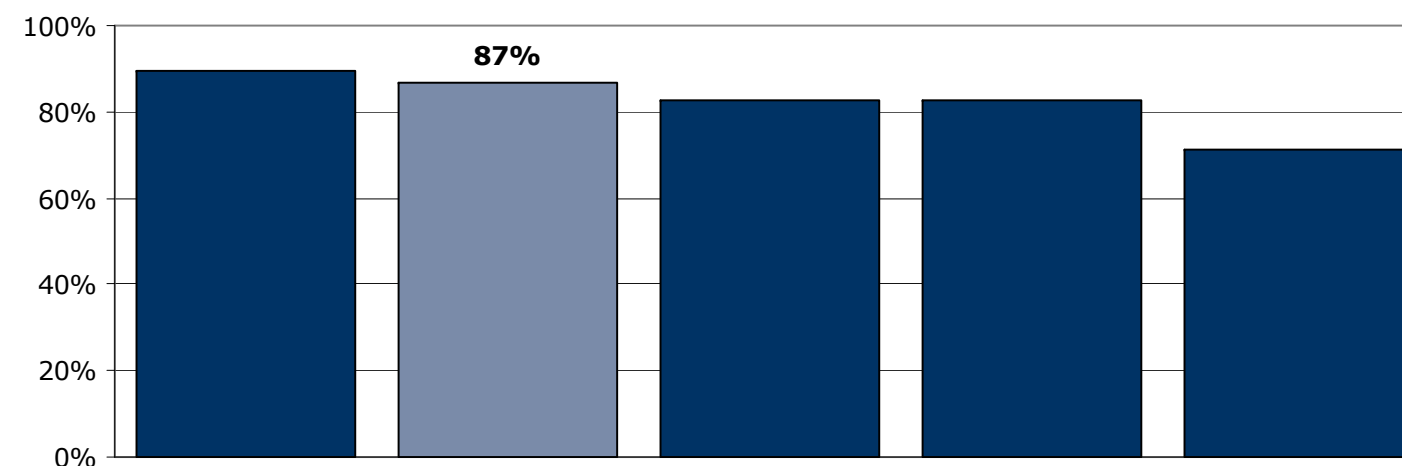
Tema: Din kontakt med sengeafsnittet

Svar på spørgsmål: 16 (89 %)

Positive svar: I høj grad; I nogen grad



■ I høj grad ■ I nogen grad
■ I mindre grad □ Slet ikke



	I høj grad	I nogen grad	I mindre grad	Slet ikke	Antal	[Andet]*
	%	%	%	%	n	n
Alle	60	27	13	0	15	1
Køn						
Mand	67	17	17	0	12	1
Kvinde	-	-	-	-	3	0
Aldersgruppe						
Under 40 år	50	38	13	0	8	1
40 år og ældre	71	14	14	0	7	0
Indlæggelseslængde						
Under 2 mdr.	80	0	20	0	5	0
Over 2 mdr.	50	40	10	0	10	1
Diagnose						
F20-29	57	29	14	0	7	1
Andet	57	29	14	0	7	0

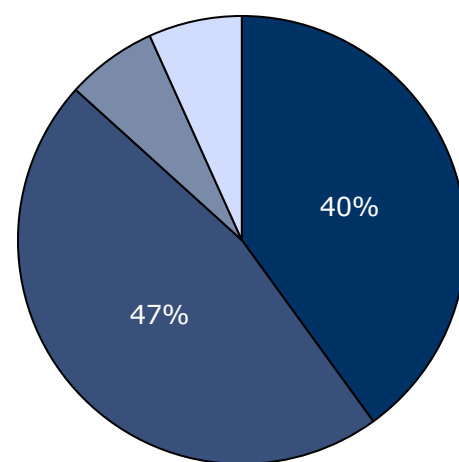
[Andet]*: Ved ikke/ikke relevant

2. Skaber personalet en situation, hvor du åbent kan fortælle dem om dine vanskeligheder og problemer?

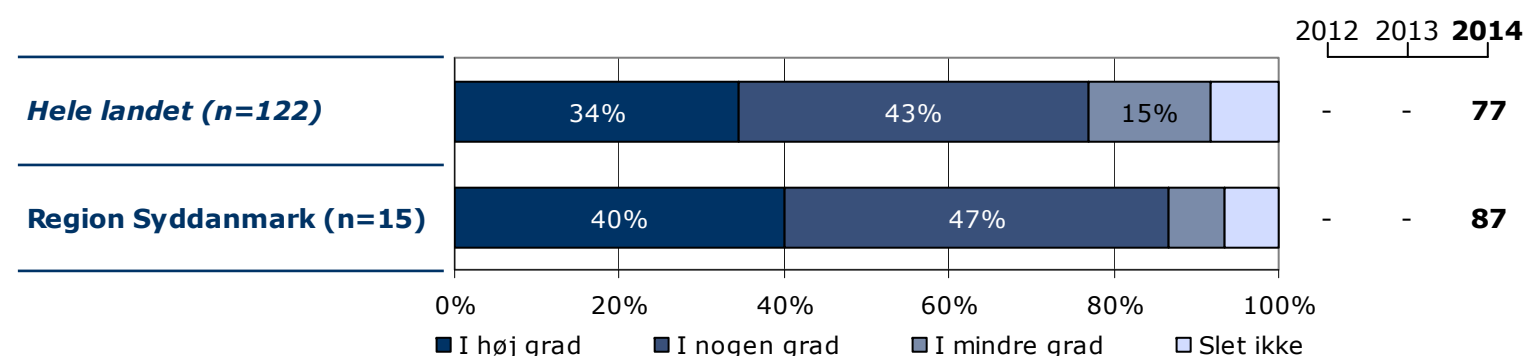
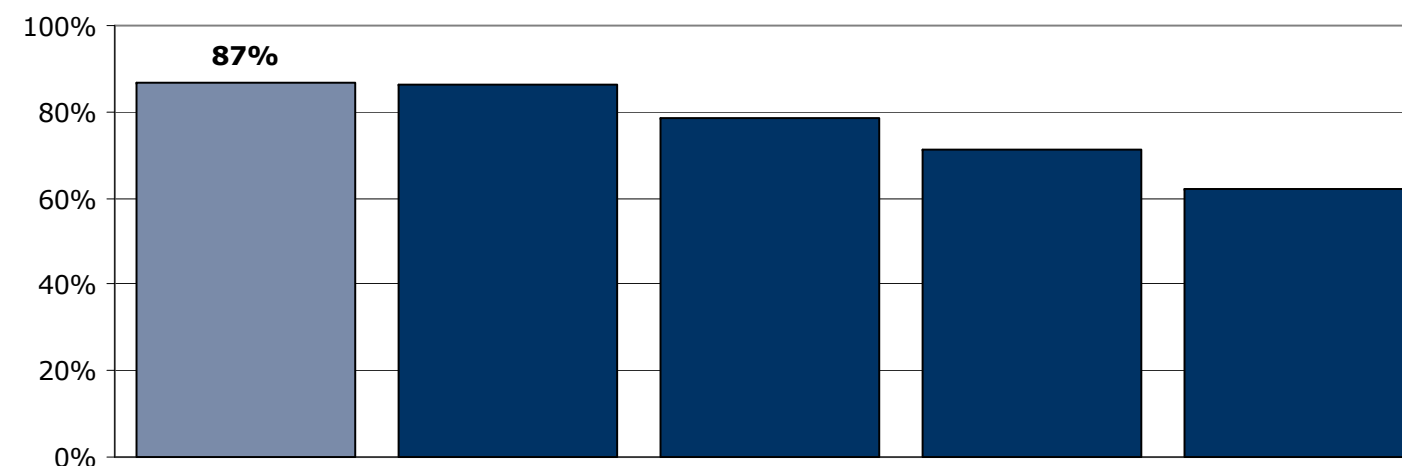
Tema: Din kontakt med sengeafsnittet

Svar på spørgsmål: 16 (89 %)

Positive svar: I høj grad; I nogen grad



■ I høj grad ■ I nogen grad
■ I mindre grad □ Slet ikke



0% 20% 40% 60% 80% 100%
■ I høj grad ■ I nogen grad ■ I mindre grad □ Slet ikke

	I høj grad	I nogen grad	I mindre grad	Slet ikke	Antal	[Andet]*
	%	%	%	%	n	n
Alle	40	47	7	7	15	1
Køn						
Mand	50	42	0	8	12	1
Kvinde	-	-	-	-	3	0
Aldersgruppe						
Under 40 år	25	63	13	0	8	1
40 år og ældre	57	29	0	14	7	0
Indlæggelseslængde						
Under 2 mdr.	40	60	0	0	5	0
Over 2 mdr.	40	40	10	10	10	1
Diagnose						
F20-29	43	43	14	0	7	1
Andet	43	43	0	14	7	0

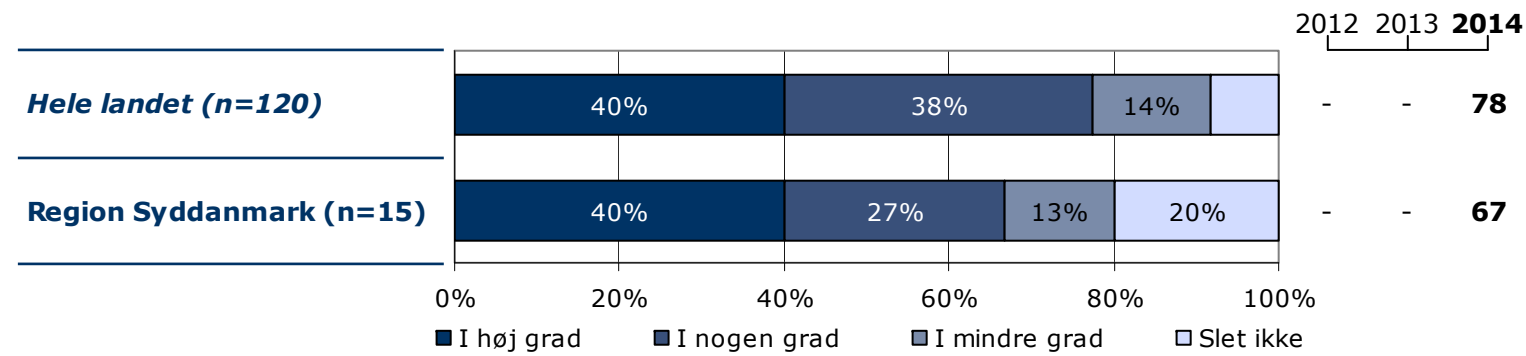
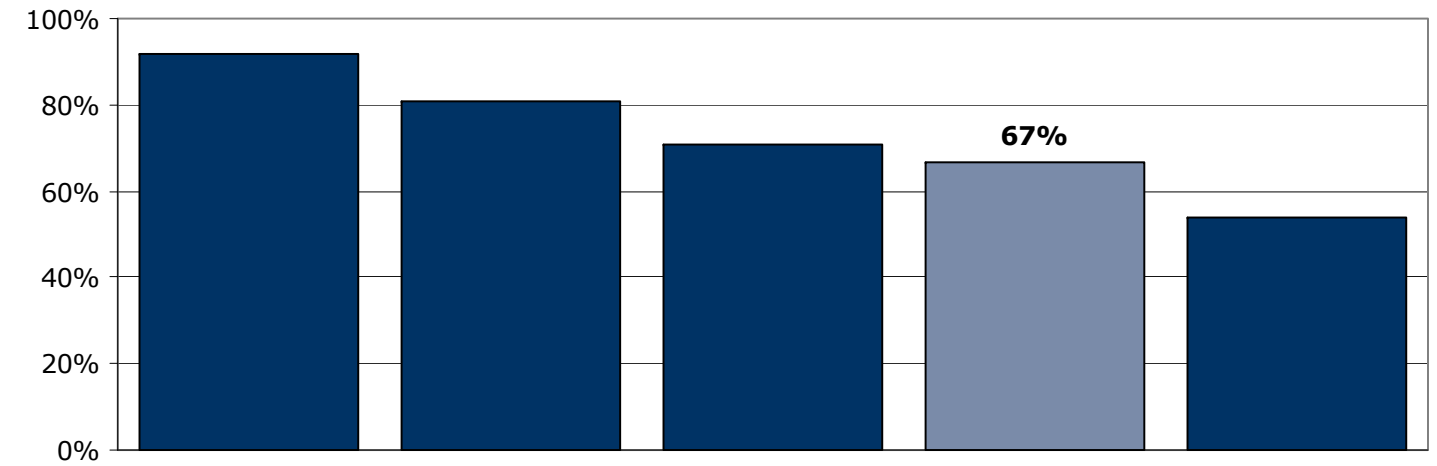
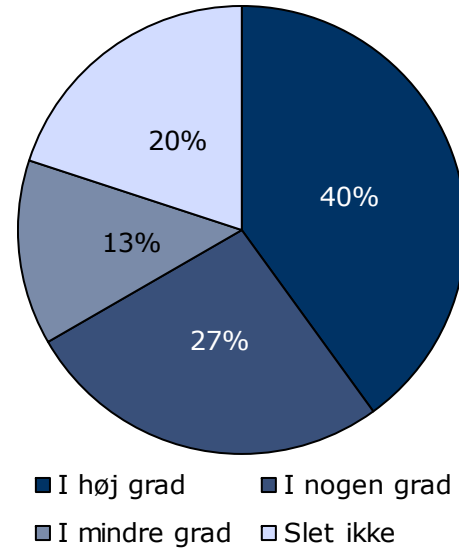
[Andet]*: Ved ikke/ikke relevant

3. Er personalet godt forberedt til planlagte samtaler?

Tema: Din kontakt med sengeafsnittet

Svar på spørgsmål: 16 (89 %)

Positive svar: I høj grad; I nogen grad



	I høj grad	I nogen grad	I mindre grad	Slet ikke	Antal	[Andet]*
	%	%	%	%	n	n
Alle	40	27	13	20	15	1
Køn						
Mand	42	25	8	25	12	1
Kvinde	-	-	-	-	3	0
Aldersgruppe						
Under 40 år	25	38	25	13	8	1
40 år og ældre	57	14	0	29	7	0
Indlæggelseslængde						
Under 2 mdr.	40	0	20	40	5	0
Over 2 mdr.	40	40	10	10	10	1
Diagnose						
F20-29	57	29	0	14	7	1
Andet	29	29	14	29	7	0

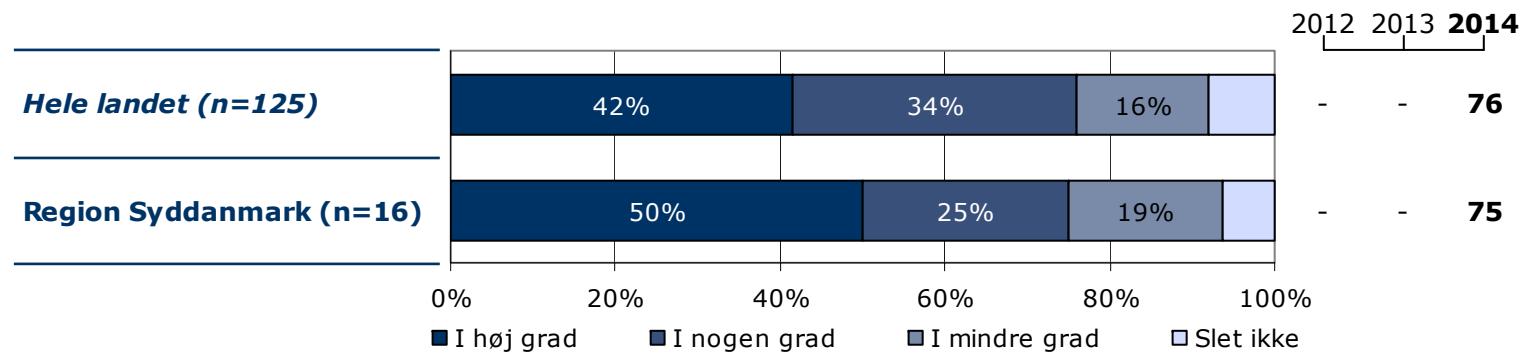
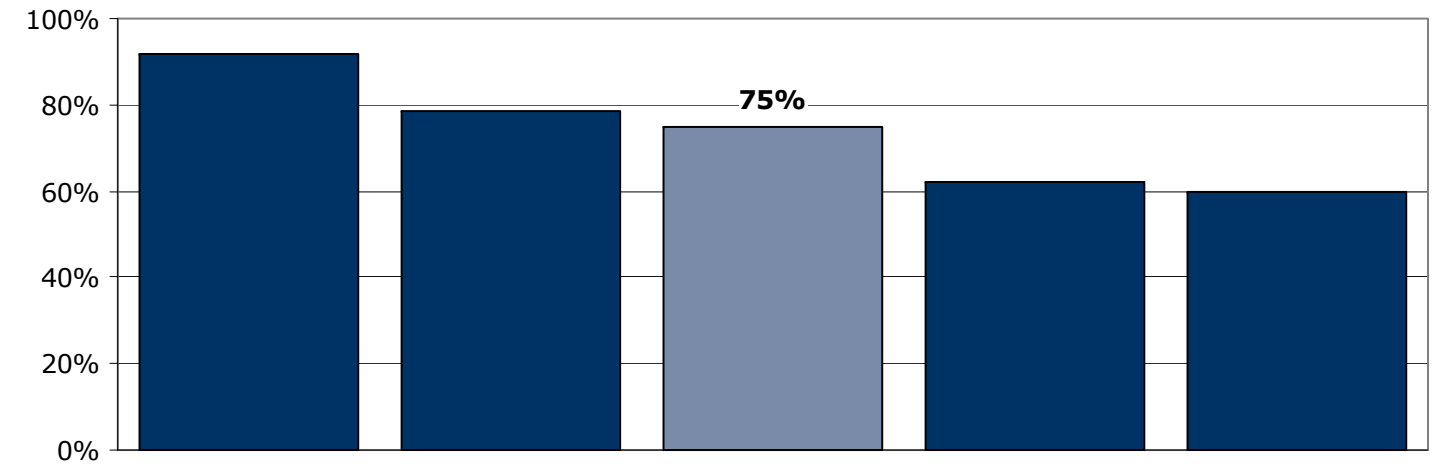
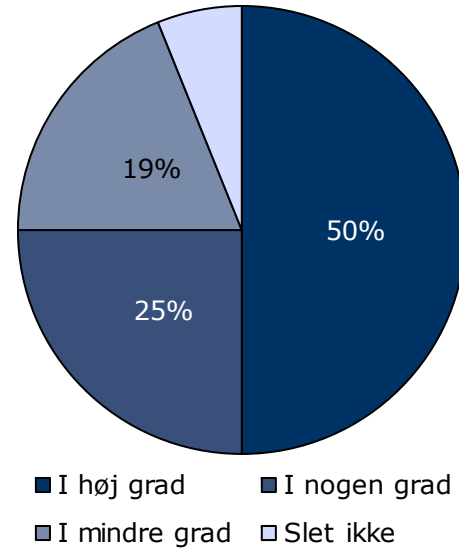
[Andet]*: Ved ikke/ikke relevant

4. Oplever du, at personalet respekterer dig?

Tema: Din kontakt med sengeafsnittet

Svar på spørgsmål: 16 (89 %)

Positive svar: I høj grad; I nogen grad



	I høj grad	I nogen grad	I mindre grad	Slet ikke	Antal	[Andet]*
	%	%	%	%	n	n
Alle	50	25	19	6	16	0
Køn						
Mand	54	31	15	0	13	0
Kvinde	-	-	-	-	3	0
Aldersgruppe						
Under 40 år	33	22	33	11	9	0
40 år og ældre	71	29	0	0	7	0
Indlæggelseslængde						
Under 2 mdr.	80	20	0	0	5	0
Over 2 mdr.	36	27	27	9	11	0
Diagnose						
F20-29	38	25	25	13	8	0
Andet	57	29	14	0	7	0

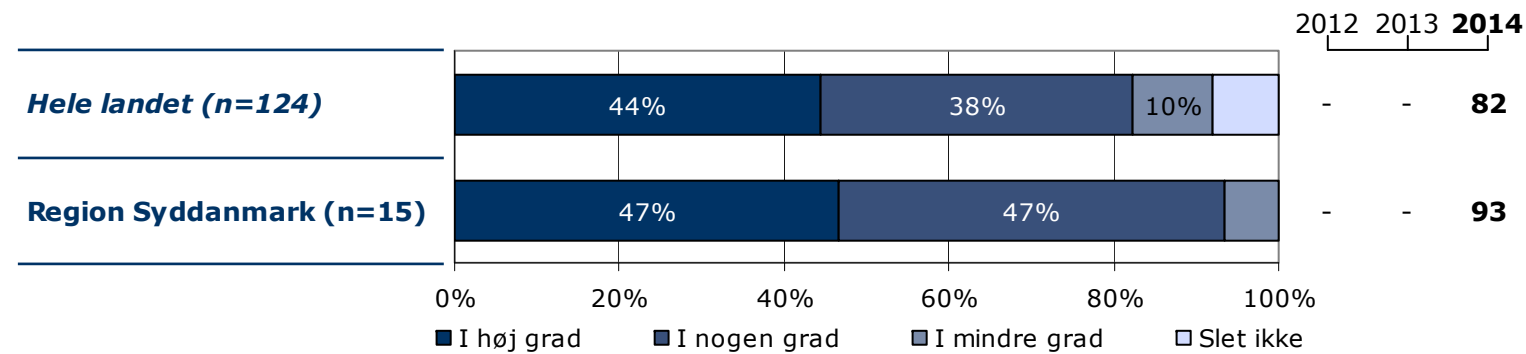
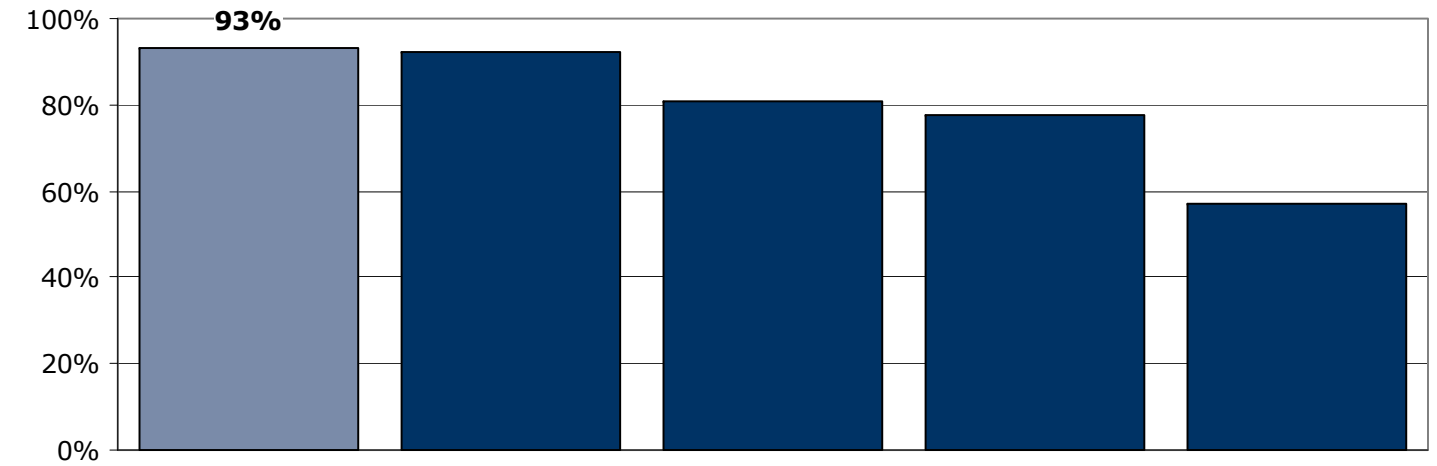
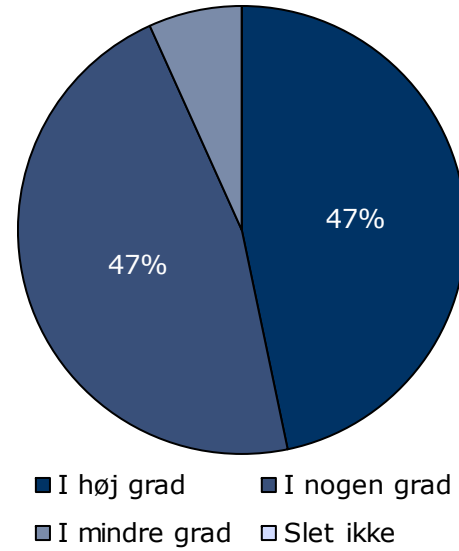
[Andet]*: Ved ikke/ikke relevant

5. Oplever du, at din kontaktperson tager særligt ansvar for dine undersøgelser og din behandling?

Tema: Din kontakt med sengeafsnittet

Svar på spørgsmål: 16 (89 %)

Positive svar: I høj grad; I nogen grad



	I høj grad	I nogen grad	I mindre grad	Slet ikke	Antal	[Andet]*
	%	%	%	%	n	n
Alle	47	47	7	0	15	1
Køn						
Mand	50	42	8	0	12	1
Kvinde	-	-	-	-	3	0
Aldersgruppe						
Under 40 år	50	38	13	0	8	1
40 år og ældre	43	57	0	0	7	0
Indlæggelseslængde						
Under 2 mdr.	40	60	0	0	5	0
Over 2 mdr.	50	40	10	0	10	1
Diagnose						
F20-29	43	57	0	0	7	1
Andet	57	29	14	0	7	0

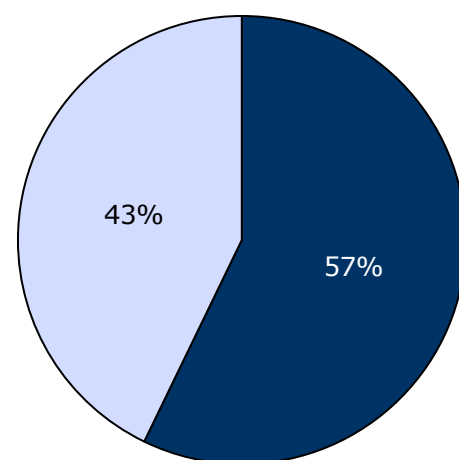
[Andet]*: Ved ikke/kender ikke kontaktperson

6. Havde du en samtale med personalet om, hvad der kan virke beroligende på dig, da du blev indlagt?

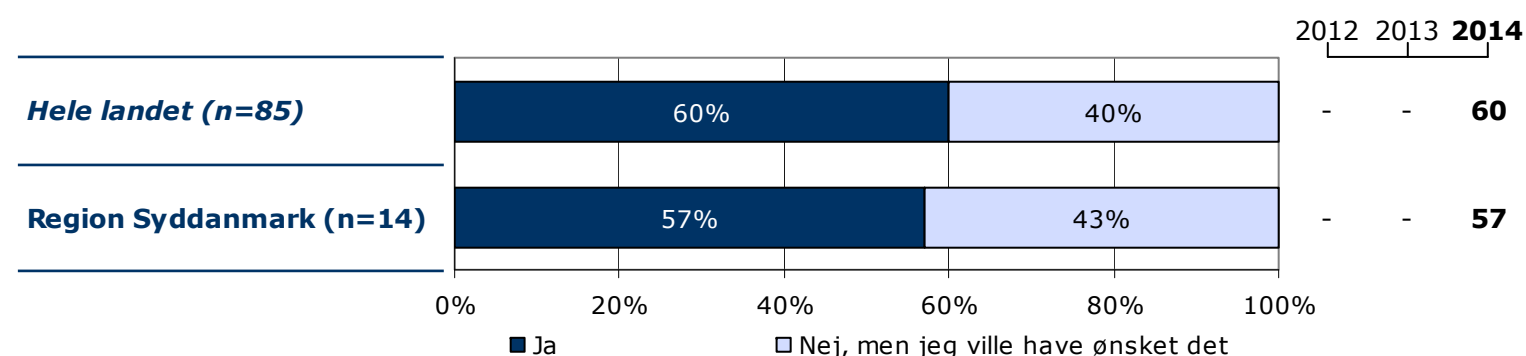
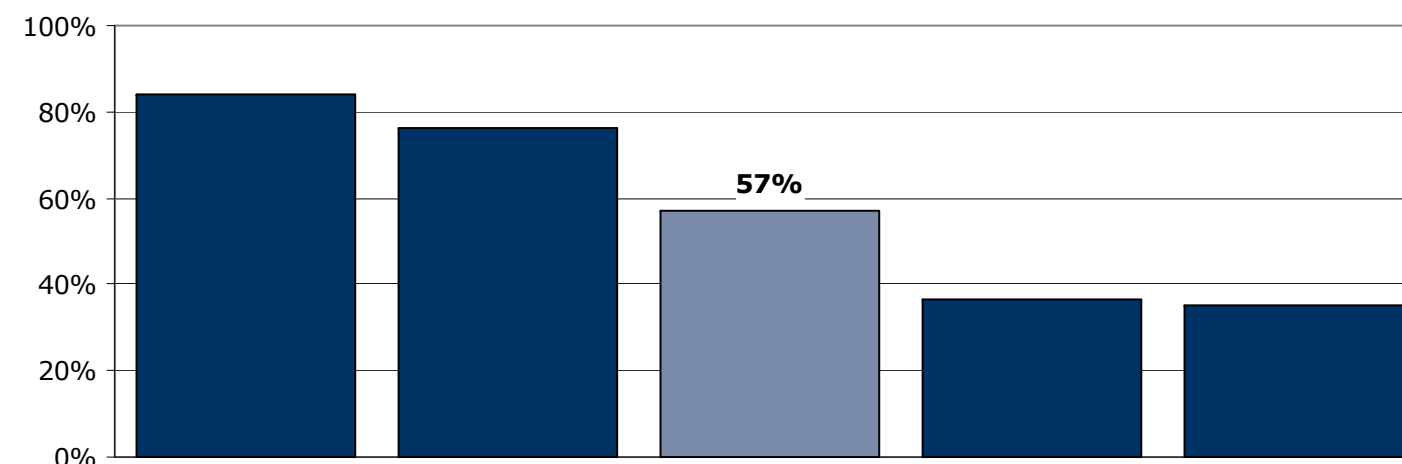
Tema: Din behandling på sengeafsnittet

Svar på spørgsmål: 16 (89 %)

Positive svar: Ja



■ Ja
□ Nej, men jeg ville have ønsket



	Ja	Nej, men jeg ville have ønsket det	Antal	[Andet]*
	%	%	n	n
Alle	57	43	14	2
Køn				
Mand	64	36	11	2
Kvinde	-	-	3	0
Aldersgruppe				
Under 40 år	63	38	8	1
40 år og ældre	50	50	6	1
Indlæggelseslængde				
Under 2 mdr.	40	60	5	0
Over 2 mdr.	67	33	9	2
Diagnose				
F20-29	71	29	7	1
Andet	50	50	6	1

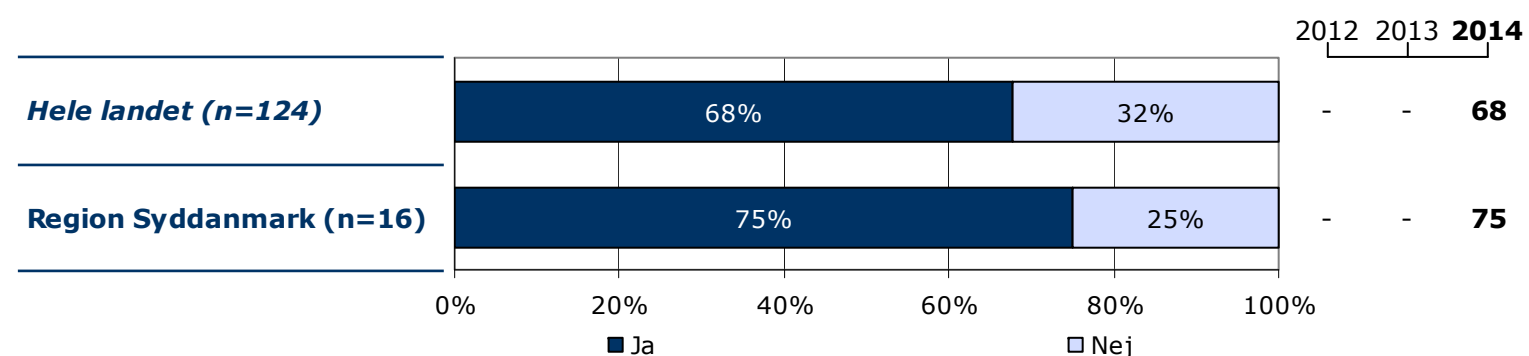
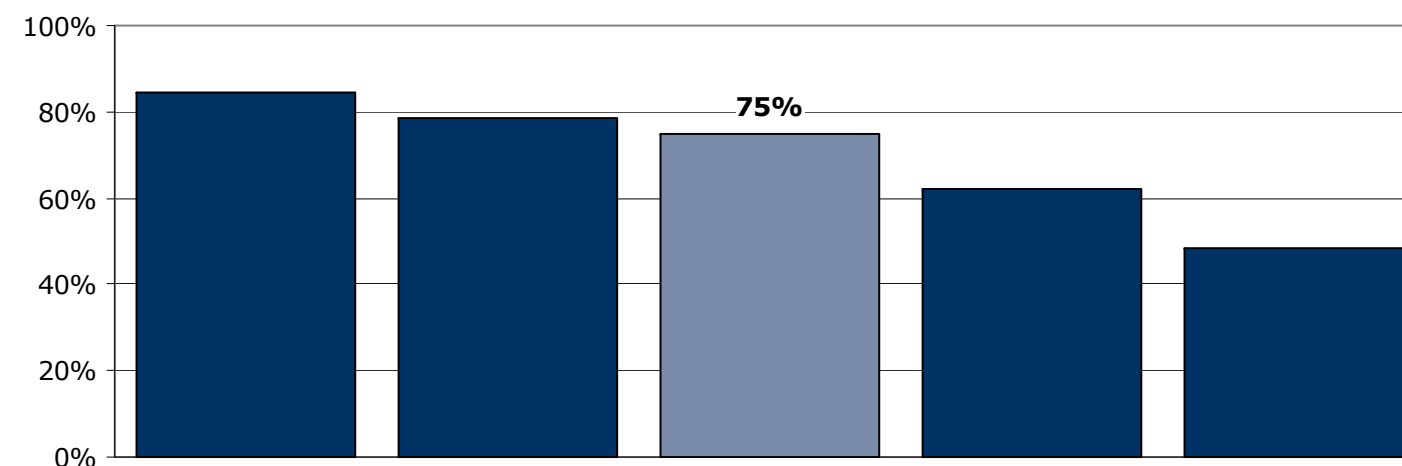
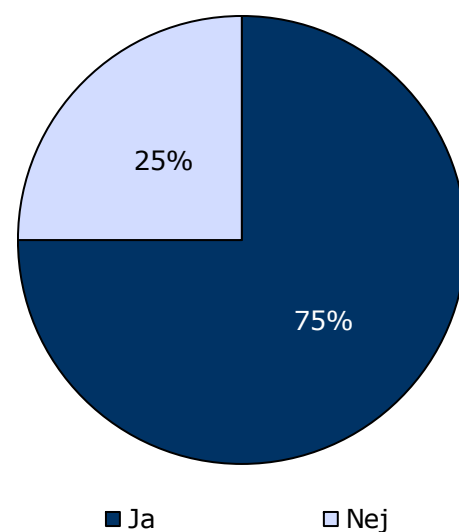
[Andet]*: Nej, det var ikke nødvendigt; Ved ikke

7. Kender du din behandlingsplan?

Tema: Din behandling på sengeafsnittet

Svar på spørgsmål: 16 (89 %)

Positive svar: Ja



	Ja	Nej	Antal	[Andet]*
	%	%	n	n
Alle	75	25	16	0
Køn				
Mand	85	15	13	0
Kvinde	-	-	3	0
Aldersgruppe				
Under 40 år	67	33	9	0
40 år og ældre	86	14	7	0
Indlæggelseslængde				
Under 2 mdr.	60	40	5	0
Over 2 mdr.	82	18	11	0
Diagnose				
F20-29	75	25	8	0
Andet	86	14	7	0

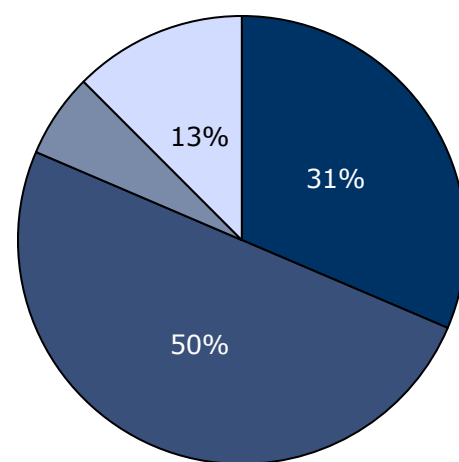
[Andet]*: Ved ikke/ikke relevant

8. Oplever du, at du får den rette behandling under din indlæggelse?

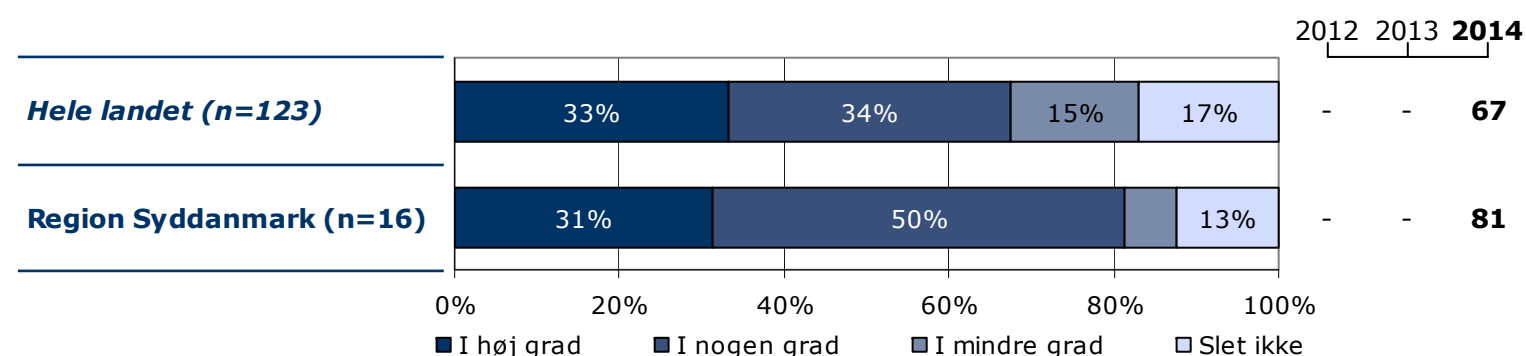
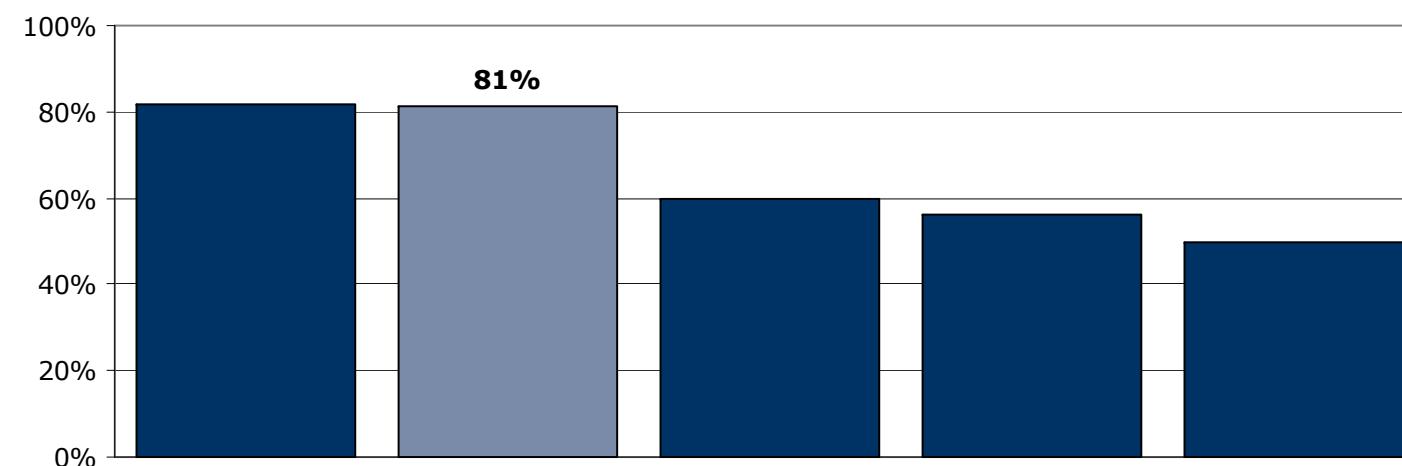
Tema: Din behandling på sengeafsnittet

Svar på spørgsmål: 16 (89 %)

Positive svar: I høj grad; I nogen grad



■ I høj grad ■ I nogen grad
■ I mindre grad □ Slet ikke



	I høj grad	I nogen grad	I mindre grad	Slet ikke	Antal	[Andet]*
	%	%	%	%	n	n
Alle	31	50	6	13	16	0
Køn						
Mand	38	54	8	0	13	0
Kvinde	-	-	-	-	3	0
Aldersgruppe						
Under 40 år	11	56	11	22	9	0
40 år og ældre	57	43	0	0	7	0
Indlæggelseslængde						
Under 2 mdr.	60	40	0	0	5	0
Over 2 mdr.	18	55	9	18	11	0
Diagnose						
F20-29	50	25	0	25	8	0
Andet	14	71	14	0	7	0

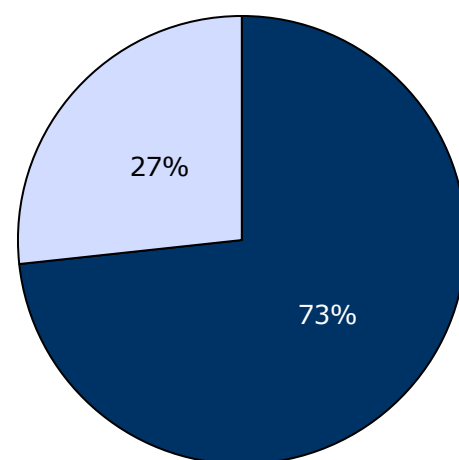
[Andet]*: Ved ikke/ikke relevant

9. I hvilket omfang har du indflydelse på din behandling?

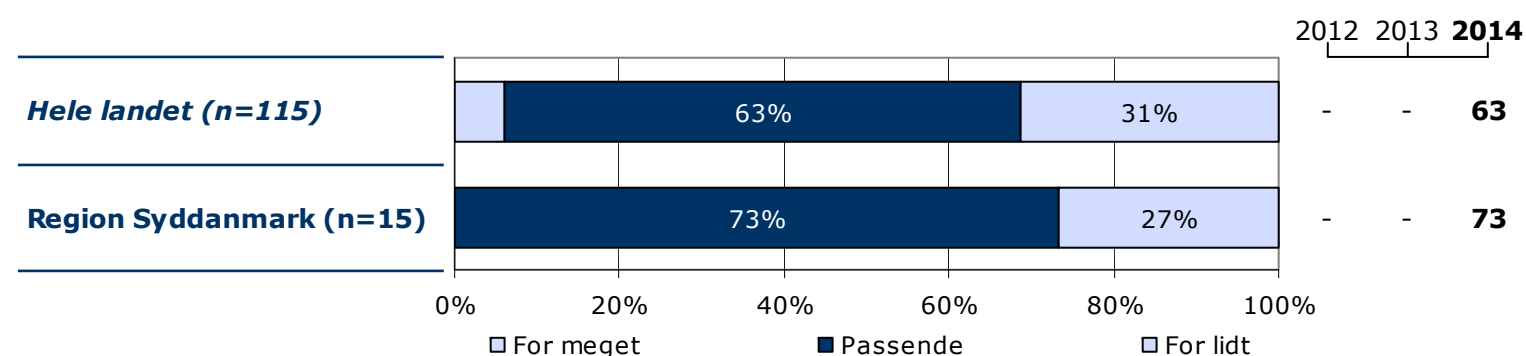
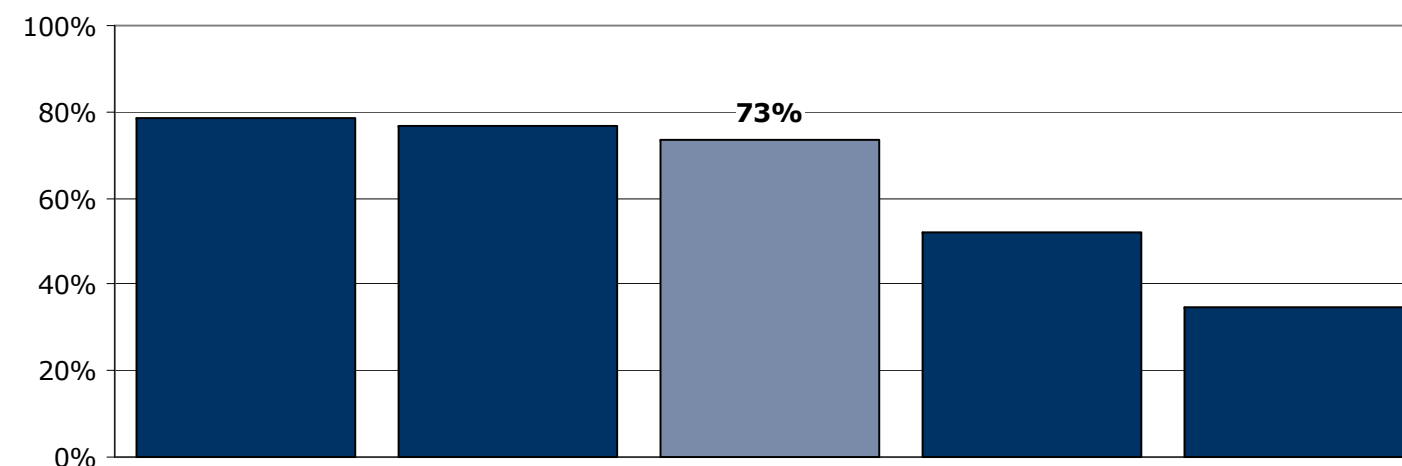
Tema: Din behandling på sengeafsnittet

Svar på spørgsmål: 16 (89 %)

Positive svar: Passende



□ For meget ■ Passende □ For lidt



	For meget	Passende	For lidt	Antal	[Andet]*
	%	%	%	n	n
Alle	0	73	27	15	1
Køn					
Mand	0	83	17	12	1
Kvinde	-	-	-	3	0
Aldersgruppe					
Under 40 år	0	50	50	8	1
40 år og ældre	0	100	0	7	0
Indlæggelseslængde					
Under 2 mdr.	0	100	0	5	0
Over 2 mdr.	0	60	40	10	1
Diagnose					
F20-29	0	57	43	7	1
Andet	0	86	14	7	0

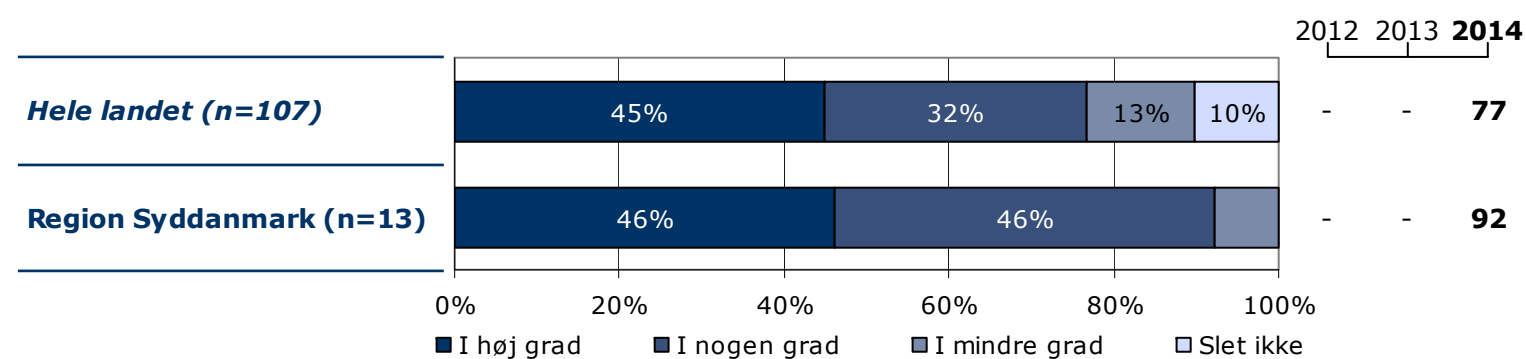
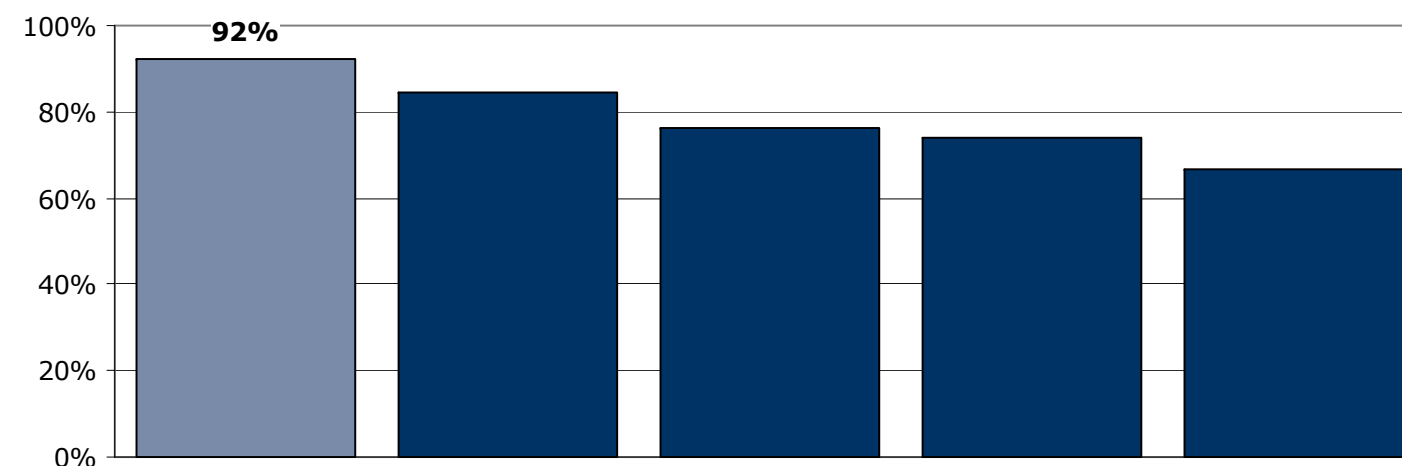
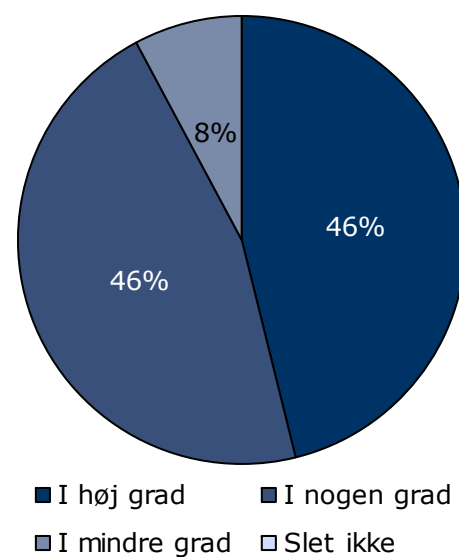
[Andet]*: Ved ikke/ikke relevant

11a. Har behandling med medicin hjulpet dig til at få det bedre under din indlæggelse?

Tema: Din behandling på sengeafsnittet

Svar på spørgsmål: 14 (78 %)

Positive svar: I høj grad; I nogen grad



	I høj grad	I nogen grad	I mindre grad	Slet ikke	Antal	[Andet]*
	%	%	%	%	n	n
Alle	46	46	8	0	13	1
Køn						
Mand	50	40	10	0	10	1
Kvinde	-	-	-	-	3	0
Aldersgruppe						
Under 40 år	33	56	11	0	9	0
40 år og ældre	75	25	0	0	4	1
Indlæggelseslængde						
Under 2 mdr.	-	-	-	-	3	0
Over 2 mdr.	40	50	10	0	10	1
Diagnose						
F20-29	43	43	14	0	7	0
Andet	40	60	0	0	5	1

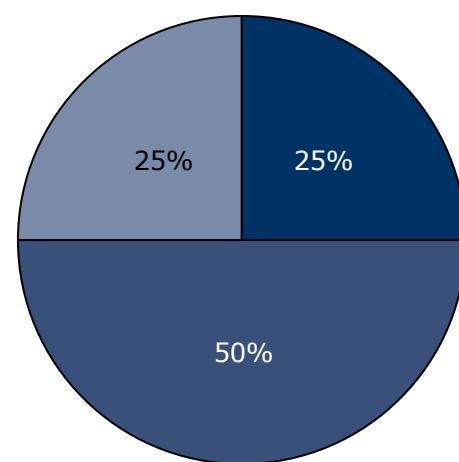
[Andet]*: Ved ikke/ikke relevant

11b. Har samtaler med en behandler hjulpet dig til at få det bedre under din indlæggelse?

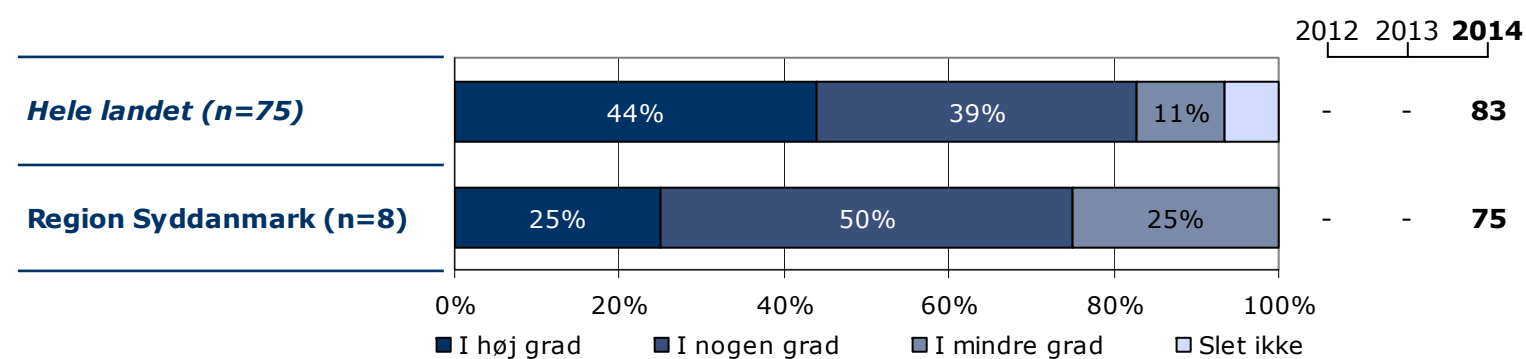
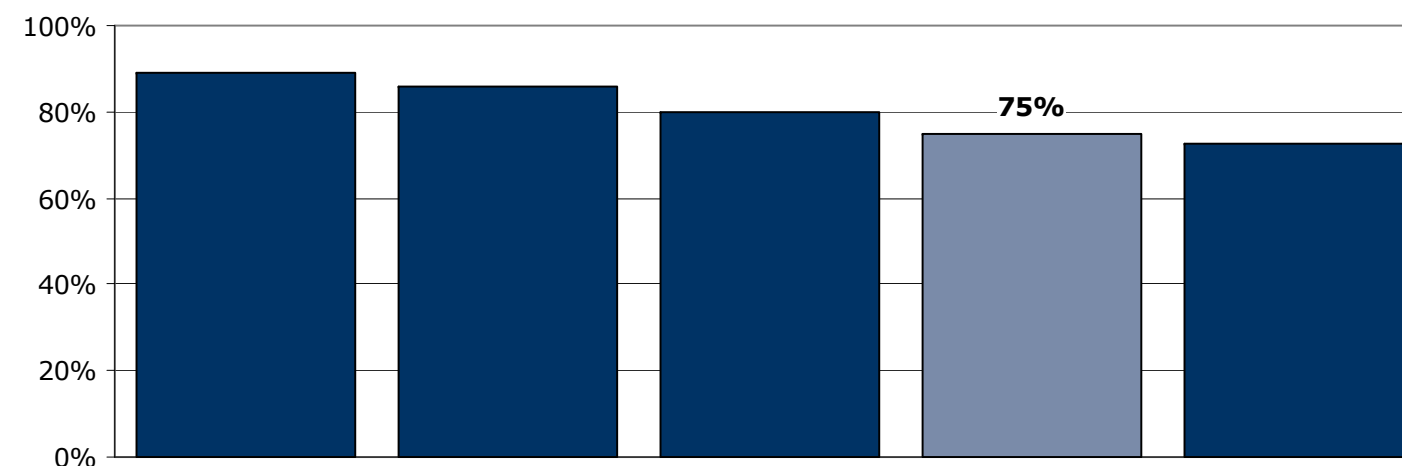
Tema: Din behandling på sengeafsnittet

Svar på spørgsmål: 8 (44 %)

Positive svar: I høj grad; I nogen grad



■ I høj grad ■ I nogen grad
■ I mindre grad □ Slet ikke



	I høj grad	I nogen grad	I mindre grad	Slet ikke	Antal	[Andet]*
	%	%	%	%	n	n
Alle	25	50	25	0	8	0
Køn						
Mand	29	43	29	0	7	0
Kvinde	-	-	-	-	1	0
Aldersgruppe						
Under 40 år	20	40	40	0	5	0
40 år og ældre	-	-	-	-	3	0
Indlæggelseslængde						
Under 2 mdr.	-	-	-	-	1	0
Over 2 mdr.	29	43	29	0	7	0
Diagnose						
F20-29	20	60	20	0	5	0
Andet	-	-	-	-	3	0

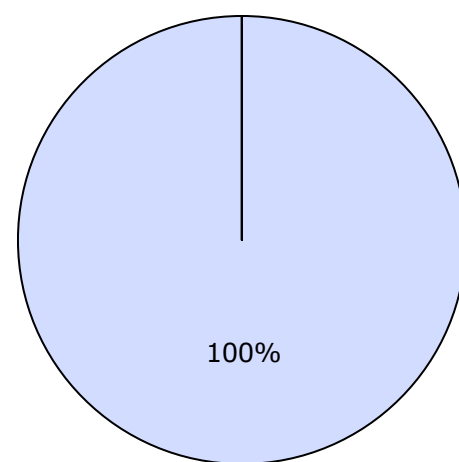
[Andet]*: Ved ikke/ikke relevant

11c. Har gruppeterapi/gruppesamtaler hjulpet dig til at få det bedre under din indlæggelse?

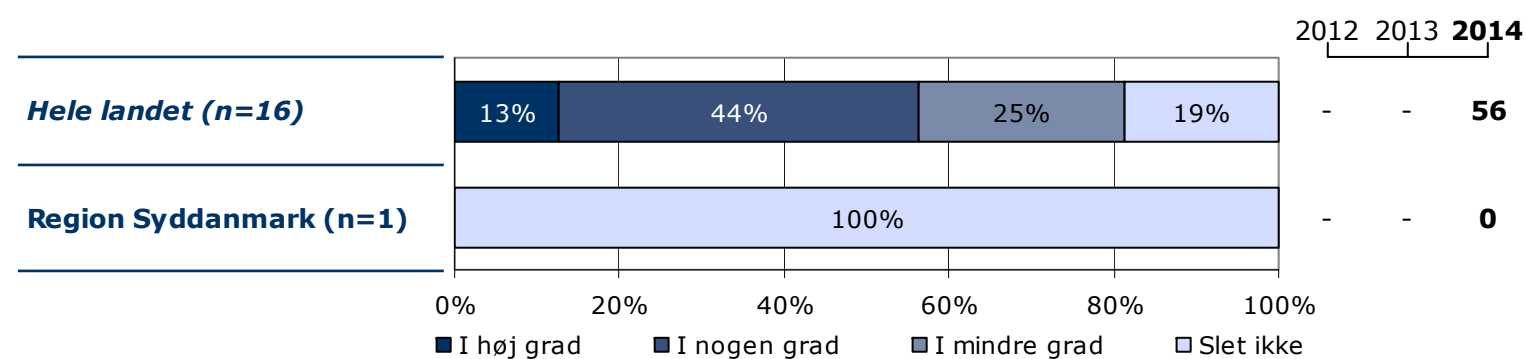
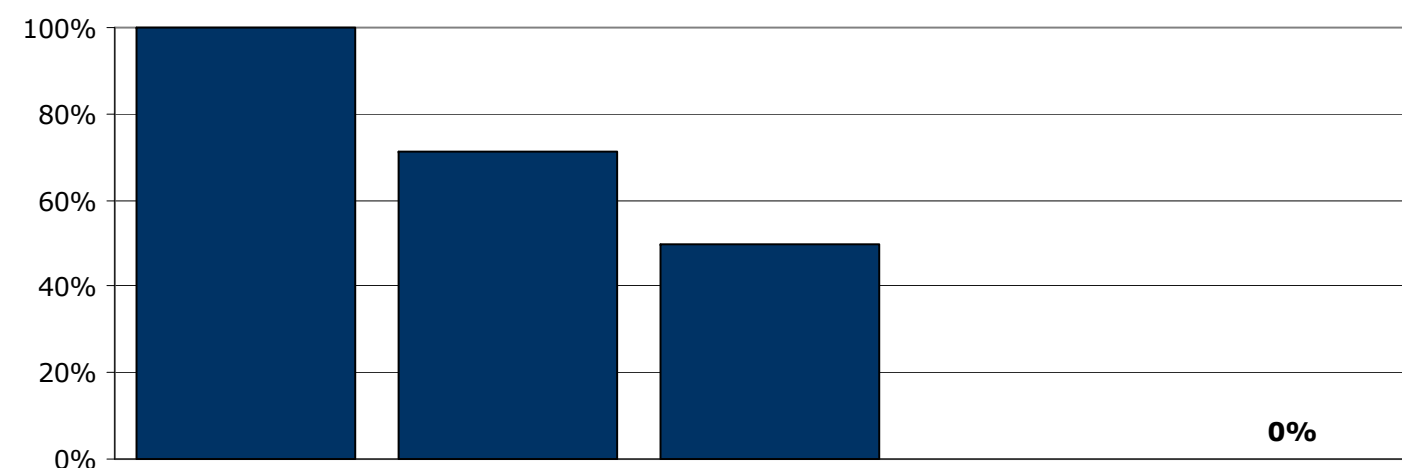
Tema: Din behandling på sengeafsnittet

Svar på spørgsmål: 4 (22 %)

Positive svar: I høj grad; I nogen grad



■ I høj grad ■ I nogen grad
■ I mindre grad □ Slet ikke



	I høj grad	I nogen grad	I mindre grad	Slet ikke	Antal	[Andet]*
	%	%	%	%	n	n
Alle	0	0	0	100	1	3
Køn						
Mand	-	-	-	-	1	2
Kvinde	-	-	-	-	0	1
Aldersgruppe						
Under 40 år	-	-	-	-	1	3
40 år og ældre	-	-	-	-	0	0
Indlæggelseslængde						
Under 2 mdr.	-	-	-	-	0	1
Over 2 mdr.	-	-	-	-	1	2
Diagnose						
F20-29	-	-	-	-	0	2
Andet	-	-	-	-	1	0

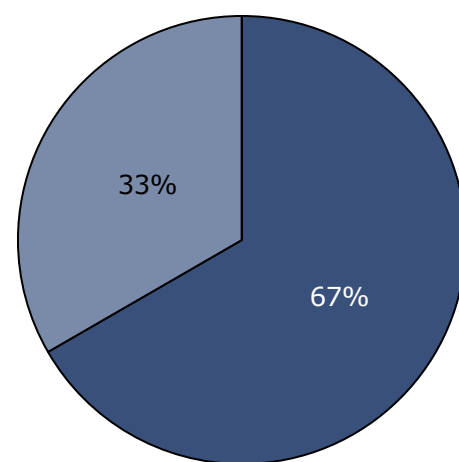
[Andet]*: Ved ikke/ikke relevant

11d. Har behandlingssamtaler, hvor pårørende deltog, hjulpet dig til at få det bedre under din indlæggelse?

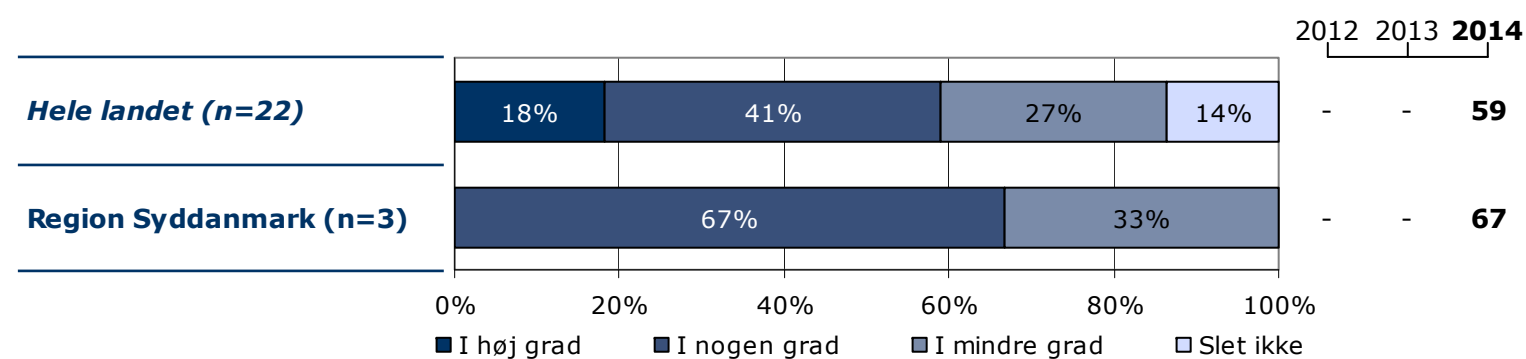
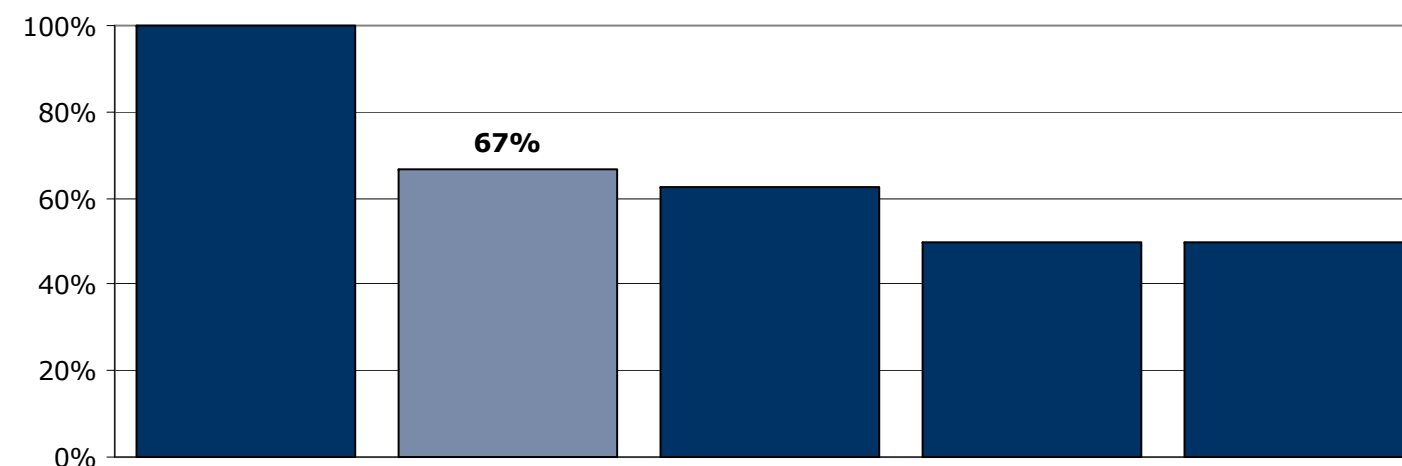
Tema: Din behandling på sengeafsnittet

Svar på spørgsmål: 5 (28 %)

Positive svar: I høj grad; I nogen grad



■ I høj grad ■ I nogen grad
■ I mindre grad □ Slet ikke



	I høj grad	I nogen grad	I mindre grad	Slet ikke	Antal	[Andet]*
	%	%	%	%	n	n
Alle	0	67	33	0	3	2
Køn						
Mand	-	-	-	-	3	1
Kvinde	-	-	-	-	0	1
Aldersgruppe						
Under 40 år	-	-	-	-	3	1
40 år og ældre	-	-	-	-	0	1
Indlæggelseslængde						
Under 2 mdr.	-	-	-	-	0	2
Over 2 mdr.	-	-	-	-	3	0
Diagnose						
F20-29	-	-	-	-	2	1
Andet	-	-	-	-	1	0

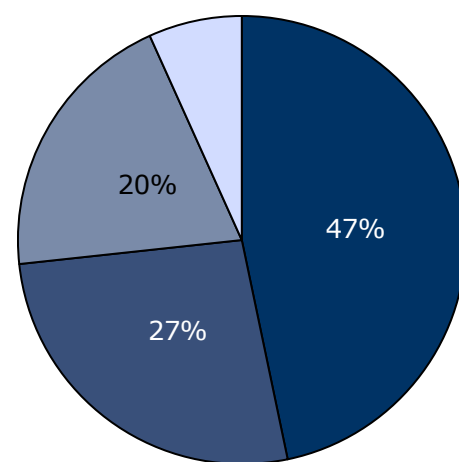
[Andet]*: Ved ikke/ikke relevant

12. Er du tilfreds med de aktiviteter, du kan deltage i under indlæggelsen?

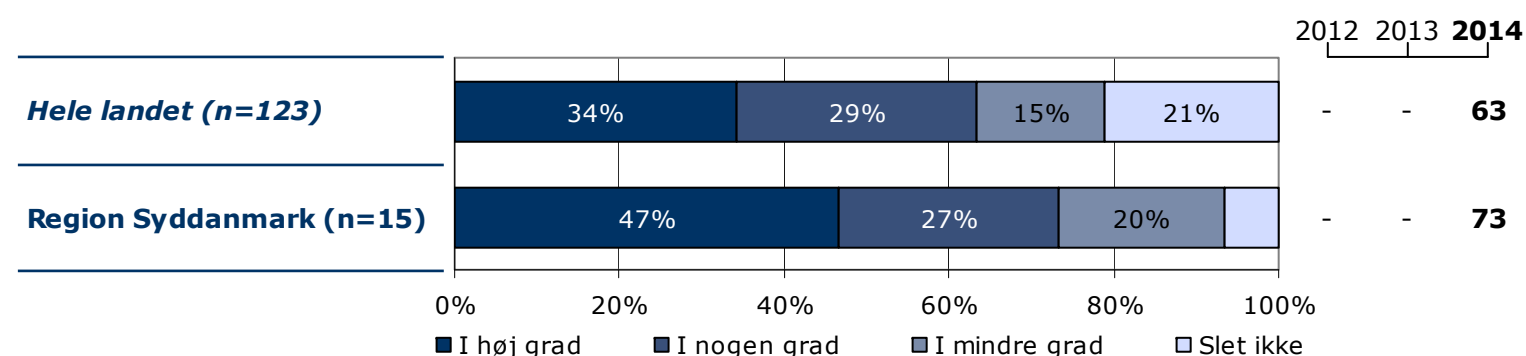
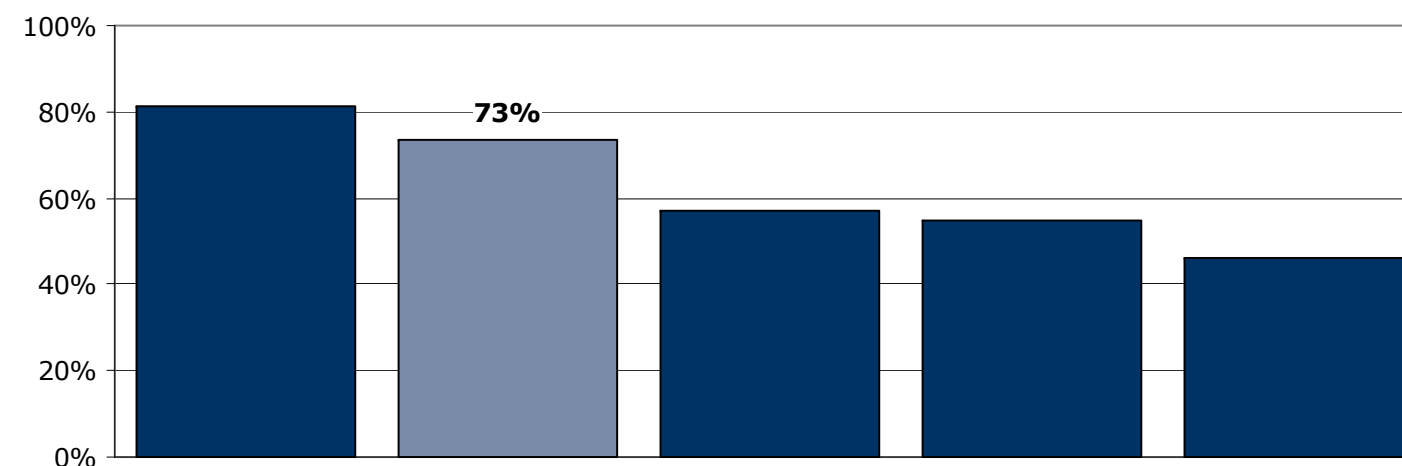
Tema: Din behandling på sengeafsnittet

Svar på spørgsmål: 15 (83 %)

Positive svar: I høj grad; I nogen grad



■ I høj grad ■ I nogen grad
■ I mindre grad □ Slet ikke



	I høj grad	I nogen grad	I mindre grad	Slet ikke	Antal	[Andet]*
	%	%	%	%	n	n
Alle	47	27	20	7	15	0
Køn						
Mand	42	25	25	8	12	0
Kvinde	-	-	-	-	3	0
Aldersgruppe						
Under 40 år	56	11	22	11	9	0
40 år og ældre	33	50	17	0	6	0
Indlæggelseslængde						
Under 2 mdr.	-	-	-	-	4	0
Over 2 mdr.	55	18	18	9	11	0
Diagnose						
F20-29	75	13	13	0	8	0
Andet	17	33	33	17	6	0

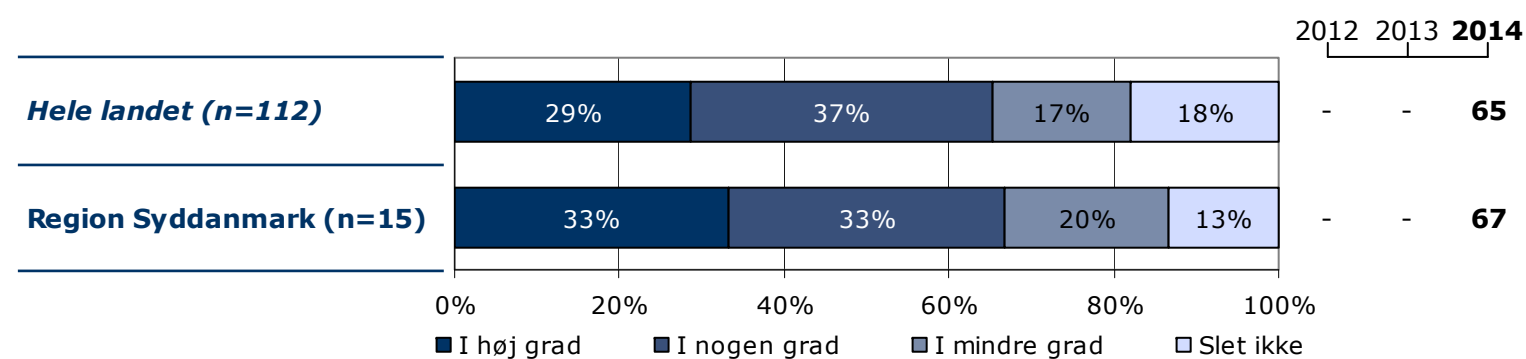
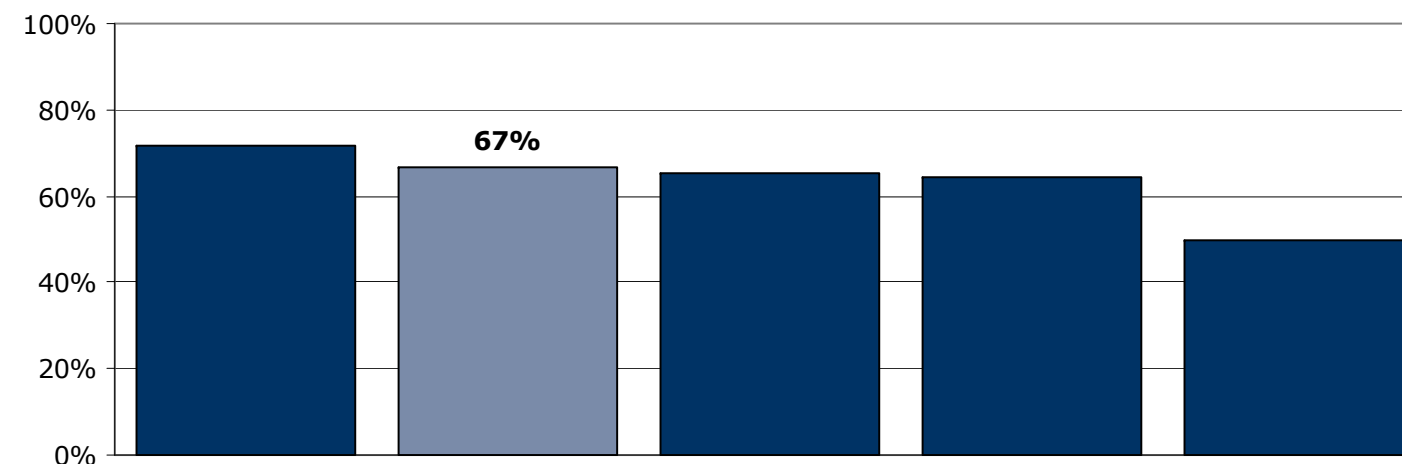
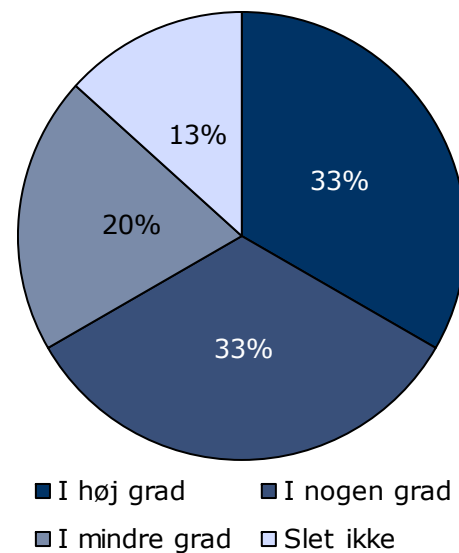
[Andet]*: Ved ikke/ikke relevant

13. Har personalet talt med dig om, hvad du kan gøre for at få dine psykiske problemer under kontrol, hvis du f.eks. har angst, uro eller søvnbesvær?

Tema: Din behandling på sengeafsnittet

Svar på spørgsmål: 15 (83 %)

Positive svar: I høj grad; I nogen grad



	I høj grad	I nogen grad	I mindre grad	Slet ikke	Antal	[Andet]*
	%	%	%	%	n	n
Alle	33	33	20	13	15	0
Køn						
Mand	33	33	17	17	12	0
Kvinde	-	-	-	-	3	0
Aldersgruppe						
Under 40 år	33	33	22	11	9	0
40 år og ældre	33	33	17	17	6	0
Indlæggelseslængde						
Under 2 mdr.	-	-	-	-	4	0
Over 2 mdr.	27	36	18	18	11	0
Diagnose						
F20-29	25	38	38	0	8	0
Andet	33	33	0	33	6	0

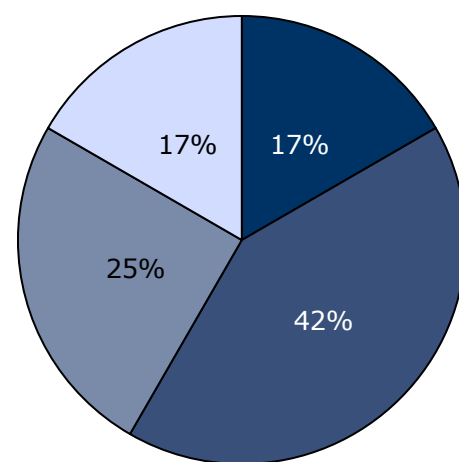
[Andet]*: Ved ikke/ikke relevant

14. Har personalet talt med dig om problemer, som du har med dit fysiske helbred?

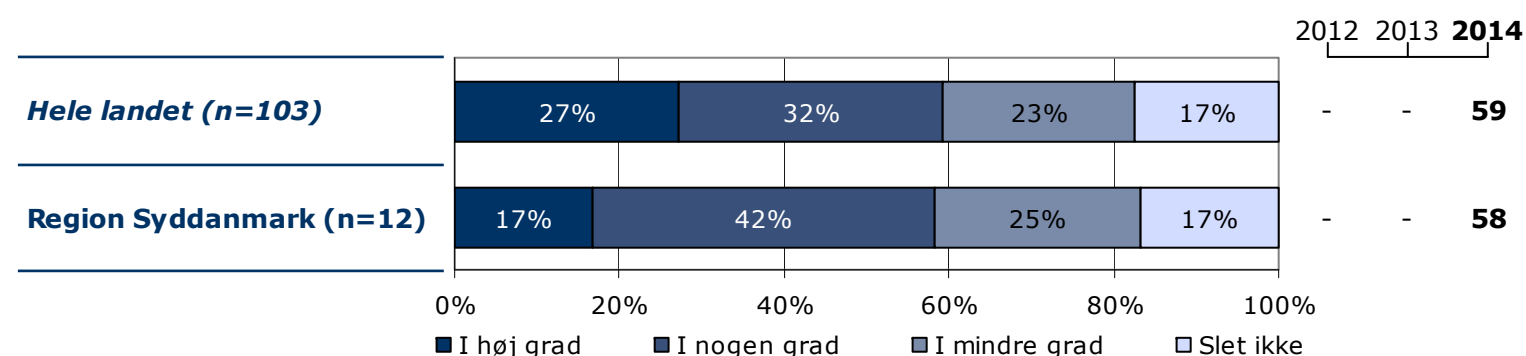
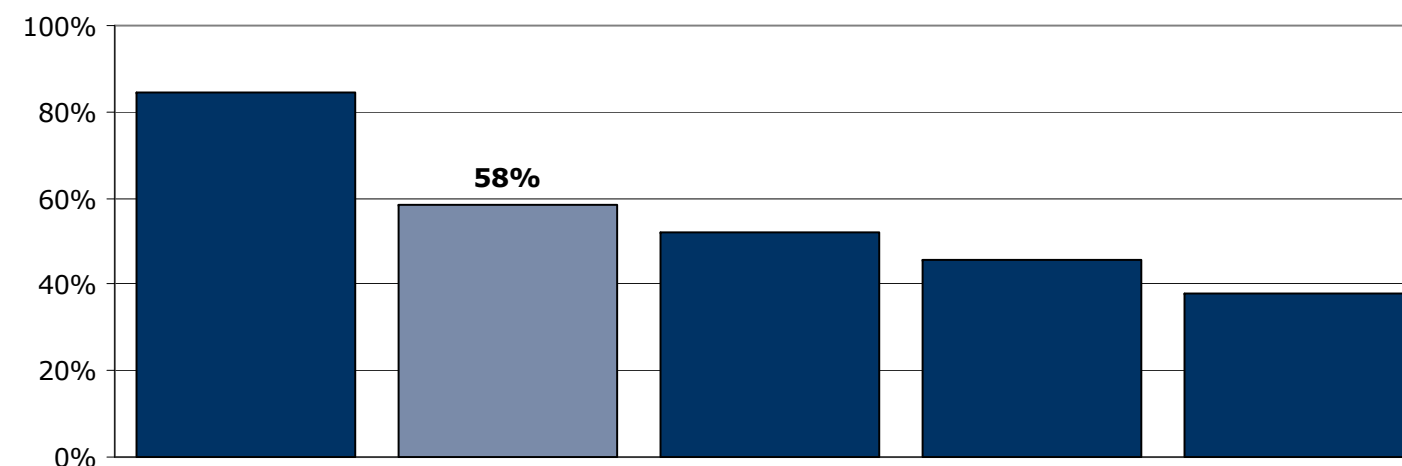
Tema: Din behandling på sengeafsnittet

Svar på spørgsmål: 15 (83 %)

Positive svar: I høj grad; I nogen grad



■ I høj grad ■ I nogen grad
■ I mindre grad □ Slet ikke



	I høj grad	I nogen grad	I mindre grad	Slet ikke	Antal	[Andet]*
	%	%	%	%	n	n
Alle	17	42	25	17	12	3
Køn						
Mand	20	40	30	10	10	2
Kvinde	-	-	-	-	2	1
Aldersgruppe						
Under 40 år	14	57	14	14	7	2
40 år og ældre	20	20	40	20	5	1
Indlæggelseslængde						
Under 2 mdr.	-	-	-	-	3	1
Over 2 mdr.	11	44	33	11	9	2
Diagnose						
F20-29	14	57	0	29	7	1
Andet	20	20	60	0	5	1

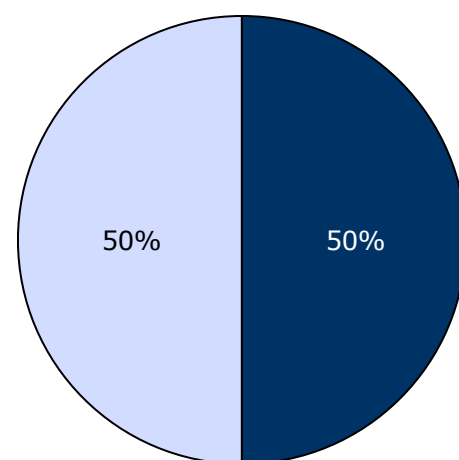
[Andet]*: Ved ikke/har ingen fysiske sygdomme

15. I hvilket omfang bliver dine pårørende inddraget i din behandling?

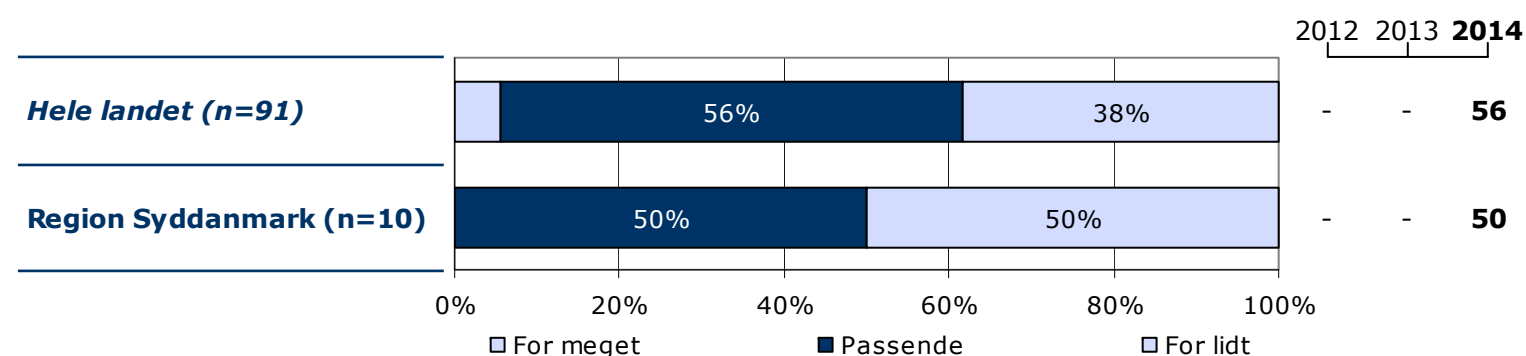
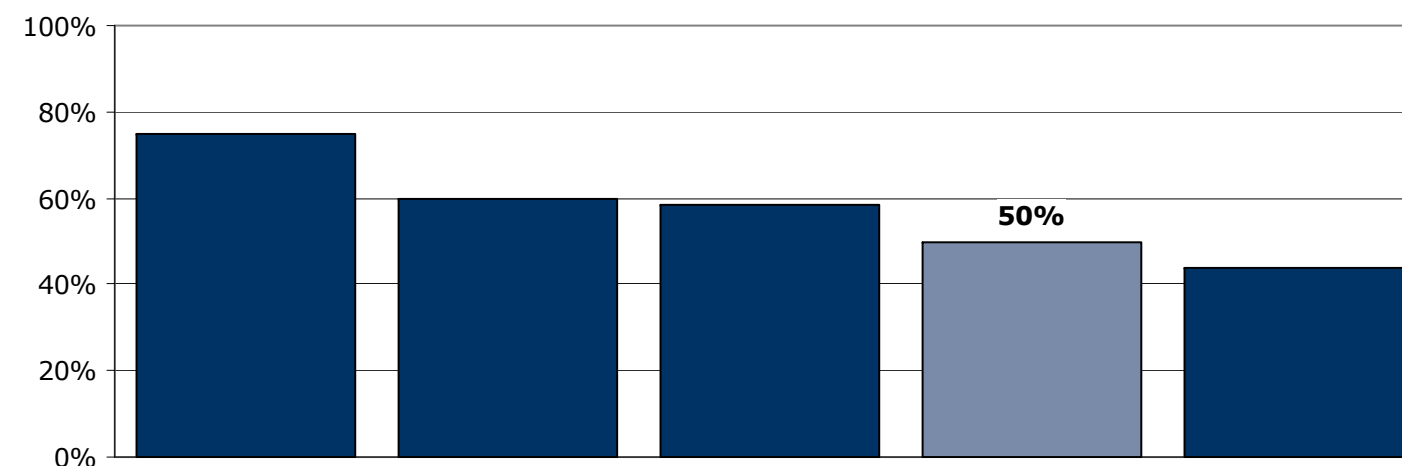
Tema: Din behandling på sengeafsnittet

Svar på spørgsmål: 15 (83 %)

Positive svar: Passende



□ For meget ■ Passende □ For lidt



	For meget	Passende	For lidt	Antal	[Andet]*
	%	%	%	n	n
Alle	0	50	50	10	5
Køn					
Mand	0	63	38	8	4
Kvinde	-	-	-	2	1
Aldersgruppe					
Under 40 år	0	50	50	6	3
40 år og ældre	0	50	50	4	2
Indlæggelseslængde					
Under 2 mdr.	-	-	-	4	0
Over 2 mdr.	0	50	50	6	5
Diagnose					
F20-29	0	40	60	5	3
Andet	0	75	25	4	2

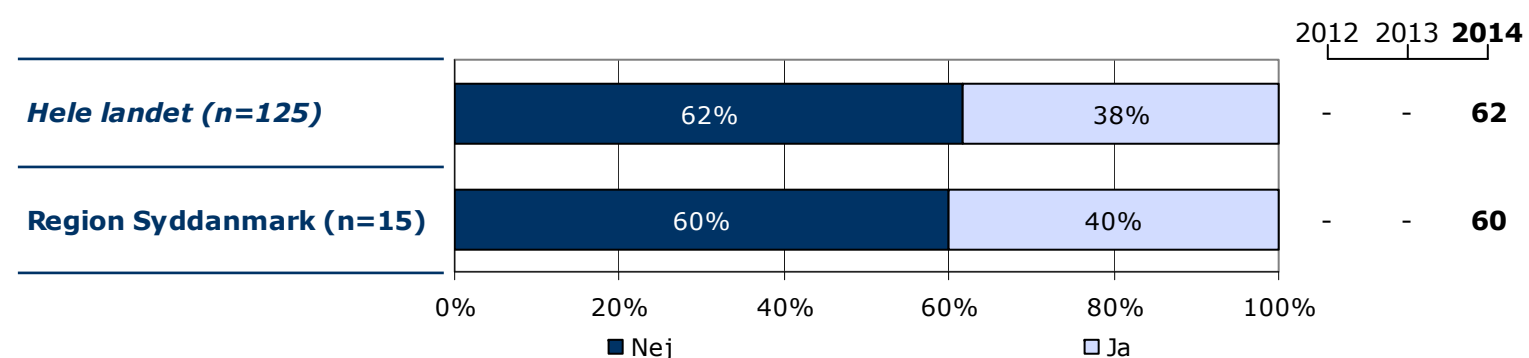
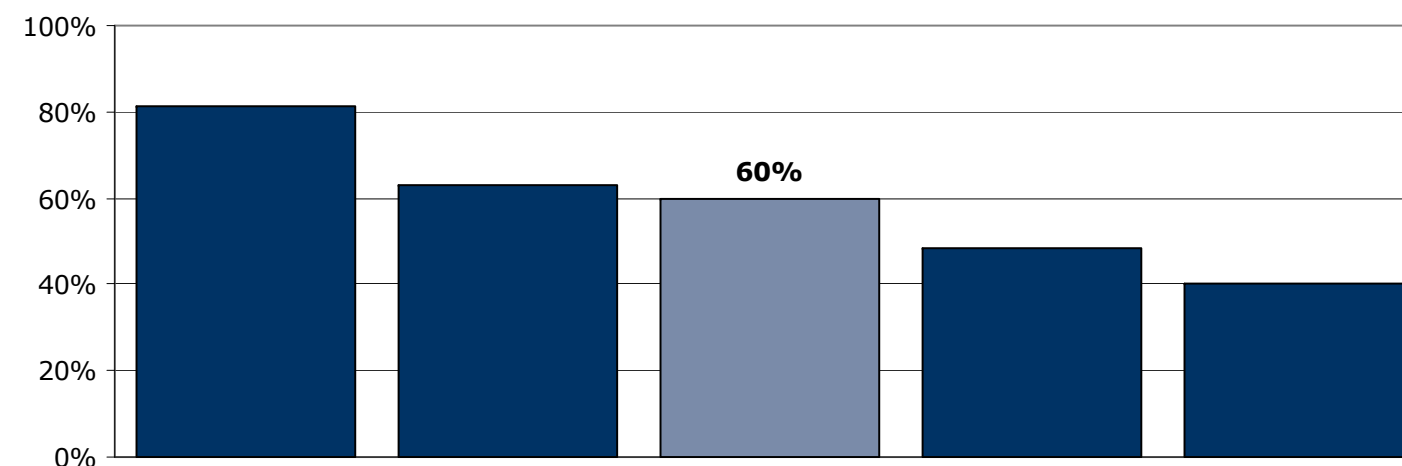
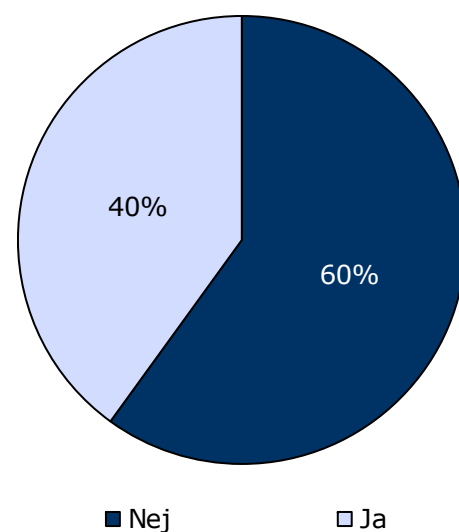
[Andet]*: Ved ikke/ikke relevant

16. Har du oplevet, at der skete fejl i forbindelse med dit indlæggelsesforløb?

Tema: Din behandling på sengeafsnittet

Svar på spørgsmål: 15 (83 %)

Positive svar: Nej



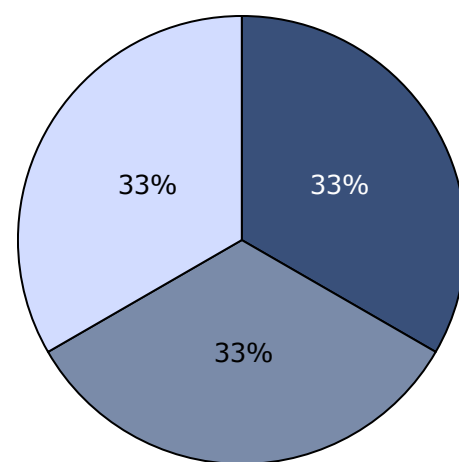
	Nej	Ja	Antal
	%	%	n
Alle	60	40	15
Køn			
Mand	67	33	12
Kvinde	-	-	3
Aldersgruppe			
Under 40 år	56	44	9
40 år og ældre	67	33	6
Indlæggelseslængde			
Under 2 mdr.	-	-	4
Over 2 mdr.	45	55	11
Diagnose			
F20-29	63	38	8
Andet	50	50	6

18. Hvordan synes du, at personalet tog hånd om fejlen(e), efter den/de blev opdaget?

Tema: Din behandling på sengeafsnittet

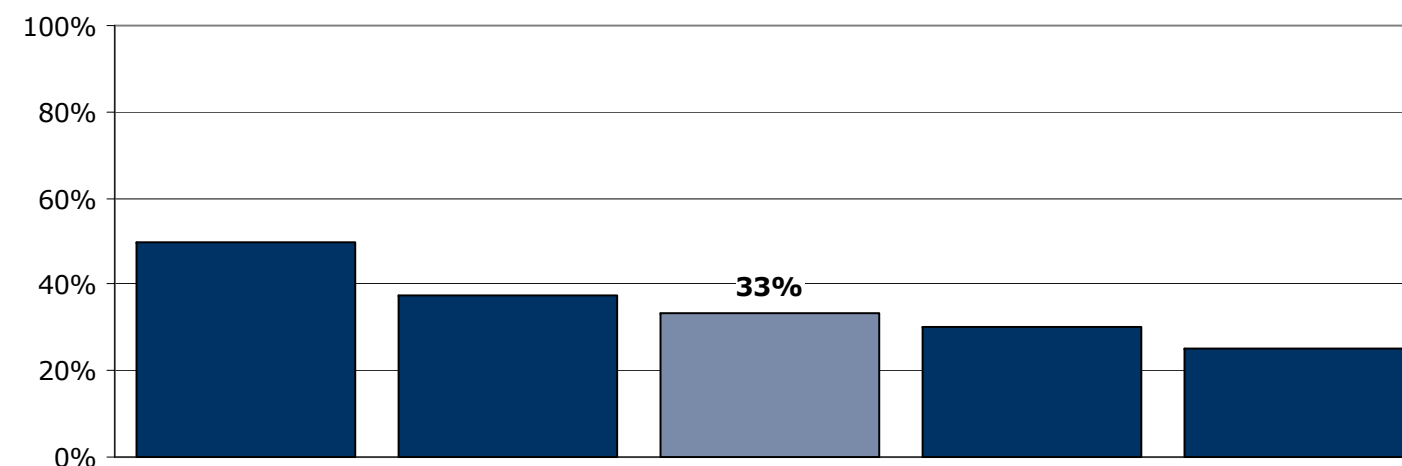
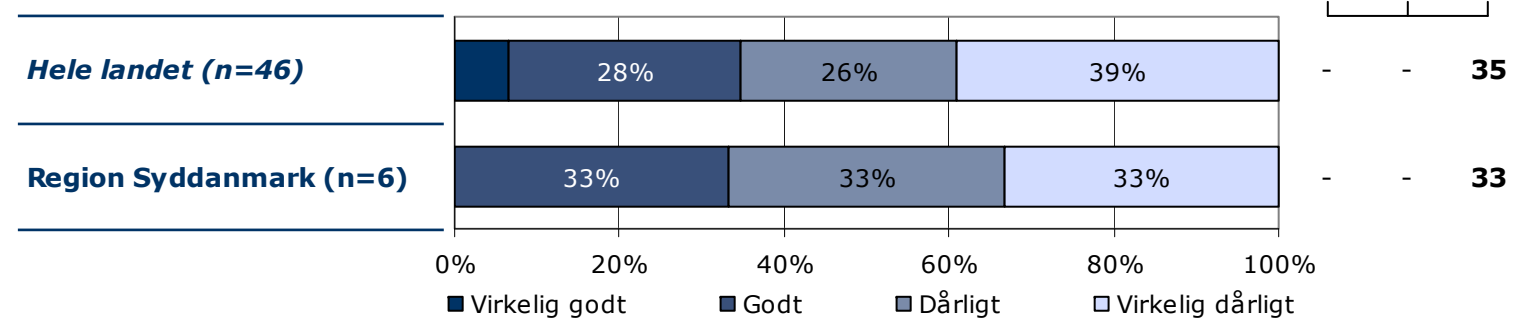
Svar på spørgsmål: 6 (33 %)

Positive svar: Virkelig godt; Godt



■ Virkelig godt ■ Godt
■ Dårligt □ Virkelig dårligt

2012 2013 2014



	Virkelig godt	Godt	Dårligt	Virkelig dårligt	Antal	[Andet]*
	%	%	%	%	n	n
Alle	0	33	33	33	6	0
Køn						
Mand	-	-	-	-	4	0
Kvinde	-	-	-	-	2	0
Aldersgruppe						
Under 40 år	-	-	-	-	4	0
40 år og ældre	-	-	-	-	2	0
Indlæggelseslængde						
Under 2 mdr.	-	-	-	-	0	0
Over 2 mdr.	0	33	33	33	6	0
Diagnose						
F20-29	-	-	-	-	3	0
Andet	-	-	-	-	3	0

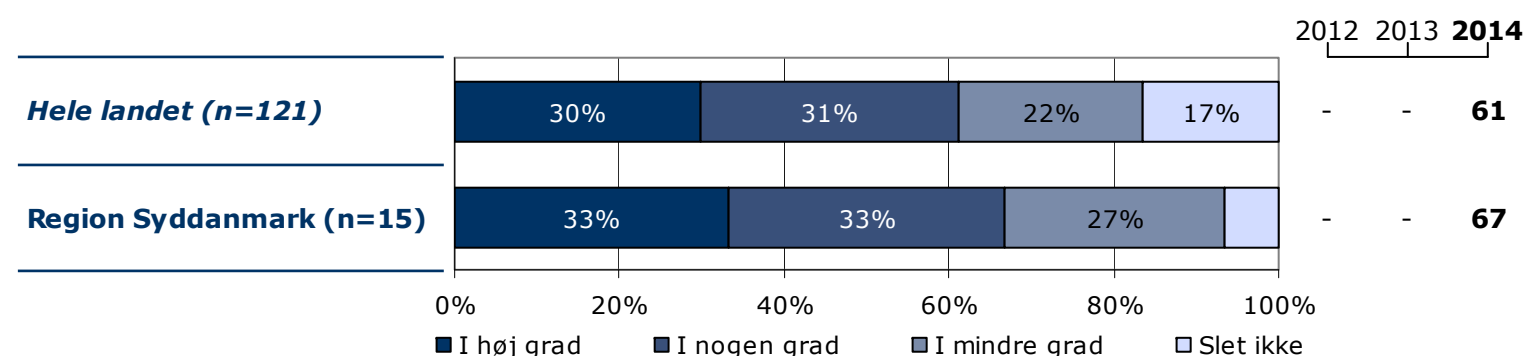
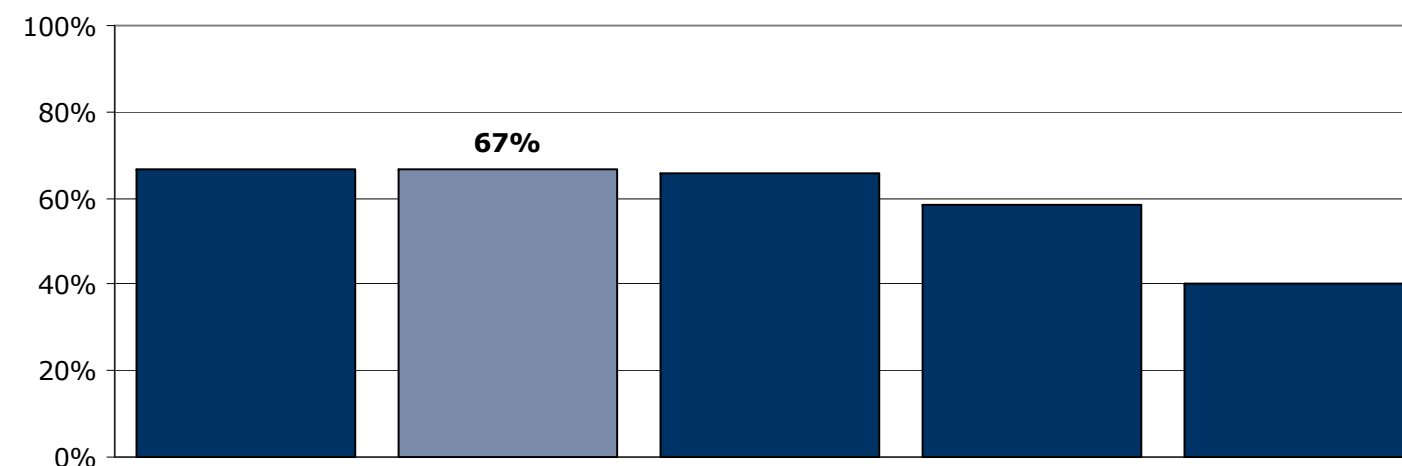
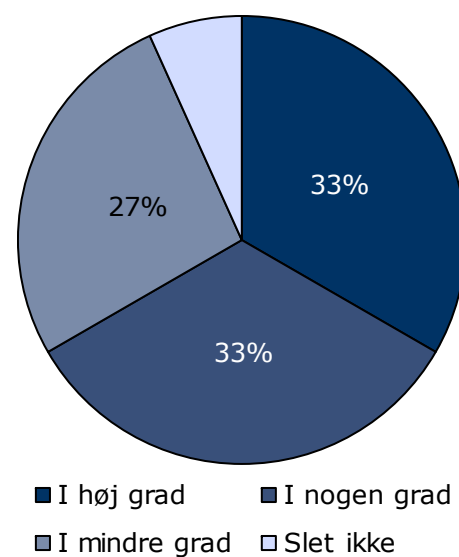
[Andet]*: Personalet kendte ikke fejlen(e)

19. Får du de informationer om din sygdom og behandling, som du har brug for?

Tema: Information fra sengeafsnittet

Svar på spørgsmål: 15 (83 %)

Positive svar: I høj grad; I nogen grad



	I høj grad	I nogen grad	I mindre grad	Slet ikke	Antal	[Andet]*
	%	%	%	%	n	n
Alle	33	33	27	7	15	0
Køn						
Mand	42	33	17	8	12	0
Kvinde	-	-	-	-	3	0
Aldersgruppe						
Under 40 år	22	33	44	0	9	0
40 år og ældre	50	33	0	17	6	0
Indlæggelseslængde						
Under 2 mdr.	-	-	-	-	4	0
Over 2 mdr.	36	27	27	9	11	0
Diagnose						
F20-29	25	50	25	0	8	0
Andet	50	17	17	17	6	0

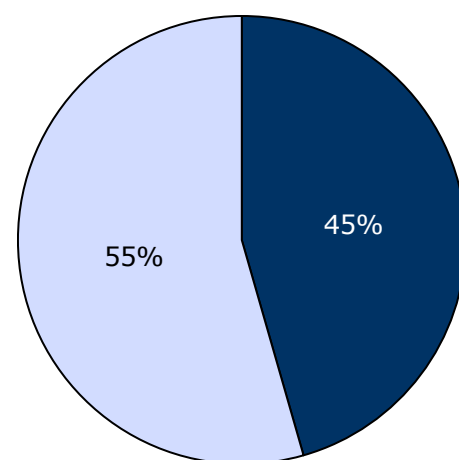
[Andet]*: Ved ikke/ikke relevant

20. Har du i forbindelse med dit indlæggelsesforløb modtaget skriftlig information om din sygdom og/eller behandling?

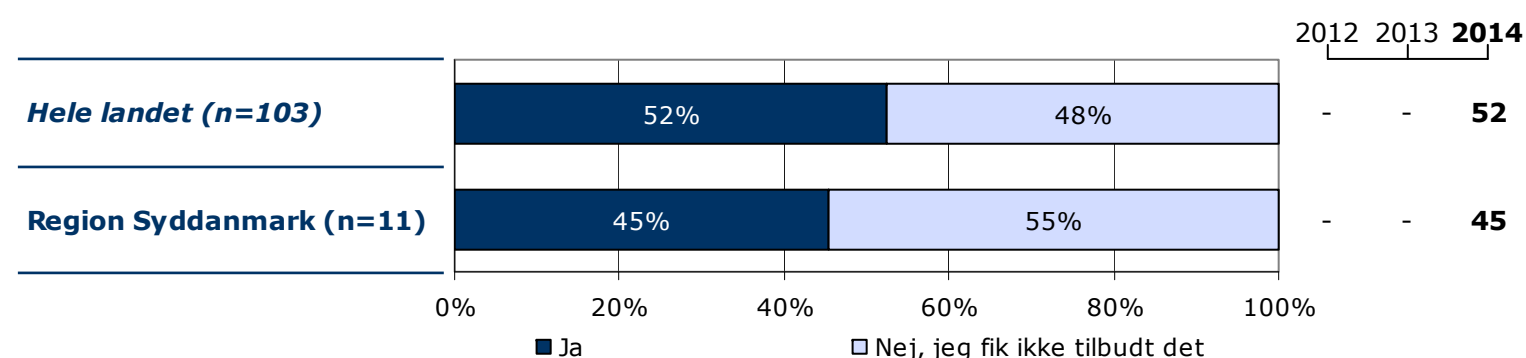
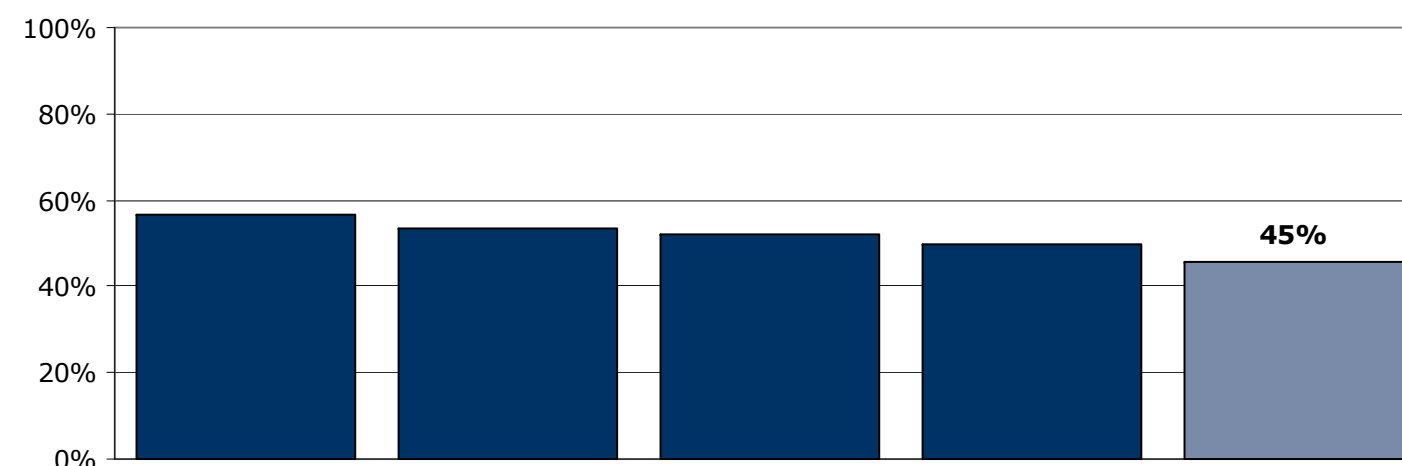
Tema: Information fra sengeafsnittet

Svar på spørgsmål: 14 (78 %)

Positive svar: Ja



■ Ja □ Nej, jeg fik ikke tilbudt det



	Ja	Nej, jeg fik ikke tilbudt det	Antal	[Andet]*
	%	%	n	n
Alle	45	55	11	3
Køn				
Mand	50	50	8	3
Kvinde	-	-	3	0
Aldersgruppe				
Under 40 år	38	63	8	0
40 år og ældre	67	33	3	3
Indlæggelseslængde				
Under 2 mdr.	-	-	2	2
Over 2 mdr.	56	44	9	1
Diagnose				
F20-29	25	75	4	3
Andet	67	33	6	0

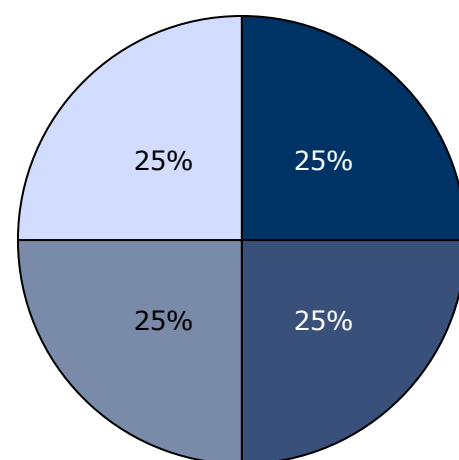
[Andet]*: Nej, jeg havde ikke behov for det

21. Hvordan vurderer du alt i alt den skriftlige information, du har fået?

Tema: Information fra sengeafsnittet

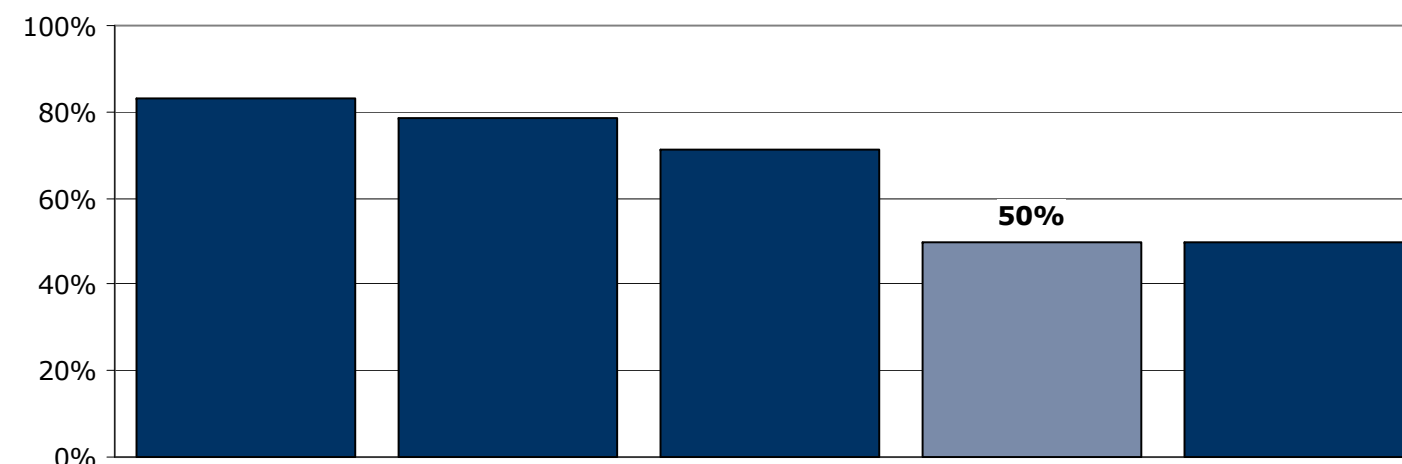
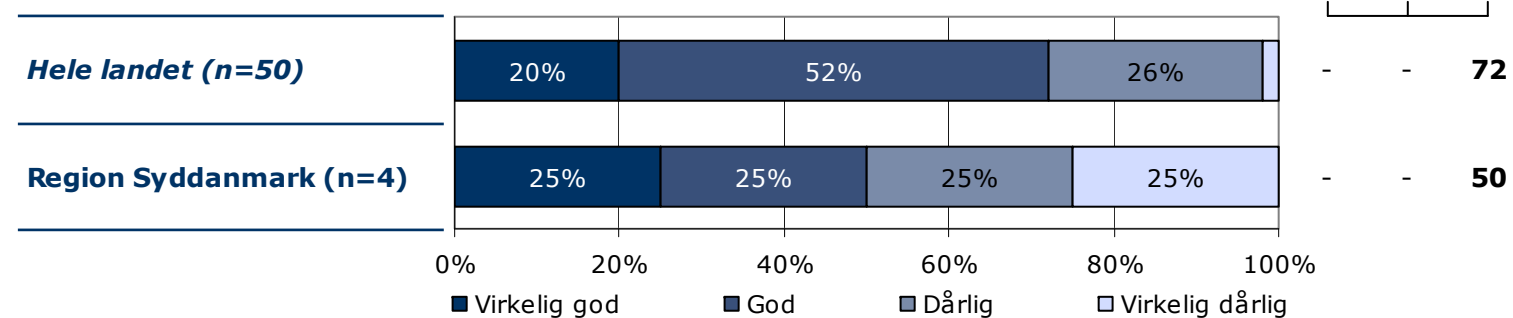
Svar på spørgsmål: 6 (33 %)

Positive svar: Virkelig god; God



■ Virkelig god ■ God
■ Dårlig □ Virkelig dårlig

2012 2013 2014



	Virkelig god	God	Dårlig	Virkelig dårlig	Antal	[Andet]*
	%	%	%	%	n	n
Alle	25	25	25	25	4	2
Køn						
Mand	33	33	33	0	3	2
Kvinde	-	-	-	-	1	0
Aldersgruppe						
Under 40 år	-	-	-	-	2	2
40 år og ældre	-	-	-	-	2	0
Indlæggelseslængde						
Under 2 mdr.	-	-	-	-	0	0
Over 2 mdr.	25	25	25	25	4	2
Diagnose						
F20-29	-	-	-	-	1	1
Andet	-	-	-	-	3	1

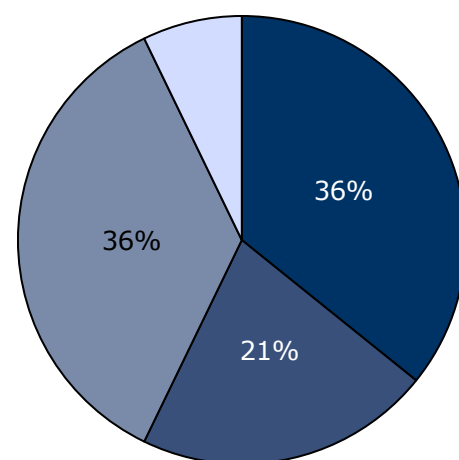
[Andet]*: Jeg har ikke læst den

22. Har personalet informeret dig om, hvordan din livsstil kan påvirke din sygdom?

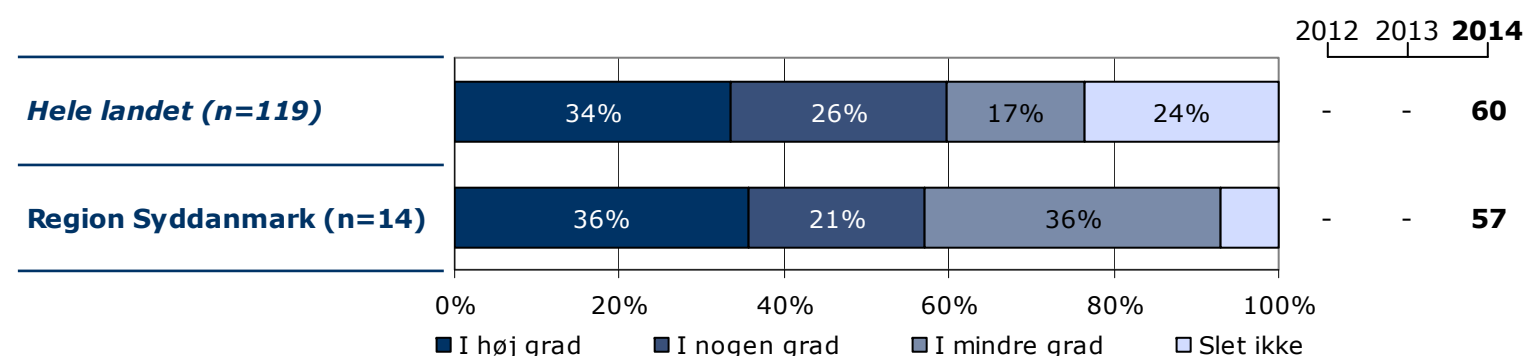
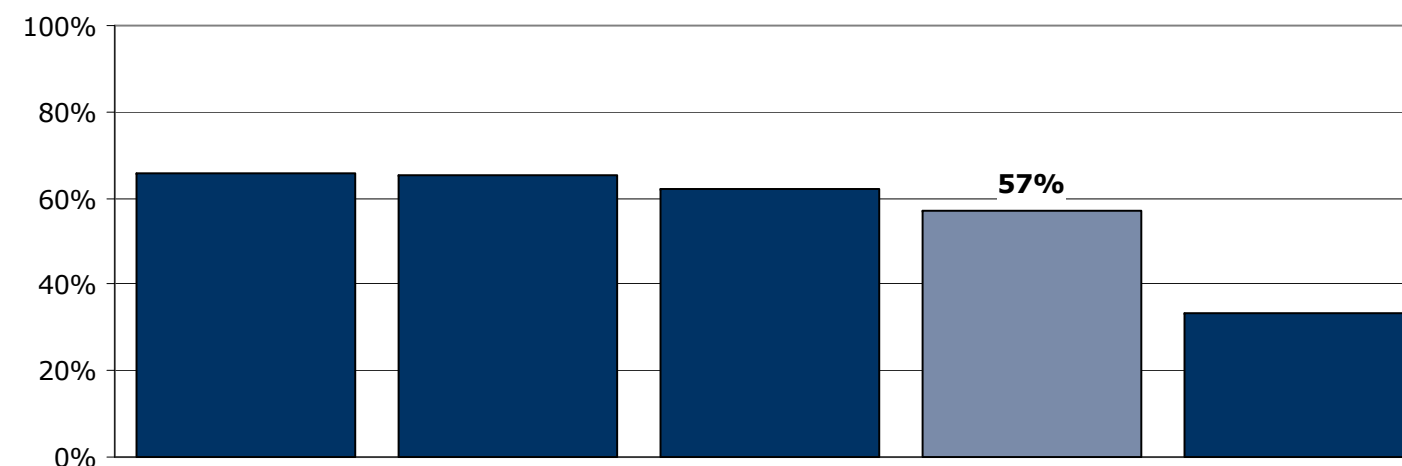
Tema: Information fra sengeafsnittet

Svar på spørgsmål: 15 (83 %)

Positive svar: I høj grad; I nogen grad



■ I høj grad ■ I nogen grad
■ I mindre grad □ Slet ikke



	I høj grad	I nogen grad	I mindre grad	Slet ikke	Antal	[Andet]*
	%	%	%	%	n	n
Alle	36	21	36	7	14	1
Køn						
Mand	45	18	27	9	11	1
Kvinde	-	-	-	-	3	0
Aldersgruppe						
Under 40 år	25	25	38	13	8	1
40 år og ældre	50	17	33	0	6	0
Indlæggelseslængde						
Under 2 mdr.	-	-	-	-	4	0
Over 2 mdr.	30	30	30	10	10	1
Diagnose						
F20-29	29	29	29	14	7	1
Andet	50	17	33	0	6	0

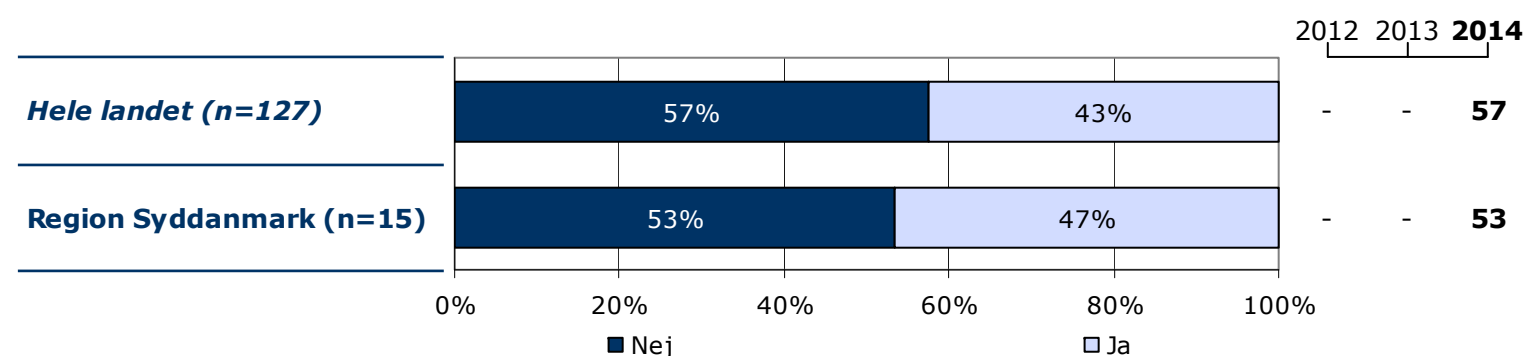
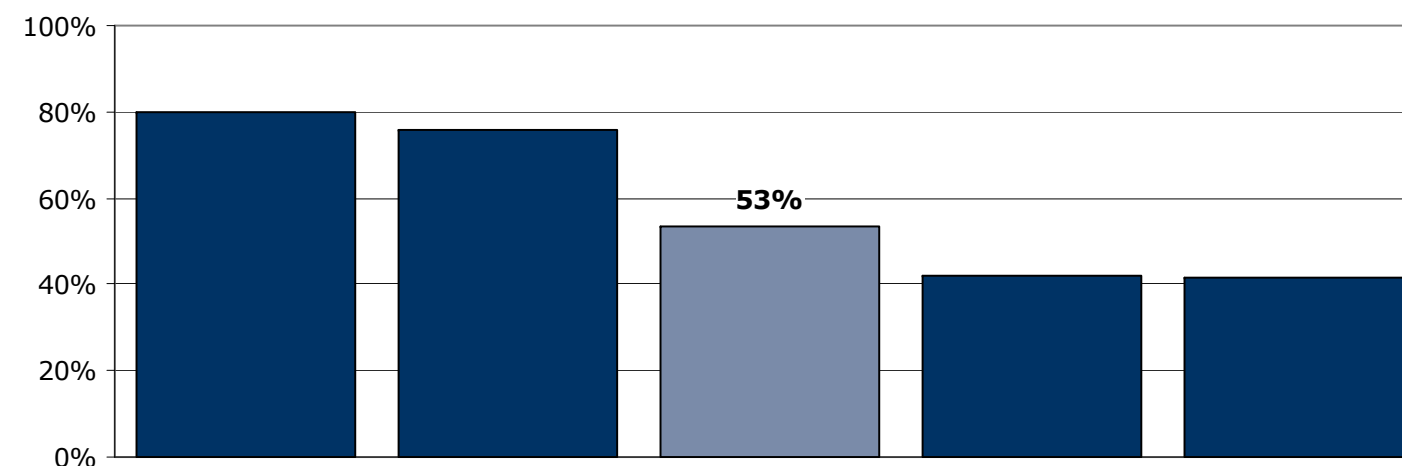
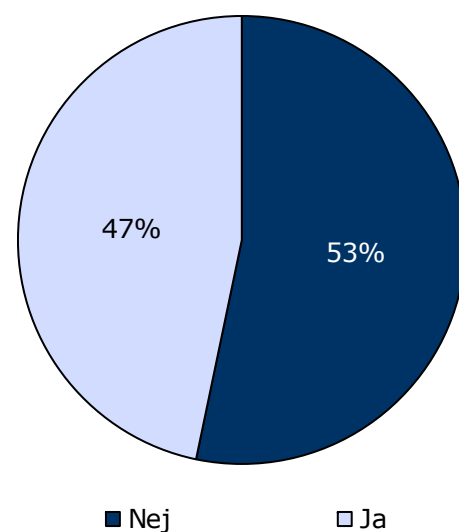
[Andet]*: Ved ikke/ikke relevant

27. Har personalet anvendt tvang i forbindelse med din indlæggelse på dette sengeafsnit?

Tema: Tvang under indlæggelsen

Svar på spørgsmål: 15 (83 %)

Positive svar: Nej



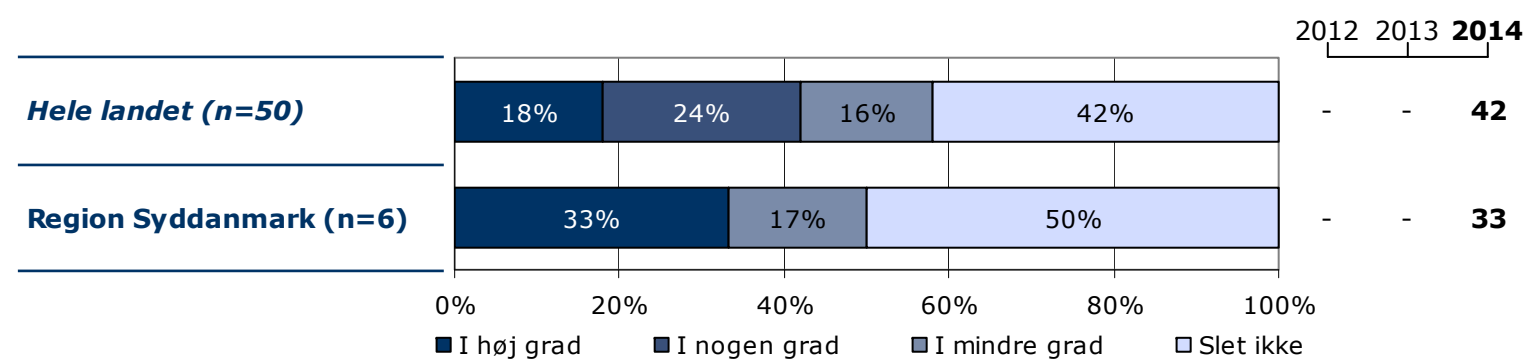
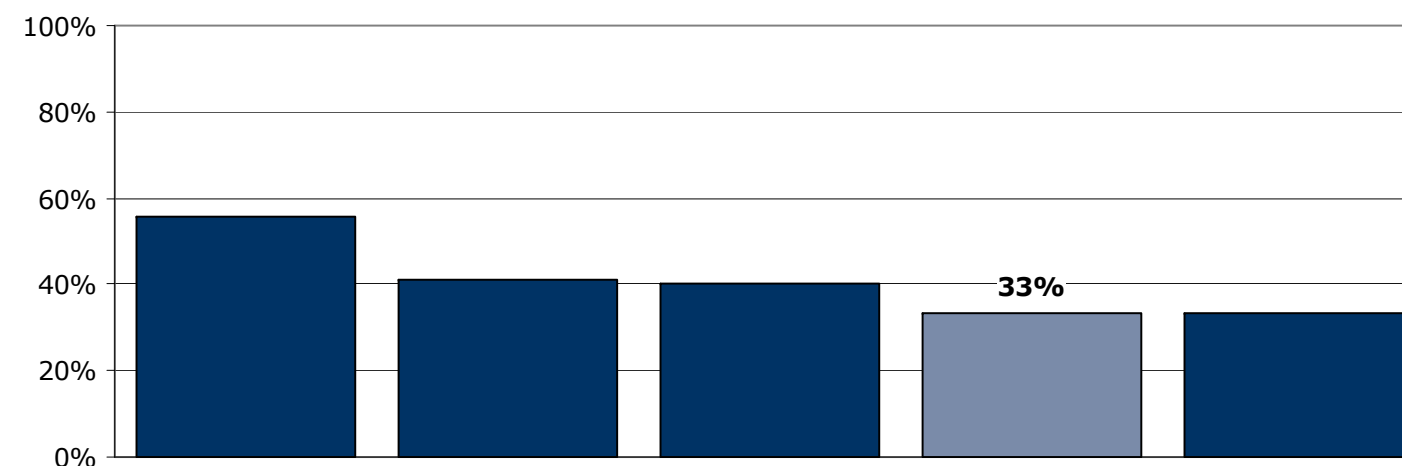
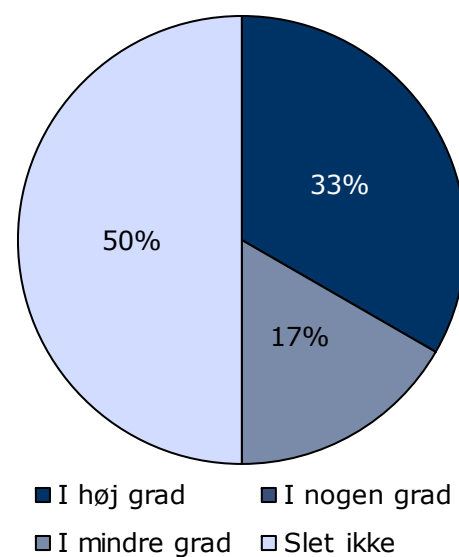
	Nej	Ja	Antal
	%	%	n
Alle	53	47	15
Køn			
Mand	67	33	12
Kvinde	-	-	3
Aldersgruppe			
Under 40 år	56	44	9
40 år og ældre	50	50	6
Indlæggelseslængde			
Under 2 mdr.	-	-	4
Over 2 mdr.	55	45	11
Diagnose			
F20-29	50	50	8
Andet	67	33	6

28. Syner du, at personalets brug af tvang foregik på en ordentlig måde?

Tema: Tvang under indlæggelsen

Svar på spørgsmål: 6 (33 %)

Positive svar: I høj grad; I nogen grad



	I høj grad	I nogen grad	I mindre grad	Slet ikke	Antal	[Andet]*
	%	%	%	%	n	n
Alle	33	0	17	50	6	0
Køn						
Mand	-	-	-	-	3	0
Kvinde	-	-	-	-	3	0
Aldersgruppe						
Under 40 år	-	-	-	-	4	0
40 år og ældre	-	-	-	-	2	0
Indlæggelseslængde						
Under 2 mdr.	-	-	-	-	2	0
Over 2 mdr.	-	-	-	-	4	0
Diagnose						
F20-29	-	-	-	-	4	0
Andet	-	-	-	-	1	0

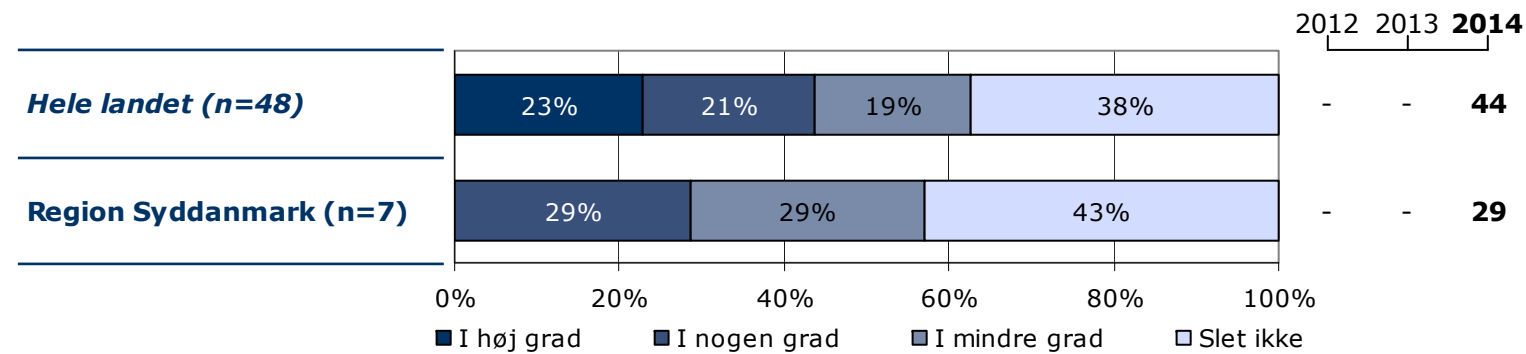
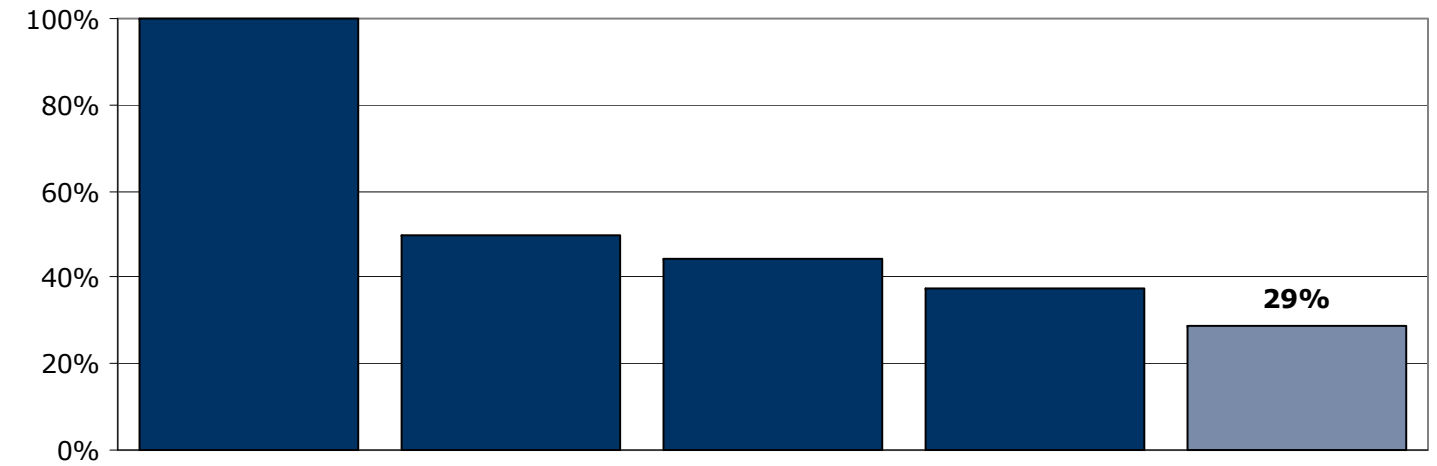
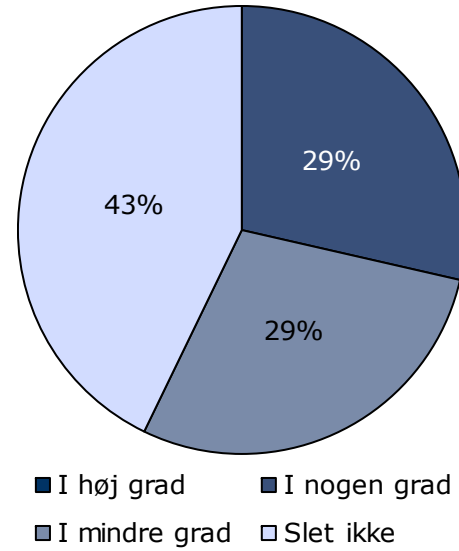
[Andet]*: Ved ikke/ikke relevant

29. Fik du udbytte af den opfølgende samtale med personalet, efter at tvangen var ophørt?

Tema: Tvang under indlæggelsen

Svar på spørgsmål: 7 (39 %)

Positive svar: I høj grad; I nogen grad



	I høj grad	I nogen grad	I mindre grad	Slet ikke	Antal	[Andet]*
	%	%	%	%	n	n
Alle	0	29	29	43	7	0
Køn						
Mand	-	-	-	-	4	0
Kvinde	-	-	-	-	3	0
Aldersgruppe						
Under 40 år	-	-	-	-	4	0
40 år og ældre	-	-	-	-	3	0
Indlæggelseslængde						
Under 2 mdr.	-	-	-	-	2	0
Over 2 mdr.	0	20	40	40	5	0
Diagnose						
F20-29	-	-	-	-	4	0
Andet	-	-	-	-	2	0

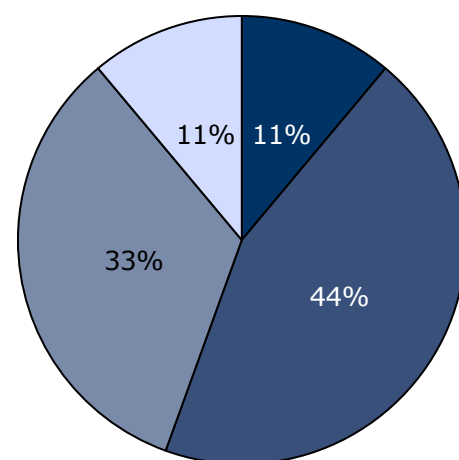
[Andet]*: Ved ikke/har ikke haft en samtale

30. Hvordan vurderer du, at din overflytning mellem psykiatriske sengeafsnit var tilrettelagt?

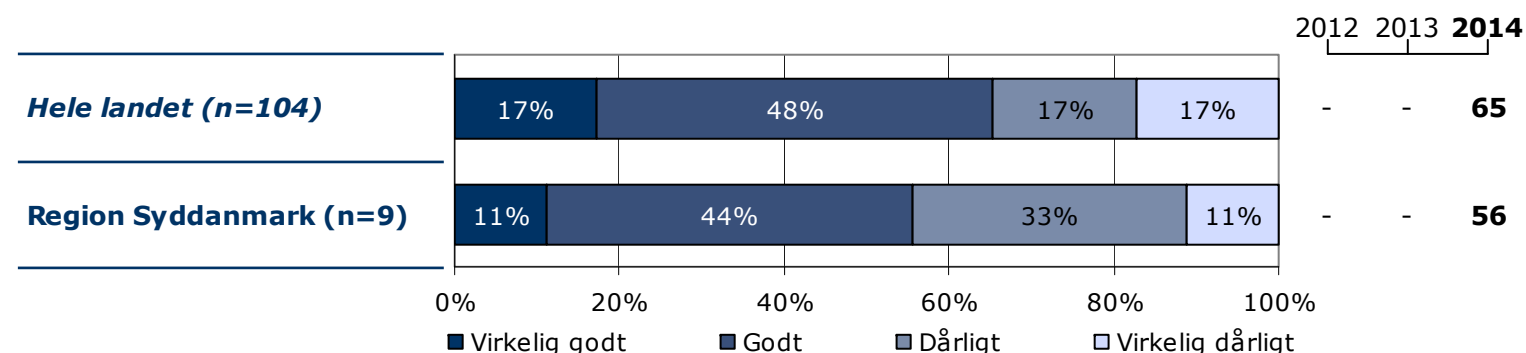
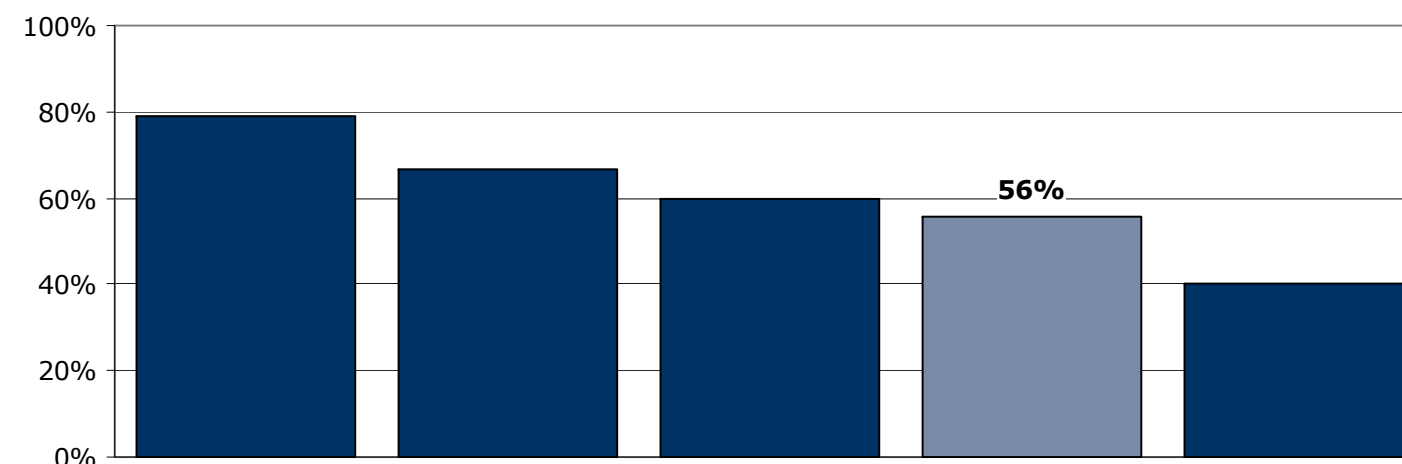
Tema: Sammenhæng og samarbejde

Svar på spørgsmål: 14 (78 %)

Positive svar: Virkelig godt; Godt



■ Virkelig godt ■ Godt
 □ Dårligt □ Virkelig dårligt



	Virkelig godt	Godt	Dårligt	Virkelig dårligt	Antal	[Andet]*
	%	%	%	%	n	n
Alle	11	44	33	11	9	5
Køn						
Mand	14	43	29	14	7	4
Kvinde	-	-	-	-	2	1
Aldersgruppe						
Under 40 år	17	50	17	17	6	2
40 år og ældre	0	33	67	0	3	3
Indlæggelseslængde						
Under 2 mdr.	-	-	-	-	1	3
Over 2 mdr.	13	38	38	13	8	2
Diagnose						
F20-29	0	67	33	0	3	4
Andet	17	33	33	17	6	0

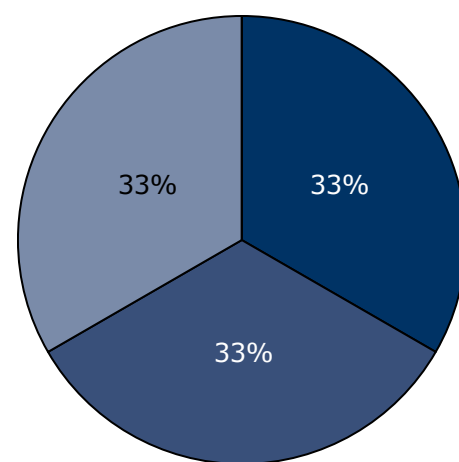
[Andet]*: Ved ikke/blev ikke overflyttet

31. Hvordan oplever du samarbejdet mellem sengeafsnittet og andre offentlige steder, som du har kontakt med om din sygdom?

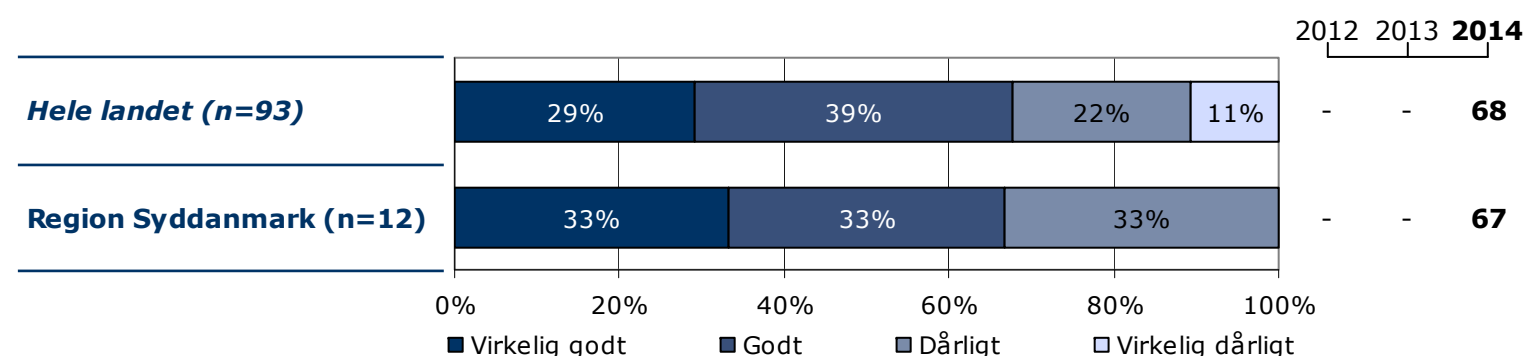
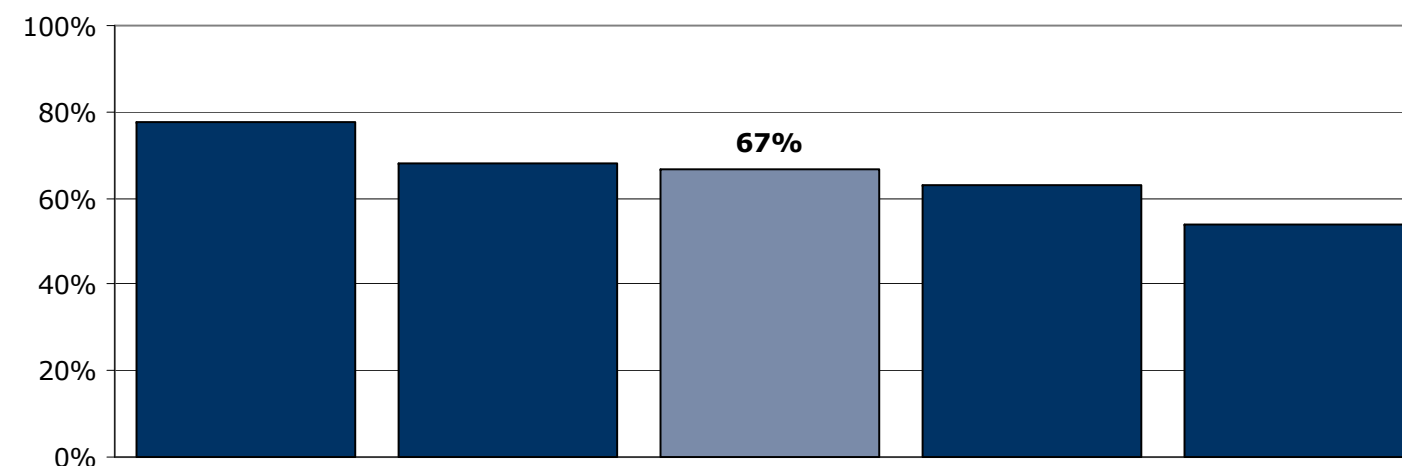
Tema: Sammenhæng og samarbejde

Svar på spørgsmål: 14 (78 %)

Positive svar: Virkelig godt; Godt



■ Virkelig godt ■ Godt
□ Dårligt □ Virkelig dårligt



	Virkelig godt	Godt	Dårligt	Virkelig dårligt	Antal	[Andet]*
	%	%	%	%	n	n
Alle	33	33	33	0	12	2
Køn						
Mand	44	22	33	0	9	2
Kvinde	-	-	-	-	3	0
Aldersgruppe						
Under 40 år	29	29	43	0	7	1
40 år og ældre	40	40	20	0	5	1
Indlæggelseslængde						
Under 2 mdr.	-	-	-	-	4	0
Over 2 mdr.	38	13	50	0	8	2
Diagnose						
F20-29	29	43	29	0	7	0
Andet	50	0	50	0	4	2

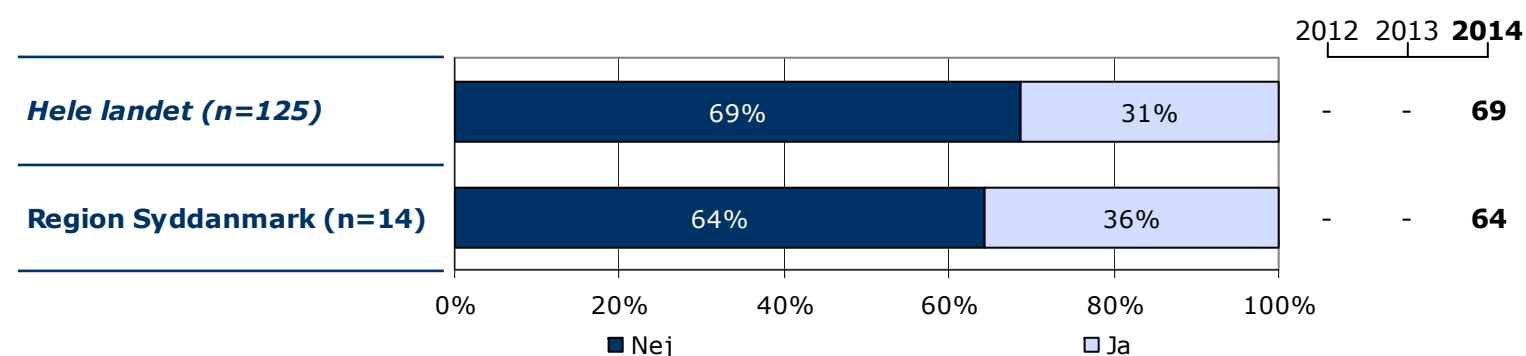
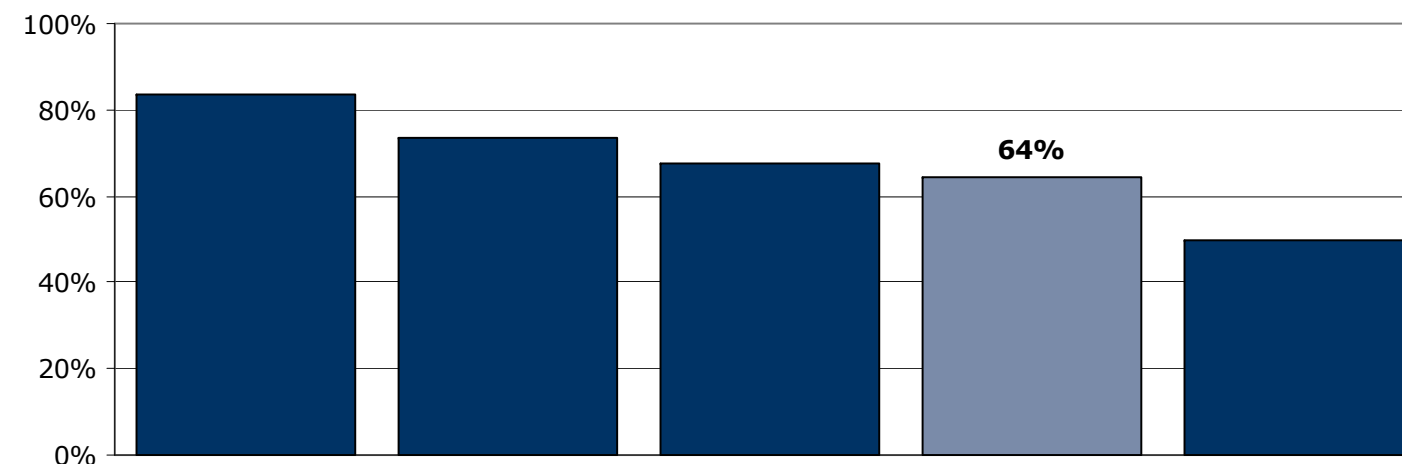
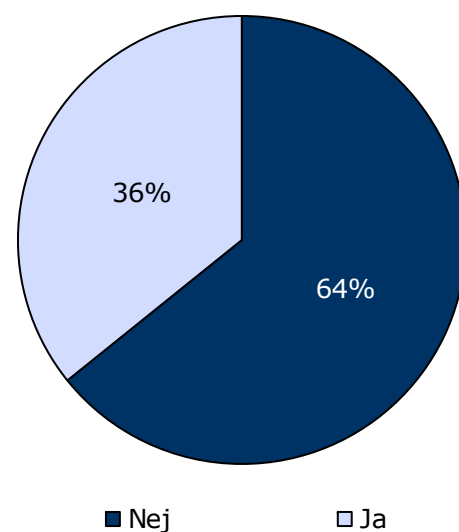
[Andet]*: Ved ikke/ikke relevant

33. Mangler du behandlingstilbud i psykiatrien?

Tema: Sammenhæng og samarbejde

Svar på spørgsmål: 14 (78 %)

Positive svar: Nej



	Nej	Ja	Antal
	%	%	n
Alle	64	36	14
Køn			
Mand	55	45	11
Kvinde	-	-	3
Aldersgruppe			
Under 40 år	75	25	8
40 år og ældre	50	50	6
Indlæggelseslængde			
Under 2 mdr.	-	-	4
Over 2 mdr.	60	40	10
Diagnose			
F20-29	71	29	7
Andet	50	50	6

Ønsker du at vide mere?

På psykiatriundersogelser.dk kan du læse mere om LUP-psykiatri.

På hjemmesiden er det muligt at se spørgeskemaer, oversigt over spørgsmål med relevans for Den Danske Kvalitetsmodel, undersøgelseskoncept, tidsplan m.v.

Her kan du blandt andet også finde kontaktoplysninger på de regionale koordinatører samt de medarbejdere i CFK, som er involveret i undersøgelserne.

Du kan også nemt blive guidet videre til rapporten med nationale resultater samt regionale rapporter, der findes på sundhed.dk.