

LUP Psykiatri 2014

Regional rapport

Indlagte patienter

Region Nordjylland

26-03-2015



Indledning

I efteråret 2014 blev indlagte patienter i en spørgeskemaundersøgelse spurgt om deres oplevelse af kontakten med psykiatrien.

Denne rapport beskriver patienternes svar inden for denne region.

Formål

Formålet med undersøgelsen er at bidrage med viden om patienternes oplevelser af kvalitet i psykiatrien på afsnits-, afdelings-, regions- og landsniveau.

Foruden de nationale spørgsmål har regionerne mulighed for at stille op til fire regionale spørgsmål.

Baggrund

Der er tale om en landsdækkende undersøgelse, som gennemføres på vegne af de fem regioner og Danske Regioner.

Patientundersøgelserne gennemføres årligt og omfatter indlagte og ambulante patienter inden for henholdsvis voksenpsykiatrien og børne- og ungdomspsykiatrien på landets offentlige psykiatriske hospitaler.

Hvert år gennemføres der ligeledes forældreundersøgelser på henholdsvis ambulatorier og dag- eller døgnafsnit i børne- og ungdomspsykiatrien.

Hvert tredje år gennemføres der desuden landsdækkende undersøgelser af pårørendeoplevelser inden for voksenpsykiatrien.

Der har eksisteret landsdækkende undersøgelser af patient- og pårørendeoplevelser i psykiatrien siden 2004.

Rapportens opbygning

Rapporten har følgende opbygning:

- Indledning
- Datagrundlag
- Overordnet gennemgang af spørgsmålene
- Gennemgang af de enkelte spørgsmål

I den overordnede gennemgang af spørgsmålene er det blandt andet muligt at sammenligne regionens resultater på de enkelte spørgsmål inddelt i temaer med landsresultatet.

På baggrund af undersøgelsesresultaterne fremhæves desuden fem spørgsmål, der rummer umiddelbare forbedringsmuligheder, og fem spørgsmål, hvor fastholdelse af stor patienttilfredshed er vigtig i forhold til patienternes samlede indtryk af psykiatrien.

I den efterfølgende gennemgang af de enkelte spørgsmål præsenteres regionens resultater på afdelingsniveau.

Spørgsmålene om patienternes samlede indtryk vises før de øvrige temaer i spørgeskemaet. Eventuelle regionale spørgsmål præsenteres til sidst.

Hvor det er muligt, bliver resultaterne sammenlignet med resultaterne fra 2012 og 2013.

Rapporter på flere niveauer

Der er udarbejdet rapporter på afsnits-, afdelings- og regionsniveau. På landsniveau er der desuden udarbejdet en samlet tværgående eksplorativ landsrapport.

Organisering

Projektledelsen af undersøgelsen varetages af CFK - Folkesundhed og Kvalitetsudvikling i Region Midtjylland, der sammen med Enhed for Evaluering og Brugerrinddragelse i Region Hovedstaden udgør projektsekretariatet.

Styregruppen for undersøgelsen er Temagruppen for Kvalitet. Derudover er der nedsat en kompetenceenhed bestående af et medlem fra hver af de fem regioner, Danske Regioner samt CFK.

Datagrundlag

Personalet udleverede, i perioden 1. september til og med 9. november 2014, personligt spørgeskemaer til patienter, som blev udskrevet fra et afsnit i psykiatrien.

Afdelinger med færre end ti udleverede spørgeskemaer eller mindre end fem besvarelser får ikke rapporteret deres resultater på afdelingsniveau. Resultater fra disse afdelinger vil dog indgå i de samlede resultater for regionen.

Datagrundlag

Udleverede spørgeskemaer	378
Besvarede spørgeskemaer	259
Regionens svarprocent	69

Repræsentativitet

	Besvarede spørgeskemaer		Udleverede spørgeskemaer	
	n	%	n	%
Alle	259	100	378	100
Køn				
Mand	121	47	164	44
Kvinde	137	53	213	56
Aldersgruppe				
Under 40 år	109	42	156	41
40 til 59 år	101	39	136	36
60 år og ældre	48	19	85	23
Indlæggelseslængde				
Under 1 uge	67	26	97	26
1 til 4 uger	115	45	166	44
Over 4 uger	76	29	112	30
Diagnose				
F10-19	14	6	21	6
F20-29	69	29	99	28
F30-39	83	35	127	36
Andet	70	30	105	30
Retsligt forhold				
Ja	9	4	14	4
Nej	230	96	340	96

Patienternes samlede indtryk

Figurene til højre viser patienternes samlede indtryk fordelt på køn, alder og indlæggelseslængde.

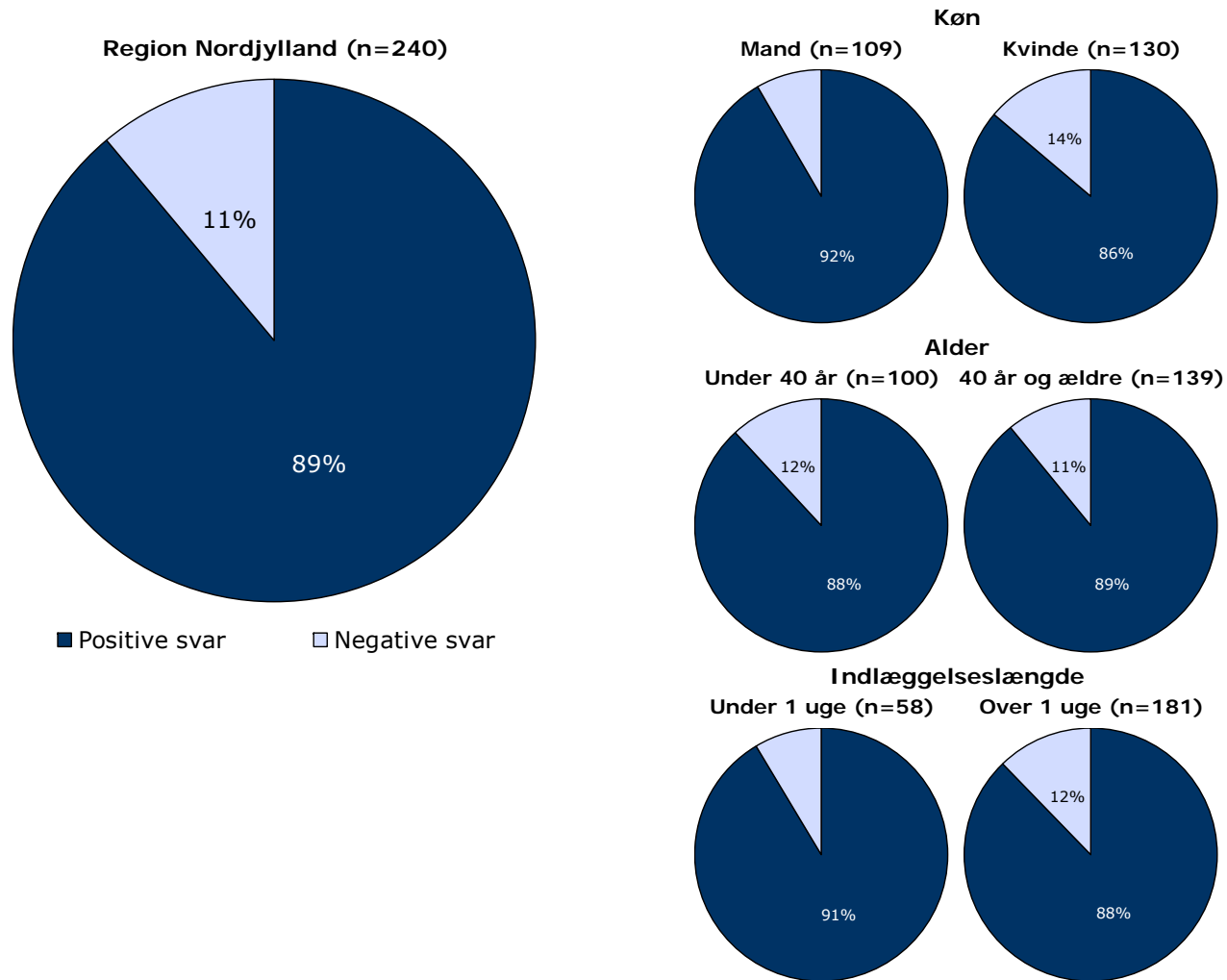
I figurene er patienternes svar kategoriseret som henholdsvis positive og negative.

Svarkategorierne "virkelig godt" og "godt" er kategoriseret som positive svar, mens svarkategorierne "dårligt" og "virkelig dårligt" er kategoriseret som negative svar.

Af hensyn til patienternes anonymitet er der kun vist figurer, hvor der er minimum fem svar.

Patienternes samlede indtryk præsenteres mere detaljeret senere i forbindelse med gennemgangen af spørgsmålene i undersøgelsen.

Det samlede indtryk fordelt på køn, alder og indlæggelseslængde



Hvordan svarer patienterne på spørgsmålene?

Patienternes svar på spørgsmålene er her sammenlignet med landsresultatet.

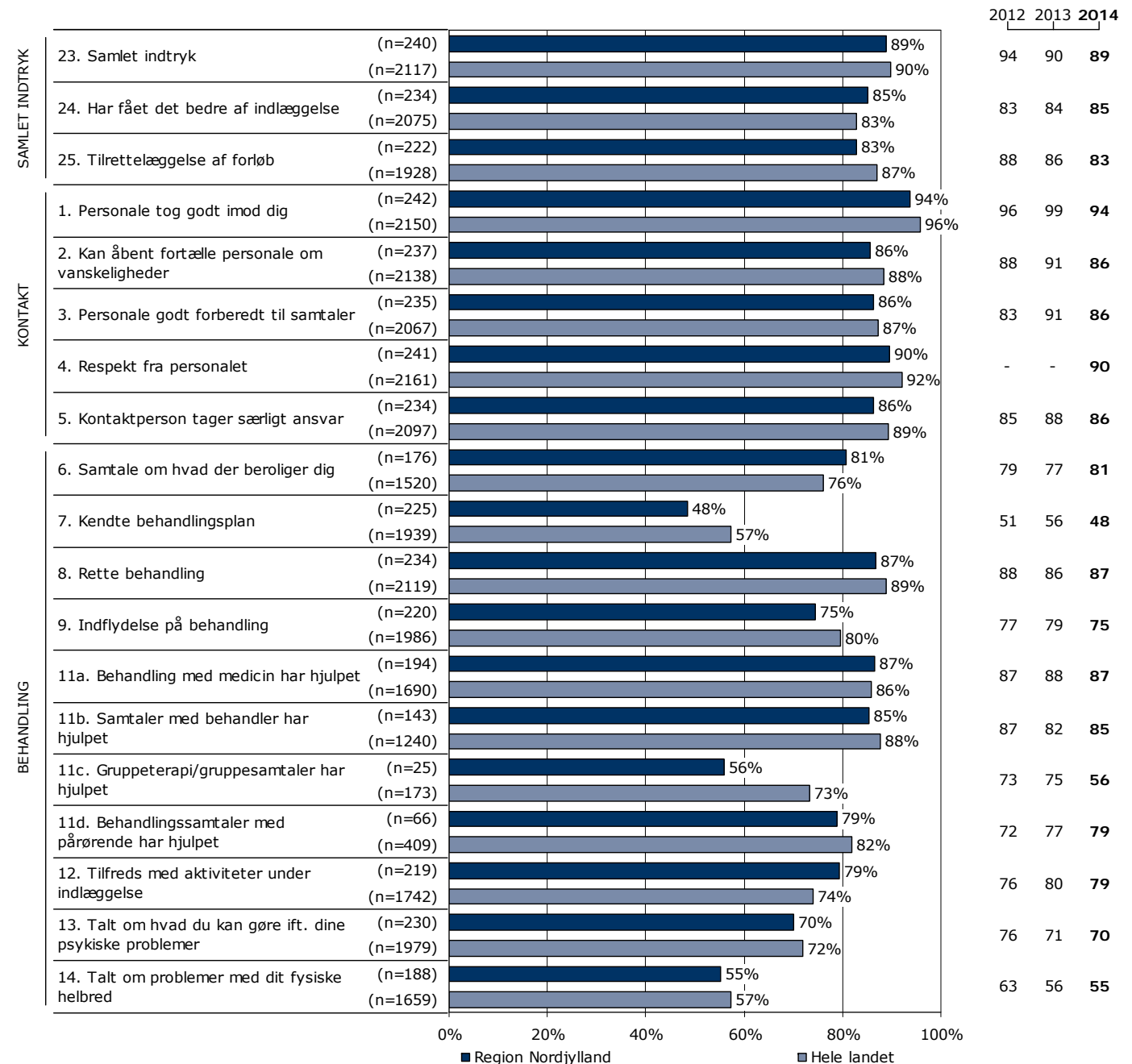
Spørgsmålene vises temavist med det samlede indtryk som det første tema. Den lodrette tekst i figuren viser, hvilket tema spørgsmålene hører under.

Søjlerne viser andelen af patienternes svar, som er positive. Parentesen foran hver søjle angiver det samlede antal svar (positive og negative), der indgår i beregningen.

For hvert spørgsmål præsenteres to søjler. Den øverste søjle angiver regionens resultat, mens den nederste angiver resultatet for hele landet.

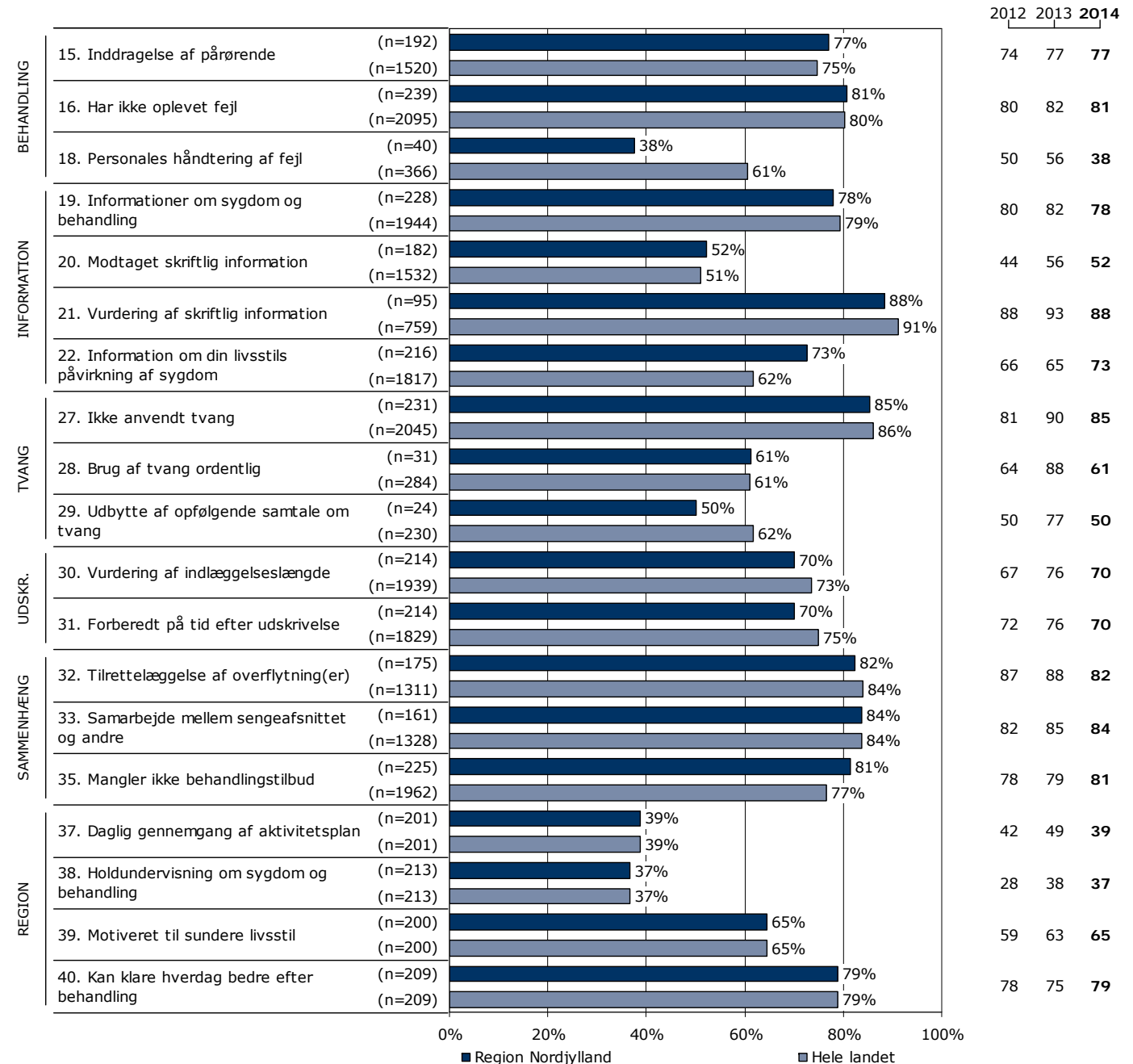
Yderst til højre i figuren er regionens resultat vist. Hvor det er muligt, er resultatet fra 2012 og 2013 ligeledes vist.

Resultatoversigt. Andel positive svar (procent)



Hvordan svarer patienterne på spørgsmålene? (fortsat)

Resultatoversigt. Andel positive svar (procent)



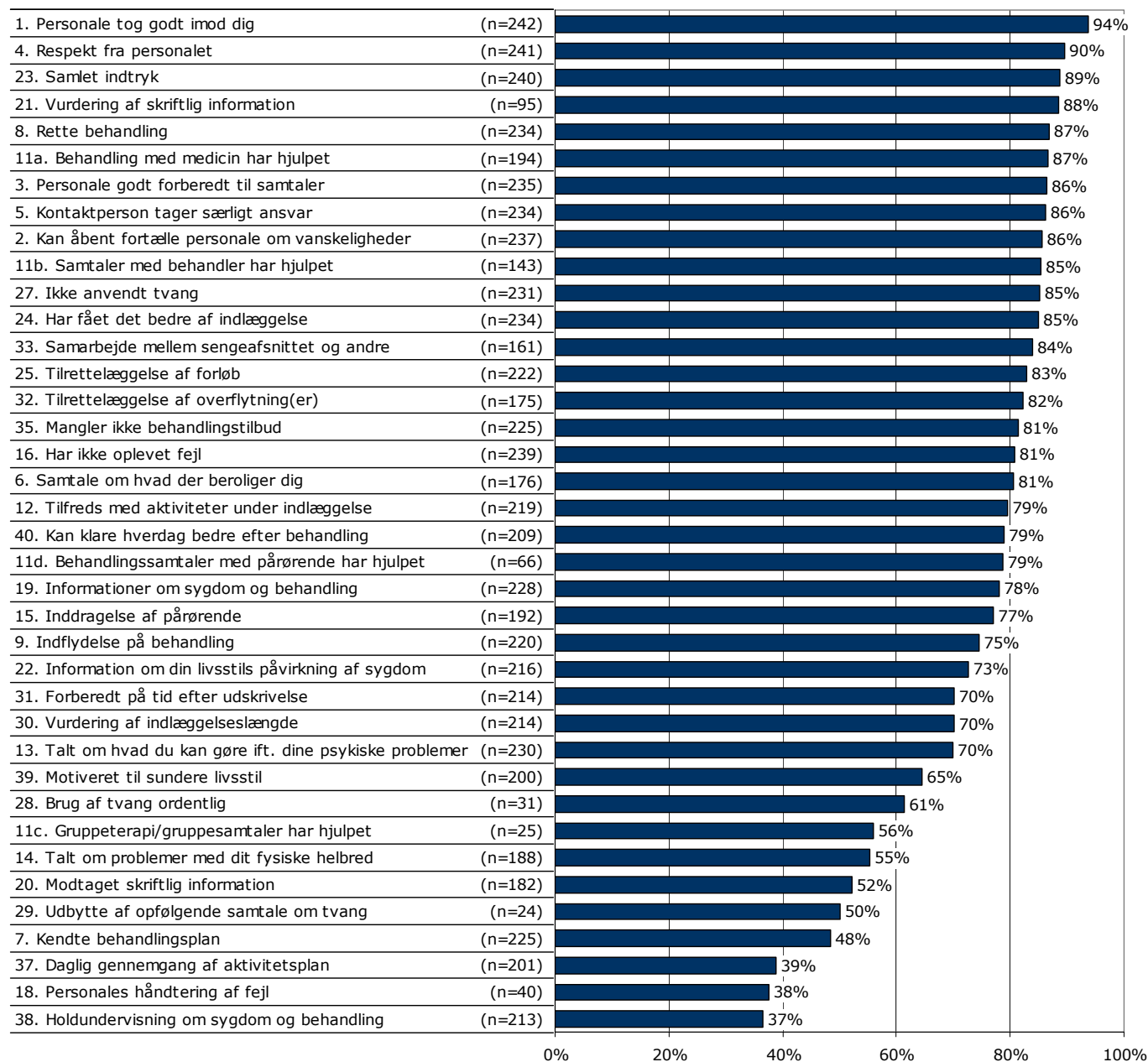
På hvilke spørgsmål er tilfredsheden størst?

Spørgsmålene i figuren til højre er rangordnet efter patienternes tilfredshed. Spørgsmålene med den største andel positive svar fremgår øverst i figuren.

Søjlerne viser andelen af patienternes svar, som er positive. Parentesen foran hver søjle angiver det samlede antal svar (positive og negative), der indgår i beregningen.

Der vises kun tal for 2014-undersøgelsen.

Resultatoversigt. Andel positive svar (procent)



Er resultatet bedre end landsresultatet?

Den første af figurerne til højre viser hvor mange spørgsmål, hvor andelen af patienter, der har svaret positivt, er:

- Højere end landsresultatet.
- Det samme som landsresultatet.
- Lavere end landsresultatet.

I figuren er resultatet sammenlignet med landsresultatet på i alt 34 spørgsmål.

I figuren længst til højre er resultatet sammenlignet med regionens resultat sidste år. Figuren viser hvor mange spørgsmål, hvor andelen af patienter, der har svaret positivt, er:

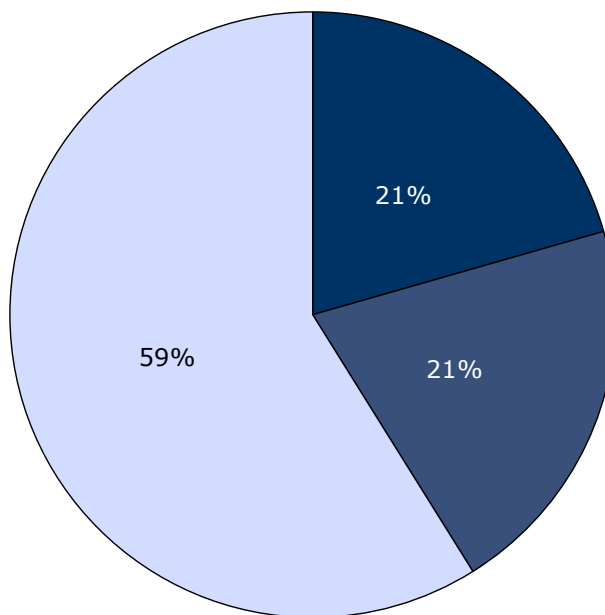
- Højere end resultatet sidst.
- Det samme som resultatet sidst.
- Lavere end resultatet sidst.

Dette års resultat er sammenlignet med sidste års resultat på i alt 37 spørgsmål.

Spørgsmål hvor forskellene er under et procentpoint indgår i den midterste kategori, idet de hverken betragtes som højere eller lavere hvad enten det drejer sig om landsresultatet eller resultatet sidste år.

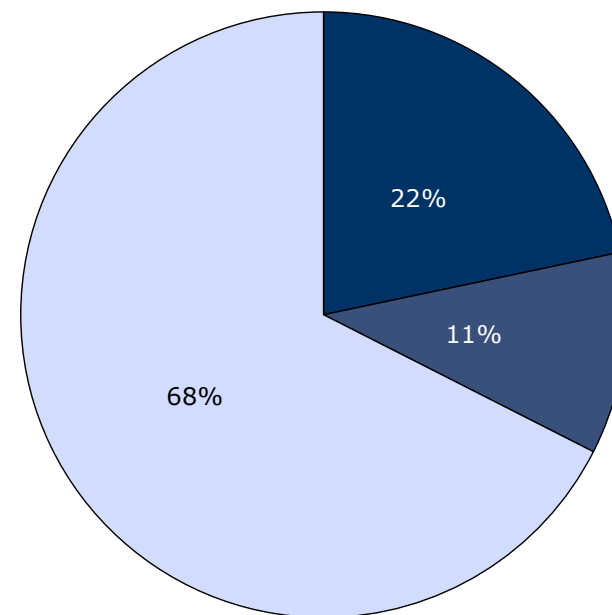
Forskellene mellem regionens resultat og henholdsvis landsresultatet og sidste års resultat er ikke signifikantstestet.

Sammenligning med landsresultatet



■ Højere end landsresultatet
■ Det samme som landsresultatet
□ Lavere end landsresultatet

Sammenligning med resultatet sidst



■ Højere end resultatet sidst
■ Det samme som resultatet sidst
□ Lavere end resultatet sidst

Udvikling over tid

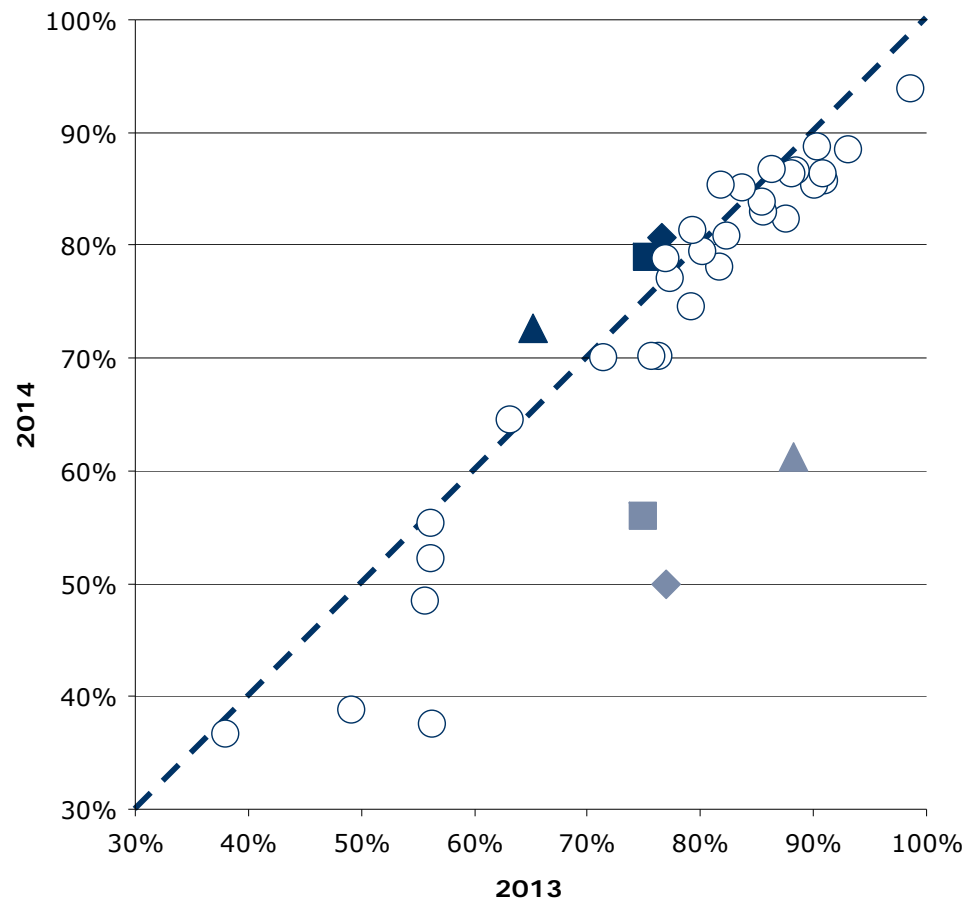
Spørgsmål med størst udvikling

Figuren viser andelen af patienter, der har angivet et positivt svar på spørgsmålene i henholdsvis 2013 (X-aksen) og 2014 (Y-aksen).

Hvis tilfredsheden på et spørgsmål er forbedret, er spørgsmålet placeret over den diagonale linje. Omvendt er spørgsmålet placeret under den diagonale linje, hvis tilfredsheden er faldet. Jo større vandret afstand fra spørgsmålet til den diagonale linje desto større udvikling fra 2013 til 2014.

De tre spørgsmål med henholdsvis størst positiv og størst negativ udvikling er fremhævet i figuren, såfremt udviklingen er minimum tre procentpoint og spørgsmålet har minimum 10 svar. I tabellen under figuren fremgår disse spørgsmål med andel positive svar i 2013 og 2014 samt forskellene i procentpoint.

Udvikling i andel positive svar fra 2013 til 2014



Spørgsmål med størst udvikling

	Positive (2014)	Positive (2013)	Udvikling (2014-2013)
	%	%	%-point
▲ 22. Information om din livsstils påvirkning af sygdom (n=216)	73	65	8
◆ 6. Samtale om hvad der beroliger dig (n=176)	81	77	4
■ 40. Kan klare hverdag bedre efter behandling (n=209)	79	75	4
▲ 28. Brug af tvang ordentlig (n=31)	61	88	-27
◆ 29. Udbytte af opfølgende samtale om tvang (n=24)	50	77	-27
■ 11c. Gruppeterapi/gruppesamtaler har hjulpet (n=25)	56	75	-19

Fastholdelse og forbedring af resultater

Næste side præsenterer et bud på, hvilke områder regionen kan være opmærksom på i det løbende arbejde med at forbedre og fastholde den patientoplevede kvalitet.

På baggrund af undersøgelsesresultaterne fremhæves fem spørgsmål, der rummer umiddelbare forbedringsmuligheder, og fem spørgsmål, hvor fastholdelse af stor patienttilfredshed er vigtig i forhold til patienternes samlede indtryk af psykiatrien.

Spørgsmålene er udvalgt ved at sammenholde patienternes svar på spørgsmålene og sammenhængen mellem de enkelte spørgsmål og patienternes samlede indtryk af psykiatrien.

De fremhævede spørgsmål med umiddelbare forbedringsmuligheder er karakteriseret ved:

- Relativ lille andel positive svar.
- Relativ stor sammenhæng med det samlede indtryk.

De fremhævede spørgsmål, hvor fastholdelse af stor patienttilfredshed er vigtig, er karakteriseret ved:

- Relativ stor andel positive svar.
- Relativ stor sammenhæng med det samlede indtryk.

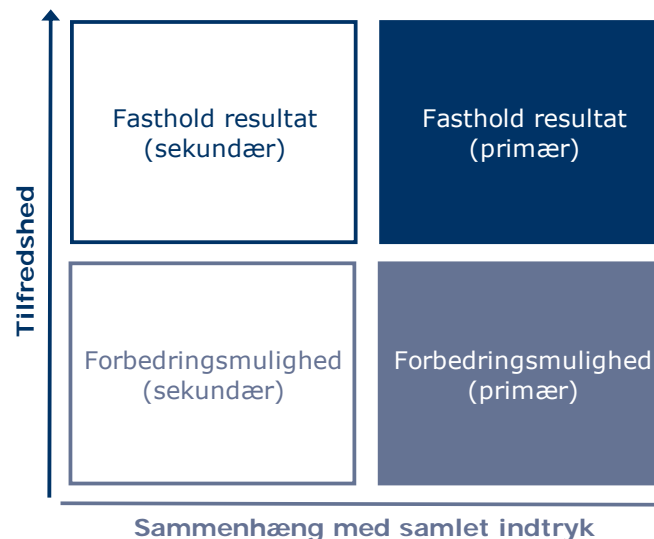
Beregninger

Som mål for sammenhængen med det samlede indtryk anvendes korrelationen mellem de enkelte spørgsmål og patienternes samlede indtryk. To spørgsmål er eksempelvis stærkt korreleret (stor sammenhæng), hvis personer, der svarer positivt på spørgsmål A samtidig har tendens til at svare positiv på spørgsmål B. Sammenhængen mellem spørgsmålene og det samlede indtryk er undersøgt bivariat (γ), og beregningerne er, for at få det mest præcise mål for sammenhængen, foretaget samlet for hele landet og ikke for den enkelte region.

Spørgsmålet, der er anvendt i beregningen af sammenhængen med de enkelte spørgsmål og patienternes samlede indtryk, er: Hvad er dit samlede indtryk af din indlæggelse på dette sengeafsnit?

Figuren nedenfor illustrerer, hvordan spørgsmålene er udvalgt. Spørgsmålene er dels rangordnet efter andel positive svar (den vertikale akse i figuren) og dels rangordnet efter spørgsmålenes sammenhæng med det samlede indtryk (den horisontale akse i figuren). Figuren er på baggrund heraf inddelt i fire områder, der er karakteriseret ved varierende forbedringsmuligheder. Spørgsmål er herefter udvalgt blandt de spørgsmål, der er placeret henholdsvis øverst og nederst i figurens højre side.

Beregningsmetoden og spørgsmålsudvælgelsen er beskrevet mere detaljeret på psykiatriundersogelser.dk.



Fastholdelse og forbedring af resultater (fortsat)

Patienternes svar på spørgsmålene er her sammenholdt med sammenhængen mellem de enkelte spørgsmål og patienternes samlede indtryk.

De fem spørgsmål, der rummer forbedringsmuligheder, og de fem spørgsmål, hvor fastholdelse af tilfredsheden er vigtigt, er præsenteret i hver deres tabel.

Fra venstre mod højre viser kolonnerne efter de fremhævede spørgsmål:

- Andel positive svar på spørgsmålet.
- Spørgsmålets placering, når spørgsmålene rangordnes efter højest andel positive svar.
- Spørgsmålets placering, når spørgsmålene rangordnes efter størst sammenhæng med patienternes samlede indtryk.

Spørgsmålene er udvalgt blandt de i alt 33 nationale spørgsmål, der indgår i rangordningen.

Spørgsmål med umiddelbare forbedringsmuligheder

	Positive	Positive	Sammenhæng
	%	[1-33]	[1-33]
18. Hvordan synes du, at personalet tog hånd om fejlen(e), efter den/de blev opdaget? (n=40)	38	33	15
29. Fik du udbytte af den opfølgende samtale med personalet, efter at tvangen var ophørt? (n=24)	50	31	8
28. Synes du, at personalets brug af tvang foregik på en ordentlig måde? (n=31)	61	27	13
9. I hvilket omfang havde du indflydelse på din behandling? (n=220)	75	22	14
19. Fik du de informationer om din sygdom og behandling, som du havde brug for? (n=228)	78	20	11

Spørgsmål hvor fastholdelse af stor tilfredshed er vigtigt

	Positive	Positive	Sammenhæng
	%	[1-33]	[1-33]
25. Hvordan vurderer du, at dit samlede undersøgelses- og behandlingsforløb var tilrettelagt? (n=222)	83	13	1
1. Tog personalet godt imod dig, da du blev indlagt på sengeafsnittet? (n=242)	94	1	4
8. Oplevede du, at du fik den rette behandling under din indlæggelse? (n=234)	87	4	2
4. Oplevede du, at personalet respekterede dig? (n=241)	90	2	3
21. Hvordan vurderer du alt i alt den skriftlige information, du fik? (n=95)	88	3	5

Spredningen på spørgsmålene

Figuren til højre viser variationen i patienternes svar på regionsniveau.

I figuren er andel positive svar på spørgsmålene vist for hver region. Regionens resultat er markeret med en farvet cirkel.

Spørgsmålene vises temavist med det samlede indtryk som det første tema. Den lodrette tekst yderst til venstre viser, hvilket tema spørgsmålene hører under.

Spredningsfigur



24. Har du fået det bedre af at være indlagt på sengeafsnittet?

Nummer og spørgsmålsformulering i spørgeskemaet.

Spørgsmålets tema i spørgeskemaet.

Tema: Samlet indtryk af indlæggelsen

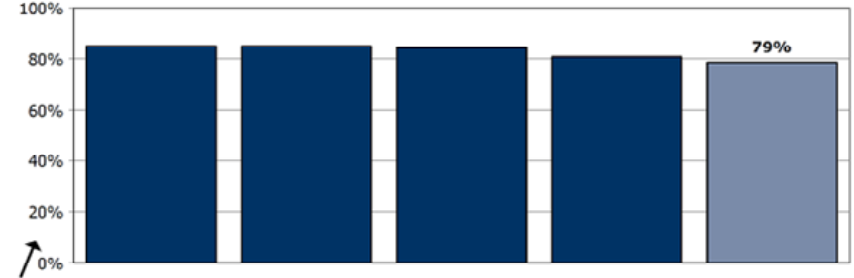
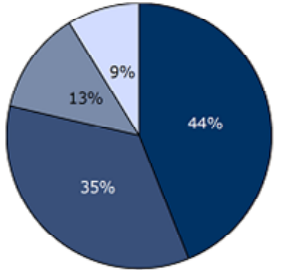
Svar på spørgsmål: 458 (96 %)

Positive svar: I høj grad; I nogen grad

Antal svar i figurerne (procent af regionens samlede besvarelser).

Svar kategoriseret som positive.

Regionsresultatet: Svarfordelingen på spørgsmålet.



Rangordning: Regioner i undersøgelsen rangordnet efter andel positive svar. Den pågældende region er fremhævet i figuren.

	2012	2013	2014
Hele landet (n=2075)	83	81	83
Region X (n=444)	81	79	79
Afdeling A (n=53)	73	81	81
Afdeling B (n=101)	90	72	81

	I høj grad	I nogen grad	I mindre grad	Slet ikke	Antal	[Andet]*
	%	%	%	%	n	n
Alle	44	35	13	9	444	14
Køn						
Mand	51	32	9	8	192	7
Kvinde	39	37	15	9	252	7
Aldersgruppe						
Under 40 år	37	37	14	11	211	9
40 til 59 år	48	33	12	7	178	4
60 år og ældre	56	33	7	4	55	1
Indlæggelseslængde						
Under 1 uge	35	35	18	12	182	9
1 til 4 uger	48	35	10	6	155	3
Over 4 uger	54	33	7	7	107	2
Diagnose						
F10-19	43	43	14	0	21	0
F20-29	43	40	8	9	115	2
F30-39	51	29	12	8	150	4
Andet	34	35	19	12	119	6
Retsligt forhold						
Ja	45	17	14	24	29	3
Nej	43	35	13	8	371	9

Sammenligning: Regionsresultatet sammenlignet med svarfordelingen for hele landet og opdelt på afdelingsniveau.

Andel positive svar i procent. Resultatet for 2014 er markeret med fed. Hvor det er muligt er resultatet sammenlignet med resultaterne fra 2013 og 2012.

Krydstabel: Regionsresultatet fordelt på køn, alder og øvrige baggrundsoplysninger. Svarfordelingen for grupper med mindre end fem svar fremgår ikke i tabellen.

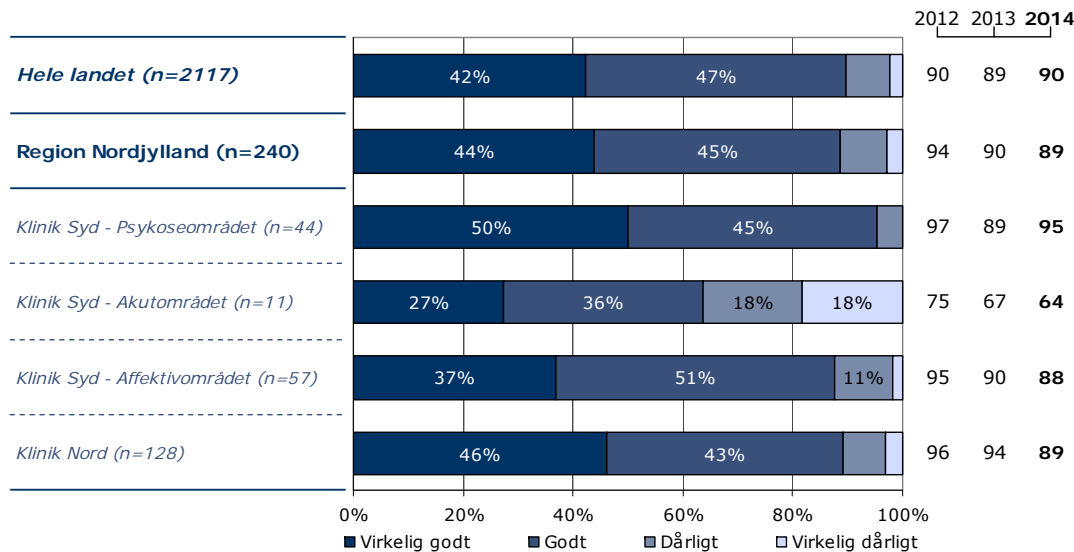
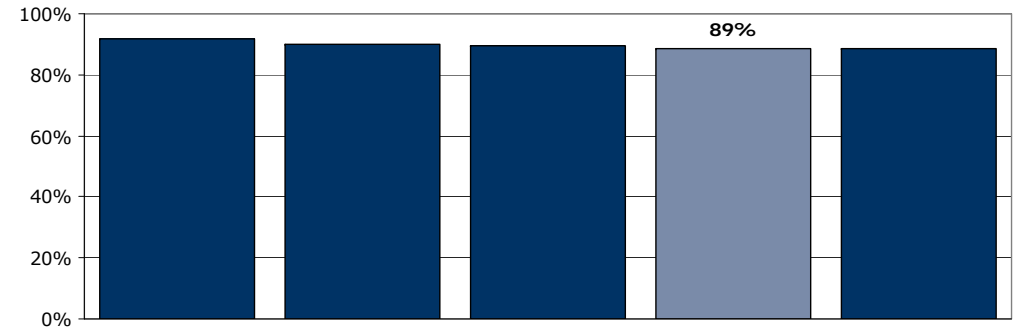
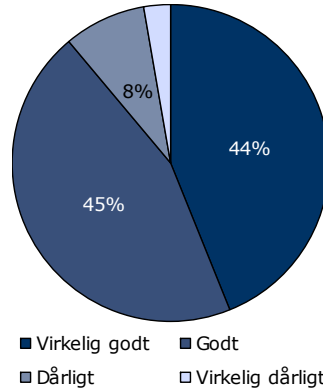
[Andet]*: Ved ikke/ikke relevant
Svar der ikke indgår i figurerne og beregningen af andel positive svar.

23. Hvad er dit samlede indtryk af din indlæggelse på dette sengeafsnit?

Tema: Samlet indtryk af indlæggelsen

Svar på spørgsmål: 240 (93 %)

Positive svar: Virkelig godt; Godt



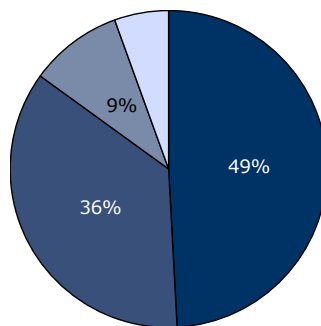
	Virkelig godt	Godt	Dårligt	Virkelig dårligt	Antal
	%	%	%	%	n
Alle	44	45	8	3	240
Køn					
Mand	46	46	7	1	109
Kvinde	42	44	9	5	130
Aldersgruppe					
Under 40 år	35	53	8	4	100
40 til 59 år	44	43	11	2	95
60 år og ældre	64	30	5	2	44
Indlæggelseslængde					
Under 1 uge	47	45	7	2	58
1 til 4 uger	44	45	7	4	110
Over 4 uger	42	44	11	3	71
Diagnose					
F10-19	45	55	0	0	11
F20-29	43	43	11	3	65
F30-39	47	45	6	1	77
Andet	45	45	5	5	66
Retsligt forhold					
Ja	43	43	14	0	7
Nej	45	45	7	3	214

24. Har du fået det bedre af at være indlagt på sengeafsnittet?

Tema: Samlet indtryk af indlæggelsen

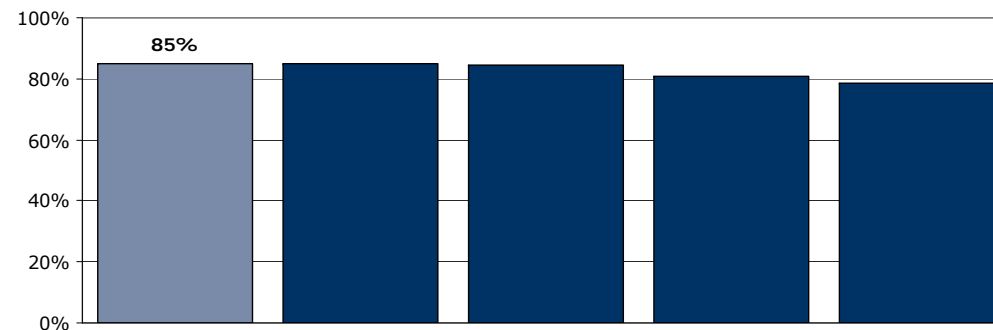
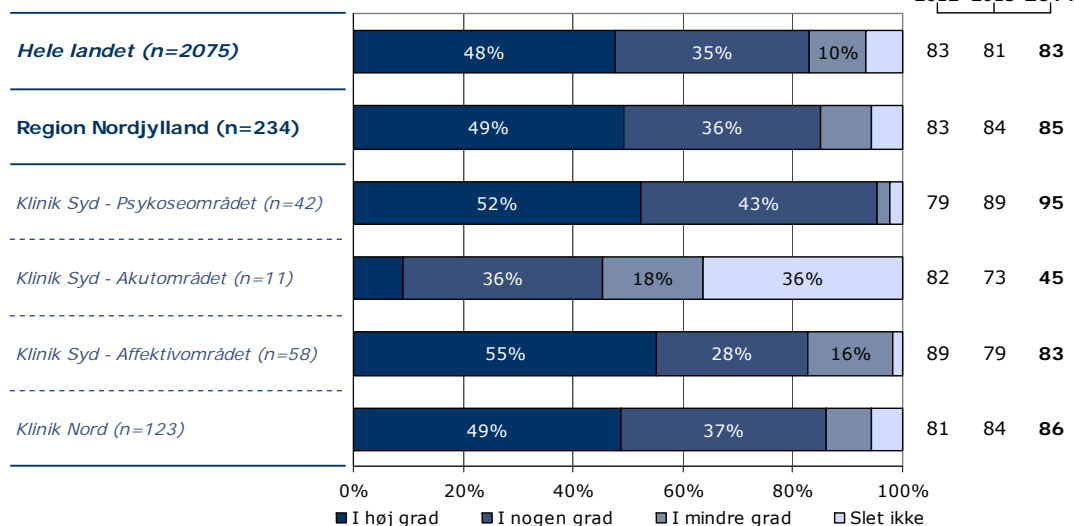
Svar på spørgsmål: 242 (93 %)

Positive svar: I høj grad; I nogen grad



■ I høj grad ■ I nogen grad
■ I mindre grad □ Slet ikke

2012 2013 2014



	I høj grad	I nogen grad	I mindre grad	Slet ikke	Antal	[Andet]*
	%	%	%	%	n	n
Alle	49	36	9	6	234	8
Køn						
Mand	47	40	10	3	102	6
Kvinde	51	32	9	8	131	2
Aldersgruppe						
Under 40 år	46	38	7	9	96	6
40 til 59 år	48	35	14	2	93	1
60 år og ældre	59	32	5	5	44	1
Indlæggelseslængde						
Under 1 uge	41	31	15	13	54	4
1 til 4 uger	51	39	7	3	109	3
Over 4 uger	53	34	9	4	70	1
Diagnose						
F10-19	60	30	10	0	10	0
F20-29	55	29	8	8	62	3
F30-39	58	28	13	1	78	1
Andet	36	52	5	8	64	3
Retsligt forhold						
Ja	50	17	0	33	6	1
Nej	50	36	10	4	210	6

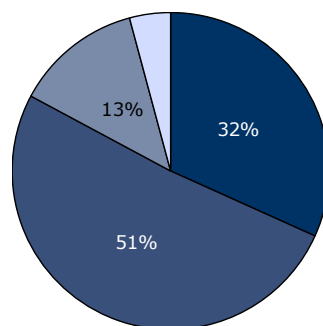
[Andet]*: Ved ikke/ikke relevant

25. Hvordan vurderer du, at dit samlede undersøgelses- og behandlingsforløb var tilrettelagt?

Tema: Samlet indtryk af indlæggelsen

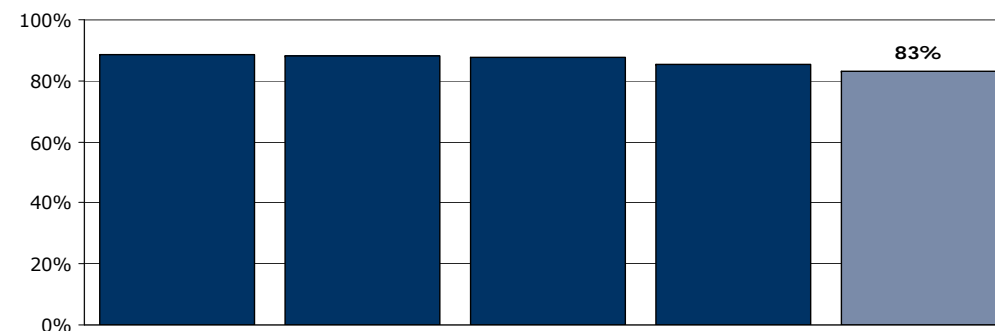
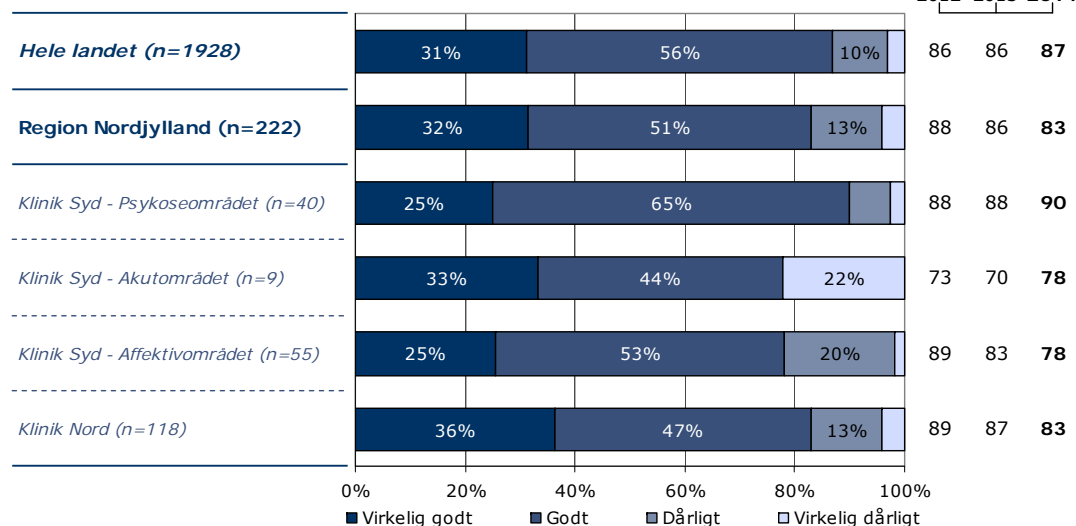
Svar på spørgsmål: 239 (92 %)

Positive svar: Virkelig godt; Godt



■ Virkelig godt ■ Godt
■ Dårligt □ Virkelig dårligt

2012 2013 2014



	Virkelig godt	Godt	Dårligt	Virkelig dårligt	Antal	[Andet]*
	%	%	%	%	n	n
Alle	32	51	13	4	222	17
Køn						
Mand	29	58	11	2	101	7
Kvinde	34	45	15	6	121	10
Aldersgruppe						
Under 40 år	23	58	13	6	90	11
40 til 59 år	36	45	15	3	88	5
60 år og ældre	39	50	9	2	44	1
Indlæggelseslængde						
Under 1 uge	39	49	8	4	49	9
1 til 4 uger	27	56	13	4	106	5
Over 4 uger	33	46	16	4	67	3
Diagnose						
F10-19	18	73	9	0	11	0
F20-29	35	53	9	4	55	9
F30-39	36	51	14	0	73	4
Andet	30	48	14	8	64	3
Retsligt forhold						
Ja	17	50	17	17	6	1
Nej	33	51	13	3	199	15

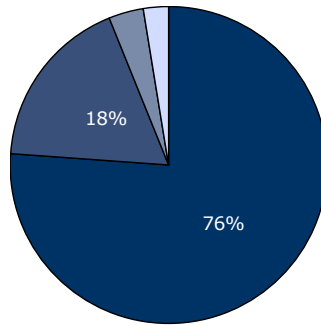
[Andet]*: Ved ikke/ikke relevant

1. Tog personalet godt imod dig, da du blev indlagt på sengeafsnittet?

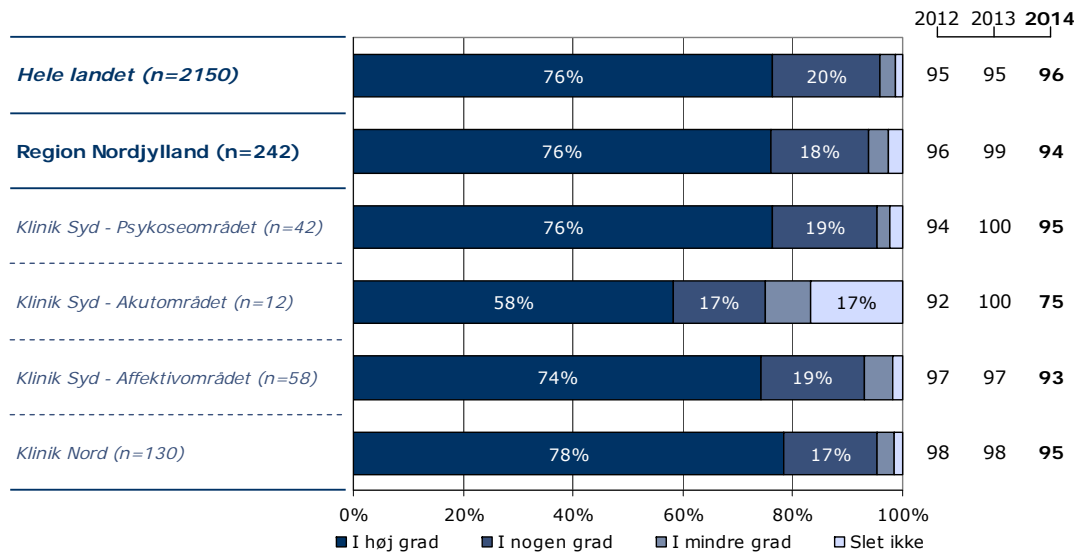
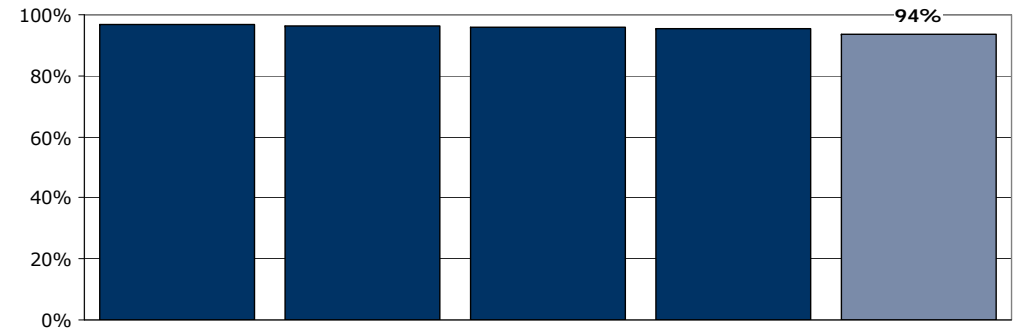
Tema: Din kontakt med sengeafsnittet

Svar på spørgsmål: 248 (96 %)

Positive svar: I høj grad; I nogen grad



■ I høj grad ■ I nogen grad
■ I mindre grad □ Slet ikke



	I høj grad	I nogen grad	I mindre grad	Slet ikke	Antal	[Andet]*
	%	%	%	%	n	n
Alle	76	18	4	2	242	6
Køn						
Mand	75	23	1	1	110	3
Kvinde	76	14	6	4	131	3
Aldersgruppe						
Under 40 år	76	16	5	3	102	2
40 til 59 år	76	18	3	2	93	3
60 år og ældre	74	22	2	2	46	1
Indlæggelseslængde						
Under 1 uge	82	10	8	0	60	1
1 til 4 uger	75	17	4	4	110	3
Over 4 uger	72	25	0	3	71	2
Diagnose						
F10-19	69	31	0	0	13	0
F20-29	68	24	3	5	63	3
F30-39	77	18	5	0	79	1
Andet	82	11	5	3	66	1
Retsligt forhold						
Ja	71	29	0	0	7	1
Nej	76	18	4	2	216	4

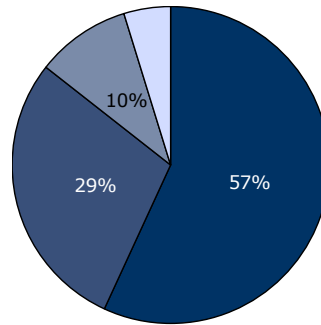
[Andet]*: Ved ikke/ikke relevant

2. Skabte personalet en situation, hvor du åbent kunne fortælle dem om dine vanskeligheder og problemer?

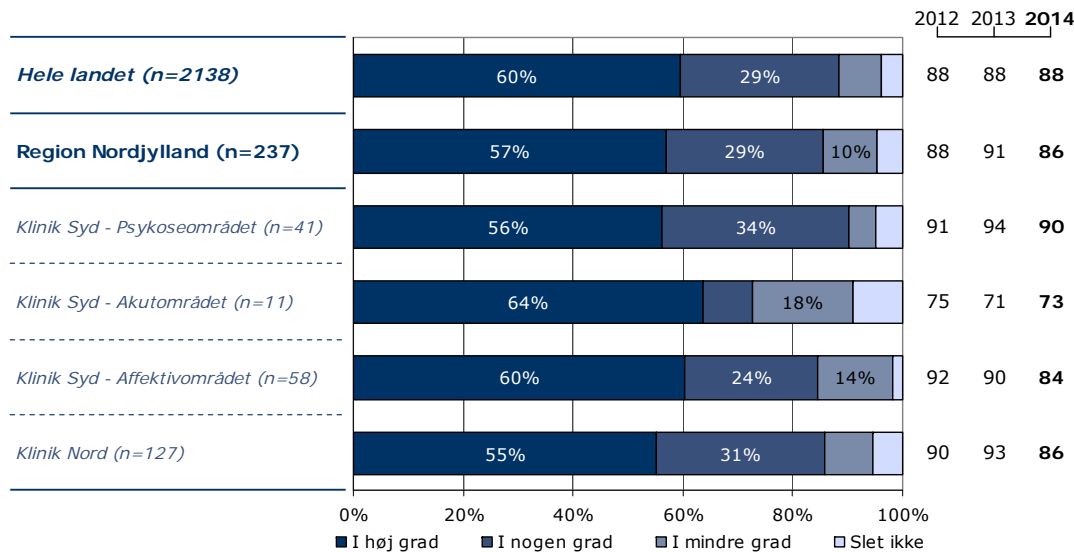
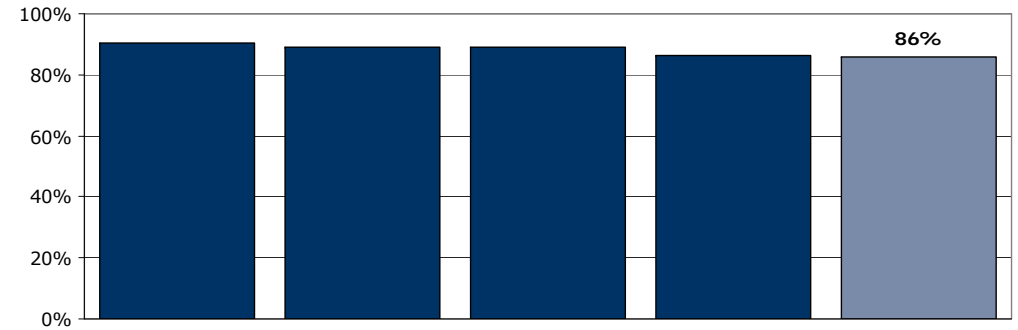
Tema: Din kontakt med sengeafsnittet

Svar på spørgsmål: 247 (95 %)

Positive svar: I høj grad; I nogen grad



■ I høj grad ■ I nogen grad
■ I mindre grad □ Slet ikke



	I høj grad	I nogen grad	I mindre grad	Slet ikke	Antal	[Andet]*
	%	%	%	%	n	n
Alle	57	29	10	5	237	10
Køn						
Mand	58	31	8	3	106	7
Kvinde	57	26	11	6	130	3
Aldersgruppe						
Under 40 år	54	33	8	5	98	6
40 til 59 år	62	23	12	3	92	3
60 år og ældre	54	30	9	7	46	1
Indlæggelseslængde						
Under 1 uge	67	18	12	3	60	1
1 til 4 uger	56	29	12	3	108	5
Over 4 uger	50	37	4	9	68	4
Diagnose						
F10-19	75	25	0	0	12	1
F20-29	47	36	7	10	58	7
F30-39	59	27	10	4	79	1
Andet	64	26	9	2	66	1
Retsligt forhold						
Ja	57	14	29	0	7	1
Nej	57	30	8	5	210	9

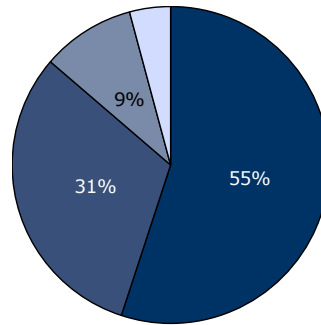
[Andet]*: Ved ikke/ikke relevant

3. Var personalet godt forberedt til planlagte samtaler?

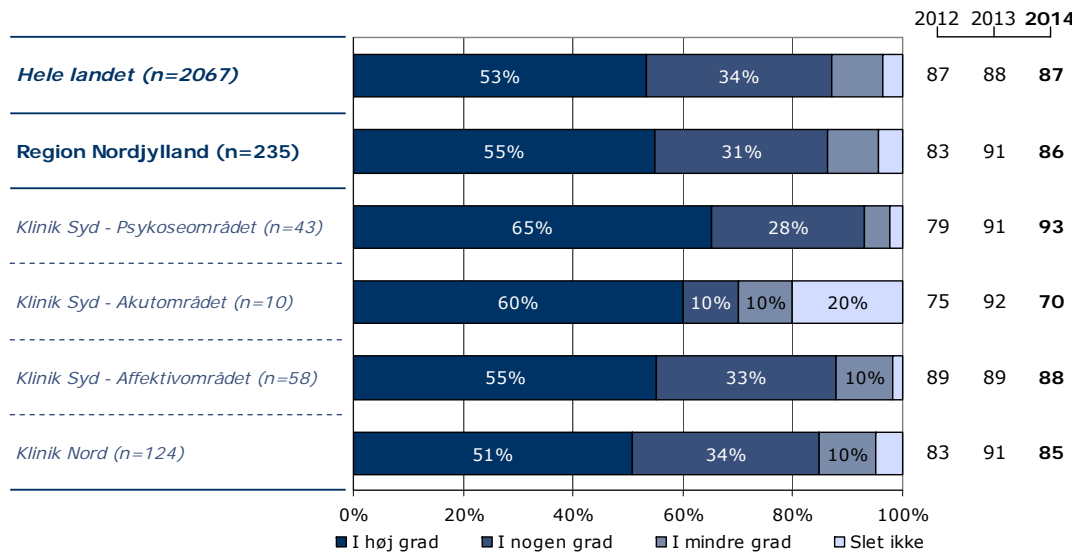
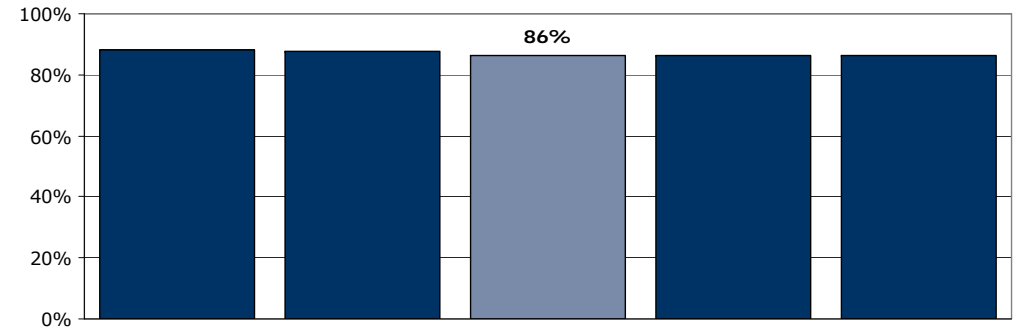
Tema: Din kontakt med sengeafsnittet

Svar på spørgsmål: 246 (95 %)

Positive svar: I høj grad; I nogen grad



■ I høj grad ■ I nogen grad
■ I mindre grad □ Slet ikke



	I høj grad	I nogen grad	I mindre grad	Slet ikke	Antal	[Andet]*
	%	%	%	%	n	n
Alle	55	31	9	4	235	11
Køn						
Mand	60	30	8	2	108	4
Kvinde	51	33	10	6	126	7
Aldersgruppe						
Under 40 år	45	40	9	5	97	7
40 til 59 år	58	26	12	4	93	3
60 år og ældre	70	23	5	2	44	1
Indlæggelseslængde						
Under 1 uge	59	28	9	4	54	7
1 til 4 uger	60	27	9	4	110	3
Over 4 uger	44	40	10	6	70	1
Diagnose						
F10-19	54	38	8	0	13	0
F20-29	57	28	7	9	58	7
F30-39	62	27	10	1	78	2
Andet	52	35	12	2	66	1
Retsligt forhold						
Ja	29	43	14	14	7	1
Nej	56	31	10	3	210	9

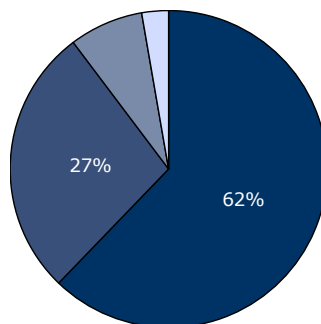
[Andet]*: Ved ikke/ikke relevant

4. Oplevede du, at personalet respekterede dig?

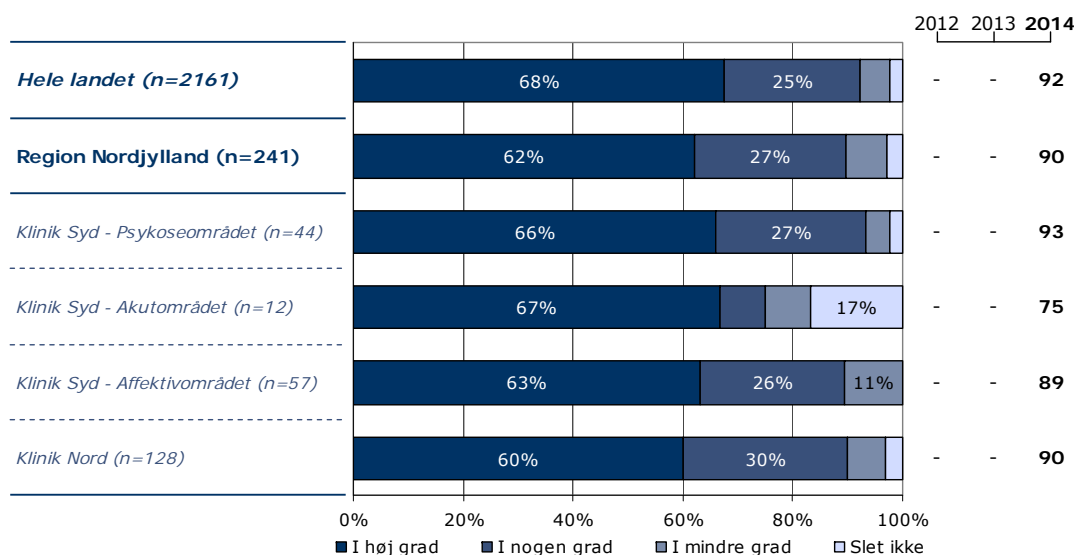
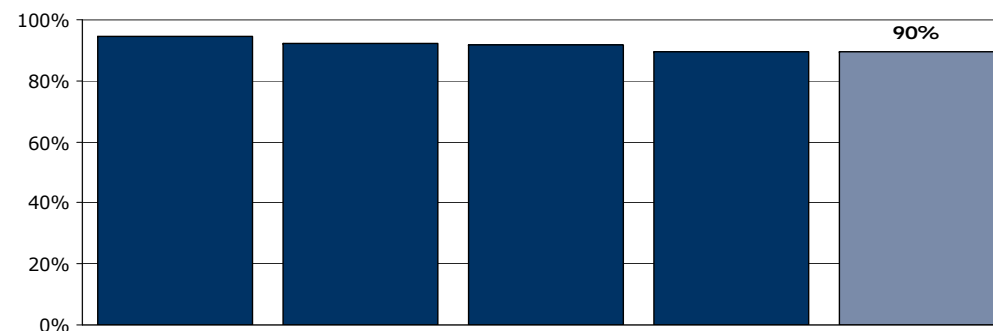
Tema: Din kontakt med sengeafsnittet

Svar på spørgsmål: 246 (95 %)

Positive svar: I høj grad; I nogen grad



■ I høj grad ■ I nogen grad
■ I mindre grad □ Slet ikke



	I høj grad	I nogen grad	I mindre grad	Slet ikke	Antal	[Andet]*
	%	%	%	%	n	n
Alle	62	27	7	3	241	5
Køn						
Mand	69	25	5	1	112	0
Kvinde	57	29	9	5	128	5
Aldersgruppe						
Under 40 år	55	35	6	4	101	2
40 til 59 år	66	23	9	2	94	1
60 år og ældre	71	18	9	2	45	2
Indlæggelseslængde						
Under 1 uge	75	18	4	4	57	3
1 til 4 uger	62	28	8	2	111	1
Over 4 uger	53	33	10	4	72	1
Diagnose						
F10-19	85	15	0	0	13	0
F20-29	65	24	6	5	63	2
F30-39	64	27	9	0	77	3
Andet	61	25	9	4	67	0
Retsligt forhold						
Ja	29	71	0	0	7	0
Nej	65	24	8	3	215	5

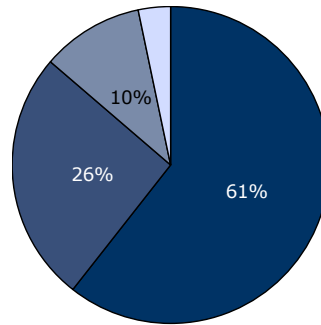
[Andet]*: Ved ikke/ikke relevant

5. Oplevede du, at din kontaktperson tog særligt ansvar for dine undersøgelser og din behandling?

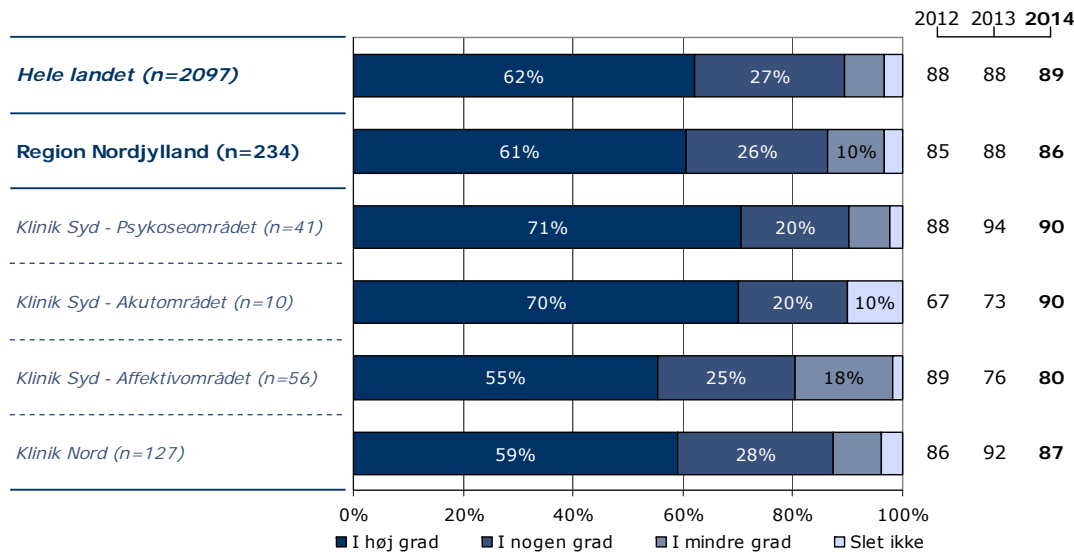
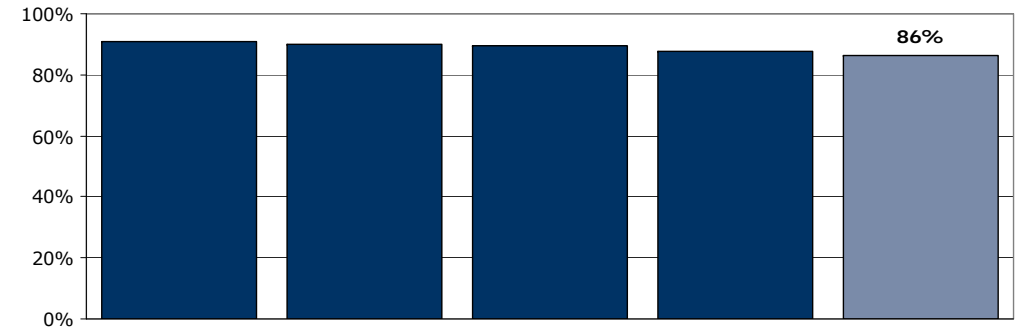
Tema: Din kontakt med sengeafsnittet

Svar på spørgsmål: 248 (96 %)

Positive svar: I høj grad; I nogen grad



■ I høj grad ■ I nogen grad
■ I mindre grad □ Slet ikke



	I høj grad	I nogen grad	I mindre grad	Slet ikke	Antal	[Andet]*
	%	%	%	%	n	n
Alle	61	26	10	3	234	14
Køn						
Mand	61	28	8	2	106	6
Kvinde	61	23	12	5	127	8
Aldersgruppe						
Under 40 år	52	35	9	4	95	10
40 til 59 år	68	16	12	3	92	3
60 år og ældre	65	24	9	2	46	1
Indlæggelseslængde						
Under 1 uge	64	25	7	4	55	6
1 til 4 uger	63	23	10	4	108	5
Over 4 uger	56	29	13	3	70	3
Diagnose						
F10-19	83	17	0	0	12	1
F20-29	58	29	8	5	62	4
F30-39	63	21	14	1	76	4
Andet	65	24	8	3	62	5
Retsligt forhold						
Ja	50	50	0	0	6	1
Nej	63	24	11	3	208	13

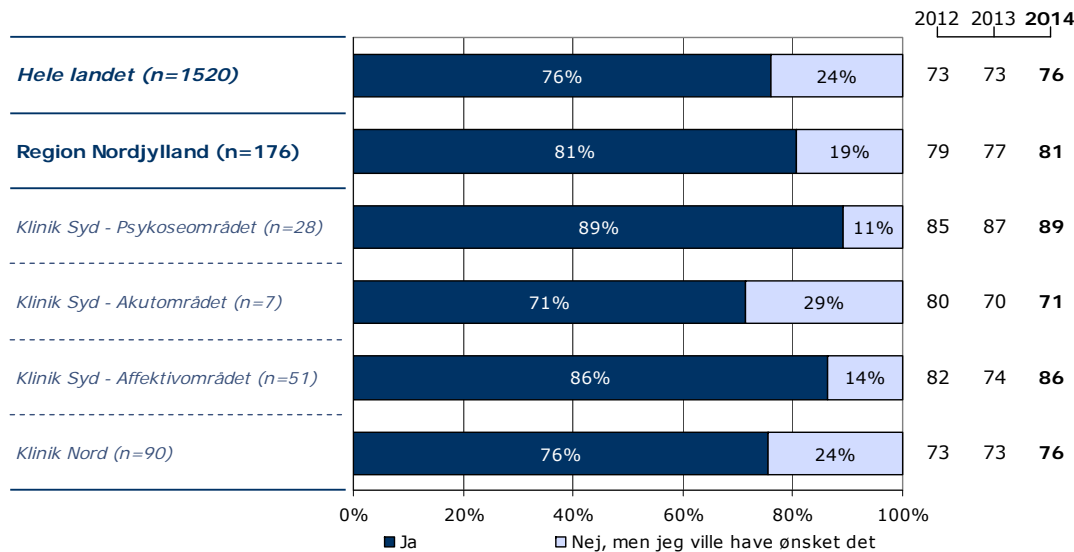
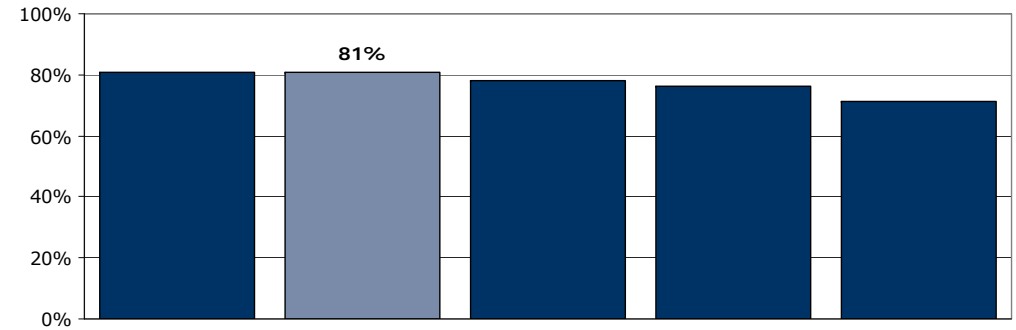
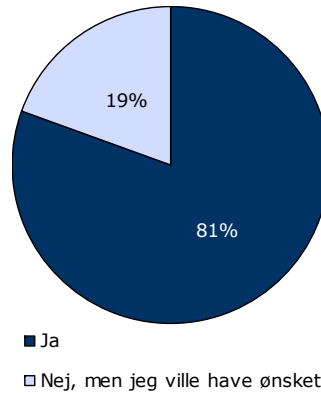
[Andet]*: Ved ikke/kender ikke kontaktperson

6. Havde du en samtale med personalet om, hvad der kan virke beroligende på dig, da du blev indlagt?

Tema: Din behandling på sengeafsnittet

Svar på spørgsmål: 244 (94 %)

Positive svar: Ja



	Ja	Nej, men jeg ville have ønsket det	Antal	[Andet]*
	%	%	n	n
Alle	81	19	176	68
Køn				
Mand	86	14	74	37
Kvinde	76	24	101	31
Aldersgruppe				
Under 40 år	80	20	74	29
40 til 59 år	80	20	70	23
60 år og ældre	84	16	31	16
Indlæggelseslængde				
Under 1 uge	88	13	40	20
1 til 4 uger	78	22	82	31
Over 4 uger	79	21	53	17
Diagnose				
F10-19	67	33	9	4
F20-29	85	15	46	18
F30-39	84	16	62	18
Andet	78	22	45	21
Retsligt forhold				
Ja	100	0	6	1
Nej	81	19	159	59

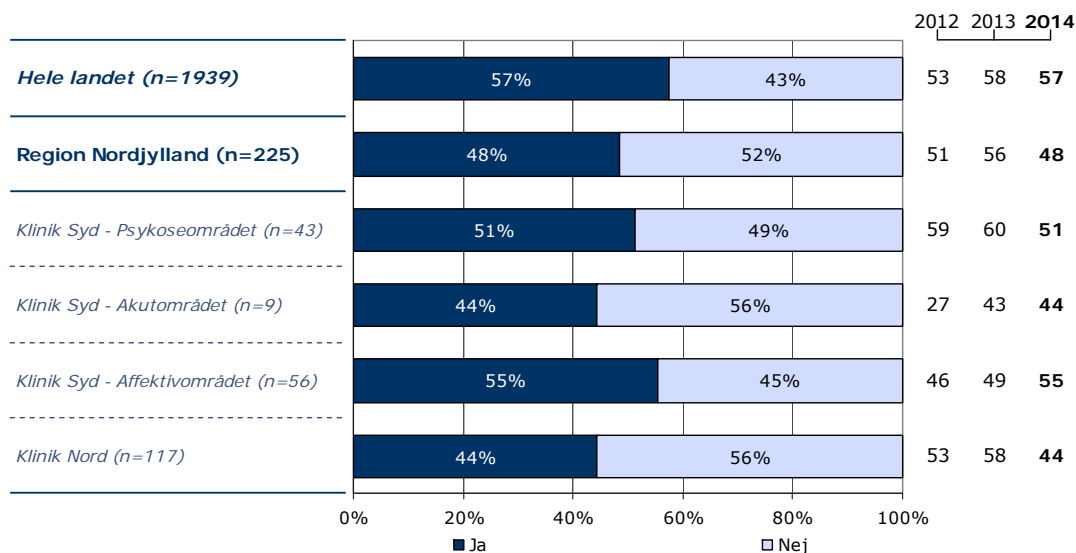
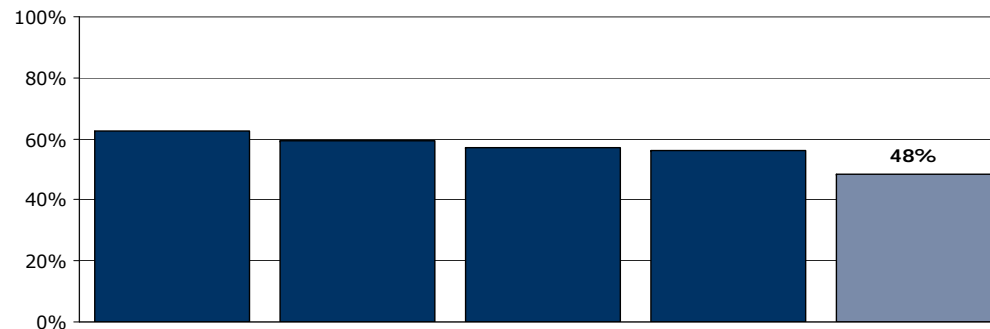
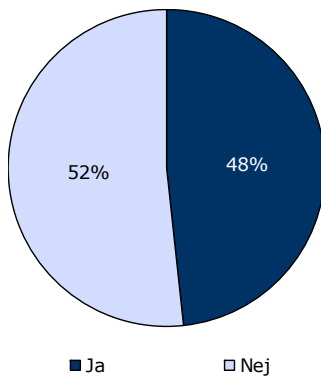
[Andet]*: Nej, det var ikke nødvendigt; Ved ikke

7. Kendte du din behandlingsplan?

Tema: Din behandling på sengeafsnittet

Svar på spørgsmål: 245 (95 %)

Positive svar: Ja



	Ja	Nej	Antal	[Andet]*
	%	%	n	n
Alle	48	52	225	20
Køn				
Mand	50	50	102	9
Kvinde	47	53	123	10
Aldersgruppe				
Under 40 år	48	52	92	10
40 til 59 år	46	54	89	6
60 år og ældre	55	45	44	3
Indlæggelseslængde				
Under 1 uge	38	62	50	9
1 til 4 uger	51	49	105	7
Over 4 uger	51	49	70	3
Diagnose				
F10-19	36	64	11	2
F20-29	51	49	59	4
F30-39	51	49	74	6
Andet	48	52	60	7
Retsligt forhold				
Ja	80	20	5	2
Nej	49	51	201	17

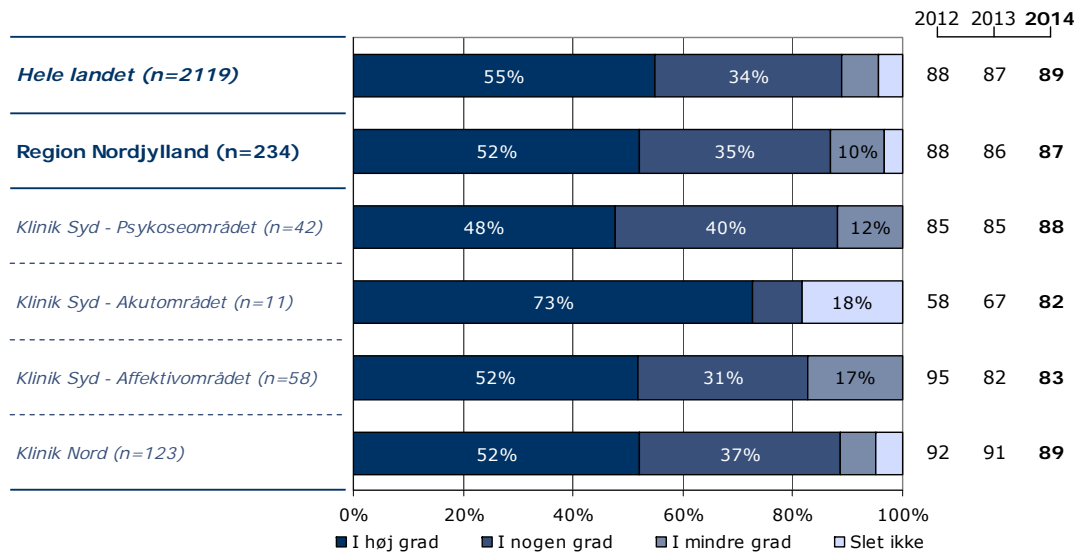
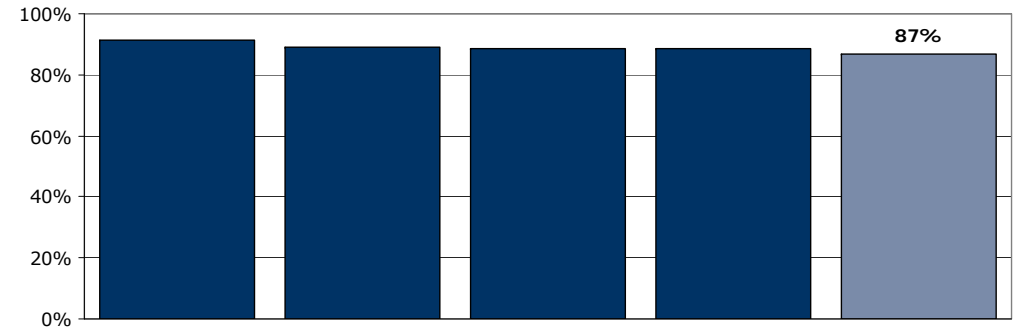
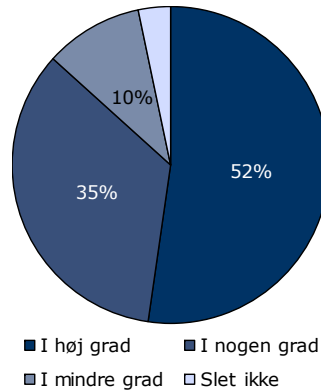
[Andet]*: Ved ikke/ikke relevant

8. Oplevede du, at du fik den rette behandling under din indlæggelse?

Tema: Din behandling på sengeafsnittet

Svar på spørgsmål: 246 (95 %)

Positive svar: I høj grad; I nogen grad



	I høj grad	I nogen grad	I mindre grad	Slet ikke	Antal	[Andet]*
	%	%	%	%	n	n
Alle	52	35	10	3	234	12
Køn						
Mand	52	38	8	2	103	8
Kvinde	52	32	12	5	130	4
Aldersgruppe						
Under 40 år	47	42	7	3	97	7
40 til 59 år	54	30	13	3	91	3
60 år og ældre	60	27	9	4	45	2
Indlæggelseslængde						
Under 1 uge	55	32	11	2	56	4
1 til 4 uger	50	36	10	4	107	6
Over 4 uger	54	33	9	4	70	2
Diagnose						
F10-19	69	31	0	0	13	0
F20-29	53	37	7	3	59	6
F30-39	54	35	9	3	78	2
Andet	50	35	10	5	62	4
Retsligt forhold						
Ja	17	67	17	0	6	1
Nej	53	35	9	3	208	11

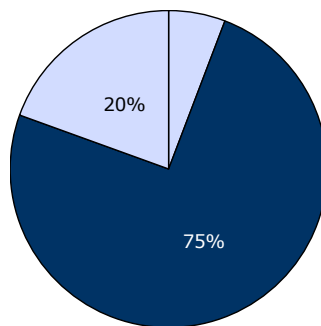
[Andet]*: Ved ikke/ikke relevant

9. I hvilket omfang havde du indflydelse på din behandling?

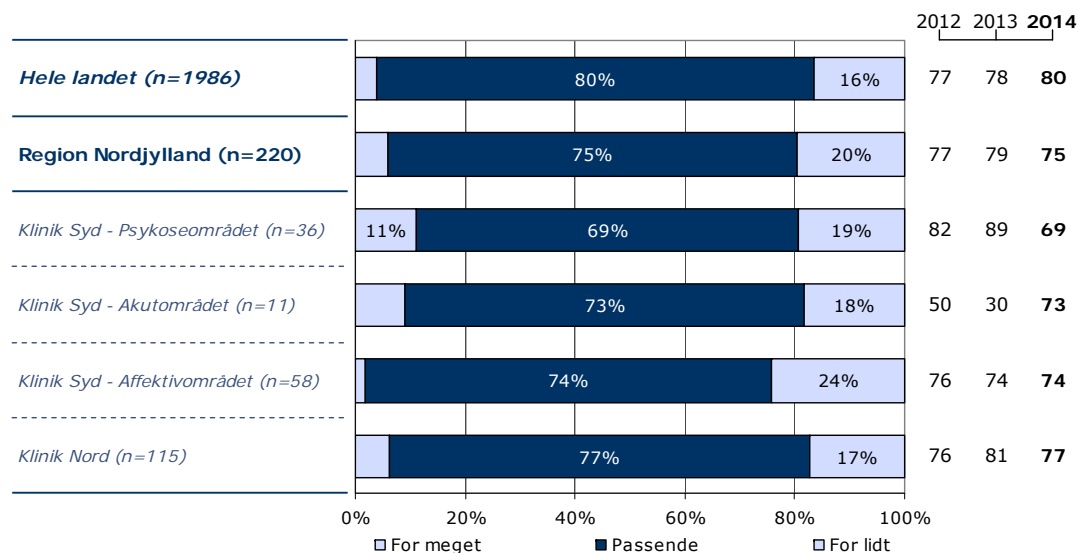
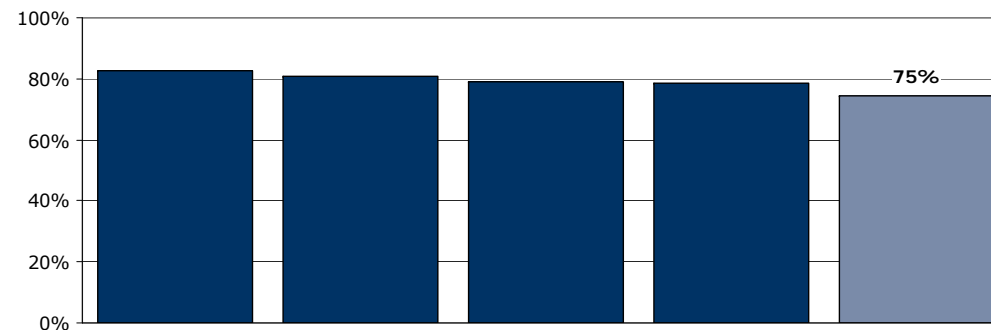
Tema: Din behandling på sengeafsnittet

Svar på spørgsmål: 246 (95 %)

Positive svar: Passende



□ For meget ■ Passende □ For lidt



	For meget	Passende	For lidt	Antal	[Andet]*
	%	%	%	n	n
Alle	6	75	20	220	26
Køn					
Mand	7	74	19	97	14
Kvinde	5	75	20	122	12
Aldersgruppe					
Under 40 år	4	75	21	92	12
40 til 59 år	8	71	21	85	9
60 år og ældre	5	81	14	42	5
Indlæggelseslængde					
Under 1 uge	8	71	20	49	10
1 til 4 uger	2	78	20	102	11
Over 4 uger	10	71	19	68	5
Diagnose					
F10-19	8	85	8	13	0
F20-29	13	70	17	53	11
F30-39	3	83	14	72	8
Andet	3	69	27	62	5
Retsligt forhold					
Ja	17	50	33	6	1
Nej	5	76	19	196	23

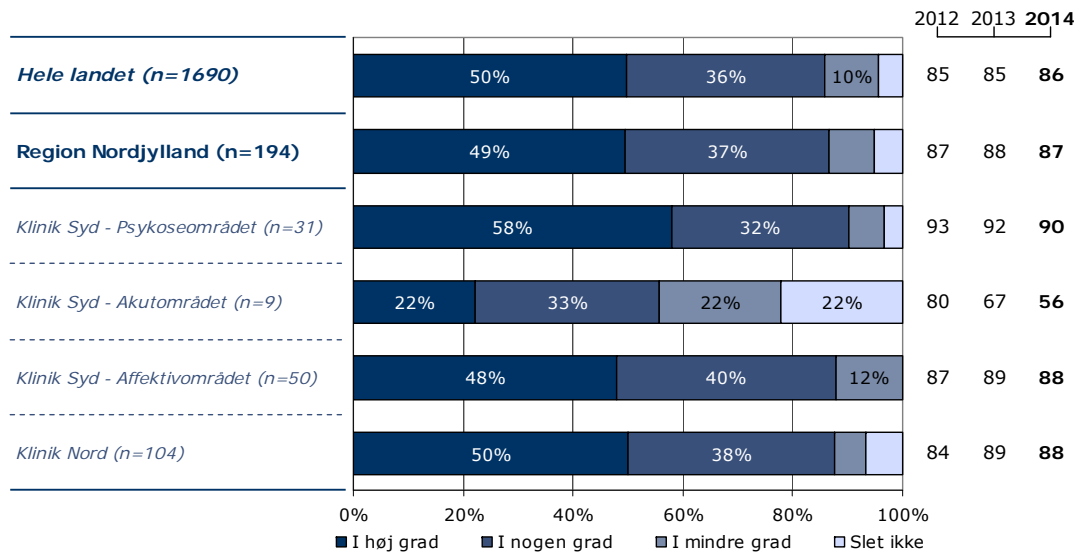
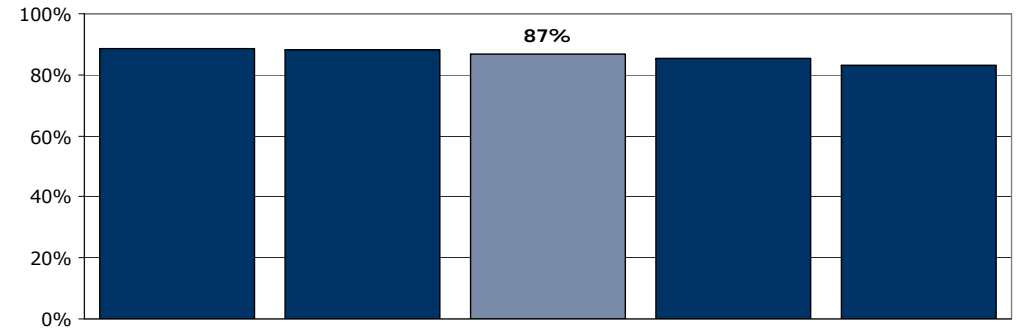
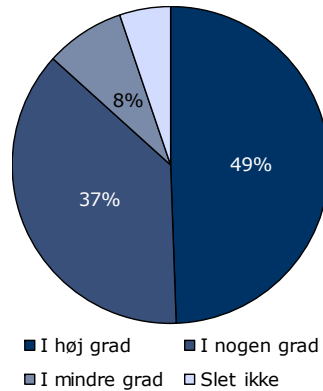
[Andet]*: Ved ikke/ikke relevant

11a. Har behandling med medicin hjulpet dig til at få det bedre under din indlæggelse?

Tema: Din behandling på sengeafsnittet

Svar på spørgsmål: 226 (87 %)

Positive svar: I høj grad; I nogen grad



	I høj grad	I nogen grad	I mindre grad	Slet ikke	Antal	[Andet]*
	%	%	%	%	n	n
Alle	49	37	8	5	194	32
Køn						
Mand	55	30	9	6	86	18
Kvinde	46	42	7	5	107	14
Aldersgruppe						
Under 40 år	45	41	7	7	75	22
40 til 59 år	53	33	9	5	79	8
60 år og ældre	51	36	10	3	39	2
Indlæggelseslængde						
Under 1 uge	48	43	3	8	40	13
1 til 4 uger	53	34	8	5	87	17
Over 4 uger	47	36	12	5	66	2
Diagnose						
F10-19	44	56	0	0	9	3
F20-29	56	31	4	9	45	15
F30-39	53	33	10	4	70	4
Andet	42	42	12	4	52	6
Retsligt forhold						
Ja	50	25	0	25	4	3
Nej	49	37	9	5	174	25

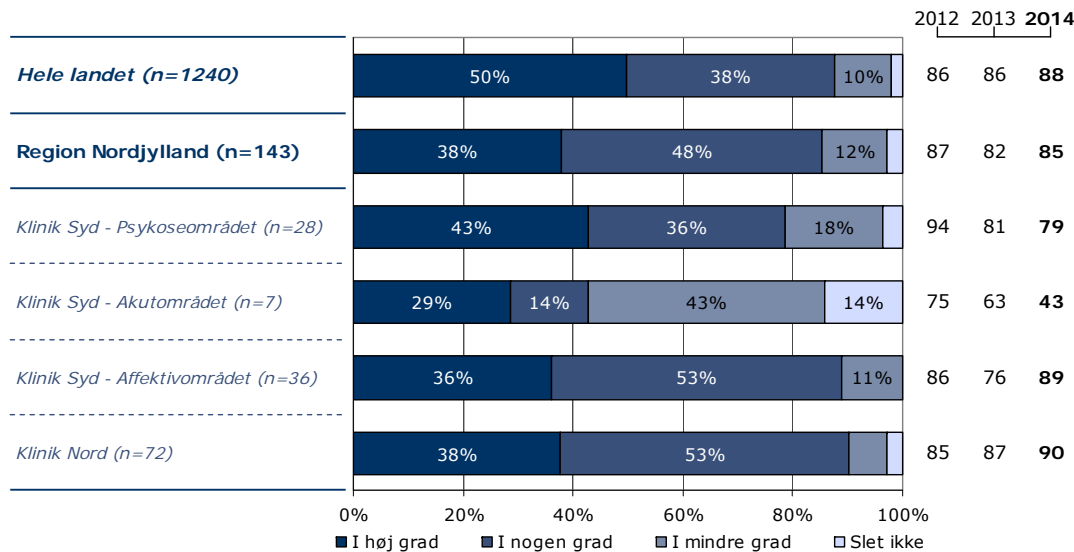
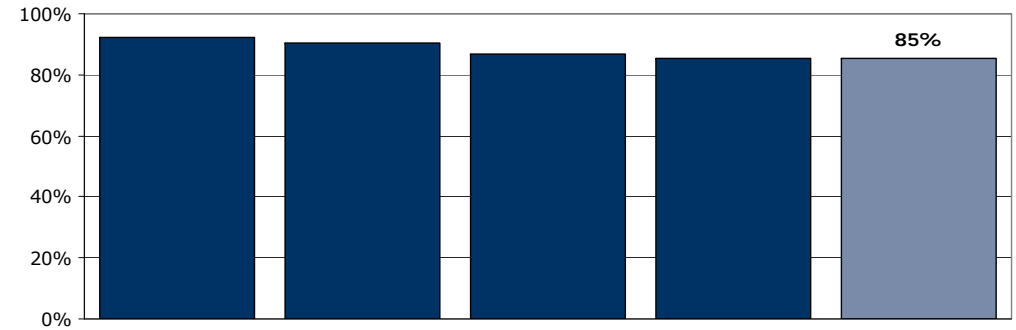
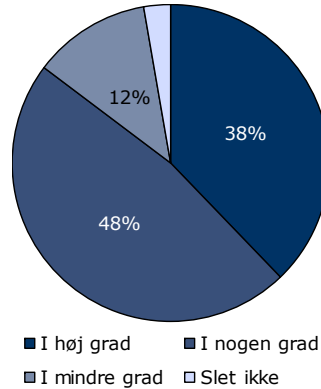
[Andet]*: Ved ikke/ikke relevant

11b. Har samtaler med en behandler hjulpet dig til at få det bedre under din indlæggelse?

Tema: Din behandling på sengeafsnittet

Svar på spørgsmål: 166 (64 %)

Positive svar: I høj grad; I nogen grad



	I høj grad	I nogen grad	I mindre grad	Slet ikke	Antal	[Andet]*
	%	%	%	%	n	n
Alle	38	48	12	3	143	23
Køn						
Mand	37	47	15	2	60	12
Kvinde	39	48	10	4	83	11
Aldersgruppe						
Under 40 år	30	53	14	4	57	12
40 til 59 år	40	45	11	3	62	8
60 år og ældre	50	42	8	0	24	3
Indlæggelseslængde						
Under 1 uge	33	43	20	3	30	6
1 til 4 uger	41	51	6	1	68	15
Over 4 uger	36	44	16	4	45	2
Diagnose						
F10-19	67	33	0	0	6	3
F20-29	41	47	12	0	34	8
F30-39	35	55	10	0	51	6
Andet	38	44	9	9	45	5
Retsligt forhold						
Ja	50	50	0	0	2	3
Nej	38	49	10	3	134	20

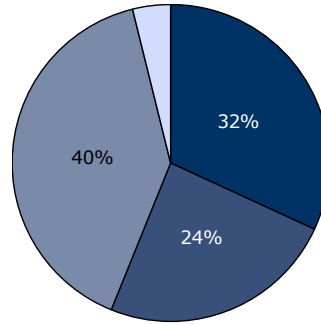
[Andet]*: Ved ikke/ikke relevant

11c. Har gruppeterapi/gruppesamtaler hjulpet dig til at få det bedre under din indlæggelse?

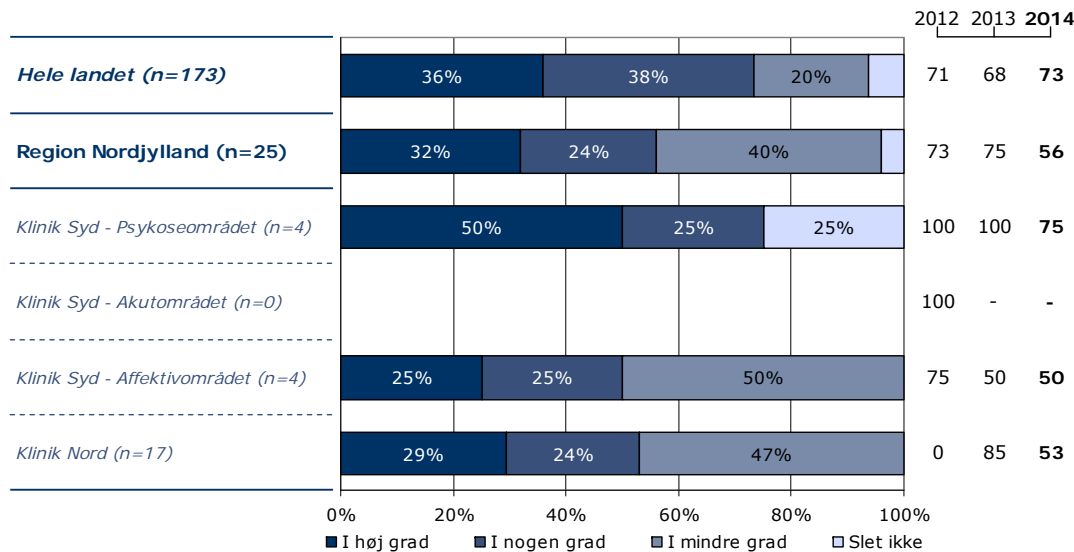
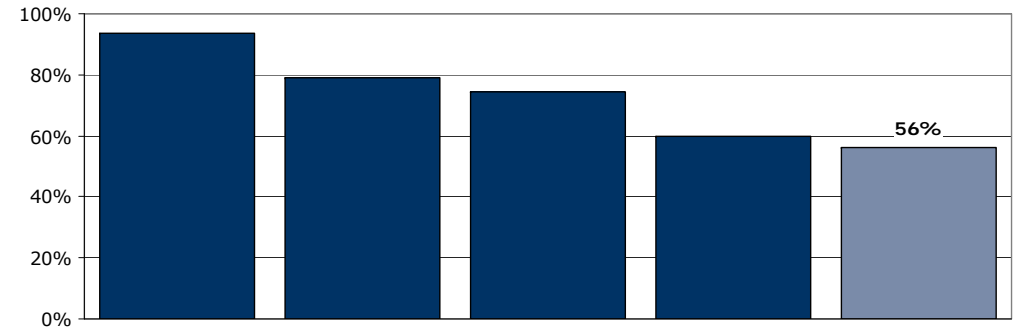
Tema: Din behandling på sengeafsnittet

Svar på spørgsmål: 120 (46 %)

Positive svar: I høj grad; I nogen grad



■ I høj grad ■ I nogen grad
■ I mindre grad □ Slet ikke



	I høj grad	I nogen grad	I mindre grad	Slet ikke	Antal	[Andet]*
	%	%	%	%	n	n
Alle	32	24	40	4	25	95
Køn						
Mand	25	33	33	8	12	40
Kvinde	38	15	46	0	13	54
Aldersgruppe						
Under 40 år	25	33	33	8	12	41
40 til 59 år	30	20	50	0	10	37
60 år og ældre	67	0	33	0	3	16
Indlæggelseslængde						
Under 1 uge	0	0	0	0	0	24
1 til 4 uger	29	36	36	0	14	46
Over 4 uger	36	9	45	9	11	24
Diagnose						
F10-19	100	0	0	0	1	5
F20-29	43	14	43	0	7	24
F30-39	22	11	67	0	9	35
Andet	29	43	14	14	7	23
Retsligt forhold						
Ja	-	-	-	-	1	3
Nej	36	23	36	5	22	87

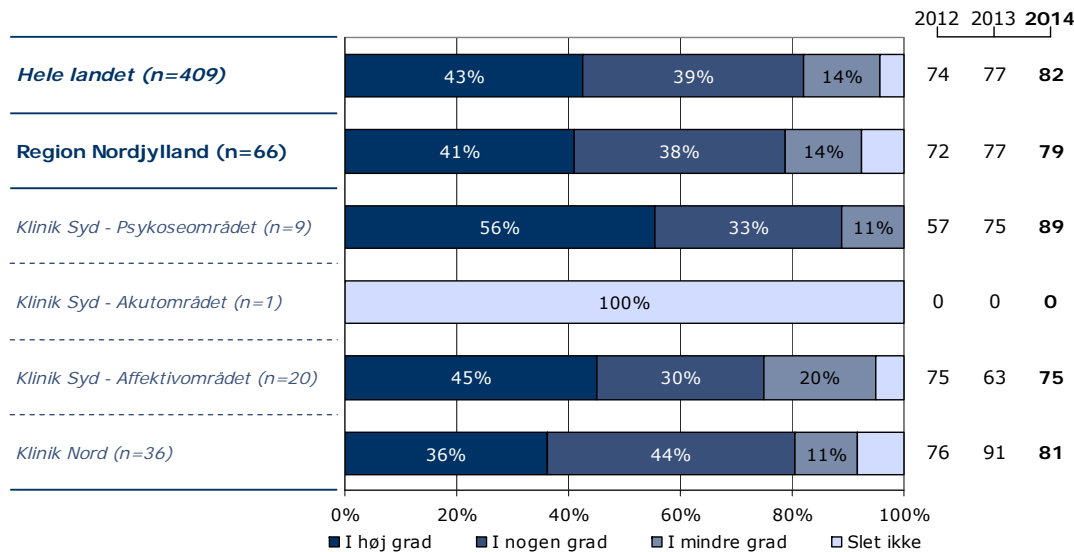
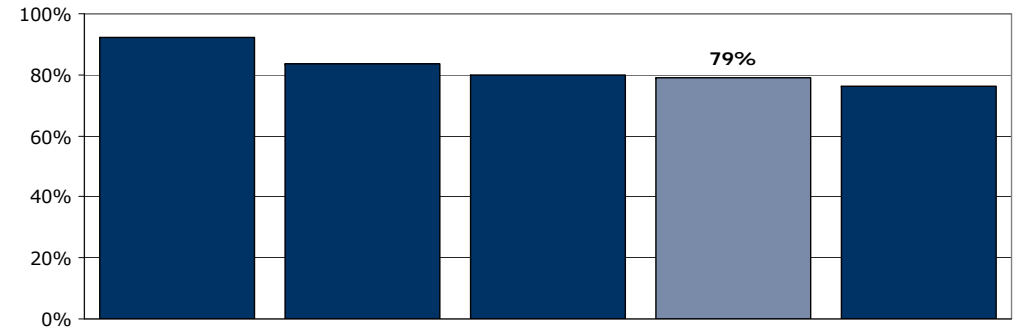
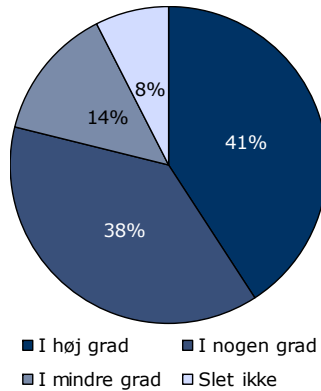
[Andet]*: Ved ikke/ikke relevant

11d. Har behandlingssamtaler, hvor pårørende deltog, hjulpet dig til at få det bedre under din indlæggelse?

Tema: Din behandling på sengeafsnittet

Svar på spørgsmål: 138 (53 %)

Positive svar: I høj grad; I nogen grad



	I høj grad	I nogen grad	I mindre grad	Slet ikke	Antal	[Andet]*
	%	%	%	%	n	n
Alle	41	38	14	8	66	72
Køn						
Mand	50	36	11	4	28	36
Kvinde	34	39	16	11	38	35
Aldersgruppe						
Under 40 år	23	38	27	12	26	33
40 til 59 år	42	42	8	8	26	26
60 år og ældre	71	29	0	0	14	12
Indlæggelseslængde						
Under 1 uge	29	57	14	0	7	23
1 til 4 uger	42	36	14	8	36	30
Over 4 uger	43	35	13	9	23	18
Diagnose						
F10-19	50	25	0	25	4	3
F20-29	30	50	10	10	10	22
F30-39	41	37	22	0	27	24
Andet	41	36	9	14	22	16
Retsligt forhold						
Ja	-	-	-	-	1	2
Nej	39	38	15	8	61	65

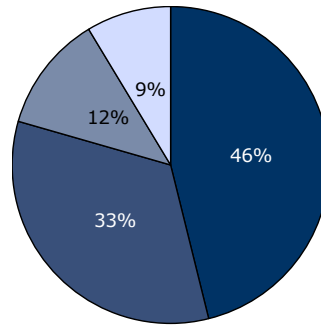
[Andet]*: Ved ikke/ikke relevant

12. Er du tilfreds med de aktiviteter, du kunne deltage i under indlæggelsen?

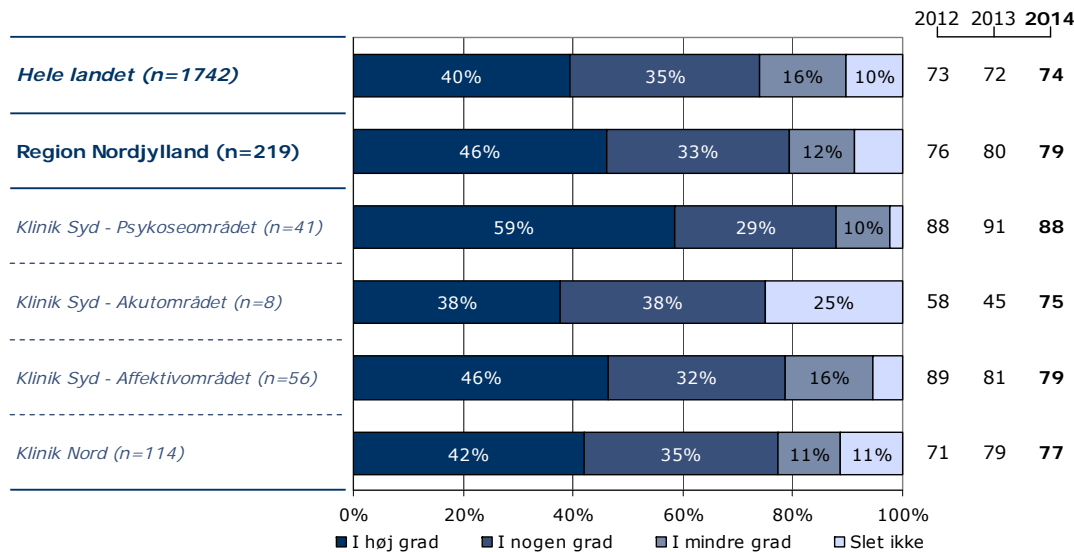
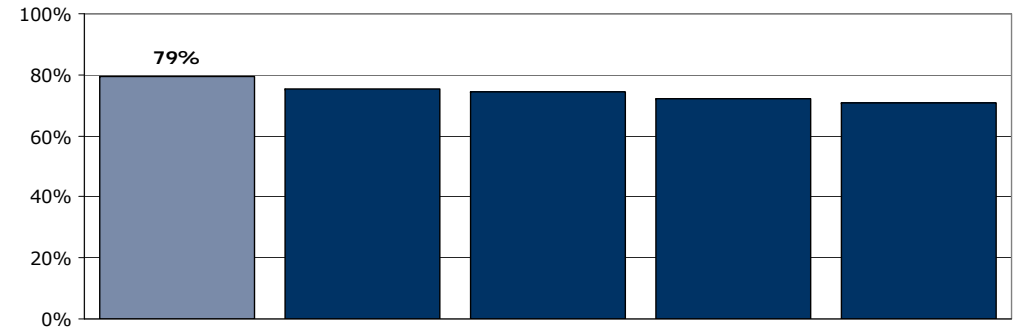
Tema: Din behandling på sengeafsnittet

Svar på spørgsmål: 244 (94 %)

Positive svar: I høj grad; I nogen grad



■ I høj grad ■ I nogen grad
■ I mindre grad □ Slet ikke



	I høj grad	I nogen grad	I mindre grad	Slet ikke	Antal	[Andet]*
	%	%	%	%	n	n
Alle	46	33	12	9	219	25
Køn						
Mand	48	35	12	5	98	12
Kvinde	45	32	12	12	120	13
Aldersgruppe						
Under 40 år	46	29	13	12	90	13
40 til 59 år	41	39	13	7	87	7
60 år og ældre	59	29	7	5	41	5
Indlæggelseslængde						
Under 1 uge	44	33	15	8	39	20
1 til 4 uger	47	31	13	9	110	3
Over 4 uger	46	36	9	9	69	2
Diagnose						
F10-19	42	42	8	8	12	1
F20-29	50	33	13	4	54	10
F30-39	49	36	12	3	75	4
Andet	46	32	8	14	59	8
Retsligt forhold						
Ja	57	14	29	0	7	0
Nej	47	35	11	7	195	23

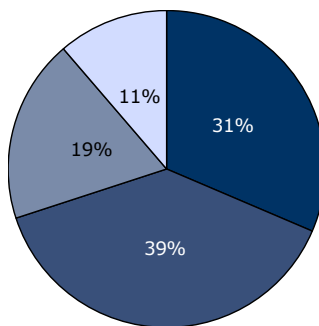
[Andet]*: Ved ikke/ikke relevant

13. Har personalet talt med dig om, hvad du kan gøre for at få dine psykiske problemer under kontrol, hvis du f.eks. har angst, uro eller søvnbesvær?

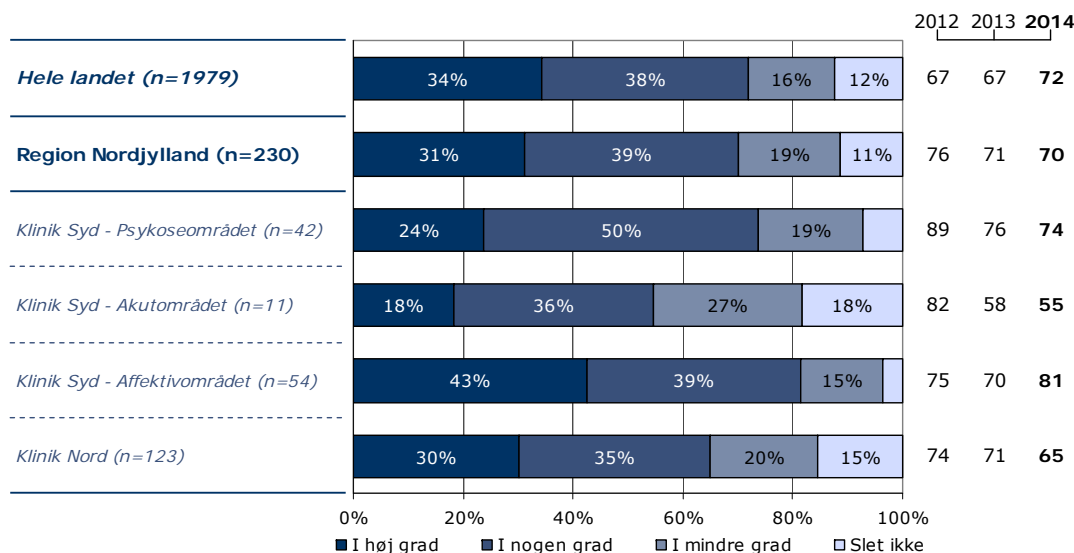
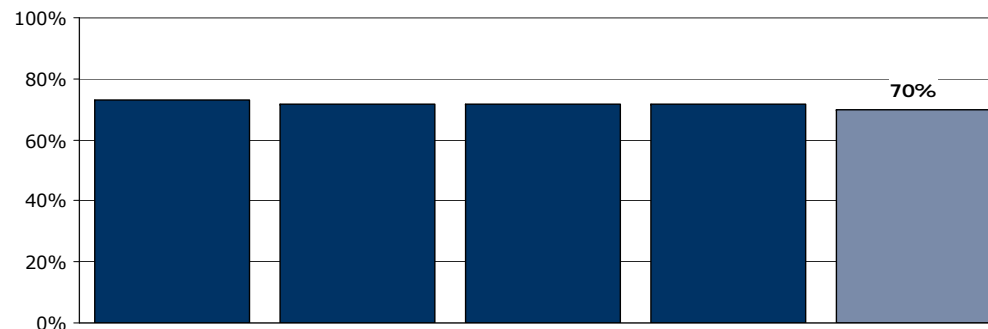
Tema: Din behandling på sengeafsnittet

Svar på spørgsmål: 244 (94 %)

Positive svar: I høj grad; I nogen grad



■ I høj grad ■ I nogen grad
■ I mindre grad □ Slet ikke



	I høj grad	I nogen grad	I mindre grad	Slet ikke	Antal	[Andet]*
	%	%	%	%	n	n
Alle	31	39	19	11	230	14
Køn						
Mand	30	40	20	10	105	6
Kvinde	32	37	18	13	124	8
Aldersgruppe						
Under 40 år	24	36	25	15	96	7
40 til 59 år	42	39	10	9	90	4
60 år og ældre	26	42	23	9	43	3
Indlæggelseslængde						
Under 1 uge	37	35	19	10	52	7
1 til 4 uger	30	40	17	13	107	6
Over 4 uger	30	39	21	10	70	1
Diagnose						
F10-19	25	58	0	17	12	1
F20-29	21	39	26	14	57	7
F30-39	36	42	16	7	76	3
Andet	42	31	19	8	64	3
Retsligt forhold						
Ja	33	17	50	0	6	1
Nej	33	40	18	10	205	13

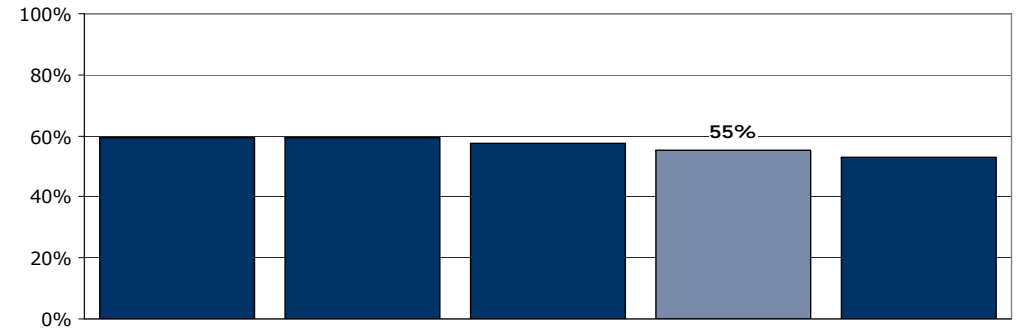
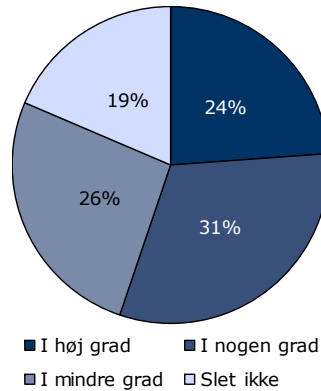
[Andet]*: Ved ikke/ikke relevant

14. Har personalet talt med dig om problemer, som du har med dit fysiske helbred?

Tema: Din behandling på sengeafsnittet

Svar på spørgsmål: 243 (94 %)

Positive svar: I høj grad; I nogen grad



	2012	2013	2014
Hele landet (n=1659)	57	58	57
Region Nordjylland (n=188)	63	56	55
<i>Klinik Syd - Psykoseområdet (n=35)</i>	67	63	63
<i>Klinik Syd - Akutområdet (n=9)</i>	55	42	78
<i>Klinik Syd - Affektivområdet (n=40)</i>	58	41	58
<i>Klinik Nord (n=104)</i>	65	60	50

	I høj grad	I nogen grad	I mindre grad	Slet ikke	Antal	[Andet]*
	%	%	%	%	n	n
Alle	24	31	26	19	188	55
Køn						
Mand	24	38	19	19	93	18
Kvinde	24	24	33	18	94	37
Aldersgruppe						
Under 40 år	18	25	33	25	73	30
40 til 59 år	32	24	27	16	74	19
60 år og ældre	20	55	13	13	40	6
Indlæggelseslængde						
Under 1 uge	20	28	28	24	46	13
1 til 4 uger	19	36	27	18	83	29
Over 4 uger	34	26	24	16	58	13
Diagnose						
F10-19	10	40	30	20	10	2
F20-29	30	30	17	23	53	11
F30-39	30	30	28	12	57	21
Andet	18	31	25	25	51	16
Retsligt forhold						
Ja	33	0	17	50	6	1
Nej	25	32	25	19	167	49

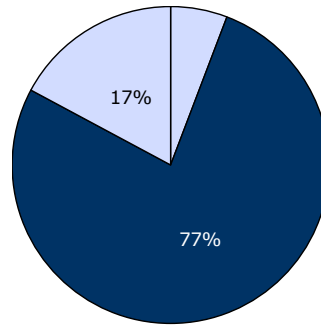
[Andet]*: Ved ikke/har ingen fysiske sygdomme

15. I hvilket omfang blev dine pårørende inddraget i din behandling?

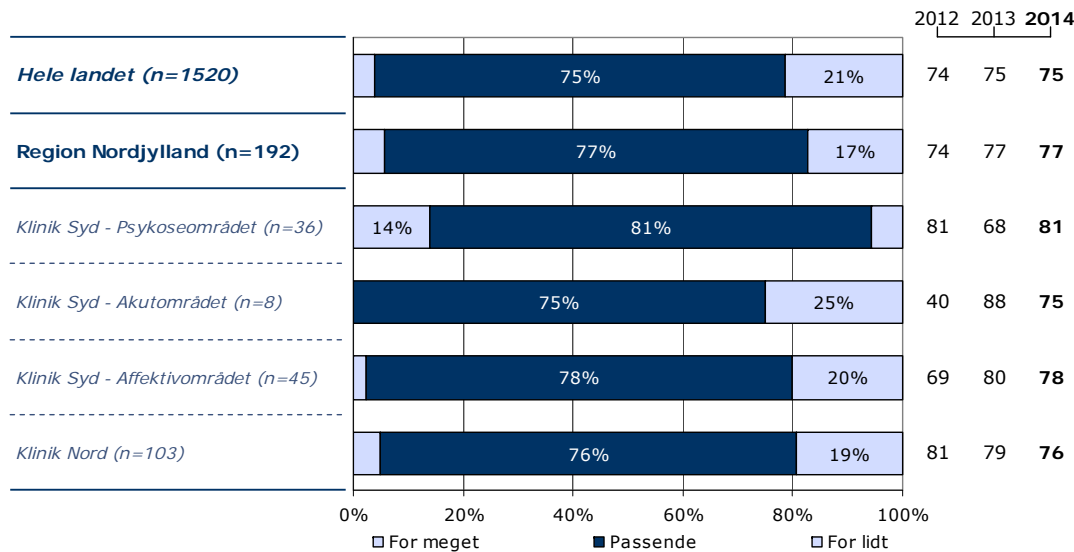
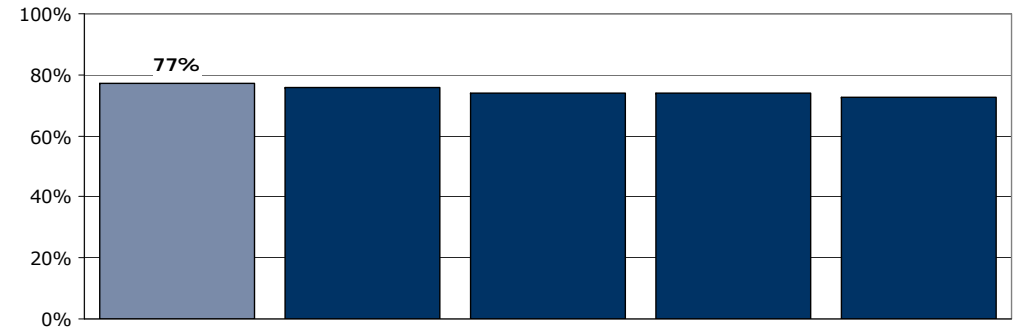
Tema: Din behandling på sengeafsnittet

Svar på spørgsmål: 239 (92 %)

Positive svar: Passende



□ For meget ■ Passende □ For lidt



	For meget	Passende	For lidt	Antal	[Andet]*
	%	%	%	n	n
Alle	6	77	17	192	47
Køn					
Mand	9	79	11	87	22
Kvinde	3	75	22	105	24
Aldersgruppe					
Under 40 år	6	83	12	86	17
40 til 59 år	5	67	27	73	19
60 år og ældre	6	85	9	33	10
Indlæggelseslængde					
Under 1 uge	5	90	5	40	19
1 til 4 uger	2	78	20	89	22
Over 4 uger	11	68	21	63	5
Diagnose					
F10-19	9	82	9	11	1
F20-29	9	77	13	53	11
F30-39	5	73	22	64	13
Andet	0	82	18	50	16
Retsligt forhold					
Ja	20	80	0	5	2
Nej	4	78	18	174	40

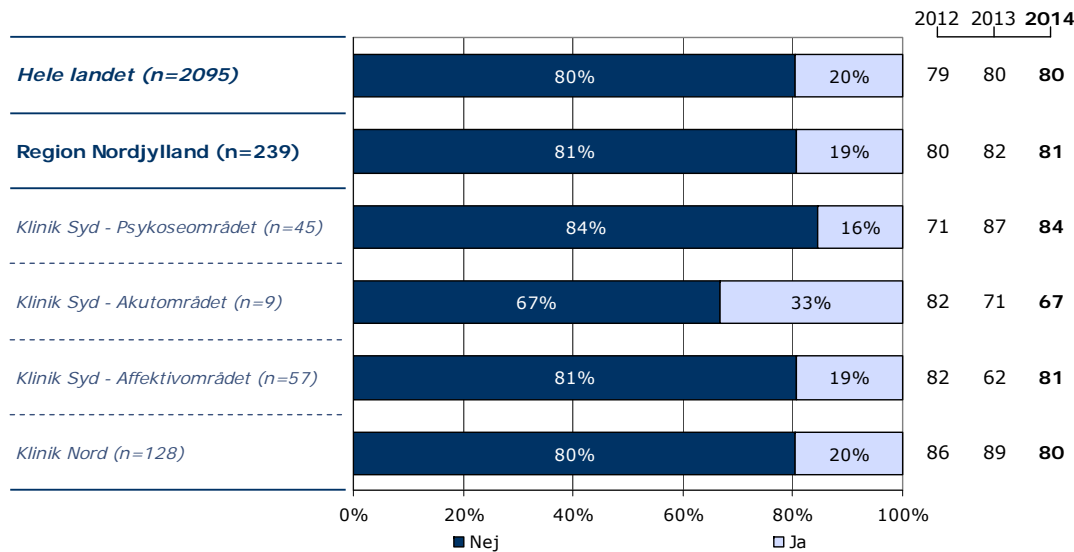
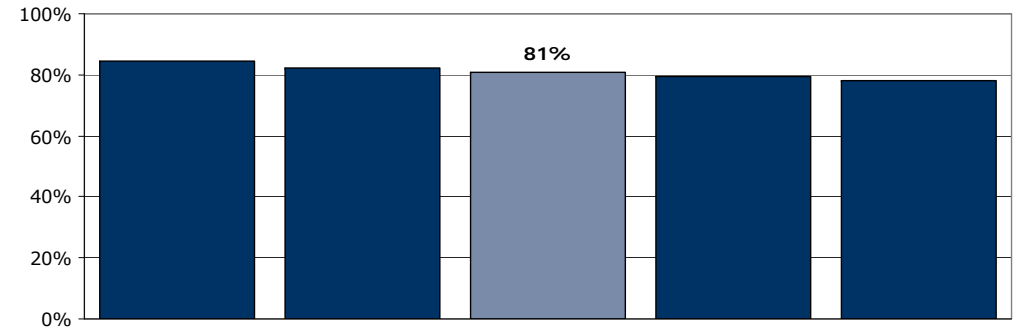
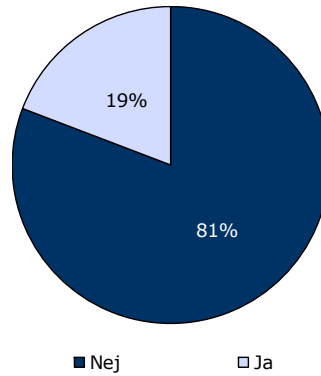
[Andet]*: Ved ikke/ikke relevant

16. Har du oplevet, at der skete fejl i forbindelse med dit indlæggelsesforløb?

Tema: Din behandling på sengeafsnittet

Svar på spørgsmål: 239 (92 %)

Positive svar: Nej



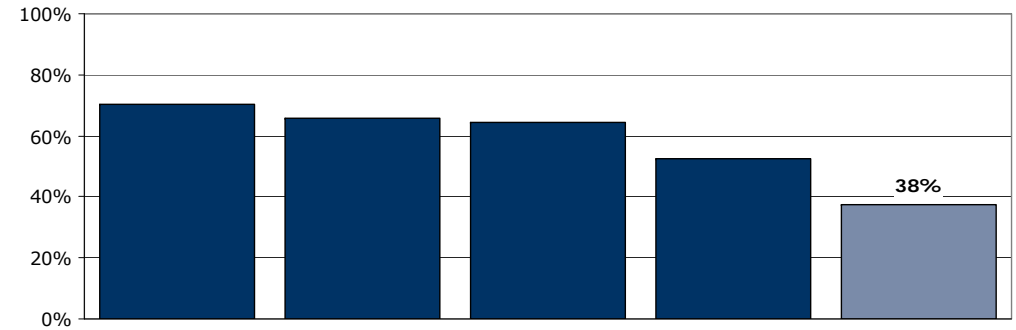
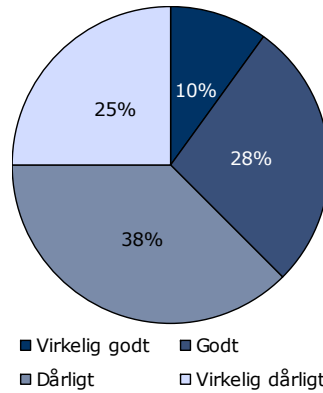
	Nej	Ja	Antal
	%	%	n
Alle	81	19	239
Køn			
Mand	79	21	107
Kvinde	83	17	131
Aldersgruppe			
Under 40 år	80	20	100
40 til 59 år	80	20	94
60 år og ældre	86	14	44
Indlæggelseslængde			
Under 1 uge	88	12	57
1 til 4 uger	79	21	112
Over 4 uger	78	22	69
Diagnose			
F10-19	83	17	12
F20-29	84	16	62
F30-39	90	10	78
Andet	70	30	66
Retsligt forhold			
Ja	71	29	7
Nej	81	19	213

18. Hvordan synes du, at personalet tog hånd om fejlen(e), efter den/de blev opdaget?

Tema: Din behandling på sengeafsnittet

Svar på spørgsmål: 44 (17 %)

Positive svar: Virkelig godt; Godt



	2012	2013	2014				
Hele landet (n=366)	19%	42%	25%	14%	61	57	61
Region Nordjylland (n=40)	10%	28%	38%	25%	50	56	38
<i>Klinik Syd - Psykoseområdet (n=7)</i>	14%	43%	14%	29%	60	67	57
<i>Klinik Syd - Akutområdet (n=1)</i>	100%	0	33	0	0	33	0
<i>Klinik Syd - Affektivområdet (n=10)</i>	40%	50%	10%	80	71	40	
<i>Klinik Nord (n=22)</i>	14%	18%	41%	27%	50	33	32

0% 20% 40% 60% 80% 100%

■ Virkelig godt ■ Godt ■ Dårligt □ Virkelig dårligt

	Virkelig godt	Godt	Dårligt	Virkelig dårligt	Antal	[Andet]*
	%	%	%	%	n	n
Alle	10	28	38	25	40	4
Køn						
Mand	21	26	32	21	19	2
Kvinde	0	25	45	30	20	2
Aldersgruppe						
Under 40 år	18	29	29	24	17	4
40 til 59 år	6	29	41	24	17	0
60 år og ældre	0	0	60	40	5	0
Indlæggelseslængde						
Under 1 uge	33	33	0	33	6	2
1 til 4 uger	5	26	42	26	19	2
Over 4 uger	7	21	50	21	14	0
Diagnose						
F10-19	-	-	-	-	2	0
F20-29	25	25	25	25	8	0
F30-39	0	29	29	43	7	0
Andet	6	28	50	17	18	3
Retsligt forhold						
Ja	-	-	-	-	0	1
Nej	11	27	41	22	37	2

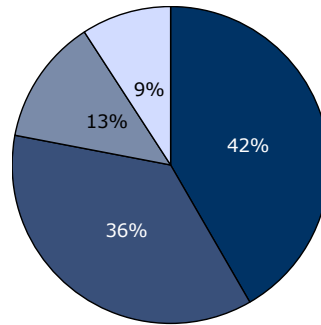
[Andet]*: Personalet kendte ikke fejlen(e)

19. Fik du de informationer om din sygdom og behandling, som du havde brug for?

Tema: Information fra sengeafsnittet

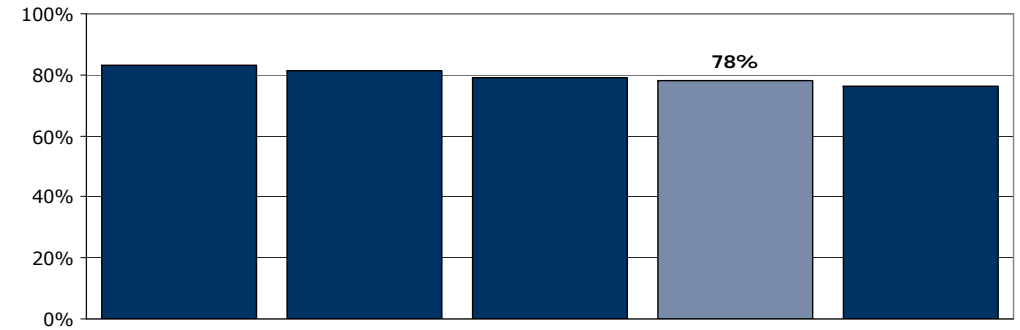
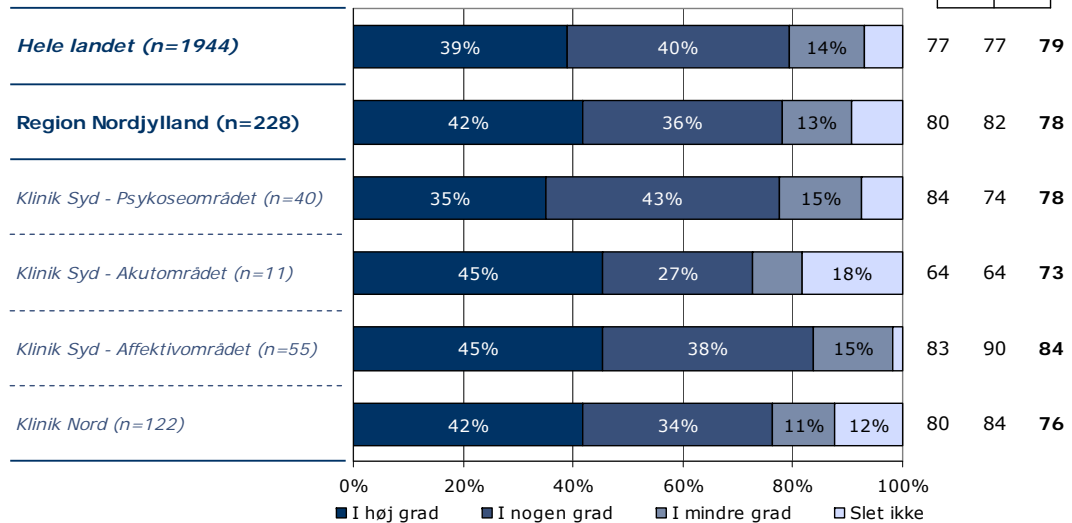
Svar på spørgsmål: 242 (93 %)

Positive svar: I høj grad; I nogen grad



■ I høj grad ■ I nogen grad
■ I mindre grad □ Slet ikke

2012 2013 2014



	I høj grad	I nogen grad	I mindre grad	Slet ikke	Antal	[Andet]*
	%	%	%	%	n	n
Alle	42	36	13	9	228	14
Køn						
Mand	41	38	11	10	105	6
Kvinde	43	34	14	9	122	8
Aldersgruppe						
Under 40 år	32	43	16	10	94	8
40 til 59 år	51	27	11	10	88	5
60 år og ældre	44	40	9	7	45	1
Indlæggelseslængde						
Under 1 uge	39	43	7	11	54	5
1 til 4 uger	40	38	17	6	103	8
Over 4 uger	47	29	11	13	70	1
Diagnose						
F10-19	33	44	22	0	9	3
F20-29	34	43	8	15	61	4
F30-39	49	36	11	5	76	2
Andet	47	29	15	10	62	4
Retsligt forhold						
Ja	29	43	14	14	7	0
Nej	43	36	12	9	204	12

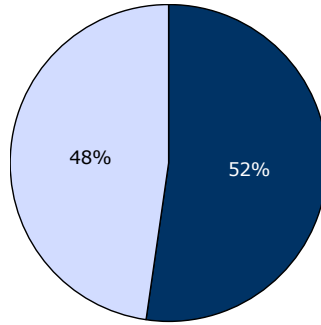
[Andet]*: Ved ikke/ikke relevant

20. Har du i forbindelse med dit indlæggelsesforløb modtaget skriftlig information om din sygdom og/eller behandling?

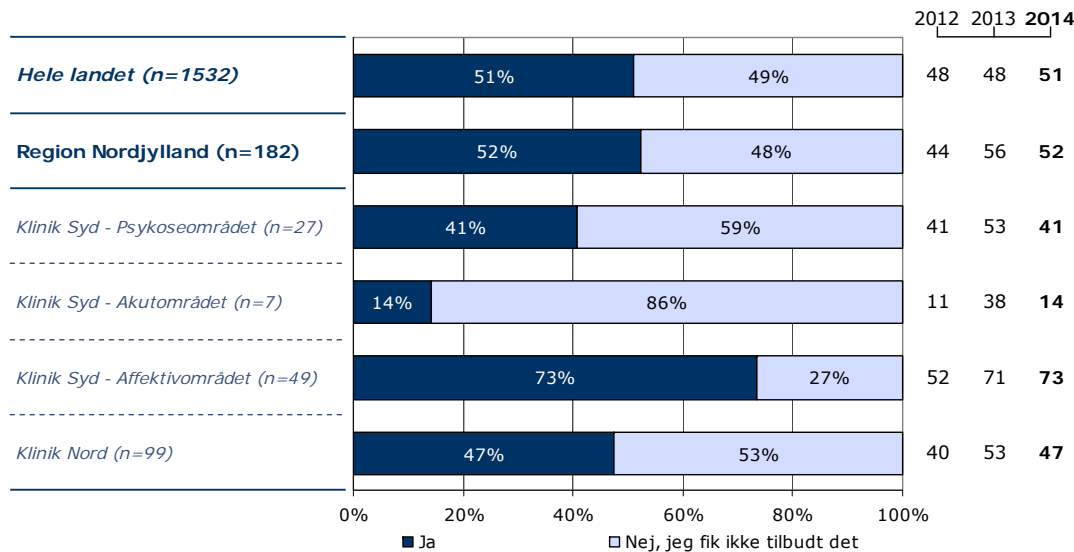
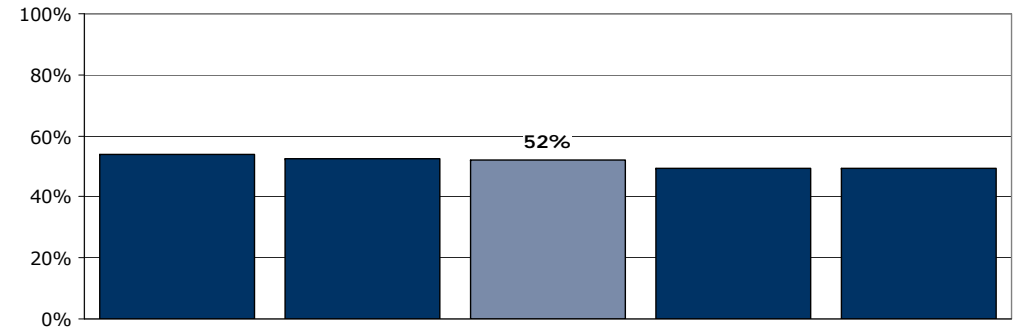
Tema: Information fra sengeafsnittet

Svar på spørgsmål: 232 (90 %)

Positive svar: Ja



■ Ja □ Nej, jeg fik ikke tilbudt det



	Ja	Nej, jeg fik ikke tilbudt det	Antal	[Andet]*
	%	%	n	n
Alle	52	48	182	50
Køn				
Mand	45	55	76	27
Kvinde	57	43	105	23
Aldersgruppe				
Under 40 år	45	55	75	19
40 til 59 år	60	40	72	21
60 år og ældre	50	50	34	10
Indlæggelseslængde				
Under 1 uge	32	68	34	22
1 til 4 uger	60	40	87	22
Over 4 uger	52	48	60	6
Diagnose				
F10-19	63	38	8	3
F20-29	36	64	42	19
F30-39	72	28	64	13
Andet	47	53	49	13
Retsligt forhold				
Ja	20	80	5	2
Nej	55	45	161	45

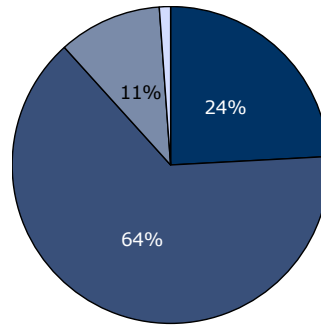
[Andet]*: Nej, jeg havde ikke behov for det

21. Hvordan vurderer du alt i alt den skriftlige information, du fik?

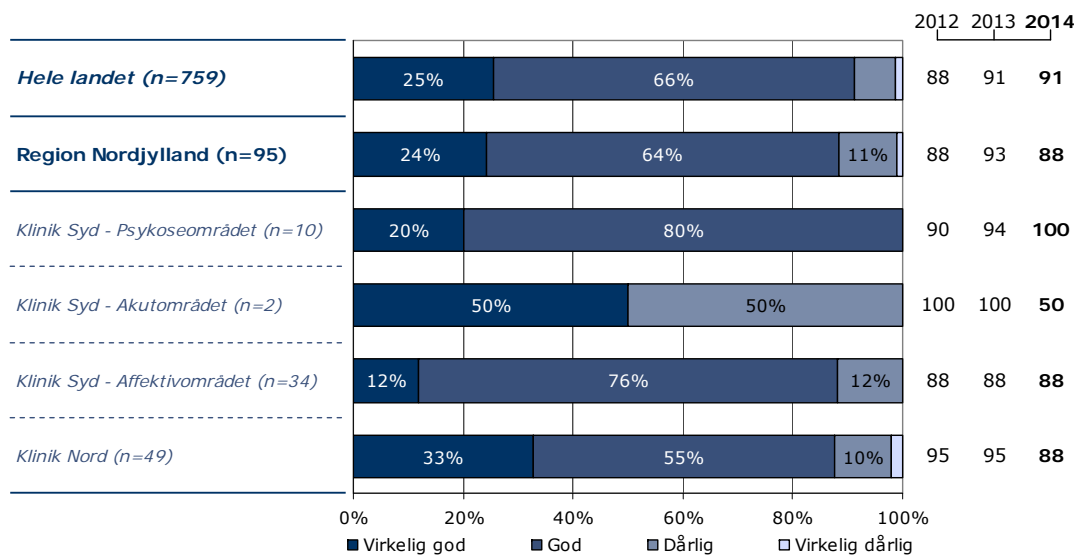
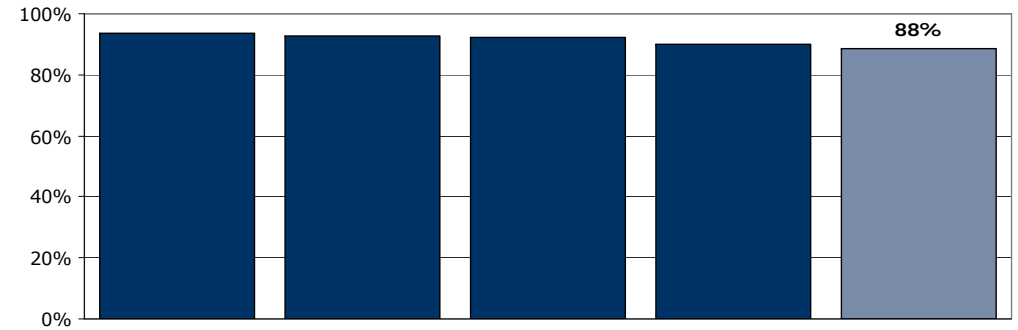
Tema: Information fra sengeafsnittet

Svar på spørgsmål: 101 (39 %)

Positive svar: Virkelig god; God



■ Virkelig god ■ God
■ Dårlig □ Virkelig dårlig



	Virkelig god	God	Dårlig	Virkelig dårlig	Antal	[Andet]*
	%	%	%	%	n	n
Alle	24	64	11	1	95	6
Køn						
Mand	32	59	9	0	34	2
Kvinde	20	67	12	2	60	4
Aldersgruppe						
Under 40 år	14	74	11	0	35	3
40 til 59 år	29	55	14	2	42	2
60 år og ældre	35	65	0	0	17	1
Indlæggelseslængde						
Under 1 uge	45	45	9	0	11	2
1 til 4 uger	18	70	12	0	50	4
Over 4 uger	27	61	9	3	33	0
Diagnose						
F10-19	60	40	0	0	5	0
F20-29	33	60	7	0	15	2
F30-39	20	70	9	0	44	3
Andet	24	56	20	0	25	1
Retsligt forhold						
Ja	-	-	-	-	1	0
Nej	26	63	11	0	89	6

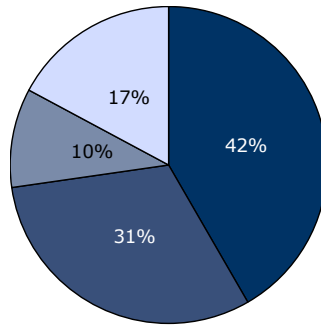
[Andet]*: Jeg har ikke læst den

22. Har personalet informeret dig om, hvordan din livsstil kan påvirke din sygdom?

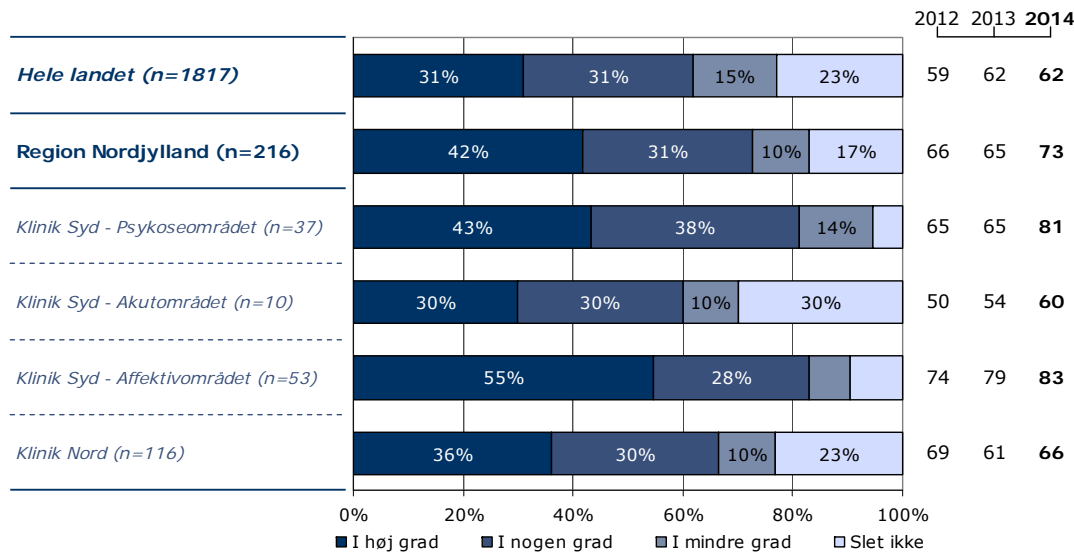
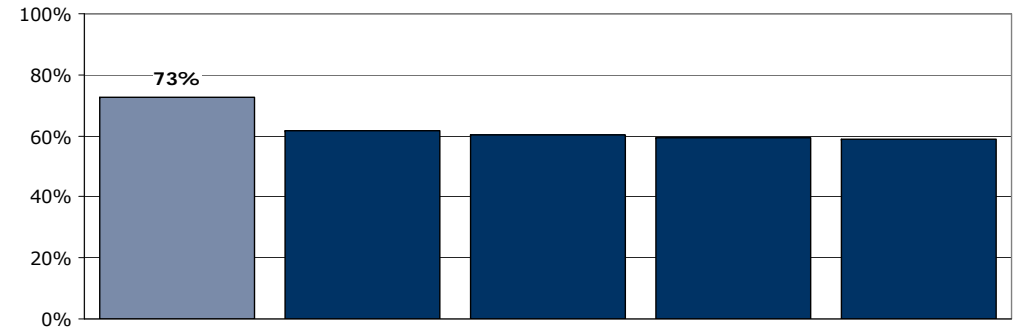
Tema: Information fra sengeafsnittet

Svar på spørgsmål: 234 (90 %)

Positive svar: I høj grad; I nogen grad



■ I høj grad ■ I nogen grad
■ I mindre grad □ Slet ikke



	I høj grad	I nogen grad	I mindre grad	Slet ikke	Antal	[Andet]*
	%	%	%	%	n	n
Alle	42	31	10	17	216	18
Køn						
Mand	47	28	12	13	95	9
Kvinde	38	33	9	21	120	9
Aldersgruppe						
Under 40 år	34	32	14	20	87	9
40 til 59 år	45	32	9	14	87	5
60 år og ældre	51	24	5	20	41	4
Indlæggelseslængde						
Under 1 uge	36	26	8	30	50	7
1 til 4 uger	43	36	9	12	98	9
Over 4 uger	45	27	13	15	67	2
Diagnose						
F10-19	78	22	0	0	9	1
F20-29	46	20	11	23	56	7
F30-39	55	27	10	8	71	5
Andet	24	44	14	19	59	5
Retsligt forhold						
Ja	50	17	0	33	6	0
Nej	44	30	11	15	191	18

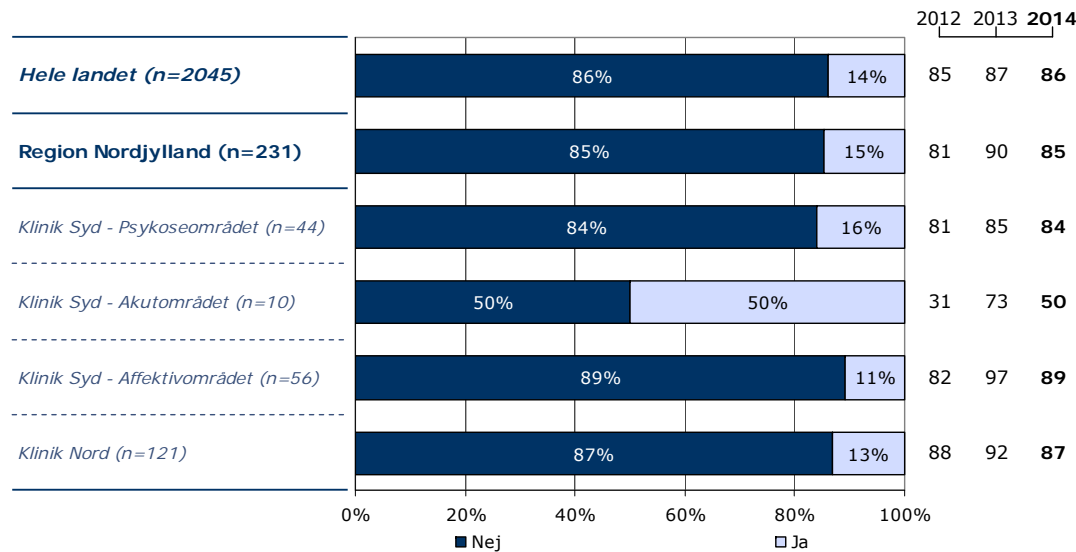
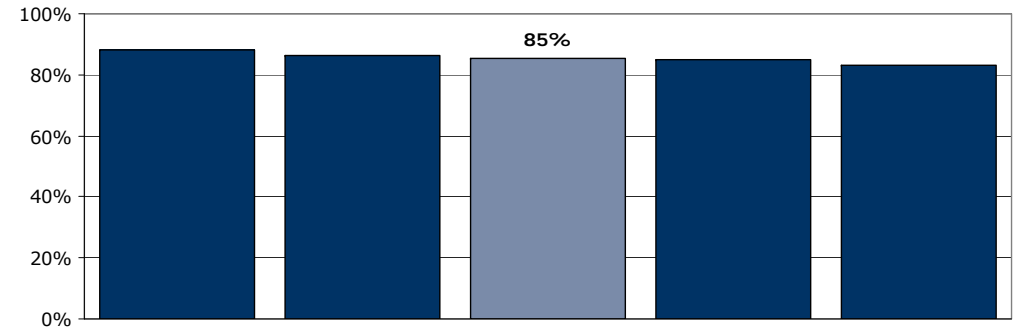
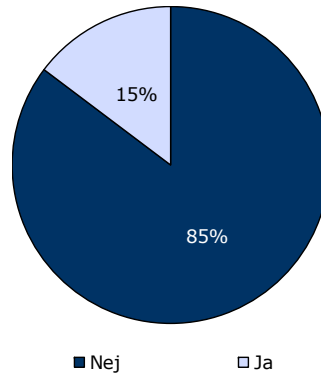
[Andet]*: Ved ikke/ikke relevant

27. Har personalet anvendt tvang i forbindelse med din indlæggelse på dette sengeafsnit?

Tema: Tvang under indlæggelsen

Svar på spørgsmål: 231 (89 %)

Positive svar: Nej



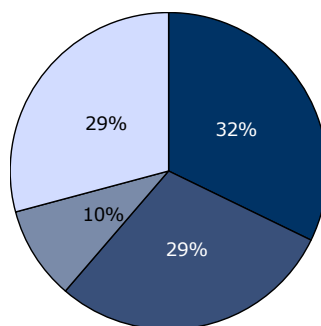
	Nej	Ja	Antal
	%	%	n
Alle	85	15	231
Køn			
Mand	86	14	102
Kvinde	84	16	129
Aldersgruppe			
Under 40 år	84	16	98
40 til 59 år	88	12	90
60 år og ældre	84	16	43
Indlæggelseslængde			
Under 1 uge	89	11	56
1 til 4 uger	92	8	106
Over 4 uger	72	28	69
Diagnose			
F10-19	91	9	11
F20-29	76	24	63
F30-39	93	7	73
Andet	83	17	64
Retsligt forhold			
Ja	71	29	7
Nej	85	15	206

28. Synes du, at personalets brug af tvang foregik på en ordentlig måde?

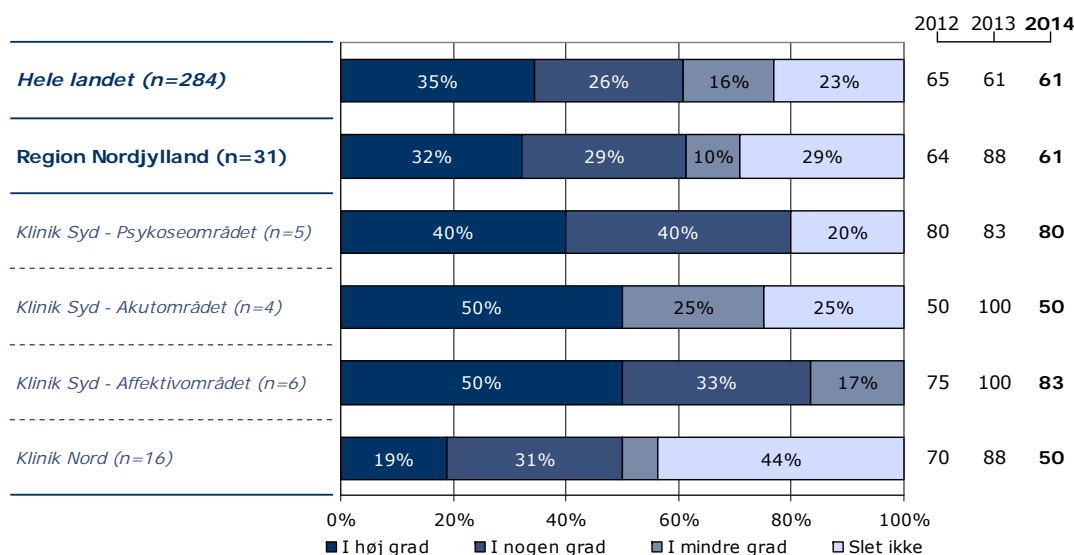
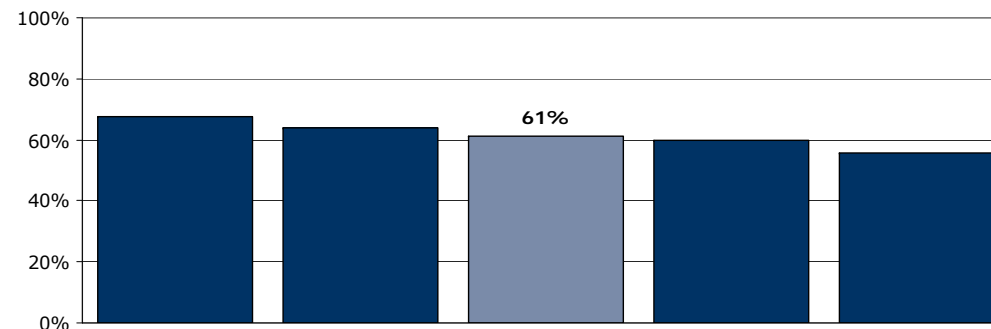
Tema: Tvang under indlæggelsen

Svar på spørgsmål: 33 (13 %)

Positive svar: I høj grad; I nogen grad



■ I høj grad ■ I nogen grad
■ I mindre grad □ Slet ikke



	I høj grad	I nogen grad	I mindre grad	Slet ikke	Antal	[Andet]*
	%	%	%	%	n	n
Alle	32	29	10	29	31	2
Køn						
Mand	50	17	0	33	12	1
Kvinde	21	37	16	26	19	1
Aldersgruppe						
Under 40 år	33	27	0	40	15	2
40 til 59 år	27	27	27	18	11	0
60 år og ældre	40	40	0	20	5	0
Indlæggelseslængde						
Under 1 uge	67	0	0	33	6	1
1 til 4 uger	50	17	17	17	6	1
Over 4 uger	16	42	11	32	19	0
Diagnose						
F10-19	-	-	-	-	1	0
F20-29	21	43	7	29	14	0
F30-39	40	40	20	0	5	0
Andet	40	10	10	40	10	2
Retsligt forhold						
Ja	-	-	-	-	2	0
Nej	37	30	11	22	27	2

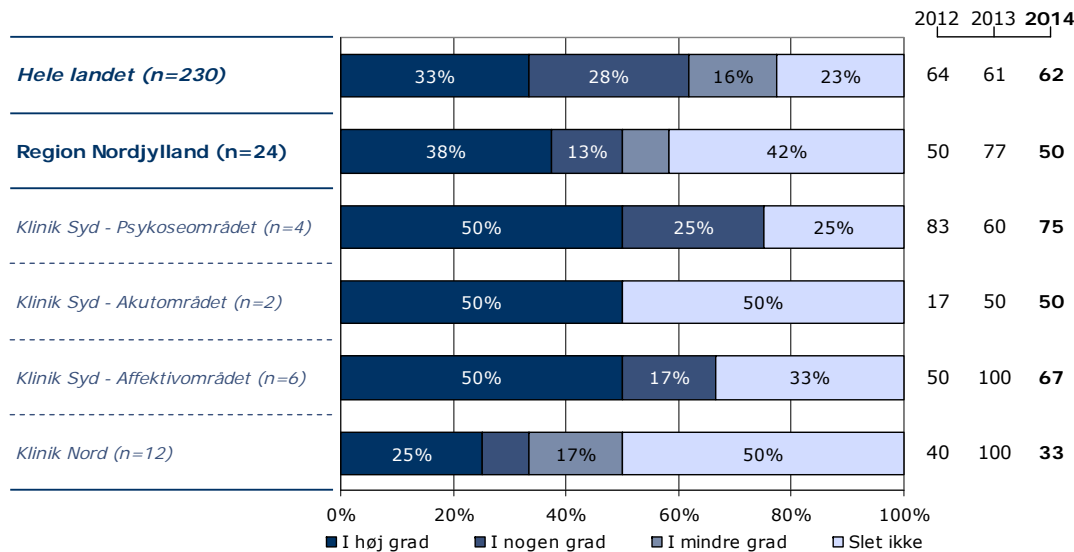
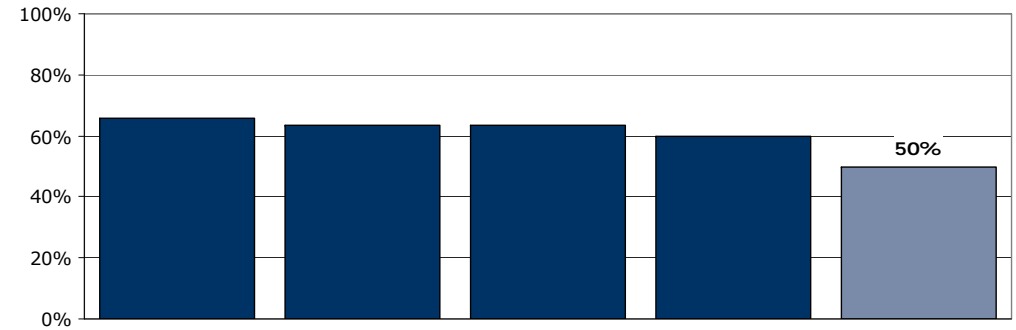
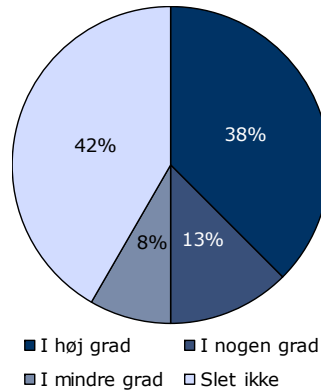
[Andet]*: Ved ikke/ikke relevant

29. Fik du udbytte af den opfølgende samtale med personalet, efter at tvangen var ophørt?

Tema: Tvang under indlæggelsen

Svar på spørgsmål: 33 (13 %)

Positive svar: I høj grad; I nogen grad



	I høj grad	I nogen grad	I mindre grad	Slet ikke	Antal	[Andet]*
	%	%	%	%	n	n
Alle	38	13	8	42	24	9
Køn						
Mand	40	10	10	40	10	3
Kvinde	36	14	7	43	14	6
Aldersgruppe						
Under 40 år	50	0	20	30	10	7
40 til 59 år	22	22	0	56	9	2
60 år og ældre	40	20	0	40	5	0
Indlæggelseslængde						
Under 1 uge	60	0	40	0	5	2
1 til 4 uger	33	17	0	50	6	1
Over 4 uger	31	15	0	54	13	6
Diagnose						
F10-19	-	-	-	-	1	0
F20-29	33	11	22	33	9	5
F30-39	60	20	0	20	5	0
Andet	25	13	0	63	8	4
Retsligt forhold						
Ja	-	-	-	-	1	1
Nej	38	14	5	43	21	8

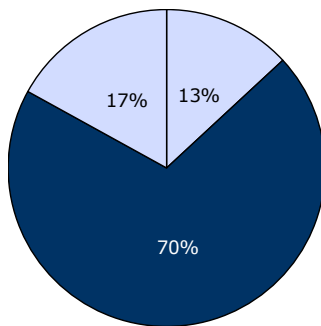
[Andet]*: Ved ikke/har ikke haft en samtale

30. Hvordan synes du, at længden af din indlæggelse har været?

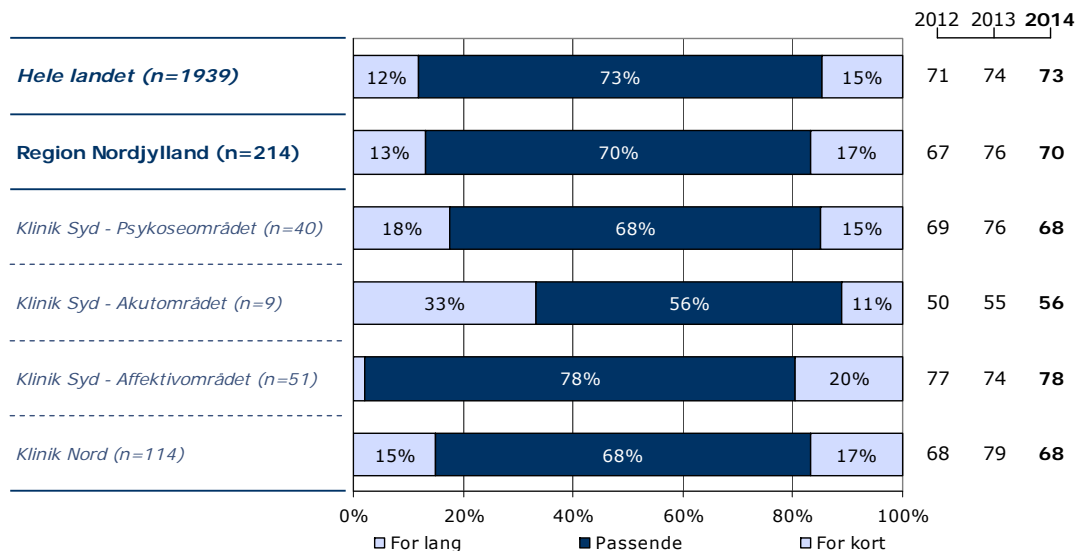
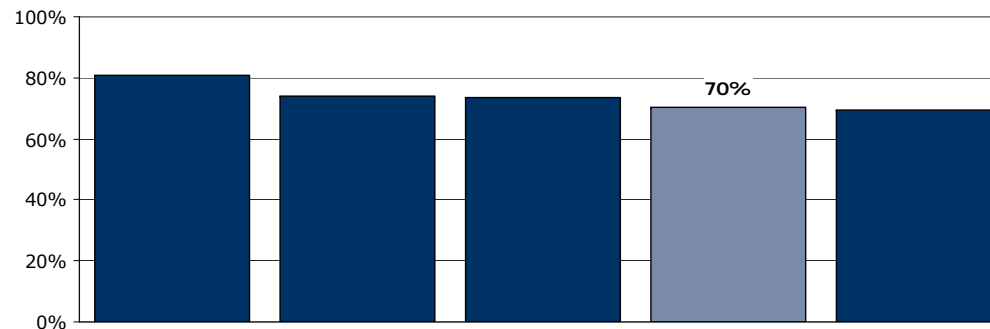
Tema: Udskrivelse fra sengeafsnittet

Svar på spørgsmål: 239 (92 %)

Positive svar: Passende



□ For lang ■ Passende □ For kort



	For lang	Passende	For kort	Antal	[Andet]*
	%	%	%	n	n
Alle	13	70	17	214	25
Køn					
Mand	10	74	16	96	12
Kvinde	15	67	18	118	13
Aldersgruppe					
Under 40 år	15	63	23	88	13
40 til 59 år	10	73	17	83	10
60 år og ældre	16	79	5	43	2
Indlæggelseslængde					
Under 1 uge	10	71	19	48	11
1 til 4 uger	6	74	20	101	10
Over 4 uger	26	63	11	65	4
Diagnose					
F10-19	9	82	9	11	0
F20-29	22	66	12	59	6
F30-39	4	84	12	67	10
Andet	10	66	24	58	8
Retsligt forhold					
Ja	50	50	0	6	1
Nej	10	73	16	191	23

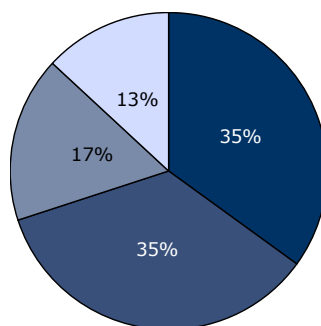
[Andet]*: Ved ikke/skal ikke udskrives

31. Oplever du, at personalet har forberedt dig tilstrækkeligt på tiden efter din udskrivelse?

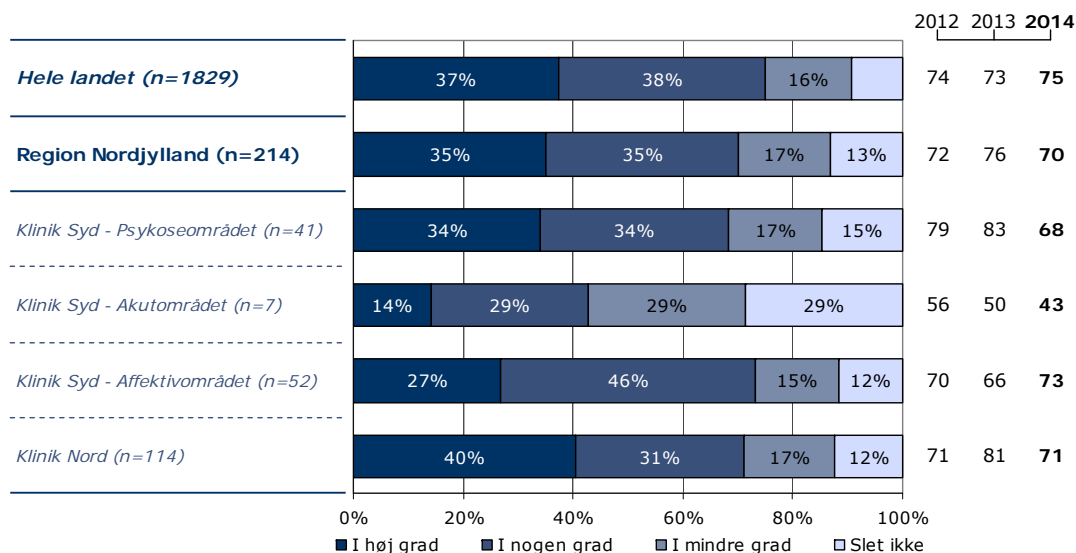
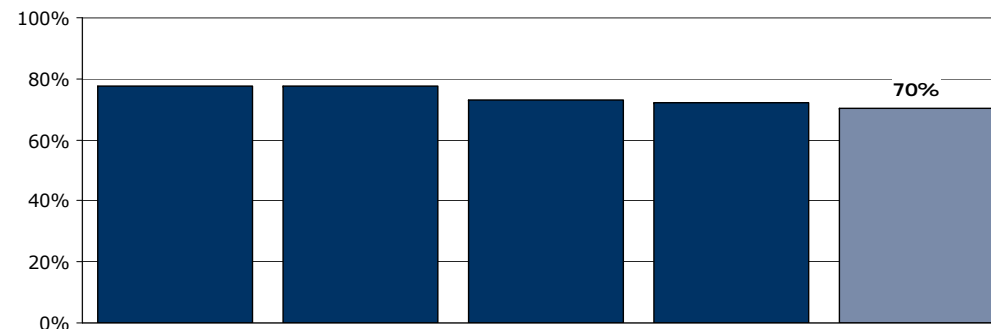
Tema: Udskrivelse fra sengeafsnittet

Svar på spørgsmål: 238 (92 %)

Positive svar: I høj grad; I nogen grad



■ I høj grad ■ I nogen grad
■ I mindre grad □ Slet ikke



	I høj grad	I nogen grad	I mindre grad	Slet ikke	Antal	[Andet]*
	%	%	%	%	n	n
Alle	35	35	17	13	214	24
Køn						
Mand	35	37	15	13	98	9
Kvinde	35	34	18	13	116	15
Aldersgruppe						
Under 40 år	25	38	25	12	89	11
40 til 59 år	37	31	16	16	81	12
60 år og ældre	52	36	2	9	44	1
Indlæggelseslængde						
Under 1 uge	31	36	18	16	45	14
1 til 4 uger	35	36	14	15	104	7
Over 4 uger	38	34	20	8	65	3
Diagnose						
F10-19	33	44	11	11	9	2
F20-29	41	30	16	13	56	8
F30-39	32	43	16	9	68	9
Andet	34	31	20	15	61	5
Retsligt forhold						
Ja	33	50	0	17	6	1
Nej	34	36	17	12	190	23

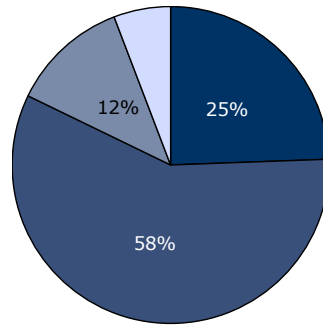
[Andet]*: Ved ikke/skal ikke udskrives

32. Hvordan vurderer du, at din overflytning mellem psykiatriske sengeafsnit var tilrettelagt?

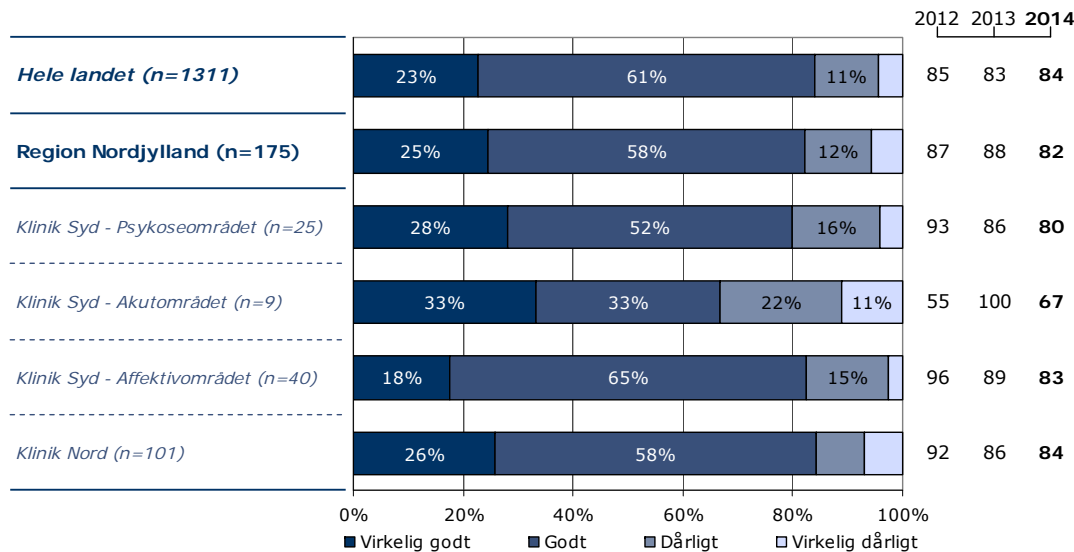
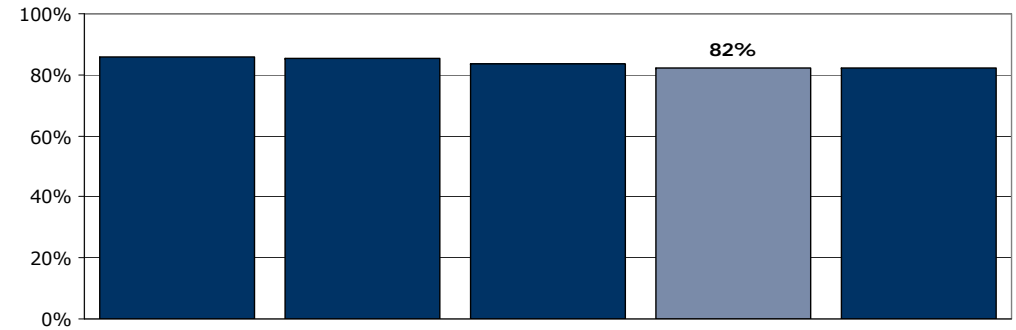
Tema: Sammenhæng og samarbejde

Svar på spørgsmål: 233 (90 %)

Positive svar: Virkelig godt; Godt



■ Virkelig godt ■ Godt
■ Dårligt □ Virkelig dårligt



	Virkelig godt	Godt	Dårligt	Virkelig dårligt	Antal	[Andet]*
	%	%	%	%	n	n
Alle	25	58	12	6	175	58
Køn						
Mand	32	52	11	5	79	27
Kvinde	19	63	13	6	96	31
Aldersgruppe						
Under 40 år	23	62	10	6	71	28
40 til 59 år	28	54	14	4	71	21
60 år og ældre	21	58	12	9	33	9
Indlæggelseslængde						
Under 1 uge	34	61	2	2	41	15
1 til 4 uger	22	58	13	6	77	31
Over 4 uger	21	54	18	7	57	12
Diagnose						
F10-19	33	56	11	0	9	2
F20-29	27	56	11	7	45	16
F30-39	23	55	17	5	60	18
Andet	26	62	6	6	50	13
Retsligt forhold						
Ja	0	100	0	0	4	3
Nej	26	56	13	6	160	48

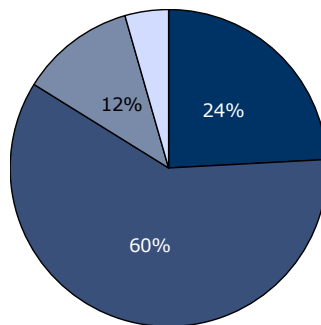
[Andet]*: Ved ikke/blev ikke overflyttet

33. Hvordan har du oplevet samarbejdet mellem sengeafsnittet og andre offentlige steder, som du har kontakt med om din sygdom?

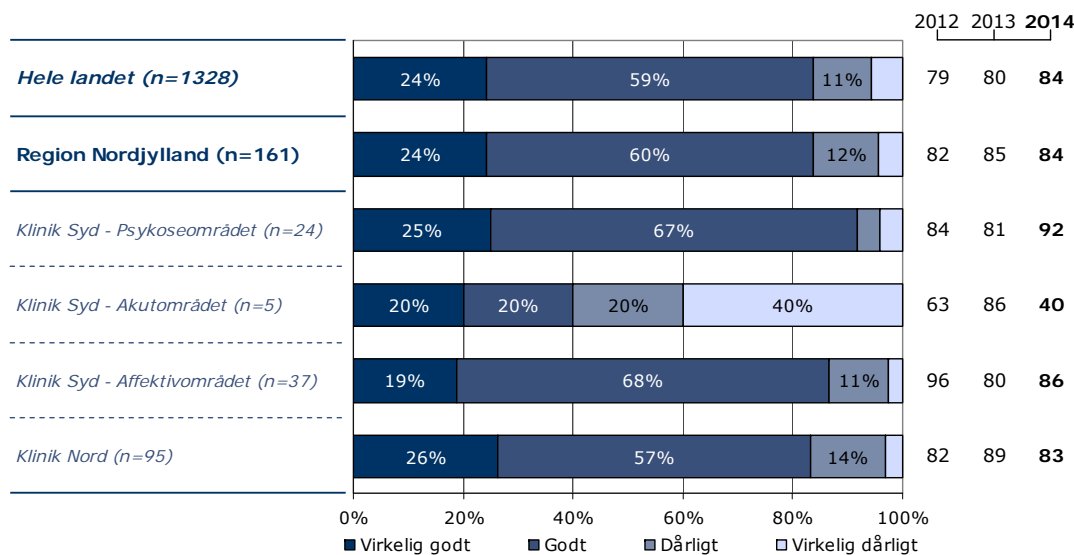
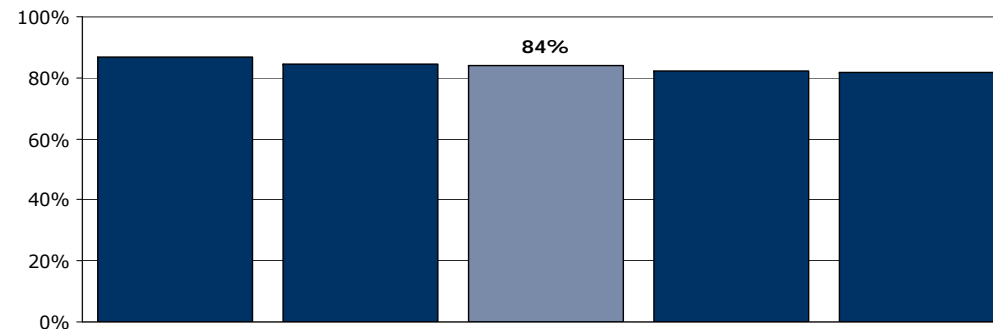
Tema: Sammenhæng og samarbejde

Svar på spørgsmål: 237 (92 %)

Positive svar: Virkelig godt; Godt



■ Virkelig godt ■ Godt
■ Dårligt □ Virkelig dårligt



	Virkelig godt	Godt	Dårligt	Virkelig dårligt	Antal	[Andet]*
	%	%	%	%	n	n
Alle	24	60	12	4	161	76
Køn						
Mand	23	68	7	1	69	39
Kvinde	25	53	15	7	92	37
Aldersgruppe						
Under 40 år	19	64	14	3	64	34
40 til 59 år	25	57	12	6	68	26
60 år og ældre	34	55	7	3	29	16
Indlæggelseslængde						
Under 1 uge	35	56	9	0	34	23
1 til 4 uger	21	61	13	5	77	35
Over 4 uger	22	60	12	6	50	18
Diagnose						
F10-19	22	67	11	0	9	2
F20-29	29	59	7	5	41	22
F30-39	25	60	13	2	48	30
Andet	13	70	13	4	46	19
Retsligt forhold						
Ja	0	75	25	0	4	3
Nej	23	62	11	4	140	72

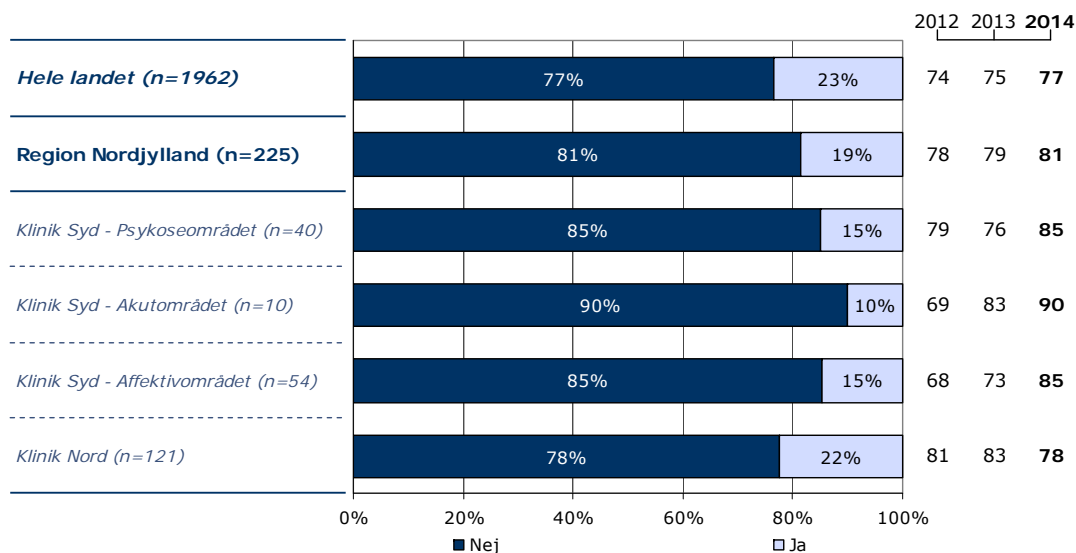
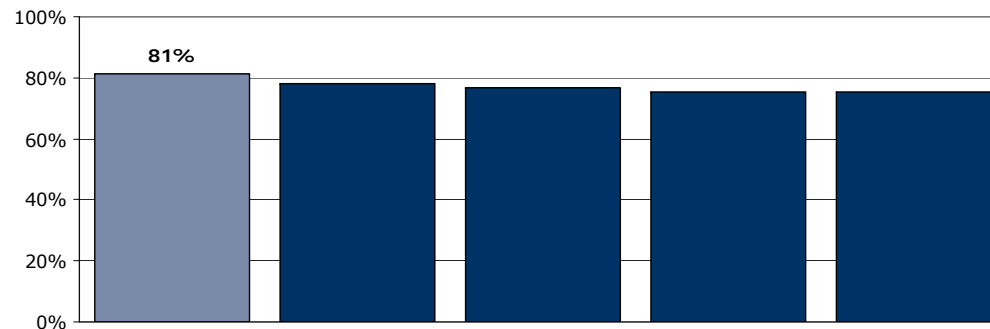
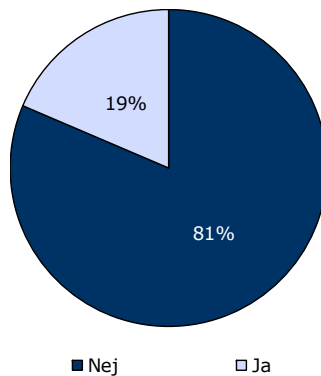
[Andet]*: Ved ikke/ikke relevant

35. Mangler du behandlingstilbud i psykiatrien?

Tema: Sammenhæng og samarbejde

Svar på spørgsmål: 225 (87 %)

Positive svar: Nej



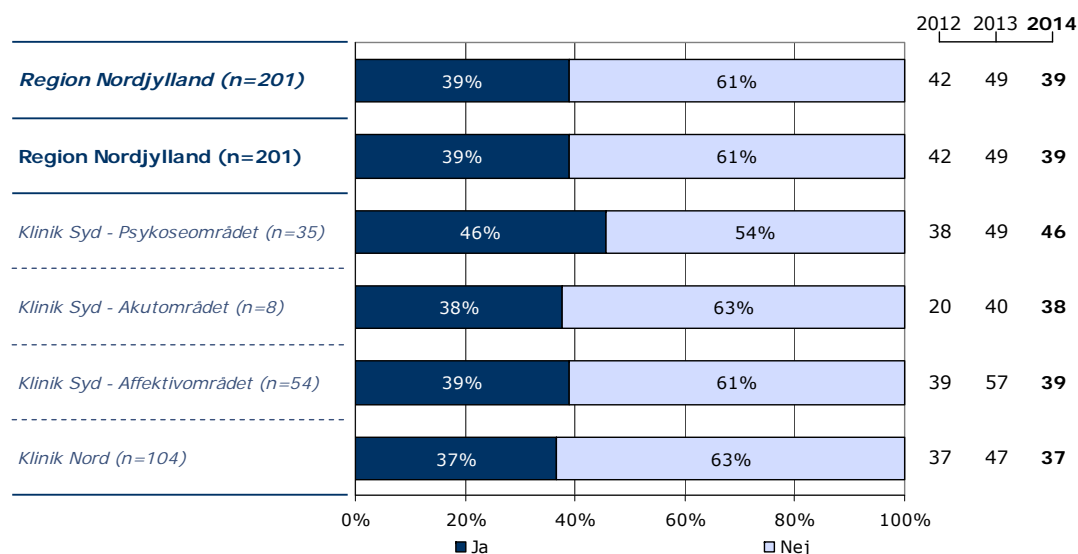
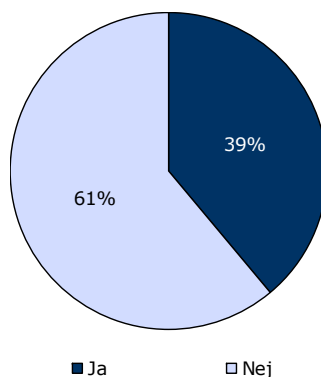
	Nej	Ja	Antal
	%	%	n
Alle	81	19	225
Køn			
Mand	84	16	100
Kvinde	79	21	125
Aldersgruppe			
Under 40 år	83	17	93
40 til 59 år	75	25	89
60 år og ældre	91	9	43
Indlæggelseslængde			
Under 1 uge	84	16	55
1 til 4 uger	80	20	104
Over 4 uger	82	18	66
Diagnose			
F10-19	80	20	10
F20-29	90	10	61
F30-39	85	15	74
Andet	75	25	60
Retsligt forhold			
Ja	100	0	7
Nej	82	18	200

37. Gennemgik personalet dagligt din aktivitetsplan (dit ugeskema) sammen med dig under din indlæggelse?

Tema: Regionalt spørgsmål

Svar på spørgsmål: 235 (91 %)

Positive svar: Ja



	Ja	Nej	Antal	[Andet]*
	%	%	n	n
Alle	39	61	201	34
Køn				
Mand	44	56	90	16
Kvinde	34	66	111	18
Aldersgruppe				
Under 40 år	41	59	79	20
40 til 59 år	38	62	85	8
60 år og ældre	38	62	37	6
Indlæggelseslængde				
Under 1 uge	37	63	43	14
1 til 4 uger	40	60	92	17
Over 4 uger	38	62	66	3
Diagnose				
F10-19	78	22	9	2
F20-29	37	63	49	14
F30-39	43	57	70	8
Andet	36	64	56	8
Retsligt forhold				
Ja	50	50	6	1
Nej	40	60	180	31

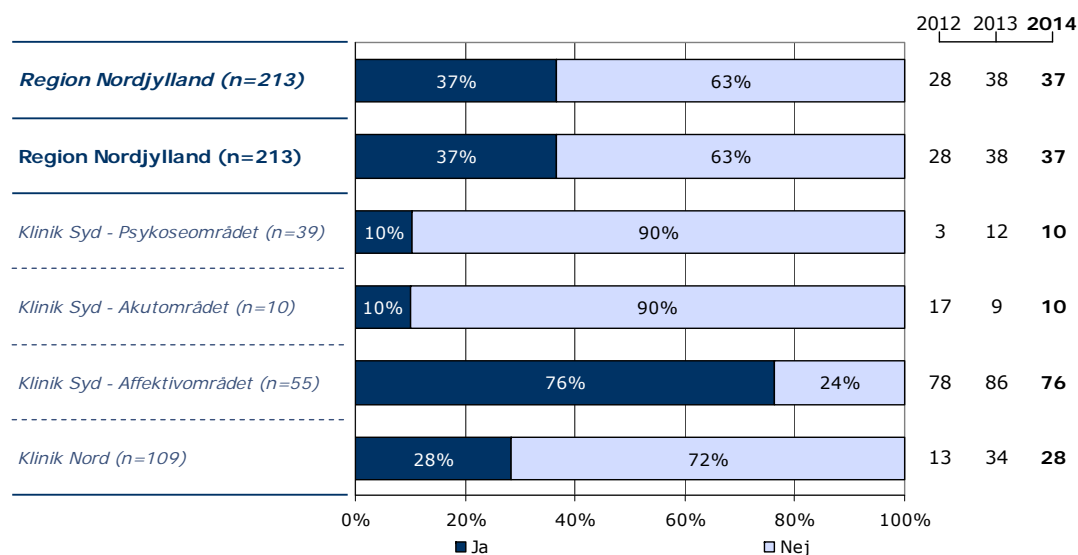
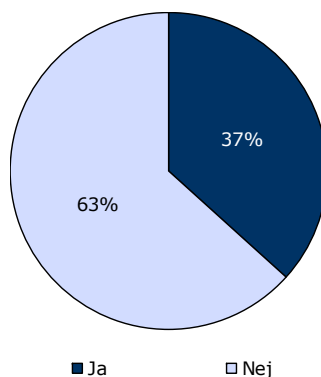
[Andet]*: Ved ikke/ikke relevant

38. Har du deltaget i holdbaseret undervisning om din sygdom og behandling i psykiatrien?

Tema: Regionalt spørgsmål

Svar på spørgsmål: 236 (91 %)

Positive svar: Ja



	Ja	Nej	Antal	[Andet]*
	%	%	n	n
Alle	37	63	213	23
Køn				
Mand	33	67	94	13
Kvinde	39	61	119	10
Aldersgruppe				
Under 40 år	36	64	88	9
40 til 59 år	36	64	85	10
60 år og ældre	38	63	40	4
Indlæggelseslængde				
Under 1 uge	13	87	46	11
1 til 4 uger	39	61	104	7
Over 4 uger	49	51	63	5
Diagnose				
F10-19	60	40	10	1
F20-29	16	84	55	8
F30-39	60	40	72	6
Andet	32	68	57	7
Retsligt forhold				
Ja	0	100	3	4
Nej	40	60	193	18

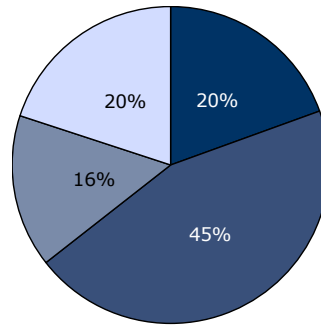
[Andet]*: Ved ikke/ikke relevant

39. Har dine samtaler med personalet under indlæggelsen motiveret dig til en sundere livsstil?

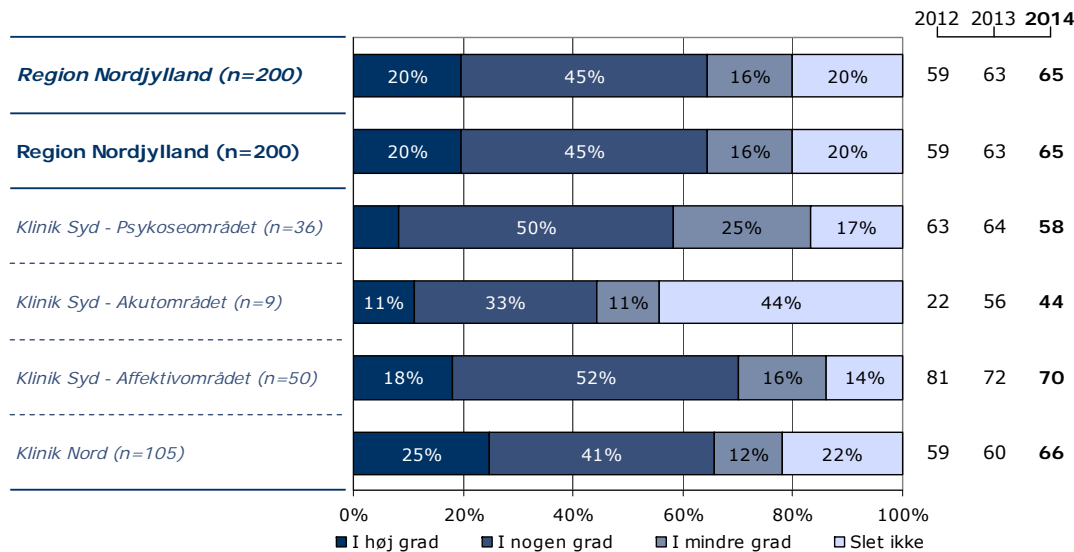
Tema: Regionalt spørgsmål

Svar på spørgsmål: 236 (91 %)

Positive svar: I høj grad; I nogen grad



■ I høj grad ■ I nogen grad
■ I mindre grad □ Slet ikke



	I høj grad	I nogen grad	I mindre grad	Slet ikke	Antal	[Andet]*
	%	%	%	%	n	n
Alle	20	45	16	20	200	36
Køn						
Mand	21	43	17	18	92	14
Kvinde	19	46	14	21	108	22
Aldersgruppe						
Under 40 år	9	44	18	29	79	20
40 til 59 år	24	45	13	18	83	10
60 år og ældre	32	47	16	5	38	6
Indlæggelseslængde						
Under 1 uge	21	36	21	21	42	14
1 til 4 uger	17	52	9	22	92	19
Over 4 uger	21	41	21	17	66	3
Diagnose						
F10-19	33	67	0	0	9	1
F20-29	13	45	21	21	53	10
F30-39	21	53	12	15	68	10
Andet	24	37	17	22	54	11
Retsligt forhold						
Ja	0	50	0	50	6	1
Nej	19	47	17	17	180	31

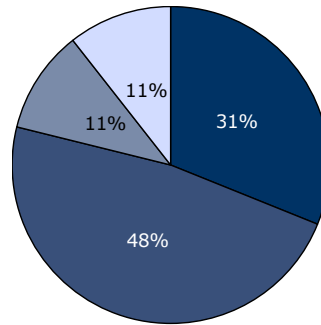
[Andet]*: Ved ikke/havde ikke behov

40. Har din behandling i psykiatrien gjort dig bedre i stand til at klare hverdagen efter din udskrivelse?

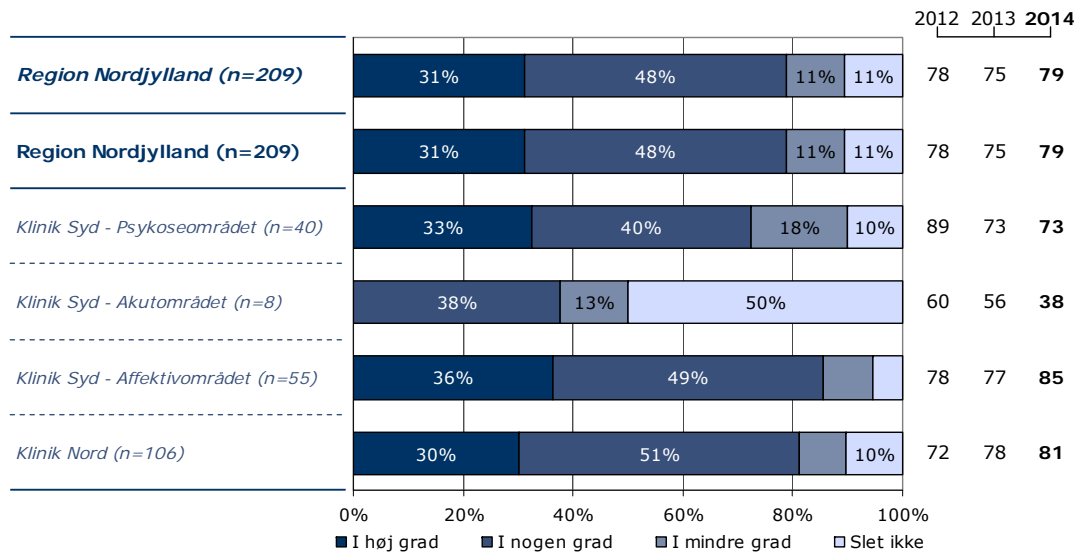
Tema: Regionalt spørgsmål

Svar på spørgsmål: 235 (91 %)

Positive svar: I høj grad; I nogen grad



■ I høj grad ■ I nogen grad
■ I mindre grad □ Slet ikke



	I høj grad	I nogen grad	I mindre grad	Slet ikke	Antal	[Andet]*
	%	%	%	%	n	n
Alle	31	48	11	11	209	26
Køn						
Mand	31	50	11	9	94	11
Kvinde	31	46	10	12	115	15
Aldersgruppe						
Under 40 år	23	50	15	12	84	15
40 til 59 år	33	45	11	11	82	9
60 år og ældre	44	49	0	7	43	2
Indlæggelseslængde						
Under 1 uge	24	46	5	24	41	14
1 til 4 uger	31	49	13	7	105	6
Over 4 uger	35	48	10	8	63	6
Diagnose						
F10-19	44	33	11	11	9	1
F20-29	33	44	10	13	52	12
F30-39	42	48	7	3	71	6
Andet	21	53	16	11	57	7
Retsligt forhold						
Ja	33	33	0	33	6	1
Nej	33	48	11	8	185	25

[Andet]*: Ved ikke/ikke relevant

Ønsker du at vide mere?

På psykiatriundersogelser.dk kan du læse mere om LUP-psykiatri.

På hjemmesiden er det muligt at se spørgeskemaer, oversigt over spørgsmål med relevans for Den Danske Kvalitetsmodel, undersøgelseskoncept, tidsplan m.v.

Her kan du blandt andet også finde kontaktoplysninger på de regionale koordinatore samt de medarbejdere i CFK, som er involveret i undersøgelserne.

Du kan også nemt blive guidet videre til rapporten med nationale resultater samt regionale rapporter, der findes på sundhed.dk.