
LUP Psykiatri 2014

Regional rapport

Indlagte patienter

Region Hovedstaden

25-03-2015



Indledning

I efteråret 2014 blev indlagte patienter i en spørgeskemaundersøgelse spurgt om deres oplevelse af kontakten med psykiatrien.

Denne rapport beskriver patienternes svar inden for denne region.

Formål

Formålet med undersøgelsen er at bidrage med viden om patienternes oplevelser af kvalitet i psykiatrien på afsnits-, afdelings-, regions- og landsniveau.

Foruden de nationale spørgsmål har regionerne mulighed for at stille op til fire regionale spørgsmål.

Baggrund

Der er tale om en landsdækkende undersøgelse, som gennemføres på vegne af de fem regioner og Danske Regioner.

Patientundersøgelserne gennemføres årligt og omfatter indlagte og ambulante patienter inden for henholdsvis voksenpsykiatrien og børne- og ungdomspsykiatrien på landets offentlige psykiatriske hospitaler.

Hvert år gennemføres der ligeledes forældreundersøgelser på henholdsvis ambulatorier og dag- eller døgnafsnit i børne- og ungdomspsykiatrien.

Hvert tredje år gennemføres der desuden landsdækkende undersøgelser af pårørendeoplevelser inden for voksenpsykiatrien.

Der har eksisteret landsdækkende undersøgelser af patient- og pårørendeoplevelser i psykiatrien siden 2004.

Rapportens opbygning

Rapporten har følgende opbygning:

- Indledning
- Datagrundlag
- Overordnet gennemgang af spørgsmålene
- Gennemgang af de enkelte spørgsmål

I den overordnede gennemgang af spørgsmålene er det blandt andet muligt at sammenligne regionens resultater på de enkelte spørgsmål inddelt i temaer med landsresultatet.

På baggrund af undersøgelsesresultaterne fremhæves desuden fem spørgsmål, der rummer umiddelbare forbedringsmuligheder, og fem spørgsmål, hvor fastholdelse af stor patienttilfredshed er vigtig i forhold til patienternes samlede indtryk af psykiatrien.

I den efterfølgende gennemgang af de enkelte spørgsmål præsenteres regionens resultater på afdelingsniveau.

Spørgsmålene om patienternes samlede indtryk vises før de øvrige temaer i spørgeskemaet. Eventuelle regionale spørgsmål præsenteres til sidst.

Hvor det er muligt, bliver resultaterne sammenlignet med resultaterne fra 2012 og 2013.

Rapporter på flere niveauer

Der er udarbejdet rapporter på afsnits-, afdelings- og regionsniveau. På landsniveau er der desuden udarbejdet en samlet tværgående eksplorativ landsrapport.

Organisering

Projektledelsen af undersøgelsen varetages af CFK - Folkesundhed og Kvalitetsudvikling i Region Midtjylland, der sammen med Enhed for Evaluering og Brugerrinddragelse i Region Hovedstaden udgør projektsekretariatet.

Styregruppen for undersøgelsen er Temagruppen for Kvalitet. Derudover er der nedsat en kompetenceenhed bestående af et medlem fra hver af de fem regioner, Danske Regioner samt CFK.

Datagrundlag

Personalet udleverede, i perioden 1. september til og med 9. november 2014, personligt spørgeskemaer til patienter, som blev udskrevet fra et afsnit i psykiatrien.

Afdelinger med færre end ti udleverede spørgeskemaer eller mindre end fem besvarelser får ikke rapporteret deres resultater på afdelingsniveau. Resultater fra disse afdelinger vil dog indgå i de samlede resultater for regionen.

Datagrundlag

Udleverede spørgeskemaer	1205
Besvarede spørgeskemaer	838
Regionens svarprocent	70

Repræsentativitet

	Besvarede spørgeskemaer		Udleverede spørgeskemaer	
	n	%	n	%
Alle	838	100	1205	100
Køn				
Mand	392	47	579	48
Kvinde	445	53	623	52
Aldersgruppe				
Under 40 år	325	39	481	40
40 til 59 år	335	40	475	40
60 år og ældre	172	21	238	20
Indlæggelseslængde				
Under 1 uge	372	45	541	45
1 til 4 uger	295	35	406	34
Over 4 uger	165	20	243	20
Diagnose				
F10-19	102	14	157	14
F20-29	224	30	365	33
F30-39	174	24	239	22
Andet	237	32	334	31
Retsligt forhold				
Ja	45	6	84	8
Nej	691	94	1001	92

Patienternes samlede indtryk

Figurene til højre viser patienternes samlede indtryk fordelt på køn, alder og indlæggelseslængde.

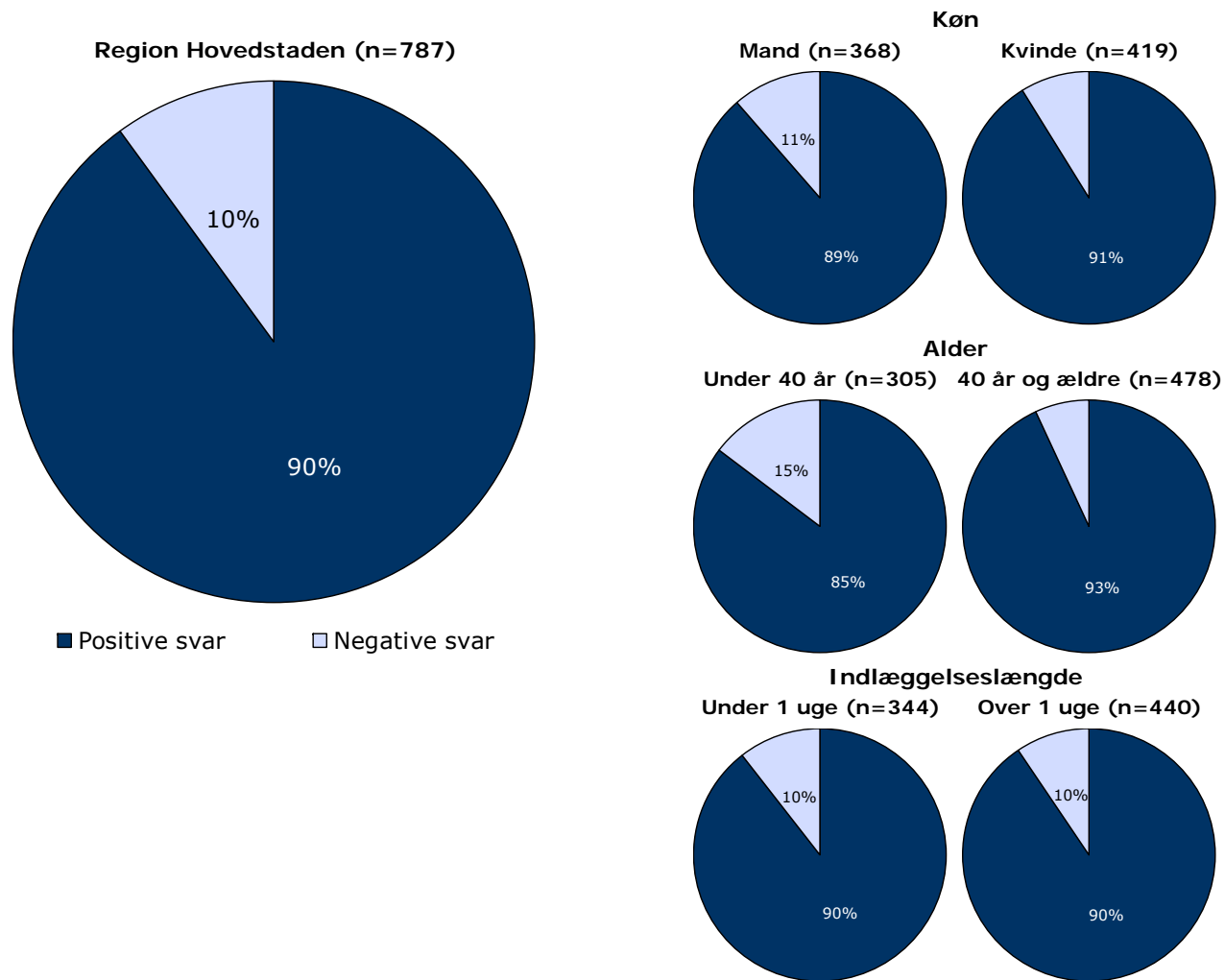
I figurene er patienternes svar kategoriseret som henholdsvis positive og negative.

Svarkategorierne "virkelig godt" og "godt" er kategoriseret som positive svar, mens svarkategorierne "dårligt" og "virkelig dårligt" er kategoriseret som negative svar.

Af hensyn til patienternes anonymitet er der kun vist figurer, hvor der er minimum fem svar.

Patienternes samlede indtryk præsenteres mere detaljeret senere i forbindelse med gennemgangen af spørgsmålene i undersøgelsen.

Det samlede indtryk fordelt på køn, alder og indlæggelseslængde



Hvordan svarer patienterne på spørgsmålene?

Patienternes svar på spørgsmålene er her sammenlignet med landsresultatet.

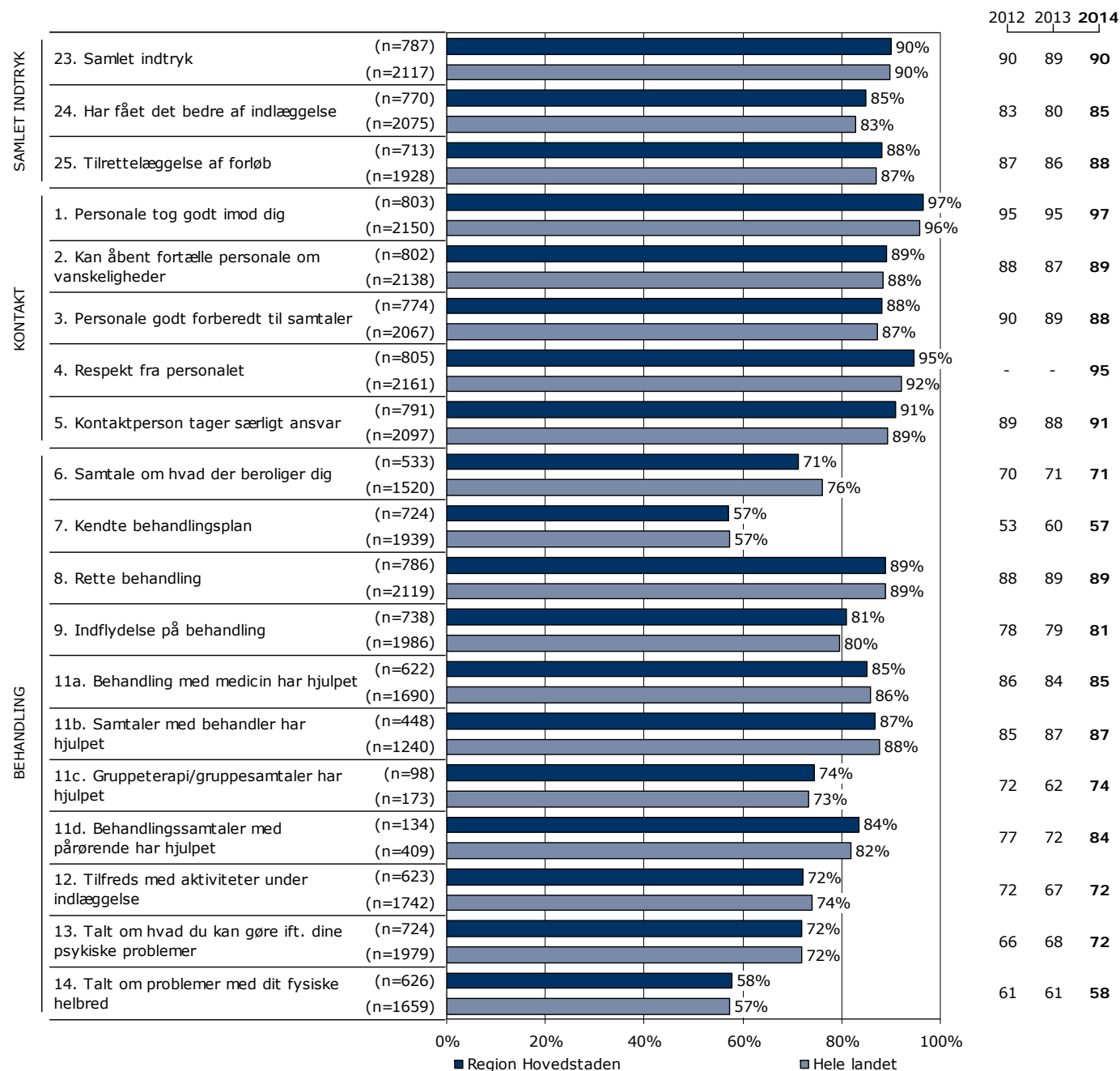
Spørgsmålene vises temavist med det samlede indtryk som det første tema. Den lodrette tekst i figuren viser, hvilket tema spørgsmålene hører under.

Søjlerne viser andelen af patienternes svar, som er positive. Parentesen foran hver søjle angiver det samlede antal svar (positive og negative), der indgår i beregningen.

For hvert spørgsmål præsenteres to søjler. Den øverste søjle angiver regionens resultat, mens den nederste angiver resultatet for hele landet.

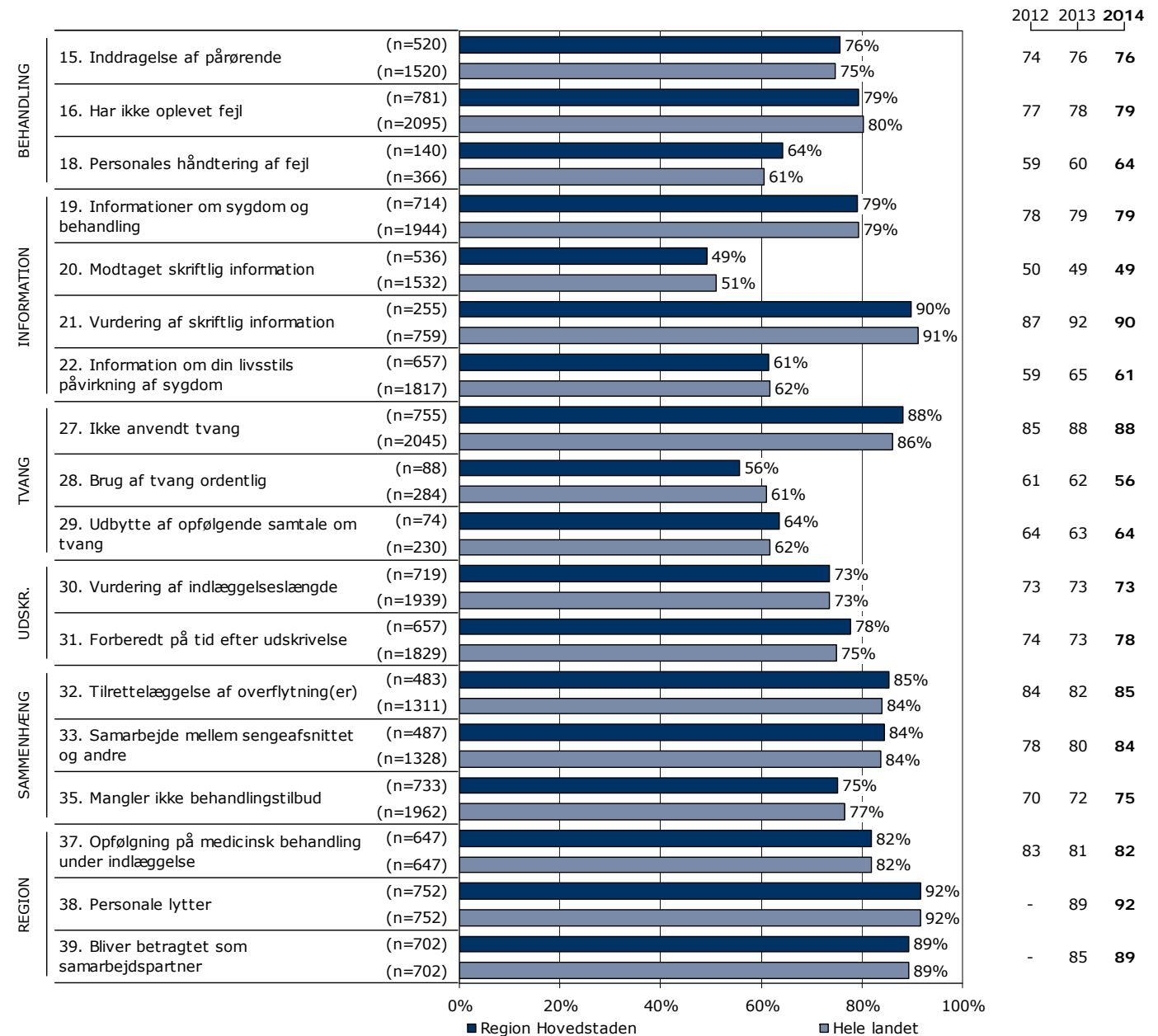
Yderst til højre i figuren er regionens resultat vist. Hvor det er muligt, er resultatet fra 2012 og 2013 ligeledes vist.

Resultatoversigt. Andel positive svar (procent)



Hvordan svarer patienterne på spørgsmålene? (fortsat)

Resultatoversigt. Andel positive svar (procent)



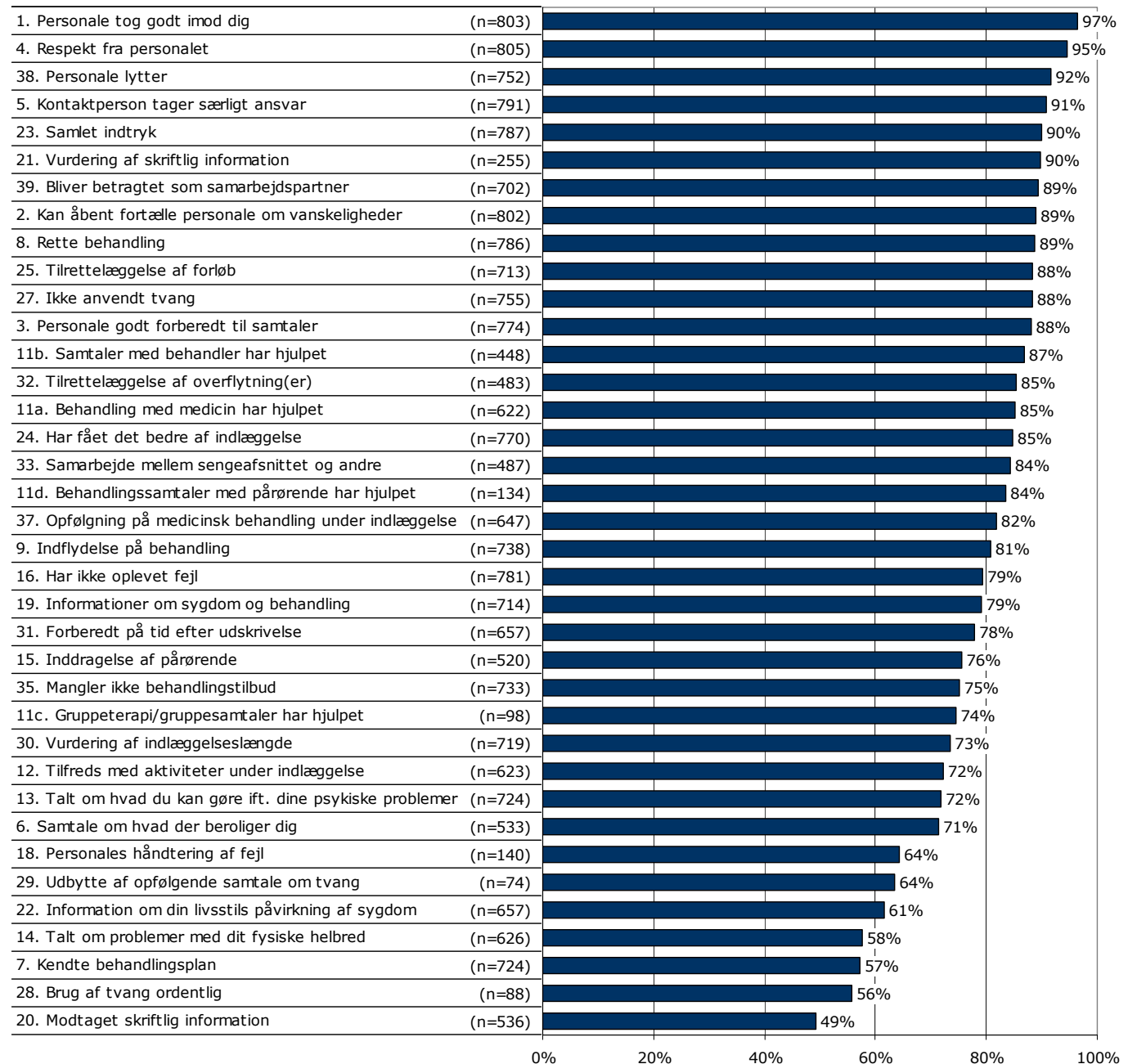
På hvilke spørgsmål er tilfredsheden størst?

Spørgsmålene i figuren til højre er rangordnet efter patienternes tilfredshed. Spørgsmålene med den største andel positive svar fremgår øverst i figuren.

Søjlerne viser andelen af patienternes svar, som er positive. Parentesen foran hver søjle angiver det samlede antal svar (positive og negative), der indgår i beregningen.

Der vises kun tal for 2014-undersøgelsen.

Resultatoversigt. Andel positive svar (procent)



Er resultatet bedre end landsresultatet?

Den første af figurerne til højre viser hvor mange spørgsmål, hvor andelen af patienter, der har svaret positivt, er:

- Højere end landsresultatet.
- Det samme som landsresultatet.
- Lavere end landsresultatet.

I figuren er resultatet sammenlignet med landsresultatet på i alt 34 spørgsmål.

I figuren længst til højre er resultatet sammenlignet med regionens resultat sidste år. Figuren viser hvor mange spørgsmål, hvor andelen af patienter, der har svaret positivt, er:

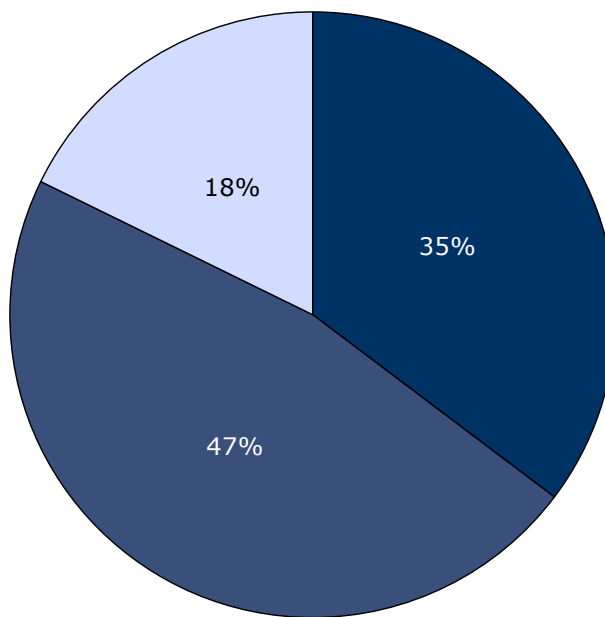
- Højere end resultatet sidst.
- Det samme som resultatet sidst.
- Lavere end resultatet sidst.

Dette års resultat er sammenlignet med sidste års resultat på i alt 36 spørgsmål.

Spørgsmål hvor forskellene er under et procentpoint indgår i den midterste kategori, idet de hverken betragtes som højere eller lavere hvad enten det drejer sig om landsresultatet eller resultatet sidste år.

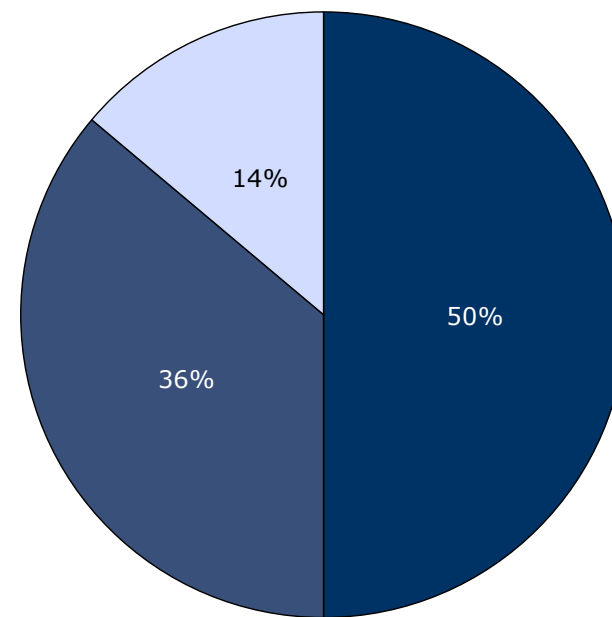
Forskellene mellem regionens resultat og henholdsvis landsresultatet og sidste års resultat er ikke signifikantstestet.

Sammenligning med landsresultatet



■ Højere end landsresultatet
■ Det samme som landsresultatet
□ Lavere end landsresultatet

Sammenligning med resultatet sidst



■ Højere end resultatet sidst
■ Det samme som resultatet sidst
□ Lavere end resultatet sidst

Udvikling over tid

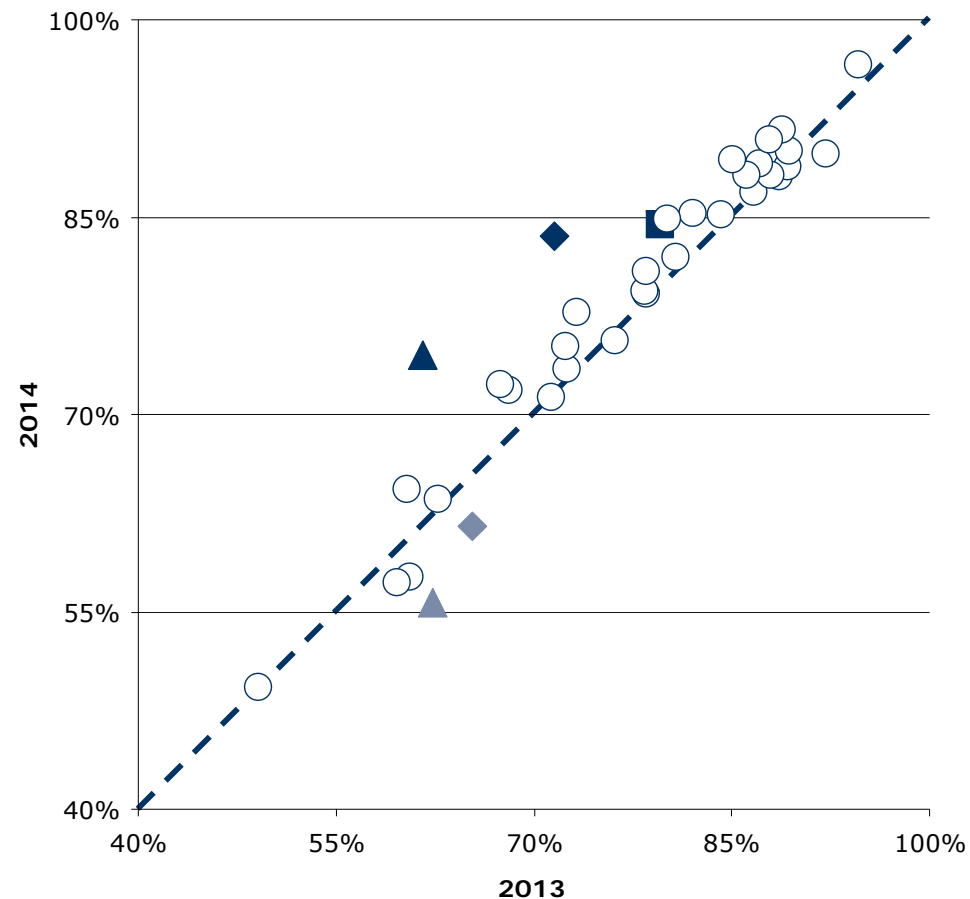
Spørgsmål med størst udvikling

Figuren viser andelen af patienter, der har angivet et positivt svar på spørgsmålene i henholdsvis 2013 (X-aksen) og 2014 (Y-aksen).

Hvis tilfredsheden på et spørgsmål er forbedret, er spørgsmålet placeret over den diagonale linje. Omvendt er spørgsmålet placeret under den diagonale linje, hvis tilfredsheden er faldet. Jo større vandret afstand fra spørgsmålet til den diagonale linje desto større udvikling fra 2013 til 2014.

De tre spørgsmål med henholdsvis størst positiv og størst negativ udvikling er fremhævet i figuren, såfremt udviklingen er minimum tre procentpoint og spørgsmålet har minimum 10 svar. I tabellen under figuren fremgår disse spørgsmål med andel positive svar i 2013 og 2014 samt forskellene i procentpoint.

Udvikling i andel positive svar fra 2013 til 2014



Spørgsmål med størst udvikling

	Positive (2014)	Positive (2013)	Udvikling (2014-2013)
	%	%	%-point
▲ 11c. Gruppeterapi/gruppesamtaler har hjulpet (n=98)	74	62	13
◆ 11d. Behandlingssamtaler med pårørende har hjulpet (n=134)	84	72	12
■ 33. Samarbejde mellem sengeafsnittet og andre (n=487)	84	80	5
▲ 28. Brug af tvang ordentlig (n=88)	56	62	-7
◆ 22. Information om din livsstils påvirkning af sygdom (n=657)	61	65	-4

Fastholdelse og forbedring af resultater

Næste side præsenterer et bud på, hvilke områder regionen kan være opmærksom på i det løbende arbejde med at forbedre og fastholde den patientoplevede kvalitet.

På baggrund af undersøgelsesresultaterne fremhæves fem spørgsmål, der rummer umiddelbare forbedringsmuligheder, og fem spørgsmål, hvor fastholdelse af stor patienttilfredshed er vigtig i forhold til patienternes samlede indtryk af psykiatrien.

Spørgsmålene er udvalgt ved at sammenholde patienternes svar på spørgsmålene og sammenhængen mellem de enkelte spørgsmål og patienternes samlede indtryk af psykiatrien.

De fremhævede spørgsmål med umiddelbare forbedringsmuligheder er karakteriseret ved:

- Relativ lille andel positive svar.
- Relativ stor sammenhæng med det samlede indtryk.

De fremhævede spørgsmål, hvor fastholdelse af stor patienttilfredshed er vigtig, er karakteriseret ved:

- Relativ stor andel positive svar.
- Relativ stor sammenhæng med det samlede indtryk.

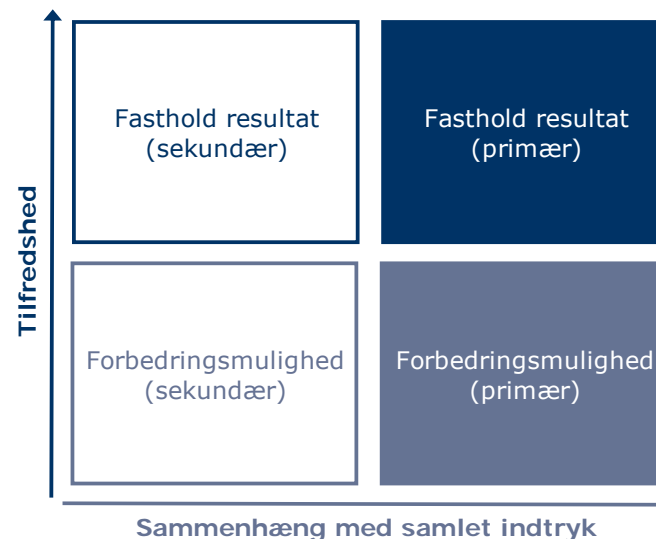
Beregninger

Som mål for sammenhængen med det samlede indtryk anvendes korrelationen mellem de enkelte spørgsmål og patienternes samlede indtryk. To spørgsmål er eksempelvis stærkt korreleret (stor sammenhæng), hvis personer, der svarer positivt på spørgsmål A samtidig har tendens til at svare positiv på spørgsmål B. Sammenhængen mellem spørgsmålene og det samlede indtryk er undersøgt bivariat (γ), og beregningerne er, for at få det mest præcise mål for sammenhængen, foretaget samlet for hele landet og ikke for den enkelte region.

Spørgsmålet, der er anvendt i beregningen af sammenhængen med de enkelte spørgsmål og patienternes samlede indtryk, er: Hvad er dit samlede indtryk af din indlæggelse på dette sengeafsnit?

Figuren nedenfor illustrerer, hvordan spørgsmålene er udvalgt. Spørgsmålene er dels rangordnet efter andel positive svar (den vertikale akse i figuren) og dels rangordnet efter spørgsmålenes sammenhæng med det samlede indtryk (den horisontale akse i figuren). Figuren er på baggrund heraf inddelt i fire områder, der er karakteriseret ved varierende forbedringsmuligheder. Spørgsmål er herefter udvalgt blandt de spørgsmål, der er placeret henholdsvis øverst og nederst i figurens højre side.

Beregningsmetoden og spørgsmålsudvælgelsen er beskrevet mere detaljeret på psykiatriundersogelser.dk.



Fastholdelse og forbedring af resultater (fortsat)

Patienternes svar på spørgsmålene er her sammenholdt med sammenhængen mellem de enkelte spørgsmål og patienternes samlede indtryk.

De fem spørgsmål, der rummer forbedringsmuligheder, og de fem spørgsmål, hvor fastholdelse af tilfredsheden er vigtigt, er præsenteret i hver deres tabel.

Fra venstre mod højre viser kolonnerne efter de fremhævede spørgsmål:

- Andel positive svar på spørgsmålet.
- Spørgsmålets placering, når spørgsmålene rangordnes efter højest andel positive svar.
- Spørgsmålets placering, når spørgsmålene rangordnes efter størst sammenhæng med patienternes samlede indtryk.

Spørgsmålene er udvalgt blandt de i alt 33 nationale spørgsmål, der indgår i rangordningen.

Spørgsmål med umiddelbare forbedringsmuligheder

	Positive	Positive	Sammenhæng
	%	[1-33]	[1-33]
28. Synes du, at personalets brug af tvang foregik på en ordentlig måde? (n=88)	56	32	13
29. Fik du udbytte af den opfølgende samtale med personalet, efter at tvangen var ophørt? (n=74)	64	28	8
18. Hvordan synes du, at personalet tog hånd om fejlen(e), efter den/de blev opdaget? (n=140)	64	27	15
6. Havde du en samtale med personalet om, hvad der kan virke beroligende på dig, da du blev indlagt? (n=533)	71	26	9
19. Fik du de informationer om din sygdom og behandling, som du havde brug for? (n=714)	79	18	11

Spørgsmål hvor fastholdelse af stor tilfredshed er vigtigt

	Positive	Positive	Sammenhæng
	%	[1-33]	[1-33]
25. Hvordan vurderer du, at dit samlede undersøgelses- og behandlingsforløb var tilrettelagt? (n=713)	88	7	1
4. Oplevede du, at personalet respekterede dig? (n=805)	95	2	3
1. Tog personalet godt imod dig, da du blev indlagt på sengeafsnittet? (n=803)	97	1	4
8. Oplevede du, at du fik den rette behandling under din indlæggelse? (n=786)	89	6	2
21. Hvordan vurderer du alt i alt den skriftlige information, du fik? (n=255)	90	4	5

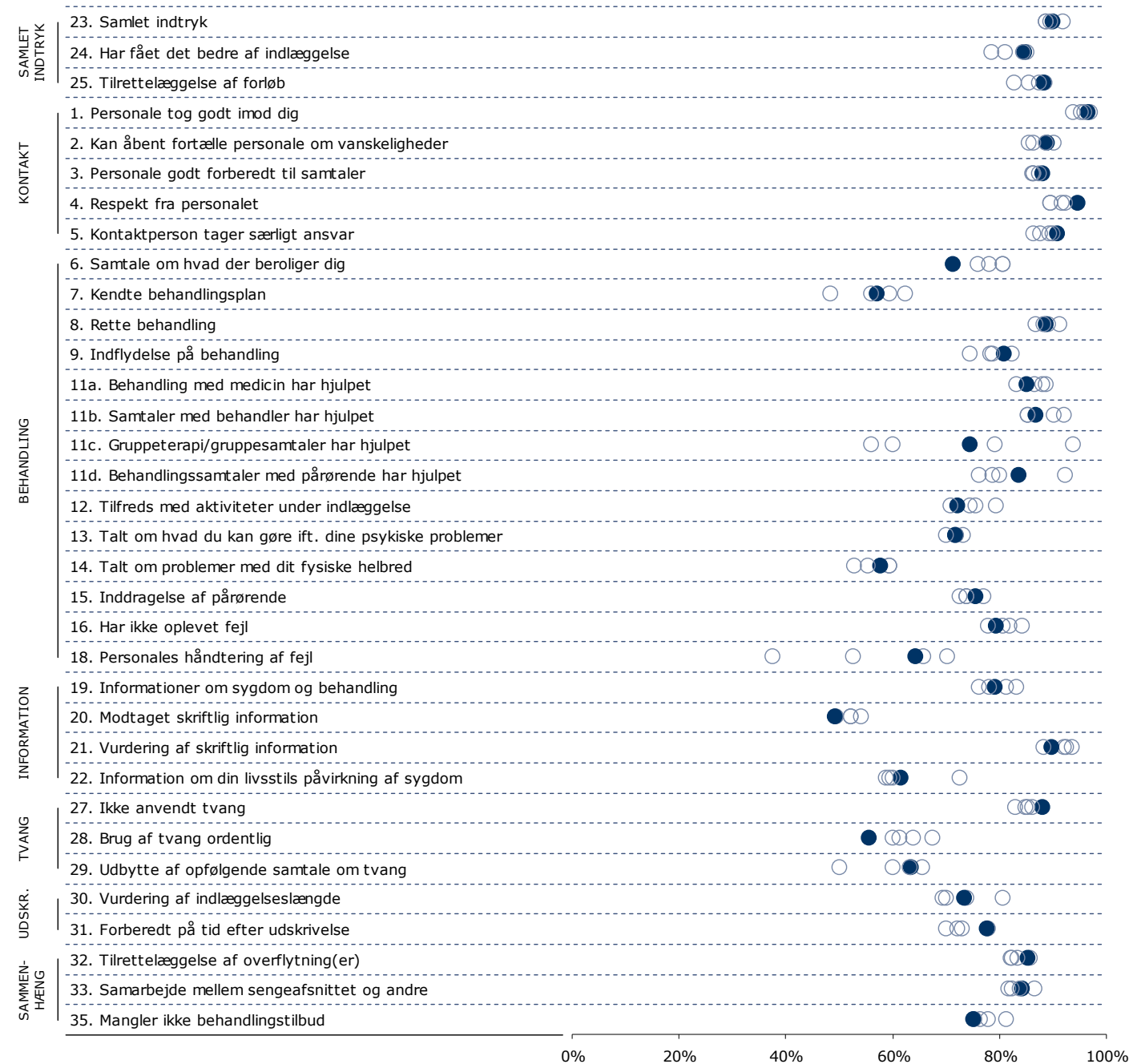
Spredningen på spørgsmålene

Figuren til højre viser variationen i patienternes svar på regionsniveau.

I figuren er andel positive svar på spørgsmålene vist for hver region. Regionens resultat er markeret med en farvet cirkel.

Spørgsmålene vises temavist med det samlede indtryk som det første tema. Den lodrette tekst yderst til venstre viser, hvilket tema spørgsmålene hører under.

Spredningsfigur



24. Har du fået det bedre af at være indlagt på sengeafsnittet?

Nummer og spørgsmålsformulering i spørgeskemaet.

Spørgsmålets tema i spørgeskemaet.

Tema: Samlet indtryk af indlæggelsen

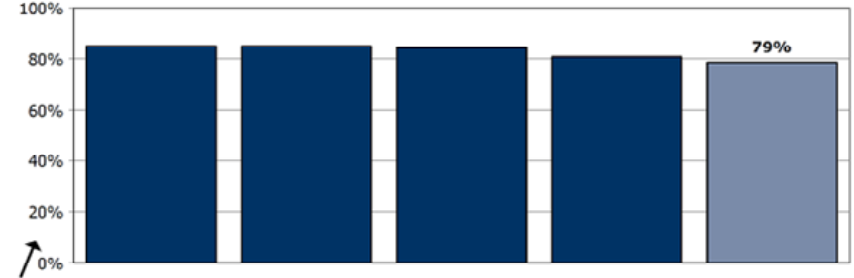
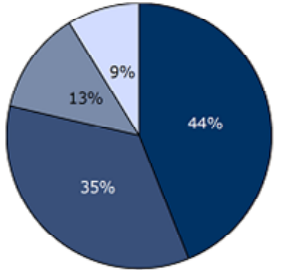
Svar på spørgsmål: 458 (96 %)

Positive svar: I høj grad; I nogen grad

Antal svar i figurerne (procent af regionens samlede besvarelser).

Svar kategoriseret som positive.

Regionsresultatet: Svarfordelingen på spørgsmålet.



Rangordning: Regioner i undersøgelsen rangordnet efter andel positive svar. Den pågældende region er fremhævet i figuren.

	2012	2013	2014
Hele landet (n=2075)	83	81	83
Region X (n=444)	81	79	79
Afdeling A (n=53)	73	81	81
Afdeling B (n=101)	90	72	81

	I høj grad	I nogen grad	I mindre grad	Slet ikke	Antal	[Andet]*
	%	%	%	%	n	n
Alle	44	35	13	9	444	14
Køn						
Mand	51	32	9	8	192	7
Kvinde	39	37	15	9	252	7
Aldersgruppe						
Under 40 år	37	37	14	11	211	9
40 til 59 år	48	33	12	7	178	4
60 år og ældre	56	33	7	4	55	1
Indlæggelseslængde						
Under 1 uge	35	35	18	12	182	9
1 til 4 uger	48	35	10	6	155	3
Over 4 uger	54	33	7	7	107	2
Diagnose						
F10-19	43	43	14	0	21	0
F20-29	43	40	8	9	115	2
F30-39	51	29	12	8	150	4
Andet	34	35	19	12	119	6
Retsligt forhold						
Ja	45	17	14	24	29	3
Nej	43	35	13	8	371	9

Sammenligning: Regionsresultatet sammenlignet med svarfordelingen for hele landet og opdelt på afdelingsniveau.

Andel positive svar i procent. Resultatet for 2014 er markeret med fed. Hvor det er muligt er resultatet sammenlignet med resultaterne fra 2013 og 2012.

Krydstabel: Regionsresultatet fordelt på køn, alder og øvrige baggrundsoplysninger. Svarfordelingen for grupper med mindre end fem svar fremgår ikke i tabellen.

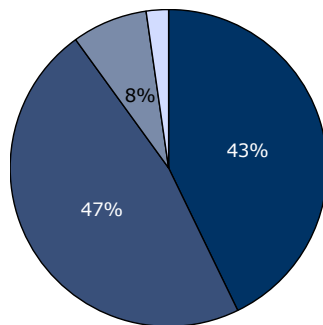
[Andet]*: Ved ikke/ikke relevant
Svar der ikke indgår i figurerne og beregningen af andel positive svar.

23. Hvad er dit samlede indtryk af din indlæggelse på dette sengeafsnit?

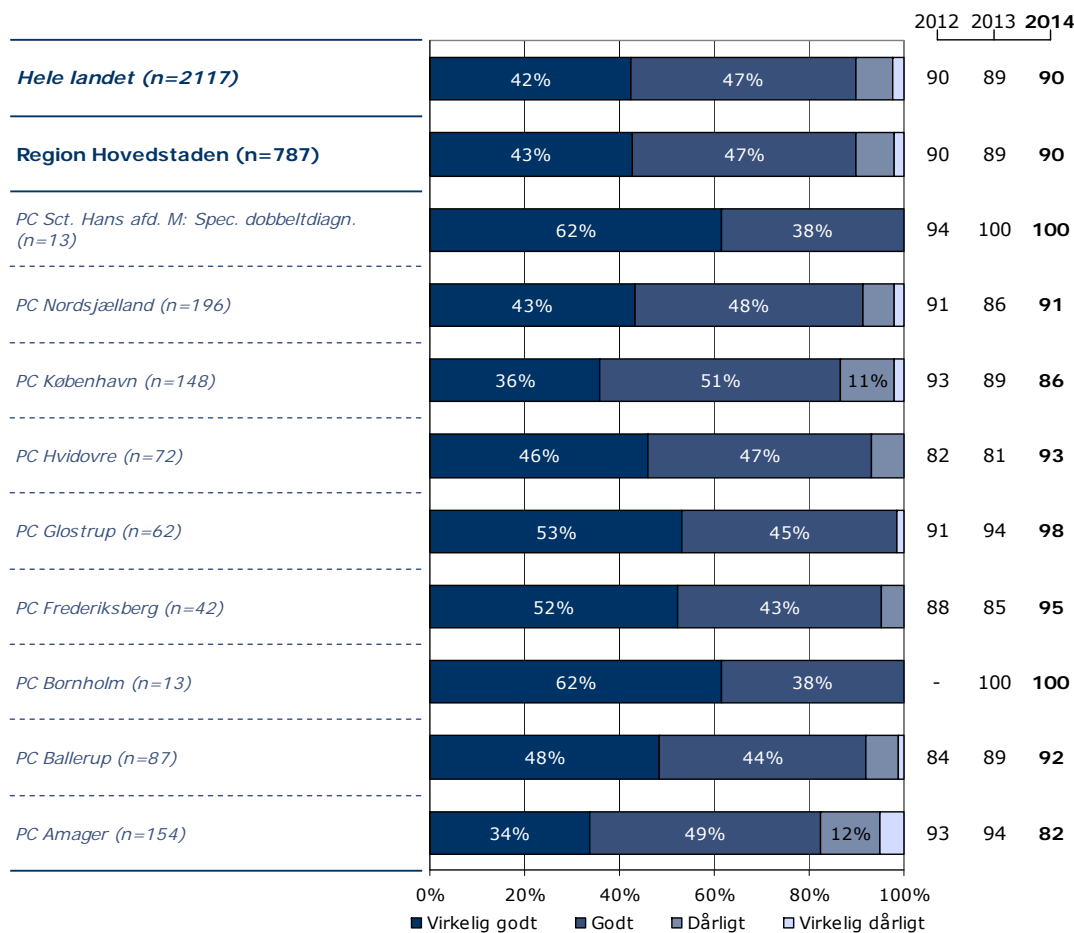
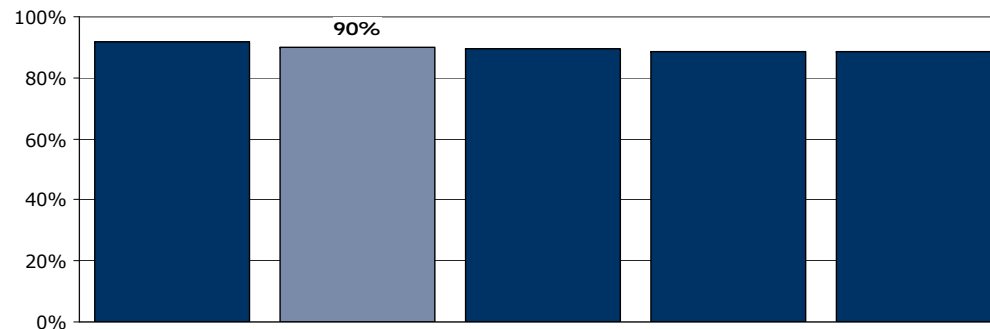
Tema: Samlet indtryk af indlæggelsen

Svar på spørgsmål: 787 (94 %)

Positive svar: Virkelig godt; Godt



■ Virkelig godt ■ Godt
■ Dårligt □ Virkelig dårligt



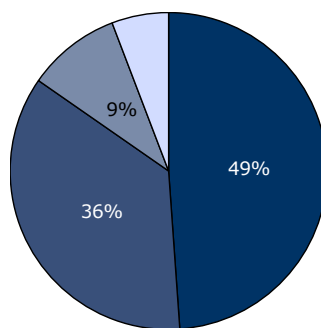
	Virkelig godt	Godt	Dårligt	Virkelig dårligt	Antal
	%	%	%	%	n
Alle	43	47	8	2	787
Køn					
Mand	46	43	9	3	368
Kvinde	40	51	7	2	419
Aldersgruppe					
Under 40 år	36	49	11	4	305
40 til 59 år	47	47	5	1	319
60 år og ældre	47	45	6	2	159
Indlæggelseslængde					
Under 1 uge	43	47	8	2	344
1 til 4 uger	43	48	8	2	280
Over 4 uger	44	47	8	1	160
Diagnose					
F10-19	59	33	7	1	95
F20-29	42	48	8	3	210
F30-39	50	43	7	0	167
Andet	37	51	10	3	223
Retsligt forhold					
Ja	34	50	13	3	38
Nej	45	45	8	2	656

24. Har du fået det bedre af at være indlagt på sengeafsnittet?

Tema: Samlet indtryk af indlæggelsen

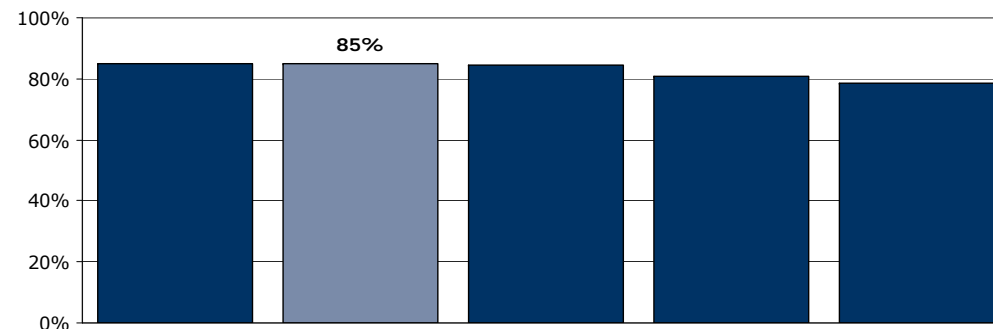
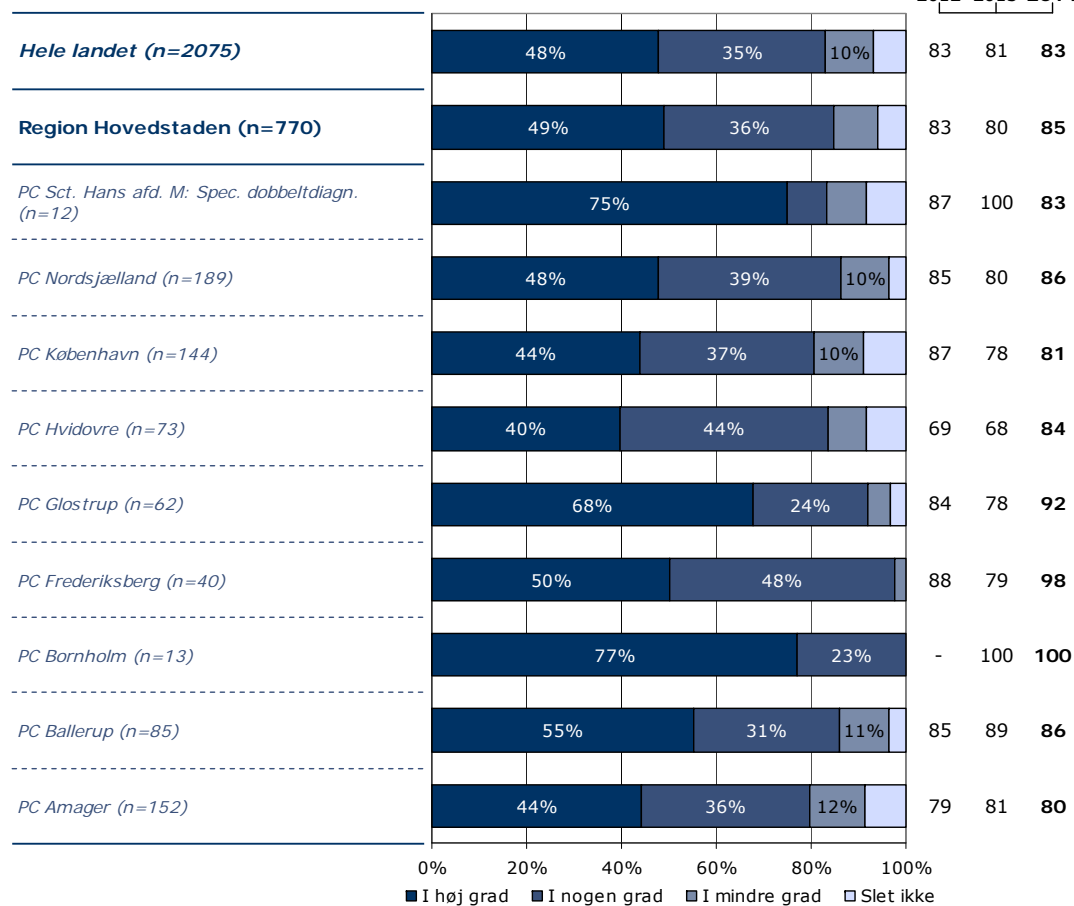
Svar på spørgsmål: 792 (95 %)

Positive svar: I høj grad; I nogen grad



■ I høj grad ■ I nogen grad
■ I mindre grad □ Slet ikke

2012 2013 2014



	I høj grad	I nogen grad	I mindre grad	Slet ikke	Antal	[Andet]*
	%	%	%	%	n	n
Alle	49	36	9	6	770	22
Køn						
Mand	50	35	8	6	355	12
Kvinde	48	36	10	6	415	10
Aldersgruppe						
Under 40 år	45	37	11	7	297	10
40 til 59 år	52	37	7	4	315	6
60 år og ældre	51	30	12	7	154	6
Indlæggelseslængde						
Under 1 uge	41	39	13	7	335	14
1 til 4 uger	53	35	7	4	277	3
Over 4 uger	57	31	6	5	155	5
Diagnose						
F10-19	54	35	3	7	94	0
F20-29	48	36	10	6	209	4
F30-39	53	35	9	3	163	7
Andet	44	38	11	6	214	9
Retsligt forhold						
Ja	53	29	13	5	38	2
Nej	48	37	9	6	640	18

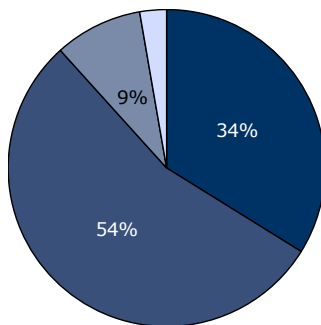
[Andet]*: Ved ikke/ikke relevant

25. Hvordan vurderer du, at dit samlede undersøgelses- og behandlingsforløb var tilrettelagt?

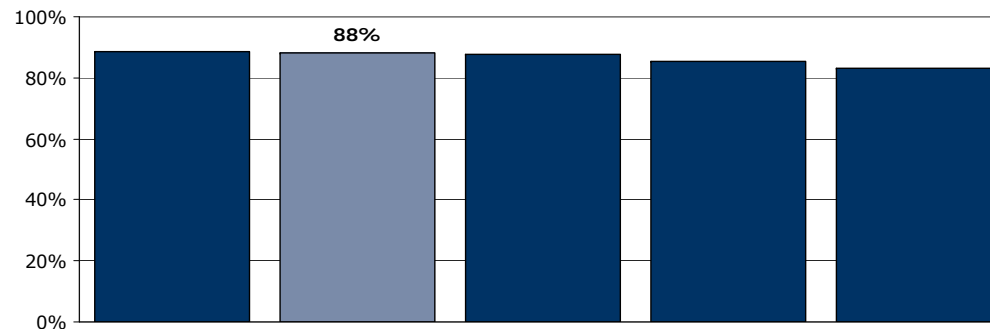
Tema: Samlet indtryk af indlæggelsen

Svar på spørgsmål: 783 (93 %)

Positive svar: Virkelig godt; Godt



■ Virkelig godt ■ Godt
■ Dårligt □ Virkelig dårligt



	2012	2013	2014
Hele landet (n=1928)	86	86	87
Region Hovedstaden (n=713)	87	86	88
<i>PC Sct. Hans afd. M: Spec. dobbeltdiagn. (n=12)</i>	100	100	100
<i>PC Nordsjælland (n=177)</i>	92	81	90
<i>PC København (n=133)</i>	89	84	86
<i>PC Hvidovre (n=66)</i>	78	80	91
<i>PC Glostrup (n=60)</i>	92	91	93
<i>PC Frederiksberg (n=39)</i>	87	83	92
<i>PC Bornholm (n=13)</i>	-	89	92
<i>PC Ballerup (n=77)</i>	76	88	87
<i>PC Amager (n=136)</i>	87	88	82

	Virkelig godt	Godt	Dårligt	Virkelig dårligt	Antal	[Andet]*
	%	%	%	%	n	n
Alle	34	54	9	3	713	70
Køn						
Mand	35	54	10	2	339	27
Kvinde	33	55	9	3	374	43
Aldersgruppe						
Under 40 år	30	52	14	4	275	27
40 til 59 år	35	57	6	2	300	18
60 år og ældre	40	51	7	1	134	25
Indlæggelseslængde						
Under 1 uge	33	56	8	3	305	38
1 til 4 uger	34	53	10	3	262	17
Over 4 uger	35	53	10	1	144	15
Diagnose						
F10-19	42	49	9	0	88	6
F20-29	32	56	8	4	190	19
F30-39	34	56	8	1	154	16
Andet	33	55	9	4	199	20
Retsligt forhold						
Ja	34	45	16	5	38	2
Nej	34	55	8	3	594	58

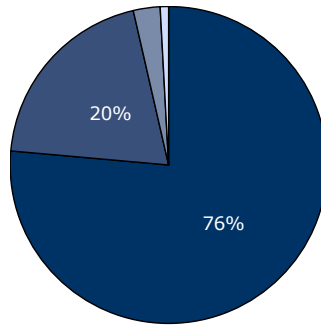
[Andet]*: Ved ikke/ikke relevant

1. Tog personalet godt imod dig, da du blev indlagt på sengeafsnittet?

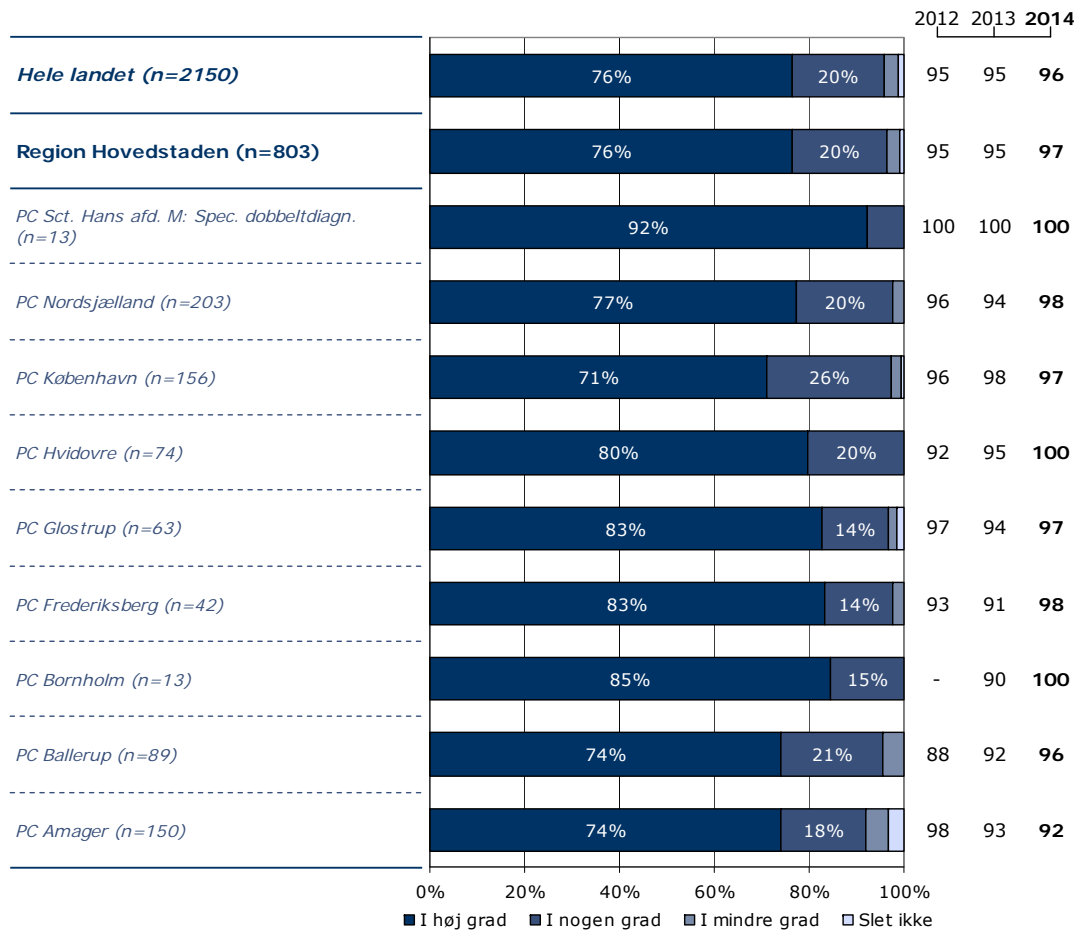
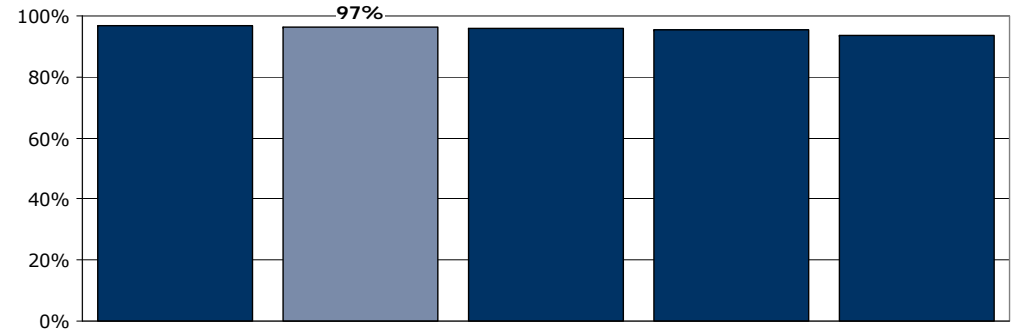
Tema: Din kontakt med sengeafsnittet

Svar på spørgsmål: 817 (97 %)

Positive svar: I høj grad; I nogen grad



■ I høj grad ■ I nogen grad
■ I mindre grad □ Slet ikke



	I høj grad	I nogen grad	I mindre grad	Slet ikke	Antal	[Andet]*
	%	%	%	%	n	n
Alle	76	20	3	1	803	14
Køn						
Mand	77	18	4	1	376	6
Kvinde	76	22	1	1	426	8
Aldersgruppe						
Under 40 år	72	23	3	2	310	6
40 til 59 år	79	18	2	1	322	4
60 år og ældre	79	19	2	0	166	3
Indlæggelseslængde						
Under 1 uge	80	17	3	1	354	4
1 til 4 uger	76	22	2	1	287	3
Over 4 uger	70	25	4	1	158	6
Diagnose						
F10-19	87	12	1	0	93	2
F20-29	69	28	3	0	215	5
F30-39	82	17	1	1	168	4
Andet	76	18	4	2	228	2
Retsligt forhold						
Ja	71	29	0	0	41	0
Nej	77	19	3	1	663	12

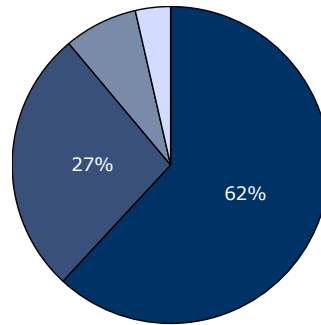
[Andet]*: Ved ikke/ikke relevant

2. Skabte personalet en situation, hvor du åbent kunne fortælle dem om dine vanskeligheder og problemer?

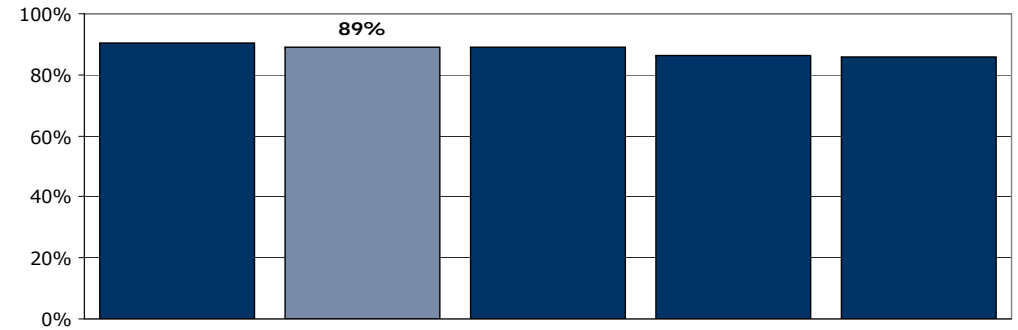
Tema: Din kontakt med sengeafsnittet

Svar på spørgsmål: 814 (97 %)

Positive svar: I høj grad; I nogen grad



■ I høj grad ■ I nogen grad
■ I mindre grad □ Slet ikke



	2012	2013	2014
Hele landet (n=2138)	60%	29%	
Region Hovedstaden (n=802)	62%	27%	
<i>PC Sct. Hans afd. M: Spec. dobbeltdiagn. (n=13)</i>	69%	23%	
<i>PC Nordsjælland (n=198)</i>	63%	27%	
<i>PC København (n=157)</i>	59%	29%	10%
<i>PC Hvidovre (n=74)</i>	59%	32%	
<i>PC Glostrup (n=63)</i>	67%	27%	
<i>PC Frederiksberg (n=41)</i>	71%	20%	
<i>PC Bornholm (n=12)</i>	67%	33%	
<i>PC Ballerup (n=90)</i>	63%	23%	
<i>PC Amager (n=154)</i>	58%	28%	

	I høj grad	I nogen grad	I mindre grad	Slet ikke	Antal	[Andet]*
	%	%	%	%	n	n
Alle	62	27	7	4	802	12
Køn						
Mand	61	29	7	3	373	6
Kvinde	63	25	7	4	428	6
Aldersgruppe						
Under 40 år	57	29	9	5	310	5
40 til 59 år	66	24	7	3	321	6
60 år og ældre	63	31	3	3	165	1
Indlæggelseslængde						
Under 1 uge	68	24	6	3	356	3
1 til 4 uger	60	27	10	4	281	5
Over 4 uger	53	36	6	5	160	4
Diagnose						
F10-19	70	21	7	2	96	0
F20-29	55	31	9	4	213	6
F30-39	67	28	5	1	170	2
Andet	65	22	6	7	228	0
Retsligt forhold						
Ja	41	39	12	7	41	0
Nej	65	25	6	3	665	8

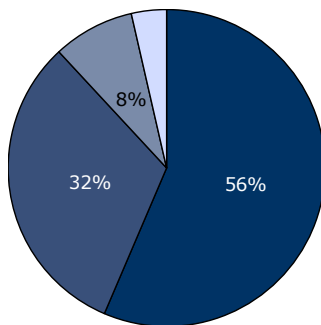
[Andet]*: Ved ikke/ikke relevant

3. Var personalet godt forberedt til planlagte samtaler?

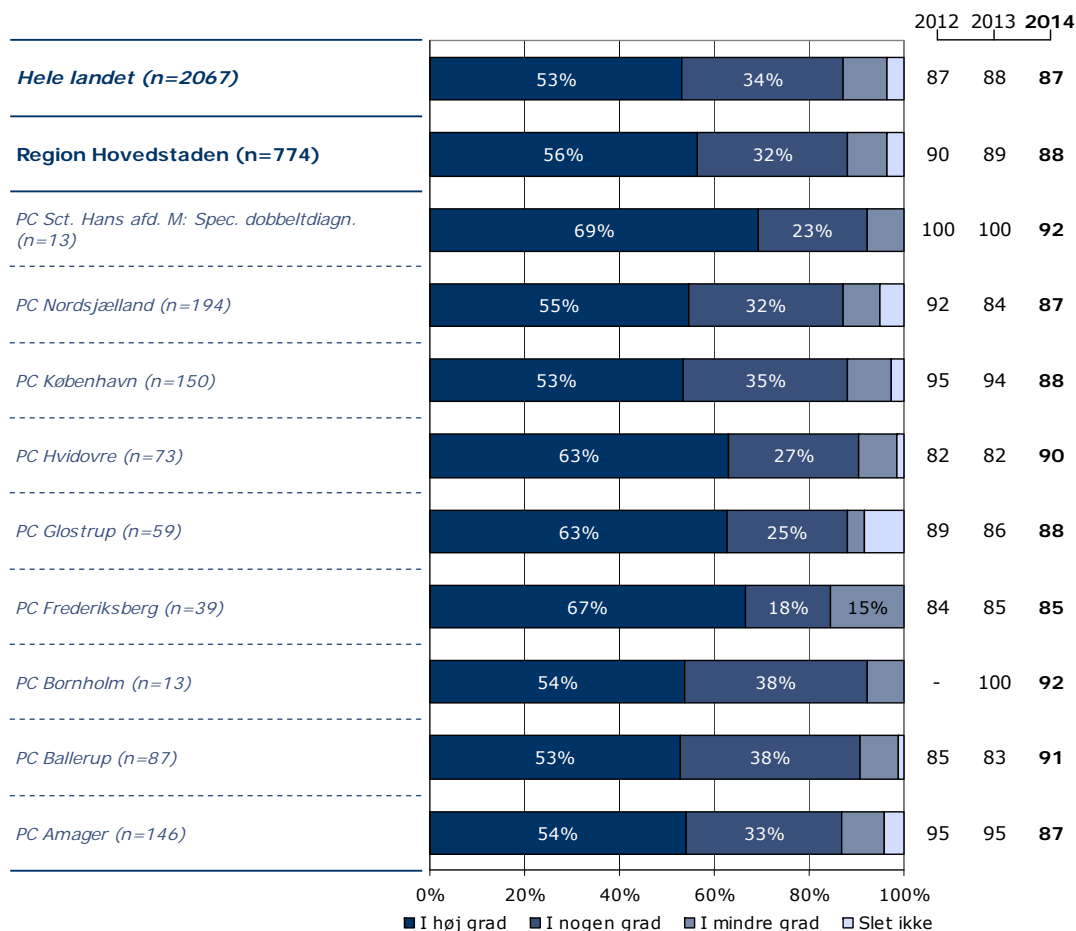
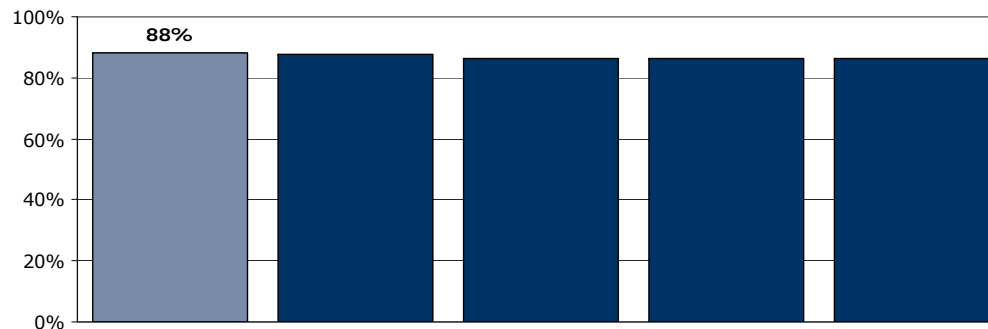
Tema: Din kontakt med sengeafsnittet

Svar på spørgsmål: 811 (97 %)

Positive svar: I høj grad; I nogen grad



■ I høj grad ■ I nogen grad
■ I mindre grad □ Slet ikke



	I høj grad	I nogen grad	I mindre grad	Slet ikke	Antal	[Andet]*
	%	%	%	%	n	n
Alle	56	32	8	3	774	37
Køn						
Mand	58	33	7	3	359	20
Kvinde	55	31	10	4	414	17
Aldersgruppe						
Under 40 år	51	37	8	4	299	14
40 til 59 år	60	29	8	3	312	13
60 år og ældre	59	29	9	3	157	10
Indlæggelseslængde						
Under 1 uge	59	29	8	4	339	19
1 til 4 uger	57	34	7	2	278	9
Over 4 uger	50	33	12	5	153	9
Diagnose						
F10-19	68	27	3	2	90	5
F20-29	56	31	10	3	210	9
F30-39	57	34	7	2	161	9
Andet	55	32	9	5	222	6
Retsligt forhold						
Ja	51	33	8	8	39	2
Nej	58	31	8	3	641	29

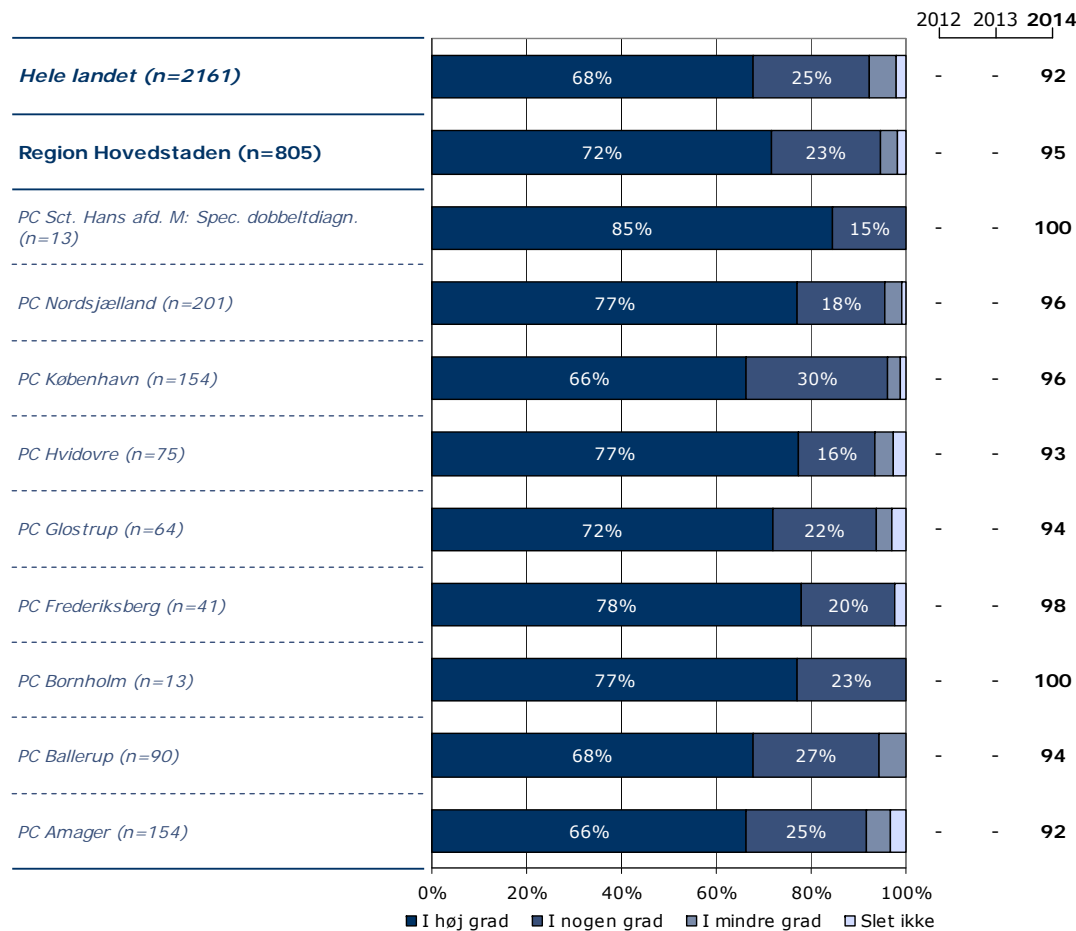
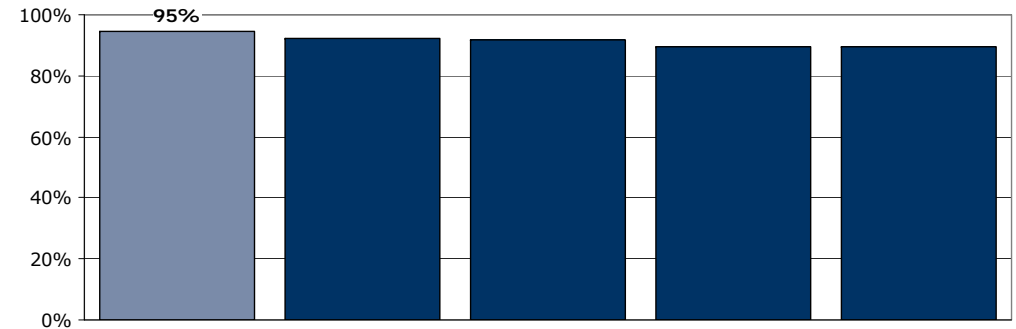
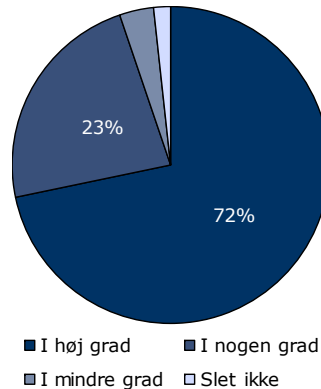
[Andet]*: Ved ikke/ikke relevant

4. Oplevede du, at personalet respekterede dig?

Tema: Din kontakt med sengeafsnittet

Svar på spørgsmål: 809 (97 %)

Positive svar: I høj grad; I nogen grad



	I høj grad	I nogen grad	I mindre grad	Slet ikke	Antal	[Andet]*
	%	%	%	%	n	n
Alle	72	23	4	2	805	4
Køn						
Mand	74	22	2	2	377	2
Kvinde	70	24	5	2	427	2
Aldersgruppe						
Under 40 år	65	28	4	2	311	0
40 til 59 år	75	21	4	1	323	2
60 år og ældre	78	18	2	2	165	2
Indlæggelseslængde						
Under 1 uge	77	19	3	1	357	0
1 til 4 uger	69	25	5	2	283	1
Over 4 uger	66	29	4	2	161	3
Diagnose						
F10-19	84	14	2	0	95	1
F20-29	63	31	4	3	215	2
F30-39	80	18	2	1	171	1
Andet	71	22	4	3	227	0
Retsligt forhold						
Ja	68	25	3	5	40	0
Nej	73	23	3	2	666	4

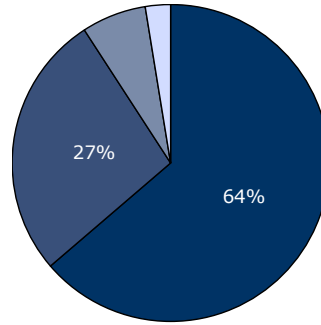
[Andet]*: Ved ikke/ikke relevant

5. Oplevede du, at din kontaktperson tog særligt ansvar for dine undersøgelser og din behandling?

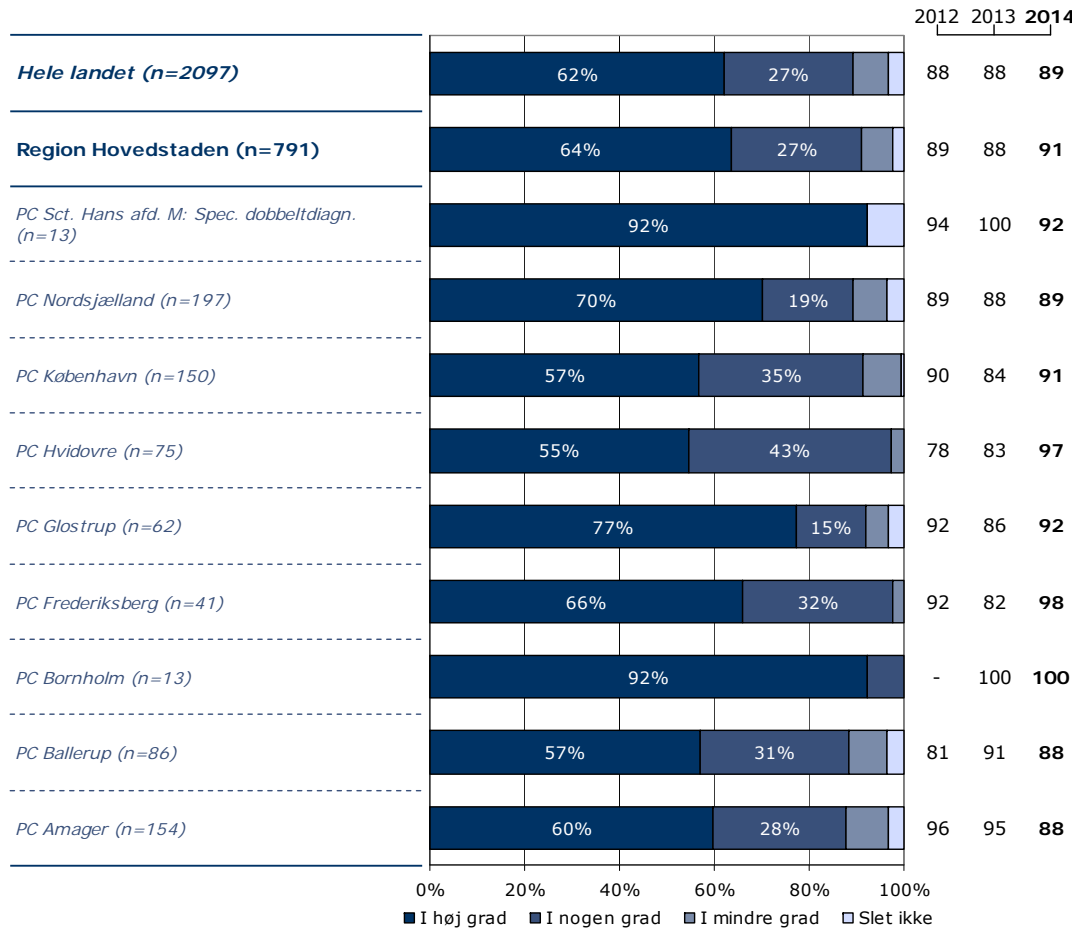
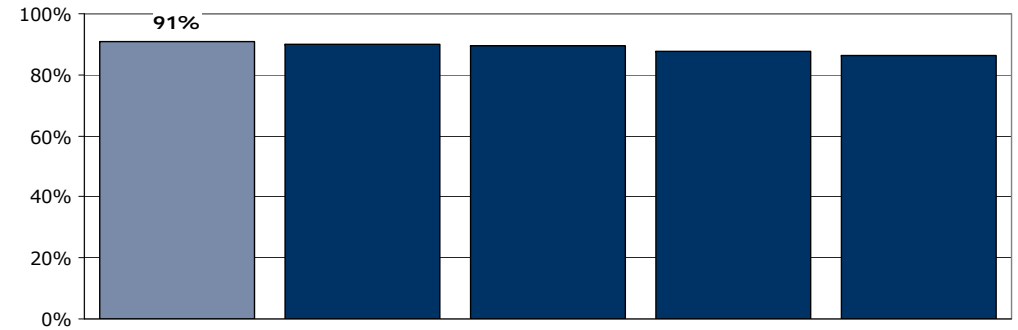
Tema: Din kontakt med sengeafsnittet

Svar på spørgsmål: 809 (97 %)

Positive svar: I høj grad; I nogen grad



■ I høj grad ■ I nogen grad
■ I mindre grad □ Slet ikke



	I høj grad	I nogen grad	I mindre grad	Slet ikke	Antal	[Andet]*
	%	%	%	%	n	n
Alle	64	27	7	2	791	18
Køn						
Mand	66	27	5	2	372	6
Kvinde	62	27	8	3	418	12
Aldersgruppe						
Under 40 år	58	31	7	3	308	7
40 til 59 år	67	25	6	2	320	4
60 år og ældre	69	22	8	1	158	6
Indlæggelseslængde						
Under 1 uge	65	27	6	2	343	13
1 til 4 uger	63	27	7	3	283	3
Over 4 uger	64	28	7	1	162	1
Diagnose						
F10-19	74	24	2	0	96	0
F20-29	54	36	8	2	215	3
F30-39	69	22	7	2	167	3
Andet	65	25	6	3	219	8
Retsligt forhold						
Ja	72	15	10	3	39	1
Nej	63	28	6	2	657	13

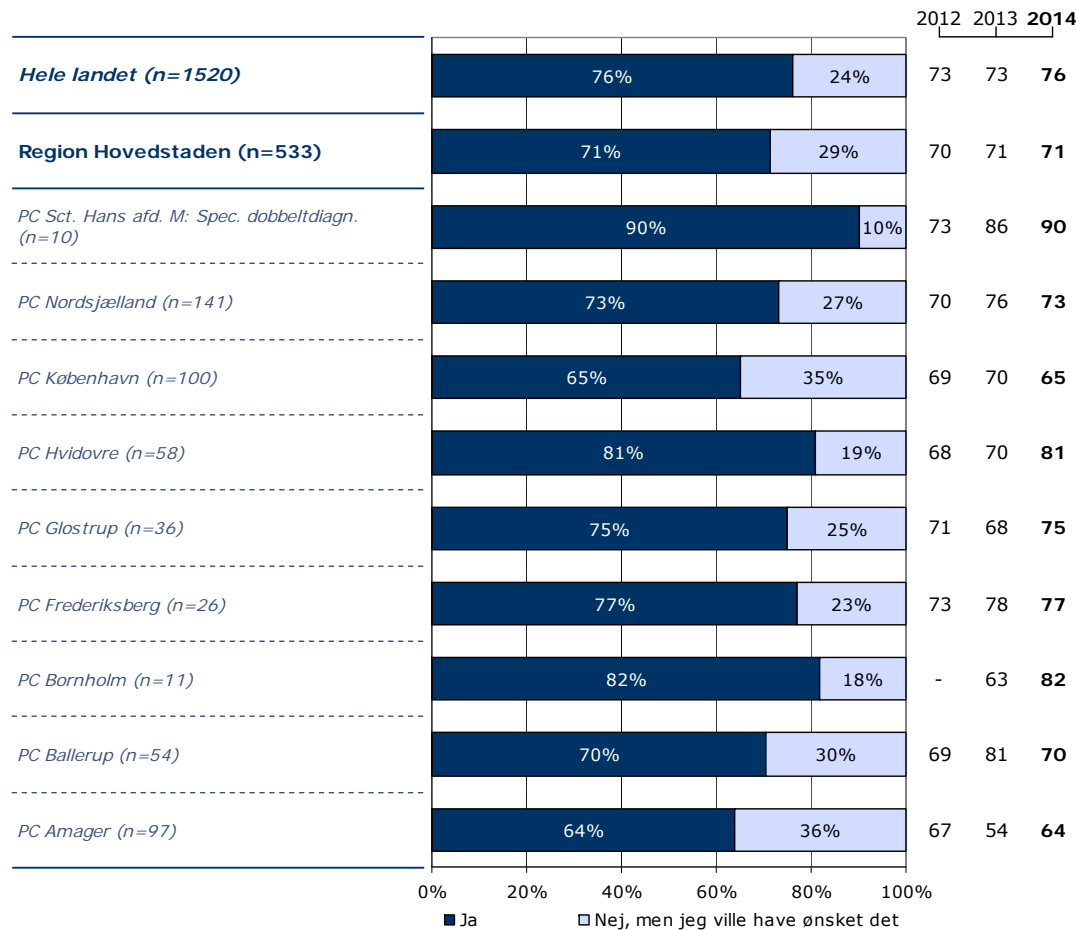
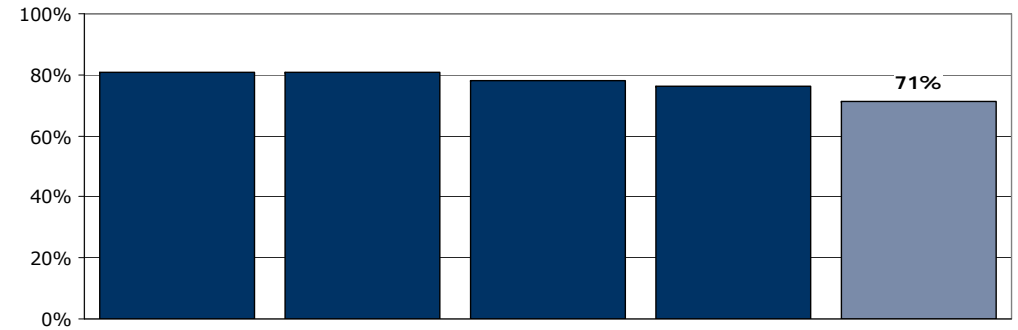
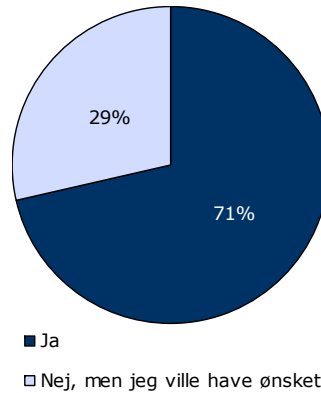
[Andet]*: Ved ikke/kender ikke kontaktperson

6. Havde du en samtale med personalet om, hvad der kan virke beroligende på dig, da du blev indlagt?

Tema: Din behandling på sengeafsnittet

Svar på spørgsmål: 800 (95 %)

Positive svar: Ja



	Ja	Nej, men jeg ville have ønsket det	Antal	[Andet]*
	%	%	n	n
Alle	71	29	533	267
Køn				
Mand	76	24	241	130
Kvinde	67	33	292	136
Aldersgruppe				
Under 40 år	66	34	215	99
40 til 59 år	74	26	219	95
60 år og ældre	76	24	95	71
Indlæggelseslængde				
Under 1 uge	68	32	216	136
1 til 4 uger	70	30	197	84
Over 4 uger	81	19	119	45
Diagnose				
F10-19	84	16	57	36
F20-29	72	28	159	57
F30-39	65	35	105	62
Andet	73	27	147	79
Retsligt forhold				
Ja	72	28	29	11
Nej	72	28	441	220

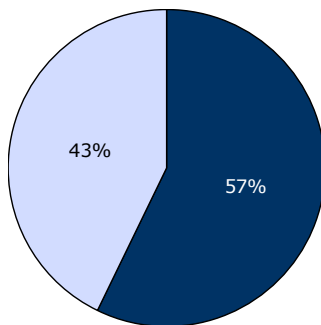
[Andet]*: Nej, det var ikke nødvendigt; Ved ikke

7. Kendte du din behandlingsplan?

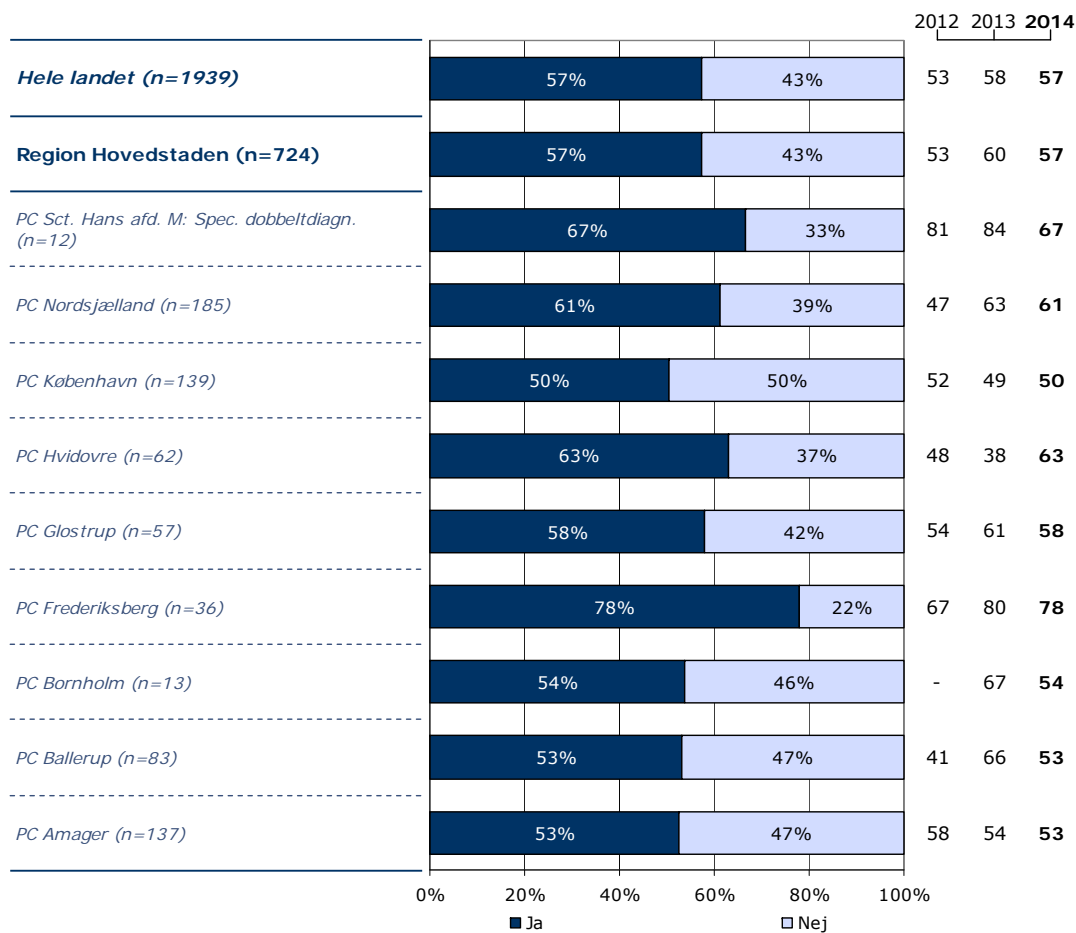
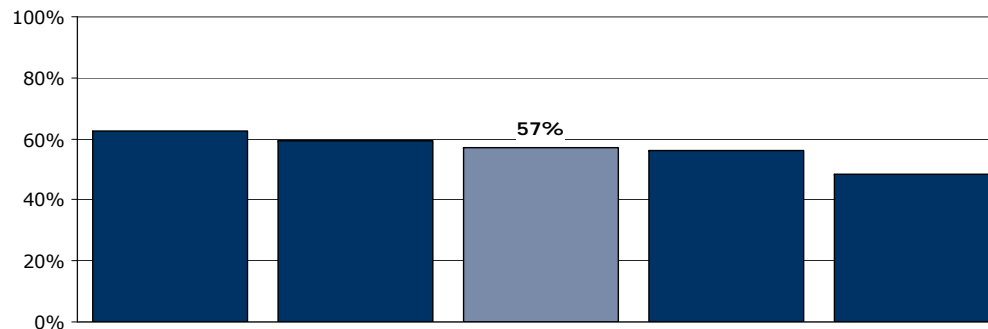
Tema: Din behandling på sengeafsnittet

Svar på spørgsmål: 798 (95 %)

Positive svar: Ja



■ Ja □ Nej



	Ja	Nej	Antal	[Andet]*
	%	%	n	n
Alle	57	43	724	74
Køn				
Mand	60	40	337	34
Kvinde	55	45	386	40
Aldersgruppe				
Under 40 år	51	49	275	37
40 til 59 år	64	36	296	23
60 år og ældre	55	45	148	14
Indlæggelseslængde				
Under 1 uge	55	45	307	47
1 til 4 uger	59	41	264	14
Over 4 uger	58	42	151	13
Diagnose				
F10-19	68	32	88	7
F20-29	53	47	192	23
F30-39	59	41	158	11
Andet	57	43	195	28
Retsligt forhold				
Ja	56	44	36	5
Nej	58	42	595	63

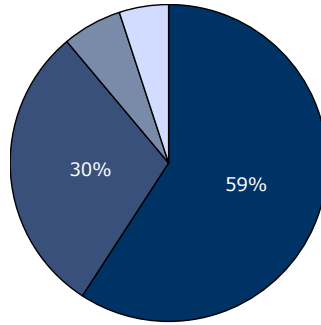
[Andet]*: Ved ikke/ikke relevant

8. Oplevede du, at du fik den rette behandling under din indlæggelse?

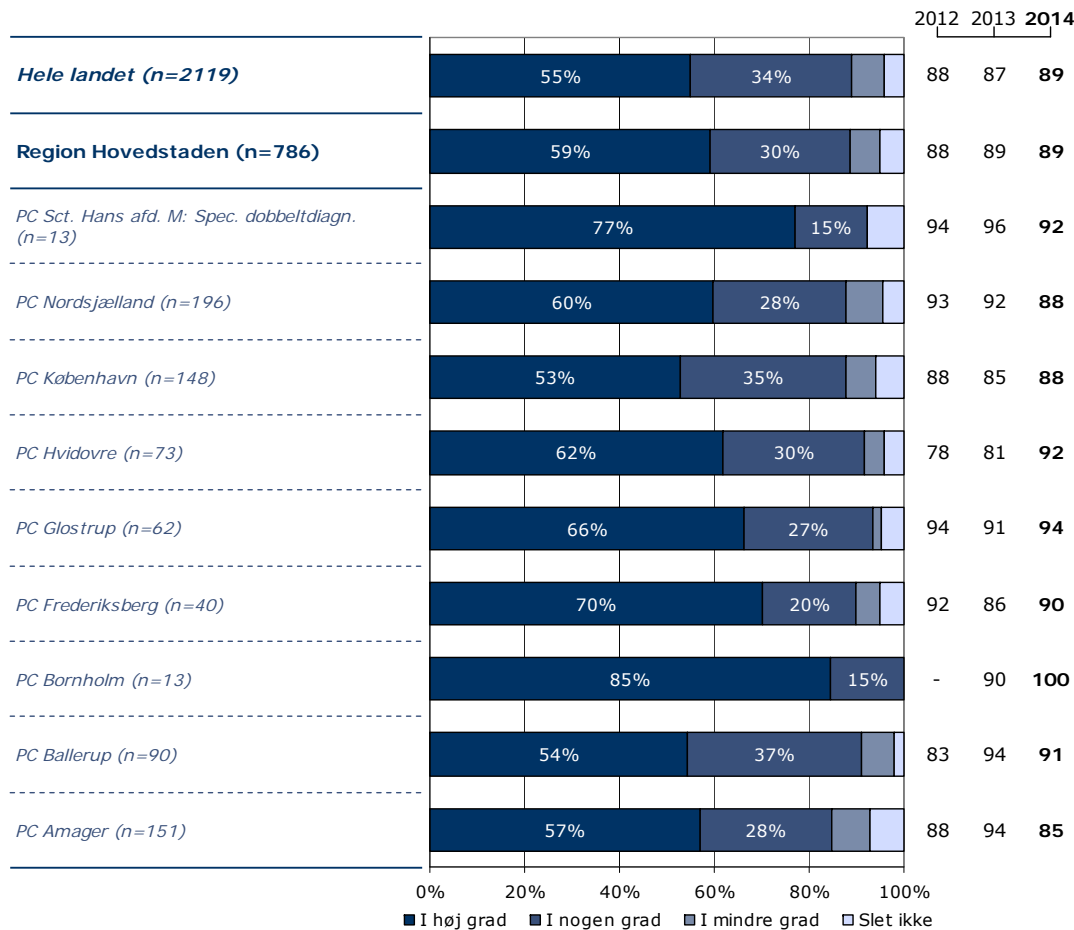
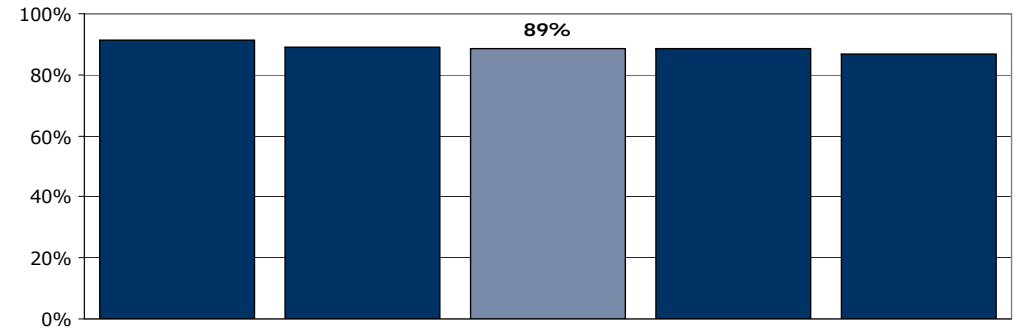
Tema: Din behandling på sengeafsnittet

Svar på spørgsmål: 811 (97 %)

Positive svar: I høj grad; I nogen grad



■ I høj grad ■ I nogen grad
■ I mindre grad □ Slet ikke



	I høj grad	I nogen grad	I mindre grad	Slet ikke	Antal	[Andet]*
	%	%	%	%	n	n
Alle	59	30	6	5	786	25
Køn						
Mand	59	31	6	5	363	15
Kvinde	59	29	7	5	422	10
Aldersgruppe						
Under 40 år	52	34	7	7	299	15
40 til 59 år	63	27	7	3	317	7
60 år og ældre	65	26	4	5	164	3
Indlæggelseslængde						
Under 1 uge	60	30	6	4	341	15
1 til 4 uger	56	33	6	5	285	4
Over 4 uger	63	22	8	6	156	6
Diagnose						
F10-19	67	28	2	3	93	1
F20-29	56	29	7	7	214	5
F30-39	60	32	5	2	167	6
Andet	57	31	7	4	214	11
Retsligt forhold						
Ja	50	29	11	11	38	3
Nej	60	30	6	4	650	20

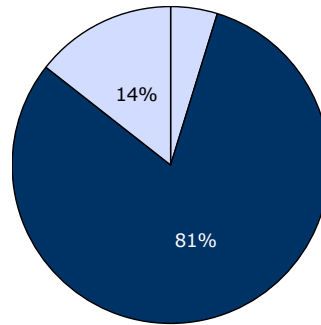
[Andet]*: Ved ikke/ikke relevant

9. I hvilket omfang havde du indflydelse på din behandling?

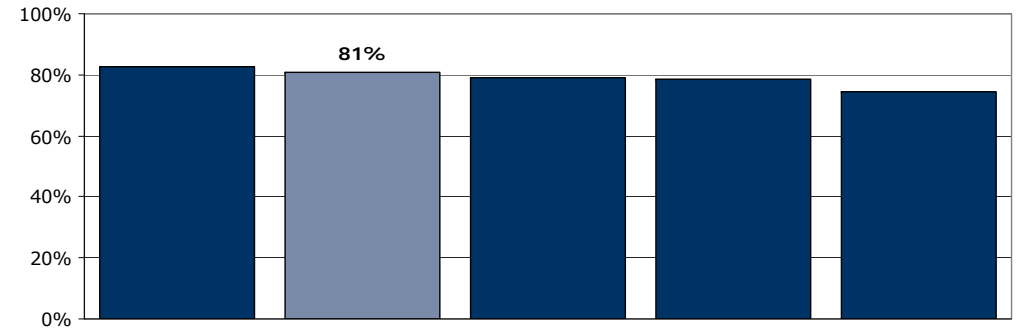
Tema: Din behandling på sengeafsnittet

Svar på spørgsmål: 800 (95 %)

Positive svar: Passende



□ For meget ■ Passende □ For lidt



	2012	2013	2014
Hele landet (n=1986)	77	78	80
Region Hovedstaden (n=738)	78	79	81
<i>PC Sct. Hans afd. M: Spec. dobbeltdiagn. (n=13)</i>	81	92	85
<i>PC Nordsjælland (n=190)</i>	81	77	84
<i>PC København (n=143)</i>	75	81	76
<i>PC Hvidovre (n=67)</i>	67	65	84
<i>PC Glostrup (n=56)</i>	87	82	88
<i>PC Frederiksberg (n=39)</i>	77	76	85
<i>PC Bornholm (n=13)</i>	-	90	92
<i>PC Ballerup (n=83)</i>	69	77	83
<i>PC Amager (n=134)</i>	82	80	74

	For meget	Passende	For lidt	Antal	[Andet]*
	%	%	%	n	n
Alle	5	81	14	738	62
Køn					
Mand	7	78	14	346	28
Kvinde	2	83	15	391	34
Aldersgruppe					
Under 40 år	6	78	16	282	27
40 til 59 år	5	83	12	305	15
60 år og ældre	3	83	14	146	20
Indlæggelseslængde					
Under 1 uge	5	84	12	327	25
1 til 4 uger	5	81	14	262	22
Over 4 uger	4	74	22	148	15
Diagnose					
F10-19	4	87	9	91	4
F20-29	8	75	18	200	16
F30-39	4	86	10	155	16
Andet	3	81	17	198	24
Retsligt forhold					
Ja	3	61	36	36	4
Nej	5	82	13	608	55

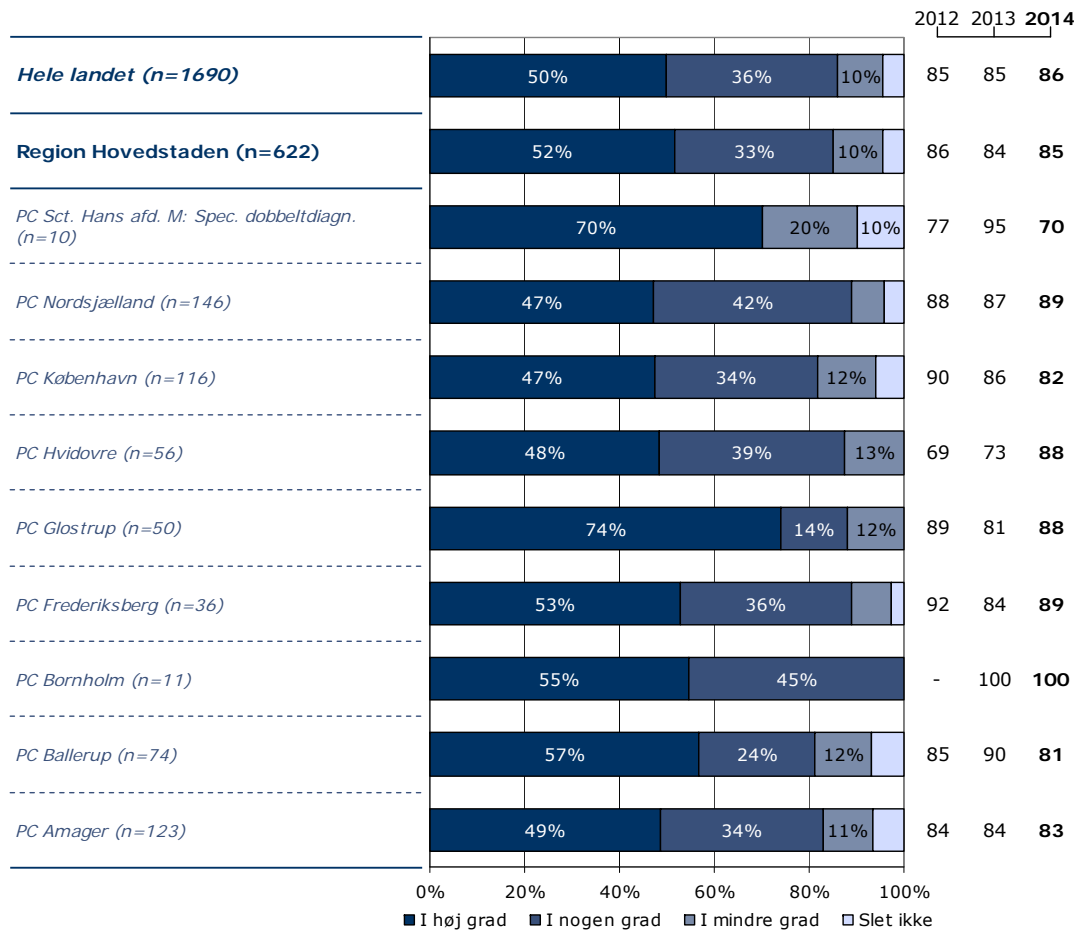
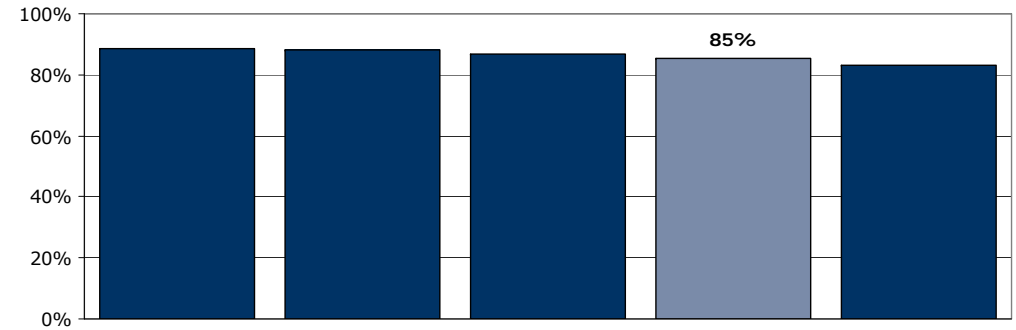
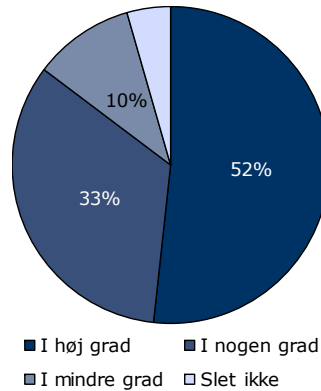
[Andet]*: Ved ikke/ikke relevant

11a. Har behandling med medicin hjulpet dig til at få det bedre under din indlæggelse?

Tema: Din behandling på sengeafsnittet

Svar på spørgsmål: 684 (82 %)

Positive svar: I høj grad; I nogen grad



	I høj grad	I nogen grad	I mindre grad	Slet ikke	Antal	[Andet]*
	%	%	%	%	n	n
Alle	52	33	10	5	622	62
Køn						
Mand	53	32	11	4	284	27
Kvinde	51	34	10	5	338	34
Aldersgruppe						
Under 40 år	45	36	12	6	231	32
40 til 59 år	55	30	11	4	257	21
60 år og ældre	57	35	6	2	130	8
Indlæggelseslængde						
Under 1 uge	48	35	11	6	244	34
1 til 4 uger	53	33	11	3	233	20
Over 4 uger	56	30	9	5	143	7
Diagnose						
F10-19	56	31	11	1	71	4
F20-29	56	26	12	7	178	10
F30-39	48	42	8	2	141	13
Andet	51	32	14	3	159	23
Retsligt forhold						
Ja	58	23	13	6	31	5
Nej	52	33	11	4	515	46

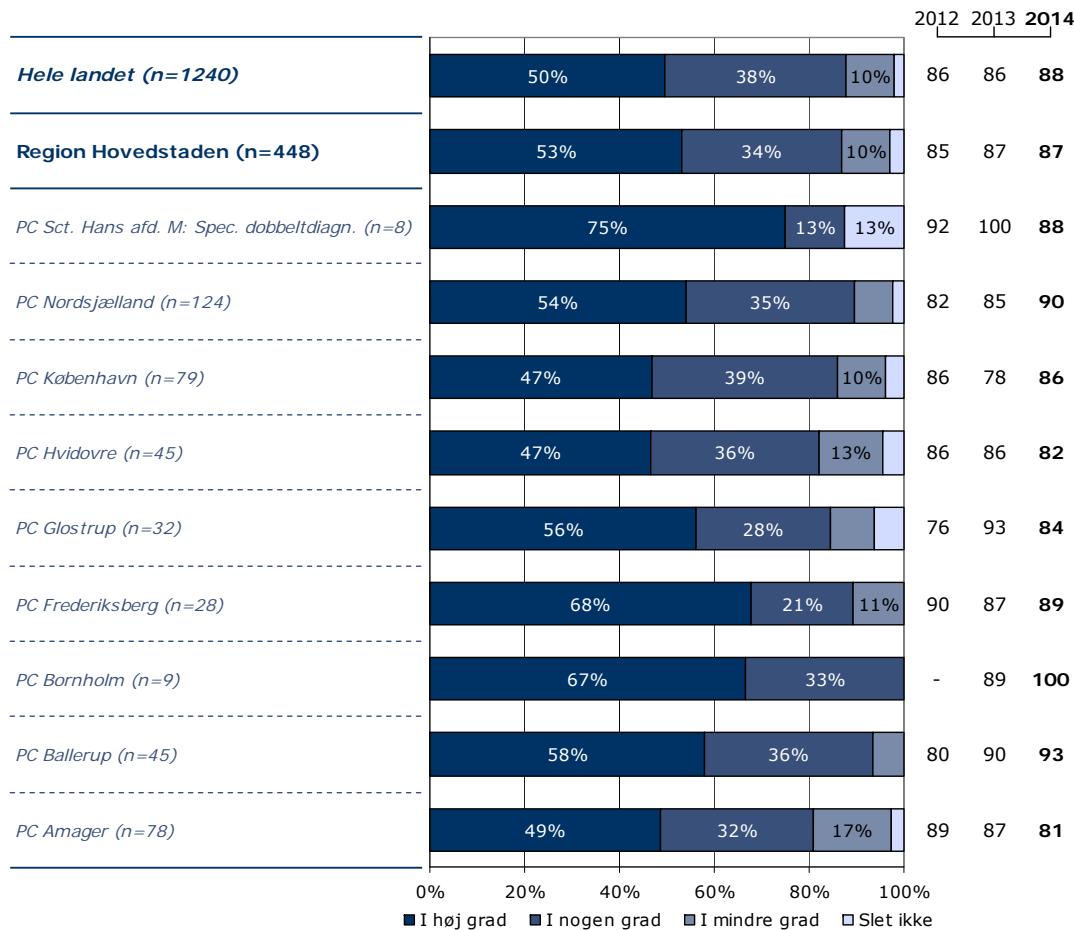
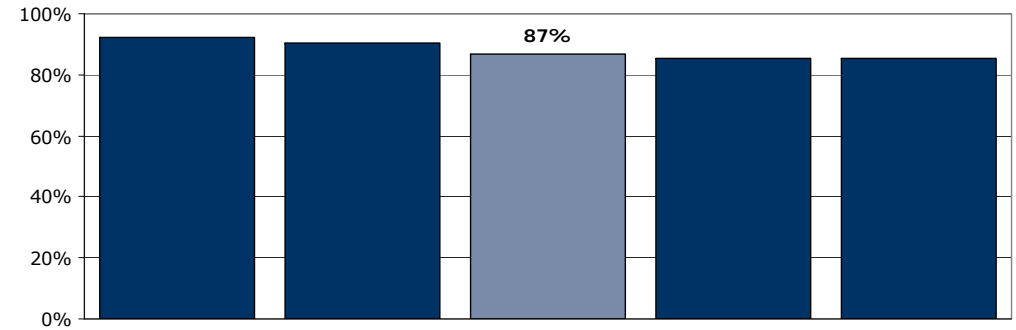
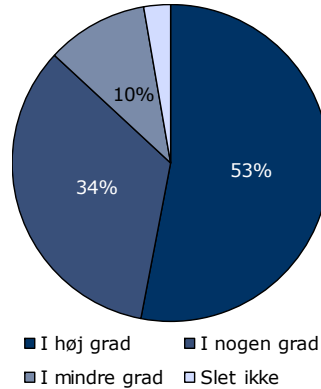
[Andet]*: Ved ikke/ikke relevant

11b. Har samtaler med en behandler hjulpet dig til at få det bedre under din indlæggelse?

Tema: Din behandling på sengeafsnittet

Svar på spørgsmål: 510 (61 %)

Positive svar: I høj grad; I nogen grad



	I høj grad	I nogen grad	I mindre grad	Slet ikke	Antal	[Andet]*
	%	%	%	%	n	n
Alle	53	34	10	3	448	62
Køn						
Mand	54	34	10	3	200	26
Kvinde	53	33	10	3	248	36
Aldersgruppe						
Under 40 år	45	40	12	3	176	33
40 til 59 år	61	29	8	2	185	15
60 år og ældre	51	32	12	5	84	14
Indlæggelseslængde						
Under 1 uge	52	38	7	3	179	30
1 til 4 uger	55	27	13	4	171	19
Over 4 uger	53	36	10	1	97	13
Diagnose						
F10-19	58	40	2	0	45	5
F20-29	54	31	12	3	118	17
F30-39	50	32	16	2	101	15
Andet	50	37	9	4	127	17
Retsligt forhold						
Ja	71	14	10	5	21	3
Nej	52	35	11	2	374	51

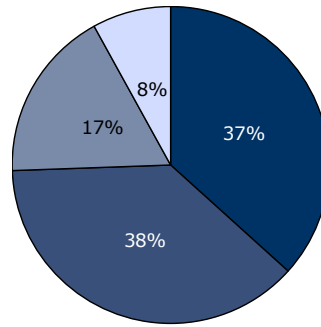
[Andet]*: Ved ikke/ikke relevant

11c. Har gruppeterapi/gruppesamtaler hjulpet dig til at få det bedre under din indlæggelse?

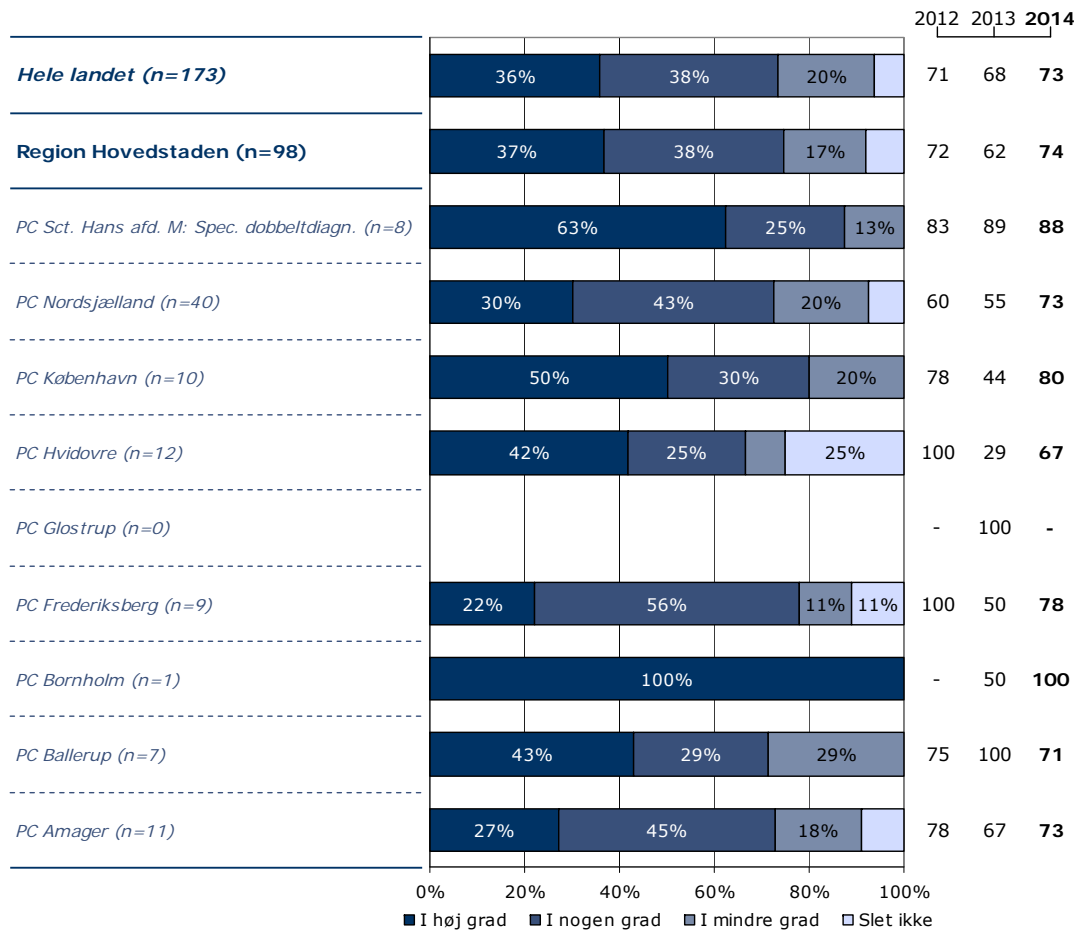
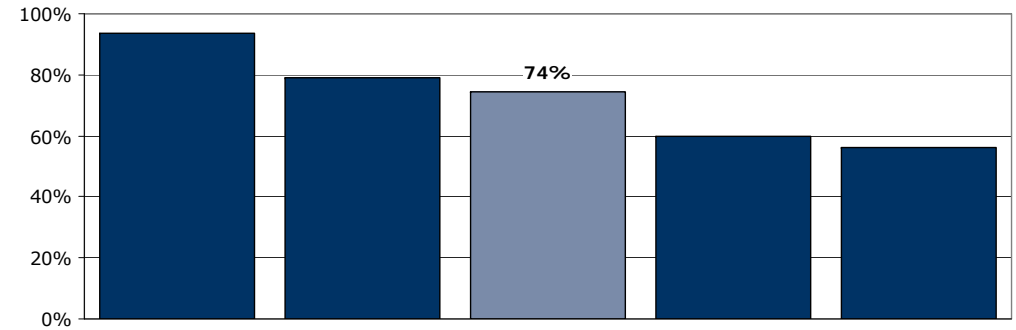
Tema: Din behandling på sengeafsnittet

Svar på spørgsmål: 398 (47 %)

Positive svar: I høj grad; I nogen grad



■ I høj grad ■ I nogen grad
■ I mindre grad □ Slet ikke



	I høj grad	I nogen grad	I mindre grad	Slet ikke	Antal	[Andet]*
	%	%	%	%	n	n
Alle	37	38	17	8	98	300
Køn						
Mand	38	38	17	6	47	133
Kvinde	35	37	18	10	51	166
Aldersgruppe						
Under 40 år	25	42	25	8	48	136
40 til 59 år	50	34	13	3	32	107
60 år og ældre	44	33	6	17	18	56
Indlæggelseslængde						
Under 1 uge	44	33	11	11	9	152
1 til 4 uger	38	34	20	8	50	97
Over 4 uger	33	44	15	8	39	50
Diagnose						
F10-19	60	0	20	20	5	37
F20-29	34	44	12	10	41	64
F30-39	21	50	21	8	24	66
Andet	56	11	28	6	18	97
Retsligt forhold						
Ja	29	43	14	14	7	13
Nej	37	37	18	8	84	250

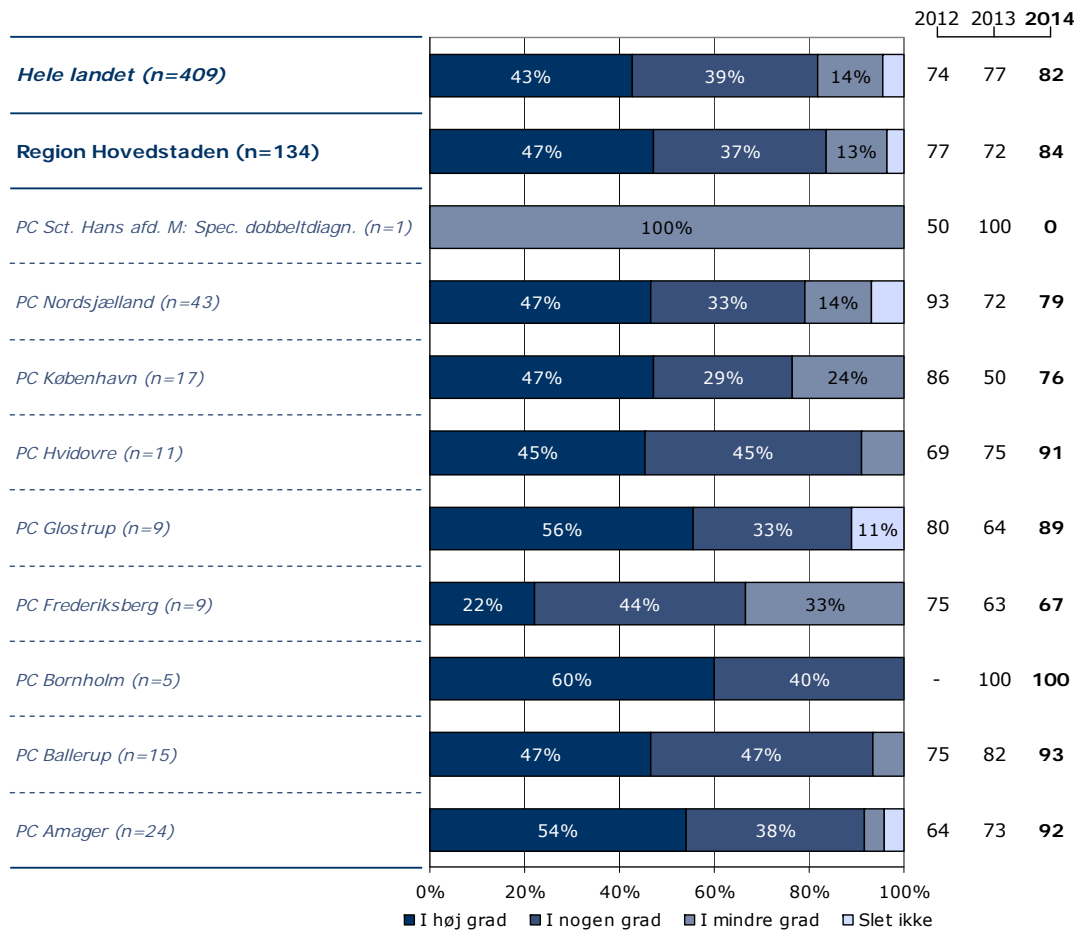
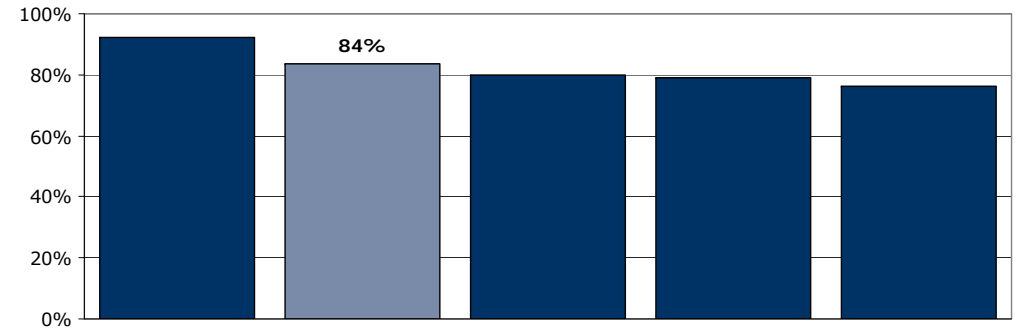
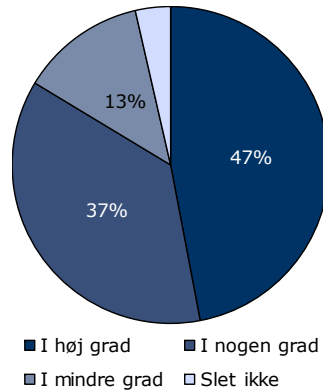
[Andet]*: Ved ikke/ikke relevant

11d. Har behandlingssamtaler, hvor pårørende deltog, hjulpet dig til at få det bedre under din indlæggelse?

Tema: Din behandling på sengeafsnittet

Svar på spørgsmål: 415 (50 %)

Positive svar: I høj grad; I nogen grad



	I høj grad	I nogen grad	I mindre grad	Slet ikke	Antal	[Andet]*
	%	%	%	%	n	n
Alle	47	37	13	4	134	281
Køn						
Mand	47	34	16	3	62	125
Kvinde	47	39	10	4	72	155
Aldersgruppe						
Under 40 år	30	43	21	5	56	137
40 til 59 år	57	37	4	2	46	98
60 år og ældre	63	25	9	3	32	45
Indlæggelseslængde						
Under 1 uge	64	32	4	0	25	129
1 til 4 uger	51	32	9	8	65	96
Over 4 uger	32	45	23	0	44	55
Diagnose						
F10-19	60	30	10	0	10	28
F20-29	38	33	21	8	39	76
F30-39	36	56	8	0	36	61
Andet	55	32	6	6	31	82
Retsligt forhold						
Ja	60	0	20	20	5	16
Nej	44	40	12	4	113	231

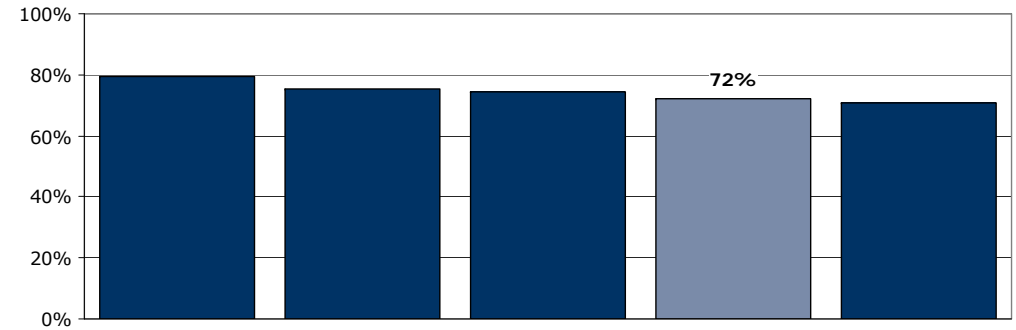
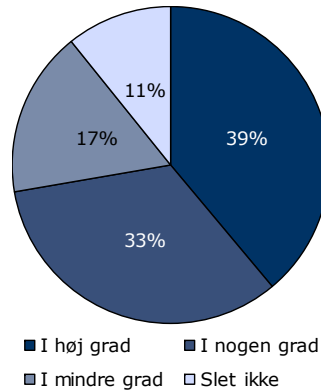
[Andet]*: Ved ikke/ikke relevant

12. Er du tilfreds med de aktiviteter, du kunne deltage i under indlæggelsen?

Tema: Din behandling på sengeafsnittet

Svar på spørgsmål: 782 (93 %)

Positive svar: I høj grad; I nogen grad



	2012	2013	2014				
Hele landet (n=1742)	40%	35%	16%	10%	73	72	74
Region Hovedstaden (n=623)	39%	33%	17%	11%	72	67	72
<i>PC Sct. Hans afd. M: Spec. dobbeltdiagn. (n=12)</i>	75%	25%			80	88	100
<i>PC Nordsjælland (n=160)</i>	41%	36%	13%	10%	71	69	77
<i>PC København (n=109)</i>	27%	31%	26%	17%	75	69	58
<i>PC Hvidovre (n=63)</i>	44%	32%	16%		70	60	76
<i>PC Glostrup (n=47)</i>	40%	30%	17%	13%	59	54	70
<i>PC Frederiksberg (n=38)</i>	55%	34%			82	78	89
<i>PC Bornholm (n=13)</i>	54%	31%			-	89	85
<i>PC Ballerup (n=69)</i>	41%	45%			72	76	86
<i>PC Amager (n=112)</i>	31%	29%	27%	13%	67	52	60

0% 20% 40% 60% 80% 100%

■ I høj grad ■ I nogen grad ■ I mindre grad □ Slet ikke

	I høj grad	I nogen grad	I mindre grad	Slet ikke	Antal	[Andet]*
	%	%	%	%	n	n
Alle	39	33	17	11	623	159
Køn						
Mand	36	30	24	10	299	71
Kvinde	42	36	11	11	324	87
Aldersgruppe						
Under 40 år	31	39	18	12	234	64
40 til 59 år	41	33	17	8	258	61
60 år og ældre	48	24	16	13	126	33
Indlæggelseslængde						
Under 1 uge	30	27	25	19	219	118
1 til 4 uger	43	37	14	6	249	31
Over 4 uger	45	37	12	6	153	8
Diagnose						
F10-19	30	33	25	11	63	29
F20-29	42	33	15	10	190	23
F30-39	44	34	14	8	136	30
Andet	33	35	19	13	158	60
Retsligt forhold						
Ja	42	21	18	18	33	7
Nej	39	34	16	11	515	135

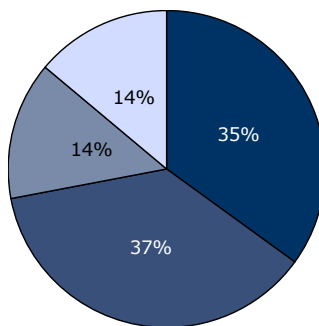
[Andet]*: Ved ikke/ikke relevant

13. Har personalet talt med dig om, hvad du kan gøre for at få dine psykiske problemer under kontrol, hvis du f.eks. har angst, uro eller søvnbesvær?

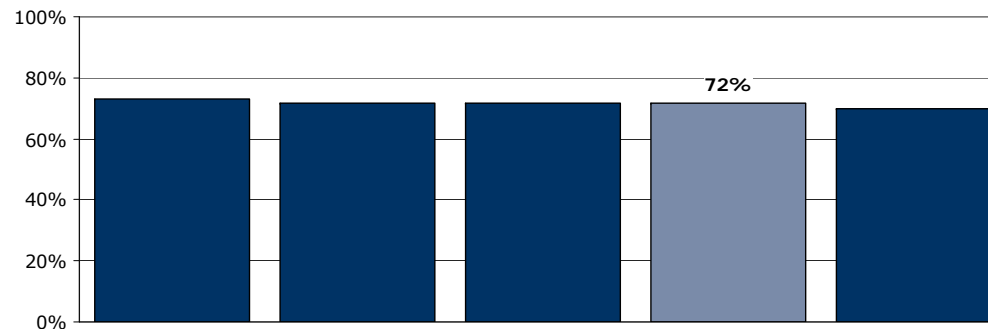
Tema: Din behandling på sengeafsnittet

Svar på spørgsmål: 785 (94 %)

Positive svar: I høj grad; I nogen grad



■ I høj grad ■ I nogen grad
■ I mindre grad □ Slet ikke



	2012	2013	2014				
Hele landet (n=1979)	34%	38%	16%	12%	67	67	72
Region Hovedstaden (n=724)	35%	37%	14%	14%	66	68	72
<i>PC Sct. Hans afd. M: Spec. dobbeltdiagn. (n=12)</i>	58%	25%			87	96	83
<i>PC Nordsjælland (n=181)</i>	39%	38%	11%	12%	73	70	77
<i>PC København (n=136)</i>	26%	35%	20%	18%	63	59	62
<i>PC Hvidovre (n=63)</i>	37%	40%	16%		64	65	76
<i>PC Glostrup (n=57)</i>	40%	42%	11%		60	73	82
<i>PC Frederiksberg (n=41)</i>	44%	34%	17%		77	68	78
<i>PC Bornholm (n=13)</i>	46%	31%	15%		-	90	77
<i>PC Ballerup (n=79)</i>	37%	38%		16%	58	70	75
<i>PC Amager (n=142)</i>	29%	35%	17%	20%	60	58	63

0% 20% 40% 60% 80% 100%

■ I høj grad ■ I nogen grad ■ I mindre grad □ Slet ikke

	I høj grad	I nogen grad	I mindre grad	Slet ikke	Antal	[Andet]*
	%	%	%	%	n	n
Alle	35	37	14	14	724	61
Køn						
Mand	38	39	13	10	341	26
Kvinde	32	35	15	17	382	35
Aldersgruppe						
Under 40 år	32	33	18	18	285	17
40 til 59 år	38	39	11	13	295	25
60 år og ældre	38	41	14	7	138	19
Indlæggelseslængde						
Under 1 uge	34	33	15	18	315	29
1 til 4 uger	34	42	12	11	253	22
Over 4 uger	39	36	17	8	152	10
Diagnose						
F10-19	44	33	12	11	82	7
F20-29	32	35	21	12	198	16
F30-39	41	32	12	15	148	17
Andet	33	40	12	15	206	16
Retsligt forhold						
Ja	39	31	8	22	36	5
Nej	36	36	15	13	598	51

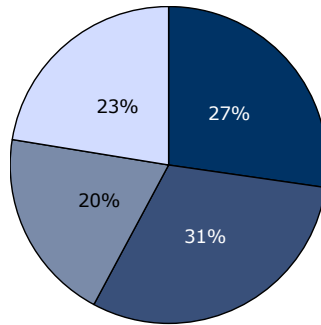
[Andet]*: Ved ikke/ikke relevant

14. Har personalet talt med dig om problemer, som du har med dit fysiske helbred?

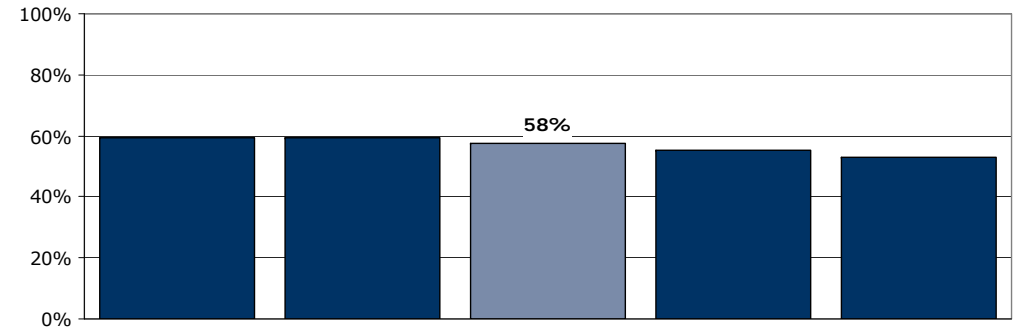
Tema: Din behandling på sengeafsnittet

Svar på spørgsmål: 789 (94 %)

Positive svar: I høj grad; I nogen grad



■ I høj grad ■ I nogen grad
■ I mindre grad □ Slet ikke



	2012	2013	2014				
Hele landet (n=1659)	24%	33%	21%	22%	57	58	57
Region Hovedstaden (n=626)	27%	31%	20%	23%	61	61	58
<i>PC Sct. Hans afd. M: Spec. dobbeltdiagn. (n=11)</i>	45%	27%	18%		75	70	73
<i>PC Nordsjælland (n=151)</i>	26%	31%	18%	25%	60	64	58
<i>PC København (n=118)</i>	23%	30%	22%	25%	67	69	53
<i>PC Hvidovre (n=61)</i>	34%	30%	18%	18%	59	51	64
<i>PC Glostrup (n=52)</i>	38%	29%	15%	17%	55	53	67
<i>PC Frederiksberg (n=35)</i>	20%	29%	31%	20%	71	55	49
<i>PC Bornholm (n=11)</i>	36%	55%			-	67	91
<i>PC Ballerup (n=74)</i>	27%	27%	20%	26%	45	50	54
<i>PC Amager (n=113)</i>	23%	33%	20%	24%	67	60	56

0% 20% 40% 60% 80% 100%

■ I høj grad ■ I nogen grad ■ I mindre grad □ Slet ikke

	I høj grad	I nogen grad	I mindre grad	Slet ikke	Antal	[Andet]*
	%	%	%	%	n	n
Alle	27	31	20	23	626	163
Køn						
Mand	29	34	20	17	295	74
Kvinde	25	27	20	28	330	89
Aldersgruppe						
Under 40 år	24	29	21	26	220	85
40 til 59 år	25	34	19	22	265	54
60 år og ældre	37	27	19	17	135	24
Indlæggelseslængde						
Under 1 uge	26	34	17	23	268	75
1 til 4 uger	25	29	22	24	221	57
Over 4 uger	33	27	23	17	133	31
Diagnose						
F10-19	30	36	14	20	76	14
F20-29	28	27	22	23	166	48
F30-39	24	30	23	23	126	41
Andet	29	31	20	21	177	44
Retsligt forhold						
Ja	34	17	17	31	35	6
Nej	28	31	20	21	511	139

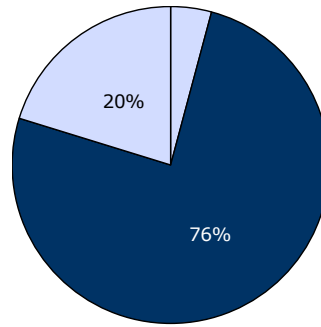
[Andet]*: Ved ikke/har ingen fysiske sygdomme

15. I hvilket omfang blev dine pårørende inddraget i din behandling?

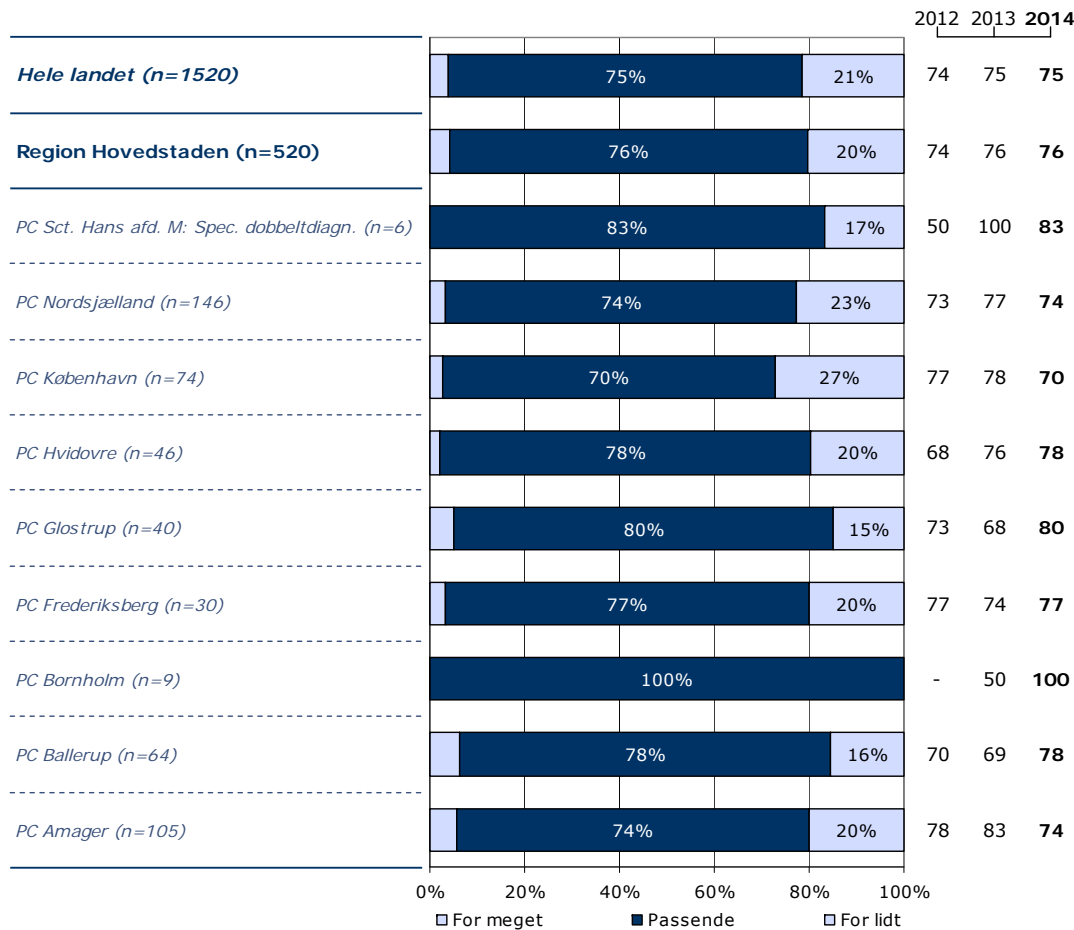
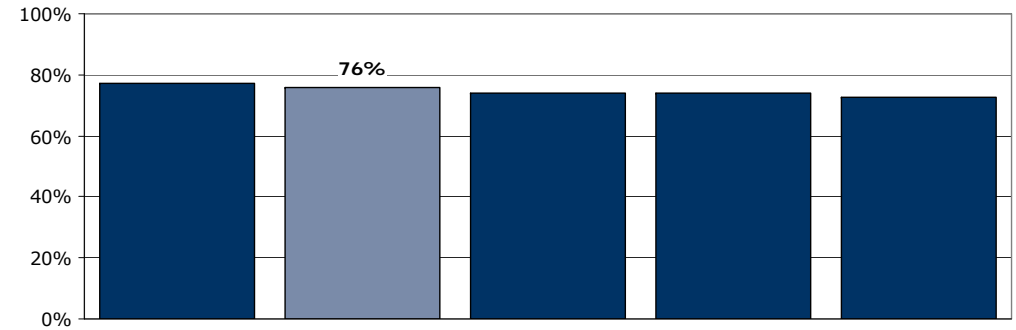
Tema: Din behandling på sengeafsnittet

Svar på spørgsmål: 779 (93 %)

Positive svar: Passende



□ For meget ■ Passende □ For lidt



	For meget	Passende	For lidt	Antal	[Andet]*
	%	%	%	n	n
Alle	4	76	20	520	259
Køn					
Mand	5	79	16	227	136
Kvinde	3	73	24	293	122
Aldersgruppe					
Under 40 år	4	71	25	205	96
40 til 59 år	3	78	19	194	119
60 år og ældre	5	80	15	117	43
Indlæggelseslængde					
Under 1 uge	5	75	21	194	151
1 til 4 uger	4	74	21	210	60
Over 4 uger	3	80	18	114	47
Diagnose					
F10-19	4	85	11	53	39
F20-29	7	68	25	134	71
F30-39	2	79	18	126	41
Andet	2	78	20	145	77
Retsligt forhold					
Ja	0	67	33	24	15
Nej	4	76	19	433	213

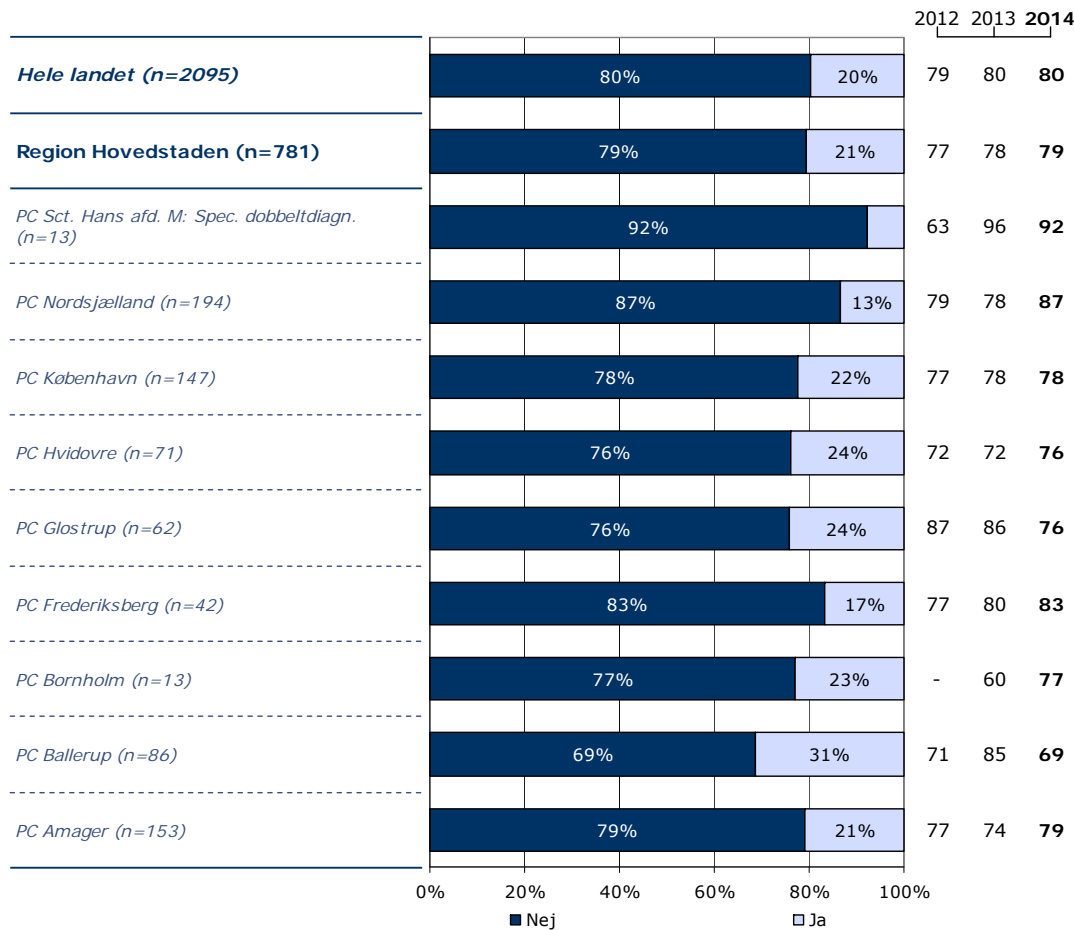
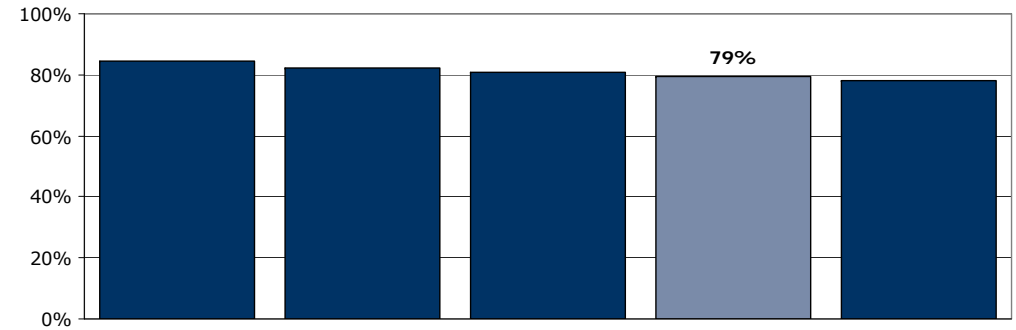
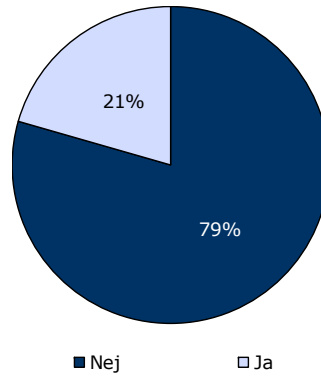
[Andet]*: Ved ikke/ikke relevant

16. Har du oplevet, at der skete fejl i forbindelse med dit indlæggelsesforløb?

Tema: Din behandling på sengeafsnittet

Svar på spørgsmål: 781 (93 %)

Positive svar: Nej



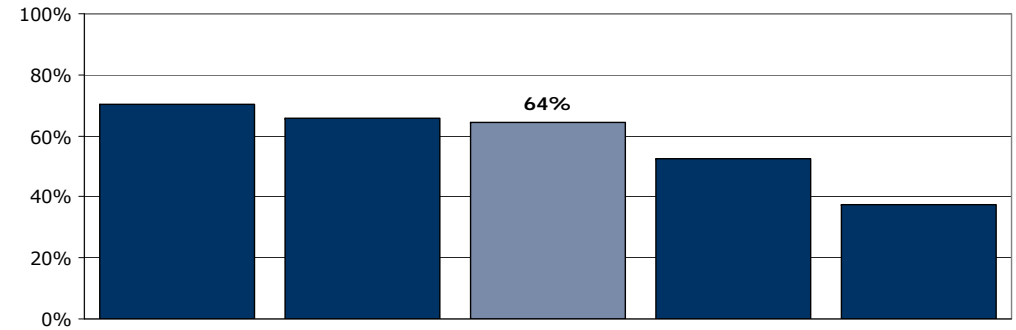
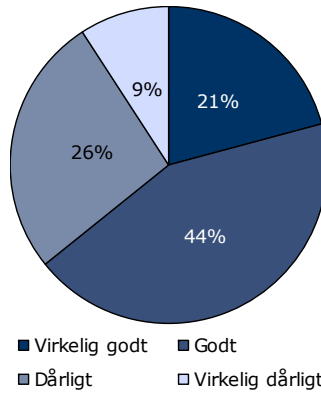
	Nej	Ja	Antal
	%	%	n
Alle	79	21	781
Køn			
Mand	80	20	362
Kvinde	79	21	418
Aldersgruppe			
Under 40 år	74	26	304
40 til 59 år	80	20	314
60 år og ældre	90	10	157
Indlæggelseslængde			
Under 1 uge	84	16	338
1 til 4 uger	78	23	280
Over 4 uger	73	27	159
Diagnose			
F10-19	82	18	89
F20-29	73	27	209
F30-39	83	17	167
Andet	82	18	220
Retsligt forhold			
Ja	76	24	41
Nej	79	21	643

18. Hvordan synes du, at personalet tog hånd om fejlen(e), efter den/de blev opdaget?

Tema: Din behandling på sengeafsnittet

Svar på spørgsmål: 157 (19 %)

Positive svar: Virkelig godt; Godt



	2012	2013	2014				
Hele landet (n=366)	19%	42%	25%	14%	61	57	61
Region Hovedstaden (n=140)	21%	44%	26%		59	60	64
<i>PC Sct. Hans afd. M: Spec. dobbeltdiagn. (n=1)</i>	100%				75	100	0
<i>PC Nordsjælland (n=20)</i>	15%	30%	30%	25%	73	43	45
<i>PC København (n=31)</i>	16%	48%	29%		63	65	65
<i>PC Hvidovre (n=14)</i>	21%	57%	21%		24	46	79
<i>PC Glostrup (n=12)</i>		67%	25%		89	67	75
<i>PC Frederiksberg (n=5)</i>	20%	40%	40%		46	67	60
<i>PC Bornholm (n=2)</i>	100%				-	100	100
<i>PC Ballerup (n=24)</i>	25%	38%	33%		40	50	63
<i>PC Amager (n=31)</i>	32%	35%	19%	13%	71	68	68

0% 20% 40% 60% 80% 100%

■ Virkelig godt ■ Godt ■ Dårligt □ Virkelig dårligt

	Virkelig godt	Godt	Dårligt	Virkelig dårligt	Antal	[Andet]*
	%	%	%	%	n	n
Alle	21	44	26	9	140	17
Køn						
Mand	17	45	28	9	64	8
Kvinde	24	41	25	9	75	9
Aldersgruppe						
Under 40 år	21	34	30	15	73	6
40 til 59 år	19	51	26	4	53	9
60 år og ældre	33	58	8	0	12	2
Indlæggelseslængde						
Under 1 uge	30	37	24	9	46	4
1 til 4 uger	14	45	32	9	56	5
Over 4 uger	19	49	22	11	37	6
Diagnose						
F10-19	25	58	17	0	12	2
F20-29	20	42	24	14	50	6
F30-39	22	48	30	0	27	2
Andet	18	39	27	15	33	6
Retsligt forhold						
Ja	25	13	38	25	8	2
Nej	21	45	25	9	115	14

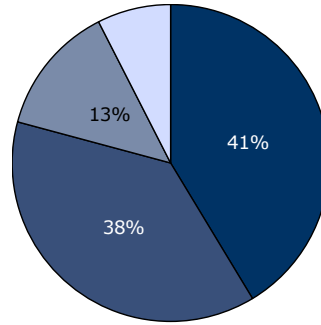
[Andet]*: Personalet kendte ikke fejlen(e)

19. Fik du de informationer om din sygdom og behandling, som du havde brug for?

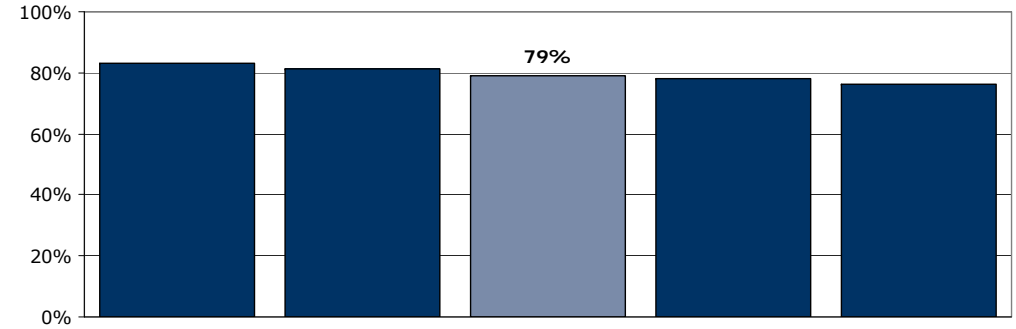
Tema: Information fra sengeafsnittet

Svar på spørgsmål: 787 (94 %)

Positive svar: I høj grad; I nogen grad



■ I høj grad ■ I nogen grad
■ I mindre grad □ Slet ikke



	2012	2013	2014
Hele landet (n=1944)	39%	40%	14%
Region Hovedstaden (n=714)	41%	38%	13%
<i>PC Sct. Hans afd. M: Spec. dobbeltdiagn. (n=10)</i>	60%	30%	10%
<i>PC Nordsjælland (n=174)</i>	42%	37%	13%
<i>PC København (n=135)</i>	43%	36%	13%
<i>PC Hvidovre (n=66)</i>	39%	44%	12%
<i>PC Glostrup (n=57)</i>	49%	35%	12%
<i>PC Frederiksberg (n=40)</i>	50%	33%	13%
<i>PC Bornholm (n=13)</i>	46%	31%	15%
<i>PC Ballerup (n=77)</i>	34%	44%	16%
<i>PC Amager (n=142)</i>	37%	38%	15%

0% 20% 40% 60% 80% 100%

■ I høj grad ■ I nogen grad ■ I mindre grad □ Slet ikke

	I høj grad	I nogen grad	I mindre grad	Slet ikke	Antal	[Andet]*
	%	%	%	%	n	n
Alle	41	38	13	7	714	73
Køn						
Mand	43	40	10	6	334	33
Kvinde	40	35	16	9	380	39
Aldersgruppe						
Under 40 år	33	38	19	10	267	36
40 til 59 år	47	39	9	5	302	20
60 år og ældre	46	34	12	7	140	16
Indlæggelseslængde						
Under 1 uge	42	38	12	9	304	40
1 til 4 uger	41	38	14	7	258	19
Over 4 uger	42	36	16	5	148	13
Diagnose						
F10-19	52	38	8	2	88	3
F20-29	37	38	17	8	199	14
F30-39	45	38	13	3	144	19
Andet	39	35	14	11	195	29
Retsligt forhold						
Ja	40	29	17	14	35	5
Nej	42	37	14	7	591	59

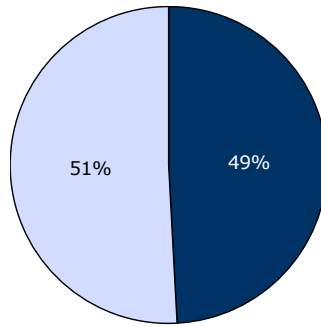
[Andet]*: Ved ikke/ikke relevant

20. Har du i forbindelse med dit indlæggelsesforløb modtaget skriftlig information om din sygdom og/eller behandling?

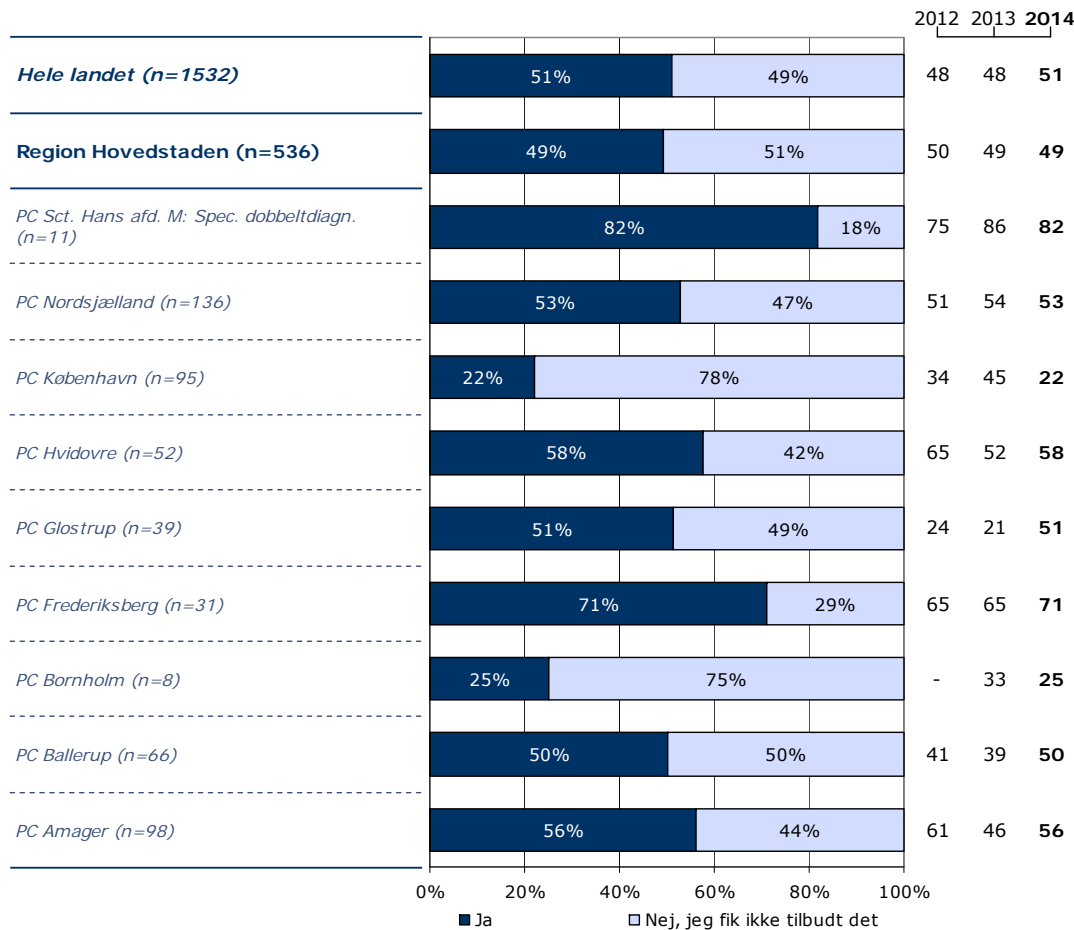
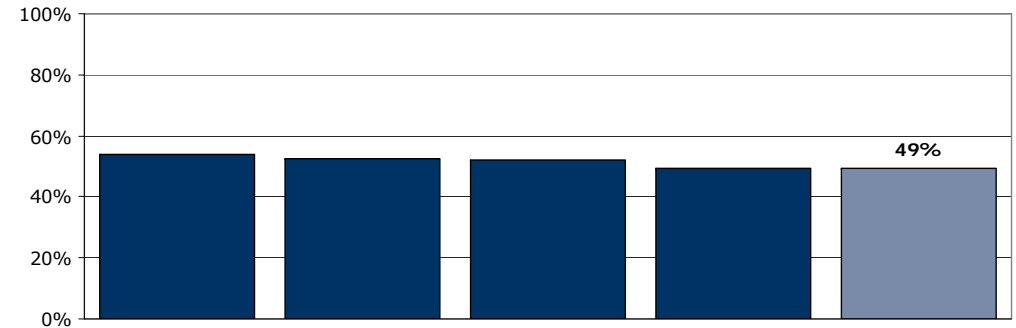
Tema: Information fra sengeafsnittet

Svar på spørgsmål: 762 (91 %)

Positive svar: Ja



■ Ja □ Nej, jeg fik ikke tilbudt det



	Ja	Nej, jeg fik ikke tilbudt det	Antal	[Andet]*
	%	%	n	n
Alle	49	51	536	226
Køn				
Mand	50	50	248	104
Kvinde	48	52	288	122
Aldersgruppe				
Under 40 år	45	55	210	87
40 til 59 år	51	49	217	94
60 år og ældre	55	45	105	45
Indlæggelseslængde				
Under 1 uge	30	70	208	121
1 til 4 uger	55	45	196	78
Over 4 uger	71	29	131	26
Diagnose				
F10-19	36	64	56	34
F20-29	56	44	154	52
F30-39	55	45	110	49
Andet	46	54	147	69
Retsligt forhold				
Ja	48	52	21	17
Nej	51	49	447	185

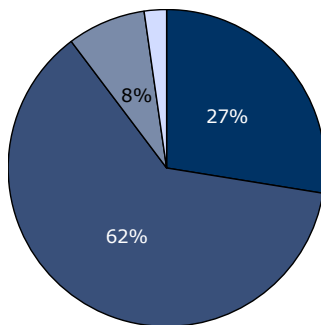
[Andet]*: Nej, jeg havde ikke behov for det

21. Hvordan vurderer du alt i alt den skriftlige information, du fik?

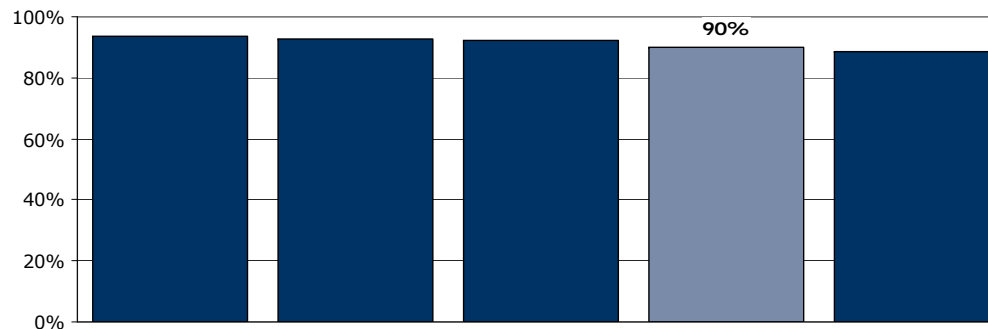
Tema: Information fra sengeafsnittet

Svar på spørgsmål: 280 (33 %)

Positive svar: Virkelig god; God



■ Virkelig god ■ God
■ Dårlig □ Virkelig dårlig



	2012	2013	2014
Hele landet (n=759)	88	91	91
Region Hovedstaden (n=255)	87	92	90
<i>PC Sct. Hans afd. M: Spec. dobbeltdiagn. (n=8)</i>	100	100	100
<i>PC Nordsjælland (n=73)</i>	92	86	89
<i>PC København (n=20)</i>	96	97	90
<i>PC Hvidovre (n=29)</i>	78	86	79
<i>PC Glostrup (n=19)</i>	82	100	95
<i>PC Frederiksberg (n=22)</i>	87	96	100
<i>PC Bornholm (n=2)</i>	-	100	100
<i>PC Ballerup (n=34)</i>	100	100	88
<i>PC Amager (n=48)</i>	87	88	90

	Virkelig god	God	Dårlig	Virkelig dårlig	Antal	[Andet]*
	%	%	%	%	n	n
Alle	27	62	8	2	255	25
Køn						
Mand	30	56	10	5	125	10
Kvinde	25	68	6	0	130	15
Aldersgruppe						
Under 40 år	24	57	13	6	89	8
40 til 59 år	30	65	6	0	105	9
60 år og ældre	29	66	3	2	59	8
Indlæggelseslængde						
Under 1 uge	33	61	5	2	64	9
1 til 4 uger	32	57	9	1	108	4
Over 4 uger	17	70	8	5	83	12
Diagnose						
F10-19	32	64	0	5	22	1
F20-29	26	56	15	2	84	10
F30-39	21	74	2	3	62	3
Andet	30	62	7	2	61	6
Retsligt forhold						
Ja	11	67	0	22	9	2
Nej	28	62	8	2	221	17

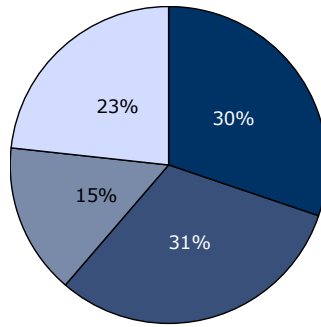
[Andet]*: Jeg har ikke læst den

22. Har personalet informeret dig om, hvordan din livsstil kan påvirke din sygdom?

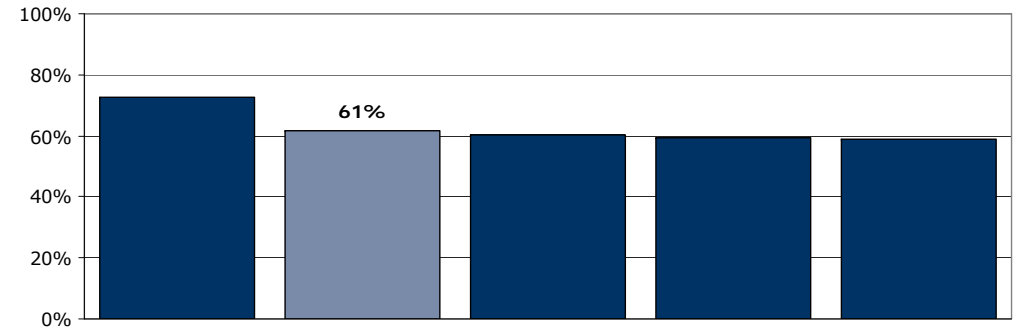
Tema: Information fra sengeafsnittet

Svar på spørgsmål: 766 (91 %)

Positive svar: I høj grad; I nogen grad



■ I høj grad ■ I nogen grad
■ I mindre grad □ Slet ikke



	2012	2013	2014
Hele landet (n=1817)	59	62	62
Region Hovedstaden (n=657)	59	65	61
<i>PC Sct. Hans afd. M: Spec. dobbeltdiagn. (n=12)</i>	100	88	83
<i>PC Nordsjælland (n=159)</i>	52	70	69
<i>PC København (n=131)</i>	66	59	45
<i>PC Hvidovre (n=63)</i>	63	60	67
<i>PC Glostrup (n=48)</i>	46	66	73
<i>PC Frederiksberg (n=37)</i>	66	73	65
<i>PC Bornholm (n=11)</i>	-	80	55
<i>PC Ballerup (n=68)</i>	45	59	56
<i>PC Amager (n=128)</i>	60	55	63

	I høj grad	I nogen grad	I mindre grad	Slet ikke	Antal	[Andet]*
	%	%	%	%	n	n
Alle	30	31	15	23	657	109
Køn						
Mand	35	32	15	17	322	39
Kvinde	26	30	15	29	335	70
Aldersgruppe						
Under 40 år	26	30	17	28	257	38
40 til 59 år	33	30	16	21	267	43
60 år og ældre	34	37	10	19	128	28
Indlæggelseslængde						
Under 1 uge	34	26	10	30	272	61
1 til 4 uger	26	34	19	22	232	37
Over 4 uger	31	38	18	13	149	11
Diagnose						
F10-19	53	30	9	8	88	4
F20-29	25	32	20	23	180	25
F30-39	27	35	12	27	130	33
Andet	26	30	18	26	171	40
Retsligt forhold						
Ja	26	21	26	26	34	3
Nej	31	32	15	22	534	98

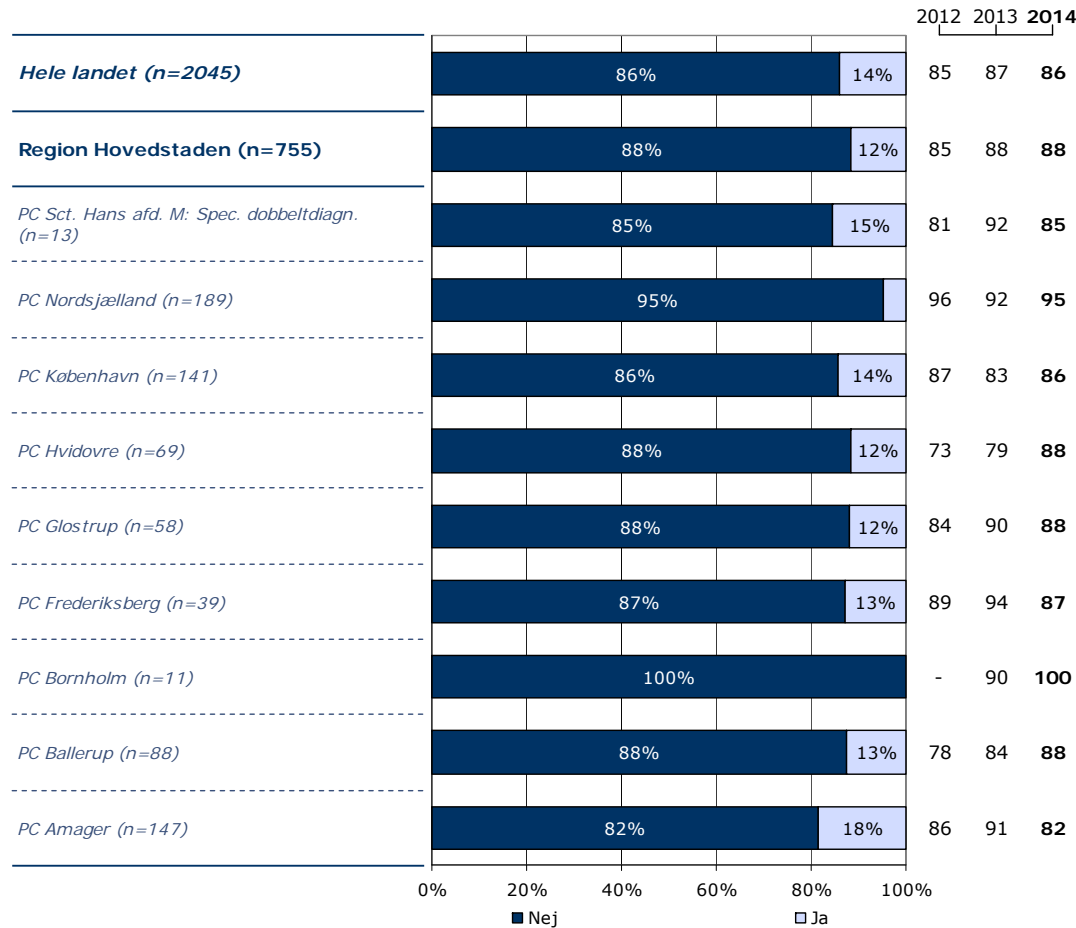
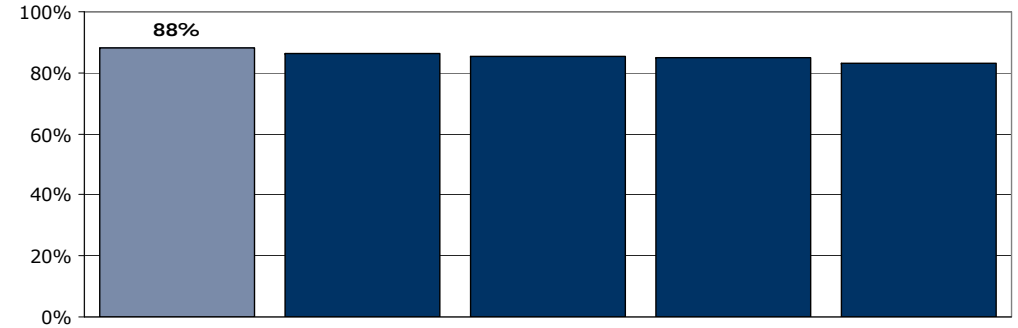
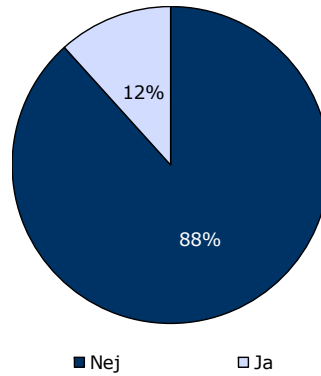
[Andet]*: Ved ikke/ikke relevant

27. Har personalet anvendt tvang i forbindelse med din indlæggelse på dette sengeafsnit?

Tema: Tvang under indlæggelsen

Svar på spørgsmål: 755 (90 %)

Positive svar: Nej



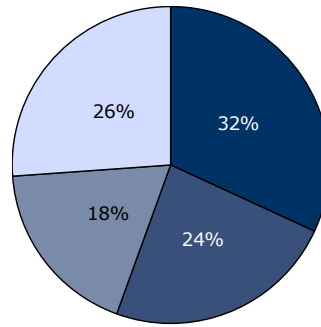
	Nej	Ja	Antal
	%	%	n
Alle	88	12	755
Køn			
Mand	86	14	355
Kvinde	91	10	400
Aldersgruppe			
Under 40 år	89	11	297
40 til 59 år	86	14	307
60 år og ældre	93	7	147
Indlæggelseslængde			
Under 1 uge	94	6	331
1 til 4 uger	87	13	268
Over 4 uger	79	21	155
Diagnose			
F10-19	93	7	94
F20-29	80	20	202
F30-39	93	7	161
Andet	90	10	210
Retsligt forhold			
Ja	61	39	38
Nej	90	10	629

28. Synes du, at personalets brug af tvang foregik på en ordentlig måde?

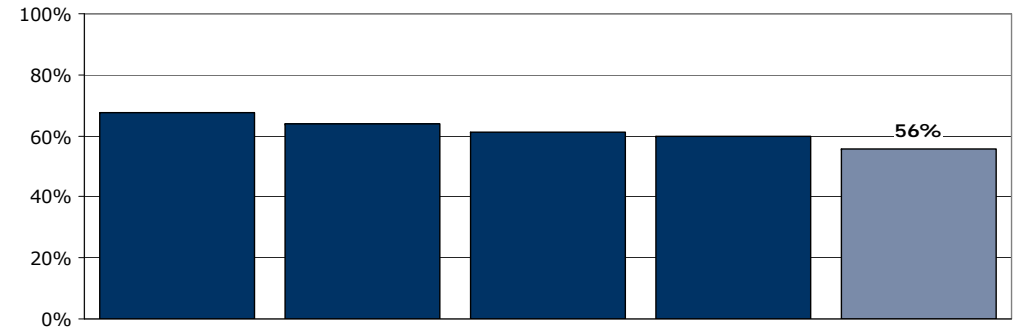
Tema: Tvang under indlæggelsen

Svar på spørgsmål: 91 (11 %)

Positive svar: I høj grad; I nogen grad



■ I høj grad ■ I nogen grad
■ I mindre grad □ Slet ikke



	2012	2013	2014
Hele landet (n=284)	35%	26%	16%
Region Hovedstaden (n=88)	32%	24%	18%
<i>PC Sct. Hans afd. M: Spec. dobbeltdiagn. (n=2)</i>	50%	50%	
<i>PC Nordsjælland (n=9)</i>	22%	22%	22%
<i>PC København (n=21)</i>	19%	29%	24%
<i>PC Hvidovre (n=6)</i>	33%	33%	17%
<i>PC Glostrup (n=7)</i>	43%	29%	29%
<i>PC Frederiksberg (n=5)</i>	40%	20%	40%
<i>PC Bornholm (n=0)</i>	-	-	-
<i>PC Ballerup (n=10)</i>	30%	30%	20%
<i>PC Amager (n=28)</i>	39%	21%	18%

	I høj grad	I nogen grad	I mindre grad	Slet ikke	Antal	[Andet]*
	%	%	%	%	n	n
Alle	32	24	18	26	88	3
Køn						
Mand	33	25	24	18	51	1
Kvinde	30	22	11	38	37	2
Aldersgruppe						
Under 40 år	30	19	24	27	37	0
40 til 59 år	26	30	16	28	43	1
60 år og ældre	71	14	0	14	7	2
Indlæggelseslængde						
Under 1 uge	26	35	4	35	23	0
1 til 4 uger	38	29	18	15	34	0
Over 4 uger	28	10	31	31	29	3
Diagnose						
F10-19	57	29	14	0	7	0
F20-29	27	16	22	35	37	2
F30-39	25	33	17	25	12	0
Andet	36	23	18	23	22	1
Retsligt forhold						
Ja	33	33	7	27	15	0
Nej	32	18	23	27	62	3

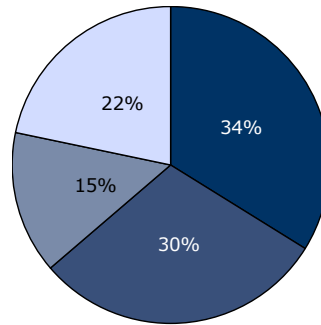
[Andet]*: Ved ikke/ikke relevant

29. Fik du udbytte af den opfølgende samtale med personalet, efter at tvangen var ophørt?

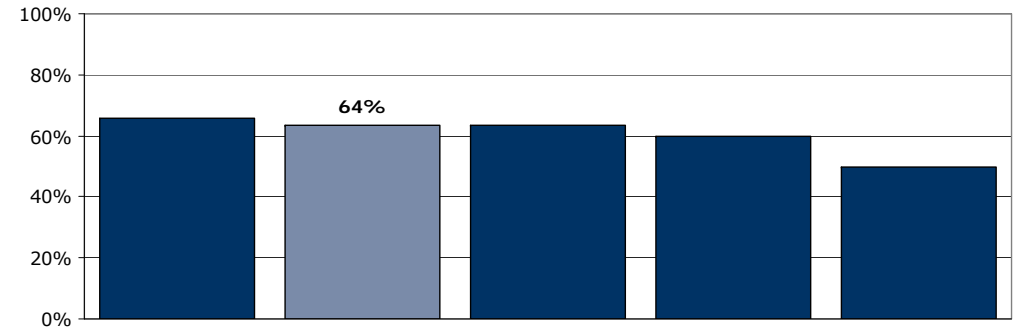
Tema: Tvang under indlæggelsen

Svar på spørgsmål: 91 (11 %)

Positive svar: I høj grad; I nogen grad



■ I høj grad ■ I nogen grad
■ I mindre grad □ Slet ikke



	2012	2013	2014				
Hele landet (n=230)	33%	28%	16%	23%	64	61	62
Region Hovedstaden (n=74)	34%	30%	15%	22%	64	63	64
<i>PC Sct. Hans afd. M: Spec. dobbeltdiagn. (n=2)</i>	50%	50%			33	100	50
<i>PC Nordsjælland (n=8)</i>	13%	25%	25%	38%	-	40	38
<i>PC København (n=15)</i>	33%	33%	20%	13%	79	53	67
<i>PC Hvidovre (n=6)</i>	33%	50%	17%		60	50	83
<i>PC Glostrup (n=6)</i>	67%	17%	17%		88	75	83
<i>PC Frederiksberg (n=5)</i>	40%	20%	20%	20%	20	100	60
<i>PC Bornholm (n=0)</i>					-	0	-
<i>PC Ballerup (n=9)</i>	22%	44%	11%	22%	50	83	67
<i>PC Amager (n=23)</i>	35%	26%	17%	22%	88	67	61

0% 20% 40% 60% 80% 100%

■ I høj grad ■ I nogen grad ■ I mindre grad □ Slet ikke

	I høj grad	I nogen grad	I mindre grad	Slet ikke	Antal	[Andet]*
	%	%	%	%	n	n
Alle	34	30	15	22	74	17
Køn						
Mand	34	24	17	24	41	11
Kvinde	33	36	12	18	33	6
Aldersgruppe						
Under 40 år	28	28	17	28	29	7
40 til 59 år	32	30	16	22	37	7
60 år og ældre	57	43	0	0	7	3
Indlæggelseslængde						
Under 1 uge	48	33	10	10	21	3
1 til 4 uger	27	30	23	20	30	5
Over 4 uger	29	29	10	33	21	9
Diagnose						
F10-19	50	33	17	0	6	1
F20-29	32	29	16	23	31	8
F30-39	33	22	22	22	9	3
Andet	38	24	14	24	21	3
Retsligt forhold						
Ja	45	27	9	18	11	4
Nej	35	25	18	22	55	11

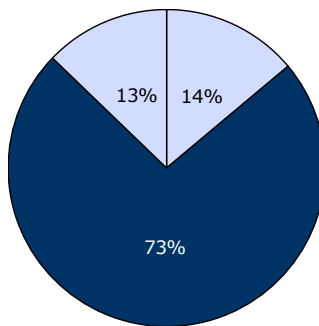
[Andet]*: Ved ikke/har ikke haft en samtale

30. Hvordan synes du, at længden af din indlæggelse har været?

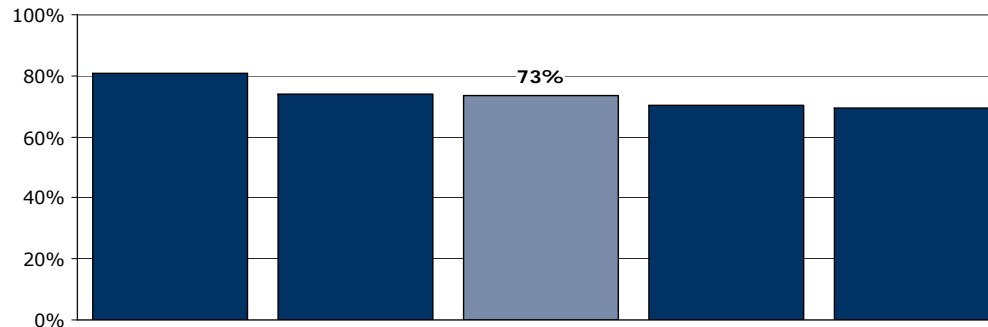
Tema: Udskrivelse fra sengeafsnittet

Svar på spørgsmål: 781 (93 %)

Positive svar: Passende



□ For lang ■ Passende □ For kort



	2012	2013	2014			
Hele landet (n=1939)	12%	73%	15%	71	74	73
Region Hovedstaden (n=719)	14%	73%	13%	73	73	73
<i>PC Sct. Hans afd. M: Spec. dobbeltdiagn. (n=13)</i>		85%		77	83	85
<i>PC Nordsjælland (n=178)</i>		74%	18%	91	68	74
<i>PC København (n=135)</i>	17%	73%	10%	76	77	73
<i>PC Hvidovre (n=63)</i>	11%	71%	17%	59	66	71
<i>PC Glostrup (n=62)</i>		77%	15%	65	75	77
<i>PC Frederiksberg (n=40)</i>	10%	90%		72	78	90
<i>PC Bornholm (n=13)</i>		85%		-	80	85
<i>PC Ballerup (n=81)</i>	19%	70%	11%	66	84	70
<i>PC Amager (n=134)</i>	22%	67%	10%	69	72	67

0% 20% 40% 60% 80% 100%
□ For lang ■ Passende □ For kort

	For lang	Passende	For kort	Antal	[Andet]*
	%	%	%	n	n
Alle	14	73	13	719	62
Køn					
Mand	14	73	13	339	24
Kvinde	14	74	12	380	38
Aldersgruppe					
Under 40 år	15	72	13	277	24
40 til 59 år	13	73	15	294	23
60 år og ældre	15	77	8	143	15
Indlæggelseslængde					
Under 1 uge	9	75	16	297	40
1 til 4 uger	12	75	14	266	14
Over 4 uger	27	69	5	153	8
Diagnose					
F10-19	10	74	16	91	2
F20-29	18	70	12	192	17
F30-39	14	78	9	148	18
Andet	13	72	15	201	17
Retsligt forhold					
Ja	32	63	5	38	1
Nej	13	74	14	594	52

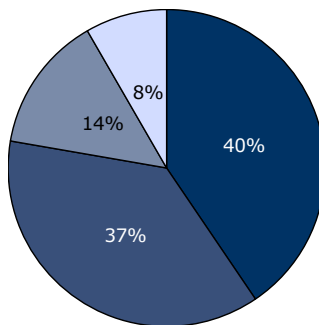
[Andet]*: Ved ikke/skal ikke udskrives

31. Oplever du, at personalet har forberedt dig tilstrækkeligt på tiden efter din udskrivelse?

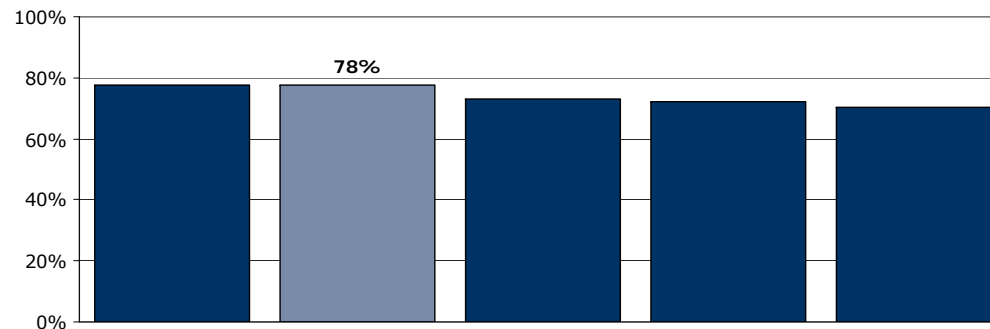
Tema: Udskrivelse fra sengeafsnittet

Svar på spørgsmål: 765 (91 %)

Positive svar: I høj grad; I nogen grad



■ I høj grad ■ I nogen grad
■ I mindre grad □ Slet ikke



	2012	2013	2014
Hele landet (n=1829)	37%	38%	16%
Region Hovedstaden (n=657)	40%	37%	14%
<i>PC Sct. Hans afd. M: Spec. dobbeltdiagn. (n=13)</i>	46%	46%	
<i>PC Nordsjælland (n=164)</i>	40%	35%	15%
<i>PC København (n=113)</i>	37%	40%	15%
<i>PC Hvidovre (n=57)</i>	37%	44%	14%
<i>PC Glostrup (n=56)</i>	50%	38%	
<i>PC Frederiksberg (n=38)</i>	45%	42%	11%
<i>PC Bornholm (n=13)</i>	77%	23%	
<i>PC Ballerup (n=74)</i>	41%	28%	20%
<i>PC Amager (n=129)</i>	36%	39%	16%

	I høj grad	I nogen grad	I mindre grad	Slet ikke	Antal	[Andet]*
	%	%	%	%	n	n
Alle	40	37	14	8	657	108
Køn						
Mand	40	39	14	7	315	44
Kvinde	41	36	14	10	342	64
Aldersgruppe						
Under 40 år	37	39	14	10	249	47
40 til 59 år	40	39	15	6	280	35
60 år og ældre	50	31	12	7	124	26
Indlæggelseslængde						
Under 1 uge	44	35	14	7	258	72
1 til 4 uger	37	37	15	11	251	24
Over 4 uger	41	41	13	4	145	12
Diagnose						
F10-19	44	37	11	9	82	6
F20-29	35	39	16	10	177	27
F30-39	43	37	11	10	134	31
Andet	42	37	16	5	182	33
Retsligt forhold						
Ja	39	27	24	9	33	7
Nej	40	38	14	8	542	90

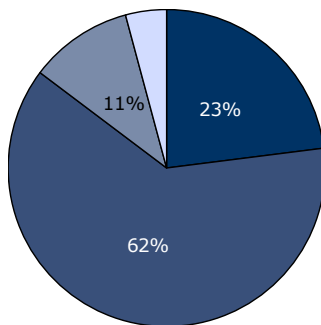
[Andet]*: Ved ikke/skal ikke udskrives

32. Hvordan vurderer du, at din overflytning mellem psykiatriske sengeafsnit var tilrettelagt?

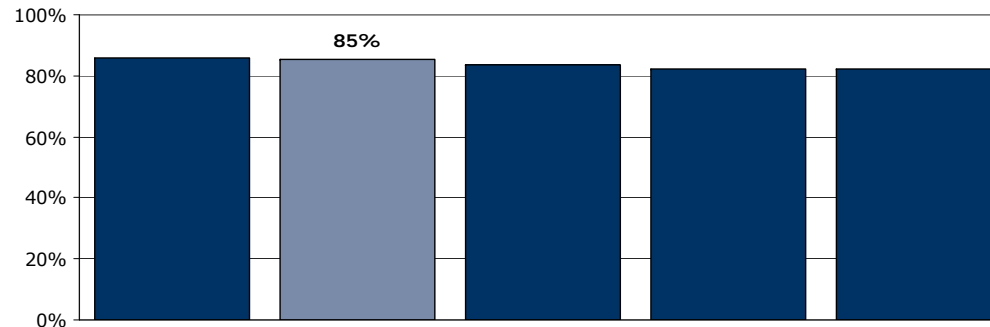
Tema: Sammenhæng og samarbejde

Svar på spørgsmål: 753 (90 %)

Positive svar: Virkelig godt; Godt



■ Virkelig godt ■ Godt
■ Dårligt □ Virkelig dårligt



	2012	2013	2014
Hele landet (n=1311)	85	83	84
Region Hovedstaden (n=483)	84	82	85
<i>PC Sct. Hans afd. M: Spec. dobbeltdiagn. (n=5)</i>	100	100	100
<i>PC Nordsjælland (n=127)</i>	90	83	87
<i>PC København (n=102)</i>	90	88	80
<i>PC Hvidovre (n=45)</i>	72	78	93
<i>PC Glostrup (n=33)</i>	98	84	94
<i>PC Frederiksberg (n=28)</i>	76	76	86
<i>PC Bornholm (n=6)</i>	-	100	100
<i>PC Ballerup (n=54)</i>	69	74	83
<i>PC Amager (n=83)</i>	83	72	80

	Virkelig godt	Godt	Dårligt	Virkelig dårligt	Antal	[Andet]*
	%	%	%	%	n	n
Alle	23	62	11	4	483	270
Køn						
Mand	25	61	10	4	223	128
Kvinde	22	63	11	4	260	142
Aldersgruppe						
Under 40 år	20	64	11	5	189	104
40 til 59 år	25	60	10	5	205	105
60 år og ældre	27	61	11	1	85	61
Indlæggelseslængde						
Under 1 uge	25	60	10	6	168	155
1 til 4 uger	23	65	10	2	207	66
Over 4 uger	21	61	13	5	106	49
Diagnose						
F10-19	23	67	8	3	39	46
F20-29	25	60	10	5	151	59
F30-39	26	59	13	2	104	54
Andet	21	64	10	5	128	83
Retsligt forhold						
Ja	27	64	0	9	22	15
Nej	24	61	11	4	401	228

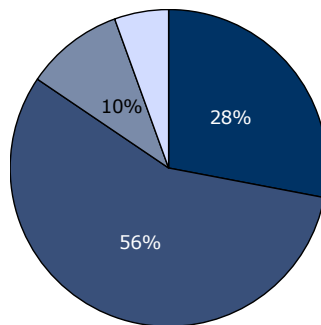
[Andet]*: Ved ikke/blev ikke overflyttet

33. Hvordan har du oplevet samarbejdet mellem sengeafsnittet og andre offentlige steder, som du har kontakt med om din sygdom?

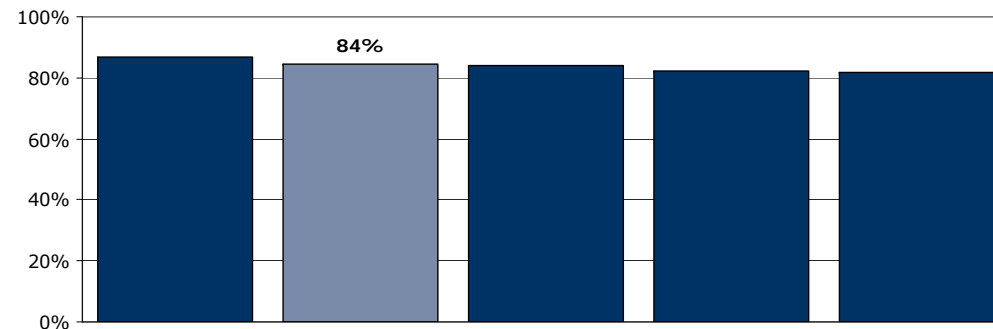
Tema: Sammenhæng og samarbejde

Svar på spørgsmål: 749 (89 %)

Positive svar: Virkelig godt; Godt



■ Virkelig godt ■ Godt
■ Dårligt □ Virkelig dårligt



	2012	2013	2014
Hele landet (n=1328)	79	80	84
Region Hovedstaden (n=487)	78	80	84
<i>PC Sct. Hans afd. M: Spec. dobbeltdiagn. (n=11)</i>	92	90	82
<i>PC Nordsjælland (n=120)</i>	83	79	85
<i>PC København (n=95)</i>	75	76	89
<i>PC Hvidovre (n=45)</i>	78	76	93
<i>PC Glostrup (n=33)</i>	78	73	91
<i>PC Frederiksberg (n=31)</i>	75	84	81
<i>PC Bornholm (n=8)</i>	-	100	100
<i>PC Ballerup (n=51)</i>	68	77	82
<i>PC Amager (n=93)</i>	83	80	73

	Virkelig godt	Godt	Dårligt	Virkelig dårligt	Antal	[Andet]*
	%	%	%	%	n	n
Alle	28	56	10	6	487	262
Køn						
Mand	29	58	9	5	235	120
Kvinde	27	55	12	6	252	142
Aldersgruppe						
Under 40 år	28	51	13	7	204	94
40 til 59 år	28	60	8	4	206	101
60 år og ældre	29	59	7	5	73	67
Indlæggelseslængde						
Under 1 uge	26	59	10	6	188	137
1 til 4 uger	29	55	10	5	188	79
Over 4 uger	30	55	11	5	110	45
Diagnose						
F10-19	27	63	10	0	51	37
F20-29	31	54	9	6	157	51
F30-39	27	59	8	5	95	62
Andet	23	55	15	7	130	79
Retsligt forhold						
Ja	19	58	15	8	26	11
Nej	28	56	10	6	408	218

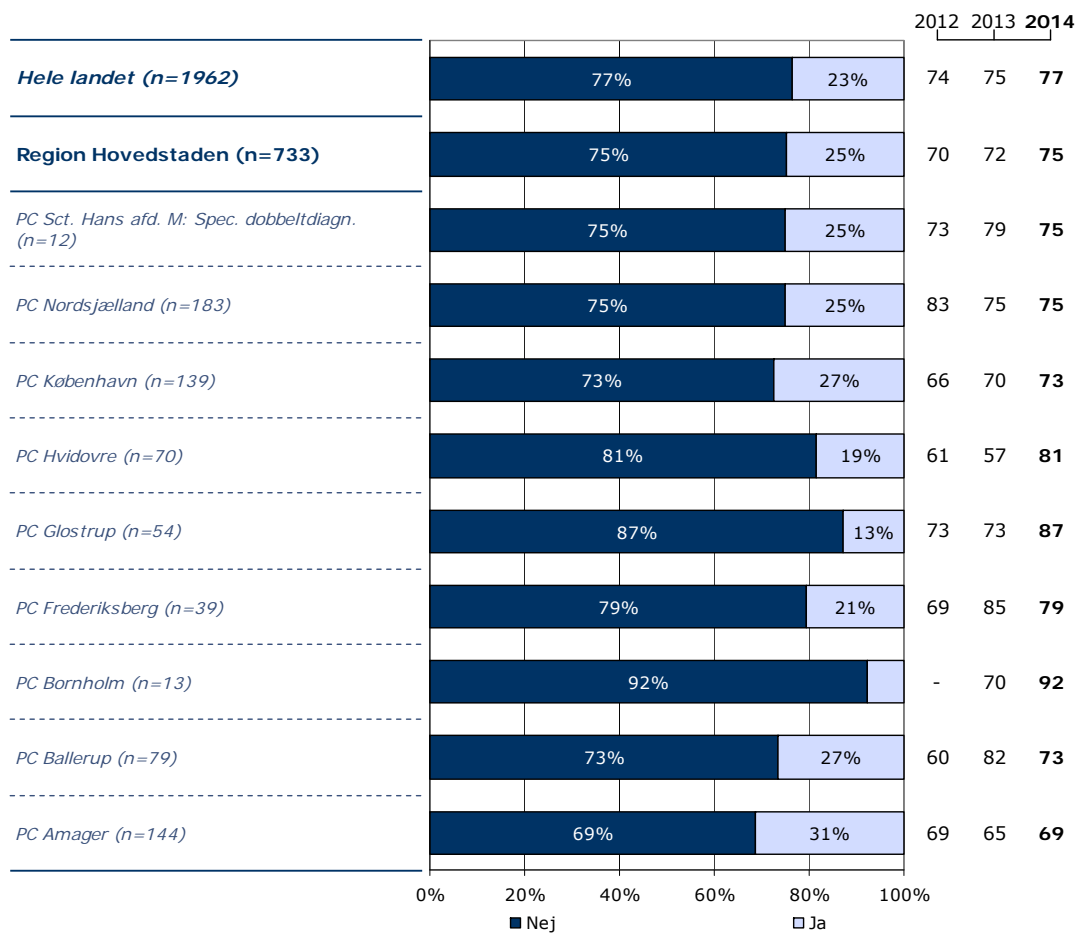
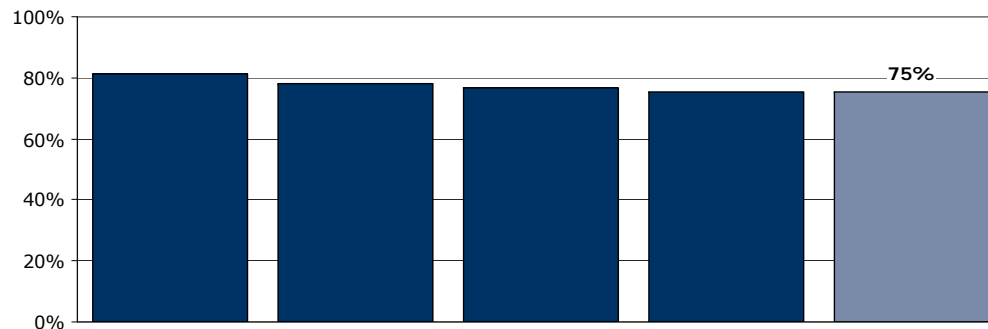
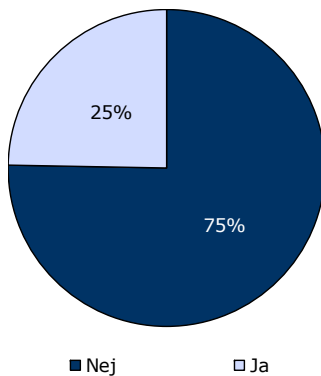
[Andet]*: Ved ikke/ikke relevant

35. Mangler du behandlingstilbud i psykiatrien?

Tema: Sammenhæng og samarbejde

Svar på spørgsmål: 733 (87 %)

Positive svar: Nej



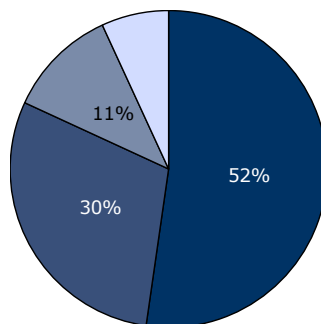
	Nej	Ja	Antal
	%	%	n
Alle	75	25	733
Køn			
Mand	74	26	341
Kvinde	76	24	392
Aldersgruppe			
Under 40 år	70	30	282
40 til 59 år	74	26	297
60 år og ældre	88	12	149
Indlæggelseslængde			
Under 1 uge	74	26	315
1 til 4 uger	74	26	264
Over 4 uger	82	18	152
Diagnose			
F10-19	78	22	88
F20-29	75	25	203
F30-39	81	19	152
Andet	72	28	203
Retsligt forhold			
Ja	76	24	37
Nej	76	24	608

37. Blev der under indlæggelsen fulgt op på din medicinske behandling?

Tema: Regionalt spørgsmål

Svar på spørgsmål: 767 (92 %)

Positive svar: I høj grad; I nogen grad



■ I høj grad ■ I nogen grad
■ I mindre grad □ Slet ikke

2012 2013 2014

	2012	2013	2014
Region Hovedstaden (n=647)	83	81	82
Region Hovedstaden (n=647)	83	81	82
<i>PC Sct. Hans afd. M: Spec. dobbeltdiagn. (n=12)</i>	100	85	67
<i>PC Nordsjælland (n=158)</i>	86	77	81
<i>PC København (n=109)</i>	79	82	77
<i>PC Hvidovre (n=60)</i>	76	78	87
<i>PC Glostrup (n=55)</i>	76	82	85
<i>PC Frederiksberg (n=35)</i>	92	87	89
<i>PC Bornholm (n=12)</i>	-	100	83
<i>PC Ballerup (n=83)</i>	82	83	86
<i>PC Amager (n=123)</i>	90	81	80

	I høj grad	I nogen grad	I mindre grad	Slet ikke	Antal	[Andet]*
	%	%	%	%	n	n
Alle	52	30	11	7	647	120
Køn						
Mand	53	28	13	6	298	61
Kvinde	52	31	9	8	349	59
Aldersgruppe						
Under 40 år	52	28	10	10	244	51
40 til 59 år	51	29	15	4	272	43
60 år og ældre	54	34	5	7	127	25
Indlæggelseslængde						
Under 1 uge	48	29	11	12	256	81
1 til 4 uger	52	32	12	4	244	28
Over 4 uger	60	27	10	3	145	11
Diagnose						
F10-19	56	31	11	3	72	20
F20-29	54	30	10	5	184	24
F30-39	52	28	12	8	141	20
Andet	47	34	10	9	174	42
Retsligt forhold						
Ja	33	39	18	9	33	4
Nej	53	30	10	7	535	104

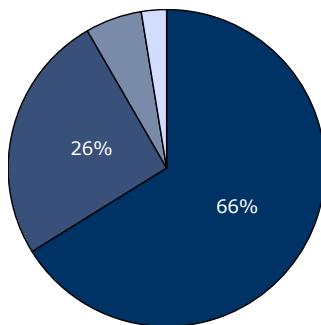
[Andet]*: Ved ikke/ikke relevant

38. Lytter personalet til din beskrivelse af din situation?

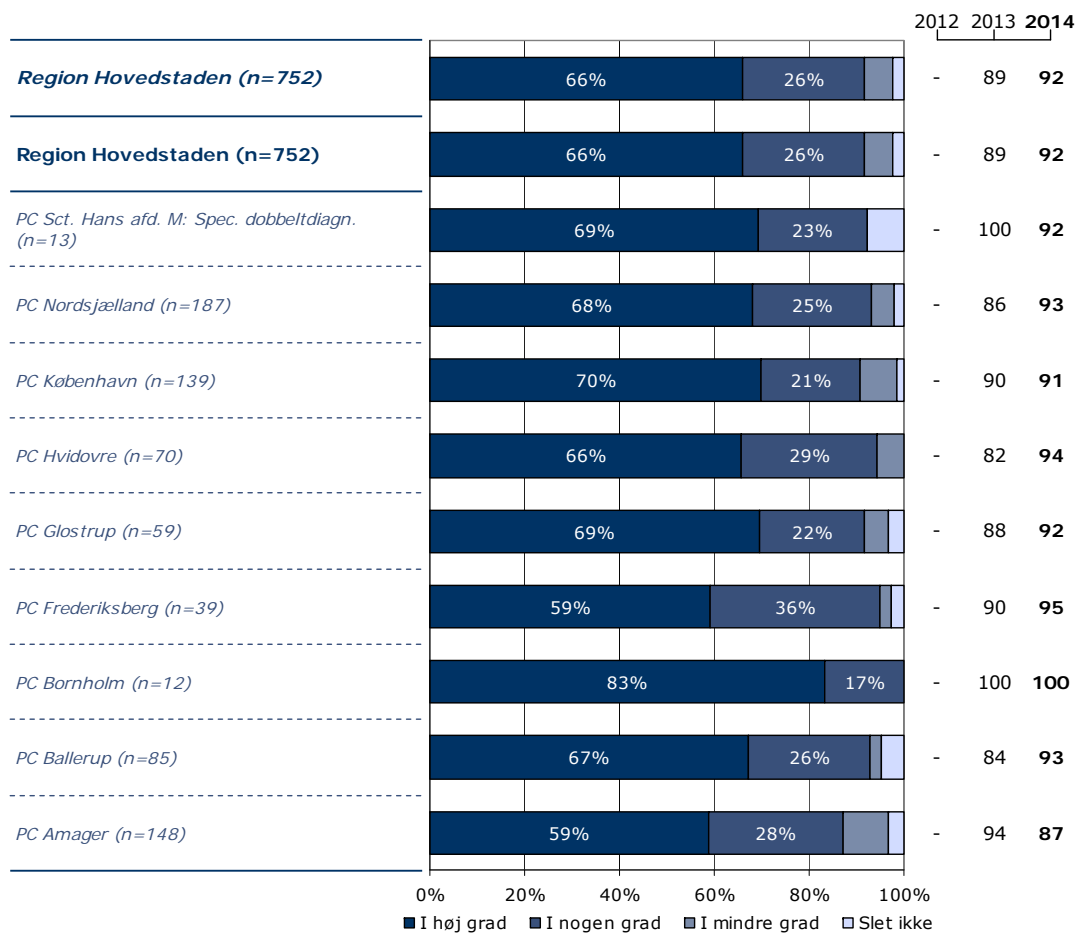
Tema: Regionalt spørgsmål

Svar på spørgsmål: 779 (93 %)

Positive svar: I høj grad; I nogen grad



■ I høj grad ■ I nogen grad
■ I mindre grad □ Slet ikke



	I høj grad	I nogen grad	I mindre grad	Slet ikke	Antal	[Andet]*
	%	%	%	%	n	n
Alle	66	26	6	3	752	27
Køn						
Mand	67	25	6	1	349	15
Kvinde	65	26	5	3	403	12
Aldersgruppe						
Under 40 år	65	23	9	3	291	9
40 til 59 år	67	27	4	2	310	9
60 år og ældre	67	27	3	3	147	9
Indlæggelseslængde						
Under 1 uge	69	23	7	2	333	12
1 til 4 uger	63	28	6	3	265	9
Over 4 uger	66	28	3	3	152	6
Diagnose						
F10-19	70	21	8	2	92	2
F20-29	64	27	6	3	204	6
F30-39	68	26	3	3	156	7
Andet	68	23	7	2	213	7
Retsligt forhold						
Ja	53	37	5	5	38	1
Nej	68	24	5	2	625	22

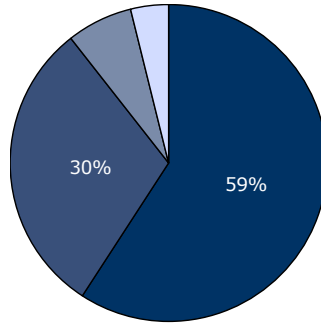
[Andet]*: Ved ikke/ikke relevant

39. Betragter personalet dig som samarbejdspartner i behandlingsforløbet?

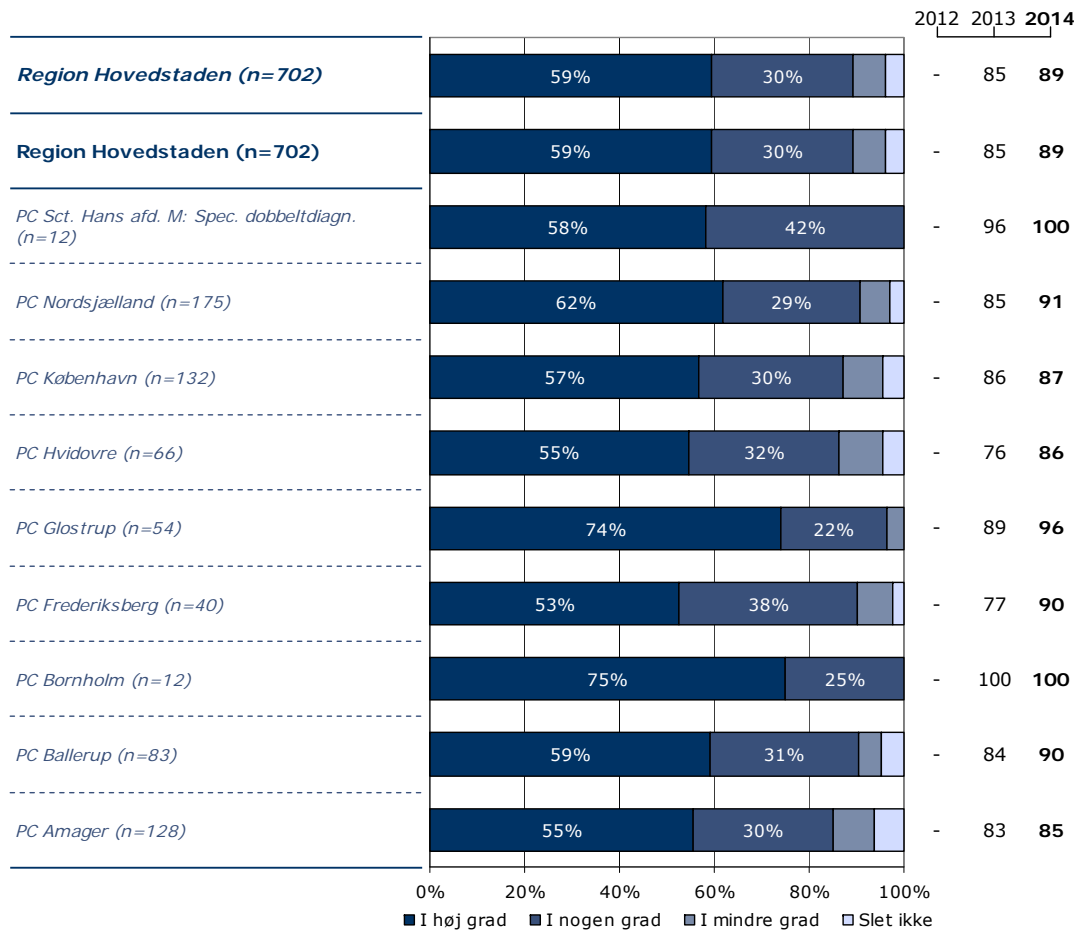
Tema: Regionalt spørgsmål

Svar på spørgsmål: 770 (92 %)

Positive svar: I høj grad; I nogen grad



■ I høj grad ■ I nogen grad
■ I mindre grad □ Slet ikke



	I høj grad	I nogen grad	I mindre grad	Slet ikke	Antal	[Andet]*
	%	%	%	%	n	n
Alle	59	30	7	4	702	68
Køn						
Mand	60	29	7	3	336	26
Kvinde	58	31	6	5	366	42
Aldersgruppe						
Under 40 år	54	33	8	5	263	33
40 til 59 år	61	29	7	3	296	20
60 år og ældre	64	28	4	3	138	15
Indlæggelseslængde						
Under 1 uge	60	31	6	4	303	35
1 til 4 uger	59	30	7	5	253	20
Over 4 uger	59	29	9	2	143	13
Diagnose						
F10-19	66	24	8	2	90	3
F20-29	51	36	9	5	191	18
F30-39	68	23	5	3	149	13
Andet	56	34	5	5	188	27
Retsligt forhold						
Ja	38	47	6	9	34	3
Nej	60	30	7	4	585	57

[Andet]*: Ved ikke/ikke relevant

Ønsker du at vide mere?

På psykiatriundersogelser.dk kan du læse mere om LUP-psykiatri.

På hjemmesiden er det muligt at se spørgeskemaer, oversigt over spørgsmål med relevans for Den Danske Kvalitetsmodel, undersøgelseskoncept, tidsplan m.v.

Her kan du blandt andet også finde kontaktoplysninger på de regionale koordinatore samt de medarbejdere i CFK, som er involveret i undersøgelserne.

Du kan også nemt blive guidet videre til rapporten med nationale resultater samt regionale rapporter, der findes på sundhed.dk.