

LUP Psykiatri 2014

Regional rapport

Indlagte patienter i børne- og ungdomspsykiatrien

Region Nordjylland

25-03-2015



Indledning

I efteråret 2014 blev patienter på børne- og ungdomspsykiatriens dag- og døgnafsnit i en spørgeskemaundersøgelse spurgt om deres oplevelse af kontakten med psykiatrien.

Denne rapport beskriver patienternes svar inden for denne region.

Formål

Formålet med undersøgelsen er at bidrage med viden om patienternes oplevelser af kvalitet i psykiatrien på afsnits-, afdelings-, regions- og landsniveau.

Foruden de nationale spørgsmål har regionerne mulighed for at stille op til fire regionale spørgsmål.

Baggrund

Der er tale om en landsdækkende undersøgelse, som gennemføres på vegne af de fem regioner og Danske Regioner.

Patientundersøgelserne gennemføres årligt og omfatter indlagte og ambulante patienter inden for henholdsvis voksenpsykiatrien og børne- og ungdomspsykiatrien på landets offentlige psykiatriske hospitaler.

Hvert år gennemføres der ligeledes forældreundersøgelser på henholdsvis ambulatorier og dag- eller døgnafsnit i børne- og ungdomspsykiatrien.

Hvert tredje år gennemføres der desuden landsdækkende undersøgelser af pårørendeoplevelser inden for voksenpsykiatrien.

Der har eksisteret landsdækkende undersøgelser af patient- og pårørendeoplevelser i psykiatrien siden 2004.

Rapportens opbygning

Rapporten har følgende opbygning:

- Indledning
- Datagrundlag
- Overordnet gennemgang af spørgsmålene
- Gennemgang af de enkelte spørgsmål

I den overordnede gennemgang af spørgsmålene er det blandt andet muligt at sammenligne regionens resultater på de enkelte spørgsmål inddelt i temaer med landsresultatet.

På baggrund af undersøgelsesresultaterne fremhæves desuden fem spørgsmål, der rummer umiddelbare forbedringsmuligheder, og fem spørgsmål, hvor fastholdelse af stor patienttilfredshed er vigtig i forhold til patienternes samlede indtryk af psykiatrien.

I den efterfølgende gennemgang af de enkelte spørgsmål præsenteres regionens resultater på afdelingsniveau.

Spørgsmålene om patienternes samlede indtryk vises før de øvrige temaer i spørgeskemaet. Eventuelle regionale spørgsmål præsenteres til sidst.

Hvor det er muligt, bliver resultaterne sammenlignet med resultaterne fra 2013.

Rapporter på flere niveauer

Der er udarbejdet rapporter på afsnits-, afdelings- og regionsniveau. På landsniveau er der desuden udarbejdet en samlet tværgående eksplorativ landsrapport.

Organisering

Projektledelsen af undersøgelsen varetages af CFK - Folkesundhed og Kvalitetsudvikling i Region Midtjylland, der sammen med Enhed for Evaluering og Brugerrinddragelse i Region Hovedstaden udgør projektsekretariatet.

Styregruppen for undersøgelsen er Temagruppen for Kvalitet. Derudover er der nedsat en kompetenceenhed bestående af et medlem fra hver af de fem regioner, Danske Regioner samt CFK.

Datagrundlag

Personalet udleverede, i perioden 1. september til og med 12. oktober 2014, personligt spørgeskemaer til patienter som var indlagt på et dag- eller døgnafsnit og havde været indlagt mindst tre døgn/dage inden undersøgelsesperiodens afslutning.

Afdelinger med færre end ti udleverede spørgeskemaer eller mindre end fem besvarelser får ikke rapporteret deres resultater på afdelingsniveau. Resultater fra disse afdelinger vil dog indgå i de samlede resultater for regionen.

Datagrundlag

Datagrundlag	
Udleverede spørgeskemaer	14
Besvarede spørgeskemaer	14
Regionens svarprocent	100

Repræsentativitet

	Besvarede spørgeskemaer		Udleverede spørgeskemaer	
	n	%	n	%
Alle	14	100	14	100
Køn				
Dreng/mand	4	29	4	29
Pige/kvinde	10	71	10	71
Aldersgruppe				
0 til 6 år	0	0	0	0
7 til 14 år	7	50	7	50
15 år og ældre	7	50	7	50
Indlæggelseslængde				
3 til 7 døgn	2	14	2	14
8 døgn til 2 mdr.	11	79	11	79
Over 2 mdr.	1	7	1	7

Patienternes samlede indtryk

Figurene til højre viser patienternes samlede indtryk fordelt på køn, alder og indlæggelseslængde.

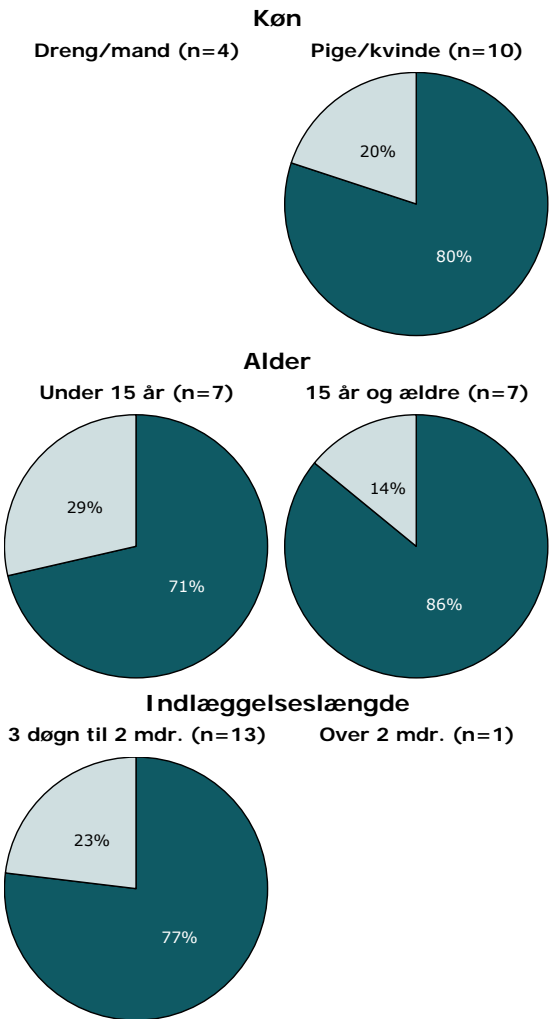
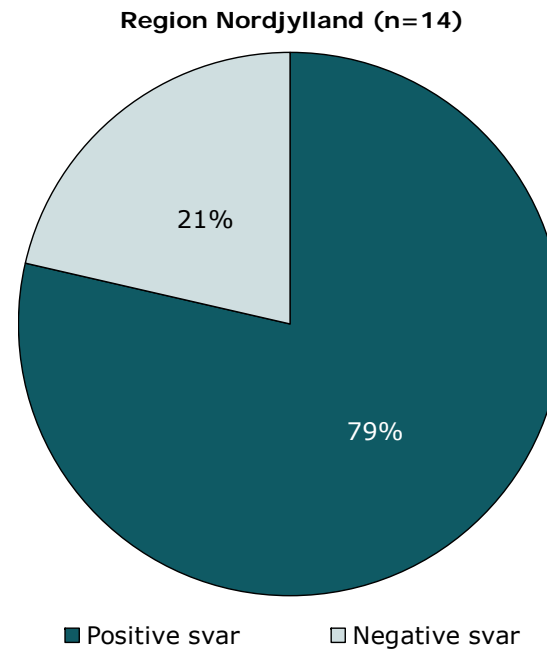
I figurene er patienternes svar kategoriseret som henholdsvis positive og negative.

Svarkategorierne "virkelig godt" og "godt" er kategoriseret som positive svar, mens svarkategorierne "dårligt" og "virkelig dårligt" er kategoriseret som negative svar.

Af hensyn til patienternes anonymitet er der kun vist figurer, hvor der er minimum fem svar.

Patienternes samlede indtryk præsenteres mere detaljeret senere i forbindelse med gennemgangen af spørgsmålene i undersøgelsen.

Det samlede indtryk fordelt på køn, alder og indlæggelseslængde



Hvordan svarer patienterne på spørgsmålene?

Patienternes svar på spørgsmålene er her sammenlignet med landsresultatet.

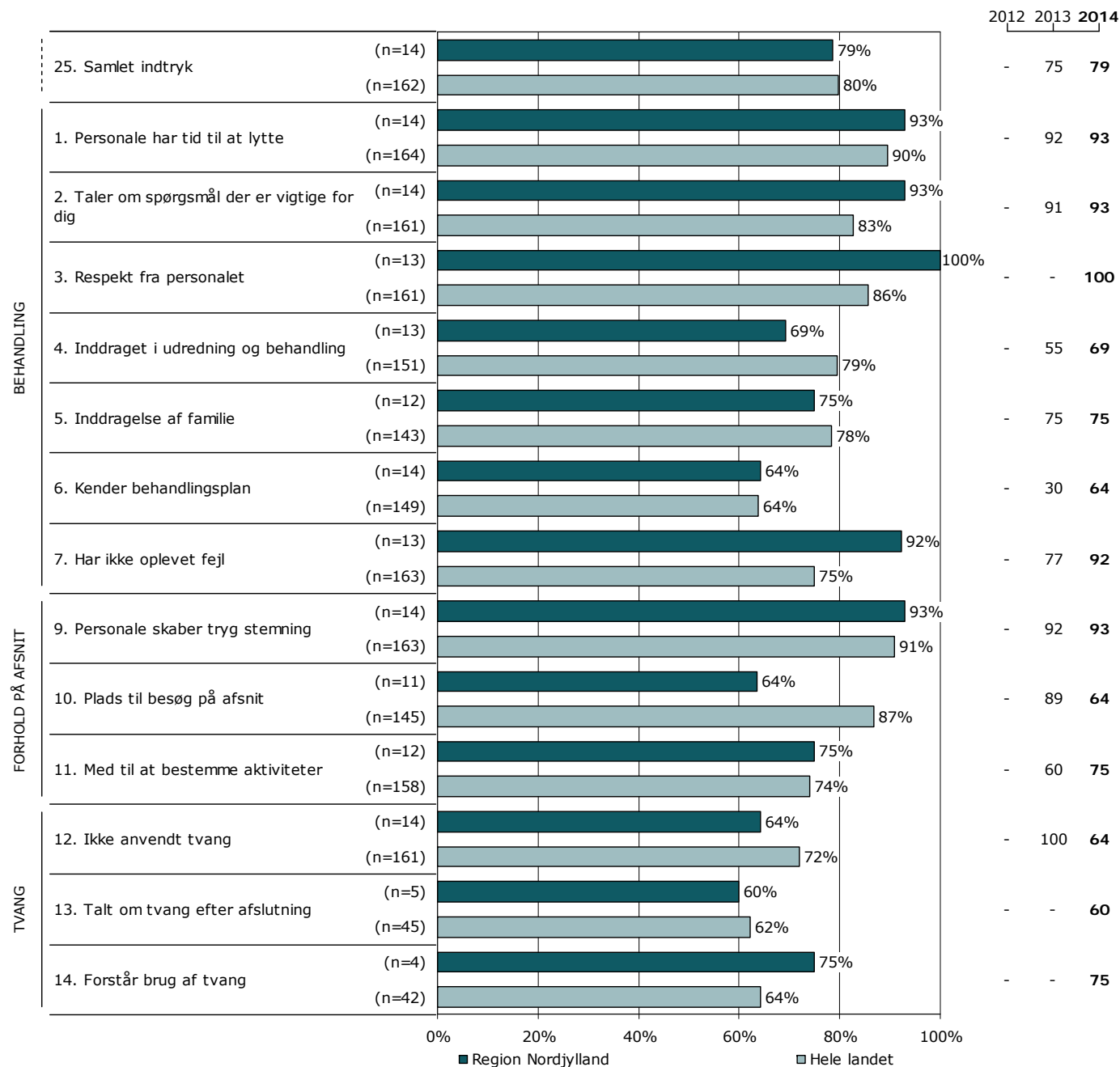
Spørgsmålene vises temavist med det samlede indtryk som det første tema. Den lodrette tekst i figuren viser, hvilket tema spørgsmålene hører under.

Søjlerne viser andelen af patienternes svar, som er positive. Parentesen foran hver søjle angiver det samlede antal svar (positive og negative), der indgår i beregningen.

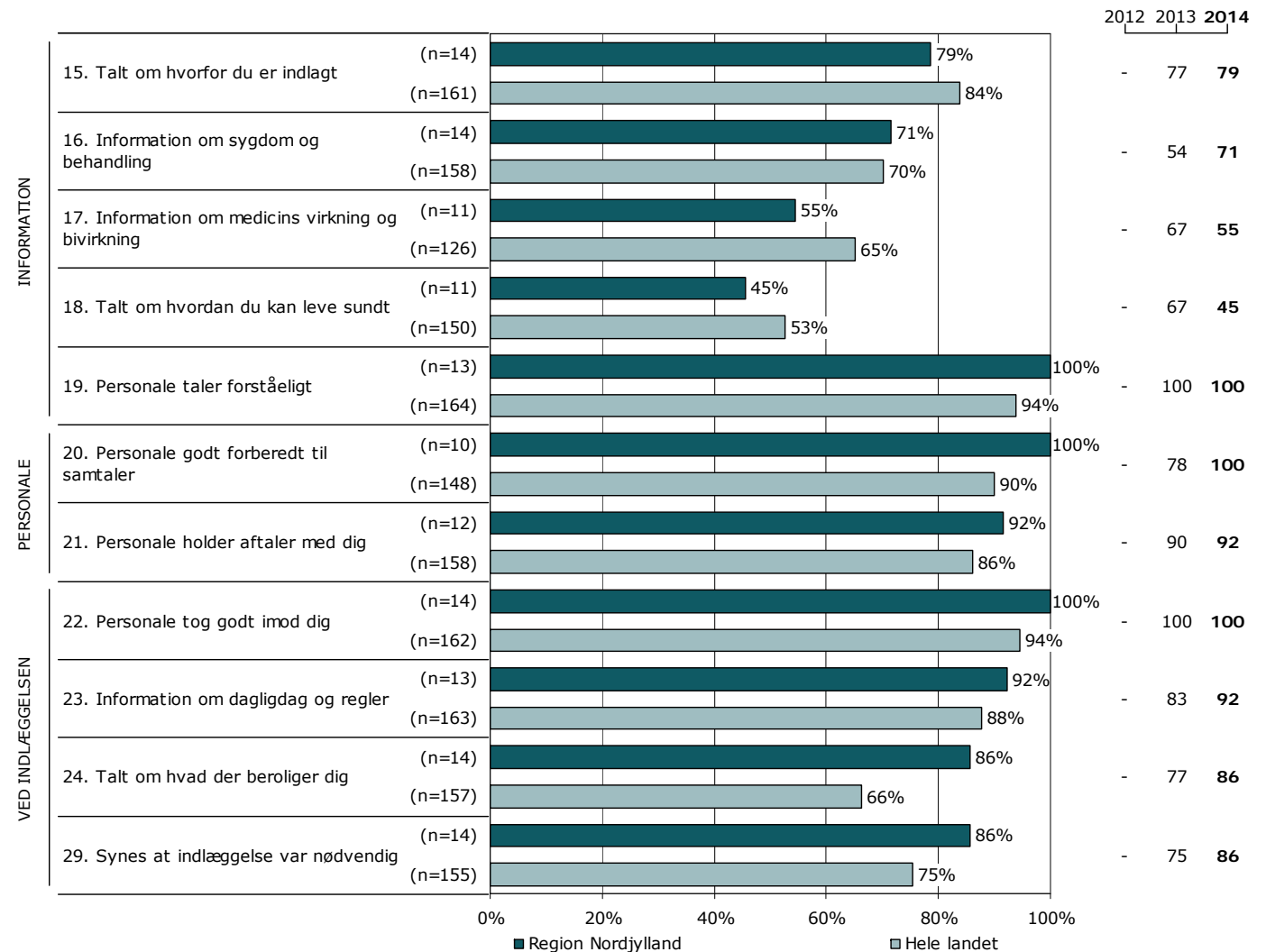
For hvert spørgsmål præsenteres to søjler. Den øverste søjle angiver regionens resultat, mens den nederste angiver resultatet for hele landet.

Yderst til højre i figuren er regionens resultat vist. Hvor det er muligt, er resultatet fra 2013 ligeledes vist.

Resultatoversigt. Andel positive svar (procent)



Resultatoversigt. Andel positive svar (procent)



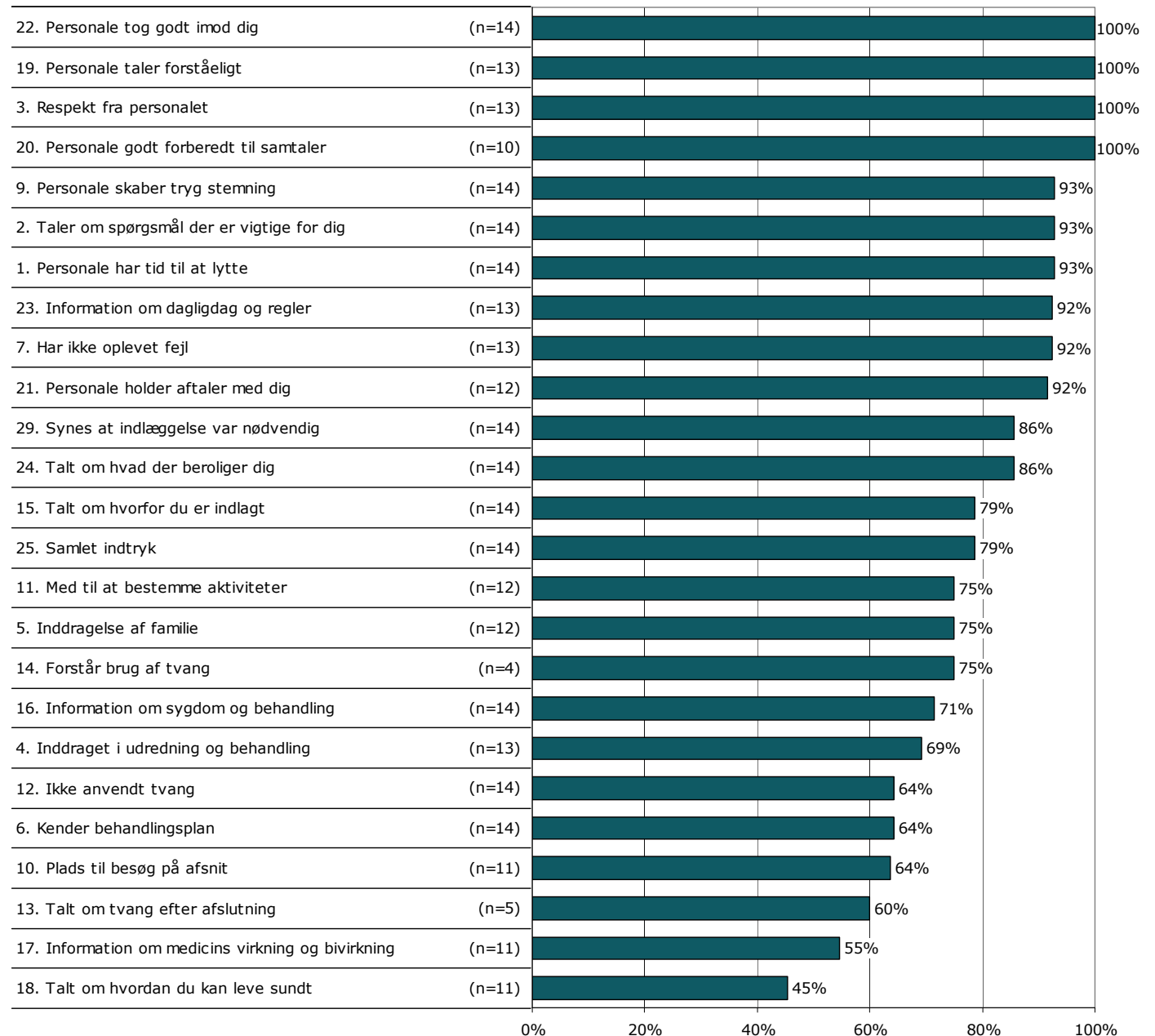
På hvilke spørgsmål er tilfredsheden størst?

Spørgsmålene i figuren til højre er rangordnet efter patienternes tilfredshed. Spørgsmålene med den største andel positive svar fremgår øverst i figuren.

Søjlerne viser andelen af patienternes svar, som er positive. Parentesen foran hver søjle angiver det samlede antal svar (positive og negative), der indgår i beregningen.

Der vises kun tal for 2014-undersøgelsen.

Resultatoversigt. Andel positive svar (procent)



Er resultatet bedre end landsresultatet?

Den første af figurerne til højre viser hvor mange spørgsmål, hvor andelen af patienter, der har svaret positivt, er:

- Højere end landsresultatet.
- Det samme som landsresultatet.
- Lavere end landsresultatet.

I figuren er resultatet sammenlignet med landsresultatet på i alt 25 spørgsmål.

I figuren længst til højre er resultatet sammenlignet med regionens resultat sidste år. Figuren viser hvor mange spørgsmål, hvor andelen af patienter, der har svaret positivt, er:

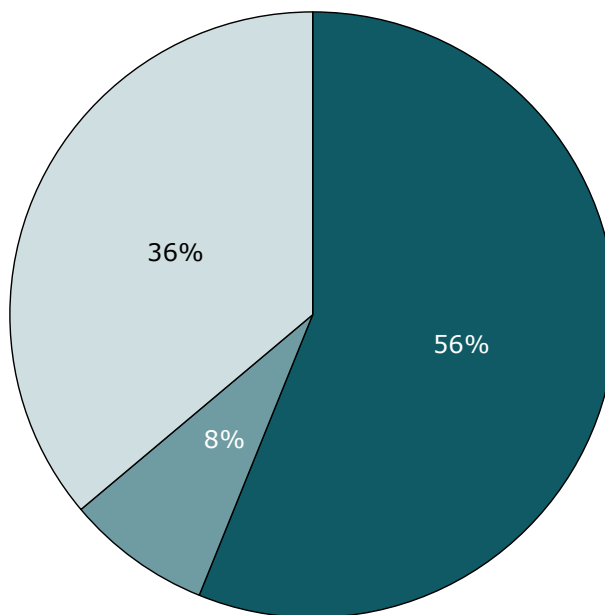
- Højere end resultatet sidst.
- Det samme som resultatet sidst.
- Lavere end resultatet sidst.

Dette års resultat er sammenlignet med sidste års resultat på i alt 22 spørgsmål.

Spørgsmål hvor forskellene er under et procentpoint indgår i den midterste kategori, idet de hverken betragtes som højere eller lavere hvad enten det drejer sig om landsresultatet eller resultatet sidste år.

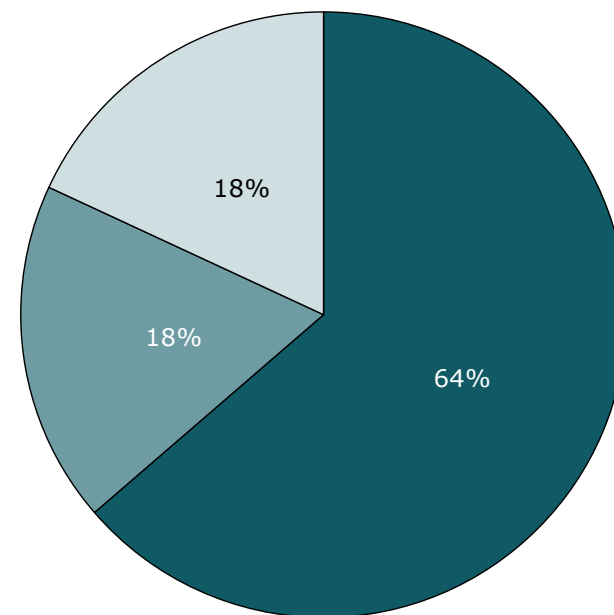
Forskellene mellem regionens resultat og henholdsvis landsresultatet og sidste års resultat er ikke signifikantstestet.

Sammenligning med landsresultatet



■ Højere end landsresultatet
■ Det samme som landsresultatet
□ Lavere end landsresultatet

Sammenligning med resultatet sidst



■ Højere end resultatet sidst
■ Det samme som resultatet sidst
□ Lavere end resultatet sidst

Udvikling over tid

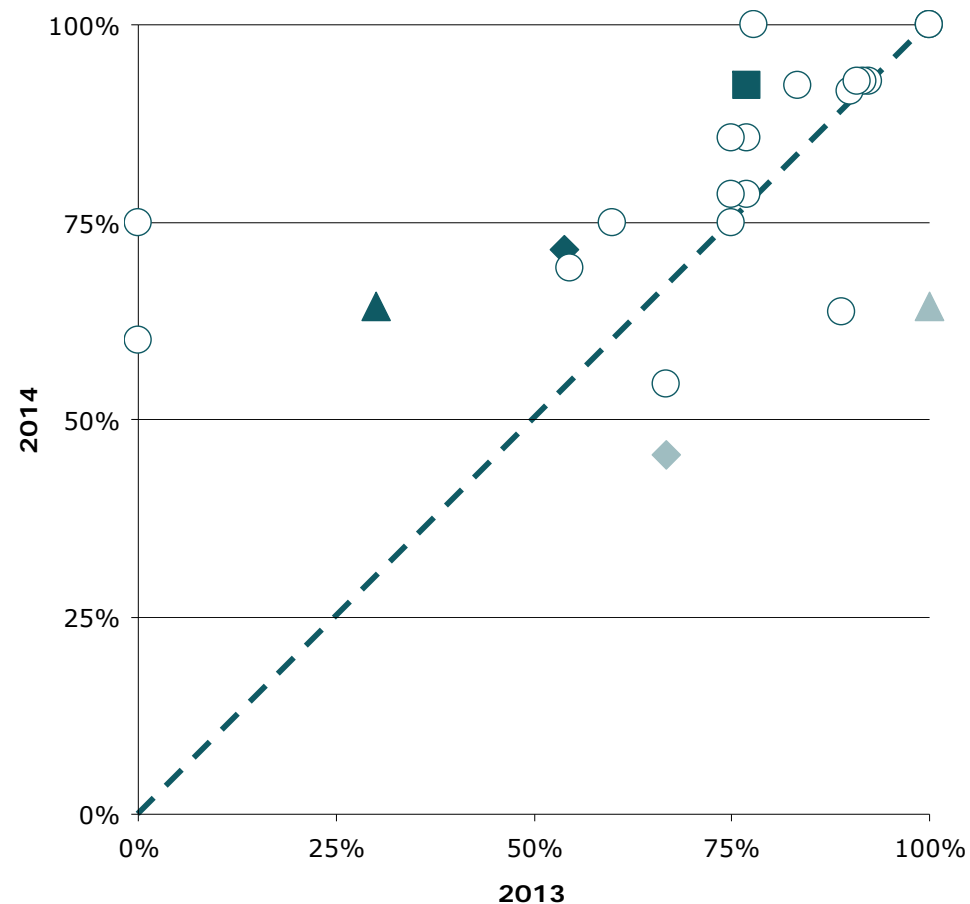
Spørgsmål med størst udvikling

Figuren viser andelen af patienter, der har angivet et positivt svar på spørgsmålene i henholdsvis 2013 (X-aksen) og 2014 (Y-aksen).

Hvis tilfredsheden på et spørgsmål er forbedret, er spørgsmålet placeret over den diagonale linje. Omvendt er spørgsmålet placeret under den diagonale linje, hvis tilfredsheden er faldet. Jo større vandret afstand fra spørgsmålet til den diagonale linje desto større udvikling fra 2013 til 2014.

De tre spørgsmål med henholdsvis størst positiv og størst negativ udvikling er fremhævet i figuren, såfremt udviklingen er minimum tre procentpoint og spørgsmålet har minimum 10 svar. I tabellen under figuren fremgår disse spørgsmål med andel positive svar i 2013 og 2014 samt forskellene i procentpoint.

Udvikling i andel positive svar fra 2013 til 2014



Spørgsmål med størst udvikling

	Positive (2014)	Positive (2013)	Udvikling (2014-2013)
	%	%	%-point
▲ 6. Kender behandlingsplan (n=14)	64	30	34
◆ 16. Information om sygdom og behandling (n=14)	71	54	18
■ 7. Har ikke oplevet fejl (n=13)	92	77	15
▲ 12. Ikke anvendt tvang (n=14)	64	100	-36
◆ 18. Talt om hvordan du kan leve sundt (n=11)	45	67	-21

Næste side præsenterer et bud på, hvilke områder regionen kan være opmærksom på i det løbende arbejde med at forbedre og fastholde den patientoplevede kvalitet.

På baggrund af undersøgelsesresultaterne fremhæves fem spørgsmål, der rummer umiddelbare forbedringsmuligheder, og fem spørgsmål, hvor fastholdelse af stor patienttilfredshed er vigtig i forhold til patienternes samlede indtryk af psykiatrien.

Spørgsmålene er udvalgt ved at sammenholde patienternes svar på spørgsmålene og sammenhængen mellem de enkelte spørgsmål og patienternes samlede indtryk af psykiatrien.

De fremhævede spørgsmål med umiddelbare forbedringsmuligheder er karakteriseret ved:

- Relativ lille andel positive svar.
- Relativ stor sammenhæng med det samlede indtryk.

De fremhævede spørgsmål, hvor fastholdelse af stor patienttilfredshed er vigtig, er karakteriseret ved:

- Relativ stor andel positive svar.
- Relativ stor sammenhæng med det samlede indtryk.

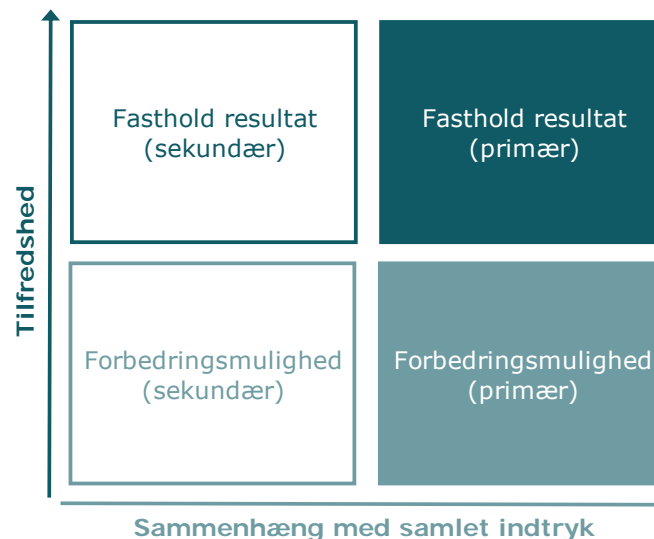
Beregninger

Som mål for sammenhængen med det samlede indtryk anvendes korrelationen mellem de enkelte spørgsmål og patienternes samlede indtryk. To spørgsmål er eksempelvis stærkt korreleret (stor sammenhæng), hvis personer, der svarer positivt på spørgsmål A samtidig har tendens til at svare positiv på spørgsmål B. Sammenhængen mellem spørgsmålene og det samlede indtryk er undersøgt bivariat (γ), og beregningerne er, for at få det mest præcise mål for sammenhængen, foretaget samlet for hele landet og ikke for den enkelte region.

Spørgsmålet, der er anvendt i beregningen af sammenhængen med de enkelte spørgsmål og patienternes samlede indtryk, er: Hvad er dit samlede indtryk af din indlæggelse?

Figuren nedenfor illustrerer, hvordan spørgsmålene er udvalgt. Spørgsmålene er dels rangordnet efter andel positive svar (den vertikale akse i figuren) og dels rangordnet efter spørgsmålenes sammenhæng med det samlede indtryk (den horisontale akse i figuren). Figuren er på baggrund heraf inddelt i fire områder, der er karakteriseret ved varierende forbedringsmuligheder. Spørgsmål er herefter udvalgt blandt de spørgsmål, der er placeret henholdsvis øverst og nederst i figurens højre side.

Beregningsmetoden og spørgsmålsudvælgelsen er beskrevet mere detaljeret på psykiatriundersogelser.dk.



Fastholdelse og forbedring af resultater (fortsat)

Patienternes svar på spørgsmålene er her sammenholdt med sammenhængen mellem de enkelte spørgsmål og patienternes samlede indtryk.

De fem spørgsmål, der rummer forbedringsmuligheder, og de fem spørgsmål, hvor fastholdelse af tilfredsheden er vigtigt, er præsenteret i hver deres tabel.

Fra venstre mod højre viser kolonnerne efter de fremhævede spørgsmål:

- Andel positive svar på spørgsmålet.
- Spørgsmålets placering, når spørgsmålene rangordnes efter højest andel positive svar.
- Spørgsmålets placering, når spørgsmålene rangordnes efter størst sammenhæng med patienternes samlede indtryk.

Spørgsmålene er udvalgt blandt de i alt 24 nationale spørgsmål, der indgår i rangordningen.

Spørgsmål med umiddelbare forbedringsmuligheder

	Positive	Positive	Sammenhæng
	%	[1-24]	[1-24]
4. Hvor meget bliver du inddraget i den udredning og behandling, du får på afsnittet? (n=13)	69	18	4
11. Er du med til at bestemme hvilke aktiviteter, du kan deltage i? (n=12)	75	15	6
14. Forstår du, hvorfor der er blevet brugt tvang? (n=4)	75	16	12
18. Har personalet talt med dig om, hvordan du kan leve sundt? (n=11)	45	24	14
13. Talte personalet med dig om tvangen, efter at den var slut? (n=5)	60	22	15

Spørgsmål hvor fastholdelse af stor tilfredshed er vigtigt

	Positive	Positive	Sammenhæng
	%	[1-24]	[1-24]
3. Oplever du, at personalet respekterer dig? (n=13)	100	2	2
1. Har personalet tid til at lytte til dig? (n=14)	93	5	1
9. Skaber personalet en tryk stemning på afsnittet? (n=14)	93	7	3
22. Tog personalet godt imod dig, da du blev indlagt? (n=14)	100	1	7
21. Holder personalet deres aftaler med dig? (n=12)	92	10	5

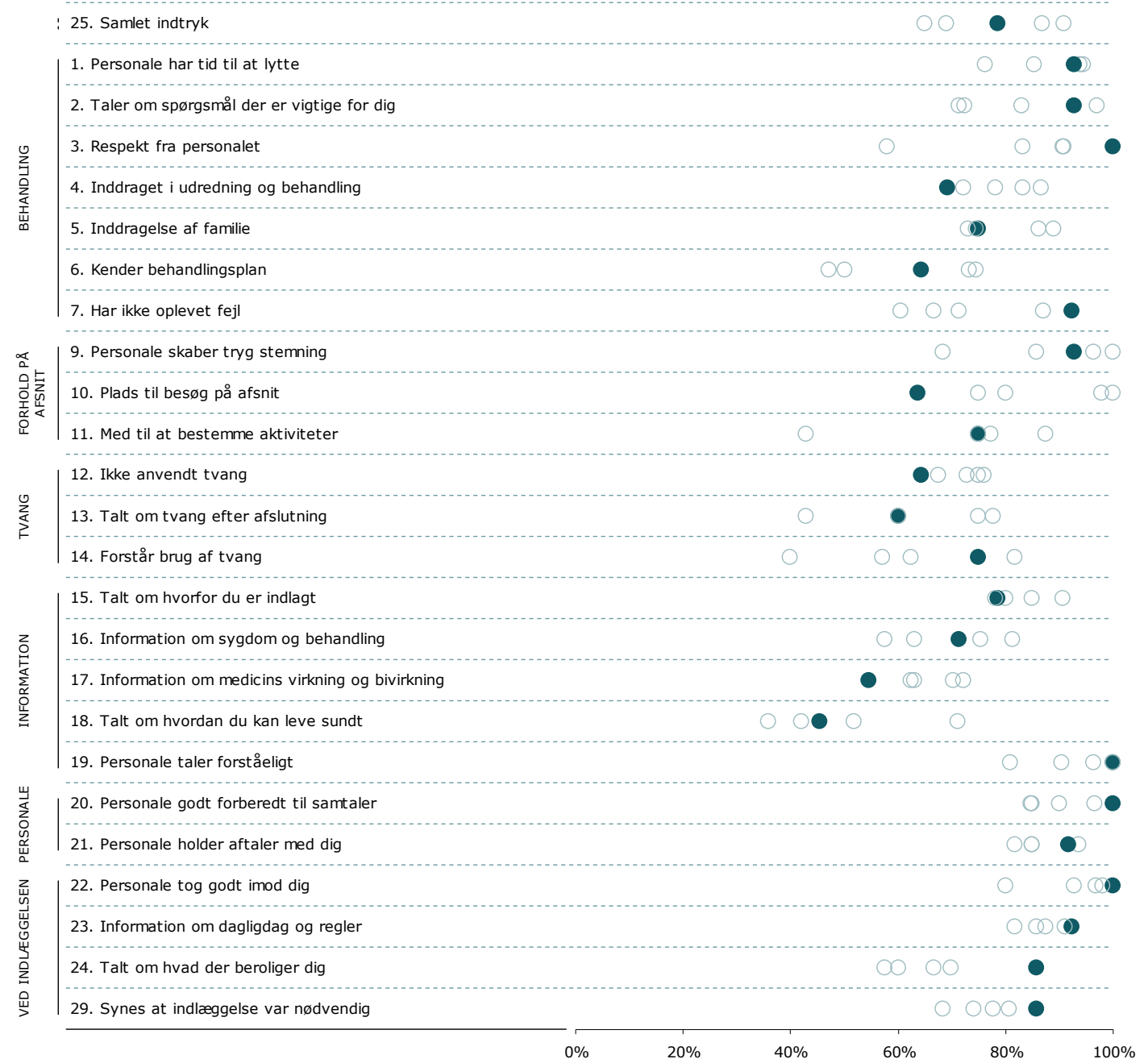
Spredningen på spørgsmålene

Figuren til højre viser variationen i patienternes svar på regionsniveau.

I figuren er andel positive svar på spørgsmålene vist for hver region. Regionens resultat er markeret med en farvet cirkel.

Spørgsmålene vises temavist med det samlede indtryk som det første tema. Den lodrette tekst yderst til venstre viser, hvilket tema spørgsmålene hører under.

Spredningsfigur



1. Har personalet tid til at lytte til dig?

Spørgsmålets tema i spørgeskemaet.

Tema: Din behandling

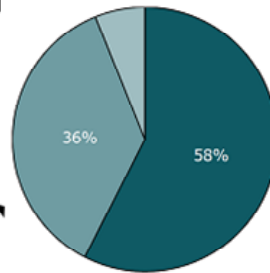
Svar på spørgsmål: 34 (100 %)

Positive svar: I høj grad; I nogen grad

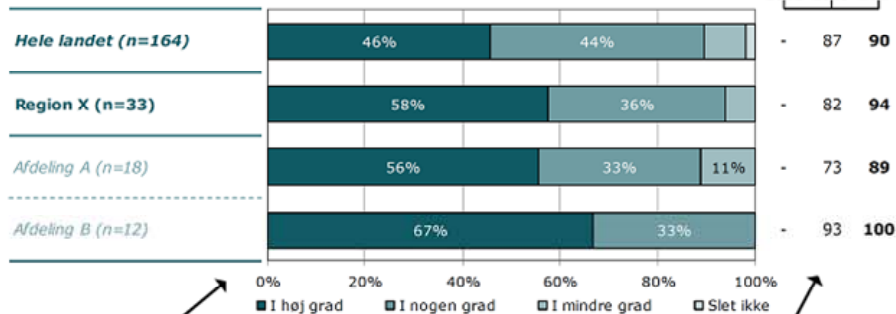
Antal svar i figurene (procent af regionens samlede besvarelser).

Svar kategoriseret som positive.

Regionsresultatet: Svarfordelingen på spørgsmålet.



■ I høj grad ■ I nogen grad
■ I mindre grad □ Slet ikke



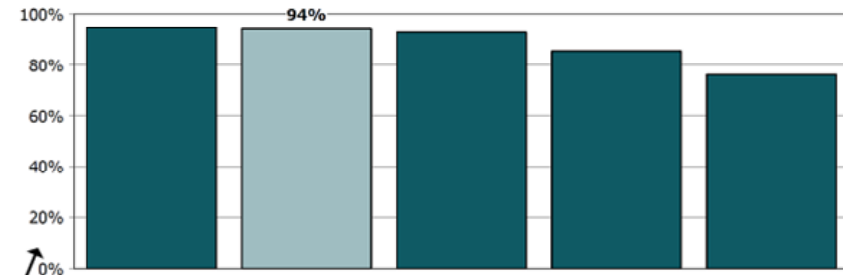
Sammenligning: Regionsresultatet sammenlignet med svarfordelingen for hele landet og opdelt på afdelingsniveau.

Andel positive svar i procent. Resultatet for 2014 er markeret med fed. Hvor det er muligt er resultatet sammenlignet med resultaterne fra 2013 og 2012.

Krydstabel: Regionsresultatet fordelt på køn, alder og øvrige baggrundsoplysninger.

Svarfordelingen for grupper med mindre end fem svar fremgår ikke i tabellen.

Nummer og spørgsmålsformulering i spørgeskemaet.



Rangordning: Regioner i undersøgelsen rangordnet efter andel positive svar. Den pågældende region er fremhævet i figuren.

	I høj grad	I nogen grad	I mindre grad	Slet ikke	Antal	[Andet]*
	%	%	%	%	n	n
Alle	58	36	6	0	33	1
Køn						
Dreng/mand	80	20	0	0	5	1
Pige/kvinde	54	39	7	0	28	0
Aldersgruppe						
0 til 6 år	-	-	-	-	1	0
7 til 14 år	60	20	20	0	5	0
15 år og ældre	60	36	4	0	25	1
Indlæggelseslængde						
3 til 7 døgn	60	40	0	0	5	1
8 døgn til 2 mdr.	55	35	10	0	20	0
Over 2 mdr.	-	-	-	-	4	0
Indlagt tidligere						
Ja	57	43	0	0	14	1
Nej	59	29	12	0	17	0
Diagnose						
F20-29	60	40	0	0	5	0
F50-59	-	-	-	-	2	0
F80-89	-	-	-	-	0	0
Andet	57	33	10	0	21	1

[Andet]*: Ved ikke/ikke relevant

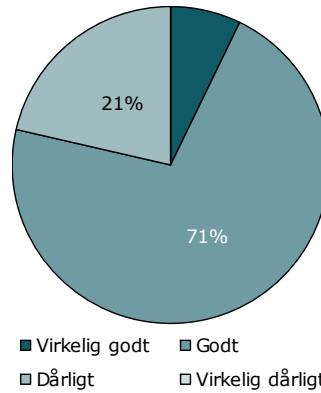
Svar der ikke indgår i figurene og beregningen af andel positive svar.

25. Hvad er dit samlede indtryk af din indlæggelse?

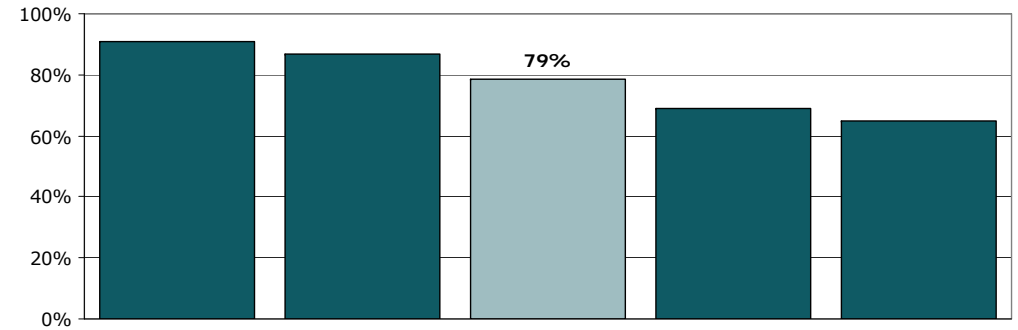
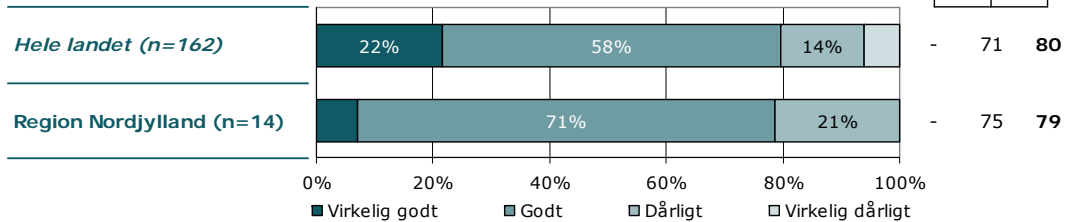
Tema: Samlet indtryk

Svar på spørgsmål: 14 (100 %)

Positive svar: Virkelig godt; Godt



2012 2013 2014



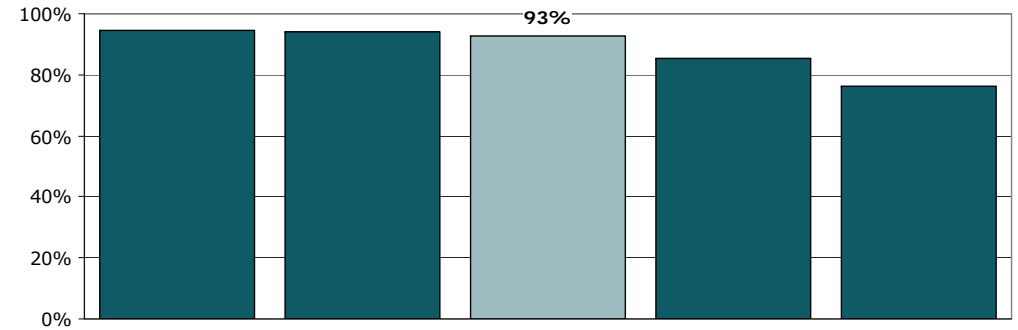
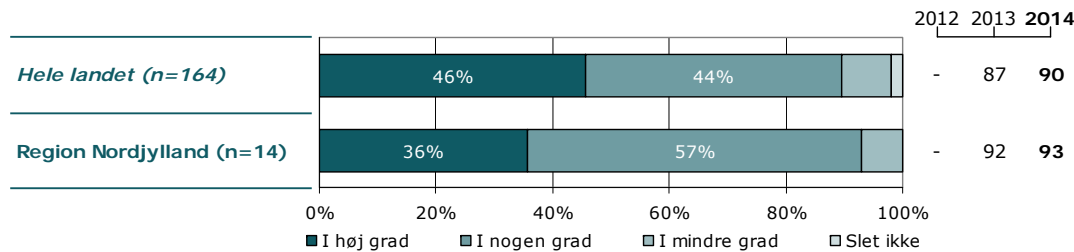
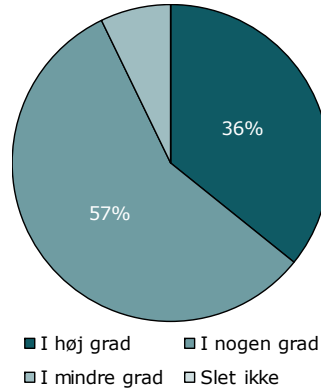
	Virkelig godt	Godt	Dårligt	Virkelig dårligt	Antal
	%	%	%	%	n
Alle	7	71	21	0	14
Køn					
Dreng/mand	-	-	-	-	4
Pige/kvinde	0	80	20	0	10
Aldersgruppe					
0 til 6 år	-	-	-	-	0
7 til 14 år	14	57	29	0	7
15 år og ældre	0	86	14	0	7
Indlæggelseslængde					
3 til 7 døgn	-	-	-	-	2
8 døgn til 2 mdr.	0	73	27	0	11
Over 2 mdr.	-	-	-	-	1
Indlagt tidligere					
Ja	0	86	14	0	7
Nej	14	57	29	0	7
Diagnose					
F20-29	-	-	-	-	2
F50-59	0	100	0	0	5
F80-89	-	-	-	-	2
Andet	0	60	40	0	5

1. Har personalet tid til at lytte til dig?

Tema: Din behandling

Svar på spørgsmål: 14 (100 %)

Positive svar: I høj grad; I nogen grad



	I høj grad	I nogen grad	I mindre grad	Slet ikke	Antal	[Andet]*
	%	%	%	%	n	n
Alle	36	57	7	0	14	0
Køn						
Dræng/mand	-	-	-	-	4	0
Pige/kvinde	20	70	10	0	10	0
Aldersgruppe						
0 til 6 år	-	-	-	-	0	0
7 til 14 år	29	57	14	0	7	0
15 år og ældre	43	57	0	0	7	0
Indlæggelseslængde						
3 til 7 døgn	-	-	-	-	2	0
8 døgn til 2 mdr.	27	64	9	0	11	0
Over 2 mdr.	-	-	-	-	1	0
Indlagt tidligere						
Ja	43	57	0	0	7	0
Nej	29	57	14	0	7	0
Diagnose						
F20-29	-	-	-	-	2	0
F50-59	20	80	0	0	5	0
F80-89	-	-	-	-	2	0
Andet	40	60	0	0	5	0

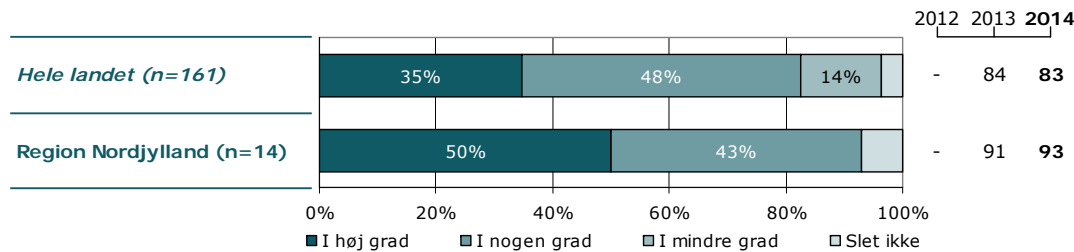
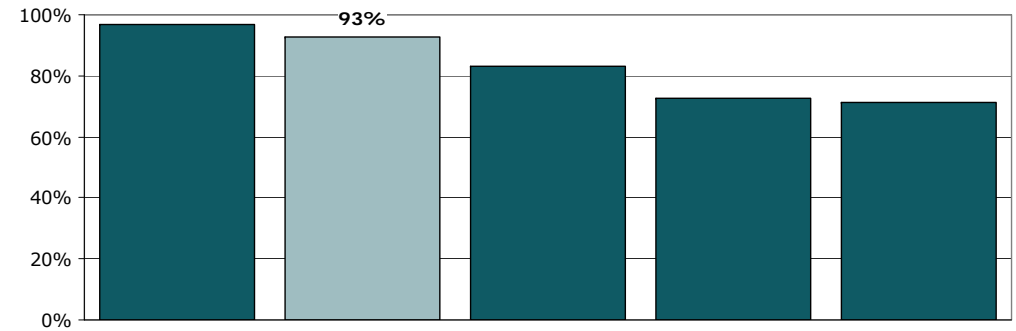
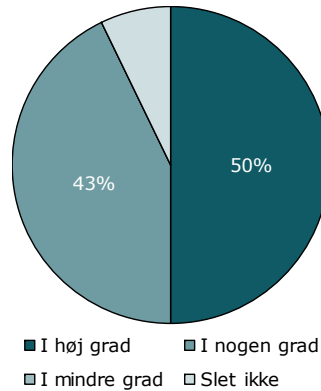
[Andet]*: Ved ikke/ikke relevant

2. Hjælper personalet dig til at tale om de ting, der er vigtige for dig?

Tema: Din behandling

Svar på spørgsmål: 14 (100 %)

Positive svar: I høj grad; I nogen grad



	I høj grad	I nogen grad	I mindre grad	Slet ikke	Antal	[Andet]*
	%	%	%	%	n	n
Alle	50	43	0	7	14	0
Køn						
Dræng/mand	-	-	-	-	4	0
Pige/kvinde	40	50	0	10	10	0
Aldersgruppe						
0 til 6 år	-	-	-	-	0	0
7 til 14 år	57	29	0	14	7	0
15 år og ældre	43	57	0	0	7	0
Indlæggelseslængde						
3 til 7 døgn	-	-	-	-	2	0
8 døgn til 2 mdr.	55	36	0	9	11	0
Over 2 mdr.	-	-	-	-	1	0
Indlagt tidligere						
Ja	71	29	0	0	7	0
Nej	29	57	0	14	7	0
Diagnose						
F20-29	-	-	-	-	2	0
F50-59	20	80	0	0	5	0
F80-89	-	-	-	-	2	0
Andet	80	20	0	0	5	0

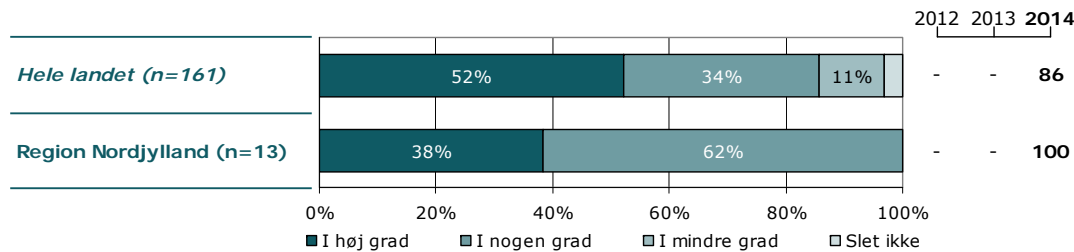
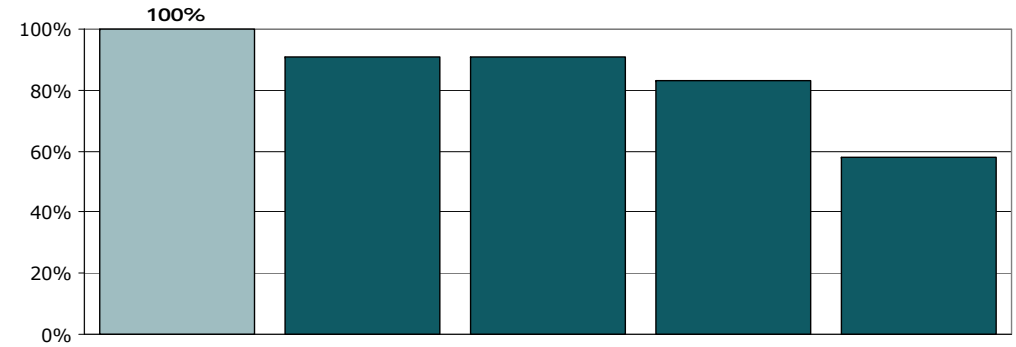
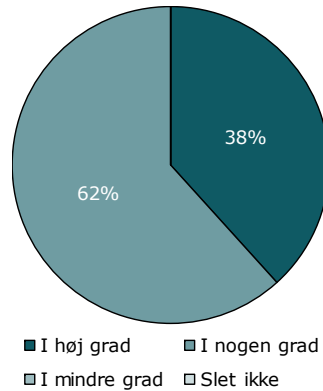
[Andet]*: Ved ikke/ikke relevant

3. Oplever du, at personalet respekterer dig?

Tema: Din behandling

Svar på spørgsmål: 14 (100 %)

Positive svar: I høj grad; I nogen grad



	I høj grad	I nogen grad	I mindre grad	Slet ikke	Antal	[Andet]*
	%	%	%	%	n	n
Alle	38	62	0	0	13	1
Køn						
Dræng/mand	-	-	-	-	4	0
Pige/kvinde	33	67	0	0	9	1
Aldersgruppe						
0 til 6 år	-	-	-	-	0	0
7 til 14 år	29	71	0	0	7	0
15 år og ældre	50	50	0	0	6	1
Indlæggelseslængde						
3 til 7 døgn	-	-	-	-	2	0
8 døgn til 2 mdr.	40	60	0	0	10	1
Over 2 mdr.	-	-	-	-	1	0
Indlagt tidligere						
Ja	57	43	0	0	7	0
Nej	17	83	0	0	6	1
Diagnose						
F20-29	-	-	-	-	2	0
F50-59	60	40	0	0	5	0
F80-89	-	-	-	-	2	0
Andet	25	75	0	0	4	1

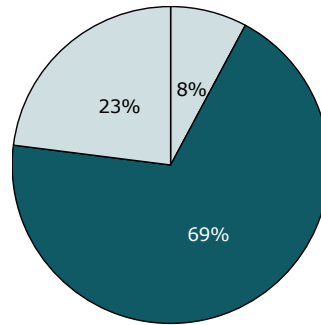
[Andet]*: Ved ikke/ikke relevant

4. Hvor meget bliver du inddraget i den udredning og behandling, du får på afsnittet?

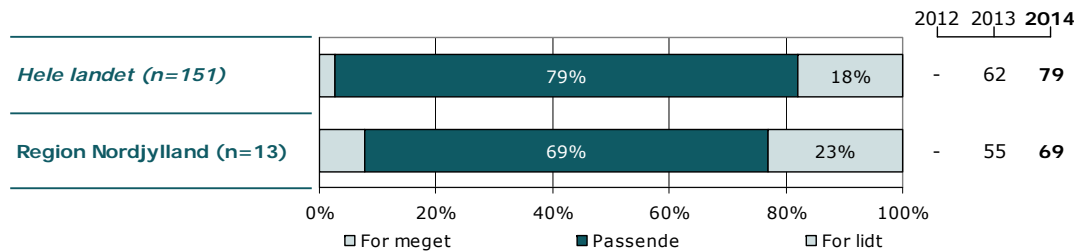
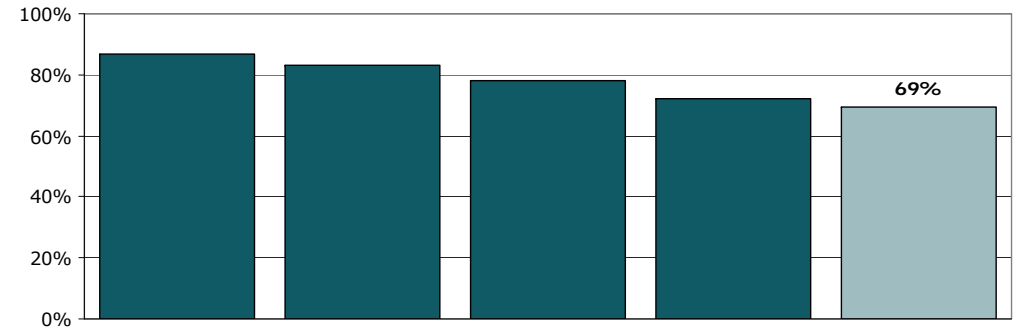
Tema: Din behandling

Svar på spørgsmål: 14 (100 %)

Positive svar: Passende



□ For meget ■ Passende □ For lidt



	For meget	Passende	For lidt	Antal	[Andet]*
	%	%	%	n	n
Alle	8	69	23	13	1
Køn					
Dreng/mand	-	-	-	4	0
Pige/kvinde	0	67	33	9	1
Aldersgruppe					
0 til 6 år	-	-	-	0	0
7 til 14 år	14	43	43	7	0
15 år og ældre	0	100	0	6	1
Indlæggelseslængde					
3 til 7 døgn	-	-	-	1	1
8 døgn til 2 mdr.	9	64	27	11	0
Over 2 mdr.	-	-	-	1	0
Indlagt tidligere					
Ja	17	67	17	6	1
Nej	0	71	29	7	0
Diagnose					
F20-29	-	-	-	2	0
F50-59	0	80	20	5	0
F80-89	-	-	-	2	0
Andet	25	50	25	4	1

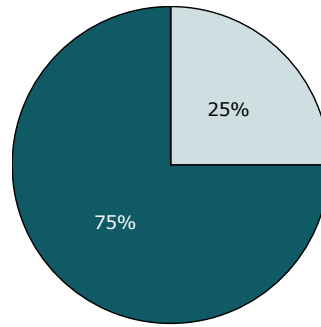
[Andet]*: Ved ikke/ikke relevant

5. Hvor meget bliver din familie inddraget i din udredning og behandling på afsnittet?

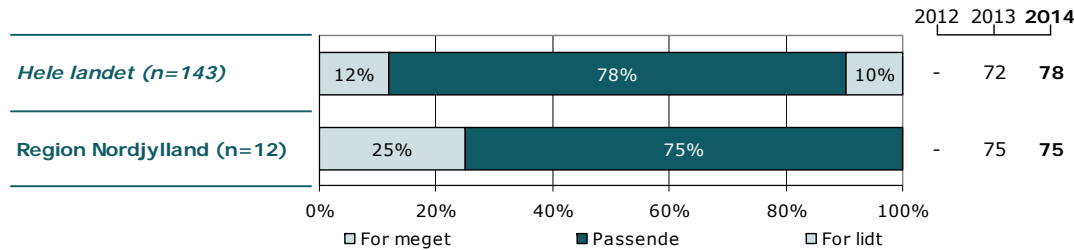
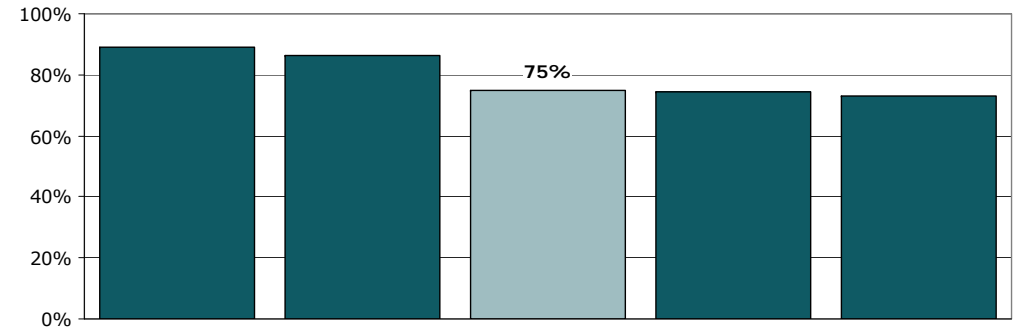
Tema: Din behandling

Svar på spørgsmål: 14 (100 %)

Positive svar: Passende



□ For meget ■ Passende □ For lidt



	For meget	Passende	For lidt	Antal	[Andet]*
	%	%	%	n	n
Alle	25	75	0	12	2
Køn					
Dreng/mand	-	-	-	3	1
Pige/kvinde	22	78	0	9	1
Aldersgruppe					
0 til 6 år	-	-	-	0	0
7 til 14 år	20	80	0	5	2
15 år og ældre	29	71	0	7	0
Indlæggelseslængde					
3 til 7 døgn	-	-	-	2	0
8 døgn til 2 mdr.	33	67	0	9	2
Over 2 mdr.	-	-	-	1	0
Indlagt tidligere					
Ja	20	80	0	5	2
Nej	29	71	0	7	0
Diagnose					
F20-29	-	-	-	2	0
F50-59	20	80	0	5	0
F80-89	-	-	-	2	0
Andet	0	100	0	3	2

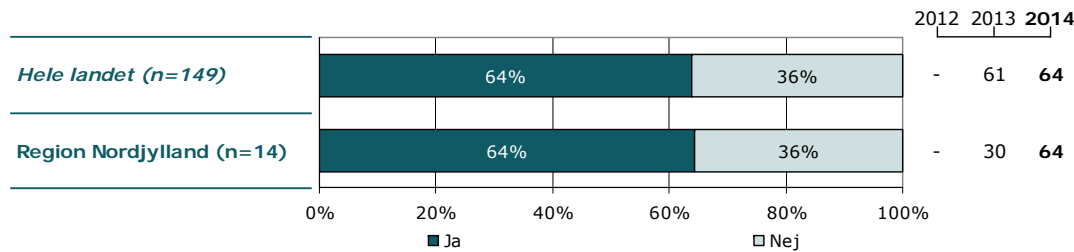
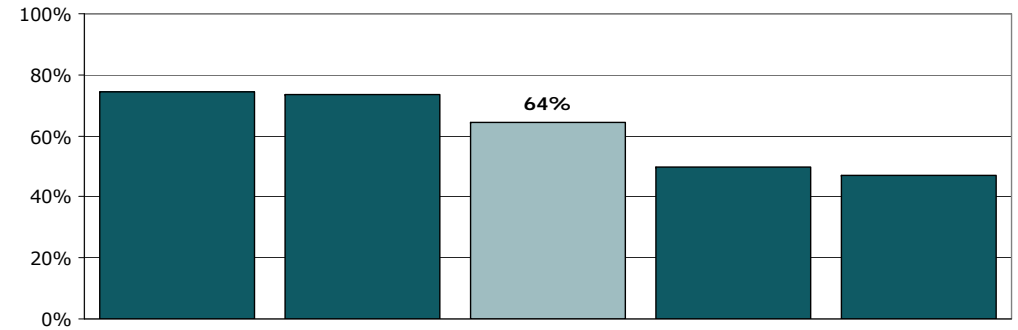
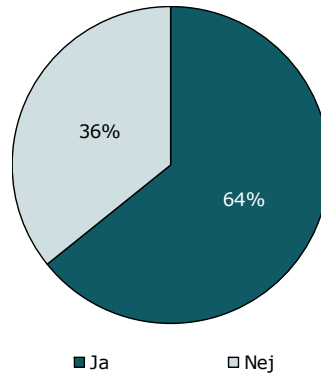
[Andet]*: Ved ikke/ikke relevant

6. Kender du din behandlingsplan?

Tema: Din behandling

Svar på spørgsmål: 14 (100 %)

Positive svar: Ja



	Ja	Nej	Antal	[Andet]*
	%	%	n	n
Alle	64	36	14	0
Køn				
Dreng/mand	-	-	4	0
Pige/kvinde	60	40	10	0
Aldersgruppe				
0 til 6 år	-	-	0	0
7 til 14 år	57	43	7	0
15 år og ældre	71	29	7	0
Indlæggelseslængde				
3 til 7 døgn	-	-	2	0
8 døgn til 2 mdr.	55	45	11	0
Over 2 mdr.	-	-	1	0
Indlagt tidligere				
Ja	71	29	7	0
Nej	57	43	7	0
Diagnose				
F20-29	-	-	2	0
F50-59	40	60	5	0
F80-89	-	-	2	0
Andet	80	20	5	0

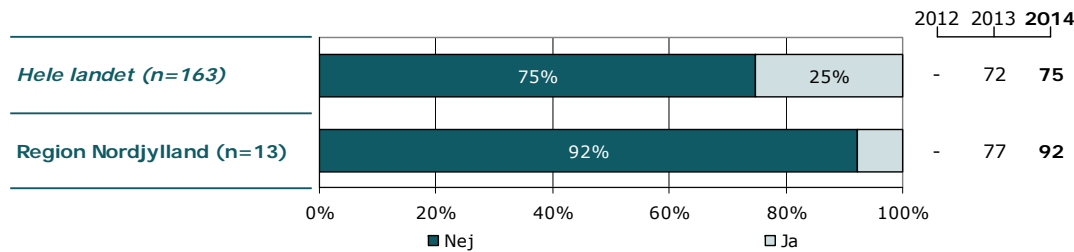
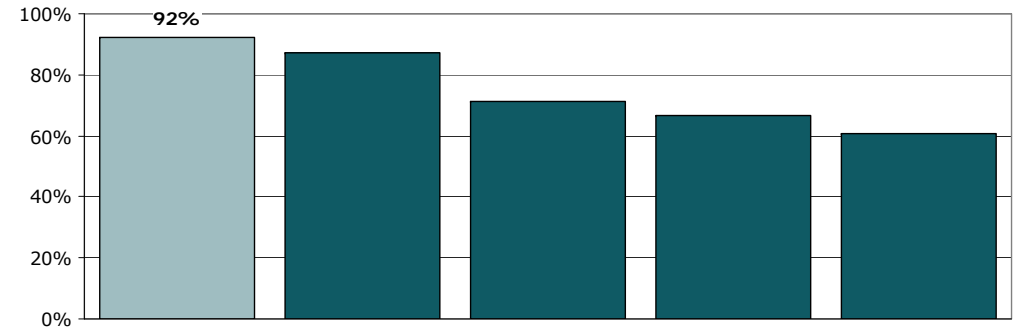
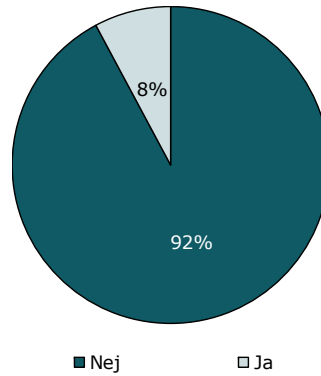
[Andet]*: Ved ikke

7. Har du oplevet, at der er sket fejl under din indlæggelse?

Tema: Din behandling

Svar på spørgsmål: 13 (93 %)

Positive svar: Nej



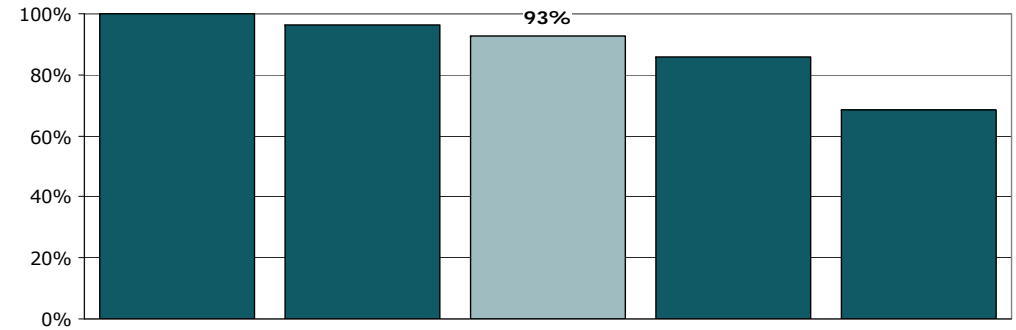
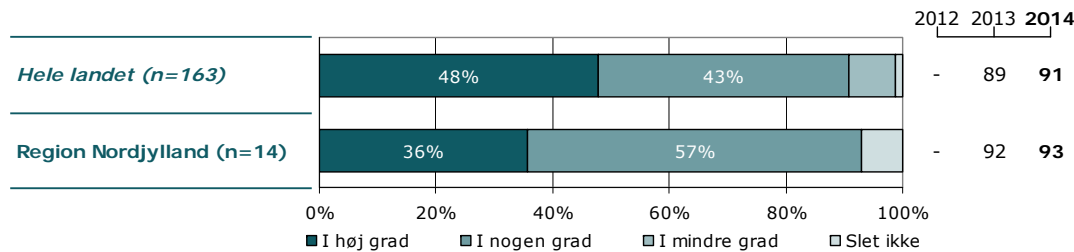
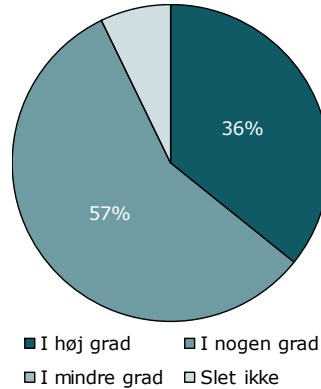
	Nej	Ja	Antal
	%	%	n
Alle	92	8	13
Køn			
Dreng/mand	-	-	4
Pige/kvinde	89	11	9
Aldersgruppe			
0 til 6 år	-	-	0
7 til 14 år	86	14	7
15 år og ældre	100	0	6
Indlæggelseslængde			
3 til 7 døgn	-	-	2
8 døgn til 2 mdr.	90	10	10
Over 2 mdr.	-	-	1
Indlagt tidligere			
Ja	100	0	6
Nej	86	14	7
Diagnose			
F20-29	-	-	2
F50-59	80	20	5
F80-89	-	-	2
Andet	-	-	4

9. Skaber personalet en tryk stemning på afsnittet?

Tema: Forholdene på afsnittet

Svar på spørgsmål: 14 (100 %)

Positive svar: I høj grad; I nogen grad



	I høj grad	I nogen grad	I mindre grad	Slet ikke	Antal	[Andet]*
	%	%	%	%	n	n
Alle	36	57	0	7	14	0
Køn						
Dræng/mand	-	-	-	-	4	0
Pige/kvinde	20	70	0	10	10	0
Aldersgruppe						
0 til 6 år	-	-	-	-	0	0
7 til 14 år	29	57	0	14	7	0
15 år og ældre	43	57	0	0	7	0
Indlæggelseslængde						
3 til 7 døgn	-	-	-	-	2	0
8 døgn til 2 mdr.	27	64	0	9	11	0
Over 2 mdr.	-	-	-	-	1	0
Indlagt tidligere						
Ja	43	57	0	0	7	0
Nej	29	57	0	14	7	0
Diagnose						
F20-29	-	-	-	-	2	0
F50-59	20	80	0	0	5	0
F80-89	-	-	-	-	2	0
Andet	40	60	0	0	5	0

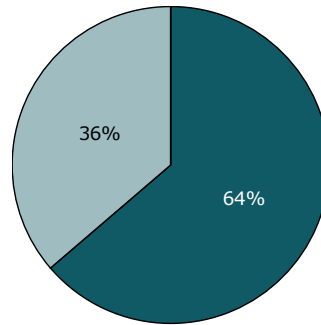
[Andet]*: Ved ikke/ikke relevant

10. Er der plads til, at du kan have din familie/dine venner på besøg på afsnittet?

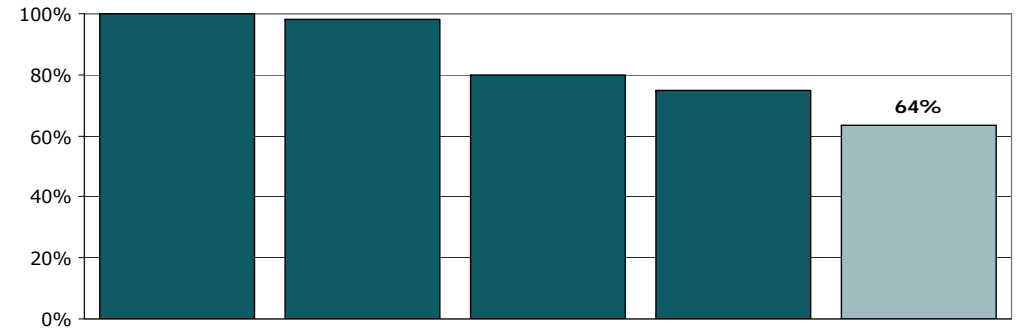
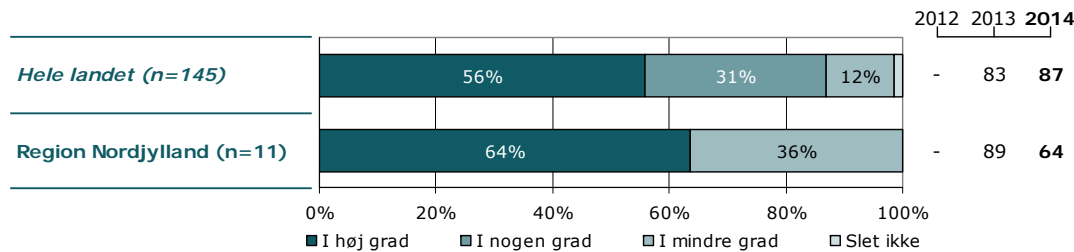
Tema: Forholdene på afsnittet

Svar på spørgsmål: 14 (100 %)

Positive svar: I høj grad; I nogen grad



■ I høj grad ■ I nogen grad
■ I mindre grad □ Slet ikke



	I høj grad	I nogen grad	I mindre grad	Slet ikke	Antal	[Andet]*
	%	%	%	%	n	n
Alle	64	0	36	0	11	3
Køn						
Dreng/mand	-	-	-	-	1	3
Pige/kvinde	60	0	40	0	10	0
Aldersgruppe						
0 til 6 år	-	-	-	-	0	0
7 til 14 år	50	0	50	0	4	3
15 år og ældre	71	0	29	0	7	0
Indlæggelseslængde						
3 til 7 døgn	-	-	-	-	1	1
8 døgn til 2 mdr.	67	0	33	0	9	2
Over 2 mdr.	-	-	-	-	1	0
Indlagt tidligere						
Ja	67	0	33	0	6	1
Nej	60	0	40	0	5	2
Diagnose						
F20-29	-	-	-	-	2	0
F50-59	40	0	60	0	5	0
F80-89	-	-	-	-	0	2
Andet	100	0	0	0	4	1

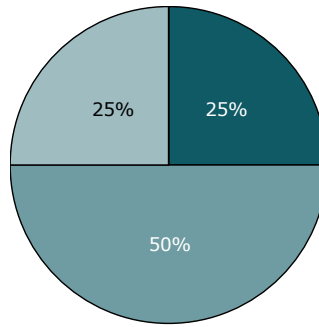
[Andet]*: Ved ikke/ikke relevant

11. Er du med til at bestemme hvilke aktiviteter, du kan deltage i?

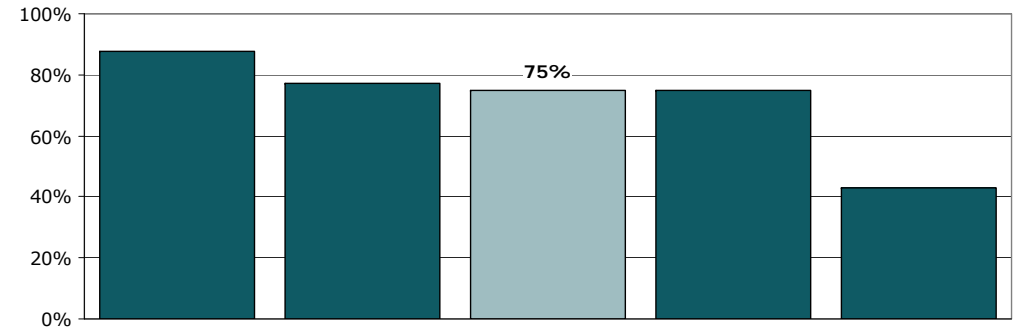
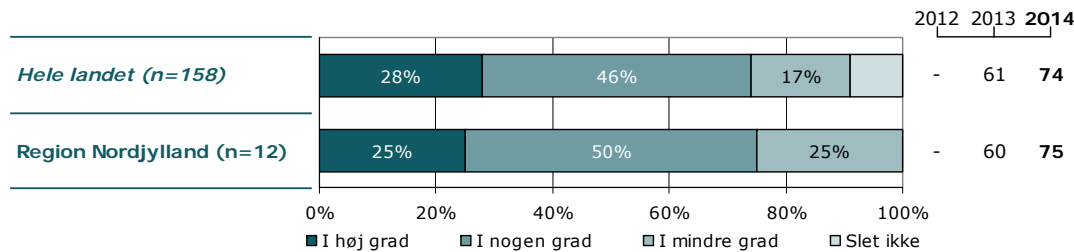
Tema: Forholdene på afsnittet

Svar på spørgsmål: 13 (93 %)

Positive svar: I høj grad; I nogen grad



■ I høj grad ■ I nogen grad
■ I mindre grad □ Slet ikke



	I høj grad	I nogen grad	I mindre grad	Slet ikke	Antal	[Andet]*
	%	%	%	%	n	n
Alle	25	50	25	0	12	1
Køn						
Dreng/mand	-	-	-	-	3	0
Pige/kvinde	22	56	22	0	9	1
Aldersgruppe						
0 til 6 år	-	-	-	-	0	0
7 til 14 år	20	40	40	0	5	1
15 år og ældre	29	57	14	0	7	0
Indlæggelseslængde						
3 til 7 døgn	-	-	-	-	2	0
8 døgn til 2 mdr.	33	33	33	0	9	1
Over 2 mdr.	-	-	-	-	1	0
Indlagt tidligere						
Ja	29	43	29	0	7	0
Nej	20	60	20	0	5	1
Diagnose						
F20-29	-	-	-	-	1	1
F50-59	40	40	20	0	5	0
F80-89	-	-	-	-	1	0
Andet	0	60	40	0	5	0

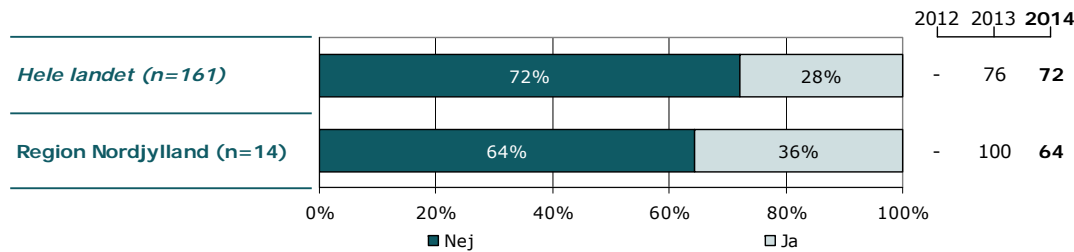
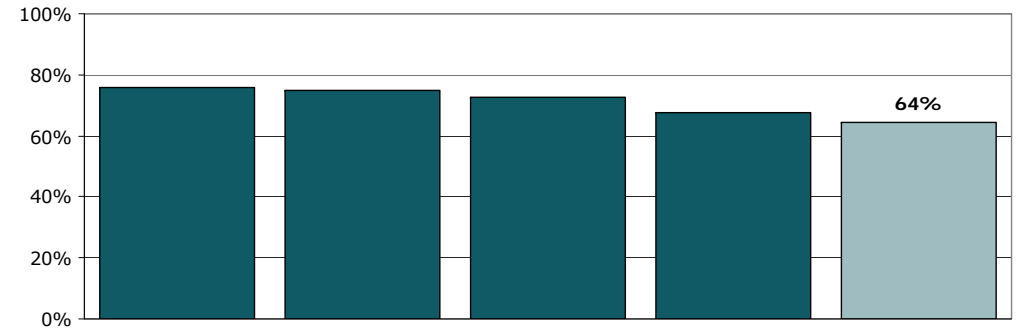
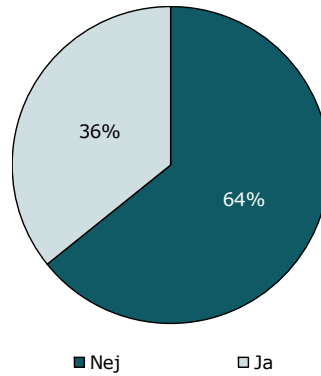
[Andet]*: Ved ikke/ikke relevant

12. Har der været anvendt tvang under din indlæggelse?

Tema: Tvang

Svar på spørgsmål: 14 (100 %)

Positive svar: Nej



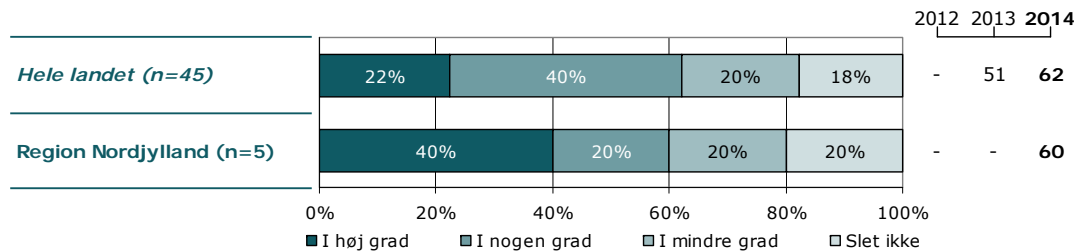
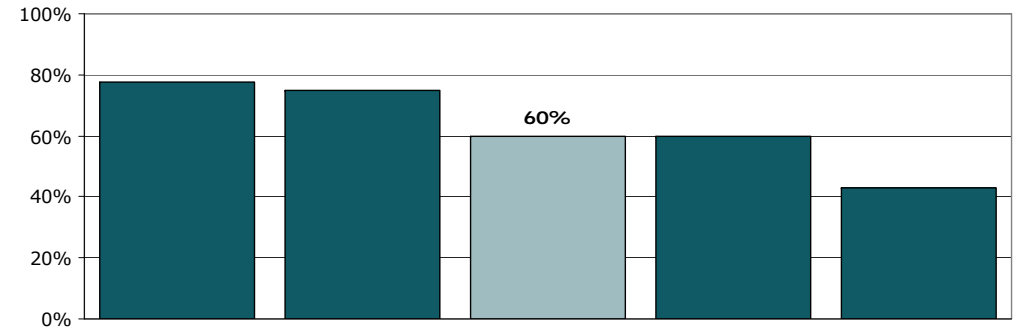
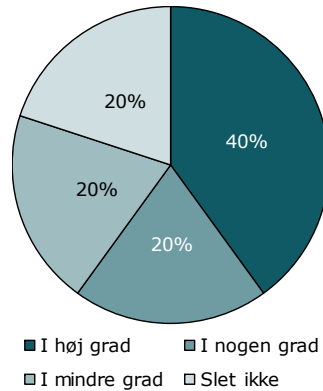
	Nej	Ja	Antal
	%	%	n
Alle	64	36	14
Køn			
Dreng/mand	-	-	4
Pige/kvinde	50	50	10
Aldersgruppe			
0 til 6 år	-	-	0
7 til 14 år	71	29	7
15 år og ældre	57	43	7
Indlæggelseslængde			
3 til 7 døgn	-	-	2
8 døgn til 2 mdr.	55	45	11
Over 2 mdr.	-	-	1
Indlagt tidligere			
Ja	71	29	7
Nej	57	43	7
Diagnose			
F20-29	-	-	2
F50-59	80	20	5
F80-89	-	-	2
Andet	40	60	5

13. Talte personalet med dig om tvangen, efter at den var slut?

Tema: Tvang

Svar på spørgsmål: 5 (36 %)

Positive svar: I høj grad; I nogen grad



	I høj grad	I nogen grad	I mindre grad	Slet ikke	Antal	[Andet]*
	%	%	%	%	n	n
Alle	40	20	20	20	5	0
Køn						
Dræng/mand	-	-	-	-	0	0
Pige/kvinde	40	20	20	20	5	0
Aldersgruppe						
0 til 6 år	-	-	-	-	0	0
7 til 14 år	-	-	-	-	2	0
15 år og ældre	-	-	-	-	3	0
Indlæggelseslængde						
3 til 7 døgn	-	-	-	-	0	0
8 døgn til 2 mdr.	40	20	20	20	5	0
Over 2 mdr.	-	-	-	-	0	0
Indlagt tidligere						
Ja	-	-	-	-	2	0
Nej	-	-	-	-	3	0
Diagnose						
F20-29	-	-	-	-	1	0
F50-59	-	-	-	-	1	0
F80-89	-	-	-	-	0	0
Andet	-	-	-	-	3	0

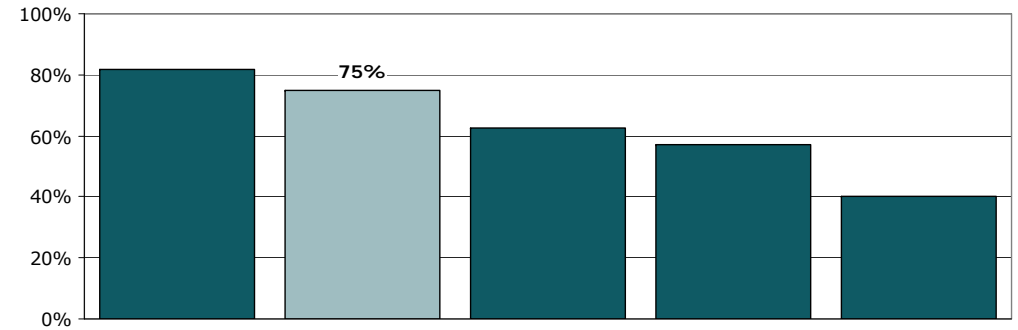
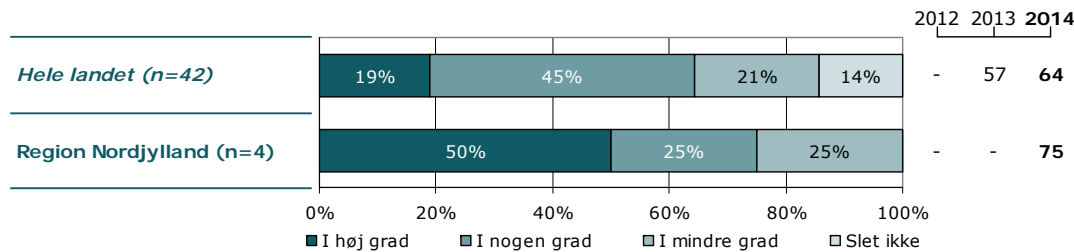
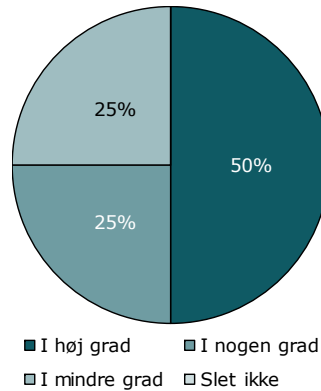
[Andet]*: Ved ikke/ikke relevant

14. Forstår du, hvorfor der er blevet brugt tvang?

Tema: Tvang

Svar på spørgsmål: 5 (36 %)

Positive svar: I høj grad; I nogen grad



	I høj grad	I nogen grad	I mindre grad	Slet ikke	Antal	[Andet]*
	%	%	%	%	n	n
Alle	50	25	25	0	4	1
Køn						
Dræng/mand	-	-	-	-	0	0
Pige/kvinde	50	25	25	0	4	1
Aldersgruppe						
0 til 6 år	-	-	-	-	0	0
7 til 14 år	-	-	-	-	1	1
15 år og ældre	-	-	-	-	3	0
Indlæggelseslængde						
3 til 7 døgn	-	-	-	-	0	0
8 døgn til 2 mdr.	50	25	25	0	4	1
Over 2 mdr.	-	-	-	-	0	0
Indlagt tidligere						
Ja	-	-	-	-	2	0
Nej	-	-	-	-	2	1
Diagnose						
F20-29	-	-	-	-	0	1
F50-59	-	-	-	-	1	0
F80-89	-	-	-	-	0	0
Andet	-	-	-	-	3	0

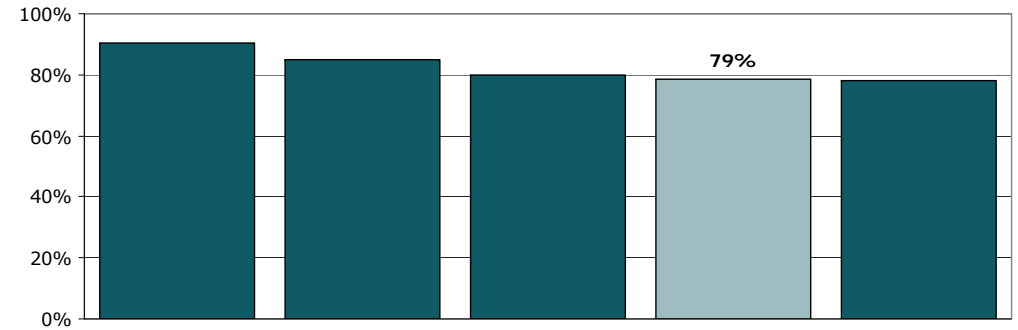
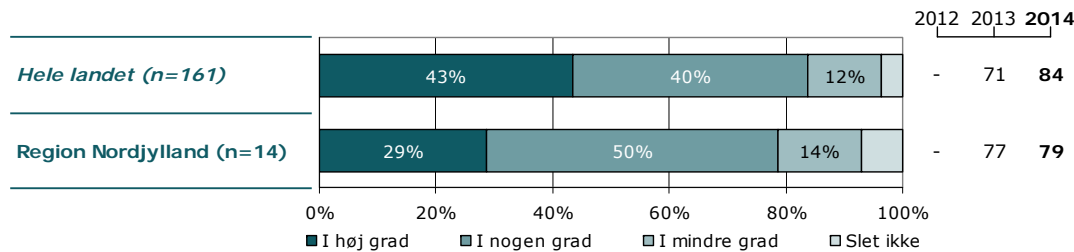
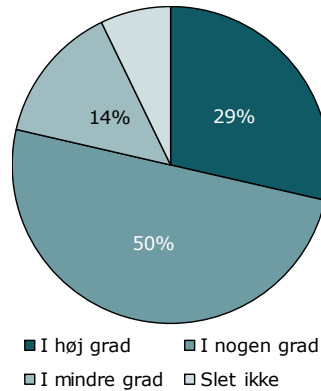
[Andet]*: Ved ikke/ikke relevant

15. Har personalet talt med dig om, hvorfor du er indlagt?

Tema: Information fra personalet

Svar på spørgsmål: 14 (100 %)

Positive svar: I høj grad; I nogen grad



	I høj grad	I nogen grad	I mindre grad	Slet ikke	Antal	[Andet]*
	%	%	%	%	n	n
Alle	29	50	14	7	14	0
Køn						
Dræng/mand	-	-	-	-	4	0
Pige/kvinde	30	40	20	10	10	0
Aldersgruppe						
0 til 6 år	-	-	-	-	0	0
7 til 14 år	43	43	0	14	7	0
15 år og ældre	14	57	29	0	7	0
Indlæggelseslængde						
3 til 7 døgn	-	-	-	-	2	0
8 døgn til 2 mdr.	27	45	18	9	11	0
Over 2 mdr.	-	-	-	-	1	0
Indlagt tidligere						
Ja	43	43	14	0	7	0
Nej	14	57	14	14	7	0
Diagnose						
F20-29	-	-	-	-	2	0
F50-59	20	60	20	0	5	0
F80-89	-	-	-	-	2	0
Andet	60	20	20	0	5	0

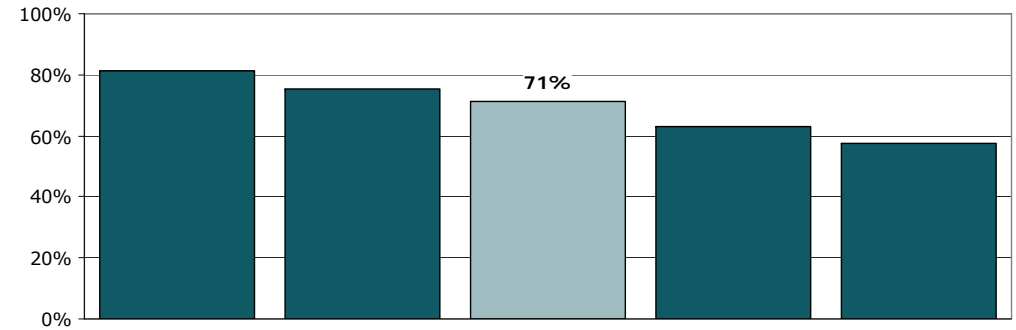
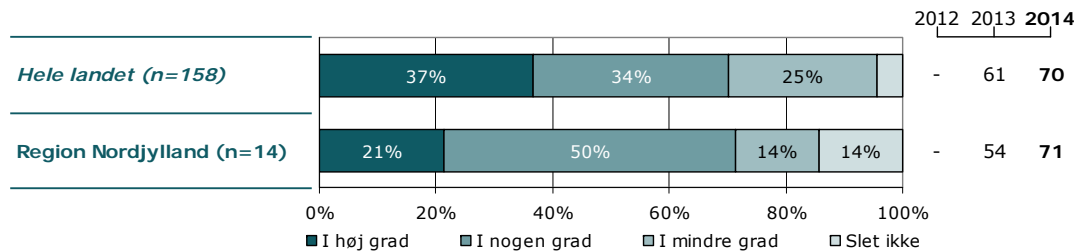
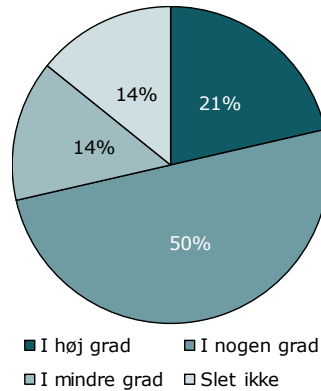
[Andet]*: Ved ikke/ikke relevant

16. Får du information om din sygdom og behandling?

Tema: Information fra personalet

Svar på spørgsmål: 14 (100 %)

Positive svar: I høj grad; I nogen grad



	I høj grad	I nogen grad	I mindre grad	Slet ikke	Antal	[Andet]*
	%	%	%	%	n	n
Alle	21	50	14	14	14	0
Køn						
Dreng/mand	-	-	-	-	4	0
Pige/kvinde	30	50	10	10	10	0
Aldersgruppe						
0 til 6 år	-	-	-	-	0	0
7 til 14 år	14	43	14	29	7	0
15 år og ældre	29	57	14	0	7	0
Indlæggelseslængde						
3 til 7 døgn	-	-	-	-	2	0
8 døgn til 2 mdr.	18	55	18	9	11	0
Over 2 mdr.	-	-	-	-	1	0
Indlagt tidligere						
Ja	29	43	29	0	7	0
Nej	14	57	0	29	7	0
Diagnose						
F20-29	-	-	-	-	2	0
F50-59	60	40	0	0	5	0
F80-89	-	-	-	-	2	0
Andet	0	60	40	0	5	0

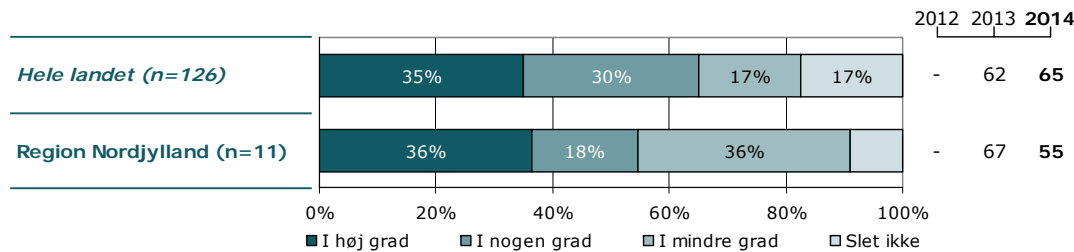
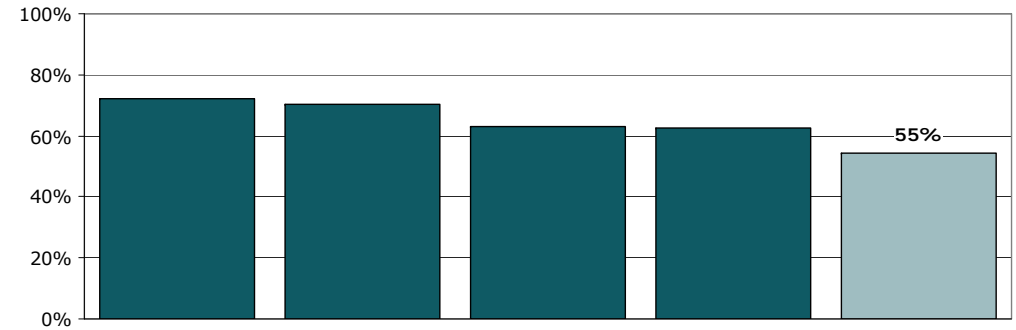
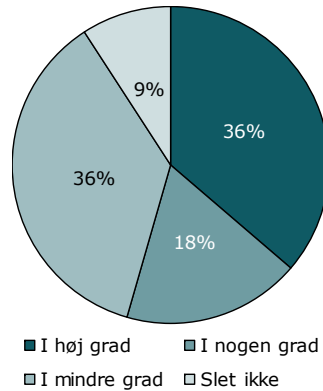
[Andet]*: Ved ikke/ikke relevant

17. Får du information om medicinens virkning og eventuelle bivirkninger?

Tema: Information fra personalet

Svar på spørgsmål: 14 (100 %)

Positive svar: I høj grad; I nogen grad



	I høj grad	I nogen grad	I mindre grad	Slet ikke	Antal	[Andet]*
	%	%	%	%	n	n
Alle	36	18	36	9	11	3
Køn						
Dreng/mand	-	-	-	-	3	1
Pige/kvinde	38	25	25	13	8	2
Aldersgruppe						
0 til 6 år	-	-	-	-	0	0
7 til 14 år	40	20	40	0	5	2
15 år og ældre	33	17	33	17	6	1
Indlæggelseslængde						
3 til 7 døgn	-	-	-	-	2	0
8 døgn til 2 mdr.	38	25	25	13	8	3
Over 2 mdr.	-	-	-	-	1	0
Indlagt tidligere						
Ja	50	17	33	0	6	1
Nej	20	20	40	20	5	2
Diagnose						
F20-29	-	-	-	-	1	1
F50-59	50	0	25	25	4	1
F80-89	-	-	-	-	1	1
Andet	40	40	20	0	5	0

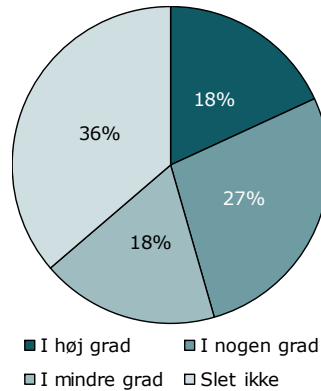
[Andet]*: Ved ikke/ikke relevant

18. Har personalet talt med dig om, hvordan du kan leve sundt?

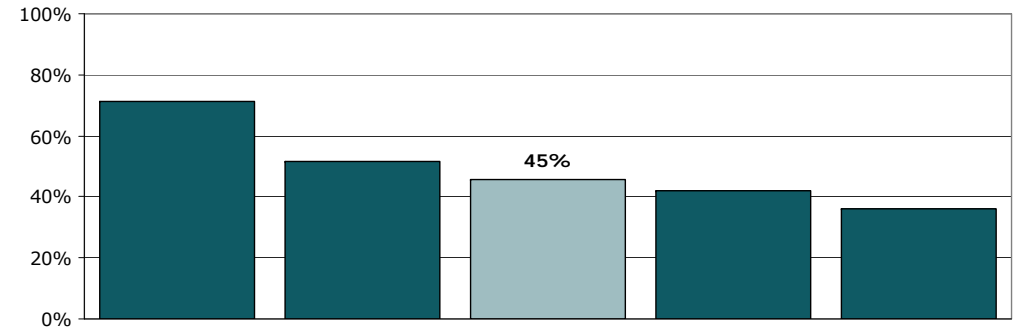
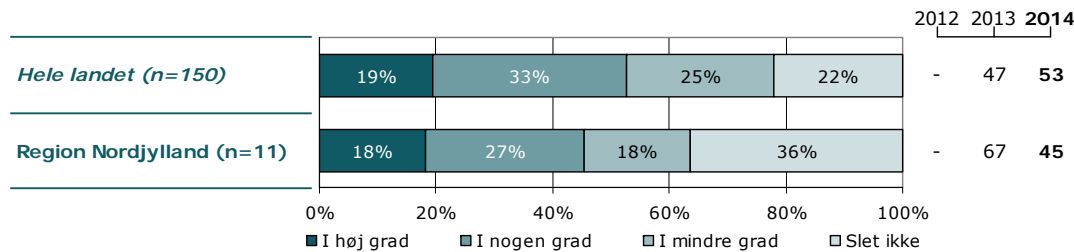
Tema: Information fra personalet

Svar på spørgsmål: 14 (100 %)

Positive svar: I høj grad; I nogen grad



■ I høj grad ■ I nogen grad
■ I mindre grad □ Slet ikke



	I høj grad	I nogen grad	I mindre grad	Slet ikke	Antal	[Andet]*
	%	%	%	%	n	n
Alle	18	27	18	36	11	3
Køn						
Dreng/mand	-	-	-	-	3	1
Pige/kvinde	25	25	13	38	8	2
Aldersgruppe						
0 til 6 år	-	-	-	-	0	0
7 til 14 år	0	60	0	40	5	2
15 år og ældre	33	0	33	33	6	1
Indlæggelseslængde						
3 til 7 døgn	-	-	-	-	2	0
8 døgn til 2 mdr.	13	25	13	50	8	3
Over 2 mdr.	-	-	-	-	1	0
Indlagt tidligere						
Ja	40	0	40	20	5	2
Nej	0	50	0	50	6	1
Diagnose						
F20-29	-	-	-	-	2	0
F50-59	25	50	0	25	4	1
F80-89	-	-	-	-	1	1
Andet	25	0	25	50	4	1

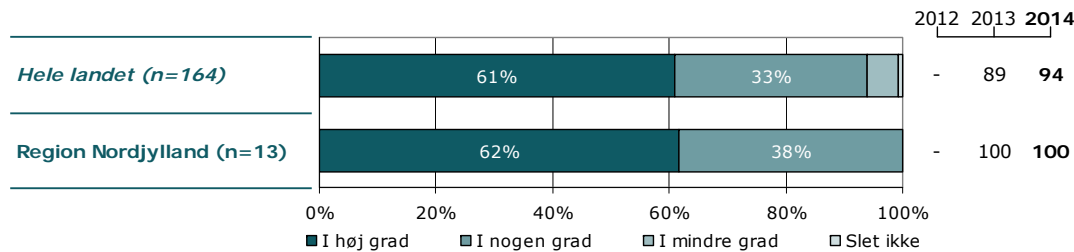
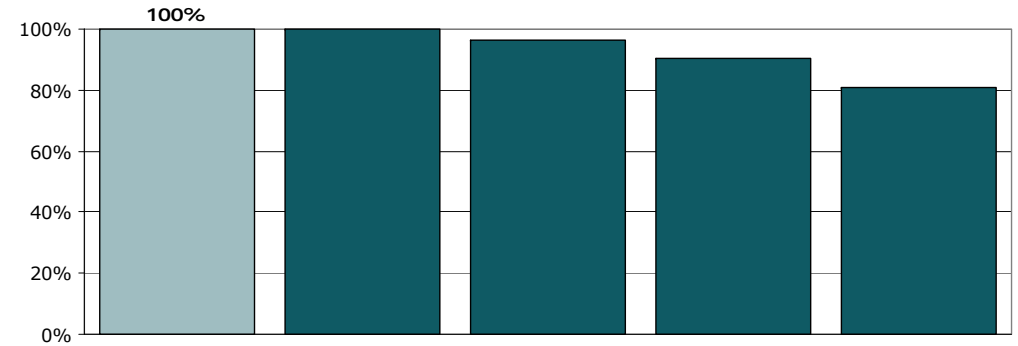
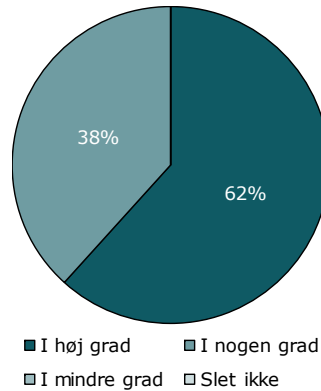
[Andet]*: Ved ikke/ikke relevant

19. Taler personalet til dig på en måde, som du forstår?

Tema: Information fra personalet

Svar på spørgsmål: 13 (93 %)

Positive svar: I høj grad; I nogen grad



	I høj grad	I nogen grad	I mindre grad	Slet ikke	Antal	[Andet]*
	%	%	%	%	n	n
Alle	62	38	0	0	13	0
Køn						
Dræng/mand	-	-	-	-	4	0
Pige/kvinde	44	56	0	0	9	0
Aldersgruppe						
0 til 6 år	-	-	-	-	0	0
7 til 14 år	50	50	0	0	6	0
15 år og ældre	71	29	0	0	7	0
Indlæggelseslængde						
3 til 7 døgn	-	-	-	-	2	0
8 døgn til 2 mdr.	50	50	0	0	10	0
Over 2 mdr.	-	-	-	-	1	0
Indlagt tidligere						
Ja	71	29	0	0	7	0
Nej	50	50	0	0	6	0
Diagnose						
F20-29	-	-	-	-	1	0
F50-59	40	60	0	0	5	0
F80-89	-	-	-	-	2	0
Andet	60	40	0	0	5	0

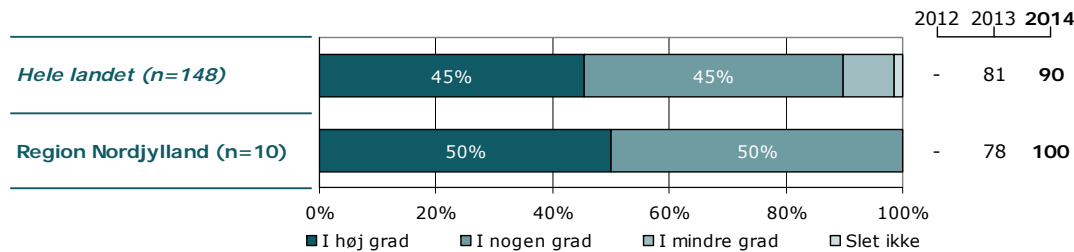
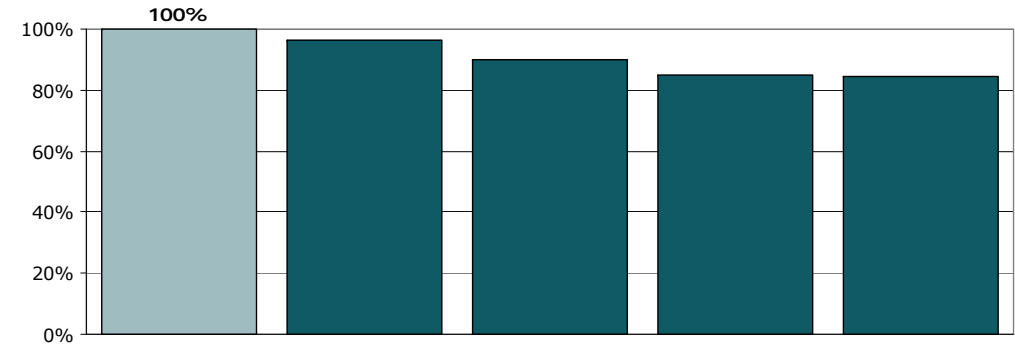
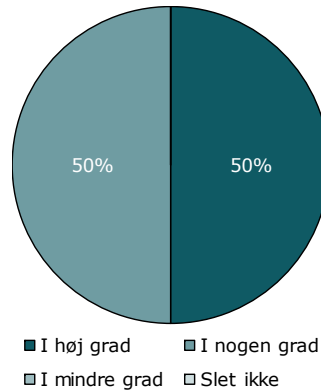
[Andet]*: Ved ikke/ikke relevant

20. Er personalet godt forberedt til planlagte samtaler?

Tema: Personalets forberedelse

Svar på spørgsmål: 14 (100 %)

Positive svar: I høj grad; I nogen grad



	I høj grad	I nogen grad	I mindre grad	Slet ikke	Antal	[Andet]*
	%	%	%	%	n	n
Alle	50	50	0	0	10	4
Køn						
Dræng/mand	-	-	-	-	2	2
Pige/kvinde	38	63	0	0	8	2
Aldersgruppe						
0 til 6 år	-	-	-	-	0	0
7 til 14 år	33	67	0	0	3	4
15 år og ældre	57	43	0	0	7	0
Indlæggelseslængde						
3 til 7 døgn	-	-	-	-	2	0
8 døgn til 2 mdr.	57	43	0	0	7	4
Over 2 mdr.	-	-	-	-	1	0
Indlagt tidligere						
Ja	60	40	0	0	5	2
Nej	40	60	0	0	5	2
Diagnose						
F20-29	-	-	-	-	1	1
F50-59	20	80	0	0	5	0
F80-89	-	-	-	-	1	1
Andet	67	33	0	0	3	2

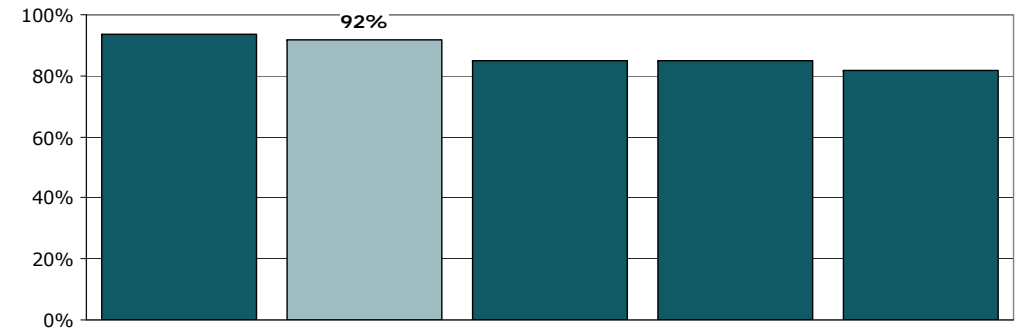
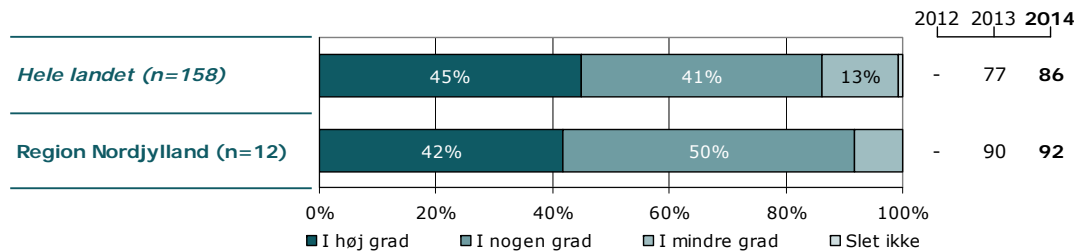
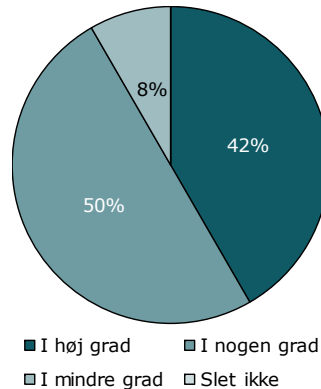
[Andet]*: Ved ikke/ikke relevant

21. Holder personalet deres aftaler med dig?

Tema: Personalets forberedelse

Svar på spørgsmål: 14 (100 %)

Positive svar: I høj grad; I nogen grad



	I høj grad	I nogen grad	I mindre grad	Slet ikke	Antal	[Andet]*
	%	%	%	%	n	n
Alle	42	50	8	0	12	2
Køn						
Dræng/mand	-	-	-	-	3	1
Pige/kvinde	22	67	11	0	9	1
Aldersgruppe						
0 til 6 år	-	-	-	-	0	0
7 til 14 år	40	40	20	0	5	2
15 år og ældre	43	57	0	0	7	0
Indlæggelseslængde						
3 til 7 døgn	-	-	-	-	2	0
8 døgn til 2 mdr.	44	44	11	0	9	2
Over 2 mdr.	-	-	-	-	1	0
Indlagt tidligere						
Ja	33	67	0	0	6	1
Nej	50	33	17	0	6	1
Diagnose						
F20-29	-	-	-	-	1	1
F50-59	0	80	20	0	5	0
F80-89	-	-	-	-	2	0
Andet	50	50	0	0	4	1

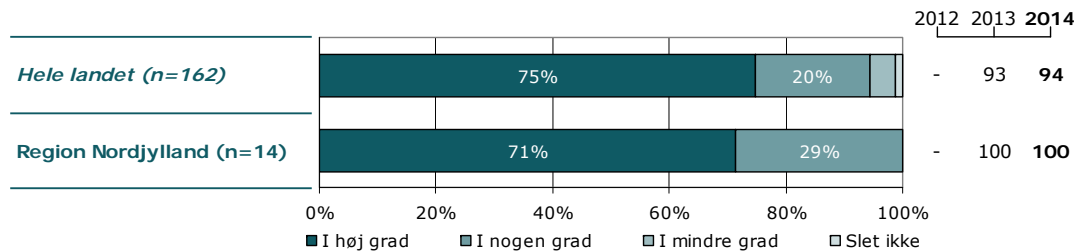
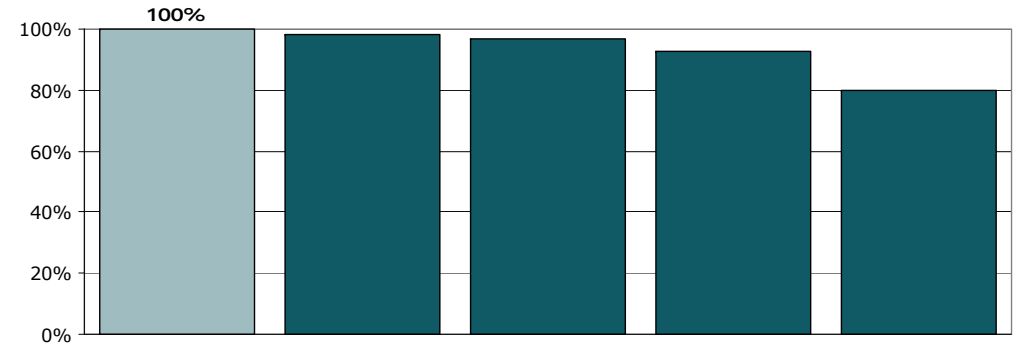
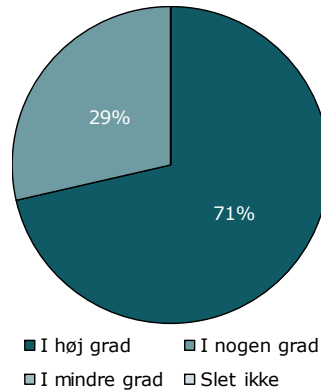
[Andet]*: Ved ikke/ikke relevant

22. Tog personalet godt imod dig, da du blev indlagt?

Tema: Da du blev indlagt på afsnittet

Svar på spørgsmål: 14 (100 %)

Positive svar: I høj grad; I nogen grad



	I høj grad	I nogen grad	I mindre grad	Slet ikke	Antal	[Andet]*
	%	%	%	%	n	n
Alle	71	29	0	0	14	0
Køn						
Dræng/mand	-	-	-	-	4	0
Pige/kvinde	70	30	0	0	10	0
Aldersgruppe						
0 til 6 år	-	-	-	-	0	0
7 til 14 år	57	43	0	0	7	0
15 år og ældre	86	14	0	0	7	0
Indlæggelseslængde						
3 til 7 døgn	-	-	-	-	2	0
8 døgn til 2 mdr.	73	27	0	0	11	0
Over 2 mdr.	-	-	-	-	1	0
Indlagt tidligere						
Ja	100	0	0	0	7	0
Nej	43	57	0	0	7	0
Diagnose						
F20-29	-	-	-	-	2	0
F50-59	60	40	0	0	5	0
F80-89	-	-	-	-	2	0
Andet	100	0	0	0	5	0

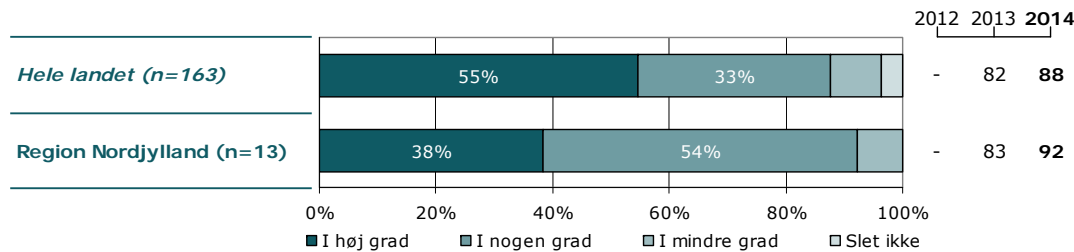
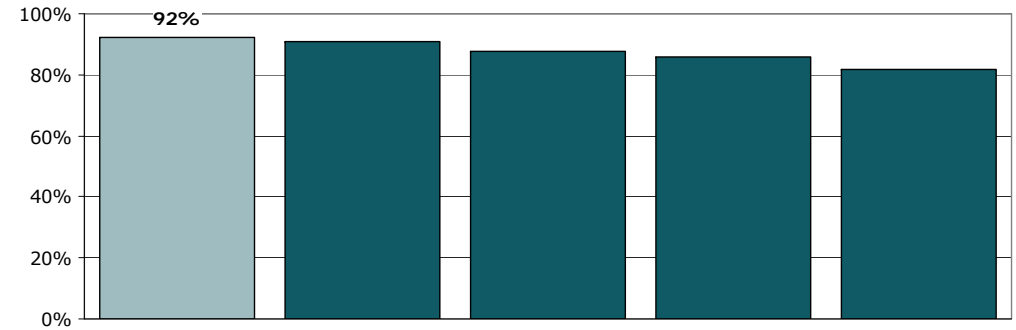
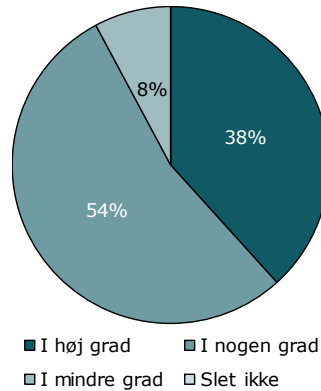
[Andet]*: Ved ikke/ikke relevant

23. Fik du klar information om dagligdagen og reglerne på afsnittet?

Tema: Da du blev indlagt på afsnittet

Svar på spørgsmål: 13 (93 %)

Positive svar: I høj grad; I nogen grad



	I høj grad	I nogen grad	I mindre grad	Slet ikke	Antal	[Andet]*
	%	%	%	%	n	n
Alle	38	54	8	0	13	0
Køn						
Dreng/mand	-	-	-	-	4	0
Pige/kvinde	22	78	0	0	9	0
Aldersgruppe						
0 til 6 år	-	-	-	-	0	0
7 til 14 år	33	50	17	0	6	0
15 år og ældre	43	57	0	0	7	0
Indlæggelseslængde						
3 til 7 døgn	-	-	-	-	2	0
8 døgn til 2 mdr.	30	70	0	0	10	0
Over 2 mdr.	-	-	-	-	1	0
Indlagt tidligere						
Ja	57	43	0	0	7	0
Nej	17	67	17	0	6	0
Diagnose						
F20-29	-	-	-	-	1	0
F50-59	20	80	0	0	5	0
F80-89	-	-	-	-	2	0
Andet	40	60	0	0	5	0

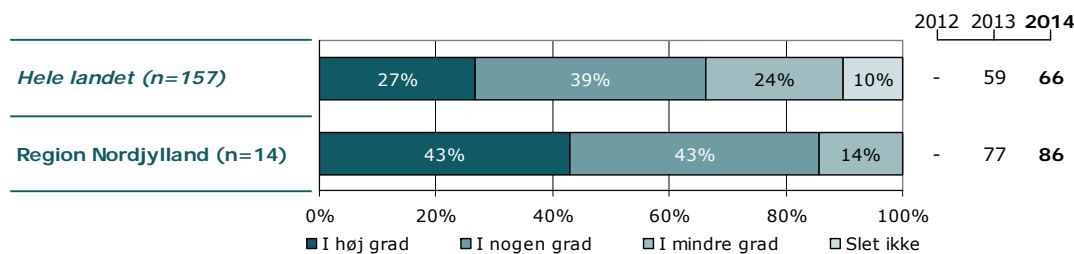
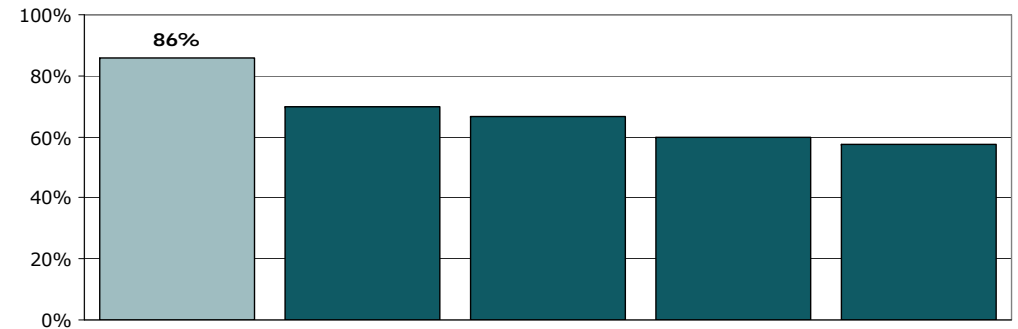
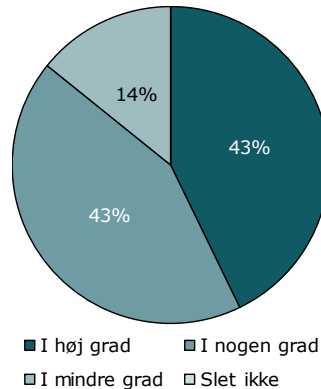
[Andet]*: Ved ikke/ikke relevant

24. Talte du med personalet om, hvad der kan berolige dig?

Tema: Da du blev indlagt på afsnittet

Svar på spørgsmål: 14 (100 %)

Positive svar: I høj grad; I nogen grad



	I høj grad	I nogen grad	I mindre grad	Slet ikke	Antal	[Andet]*
	%	%	%	%	n	n
Alle	43	43	14	0	14	0
Køn						
Dræng/mand	-	-	-	-	4	0
Pige/kvinde	40	50	10	0	10	0
Aldersgruppe						
0 til 6 år	-	-	-	-	0	0
7 til 14 år	43	29	29	0	7	0
15 år og ældre	43	57	0	0	7	0
Indlæggelseslængde						
3 til 7 døgn	-	-	-	-	2	0
8 døgn til 2 mdr.	45	45	9	0	11	0
Over 2 mdr.	-	-	-	-	1	0
Indlagt tidligere						
Ja	71	29	0	0	7	0
Nej	14	57	29	0	7	0
Diagnose						
F20-29	-	-	-	-	2	0
F50-59	60	40	0	0	5	0
F80-89	-	-	-	-	2	0
Andet	40	60	0	0	5	0

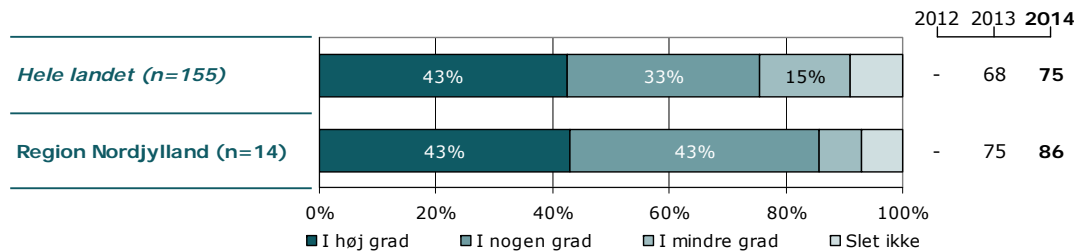
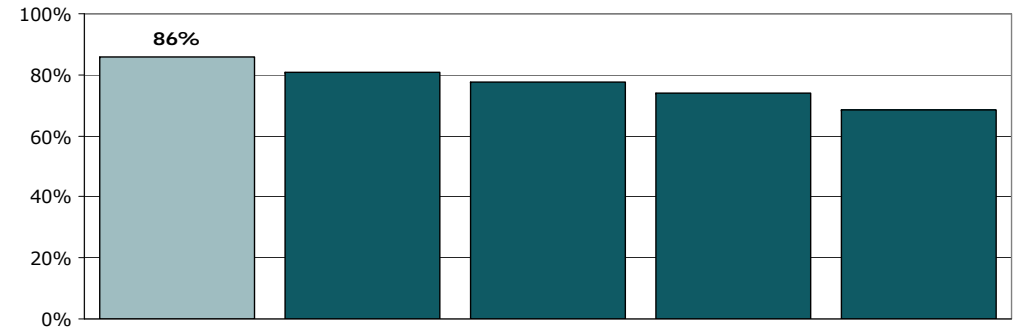
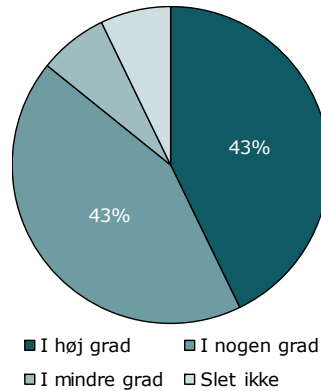
[Andet]*: Ved ikke/ikke relevant

29. Synes du selv, at det var nødvendigt for dig at blive indlagt?

Tema: Da du blev indlagt på afsnittet

Svar på spørgsmål: 14 (100 %)

Positive svar: I høj grad; I nogen grad



	I høj grad	I nogen grad	I mindre grad	Slet ikke	Antal	[Andet]*
	%	%	%	%	n	n
Alle	43	43	7	7	14	0
Køn						
Dræng/mand	-	-	-	-	4	0
Pige/kvinde	30	50	10	10	10	0
Aldersgruppe						
0 til 6 år	-	-	-	-	0	0
7 til 14 år	57	14	14	14	7	0
15 år og ældre	29	71	0	0	7	0
Indlæggelseslængde						
3 til 7 døgn	-	-	-	-	2	0
8 døgn til 2 mdr.	36	45	9	9	11	0
Over 2 mdr.	-	-	-	-	1	0
Indlagt tidligere						
Ja	57	43	0	0	7	0
Nej	29	43	14	14	7	0
Diagnose						
F20-29	-	-	-	-	2	0
F50-59	20	60	0	20	5	0
F80-89	-	-	-	-	2	0
Andet	60	40	0	0	5	0

[Andet]*: Ved ikke/ikke relevant

Ønsker du at vide mere?

På psykiatriundersogelser.dk kan du læse mere om LUP-psykiatri.

På hjemmesiden er det muligt at se spørgeskemaer, oversigt over spørgsmål med relevans for Den Danske Kvalitetsmodel, undersøgelseskoncept, tidsplan m.v.

Her kan du blandt andet også finde kontaktoplysninger på de regionale koordinatore samt de medarbejdere i CFK, som er involveret i undersøgelserne.

Du kan også nemt blive guidet videre til rapporten med nationale resultater samt regionale rapporter, der findes på sundhed.dk.