

Regional rapport

Forældre til ambulante patienter i børne- og ungdomspsykiatrien

Region Sjælland

26-03-2015



Indledning

I efteråret 2014 blev forældre til patienter i børne- og ungdomspsykiatriens ambulatorier i en spørgeskemaundersøgelse spurgt om deres oplevelse af kontakten med psykiatrien.

Denne rapport beskriver forældrenes svar inden for denne region.

Formål

Formålet med undersøgelsen er at bidrage med viden om forældrenes oplevelser af kvalitet i psykiatrien på afsnits-, afdelings-, regions- og landsniveau.

Foruden de nationale spørgsmål har regionerne mulighed for at stille op til fire regionale spørgsmål.

Baggrund

Der er tale om en landsdækkende undersøgelse, som gennemføres på vegne af de fem regioner og Danske Regioner.

Patientundersøgelserne gennemføres årligt og omfatter indlagte og ambulante patienter inden for henholdsvis voksenpsykiatrien og børne- og ungdomspsykiatrien på landets offentlige psykiatriske hospitaler.

Hvert år gennemføres der ligeledes forældreundersøgelser på henholdsvis ambulatorier og dag- eller døgnafsnit i børne- og ungdomspsykiatrien.

Hvert tredje år gennemføres der desuden landsdækkende undersøgelser af pårørendeoplevelser inden for voksenpsykiatrien.

Der har eksisteret landsdækkende undersøgelser af patient- og pårørendeoplevelser i psykiatrien siden 2004.

Rapportens opbygning

Rapporten har følgende opbygning:

- Indledning
- Datagrundlag
- Overordnet gennemgang af spørgsmålene
- Gennemgang af de enkelte spørgsmål

I den overordnede gennemgang af spørgsmålene er det blandt andet muligt at sammenligne regionens resultater på de enkelte spørgsmål inddelt i temaer med landsresultatet.

På baggrund af undersøgelsesresultaterne fremhæves desuden fem spørgsmål, der rummer umiddelbare forbedringsmuligheder, og fem spørgsmål, hvor fastholdelse af stor pårørendetilfredshed er vigtig i forhold til forældrenes samlede indtryk af psykiatrien.

I den efterfølgende gennemgang af de enkelte spørgsmål præsenteres regionens resultater på afdelingsniveau.

Spørgsmålene om forældrenes samlede indtryk vises før de øvrige temaer i spørgeskemaet. Eventuelle regionale spørgsmål præsenteres til sidst.

Hvor det er muligt, bliver resultaterne sammenlignet med resultaterne fra 2012 og 2013.

Rapporter på flere niveauer

Der er udarbejdet rapporter på afsnits-, afdelings- og regionsniveau. På landsniveau er der desuden udarbejdet en samlet tværgående eksplorativ landsrapport.

Organisering

Projektledelsen af undersøgelsen varetages af CFK - Folkesundhed og Kvalitetsudvikling i Region Midtjylland, der sammen med Enhed for Evaluering og Brugerrinddragelse i Region Hovedstaden udgør projektsekretariatet.

Styregruppen for undersøgelsen er Temagruppen for Kvalitet. Derudover er der nedsat en kompetenceenhed bestående af et medlem fra hver af de fem regioner, Danske Regioner samt CFK.

Personalet udleverede, i perioden 1. september til og med 12. oktober 2014, personligt spørgeskemaer til forældre, som havde haft mindst to kontakter med den ambulante psykiatri i løbet af patientens behandlingsforløb. Enkelte forældre fik spørgeskemaet tilsendt.

Afdelinger med færre end ti udleverede spørgeskemaer eller mindre end fem besvarelser får ikke rapporteret deres resultater på afdelingsniveau. Resultater fra disse afdelinger vil dog indgå i de samlede resultater for regionen.

I enkelte tilfælde kan antal besvarelser være højere end antal udleverede spørgeskemaer, hvis der er uoverensstemmelse mellem personalets registrering af udleverede spørgeskemaer og forældrenes svar.

Datagrundlag

Udleverede spørgeskemaer	402
Besvarede spørgeskemaer	234
Regionens svarprocent	58

Repræsentativitet

	Besvarede spørgeskemaer		Udleverede spørgeskemaer	
	n	%	n	%
Alle	234	100	402	100
Barnets køn				
Dreng	141	61	219	55
Pige	91	39	180	45
Barnets alder				
0 til 6 år	22	9	22	6
7 til 14 år	127	55	205	52
15 år og ældre	83	36	167	42
Barnets kontakter				
1 til 4	55	24	73	20
5 til 9	63	28	89	24
10 eller flere	108	48	208	56

Forældrenes samlede indtryk

Figurene til højre viser forældrenes samlede indtryk fordelt på køn, alder og kontakter.

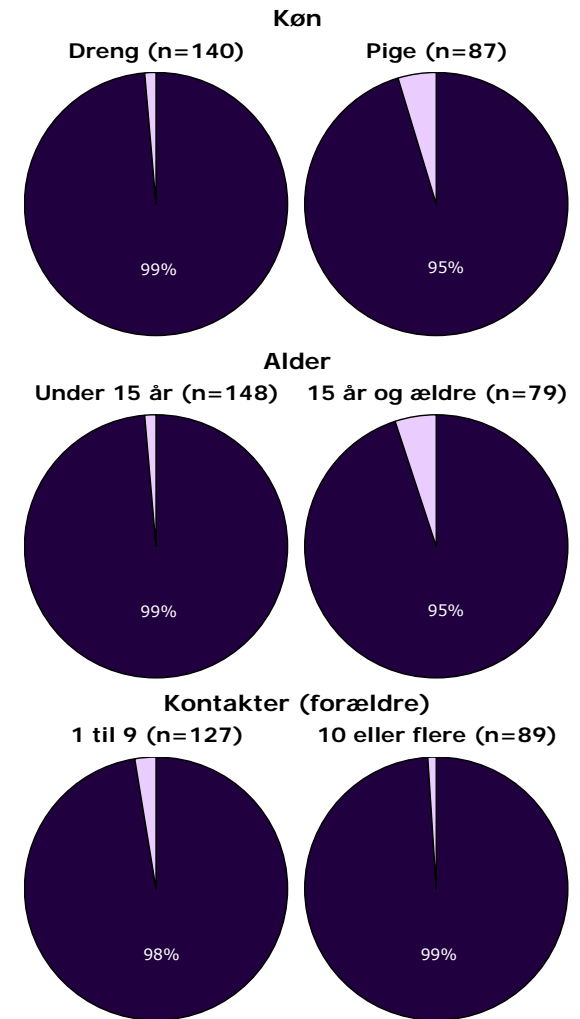
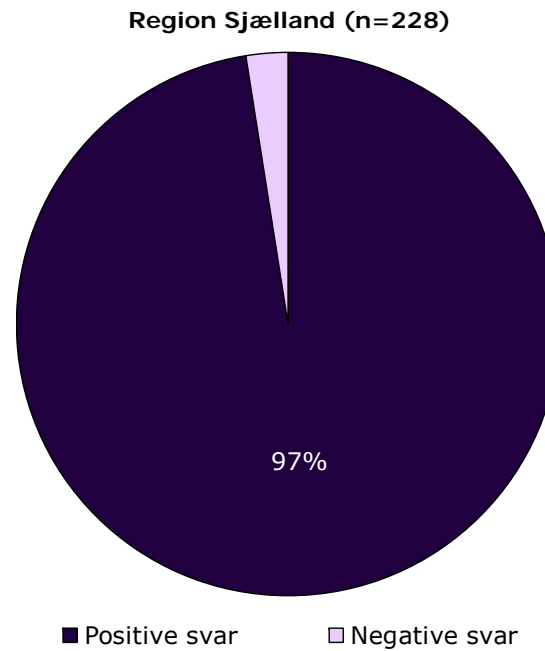
I figurene er forældrenes svar kategoriseret som henholdsvis positive og negative.

Svarkategorierne "virkelig godt" og "godt" er kategoriseret som positive svar, mens svarkategorierne "dårligt" og "virkelig dårligt" er kategoriseret som negative svar.

Af hensyn til forældrenes anonymitet er der kun vist figurer, hvor der er minimum fem svar.

Forældrenes samlede indtryk præsenteres mere detaljeret senere i forbindelse med gennemgangen af spørgsmålene i undersøgelsen.

Det samlede indtryk fordelt på køn, alder og kontakter



Hvordan svarer forældrene på spørgsmålene?

Forældrenes svar på spørgsmålene er her sammenlignet med landsresultatet.

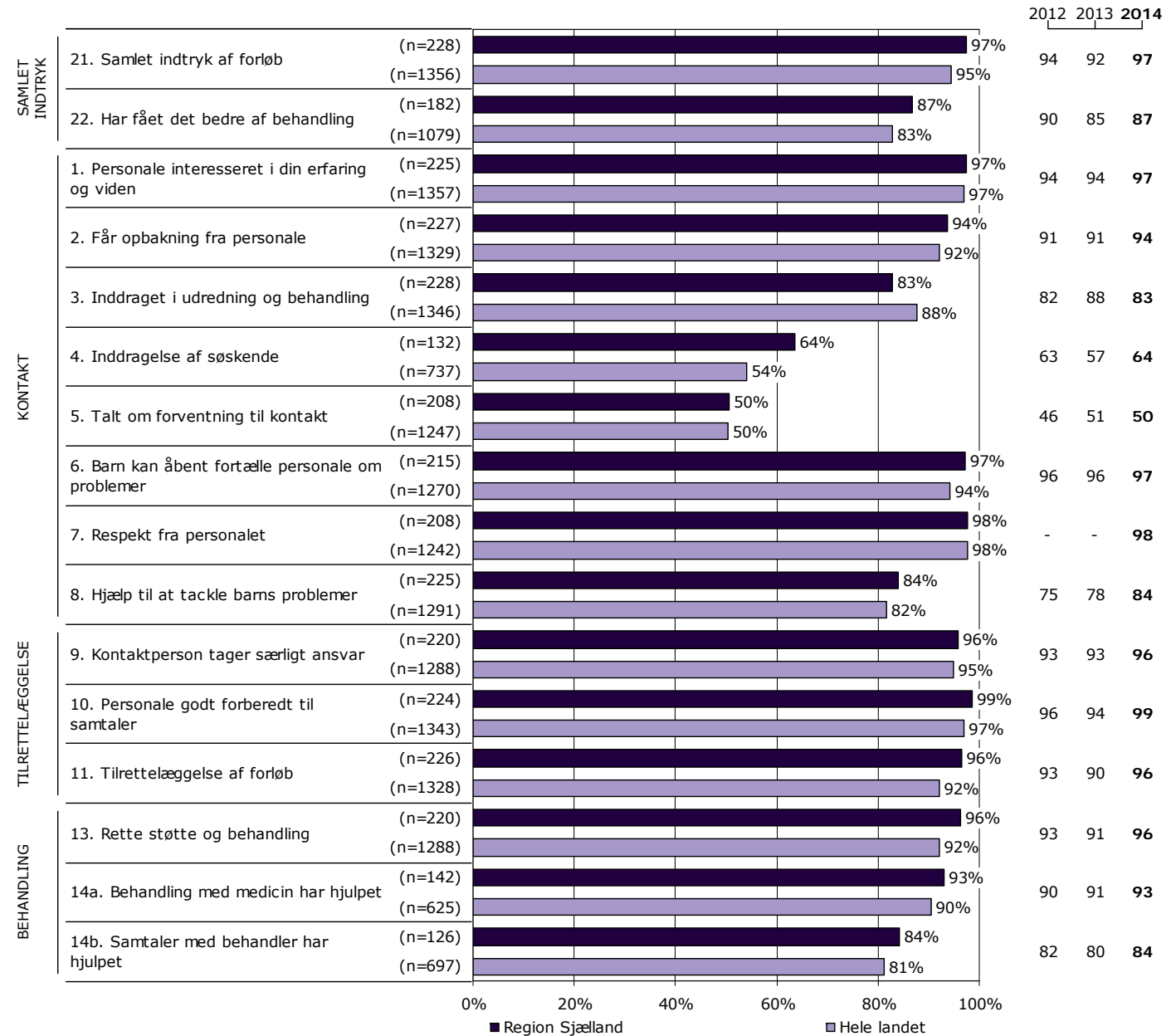
Spørgsmålene vises temavist med det samlede indtryk som det første tema. Den lodrette tekst i figuren viser, hvilket tema spørgsmålene hører under.

Søjlerne viser andelen af forældrenes svar, som er positive. Parentesen foran hver søjle angiver det samlede antal svar (positive og negative), der indgår i beregningen.

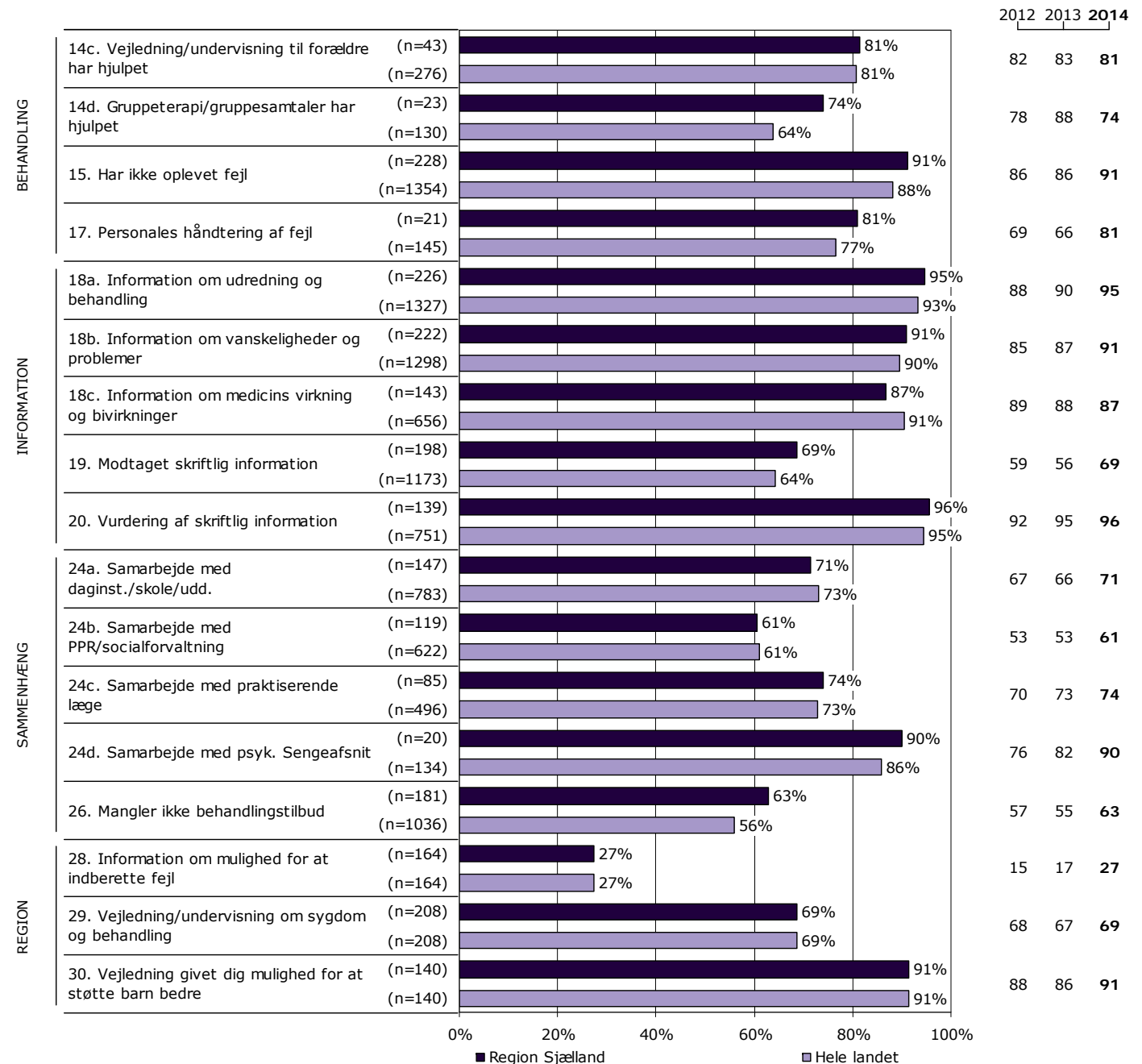
For hvert spørgsmål præsenteres to søjler. Den øverste søjle angiver regionens resultat, mens den nederste angiver resultatet for hele landet.

Yderst til højre i figuren er regionens resultat vist. Hvor det er muligt, er resultatet fra 2012 og 2013 ligeledes vist.

Resultatoversigt. Andel positive svar (procent)



Resultatoversigt. Andel positive svar (procent)



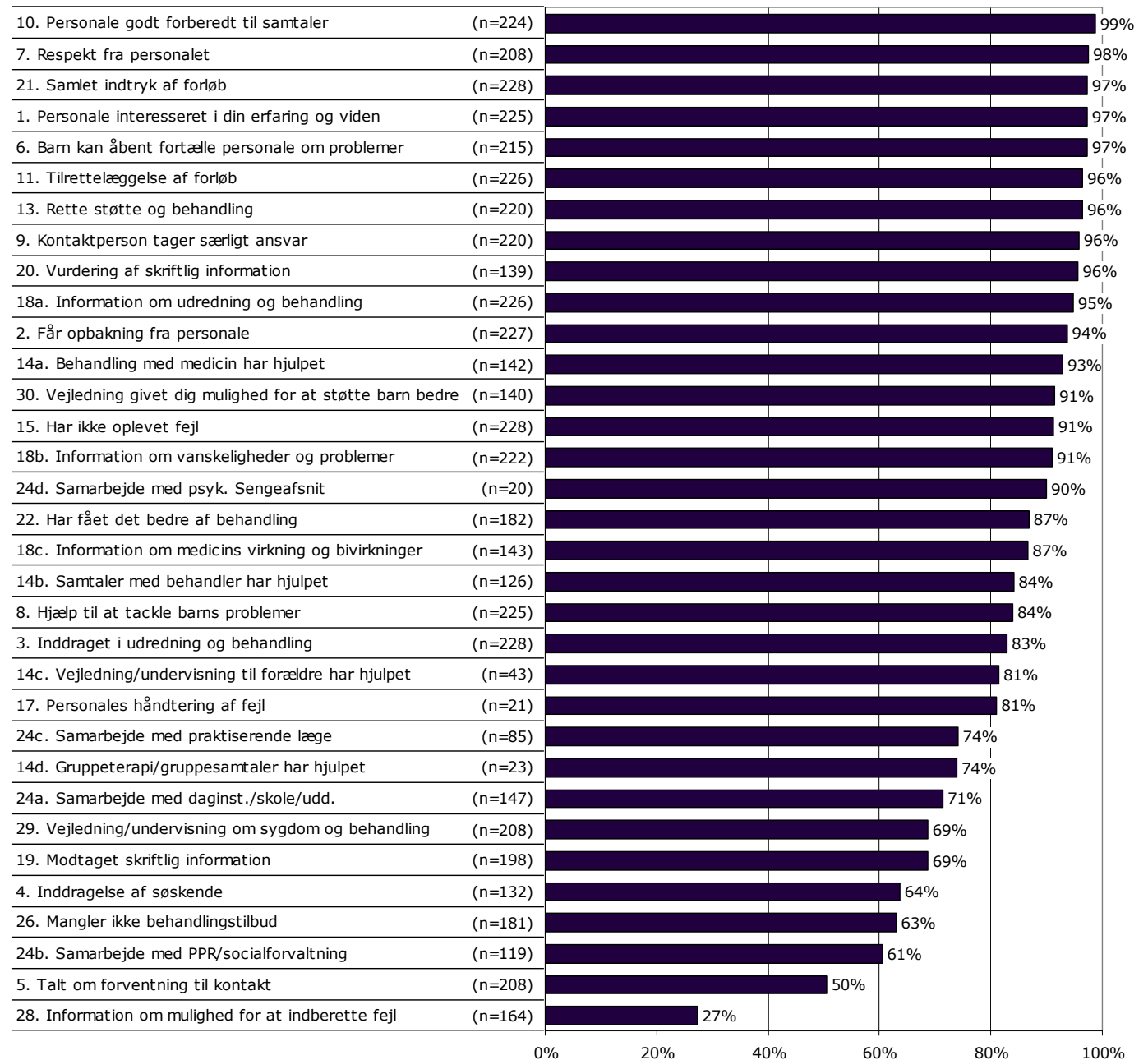
På hvilke spørgsmål er tilfredsheden størst?

Spørgsmålene i figuren til højre er rangordnet efter forældrenes tilfredshed. Spørgsmålene med den største andel positive svar fremgår øverst i figuren.

Søjlerne viser andelen af forældrenes svar, som er positive. Parentesen foran hver søjle angiver det samlede antal svar (positive og negative), der indgår i beregningen.

Der vises kun tal for 2014-undersøgelsen.

Resultatoversigt. Andel positive svar (procent)



Er resultatet bedre end landsresultatet?

Den første af figurerne til højre viser hvor mange spørgsmål, hvor andelen af forældre, der har svaret positivt, er:

- Højere end landsresultatet.
- Det samme som landsresultatet.
- Lavere end landsresultatet.

I figuren er resultatet sammenlignet med landsresultatet på i alt 30 spørgsmål.

I figuren længst til højre er resultatet sammenlignet med regionens resultat sidste år. Figuren viser hvor mange spørgsmål, hvor andelen af forældre, der har svaret positivt, er:

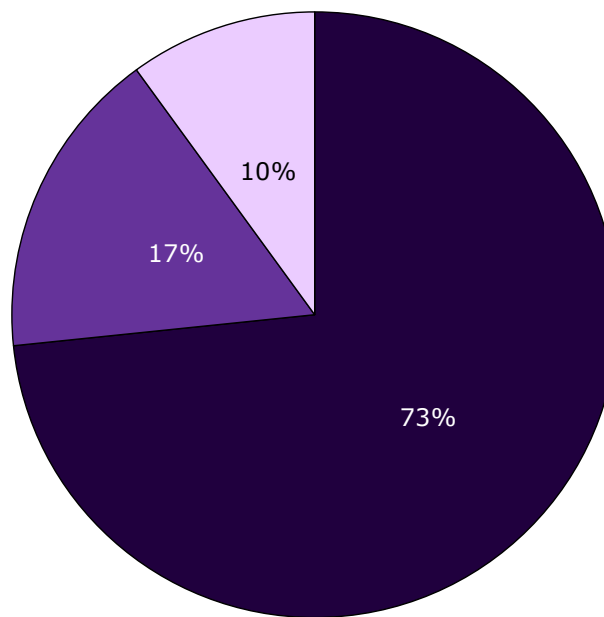
- Højere end resultatet sidst.
- Det samme som resultatet sidst.
- Lavere end resultatet sidst.

Dette års resultat er sammenlignet med sidste års resultat på i alt 32 spørgsmål.

Spørgsmål hvor forskellene er under et procentpoint indgår i den midterste kategori, idet de hverken betragtes som højere eller lavere hvad enten det drejer sig om landsresultatet eller resultatet sidste år.

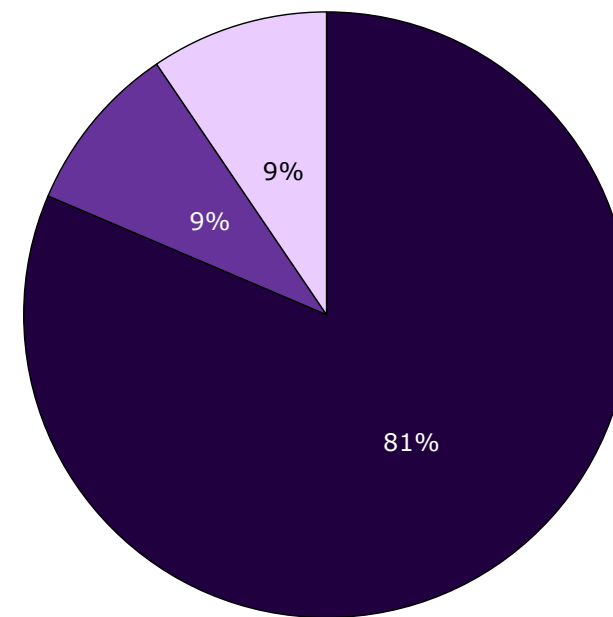
Forskellene mellem regionens resultat og henholdsvis landsresultatet og sidste års resultat er ikke signifikantstestet.

Sammenligning med landsresultatet



■ Højere end landsresultatet
■ Det samme som landsresultatet
■ Lavere end landsresultatet

Sammenligning med resultatet sidst



■ Højere end resultatet sidst
■ Det samme som resultatet sidst
■ Lavere end resultatet sidst

Udvikling over tid

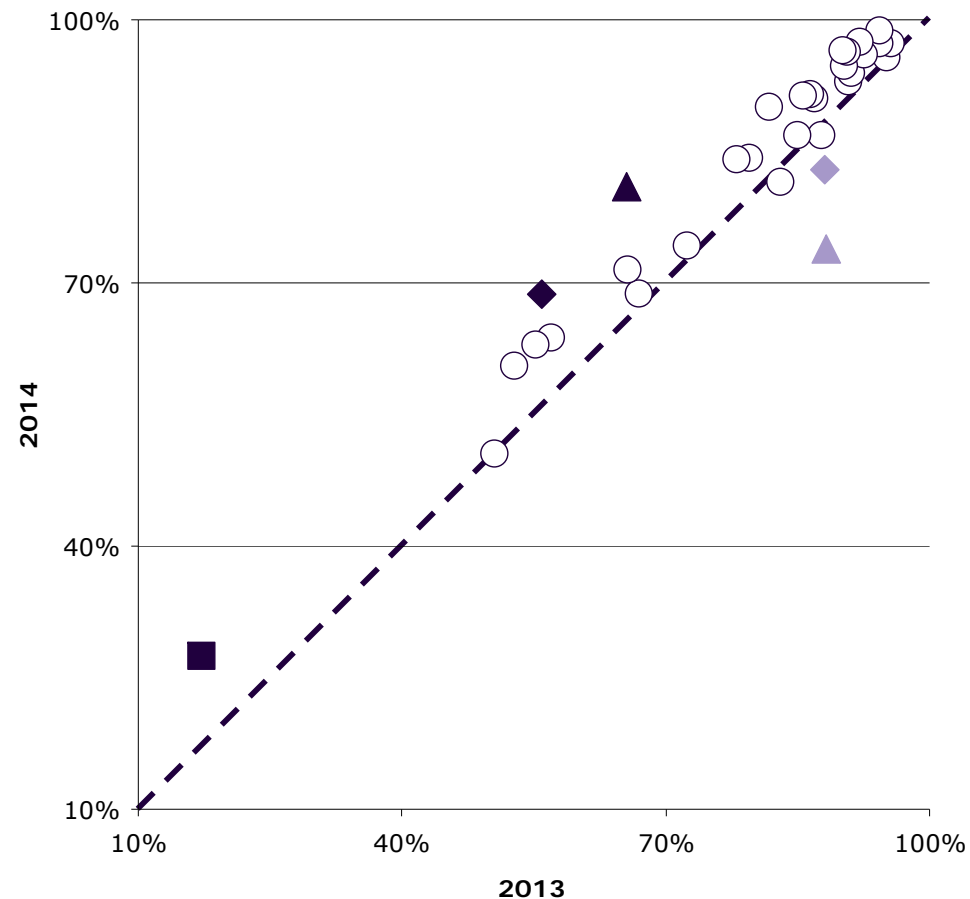
Spørgsmål med størst udvikling

Figuren viser andelen af forældre, der har angivet et positivt svar på spørgsmålene i henholdsvis 2013 (X-aksen) og 2014 (Y-aksen).

Hvis tilfredsheden på et spørgsmål er forbedret, er spørgsmålet placeret over den diagonale linje. Omvendt er spørgsmålet placeret under den diagonale linje, hvis tilfredsheden er faldet. Jo større vandret afstand fra spørgsmålet til den diagonale linje desto større udvikling fra 2013 til 2014.

De tre spørgsmål med henholdsvis størst positiv og størst negativ udvikling er fremhævet i figuren, såfremt udviklingen er minimum tre procentpoint og spørgsmålet har minimum 10 svar. I tabellen under figuren fremgår disse spørgsmål med andel positive svar i 2013 og 2014 samt forskellene i procentpoint.

Udvikling i andel positive svar fra 2013 til 2014



Spørgsmål med størst udvikling

	Positive (2014)	Positive (2013)	Udvikling (2014-2013)
	%	%	%-point
▲ 17. Personales håndtering af fejl (n=21)	81	66	15
◆ 19. Modtaget skriftlig information (n=198)	69	56	13
■ 28. Information om mulighed for at indberette fejl (n=164)	27	17	10
▲ 14d. Gruppeterapi/gruppesamtaler har hjulpet (n=23)	74	88	-14
◆ 3. Inddraget i udredning og behandling (n=228)	83	88	-5

Fastholdelse og forbedring af resultater

Næste side præsenterer et bud på, hvilke områder regionen kan være opmærksom på i det løbende arbejde med at forbedre og fastholde den pårørende-oplevede kvalitet.

På baggrund af undersøgelsesresultaterne fremhæves fem spørgsmål, der rummer umiddelbare forbedringsmuligheder, og fem spørgsmål, hvor fastholdelse af stor pårørendetilfredshed er vigtig i forhold til forældrenes samlede indtryk af psykiatrien.

Spørgsmålene er udvalgt ved at sammenholde forældrenes svar på spørgsmålene og sammenhængen mellem de enkelte spørgsmål og forældrenes samlede indtryk af psykiatrien.

De fremhævede spørgsmål med umiddelbare forbedringsmuligheder er karakteriseret ved:

- Relativ lille andel positive svar.
- Relativ stor sammenhæng med det samlede indtryk.

De fremhævede spørgsmål, hvor fastholdelse af stor pårørendetilfredshed er vigtig, er karakteriseret ved:

- Relativ stor andel positive svar.
- Relativ stor sammenhæng med det samlede indtryk.

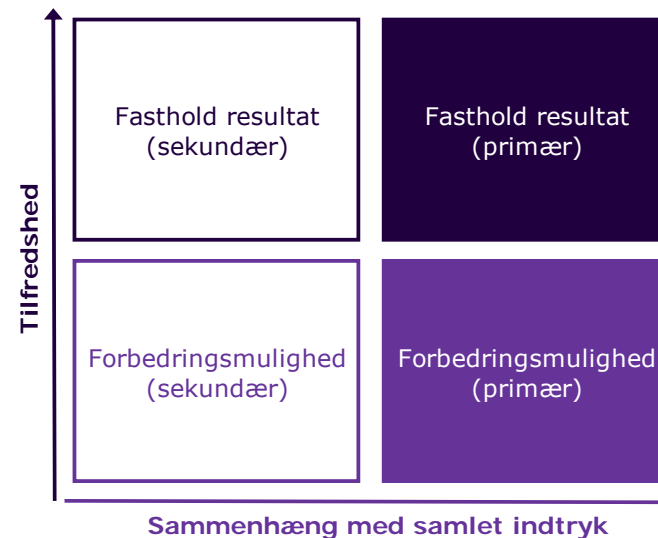
Beregninger

Som mål for sammenhængen med det samlede indtryk anvendes korrelationen mellem de enkelte spørgsmål og forældrenes samlede indtryk. To spørgsmål er eksempelvis stærkt korreleret (stor sammenhæng), hvis personer, der svarer positivt på spørgsmål A samtidig har tendens til at svare positiv på spørgsmål B. Sammenhængen mellem spørgsmålene og det samlede indtryk er undersøgt bivariat (γ), og beregningerne er, for at få det mest præcise mål for sammenhængen, foretaget samlet for hele landet og ikke for den enkelte region.

Spørgsmålet, der er anvendt i beregningen af sammenhængen med de enkelte spørgsmål og forældrenes samlede indtryk, er: Hvad er dit samlede indtryk af ambulatorieforløbet?

Figuren nedenfor illustrerer, hvordan spørgsmålene er udvalgt. Spørgsmålene er dels rangordnet efter andel positive svar (den vertikale akse i figuren) og dels rangordnet efter spørgsmålenes sammenhæng med det samlede indtryk (den horisontale akse i figuren). Figuren er på baggrund heraf inddelt i fire områder, der er karakteriseret ved varierende forbedringsmuligheder. Spørgsmål er herefter udvalgt blandt de spørgsmål, der er placeret henholdsvis øverst og nederst i figurens højre side.

Beregningsmetoden og spørgsmålsudvælgelsen er beskrevet mere detaljeret på psykiatriundersogelser.dk.



Fastholdelse og forbedring af resultater (fortsat)

Forældrenes svar på spørgsmålene er her sammenholdt med sammenhængen mellem de enkelte spørgsmål og forældrenes samlede indtryk.

De fem spørgsmål, der rummer forbedringsmuligheder, og de fem spørgsmål, hvor fastholdelse af tilfredsheden er vigtigt, er præsenteret i hver deres tabel.

Fra venstre mod højre viser kolonnerne efter de fremhævede spørgsmål:

- Andel positive svar på spørgsmålet.
- Spørgsmålets placering, når spørgsmålene rangordnes efter højest andel positive svar.
- Spørgsmålets placering, når spørgsmålene rangordnes efter størst sammenhæng med forældrenes samlede indtryk.

Spørgsmålene er udvalgt blandt de i alt 29 nationale spørgsmål, der indgår i rangordningen.

Spørgsmål med umiddelbare forbedringsmuligheder

	Positive	Positive	Sammenhæng
	%	[1-29]	[1-29]
14d. Har gruppeterapi/gruppesamtaler for børn hjulpet dit barn til at få det bedre? (n=23)	74	23	13
8. Har du fået hjælp til at tackle dit barns vanskeligheder og problemer? (n=225)	84	18	10
14b. Har behandlingssamtaler, hvor du og/eller dit barn deltog, hjulpet dit barn til at få det bedre? (n=126)	84	17	14
22. Har dit barn fået det bedre af behandlingen i ambulatoriet? (n=182)	87	15	15
26. Mangler du tilbud til dit barn eller til dig som forælder til et barn i psykiatrien? (n=181)	63	27	19

Spørgsmål hvor fastholdelse af stor tilfredshed er vigtigt

	Positive	Positive	Sammenhæng
	%	[1-29]	[1-29]
11. Hvordan vurderer du, at dit barns samlede udrednings- og behandlingsforløb er tilrettelagt? (n=226)	96	5	1
13. Er det dit indtryk, at dit barn får den rette støtte og behandling i ambulatoriet? (n=220)	96	6	2
1. Er personalet i ambulatoriet interesseret i din erfaring og viden om dit barn? (n=225)	97	3	4
2. Får du den opbakning fra personalet, som du har brug for? (n=227)	94	10	3
7. Oplever du, at personalet respekterer dig? (n=208)	98	2	5

Spredningen på spørgsmålene

Figuren til højre viser variationen i forældrenes svar på regionsniveau.

I figuren er andel positive svar på spørgsmålene vist for hver region. Regionens resultat er markeret med en farvet cirkel.

Spørgsmålene vises temavist med det samlede indtryk som det første tema. Den lodrette tekst yderst til venstre viser, hvilket tema spørgsmålene hører under.

Spredningsfigur



22. Har dit barn fået det bedre af behandlingen i ambulatoriet?

Nummer og spørgsmålsformulering i spørgeskemaet.

Spørgsmålets tema i spørgeskemaet.

Tema: Samlet indtryk af ambulatoriet

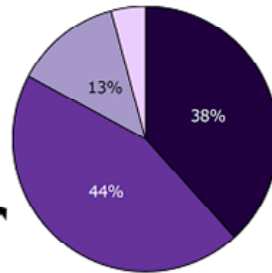
Svar på spørgsmål: 380 (99 %)

Positive svar: I høj grad; I nogen grad

Antal svar i figurerne (procent af regionens samlede besvarelser).

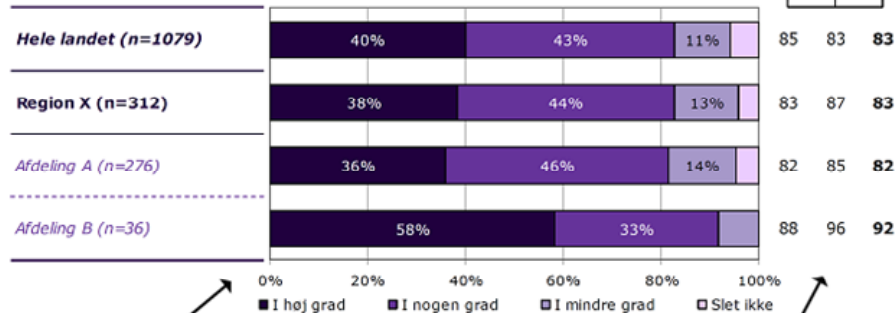
Svar kategoriseret som positive.

Regionsresultatet: Svarfordelingen på spørgsmålet.



■ I høj grad ■ I nogen grad
■ I mindre grad □ Slet ikke

2012 2013 2014

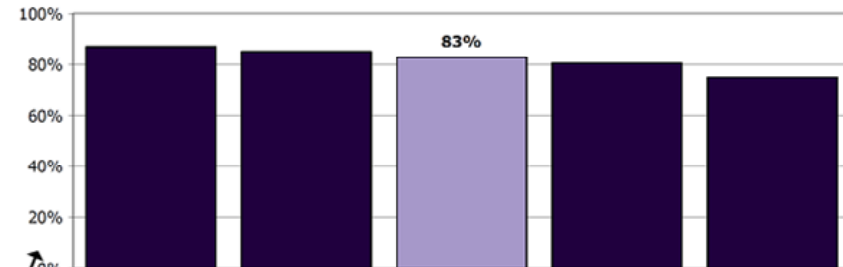


Sammenligning: Regionsresultatet sammenlignet med svarfordelingen for hele landet og opdelt på afdelingsniveau.

Andel positive svar i procent. Resultatet for 2014 er markeret med fed. Hvor det er muligt er resultatet sammenlignet med resultaterne fra 2013 og 2012.

Krydstabel: Regionsresultatet fordelt på køn, alder og øvrige baggrundsoplysninger.

Svarfordelingen for grupper med mindre end fem svar fremgår ikke i tabellen.



Rangordning: Regioner i undersøgelsen rangordnet efter andel positive svar. Den pågældende region er fremhævet i figuren.

	I høj grad	I nogen grad	I mindre grad	Slet ikke	Antal	[Andet]*
	%	%	%	%	n	n
Alle	38	44	13	4	312	68
Barnets køn						
Dreng	43	43	11	2	161	41
Pige	34	45	15	6	149	27
Barnets alder						
0 til 6 år	33	42	25	0	12	19
7 til 14 år	39	45	11	5	154	27
15 år og ældre	39	43	14	4	145	22
Barnets kontakter						
1 til 4	40	34	16	10	73	44
5 til 9	33	50	14	3	102	21
10 eller flere	41	46	11	2	130	2
Forældrenes kontakter						
1 til 4	33	42	19	6	103	46
5 til 9	34	51	11	4	92	13
10 eller flere	47	44	6	3	100	5
Afsluttet kontakt						
Ja	41	31	15	13	54	8
Nej	38	48	12	2	244	50
Belastning						
Meget/en del belastet	32	47	16	5	217	39
Lidt/slet ikke belastet	54	37	6	2	94	24

[Andet]*: Ved ikke/ikke relevant

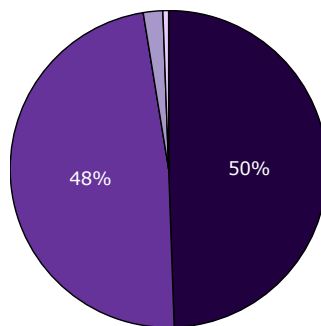
Svar der ikke indgår i figurerne og beregningen af andel positive svar.

21. Hvad er dit samlede indtryk af ambulatorieforløbet?

Tema: Samlet indtryk af ambulatoriet

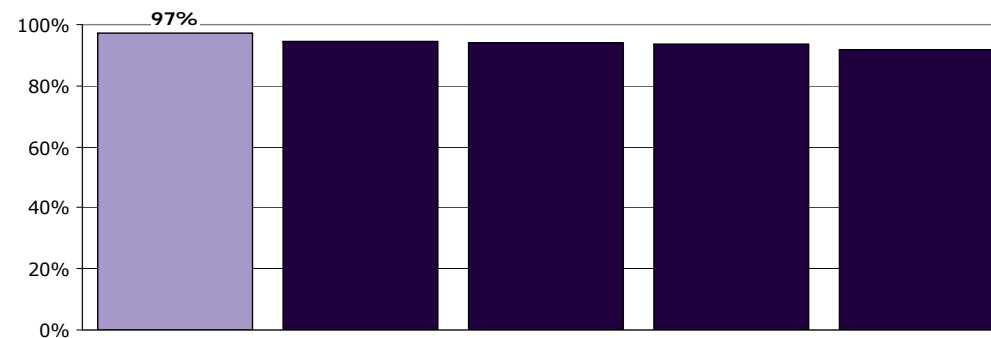
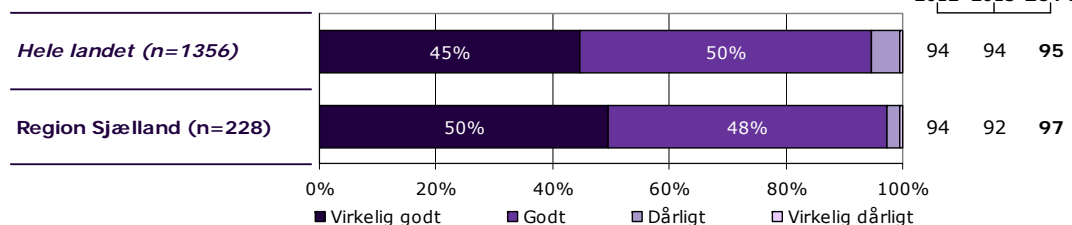
Svar på spørgsmål: 228 (97 %)

Positive svar: Virkelig godt; Godt



■ Virkelig godt ■ Godt
□ Dårligt □ Virkelig dårligt

2012 2013 2014



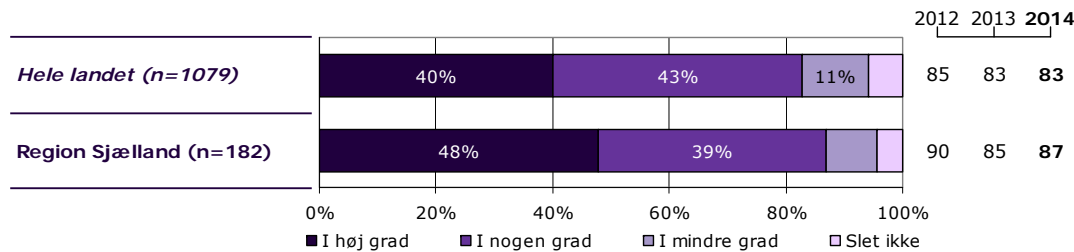
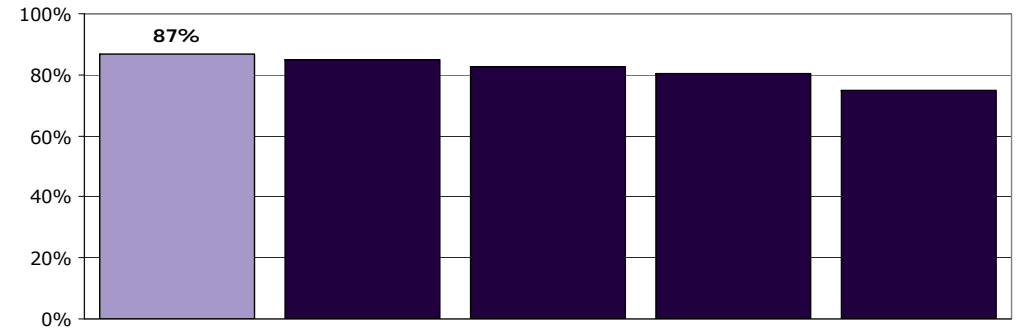
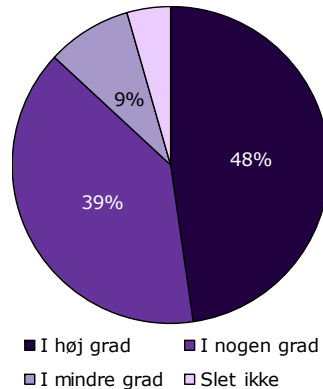
	Virkelig godt	Godt	Dårligt	Virkelig dårligt	Antal
	%	%	%	%	n
Alle	50	48	2	0	228
Barnets køn					
Dreng	51	48	1	0	140
Pige	48	47	3	1	87
Barnets alder					
0 til 6 år	64	36	0	0	22
7 til 14 år	48	51	2	0	126
15 år og ældre	49	46	4	1	79
Barnets kontakter					
1 til 4	47	49	4	0	53
5 til 9	41	54	3	2	63
10 eller flere	59	40	1	0	105
Forældrenes kontakter					
1 til 4	44	55	1	0	73
5 til 9	52	44	4	0	54
10 eller flere	56	43	1	0	89
Afsluttet kontakt					
Ja	57	38	5	0	21
Nej	50	48	2	1	195
Belastning					
Meget/en del belastet	45	51	4	0	139
Lidt/slet ikke belastet	56	42	0	1	78

22. Har dit barn fået det bedre af behandlingen i ambulatoriet?

Tema: Samlet indtryk af ambulatoriet

Svar på spørgsmål: 226 (97 %)

Positive svar: I høj grad; I nogen grad



	I høj grad	I nogen grad	I mindre grad	Slet ikke	Antal	[Andet]*
	%	%	%	%	n	n
Alle	48	39	9	4	182	44
Barnets køn						
Dreng	48	43	6	3	112	27
Pige	48	32	13	7	69	17
Barnets alder						
0 til 6 år	18	55	18	9	11	10
7 til 14 år	48	40	9	2	97	29
15 år og ældre	52	34	7	7	73	5
Barnets kontakter						
1 til 4	27	42	15	15	26	26
5 til 9	43	41	12	4	49	14
10 eller flere	55	38	5	2	102	2
Forældrenes kontakter						
1 til 4	29	42	19	10	48	24
5 til 9	54	38	8	0	39	15
10 eller flere	56	38	5	1	84	4
Afsluttet kontakt						
Ja	56	11	22	11	9	12
Nej	48	40	8	4	169	24
Belastning						
Meget/en del belastet	39	40	14	7	108	29
Lidt/slet ikke belastet	61	38	2	0	66	12

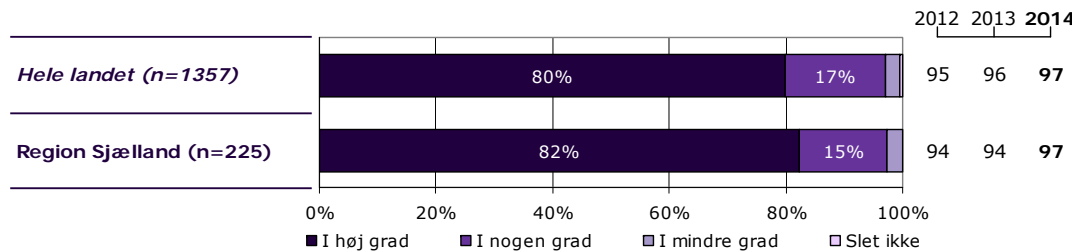
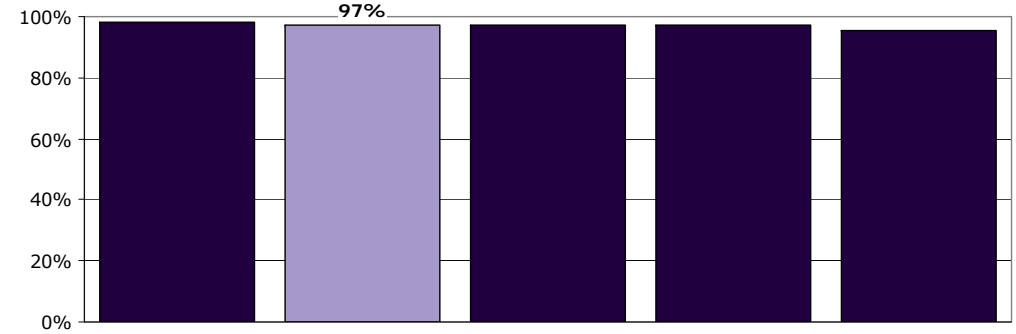
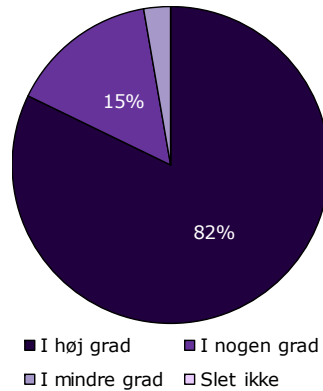
[Andet]*: Ved ikke/ikke relevant

1. Er personalet i ambulatoriet interesseret i din erfaring og viden om dit barn?

Tema: Din kontakt med ambulatoriet

Svar på spørgsmål: 230 (98 %)

Positive svar: I høj grad; I nogen grad



	I høj grad	I nogen grad	I mindre grad	Slet ikke	Antal	[Andet]*
	%	%	%	%	n	n
Alle	82	15	3	0	225	5
Barnets køn						
Dreng	86	13	1	0	138	2
Pige	76	19	6	0	86	3
Barnets alder						
0 til 6 år	90	10	0	0	21	1
7 til 14 år	87	13	0	0	126	0
15 år og ældre	73	19	8	0	77	4
Barnets kontakter						
1 til 4	85	11	4	0	53	1
5 til 9	82	15	3	0	60	2
10 eller flere	82	16	2	0	105	2
Forældrenes kontakter						
1 til 4	76	19	4	0	72	2
5 til 9	87	11	2	0	54	1
10 eller flere	85	15	0	0	88	1
Afsluttet kontakt						
Ja	86	10	5	0	21	0
Nej	81	16	3	0	193	4
Belastning						
Meget/en del belastet	79	17	4	0	141	1
Lidt/slet ikke belastet	88	12	0	0	74	3

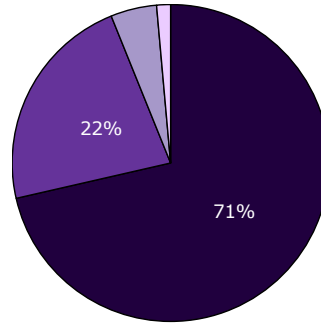
[Andet]*: Ved ikke/ikke relevant

2. Får du den opbakning fra personalet, som du har brug for?

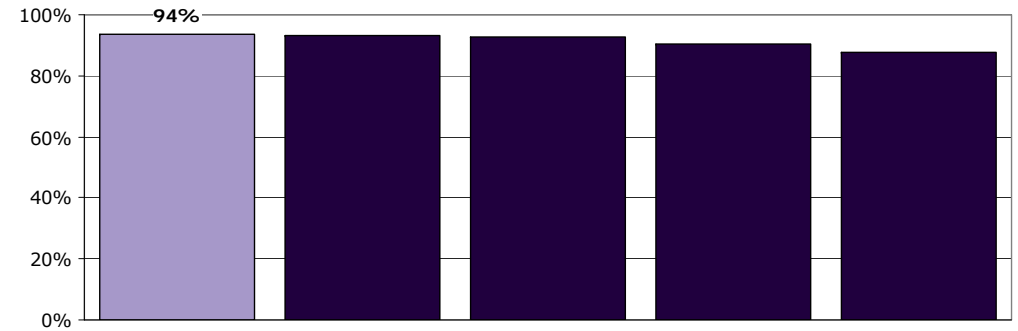
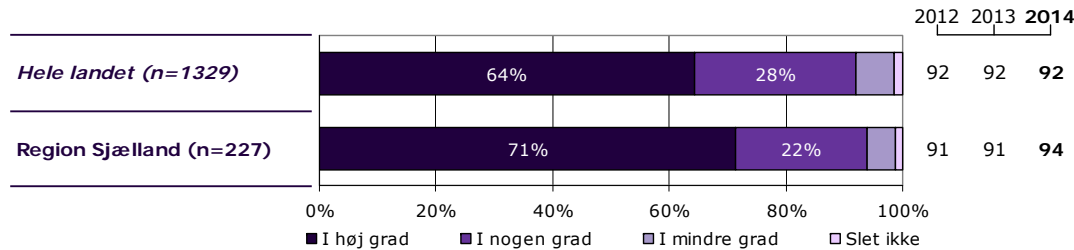
Tema: Din kontakt med ambulatoriet

Svar på spørgsmål: 230 (98 %)

Positive svar: I høj grad; I nogen grad



■ I høj grad ■ I nogen grad
■ I mindre grad □ Slet ikke



	I høj grad	I nogen grad	I mindre grad	Slet ikke	Antal	[Andet]*
	%	%	%	%	n	n
Alle	71	22	5	1	227	3
Barnets køn						
Dreng	77	19	4	0	140	1
Pige	63	27	7	3	86	2
Barnets alder						
0 til 6 år	86	9	5	0	22	0
7 til 14 år	72	25	3	0	126	1
15 år og ældre	67	22	8	4	78	2
Barnets kontakter						
1 til 4	75	19	6	0	53	2
5 til 9	72	21	3	3	61	0
10 eller flere	72	23	5	1	106	1
Forældrenes kontakter						
1 til 4	71	21	7	1	72	2
5 til 9	75	22	2	2	55	0
10 eller flere	73	24	3	0	88	1
Afsluttet kontakt						
Ja	71	24	5	0	21	0
Nej	72	22	4	2	194	3
Belastning						
Meget/en del belastet	69	22	8	1	140	1
Lidt/slet ikke belastet	75	23	0	1	77	1

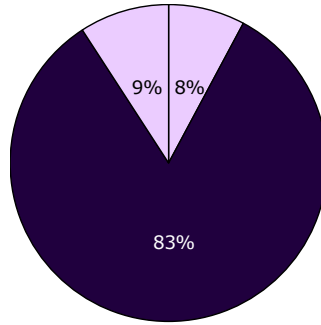
[Andet]*: Ved ikke/ikke relevant

3. I hvilket omfang bliver du inddraget i dit barns udredning og behandling i ambulatoriet?

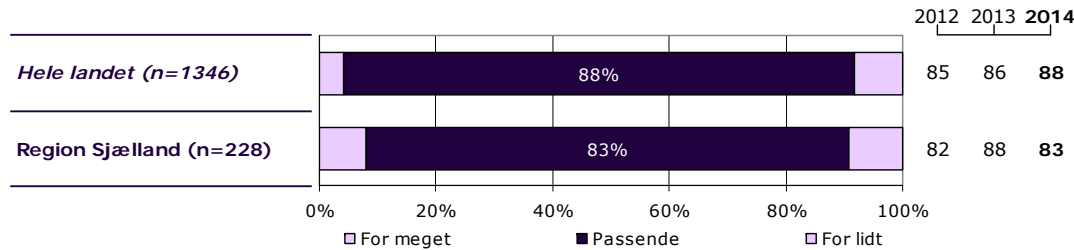
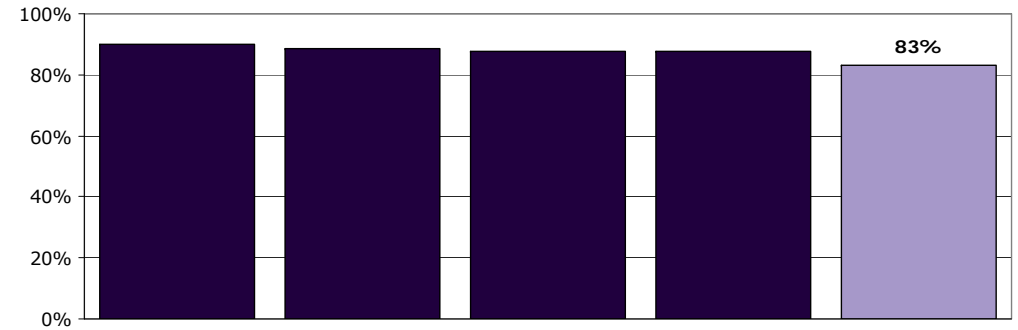
Tema: Din kontakt med ambulatoriet

Svar på spørgsmål: 229 (98 %)

Positive svar: Passende



□ For meget ■ Passende □ For lidt



	For meget	Passende	For lidt	Antal	[Andet]*
	%	%	%	n	n
Alle	8	83	9	228	1
Barnets køn					
Dreng	10	87	3	138	1
Pige	4	76	19	89	0
Barnets alder					
0 til 6 år	0	95	5	22	0
7 til 14 år	10	86	5	125	0
15 år og ældre	8	75	18	80	1
Barnets kontakter					
1 til 4	11	80	9	54	0
5 til 9	7	83	10	60	1
10 eller flere	7	83	9	107	0
Forældrenes kontakter					
1 til 4	8	78	14	74	0
5 til 9	6	89	6	53	1
10 eller flere	10	85	4	89	0
Afsluttet kontakt					
Ja	0	95	5	20	0
Nej	9	82	9	197	1
Belastning					
Meget/en del belastet	10	77	13	140	0
Lidt/slet ikke belastet	5	91	4	77	1

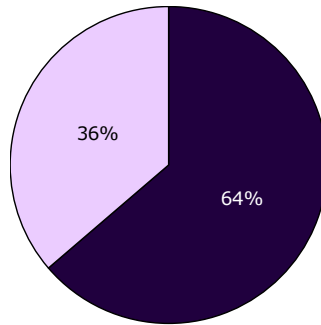
[Andet]*: Ved ikke/ikke relevant

4. I hvilket omfang bliver søskende inddraget?

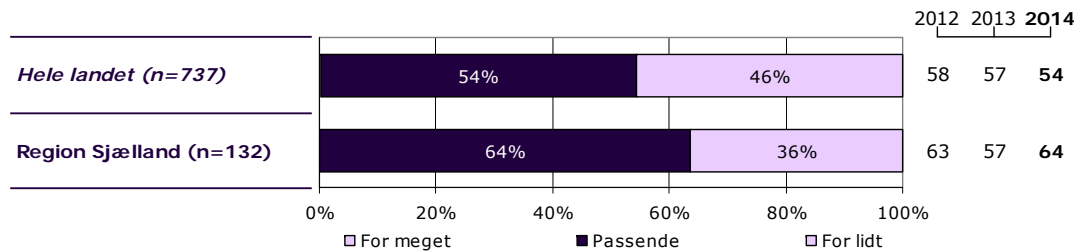
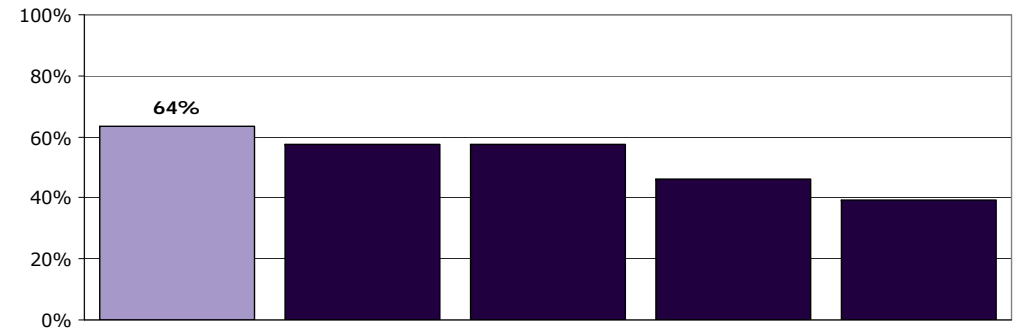
Tema: Din kontakt med ambulatoriet

Svar på spørgsmål: 230 (98 %)

Positive svar: Passende



□ For meget ■ Passende □ For lidt



	For meget	Passende	For lidt	Antal	[Andet]*
	%	%	%	n	n
Alle	0	64	36	132	98
Barnets køn					
Dreng	0	65	35	85	56
Pige	0	63	37	46	42
Barnets alder					
0 til 6 år	0	73	27	15	7
7 til 14 år	0	61	39	75	52
15 år og ældre	0	66	34	41	39
Barnets kontakter					
1 til 4	0	69	31	26	29
5 til 9	0	65	35	37	25
10 eller flere	0	68	32	62	44
Forældrenes kontakter					
1 til 4	0	72	28	36	39
5 til 9	0	55	45	31	23
10 eller flere	0	68	32	57	32
Afsluttet kontakt					
Ja	0	69	31	13	8
Nej	0	64	36	111	86
Belastning					
Meget/en del belastet	0	56	44	78	63
Lidt/slet ikke belastet	0	74	26	50	28

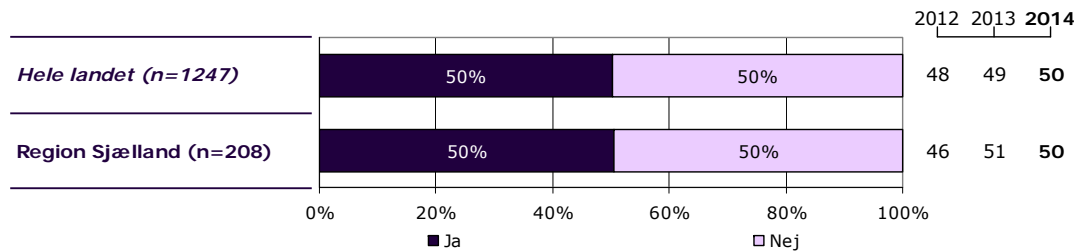
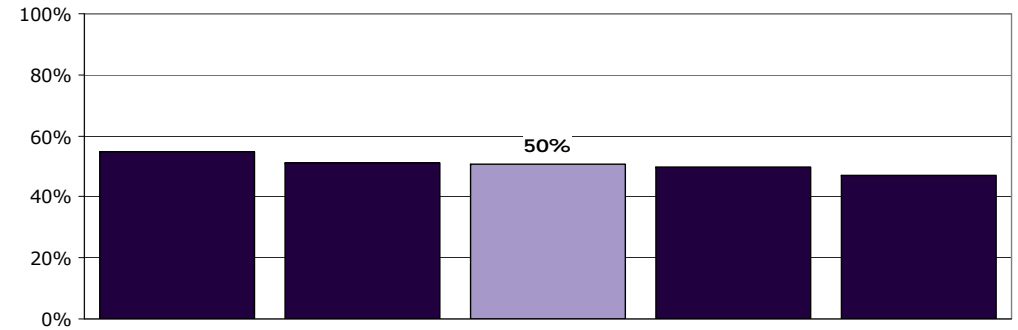
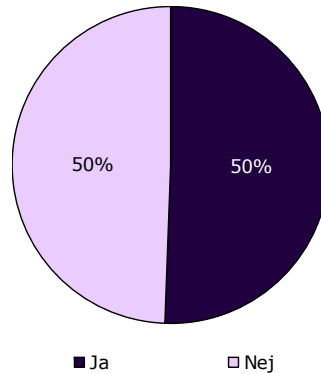
[Andet]*: Ved ikke/ikke relevant

5. Har du talt med personalet i ambulatoriet om dine forventninger til din kontakt med dem?

Tema: Din kontakt med ambulatoriet

Svar på spørgsmål: 230 (98 %)

Positive svar: Ja



	Ja	Nej	Antal	[Andet]*
	%	%	n	n
Alle	50	50	208	22
Barnets køn				
Dreng	50	50	128	13
Pige	52	48	79	9
Barnets alder				
0 til 6 år	48	52	21	1
7 til 14 år	52	48	113	14
15 år og ældre	49	51	73	7
Barnets kontakter				
1 til 4	55	45	49	6
5 til 9	44	56	57	5
10 eller flere	52	48	96	10
Forældrenes kontakter				
1 til 4	48	52	66	9
5 til 9	49	51	49	5
10 eller flere	57	43	81	8
Afsluttet kontakt				
Ja	61	39	18	3
Nej	50	50	179	18
Belastning				
Meget/en del belastet	51	49	129	12
Lidt/slet ikke belastet	51	49	70	8

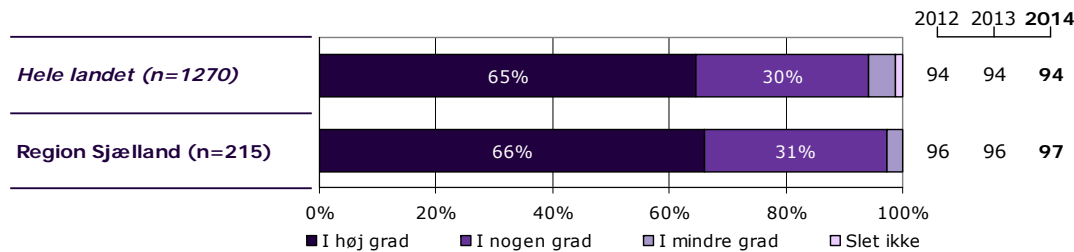
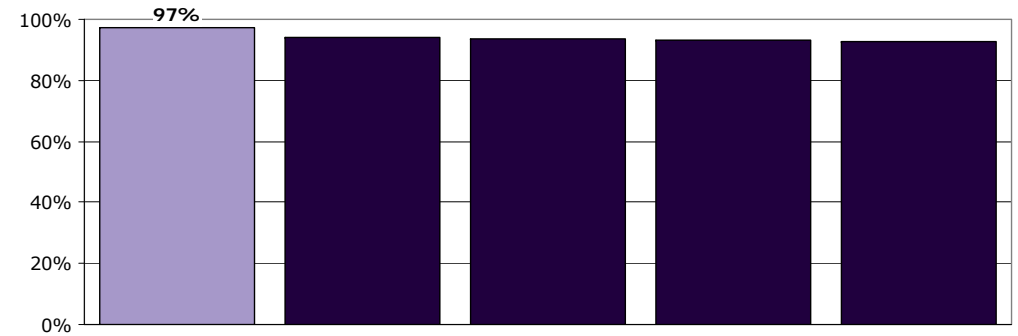
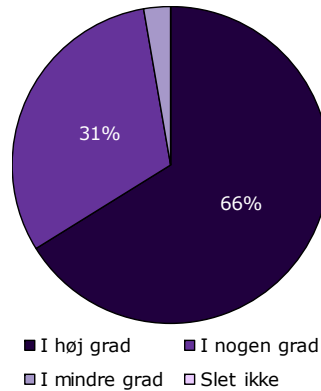
[Andet]*: Ved ikke/ikke relevant

6. Skaber personalet en situation, hvor dit barn åbent kan fortælle om sine vanskeligheder og problemer?

Tema: Din kontakt med ambulatoriet

Svar på spørgsmål: 231 (99 %)

Positive svar: I høj grad; I nogen grad



	I høj grad	I nogen grad	I mindre grad	Slet ikke	Antal	[Andet]*
	%	%	%	%	n	n
Alle	66	31	3	0	215	16
Barnets køn						
Dreng	65	31	4	0	133	8
Pige	68	31	1	0	81	8
Barnets alder						
0 til 6 år	61	39	0	0	18	4
7 til 14 år	66	31	3	0	121	6
15 år og ældre	68	29	3	0	75	6
Barnets kontakter						
1 til 4	64	32	4	0	47	8
5 til 9	57	36	7	0	58	4
10 eller flere	77	23	0	0	103	4
Forældrenes kontakter						
1 til 4	66	29	4	0	68	7
5 til 9	63	31	6	0	52	3
10 eller flere	69	31	0	0	85	4
Afsluttet kontakt						
Ja	65	24	12	0	17	4
Nej	66	31	2	0	188	10
Belastning						
Meget/en del belastet	67	31	2	0	132	10
Lidt/slet ikke belastet	64	32	4	0	73	5

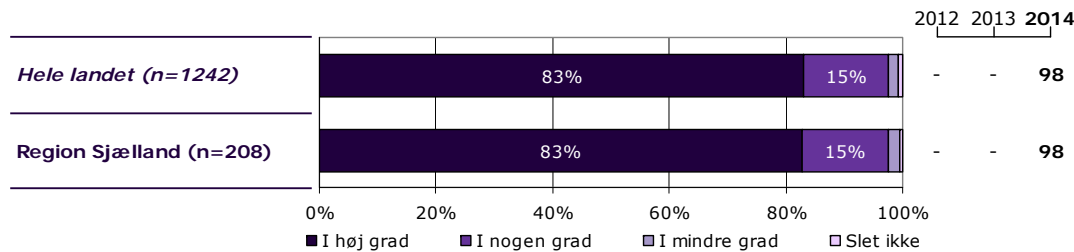
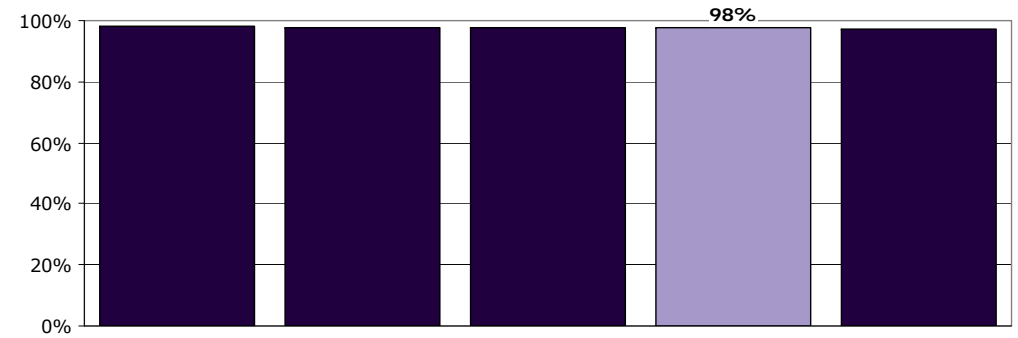
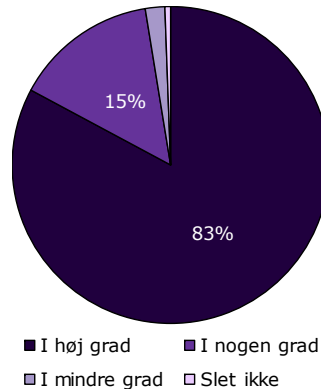
[Andet]*: Ved ikke/ikke relevant

7. Oplever du, at personalet respekterer dig?

Tema: Din kontakt med ambulatoriet

Svar på spørgsmål: 213 (91 %)

Positive svar: I høj grad; I nogen grad



	I høj grad	I nogen grad	I mindre grad	Slet ikke	Antal	[Andet]*
	%	%	%	%	n	n
Alle	83	15	2	0	208	5
Barnets køn						
Dreng	88	11	2	0	129	1
Pige	76	22	1	1	78	4
Barnets alder						
0 til 6 år	86	14	0	0	21	0
7 til 14 år	86	13	1	0	115	2
15 år og ældre	77	18	3	1	71	3
Barnets kontakter						
1 til 4	81	17	2	0	47	4
5 til 9	84	14	2	0	57	1
10 eller flere	86	12	1	1	98	0
Forældrenes kontakter						
1 til 4	82	15	2	2	66	4
5 til 9	85	15	0	0	46	0
10 eller flere	84	15	1	0	86	0
Afsluttet kontakt						
Ja	89	6	6	0	18	0
Nej	83	15	1	1	179	5
Belastning						
Meget/en del belastet	77	20	2	1	128	1
Lidt/slet ikke belastet	93	7	0	0	69	4

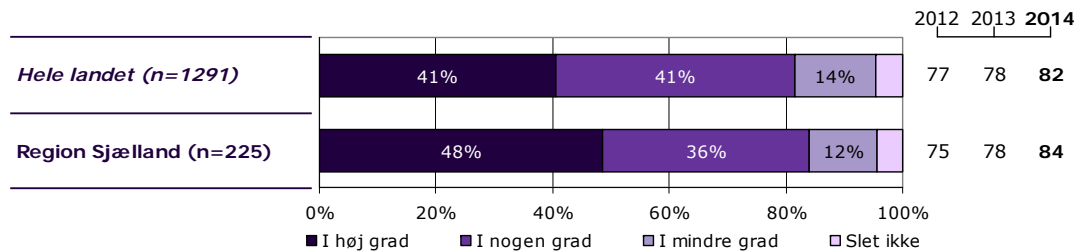
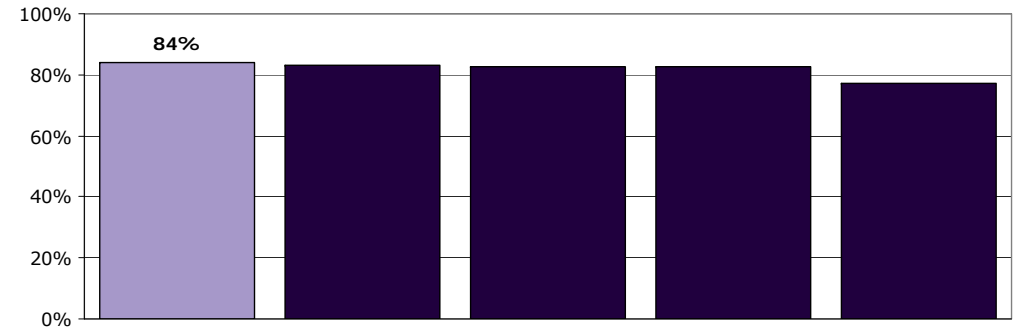
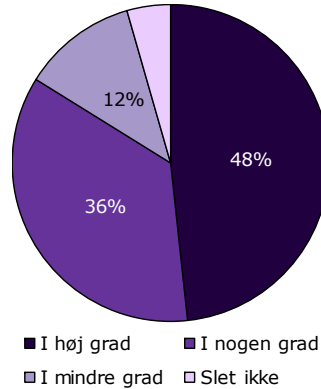
[Andet]*: Ved ikke/ikke relevant

8. Har du fået hjælp til at tackle dit barns vanskeligheder og problemer?

Tema: Din kontakt med ambulatoriet

Svar på spørgsmål: 230 (98 %)

Positive svar: I høj grad; I nogen grad



	I høj grad	I nogen grad	I mindre grad	Slet ikke	Antal	[Andet]*
	%	%	%	%	n	n
Alle	48	36	12	4	225	5
Barnets køn						
Dreng	52	36	10	1	137	3
Pige	44	34	14	8	87	2
Barnets alder						
0 til 6 år	50	45	5	0	22	0
7 til 14 år	50	40	8	2	123	3
15 år og ældre	46	27	19	9	79	2
Barnets kontakter						
1 til 4	39	39	16	6	51	3
5 til 9	41	33	18	8	61	1
10 eller flere	60	34	5	1	106	1
Forældrenes kontakter						
1 til 4	34	40	20	6	70	4
5 til 9	49	36	9	5	55	0
10 eller flere	63	33	5	0	88	1
Afsluttet kontakt						
Ja	55	30	15	0	20	1
Nej	49	36	10	5	193	4
Belastning						
Meget/en del belastet	39	42	15	4	137	4
Lidt/slet ikke belastet	64	26	8	3	77	1

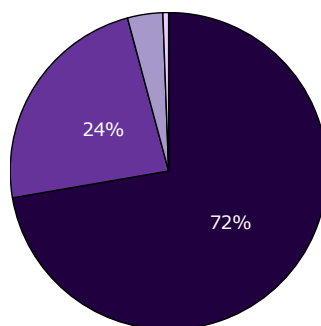
[Andet]*: Ved ikke/ikke relevant

9. Oplever du, at dit barns kontaktperson tager særligt ansvar for dit barns udredning og behandling?

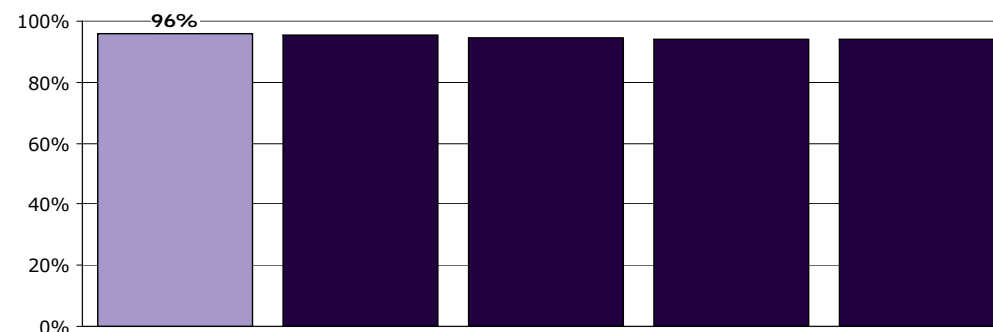
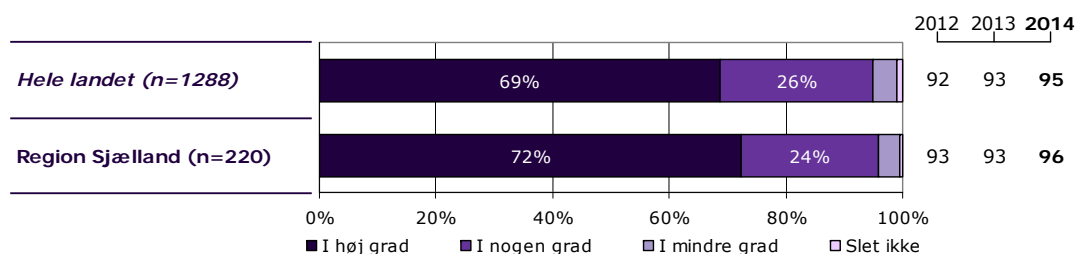
Tema: Tilrettelæggelse af forløbet i ambulatoriet

Svar på spørgsmål: 231 (99 %)

Positive svar: I høj grad; I nogen grad



■ I høj grad ■ I nogen grad
■ I mindre grad □ Slet ikke



	I høj grad	I nogen grad	I mindre grad	Slet ikke	Antal	[Andet]*
	%	%	%	%	n	n
Alle	72	24	4	0	220	11
Barnets køn						
Dreng	72	26	2	1	137	4
Pige	74	21	5	0	82	7
Barnets alder						
0 til 6 år	85	15	0	0	20	2
7 til 14 år	71	26	3	0	124	3
15 år og ældre	72	23	4	1	75	6
Barnets kontakter						
1 til 4	65	29	4	2	51	4
5 til 9	66	34	0	0	56	6
10 eller flere	82	13	5	0	106	1
Forældrenes kontakter						
1 til 4	72	24	3	1	71	4
5 til 9	60	38	2	0	50	5
10 eller flere	82	15	3	0	88	1
Afsluttet kontakt						
Ja	70	20	5	5	20	1
Nej	73	23	3	0	188	10
Belastning						
Meget/en del belastet	70	25	4	1	135	7
Lidt/slet ikke belastet	75	22	3	0	76	2

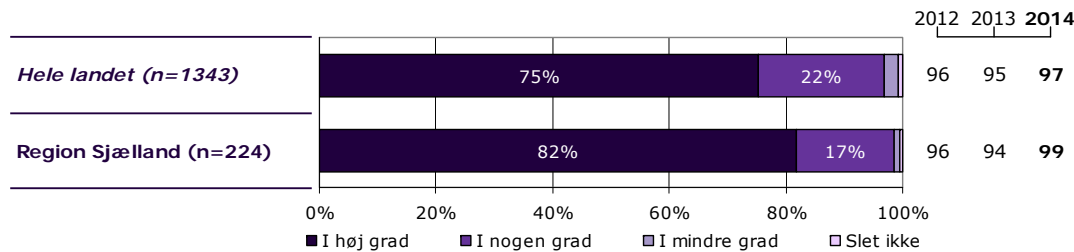
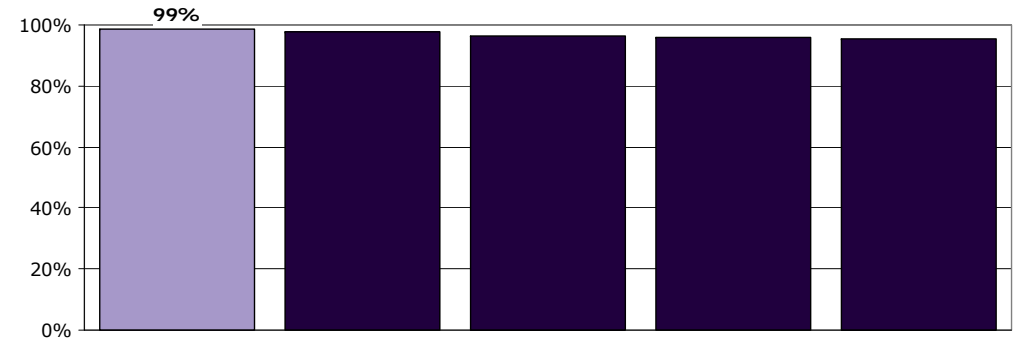
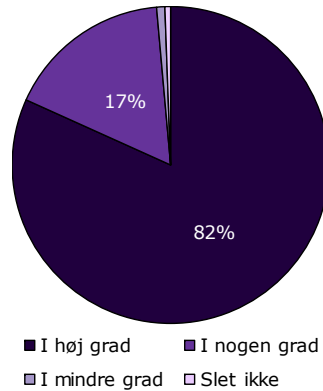
[Andet]*: Ved ikke/kender ikke kontaktperson

10. Er personalet godt forberedt til planlagte samtaler?

Tema: Tilrettelæggelse af forløbet i ambulatoriet

Svar på spørgsmål: 231 (99 %)

Positive svar: I høj grad; I nogen grad



	I høj grad	I nogen grad	I mindre grad	Slet ikke	Antal	[Andet]*
	%	%	%	%	n	n
Alle	82	17	1	0	224	7
Barnets køn						
Dreng	84	14	1	1	141	0
Pige	78	21	1	0	82	7
Barnets alder						
0 til 6 år	91	9	0	0	22	0
7 til 14 år	85	15	0	0	127	0
15 år og ældre	74	22	3	1	74	7
Barnets kontakter						
1 til 4	85	13	0	2	54	1
5 til 9	80	19	2	0	59	3
10 eller flere	85	14	1	0	104	3
Forældrenes kontakter						
1 til 4	81	17	0	1	70	5
5 til 9	82	16	2	0	55	0
10 eller flere	84	15	1	0	89	0
Afsluttet kontakt						
Ja	86	10	0	5	21	0
Nej	82	17	1	0	191	7
Belastning						
Meget/en del belastet	83	15	1	1	136	6
Lidt/slet ikke belastet	81	19	0	0	77	1

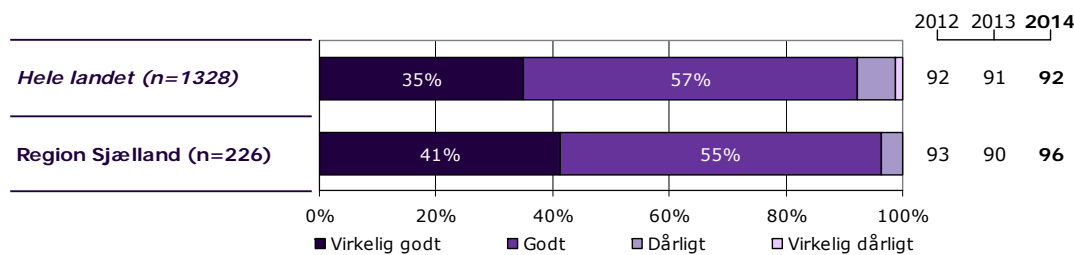
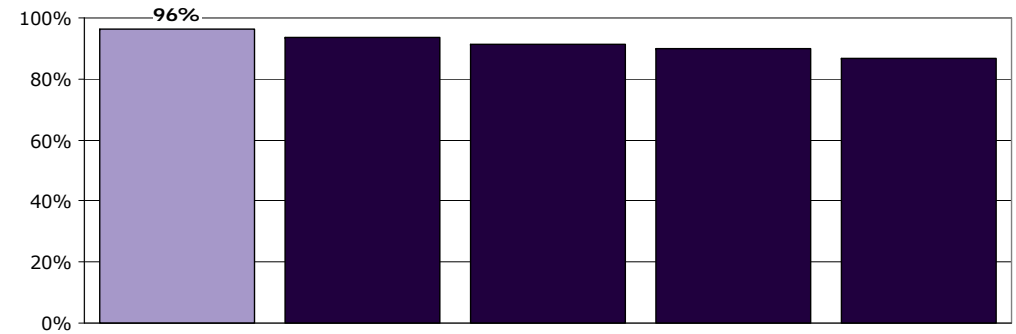
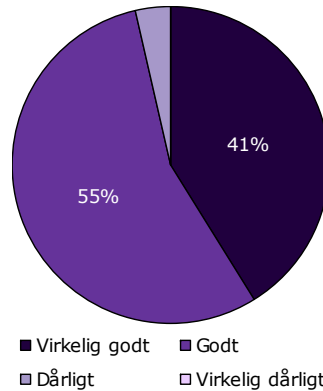
[Andet]*: Ved ikke/ikke relevant

11. Hvordan vurderer du, at dit barns samlede udrednings- og behandlingsforløb er tilrettelagt?

Tema: Tilrettelæggelse af forløbet i ambulatoriet

Svar på spørgsmål: 231 (99 %)

Positive svar: Virkelig godt; Godt



	Virkelig godt	Godt	Dårligt	Virkelig dårligt	Antal	[Andet]*
	%	%	%	%	n	n
Alle	41	55	4	0	226	5
Barnets køn						
Dreng	44	51	5	0	140	1
Pige	38	61	1	0	85	4
Barnets alder						
0 til 6 år	36	59	5	0	22	0
7 til 14 år	46	52	2	0	125	2
15 år og ældre	36	59	5	0	78	3
Barnets kontakter						
1 til 4	40	58	2	0	52	3
5 til 9	34	59	7	0	61	1
10 eller flere	47	50	3	0	106	1
Forældrenes kontakter						
1 til 4	35	62	3	0	71	4
5 til 9	40	55	5	0	55	0
10 eller flere	48	48	3	0	89	0
Afsluttet kontakt						
Ja	52	43	5	0	21	0
Nej	40	56	3	0	193	5
Belastning						
Meget/en del belastet	37	60	4	0	139	3
Lidt/slet ikke belastet	49	47	4	0	76	2

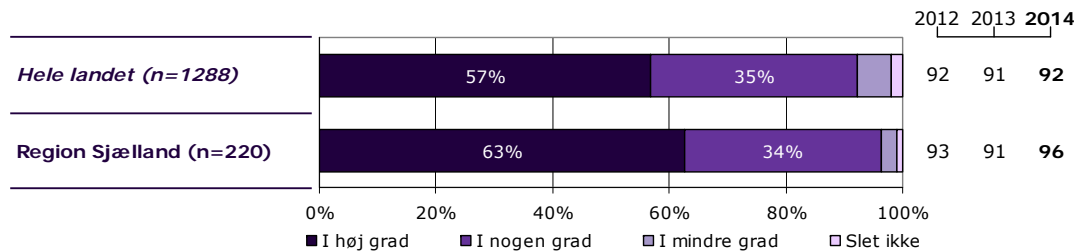
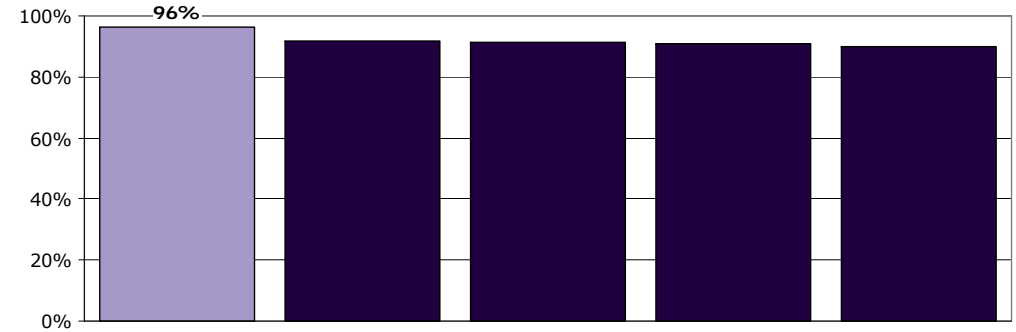
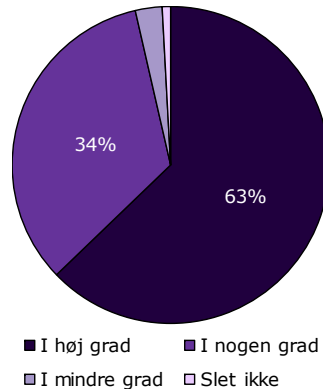
[Andet]*: Ved ikke/ikke relevant

13. Er det dit indtryk, at dit barn får den rette støtte og behandling i ambulatoriet?

Tema: Dit barns behandling i ambulatoriet

Svar på spørgsmål: 229 (98 %)

Positive svar: I høj grad; I nogen grad



	I høj grad	I nogen grad	I mindre grad	Slet ikke	Antal	[Andet]*
	%	%	%	%	n	n
Alle	63	34	3	1	220	9
Barnets køn						
Dreng	66	32	2	0	136	5
Pige	58	36	4	2	83	4
Barnets alder						
0 til 6 år	77	23	0	0	22	0
7 til 14 år	62	34	3	1	119	6
15 år og ældre	60	35	4	1	78	3
Barnets kontakter						
1 til 4	67	29	4	0	48	6
5 til 9	53	42	2	3	60	2
10 eller flere	70	28	3	0	105	1
Forældrenes kontakter						
1 til 4	65	32	3	0	69	5
5 til 9	58	38	2	2	50	4
10 eller flere	64	31	3	1	89	0
Afsluttet kontakt						
Ja	65	25	5	5	20	1
Nej	63	34	3	1	191	6
Belastning						
Meget/en del belastet	56	39	3	2	133	7
Lidt/slet ikke belastet	71	26	3	0	76	2

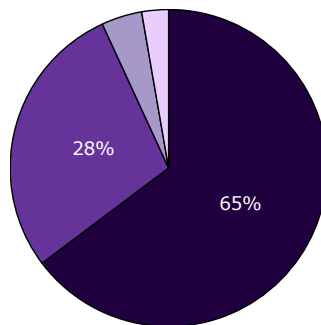
[Andet]*: Ved ikke/ikke relevant

14a. Har behandling med medicin hjulpet dit barn til at få det bedre?

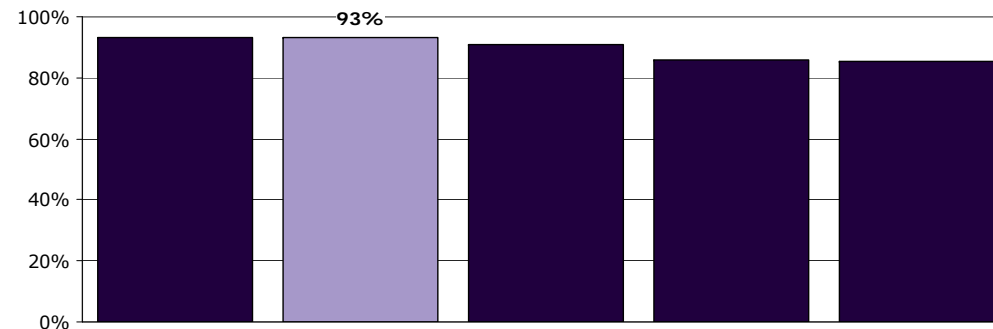
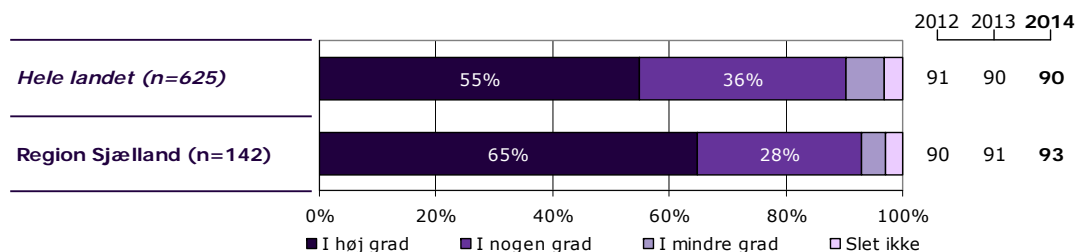
Tema: Dit barns behandling i ambulatoriet

Svar på spørgsmål: 180 (77 %)

Positive svar: I høj grad; I nogen grad



■ I høj grad ■ I nogen grad
■ I mindre grad □ Slet ikke



	I høj grad	I nogen grad	I mindre grad	Slet ikke	Antal	[Andet]*
	%	%	%	%	n	n
Alle	65	28	4	3	142	38
Barnets køn						
Dreng	69	27	2	2	96	18
Pige	56	31	9	4	45	20
Barnets alder						
0 til 6 år	75	25	0	0	4	10
7 til 14 år	66	30	0	4	80	14
15 år og ældre	61	26	11	2	57	14
Barnets kontakter						
1 til 4	60	33	7	0	15	13
5 til 9	62	30	3	5	37	15
10 eller flere	66	27	5	2	85	10
Forældrenes kontakter						
1 til 4	56	32	12	0	25	24
5 til 9	61	28	6	6	36	5
10 eller flere	71	25	1	3	72	7
Afsluttet kontakt						
Ja	50	13	25	13	8	2
Nej	66	29	3	2	131	31
Belastning						
Meget/en del belastet	61	30	6	2	83	25
Lidt/slet ikke belastet	70	26	2	2	53	10

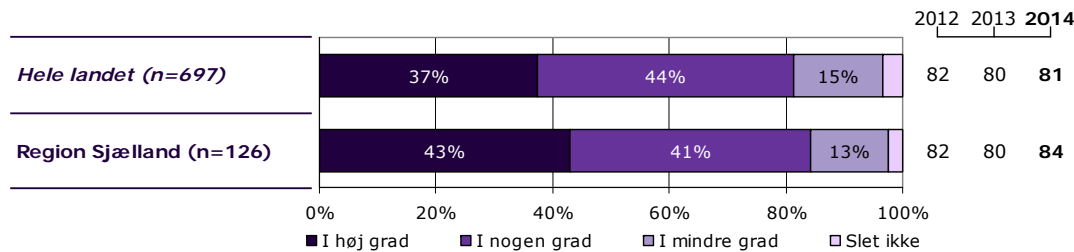
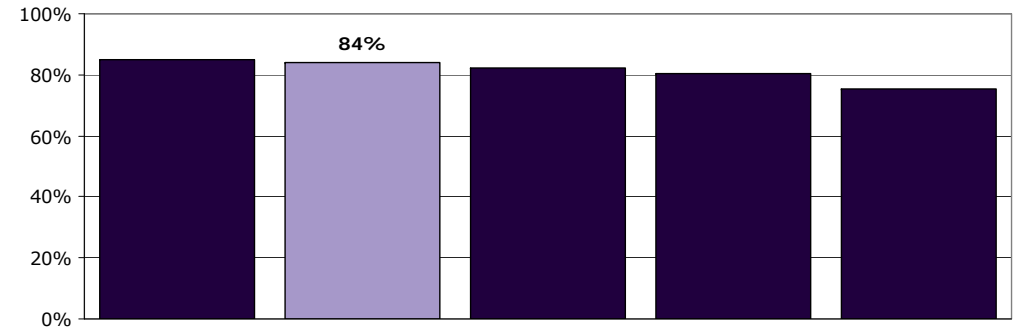
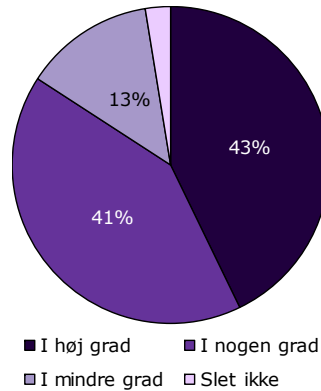
[Andet]*: Ved ikke/ikke relevant

14b. Har behandlingssamtaler, hvor du og/eller dit barn deltog, hjulpet dit barn til at få det bedre?

Tema: Dit barns behandling i ambulatoriet

Svar på spørgsmål: 158 (68 %)

Positive svar: I høj grad; I nogen grad



	I høj grad	I nogen grad	I mindre grad	Slet ikke	Antal	[Andet]*
	%	%	%	%	n	n
Alle	43	41	13	2	126	32
Barnets køn						
Dreng	44	35	19	1	72	23
Pige	42	49	6	4	53	9
Barnets alder						
0 til 6 år	38	38	25	0	8	6
7 til 14 år	42	43	13	2	60	21
15 år og ældre	46	39	12	4	57	5
Barnets kontakter						
1 til 4	19	50	25	6	16	8
5 til 9	23	47	23	7	30	12
10 eller flere	56	37	6	0	78	10
Forældrenes kontakter						
1 til 4	21	59	18	3	34	11
5 til 9	46	35	15	4	26	8
10 eller flere	55	34	10	0	58	11
Afsluttet kontakt						
Ja	80	20	0	0	5	2
Nej	42	42	14	3	118	27
Belastning						
Meget/en del belastet	36	43	17	4	72	25
Lidt/slet ikke belastet	54	35	10	0	48	6

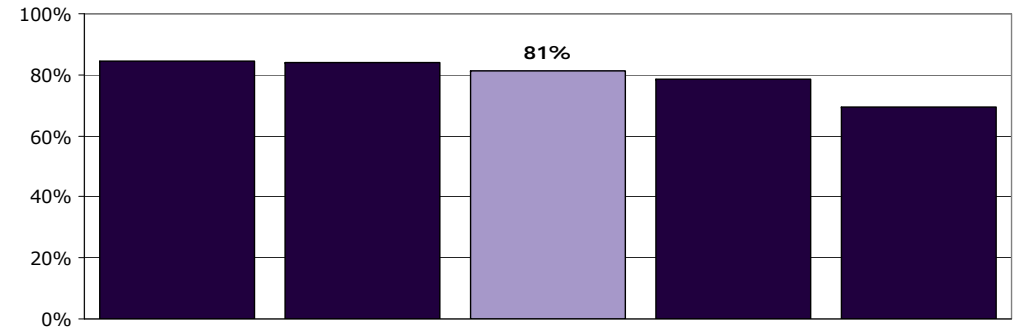
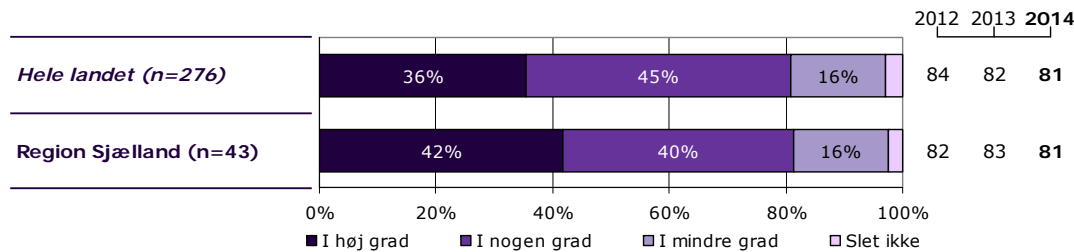
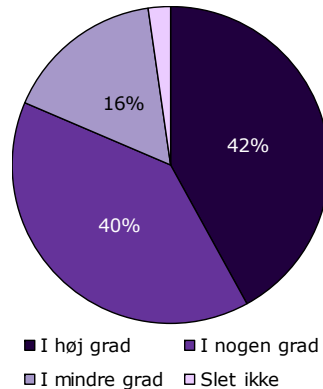
[Andet]*: Ved ikke/ikke relevant

14c. Har vejledning/undervisning til forældre hjulpet dit barn til at få det bedre?

Tema: Dit barns behandling i ambulatoriet

Svar på spørgsmål: 104 (44 %)

Positive svar: I høj grad; I nogen grad



	I høj grad	I nogen grad	I mindre grad	Slet ikke	Antal	[Andet]*
	%	%	%	%	n	n
Alle	42	40	16	2	43	61
Barnets køn						
Dreng	40	43	13	3	30	35
Pige	46	31	23	0	13	26
Barnets alder						
0 til 6 år	29	71	0	0	7	4
7 til 14 år	42	38	15	4	26	28
15 år og ældre	50	20	30	0	10	29
Barnets kontakter						
1 til 4	80	20	0	0	5	15
5 til 9	25	63	13	0	8	19
10 eller flere	40	37	20	3	30	25
Forældrenes kontakter						
1 til 4	38	38	25	0	8	26
5 til 9	50	50	0	0	6	10
10 eller flere	44	37	15	4	27	22
Afsluttet kontakt						
Ja	67	33	0	0	3	2
Nej	42	37	18	3	38	57
Belastning						
Meget/en del belastet	24	48	29	0	21	45
Lidt/slet ikke belastet	57	33	5	5	21	14

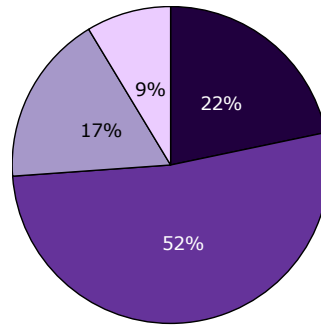
[Andet]*: Ved ikke/ikke relevant

14d. Har gruppeterapi/gruppesamtaler for børn hjulpet dit barn til at få det bedre?

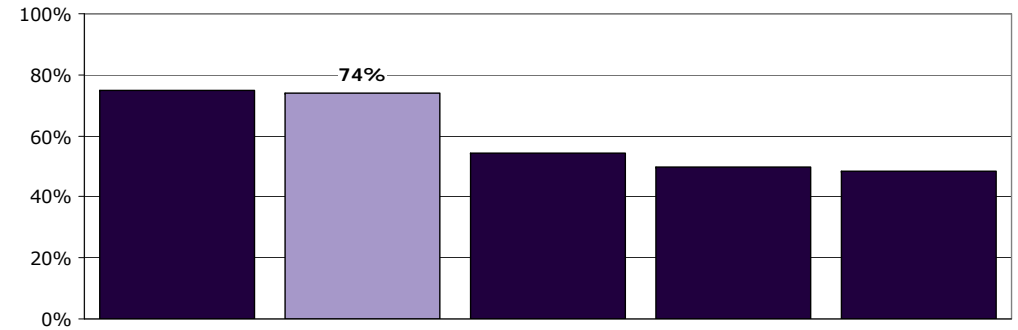
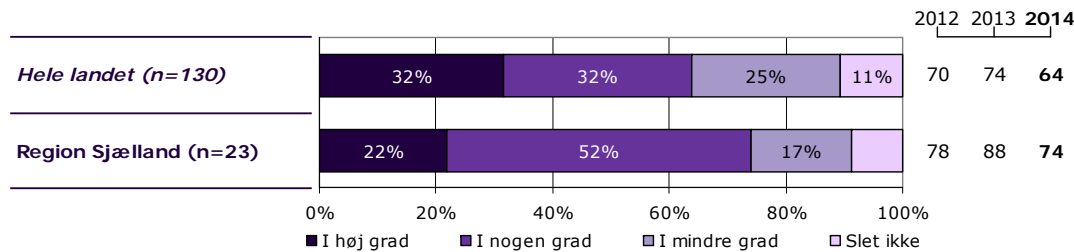
Tema: Dit barns behandling i ambulatoriet

Svar på spørgsmål: 135 (58 %)

Positive svar: I høj grad; I nogen grad



■ I høj grad ■ I nogen grad
■ I mindre grad □ Slet ikke



	I høj grad	I nogen grad	I mindre grad	Slet ikke	Antal	[Andet]*
	%	%	%	%	n	n
Alle	22	52	17	9	23	112
Barnets køn						
Dreng	36	50	14	0	14	72
Pige	0	56	22	22	9	40
Barnets alder						
0 til 6 år	0	100	0	0	1	11
7 til 14 år	21	57	14	7	14	55
15 år og ældre	25	38	25	13	8	46
Barnets kontakter						
1 til 4	0	0	0	0	0	22
5 til 9	50	0	0	50	2	37
10 eller flere	19	57	19	5	21	51
Forældrenes kontakter						
1 til 4	0	67	0	33	3	36
5 til 9	50	50	0	0	2	28
10 eller flere	25	44	25	6	16	42
Afsluttet kontakt						
Ja	0	0	0	100	1	7
Nej	23	55	18	5	22	101
Belastning						
Meget/en del belastet	15	54	23	8	13	75
Lidt/slet ikke belastet	30	50	10	10	10	33

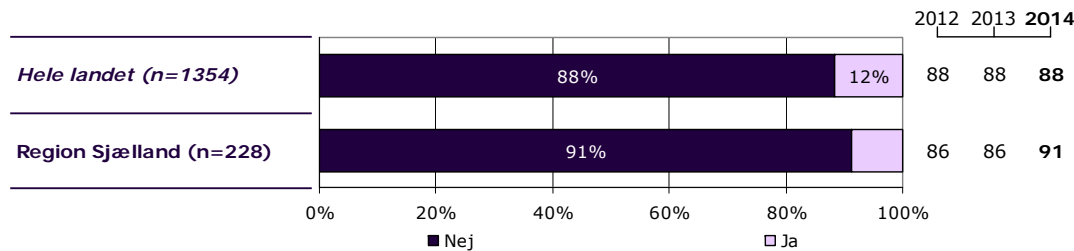
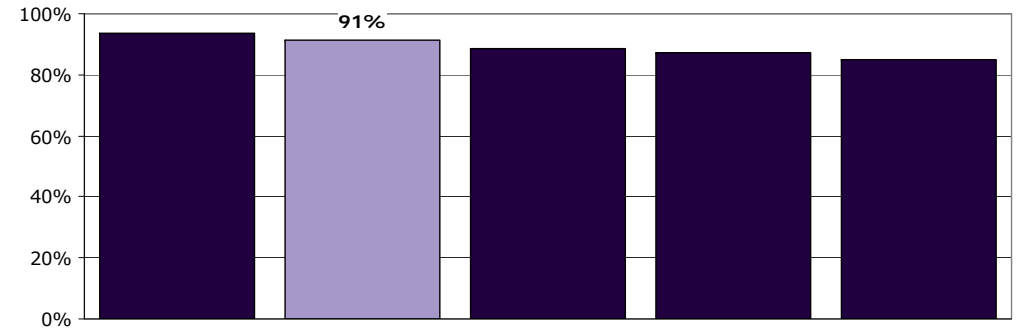
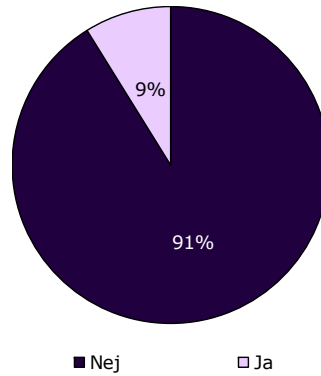
[Andet]*: Ved ikke/ikke relevant

15. Har du oplevet, at der skete fejl i forbindelse med dit barns besøg i ambulatoriet?

Tema: Dit barns behandling i ambulatoriet

Svar på spørgsmål: 228 (97 %)

Positive svar: Nej



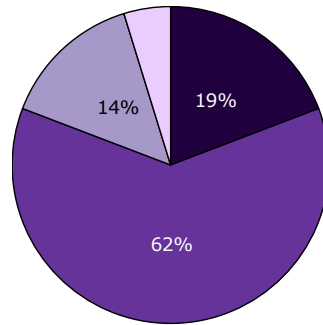
	Nej	Ja	Antal
	%	%	n
Alle	91	9	228
Barnets køn			
Dreng	93	7	140
Pige	89	11	87
Barnets alder			
0 til 6 år	95	5	22
7 til 14 år	91	9	126
15 år og ældre	90	10	79
Barnets kontakter			
1 til 4	92	8	53
5 til 9	92	8	63
10 eller flere	90	10	105
Forældrenes kontakter			
1 til 4	91	9	74
5 til 9	94	6	54
10 eller flere	91	9	88
Afsluttet kontakt			
Ja	90	10	20
Nej	92	8	196
Belastning			
Meget/en del belastet	93	7	138
Lidt/slet ikke belastet	89	11	79

17. Hvordan synes du, at personalet tog hånd om fejlen(e), efter den/de blev opdaget?

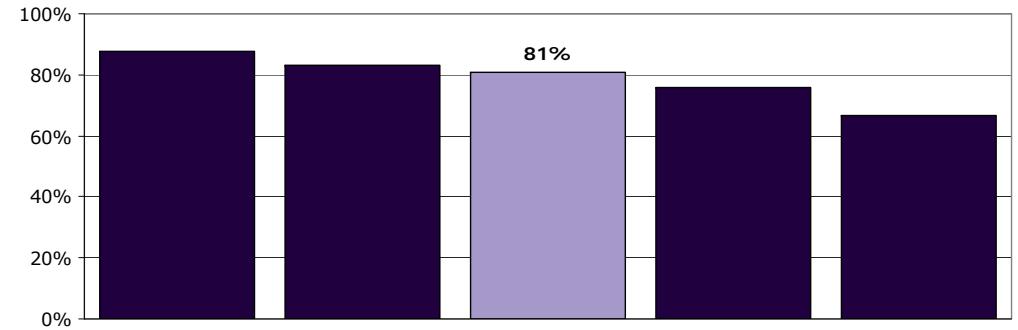
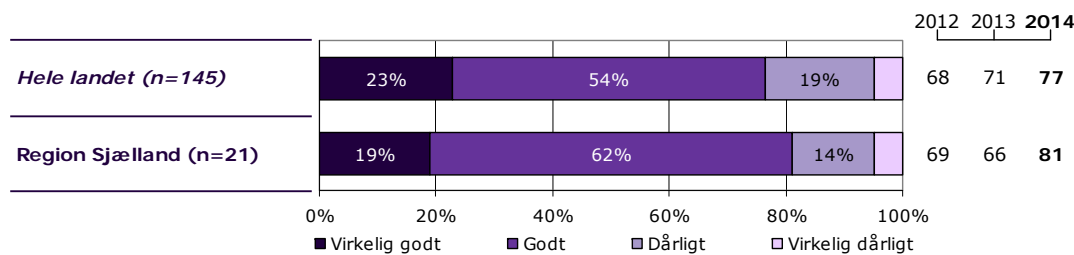
Tema: Dit barns behandling i ambulatoriet

Svar på spørgsmål: 22 (9 %)

Positive svar: Virkelig godt; Godt



■ Virkelig godt ■ Godt
□ Dårligt □ Virkelig dårligt



	Virkelig godt	Godt	Dårligt	Virkelig dårligt	Antal	[Andet]*
	%	%	%	%	n	n
Alle	19	62	14	5	21	1
Barnets køn						
Dreng	27	45	18	9	11	0
Pige	10	80	10	0	10	1
Barnets alder						
0 til 6 år	-	-	-	-	1	0
7 til 14 år	25	58	17	0	12	0
15 år og ældre	0	75	13	13	8	1
Barnets kontakter						
1 til 4	17	67	0	17	6	0
5 til 9	0	75	25	0	4	1
10 eller flere	30	50	20	0	10	0
Forældrenes kontakter						
1 til 4	0	89	0	11	9	0
5 til 9	-	-	-	-	3	0
10 eller flere	38	38	25	0	8	0
Afsluttet kontakt						
Ja	-	-	-	-	3	0
Nej	19	69	13	0	16	1
Belastning						
Meget/en del belastet	25	50	17	8	12	0
Lidt/slet ikke belastet	13	75	13	0	8	1

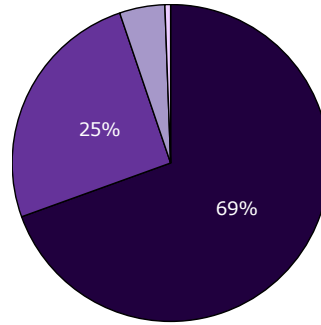
[Andet]*: Personalet kendte ikke fejlen(e)

18a. Får du de informationer, som du har brug for, omkring dit barns udredning og behandling?

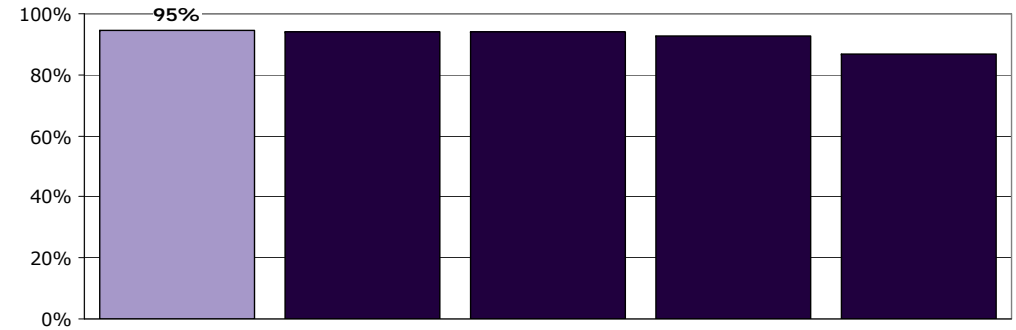
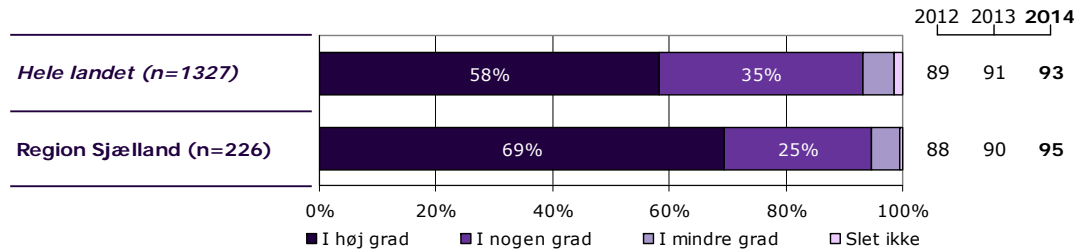
Tema: Information fra ambulatoriet

Svar på spørgsmål: 228 (97 %)

Positive svar: I høj grad; I nogen grad



■ I høj grad ■ I nogen grad
■ I mindre grad □ Slet ikke



	I høj grad	I nogen grad	I mindre grad	Slet ikke	Antal	[Andet]*
	%	%	%	%	n	n
Alle	69	25	5	0	226	2
Barnets køn						
Dreng	72	25	2	1	139	1
Pige	65	26	9	0	86	1
Barnets alder						
0 til 6 år	76	19	5	0	21	0
7 til 14 år	72	26	2	0	124	1
15 år og ældre	64	26	9	1	80	1
Barnets kontakter						
1 til 4	67	29	2	2	52	1
5 til 9	66	26	8	0	61	1
10 eller flere	74	23	4	0	106	0
Forældrenes kontakter						
1 til 4	67	23	8	1	73	1
5 til 9	68	26	6	0	53	1
10 eller flere	74	26	0	0	88	0
Afsluttet kontakt						
Ja	62	29	5	5	21	0
Nej	71	25	5	0	194	2
Belastning						
Meget/en del belastet	62	31	6	1	140	1
Lidt/slet ikke belastet	80	16	4	0	76	1

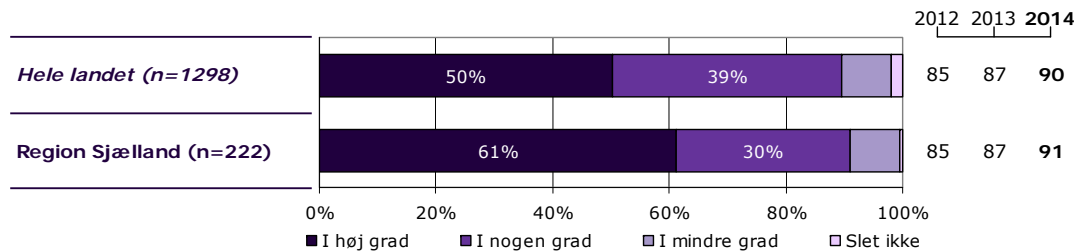
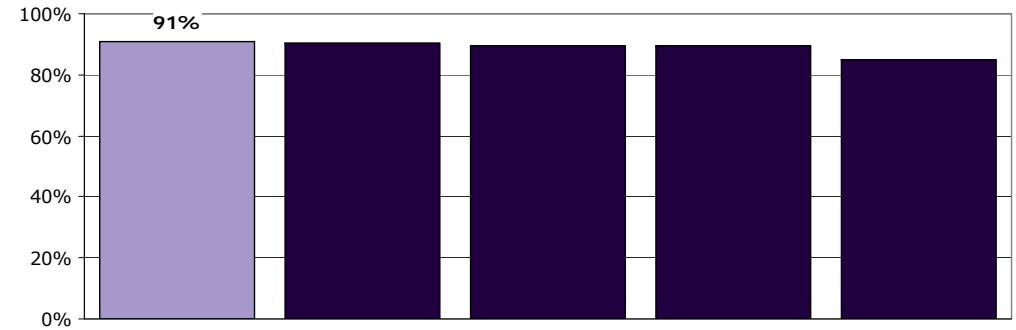
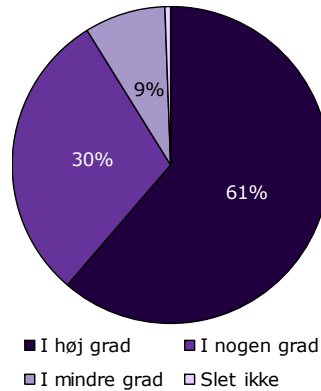
[Andet]*: Ved ikke/ikke relevant

18b. Får du de informationer, som du har brug for, omkring dit barns vanskeligheder og problemer?

Tema: Information fra ambulatoriet

Svar på spørgsmål: 225 (96 %)

Positive svar: I høj grad; I nogen grad



	I høj grad	I nogen grad	I mindre grad	Slet ikke	Antal	[Andet]*
	%	%	%	%	n	n
Alle	61	30	9	0	222	3
Barnets køn						
Dreng	61	33	5	1	136	2
Pige	62	25	13	0	85	1
Barnets alder						
0 til 6 år	70	30	0	0	20	0
7 til 14 år	60	33	7	0	123	3
15 år og ældre	62	24	13	1	78	0
Barnets kontakter						
1 til 4	60	30	8	2	50	1
5 til 9	55	32	13	0	60	2
10 eller flere	69	26	6	0	105	0
Forældrenes kontakter						
1 til 4	53	35	11	1	72	1
5 til 9	61	27	12	0	51	2
10 eller flere	70	28	2	0	87	0
Afsluttet kontakt						
Ja	60	30	5	5	20	0
Nej	62	30	8	0	190	3
Belastning						
Meget/en del belastet	56	35	9	1	139	1
Lidt/slet ikke belastet	69	24	7	0	75	2

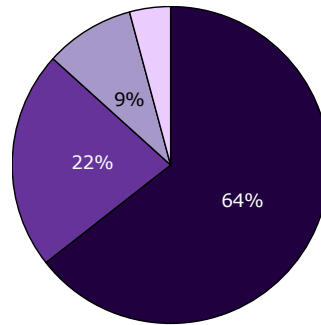
[Andet]*: Ved ikke/ikke relevant

18c. Får du de informationer, som du har brug for, omkring medicinens virkning og eventuelle bivirkninger?

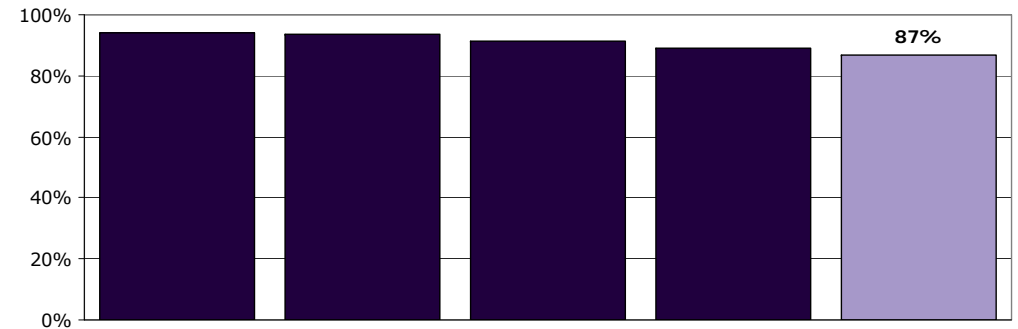
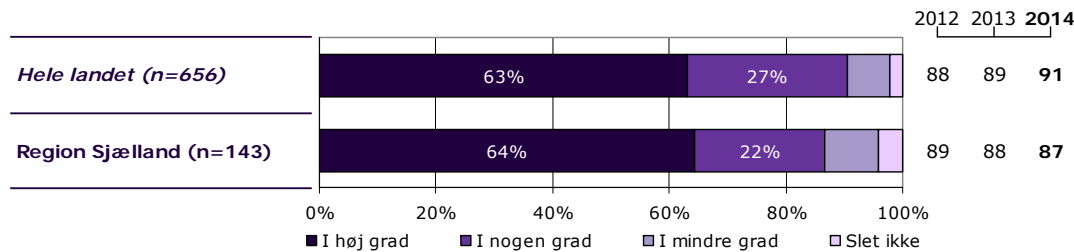
Tema: Information fra ambulatoriet

Svar på spørgsmål: 210 (90 %)

Positive svar: I høj grad; I nogen grad



■ I høj grad ■ I nogen grad
■ I mindre grad □ Slet ikke



	I høj grad	I nogen grad	I mindre grad	Slet ikke	Antal	[Andet]*
	%	%	%	%	n	n
Alle	64	22	9	4	143	67
Barnets køn						
Dreng	71	21	7	1	96	32
Pige	52	26	11	11	46	35
Barnets alder						
0 til 6 år	75	0	25	0	4	13
7 til 14 år	70	22	7	0	81	37
15 år og ældre	56	25	9	11	57	17
Barnets kontakter						
1 til 4	60	27	7	7	15	33
5 til 9	66	18	11	5	38	20
10 eller flere	65	24	8	4	85	12
Forældrenes kontakter						
1 til 4	62	23	8	8	26	43
5 til 9	58	28	11	3	36	13
10 eller flere	68	22	8	1	72	9
Afsluttet kontakt						
Ja	75	13	0	13	8	11
Nej	64	23	9	4	132	47
Belastning						
Meget/en del belastet	63	25	7	5	84	46
Lidt/slet ikke belastet	68	21	9	2	53	19

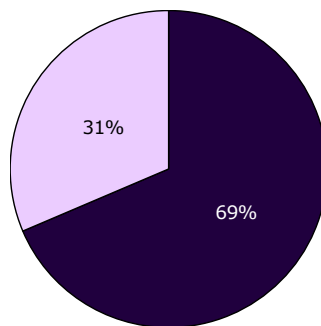
[Andet]*: Ved ikke/ikke relevant

19. Har du i forbindelse med dine besøg i ambulatoriet modtaget skriftlig information om dit barns vanskeligheder og problemer?

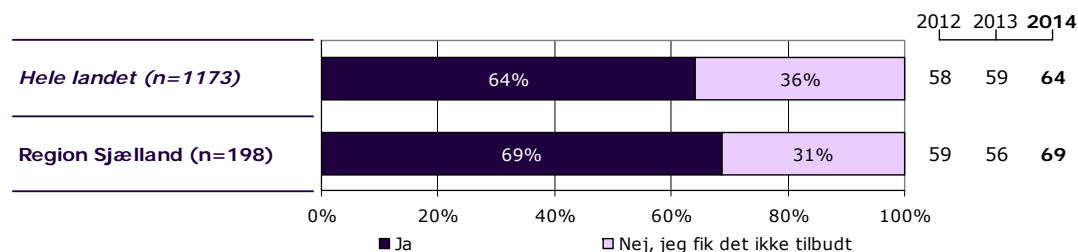
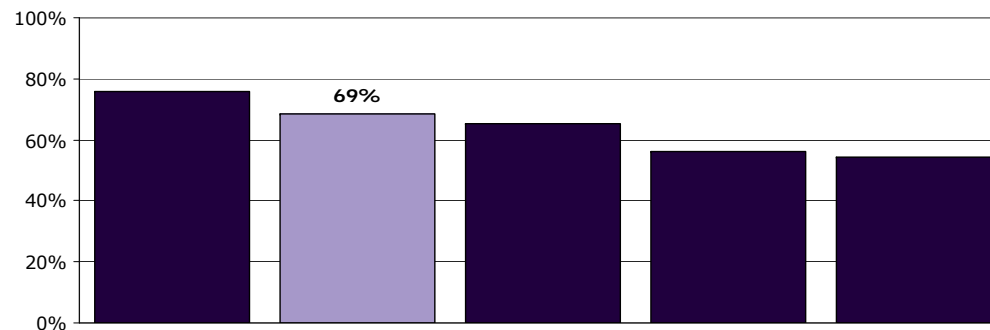
Tema: Information fra ambulatoriet

Svar på spørgsmål: 220 (94 %)

Positive svar: Ja



■ Ja □ Nej, jeg fik det ikke tilbudt



	Ja	Nej, jeg fik det ikke tilbudt	Antal	[Andet]*
	%	%	n	n
Alle	69	31	198	22
Barnets køn				
Dreng	69	31	117	16
Pige	69	31	80	6
Barnets alder				
0 til 6 år	89	11	18	2
7 til 14 år	68	32	110	11
15 år og ældre	65	35	69	9
Barnets kontakter				
1 til 4	64	36	42	6
5 til 9	68	32	57	5
10 eller flere	72	28	92	11
Forældrenes kontakter				
1 til 4	58	42	62	7
5 til 9	71	29	48	5
10 eller flere	79	21	77	10
Afsluttet kontakt				
Ja	65	35	17	3
Nej	69	31	170	19
Belastning				
Meget/en del belastet	69	31	122	10
Lidt/slet ikke belastet	69	31	70	8

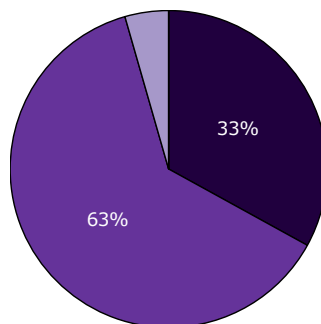
[Andet]*: Nej, jeg havde ikke behov for det

20. Hvordan vurderer du alt i alt den skriftlige information, du får i ambulatoriet?

Tema: Information fra ambulatoriet

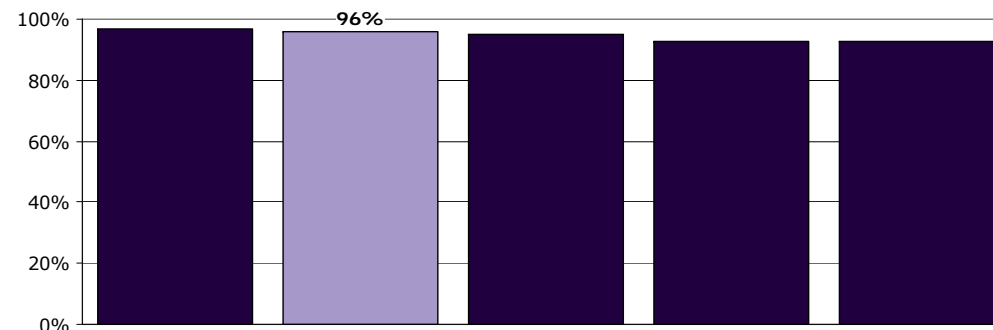
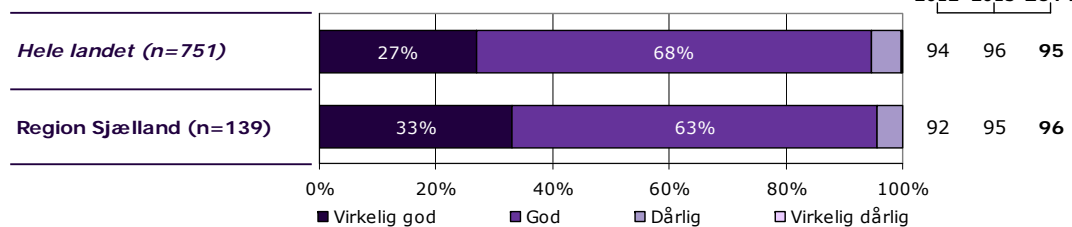
Svar på spørgsmål: 140 (60 %)

Positive svar: Virkelig god; God



■ Virkelig god ■ God
■ Dårlig ■ Virkelig dårlig

2012 2013 2014



	Virkelig god	God	Dårlig	Virkelig dårlig	Antal	[Andet]*
	%	%	%	%	n	n
Alle	33	63	4	0	139	1
Barnets køn						
Dreng	30	70	0	0	84	1
Pige	38	51	11	0	55	0
Barnets alder						
0 til 6 år	39	61	0	0	18	0
7 til 14 år	34	61	5	0	76	1
15 år og ældre	29	67	4	0	45	0
Barnets kontakter						
1 til 4	27	70	3	0	30	1
5 til 9	38	56	5	0	39	0
10 eller flere	32	65	3	0	66	0
Forældrenes kontakter						
1 til 4	33	58	10	0	40	0
5 til 9	36	58	6	0	33	1
10 eller flere	31	69	0	0	61	0
Afsluttet kontakt						
Ja	36	55	9	0	11	0
Nej	33	63	4	0	120	1
Belastning						
Meget/en del belastet	28	67	5	0	86	1
Lidt/slet ikke belastet	40	56	4	0	48	0

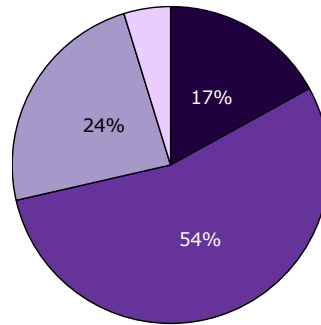
[Andet]*: Jeg har ikke læst den

24a. Hvordan oplever du, at samarbejdet er mellem daginstitution/skole/uddannelsessted og ambulatoriet?

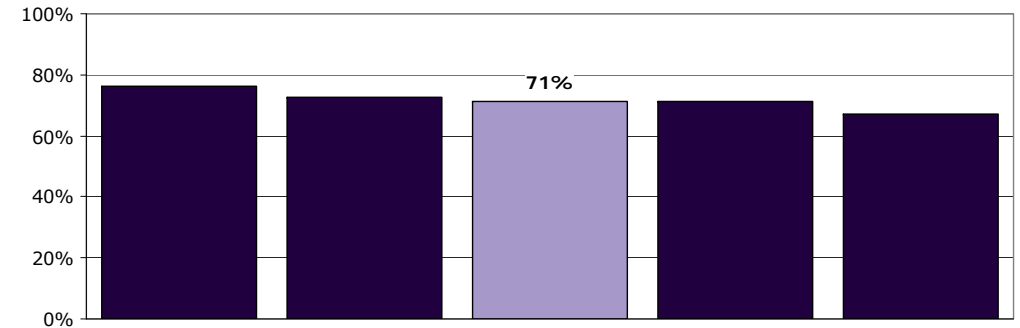
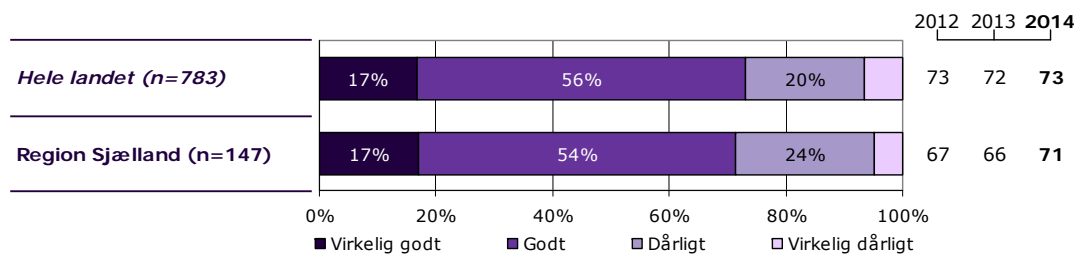
Tema: Sammenhæng og samarbejde

Svar på spørgsmål: 220 (94 %)

Positive svar: Virkelig godt; Godt



■ Virkelig godt ■ Godt
□ Dårligt □ Virkelig dårligt



	Virkelig godt	Godt	Dårligt	Virkelig dårligt	Antal	[Andet]*
	%	%	%	%	n	n
Alle	17	54	24	5	147	73
Barnets køn						
Dreng	18	54	25	2	103	33
Pige	14	56	21	9	43	40
Barnets alder						
0 til 6 år	21	63	11	5	19	3
7 til 14 år	17	60	22	1	82	37
15 år og ældre	16	42	33	9	45	33
Barnets kontakter						
1 til 4	24	66	10	0	29	20
5 til 9	13	50	24	13	38	22
10 eller flere	17	53	28	1	75	29
Forældrenes kontakter						
1 til 4	14	68	19	0	37	30
5 til 9	19	53	17	11	36	18
10 eller flere	19	51	28	1	68	19
Afsluttet kontakt						
Ja	20	67	13	0	15	6
Nej	16	52	27	5	124	64
Belastning						
Meget/en del belastet	11	55	29	5	87	46
Lidt/slet ikke belastet	25	55	18	2	55	23

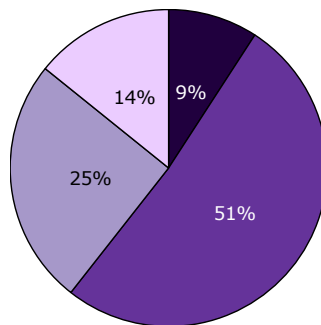
[Andet]*: Ved ikke/ikke relevant

24b. Hvordan oplever du, at samarbejdet er mellem PPR/Socialforvaltning og ambulatoriet?

Tema: Sammenhæng og samarbejde

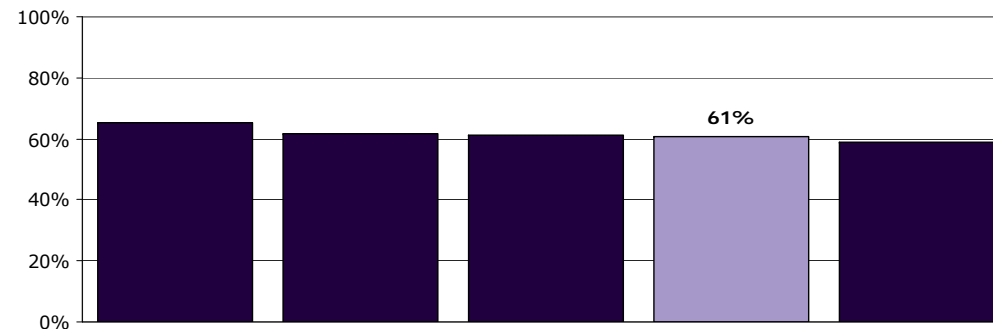
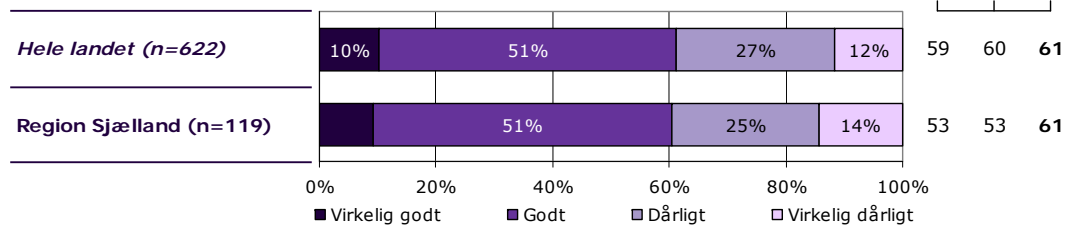
Svar på spørgsmål: 216 (92 %)

Positive svar: Virkelig godt; Godt



■ Virkelig godt ■ Godt
□ Dårligt □ Virkelig dårligt

2012 2013 2014



	Virkelig godt	Godt	Dårligt	Virkelig dårligt	Antal	[Andet]*
	%	%	%	%	n	n
Alle	9	51	25	14	119	97
Barnets køn						
Dreng	10	50	28	12	78	55
Pige	8	55	20	18	40	42
Barnets alder						
0 til 6 år	14	71	14	0	14	6
7 til 14 år	12	53	22	13	68	49
15 år og ældre	3	42	36	19	36	42
Barnets kontakter						
1 til 4	8	67	8	17	24	22
5 til 9	12	36	36	15	33	27
10 eller flere	8	55	25	12	60	43
Forældrenes kontakter						
1 til 4	10	63	13	13	30	35
5 til 9	10	45	26	19	31	23
10 eller flere	10	51	29	10	51	34
Afsluttet kontakt						
Ja	0	70	10	20	10	11
Nej	9	50	28	13	103	81
Belastning						
Meget/en del belastet	7	49	29	16	76	55
Lidt/slet ikke belastet	15	54	21	10	39	38

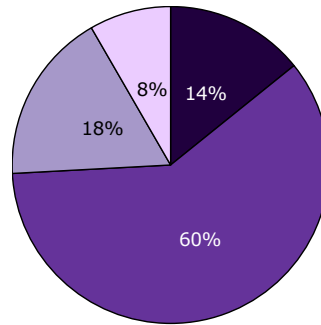
[Andet]*: Ved ikke/ikke relevant

24c. Hvordan oplever du, at samarbejdet er mellem praktiserende læge og ambulatoriet?

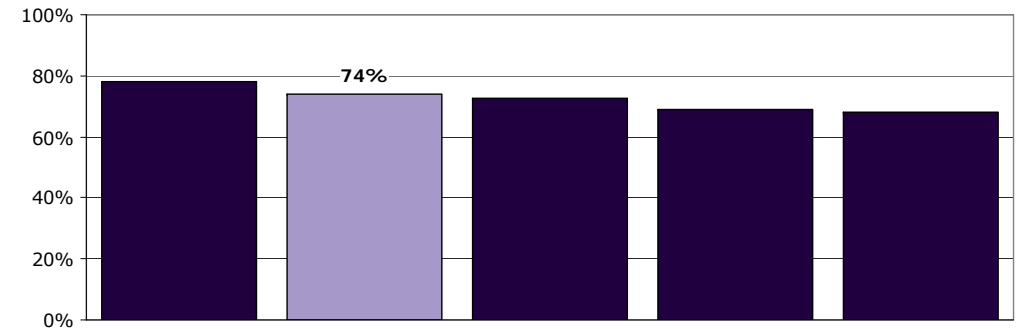
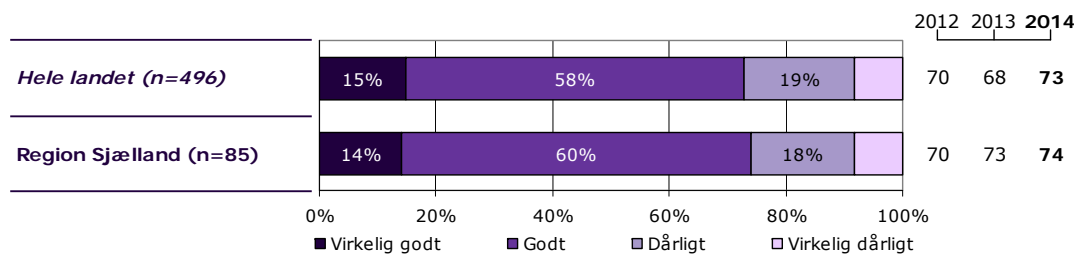
Tema: Sammenhæng og samarbejde

Svar på spørgsmål: 215 (92 %)

Positive svar: Virkelig godt; Godt



■ Virkelig godt ■ Godt
□ Dårligt □ Virkelig dårligt



	Virkelig godt	Godt	Dårligt	Virkelig dårligt	Antal	[Andet]*
	%	%	%	%	n	n
Alle	14	60	18	8	85	130
Barnets køn						
Dreng	18	67	14	2	51	82
Pige	9	50	24	18	34	47
Barnets alder						
0 til 6 år	0	80	0	20	5	15
7 til 14 år	17	68	11	4	47	69
15 år og ældre	12	45	30	12	33	45
Barnets kontakter						
1 til 4	11	79	0	11	19	28
5 til 9	19	57	14	10	21	39
10 eller flere	13	53	27	7	45	56
Forældrenes kontakter						
1 til 4	5	79	0	16	19	47
5 til 9	19	58	15	8	26	27
10 eller flere	16	53	26	5	38	46
Afsluttet kontakt						
Ja	20	70	10	0	10	11
Nej	14	58	19	10	73	110
Belastning						
Meget/en del belastet	18	49	22	11	45	86
Lidt/slet ikke belastet	11	76	11	3	37	39

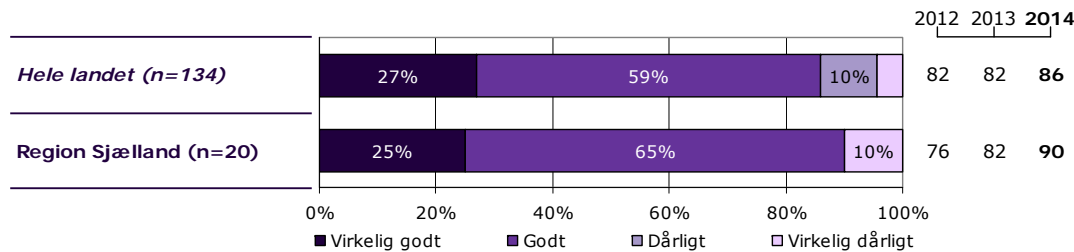
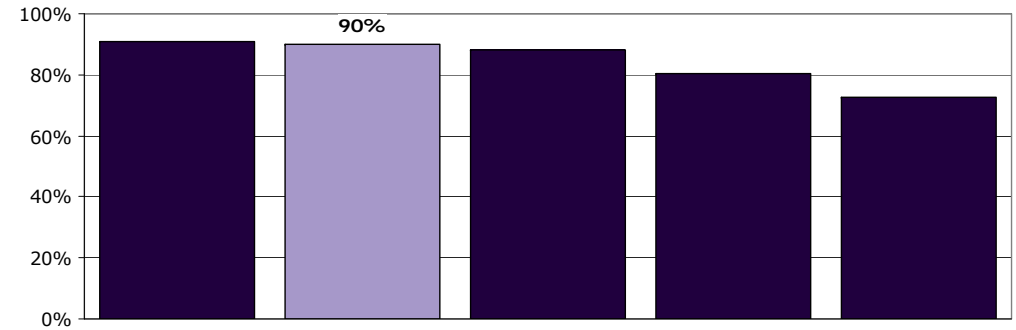
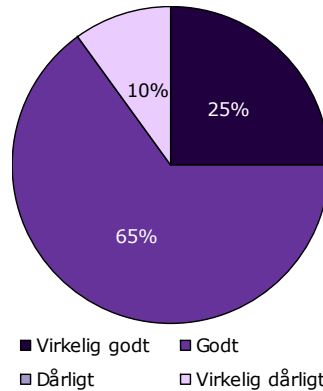
[Andet]*: Ved ikke/ikke relevant

24d. Hvordan oplever du, at samarbejdet er mellem psykiatrisk sengeafsnit og ambulatoriet?

Tema: Sammenhæng og samarbejde

Svar på spørgsmål: 208 (89 %)

Positive svar: Virkelig godt; Godt



	Virkelig godt	Godt	Dårligt	Virkelig dårligt	Antal	[Andet]*
	%	%	%	%	n	n
Alle	25	65	0	10	20	188
Barnets køn						
Dreng	27	73	0	0	11	117
Pige	22	56	0	22	9	70
Barnets alder						
0 til 6 år	0	100	0	0	1	18
7 til 14 år	25	63	0	13	8	105
15 år og ældre	27	64	0	9	11	64
Barnets kontakter						
1 til 4	20	60	0	20	5	39
5 til 9	33	33	0	33	3	56
10 eller flere	25	75	0	0	12	86
Forældrenes kontakter						
1 til 4	33	50	0	17	6	57
5 til 9	33	33	0	33	3	50
10 eller flere	20	80	0	0	10	70
Afsluttet kontakt						
Ja	0	100	0	0	1	19
Nej	26	63	0	11	19	158
Belastning						
Meget/en del belastet	23	62	0	15	13	117
Lidt/slet ikke belastet	29	71	0	0	7	63

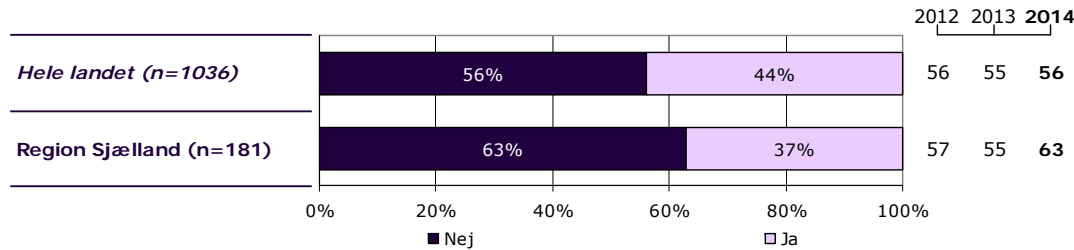
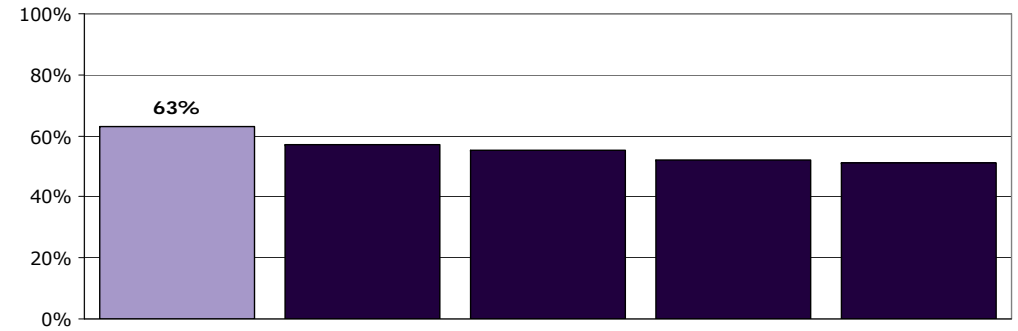
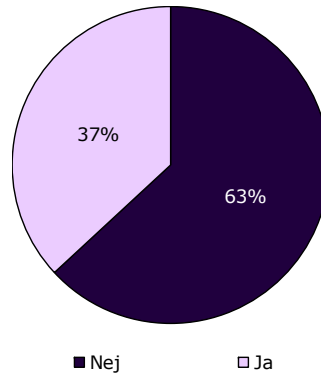
[Andet]*: Ved ikke/ikke relevant

26. Mangler du tilbud til dit barn eller til dig som forælder til et barn i psykiatrien?

Tema: Sammenhæng og samarbejde

Svar på spørgsmål: 226 (97 %)

Positive svar: Nej



	Nej	Ja	Antal	[Andet]*
	%	%	n	n
Alle	63	37	181	45
Barnets køn				
Dreng	73	27	107	30
Pige	48	52	73	15
Barnets alder				
0 til 6 år	87	13	15	7
7 til 14 år	62	38	100	23
15 år og ældre	58	42	65	15
Barnets kontakter				
1 til 4	70	30	37	16
5 til 9	48	52	52	9
10 eller flere	69	31	87	18
Forældrenes kontakter				
1 til 4	55	45	56	18
5 til 9	60	40	43	10
10 eller flere	72	28	75	13
Afsluttet kontakt				
Ja	73	27	15	6
Nej	62	38	156	38
Belastning				
Meget/en del belastet	53	47	108	30
Lidt/slet ikke belastet	77	23	66	12

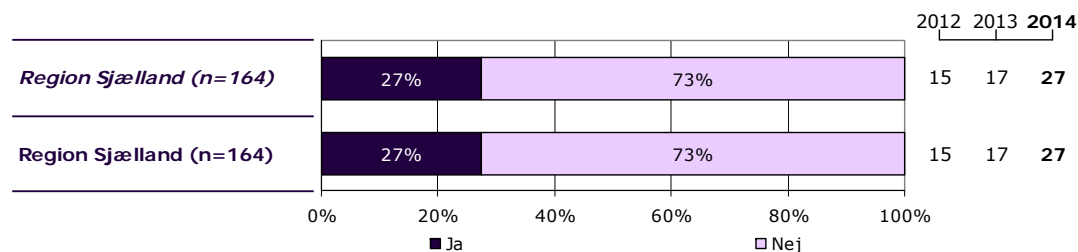
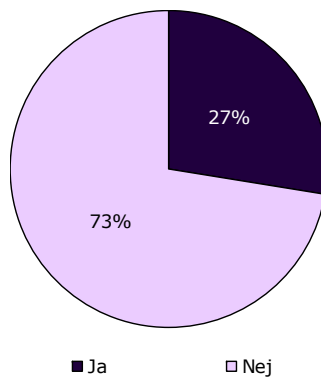
[Andet]*: Ved ikke/ikke relevant

28. Har du under dit barns ambulante forløb fået skriftlig eller mundtlig information om din mulighed for som forælder at indberette en fejl?

Tema: Regionalt spørgsmål

Svar på spørgsmål: 230 (98 %)

Positive svar: Ja



	Ja	Nej	Antal	[Andet]*
	%	%	n	n
Alle	27	73	164	66
Barnets køn				
Dreng	30	70	101	39
Pige	24	76	63	27
Barnets alder				
0 til 6 år	31	69	13	9
7 til 14 år	27	73	95	31
15 år og ældre	27	73	56	26
Barnets kontakter				
1 til 4	26	74	39	15
5 til 9	24	76	46	17
10 eller flere	29	71	75	32
Forældrenes kontakter				
1 til 4	22	78	49	26
5 til 9	23	78	40	15
10 eller flere	33	67	70	19
Afsluttet kontakt				
Ja	29	71	14	7
Nej	27	73	145	53
Belastning				
Meget/en del belastet	23	77	104	38
Lidt/slet ikke belastet	38	62	55	24

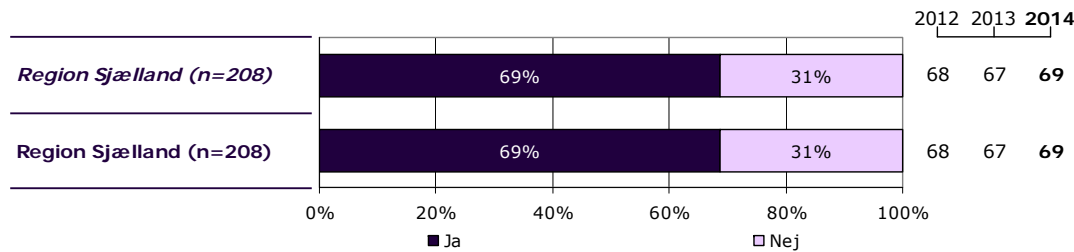
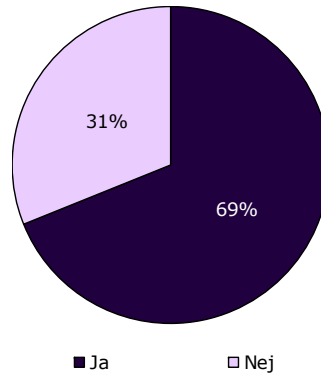
[Andet]*: Ved ikke/ikke relevant

29. Har du fået vejledning/undervisning om dit barns sygdom og behandling?

Tema: Regionalt spørgsmål

Svar på spørgsmål: 228 (97 %)

Positive svar: Ja



	Ja	Nej	Antal	[Andet]*
	%	%	n	n
Alle	69	31	208	20
Barnets køn				
Dreng	69	31	126	13
Pige	68	32	82	7
Barnets alder				
0 til 6 år	78	22	18	4
7 til 14 år	70	30	115	10
15 år og ældre	64	36	75	6
Barnets kontakter				
1 til 4	58	42	43	11
5 til 9	62	38	60	3
10 eller flere	80	20	99	6
Forældrenes kontakter				
1 til 4	59	41	63	12
5 til 9	59	41	49	5
10 eller flere	82	18	85	3
Afsluttet kontakt				
Ja	65	35	17	4
Nej	69	31	181	15
Belastning				
Meget/en del belastet	63	37	128	12
Lidt/slet ikke belastet	77	23	73	5

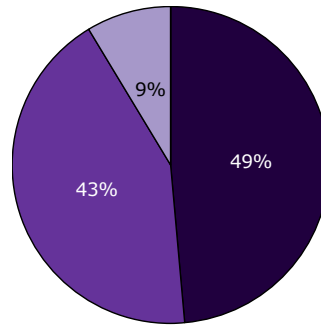
[Andet]*: Ved ikke/ikke relevant

30. Synes du, at vejledningen/undervisningen har givet dig bedre mulighed for at støtte dit barn?

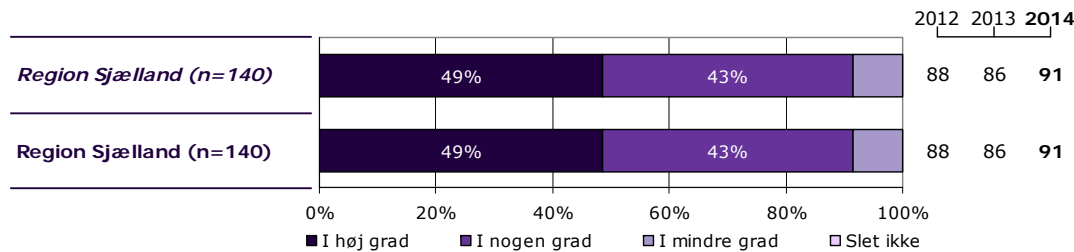
Tema: Regionalt spørgsmål

Svar på spørgsmål: 142 (61 %)

Positive svar: I høj grad; I nogen grad



■ I høj grad ■ I nogen grad
■ I mindre grad □ Slet ikke



	I høj grad	I nogen grad	I mindre grad	Slet ikke	Antal	[Andet]*
	%	%	%	%	n	n
Alle	49	43	9	0	140	2
Barnets køn						
Dreng	49	43	8	0	84	2
Pige	48	43	9	0	56	0
Barnets alder						
0 til 6 år	69	23	8	0	13	0
7 til 14 år	48	44	8	0	79	2
15 år og ældre	44	46	10	0	48	0
Barnets kontakter						
1 til 4	50	38	13	0	24	0
5 til 9	38	46	16	0	37	0
10 eller flere	53	43	4	0	77	2
Forældrenes kontakter						
1 til 4	44	39	17	0	36	0
5 til 9	39	54	7	0	28	1
10 eller flere	55	41	4	0	69	1
Afsluttet kontakt						
Ja	55	45	0	0	11	0
Nej	50	42	8	0	121	2
Belastning						
Meget/en del belastet	43	44	13	0	79	0
Lidt/slet ikke belastet	56	40	4	0	55	2

[Andet]*: Ved ikke/ikke relevant

Ønsker du at vide mere?

På psykiatriundersogelser.dk kan du læse mere om LUP-psykiatri.

På hjemmesiden er det muligt at se spørgeskemaer, oversigt over spørgsmål med relevans for Den Danske Kvalitetsmodel, undersøgelseskoncept, tidsplan m.v.

Her kan du blandt andet også finde kontaktoplysninger på de regionale koordinatører samt de medarbejdere i CFK, som er involveret i undersøgelserne.

Du kan også nemt blive guidet videre til rapporten med nationale resultater samt regionale rapporter, der findes på sundhed.dk.