

LUP Psykiatri 2014

Regional rapport

Forældre til ambulante patienter i børne- og ungdomspsykiatrien

Region Nordjylland

26-03-2015



Indledning

I efteråret 2014 blev forældre til patienter i børne- og ungdomspsykiatriens ambulatorier i en spørgeskemaundersøgelse spurgt om deres oplevelse af kontakten med psykiatrien.

Denne rapport beskriver forældrenes svar inden for denne region.

Formål

Formålet med undersøgelsen er at bidrage med viden om forældrenes oplevelser af kvalitet i psykiatrien på afsnits-, afdelings-, regions- og landsniveau.

Foruden de nationale spørgsmål har regionerne mulighed for at stille op til fire regionale spørgsmål.

Baggrund

Der er tale om en landsdækkende undersøgelse, som gennemføres på vegne af de fem regioner og Danske Regioner.

Patientundersøgelserne gennemføres årligt og omfatter indlagte og ambulante patienter inden for henholdsvis voksenpsykiatrien og børne- og ungdomspsykiatrien på landets offentlige psykiatriske hospitaler.

Hvert år gennemføres der ligeledes forældreundersøgelser på henholdsvis ambulatorier og dag- eller døgnafsnit i børne- og ungdomspsykiatrien.

Hvert tredje år gennemføres der desuden landsdækkende undersøgelser af pårørendeoplevelser inden for voksenpsykiatrien.

Der har eksisteret landsdækkende undersøgelser af patient- og pårørendeoplevelser i psykiatrien siden 2004.

Rapportens opbygning

Rapporten har følgende opbygning:

- Indledning
- Datagrundlag
- Overordnet gennemgang af spørgsmålene
- Gennemgang af de enkelte spørgsmål

I den overordnede gennemgang af spørgsmålene er det blandt andet muligt at sammenligne regionens resultater på de enkelte spørgsmål inddelt i temaer med landsresultatet.

På baggrund af undersøgelsesresultaterne fremhæves desuden fem spørgsmål, der rummer umiddelbare forbedringsmuligheder, og fem spørgsmål, hvor fastholdelse af stor pårørendetilfredshed er vigtig i forhold til forældrenes samlede indtryk af psykiatrien.

I den efterfølgende gennemgang af de enkelte spørgsmål præsenteres regionens resultater på afdelingsniveau.

Spørgsmålene om forældrenes samlede indtryk vises før de øvrige temaer i spørgeskemaet. Eventuelle regionale spørgsmål præsenteres til sidst.

Hvor det er muligt, bliver resultaterne sammenlignet med resultaterne fra 2012 og 2013.

Rapporter på flere niveauer

Der er udarbejdet rapporter på afsnits-, afdelings- og regionsniveau. På landsniveau er der desuden udarbejdet en samlet tværgående eksplorativ landsrapport.

Organisering

Projektledelsen af undersøgelsen varetages af CFK - Folkesundhed og Kvalitetsudvikling i Region Midtjylland, der sammen med Enhed for Evaluering og Brugerrinddragelse i Region Hovedstaden udgør projektsekretariatet.

Styregruppen for undersøgelsen er Temagruppen for Kvalitet. Derudover er der nedsat en kompetenceenhed bestående af et medlem fra hver af de fem regioner, Danske Regioner samt CFK.

Personalet udleverede, i perioden 1. september til og med 12. oktober 2014, personligt spørgeskemaer til forældre, som havde haft mindst to kontakter med den ambulante psykiatri i løbet af patientens behandlingsforløb. Enkelte forældre fik spørgeskemaet tilsendt.

Afdelinger med færre end ti udleverede spørgeskemaer eller mindre end fem besvarelser får ikke rapporteret deres resultater på afdelingsniveau. Resultater fra disse afdelinger vil dog indgå i de samlede resultater for regionen.

I enkelte tilfælde kan antal besvarelser være højere end antal udleverede spørgeskemaer, hvis der er uoverensstemmelse mellem personalets registrering af udleverede spørgeskemaer og forældrenes svar.

Datagrundlag

Udleverede spørgeskemaer	177
Besvarede spørgeskemaer	110
Regionens svarprocent	62

Repræsentativitet

	Besvarede spørgeskemaer		Udleverede spørgeskemaer	
	n	%	n	%
Alle	110	100	177	100
Barnets køn				
Dreng	49	45	96	55
Pige	60	55	80	45
Barnets alder				
0 til 6 år	42	39	11	6
7 til 14 år	41	38	96	55
15 år og ældre	26	24	69	39
Barnets kontakter				
1 til 4	53	49	84	51
5 til 9	20	18	37	22
10 eller flere	36	33	45	27

Forældrenes samlede indtryk

Figurene til højre viser forældrenes samlede indtryk fordelt på køn, alder og kontakter.

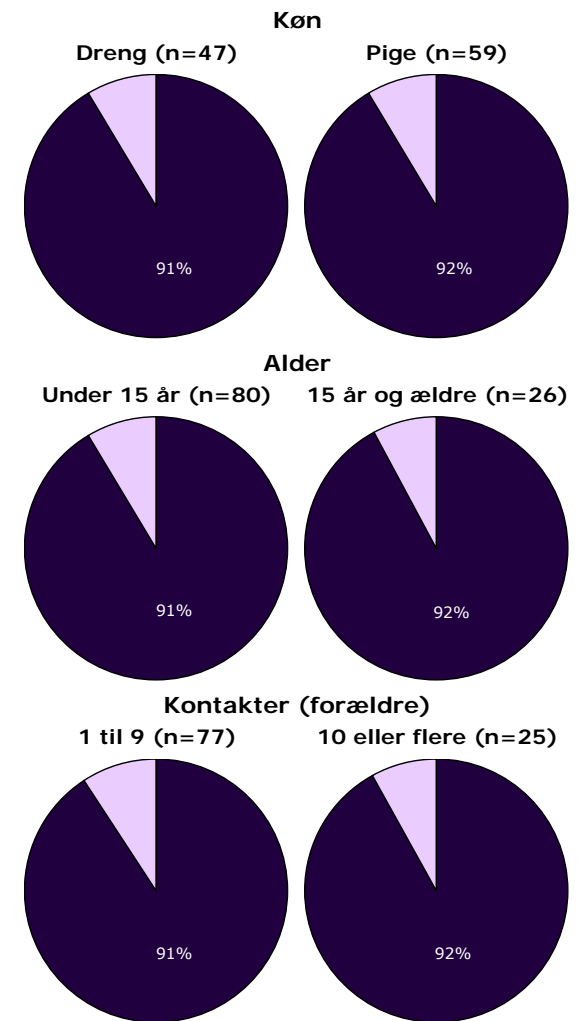
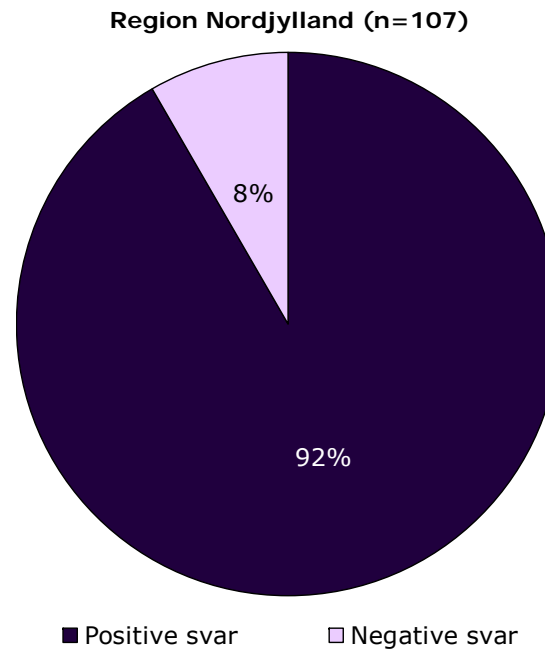
I figurene er forældrenes svar kategoriseret som henholdsvis positive og negative.

Svarkategorierne "virkelig godt" og "godt" er kategoriseret som positive svar, mens svarkategorierne "dårligt" og "virkelig dårligt" er kategoriseret som negative svar.

Af hensyn til forældrenes anonymitet er der kun vist figurer, hvor der er minimum fem svar.

Forældrenes samlede indtryk præsenteres mere detaljeret senere i forbindelse med gennemgangen af spørgsmålene i undersøgelsen.

Det samlede indtryk fordelt på køn, alder og kontakter



Hvordan svarer forældrene på spørgsmålene?

Forældrenes svar på spørgsmålene er her sammenlignet med landsresultatet.

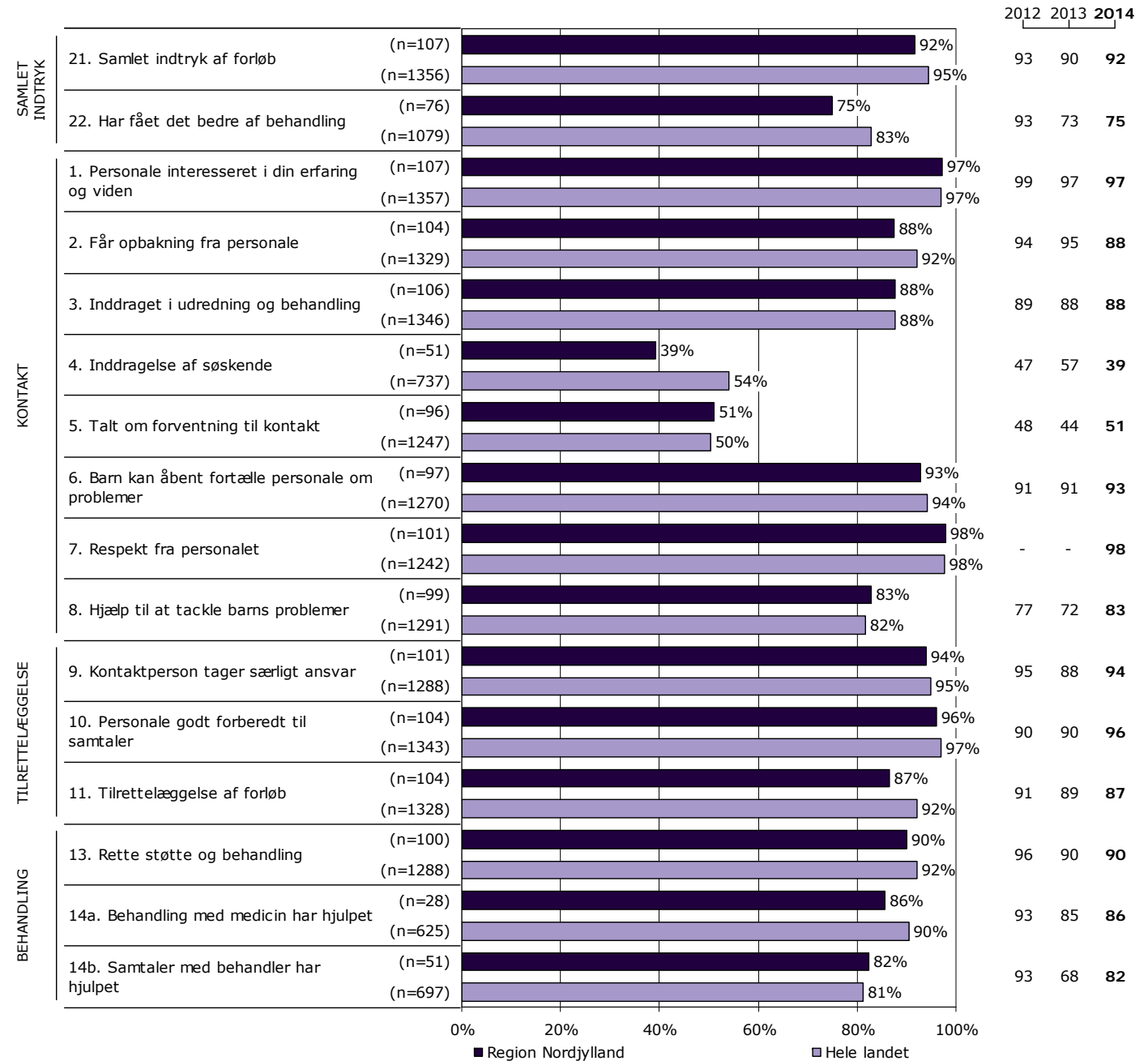
Spørgsmålene vises temavist med det samlede indtryk som det første tema. Den lodrette tekst i figuren viser, hvilket tema spørgsmålene hører under.

Søjlerne viser andelen af forældrenes svar, som er positive. Parentesen foran hver søjle angiver det samlede antal svar (positive og negative), der indgår i beregningen.

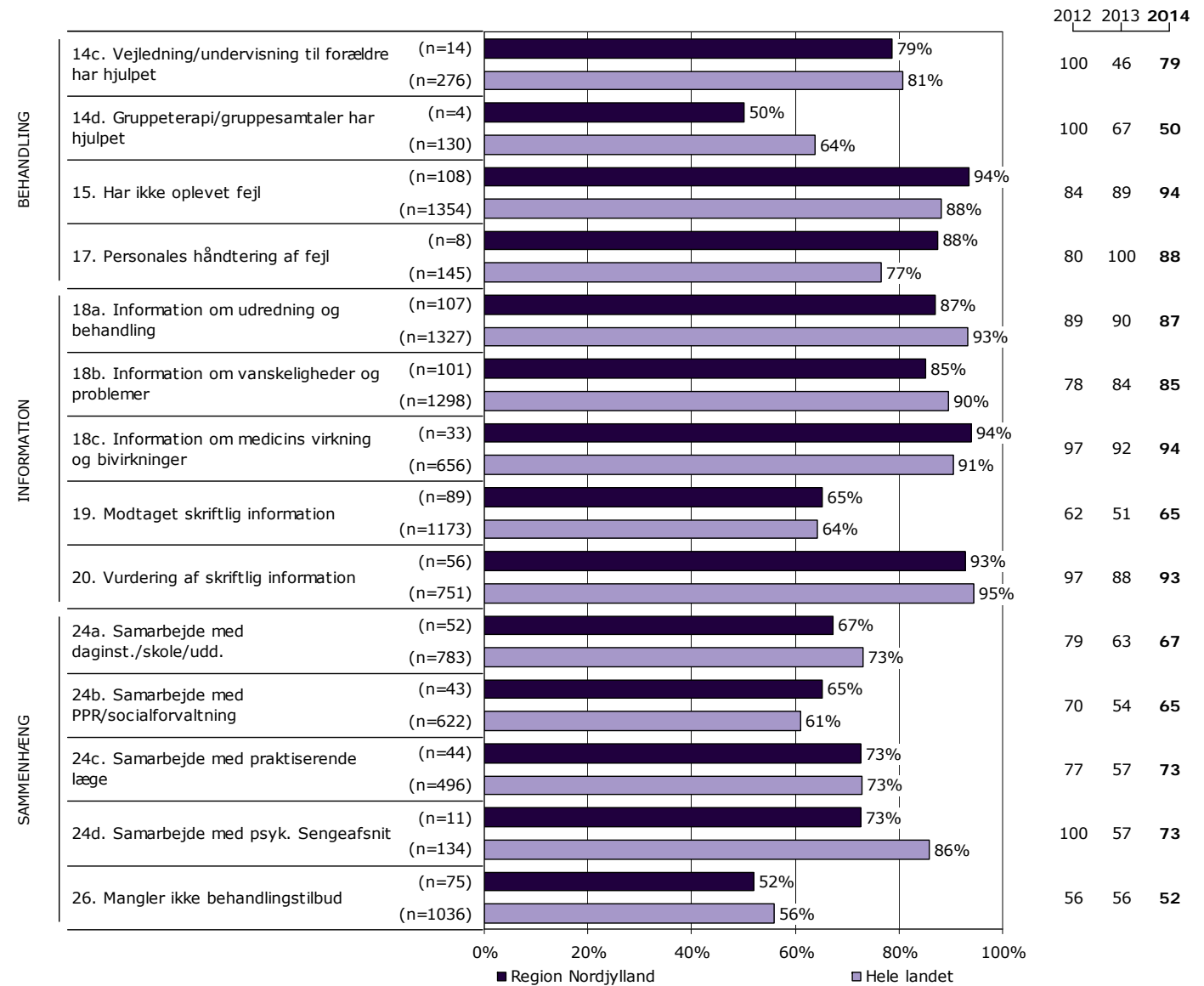
For hvert spørgsmål præsenteres to søjler. Den øverste søjle angiver regionens resultat, mens den nederste angiver resultatet for hele landet.

Yderst til højre i figuren er regionens resultat vist. Hvor det er muligt, er resultatet fra 2012 og 2013 ligeledes vist.

Resultatoversigt. Andel positive svar (procent)



Resultatoversigt. Andel positive svar (procent)



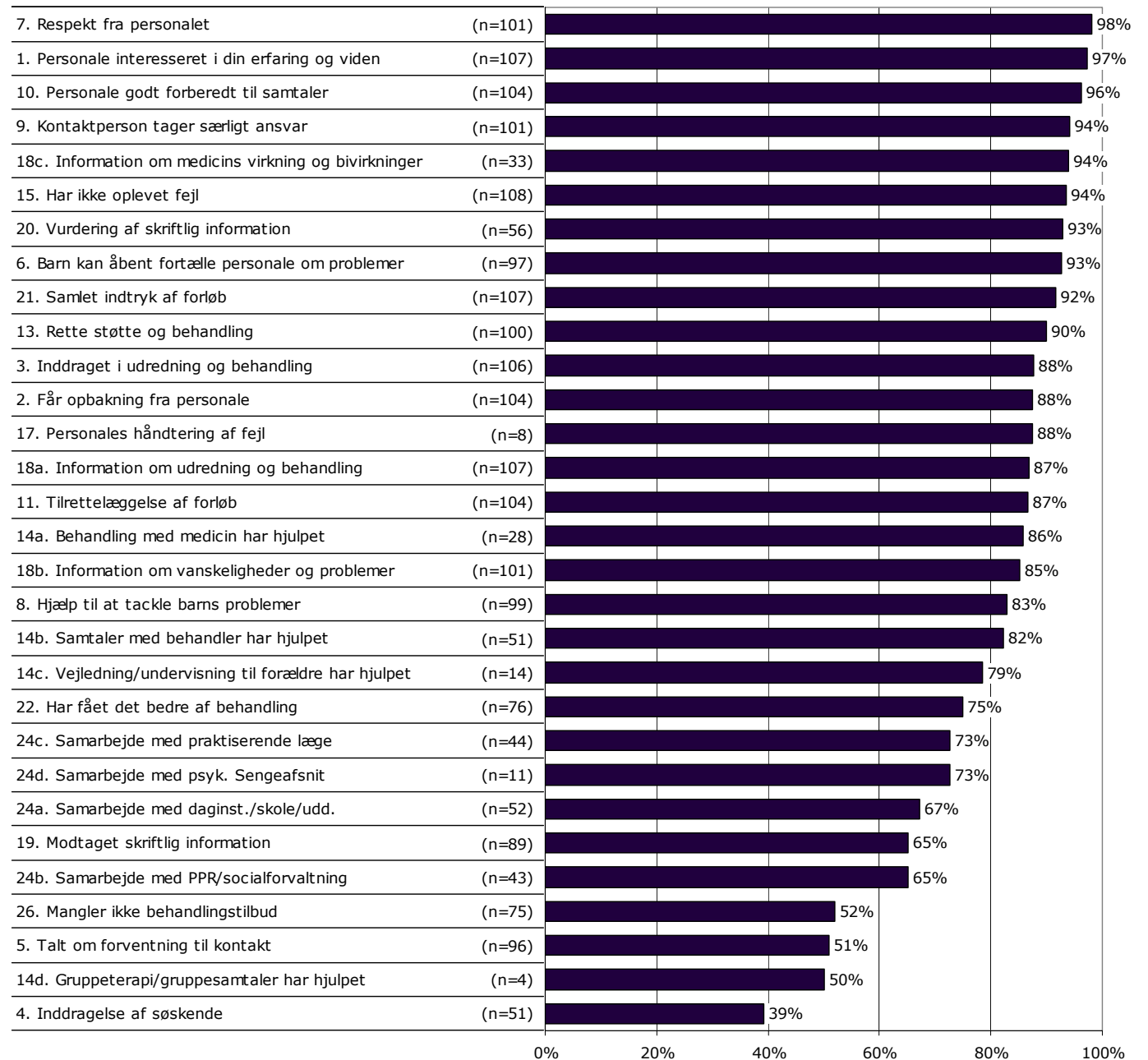
På hvilke spørgsmål er tilfredsheden størst?

Spørgsmålene i figuren til højre er rangordnet efter forældrenes tilfredshed. Spørgsmålene med den største andel positive svar fremgår øverst i figuren.

Søjlerne viser andelen af forældrenes svar, som er positive. Parentesen foran hver søjle angiver det samlede antal svar (positive og negative), der indgår i beregningen.

Der vises kun tal for 2014-undersøgelsen.

Resultatoversigt. Andel positive svar (procent)



Er resultatet bedre end landsresultatet?

Den første af figurerne til højre viser hvor mange spørgsmål, hvor andelen af forældre, der har svaret positivt, er:

- Højere end landsresultatet.
- Det samme som landsresultatet.
- Lavere end landsresultatet.

I figuren er resultatet sammenlignet med landsresultatet på i alt 30 spørgsmål.

I figuren længst til højre er resultatet sammenlignet med regionens resultat sidste år. Figuren viser hvor mange spørgsmål, hvor andelen af forældre, der har svaret positivt, er:

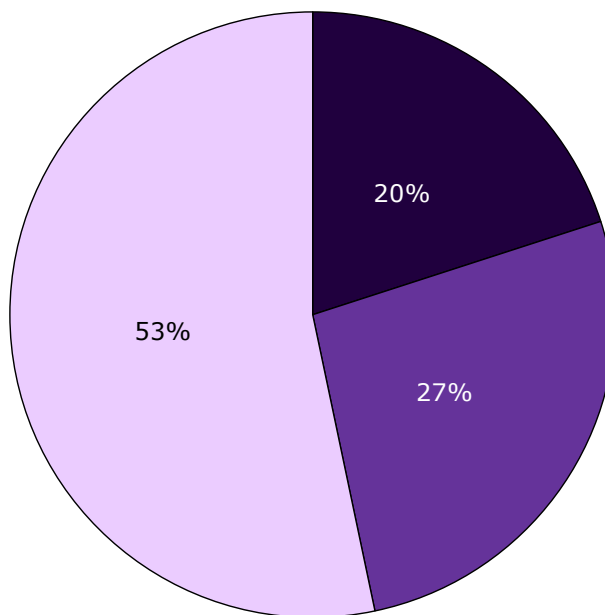
- Højere end resultatet sidst.
- Det samme som resultatet sidst.
- Lavere end resultatet sidst.

Dette års resultat er sammenlignet med sidste års resultat på i alt 29 spørgsmål.

Spørgsmål hvor forskellene er under et procentpoint indgår i den midterste kategori, idet de hverken betragtes som højere eller lavere hvad enten det drejer sig om landsresultatet eller resultatet sidste år.

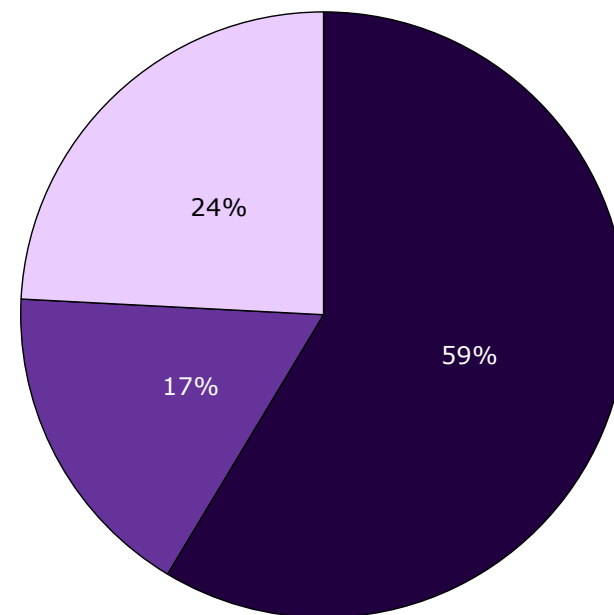
Forskellene mellem regionens resultat og henholdsvis landsresultatet og sidste års resultat er ikke signifikantstestet.

Sammenligning med landsresultatet



■ Højere end landsresultatet
■ Det samme som landsresultatet
□ Lavere end landsresultatet

Sammenligning med resultatet sidst



■ Højere end resultatet sidst
■ Det samme som resultatet sidst
□ Lavere end resultatet sidst

Udvikling over tid

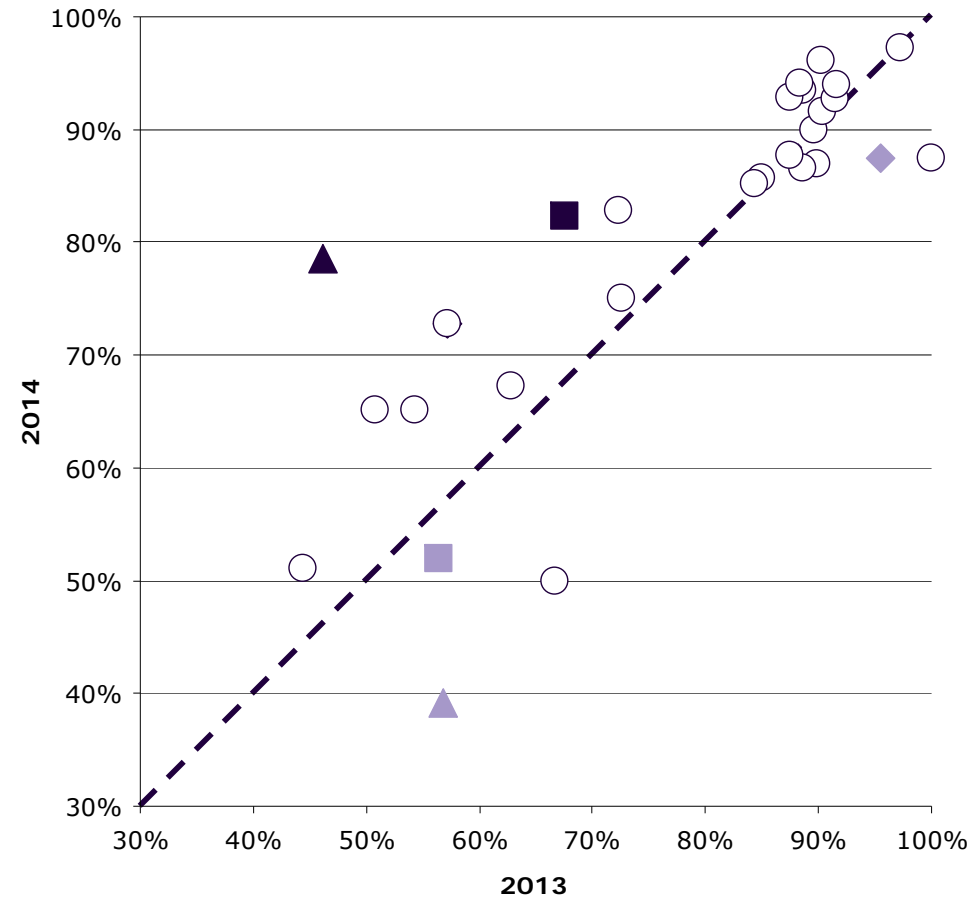
Spørgsmål med størst udvikling

Figuren viser andelen af forældre, der har angivet et positivt svar på spørgsmålene i henholdsvis 2013 (X-aksen) og 2014 (Y-aksen).

Hvis tilfredsheden på et spørgsmål er forbedret, er spørgsmålet placeret over den diagonale linje. Omvendt er spørgsmålet placeret under den diagonale linje, hvis tilfredsheden er faldet. Jo større vandret afstand fra spørgsmålet til den diagonale linje desto større udvikling fra 2013 til 2014.

De tre spørgsmål med henholdsvis størst positiv og størst negativ udvikling er fremhævet i figuren, såfremt udviklingen er minimum tre procentpoint og spørgsmålet har minimum 10 svar. I tabellen under figuren fremgår disse spørgsmål med andel positive svar i 2013 og 2014 samt forskellene i procentpoint.

Udvikling i andel positive svar fra 2013 til 2014



Spørgsmål med størst udvikling

	Positive (2014)	Positive (2013)	Udvikling (2014-2013)
	%	%	%-point
▲ 14c. Vejledning/undervisning til forældre har hjulpet (n=14)	79	46	32
◆ 24c. Samarbejde med praktiserende læge (n=44)	73	57	16
■ 14b. Samtaler med behandler har hjulpet (n=51)	82	68	15
▲ 4. Inddragelse af søskende (n=51)	39	57	-18
◆ 2. Får opbakning fra personale (n=104)	88	95	-8
■ 26. Mangler ikke behandlingstilbud (n=75)	52	56	-4

Næste side præsenterer et bud på, hvilke områder regionen kan være opmærksom på i det løbende arbejde med at forbedre og fastholde den pårørende-oplevede kvalitet.

På baggrund af undersøgelsesresultaterne fremhæves fem spørgsmål, der rummer umiddelbare forbedringsmuligheder, og fem spørgsmål, hvor fastholdelse af stor pårørendetilfredshed er vigtig i forhold til forældrenes samlede indtryk af psykiatrien.

Spørgsmålene er udvalgt ved at sammenholde forældrenes svar på spørgsmålene og sammenhængen mellem de enkelte spørgsmål og forældrenes samlede indtryk af psykiatrien.

De fremhævede spørgsmål med umiddelbare forbedringsmuligheder er karakteriseret ved:

- Relativ lille andel positive svar.
- Relativ stor sammenhæng med det samlede indtryk.

De fremhævede spørgsmål, hvor fastholdelse af stor pårørendetilfredshed er vigtig, er karakteriseret ved:

- Relativ stor andel positive svar.
- Relativ stor sammenhæng med det samlede indtryk.

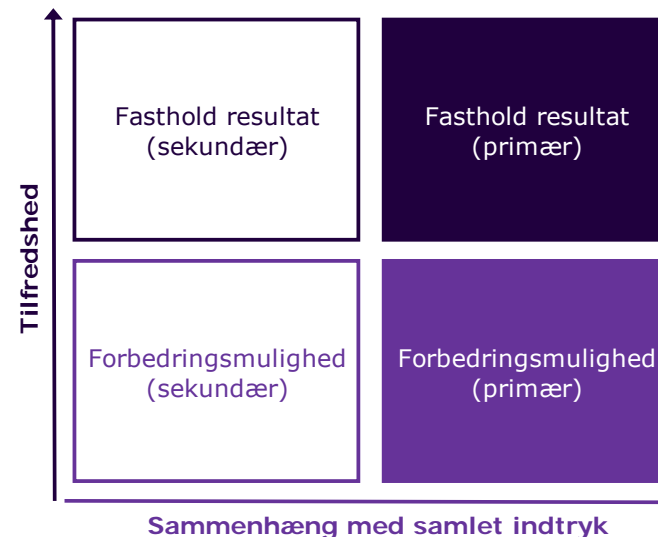
Beregninger

Som mål for sammenhængen med det samlede indtryk anvendes korrelationen mellem de enkelte spørgsmål og forældrenes samlede indtryk. To spørgsmål er eksempelvis stærkt korreleret (stor sammenhæng), hvis personer, der svarer positivt på spørgsmål A samtidig har tendens til at svare positiv på spørgsmål B. Sammenhængen mellem spørgsmålene og det samlede indtryk er undersøgt bivariat (γ), og beregningerne er, for at få det mest præcise mål for sammenhængen, foretaget samlet for hele landet og ikke for den enkelte region.

Spørgsmålet, der er anvendt i beregningen af sammenhængen med de enkelte spørgsmål og forældrenes samlede indtryk, er: Hvad er dit samlede indtryk af ambulatorieforløbet?

Figuren nedenfor illustrerer, hvordan spørgsmålene er udvalgt. Spørgsmålene er dels rangordnet efter andel positive svar (den vertikale akse i figuren) og dels rangordnet efter spørgsmålenes sammenhæng med det samlede indtryk (den horisontale akse i figuren). Figuren er på baggrund heraf inddelt i fire områder, der er karakteriseret ved varierende forbedringsmuligheder. Spørgsmål er herefter udvalgt blandt de spørgsmål, der er placeret henholdsvis øverst og nederst i figurens højre side.

Beregningsmetoden og spørgsmålsudvælgelsen er beskrevet mere detaljeret på psykiatriundersogelser.dk.



Fastholdelse og forbedring af resultater (fortsat)

Forældrenes svar på spørgsmålene er her sammenholdt med sammenhængen mellem de enkelte spørgsmål og forældrenes samlede indtryk.

De fem spørgsmål, der rummer forbedringsmuligheder, og de fem spørgsmål, hvor fastholdelse af tilfredsheden er vigtigt, er præsenteret i hver deres tabel.

Fra venstre mod højre viser kolonnerne efter de fremhævede spørgsmål:

- Andel positive svar på spørgsmålet.
- Spørgsmålets placering, når spørgsmålene rangordnes efter højest andel positive svar.
- Spørgsmålets placering, når spørgsmålene rangordnes efter størst sammenhæng med forældrenes samlede indtryk.

Spørgsmålene er udvalgt blandt de i alt 29 nationale spørgsmål, der indgår i rangordningen.

Spørgsmål med umiddelbare forbedringsmuligheder

	Positive	Positive	Sammenhæng
	%	[1-29]	[1-29]
14d. Har gruppeterapi/gruppesamtaler for børn hjulpet dit barn til at få det bedre? (n=4)	50	28	13
24d. Hvordan oplever du, at samarbejdet er mellem psykiatrisk sengeafsnit og ambulatoriet? (n=11)	73	22	12
18b. Får du de informationer, som du har brug for, omkring dit barns vanskeligheder og problemer? (n=101)	85	16	8
22. Har dit barn fået det bedre af behandlingen i ambulatoriet? (n=76)	75	20	15
8. Har du fået hjælp til at tackle dit barns vanskeligheder og problemer? (n=99)	83	17	10

Spørgsmål hvor fastholdelse af stor tilfredshed er vigtigt

	Positive	Positive	Sammenhæng
	%	[1-29]	[1-29]
1. Er personalet i ambulatoriet interesseret i din erfaring og viden om dit barn? (n=107)	97	2	4
7. Oplever du, at personalet respekterer dig? (n=101)	98	1	5
13. Er det dit indtryk, at dit barn får den rette støtte og behandling i ambulatoriet? (n=100)	90	9	2
11. Hvordan vurderer du, at dit barns samlede udrednings- og behandlingsforløb er tilrettelagt? (n=104)	87	14	1
9. Oplever du, at dit barns kontaktperson tager særligt ansvar for dit barns udredning og behandling? (n=101)	94	4	7

Spredningen på spørgsmålene

Figuren til højre viser variationen i forældrenes svar på regionsniveau.

I figuren er andel positive svar på spørgsmålene vist for hver region. Regionens resultat er markeret med en farvet cirkel.

Spørgsmålene vises temavist med det samlede indtryk som det første tema. Den lodrette tekst yderst til venstre viser, hvilket tema spørgsmålene hører under.

Spredningsfigur



22. Har dit barn fået det bedre af behandlingen i ambulatoriet?

Nummer og spørgsmålsformulering i spørgeskemaet.

Spørgsmålets tema i spørgeskemaet.

Tema: Samlet indtryk af ambulatoriet

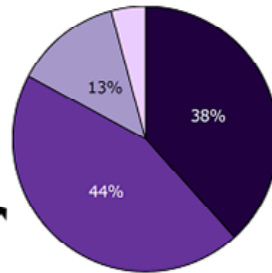
Svar på spørgsmål: 380 (99 %)

Positive svar: I høj grad; I nogen grad

Antal svar i figurerne (procent af regionens samlede besvarelser).

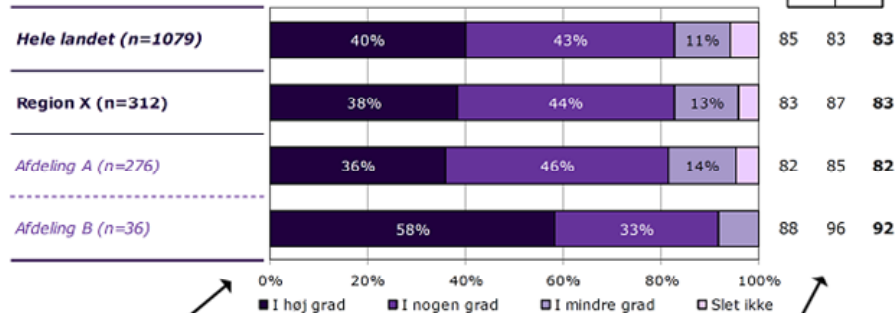
Svar kategoriseret som positive.

Regionsresultatet: Svarfordelingen på spørgsmålet.



■ I høj grad ■ I nogen grad
■ I mindre grad □ Slet ikke

2012 2013 2014

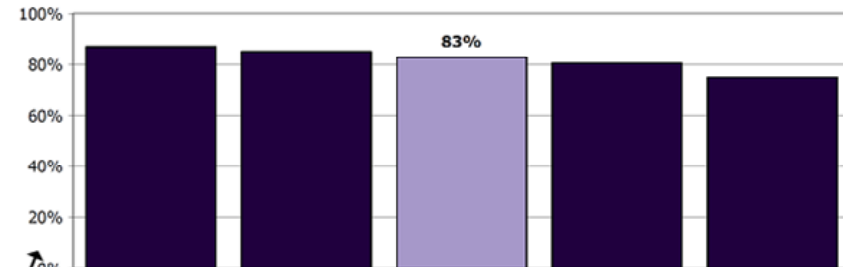


Sammenligning: Regionsresultatet sammenlignet med svarfordelingen for hele landet og opdelt på afdelingsniveau.

Andel positive svar i procent. Resultatet for 2014 er markeret med fed. Hvor det er muligt er resultatet sammenlignet med resultaterne fra 2013 og 2012.

Krydstabel: Regionsresultatet fordelt på køn, alder og øvrige baggrundsoplysninger.

Svarfordelingen for grupper med mindre end fem svar fremgår ikke i tabellen.



Rangordning: Regioner i undersøgelsen rangordnet efter andel positive svar. Den pågældende region er fremhævet i figuren.

	I høj grad	I nogen grad	I mindre grad	Slet ikke	Antal	[Andet]*
	%	%	%	%	n	n
Alle	38	44	13	4	312	68
Barnets køn						
Dreng	43	43	11	2	161	41
Pige	34	45	15	6	149	27
Barnets alder						
0 til 6 år	33	42	25	0	12	19
7 til 14 år	39	45	11	5	154	27
15 år og ældre	39	43	14	4	145	22
Barnets kontakter						
1 til 4	40	34	16	10	73	44
5 til 9	33	50	14	3	102	21
10 eller flere	41	46	11	2	130	2
Forældrenes kontakter						
1 til 4	33	42	19	6	103	46
5 til 9	34	51	11	4	92	13
10 eller flere	47	44	6	3	100	5
Afsluttet kontakt						
Ja	41	31	15	13	54	8
Nej	38	48	12	2	244	50
Belastning						
Meget/en del belastet	32	47	16	5	217	39
Lidt/slet ikke belastet	54	37	6	2	94	24

[Andet]*: Ved ikke/ikke relevant

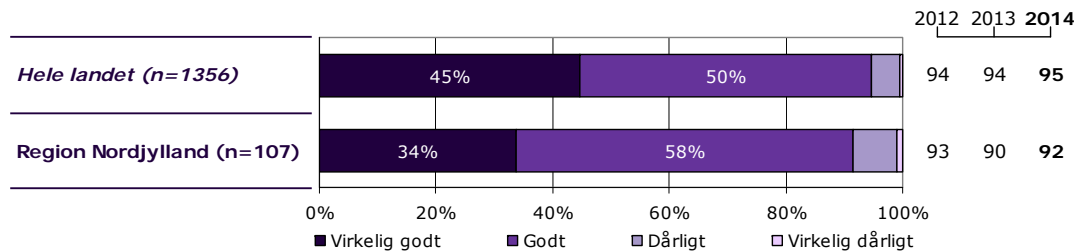
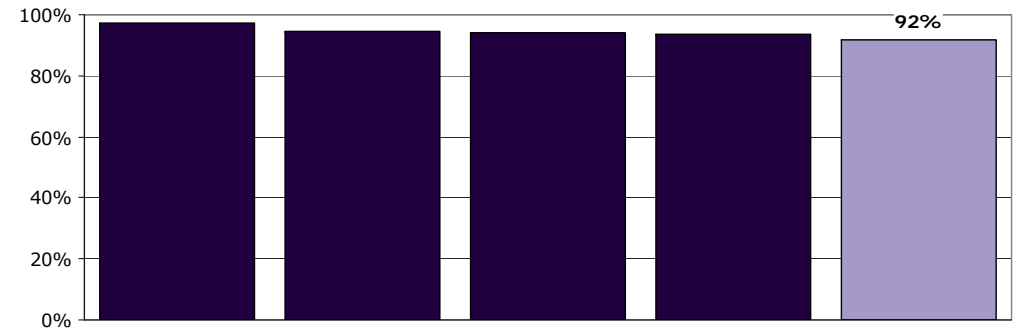
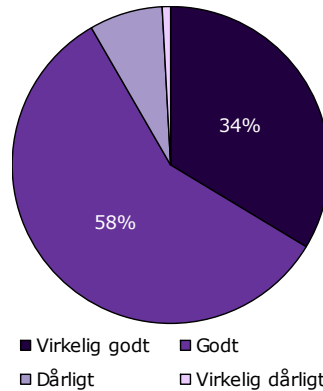
Svar der ikke indgår i figurerne og beregningen af andel positive svar.

21. Hvad er dit samlede indtryk af ambulatorieforløbet?

Tema: Samlet indtryk af ambulatoriet

Svar på spørgsmål: 107 (97 %)

Positive svar: Virkelig godt; Godt



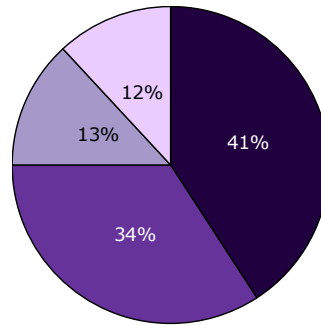
	Virkelig godt	Godt	Dårligt	Virkelig dårligt	Antal
	%	%	%	%	n
Alle	34	58	7	1	107
Barnets køn					
Dreng	40	51	9	0	47
Pige	29	63	7	2	59
Barnets alder					
0 til 6 år	40	53	8	0	40
7 til 14 år	33	58	8	3	40
15 år og ældre	27	65	8	0	26
Barnets kontakter					
1 til 4	33	56	12	0	52
5 til 9	37	58	0	5	19
10 eller flere	34	60	6	0	35
Forældrenes kontakter					
1 til 4	29	62	9	0	55
5 til 9	32	59	5	5	22
10 eller flere	44	48	8	0	25
Afsluttet kontakt					
Ja	41	55	5	0	22
Nej	32	59	8	1	75
Belastning					
Meget/en del belastet	31	61	7	1	74
Lidt/slet ikke belastet	37	56	7	0	27

22. Har dit barn fået det bedre af behandlingen i ambulatoriet?

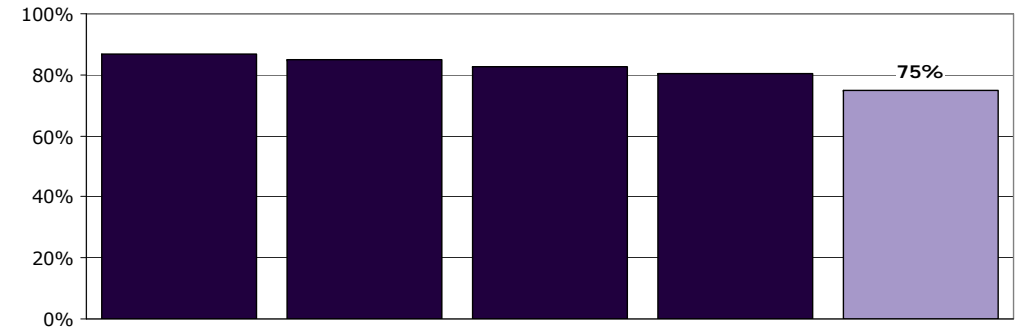
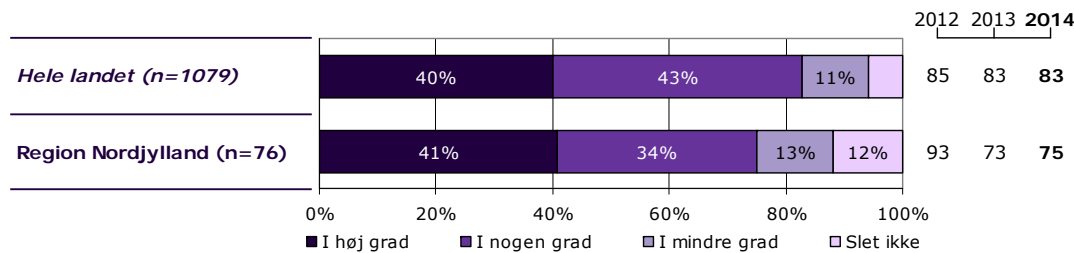
Tema: Samlet indtryk af ambulatoriet

Svar på spørgsmål: 109 (99 %)

Positive svar: I høj grad; I nogen grad



■ I høj grad ■ I nogen grad
■ I mindre grad □ Slet ikke



	I høj grad	I nogen grad	I mindre grad	Slet ikke	Antal	[Andet]*
	%	%	%	%	n	n
Alle	41	34	13	12	76	33
Barnets køn						
Dreng	35	35	10	19	31	17
Pige	45	34	14	7	44	16
Barnets alder						
0 til 6 år	31	42	12	15	26	16
7 til 14 år	39	32	16	13	31	10
15 år og ældre	61	28	6	6	18	7
Barnets kontakter						
1 til 4	21	29	17	33	24	29
5 til 9	44	38	13	6	16	4
10 eller flere	54	37	9	0	35	0
Forældrenes kontakter						
1 til 4	25	36	11	29	28	28
5 til 9	33	39	22	6	18	5
10 eller flere	64	28	8	0	25	0
Afsluttet kontakt						
Ja	60	40	0	0	10	13
Nej	42	33	15	10	60	16
Belastning						
Meget/en del belastet	35	37	13	15	52	23
Lidt/slet ikke belastet	57	33	10	0	21	7

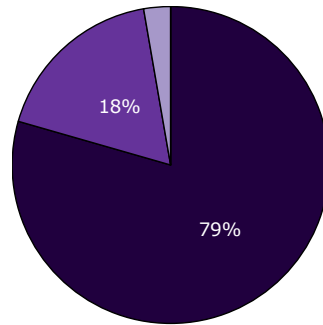
[Andet]*: Ved ikke/ikke relevant

1. Er personalet i ambulatoriet interesseret i din erfaring og viden om dit barn?

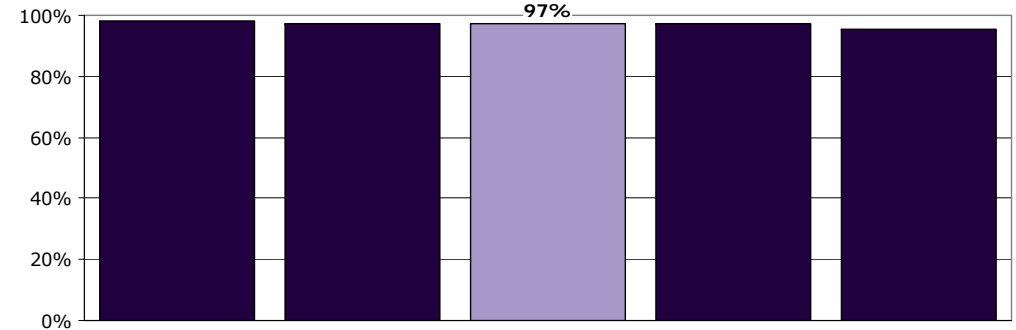
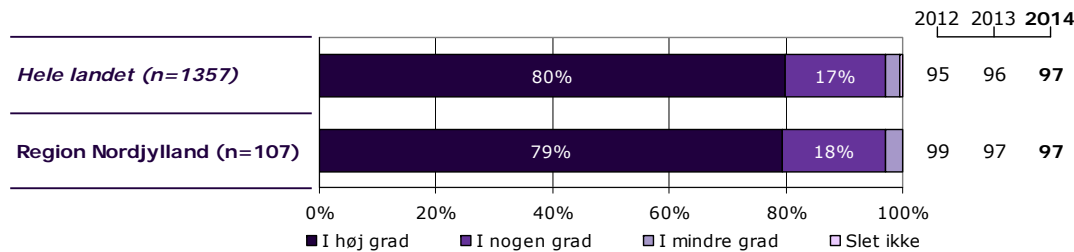
Tema: Din kontakt med ambulatoriet

Svar på spørgsmål: 108 (98 %)

Positive svar: I høj grad; I nogen grad



■ I høj grad ■ I nogen grad
■ I mindre grad □ Slet ikke



	I høj grad	I nogen grad	I mindre grad	Slet ikke	Antal	[Andet]*
	%	%	%	%	n	n
Alle	79	18	3	0	107	1
Barnets køn						
Dreng	80	20	0	0	49	0
Pige	79	16	5	0	57	1
Barnets alder						
0 til 6 år	76	21	2	0	42	0
7 til 14 år	78	18	5	0	40	0
15 år og ældre	88	13	0	0	24	1
Barnets kontakter						
1 til 4	78	18	4	0	51	1
5 til 9	84	16	0	0	19	0
10 eller flere	78	19	3	0	36	0
Forældrenes kontakter						
1 til 4	80	18	2	0	56	0
5 til 9	85	10	5	0	20	1
10 eller flere	73	23	4	0	26	0
Afsluttet kontakt						
Ja	86	14	0	0	22	1
Nej	76	20	4	0	75	0
Belastning						
Meget/en del belastet	80	18	3	0	74	0
Lidt/slet ikke belastet	78	19	4	0	27	1

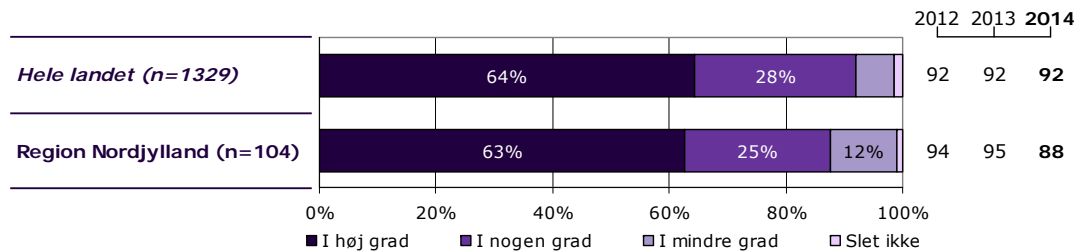
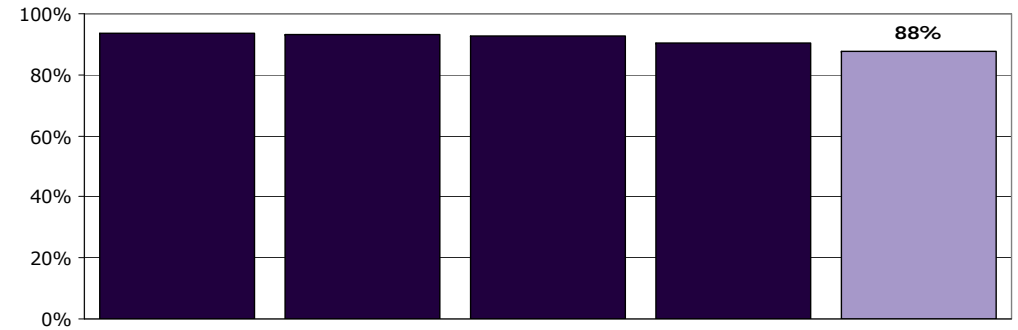
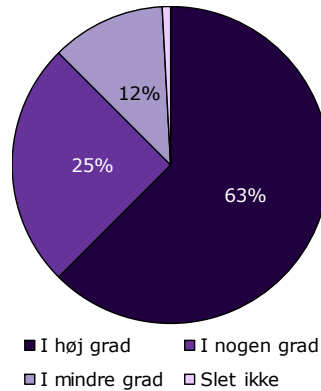
[Andet]*: Ved ikke/ikke relevant

2. Får du den opbakning fra personalet, som du har brug for?

Tema: Din kontakt med ambulatoriet

Svar på spørgsmål: 107 (97 %)

Positive svar: I høj grad; I nogen grad



	I høj grad	I nogen grad	I mindre grad	Slet ikke	Antal	[Andet]*
	%	%	%	%	n	n
Alle	63	25	12	1	104	3
Barnets køn						
Dreng	67	20	13	0	46	2
Pige	58	30	11	2	57	1
Barnets alder						
0 til 6 år	61	27	10	2	41	1
7 til 14 år	63	21	16	0	38	1
15 år og ældre	63	29	8	0	24	1
Barnets kontakter						
1 til 4	67	16	14	2	49	2
5 til 9	56	39	6	0	18	1
10 eller flere	58	31	11	0	36	0
Forældrenes kontakter						
1 til 4	63	19	15	2	52	3
5 til 9	57	33	10	0	21	0
10 eller flere	58	35	8	0	26	0
Afsluttet kontakt						
Ja	83	9	9	0	23	0
Nej	52	34	13	1	71	3
Belastning						
Meget/en del belastet	63	24	11	1	70	3
Lidt/slet ikke belastet	61	29	11	0	28	0

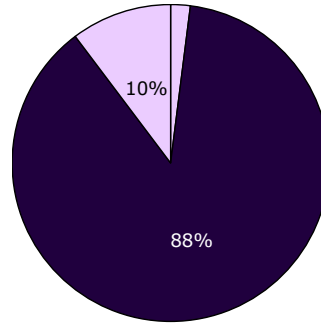
[Andet]*: Ved ikke/ikke relevant

3. I hvilket omfang bliver du inddraget i dit barns udredning og behandling i ambulatoriet?

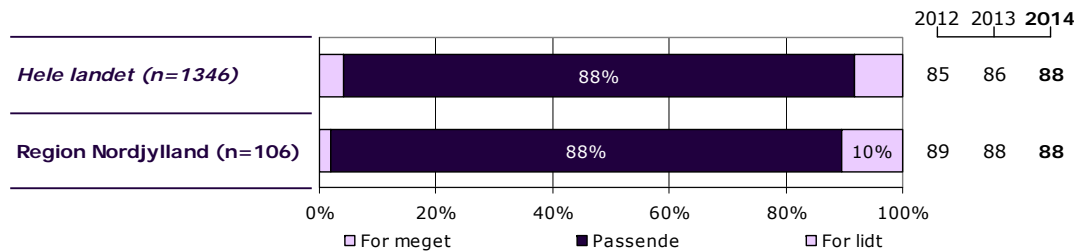
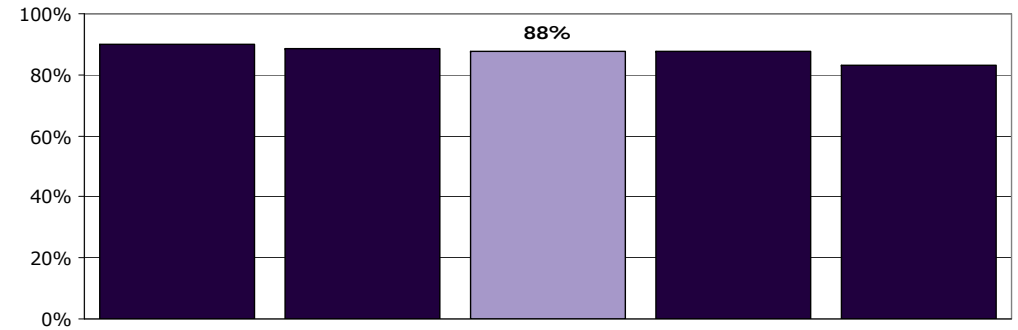
Tema: Din kontakt med ambulatoriet

Svar på spørgsmål: 107 (97 %)

Positive svar: Passende



□ For meget ■ Passende □ For lidt



	For meget	Passende	For lidt	Antal	[Andet]*
	%	%	%	n	n
Alle	2	88	10	106	1
Barnets køn					
Dreng	0	96	4	47	1
Pige	3	81	16	58	0
Barnets alder					
0 til 6 år	5	81	14	42	0
7 til 14 år	0	87	13	38	1
15 år og ældre	0	100	0	25	0
Barnets kontakter					
1 til 4	2	88	10	50	1
5 til 9	5	79	16	19	0
10 eller flere	0	92	8	36	0
Forældrenes kontakter					
1 til 4	2	85	13	54	1
5 til 9	0	90	10	21	0
10 eller flere	4	88	8	26	0
Afsluttet kontakt					
Ja	0	100	0	23	0
Nej	3	82	15	74	0
Belastning					
Meget/en del belastet	3	85	12	73	0
Lidt/slet ikke belastet	0	93	7	28	0

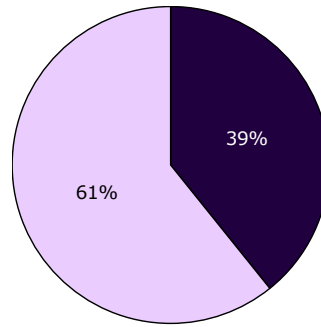
[Andet]*: Ved ikke/ikke relevant

4. I hvilket omfang bliver søskende inddraget?

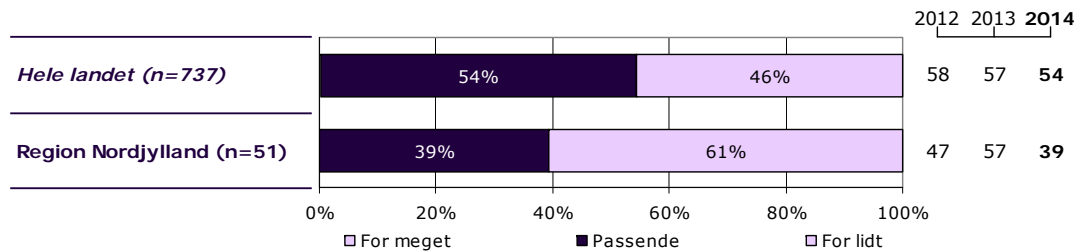
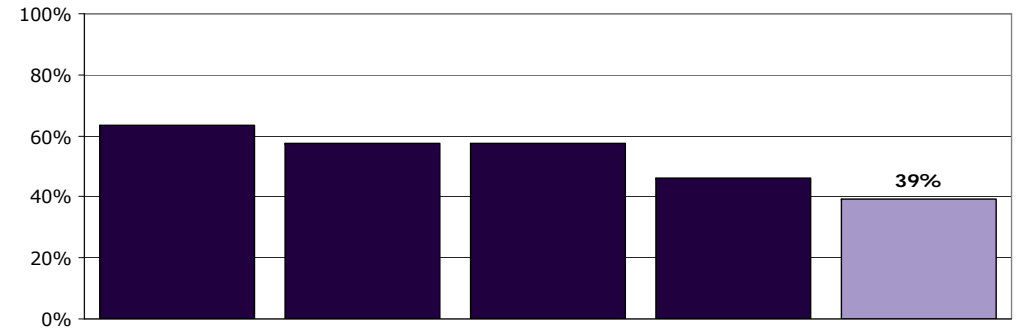
Tema: Din kontakt med ambulatoriet

Svar på spørgsmål: 103 (94 %)

Positive svar: Passende



□ For meget ■ Passende □ For lidt



	For meget	Passende	For lidt	Antal	[Andet]*
	%	%	%	n	n
Alle	0	39	61	51	52
Barnets køn					
Dreng	0	52	48	21	26
Pige	0	30	70	30	25
Barnets alder					
0 til 6 år	0	59	41	17	25
7 til 14 år	0	23	77	22	15
15 år og ældre	0	42	58	12	11
Barnets kontakter					
1 til 4	0	60	40	15	35
5 til 9	0	43	57	14	5
10 eller flere	0	23	77	22	11
Forældrenes kontakter					
1 til 4	0	44	56	18	37
5 til 9	0	38	63	16	5
10 eller flere	0	38	63	16	7
Afsluttet kontakt					
Ja	0	50	50	10	13
Nej	0	32	68	38	33
Belastning					
Meget/en del belastet	0	30	70	33	36
Lidt/slet ikke belastet	0	50	50	14	14

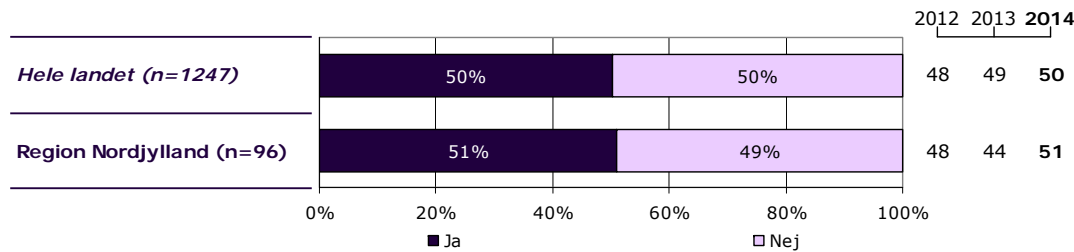
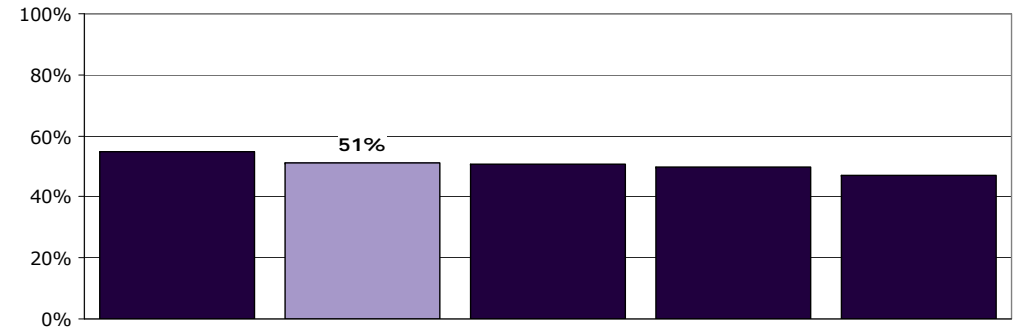
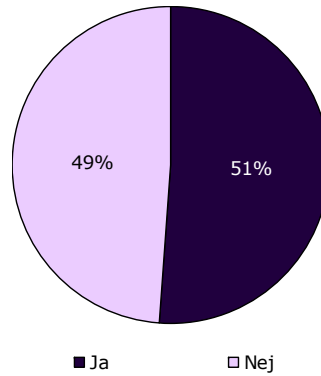
[Andet]*: Ved ikke/ikke relevant

5. Har du talt med personalet i ambulatoriet om dine forventninger til din kontakt med dem?

Tema: Din kontakt med ambulatoriet

Svar på spørgsmål: 106 (96 %)

Positive svar: Ja



	Ja	Nej	Antal	[Andet]*
	%	%	n	n
Alle	51	49	96	10
Barnets køn				
Dreng	50	50	46	3
Pige	53	47	49	7
Barnets alder				
0 til 6 år	53	47	38	4
7 til 14 år	56	44	36	3
15 år og ældre	43	57	21	3
Barnets kontakter				
1 til 4	51	49	47	5
5 til 9	59	41	17	1
10 eller flere	48	52	31	4
Forældrenes kontakter				
1 til 4	45	55	49	7
5 til 9	58	42	19	1
10 eller flere	54	46	24	2
Afsluttet kontakt				
Ja	45	55	20	3
Nej	51	49	67	7
Belastning				
Meget/en del belastet	52	48	64	8
Lidt/slet ikke belastet	50	50	26	2

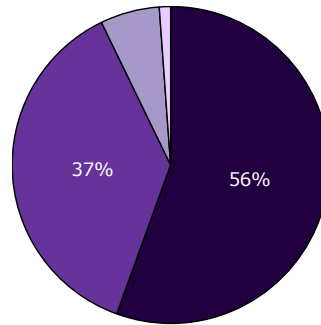
[Andet]*: Ved ikke/ikke relevant

6. Skaber personalet en situation, hvor dit barn åbent kan fortælle om sine vanskeligheder og problemer?

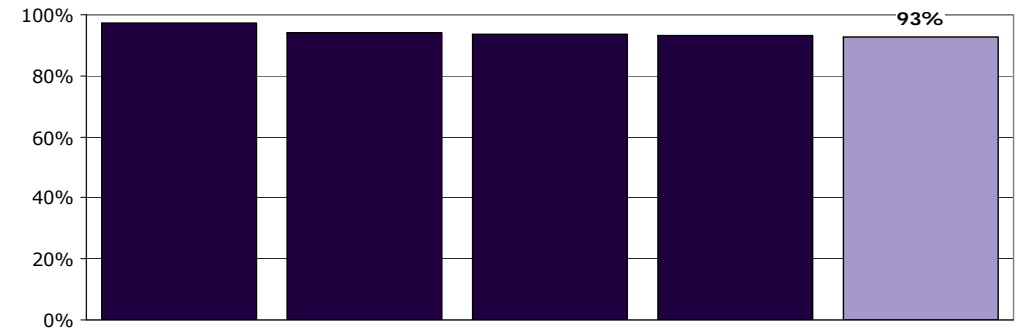
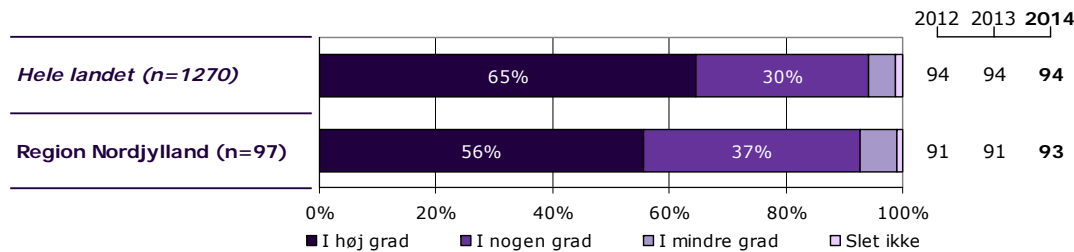
Tema: Din kontakt med ambulatoriet

Svar på spørgsmål: 107 (97 %)

Positive svar: I høj grad; I nogen grad



■ I høj grad ■ I nogen grad
■ I mindre grad □ Slet ikke



	I høj grad	I nogen grad	I mindre grad	Slet ikke	Antal	[Andet]*
	%	%	%	%	n	n
Alle	56	37	6	1	97	10
Barnets køn						
Dreng	55	39	5	2	44	4
Pige	56	37	8	0	52	6
Barnets alder						
0 til 6 år	65	27	5	3	37	5
7 til 14 år	50	39	11	0	36	3
15 år og ældre	48	52	0	0	23	2
Barnets kontakter						
1 til 4	49	40	9	2	43	9
5 til 9	53	41	6	0	17	1
10 eller flere	64	33	3	0	36	0
Forældrenes kontakter						
1 til 4	52	39	7	2	46	10
5 til 9	52	38	10	0	21	0
10 eller flere	64	32	4	0	25	0
Afsluttet kontakt						
Ja	50	50	0	0	18	4
Nej	56	36	7	1	70	5
Belastning						
Meget/en del belastet	58	38	5	0	66	7
Lidt/slet ikke belastet	54	35	8	4	26	2

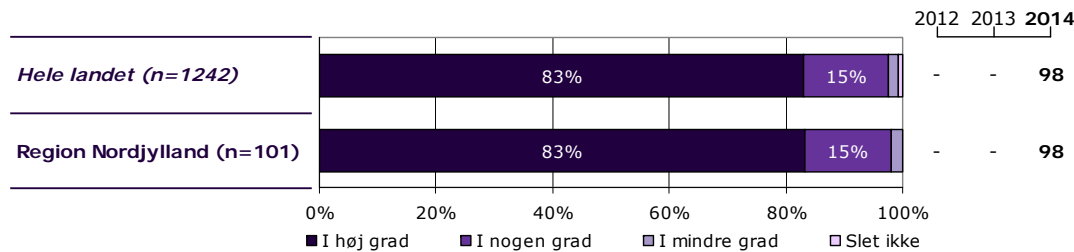
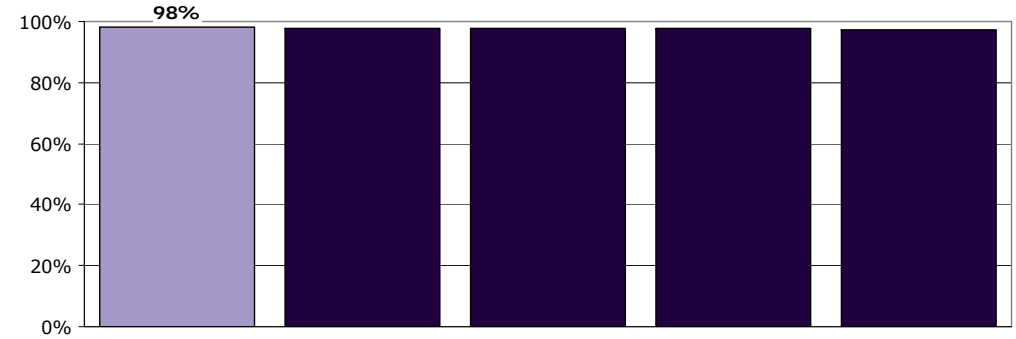
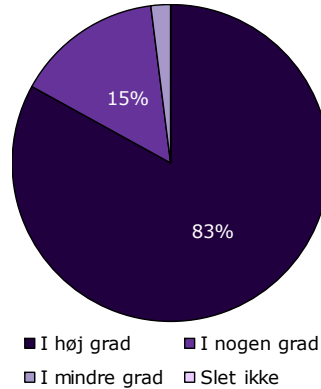
[Andet]*: Ved ikke/ikke relevant

7. Oplever du, at personalet respekterer dig?

Tema: Din kontakt med ambulatoriet

Svar på spørgsmål: 101 (92 %)

Positive svar: I høj grad; I nogen grad



	I høj grad	I nogen grad	I mindre grad	Slet ikke	Antal	[Andet]*
	%	%	%	%	n	n
Alle	83	15	2	0	101	0
Barnets køn						
Dreng	84	16	0	0	43	0
Pige	82	14	4	0	57	0
Barnets alder						
0 til 6 år	80	17	2	0	41	0
7 til 14 år	77	20	3	0	35	0
15 år og ældre	96	4	0	0	24	0
Barnets kontakter						
1 til 4	82	16	2	0	50	0
5 til 9	83	17	0	0	18	0
10 eller flere	84	13	3	0	32	0
Forældrenes kontakter						
1 til 4	85	13	2	0	52	0
5 til 9	76	19	5	0	21	0
10 eller flere	83	17	0	0	24	0
Afsluttet kontakt						
Ja	95	5	0	0	21	0
Nej	77	20	3	0	71	0
Belastning						
Meget/en del belastet	83	16	1	0	70	0
Lidt/slet ikke belastet	84	12	4	0	25	0

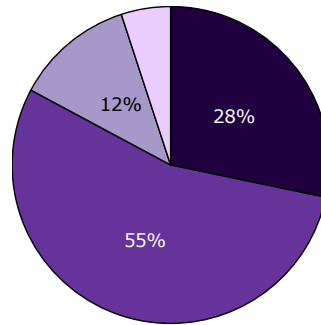
[Andet]*: Ved ikke/ikke relevant

8. Har du fået hjælp til at tackle dit barns vanskeligheder og problemer?

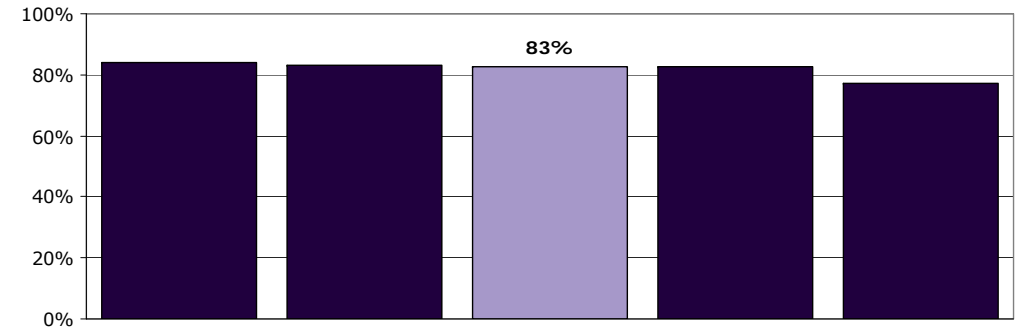
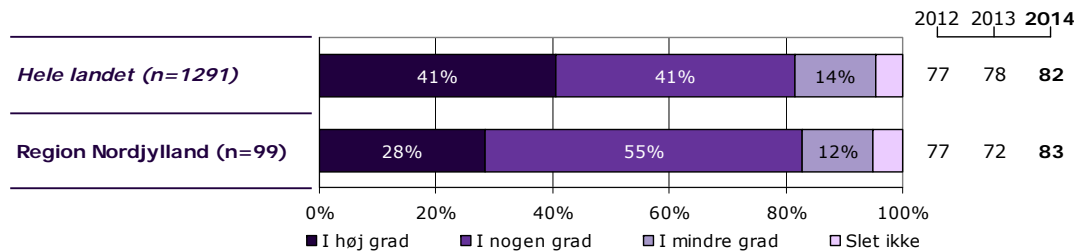
Tema: Din kontakt med ambulatoriet

Svar på spørgsmål: 107 (97 %)

Positive svar: I høj grad; I nogen grad



■ I høj grad ■ I nogen grad
■ I mindre grad □ Slet ikke



	I høj grad	I nogen grad	I mindre grad	Slet ikke	Antal	[Andet]*
	%	%	%	%	n	n
Alle	28	55	12	5	99	8
Barnets køn						
Dreng	32	52	11	5	44	4
Pige	26	56	13	6	54	4
Barnets alder						
0 til 6 år	41	41	11	8	37	5
7 til 14 år	24	57	14	5	37	2
15 år og ældre	17	71	13	0	24	1
Barnets kontakter						
1 til 4	29	47	16	9	45	6
5 til 9	24	59	12	6	17	2
10 eller flere	31	61	8	0	36	0
Forældrenes kontakter						
1 til 4	25	52	13	10	48	7
5 til 9	25	65	10	0	20	1
10 eller flere	35	50	15	0	26	0
Afsluttet kontakt						
Ja	26	61	9	4	23	0
Nej	29	53	14	5	66	8
Belastning						
Meget/en del belastet	25	51	16	7	67	6
Lidt/slet ikke belastet	33	67	0	0	27	1

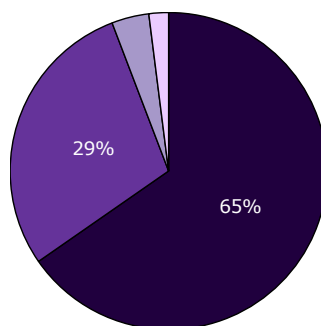
[Andet]*: Ved ikke/ikke relevant

9. Oplever du, at dit barns kontaktperson tager særligt ansvar for dit barns udredning og behandling?

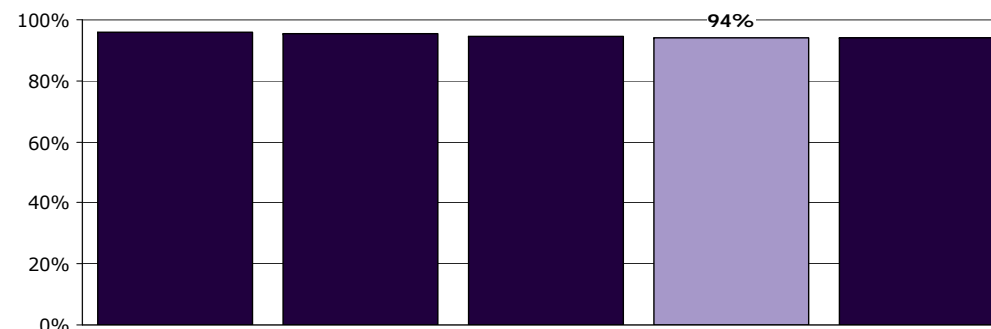
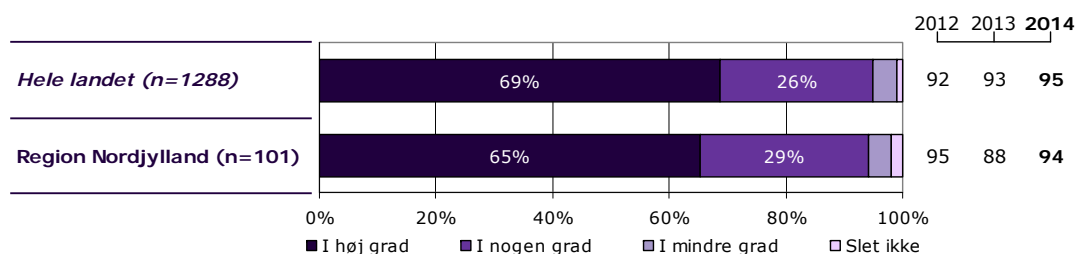
Tema: Tilrettelæggelse af forløbet i ambulatoriet

Svar på spørgsmål: 106 (96 %)

Positive svar: I høj grad; I nogen grad



■ I høj grad ■ I nogen grad
■ I mindre grad □ Slet ikke



	I høj grad	I nogen grad	I mindre grad	Slet ikke	Antal	[Andet]*
	%	%	%	%	n	n
Alle	65	29	4	2	101	5
Barnets køn						
Dreng	73	20	4	2	45	2
Pige	58	36	4	2	55	3
Barnets alder						
0 til 6 år	66	24	5	5	41	1
7 til 14 år	64	33	3	0	36	2
15 år og ældre	65	30	4	0	23	2
Barnets kontakter						
1 til 4	59	30	7	4	46	4
5 til 9	74	21	5	0	19	0
10 eller flere	69	31	0	0	35	1
Forældrenes kontakter						
1 til 4	58	32	6	4	50	4
5 til 9	75	20	5	0	20	1
10 eller flere	65	35	0	0	26	0
Afsluttet kontakt						
Ja	70	25	5	0	20	3
Nej	64	29	4	3	72	1
Belastning						
Meget/en del belastet	63	30	4	3	71	1
Lidt/slet ikke belastet	64	32	4	0	25	3

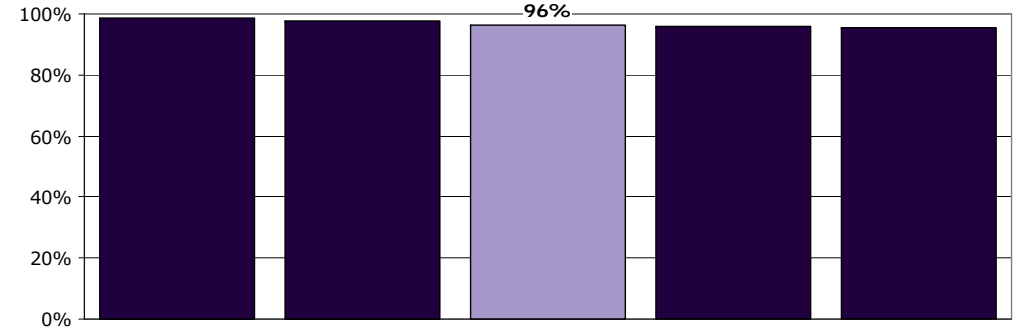
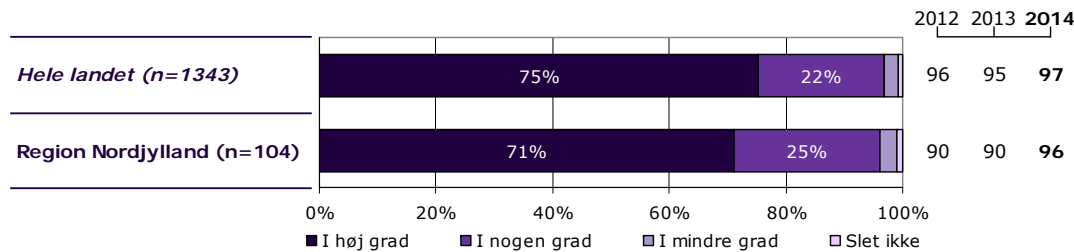
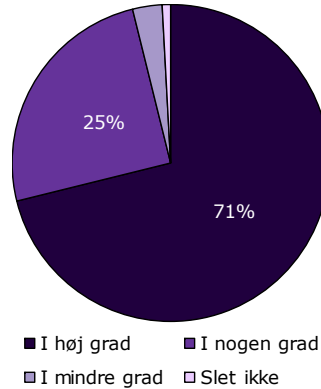
[Andet]*: Ved ikke/kender ikke kontaktperson

10. Er personalet godt forberedt til planlagte samtaler?

Tema: Tilrettelæggelse af forløbet i ambulatoriet

Svar på spørgsmål: 107 (97 %)

Positive svar: I høj grad; I nogen grad



	I høj grad	I nogen grad	I mindre grad	Slet ikke	Antal	[Andet]*
	%	%	%	%	n	n
Alle	71	25	3	1	104	3
Barnets køn						
Dreng	79	17	2	2	47	1
Pige	64	32	4	0	56	2
Barnets alder						
0 til 6 år	76	22	0	2	41	1
7 til 14 år	68	26	5	0	38	1
15 år og ældre	67	29	4	0	24	1
Barnets kontakter						
1 til 4	73	22	2	2	49	2
5 til 9	72	28	0	0	18	1
10 eller flere	67	28	6	0	36	0
Forældrenes kontakter						
1 til 4	71	25	2	2	52	3
5 til 9	76	24	0	0	21	0
10 eller flere	62	31	8	0	26	0
Afsluttet kontakt						
Ja	86	9	5	0	22	1
Nej	65	32	1	1	72	2
Belastning						
Meget/en del belastet	70	27	1	1	71	2
Lidt/slet ikke belastet	70	26	4	0	27	1

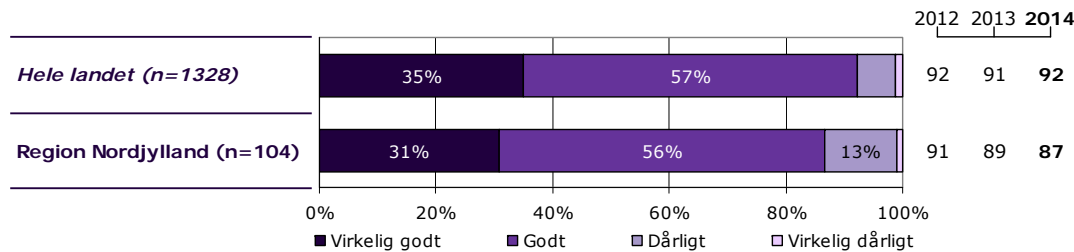
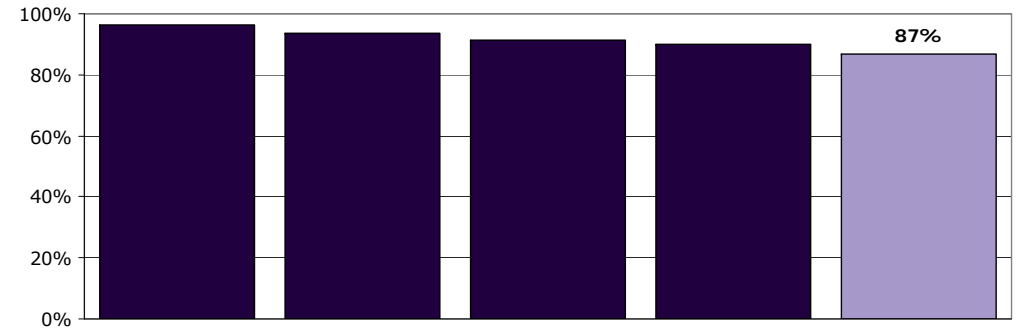
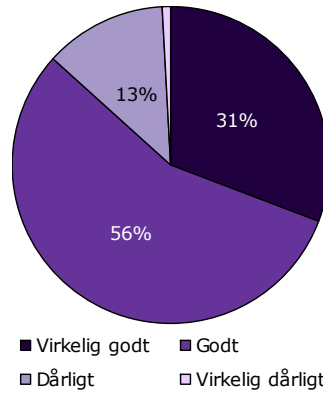
[Andet]*: Ved ikke/ikke relevant

11. Hvordan vurderer du, at dit barns samlede udrednings- og behandlingsforløb er tilrettelagt?

Tema: Tilrettelæggelse af forløbet i ambulatoriet

Svar på spørgsmål: 105 (95 %)

Positive svar: Virkelig godt; Godt



	Virkelig godt	Godt	Dårligt	Virkelig dårligt	Antal	[Andet]*
	%	%	%	%	n	n
Alle	31	56	13	1	104	1
Barnets køn						
Dreng	32	55	13	0	47	0
Pige	30	56	12	2	57	1
Barnets alder						
0 til 6 år	37	54	10	0	41	1
7 til 14 år	24	61	13	3	38	0
15 år og ældre	32	52	16	0	25	0
Barnets kontakter						
1 til 4	30	56	14	0	50	0
5 til 9	28	61	6	6	18	1
10 eller flere	33	53	14	0	36	0
Forældrenes kontakter						
1 til 4	26	60	13	0	53	1
5 til 9	29	57	10	5	21	0
10 eller flere	42	42	15	0	26	0
Afsluttet kontakt						
Ja	27	64	9	0	22	0
Nej	33	52	14	1	73	1
Belastning						
Meget/en del belastet	25	59	14	1	71	1
Lidt/slet ikke belastet	39	54	7	0	28	0

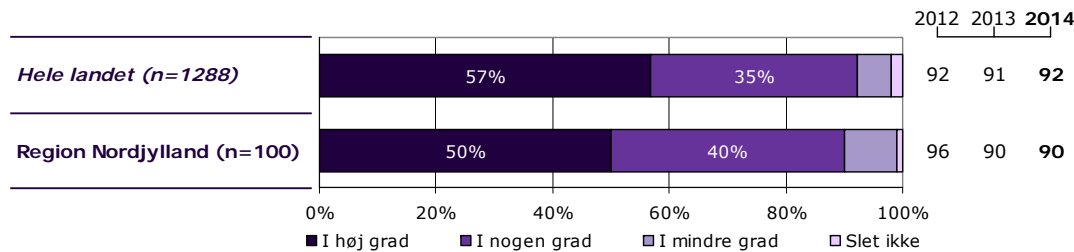
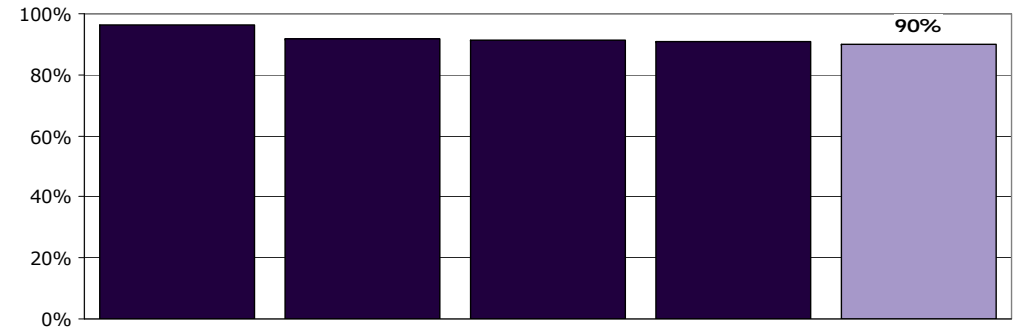
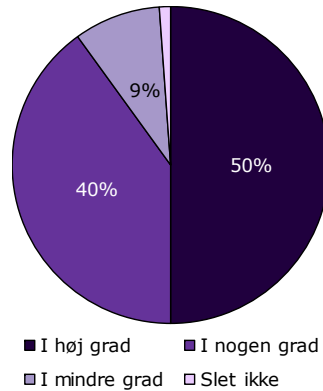
[Andet]*: Ved ikke/ikke relevant

13. Er det dit indtryk, at dit barn får den rette støtte og behandling i ambulatoriet?

Tema: Dit barns behandling i ambulatoriet

Svar på spørgsmål: 109 (99 %)

Positive svar: I høj grad; I nogen grad



	I høj grad	I nogen grad	I mindre grad	Slet ikke	Antal	[Andet]*
	%	%	%	%	n	n
Alle	50	40	9	1	100	9
Barnets køn						
Dreng	55	36	9	0	44	5
Pige	47	42	9	2	55	4
Barnets alder						
0 til 6 år	63	32	5	0	38	3
7 til 14 år	45	39	13	3	38	3
15 år og ældre	39	52	9	0	23	3
Barnets kontakter						
1 til 4	48	36	16	0	44	8
5 til 9	47	47	5	0	19	1
10 eller flere	56	39	3	3	36	0
Forældrenes kontakter						
1 til 4	48	38	15	0	48	7
5 til 9	38	52	5	5	21	2
10 eller flere	62	35	4	0	26	0
Afsluttet kontakt						
Ja	78	11	11	0	18	5
Nej	46	45	8	1	74	2
Belastning						
Meget/en del belastet	49	43	9	0	68	7
Lidt/slet ikke belastet	54	35	8	4	26	2

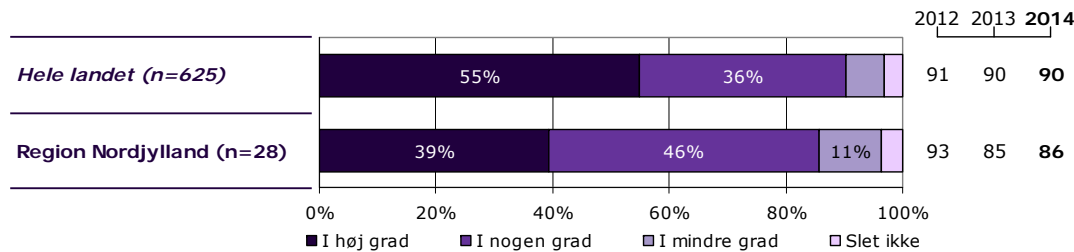
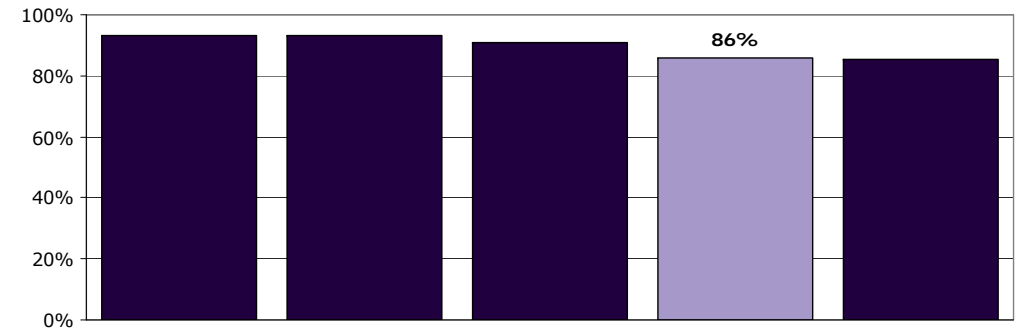
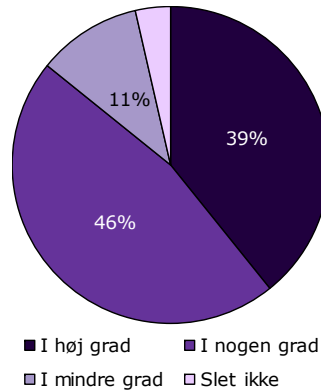
[Andet]*: Ved ikke/ikke relevant

14a. Har behandling med medicin hjulpet dit barn til at få det bedre?

Tema: Dit barns behandling i ambulatoriet

Svar på spørgsmål: 70 (64 %)

Positive svar: I høj grad; I nogen grad



	I høj grad	I nogen grad	I mindre grad	Slet ikke	Antal	[Andet]*
	%	%	%	%	n	n
Alle	39	46	11	4	28	42
Barnets køn						
Dreng	43	43	7	7	14	10
Pige	36	50	14	0	14	32
Barnets alder						
0 til 6 år	38	50	0	13	8	18
7 til 14 år	38	38	23	0	13	13
15 år og ældre	43	57	0	0	7	11
Barnets kontakter						
1 til 4	17	50	17	17	6	23
5 til 9	50	50	0	0	6	6
10 eller flere	44	44	13	0	16	13
Forældrenes kontakter						
1 til 4	14	57	14	14	7	23
5 til 9	57	29	14	0	7	10
10 eller flere	33	58	8	0	12	9
Afsluttet kontakt						
Ja	50	50	0	0	4	10
Nej	38	46	13	4	24	27
Belastning						
Meget/en del belastet	29	52	14	5	21	29
Lidt/slet ikke belastet	71	29	0	0	7	12

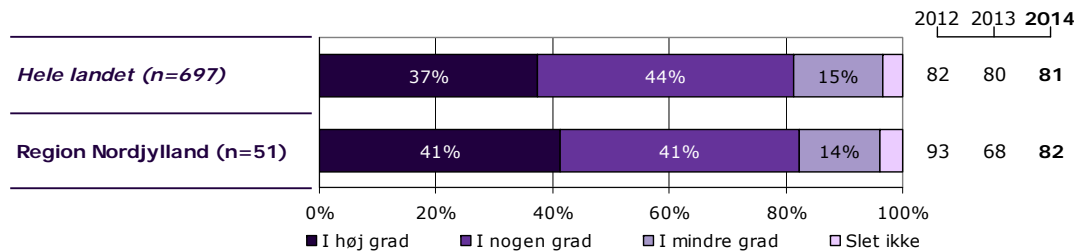
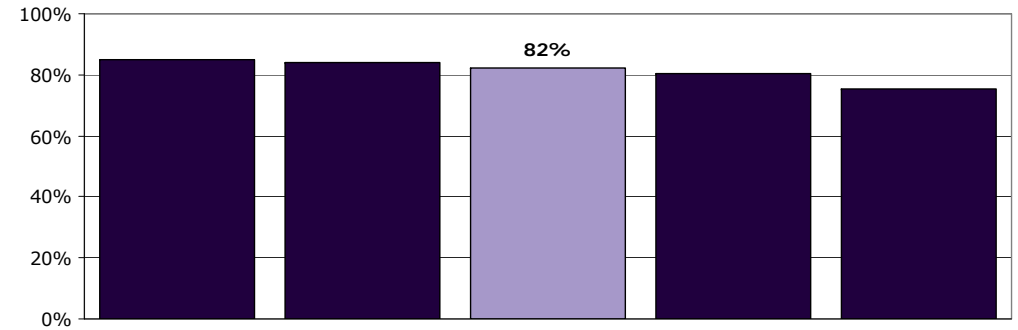
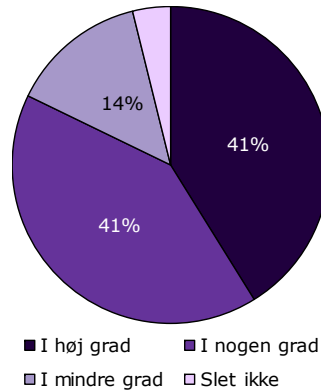
[Andet]*: Ved ikke/ikke relevant

14b. Har behandlingssamtaler, hvor du og/eller dit barn deltog, hjulpet dit barn til at få det bedre?

Tema: Dit barns behandling i ambulatoriet

Svar på spørgsmål: 74 (67 %)

Positive svar: I høj grad; I nogen grad



	I høj grad	I nogen grad	I mindre grad	Slet ikke	Antal	[Andet]*
	%	%	%	%	n	n
Alle	41	41	14	4	51	23
Barnets køn						
Dreng	31	38	23	8	13	11
Pige	46	41	11	3	37	12
Barnets alder						
0 til 6 år	25	56	13	6	16	10
7 til 14 år	38	38	19	5	21	8
15 år og ældre	69	23	8	0	13	5
Barnets kontakter						
1 til 4	33	44	11	11	9	19
5 til 9	20	50	30	0	10	2
10 eller flere	52	35	10	3	31	2
Forældrenes kontakter						
1 til 4	25	58	8	8	12	18
5 til 9	25	50	17	8	12	3
10 eller flere	57	26	17	0	23	2
Afsluttet kontakt						
Ja	71	29	0	0	7	8
Nej	37	42	16	5	43	11
Belastning						
Meget/en del belastet	42	39	15	3	33	17
Lidt/slet ikke belastet	38	44	13	6	16	5

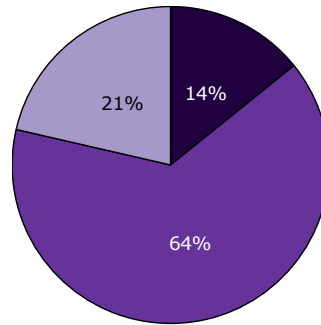
[Andet]*: Ved ikke/ikke relevant

14c. Har vejledning/undervisning til forældre hjulpet dit barn til at få det bedre?

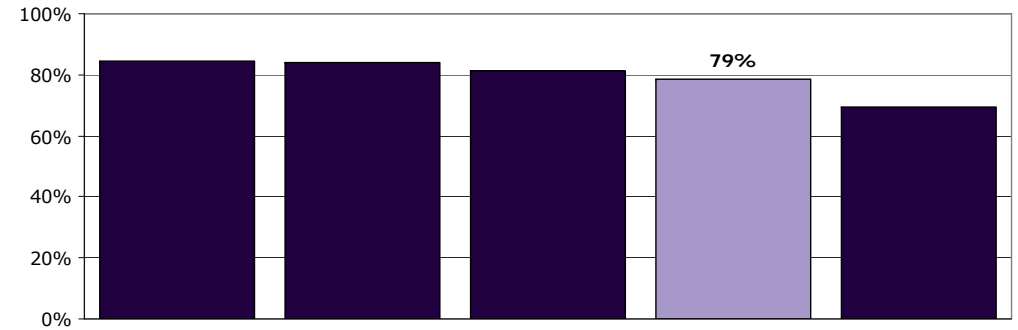
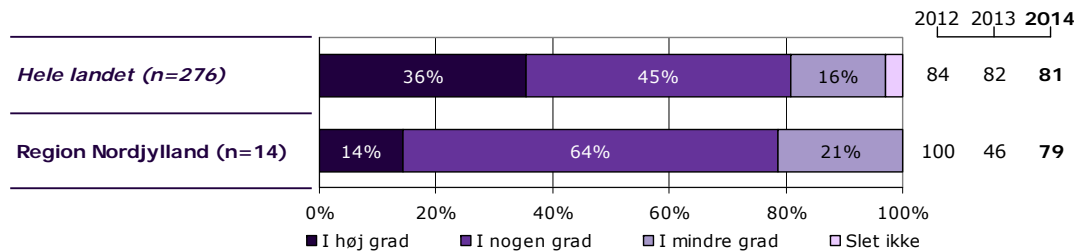
Tema: Dit barns behandling i ambulatoriet

Svar på spørgsmål: 49 (45 %)

Positive svar: I høj grad; I nogen grad



■ I høj grad ■ I nogen grad
■ I mindre grad □ Slet ikke



	I høj grad	I nogen grad	I mindre grad	Slet ikke	Antal	[Andet]*
	%	%	%	%	n	n
Alle	14	64	21	0	14	35
Barnets køn						
Dreng	33	67	0	0	3	14
Pige	9	64	27	0	11	21
Barnets alder						
0 til 6 år	50	50	0	0	2	17
7 til 14 år	0	75	25	0	8	9
15 år og ældre	25	50	25	0	4	9
Barnets kontakter						
1 til 4	33	33	33	0	3	20
5 til 9	0	100	0	0	2	4
10 eller flere	11	67	22	0	9	11
Forældrenes kontakter						
1 til 4	33	67	0	0	3	21
5 til 9	0	100	0	0	2	8
10 eller flere	11	56	33	0	9	6
Afsluttet kontakt						
Ja	100	0	0	0	1	8
Nej	8	69	23	0	13	23
Belastning						
Meget/en del belastet	9	64	27	0	11	24
Lidt/slet ikke belastet	33	67	0	0	3	10

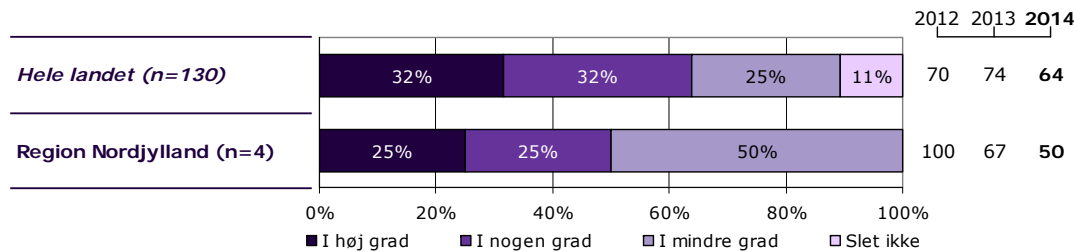
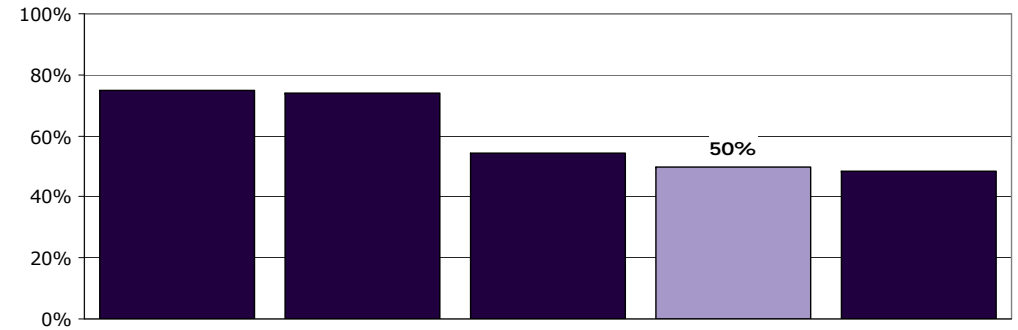
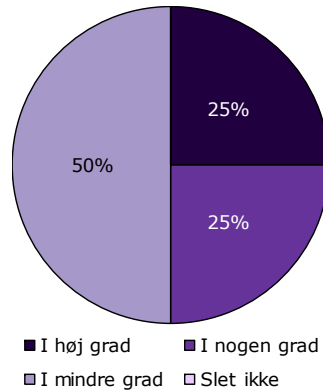
[Andet]*: Ved ikke/ikke relevant

14d. Har gruppeterapi/gruppesamtaler for børn hjulpet dit barn til at få det bedre?

Tema: Dit barns behandling i ambulatoriet

Svar på spørgsmål: 62 (56 %)

Positive svar: I høj grad; I nogen grad



	I høj grad	I nogen grad	I mindre grad	Slet ikke	Antal	[Andet]*
	%	%	%	%	n	n
Alle	25	25	50	0	4	58
Barnets køn						
Dreng	0	0	100	0	1	20
Pige	33	33	33	0	3	38
Barnets alder						
0 til 6 år	0	0	100	0	1	21
7 til 14 år	0	0	0	0	0	22
15 år og ældre	33	33	33	0	3	15
Barnets kontakter						
1 til 4	0	0	0	0	0	28
5 til 9	0	0	100	0	1	8
10 eller flere	33	33	33	0	3	22
Forældrenes kontakter						
1 til 4	0	0	0	0	0	31
5 til 9	0	0	0	0	0	12
10 eller flere	33	33	33	0	3	15
Afsluttet kontakt						
Ja	0	0	0	0	0	13
Nej	25	25	50	0	4	40
Belastning						
Meget/en del belastet	0	50	50	0	2	42
Lidt/slet ikke belastet	50	0	50	0	2	15

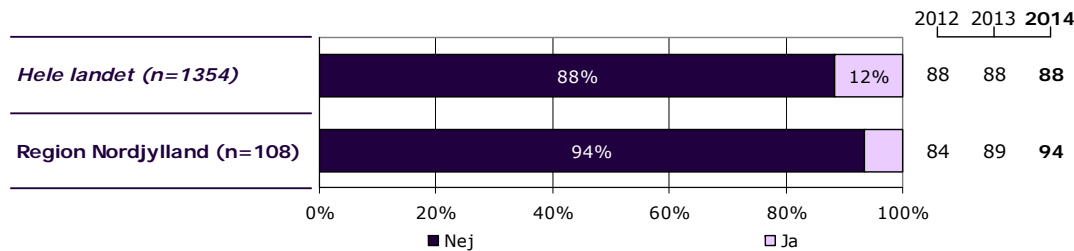
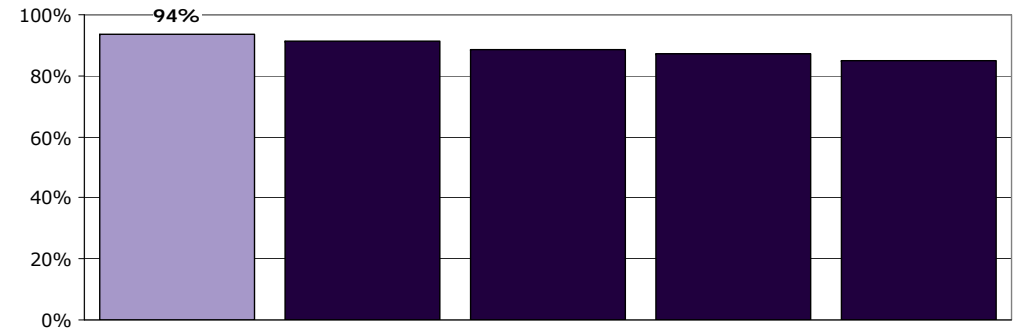
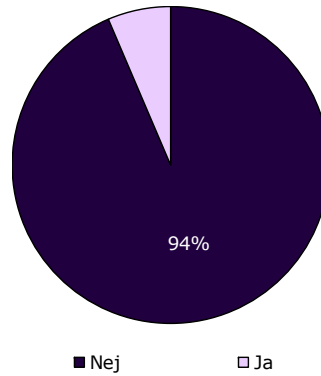
[Andet]*: Ved ikke/ikke relevant

15. Har du oplevet, at der skete fejl i forbindelse med dit barns besøg i ambulatoriet?

Tema: Dit barns behandling i ambulatoriet

Svar på spørgsmål: 108 (98 %)

Positive svar: Nej



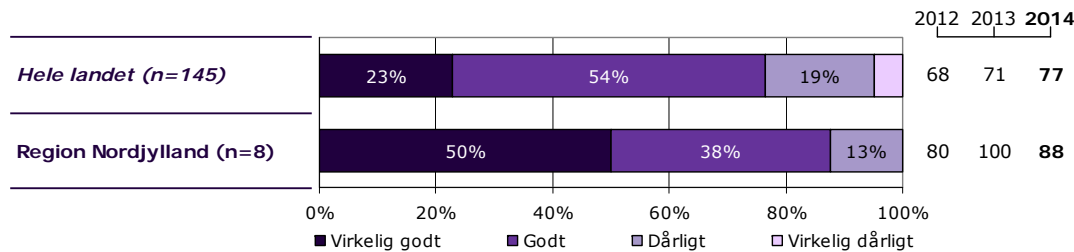
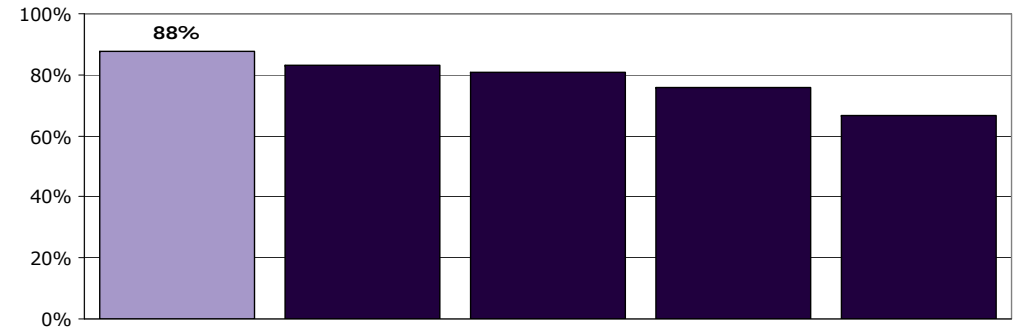
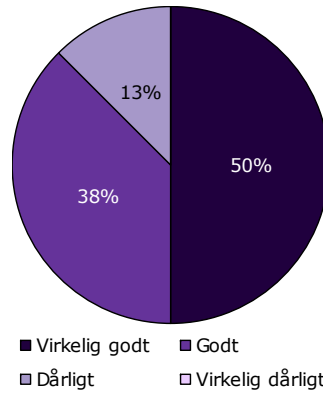
	Nej	Ja	Antal
	%	%	n
Alle	94	6	108
Barnets køn			
Dreng	89	11	47
Pige	97	3	60
Barnets alder			
0 til 6 år	90	10	40
7 til 14 år	95	5	41
15 år og ældre	96	4	26
Barnets kontakter			
1 til 4	92	8	52
5 til 9	95	5	19
10 eller flere	94	6	36
Forældrenes kontakter			
1 til 4	93	7	55
5 til 9	95	5	22
10 eller flere	92	8	26
Afsluttet kontakt			
Ja	91	9	23
Nej	93	7	75
Belastning			
Meget/en del belastet	93	7	75
Lidt/slet ikke belastet	96	4	27

17. Hvordan synes du, at personalet tog hånd om fejlen(e), efter den/de blev opdaget?

Tema: Dit barns behandling i ambulatoriet

Svar på spørgsmål: 8 (7 %)

Positive svar: Virkelig godt; Godt



	Virkelig godt	Godt	Dårligt	Virkelig dårligt	Antal	[Andet]*
	%	%	%	%	n	n
Alle	50	38	13	0	8	0
Barnets køn						
Dreng	33	50	17	0	6	0
Pige	-	-	-	-	2	0
Barnets alder						
0 til 6 år	60	40	0	0	5	0
7 til 14 år	-	-	-	-	2	0
15 år og ældre	-	-	-	-	1	0
Barnets kontakter						
1 til 4	-	-	-	-	4	0
5 til 9	-	-	-	-	2	0
10 eller flere	-	-	-	-	2	0
Forældrenes kontakter						
1 til 4	-	-	-	-	4	0
5 til 9	-	-	-	-	2	0
10 eller flere	-	-	-	-	2	0
Afsluttet kontakt						
Ja	-	-	-	-	2	0
Nej	50	33	17	0	6	0
Belastning						
Meget/en del belastet	40	40	20	0	5	0
Lidt/slet ikke belastet	-	-	-	-	2	0

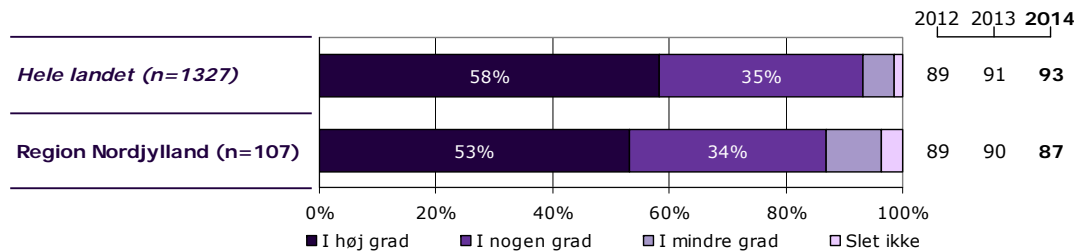
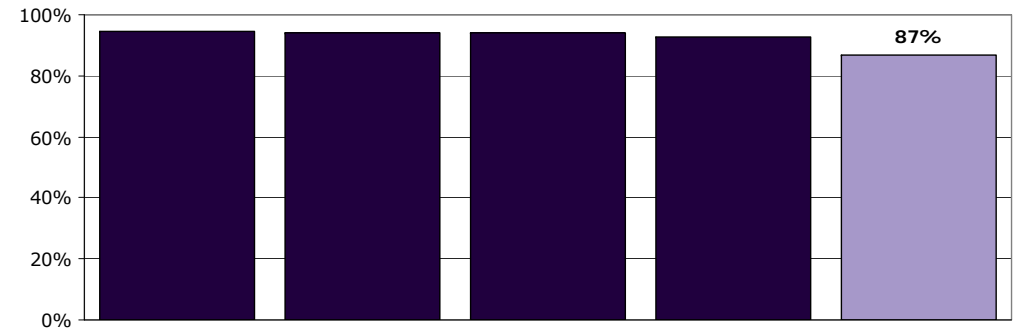
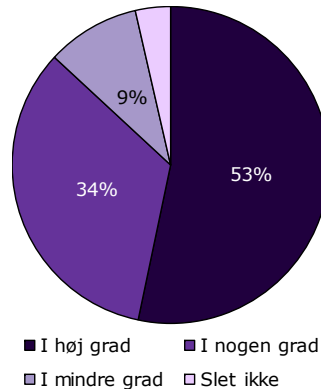
[Andet]*: Personalet kendte ikke fejlen(e)

18a. Får du de informationer, som du har brug for, omkring dit barns udredning og behandling?

Tema: Information fra ambulatoriet

Svar på spørgsmål: 110 (100 %)

Positive svar: I høj grad; I nogen grad



	I høj grad	I nogen grad	I mindre grad	Slet ikke	Antal	[Andet]*
	%	%	%	%	n	n
Alle	53	34	9	4	107	3
Barnets køn						
Dreng	51	38	6	4	47	2
Pige	56	31	10	3	59	1
Barnets alder						
0 til 6 år	55	30	10	5	40	2
7 til 14 år	54	34	7	5	41	0
15 år og ældre	52	40	8	0	25	1
Barnets kontakter						
1 til 4	59	27	8	6	51	2
5 til 9	37	47	11	5	19	1
10 eller flere	56	36	8	0	36	0
Forældrenes kontakter						
1 til 4	55	30	8	8	53	3
5 til 9	43	43	13	0	23	0
10 eller flere	58	35	8	0	26	0
Afsluttet kontakt						
Ja	70	22	9	0	23	0
Nej	46	39	9	5	74	3
Belastning						
Meget/en del belastet	55	30	9	5	74	2
Lidt/slet ikke belastet	46	46	7	0	28	0

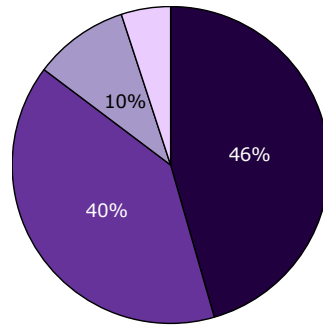
[Andet]*: Ved ikke/ikke relevant

18b. Får du de informationer, som du har brug for, omkring dit barns vanskeligheder og problemer?

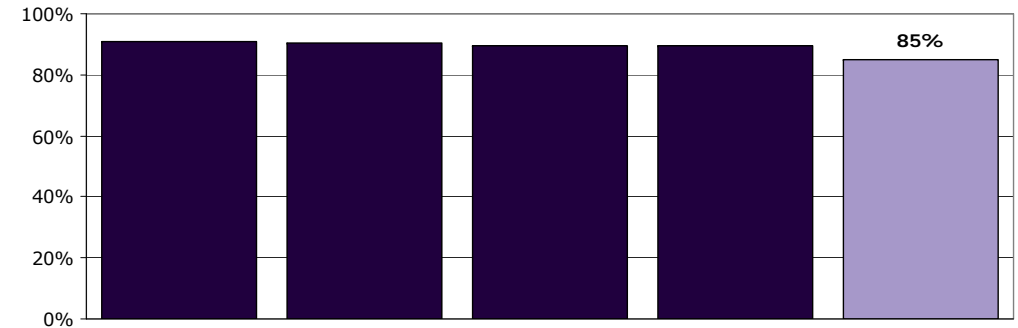
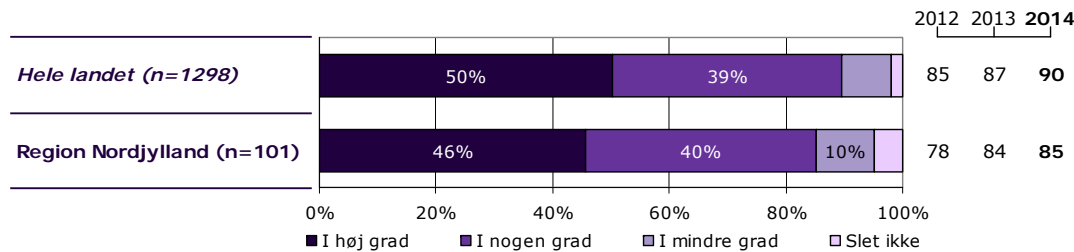
Tema: Information fra ambulatoriet

Svar på spørgsmål: 107 (97 %)

Positive svar: I høj grad; I nogen grad



■ I høj grad ■ I nogen grad
■ I mindre grad □ Slet ikke



	I høj grad	I nogen grad	I mindre grad	Slet ikke	Antal	[Andet]*
	%	%	%	%	n	n
Alle	46	40	10	5	101	6
Barnets køn						
Dreng	43	43	9	5	44	4
Pige	46	38	11	5	56	2
Barnets alder						
0 til 6 år	44	33	17	6	36	5
7 til 14 år	44	44	5	8	39	0
15 år og ældre	48	44	8	0	25	1
Barnets kontakter						
1 til 4	40	42	13	6	48	5
5 til 9	47	32	16	5	19	1
10 eller flere	52	42	3	3	33	0
Forældrenes kontakter						
1 til 4	35	45	12	8	49	6
5 til 9	48	35	13	4	23	0
10 eller flere	60	36	4	0	25	0
Afsluttet kontakt						
Ja	61	35	4	0	23	0
Nej	41	40	11	7	70	5
Belastning						
Meget/en del belastet	48	34	13	6	71	4
Lidt/slet ikke belastet	38	54	4	4	26	0

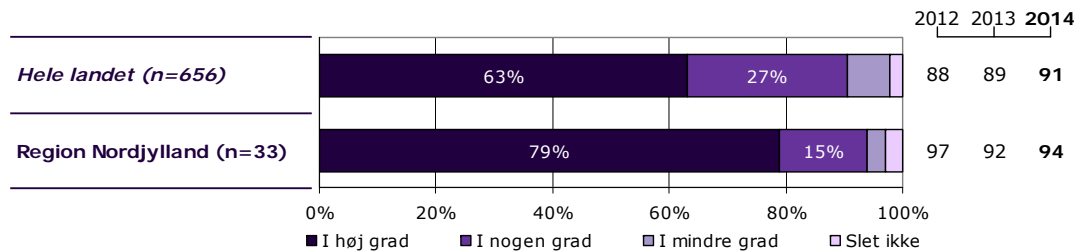
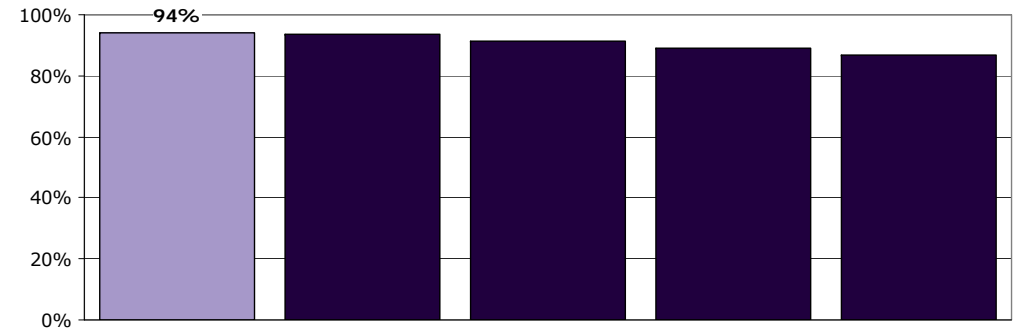
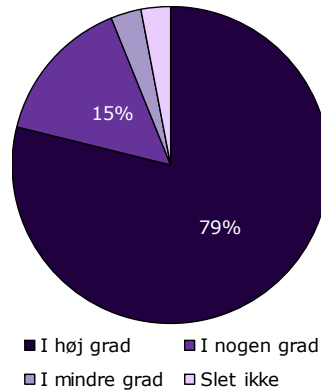
[Andet]*: Ved ikke/ikke relevant

18c. Får du de informationer, som du har brug for, omkring medicinens virkning og eventuelle bivirkninger?

Tema: Information fra ambulatoriet

Svar på spørgsmål: 91 (83 %)

Positive svar: I høj grad; I nogen grad



	I høj grad	I nogen grad	I mindre grad	Slet ikke	Antal	[Andet]*
	%	%	%	%	n	n
Alle	79	15	3	3	33	58
Barnets køn						
Dreng	78	17	0	6	18	20
Pige	80	13	7	0	15	38
Barnets alder						
0 til 6 år	80	10	10	0	10	25
7 til 14 år	73	20	0	7	15	18
15 år og ældre	88	13	0	0	8	15
Barnets kontakter						
1 til 4	56	22	11	11	9	35
5 til 9	88	13	0	0	8	8
10 eller flere	88	13	0	0	16	15
Forældrenes kontakter						
1 til 4	50	30	10	10	10	36
5 til 9	89	11	0	0	9	12
10 eller flere	92	8	0	0	12	10
Afsluttet kontakt						
Ja	75	25	0	0	4	16
Nej	82	14	4	0	28	36
Belastning						
Meget/en del belastet	79	17	4	0	24	42
Lidt/slet ikke belastet	88	13	0	0	8	14

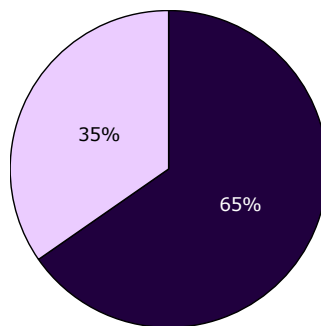
[Andet]*: Ved ikke/ikke relevant

19. Har du i forbindelse med dine besøg i ambulatoriet modtaget skriftlig information om dit barns vanskeligheder og problemer?

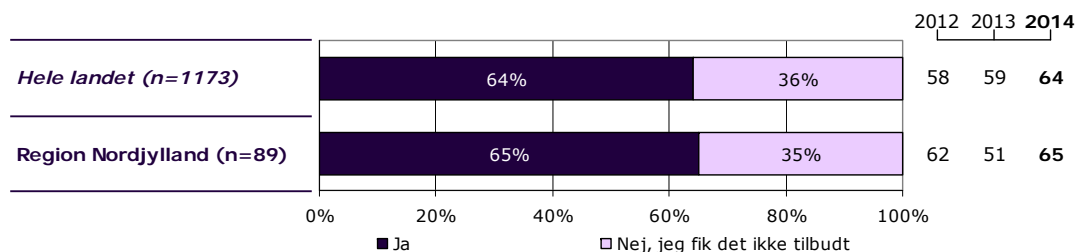
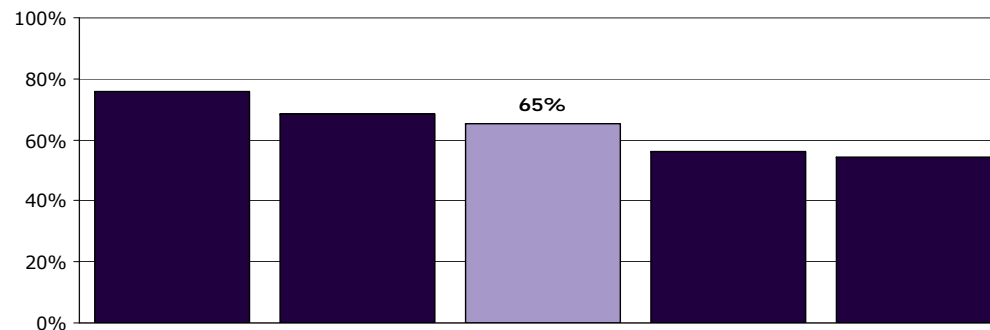
Tema: Information fra ambulatoriet

Svar på spørgsmål: 103 (94 %)

Positive svar: Ja



■ Ja □ Nej, jeg fik det ikke tilbudt



	Ja	Nej, jeg fik det ikke tilbudt	Antal	[Andet]*
	%	%	n	n
Alle	65	35	89	14
Barnets køn				
Dreng	67	33	39	8
Pige	63	37	49	6
Barnets alder				
0 til 6 år	74	26	38	2
7 til 14 år	59	41	32	6
15 år og ældre	56	44	18	6
Barnets kontakter				
1 til 4	66	34	41	6
5 til 9	59	41	17	2
10 eller flere	67	33	30	6
Forældrenes kontakter				
1 til 4	60	40	43	8
5 til 9	67	33	21	1
10 eller flere	75	25	20	5
Afsluttet kontakt				
Ja	76	24	17	5
Nej	62	38	66	7
Belastning				
Meget/en del belastet	60	40	63	7
Lidt/slet ikke belastet	71	29	21	7

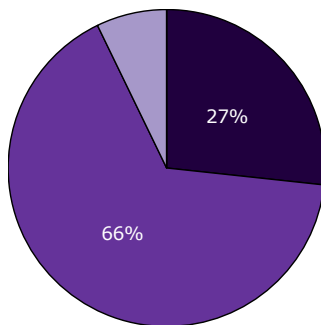
[Andet]*: Nej, jeg havde ikke behov for det

20. Hvordan vurderer du alt i alt den skriftlige information, du får i ambulatoriet?

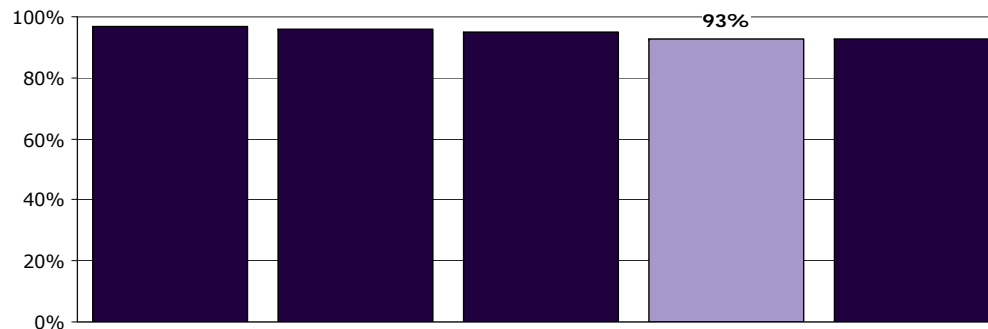
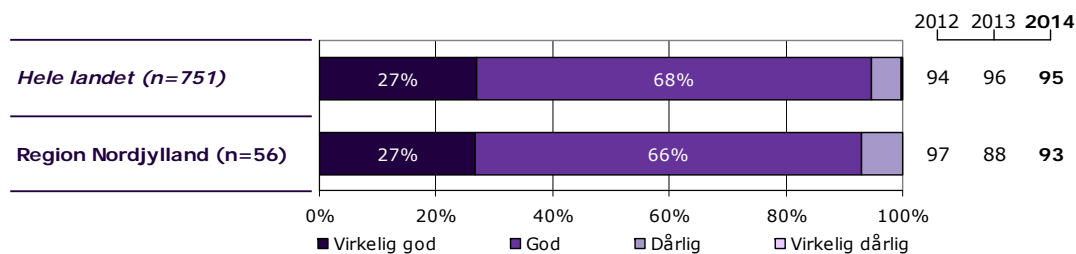
Tema: Information fra ambulatoriet

Svar på spørgsmål: 59 (54 %)

Positive svar: Virkelig god; God



■ Virkelig god ■ God
■ Dårlig □ Virkelig dårlig



	Virkelig god	God	Dårlig	Virkelig dårlig	Antal	[Andet]*
	%	%	%	%	n	n
Alle	27	66	7	0	56	3
Barnets køn						
Dreng	32	64	4	0	25	1
Pige	20	70	10	0	30	2
Barnets alder						
0 til 6 år	31	65	4	0	26	2
7 til 14 år	11	79	11	0	19	0
15 år og ældre	40	50	10	0	10	1
Barnets kontakter						
1 til 4	32	60	8	0	25	2
5 til 9	20	60	20	0	10	1
10 eller flere	20	80	0	0	20	0
Forældrenes kontakter						
1 til 4	29	63	8	0	24	2
5 til 9	21	64	14	0	14	1
10 eller flere	13	87	0	0	15	0
Afsluttet kontakt						
Ja	30	60	10	0	10	2
Nej	26	67	7	0	42	1
Belastning						
Meget/en del belastet	28	64	8	0	36	3
Lidt/slet ikke belastet	27	67	7	0	15	0

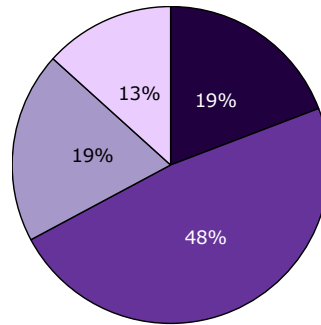
[Andet]*: Jeg har ikke læst den

24a. Hvordan oplever du, at samarbejdet er mellem daginstitution/skole/uddannelsessted og ambulatoriet?

Tema: Sammenhæng og samarbejde

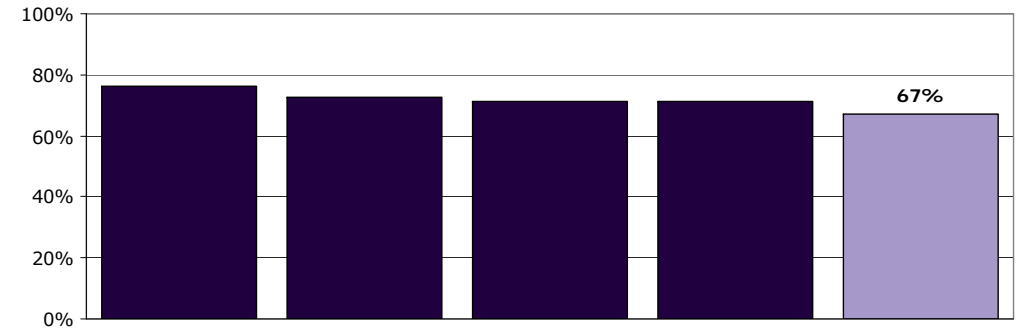
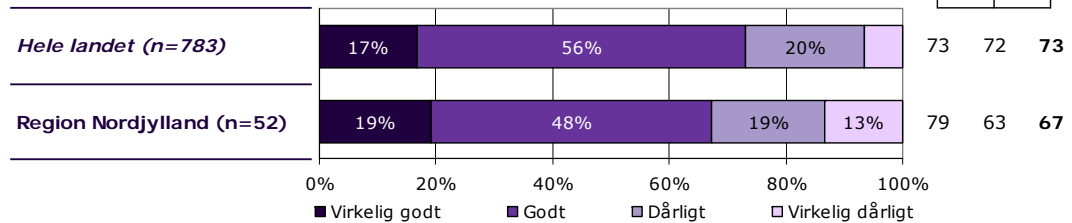
Svar på spørgsmål: 104 (95 %)

Positive svar: Virkelig godt; Godt



■ Virkelig godt ■ Godt
□ Dårligt □ Virkelig dårligt

2012 2013 2014



	Virkelig godt	Godt	Dårligt	Virkelig dårligt	Antal	[Andet]*
	%	%	%	%	n	n
Alle	19	48	19	13	52	52
Barnets køn						
Dreng	24	52	16	8	25	18
Pige	15	44	22	19	27	33
Barnets alder						
0 til 6 år	16	52	24	8	25	16
7 til 14 år	16	53	11	21	19	20
15 år og ældre	38	25	25	13	8	15
Barnets kontakter						
1 til 4	20	36	32	12	25	26
5 til 9	18	64	9	9	11	8
10 eller flere	19	56	6	19	16	17
Forældrenes kontakter						
1 til 4	13	43	26	17	23	30
5 til 9	21	43	29	7	14	8
10 eller flere	9	73	0	18	11	13
Afsluttet kontakt						
Ja	27	45	18	9	11	8
Nej	19	49	16	16	37	38
Belastning						
Meget/en del belastet	18	45	18	18	38	35
Lidt/slet ikke belastet	21	57	21	0	14	13

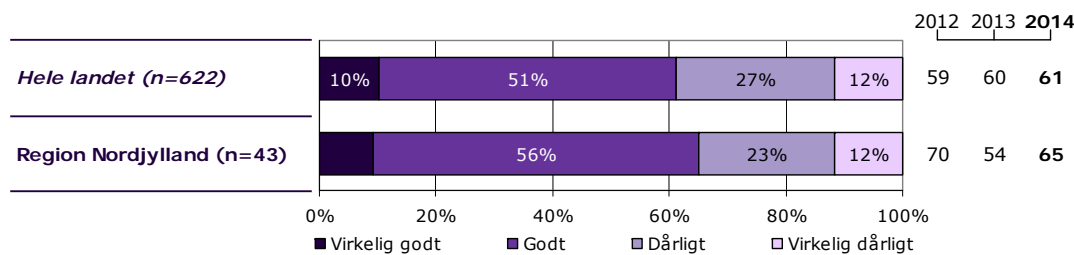
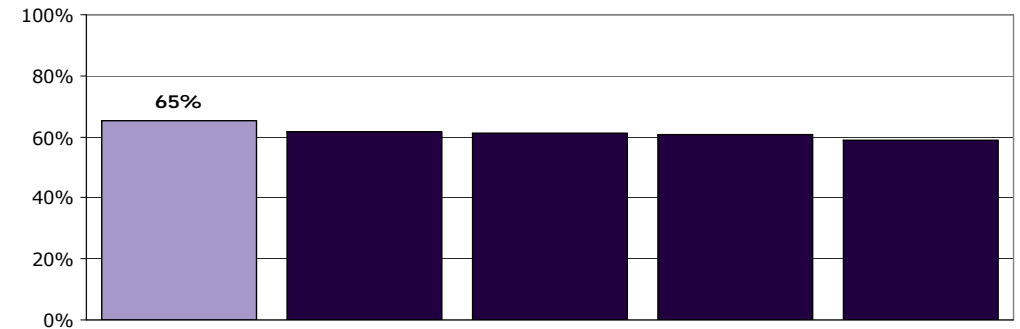
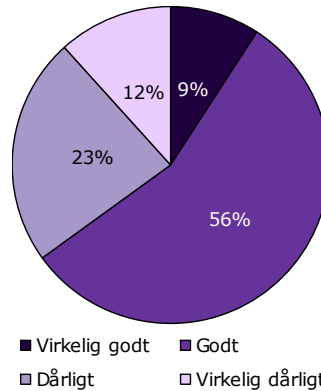
[Andet]*: Ved ikke/ikke relevant

24b. Hvordan oplever du, at samarbejdet er mellem PPR/Socialforvaltning og ambulatoriet?

Tema: Sammenhæng og samarbejde

Svar på spørgsmål: 103 (94 %)

Positive svar: Virkelig godt; Godt



	Virkelig godt	Godt	Dårligt	Virkelig dårligt	Antal	[Andet]*
	%	%	%	%	n	n
Alle	9	56	23	12	43	60
Barnets køn						
Dreng	0	65	22	13	23	21
Pige	20	45	25	10	20	38
Barnets alder						
0 til 6 år	6	59	24	12	17	23
7 til 14 år	0	71	18	12	17	21
15 år og ældre	33	22	33	11	9	15
Barnets kontakter						
1 til 4	9	61	26	4	23	29
5 til 9	13	50	13	25	8	11
10 eller flere	8	50	25	17	12	19
Forældrenes kontakter						
1 til 4	5	64	27	5	22	32
5 til 9	11	22	44	22	9	13
10 eller flere	0	78	0	22	9	14
Afsluttet kontakt						
Ja	9	73	18	0	11	9
Nej	10	45	28	17	29	45
Belastning						
Meget/en del belastet	13	50	22	16	32	40
Lidt/slet ikke belastet	0	73	27	0	11	16

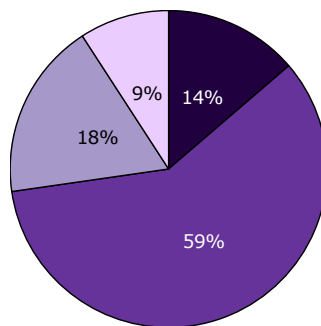
[Andet]*: Ved ikke/ikke relevant

24c. Hvordan oplever du, at samarbejdet er mellem praktiserende læge og ambulatoriet?

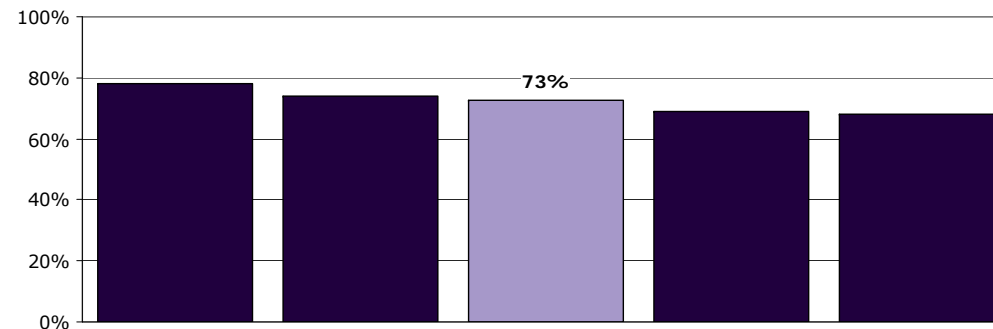
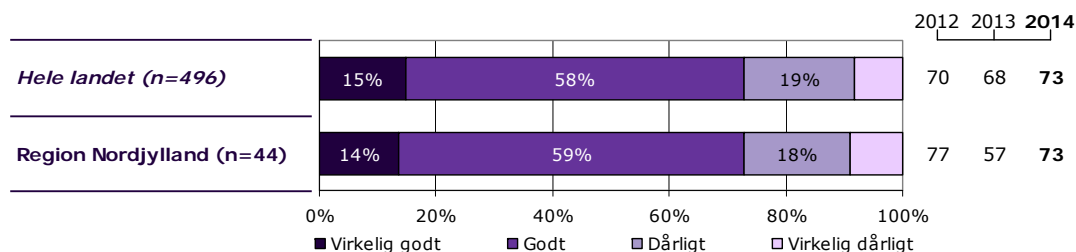
Tema: Sammenhæng og samarbejde

Svar på spørgsmål: 104 (95 %)

Positive svar: Virkelig godt; Godt



■ Virkelig godt ■ Godt
□ Dårligt □ Virkelig dårligt



	Virkelig godt	Godt	Dårligt	Virkelig dårligt	Antal	[Andet]*
	%	%	%	%	n	n
Alle	14	59	18	9	44	60
Barnets køn						
Dreng	5	62	19	14	21	24
Pige	23	55	18	5	22	36
Barnets alder						
0 til 6 år	14	57	14	14	14	26
7 til 14 år	6	63	19	13	16	23
15 år og ældre	23	54	23	0	13	11
Barnets kontakter						
1 til 4	13	67	17	4	24	28
5 til 9	11	67	0	22	9	10
10 eller flere	20	30	40	10	10	22
Forældrenes kontakter						
1 til 4	10	67	19	5	21	33
5 til 9	10	60	10	20	10	12
10 eller flere	11	44	33	11	9	15
Afsluttet kontakt						
Ja	17	67	17	0	12	7
Nej	13	53	20	13	30	46
Belastning						
Meget/en del belastet	19	56	13	13	32	42
Lidt/slet ikke belastet	0	64	36	0	11	15

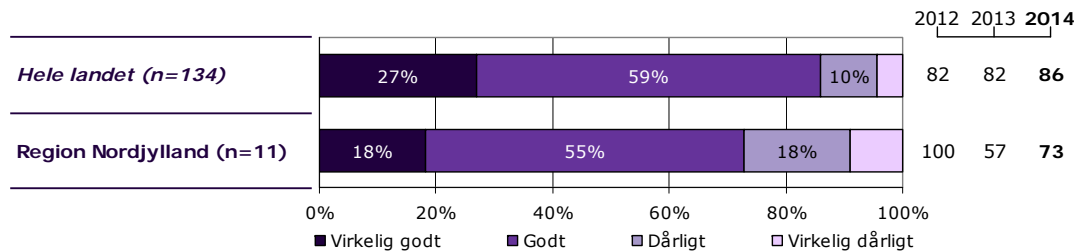
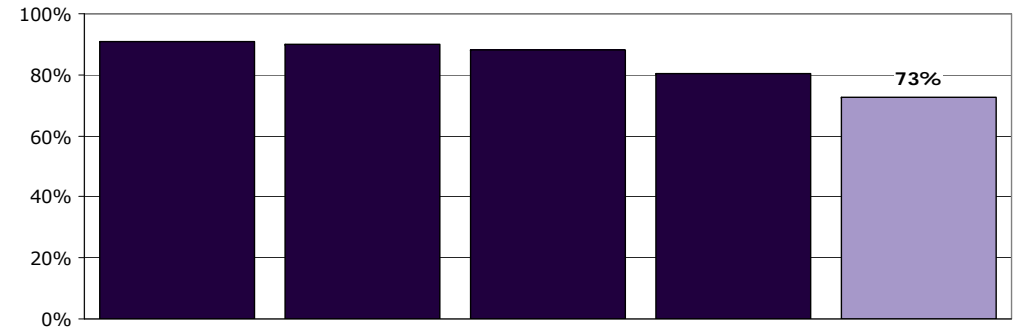
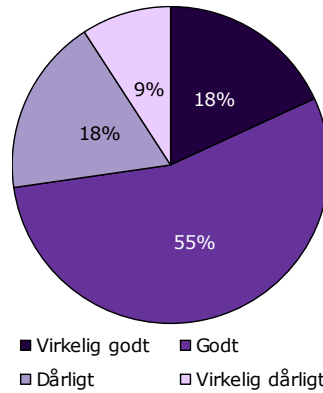
[Andet]*: Ved ikke/ikke relevant

24d. Hvordan oplever du, at samarbejdet er mellem psykiatrisk sengeafsnit og ambulatoriet?

Tema: Sammenhæng og samarbejde

Svar på spørgsmål: 97 (88 %)

Positive svar: Virkelig godt; Godt



	Virkelig godt	Godt	Dårligt	Virkelig dårligt	Antal	[Andet]*
	%	%	%	%	n	n
Alle	18	55	18	9	11	86
Barnets køn						
Dreng	0	75	0	25	4	36
Pige	29	43	29	0	7	49
Barnets alder						
0 til 6 år	50	50	0	0	2	34
7 til 14 år	0	67	17	17	6	31
15 år og ældre	33	33	33	0	3	20
Barnets kontakter						
1 til 4	25	50	0	25	4	44
5 til 9	0	100	0	0	2	15
10 eller flere	20	40	40	0	5	26
Forældrenes kontakter						
1 til 4	25	50	0	25	4	48
5 til 9	0	100	0	0	2	17
10 eller flere	25	50	25	0	4	19
Afsluttet kontakt						
Ja	0	100	0	0	2	17
Nej	25	38	25	13	8	61
Belastning						
Meget/en del belastet	13	50	25	13	8	60
Lidt/slet ikke belastet	33	67	0	0	3	22

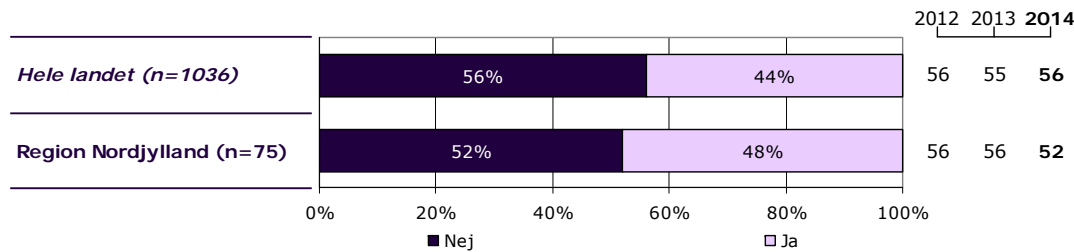
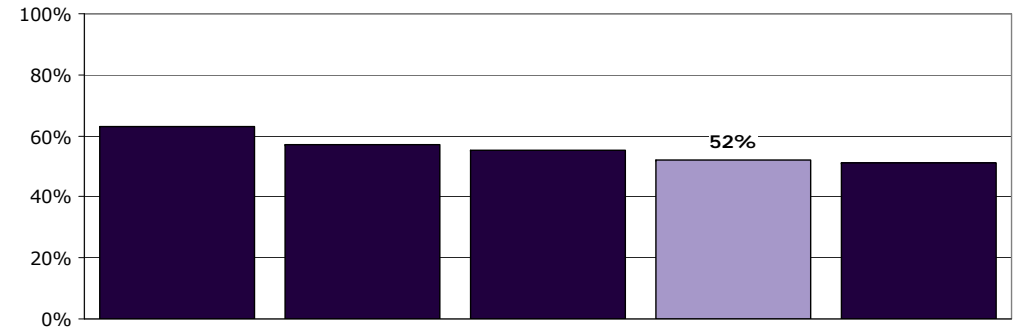
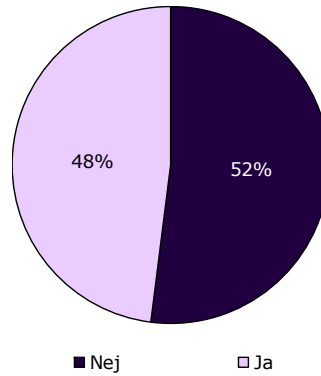
[Andet]*: Ved ikke/ikke relevant

26. Mangler du tilbud til dit barn eller til dig som forælder til et barn i psykiatrien?

Tema: Sammenhæng og samarbejde

Svar på spørgsmål: 105 (95 %)

Positive svar: Nej



	Nej	Ja	Antal	[Andet]*
	%	%	n	n
Alle	52	48	75	30
Barnets køn				
Dreng	73	27	30	16
Pige	39	61	44	14
Barnets alder				
0 til 6 år	56	44	27	13
7 til 14 år	50	50	30	9
15 år og ældre	53	47	17	8
Barnets kontakter				
1 til 4	56	44	32	20
5 til 9	53	47	15	4
10 eller flere	48	52	27	6
Forældrenes kontakter				
1 til 4	61	39	31	24
5 til 9	47	53	19	3
10 eller flere	48	52	21	3
Afsluttet kontakt				
Ja	78	22	18	3
Nej	45	55	53	22
Belastning				
Meget/en del belastet	43	57	54	19
Lidt/slet ikke belastet	84	16	19	9

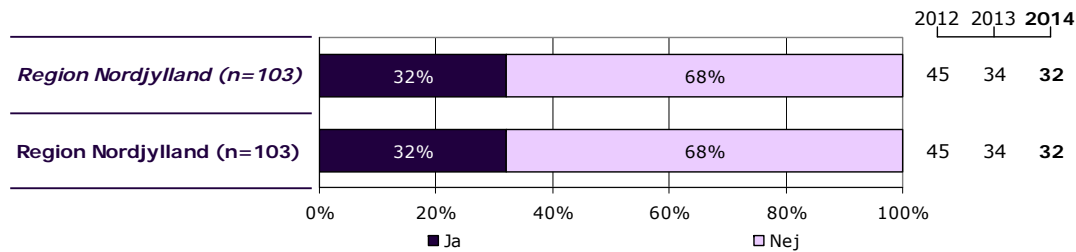
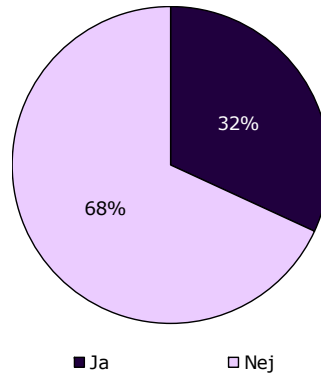
[Andet]*: Ved ikke/ikke relevant

28. Får dit barn medicin for sine psykiske problemer?

Tema: Regionalt spørgsmål

Svar på spørgsmål: 108 (98 %)

Positive svar: Ja



	Ja	Nej	Antal	[Andet]*
	%	%	n	n
Alle	32	68	103	5
Barnets køn				
Dreng	38	62	45	4
Pige	28	72	58	1
Barnets alder				
0 til 6 år	25	75	40	2
7 til 14 år	41	59	37	3
15 år og ældre	31	69	26	0
Barnets kontakter				
1 til 4	19	81	48	5
5 til 9	40	60	20	0
10 eller flere	46	54	35	0
Forældrenes kontakter				
1 til 4	19	81	52	4
5 til 9	36	64	22	1
10 eller flere	50	50	26	0
Afsluttet kontakt				
Ja	18	82	22	1
Nej	39	61	75	2
Belastning				
Meget/en del belastet	35	65	72	3
Lidt/slet ikke belastet	31	69	26	2

[Andet]*: Ved ikke

Ønsker du at vide mere?

På psykiatriundersogelser.dk kan du læse mere om LUP-psykiatri.

På hjemmesiden er det muligt at se spørgeskemaer, oversigt over spørgsmål med relevans for Den Danske Kvalitetsmodel, undersøgelseskoncept, tidsplan m.v.

Her kan du blandt andet også finde kontaktoplysninger på de regionale koordinators samt de medarbejdere i CFK, som er involveret i undersøgelse.

Du kan også nemt blive guidet videre til rapporten med nationale resultater samt regionale rapporter, der findes på sundhed.dk.