

LUP Psykiatri 2013

Regional rapport

Indlagte patienter

Region Sjælland

15-04-2014



Indledning

I efteråret 2013 blev indlagte patienter i en spørgeskemaundersøgelse spurgt om deres oplevelse af kontakten med psykiatrien.

Denne rapport beskriver patienternes svar inden for denne region.

Formål

Formålet med undersøgelsen er at bidrage med viden om patienternes oplevelser af kvalitet i psykiatrien på afsnits-, afdelings-, regions- og landsniveau.

Foruden de nationale spørgsmål har regionerne mulighed for at stille op til fire regionale spørgsmål.

Baggrund

Der er tale om en landsdækkende undersøgelse, som gennemføres på vegne af de fem regioner og Danske Regioner.

Patientundersøgelserne gennemføres årligt og omfatter indlagte og ambulante patienter inden for henholdsvis voksenpsykiatrien og børne- og ungdomspsykiatrien på landets offentlige psykiatriske hospitaler.

Hvert år gennemføres der ligeledes forældreundersøgelser på henholdsvis ambulatorier og dag- eller døgnafsnit i børne- og ungdomspsykiatrien.

Hvert tredje år gennemføres der desuden landsdækkende undersøgelser af pårørendeoplevelser inden for voksenpsykiatrien.

Der har eksisteret landsdækkende undersøgelser af patient- og pårørendeoplevelser i psykiatrien siden 2004.

Rapportens opbygning

Rapporten har følgende opbygning:

- Indledning
- Datagrundlag
- Overordnet gennemgang af spørgsmålene
- Gennemgang af de enkelte spørgsmål

I den overordnede gennemgang af spørgsmålene er det blandt andet muligt at sammenligne regionens resultater på de enkelte spørgsmål inddelt i temaer med landsresultatet.

På baggrund af undersøgelsesresultaterne fremhæves desuden fem spørgsmål, der rummer umiddelbare forbedringsmuligheder, og fem spørgsmål, hvor fastholdelse af stor patienttilfredshed er vigtig i forhold til patienternes samlede indtryk af psykiatrien.

I den efterfølgende gennemgang af de enkelte spørgsmål præsenteres regionens resultater på afdelingsniveau.

Spørgsmålene om patienternes samlede indtryk vises før de øvrige temaer i spørgeskemaet. Eventuelle regionale spørgsmål præsenteres til sidst.

Hvor det er muligt, bliver resultaterne sammenlignet med resultaterne fra 2012.

Rapporter på flere niveauer

Der er udarbejdet rapporter på afsnits-, afdelings- og regionsniveau. På landsniveau er der desuden udarbejdet en samlet tværgående eksplorativ landsrapport.

Organisering

Projektledelsen af undersøgelsen varetages af CFK - Folkesundhed og Kvalitetsudvikling i Region Midtjylland, der sammen med Enhed for Evaluering og Brugerrinddragelse i Region Hovedstaden udgør projektsekretariatet.

Styregruppen for undersøgelsen er Temagruppen for Kvalitet. Derudover er der nedsat en kompetenceenhed bestående af et medlem fra hver af de fem regioner, Danske Regioner samt CFK.

Datagrundlag

Personalet udleverede, i perioden 3. september til og med 28. oktober 2013, personligt spørgeskemaer til patienter, som blev udskrevet fra et afsnit i psykiatrien.

Afdelinger med færre end ti udleverede spørgeskemaer eller mindre end fem besvarelser får ikke rapporteret deres resultater på afdelingsniveau. Resultater fra disse afdelinger vil dog indgå i resultaterne på højere niveauer.

Datagrundlag

Udleverede spørgeskemaer	378
Besvarede spørgeskemaer	261
Regionens svarprocent	69

Signalement af svarpersonerne

	Antal	Procent
	n	%
Alle	261	100
Køn		
Mand	128	49
Kvinde	131	51
Aldersgruppe		
18 til 39 år	98	38
40 til 59 år	103	40
60 år eller derover	59	23
Indlæggelseslængde		
Under 1 uge	81	33
1 til 4 uger	96	40
Over 4 uger	65	27
Diagnose		
F20-29	62	26
F30-39	82	34
F40-49	10	4
F60-69	23	10
Andet	65	27

Patienternes samlede indtryk

Figurene til højre viser patienternes samlede indtryk fordelt på køn, alder og indlæggelseslængde.

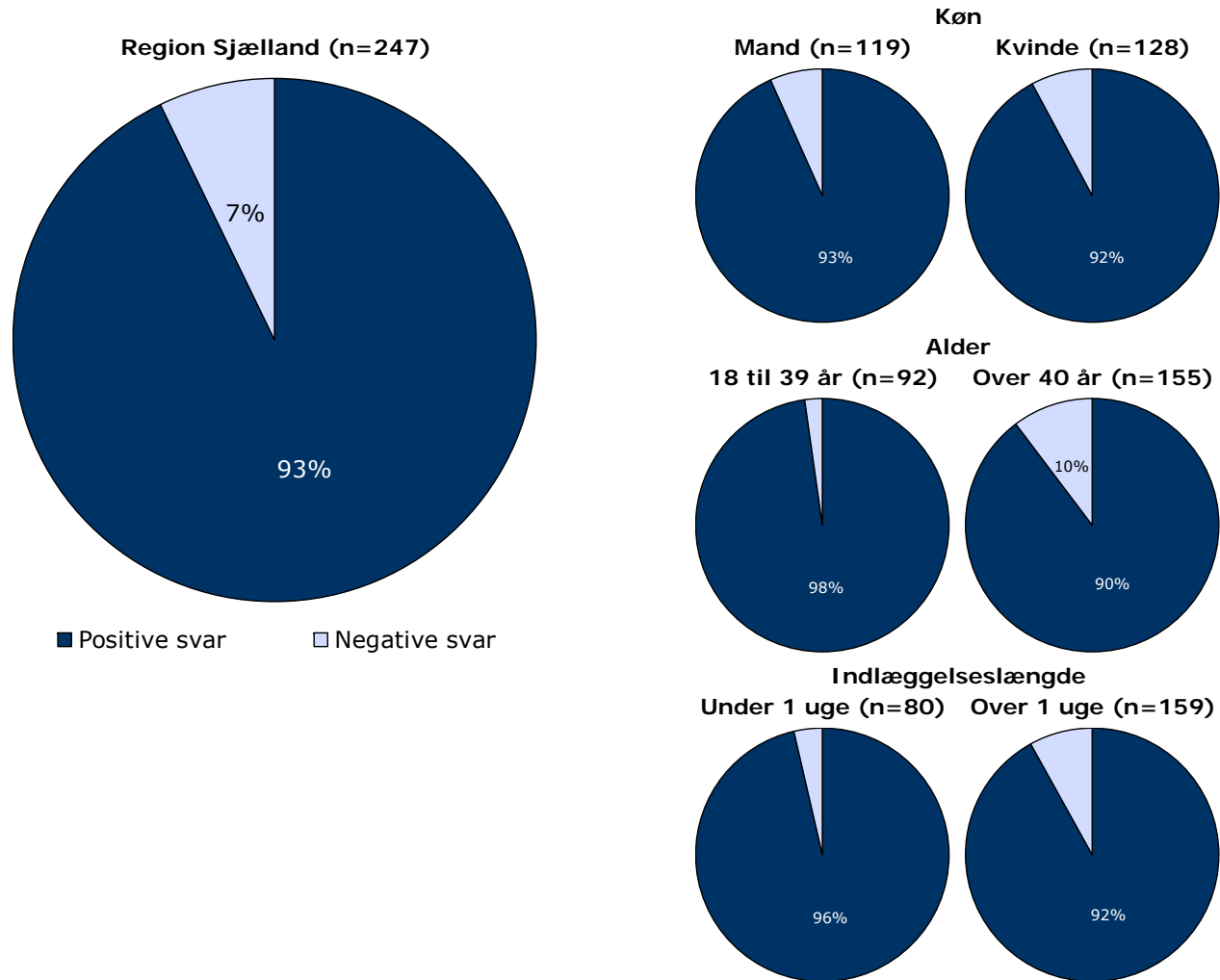
I figurene er patienternes svar kategoriseret som henholdsvis positive og negative.

Svarkategorierne "virkelig godt" og "godt" er kategoriseret som positive svar, mens svarkategorierne "dårligt" og "virkelig dårligt" er kategoriseret som negative svar.

Af hensyn til patienternes anonymitet er der kun vist figurer, hvor der er minimum fem svar.

Patienternes samlede indtryk præsenteres mere detaljeret senere i forbindelse med gennemgangen af spørgsmålene i undersøgelsen.

Det samlede indtryk fordelt på køn, alder og indlæggelseslængde



Hvordan svarer patienterne på spørgsmålene?

Patienternes svar på spørgsmålene er her sammenlignet med landsresultatet.

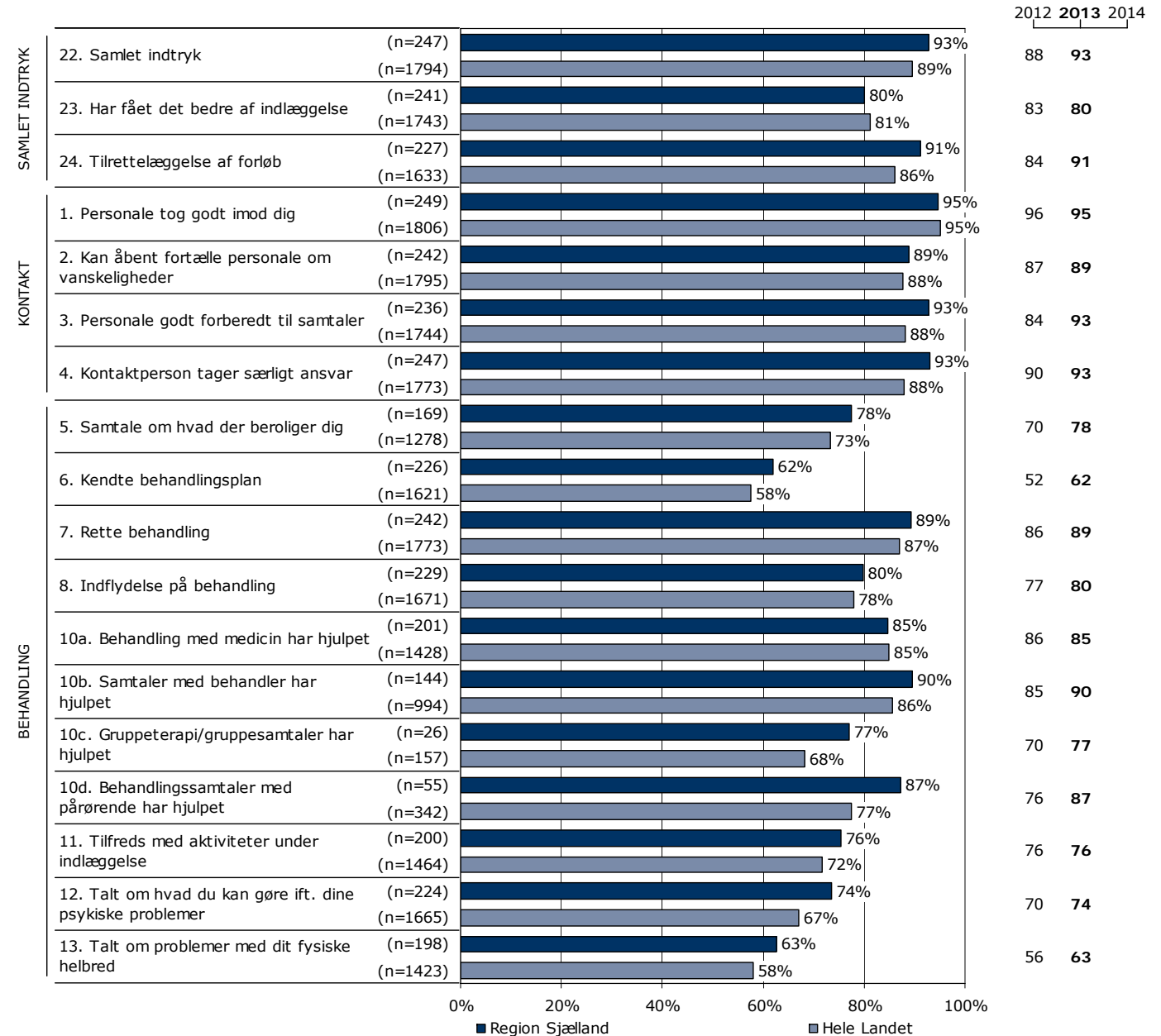
Spørgsmålene vises temavist med det samlede indtryk som det første tema. Den lodrette tekst i figuren viser, hvilket tema spørgsmålene hører under.

Søjlerne viser andelen af patienternes svar, som er positive. Parentesen foran hver søjle angiver det samlede antal svar (positive og negative), der indgår i andelsberegningen.

For hvert spørgsmål præsenteres to søjler. Den øverste søjle angiver regionens resultat, mens den nederste angiver resultatet for hele landet.

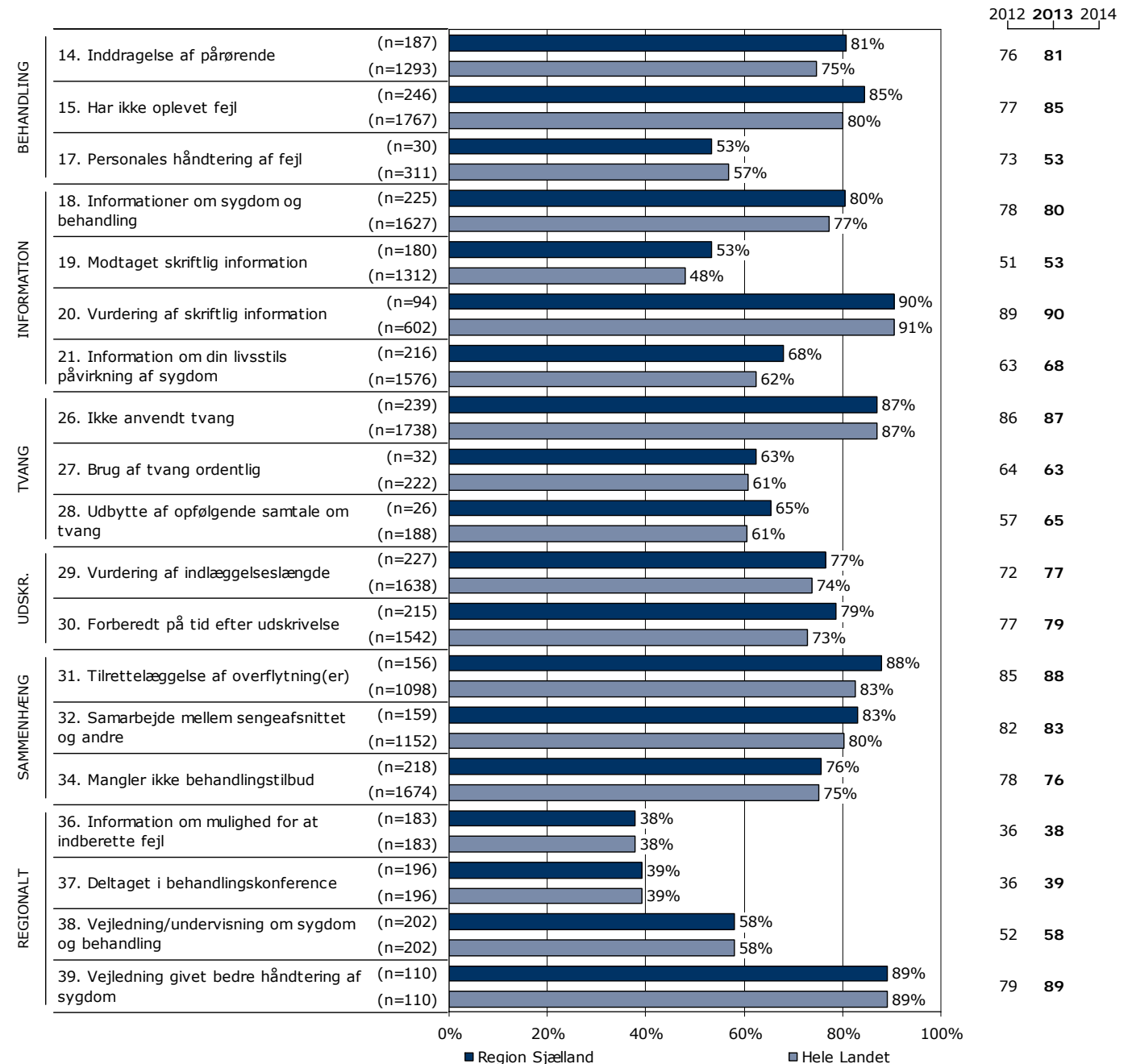
Yderst til højre i figuren er regionens resultat vist, hvor det er muligt, er resultatet fra 2012 ligeledes vist.

Resultatoversigt. Andel positive svar (procent)



Hvordan svarer patienterne på spørgsmålene? (fortsat)

Resultatoversigt. Andel positive svar (procent)



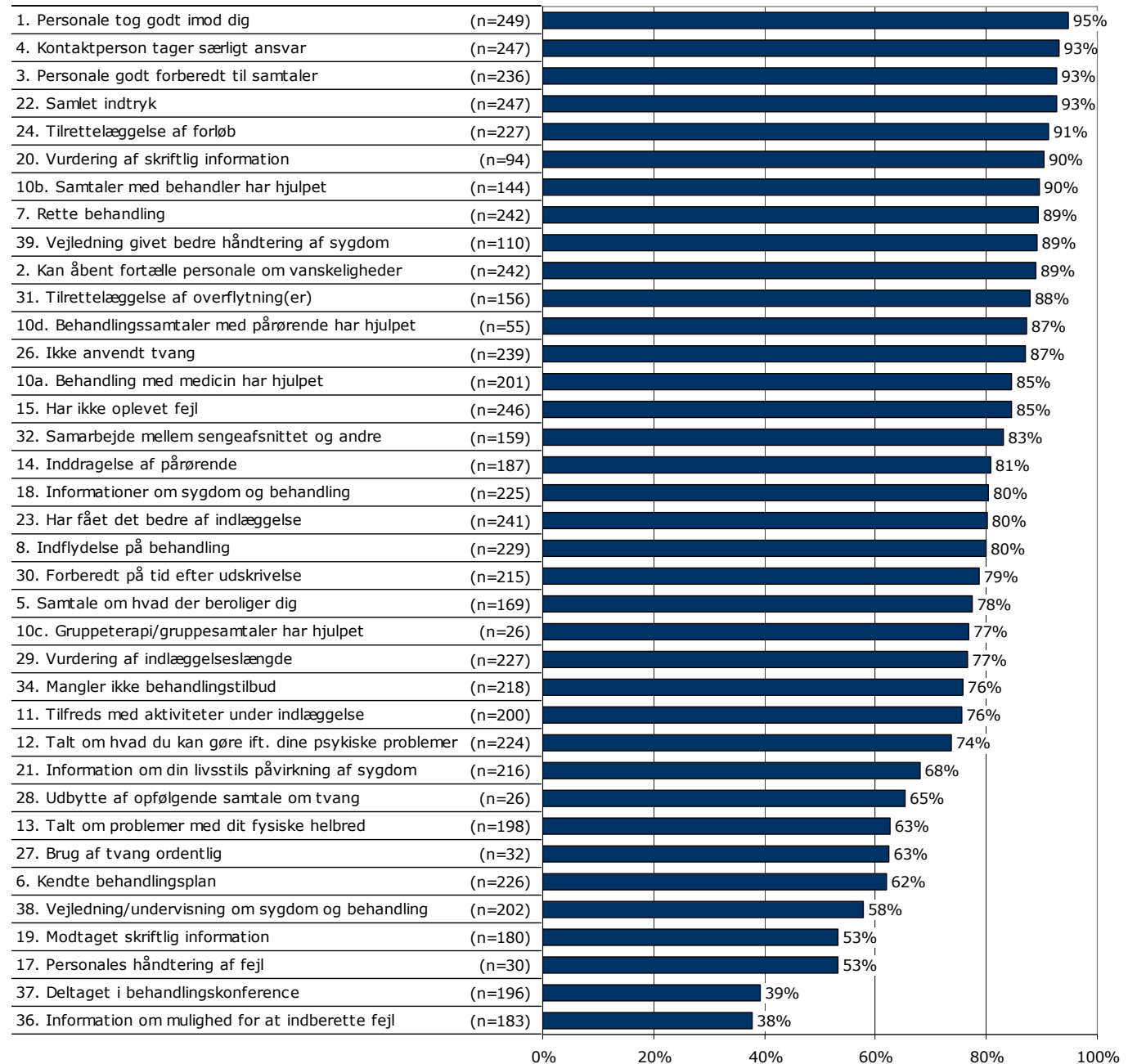
På hvilke spørgsmål er tilfredsheden størst?

Spørgsmålene i figuren til højre er rangordnet efter patienternes tilfredshed. Spørgsmålene med den største andel positive svar fremgår øverst i figuren.

Søjlerne viser andelen af patienternes svar, som er positive. Parentesen foran hver søjle angiver det samlede antal svar (positive og negative), der indgår i andelsberegningen.

Der vises kun tal for 2013-undersøgelsen.

Resultatoversigt. Andel positive svar (procent)



Er resultatet bedre end landsresultatet?

Den første af figurerne til højre viser hvor mange spørgsmål, hvor andelen af patienter, der har svaret positivt, er:

- højere end landsresultatet
- det samme som landsresultatet
- lavere end landsresultatet.

I figuren er resultatet sammenlignet med landsresultatet på i alt 33 spørgsmål.

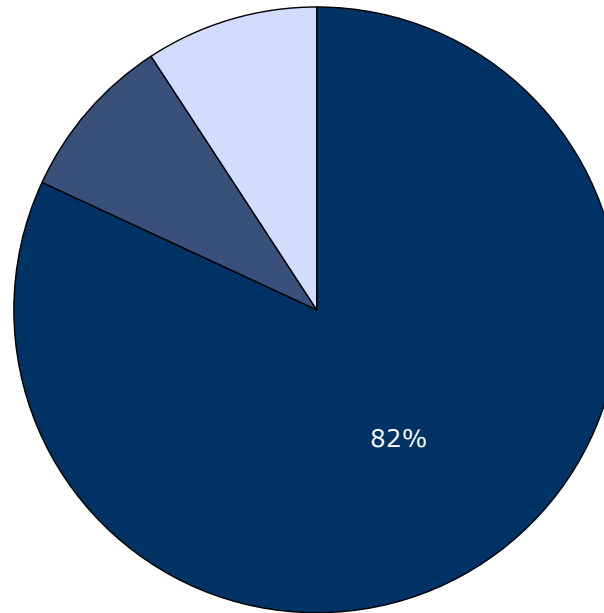
I figuren længst til højre er resultatet sammenlignet med regionens resultat sidste år. Figuren viser hvor mange spørgsmål, hvor andelen af patienter, der har svaret positivt, er:

- højere end resultatet sidst
- det samme som resultatet sidst
- lavere end resultatet sidst.

Dette års resultat er sammenlignet med sidste års resultat på i alt 37 spørgsmål.

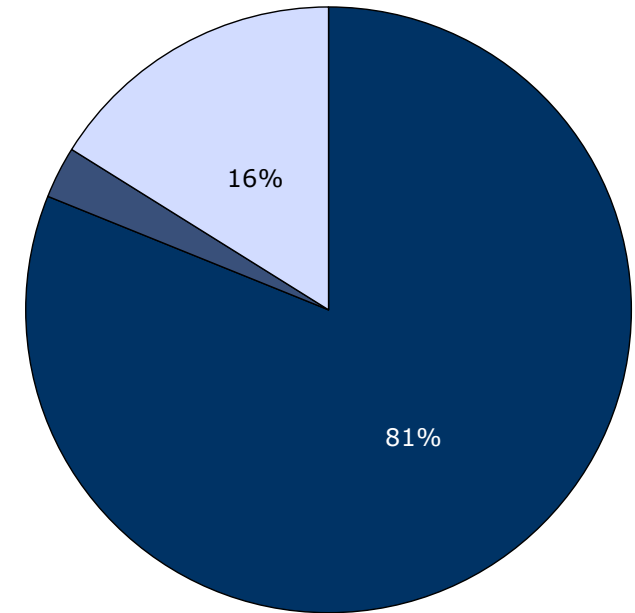
Forskellene mellem regionens resultat og henholdsvis landsresultatet og sidste års resultat er ikke signifikantstestet.

Sammenligning med landsresultatet



■ Højere end landsresultatet
■ Det samme som landsresultatet
□ Lavere end landsresultatet

Sammenligning med resultatet sidst



■ Højere end resultatet sidst
■ Det samme som resultatet sidst
□ Lavere end resultatet sidst

Fastholdelse og forbedring af resultater

Næste side præsenterer et bud på, hvilke områder regionen kan være opmærksom på i det løbende arbejde med at forbedre og fastholde den patientoplevede kvalitet.

På baggrund af undersøgelsesresultaterne fremhæves fem spørgsmål, der rummer umiddelbare forbedringsmuligheder, og fem spørgsmål, hvor fastholdelse af stor patienttilfredshed er vigtig i forhold til patienternes samlede indtryk af psykiatrien.

Spørgsmålene er udvalgt ved at sammenholde patienternes svar på spørgsmålene og sammenhængen mellem de enkelte spørgsmål og patienternes samlede indtryk af psykiatrien.

De fremhævede spørgsmål med umiddelbare forbedringsmuligheder er karakteriseret ved:

- relativ lille andel positive svar
- relativ stor sammenhæng med det samlede indtryk.

De fremhævede spørgsmål, hvor fastholdelse af stor patienttilfredshed er vigtig, er karakteriseret ved:

- relativ stor andel positive svar
- relativ stor sammenhæng med det samlede indtryk.

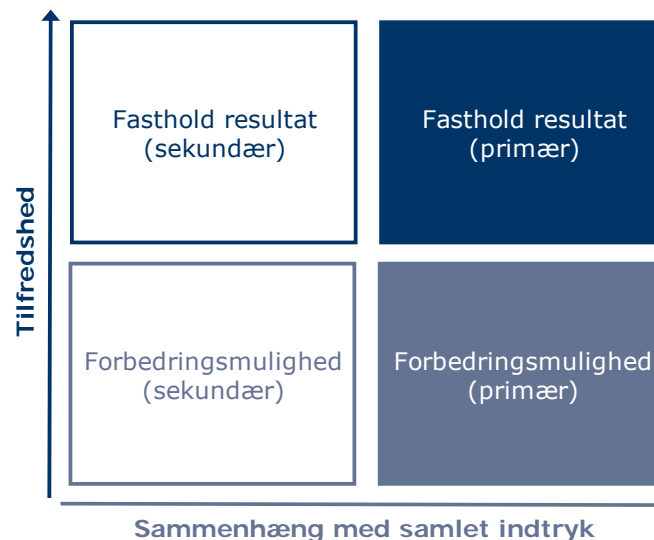
Beregninger

Som mål for sammenhængen med det samlede indtryk anvendes korrelationen mellem de enkelte spørgsmål og patienternes samlede indtryk. To spørgsmål er eksempelvis stærkt korreleret (stor sammenhæng), hvis personer, der svarer positivt på spørgsmål A samtidig har tendens til at svare positiv på spørgsmål B. Sammenhængen mellem spørgsmålene og det samlede indtryk er undersøgt bivariat (γ), og beregningerne er, for at få det mest præcise mål for sammenhængen, foretaget samlet for hele landet og ikke for den enkelte region.

Spørgsmålet, der er anvendt i beregningen af sammenhængen med de enkelte spørgsmål og patienternes samlede indtryk, er: Hvad er dit samlede indtryk af din indlæggelse på dette sengeafsnit?

Figuren nedenfor illustrerer, hvordan spørgsmålene er udvalgt. Spørgsmålene er dels rangordnet efter andel positive svar (den vertikale akse i figuren) og dels rangordnet efter spørgsmålenes sammenhæng med det samlede indtryk (den horisontale akse i figuren). Figuren er på baggrund heraf inddelt i fire områder, der er karakteriseret ved varierende forbedringsmuligheder. Spørgsmål er herefter udvalgt blandt de spørgsmål, der er placeret henholdsvis øverst og nederst i figurens højre side.

Beregningsmetoden og spørgsmålsudvælgelsen er beskrevet mere detaljeret på psykiatriundersogelser.dk.



Fastholdelse og forbedring af resultater (fortsat)

Patienternes svar på spørgsmålene er her sammenholdt med sammenhængen mellem de enkelte spørgsmål og patienternes samlede indtryk.

De fem spørgsmål, der rummer forbedringsmuligheder, og de fem spørgsmål, hvor fastholdelse af tilfredsheden er vigtigt, er præsenteret i hver deres tabel.

Fra venstre mod højre viser kolonnerne efter de fremhævede spørgsmål:

- Andel positive svar på spørgsmålet
- Spørgsmålets placering, når spørgsmålene rangordnes efter højest andel positive svar
- Spørgsmålets placering, når spørgsmålene rangordnes efter størst sammenhæng med patienternes samlede indtryk.

Spørgsmålene er udvalgt blandt de i alt 32 nationale spørgsmål, der indgår i rangordningen.

Spørgsmål med umiddelbare forbedringsmuligheder

	Positive	Positive	Sammenhæng
	%	[1-32]	[1-32]
17. Hvordan synes du, at personalet tog hånd om fejlen(e), efter den/de blev opdaget? (n=30)	53	32	13
28. Fik du udbytte af den opfølgende samtale med personalet, efter at tvangen var ophørt? (n=26)	65	27	5
23. Har du fået det bedre af at være indlagt på sengeafsnittet? (n=241)	80	17	4
8. I hvilket omfang havde du indflydelse på din behandling? (n=229)	80	18	9
5. Havde du en samtale med personalet om, hvad der kan virke beroligende på dig, da du blev indlagt? (n=169)	78	20	16

Spørgsmål hvor fastholdelse af stor tilfredshed er vigtigt

	Positive	Positive	Sammenhæng
	%	[1-32]	[1-32]
24. Hvordan vurderer du, at dit samlede undersøgelses- og behandlingsforløb var tilrettelagt? (n=227)	91	4	1
7. Oplevede du, at du fik den rette behandling under din indlæggelse? (n=242)	89	7	2
1. Tog personalet godt imod dig, da du blev indlagt på sengeafsnittet? (n=249)	95	1	3
3. Var personalet godt forberedt til planlagte samtaler? (n=236)	93	3	7
4. Oplevede du, at din kontaktperson tog særligt ansvar for dine undersøgelser og din behandling? (n=247)	93	2	10

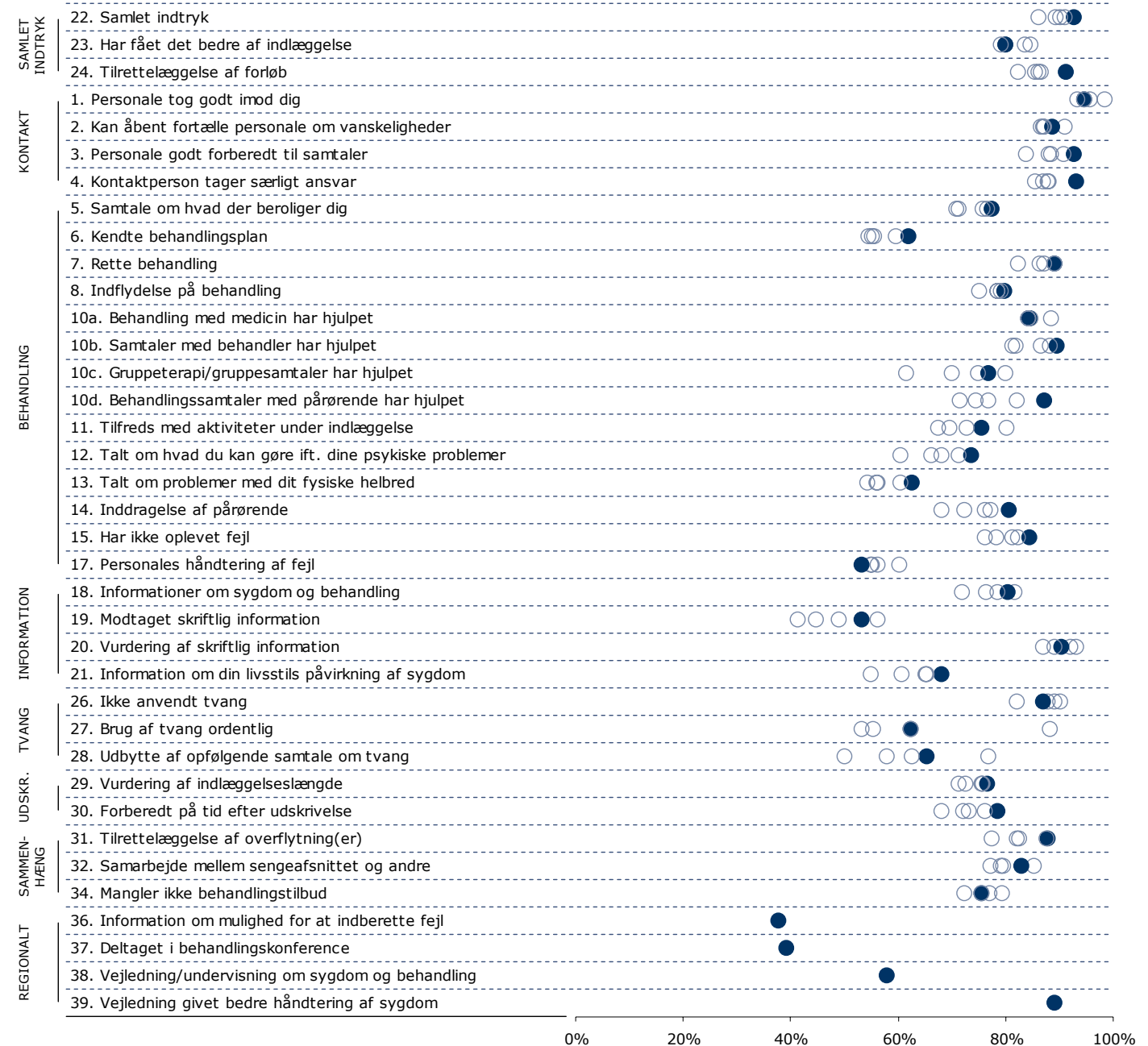
Spredningen på spørgsmålene

Figuren til højre viser variationen i patienternes svar på regionsniveau.

I figuren er andel positive svar på spørgsmålene vist for hver region. Regionens resultat er markeret med en fuldt optrukken cirkel.

Spørgsmålene vises temavist med det samlede indtryk som det første tema. Den lodrette tekst yderst til venstre viser, hvilket tema spørgsmålene hører under.

Spredningsfigur



23. Har du fået det bedre af at være indlagt på sengeafsnittet?

Nummer og spørgsmålsformulering i spørgeskemaet

Spørgsmålets tema i spørgeskemaet

Tema: Samlet indtryk af indlæggelsen

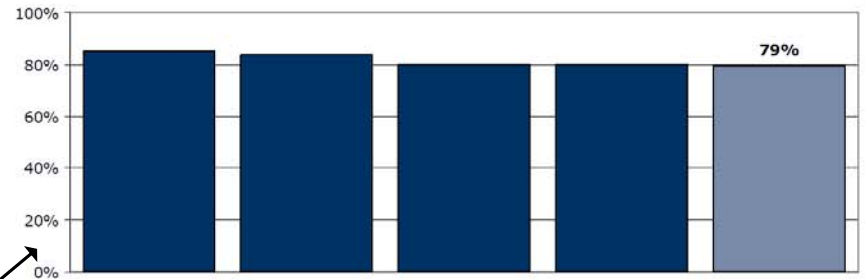
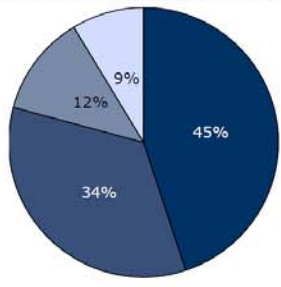
Svar på spørgsmål: 414 (88 %)

Positive svar: I høj grad; I nogen grad

Antal svar i figurene (procent af afdelingens samlede besvarelser)

Svar kategoriseret som positive

Afdelingsresultatet: Svarfordelingen på spørgsmålet



Rangordning: Afdelinger i undersøgelsen rangordnet efter andel positive svar og sammenlignet med afdelingsresultatet.

	2012	2013	2014
Hele landet (n=1743)	47%	34%	11%
Region X (n=414)	45%	34%	12%
Afdeling A (n=69)	52%	29%	10%
Afdeling B (n=74)	43%	28%	16%

	I høj grad	I nogen grad	I mindre grad	Slet ikke	Antal	[Andet]*
	%	%	%	%	n	n
Alle	45	34	12	9	414	16
Køn						
Mand	48	33	11	9	199	9
Kvinde	42	35	14	9	213	6
Aldersgruppe						
18 til 39 år	38	37	13	12	192	9
40 til 59 år	48	34	11	6	143	6
60 år eller derover	55	28	12	5	78	0
Indlæggelseslængde						
Under 1 uge	40	35	14	12	167	10
1 til 4 uger	50	31	14	5	147	3
Over 4 uger	51	36	7	7	90	1
Diagnose						
F20-29	50	41	4	6	109	7
F30-39	51	30	11	8	138	3
F40-49	22	30	30	17	23	0
F60-69	18	32	32	18	22	1
Andet	46	32	12	10	90	4

Sammenligning: Afdelingsresultatet sammenlignet med svarfordelingen for hele regionen og opdelt på afsnitsniveau.

Andel positive svar i dette og sidste års undersøgelse.

Krydstabel: Afdelingsresultatet fordelt køn, alder og øvrige baggrundsplysninger. Svarfordelingen for grupper med mindre end fem svar vises ikke.

[Andet]*: Ved ikke/ikke relevant

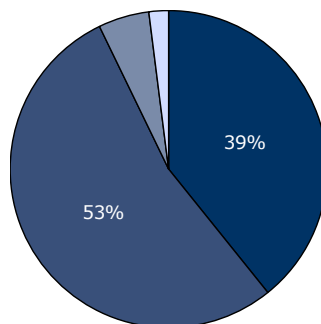
Svar der ikke indgår i figurene og beregningen af andel positive svar.

22. Hvad er dit samlede indtryk af din indlæggelse på dette sengeafsnit?

Tema: Samlet indtryk af indlæggelsen

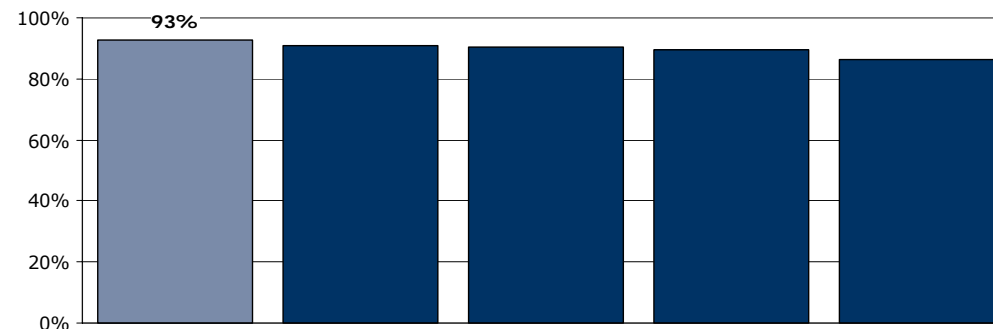
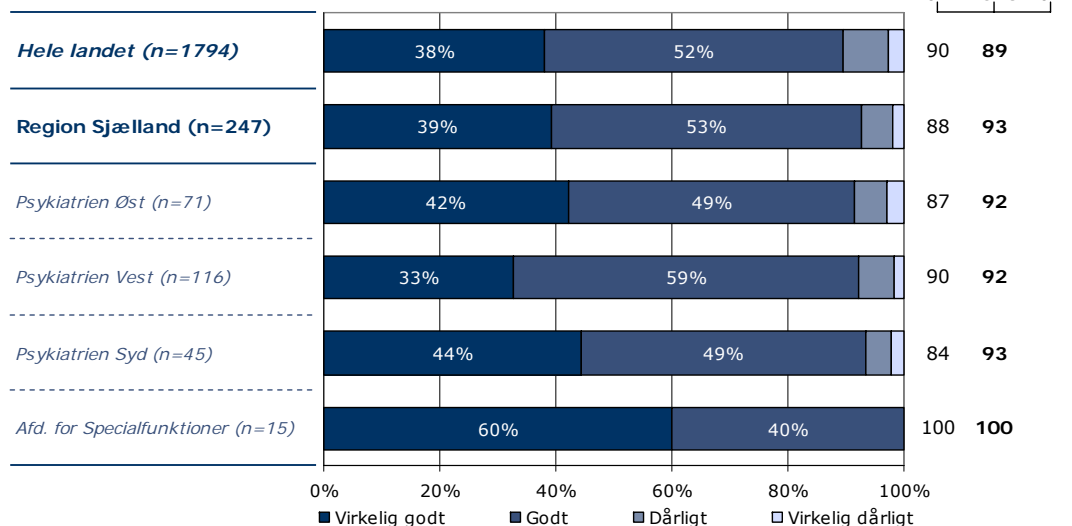
Svar på spørgsmål: 247 (95 %)

Positive svar: Virkelig godt; Godt



■ Virkelig godt ■ Godt
■ Dårligt □ Virkelig dårligt

2012 2013 2014



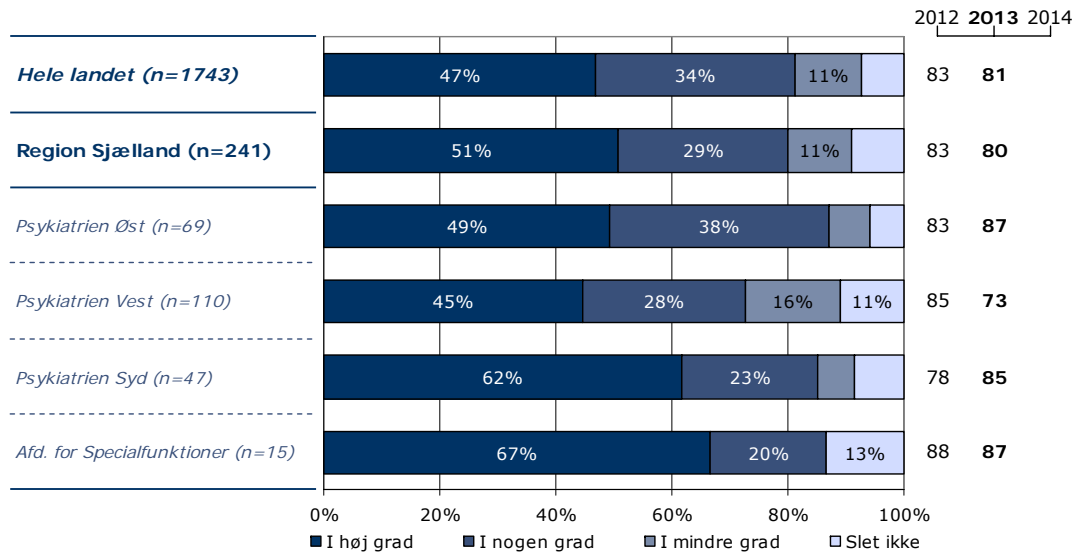
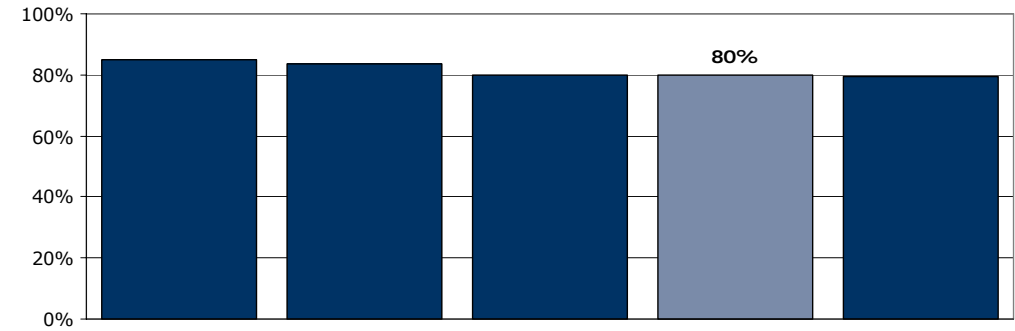
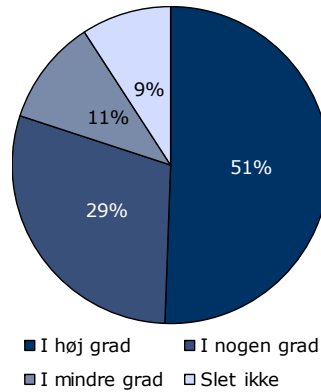
	Virkelig godt	Godt	Dårligt	Virkelig dårligt	Antal
	%	%	%	%	n
Alle	39	53	5	2	247
Køn					
Mand	41	52	5	2	119
Kvinde	38	55	5	2	128
Aldersgruppe					
18 til 39 år	32	66	2	0	92
40 til 59 år	43	45	8	3	97
60 år eller derover	45	47	5	3	58
Indlæggelseslængde					
Under 1 uge	35	61	3	1	80
1 til 4 uger	41	51	6	2	95
Over 4 uger	44	48	5	3	64
Diagnose					
F20-29	34	59	3	3	58
F30-39	49	46	5	0	80
F40-49	30	70	0	0	10
F60-69	18	59	18	5	22
Andet	47	47	5	2	60

23. Har du fået det bedre af at være indlagt på sengeafsnittet?

Tema: Samlet indtryk af indlæggelsen

Svar på spørgsmål: 248 (95 %)

Positive svar: I høj grad; I nogen grad



	I høj grad	I nogen grad	I mindre grad	Slet ikke	Antal	[Andet]*
	%	%	%	%	n	n
Alle	51	29	11	9	241	7
Køn						
Mand	53	28	9	9	116	3
Kvinde	48	31	13	9	124	4
Aldersgruppe						
18 til 39 år	44	34	14	8	91	2
40 til 59 år	52	27	11	10	91	5
60 år eller derover	59	26	5	10	58	0
Indlæggelseslængde						
Under 1 uge	41	25	19	15	75	5
1 til 4 uger	50	35	10	5	94	1
Over 4 uger	65	25	2	8	63	1
Diagnose						
F20-29	47	37	5	11	57	2
F30-39	60	26	10	4	77	2
F40-49	50	40	0	10	10	0
F60-69	33	19	43	5	21	1
Andet	50	31	7	12	58	2

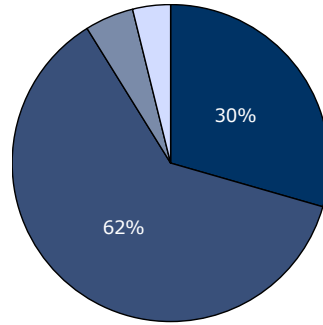
[Andet]*: Ved ikke/ikke relevant

24. Hvordan vurderer du, at dit samlede undersøgelses- og behandlingsforløb var tilrettelagt?

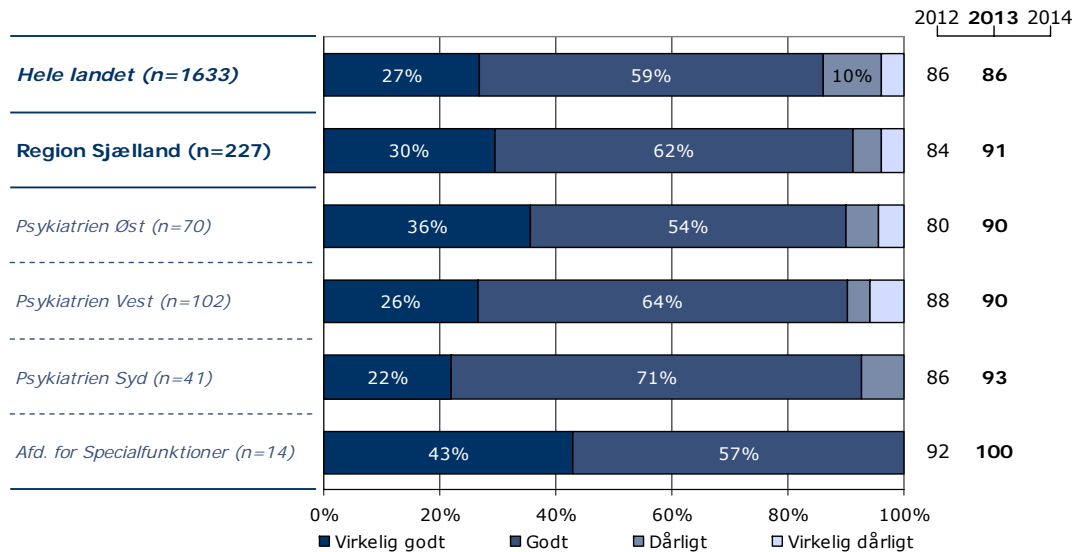
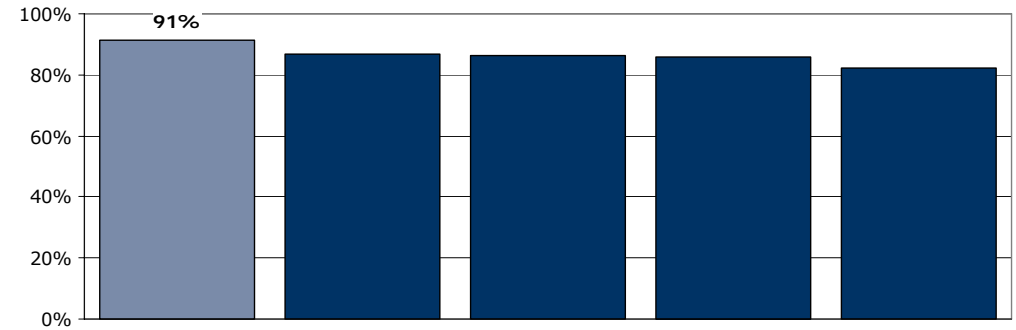
Tema: Samlet indtryk af indlæggelsen

Svar på spørgsmål: 244 (93 %)

Positive svar: Virkelig godt; Godt



■ Virkelig godt ■ Godt
■ Dårligt ■ Virkelig dårligt



	Virkelig godt	Godt	Dårligt	Virkelig dårligt	Antal	[Andet]*
	%	%	%	%	n	n
Alle	30	62	5	4	227	17
Køn						
Mand	32	64	1	4	107	11
Kvinde	28	60	8	4	120	5
Aldersgruppe						
18 til 39 år	22	70	7	1	87	5
40 til 59 år	32	56	5	8	88	7
60 år eller derover	38	58	2	2	52	4
Indlæggelseslængde						
Under 1 uge	31	64	3	1	67	10
1 til 4 uger	23	68	2	7	92	3
Over 4 uger	39	49	8	3	61	3
Diagnose						
F20-29	24	69	6	2	54	4
F30-39	40	53	6	1	78	1
F40-49	20	70	10	0	10	0
F60-69	10	62	10	19	21	1
Andet	31	65	0	4	49	9

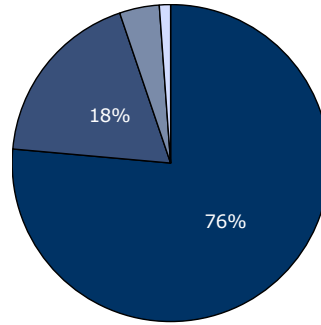
[Andet]*: Ved ikke/ikke relevant

1. Tog personalet godt imod dig, da du blev indlagt på sengeafsnittet?

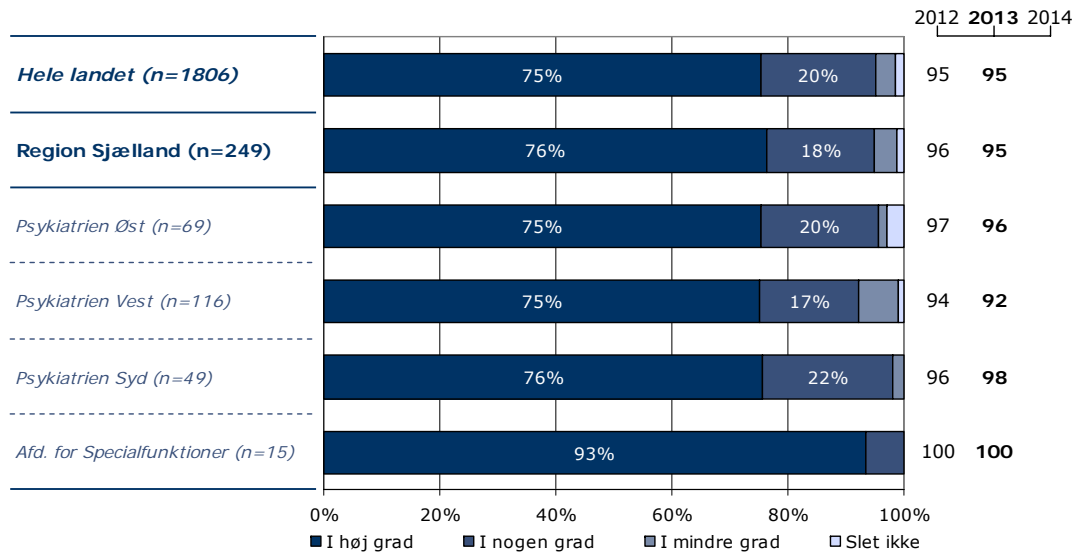
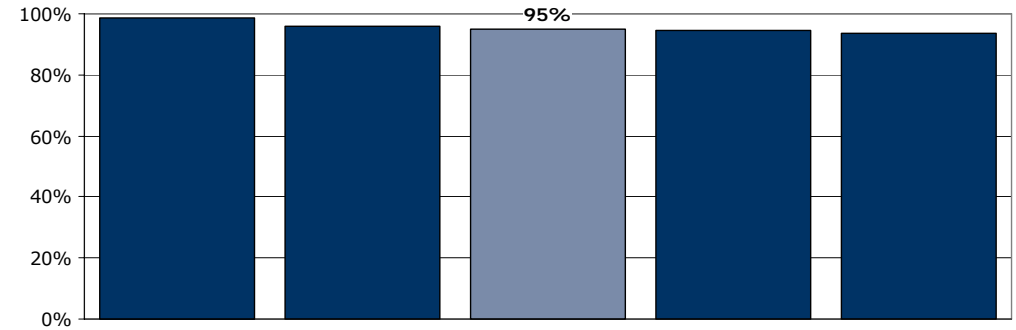
Tema: Din kontakt med sengeafsnittet

Svar på spørgsmål: 253 (97 %)

Positive svar: I høj grad; I nogen grad



■ I høj grad ■ I nogen grad
■ I mindre grad □ Slet ikke



	I høj grad	I nogen grad	I mindre grad	Slet ikke	Antal	[Andet]*
	%	%	%	%	n	n
Alle	76	18	4	1	249	4
Køn						
Mand	79	17	4	0	121	2
Kvinde	75	19	4	2	127	2
Aldersgruppe						
18 til 39 år	72	21	5	1	94	1
40 til 59 år	81	14	3	2	98	2
60 år eller derover	77	20	4	0	56	1
Indlæggelseslængde						
Under 1 uge	82	16	0	1	79	1
1 til 4 uger	73	19	6	1	93	2
Over 4 uger	77	19	3	2	64	1
Diagnose						
F20-29	68	25	5	2	59	2
F30-39	88	9	1	1	77	2
F40-49	90	10	0	0	10	0
F60-69	50	41	5	5	22	0
Andet	81	13	6	0	62	0

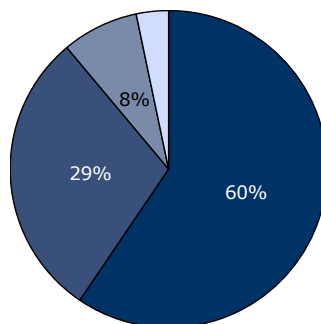
[Andet]*: Ved ikke/ikke relevant

2. Skabte personalet en situation, hvor du åbent kunne fortælle dem om dine vanskeligheder og problemer?

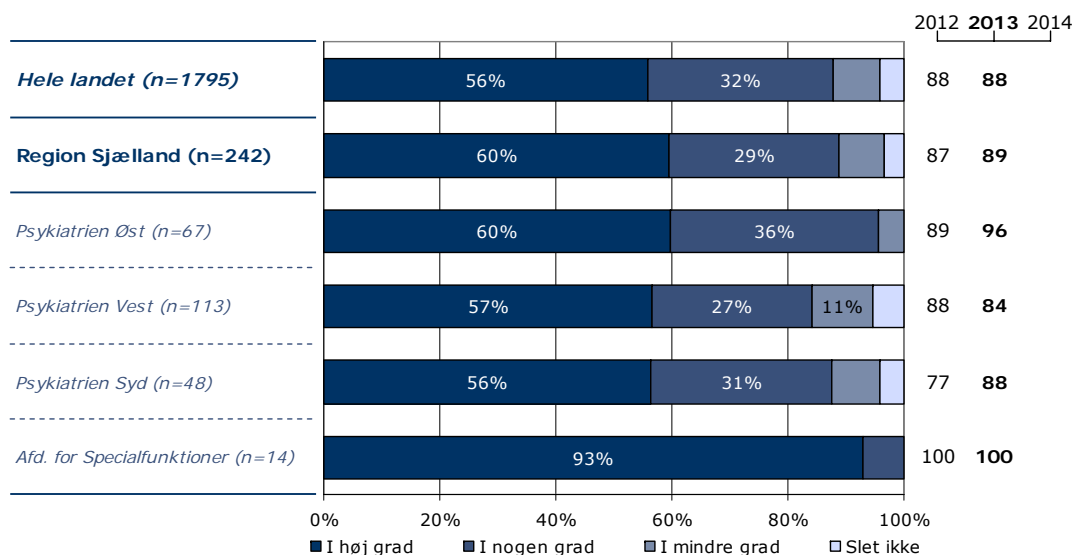
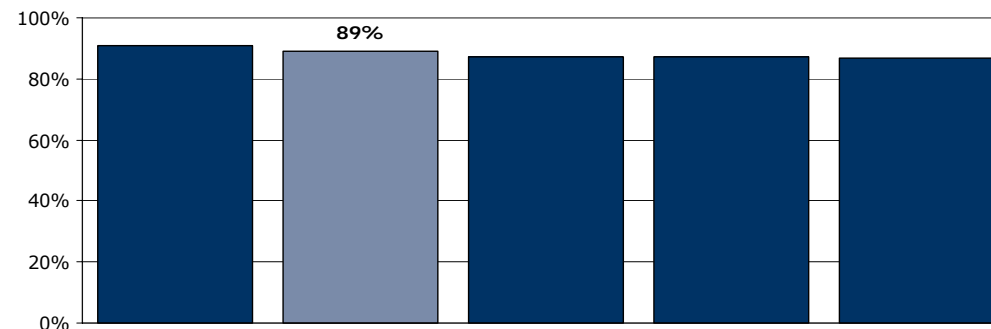
Tema: Din kontakt med sengeafsnittet

Svar på spørgsmål: 251 (96 %)

Positive svar: I høj grad; I nogen grad



■ I høj grad ■ I nogen grad
■ I mindre grad □ Slet ikke



	I høj grad	I nogen grad	I mindre grad	Slet ikke	Antal	[Andet]*
	%	%	%	%	n	n
Alle	60	29	8	3	242	9
Køn						
Mand	62	28	7	4	120	3
Kvinde	58	31	9	2	121	6
Aldersgruppe						
18 til 39 år	57	31	8	4	91	2
40 til 59 år	60	28	10	2	97	3
60 år eller derover	64	28	4	4	53	4
Indlæggelseslængde						
Under 1 uge	59	33	7	1	76	3
1 til 4 uger	55	29	9	7	92	3
Over 4 uger	65	29	6	0	62	2
Diagnose						
F20-29	54	27	12	7	59	2
F30-39	68	25	7	0	76	3
F40-49	70	30	0	0	10	0
F60-69	30	45	15	10	20	1
Andet	72	20	7	2	60	2

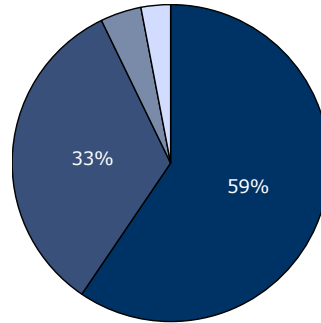
[Andet]*: Ved ikke/ikke relevant

3. Var personalet godt forberedt til planlagte samtaler?

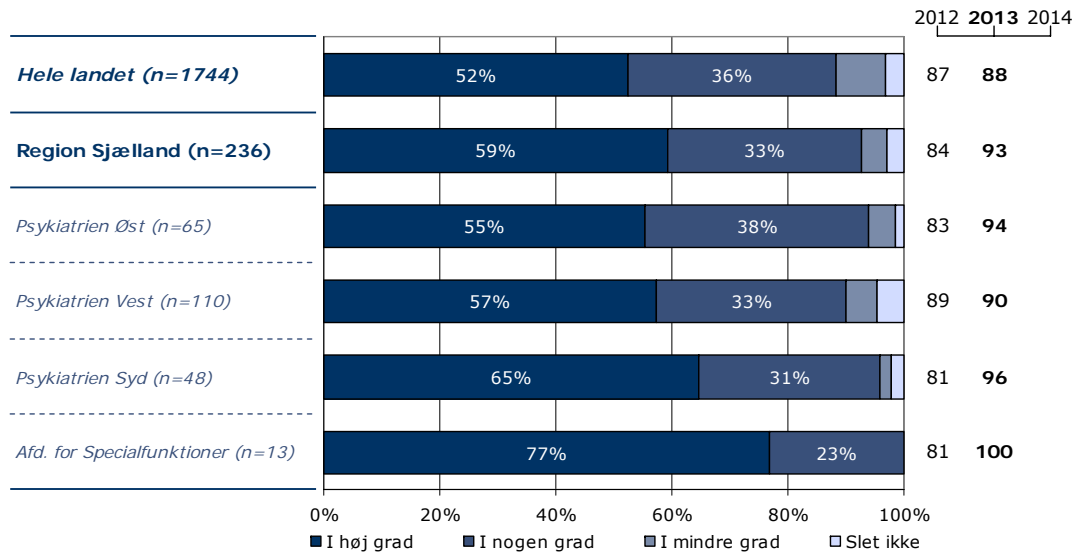
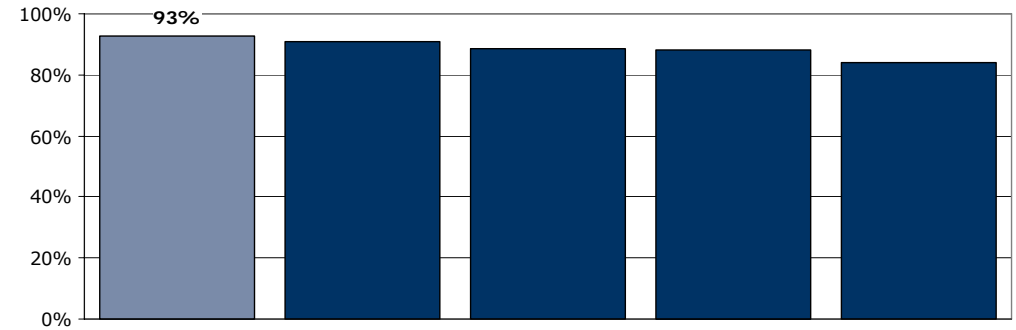
Tema: Din kontakt med sengeafsnittet

Svar på spørgsmål: 251 (96 %)

Positive svar: I høj grad; I nogen grad



■ I høj grad ■ I nogen grad
■ I mindre grad □ Slet ikke



	I høj grad	I nogen grad	I mindre grad	Slet ikke	Antal	[Andet]*
	%	%	%	%	n	n
Alle	59	33	4	3	236	15
Køn						
Mand	62	34	3	1	116	6
Kvinde	57	34	5	4	119	9
Aldersgruppe						
18 til 39 år	60	33	3	3	91	4
40 til 59 år	56	37	3	3	94	5
60 år eller derover	64	28	8	0	50	6
Indlæggelseslængde						
Under 1 uge	64	31	3	3	74	7
1 til 4 uger	53	39	4	3	89	4
Over 4 uger	66	29	5	0	62	2
Diagnose						
F20-29	66	31	3	0	58	3
F30-39	67	25	5	3	76	2
F40-49	40	60	0	0	10	0
F60-69	47	26	11	16	19	3
Andet	56	39	4	2	57	5

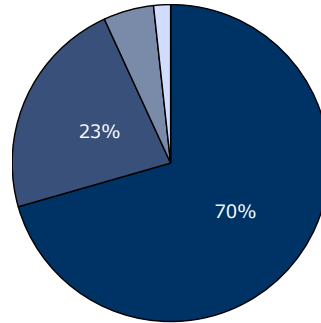
[Andet]*: Ved ikke/ikke relevant

4. Oplevede du, at din kontaktperson tog særligt ansvar for dine undersøgelser og din behandling?

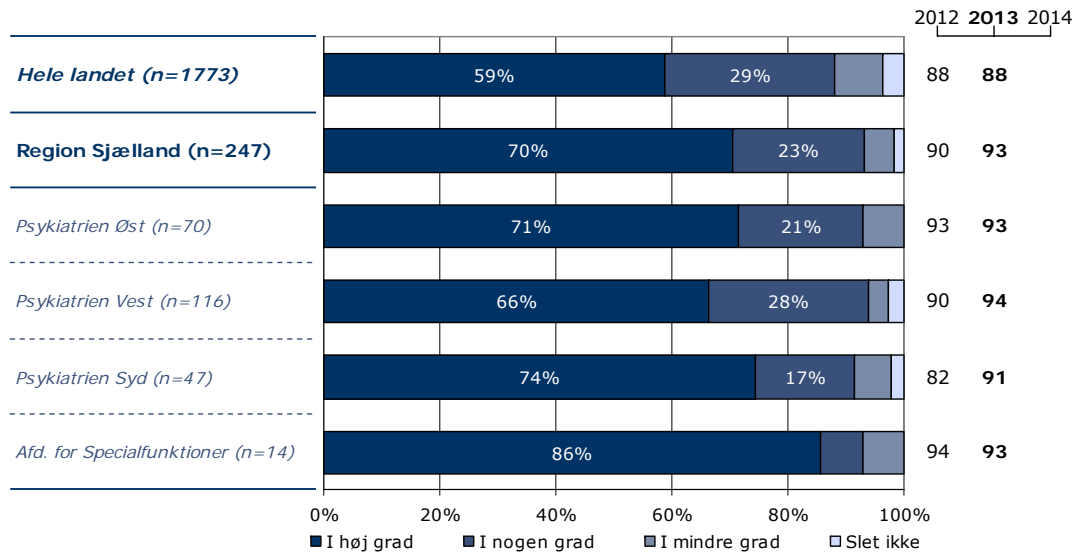
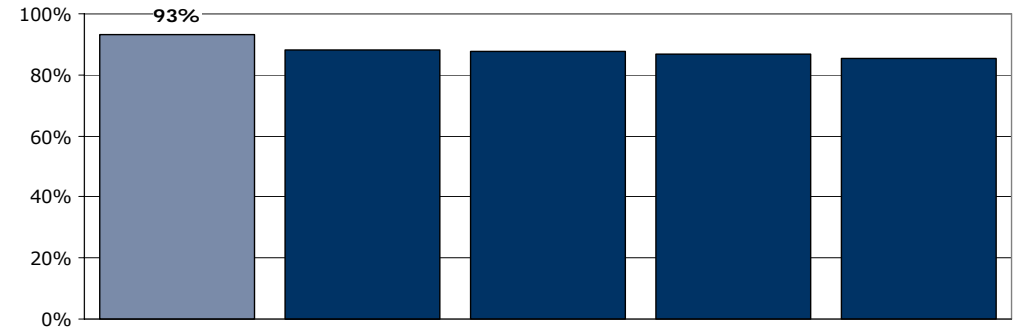
Tema: Din kontakt med sengeafsnittet

Svar på spørgsmål: 253 (97 %)

Positive svar: I høj grad; I nogen grad



■ I høj grad ■ I nogen grad
■ I mindre grad □ Slet ikke



	I høj grad	I nogen grad	I mindre grad	Slet ikke	Antal	[Andet]*
	%	%	%	%	n	n
Alle	70	23	5	2	247	6
Køn						
Mand	75	18	5	2	121	2
Kvinde	66	27	6	2	126	4
Aldersgruppe						
18 til 39 år	74	15	9	2	92	2
40 til 59 år	66	28	4	2	99	1
60 år eller derover	73	25	2	0	56	3
Indlæggelseslængde						
Under 1 uge	75	19	3	3	77	4
1 til 4 uger	64	27	10	0	94	1
Over 4 uger	74	23	3	0	65	0
Diagnose						
F20-29	64	22	10	3	59	1
F30-39	70	25	5	0	80	1
F40-49	80	10	10	0	10	0
F60-69	52	29	10	10	21	1
Andet	85	15	0	0	61	1

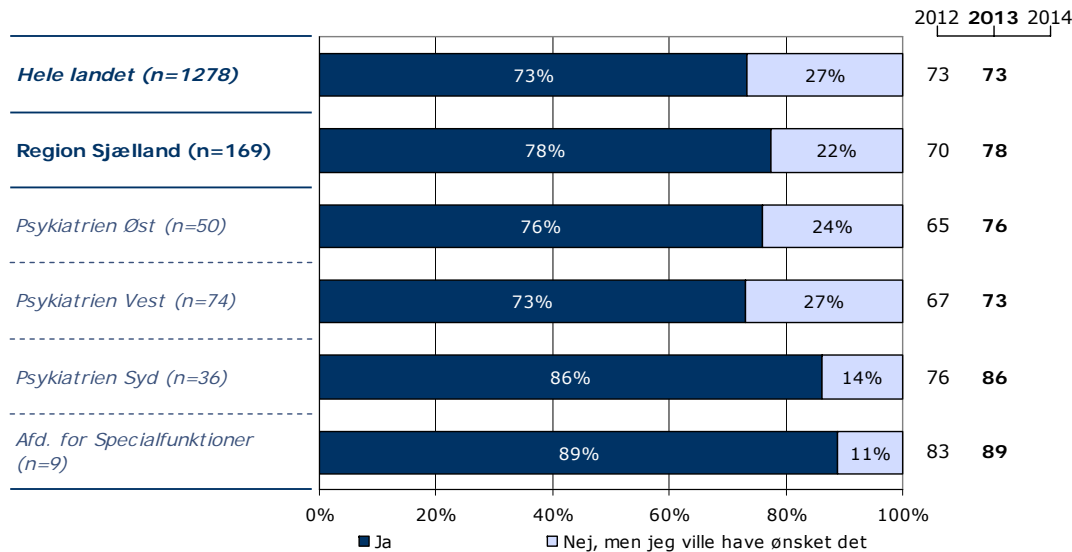
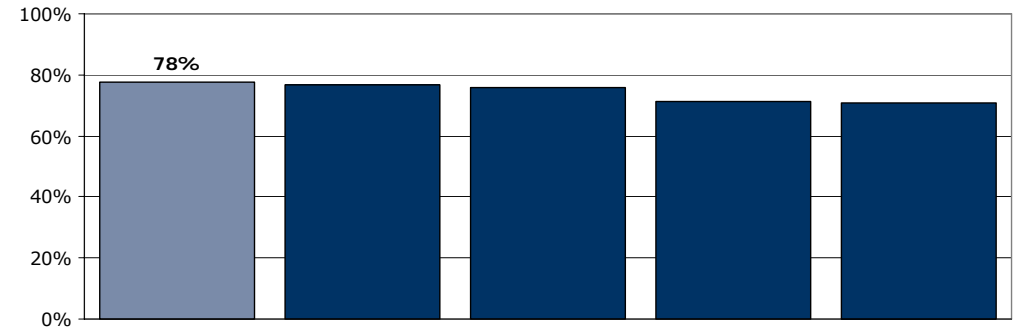
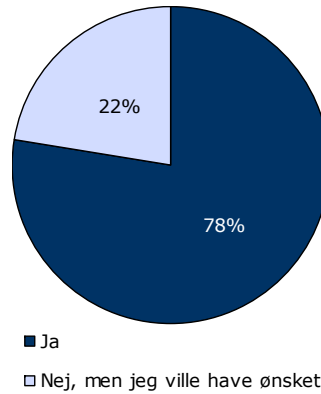
[Andet]*: Ved ikke/kender ikke kontaktperson

5. Havde du en samtale med personalet om, hvad der kan virke beroligende på dig, da du blev indlagt?

Tema: Din behandling på sengeafsnittet

Svar på spørgsmål: 252 (97 %)

Positive svar: Ja



	Ja	Nej, men jeg ville have ønsket det	Antal	[Andet]*
	%	%	n	n
Alle	78	22	169	83
Køn				
Mand	81	19	78	44
Kvinde	75	25	91	38
Aldersgruppe				
18 til 39 år	80	20	66	29
40 til 59 år	76	24	74	26
60 år eller derover	76	24	29	27
Indlæggelseslængde				
Under 1 uge	71	29	51	29
1 til 4 uger	78	22	65	30
Over 4 uger	88	12	43	21
Diagnose				
F20-29	80	20	45	16
F30-39	84	16	58	21
F40-49	100	0	7	3
F60-69	40	60	15	7
Andet	82	18	34	28

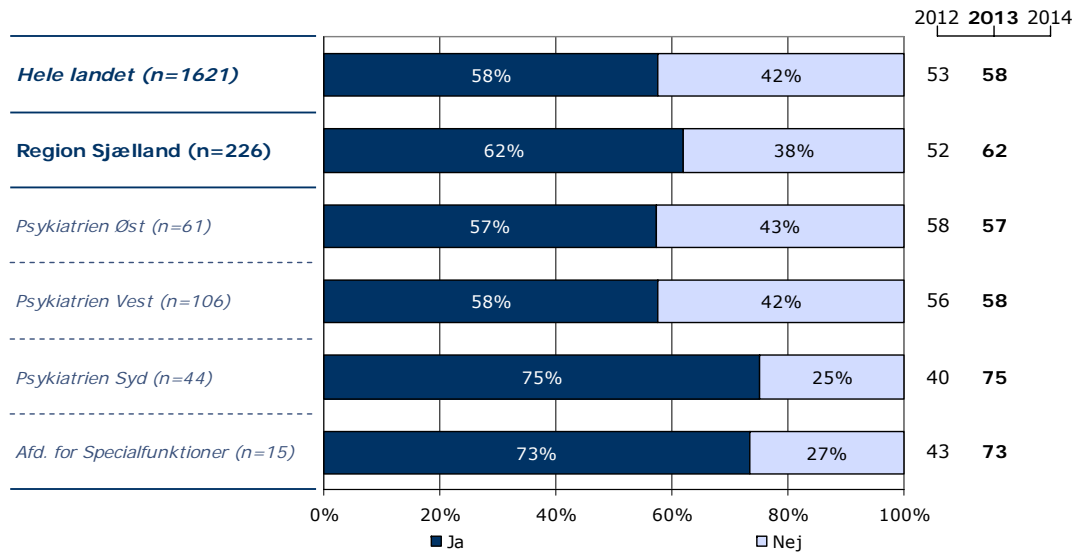
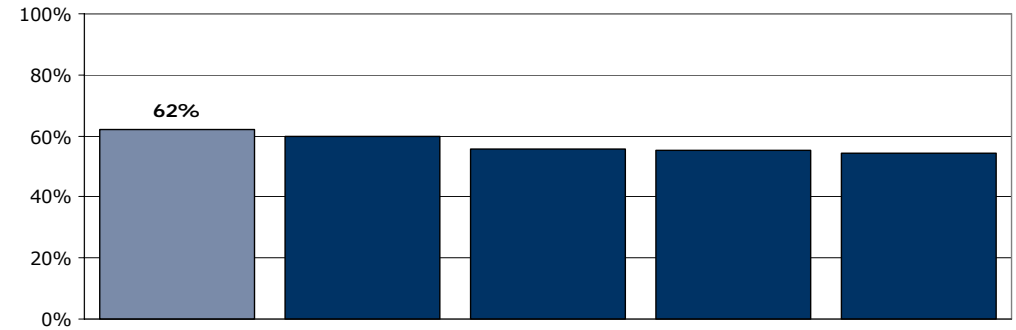
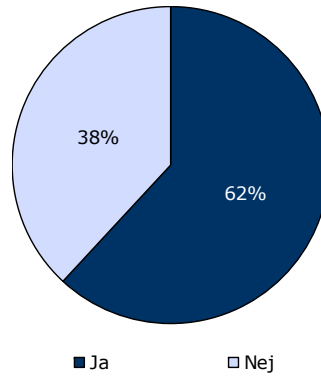
[Andet]*: Nej, det var ikke nødvendigt; Ved ikke

6. Kendte du din behandlingsplan?

Tema: Din behandling på sengeafsnittet

Svar på spørgsmål: 251 (96 %)

Positive svar: Ja



	Ja	Nej	Antal	[Andet]*
	%	%	n	n
Alle	62	38	226	25
Køn				
Mand	58	42	110	12
Kvinde	66	34	116	13
Aldersgruppe				
18 til 39 år	64	36	87	7
40 til 59 år	62	38	87	12
60 år eller derover	58	42	52	6
Indlæggelseslængde				
Under 1 uge	50	50	68	13
1 til 4 uger	63	37	87	9
Over 4 uger	74	26	61	3
Diagnose				
F20-29	62	38	55	6
F30-39	71	29	72	8
F40-49	50	50	8	2
F60-69	42	58	19	3
Andet	62	38	55	6

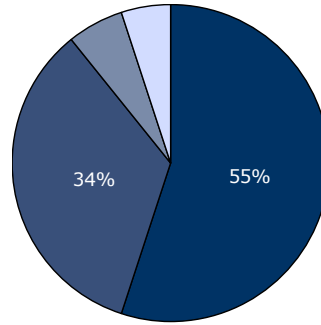
[Andet]*: Ved ikke/ikke relevant

7. Oplevede du, at du fik den rette behandling under din indlæggelse?

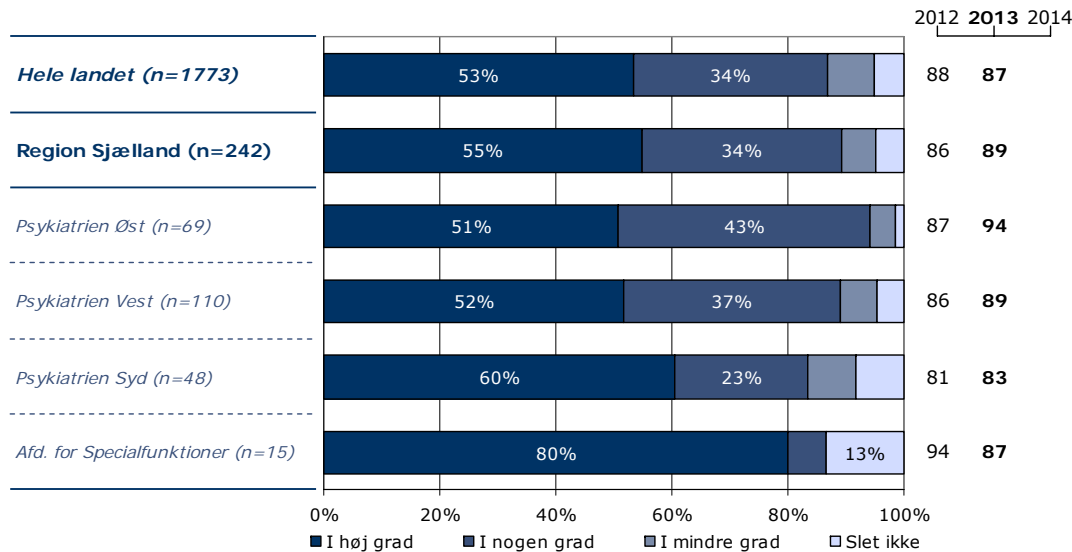
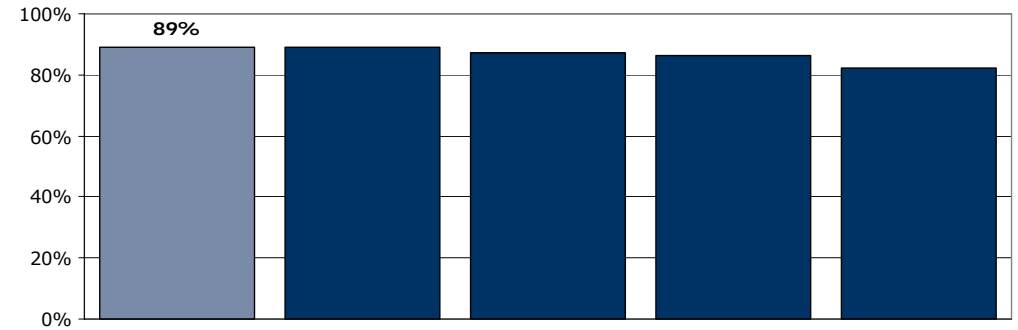
Tema: Din behandling på sengeafsnittet

Svar på spørgsmål: 252 (97 %)

Positive svar: I høj grad; I nogen grad



■ I høj grad ■ I nogen grad
■ I mindre grad □ Slet ikke



	I høj grad	I nogen grad	I mindre grad	Slet ikke	Antal	[Andet]*
	%	%	%	%	n	n
Alle	55	34	6	5	242	10
Køn						
Mand	54	34	6	6	118	5
Kvinde	55	35	6	4	123	5
Aldersgruppe						
18 til 39 år	47	43	5	4	92	3
40 til 59 år	58	30	8	4	92	6
60 år eller derover	63	26	4	7	57	1
Indlæggelseslængde						
Under 1 uge	58	36	4	1	72	8
1 til 4 uger	56	34	6	3	94	1
Over 4 uger	56	32	5	8	63	1
Diagnose						
F20-29	53	37	2	9	57	3
F30-39	69	27	4	0	78	2
F40-49	50	40	10	0	10	0
F60-69	38	43	10	10	21	0
Andet	52	33	10	5	58	4

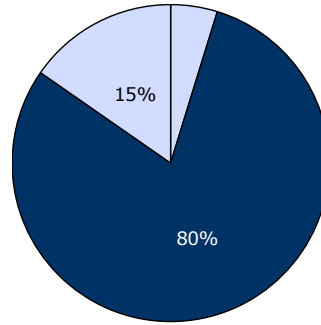
[Andet]*: Ved ikke/ikke relevant

8. I hvilket omfang havde du indflydelse på din behandling?

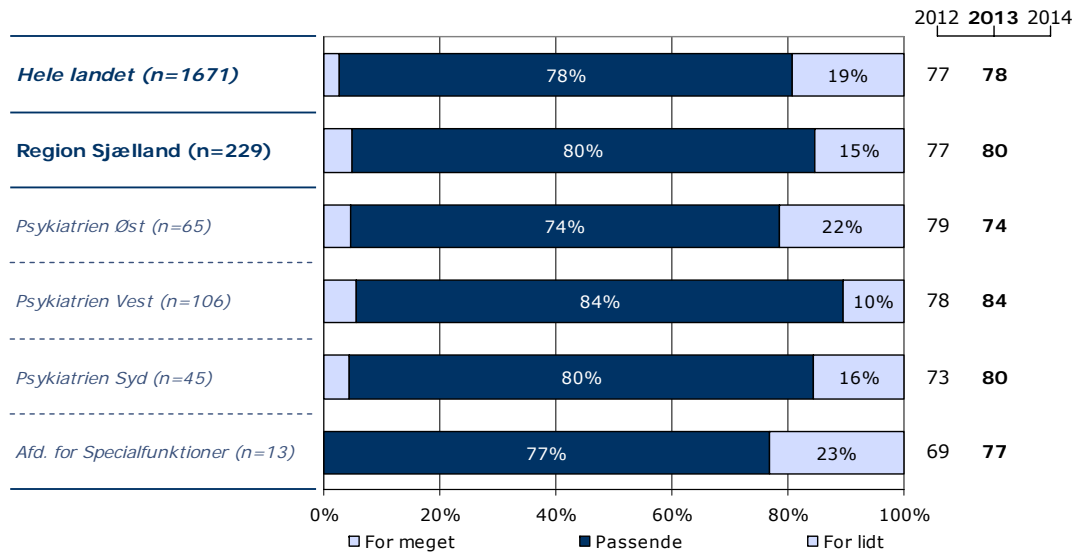
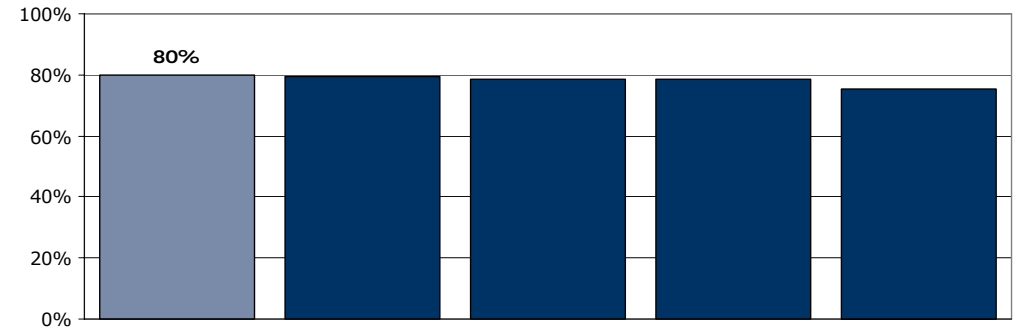
Tema: Din behandling på sengeafsnittet

Svar på spørgsmål: 253 (97 %)

Positive svar: Passende



□ For meget ■ Passende □ For lidt



	For meget	Passende	For lidt	Antal	[Andet]*
	%	%	%	n	n
Alle	5	80	15	229	24
Køn					
Mand	3	81	17	113	10
Kvinde	7	79	14	116	13
Aldersgruppe					
18 til 39 år	6	79	16	89	5
40 til 59 år	4	82	13	89	10
60 år eller derover	4	78	18	51	8
Indlæggelseslængde					
Under 1 uge	7	85	8	73	8
1 til 4 uger	3	83	14	87	8
Over 4 uger	3	76	21	58	6
Diagnose					
F20-29	5	77	18	57	4
F30-39	4	84	11	70	10
F40-49	0	89	11	9	1
F60-69	19	62	19	21	1
Andet	2	84	14	56	5

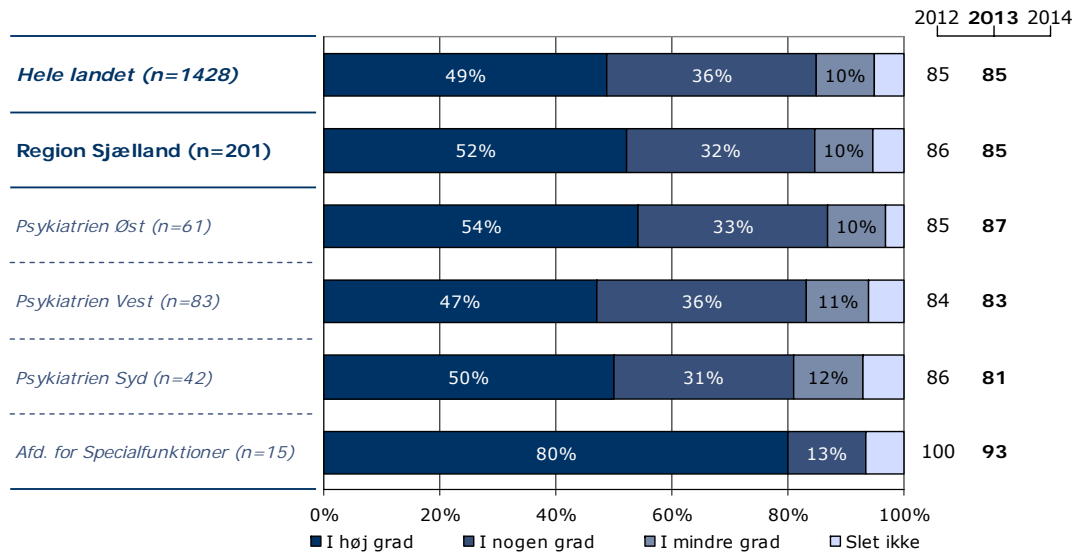
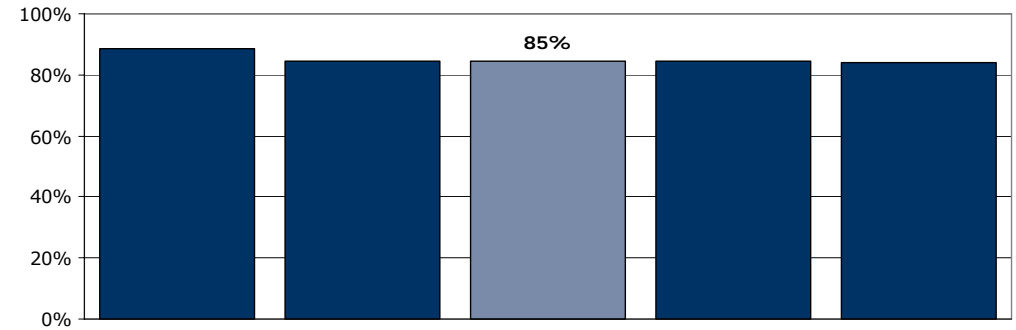
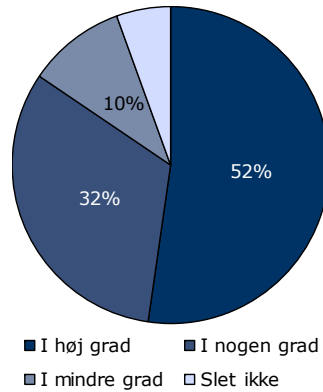
[Andet]*: Ved ikke/ikke relevant

10a. Har behandling med medicin hjulpet dig til at få det bedre under din indlæggelse?

Tema: Din behandling på sengeafsnittet

Svar på spørgsmål: 222 (85 %)

Positive svar: I høj grad; I nogen grad



	I høj grad	I nogen grad	I mindre grad	Slet ikke	Antal	[Andet]*
	%	%	%	%	n	n
Alle	52	32	10	5	201	21
Køn						
Mand	53	30	10	7	102	9
Kvinde	51	35	10	4	98	12
Aldersgruppe						
18 til 39 år	49	37	11	4	76	10
40 til 59 år	46	35	12	7	74	11
60 år eller derover	66	22	6	6	50	0
Indlæggelseslængde						
Under 1 uge	45	34	11	9	53	14
1 til 4 uger	55	35	8	3	77	6
Over 4 uger	58	27	8	6	62	1
Diagnose						
F20-29	52	24	14	10	50	5
F30-39	66	28	6	0	64	5
F40-49	30	60	10	0	10	0
F60-69	36	36	29	0	14	4
Andet	43	43	7	7	46	7

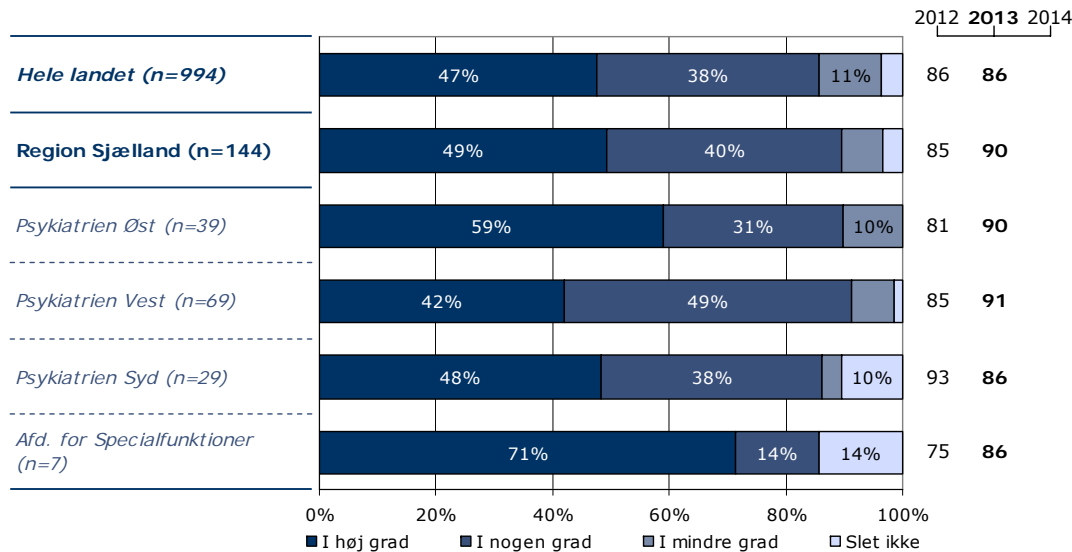
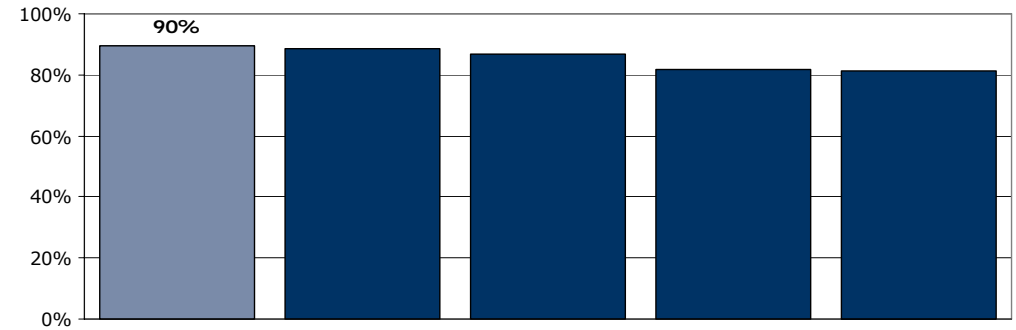
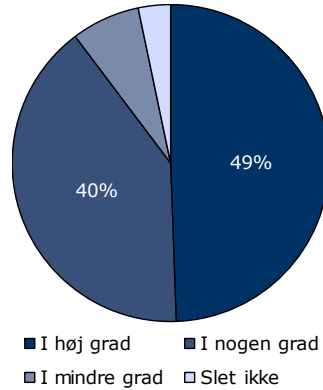
[Andet]*: Ved ikke/ikke relevant

10b. Har samtaler med en behandler hjulpet dig til at få det bedre under din indlæggelse?

Tema: Din behandling på sengeafsnittet

Svar på spørgsmål: 166 (64 %)

Positive svar: I høj grad; I nogen grad



	I høj grad	I nogen grad	I mindre grad	Slet ikke	Antal	[Andet]*
	%	%	%	%	n	n
Alle	49	40	7	3	144	22
Køn						
Mand	47	41	8	4	75	8
Kvinde	52	39	6	3	69	14
Aldersgruppe						
18 til 39 år	53	36	10	2	59	10
40 til 59 år	46	46	5	3	61	6
60 år eller derover	50	38	4	8	24	6
Indlæggelseslængde						
Under 1 uge	42	49	7	2	45	10
1 til 4 uger	56	38	4	2	52	7
Over 4 uger	52	33	10	5	42	5
Diagnose						
F20-29	55	29	13	3	31	7
F30-39	61	39	0	0	49	6
F40-49	38	63	0	0	8	0
F60-69	45	45	0	9	11	4
Andet	37	49	11	3	35	3

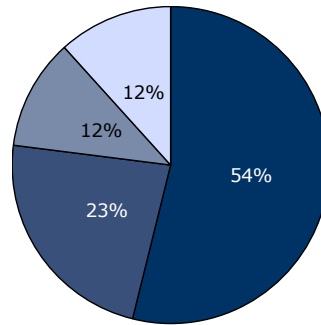
[Andet]*: Ved ikke/ikke relevant

10c. Har gruppeterapi/gruppesamtaler hjulpet dig til at få det bedre under din indlæggelse?

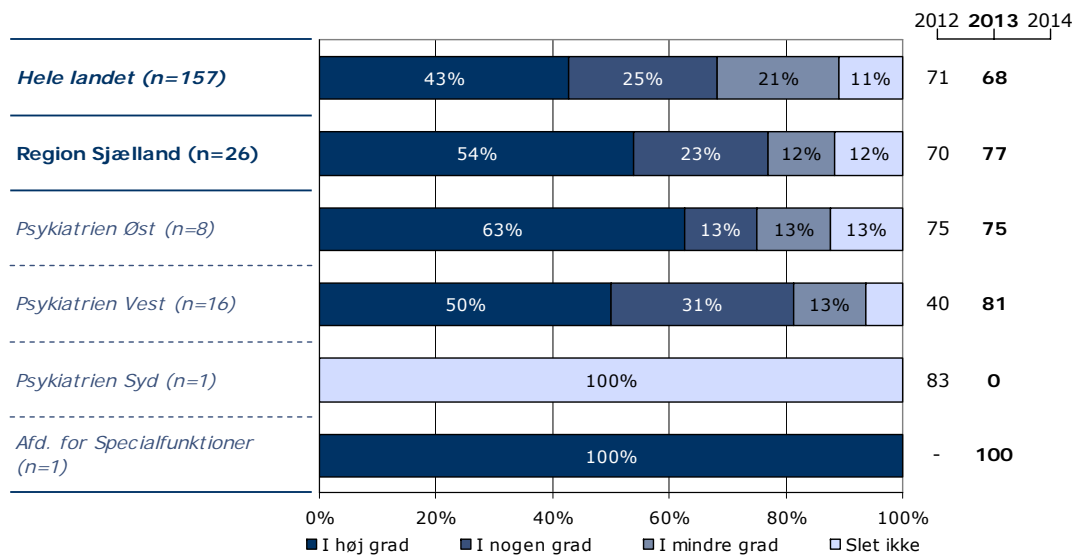
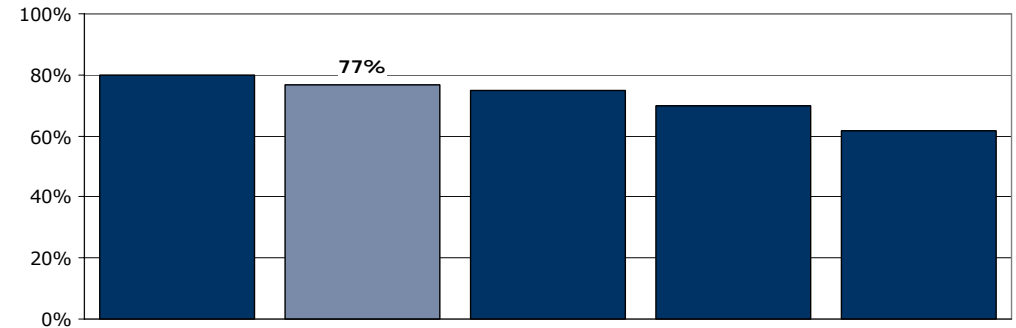
Tema: Din behandling på sengeafsnittet

Svar på spørgsmål: 126 (48 %)

Positive svar: I høj grad; I nogen grad



■ I høj grad ■ I nogen grad
■ I mindre grad □ Slet ikke



	I høj grad	I nogen grad	I mindre grad	Slet ikke	Antal	[Andet]*
	%	%	%	%	n	n
Alle	54	23	12	12	26	100
Køn						
Mand	50	19	19	13	16	45
Kvinde	60	30	0	10	10	55
Aldersgruppe						
18 til 39 år	50	10	30	10	10	41
40 til 59 år	57	29	0	14	14	39
60 år eller derover	50	50	0	0	2	20
Indlæggelseslængde						
Under 1 uge	86	0	0	14	7	39
1 til 4 uger	45	36	9	9	11	30
Over 4 uger	43	29	14	14	7	31
Diagnose						
F20-29	40	20	40	0	5	22
F30-39	58	33	0	8	12	29
F40-49	0	0	0	0	0	5
F60-69	100	0	0	0	1	14
Andet	57	14	14	14	7	25

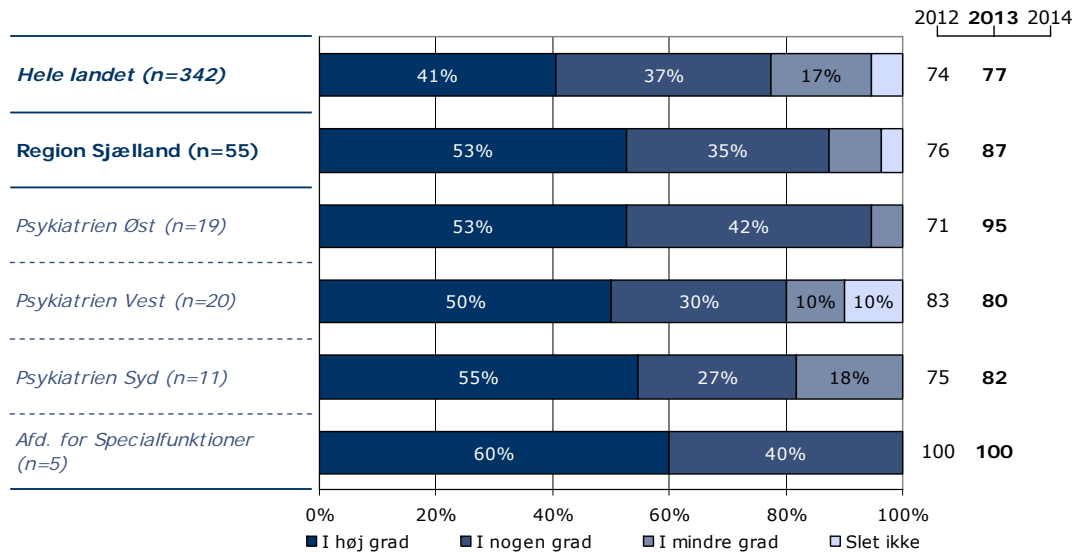
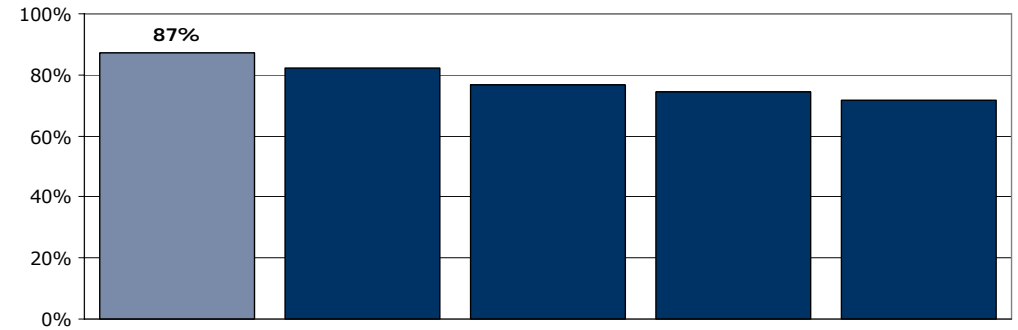
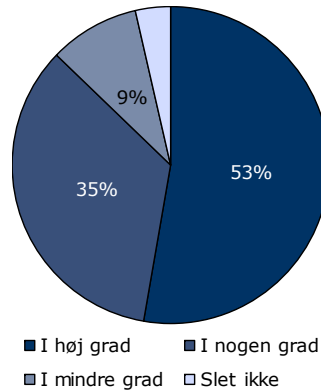
[Andet]*: Ved ikke/ikke relevant

10d. Har behandlingssamtaler, hvor pårørende deltog, hjulpet dig til at få det bedre under din indlæggelse?

Tema: Din behandling på sengeafsnittet

Svar på spørgsmål: 131 (50 %)

Positive svar: I høj grad; I nogen grad



	I høj grad	I nogen grad	I mindre grad	Slet ikke	Antal	[Andet]*
	%	%	%	%	n	n
Alle	53	35	9	4	55	76
Køn						
Mand	50	25	17	8	24	35
Kvinde	55	42	3	0	31	41
Aldersgruppe						
18 til 39 år	40	50	10	0	20	32
40 til 59 år	57	19	14	10	21	32
60 år eller derover	64	36	0	0	14	12
Indlæggelseslængde						
Under 1 uge	50	20	10	20	10	36
1 til 4 uger	70	25	5	0	20	21
Over 4 uger	39	52	9	0	23	18
Diagnose						
F20-29	43	57	0	0	7	18
F30-39	68	28	4	0	25	19
F40-49	0	67	33	0	3	3
F60-69	50	50	0	0	2	13
Andet	44	25	19	13	16	18

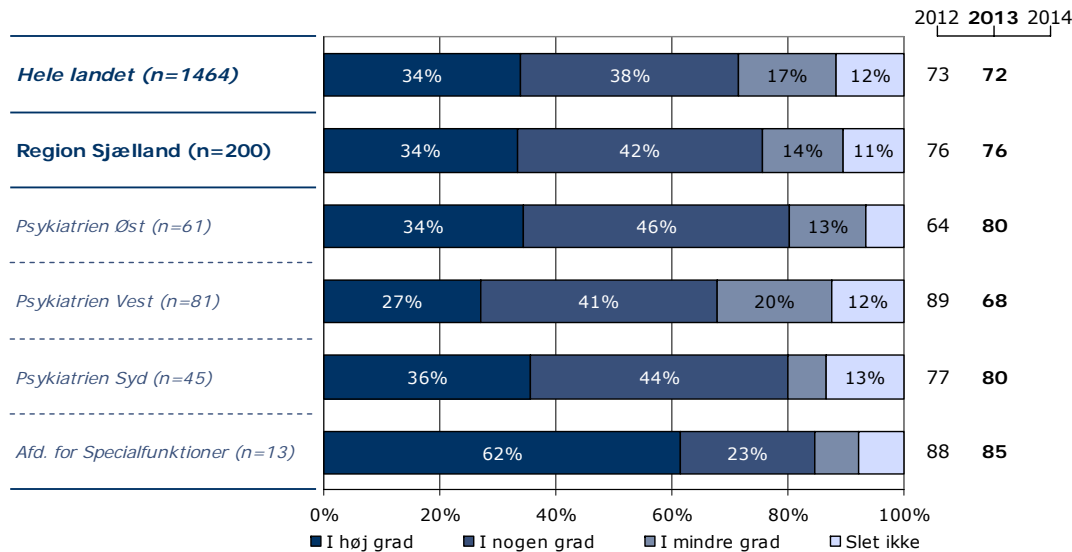
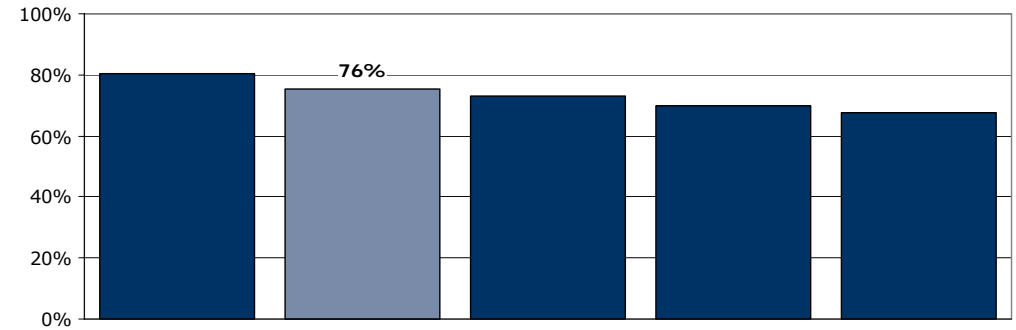
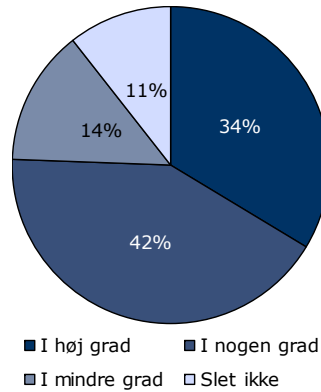
[Andet]*: Ved ikke/ikke relevant

11. Er du tilfreds med de aktiviteter, du kunne deltage i under indlæggelsen?

Tema: Din behandling på sengeafsnittet

Svar på spørgsmål: 246 (94 %)

Positive svar: I høj grad; I nogen grad



	I høj grad	I nogen grad	I mindre grad	Slet ikke	Antal	[Andet]*
	%	%	%	%	n	n
Alle	34	42	14	11	200	46
Køn						
Mand	34	36	16	13	97	22
Kvinde	32	48	12	8	102	24
Aldersgruppe						
18 til 39 år	32	42	12	14	74	18
40 til 59 år	30	45	16	9	82	16
60 år eller derover	40	37	14	9	43	12
Indlæggelseslængde						
Under 1 uge	23	43	20	14	44	34
1 til 4 uger	29	46	16	8	85	7
Over 4 uger	47	38	7	8	60	4
Diagnose						
F20-29	37	45	8	10	49	11
F30-39	39	42	13	6	71	7
F40-49	13	50	38	0	8	2
F60-69	20	20	33	27	15	7
Andet	29	43	14	14	42	16

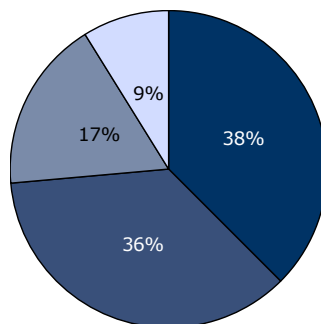
[Andet]*: Ved ikke/ikke relevant

12. Har personalet talt med dig om, hvad du kan gøre for at få dine psykiske problemer under kontrol, hvis du f.eks. har angst, uro eller søvnbesvær?

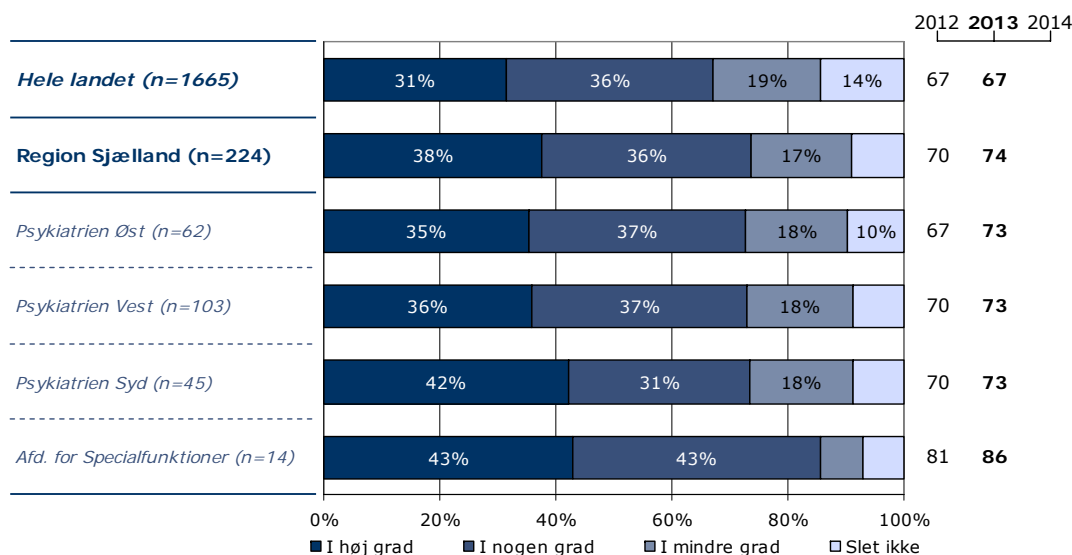
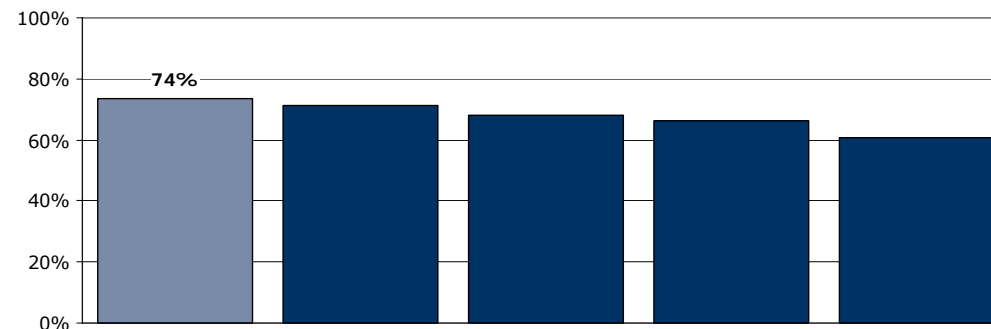
Tema: Din behandling på sengeafsnittet

Svar på spørgsmål: 248 (95 %)

Positive svar: I høj grad; I nogen grad



■ I høj grad ■ I nogen grad
■ I mindre grad □ Slet ikke



	I høj grad	I nogen grad	I mindre grad	Slet ikke	Antal	[Andet]*
	%	%	%	%	n	n
Alle	38	36	17	9	224	24
Køn						
Mand	35	38	15	12	108	13
Kvinde	40	35	20	5	115	11
Aldersgruppe						
18 til 39 år	33	41	15	11	85	9
40 til 59 år	41	34	21	4	91	6
60 år eller derover	40	32	15	13	47	9
Indlæggelseslængde						
Under 1 uge	38	41	10	10	68	11
1 til 4 uger	36	37	21	7	87	6
Over 4 uger	39	33	21	7	57	7
Diagnose						
F20-29	32	44	12	12	50	10
F30-39	47	28	22	3	72	6
F40-49	30	50	20	0	10	0
F60-69	27	18	32	23	22	0
Andet	40	42	13	5	55	6

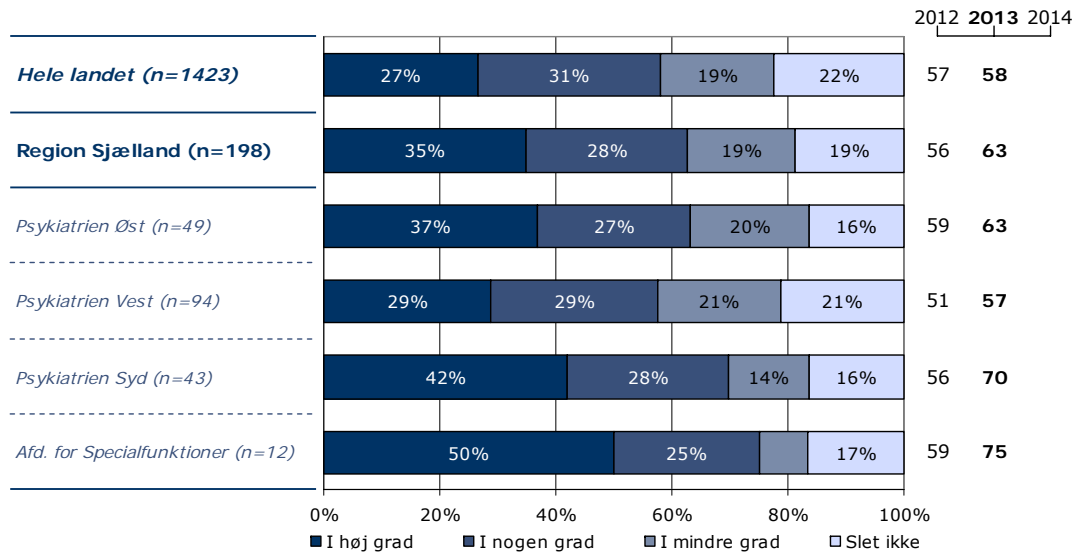
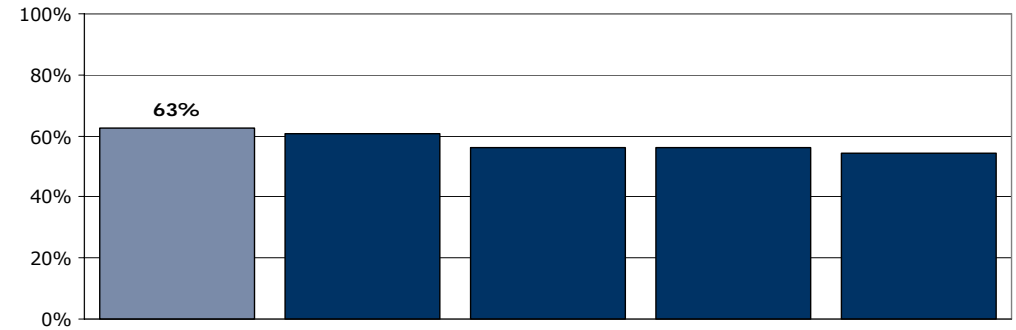
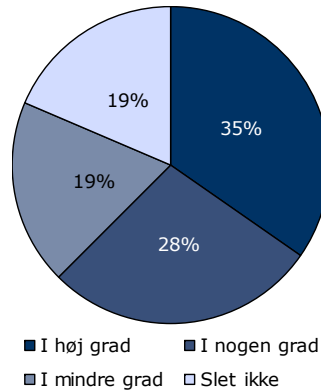
[Andet]*: Ved ikke/ikke relevant

13. Har personalet talt med dig om problemer, som du har med dit fysiske helbred?

Tema: Din behandling på sengeafsnittet

Svar på spørgsmål: 250 (96 %)

Positive svar: I høj grad; I nogen grad



	I høj grad	I nogen grad	I mindre grad	Slet ikke	Antal	[Andet]*
	%	%	%	%	n	n
Alle	35	28	19	19	198	52
Køn						
Mand	30	32	20	19	107	15
Kvinde	41	23	18	19	91	36
Aldersgruppe						
18 til 39 år	37	28	15	20	75	19
40 til 59 år	34	26	26	14	77	21
60 år eller derover	33	30	13	24	46	11
Indlæggelseslængde						
Under 1 uge	42	24	15	19	62	17
1 til 4 uger	31	31	19	19	78	18
Over 4 uger	34	30	23	13	47	16
Diagnose						
F20-29	32	32	20	16	50	10
F30-39	42	25	17	17	60	19
F40-49	29	29	29	14	7	3
F60-69	37	5	26	32	19	3
Andet	36	34	16	14	50	11

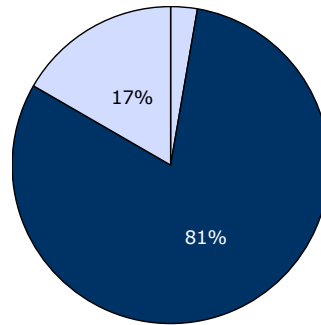
[Andet]*: Ved ikke/har ingen fysiske sygdomme

14. I hvilket omfang blev dine pårørende inddraget i din behandling?

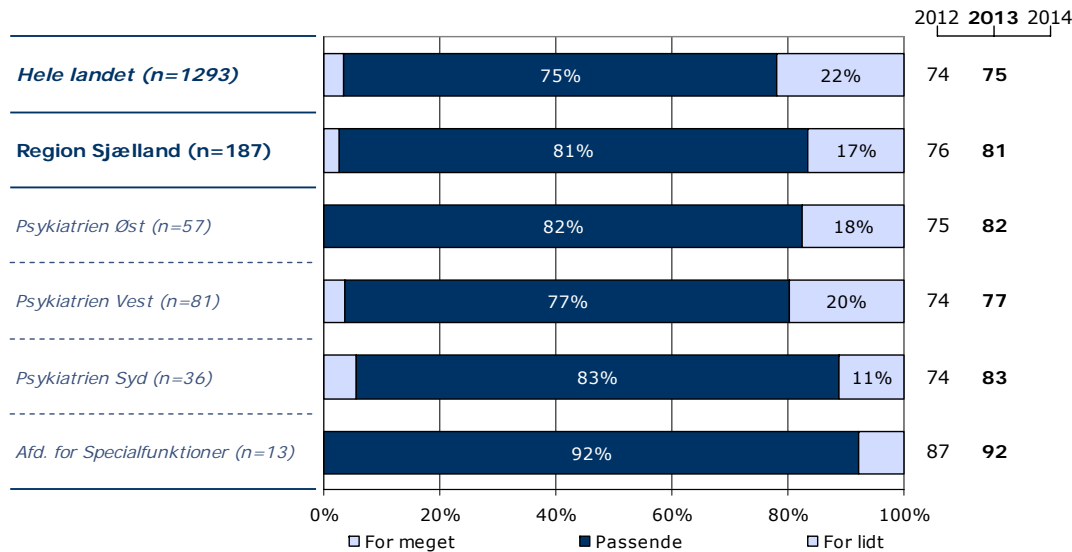
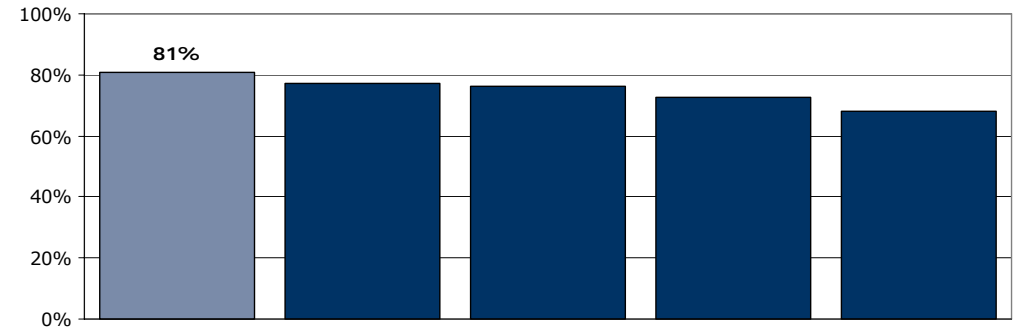
Tema: Din behandling på sengeafsnittet

Svar på spørgsmål: 249 (95 %)

Positive svar: Passende



□ For meget ■ Passende □ For lidt



	For meget	Passende	For lidt	Antal	[Andet]*
	%	%	%	n	n
Alle	3	81	17	187	62
Køn					
Mand	2	87	11	91	32
Kvinde	3	75	22	96	29
Aldersgruppe					
18 til 39 år	4	85	11	79	15
40 til 59 år	3	73	23	64	32
60 år eller derover	0	84	16	44	14
Indlæggelseslængde					
Under 1 uge	4	89	7	54	24
1 til 4 uger	1	76	22	72	23
Over 4 uger	2	79	19	52	12
Diagnose					
F20-29	4	79	17	48	13
F30-39	0	83	17	66	13
F40-49	0	83	17	6	4
F60-69	0	58	42	12	10
Andet	7	83	10	42	17

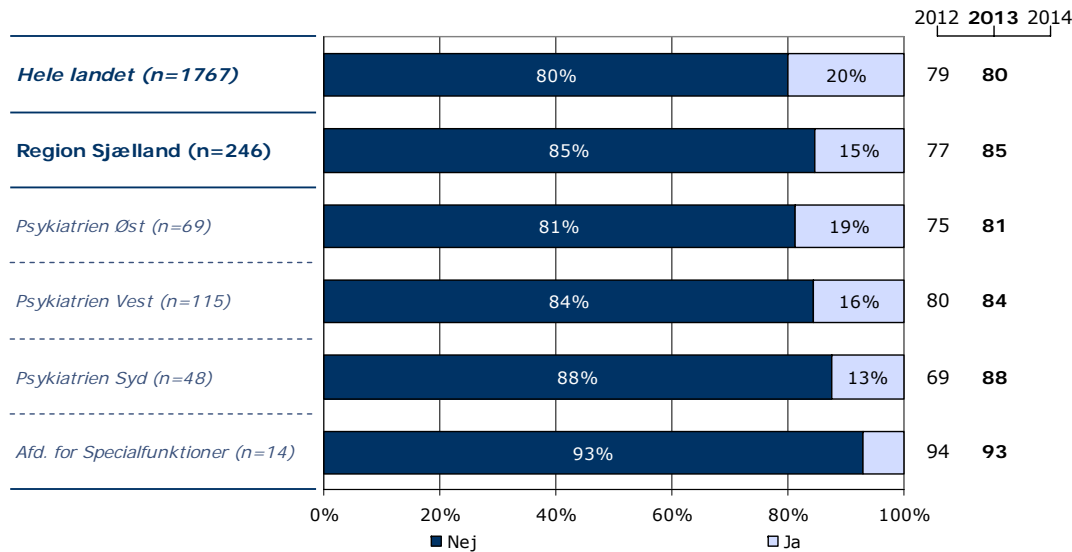
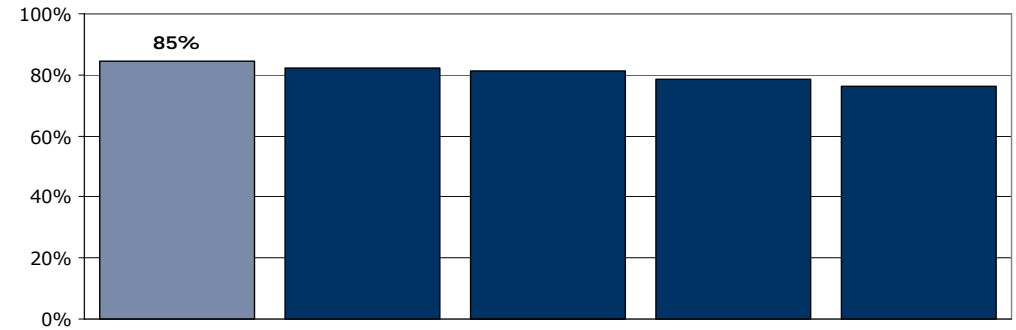
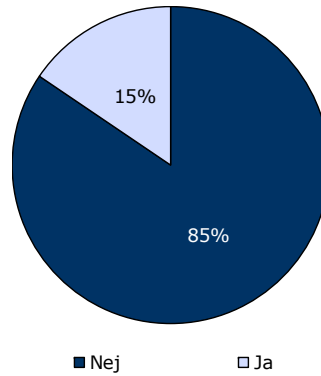
[Andet]*: Ved ikke/ikke relevant

15. Har du oplevet, at der skete fejl i forbindelse med dit indlæggelsesforløb?

Tema: Din behandling på sengeafsnittet

Svar på spørgsmål: 246 (94 %)

Positive svar: Nej



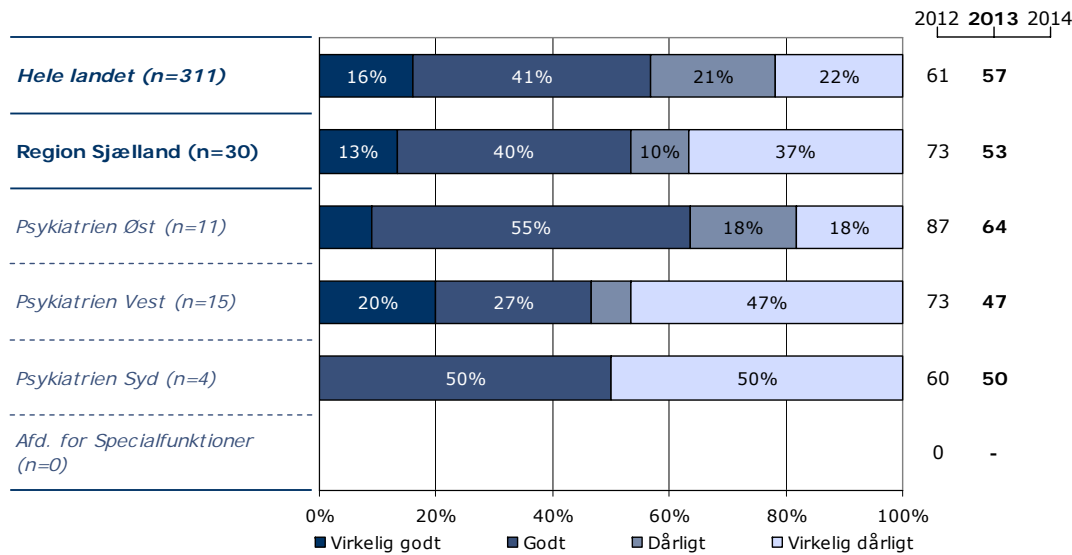
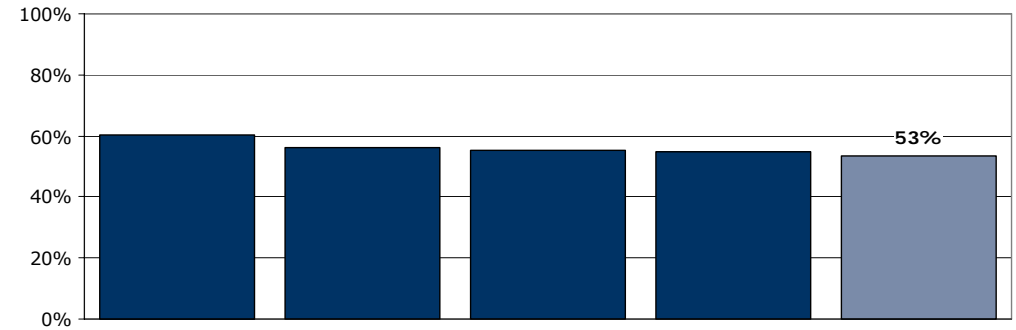
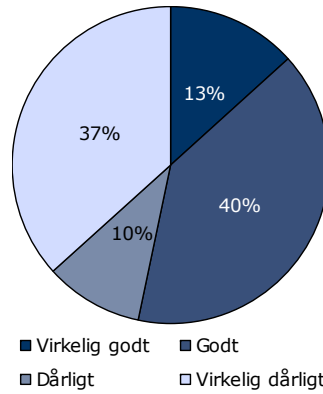
	Nej	Ja	Antal
	%	%	n
Alle	85	15	246
Køn			
Mand	87	13	122
Kvinde	82	18	124
Aldersgruppe			
18 til 39 år	90	10	93
40 til 59 år	78	22	98
60 år eller derover	87	13	55
Indlæggelseslængde			
Under 1 uge	91	9	77
1 til 4 uger	83	17	95
Over 4 uger	81	19	63
Diagnose			
F20-29	82	18	60
F30-39	85	15	80
F40-49	100	0	10
F60-69	82	18	22
Andet	88	12	58

17. Hvordan synes du, at personalet tog hånd om fejlen(e), efter den/de blev opdaget?

Tema: Din behandling på sengeafsnittet

Svar på spørgsmål: 36 (14 %)

Positive svar: Virkelig godt; Godt



	Virkelig godt	Godt	Dårligt	Virkelig dårligt	Antal	[Andet]*
	%	%	%	%	n	n
Alle	13	40	10	37	30	6
Køn						
Mand	23	15	8	54	13	1
Kvinde	6	59	12	24	17	4
Aldersgruppe						
18 til 39 år	13	63	0	25	8	2
40 til 59 år	12	35	12	41	17	3
60 år eller derover	20	20	20	40	5	0
Indlæggelseslængde						
Under 1 uge	0	50	0	50	4	3
1 til 4 uger	8	46	15	31	13	2
Over 4 uger	18	36	9	36	11	0
Diagnose						
F20-29	20	30	10	40	10	2
F30-39	14	57	14	14	7	2
F40-49	-	-	-	-	0	0
F60-69	-	-	-	-	4	0
Andet	17	17	17	50	6	0

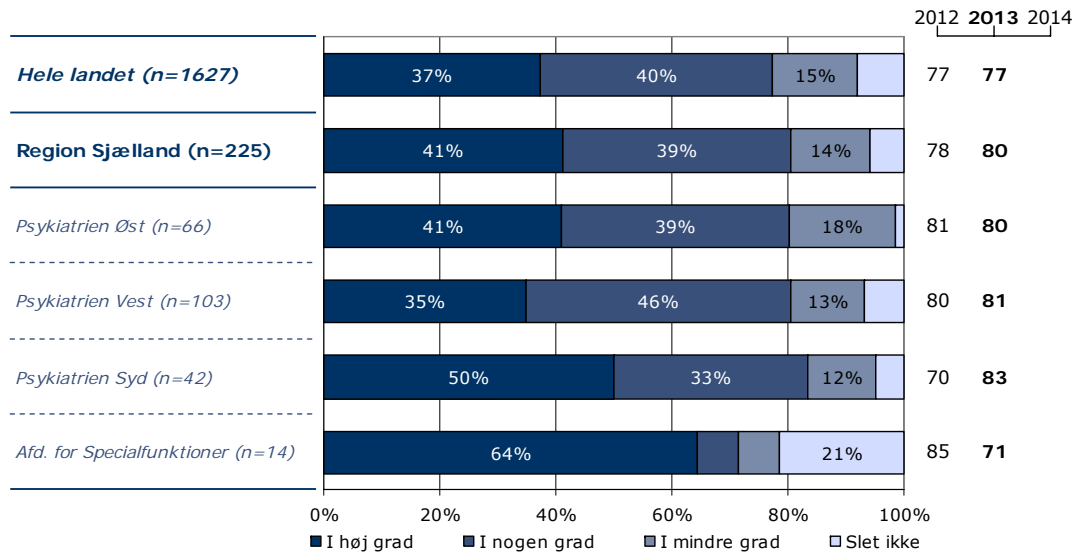
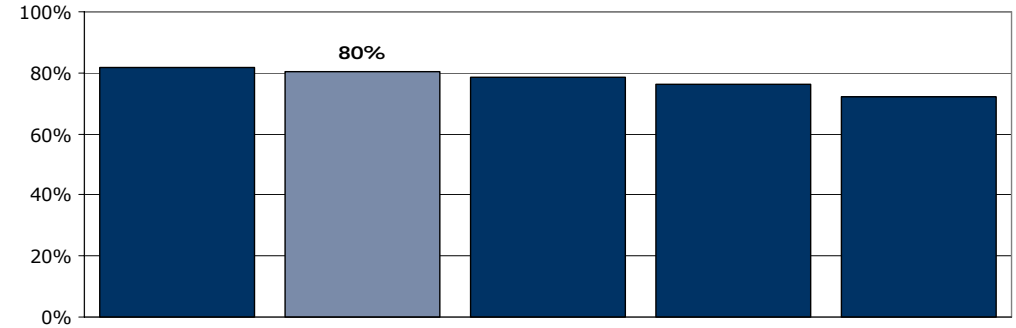
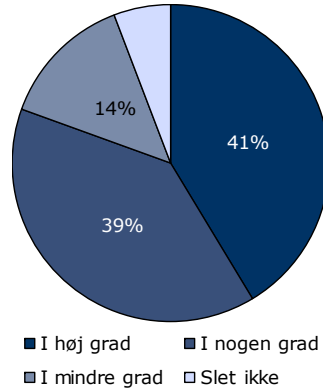
[Andet]*: Personalet kendte ikke fejlen(e)

18. Fik du de informationer om din sygdom og behandling, som du havde brug for?

Tema: Information fra sengeafsnittet

Svar på spørgsmål: 247 (95 %)

Positive svar: I høj grad; I nogen grad



	I høj grad	I nogen grad	I mindre grad	Slet ikke	Antal	[Andet]*
	%	%	%	%	n	n
Alle	41	39	14	6	225	22
Køn						
Mand	42	42	10	6	113	9
Kvinde	41	36	18	5	112	12
Aldersgruppe						
18 til 39 år	36	42	17	5	83	12
40 til 59 år	44	41	9	6	90	5
60 år eller derover	44	31	17	8	52	4
Indlæggelseslængde						
Under 1 uge	41	44	9	6	68	10
1 til 4 uger	42	35	19	4	85	8
Over 4 uger	45	40	10	5	62	3
Diagnose						
F20-29	38	43	11	8	53	6
F30-39	51	36	12	1	76	2
F40-49	38	50	13	0	8	2
F60-69	16	32	26	26	19	3
Andet	43	43	11	2	53	8

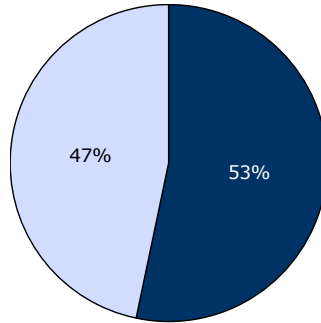
[Andet]*: Ved ikke/ikke relevant

19. Har du i forbindelse med dit indlæggelsesforløb modtaget skriftlig information om din sygdom og/eller behandling?

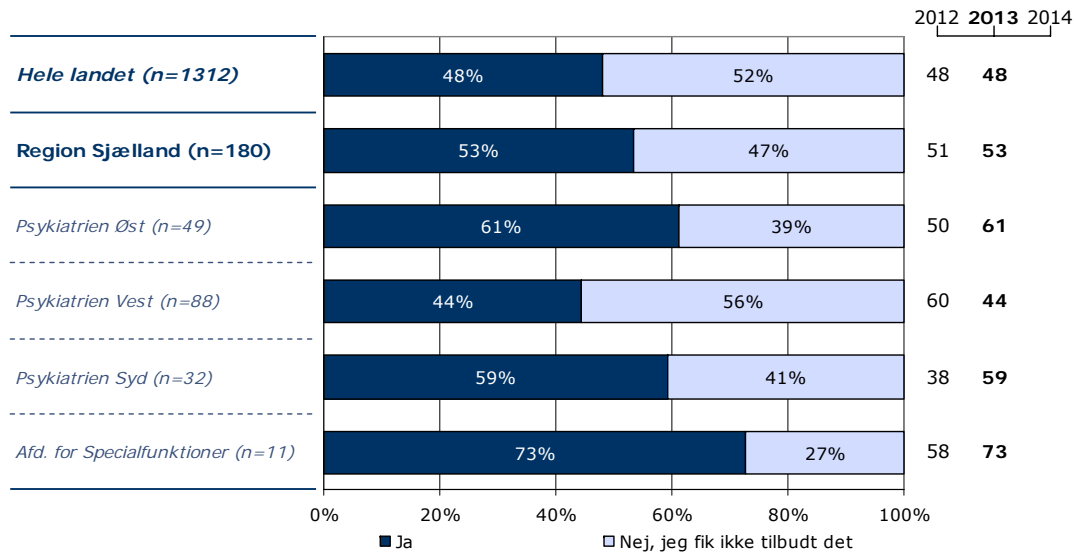
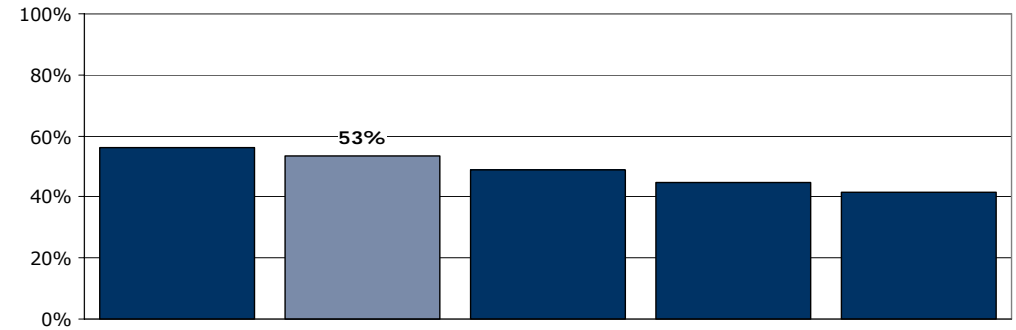
Tema: Information fra sengeafsnittet

Svar på spørgsmål: 236 (90 %)

Positive svar: Ja



■ Ja □ Nej, jeg fik ikke tilbudt det



	Ja	Nej, jeg fik ikke tilbudt det	Antal	[Andet]*
	%	%	n	n
Alle	53	47	180	56
Køn				
Mand	52	48	86	32
Kvinde	54	46	94	23
Aldersgruppe				
18 til 39 år	59	41	66	24
40 til 59 år	49	51	76	17
60 år eller derover	53	47	38	14
Indlæggelseslængde				
Under 1 uge	33	67	51	24
1 til 4 uger	58	42	72	19
Over 4 uger	71	29	51	11
Diagnose				
F20-29	64	36	39	19
F30-39	68	32	63	11
F40-49	33	67	6	3
F60-69	35	65	20	2
Andet	39	61	41	16

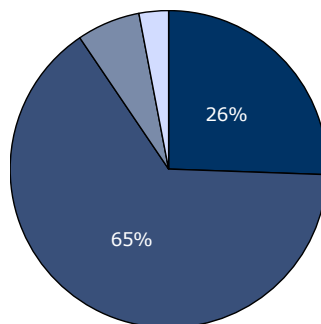
[Andet]*: Nej, jeg havde ikke behov for det

20. Hvordan vurderer du alt i alt den skriftlige information, du fik?

Tema: Information fra sengeafsnittet

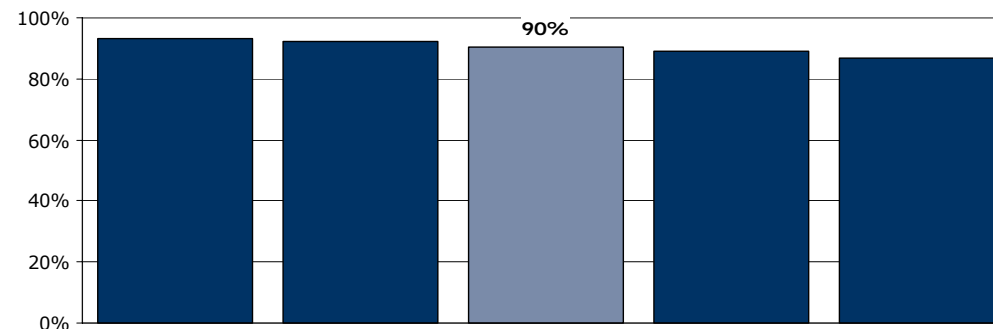
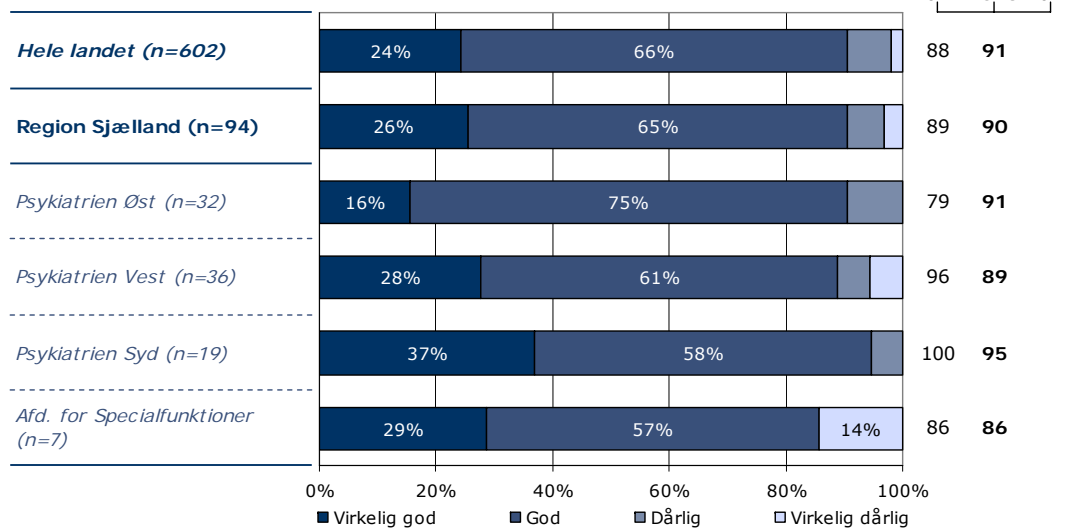
Svar på spørgsmål: 101 (39 %)

Positive svar: Virkelig god; God



■ Virkelig god ■ God
■ Dårlig □ Virkelig dårlig

2012 2013 2014



	Virkelig god	God	Dårlig	Virkelig dårlig	Antal	[Andet]*
	%	%	%	%	n	n
Alle	26	65	6	3	94	7
Køn						
Mand	33	60	2	5	42	2
Kvinde	19	69	10	2	52	5
Aldersgruppe						
18 til 39 år	27	65	8	0	37	4
40 til 59 år	25	61	8	6	36	3
60 år eller derover	24	71	0	5	21	0
Indlæggelseslængde						
Under 1 uge	53	47	0	0	15	5
1 til 4 uger	27	66	5	2	44	1
Over 4 uger	12	76	6	6	33	1
Diagnose						
F20-29	25	67	4	4	24	1
F30-39	23	67	5	5	43	1
F40-49	-	-	-	-	2	1
F60-69	14	71	14	0	7	0
Andet	47	47	7	0	15	3

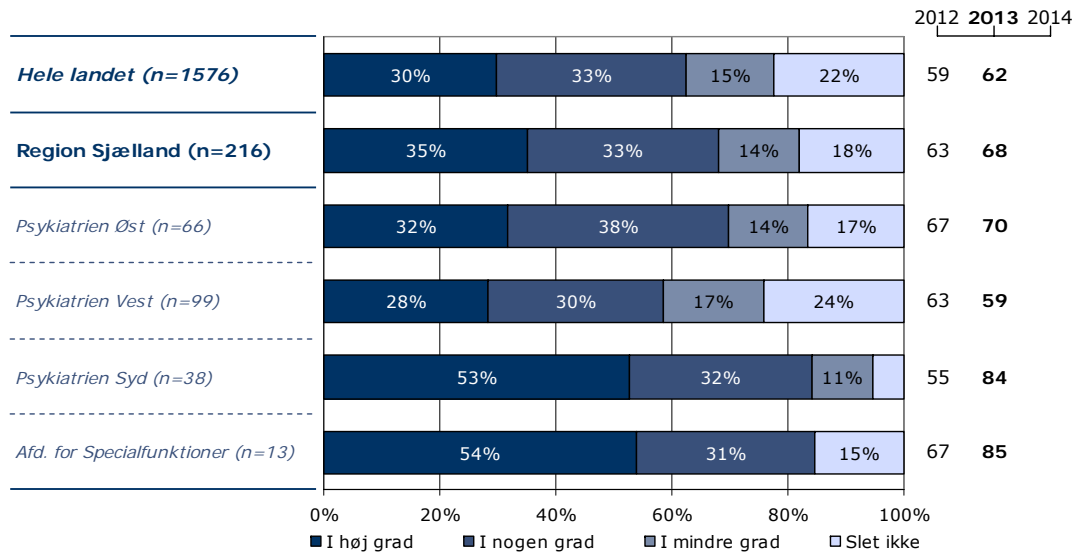
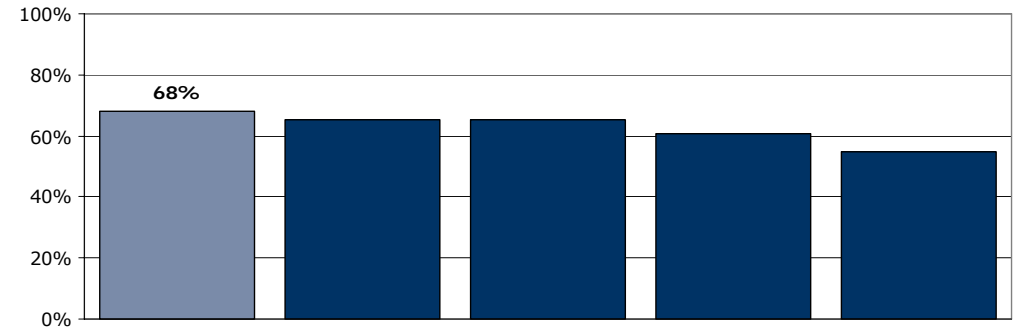
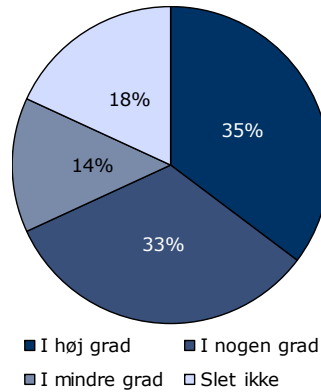
[Andet]*: Jeg har ikke læst den

21. Har personalet informeret dig om, hvordan din livsstil kan påvirke din sygdom?

Tema: Information fra sengeafsnittet

Svar på spørgsmål: 243 (93 %)

Positive svar: I høj grad; I nogen grad



	I høj grad	I nogen grad	I mindre grad	Slet ikke	Antal	[Andet]*
	%	%	%	%	n	n
Alle	35	33	14	18	216	27
Køn						
Mand	41	28	16	15	110	9
Kvinde	29	38	11	22	106	18
Aldersgruppe						
18 til 39 år	34	28	19	19	85	7
40 til 59 år	35	37	10	19	84	10
60 år eller derover	38	34	13	15	47	10
Indlæggelseslængde						
Under 1 uge	37	27	16	19	67	8
1 til 4 uger	32	32	15	21	85	9
Over 4 uger	44	40	7	9	55	10
Diagnose						
F20-29	35	33	10	22	49	9
F30-39	31	40	17	11	70	9
F40-49	22	44	11	22	9	1
F60-69	33	5	10	52	21	1
Andet	44	27	17	12	52	6

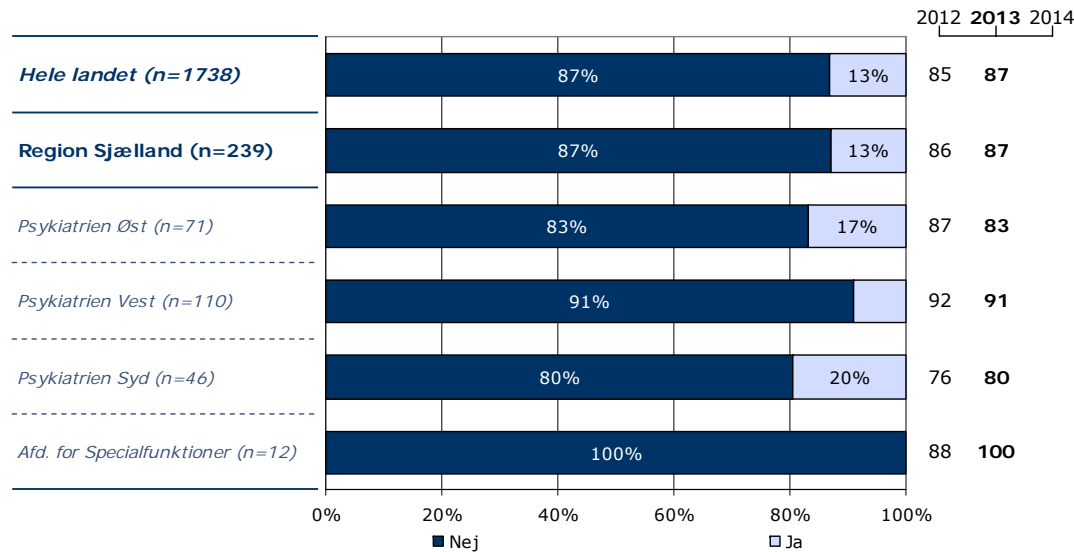
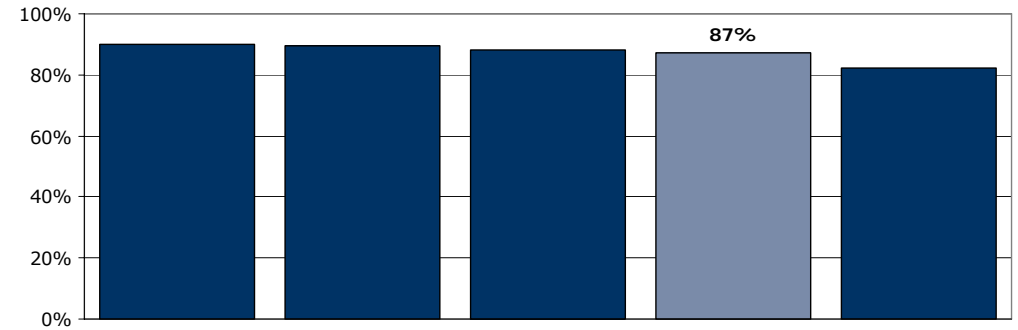
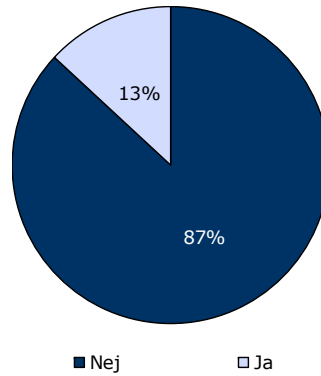
[Andet]*: Ved ikke/ikke relevant

26. Har personalet anvendt tvang i forbindelse med din indlæggelse på dette sengeafsnit?

Tema: Tvang under indlæggelsen

Svar på spørgsmål: 239 (92 %)

Positive svar: Nej



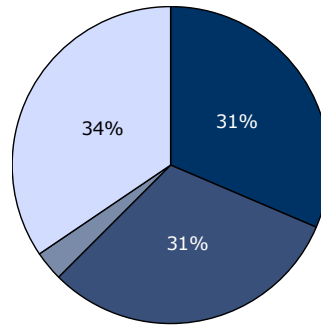
	Nej	Ja	Antal
	%	%	n
Alle	87	13	239
Køn			
Mand	88	12	113
Kvinde	87	13	126
Aldersgruppe			
18 til 39 år	82	18	90
40 til 59 år	90	10	98
60 år eller derover	90	10	51
Indlæggelseslængde			
Under 1 uge	89	11	76
1 til 4 uger	94	6	93
Over 4 uger	73	27	63
Diagnose			
F20-29	86	14	57
F30-39	93	7	76
F40-49	100	0	10
F60-69	95	5	22
Andet	82	18	57

27. Synes du, at personalets brug af tvang foregik på en ordentlig måde?

Tema: Tvang under indlæggelsen

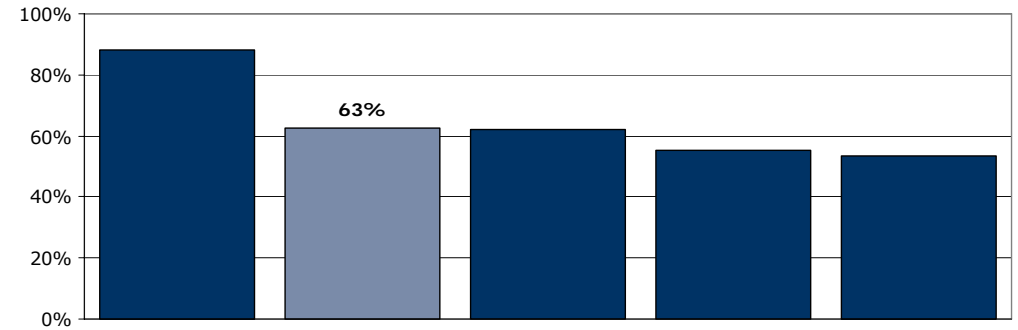
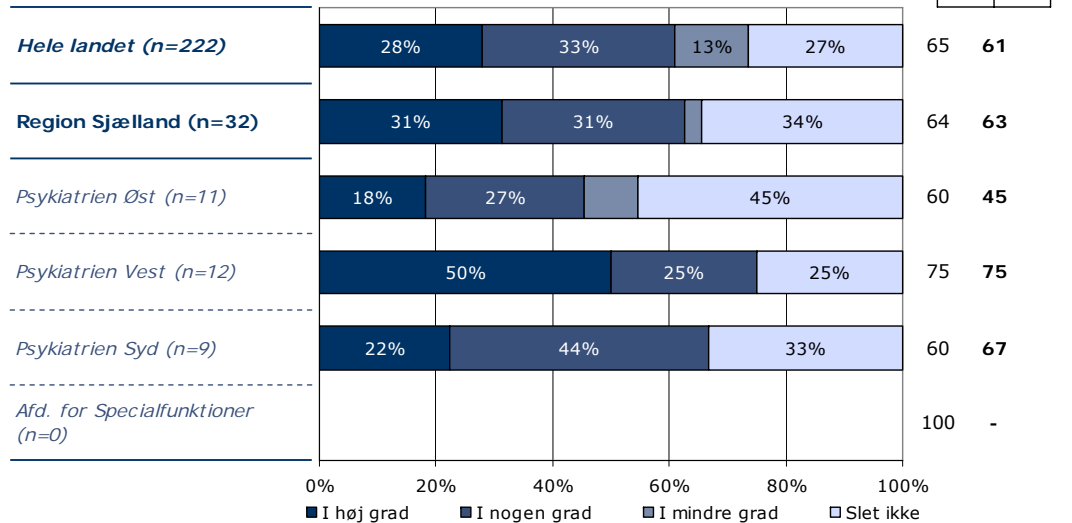
Svar på spørgsmål: 33 (13 %)

Positive svar: I høj grad; I nogen grad



■ I høj grad ■ I nogen grad
■ I mindre grad □ Slet ikke

2012 2013 2014



	I høj grad	I nogen grad	I mindre grad	Slet ikke	Antal	[Andet]*
	%	%	%	%	n	n
Alle	31	31	3	34	32	1
Køn						
Mand	40	33	0	27	15	0
Kvinde	25	31	6	38	16	1
Aldersgruppe						
18 til 39 år	56	19	6	19	16	1
40 til 59 år	10	60	0	30	10	0
60 år eller derover	0	20	0	80	5	0
Indlæggelseslængde						
Under 1 uge	30	40	0	30	10	0
1 til 4 uger	40	40	0	20	5	1
Over 4 uger	31	25	6	38	16	0
Diagnose						
F20-29	29	14	14	43	7	1
F30-39	17	67	0	17	6	0
F40-49	-	-	-	-	0	0
F60-69	-	-	-	-	1	0
Andet	60	20	0	20	10	0

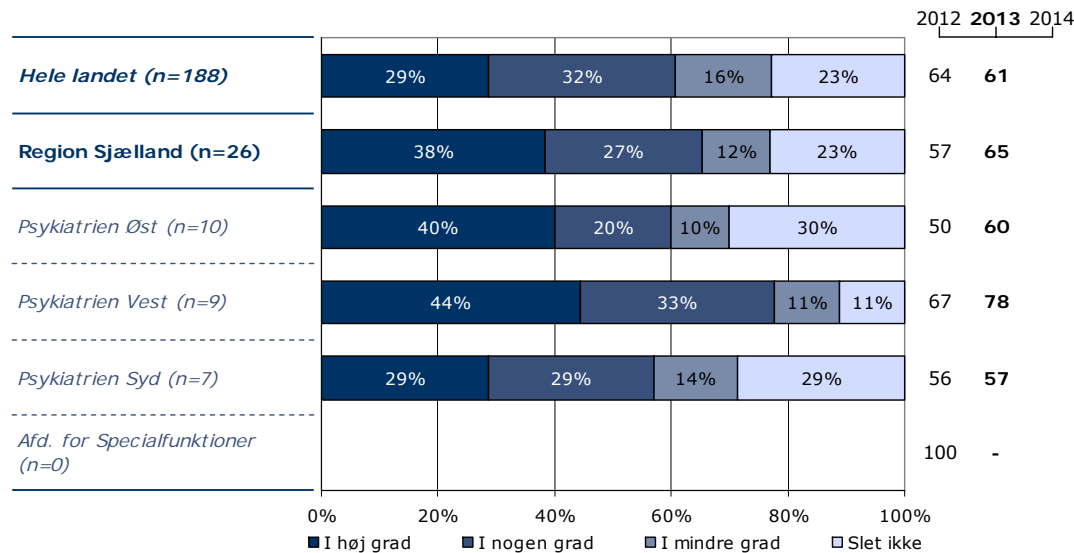
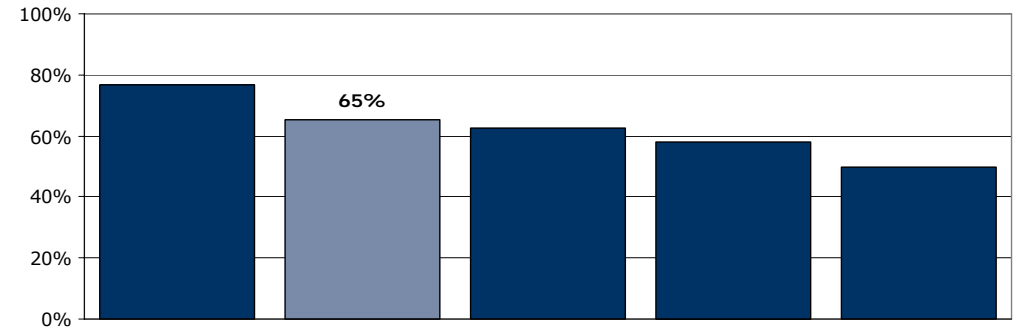
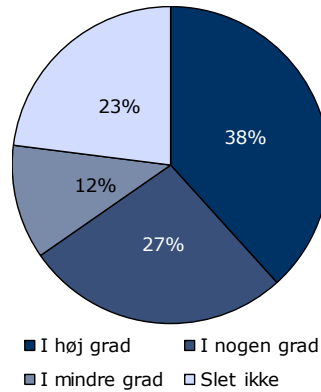
[Andet]*: Ved ikke/ikke relevant

28. Fik du udbytte af den opfølgende samtale med personalet, efter at tvangen var ophørt?

Tema: Tvang under indlæggelsen

Svar på spørgsmål: 32 (12 %)

Positive svar: I høj grad; I nogen grad



	I høj grad	I nogen grad	I mindre grad	Slet ikke	Antal	[Andet]*
	%	%	%	%	n	n
Alle	38	27	12	23	26	6
Køn						
Mand	38	31	15	15	13	2
Kvinde	42	25	8	25	12	4
Aldersgruppe						
18 til 39 år	54	23	15	8	13	3
40 til 59 år	22	44	11	22	9	0
60 år eller derover	33	0	0	67	3	3
Indlæggelseslængde						
Under 1 uge	60	40	0	0	5	3
1 til 4 uger	20	60	0	20	5	1
Over 4 uger	40	13	20	27	15	2
Diagnose						
F20-29	57	14	14	14	7	1
F30-39	60	40	0	0	5	1
F40-49	-	-	-	-	0	0
F60-69	-	-	-	-	1	0
Andet	22	44	11	22	9	1

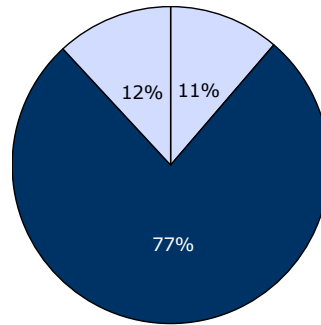
[Andet]*: Ved ikke/har ikke haft en samtale

29. Hvordan synes du, at længden af din indlæggelse har været?

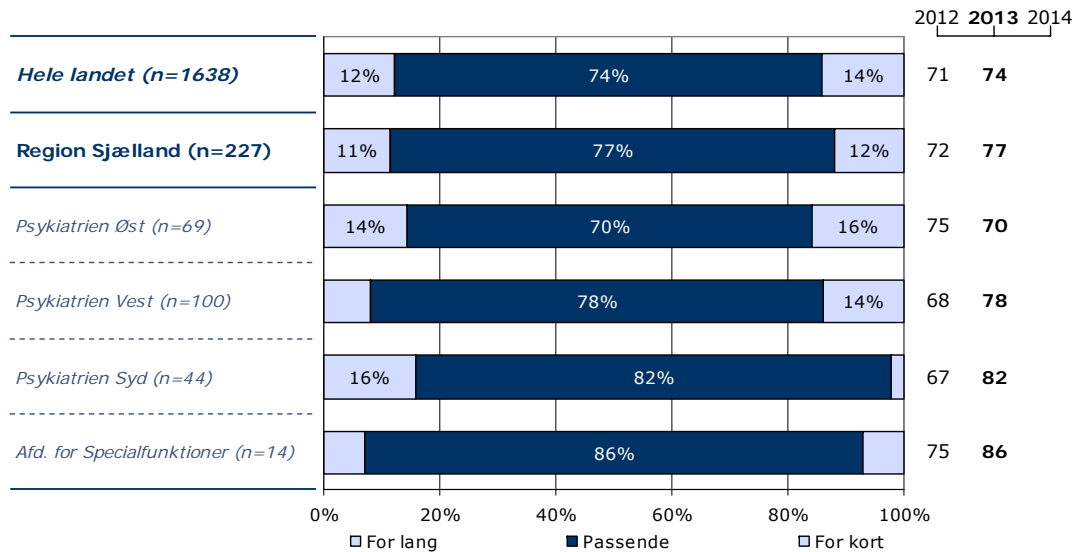
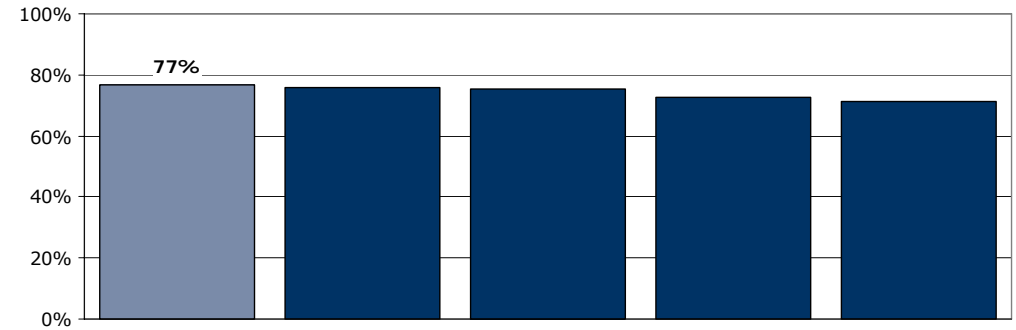
Tema: Udskrivelse fra sengeafsnittet

Svar på spørgsmål: 247 (95 %)

Positive svar: Passende



□ For lang ■ Passende □ For kort



	For lang	Passende	For kort	Antal	[Andet]*
	%	%	%	n	n
Alle	11	77	12	227	20
Køn					
Mand	14	77	9	107	11
Kvinde	9	76	14	119	9
Aldersgruppe					
18 til 39 år	14	71	14	83	8
40 til 59 år	5	83	13	88	10
60 år eller derover	18	75	7	55	2
Indlæggelseslængde					
Under 1 uge	3	80	17	69	12
1 til 4 uger	13	77	10	88	5
Over 4 uger	21	73	6	62	3
Diagnose					
F20-29	27	62	12	52	5
F30-39	8	83	9	76	5
F40-49	0	89	11	9	1
F60-69	0	65	35	17	5
Andet	7	84	9	56	3

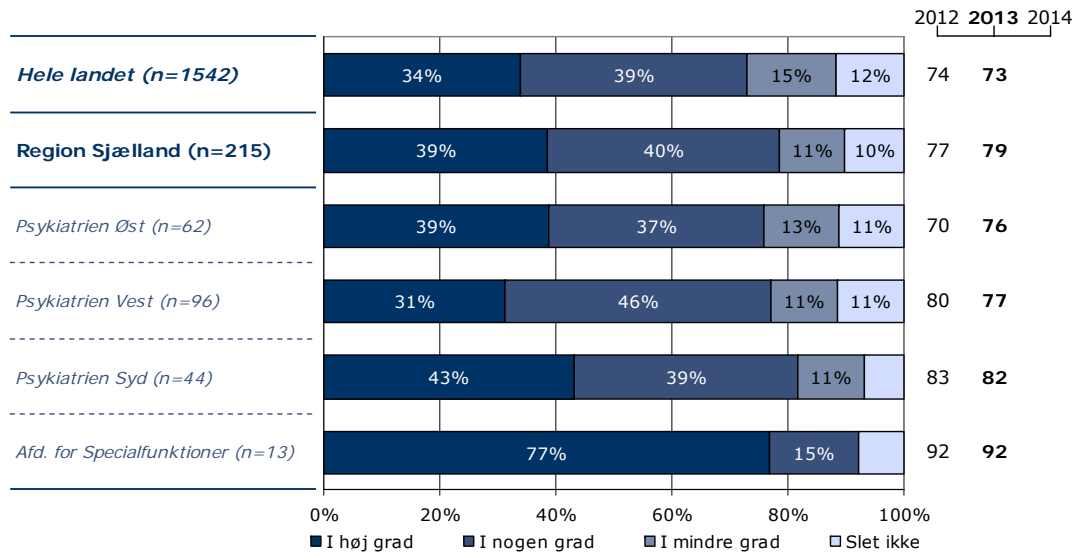
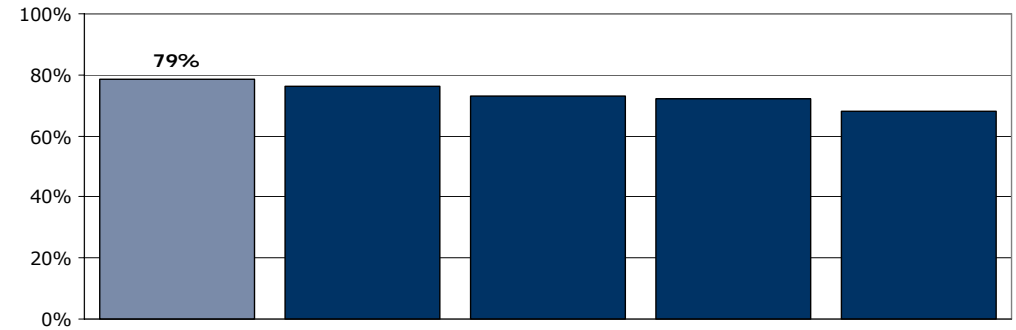
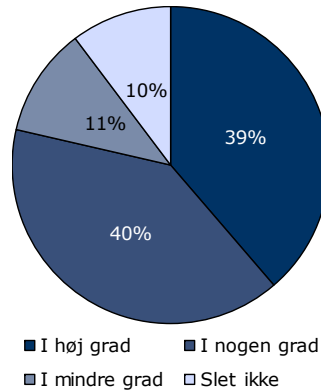
[Andet]*: Ved ikke/skal ikke udskrives

30. Oplever du, at personalet har forberedt dig tilstrækkeligt på tiden efter din udskrivelse?

Tema: Udskrivelse fra sengeafsnittet

Svar på spørgsmål: 245 (94 %)

Positive svar: I høj grad; I nogen grad



	I høj grad	I nogen grad	I mindre grad	Slet ikke	Antal	[Andet]*
	%	%	%	%	n	n
Alle	39	40	11	10	215	30
Køn						
Mand	36	49	8	6	97	19
Kvinde	41	32	14	13	117	11
Aldersgruppe						
18 til 39 år	30	41	16	13	79	11
40 til 59 år	38	44	9	9	85	13
60 år eller derover	54	34	6	6	50	6
Indlæggelseslængde						
Under 1 uge	31	40	15	15	62	18
1 til 4 uger	39	43	11	7	84	9
Over 4 uger	49	35	8	8	63	1
Diagnose						
F20-29	33	47	10	10	49	8
F30-39	51	35	8	5	74	6
F40-49	11	78	0	11	9	1
F60-69	16	26	37	21	19	3
Andet	37	43	12	8	51	8

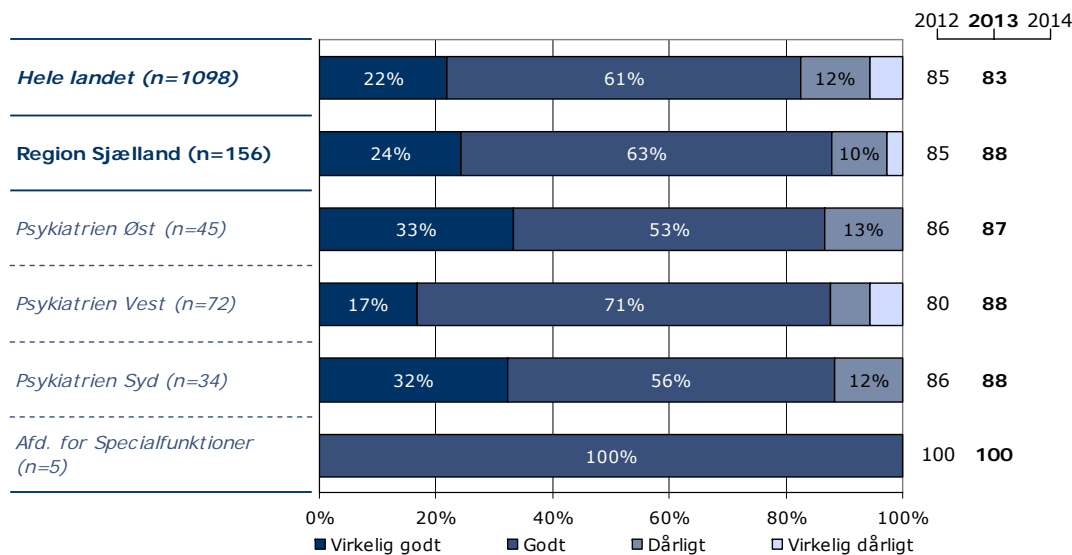
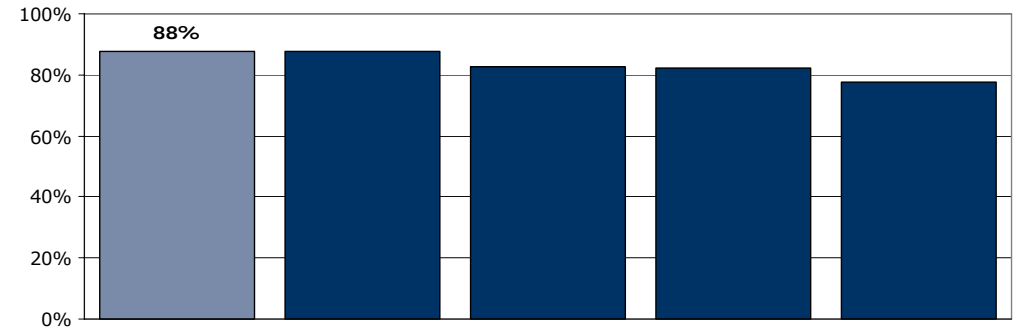
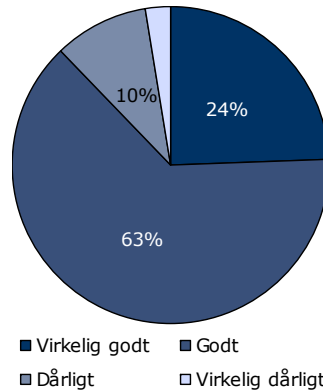
[Andet]*: Ved ikke/skal ikke udskrives

31. Hvordan vurderer du, at din overflytning mellem psykiatriske sengeafsnit var tilrettelagt?

Tema: Sammenhæng og samarbejde

Svar på spørgsmål: 229 (88 %)

Positive svar: Virkelig godt; Godt



	Virkelig godt	Godt	Dårligt	Virkelig dårligt	Antal	[Andet]*
	%	%	%	%	n	n
Alle	24	63	10	3	156	73
Køn						
Mand	26	63	10	1	80	35
Kvinde	22	64	9	4	76	38
Aldersgruppe						
18 til 39 år	21	68	9	2	66	21
40 til 59 år	25	61	10	3	59	33
60 år eller derover	29	58	10	3	31	19
Indlæggelseslængde						
Under 1 uge	27	67	7	0	45	30
1 til 4 uger	21	63	10	6	71	21
Over 4 uger	26	61	13	0	38	21
Diagnose						
F20-29	20	63	15	2	46	8
F30-39	36	62	2	0	50	24
F40-49	0	100	0	0	5	4
F60-69	25	42	25	8	12	8
Andet	19	73	5	3	37	20

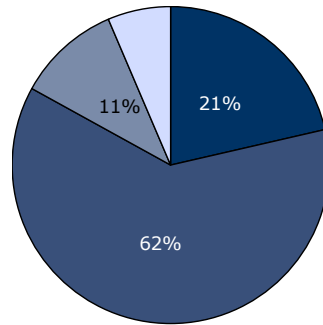
[Andet]*: Ved ikke/blev ikke overflyttet

32. Hvordan har du oplevet samarbejdet mellem sengeafsnittet og andre offentlige steder, som du har kontakt med om din sygdom?

Tema: Sammenhæng og samarbejde

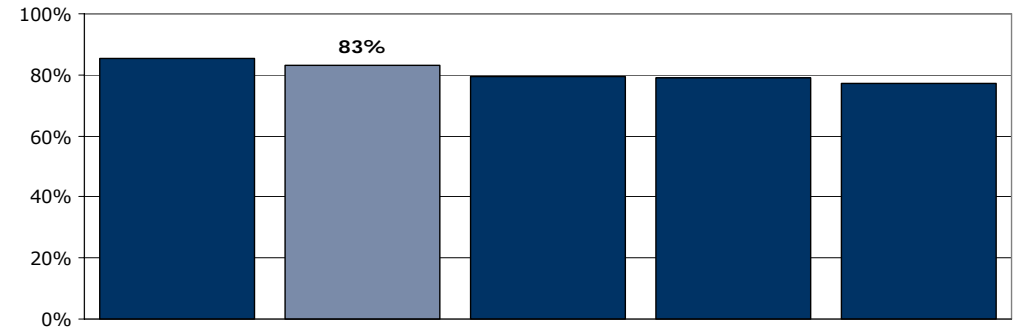
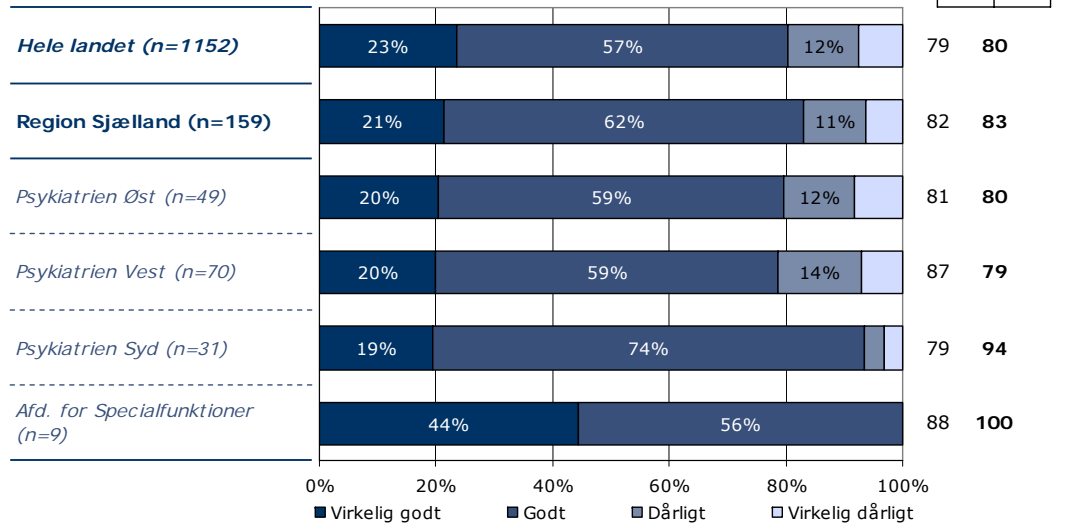
Svar på spørgsmål: 232 (89 %)

Positive svar: Virkelig godt; Godt



■ Virkelig godt ■ Godt
■ Dårligt ■ Virkelig dårligt

2012 2013 2014



	Virkelig godt	Godt	Dårligt	Virkelig dårligt	Antal	[Andet]*
	%	%	%	%	n	n
Alle	21	62	11	6	159	73
Køn						
Mand	24	61	10	5	83	32
Kvinde	18	62	12	8	76	41
Aldersgruppe						
18 til 39 år	17	66	9	8	65	21
40 til 59 år	22	58	13	7	60	33
60 år eller derover	29	59	9	3	34	19
Indlæggelseslængde						
Under 1 uge	25	59	11	5	44	32
1 til 4 uger	13	67	14	7	72	20
Over 4 uger	33	55	5	7	42	20
Diagnose						
F20-29	14	63	12	12	43	11
F30-39	23	70	7	0	43	32
F40-49	0	100	0	0	4	5
F60-69	13	47	33	7	15	7
Andet	32	54	7	7	41	16

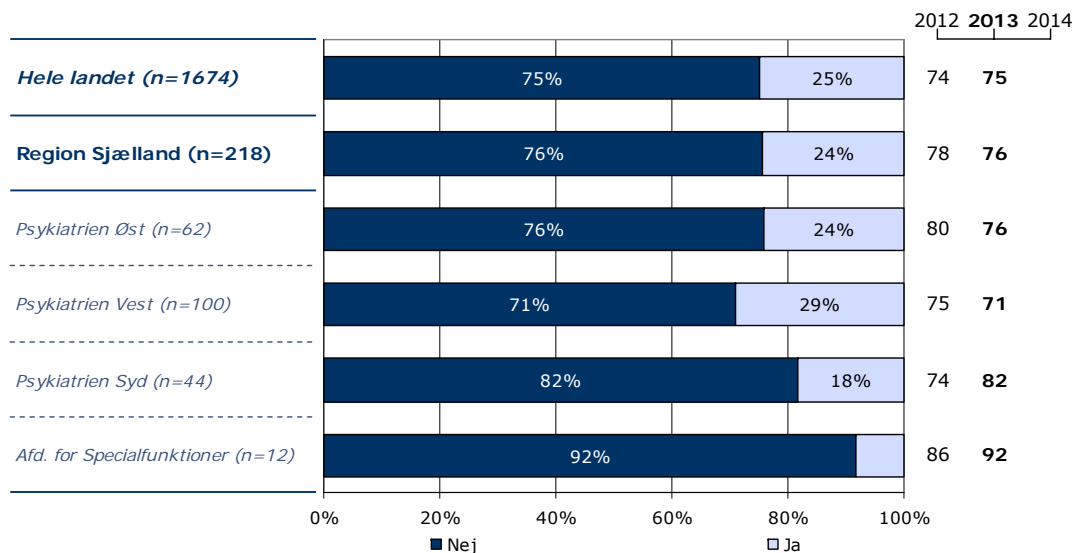
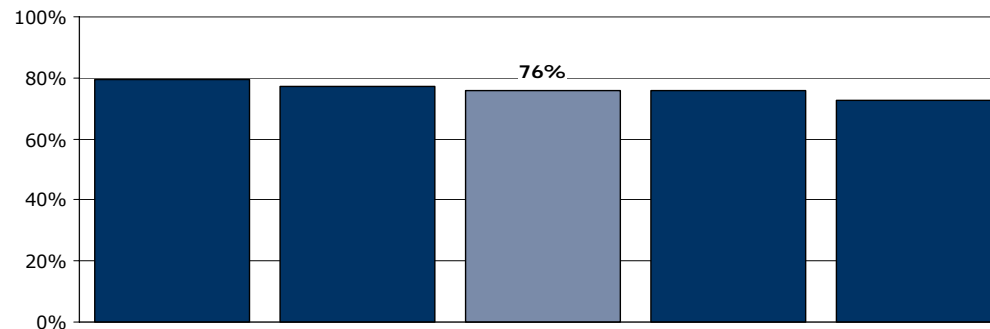
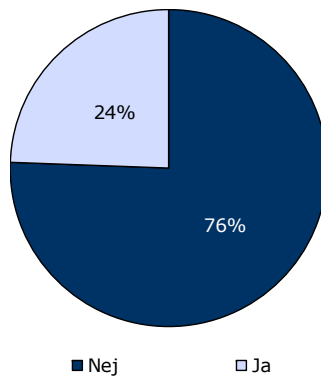
[Andet]*: Ved ikke/ikke relevant

34. Mangler du behandlingstilbud i psykiatrien?

Tema: Sammenhæng og samarbejde

Svar på spørgsmål: 218 (84 %)

Positive svar: Nej



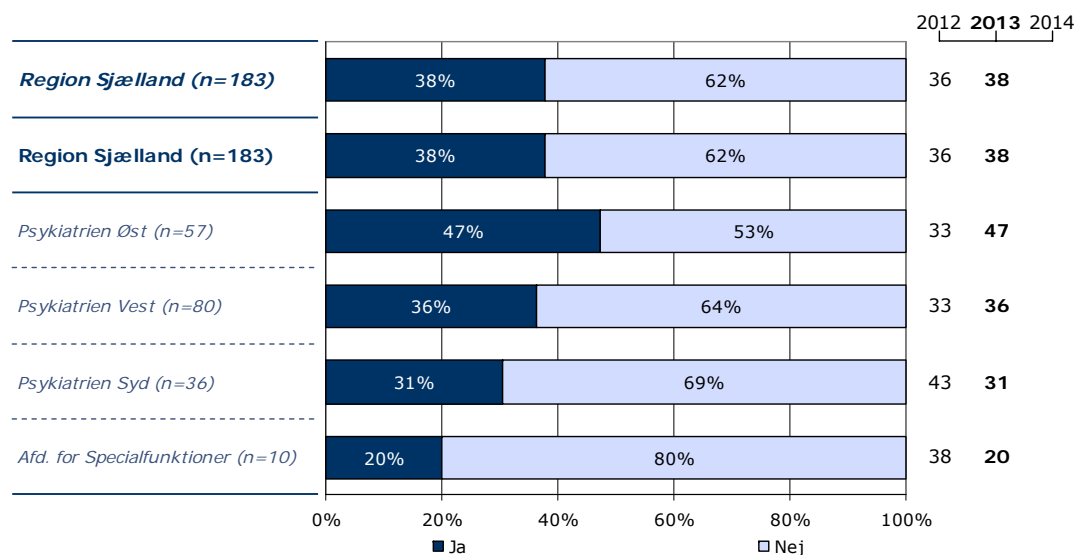
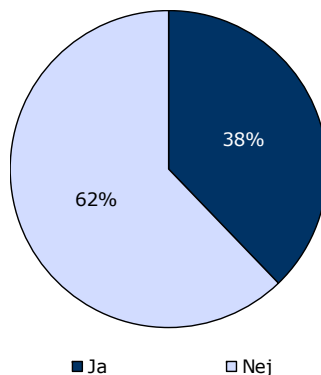
	Nej	Ja	Antal
	%	%	n
Alle	76	24	218
Køn			
Mand	77	23	110
Kvinde	74	26	108
Aldersgruppe			
18 til 39 år	83	17	78
40 til 59 år	70	30	88
60 år eller derover	73	27	52
Indlæggelseslængde			
Under 1 uge	71	29	68
1 til 4 uger	80	20	88
Over 4 uger	75	25	60
Diagnose			
F20-29	88	12	52
F30-39	70	30	71
F40-49	88	13	8
F60-69	53	47	19
Andet	76	24	54

36. Har du under din indlæggelse fået skriftlig eller mundtlig information om din mulighed for at indberette en fejl?

Tema: Regionalt spørgsmål

Svar på spørgsmål: 232 (89 %)

Positive svar: Ja



	Ja	Nej	Antal	[Andet]*
	%	%	n	n
Alle	38	62	183	49
Køn				
Mand	41	59	91	23
Kvinde	35	65	92	26
Aldersgruppe				
18 til 39 år	45	55	71	14
40 til 59 år	33	67	69	25
60 år eller derover	33	67	43	10
Indlæggelseslængde				
Under 1 uge	51	49	57	20
1 til 4 uger	28	72	74	17
Over 4 uger	38	62	50	12
Diagnose				
F20-29	35	65	43	9
F30-39	33	67	61	15
F40-49	50	50	8	1
F60-69	33	67	18	3
Andet	40	60	40	18

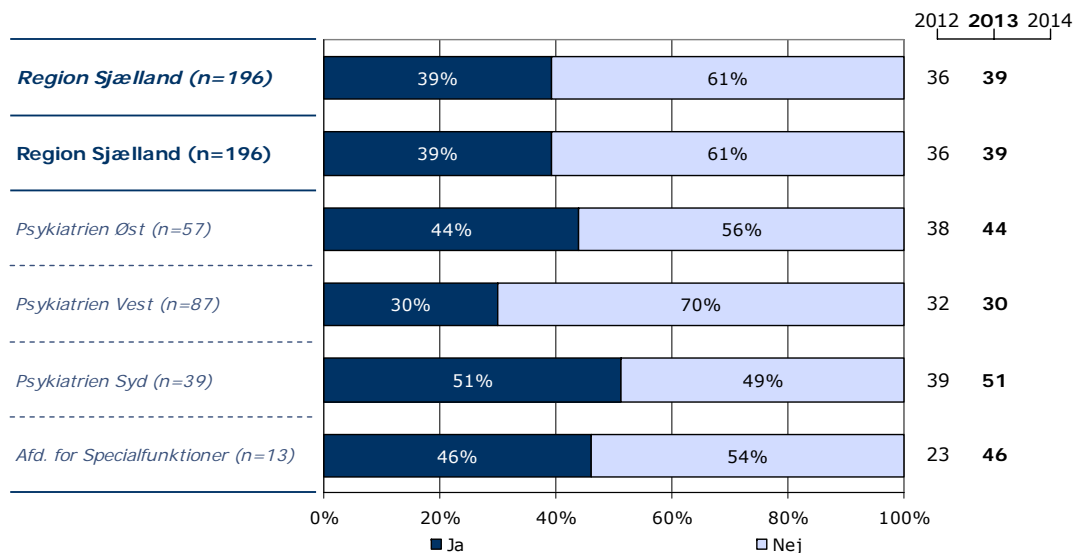
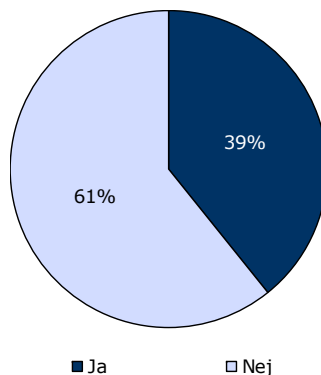
[Andet]*: Ved ikke/ikke relevant

37. Har du deltaget i en behandlingskonference om din egen behandling/situation under indlæggelsen?

Tema: Regionalt spørgsmål

Svar på spørgsmål: 232 (89 %)

Positive svar: Ja



	Ja	Nej	Antal	[Andet]*
	%	%	n	n
Alle	39	61	196	36
Køn				
Mand	41	59	98	18
Kvinde	38	62	98	18
Aldersgruppe				
18 til 39 år	32	68	74	11
40 til 59 år	44	56	73	20
60 år eller derover	43	57	49	5
Indlæggelseslængde				
Under 1 uge	20	80	60	18
1 til 4 uger	47	53	78	12
Over 4 uger	50	50	56	6
Diagnose				
F20-29	52	48	44	10
F30-39	49	51	67	7
F40-49	38	63	8	1
F60-69	17	83	18	4
Andet	19	81	43	14

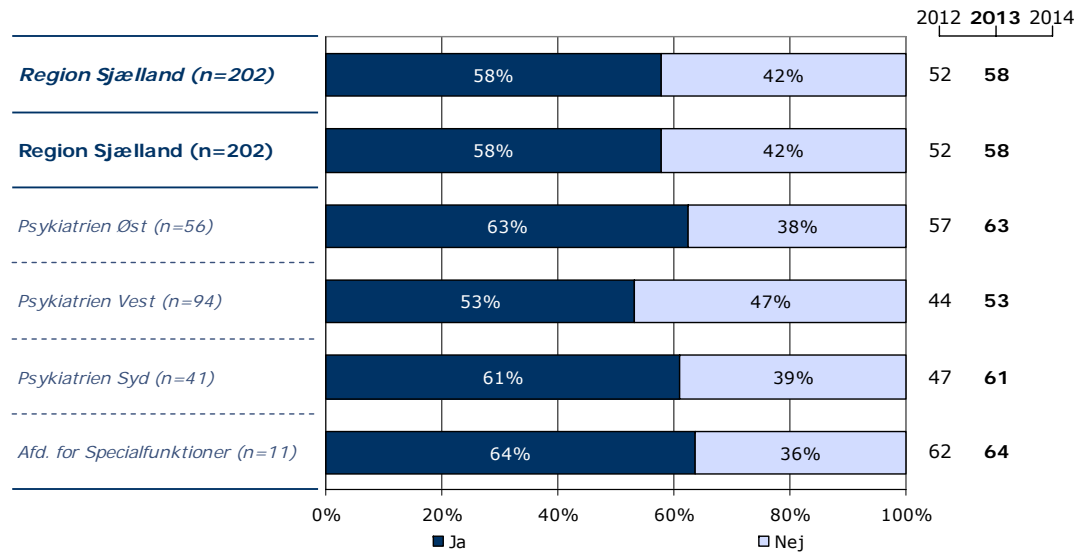
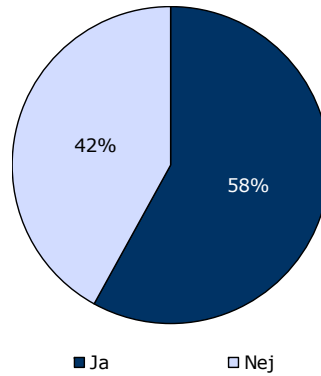
[Andet]*: Ved ikke/ikke relevant

38. Har du fået vejledning/undervisning om din sygdom og behandling?

Tema: Regionalt spørgsmål

Svar på spørgsmål: 234 (90 %)

Positive svar: Ja



	Ja	Nej	Antal	[Andet]*
	%	%	n	n
Alle	58	42	202	32
Køn				
Mand	58	42	101	16
Kvinde	57	43	101	16
Aldersgruppe				
18 til 39 år	53	47	77	10
40 til 59 år	63	37	78	15
60 år eller derover	57	43	47	7
Indlæggelseslængde				
Under 1 uge	49	51	65	13
1 til 4 uger	52	48	77	13
Over 4 uger	78	22	58	6
Diagnose				
F20-29	54	46	48	7
F30-39	69	31	65	10
F40-49	43	57	7	2
F60-69	37	63	19	3
Andet	62	38	50	8

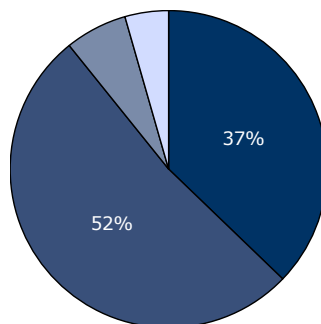
[Andet]*: Ved ikke/ikke relevant

39. Synes du, at vejledningen/undervisningen har givet dig bedre mulighed for at håndtere dit liv med sygdommen?

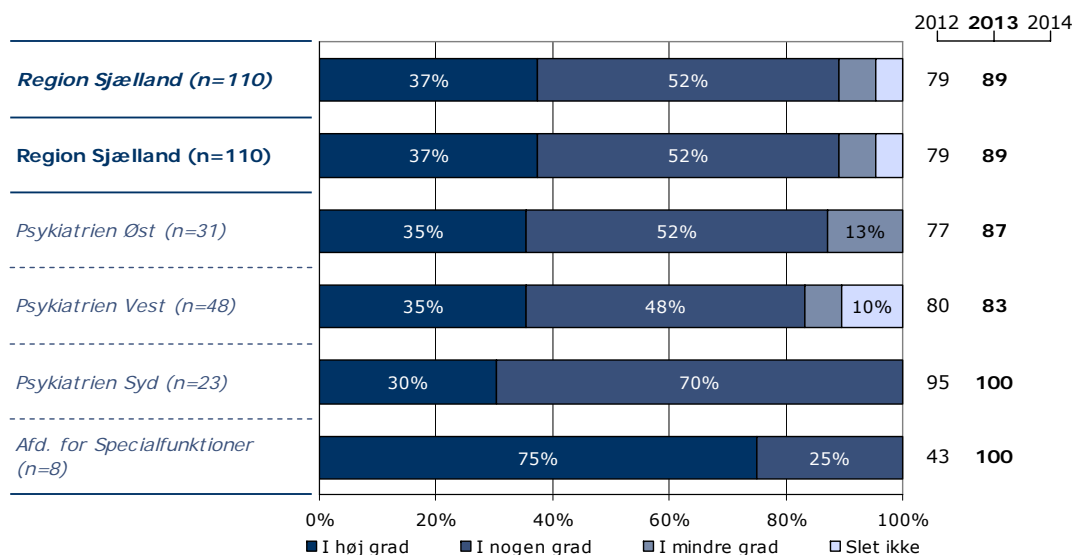
Tema: Regionalt spørgsmål

Svar på spørgsmål: 128 (49 %)

Positive svar: I høj grad; I nogen grad



■ I høj grad ■ I nogen grad
■ I mindre grad □ Slet ikke



	I høj grad	I nogen grad	I mindre grad	Slet ikke	Antal	[Andet]*
	%	%	%	%	n	n
Alle	37	52	6	5	110	18
Køn						
Mand	39	48	9	4	56	8
Kvinde	35	56	4	6	54	10
Aldersgruppe						
18 til 39 år	37	46	10	7	41	8
40 til 59 år	33	58	4	4	45	8
60 år eller derover	46	50	4	0	24	2
Indlæggelseslængde						
Under 1 uge	44	44	0	11	27	9
1 til 4 uger	40	50	8	3	40	5
Over 4 uger	30	58	9	2	43	4
Diagnose						
F20-29	35	54	8	4	26	4
F30-39	38	58	3	3	40	7
F40-49	-	-	-	-	3	1
F60-69	29	43	14	14	7	1
Andet	50	40	7	3	30	5

[Andet]*: Ved ikke/ikke relevant

Ønsker du at vide mere?

På psykiatriundersogelser.dk kan du læse mere om LUP-psykiatri.

På hjemmesiden er det muligt at se spørgeskemaer, oversigt over spørgsmål med relevans for Den Danske Kvalitetsmodel, undersøgelseskoncept, tidsplan m.v.

Her kan du blandt andet også finde kontaktoplysninger på de regionale koordinators samt de medarbejdere i CFK, som er involveret i undersøgelse.

Du kan også nemt blive guidet videre til rapporten med nationale resultater samt regionale rapporter, der findes på sundhed.dk.