

---

**LUP Psykiatri 2013**

---

**Regional rapport**

**Indlagte patienter**

**Region Midtjylland**

**18-04-2014**



## Indledning

I efteråret 2013 blev indlagte patienter i en spørgeskemaundersøgelse spurgt om deres oplevelse af kontakten med psykiatrien.

Denne rapport beskriver patienternes svar inden for denne region.

### Formål

Formålet med undersøgelsen er at bidrage med viden om patienternes oplevelser af kvalitet i psykiatrien på afsnits-, afdelings-, regions- og landsniveau.

Foruden de nationale spørgsmål har regionerne mulighed for at stille op til fire regionale spørgsmål.

### Baggrund

Der er tale om en landsdækkende undersøgelse, som gennemføres på vegne af de fem regioner og Danske Regioner.

Patientundersøgelserne gennemføres årligt og omfatter indlagte og ambulante patienter inden for henholdsvis voksenpsykiatrien og børne- og ungdomspsykiatrien på landets offentlige psykiatriske hospitaler.

Hvert år gennemføres der ligeledes forældreundersøgelser på henholdsvis ambulatorier og dag- eller døgnafsnit i børne- og ungdomspsykiatrien.

Hvert tredje år gennemføres der desuden landsdækkende undersøgelser af pårørendeoplevelser inden for voksenpsykiatrien.

Der har eksisteret landsdækkende undersøgelser af patient- og pårørendeoplevelser i psykiatrien siden 2004.

### Rapportens opbygning

Rapporten har følgende opbygning:

- Indledning
- Datagrundlag
- Overordnet gennemgang af spørgsmålene
- Gennemgang af de enkelte spørgsmål

I den overordnede gennemgang af spørgsmålene er det blandt andet muligt at sammenligne regionens resultater på de enkelte spørgsmål inddelt i temaer med landsresultatet.

På baggrund af undersøgelsesresultaterne fremhæves desuden fem spørgsmål, der rummer umiddelbare forbedringsmuligheder, og fem spørgsmål, hvor fastholdelse af stor patienttilfredshed er vigtig i forhold til patienternes samlede indtryk af psykiatrien.

I den efterfølgende gennemgang af de enkelte spørgsmål præsenteres regionens resultater på afdelingsniveau.

Spørgsmålene om patienternes samlede indtryk vises før de øvrige temaer i spørgeskemaet. Eventuelle regionale spørgsmål præsenteres til sidst.

Hvor det er muligt, bliver resultaterne sammenlignet med resultaterne fra 2012.

### Rapporter på flere niveauer

Der er udarbejdet rapporter på afsnits-, afdelings- og regionsniveau. På landsniveau er der desuden udarbejdet en samlet tværgående eksplorativ landsrapport.

### Organisering

Projektledelsen af undersøgelsen varetages af CFK - Folkesundhed og Kvalitetsudvikling i Region Midtjylland, der sammen med Enhed for Evaluering og Brugerrinddragelse i Region Hovedstaden udgør projektsekretariatet.

Styregruppen for undersøgelsen er Temagruppen for Kvalitet. Derudover er der nedsat en kompetenceenhed bestående af et medlem fra hver af de fem regioner, Danske Regioner samt CFK.

## Datagrundlag

Personalet udleverede, i perioden 3. september til og med 28. oktober 2013, personligt spørgeskemaer til patienter, som blev udskrevet fra et afsnit i psykiatrien.

Afdelinger med færre end ti udleverede spørgeskemaer eller mindre end fem besvarelser får ikke rapporteret deres resultater på afdelingsniveau. Resultater fra disse afdelinger vil dog indgå i resultaterne på højere niveauer.

### Datagrundlag

Udleverede spørgeskemaer	761
Besvarede spørgeskemaer	469
Regionens svarprocent	62

### Signalement af svarpersonerne

	Antal	Procent
	n	%
<b>Alle</b>	<b>469</b>	<b>100</b>
<b>Køn</b>		
Mand	223	49
Kvinde	235	51
<b>Aldersgruppe</b>		
18 til 39 år	210	45
40 til 59 år	165	36
60 år eller derover	87	19
<b>Indlæggelseslængde</b>		
Under 1 uge	183	43
1 til 4 uger	150	35
Over 4 uger	93	22
<b>Diagnose</b>		
F20-29	127	30
F30-39	147	35
F40-49	25	6
F60-69	23	5
Andet	104	24

## Patienternes samlede indtryk

Figurene til højre viser patienternes samlede indtryk fordelt på køn, alder og indlæggelseslængde.

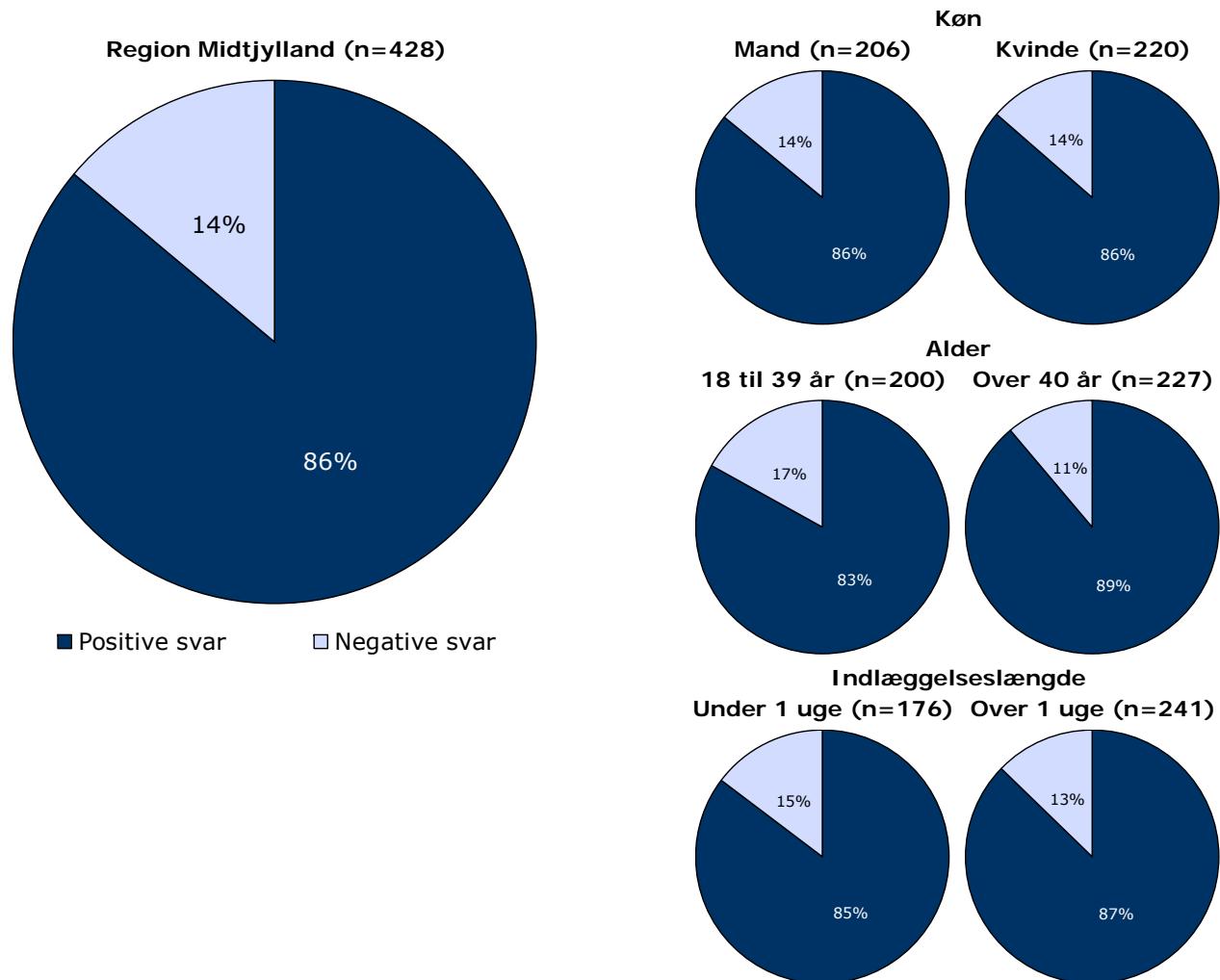
I figurene er patienternes svar kategoriseret som henholdsvis positive og negative.

Svarkategorierne "virkelig godt" og "godt" er kategoriseret som positive svar, mens svarkategorierne "dårligt" og "virkelig dårligt" er kategoriseret som negative svar.

Af hensyn til patienternes anonymitet er der kun vist figurer, hvor der er minimum fem svar.

Patienternes samlede indtryk præsenteres mere detaljeret senere i forbindelse med gennemgangen af spørgsmålene i undersøgelsen.

### Det samlede indtryk fordelt på køn, alder og indlæggelseslængde



## Hvordan svarer patienterne på spørgsmålene?

Patienternes svar på spørgsmålene er her sammenlignet med landsresultatet.

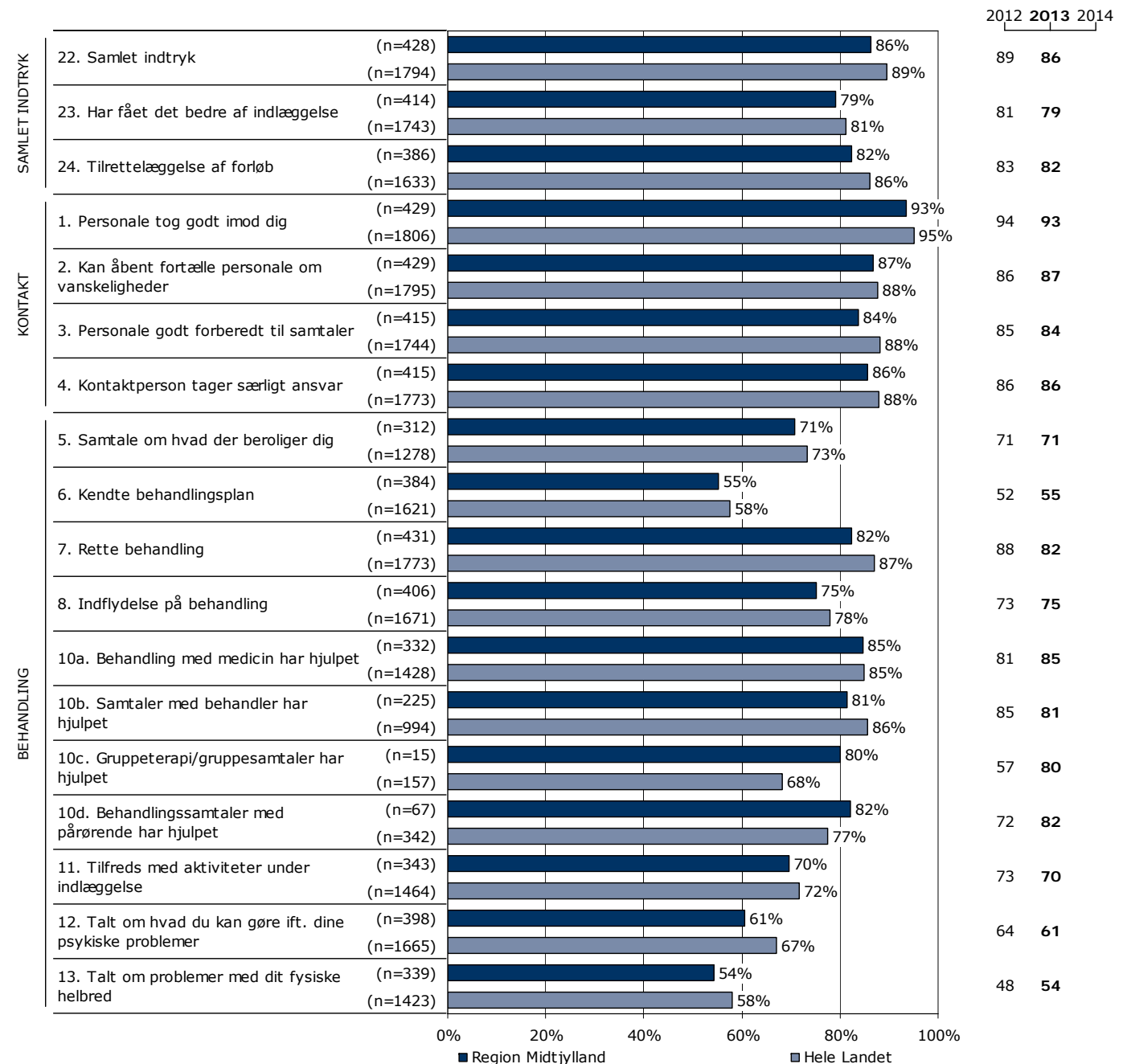
Spørgsmålene vises temavist med det samlede indtryk som det første tema. Den lodrette tekst i figuren viser, hvilket tema spørgsmålene hører under.

Søjlerne viser andelen af patienternes svar, som er positive. Parentesen foran hver søjle angiver det samlede antal svar (positive og negative), der indgår i andelsberegningen.

For hvert spørgsmål præsenteres to søjler. Den øverste søjle angiver regionens resultat, mens den nederste angiver resultatet for hele landet.

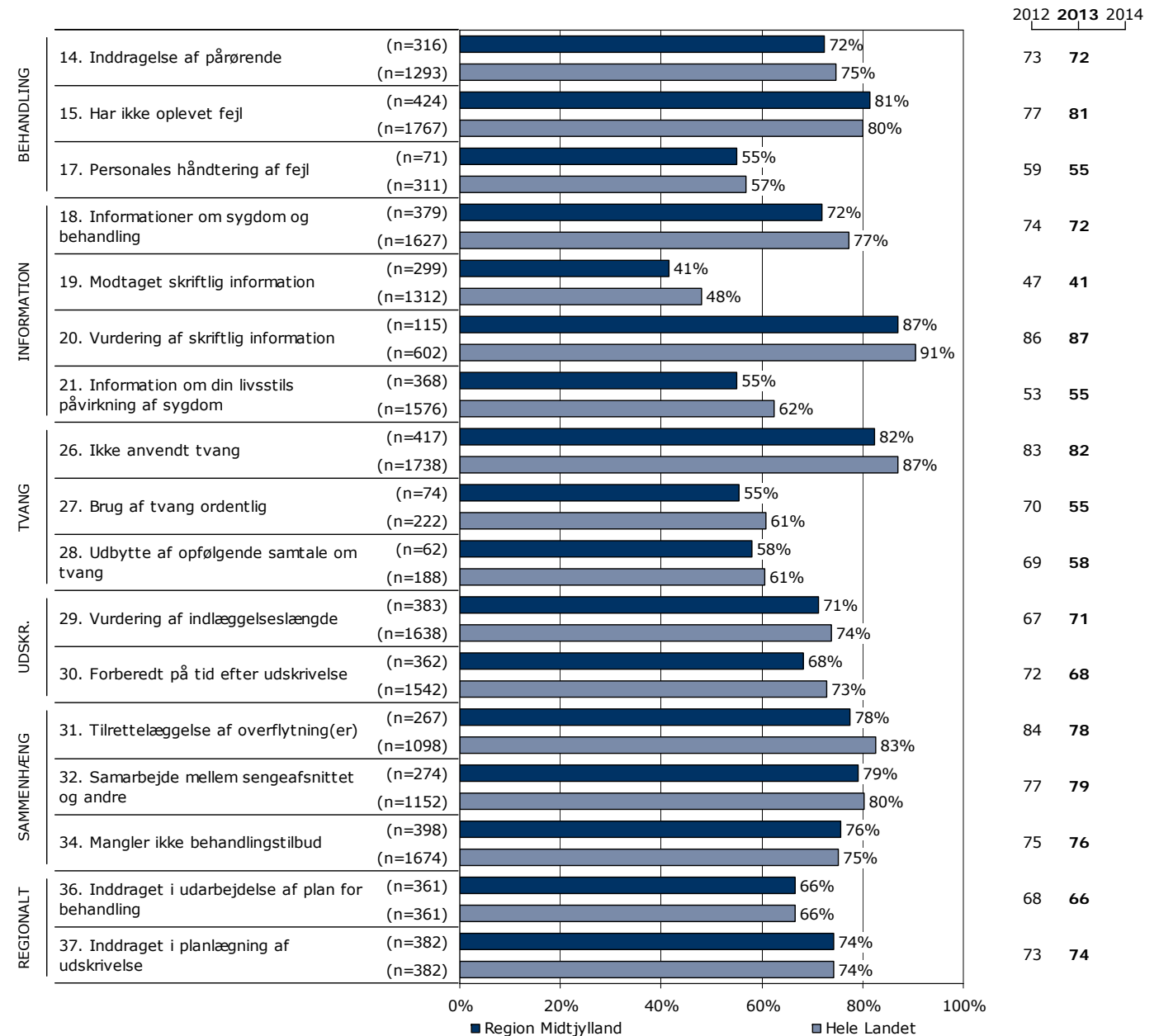
Yderst til højre i figuren er regionens resultat vist, hvor det er muligt, er resultatet fra 2012 ligeledes vist.

### Resultatoversigt. Andel positive svar (procent)



## Hvordan svarer patienterne på spørgsmålene? (fortsat)

### Resultatoversigt. Andel positive svar (procent)



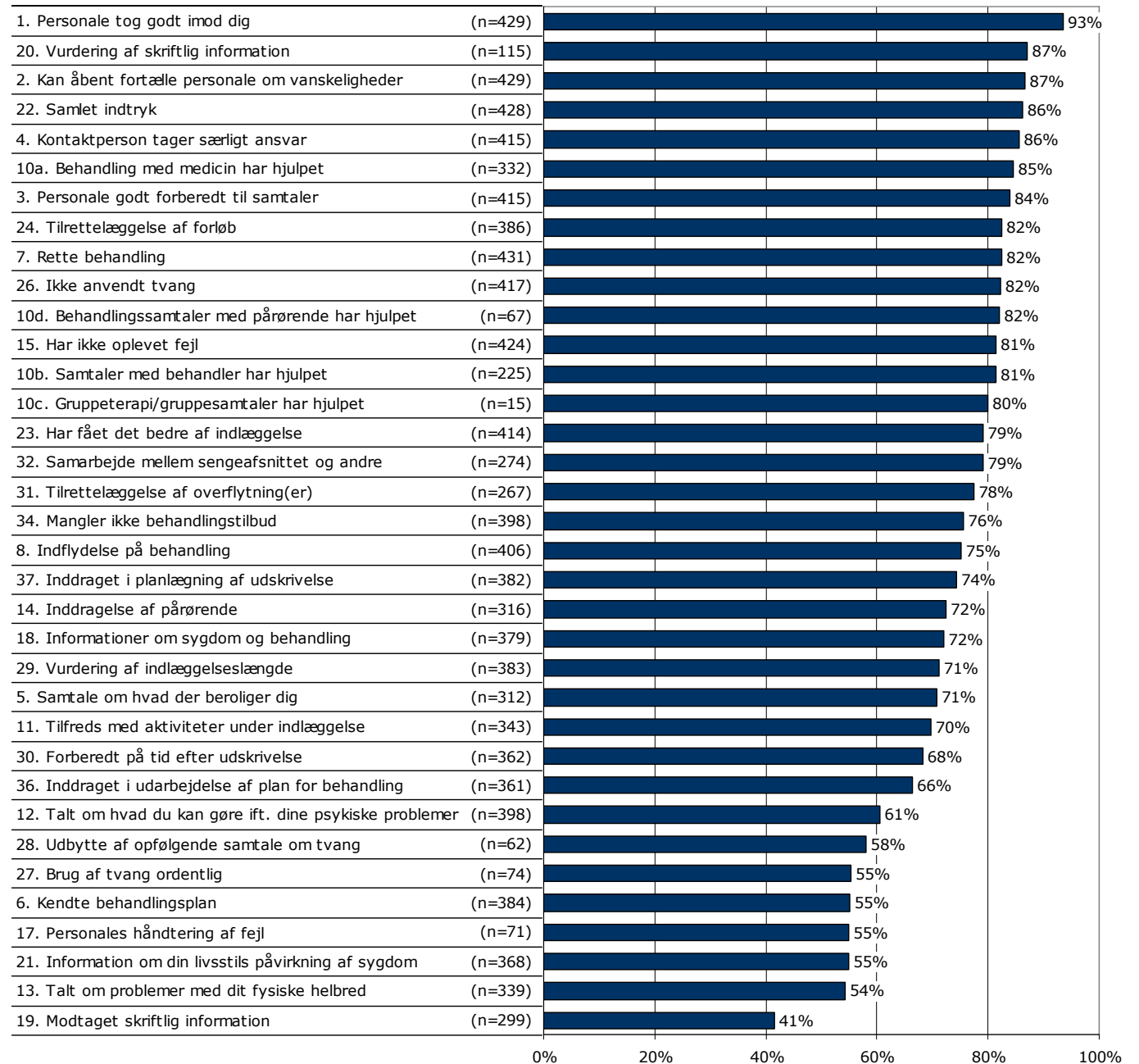
## På hvilke spørgsmål er tilfredsheden størst?

Spørgsmålene i figuren til højre er rangordnet efter patienternes tilfredshed. Spørgsmålene med den største andel positive svar fremgår øverst i figuren.

Søjlerne viser andelen af patienternes svar, som er positive. Parentesen foran hver søjle angiver det samlede antal svar (positive og negative), der indgår i andelsberegningen.

Der vises kun tal for 2013-undersøgelsen.

### Resultatoversigt. Andel positive svar (procent)



## Er resultatet bedre end landsresultatet?

Den første af figurerne til højre viser hvor mange spørgsmål, hvor andelen af patienter, der har svaret positivt, er:

- højere end landsresultatet
- det samme som landsresultatet
- lavere end landsresultatet.

I figuren er resultatet sammenlignet med landsresultatet på i alt 33 spørgsmål.

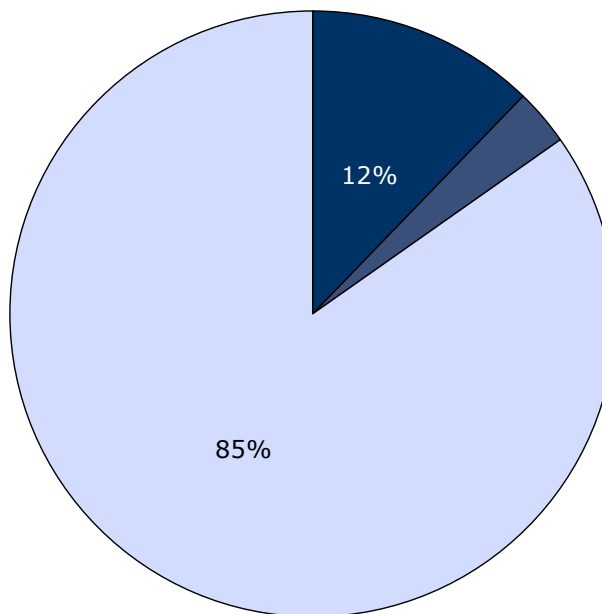
I figuren længst til højre er resultatet sammenlignet med regionens resultat sidste år. Figuren viser hvor mange spørgsmål, hvor andelen af patienter, der har svaret positivt, er:

- højere end resultatet sidst
- det samme som resultatet sidst
- lavere end resultatet sidst.

Dette års resultat er sammenlignet med sidste års resultat på i alt 35 spørgsmål.

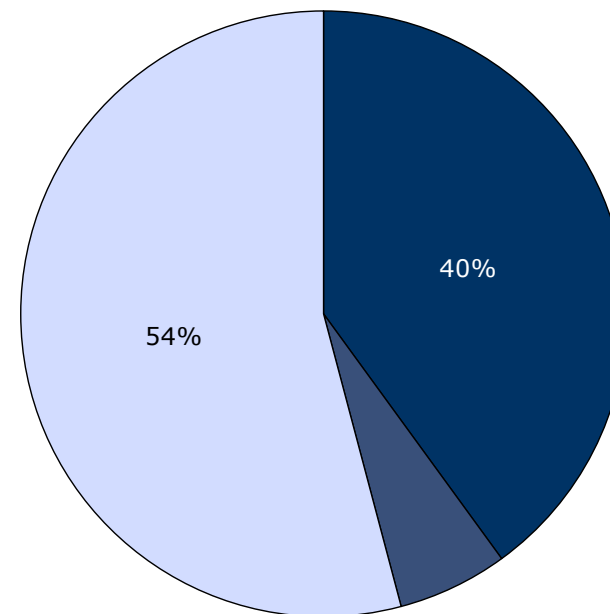
Forskellene mellem regionens resultat og henholdsvis landsresultatet og sidste års resultat er ikke signifikantstestet.

Sammenligning med landsresultatet



■ Højere end landsresultatet  
■ Det samme som landsresultatet  
□ Lavere end landsresultatet

Sammenligning med resultatet sidst



■ Højere end resultatet sidst  
■ Det samme som resultatet sidst  
□ Lavere end resultatet sidst



## Fastholdelse og forbedring af resultater

Næste side præsenterer et bud på, hvilke områder regionen kan være opmærksom på i det løbende arbejde med at forbedre og fastholde den patientoplevede kvalitet.

På baggrund af undersøgelsesresultaterne fremhæves fem spørgsmål, der rummer umiddelbare forbedringsmuligheder, og fem spørgsmål, hvor fastholdelse af stor patienttilfredshed er vigtig i forhold til patienternes samlede indtryk af psykiatrien.

Spørgsmålene er udvalgt ved at sammenholde patienternes svar på spørgsmålene og sammenhængen mellem de enkelte spørgsmål og patienternes samlede indtryk af psykiatrien.

De fremhævede spørgsmål med umiddelbare forbedringsmuligheder er karakteriseret ved:

- relativ lille andel positive svar
- relativ stor sammenhæng med det samlede indtryk.

De fremhævede spørgsmål, hvor fastholdelse af stor patienttilfredshed er vigtig, er karakteriseret ved:

- relativ stor andel positive svar
- relativ stor sammenhæng med det samlede indtryk.

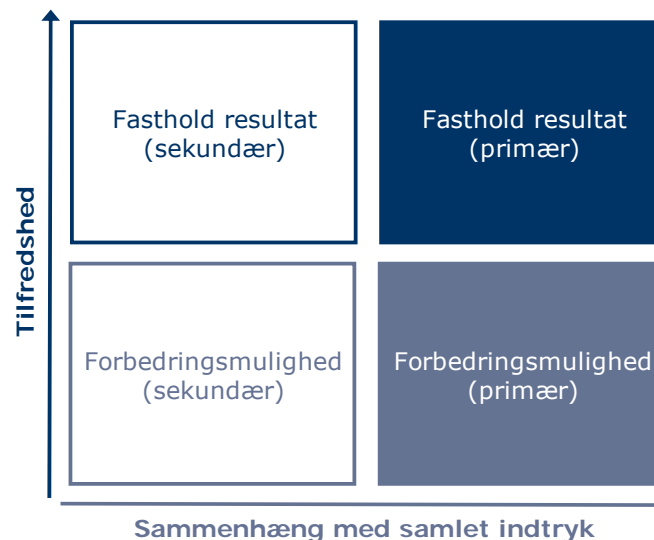
### Beregninger

Som mål for sammenhængen med det samlede indtryk anvendes korrelationen mellem de enkelte spørgsmål og patienternes samlede indtryk. To spørgsmål er eksempelvis stærkt korreleret (stor sammenhæng), hvis personer, der svarer positivt på spørgsmål A samtidig har tendens til at svare positiv på spørgsmål B. Sammenhængen mellem spørgsmålene og det samlede indtryk er undersøgt bivariat ( $\gamma$ ), og beregningerne er, for at få det mest præcise mål for sammenhængen, foretaget samlet for hele landet og ikke for den enkelte region.

Spørgsmålet, der er anvendt i beregningen af sammenhængen med de enkelte spørgsmål og patienternes samlede indtryk, er: Hvad er dit samlede indtryk af din indlæggelse på dette sengeafsnit?

Figuren nedenfor illustrerer, hvordan spørgsmålene er udvalgt. Spørgsmålene er dels rangordnet efter andel positive svar (den vertikale akse i figuren) og dels rangordnet efter spørgsmålenes sammenhæng med det samlede indtryk (den horisontale akse i figuren). Figuren er på baggrund heraf inddelt i fire områder, der er karakteriseret ved varierende forbedringsmuligheder. Spørgsmål er herefter udvalgt blandt de spørgsmål, der er placeret henholdsvis øverst og nederst i figurens højre side.

Beregningsmetoden og spørgsmålsudvælgelsen er beskrevet mere detaljeret på [psykiatriundersogelser.dk](http://psykiatriundersogelser.dk).



## Fastholdelse og forbedring af resultater (fortsat)

Patienternes svar på spørgsmålene er her sammenholdt med sammenhængen mellem de enkelte spørgsmål og patienternes samlede indtryk.

De fem spørgsmål, der rummer forbedringsmuligheder, og de fem spørgsmål, hvor fastholdelse af tilfredsheden er vigtigt, er præsenteret i hver deres tabel.

Fra venstre mod højre viser kolonnerne efter de fremhævede spørgsmål:

- Andel positive svar på spørgsmålet
- Spørgsmålets placering, når spørgsmålene rangordnes efter højest andel positive svar
- Spørgsmålets placering, når spørgsmålene rangordnes efter størst sammenhæng med patienternes samlede indtryk.

Spørgsmålene er udvalgt blandt de i alt 32 nationale spørgsmål, der indgår i rangordningen.

### Spørgsmål med umiddelbare forbedringsmuligheder

	Positive	Positive	Sammenhæng
	%	[1-32]	[1-32]
28. Fik du udbytte af den opfølgende samtale med personalet, efter at tvangen var ophørt? (n=62)	58	26	5
17. Hvordan synes du, at personalet tog hånd om fejlen(e), efter den/de blev opdaget? (n=71)	55	29	13
18. Fik du de informationer om din sygdom og behandling, som du havde brug for? (n=379)	72	20	11
8. I hvilket omfang havde du indflydelse på din behandling? (n=406)	75	18	9
5. Havde du en samtale med personalet om, hvad der kan virke beroligende på dig, da du blev indlagt? (n=312)	71	22	16

### Spørgsmål hvor fastholdelse af stor tilfredshed er vigtigt

	Positive	Positive	Sammenhæng
	%	[1-32]	[1-32]
24. Hvordan vurderer du, at dit samlede undersøgelses- og behandlingsforløb var tilrettelagt? (n=386)	82	7	1
1. Tog personalet godt imod dig, da du blev indlagt på sengeafsnittet? (n=429)	93	1	3
7. Oplevede du, at du fik den rette behandling under din indlæggelse? (n=431)	82	8	2
2. Skabte personalet en situation, hvor du åbent kunne fortælle dem om dine vanskeligheder og problemer? (n=429)	87	3	6
20. Hvordan vurderer du alt i alt den skriftlige information, du fik? (n=115)	87	2	8

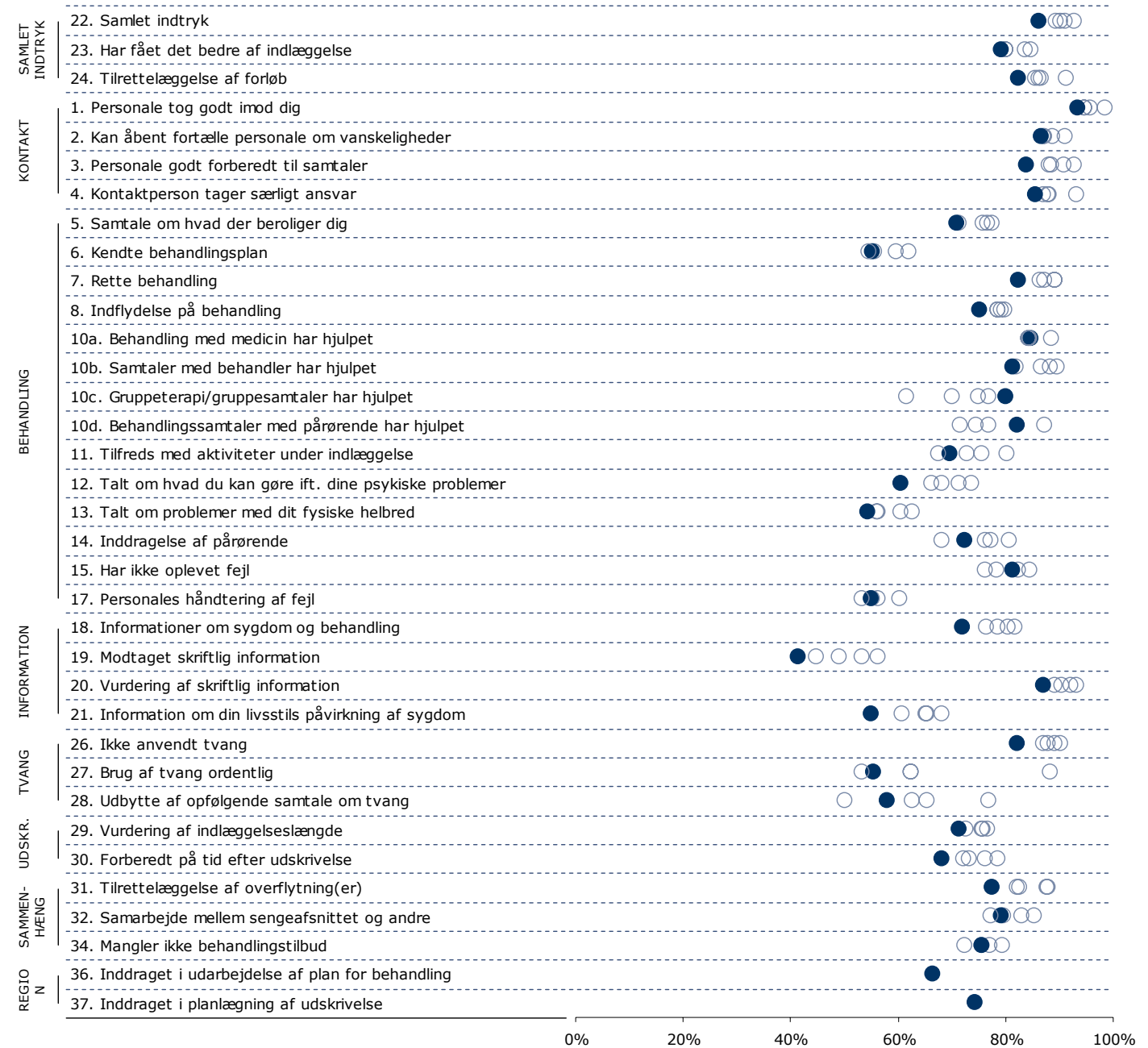
## Spredningen på spørgsmålene

Figuren til højre viser variationen i patienternes svar på regionsniveau.

I figuren er andel positive svar på spørgsmålene vist for hver region. Regionens resultat er markeret med en fuldt optrukket cirkel.

Spørgsmålene vises temavist med det samlede indtryk som det første tema. Den lodrette tekst yderst til venstre viser, hvilket tema spørgsmålene hører under.

### Spredningsfigur



**23. Har du fået det bedre af at være indlagt på sengeafsnittet?**

Nummer og spørgsmålsformulering i spørgeskemaet

Spørgsmålets tema i spørgeskemaet

Tema: Samlet indtryk af indlæggelsen

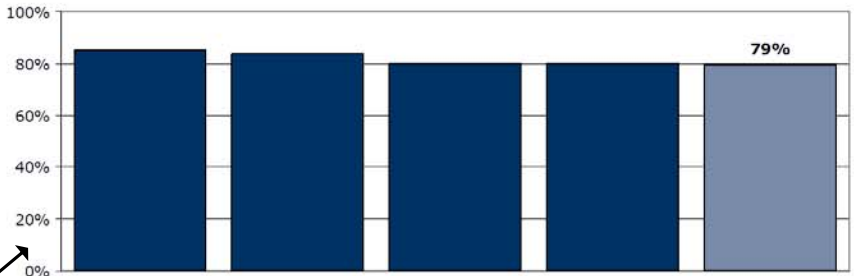
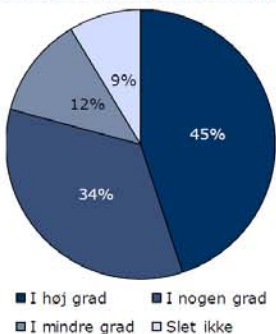
Svar på spørgsmål: 414 (88 %)

Positive svar: I høj grad; I nogen grad

Antal svar i figurene (procent af afdelingens samlede besvarelser)

Svar kategoriseret som positive

**Afdelingsresultatet:** Svarfordelingen på spørgsmålet



**Rangordning:** Afdelinger i undersøgelsen rangordnet efter andel positive svar og sammenlignet med afdelingsresultatet.

	2012	2013	2014
<b>Hele landet (n=1743)</b>	47%	34%	11%
<b>Region X (n=414)</b>	45%	34%	12%
<b>Afdeling A (n=69)</b>	52%	29%	10%
<b>Afdeling B (n=74)</b>	43%	28%	16%

	I høj grad	I nogen grad	I mindre grad	Slet ikke	Antal	[Andet]*
	%	%	%	%	n	n
<b>Alle</b>	45	34	12	9	414	16
<b>Køn</b>						
Mand	48	33	11	9	199	9
Kvinde	42	35	14	9	213	6
<b>Aldersgruppe</b>						
18 til 39 år	38	37	13	12	192	9
40 til 59 år	48	34	11	6	143	6
60 år eller derover	55	28	12	5	78	0
<b>Indlæggelseslængde</b>						
Under 1 uge	40	35	14	12	167	10
1 til 4 uger	50	31	14	5	147	3
Over 4 uger	51	36	7	7	90	1
<b>Diagnose</b>						
F20-29	50	41	4	6	109	7
F30-39	51	30	11	8	138	3
F40-49	22	30	30	17	23	0
F60-69	18	32	32	18	22	1
Andet	46	32	12	10	90	4

**Sammenligning:** Afdelingsresultatet sammenlignet med svarfordelingen for hele regionen og opdelt på afsnitsniveau.

Andel positive svar i dette og sidste års undersøgelse.

**Krydstabel:** Afdelingsresultatet fordelt køn, alder og øvrige baggrundsplysninger. Svarfordelingen for grupper med mindre end fem svar vises ikke.

[Andet]\*: Ved ikke/ikke relevant

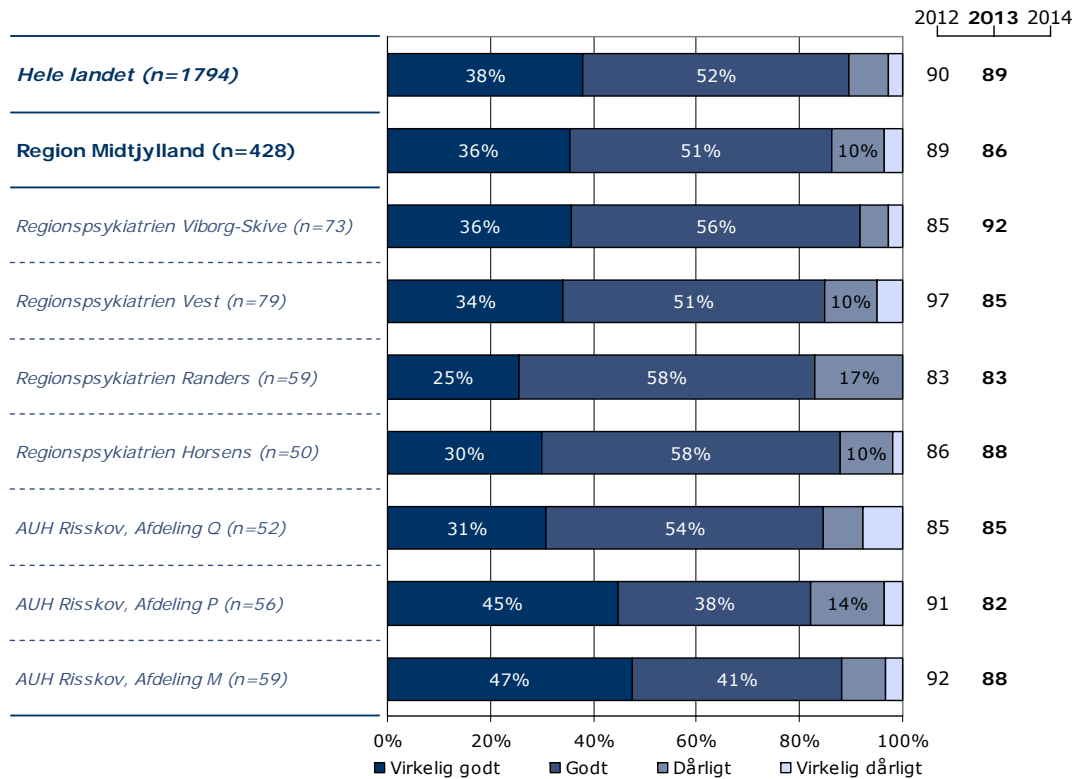
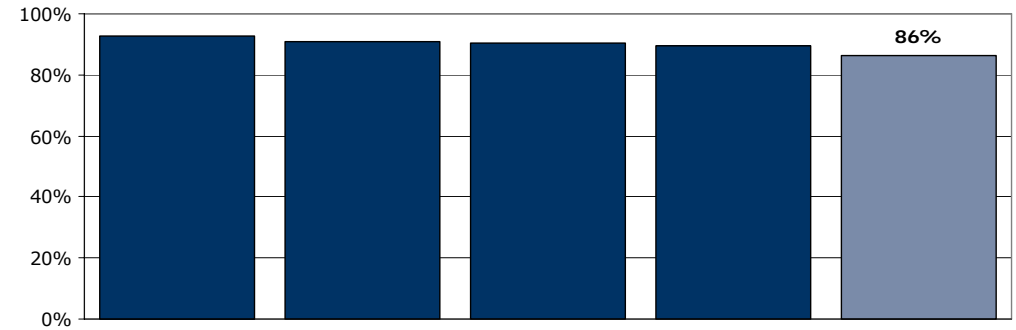
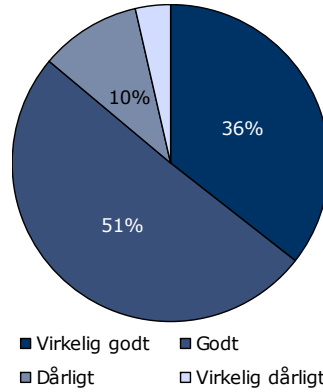
Svar der ikke indgår i figurene og beregningen af andel positive svar.

## 22. Hvad er dit samlede indtryk af din indlæggelse på dette sengeafsnit?

Tema: Samlet indtryk af indlæggelsen

Svar på spørgsmål: 428 (91 %)

Positive svar: Virkelig godt; Godt



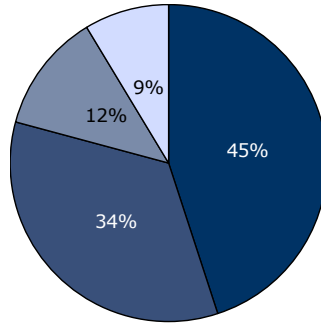
	Virkelig godt	Godt	Dårligt	Virkelig dårligt	Antal
	%	%	%	%	n
<b>Alle</b>	<b>36</b>	<b>51</b>	<b>10</b>	<b>4</b>	<b>428</b>
<b>Køn</b>					
Mand	41	45	11	3	206
Kvinde	30	56	10	4	220
<b>Aldersgruppe</b>					
18 til 39 år	30	54	11	6	200
40 til 59 år	37	51	11	1	147
60 år eller derover	48	44	8	1	80
<b>Indlæggelseslængde</b>					
Under 1 uge	39	46	12	3	176
1 til 4 uger	34	55	9	2	150
Over 4 uger	34	49	10	7	91
<b>Diagnose</b>					
F20-29	42	42	12	4	113
F30-39	35	55	6	4	141
F40-49	22	52	22	4	23
F60-69	22	57	22	0	23
Andet	35	53	7	4	96

## 23. Har du fået det bedre af at være indlagt på sengeafsnittet?

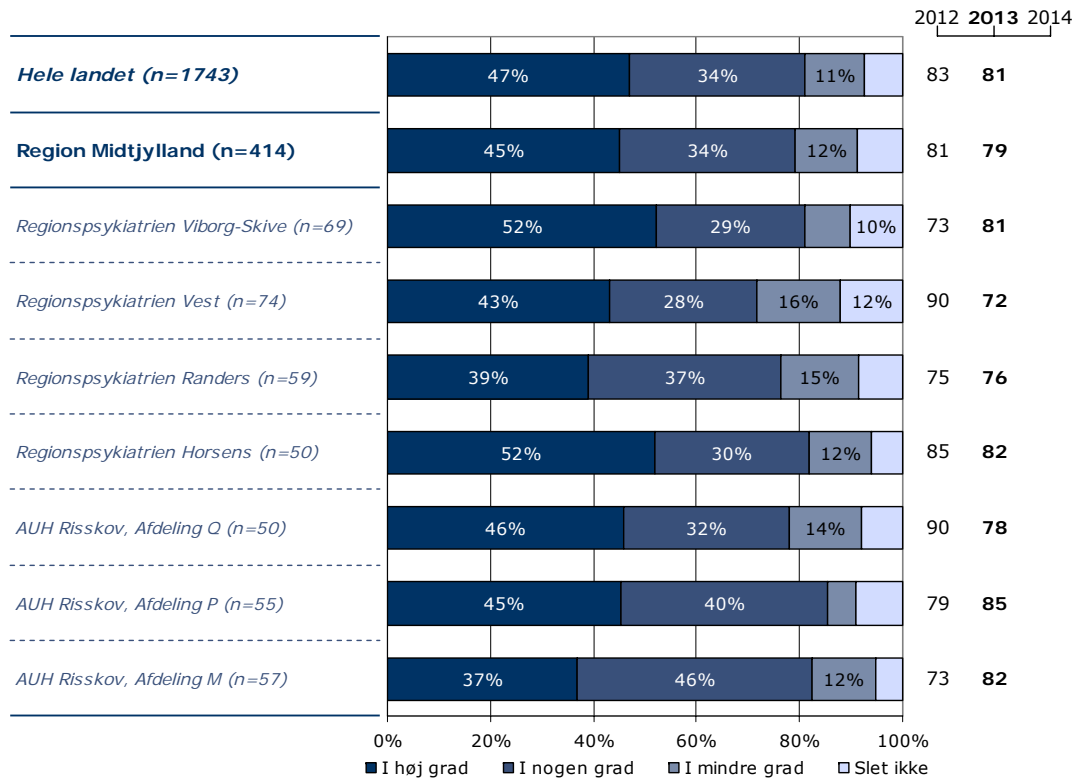
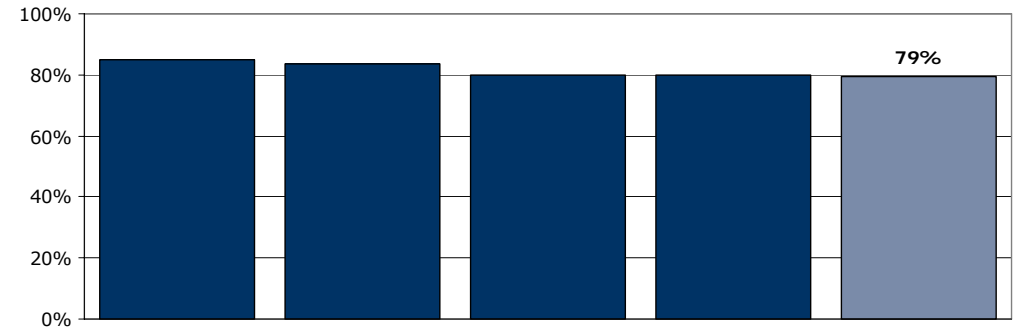
Tema: Samlet indtryk af indlæggelsen

Svar på spørgsmål: 430 (92 %)

Positive svar: I høj grad; I nogen grad



■ I høj grad ■ I nogen grad  
■ I mindre grad □ Slet ikke



	I høj grad	I nogen grad	I mindre grad	Slet ikke	Antal	[Andet]*
	%	%	%	%	n	n
<b>Alle</b>	45	34	12	9	414	16
<b>Køn</b>						
Mand	48	33	11	9	199	9
Kvinde	42	35	14	9	213	6
<b>Aldersgruppe</b>						
18 til 39 år	38	37	13	12	192	9
40 til 59 år	48	34	11	6	143	6
60 år eller derover	55	28	12	5	78	0
<b>Indlæggelseslængde</b>						
Under 1 uge	40	35	14	12	167	10
1 til 4 uger	50	31	14	5	147	3
Over 4 uger	51	36	7	7	90	1
<b>Diagnose</b>						
F20-29	50	41	4	6	109	7
F30-39	51	30	11	8	138	3
F40-49	22	30	30	17	23	0
F60-69	18	32	32	18	22	1
Andet	46	32	12	10	90	4

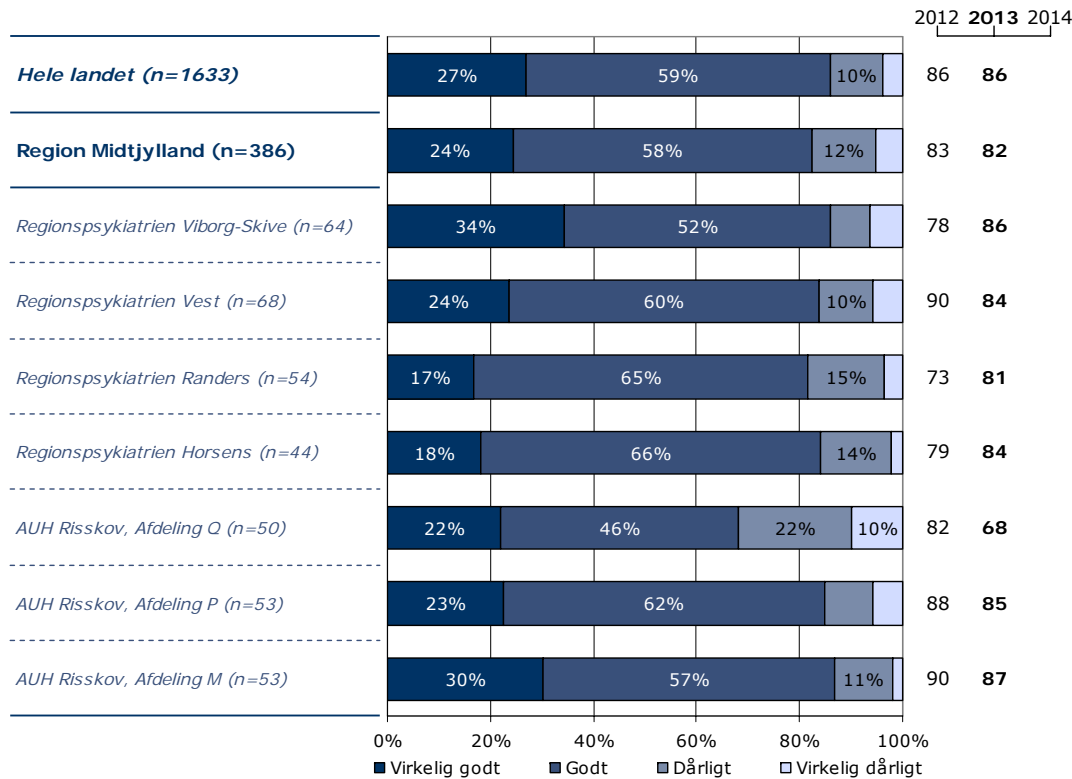
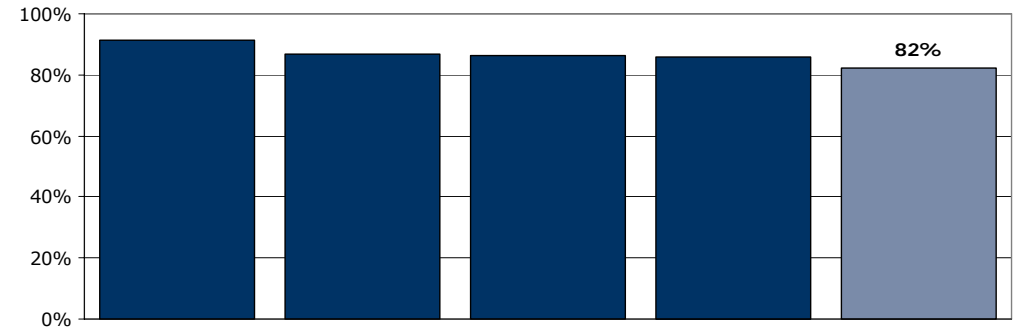
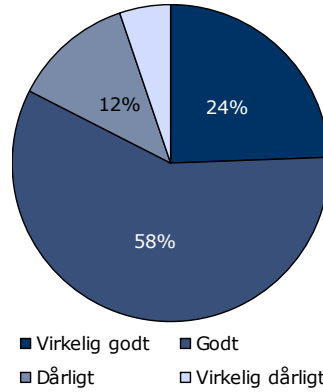
[Andet]\*: Ved ikke/ikke relevant

## 24. Hvordan vurderer du, at dit samlede undersøgelses- og behandlingsforløb var tilrettelagt?

Tema: Samlet indtryk af indlæggelsen

Svar på spørgsmål: 426 (91 %)

Positive svar: Virkelig godt; Godt



	Virkelig godt	Godt	Dårligt	Virkelig dårligt	Antal	[Andet]*
	%	%	%	%	n	n
<b>Alle</b>	<b>24</b>	<b>58</b>	<b>12</b>	<b>5</b>	<b>386</b>	<b>40</b>
<b>Køn</b>						
Mand	26	57	12	5	188	18
Kvinde	23	58	13	6	196	21
<b>Aldersgruppe</b>						
18 til 39 år	21	60	11	8	175	25
40 til 59 år	24	60	13	3	132	12
60 år eller derover	33	50	14	3	78	2
<b>Indlæggelseslængde</b>						
Under 1 uge	23	61	13	3	151	24
1 til 4 uger	26	54	14	6	138	11
Over 4 uger	26	58	10	7	90	2
<b>Diagnose</b>						
F20-29	28	58	8	6	102	12
F30-39	26	61	10	3	129	11
F40-49	5	71	14	10	21	2
F60-69	20	40	30	10	20	3
Andet	25	54	14	7	84	11

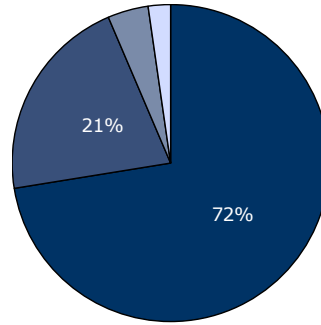
[Andet]\*: Ved ikke/ikke relevant

# 1. Tog personalet godt imod dig, da du blev indlagt på sengeafsnittet?

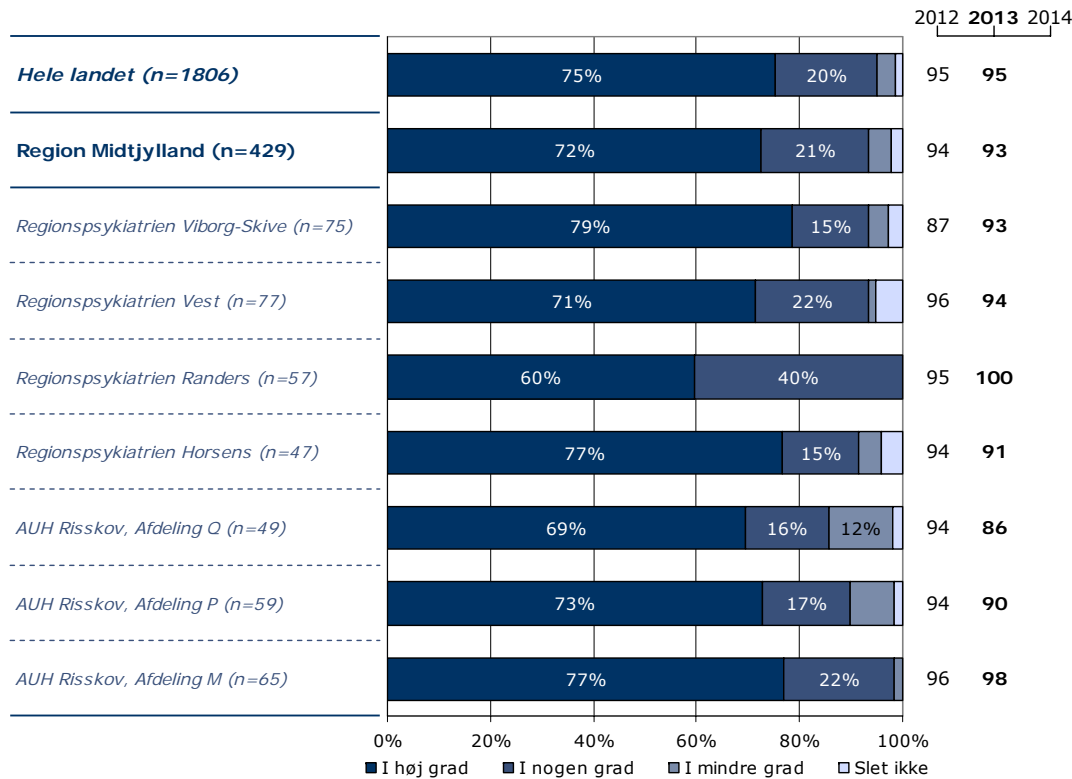
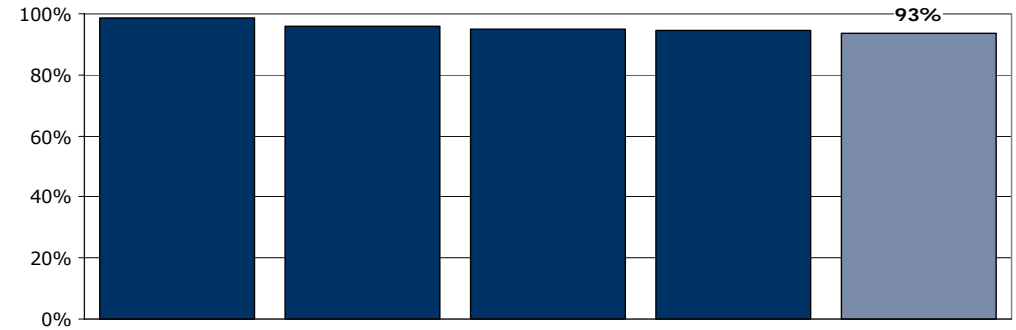
Tema: Din kontakt med sengeafsnittet

Svar på spørgsmål: 442 (94 %)

Positive svar: I høj grad; I nogen grad



■ I høj grad ■ I nogen grad  
■ I mindre grad □ Slet ikke



	I høj grad	I nogen grad	I mindre grad	Slet ikke	Antal	[Andet]*
	%	%	%	%	n	n
<b>Alle</b>	<b>72</b>	<b>21</b>	<b>4</b>	<b>2</b>	<b>429</b>	<b>13</b>
<b>Køn</b>						
Mand	76	18	4	2	205	8
Kvinde	70	24	4	2	219	5
<b>Aldersgruppe</b>						
18 til 39 år	69	24	4	4	196	7
40 til 59 år	75	18	6	1	151	3
60 år eller derover	80	19	0	1	79	3
<b>Indlæggelseslængde</b>						
Under 1 uge	74	20	4	2	176	5
1 til 4 uger	75	18	3	3	145	4
Over 4 uger	69	28	2	1	86	4
<b>Diagnose</b>						
F20-29	66	24	5	4	115	5
F30-39	77	19	4	0	137	4
F40-49	58	38	0	4	24	0
F60-69	77	18	0	5	22	1
Andet	80	13	4	3	96	3

[Andet]\*: Ved ikke/ikke relevant

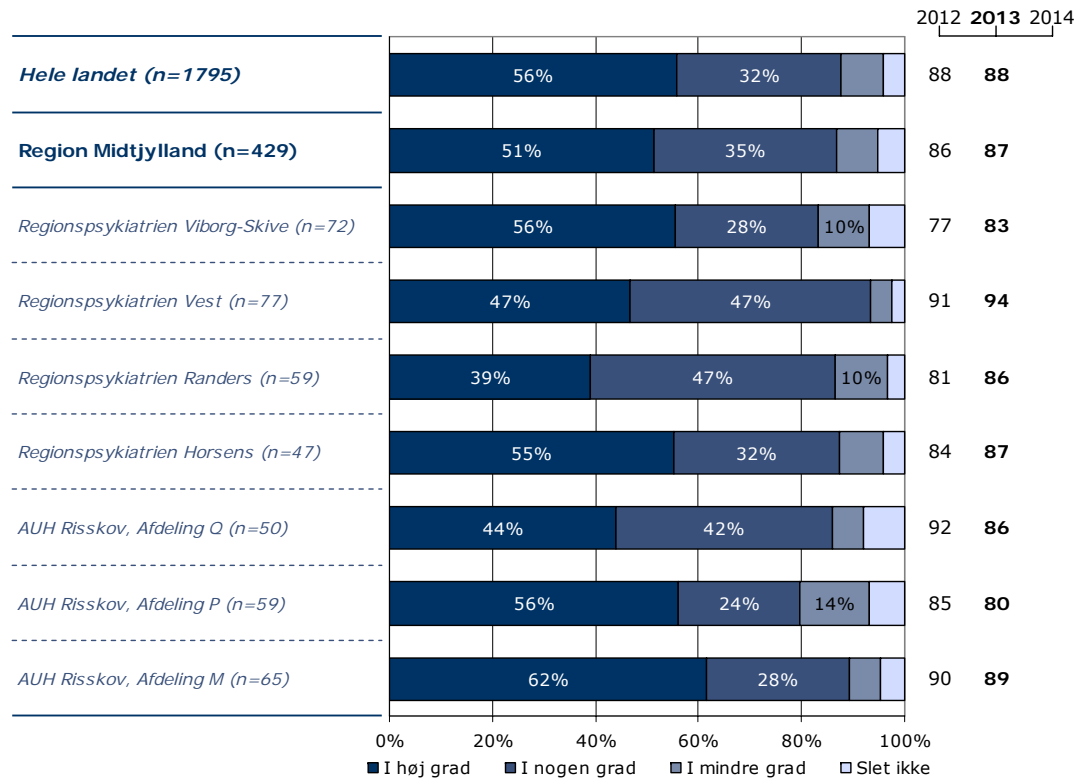
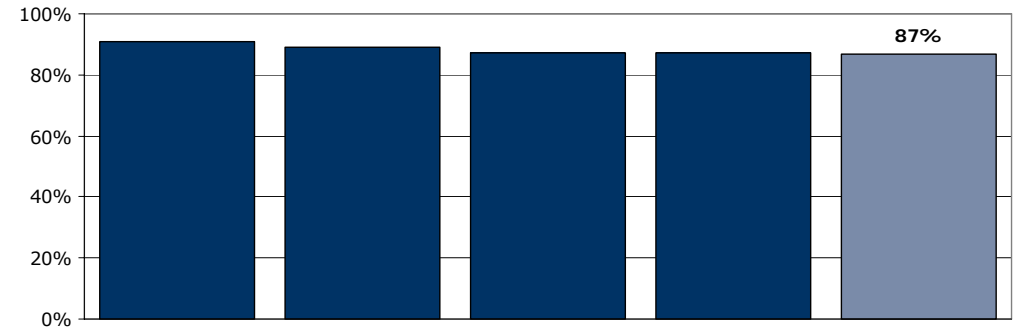
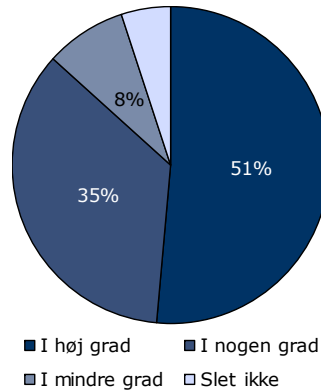


## 2. Skabte personalet en situation, hvor du åbent kunne fortælle dem om dine vanskeligheder og problemer?

Tema: Din kontakt med sengeafsnittet

Svar på spørgsmål: 443 (94 %)

Positive svar: I høj grad; I nogen grad



	I høj grad	I nogen grad	I mindre grad	Slet ikke	Antal	[Andet]*
	%	%	%	%	n	n
<b>Alle</b>	51	35	8	5	429	14
<b>Køn</b>						
Mand	53	32	9	5	202	10
Kvinde	50	39	7	5	222	4
<b>Aldersgruppe</b>						
18 til 39 år	46	38	10	6	196	8
40 til 59 år	53	38	5	5	151	4
60 år eller derover	63	24	9	4	79	2
<b>Indlæggelseslængde</b>						
Under 1 uge	52	37	9	2	174	6
1 til 4 uger	55	31	7	7	148	2
Over 4 uger	47	40	6	8	86	5
<b>Diagnose</b>						
F20-29	51	33	8	9	116	4
F30-39	54	38	3	4	138	5
F40-49	39	39	17	4	23	1
F60-69	35	52	13	0	23	0
Andet	54	30	12	4	94	4

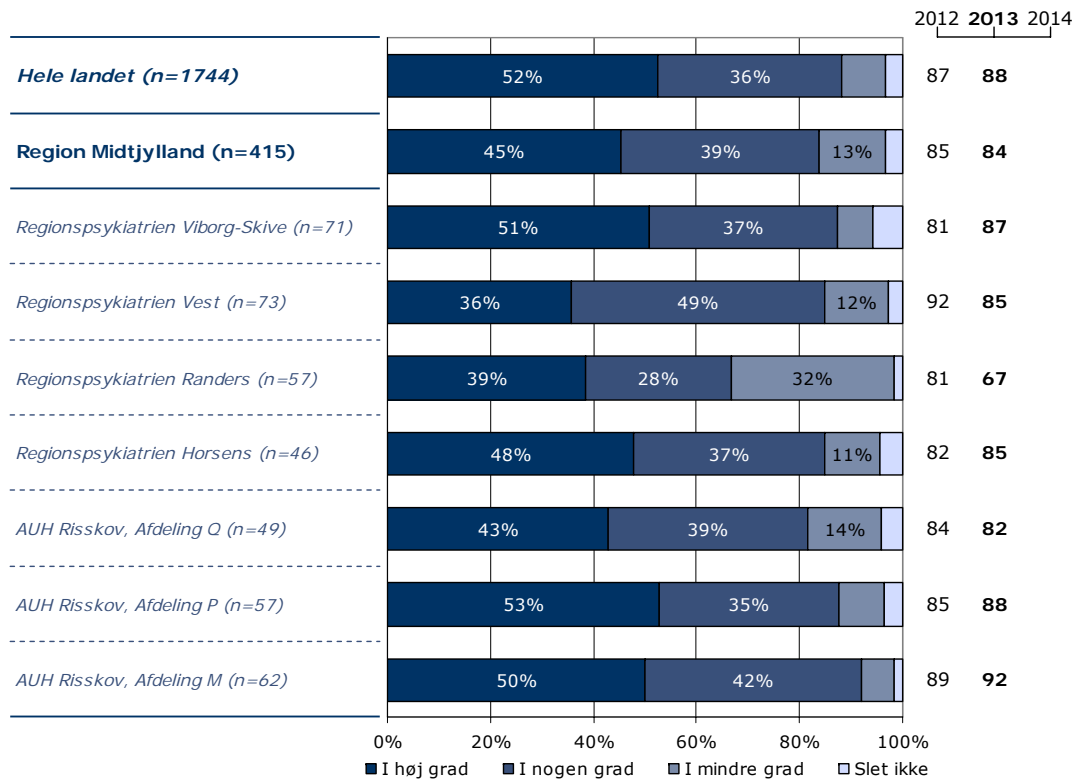
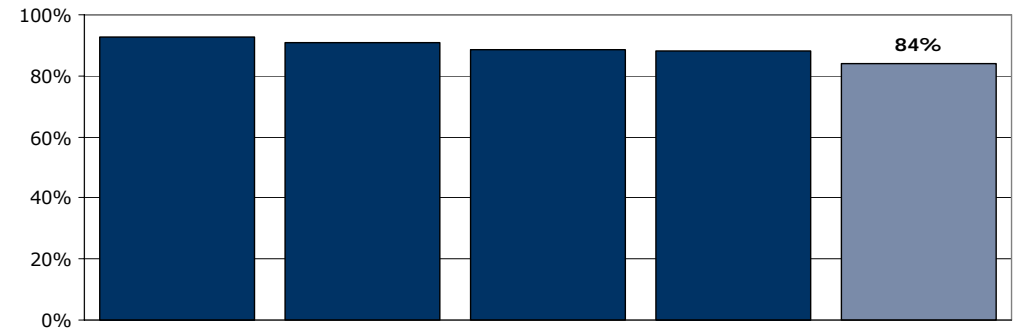
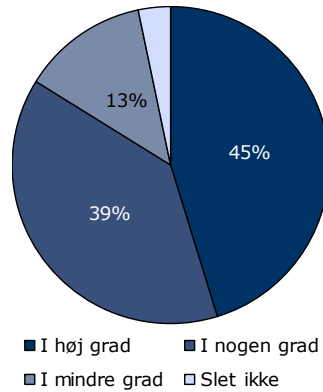
[Andet]\*: Ved ikke/ikke relevant

### 3. Var personalet godt forberedt til planlagte samtaler?

Tema: Din kontakt med sengeafsnittet

Svar på spørgsmål: 442 (94 %)

Positive svar: I høj grad; I nogen grad



	I høj grad	I nogen grad	I mindre grad	Slet ikke	Antal	[Andet]*
	%	%	%	%	n	n
<b>Alle</b>	<b>45</b>	<b>39</b>	<b>13</b>	<b>3</b>	<b>415</b>	<b>27</b>
<b>Køn</b>						
Mand	46	39	14	3	200	13
Kvinde	46	39	12	4	210	14
<b>Aldersgruppe</b>						
18 til 39 år	41	40	14	5	189	16
40 til 59 år	47	40	11	1	148	5
60 år eller derover	54	33	11	3	76	5
<b>Indlæggelseslængde</b>						
Under 1 uge	44	43	10	2	162	18
1 til 4 uger	51	32	14	3	144	6
Over 4 uger	41	40	15	5	88	2
<b>Diagnose</b>						
F20-29	48	37	10	5	114	6
F30-39	49	41	8	2	136	6
F40-49	50	23	18	9	22	2
F60-69	24	33	43	0	21	2
Andet	42	42	15	2	89	9

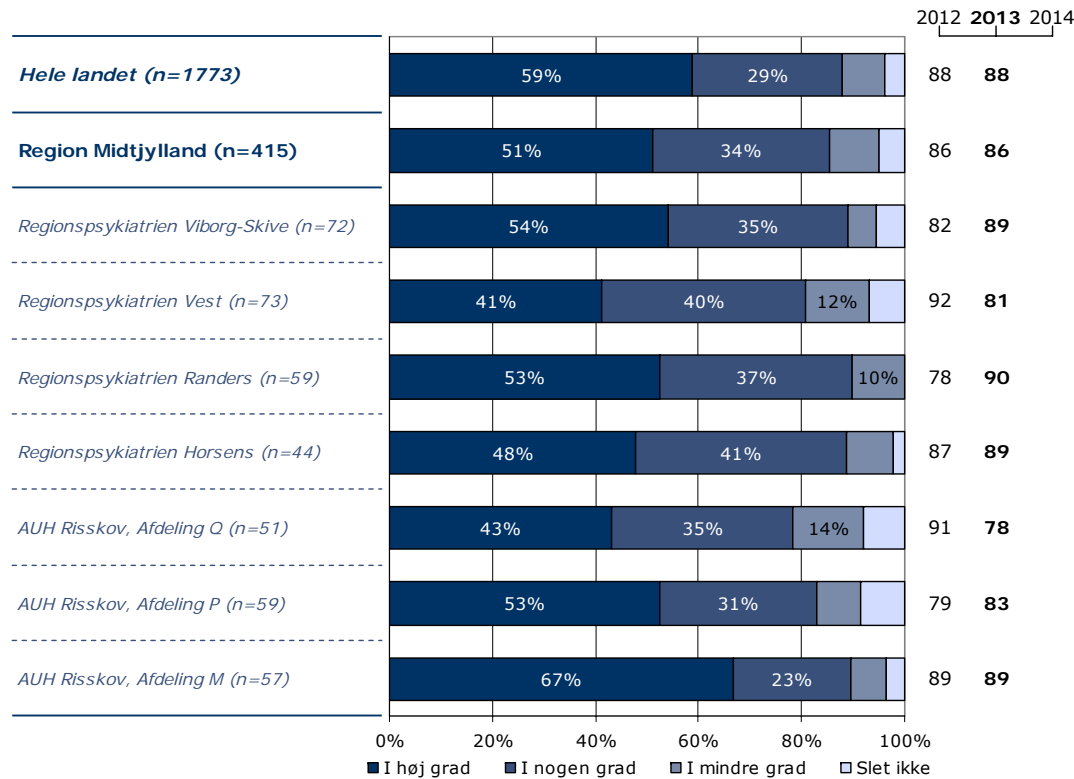
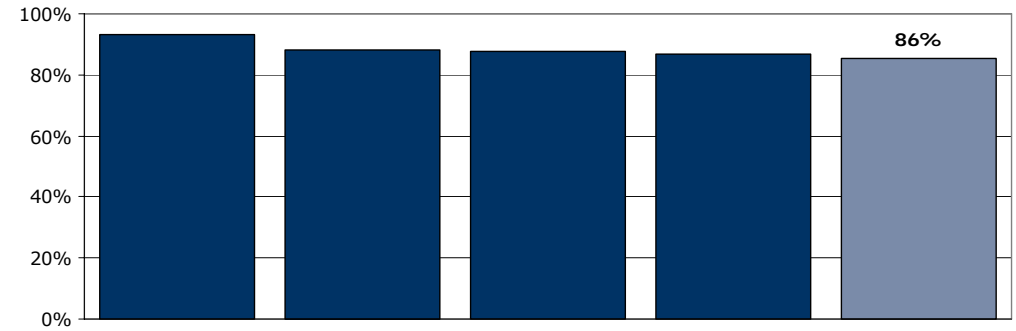
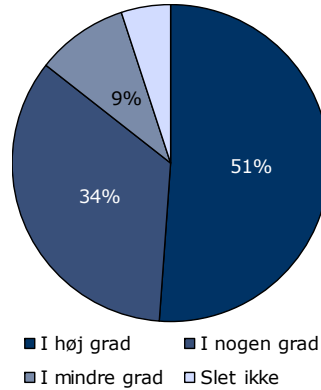
[Andet]\*: Ved ikke/ikke relevant

## 4. Oplevede du, at din kontaktperson tog særligt ansvar for dine undersøgelser og din behandling?

Tema: Din kontakt med sengeafsnittet

Svar på spørgsmål: 438 (93 %)

Positive svar: I høj grad; I nogen grad



	I høj grad	I nogen grad	I mindre grad	Slet ikke	Antal	[Andet]*
	%	%	%	%	n	n
<b>Alle</b>	51	34	9	5	415	23
<b>Køn</b>						
Mand	53	34	8	4	202	9
Kvinde	50	35	10	6	208	14
<b>Aldersgruppe</b>						
18 til 39 år	48	34	11	8	189	12
40 til 59 år	50	40	7	3	147	7
60 år eller derover	63	26	8	3	76	4
<b>Indlæggelseslængde</b>						
Under 1 uge	51	33	10	7	160	18
1 til 4 uger	56	33	8	3	147	2
Over 4 uger	46	39	9	6	87	3
<b>Diagnose</b>						
F20-29	51	36	8	5	112	6
F30-39	51	36	7	6	136	4
F40-49	38	43	14	5	21	3
F60-69	24	52	19	5	21	2
Andet	56	27	11	5	91	7

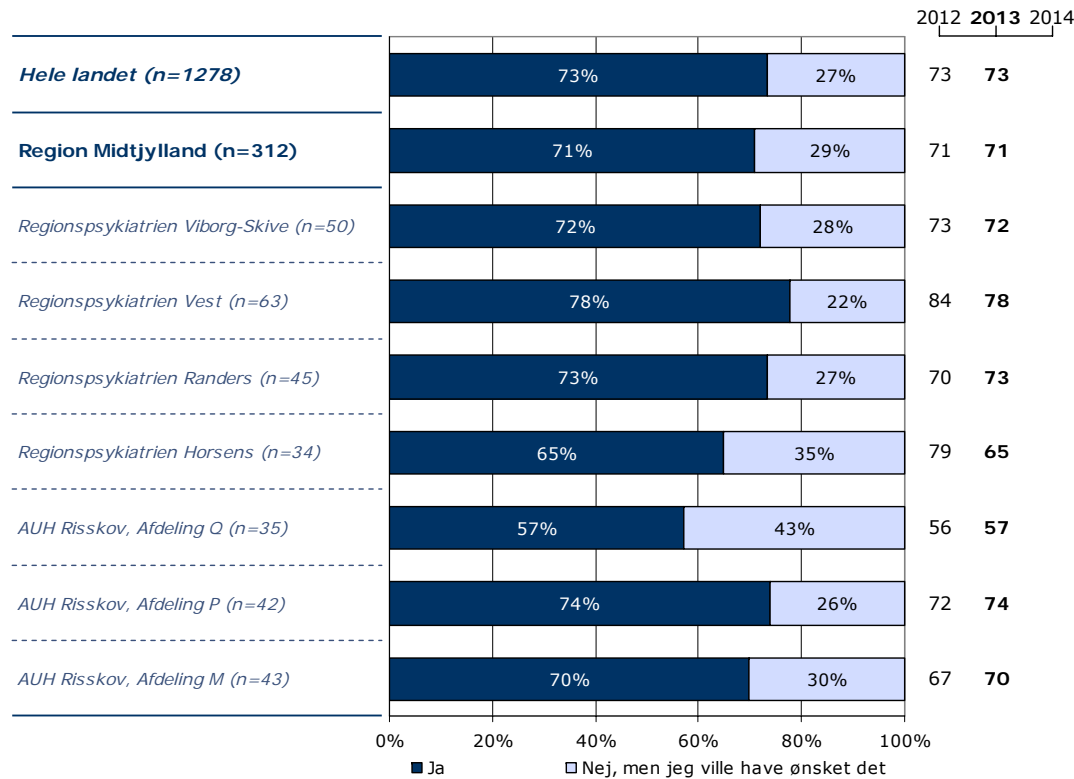
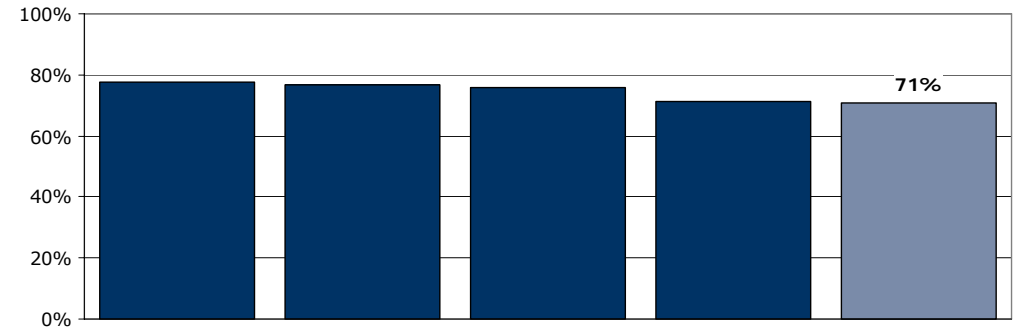
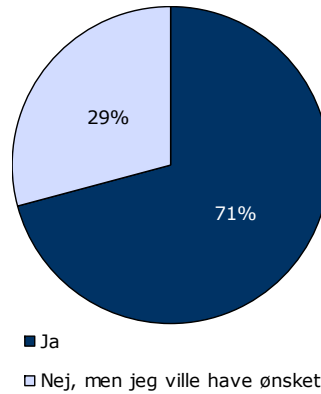
[Andet]\*: Ved ikke/kender ikke kontaktperson

## 5. Havde du en samtale med personalet om, hvad der kan virke beroligende på dig, da du blev indlagt?

Tema: Din behandling på sengeafsnittet

Svar på spørgsmål: 441 (94 %)

Positive svar: Ja



	Ja	Nej, men jeg ville have ønsket det	Antal	[Andet]*
	%	%	n	n
<b>Alle</b>	71	29	312	129
<b>Køn</b>				
Mand	74	26	142	69
Kvinde	68	32	167	57
<b>Aldersgruppe</b>				
18 til 39 år	72	28	152	51
40 til 59 år	74	26	100	54
60 år eller derover	63	37	57	23
<b>Indlæggelseslængde</b>				
Under 1 uge	66	34	116	66
1 til 4 uger	74	26	112	37
Over 4 uger	70	30	69	21
<b>Diagnose</b>				
F20-29	76	24	87	30
F30-39	66	34	101	42
F40-49	50	50	20	4
F60-69	75	25	16	7
Andet	74	26	65	33

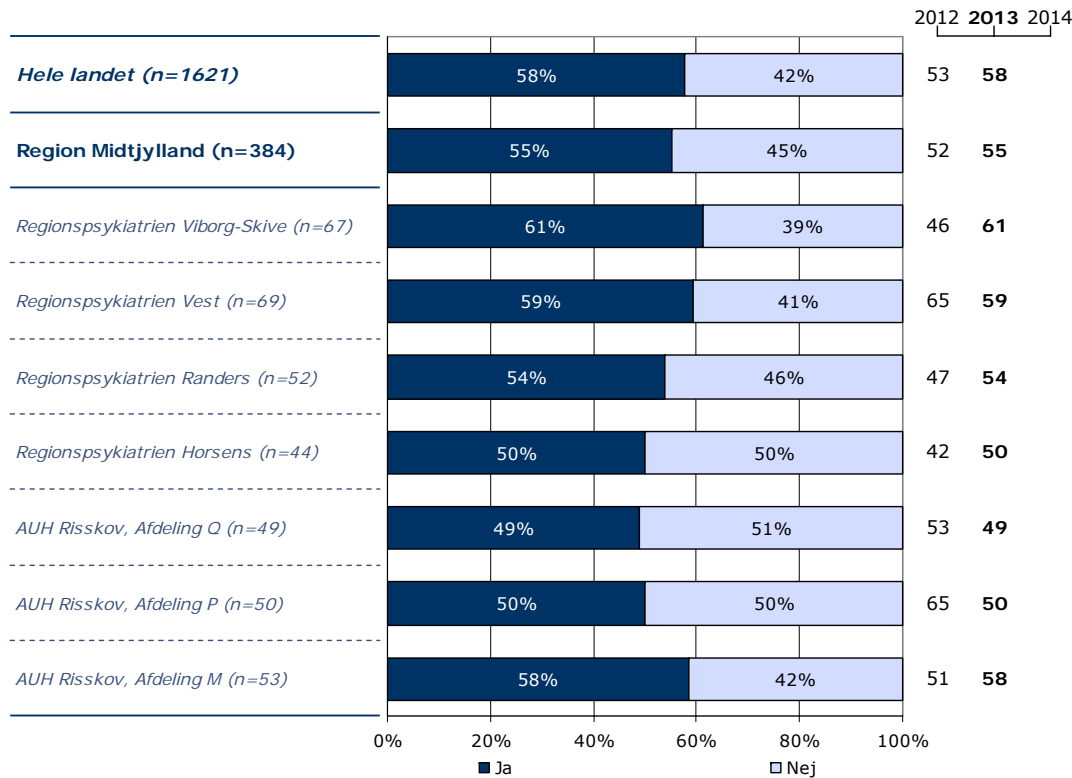
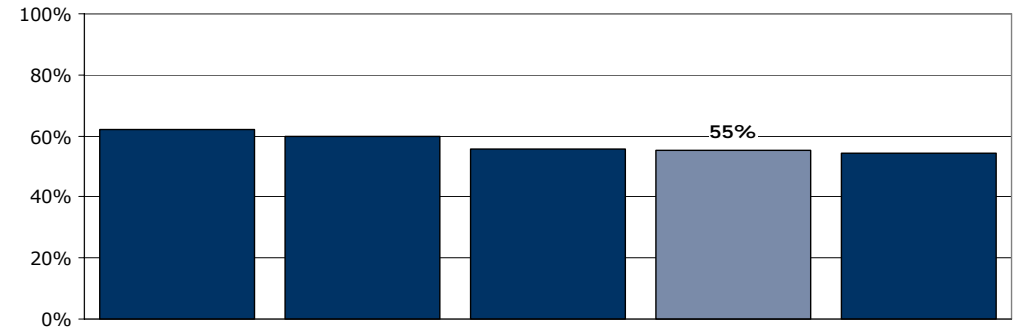
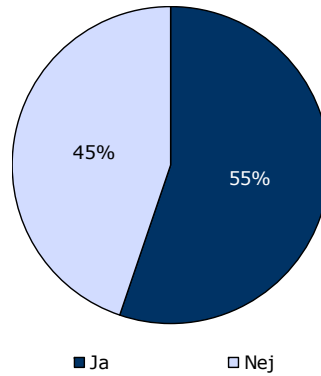
[Andet]\*: Nej, det var ikke nødvendigt; Ved ikke

## 6. Kendte du din behandlingsplan?

Tema: Din behandling på sengeafsnittet

Svar på spørgsmål: 435 (93 %)

Positive svar: Ja



	Ja	Nej	Antal	[Andet]*
	%	%	n	n
<b>Alle</b>	55	45	384	51
<b>Køn</b>				
Mand	52	48	182	27
Kvinde	58	42	197	23
<b>Aldersgruppe</b>				
18 til 39 år	55	45	177	25
40 til 59 år	57	43	131	19
60 år eller derover	51	49	72	7
<b>Indlæggelseslængde</b>				
Under 1 uge	51	49	150	29
1 til 4 uger	58	42	136	12
Over 4 uger	62	38	81	8
<b>Diagnose</b>				
F20-29	62	38	105	12
F30-39	60	40	126	13
F40-49	50	50	22	2
F60-69	43	57	21	2
Andet	48	52	77	19

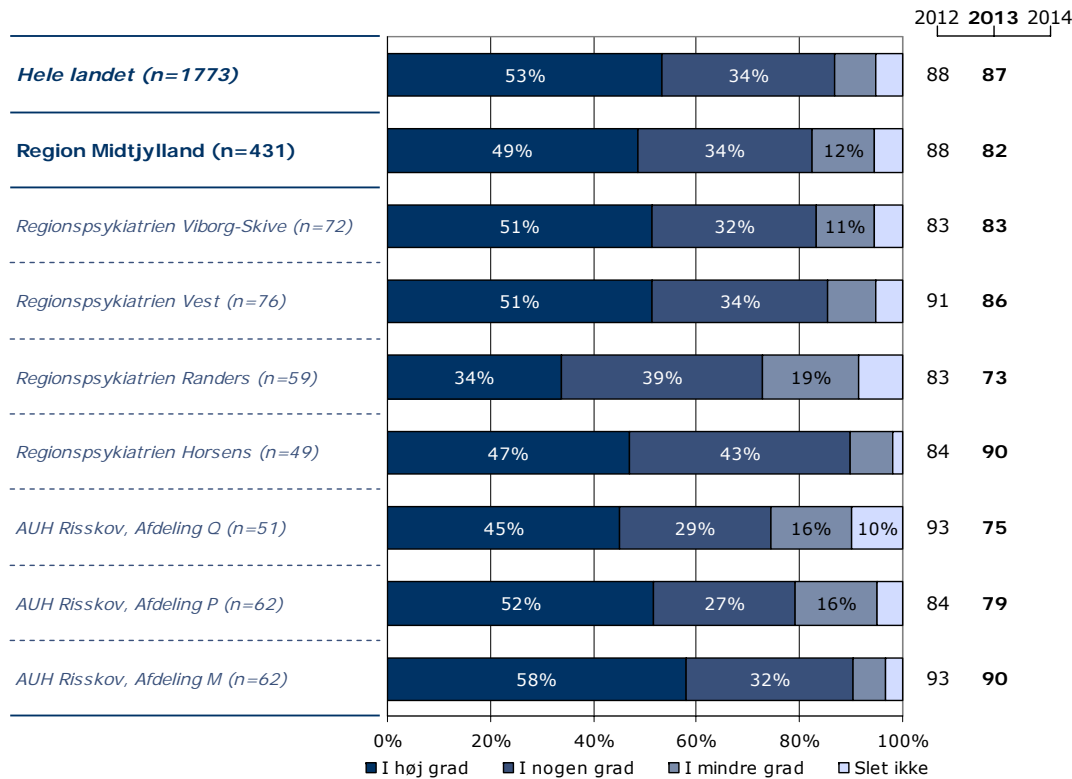
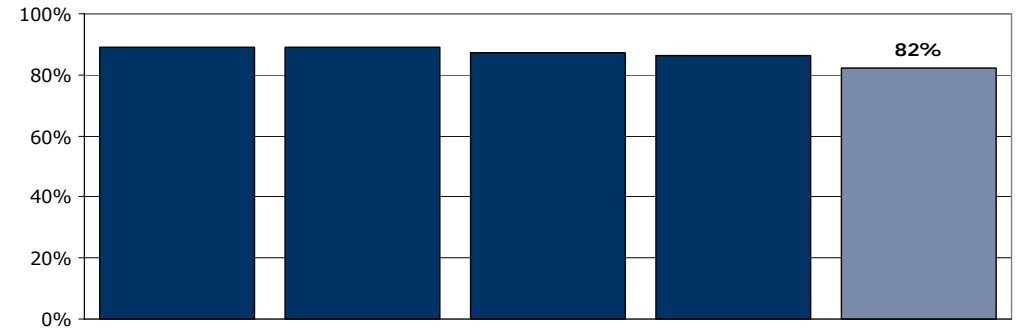
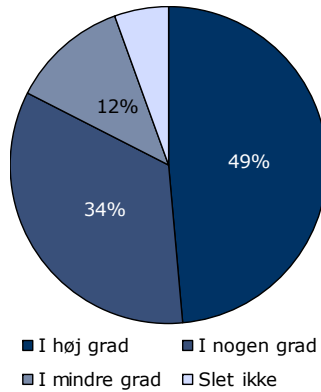
[Andet]\*: Ved ikke/ikke relevant

## 7. Oplevede du, at du fik den rette behandling under din indlæggelse?

Tema: Din behandling på sengeafsnittet

Svar på spørgsmål: 442 (94 %)

Positive svar: I høj grad; I nogen grad



	I høj grad	I nogen grad	I mindre grad	Slet ikke	Antal	[Andet]*
	%	%	%	%	n	n
<b>Alle</b>	<b>49</b>	<b>34</b>	<b>12</b>	<b>6</b>	<b>431</b>	<b>11</b>
<b>Køn</b>						
Mand	54	27	14	5	203	6
Kvinde	45	39	10	5	222	5
<b>Aldersgruppe</b>						
18 til 39 år	42	38	14	6	195	7
40 til 59 år	51	33	11	5	151	3
60 år eller derover	64	25	9	2	81	1
<b>Indlæggelseslængde</b>						
Under 1 uge	55	27	11	6	173	8
1 til 4 uger	43	39	14	4	148	1
Over 4 uger	49	33	12	6	90	2
<b>Diagnose</b>						
F20-29	54	30	12	4	118	2
F30-39	51	36	9	4	141	2
F40-49	23	36	32	9	22	1
F60-69	27	45	18	9	22	1
Andet	50	31	12	7	94	4

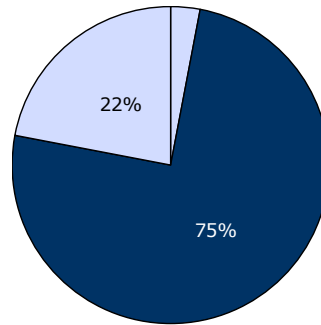
[Andet]\*: Ved ikke/ikke relevant

## 8. I hvilket omfang havde du indflydelse på din behandling?

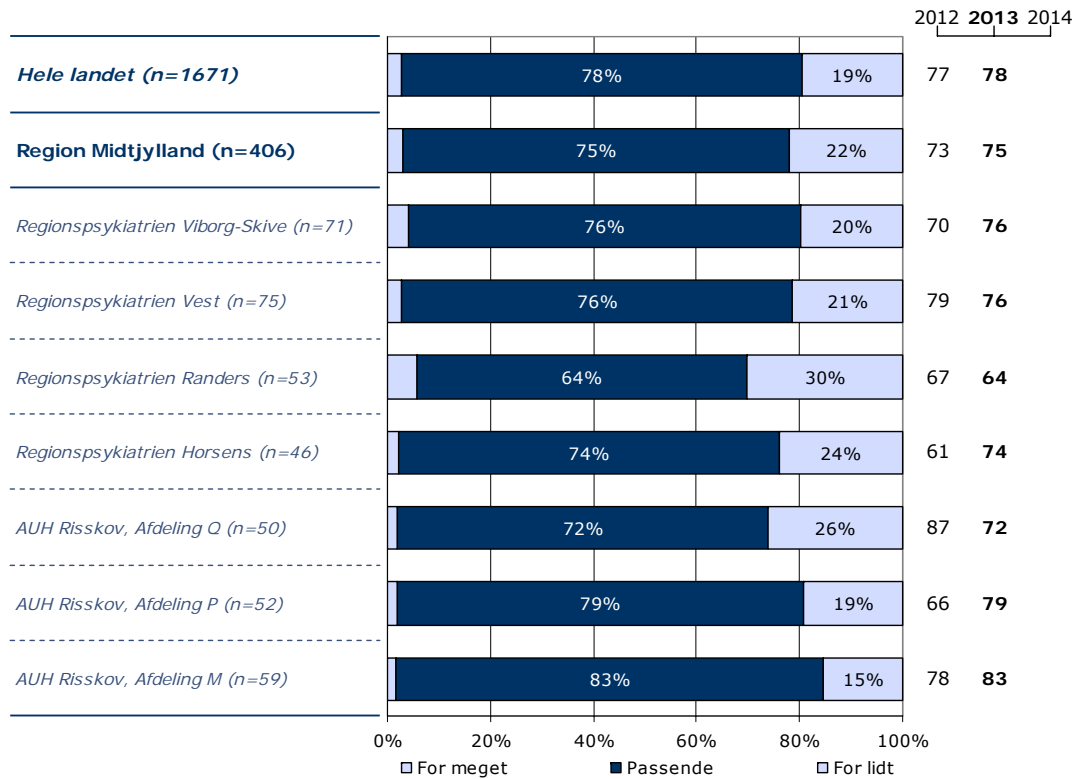
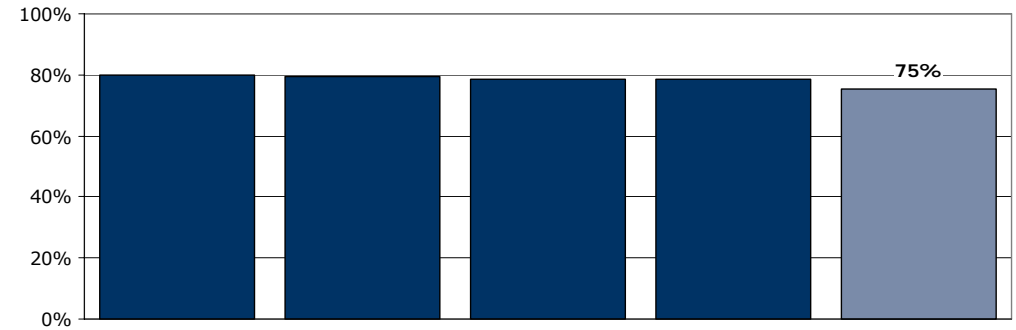
Tema: Din behandling på sengeafsnittet

Svar på spørgsmål: 440 (94 %)

Positive svar: Passende



□ For meget ■ Passende □ For lidt



	For meget	Passende	For lidt	Antal	[Andet]*
	%	%	%	n	n
<b>Alle</b>	3	75	22	406	34
<b>Køn</b>					
Mand	4	72	24	195	14
Kvinde	2	78	19	206	19
<b>Aldersgruppe</b>					
18 til 39 år	3	77	20	186	17
40 til 59 år	3	75	23	142	10
60 år eller derover	4	75	21	75	6
<b>Indlæggelseslængde</b>					
Under 1 uge	2	79	19	165	17
1 til 4 uger	4	72	24	137	12
Over 4 uger	3	75	22	88	4
<b>Diagnose</b>					
F20-29	4	78	19	108	10
F30-39	2	81	17	135	8
F40-49	0	65	35	20	4
F60-69	9	55	36	22	1
Andet	3	70	27	90	7

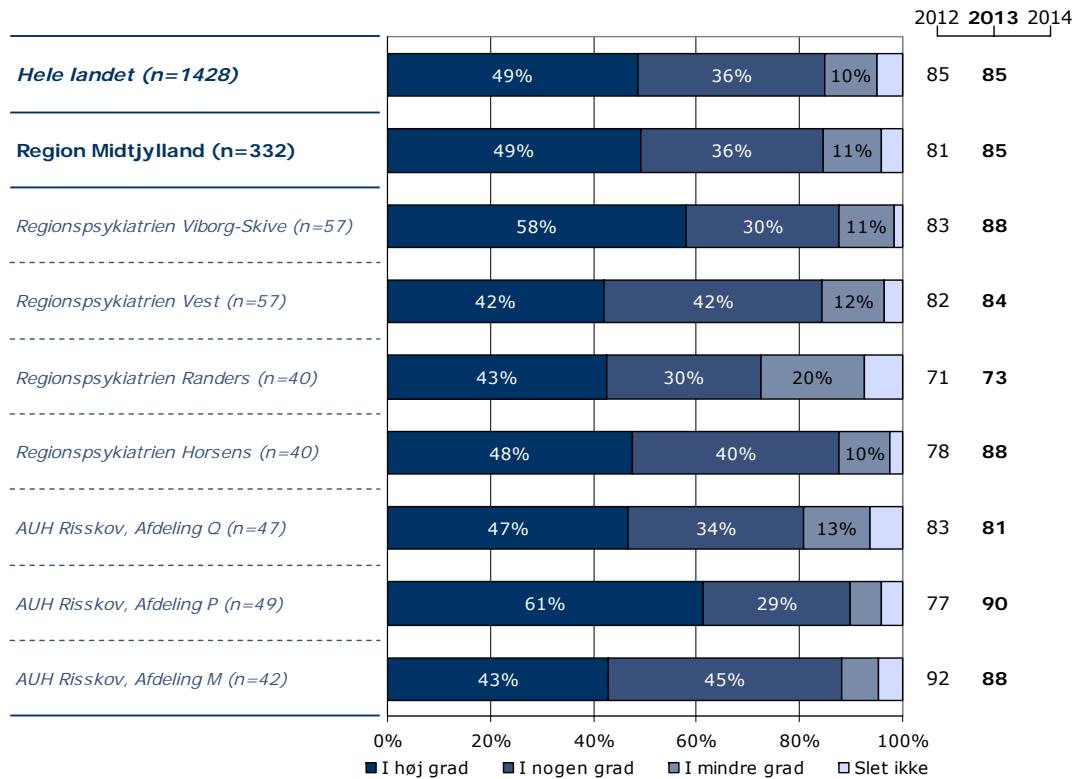
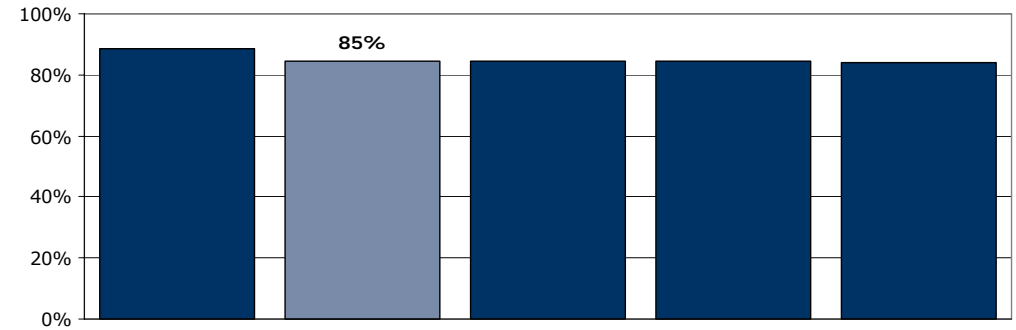
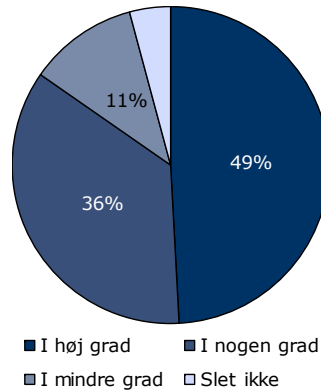
[Andet]\*: Ved ikke/ikke relevant

## 10a. Har behandling med medicin hjulpet dig til at få det bedre under din indlæggelse?

Tema: Din behandling på sengeafsnittet

Svar på spørgsmål: 380 (81 %)

Positive svar: I høj grad; I nogen grad



	I høj grad	I nogen grad	I mindre grad	Slet ikke	Antal	[Andet]*
	%	%	%	%	n	n
<b>Alle</b>	<b>49</b>	<b>36</b>	<b>11</b>	<b>4</b>	<b>332</b>	<b>48</b>
<b>Køn</b>						
Mand	53	35	7	5	168	18
Kvinde	46	36	15	3	162	29
<b>Aldersgruppe</b>						
18 til 39 år	45	36	17	3	138	28
40 til 59 år	46	41	8	6	125	15
60 år eller derover	64	27	6	3	67	5
<b>Indlæggelseslængde</b>						
Under 1 uge	50	31	14	4	113	33
1 til 4 uger	48	38	12	2	125	11
Over 4 uger	51	38	6	5	86	1
<b>Diagnose</b>						
F20-29	59	27	10	4	90	11
F30-39	49	38	12	2	112	15
F40-49	22	50	11	17	18	2
F60-69	19	50	25	6	16	7
Andet	49	38	8	4	73	11

[Andet]\*: Ved ikke/ikke relevant

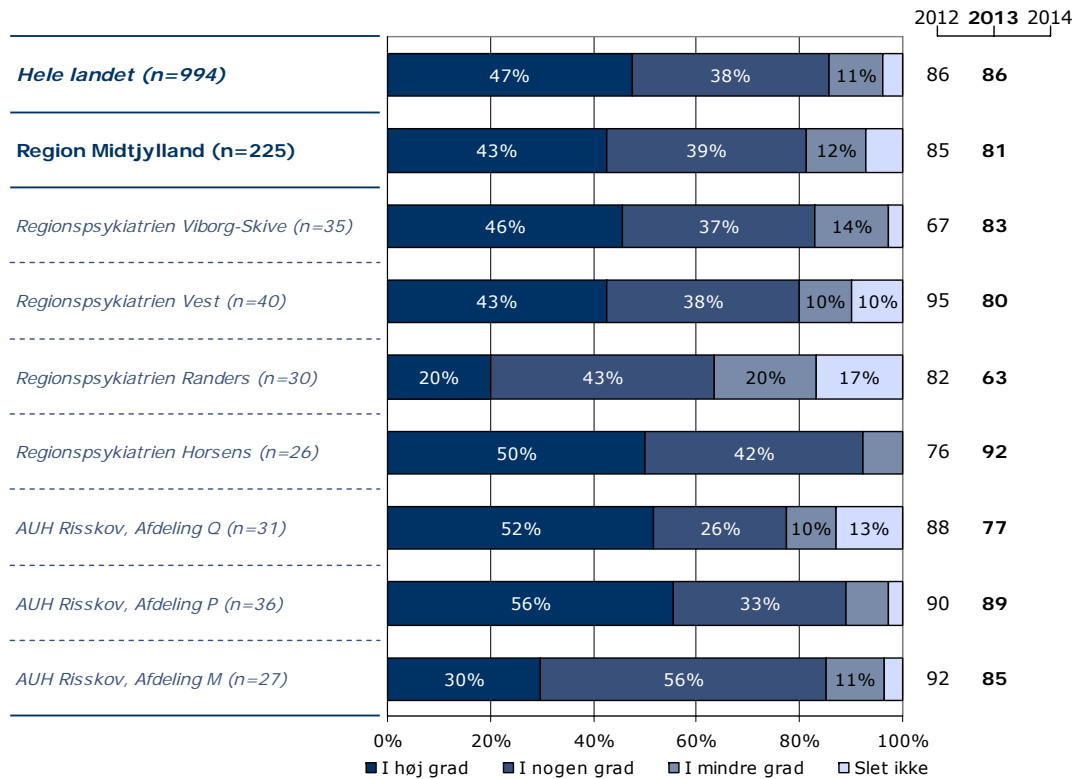
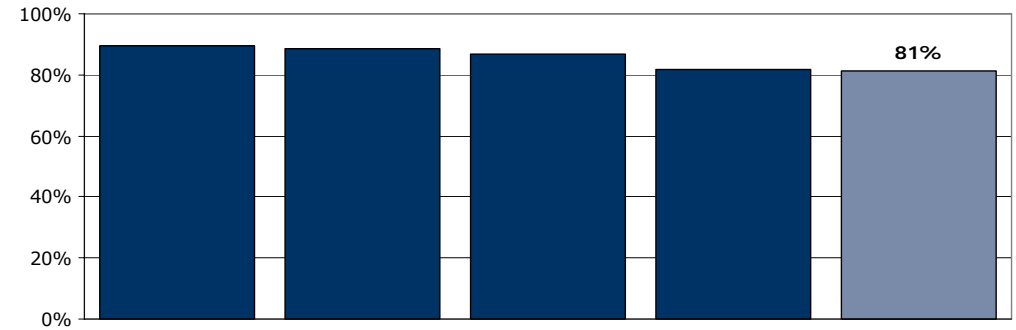
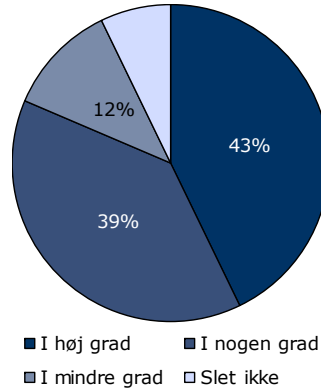


## 10b. Har samtaler med en behandler hjulpet dig til at få det bedre under din indlæggelse?

Tema: Din behandling på sengeafsnittet

Svar på spørgsmål: 275 (59 %)

Positive svar: I høj grad; I nogen grad



	I høj grad	I nogen grad	I mindre grad	Slet ikke	Antal	[Andet]*
	%	%	%	%	n	n
<b>Alle</b>	<b>43</b>	<b>39</b>	<b>12</b>	<b>7</b>	<b>225</b>	<b>50</b>
<b>Køn</b>						
Mand	44	36	10	9	107	21
Kvinde	42	40	13	5	117	29
<b>Aldersgruppe</b>						
18 til 39 år	35	43	14	8	112	26
40 til 59 år	47	36	10	6	78	14
60 år eller derover	57	31	6	6	35	9
<b>Indlæggelseslængde</b>						
Under 1 uge	39	40	12	9	85	29
1 til 4 uger	43	37	14	5	83	15
Over 4 uger	51	37	6	6	51	5
<b>Diagnose</b>						
F20-29	54	35	7	4	54	13
F30-39	47	38	10	6	72	18
F40-49	8	42	25	25	12	2
F60-69	33	67	0	0	12	5
Andet	38	36	16	9	55	10

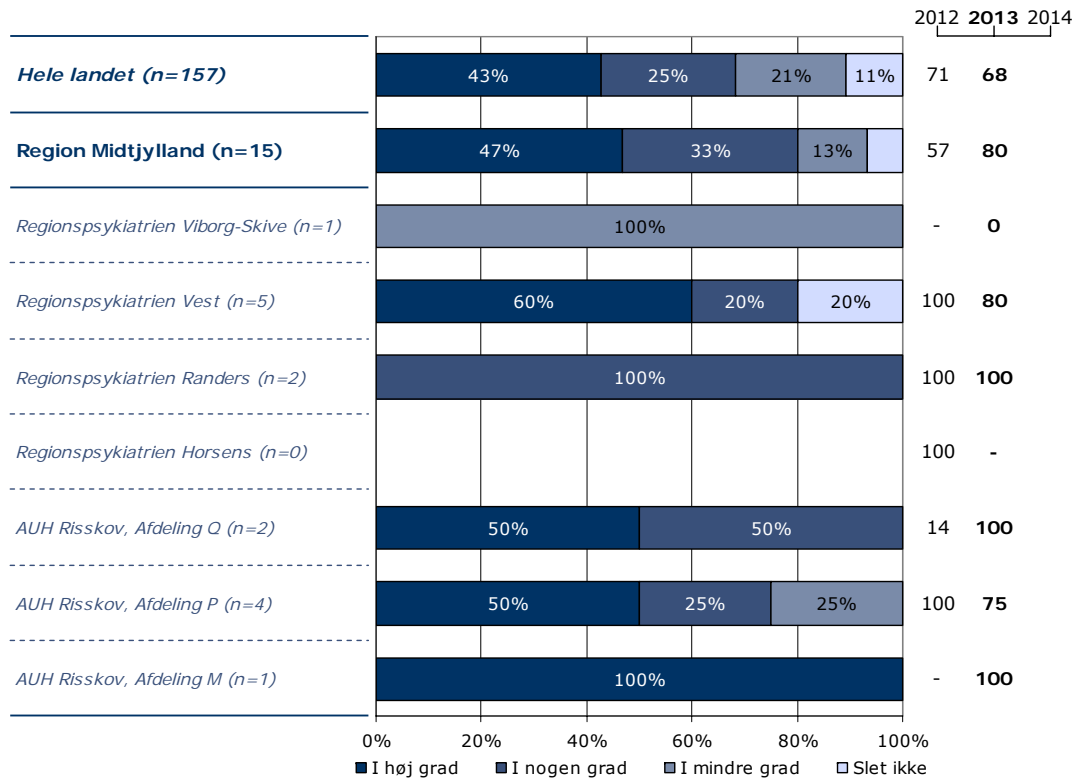
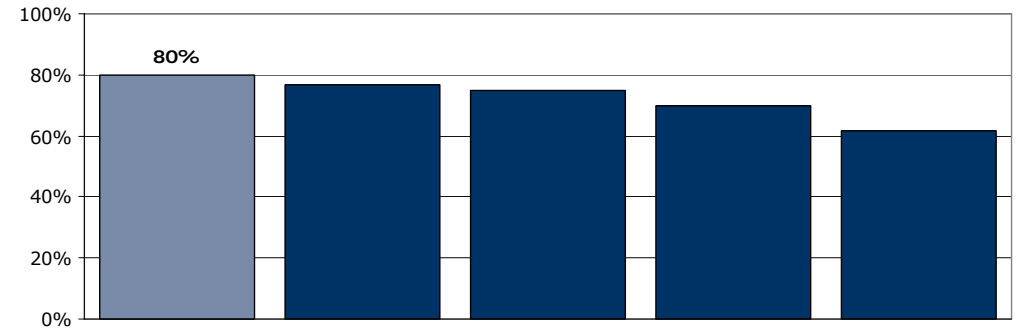
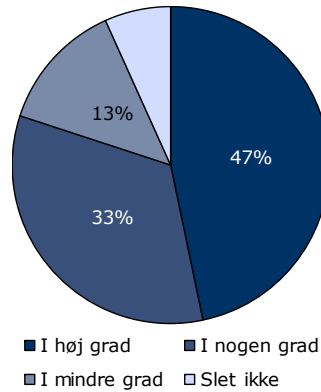
[Andet]\*: Ved ikke/ikke relevant

## 10c. Har gruppeterapi/gruppesamtaler hjulpet dig til at få det bedre under din indlæggelse?

Tema: Din behandling på sengeafsnittet

Svar på spørgsmål: 211 (45 %)

Positive svar: I høj grad; I nogen grad



	I høj grad	I nogen grad	I mindre grad	Slet ikke	Antal	[Andet]*
	%	%	%	%	n	n
<b>Alle</b>	<b>47</b>	<b>33</b>	<b>13</b>	<b>7</b>	<b>15</b>	<b>196</b>
<b>Køn</b>						
Mand	55	18	18	9	11	89
Kvinde	25	75	0	0	4	105
<b>Aldersgruppe</b>						
18 til 39 år	50	25	13	13	8	100
40 til 59 år	33	67	0	0	3	70
60 år eller derover	50	25	25	0	4	23
<b>Indlæggelseslængde</b>						
Under 1 uge	50	0	25	25	4	89
1 til 4 uger	50	33	17	0	6	63
Over 4 uger	40	60	0	0	5	37
<b>Diagnose</b>						
F20-29	57	29	0	14	7	54
F30-39	50	50	0	0	2	64
F40-49	0	0	100	0	1	15
F60-69	0	100	0	0	2	10
Andet	67	0	33	0	3	39

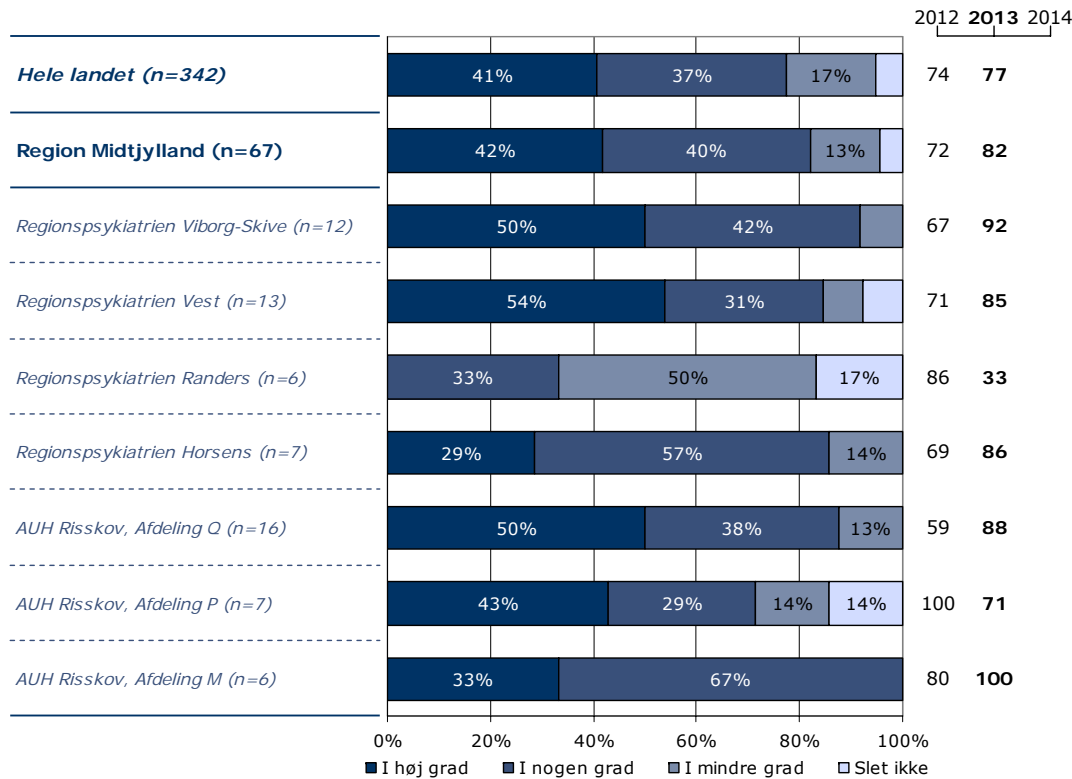
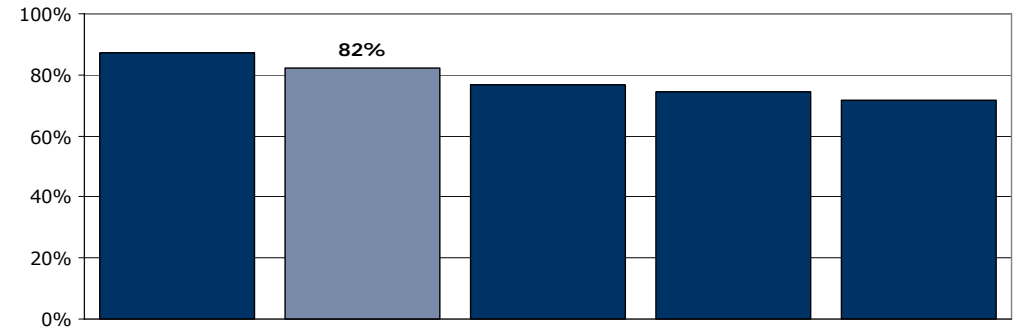
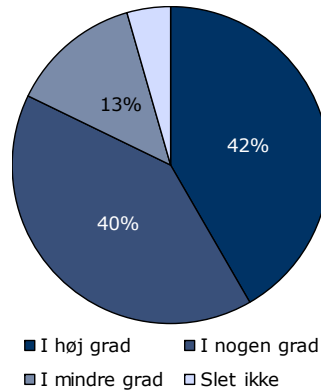
[Andet]\*: Ved ikke/ikke relevant

## 10d. Har behandlingssamtaler, hvor pårørende deltog, hjulpet dig til at få det bedre under din indlæggelse?

Tema: Din behandling på sengeafsnittet

Svar på spørgsmål: 227 (48 %)

Positive svar: I høj grad; I nogen grad



	I høj grad	I nogen grad	I mindre grad	Slet ikke	Antal	[Andet]*
	%	%	%	%	n	n
<b>Alle</b>	42	40	13	4	67	160
<b>Køn</b>						
Mand	38	38	17	8	24	81
Kvinde	45	43	12	0	42	76
<b>Aldersgruppe</b>						
18 til 39 år	27	54	14	5	37	81
40 til 59 år	53	26	16	5	19	54
60 år eller derover	73	18	9	0	11	21
<b>Indlæggelseslængde</b>						
Under 1 uge	31	38	8	23	13	83
1 til 4 uger	48	41	10	0	29	44
Over 4 uger	40	40	20	0	25	25
<b>Diagnose</b>						
F20-29	29	57	7	7	14	46
F30-39	46	39	14	0	28	46
F40-49	17	33	33	17	6	9
F60-69	33	67	0	0	3	9
Andet	56	33	11	0	9	37

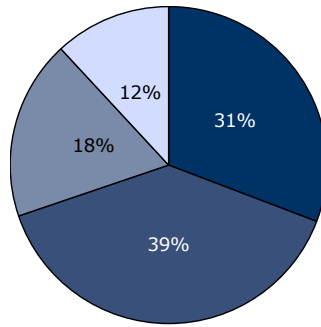
[Andet]\*: Ved ikke/ikke relevant

## 11. Er du tilfreds med de aktiviteter, du kunne deltage i under indlæggelsen?

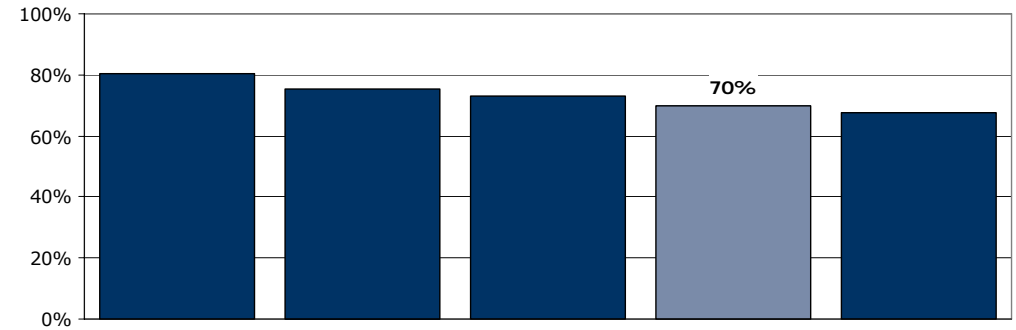
Tema: Din behandling på sengeafsnittet

Svar på spørgsmål: 421 (90 %)

Positive svar: I høj grad; I nogen grad



■ I høj grad ■ I nogen grad  
■ I mindre grad □ Slet ikke



	2012	2013	2014
<b>Hele landet (n=1464)</b>	34%	38%	17%
<b>Region Midtjylland (n=343)</b>	31%	39%	18%
<i>Regionspsykiatrien Viborg-Skive (n=60)</i>	23%	47%	15%
<i>Regionspsykiatrien Vest (n=62)</i>	45%	35%	15%
<i>Regionspsykiatrien Randers (n=48)</i>	17%	54%	17%
<i>Regionspsykiatrien Horsens (n=38)</i>	34%	26%	26%
<i>AUH Risskov, Afdeling Q (n=47)</i>	26%	43%	15%
<i>AUH Risskov, Afdeling P (n=55)</i>	35%	35%	22%
<i>AUH Risskov, Afdeling M (n=33)</i>	36%	24%	24%

	I høj grad	I nogen grad	I mindre grad	Slet ikke	Antal	[Andet]*
	%	%	%	%	n	n
<b>Alle</b>	<b>31</b>	<b>39</b>	<b>18</b>	<b>12</b>	<b>343</b>	<b>78</b>
<b>Køn</b>						
Mand	27	39	19	15	171	33
Kvinde	36	38	17	10	168	45
<b>Aldersgruppe</b>						
18 til 39 år	30	39	17	14	161	35
40 til 59 år	27	44	20	9	120	32
60 år eller derover	42	25	19	14	59	11
<b>Indlæggelseslængde</b>						
Under 1 uge	31	33	22	14	120	55
1 til 4 uger	32	38	16	13	128	15
Over 4 uger	32	45	17	6	82	6
<b>Diagnose</b>						
F20-29	36	39	18	7	97	18
F30-39	30	43	17	10	107	28
F40-49	25	20	10	45	20	3
F60-69	32	26	42	0	19	4
Andet	27	39	16	18	74	19

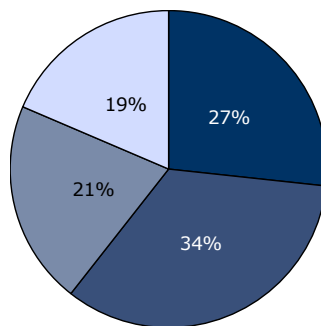
[Andet]\*: Ved ikke/ikke relevant

## 12. Har personalet talt med dig om, hvad du kan gøre for at få dine psykiske problemer under kontrol, hvis du f.eks. har angst, uro eller søvnbesvær?

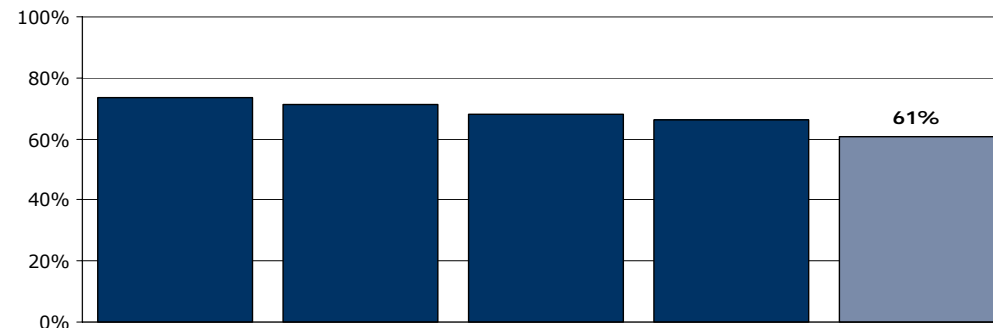
Tema: Din behandling på sengeafsnittet

Svar på spørgsmål: 431 (92 %)

Positive svar: I høj grad; I nogen grad



■ I høj grad ■ I nogen grad  
■ I mindre grad □ Slet ikke



	2012	2013	2014			
<b>Hele landet (n=1665)</b>	31%	36%	19%	14%	67	67
<b>Region Midtjylland (n=398)</b>	27%	34%	21%	19%	64	61
<i>Regionspsykiatrien Viborg-Skive (n=68)</i>	16%	31%	25%	28%	58	47
<i>Regionspsykiatrien Vest (n=73)</i>	33%	33%	22%	12%	75	66
<i>Regionspsykiatrien Randers (n=55)</i>	16%	33%	25%	25%	55	49
<i>Regionspsykiatrien Horsens (n=45)</i>	24%	36%	16%	24%	60	60
<i>AUH Risskov, Afdeling Q (n=49)</i>	27%	37%	14%	22%	76	63
<i>AUH Risskov, Afdeling P (n=56)</i>	41%	30%	21%		65	71
<i>AUH Risskov, Afdeling M (n=52)</i>	29%	40%	19%	12%	59	69

0% 20% 40% 60% 80% 100%

■ I høj grad ■ I nogen grad ■ I mindre grad □ Slet ikke

	I høj grad	I nogen grad	I mindre grad	Slet ikke	Antal	[Andet]*
	%	%	%	%	n	n
<b>Alle</b>	27	34	21	19	398	33
<b>Køn</b>						
Mand	29	31	21	19	189	17
Kvinde	24	37	21	18	206	15
<b>Aldersgruppe</b>						
18 til 39 år	23	34	23	20	186	13
40 til 59 år	30	30	22	18	141	12
60 år eller derover	30	39	13	17	69	7
<b>Indlæggelseslængde</b>						
Under 1 uge	24	32	22	23	160	19
1 til 4 uger	26	38	18	18	137	8
Over 4 uger	32	30	25	14	88	4
<b>Diagnose</b>						
F20-29	28	37	17	17	109	8
F30-39	23	36	23	19	128	11
F40-49	26	13	22	39	23	0
F60-69	32	23	23	23	22	1
Andet	26	37	22	15	87	9

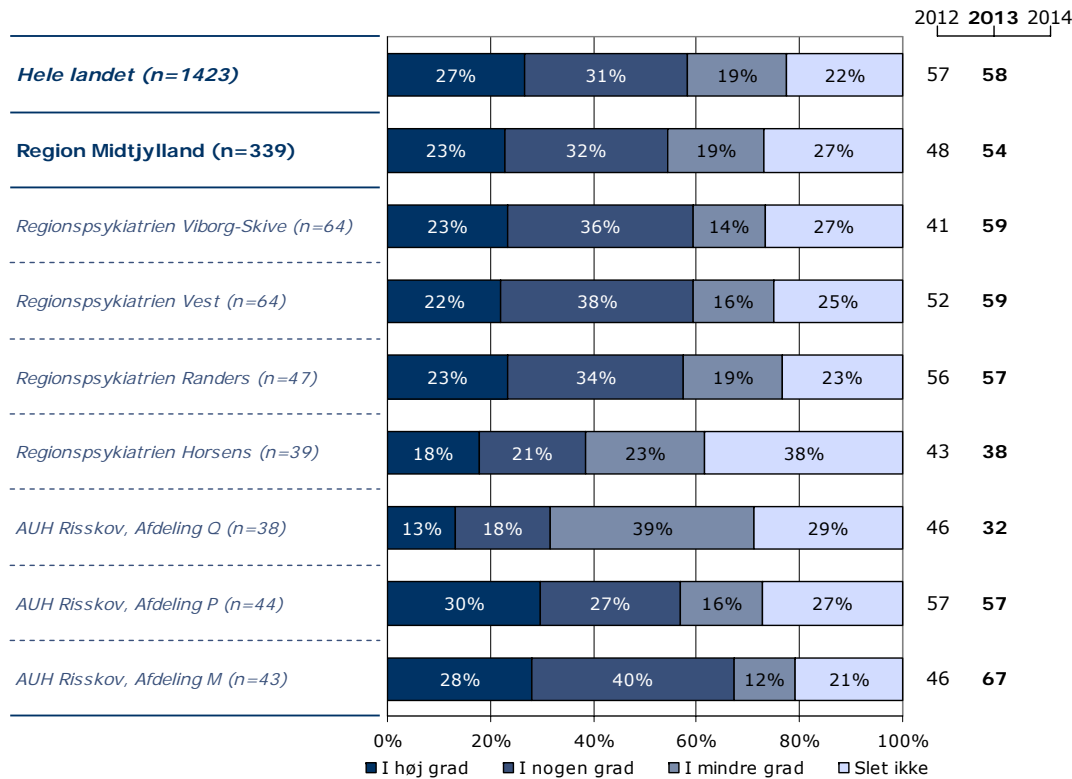
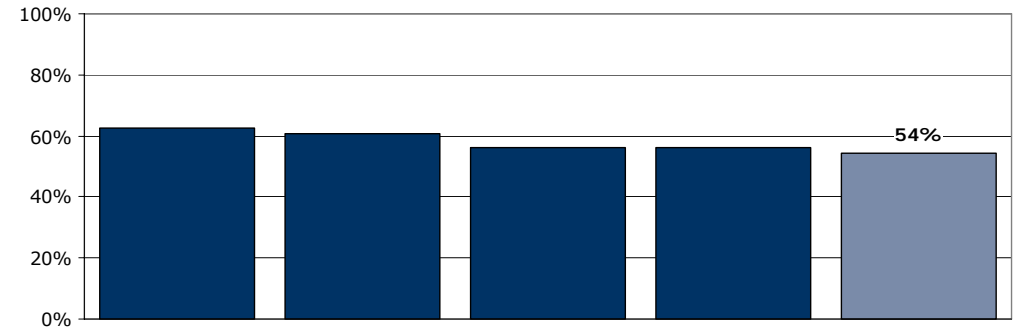
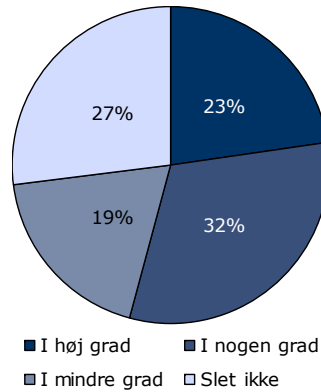
[Andet]\*: Ved ikke/ikke relevant

### 13. Har personalet talt med dig om problemer, som du har med dit fysiske helbred?

Tema: Din behandling på sengeafsnittet

Svar på spørgsmål: 432 (92 %)

Positive svar: I høj grad; I nogen grad



	I høj grad	I nogen grad	I mindre grad	Slet ikke	Antal	[Andet]*
	%	%	%	%	n	n
<b>Alle</b>	<b>23</b>	<b>32</b>	<b>19</b>	<b>27</b>	<b>339</b>	<b>93</b>
<b>Køn</b>						
Mand	24	34	17	24	172	34
Kvinde	21	29	21	29	164	58
<b>Aldersgruppe</b>						
18 til 39 år	16	39	14	31	145	54
40 til 59 år	26	22	28	25	120	31
60 år eller derover	31	33	14	22	72	7
<b>Indlæggelseslængde</b>						
Under 1 uge	20	33	18	28	130	50
1 til 4 uger	21	29	21	29	119	27
Over 4 uger	29	32	17	22	82	10
<b>Diagnose</b>						
F20-29	26	35	14	25	93	23
F30-39	19	31	22	27	108	32
F40-49	13	20	27	40	15	8
F60-69	15	25	25	35	20	3
Andet	26	28	18	28	74	23

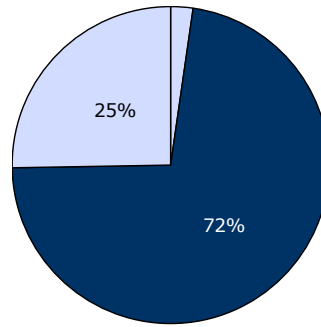
[Andet]\*: Ved ikke/har ingen fysiske sygdomme

## 14. I hvilket omfang blev dine pårørende inddraget i din behandling?

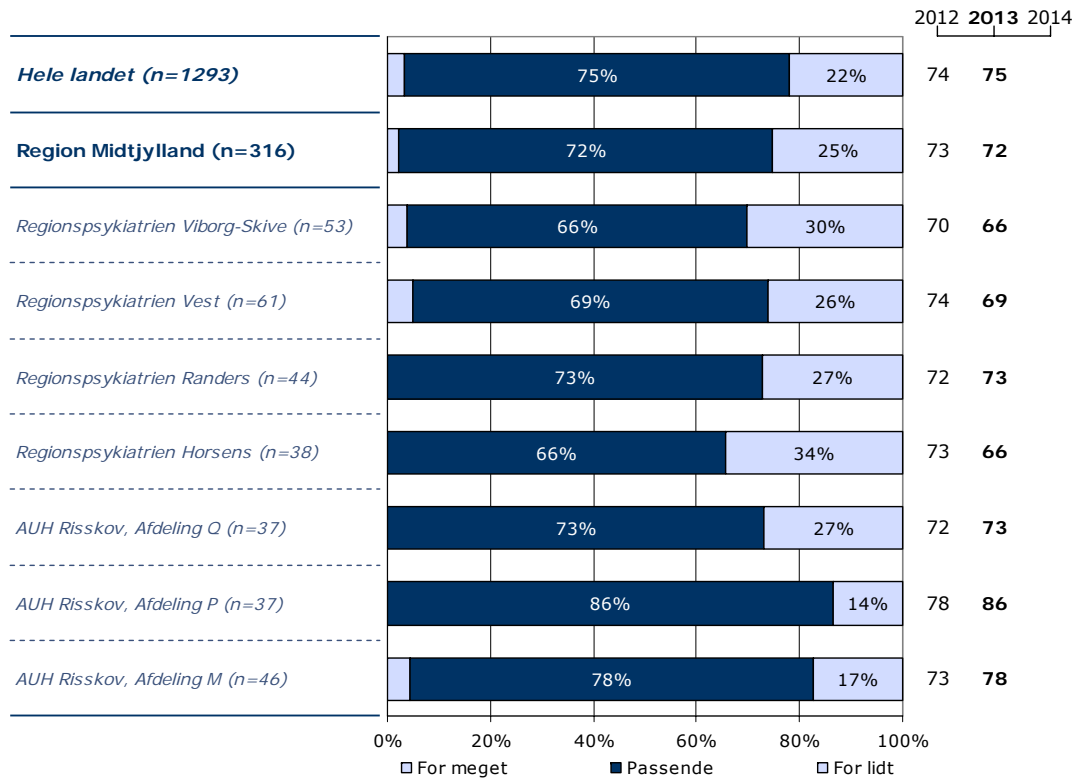
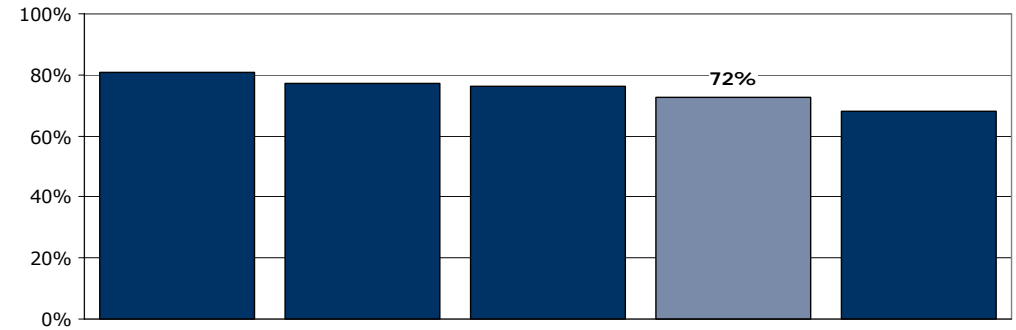
Tema: Din behandling på sengeafsnittet

Svar på spørgsmål: 425 (91 %)

Positive svar: Passende



□ For meget ■ Passende □ For lidt



	For meget	Passende	For lidt	Antal	[Andet]*
	%	%	%	n	n
<b>Alle</b>	2	72	25	316	109
<b>Køn</b>					
Mand	3	71	26	143	64
Kvinde	2	73	25	171	44
<b>Aldersgruppe</b>					
18 til 39 år	2	76	22	156	41
40 til 59 år	0	64	36	103	46
60 år eller derover	7	80	13	56	21
<b>Indlæggelseslængde</b>					
Under 1 uge	1	74	25	113	66
1 til 4 uger	3	68	29	117	27
Over 4 uger	4	77	19	77	13
<b>Diagnose</b>					
F20-29	1	77	22	81	32
F30-39	2	70	28	102	34
F40-49	0	68	32	22	1
F60-69	0	67	33	15	8
Andet	4	74	22	68	29

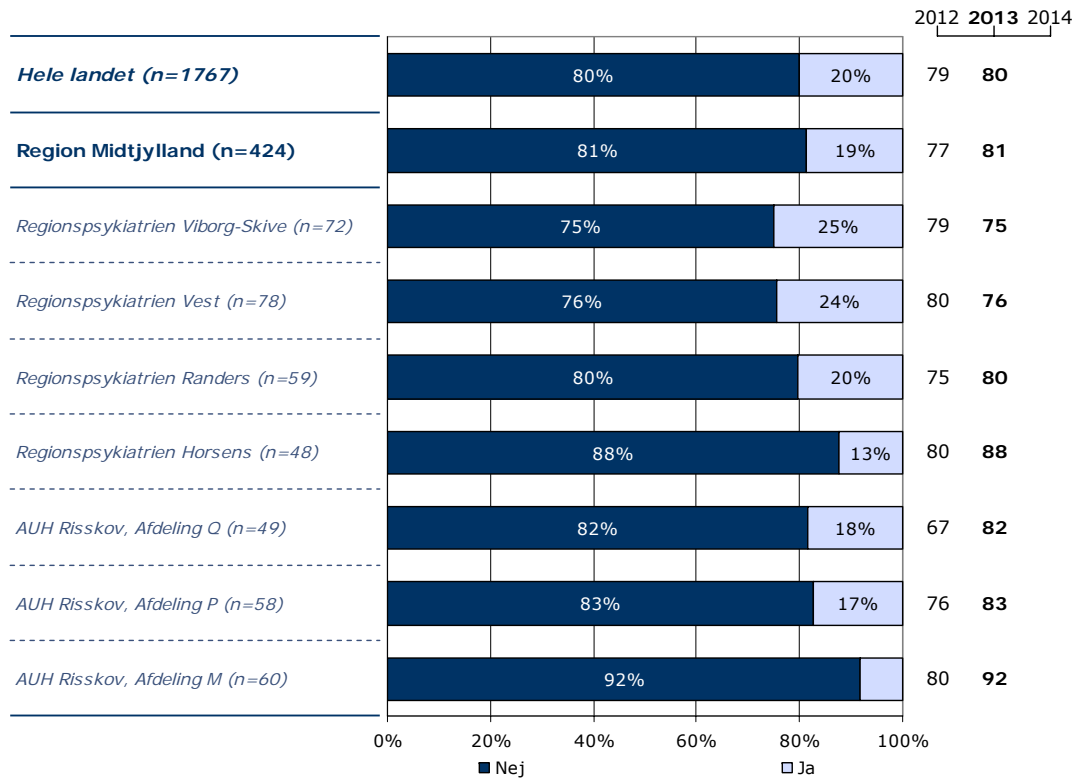
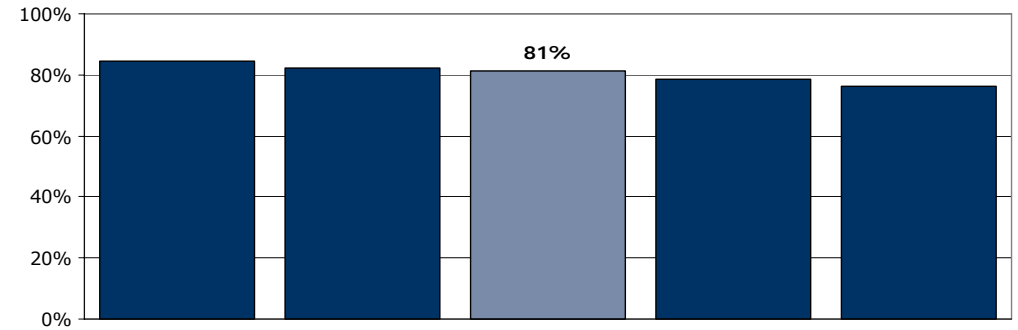
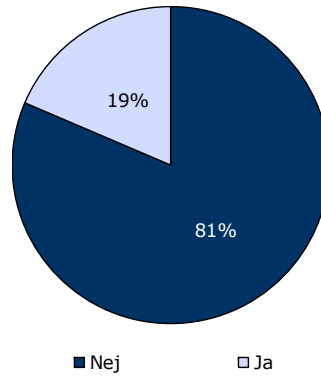
[Andet]\*: Ved ikke/ikke relevant

## 15. Har du oplevet, at der skete fejl i forbindelse med dit indlæggelsesforløb?

Tema: Din behandling på sengeafsnittet

Svar på spørgsmål: 424 (90 %)

Positive svar: Nej



	Nej	Ja	Antal
	%	%	n
<b>Alle</b>	<b>81</b>	<b>19</b>	<b>424</b>
<b>Køn</b>			
Mand	82	18	204
Kvinde	81	19	217
<b>Aldersgruppe</b>			
18 til 39 år	81	19	198
40 til 59 år	82	18	148
60 år eller derover	83	17	76
<b>Indlæggelseslængde</b>			
Under 1 uge	87	13	179
1 til 4 uger	79	21	148
Over 4 uger	72	28	85
<b>Diagnose</b>			
F20-29	83	17	113
F30-39	80	20	138
F40-49	78	22	23
F60-69	78	22	23
Andet	82	18	94

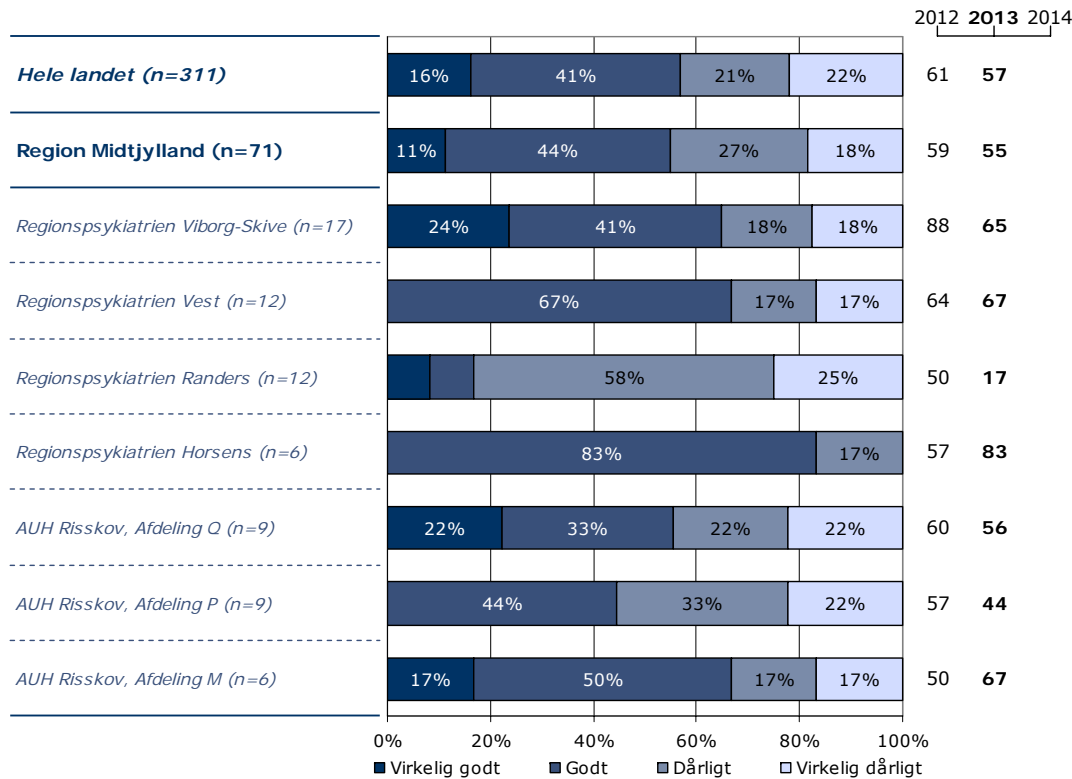
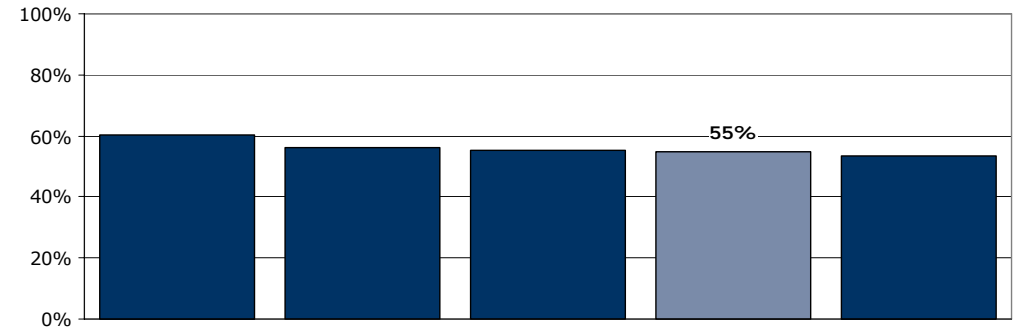
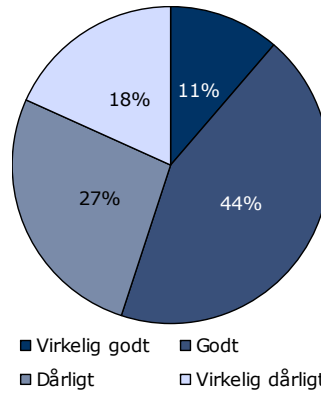


## 17. Hvordan synes du, at personalet tog hånd om fejlen(e), efter den/de blev opdaget?

Tema: Din behandling på sengeafsnittet

Svar på spørgsmål: 81 (17 %)

Positive svar: Virkelig godt; Godt



	Virkelig godt	Godt	Dårligt	Virkelig dårligt	Antal	[Andet]*
	%	%	%	%	n	n
<b>Alle</b>	<b>11</b>	<b>44</b>	<b>27</b>	<b>18</b>	<b>71</b>	<b>10</b>
<b>Køn</b>						
Mand	6	36	33	24	33	6
Kvinde	16	51	19	14	37	4
<b>Aldersgruppe</b>						
18 til 39 år	9	41	29	21	34	3
40 til 59 år	17	46	25	13	24	6
60 år eller derover	8	50	17	25	12	1
<b>Indlæggelseslængde</b>						
Under 1 uge	11	39	39	11	18	5
1 til 4 uger	8	50	27	15	26	4
Over 4 uger	16	44	16	24	25	1
<b>Diagnose</b>						
F20-29	12	41	18	29	17	3
F30-39	17	54	21	8	24	2
F40-49	0	40	40	20	5	0
F60-69	0	40	60	0	5	0
Andet	13	40	27	20	15	4

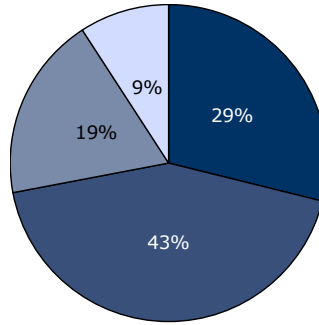
[Andet]\*: Personalet kendte ikke fejlen(e)

## 18. Fik du de informationer om din sygdom og behandling, som du havde brug for?

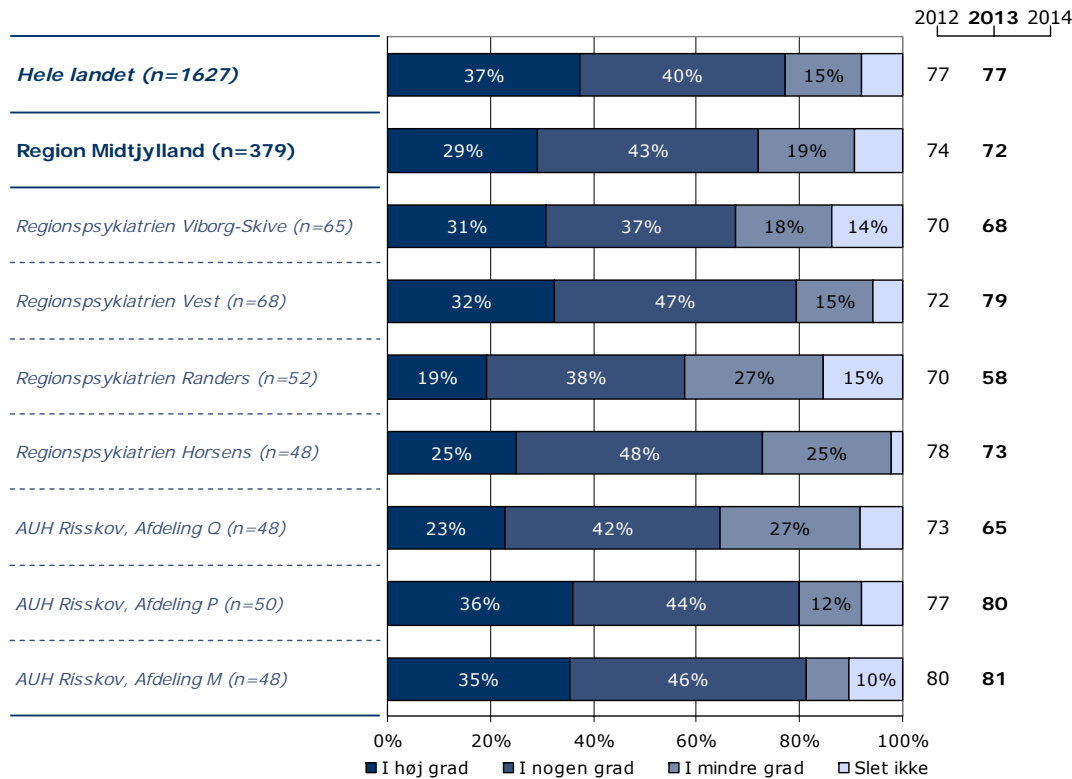
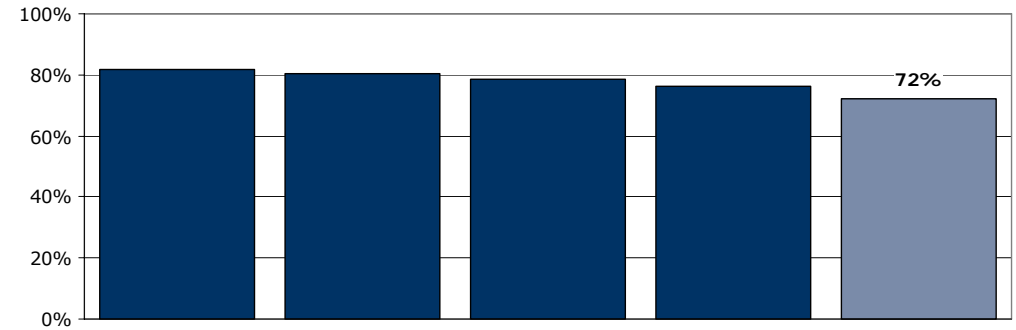
Tema: Information fra sengeafsnittet

Svar på spørgsmål: 428 (91 %)

Positive svar: I høj grad; I nogen grad



■ I høj grad ■ I nogen grad  
■ I mindre grad □ Slet ikke



	I høj grad	I nogen grad	I mindre grad	Slet ikke	Antal	[Andet]*
	%	%	%	%	n	n
<b>Alle</b>	29	43	19	9	379	49
<b>Køn</b>						
Mand	31	42	14	12	182	23
Kvinde	27	44	23	7	195	25
<b>Aldersgruppe</b>						
18 til 39 år	24	44	21	12	165	34
40 til 59 år	34	38	19	9	137	10
60 år eller derover	32	51	13	4	76	4
<b>Indlæggelseslængde</b>						
Under 1 uge	30	41	16	13	139	37
1 til 4 uger	32	40	22	6	140	7
Over 4 uger	23	51	17	9	88	4
<b>Diagnose</b>						
F20-29	32	45	12	11	100	16
F30-39	29	42	20	8	132	9
F40-49	14	38	38	10	21	2
F60-69	13	56	31	0	16	7
Andet	32	37	19	12	81	13

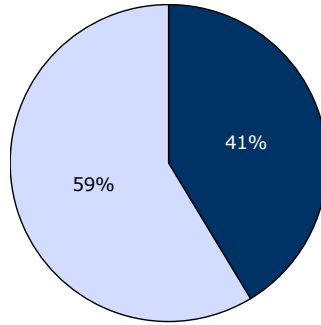
[Andet]\*: Ved ikke/ikke relevant

## 19. Har du i forbindelse med dit indlæggelsesforløb modtaget skriftlig information om din sygdom og/eller behandling?

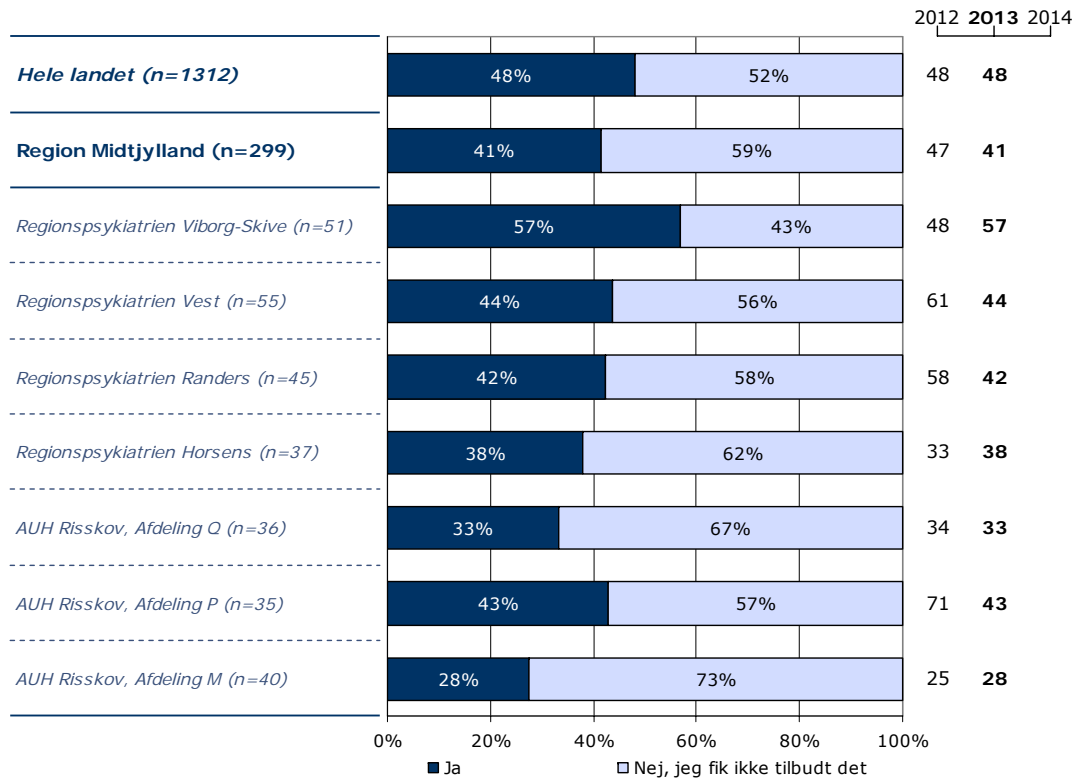
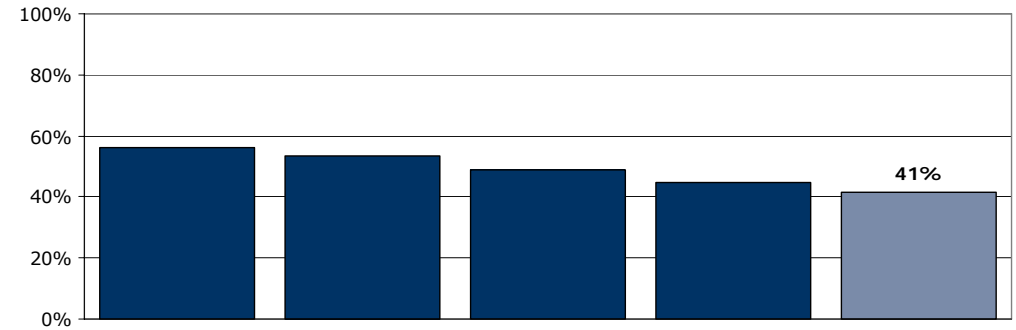
Tema: Information fra sengeafsnittet

Svar på spørgsmål: 420 (90 %)

Positive svar: Ja



■ Ja □ Nej, jeg fik ikke tilbudt det



	Ja	Nej, jeg fik ikke tilbudt det	Antal	[Andet]*
	%	%	n	n
<b>Alle</b>	<b>41</b>	<b>59</b>	<b>299</b>	<b>121</b>
<b>Køn</b>				
Mand	42	58	134	69
Kvinde	41	59	164	51
<b>Aldersgruppe</b>				
18 til 39 år	38	62	138	58
40 til 59 år	44	56	105	42
60 år eller derover	44	56	55	21
<b>Indlæggelseslængde</b>				
Under 1 uge	27	73	109	69
1 til 4 uger	53	47	116	29
Over 4 uger	47	53	68	17
<b>Diagnose</b>				
F20-29	49	51	70	44
F30-39	43	57	107	28
F40-49	35	65	20	3
F60-69	20	80	15	8
Andet	41	59	63	32

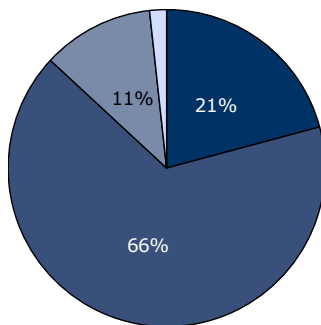
[Andet]\*: Nej, jeg havde ikke behov for det

## 20. Hvordan vurderer du alt i alt den skriftlige information, du fik?

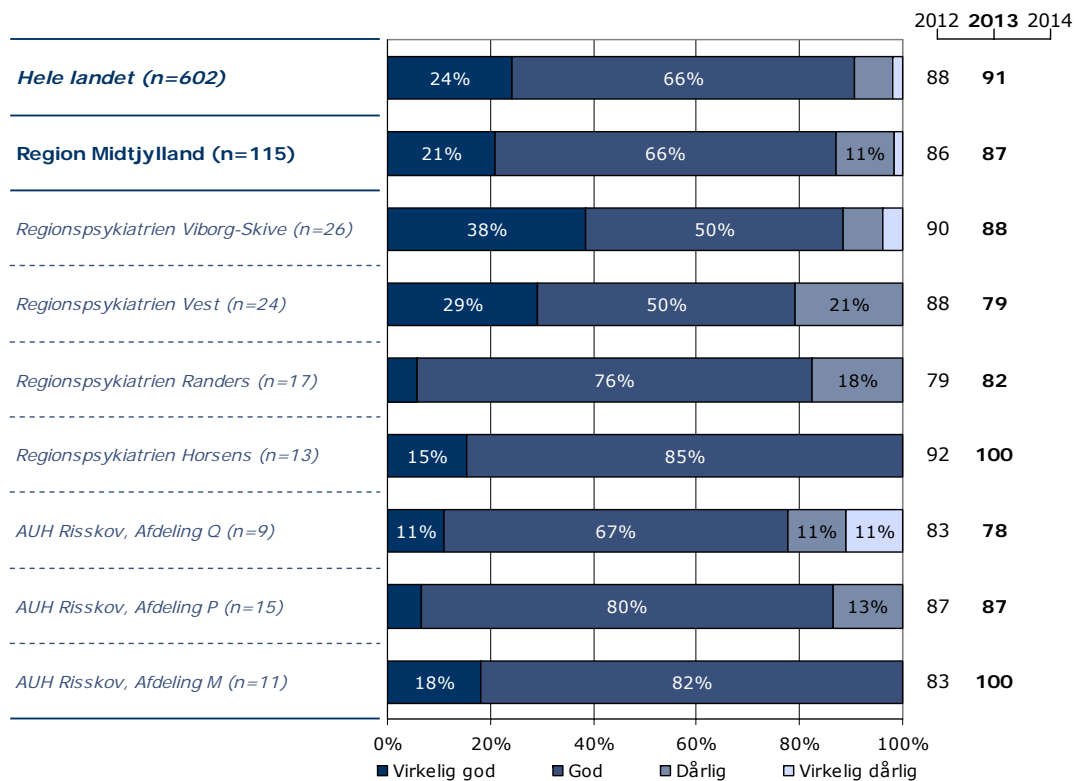
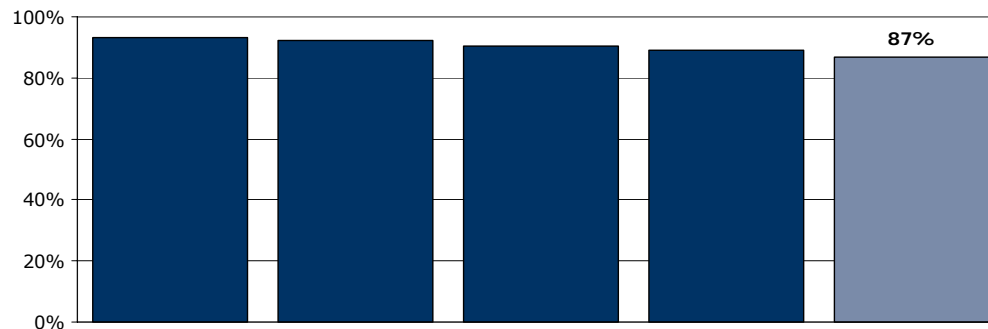
Tema: Information fra sengeafsnittet

Svar på spørgsmål: 130 (28 %)

Positive svar: Virkelig god; God



■ Virkelig god    ■ God  
■ Dårlig    ■ Virkelig dårlig



	Virkelig god	God	Dårlig	Virkelig dårlig	Antal	[Andet]*
	%	%	%	%	n	n
<b>Alle</b>	21	66	11	2	115	15
<b>Køn</b>						
Mand	23	66	11	0	53	6
Kvinde	19	66	11	3	62	8
<b>Aldersgruppe</b>						
18 til 39 år	14	74	12	0	50	5
40 til 59 år	23	58	14	5	43	6
60 år eller derover	33	62	5	0	21	3
<b>Indlæggelseslængde</b>						
Under 1 uge	37	52	11	0	27	3
1 til 4 uger	16	70	11	4	57	5
Over 4 uger	17	72	10	0	29	6
<b>Diagnose</b>						
F20-29	15	76	6	3	33	3
F30-39	19	67	12	2	42	7
F40-49	33	33	33	0	6	1
F60-69	-	-	-	-	3	0
Andet	29	58	13	0	24	2

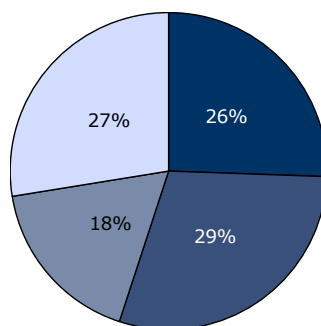
[Andet]\*: Jeg har ikke læst den

## 21. Har personalet informeret dig om, hvordan din livsstil kan påvirke din sygdom?

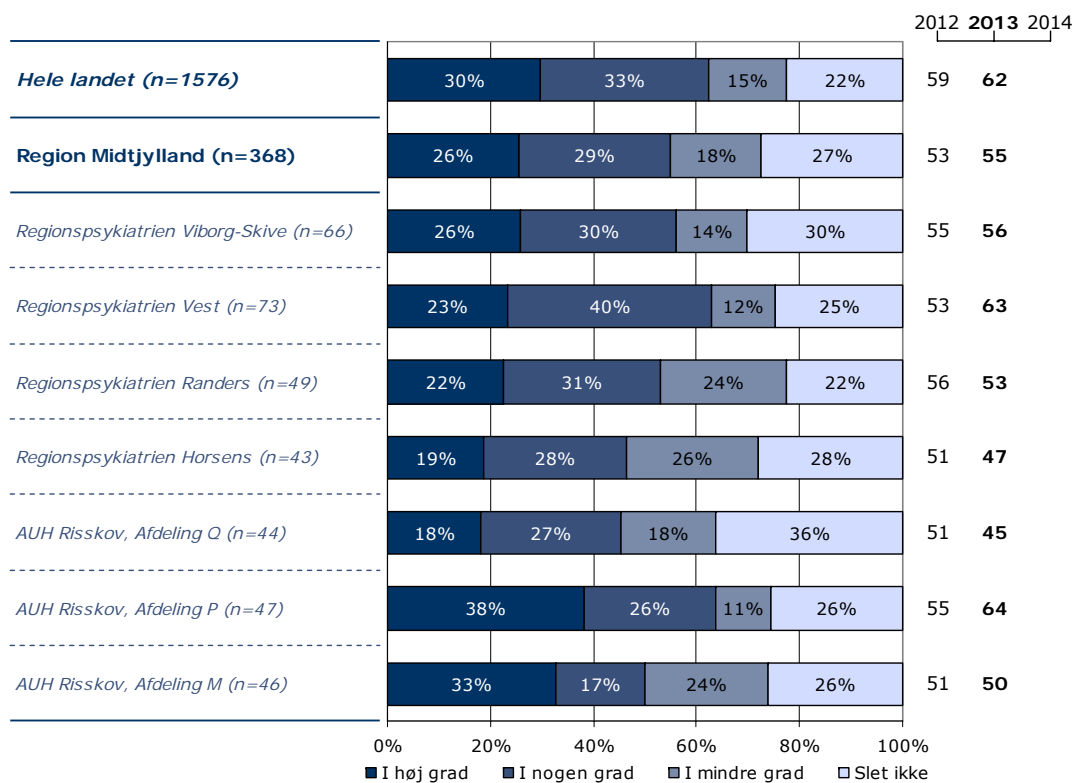
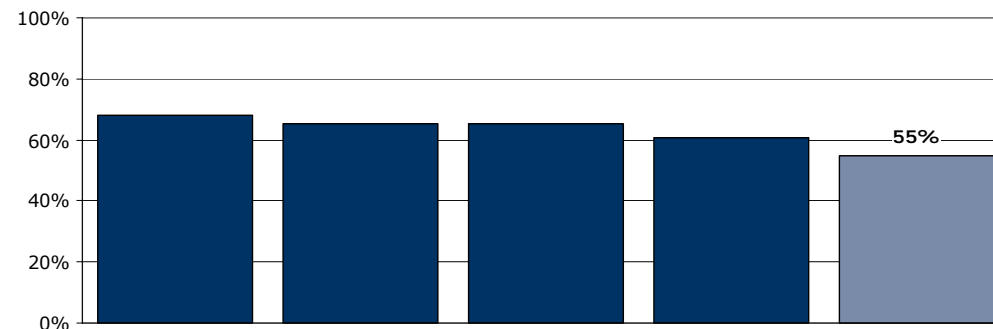
Tema: Information fra sengeafsnittet

Svar på spørgsmål: 424 (90 %)

Positive svar: I høj grad; I nogen grad



■ I høj grad ■ I nogen grad  
■ I mindre grad □ Slet ikke



	I høj grad	I nogen grad	I mindre grad	Slet ikke	Antal	[Andet]*
	%	%	%	%	n	n
<b>Alle</b>	26	29	18	27	368	56
<b>Køn</b>						
Mand	31	31	15	23	184	19
Kvinde	20	27	20	32	183	36
<b>Aldersgruppe</b>						
18 til 39 år	23	25	18	34	173	22
40 til 59 år	27	32	16	26	128	21
60 år eller derover	29	35	21	15	66	12
<b>Indlæggelseslængde</b>						
Under 1 uge	24	25	15	36	143	32
1 til 4 uger	24	30	19	27	131	15
Over 4 uger	29	35	22	14	83	7
<b>Diagnose</b>						
F20-29	29	32	11	28	100	14
F30-39	23	26	19	32	120	21
F40-49	17	39	17	26	23	0
F60-69	26	26	26	21	19	4
Andet	30	25	19	25	83	12

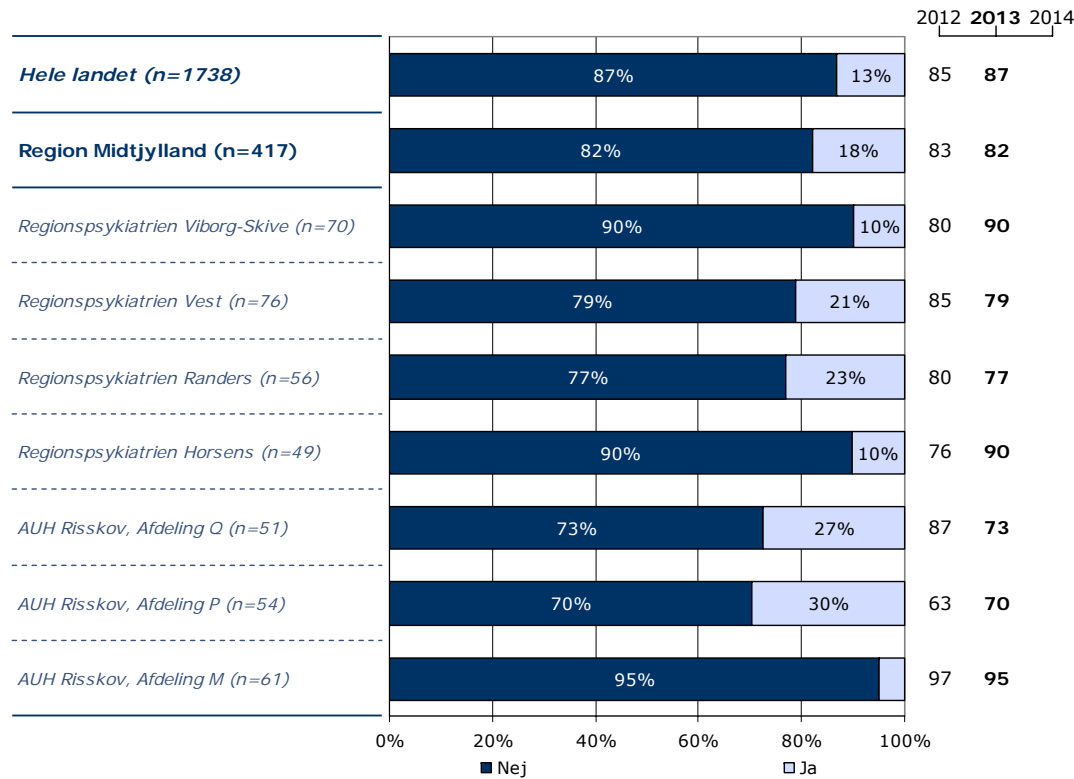
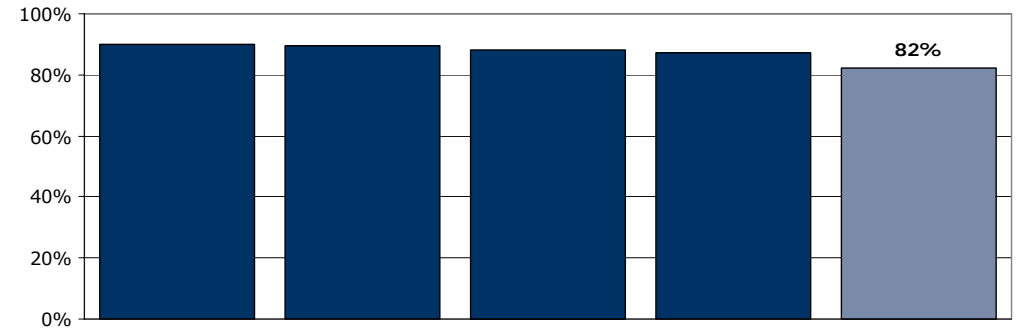
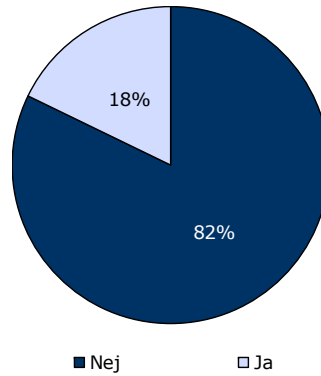
[Andet]\*: Ved ikke/ikke relevant

## 26. Har personalet anvendt tvang i forbindelse med din indlæggelse på dette sengeafsnit?

Tema: Tvang under indlæggelsen

Svar på spørgsmål: 417 (89 %)

Positive svar: Nej



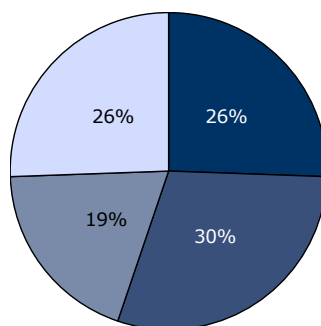
	Nej	Ja	Antal
	%	%	n
<b>Alle</b>	<b>82</b>	<b>18</b>	<b>417</b>
<b>Køn</b>			
Mand	83	18	200
Kvinde	82	18	216
<b>Aldersgruppe</b>			
18 til 39 år	79	21	196
40 til 59 år	84	16	143
60 år eller derover	88	12	77
<b>Indlæggelseslængde</b>			
Under 1 uge	94	6	174
1 til 4 uger	80	20	145
Over 4 uger	60	40	88
<b>Diagnose</b>			
F20-29	71	29	109
F30-39	87	13	137
F40-49	100	0	23
F60-69	83	17	23
Andet	84	16	94

## 27. Synes du, at personalets brug af tvang foregik på en ordentlig måde?

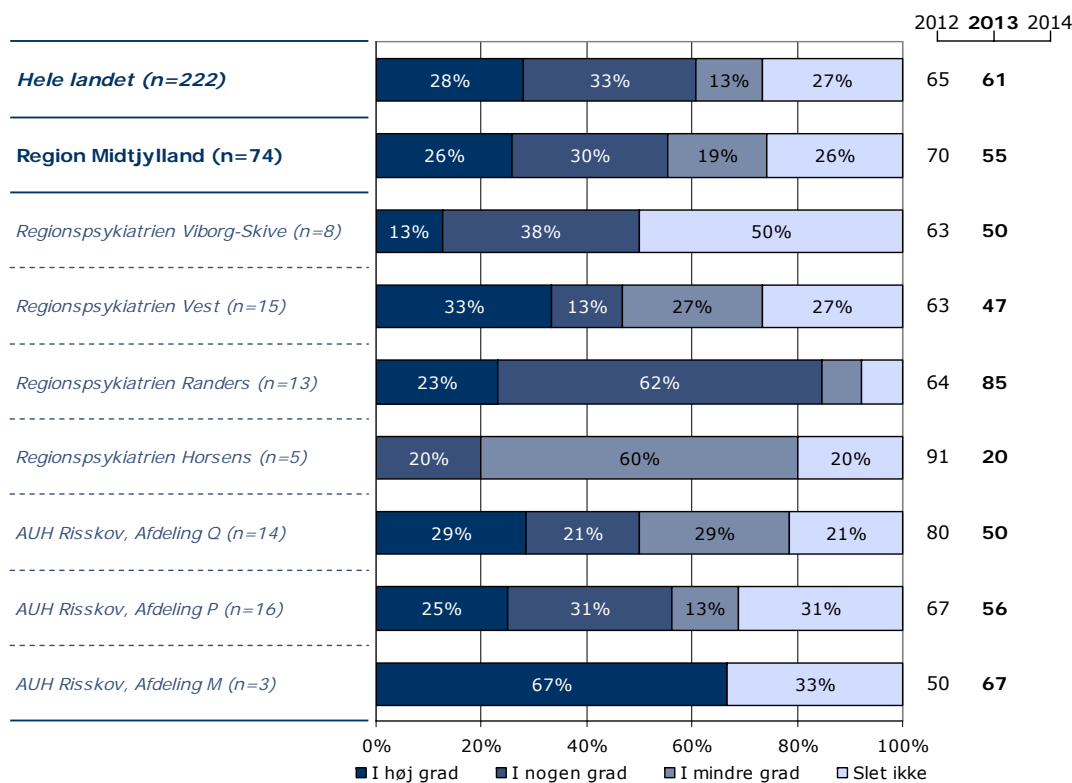
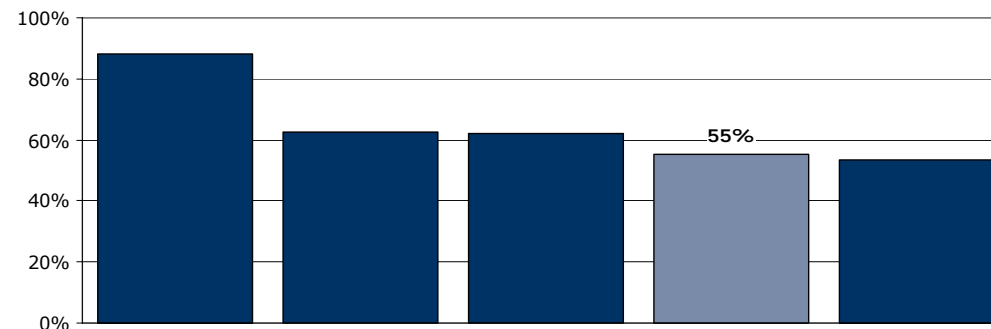
Tema: Tvang under indlæggelsen

Svar på spørgsmål: 79 (17 %)

Positive svar: I høj grad; I nogen grad



■ I høj grad ■ I nogen grad  
■ I mindre grad □ Slet ikke



	I høj grad	I nogen grad	I mindre grad	Slet ikke	Antal	[Andet]*
	%	%	%	%	n	n
<b>Alle</b>	26	30	19	26	74	5
<b>Køn</b>						
Mand	19	33	17	31	36	1
Kvinde	32	26	21	21	38	3
<b>Aldersgruppe</b>						
18 til 39 år	23	33	20	25	40	2
40 til 59 år	22	30	26	22	23	2
60 år eller derover	40	20	0	40	10	0
<b>Indlæggelseslængde</b>						
Under 1 uge	11	22	33	33	9	1
1 til 4 uger	25	32	21	21	28	2
Over 4 uger	31	31	14	25	36	1
<b>Diagnose</b>						
F20-29	28	28	16	28	32	3
F30-39	21	37	21	21	19	0
F40-49	-	-	-	-	0	0
F60-69	-	-	-	-	4	0
Andet	14	21	21	43	14	1

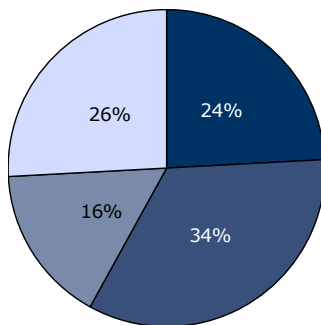
[Andet]\*: Ved ikke/ikke relevant

## 28. Fik du udbytte af den opfølgende samtale med personalet, efter at tvangen var ophørt?

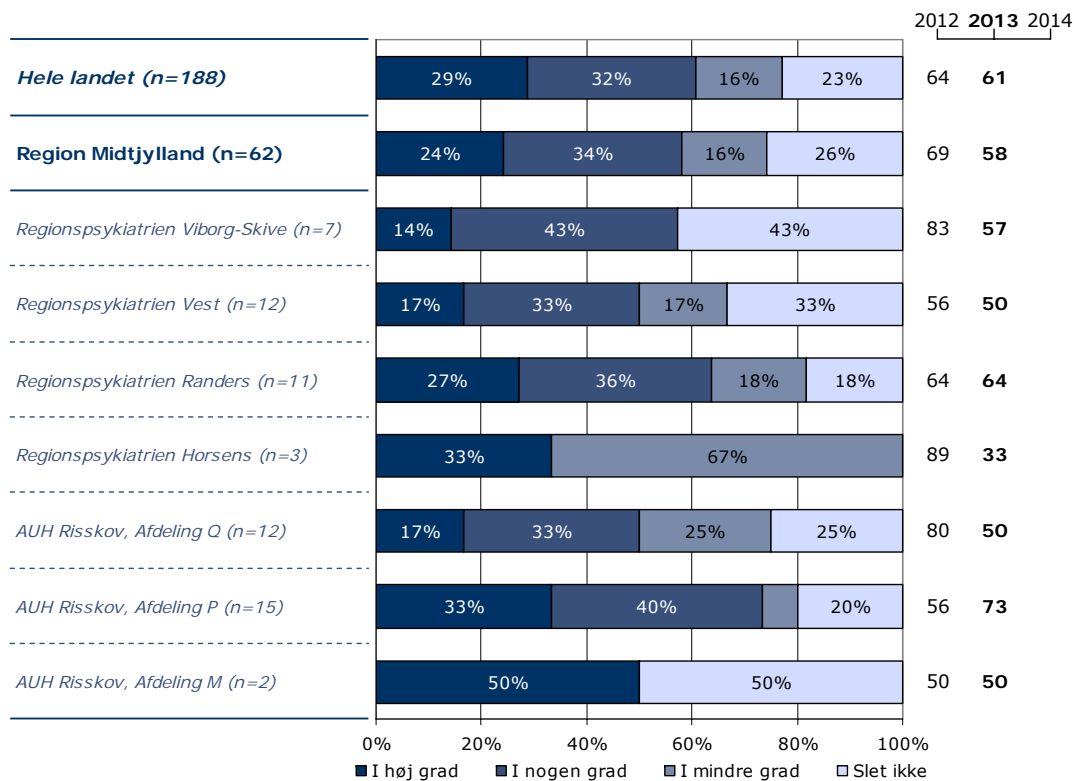
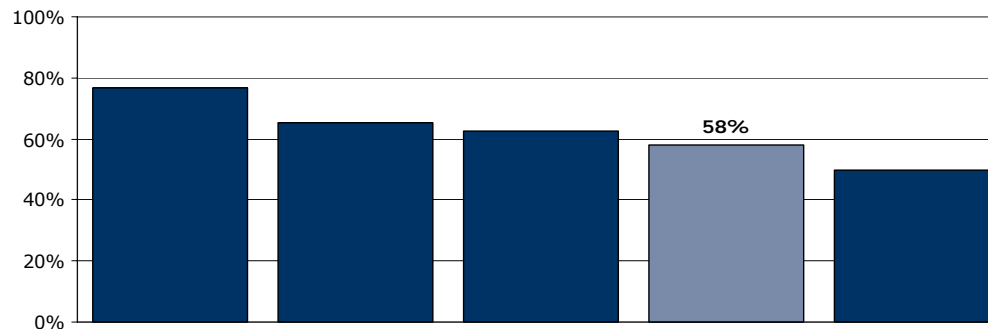
Tema: Tvang under indlæggelsen

Svar på spørgsmål: 77 (16 %)

Positive svar: I høj grad; I nogen grad



■ I høj grad ■ I nogen grad  
■ I mindre grad □ Slet ikke



	I høj grad	I nogen grad	I mindre grad	Slet ikke	Antal	[Andet]*
	%	%	%	%	n	n
<b>Alle</b>	24	34	16	26	62	15
<b>Køn</b>						
Mand	25	34	9	31	32	5
Kvinde	23	33	23	20	30	9
<b>Aldersgruppe</b>						
18 til 39 år	20	34	23	23	35	7
40 til 59 år	26	32	11	32	19	5
60 år eller derover	38	38	0	25	8	1
<b>Indlæggelseslængde</b>						
Under 1 uge	0	20	0	80	5	5
1 til 4 uger	42	27	19	12	26	3
Over 4 uger	13	43	17	27	30	6
<b>Diagnose</b>						
F20-29	18	39	14	29	28	6
F30-39	20	40	13	27	15	3
F40-49	-	-	-	-	0	0
F60-69	-	-	-	-	4	0
Andet	42	17	17	25	12	3

[Andet]\*: Ved ikke/har ikke haft en samtale

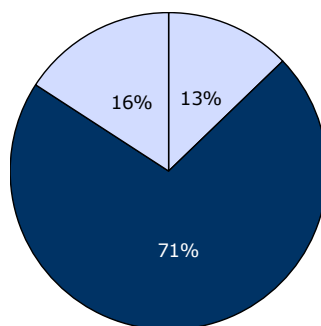


## 29. Hvordan synes du, at længden af din indlæggelse har været?

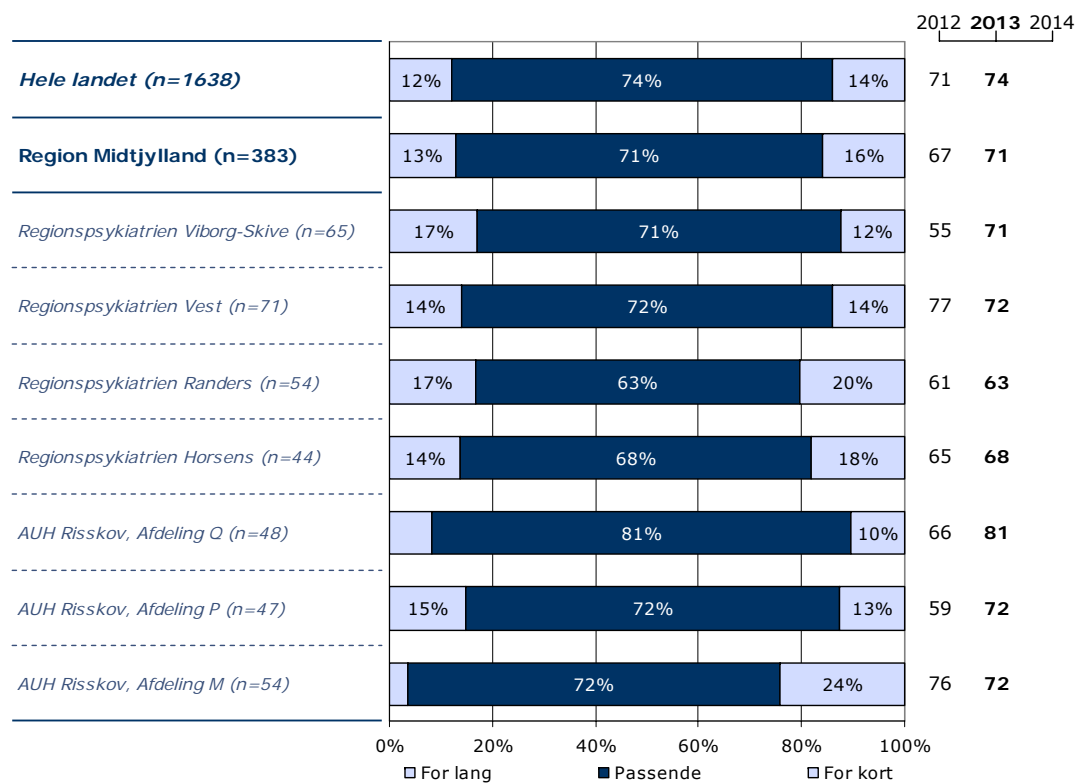
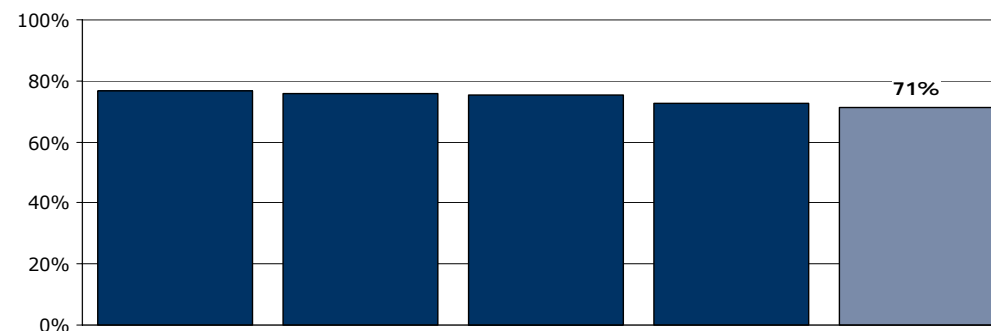
Tema: Udskrivelse fra sengeafsnittet

Svar på spørgsmål: 428 (91 %)

Positive svar: Passende



□ For lang ■ Passende □ For kort



	For lang	Passende	For kort	Antal	[Andet]*
	%	%	%	n	n
<b>Alle</b>	<b>13</b>	<b>71</b>	<b>16</b>	<b>383</b>	<b>45</b>
<b>Køn</b>					
Mand	18	65	17	187	19
Kvinde	7	77	15	194	25
<b>Aldersgruppe</b>					
18 til 39 år	13	71	16	176	23
40 til 59 år	14	69	17	132	16
60 år eller derover	11	77	12	74	5
<b>Indlæggelseslængde</b>					
Under 1 uge	9	67	24	150	28
1 til 4 uger	11	74	15	138	9
Over 4 uger	22	75	2	85	5
<b>Diagnose</b>					
F20-29	17	72	10	105	9
F30-39	8	78	14	125	15
F40-49	0	68	32	22	1
F60-69	5	70	25	20	3
Andet	17	64	19	84	11

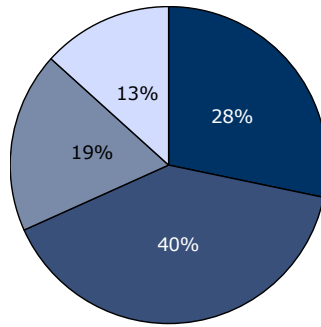
[Andet]\*: Ved ikke/skal ikke udskrives

### 30. Oplever du, at personalet har forberedt dig tilstrækkeligt på tiden efter din udskrivelse?

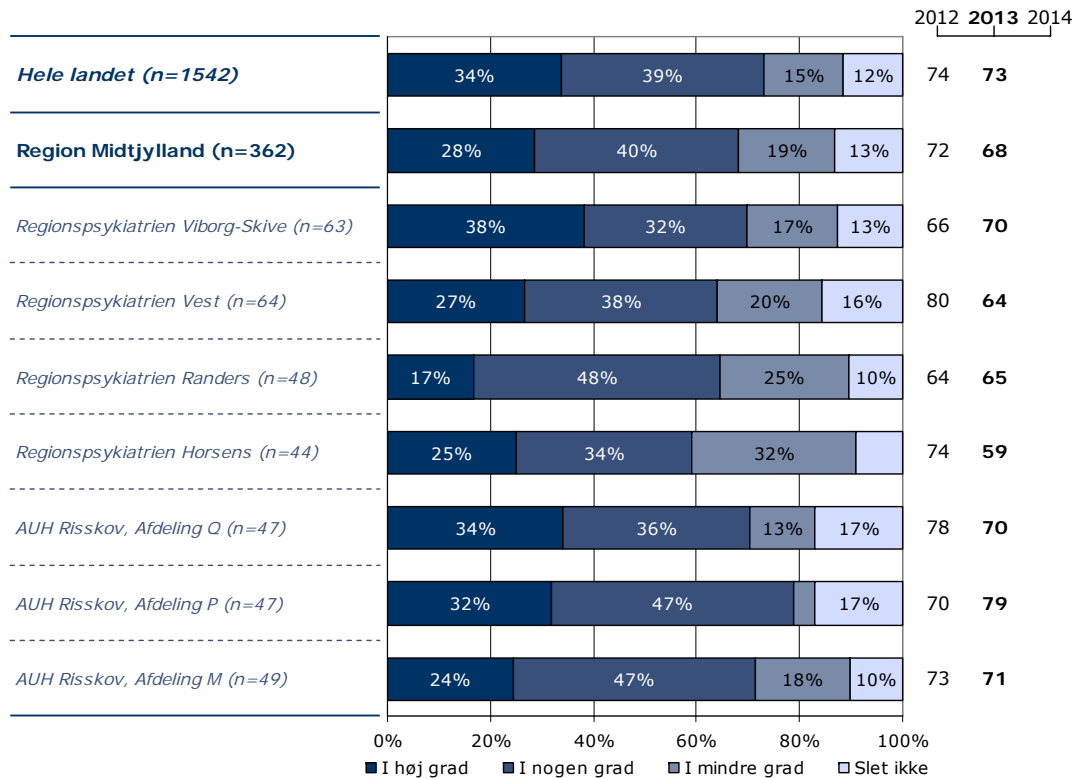
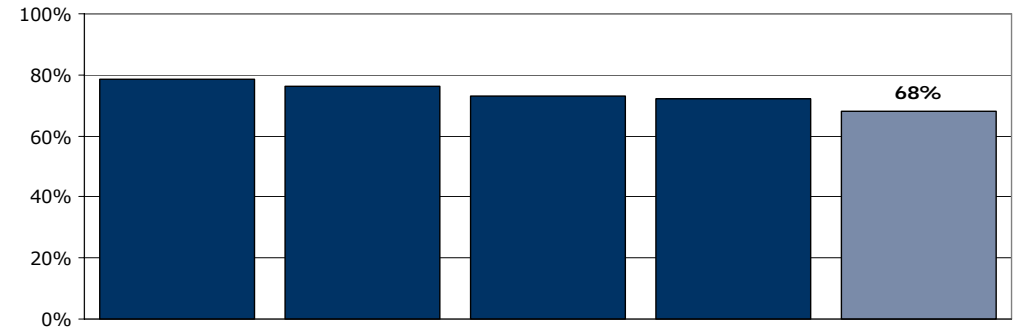
Tema: Udskrivelse fra sengeafsnittet

Svar på spørgsmål: 427 (91 %)

Positive svar: I høj grad; I nogen grad



■ I høj grad ■ I nogen grad  
■ I mindre grad □ Slet ikke



	I høj grad	I nogen grad	I mindre grad	Slet ikke	Antal	[Andet]*
	%	%	%	%	n	n
<b>Alle</b>	<b>28</b>	<b>40</b>	<b>19</b>	<b>13</b>	<b>362</b>	<b>65</b>
<b>Køn</b>						
Mand	31	39	18	12	179	27
Kvinde	26	40	19	14	180	37
<b>Aldersgruppe</b>						
18 til 39 år	31	37	19	13	163	38
40 til 59 år	27	39	21	13	126	19
60 år eller derover	26	46	14	14	72	6
<b>Indlæggelseslængde</b>						
Under 1 uge	23	39	20	18	137	39
1 til 4 uger	31	36	23	10	132	16
Over 4 uger	36	43	11	11	84	7
<b>Diagnose</b>						
F20-29	36	35	15	14	96	17
F30-39	30	39	15	16	122	18
F40-49	5	50	30	15	20	2
F60-69	25	30	30	15	20	3
Andet	26	44	19	12	78	17

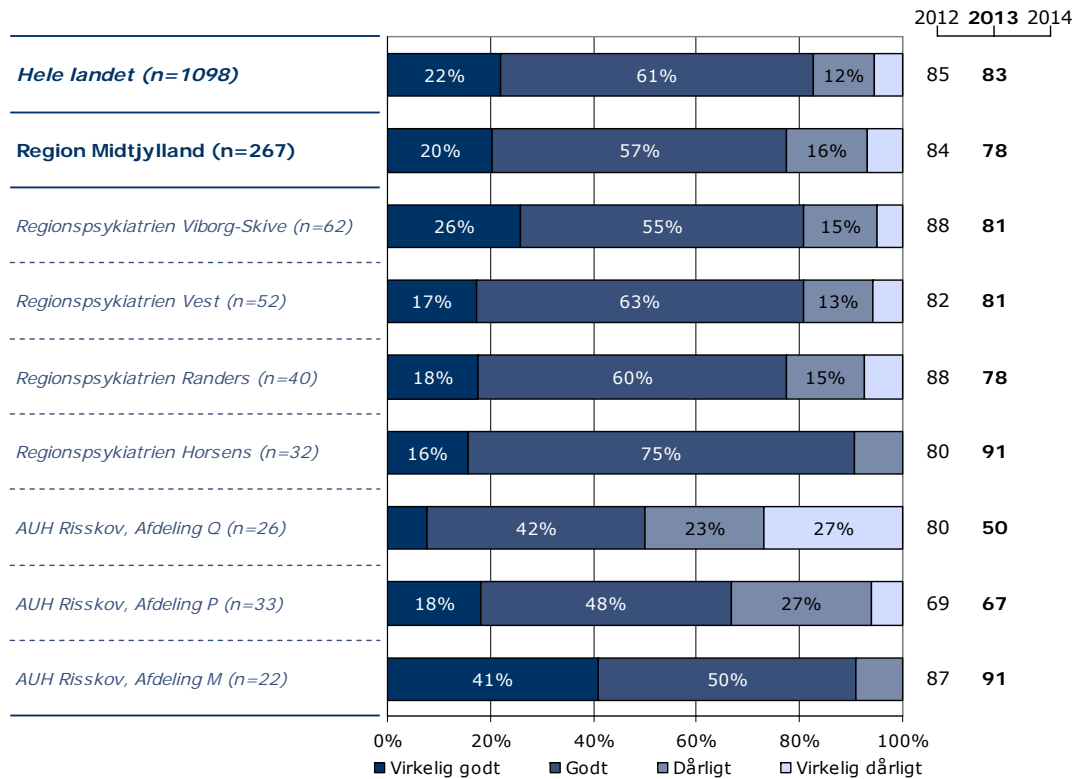
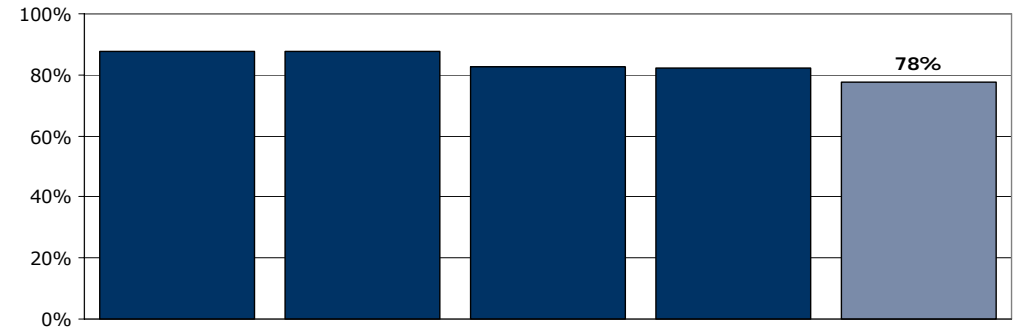
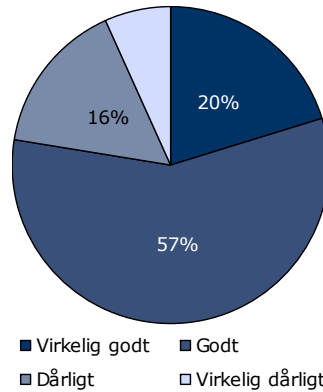
[Andet]\*: Ved ikke/skal ikke udskrives

### 31. Hvordan vurderer du, at din overflytning mellem psykiatriske sengeafsnit var tilrettelagt?

Tema: Sammenhæng og samarbejde

Svar på spørgsmål: 419 (89 %)

Positive svar: Virkelig godt; Godt



	Virkelig godt	Godt	Dårligt	Virkelig dårligt	Antal	[Andet]*
	%	%	%	%	n	n
<b>Alle</b>	20	57	16	7	267	152
<b>Køn</b>						
Mand	22	54	18	6	142	64
Kvinde	18	61	14	7	125	86
<b>Aldersgruppe</b>						
18 til 39 år	17	56	18	10	135	64
40 til 59 år	22	58	14	6	86	60
60 år eller derover	27	62	11	0	45	28
<b>Indlæggelseslængde</b>						
Under 1 uge	24	57	13	6	99	76
1 til 4 uger	19	62	14	5	100	45
Over 4 uger	18	49	23	10	61	30
<b>Diagnose</b>						
F20-29	21	56	18	5	78	36
F30-39	19	55	16	10	83	54
F40-49	14	71	7	7	14	8
F60-69	8	62	23	8	13	10
Andet	28	53	12	7	60	32

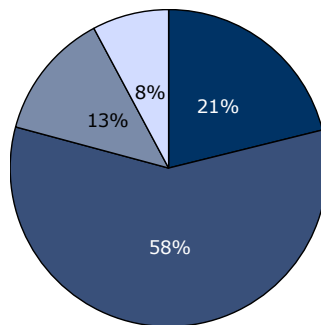
[Andet]\*: Ved ikke/blev ikke overflyttet

## 32. Hvordan har du oplevet samarbejdet mellem sengeafsnittet og andre offentlige steder, som du har kontakt med om din sygdom?

Tema: Sammenhæng og samarbejde

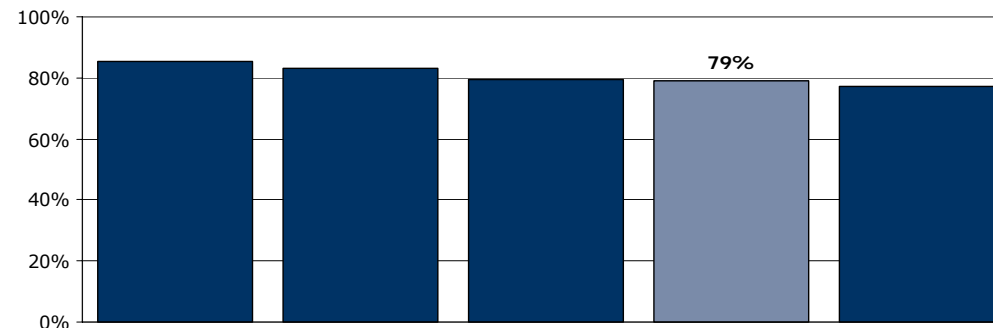
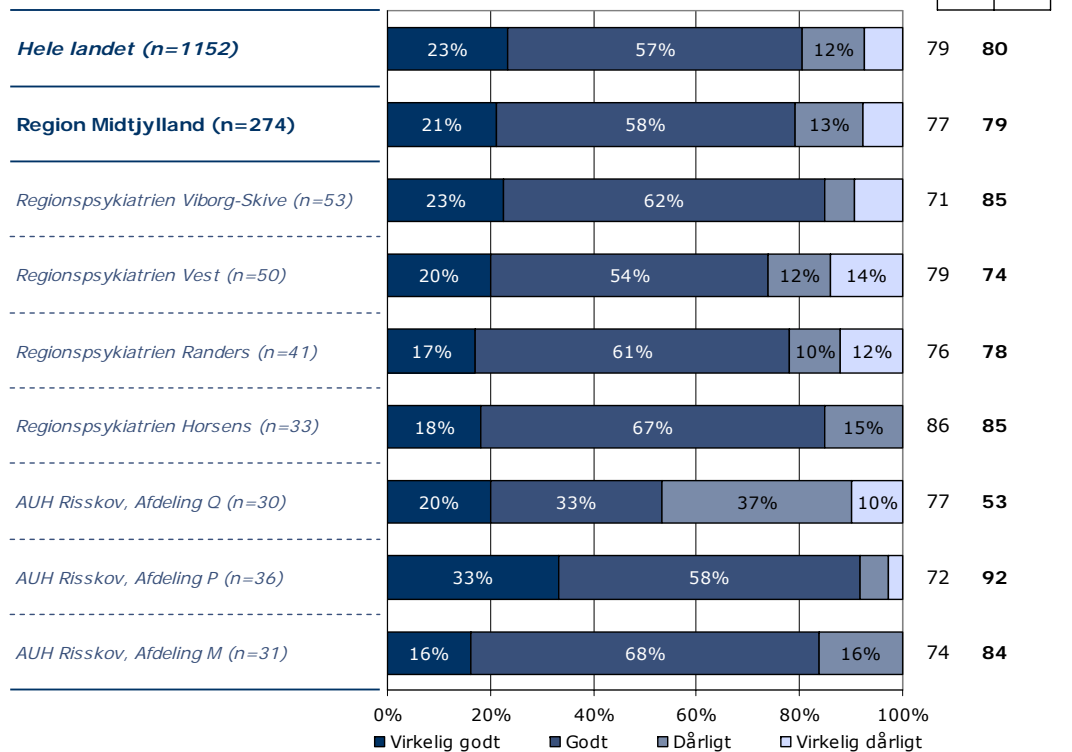
Svar på spørgsmål: 415 (88 %)

Positive svar: Virkelig godt; Godt



■ Virkelig godt ■ Godt  
■ Dårligt □ Virkelig dårligt

2012 2013 2014



	Virkelig godt	Godt	Dårligt	Virkelig dårligt	Antal	[Andet]*
	%	%	%	%	n	n
<b>Alle</b>	21	58	13	8	274	141
<b>Køn</b>						
Mand	20	60	11	9	141	63
Kvinde	23	56	15	6	133	77
<b>Aldersgruppe</b>						
18 til 39 år	19	56	16	9	136	62
40 til 59 år	23	56	11	10	94	51
60 år eller derover	23	70	7	0	43	28
<b>Indlæggelseslængde</b>						
Under 1 uge	24	62	10	5	110	67
1 til 4 uger	21	57	15	6	98	44
Over 4 uger	15	53	17	15	60	30
<b>Diagnose</b>						
F20-29	26	56	8	10	84	30
F30-39	19	61	14	6	79	54
F40-49	8	58	25	8	12	11
F60-69	20	47	20	13	15	7
Andet	24	53	15	8	62	31

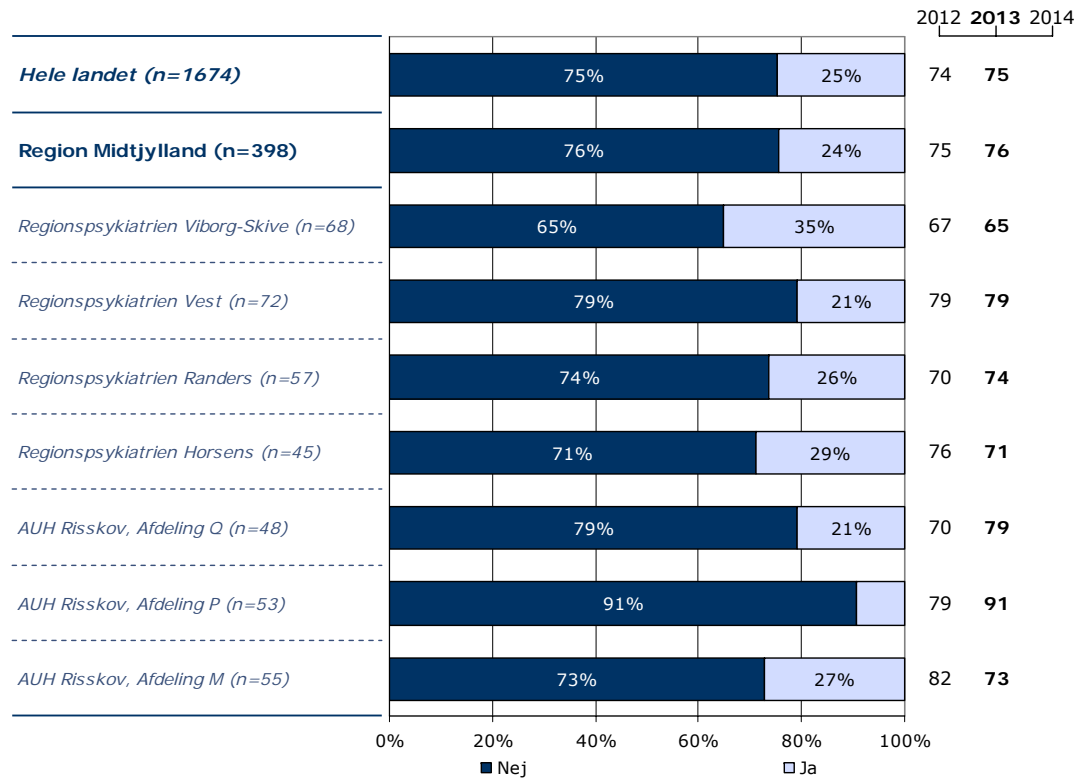
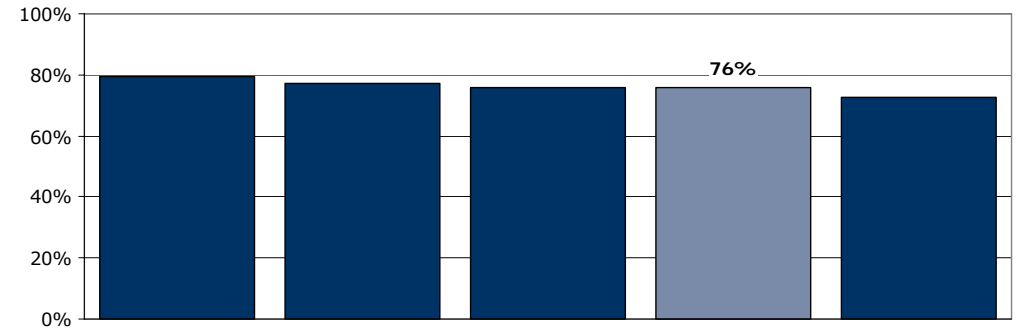
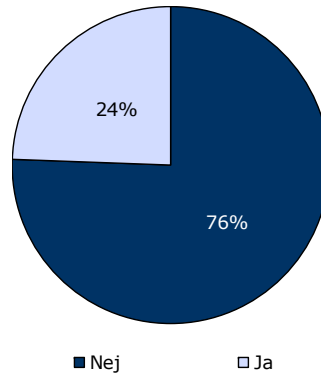
[Andet]\*: Ved ikke/ikke relevant

### 34. Mangler du behandlingstilbud i psykiatrien?

Tema: Sammenhæng og samarbejde

Svar på spørgsmål: 398 (85 %)

Positive svar: Nej



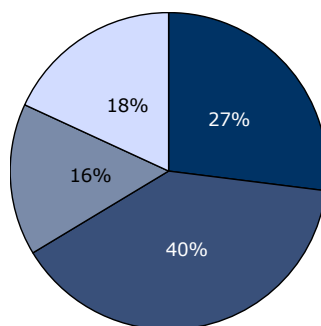
	Nej	Ja	Antal
	%	%	n
<b>Alle</b>	<b>76</b>	<b>24</b>	<b>398</b>
<b>Køn</b>			
Mand	75	25	198
Kvinde	76	24	198
<b>Aldersgruppe</b>			
18 til 39 år	81	19	182
40 til 59 år	69	31	143
60 år eller derover	76	24	72
<b>Indlæggelseslængde</b>			
Under 1 uge	76	24	170
1 til 4 uger	73	27	137
Over 4 uger	79	21	86
<b>Diagnose</b>			
F20-29	82	18	110
F30-39	73	27	130
F40-49	59	41	22
F60-69	75	25	20
Andet	73	27	85

### 36. Er du blevet inddraget i udarbejdelsen af planen for din behandling?

Tema: Regionalt spørgsmål

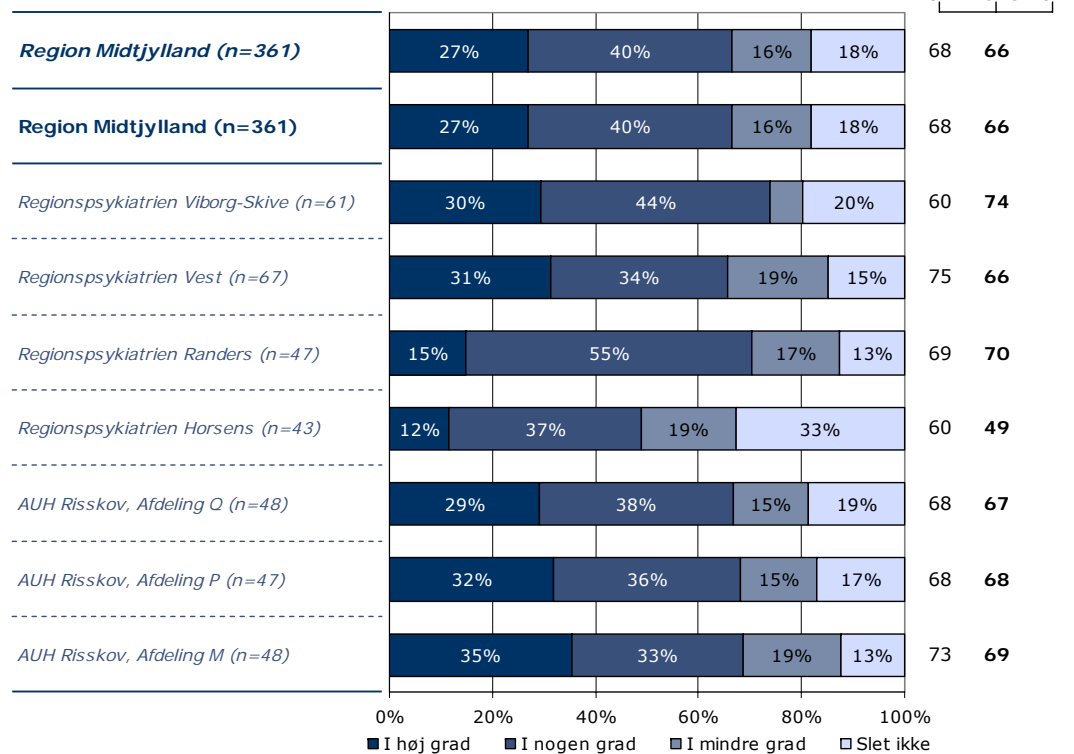
Svar på spørgsmål: 417 (89 %)

Positive svar: I høj grad; I nogen grad



■ I høj grad ■ I nogen grad  
■ I mindre grad □ Slet ikke

2012 2013 2014



	I høj grad	I nogen grad	I mindre grad	Slet ikke	Antal	[Andet]*
	%	%	%	%	n	n
<b>Alle</b>	<b>27</b>	<b>40</b>	<b>16</b>	<b>18</b>	<b>361</b>	<b>56</b>
<b>Køn</b>						
Mand	27	40	14	19	181	24
Kvinde	28	39	17	16	178	32
<b>Aldersgruppe</b>						
18 til 39 år	27	40	13	20	158	38
40 til 59 år	26	43	16	15	134	13
60 år eller derover	28	32	19	21	68	5
<b>Indlæggelseslængde</b>						
Under 1 uge	27	39	11	22	143	37
1 til 4 uger	29	36	19	16	129	13
Over 4 uger	25	44	19	12	84	6
<b>Diagnose</b>						
F20-29	26	44	14	17	94	19
F30-39	29	37	17	17	123	11
F40-49	5	58	21	16	19	4
F60-69	18	47	12	24	17	4
Andet	35	28	14	24	80	15

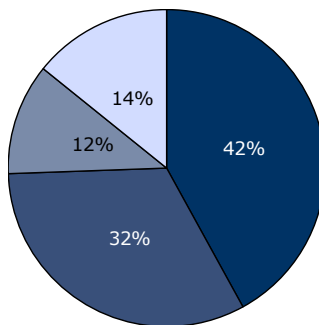
[Andet]\*: Ved ikke/kender ikke behandlingsplan

### 37. Er du blevet inddraget i planlægningen af din udskrivelse?

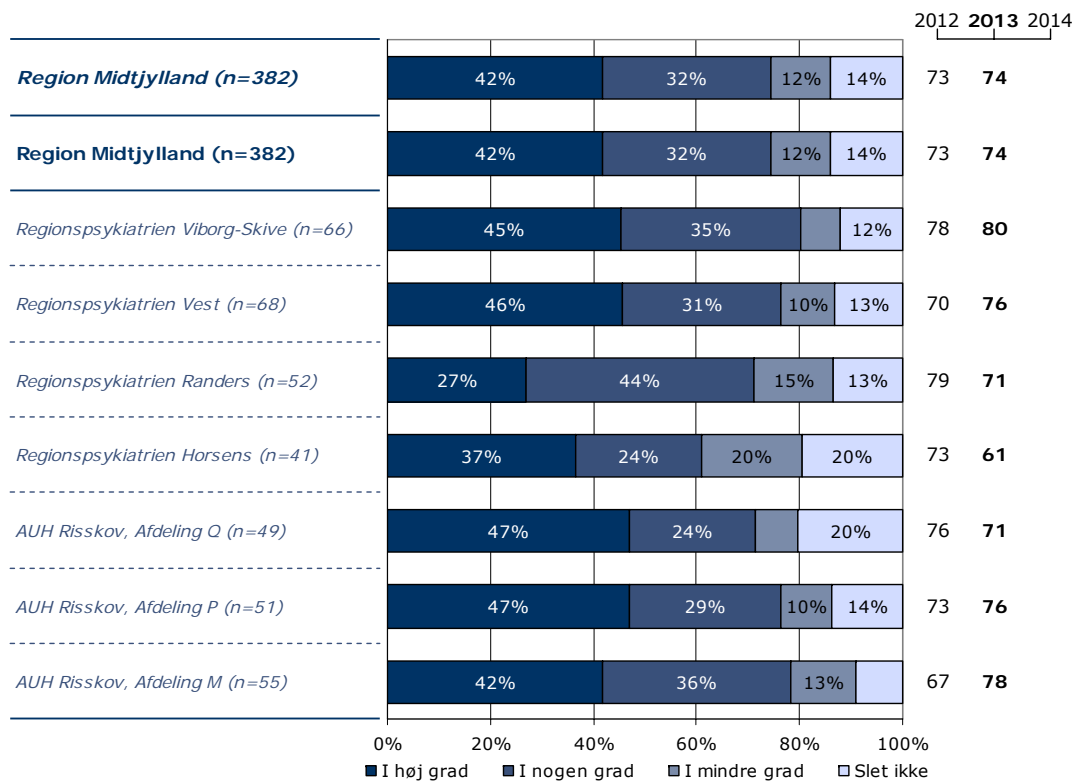
Tema: Regionalt spørgsmål

Svar på spørgsmål: 418 (89 %)

Positive svar: I høj grad; I nogen grad



■ I høj grad ■ I nogen grad  
■ I mindre grad □ Slet ikke



	I høj grad	I nogen grad	I mindre grad	Slet ikke	Antal	[Andet]*
	%	%	%	%	n	n
<b>Alle</b>	42	32	12	14	382	36
<b>Køn</b>						
Mand	45	29	10	16	191	15
Kvinde	40	35	12	13	189	21
<b>Aldersgruppe</b>						
18 til 39 år	42	34	9	15	172	23
40 til 59 år	43	29	15	13	137	10
60 år eller derover	40	36	10	14	72	3
<b>Indlæggelseslængde</b>						
Under 1 uge	42	34	9	15	157	22
1 til 4 uger	43	26	16	15	132	11
Over 4 uger	41	38	9	11	87	3
<b>Diagnose</b>						
F20-29	42	37	10	11	102	12
F30-39	43	33	9	15	129	6
F40-49	38	29	19	14	21	2
F60-69	37	37	0	26	19	2
Andet	46	25	12	17	83	10

[Andet]\*: Ved ikke/skal ikke udskrives

---

## Ønsker du at vide mere?

---

På [psykiatriundersogelser.dk](http://psykiatriundersogelser.dk) kan du læse mere om LUP-psykiatri.

På hjemmesiden er det muligt at se spørgeskemaer, oversigt over spørgsmål med relevans for Den Danske Kvalitetsmodel, undersøgelseskoncept, tidsplan m.v.

Her kan du blandt andet også finde kontaktoplysninger på de regionale koordinatore samt de medarbejdere i CFK, som er involveret i undersøgelserne.

Du kan også nemt blive guidet videre til rapporten med nationale resultater samt regionale rapporter, der findes på [sundhed.dk](http://sundhed.dk).