

LUP Psykiatri 2013

Regional rapport

Indlagte patienter i børne- og ungdomspsykiatrien

Region Syddanmark

15-04-2014



## Indledning

I efteråret 2013 blev patienter på børne- og ungdomspsykiatriens dag- og døgnafsnit i en spørgeskemaundersøgelse spurgt om deres oplevelse af kontakten med psykiatrien.

Denne rapport beskriver patienternes svar inden for denne region.

### Formål

Formålet med undersøgelsen er at bidrage med viden om patienternes oplevelser af kvalitet i psykiatrien på afsnits-, afdelings-, regions- og landsniveau.

Foruden de nationale spørgsmål har regionerne mulighed for at stille op til fire regionale spørgsmål.

### Baggrund

Der er tale om en landsdækkende undersøgelse, som gennemføres på vegne af de fem regioner og Danske Regioner.

Patientundersøgelserne gennemføres årligt og omfatter indlagte og ambulante patienter inden for henholdsvis voksenpsykiatrien og børne- og ungdomspsykiatrien på landets offentlige psykiatriske hospitaler.

Hvert år gennemføres der ligeledes forældreundersøgelser på henholdsvis ambulatorier og dag- eller døgnafsnit i børne- og ungdomspsykiatrien.

Hvert tredje år gennemføres der desuden landsdækkende undersøgelser af pårørendeoplevelser inden for voksenpsykiatrien.

Der har eksisteret landsdækkende undersøgelser af patient- og pårørendeoplevelser i psykiatrien siden 2004.

### Rapportens opbygning

Rapporten har følgende opbygning:

- Indledning
- Datagrundlag
- Overordnet gennemgang af spørgsmålene
- Gennemgang af de enkelte spørgsmål

I den overordnede gennemgang af spørgsmålene er det blandt andet muligt at sammenligne regionens resultater på de enkelte spørgsmål inddelt i temaer med landsresultatet.

På baggrund af undersøgelsesresultaterne fremhæves desuden fem spørgsmål, der rummer umiddelbare forbedringsmuligheder, og fem spørgsmål, hvor fastholdelse af stor patienttilfredshed er vigtig i forhold til patienternes samlede indtryk af psykiatrien.

I den efterfølgende gennemgang af de enkelte spørgsmål præsenteres regionens resultater på afdelingsniveau.

Spørgsmålene om patienternes samlede indtryk vises før de øvrige temaer i spørgeskemaet. Eventuelle regionale spørgsmål præsenteres til sidst.

Da det er første gang, at undersøgelsen gennemføres, er det ikke muligt at sammenligne resultaterne over tid.

### Rapporter på flere niveauer

Der er udarbejdet rapporter på afsnits-, afdelings- og regionsniveau. På landsniveau er der desuden udarbejdet en samlet tværgående eksplorativ landsrapport.

### Organisering

Projektledelsen af undersøgelsen varetages af CFK - Folkesundhed og Kvalitetsudvikling i Region Midtjylland, der sammen med Enhed for Evaluering og Brugerinddragelse i Region Hovedstaden udgør projektsekretariatet.

Styregruppen for undersøgelsen er Temagruppen for Kvalitet. Derudover er der nedsat en kompetenceenhed bestående af et medlem fra hver af de fem regioner, Danske Regioner samt CFK.

## Datagrundlag

Personalet udleverede, i perioden 2. december til og med 15. december 2013, personligt spørgeskemaer til patienter som var indlagt på et dag- eller døgnafsnit og havde været indlagt mindst tre døgn/dage inden undersøgelsesperiodens afslutning.

Afdelinger med færre end ti udleverede spørgeskemaer eller mindre end fem besvarelser får ikke rapporteret deres resultater på afdelingsniveau. Resultater fra disse afdelinger vil dog indgå i resultaterne på højere niveauer.

### Datagrundlag

Udleverede spørgeskemaer	66
Besvarede spørgeskemaer	39
Regionens svarprocent	59

### Signalement af svarpersonerne

	Antal	Procent
	n	%
<b>Alle</b>	<b>39</b>	<b>100</b>
<b>Køn</b>		
Dreng	8	21
Pige	31	79
<b>Aldersgruppe</b>		
0 til 6 år	0	0
7 til 14 år	11	28
15 år eller derover	28	72
<b>Indlæggelseslængde</b>		
3 til 7 døgn	6	15
8 døgn til 2 mdr.	18	46
Over 2 mdr.	15	38
<b>Indlagt tidligere</b>		
Ja	16	42
Nej	22	58
<b>Diagnose</b>		
F40-49	6	15
F50-59	8	21
F80-89	4	10
F90-98	5	13
Andet	16	41

## Patienternes samlede indtryk

Figurene til højre viser patienternes samlede indtryk fordelt på køn, alder og indlæggelseslængde.

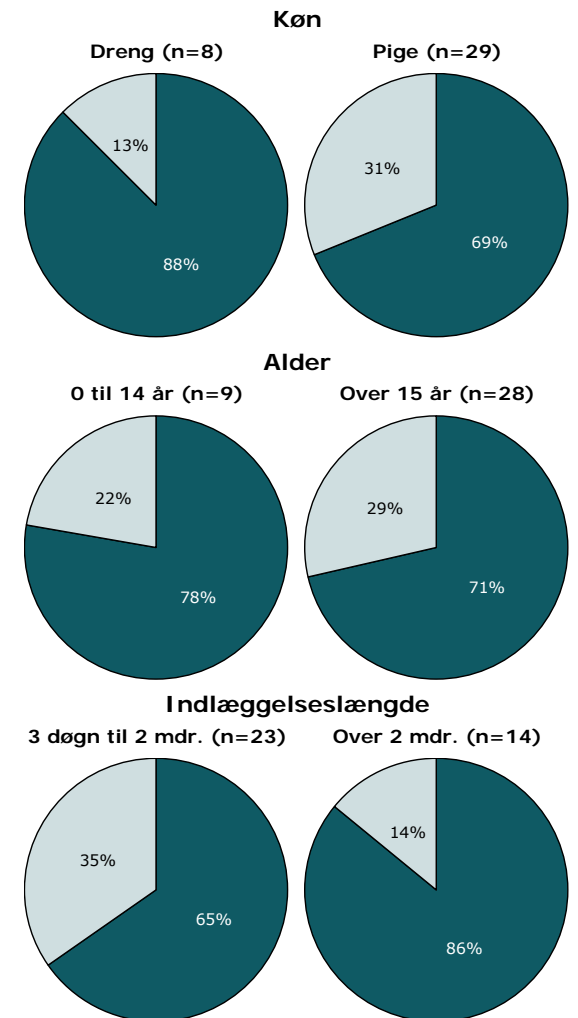
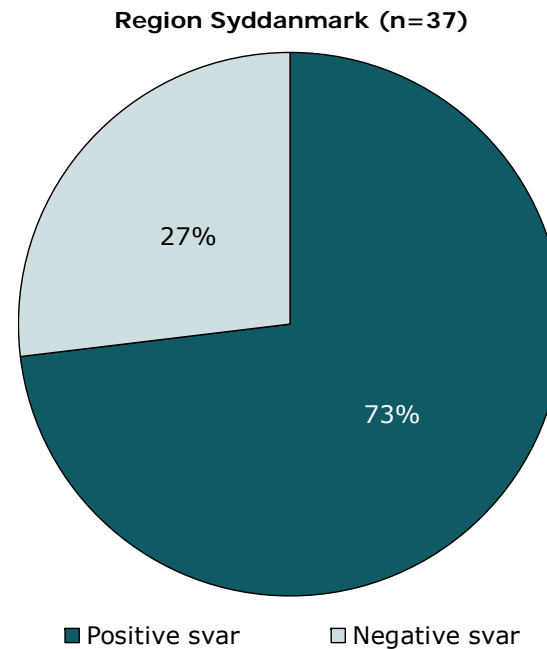
I figurene er patienternes svar kategoriseret som henholdsvis positive og negative.

Svarkategorierne "virkelig godt" og "godt" er kategoriseret som positive svar, mens svarkategorierne "dårligt" og "virkelig dårligt" er kategoriseret som negative svar.

Af hensyn til patienternes anonymitet er der kun vist figurer, hvor der er minimum fem svar.

Patienternes samlede indtryk præsenteres mere detaljeret senere i forbindelse med gennemgangen af spørgsmålene i undersøgelsen.

### Det samlede indtryk fordelt på køn, alder og indlæggelseslængde



## Hvordan svarer patienterne på spørgsmålene?

Patienternes svar på spørgsmålene er her sammenlignet med landsresultatet.

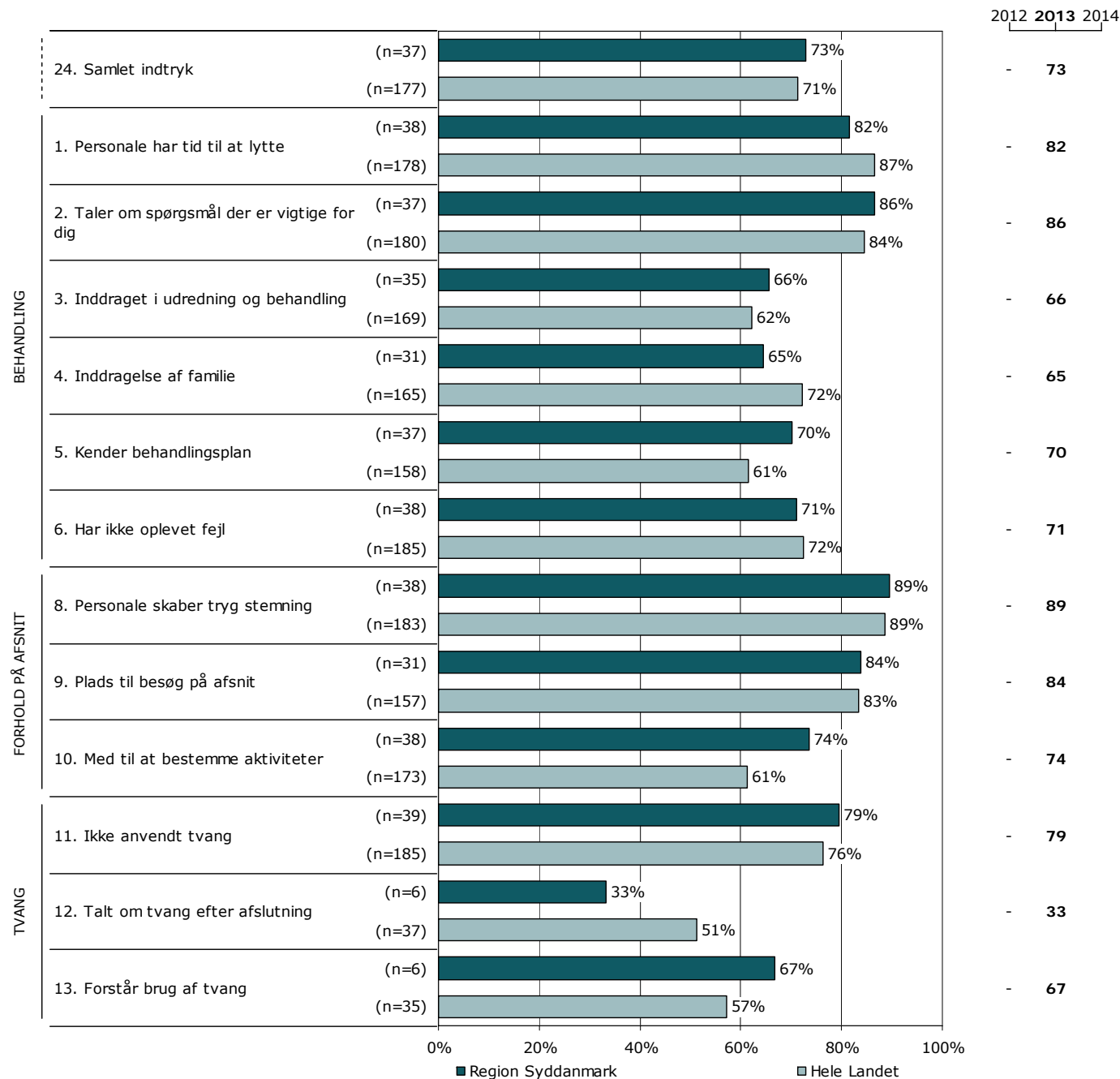
Spørgsmålene vises temavist med det samlede indtryk som det første tema. Den lodrette tekst i figuren viser, hvilket tema spørgsmålene hører under.

Søjlerne viser andelen af patienternes svar, som er positive. Parentesen foran hver søjle angiver det samlede antal svar (positive og negative), der indgår i andelsberegningen.

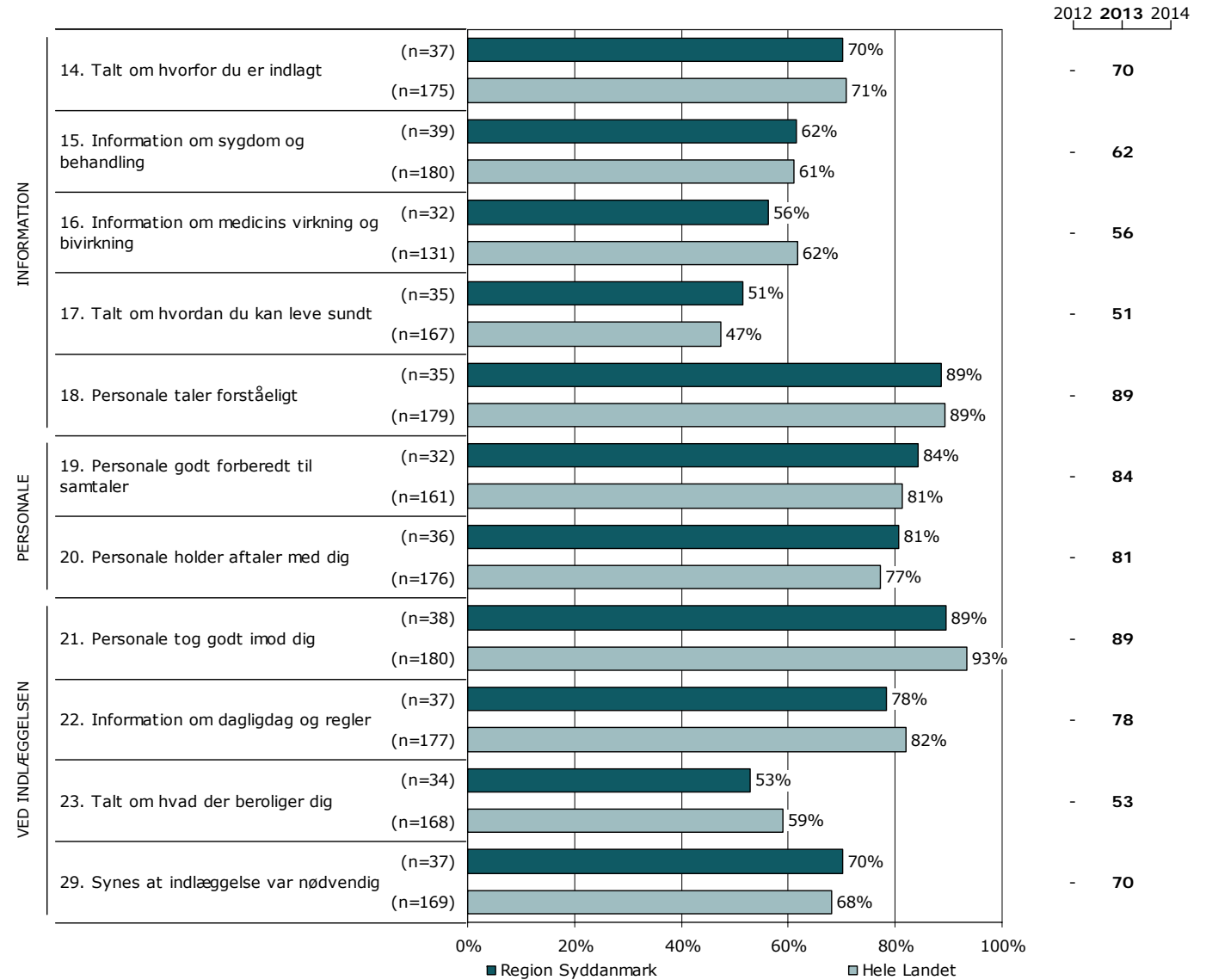
For hvert spørgsmål præsenteres to søjler. Den øverste søjle angiver regionens resultat, mens den nederste angiver resultatet for hele landet.

Yderst til højre i figuren er regionens resultat vist. Fra næste år er det muligt at sammenligne resultaterne over tid.

### Resultatoversigt. Andel positive svar (procent)



Resultatoversigt. Andel positive svar (procent)

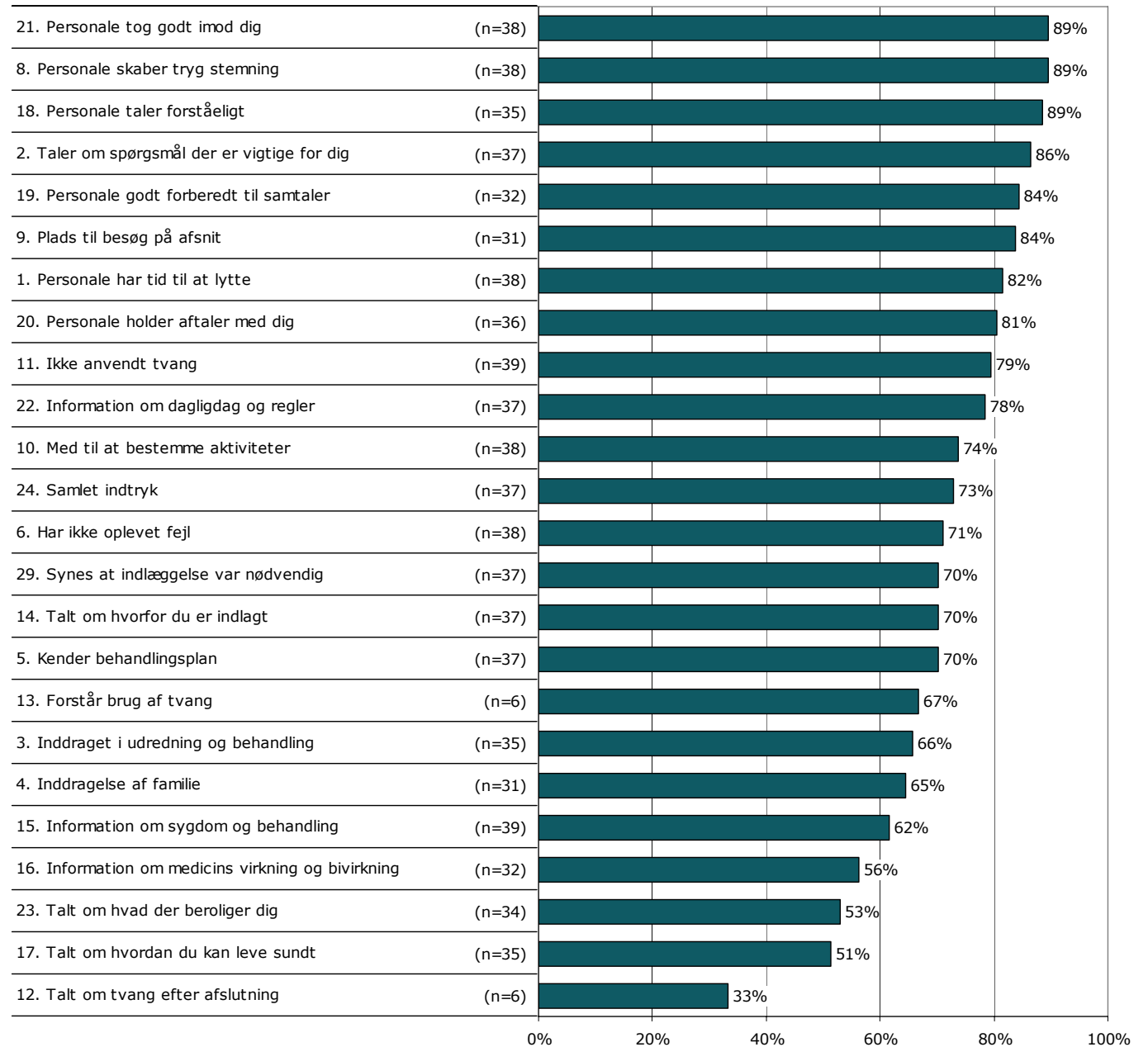


## På hvilke spørgsmål er tilfredsheden størst?

Spørgsmålene i figuren til højre er rangordnet efter patienternes tilfredshed. Spørgsmålene med den største andel positive svar fremgår øverst i figuren.

Søjlerne viser andelen af patienternes svar, som er positive. Parentesen foran hver søjle angiver det samlede antal svar (positive og negative), der indgår i andelsberegningen.

### Resultatoversigt. Andel positive svar (procent)



## Er resultatet bedre end landsresultatet?

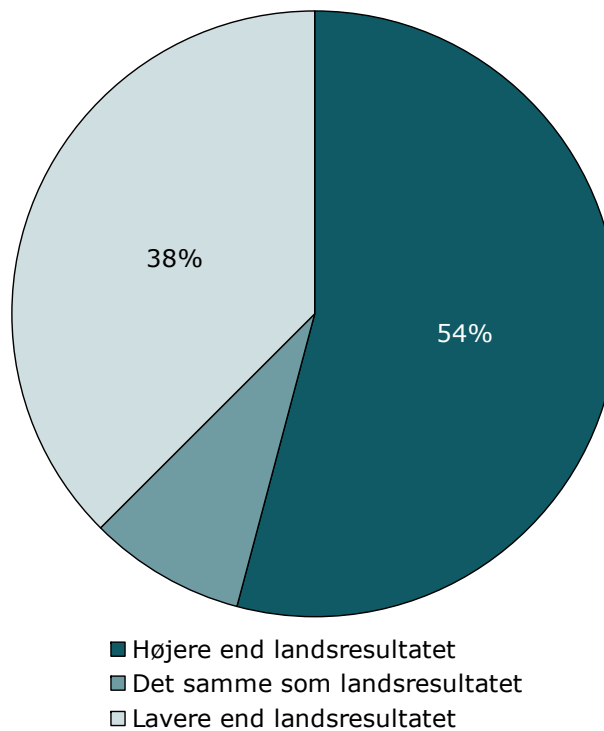
Figuren til højre viser hvor mange spørgsmål, hvor andelen af patienter, der har svaret positivt, er:

- højere end landsresultatet
- det samme som landsresultatet
- lavere end landsresultatet.

I figuren er resultatet sammenlignet med landsresultatet på i alt 24 spørgsmål.

Forskellene mellem regionens resultat og landsresultatet er ikke signifikanstestet.

Sammenligning med landsresultatet





Næste side præsenterer et bud på, hvilke områder regionen kan være opmærksom på i det løbende arbejde med at forbedre og fastholde den patientoplevede kvalitet.

På baggrund af undersøgelsesresultaterne fremhæves fem spørgsmål, der rummer umiddelbare forbedringsmuligheder, og fem spørgsmål, hvor fastholdelse af stor patienttilfredshed er vigtig i forhold til patienternes samlede indtryk af psykiatrien.

Spørgsmålene er udvalgt ved at sammenholde patienternes svar på spørgsmålene og sammenhængen mellem de enkelte spørgsmål og patienternes samlede indtryk af psykiatrien.

De fremhævede spørgsmål med umiddelbare forbedringsmuligheder er karakteriseret ved:

- relativ lille andel positive svar
- relativ stor sammenhæng med det samlede indtryk.

De fremhævede spørgsmål, hvor fastholdelse af stor patienttilfredshed er vigtig, er karakteriseret ved:

- relativ stor andel positive svar
- relativ stor sammenhæng med det samlede indtryk.

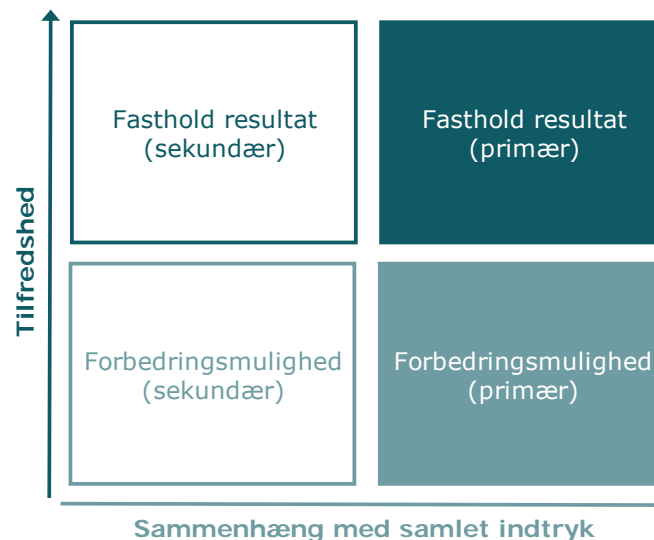
### Beregninger

Som mål for sammenhængen med det samlede indtryk anvendes korrelationen mellem de enkelte spørgsmål og patienternes samlede indtryk. To spørgsmål er eksempelvis stærkt korreleret (stor sammenhæng), hvis personer, der svarer positivt på spørgsmål A samtidig har tendens til at svare positiv på spørgsmål B. Sammenhængen mellem spørgsmålene og det samlede indtryk er undersøgt bivariat ( $\gamma$ ), og beregningerne er, for at få det mest præcise mål for sammenhængen, foretaget samlet for hele landet og ikke for den enkelte region.

Spørgsmålet, der er anvendt i beregningen af sammenhængen med de enkelte spørgsmål og patienternes samlede indtryk, er: Hvad er dit samlede indtryk af din indlæggelse?

Figuren nedenfor illustrerer, hvordan spørgsmålene er udvalgt. Spørgsmålene er dels rangordnet efter andel positive svar (den vertikale akse i figuren) og dels rangordnet efter spørgsmålenes sammenhæng med det samlede indtryk (den horisontale akse i figuren). Figuren er på baggrund heraf inddelt i fire områder, der er karakteriseret ved varierende forbedringsmuligheder. Spørgsmål er herefter udvalgt blandt de spørgsmål, der er placeret henholdsvis øverst og nederst i figurens højre side.

Beregningsmetoden og spørgsmålsudvælgelsen er beskrevet mere detaljeret på [psykiatriundersogelser.dk](http://psykiatriundersogelser.dk).



## Fastholdelse og forbedring af resultater (fortsat)

Patienternes svar på spørgsmålene er her sammenholdt med sammenhængen mellem de enkelte spørgsmål og patienternes samlede indtryk.

De fem spørgsmål, der rummer forbedringsmuligheder, og de fem spørgsmål, hvor fastholdelse af tilfredsheden er vigtigt, er præsenteret i hver deres tabel.

Fra venstre mod højre viser kolonnerne efter de fremhævede spørgsmål:

- Andel positive svar på spørgsmålet
- Spørgsmålets placering, når spørgsmålene rangordnes efter højest andel positive svar
- Spørgsmålets placering, når spørgsmålene rangordnes efter størst sammenhæng med patienternes samlede indtryk.

Spørgsmålene er udvalgt blandt de i alt 23 nationale spørgsmål, der indgår i rangordningen.

### Spørgsmål med umiddelbare forbedringsmuligheder

	Positive	Positive	Sammenhæng
	%	[1-23]	[1-23]
13. Forstår du, hvorfor der er blevet brugt tvang? (n=6)	67	16	4
3. Hvor meget bliver du inddraget i den udredning og behandling, du får på afsnittet? (n=35)	66	17	6
29. Synes du selv, at det var nødvendigt for dig at blive indlagt? (n=37)	70	15	11
12. Talte personalet med dig om tvangen, efter at den var slut? (n=6)	33	23	17
23. Talte du med personalet om, hvad der kan berolige dig? (n=34)	53	21	15

### Spørgsmål hvor fastholdelse af stor tilfredshed er vigtigt

	Positive	Positive	Sammenhæng
	%	[1-23]	[1-23]
8. Skaber personalet en tryk stemning på afsnittet? (n=38)	89	1	1
21. Tog personalet godt imod dig, da du blev indlagt? (n=38)	89	2	2
19. Er personalet godt forberedt til planlagte samtaler? (n=32)	84	5	3
2. Hjælper personalet dig til at tale om de ting, der er vigtige for dig? (n=37)	86	4	7
1. Har personalet tid til at lytte til dig? (n=38)	82	7	5

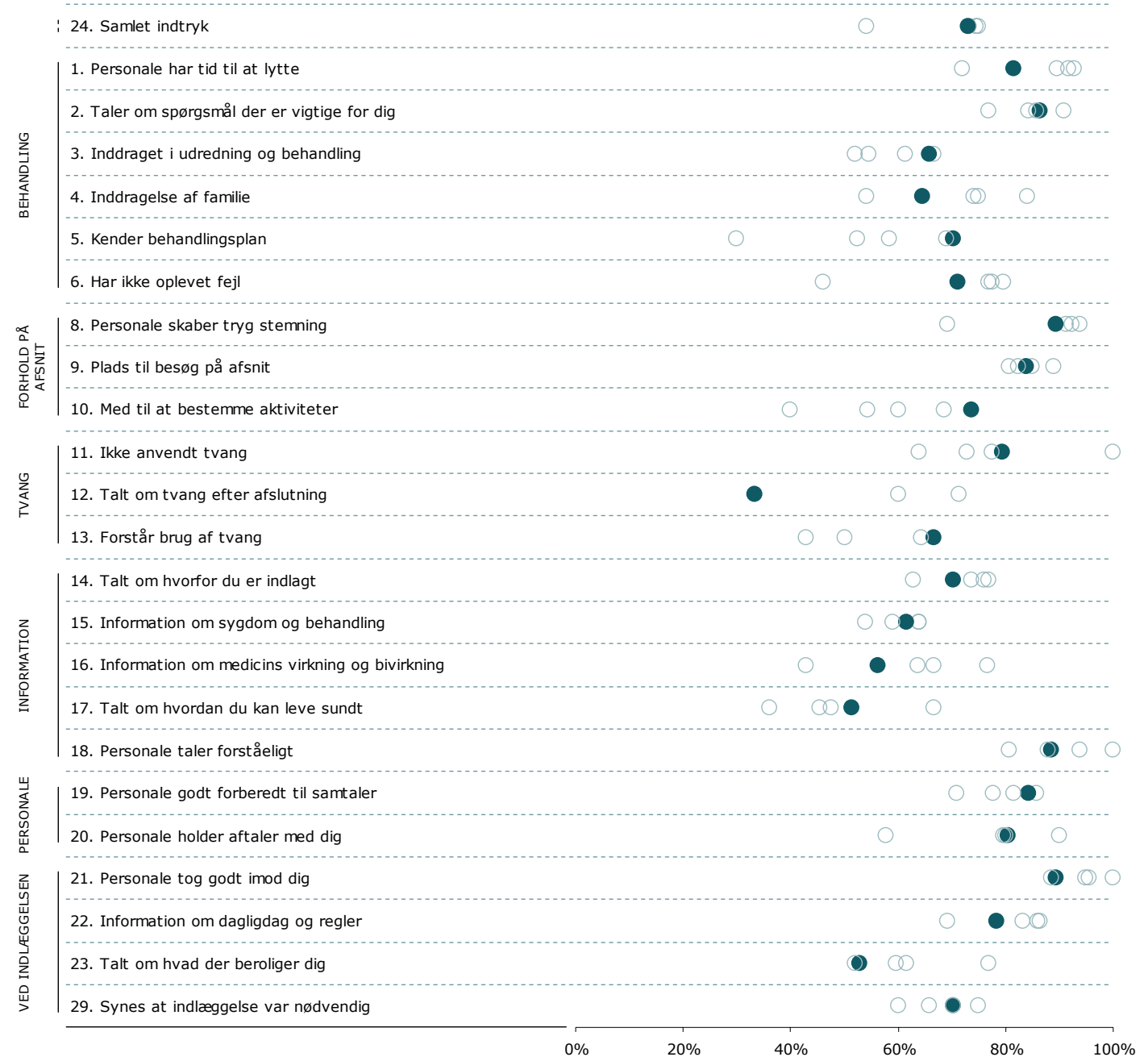
## Spredningen på spørgsmålene

Figuren til højre viser variationen i patienternes svar på regionsniveau.

I figuren er andel positive svar på spørgsmålene vist for hver region. Regionens resultat er markeret med en fuldt optrukken cirkel.

Spørgsmålene vises temavist med det samlede indtryk som det første tema. Den lodrette tekst yderst til venstre viser, hvilket tema spørgsmålene hører under.

### Spredningsfigur



1. Har personalet tid til at lytte til dig?

Nummer og spørgsmålsformulering i spørgeskemaet

Spørgsmålets tema i spørgeskemaet

Tema: Din behandling

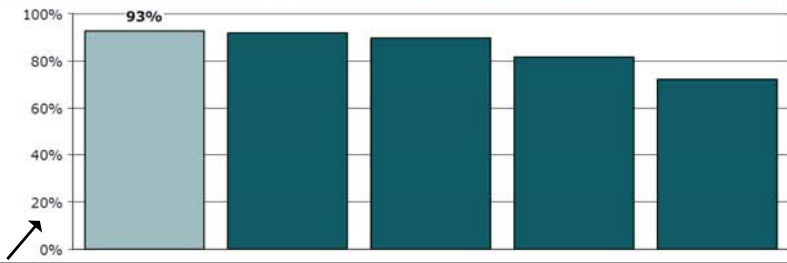
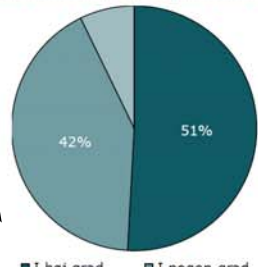
Svar på spørgsmål: 55 (93 %)

Positive svar: I høj grad; I nogen grad

Antal svar i figurene (procent af afdelingens samlede besvarelser)

Svar kategoriseret som positive

Afdelingsresultatet: Svarfordelingen på spørgsmålet



Rangordning: Afdelinger i undersøgelsen rangordnet efter andel positive svar og sammenlignet med afdelingsresultatet.

	2012	2013	2014
Hele landet (n=178)	43%	44%	12%
Region X (n=55)	51%	42%	
Afdeling A (n=24)	54%	38%	
Afdeling B (n=26)	58%	35%	

	I høj grad	I nogen grad	I mindre grad	Slet ikke	Antal	[Andet]*
Alle	51	42	7	0	55	4
<b>Køn</b>						
Dreng	79	21	0	0	14	2
Pige	41	49	10	0	41	2
<b>Aldersgruppe</b>						
0 til 6 år	-	-	-	-	0	0
7 til 14 år	50	50	0	0	12	3
15 år eller derover	51	40	9	0	43	1
<b>Indlæggelseslængde</b>						
3 til 7 døgn	50	33	17	0	6	0
8 døgn til 2 mdr.	57	36	7	0	28	3
Over 2 mdr.	40	53	7	0	15	1
<b>Indlagt tidligere</b>						
Ja	39	52	10	0	31	1
Nej	65	30	4	0	23	3
<b>Diagnose</b>						
F40-49	-	-	-	-	1	1
F50-59	0	67	33	0	6	0
F80-89	56	44	0	0	9	2
F90-98	-	-	-	-	1	0
Andet	56	38	6	0	32	1

Sammenligning: Afdelingsresultatet sammenlignet med svarfordelingen for hele regionen og opdelt på afsnitsniveau.

Andel positive svar i dette års undersøgelse. I de kommende års undersøgelser vil de tidligere års resultater ligeledes være vist.

Krydstabel: Afdelingsresultatet fordelt køn, alder og øvrige baggrundsplysninger.

Svarfordelingen for grupper med mindre end fem svar vises ikke.

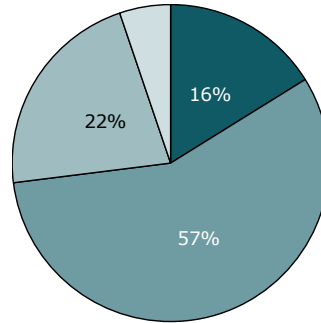
Svar der ikke indgår i figurene og beregningen af andel positive svar.

## 24. Hvad er dit samlede indtryk af din indlæggelse?

Tema: Samlet indtryk

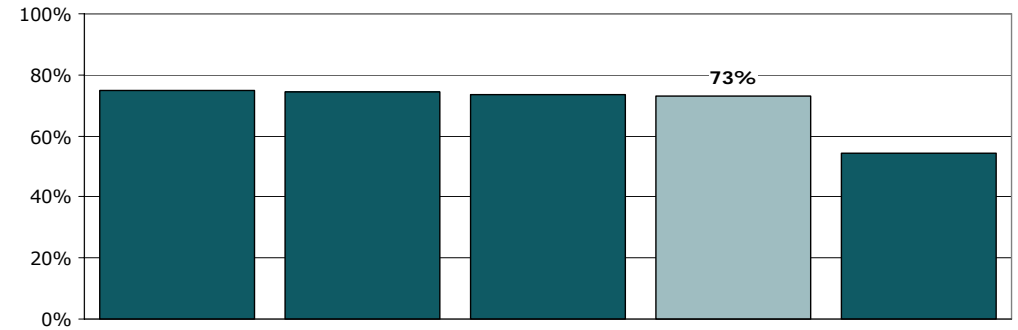
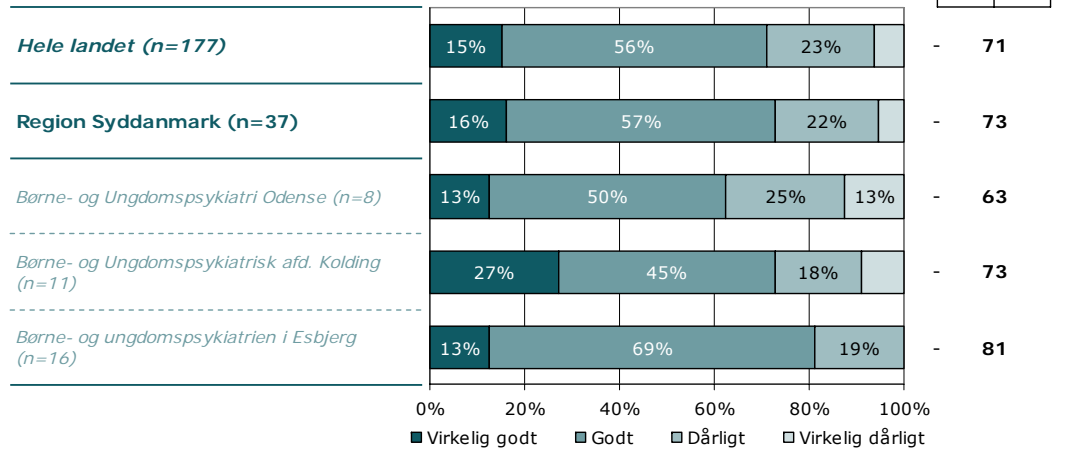
Svar på spørgsmål: 37 (95 %)

Positive svar: Virkelig godt; Godt



■ Virkelig godt ■ Godt  
□ Dårligt □ Virkelig dårligt

2012 2013 2014



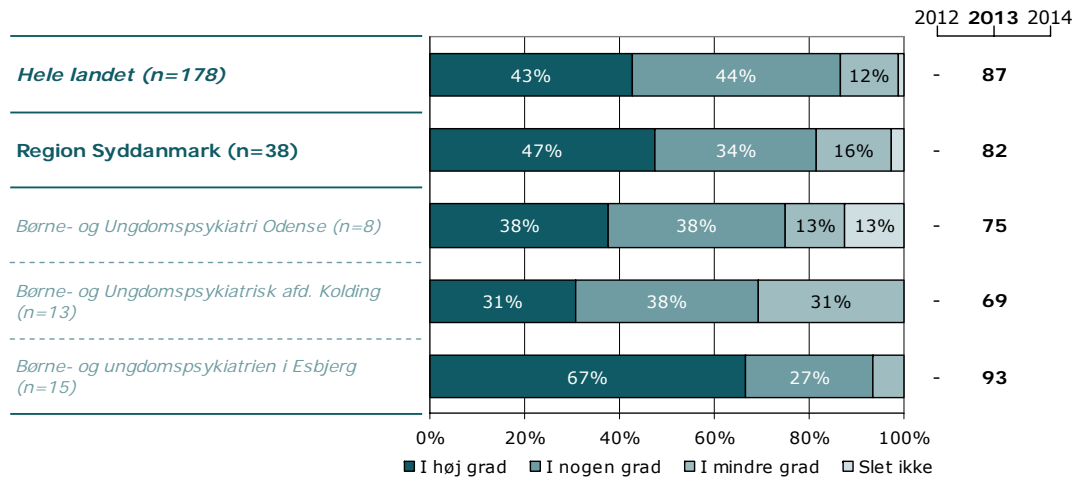
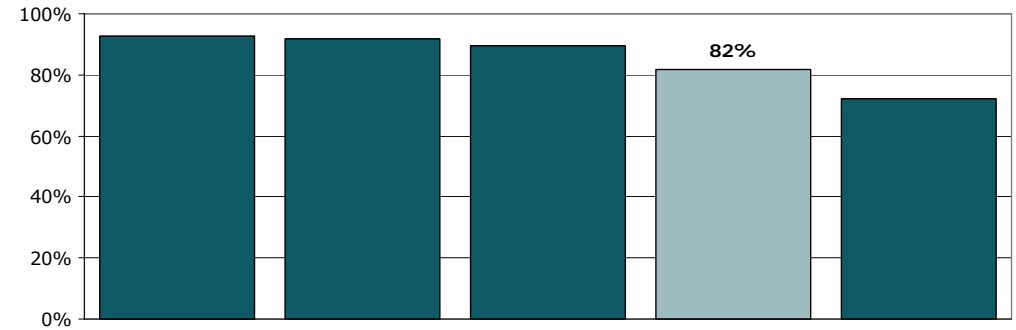
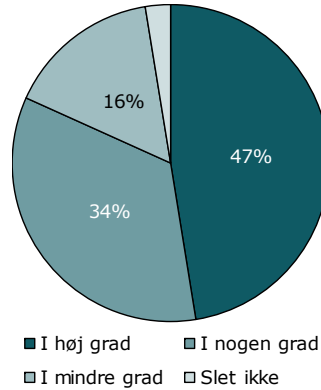
	Virkelig godt	Godt	Dårligt	Virkelig dårligt	Antal
	%	%	%	%	n
<b>Alle</b>	<b>16</b>	<b>57</b>	<b>22</b>	<b>5</b>	<b>37</b>
<b>Køn</b>					
Dreng	25	63	13	0	8
Pige	14	55	24	7	29
<b>Aldersgruppe</b>					
0 til 6 år	-	-	-	-	0
7 til 14 år	33	44	11	11	9
15 år eller derover	11	61	25	4	28
<b>Indlæggelseslængde</b>					
3 til 7 døgn	17	50	17	17	6
8 døgn til 2 mdr.	12	53	35	0	17
Over 2 mdr.	21	64	7	7	14
<b>Indlagt tidligere</b>					
Ja	13	56	19	13	16
Nej	20	60	20	0	20
<b>Diagnose</b>					
F40-49	20	80	0	0	5
F50-59	0	43	43	14	7
F80-89	-	-	-	-	4
F90-98	20	40	20	20	5
Andet	19	69	13	0	16

# 1. Har personalet tid til at lytte til dig?

Tema: Din behandling

Svar på spørgsmål: 39 (100 %)

Positive svar: I høj grad; I nogen grad



	I høj grad	I nogen grad	I mindre grad	Slet ikke	Antal	[Andet]*
	%	%	%	%	n	n
<b>Alle</b>	<b>47</b>	<b>34</b>	<b>16</b>	<b>3</b>	<b>38</b>	<b>1</b>
<b>Køn</b>						
Dreng	50	38	13	0	8	0
Pige	47	33	17	3	30	1
<b>Aldersgruppe</b>						
0 til 6 år	-	-	-	-	0	0
7 til 14 år	55	27	18	0	11	0
15 år eller derover	44	37	15	4	27	1
<b>Indlæggelseslængde</b>						
3 til 7 døgn	33	50	17	0	6	0
8 døgn til 2 mdr.	53	29	18	0	17	1
Over 2 mdr.	47	33	13	7	15	0
<b>Indlagt tidligere</b>						
Ja	31	38	25	6	16	0
Nej	59	32	9	0	22	0
<b>Diagnose</b>						
F40-49	67	33	0	0	6	0
F50-59	25	38	38	0	8	0
F80-89	-	-	-	-	3	1
F90-98	40	40	0	20	5	0
Andet	56	31	13	0	16	0

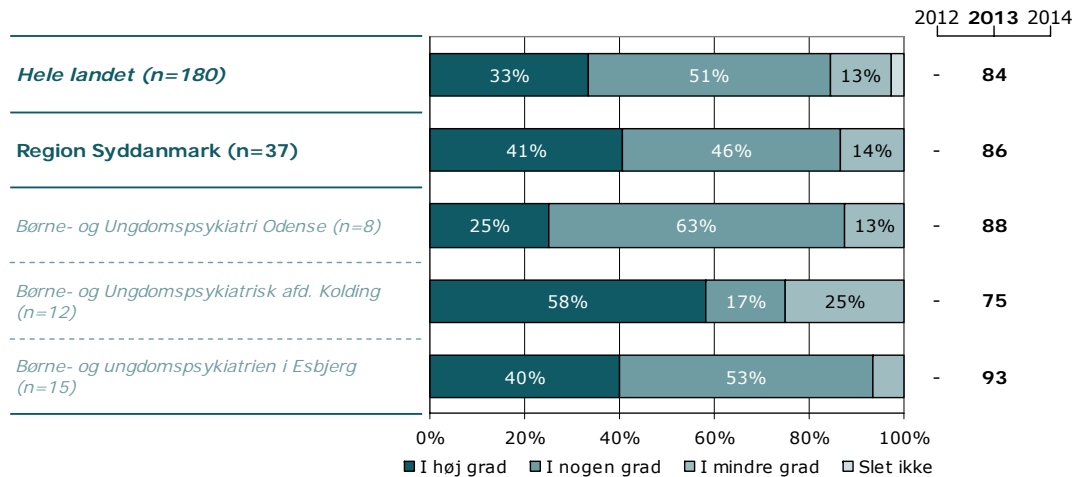
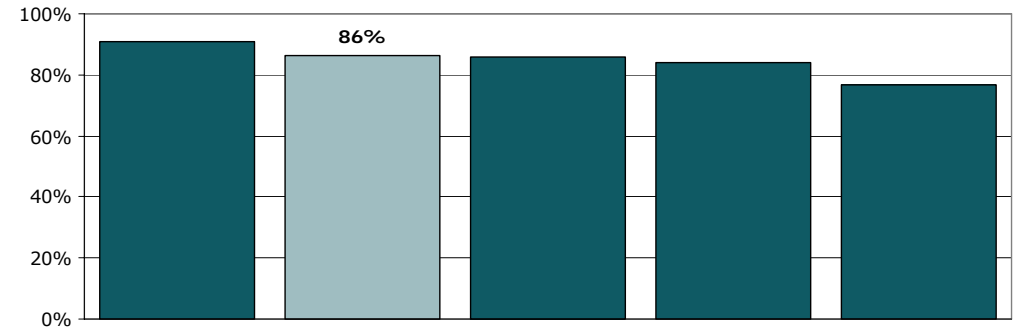
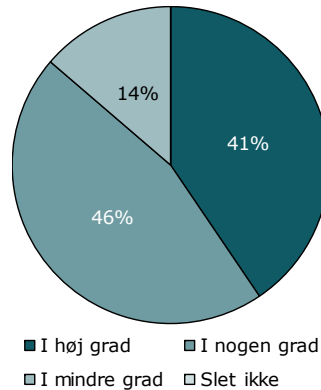
[Andet]\*: Ved ikke/ikke relevant

## 2. Hjælper personalet dig til at tale om de ting, der er vigtige for dig?

Tema: Din behandling

Svar på spørgsmål: 39 (100 %)

Positive svar: I høj grad; I nogen grad



	I høj grad	I nogen grad	I mindre grad	Slet ikke	Antal	[Andet]*
	%	%	%	%	n	n
<b>Alle</b>	<b>41</b>	<b>46</b>	<b>14</b>	<b>0</b>	<b>37</b>	<b>2</b>
<b>Køn</b>						
Dreng	50	50	0	0	8	0
Pige	38	45	17	0	29	2
<b>Aldersgruppe</b>						
0 til 6 år	-	-	-	-	0	0
7 til 14 år	70	10	20	0	10	1
15 år eller derover	30	59	11	0	27	1
<b>Indlæggelseslængde</b>						
3 til 7 døgn	17	67	17	0	6	0
8 døgn til 2 mdr.	50	31	19	0	16	2
Over 2 mdr.	40	53	7	0	15	0
<b>Indlagt tidligere</b>						
Ja	25	56	19	0	16	0
Nej	55	40	5	0	20	2
<b>Diagnose</b>						
F40-49	100	0	0	0	5	1
F50-59	14	43	43	0	7	1
F80-89	-	-	-	-	4	0
F90-98	40	60	0	0	5	0
Andet	38	56	6	0	16	0

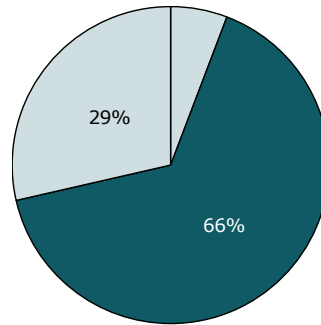
[Andet]\*: Ved ikke/ikke relevant

### 3. Hvor meget bliver du inddraget i den udredning og behandling, du får på afsnittet?

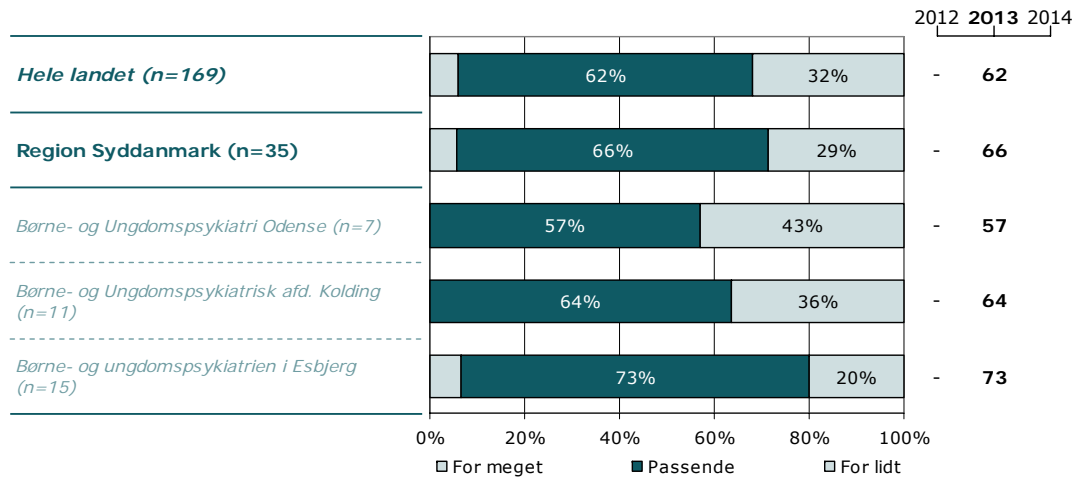
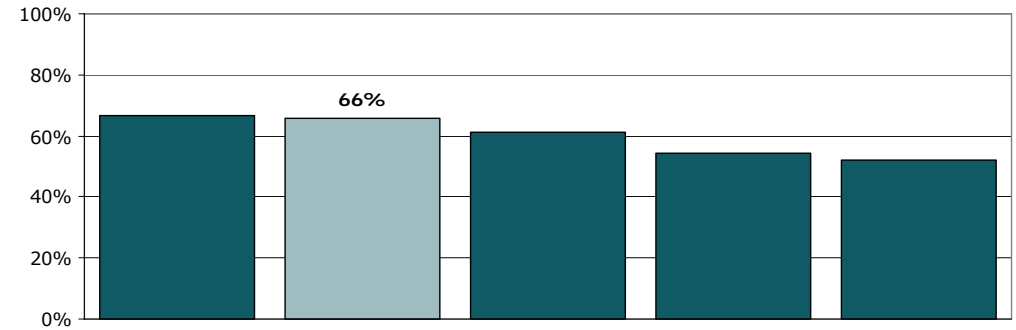
Tema: Din behandling

Svar på spørgsmål: 38 (97 %)

Positive svar: Passende



□ For meget ■ Passende □ For lidt



	For meget	Passende	For lidt	Antal	[Andet]*
	%	%	%	n	n
<b>Alle</b>	<b>6</b>	<b>66</b>	<b>29</b>	<b>35</b>	<b>3</b>
<b>Køn</b>					
Dreng	0	75	25	8	0
Pige	7	63	30	27	3
<b>Aldersgruppe</b>					
0 til 6 år	-	-	-	0	0
7 til 14 år	0	80	20	10	1
15 år eller derover	8	60	32	25	2
<b>Indlæggelseslængde</b>					
3 til 7 døgn	0	67	33	6	0
8 døgn til 2 mdr.	14	57	29	14	3
Over 2 mdr.	0	73	27	15	0
<b>Indlagt tidligere</b>					
Ja	13	63	25	16	0
Nej	0	72	28	18	3
<b>Diagnose</b>					
F40-49	0	100	0	4	1
F50-59	0	43	57	7	1
F80-89	-	-	-	4	0
F90-98	50	25	25	4	1
Andet	0	81	19	16	0

[Andet]\*: Ved ikke/ikke relevant

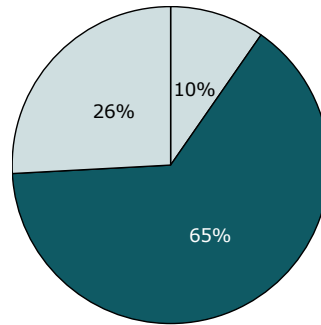


## 4. Hvor meget bliver din familie inddraget i din udredning og behandling på afsnittet?

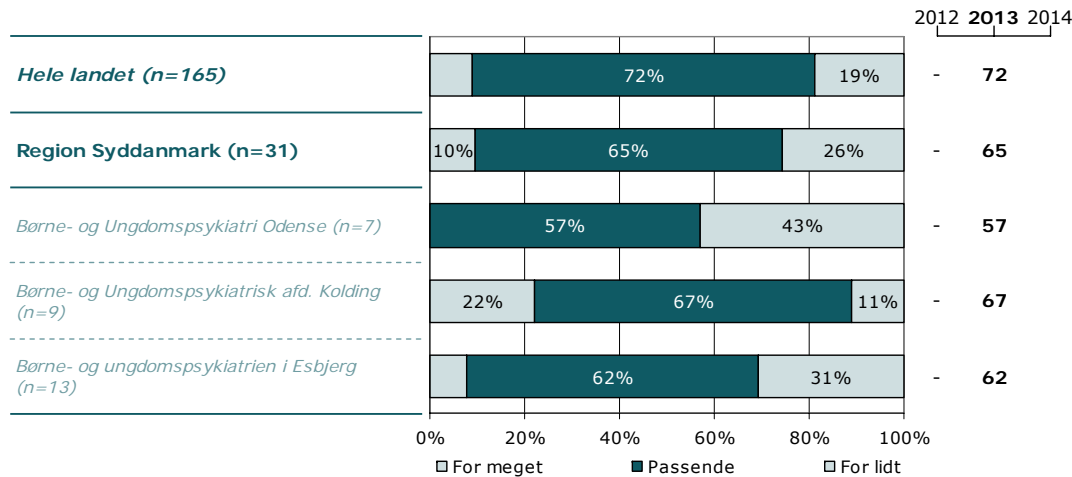
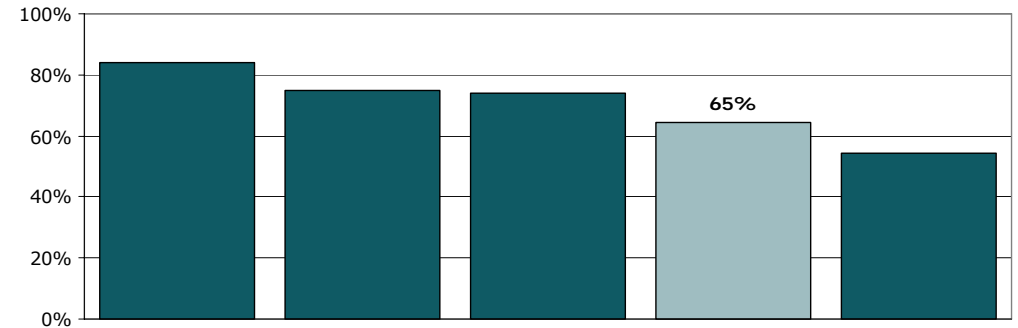
Tema: Din behandling

Svar på spørgsmål: 38 (97 %)

Positive svar: Passende



□ For meget ■ Passende □ For lidt



	For meget	Passende	For lidt	Antal	[Andet]*
	%	%	%	n	n
<b>Alle</b>	<b>10</b>	<b>65</b>	<b>26</b>	<b>31</b>	<b>7</b>
<b>Køn</b>					
Dreng	0	86	14	7	0
Pige	13	58	29	24	7
<b>Aldersgruppe</b>					
0 til 6 år	-	-	-	0	0
7 til 14 år	11	89	0	9	1
15 år eller derover	9	55	36	22	6
<b>Indlæggelseslængde</b>					
3 til 7 døgn	0	83	17	6	0
8 døgn til 2 mdr.	17	67	17	12	6
Over 2 mdr.	8	54	38	13	1
<b>Indlagt tidlige</b>					
Ja	14	64	21	14	2
Nej	6	65	29	17	4
<b>Diagnose</b>					
F40-49	0	100	0	3	3
F50-59	25	50	25	8	0
F80-89	-	-	-	3	1
F90-98	-	-	-	3	1
Andet	0	64	36	14	2

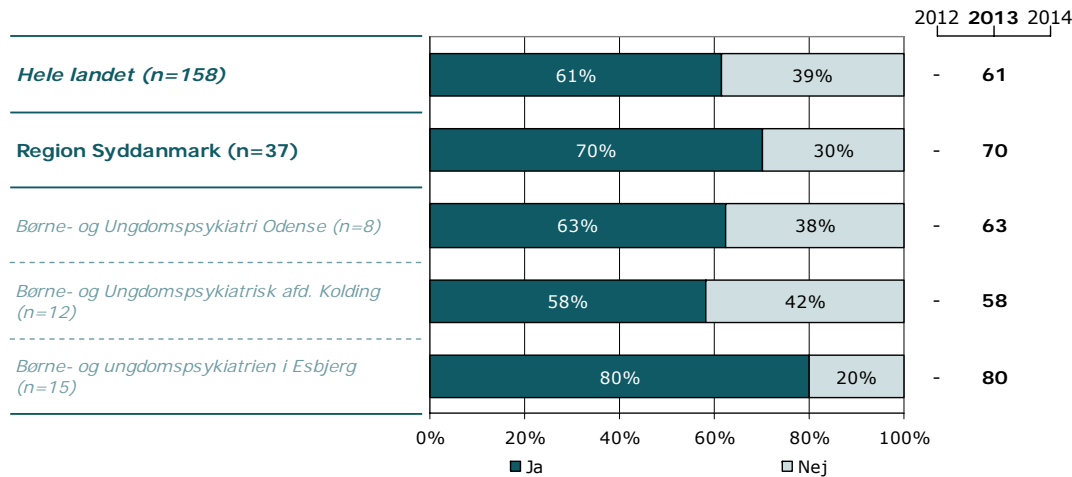
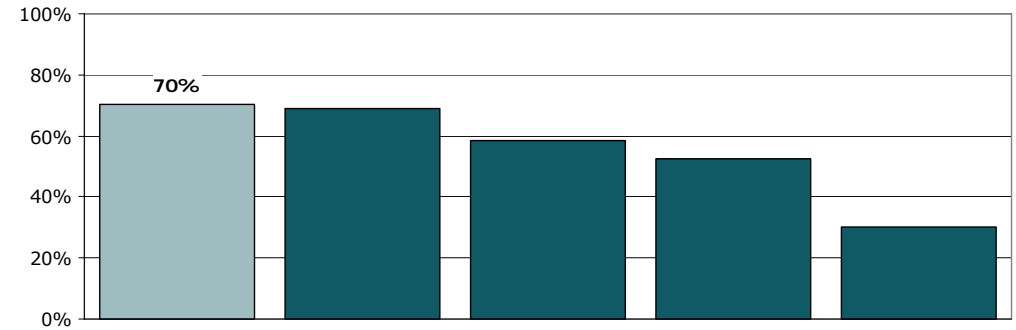
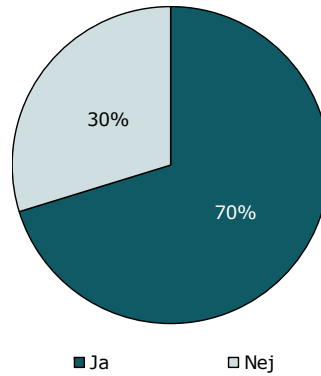
[Andet]\*: Ved ikke/ikke relevant

## 5. Kender du din behandlingsplan?

Tema: Din behandling

Svar på spørgsmål: 39 (100 %)

Positive svar: Ja



	Ja	Nej	Antal	[Andet]*
	%	%	n	n
<b>Alle</b>	<b>70</b>	<b>30</b>	<b>37</b>	<b>2</b>
<b>Køn</b>				
Dreng	50	50	8	0
Pige	76	24	29	2
<b>Aldersgruppe</b>				
0 til 6 år	-	-	0	0
7 til 14 år	50	50	10	1
15 år eller derover	78	22	27	1
<b>Indlæggelseslængde</b>				
3 til 7 døgn	100	0	6	0
8 døgn til 2 mdr.	59	41	17	1
Over 2 mdr.	71	29	14	1
<b>Indlagt tidligere</b>				
Ja	94	6	16	0
Nej	55	45	20	2
<b>Diagnose</b>				
F40-49	60	40	5	1
F50-59	88	13	8	0
F80-89	-	-	3	1
F90-98	40	60	5	0
Andet	88	13	16	0

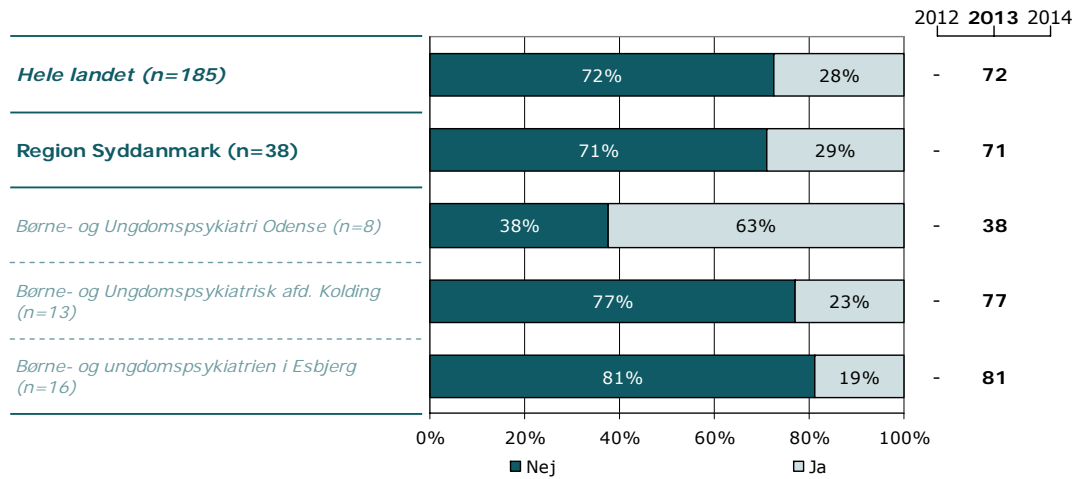
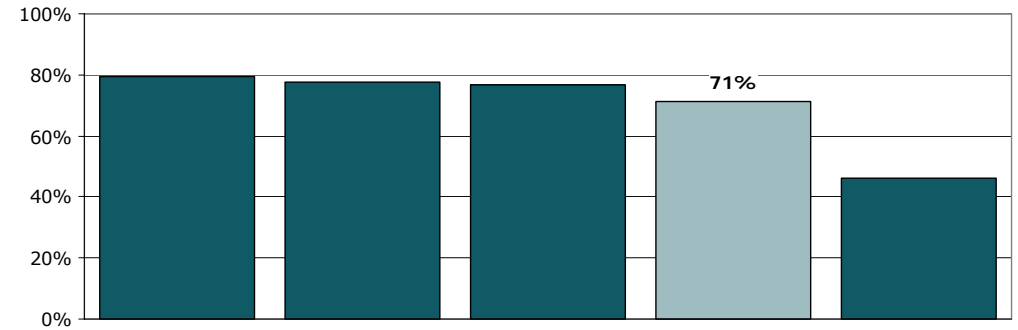
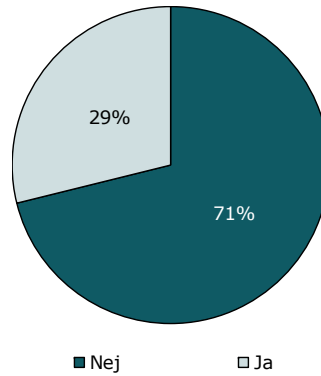
[Andet]\*: Ved ikke

## 6. Har du oplevet, at der er sket fejl under din indlæggelse?

Tema: Din behandling

Svar på spørgsmål: 38 (97 %)

Positive svar: Nej



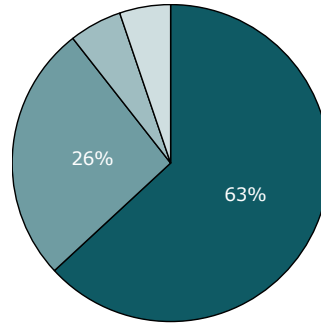
	Nej (%)	Ja (%)	Antal (n)
<b>Alle</b>	<b>71</b>	<b>29</b>	<b>38</b>
<b>Køn</b>			
Dreng	75	25	8
Pige	70	30	30
<b>Aldersgruppe</b>			
0 til 6 år	-	-	0
7 til 14 år	73	27	11
15 år eller derover	70	30	27
<b>Indlæggelseslængde</b>			
3 til 7 døgn	83	17	6
8 døgn til 2 mdr.	65	35	17
Over 2 mdr.	73	27	15
<b>Indlagt tidligere</b>			
Ja	67	33	15
Nej	73	27	22
<b>Diagnose</b>			
F40-49	100	0	6
F50-59	63	38	8
F80-89	-	-	4
F90-98	-	-	4
Andet	63	38	16

## 8. Skaber personalet en tryk stemning på afsnittet?

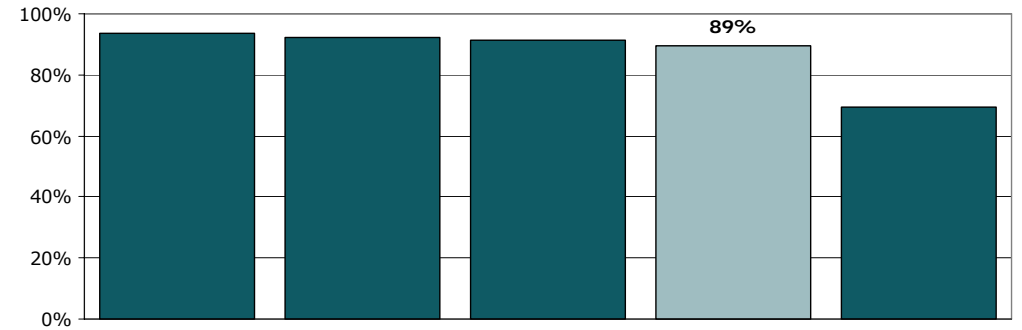
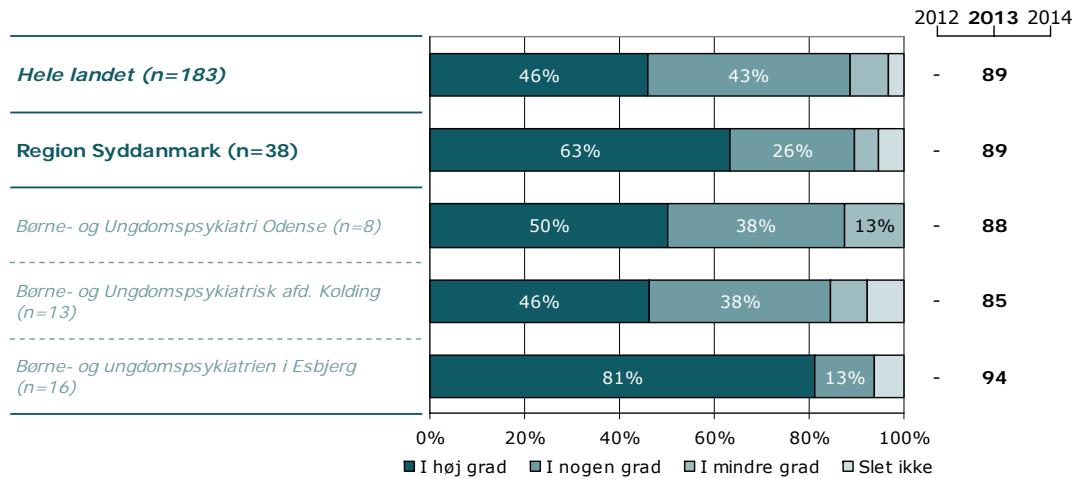
Tema: Forholdene på afsnittet

Svar på spørgsmål: 39 (100 %)

Positive svar: I høj grad; I nogen grad



■ I høj grad ■ I nogen grad  
■ I mindre grad □ Slet ikke



	I høj grad	I nogen grad	I mindre grad	Slet ikke	Antal	[Andet]*
	%	%	%	%	n	n
<b>Alle</b>	<b>63</b>	<b>26</b>	<b>5</b>	<b>5</b>	<b>38</b>	<b>1</b>
<b>Køn</b>						
Dreng	100	0	0	0	7	1
Pige	55	32	6	6	31	0
<b>Aldersgruppe</b>						
0 til 6 år	-	-	-	-	0	0
7 til 14 år	73	9	9	9	11	0
15 år eller derover	59	33	4	4	27	1
<b>Indlæggelseslængde</b>						
3 til 7 døgn	60	20	0	20	5	1
8 døgn til 2 mdr.	61	33	0	6	18	0
Over 2 mdr.	67	20	13	0	15	0
<b>Indlagt tidligere</b>						
Ja	44	38	13	6	16	0
Nej	81	19	0	0	21	1
<b>Diagnose</b>						
F40-49	67	33	0	0	6	0
F50-59	25	50	13	13	8	0
F80-89	-	-	-	-	4	0
F90-98	80	0	20	0	5	0
Andet	73	27	0	0	15	1

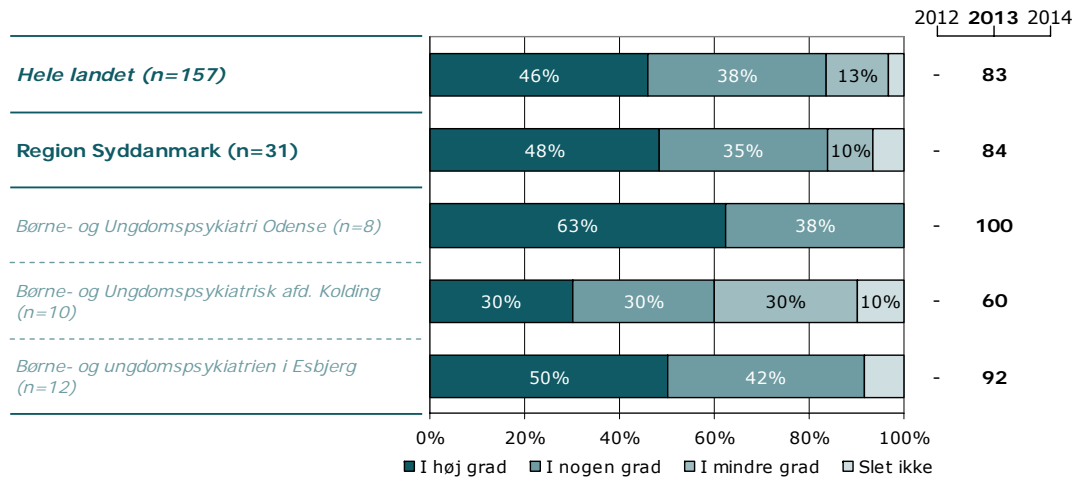
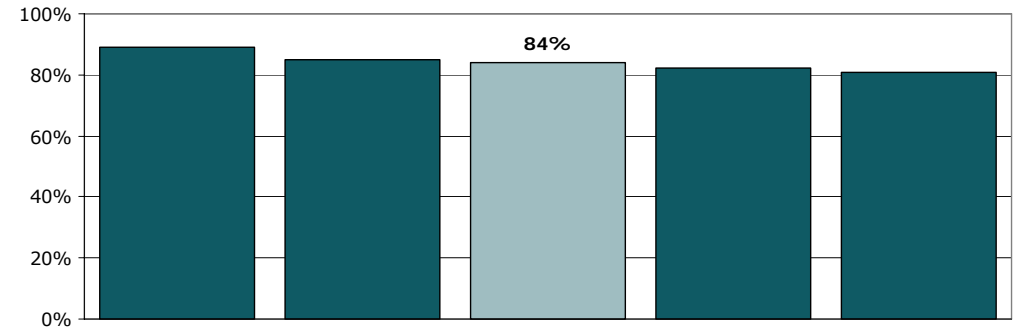
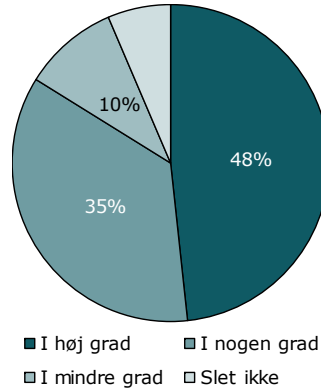
[Andet]\*: Ved ikke/ikke relevant

## 9. Er der plads til, at du kan have din familie/dine venner på besøg på afsnittet?

Tema: Forholdene på afsnittet

Svar på spørgsmål: 39 (100 %)

Positive svar: I høj grad; I nogen grad



	I høj grad	I nogen grad	I mindre grad	Slet ikke	Antal	[Andet]*
	%	%	%	%	n	n
<b>Alle</b>	<b>48</b>	<b>35</b>	<b>10</b>	<b>6</b>	<b>31</b>	<b>8</b>
<b>Køn</b>						
Dreng	50	17	17	17	6	2
Pige	48	40	8	4	25	6
<b>Aldersgruppe</b>						
0 til 6 år	-	-	-	-	0	0
7 til 14 år	33	33	22	11	9	2
15 år eller derover	55	36	5	5	22	6
<b>Indlæggelseslængde</b>						
3 til 7 døgn	75	25	0	0	4	2
8 døgn til 2 mdr.	53	40	7	0	15	3
Over 2 mdr.	33	33	17	17	12	3
<b>Indlagt tidligere</b>						
Ja	47	33	13	7	15	1
Nej	50	38	6	6	16	6
<b>Diagnose</b>						
F40-49	33	33	33	0	3	3
F50-59	29	43	29	0	7	1
F80-89	-	-	-	-	3	1
F90-98	25	75	0	0	4	1
Andet	71	21	0	7	14	2

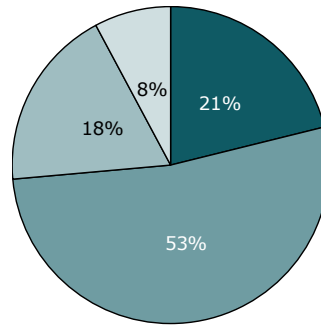
[Andet]\*: Ved ikke/ikke relevant

## 10. Er du med til at bestemme hvilke aktiviteter, du kan deltage i?

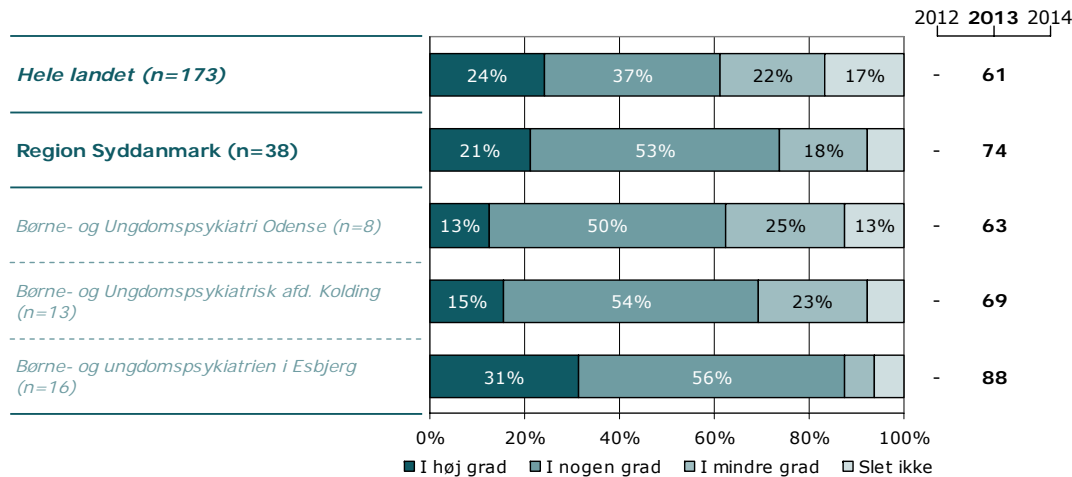
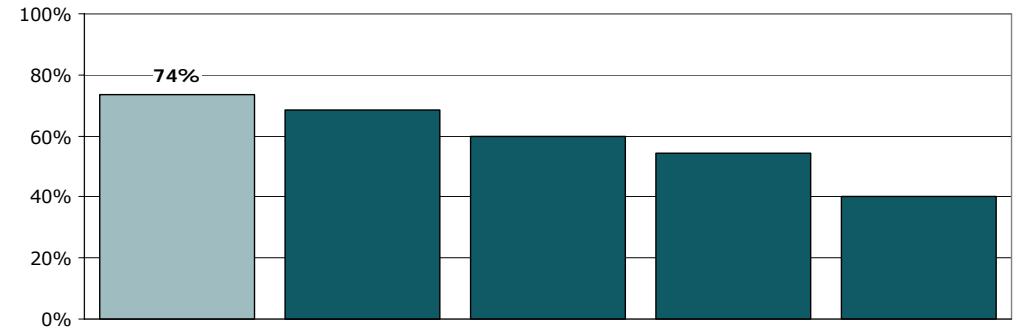
Tema: Forholdene på afsnittet

Svar på spørgsmål: 39 (100 %)

Positive svar: I høj grad; I nogen grad



■ I høj grad ■ I nogen grad  
■ I mindre grad □ Slet ikke



■ I høj grad ■ I nogen grad ■ I mindre grad □ Slet ikke

	I høj grad	I nogen grad	I mindre grad	Slet ikke	Antal	[Andet]*
	%	%	%	%	n	n
<b>Alle</b>	<b>21</b>	<b>53</b>	<b>18</b>	<b>8</b>	<b>38</b>	<b>1</b>
<b>Køn</b>						
Dreng	29	43	14	14	7	1
Pige	19	55	19	6	31	0
<b>Aldersgruppe</b>						
0 til 6 år	-	-	-	-	0	0
7 til 14 år	27	36	27	9	11	0
15 år eller derover	19	59	15	7	27	1
<b>Indlæggelseslængde</b>						
3 til 7 døgn	20	60	0	20	5	1
8 døgn til 2 mdr.	33	44	22	0	18	0
Over 2 mdr.	7	60	20	13	15	0
<b>Indlagt tidligere</b>						
Ja	25	50	19	6	16	0
Nej	19	52	19	10	21	1
<b>Diagnose</b>						
F40-49	17	67	17	0	6	0
F50-59	0	63	25	13	8	0
F80-89	-	-	-	-	4	0
F90-98	0	60	20	20	5	0
Andet	33	47	20	0	15	1

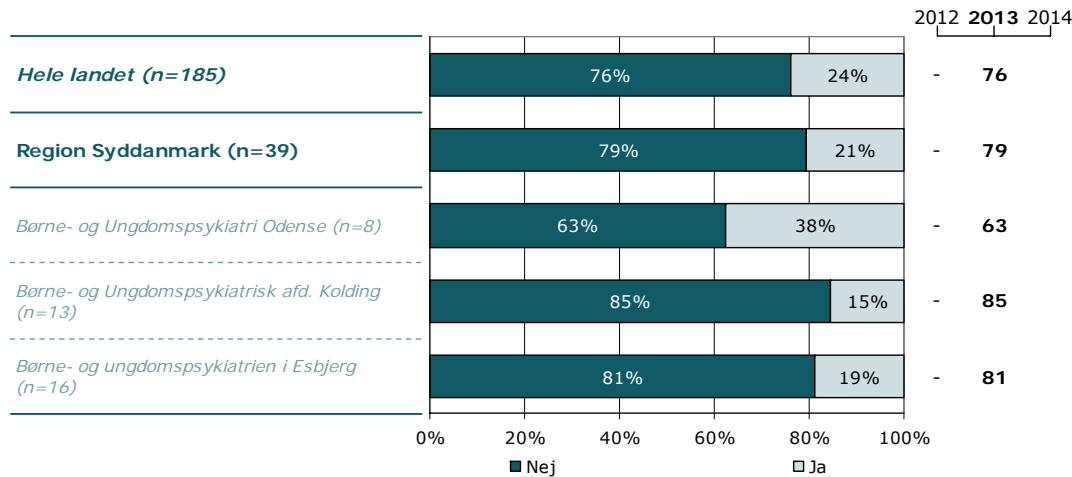
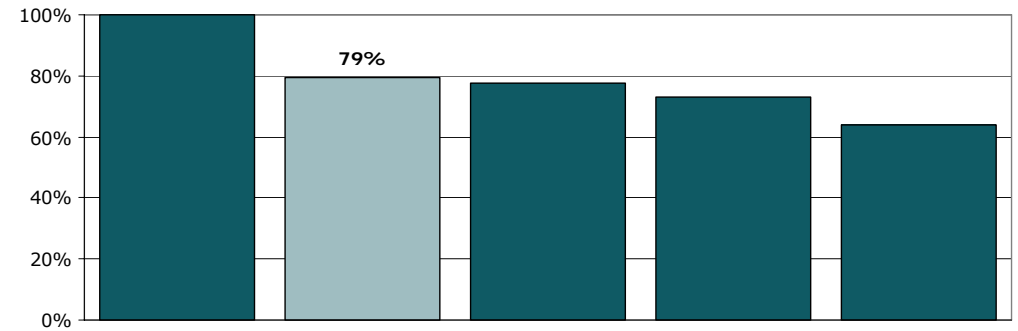
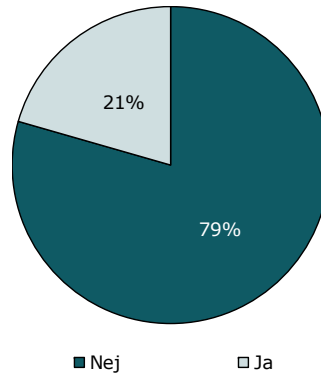
[Andet]\*: Ved ikke/ikke relevant

## 11. Har der været anvendt tvang under din indlæggelse?

Tema: Tvang

Svar på spørgsmål: 39 (100 %)

Positive svar: Nej



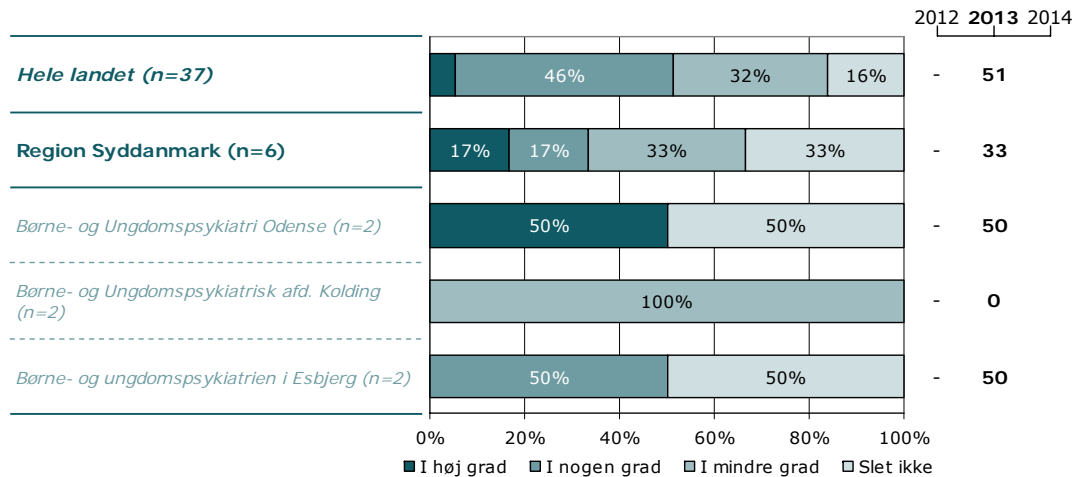
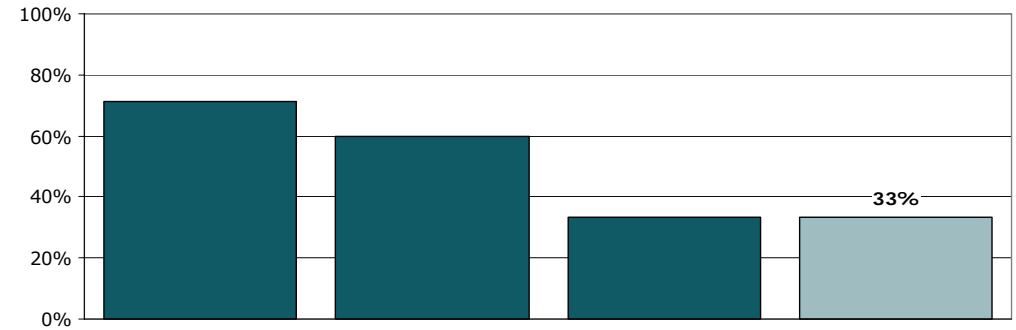
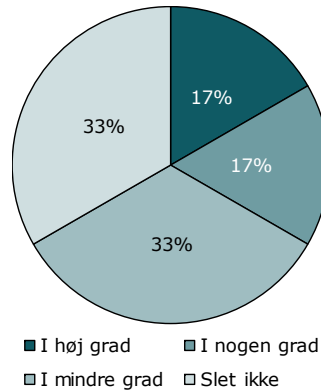
	Nej	Ja	Antal
	%	%	n
<b>Alle</b>	<b>79</b>	<b>21</b>	<b>39</b>
<b>Køn</b>			
Dreng	88	13	8
Pige	77	23	31
<b>Aldersgruppe</b>			
0 til 6 år	-	-	0
7 til 14 år	82	18	11
15 år eller derover	79	21	28
<b>Indlæggelseslængde</b>			
3 til 7 døgn	83	17	6
8 døgn til 2 mdr.	89	11	18
Over 2 mdr.	67	33	15
<b>Indlagt tidligere</b>			
Ja	75	25	16
Nej	86	14	22
<b>Diagnose</b>			
F40-49	100	0	6
F50-59	63	38	8
F80-89	-	-	4
F90-98	80	20	5
Andet	81	19	16

## 12. Talte personalet med dig om tvangen, efter at den var slut?

Tema: Tvang

Svar på spørgsmål: 8 (21 %)

Positive svar: I høj grad; I nogen grad



	I høj grad	I nogen grad	I mindre grad	Slet ikke	Antal	[Andet]*
	%	%	%	%	n	n
<b>Alle</b>	17	17	33	33	6	2
<b>Køn</b>						
Dreng	-	-	-	-	1	0
Pige	20	20	40	20	5	2
<b>Aldersgruppe</b>						
0 til 6 år	-	-	-	-	0	0
7 til 14 år	-	-	-	-	2	0
15 år eller derover	25	25	0	50	4	2
<b>Indlæggelseslængde</b>						
3 til 7 døgn	-	-	-	-	1	0
8 døgn til 2 mdr.	-	-	-	-	1	1
Over 2 mdr.	25	25	0	50	4	1
<b>Indlagt tidligere</b>						
Ja	-	-	-	-	3	1
Nej	-	-	-	-	3	0
<b>Diagnose</b>						
F40-49	-	-	-	-	0	0
F50-59	-	-	-	-	2	1
F80-89	-	-	-	-	0	1
F90-98	-	-	-	-	1	0
Andet	-	-	-	-	3	0

[Andet]\*: Ved ikke/ikke relevant

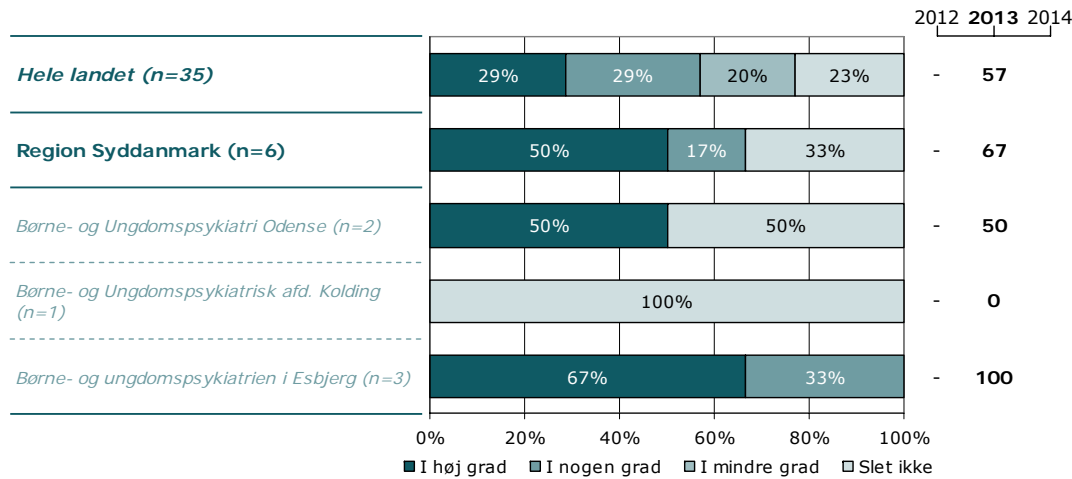
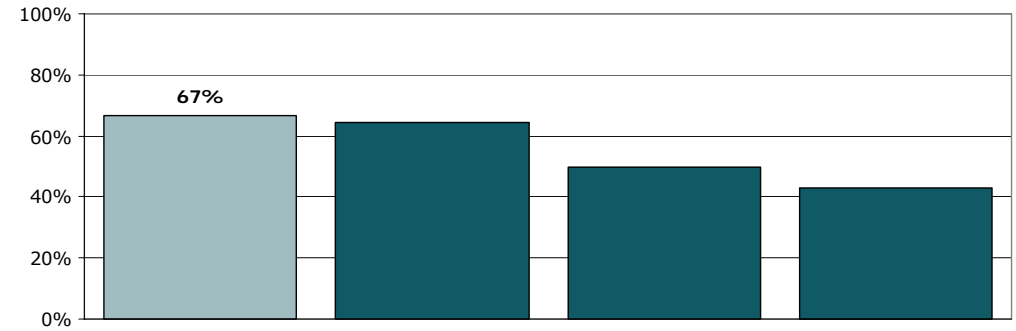
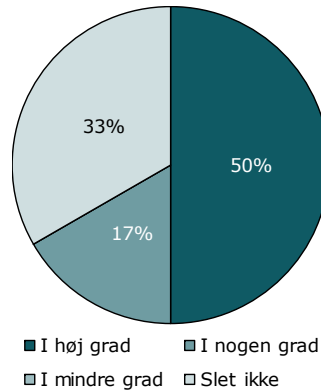


### 13. Forstår du, hvorfor der er blevet brugt tvang?

Tema: Tvang

Svar på spørgsmål: 8 (21 %)

Positive svar: I høj grad; I nogen grad



	I høj grad	I nogen grad	I mindre grad	Slet ikke	Antal	[Andet]*
	%	%	%	%	n	n
<b>Alle</b>	50	17	0	33	6	2
<b>Køn</b>						
Dreng	-	-	-	-	1	0
Pige	40	20	0	40	5	2
<b>Aldersgruppe</b>						
0 til 6 år	-	-	-	-	0	0
7 til 14 år	-	-	-	-	1	1
15 år eller derover	60	20	0	20	5	1
<b>Indlæggelseslængde</b>						
3 til 7 døgn	-	-	-	-	1	0
8 døgn til 2 mdr.	-	-	-	-	1	1
Over 2 mdr.	75	0	0	25	4	1
<b>Indlagt tidligere</b>						
Ja	-	-	-	-	3	1
Nej	-	-	-	-	2	1
<b>Diagnose</b>						
F40-49	-	-	-	-	0	0
F50-59	-	-	-	-	1	2
F80-89	-	-	-	-	1	0
F90-98	-	-	-	-	1	0
Andet	-	-	-	-	3	0

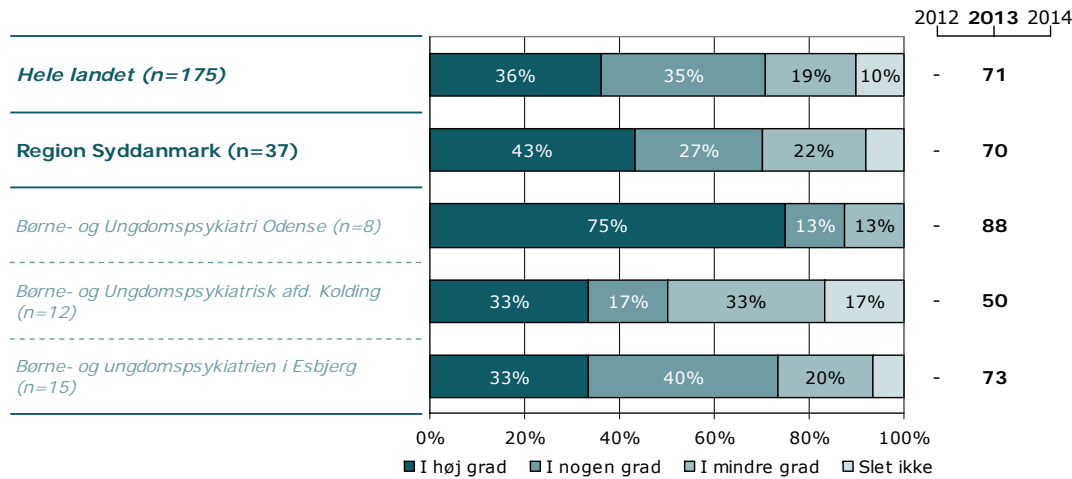
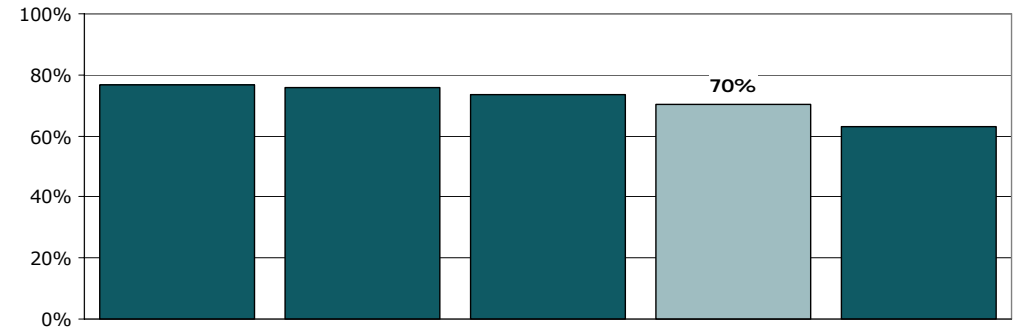
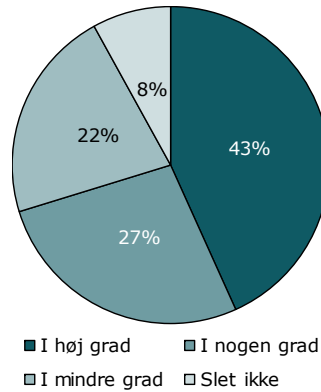
[Andet]\*: Ved ikke/ikke relevant

## 14. Har personalet talt med dig om, hvorfor du er indlagt?

Tema: Information fra personalet

Svar på spørgsmål: 39 (100 %)

Positive svar: I høj grad; I nogen grad



	I høj grad	I nogen grad	I mindre grad	Slet ikke	Antal	[Andet]*
	%	%	%	%	n	n
<b>Alle</b>	<b>43</b>	<b>27</b>	<b>22</b>	<b>8</b>	<b>37</b>	<b>2</b>
<b>Køn</b>						
Dreng	43	43	0	14	7	1
Pige	43	23	27	7	30	1
<b>Aldersgruppe</b>						
0 til 6 år	-	-	-	-	0	0
7 til 14 år	40	30	10	20	10	1
15 år eller derover	44	26	26	4	27	1
<b>Indlæggelseslængde</b>						
3 til 7 døgn	67	17	17	0	6	0
8 døgn til 2 mdr.	35	29	29	6	17	1
Over 2 mdr.	43	29	14	14	14	1
<b>Indlagt tidligere</b>						
Ja	44	13	31	13	16	0
Nej	45	40	10	5	20	2
<b>Diagnose</b>						
F40-49	33	50	17	0	6	0
F50-59	43	0	43	14	7	1
F80-89	-	-	-	-	4	0
F90-98	40	20	40	0	5	0
Andet	53	33	7	7	15	1

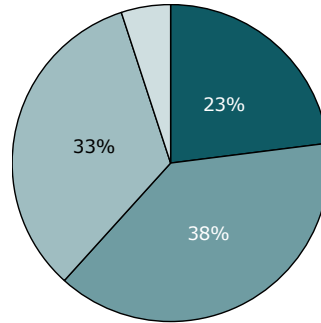
[Andet]\*: Ved ikke/ikke relevant

## 15. Får du information om din sygdom og behandling?

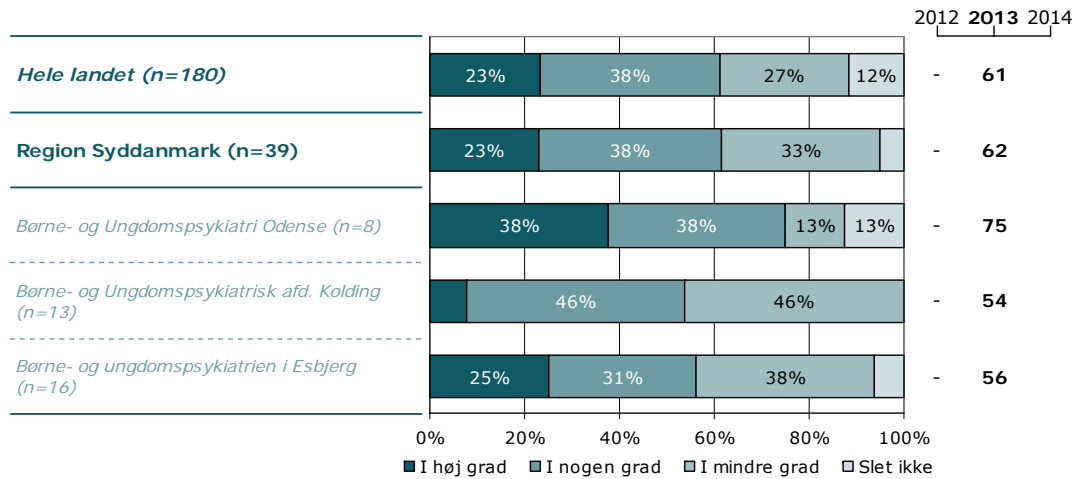
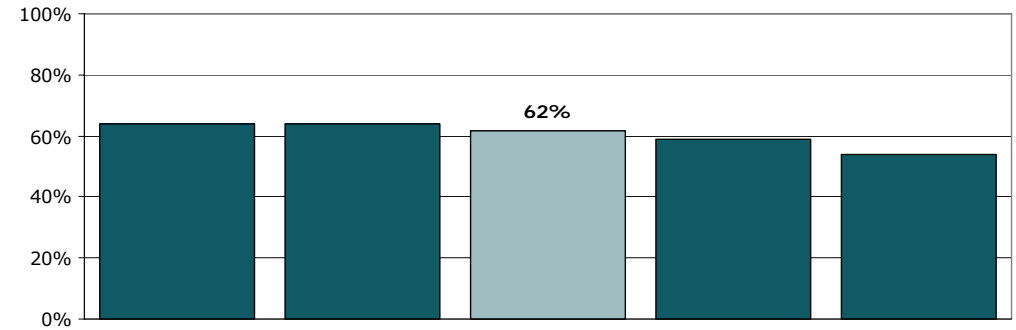
Tema: Information fra personalet

Svar på spørgsmål: 39 (100 %)

Positive svar: I høj grad; I nogen grad



■ I høj grad ■ I nogen grad  
■ I mindre grad □ Slet ikke



■ I høj grad ■ I nogen grad ■ I mindre grad □ Slet ikke

	I høj grad	I nogen grad	I mindre grad	Slet ikke	Antal	[Andet]*
	%	%	%	%	n	n
<b>Alle</b>	23	38	33	5	39	0
<b>Køn</b>						
Dreng	25	38	38	0	8	0
Pige	23	39	32	6	31	0
<b>Aldersgruppe</b>						
0 til 6 år	-	-	-	-	0	0
7 til 14 år	27	45	27	0	11	0
15 år eller derover	21	36	36	7	28	0
<b>Indlæggelseslængde</b>						
3 til 7 døgn	17	67	17	0	6	0
8 døgn til 2 mdr.	28	22	39	11	18	0
Over 2 mdr.	20	47	33	0	15	0
<b>Indlagt tidligere</b>						
Ja	25	50	25	0	16	0
Nej	23	32	36	9	22	0
<b>Diagnose</b>						
F40-49	33	17	33	17	6	0
F50-59	13	50	38	0	8	0
F80-89	-	-	-	-	4	0
F90-98	20	60	0	20	5	0
Andet	31	38	31	0	16	0

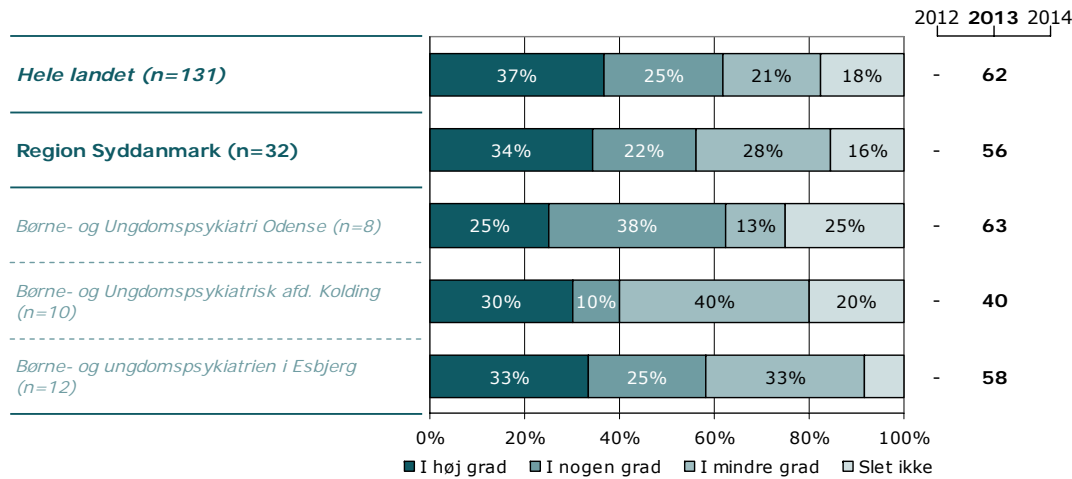
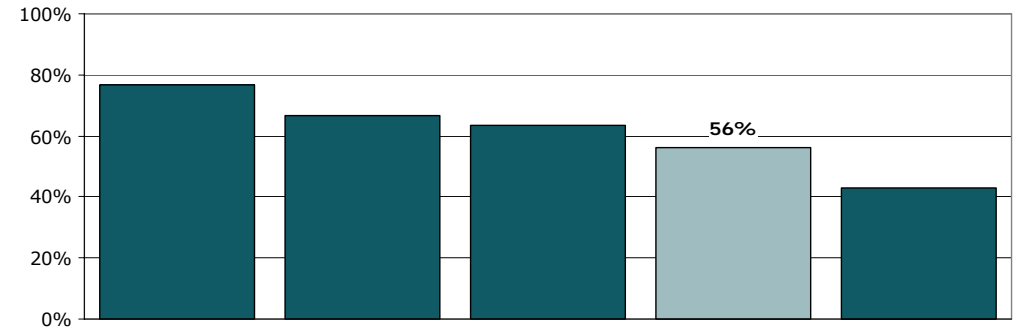
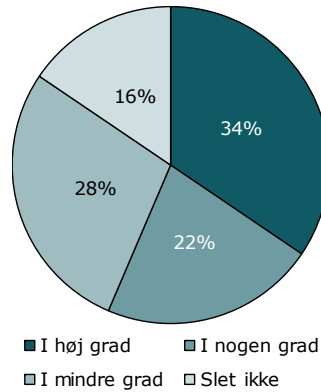
[Andet]\*: Ved ikke/ikke relevant

## 16. Får du information om medicinens virkning og eventuelle bivirkninger?

Tema: Information fra personalet

Svar på spørgsmål: 38 (97 %)

Positive svar: I høj grad; I nogen grad



	I høj grad	I nogen grad	I mindre grad	Slet ikke	Antal	[Andet]*
	%	%	%	%	n	n
<b>Alle</b>	<b>34</b>	<b>22</b>	<b>28</b>	<b>16</b>	<b>32</b>	<b>6</b>
<b>Køn</b>						
Dreng	17	33	50	0	6	2
Pige	38	19	23	19	26	4
<b>Aldersgruppe</b>						
0 til 6 år	-	-	-	-	0	0
7 til 14 år	33	22	33	11	9	2
15 år eller derover	35	22	26	17	23	4
<b>Indlæggelseslængde</b>						
3 til 7 døgn	33	33	17	17	6	0
8 døgn til 2 mdr.	33	25	17	25	12	5
Over 2 mdr.	36	14	43	7	14	1
<b>Indlagt tidligere</b>						
Ja	43	29	29	0	14	2
Nej	28	17	28	28	18	3
<b>Diagnose</b>						
F40-49	67	0	0	33	3	3
F50-59	57	14	14	14	7	1
F80-89	-	-	-	-	2	2
F90-98	40	0	40	20	5	0
Andet	20	40	33	7	15	0

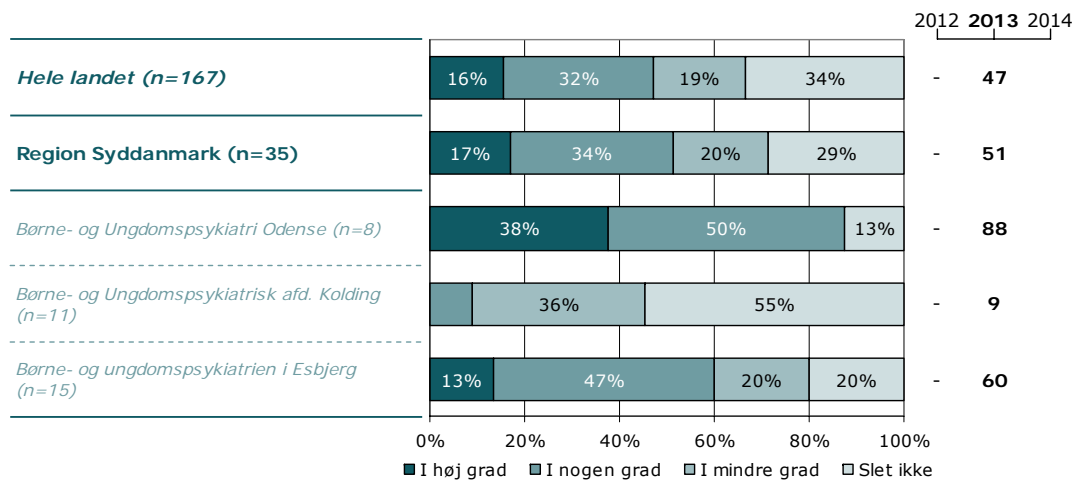
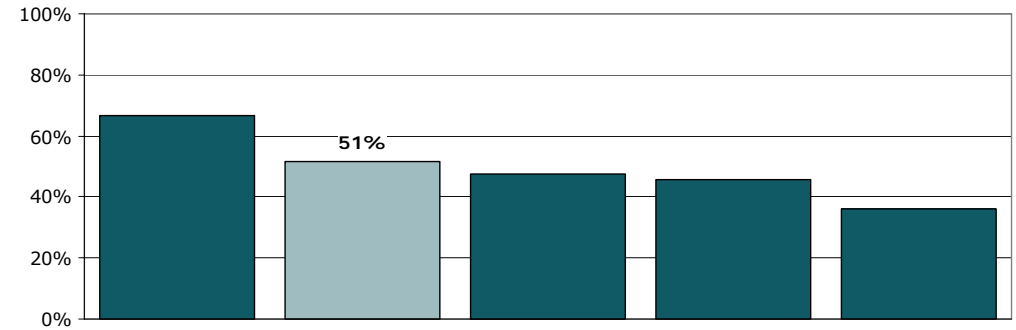
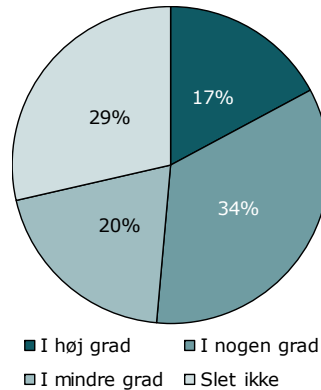
[Andet]\*: Ved ikke/ikke relevant

## 17. Har personalet talt med dig om, hvordan du kan leve sundt?

Tema: Information fra personalet

Svar på spørgsmål: 38 (97 %)

Positive svar: I høj grad; I nogen grad



	I høj grad	I nogen grad	I mindre grad	Slet ikke	Antal	[Andet]*
	%	%	%	%	n	n
<b>Alle</b>	17	34	20	29	35	3
<b>Køn</b>						
Dreng	14	43	14	29	7	1
Pige	18	32	21	29	28	2
<b>Aldersgruppe</b>						
0 til 6 år	-	-	-	-	0	0
7 til 14 år	10	0	60	30	10	1
15 år eller derover	20	48	4	28	25	2
<b>Indlæggelseslængde</b>						
3 til 7 døgn	20	40	20	20	5	1
8 døgn til 2 mdr.	18	29	24	29	17	0
Over 2 mdr.	15	38	15	31	13	2
<b>Indlagt tidligere</b>						
Ja	33	27	13	27	15	0
Nej	5	42	26	26	19	3
<b>Diagnose</b>						
F40-49	0	40	20	40	5	1
F50-59	14	14	29	43	7	0
F80-89	-	-	-	-	4	0
F90-98	60	20	20	0	5	0
Andet	14	50	14	21	14	2

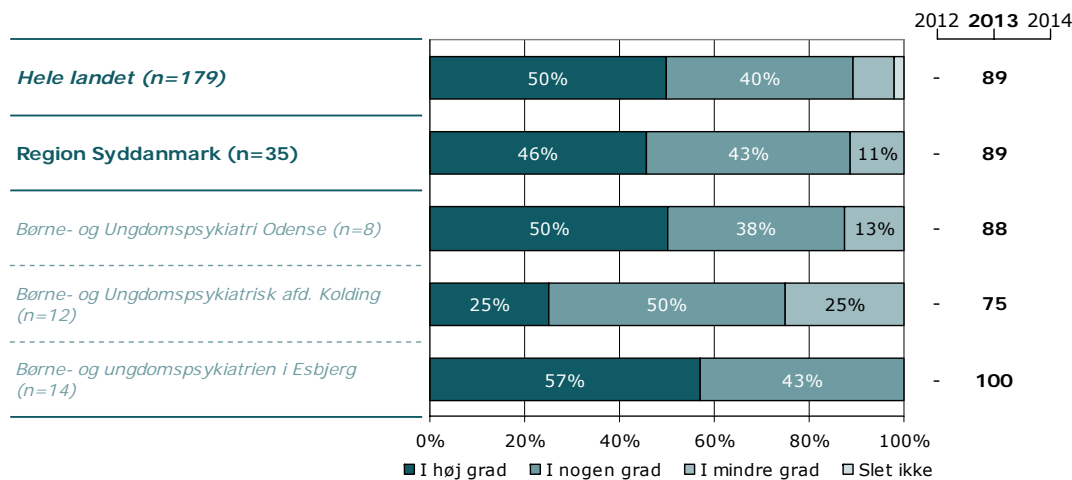
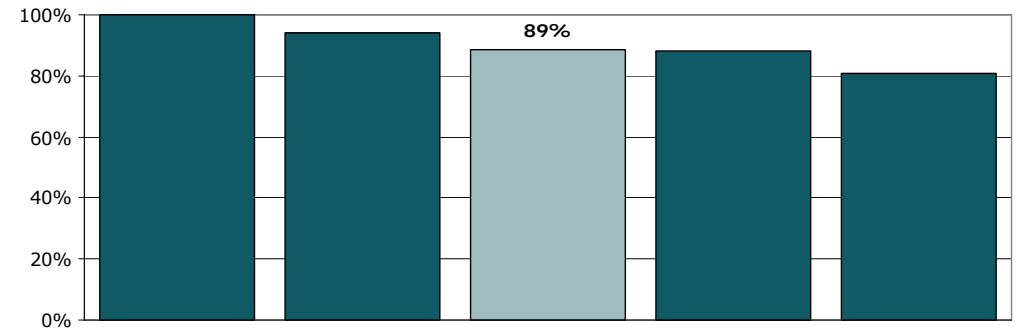
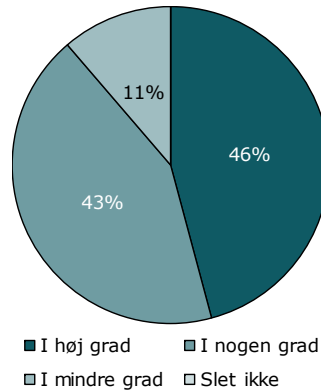
[Andet]\*: Ved ikke/ikke relevant

## 18. Taler personalet til dig på en måde, som du forstår?

Tema: Information fra personalet

Svar på spørgsmål: 38 (97 %)

Positive svar: I høj grad; I nogen grad



	I høj grad	I nogen grad	I mindre grad	Slet ikke	Antal	[Andet]*
	%	%	%	%	n	n
<b>Alle</b>	<b>46</b>	<b>43</b>	<b>11</b>	<b>0</b>	<b>35</b>	<b>3</b>
<b>Køn</b>						
Dreng	43	43	14	0	7	1
Pige	46	43	11	0	28	2
<b>Aldersgruppe</b>						
0 til 6 år	-	-	-	-	0	0
7 til 14 år	30	60	10	0	10	1
15 år eller derover	52	36	12	0	25	2
<b>Indlæggelseslængde</b>						
3 til 7 døgn	60	40	0	0	5	1
8 døgn til 2 mdr.	44	38	19	0	16	2
Over 2 mdr.	43	50	7	0	14	0
<b>Indlagt tidligere</b>						
Ja	47	47	7	0	15	0
Nej	45	40	15	0	20	2
<b>Diagnose</b>						
F40-49	33	50	17	0	6	0
F50-59	43	43	14	0	7	1
F80-89	-	-	-	-	3	1
F90-98	40	60	0	0	5	0
Andet	64	29	7	0	14	1

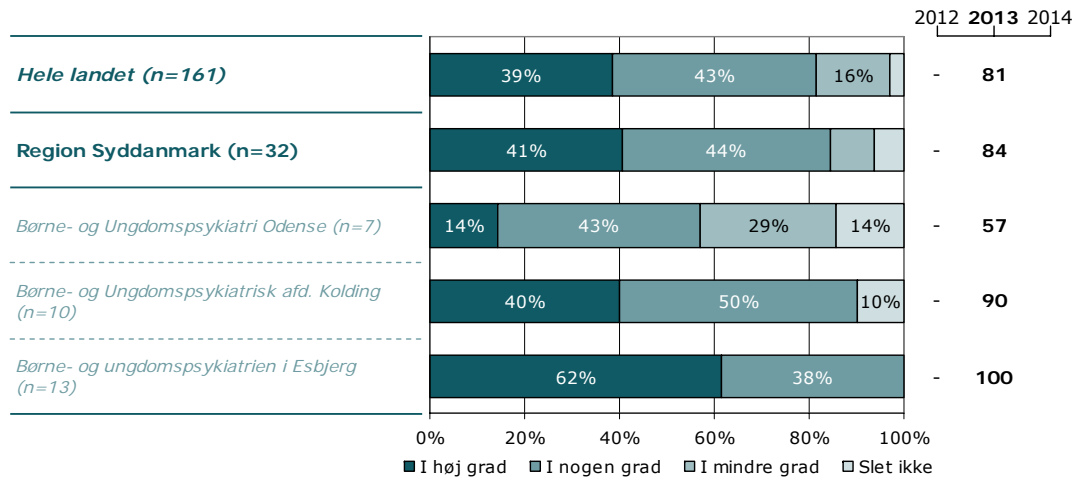
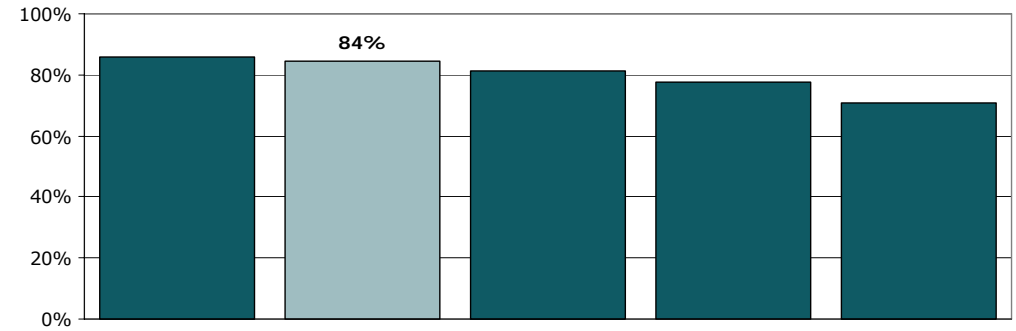
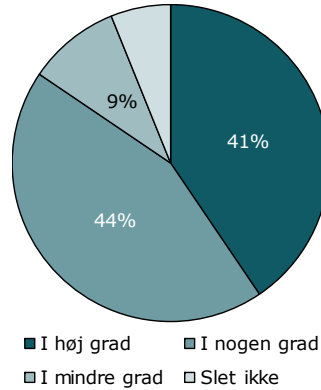
[Andet]\*: Ved ikke/ikke relevant

## 19. Er personalet godt forberedt til planlagte samtaler?

Tema: Personalets forberedelse

Svar på spørgsmål: 39 (100 %)

Positive svar: I høj grad; I nogen grad



	I høj grad	I nogen grad	I mindre grad	Slet ikke	Antal	[Andet]*
	%	%	%	%	n	n
<b>Alle</b>	41	44	9	6	32	7
<b>Køn</b>						
Dreng	57	29	14	0	7	1
Pige	36	48	8	8	25	6
<b>Aldersgruppe</b>						
0 til 6 år	-	-	-	-	0	0
7 til 14 år	50	38	0	13	8	3
15 år eller derover	38	46	13	4	24	4
<b>Indlæggelseslængde</b>						
3 til 7 døgn	20	40	20	20	5	1
8 døgn til 2 mdr.	57	29	7	7	14	4
Over 2 mdr.	31	62	8	0	13	2
<b>Indlagt tidligere</b>						
Ja	38	44	13	6	16	0
Nej	44	44	6	6	16	6
<b>Diagnose</b>						
F40-49	60	40	0	0	5	1
F50-59	0	83	0	17	6	2
F80-89	-	-	-	-	2	2
F90-98	25	25	50	0	4	1
Andet	53	33	7	7	15	1

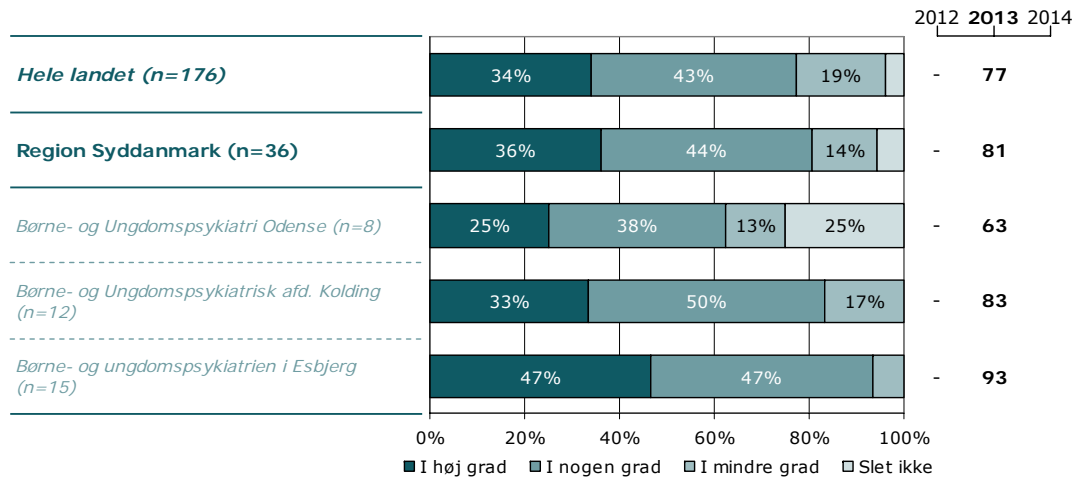
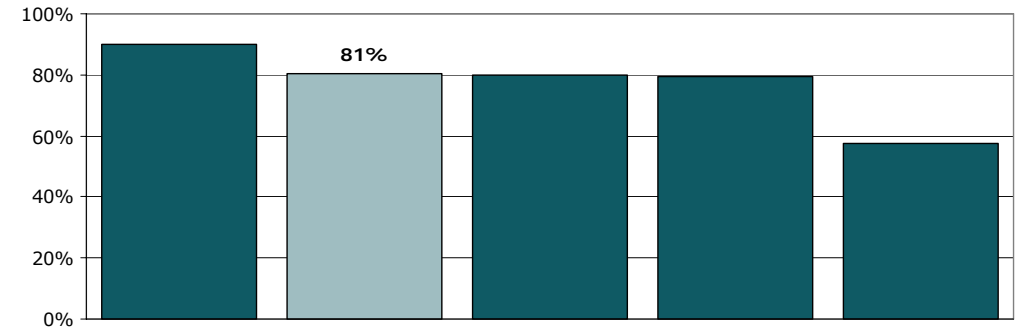
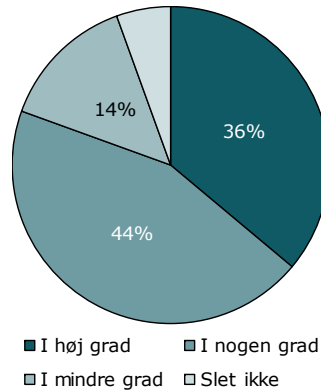
[Andet]\*: Ved ikke/ikke relevant

## 20. Holder personalet deres aftaler med dig?

Tema: Personalets forberedelse

Svar på spørgsmål: 38 (97 %)

Positive svar: I høj grad; I nogen grad



	I høj grad	I nogen grad	I mindre grad	Slet ikke	Antal	[Andet]*
	%	%	%	%	n	n
<b>Alle</b>	<b>36</b>	<b>44</b>	<b>14</b>	<b>6</b>	<b>36</b>	<b>2</b>
<b>Køn</b>						
Dreng	71	29	0	0	7	0
Pige	28	48	17	7	29	2
<b>Aldersgruppe</b>						
0 til 6 år	-	-	-	-	0	0
7 til 14 år	60	30	10	0	10	1
15 år eller derover	27	50	15	8	26	1
<b>Indlæggelseslængde</b>						
3 til 7 døgn	40	40	20	0	5	0
8 døgn til 2 mdr.	44	31	19	6	16	2
Over 2 mdr.	27	60	7	7	15	0
<b>Indlagt tidligere</b>						
Ja	19	44	31	6	16	0
Nej	53	42	0	5	19	2
<b>Diagnose</b>						
F40-49	50	50	0	0	6	0
F50-59	14	57	29	0	7	1
F80-89	-	-	-	-	4	0
F90-98	20	20	40	20	5	0
Andet	43	43	7	7	14	1

[Andet]\*: Ved ikke/ikke relevant

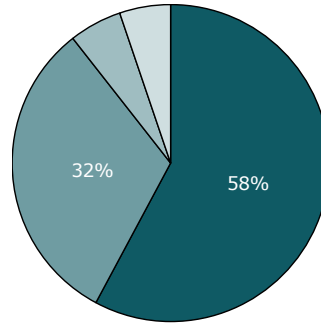


## 21. Tog personalet godt imod dig, da du blev indlagt?

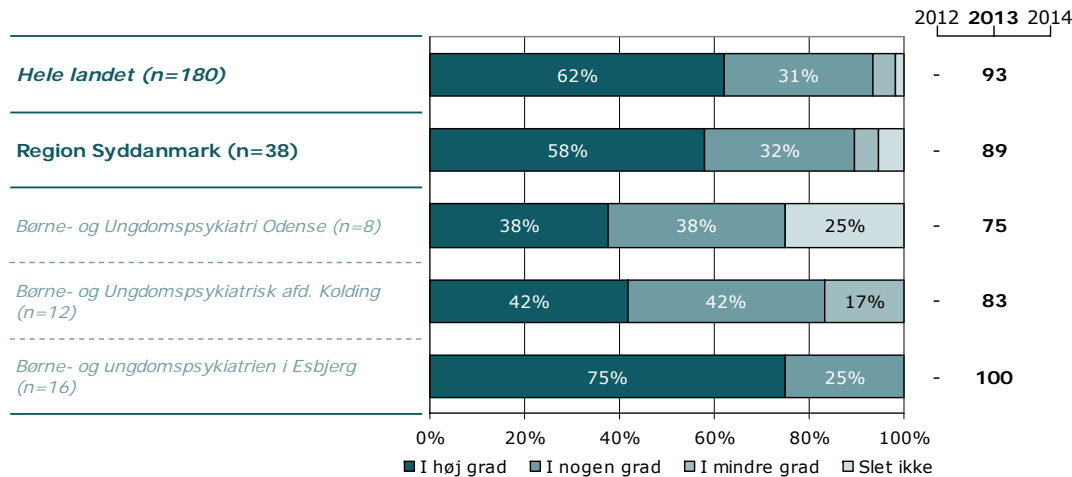
Tema: Da du blev indlagt på afsnittet

Svar på spørgsmål: 39 (100 %)

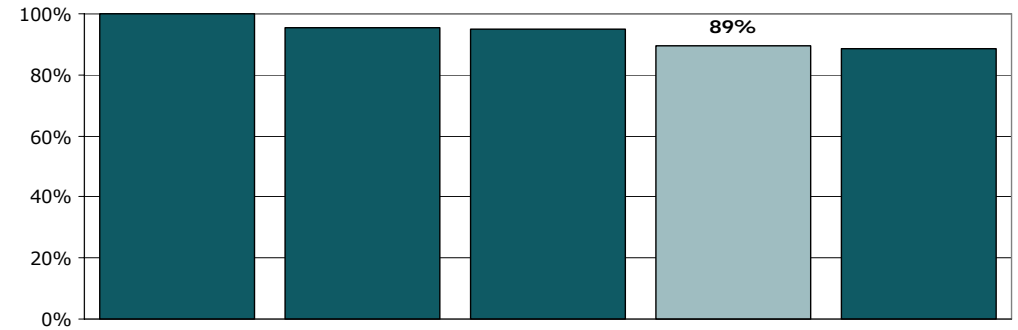
Positive svar: I høj grad; I nogen grad



■ I høj grad ■ I nogen grad  
■ I mindre grad □ Slet ikke



■ I høj grad ■ I nogen grad ■ I mindre grad □ Slet ikke



	I høj grad	I nogen grad	I mindre grad	Slet ikke	Antal	[Andet]*
	%	%	%	%	n	n
<b>Alle</b>	<b>58</b>	<b>32</b>	<b>5</b>	<b>5</b>	<b>38</b>	<b>1</b>
<b>Køn</b>						
Dreng	75	25	0	0	8	0
Pige	53	33	7	7	30	1
<b>Aldersgruppe</b>						
0 til 6 år	-	-	-	-	0	0
7 til 14 år	60	30	10	0	10	1
15 år eller derover	57	32	4	7	28	0
<b>Indlæggelseslængde</b>						
3 til 7 døgn	50	33	17	0	6	0
8 døgn til 2 mdr.	53	35	6	6	17	1
Over 2 mdr.	67	27	0	7	15	0
<b>Indlagt tidligere</b>						
Ja	56	25	13	6	16	0
Nej	62	33	0	5	21	1
<b>Diagnose</b>						
F40-49	67	33	0	0	6	0
F50-59	29	43	29	0	7	1
F80-89	-	-	-	-	4	0
F90-98	60	20	0	20	5	0
Andet	69	25	0	6	16	0

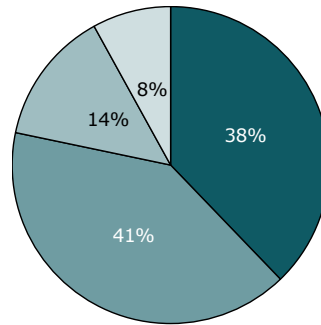
[Andet]\*: Ved ikke/ikke relevant

## 22. Fik du klar information om dagligdagen og reglerne på afsnittet?

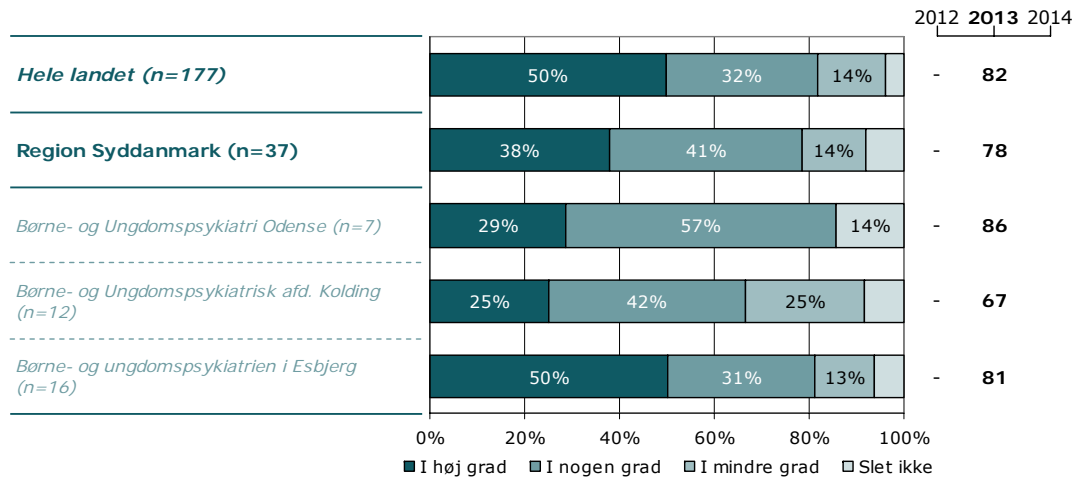
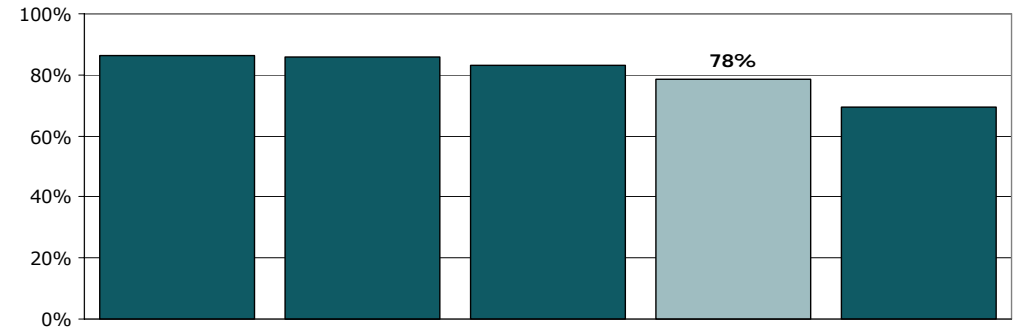
Tema: Da du blev indlagt på afsnittet

Svar på spørgsmål: 39 (100 %)

Positive svar: I høj grad; I nogen grad



■ I høj grad ■ I nogen grad  
■ I mindre grad □ Slet ikke



■ I høj grad ■ I nogen grad ■ I mindre grad □ Slet ikke

	I høj grad	I nogen grad	I mindre grad	Slet ikke	Antal	[Andet]*
	%	%	%	%	n	n
<b>Alle</b>	<b>38</b>	<b>41</b>	<b>14</b>	<b>8</b>	<b>37</b>	<b>2</b>
<b>Køn</b>						
Dreng	25	63	13	0	8	0
Pige	41	34	14	10	29	2
<b>Aldersgruppe</b>						
0 til 6 år	-	-	-	-	0	0
7 til 14 år	40	30	20	10	10	1
15 år eller derover	37	44	11	7	27	1
<b>Indlæggelseslængde</b>						
3 til 7 døgn	17	50	17	17	6	0
8 døgn til 2 mdr.	35	41	12	12	17	1
Over 2 mdr.	50	36	14	0	14	1
<b>Indlagt tidligere</b>						
Ja	53	20	20	7	15	1
Nej	29	52	10	10	21	1
<b>Diagnose</b>						
F40-49	33	50	17	0	6	0
F50-59	29	14	43	14	7	1
F80-89	-	-	-	-	4	0
F90-98	40	60	0	0	5	0
Andet	53	27	7	13	15	1

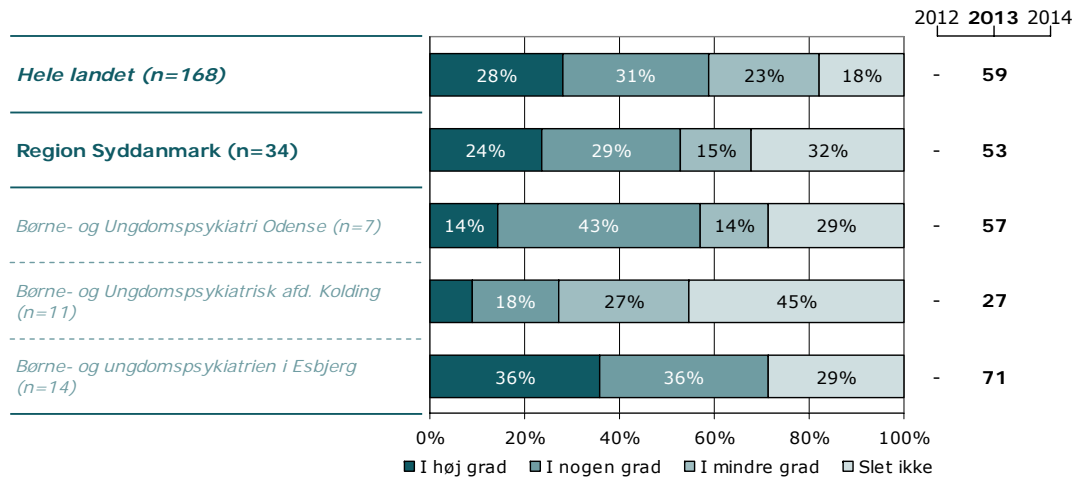
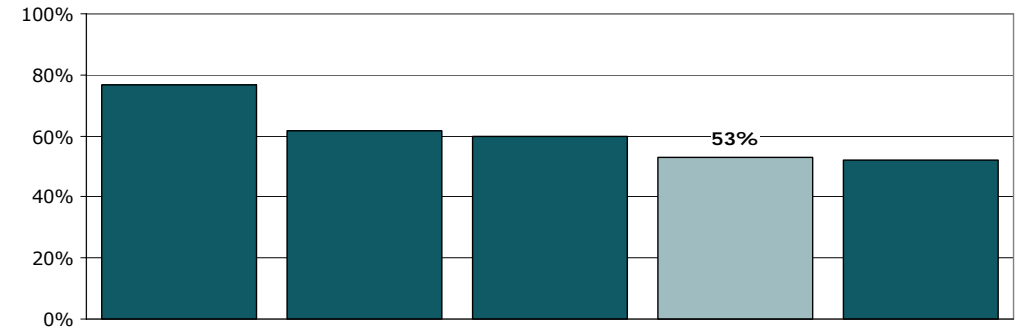
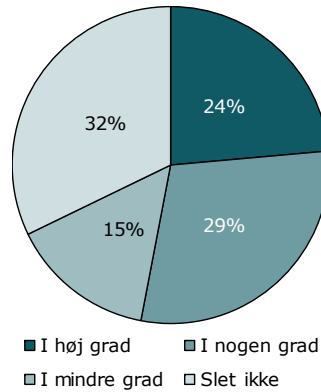
[Andet]\*: Ved ikke/ikke relevant

## 23. Talte du med personalet om, hvad der kan berolige dig?

Tema: Da du blev indlagt på afsnittet

Svar på spørgsmål: 39 (100 %)

Positive svar: I høj grad; I nogen grad



	I høj grad	I nogen grad	I mindre grad	Slet ikke	Antal	[Andet]*
	%	%	%	%	n	n
<b>Alle</b>	24	29	15	32	34	5
<b>Køn</b>						
Dreng	13	13	50	25	8	0
Pige	27	35	4	35	26	5
<b>Aldersgruppe</b>						
0 til 6 år	-	-	-	-	0	0
7 til 14 år	33	0	22	44	9	2
15 år eller derover	20	40	12	28	25	3
<b>Indlæggelseslængde</b>						
3 til 7 døgn	17	17	33	33	6	0
8 døgn til 2 mdr.	38	31	6	25	16	2
Over 2 mdr.	8	33	17	42	12	3
<b>Indlagt tidligere</b>						
Ja	40	33	0	27	15	1
Nej	11	26	26	37	19	3
<b>Diagnose</b>						
F40-49	17	17	17	50	6	0
F50-59	0	33	0	67	6	2
F80-89	-	-	-	-	2	2
F90-98	20	40	20	20	5	0
Andet	40	27	13	20	15	1

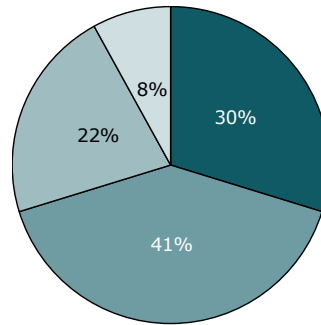
[Andet]\*: Ved ikke/ikke relevant

## 29. Synes du selv, at det var nødvendigt for dig at blive indlagt?

Tema: Da du blev indlagt på afsnittet

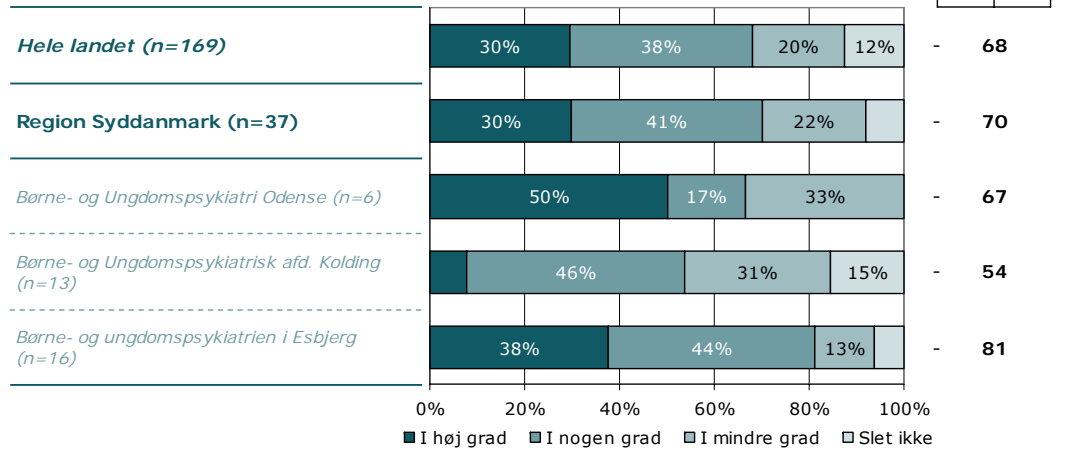
Svar på spørgsmål: 39 (100 %)

Positive svar: I høj grad; I nogen grad

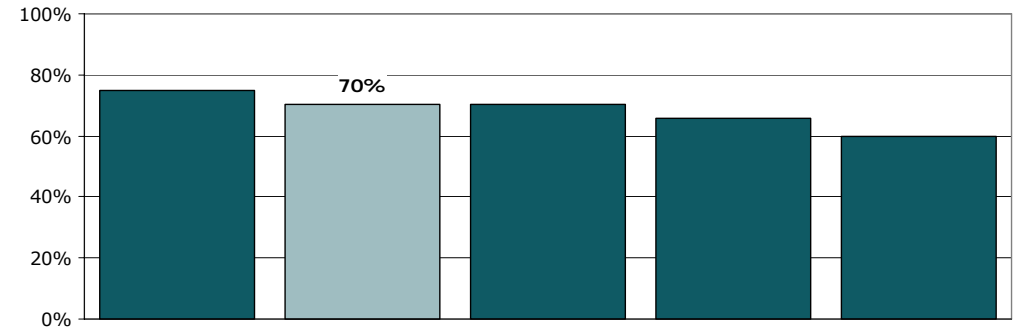


■ I høj grad ■ I nogen grad  
■ I mindre grad □ Slet ikke

2012 2013 2014



■ I høj grad ■ I nogen grad ■ I mindre grad □ Slet ikke



	I høj grad	I nogen grad	I mindre grad	Slet ikke	Antal	[Andet]*
	%	%	%	%	n	n
<b>Alle</b>	<b>30</b>	<b>41</b>	<b>22</b>	<b>8</b>	<b>37</b>	<b>2</b>
<b>Køn</b>						
Dreng	50	25	13	13	8	0
Pige	24	45	24	7	29	2
<b>Aldersgruppe</b>						
0 til 6 år	-	-	-	-	0	0
7 til 14 år	27	36	18	18	11	0
15 år eller derover	31	42	23	4	26	2
<b>Indlæggelseslængde</b>						
3 til 7 døgn	17	50	17	17	6	0
8 døgn til 2 mdr.	22	44	22	11	18	0
Over 2 mdr.	46	31	23	0	13	2
<b>Indlagt tidligere</b>						
Ja	29	36	36	0	14	2
Nej	32	41	14	14	22	0
<b>Diagnose</b>						
F40-49	0	83	0	17	6	0
F50-59	0	29	43	29	7	1
F80-89	-	-	-	-	4	0
F90-98	40	40	20	0	5	0
Andet	53	27	20	0	15	1

[Andet]\*: Ved ikke/ikke relevant

---

## Ønsker du at vide mere?

---

På [psykiatriundersogelser.dk](http://psykiatriundersogelser.dk) kan du læse mere om LUP-psykiatri.

På hjemmesiden er det muligt at se spørgeskemaer, oversigt over spørgsmål med relevans for Den Danske Kvalitetsmodel, undersøgelseskoncept, tidsplan m.v.

Her kan du blandt andet også finde kontaktoplysninger på de regionale koordinatore samt de medarbejdere i CFK, som er involveret i undersøgelserne.

Du kan også nemt blive guidet videre til rapporten med nationale resultater samt regionale rapporter, der findes på [sundhed.dk](http://sundhed.dk).