

LUP Psykiatri 2013

Regional rapport

Indlagte patienter i børne- og ungdomspsykiatrien

Region Nordjylland

18-04-2014



## Indledning

I efteråret 2013 blev patienter på børne- og ungdomspsykiatriens dag- og døgnafsnit i en spørgeskemaundersøgelse spurgt om deres oplevelse af kontakten med psykiatrien.

Denne rapport beskriver patienternes svar inden for denne region.

### Formål

Formålet med undersøgelsen er at bidrage med viden om patienternes oplevelser af kvalitet i psykiatrien på afsnits-, afdelings-, regions- og landsniveau.

Foruden de nationale spørgsmål har regionerne mulighed for at stille op til fire regionale spørgsmål.

### Baggrund

Der er tale om en landsdækkende undersøgelse, som gennemføres på vegne af de fem regioner og Danske Regioner.

Patientundersøgelserne gennemføres årligt og omfatter indlagte og ambulante patienter inden for henholdsvis voksenpsykiatrien og børne- og ungdomspsykiatrien på landets offentlige psykiatriske hospitaler.

Hvert år gennemføres der ligeledes forældreundersøgelser på henholdsvis ambulatorier og dag- eller døgnafsnit i børne- og ungdomspsykiatrien.

Hvert tredje år gennemføres der desuden landsdækkende undersøgelser af pårørendeoplevelser inden for voksenpsykiatrien.

Der har eksisteret landsdækkende undersøgelser af patient- og pårørendeoplevelser i psykiatrien siden 2004.

### Rapportens opbygning

Rapporten har følgende opbygning:

- Indledning
- Datagrundlag
- Overordnet gennemgang af spørgsmålene
- Gennemgang af de enkelte spørgsmål

I den overordnede gennemgang af spørgsmålene er det blandt andet muligt at sammenligne regionens resultater på de enkelte spørgsmål inddelt i temaer med landsresultatet.

På baggrund af undersøgelsesresultaterne fremhæves desuden fem spørgsmål, der rummer umiddelbare forbedringsmuligheder, og fem spørgsmål, hvor fastholdelse af stor patienttilfredshed er vigtig i forhold til patienternes samlede indtryk af psykiatrien.

I den efterfølgende gennemgang af de enkelte spørgsmål præsenteres regionens resultater på afdelingsniveau.

Spørgsmålene om patienternes samlede indtryk vises før de øvrige temaer i spørgeskemaet. Eventuelle regionale spørgsmål præsenteres til sidst.

Da det er første gang, at undersøgelsen gennemføres, er det ikke muligt at sammenligne resultaterne over tid.

### Rapporter på flere niveauer

Der er udarbejdet rapporter på afsnits-, afdelings- og regionsniveau. På landsniveau er der desuden udarbejdet en samlet tværgående eksplorativ landsrapport.

### Organisering

Projektledelsen af undersøgelsen varetages af CFK - Folkesundhed og Kvalitetsudvikling i Region Midtjylland, der sammen med Enhed for Evaluering og Brugerinddragelse i Region Hovedstaden udgør projektsekretariatet.

Styregruppen for undersøgelsen er Temagruppen for Kvalitet. Derudover er der nedsat en kompetenceenhed bestående af et medlem fra hver af de fem regioner, Danske Regioner samt CFK.

## Datagrundlag

Personalet udleverede, i perioden 2. december til og med 15. december 2013, personligt spørgeskemaer til patienter som var indlagt på et dag- eller døgnafsnit og havde været indlagt mindst tre døgn/dage inden undersøgelsesperiodens afslutning.

Afdelinger med færre end ti udleverede spørgeskemaer eller mindre end fem besvarelser får ikke rapporteret deres resultater på afdelingsniveau. Resultater fra disse afdelinger vil dog indgå i resultaterne på højere niveauer.

### Datagrundlag

Udleverede spørgeskemaer	14
Besvarede spørgeskemaer	13
Regionens svarprocent	93

### Signalement af svarpersonerne

	Antal	Procent
	n	%
<b>Alle</b>	<b>13</b>	<b>100</b>
<b>Køn</b>		
Dreng	4	31
Pige	9	69
<b>Aldersgruppe</b>		
0 til 6 år	0	0
7 til 14 år	7	54
15 år eller derover	6	46
<b>Indlæggelseslængde</b>		
3 til 7 døgn	1	8
8 døgn til 2 mdr.	11	85
Over 2 mdr.	1	8
<b>Indlagt tidligere</b>		
Ja	5	38
Nej	8	62
<b>Diagnose</b>		
F40-49	1	8
F50-59	1	8
F80-89	0	0
F90-98	0	0
Andet	11	85

## Patienternes samlede indtryk

Figurene til højre viser patienternes samlede indtryk fordelt på køn, alder og indlæggelseslængde.

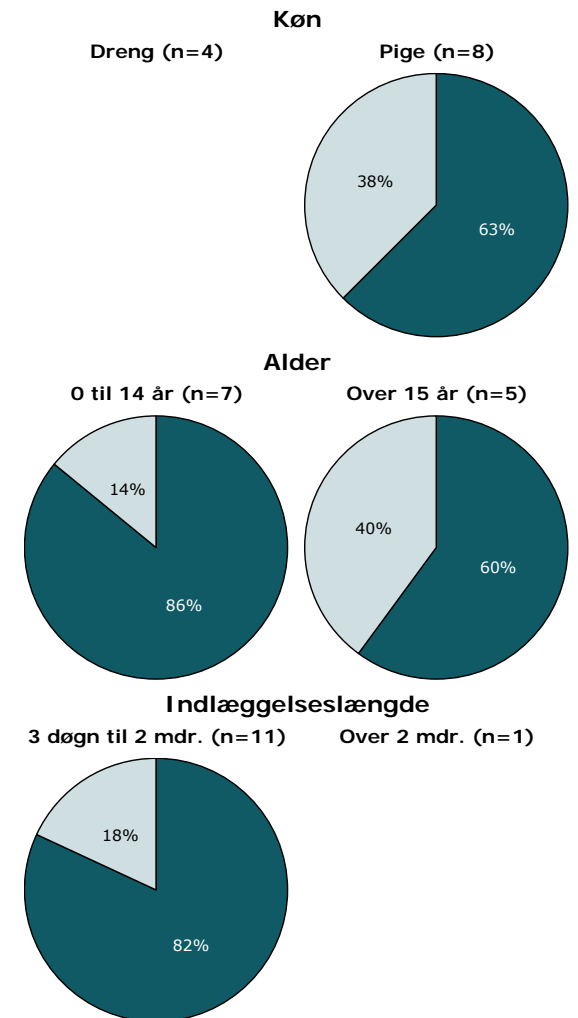
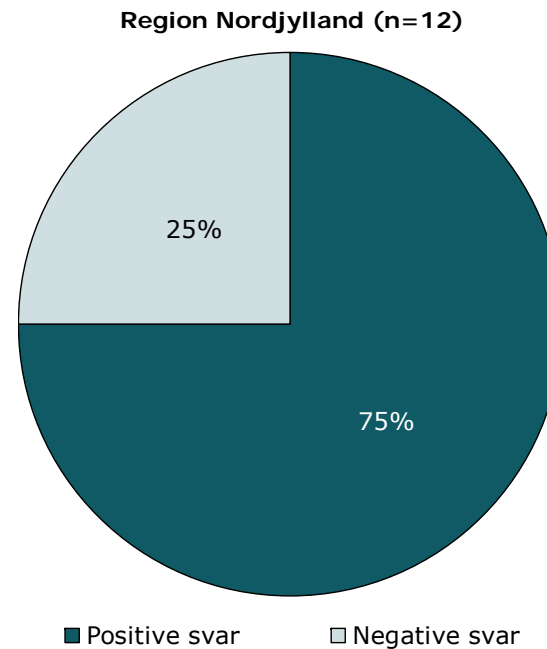
I figurene er patienternes svar kategoriseret som henholdsvis positive og negative.

Svarkategorierne "virkelig godt" og "godt" er kategoriseret som positive svar, mens svarkategorierne "dårligt" og "virkelig dårligt" er kategoriseret som negative svar.

Af hensyn til patienternes anonymitet er der kun vist figurer, hvor der er minimum fem svar.

Patienternes samlede indtryk præsenteres mere detaljeret senere i forbindelse med gennemgangen af spørgsmålene i undersøgelsen.

### Det samlede indtryk fordelt på køn, alder og indlæggelseslængde



## Hvordan svarer patienterne på spørgsmålene?

Patienternes svar på spørgsmålene er her sammenlignet med landsresultatet.

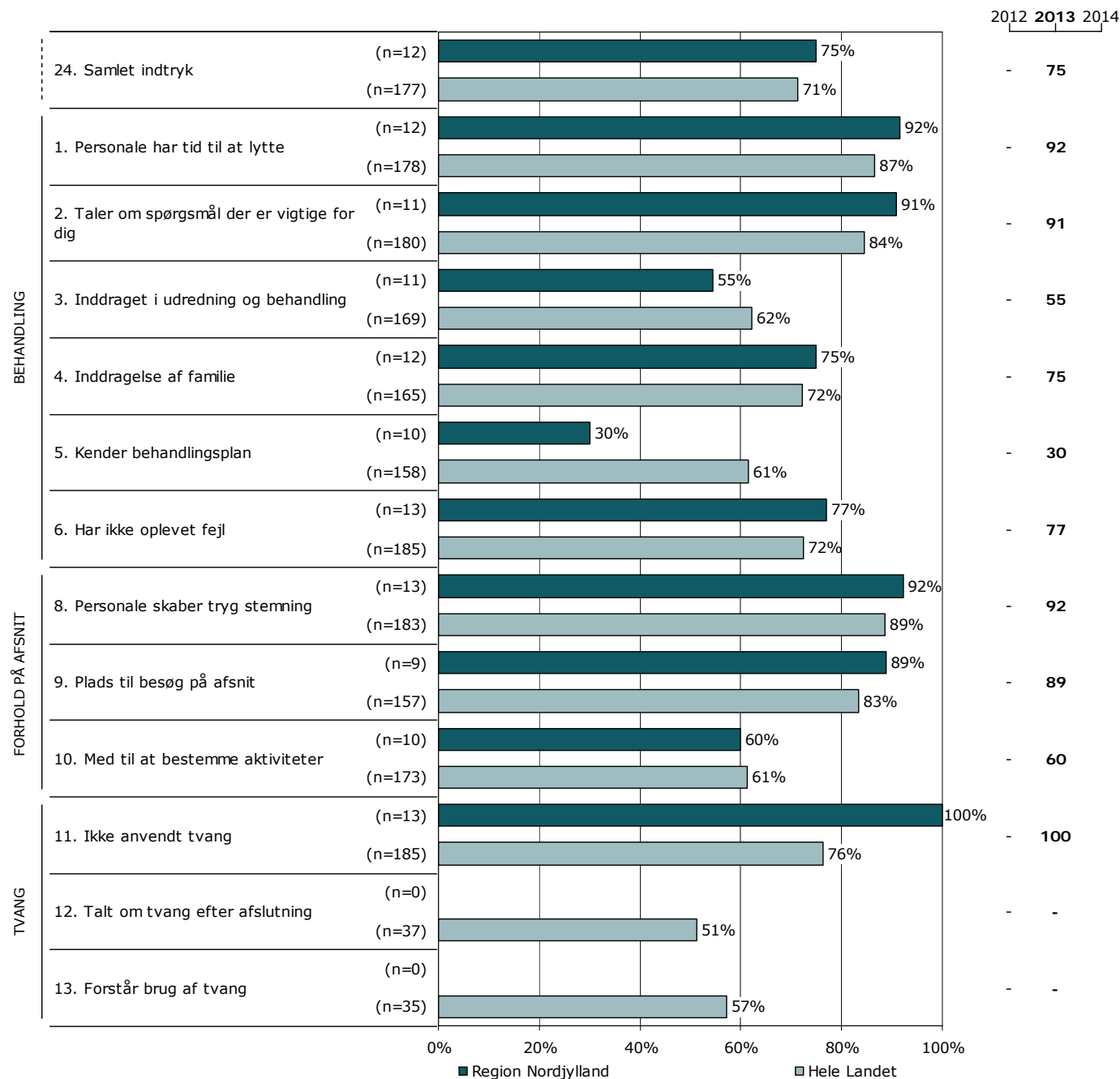
Spørgsmålene vises temavist med det samlede indtryk som det første tema. Den lodrette tekst i figuren viser, hvilket tema spørgsmålene hører under.

Søjlerne viser andelen af patienternes svar, som er positive. Parentesen foran hver søjle angiver det samlede antal svar (positive og negative), der indgår i andelsberegningen.

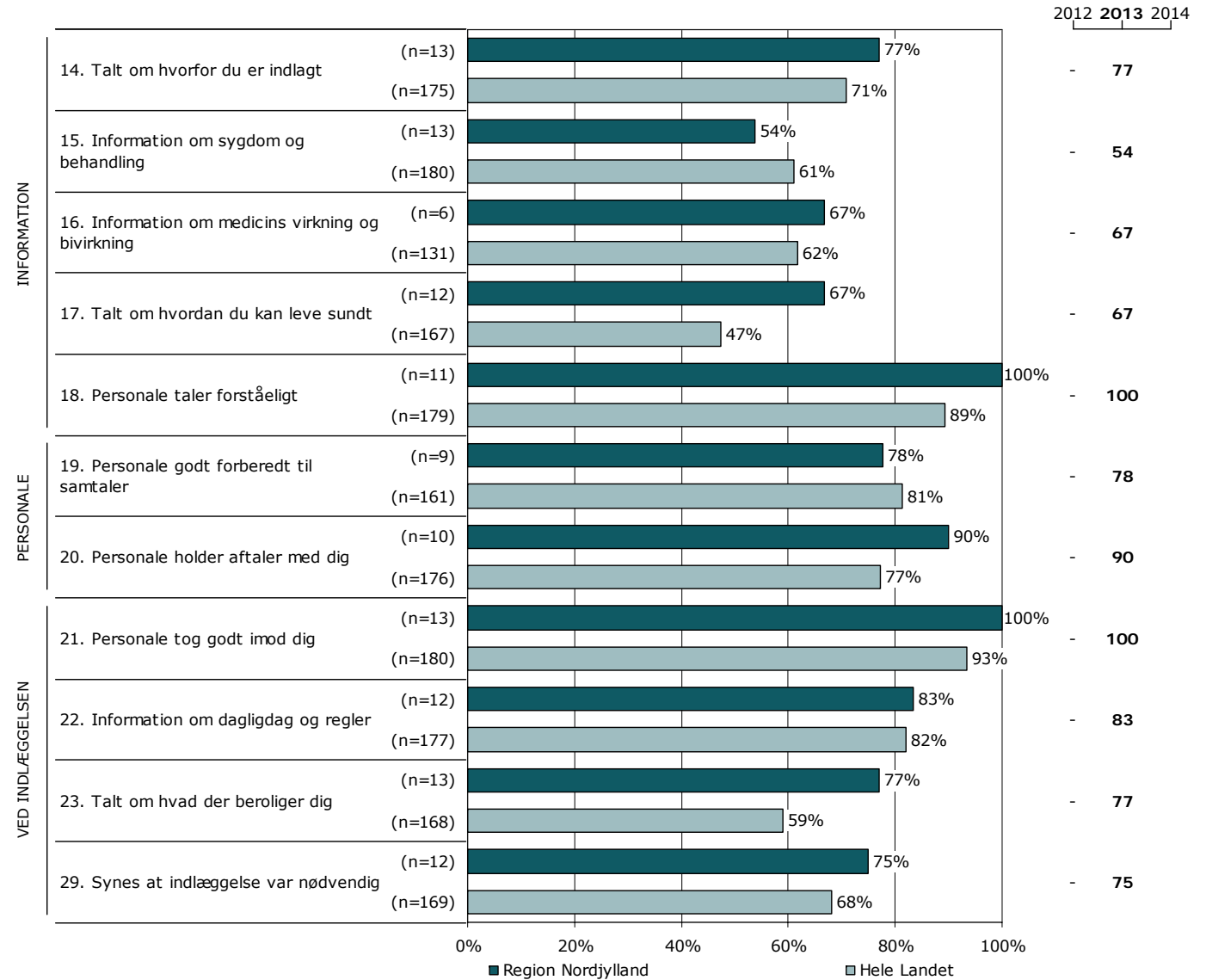
For hvert spørgsmål præsenteres to søjler. Den øverste søjle angiver regionens resultat, mens den nederste angiver resultatet for hele landet.

Yderst til højre i figuren er regionens resultat vist. Fra næste år er det muligt at sammenligne resultaterne over tid.

### Resultatoversigt. Andel positive svar (procent)



Resultatoversigt. Andel positive svar (procent)

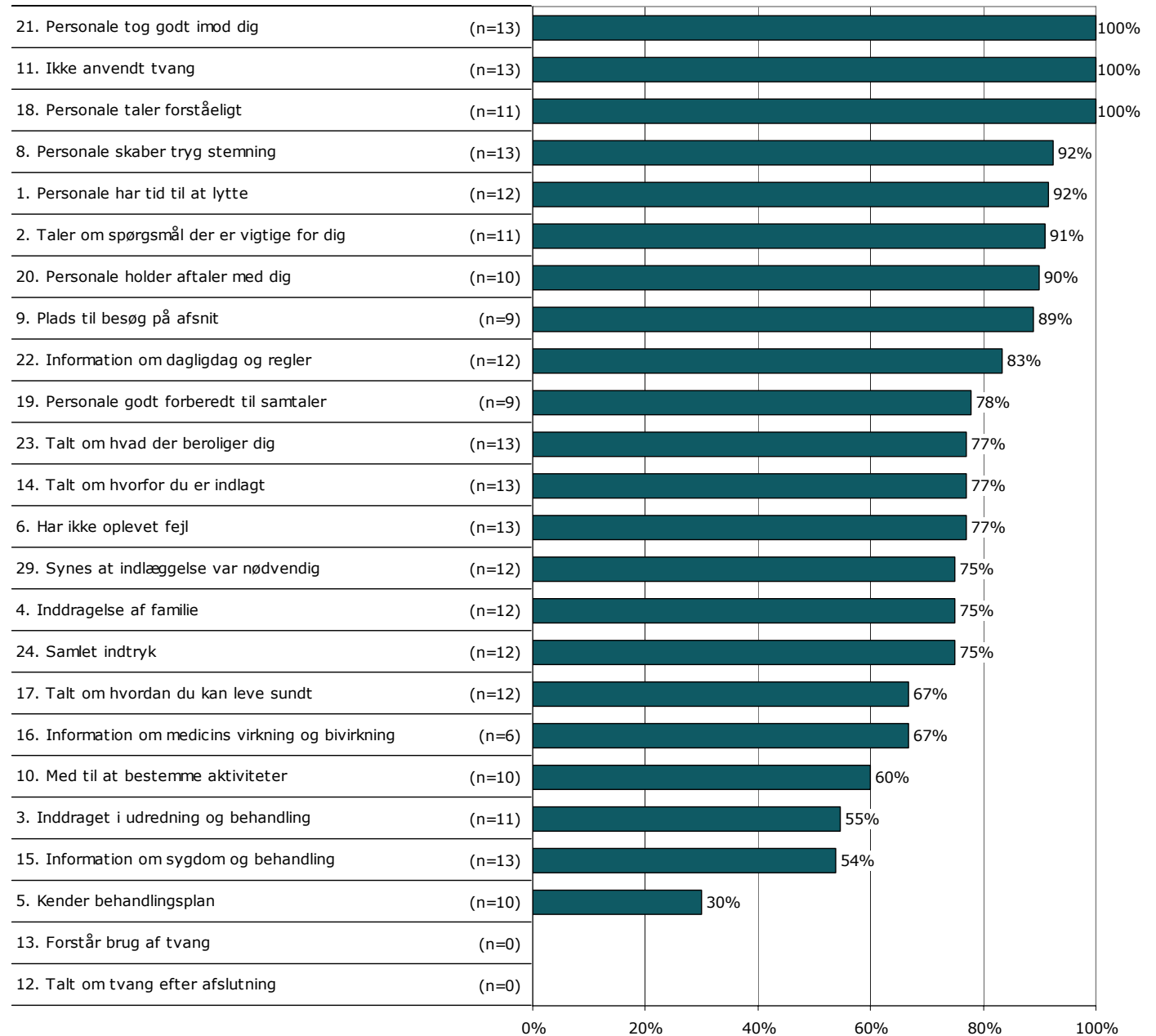


## På hvilke spørgsmål er tilfredsheden størst?

Spørgsmålene i figuren til højre er rangordnet efter patienternes tilfredshed. Spørgsmålene med den største andel positive svar fremgår øverst i figuren.

Søjlerne viser andelen af patienternes svar, som er positive. Parentesen foran hver søjle angiver det samlede antal svar (positive og negative), der indgår i andelsberegningen.

### Resultatoversigt. Andel positive svar (procent)



## Er resultatet bedre end landsresultatet?

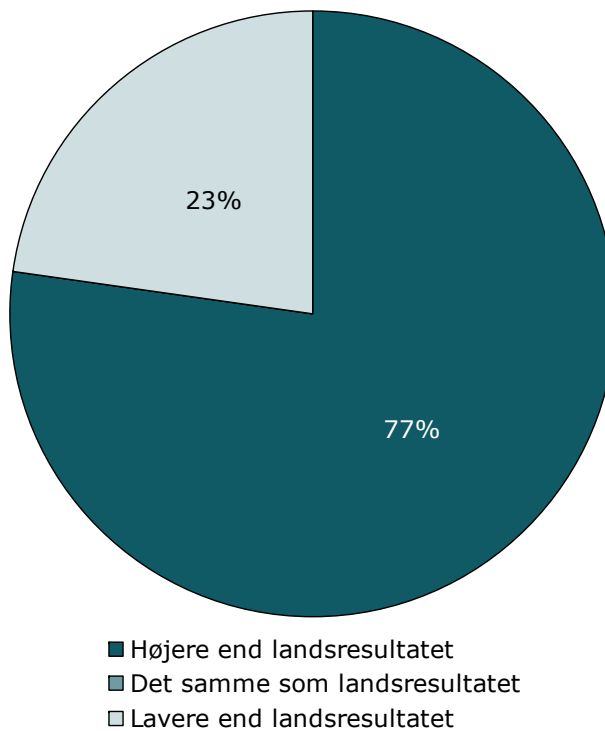
Figuren til højre viser hvor mange spørgsmål, hvor andelen af patienter, der har svaret positivt, er:

- højere end landsresultatet
- det samme som landsresultatet
- lavere end landsresultatet.

I figuren er resultatet sammenlignet med landsresultatet på i alt 22 spørgsmål.

Forskellene mellem regionens resultat og landsresultatet er ikke signifikanstestet.

Sammenligning med landsresultatet





Næste side præsenterer et bud på, hvilke områder regionen kan være opmærksom på i det løbende arbejde med at forbedre og fastholde den patientoplevede kvalitet.

På baggrund af undersøgelsesresultaterne fremhæves fem spørgsmål, der rummer umiddelbare forbedringsmuligheder, og fem spørgsmål, hvor fastholdelse af stor patienttilfredshed er vigtig i forhold til patienternes samlede indtryk af psykiatrien.

Spørgsmålene er udvalgt ved at sammenholde patienternes svar på spørgsmålene og sammenhængen mellem de enkelte spørgsmål og patienternes samlede indtryk af psykiatrien.

De fremhævede spørgsmål med umiddelbare forbedringsmuligheder er karakteriseret ved:

- relativ lille andel positive svar
- relativ stor sammenhæng med det samlede indtryk.

De fremhævede spørgsmål, hvor fastholdelse af stor patienttilfredshed er vigtig, er karakteriseret ved:

- relativ stor andel positive svar
- relativ stor sammenhæng med det samlede indtryk.

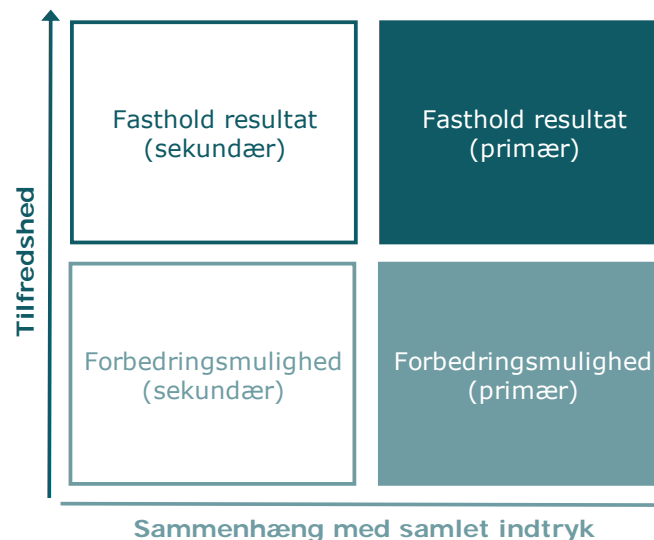
### Beregninger

Som mål for sammenhængen med det samlede indtryk anvendes korrelationen mellem de enkelte spørgsmål og patienternes samlede indtryk. To spørgsmål er eksempelvis stærkt korreleret (stor sammenhæng), hvis personer, der svarer positivt på spørgsmål A samtidig har tendens til at svare positiv på spørgsmål B. Sammenhængen mellem spørgsmålene og det samlede indtryk er undersøgt bivariat ( $\gamma$ ), og beregningerne er, for at få det mest præcise mål for sammenhængen, foretaget samlet for hele landet og ikke for den enkelte region.

Spørgsmålet, der er anvendt i beregningen af sammenhængen med de enkelte spørgsmål og patienternes samlede indtryk, er: Hvad er dit samlede indtryk af din indlæggelse?

Figuren nedenfor illustrerer, hvordan spørgsmålene er udvalgt. Spørgsmålene er dels rangordnet efter andel positive svar (den vertikale akse i figuren) og dels rangordnet efter spørgsmålenes sammenhæng med det samlede indtryk (den horisontale akse i figuren). Figuren er på baggrund heraf inddelt i fire områder, der er karakteriseret ved varierende forbedringsmuligheder. Spørgsmål er herefter udvalgt blandt de spørgsmål, der er placeret henholdsvis øverst og nederst i figurens højre side.

Beregningsmetoden og spørgsmålsudvælgelsen er beskrevet mere detaljeret på [psykiatriundersogelser.dk](http://psykiatriundersogelser.dk).



## Fastholdelse og forbedring af resultater (fortsat)

Patienternes svar på spørgsmålene er her sammenholdt med sammenhængen mellem de enkelte spørgsmål og patienternes samlede indtryk.

De fem spørgsmål, der rummer forbedringsmuligheder, og de fem spørgsmål, hvor fastholdelse af tilfredsheden er vigtigt, er præsenteret i hver deres tabel.

Fra venstre mod højre viser kolonnerne efter de fremhævede spørgsmål:

- Andel positive svar på spørgsmålet
- Spørgsmålets placering, når spørgsmålene rangordnes efter højest andel positive svar
- Spørgsmålets placering, når spørgsmålene rangordnes efter størst sammenhæng med patienternes samlede indtryk.

Spørgsmålene er udvalgt blandt de i alt 23 nationale spørgsmål, der indgår i rangordningen.

### Spørgsmål med umiddelbare forbedringsmuligheder

	Positive	Positive	Sammenhæng
	%	[1-23]	[1-23]
3. Hvor meget bliver du inddraget i den udredning og behandling, du får på afsnittet? (n=11)	55	19	6
10. Er du med til at bestemme hvilke aktiviteter, du kan deltage i? (n=10)	60	18	12
29. Synes du selv, at det var nødvendigt for dig at blive indlagt? (n=12)	75	15	11
5. Kender du din behandlingsplan? (n=10)	30	21	14
15. Får du information om din sygdom og behandling? (n=13)	54	20	18

### Spørgsmål hvor fastholdelse af stor tilfredshed er vigtigt

	Positive	Positive	Sammenhæng
	%	[1-23]	[1-23]
21. Tog personalet godt imod dig, da du blev indlagt? (n=13)	100	2	2
8. Skaber personalet en tryk stemning på afsnittet? (n=13)	92	4	1
18. Taler personalet til dig på en måde, som du forstår? (n=11)	100	3	9
1. Har personalet tid til at lytte til dig? (n=12)	92	5	5
2. Hjælper personalet dig til at tale om de ting, der er vigtige for dig? (n=11)	91	6	7

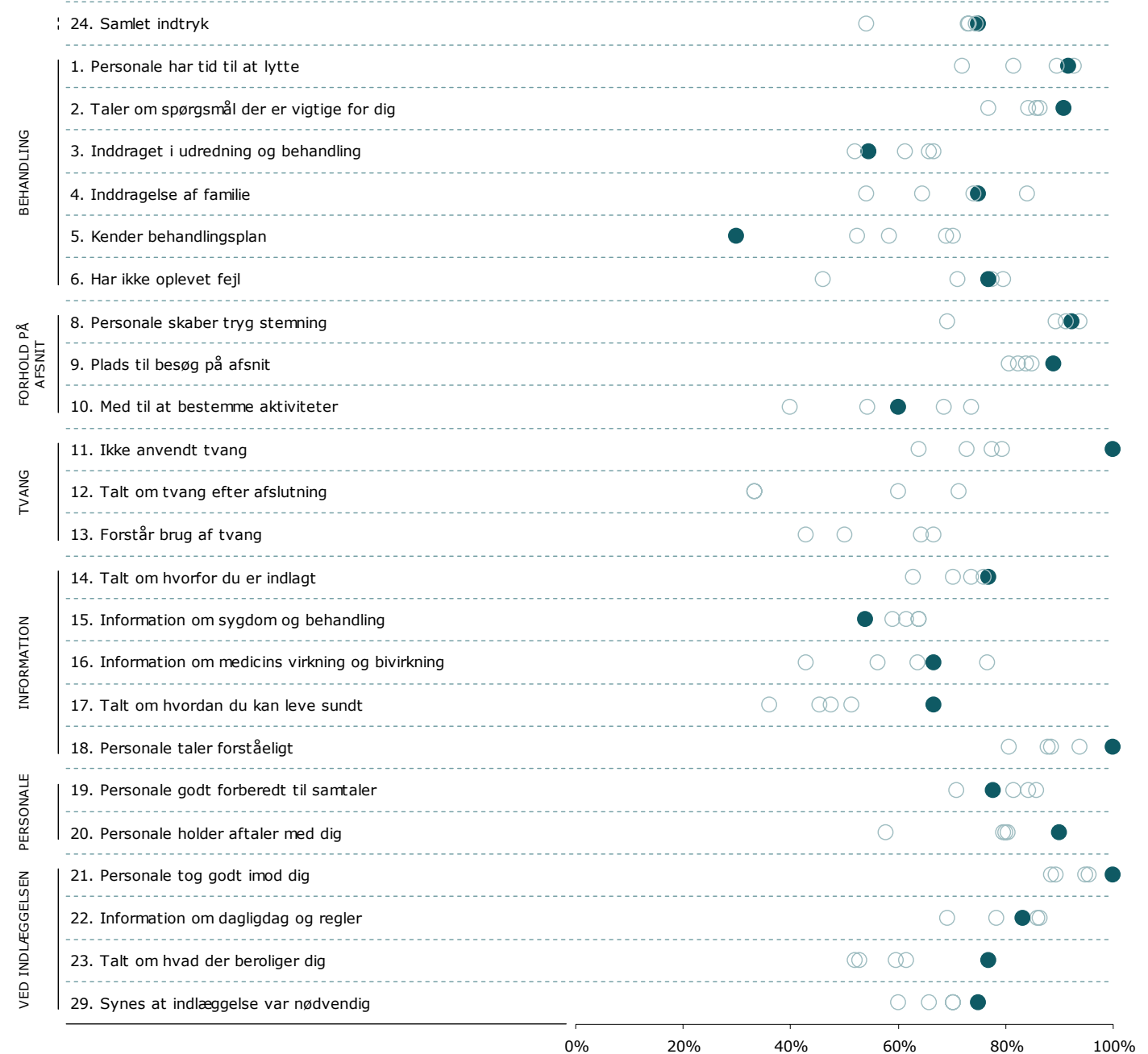
## Spredningen på spørgsmålene

Figuren til højre viser variationen i patienternes svar på regionsniveau.

I figuren er andel positive svar på spørgsmålene vist for hver region. Regionens resultat er markeret med en fuldt optrukken cirkel.

Spørgsmålene vises temavist med det samlede indtryk som det første tema. Den lodrette tekst yderst til venstre viser, hvilket tema spørgsmålene hører under.

### Spredningsfigur



1. Har personalet tid til at lytte til dig?

Nummer og spørgsmålsformulering i spørgeskemaet

Spørgsmålets tema i spørgeskemaet

Tema: Din behandling

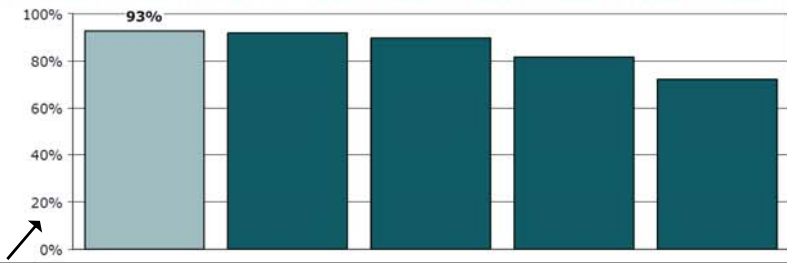
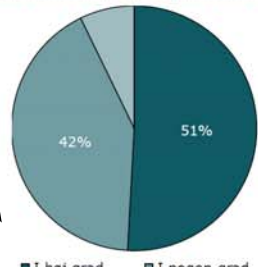
Svar på spørgsmål: 55 (93 %)

Positive svar: I høj grad; I nogen grad

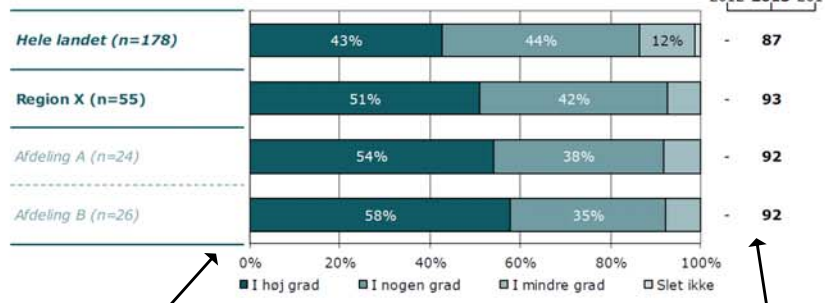
Antal svar i figurene (procent af afdelingens samlede besvarelser)

Svar kategoriseret som positive

Afdelingsresultatet: Svarfordelingen på spørgsmålet



Rangordning: Afdelinger i undersøgelsen rangordnet efter andel positive svar og sammenlignet med afdelingsresultatet.



	I høj grad	I nogen grad	I mindre grad	Slet ikke	Antal	[Andet]*
	%	%	%	%	n	n
<b>Alle</b>	51	42	7	0	55	4
<b>Køn</b>						
Dreng	79	21	0	0	14	2
Pige	41	49	10	0	41	2
<b>Aldersgruppe</b>						
0 til 6 år	-	-	-	-	0	0
7 til 14 år	50	50	0	0	12	3
15 år eller derover	51	40	9	0	43	1
<b>Indlæggelseslængde</b>						
3 til 7 døgn	50	33	17	0	6	0
8 døgn til 2 mdr.	57	36	7	0	28	3
Over 2 mdr.	40	53	7	0	15	1
<b>Indlagt tidligere</b>						
Ja	39	52	10	0	31	1
Nej	65	30	4	0	23	3
<b>Diagnose</b>						
F40-49	-	-	-	-	1	1
F50-59	0	67	33	0	6	0
F80-89	56	44	0	0	9	2
F90-98	-	-	-	-	1	0
Andet	56	38	6	0	32	1

Sammenligning: Afdelingsresultatet sammenlignet med svarfordelingen for hele regionen og opdelt på afsnitsniveau.

Andel positive svar i dette års undersøgelse. I de kommende års undersøgelser vil de tidligere års resultater ligeledes være vist.

Krydstabel: Afdelingsresultatet fordelt køn, alder og øvrige baggrundsoplysninger.

Svarfordelingen for grupper med mindre end fem svar vises ikke.

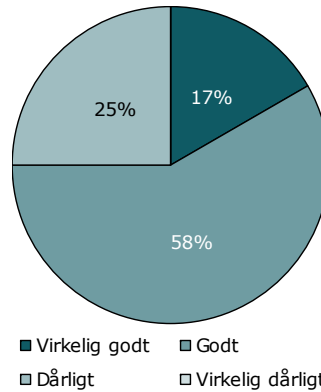
Svar der ikke indgår i figurene og beregningen af andel positive svar.

## 24. Hvad er dit samlede indtryk af din indlæggelse?

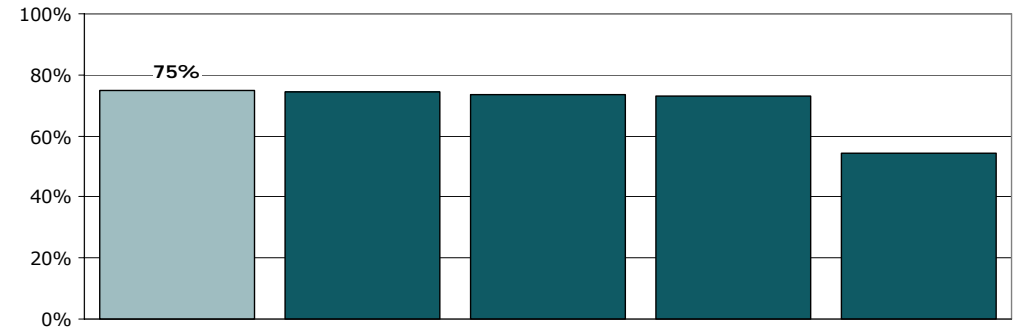
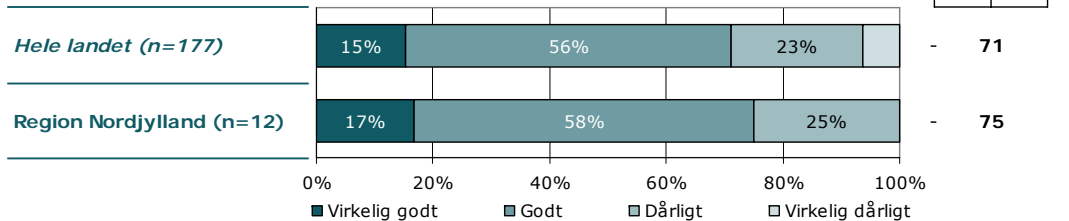
Tema: Samlet indtryk

Svar på spørgsmål: 12 (92 %)

Positive svar: Virkelig godt; Godt



2012 2013 2014



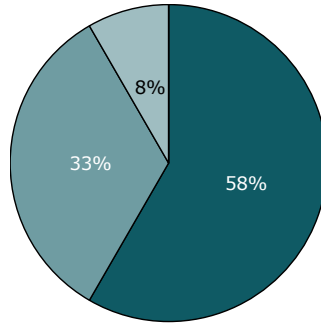
	Virkelig godt	Godt	Dårligt	Virkelig dårligt	Antal
	%	%	%	%	n
<b>Alle</b>	<b>17</b>	<b>58</b>	<b>25</b>	<b>0</b>	<b>12</b>
<b>Køn</b>					
Dreng	-	-	-	-	4
Pige	0	63	38	0	8
<b>Aldersgruppe</b>					
0 til 6 år	-	-	-	-	0
7 til 14 år	14	71	14	0	7
15 år eller derover	20	40	40	0	5
<b>Indlæggelseslængde</b>					
3 til 7 døgn	-	-	-	-	1
8 døgn til 2 mdr.	20	60	20	0	10
Over 2 mdr.	-	-	-	-	1
<b>Indlagt tidligere</b>					
Ja	20	80	0	0	5
Nej	14	43	43	0	7
<b>Diagnose</b>					
F40-49	-	-	-	-	1
F50-59	-	-	-	-	1
F80-89	-	-	-	-	0
F90-98	-	-	-	-	0
Andet	20	50	30	0	10

# 1. Har personalet tid til at lytte til dig?

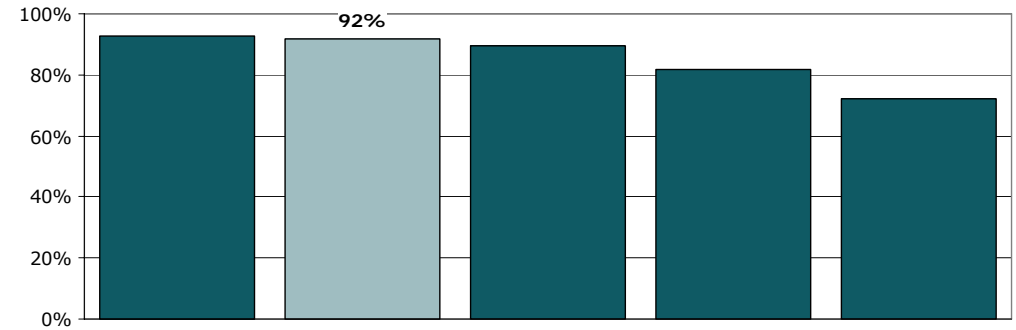
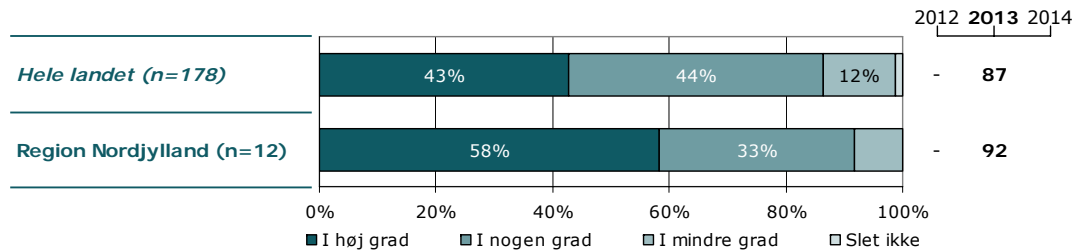
Tema: Din behandling

Svar på spørgsmål: 13 (100 %)

Positive svar: I høj grad; I nogen grad



■ I høj grad ■ I nogen grad  
■ I mindre grad ■ Slet ikke



	I høj grad	I nogen grad	I mindre grad	Slet ikke	Antal	[Andet]*
	%	%	%	%	n	n
<b>Alle</b>	<b>58</b>	<b>33</b>	<b>8</b>	<b>0</b>	<b>12</b>	<b>1</b>
<b>Køn</b>						
Dreng	-	-	-	-	4	0
Pige	38	50	13	0	8	1
<b>Aldersgruppe</b>						
0 til 6 år	-	-	-	-	0	0
7 til 14 år	67	17	17	0	6	1
15 år eller derover	50	50	0	0	6	0
<b>Indlæggelseslængde</b>						
3 til 7 døgn	-	-	-	-	1	0
8 døgn til 2 mdr.	60	30	10	0	10	1
Over 2 mdr.	-	-	-	-	1	0
<b>Indlagt tidligere</b>						
Ja	60	40	0	0	5	0
Nej	57	29	14	0	7	1
<b>Diagnose</b>						
F40-49	-	-	-	-	1	0
F50-59	-	-	-	-	1	0
F80-89	-	-	-	-	0	0
F90-98	-	-	-	-	0	0
Andet	60	30	10	0	10	1

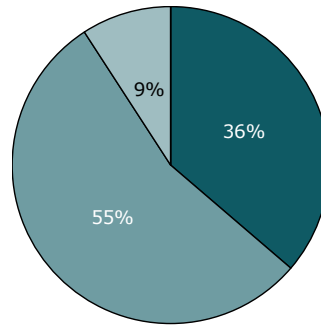
[Andet]\*: Ved ikke/ikke relevant

## 2. Hjælper personalet dig til at tale om de ting, der er vigtige for dig?

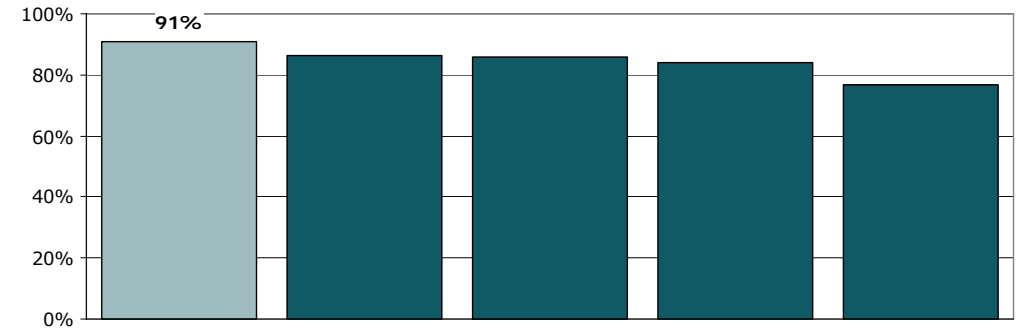
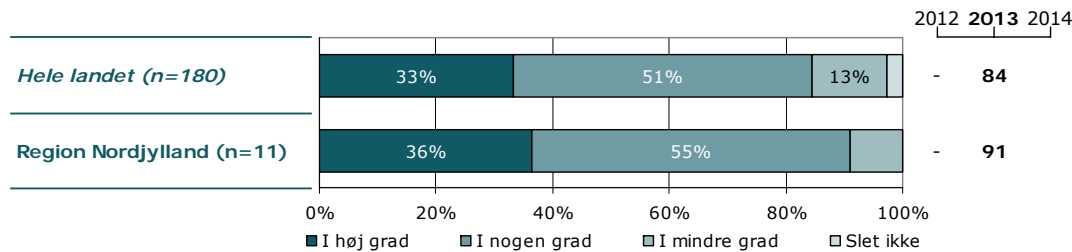
Tema: Din behandling

Svar på spørgsmål: 13 (100 %)

Positive svar: I høj grad; I nogen grad



■ I høj grad ■ I nogen grad  
■ I mindre grad □ Slet ikke



	I høj grad	I nogen grad	I mindre grad	Slet ikke	Antal	[Andet]*
	%	%	%	%	n	n
<b>Alle</b>	<b>36</b>	<b>55</b>	<b>9</b>	<b>0</b>	<b>11</b>	<b>2</b>
<b>Køn</b>						
Dreng	-	-	-	-	4	0
Pige	29	57	14	0	7	2
<b>Aldersgruppe</b>						
0 til 6 år	-	-	-	-	0	0
7 til 14 år	60	20	20	0	5	2
15 år eller derover	17	83	0	0	6	0
<b>Indlæggelseslængde</b>						
3 til 7 døgn	-	-	-	-	1	0
8 døgn til 2 mdr.	44	44	11	0	9	2
Over 2 mdr.	-	-	-	-	1	0
<b>Indlagt tidligere</b>						
Ja	25	75	0	0	4	1
Nej	43	43	14	0	7	1
<b>Diagnose</b>						
F40-49	-	-	-	-	0	1
F50-59	-	-	-	-	1	0
F80-89	-	-	-	-	0	0
F90-98	-	-	-	-	0	0
Andet	40	50	10	0	10	1

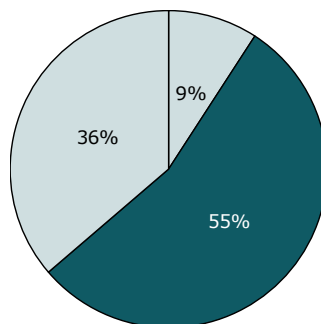
[Andet]\*: Ved ikke/ikke relevant

### 3. Hvor meget bliver du inddraget i den udredning og behandling, du får på afsnittet?

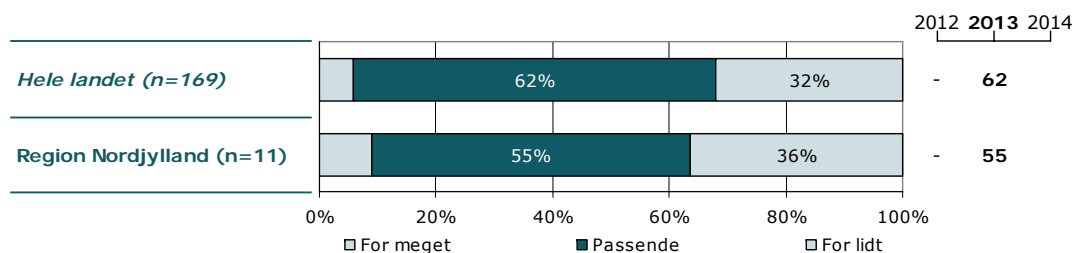
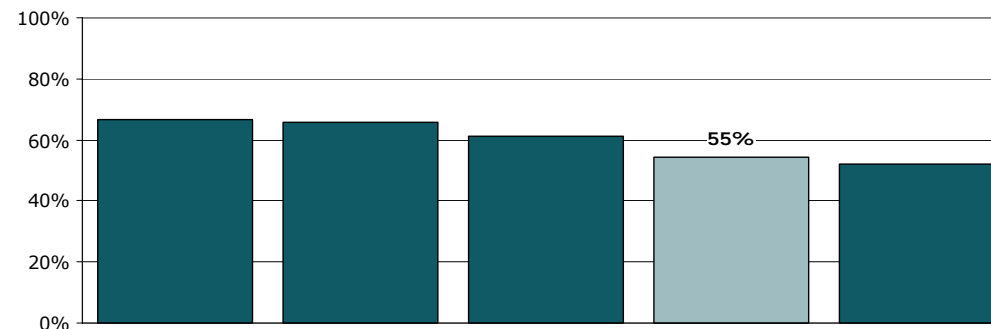
Tema: Din behandling

Svar på spørgsmål: 13 (100 %)

Positive svar: Passende



□ For meget ■ Passende □ For lidt



	For meget	Passende	For lidt	Antal	[Andet]*
	%	%	%	n	n
<b>Alle</b>	9	55	36	11	2
<b>Køn</b>					
Dreng	-	-	-	4	0
Pige	0	43	57	7	2
<b>Aldersgruppe</b>					
0 til 6 år	-	-	-	0	0
7 til 14 år	20	40	40	5	2
15 år eller derover	0	67	33	6	0
<b>Indlæggelseslængde</b>					
3 til 7 døgn	-	-	-	1	0
8 døgn til 2 mdr.	11	56	33	9	2
Over 2 mdr.	-	-	-	1	0
<b>Indlagt tidligere</b>					
Ja	0	75	25	4	1
Nej	14	43	43	7	1
<b>Diagnose</b>					
F40-49	-	-	-	0	1
F50-59	-	-	-	1	0
F80-89	-	-	-	0	0
F90-98	-	-	-	0	0
Andet	10	50	40	10	1

[Andet]\*: Ved ikke/ikke relevant

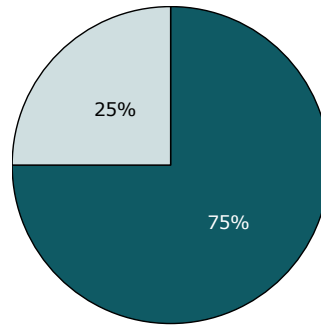


#### 4. Hvor meget bliver din familie inddraget i din udredning og behandling på afsnittet?

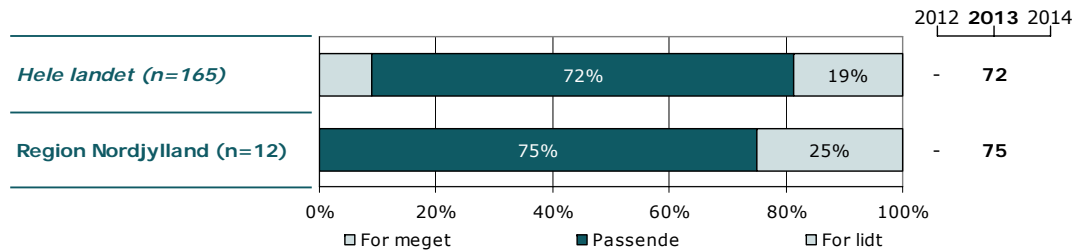
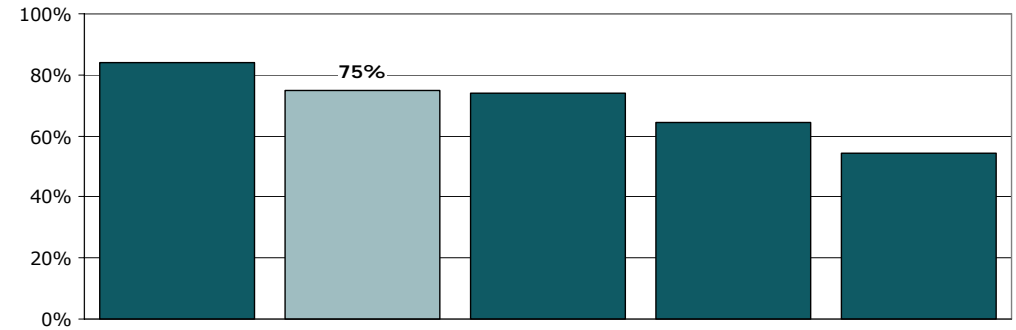
Tema: Din behandling

Svar på spørgsmål: 13 (100 %)

Positive svar: Passende



□ For meget ■ Passende □ For lidt



	For meget	Passende	For lidt	Antal	[Andet]*
	%	%	%	n	n
<b>Alle</b>	0	75	25	12	1
<b>Køn</b>					
Dreng	-	-	-	4	0
Pige	0	63	38	8	1
<b>Aldersgruppe</b>					
0 til 6 år	-	-	-	0	0
7 til 14 år	0	67	33	6	1
15 år eller derover	0	83	17	6	0
<b>Indlæggelseslængde</b>					
3 til 7 døgn	-	-	-	1	0
8 døgn til 2 mdr.	0	80	20	10	1
Over 2 mdr.	-	-	-	1	0
<b>Indlagt tidligere</b>					
Ja	0	80	20	5	0
Nej	0	71	29	7	1
<b>Diagnose</b>					
F40-49	-	-	-	1	0
F50-59	-	-	-	1	0
F80-89	-	-	-	0	0
F90-98	-	-	-	0	0
Andet	0	70	30	10	1

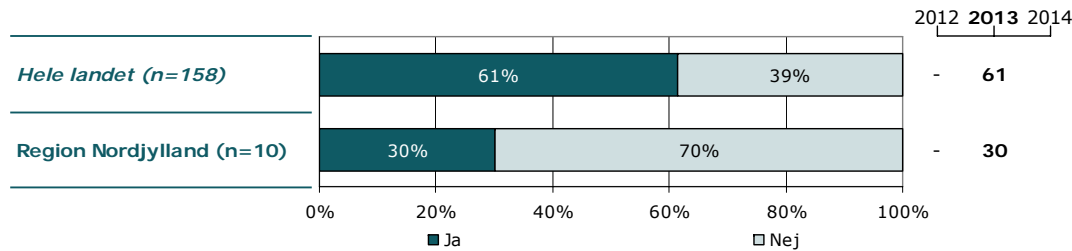
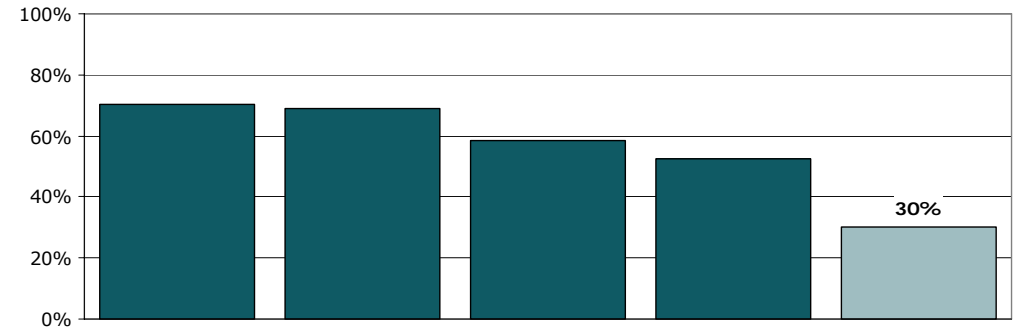
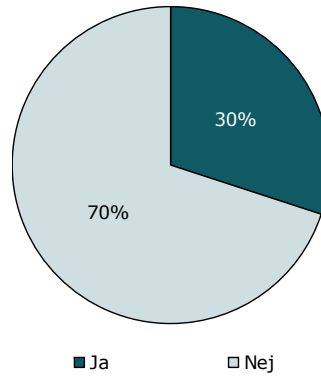
[Andet]\*: Ved ikke/ikke relevant

## 5. Kender du din behandlingsplan?

Tema: Din behandling

Svar på spørgsmål: 13 (100 %)

Positive svar: Ja



	Ja	Nej	Antal	[Andet]*
	%	%	n	n
<b>Alle</b>	<b>30</b>	<b>70</b>	<b>10</b>	<b>3</b>
<b>Køn</b>				
Dreng	-	-	4	0
Pige	0	100	6	3
<b>Aldersgruppe</b>				
0 til 6 år	-	-	0	0
7 til 14 år	20	80	5	2
15 år eller derover	40	60	5	1
<b>Indlæggelseslængde</b>				
3 til 7 døgn	-	-	0	1
8 døgn til 2 mdr.	33	67	9	2
Over 2 mdr.	-	-	1	0
<b>Indlagt tidligere</b>				
Ja	50	50	4	1
Nej	17	83	6	2
<b>Diagnose</b>				
F40-49	-	-	0	1
F50-59	-	-	1	0
F80-89	-	-	0	0
F90-98	-	-	0	0
Andet	33	67	9	2

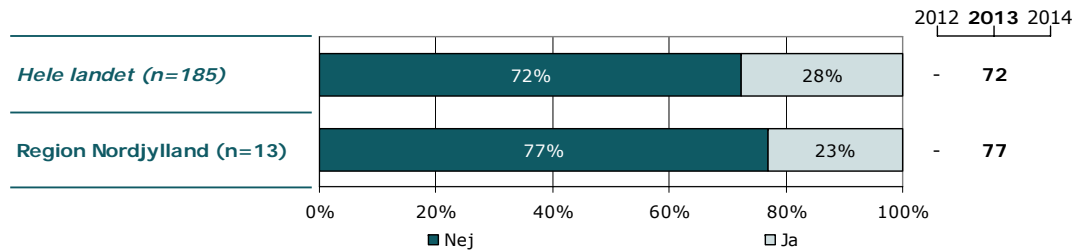
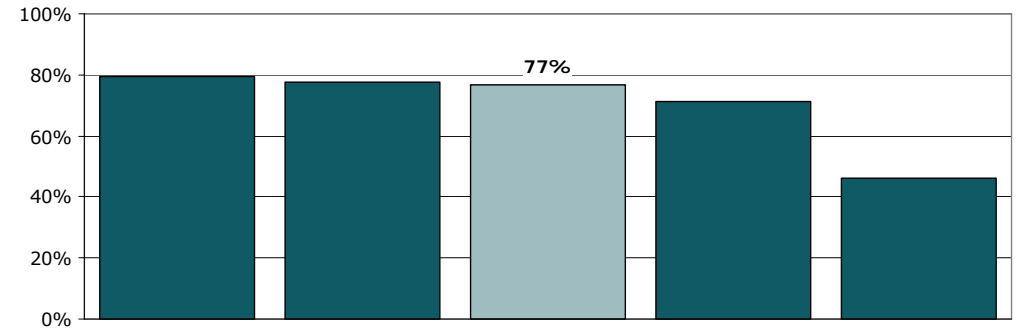
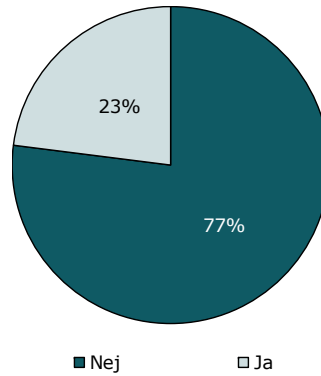
[Andet]\*: Ved ikke

## 6. Har du oplevet, at der er sket fejl under din indlæggelse?

Tema: Din behandling

Svar på spørgsmål: 13 (100 %)

Positive svar: Nej



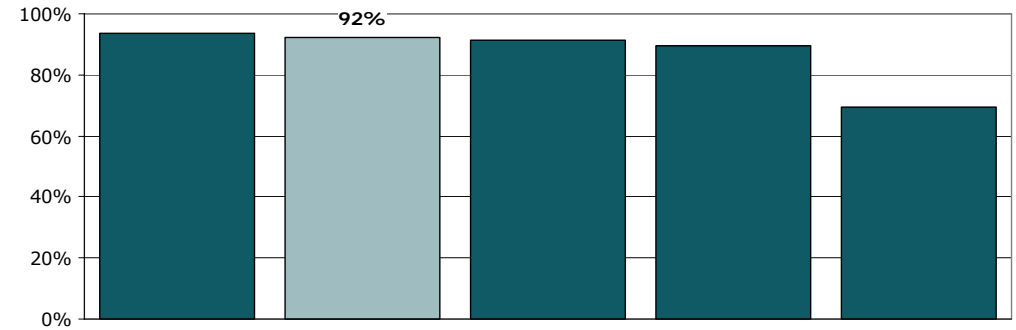
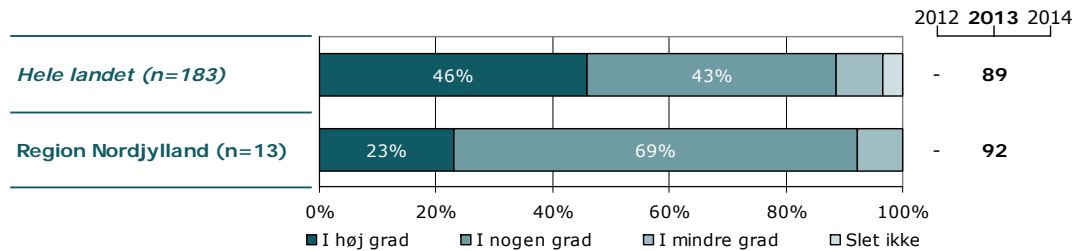
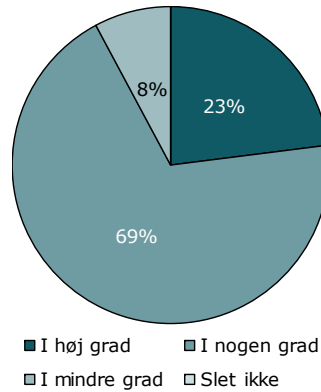
	Nej	Ja	Antal
	%	%	n
<b>Alle</b>	<b>77</b>	<b>23</b>	<b>13</b>
<b>Køn</b>			
Dreng	-	-	4
Pige	78	22	9
<b>Aldersgruppe</b>			
0 til 6 år	-	-	0
7 til 14 år	86	14	7
15 år eller derover	67	33	6
<b>Indlæggelseslængde</b>			
3 til 7 døgn	-	-	1
8 døgn til 2 mdr.	82	18	11
Over 2 mdr.	-	-	1
<b>Indlagt tidligere</b>			
Ja	80	20	5
Nej	75	25	8
<b>Diagnose</b>			
F40-49	-	-	1
F50-59	-	-	1
F80-89	-	-	0
F90-98	-	-	0
Andet	73	27	11

## 8. Skaber personalet en tryk stemning på afsnittet?

Tema: Forholdene på afsnittet

Svar på spørgsmål: 13 (100 %)

Positive svar: I høj grad; I nogen grad



	I høj grad	I nogen grad	I mindre grad	Slet ikke	Antal	[Andet]*
	%	%	%	%	n	n
<b>Alle</b>	<b>23</b>	<b>69</b>	<b>8</b>	<b>0</b>	<b>13</b>	<b>0</b>
<b>Køn</b>						
Dreng	-	-	-	-	4	0
Pige	0	89	11	0	9	0
<b>Aldersgruppe</b>						
0 til 6 år	-	-	-	-	0	0
7 til 14 år	14	71	14	0	7	0
15 år eller derover	33	67	0	0	6	0
<b>Indlæggelseslængde</b>						
3 til 7 døgn	-	-	-	-	1	0
8 døgn til 2 mdr.	27	64	9	0	11	0
Over 2 mdr.	-	-	-	-	1	0
<b>Indlagt tidligere</b>						
Ja	40	40	20	0	5	0
Nej	13	88	0	0	8	0
<b>Diagnose</b>						
F40-49	-	-	-	-	1	0
F50-59	-	-	-	-	1	0
F80-89	-	-	-	-	0	0
F90-98	-	-	-	-	0	0
Andet	27	64	9	0	11	0

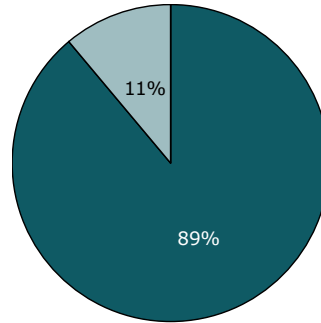
[Andet]\*: Ved ikke/ikke relevant

## 9. Er der plads til, at du kan have din familie/dine venner på besøg på afsnittet?

Tema: Forholdene på afsnittet

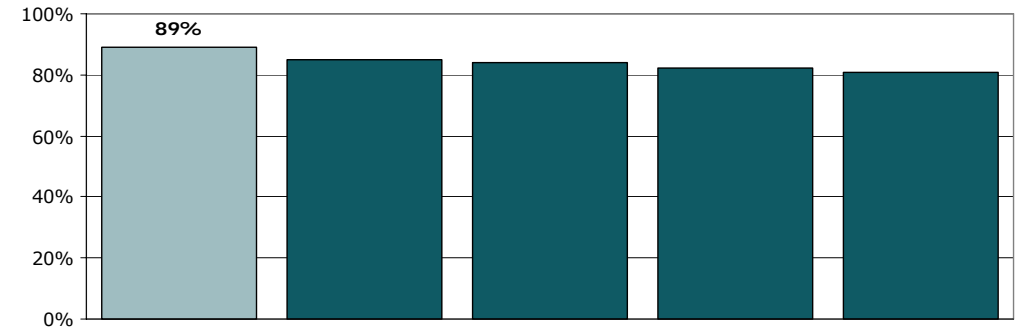
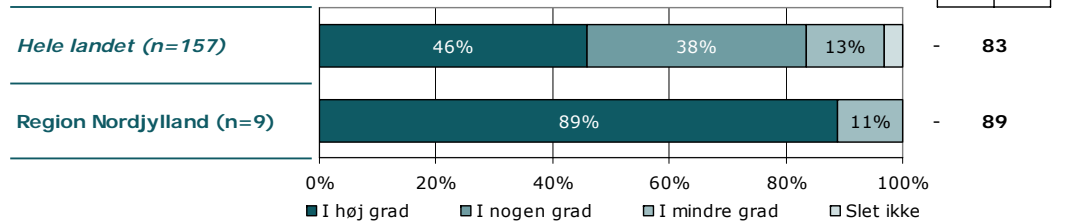
Svar på spørgsmål: 13 (100 %)

Positive svar: I høj grad; I nogen grad



■ I høj grad ■ I nogen grad  
■ I mindre grad □ Slet ikke

2012 2013 2014



	I høj grad	I nogen grad	I mindre grad	Slet ikke	Antal	[Andet]*
	%	%	%	%	n	n
<b>Alle</b>	<b>89</b>	<b>0</b>	<b>11</b>	<b>0</b>	<b>9</b>	<b>4</b>
<b>Køn</b>						
Dreng	-	-	-	-	4	0
Pige	80	0	20	0	5	4
<b>Aldersgruppe</b>						
0 til 6 år	-	-	-	-	0	0
7 til 14 år	100	0	0	0	4	3
15 år eller derover	80	0	20	0	5	1
<b>Indlæggelseslængde</b>						
3 til 7 døgn	-	-	-	-	1	0
8 døgn til 2 mdr.	100	0	0	0	7	4
Over 2 mdr.	-	-	-	-	1	0
<b>Indlagt tidligere</b>						
Ja	100	0	0	0	4	1
Nej	80	0	20	0	5	3
<b>Diagnose</b>						
F40-49	-	-	-	-	1	0
F50-59	-	-	-	-	1	0
F80-89	-	-	-	-	0	0
F90-98	-	-	-	-	0	0
Andet	86	0	14	0	7	4

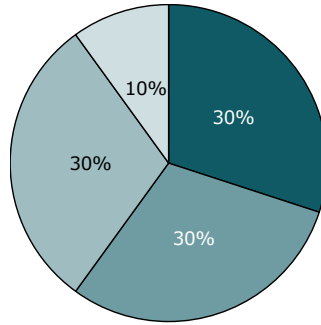
[Andet]\*: Ved ikke/ikke relevant

## 10. Er du med til at bestemme hvilke aktiviteter, du kan deltage i?

Tema: Forholdene på afsnittet

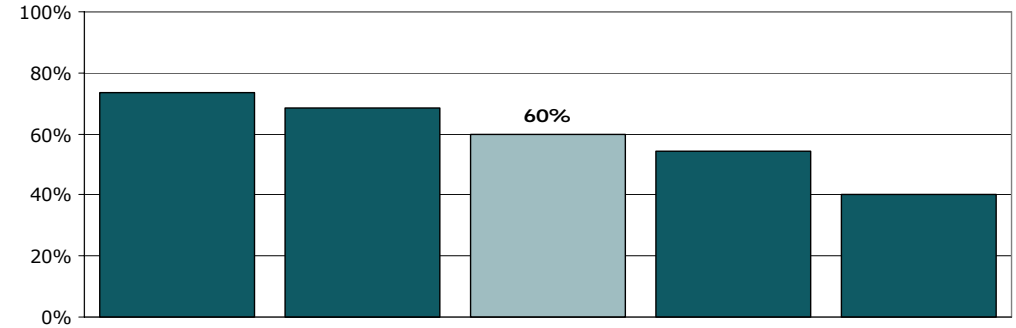
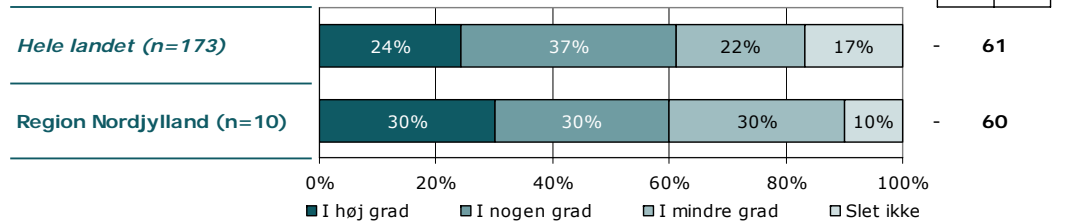
Svar på spørgsmål: 13 (100 %)

Positive svar: I høj grad; I nogen grad



■ I høj grad ■ I nogen grad  
■ I mindre grad □ Slet ikke

2012 2013 2014



	I høj grad	I nogen grad	I mindre grad	Slet ikke	Antal	[Andet]*
	%	%	%	%	n	n
<b>Alle</b>	30	30	30	10	10	3
<b>Køn</b>						
Dreng	-	-	-	-	4	0
Pige	17	33	33	17	6	3
<b>Aldersgruppe</b>						
0 til 6 år	-	-	-	-	0	0
7 til 14 år	40	20	20	20	5	2
15 år eller derover	20	40	40	0	5	1
<b>Indlæggelseslængde</b>						
3 til 7 døgn	-	-	-	-	0	1
8 døgn til 2 mdr.	33	33	22	11	9	2
Over 2 mdr.	-	-	-	-	1	0
<b>Indlagt tidligere</b>						
Ja	25	50	0	25	4	1
Nej	33	17	50	0	6	2
<b>Diagnose</b>						
F40-49	-	-	-	-	1	0
F50-59	-	-	-	-	0	1
F80-89	-	-	-	-	0	0
F90-98	-	-	-	-	0	0
Andet	33	22	33	11	9	2

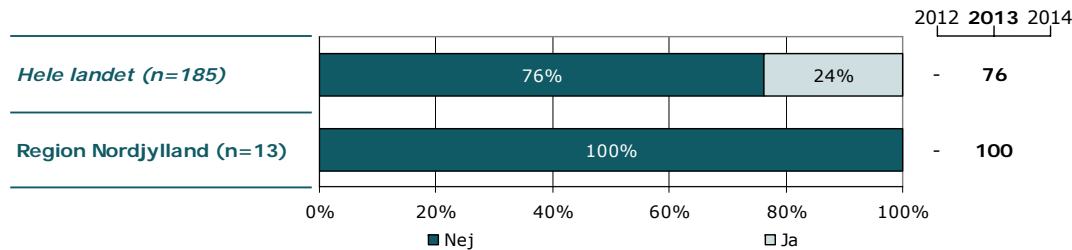
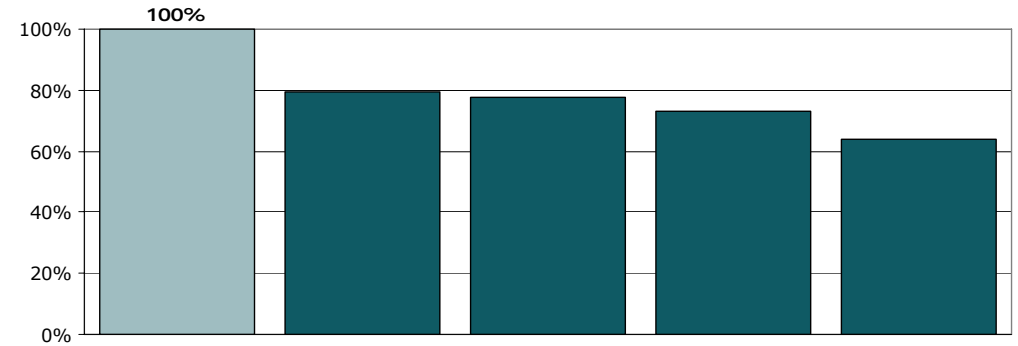
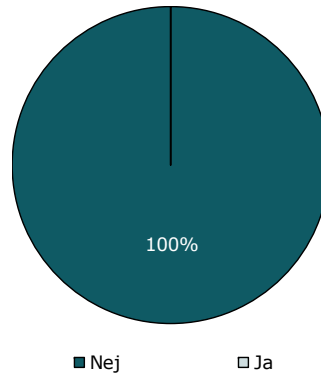
[Andet]\*: Ved ikke/ikke relevant

## 11. Har der været anvendt tvang under din indlæggelse?

Tema: Tvang

Svar på spørgsmål: 13 (100 %)

Positive svar: Nej



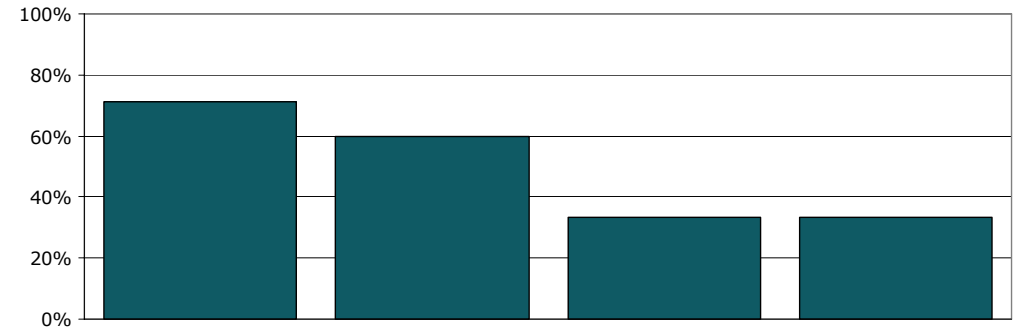
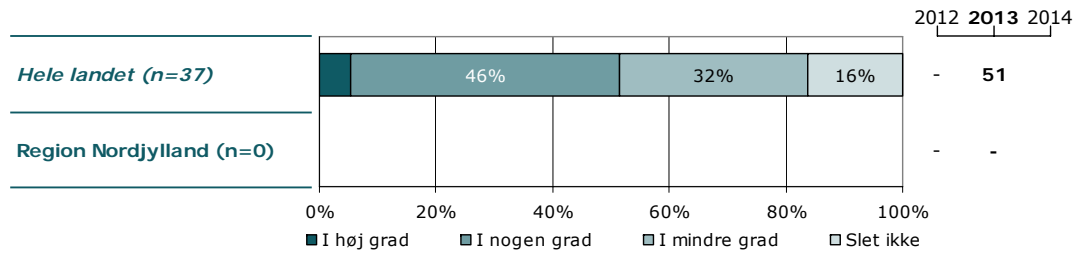
	Nej	Ja	Antal
	%	%	n
<b>Alle</b>	100	0	13
<b>Køn</b>			
Dreng	-	-	4
Pige	100	0	9
<b>Aldersgruppe</b>			
0 til 6 år	-	-	0
7 til 14 år	100	0	7
15 år eller derover	100	0	6
<b>Indlæggelseslængde</b>			
3 til 7 døgn	-	-	1
8 døgn til 2 mdr.	100	0	11
Over 2 mdr.	-	-	1
<b>Indlagt tidligere</b>			
Ja	100	0	5
Nej	100	0	8
<b>Diagnose</b>			
F40-49	-	-	1
F50-59	-	-	1
F80-89	-	-	0
F90-98	-	-	0
Andet	100	0	11

## 12. Talte personalet med dig om tvangen, efter at den var slut?

Tema: Tvang

Svar på spørgsmål: 0 (0 %)

Positive svar: I høj grad; I nogen grad



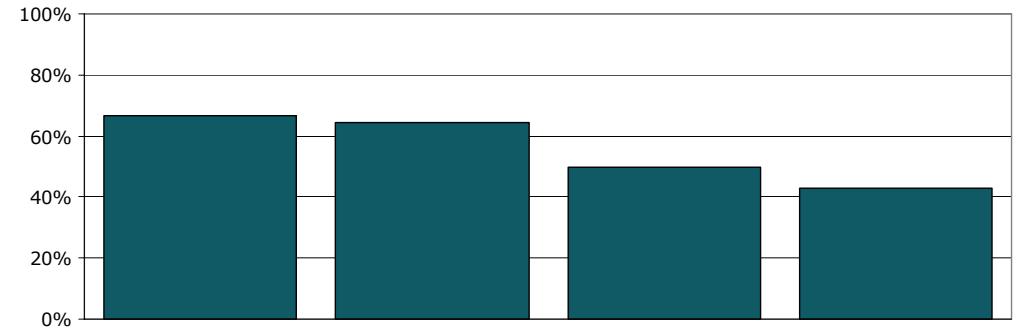
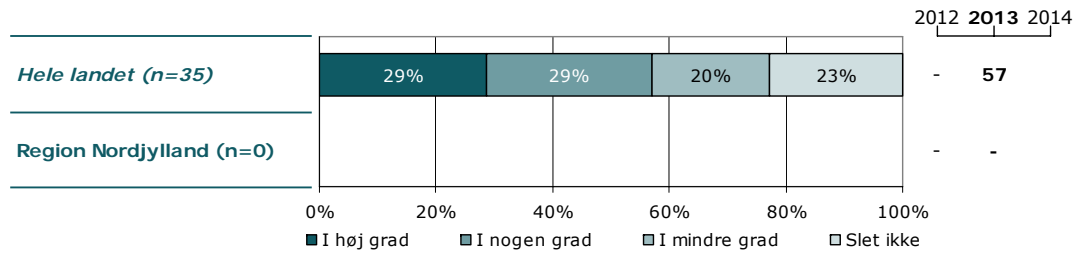


### 13. Forstår du, hvorfor der er blevet brugt tvang?

Tema: Tvang

Svar på spørgsmål: 0 (0 %)

Positive svar: I høj grad; I nogen grad

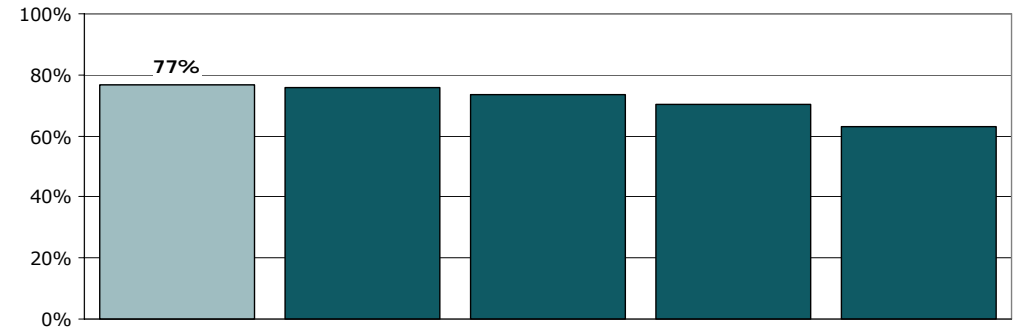
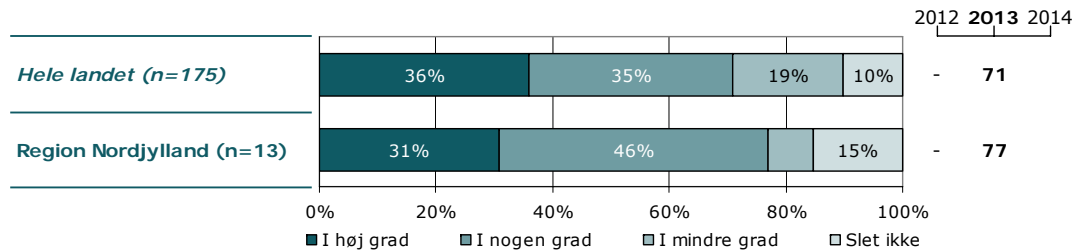
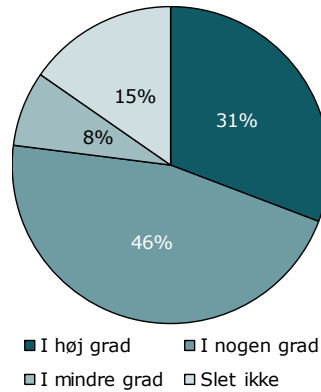


## 14. Har personalet talt med dig om, hvorfor du er indlagt?

Tema: Information fra personalet

Svar på spørgsmål: 13 (100 %)

Positive svar: I høj grad; I nogen grad



	I høj grad	I nogen grad	I mindre grad	Slet ikke	Antal	[Andet]*
	%	%	%	%	n	n
<b>Alle</b>	<b>31</b>	<b>46</b>	<b>8</b>	<b>15</b>	<b>13</b>	<b>0</b>
<b>Køn</b>						
Dreng	-	-	-	-	4	0
Pige	11	56	11	22	9	0
<b>Aldersgruppe</b>						
0 til 6 år	-	-	-	-	0	0
7 til 14 år	14	43	14	29	7	0
15 år eller derover	50	50	0	0	6	0
<b>Indlæggelseslængde</b>						
3 til 7 døgn	-	-	-	-	1	0
8 døgn til 2 mdr.	36	36	9	18	11	0
Over 2 mdr.	-	-	-	-	1	0
<b>Indlagt tidligere</b>						
Ja	40	20	20	20	5	0
Nej	25	63	0	13	8	0
<b>Diagnose</b>						
F40-49	-	-	-	-	1	0
F50-59	-	-	-	-	1	0
F80-89	-	-	-	-	0	0
F90-98	-	-	-	-	0	0
Andet	36	45	0	18	11	0

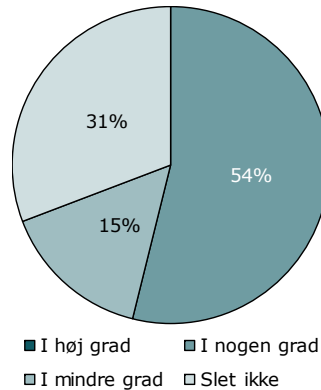
[Andet]\*: Ved ikke/ikke relevant

## 15. Får du information om din sygdom og behandling?

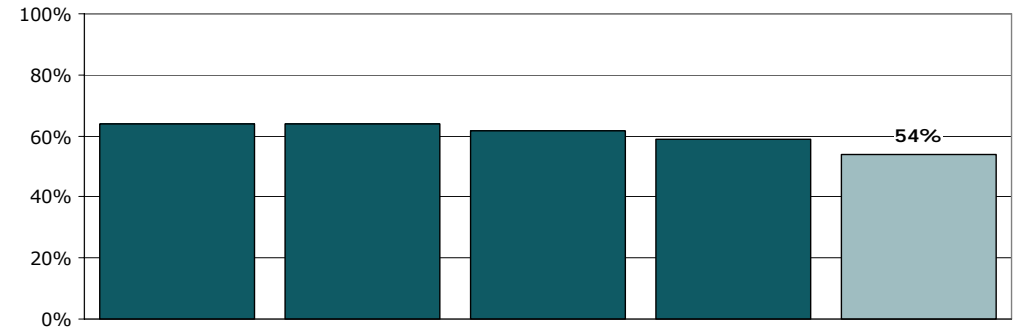
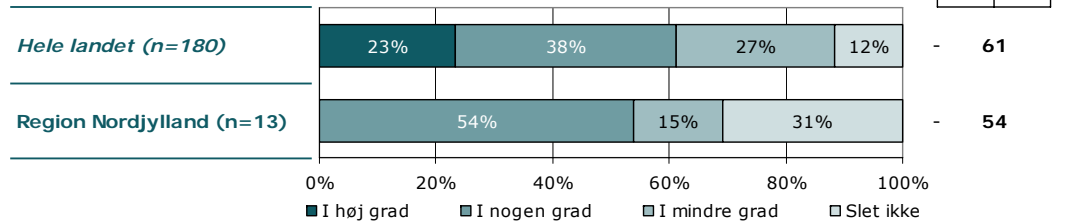
Tema: Information fra personalet

Svar på spørgsmål: 13 (100 %)

Positive svar: I høj grad; I nogen grad



2012 2013 2014



	I høj grad	I nogen grad	I mindre grad	Slet ikke	Antal	[Andet]*
	%	%	%	%	n	n
<b>Alle</b>	0	54	15	31	13	0
<b>Køn</b>						
Dreng	-	-	-	-	4	0
Pige	0	44	22	33	9	0
<b>Aldersgruppe</b>						
0 til 6 år	-	-	-	-	0	0
7 til 14 år	0	43	0	57	7	0
15 år eller derover	0	67	33	0	6	0
<b>Indlæggelseslængde</b>						
3 til 7 døgn	-	-	-	-	1	0
8 døgn til 2 mdr.	0	55	9	36	11	0
Over 2 mdr.	-	-	-	-	1	0
<b>Indlagt tidligere</b>						
Ja	0	60	20	20	5	0
Nej	0	50	13	38	8	0
<b>Diagnose</b>						
F40-49	-	-	-	-	1	0
F50-59	-	-	-	-	1	0
F80-89	-	-	-	-	0	0
F90-98	-	-	-	-	0	0
Andet	0	55	9	36	11	0

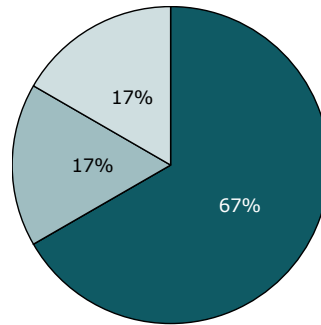
[Andet]\*: Ved ikke/ikke relevant

## 16. Får du information om medicinens virkning og eventuelle bivirkninger?

Tema: Information fra personalet

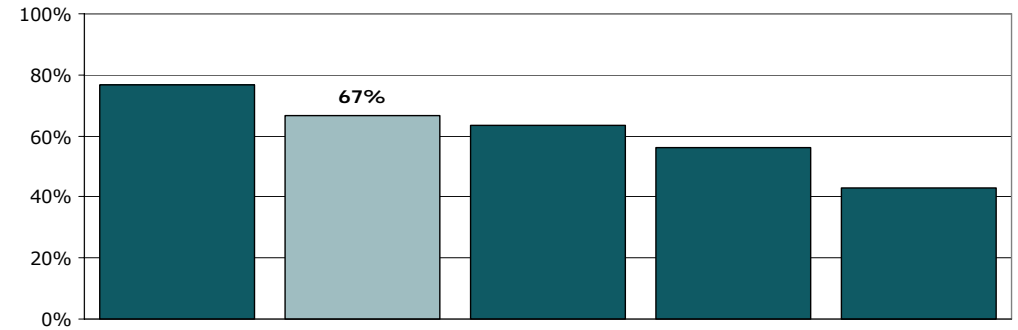
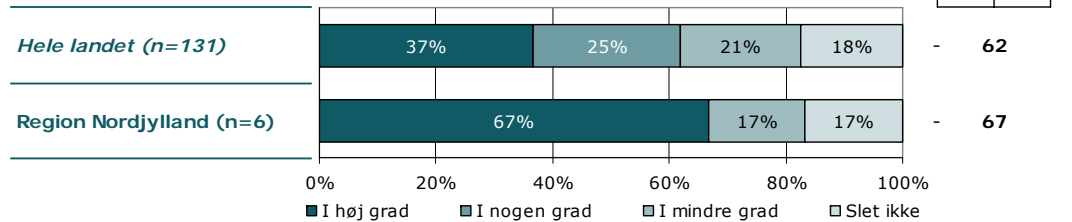
Svar på spørgsmål: 13 (100 %)

Positive svar: I høj grad; I nogen grad



■ I høj grad ■ I nogen grad  
■ I mindre grad □ Slet ikke

2012 2013 2014



	I høj grad	I nogen grad	I mindre grad	Slet ikke	Antal	[Andet]*
	%	%	%	%	n	n
<b>Alle</b>	<b>67</b>	<b>0</b>	<b>17</b>	<b>17</b>	<b>6</b>	<b>7</b>
<b>Køn</b>						
Dreng	-	-	-	-	2	2
Pige	50	0	25	25	4	5
<b>Aldersgruppe</b>						
0 til 6 år	-	-	-	-	0	0
7 til 14 år	0	0	0	100	1	6
15 år eller derover	80	0	20	0	5	1
<b>Indlæggelseslængde</b>						
3 til 7 døgn	-	-	-	-	0	1
8 døgn til 2 mdr.	80	0	0	20	5	6
Over 2 mdr.	-	-	-	-	1	0
<b>Indlagt tidligere</b>						
Ja	75	0	0	25	4	1
Nej	50	0	50	0	2	6
<b>Diagnose</b>						
F40-49	-	-	-	-	0	1
F50-59	-	-	-	-	1	0
F80-89	-	-	-	-	0	0
F90-98	-	-	-	-	0	0
Andet	60	0	20	20	5	6

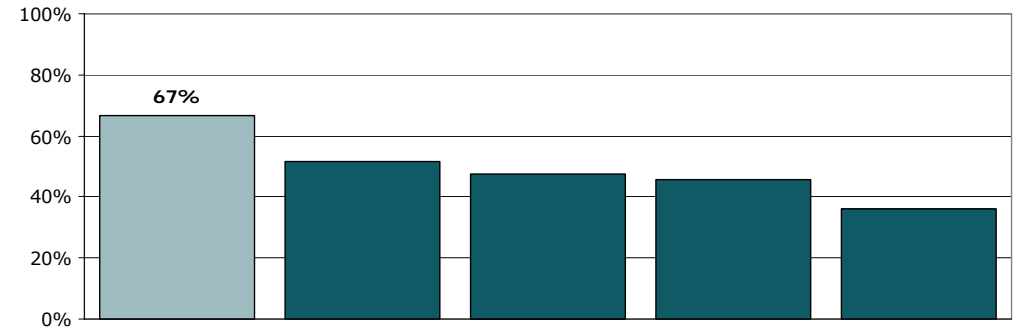
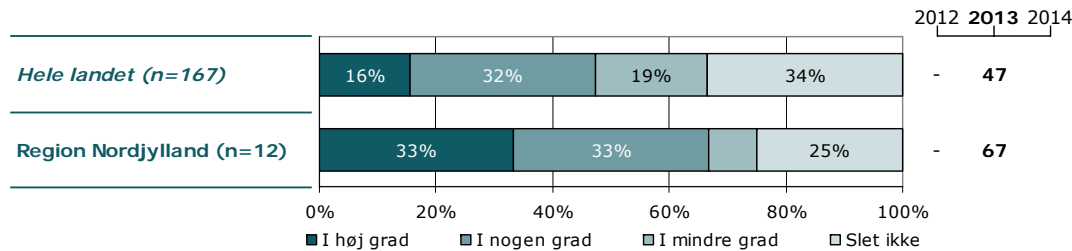
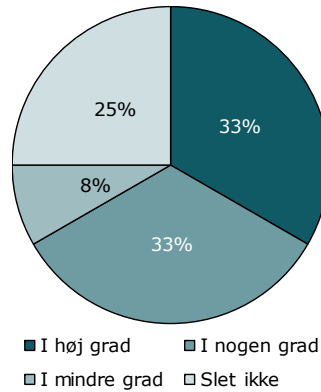
[Andet]\*: Ved ikke/ikke relevant

## 17. Har personalet talt med dig om, hvordan du kan leve sundt?

Tema: Information fra personalet

Svar på spørgsmål: 13 (100 %)

Positive svar: I høj grad; I nogen grad



	I høj grad	I nogen grad	I mindre grad	Slet ikke	Antal	[Andet]*
	%	%	%	%	n	n
<b>Alle</b>	<b>33</b>	<b>33</b>	<b>8</b>	<b>25</b>	<b>12</b>	<b>1</b>
<b>Køn</b>						
Dreng	-	-	-	-	4	0
Pige	38	25	13	25	8	1
<b>Aldersgruppe</b>						
0 til 6 år	-	-	-	-	0	0
7 til 14 år	33	17	0	50	6	1
15 år eller derover	33	50	17	0	6	0
<b>Indlæggelseslængde</b>						
3 til 7 døgn	-	-	-	-	0	1
8 døgn til 2 mdr.	36	36	0	27	11	0
Over 2 mdr.	-	-	-	-	1	0
<b>Indlagt tidligere</b>						
Ja	20	60	0	20	5	0
Nej	43	14	14	29	7	1
<b>Diagnose</b>						
F40-49	-	-	-	-	1	0
F50-59	-	-	-	-	1	0
F80-89	-	-	-	-	0	0
F90-98	-	-	-	-	0	0
Andet	30	30	10	30	10	1

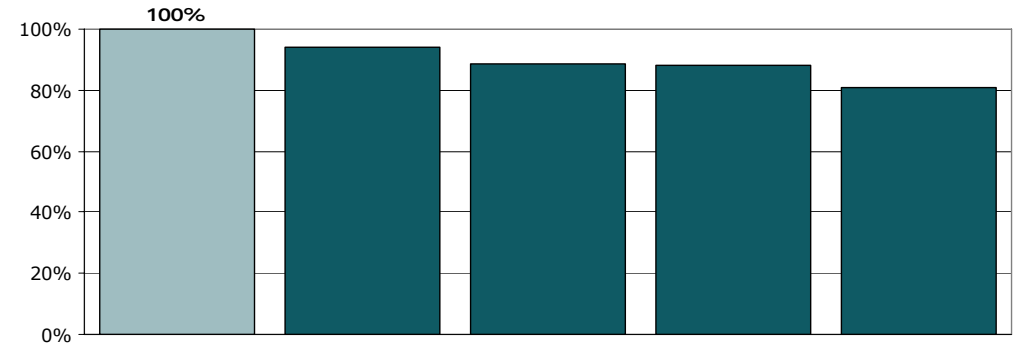
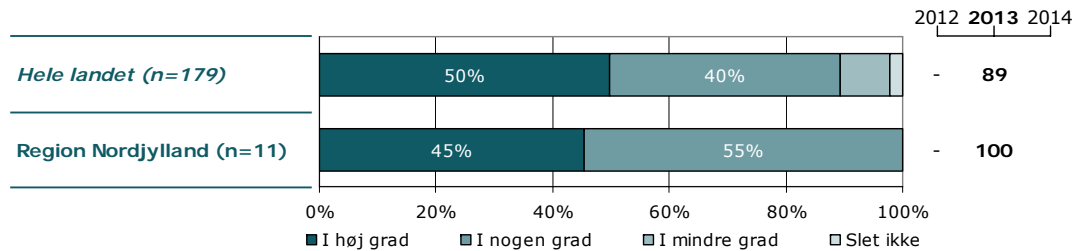
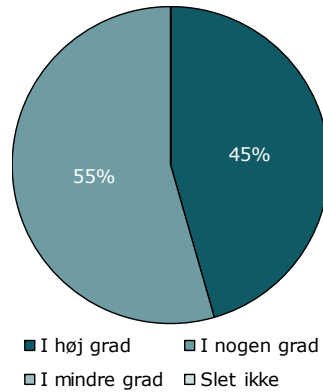
[Andet]\*: Ved ikke/ikke relevant

## 18. Taler personalet til dig på en måde, som du forstår?

Tema: Information fra personalet

Svar på spørgsmål: 13 (100 %)

Positive svar: I høj grad; I nogen grad



	I høj grad	I nogen grad	I mindre grad	Slet ikke	Antal	[Andet]*
	%	%	%	%	n	n
<b>Alle</b>	<b>45</b>	<b>55</b>	<b>0</b>	<b>0</b>	<b>11</b>	<b>2</b>
<b>Køn</b>						
Dreng	-	-	-	-	4	0
Pige	29	71	0	0	7	2
<b>Aldersgruppe</b>						
0 til 6 år	-	-	-	-	0	0
7 til 14 år	60	40	0	0	5	2
15 år eller derover	33	67	0	0	6	0
<b>Indlæggelseslængde</b>						
3 til 7 døgn	-	-	-	-	1	0
8 døgn til 2 mdr.	44	56	0	0	9	2
Over 2 mdr.	-	-	-	-	1	0
<b>Indlagt tidligere</b>						
Ja	60	40	0	0	5	0
Nej	33	67	0	0	6	2
<b>Diagnose</b>						
F40-49	-	-	-	-	1	0
F50-59	-	-	-	-	1	0
F80-89	-	-	-	-	0	0
F90-98	-	-	-	-	0	0
Andet	44	56	0	0	9	2

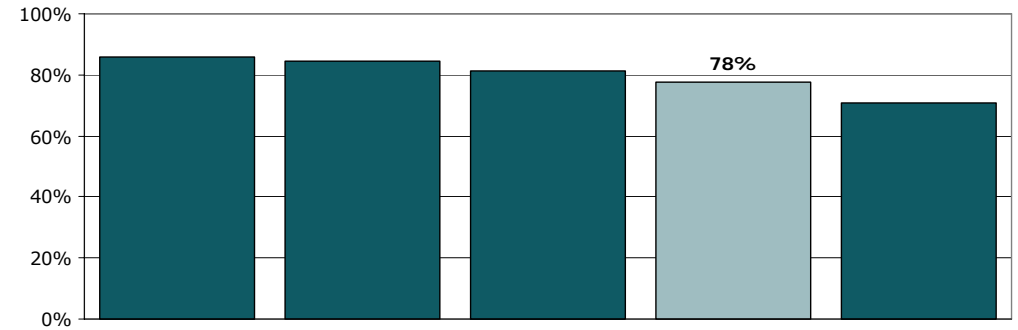
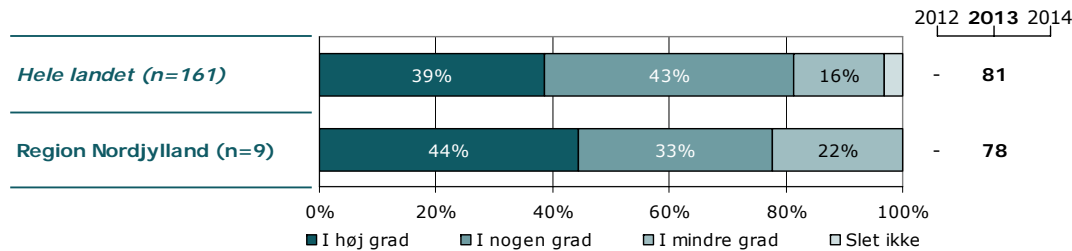
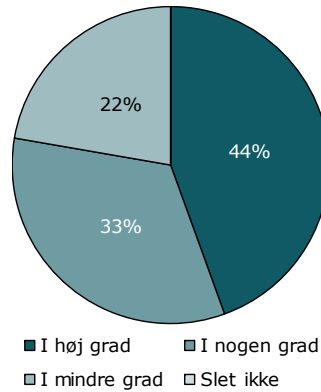
[Andet]\*: Ved ikke/ikke relevant

## 19. Er personalet godt forberedt til planlagte samtaler?

Tema: Personalets forberedelse

Svar på spørgsmål: 13 (100 %)

Positive svar: I høj grad; I nogen grad



	I høj grad	I nogen grad	I mindre grad	Slet ikke	Antal	[Andet]*
	%	%	%	%	n	n
<b>Alle</b>	<b>44</b>	<b>33</b>	<b>22</b>	<b>0</b>	<b>9</b>	<b>4</b>
<b>Køn</b>						
Dreng	-	-	-	-	4	0
Pige	0	60	40	0	5	4
<b>Aldersgruppe</b>						
0 til 6 år	-	-	-	-	0	0
7 til 14 år	50	25	25	0	4	3
15 år eller derover	40	40	20	0	5	1
<b>Indlæggelseslængde</b>						
3 til 7 døgn	-	-	-	-	1	0
8 døgn til 2 mdr.	57	14	29	0	7	4
Over 2 mdr.	-	-	-	-	1	0
<b>Indlagt tidligere</b>						
Ja	50	0	50	0	4	1
Nej	40	60	0	0	5	3
<b>Diagnose</b>						
F40-49	-	-	-	-	0	1
F50-59	-	-	-	-	1	0
F80-89	-	-	-	-	0	0
F90-98	-	-	-	-	0	0
Andet	50	38	13	0	8	3

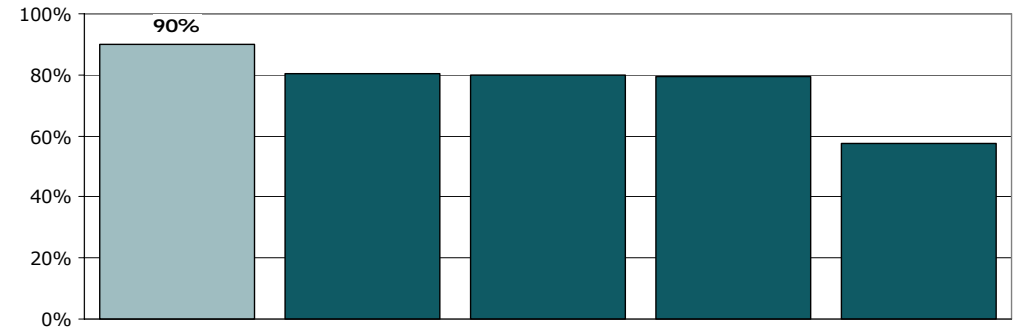
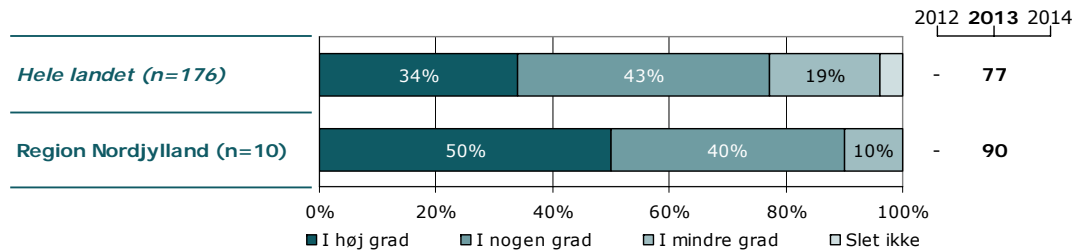
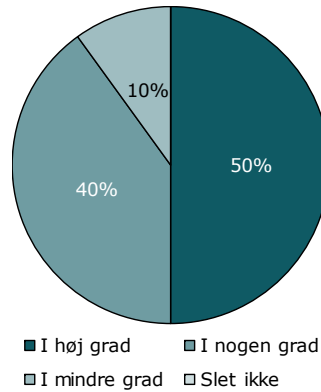
[Andet]\*: Ved ikke/ikke relevant

## 20. Holder personalet deres aftaler med dig?

Tema: Personalets forberedelse

Svar på spørgsmål: 13 (100 %)

Positive svar: I høj grad; I nogen grad



	I høj grad	I nogen grad	I mindre grad	Slet ikke	Antal	[Andet]*
	%	%	%	%	n	n
<b>Alle</b>	50	40	10	0	10	3
<b>Køn</b>						
Dreng	-	-	-	-	4	0
Pige	50	33	17	0	6	3
<b>Aldersgruppe</b>						
0 til 6 år	-	-	-	-	0	0
7 til 14 år	60	40	0	0	5	2
15 år eller derover	40	40	20	0	5	1
<b>Indlæggelseslængde</b>						
3 til 7 døgn	-	-	-	-	1	0
8 døgn til 2 mdr.	50	38	13	0	8	3
Over 2 mdr.	-	-	-	-	1	0
<b>Indlagt tidligere</b>						
Ja	50	50	0	0	4	1
Nej	50	33	17	0	6	2
<b>Diagnose</b>						
F40-49	-	-	-	-	0	1
F50-59	-	-	-	-	1	0
F80-89	-	-	-	-	0	0
F90-98	-	-	-	-	0	0
Andet	44	44	11	0	9	2

[Andet]\*: Ved ikke/ikke relevant

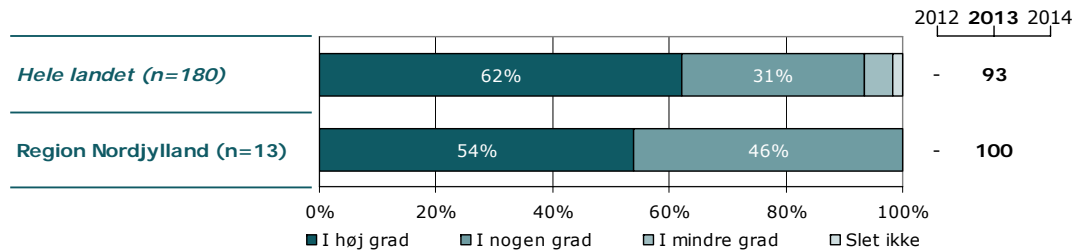
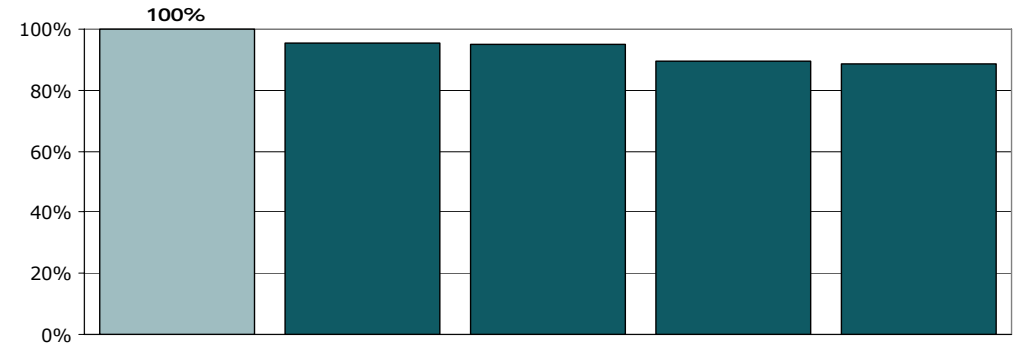
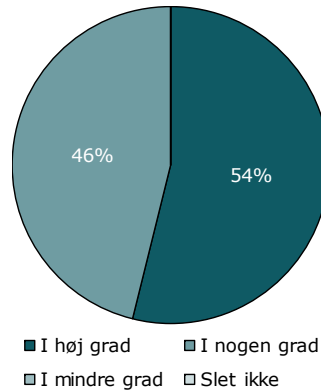


## 21. Tog personalet godt imod dig, da du blev indlagt?

Tema: Da du blev indlagt på afsnittet

Svar på spørgsmål: 13 (100 %)

Positive svar: I høj grad; I nogen grad



	I høj grad	I nogen grad	I mindre grad	Slet ikke	Antal	[Andet]*
	%	%	%	%	n	n
<b>Alle</b>	<b>54</b>	<b>46</b>	<b>0</b>	<b>0</b>	<b>13</b>	<b>0</b>
<b>Køn</b>						
Dreng	-	-	-	-	4	0
Pige	33	67	0	0	9	0
<b>Aldersgruppe</b>						
0 til 6 år	-	-	-	-	0	0
7 til 14 år	71	29	0	0	7	0
15 år eller derover	33	67	0	0	6	0
<b>Indlæggelseslængde</b>						
3 til 7 døgn	-	-	-	-	1	0
8 døgn til 2 mdr.	55	45	0	0	11	0
Over 2 mdr.	-	-	-	-	1	0
<b>Indlagt tidlige</b>						
Ja	40	60	0	0	5	0
Nej	63	38	0	0	8	0
<b>Diagnose</b>						
F40-49	-	-	-	-	1	0
F50-59	-	-	-	-	1	0
F80-89	-	-	-	-	0	0
F90-98	-	-	-	-	0	0
Andet	64	36	0	0	11	0

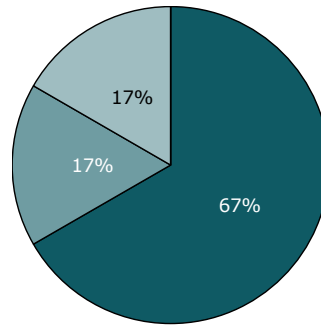
[Andet]\*: Ved ikke/ikke relevant

## 22. Fik du klar information om dagligdagen og reglerne på afsnittet?

Tema: Da du blev indlagt på afsnittet

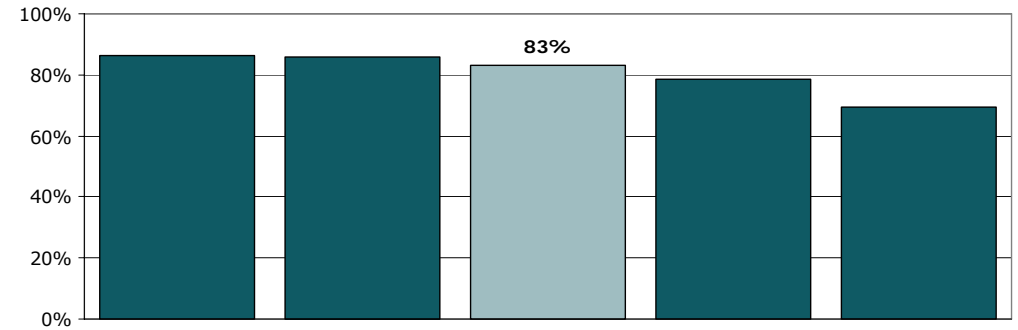
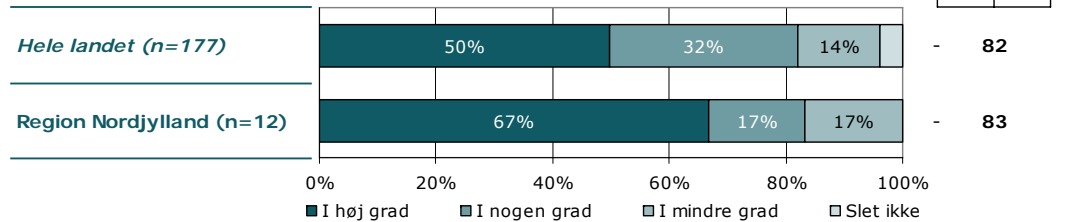
Svar på spørgsmål: 13 (100 %)

Positive svar: I høj grad; I nogen grad



■ I høj grad ■ I nogen grad  
■ I mindre grad □ Slet ikke

2012 2013 2014



	I høj grad	I nogen grad	I mindre grad	Slet ikke	Antal	[Andet]*
	%	%	%	%	n	n
<b>Alle</b>	<b>67</b>	<b>17</b>	<b>17</b>	<b>0</b>	<b>12</b>	<b>1</b>
<b>Køn</b>						
Dreng	-	-	-	-	4	0
Pige	50	25	25	0	8	1
<b>Aldersgruppe</b>						
0 til 6 år	-	-	-	-	0	0
7 til 14 år	67	33	0	0	6	1
15 år eller derover	67	0	33	0	6	0
<b>Indlæggelseslængde</b>						
3 til 7 døgn	-	-	-	-	1	0
8 døgn til 2 mdr.	80	10	10	0	10	1
Over 2 mdr.	-	-	-	-	1	0
<b>Indlagt tidligere</b>						
Ja	80	20	0	0	5	0
Nej	57	14	29	0	7	1
<b>Diagnose</b>						
F40-49	-	-	-	-	1	0
F50-59	-	-	-	-	1	0
F80-89	-	-	-	-	0	0
F90-98	-	-	-	-	0	0
Andet	60	20	20	0	10	1

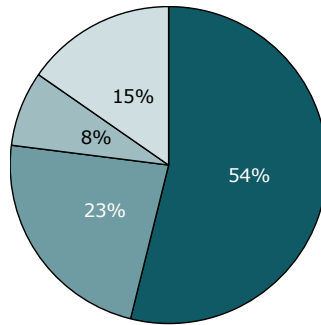
[Andet]\*: Ved ikke/ikke relevant

## 23. Talte du med personalet om, hvad der kan berolige dig?

Tema: Da du blev indlagt på afsnittet

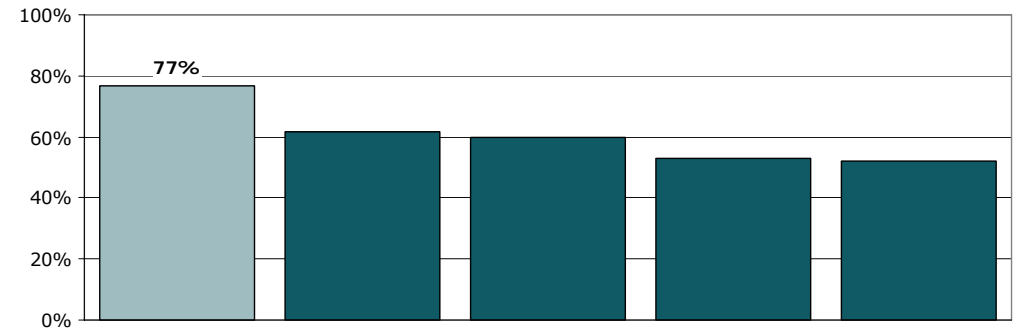
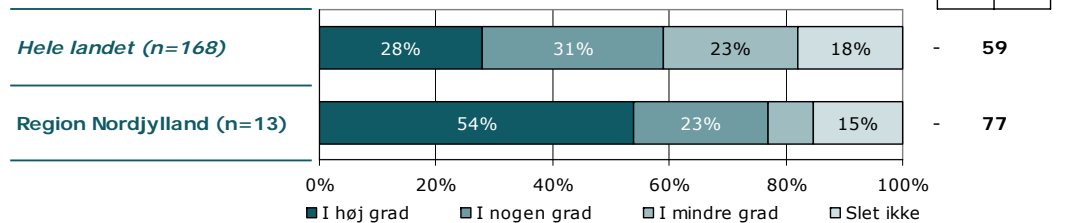
Svar på spørgsmål: 13 (100 %)

Positive svar: I høj grad; I nogen grad



■ I høj grad ■ I nogen grad  
■ I mindre grad □ Slet ikke

2012 2013 2014



	I høj grad	I nogen grad	I mindre grad	Slet ikke	Antal	[Andet]*
	%	%	%	%	n	n
<b>Alle</b>	<b>54</b>	<b>23</b>	<b>8</b>	<b>15</b>	<b>13</b>	<b>0</b>
<b>Køn</b>						
Dreng	-	-	-	-	4	0
Pige	44	33	11	11	9	0
<b>Aldersgruppe</b>						
0 til 6 år	-	-	-	-	0	0
7 til 14 år	71	0	14	14	7	0
15 år eller derover	33	50	0	17	6	0
<b>Indlæggelseslængde</b>						
3 til 7 døgn	-	-	-	-	1	0
8 døgn til 2 mdr.	55	18	9	18	11	0
Over 2 mdr.	-	-	-	-	1	0
<b>Indlagt tidligere</b>						
Ja	40	20	0	40	5	0
Nej	63	25	13	0	8	0
<b>Diagnose</b>						
F40-49	-	-	-	-	1	0
F50-59	-	-	-	-	1	0
F80-89	-	-	-	-	0	0
F90-98	-	-	-	-	0	0
Andet	55	18	9	18	11	0

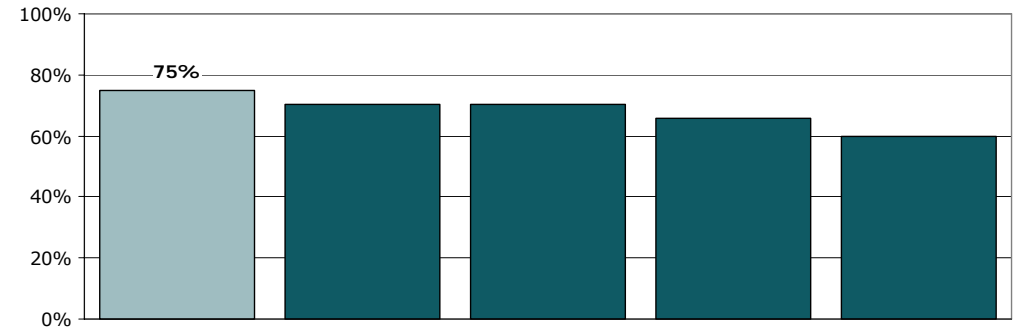
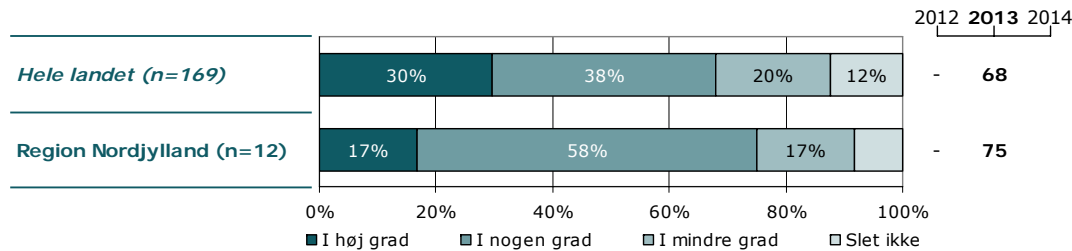
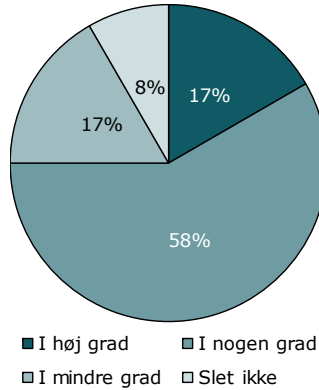
[Andet]\*: Ved ikke/ikke relevant

## 29. Synes du selv, at det var nødvendigt for dig at blive indlagt?

Tema: Da du blev indlagt på afsnittet

Svar på spørgsmål: 13 (100 %)

Positive svar: I høj grad; I nogen grad



	I høj grad	I nogen grad	I mindre grad	Slet ikke	Antal	[Andet]*
	%	%	%	%	n	n
<b>Alle</b>	17	58	17	8	12	1
<b>Køn</b>						
Dreng	-	-	-	-	3	1
Pige	11	67	11	11	9	0
<b>Aldersgruppe</b>						
0 til 6 år	-	-	-	-	0	0
7 til 14 år	33	33	17	17	6	1
15 år eller derover	0	83	17	0	6	0
<b>Indlæggelseslængde</b>						
3 til 7 døgn	-	-	-	-	1	0
8 døgn til 2 mdr.	20	60	10	10	10	1
Over 2 mdr.	-	-	-	-	1	0
<b>Indlagt tidligere</b>						
Ja	20	60	20	0	5	0
Nej	14	57	14	14	7	1
<b>Diagnose</b>						
F40-49	-	-	-	-	1	0
F50-59	-	-	-	-	1	0
F80-89	-	-	-	-	0	0
F90-98	-	-	-	-	0	0
Andet	20	50	20	10	10	1

[Andet]\*: Ved ikke/ikke relevant

---

## Ønsker du at vide mere?

---

På [psykiatriundersogelser.dk](http://psykiatriundersogelser.dk) kan du læse mere om LUP-psykiatri.

På hjemmesiden er det muligt at se spørgeskemaer, oversigt over spørgsmål med relevans for Den Danske Kvalitetsmodel, undersøgelseskoncept, tidsplan m.v.

Her kan du blandt andet også finde kontaktoplysninger på de regionale koordinatore samt de medarbejdere i CFK, som er involveret i undersøgelseerne.

Du kan også nemt blive guidet videre til rapporten med nationale resultater samt regionale rapporter, der findes på [sundhed.dk](http://sundhed.dk).