
LUP Psykiatri 2012

Regional rapport

Indlagte patienter

Region Syddanmark

Dato: 11-04-2013



Indledning

I efteråret 2012 blev indlagte patienter i en spørgeskemaundersøgelse spurgt om deres oplevelse af kontakten med psykiatrien.

Denne rapport beskriver patienternes svar inden for denne region.

Formål

Formålet med undersøgelsen er at bidrage med viden om patienternes oplevelser af kvalitet i psykiatrien på afsnits-, afdelings-, regions- og landsniveau.

Foruden de nationale spørgsmål har regionerne mulighed for at stille op til fire regionale spørgsmål.

Baggrund

Der er tale om en landsdækkende undersøgelse, som gennemføres på vegne af de fem regioner og Danske Regioner.

Patientundersøgelserne gennemføres årligt og omfatter indlagte og ambulante voksne patienter samt ambulante børn og unge på landets offentlige psykiatriske hospitaler. Det er første gang, at undersøgelserne gennemføres samtidigt.

Hvert tredje år gennemføres landsdækkende undersøgelser af pårørendeoplevelser inden for de ovennævnte områder af psykiatrien.

Der har eksisteret landsdækkende undersøgelser af patient- og pårørendeoplevelser i psykiatrien siden 2004, men koncept og spørgeskemaer er væsentligt forandret i forbindelse med denne undersøgelse, hvorfor resultaterne ikke kan sammenlignes med tidligere års resultater.

Rapportens opbygning

Rapporten har følgende opbygning:

- Indledning
- Overordnet gennemgang af spørgsmålene
- Gennemgang af de enkelte spørgsmål

I den overordnede gennemgang af spørgsmålene er det blandt andet muligt at sammenligne regionens resultater på de enkelte spørgsmål inddelt i temaer med landsresultatet.

Her præsenteres desuden en oversigt over fem spørgsmål med umiddelbare forbedringsmuligheder samt fem spørgsmål med fokus på fastholdelse af resultatet.

I den efterfølgende gennemgang af de enkelte spørgsmål præsenteres regionens resultater på afdelingsniveau.

Spørgsmålene om patienternes samlede indtryk vises før de øvrige temaer i spørgeskemaet. Eventuelle regionale spørgsmål præsenteres til sidst.

Rapporter på flere niveauer

Der er udarbejdet rapporter på afsnits-, afdelings- og regionsniveau. På landsniveau er der desuden udarbejdet en samlet tværgående eksplorativ landsrapport.

Organisering

Projektledelsen af undersøgelsen varetages af CFK - Folkesundhed og Kvalitetsudvikling i Region Midtjylland, der sammen med Enheden for Brugerundersøgelser i Region Hovedstaden udgør projektsekretariatet.

Styregruppen for undersøgelsen er Temagruppen for Kvalitet. Derudover er der nedsat en kompetenceenhed bestående af et medlem fra hver af de fem regioner, Danske Regioner samt CFK.

Datagrundlag

Personalet udleverede, i perioden 3. september til og med 28. oktober, personligt spørgeskemaer til patienter, som blev udskrevet fra afsnittet.

Afsnit/afdelinger med færre end ti udleverede spørgeskemaer eller mindre end fem besvarelser får ikke rapporteret deres resultater på disse niveauer. Resultater fra disse afsnit/afdelinger vil dog indgå i resultaterne på højere niveauer.

Datagrundlag

Udleverede spørgeskemaer	573
Besvarede spørgeskemaer	366
Regionens svarprocent	64

Signalement

	Antal	Procent
	n	%
Alle	366	100
Køn		
Mand	150	42
Kvinde	203	58
Aldersgruppe		
18-39 år	138	40
40-59 år	141	41
60 år eller derover	65	19
Længde af indlæggelse		
Under 7 døgn	123	35
1-4 uger	154	44
Over 1 måned	73	21
Diagnose		
F2	103	40
F3	74	29
F4	17	7
F6	31	12
Andet	30	12

Patienternes samlede indtryk

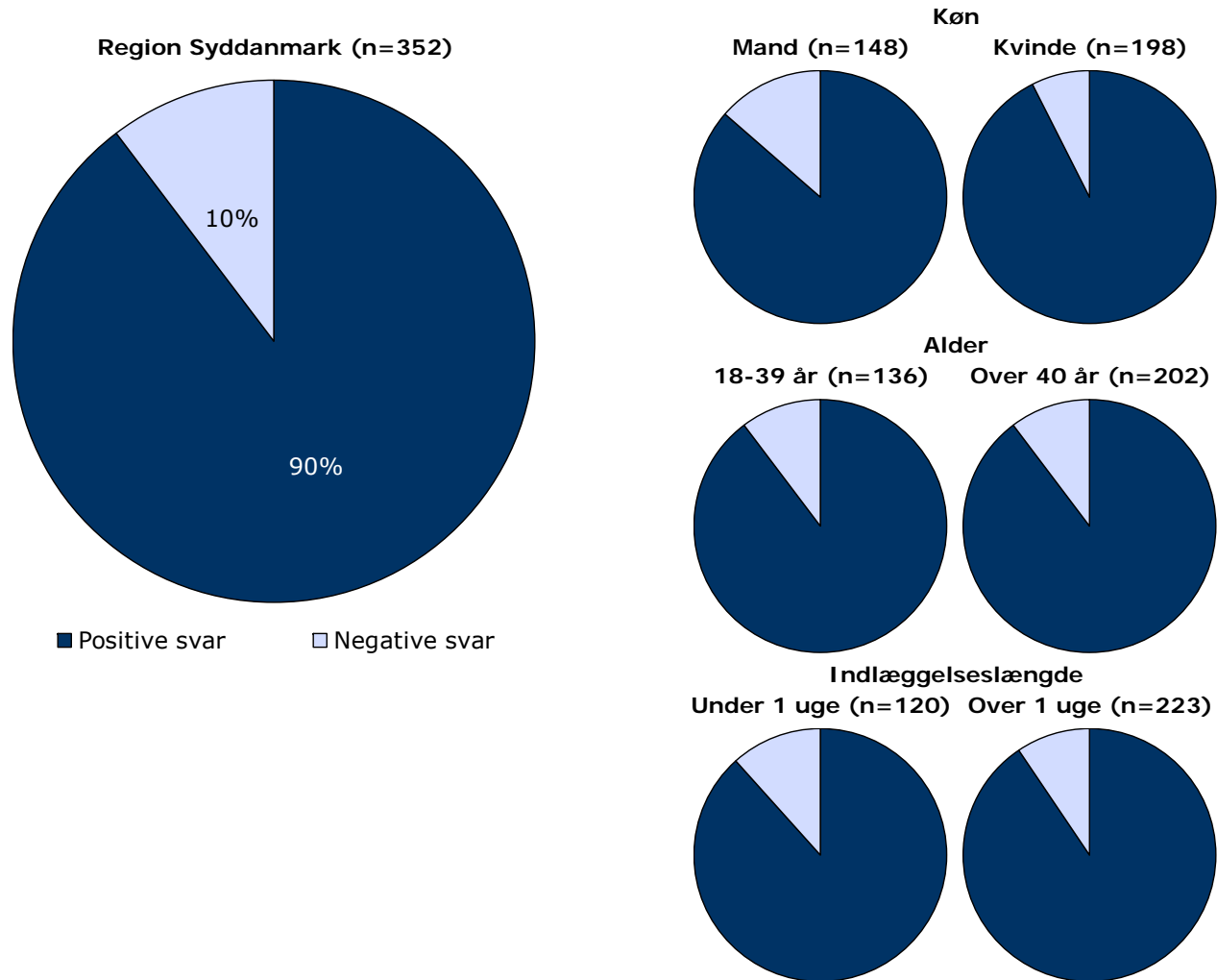
Figurene til højre viser patienternes samlede indtryk fordelt på køn, alder og indlæggelseslængde.

I figurene er patienternes svar kategoriseret som henholdsvis positive og negative.

Svarkategorierne "virkelig godt" og "godt" er kategoriseret som positive svar, mens svarkategorierne "dårligt" og "virkelig dårligt" er kategoriseret som negative svar.

Patienternes samlede indtryk præsenteres mere detaljeret senere i forbindelse med gennemgangen af spørgsmålene i undersøgelsen.

Det samlede indtryk fordelt på køn, alder og indlæggelseslængde



Hvordan svarer patienterne på spørgsmålene?

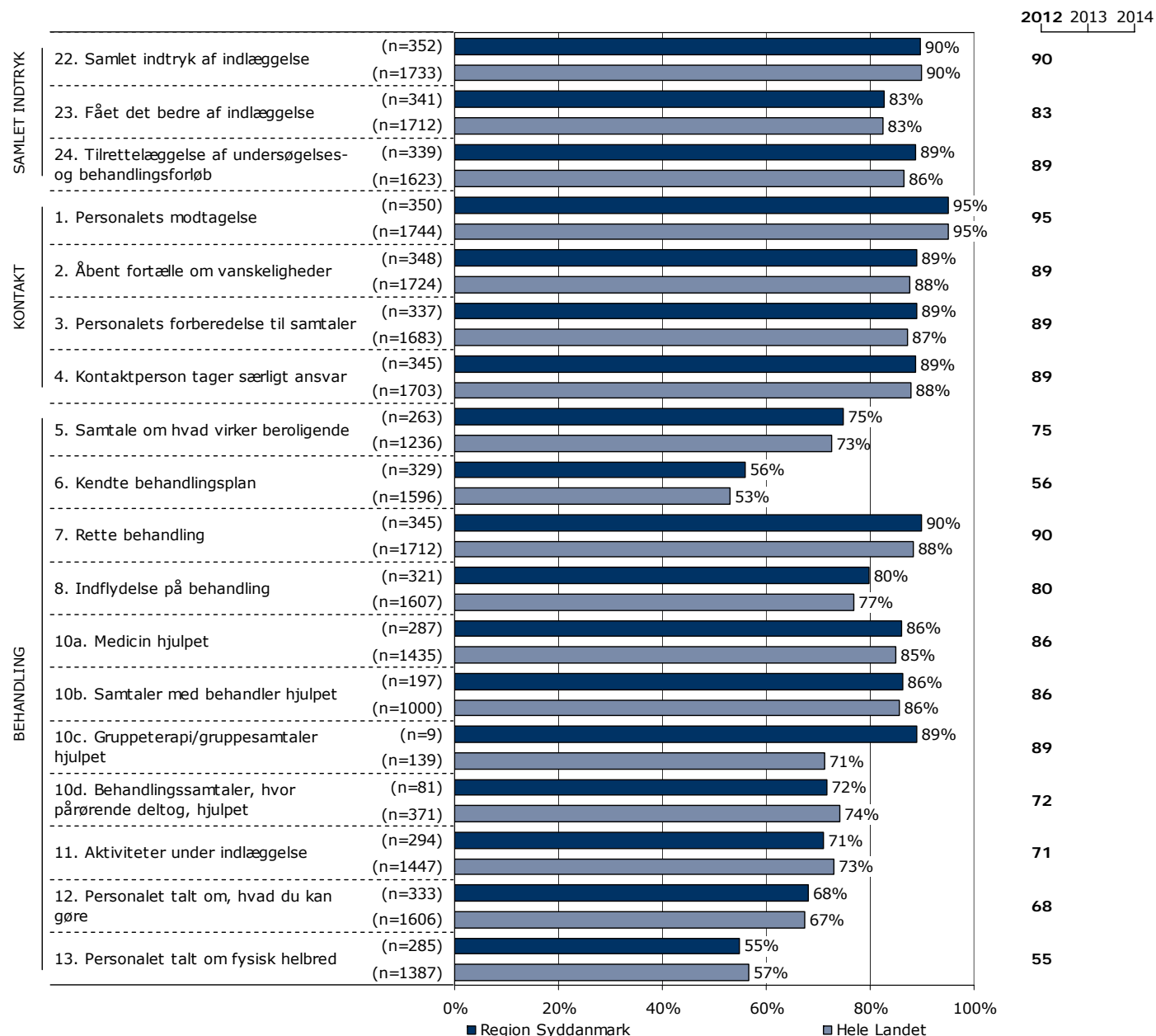
Patienternes svar på spørgsmålene er her sammenlignet med landsresultatet.

Spørgsmålene vises temavist med det samlede indtryk som det første tema. Den lodrette tekst yderst til venstre viser, hvilket tema spørgsmålene hører under.

Søjlerne viser andelen af patienternes svar, som er positive. Parentesen foran hver søjle angiver det samlede antal svar (positive og negative), der indgår i andelsberegningen.

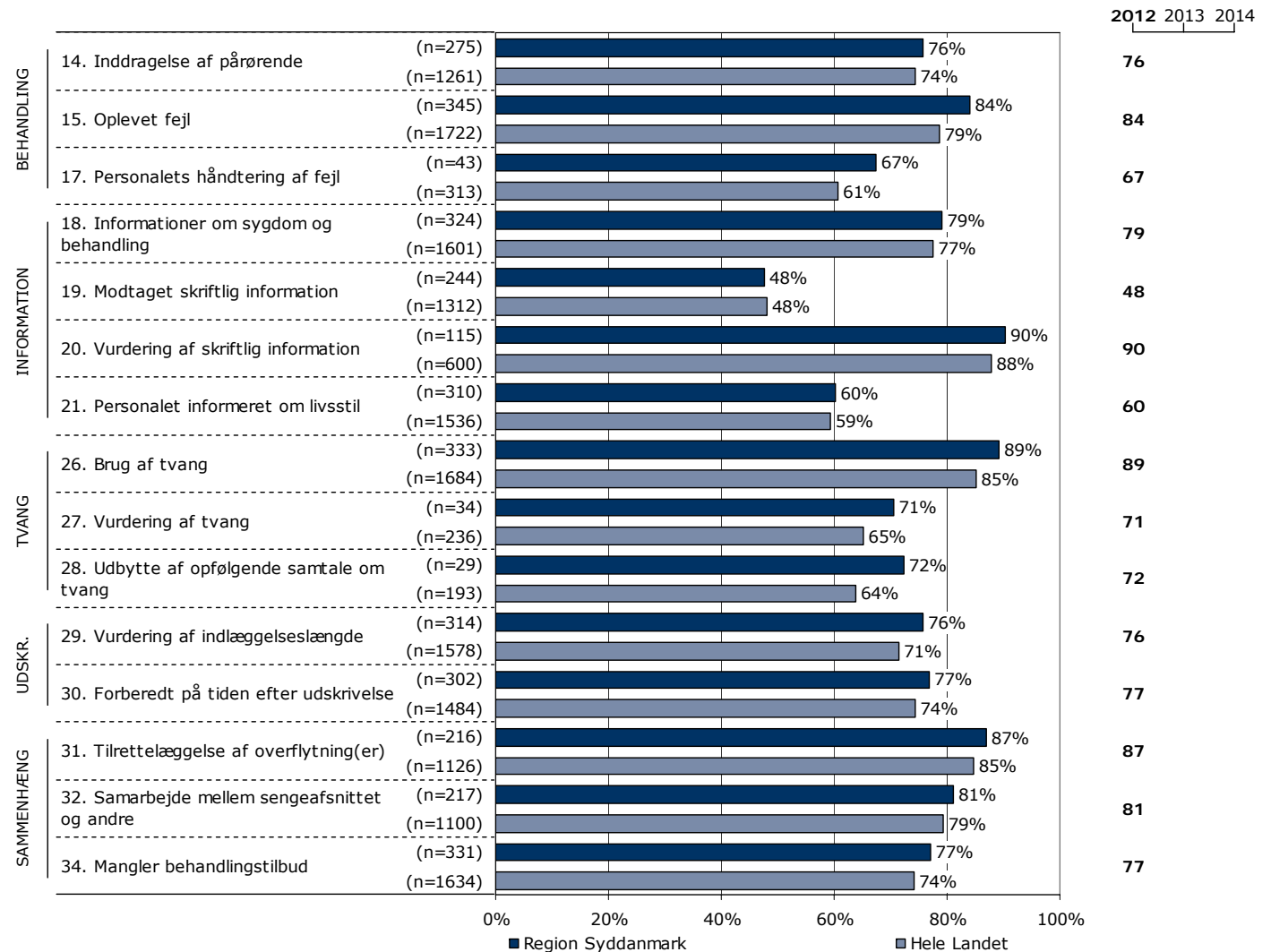
Til højre er dette års resultat vist. I de kommende års undersøgelser, vil de tidligere års resultater ligeledes være vist.

Resultatoversigt. Andel positive svar (procent)



Hvordan svarer patienterne på spørgsmålene? (fortsat)

Resultatoversigt. Andel positive svar (procent).



Er resultatet bedre end landsresultatet?

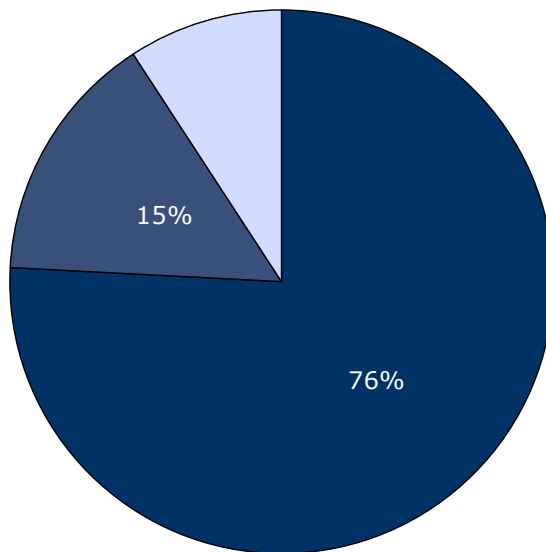
Figuren til højre viser, på hvor mange af spørgsmålene andelen af patienter, der har svaret positivt, er

- Højere end landsresultatet
- Det samme som landsresultatet
- Lavere end landsresultatet

I figuren er resultatet sammenlignet med landsresultatet på i alt 33 spørgsmål.

Forskellene mellem regionens resultat og landsresultaterne er ikke signifikantstestet.

Sammenligning med landsresultatet



- Højere end landsresultatet
- Det samme som landsresultatet
- Lavere end landsresultatet

Spørgsmål med umiddelbare forbedringsmuligheder?

Patienternes svar på spørgsmålene er her sammenholdt med sammenhængen mellem de enkelte spørgsmål og patienternes samlede indtryk.

Formålet er at identificere spørgsmål, som er vigtige for patienterne, hvor der er forbedringsmuligheder eller hvor det er vigtigt at fastholde resultatet.

Forbedringsmuligheder

Øverst er fem spørgsmål, der rummer store umiddelbare forbedringsmuligheder, fremhævet. Spørgsmålene er karakteriseret ved relativt få positive svar og relativ stor sammenhæng med det samlede indtryk.

Fastholdelse af resultat

Nederst er fem spørgsmål, hvor det er vigtigt at fastholde resultatet, fremhævet. Spørgsmålene er karakteriseret ved en relativ stor andel positive svar, samtidig med, at sammenhængen med det samlede indtryk er relativ stor.

Spørgsmålene er rangordnet og fremhævet på baggrund af andel positive svar og den bivariate sammenhæng mellem spørgsmålene og det samlede indtryk (γ).

Der indgår i alt 31 spørgsmål i rangordningen.

Spørgsmål med umiddelbare forbedringsmuligheder

	Positive	Positive	Sammenhæng
	%	[1-31]	[1-31]
17. Hvordan synes du, at personalet tog hånd om fejlen(e), efter den/de blev opdaget?	67	27	9
12. Har personalet talt med dig om, hvad du kan gøre for at få dine psykiske problemer under kontrol, hvis du f.eks. har angst, uro eller søvnbesvær?	68	26	17
6. Kendte du din behandlingsplan?	56	29	23
18. Fik du de informationer om din sygdom og behandling, som du havde brug for?	79	16	11
29. Hvordan synes du, at længden af din indlæggelse har været?	76	19	13

Spørgsmål med fokus på fastholdelse af resultat

	Positive	Positive	Sammenhæng
	%	[1-31]	[1-31]
24. Hvordan vurderer du, at dit samlede undersøgelses- og behandlingsforløb var tilrettelagt?	89	7	1
7. Oplevede du, at du fik den rette behandling under din indlæggelse?	90	3	2
20. Hvordan vurderer du alt i alt den skriftlige information, du fik?	90	2	3
1. Tog personalet godt imod dig, da du blev indlagt på sengeafsnittet?	95	1	8
3. Var personalet godt forberedt til planlagte samtaler?	89	6	7

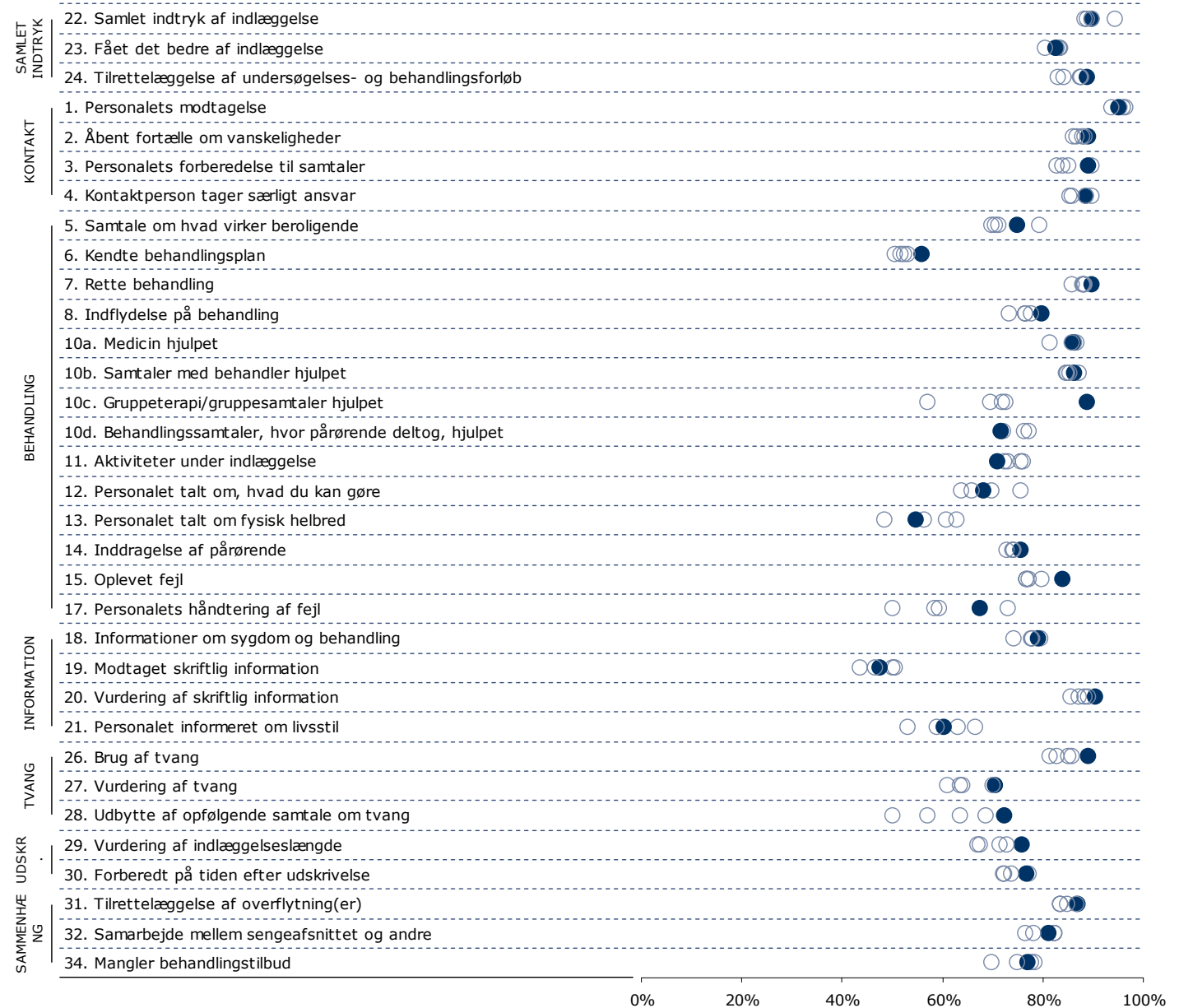
Spredningen på spørgsmålene

Figuren til højre viser variationen i patienternes svar på regionsniveau.

I figuren er andel positive svar på spørgsmålene vist for hver region. Regionens resultat på spørgsmålene er markeret med en fuldoptrukken cirkel.

Spørgsmålene vises temavist med det samlede indtryk som det første tema. Den lodrette tekst yderst til venstre viser, hvilket tema spørgsmålene hører under.

Spredningsfigur



23. Har du fået det bedre af at være indlagt på sengeafsnittet?

Nummer og spørgsmålsformulering i spørgeskemaet

Spørgsmålets tema i spørgeskemaet

Tema: Samlet indtryk af indlæggelsen

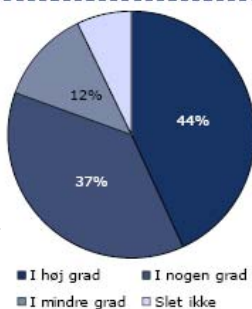
Svar på spørgsmål: 380 (96 %)

Positive svar: I høj grad; I nogen grad

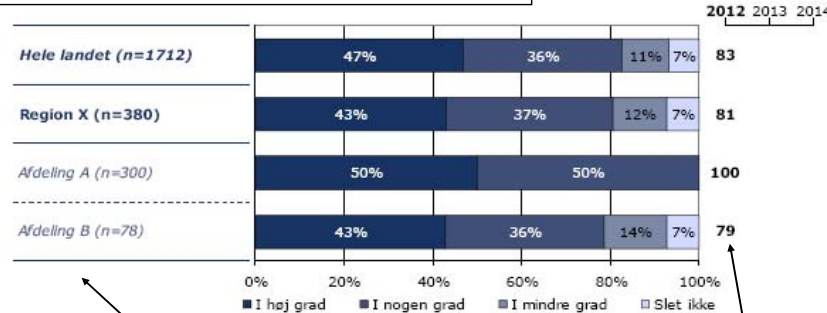
Antal svar i figurerne (procent af regionens samlede besvarelser)

Svar kategoriseret som positive

Regionsresultatet: Svarfordelingen på spørgsmålet



Rangordning: Regioner i undersøgelsen rangordnet efter andel positive svar og sammenlignet med regionsresultatet.



Sammenligning: Regionsresultatet sammenlignet med svarfordelingen for hele landet og opdelt på afdelingsniveau.

Andel positive svar i dette års undersøgelse. I de kommende års undersøgelser, vil de tidligere års resultater ligeledes være vist.

Krydstabel: Regionsresultatet fordelt på køn, alder og øvrige baggrundsoplysninger.

Svarfordelingen for grupper med mindre end to svar vises ikke.

	I høj grad	I nogen grad	I mindre grad	Slet ikke	Antal	[Andet]*
	%	%	%	%	n	n
Alle	43	37	12	7	380	7
Køn						
Mand	47	36	9	7	159	3
Kvinde	41	37	15	7	214	4
Aldersgruppe						
18-39 år	37	37	16	9	169	3
40-59 år	46	38	11	5	133	3
60 år eller derover	59	30	8	3	64	1
Længde af indlæggelse						
Under 7 døgn	34	39	17	11	152	3
1-4 uger	50	37	11	3	123	3
Over 1 måned	49	36	9	7	92	1
Diagnose						
F2	50	31	10	9	88	2
F3	44	42	11	3	119	0
F4	36	29	14	21	14	1
F6	37	37	16	11	19	1
Andet	35	47	12	7	43	1

[Andet]*: Ved ikke/ikke relevant

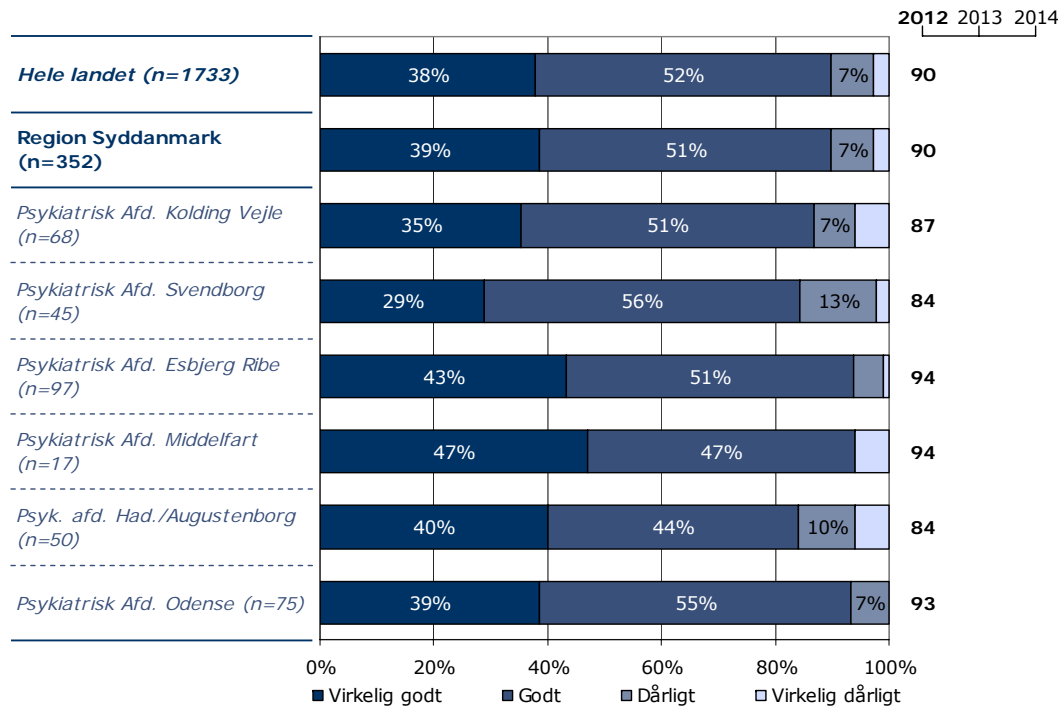
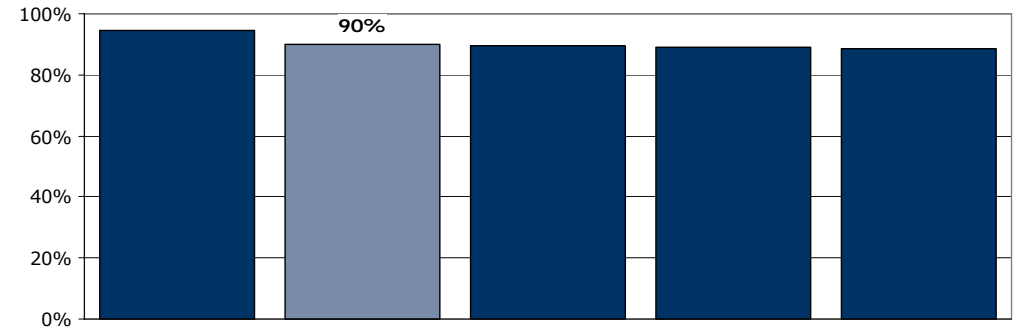
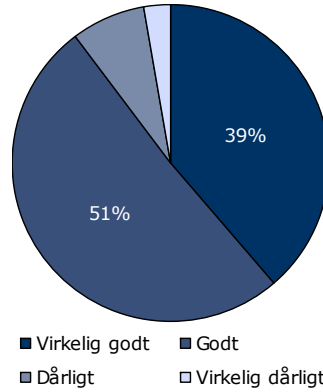
Svar der ikke indgår i figurerne og beregningen af andel positive svar.

22. Hvad er dit samlede indtryk af din indlæggelse på dette sengeafsnit?

Tema: Samlet indtryk af indlæggelsen

Svar på spørgsmål: 352 (96 %)

Positive svar: Virkelig godt; Godt



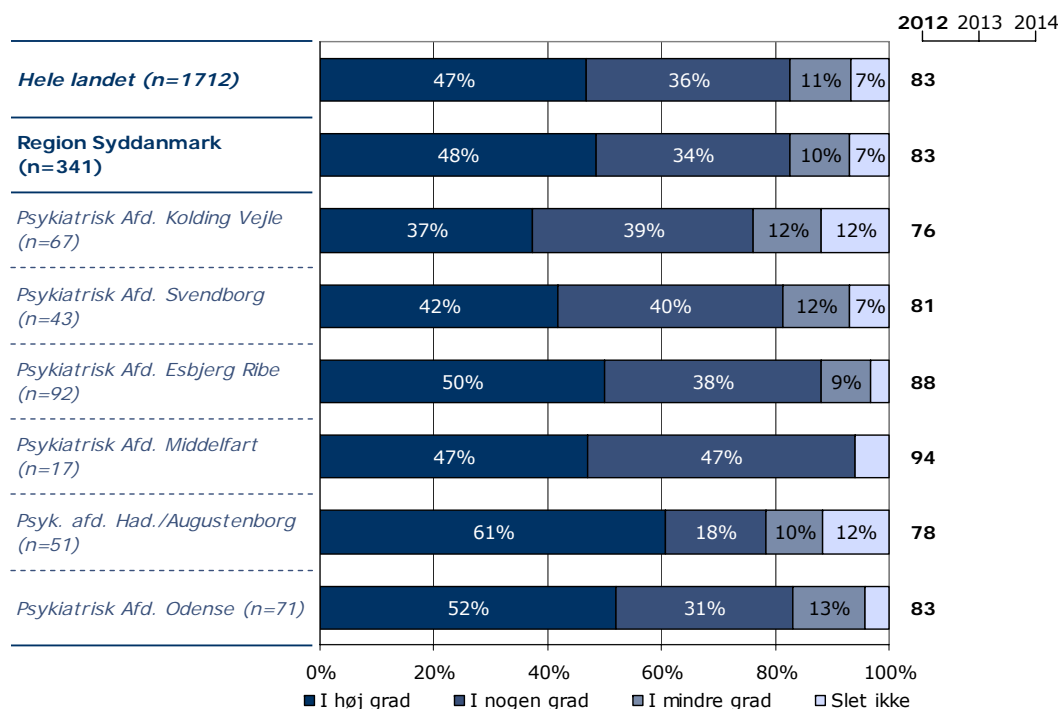
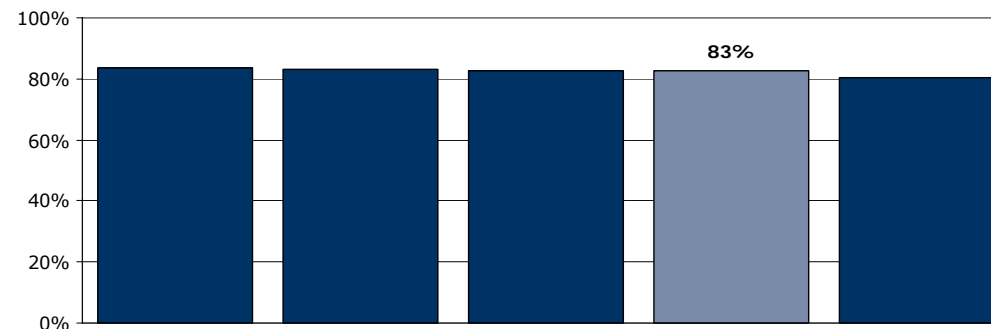
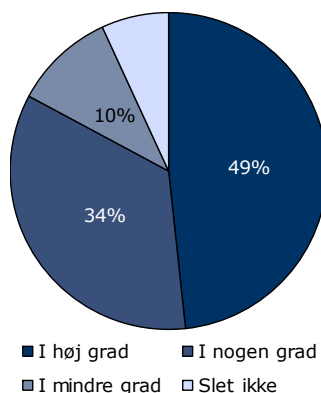
	Virkelig godt	Godt	Dårligt	Virkelig dårligt	Antal
	%	%	%	%	n
Alle	39	51	7	3	352
Køn					
Mand	28	58	11	2	148
Kvinde	46	46	5	3	198
Aldersgruppe					
18-39 år	37	53	7	4	136
40-59 år	38	50	9	3	139
60 år eller derover	43	51	6	0	63
Længde af indlæggelse					
Under 7 døgn	33	56	8	3	120
1-4 uger	44	47	6	3	151
Over 1 måned	35	54	8	3	72
Diagnose					
F2	38	48	11	2	97
F3	37	56	7	0	73
F4	53	47	0	0	17
F6	30	57	7	7	30
Andet	34	52	7	7	29

23. Har du fået det bedre af at være indlagt på sengeafsnittet?

Tema: Samlet indtryk af indlæggelsen

Svar på spørgsmål: 341 (93 %)

Positive svar: I høj grad; I nogen grad



	I høj grad	I nogen grad	I mindre grad	Slet ikke	Antal	[Andet]*
	%	%	%	%	n	n
Alle	48	34	10	7	341	13
Køn						
Mand	42	36	14	8	146	4
Kvinde	53	33	8	6	191	7
Aldersgruppe						
18-39 år	50	36	8	5	131	4
40-59 år	45	37	12	7	137	4
60 år eller derover	52	27	11	10	62	3
Længde af indlæggelse						
Under 7 døgn	38	41	15	6	111	11
1-4 uger	49	37	8	5	150	1
Over 1 måned	61	22	6	11	72	0
Diagnose						
F2	53	29	11	7	95	4
F3	43	43	7	6	69	2
F4	56	44	0	0	16	1
F6	25	46	14	14	28	3
Andet	58	23	12	8	26	2

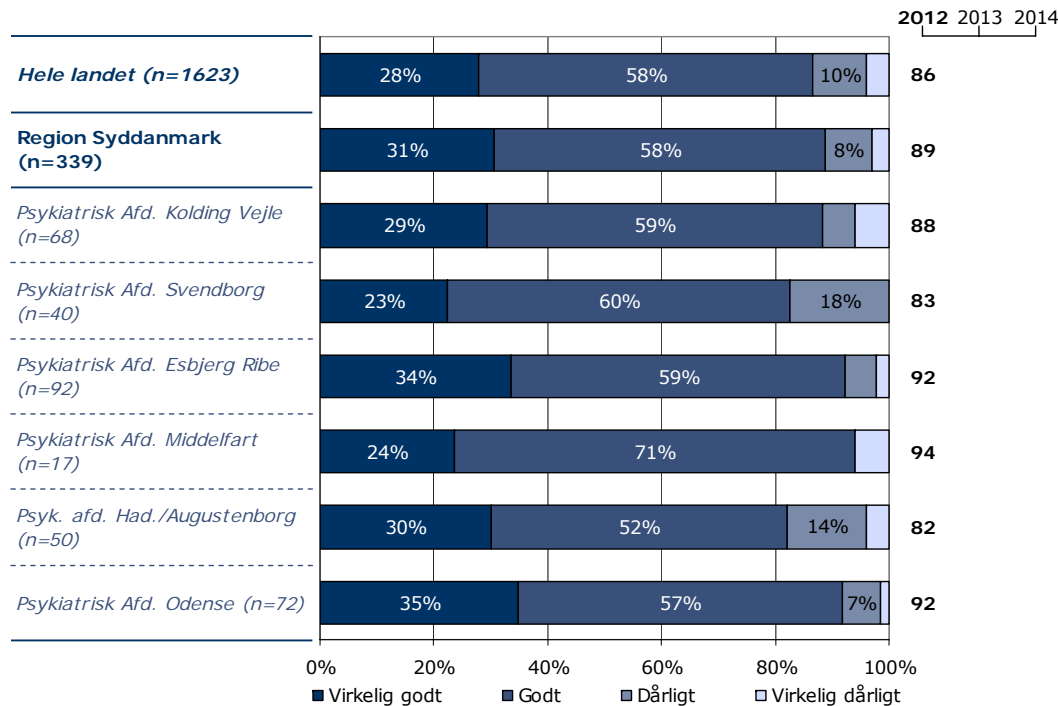
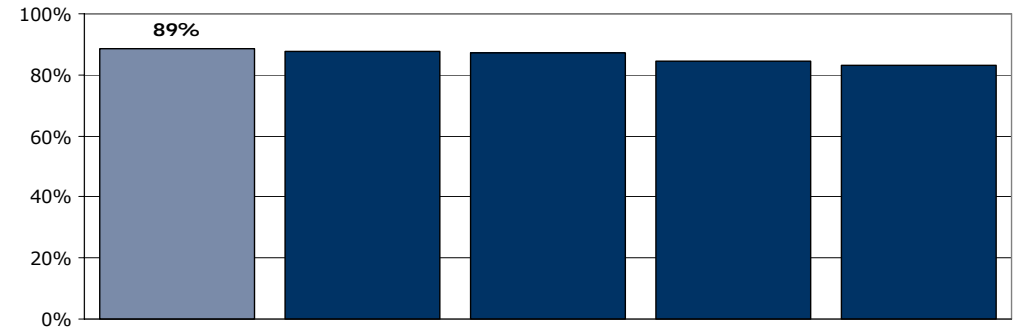
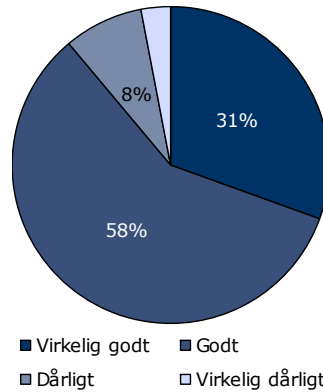
[Andet]*: Ved ikke/ikke relevant

24. Hvordan vurderer du, at dit samlede undersøgelses- og behandlingsforløb var tilrettelagt?

Tema: Samlet indtryk af indlæggelsen

Svar på spørgsmål: 339 (93 %)

Positive svar: Virkelig godt; Godt



	Virkelig godt	Godt	Dårligt	Virkelig dårligt	Antal	[Andet]*
	%	%	%	%	n	n
Alle	31	58	8	3	339	14
Køn						
Mand	22	62	13	3	144	4
Kvinde	37	55	4	3	190	9
Aldersgruppe						
18-39 år	28	60	9	3	132	3
40-59 år	31	56	10	4	136	3
60 år eller derover	32	63	4	2	57	7
Længde af indlæggelse						
Under 7 døgn	28	60	9	4	112	9
1-4 uger	30	58	9	3	149	3
Over 1 måned	36	56	7	1	72	1
Diagnose						
F2	30	57	11	2	94	5
F3	31	61	7	1	72	2
F4	24	65	12	0	17	0
F6	19	67	4	11	27	4
Andet	36	54	11	0	28	0

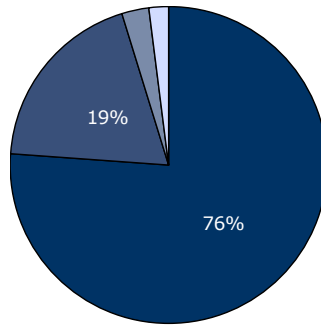
[Andet]*: Ved ikke/ikke relevant

1. Tog personalet godt imod dig, da du blev indlagt på sengeafsnittet?

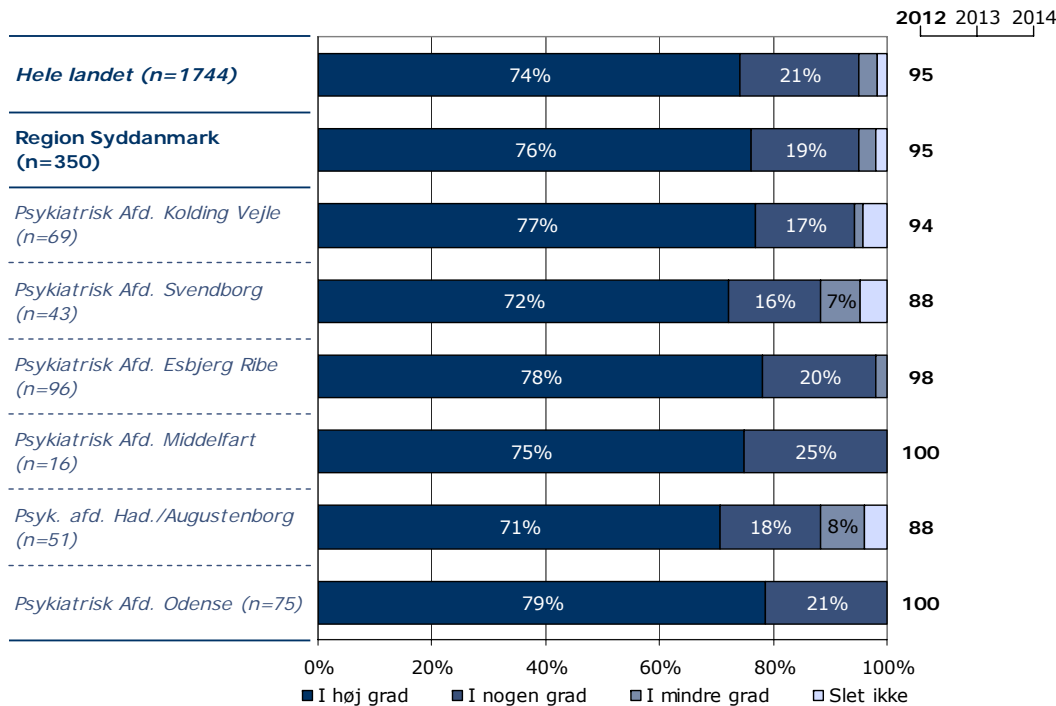
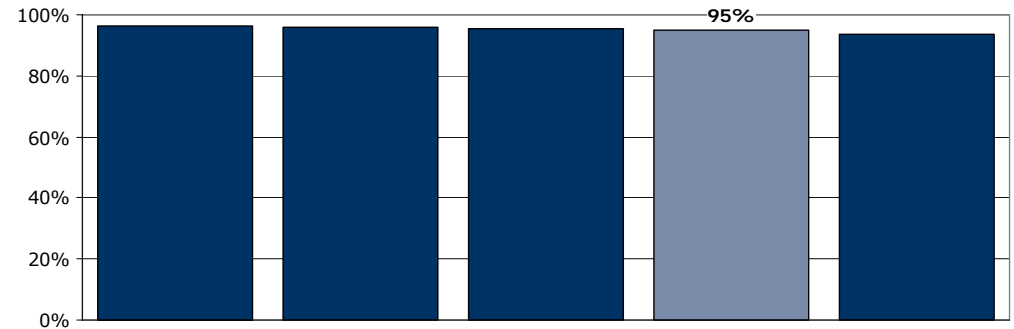
Tema: Din kontakt med sengeafsnittet

Svar på spørgsmål: 350 (96 %)

Positive svar: I høj grad; I nogen grad



■ I høj grad ■ I nogen grad
■ I mindre grad □ Slet ikke



	I høj grad	I nogen grad	I mindre grad	Slet ikke	Antal	[Andet]*
	%	%	%	%	n	n
Alle	76	19	3	2	350	7
Køn						
Mand	75	21	2	2	145	3
Kvinde	76	19	4	2	199	3
Aldersgruppe						
18-39 år	67	27	4	2	137	1
40-59 år	82	12	4	2	138	1
60 år eller derover	79	21	0	0	61	3
Længde af indlæggelse						
Under 7 døgn	74	19	4	3	118	3
1-4 uger	74	23	2	1	152	2
Over 1 måned	83	13	1	3	70	2
Diagnose						
F2	72	23	3	1	98	1
F3	76	23	1	0	71	3
F4	88	12	0	0	17	0
F6	57	30	7	7	30	1
Andet	79	14	3	3	29	0

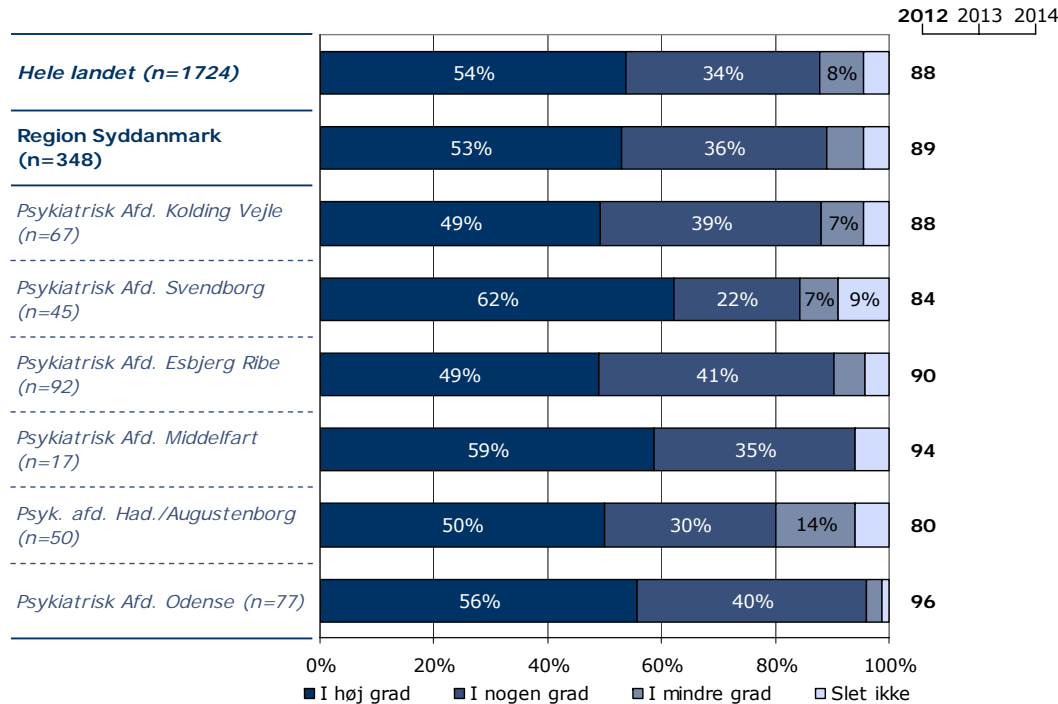
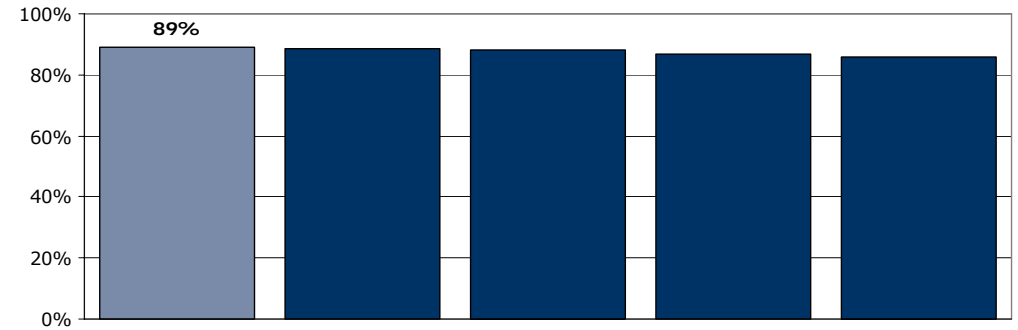
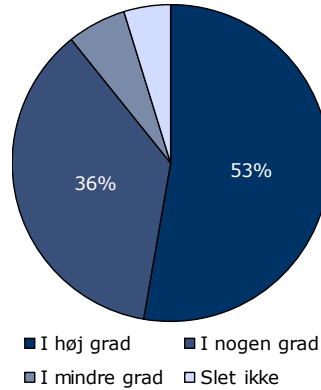
[Andet]*: Ved ikke/ikke relevant

2. Skabte personalet en situation, hvor du åbent kunne fortælle dem om dine vanskeligheder og problemer?

Tema: Din kontakt med sengeafsnittet

Svar på spørgsmål: 348 (95 %)

Positive svar: I høj grad; I nogen grad



	I høj grad	I nogen grad	I mindre grad	Slet ikke	Antal	[Andet]*
	%	%	%	%	n	n
Alle	53	36	6	5	348	8
Køn						
Mand	47	40	8	5	149	1
Kvinde	58	33	5	4	192	7
Aldersgruppe						
18-39 år	44	44	7	4	134	3
40-59 år	60	29	6	5	139	1
60 år eller derover	53	38	5	3	60	4
Længde af indlæggelse						
Under 7 døgn	51	32	7	9	121	1
1-4 uger	55	37	7	1	149	3
Over 1 måned	51	42	4	3	69	4
Diagnose						
F2	48	38	11	3	93	5
F3	51	41	4	4	71	2
F4	82	18	0	0	17	0
F6	26	58	6	10	31	0
Andet	66	17	10	7	29	0

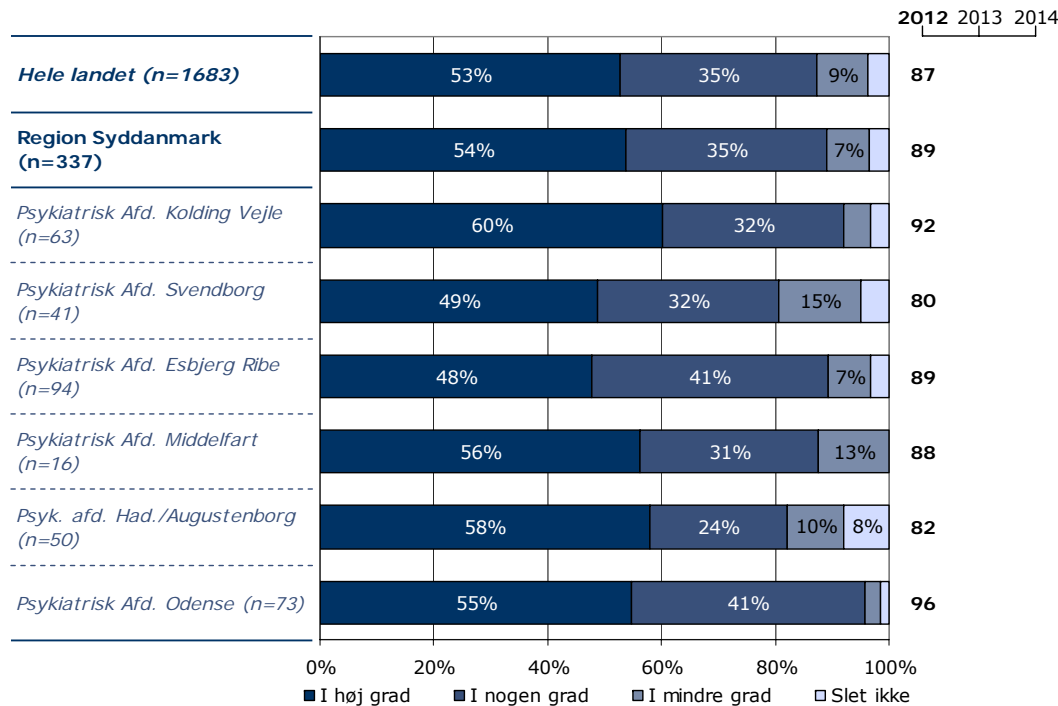
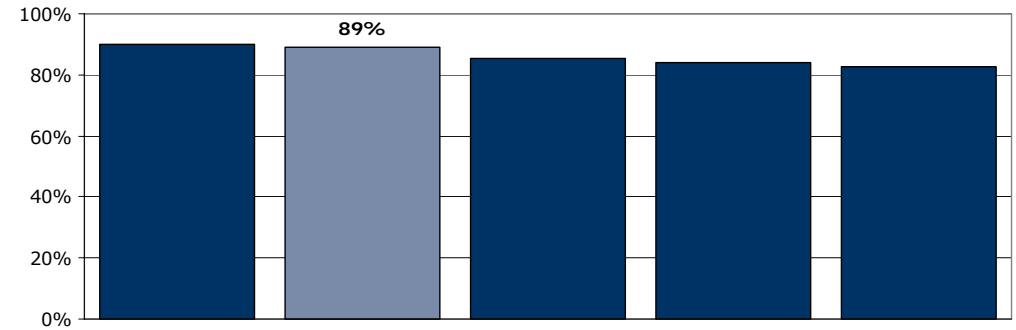
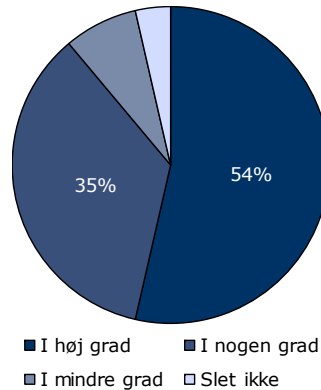
[Andet]*: Ved ikke/ikke relevant

3. Var personalet godt forberedt til planlagte samtaler?

Tema: Din kontakt med sengeafsnittet

Svar på spørgsmål: 337 (92 %)

Positive svar: I høj grad; I nogen grad



	I høj grad	I nogen grad	I mindre grad	Slet ikke	Antal	[Andet]*
	%	%	%	%	n	n
Alle	54	35	7	4	337	16
Køn						
Mand	50	34	11	5	145	2
Kvinde	56	37	5	2	186	13
Aldersgruppe						
18-39 år	46	43	9	3	134	4
40-59 år	56	32	9	4	129	7
60 år eller derover	64	29	3	3	59	4
Længde af indlæggelse						
Under 7 døgn	51	35	10	3	117	3
1-4 uger	49	40	6	4	144	8
Over 1 måned	63	29	4	3	68	4
Diagnose						
F2	52	40	6	2	97	1
F3	53	41	3	3	64	9
F4	76	18	6	0	17	0
F6	26	63	7	4	27	3
Andet	57	21	14	7	28	1

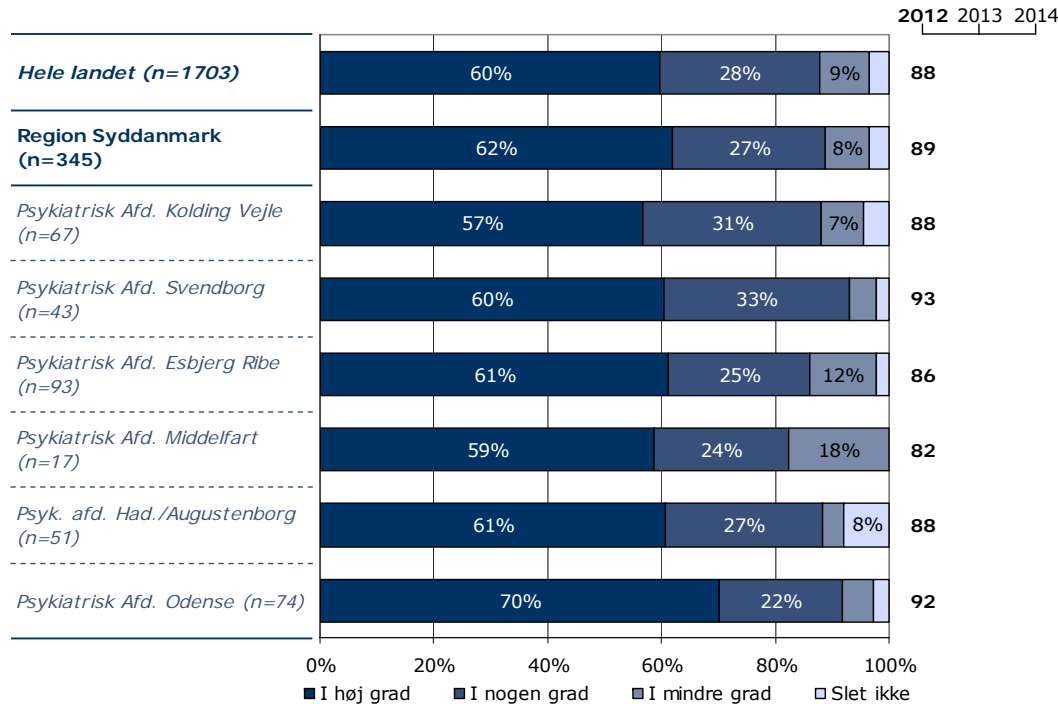
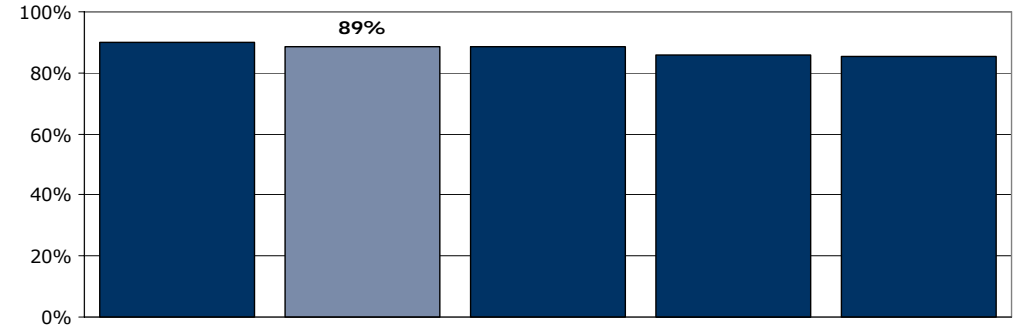
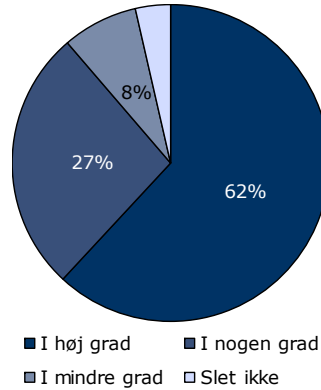
[Andet]*: Ved ikke/ikke relevant

4. Oplevede du, at din kontaktperson tog særligt ansvar for dine undersøgelser og din behandling?

Tema: Din kontakt med sengeafsnittet

Svar på spørgsmål: 345 (94 %)

Positive svar: I høj grad; I nogen grad



	I høj grad	I nogen grad	I mindre grad	Slet ikke	Antal	[Andet]*
	%	%	%	%	n	n
Alle	62	27	8	3	345	11
Køn						
Mand	57	30	10	3	145	3
Kvinde	65	24	6	4	193	8
Aldersgruppe						
18-39 år	55	32	10	4	132	5
40-59 år	61	27	9	4	137	3
60 år eller derover	73	20	3	3	60	3
Længde af indlæggelse						
Under 7 døgn	58	30	8	4	112	8
1-4 uger	59	29	9	3	153	1
Over 1 måned	74	17	6	3	70	2
Diagnose						
F2	59	29	11	1	97	3
F3	60	29	7	4	72	0
F4	88	6	6	0	17	0
F6	48	33	11	7	27	4
Andet	65	23	4	8	26	3

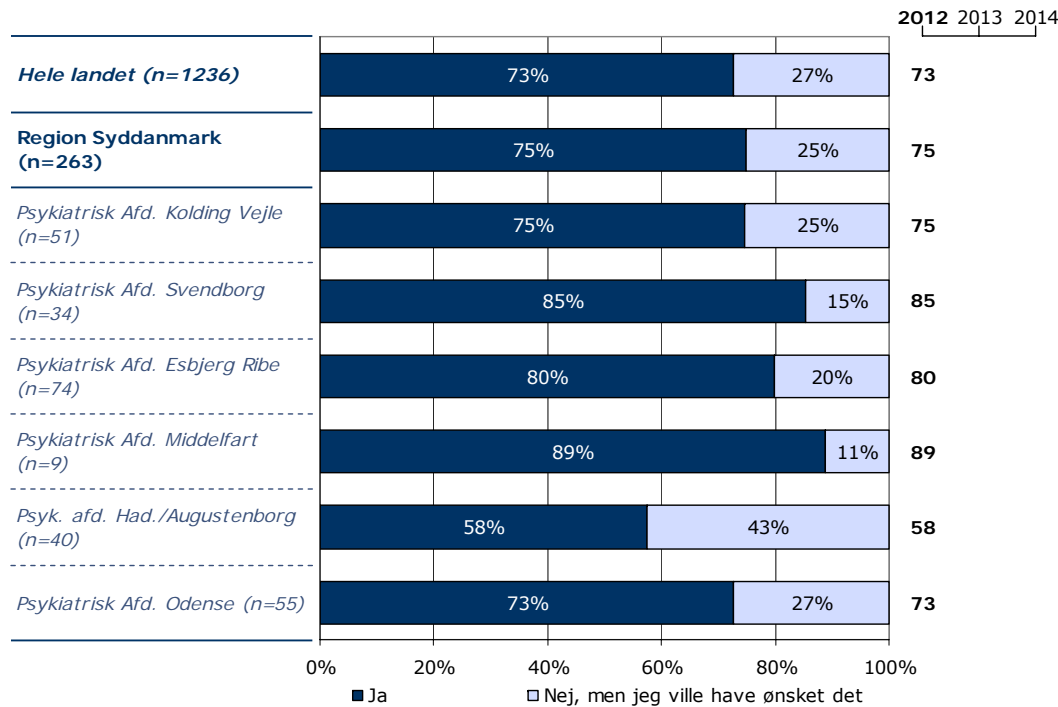
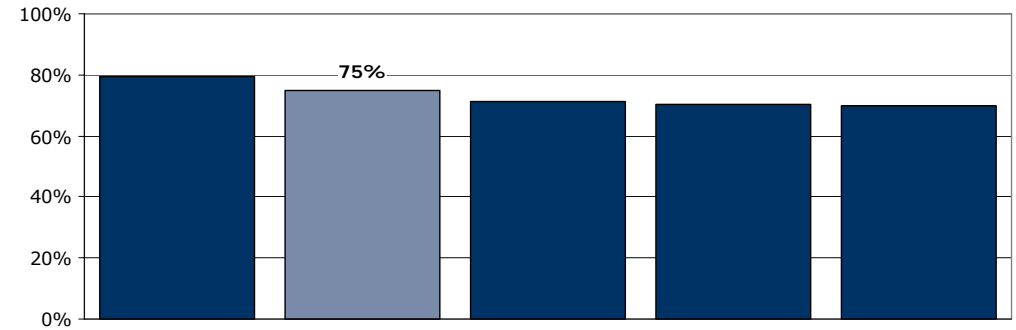
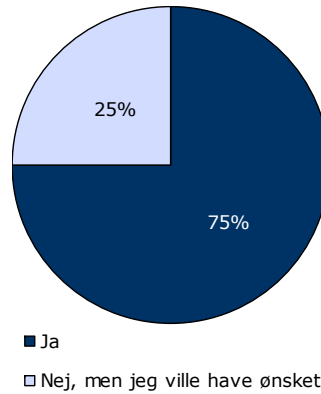
[Andet]*: Ved ikke/kender ikke kontaktperson

5. Havde du en samtale med personalet om, hvad der kan virke beroligende på dig, da du blev indlagt?

Tema: Din behandling på sengeafsnittet

Svar på spørgsmål: 263 (72 %)

Positive svar: Ja



	Ja	Nej, men jeg ville have ønsket det	Antal	[Andet]*
	%	%	n	n
Alle	75	25	263	92
Køn				
Mand	75	25	108	41
Kvinde	75	25	151	48
Aldersgruppe				
18-39 år	79	21	107	29
40-59 år	71	29	101	39
60 år eller derover	71	29	45	19
Længde af indlæggelse				
Under 7 døgn	68	32	87	36
1-4 uger	77	23	117	35
Over 1 måned	83	17	52	18
Diagnose				
F2	76	24	78	20
F3	79	21	52	20
F4	92	8	13	4
F6	67	33	27	4
Andet	74	26	19	10

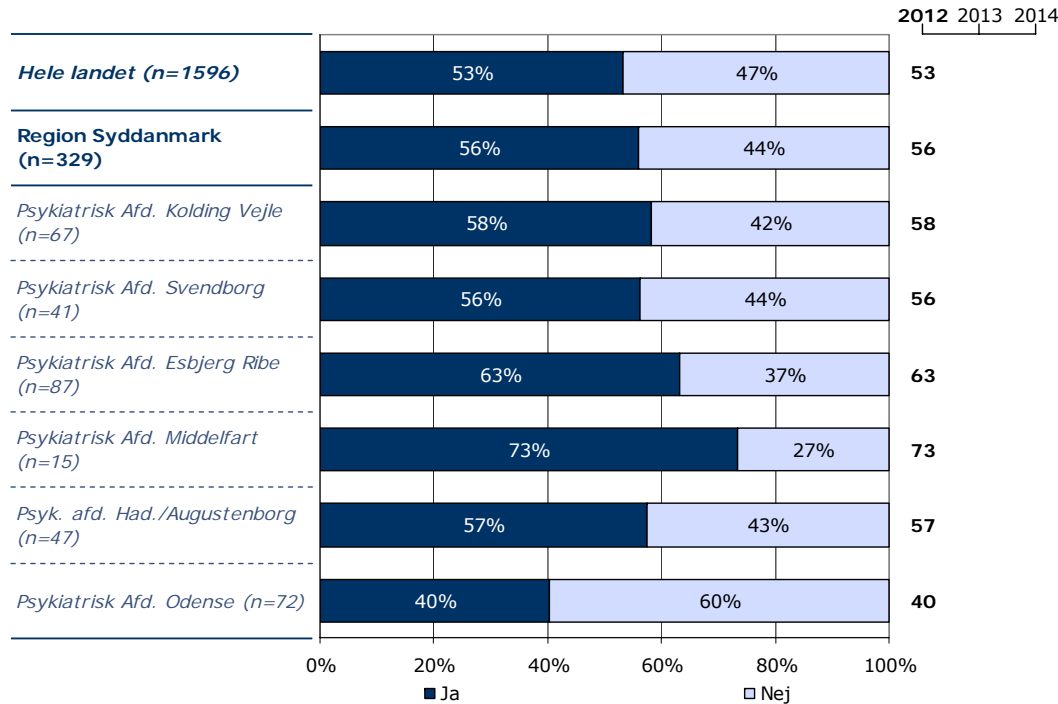
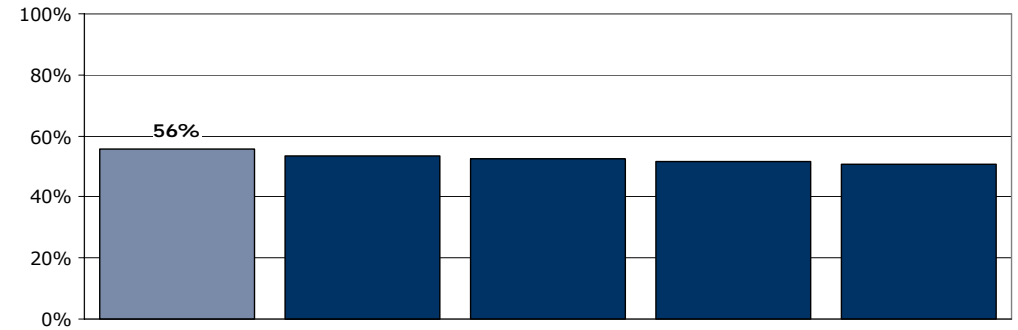
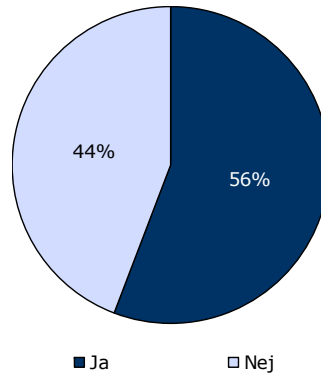
[Andet]*: Nej, det var ikke nødvendigt; Ved ikke

6. Kendte du din behandlingsplan?

Tema: Din behandling på sengeafsnittet

Svar på spørgsmål: 329 (90 %)

Positive svar: Ja



	Ja	Nej	Antal	[Andet]*
	%	%	n	n
Alle	56	44	329	27
Køn				
Mand	48	52	136	13
Kvinde	62	38	188	12
Aldersgruppe				
18-39 år	60	40	126	11
40-59 år	56	44	128	12
60 år eller derover	48	52	61	2
Længde af indlæggelse				
Under 7 døgn	45	55	109	12
1-4 uger	60	40	141	12
Over 1 måned	66	34	70	2
Diagnose				
F2	53	47	90	8
F3	68	32	68	5
F4	53	47	15	1
F6	59	41	29	2
Andet	48	52	27	2

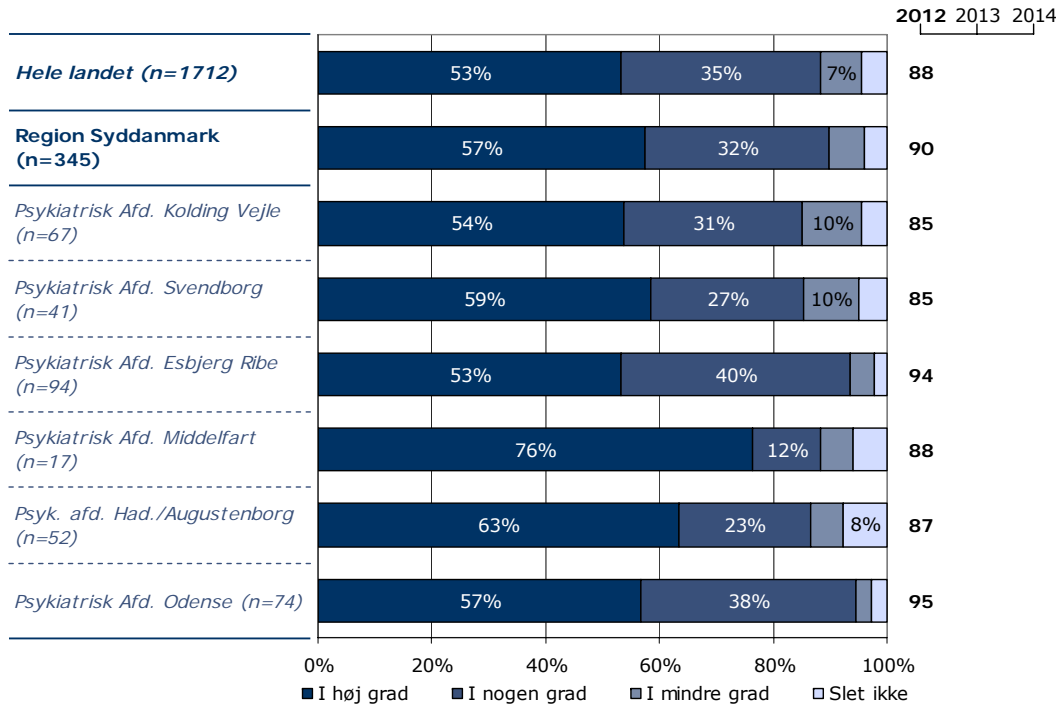
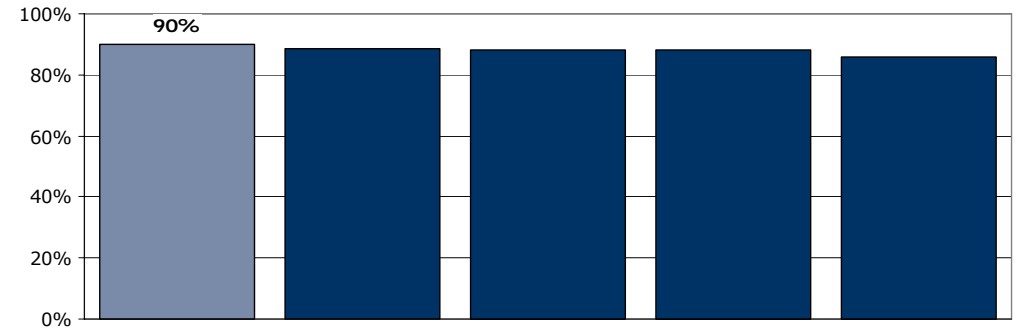
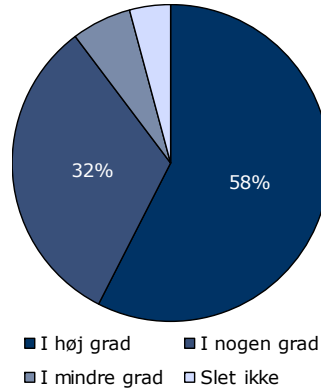
[Andet]*: Ved ikke/ikke relevant

7. Oplevede du, at du fik den rette behandling under din indlæggelse?

Tema: Din behandling på sengeafsnittet

Svar på spørgsmål: 345 (94 %)

Positive svar: I høj grad; I nogen grad



	I høj grad	I nogen grad	I mindre grad	Slet ikke	Antal	[Andet]*
	%	%	%	%	n	n
Alle	57	32	6	4	345	11
Køn						
Mand	49	38	9	3	146	4
Kvinde	64	28	4	4	194	6
Aldersgruppe						
18-39 år	52	35	10	2	134	4
40-59 år	56	34	4	6	139	2
60 år eller derover	69	26	2	3	58	4
Længde af indlæggelse						
Under 7 døgn	61	27	7	5	117	5
1-4 uger	55	36	5	5	153	1
Over 1 måned	56	34	9	1	68	3
Diagnose						
F2	56	34	8	2	97	3
F3	56	38	4	1	68	2
F4	65	35	0	0	17	0
F6	39	36	14	11	28	3
Andet	56	33	11	0	27	2

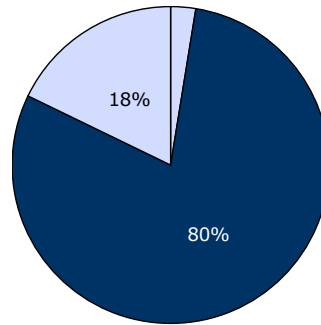
[Andet]*: Ved ikke/ikke relevant

8. I hvilket omfang havde du indflydelse på din behandling?

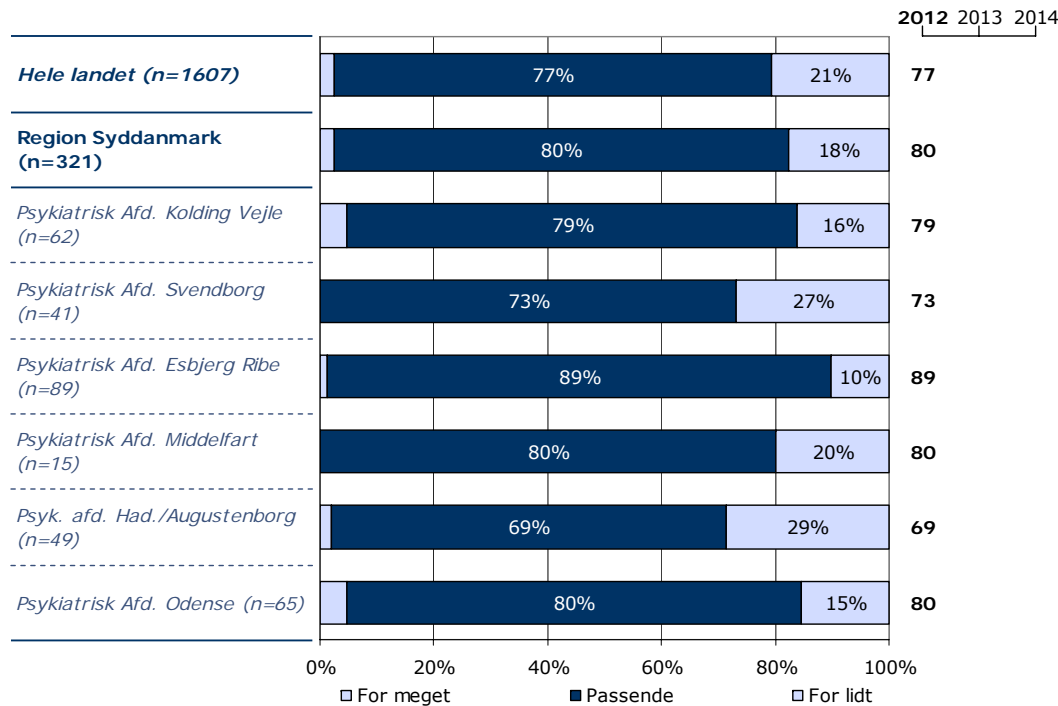
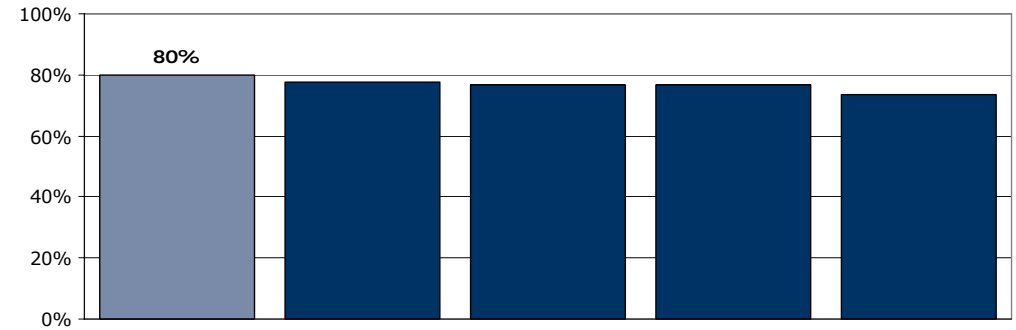
Tema: Din behandling på sengeafsnittet

Svar på spørgsmål: 321 (88 %)

Positive svar: Passende



□ For meget ■ Passende □ For lidt



	For meget	Passende	For lidt	Antal	[Andet]*
	%	%	%	n	n
Alle	2	80	18	321	32
Køn					
Mand	4	75	21	136	12
Kvinde	2	83	15	180	18
Aldersgruppe					
18-39 år	3	83	14	129	8
40-59 år	2	79	19	126	13
60 år eller derover	2	74	25	53	9
Længde af indlæggelse					
Under 7 døgn	4	78	19	112	8
1-4 uger	2	80	18	139	13
Over 1 måned	2	81	17	63	9
Diagnose					
F2	2	78	20	87	10
F3	6	81	13	62	10
F4	0	88	13	16	1
F6	0	85	15	26	4
Andet	0	81	19	26	3

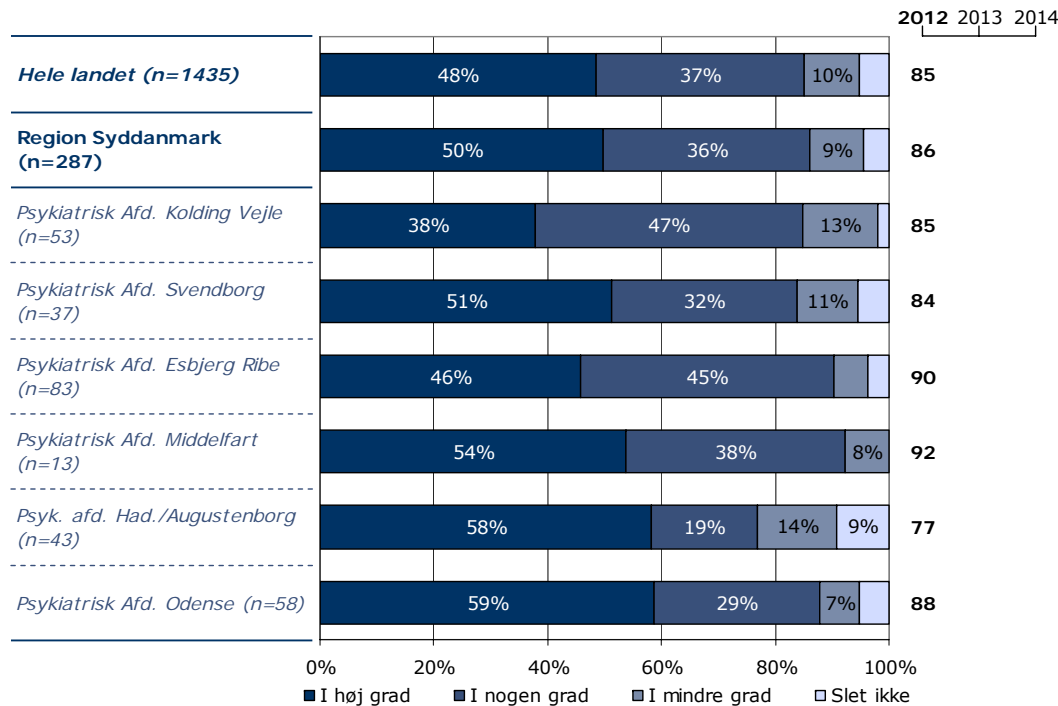
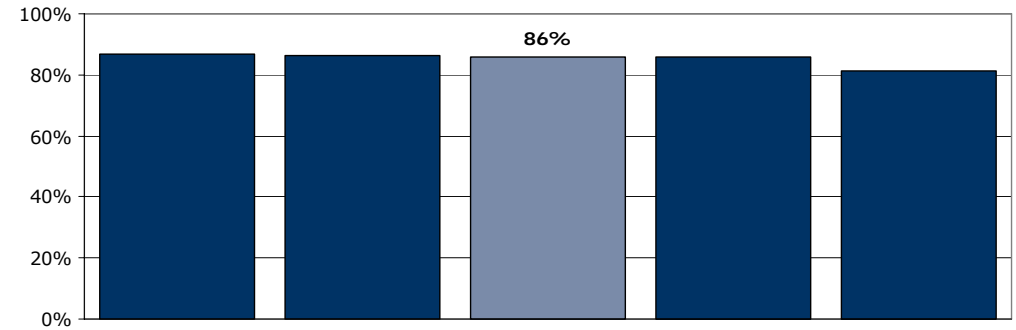
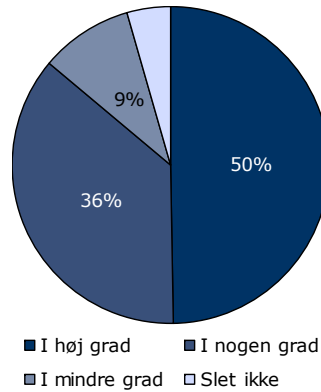
[Andet]*: Ved ikke/ikke relevant

10a. Har behandling med medicin hjulpet dig til at få det bedre under din indlæggelse?

Tema: Din behandling på sengeafsnittet

Svar på spørgsmål: 287 (78 %)

Positive svar: I høj grad; I nogen grad



	I høj grad	I nogen grad	I mindre grad	Slet ikke	Antal	[Andet]*
	%	%	%	%	n	n
Alle	50	36	9	5	287	18
Køn						
Mand	45	39	12	3	117	3
Kvinde	54	33	8	5	166	15
Aldersgruppe						
18-39 år	51	34	10	5	107	11
40-59 år	46	40	10	3	119	3
60 år eller derover	54	32	6	8	50	4
Længde af indlæggelse						
Under 7 døgn	47	35	10	8	86	9
1-4 uger	46	43	9	2	131	6
Over 1 måned	62	26	9	3	65	2
Diagnose						
F2	51	31	14	5	81	4
F3	39	47	6	8	62	3
F4	33	47	20	0	15	1
F6	42	42	11	5	19	3
Andet	65	35	0	0	20	3

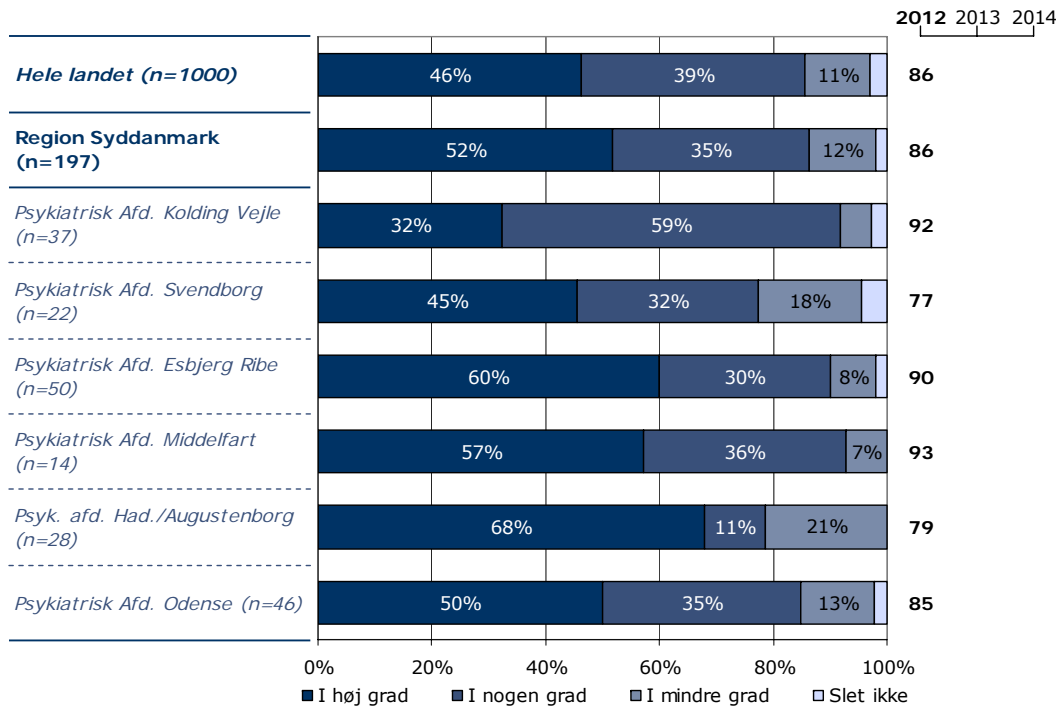
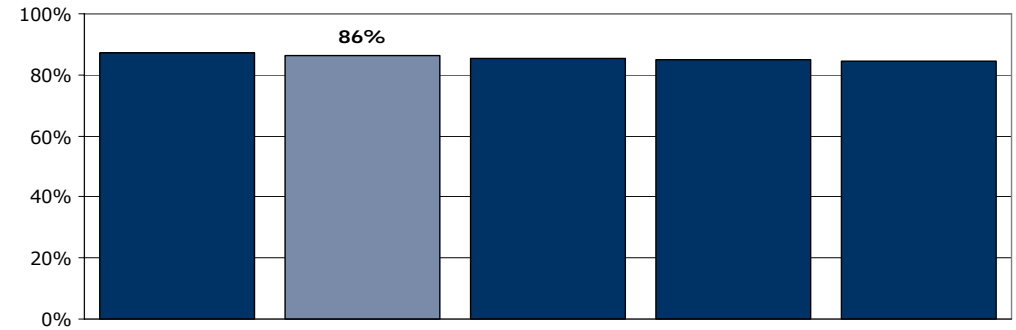
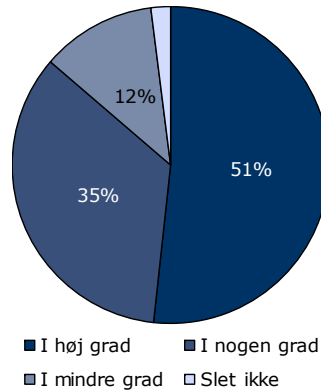
[Andet]*: Ved ikke/ikke relevant

10b. Har samtaler med en behandler hjulpet dig til at få det bedre under din indlæggelse?

Tema: Din behandling på sengeafsnittet

Svar på spørgsmål: 197 (54 %)

Positive svar: I høj grad; I nogen grad



	I høj grad	I nogen grad	I mindre grad	Slet ikke	Antal	[Andet]*
	%	%	%	%	n	n
Alle	52	35	12	2	197	28
Køn						
Mand	46	33	19	3	79	11
Kvinde	58	33	7	2	114	16
Aldersgruppe						
18-39 år	53	36	10	1	78	12
40-59 år	53	36	10	1	78	7
60 år eller derover	52	24	18	6	33	8
Længde af indlæggelse						
Under 7 døgn	53	33	12	2	66	10
1-4 uger	50	35	14	1	86	11
Over 1 måned	58	30	8	5	40	6
Diagnose						
F2	57	33	11	0	46	8
F3	44	35	16	5	43	10
F4	67	22	11	0	9	0
F6	37	58	5	0	19	2
Andet	53	29	6	12	17	1

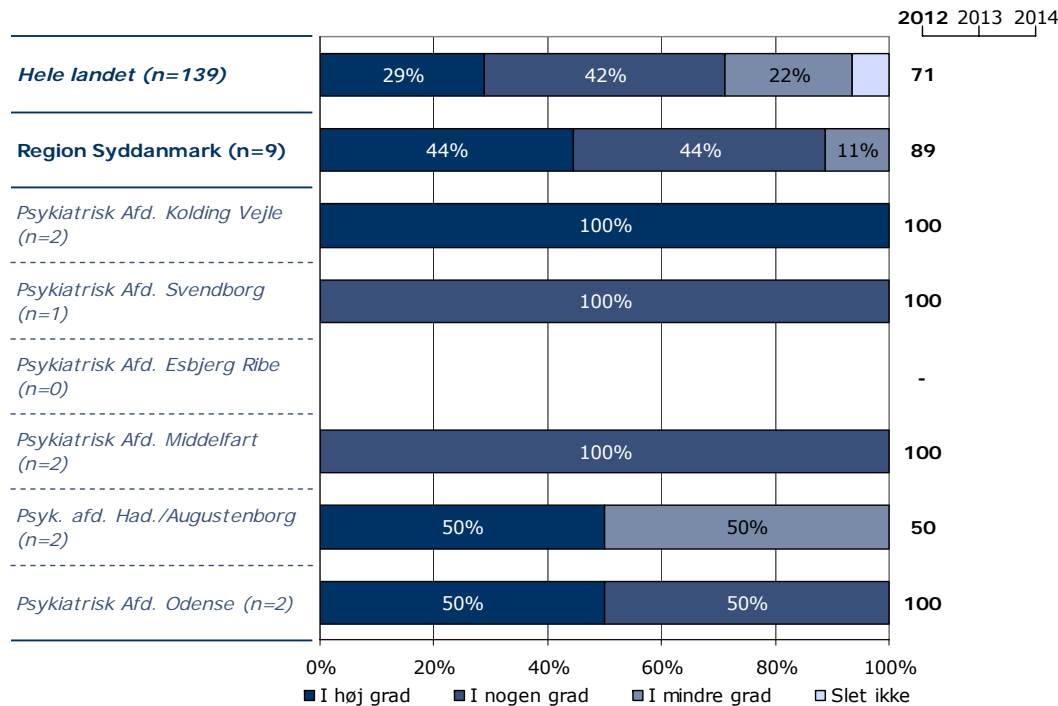
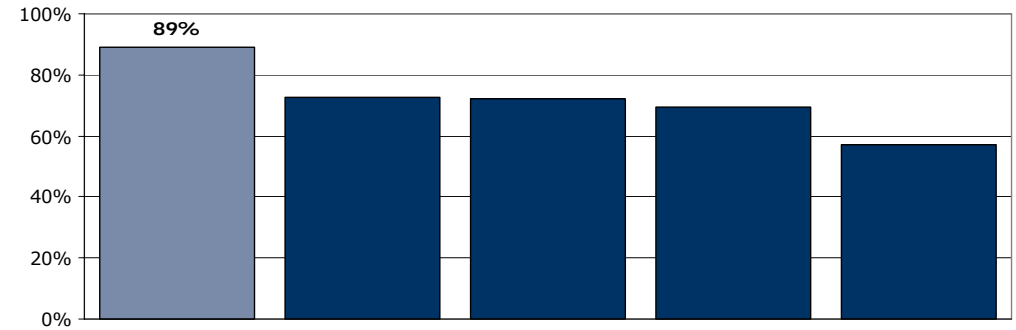
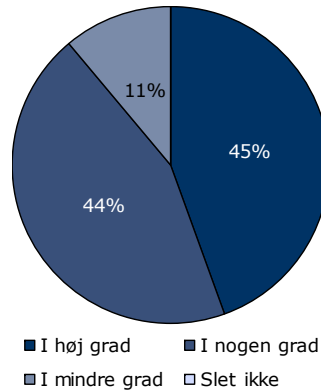
[Andet]*: Ved ikke/ikke relevant

10c. Har gruppeterapi/gruppesamtaler hjulpet dig til at få det bedre under din indlæggelse?

Tema: Din behandling på sengeafsnittet

Svar på spørgsmål: 9 (2 %)

Positive svar: I høj grad; I nogen grad



	I høj grad	I nogen grad	I mindre grad	Slet ikke	Antal	[Andet]*
	%	%	%	%	n	n
Alle	44	44	11	0	9	144
Køn						
Mand	100	0	0	0	1	64
Kvinde	38	50	13	0	8	80
Aldersgruppe						
18-39 år	0	100	0	0	2	62
40-59 år	25	50	25	0	4	54
60 år eller derover	100	0	0	0	2	26
Længde af indlæggelse						
Under 7 døgn	0	0	0	0	0	53
1-4 uger	40	60	0	0	5	57
Over 1 måned	50	25	25	0	4	32
Diagnose						
F2	33	67	0	0	3	41
F3	100	0	0	0	1	33
F4	50	50	0	0	2	8
F6	0	0	0	0	0	7
Andet	0	0	0	0	0	14

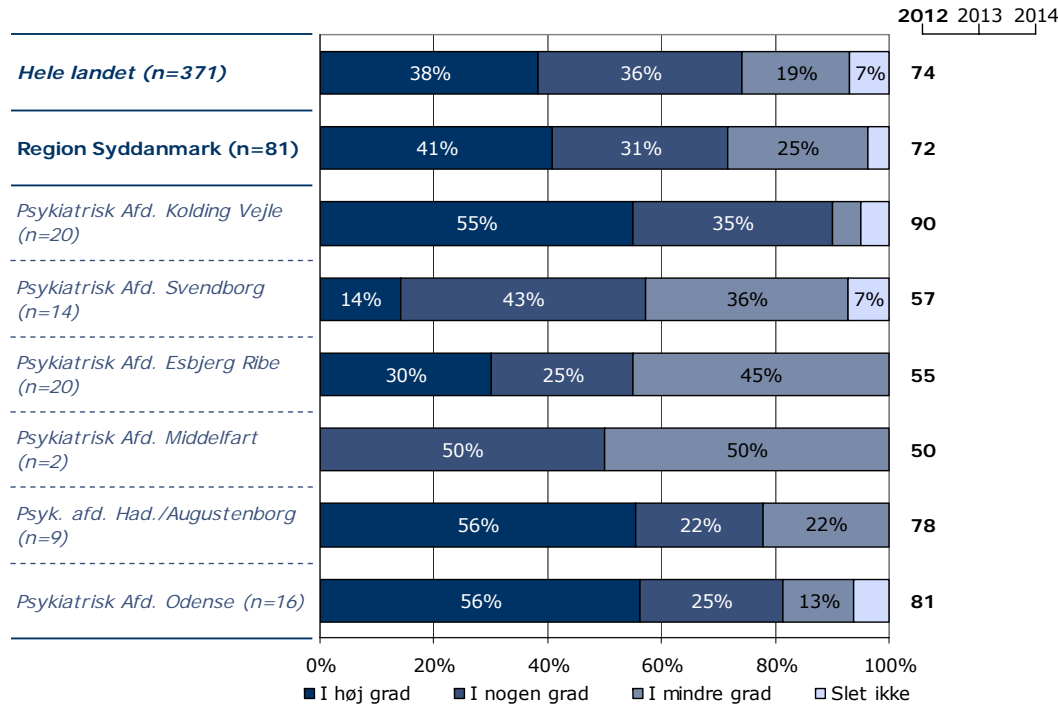
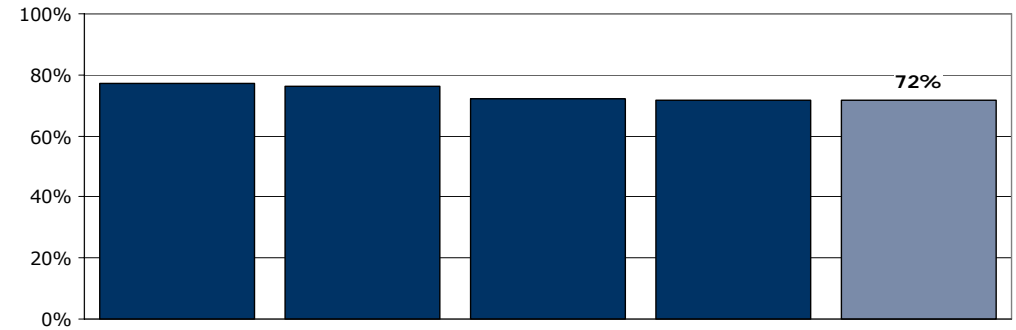
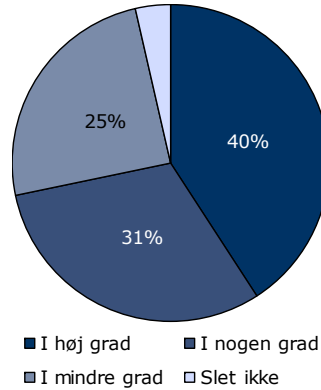
[Andet]*: Ved ikke/ikke relevant

10d. Har behandlingssamtaler, hvor pårørende deltog, hjulpet dig til at få det bedre under din indlæggelse?

Tema: Din behandling på sengeafsnittet

Svar på spørgsmål: 81 (22 %)

Positive svar: I høj grad; I nogen grad



	I høj grad	I nogen grad	I mindre grad	Slet ikke	Antal	[Andet]*
	%	%	%	%	n	n
Alle	41	31	25	4	81	103
Køn						
Mand	34	34	28	3	32	42
Kvinde	46	27	23	4	48	60
Aldersgruppe						
18-39 år	38	31	31	0	32	43
40-59 år	38	34	24	3	29	42
60 år eller derover	50	25	13	13	16	16
Længde af indlæggelse						
Under 7 døgn	46	31	23	0	13	43
1-4 uger	45	26	26	2	42	38
Over 1 måned	29	38	25	8	24	19
Diagnose						
F2	50	33	17	0	12	35
F3	38	31	27	4	26	18
F4	29	43	29	0	7	6
F6	0	80	20	0	5	7
Andet	50	25	13	13	8	8

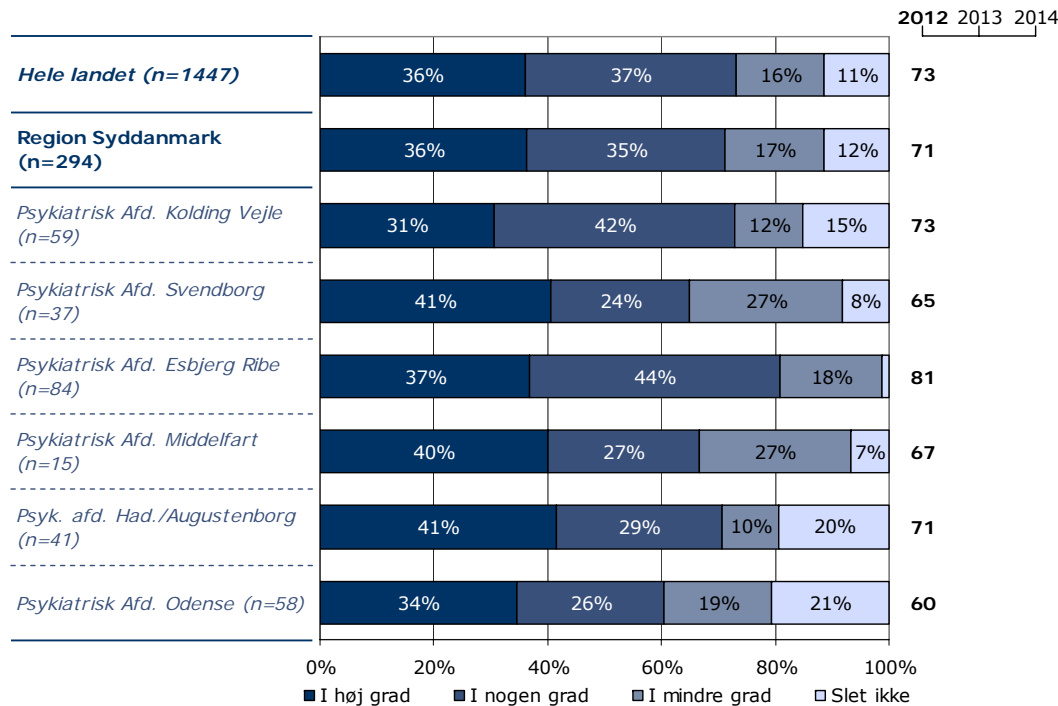
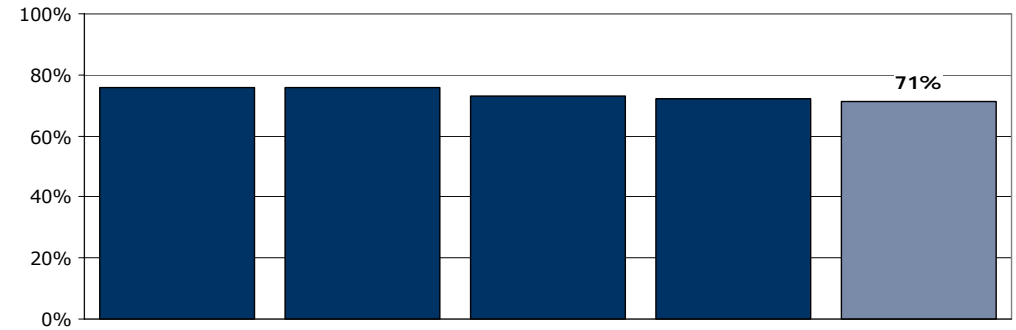
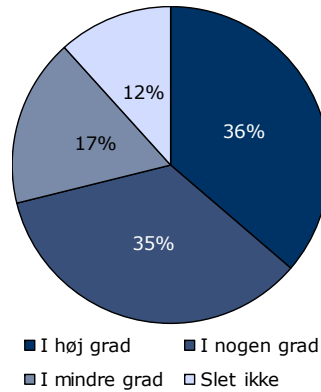
[Andet]*: Ved ikke/ikke relevant

11. Er du tilfreds med de aktiviteter, du kunne deltage i under indlæggelsen?

Tema: Din behandling på sengeafsnittet

Svar på spørgsmål: 294 (80 %)

Positive svar: I høj grad; I nogen grad



	I høj grad	I nogen grad	I mindre grad	Slet ikke	Antal	[Andet]*
	%	%	%	%	n	n
Alle	36	35	17	12	294	51
Køn						
Mand	30	35	21	14	125	18
Kvinde	41	34	15	10	165	32
Aldersgruppe						
18-39 år	31	39	18	12	116	17
40-59 år	36	32	22	10	115	21
60 år eller derover	47	31	8	14	51	11
Længde af indlæggelse						
Under 7 døgn	29	34	15	22	86	27
1-4 uger	40	40	16	4	135	17
Over 1 måned	39	26	23	12	69	4
Diagnose						
F2	29	45	20	6	84	14
F3	48	24	18	10	62	10
F4	71	21	7	0	14	3
F6	30	25	30	15	20	8
Andet	38	24	19	19	21	6

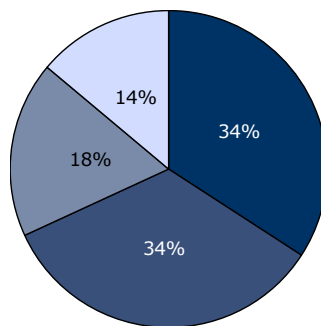
[Andet]*: Ved ikke/ikke relevant

12. Har personalet talt med dig om, hvad du kan gøre for at få dine psykiske problemer under kontrol, hvis du f.eks. har angst, uro eller søvnbesvær?

Tema: Din behandling på sengeafsnittet

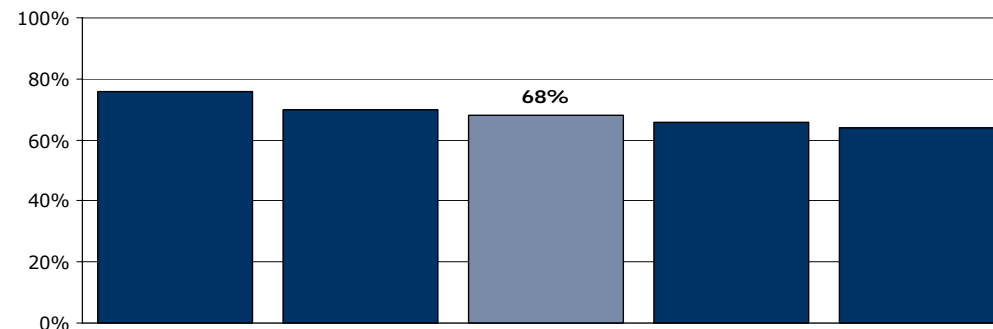
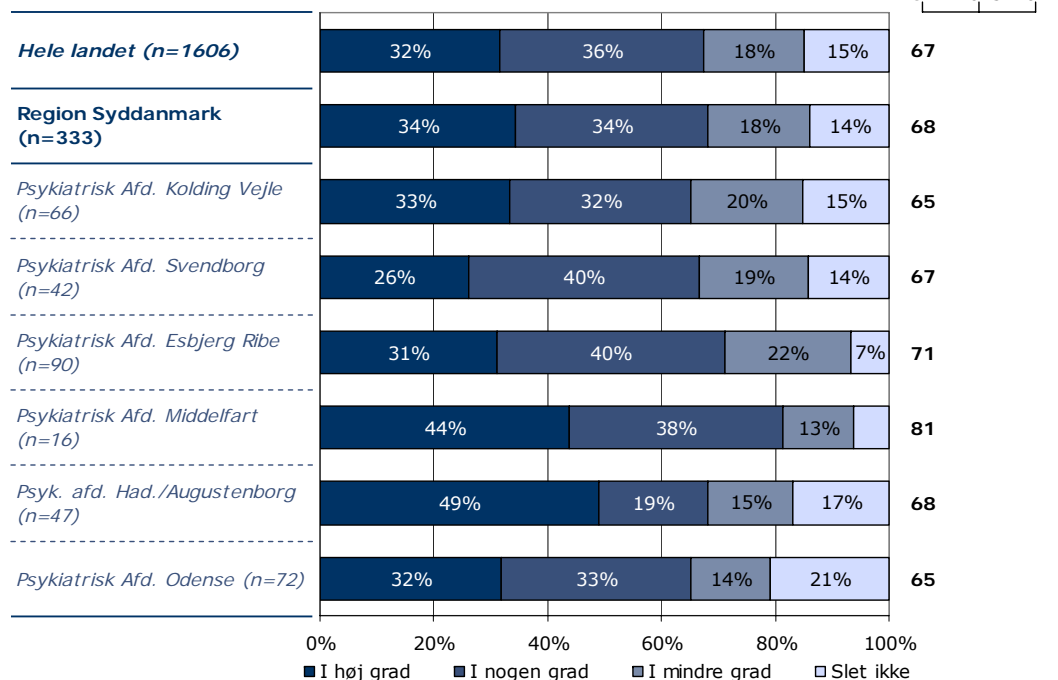
Svar på spørgsmål: 333 (91 %)

Positive svar: I høj grad; I nogen grad



■ I høj grad ■ I nogen grad
■ I mindre grad □ Slet ikke

2012 2013 2014



	I høj grad	I nogen grad	I mindre grad	Slet ikke	Antal	[Andet]*
	%	%	%	%	n	n
Alle	34	34	18	14	333	21
Køn						
Mand	28	38	21	12	141	8
Kvinde	39	30	16	14	187	12
Aldersgruppe						
18-39 år	35	35	20	10	131	6
40-59 år	33	32	18	16	130	9
60 år eller derover	33	36	14	17	58	5
Længde af indlæggelse						
Under 7 døgn	31	31	17	21	112	7
1-4 uger	32	39	19	10	148	5
Over 1 måned	45	28	18	9	65	8
Diagnose						
F2	34	36	18	12	94	6
F3	32	35	19	14	69	3
F4	47	29	18	6	17	0
F6	38	31	10	21	29	1
Andet	28	28	36	8	25	4

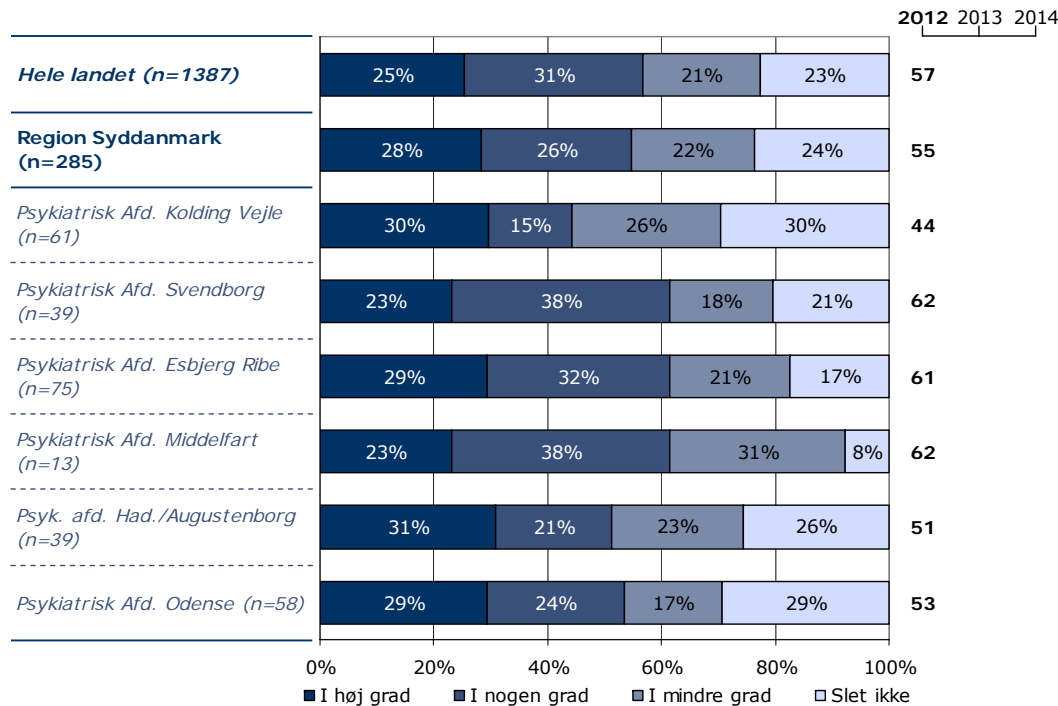
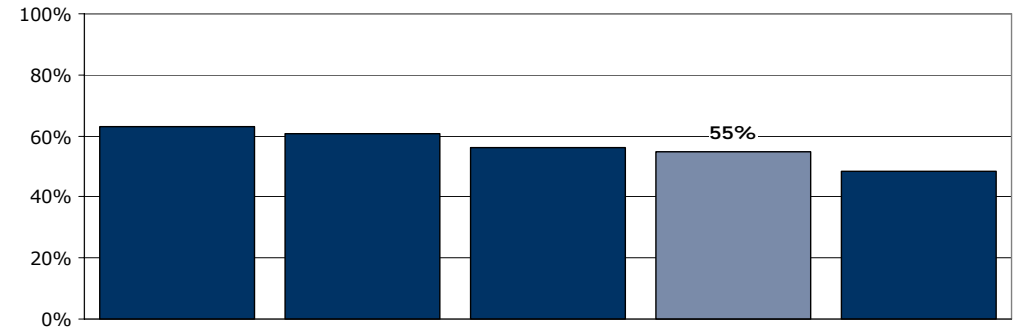
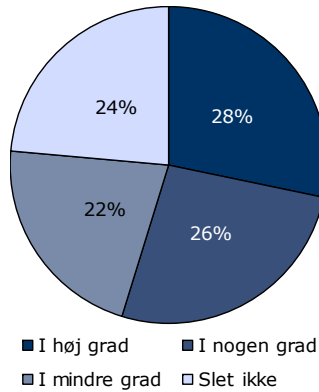
[Andet]*: Ved ikke/ikke relevant

13. Har personalet talt med dig om problemer, som du har med dit fysiske helbred?

Tema: Din behandling på sengeafsnittet

Svar på spørgsmål: 285 (78 %)

Positive svar: I høj grad; I nogen grad



	I høj grad	I nogen grad	I mindre grad	Slet ikke	Antal	[Andet]*
	%	%	%	%	n	n
Alle	28	26	22	24	285	68
Køn						
Mand	28	30	22	20	126	23
Kvinde	30	23	22	25	155	43
Aldersgruppe						
18-39 år	25	26	23	25	102	34
40-59 år	28	25	24	24	118	21
60 år eller derover	33	31	19	17	54	9
Længde af indlæggelse						
Under 7 døgn	32	25	16	27	95	24
1-4 uger	26	25	25	24	126	27
Over 1 måned	30	30	25	14	56	16
Diagnose						
F2	32	26	18	24	78	20
F3	24	26	30	20	54	19
F4	29	36	21	14	14	3
F6	32	16	12	40	25	4
Andet	32	14	23	32	22	6

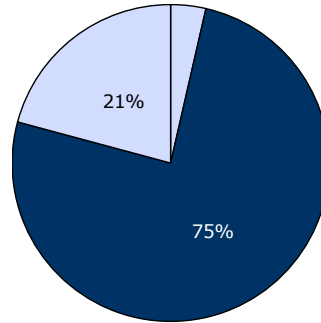
[Andet]*: Ved ikke/har ingen fysiske sygdomme

14. I hvilket omfang blev dine pårørende inddraget i din behandling?

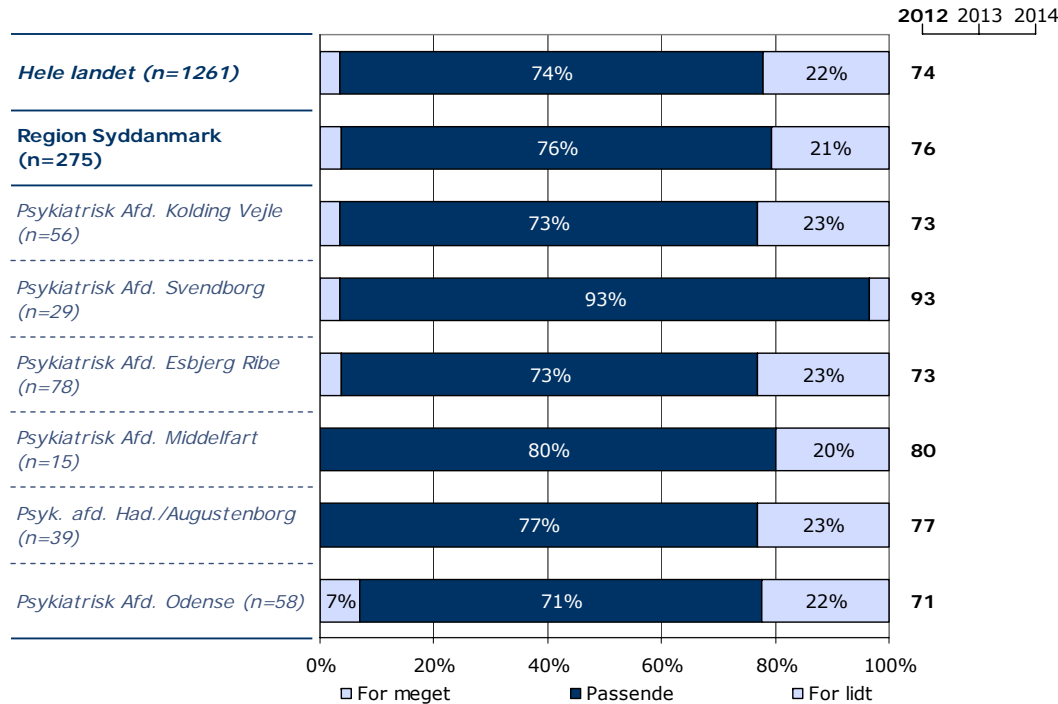
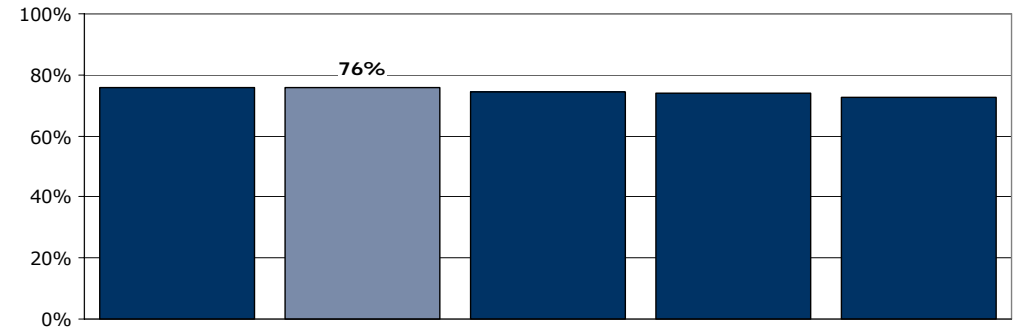
Tema: Din behandling på sengeafsnittet

Svar på spørgsmål: 275 (75 %)

Positive svar: Passende



□ For meget ■ Passende □ For lidt



	For meget	Passende	For lidt	Antal	[Andet]*
	%	%	%	n	n
Alle	4	76	21	275	77
Køn					
Mand	3	75	23	111	36
Kvinde	4	76	20	160	39
Aldersgruppe					
18-39 år	2	71	27	108	27
40-59 år	4	74	22	105	34
60 år eller derover	4	86	10	51	12
Længde af indlæggelse					
Under 7 døgn	4	74	22	81	38
1-4 uger	5	73	22	126	27
Over 1 måned	2	81	17	63	10
Diagnose					
F2	3	73	24	71	27
F3	7	77	16	61	12
F4	7	93	0	15	2
F6	0	75	25	20	10
Andet	4	71	25	24	5

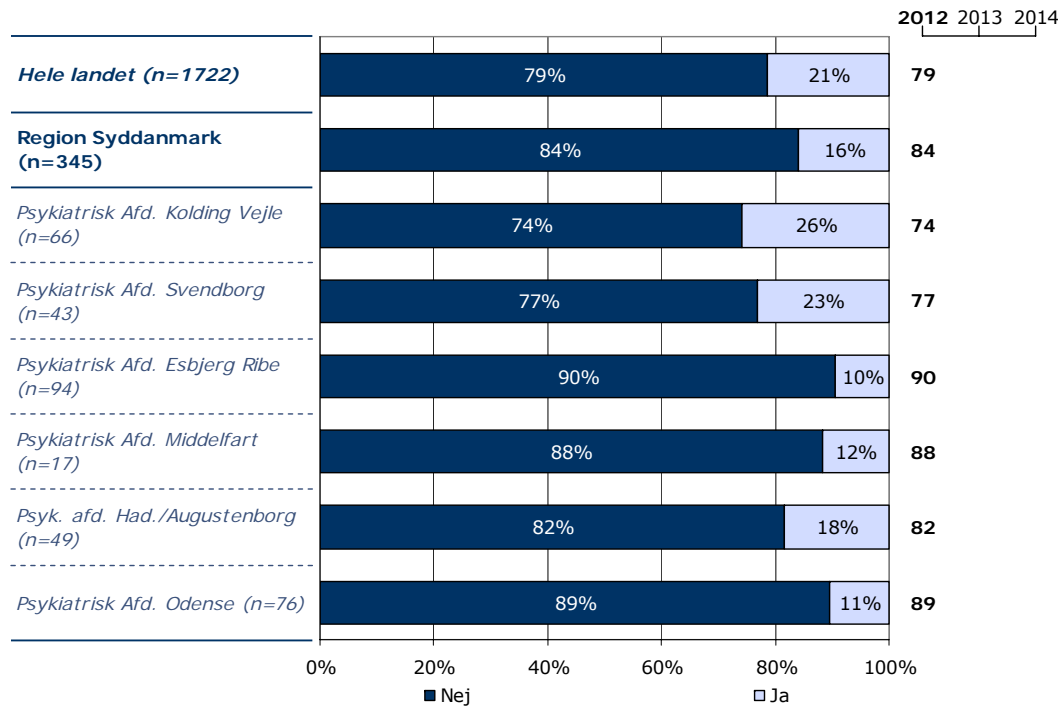
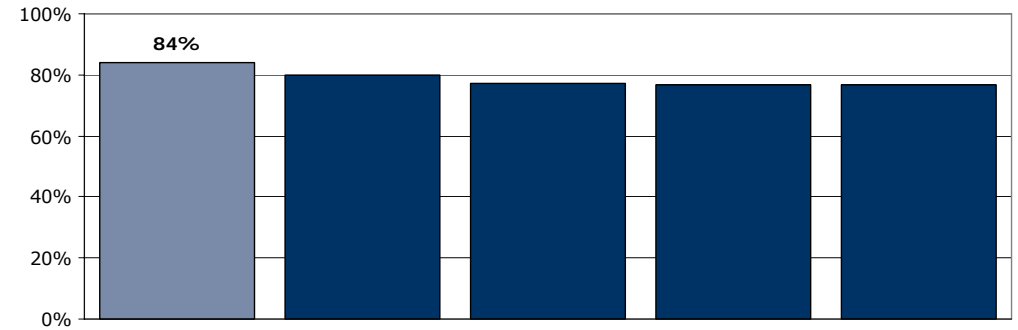
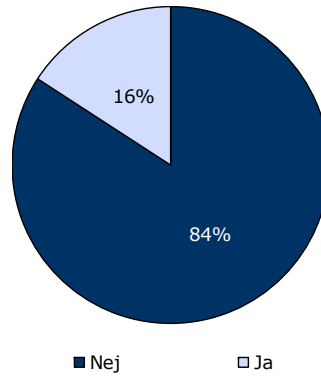
[Andet]*: Ved ikke/ikke relevant

15. Har du oplevet, at der skete fejl i forbindelse med dit indlæggelsesforløb?

Tema: Din behandling på sengeafsnittet

Svar på spørgsmål: 345 (94 %)

Positive svar: Nej



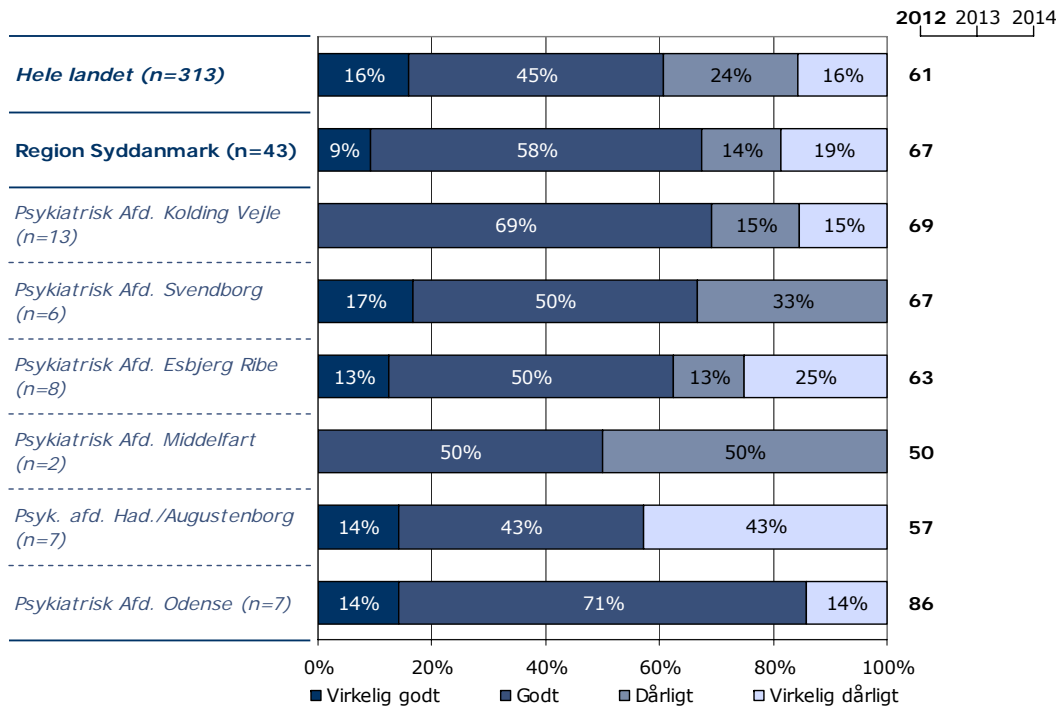
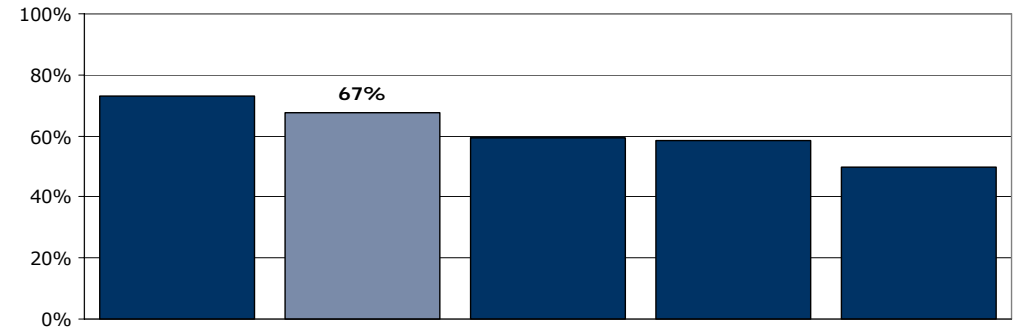
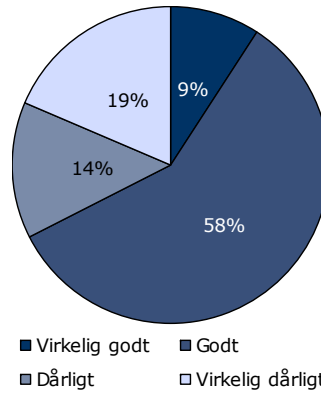
	Nej	Ja	Antal
	%	%	n
Alle	84	16	345
Køn			
Mand	82	18	147
Kvinde	85	15	192
Aldersgruppe			
18-39 år	84	16	134
40-59 år	85	15	135
60 år eller derover	85	15	61
Længde af indlæggelse			
Under 7 døgn	83	17	119
1-4 uger	84	16	146
Over 1 måned	85	15	72
Diagnose			
F2	87	13	95
F3	79	21	71
F4	82	18	17
F6	81	19	31
Andet	93	7	29

17. Hvordan synes du, at personalet tog hånd om fejlen(e), efter den/de blev opdaget?

Tema: Din behandling på sengeafsnittet

Svar på spørgsmål: 43 (12 %)

Positive svar: Virkelig godt; Godt



	Virkelig godt	Godt	Dårligt	Virkelig dårligt	Antal	[Andet]*
	%	%	%	%	n	n
Alle	9	58	14	19	43	10
Køn						
Mand	10	60	10	20	20	4
Kvinde	9	57	17	17	23	5
Aldersgruppe						
18-39 år	6	59	18	18	17	3
40-59 år	7	53	13	27	15	4
60 år eller derover	13	63	13	13	8	2
Længde af indlæggelse						
Under 7 døgn	9	64	9	18	11	6
1-4 uger	9	55	14	23	22	3
Over 1 måned	11	56	22	11	9	1
Diagnose						
F2	13	50	25	13	8	2
F3	8	83	0	8	12	3
F4	50	50	0	0	2	1
F6	0	75	0	25	4	2
Andet	-	-	-	-	1	0

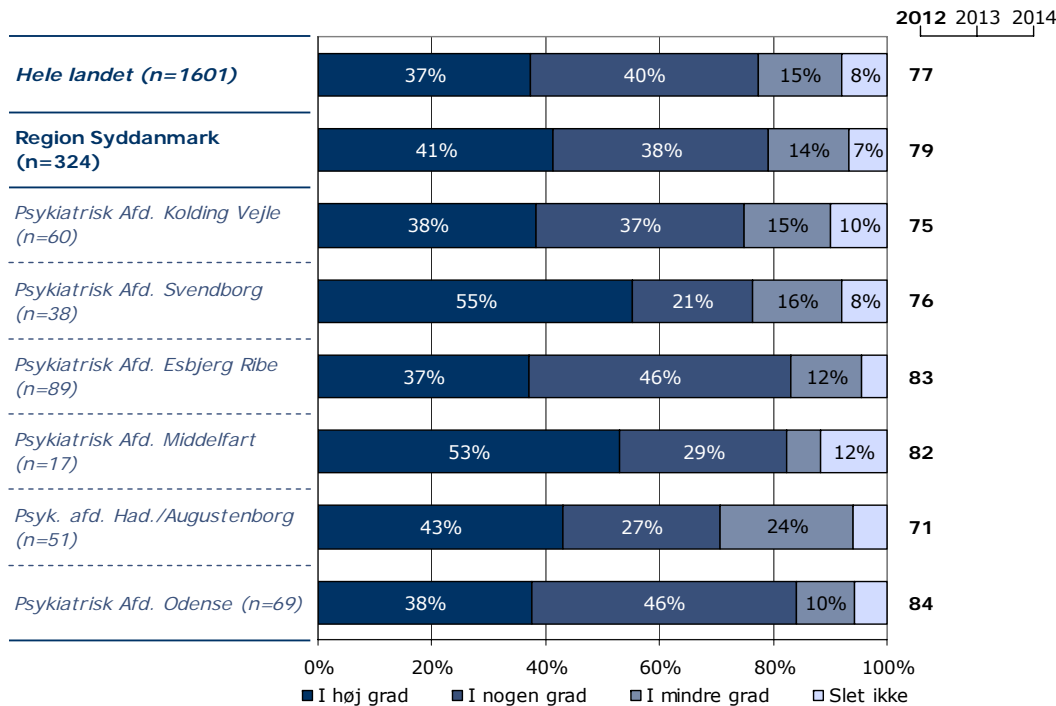
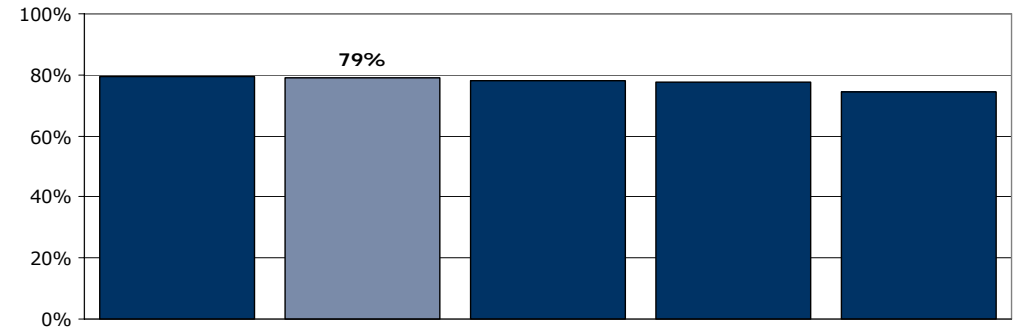
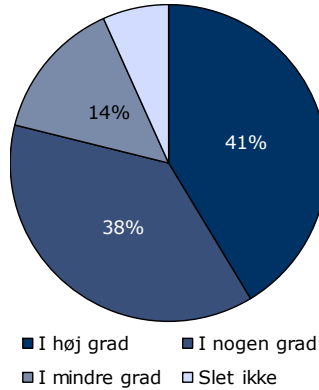
[Andet]*: Personalet kendte ikke fejlen(e)

18. Fik du de informationer om din sygdom og behandling, som du havde brug for?

Tema: Information fra sengeafsnittet

Svar på spørgsmål: 324 (89 %)

Positive svar: I høj grad; I nogen grad



	I høj grad	I nogen grad	I mindre grad	Slet ikke	Antal	[Andet]*
	%	%	%	%	n	n
Alle	41	38	14	7	324	25
Køn						
Mand	36	39	19	6	136	10
Kvinde	45	37	11	7	183	15
Aldersgruppe						
18-39 år	38	40	15	6	124	12
40-59 år	44	38	13	5	128	8
60 år eller derover	42	32	18	8	60	4
Længde af indlæggelse						
Under 7 døgn	40	38	15	7	108	14
1-4 uger	41	38	16	6	141	8
Over 1 måned	45	36	12	7	69	3
Diagnose						
F2	39	40	13	8	87	10
F3	45	36	13	6	69	3
F4	50	38	13	0	16	1
F6	29	38	17	17	24	6
Andet	44	33	19	4	27	2

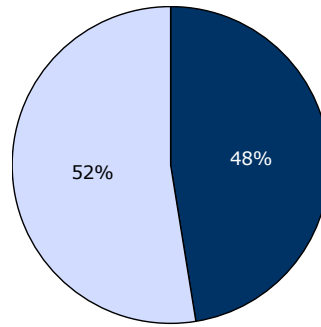
[Andet]*: Ved ikke/ikke relevant

19. Har du i forbindelse med dit indlæggelsesforløb modtaget skriftlig information om din sygdom og/eller behandling?

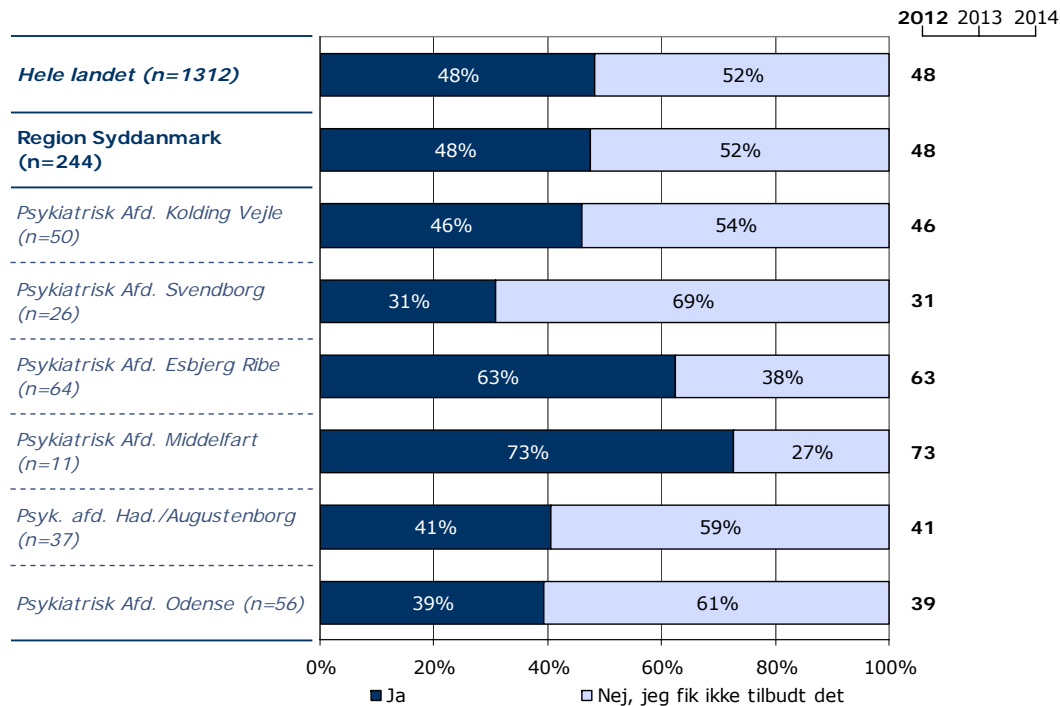
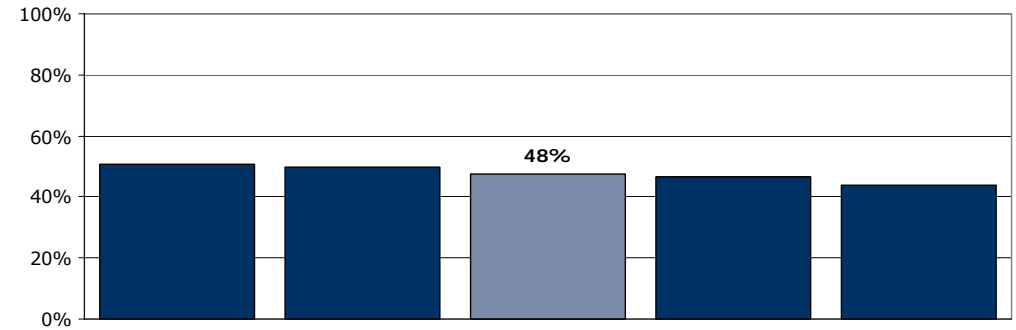
Tema: Information fra sengeafsnittet

Svar på spørgsmål: 244 (67 %)

Positive svar: Ja



■ Ja □ Nej, jeg fik ikke tilbudt det



	Ja	Nej, jeg fik ikke tilbudt det	Antal	[Andet]*
	%	%	n	n
Alle	48	52	244	93
Køn				
Mand	44	56	109	35
Kvinde	51	49	130	58
Aldersgruppe				
18-39 år	51	49	91	41
40-59 år	47	53	104	31
60 år eller derover	40	60	42	18
Længde af indlæggelse				
Under 7 døgn	28	73	80	41
1-4 uger	58	42	106	35
Over 1 måned	58	42	53	16
Diagnose				
F2	54	46	65	30
F3	46	54	52	14
F4	57	43	14	2
F6	35	65	17	13
Andet	47	53	19	8

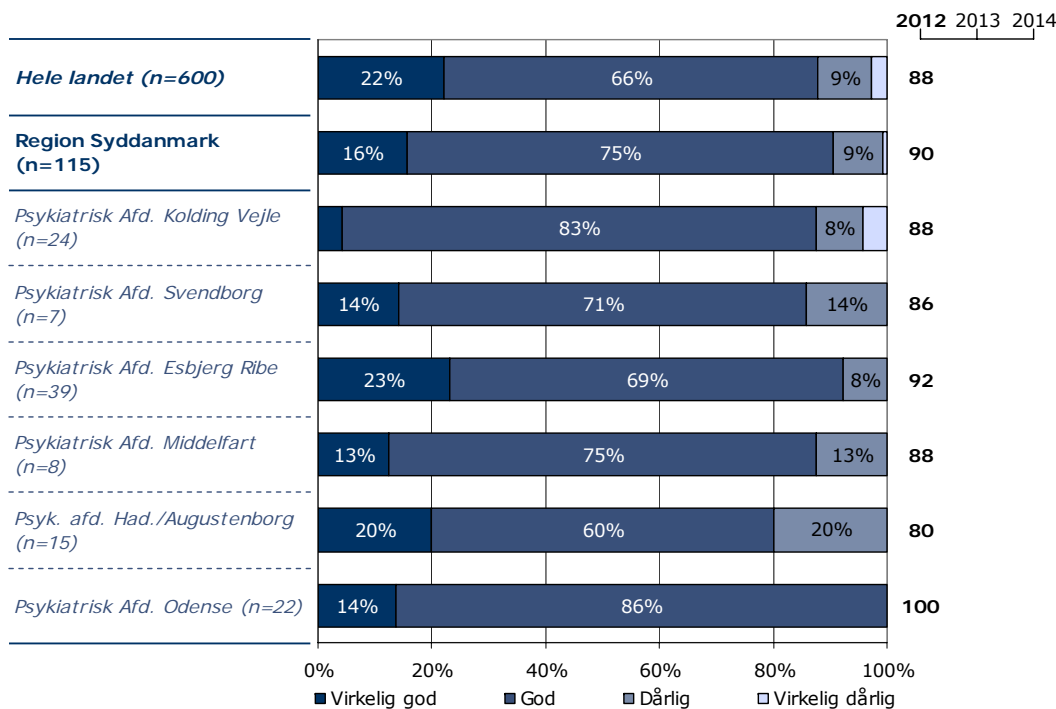
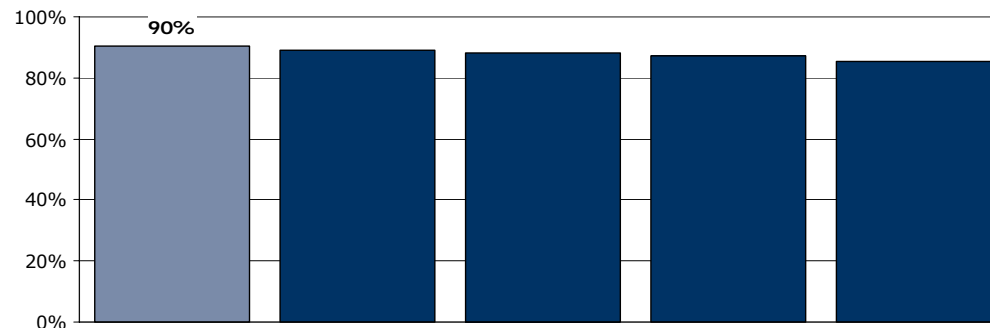
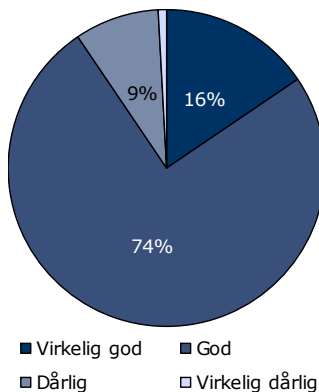
[Andet]*: Nej, jeg havde ikke behov for det

20. Hvordan vurderer du alt i alt den skriftlige information, du fik?

Tema: Information fra sengeafsnittet

Svar på spørgsmål: 115 (31 %)

Positive svar: Virkelig god; God



	Virkelig god	God	Dårlig	Virkelig dårlig	Antal	[Andet]*
	%	%	%	%	n	n
Alle	16	75	9	1	115	9
Køn						
Mand	17	78	4	0	46	3
Kvinde	15	72	12	1	67	6
Aldersgruppe						
18-39 år	16	74	9	0	43	5
40-59 år	10	80	8	2	49	2
60 år eller derover	29	59	12	0	17	2
Længde af indlæggelse						
Under 7 døgn	22	72	6	0	18	2
1-4 uger	16	75	8	2	64	3
Over 1 måned	13	74	13	0	31	3
Diagnose						
F2	29	62	9	0	34	1
F3	4	88	8	0	26	3
F4	25	63	13	0	8	0
F6	20	60	20	0	5	2
Andet	0	88	13	0	8	1

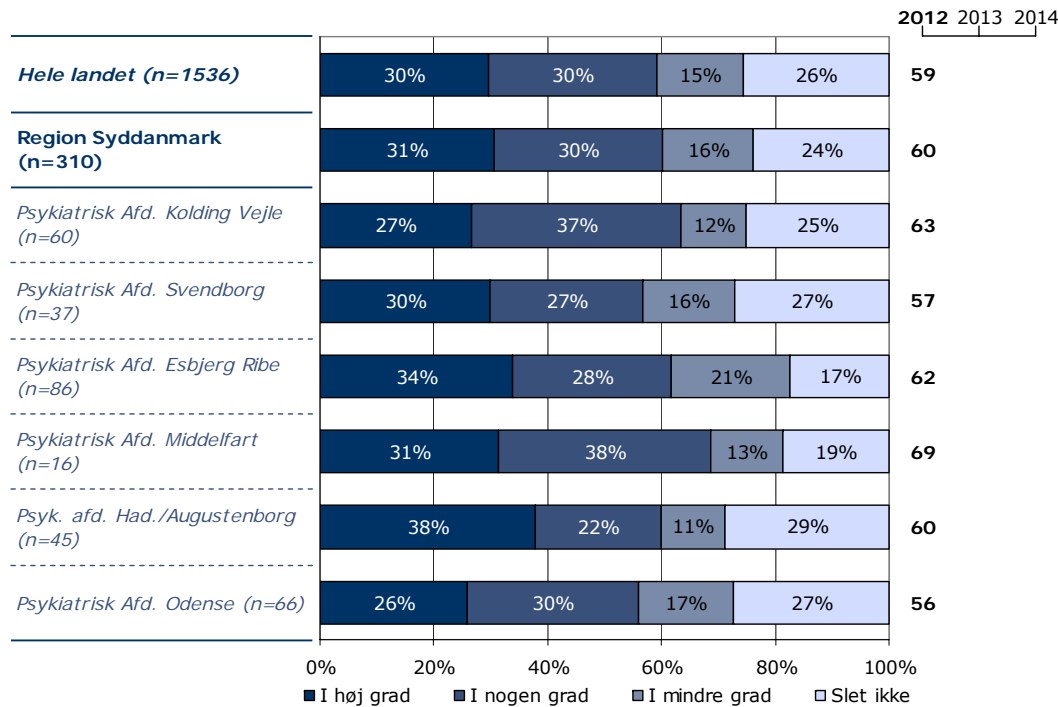
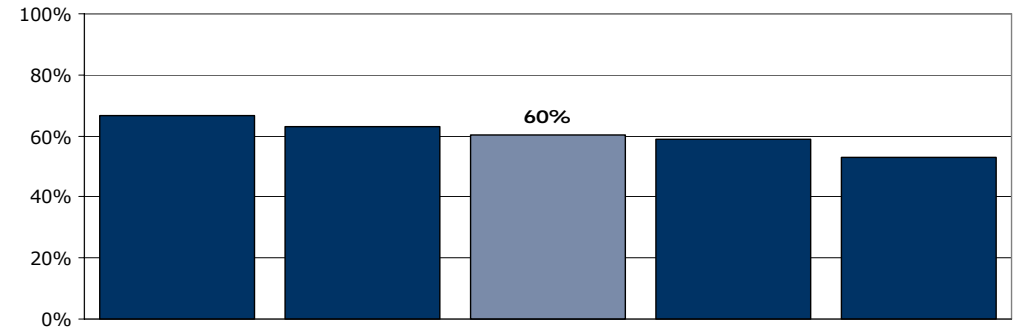
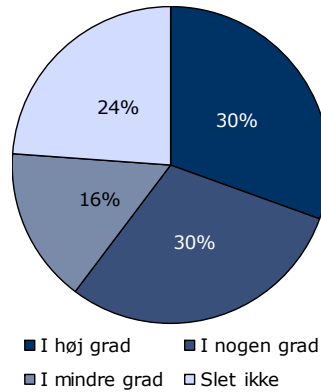
[Andet]*: Jeg har ikke læst den

21. Har personalet informeret dig om, hvordan din livsstil kan påvirke din sygdom?

Tema: Information fra sengeafsnittet

Svar på spørgsmål: 310 (85 %)

Positive svar: I høj grad; I nogen grad



	I høj grad	I nogen grad	I mindre grad	Slet ikke	Antal	[Andet]*
	%	%	%	%	n	n
Alle	31	30	16	24	310	32
Køn						
Mand	34	29	16	21	137	9
Kvinde	29	30	15	26	168	22
Aldersgruppe						
18-39 år	33	25	19	23	119	13
40-59 år	28	30	16	25	123	10
60 år eller derover	30	39	7	25	57	6
Længde af indlæggelse						
Under 7 døgn	37	21	12	31	104	14
1-4 uger	23	33	22	23	137	11
Over 1 måned	40	33	11	16	63	7
Diagnose						
F2	34	25	23	17	87	7
F3	25	38	14	23	64	7
F4	0	67	0	33	15	1
F6	21	29	8	42	24	5
Andet	30	26	15	30	27	1

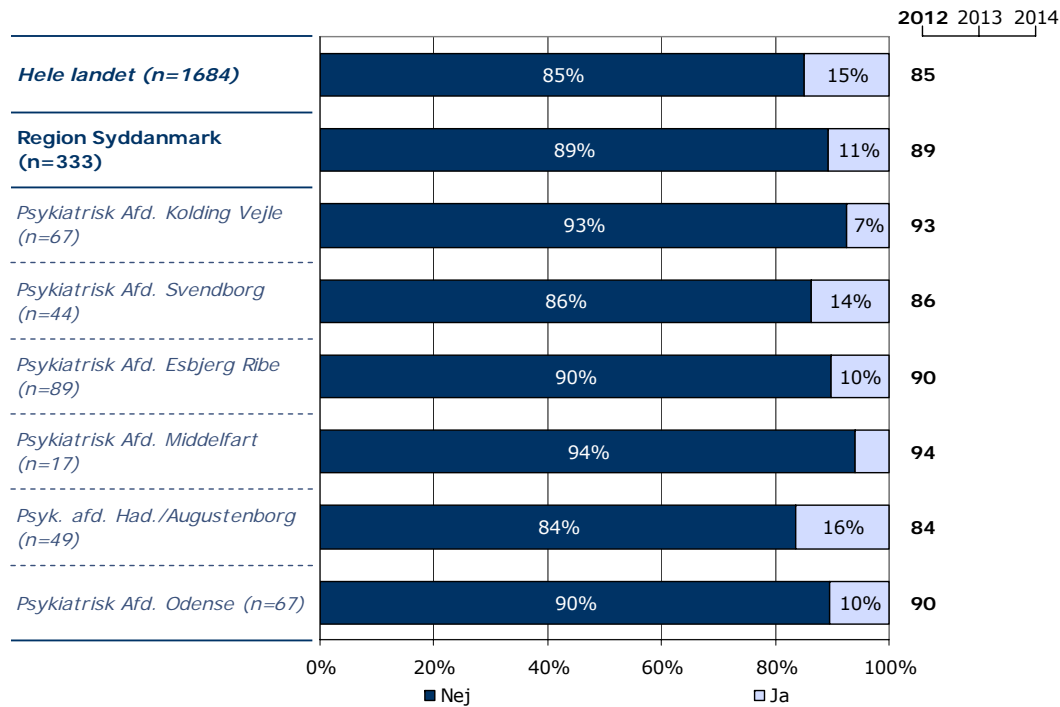
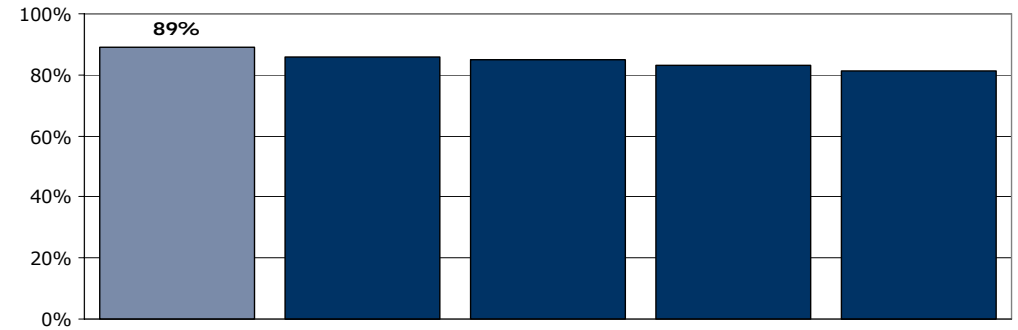
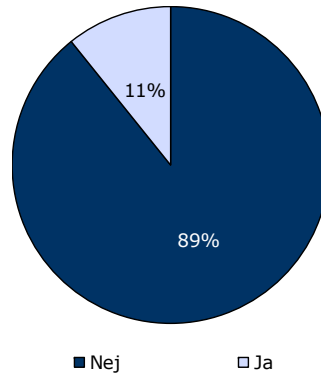
[Andet]*: Ved ikke/ikke relevant

26. Har personalet anvendt tvang i forbindelse med din indlæggelse på dette sengeafsnit?

Tema: Tvang under indlæggelsen

Svar på spørgsmål: 333 (91 %)

Positive svar: Nej



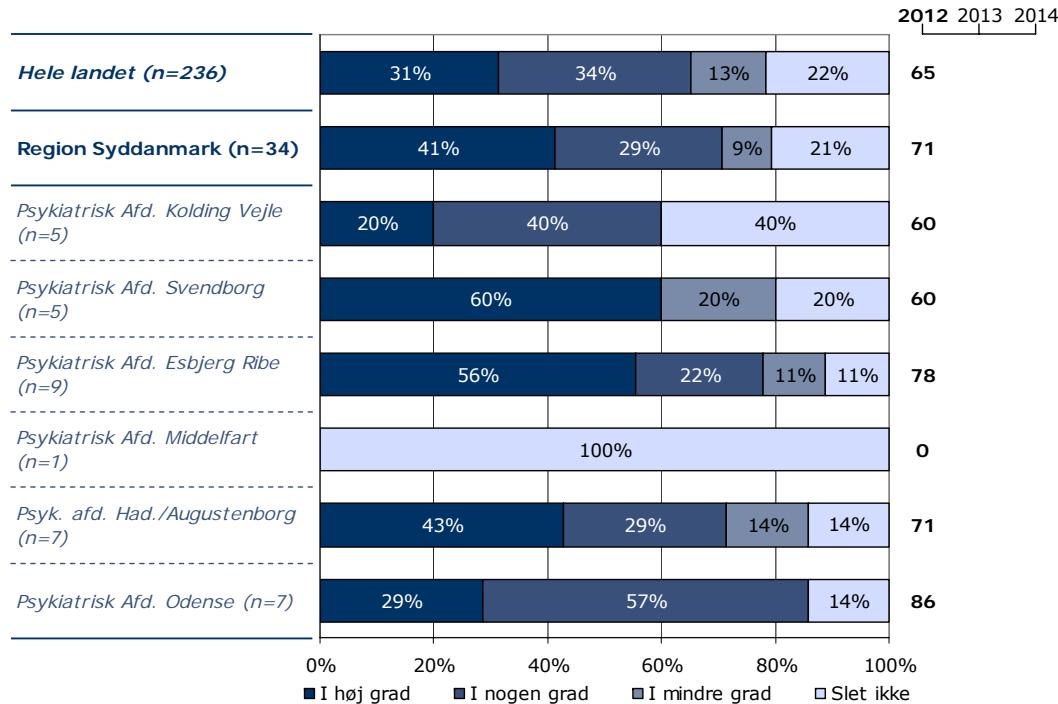
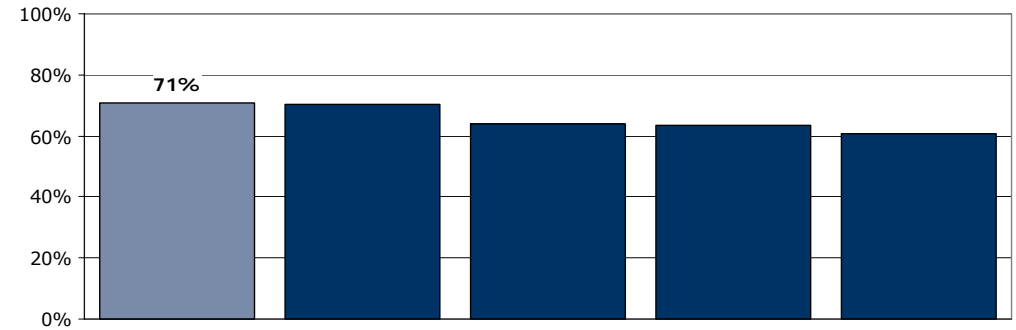
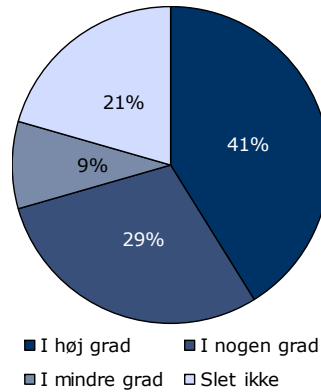
	Nej	Ja	Antal
	%	%	n
Alle	89	11	333
Køn			
Mand	88	12	144
Kvinde	90	10	185
Aldersgruppe			
18-39 år	89	11	131
40-59 år	89	11	131
60 år eller derover	90	10	58
Længde af indlæggelse			
Under 7 døgn	88	12	117
1-4 uger	92	8	144
Over 1 måned	84	16	67
Diagnose			
F2	83	17	89
F3	91	9	70
F4	94	6	17
F6	93	7	28
Andet	93	7	29

27. Synes du, at personalets brug af tvang foregik på en ordentlig måde?

Tema: Tvang under indlæggelsen

Svar på spørgsmål: 34 (9 %)

Positive svar: I høj grad; I nogen grad



	I høj grad	I nogen grad	I mindre grad	Slet ikke	Antal	[Andet]*
	%	%	%	%	n	n
Alle	41	29	9	21	34	0
Køn						
Mand	29	35	18	18	17	0
Kvinde	53	24	0	24	17	0
Aldersgruppe						
18-39 år	13	53	13	20	15	0
40-59 år	45	18	9	27	11	0
60 år eller derover	83	0	0	17	6	0
Længde af indlæggelse						
Under 7 døgn	23	46	8	23	13	0
1-4 uger	45	27	18	9	11	0
Over 1 måned	60	10	0	30	10	0
Diagnose						
F2	43	29	7	21	14	0
F3	40	40	20	0	5	0
F4	-	-	-	-	1	0
F6	0	50	0	50	2	0
Andet	100	0	0	0	2	0

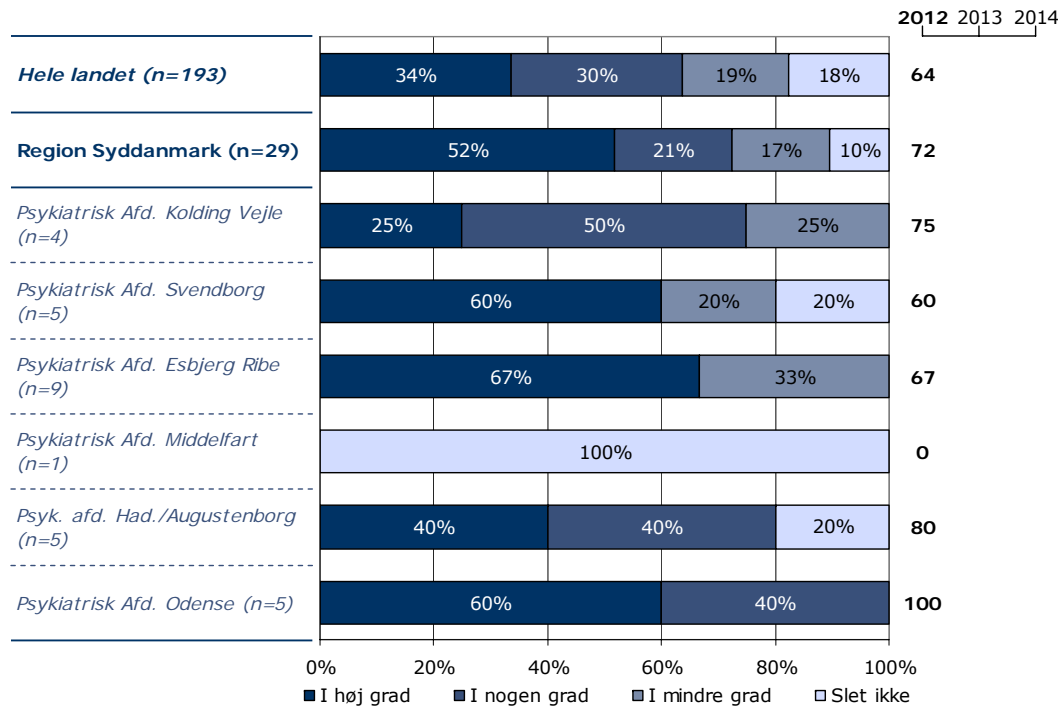
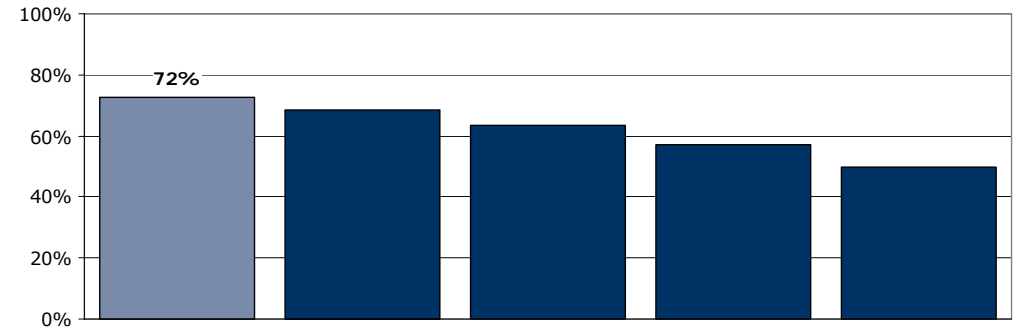
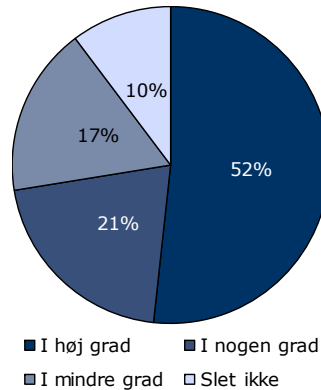
[Andet]*: Ved ikke/ikke relevant

28. Fik du udbytte af den opfølgende samtale med personalet, efter at tvangen var ophørt?

Tema: Tvang under indlæggelsen

Svar på spørgsmål: 29 (8 %)

Positive svar: I høj grad; I nogen grad



	I høj grad	I nogen grad	I mindre grad	Slet ikke	Antal	[Andet]*
	%	%	%	%	n	n
Alle	52	21	17	10	29	5
Køn						
Mand	40	27	27	7	15	2
Kvinde	64	14	7	14	14	3
Aldersgruppe						
18-39 år	27	36	27	9	11	3
40-59 år	55	18	18	9	11	0
60 år eller derover	80	0	0	20	5	2
Længde af indlæggelse						
Under 7 døgn	42	25	17	17	12	1
1-4 uger	56	11	33	0	9	2
Over 1 måned	63	25	0	13	8	2
Diagnose						
F2	55	27	18	0	11	2
F3	50	0	50	0	4	2
F4	-	-	-	-	1	0
F6	0	50	50	0	2	0
Andet	100	0	0	0	2	0

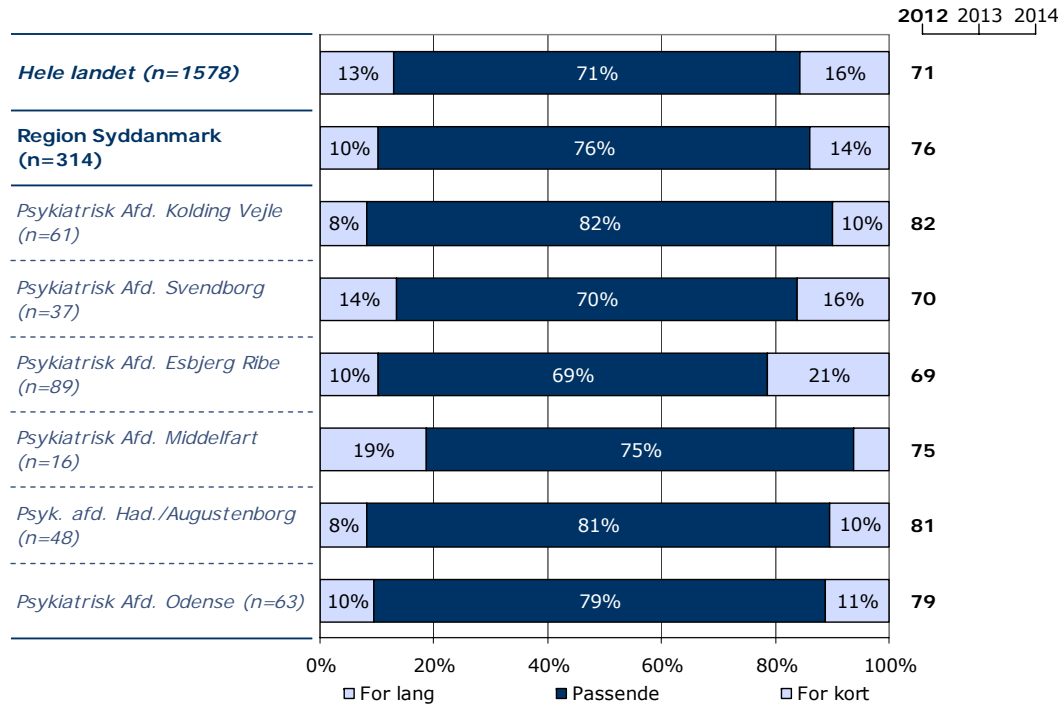
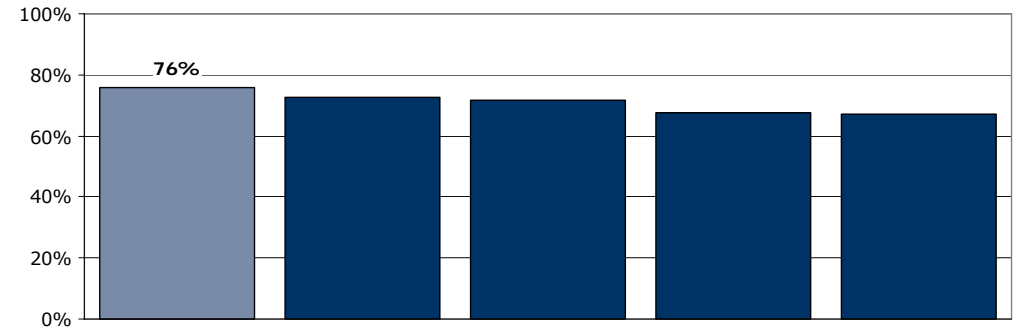
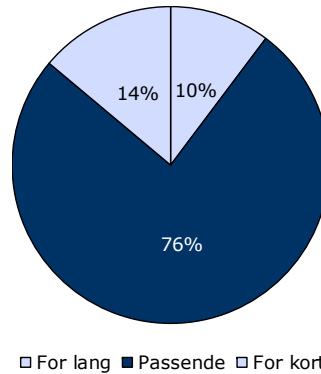
[Andet]*: Ved ikke/har ikke haft en samtale

29. Hvordan synes du, at længden af din indlæggelse har været?

Tema: Udskrivelse fra sengeafsnittet

Svar på spørgsmål: 314 (86 %)

Positive svar: Passende



	For lang	Passende	For kort	Antal	[Andet]*
	%	%	%	n	n
Alle	10	76	14	314	31
Køn					
Mand	12	71	17	131	12
Kvinde	9	79	12	180	18
Aldersgruppe					
18-39 år	10	75	14	126	11
40-59 år	7	78	15	123	10
60 år eller derover	16	71	13	55	9
Længde af indlæggelse					
Under 7 døgn	6	84	11	104	17
1-4 uger	7	74	19	135	10
Over 1 måned	23	69	9	70	3
Diagnose					
F2	18	71	10	87	10
F3	8	87	5	61	9
F4	0	81	19	16	0
F6	4	81	15	26	4
Andet	4	68	28	25	3

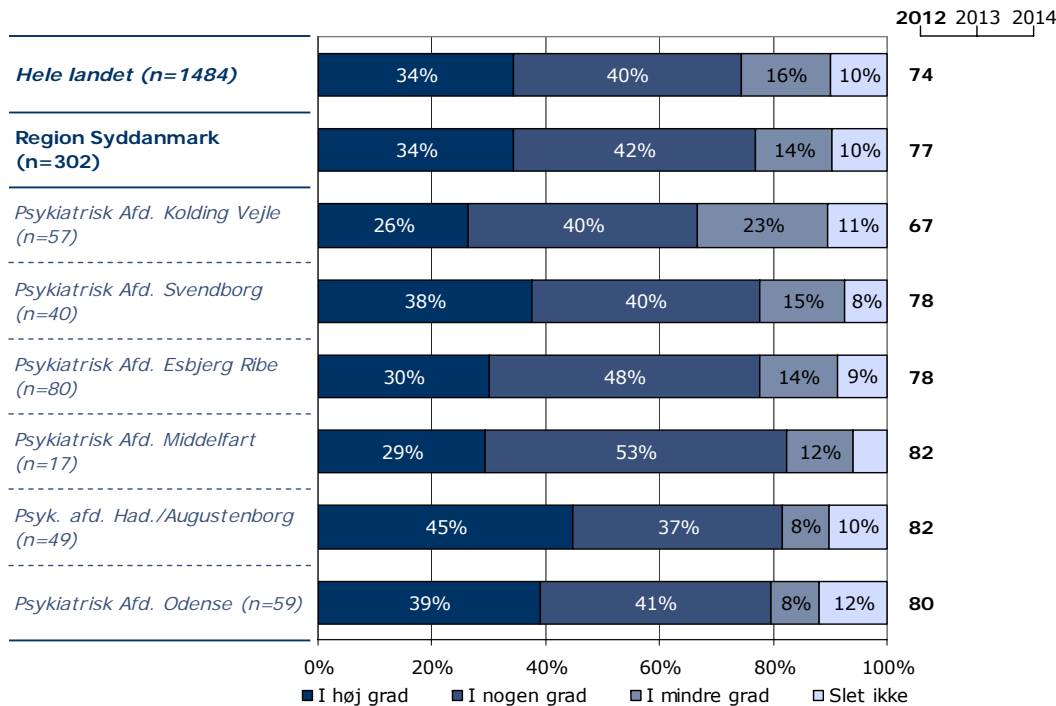
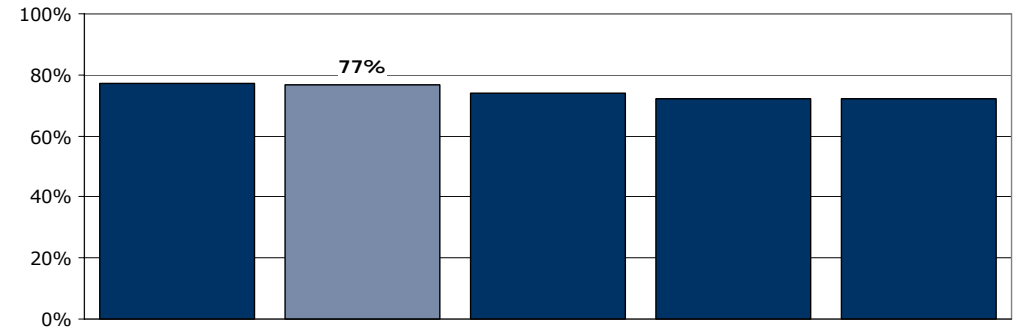
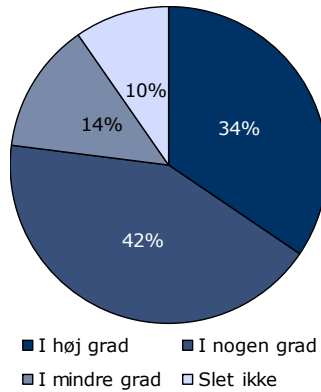
[Andet]*: Ved ikke/skal ikke udskrives

30. Oplever du, at personalet har forberedt dig tilstrækkeligt på tiden efter din udskrivelse?

Tema: Udskrivelse fra sengeafsnittet

Svar på spørgsmål: 302 (83 %)

Positive svar: I høj grad; I nogen grad



	I høj grad	I nogen grad	I mindre grad	Slet ikke	Antal	[Andet]*
	%	%	%	%	n	n
Alle	34	42	14	10	302	39
Køn						
Mand	35	42	15	8	130	14
Kvinde	35	42	13	10	169	25
Aldersgruppe						
18-39 år	34	45	11	9	117	18
40-59 år	33	43	16	8	122	14
60 år eller derover	39	37	15	9	54	7
Længde af indlæggelse						
Under 7 døgn	38	40	10	13	101	19
1-4 uger	28	49	17	6	130	15
Over 1 måned	44	33	12	11	66	5
Diagnose						
F2	38	38	14	10	81	15
F3	27	58	12	3	60	10
F4	53	27	20	0	15	1
F6	15	56	11	19	27	3
Andet	40	32	12	16	25	4

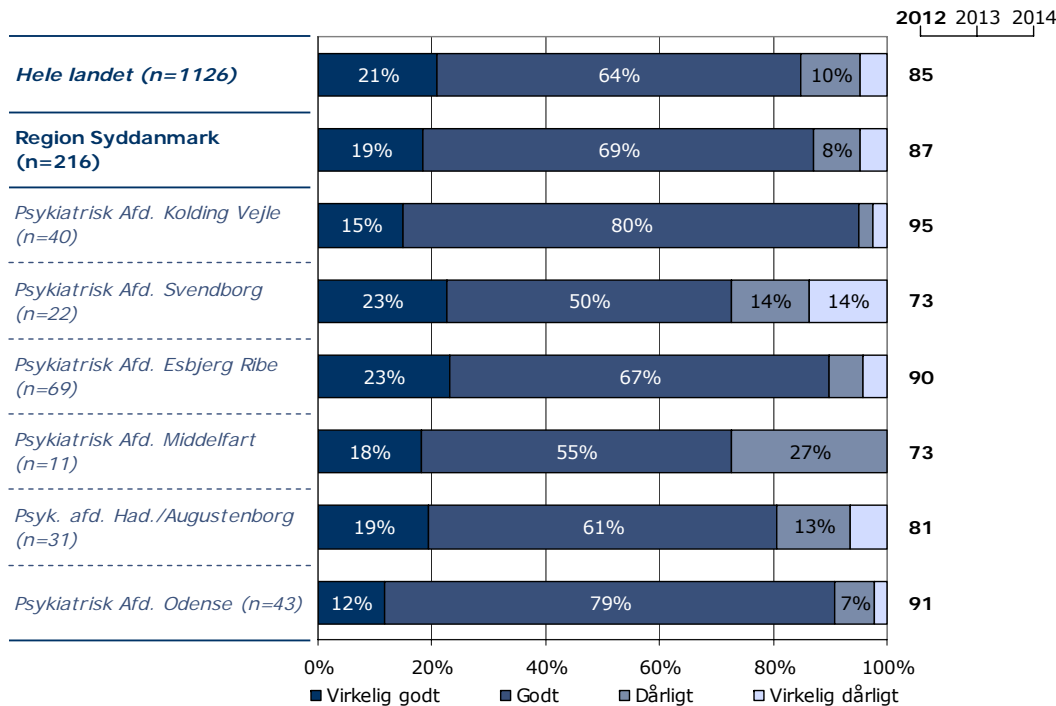
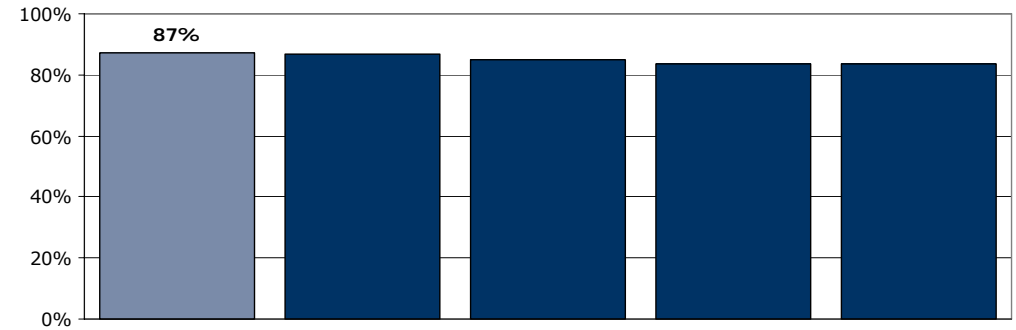
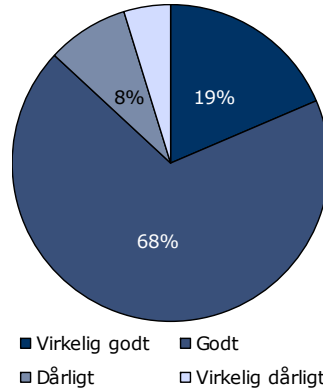
[Andet]*: Ved ikke/skal ikke udskrives

31. Hvordan vurderer du, at din overflytning mellem psykiatriske sengeafsnit var tilrettelagt?

Tema: Sammenhæng og samarbejde

Svar på spørgsmål: 216 (59 %)

Positive svar: Virkelig godt; Godt



	Virkelig godt	Godt	Dårligt	Virkelig dårligt	Antal	[Andet]*
	%	%	%	%	n	n
Alle	19	69	8	5	216	112
Køn						
Mand	15	68	11	5	92	50
Kvinde	21	69	7	3	121	62
Aldersgruppe						
18-39 år	18	67	9	6	85	44
40-59 år	16	71	11	1	87	45
60 år eller derover	28	64	0	8	36	22
Længde af indlæggelse						
Under 7 døgn	21	63	13	4	72	41
1-4 uger	17	73	7	3	101	44
Over 1 måned	20	66	5	10	41	25
Diagnose						
F2	22	66	9	3	68	23
F3	13	78	3	8	40	27
F4	18	82	0	0	11	6
F6	19	69	13	0	16	11
Andet	19	56	19	6	16	10

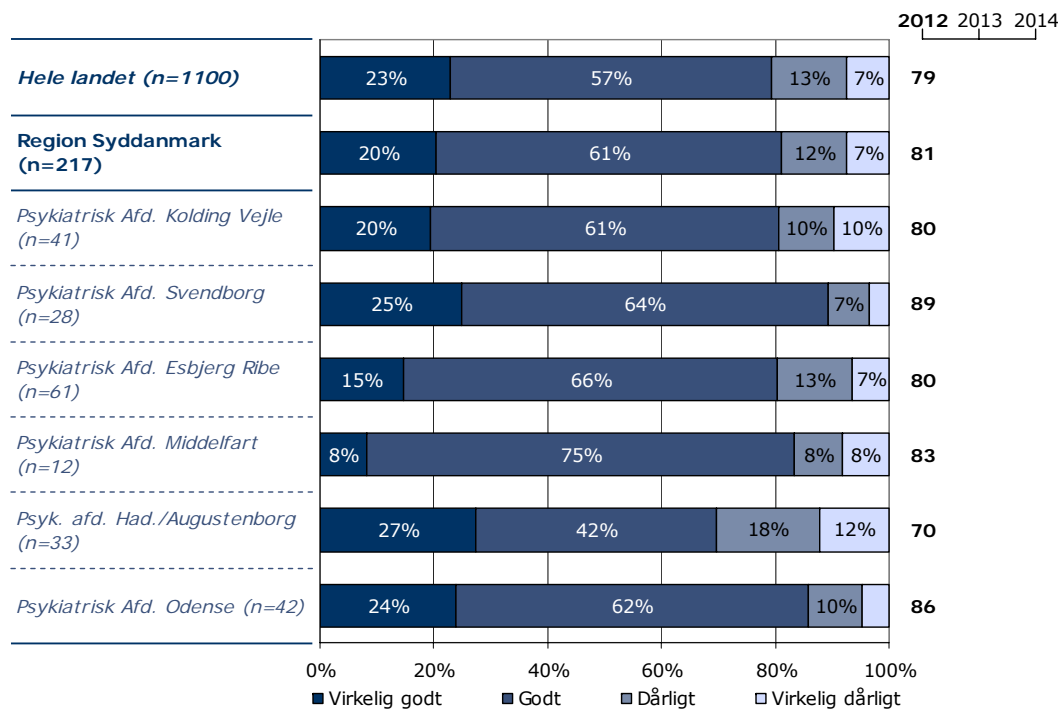
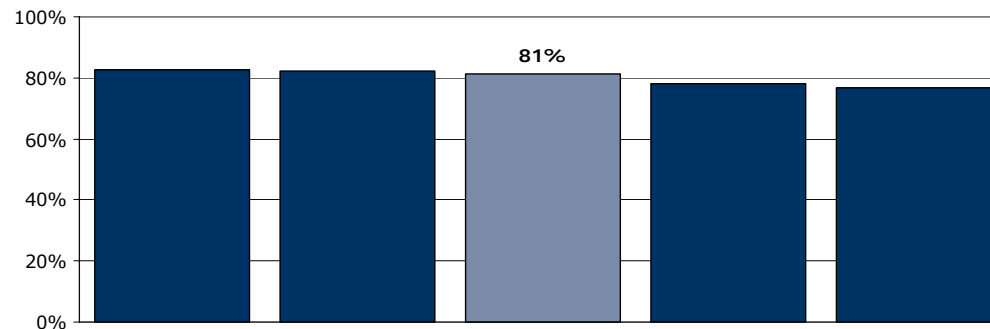
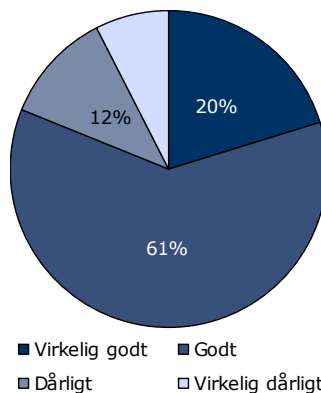
[Andet]*: Ved ikke/blev ikke overflyttet

32. Hvordan har du oplevet samarbejdet mellem sengeafsnittet og andre offentlige steder, som du har kontakt med om din sygdom?

Tema: Sammenhæng og samarbejde

Svar på spørgsmål: 217 (59 %)

Positive svar: Virkelig godt; Godt



	Virkelig godt	Godt	Dårligt	Virkelig dårligt	Antal	[Andet]*
	%	%	%	%	n	n
Alle	20	61	12	7	217	116
Køn						
Mand	17	63	12	9	94	48
Kvinde	23	60	11	7	122	68
Aldersgruppe						
18-39 år	18	57	16	10	90	44
40-59 år	19	63	11	7	83	48
60 år eller derover	30	68	0	3	37	23
Længde af indlæggelse						
Under 7 døgn	24	56	7	13	70	45
1-4 uger	18	62	16	3	98	48
Over 1 måned	20	63	9	9	46	22
Diagnose						
F2	23	64	7	6	69	25
F3	19	59	16	5	37	28
F4	33	56	11	0	9	6
F6	5	74	5	16	19	10
Andet	13	44	25	19	16	12

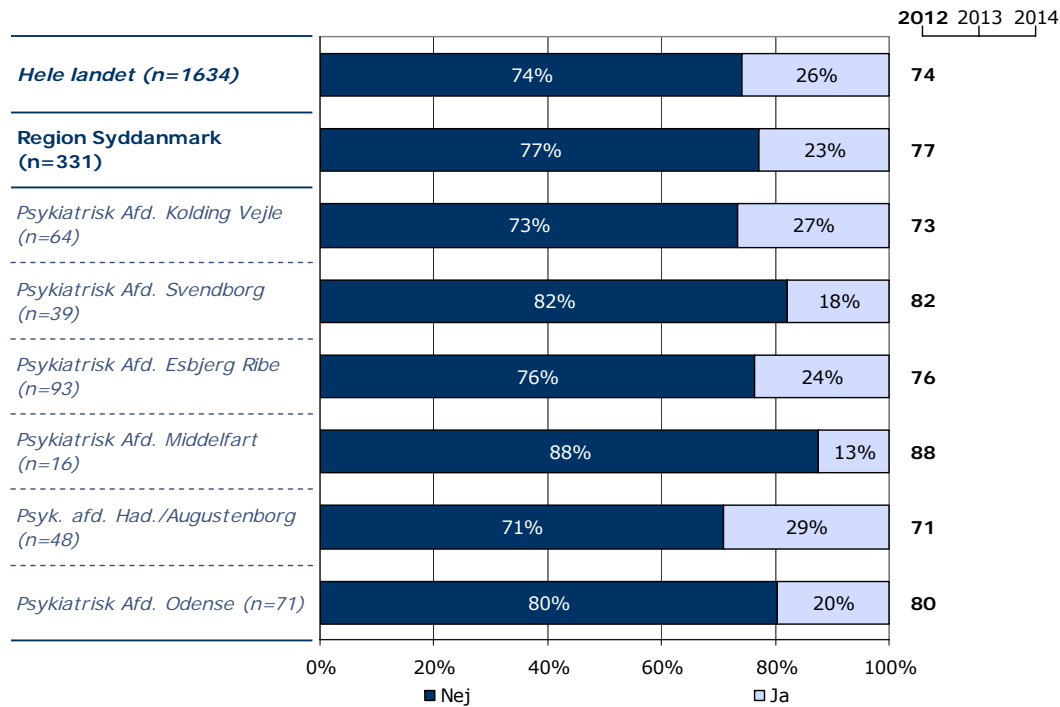
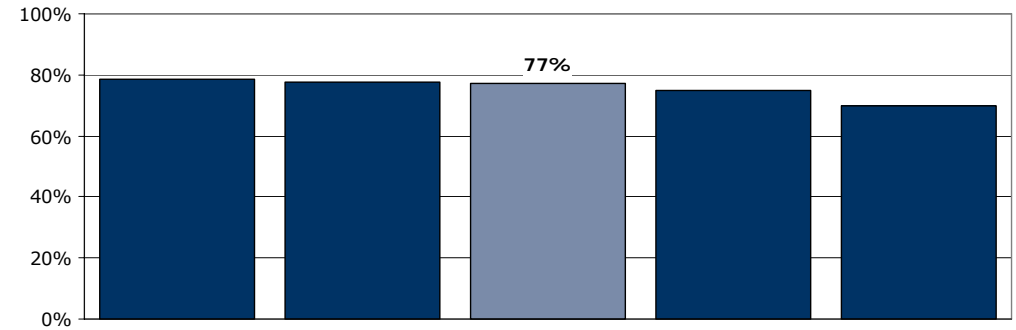
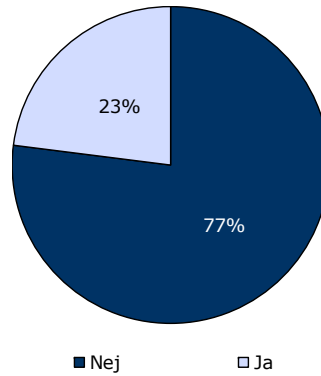
[Andet]*: Ved ikke/ikke relevant

34. Mangler du behandlingstilbud i psykiatrien?

Tema: Sammenhæng og samarbejde

Svar på spørgsmål: 331 (90 %)

Positive svar: Nej



	Nej	Ja	Antal
	%	%	n
Alle	77	23	331
Køn			
Mand	75	25	141
Kvinde	79	21	187
Aldersgruppe			
18-39 år	77	23	131
40-59 år	74	26	131
60 år eller derover	84	16	58
Længde af indlæggelse			
Under 7 døgn	72	28	113
1-4 uger	79	21	146
Over 1 måned	79	21	68
Diagnose			
F2	78	22	92
F3	79	21	68
F4	88	13	16
F6	69	31	29
Andet	68	32	28

Ønsker du at vide mere

På psykiatriundersogelser.dk kan du læse mere om LUP-psykiatri.

På hjemmesiden er det muligt at se spørgeskemaer, DDKM spørgsmål, tidsplan m.v.

Her kan du blandt andet også finde kontaktoplysninger på de regionale koordinators samt de medarbejdere i CFK, som er involveret i undersøgelse.

Du kan også nemt blive ledt videre til rapporten med nationale resultater samt regionale rapporter, der ligger på sundhed.dk.