
LUP Psykiatri 2012

Regional rapport

Indlagte patienter

Region Nordjylland

Dato: 12-04-2013



Indledning

I efteråret 2012 blev indlagte patienter i en spørgeskemaundersøgelse spurgt om deres oplevelse af kontakten med psykiatrien.

Denne rapport beskriver patienternes svar inden for denne region.

Formål

Formålet med undersøgelsen er at bidrage med viden om patienternes oplevelser af kvalitet i psykiatrien på afsnits-, afdelings-, regions- og landsniveau.

Foruden de nationale spørgsmål har regionerne mulighed for at stille op til fire regionale spørgsmål.

Baggrund

Der er tale om en landsdækkende undersøgelse, som gennemføres på vegne af de fem regioner og Danske Regioner.

Patientundersøgelserne gennemføres årligt og omfatter indlagte og ambulante voksne patienter samt ambulante børn og unge på landets offentlige psykiatriske hospitaler. Det er første gang, at undersøgelserne gennemføres samtidigt.

Hvert tredje år gennemføres landsdækkende undersøgelser af pårørendeoplevelser inden for de ovennævnte områder af psykiatrien.

Der har eksisteret landsdækkende undersøgelser af patient- og pårørendeoplevelser i psykiatrien siden 2004, men koncept og spørgeskemaer er væsentligt forandret i forbindelse med denne undersøgelse, hvorfor resultaterne ikke kan sammenlignes med tidligere års resultater.

Rapportens opbygning

Rapporten har følgende opbygning:

- Indledning
- Overordnet gennemgang af spørgsmålene
- Gennemgang af de enkelte spørgsmål

I den overordnede gennemgang af spørgsmålene er det blandt andet muligt at sammenligne regionens resultater på de enkelte spørgsmål inddelt i temaer med landsresultatet.

Her præsenteres desuden en oversigt over fem spørgsmål med umiddelbare forbedringsmuligheder samt fem spørgsmål med fokus på fastholdelse af resultatet.

I den efterfølgende gennemgang af de enkelte spørgsmål præsenteres regionens resultater på afdelingsniveau.

Spørgsmålene om patienternes samlede indtryk vises før de øvrige temaer i spørgeskemaet. Eventuelle regionale spørgsmål præsenteres til sidst.

Rapporter på flere niveauer

Der er udarbejdet rapporter på afsnits-, afdelings- og regionsniveau. På landsniveau er der desuden udarbejdet en samlet tværgående eksplorativ landsrapport.

Organisering

Projektledelsen af undersøgelsen varetages af CFK - Folkesundhed og Kvalitetsudvikling i Region Midtjylland, der sammen med Enheden for Brugerundersøgelser i Region Hovedstaden udgør projektsekretariatet.

Styregruppen for undersøgelsen er Temagruppen for Kvalitet. Derudover er der nedsat en kompetenceenhed bestående af et medlem fra hver af de fem regioner, Danske Regioner samt CFK.

Datagrundlag

Personalet udleverede, i perioden 3. september til og med 28. oktober, personligt spørgeskemaer til patienter, som blev udskrevet fra afsnittet.

Afsnit/afdelinger med færre end ti udleverede spørgeskemaer eller mindre end fem besvarelser får ikke rapporteret deres resultater på disse niveauer. Resultater fra disse afsnit/afdelinger vil dog indgå i resultaterne på højere niveauer.

Datagrundlag

Udleverede spørgeskemaer	315
Besvarede spørgeskemaer	205
Regionens svarprocent	65

Signalement

	Antal	Procent
	n	%
Alle	205	100
Køn		
Mand	96	49
Kvinde	101	51
Aldersgruppe		
18-39 år	85	45
40-59 år	65	34
60 år eller derover	41	21
Længde af indlæggelse		
Under 7 døgn	50	25
1-4 uger	78	40
Over 1 måned	69	35
Diagnose		
F2	53	32
F3	48	29
F4	8	5
F6	29	17
Andet	28	17

Patienternes samlede indtryk

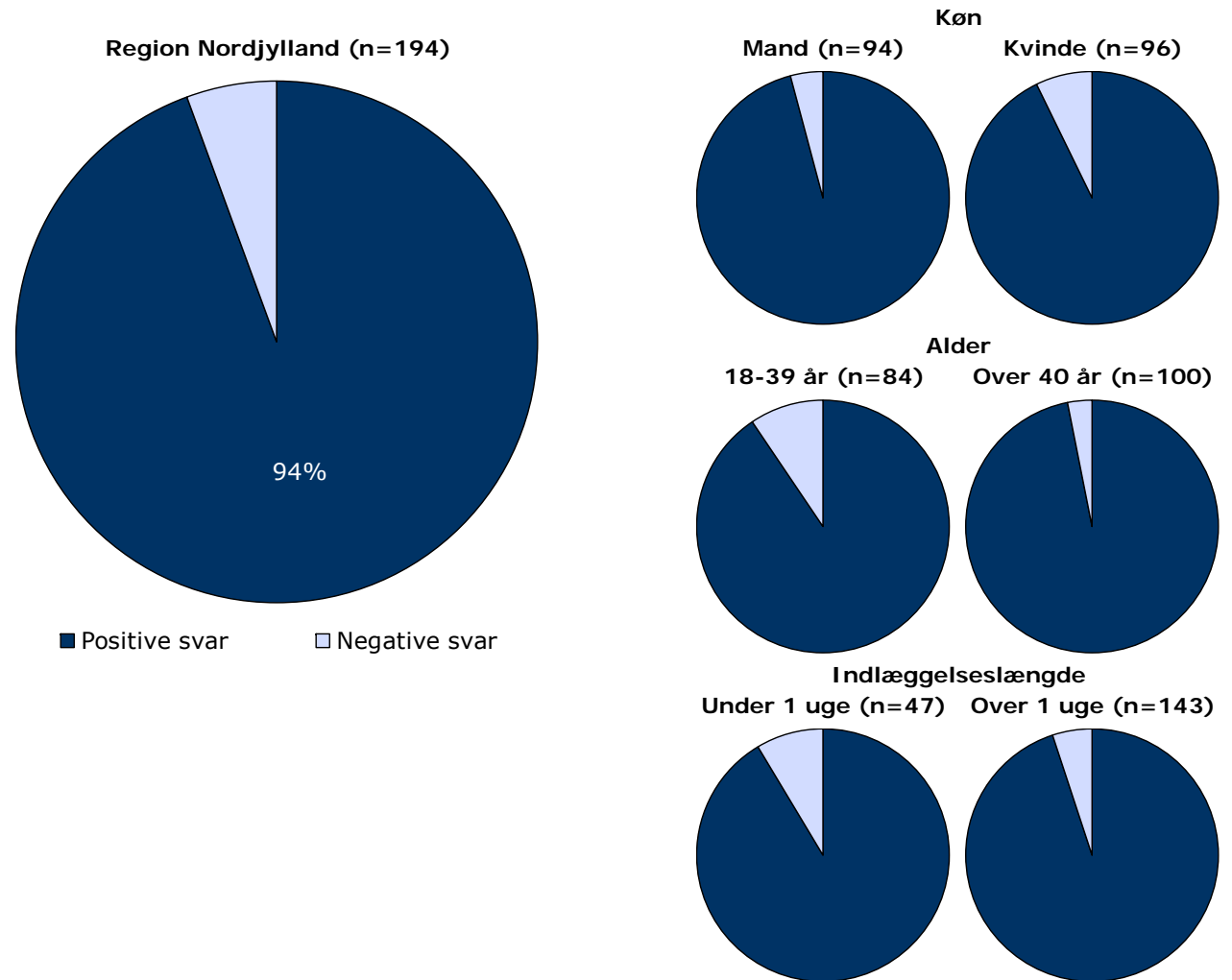
Figurene til højre viser patienternes samlede indtryk fordelt på køn, alder og indlæggelseslængde.

I figurene er patienternes svar kategoriseret som henholdsvis positive og negative.

Svarkategorierne "virkelig godt" og "godt" er kategoriseret som positive svar, mens svarkategorierne "dårligt" og "virkelig dårligt" er kategoriseret som negative svar.

Patienternes samlede indtryk præsenteres mere detaljeret senere i forbindelse med gennemgangen af spørgsmålene i undersøgelsen.

Det samlede indtryk fordelt på køn, alder og indlæggelseslængde



Hvordan svarer patienterne på spørgsmålene?

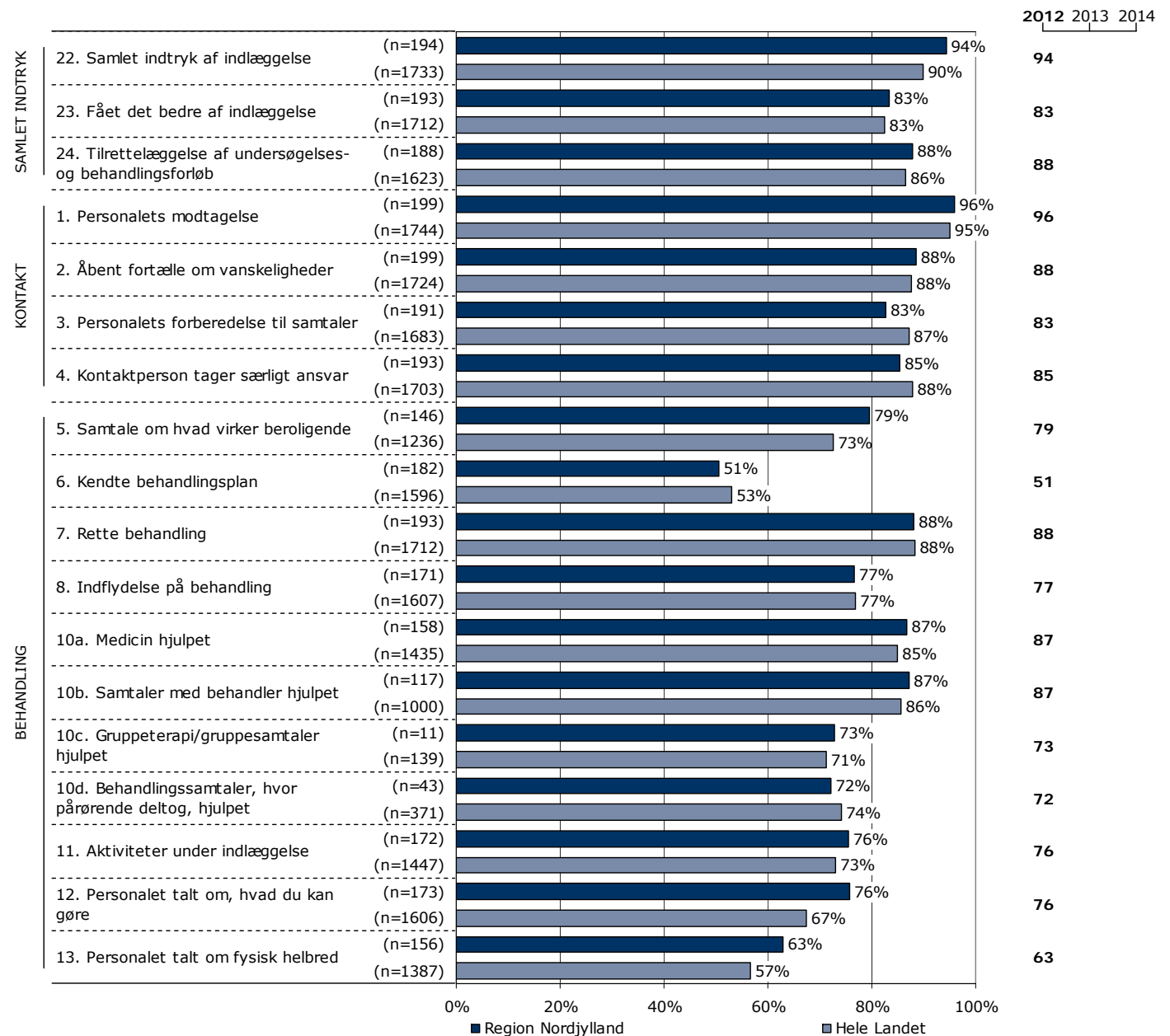
Patienternes svar på spørgsmålene er her sammenlignet med landsresultatet.

Spørgsmålene vises temavist med det samlede indtryk som det første tema. Den lodrette tekst yderst til venstre viser, hvilket tema spørgsmålene hører under.

Søjlerne viser andelen af patienternes svar, som er positive. Parentesen foran hver søjle angiver det samlede antal svar (positive og negative), der indgår i andelsberegningen.

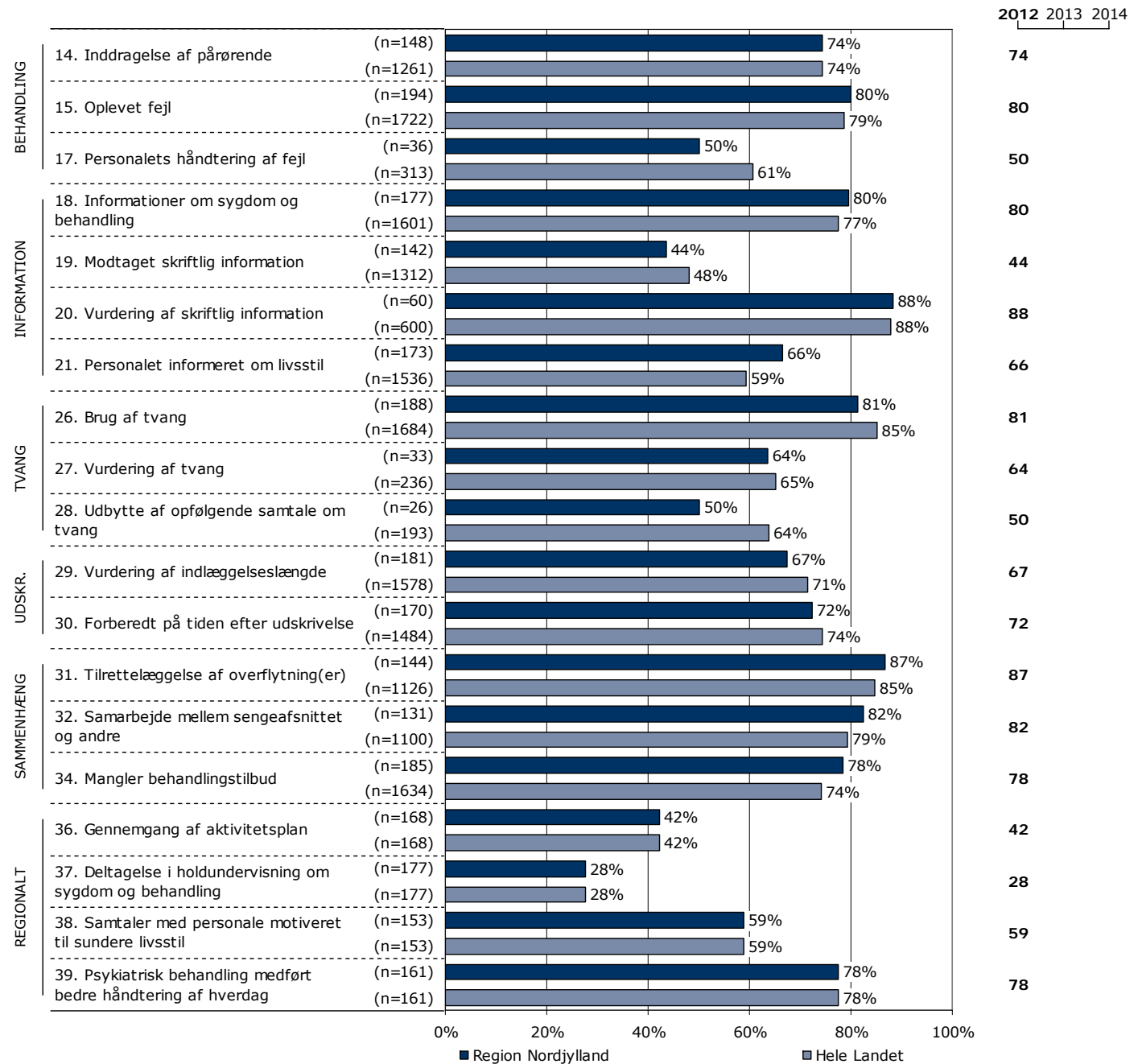
Til højre er dette års resultat vist. I de kommende års undersøgelser, vil de tidligere års resultater ligeledes være vist.

Resultatoversigt. Andel positive svar (procent)



Hvordan svarer patienterne på spørgsmålene? (fortsat)

Resultatoversigt. Andel positive svar (procent).



Er resultatet bedre end landsresultatet?

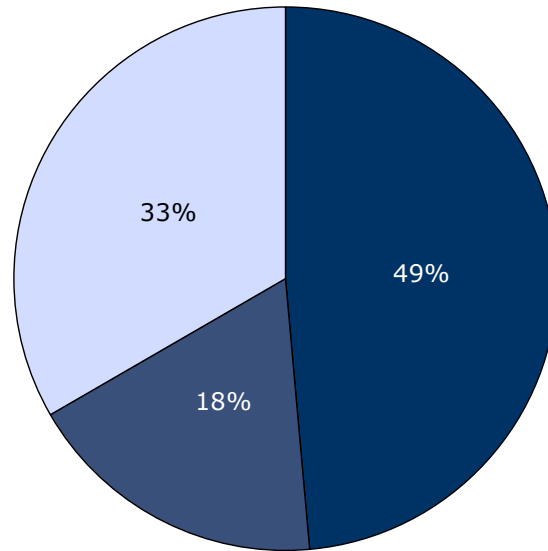
Figuren til højre viser, på hvor mange af spørgsmålene andelen af patienter, der har svaret positivt, er

- Højere end landsresultatet
- Det samme som landsresultatet
- Lavere end landsresultatet

I figuren er resultatet sammenlignet med landsresultatet på i alt 33 spørgsmål.

Forskellene mellem regionens resultat og landsresultaterne er ikke signifikantstestet.

Sammenligning med landsresultatet



- Højere end landsresultatet
- Det samme som landsresultatet
- Lavere end landsresultatet

Spørgsmål med umiddelbare forbedringsmuligheder?

Patienternes svar på spørgsmålene er her sammenholdt med sammenhængen mellem de enkelte spørgsmål og patienternes samlede indtryk.

Formålet er at identificere spørgsmål, som er vigtige for patienterne, hvor der er forbedringsmuligheder eller hvor det er vigtigt at fastholde resultatet.

Forbedringsmuligheder

Øverst er fem spørgsmål, der rummer store umiddelbare forbedringsmuligheder, fremhævet. Spørgsmålene er karakteriseret ved relativt få positive svar og relativ stor sammenhæng med det samlede indtryk.

Fastholdelse af resultat

Nederst er fem spørgsmål, hvor det er vigtigt at fastholde resultatet, fremhævet. Spørgsmålene er karakteriseret ved en relativ stor andel positive svar, samtidig med, at sammenhængen med det samlede indtryk er relativ stor.

Spørgsmålene er rangordnet og fremhævet på baggrund af andel positive svar og den bivariate sammenhæng mellem spørgsmålene og det samlede indtryk (γ).

Der indgår i alt 31 spørgsmål i rangordningen.

Spørgsmål med umiddelbare forbedringsmuligheder

	Positive	Positive	Sammenhæng
	%	[1-31]	[1-31]
17. Hvordan synes du, at personalet tog hånd om fejlen(e), efter den/de blev opdaget?	50	29	9
28. Fik du udbytte af den opfølgende samtale med personalet, efter at tvangen var ophørt?	50	30	18
8. I hvilket omfang havde du indflydelse på din behandling?	77	18	5
6. Kendte du din behandlingsplan?	51	28	23
29. Hvordan synes du, at længden af din indlæggelse har været?	67	24	13

Spørgsmål med fokus på fastholdelse af resultat

	Positive	Positive	Sammenhæng
	%	[1-31]	[1-31]
24. Hvordan vurderer du, at dit samlede undersøgelses- og behandlingsforløb var tilrettelagt?	88	5	1
7. Oplevede du, at du fik den rette behandling under din indlæggelse?	88	4	2
20. Hvordan vurderer du alt i alt den skriftlige information, du fik?	88	3	3
1. Tog personalet godt imod dig, da du blev indlagt på sengeafsnittet?	96	1	8
4. Oplevede du, at din kontaktperson tog særligt ansvar for dine undersøgelser og din behandling?	85	9	6

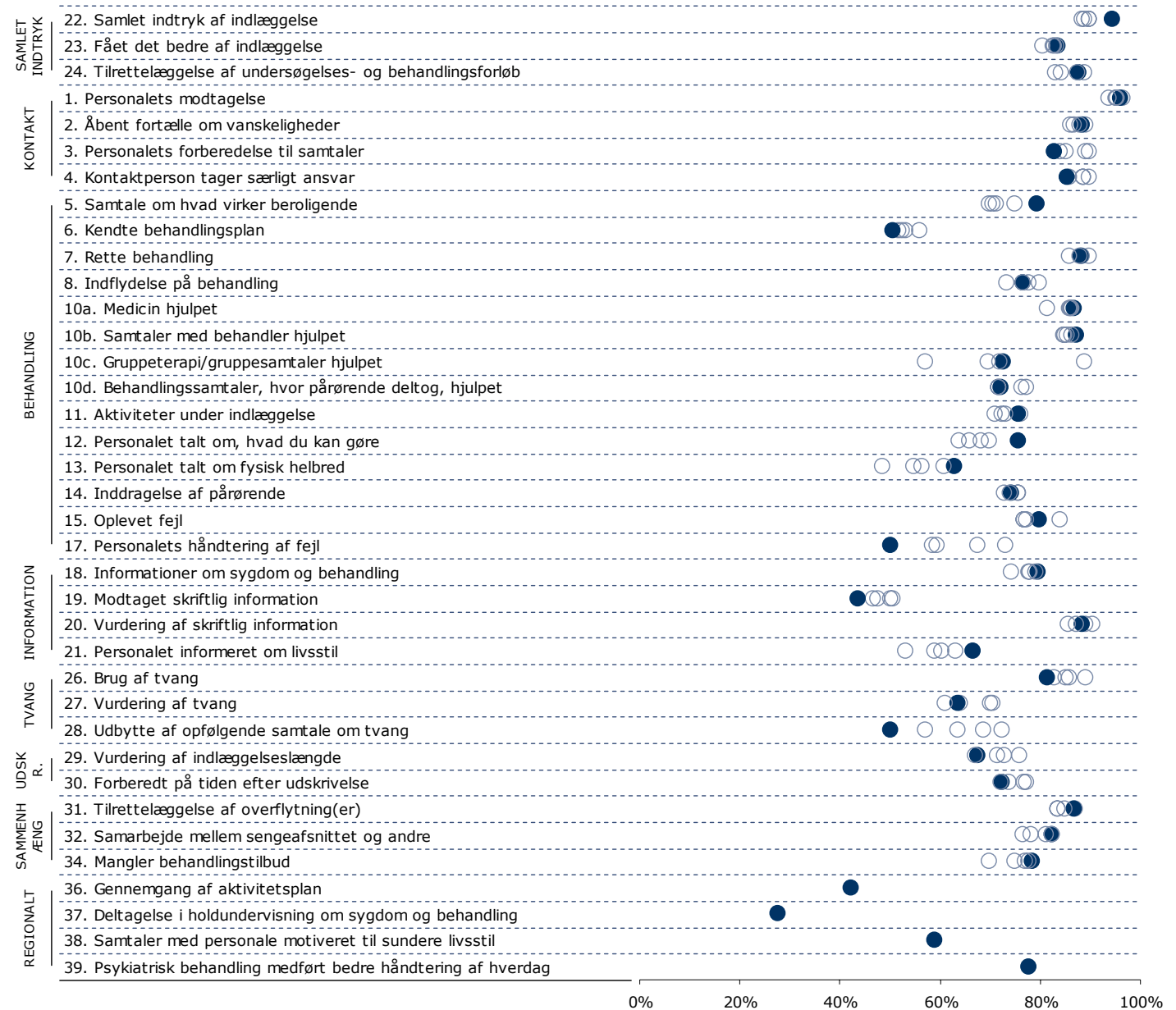
Spredningen på spørgsmålene

Figuren til højre viser variationen i patienternes svar på regionsniveau.

I figuren er andel positive svar på spørgsmålene vist for hver region. Regionens resultat på spørgsmålene er markeret med en fuldoptrukken cirkel.

Spørgsmålene vises temavist med det samlede indtryk som det første tema. Den lodrette tekst yderst til venstre viser, hvilket tema spørgsmålene hører under.

Spredningsfigur



23. Har du fået det bedre af at være indlagt på sengeafsnittet?

Nummer og spørgsmålsformulering i spørgeskemaet

Spørgsmålets tema i spørgeskemaet

Tema: Samlet indtryk af indlæggelsen

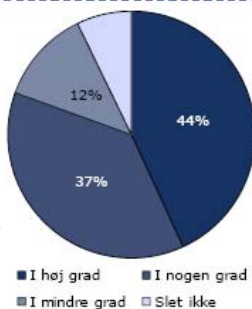
Svar på spørgsmål: 380 (96 %)

Positive svar: I høj grad; I nogen grad

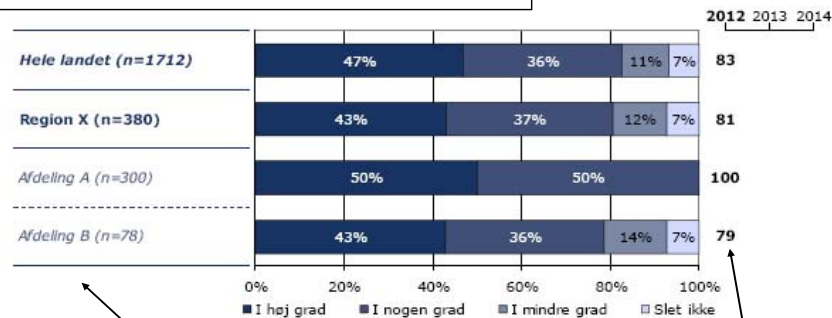
Antal svar i figurerne (procent af regionens samlede besvarelser)

Svar kategoriseret som positive

Regionsresultatet: Svarfordelingen på spørgsmålet



Rangordning: Regioner i undersøgelsen rangordnet efter andel positive svar og sammenlignet med regionsresultatet.



Sammenligning: Regionsresultatet sammenlignet med svarfordelingen for hele landet og opdelt på afdelingsniveau.

Andel positive svar i dette års undersøgelse. I de kommende års undersøgelser, vil de tidligere års resultater ligeledes være vist.

Krydstabel: Regionsresultatet fordelt på køn, alder og øvrige baggrundsoplysninger.

Svarfordelingen for grupper med mindre end to svar vises ikke.

	I høj grad (%)	I nogen grad (%)	I mindre grad (%)	Slet ikke (%)	Antal n	[Andet]* n
Alle	43	37	12	7	380	7
Køn						
Mand	47	36	9	7	159	3
Kvinde	41	37	15	7	214	4
Aldersgruppe						
18-39 år	37	37	16	9	169	3
40-59 år	46	38	11	5	133	3
60 år eller derover	59	30	8	3	64	1
Længde af indlæggelse						
Under 7 døgn	34	39	17	11	152	3
1-4 uger	50	37	11	3	123	3
Over 1 måned	49	36	9	7	92	1
Diagnose						
F2	50	31	10	9	88	2
F3	44	42	11	3	119	0
F4	36	29	14	21	14	1
F6	37	37	16	11	19	1
Andet	35	47	12	7	43	1

[Andet]*: Ved ikke/ikke relevant

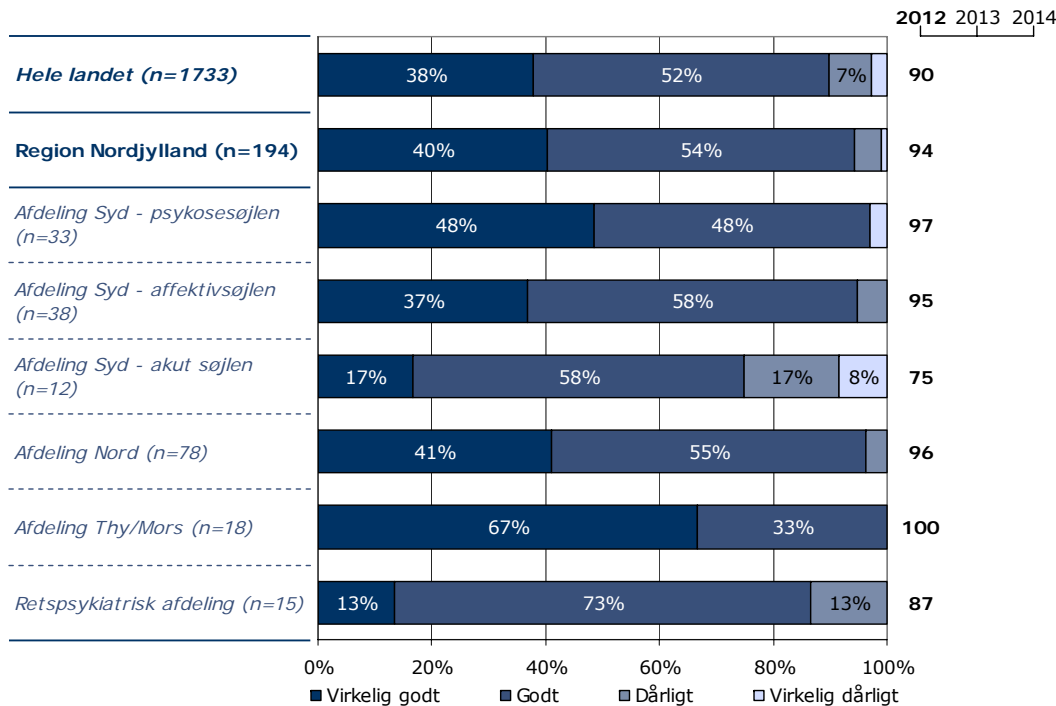
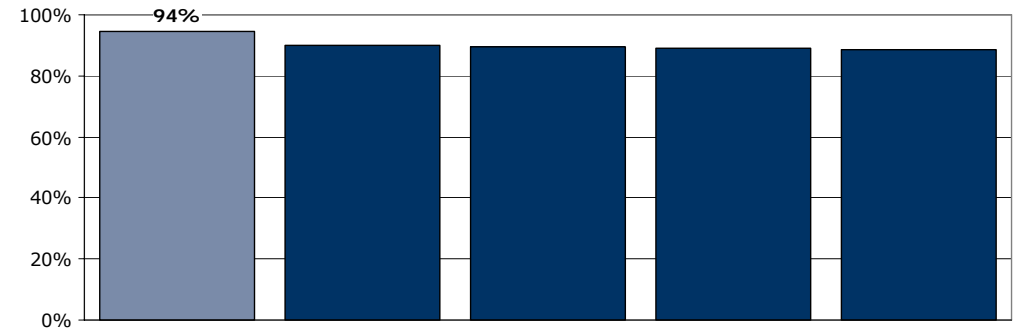
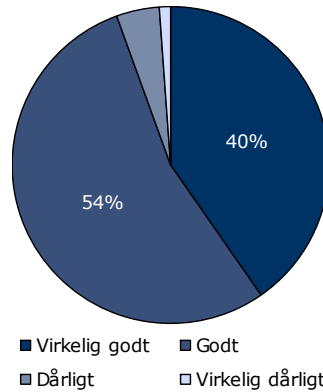
Svar der ikke indgår i figurerne og beregningen af andel positive svar.

22. Hvad er dit samlede indtryk af din indlæggelse på dette sengeafsnit?

Tema: Samlet indtryk af indlæggelsen

Svar på spørgsmål: 194 (95 %)

Positive svar: Virkelig godt; Godt



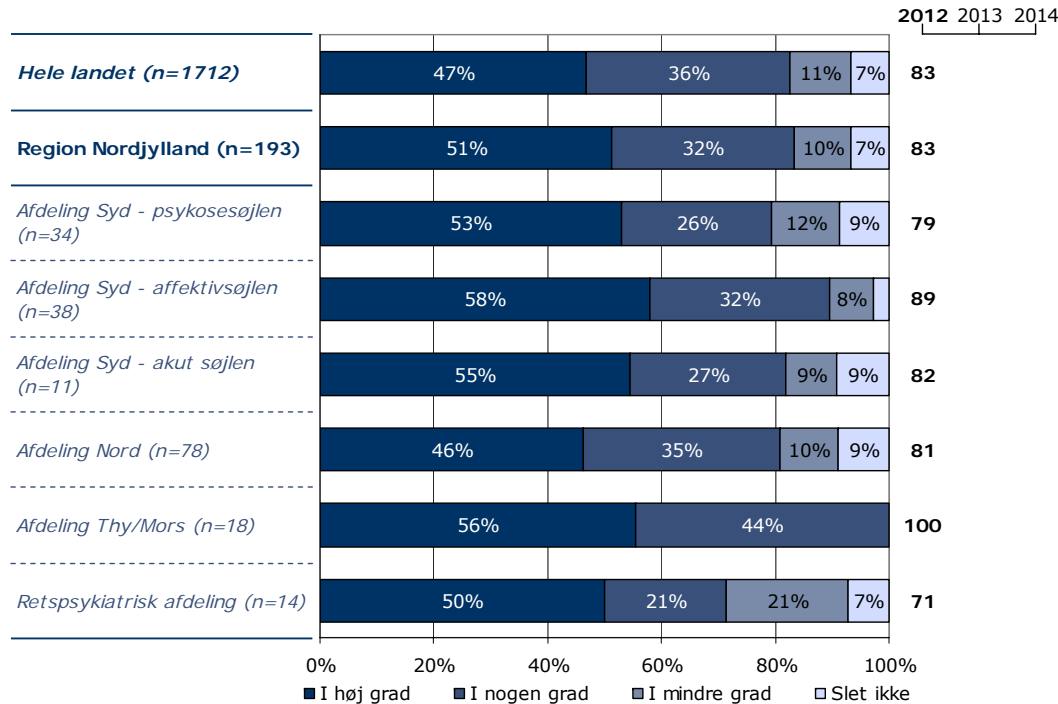
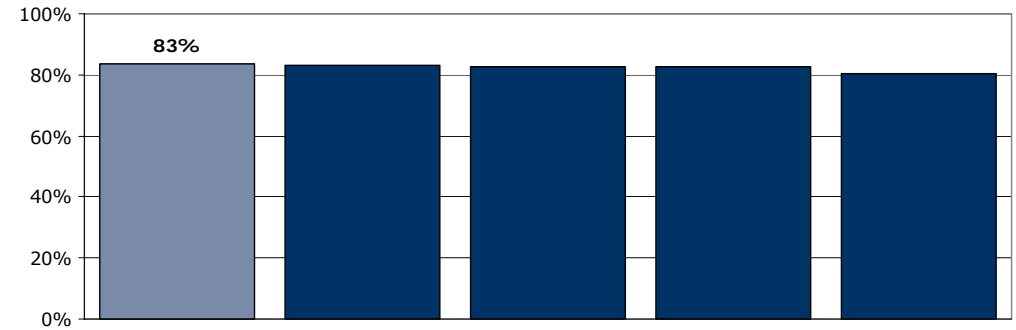
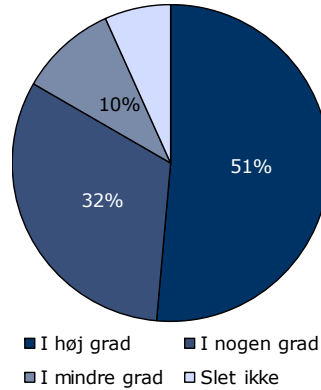
	Virkelig godt	Godt	Dårligt	Virkelig dårligt	Antal
	%	%	%	%	n
Alle	40	54	5	1	194
Køn					
Mand	43	53	4	0	94
Kvinde	39	54	5	2	96
Aldersgruppe					
18-39 år	37	54	7	2	84
40-59 år	43	52	5	0	63
60 år eller derover	46	54	0	0	37
Længde af indlæggelse					
Under 7 døgn	34	57	9	0	47
1-4 uger	44	49	4	3	75
Over 1 måned	41	56	3	0	68
Diagnose					
F2	44	50	4	2	52
F3	40	60	0	0	45
F4	57	29	14	0	7
F6	17	69	10	3	29
Andet	31	65	4	0	26

23. Har du fået det bedre af at være indlagt på sengeafsnittet?

Tema: Samlet indtryk af indlæggelsen

Svar på spørgsmål: 193 (94 %)

Positive svar: I høj grad; I nogen grad



	I høj grad	I nogen grad	I mindre grad	Slet ikke	Antal	[Andet]*
	%	%	%	%	n	n
Alle	51	32	10	7	193	5
Køn						
Mand	53	31	13	3	91	4
Kvinde	50	34	6	10	98	1
Aldersgruppe						
18-39 år	47	33	10	10	81	4
40-59 år	52	31	12	5	65	0
60 år eller derover	57	32	5	5	37	1
Længde af indlæggelse						
Under 7 døgn	39	36	14	11	44	5
1-4 uger	51	32	11	7	76	0
Over 1 måned	59	30	6	4	69	0
Diagnose						
F2	62	25	12	2	52	1
F3	63	35	2	0	46	0
F4	57	29	14	0	7	1
F6	31	38	10	21	29	0
Andet	30	35	17	17	23	3

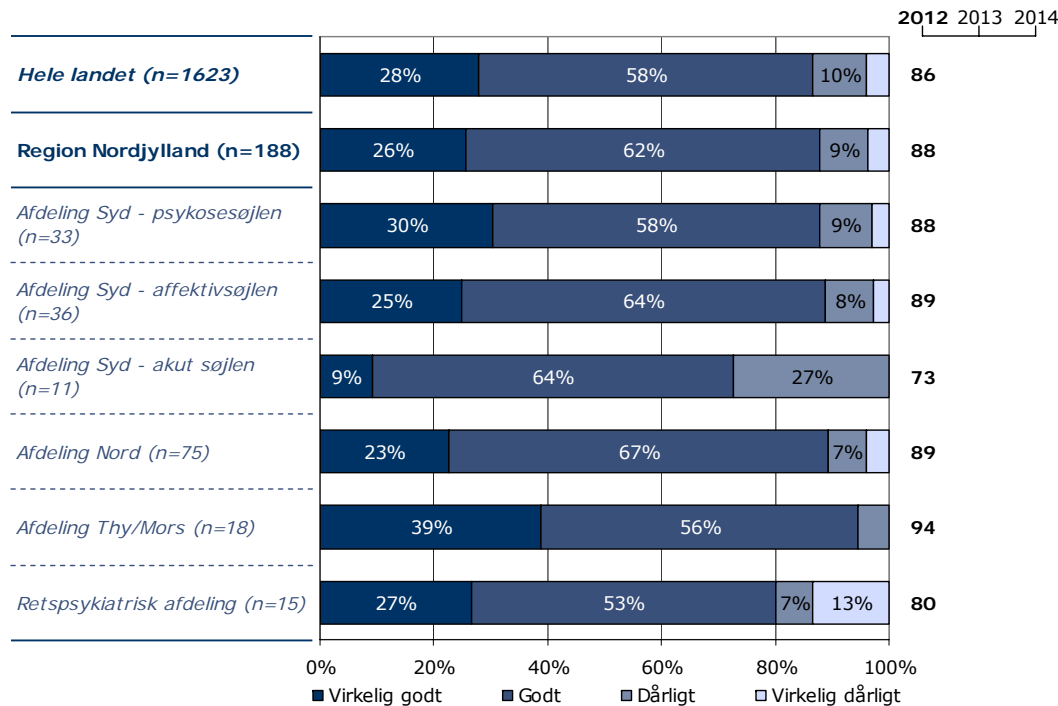
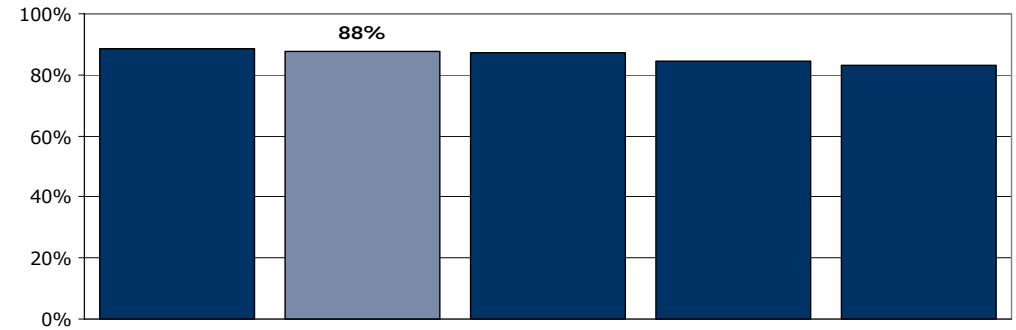
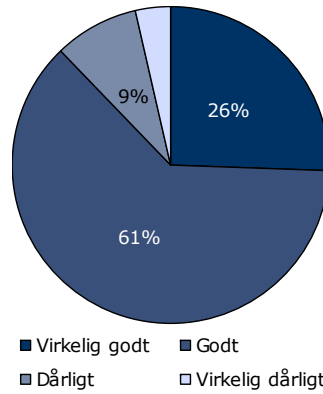
[Andet]*: Ved ikke/ikke relevant

24. Hvordan vurderer du, at dit samlede undersøgelses- og behandlingsforløb var tilrettelagt?

Tema: Samlet indtryk af indlæggelsen

Svar på spørgsmål: 188 (92 %)

Positive svar: Virkelig godt; Godt



	Virkelig godt	Godt	Dårligt	Virkelig dårligt	Antal	[Andet]*
	%	%	%	%	n	n
Alle	26	62	9	4	188	9
Køn						
Mand	25	64	5	5	92	3
Kvinde	26	60	12	2	92	6
Aldersgruppe						
18-39 år	16	70	7	6	81	4
40-59 år	34	50	13	3	64	1
60 år eller derover	27	67	6	0	33	4
Længde af indlæggelse						
Under 7 døgn	20	68	5	7	44	4
1-4 uger	27	56	12	4	73	3
Over 1 måned	27	64	7	1	67	2
Diagnose						
F2	35	56	6	4	52	1
F3	25	73	2	0	44	2
F4	43	29	29	0	7	1
F6	14	59	21	7	29	0
Andet	18	68	14	0	22	3

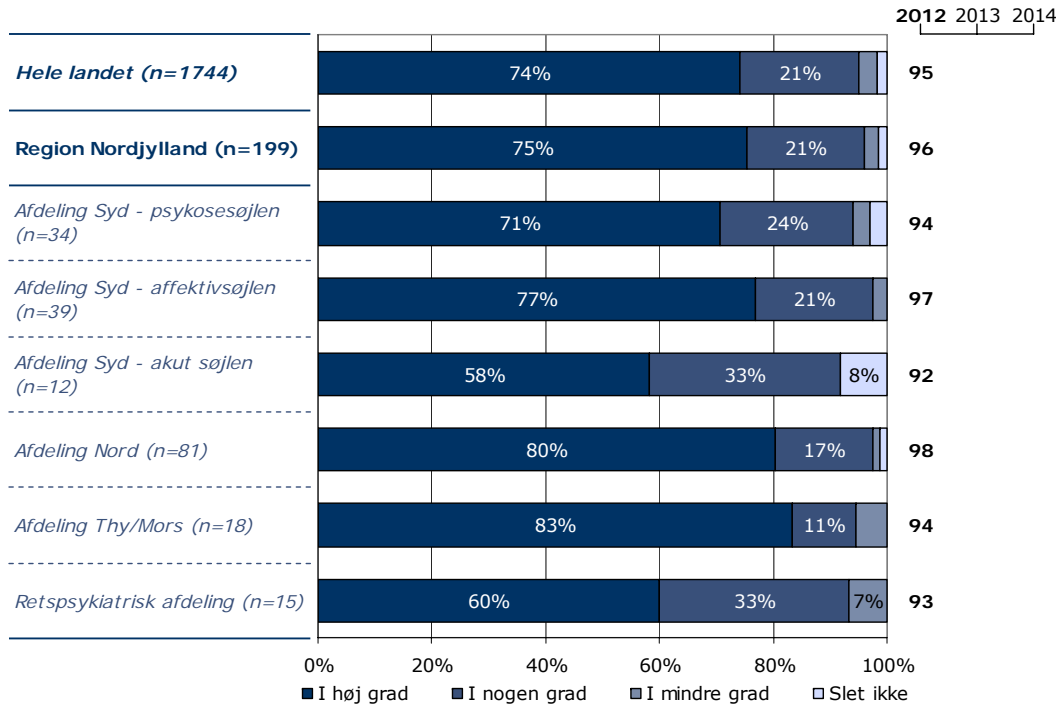
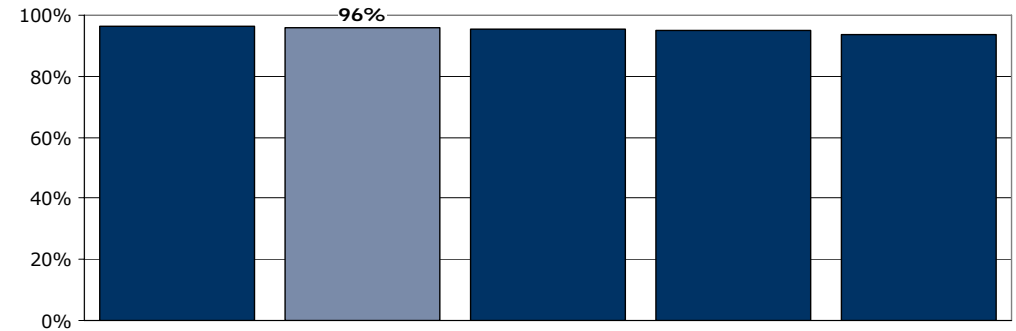
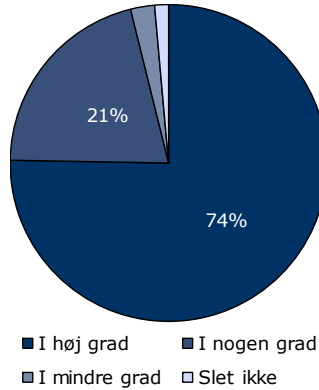
[Andet]*: Ved ikke/ikke relevant

1. Tog personalet godt imod dig, da du blev indlagt på sengeafsnittet?

Tema: Din kontakt med sengeafsnittet

Svar på spørgsmål: 199 (97 %)

Positive svar: I høj grad; I nogen grad



	I høj grad	I nogen grad	I mindre grad	Slet ikke	Antal	[Andet]*
	%	%	%	%	n	n
Alle	75	21	3	2	199	5
Køn						
Mand	77	21	2	0	94	1
Kvinde	75	19	3	3	97	4
Aldersgruppe						
18-39 år	72	23	2	2	81	3
40-59 år	74	20	5	2	65	0
60 år eller derover	85	15	0	0	39	2
Længde af indlæggelse						
Under 7 døgn	85	13	2	0	48	2
1-4 uger	74	21	1	4	76	2
Over 1 måned	72	24	4	0	67	1
Diagnose						
F2	75	19	4	2	52	1
F3	81	15	4	0	47	1
F4	86	14	0	0	7	1
F6	68	25	0	7	28	1
Andet	75	25	0	0	28	0

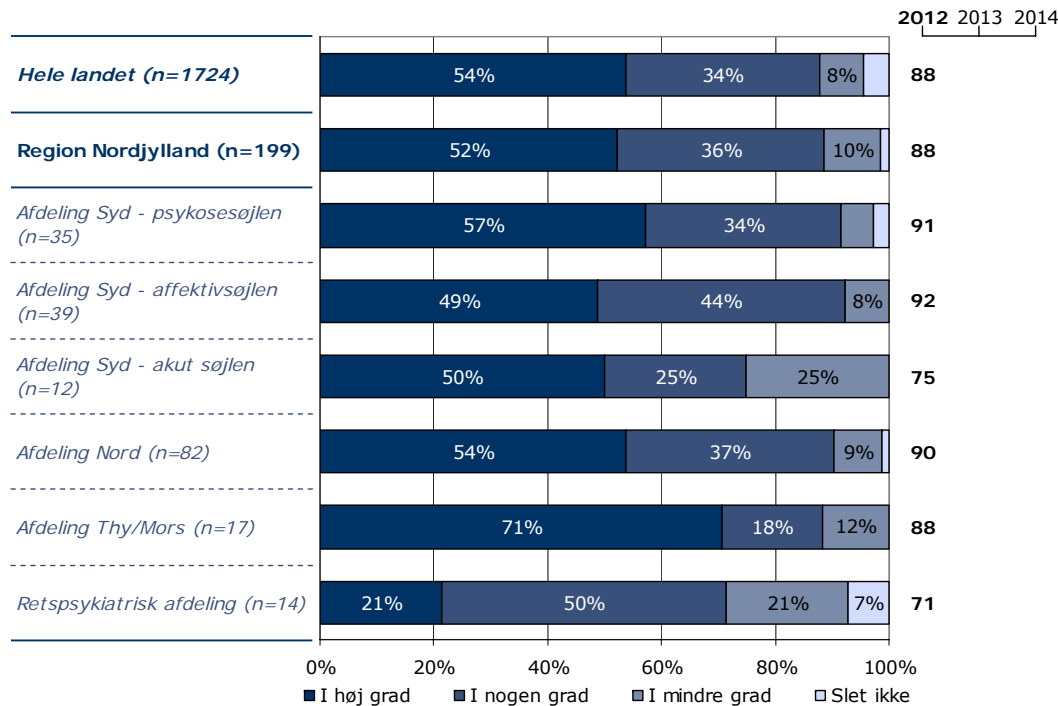
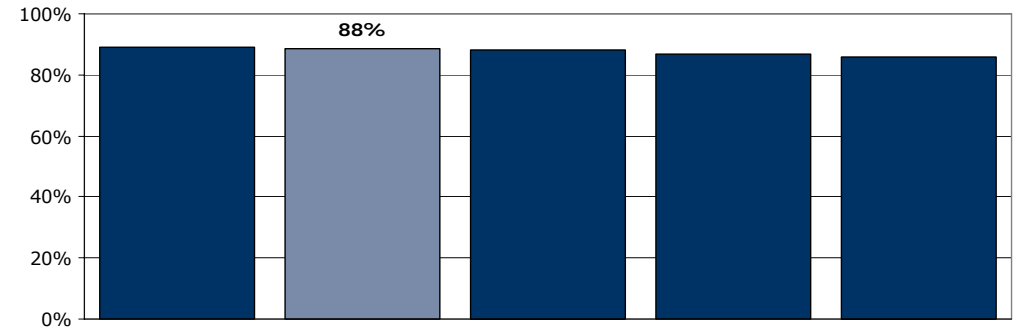
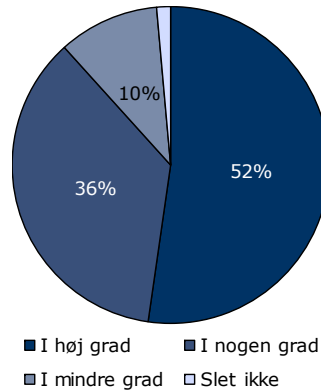
[Andet]*: Ved ikke/ikke relevant

2. Skabte personalet en situation, hvor du åbent kunne fortælle dem om dine vanskeligheder og problemer?

Tema: Din kontakt med sengeafsnittet

Svar på spørgsmål: 199 (97 %)

Positive svar: I høj grad; I nogen grad



	I høj grad	I nogen grad	I mindre grad	Slet ikke	Antal	[Andet]*
	%	%	%	%	n	n
Alle	52	36	10	2	199	5
Køn						
Mand	59	28	12	2	94	1
Kvinde	46	44	9	1	98	3
Aldersgruppe						
18-39 år	46	37	14	2	83	1
40-59 år	56	36	8	0	64	1
60 år eller derover	59	31	8	3	39	2
Længde af indlæggelse						
Under 7 døgn	61	24	12	2	49	1
1-4 uger	49	42	8	1	77	1
Over 1 måned	50	36	12	2	66	2
Diagnose						
F2	56	33	10	2	52	1
F3	62	32	6	0	47	1
F4	57	43	0	0	7	1
F6	41	45	10	3	29	0
Andet	36	46	14	4	28	0

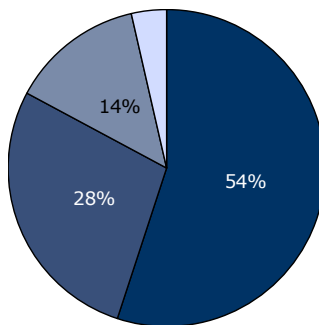
[Andet]*: Ved ikke/ikke relevant

3. Var personalet godt forberedt til planlagte samtaler?

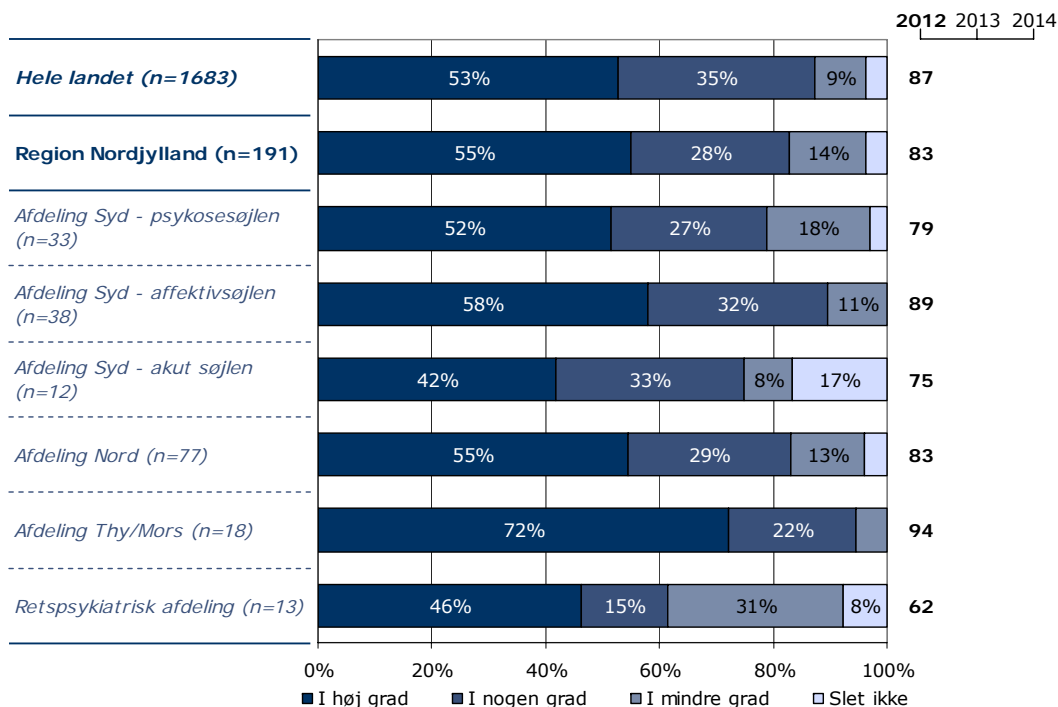
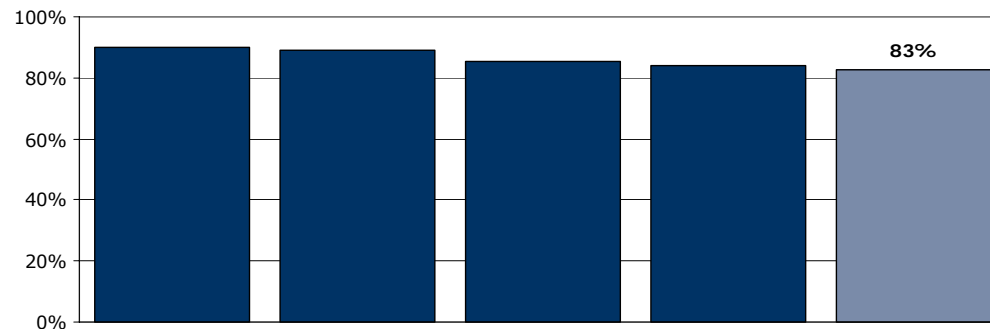
Tema: Din kontakt med sengeafsnittet

Svar på spørgsmål: 191 (93 %)

Positive svar: I høj grad; I nogen grad



■ I høj grad ■ I nogen grad
■ I mindre grad □ Slet ikke



	I høj grad	I nogen grad	I mindre grad	Slet ikke	Antal	[Andet]*
	%	%	%	%	n	n
Alle	55	28	14	4	191	12
Køn						
Mand	53	28	15	4	93	2
Kvinde	56	29	13	2	91	9
Aldersgruppe						
18-39 år	53	23	18	6	79	4
40-59 år	52	35	11	2	63	2
60 år eller derover	58	31	11	0	36	5
Længde af indlæggelse						
Under 7 døgn	60	27	9	4	45	5
1-4 uger	52	28	16	4	75	3
Over 1 måned	53	30	16	2	64	3
Diagnose						
F2	62	18	18	2	50	3
F3	64	27	9	0	45	3
F4	29	43	14	14	7	1
F6	50	27	15	8	26	2
Andet	54	25	18	4	28	0

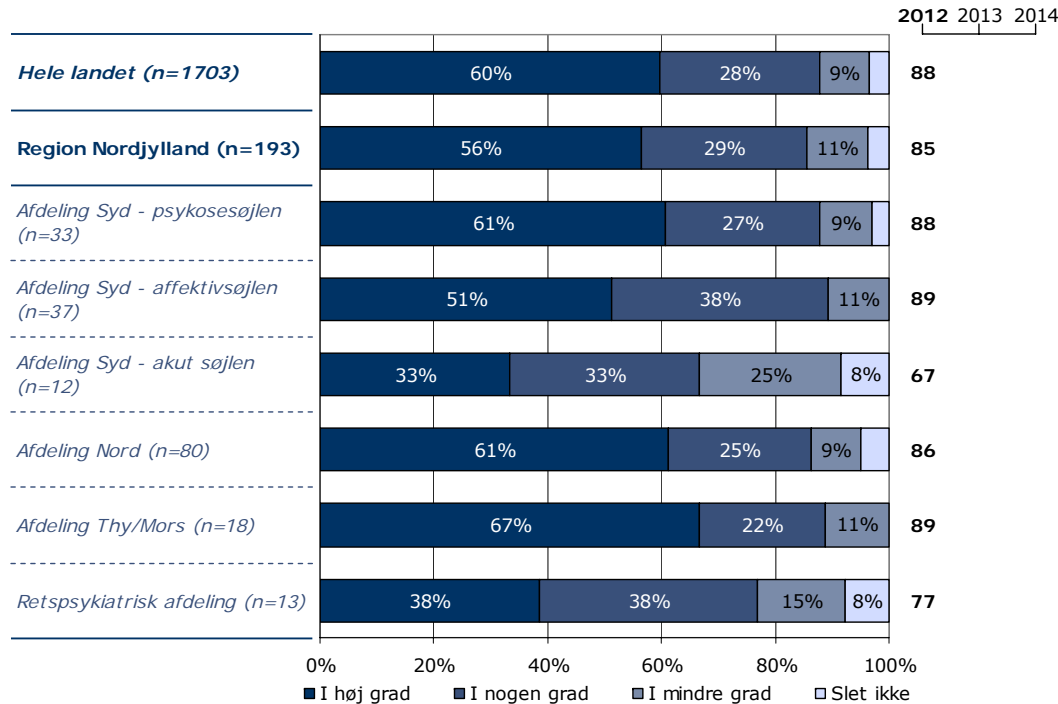
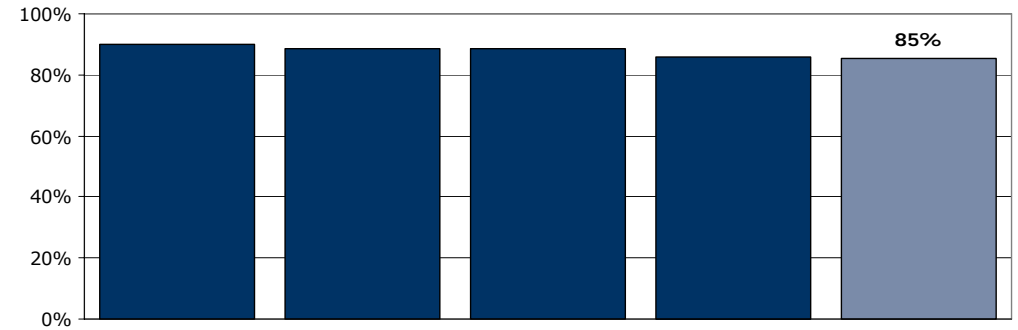
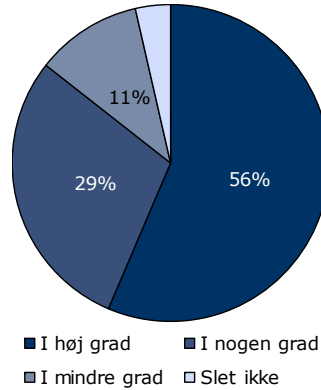
[Andet]*: Ved ikke/ikke relevant

4. Oplevede du, at din kontaktperson tog særligt ansvar for dine undersøgelser og din behandling?

Tema: Din kontakt med sengeafsnittet

Svar på spørgsmål: 193 (94 %)

Positive svar: I høj grad; I nogen grad



	I høj grad	I nogen grad	I mindre grad	Slet ikke	Antal	[Andet]*
	%	%	%	%	n	n
Alle	56	29	11	4	193	10
Køn						
Mand	55	31	11	3	91	3
Kvinde	58	27	12	3	95	6
Aldersgruppe						
18-39 år	58	26	12	4	81	4
40-59 år	50	32	15	3	62	1
60 år eller derover	68	24	5	3	37	4
Længde af indlæggelse						
Under 7 døgn	65	19	12	5	43	6
1-4 uger	57	28	13	3	76	2
Over 1 måned	51	37	9	3	67	1
Diagnose						
F2	64	22	12	2	50	2
F3	66	26	6	2	47	1
F4	57	29	14	0	7	1
F6	42	31	15	12	26	3
Andet	46	35	19	0	26	2

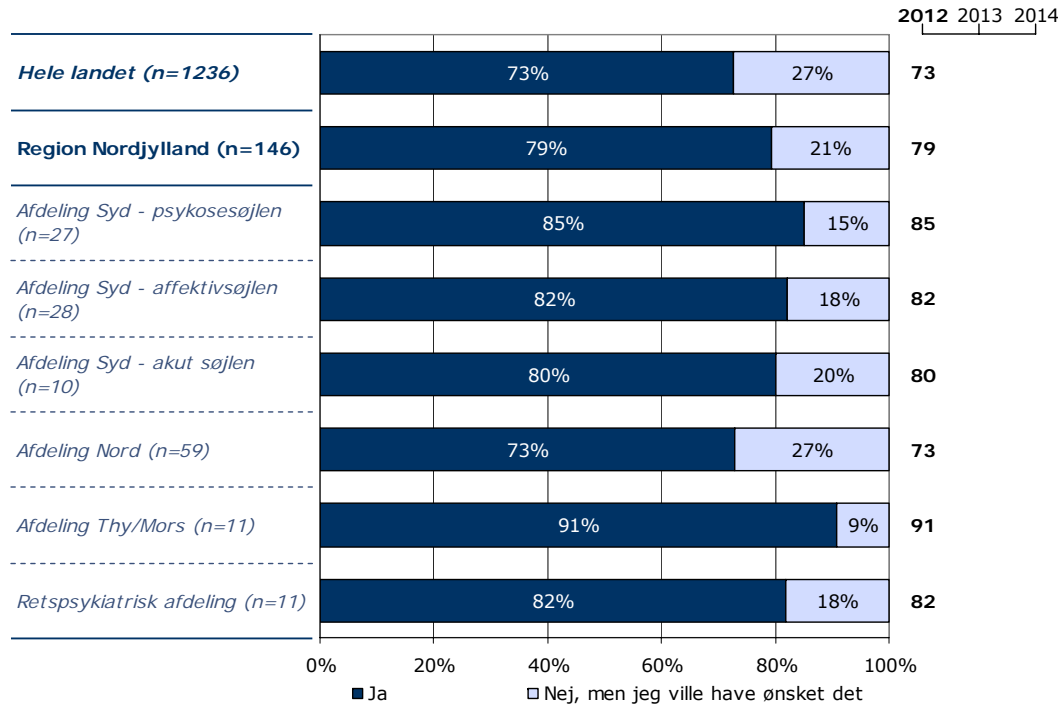
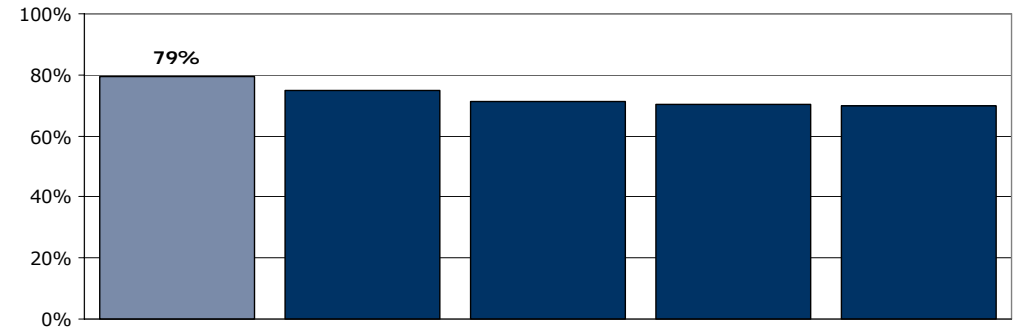
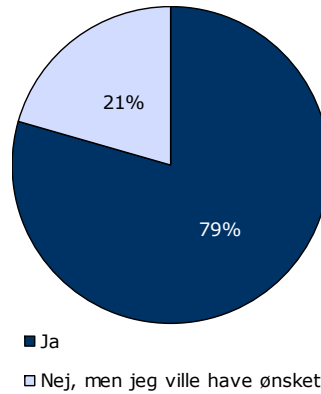
[Andet]*: Ved ikke/kender ikke kontaktperson

5. Havde du en samtale med personalet om, hvad der kan virke beroligende på dig, da du blev indlagt?

Tema: Din behandling på sengeafsnittet

Svar på spørgsmål: 146 (71 %)

Positive svar: Ja



	Ja	Nej, men jeg ville have ønsket det	Antal	[Andet]*
	%	%	n	n
Alle	79	21	146	56
Køn				
Mand	85	15	71	25
Kvinde	76	24	71	29
Aldersgruppe				
18-39 år	83	17	63	22
40-59 år	79	21	52	13
60 år eller derover	77	23	22	18
Længde af indlæggelse				
Under 7 døgn	75	25	40	10
1-4 uger	80	20	61	16
Over 1 måned	85	15	41	28
Diagnose				
F2	92	8	37	16
F3	71	29	31	16
F4	83	17	6	2
F6	65	35	23	6
Andet	83	17	18	9

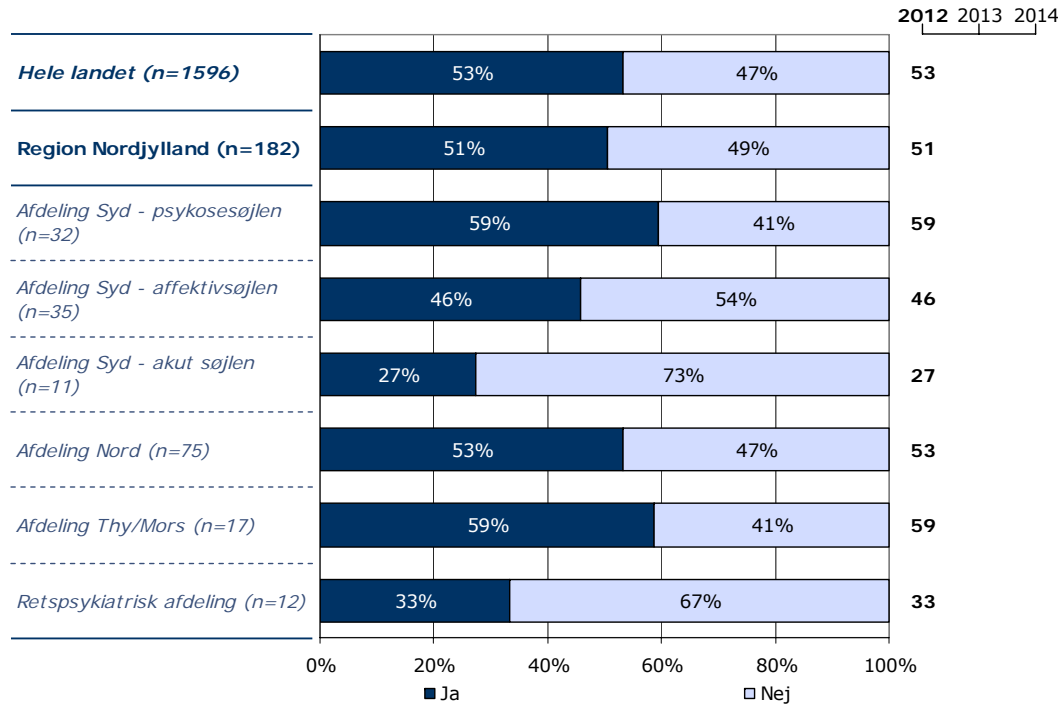
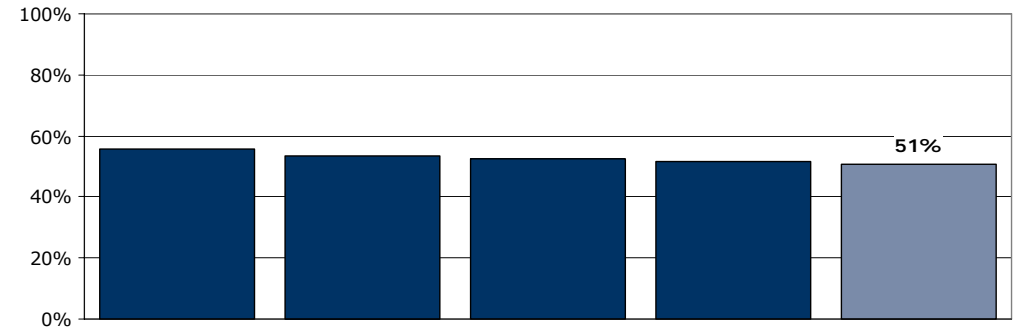
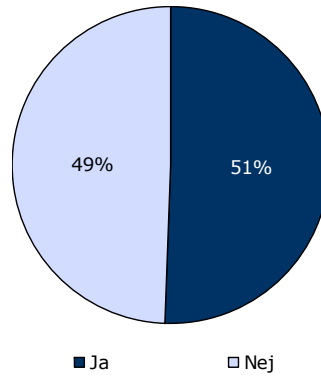
[Andet]*: Nej, det var ikke nødvendigt; Ved ikke

6. Kendte du din behandlingsplan?

Tema: Din behandling på sengeafsnittet

Svar på spørgsmål: 182 (89 %)

Positive svar: Ja



	Ja	Nej	Antal	[Andet]*
	%	%	n	n
Alle	51	49	182	20
Køn				
Mand	51	49	88	8
Kvinde	52	48	90	10
Aldersgruppe				
18-39 år	48	52	79	6
40-59 år	58	42	59	6
60 år eller derover	47	53	34	6
Længde af indlæggelse				
Under 7 døgn	44	56	39	11
1-4 uger	58	42	72	5
Over 1 måned	48	52	67	2
Diagnose				
F2	59	41	49	4
F3	53	47	43	4
F4	57	43	7	1
F6	40	60	25	4
Andet	33	67	21	6

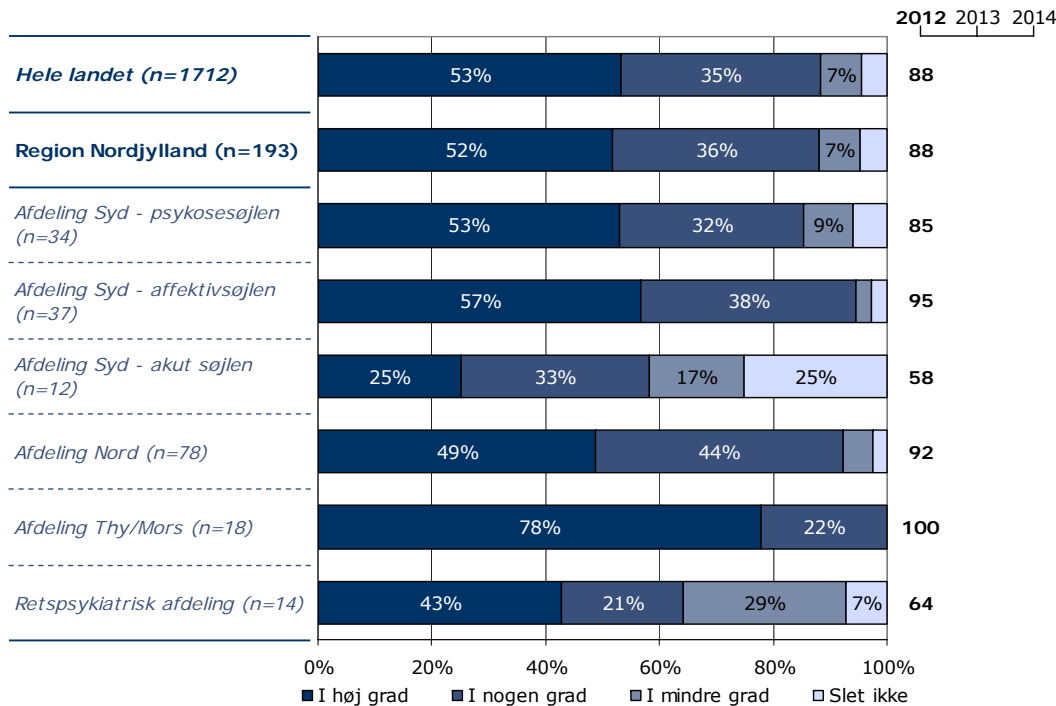
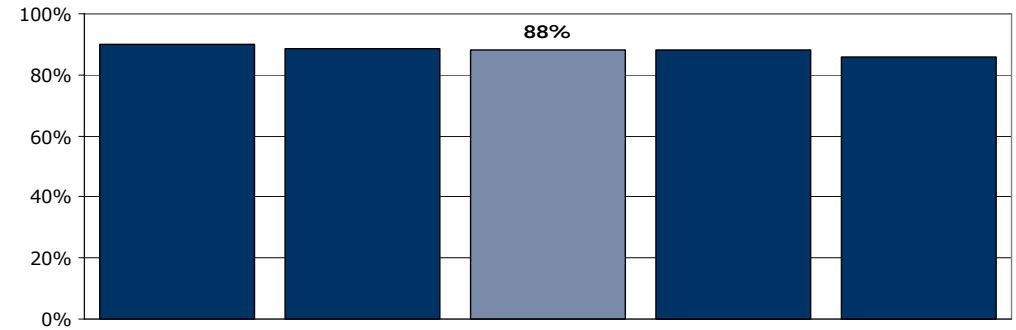
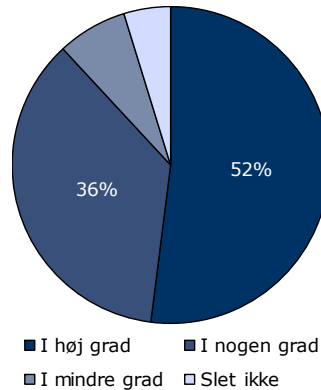
[Andet]*: Ved ikke/ikke relevant

7. Oplevede du, at du fik den rette behandling under din indlæggelse?

Tema: Din behandling på sengeafsnittet

Svar på spørgsmål: 193 (94 %)

Positive svar: I høj grad; I nogen grad



	I høj grad	I nogen grad	I mindre grad	Slet ikke	Antal	[Andet]*
	%	%	%	%	n	n
Alle	52	36	7	5	193	9
Køn						
Mand	49	38	12	1	90	5
Kvinde	54	35	3	7	96	4
Aldersgruppe						
18-39 år	39	40	13	7	82	3
40-59 år	56	40	5	0	63	1
60 år eller derover	69	26	0	6	35	5
Længde af indlæggelse						
Under 7 døgn	52	36	7	5	44	5
1-4 uger	53	33	5	8	75	2
Over 1 måned	49	40	10	0	67	2
Diagnose						
F2	56	31	10	4	52	1
F3	65	28	5	2	43	4
F4	71	29	0	0	7	1
F6	24	59	3	14	29	0
Andet	48	44	4	4	25	3

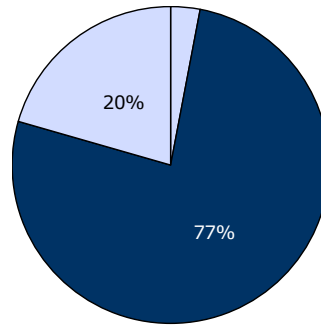
[Andet]*: Ved ikke/ikke relevant

8. I hvilket omfang havde du indflydelse på din behandling?

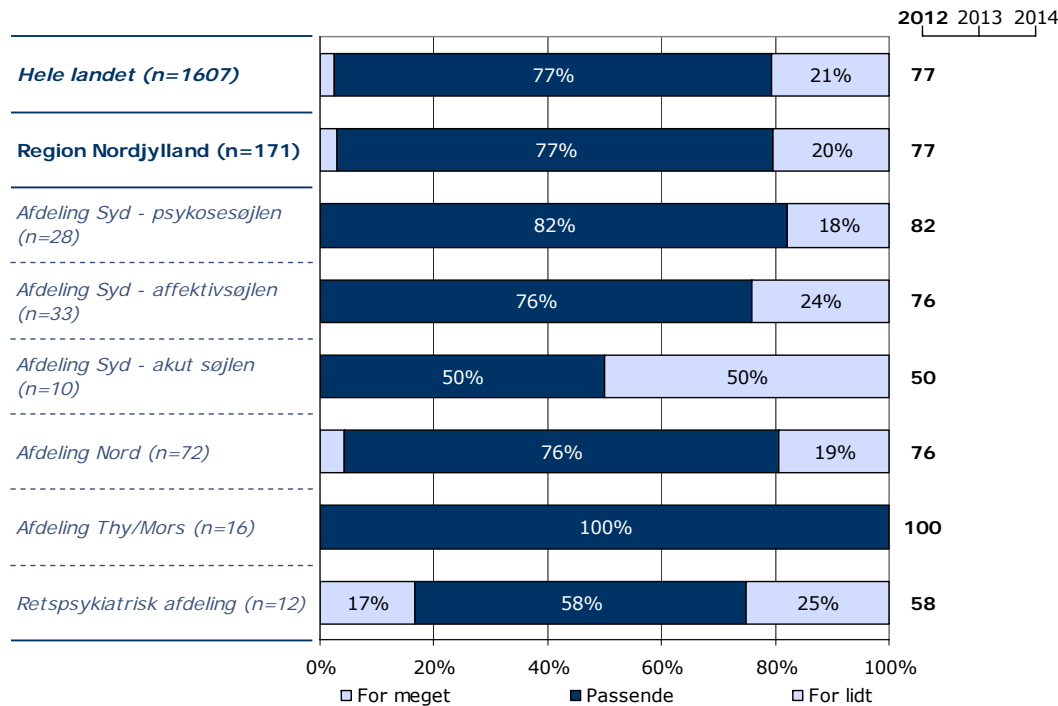
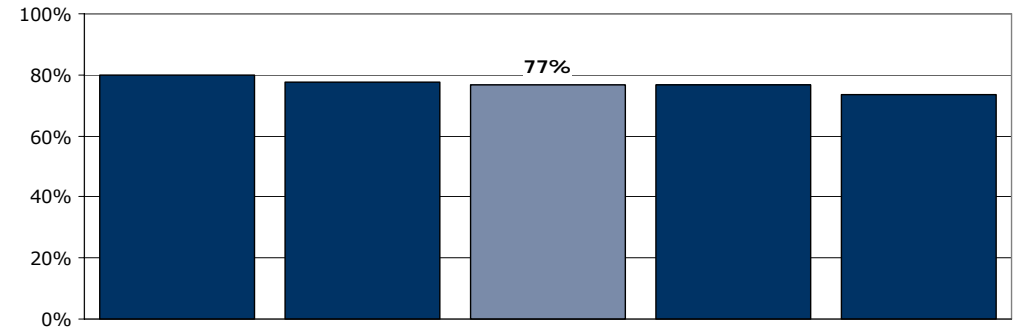
Tema: Din behandling på sengeafsnittet

Svar på spørgsmål: 171 (83 %)

Positive svar: Passende



□ For meget ■ Passende □ For lidt



	For meget	Passende	For lidt	Antal	[Andet]*
	%	%	%	n	n
Alle	3	77	20	171	30
Køn					
Mand	3	73	24	78	17
Kvinde	2	80	17	87	13
Aldersgruppe					
18-39 år	5	73	22	73	12
40-59 år	0	85	15	61	3
60 år eller derover	0	73	27	26	14
Længde af indlæggelse					
Under 7 døgn	0	78	23	40	9
1-4 uger	3	76	21	67	10
Over 1 måned	3	78	19	58	11
Diagnose					
F2	4	78	18	45	8
F3	0	78	22	36	11
F4	0	83	17	6	2
F6	4	69	27	26	3
Andet	4	77	19	26	2

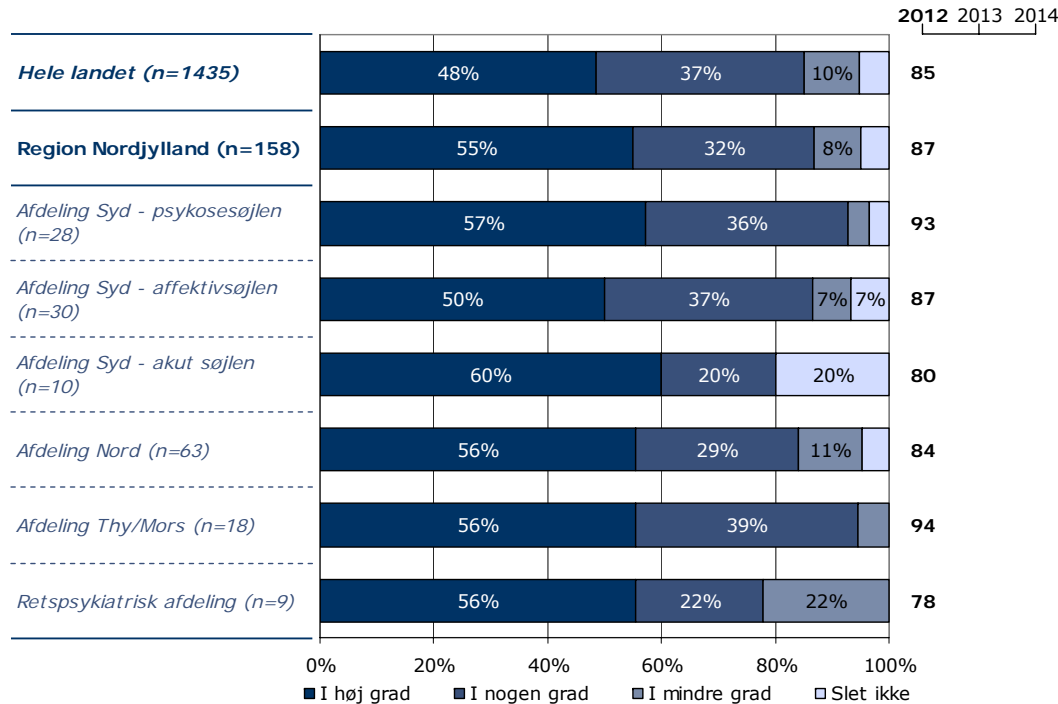
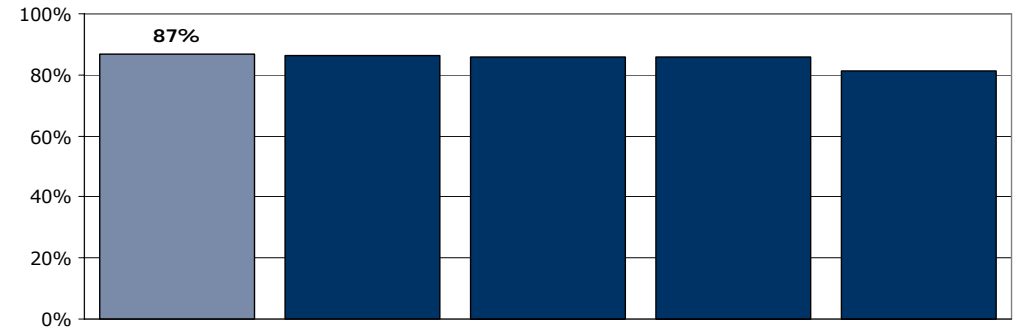
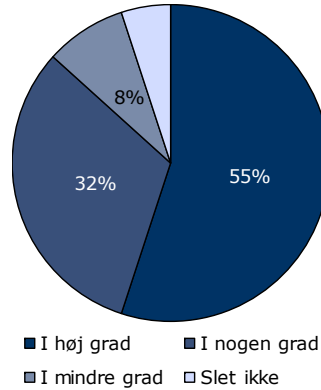
[Andet]*: Ved ikke/ikke relevant

10a. Har behandling med medicin hjulpet dig til at få det bedre under din indlæggelse?

Tema: Din behandling på sengeafsnittet

Svar på spørgsmål: 158 (77 %)

Positive svar: I høj grad; I nogen grad



	I høj grad	I nogen grad	I mindre grad	Slet ikke	Antal	[Andet]*
	%	%	%	%	n	n
Alle	55	32	8	5	158	21
Køn						
Mand	55	32	8	5	73	12
Kvinde	55	33	8	4	83	8
Aldersgruppe						
18-39 år	61	28	7	5	61	12
40-59 år	48	38	13	2	56	4
60 år eller derover	52	33	6	9	33	4
Længde af indlæggelse						
Under 7 døgn	52	31	17	0	29	11
1-4 uger	56	31	8	5	62	8
Over 1 måned	55	34	5	6	64	1
Diagnose						
F2	67	22	7	4	45	4
F3	56	39	2	2	41	4
F4	33	33	33	0	6	1
F6	39	39	9	13	23	2
Andet	41	41	18	0	17	5

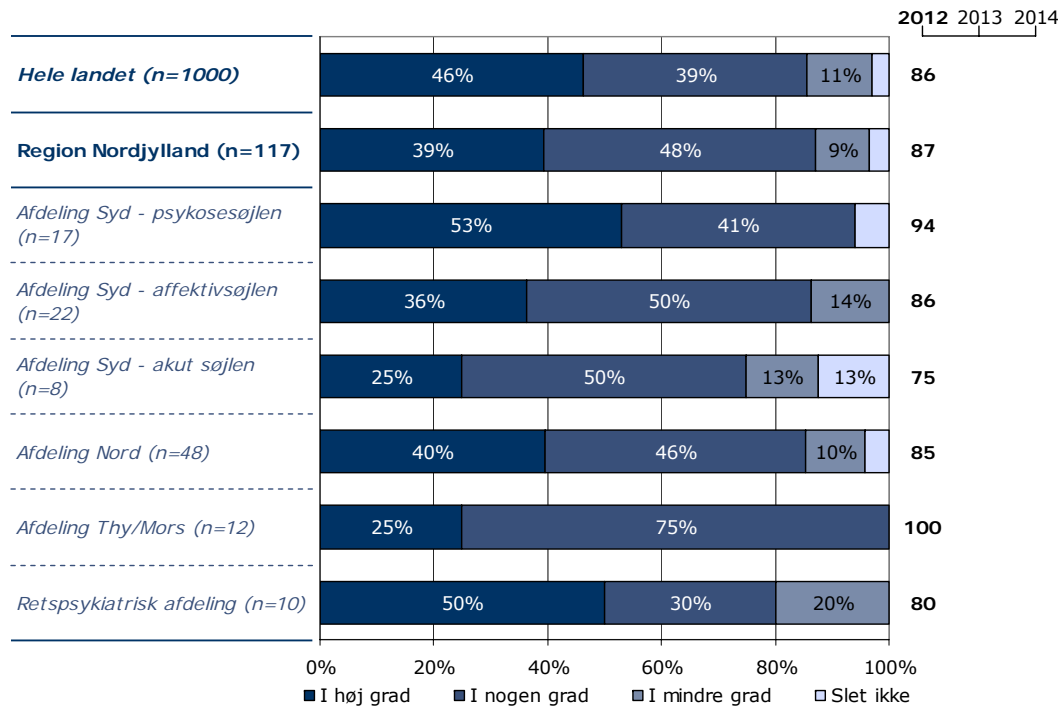
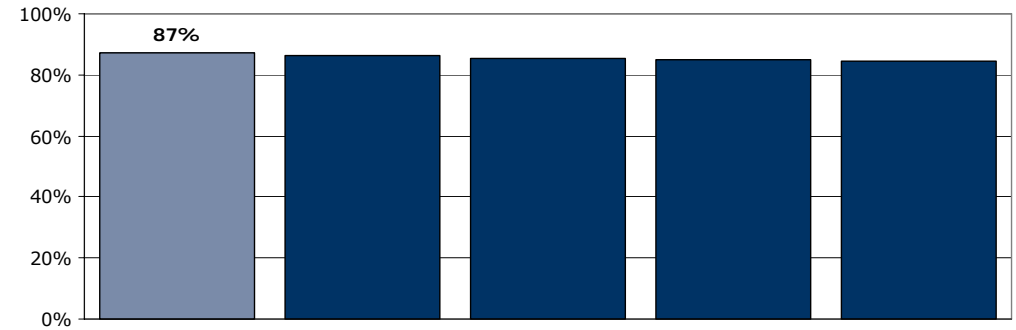
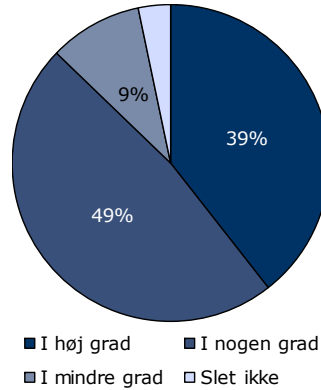
[Andet]*: Ved ikke/ikke relevant

10b. Har samtaler med en behandler hjulpet dig til at få det bedre under din indlæggelse?

Tema: Din behandling på sengeafsnittet

Svar på spørgsmål: 117 (57 %)

Positive svar: I høj grad; I nogen grad



	I høj grad	I nogen grad	I mindre grad	Slet ikke	Antal	[Andet]*
	%	%	%	%	n	n
Alle	39	48	9	3	117	19
Køn						
Mand	33	54	9	4	57	9
Kvinde	45	41	10	3	58	9
Aldersgruppe						
18-39 år	45	41	13	2	56	6
40-59 år	33	56	5	5	39	5
60 år eller derover	39	50	6	6	18	7
Længde af indlæggelse						
Under 7 døgn	48	40	8	4	25	8
1-4 uger	31	56	11	2	45	5
Over 1 måned	43	43	9	4	46	5
Diagnose						
F2	47	41	6	6	32	6
F3	42	50	8	0	26	4
F4	33	50	17	0	6	1
F6	36	45	14	5	22	2
Andet	33	53	7	7	15	3

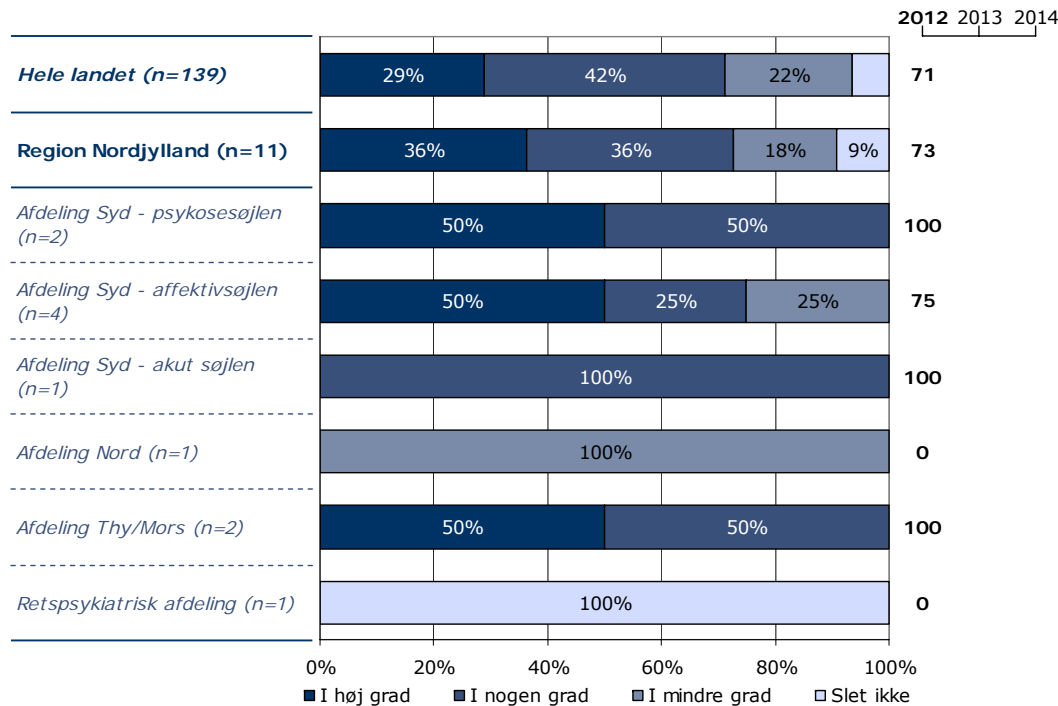
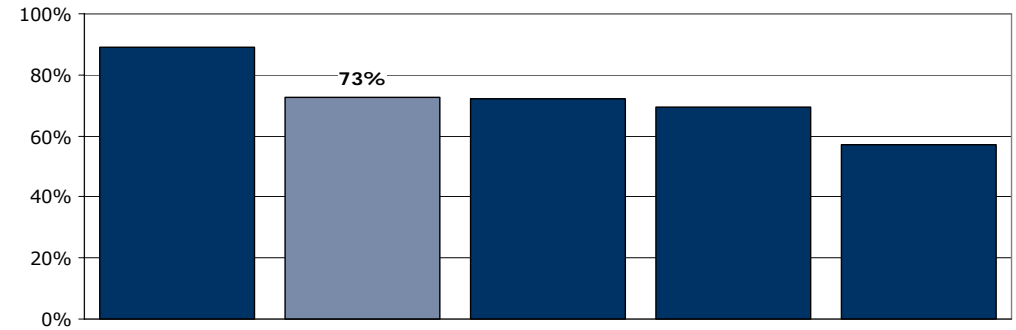
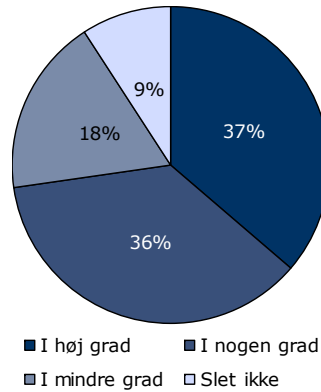
[Andet]*: Ved ikke/ikke relevant

10c. Har gruppeterapi/gruppesamtaler hjulpet dig til at få det bedre under din indlæggelse?

Tema: Din behandling på sengeafsnittet

Svar på spørgsmål: 11 (5 %)

Positive svar: I høj grad; I nogen grad



	I høj grad	I nogen grad	I mindre grad	Slet ikke	Antal	[Andet]*
	%	%	%	%	n	n
Alle	36	36	18	9	11	82
Køn						
Mand	17	33	33	17	6	39
Kvinde	60	40	0	0	5	41
Aldersgruppe						
18-39 år	50	0	25	25	4	36
40-59 år	25	75	0	0	4	24
60 år eller derover	33	33	33	0	3	18
Længde af indlæggelse						
Under 7 døgn	0	100	0	0	1	23
1-4 uger	75	0	25	0	4	32
Over 1 måned	17	50	17	17	6	25
Diagnose						
F2	0	75	0	25	4	23
F3	50	25	25	0	4	12
F4	100	0	0	0	1	1
F6	0	0	0	0	0	14
Andet	0	0	100	0	1	15

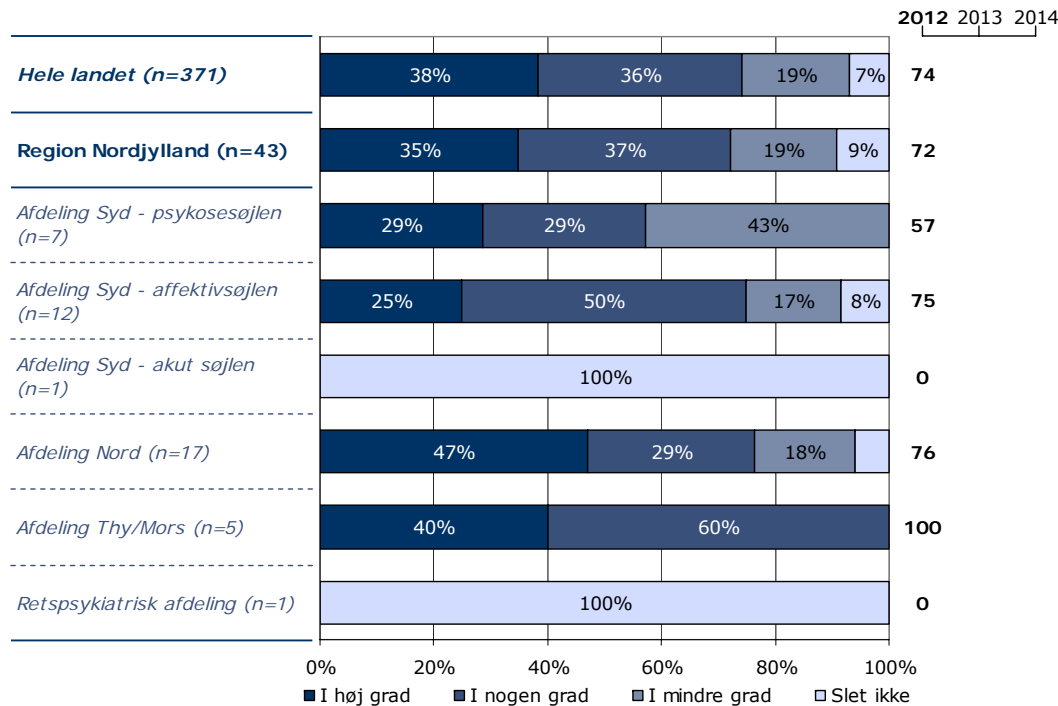
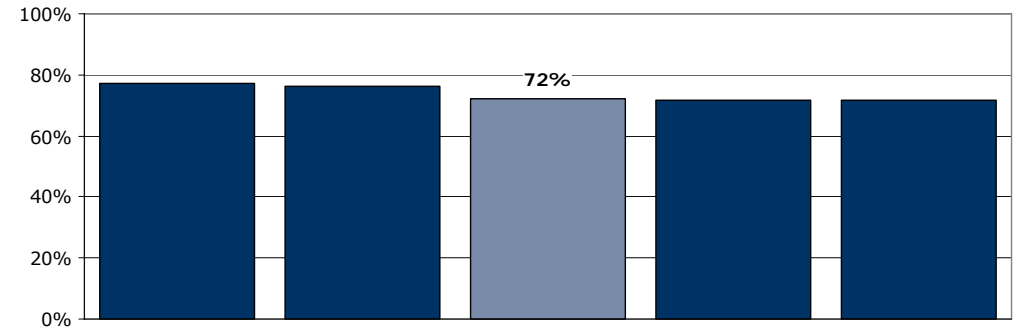
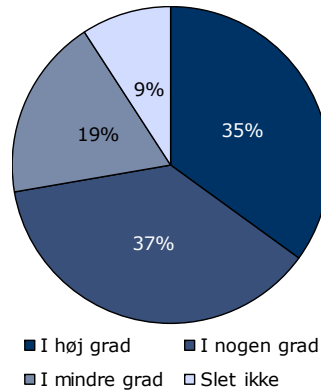
[Andet]*: Ved ikke/ikke relevant

10d. Har behandlingssamtaler, hvor pårørende deltog, hjulpet dig til at få det bedre under din indlæggelse?

Tema: Din behandling på sengeafsnittet

Svar på spørgsmål: 43 (21 %)

Positive svar: I høj grad; I nogen grad



	I høj grad	I nogen grad	I mindre grad	Slet ikke	Antal	[Andet]*
	%	%	%	%	n	n
Alle	35	37	19	9	43	66
Køn						
Mand	44	44	0	13	16	34
Kvinde	31	35	27	8	26	31
Aldersgruppe						
18-39 år	28	39	22	11	18	30
40-59 år	38	38	15	8	13	20
60 år eller derover	45	36	9	9	11	14
Længde af indlæggelse						
Under 7 døgn	67	0	33	0	3	21
1-4 uger	25	56	13	6	16	28
Over 1 måned	39	30	17	13	23	16
Diagnose						
F2	46	31	15	8	13	15
F3	36	43	21	0	14	9
F4	50	0	50	0	2	1
F6	0	75	0	25	4	12
Andet	0	20	40	40	5	12

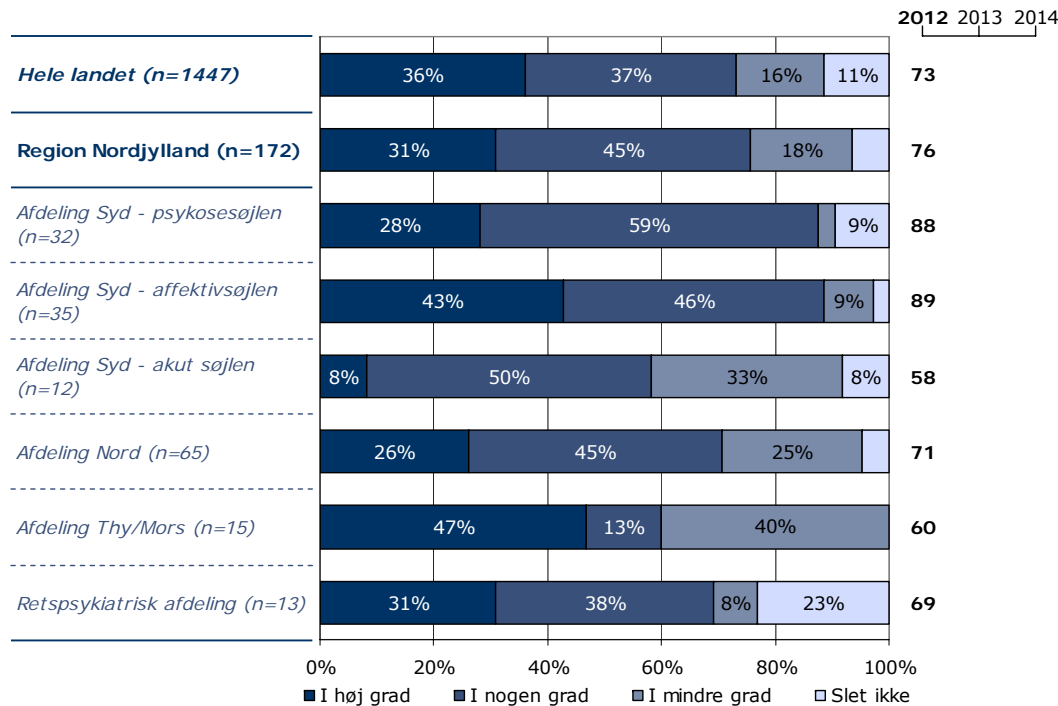
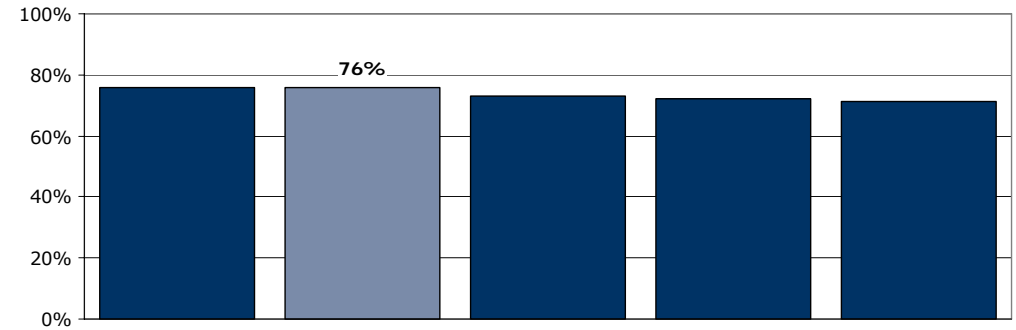
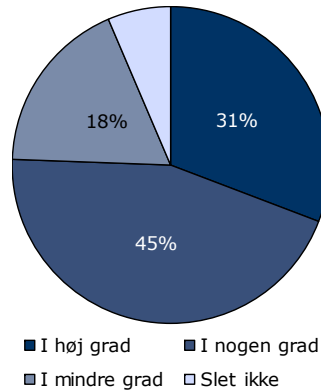
[Andet]*: Ved ikke/ikke relevant

11. Er du tilfreds med de aktiviteter, du kunne deltage i under indlæggelsen?

Tema: Din behandling på sengeafsnittet

Svar på spørgsmål: 172 (84 %)

Positive svar: I høj grad; I nogen grad



	I høj grad	I nogen grad	I mindre grad	Slet ikke	Antal	[Andet]*
	%	%	%	%	n	n
Alle	31	45	18	6	172	21
Køn						
Mand	26	46	24	4	80	7
Kvinde	34	45	13	8	88	13
Aldersgruppe						
18-39 år	24	51	16	9	76	6
40-59 år	27	44	25	4	55	6
60 år eller derover	44	38	16	3	32	8
Længde af indlæggelse						
Under 7 døgn	19	53	25	3	32	13
1-4 uger	33	43	17	7	72	3
Over 1 måned	31	45	17	6	64	4
Diagnose						
F2	29	53	7	11	45	6
F3	47	28	21	5	43	4
F4	43	29	29	0	7	1
F6	14	61	21	4	28	1
Andet	40	40	20	0	20	5

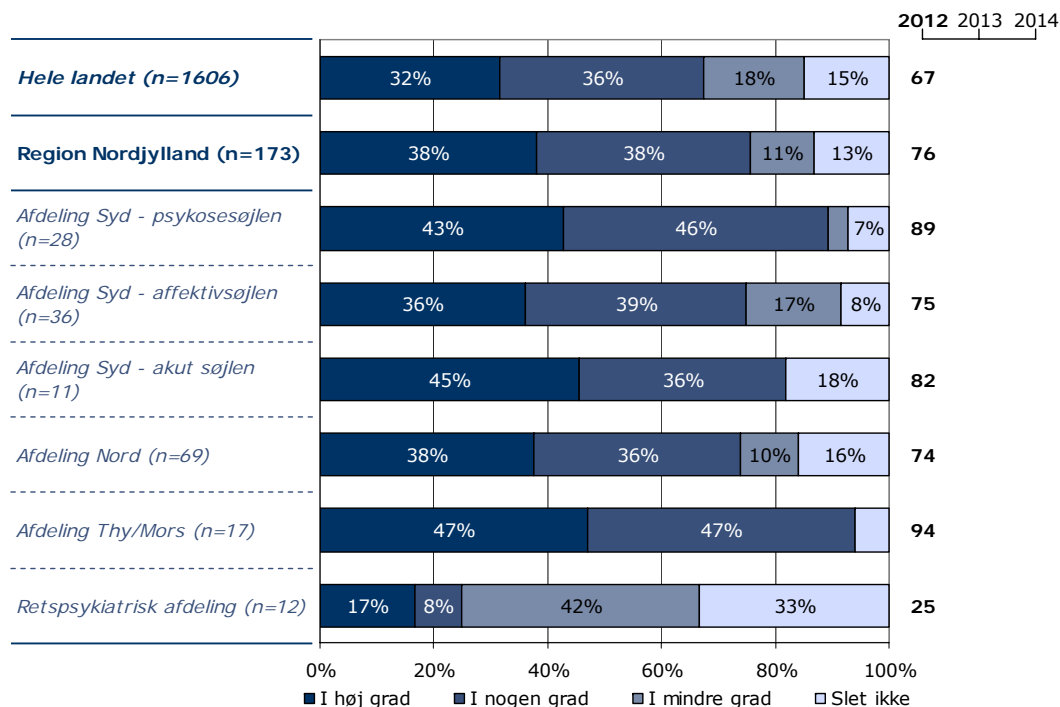
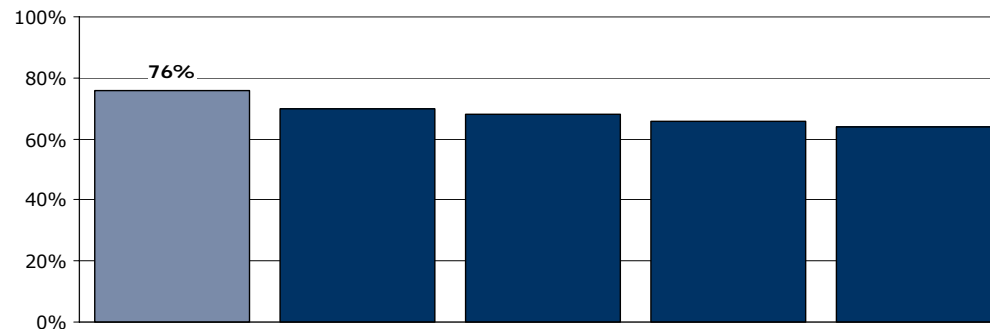
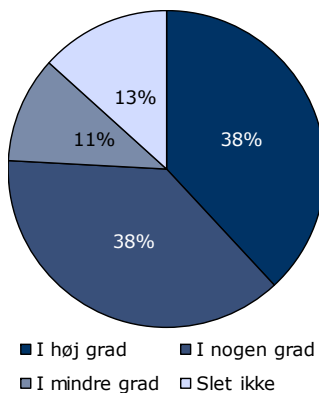
[Andet]*: Ved ikke/ikke relevant

12. Har personalet talt med dig om, hvad du kan gøre for at få dine psykiske problemer under kontrol, hvis du f.eks. har angst, uro eller søvnbesvær?

Tema: Din behandling på sengeafsnittet

Svar på spørgsmål: 173 (84 %)

Positive svar: I høj grad; I nogen grad



	I høj grad	I nogen grad	I mindre grad	Slet ikke	Antal	[Andet]*
	%	%	%	%	n	n
Alle	38	38	11	13	173	24
Køn						
Mand	44	35	13	7	82	10
Kvinde	33	40	9	18	88	12
Aldersgruppe						
18-39 år	35	36	14	15	74	9
40-59 år	38	42	7	13	60	4
60 år eller derover	40	37	13	10	30	9
Længde af indlæggelse						
Under 7 døgn	39	29	10	22	41	7
1-4 uger	38	39	9	14	69	7
Over 1 måned	38	42	15	5	60	8
Diagnose						
F2	41	39	9	11	44	8
F3	40	36	17	7	42	4
F4	29	71	0	0	7	1
F6	30	30	15	26	27	2
Andet	41	36	9	14	22	5

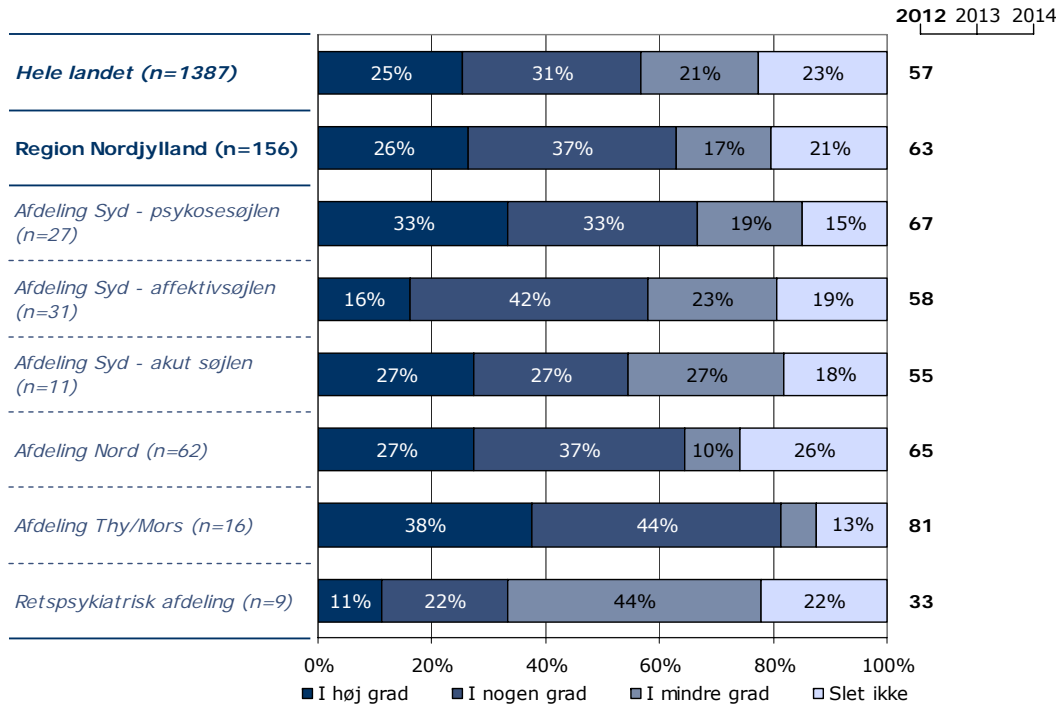
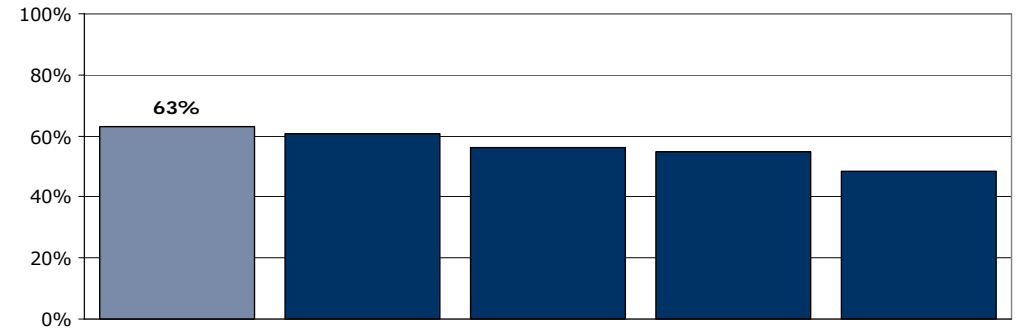
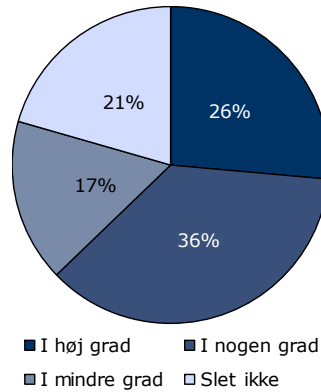
[Andet]*: Ved ikke/ikke relevant

13. Har personalet talt med dig om problemer, som du har med dit fysiske helbred?

Tema: Din behandling på sengeafsnittet

Svar på spørgsmål: 156 (76 %)

Positive svar: I høj grad; I nogen grad



	I høj grad	I nogen grad	I mindre grad	Slet ikke	Antal	[Andet]*
	%	%	%	%	n	n
Alle	26	37	17	21	156	43
Køn						
Mand	25	42	20	13	76	18
Kvinde	27	31	14	27	77	23
Aldersgruppe						
18-39 år	33	26	21	20	61	24
40-59 år	26	34	15	25	53	10
60 år eller derover	15	56	12	18	34	6
Længde af indlæggelse						
Under 7 døgn	30	35	16	19	37	11
1-4 uger	26	31	13	31	62	15
Over 1 måned	26	43	22	9	54	15
Diagnose						
F2	38	33	21	8	39	13
F3	18	48	18	18	40	7
F4	29	43	0	29	7	1
F6	9	30	26	35	23	6
Andet	26	42	16	16	19	8

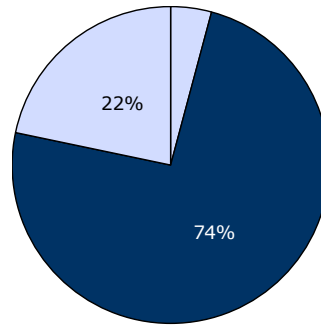
[Andet]*: Ved ikke/har ingen fysiske sygdomme

14. I hvilket omfang blev dine pårørende inddraget i din behandling?

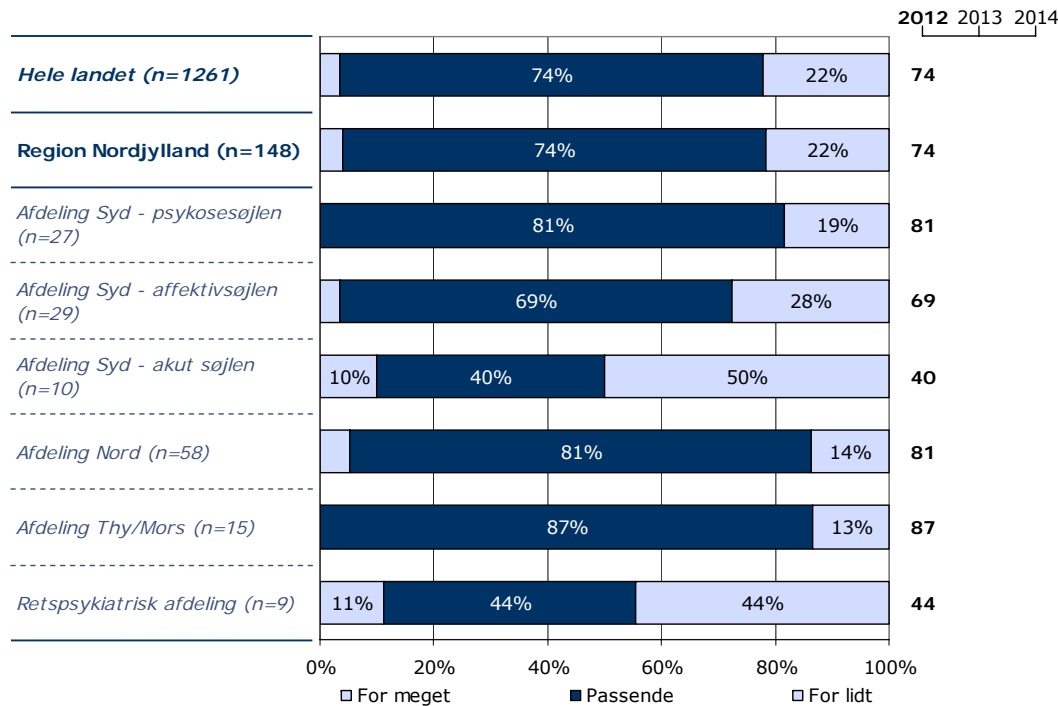
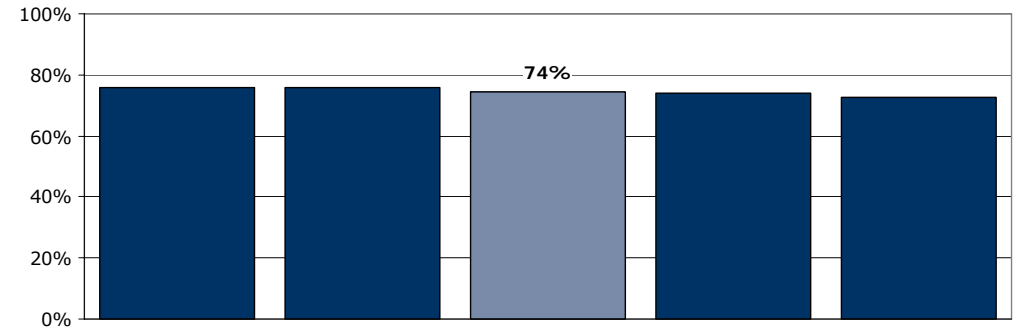
Tema: Din behandling på sengeafsnittet

Svar på spørgsmål: 148 (72 %)

Positive svar: Passende



□ For meget ■ Passende □ For lidt



	For meget	Passende	For lidt	Antal	[Andet]*
	%	%	%	n	n
Alle	4	74	22	148	50
Køn					
Mand	3	81	16	69	25
Kvinde	4	68	28	76	24
Aldersgruppe					
18-39 år	6	67	27	66	18
40-59 år	0	76	24	45	18
60 år eller derover	3	90	7	29	12
Længde af indlæggelse					
Under 7 døgn	7	67	27	30	18
1-4 uger	3	74	22	58	19
Over 1 måned	2	79	19	57	12
Diagnose					
F2	3	82	15	39	13
F3	2	85	12	41	7
F4	0	67	33	6	2
F6	0	60	40	20	9
Andet	11	67	22	18	9

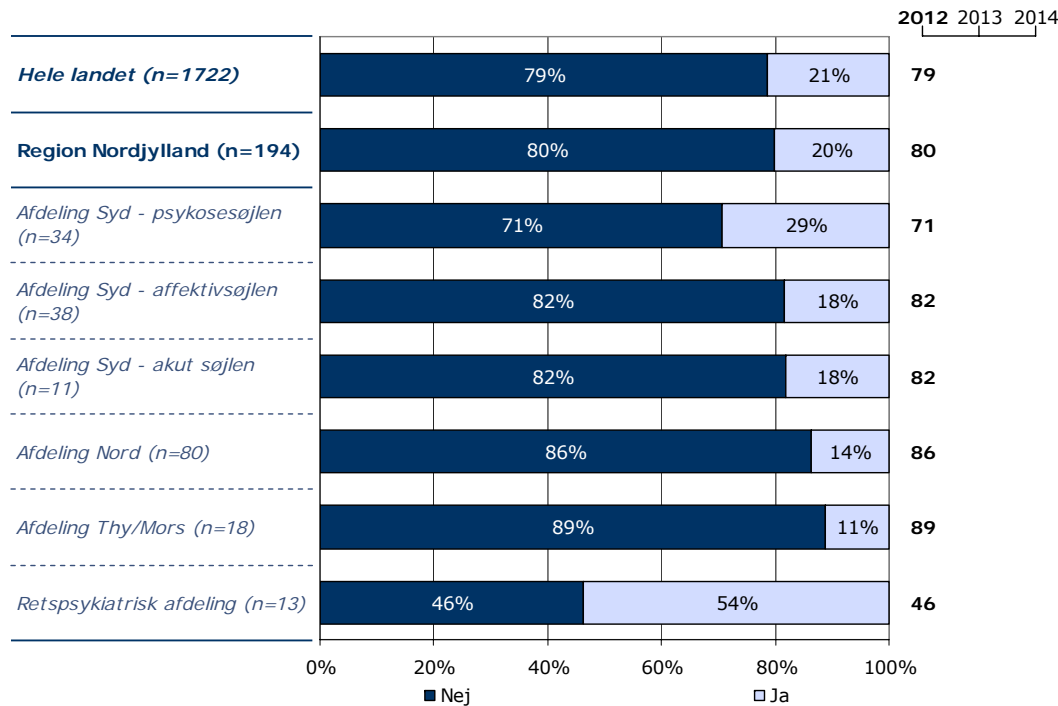
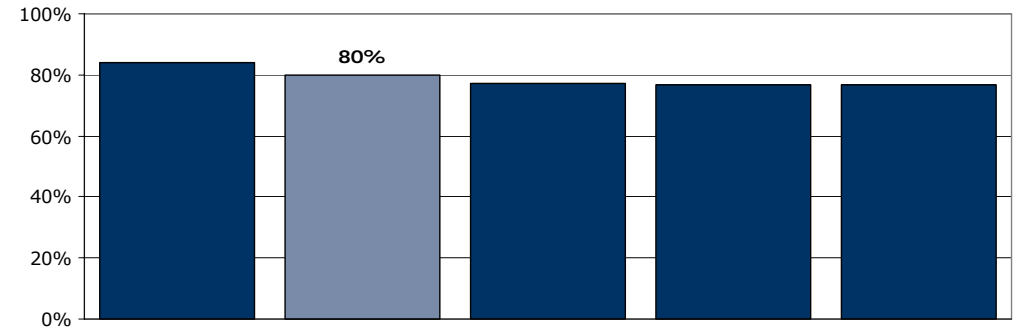
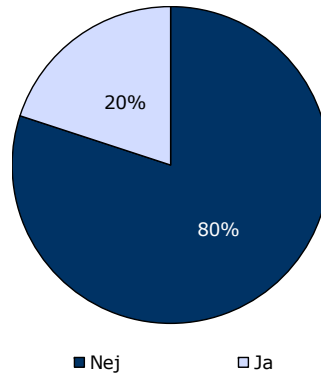
[Andet]*: Ved ikke/ikke relevant

15. Har du oplevet, at der skete fejl i forbindelse med dit indlæggelsesforløb?

Tema: Din behandling på sengeafsnittet

Svar på spørgsmål: 194 (95 %)

Positive svar: Nej



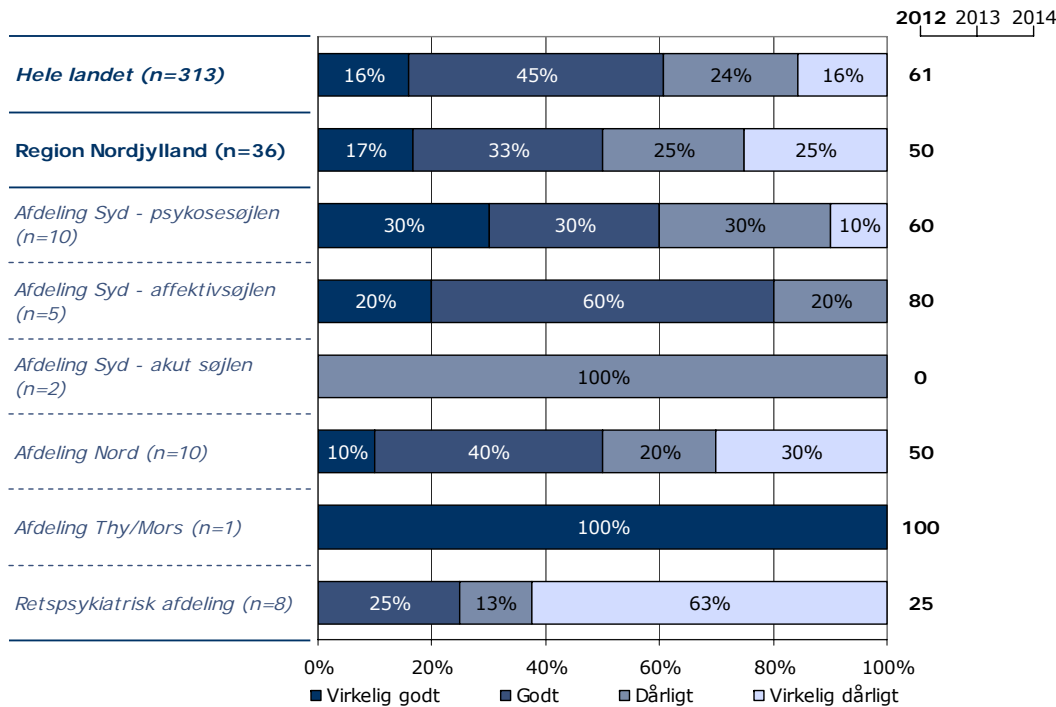
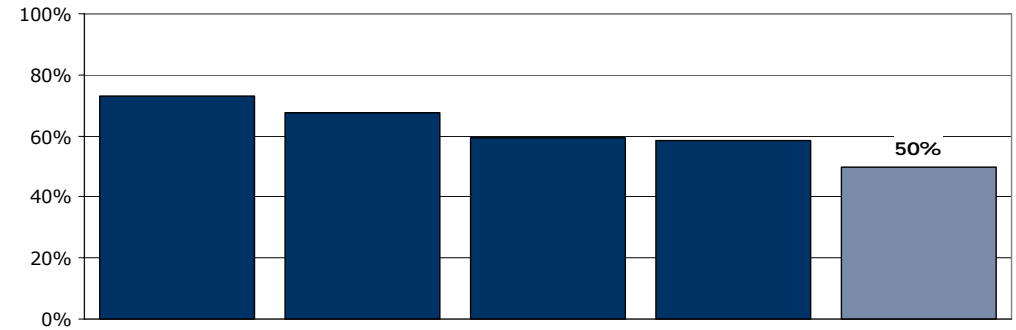
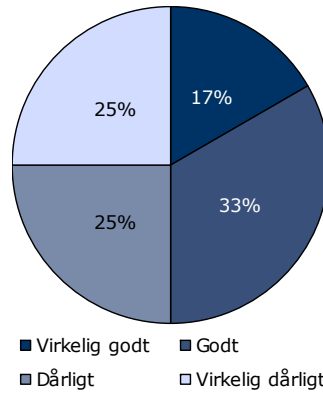
	Nej	Ja	Antal
	%	%	n
Alle	80	20	194
Køn			
Mand	79	21	92
Kvinde	81	19	99
Aldersgruppe			
18-39 år	76	24	82
40-59 år	86	14	64
60 år eller derover	79	21	39
Længde af indlæggelse			
Under 7 døgn	83	17	48
1-4 uger	86	14	76
Over 1 måned	72	28	67
Diagnose			
F2	76	24	50
F3	83	17	47
F4	86	14	7
F6	83	17	29
Andet	77	23	26

17. Hvordan synes du, at personalet tog hånd om fejlen(e), efter den/de blev opdaget?

Tema: Din behandling på sengeafsnittet

Svar på spørgsmål: 36 (18 %)

Positive svar: Virkelig godt; Godt



	Virkelig godt	Godt	Dårligt	Virkelig dårligt	Antal	[Andet]*
	%	%	%	%	n	n
Alle	17	33	25	25	36	3
Køn						
Mand	6	29	29	35	17	1
Kvinde	29	35	18	18	17	2
Aldersgruppe						
18-39 år	10	25	25	40	20	0
40-59 år	29	43	29	0	7	1
60 år eller derover	33	50	0	17	6	2
Længde af indlæggelse						
Under 7 døgn	0	43	43	14	7	2
1-4 uger	20	30	20	30	10	0
Over 1 måned	24	29	18	29	17	1
Diagnose						
F2	9	18	18	55	11	1
F3	14	43	29	14	7	0
F4	0	0	100	0	1	1
F6	20	20	40	20	5	0
Andet	0	83	17	0	6	1

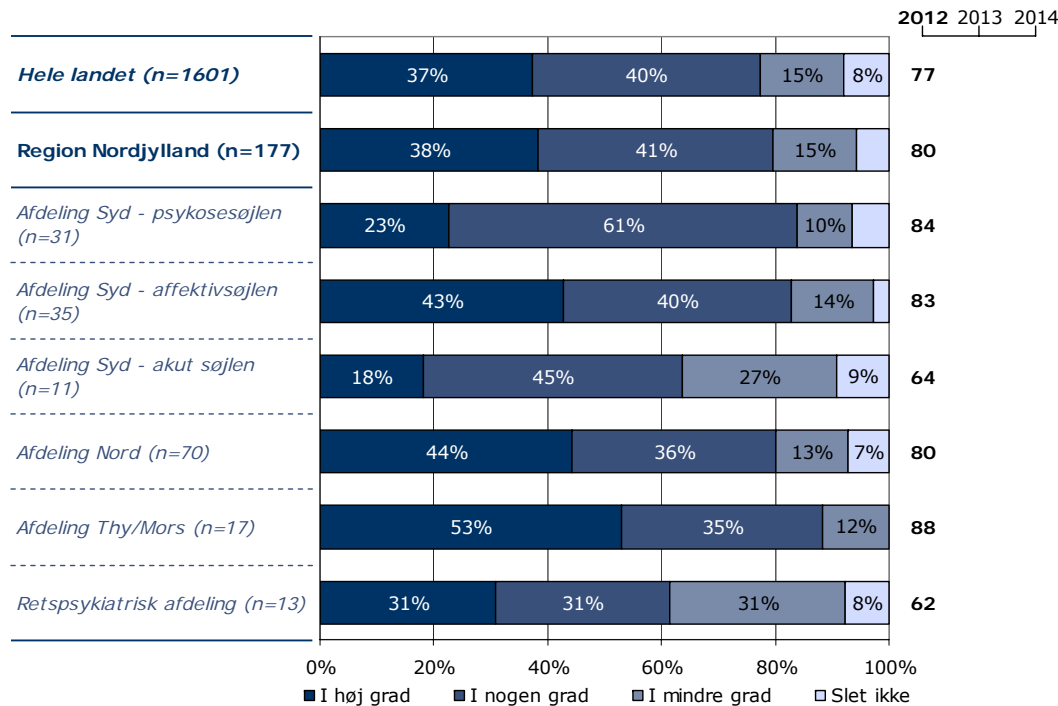
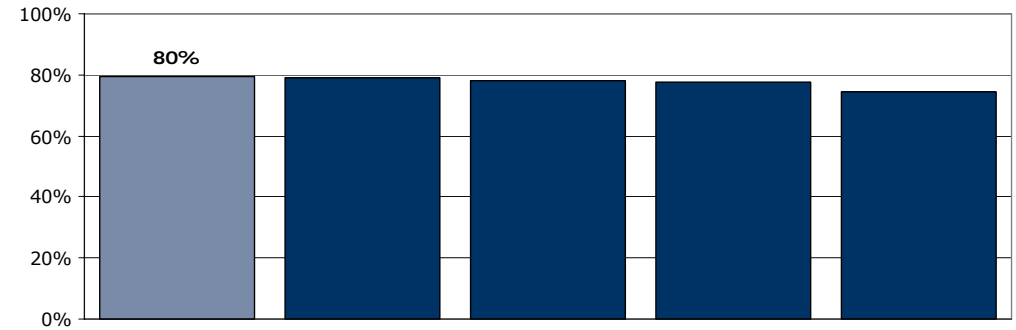
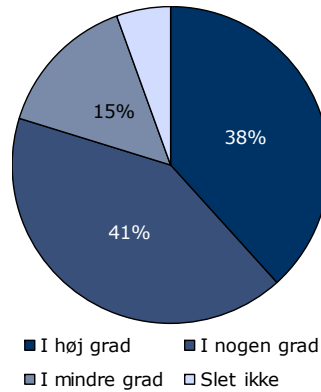
[Andet]*: Personalet kendte ikke fejlen(e)

18. Fik du de informationer om din sygdom og behandling, som du havde brug for?

Tema: Information fra sengeafsnittet

Svar på spørgsmål: 177 (86 %)

Positive svar: I høj grad; I nogen grad



	I høj grad	I nogen grad	I mindre grad	Slet ikke	Antal	[Andet]*
	%	%	%	%	n	n
Alle	38	41	15	6	177	19
Køn						
Mand	40	45	12	2	84	9
Kvinde	36	37	18	9	91	8
Aldersgruppe						
18-39 år	34	39	19	8	77	7
40-59 år	48	38	10	5	61	3
60 år eller derover	32	48	16	3	31	7
Længde af indlæggelse						
Under 7 døgn	38	40	10	13	40	8
1-4 uger	38	41	15	6	71	5
Over 1 måned	41	41	17	2	64	4
Diagnose						
F2	43	45	11	2	47	5
F3	47	44	7	2	43	3
F4	57	29	14	0	7	1
F6	21	45	21	14	29	0
Andet	24	43	33	0	21	5

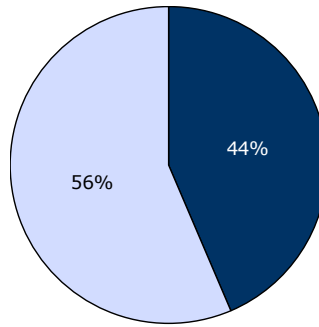
[Andet]*: Ved ikke/ikke relevant

19. Har du i forbindelse med dit indlæggelsesforløb modtaget skriftlig information om din sygdom og/eller behandling?

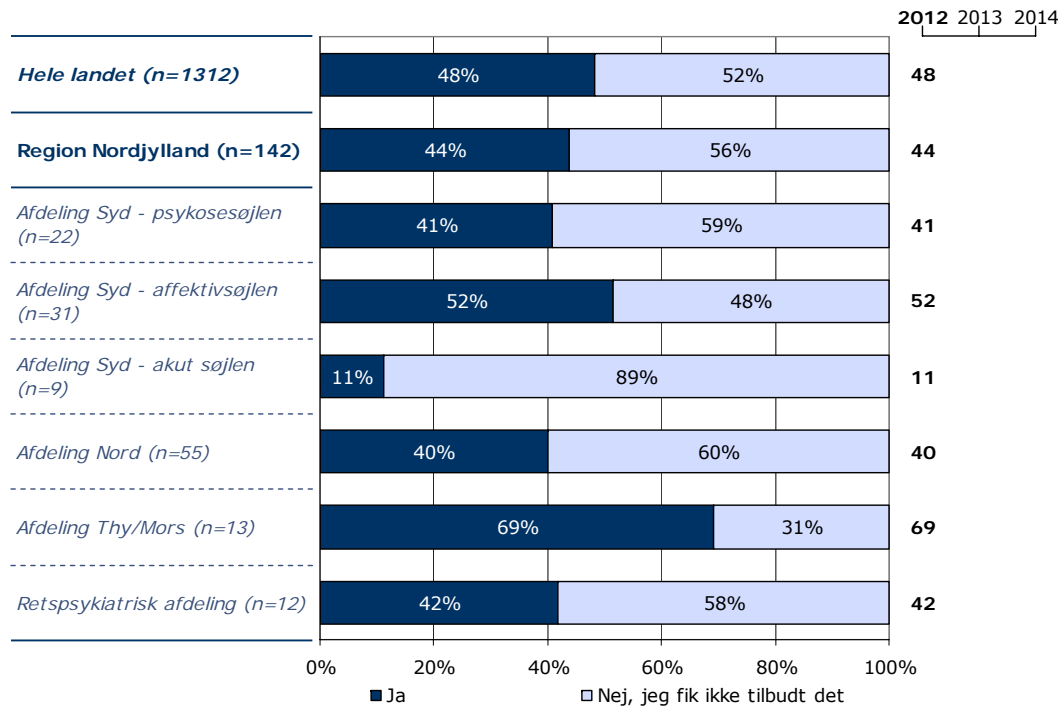
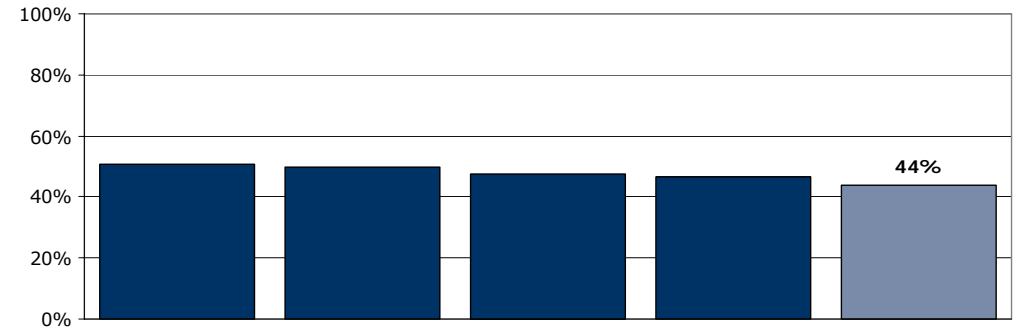
Tema: Information fra sengeafsnittet

Svar på spørgsmål: 142 (69 %)

Positive svar: Ja



■ Ja □ Nej, jeg fik ikke tilbudt det



	Ja	Nej, jeg fik ikke tilbudt det	Antal	[Andet]*
	%	%	n	n
Alle	44	56	142	52
Køn				
Mand	42	58	62	31
Kvinde	45	55	78	19
Aldersgruppe				
18-39 år	51	49	65	19
40-59 år	36	64	45	19
60 år eller derover	44	56	25	12
Længde af indlæggelse				
Under 7 døgn	27	73	30	16
1-4 uger	40	60	53	23
Over 1 måned	57	43	58	11
Diagnose				
F2	55	45	40	12
F3	51	49	35	9
F4	67	33	6	1
F6	17	83	24	5
Andet	19	81	16	10

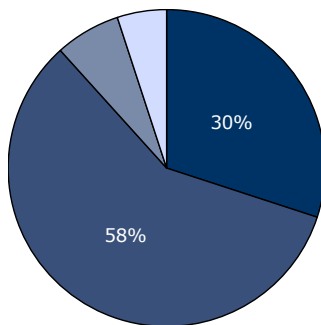
[Andet]*: Nej, jeg havde ikke behov for det

20. Hvordan vurderer du alt i alt den skriftlige information, du fik?

Tema: Information fra sengeafsnittet

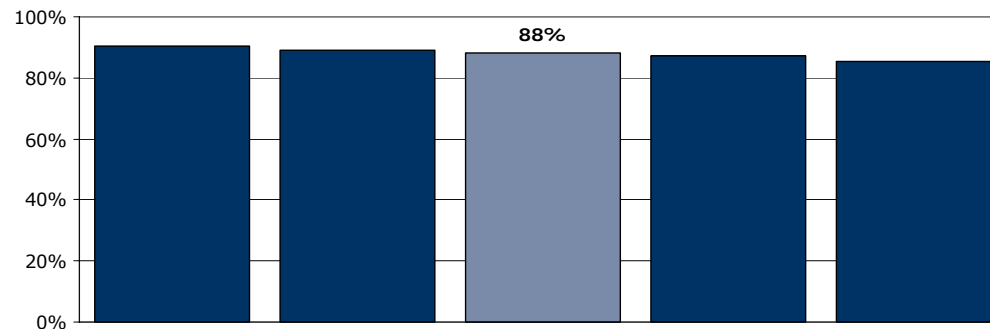
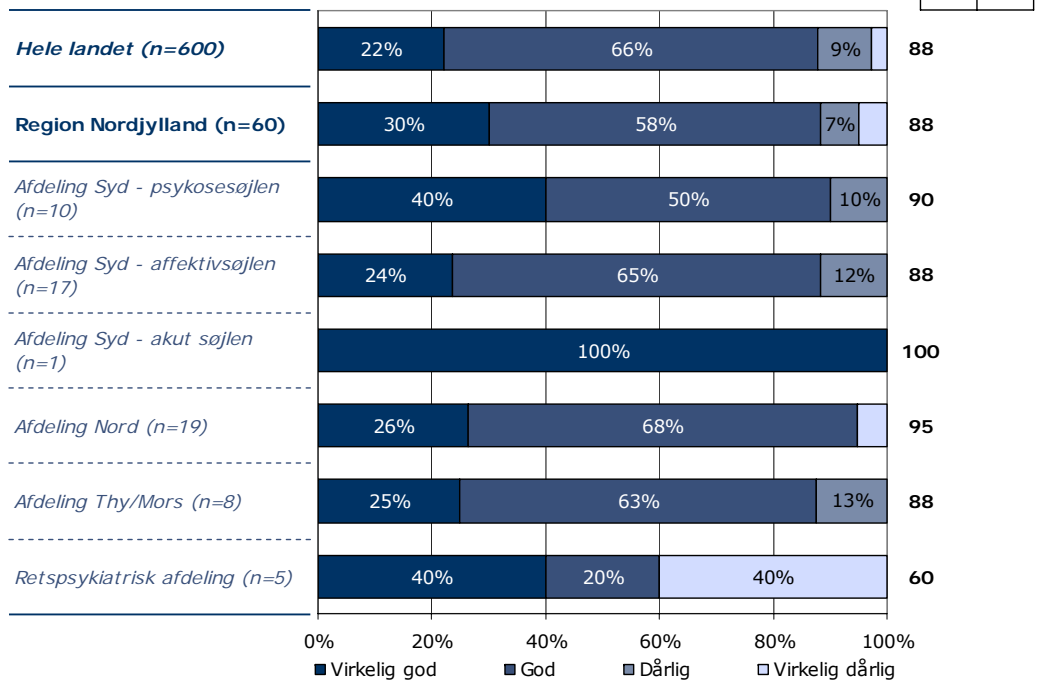
Svar på spørgsmål: 60 (29 %)

Positive svar: Virkelig god; God



■ Virkelig god ■ God
■ Dårlig □ Virkelig dårlig

2012 2013 2014



	Virkelig god	God	Dårlig	Virkelig dårlig	Antal	[Andet]*
	%	%	%	%	n	n
Alle	30	58	7	5	60	3
Køn						
Mand	28	56	4	12	25	1
Kvinde	32	59	9	0	34	2
Aldersgruppe						
18-39 år	32	48	10	10	31	2
40-59 år	38	56	6	0	16	0
60 år eller derover	10	90	0	0	10	1
Længde af indlæggelse						
Under 7 døgn	33	56	0	11	9	1
1-4 uger	20	70	10	0	20	0
Over 1 måned	37	50	7	7	30	2
Diagnose						
F2	38	48	5	10	21	0
F3	26	74	0	0	19	0
F4	0	67	33	0	3	2
F6	67	33	0	0	3	1
Andet	33	33	33	0	3	0

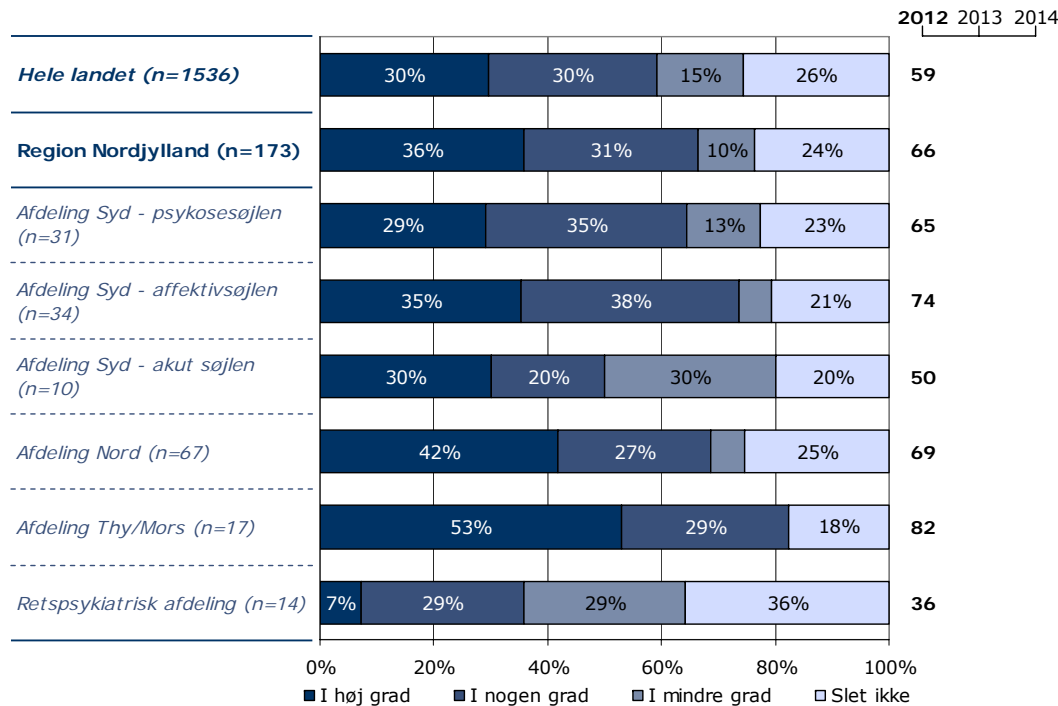
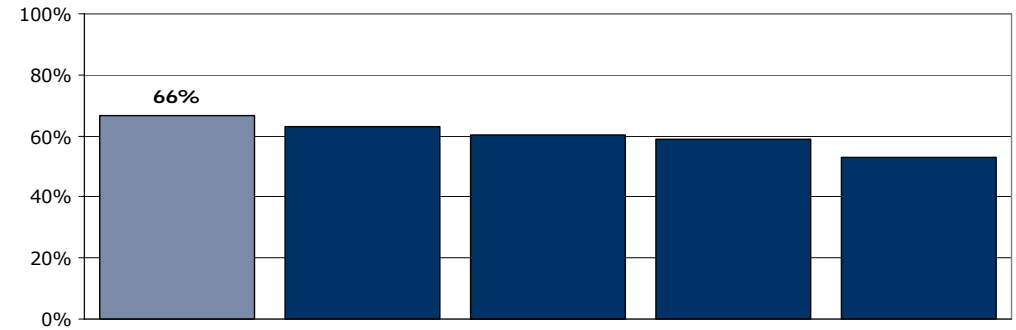
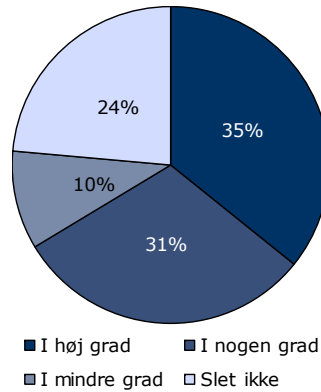
[Andet]*: Jeg har ikke læst den

21. Har personalet informeret dig om, hvordan din livsstil kan påvirke din sygdom?

Tema: Information fra sengeafsnittet

Svar på spørgsmål: 173 (84 %)

Positive svar: I høj grad; I nogen grad



	I høj grad	I nogen grad	I mindre grad	Slet ikke	Antal	[Andet]*
	%	%	%	%	n	n
Alle	36	31	10	24	173	22
Køn						
Mand	38	36	10	16	87	7
Kvinde	33	25	10	33	83	14
Aldersgruppe						
18-39 år	34	31	14	22	74	10
40-59 år	40	32	8	20	60	4
60 år eller derover	23	30	3	43	30	7
Længde af indlæggelse						
Under 7 døgn	45	18	5	33	40	8
1-4 uger	35	30	8	27	71	4
Over 1 måned	29	41	15	15	59	9
Diagnose						
F2	37	26	17	20	46	5
F3	40	30	10	20	40	5
F4	43	43	0	14	7	1
F6	24	28	12	36	25	4
Andet	26	39	4	30	23	3

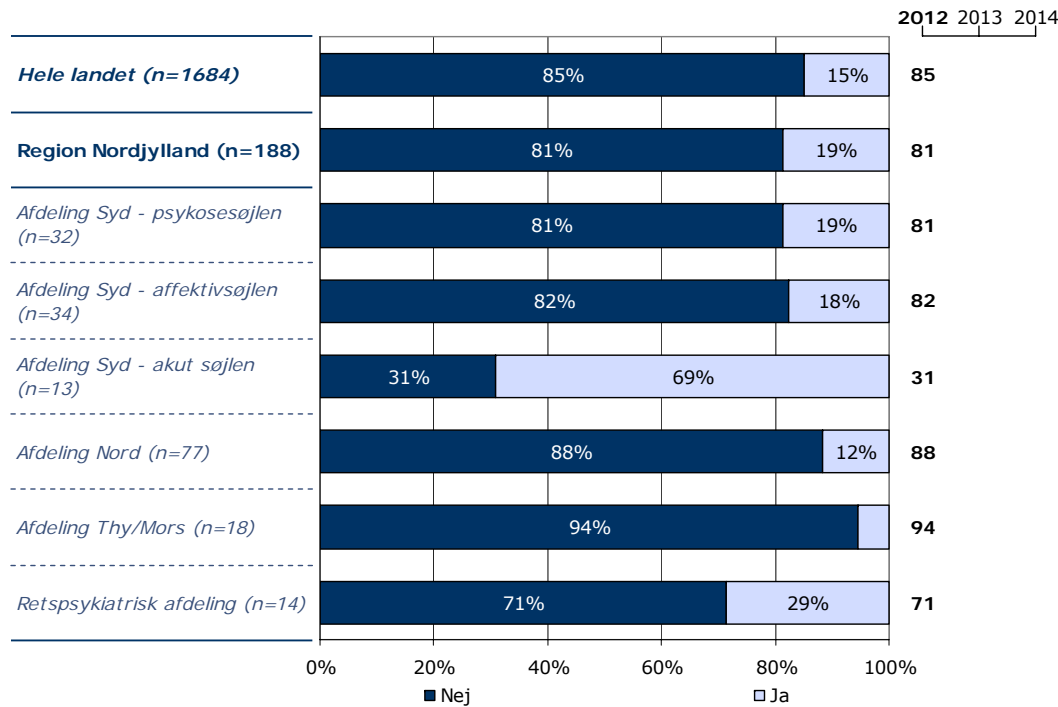
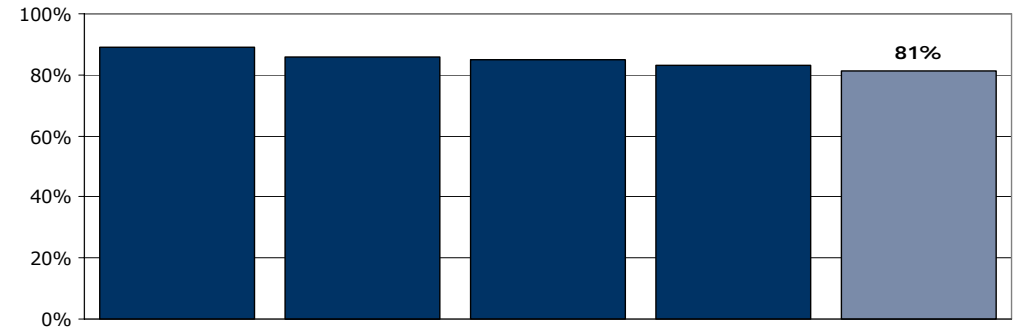
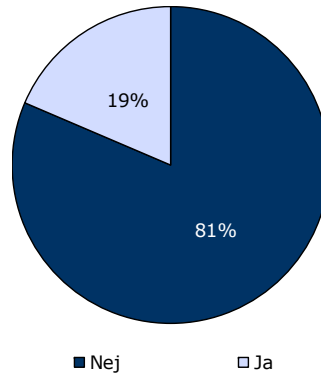
[Andet]*: Ved ikke/ikke relevant

26. Har personalet anvendt tvang i forbindelse med din indlæggelse på dette sengeafsnit?

Tema: Tvang under indlæggelsen

Svar på spørgsmål: 188 (92 %)

Positive svar: Nej



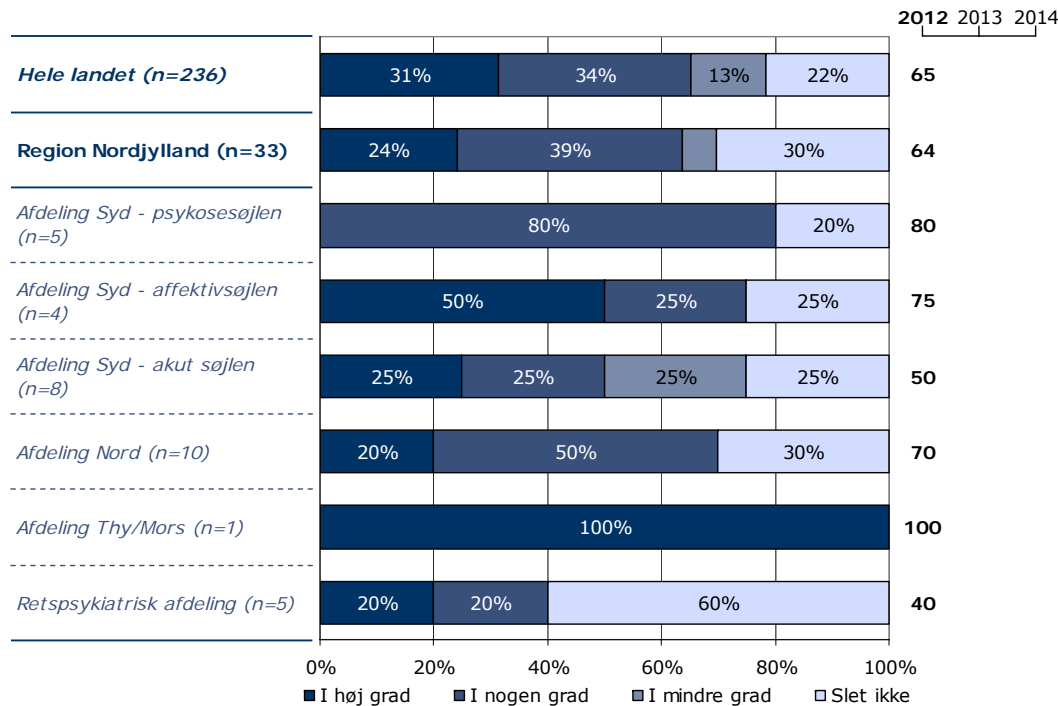
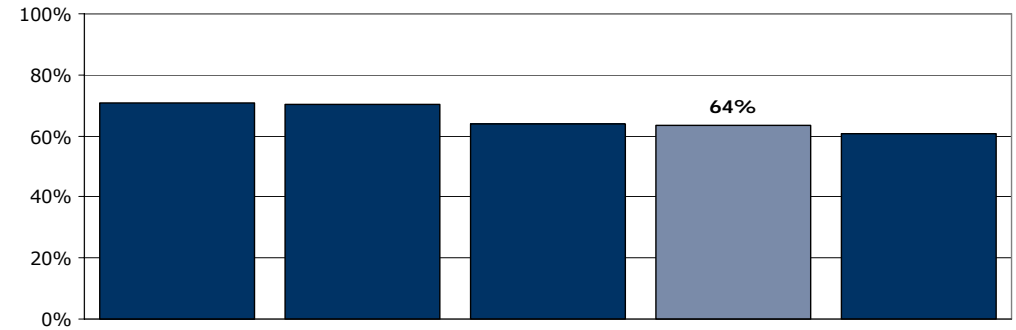
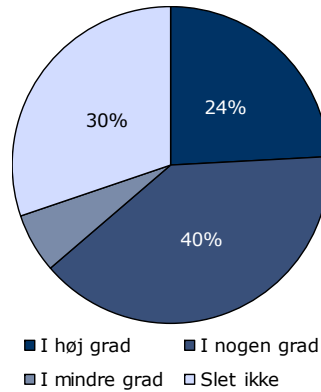
	Nej	Ja	Antal
	%	%	n
Alle	81	19	188
Køn			
Mand	86	14	94
Kvinde	77	23	91
Aldersgruppe			
18-39 år	72	28	81
40-59 år	88	12	60
60 år eller derover	89	11	37
Længde af indlæggelse			
Under 7 døgn	84	16	44
1-4 uger	84	16	73
Over 1 måned	78	22	67
Diagnose			
F2	80	20	50
F3	89	11	45
F4	100	0	6
F6	72	28	29
Andet	83	17	24

27. Synes du, at personalets brug af tvang foregik på en ordentlig måde?

Tema: Tvang under indlæggelsen

Svar på spørgsmål: 33 (16 %)

Positive svar: I høj grad; I nogen grad



	I høj grad	I nogen grad	I mindre grad	Slet ikke	Antal	[Andet]*
	%	%	%	%	n	n
Alle	24	39	6	30	33	4
Køn						
Mand	18	27	9	45	11	2
Kvinde	25	50	5	20	20	2
Aldersgruppe						
18-39 år	22	48	4	26	23	1
40-59 år	43	0	14	43	7	0
60 år eller derover	0	100	0	0	2	3
Længde af indlæggelse						
Under 7 døgn	29	57	0	14	7	1
1-4 uger	25	33	8	33	12	1
Over 1 måned	23	38	8	31	13	2
Diagnose						
F2	20	30	0	50	10	0
F3	33	67	0	0	3	2
F4	-	-	-	-	0	1
F6	25	38	13	25	8	0
Andet	0	40	20	40	5	0

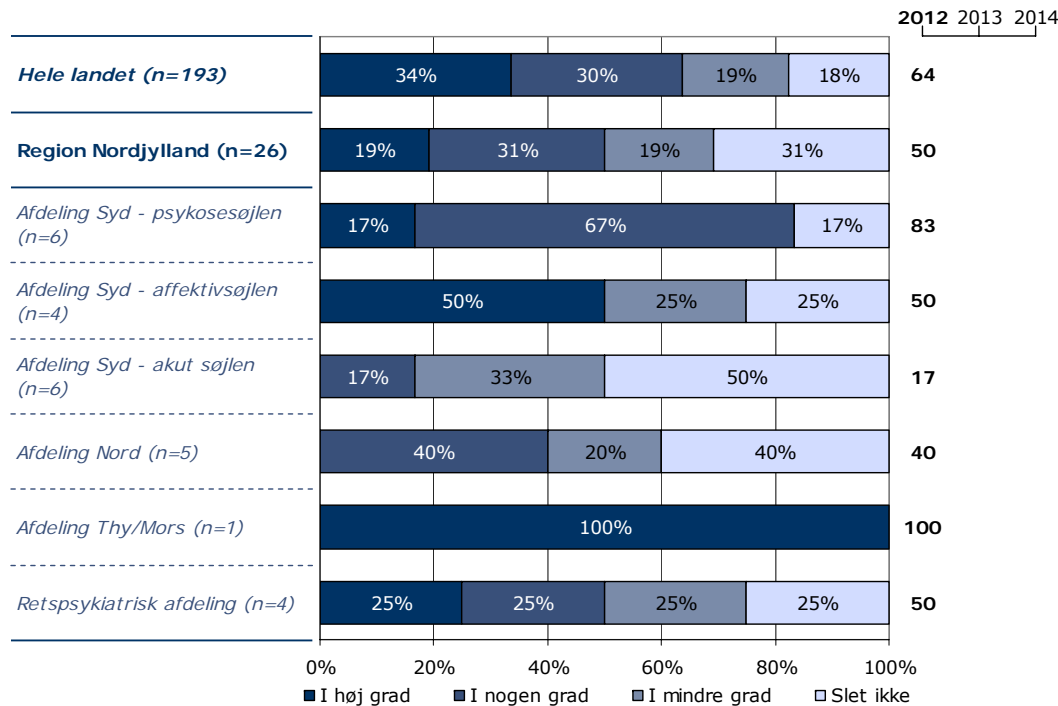
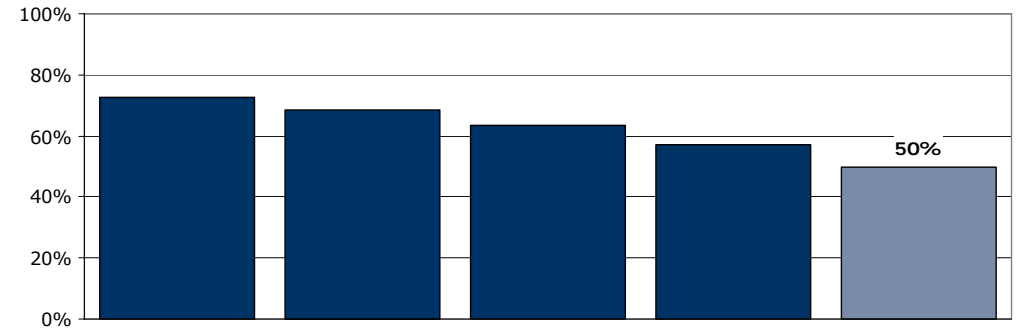
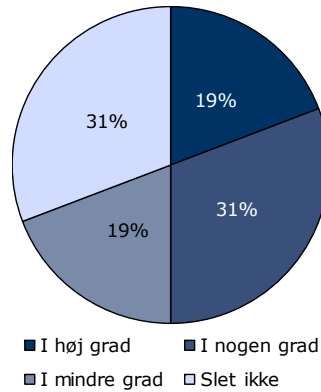
[Andet]*: Ved ikke/ikke relevant

28. Fik du udbytte af den opfølgende samtale med personalet, efter at tvangen var ophørt?

Tema: Tvang under indlæggelsen

Svar på spørgsmål: 26 (13 %)

Positive svar: I høj grad; I nogen grad



	I høj grad	I nogen grad	I mindre grad	Slet ikke	Antal	[Andet]*
	%	%	%	%	n	n
Alle	19	31	19	31	26	9
Køn						
Mand	18	36	18	27	11	2
Kvinde	21	29	21	29	14	7
Aldersgruppe						
18-39 år	17	28	22	33	18	5
40-59 år	40	20	20	20	5	1
60 år eller derover	0	100	0	0	2	3
Længde af indlæggelse						
Under 7 døgn	40	20	20	20	5	3
1-4 uger	13	50	0	38	8	3
Over 1 måned	17	25	33	25	12	3
Diagnose						
F2	22	44	22	11	9	1
F3	67	0	33	0	3	2
F4	-	-	-	-	0	1
F6	20	20	20	40	5	2
Andet	0	0	25	75	4	1

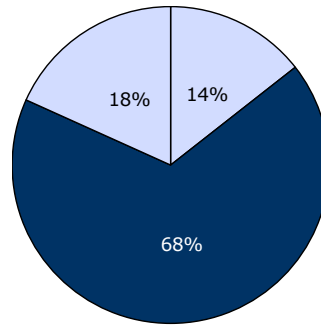
[Andet]*: Ved ikke/har ikke haft en samtale

29. Hvordan synes du, at længden af din indlæggelse har været?

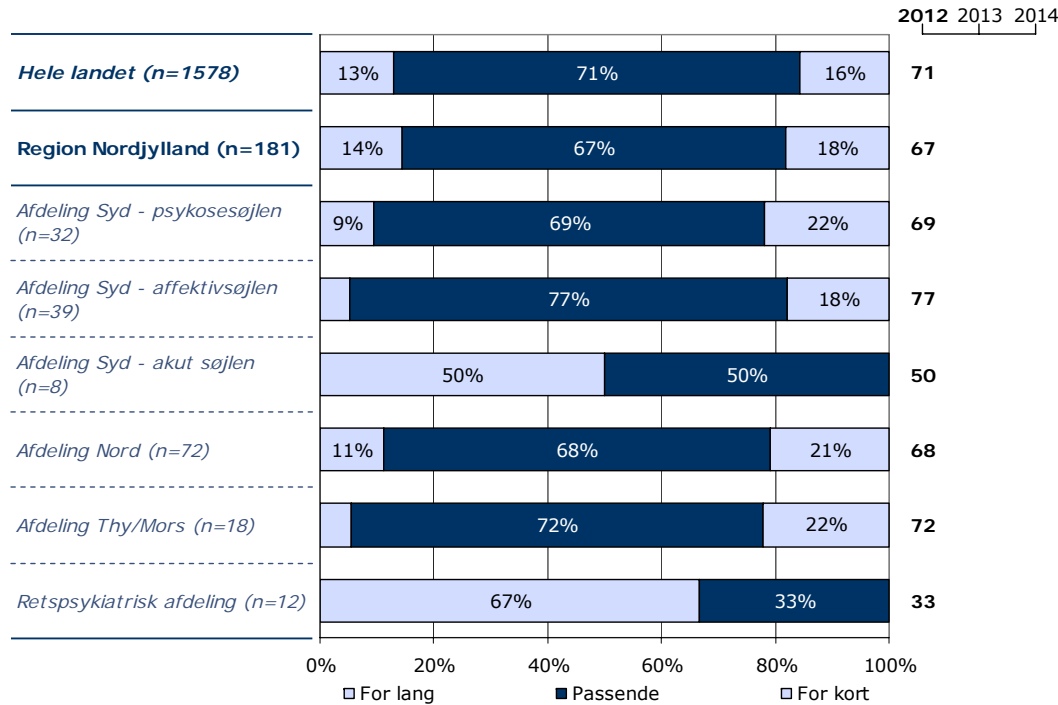
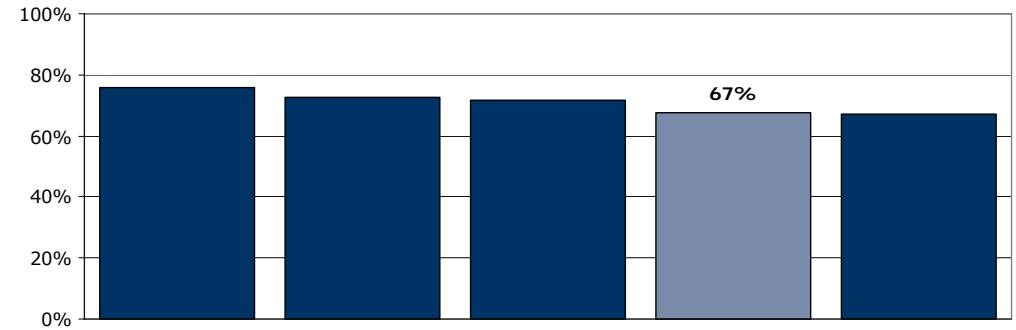
Tema: Udskrivelse fra sengeafsnittet

Svar på spørgsmål: 181 (88 %)

Positive svar: Passende



□ For lang ■ Passende □ For kort



	For lang	Passende	For kort	Antal	[Andet]*
	%	%	%	n	n
Alle	14	67	18	181	17
Køn					
Mand	13	68	19	84	9
Kvinde	14	68	18	93	8
Aldersgruppe					
18-39 år	20	61	19	75	9
40-59 år	8	66	25	59	6
60 år eller derover	11	81	8	37	2
Længde af indlæggelse					
Under 7 døgn	3	76	22	37	11
1-4 uger	14	64	22	72	5
Over 1 måned	19	68	13	68	1
Diagnose					
F2	33	51	16	49	4
F3	6	83	11	47	1
F4	0	57	43	7	1
F6	8	54	38	24	5
Andet	21	58	21	19	6

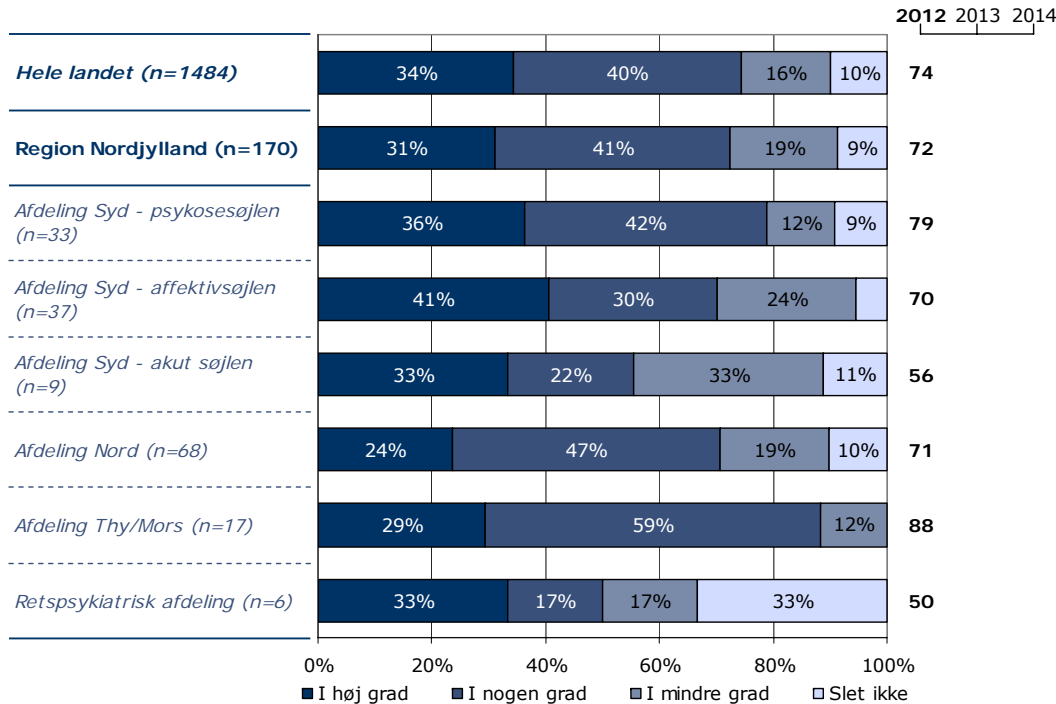
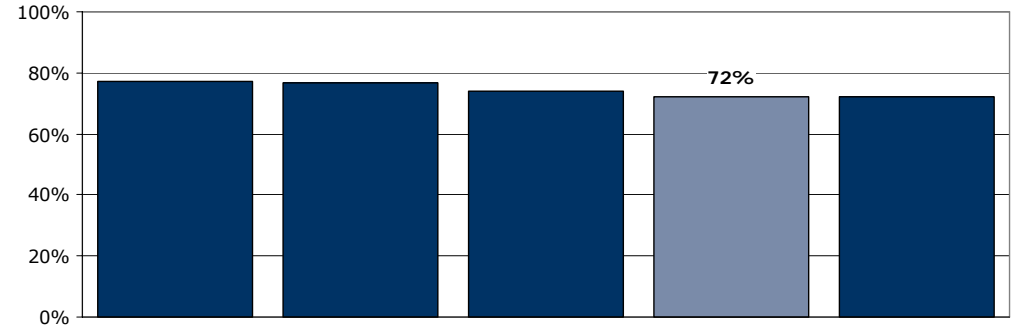
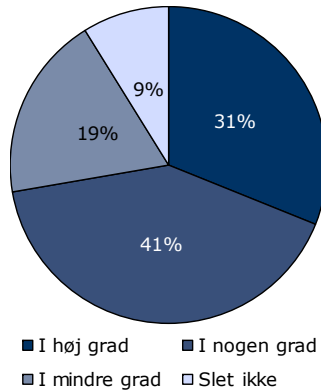
[Andet]*: Ved ikke/skal ikke udskrives

30. Oplever du, at personalet har forberedt dig tilstrækkeligt på tiden efter din udskrivelse?

Tema: Udskrivelse fra sengeafsnittet

Svar på spørgsmål: 170 (83 %)

Positive svar: I høj grad; I nogen grad



	I høj grad	I nogen grad	I mindre grad	Slet ikke	Antal	[Andet]*
	%	%	%	%	n	n
Alle	31	41	19	9	170	24
Køn						
Mand	32	40	17	11	84	9
Kvinde	30	42	21	7	84	15
Aldersgruppe						
18-39 år	30	38	21	11	71	12
40-59 år	28	44	21	7	57	8
60 år eller derover	36	42	15	6	33	4
Længde af indlæggelse						
Under 7 døgn	29	49	11	11	35	13
1-4 uger	30	33	26	10	69	5
Over 1 måned	32	46	16	6	63	6
Diagnose						
F2	30	49	14	7	43	10
F3	38	44	13	4	45	1
F4	14	57	29	0	7	1
F6	23	27	32	18	22	7
Andet	21	42	26	11	19	5

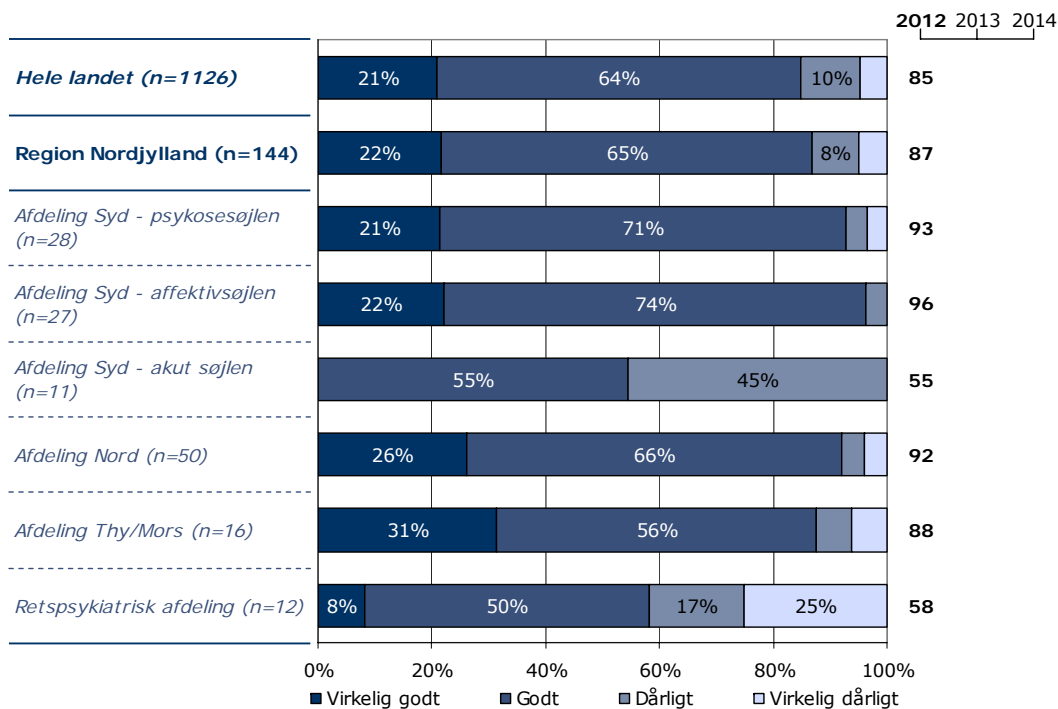
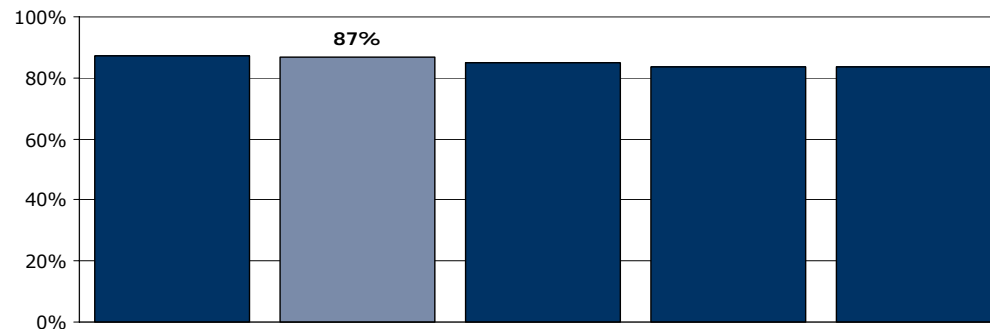
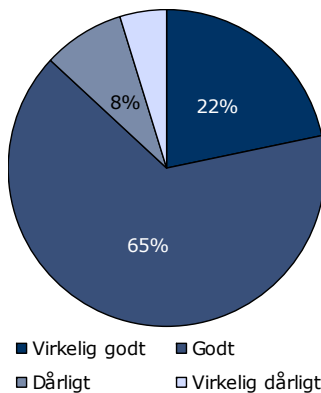
[Andet]*: Ved ikke/skal ikke udskrives

31. Hvordan vurderer du, at din overflytning mellem psykiatriske sengeafsnit var tilrettelagt?

Tema: Sammenhæng og samarbejde

Svar på spørgsmål: 144 (70 %)

Positive svar: Virkelig godt; Godt



	Virkelig godt	Godt	Dårligt	Virkelig dårligt	Antal	[Andet]*
	%	%	%	%	n	n
Alle	22	65	8	5	144	41
Køn						
Mand	19	68	9	4	78	15
Kvinde	24	62	8	6	66	26
Aldersgruppe						
18-39 år	16	67	12	6	69	14
40-59 år	25	63	6	6	48	12
60 år eller derover	29	67	5	0	21	14
Længde af indlæggelse						
Under 7 døgn	21	71	3	5	38	9
1-4 uger	28	57	11	4	53	18
Over 1 måned	15	69	10	6	52	14
Diagnose						
F2	28	58	9	5	43	9
F3	18	82	0	0	28	14
F4	25	75	0	0	4	3
F6	17	63	4	17	24	3
Andet	26	53	21	0	19	6

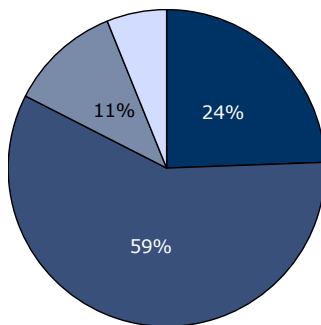
[Andet]*: Ved ikke/blev ikke overflyttet

32. Hvordan har du oplevet samarbejdet mellem sengeafsnittet og andre offentlige steder, som du har kontakt med om din sygdom?

Tema: Sammenhæng og samarbejde

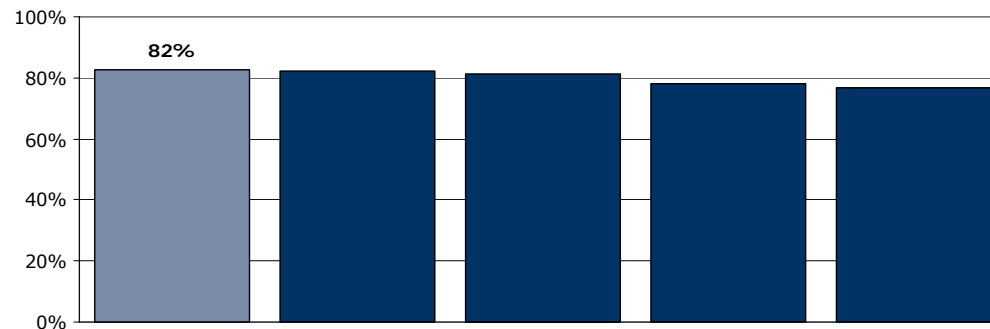
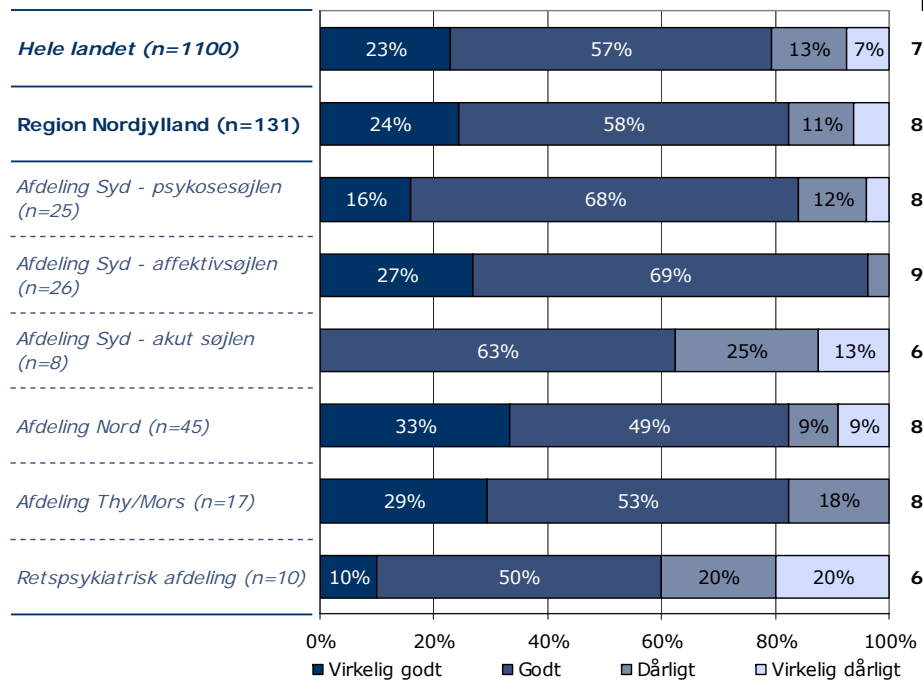
Svar på spørgsmål: 131 (64 %)

Positive svar: Virkelig godt; Godt



■ Virkelig godt ■ Godt
■ Dårligt □ Virkelig dårligt

2012 2013 2014



	Virkelig godt	Godt	Dårligt	Virkelig dårligt	Antal	[Andet]*
	%	%	%	%	n	n
Alle	24	58	11	6	131	56
Køn						
Mand	25	58	12	5	65	26
Kvinde	23	58	11	8	65	30
Aldersgruppe						
18-39 år	21	54	16	8	61	21
40-59 år	32	53	11	4	47	16
60 år eller derover	17	78	0	6	18	17
Længde af indlæggelse						
Under 7 døgn	34	55	0	10	29	16
1-4 uger	21	57	13	9	47	26
Over 1 måned	22	59	17	2	54	14
Diagnose						
F2	23	59	13	5	39	13
F3	31	62	8	0	26	16
F4	25	25	50	0	4	3
F6	16	56	12	16	25	4
Andet	21	64	7	7	14	10

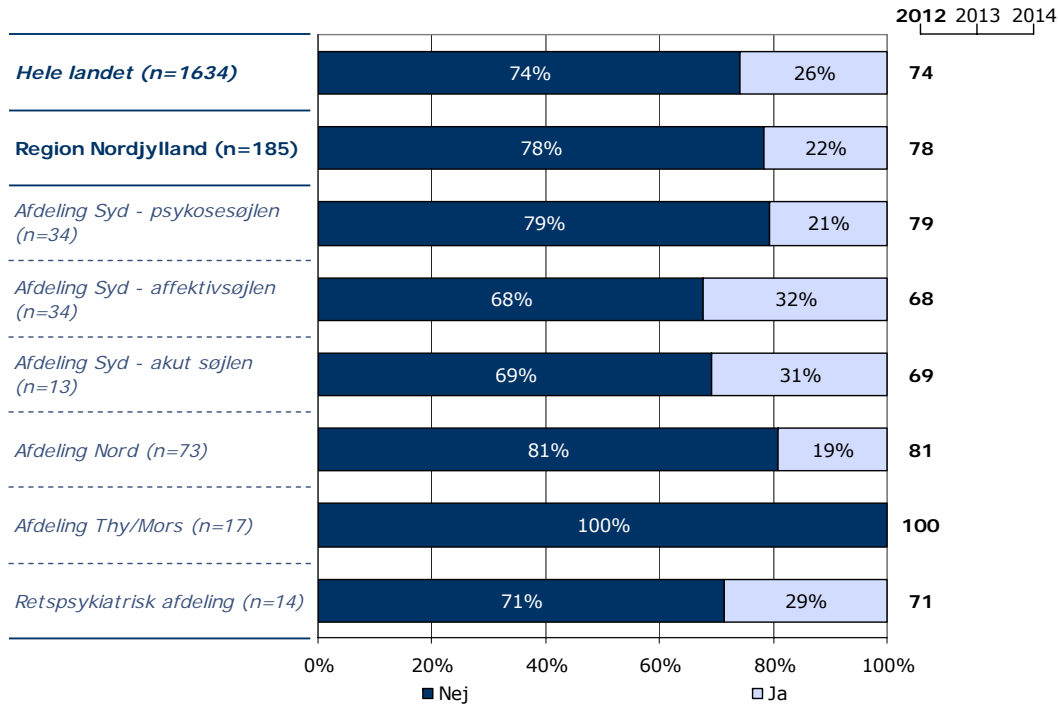
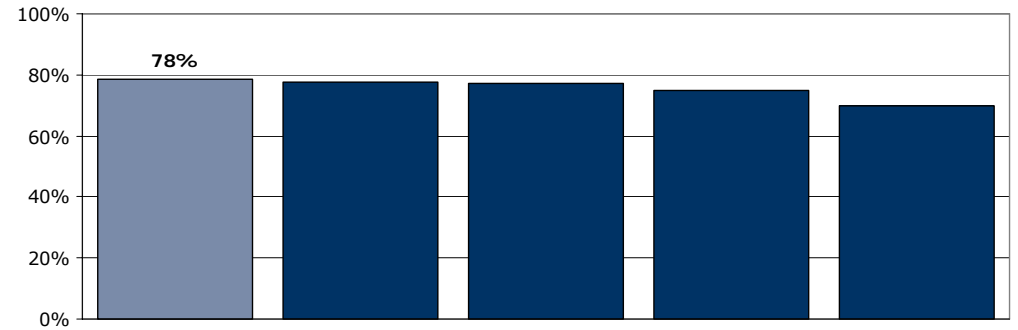
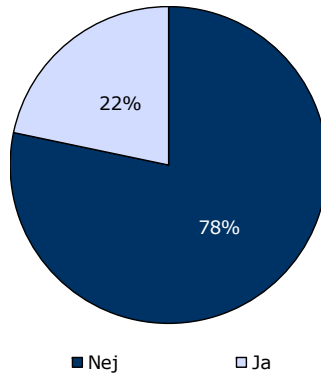
[Andet]*: Ved ikke/ikke relevant

34. Mangler du behandlingstilbud i psykiatrien?

Tema: Sammenhæng og samarbejde

Svar på spørgsmål: 185 (90 %)

Positive svar: Nej



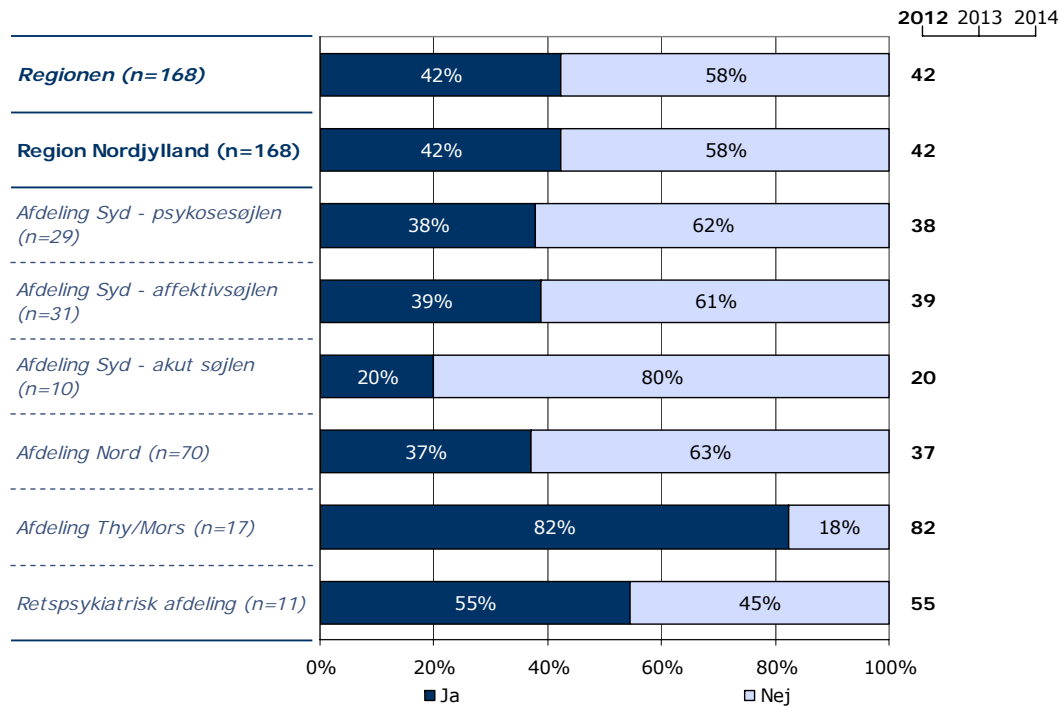
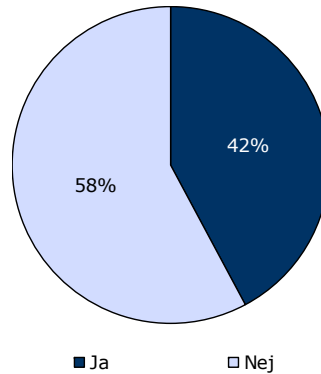
	Nej	Ja	Antal
	%	%	n
Alle	78	22	185
Køn			
Mand	81	19	90
Kvinde	75	25	93
Aldersgruppe			
18-39 år	79	21	81
40-59 år	73	27	63
60 år eller derover	82	18	33
Længde af indlæggelse			
Under 7 døgn	68	32	44
1-4 uger	83	17	71
Over 1 måned	79	21	68
Diagnose			
F2	85	15	53
F3	81	19	42
F4	100	0	5
F6	66	34	29
Andet	73	27	22

36. Gennemgik personalet dagligt din aktivitetsplan (dit ugeskema) sammen med dig under din indlæggelse?

Tema: Regionalt spørgsmål

Svar på spørgsmål: 168 (82 %)

Positive svar: Ja



	Ja	Nej	Antal	[Andet]*
	%	%	n	n
Alle	42	58	168	25
Køn				
Mand	45	55	80	13
Kvinde	39	61	87	12
Aldersgruppe				
18-39 år	38	62	77	8
40-59 år	51	49	53	9
60 år eller derover	41	59	32	7
Længde af indlæggelse				
Under 7 døgn	34	66	32	15
1-4 uger	49	51	74	2
Over 1 måned	39	61	62	7
Diagnose				
F2	51	49	47	6
F3	45	55	40	6
F4	83	17	6	1
F6	21	79	24	5
Andet	38	62	21	4

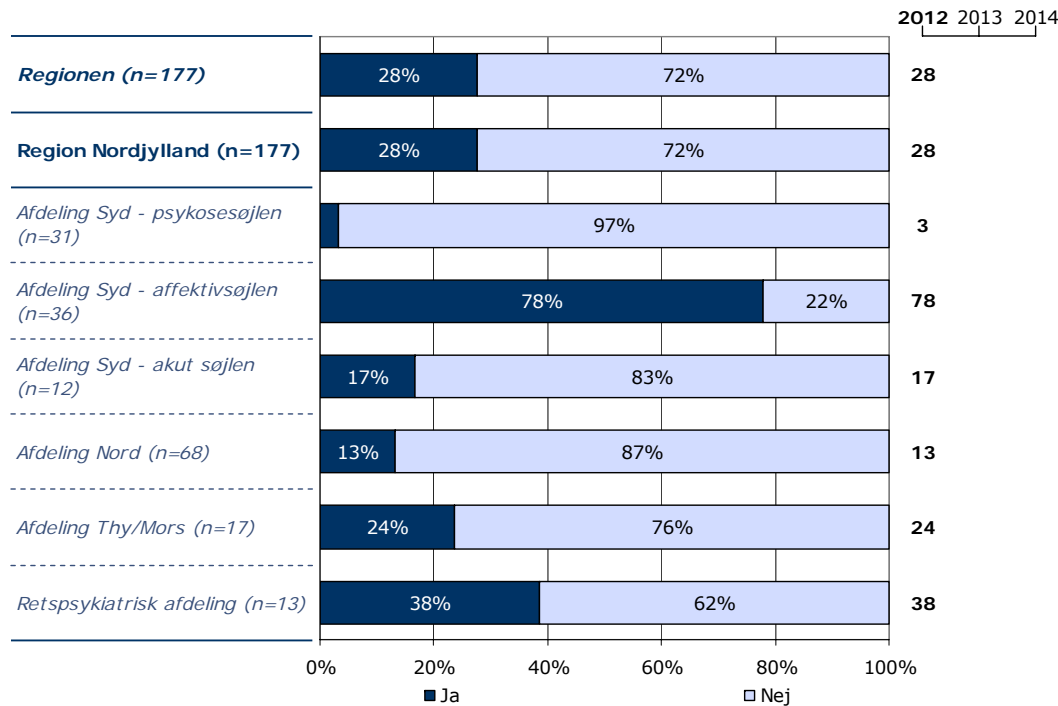
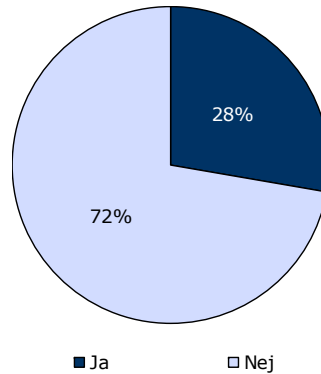
[Andet]*: Ved ikke/ikke relevant

37. Har du deltaget i holdbaseret undervisning om din sygdom og behandling i psykiatrien?

Tema: Regionalt spørgsmål

Svar på spørgsmål: 177 (86 %)

Positive svar: Ja



	Ja	Nej	Antal	[Andet]*
	%	%	n	n
Alle	28	72	177	15
Køn				
Mand	25	75	87	4
Kvinde	29	71	89	10
Aldersgruppe				
18-39 år	22	78	81	4
40-59 år	31	69	55	6
60 år eller derover	36	64	33	5
Længde af indlæggelse				
Under 7 døgn	11	89	36	9
1-4 uger	28	72	75	1
Over 1 måned	34	66	64	5
Diagnose				
F2	20	80	50	2
F3	44	56	43	3
F4	50	50	6	1
F6	15	85	26	3
Andet	23	77	22	2

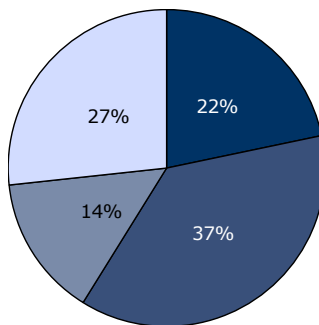
[Andet]*: Ved ikke/ikke relevant

38. Har dine samtaler med personalet under indlæggelsen motiveret dig til en sundere livsstil?

Tema: Regionalt spørgsmål

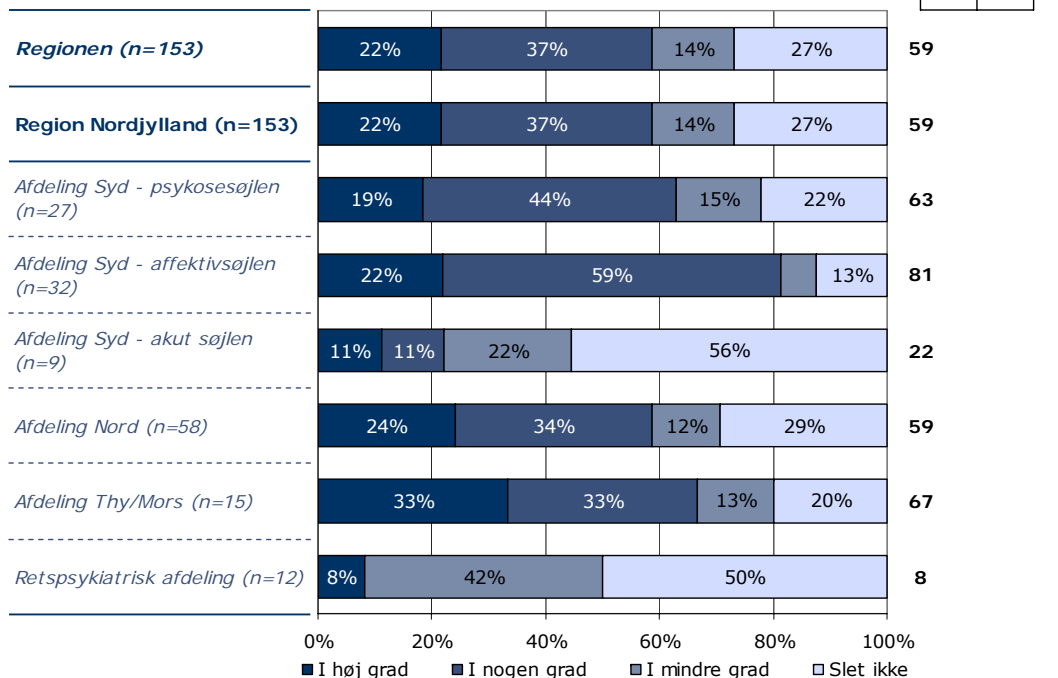
Svar på spørgsmål: 153 (75 %)

Positive svar: I høj grad; I nogen grad



■ I høj grad ■ I nogen grad
■ I mindre grad □ Slet ikke

2012 2013 2014



	I høj grad	I nogen grad	I mindre grad	Slet ikke	Antal	[Andet]*
	%	%	%	%	n	n
Alle	22	37	14	27	153	39
Køn						
Mand	25	38	10	27	73	20
Kvinde	19	35	19	27	79	19
Aldersgruppe						
18-39 år	20	31	18	31	71	14
40-59 år	25	38	13	25	53	10
60 år eller derover	20	52	8	20	25	12
Længde af indlæggelse						
Under 7 døgn	29	31	9	31	35	11
1-4 uger	18	39	15	29	62	14
Over 1 måned	22	38	18	22	55	14
Diagnose						
F2	27	30	23	20	44	9
F3	28	47	6	19	32	14
F4	50	50	0	0	4	3
F6	8	33	17	42	24	5
Andet	17	33	11	39	18	5

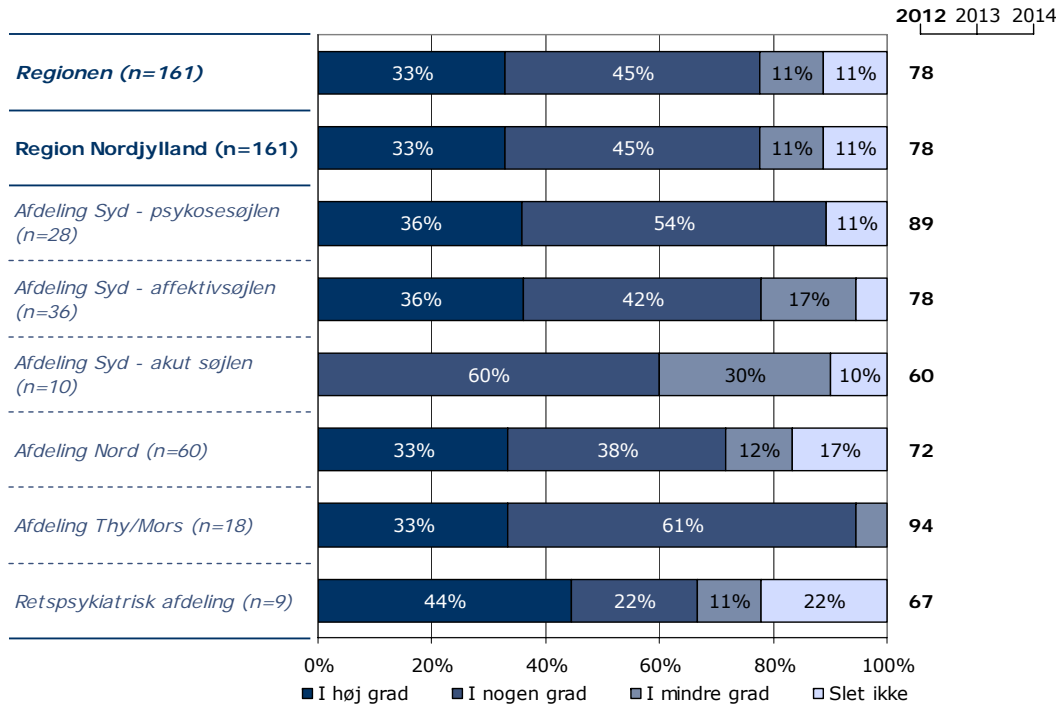
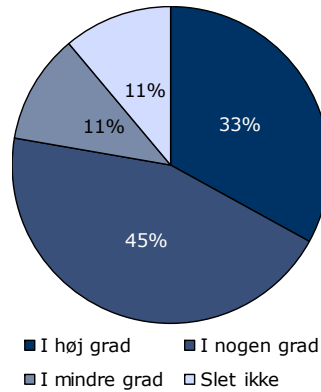
[Andet]*: Ved ikke/havde ikke behov

39. Har din behandling i psykiatrien gjort dig bedre i stand til at klare hverdagen efter din udskrivelse?

Tema: Regionalt spørgsmål

Svar på spørgsmål: 161 (79 %)

Positive svar: I høj grad; I nogen grad



	I høj grad	I nogen grad	I mindre grad	Slet ikke	Antal	[Andet]*
	%	%	%	%	n	n
Alle	33	45	11	11	161	28
Køn						
Mand	35	41	11	14	74	18
Kvinde	30	49	12	9	86	10
Aldersgruppe						
18-39 år	31	41	15	13	68	14
40-59 år	32	46	9	14	57	7
60 år eller derover	39	52	6	3	31	6
Længde af indlæggelse						
Under 7 døgn	26	32	15	26	34	12
1-4 uger	30	53	11	6	64	9
Over 1 måned	39	44	10	8	62	7
Diagnose						
F2	48	36	7	10	42	9
F3	40	48	12	0	42	4
F4	20	80	0	0	5	1
F6	12	40	16	32	25	4
Andet	16	42	21	21	19	4

[Andet]*: Ved ikke/ikke relevant

Ønsker du at vide mere

På psykiatriundersogelser.dk kan du læse mere om LUP-psykiatri.

På hjemmesiden er det muligt at se spørgeskemaer, DDKM spørgsmål, tidsplan m.v.

Her kan du blandt andet også finde kontaktoplysninger på de regionale koordinatore samt de medarbejdere i CFK, som er involveret i undersøgelserne.

Du kan også nemt blive ledt videre til rapporten med nationale resultater samt regionale rapporter, der ligger på sundhed.dk.