

---

**LUP Psykiatri 2012**

---

**Regional rapport**

**Indlagte patienter**

**Region Midtjylland**

**Dato: 25-04-2013**



## Indledning

I efteråret 2012 blev indlagte patienter i en spørgeskemaundersøgelse spurgt om deres oplevelse af kontakten med psykiatrien.

Denne rapport beskriver patienternes svar inden for denne region.

### Formål

Formålet med undersøgelsen er at bidrage med viden om patienternes oplevelser af kvalitet i psykiatrien på afsnits-, afdelings-, regions- og landsniveau.

Foruden de nationale spørgsmål har regionerne mulighed for at stille op til fire regionale spørgsmål.

### Baggrund

Der er tale om en landsdækkende undersøgelse, som gennemføres på vegne af de fem regioner og Danske Regioner.

Patientundersøgelserne gennemføres årligt og omfatter indlagte og ambulante voksne patienter samt ambulante børn og unge på landets offentlige psykiatriske hospitaler. Det er første gang, at undersøgelserne gennemføres samtidigt.

Hvert tredje år gennemføres landsdækkende undersøgelser af pårørendeoplevelser inden for de ovennævnte områder af psykiatrien.

Der har eksisteret landsdækkende undersøgelser af patient- og pårørendeoplevelser i psykiatrien siden 2004, men koncept og spørgeskemaer er væsentligt forandret i forbindelse med denne undersøgelse, hvorfor resultaterne ikke kan sammenlignes med tidligere års resultater.

### Rapportens opbygning

Rapporten har følgende opbygning:

- Indledning
- Overordnet gennemgang af spørgsmålene
- Gennemgang af de enkelte spørgsmål

I den overordnede gennemgang af spørgsmålene er det blandt andet muligt at sammenligne regionens resultater på de enkelte spørgsmål inddelt i temaer med landsresultatet.

Her præsenteres desuden en oversigt over fem spørgsmål med umiddelbare forbedringsmuligheder samt fem spørgsmål med fokus på fastholdelse af resultatet.

I den efterfølgende gennemgang af de enkelte spørgsmål præsenteres regionens resultater på afdelingsniveau.

Spørgsmålene om patienternes samlede indtryk vises før de øvrige temaer i spørgeskemaet. Eventuelle regionale spørgsmål præsenteres til sidst.

### Rapporter på flere niveauer

Der er udarbejdet rapporter på afsnits-, afdelings- og regionsniveau. På landsniveau er der desuden udarbejdet en samlet tværgående eksplorativ landsrapport.

### Organisering

Projektledelsen af undersøgelsen varetages af CFK - Folkesundhed og Kvalitetsudvikling i Region Midtjylland, der sammen med Enheden for Brugerundersøgelser i Region Hovedstaden udgør projektsekretariatet.

Styregruppen for undersøgelsen er Temagruppen for Kvalitet. Derudover er der nedsat en kompetenceenhed bestående af et medlem fra hver af de fem regioner, Danske Regioner samt CFK.

## Datagrundlag

Personalet udleverede, i perioden 3. september til og med 28. oktober, personligt spørgeskemaer til patienter, som blev udskrevet fra afsnittet.

Afsnit/afdelinger med færre end ti udleverede spørgeskemaer eller mindre end fem besvarelser får ikke rapporteret deres resultater på disse niveauer. Resultater fra disse afsnit/afdelinger vil dog indgå i resultaterne på højere niveauer.

### Datagrundlag

Udleverede spørgeskemaer	591
Besvarede spørgeskemaer	396
Regionens svarprocent	67

### Signalement

	Antal	Procent
	n	%
<b>Alle</b>	<b>396</b>	<b>100</b>
<b>Køn</b>		
Mand	164	43
Kvinde	219	57
<b>Aldersgruppe</b>		
18-39 år	172	46
40-59 år	138	37
60 år eller derover	65	17
<b>Længde af indlæggelse</b>		
Under 7 døgn	155	41
1-4 uger	128	34
Over 1 måned	94	25
<b>Diagnose</b>		
F2	92	31
F3	123	42
F4	15	5
F6	20	7
Andet	45	15

## Patienternes samlede indtryk

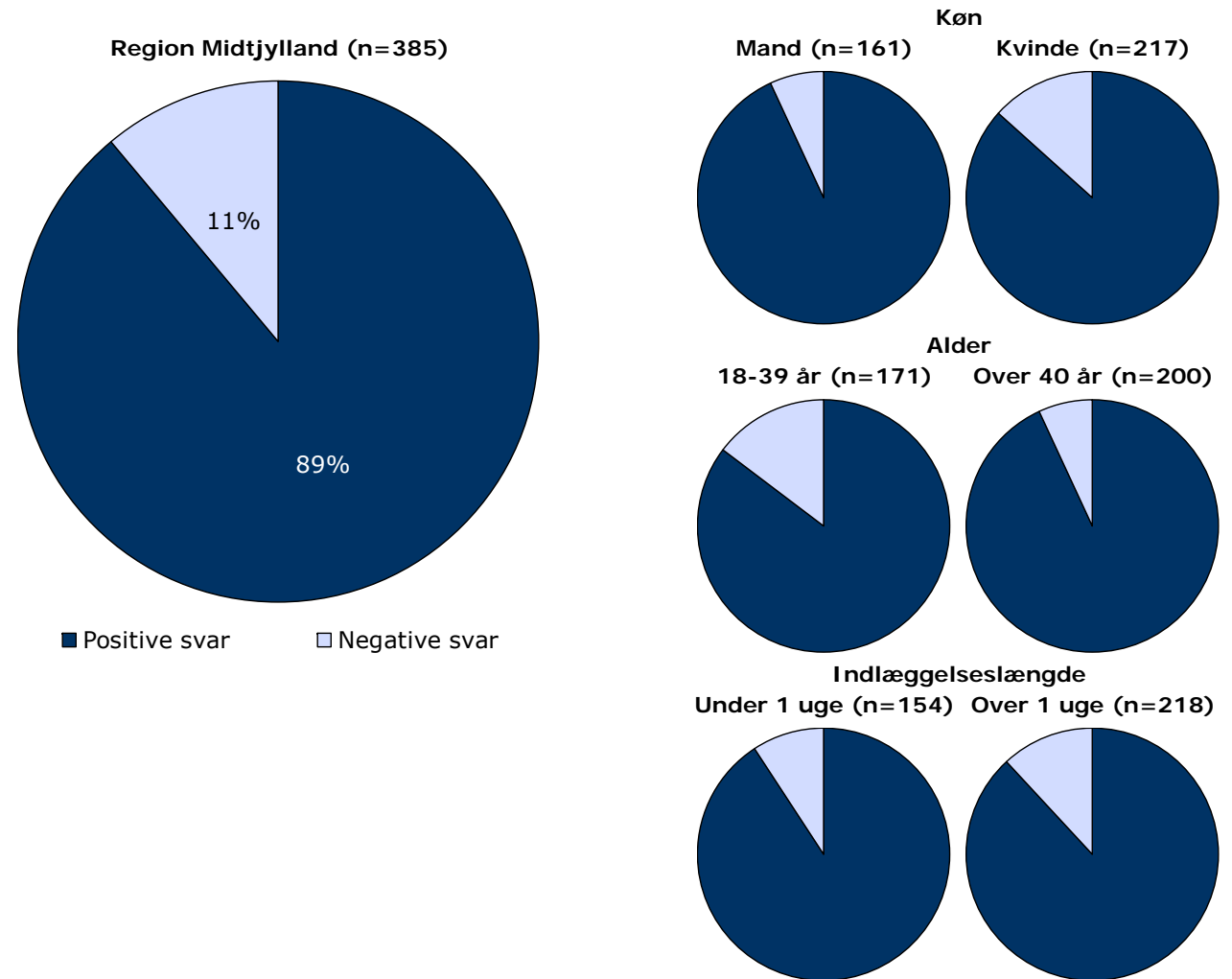
Figurene til højre viser patienternes samlede indtryk fordelt på køn, alder og indlæggelseslængde.

I figurene er patienternes svar kategoriseret som henholdsvis positive og negative.

Svarkategorierne "virkelig godt" og "godt" er kategoriseret som positive svar, mens svarkategorierne "dårligt" og "virkelig dårligt" er kategoriseret som negative svar.

Patienternes samlede indtryk præsenteres mere detaljeret senere i forbindelse med gennemgangen af spørgsmålene i undersøgelsen.

### Det samlede indtryk fordelt på køn, alder og indlæggelseslængde



## Hvordan svarer patienterne på spørgsmålene?

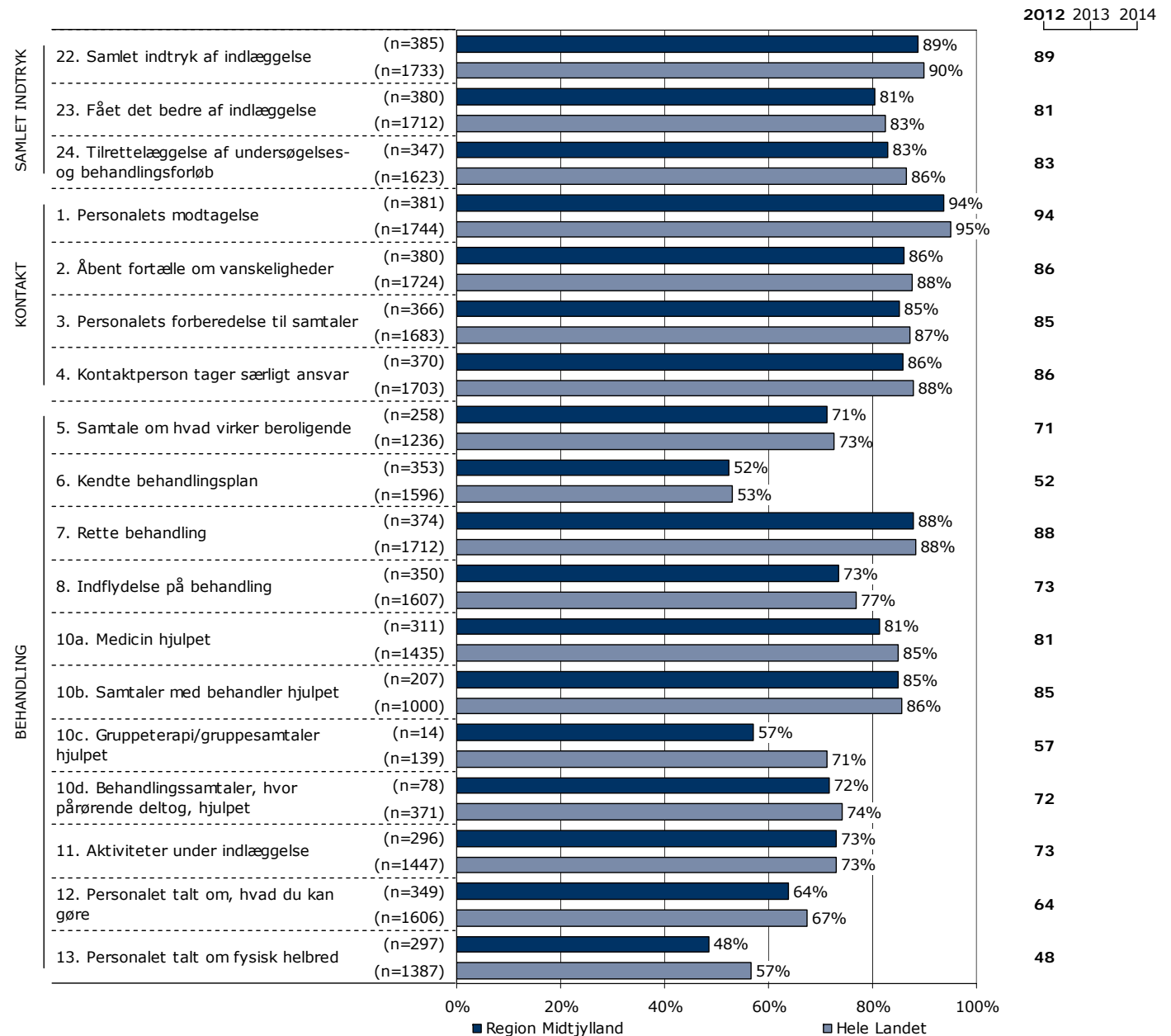
Patienternes svar på spørgsmålene er her sammenlignet med landsresultatet.

Spørgsmålene vises temavist med det samlede indtryk som det første tema. Den lodrette tekst yderst til venstre viser, hvilket tema spørgsmålene hører under.

Søjlerne viser andelen af patienternes svar, som er positive. Parentesen foran hver søjle angiver det samlede antal svar (positive og negative), der indgår i andelsberegningen.

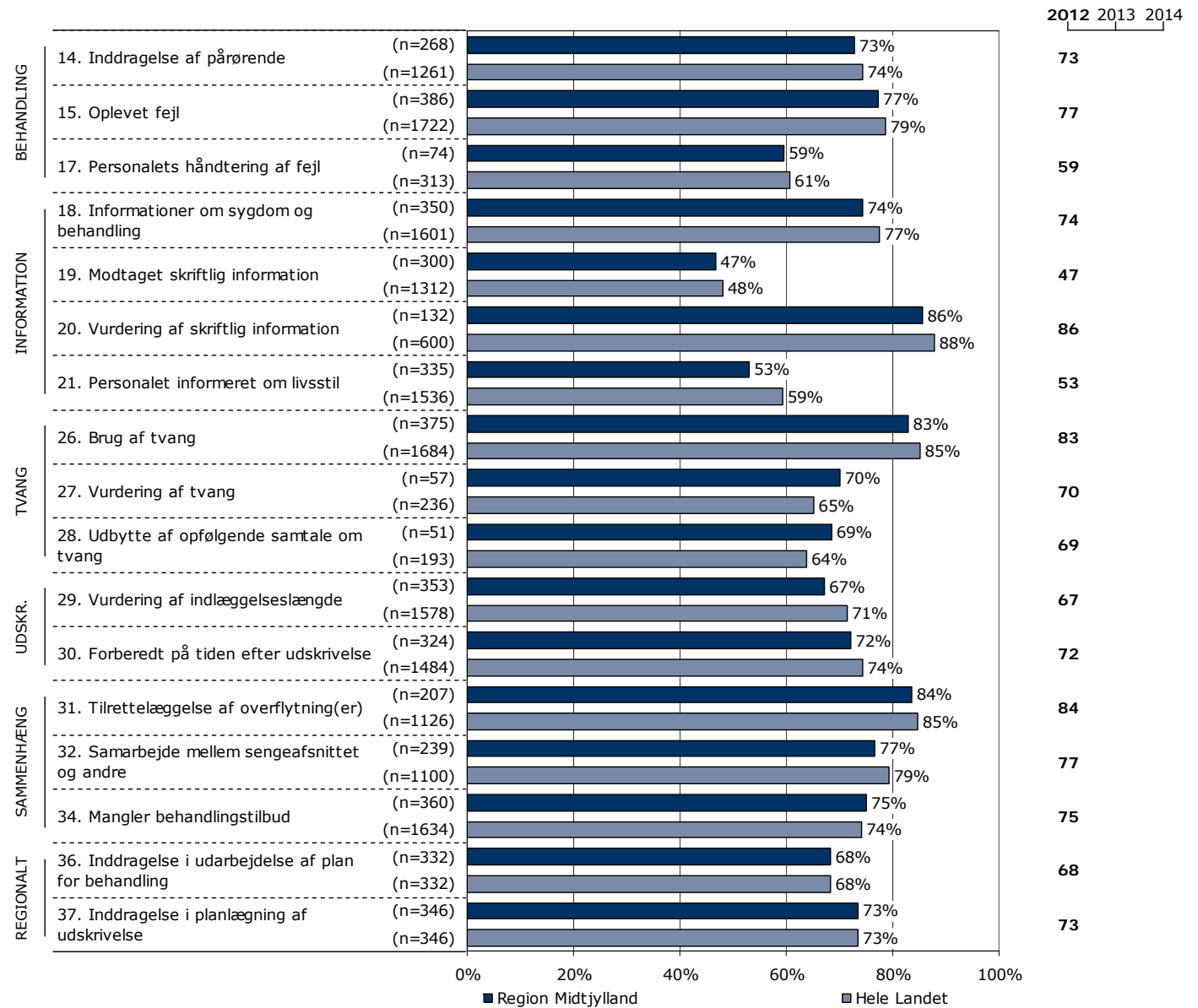
Til højre er dette års resultat vist. I de kommende års undersøgelser, vil de tidligere års resultater ligeledes være vist.

### Resultatoversigt. Andel positive svar (procent)



## Hvordan svarer patienterne på spørgsmålene? (fortsat)

### Resultatoversigt. Andel positive svar (procent).



## Er resultatet bedre end landsresultatet?

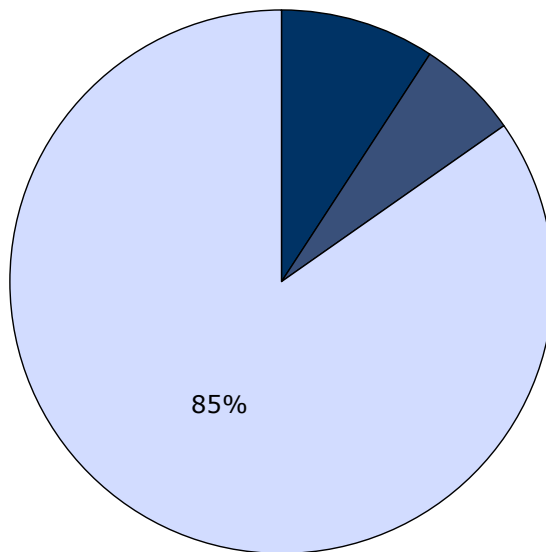
Figuren til højre viser, på hvor mange af spørgsmålene andelen af patienter, der har svaret positivt, er

- Højere end landsresultatet
- Det samme som landsresultatet
- Lavere end landsresultatet

I figuren er resultatet sammenlignet med landsresultatet på i alt 33 spørgsmål.

Forskellene mellem regionens resultat og landsresultaterne er ikke signifikantstestet.

Sammenligning med landsresultatet



- Højere end landsresultatet
- Det samme som landsresultatet
- Lavere end landsresultatet

## Spørgsmål med umiddelbare forbedringsmuligheder?

Patienternes svar på spørgsmålene er her sammenholdt med sammenhængen mellem de enkelte spørgsmål og patienternes samlede indtryk.

Formålet er at identificere spørgsmål, som er vigtige for patienterne, hvor der er forbedringsmuligheder eller hvor det er vigtigt at fastholde resultatet.

### Forbedringsmuligheder

Øverst er fem spørgsmål, der rummer store umiddelbare forbedringsmuligheder, fremhævet. Spørgsmålene er karakteriseret ved relativt få positive svar og relativ stor sammenhæng med det samlede indtryk.

### Fastholdelse af resultat

Nederst er fem spørgsmål, hvor det er vigtigt at fastholde resultatet, fremhævet. Spørgsmålene er karakteriseret ved en relativ stor andel positive svar, samtidig med, at sammenhængen med det samlede indtryk er relativ stor.

Spørgsmålene er rangordnet og fremhævet på baggrund af andel positive svar og den bivariate sammenhæng mellem spørgsmålene og det samlede indtryk ( $\gamma$ ).

Der indgår i alt 31 spørgsmål i rangordningen.

## Spørgsmål med umiddelbare forbedringsmuligheder

	Positive	Positive	Sammenhæng
	%	[1-31]	[1-31]
17. Hvordan synes du, at personalet tog hånd om fejlen(e), efter den/de blev opdaget?	59	27	9
8. I hvilket omfang havde du indflydelse på din behandling?	73	17	5
29. Hvordan synes du, at længden af din indlæggelse har været?	67	25	13
12. Har personalet talt med dig om, hvad du kan gøre for at få dine psykiske problemer under kontrol, hvis du f.eks. har angst, uro eller søvnbesvær?	64	26	17
6. Kendte du din behandlingsplan?	52	29	23

## Spørgsmål med fokus på fastholdelse af resultat

	Positive	Positive	Sammenhæng
	%	[1-31]	[1-31]
24. Hvordan vurderer du, at dit samlede undersøgelses- og behandlingsforløb var tilrettelagt?	83	9	1
7. Oplevede du, at du fik den rette behandling under din indlæggelse?	88	2	2
1. Tog personalet godt imod dig, da du blev indlagt på sengeafsnittet?	94	1	8
20. Hvordan vurderer du alt i alt den skriftlige information, du fik?	86	5	3
4. Oplevede du, at din kontaktperson tog særligt ansvar for dine undersøgelser og din behandling?	86	4	6



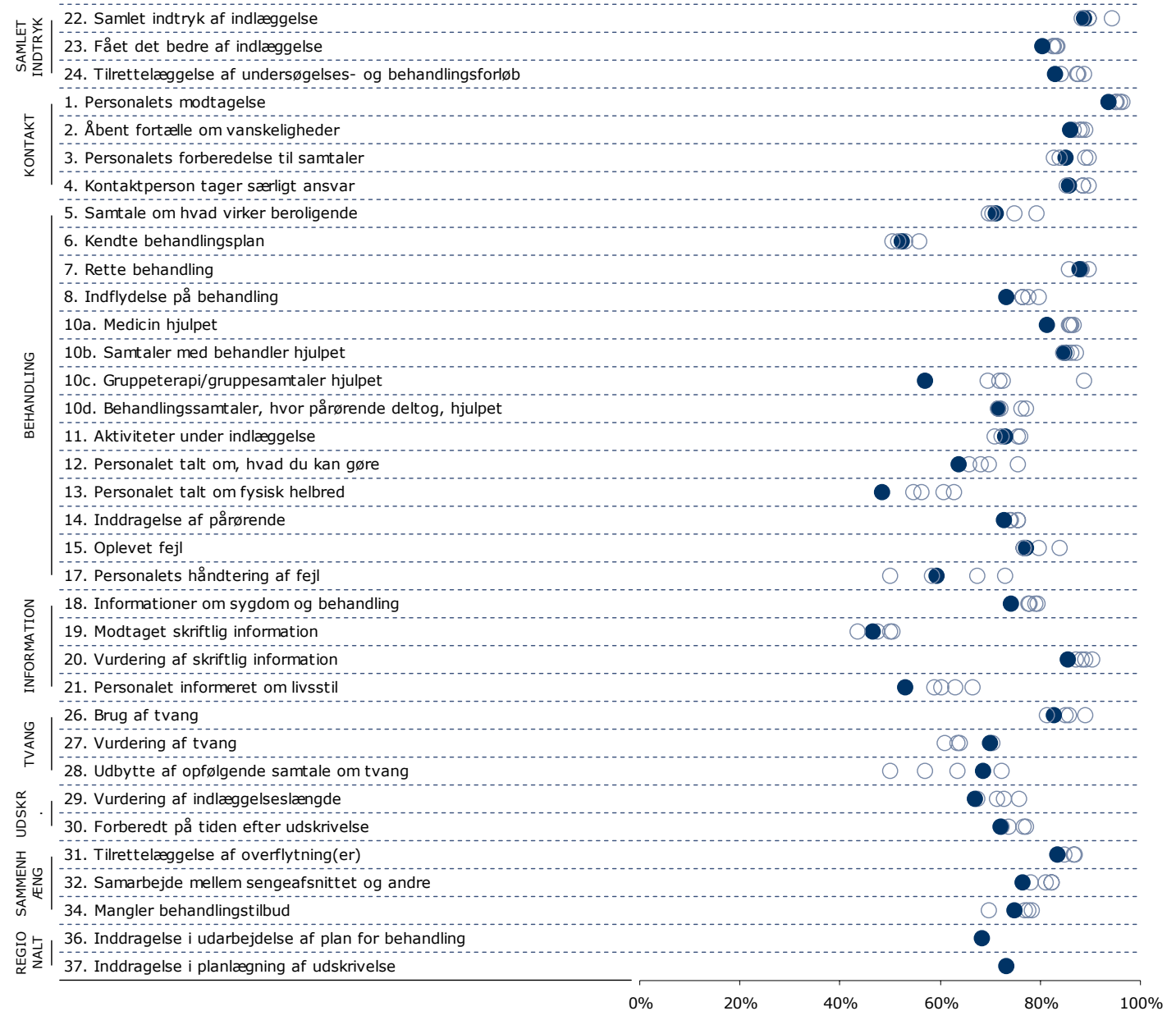
## Spredningen på spørgsmålene

Figuren til højre viser variationen i patienternes svar på regionsniveau.

I figuren er andel positive svar på spørgsmålene vist for hver region. Regionens resultat på spørgsmålene er markeret med en fuldoptrukken cirkel.

Spørgsmålene vises temavist med det samlede indtryk som det første tema. Den lodrette tekst yderst til venstre viser, hvilket tema spørgsmålene hører under.

### Spredningsfigur



23. Har du fået det bedre af at være indlagt på sengeafsnittet?

Nummer og spørgsmålsformulering i spørgeskemaet

Spørgsmålets tema i spørgeskemaet

Tema: Samlet indtryk af indlæggelsen

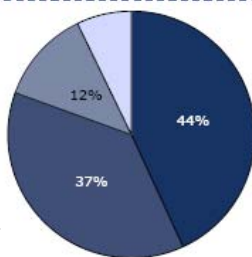
Svar på spørgsmål: 380 (96 %)

Positive svar: I høj grad; I nogen grad

Antal svar i figurerne (procent af regionens samlede besvarelser)

Svar kategoriseret som positive

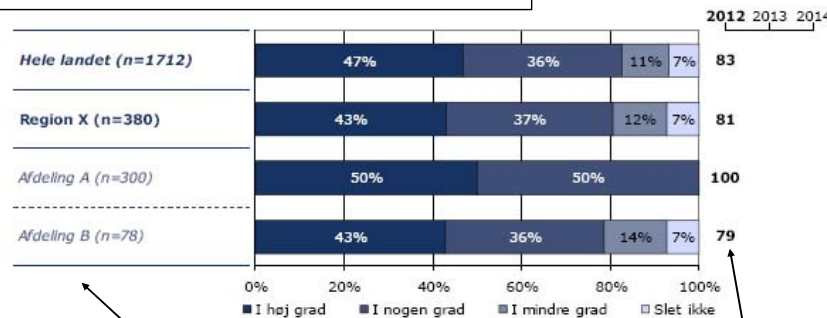
Regionsresultatet: Svarfordelingen på spørgsmålet



■ I høj grad ■ I nogen grad  
■ I mindre grad ■ Slet ikke



Rangordning: Regioner i undersøgelsen rangordnet efter andel positive svar og sammenlignet med regionsresultatet.



Sammenligning: Regionsresultatet sammenlignet med svarfordelingen for hele landet og opdelt på afdelingsniveau.

Andel positive svar i dette års undersøgelse. I de kommende års undersøgelser, vil de tidligere års resultater ligeledes være vist.

Krydstabel: Regionsresultatet fordelt på køn, alder og øvrige baggrundsoplysninger.

Svarfordelingen for grupper med mindre end to svar vises ikke.

	I høj grad	I nogen grad	I mindre grad	Slet ikke	Antal	[Andet]*
	%	%	%	%	n	n
<b>Alle</b>	43	37	12	7	380	7
<b>Køn</b>						
Mand	47	36	9	7	159	3
Kvinde	41	37	15	7	214	4
<b>Aldersgruppe</b>						
18-39 år	37	37	16	9	169	3
40-59 år	46	38	11	5	133	3
60 år eller derover	59	30	8	3	64	1
<b>Længde af indlæggelse</b>						
Under 7 døgn	34	39	17	11	152	3
1-4 uger	50	37	11	3	123	3
Over 1 måned	49	36	9	7	92	1
<b>Diagnose</b>						
F2	50	31	10	9	88	2
F3	44	42	11	3	119	0
F4	36	29	14	21	14	1
F6	37	37	16	11	19	1
Andet	35	47	12	7	43	1

[Andet]\*: Ved ikke/ikke relevant

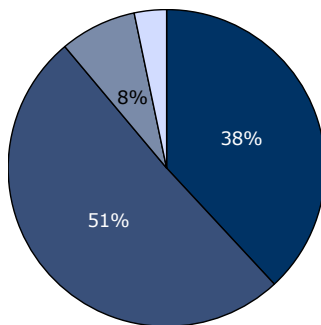
Svar der ikke indgår i figurerne og beregningen af andel positive svar.

## 22. Hvad er dit samlede indtryk af din indlæggelse på dette sengeafsnit?

Tema: Samlet indtryk af indlæggelsen

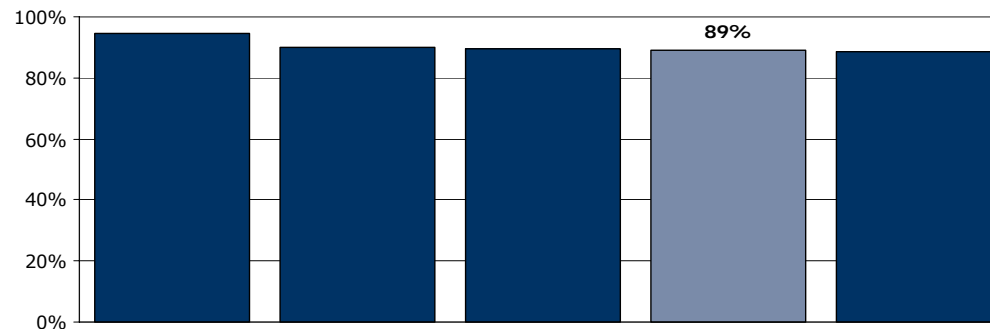
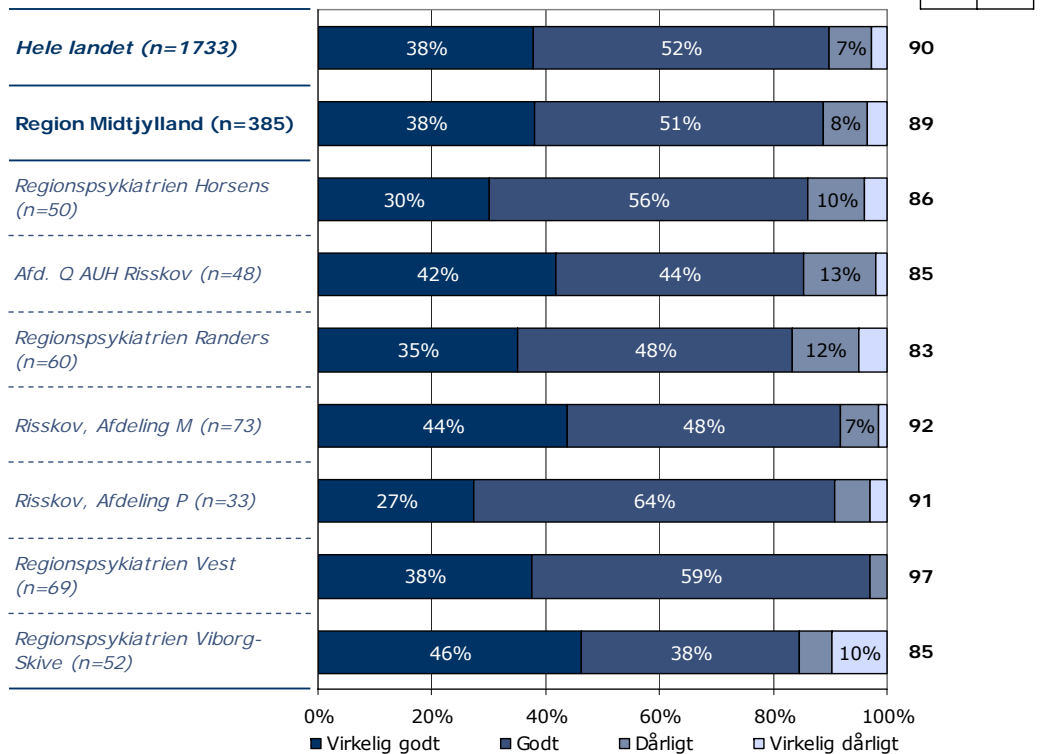
Svar på spørgsmål: 385 (97 %)

Positive svar: Virkelig godt; Godt



■ Virkelig godt ■ Godt  
■ Dårligt □ Virkelig dårligt

2012 2013 2014



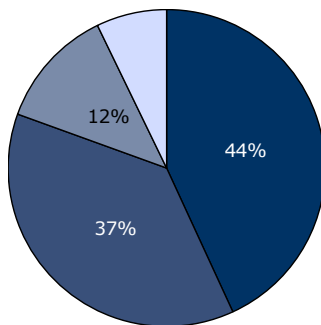
	Virkelig godt	Godt	Dårligt	Virkelig dårligt	Antal
	%	%	%	%	n
<b>Alle</b>	<b>38</b>	<b>51</b>	<b>8</b>	<b>3</b>	<b>385</b>
<b>Køn</b>					
Mand	39	54	4	2	161
Kvinde	38	49	10	4	217
<b>Aldersgruppe</b>					
18-39 år	28	57	9	5	171
40-59 år	46	46	7	1	135
60 år eller derover	51	45	3	2	65
<b>Længde af indlæggelse</b>					
Under 7 døgn	40	51	6	3	154
1-4 uger	38	52	8	2	125
Over 1 måned	35	49	11	4	93
<b>Diagnose</b>					
F2	28	60	7	6	89
F3	49	41	8	2	119
F4	20	53	13	13	15
F6	40	50	5	5	20
Andet	39	41	14	7	44

## 23. Har du fået det bedre af at være indlagt på sengeafsnittet?

Tema: Samlet indtryk af indlæggelsen

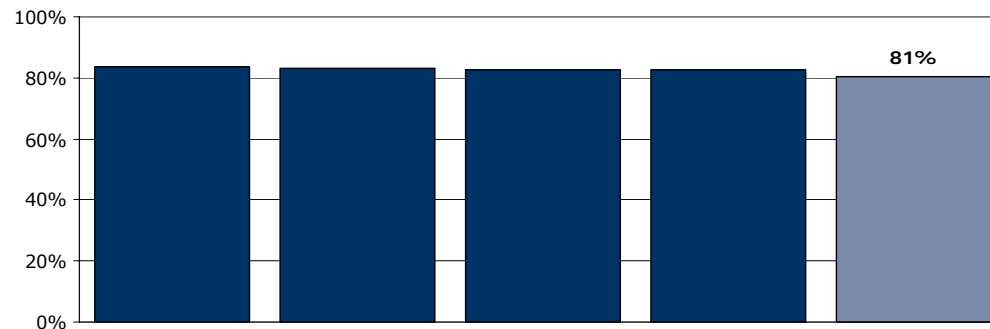
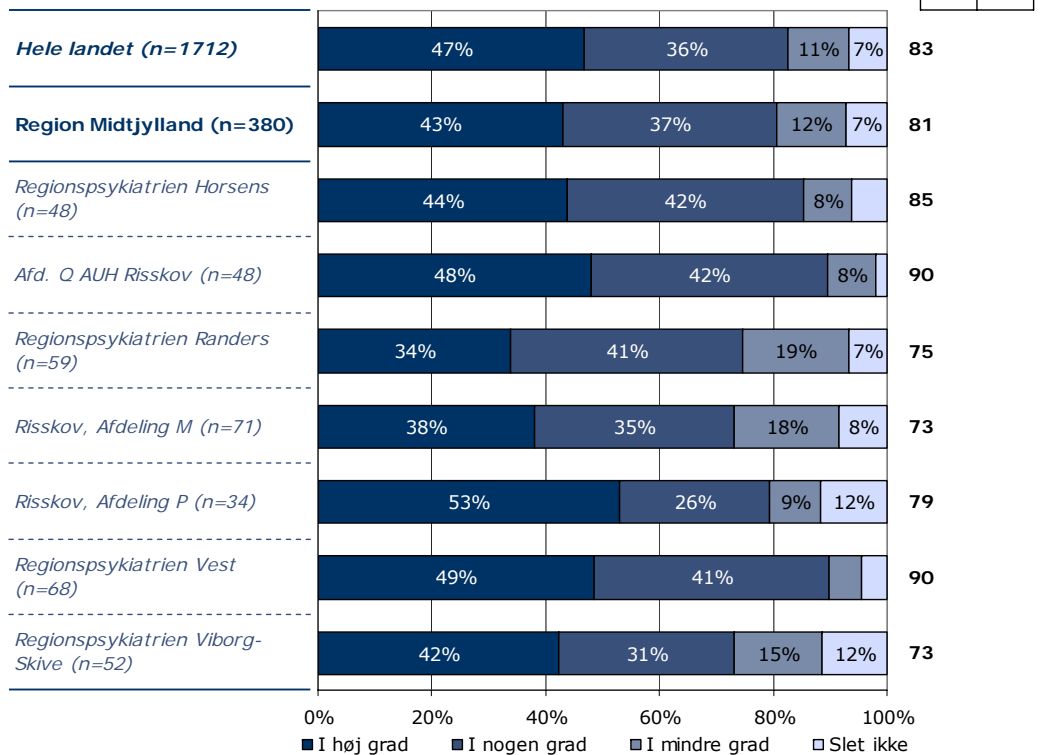
Svar på spørgsmål: 380 (96 %)

Positive svar: I høj grad; I nogen grad



■ I høj grad ■ I nogen grad  
■ I mindre grad □ Slet ikke

2012 2013 2014



	I høj grad	I nogen grad	I mindre grad	Slet ikke	Antal	[Andet]*
	%	%	%	%	n	n
<b>Alle</b>	<b>43</b>	<b>37</b>	<b>12</b>	<b>7</b>	<b>380</b>	<b>7</b>
<b>Køn</b>						
Mand	47	36	9	7	159	3
Kvinde	41	37	15	7	214	4
<b>Aldersgruppe</b>						
18-39 år	37	37	16	9	169	3
40-59 år	46	38	11	5	133	3
60 år eller derover	59	30	8	3	64	1
<b>Længde af indlæggelse</b>						
Under 7 døgn	34	39	17	11	152	3
1-4 uger	50	37	11	3	123	3
Over 1 måned	49	36	9	7	92	1
<b>Diagnose</b>						
F2	50	31	10	9	88	2
F3	44	42	11	3	119	0
F4	36	29	14	21	14	1
F6	37	37	16	11	19	1
Andet	35	47	12	7	43	1

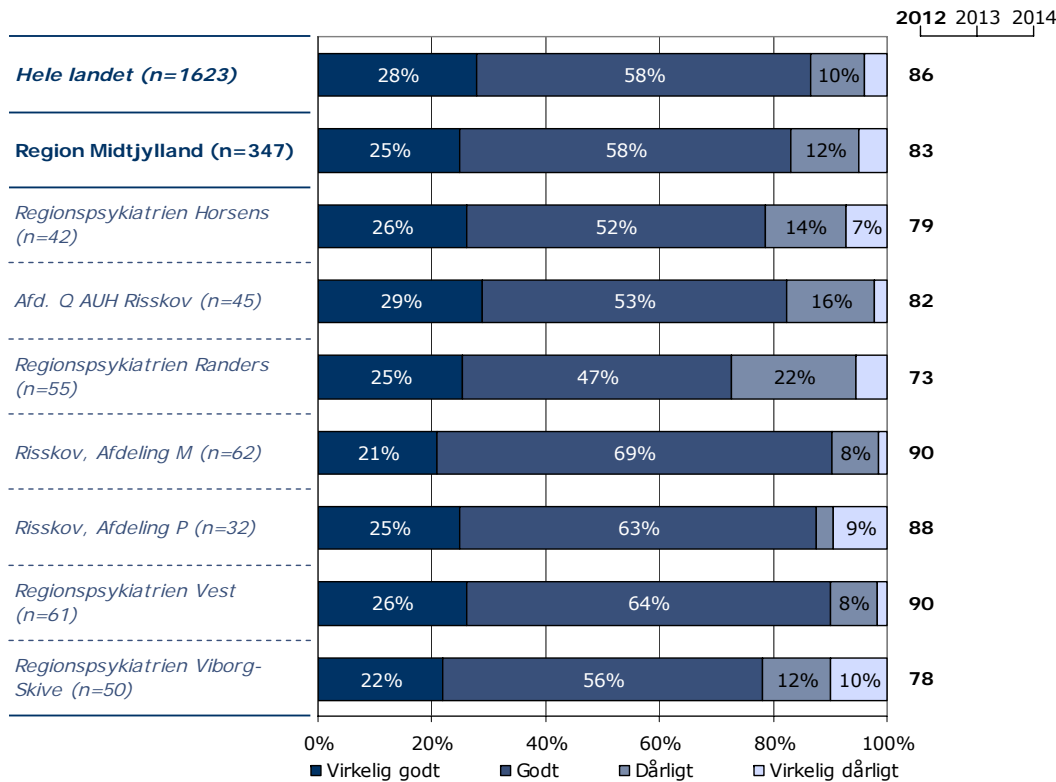
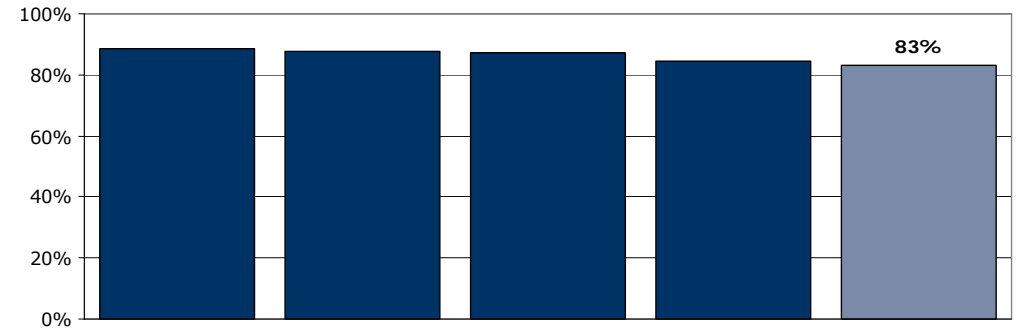
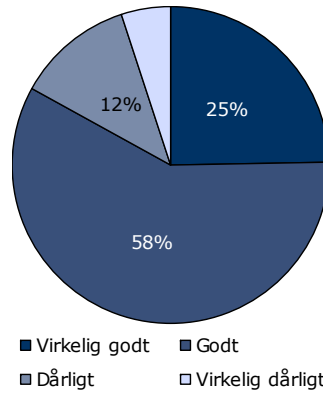
[Andet]\*: Ved ikke/ikke relevant

## 24. Hvordan vurderer du, at dit samlede undersøgelses- og behandlingsforløb var tilrettelagt?

Tema: Samlet indtryk af indlæggelsen

Svar på spørgsmål: 347 (88 %)

Positive svar: Virkelig godt; Godt



	Virkelig godt	Godt	Dårligt	Virkelig dårligt	Antal	[Andet]*
	%	%	%	%	n	n
<b>Alle</b>	25	58	12	5	347	33
<b>Køn</b>						
Mand	25	61	11	3	149	12
Kvinde	25	56	13	7	194	20
<b>Aldersgruppe</b>						
18-39 år	16	58	18	8	154	16
40-59 år	29	60	9	2	124	10
60 år eller derover	41	52	3	3	58	6
<b>Længde af indlæggelse</b>						
Under 7 døgn	21	63	12	4	137	15
1-4 uger	26	60	10	4	113	11
Over 1 måned	26	53	15	6	87	6
<b>Diagnose</b>						
F2	22	65	7	6	85	5
F3	29	58	12	1	106	10
F4	29	36	21	14	14	1
F6	29	53	0	18	17	3
Andet	21	51	15	13	39	4

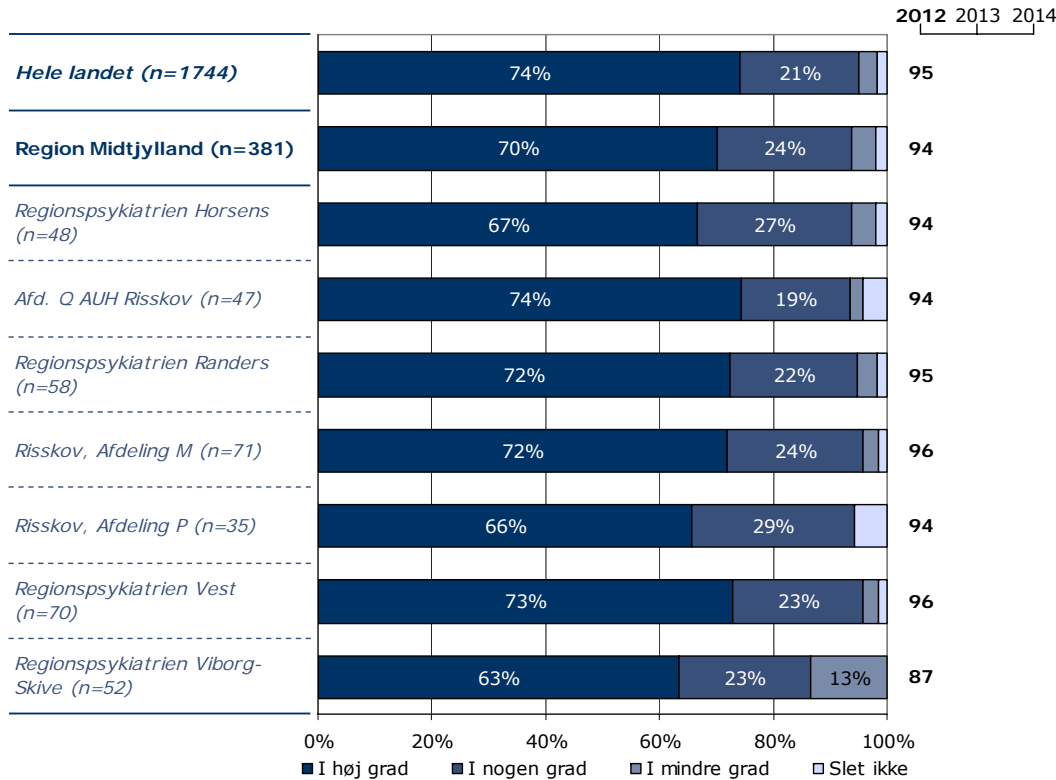
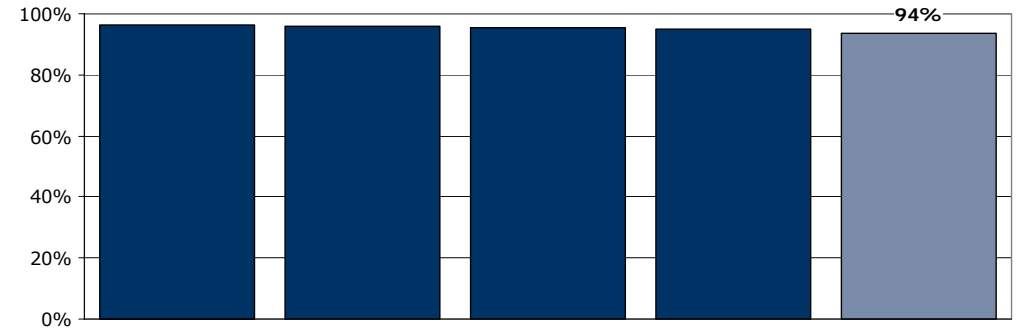
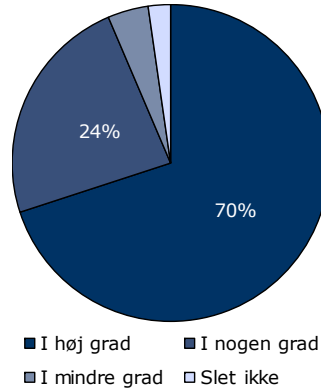
[Andet]\*: Ved ikke/ikke relevant

# 1. Tog personalet godt imod dig, da du blev indlagt på sengeafsnittet?

Tema: Din kontakt med sengeafsnittet

Svar på spørgsmål: 381 (96 %)

Positive svar: I høj grad; I nogen grad



	I høj grad	I nogen grad	I mindre grad	Slet ikke	Antal	[Andet]*
	%	%	%	%	n	n
<b>Alle</b>	<b>70</b>	<b>24</b>	<b>4</b>	<b>2</b>	<b>381</b>	<b>11</b>
<b>Køn</b>						
Mand	72	23	3	3	160	3
Kvinde	69	25	5	1	210	8
<b>Aldersgruppe</b>						
18-39 år	68	26	5	1	168	4
40-59 år	72	25	1	1	134	4
60 år eller derover	75	13	7	5	60	3
<b>Længde af indlæggelse</b>						
Under 7 døgn	72	24	3	1	151	2
1-4 uger	73	23	3	1	122	6
Over 1 måned	66	25	7	2	91	3
<b>Diagnose</b>						
F2	62	33	2	2	90	2
F3	75	18	4	3	117	5
F4	73	20	7	0	15	0
F6	75	10	15	0	20	0
Andet	61	29	5	5	41	2

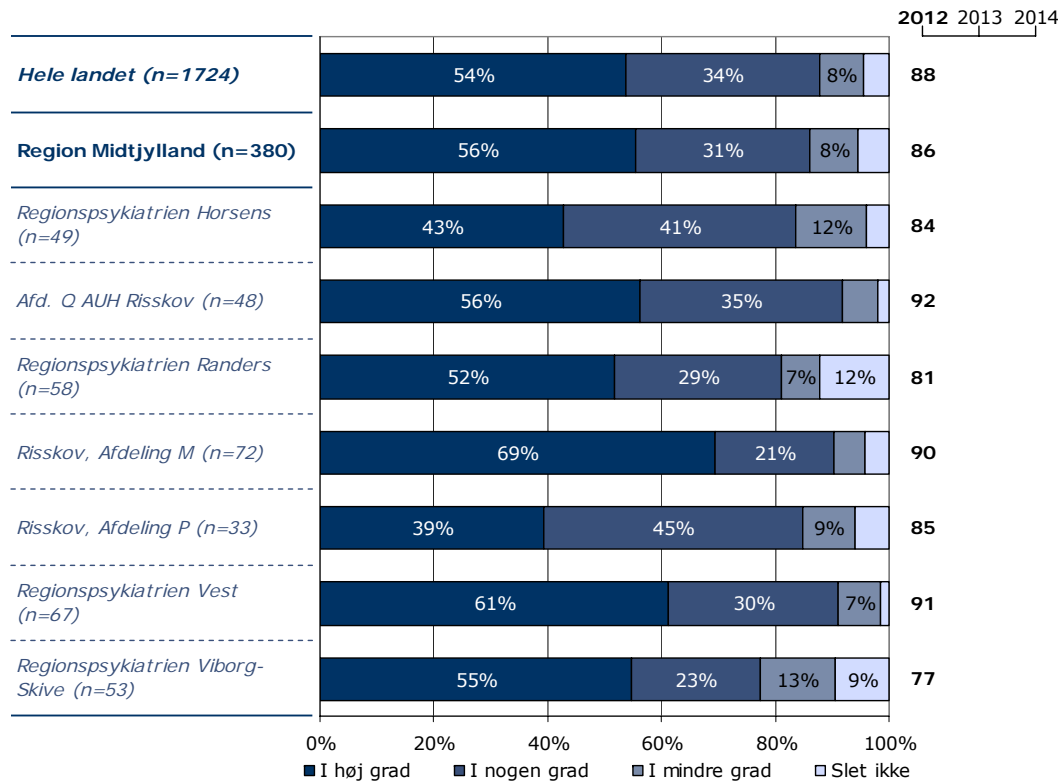
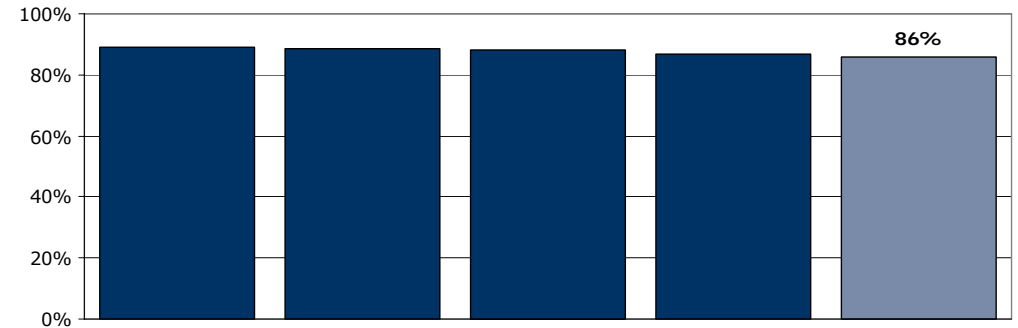
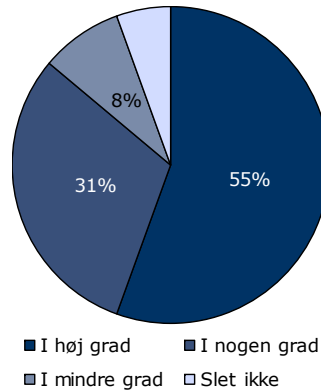
[Andet]\*: Ved ikke/ikke relevant

## 2. Skabte personalet en situation, hvor du åbent kunne fortælle dem om dine vanskeligheder og problemer?

Tema: Din kontakt med sengeafsnittet

Svar på spørgsmål: 380 (96 %)

Positive svar: I høj grad; I nogen grad



	I høj grad	I nogen grad	I mindre grad	Slet ikke	Antal	[Andet]*
	%	%	%	%	n	n
<b>Alle</b>	<b>56</b>	<b>31</b>	<b>8</b>	<b>6</b>	<b>380</b>	<b>11</b>
<b>Køn</b>						
Mand	57	28	9	6	159	4
Kvinde	55	33	8	5	211	6
<b>Aldersgruppe</b>						
18-39 år	50	33	10	6	165	6
40-59 år	58	29	8	4	134	3
60 år eller derover	67	24	3	6	63	1
<b>Længde af indlæggelse</b>						
Under 7 døgn	63	22	10	5	150	4
1-4 uger	54	34	8	4	125	3
Over 1 måned	44	43	6	8	89	3
<b>Diagnose</b>						
F2	49	35	9	7	89	3
F3	60	31	5	3	118	3
F4	47	20	33	0	15	0
F6	55	30	0	15	20	0
Andet	56	24	7	12	41	3

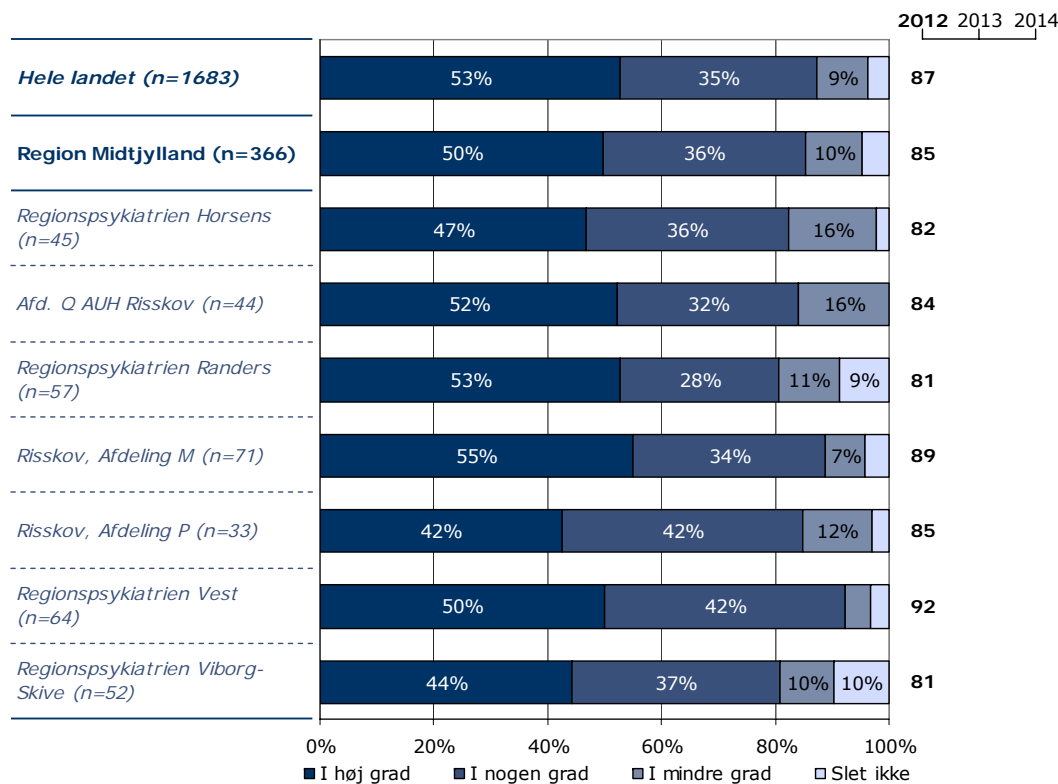
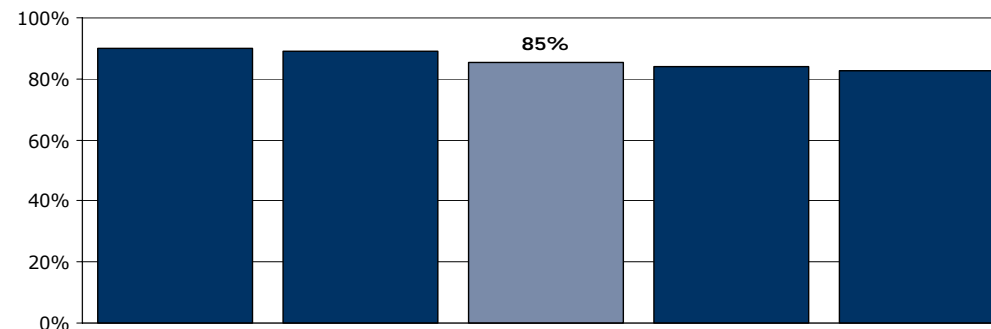
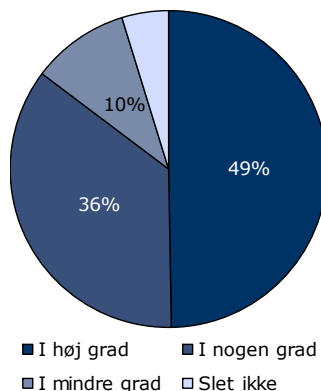
[Andet]\*: Ved ikke/ikke relevant

### 3. Var personalet godt forberedt til planlagte samtaler?

Tema: Din kontakt med sengeafsnittet

Svar på spørgsmål: 366 (92 %)

Positive svar: I høj grad; I nogen grad



	I høj grad	I nogen grad	I mindre grad	Slet ikke	Antal	[Andet]*
	%	%	%	%	n	n
<b>Alle</b>	<b>50</b>	<b>36</b>	<b>10</b>	<b>5</b>	<b>366</b>	<b>21</b>
<b>Køn</b>						
Mand	50	38	10	3	154	7
Kvinde	51	33	10	6	203	12
<b>Aldersgruppe</b>						
18-39 år	42	39	14	4	159	11
40-59 år	53	33	9	5	133	5
60 år eller derover	67	26	2	5	57	3
<b>Længde af indlæggelse</b>						
Under 7 døgn	55	31	9	4	140	12
1-4 uger	50	36	8	6	120	6
Over 1 måned	42	39	14	4	92	1
<b>Diagnose</b>						
F2	46	41	8	5	87	4
F3	50	37	9	5	117	5
F4	47	20	33	0	15	0
F6	65	24	0	12	17	3
Andet	53	26	15	6	34	6

[Andet]\*: Ved ikke/ikke relevant

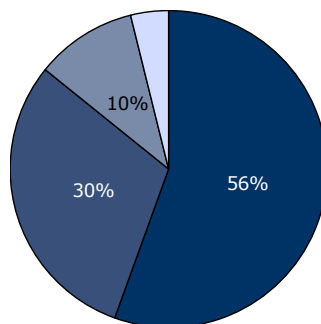


## 4. Oplevede du, at din kontaktperson tog særligt ansvar for dine undersøgelser og din behandling?

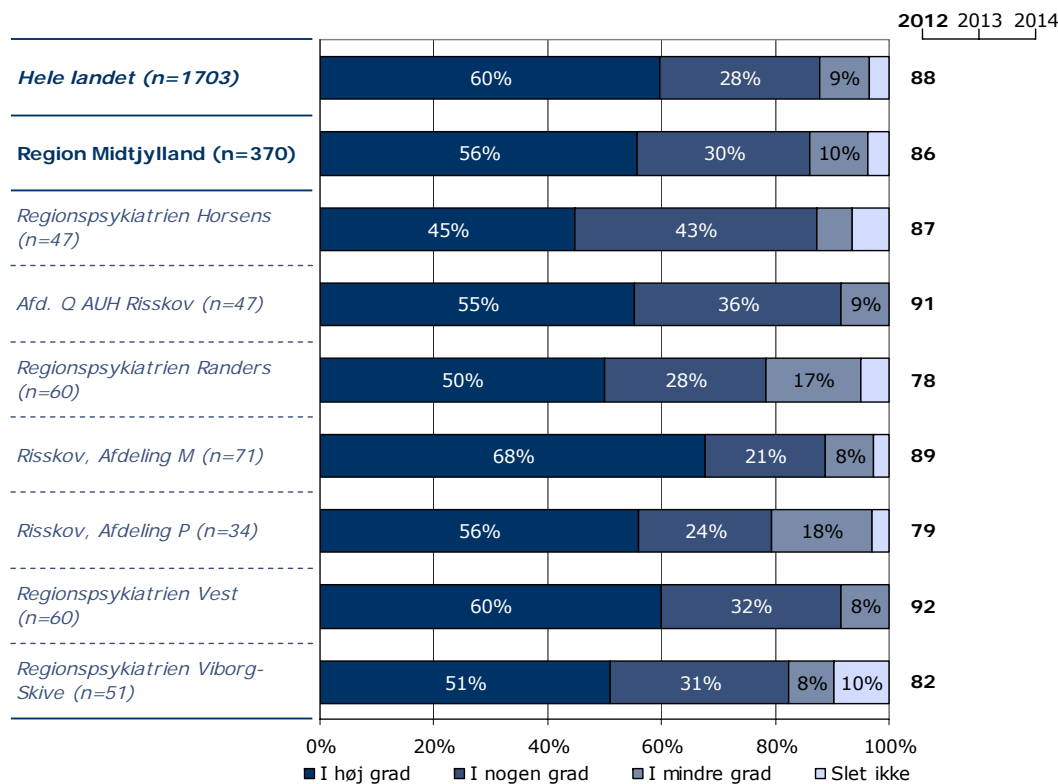
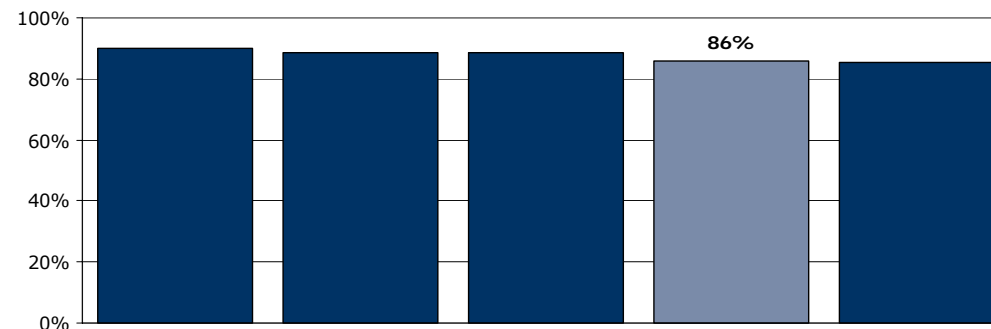
Tema: Din kontakt med sengeafsnittet

Svar på spørgsmål: 370 (93 %)

Positive svar: I høj grad; I nogen grad



■ I høj grad ■ I nogen grad  
■ I mindre grad □ Slet ikke



	I høj grad	I nogen grad	I mindre grad	Slet ikke	Antal	[Andet]*
	%	%	%	%	n	n
<b>Alle</b>	<b>56</b>	<b>30</b>	<b>10</b>	<b>4</b>	<b>370</b>	<b>19</b>
<b>Køn</b>						
Mand	60	28	10	3	157	3
Kvinde	52	31	11	5	204	14
<b>Aldersgruppe</b>						
18-39 år	48	36	11	6	160	12
40-59 år	55	31	12	2	133	3
60 år eller derover	78	15	3	3	60	2
<b>Længde af indlæggelse</b>						
Under 7 døgn	58	29	10	3	143	10
1-4 uger	57	29	11	3	122	5
Over 1 måned	50	34	10	6	90	2
<b>Diagnose</b>						
F2	52	32	11	5	88	3
F3	61	29	8	2	119	1
F4	40	33	20	7	15	0
F6	56	33	6	6	18	2
Andet	55	16	13	16	38	6

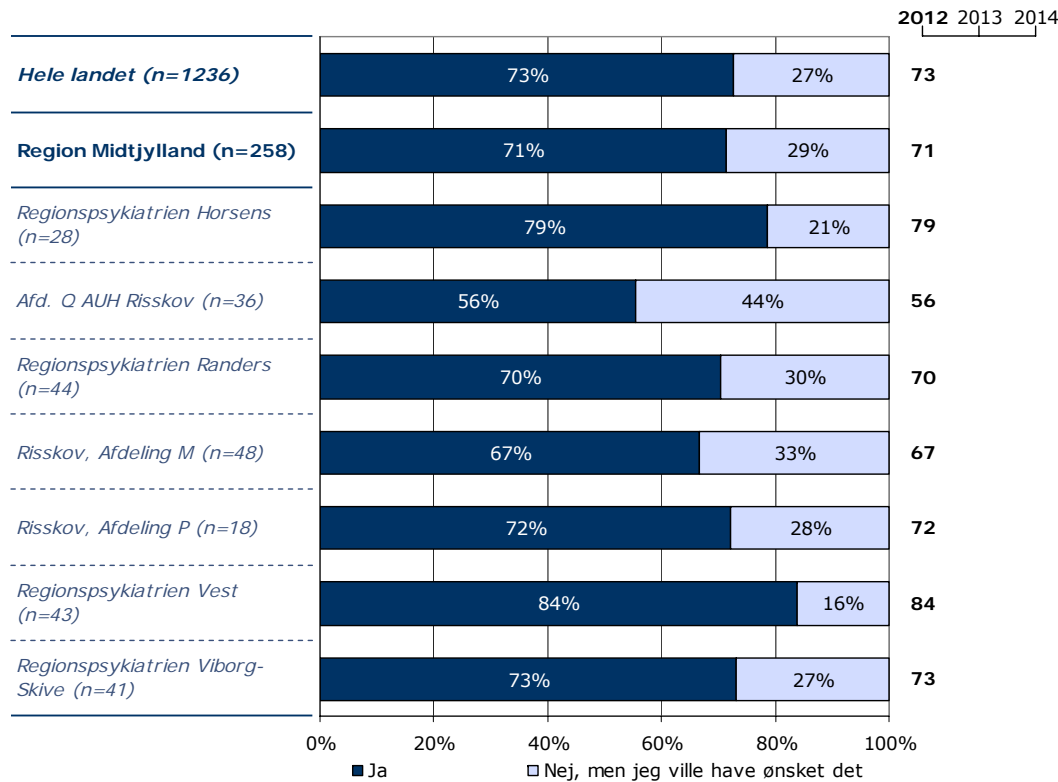
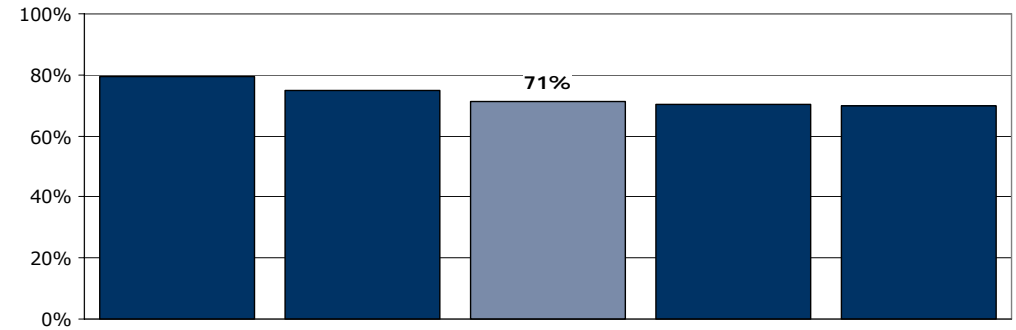
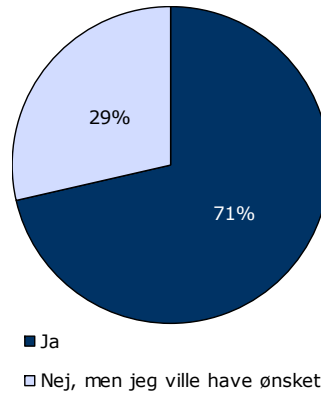
[Andet]\*: Ved ikke/kender ikke kontaktperson

## 5. Havde du en samtale med personalet om, hvad der kan virke beroligende på dig, da du blev indlagt?

Tema: Din behandling på sengeafsnittet

Svar på spørgsmål: 258 (65 %)

Positive svar: Ja



	Ja	Nej, men jeg ville have ønsket det	Antal	[Andet]*
	%	%	n	n
<b>Alle</b>	<b>71</b>	<b>29</b>	<b>258</b>	<b>126</b>
<b>Køn</b>				
Mand	73	27	104	56
Kvinde	69	31	149	65
<b>Aldersgruppe</b>				
18-39 år	70	30	120	50
40-59 år	71	29	91	45
60 år eller derover	74	26	35	25
<b>Længde af indlæggelse</b>				
Under 7 døgn	66	34	102	49
1-4 uger	80	20	85	39
Over 1 måned	71	29	63	30
<b>Diagnose</b>				
F2	78	22	54	36
F3	64	36	84	36
F4	56	44	9	5
F6	73	27	15	5
Andet	59	41	32	11

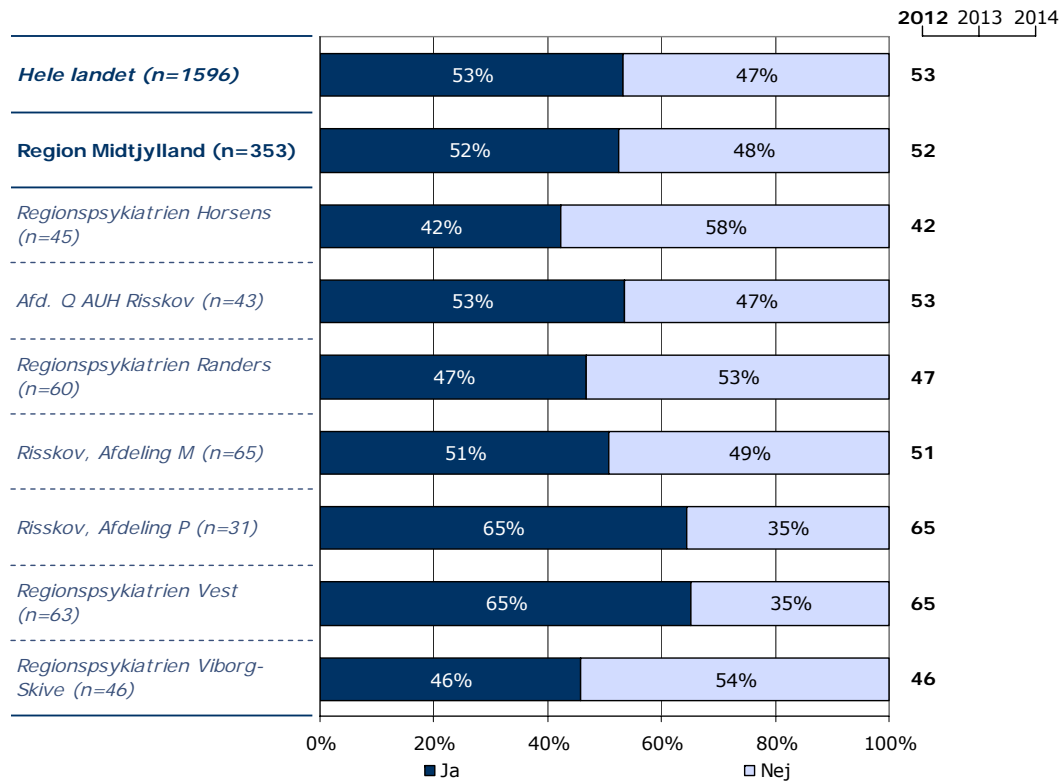
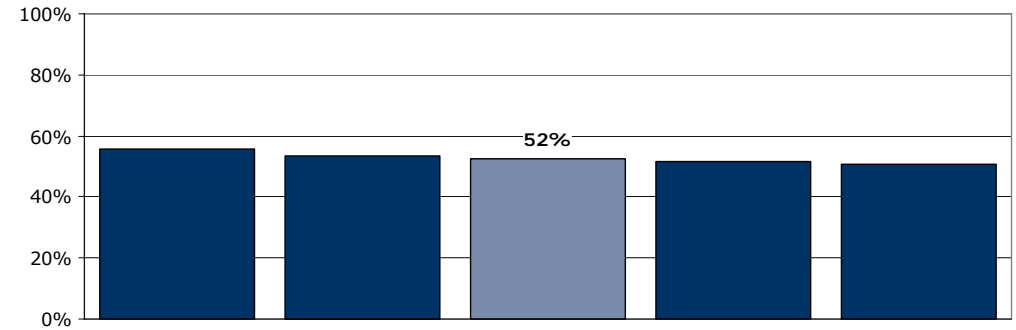
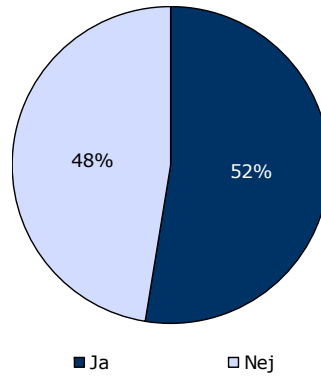
[Andet]\*: Nej, det var ikke nødvendigt; Ved ikke

## 6. Kendte du din behandlingsplan?

Tema: Din behandling på sengeafsnittet

Svar på spørgsmål: 353 (89 %)

Positive svar: Ja



	Ja	Nej	Antal	[Andet]*
	%	%	n	n
<b>Alle</b>	<b>52</b>	<b>48</b>	<b>353</b>	<b>33</b>
<b>Køn</b>				
Mand	50	50	145	17
Kvinde	55	45	196	16
<b>Aldersgruppe</b>				
18-39 år	54	46	156	16
40-59 år	51	49	121	13
60 år eller derover	50	50	58	4
<b>Længde af indlæggelse</b>				
Under 7 døgn	50	50	135	16
1-4 uger	50	50	115	10
Over 1 måned	63	37	86	7
<b>Diagnose</b>				
F2	58	43	80	8
F3	56	44	112	9
F4	27	73	11	2
F6	38	63	16	4
Andet	51	49	41	4

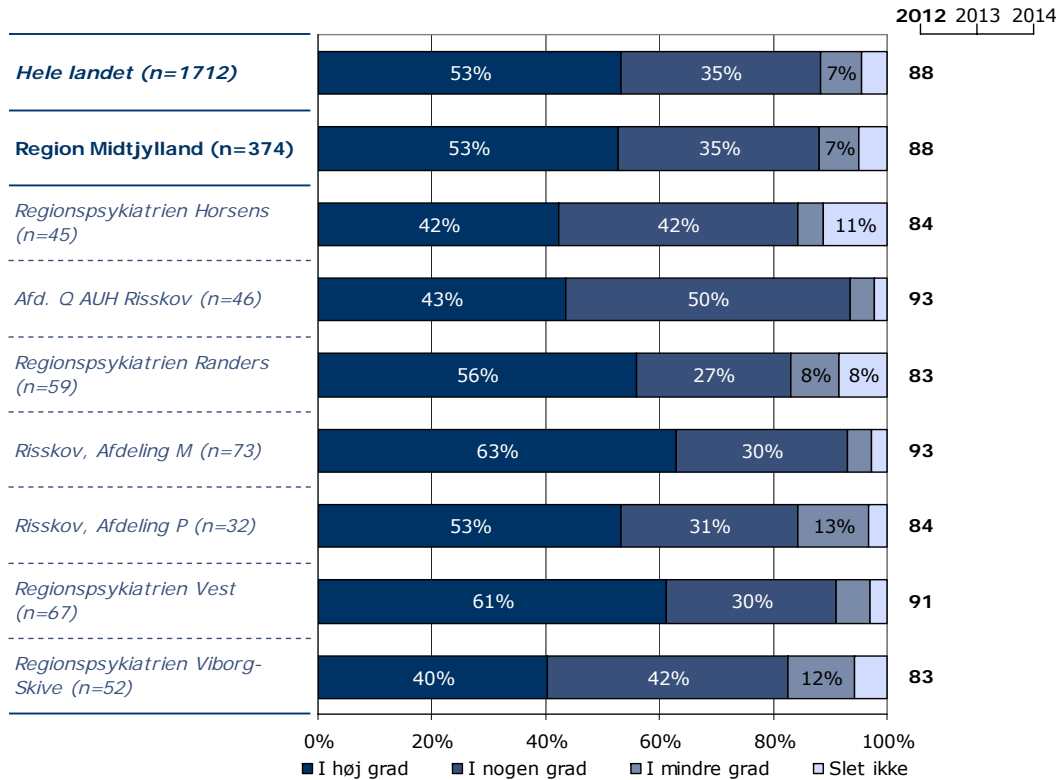
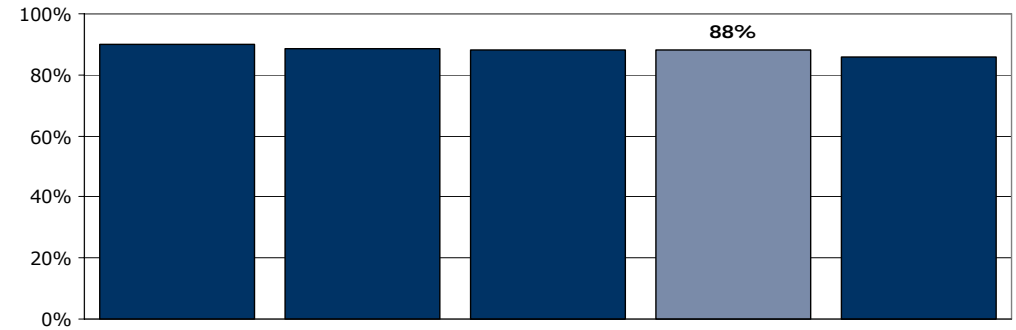
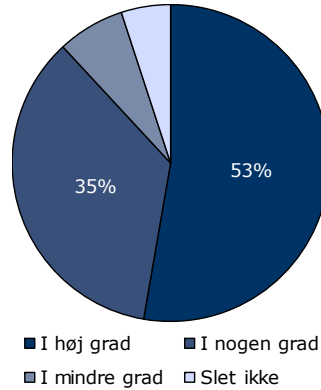
[Andet]\*: Ved ikke/ikke relevant

## 7. Oplevede du, at du fik den rette behandling under din indlæggelse?

Tema: Din behandling på sengeafsnittet

Svar på spørgsmål: 374 (94 %)

Positive svar: I høj grad; I nogen grad



	I høj grad	I nogen grad	I mindre grad	Slet ikke	Antal	[Andet]*
	%	%	%	%	n	n
<b>Alle</b>	<b>53</b>	<b>35</b>	<b>7</b>	<b>5</b>	<b>374</b>	<b>16</b>
<b>Køn</b>						
Mand	59	32	5	3	158	5
Kvinde	47	38	8	6	205	11
<b>Aldersgruppe</b>						
18-39 år	44	40	8	8	165	6
40-59 år	58	34	8	1	130	6
60 år eller derover	65	28	2	5	60	4
<b>Længde af indlæggelse</b>						
Under 7 døgn	57	31	7	4	150	2
1-4 uger	50	40	6	4	118	10
Over 1 måned	49	36	8	7	89	4
<b>Diagnose</b>						
F2	57	31	7	5	86	4
F3	58	35	5	2	115	7
F4	50	21	7	21	14	0
F6	35	50	5	10	20	0
Andet	47	30	12	12	43	1

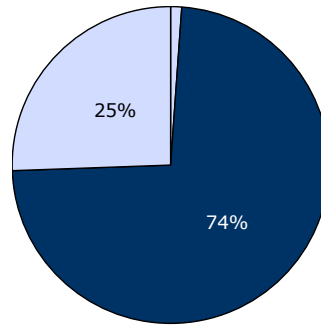
[Andet]\*: Ved ikke/ikke relevant

## 8. I hvilket omfang havde du indflydelse på din behandling?

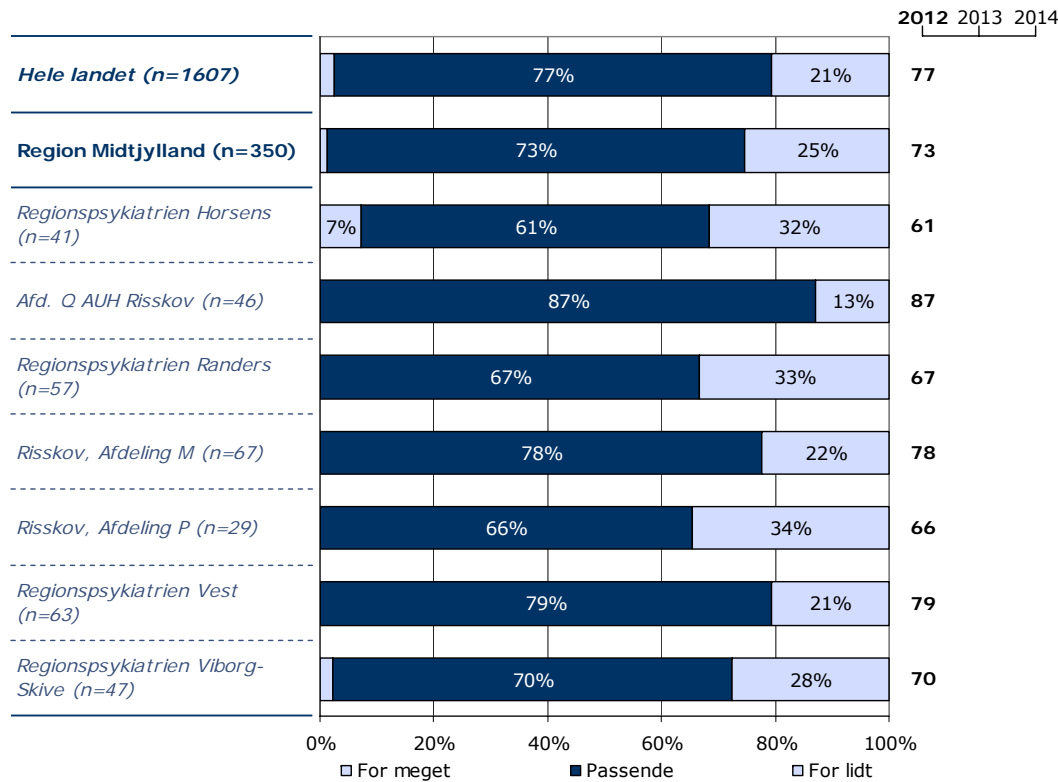
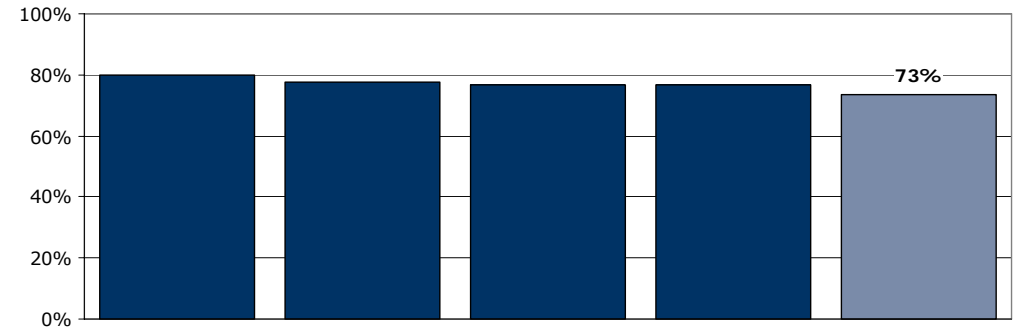
Tema: Din behandling på sengeafsnittet

Svar på spørgsmål: 350 (88 %)

Positive svar: Passende



□ For meget ■ Passende □ For lidt



	For meget	Passende	For lidt	Antal	[Andet]*
	%	%	%	n	n
<b>Alle</b>	1	73	25	350	38
<b>Køn</b>					
Mand	1	77	21	145	17
Kvinde	1	71	28	194	20
<b>Aldersgruppe</b>					
18-39 år	1	69	30	157	14
40-59 år	1	76	23	119	17
60 år eller derover	2	80	18	56	5
<b>Længde af indlæggelse</b>					
Under 7 døgn	1	78	21	136	15
1-4 uger	1	73	27	113	12
Over 1 måned	1	69	30	84	10
<b>Diagnose</b>					
F2	2	71	27	83	9
F3	1	81	19	108	12
F4	0	64	36	14	0
F6	0	56	44	18	2
Andet	0	70	30	40	4

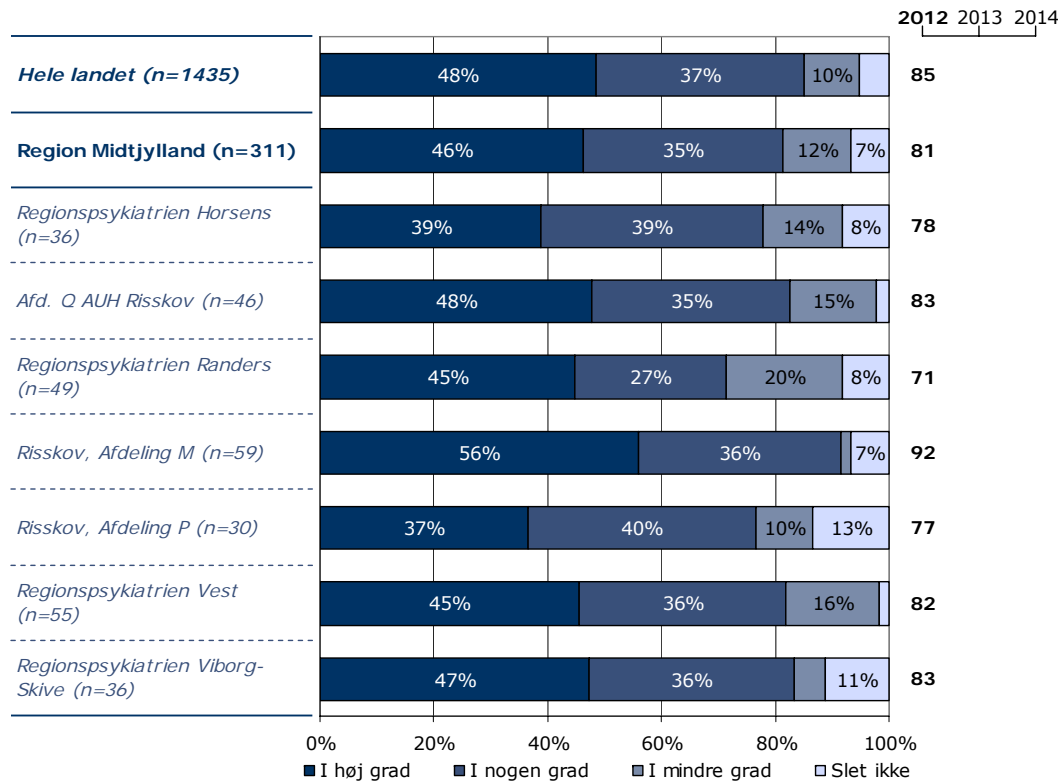
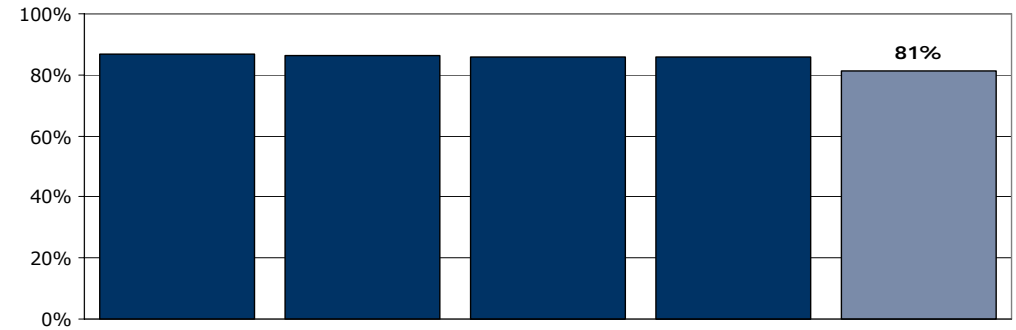
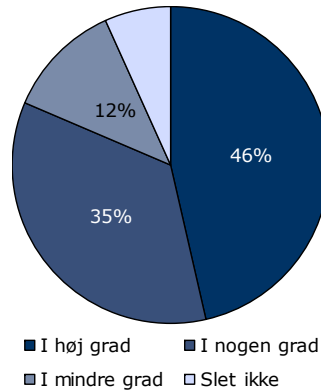
[Andet]\*: Ved ikke/ikke relevant

## 10a. Har behandling med medicin hjulpet dig til at få det bedre under din indlæggelse?

Tema: Din behandling på sengeafsnittet

Svar på spørgsmål: 311 (79 %)

Positive svar: I høj grad; I nogen grad



	I høj grad	I nogen grad	I mindre grad	Slet ikke	Antal	[Andet]*
	%	%	%	%	n	n
<b>Alle</b>	<b>46</b>	<b>35</b>	<b>12</b>	<b>7</b>	<b>311</b>	<b>31</b>
<b>Køn</b>						
Mand	56	30	9	5	128	13
Kvinde	39	39	14	7	176	18
<b>Aldersgruppe</b>						
18-39 år	43	31	16	11	129	21
40-59 år	45	39	13	3	119	7
60 år eller derover	59	35	0	6	51	3
<b>Længde af indlæggelse</b>						
Under 7 døgn	44	38	10	9	114	18
1-4 uger	48	33	16	3	102	10
Over 1 måned	45	35	11	10	83	3
<b>Diagnose</b>						
F2	52	27	10	10	67	8
F3	43	42	13	2	104	7
F4	44	22	11	22	9	2
F6	35	35	18	12	17	1
Andet	43	29	18	11	28	8

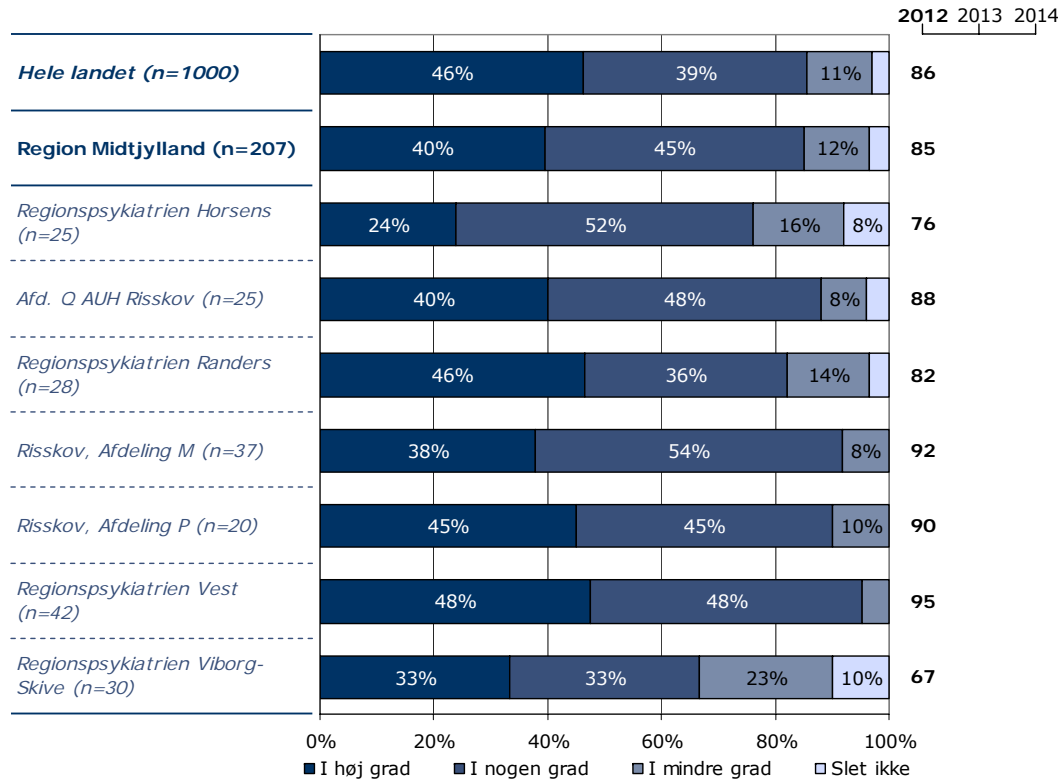
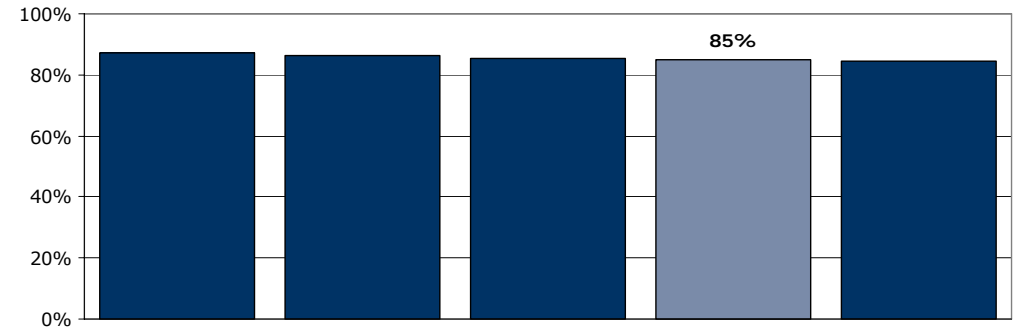
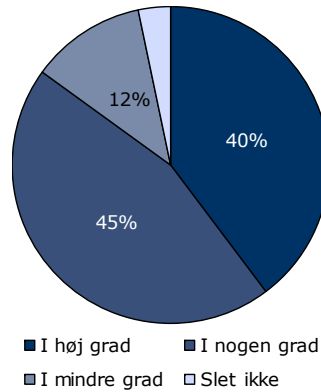
[Andet]\*: Ved ikke/ikke relevant

## 10b. Har samtaler med en behandler hjulpet dig til at få det bedre under din indlæggelse?

Tema: Din behandling på sengeafsnittet

Svar på spørgsmål: 207 (52 %)

Positive svar: I høj grad; I nogen grad



	I høj grad	I nogen grad	I mindre grad	Slet ikke	Antal	[Andet]*
	%	%	%	%	n	n
<b>Alle</b>	<b>40</b>	<b>45</b>	<b>12</b>	<b>3</b>	<b>207</b>	<b>38</b>
<b>Køn</b>						
Mand	36	50	12	2	90	7
Kvinde	43	42	11	4	114	29
<b>Aldersgruppe</b>						
18-39 år	34	48	14	3	93	22
40-59 år	44	43	8	5	75	7
60 år eller derover	42	45	12	0	33	6
<b>Længde af indlæggelse</b>						
Under 7 døgn	34	53	10	3	77	17
1-4 uger	35	49	12	4	74	10
Over 1 måned	50	34	12	4	50	6
<b>Diagnose</b>						
F2	45	44	9	2	55	6
F3	39	45	14	2	64	15
F4	50	25	13	13	8	0
F6	35	35	24	6	17	0
Andet	33	50	6	11	18	9

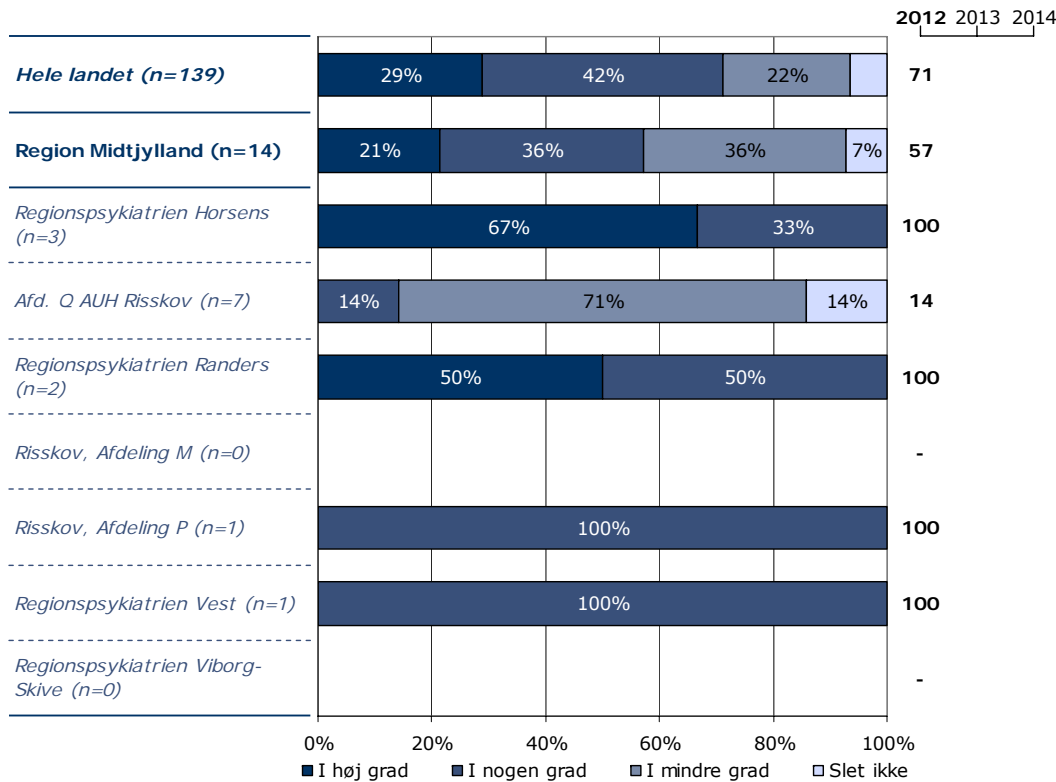
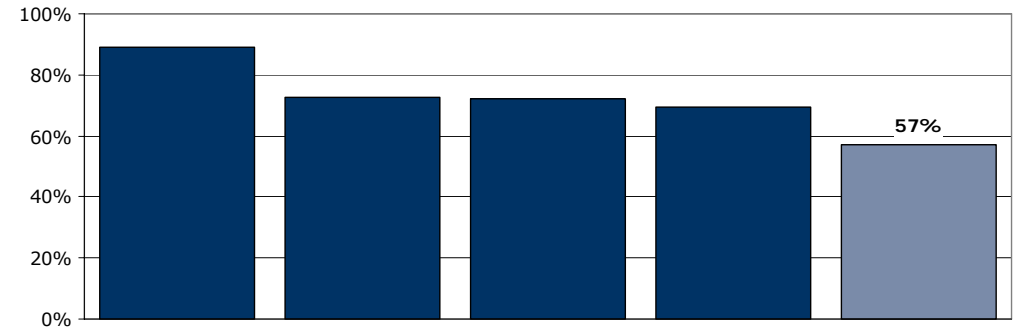
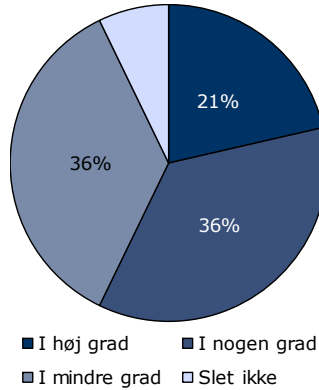
[Andet]\*: Ved ikke/ikke relevant

## 10c. Har gruppeterapi/gruppesamtaler hjulpet dig til at få det bedre under din indlæggelse?

Tema: Din behandling på sengeafsnittet

Svar på spørgsmål: 14 (4 %)

Positive svar: I høj grad; I nogen grad



	I høj grad	I nogen grad	I mindre grad	Slet ikke	Antal	[Andet]*
	%	%	%	%	n	n
<b>Alle</b>	<b>21</b>	<b>36</b>	<b>36</b>	<b>7</b>	<b>14</b>	<b>165</b>
<b>Køn</b>						
Mand	20	40	40	0	5	70
Kvinde	22	33	33	11	9	91
<b>Aldersgruppe</b>						
18-39 år	17	17	50	17	6	91
40-59 år	17	50	33	0	6	46
60 år eller derover	50	50	0	0	2	23
<b>Længde af indlæggelse</b>						
Under 7 døgn	0	0	0	0	0	81
1-4 uger	0	40	40	20	5	51
Over 1 måned	33	33	33	0	9	26
<b>Diagnose</b>						
F2	0	100	0	0	1	36
F3	11	33	44	11	9	53
F4	0	0	0	0	0	2
F6	50	0	50	0	2	12
Andet	0	0	0	0	0	22

[Andet]\*: Ved ikke/ikke relevant

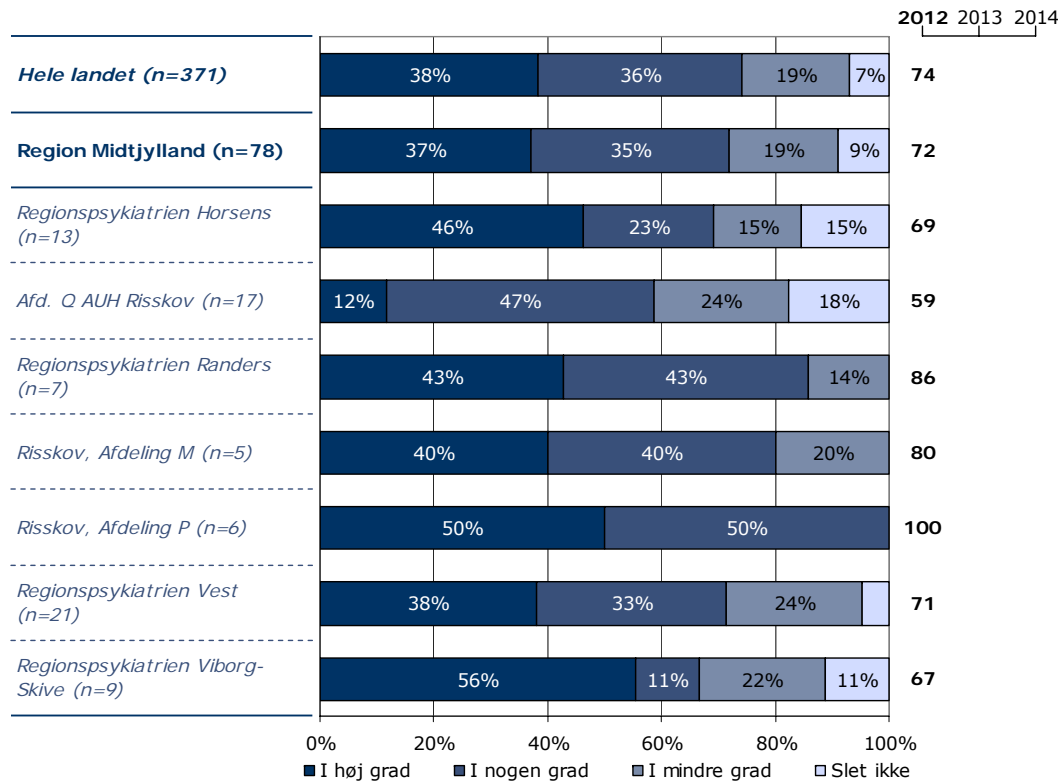
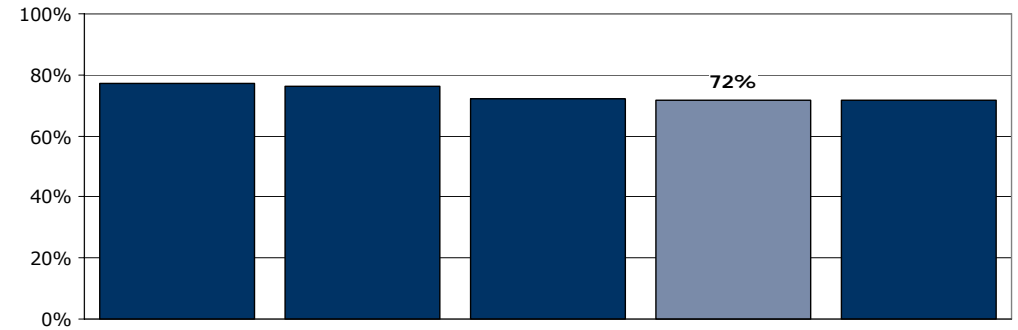
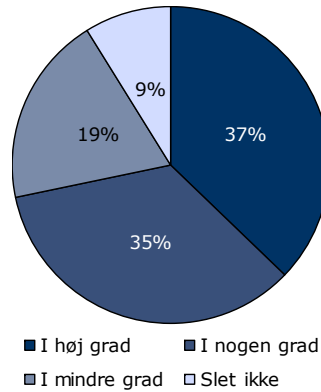


## 10d. Har behandlingssamtaler, hvor pårørende deltog, hjulpet dig til at få det bedre under din indlæggelse?

Tema: Din behandling på sengeafsnittet

Svar på spørgsmål: 78 (20 %)

Positive svar: I høj grad; I nogen grad



	I høj grad	I nogen grad	I mindre grad	Slet ikke	Antal	[Andet]*
	%	%	%	%	n	n
<b>Alle</b>	<b>37</b>	<b>35</b>	<b>19</b>	<b>9</b>	<b>78</b>	<b>126</b>
<b>Køn</b>						
Mand	44	33	15	7	27	52
Kvinde	32	36	22	10	50	73
<b>Aldersgruppe</b>						
18-39 år	32	37	24	7	41	71
40-59 år	37	26	21	16	19	37
60 år eller derover	47	41	6	6	17	16
<b>Længde af indlæggelse</b>						
Under 7 døgn	36	21	43	0	14	65
1-4 uger	42	52	6	0	31	38
Over 1 måned	30	27	20	23	30	19
<b>Diagnose</b>						
F2	41	24	24	12	17	26
F3	38	41	16	6	32	43
F4	33	67	0	0	3	1
F6	0	0	100	0	1	13
Andet	55	9	27	9	11	15

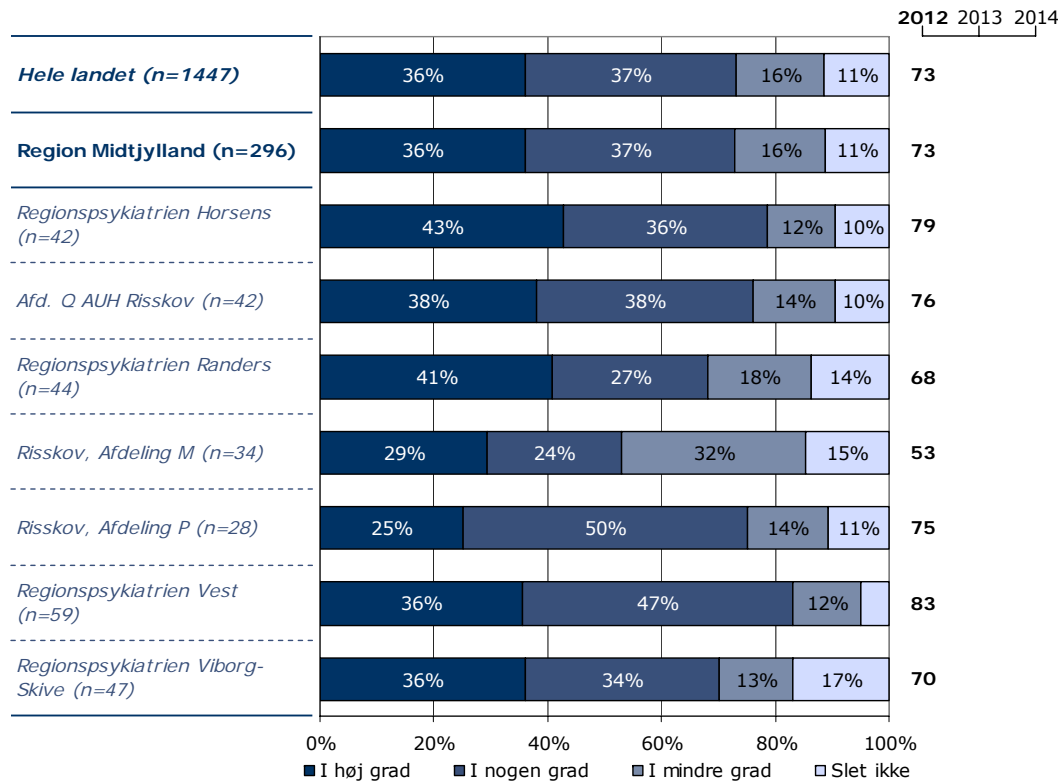
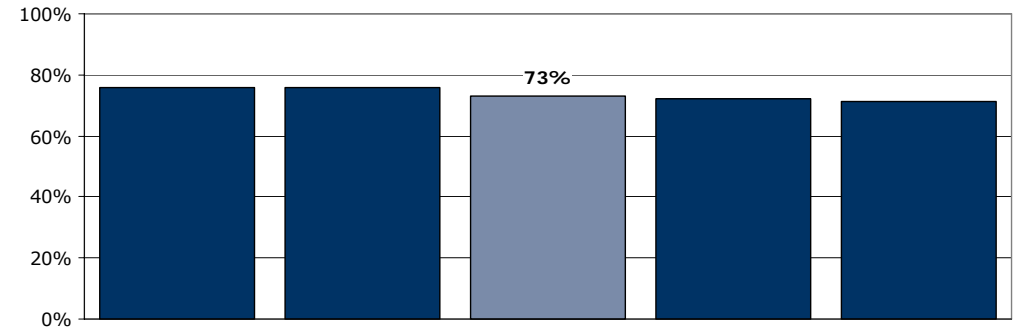
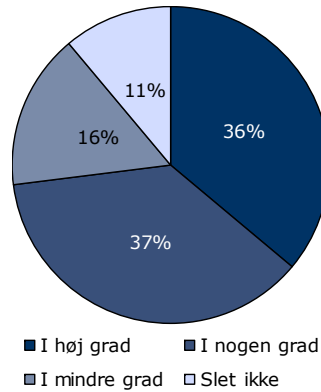
[Andet]\*: Ved ikke/ikke relevant

## 11. Er du tilfreds med de aktiviteter, du kunne deltage i under indlæggelsen?

Tema: Din behandling på sengeafsnittet

Svar på spørgsmål: 296 (75 %)

Positive svar: I høj grad; I nogen grad



	I høj grad	I nogen grad	I mindre grad	Slet ikke	Antal	[Andet]*
	%	%	%	%	n	n
<b>Alle</b>	<b>36</b>	<b>37</b>	<b>16</b>	<b>11</b>	<b>296</b>	<b>83</b>
<b>Køn</b>						
Mand	25	45	17	12	122	38
Kvinde	43	31	16	10	164	45
<b>Aldersgruppe</b>						
18-39 år	32	35	20	13	131	39
40-59 år	34	44	13	10	104	31
60 år eller derover	54	24	15	7	46	13
<b>Længde af indlæggelse</b>						
Under 7 døgn	30	39	20	11	84	64
1-4 uger	37	38	17	8	109	16
Over 1 måned	40	34	12	13	90	2
<b>Diagnose</b>						
F2	32	41	18	10	73	14
F3	43	35	17	4	99	20
F4	67	11	11	11	9	6
F6	27	47	7	20	15	5
Andet	38	31	12	19	26	13

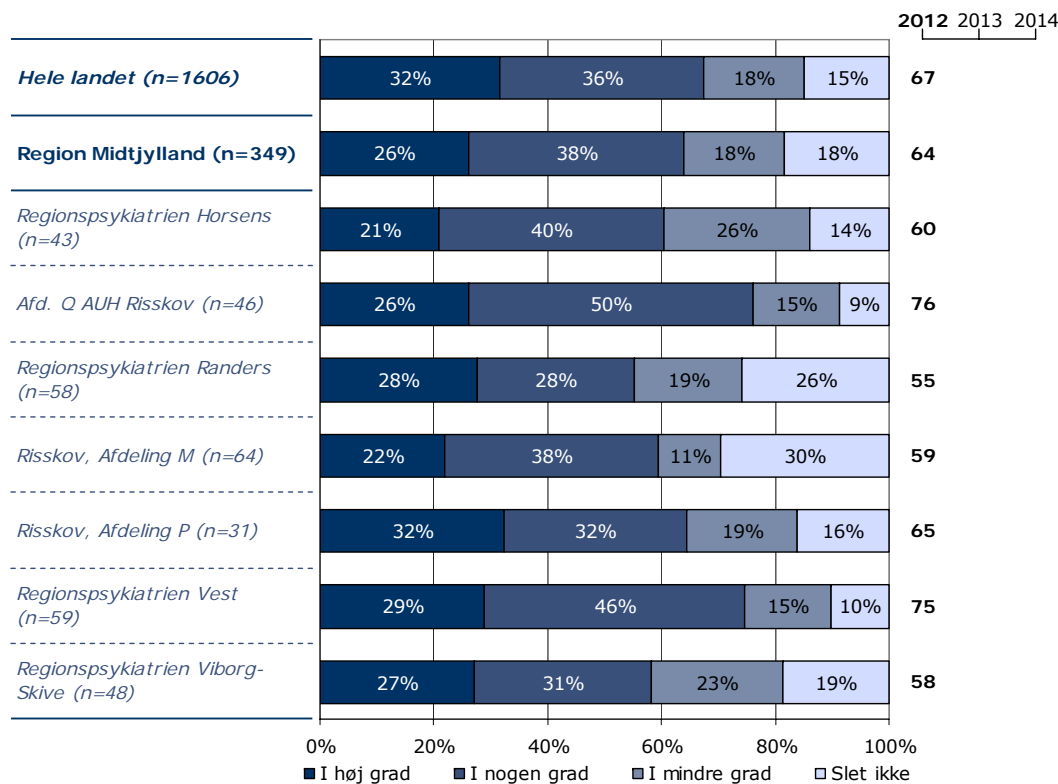
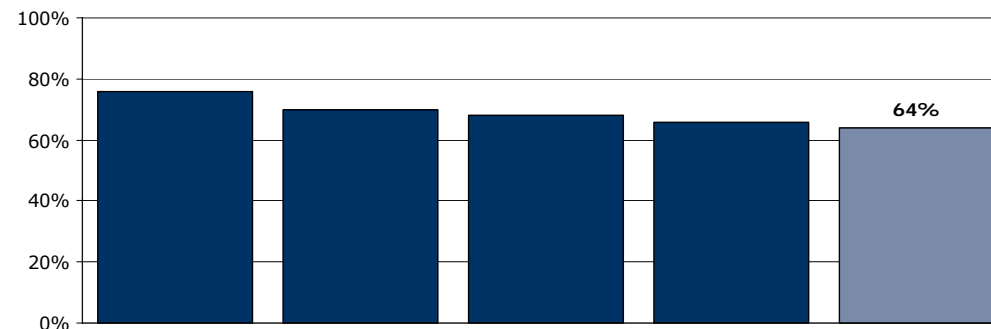
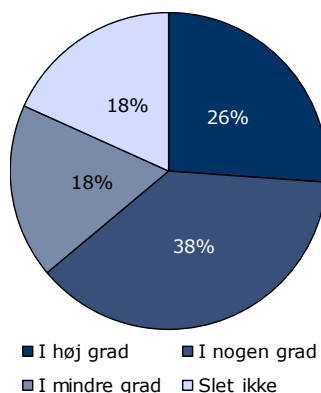
[Andet]\*: Ved ikke/ikke relevant

## 12. Har personalet talt med dig om, hvad du kan gøre for at få dine psykiske problemer under kontrol, hvis du f.eks. har angst, uro eller søvnbesvær?

Tema: Din behandling på sengeafsnittet

Svar på spørgsmål: 349 (88 %)

Positive svar: I høj grad; I nogen grad



	I høj grad	I nogen grad	I mindre grad	Slet ikke	Antal	[Andet]*
	%	%	%	%	n	n
<b>Alle</b>	<b>26</b>	<b>38</b>	<b>18</b>	<b>18</b>	<b>349</b>	<b>38</b>
<b>Køn</b>						
Mand	28	41	18	13	148	15
Kvinde	24	36	17	23	193	22
<b>Aldersgruppe</b>						
18-39 år	24	39	20	17	155	17
40-59 år	27	39	16	18	126	11
60 år eller derover	29	33	16	22	55	7
<b>Længde af indlæggelse</b>						
Under 7 døgn	26	34	15	25	140	15
1-4 uger	22	41	19	18	112	12
Over 1 måned	31	41	20	8	85	8
<b>Diagnose</b>						
F2	23	37	22	17	81	8
F3	24	44	15	17	109	10
F4	36	21	21	21	14	1
F6	18	35	24	24	17	3
Andet	23	43	10	25	40	4

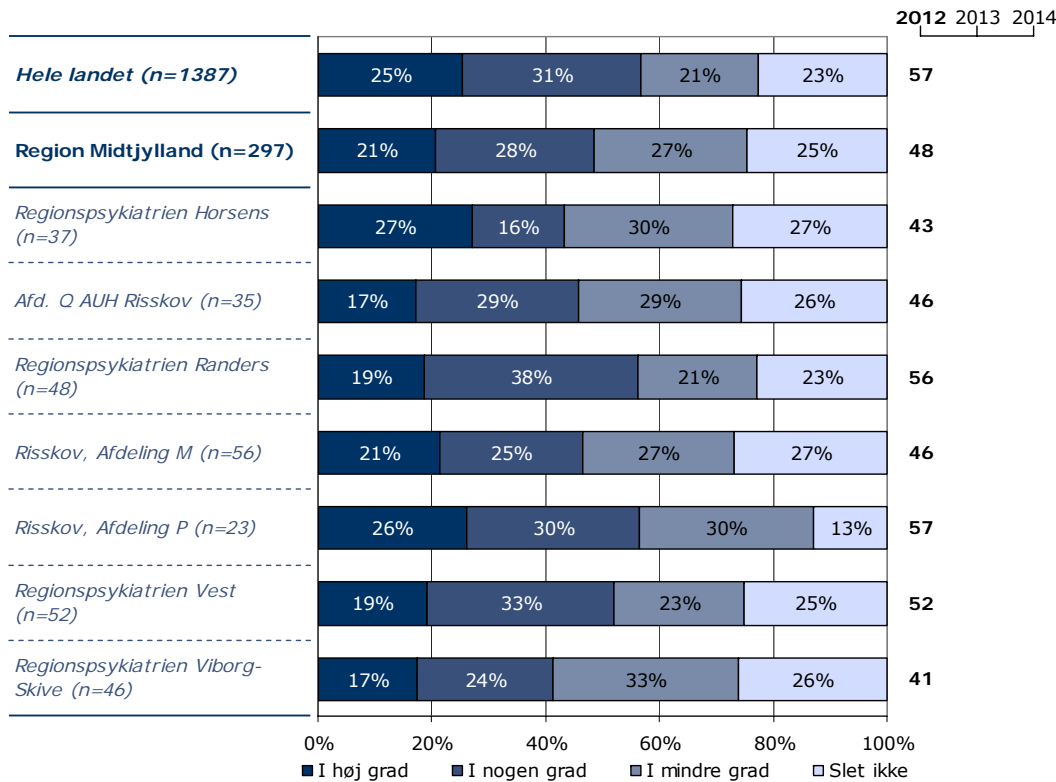
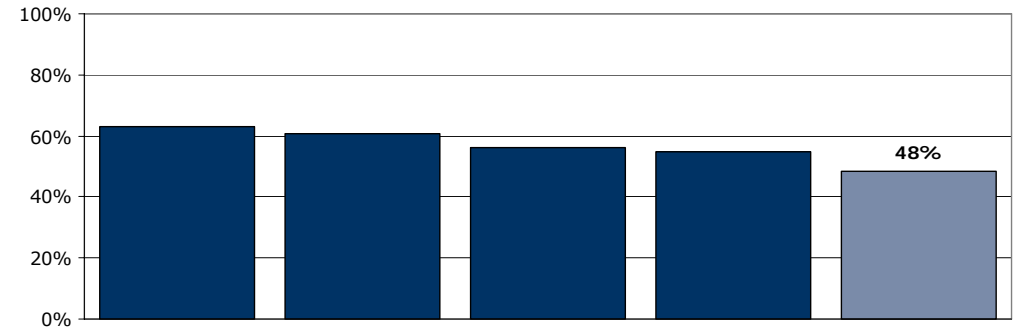
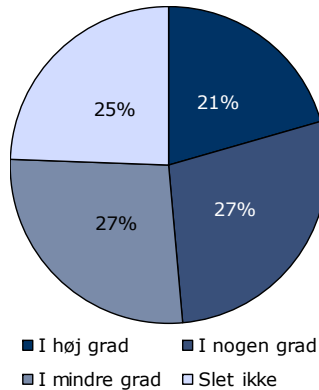
[Andet]\*: Ved ikke/ikke relevant

### 13. Har personalet talt med dig om problemer, som du har med dit fysiske helbred?

Tema: Din behandling på sengeafsnittet

Svar på spørgsmål: 297 (75 %)

Positive svar: I høj grad; I nogen grad



	I høj grad	I nogen grad	I mindre grad	Slet ikke	Antal	[Andet]*
	%	%	%	%	n	n
<b>Alle</b>	<b>21</b>	<b>28</b>	<b>27</b>	<b>25</b>	<b>297</b>	<b>90</b>
<b>Køn</b>						
Mand	19	32	29	19	130	32
Kvinde	21	24	26	29	160	56
<b>Aldersgruppe</b>						
18-39 år	19	24	27	29	119	52
40-59 år	17	29	35	20	107	30
60 år eller derover	28	33	14	26	58	6
<b>Længde af indlæggelse</b>						
Under 7 døgn	21	27	25	28	116	39
1-4 uger	18	36	24	21	94	32
Over 1 måned	21	19	36	23	77	15
<b>Diagnose</b>						
F2	23	31	30	16	70	18
F3	20	23	29	29	91	29
F4	25	25	17	33	12	3
F6	20	20	33	27	15	5
Andet	15	36	21	27	33	11

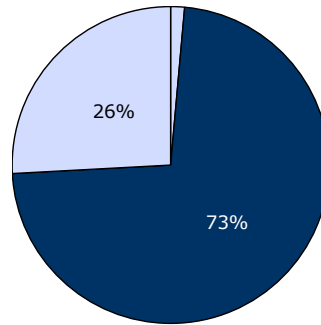
[Andet]\*: Ved ikke/har ingen fysiske sygdomme

## 14. I hvilket omfang blev dine pårørende inddraget i din behandling?

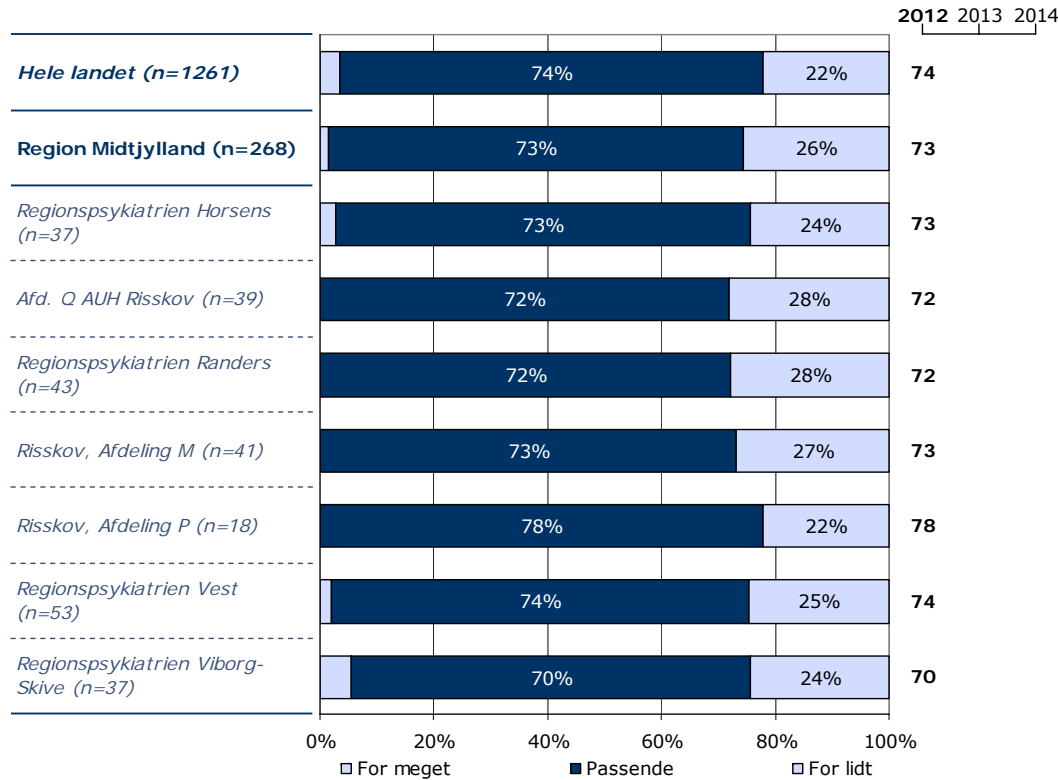
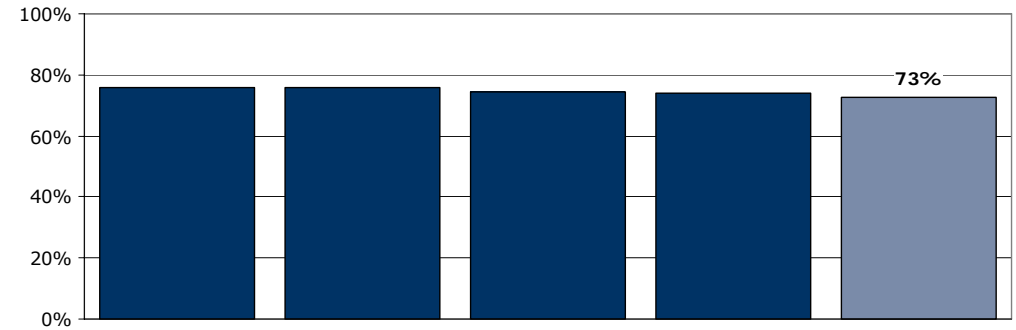
Tema: Din behandling på sengeafsnittet

Svar på spørgsmål: 268 (68 %)

Positive svar: Passende



□ For meget ■ Passende □ For lidt



	For meget	Passende	For lidt	Antal	[Andet]*
	%	%	%	n	n
<b>Alle</b>	1	73	26	268	122
<b>Køn</b>					
Mand	1	74	25	97	64
Kvinde	1	71	27	161	58
<b>Aldersgruppe</b>					
18-39 år	0	66	34	122	49
40-59 år	2	74	24	84	54
60 år eller derover	2	87	11	46	18
<b>Længde af indlæggelse</b>					
Under 7 døgn	1	74	25	93	62
1-4 uger	0	71	29	90	36
Over 1 måned	3	73	24	70	23
<b>Diagnose</b>					
F2	2	75	24	59	31
F3	3	75	22	95	25
F4	0	82	18	11	4
F6	0	57	43	7	13
Andet	0	70	30	30	15

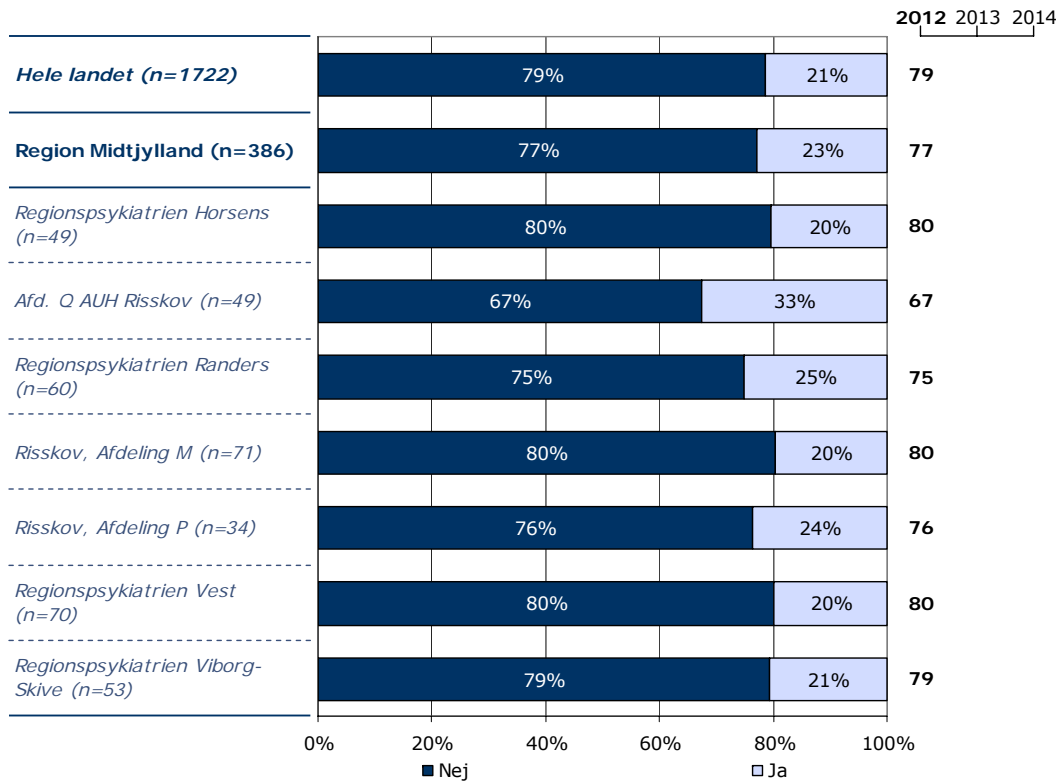
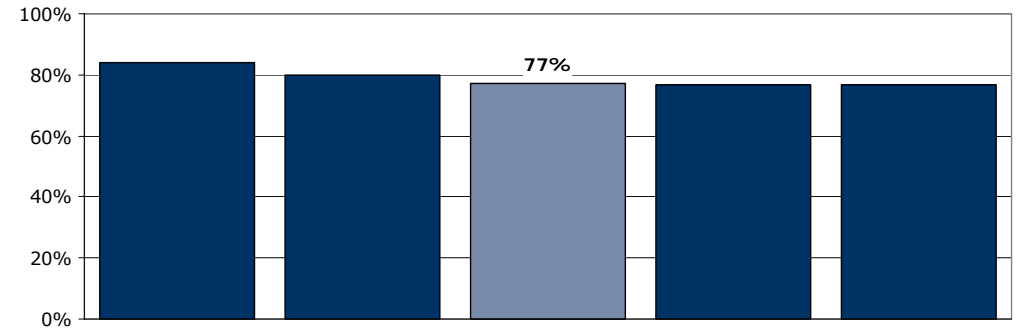
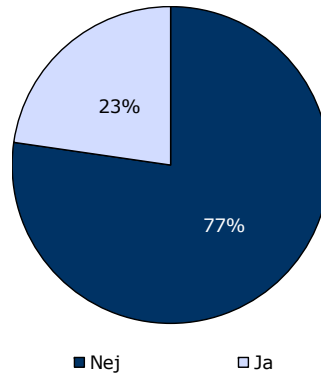
[Andet]\*: Ved ikke/ikke relevant

## 15. Har du oplevet, at der skete fejl i forbindelse med dit indlæggelsesforløb?

Tema: Din behandling på sengeafsnittet

Svar på spørgsmål: 386 (97 %)

Positive svar: Nej



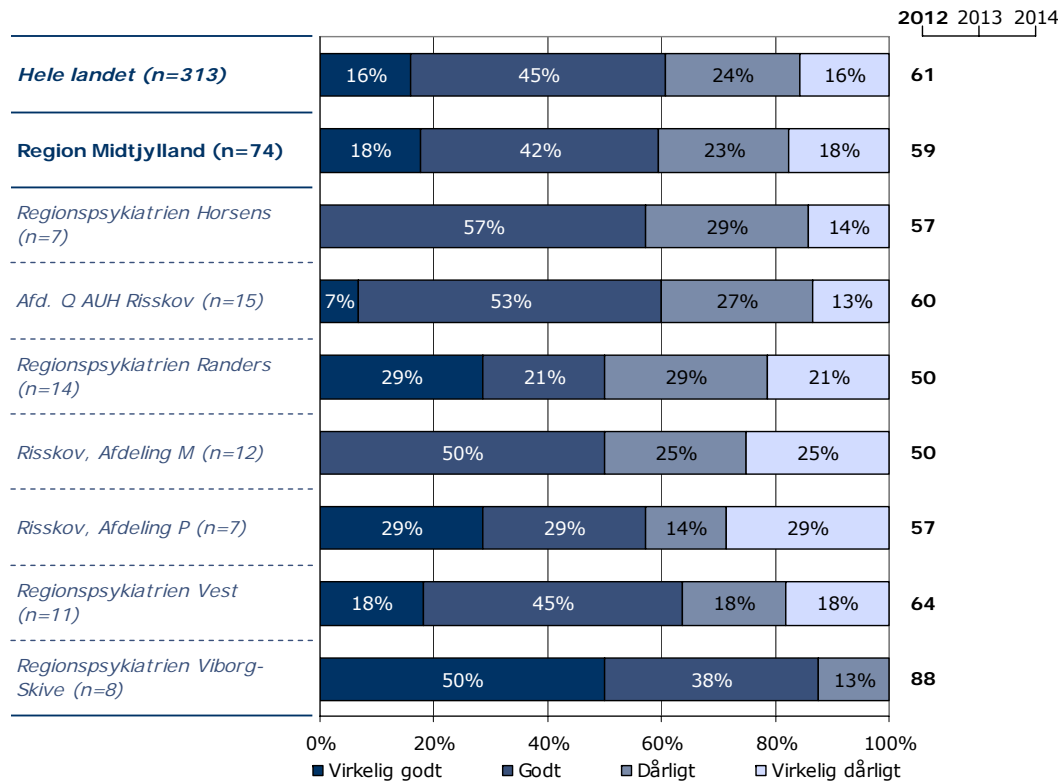
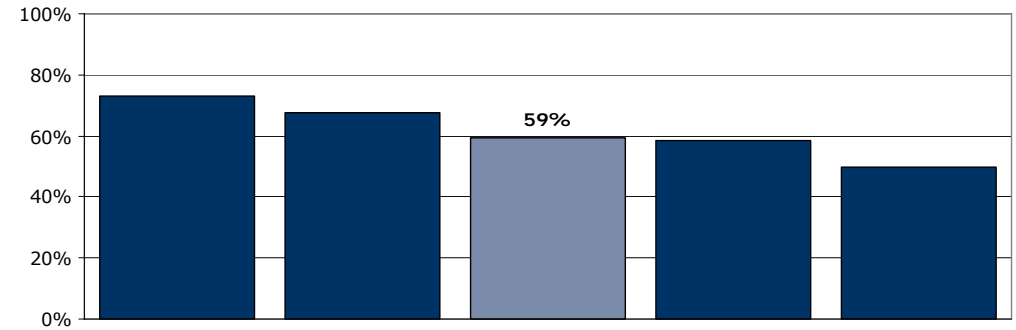
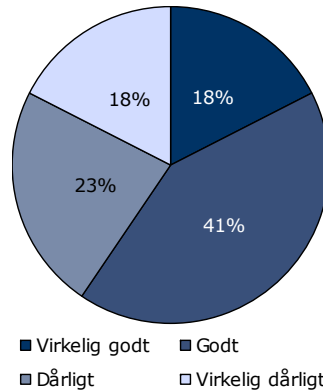
	Nej	Ja	Antal
	%	%	n
<b>Alle</b>	<b>77</b>	<b>23</b>	<b>386</b>
<b>Køn</b>			
Mand	80	20	161
Kvinde	75	25	215
<b>Aldersgruppe</b>			
18-39 år	74	26	171
40-59 år	76	24	135
60 år eller derover	86	14	64
<b>Længde af indlæggelse</b>			
Under 7 døgn	81	19	154
1-4 uger	74	26	125
Over 1 måned	75	25	91
<b>Diagnose</b>			
F2	81	19	89
F3	72	28	120
F4	86	14	14
F6	75	25	20
Andet	77	23	44

## 17. Hvordan synes du, at personalet tog hånd om fejlen(e), efter den/de blev opdaget?

Tema: Din behandling på sengeafsnittet

Svar på spørgsmål: 74 (19 %)

Positive svar: Virkelig godt; Godt



	Virkelig godt	Godt	Dårligt	Virkelig dårligt	Antal	[Andet]*
	%	%	%	%	n	n
<b>Alle</b>	<b>18</b>	<b>42</b>	<b>23</b>	<b>18</b>	<b>74</b>	<b>13</b>
<b>Køn</b>						
Mand	23	46	19	12	26	5
Kvinde	15	40	23	21	47	8
<b>Aldersgruppe</b>						
18-39 år	13	45	23	20	40	5
40-59 år	30	26	26	19	27	5
60 år eller derover	0	100	0	0	5	2
<b>Længde af indlæggelse</b>						
Under 7 døgn	22	39	22	17	23	5
1-4 uger	18	50	18	14	28	4
Over 1 måned	14	38	24	24	21	4
<b>Diagnose</b>						
F2	27	33	27	13	15	2
F3	17	52	14	17	29	4
F4	100	0	0	0	1	1
F6	0	0	33	67	3	2
Andet	10	40	30	20	10	0

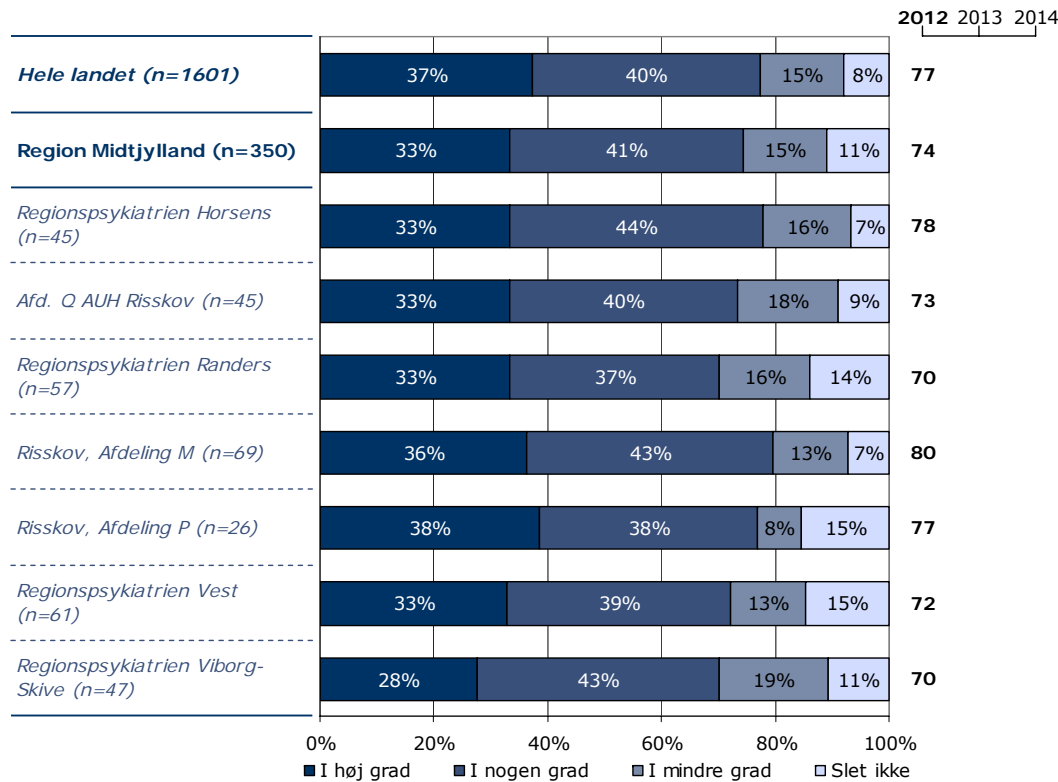
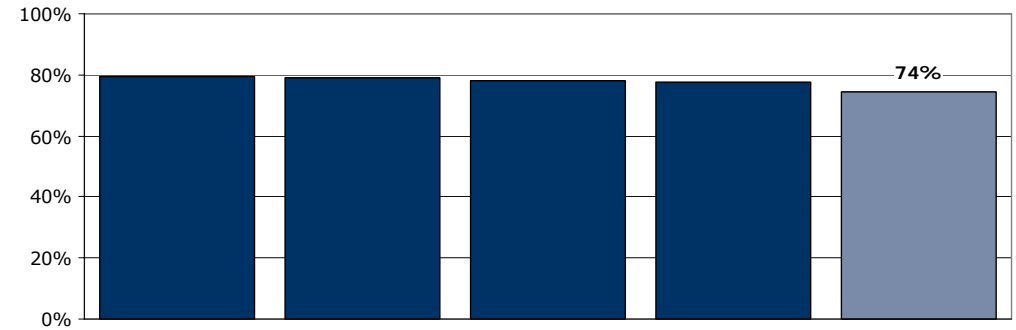
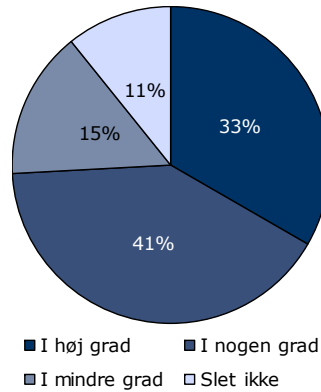
[Andet]\*: Personalet kendte ikke fejlen(e)

## 18. Fik du de informationer om din sygdom og behandling, som du havde brug for?

Tema: Information fra sengeafsnittet

Svar på spørgsmål: 350 (88 %)

Positive svar: I høj grad; I nogen grad



	I høj grad	I nogen grad	I mindre grad	Slet ikke	Antal	[Andet]*
	%	%	%	%	n	n
<b>Alle</b>	<b>33</b>	<b>41</b>	<b>15</b>	<b>11</b>	<b>350</b>	<b>32</b>
<b>Køn</b>						
Mand	36	43	14	8	154	9
Kvinde	30	40	16	13	188	22
<b>Aldersgruppe</b>						
18-39 år	25	41	18	16	152	18
40-59 år	36	42	14	8	127	7
60 år eller derover	47	39	11	4	57	5
<b>Længde af indlæggelse</b>						
Under 7 døgn	33	41	16	11	138	16
1-4 uger	28	48	13	12	112	9
Over 1 måned	40	35	17	8	86	6
<b>Diagnose</b>						
F2	32	45	8	14	77	11
F3	37	42	17	4	113	5
F4	15	46	31	8	13	1
F6	24	29	18	29	17	3
Andet	33	30	13	25	40	5

[Andet]\*: Ved ikke/ikke relevant

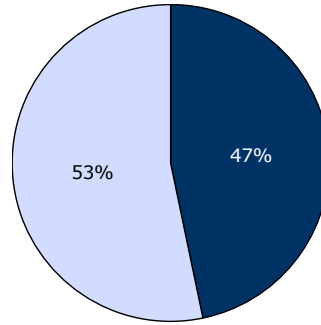


## 19. Har du i forbindelse med dit indlæggelsesforløb modtaget skriftlig information om din sygdom og/eller behandling?

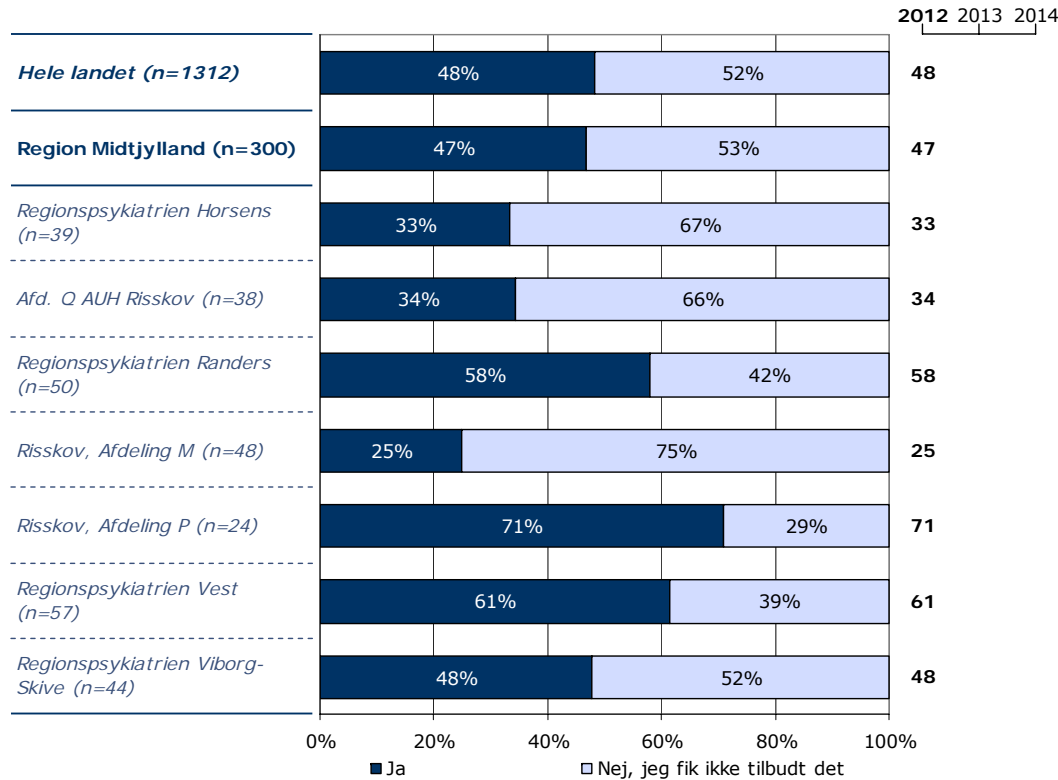
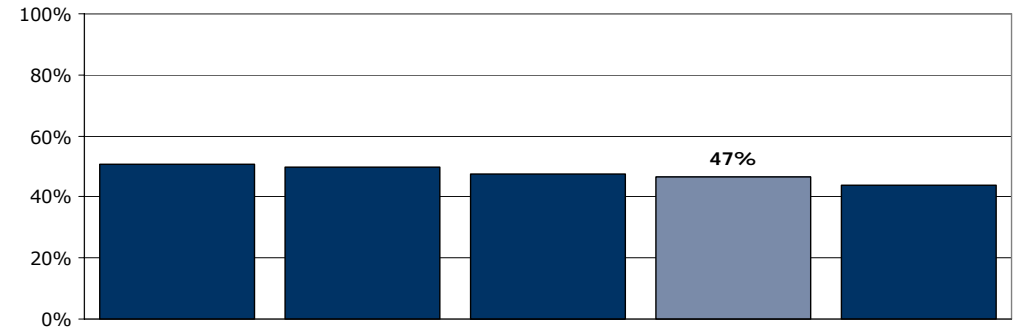
Tema: Information fra sengeafsnittet

Svar på spørgsmål: 300 (76 %)

Positive svar: Ja



■ Ja □ Nej, jeg fik ikke tilbudt det



	Ja	Nej, jeg fik ikke tilbudt det	Antal	[Andet]*
	%	%	n	n
<b>Alle</b>	<b>47</b>	<b>53</b>	<b>300</b>	<b>83</b>
<b>Køn</b>				
Mand	45	55	121	41
Kvinde	47	53	172	40
<b>Aldersgruppe</b>				
18-39 år	47	53	131	41
40-59 år	46	54	110	25
60 år eller derover	44	56	48	14
<b>Længde af indlæggelse</b>				
Under 7 døgn	36	64	106	46
1-4 uger	47	53	106	19
Over 1 måned	60	40	77	15
<b>Diagnose</b>				
F2	41	59	64	24
F3	53	47	99	19
F4	58	42	12	3
F6	40	60	15	5
Andet	44	56	34	11

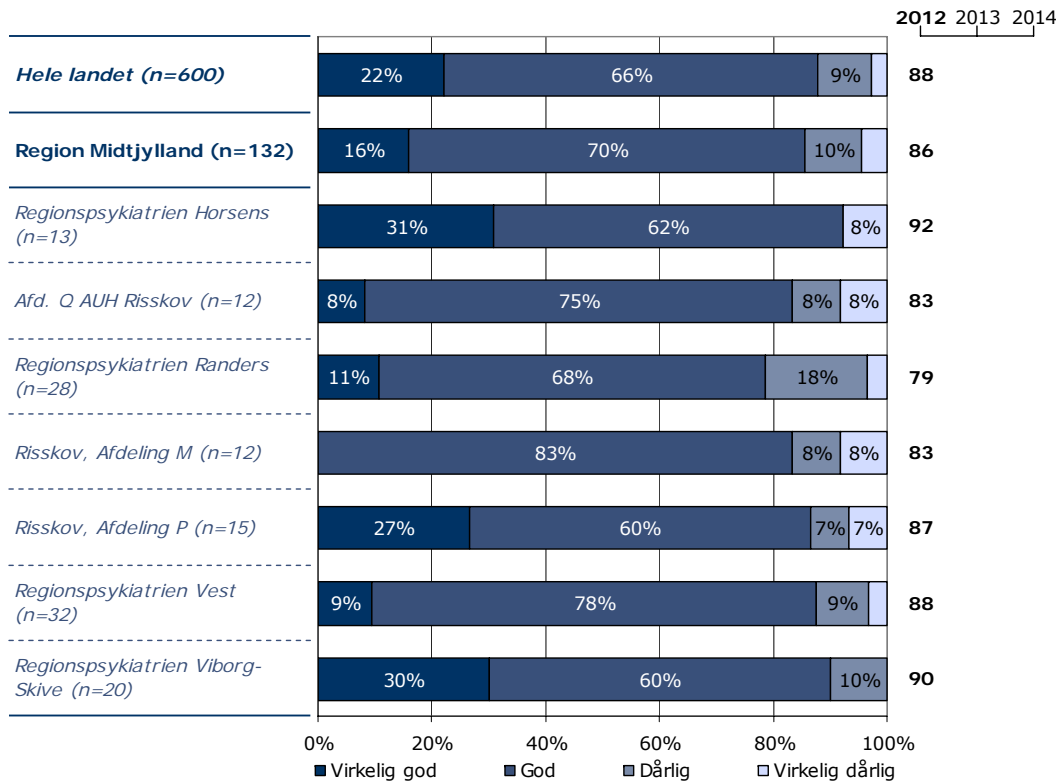
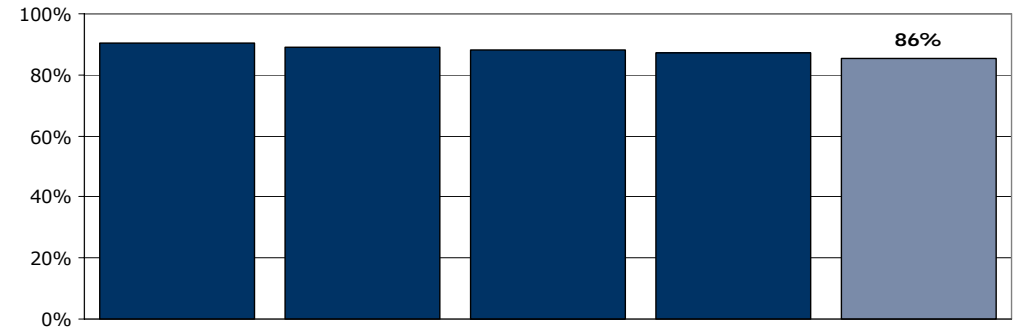
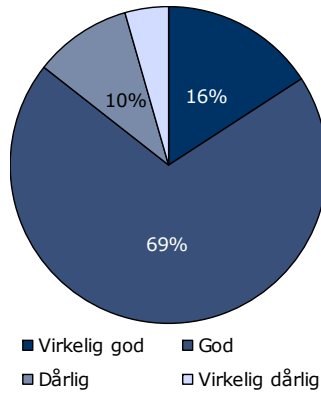
[Andet]\*: Nej, jeg havde ikke behov for det

## 20. Hvordan vurderer du alt i alt den skriftlige information, du fik?

Tema: Information fra sengeafsnittet

Svar på spørgsmål: 132 (33 %)

Positive svar: Virkelig god; God



	Virkelig god	God	Dårlig	Virkelig dårlig	Antal	[Andet]*
	%	%	%	%	n	n
<b>Alle</b>	<b>16</b>	<b>70</b>	<b>10</b>	<b>5</b>	<b>132</b>	<b>10</b>
<b>Køn</b>						
Mand	12	78	10	0	50	4
Kvinde	18	64	10	8	78	5
<b>Aldersgruppe</b>						
18-39 år	12	68	16	4	57	3
40-59 år	12	76	6	6	49	2
60 år eller derover	35	55	5	5	20	2
<b>Længde af indlæggelse</b>						
Under 7 døgn	27	57	14	3	37	1
1-4 uger	10	79	8	2	48	2
Over 1 måned	14	67	10	10	42	5
<b>Diagnose</b>						
F2	17	71	8	4	24	3
F3	19	67	10	4	52	1
F4	0	83	17	0	6	1
F6	20	40	20	20	5	1
Andet	23	62	8	8	13	1

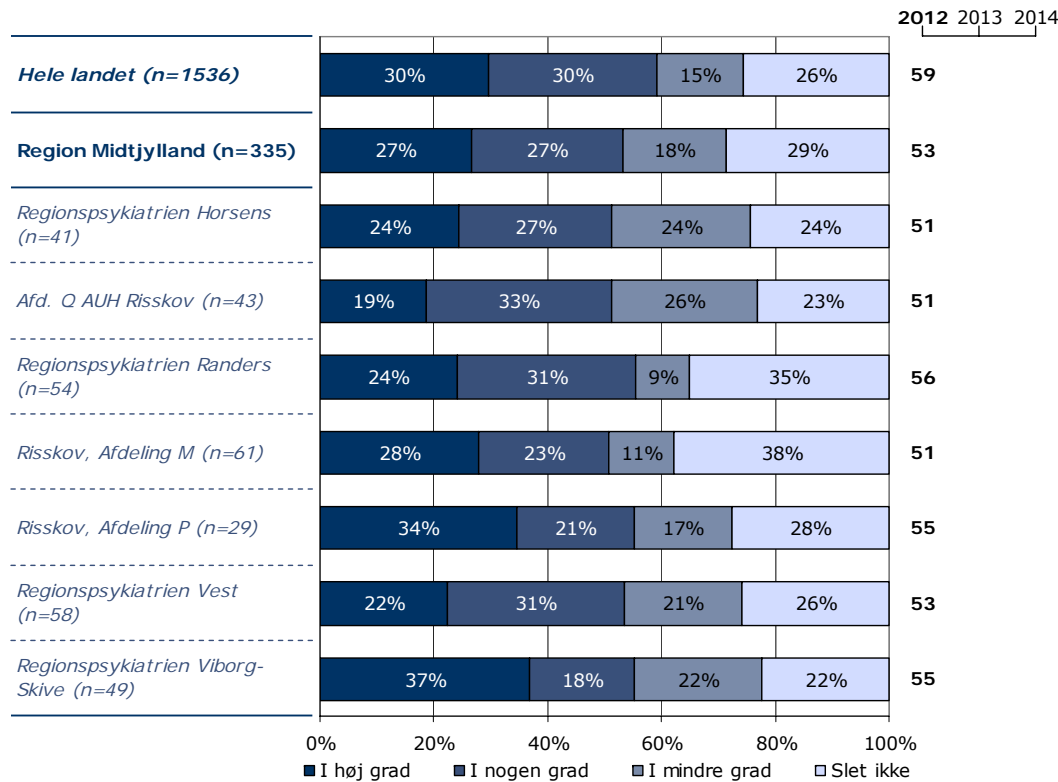
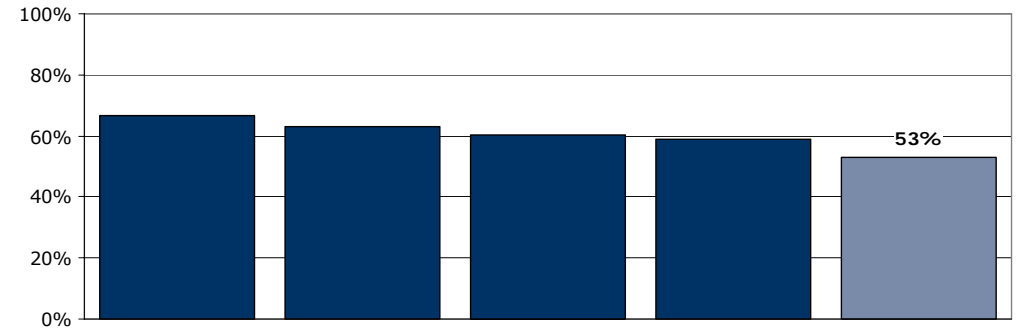
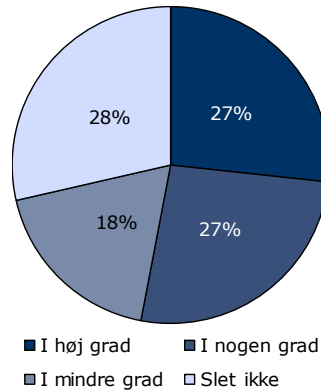
[Andet]\*: Jeg har ikke læst den

## 21. Har personalet informeret dig om, hvordan din livsstil kan påvirke din sygdom?

Tema: Information fra sengeafsnittet

Svar på spørgsmål: 335 (85 %)

Positive svar: I høj grad; I nogen grad



	I høj grad	I nogen grad	I mindre grad	Slet ikke	Antal	[Andet]*
	%	%	%	%	n	n
<b>Alle</b>	<b>27</b>	<b>27</b>	<b>18</b>	<b>29</b>	<b>335</b>	<b>45</b>
<b>Køn</b>						
Mand	33	29	15	23	145	18
Kvinde	22	25	20	34	182	27
<b>Aldersgruppe</b>						
18-39 år	23	23	18	35	150	20
40-59 år	28	29	18	25	118	15
60 år eller derover	34	32	17	17	53	10
<b>Længde af indlæggelse</b>						
Under 7 døgn	25	27	11	37	131	20
1-4 uger	31	22	18	29	104	18
Over 1 måned	22	34	27	17	86	7
<b>Diagnose</b>						
F2	29	26	14	31	80	8
F3	27	25	22	26	104	12
F4	31	23	0	46	13	2
F6	13	20	27	40	15	4
Andet	18	24	24	34	38	7

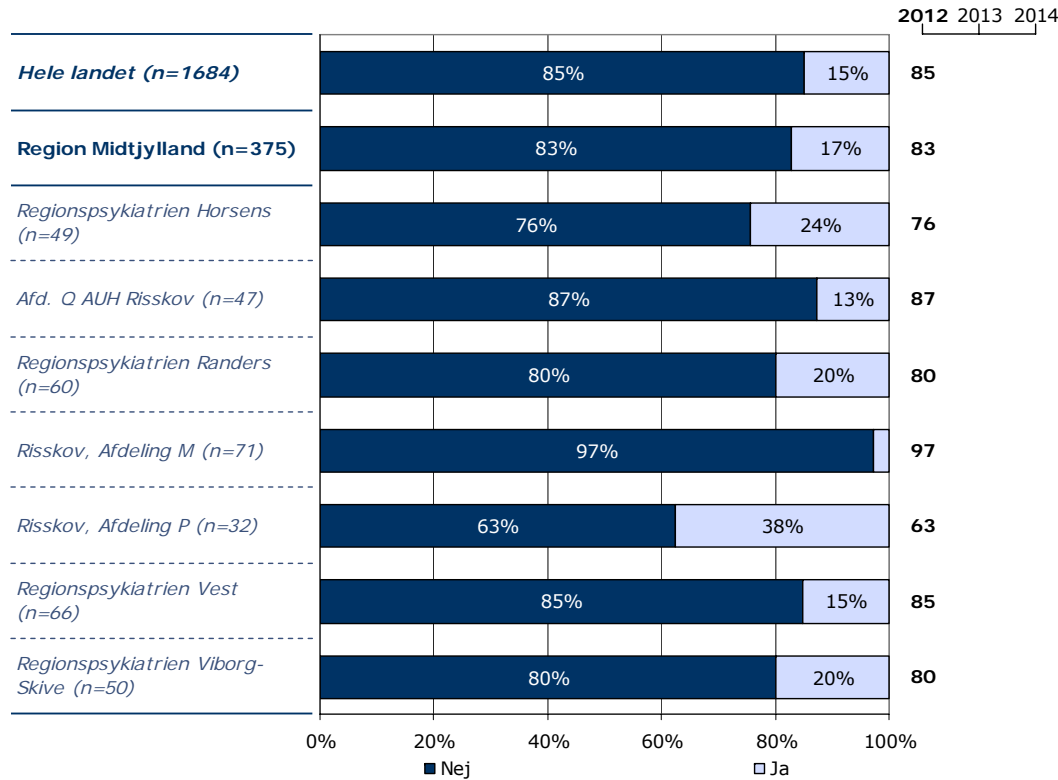
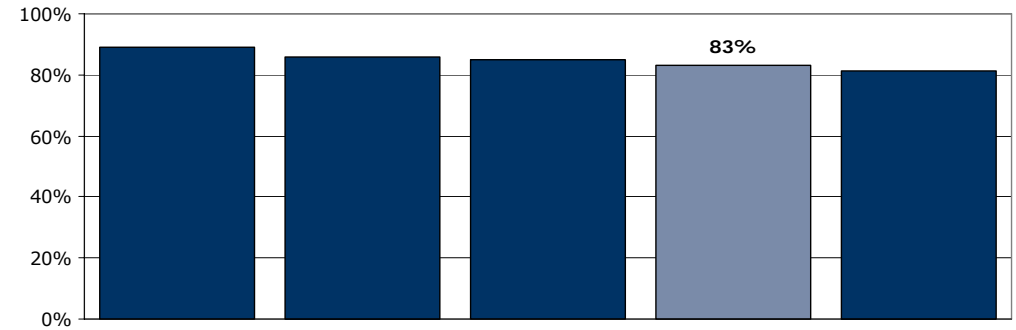
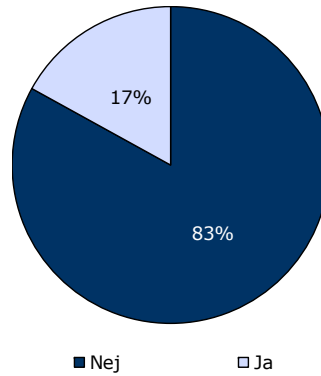
[Andet]\*: Ved ikke/ikke relevant

## 26. Har personalet anvendt tvang i forbindelse med din indlæggelse på dette sengeafsnit?

Tema: Tvang under indlæggelsen

Svar på spørgsmål: 375 (95 %)

Positive svar: Nej



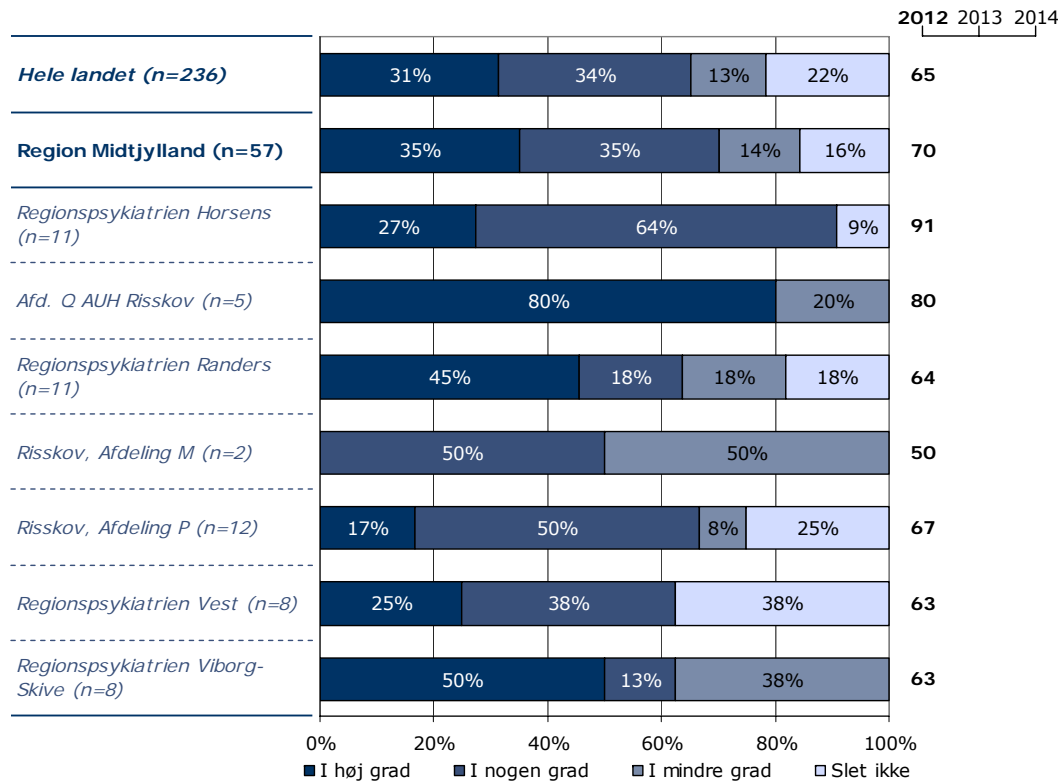
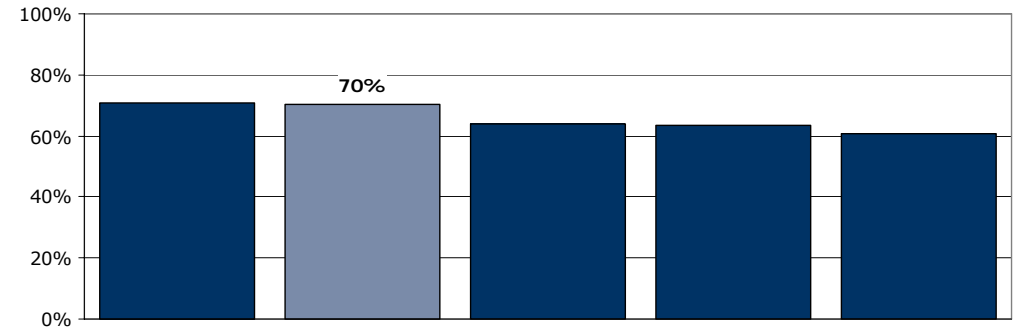
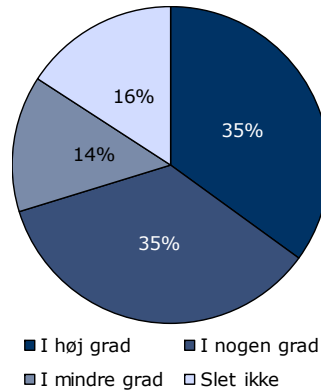
	Nej	Ja	Antal
	%	%	n
<b>Alle</b>	<b>83</b>	<b>17</b>	<b>375</b>
<b>Køn</b>			
Mand	81	19	161
Kvinde	85	15	207
<b>Aldersgruppe</b>			
18-39 år	77	23	167
40-59 år	87	13	131
60 år eller derover	88	13	64
<b>Længde af indlæggelse</b>			
Under 7 døgn	92	8	151
1-4 uger	82	18	122
Over 1 måned	70	30	90
<b>Diagnose</b>			
F2	71	29	86
F3	90	10	115
F4	100	0	15
F6	90	10	20
Andet	79	21	42

## 27. Synes du, at personalets brug af tvang foregik på en ordentlig måde?

Tema: Tvang under indlæggelsen

Svar på spørgsmål: 57 (14 %)

Positive svar: I høj grad; I nogen grad



	I høj grad	I nogen grad	I mindre grad	Slet ikke	Antal	[Andet]*
	%	%	%	%	n	n
<b>Alle</b>	<b>35</b>	<b>35</b>	<b>14</b>	<b>16</b>	<b>57</b>	<b>6</b>
<b>Køn</b>						
Mand	30	26	19	26	27	4
Kvinde	40	43	10	7	30	1
<b>Aldersgruppe</b>						
18-39 år	40	40	9	11	35	2
40-59 år	29	29	21	21	14	3
60 år eller derover	25	25	25	25	8	0
<b>Længde af indlæggelse</b>						
Under 7 døgn	50	50	0	0	10	2
1-4 uger	32	32	16	21	19	2
Over 1 måned	31	35	19	15	26	1
<b>Diagnose</b>						
F2	23	41	23	14	22	2
F3	67	8	17	8	12	0
F4	-	-	-	-	0	0
F6	0	100	0	0	2	0
Andet	38	25	13	25	8	1

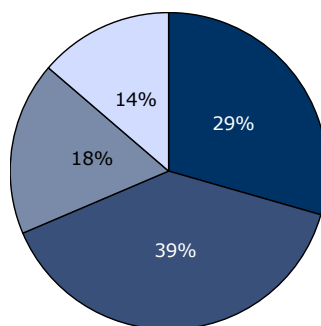
[Andet]\*: Ved ikke/ikke relevant

## 28. Fik du udbytte af den opfølgende samtale med personalet, efter at tvangen var ophørt?

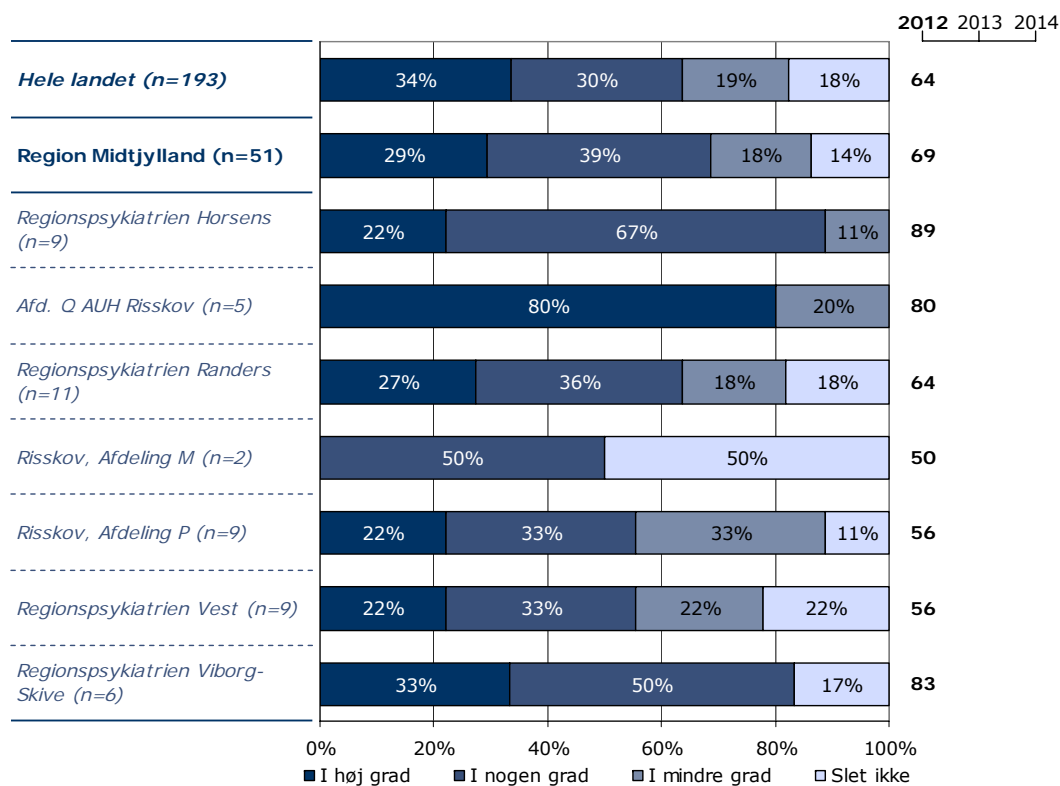
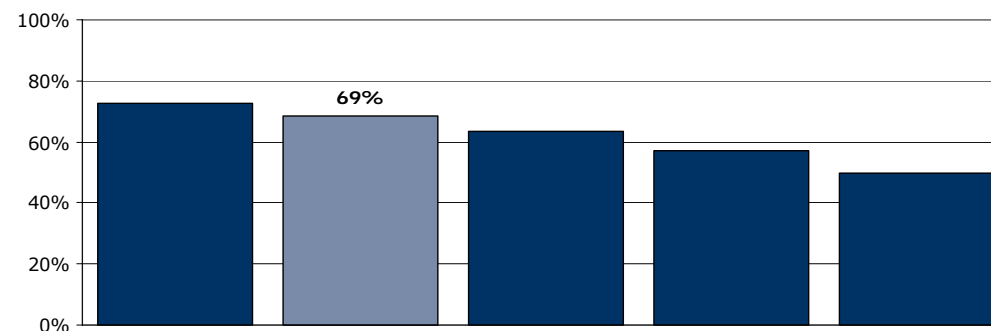
Tema: Tvang under indlæggelsen

Svar på spørgsmål: 51 (13 %)

Positive svar: I høj grad; I nogen grad



■ I høj grad ■ I nogen grad  
■ I mindre grad □ Slet ikke



	I høj grad	I nogen grad	I mindre grad	Slet ikke	Antal	[Andet]*
	%	%	%	%	n	n
<b>Alle</b>	<b>29</b>	<b>39</b>	<b>18</b>	<b>14</b>	<b>51</b>	<b>12</b>
<b>Køn</b>						
Mand	29	42	13	17	24	7
Kvinde	30	37	22	11	27	4
<b>Aldersgruppe</b>						
18-39 år	23	53	13	10	30	7
40-59 år	43	14	36	7	14	3
60 år eller derover	29	29	0	43	7	1
<b>Længde af indlæggelse</b>						
Under 7 døgn	30	60	10	0	10	2
1-4 uger	17	44	17	22	18	3
Over 1 måned	36	27	23	14	22	5
<b>Diagnose</b>						
F2	17	44	22	17	18	6
F3	60	20	10	10	10	2
F4	-	-	-	-	0	0
F6	50	50	0	0	2	0
Andet	38	38	25	0	8	1

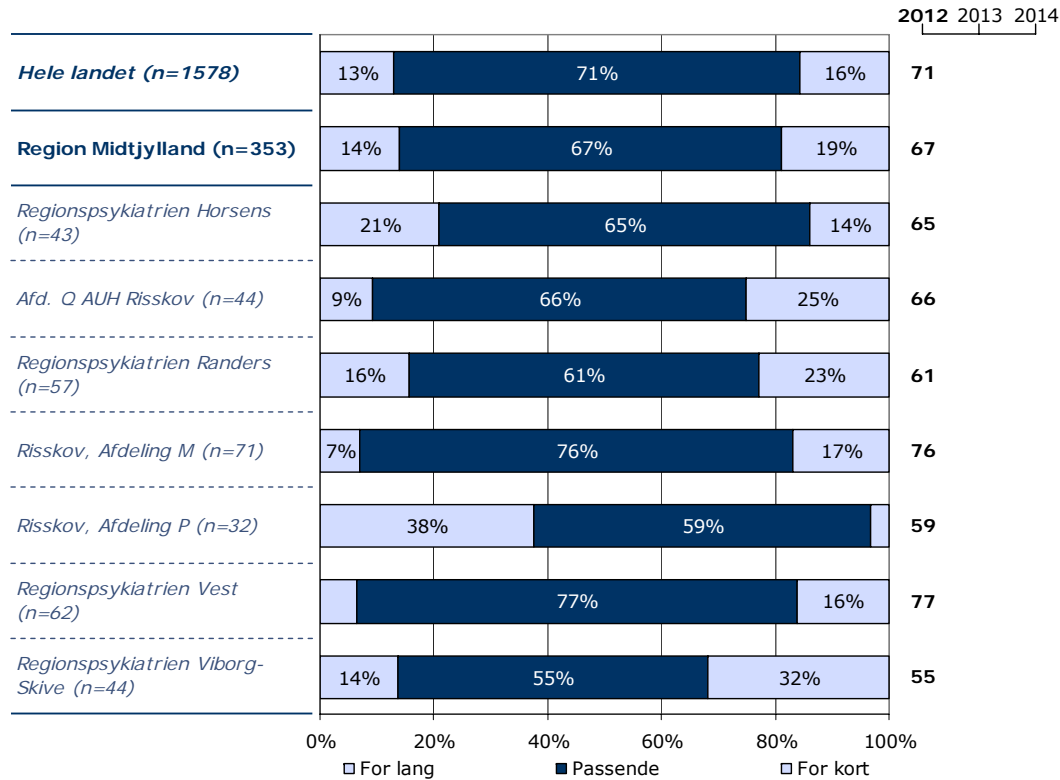
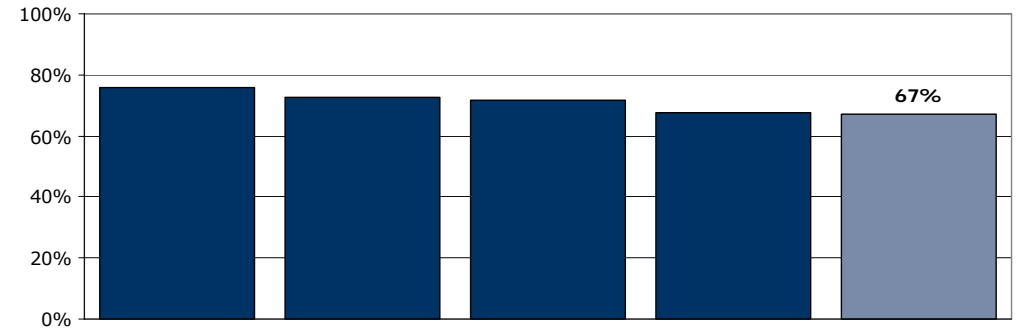
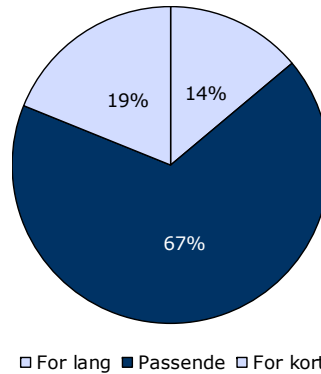
[Andet]\*: Ved ikke/har ikke haft en samtale

## 29. Hvordan synes du, at længden af din indlæggelse har været?

Tema: Udskrivelse fra sengeafsnittet

Svar på spørgsmål: 353 (89 %)

Positive svar: Passende



	For lang	Passende	For kort	Antal	[Andet]*
	%	%	%	n	n
<b>Alle</b>	<b>14</b>	<b>67</b>	<b>19</b>	<b>353</b>	<b>26</b>
<b>Køn</b>					
Mand	19	65	16	150	10
Kvinde	11	69	21	198	14
<b>Aldersgruppe</b>					
18-39 år	15	65	20	158	12
40-59 år	12	70	18	122	12
60 år eller derover	14	70	16	63	0
<b>Længde af indlæggelse</b>					
Under 7 døgn	6	73	21	136	13
1-4 uger	15	65	21	117	8
Over 1 måned	23	63	13	90	3
<b>Diagnose</b>					
F2	21	72	7	82	4
F3	10	68	21	107	11
F4	7	73	20	15	0
F6	24	53	24	17	3
Andet	13	56	31	39	4

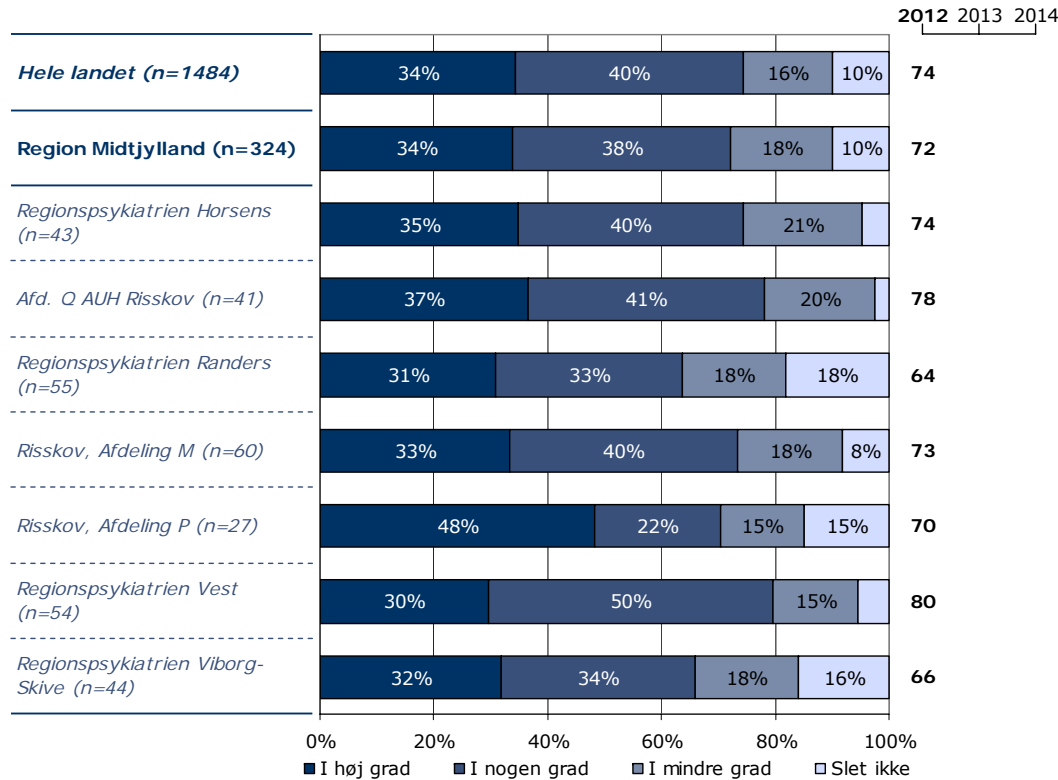
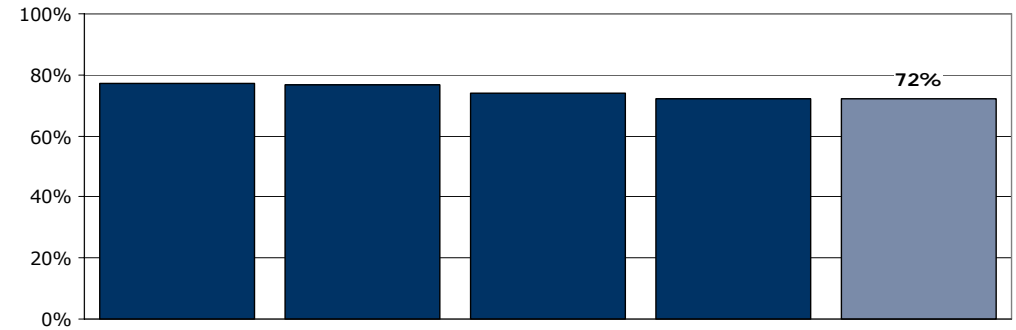
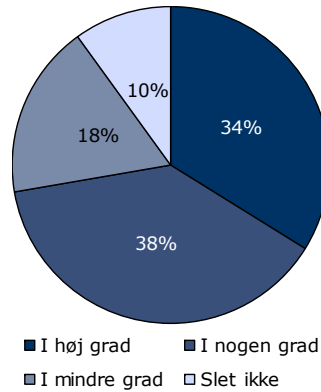
[Andet]\*: Ved ikke/skal ikke udskrives

### 30. Oplever du, at personalet har forberedt dig tilstrækkeligt på tiden efter din udskrivelse?

Tema: Udskrivelse fra sengeafsnittet

Svar på spørgsmål: 324 (82 %)

Positive svar: I høj grad; I nogen grad



	I høj grad	I nogen grad	I mindre grad	Slet ikke	Antal	[Andet]*
	%	%	%	%	n	n
<b>Alle</b>	<b>34</b>	<b>38</b>	<b>18</b>	<b>10</b>	<b>324</b>	<b>46</b>
<b>Køn</b>						
Mand	39	40	16	6	140	22
Kvinde	31	36	20	12	179	23
<b>Aldersgruppe</b>						
18-39 år	28	38	23	12	146	21
40-59 år	35	42	15	9	113	18
60 år eller derover	52	30	13	5	56	5
<b>Længde af indlæggelse</b>						
Under 7 døgn	32	41	14	13	122	23
1-4 uger	34	40	18	8	111	13
Over 1 måned	39	31	24	6	83	7
<b>Diagnose</b>						
F2	35	41	16	8	74	12
F3	36	35	19	10	102	13
F4	29	43	14	14	14	1
F6	35	18	24	24	17	3
Andet	30	36	15	18	33	7

[Andet]\*: Ved ikke/skal ikke udskrives

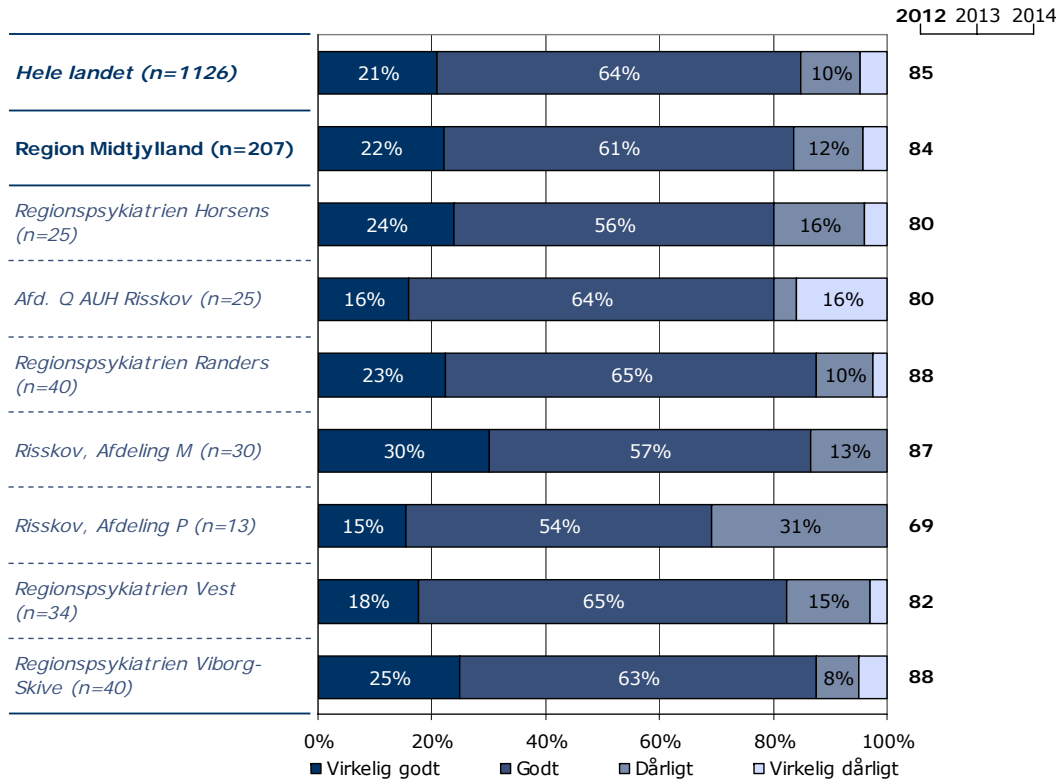
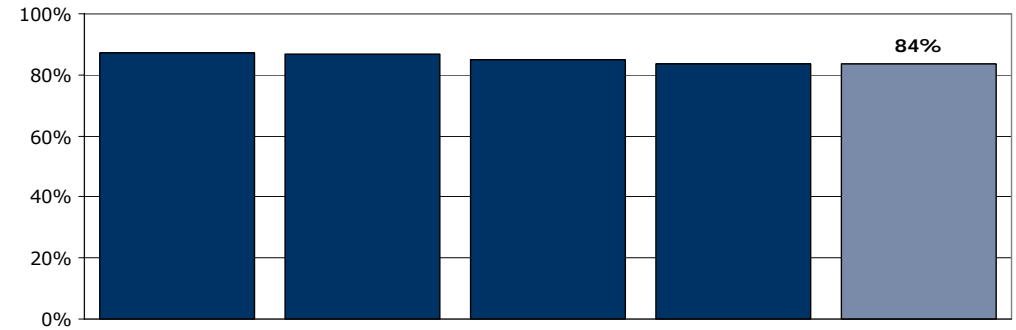
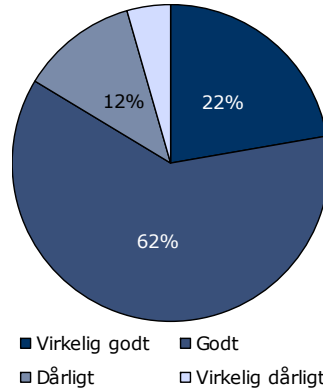


### 31. Hvordan vurderer du, at din overflytning mellem psykiatriske sengeafsnit var tilrettelagt?

Tema: Sammenhæng og samarbejde

Svar på spørgsmål: 207 (52 %)

Positive svar: Virkelig godt; Godt



	Virkelig godt	Godt	Dårligt	Virkelig dårligt	Antal	[Andet]*
	%	%	%	%	n	n
<b>Alle</b>	<b>22</b>	<b>61</b>	<b>12</b>	<b>4</b>	<b>207</b>	<b>163</b>
<b>Køn</b>						
Mand	25	62	10	3	101	61
Kvinde	20	60	14	6	104	100
<b>Aldersgruppe</b>						
18-39 år	19	61	13	7	95	72
40-59 år	16	71	11	3	75	56
60 år eller derover	45	45	10	0	31	31
<b>Længde af indlæggelse</b>						
Under 7 døgn	23	65	7	6	88	64
1-4 uger	21	61	15	3	66	58
Over 1 måned	24	55	18	4	51	35
<b>Diagnose</b>						
F2	22	67	8	4	51	34
F3	23	61	15	2	62	54
F4	20	40	30	10	10	4
F6	10	70	10	10	10	10
Andet	27	55	9	9	22	19

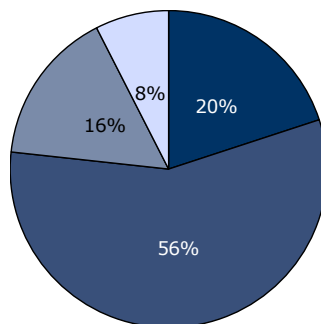
[Andet]\*: Ved ikke/blev ikke overflyttet

## 32. Hvordan har du oplevet samarbejdet mellem sengeafsnittet og andre offentlige steder, som du har kontakt med om din sygdom?

Tema: Sammenhæng og samarbejde

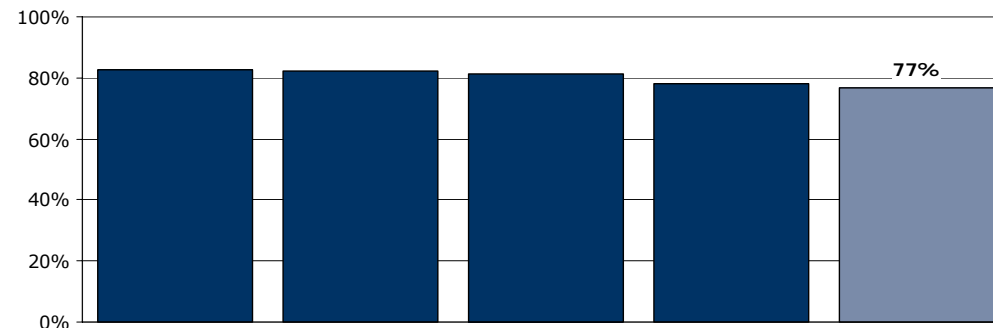
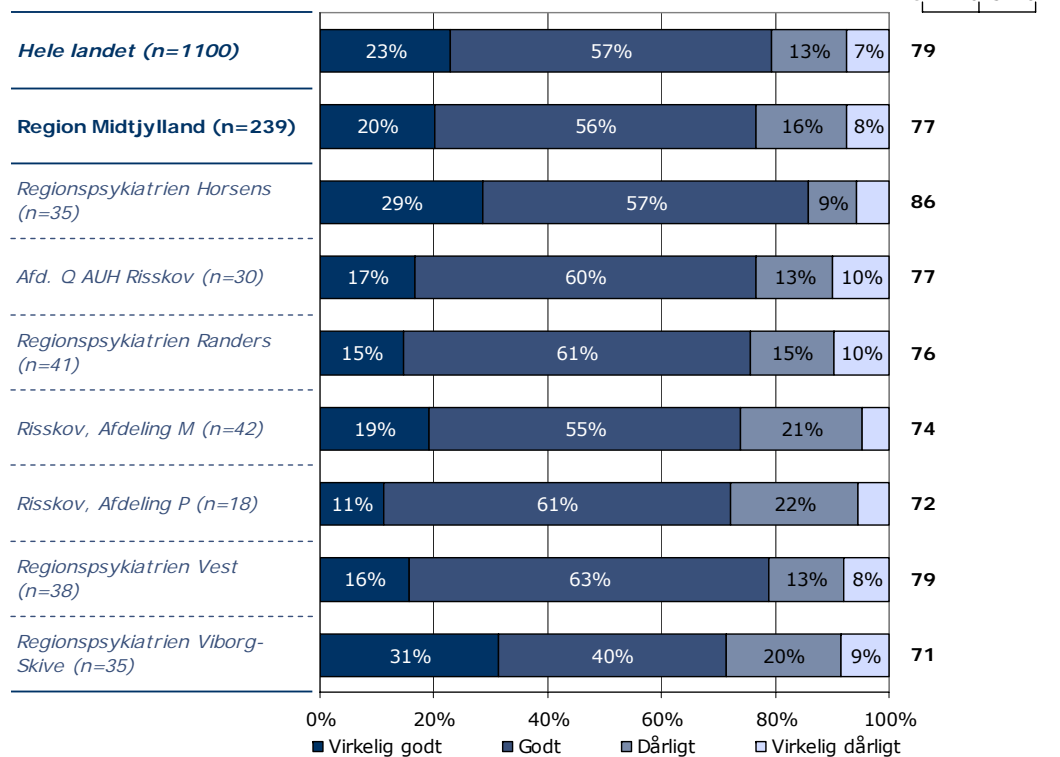
Svar på spørgsmål: 239 (60 %)

Positive svar: Virkelig godt; Godt



■ Virkelig godt ■ Godt  
■ Dårligt □ Virkelig dårligt

2012 2013 2014



	Virkelig godt	Godt	Dårligt	Virkelig dårligt	Antal	[Andet]*
	%	%	%	%	n	n
<b>Alle</b>	20	56	16	8	239	129
<b>Køn</b>						
Mand	21	62	13	5	107	56
Kvinde	20	52	18	10	131	72
<b>Aldersgruppe</b>						
18-39 år	21	49	22	9	117	50
40-59 år	15	66	10	9	80	51
60 år eller derover	31	61	6	3	36	26
<b>Længde af indlæggelse</b>						
Under 7 døgn	23	53	19	6	97	53
1-4 uger	19	63	9	10	80	44
Over 1 måned	16	56	21	7	61	26
<b>Diagnose</b>						
F2	18	63	14	5	56	29
F3	23	59	13	5	75	40
F4	25	13	38	25	8	6
F6	18	45	9	27	11	9
Andet	21	50	21	8	24	15

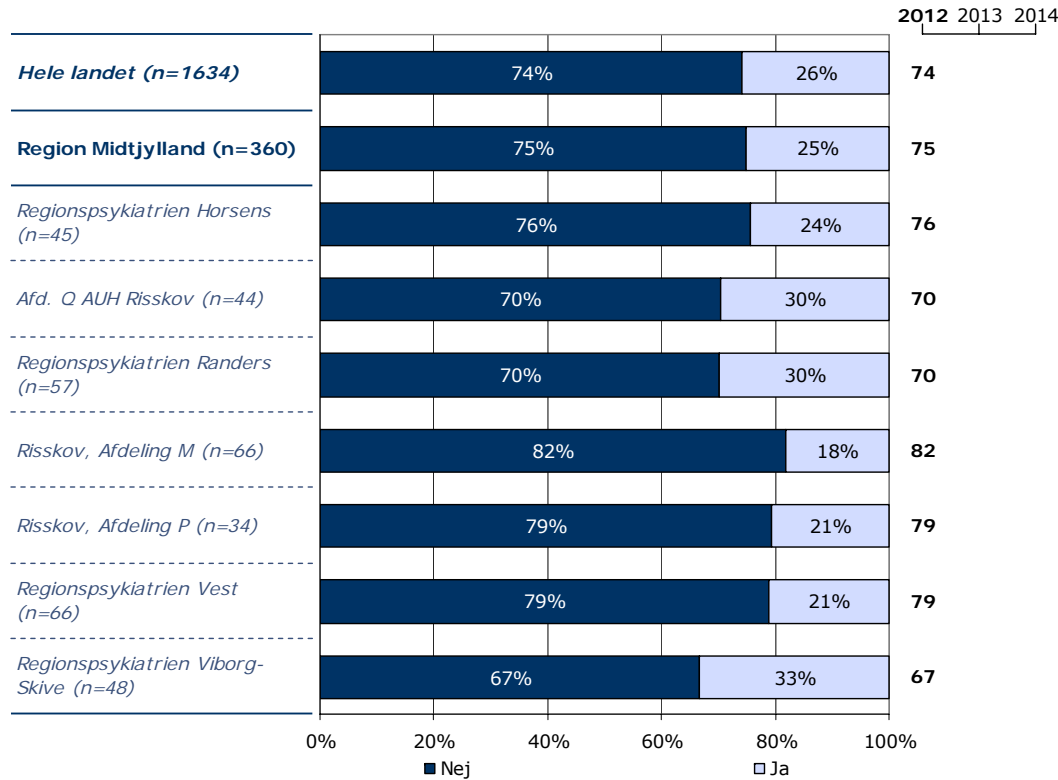
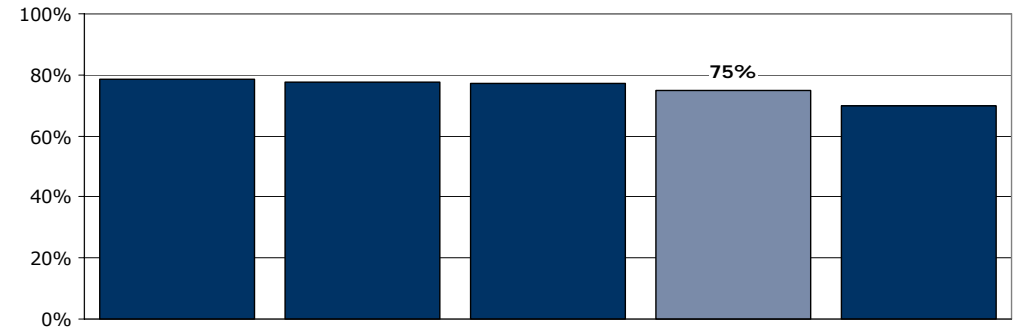
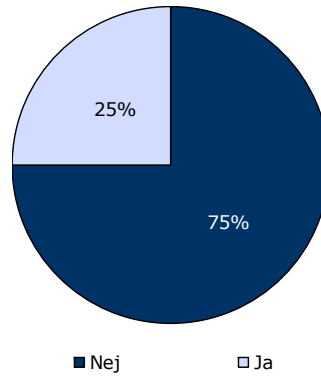
[Andet]\*: Ved ikke/ikke relevant

### 34. Mangler du behandlingstilbud i psykiatrien?

Tema: Sammenhæng og samarbejde

Svar på spørgsmål: 360 (91 %)

Positive svar: Nej



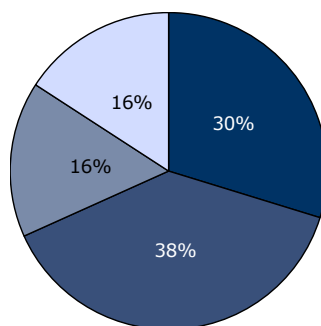
	Nej	Ja	Antal
	%	%	n
<b>Alle</b>	<b>75</b>	<b>25</b>	<b>360</b>
<b>Køn</b>			
Mand	77	23	162
Kvinde	74	26	196
<b>Aldersgruppe</b>			
18-39 år	75	25	162
40-59 år	72	28	127
60 år eller derover	83	17	63
<b>Længde af indlæggelse</b>			
Under 7 døgn	72	28	143
1-4 uger	75	25	123
Over 1 måned	81	19	88
<b>Diagnose</b>			
F2	82	18	85
F3	76	24	109
F4	64	36	14
F6	60	40	20
Andet	70	30	37

## 36. Er du blevet inddraget i udarbejdelsen af planen for din behandling?

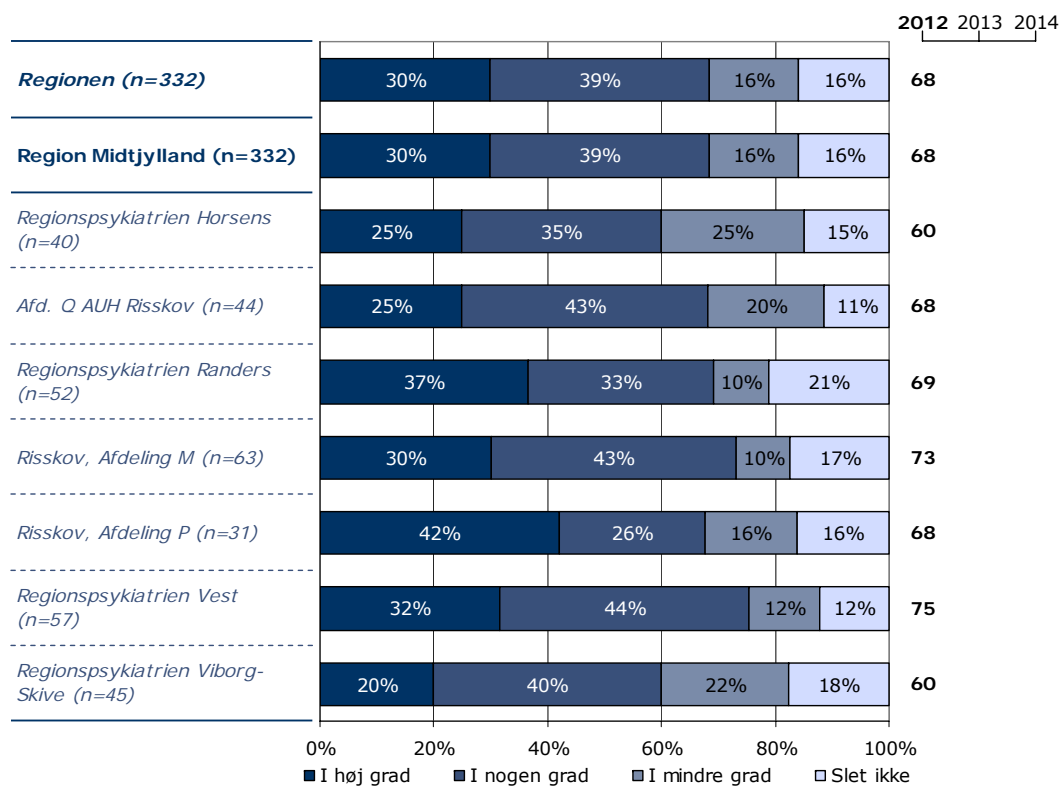
Tema: Regionalt spørgsmål

Svar på spørgsmål: 332 (84 %)

Positive svar: I høj grad; I nogen grad



■ I høj grad ■ I nogen grad  
■ I mindre grad □ Slet ikke



	I høj grad	I nogen grad	I mindre grad	Slet ikke	Antal	[Andet]*
	%	%	%	%	n	n
<b>Alle</b>	<b>30</b>	<b>39</b>	<b>16</b>	<b>16</b>	<b>332</b>	<b>44</b>
<b>Køn</b>						
Mand	26	48	12	14	145	18
Kvinde	33	32	18	18	184	26
<b>Aldersgruppe</b>						
18-39 år	27	38	18	16	146	23
40-59 år	32	43	10	15	120	14
60 år eller derover	31	31	21	17	58	6
<b>Længde af indlæggelse</b>						
Under 7 døgn	33	38	14	15	130	20
1-4 uger	28	38	16	19	112	13
Over 1 måned	28	42	18	12	83	10
<b>Diagnose</b>						
F2	35	35	13	18	78	11
F3	26	47	17	10	104	12
F4	42	25	25	8	12	3
F6	11	37	21	32	19	1
Andet	31	22	22	25	36	5

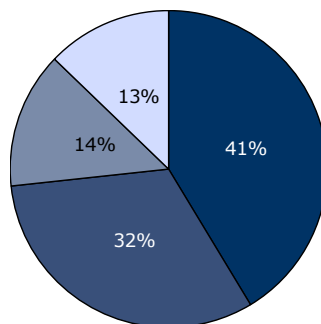
[Andet]\*: Ved ikke/kender ikke behandlingsplan

### 37. Er du blevet inddraget i planlægningen af din udskrivelse?

Tema: Regionalt spørgsmål

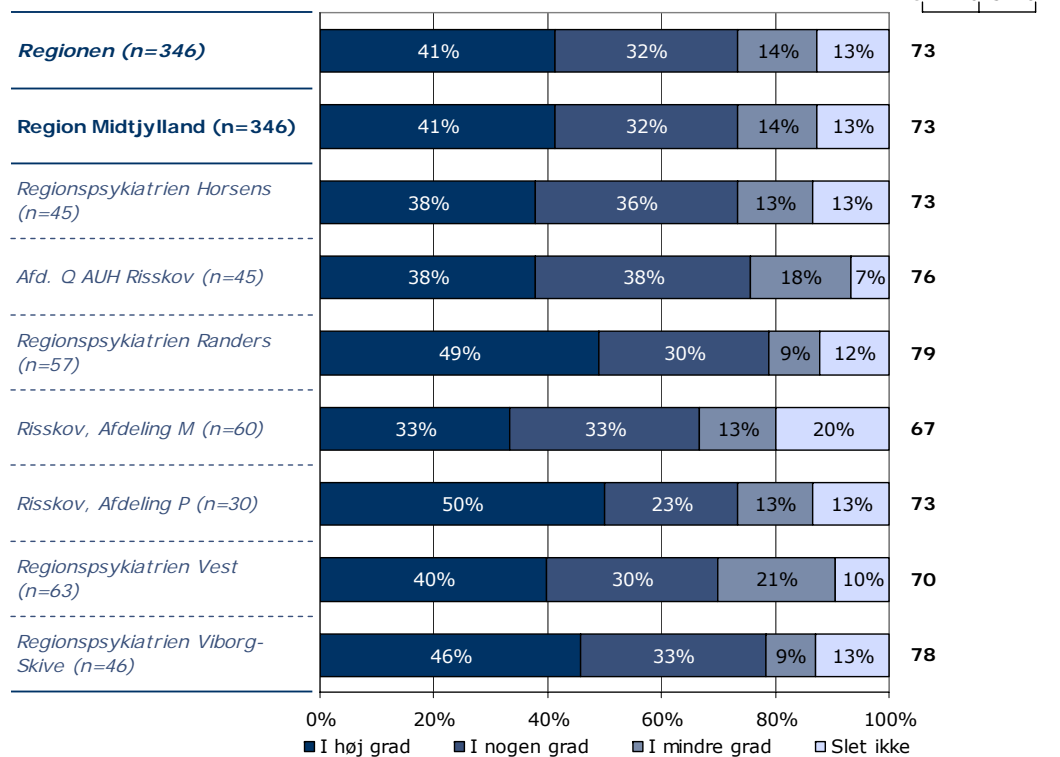
Svar på spørgsmål: 346 (87 %)

Positive svar: I høj grad; I nogen grad



■ I høj grad ■ I nogen grad  
■ I mindre grad □ Slet ikke

2012 2013 2014



	I høj grad	I nogen grad	I mindre grad	Slet ikke	Antal	[Andet]*
	%	%	%	%	n	n
<b>Alle</b>	<b>41</b>	<b>32</b>	<b>14</b>	<b>13</b>	<b>346</b>	<b>29</b>
<b>Køn</b>						
Mand	39	37	13	11	149	15
Kvinde	43	29	14	14	195	14
<b>Aldersgruppe</b>						
18-39 år	40	33	14	13	156	14
40-59 år	40	36	12	12	121	12
60 år eller derover	47	24	16	13	62	3
<b>Længde af indlæggelse</b>						
Under 7 døgn	48	33	6	14	132	19
1-4 uger	40	29	18	12	119	6
Over 1 måned	33	37	19	11	90	3
<b>Diagnose</b>						
F2	49	28	13	10	82	5
F3	38	36	14	13	103	12
F4	47	27	13	13	15	0
F6	39	28	11	22	18	2
Andet	36	28	14	22	36	5

[Andet]\*: Ved ikke/skal ikke udskrives

---

## Ønsker du at vide mere

---

På psykiatriundersogelser.dk kan du læse mere om LUP-psykiatri.

På hjemmesiden er det muligt at se spørgeskemaer, DDKM spørgsmål, tidsplan m.v.

Her kan du blandt andet også finde kontaktoplysninger på de regionale koordinatore samt de medarbejdere i CFK, som er involveret i undersøgelseerne.

Du kan også nemt blive ledt videre til rapporten med nationale resultater samt regionale rapporter, der ligger på sundhed.dk.