

---

**LUP Psykiatri 2012**

---

**Regional rapport**

**Indlagte patienter**

**Region Hovedstaden**

**Dato: 11-04-2013**



## Indledning

I efteråret 2012 blev indlagte patienter i en spørgeskemaundersøgelse spurgt om deres oplevelse af kontakten med psykiatrien.

Denne rapport beskriver patienternes svar inden for denne region.

### Formål

Formålet med undersøgelsen er at bidrage med viden om patienternes oplevelser af kvalitet i psykiatrien på afsnits-, afdelings-, regions- og landsniveau.

Foruden de nationale spørgsmål har regionerne mulighed for at stille op til fire regionale spørgsmål.

### Baggrund

Der er tale om en landsdækkende undersøgelse, som gennemføres på vegne af de fem regioner og Danske Regioner.

Patientundersøgelserne gennemføres årligt og omfatter indlagte og ambulante voksne patienter samt ambulante børn og unge på landets offentlige psykiatriske hospitaler. Det er første gang, at undersøgelserne gennemføres samtidigt.

Hvert tredje år gennemføres landsdækkende undersøgelser af pårørendeoplevelser inden for de ovennævnte områder af psykiatrien.

Der har eksisteret landsdækkende undersøgelser af patient- og pårørendeoplevelser i psykiatrien siden 2004, men koncept og spørgeskemaer er væsentligt forandret i forbindelse med denne undersøgelse, hvorfor resultaterne ikke kan sammenlignes med tidligere års resultater.

### Rapportens opbygning

Rapporten har følgende opbygning:

- Indledning
- Overordnet gennemgang af spørgsmålene
- Gennemgang af de enkelte spørgsmål

I den overordnede gennemgang af spørgsmålene er det blandt andet muligt at sammenligne regionens resultater på de enkelte spørgsmål inddelt i temaer med landsresultatet.

Her præsenteres desuden en oversigt over fem spørgsmål med umiddelbare forbedringsmuligheder samt fem spørgsmål med fokus på fastholdelse af resultatet.

I den efterfølgende gennemgang af de enkelte spørgsmål præsenteres regionens resultater på afdelingsniveau.

Spørgsmålene om patienternes samlede indtryk vises før de øvrige temaer i spørgeskemaet. Eventuelle regionale spørgsmål præsenteres til sidst.

### Rapporter på flere niveauer

Der er udarbejdet rapporter på afsnits-, afdelings- og regionsniveau. På landsniveau er der desuden udarbejdet en samlet tværgående eksplorativ landsrapport.

### Organisering

Projektledelsen af undersøgelsen varetages af CFK - Folkesundhed og Kvalitetsudvikling i Region Midtjylland, der sammen med Enheden for Brugerundersøgelser i Region Hovedstaden udgør projektsekretariatet.

Styregruppen for undersøgelsen er Temagruppen for Kvalitet. Derudover er der nedsat en kompetenceenhed bestående af et medlem fra hver af de fem regioner, Danske Regioner samt CFK.

## Datagrundlag

Personalet udleverede, i perioden 3. september til og med 28. oktober, personligt spørgeskemaer til patienter, som blev udskrevet fra afsnittet.

Afsnit/afdelinger med færre end ti udleverede spørgeskemaer eller mindre end fem besvarelser får ikke rapporteret deres resultater på disse niveauer. Resultater fra disse afsnit/afdelinger vil dog indgå i resultaterne på højere niveauer.

### Datagrundlag

Udleverede spørgeskemaer	966
Besvarede spørgeskemaer	644
Regionens svarprocent	67

### Signalement

	Antal	Procent
	n	%
<b>Alle</b>	<b>644</b>	<b>100</b>
<b>Køn</b>		
Mand	299	48
Kvinde	320	52
<b>Aldersgruppe</b>		
18-39 år	269	45
40-59 år	219	36
60 år eller derover	115	19
<b>Længde af indlæggelse</b>		
Under 7 døgn	228	37
1-4 uger	220	36
Over 1 måned	168	27
<b>Diagnose</b>		
F2	184	41
F3	150	34
F4	34	8
F6	29	7
Andet	47	11

## Patienternes samlede indtryk

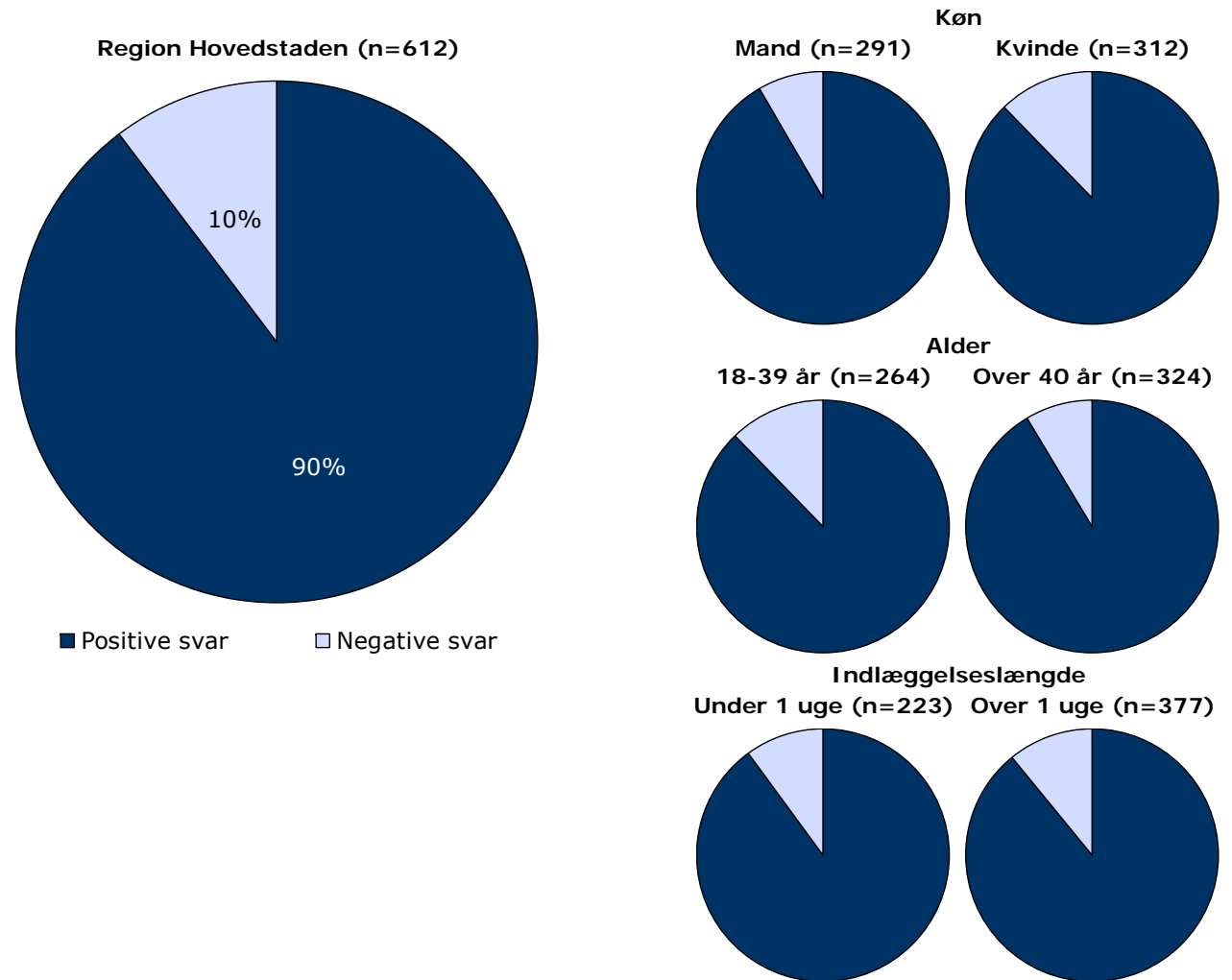
Figurene til højre viser patienternes samlede indtryk fordelt på køn, alder og indlæggelseslængde.

I figurene er patienternes svar kategoriseret som henholdsvis positive og negative.

Svarkategorierne "virkelig godt" og "godt" er kategoriseret som positive svar, mens svarkategorierne "dårligt" og "virkelig dårligt" er kategoriseret som negative svar.

Patienternes samlede indtryk præsenteres mere detaljeret senere i forbindelse med gennemgangen af spørgsmålene i undersøgelsen.

Det samlede indtryk fordelt på køn, alder og indlæggelseslængde



## Hvordan svarer patienterne på spørgsmålene?

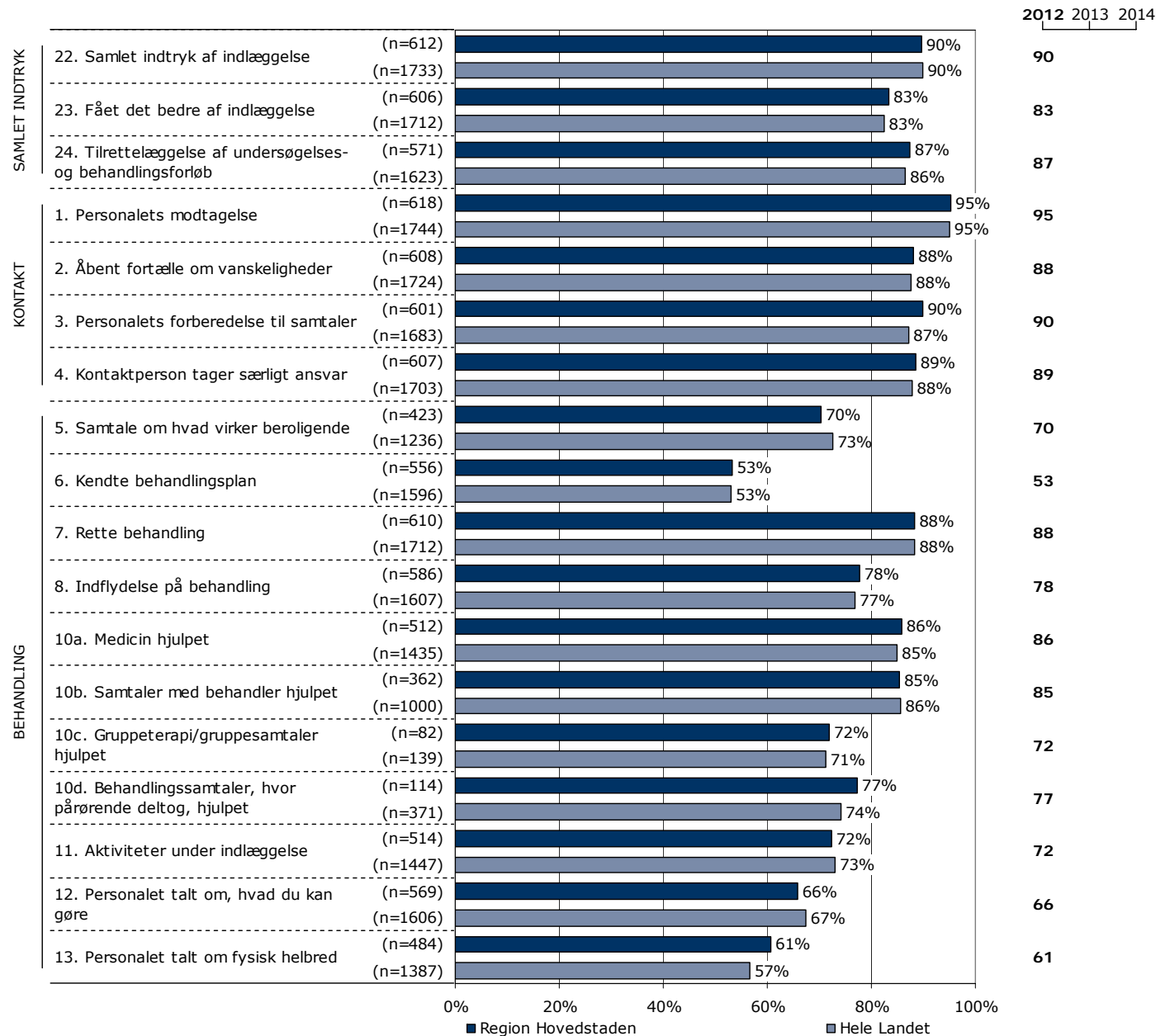
Patienternes svar på spørgsmålene er her sammenlignet med landsresultatet.

Spørgsmålene vises temavist med det samlede indtryk som det første tema. Den lodrette tekst yderst til venstre viser, hvilket tema spørgsmålene hører under.

Søjlerne viser andelen af patienternes svar, som er positive. Parentesen foran hver søjle angiver det samlede antal svar (positive og negative), der indgår i andelsberegningen.

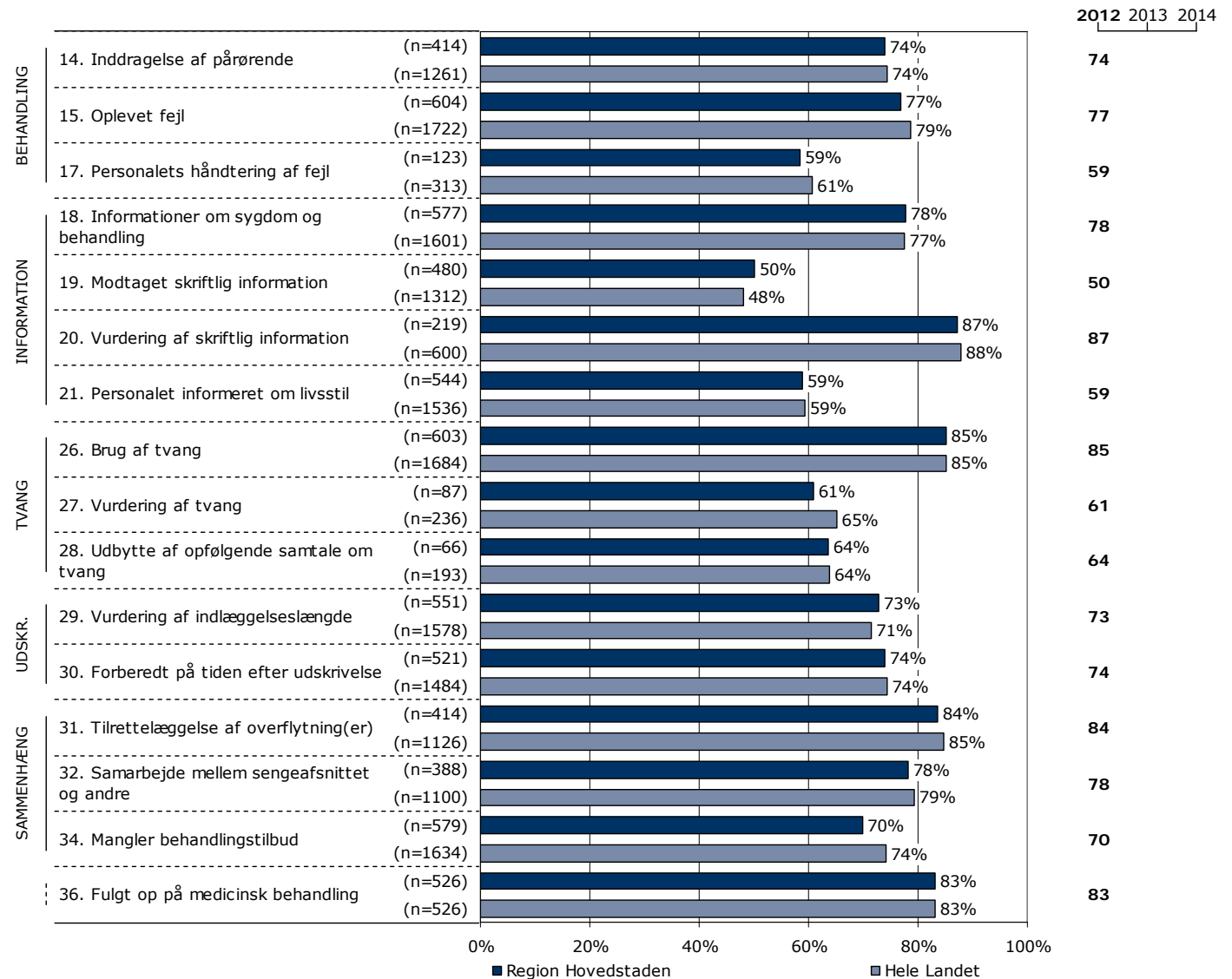
Til højre er dette års resultat vist. I de kommende års undersøgelser, vil de tidligere års resultater ligeledes være vist.

### Resultatoversigt. Andel positive svar (procent)



## Hvordan svarer patienterne på spørgsmålene? (fortsat)

### Resultatoversigt. Andel positive svar (procent).



## Er resultatet bedre end landsresultatet?

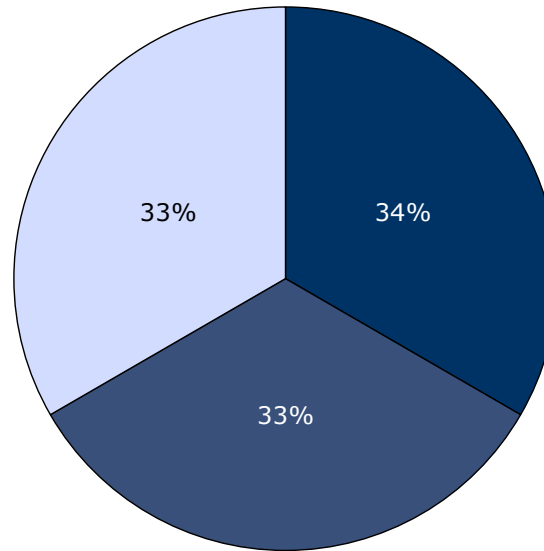
Figuren til højre viser, på hvor mange af spørgsmålene andelen af patienter, der har svaret positivt, er

- Højere end landsresultatet
- Det samme som landsresultatet
- Lavere end landsresultatet

I figuren er resultatet sammenlignet med landsresultatet på i alt 33 spørgsmål.

Forskellene mellem regionens resultat og landsresultaterne er ikke signifikantstestet.

Sammenligning med landsresultatet



- Højere end landsresultatet
- Det samme som landsresultatet
- Lavere end landsresultatet

## Spørgsmål med umiddelbare forbedringsmuligheder?

Patienternes svar på spørgsmålene er her sammenholdt med sammenhængen mellem de enkelte spørgsmål og patienternes samlede indtryk.

Formålet er at identificere spørgsmål, som er vigtige for patienterne, hvor der er forbedringsmuligheder eller hvor det er vigtigt at fastholde resultatet.

### Forbedringsmuligheder

Øverst er fem spørgsmål, der rummer store umiddelbare forbedringsmuligheder, fremhævet. Spørgsmålene er karakteriseret ved relativt få positive svar og relativ stor sammenhæng med det samlede indtryk.

### Fastholdelse af resultat

Nederst er fem spørgsmål, hvor det er vigtigt at fastholde resultatet, fremhævet. Spørgsmålene er karakteriseret ved en relativ stor andel positive svar, samtidig med, at sammenhængen med det samlede indtryk er relativ stor.

Spørgsmålene er rangordnet og fremhævet på baggrund af andel positive svar og den bivariate sammenhæng mellem spørgsmålene og det samlede indtryk ( $\gamma$ ).

Der indgår i alt 31 spørgsmål i rangordningen.

## Spørgsmål med umiddelbare forbedringsmuligheder

	Positive	Positive	Sammenhæng
	%	[1-31]	[1-31]
17. Hvordan synes du, at personalet tog hånd om fejlen(e), efter den/de blev opdaget?	59	29	9
28. Fik du udbytte af den opfølgende samtale med personalet, efter at tvangen var ophørt?	64	25	18
27. Synes du, at personalets brug af tvang foregik på en ordentlig måde?	61	26	21
6. Kendte du din behandlingsplan?	53	30	23
12. Har personalet talt med dig om, hvad du kan gøre for at få dine psykiske problemer under kontrol, hvis du f.eks. har angst, uro eller søvnbesvær?	66	24	17

## Spørgsmål med fokus på fastholdelse af resultat

	Positive	Positive	Sammenhæng
	%	[1-31]	[1-31]
24. Hvordan vurderer du, at dit samlede undersøgelses- og behandlingsforløb var tilrettelagt?	87	6	1
7. Oplevede du, at du fik den rette behandling under din indlæggelse?	88	4	2
1. Tog personalet godt imod dig, da du blev indlagt på sengeafsnittet?	95	1	8
20. Hvordan vurderer du alt i alt den skriftlige information, du fik?	87	7	3
3. Var personalet godt forberedt til planlagte samtaler?	90	2	7



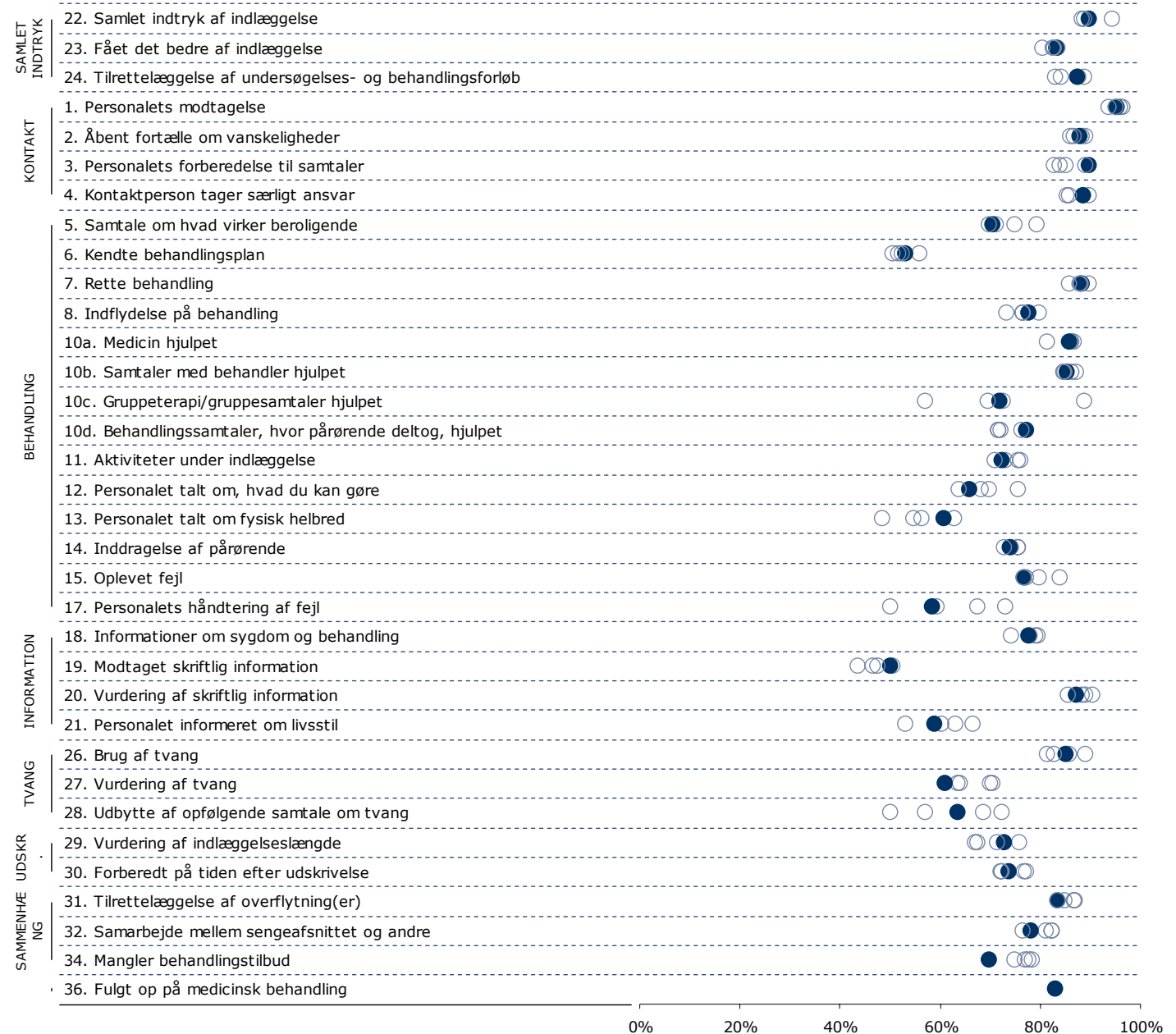
## Spredningen på spørgsmålene

Figuren til højre viser variationen i patienternes svar på regionsniveau.

I figuren er andel positive svar på spørgsmålene vist for hver region. Regionens resultat på spørgsmålene er markeret med en fuldoptrukken cirkel.

Spørgsmålene vises temavist med det samlede indtryk som det første tema. Den lodrette tekst yderst til venstre viser, hvilket tema spørgsmålene hører under.

### Spredningsfigur



**23. Har du fået det bedre af at være indlagt på sengeafsnittet?**

Nummer og spørgsmålsformulering i spørgeskemaet

Spørgsmålets tema i spørgeskemaet

Tema: Samlet indtryk af indlæggelsen

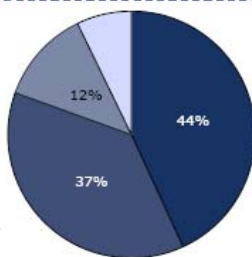
Svar på spørgsmål: 380 (96 %)

Positive svar: I høj grad; I nogen grad

Antal svar i figurerne (procent af regionens samlede besvarelser)

Svar kategoriseret som positive

Regionsresultatet: Svarfordelingen på spørgsmålet



■ I høj grad ■ I nogen grad  
■ I mindre grad ■ Slet ikke



Rangordning: Regioner i undersøgelsen rangordnet efter andel positive svar og sammenlignet med regionsresultatet.

	2012	2013	2014		
Hele landet (n=1712)	47%	36%	11%	7%	83
Region X (n=380)	43%	37%	12%	7%	81
Afdeling A (n=300)	50%	50%			100
Afdeling B (n=78)	43%	36%	14%	7%	79

Sammenligning: Regionsresultatet sammenlignet med svarfordelingen for hele landet og opdelt på afdelingsniveau.

Andel positive svar i dette års undersøgelse. I de kommende års undersøgelser, vil de tidligere års resultater ligeledes være vist.

Krydstabel: Regionsresultatet fordelt på køn, alder og øvrige baggrundsoplysninger.

Svarfordelingen for grupper med mindre end to svar vises ikke.

	I høj grad	I nogen grad	I mindre grad	Slet ikke	Antal	[Andet]*
	%	%	%	%	n	n
<b>Alle</b>	43	37	12	7	380	7
<b>Køn</b>						
Mand	47	36	9	7	159	3
Kvinde	41	37	15	7	214	4
<b>Aldersgruppe</b>						
18-39 år	37	37	16	9	169	3
40-59 år	46	38	11	5	133	3
60 år eller derover	59	30	8	3	64	1
<b>Længde af indlæggelse</b>						
Under 7 døgn	34	39	17	11	152	3
1-4 uger	50	37	11	3	123	3
Over 1 måned	49	36	9	7	92	1
<b>Diagnose</b>						
F2	50	31	10	9	88	2
F3	44	42	11	3	119	0
F4	36	29	14	21	14	1
F6	37	37	16	11	19	1
Andet	35	47	12	7	43	1

[Andet]\*: Ved ikke/ikke relevant

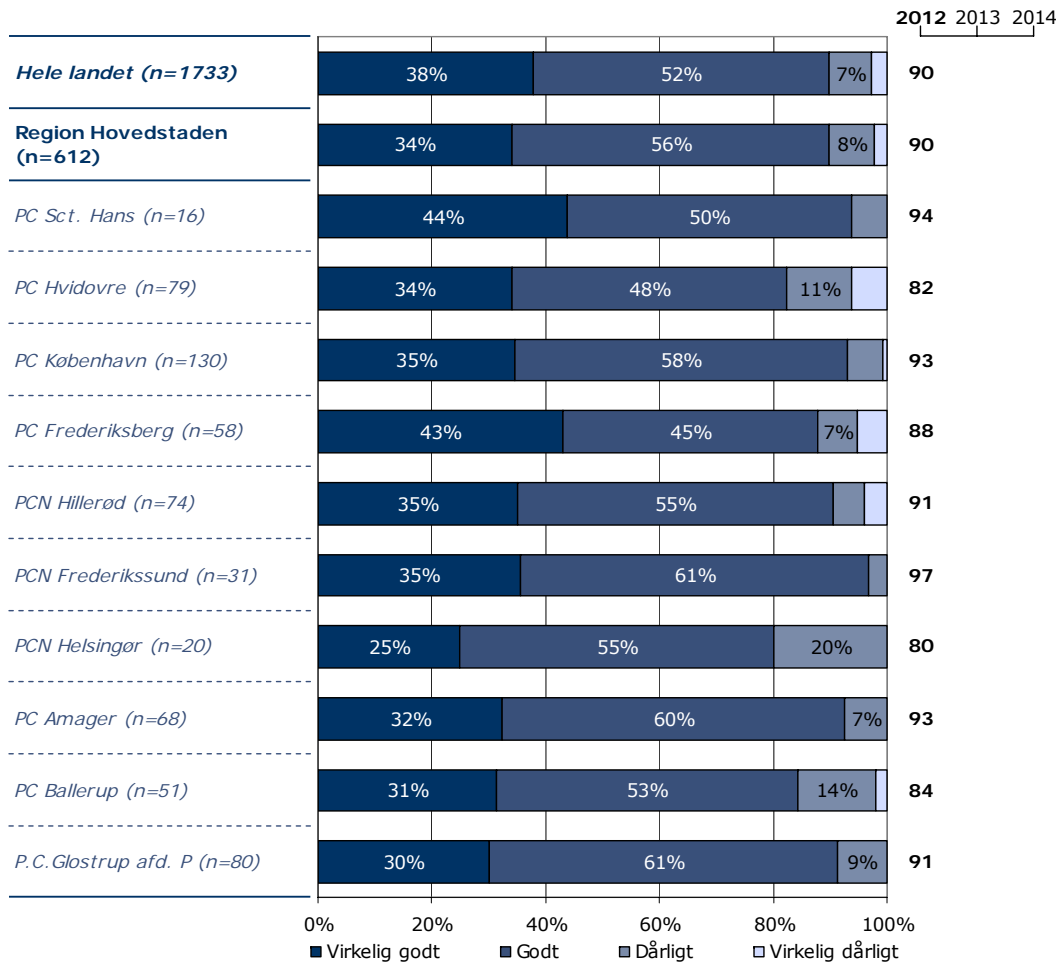
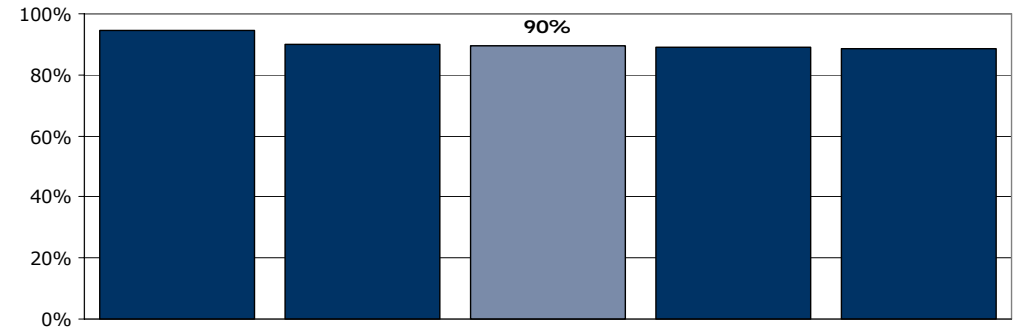
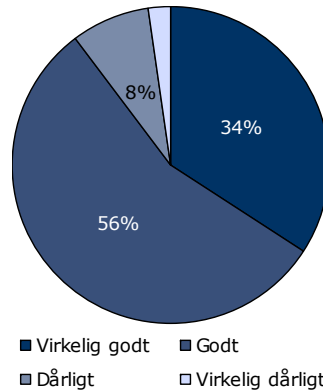
Svar der ikke indgår i figurerne og beregningen af andel positive svar.

## 22. Hvad er dit samlede indtryk af din indlæggelse på dette sengeafsnit?

Tema: Samlet indtryk af indlæggelsen

Svar på spørgsmål: 612 (95 %)

Positive svar: Virkelig godt; Godt



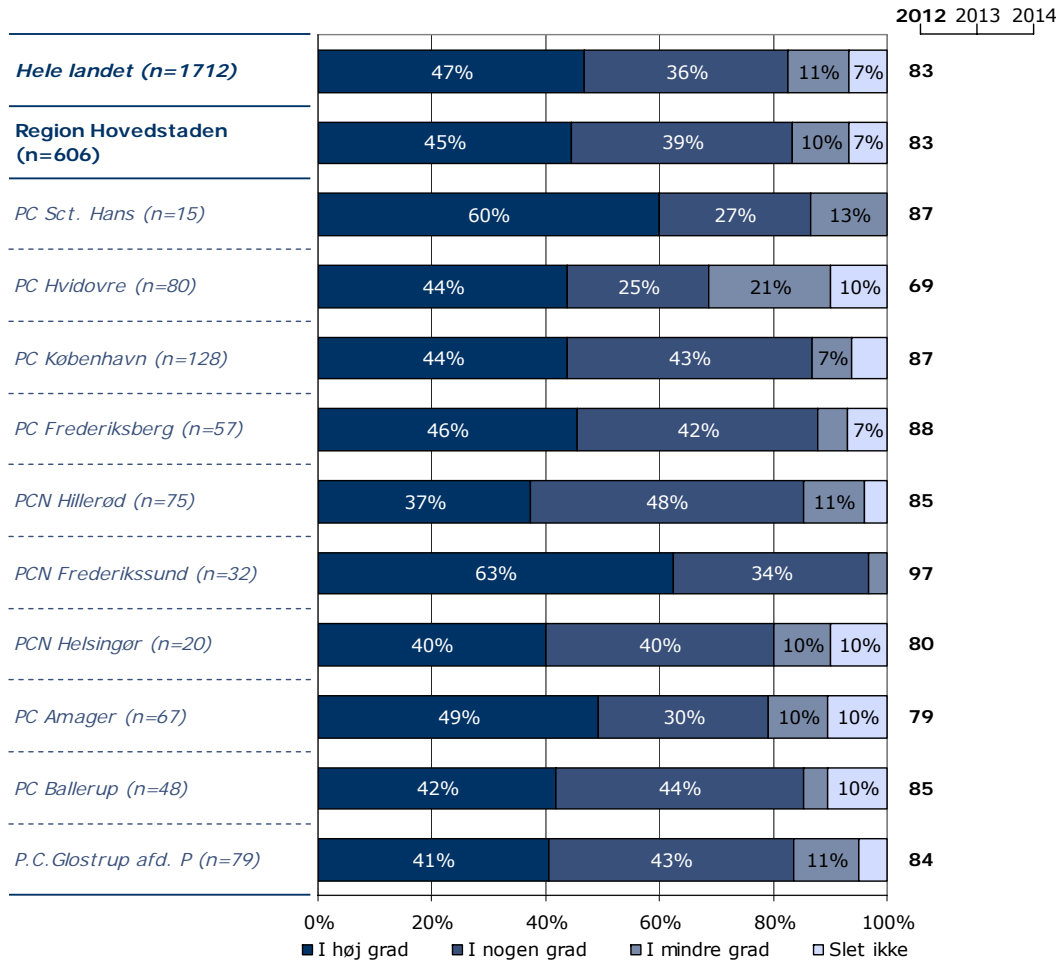
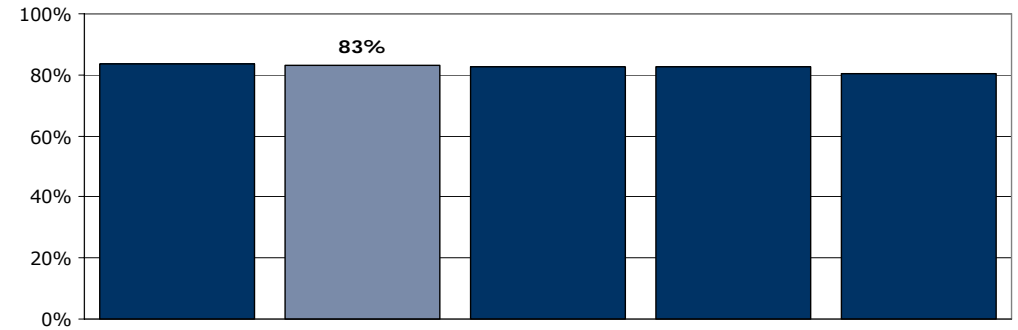
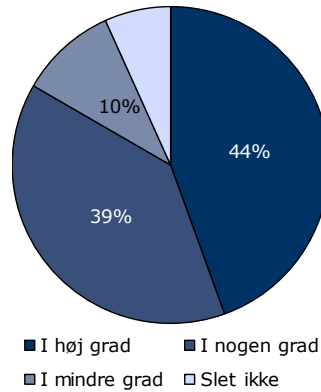
	Virkelig godt	Godt	Dårligt	Virkelig dårligt	Antal
	%	%	%	%	n
<b>Alle</b>	<b>34</b>	<b>56</b>	<b>8</b>	<b>2</b>	<b>612</b>
<b>Køn</b>					
Mand	37	55	6	2	291
Kvinde	32	55	10	2	312
<b>Aldersgruppe</b>					
18-39 år	28	59	11	1	264
40-59 år	38	51	7	4	214
60 år eller derover	42	54	4	1	110
<b>Længde af indlæggelse</b>					
Under 7 døgn	30	60	8	2	223
1-4 uger	34	55	8	3	215
Over 1 måned	39	50	10	1	162
<b>Diagnose</b>					
F2	27	60	9	3	179
F3	44	50	5	1	143
F4	43	50	3	3	30
F6	17	79	3	0	29
Andet	20	65	13	2	46

## 23. Har du fået det bedre af at være indlagt på sengeafsnittet?

Tema: Samlet indtryk af indlæggelsen

Svar på spørgsmål: 606 (94 %)

Positive svar: I høj grad; I nogen grad



	I høj grad	I nogen grad	I mindre grad	Slet ikke	Antal	[Andet]*
	%	%	%	%	n	n
<b>Alle</b>	<b>45</b>	<b>39</b>	<b>10</b>	<b>7</b>	<b>606</b>	<b>14</b>
<b>Køn</b>						
Mand	47	39	7	7	290	3
Kvinde	43	38	13	6	307	11
<b>Aldersgruppe</b>						
18-39 år	39	40	14	7	257	11
40-59 år	48	38	7	7	214	3
60 år eller derover	51	36	8	5	111	0
<b>Længde af indlæggelse</b>						
Under 7 døgn	32	46	13	9	216	8
1-4 uger	52	35	8	5	213	4
Over 1 måned	52	33	8	7	165	1
<b>Diagnose</b>						
F2	37	44	11	8	178	2
F3	56	33	8	4	144	1
F4	45	41	14	0	29	3
F6	24	52	17	7	29	0
Andet	31	43	14	12	42	4

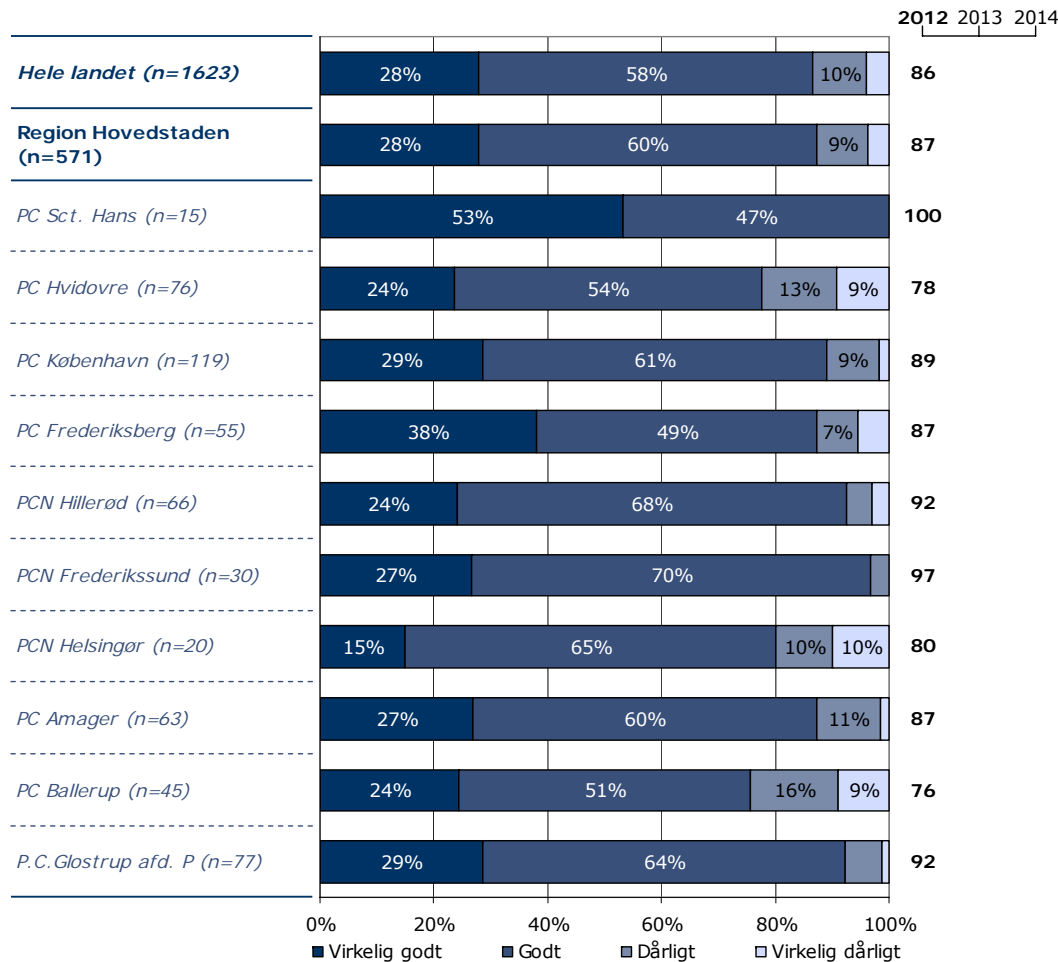
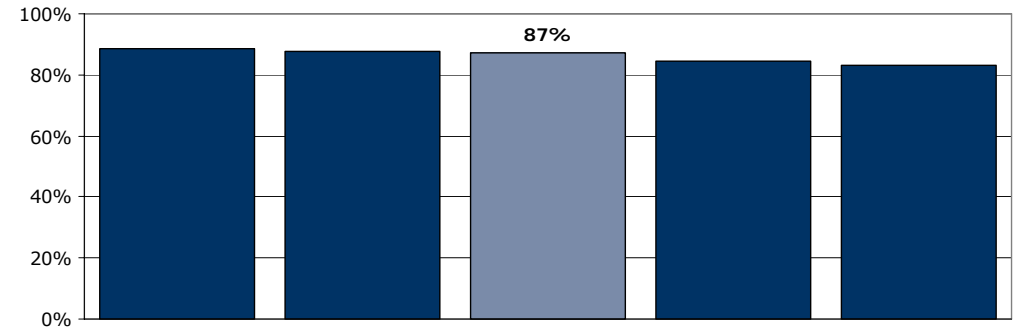
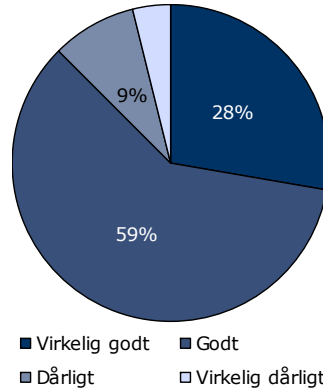
[Andet]\*: Ved ikke/ikke relevant

## 24. Hvordan vurderer du, at dit samlede undersøgelses- og behandlingsforløb var tilrettelagt?

Tema: Samlet indtryk af indlæggelsen

Svar på spørgsmål: 571 (89 %)

Positive svar: Virkelig godt; Godt



	Virkelig godt	Godt	Dårligt	Virkelig dårligt	Antal	[Andet]*
	%	%	%	%	n	n
<b>Alle</b>	<b>28</b>	<b>60</b>	<b>9</b>	<b>4</b>	<b>571</b>	<b>42</b>
<b>Køn</b>						
Mand	31	58	9	3	278	13
Kvinde	26	61	9	5	286	27
<b>Aldersgruppe</b>						
18-39 år	23	62	11	5	242	24
40-59 år	29	59	7	4	202	11
60 år eller derover	38	57	5	1	106	4
<b>Længde af indlæggelse</b>						
Under 7 døgn	28	58	9	5	201	23
1-4 uger	27	62	8	4	203	13
Over 1 måned	28	59	10	3	156	4
<b>Diagnose</b>						
F2	20	64	10	5	167	11
F3	35	56	6	4	135	8
F4	36	61	4	0	28	2
F6	17	72	10	0	29	0
Andet	15	69	10	5	39	7

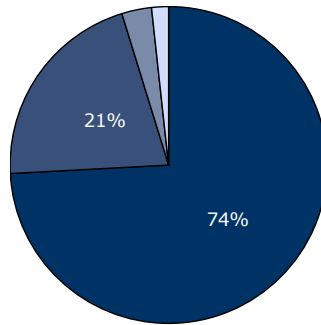
[Andet]\*: Ved ikke/ikke relevant

# 1. Tog personalet godt imod dig, da du blev indlagt på sengeafsnittet?

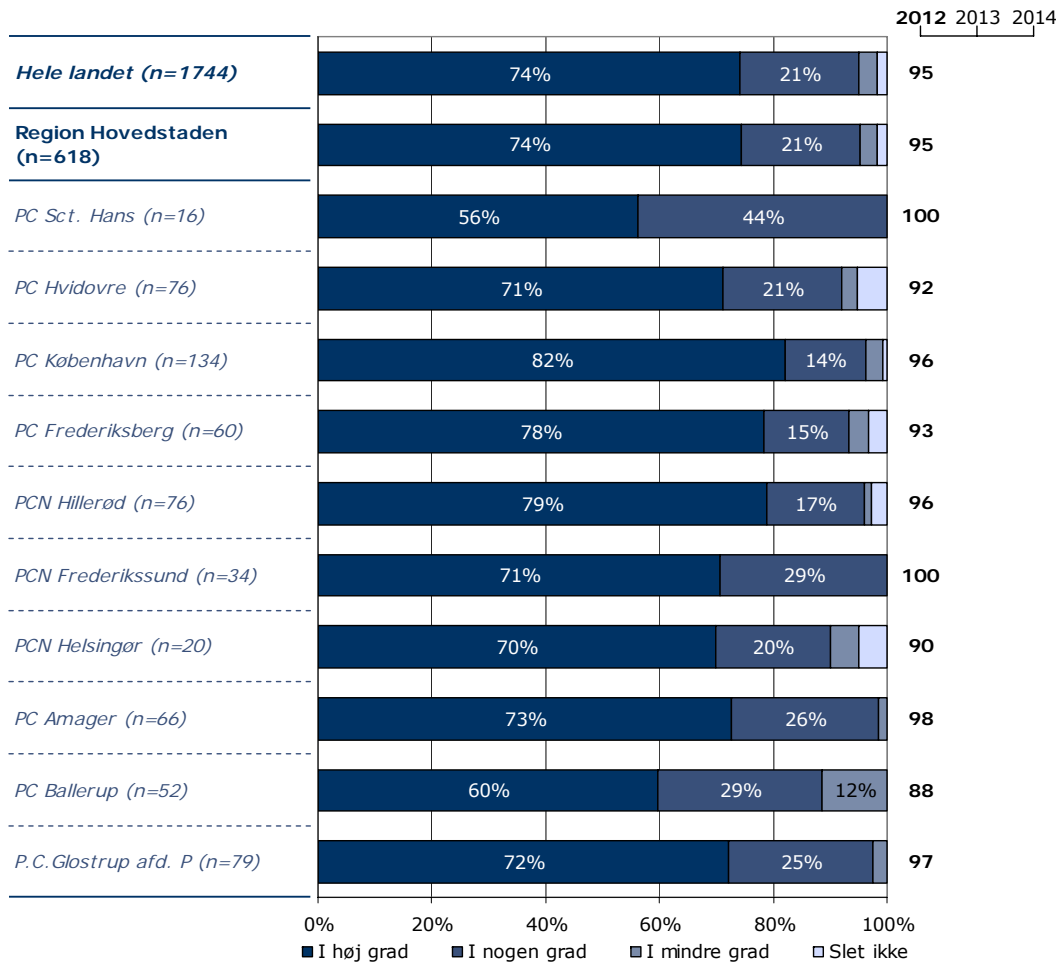
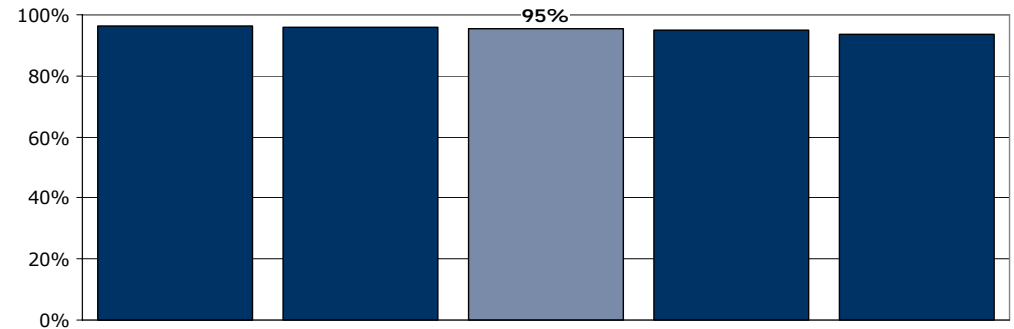
Tema: Din kontakt med sengeafsnittet

Svar på spørgsmål: 618 (96 %)

Positive svar: I høj grad; I nogen grad



■ I høj grad ■ I nogen grad  
■ I mindre grad □ Slet ikke



	I høj grad	I nogen grad	I mindre grad	Slet ikke	Antal	[Andet]*
	%	%	%	%	n	n
<b>Alle</b>	<b>74</b>	<b>21</b>	<b>3</b>	<b>2</b>	<b>618</b>	<b>13</b>
<b>Køn</b>						
Mand	80	16	3	1	291	4
Kvinde	70	25	3	2	312	8
<b>Aldersgruppe</b>						
18-39 år	71	24	4	1	264	4
40-59 år	77	17	3	3	213	6
60 år eller derover	80	19	1	0	109	3
<b>Længde af indlæggelse</b>						
Under 7 døgn	75	20	4	1	225	2
1-4 uger	76	20	2	2	213	5
Over 1 måned	72	23	2	2	162	5
<b>Diagnose</b>						
F2	71	23	3	2	176	5
F3	72	24	3	1	148	1
F4	88	9	3	0	33	1
F6	52	48	0	0	29	0
Andet	70	24	7	0	46	1

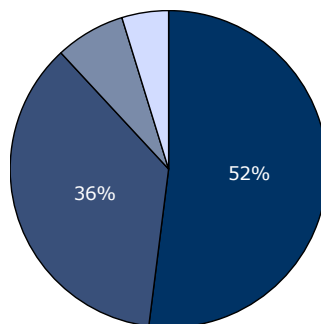
[Andet]\*: Ved ikke/ikke relevant

## 2. Skabte personalet en situation, hvor du åbent kunne fortælle dem om dine vanskeligheder og problemer?

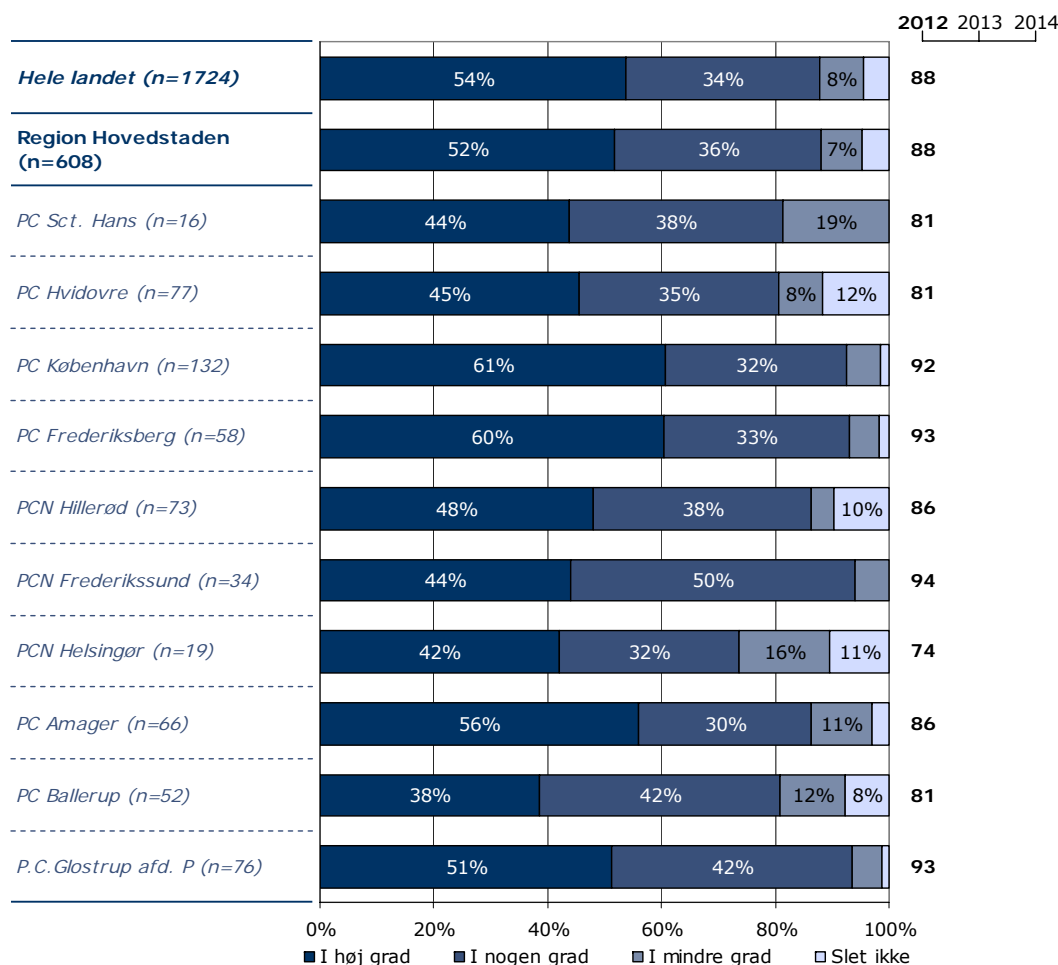
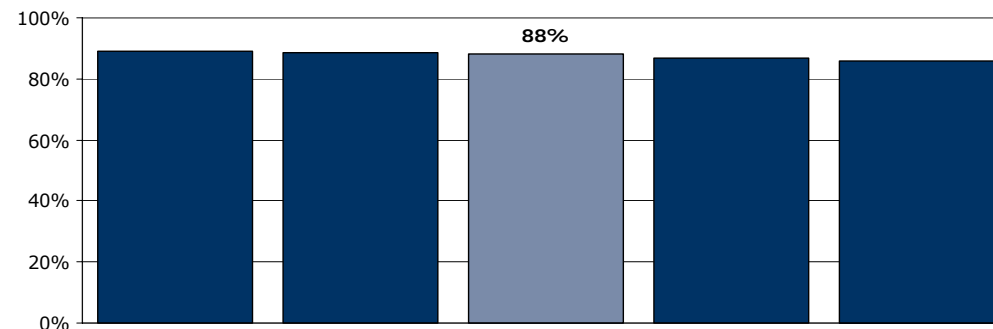
Tema: Din kontakt med sengeafsnittet

Svar på spørgsmål: 608 (94 %)

Positive svar: I høj grad; I nogen grad



■ I høj grad ■ I nogen grad  
■ I mindre grad □ Slet ikke



	I høj grad	I nogen grad	I mindre grad	Slet ikke	Antal	[Andet]*
	%	%	%	%	n	n
<b>Alle</b>	52	36	7	5	608	17
<b>Køn</b>						
Mand	56	34	8	2	288	5
Kvinde	49	39	7	6	305	12
<b>Aldersgruppe</b>						
18-39 år	48	39	9	4	261	5
40-59 år	52	35	8	5	211	7
60 år eller derover	61	33	2	4	106	5
<b>Længde af indlæggelse</b>						
Under 7 døgn	59	29	7	5	221	3
1-4 uger	50	40	8	2	208	8
Over 1 måned	45	41	7	6	162	5
<b>Diagnose</b>						
F2	44	41	7	8	173	7
F3	54	35	7	3	145	4
F4	66	28	3	3	32	1
F6	28	59	10	3	29	0
Andet	44	42	11	2	45	2

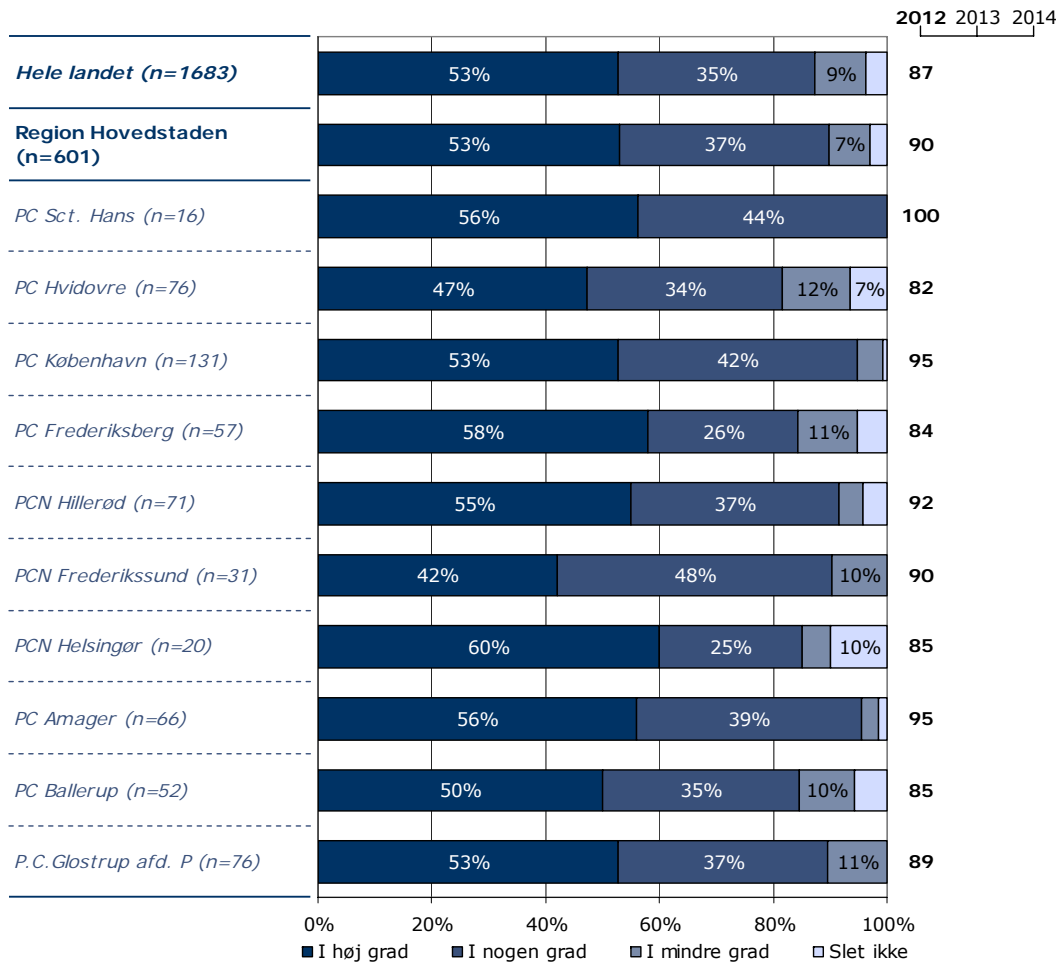
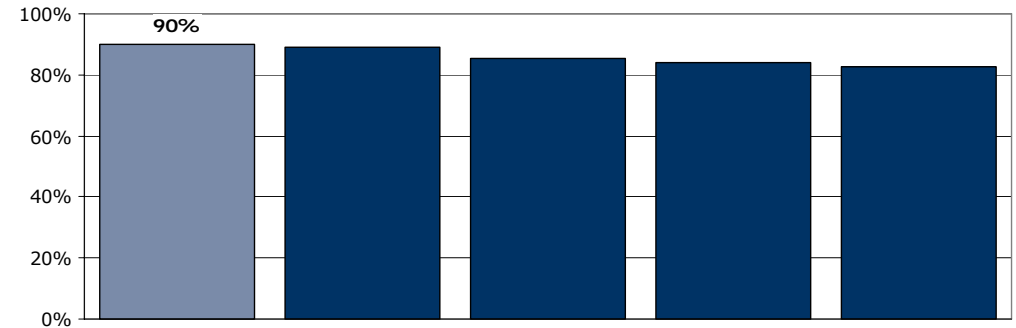
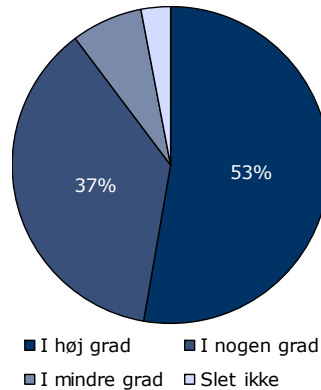
[Andet]\*: Ved ikke/ikke relevant

### 3. Var personalet godt forberedt til planlagte samtaler?

Tema: Din kontakt med sengeafsnittet

Svar på spørgsmål: 601 (93 %)

Positive svar: I høj grad; I nogen grad



	I høj grad	I nogen grad	I mindre grad	Slet ikke	Antal	[Andet]*
	%	%	%	%	n	n
<b>Alle</b>	<b>53</b>	<b>37</b>	<b>7</b>	<b>3</b>	<b>601</b>	<b>28</b>
<b>Køn</b>						
Mand	59	34	6	2	287	8
Kvinde	47	40	9	4	300	19
<b>Aldersgruppe</b>						
18-39 år	46	41	11	2	253	14
40-59 år	56	34	5	4	208	11
60 år eller derover	61	35	3	1	110	2
<b>Længde af indlæggelse</b>						
Under 7 døgn	58	32	7	3	211	14
1-4 uger	48	41	9	2	211	7
Over 1 måned	53	37	7	4	163	5
<b>Diagnose</b>						
F2	47	40	9	4	169	11
F3	53	38	7	2	143	6
F4	71	24	3	3	34	0
F6	41	48	11	0	27	2
Andet	45	45	7	2	44	2

[Andet]\*: Ved ikke/ikke relevant

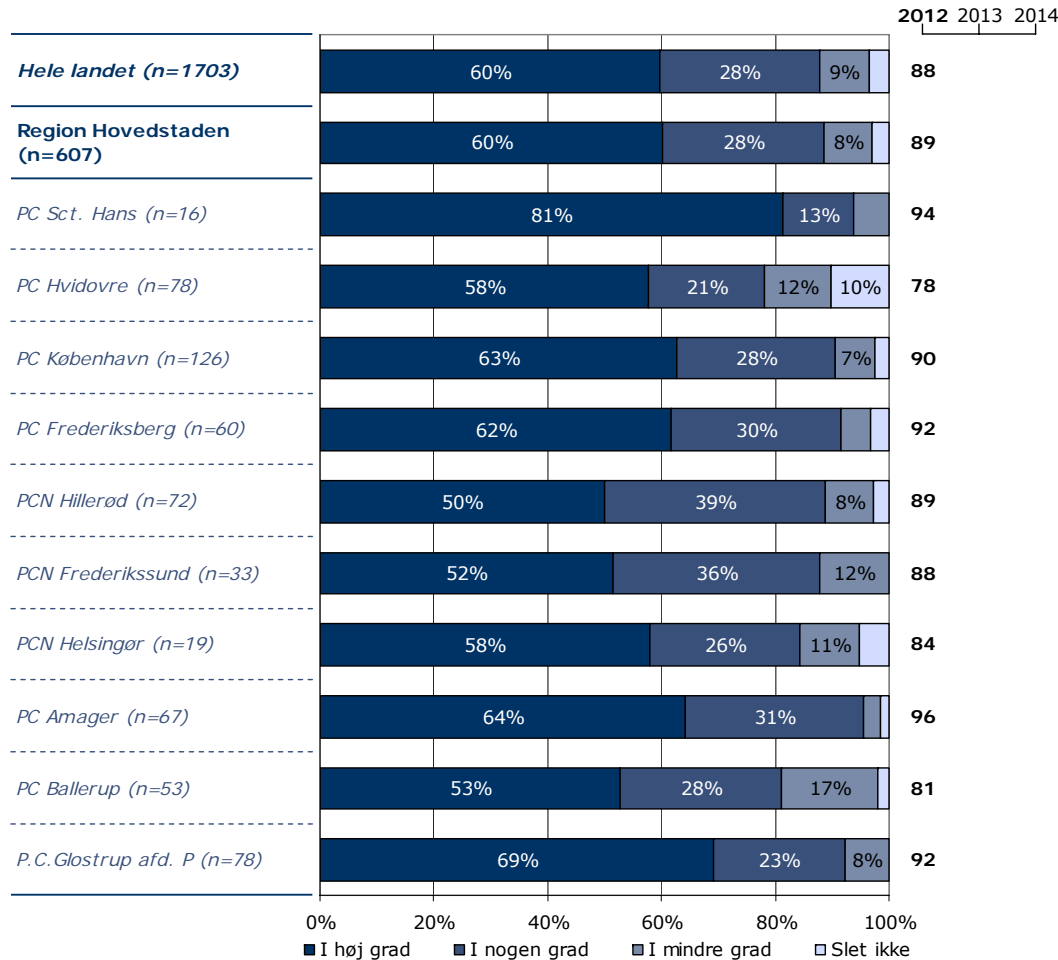
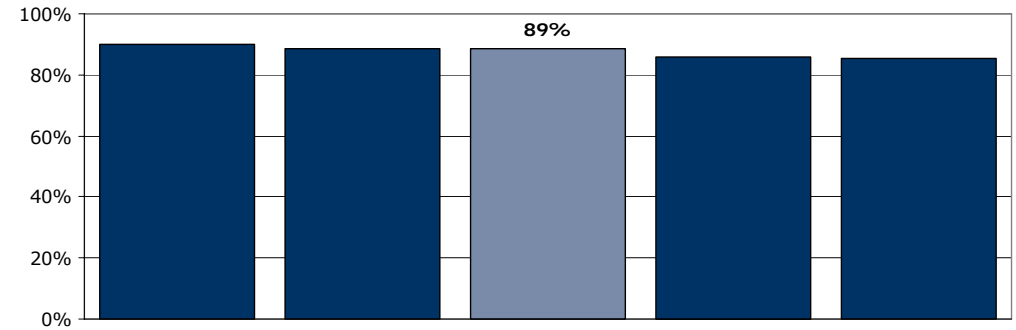
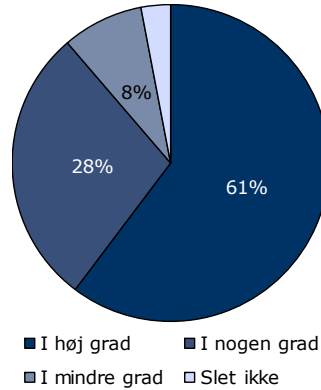


## 4. Oplevede du, at din kontaktperson tog særligt ansvar for dine undersøgelser og din behandling?

Tema: Din kontakt med sengeafsnittet

Svar på spørgsmål: 607 (94 %)

Positive svar: I høj grad; I nogen grad



	I høj grad	I nogen grad	I mindre grad	Slet ikke	Antal	[Andet]*
	%	%	%	%	n	n
<b>Alle</b>	<b>60</b>	<b>28</b>	<b>8</b>	<b>3</b>	<b>607</b>	<b>17</b>
<b>Køn</b>						
Mand	65	26	7	2	286	7
Kvinde	56	31	10	3	307	10
<b>Aldersgruppe</b>						
18-39 år	57	33	10	1	260	6
40-59 år	60	24	10	6	214	4
60 år eller derover	73	23	3	1	105	6
<b>Længde af indlæggelse</b>						
Under 7 døgn	63	25	8	4	217	7
1-4 uger	57	33	8	2	212	5
Over 1 måned	60	26	10	4	162	4
<b>Diagnose</b>						
F2	53	31	12	4	173	7
F3	59	31	8	2	143	3
F4	68	24	6	3	34	0
F6	43	54	4	0	28	1
Andet	61	27	11	0	44	2

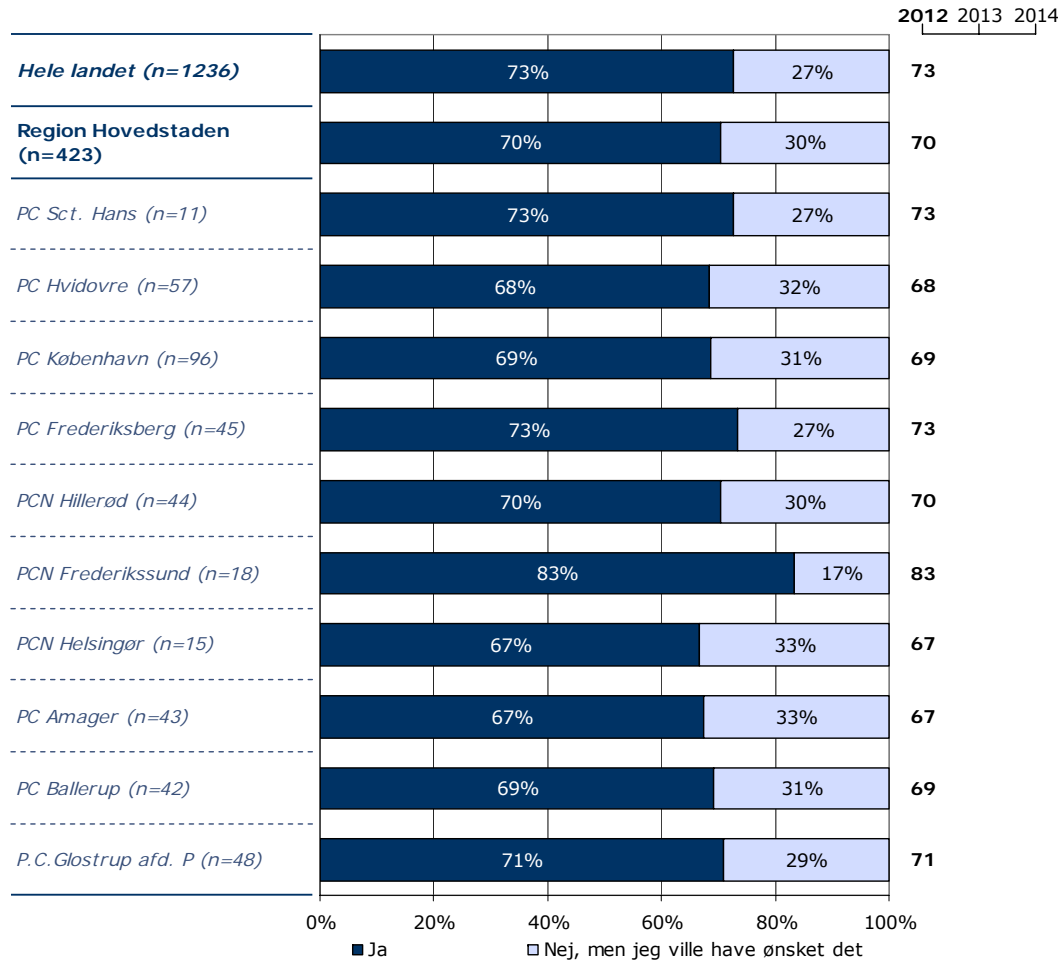
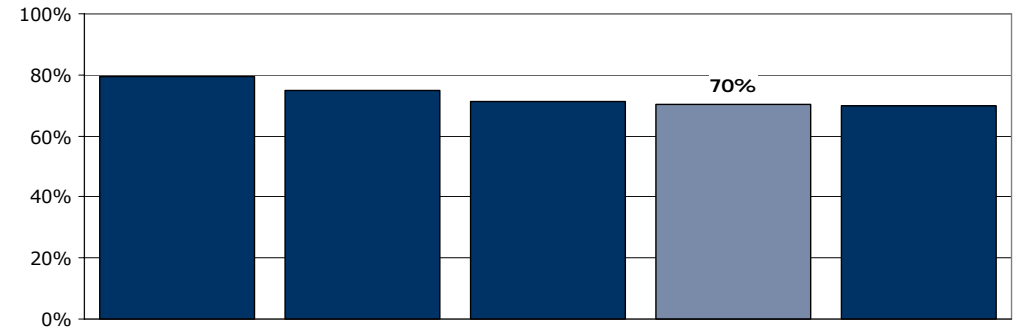
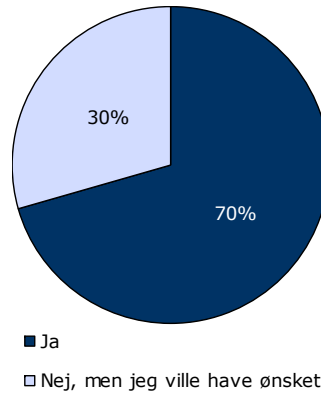
[Andet]\*: Ved ikke/kender ikke kontaktperson

## 5. Havde du en samtale med personalet om, hvad der kan virke beroligende på dig, da du blev indlagt?

Tema: Din behandling på sengeafsnittet

Svar på spørgsmål: 423 (66 %)

Positive svar: Ja



	Ja	Nej, men jeg ville have ønsket det	Antal	[Andet]*
	%	%	n	n
<b>Alle</b>	<b>70</b>	<b>30</b>	<b>423</b>	<b>198</b>
<b>Køn</b>				
Mand	76	24	208	87
Kvinde	65	35	207	105
<b>Aldersgruppe</b>				
18-39 år	72	28	184	81
40-59 år	66	34	144	73
60 år eller derover	76	24	76	33
<b>Længde af indlæggelse</b>				
Under 7 døgn	62	38	149	74
1-4 uger	73	27	150	67
Over 1 måned	78	22	115	49
<b>Diagnose</b>				
F2	74	26	122	56
F3	71	29	99	48
F4	78	22	23	9
F6	60	40	20	9
Andet	84	16	25	20

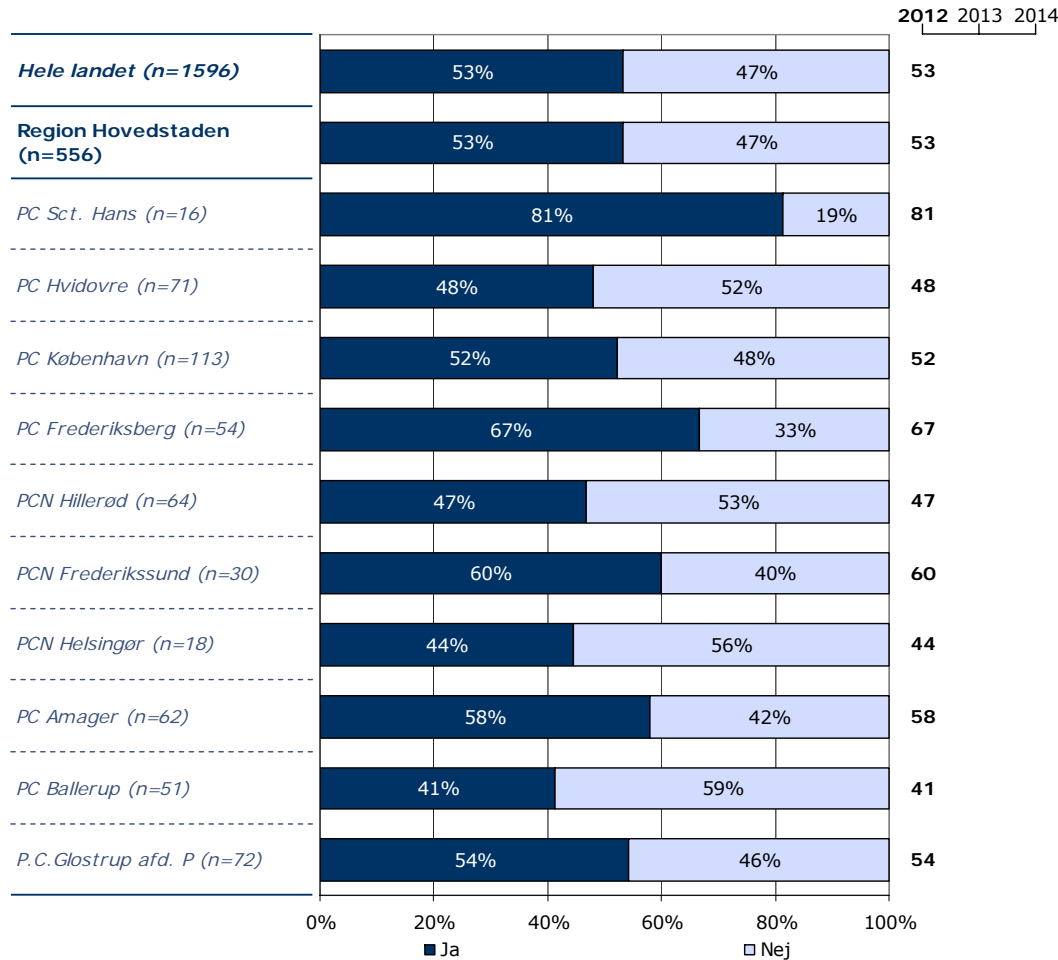
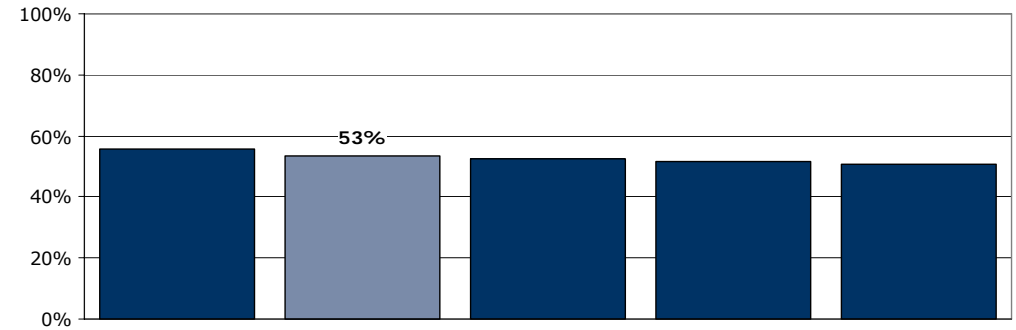
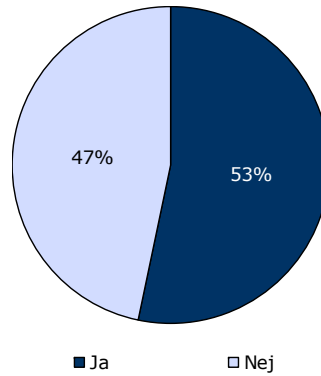
[Andet]\*: Nej, det var ikke nødvendigt; Ved ikke

## 6. Kendte du din behandlingsplan?

Tema: Din behandling på sengeafsnittet

Svar på spørgsmål: 556 (86 %)

Positive svar: Ja



	Ja	Nej	Antal	[Andet]*
	%	%	n	n
<b>Alle</b>	<b>53</b>	<b>47</b>	<b>556</b>	<b>66</b>
<b>Køn</b>				
Mand	57	43	267	28
Kvinde	50	50	277	37
<b>Aldersgruppe</b>				
18-39 år	54	46	233	33
40-59 år	53	47	195	21
60 år eller derover	51	49	103	9
<b>Længde af indlæggelse</b>				
Under 7 døgn	53	47	197	24
1-4 uger	49	51	195	23
Over 1 måned	60	40	151	16
<b>Diagnose</b>				
F2	58	42	160	17
F3	51	49	134	15
F4	48	52	29	4
F6	46	54	24	5
Andet	55	45	38	9

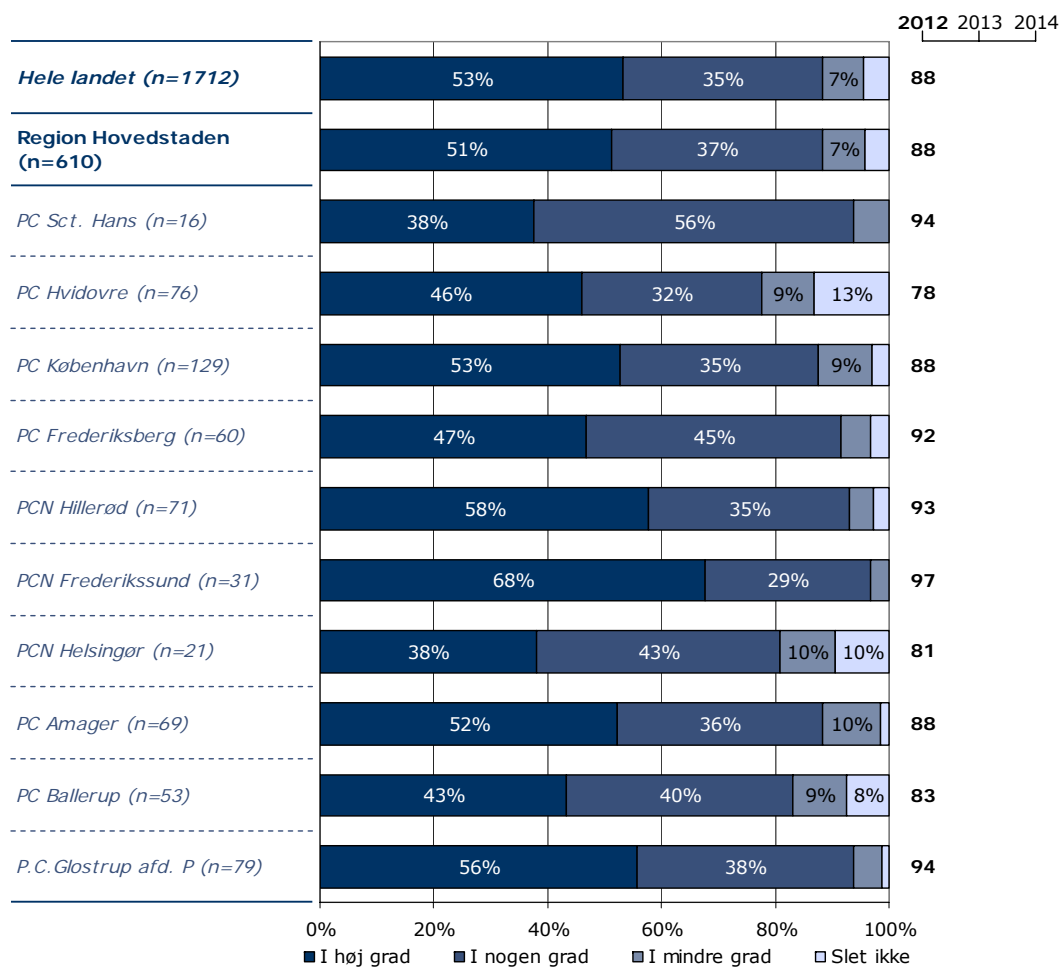
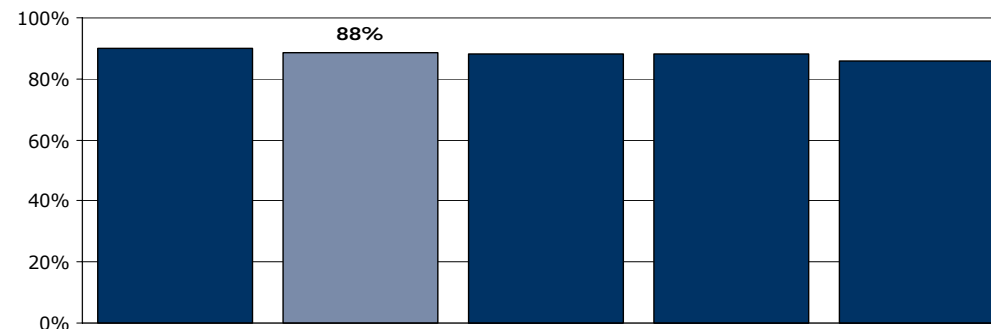
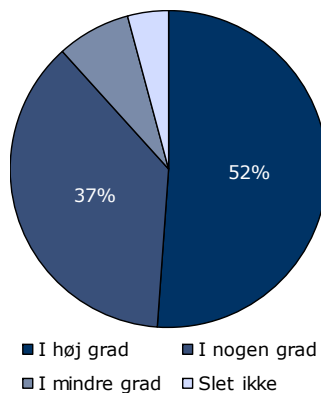
[Andet]\*: Ved ikke/ikke relevant

## 7. Oplevede du, at du fik den rette behandling under din indlæggelse?

Tema: Din behandling på sengeafsnittet

Svar på spørgsmål: 610 (95 %)

Positive svar: I høj grad; I nogen grad



	I høj grad	I nogen grad	I mindre grad	Slet ikke	Antal	[Andet]*
	%	%	%	%	n	n
<b>Alle</b>	<b>51</b>	<b>37</b>	<b>7</b>	<b>4</b>	<b>610</b>	<b>17</b>
<b>Køn</b>						
Mand	54	35	7	4	289	6
Kvinde	48	39	8	4	308	9
<b>Aldersgruppe</b>						
18-39 år	46	41	10	3	260	7
40-59 år	54	34	6	6	213	5
60 år eller derover	57	36	5	2	107	4
<b>Længde af indlæggelse</b>						
Under 7 døgn	55	36	5	5	216	9
1-4 uger	52	37	8	3	215	3
Over 1 måned	46	39	10	5	163	3
<b>Diagnose</b>						
F2	45	40	11	5	174	5
F3	56	39	3	1	147	3
F4	63	28	6	3	32	1
F6	38	55	3	3	29	0
Andet	39	48	9	5	44	2

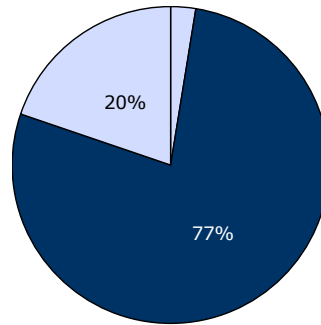
[Andet]\*: Ved ikke/ikke relevant

## 8. I hvilket omfang havde du indflydelse på din behandling?

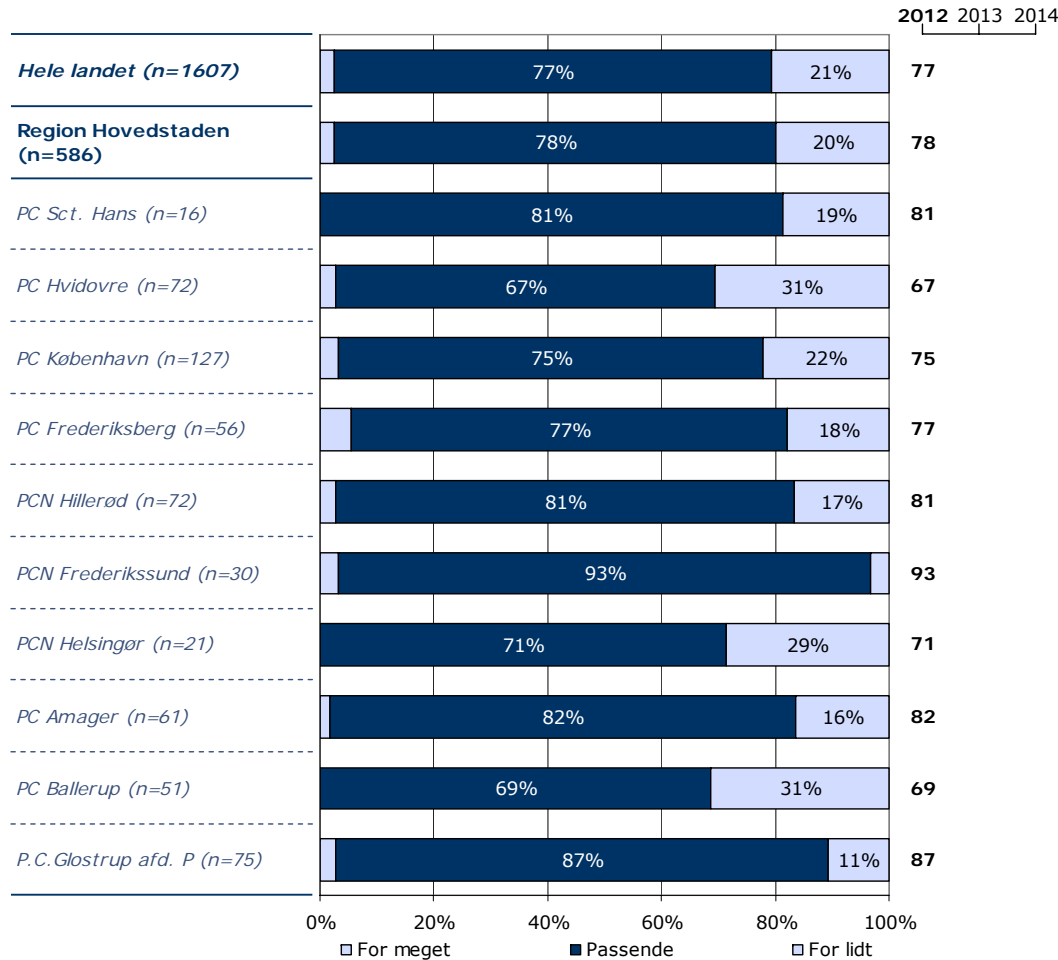
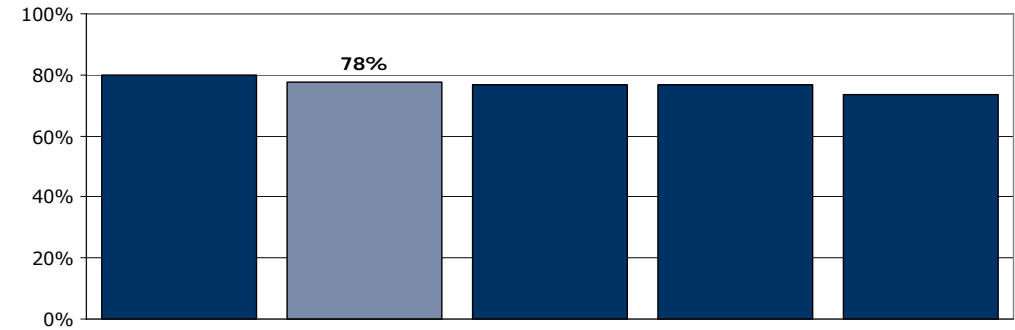
Tema: Din behandling på sengeafsnittet

Svar på spørgsmål: 586 (91 %)

Positive svar: Passende



□ For meget ■ Passende □ For lidt



	For meget	Passende	For lidt	Antal	[Andet]*
	%	%	%	n	n
<b>Alle</b>	3	78	20	586	37
<b>Køn</b>					
Mand	3	80	18	277	15
Kvinde	2	76	22	297	20
<b>Aldersgruppe</b>					
18-39 år	2	79	19	248	17
40-59 år	3	77	20	205	12
60 år eller derover	1	79	20	105	6
<b>Længde af indlæggelse</b>					
Under 7 døgn	4	82	14	214	12
1-4 uger	2	77	21	201	14
Over 1 måned	1	73	25	157	8
<b>Diagnose</b>					
F2	3	74	23	167	10
F3	2	82	16	140	8
F4	3	84	13	31	2
F6	0	89	11	27	2
Andet	0	83	17	41	5

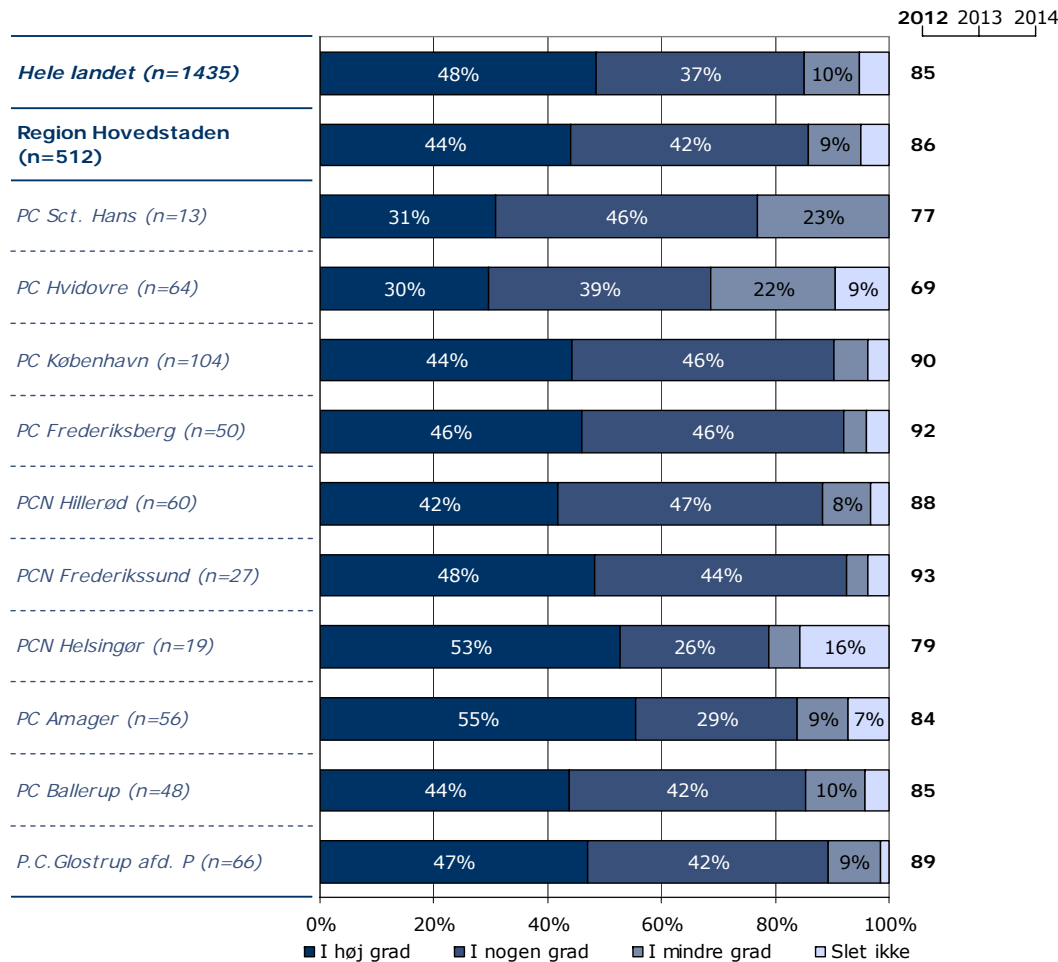
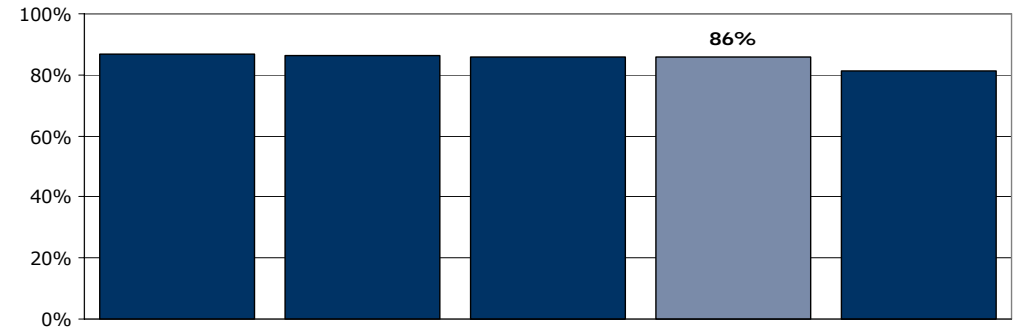
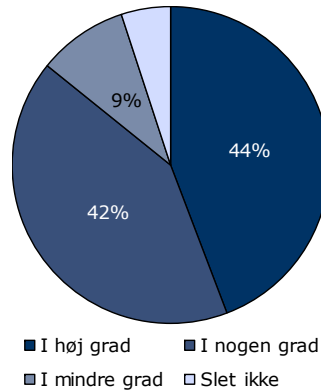
[Andet]\*: Ved ikke/ikke relevant

## 10a. Har behandling med medicin hjulpet dig til at få det bedre under din indlæggelse?

Tema: Din behandling på sengeafsnittet

Svar på spørgsmål: 512 (80 %)

Positive svar: I høj grad; I nogen grad



	I høj grad	I nogen grad	I mindre grad	Slet ikke	Antal	[Andet]*
	%	%	%	%	n	n
<b>Alle</b>	<b>44</b>	<b>42</b>	<b>9</b>	<b>5</b>	<b>512</b>	<b>58</b>
<b>Køn</b>						
Mand	45	40	10	4	250	22
Kvinde	44	43	9	5	253	36
<b>Aldersgruppe</b>						
18-39 år	38	47	10	6	208	40
40-59 år	48	38	10	5	189	16
60 år eller derover	52	38	8	2	95	2
<b>Længde af indlæggelse</b>						
Under 7 døgn	40	47	8	4	158	36
1-4 uger	46	42	9	4	189	15
Over 1 måned	46	35	12	7	153	6
<b>Diagnose</b>						
F2	35	44	14	8	154	11
F3	53	39	5	3	133	11
F4	33	57	5	5	21	5
F6	30	45	20	5	20	6
Andet	28	52	14	7	29	12

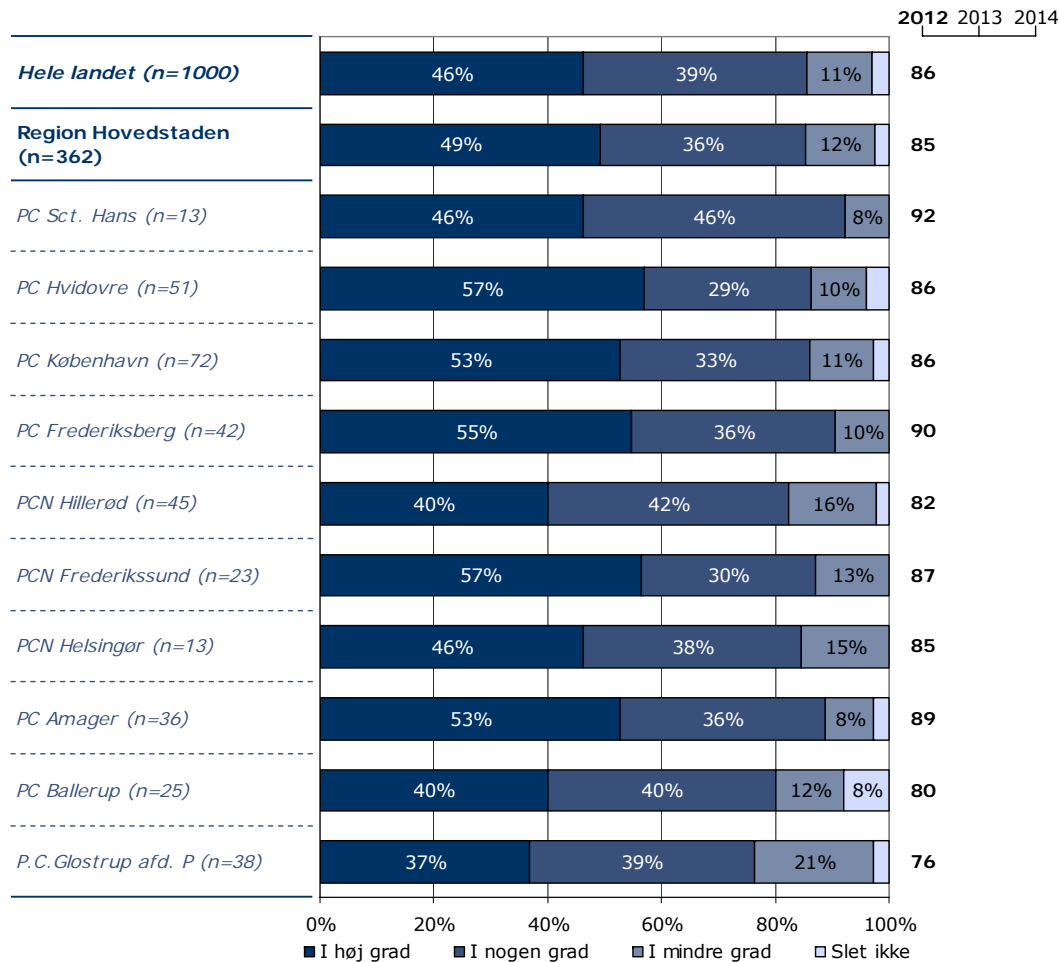
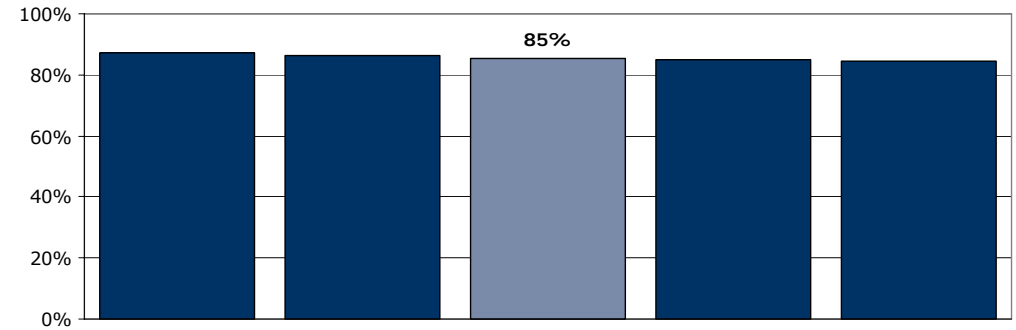
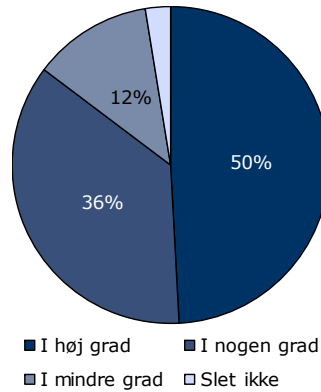
[Andet]\*: Ved ikke/ikke relevant

## 10b. Har samtaler med en behandler hjulpet dig til at få det bedre under din indlæggelse?

Tema: Din behandling på sengeafsnittet

Svar på spørgsmål: 362 (56 %)

Positive svar: I høj grad; I nogen grad



	I høj grad	I nogen grad	I mindre grad	Slet ikke	Antal	[Andet]*
	%	%	%	%	n	n
<b>Alle</b>	<b>49</b>	<b>36</b>	<b>12</b>	<b>2</b>	<b>362</b>	<b>40</b>
<b>Køn</b>						
Mand	45	41	13	2	164	16
Kvinde	53	33	11	3	192	24
<b>Aldersgruppe</b>						
18-39 år	42	40	15	4	170	21
40-59 år	55	34	9	2	127	9
60 år eller derover	58	30	11	0	53	10
<b>Længde af indlæggelse</b>						
Under 7 døgn	47	38	12	3	118	19
1-4 uger	54	31	11	4	137	12
Over 1 måned	44	42	14	1	101	8
<b>Diagnose</b>						
F2	46	39	12	4	101	9
F3	48	37	13	1	89	8
F4	45	27	27	0	22	2
F6	47	53	0	0	17	3
Andet	37	41	15	7	27	3

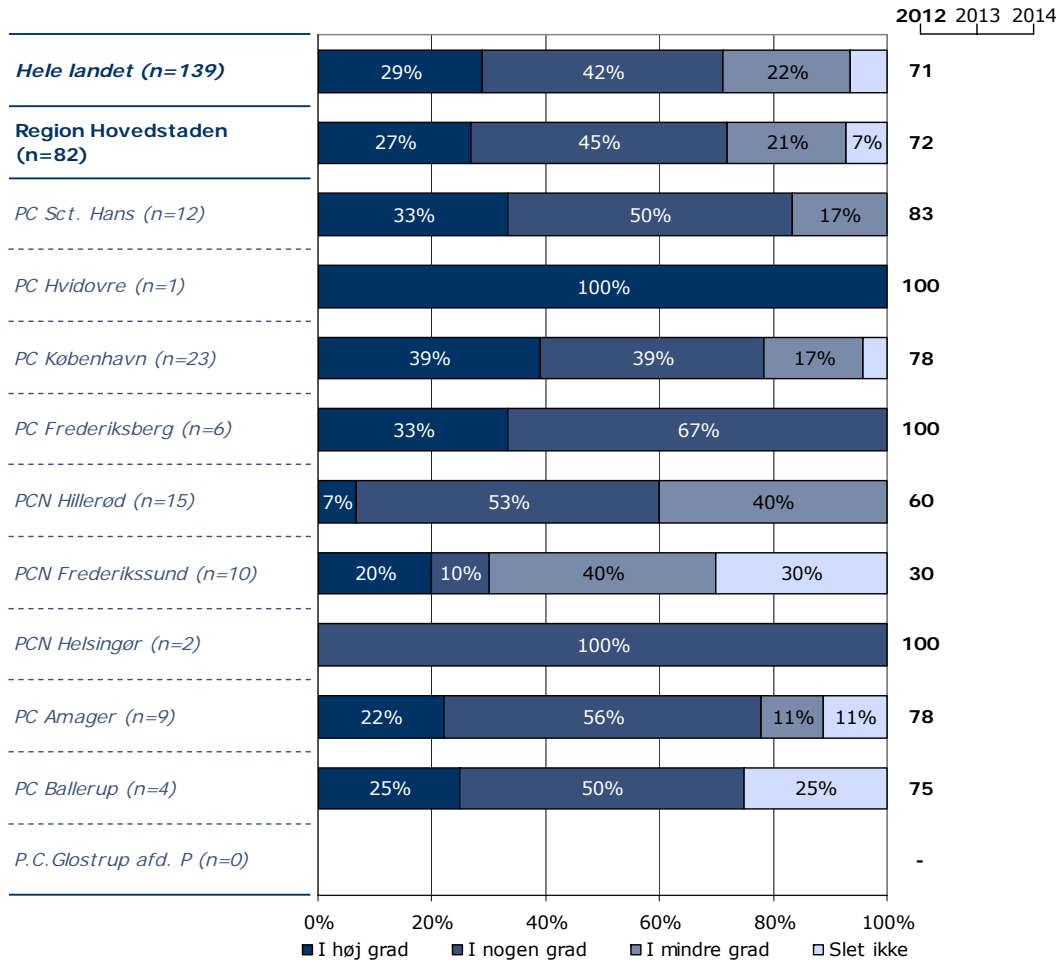
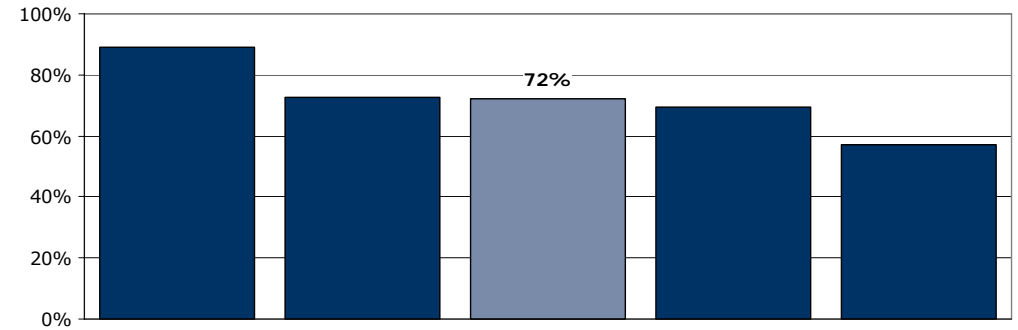
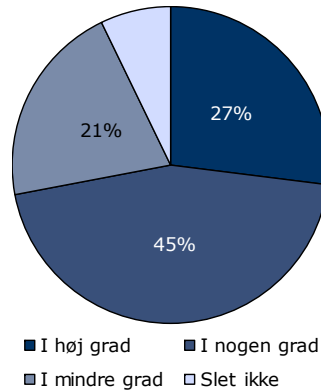
[Andet]\*: Ved ikke/ikke relevant

## 10c. Har gruppeterapi/gruppesamtaler hjulpet dig til at få det bedre under din indlæggelse?

Tema: Din behandling på sengeafsnittet

Svar på spørgsmål: 82 (13 %)

Positive svar: I høj grad; I nogen grad



	I høj grad	I nogen grad	I mindre grad	Slet ikke	Antal	[Andet]*
	%	%	%	%	n	n
<b>Alle</b>	<b>27</b>	<b>45</b>	<b>21</b>	<b>7</b>	<b>82</b>	<b>221</b>
<b>Køn</b>						
Mand	25	45	25	5	40	94
Kvinde	29	45	17	10	42	124
<b>Aldersgruppe</b>						
18-39 år	24	37	29	11	38	122
40-59 år	31	52	10	7	29	66
60 år eller derover	29	50	21	0	14	29
<b>Længde af indlæggelse</b>						
Under 7 døgn	0	0	0	100	1	98
1-4 uger	28	41	31	0	29	76
Over 1 måned	27	48	15	10	52	42
<b>Diagnose</b>						
F2	18	50	23	9	22	65
F3	32	45	16	6	31	46
F4	0	67	33	0	3	14
F6	0	40	40	20	5	11
Andet	17	50	33	0	6	18

[Andet]\*: Ved ikke/ikke relevant

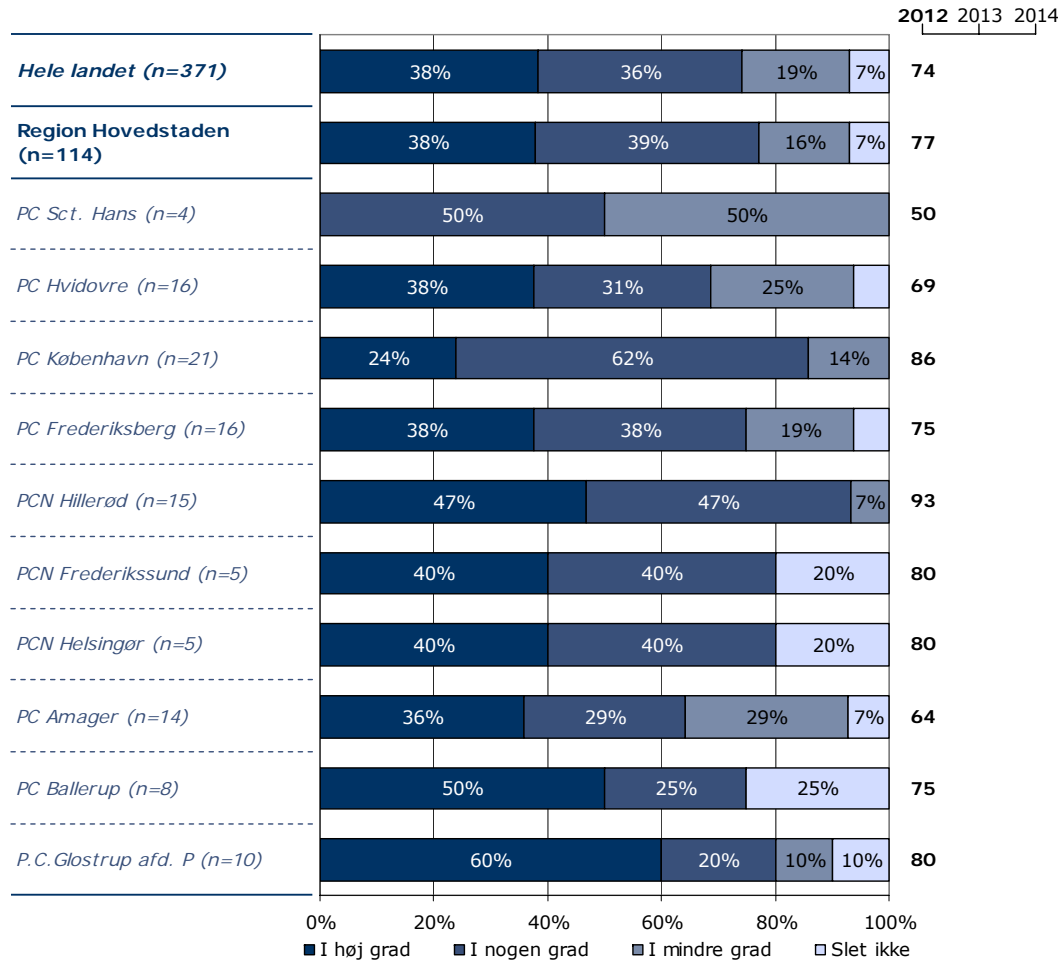
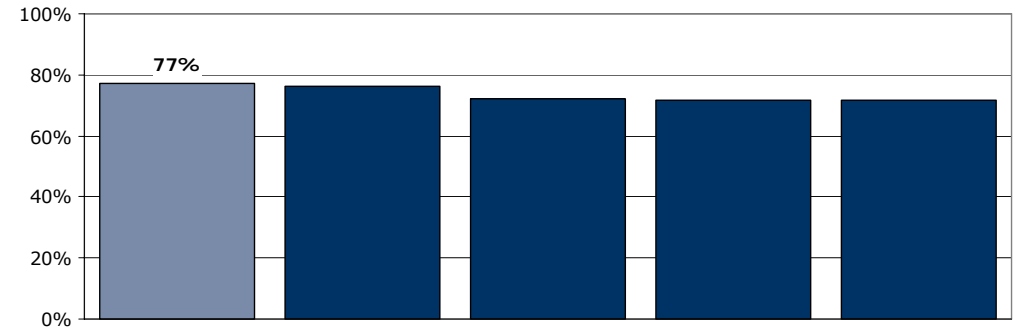
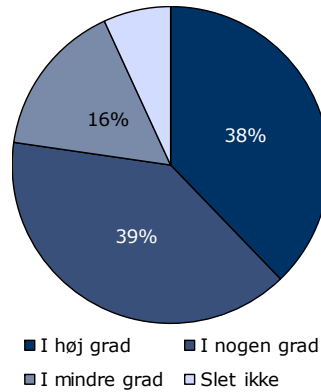


## 10d. Har behandlingssamtaler, hvor pårørende deltog, hjulpet dig til at få det bedre under din indlæggelse?

Tema: Din behandling på sengeafsnittet

Svar på spørgsmål: 114 (18 %)

Positive svar: I høj grad; I nogen grad



	I høj grad	I nogen grad	I mindre grad	Slet ikke	Antal	[Andet]*
	%	%	%	%	n	n
<b>Alle</b>	<b>38</b>	<b>39</b>	<b>16</b>	<b>7</b>	<b>114</b>	<b>212</b>
<b>Køn</b>						
Mand	30	47	12	11	57	89
Kvinde	45	32	20	4	56	119
<b>Aldersgruppe</b>						
18-39 år	34	42	16	8	50	104
40-59 år	41	44	15	0	34	78
60 år eller derover	41	33	11	15	27	25
<b>Længde af indlæggelse</b>						
Under 7 døgn	44	39	17	0	18	81
1-4 uger	36	44	12	8	50	72
Over 1 måned	36	36	20	9	45	54
<b>Diagnose</b>						
F2	38	28	31	3	29	66
F3	37	42	8	13	38	39
F4	57	29	14	0	7	10
F6	50	25	25	0	4	10
Andet	57	43	0	0	7	19

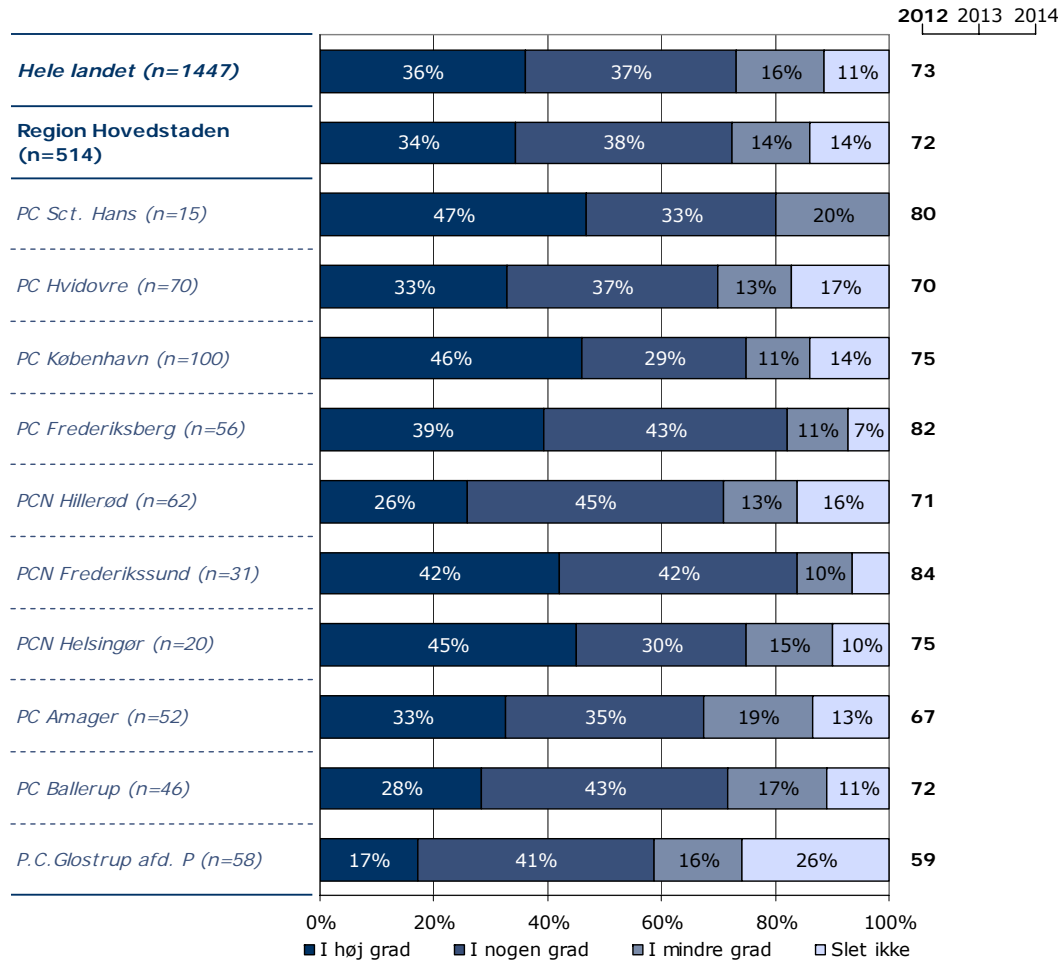
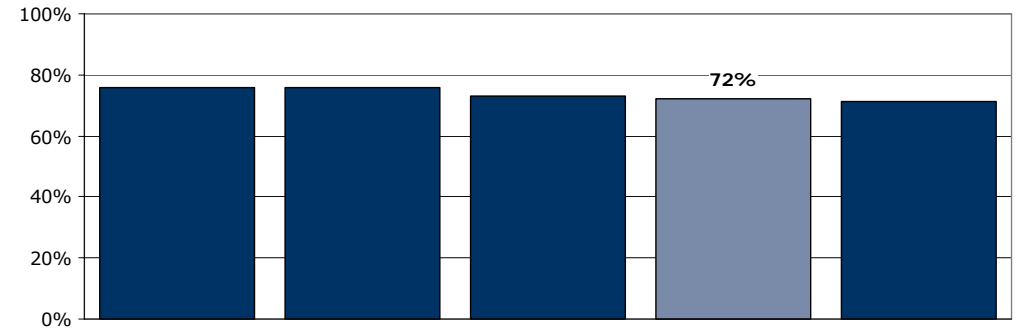
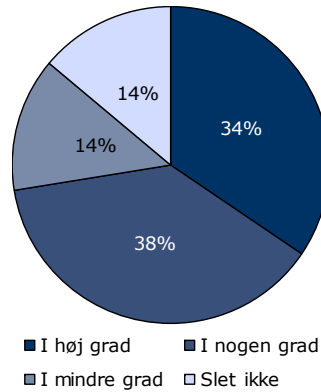
[Andet]\*: Ved ikke/ikke relevant

## 11. Er du tilfreds med de aktiviteter, du kunne deltage i under indlæggelsen?

Tema: Din behandling på sengeafsnittet

Svar på spørgsmål: 514 (80 %)

Positive svar: I høj grad; I nogen grad



	I høj grad	I nogen grad	I mindre grad	Slet ikke	Antal	[Andet]*
	%	%	%	%	n	n
<b>Alle</b>	<b>34</b>	<b>38</b>	<b>14</b>	<b>14</b>	<b>514</b>	<b>100</b>
<b>Køn</b>						
Mand	37	36	14	12	251	39
Kvinde	33	39	13	15	252	61
<b>Aldersgruppe</b>						
18-39 år	31	35	18	16	224	43
40-59 år	36	41	9	15	175	38
60 år eller derover	43	37	16	4	90	18
<b>Længde af indlæggelse</b>						
Under 7 døgn	24	36	18	23	148	73
1-4 uger	38	39	13	11	190	23
Over 1 måned	40	38	12	10	164	2
<b>Diagnose</b>						
F2	35	38	10	17	154	25
F3	43	35	17	6	133	12
F4	33	50	4	13	24	6
F6	27	41	23	9	22	7
Andet	24	53	6	18	34	11

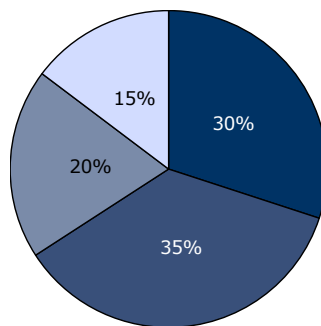
[Andet]\*: Ved ikke/ikke relevant

## 12. Har personalet talt med dig om, hvad du kan gøre for at få dine psykiske problemer under kontrol, hvis du f.eks. har angst, uro eller søvnbesvær?

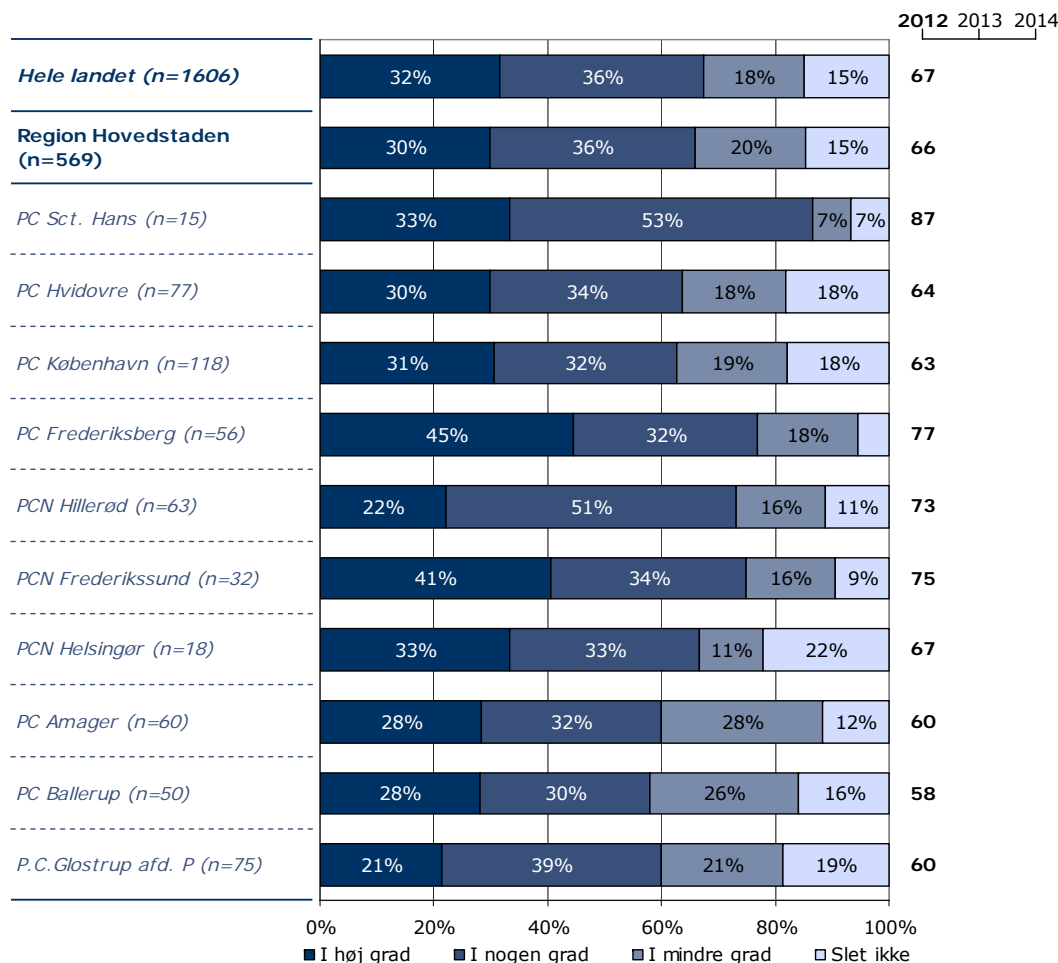
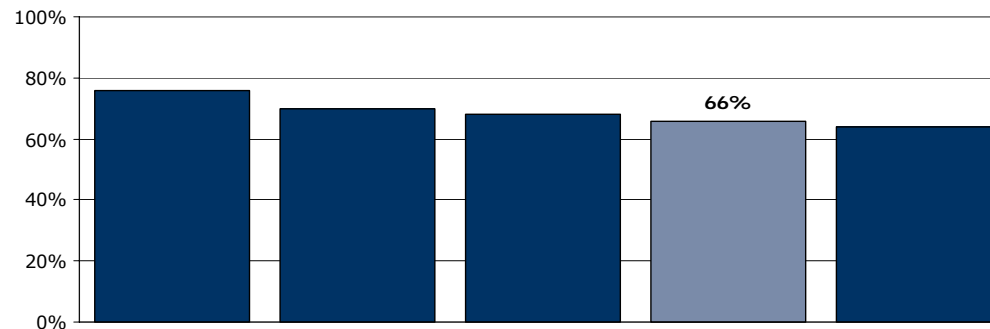
Tema: Din behandling på sengeafsnittet

Svar på spørgsmål: 569 (88 %)

Positive svar: I høj grad; I nogen grad



■ I høj grad ■ I nogen grad  
■ I mindre grad □ Slet ikke



	I høj grad	I nogen grad	I mindre grad	Slet ikke	Antal	[Andet]*
	%	%	%	%	n	n
<b>Alle</b>	<b>30</b>	<b>36</b>	<b>20</b>	<b>15</b>	<b>569</b>	<b>51</b>
<b>Køn</b>						
Mand	34	38	17	10	271	24
Kvinde	26	34	21	19	290	26
<b>Aldersgruppe</b>						
18-39 år	28	36	21	15	245	22
40-59 år	30	33	22	15	204	14
60 år eller derover	35	39	11	15	98	13
<b>Længde af indlæggelse</b>						
Under 7 døgn	24	35	23	18	195	29
1-4 uger	34	33	20	13	208	9
Over 1 måned	32	39	15	13	157	9
<b>Diagnose</b>						
F2	29	36	16	19	167	12
F3	28	42	20	9	138	10
F4	46	35	12	8	26	4
F6	18	25	36	21	28	1
Andet	24	34	29	13	38	7

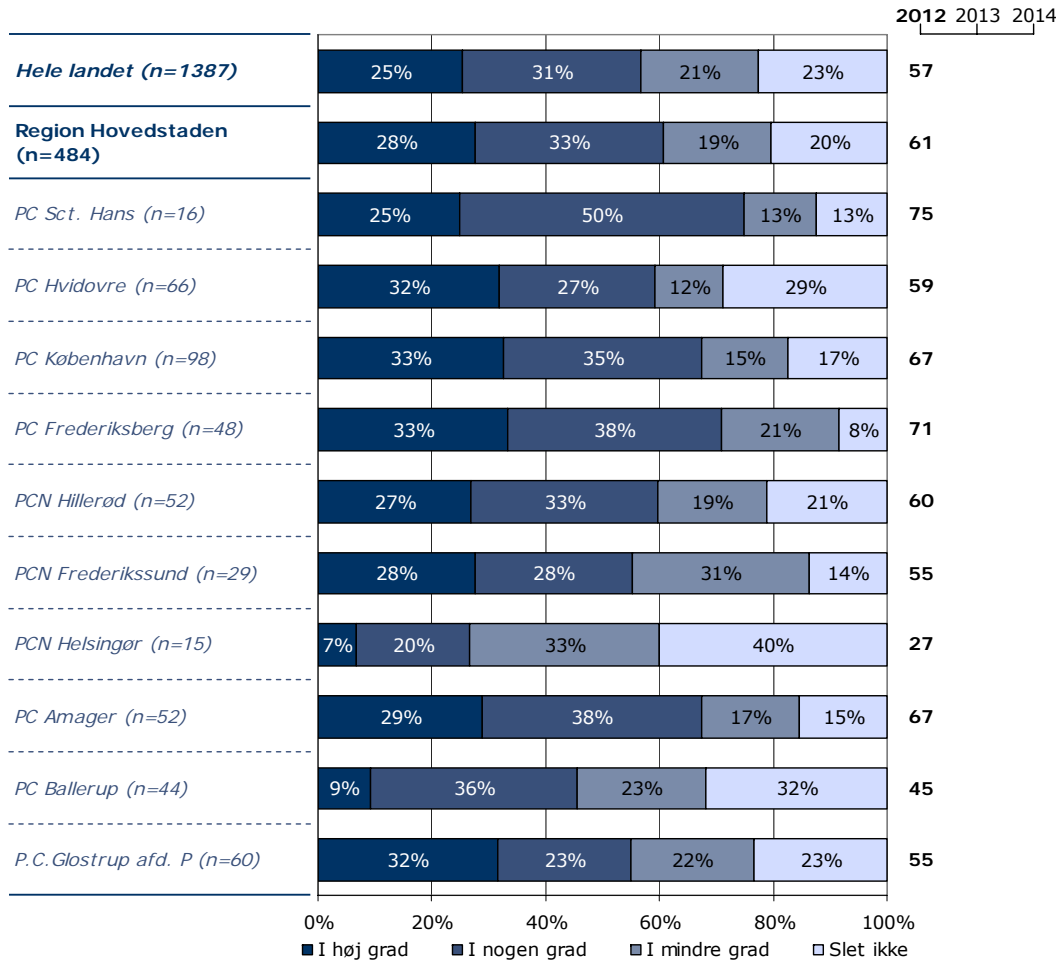
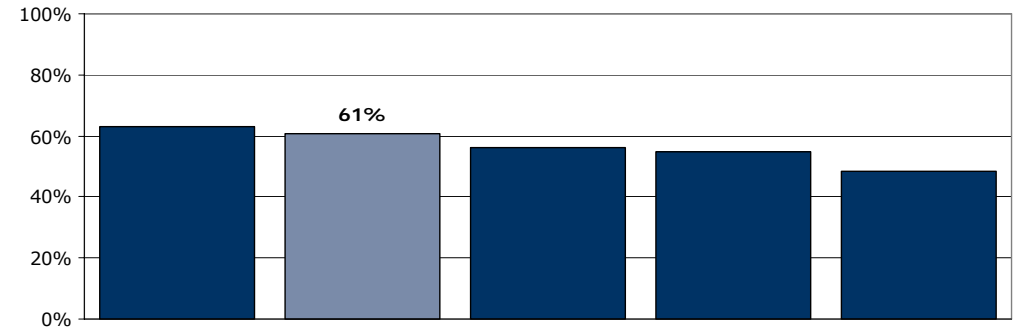
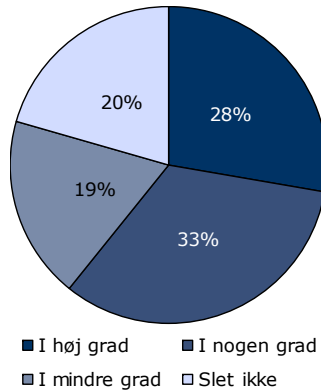
[Andet]\*: Ved ikke/ikke relevant

### 13. Har personalet talt med dig om problemer, som du har med dit fysiske helbred?

Tema: Din behandling på sengeafsnittet

Svar på spørgsmål: 484 (75 %)

Positive svar: I høj grad; I nogen grad



	I høj grad	I nogen grad	I mindre grad	Slet ikke	Antal	[Andet]*
	%	%	%	%	n	n
<b>Alle</b>	<b>28</b>	<b>33</b>	<b>19</b>	<b>20</b>	<b>484</b>	<b>138</b>
<b>Køn</b>						
Mand	35	33	18	14	240	55
Kvinde	20	33	21	27	234	83
<b>Aldersgruppe</b>						
18-39 år	27	35	19	18	190	78
40-59 år	25	30	21	24	181	37
60 år eller derover	34	32	16	18	88	22
<b>Længde af indlæggelse</b>						
Under 7 døgn	28	31	15	26	175	50
1-4 uger	25	34	20	20	163	53
Over 1 måned	29	35	23	14	133	34
<b>Diagnose</b>						
F2	23	39	17	21	141	37
F3	28	32	18	22	108	41
F4	18	36	27	18	22	9
F6	18	27	23	32	22	7
Andet	20	40	23	17	35	10

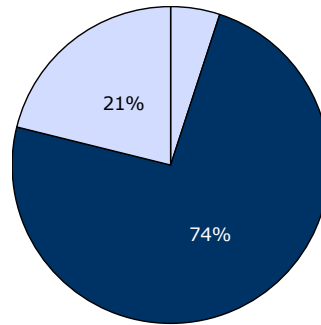
[Andet]\*: Ved ikke/har ingen fysiske sygdomme

## 14. I hvilket omfang blev dine pårørende inddraget i din behandling?

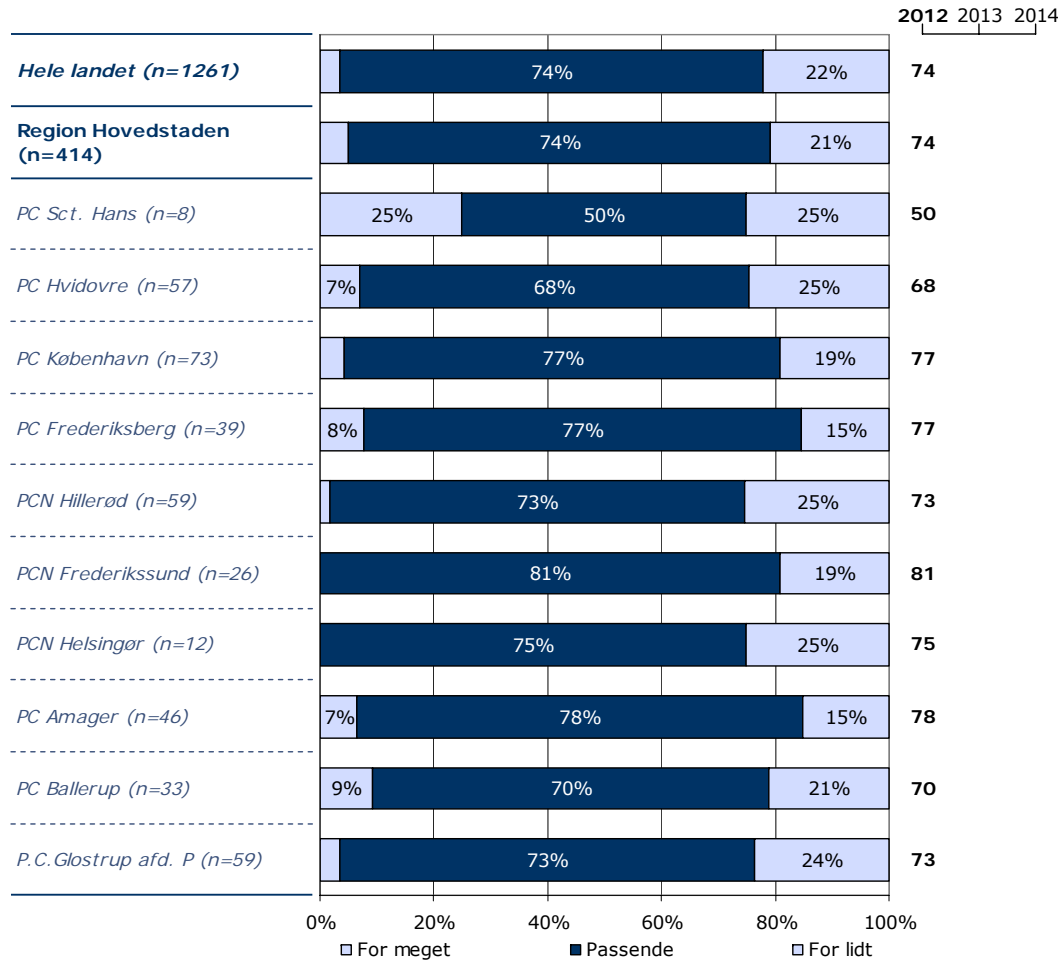
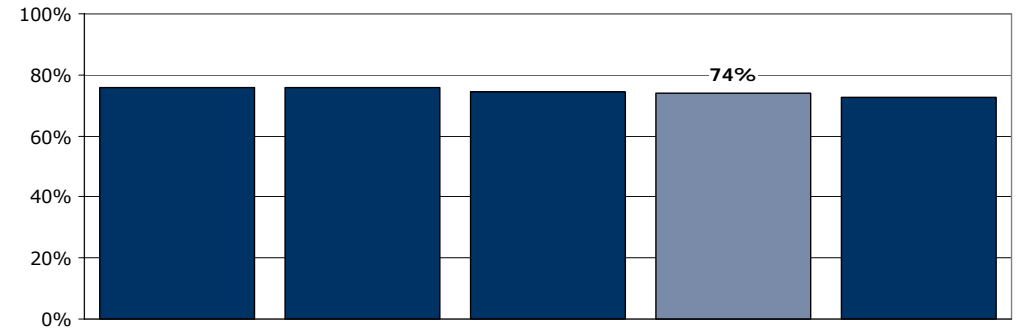
Tema: Din behandling på sengeafsnittet

Svar på spørgsmål: 414 (64 %)

Positive svar: Passende



□ For meget ■ Passende □ For lidt



	For meget	Passende	For lidt	Antal	[Andet]*
	%	%	%	n	n
<b>Alle</b>	5	74	21	414	207
<b>Køn</b>					
Mand	7	73	20	195	99
Kvinde	3	75	22	211	106
<b>Aldersgruppe</b>					
18-39 år	6	75	19	184	84
40-59 år	3	71	26	129	87
60 år eller derover	5	79	16	86	26
<b>Længde af indlæggelse</b>					
Under 7 døgn	1	74	24	135	87
1-4 uger	4	77	18	142	75
Over 1 måned	9	70	20	128	39
<b>Diagnose</b>					
F2	6	72	21	108	70
F3	3	76	20	123	25
F4	5	74	21	19	12
F6	5	68	26	19	10
Andet	0	91	9	32	14

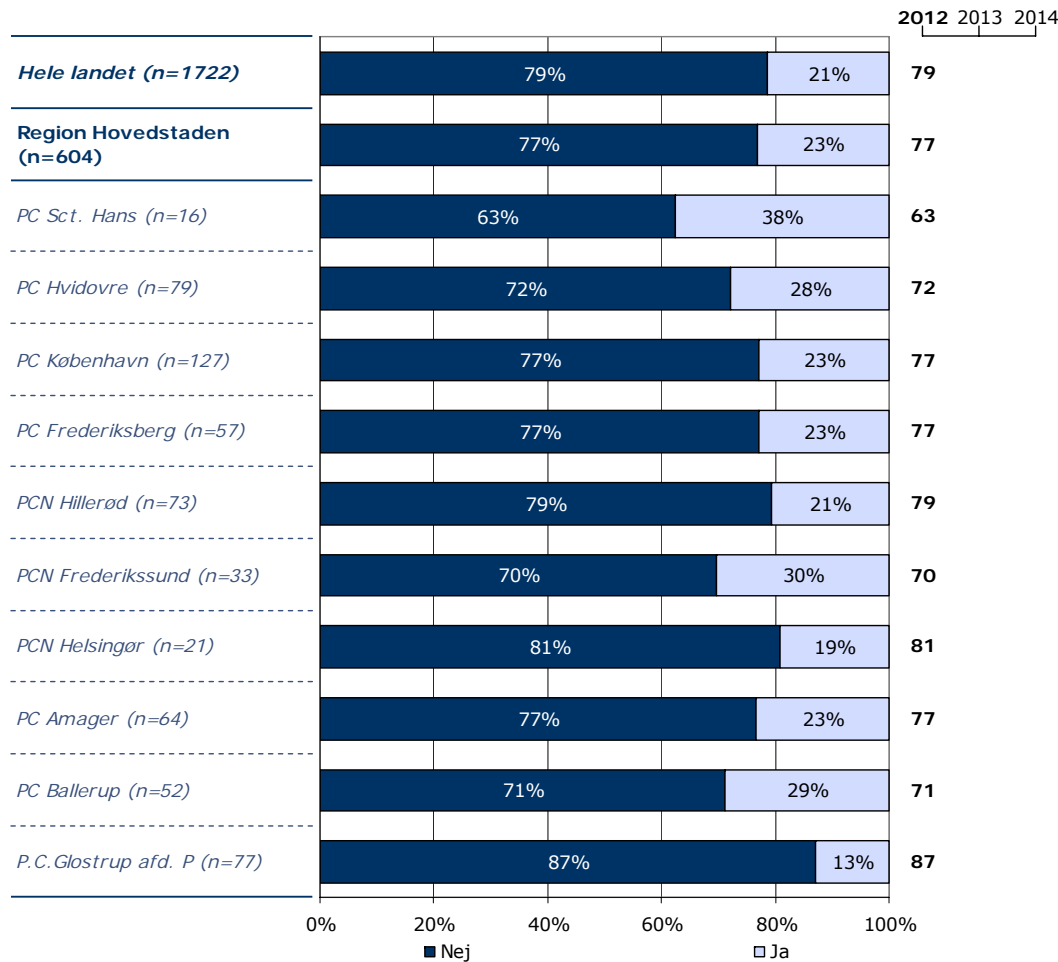
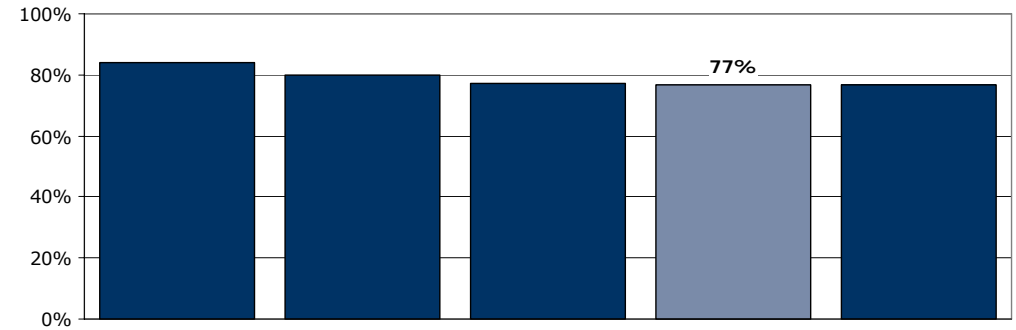
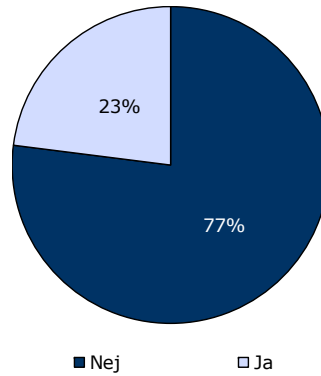
[Andet]\*: Ved ikke/ikke relevant

## 15. Har du oplevet, at der skete fejl i forbindelse med dit indlæggelsesforløb?

Tema: Din behandling på sengeafsnittet

Svar på spørgsmål: 604 (94 %)

Positive svar: Nej



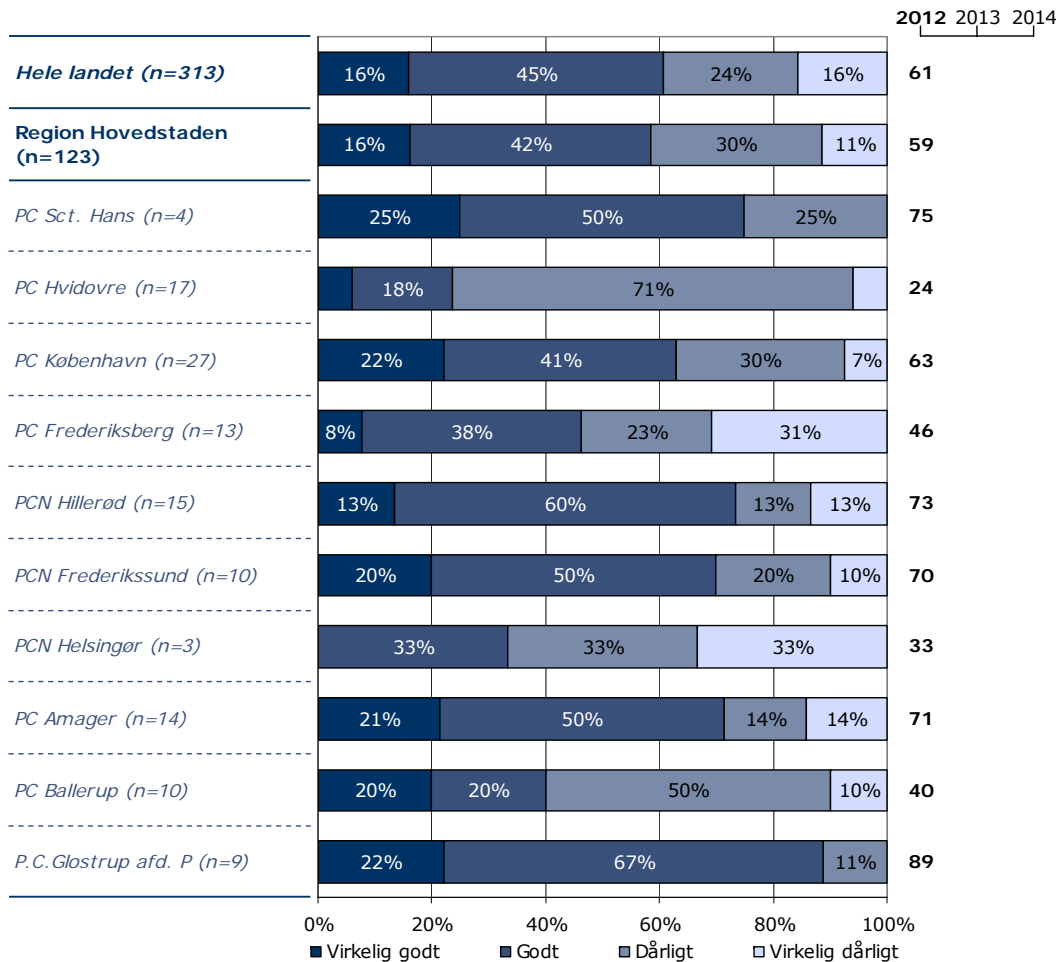
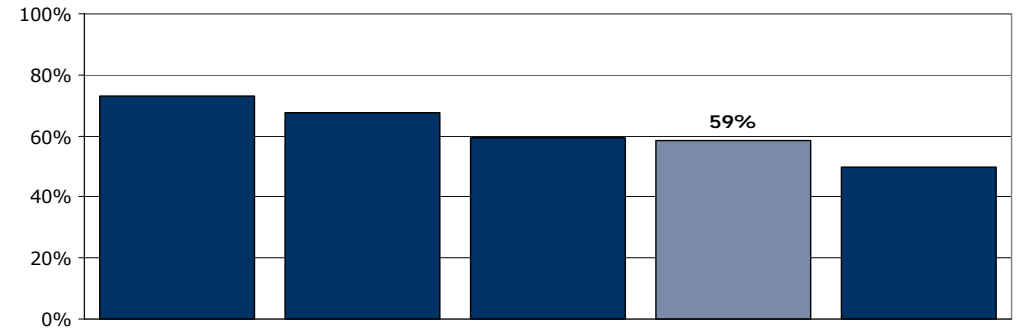
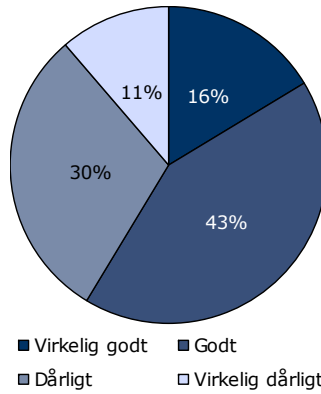
	Nej	Ja	Antal
	%	%	n
<b>Alle</b>	<b>77</b>	<b>23</b>	<b>604</b>
<b>Køn</b>			
Mand	81	19	283
Kvinde	74	26	310
<b>Aldersgruppe</b>			
18-39 år	75	25	260
40-59 år	76	24	211
60 år eller derover	83	17	108
<b>Længde af indlæggelse</b>			
Under 7 døgn	80	20	220
1-4 uger	75	25	209
Over 1 måned	74	26	161
<b>Diagnose</b>			
F2	75	25	175
F3	80	20	143
F4	94	6	31
F6	78	22	27
Andet	77	23	44

## 17. Hvordan synes du, at personalet tog hånd om fejlen(e), efter den/de blev opdaget?

Tema: Din behandling på sengeafsnittet

Svar på spørgsmål: 123 (19 %)

Positive svar: Virkelig godt; Godt



	Virkelig godt	Godt	Dårligt	Virkelig dårligt	Antal	[Andet]*
	%	%	%	%	n	n
<b>Alle</b>	<b>16</b>	<b>42</b>	<b>30</b>	<b>11</b>	<b>123</b>	<b>17</b>
<b>Køn</b>						
Mand	21	38	29	13	48	5
Kvinde	14	44	32	10	72	10
<b>Aldersgruppe</b>						
18-39 år	17	47	24	12	58	7
40-59 år	12	39	37	12	41	8
60 år eller derover	19	44	31	6	16	1
<b>Længde af indlæggelse</b>						
Under 7 døgn	18	45	25	13	40	3
1-4 uger	15	38	34	13	47	7
Over 1 måned	18	41	32	9	34	5
<b>Diagnose</b>						
F2	8	47	33	11	36	7
F3	19	52	15	15	27	2
F4	0	0	100	0	2	0
F6	29	29	43	0	7	0
Andet	10	50	40	0	10	0

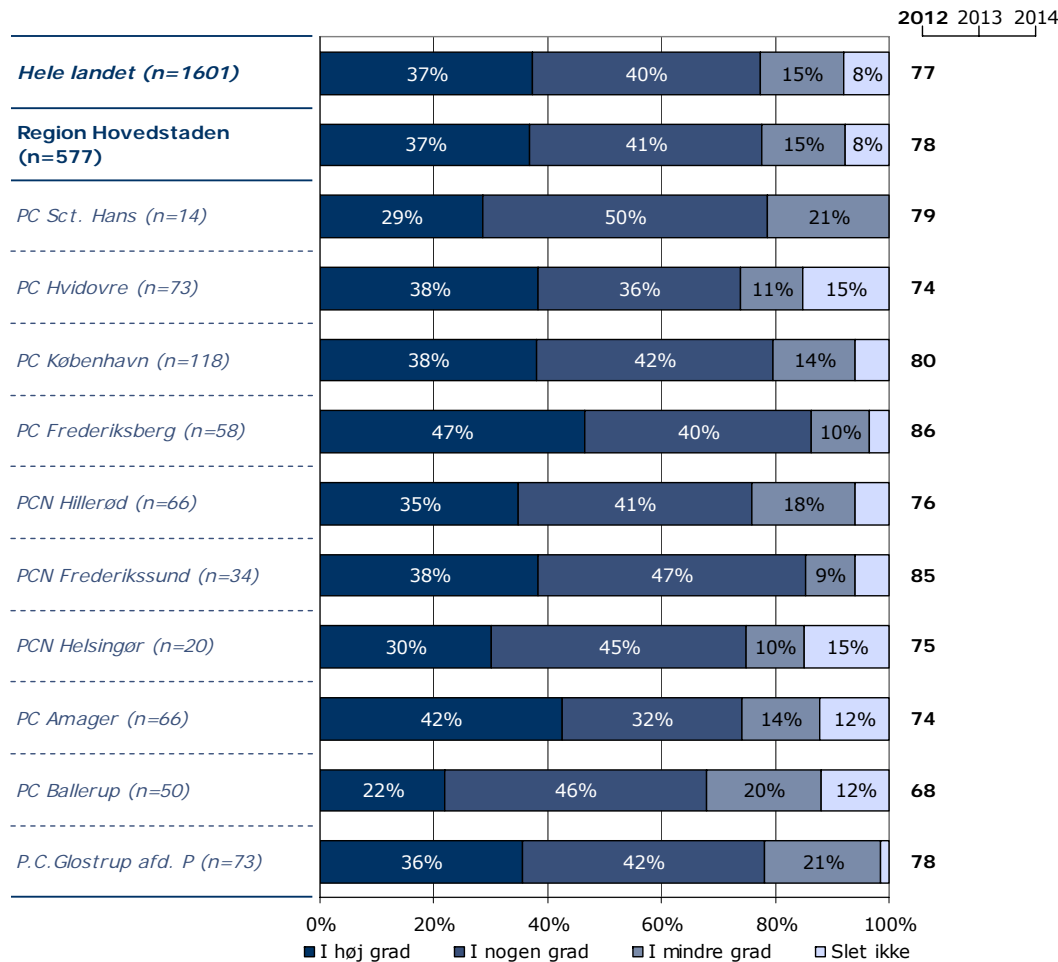
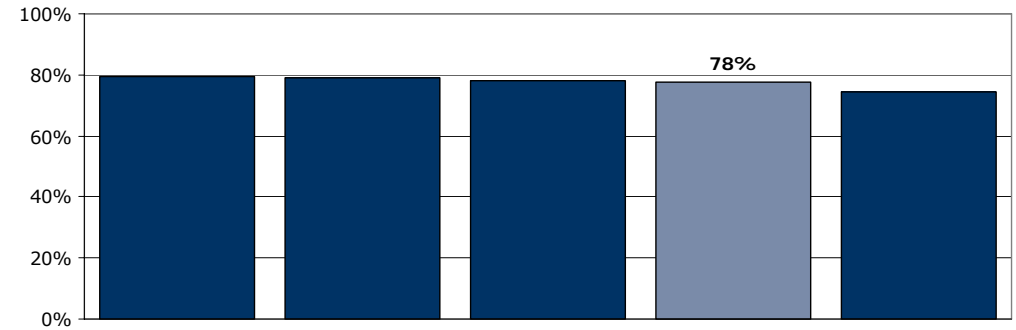
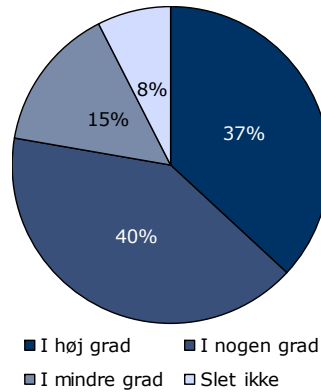
[Andet]\*: Personalet kendte ikke fejlen(e)

## 18. Fik du de informationer om din sygdom og behandling, som du havde brug for?

Tema: Information fra sengeafsnittet

Svar på spørgsmål: 577 (90 %)

Positive svar: I høj grad; I nogen grad



	I høj grad	I nogen grad	I mindre grad	Slet ikke	Antal	[Andet]*
	%	%	%	%	n	n
<b>Alle</b>	<b>37</b>	<b>41</b>	<b>15</b>	<b>8</b>	<b>577</b>	<b>42</b>
<b>Køn</b>						
Mand	42	38	13	7	273	18
Kvinde	33	42	17	8	295	23
<b>Aldersgruppe</b>						
18-39 år	33	39	19	9	246	22
40-59 år	35	44	13	8	206	12
60 år eller derover	49	35	10	6	102	6
<b>Længde af indlæggelse</b>						
Under 7 døgn	41	36	16	7	195	26
1-4 uger	34	44	14	8	208	9
Over 1 måned	37	41	15	7	161	6
<b>Diagnose</b>						
F2	35	39	18	8	165	15
F3	41	43	11	6	142	6
F4	39	50	7	4	28	2
F6	15	44	22	19	27	2
Andet	26	39	24	11	38	6

[Andet]\*: Ved ikke/ikke relevant

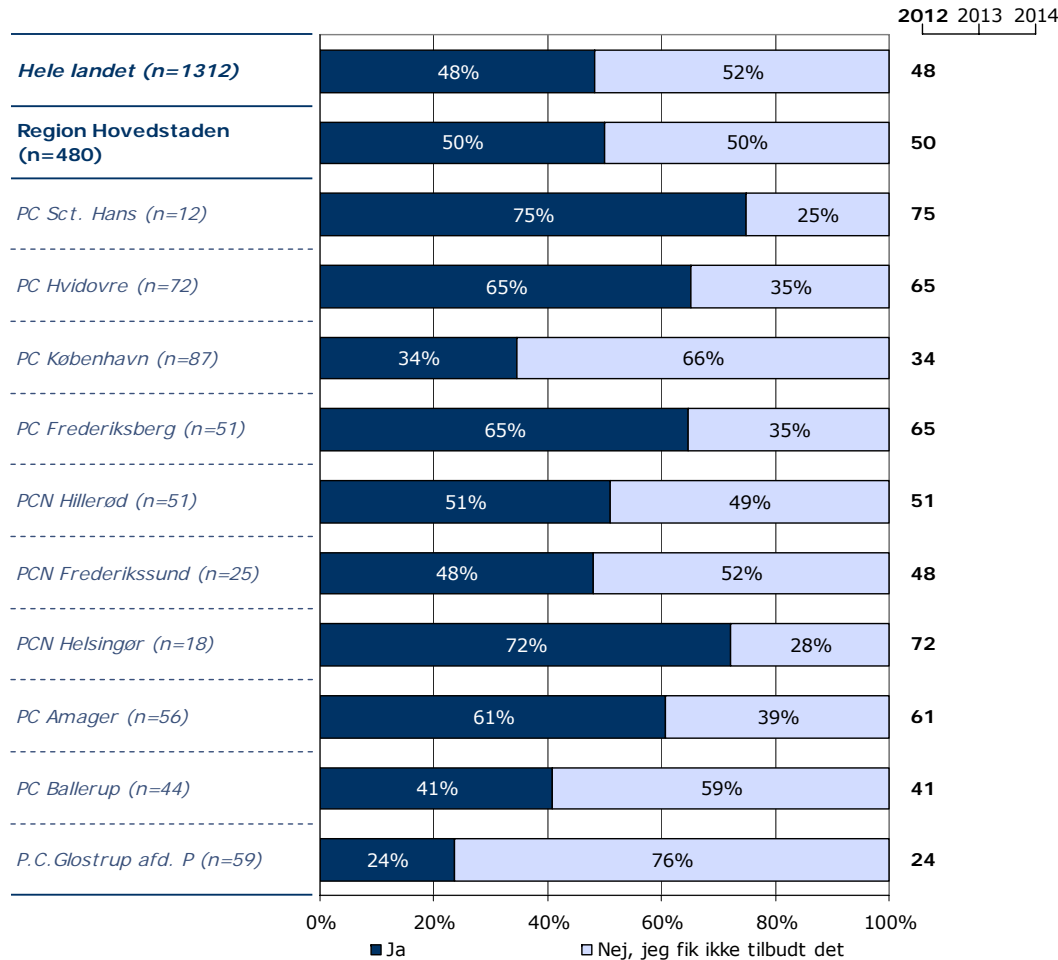
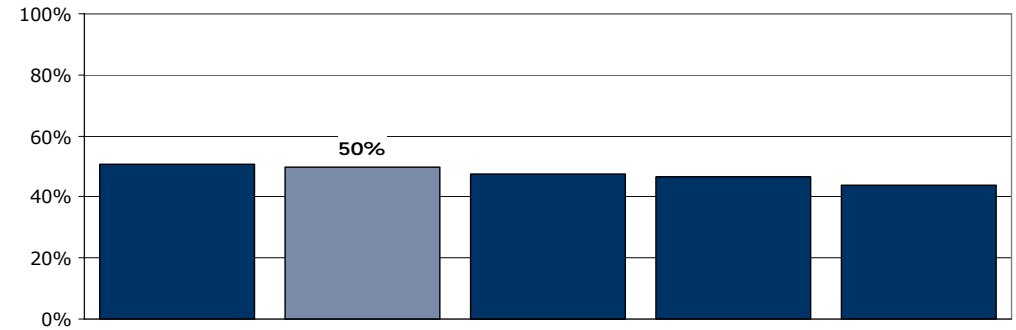
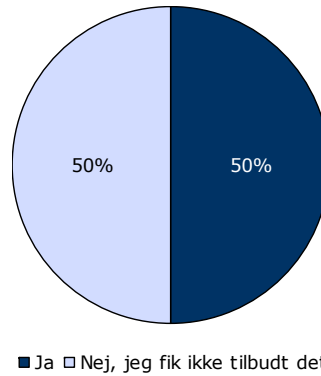


## 19. Har du i forbindelse med dit indlæggelsesforløb modtaget skriftlig information om din sygdom og/eller behandling?

Tema: Information fra sengeafsnittet

Svar på spørgsmål: 480 (75 %)

Positive svar: Ja



	Ja	Nej, jeg fik ikke tilbudt det	Antal	[Andet]*
	%	%	n	n
<b>Alle</b>	<b>50</b>	<b>50</b>	<b>480</b>	<b>122</b>
<b>Køn</b>				
Mand	54	46	224	61
Kvinde	45	55	248	61
<b>Aldersgruppe</b>				
18-39 år	45	55	199	61
40-59 år	57	43	178	35
60 år eller derover	45	55	84	22
<b>Længde af indlæggelse</b>				
Under 7 døgn	36	64	155	64
1-4 uger	53	47	172	39
Over 1 måned	59	41	143	18
<b>Diagnose</b>				
F2	55	45	138	38
F3	59	41	123	21
F4	63	38	24	5
F6	26	74	23	5
Andet	34	66	32	11

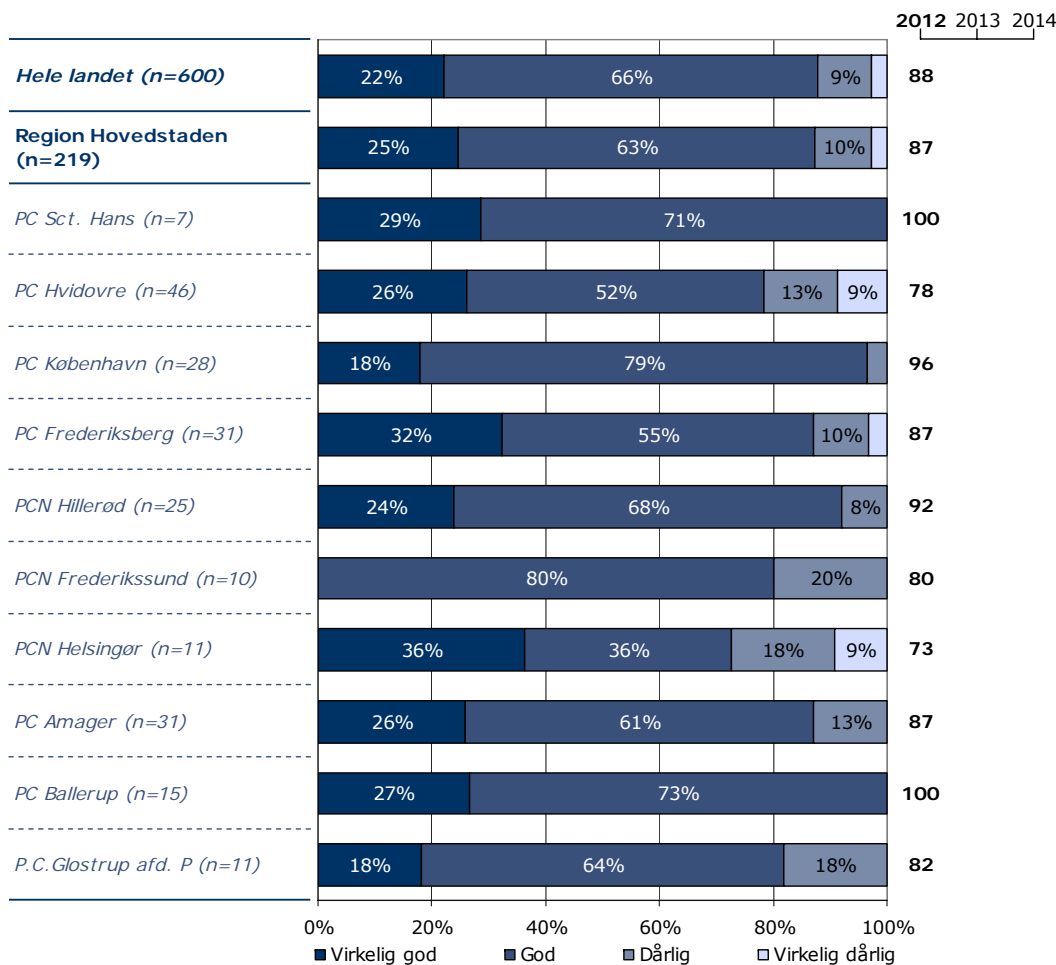
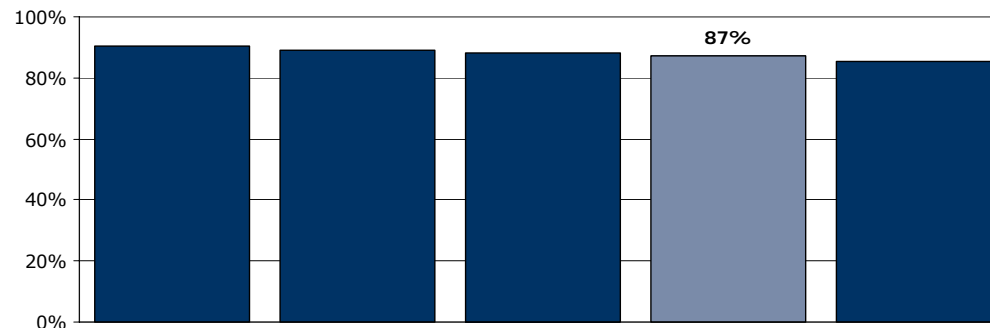
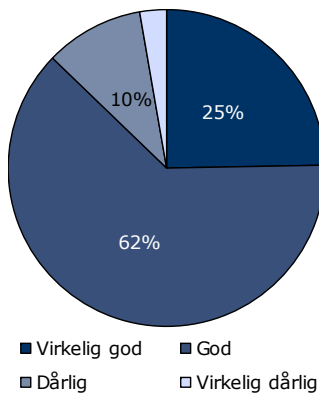
[Andet]\*: Nej, jeg havde ikke behov for det

## 20. Hvordan vurderer du alt i alt den skriftlige information, du fik?

Tema: Information fra sengeafsnittet

Svar på spørgsmål: 219 (34 %)

Positive svar: Virkelig god; God



	Virkelig god	God	Dårlig	Virkelig dårlig	Antal	[Andet]*
	%	%	%	%	n	n
<b>Alle</b>	<b>25</b>	<b>63</b>	<b>10</b>	<b>3</b>	<b>219</b>	<b>18</b>
<b>Køn</b>						
Mand	28	62	10	0	114	9
Kvinde	21	64	11	4	99	9
<b>Aldersgruppe</b>						
18-39 år	20	65	14	1	80	12
40-59 år	25	61	9	4	96	3
60 år eller derover	30	64	6	0	33	3
<b>Længde af indlæggelse</b>						
Under 7 døgn	33	57	9	2	46	8
1-4 uger	26	61	10	2	87	6
Over 1 måned	19	66	11	4	80	3
<b>Diagnose</b>						
F2	22	57	17	5	65	6
F3	27	64	6	3	66	6
F4	38	46	15	0	13	1
F6	0	40	60	0	5	1
Andet	15	85	0	0	13	0

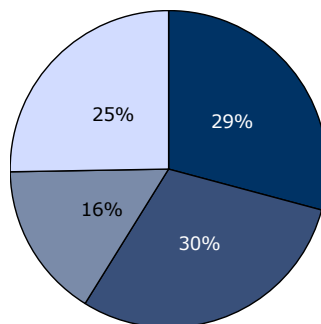
[Andet]\*: Jeg har ikke læst den

## 21. Har personalet informeret dig om, hvordan din livsstil kan påvirke din sygdom?

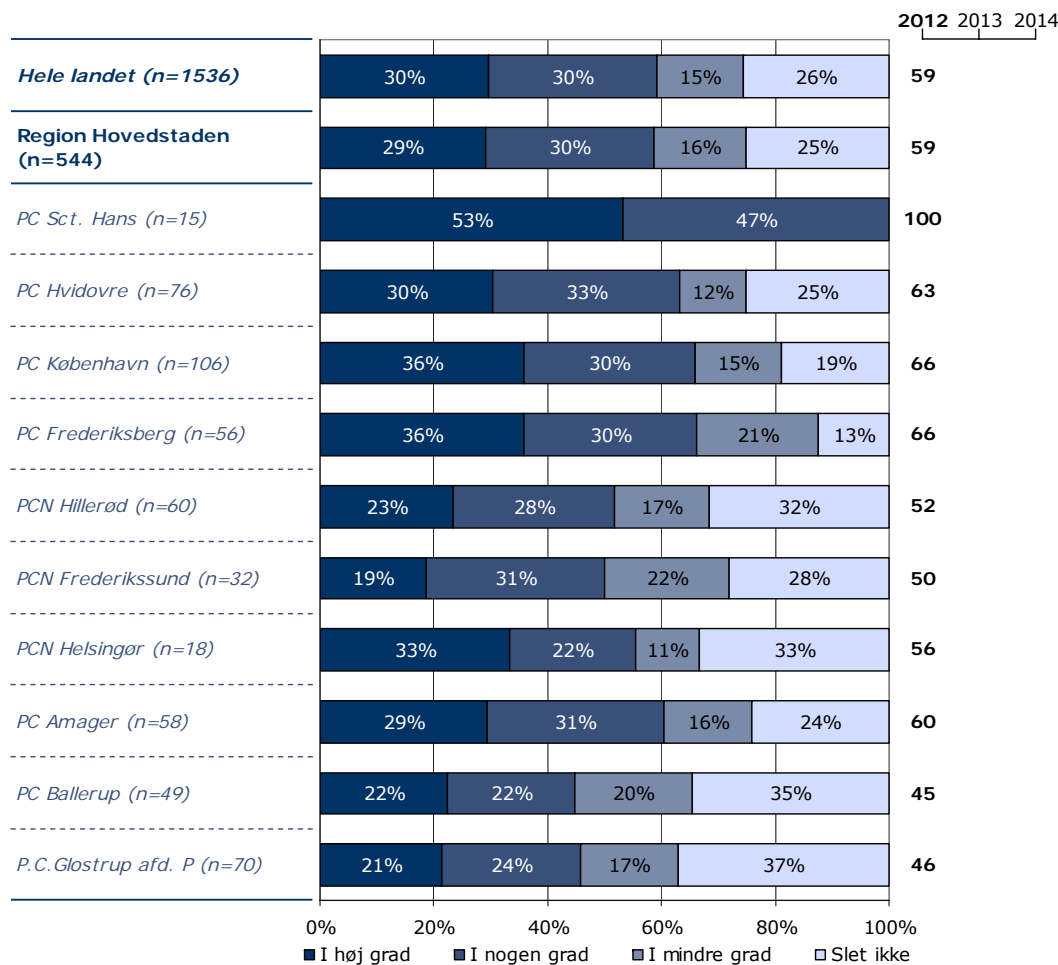
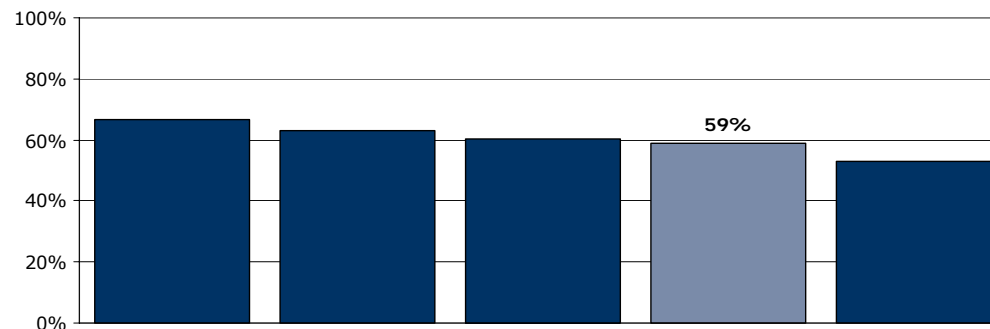
Tema: Information fra sengeafsnittet

Svar på spørgsmål: 544 (84 %)

Positive svar: I høj grad; I nogen grad



■ I høj grad ■ I nogen grad  
■ I mindre grad □ Slet ikke



	I høj grad	I nogen grad	I mindre grad	Slet ikke	Antal	[Andet]*
	%	%	%	%	n	n
<b>Alle</b>	29	30	16	25	544	67
<b>Køn</b>						
Mand	33	33	14	19	263	26
Kvinde	25	26	18	31	274	39
<b>Aldersgruppe</b>						
18-39 år	30	25	18	27	237	27
40-59 år	28	35	16	21	197	18
60 år eller derover	31	33	14	23	88	20
<b>Længde af indlæggelse</b>						
Under 7 døgn	33	18	18	31	188	32
1-4 uger	28	33	17	22	197	19
Over 1 måned	26	39	14	21	150	12
<b>Diagnose</b>						
F2	28	32	11	29	161	14
F3	25	33	23	18	130	16
F4	17	38	17	29	24	7
F6	18	25	11	46	28	1
Andet	38	13	18	31	39	6

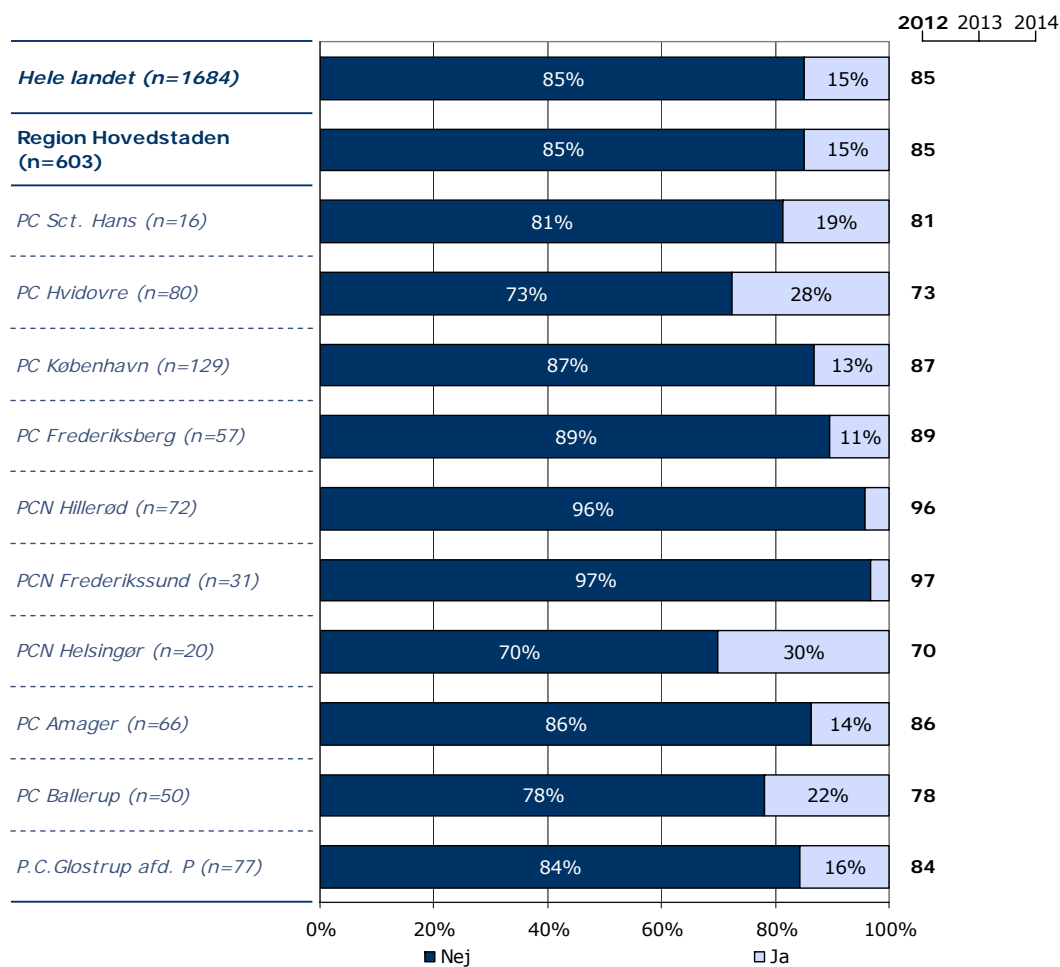
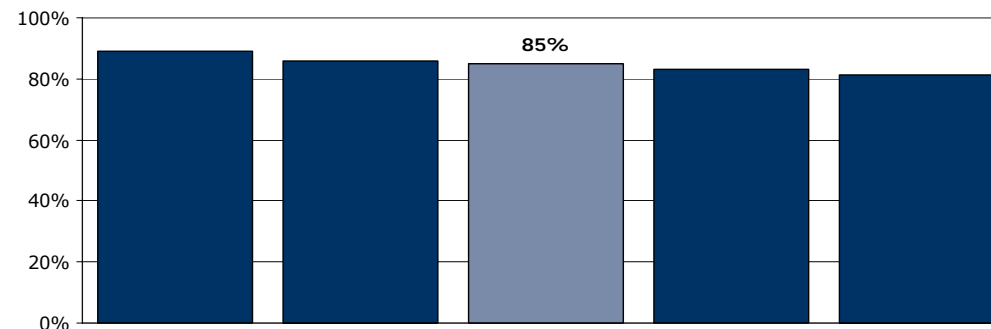
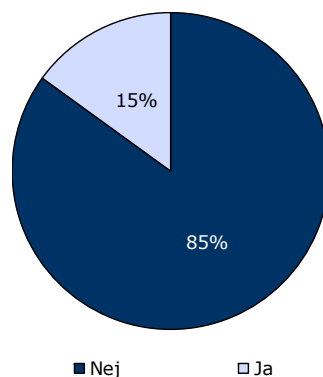
[Andet]\*: Ved ikke/ikke relevant

## 26. Har personalet anvendt tvang i forbindelse med din indlæggelse på dette sengeafsnit?

Tema: Tvang under indlæggelsen

Svar på spørgsmål: 603 (94 %)

Positive svar: Nej



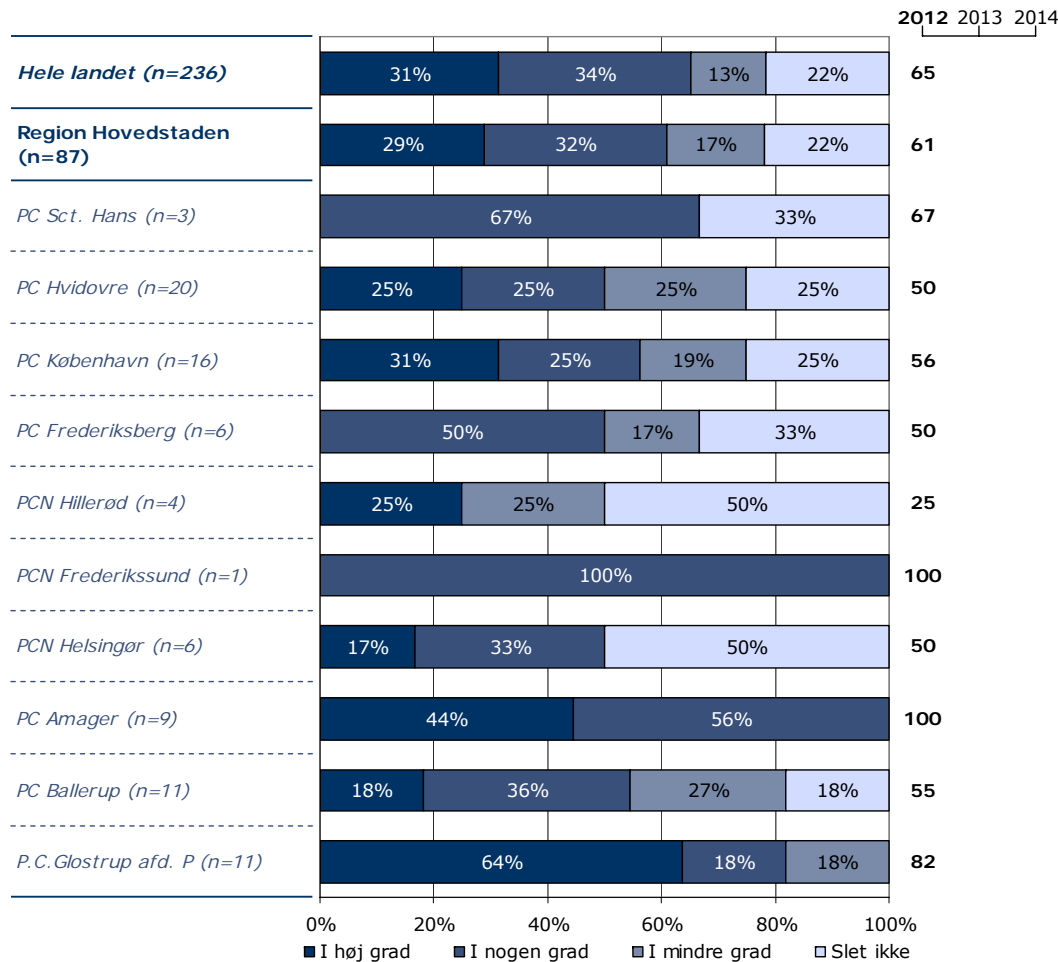
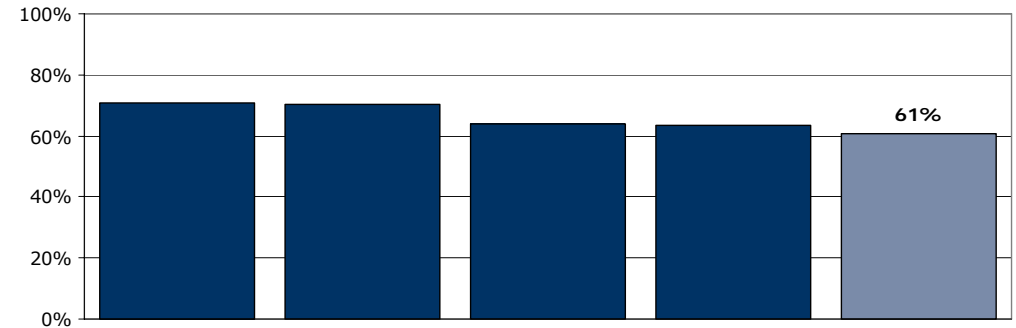
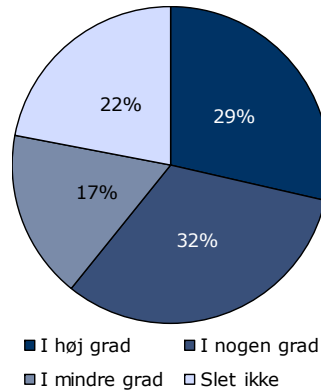
	Nej	Ja	Antal
	%	%	n
<b>Alle</b>	<b>85</b>	<b>15</b>	<b>603</b>
<b>Køn</b>			
Mand	85	15	287
Kvinde	86	14	308
<b>Aldersgruppe</b>			
18-39 år	85	15	265
40-59 år	82	18	209
60 år eller derover	93	7	107
<b>Længde af indlæggelse</b>			
Under 7 døgn	90	10	219
1-4 uger	86	14	208
Over 1 måned	77	23	166
<b>Diagnose</b>			
F2	75	25	174
F3	91	9	143
F4	97	3	30
F6	90	10	29
Andet	95	5	44

## 27. Synes du, at personalets brug af tvang foregik på en ordentlig måde?

Tema: Tvang under indlæggelsen

Svar på spørgsmål: 87 (14 %)

Positive svar: I høj grad; I nogen grad



	I høj grad	I nogen grad	I mindre grad	Slet ikke	Antal	[Andet]*
	%	%	%	%	n	n
<b>Alle</b>	29	32	17	22	87	5
<b>Køn</b>						
Mand	33	43	10	14	42	3
Kvinde	26	21	26	26	42	2
<b>Aldersgruppe</b>						
18-39 år	30	30	19	22	37	3
40-59 år	27	32	19	22	37	1
60 år eller derover	33	50	0	17	6	1
<b>Længde af indlæggelse</b>						
Under 7 døgn	36	27	14	23	22	1
1-4 uger	31	34	17	17	29	1
Over 1 måned	23	31	20	26	35	2
<b>Diagnose</b>						
F2	12	44	20	24	41	2
F3	50	17	25	8	12	1
F4	-	-	-	-	1	0
F6	100	0	0	0	3	0
Andet	50	50	0	0	2	1

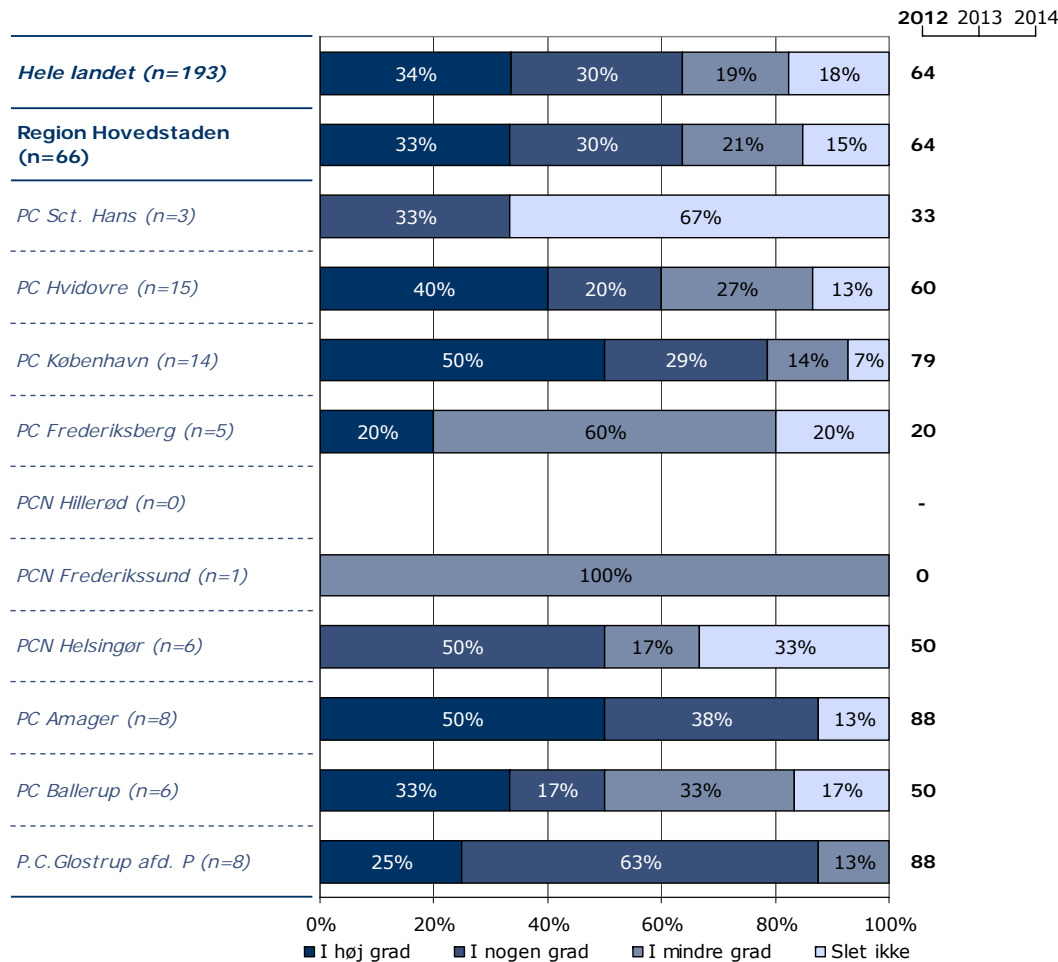
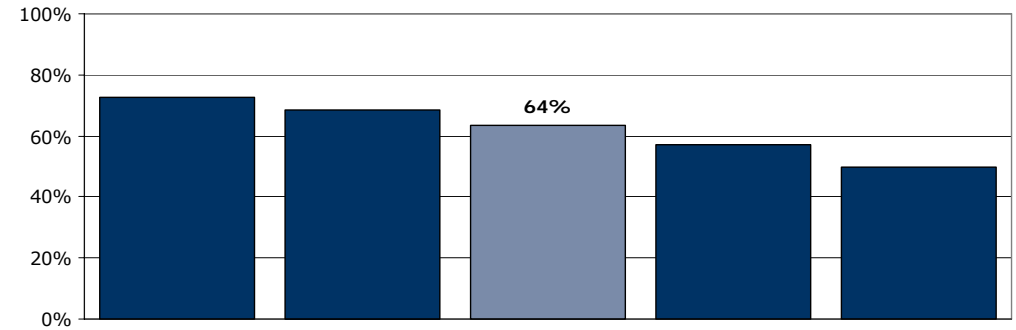
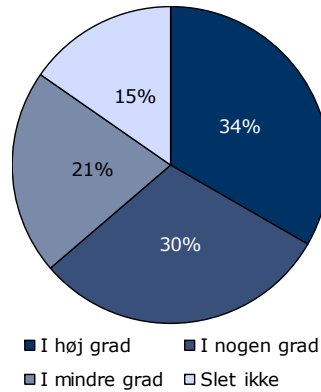
[Andet]\*: Ved ikke/ikke relevant

## 28. Fik du udbytte af den opfølgende samtale med personalet, efter at tvangen var ophørt?

Tema: Tvang under indlæggelsen

Svar på spørgsmål: 66 (10 %)

Positive svar: I høj grad; I nogen grad



	I høj grad	I nogen grad	I mindre grad	Slet ikke	Antal	[Andet]*
	%	%	%	%	n	n
<b>Alle</b>	<b>33</b>	<b>30</b>	<b>21</b>	<b>15</b>	<b>66</b>	<b>23</b>
<b>Køn</b>						
Mand	44	31	6	19	32	11
Kvinde	25	28	38	9	32	11
<b>Aldersgruppe</b>						
18-39 år	33	23	37	7	30	9
40-59 år	39	30	13	17	23	13
60 år eller derover	29	43	0	29	7	0
<b>Længde af indlæggelse</b>						
Under 7 døgn	50	31	13	6	16	7
1-4 uger	26	47	26	0	19	9
Over 1 måned	30	17	23	30	30	6
<b>Diagnose</b>						
F2	19	36	28	17	36	5
F3	63	13	13	13	8	5
F4	-	-	-	-	0	1
F6	50	50	0	0	2	1
Andet	50	50	0	0	2	1

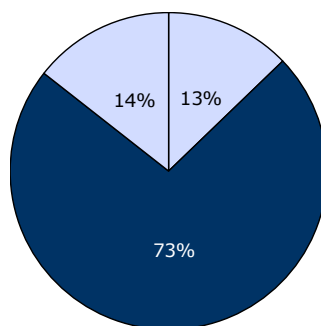
[Andet]\*: Ved ikke/har ikke haft en samtale

## 29. Hvordan synes du, at længden af din indlæggelse har været?

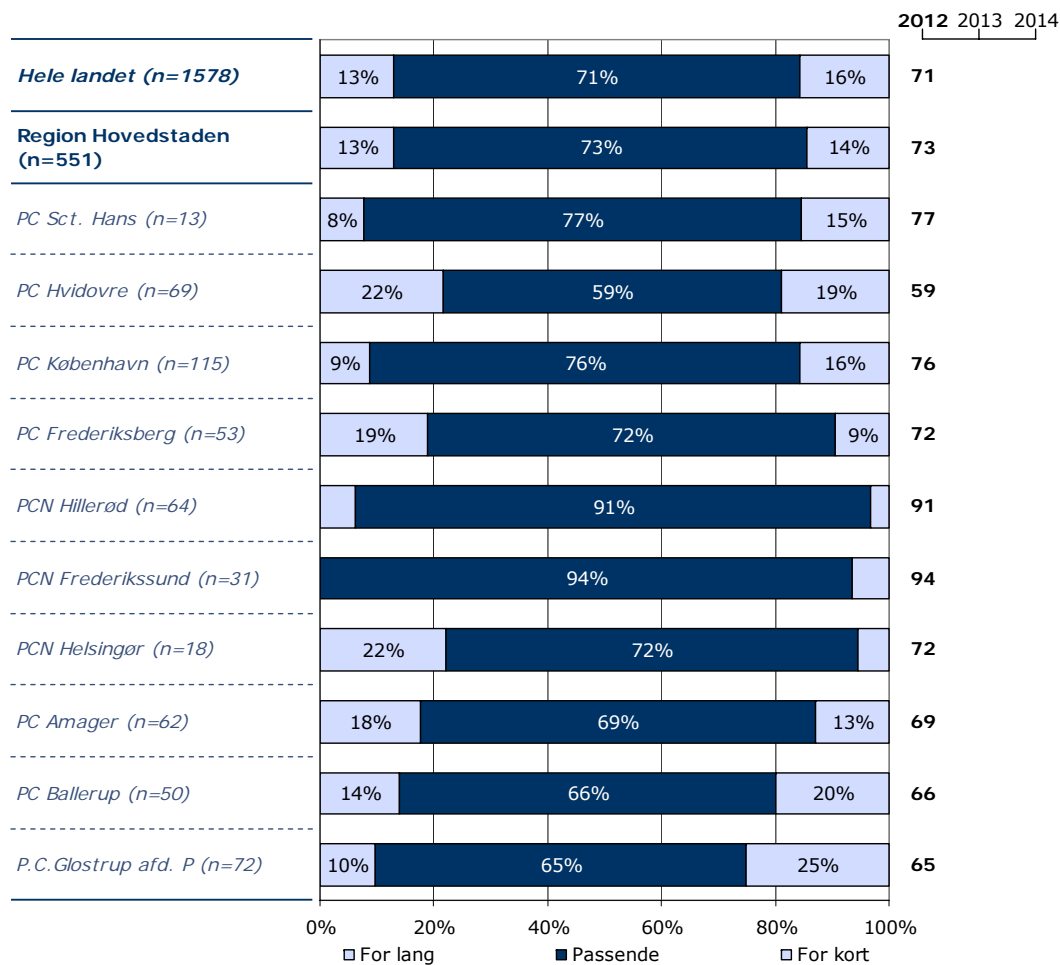
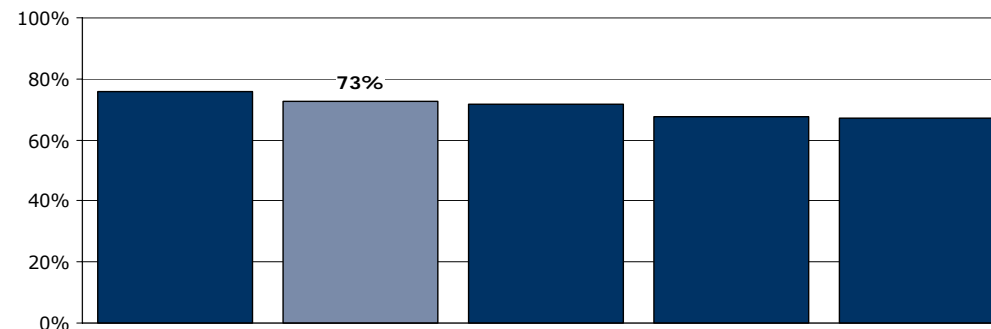
Tema: Udskrivelse fra sengeafsnittet

Svar på spørgsmål: 551 (86 %)

Positive svar: Passende



□ For lang ■ Passende □ For kort



	For lang	Passende	For kort	Antal	[Andet]*
	%	%	%	n	n
<b>Alle</b>	<b>13</b>	<b>73</b>	<b>14</b>	<b>551</b>	<b>60</b>
<b>Køn</b>					
Mand	14	75	11	262	29
Kvinde	11	71	18	281	31
<b>Aldersgruppe</b>					
18-39 år	12	73	15	235	30
40-59 år	11	74	16	190	23
60 år eller derover	15	73	12	104	6
<b>Længde af indlæggelse</b>					
Under 7 døgn	5	75	19	185	33
1-4 uger	11	77	12	196	18
Over 1 måned	23	66	11	158	8
<b>Diagnose</b>					
F2	22	65	14	158	17
F3	11	83	6	131	15
F4	12	72	16	25	5
F6	0	71	29	28	1
Andet	15	68	18	40	6

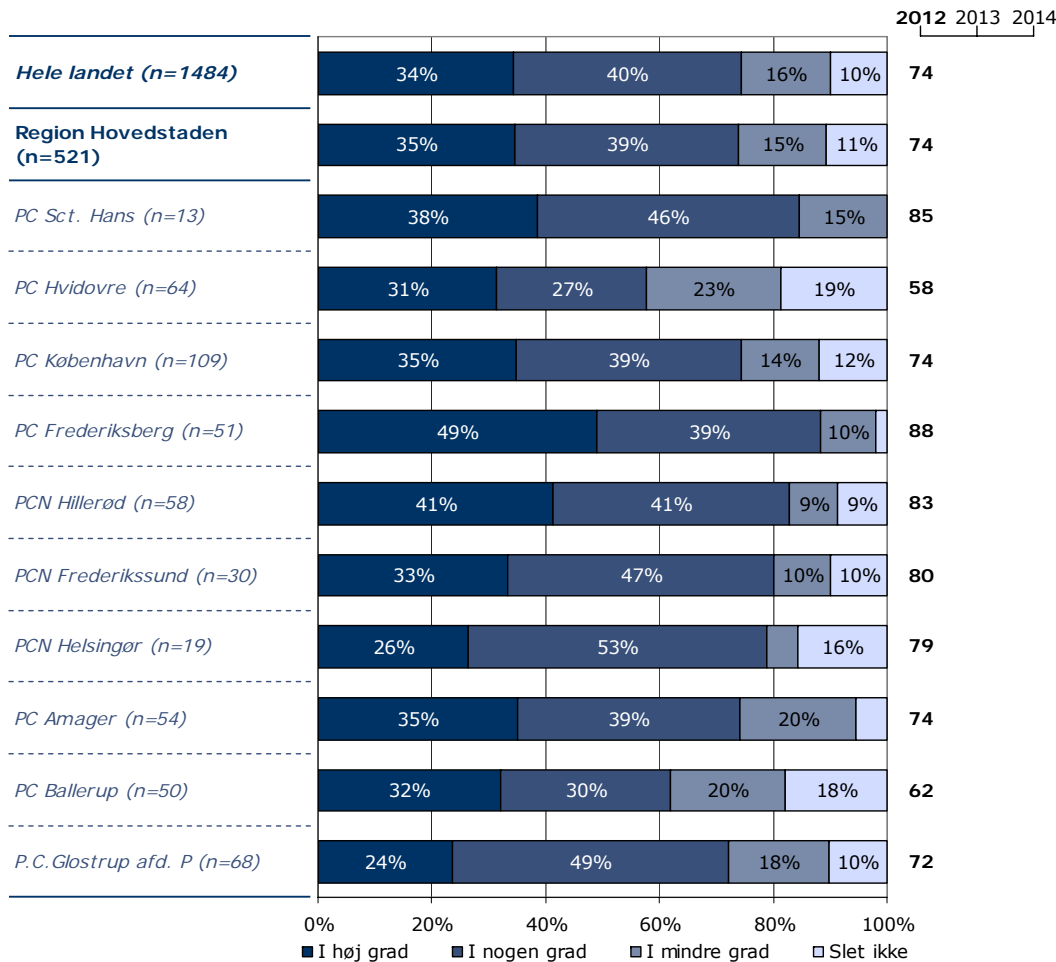
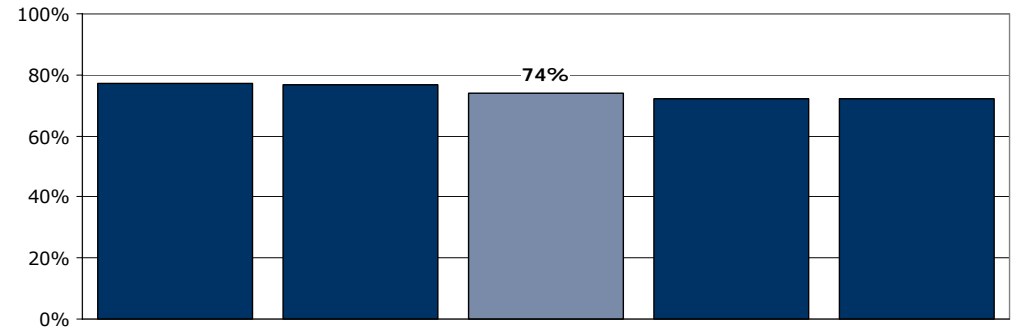
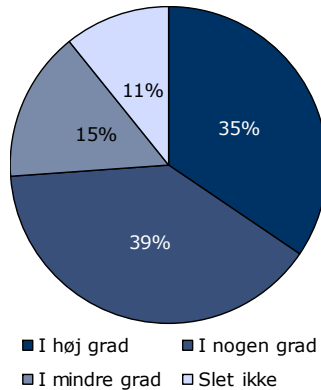
[Andet]\*: Ved ikke/skal ikke udskrives

### 30. Oplever du, at personalet har forberedt dig tilstrækkeligt på tiden efter din udskrivelse?

Tema: Udskrivelse fra sengeafsnittet

Svar på spørgsmål: 521 (81 %)

Positive svar: I høj grad; I nogen grad



	I høj grad	I nogen grad	I mindre grad	Slet ikke	Antal	[Andet]*
	%	%	%	%	n	n
<b>Alle</b>	<b>35</b>	<b>39</b>	<b>15</b>	<b>11</b>	<b>521</b>	<b>84</b>
<b>Køn</b>						
Mand	40	38	14	8	245	39
Kvinde	30	40	17	13	268	45
<b>Aldersgruppe</b>						
18-39 år	26	44	17	13	216	47
40-59 år	38	35	17	10	178	31
60 år eller derover	44	38	10	8	105	5
<b>Længde af indlæggelse</b>						
Under 7 døgn	31	37	16	17	169	47
1-4 uger	38	41	12	8	191	21
Over 1 måned	33	40	19	8	149	15
<b>Diagnose</b>						
F2	31	40	14	15	146	26
F3	40	42	13	5	129	17
F4	52	28	10	10	29	3
F6	12	48	24	16	25	3
Andet	29	43	23	6	35	9

[Andet]\*: Ved ikke/skal ikke udskrives

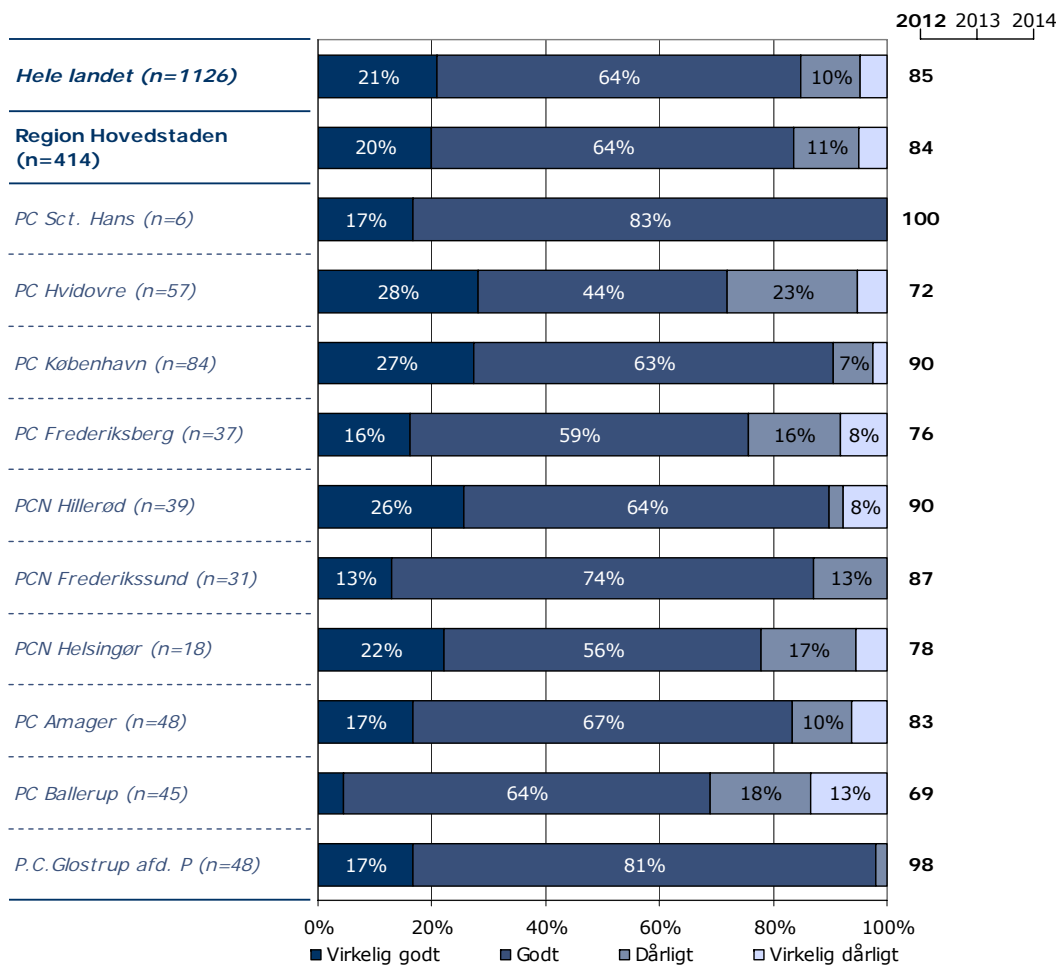
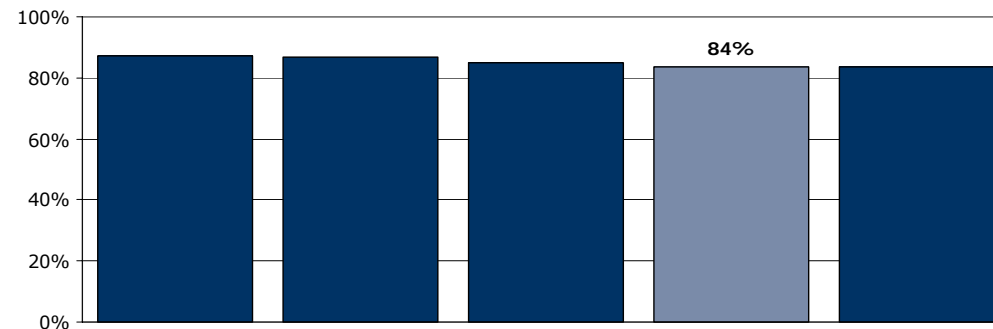
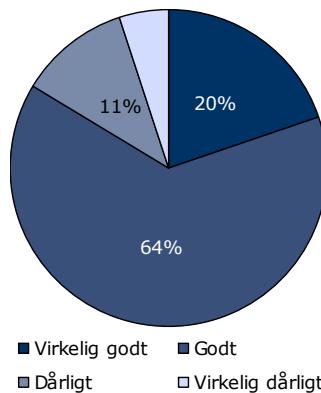


## 31. Hvordan vurderer du, at din overflytning mellem psykiatriske sengeafsnit var tilrettelagt?

Tema: Sammenhæng og samarbejde

Svar på spørgsmål: 414 (64 %)

Positive svar: Virkelig godt; Godt



	Virkelig godt	Godt	Dårligt	Virkelig dårligt	Antal	[Andet]*
	%	%	%	%	n	n
<b>Alle</b>	<b>20</b>	<b>64</b>	<b>11</b>	<b>5</b>	<b>414</b>	<b>175</b>
<b>Køn</b>						
Mand	23	65	8	4	196	87
Kvinde	17	63	15	6	216	87
<b>Aldersgruppe</b>						
18-39 år	19	63	11	6	185	74
40-59 år	23	60	13	4	141	67
60 år eller derover	17	72	7	4	71	33
<b>Længde af indlæggelse</b>						
Under 7 døgn	26	63	5	5	130	79
1-4 uger	19	66	11	4	161	48
Over 1 måned	15	61	18	7	122	42
<b>Diagnose</b>						
F2	21	61	14	4	132	41
F3	21	61	11	7	105	35
F4	13	75	13	0	16	14
F6	6	78	17	0	18	11
Andet	12	72	8	8	25	19

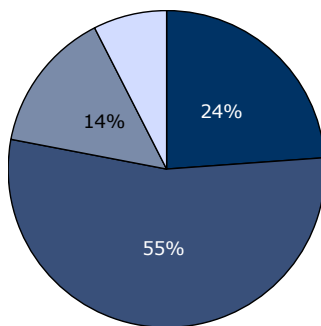
[Andet]\*: Ved ikke/blev ikke overflyttet

## 32. Hvordan har du oplevet samarbejdet mellem sengeafsnittet og andre offentlige steder, som du har kontakt med om din sygdom?

Tema: Sammenhæng og samarbejde

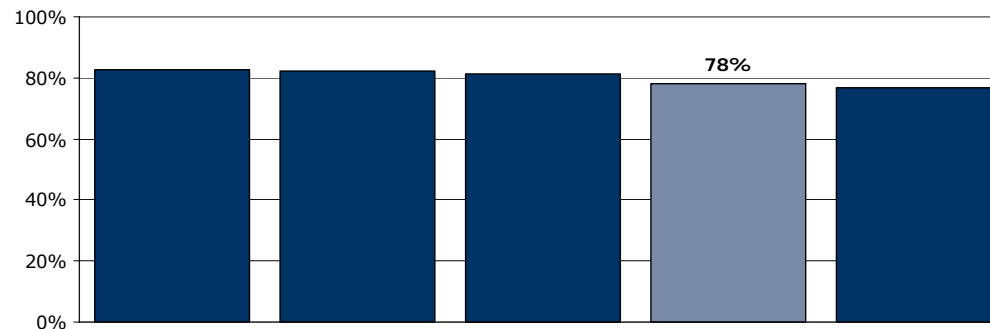
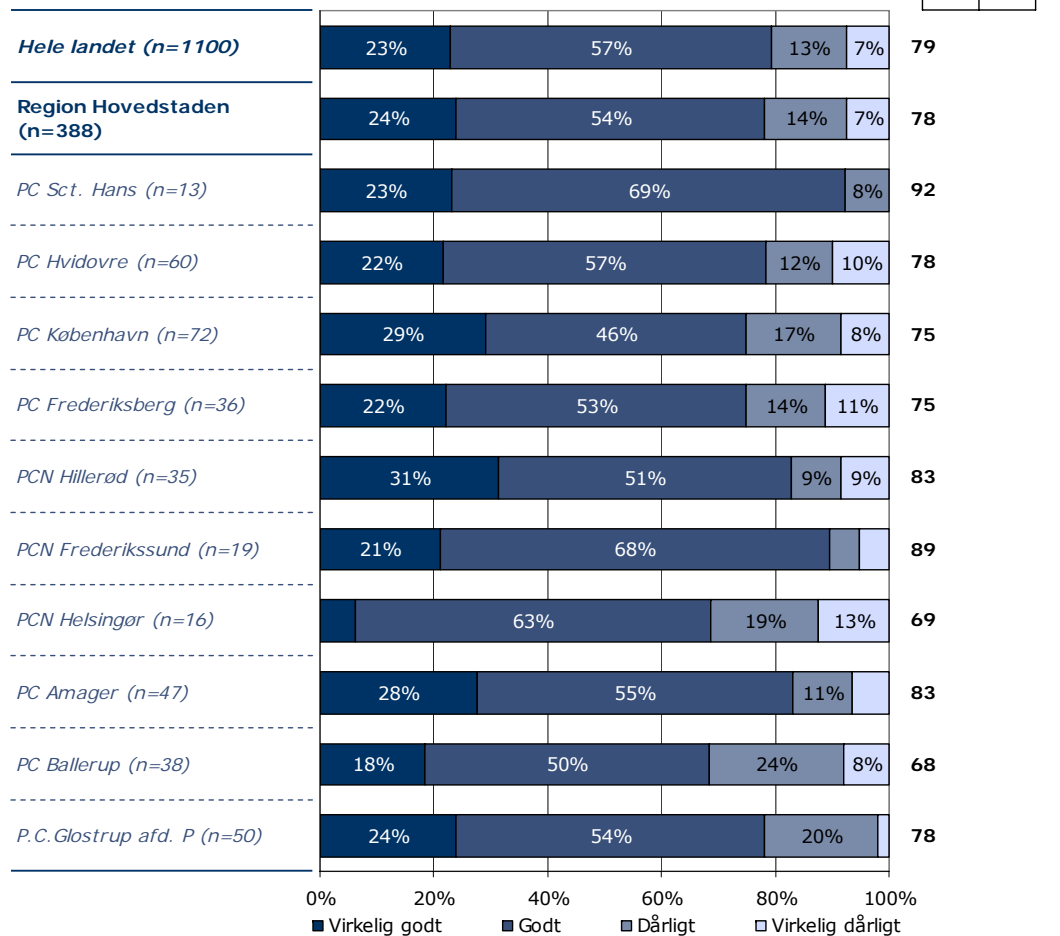
Svar på spørgsmål: 388 (60 %)

Positive svar: Virkelig godt; Godt



■ Virkelig godt ■ Godt  
■ Dårligt □ Virkelig dårligt

2012 2013 2014



	Virkelig godt	Godt	Dårligt	Virkelig dårligt	Antal	[Andet]*
	%	%	%	%	n	n
<b>Alle</b>	<b>24</b>	<b>54</b>	<b>14</b>	<b>7</b>	<b>388</b>	<b>206</b>
<b>Køn</b>						
Mand	27	57	11	5	186	102
Kvinde	21	52	18	9	199	104
<b>Aldersgruppe</b>						
18-39 år	23	53	15	8	181	80
40-59 år	22	57	13	8	128	82
60 år eller derover	30	54	11	5	63	41
<b>Længde af indlæggelse</b>						
Under 7 døgn	25	53	12	10	131	80
1-4 uger	23	54	17	6	135	77
Over 1 måned	23	57	14	7	120	44
<b>Diagnose</b>						
F2	24	57	12	7	121	50
F3	23	51	15	10	86	56
F4	20	75	5	0	20	9
F6	0	71	29	0	14	15
Andet	10	69	14	7	29	15

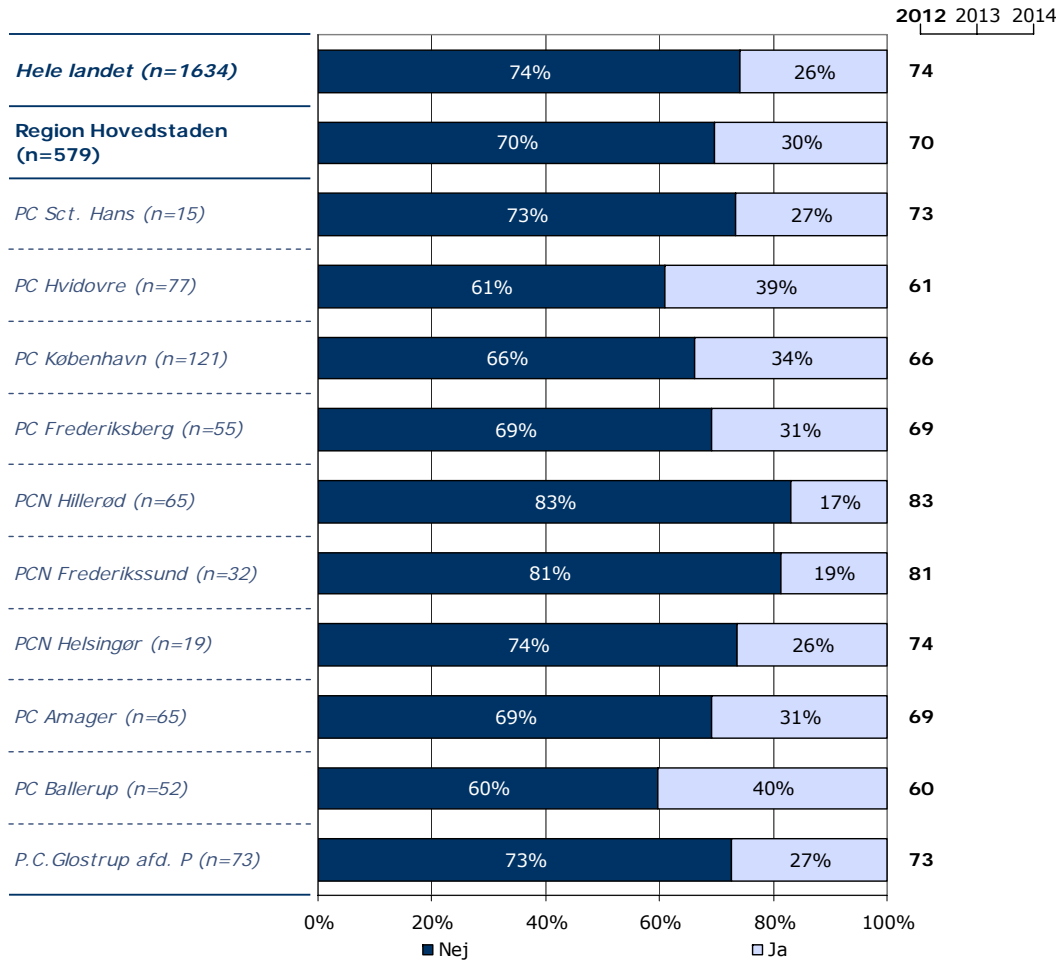
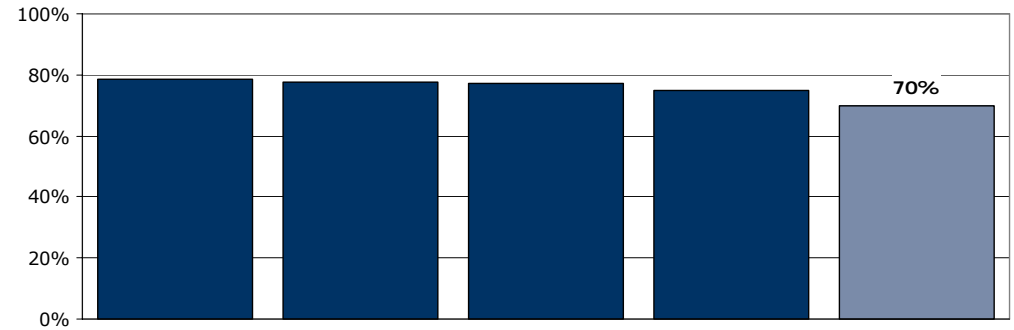
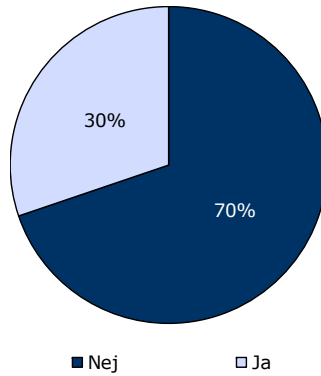
[Andet]\*: Ved ikke/ikke relevant

### 34. Mangler du behandlingstilbud i psykiatrien?

Tema: Sammenhæng og samarbejde

Svar på spørgsmål: 579 (90 %)

Positive svar: Nej



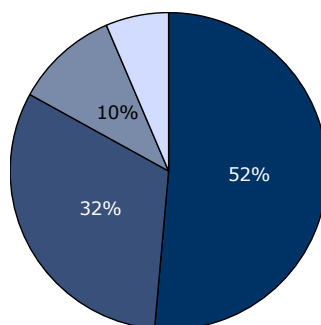
	Nej	Ja	Antal
	%	%	n
<b>Alle</b>	<b>70</b>	<b>30</b>	<b>579</b>
<b>Køn</b>			
Mand	70	30	276
Kvinde	70	30	300
<b>Aldersgruppe</b>			
18-39 år	68	32	252
40-59 år	67	33	206
60 år eller derover	78	22	103
<b>Længde af indlæggelse</b>			
Under 7 døgn	69	31	205
1-4 uger	72	28	209
Over 1 måned	67	33	159
<b>Diagnose</b>			
F2	73	27	168
F3	74	26	137
F4	58	42	26
F6	61	39	28
Andet	71	29	45

## 36. Blev der under indlæggelsen fulgt op på din medicinske behandling?

Tema: Regionalt spørgsmål

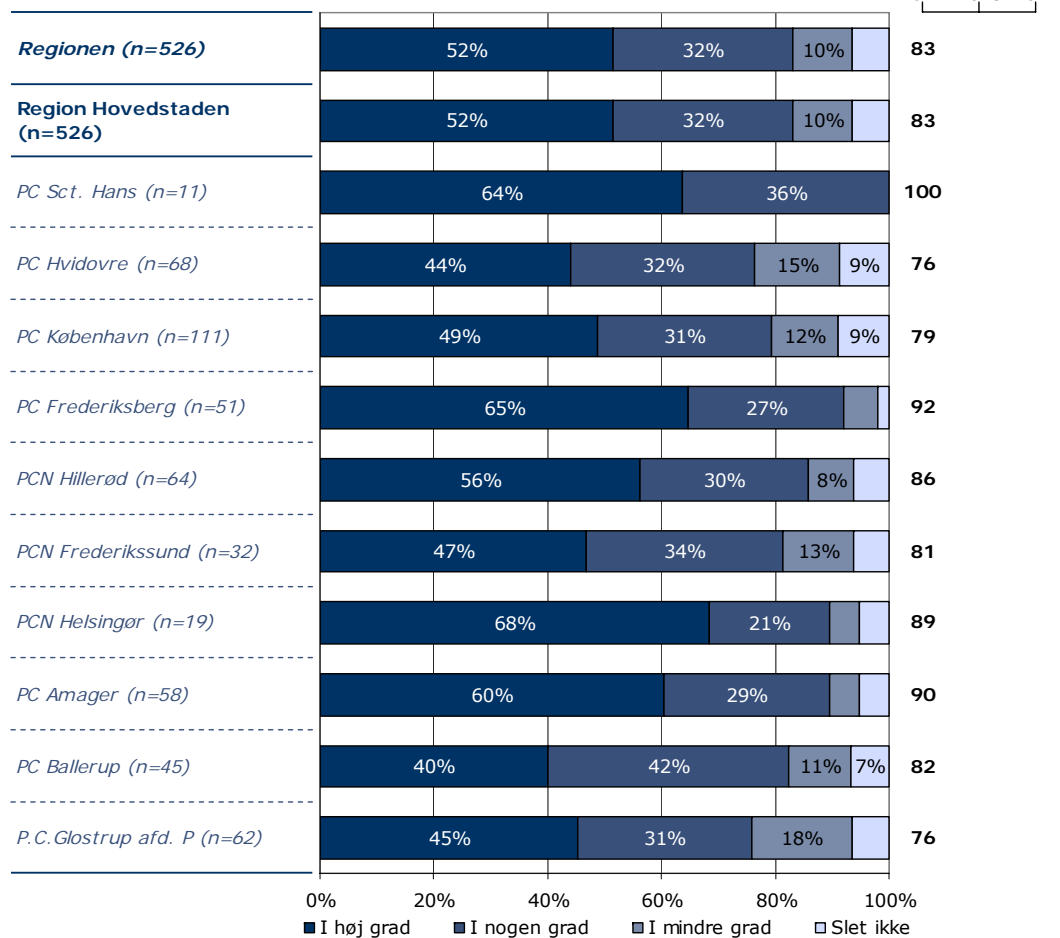
Svar på spørgsmål: 526 (82 %)

Positive svar: I høj grad; I nogen grad



■ I høj grad ■ I nogen grad  
■ I mindre grad □ Slet ikke

2012 2013 2014



	I høj grad	I nogen grad	I mindre grad	Slet ikke	Antal	[Andet]*
	%	%	%	%	n	n
<b>Alle</b>	<b>52</b>	<b>32</b>	<b>10</b>	<b>6</b>	<b>526</b>	<b>73</b>
<b>Køn</b>						
Mand	55	29	12	4	252	36
Kvinde	49	34	9	8	271	37
<b>Aldersgruppe</b>						
18-39 år	50	32	11	6	226	36
40-59 år	50	31	12	7	187	24
60 år eller derover	57	31	8	4	97	10
<b>Længde af indlæggelse</b>						
Under 7 døgn	49	27	12	11	170	42
1-4 uger	52	32	11	5	193	22
Over 1 måned	52	36	8	4	158	7
<b>Diagnose</b>						
F2	53	32	10	6	161	8
F3	54	39	5	2	134	14
F4	53	32	16	0	19	10
F6	31	31	23	15	26	2
Andet	50	28	9	13	32	14

[Andet]\*: Ved ikke/ikke relevant

---

## Ønsker du at vide mere

---

På psykiatriundersogelser.dk kan du læse mere om LUP-psykiatri.

På hjemmesiden er det muligt at se spørgeskemaer, DDKM spørgsmål, tidsplan m.v.

Her kan du blandt andet også finde kontaktoplysninger på de regionale koordinatore samt de medarbejdere i CFK, som er involveret i undersøgelseerne.

Du kan også nemt blive ledt videre til rapporten med nationale resultater samt regionale rapporter, der ligger på sundhed.dk.