

Regional rapport

Pårørende til indlagte patienter

Region Sjælland

Dato: 12-04-2013



Indledning

I efteråret 2012 blev pårørende til indlagte patienter i en spørgeskemaundersøgelse spurgt om deres oplevelse af kontakten med psykiatrien.

Denne rapport beskriver de pårørendes svar inden for denne region.

Formål

Formålet med undersøgelsen er at bidrage med viden om de pårørendes oplevelser af kvalitet i psykiatrien på afsnits-, afdelings-, regions- og landsniveau.

Foruden de nationale spørgsmål har regionerne mulighed for at stille op til fire regionale spørgsmål.

Baggrund

Der er tale om en landsdækkende undersøgelse, som gennemføres på vegne af de fem regioner og Danske Regioner.

Patientundersøgelserne gennemføres årligt og omfatter indlagte og ambulante voksne patienter samt ambulante børn og unge på landets offentlige psykiatriske hospitaler. Det er første gang, at undersøgelserne gennemføres samtidigt.

Hvert tredje år gennemføres landsdækkende undersøgelser af pårørendeoplevelser inden for de ovennævnte områder af psykiatrien.

Der har eksisteret landsdækkende undersøgelser af patient- og pårørendeoplevelser i psykiatrien siden 2004, men koncept og spørgeskemaer er væsentligt forandret i forbindelse med denne undersøgelse, hvorfor resultaterne ikke kan sammenlignes med tidligere års resultater.

Rapportens opbygning

Rapporten har følgende opbygning:

- Indledning
- Overordnet gennemgang af spørgsmålene
- Gennemgang af de enkelte spørgsmål

I den overordnede gennemgang af spørgsmålene er det blandt andet muligt at sammenligne regionens resultater på de enkelte spørgsmål inddelt i temaer med landsresultatet.

Her præsenteres desuden en oversigt over fem spørgsmål med umiddelbare forbedringsmuligheder samt fem spørgsmål med fokus på fastholdelse af resultatet.

I den efterfølgende gennemgang af de enkelte spørgsmål præsenteres regionens resultater på afdelingsniveau.

Spørgsmålene om de pårørendes samlede indtryk vises før de øvrige temaer i spørgeskemaet. Eventuelle regionale spørgsmål præsenteres til sidst.

Rapporter på flere niveauer

Der er udarbejdet rapporter på afsnits-, afdelings- og regionsniveau. På landsniveau er der desuden udarbejdet en samlet tværgående eksplorativ landsrapport.

Organisering

Projektledelsen af undersøgelsen varetages af CFK - Folkesundhed og Kvalitetsudvikling i Region Midtjylland, der sammen med Enheden for Brugerundersøgelser i Region Hovedstaden udgør projektsekretariatet.

Styregruppen for undersøgelsen er Temagruppen for Kvalitet. Derudover er der nedsat en kompetenceenhed bestående af et medlem fra hver af de fem regioner, Danske Regioner samt CFK.

Datagrundlag

Pårørende til indlagte patienter i målgruppen fik i perioden september til november tilsendt et spørgeskema på baggrund af adresseoplysninger fra patienterne.

Afsnit/afdelinger med færre end ti udleverede spørgeskemaer eller mindre end fem besvarelser får ikke rapporteret deres resultater på disse niveauer. Resultater fra disse afsnit/afdelinger vil dog indgå i resultaterne på højere niveauer.

Datagrundlag

Datagrundlag	
Udleverede spørgeskemaer	137
Besvarede spørgeskemaer	64
Regionens svarprocent	47

Signalement

	Antal	Procent
	n	%
Alle	64	100
Køn		
Mand	24	38
Kvinde	39	62
Aldersgruppe		
18-39 år	7	11
40-59 år	30	48
60 år eller derover	26	41
Relation til patient		
Ægtefælle/samlever	19	30
Mor/far til patienten	23	36
Anden relation	22	34
Antal samtaler med personalet		
Ingen samtaler	10	16
1-2 samtaler	14	22
3-5 samtaler	23	36
Over 5 samtaler	17	27
Længde af patientens indlæggelse		
Under 7 døgn	5	8
1-4 uger	27	43
Over 1 måned	31	49
Belastning		
Meget/en del belastet	51	81
Lidt/slet ikke belastet	12	19

De pårørendes samlede indtryk

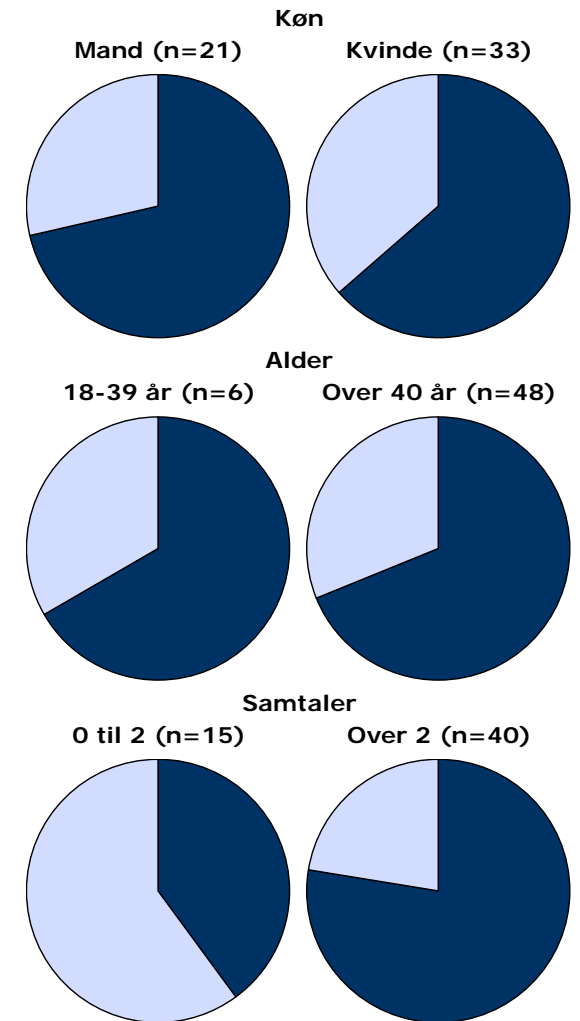
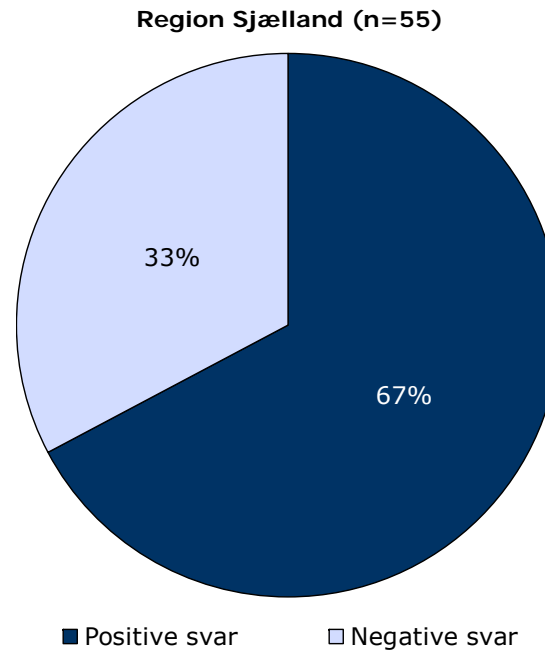
Figurene til højre viser de pårørendes samlede indtryk fordelt på køn, alder og samtaler.

I figurene er de pårørendes svar kategoriseret som henholdsvis positive og negative.

Svarkategorierne "virkelig godt" og "godt" er kategoriseret som positive svar, mens svarkategorierne "dårligt" og "virkelig dårligt" er kategoriseret som negative svar.

De pårørendes samlede indtryk præsenteres mere detaljeret senere i forbindelse med gennemgangen af spørgsmålene i undersøgelsen.

Det samlede indtryk fordelt på køn, alder og samtaler



Hvordan svarer de pårørende på spørgsmålene?

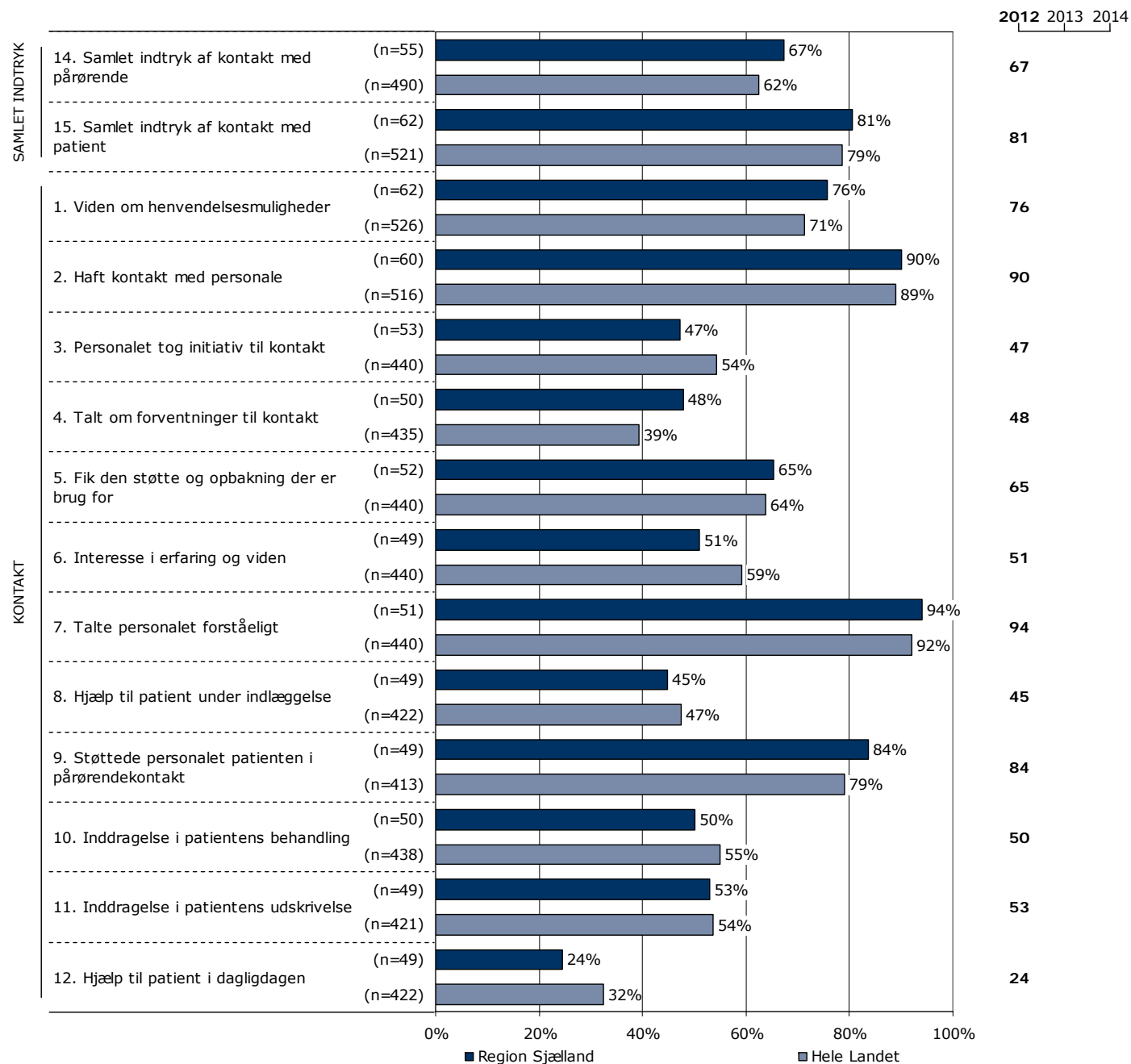
De pårørendes svar på spørgsmålene er her sammenlignet med landsresultatet.

Spørgsmålene vises temavist med det samlede indtryk som det første tema. Den lodrette tekst yderst til venstre viser, hvilket tema spørgsmålene hører under.

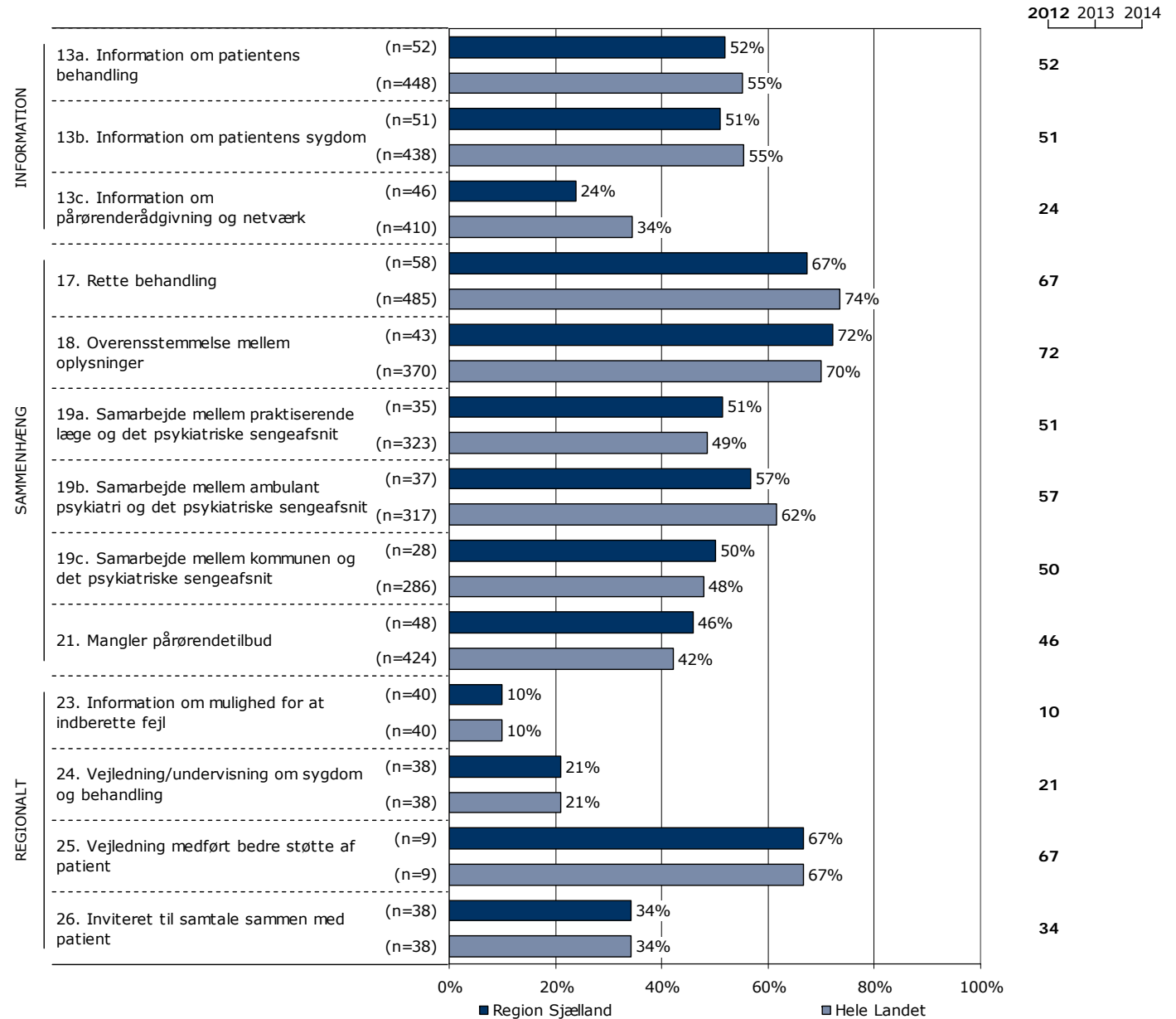
Søjlerne viser andelen af de pårørendes svar, som er positive. Parentesen foran hver søjle angiver det samlede antal svar (positive og negative), der indgår i andelsberegningen.

Til højre er dette års resultat vist. I de kommende års undersøgelser, vil de tidligere års resultater ligeledes være vist.

Resultatoversigt. Andel positive svar (procent)



Resultatoversigt. Andel positive svar (procent).



Er resultatet bedre end landsresultatet?

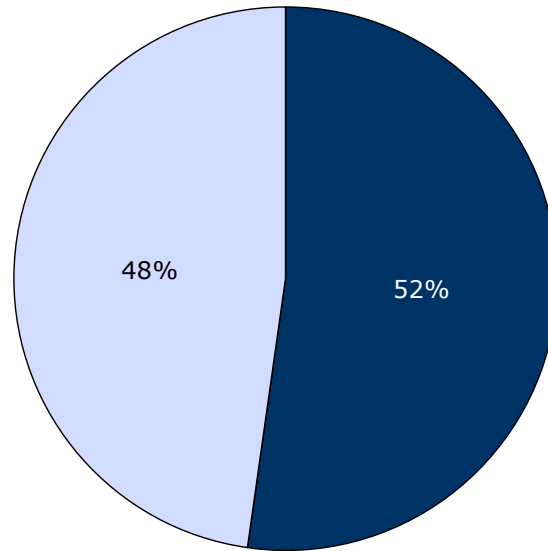
Figuren til højre viser, på hvor mange af spørgsmålene andelen af pårørende, der har svaret positivt, er

- Højere end landsresultatet
- Det samme som landsresultatet
- Lavere end landsresultatet

I figuren er resultatet sammenlignet med landsresultatet på i alt 23 spørgsmål.

Forskellene mellem regionens resultat og landsresultaterne er ikke signifikantstestet.

Sammenligning med landsresultatet



- Højere end landsresultatet
- Det samme som landsresultatet
- Lavere end landsresultatet

Spørgsmål med umiddelbare forbedringsmuligheder?

De pårørendes svar på spørgsmålene er her sammenholdt med sammenhængen mellem de enkelte spørgsmål og de pårørendes samlede indtryk.

Formålet er at identificere spørgsmål, som er vigtige for de pårørende, hvor der er forbedringsmuligheder eller hvor det er vigtigt at fastholde resultatet.

Forbedringsmuligheder

Øverst er fem spørgsmål, der rummer store umiddelbare forbedringsmuligheder, fremhævet. Spørgsmålene er karakteriseret ved relativt få positive svar og relativ stor sammenhæng med det samlede indtryk.

Fastholdelse af resultat

Nederst er fem spørgsmål, hvor det er vigtigt at fastholde resultatet, fremhævet. Spørgsmålene er karakteriseret ved en relativ stor andel positive svar, samtidig med, at sammenhængen med det samlede indtryk er relativ stor.

Spørgsmålene er rangordnet og fremhævet på baggrund af andel positive svar og den bivariate sammenhæng mellem spørgsmålene og det samlede indtryk (γ).

Der indgår i alt 22 spørgsmål i rangordningen.

Spørgsmål med umiddelbare forbedringsmuligheder

	Positive	Positive	Sammenhæng
	%	[1-22]	[1-22]
12. Fik du hjælp til, hvordan du kunne forholde dig til patienten i dagligdagen efter indlæggelsen?	24	21	12
13c. Fik du de informationer, som du havde brug for, omkring mulighed for pårørenderådgivning og netværk?	24	22	15
10. I hvilket omfang blev du inddraget i patientens behandlingsforløb?	50	15	10
8. Fik du hjælp til, hvordan du kunne forholde dig til patienten under indlæggelsen?	45	20	8
6. Var personalet på sengeafsnittet interesseret i din erfaring og viden som pårørende?	51	13	6

Spørgsmål med fokus på fastholdelse af resultat

	Positive	Positive	Sammenhæng
	%	[1-22]	[1-22]
7. Talte personalet til dig på en måde, som du forstod?	94	1	7
2. Har du haft kontakt med personalet på sengeafsnittet?	90	2	2
15. Hvad er dit samlede indtryk af sengeafsnittets kontakt med patienten?	81	4	16
9. Er det dit indtryk, at personalet støttede patienten i at have kontakt med sine pårørende?	84	3	9
1. Vidste du, hvem du kunne henvende dig til på sengeafsnittet under patientens indlæggelse?	76	5	1

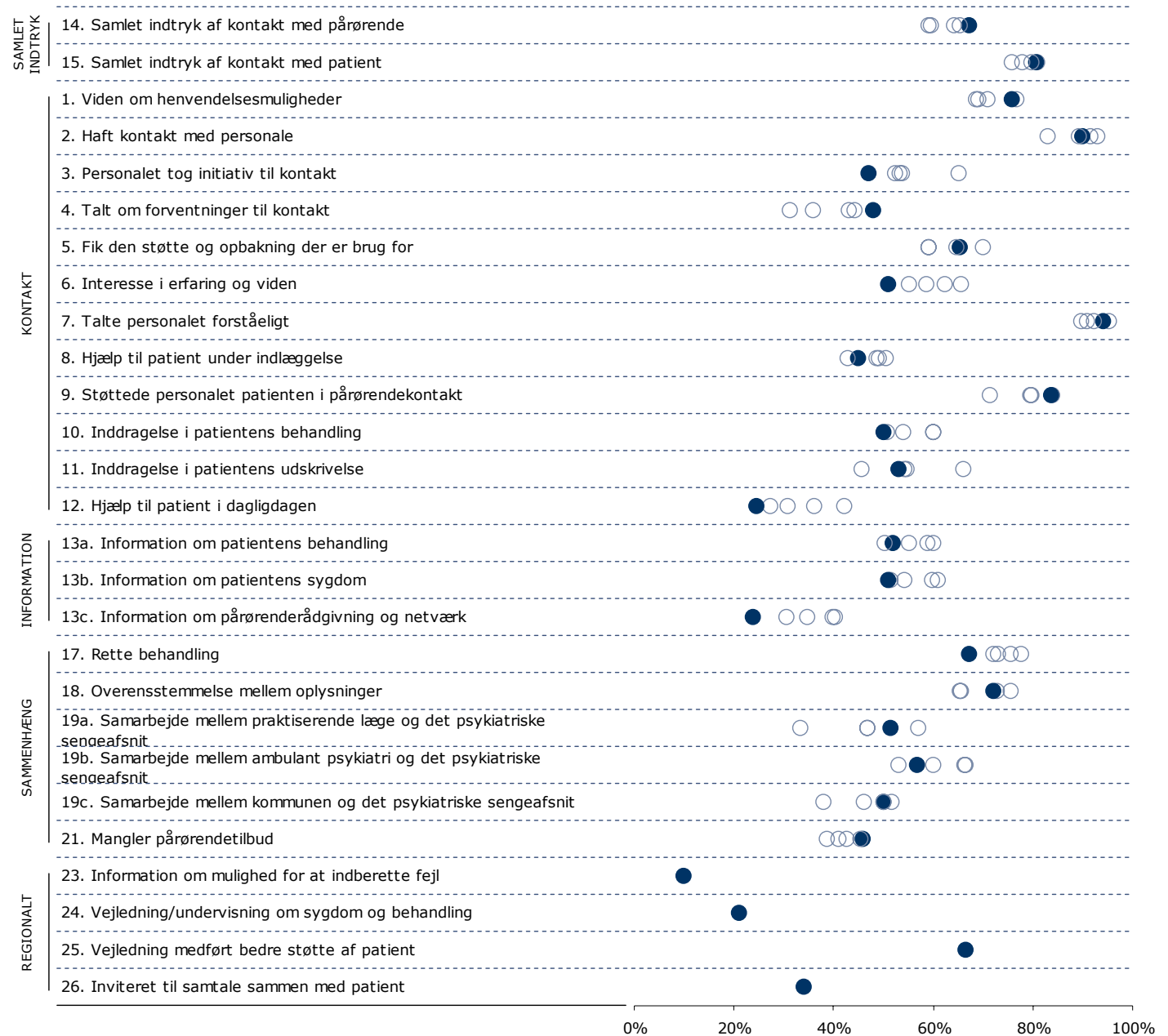
Spredningen på spørgsmålene

Figuren til højre viser variationen i de pårørendes svar på regionsniveau.

I figuren er andel positive svar på spørgsmålene vist for hver region. Regionens resultat på spørgsmålene er markeret med en fuldoptrukken cirkel.

Spørgsmålene vises temavist med det samlede indtryk som det første tema. Den lodrette tekst yderst til venstre viser, hvilket tema spørgsmålene hører under.

Spredningsfigur



5. Fik du den støtte og opbakning fra personalet på sengeafsnittet, som du havde brug for under patientens indlæggelse?

Spørgsmålets tema i spørgeskemaet

Tema: Din kontakt med sengeafsnittet

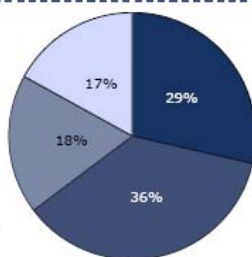
Svar på spørgsmål: 119 (88 %)

Positive svar: I høj grad; I nogen grad

Antal svar i figurene (procent af regionens samlede besvarelser)

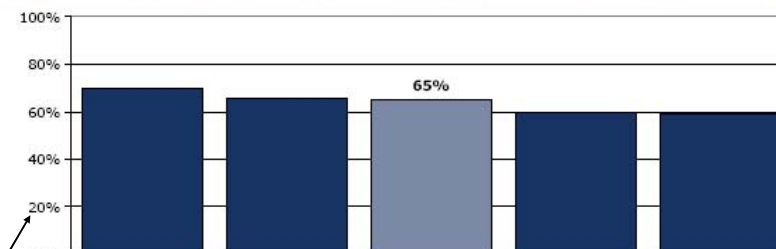
Svar kategoriseret som positive

Regionsresultatet: Svarfordelingen på spørgsmålet

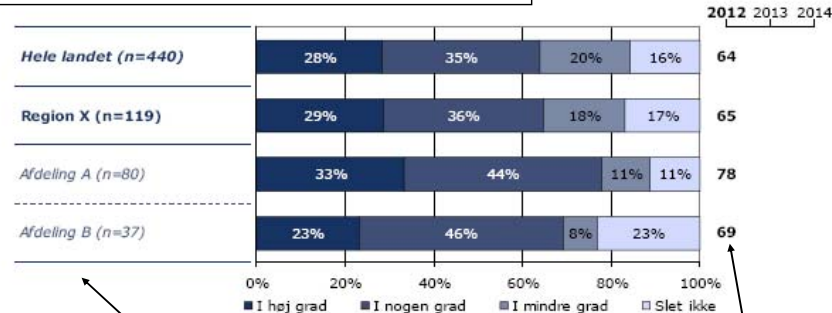


■ I høj grad ■ I nogen grad
■ I mindre grad □ Slet ikke

Nummer og spørgsmålsformulering i spørgeskemaet



Rangordning: Regioner i undersøgelsen rangordnet efter andel positive svar og sammenlignet med regionsresultatet.



Sammenligning: Regionsresultatet sammenlignet med svarfordelingen for hele landet og opdelt på afdelingsniveau.

Andel positive svar i dette års undersøgelse. I de kommende års undersøgelser, vil de tidligere års resultater ligeledes være vist.

Krydstabel: Regionsresultatet fordelt på køn, alder og øvrige baggrundsplysninger.

Svarfordelingen for grupper med mindre end to svar vises ikke.

	I høj grad	I nogen grad	I mindre grad	Slet ikke	Antal	[Andet]*
	%	%	%	%	n	n
Alle	29	36	18	17	119	3
Køn						
Mand	32	37	17	15	41	2
Kvinde	25	37	20	17	75	0
Aldersgruppe						
18-39 år	35	29	18	18	17	2
40-59 år	24	34	23	20	71	0
60 år eller derover	36	46	11	7	28	0
Relation til patient						
Egtefælle/samlever	44	38	13	6	32	1
Mor/far til patienten	19	32	21	28	47	0
Anden relation	26	42	21	11	38	1
Antal samtaler med personalet						
Ingen samtaler	0	25	13	63	8	0
1-2 samtaler	17	31	29	23	35	1
3-5 samtaler	33	47	17	3	30	0
Over 5 samtaler	45	39	11	5	38	1
Længde af patientens indlæggelse						
Under 7 døgn	15	31	15	38	13	1
1-4 uger	33	39	24	4	46	0
Over 1 måned	28	37	16	19	57	1
Belastning						
Meget/en del belastet	26	36	21	17	86	0
Lidt/slet ikke belastet	38	42	8	13	24	1

[Andet]*: Ved ikke/ikke relevant

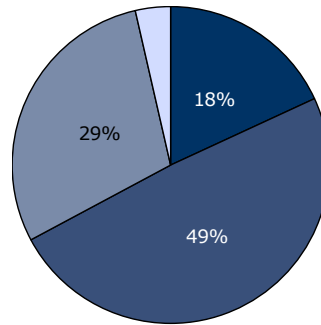
Svar der ikke indgår i figurene og beregningen af andel positive svar.

14. Hvad er dit samlede indtryk af sengeafsnittets kontakt med dig?

Tema: Samlet indtryk af sengeafsnittet

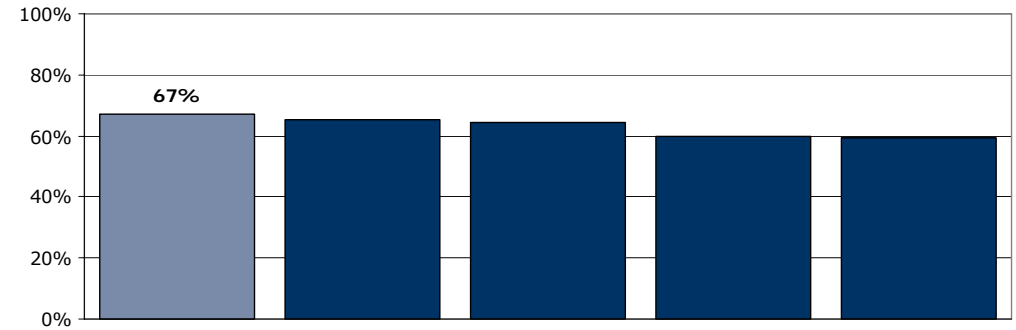
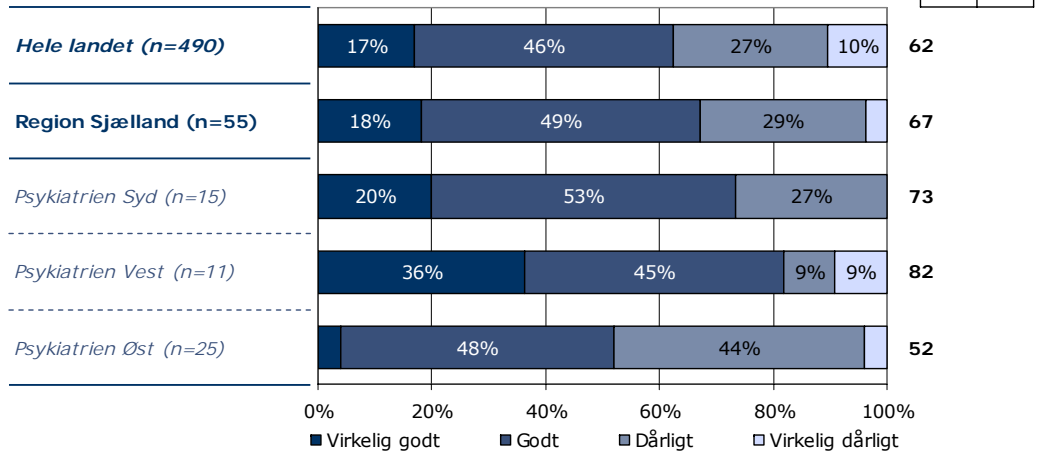
Svar på spørgsmål: 55 (86 %)

Positive svar: Virkelig godt; Godt



■ Virkelig godt ■ Godt
■ Dårligt □ Virkelig dårligt

2012 2013 2014



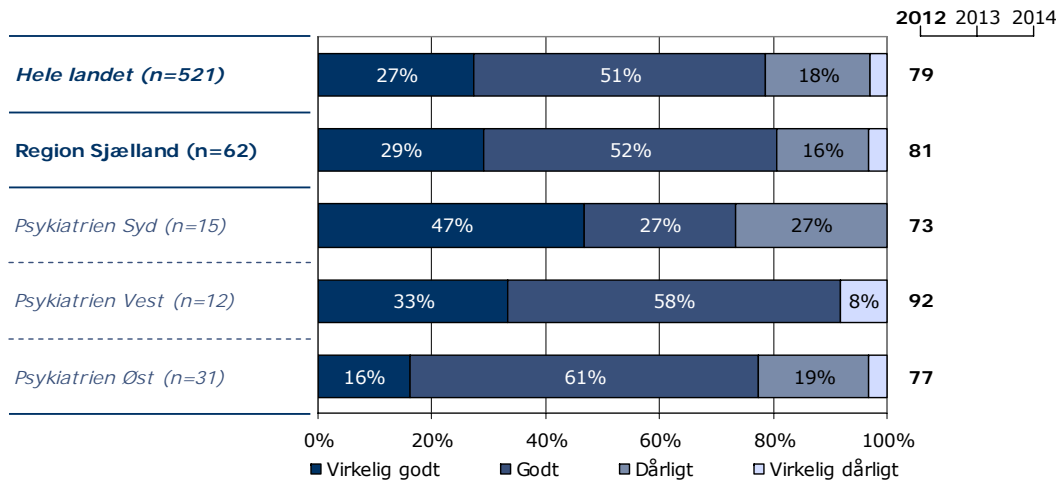
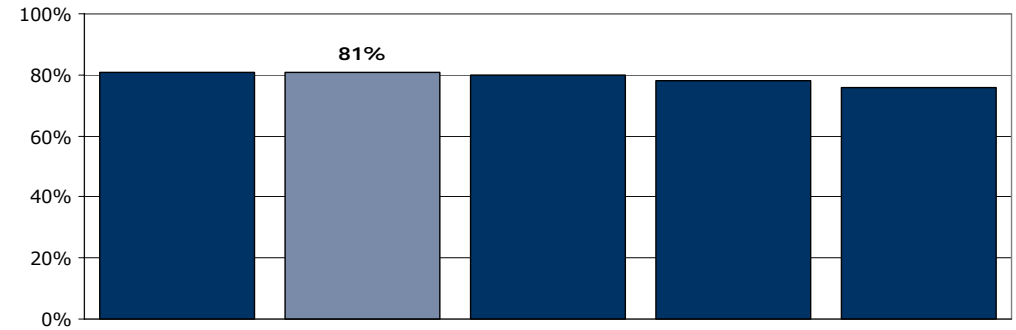
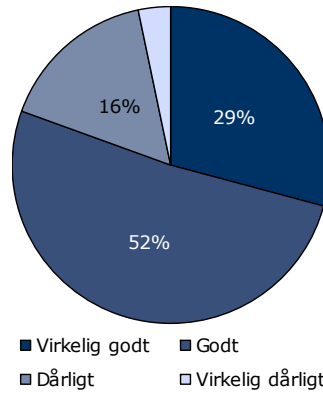
	Virkelig godt	Godt	Dårligt	Virkelig dårligt	Antal
	%	%	%	%	n
Alle	18	49	29	4	55
Køn					
Mand	14	57	19	10	21
Kvinde	18	45	36	0	33
Aldersgruppe					
18-39 år	17	50	33	0	6
40-59 år	11	41	44	4	27
60 år eller derover	29	62	5	5	21
Relation til patient					
Ægtefælle/samlever	26	42	32	0	19
Mor/far til patienten	11	61	17	11	18
Anden relation	17	44	39	0	18
Antal samtaler med personalet					
Ingen samtaler	50	0	50	0	2
1-2 samtaler	0	38	54	8	13
3-5 samtaler	9	61	26	4	23
Over 5 samtaler	41	47	12	0	17
Længde af patientens indlæggelse					
Under 7 døgn	0	25	50	25	4
1-4 uger	24	52	24	0	21
Over 1 måned	17	48	31	3	29
Belastning					
Meget/en del belastet	18	48	30	5	44
Lidt/slet ikke belastet	20	50	30	0	10

15. Hvad er dit samlede indtryk af sengeafsnittets kontakt med patienten?

Tema: Samlet indtryk af sengeafsnittet

Svar på spørgsmål: 62 (97 %)

Positive svar: Virkelig godt; Godt



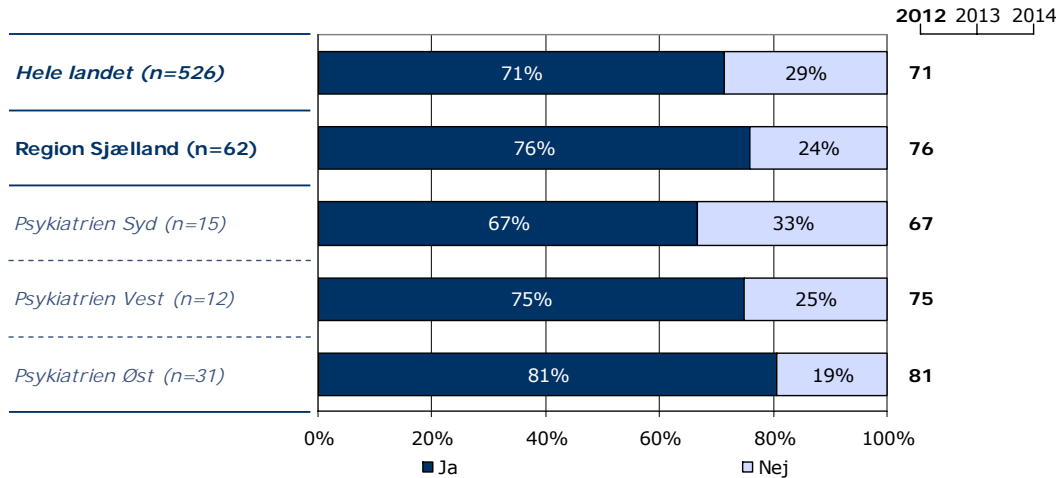
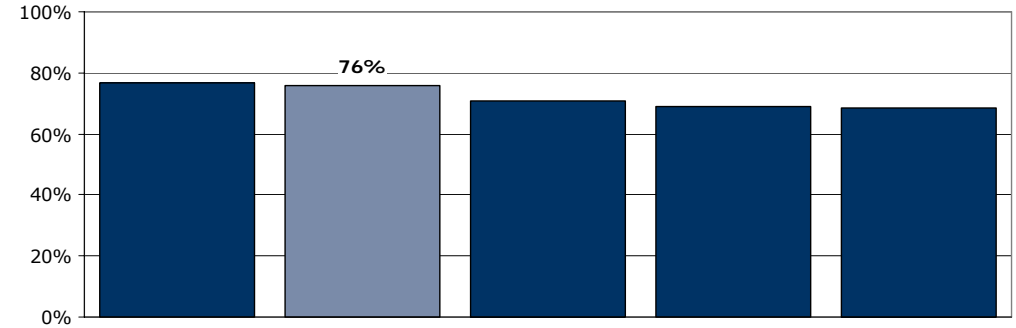
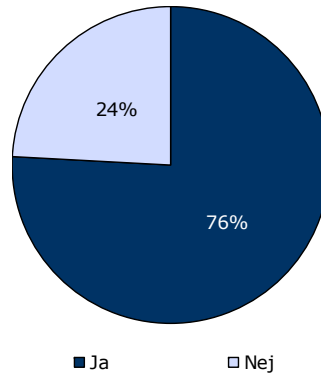
	Virkelig godt	Godt	Dårligt	Virkelig dårligt	Antal
	%	%	%	%	n
Alle	29	52	16	3	62
Køn					
Mand	39	39	17	4	23
Kvinde	21	61	16	3	38
Aldersgruppe					
18-39 år	43	57	0	0	7
40-59 år	21	48	24	7	29
60 år eller derover	36	52	12	0	25
Relation til patient					
Ægtefælle/samlever	58	37	5	0	19
Mor/far til patienten	14	67	10	10	21
Anden relation	18	50	32	0	22
Antal samtaler med personalet					
Ingen samtaler	10	60	30	0	10
1-2 samtaler	0	79	7	14	14
3-5 samtaler	48	29	24	0	21
Over 5 samtaler	41	53	6	0	17
Længde af patientens indlæggelse					
Under 7 døgn	20	40	20	20	5
1-4 uger	30	48	19	4	27
Over 1 måned	30	57	13	0	30
Belastning					
Meget/en del belastet	27	55	14	4	49
Lidt/slet ikke belastet	42	33	25	0	12

1. Vidste du, hvem du kunne henvende dig til på sengeafsnittet under patientens indlæggelse?

Tema: Din kontakt med sengeafsnittet

Svar på spørgsmål: 62 (97 %)

Positive svar: Ja



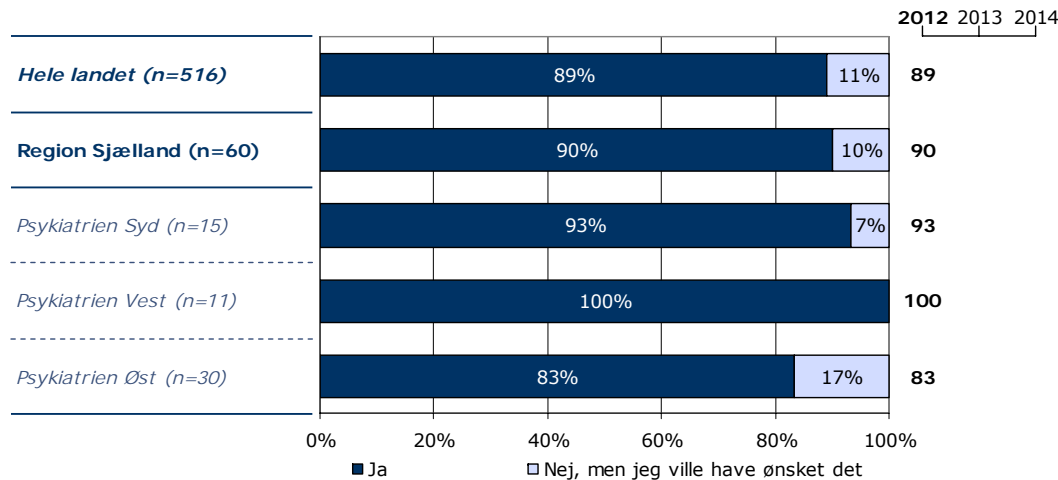
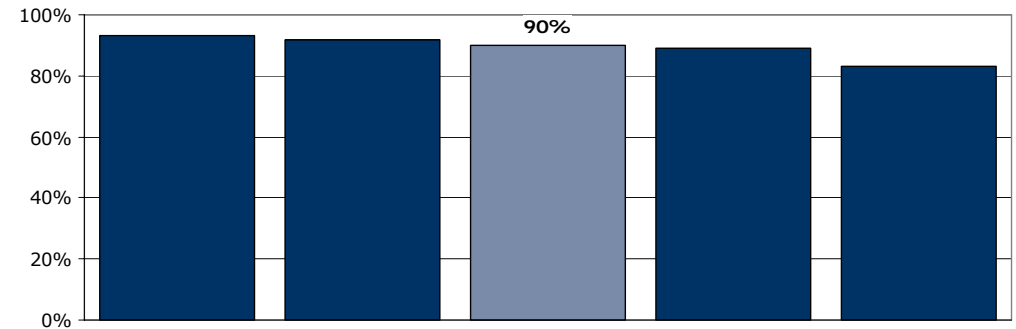
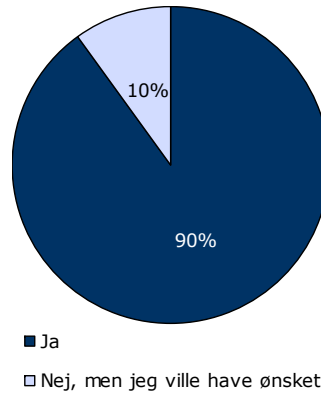
	Ja	Nej	Antal
	%	%	n
Alle	76	24	62
Køn			
Mand	74	26	23
Kvinde	79	21	38
Aldersgruppe			
18-39 år	71	29	7
40-59 år	67	33	30
60 år eller derover	88	13	24
Relation til patient			
Ægtefælle/samlever	79	21	19
Mor/far til patienten	71	29	21
Anden relation	77	23	22
Antal samtaler med personalet			
Ingen samtaler	44	56	9
1-2 samtaler	64	36	14
3-5 samtaler	82	18	22
Over 5 samtaler	94	6	17
Længde af patientens indlæggelse			
Under 7 døgn	40	60	5
1-4 uger	81	19	26
Over 1 måned	80	20	30
Belastning			
Meget/en del belastet	78	22	49
Lidt/slet ikke belastet	67	33	12

2. Har du haft kontakt med personalet på sengeafsnittet?

Tema: Din kontakt med sengeafsnittet

Svar på spørgsmål: 60 (94 %)

Positive svar: Ja



	Ja	Nej, men jeg ville have ønsket det	Antal	[Andet]*
	%	%	n	n
Alle	90	10	60	3
Køn				
Mand	91	9	22	1
Kvinde	89	11	37	2
Aldersgruppe				
18-39 år	100	0	6	1
40-59 år	93	7	28	1
60 år eller derover	84	16	25	1
Relation til patient				
Ægtefælle/samlever	100	0	19	0
Mor/far til patienten	86	14	21	2
Anden relation	85	15	20	1
Antal samtaler med personalet				
Ingen samtaler	17	83	6	3
1-2 samtaler	93	7	14	0
3-5 samtaler	100	0	23	0
Over 5 samtaler	100	0	17	0
Længde af patientens indlæggelse				
Under 7 døgn	100	0	3	1
1-4 uger	84	16	25	2
Over 1 måned	94	6	31	0
Belastning				
Meget/en del belastet	88	12	49	1
Lidt/slet ikke belastet	100	0	10	2

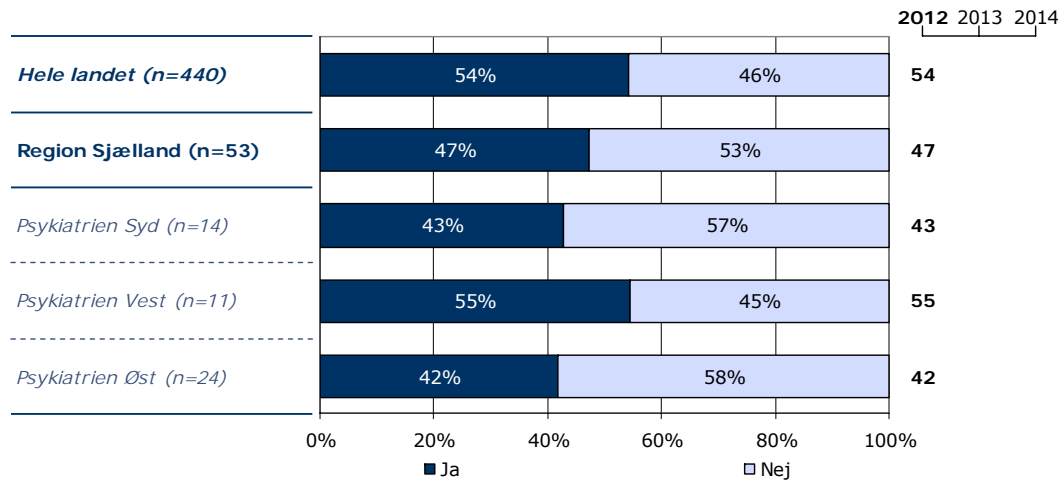
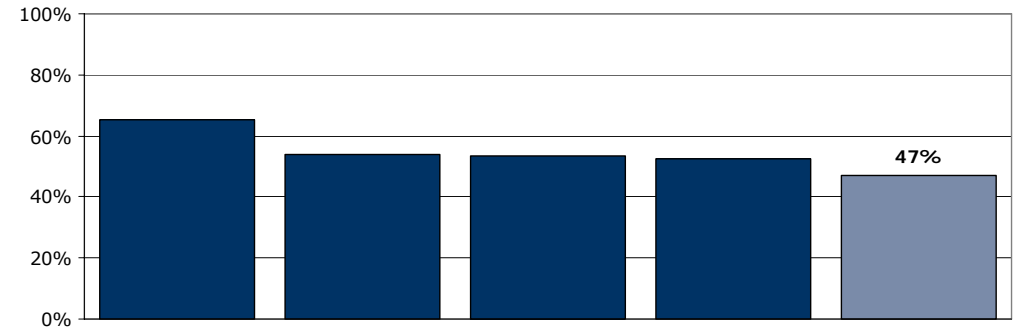
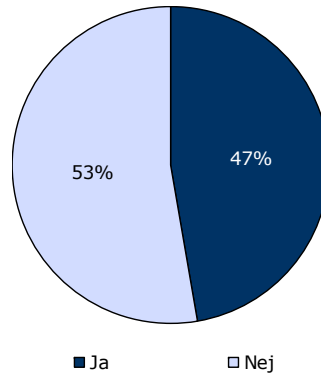
[Andet]*: Nej, det ønskede jeg ikke

3. Tog personalet selv initiativ til kontakt med dig?

Tema: Din kontakt med sengeafsnittet

Svar på spørgsmål: 53 (83 %)

Positive svar: Ja



	Ja	Nej	Antal	[Andet]*
	%	%	n	n
Alle	47	53	53	2
Køn				
Mand	55	45	20	1
Kvinde	44	56	32	1
Aldersgruppe				
18-39 år	33	67	6	0
40-59 år	37	63	27	0
60 år eller derover	68	32	19	2
Relation til patient				
Ægtefælle/samlever	56	44	18	1
Mor/far til patienten	41	59	17	1
Anden relation	44	56	18	0
Antal samtaler med personalet				
Ingen samtaler	0	100	2	0
1-2 samtaler	17	83	12	1
3-5 samtaler	57	43	23	0
Over 5 samtaler	63	38	16	1
Længde af patientens indlæggelse				
Under 7 døgn	50	50	4	0
1-4 uger	52	48	21	0
Over 1 måned	44	56	27	2
Belastning				
Meget/en del belastet	50	50	42	2
Lidt/slet ikke belastet	30	70	10	0

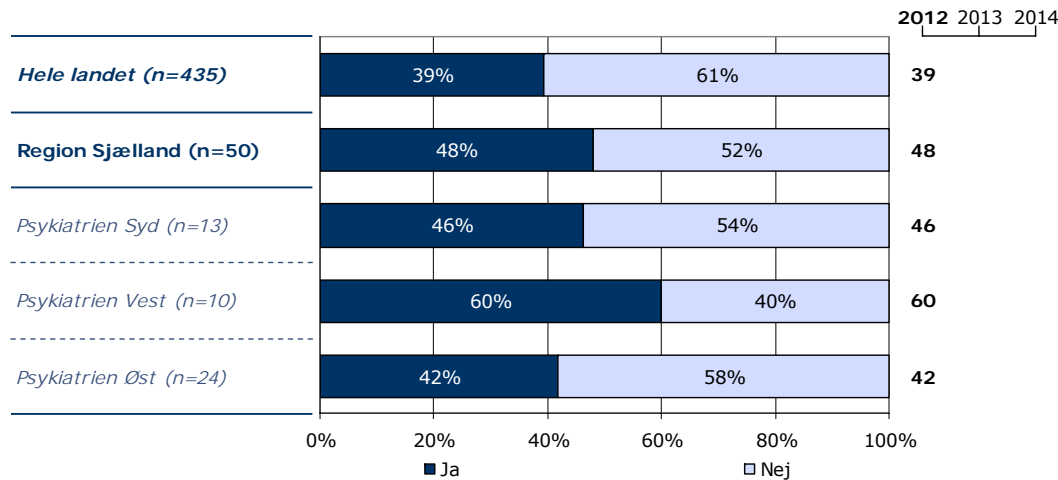
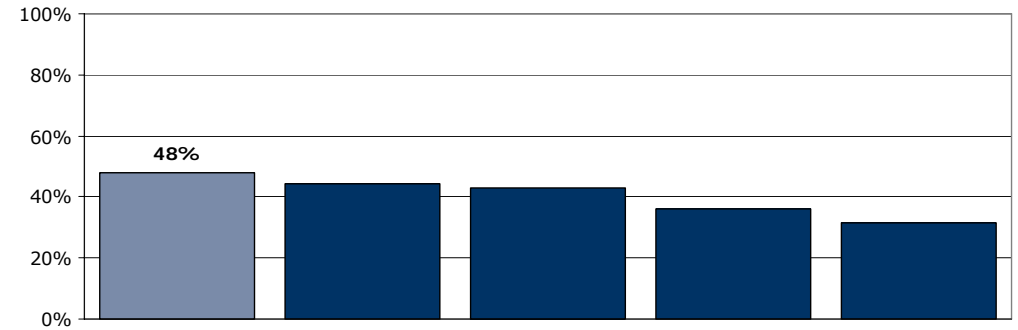
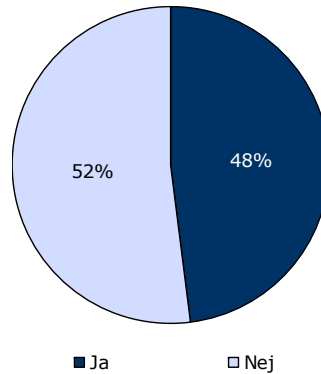
[Andet]*: Ved ikke/ikke relevant

4. Har du talt med personalet på sengeafsnittet om dine forventninger til din kontakt med dem?

Tema: Din kontakt med sengeafsnittet

Svar på spørgsmål: 50 (78 %)

Positive svar: Ja



	Ja	Nej	Antal	[Andet]*
	%	%	n	n
Alle	48	52	50	5
Køn				
Mand	59	41	17	4
Kvinde	44	56	32	1
Aldersgruppe				
18-39 år	0	100	4	2
40-59 år	50	50	24	3
60 år eller derover	57	43	21	0
Relation til patient				
Ægtefælle/samlever	50	50	16	3
Mor/far til patienten	44	56	18	0
Anden relation	50	50	16	2
Antal samtaler med personalet				
Ingen samtaler	0	100	2	0
1-2 samtaler	33	67	12	1
3-5 samtaler	48	52	21	2
Over 5 samtaler	67	33	15	2
Længde af patientens indlæggelse				
Under 7 døgn	0	100	4	0
1-4 uger	61	39	18	3
Over 1 måned	48	52	27	2
Belastning				
Meget/en del belastet	43	58	40	4
Lidt/slet ikke belastet	67	33	9	1

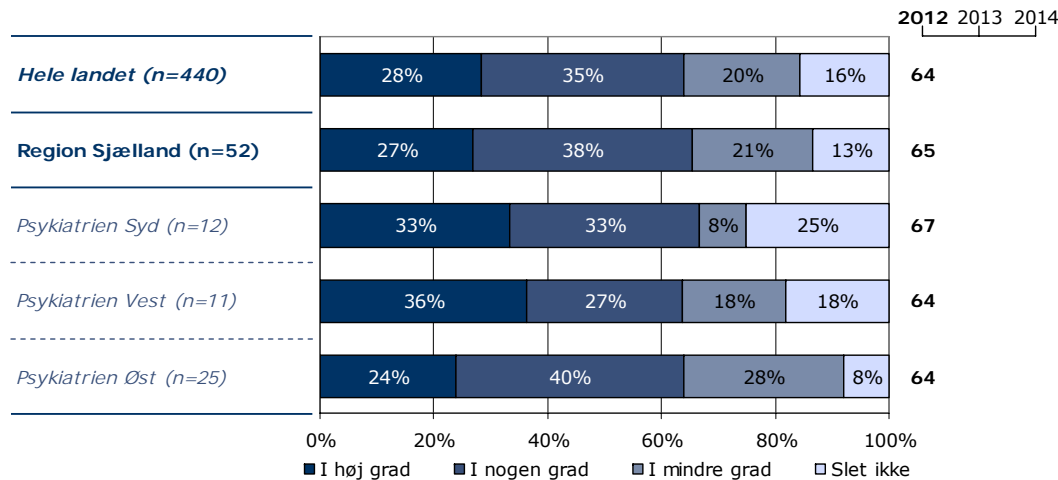
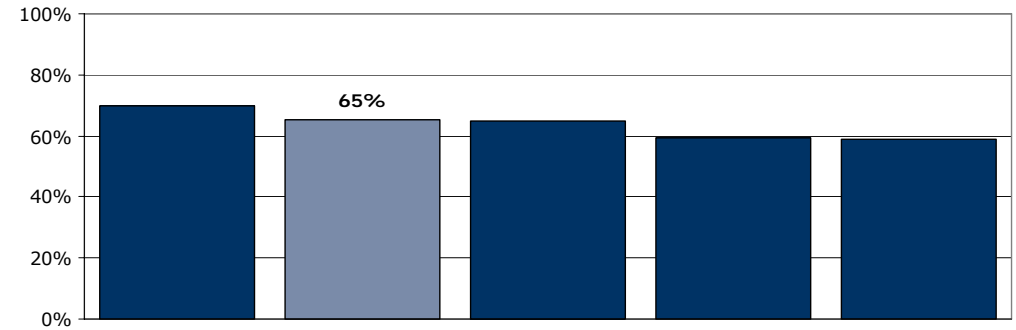
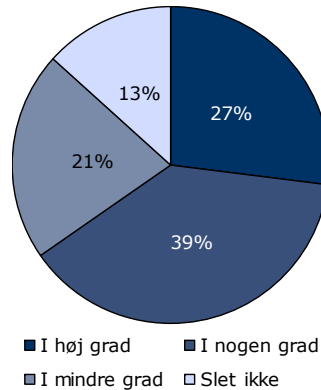
[Andet]*: Ved ikke/ikke relevant

5. Fik du den støtte og opbakning fra personalet på sengeafsnittet, som du havde brug for under patientens indlæggelse?

Tema: Din kontakt med sengeafsnittet

Svar på spørgsmål: 52 (81 %)

Positive svar: I høj grad; I nogen grad



	I høj grad	I nogen grad	I mindre grad	Slet ikke	Antal	[Andet]*
	%	%	%	%	n	n
Alle	27	38	21	13	52	3
Køn						
Mand	30	40	15	15	20	1
Kvinde	26	39	26	10	31	2
Aldersgruppe						
18-39 år	17	67	0	17	6	0
40-59 år	20	24	40	16	25	2
60 år eller derover	40	50	5	5	20	1
Relation til patient						
Ægtefælle/samlever	37	32	21	11	19	0
Mor/far til patienten	29	41	6	24	17	1
Anden relation	13	44	38	6	16	2
Antal samtaler med personalet						
Ingen samtaler	0	0	0	100	1	1
1-2 samtaler	0	54	23	23	13	0
3-5 samtaler	33	29	29	10	21	2
Over 5 samtaler	41	41	12	6	17	0
Længde af patientens indlæggelse						
Under 7 døgn	0	67	0	33	3	1
1-4 uger	29	48	10	14	21	0
Over 1 måned	30	26	33	11	27	2
Belastning						
Meget/en del belastet	26	45	17	12	42	2
Lidt/slet ikke belastet	33	0	44	22	9	1

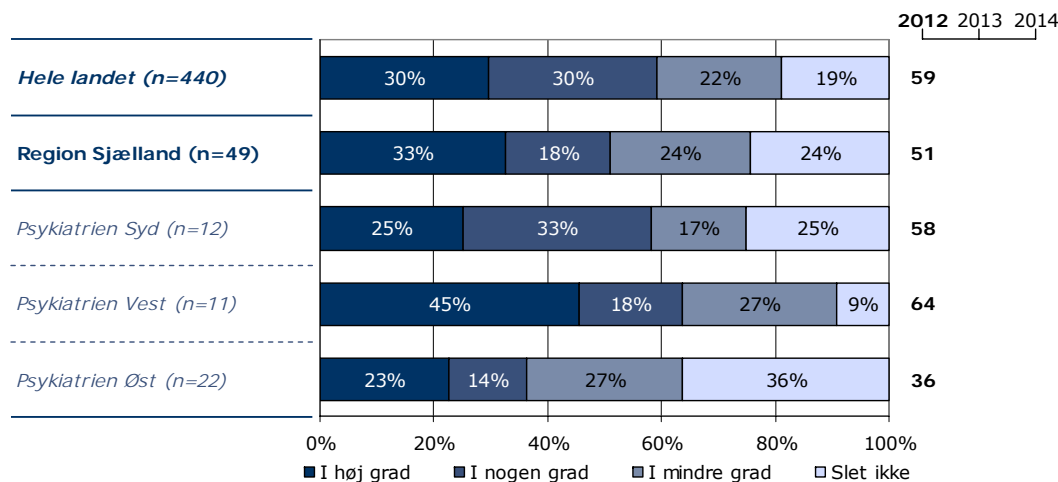
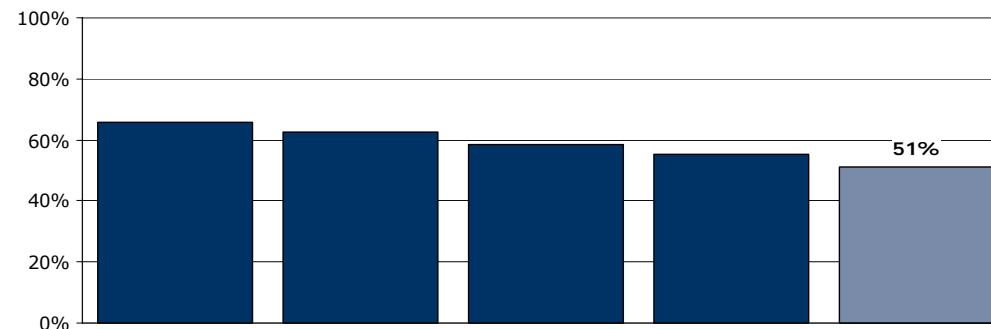
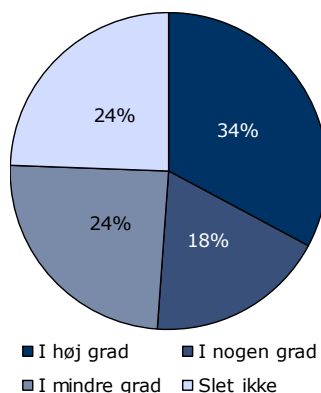
[Andet]*: Ved ikke/ikke relevant

6. Var personalet på sengeafsnittet interesseret i din erfaring og viden som pårørende?

Tema: Din kontakt med sengeafsnittet

Svar på spørgsmål: 49 (77 %)

Positive svar: I høj grad; I nogen grad



	I høj grad	I nogen grad	I mindre grad	Slet ikke	Antal	[Andet]*
	%	%	%	%	n	n
Alle	33	18	24	24	49	6
Køn						
Mand	42	21	21	16	19	2
Kvinde	28	17	28	28	29	4
Aldersgruppe						
18-39 år	20	20	40	20	5	1
40-59 år	24	16	28	32	25	2
60 år eller derover	50	22	17	11	18	3
Relation til patient						
Ægtefælle/samlever	41	24	24	12	17	2
Mor/far til patienten	33	13	20	33	15	3
Anden relation	24	18	29	29	17	1
Antal samtaler med personalet						
Ingen samtaler	0	0	0	100	1	1
1-2 samtaler	8	15	31	46	13	0
3-5 samtaler	37	16	26	21	19	4
Over 5 samtaler	50	25	19	6	16	1
Længde af patientens indlæggelse						
Under 7 døgn	0	33	33	33	3	1
1-4 uger	40	20	25	15	20	1
Over 1 måned	32	16	20	32	25	4
Belastning						
Meget/en del belastet	38	15	23	23	39	5
Lidt/slet ikke belastet	11	22	33	33	9	1

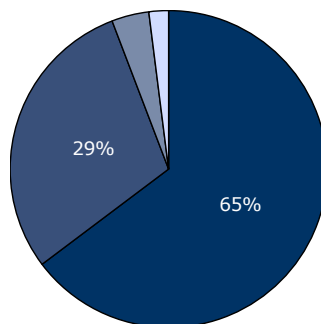
[Andet]*: Ved ikke/ikke relevant

7. Talte personalet til dig på en måde, som du forstod?

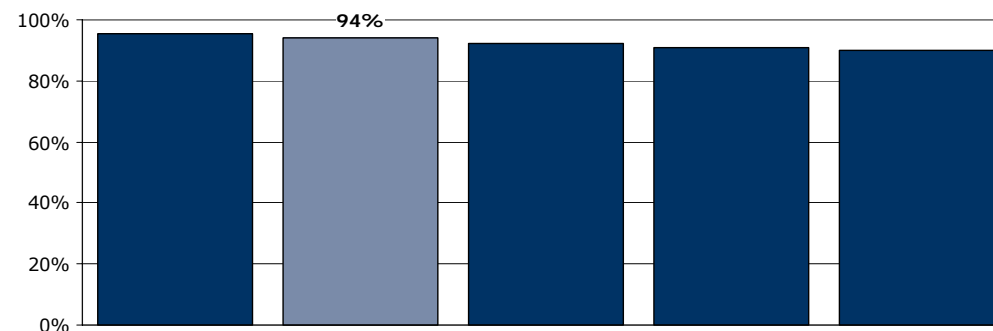
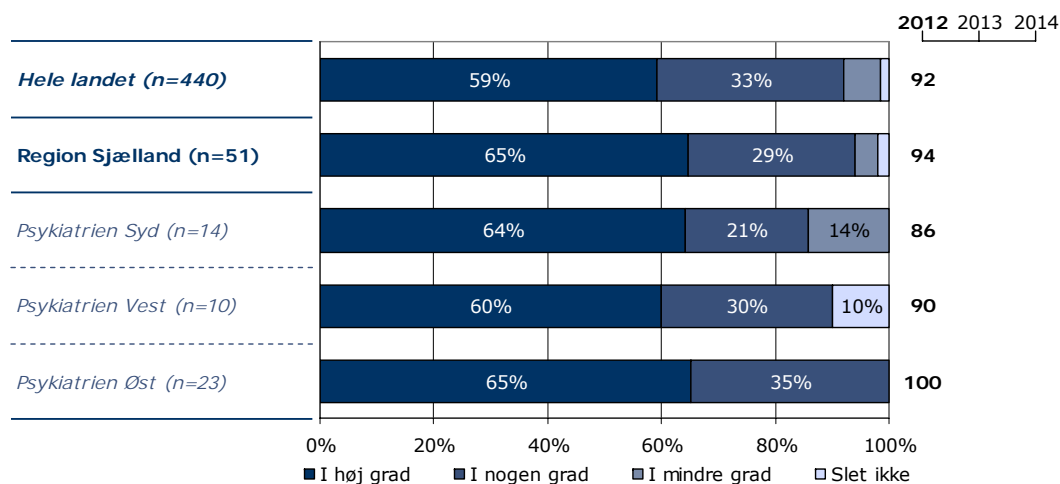
Tema: Din kontakt med sengeafsnittet

Svar på spørgsmål: 51 (80 %)

Positive svar: I høj grad; I nogen grad



■ I høj grad ■ I nogen grad
■ I mindre grad □ Slet ikke



	I høj grad	I nogen grad	I mindre grad	Slet ikke	Antal	[Andet]*
	%	%	%	%	n	n
Alle	65	29	4	2	51	4
Køn						
Mand	67	28	0	6	18	3
Kvinde	66	28	6	0	32	1
Aldersgruppe						
18-39 år	67	33	0	0	6	0
40-59 år	58	33	4	4	24	3
60 år eller derover	75	20	5	0	20	1
Relation til patient						
Ægtefælle/samlever	58	37	5	0	19	0
Mor/far til patienten	67	20	7	7	15	3
Anden relation	71	29	0	0	17	1
Antal samtaler med personalet						
Ingen samtaler	0	100	0	0	1	1
1-2 samtaler	55	27	9	9	11	2
3-5 samtaler	65	30	4	0	23	0
Over 5 samtaler	75	25	0	0	16	1
Længde af patientens indlæggelse						
Under 7 døgn	0	67	0	33	3	1
1-4 uger	68	32	0	0	19	2
Over 1 måned	71	21	7	0	28	1
Belastning						
Meget/en del belastet	65	30	3	3	40	4
Lidt/slet ikke belastet	70	20	10	0	10	0

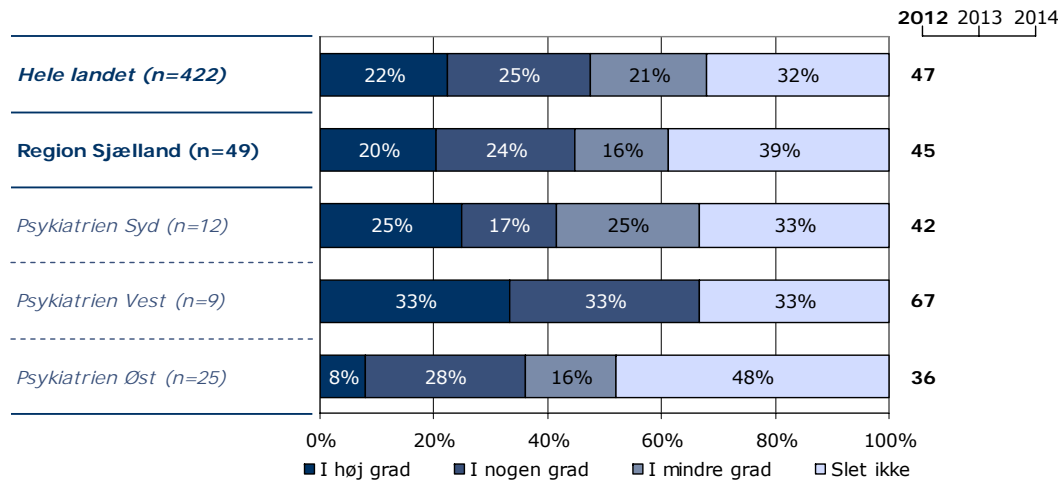
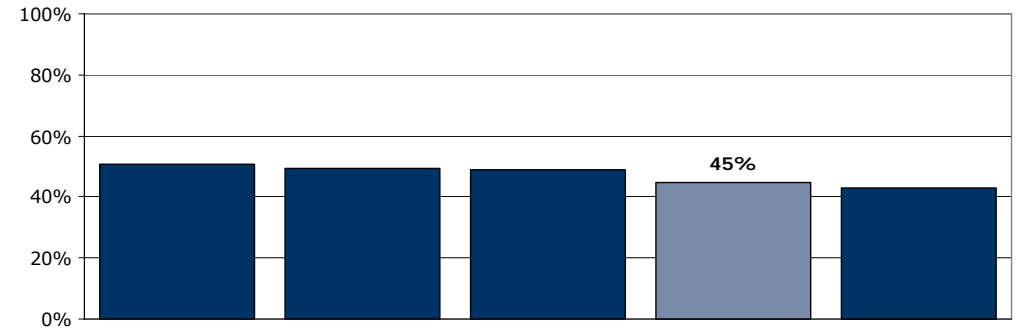
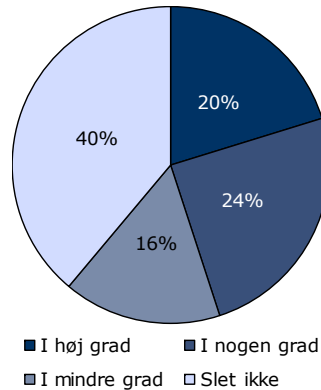
[Andet]*: Ved ikke/ikke relevant

8. Fik du hjælp til, hvordan du kunne forholde dig til patienten under indlæggelsen?

Tema: Din kontakt med sengeafsnittet

Svar på spørgsmål: 49 (77 %)

Positive svar: I høj grad; I nogen grad



	I høj grad	I nogen grad	I mindre grad	Slet ikke	Antal	[Andet]*
	%	%	%	%	n	n
Alle	20	24	16	39	49	6
Køn						
Mand	17	33	11	39	18	3
Kvinde	23	20	20	37	30	3
Aldersgruppe						
18-39 år	0	67	0	33	6	0
40-59 år	17	13	26	43	23	4
60 år eller derover	32	26	11	32	19	2
Relation til patient						
Ægtefælle/samlever	26	32	16	26	19	0
Mor/far til patienten	12	24	12	53	17	1
Anden relation	23	15	23	38	13	5
Antal samtaler med personalet						
Ingen samtaler	0	0	0	100	1	1
1-2 samtaler	0	8	25	67	12	1
3-5 samtaler	16	37	16	32	19	4
Over 5 samtaler	41	24	12	24	17	0
Længde af patientens indlæggelse						
Under 7 døgn	0	0	33	67	3	1
1-4 uger	28	28	6	39	18	3
Over 1 måned	19	26	22	33	27	2
Belastning						
Meget/en del belastet	23	25	18	35	40	4
Lidt/slet ikke belastet	13	13	13	63	8	2

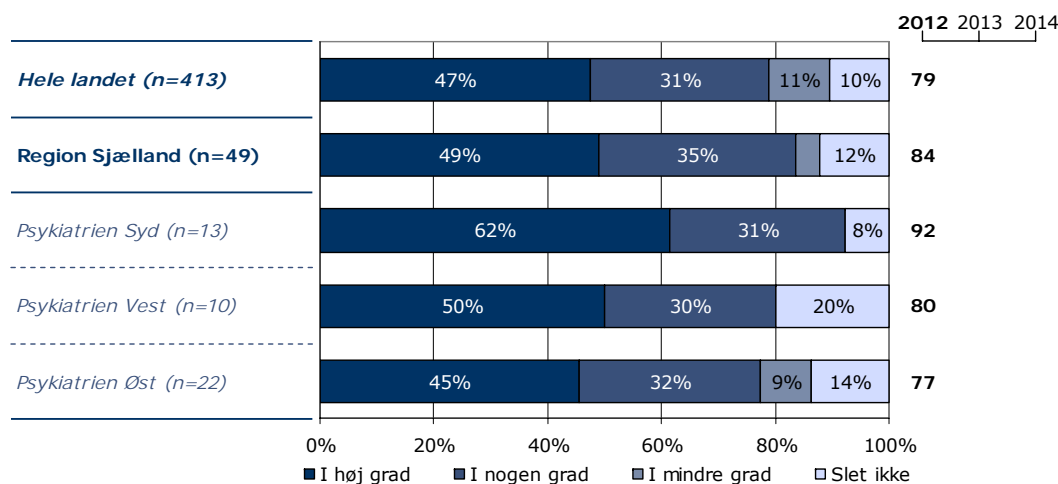
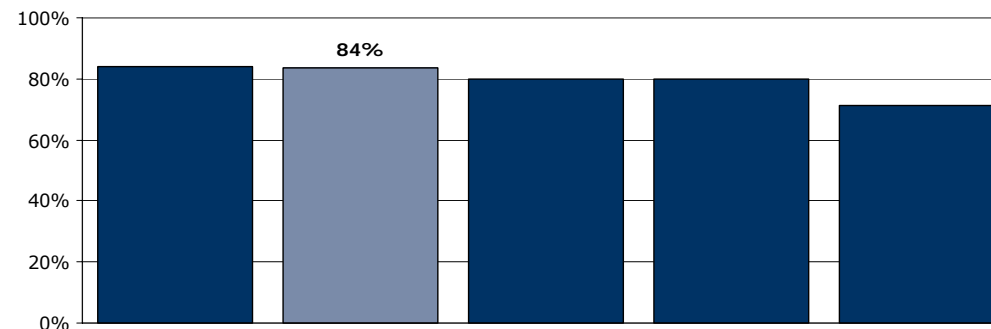
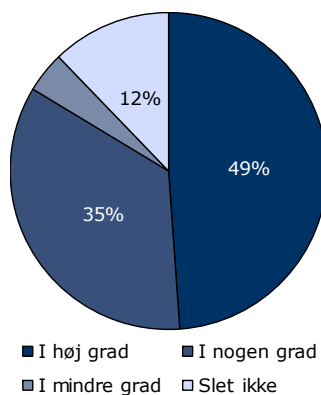
[Andet]*: Ved ikke/ikke relevant

9. Er det dit indtryk, at personalet støttede patienten i at have kontakt med sine pårørende?

Tema: Din kontakt med sengeafsnittet

Svar på spørgsmål: 49 (77 %)

Positive svar: I høj grad; I nogen grad



	I høj grad	I nogen grad	I mindre grad	Slet ikke	Antal	[Andet]*
	%	%	%	%	n	n
Alle	49	35	4	12	49	6
Køn						
Mand	39	39	11	11	18	3
Kvinde	53	33	0	13	30	3
Aldersgruppe						
18-39 år	83	17	0	0	6	0
40-59 år	38	42	4	17	24	3
60 år eller derover	56	33	6	6	18	3
Relation til patient						
Ægtefælle/samlever	78	11	0	11	18	1
Mor/far til patienten	33	33	7	27	15	3
Anden relation	31	63	6	0	16	2
Antal samtaler med personalet						
Ingen samtaler	50	50	0	0	2	0
1-2 samtaler	33	25	8	33	12	1
3-5 samtaler	50	39	6	6	18	5
Over 5 samtaler	59	35	0	6	17	0
Længde af patientens indlæggelse						
Under 7 døgn	50	25	0	25	4	0
1-4 uger	50	33	6	11	18	3
Over 1 måned	48	37	4	11	27	2
Belastning						
Meget/en del belastet	47	39	3	11	38	6
Lidt/slet ikke belastet	60	10	10	20	10	0

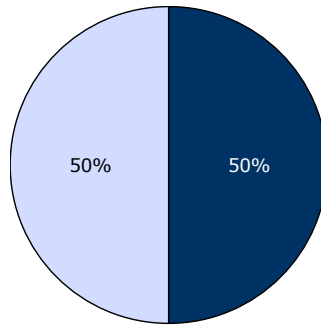
[Andet]*: Ved ikke/ikke relevant

10. I hvilket omfang blev du inddraget i patientens behandlingsforløb?

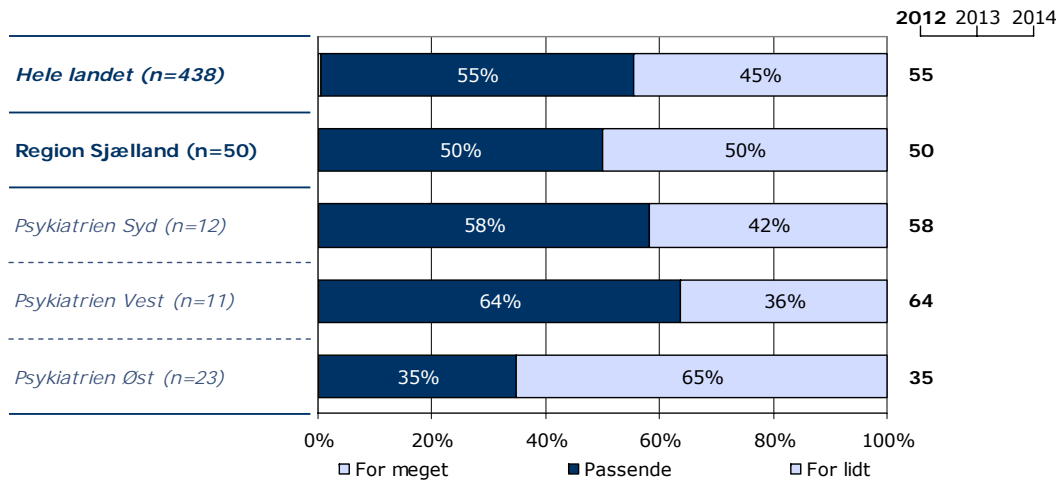
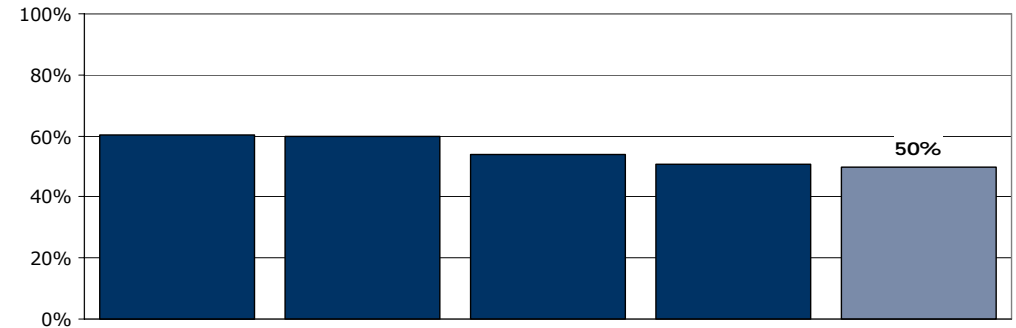
Tema: Din kontakt med sengeafsnittet

Svar på spørgsmål: 50 (78 %)

Positive svar: Passende



□ For meget ■ Passende □ For lidt



	For meget	Passende	For lidt	Antal	[Andet]*
	%	%	%	n	n
Alle	0	50	50	50	5
Køn					
Mand	0	60	40	20	1
Kvinde	0	45	55	29	4
Aldersgruppe					
18-39 år	0	40	60	5	1
40-59 år	0	38	62	26	1
60 år eller derover	0	72	28	18	3
Relation til patient					
Ægtefælle/samlever	0	58	42	19	0
Mor/far til patienten	0	47	53	15	3
Anden relation	0	44	56	16	2
Antal samtaler med personalet					
Ingen samtaler	0	0	100	1	1
1-2 samtaler	0	9	91	11	2
3-5 samtaler	0	52	48	21	2
Over 5 samtaler	0	76	24	17	0
Længde af patientens indlæggelse					
Under 7 døgn	0	33	67	3	1
1-4 uger	0	55	45	20	1
Over 1 måned	0	50	50	26	3
Belastning					
Meget/en del belastet	0	51	49	39	5
Lidt/slet ikke belastet	0	40	60	10	0

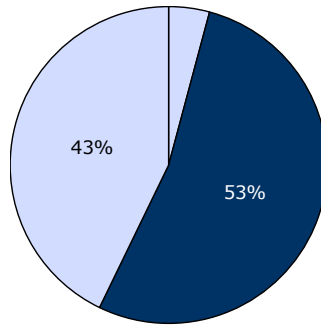
[Andet]*: Ved ikke/ikke relevant

11. I hvilket omfang blev du inddraget i patientens udskrivelse?

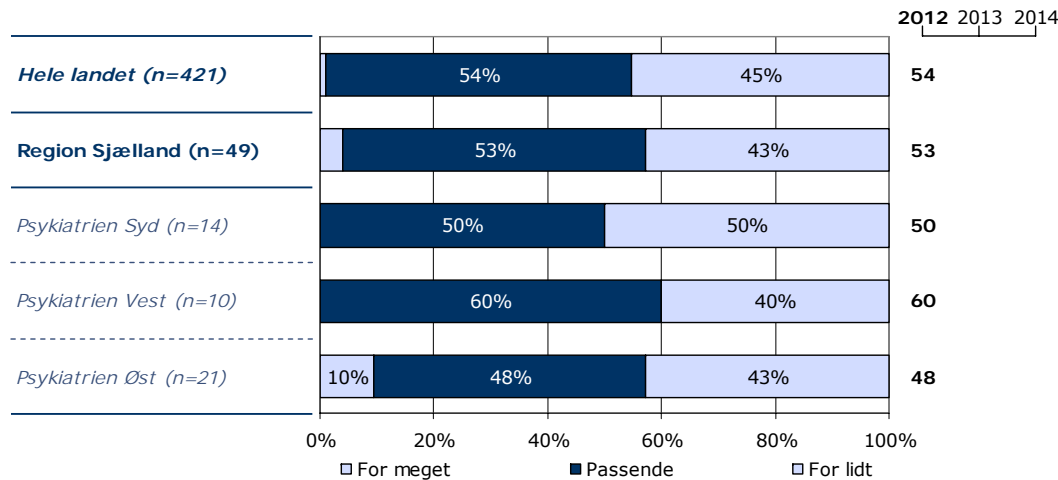
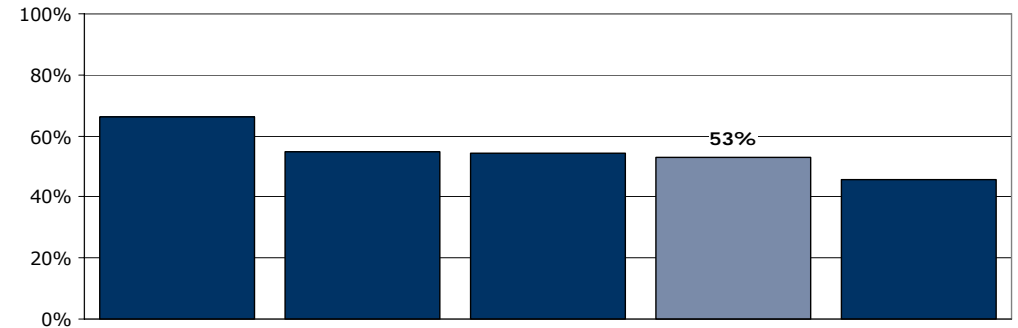
Tema: Din kontakt med sengeafsnittet

Svar på spørgsmål: 49 (77 %)

Positive svar: Passende



□ For meget ■ Passende □ For lidt



	For meget	Passende	For lidt	Antal	[Andet]*
	%	%	%	n	n
Alle	4	53	43	49	6
Køn					
Mand	0	63	37	19	2
Kvinde	7	45	48	29	4
Aldersgruppe					
18-39 år	0	80	20	5	1
40-59 år	7	41	52	27	0
60 år eller derover	0	69	31	16	5
Relation til patient					
Ægtefælle/samlever	0	68	32	19	0
Mor/far til patienten	0	38	62	13	5
Anden relation	12	47	41	17	1
Antal samtaler med personalet					
Ingen samtaler	0	50	50	2	0
1-2 samtaler	9	27	64	11	2
3-5 samtaler	5	58	37	19	4
Over 5 samtaler	0	65	35	17	0
Længde af patientens indlæggelse					
Under 7 døgn	0	25	75	4	0
1-4 uger	0	60	40	20	1
Over 1 måned	8	54	38	24	5
Belastning					
Meget/en del belastet	5	50	45	38	6
Lidt/slet ikke belastet	0	60	40	10	0

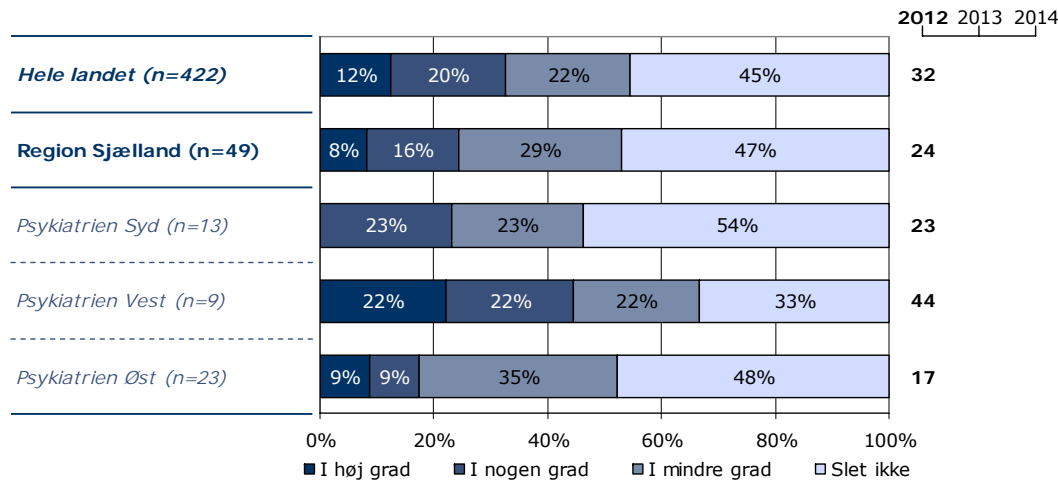
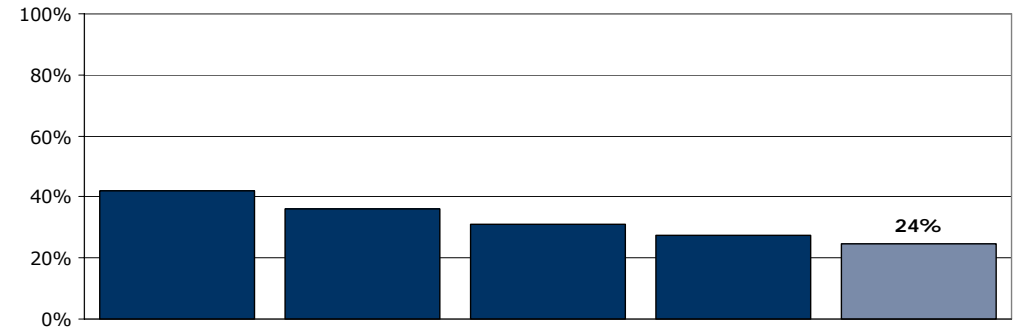
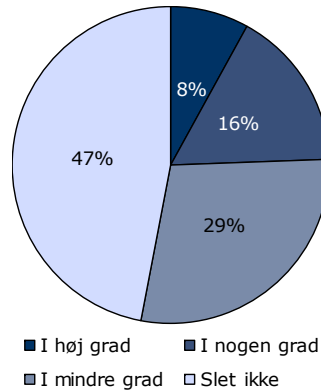
[Andet]*: Ved ikke/ikke relevant

12. Fik du hjælp til, hvordan du kunne forholde dig til patienten i dagligdagen efter indlæggelsen?

Tema: Din kontakt med sengeafsnittet

Svar på spørgsmål: 49 (77 %)

Positive svar: I høj grad; I nogen grad



	I høj grad	I nogen grad	I mindre grad	Slet ikke	Antal	[Andet]*
	%	%	%	%	n	n
Alle	8	16	29	47	49	6
Køn						
Mand	11	22	28	39	18	3
Kvinde	7	13	30	50	30	3
Aldersgruppe						
18-39 år	0	0	67	33	6	0
40-59 år	8	19	23	50	26	1
60 år eller derover	13	19	25	44	16	5
Relation til patient						
Ægtefælle/samlever	11	16	42	32	19	0
Mor/far til patienten	7	7	21	64	14	4
Anden relation	6	25	19	50	16	2
Antal samtaler med personalet						
Ingen samtaler	0	0	0	100	2	0
1-2 samtaler	0	8	31	62	13	0
3-5 samtaler	18	6	41	35	17	6
Over 5 samtaler	6	35	18	41	17	0
Længde af patientens indlæggelse						
Under 7 døgn	0	0	50	50	4	0
1-4 uger	11	17	22	50	18	3
Over 1 måned	8	19	31	42	26	3
Belastning						
Meget/en del belastet	8	13	31	49	39	5
Lidt/slet ikke belastet	11	22	22	44	9	1

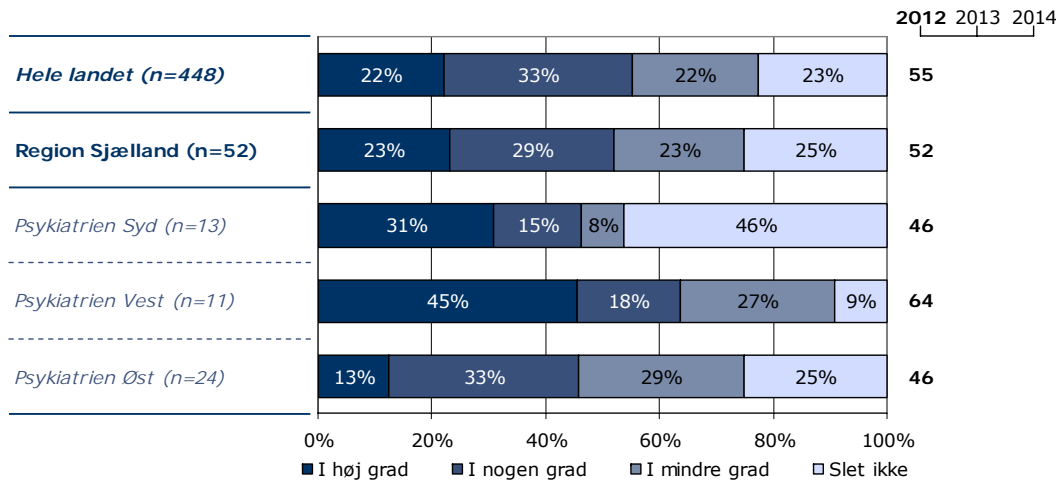
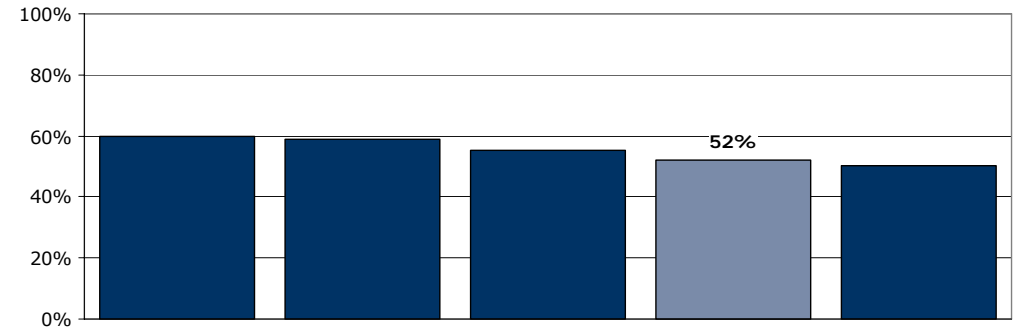
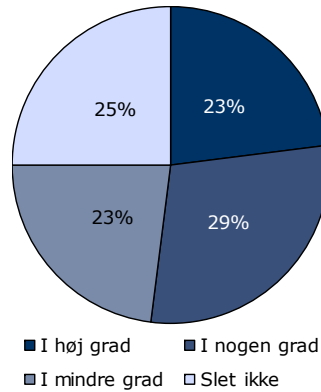
[Andet]*: Ved ikke/ikke relevant

13a. Fik du de informationer, som du havde brug for, omkring patientens behandling?

Tema: Information

Svar på spørgsmål: 52 (81 %)

Positive svar: I høj grad; I nogen grad



	I høj grad	I nogen grad	I mindre grad	Slet ikke	Antal	[Andet]*
	%	%	%	%	n	n
Alle	23	29	23	25	52	3
Køn						
Mand	30	30	20	20	20	1
Kvinde	19	29	23	29	31	2
Aldersgruppe						
18-39 år	0	50	33	17	6	0
40-59 år	15	23	31	31	26	1
60 år eller derover	42	32	11	16	19	2
Relation til patient						
Ægtefælle/samlever	33	39	17	11	18	1
Mor/far til patienten	18	35	18	29	17	1
Anden relation	18	12	35	35	17	1
Antal samtaler med personalet						
Ingen samtaler	0	0	50	50	2	0
1-2 samtaler	0	23	31	46	13	0
3-5 samtaler	30	35	20	15	20	3
Over 5 samtaler	35	29	18	18	17	0
Længde af patientens indlæggelse						
Under 7 døgn	0	33	0	67	3	1
1-4 uger	24	33	19	24	21	0
Over 1 måned	26	26	30	19	27	2
Belastning						
Meget/en del belastet	21	33	17	29	42	2
Lidt/slet ikke belastet	22	11	56	11	9	1

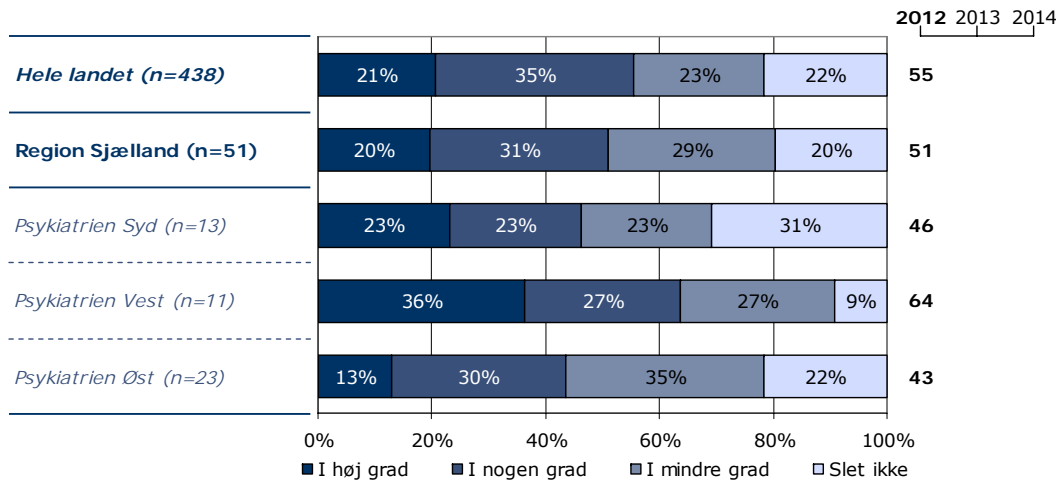
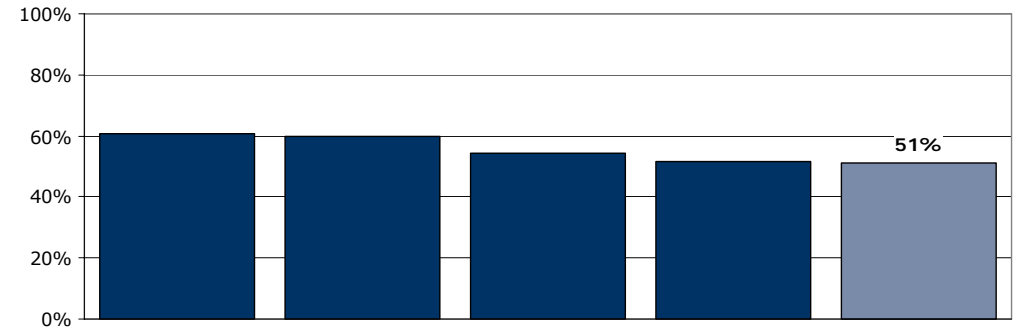
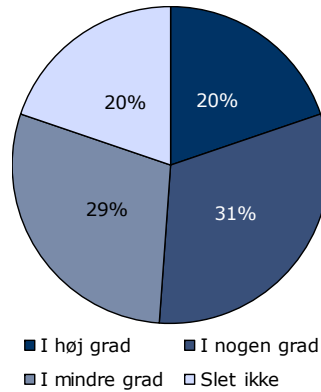
[Andet]*: Ved ikke/ikke relevant

13b. Fik du de informationer, som du havde brug for, omkring patientens sygdom?

Tema: Information

Svar på spørgsmål: 51 (80 %)

Positive svar: I høj grad; I nogen grad



	I høj grad	I nogen grad	I mindre grad	Slet ikke	Antal	[Andet]*
	%	%	%	%	n	n
Alle	20	31	29	20	51	4
Køn						
Mand	35	25	20	20	20	1
Kvinde	10	37	33	20	30	3
Aldersgruppe						
18-39 år	33	17	33	17	6	0
40-59 år	12	27	38	23	26	1
60 år eller derover	28	44	17	11	18	3
Relation til patient						
Ægtefælle/samlever	28	28	33	11	18	1
Mor/far til patienten	13	44	19	25	16	2
Anden relation	18	24	35	24	17	1
Antal samtaler med personalet						
Ingen samtaler	0	0	50	50	2	0
1-2 samtaler	8	31	15	46	13	0
3-5 samtaler	30	30	30	10	20	3
Over 5 samtaler	19	38	38	6	16	1
Længde af patientens indlæggelse						
Under 7 døgn	0	33	0	67	3	1
1-4 uger	24	29	29	19	21	0
Over 1 måned	19	31	35	15	26	3
Belastning						
Meget/en del belastet	20	34	24	22	41	3
Lidt/slet ikke belastet	22	11	56	11	9	1

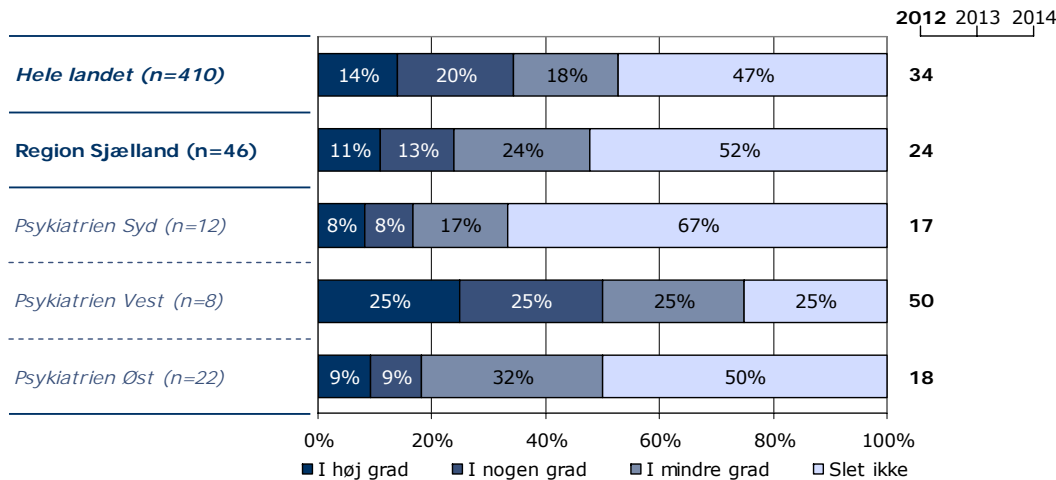
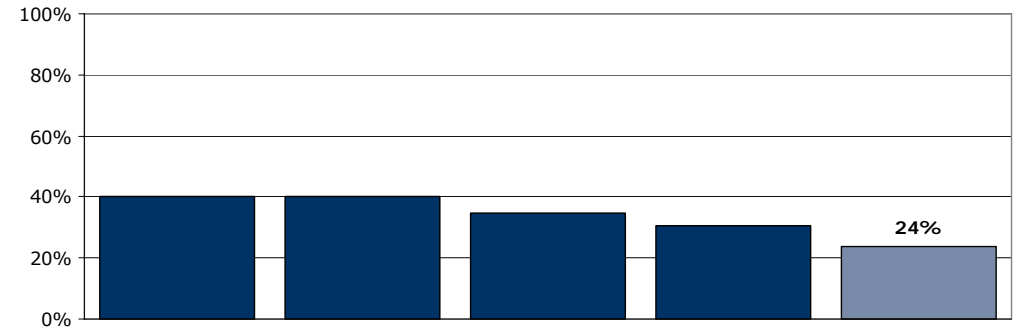
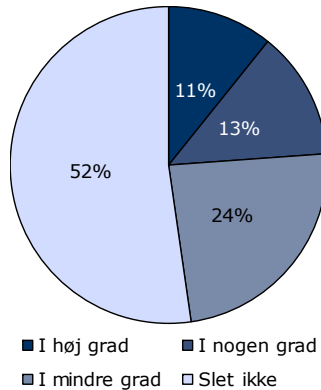
[Andet]*: Ved ikke/ikke relevant

13c. Fik du de informationer, som du havde brug for, omkring mulighed for pårønderrådgivning og netværk?

Tema: Information

Svar på spørgsmål: 46 (72 %)

Positive svar: I høj grad; I nogen grad



	I høj grad	I nogen grad	I mindre grad	Slet ikke	Antal	[Andet]*
	%	%	%	%	n	n
Alle	11	13	24	52	46	9
Køn						
Mand	22	17	11	50	18	3
Kvinde	4	11	33	52	27	6
Aldersgruppe						
18-39 år	0	33	0	67	6	0
40-59 år	8	8	21	63	24	3
60 år eller derover	20	13	40	27	15	6
Relation til patient						
Ægtefælle/samlever	11	22	11	56	18	1
Mor/far til patienten	14	0	43	43	14	4
Anden relation	7	14	21	57	14	4
Antal samtaler med personalet						
Ingen samtaler	0	0	0	100	2	0
1-2 samtaler	0	8	42	50	12	1
3-5 samtaler	17	11	17	56	18	5
Over 5 samtaler	14	21	21	43	14	3
Længde af patientens indlæggelse						
Under 7 døgn	0	0	67	33	3	1
1-4 uger	22	11	17	50	18	3
Over 1 måned	4	17	25	54	24	5
Belastning						
Meget/en del belastet	13	11	26	50	38	6
Lidt/slet ikke belastet	0	25	13	63	8	2

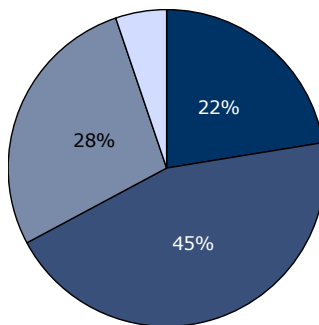
[Andet]*: Ved ikke/ikke relevant

17. Er det dit indtryk, at patienten får den rette behandling i psykiatrien?

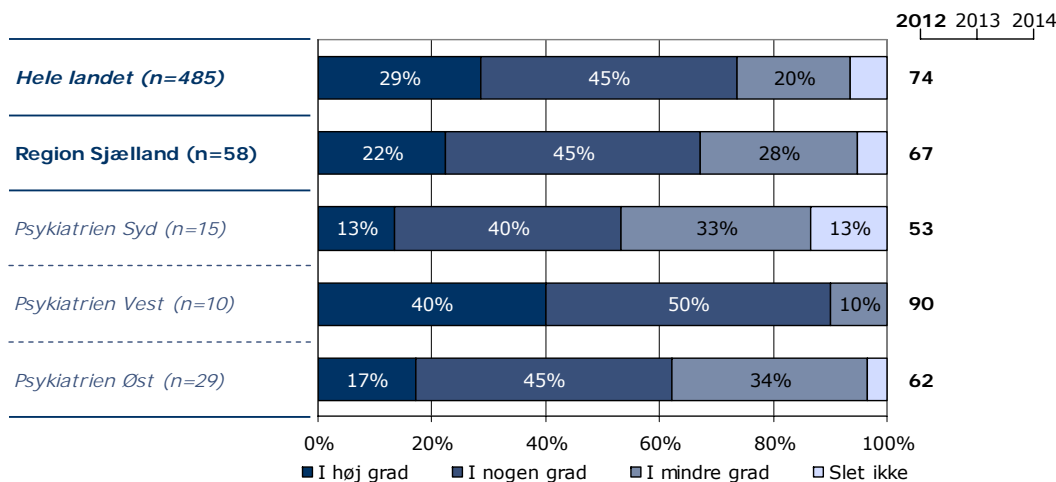
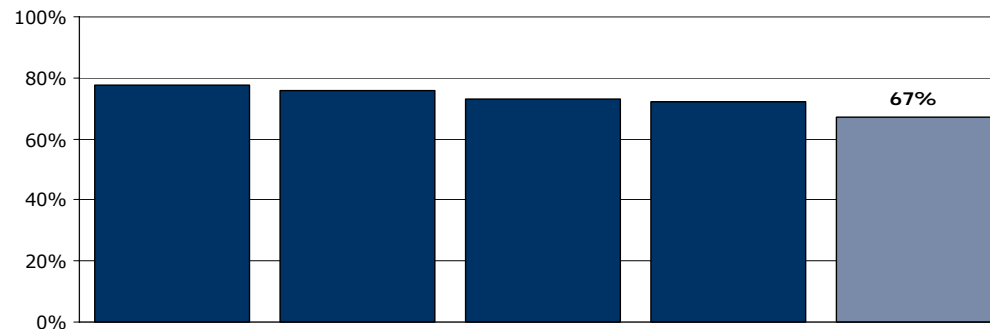
Tema: Sammenhæng og samarbejde

Svar på spørgsmål: 58 (91 %)

Positive svar: I høj grad; I nogen grad



■ I høj grad ■ I nogen grad
■ I mindre grad □ Slet ikke



	I høj grad	I nogen grad	I mindre grad	Slet ikke	Antal	[Andet]*
	%	%	%	%	n	n
Alle	22	45	28	5	58	4
Køn						
Mand	30	43	22	4	23	0
Kvinde	18	47	29	6	34	4
Aldersgruppe						
18-39 år	14	43	43	0	7	0
40-59 år	14	48	31	7	29	1
60 år eller derover	36	41	18	5	22	2
Relation til patient						
Ægtefælle/samlever	28	44	22	6	18	1
Mor/far til patienten	17	50	28	6	18	3
Anden relation	23	41	32	5	22	0
Antal samtaler med personalet						
Ingen samtaler	13	38	50	0	8	0
1-2 samtaler	0	33	50	17	12	2
3-5 samtaler	36	41	23	0	22	1
Over 5 samtaler	25	63	6	6	16	1
Længde af patientens indlæggelse						
Under 7 døgn	25	0	75	0	4	0
1-4 uger	29	42	21	8	24	2
Over 1 måned	17	55	24	3	29	2
Belastning						
Meget/en del belastet	21	43	32	4	47	3
Lidt/slet ikke belastet	30	50	10	10	10	1

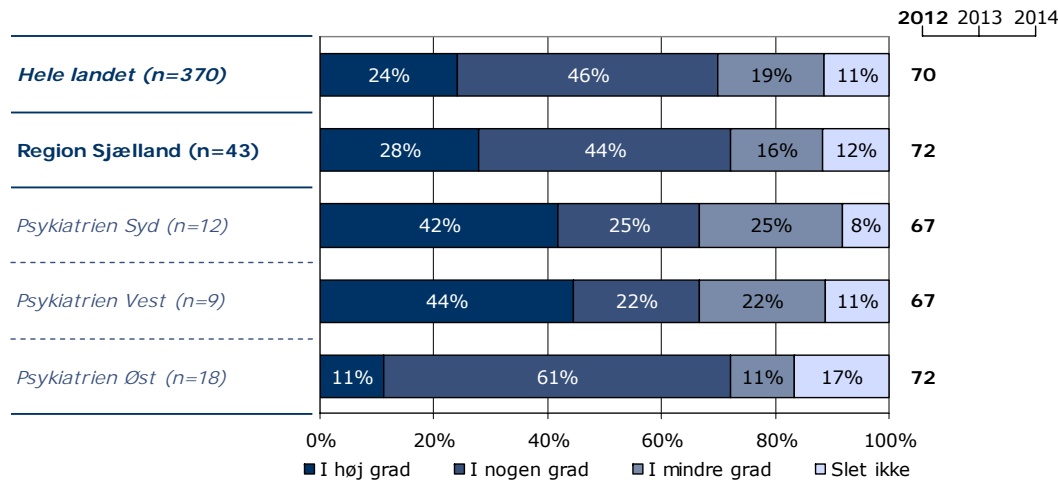
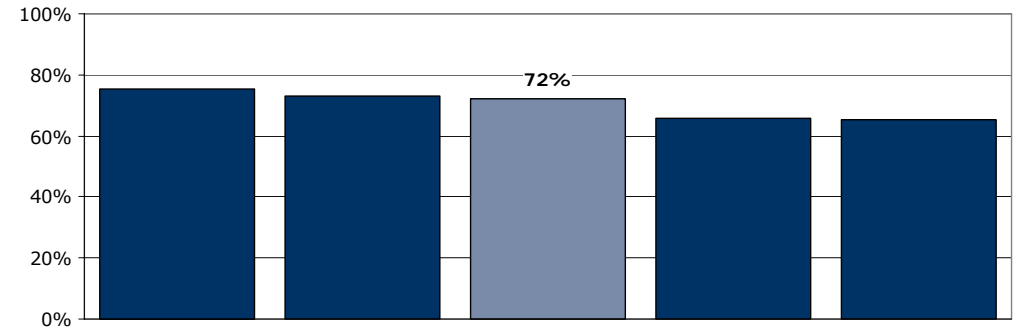
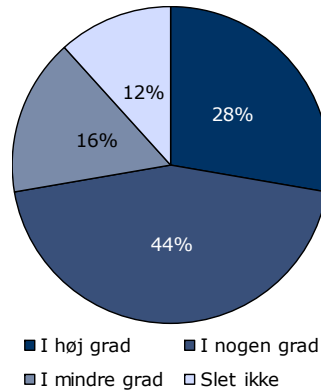
[Andet]*: Ved ikke/ikke relevant

18. Er der overensstemmelse mellem de oplysninger, du får af personale forskellige steder i psykiatrien?

Tema: Sammenhæng og samarbejde

Svar på spørgsmål: 43 (67 %)

Positive svar: I høj grad; I nogen grad



	I høj grad	I nogen grad	I mindre grad	Slet ikke	Antal	[Andet]*
	%	%	%	%	n	n
Alle	28	44	16	12	43	19
Køn						
Mand	22	44	17	17	18	5
Kvinde	29	46	17	8	24	14
Aldersgruppe						
18-39 år	17	50	33	0	6	1
40-59 år	29	42	13	17	24	6
60 år eller derover	31	46	15	8	13	11
Relation til patient						
Ægtefælle/samlever	31	38	25	6	16	3
Mor/far til patienten	27	36	9	27	11	10
Anden relation	25	56	13	6	16	6
Antal samtaler med personalet						
Ingen samtaler	25	25	50	0	4	4
1-2 samtaler	13	38	0	50	8	6
3-5 samtaler	41	47	6	6	17	6
Over 5 samtaler	21	50	29	0	14	3
Længde af patientens indlæggelse						
Under 7 døgn	33	0	33	33	3	1
1-4 uger	28	50	17	6	18	8
Over 1 måned	24	48	14	14	21	10
Belastning						
Meget/en del belastet	27	48	12	12	33	17
Lidt/slet ikke belastet	33	22	33	11	9	2

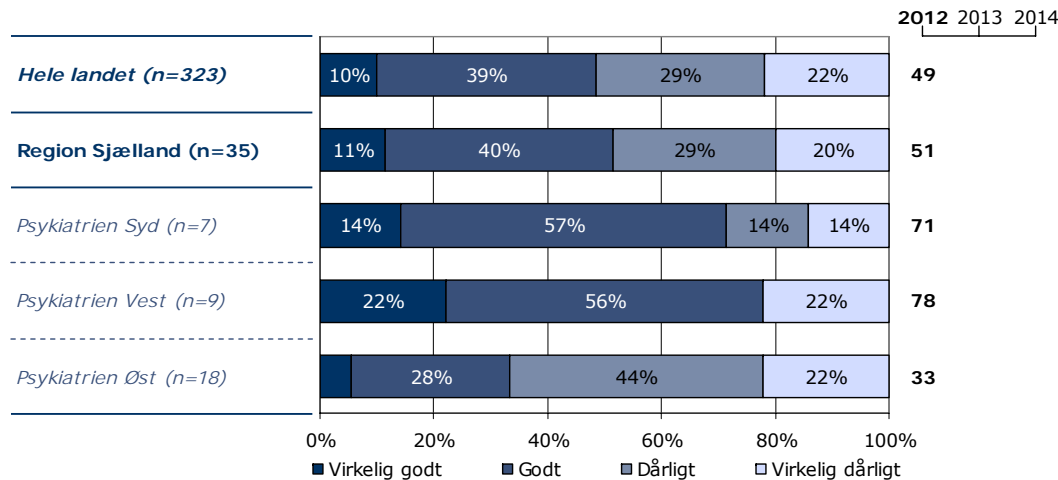
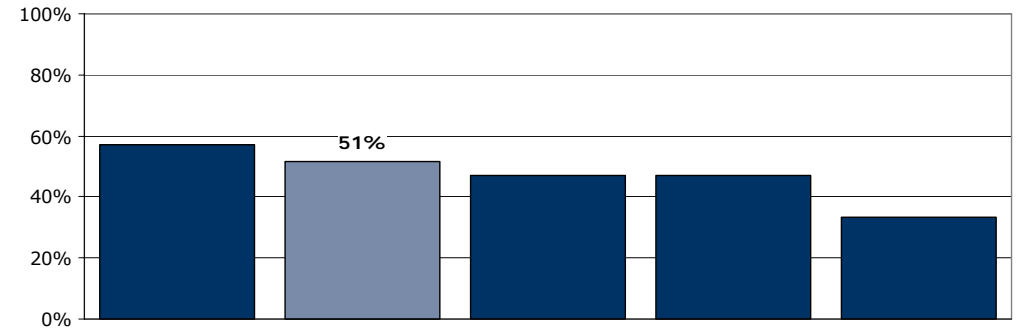
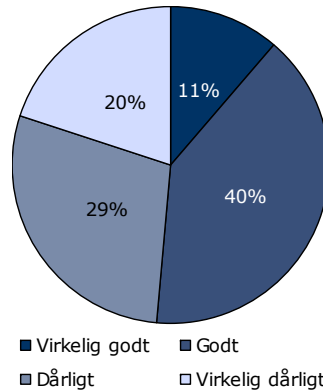
[Andet]*: Ved ikke/ikke relevant

19a. Hvordan oplever du, at samarbejdet er mellem praktiserende læge og det psykiatriske sengeafsnit?

Tema: Sammenhæng og samarbejde

Svar på spørgsmål: 35 (55 %)

Positive svar: Virkelig godt; Godt



	Virkelig godt	Godt	Dårligt	Virkelig dårligt	Antal	[Andet]*
	%	%	%	%	n	n
Alle	11	40	29	20	35	25
Køn						
Mand	17	39	11	33	18	5
Kvinde	6	41	47	6	17	19
Aldersgruppe						
18-39 år	0	75	25	0	4	3
40-59 år	0	33	39	28	18	12
60 år eller derover	31	38	15	15	13	9
Relation til patient						
Ægtefælle/samlever	15	54	23	8	13	5
Mor/far til patienten	0	36	18	45	11	10
Anden relation	18	27	45	9	11	10
Antal samtaler med personalet						
Ingen samtaler	0	17	67	17	6	1
1-2 samtaler	0	14	29	57	7	7
3-5 samtaler	25	42	25	8	12	11
Over 5 samtaler	10	70	10	10	10	6
Længde af patientens indlæggelse						
Under 7 døgn	25	25	25	25	4	0
1-4 uger	7	53	27	13	15	9
Over 1 måned	13	31	31	25	16	15
Belastning						
Meget/en del belastet	10	34	34	21	29	19
Lidt/slet ikke belastet	20	60	0	20	5	6

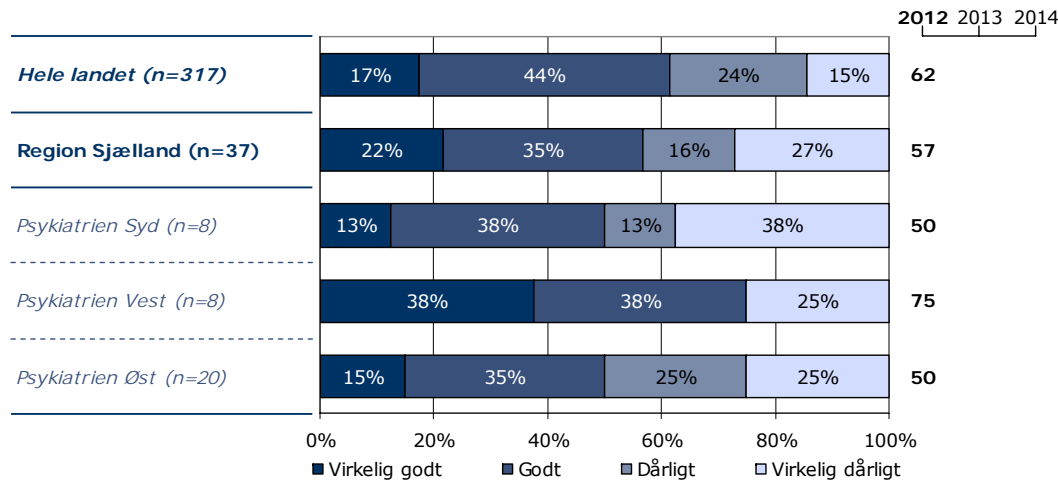
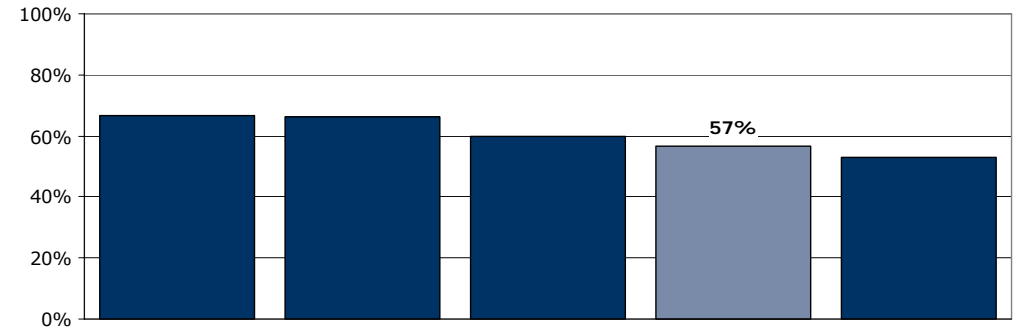
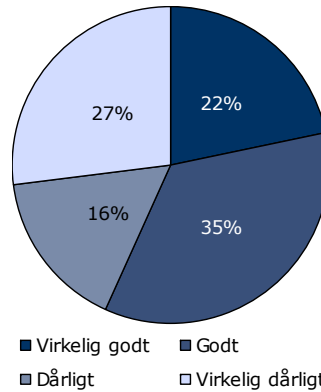
[Andet]*: Ved ikke/ikke relevant

19b. Hvordan oplever du, at samarbejdet er mellem ambulans psykiatri og det psykiatriske sengeafsnit?

Tema: Sammenhæng og samarbejde

Svar på spørgsmål: 37 (58 %)

Positive svar: Virkelig godt; Godt



	Virkelig godt	Godt	Dårligt	Virkelig dårligt	Antal	[Andet]*
	%	%	%	%	n	n
Alle	22	35	16	27	37	24
Køn						
Mand	19	31	19	31	16	6
Kvinde	20	40	15	25	20	18
Aldersgruppe						
18-39 år	50	50	0	0	4	3
40-59 år	5	37	21	37	19	11
60 år eller derover	36	29	14	21	14	9
Relation til patient						
Ægtefælle/samlever	27	55	9	9	11	7
Mor/far til patienten	17	33	17	33	12	9
Anden relation	21	21	21	36	14	8
Antal samtaler med personalet						
Ingen samtaler	25	13	38	25	8	0
1-2 samtaler	0	33	0	67	6	8
3-5 samtaler	38	38	15	8	13	9
Over 5 samtaler	10	50	10	30	10	7
Længde af patientens indlæggelse						
Under 7 døgn	0	33	0	67	3	0
1-4 uger	35	35	18	12	17	9
Over 1 måned	12	35	18	35	17	14
Belastning						
Meget/en del belastet	19	31	15	35	26	23
Lidt/slet ikke belastet	30	40	20	10	10	1

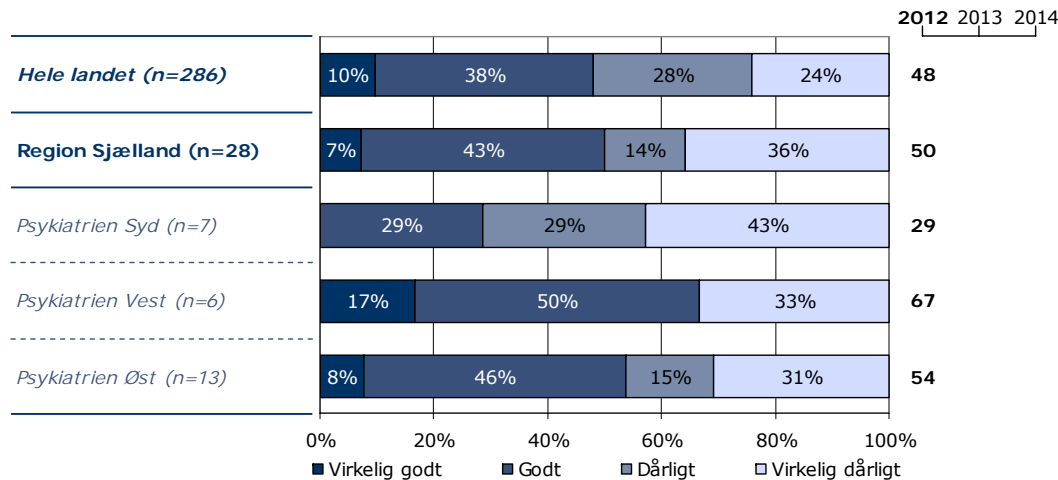
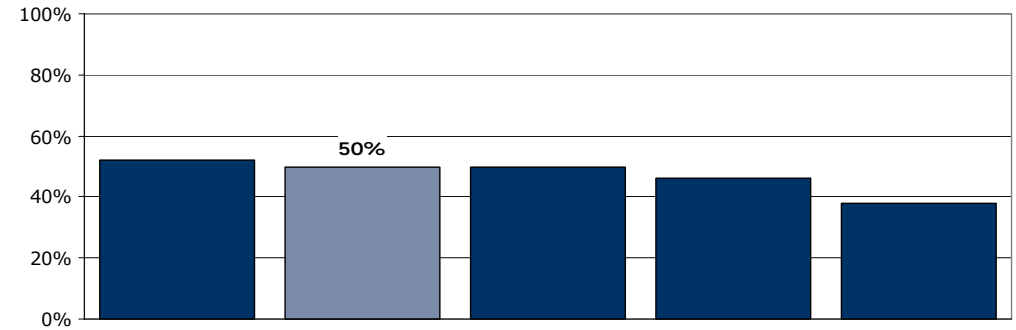
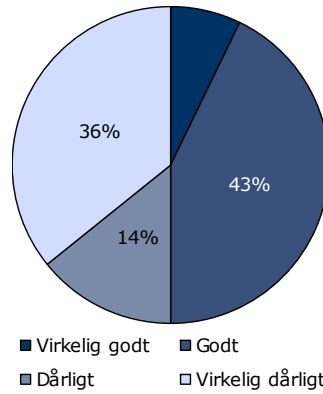
[Andet]*: Ved ikke/ikke relevant

19c. Hvordan oplever du, at samarbejdet er mellem kommunen og det psykiatriske sengeafsnit?

Tema: Sammenhæng og samarbejde

Svar på spørgsmål: 28 (44 %)

Positive svar: Virkelig godt; Godt



	Virkelig godt	Godt	Dårligt	Virkelig dårligt	Antal	[Andet]*
	%	%	%	%	n	n
Alle	7	43	14	36	28	31
Køn						
Mand	0	38	8	54	13	9
Kvinde	13	47	20	20	15	21
Aldersgruppe						
18-39 år	0	100	0	0	3	4
40-59 år	6	22	22	50	18	12
60 år eller derover	14	71	0	14	7	14
Relation til patient						
Ægtefælle/samlever	0	60	20	20	5	12
Mor/far til patienten	9	27	18	45	11	10
Anden relation	8	50	8	33	12	9
Antal samtaler med personalet						
Ingen samtaler	0	25	25	50	4	3
1-2 samtaler	0	40	0	60	5	9
3-5 samtaler	17	50	8	25	12	10
Over 5 samtaler	0	43	29	29	7	9
Længde af patientens indlæggelse						
Under 7 døgn	0	0	0	100	2	1
1-4 uger	9	45	18	27	11	13
Over 1 måned	7	50	14	29	14	17
Belastning						
Meget/en del belastet	5	38	14	43	21	26
Lidt/slet ikke belastet	17	50	17	17	6	5

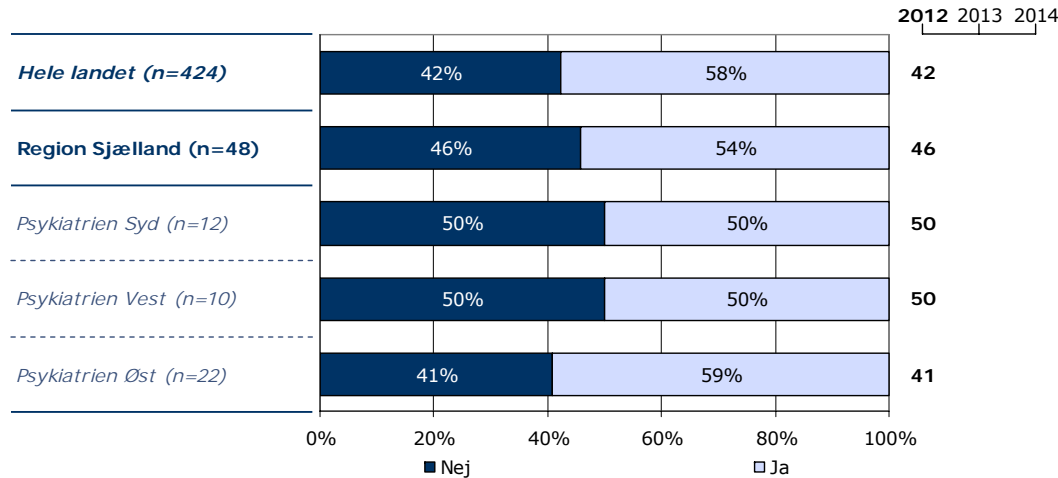
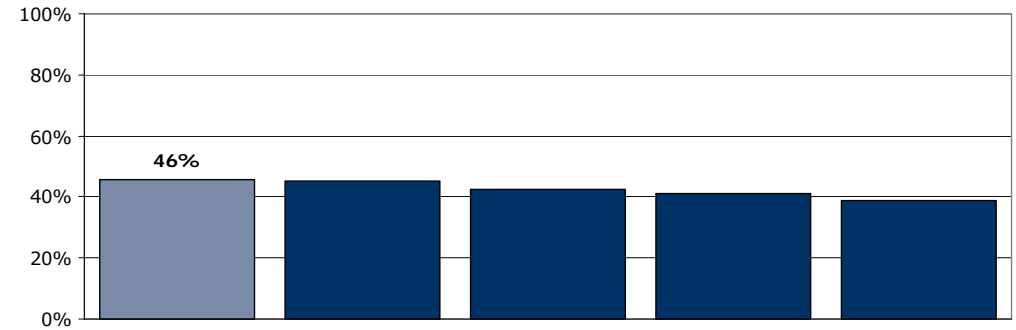
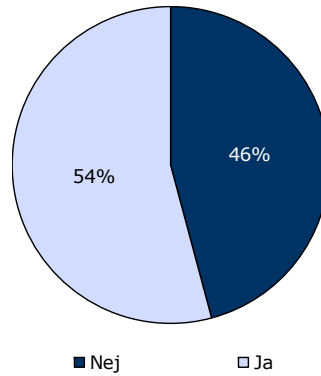
[Andet]*: Ved ikke/ikke relevant

21. Mangler du tilbud til dig som pårørende i psykiatrien?

Tema: Sammenhæng og samarbejde

Svar på spørgsmål: 48 (75 %)

Positive svar: Nej



	Nej	Ja	Antal	[Andet]*
	%	%	n	n
Alle	46	54	48	15
Køn				
Mand	44	56	18	5
Kvinde	47	53	30	9
Aldersgruppe				
18-39 år	50	50	6	1
40-59 år	33	67	24	6
60 år eller derover	61	39	18	7
Relation til patient				
Ægtefælle/samlever	31	69	16	3
Mor/far til patienten	60	40	15	7
Anden relation	47	53	17	5
Antal samtaler med personalet				
Ingen samtaler	50	50	6	3
1-2 samtaler	33	67	9	5
3-5 samtaler	44	56	18	5
Over 5 samtaler	53	47	15	2
Længde af patientens indlæggelse				
Under 7 døgn	50	50	4	1
1-4 uger	36	64	22	4
Over 1 måned	55	45	22	9
Belastning				
Meget/en del belastet	42	58	38	12
Lidt/slet ikke belastet	60	40	10	2

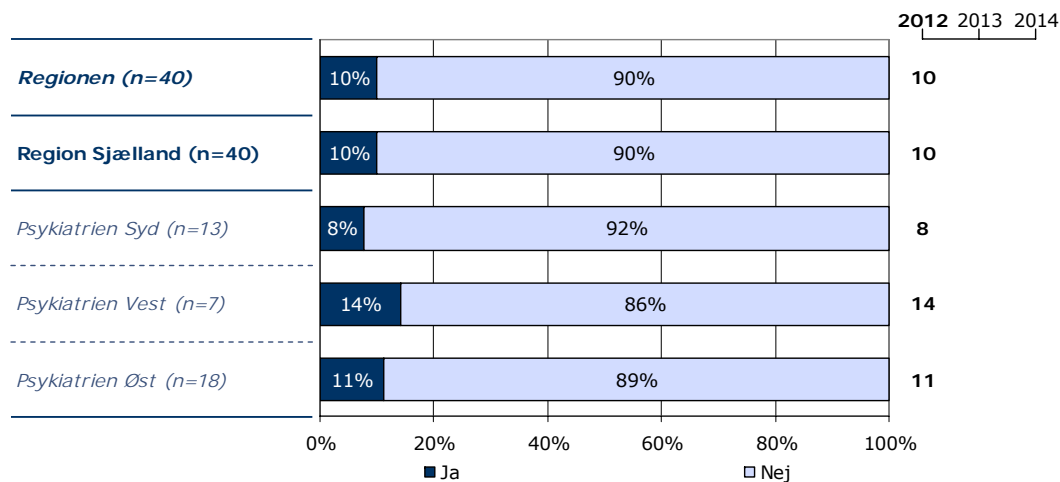
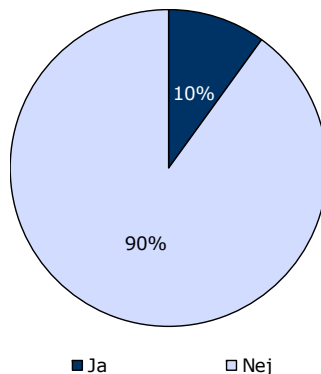
[Andet]*: Ved ikke/ikke relevant

23. Har du under patientens indlæggelse fået skriftlig eller mundtlig information om din mulighed for som pårørende at indberette en fejl?

Tema: Regionalt spørgsmål

Svar på spørgsmål: 40 (63 %)

Positive svar: Ja



	Ja	Nej	Antal	[Andet]*
	%	%	n	n
Alle	10	90	40	3
Køn				
Mand	7	93	14	2
Kvinde	12	88	25	1
Aldersgruppe				
18-39 år	20	80	5	0
40-59 år	14	86	21	1
60 år eller derover	0	100	13	2
Relation til patient				
Ægtefælle/samlever	18	82	11	1
Mor/far til patienten	0	100	12	1
Anden relation	12	88	17	1
Antal samtaler med personalet				
Ingen samtaler	0	100	6	0
1-2 samtaler	0	100	10	0
3-5 samtaler	21	79	14	2
Over 5 samtaler	10	90	10	1
Længde af patientens indlæggelse				
Under 7 døgn	0	100	4	0
1-4 uger	11	89	18	1
Over 1 måned	12	88	17	2
Belastning				
Meget/en del belastet	12	88	33	2
Lidt/slet ikke belastet	0	100	6	1

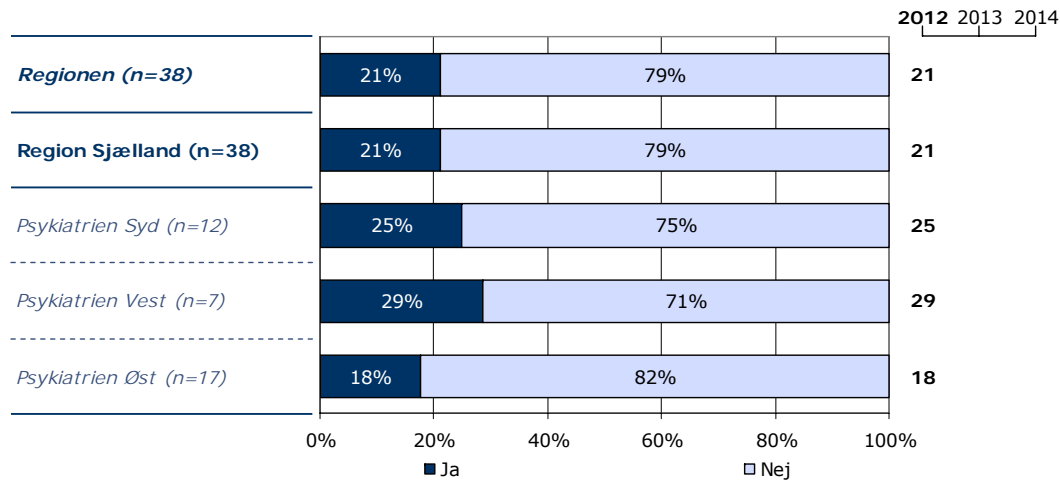
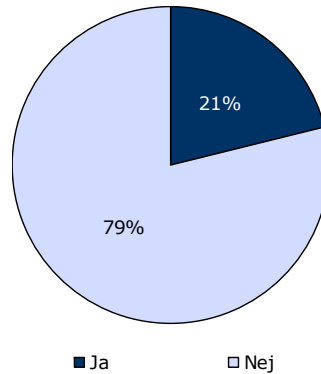
[Andet]*: Ved ikke/ikke relevant

24. Har du fået vejledning/undervisning om patientens sygdom og behandling?

Tema: Regionalt spørgsmål

Svar på spørgsmål: 38 (59 %)

Positive svar: Ja



	Ja	Nej	Antal	[Andet]*
	%	%	n	n
Alle	21	79	38	5
Køn				
Mand	29	71	14	2
Kvinde	17	83	23	3
Aldersgruppe				
18-39 år	60	40	5	0
40-59 år	10	90	21	1
60 år eller derover	27	73	11	4
Relation til patient				
Ægtefælle/samlever	27	73	11	1
Mor/far til patienten	18	82	11	2
Anden relation	19	81	16	2
Antal samtaler med personalet				
Ingen samtaler	0	100	6	0
1-2 samtaler	10	90	10	0
3-5 samtaler	29	71	14	2
Over 5 samtaler	38	63	8	3
Længde af patientens indlæggelse				
Under 7 døgn	0	100	4	0
1-4 uger	29	71	17	2
Over 1 måned	19	81	16	3
Belastning				
Meget/en del belastet	22	78	32	3
Lidt/slet ikke belastet	17	83	6	1

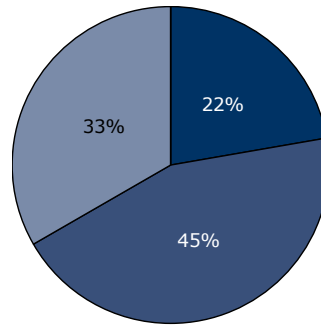
[Andet]*: Ved ikke/ikke relevant

25. Synes du, at vejledningen/undervisningen har givet dig bedre mulighed for at støtte patienten?

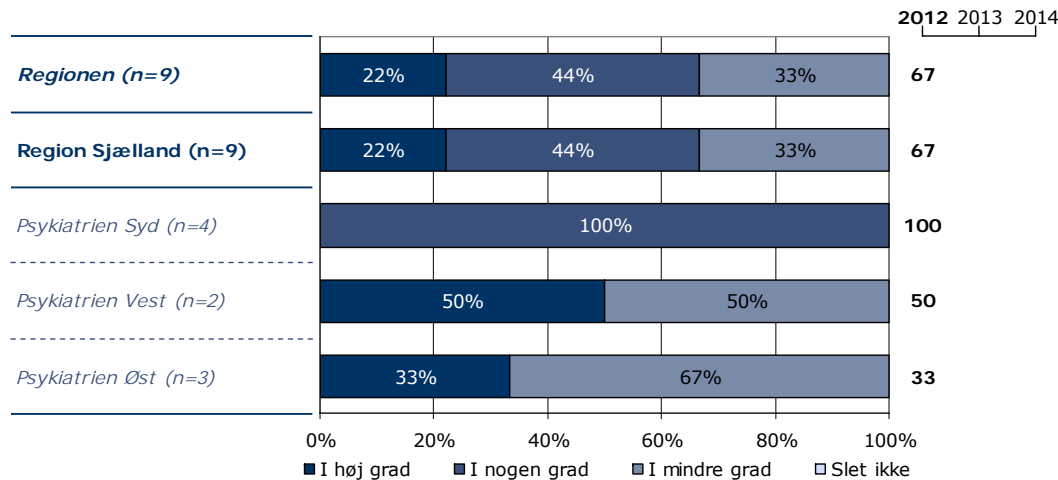
Tema: Regionalt spørgsmål

Svar på spørgsmål: 9 (14 %)

Positive svar: I høj grad; I nogen grad



■ I høj grad ■ I nogen grad
■ I mindre grad □ Slet ikke



	I høj grad	I nogen grad	I mindre grad	Slet ikke	Antal	[Andet]*
	%	%	%	%	n	n
Alle	22	44	33	0	9	1
Køn						
Mand	40	40	20	0	5	0
Kvinde	0	50	50	0	4	1
Aldersgruppe						
18-39 år	0	33	67	0	3	0
40-59 år	0	50	50	0	2	0
60 år eller derover	50	50	0	0	4	1
Relation til patient						
Ægtefælle/samlever	25	50	25	0	4	0
Mor/far til patienten	50	50	0	0	2	1
Anden relation	0	33	67	0	3	0
Antal samtaler med personalet						
Ingen samtaler	-	-	-	-	0	0
1-2 samtaler	-	-	-	-	1	0
3-5 samtaler	50	25	25	0	4	1
Over 5 samtaler	0	75	25	0	4	0
Længde af patientens indlæggelse						
Under 7 døgn	-	-	-	-	0	0
1-4 uger	20	60	20	0	5	1
Over 1 måned	25	25	50	0	4	0
Belastning						
Meget/en del belastet	25	50	25	0	8	1
Lidt/slet ikke belastet	-	-	-	-	1	0

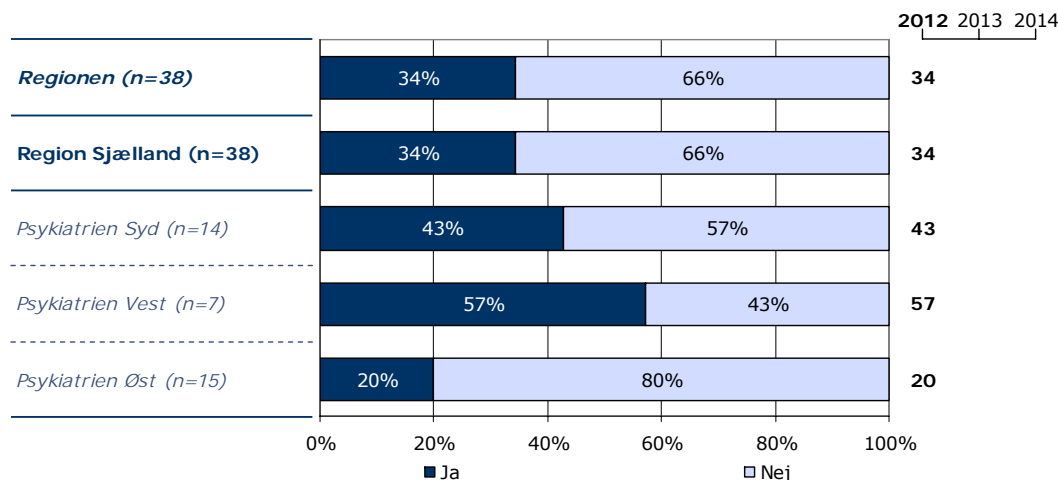
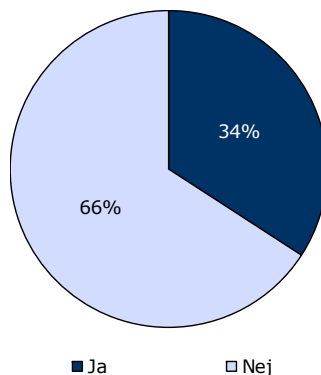
[Andet]*: Ved ikke/ikke relevant

26. Har personalet indenfor fem hverdage efter patientens indlæggelse inviteret dig til en samtale sammen med patienten eller givet dig et andet tilbud om rådgivning?

Tema: Regionalt spørgsmål

Svar på spørgsmål: 38 (59 %)

Positive svar: Ja



	Ja	Nej	Antal	[Andet]*
	%	%	n	n
Alle	34	66	38	5
Køn				
Mand	50	50	14	2
Kvinde	26	74	23	3
Aldersgruppe				
18-39 år	50	50	4	1
40-59 år	29	71	21	1
60 år eller derover	42	58	12	3
Relation til patient				
Ægtefælle/samlever	67	33	12	0
Mor/far til patienten	20	80	10	3
Anden relation	19	81	16	2
Antal samtaler med personalet				
Ingen samtaler	0	100	5	1
1-2 samtaler	33	67	9	1
3-5 samtaler	40	60	15	1
Over 5 samtaler	44	56	9	2
Længde af patientens indlæggelse				
Under 7 døgn	100	0	3	1
1-4 uger	33	67	18	1
Over 1 måned	25	75	16	3
Belastning				
Meget/en del belastet	30	70	30	5
Lidt/slet ikke belastet	43	57	7	0

[Andet]*: Ved ikke/ikke relevant

Ønsker du at vide mere

På psykiatriundersogelser.dk kan du læse mere om LUP-psykiatri.

På hjemmesiden er det muligt at se spørgeskemaer, DDKM spørgsmål, tidsplan m.v.

Her kan du blandt andet også finde kontaktoplysninger på de regionale koordinatore samt de medarbejdere i CFK, som er involveret i undersøgelseerne.

Du kan også nemt blive ledt videre til rapporten med nationale resultater samt regionale rapporter, der ligger på sundhed.dk.