

Regional rapport

Forældre til ambulante patienter i børne- og ungdomspsykiatrien

Region Nordjylland

Dato: 11-04-2013



Indledning

I efteråret 2012 blev forældre til patienter i børne- og ungdomspsykiatriens ambulatorier i en spørgeskemaundersøgelse spurgt om deres oplevelse af kontakten med psykiatrien.

Denne rapport beskriver forældrenes svar inden for denne region.

Formål

Formålet med undersøgelsen er at bidrage med viden om forældrenes oplevelser af kvalitet i psykiatrien på afsnits-, afdelings-, regions- og landsniveau.

Foruden de nationale spørgsmål har regionerne mulighed for at stille op til fire regionale spørgsmål.

Baggrund

Der er tale om en landsdækkende undersøgelse, som gennemføres på vegne af de fem regioner og Danske Regioner.

Patientundersøgelserne gennemføres årligt og omfatter indlagte og ambulante voksne patienter samt ambulante børn og unge på landets offentlige psykiatriske hospitaler. Det er første gang, at undersøgelserne gennemføres samtidigt.

Hvert tredje år gennemføres landsdækkende undersøgelser af pårørendeoplevelser inden for de ovennævnte områder af psykiatrien.

Der har eksisteret landsdækkende undersøgelser af patient- og pårørendeoplevelser i psykiatrien siden 2004, men koncept og spørgeskemaer er væsentligt forandret i forbindelse med denne undersøgelse, hvorfor resultaterne ikke kan sammenlignes med tidligere års resultater.

Rapportens opbygning

Rapporten har følgende opbygning:

- Indledning
- Overordnet gennemgang af spørgsmålene
- Gennemgang af de enkelte spørgsmål

I den overordnede gennemgang af spørgsmålene er det blandt andet muligt at sammenligne regionens resultater på de enkelte spørgsmål inddelt i temaer med landsresultatet.

Her præsenteres desuden en oversigt over fem spørgsmål med umiddelbare forbedringsmuligheder samt fem spørgsmål med fokus på fastholdelse af resultatet.

I den efterfølgende gennemgang af de enkelte spørgsmål præsenteres regionens resultater på afdelingsniveau.

Spørgsmålene om forældrenes samlede indtryk vises før de øvrige temaer i spørgeskemaet. Eventuelle regionale spørgsmål præsenteres til sidst.

Rapporter på flere niveauer

Der er udarbejdet rapporter på afsnits-, afdelings- og regionsniveau. På landsniveau er der desuden udarbejdet en samlet tværgående eksplorativ landsrapport.

Organisering

Projektledelsen af undersøgelsen varetages af CFK - Folkesundhed og Kvalitetsudvikling i Region Midtjylland, der sammen med Enheden for Brugerundersøgelser i Region Hovedstaden udgør projektsekretariatet.

Styregruppen for undersøgelsen er Temagruppen for Kvalitet. Derudover er der nedsat en kompetenceenhed bestående af et medlem fra hver af de fem regioner, Danske Regioner samt CFK.

Datagrundlag

Personalet udleverede, i perioden 3. september til og med 14. oktober, personligt spørgeskemaer til forældre, som havde haft mindst to kontakter med den ambulante psykiatri i løbet af patientens behandlingsforløb. Enkelte forældre fik spørgeskemaet tilsendt.

Afsnit/afdelinger med færre end ti udleverede spørgeskemaer eller mindre end fem besvarelser får ikke rapporteret deres resultater på disse niveauer. Resultater fra disse afsnit/afdelinger vil dog indgå i resultaterne på højere niveauer.

Datagrundlag

Datagrundlag	
Udleverede spørgeskemaer	178
Besvarede spørgeskemaer	71
Regionens svarprocent	40

Signalement

	Antal	Procent
	n	%
Alle	71	100
Barnets køn		
Dreng	34	48
Pige	37	52
Barnets alder		
0-6 år	4	6
7 -14 år	30	42
15 år eller derover	37	52
Barnets kontakter		
1-4 kontakter	24	35
5-9 kontakter	15	22
Over 10 kontakter	30	43
Forældrenes kontakter		
1-4 kontakter	28	41
5-9 kontakter	13	19
Over 10 kontakter	28	41
Er kontakt afsluttet		
Ja	16	24
Nej	51	76
Belastning		
Meget/en del belastet	52	78
Lidt/slet ikke belastet	15	22

Forældrenes samlede indtryk

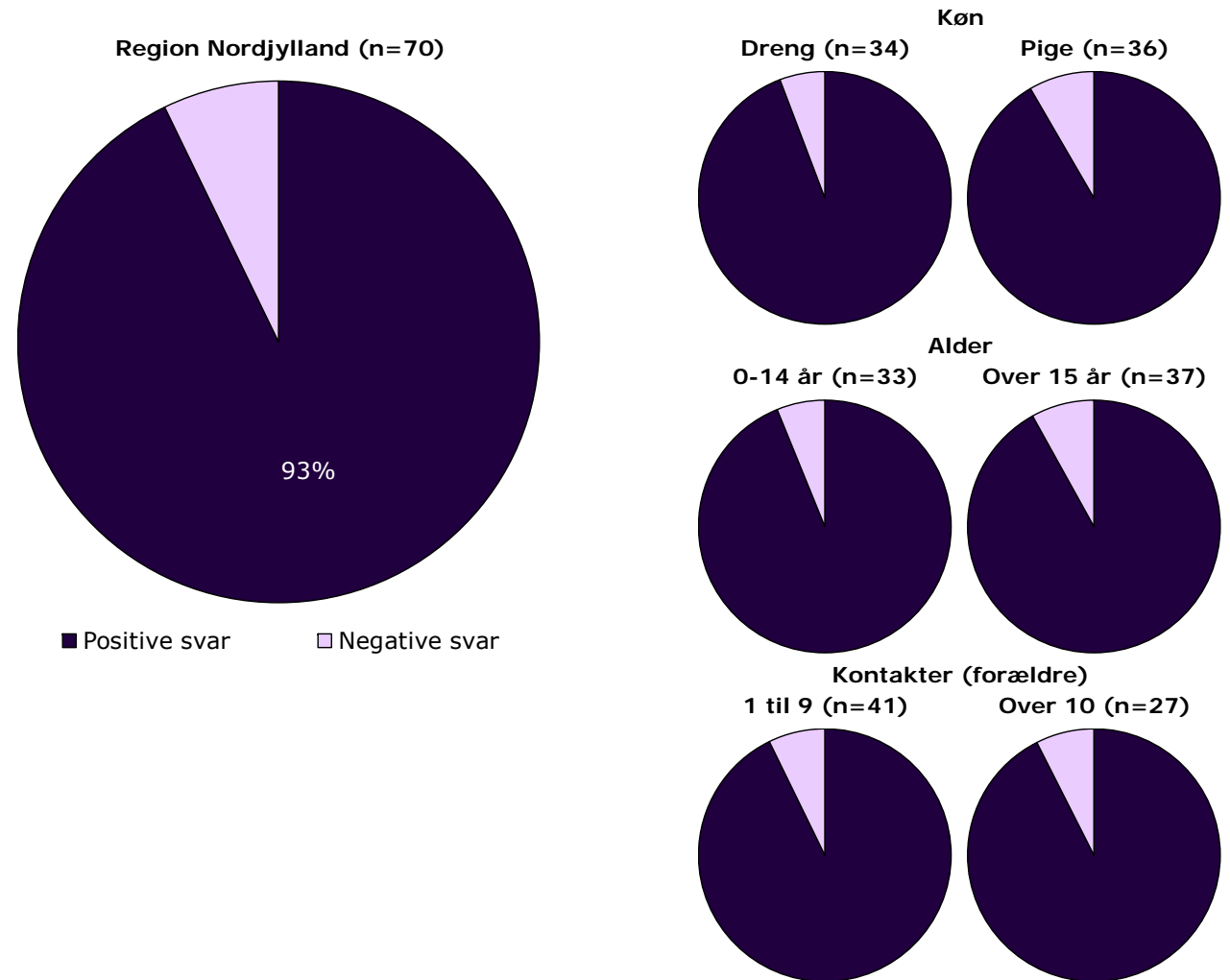
Figurene til højre viser forældrenes samlede indtryk fordelt på køn, alder og kontakter.

I figurene er forældrenes svar kategoriseret som henholdsvis positive og negative.

Svarkategorierne "virkelig godt" og "godt" er kategoriseret som positive svar, mens svarkategorierne "dårligt" og "virkelig dårligt" er kategoriseret som negative svar.

Forældrenes samlede indtryk præsenteres mere detaljeret senere i forbindelse med gennemgangen af spørgsmålene i undersøgelsen.

Det samlede indtryk fordelt på køn, alder og kontakter



Hvordan svarer forældrene på spørgsmålene?

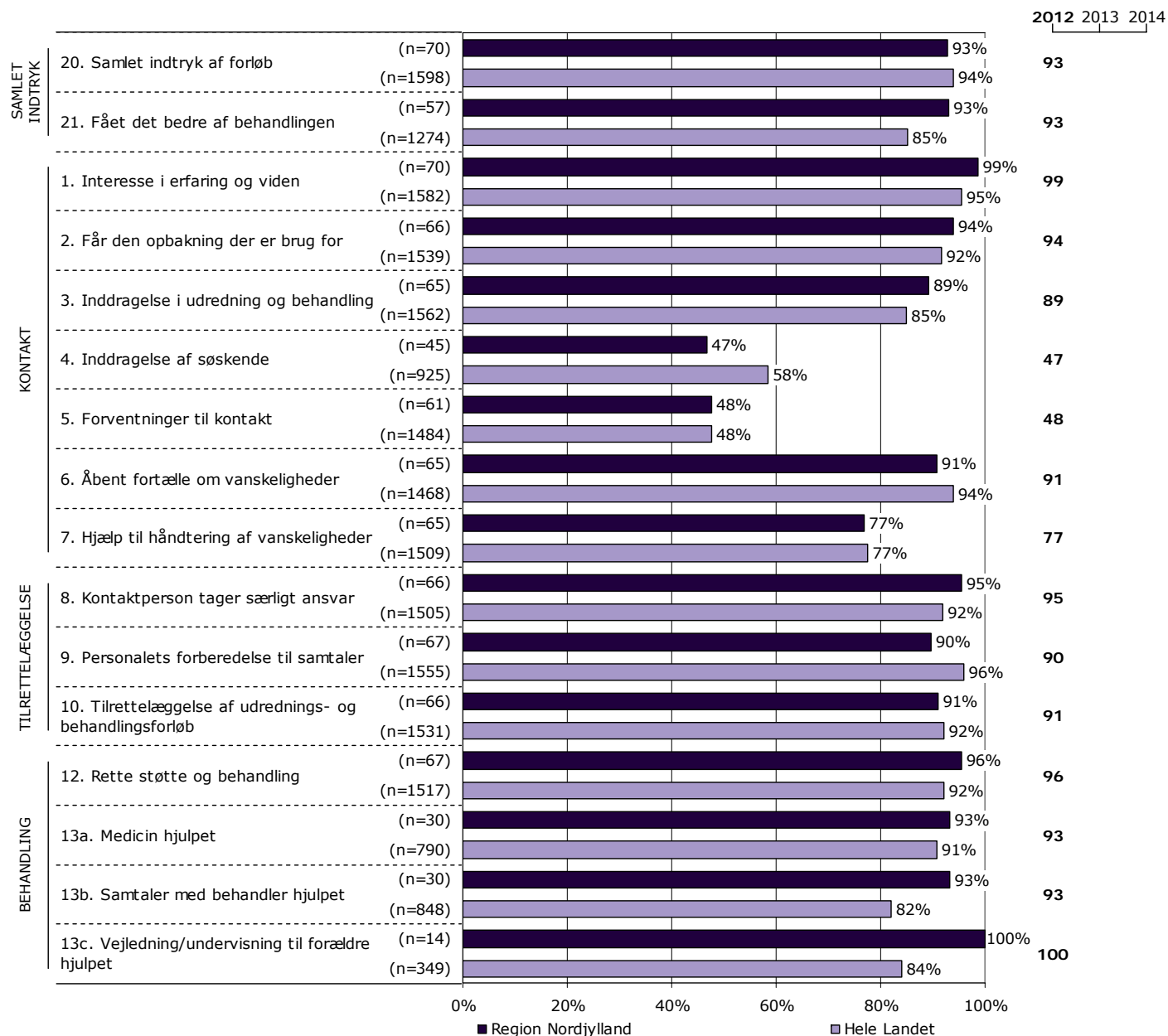
Forældrenes svar på spørgsmålene er her sammenlignet med landsresultatet.

Spørgsmålene vises temavist med det samlede indtryk som det første tema. Den lodrette tekst yderst til venstre viser, hvilket tema spørgsmålene hører under.

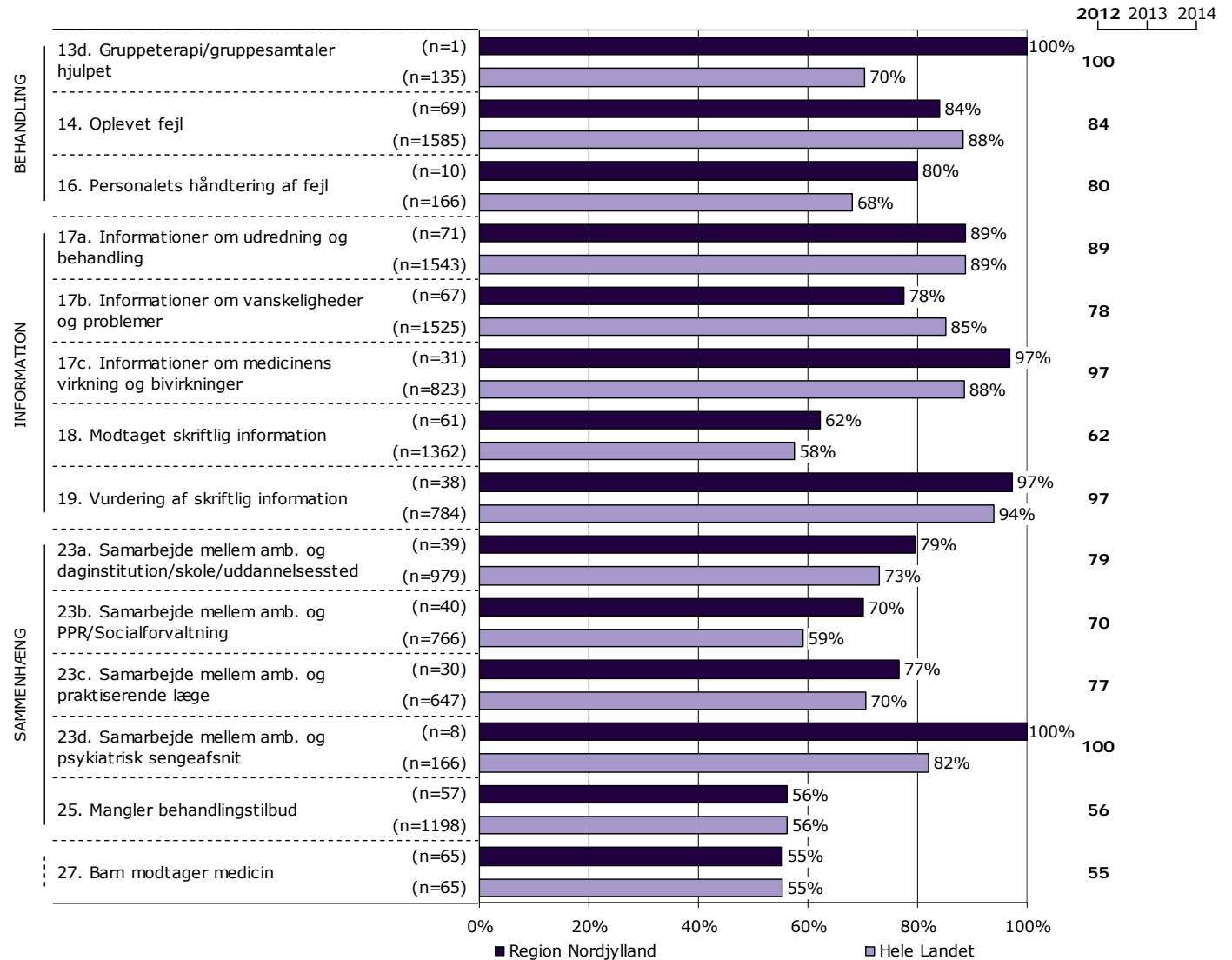
Søjlerne viser andelen af forældrenes svar, som er positive. Parentesen foran hver søjle angiver det samlede antal svar (positive og negative), der indgår i andelsberegningen.

Til højre er dette års resultat vist. I de kommende års undersøgelser, vil de tidligere års resultater ligeledes være vist.

Resultatoversigt. Andel positive svar (procent)



Resultatoversigt. Andel positive svar (procent).



Er resultatet bedre end landsresultatet?

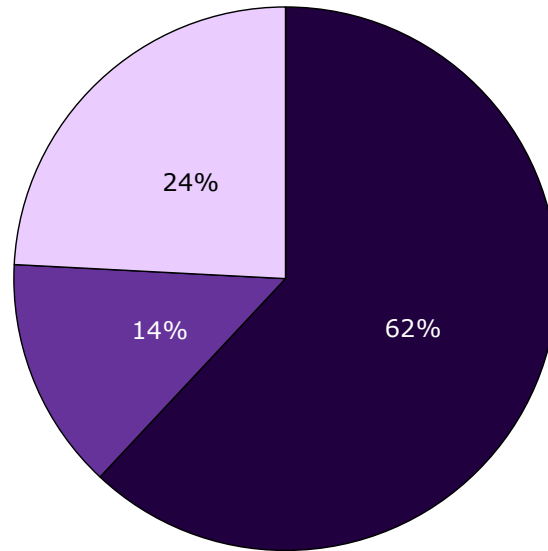
Figuren til højre viser, på hvor mange af spørgsmålene andelen af forældre, der har svaret positivt, er

- Højere end landsresultatet
- Det samme som landsresultatet
- Lavere end landsresultatet

I figuren er resultatet sammenlignet med landsresultatet på i alt 29 spørgsmål.

Forskellene mellem regionens resultat og landsresultaterne er ikke signifikantstestet.

Sammenligning med landsresultatet



- Højere end landsresultatet
- Det samme som landsresultatet
- Lavere end landsresultatet

Spørgsmål med umiddelbare forbedringsmuligheder?

Forældrenes svar på spørgsmålene er her sammenholdt med sammenhængen mellem de enkelte spørgsmål og forældrenes samlede indtryk.

Formålet er at identificere spørgsmål, som er vigtige for forældrene, hvor der er forbedringsmuligheder eller hvor det er vigtigt at fastholde resultatet.

Forbedringsmuligheder

Øverst er fem spørgsmål, der rummer store umiddelbare forbedringsmuligheder, fremhævet. Spørgsmålene er karakteriseret ved relativt få positive svar og relativ stor sammenhæng med det samlede indtryk.

Fastholdelse af resultat

Nederst er fem spørgsmål, hvor det er vigtigt at fastholde resultatet, fremhævet. Spørgsmålene er karakteriseret ved en relativ stor andel positive svar, samtidig med, at sammenhængen med det samlede indtryk er relativ stor.

Spørgsmålene er rangordnet og fremhævet på baggrund af andel positive svar og den bivariate sammenhæng mellem spørgsmålene og det samlede indtryk (γ).

Der indgår i alt 28 spørgsmål i rangordningen.

Spørgsmål med umiddelbare forbedringsmuligheder

	Positive	Positive	Sammenhæng
	%	[1-28]	[1-28]
25. Mangler du tilbud til dit barn eller til dig som forælder til et barn i psykiatrien?	56	26	9
17b. Får du de informationer, som du har brug for, omkring dit barns vanskeligheder og problemer?	78	21	12
7. Har du fået hjælp til at tackle dit barns vanskeligheder og problemer?	77	22	14
23b. Hvordan oplever du, at samarbejdet er mellem PPR/Socialforvaltning og ambulatoriet?	70	24	21
17a. Får du de informationer, som du har brug for, omkring dit barns udredning og behandling?	89	17	7

Spørgsmål med fokus på fastholdelse af resultat

	Positive	Positive	Sammenhæng
	%	[1-28]	[1-28]
1. Er personalet i ambulatoriet interesseret i din erfaring og viden om dit barn?	99	4	4
13d. Har gruppeterapi/gruppesamtaler for børn hjulpet dit barn til at få det bedre?	100	3	6
12. Er det dit indtryk, at dit barn får den rette støtte og behandling i ambulatoriet?	96	7	2
10. Hvordan vurderer du, at dit barns samlede udrednings- og behandlingsforløb er tilrettelagt?	91	13	1
8. Oplever du, at dit barns kontaktperson tager særligt ansvar for dit barns udredning og behandling?	95	8	5

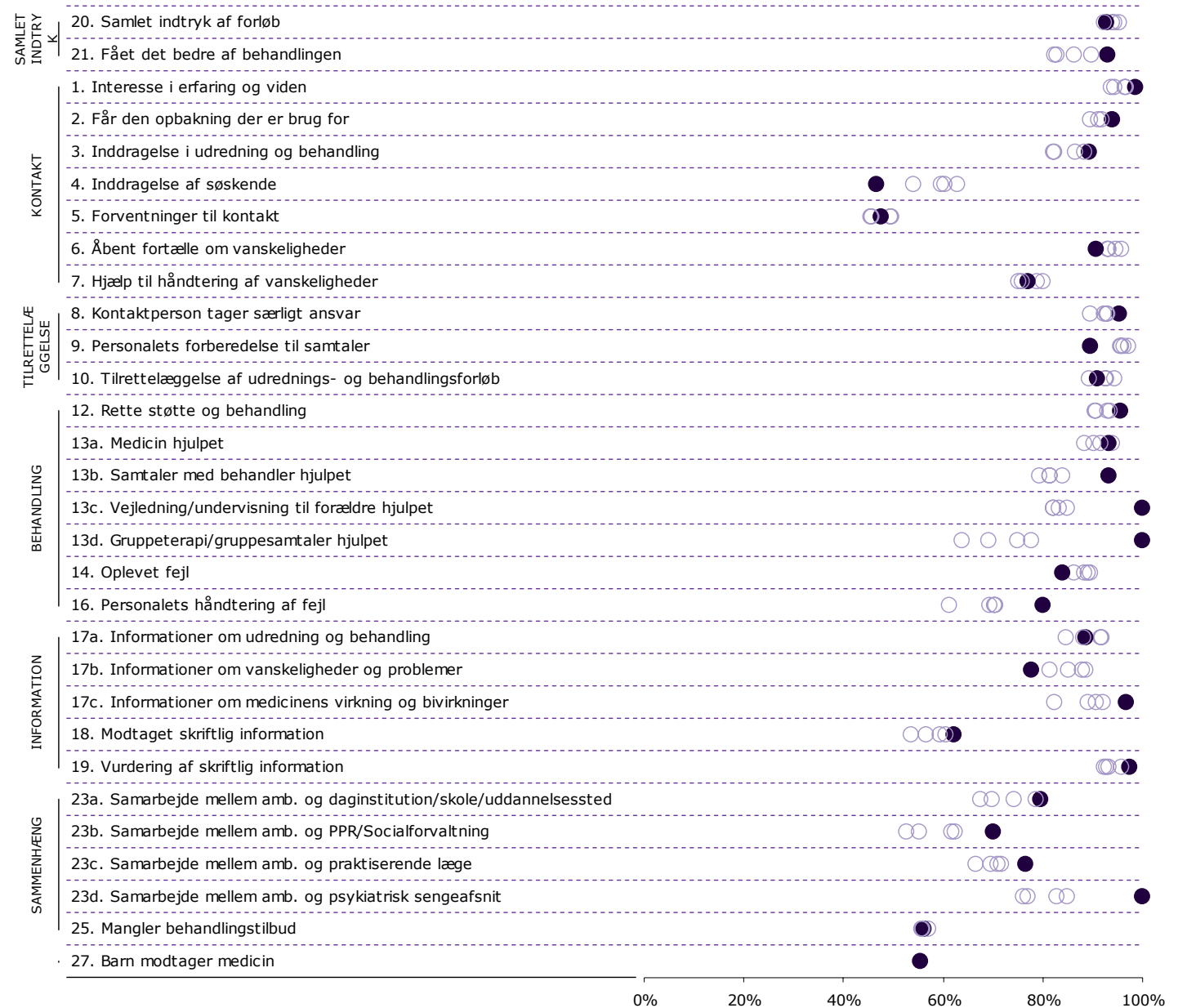
Spredningen på spørgsmålene

Figuren til højre viser variationen i forældrenes svar på regionsniveau.

I figuren er andel positive svar på spørgsmålene vist for hver region. Regionens resultat på spørgsmålene er markeret med en fuldoptrukken cirkel.

Spørgsmålene vises temavist med det samlede indtryk som det første tema. Den lodrette tekst yderst til venstre viser, hvilket tema spørgsmålene hører under.

Spredningsfigur



21. Har dit barn fået det bedre af behandlingen i ambulatoriet?

Nummer og spørgsmålsformulering i spørgeskemaet

Spørgsmålets tema i spørgeskemaet

Tema: Samlet indtryk af ambulatoriet

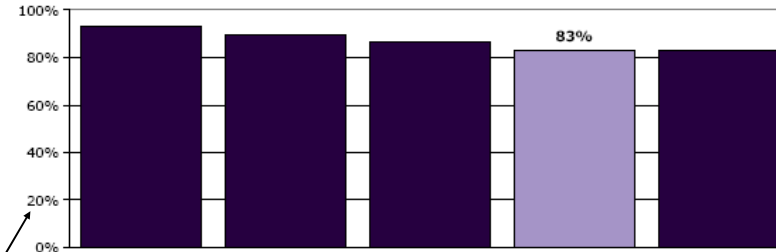
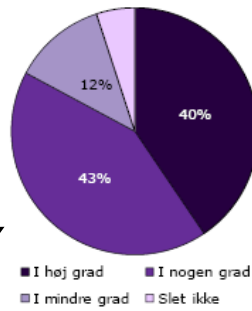
Svar på spørgsmål: 321 (77 %)

Positive svar: I høj grad; I nogen grad

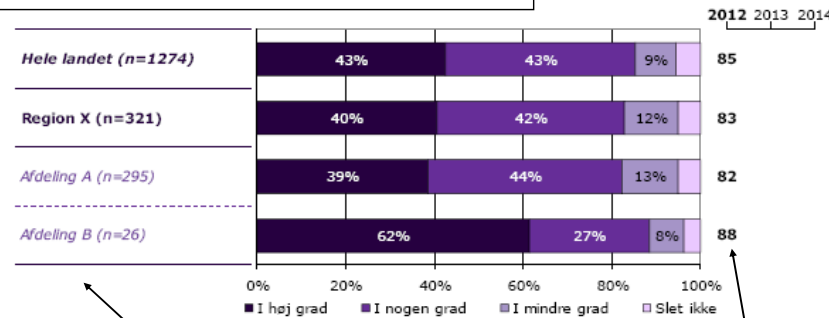
Antal svar i figurene (procent af regionens samlede besvarelser)

Svar kategoriseret som positive

Regionsresultatet: Svarfordelingen på spørgsmålet



Rangordning: Regioner i undersøgelsen rangordnet efter andel positive svar og sammenlignet med regionsresultatet.



Sammenligning: Regionsresultatet sammenlignet med svarfordelingen for hele landet og opdelt på afdelingsniveau.

Andel positive svar i dette års undersøgelse. I de kommende års undersøgelser, vil de tidligere års resultater ligeledes være vist.

Krydstabel: Regionsresultatet fordelt på køn, alder og øvrige baggrundsplysninger.

Svarfordelingen for grupper med mindre end to svar vises ikke.

	I høj grad	I nogen grad	I mindre grad	Slet ikke	Antal	[Andet]*
	%	%	%	%	n	n
Alle	40	42	12	5	321	86
Barnets køn						
Dreng	35	49	12	4	158	54
Pige	46	35	13	6	157	30
Barnets alder						
0-6 år	17	56	17	11	18	21
7 - 14 år	42	37	16	5	148	37
15 år eller derover	42	46	8	4	153	26
Barnets kontakter						
1-4 kontakter	28	45	17	9	86	62
5-9 kontakter	48	43	8	1	79	17
Over 10 kontakter	46	39	11	4	145	2
Forældrenes kontakter						
1-4 kontakter	29	43	20	7	95	57
5-9 kontakter	44	43	8	5	111	25
Over 10 kontakter	48	39	11	3	103	3
Er kontakt afsluttet						
Ja	43	43	10	4	49	17
Nej	41	42	13	4	256	62
Belastning						
Meget/en del belastet	37	44	14	5	232	58
Lidt/slet ikke belastet	52	37	6	5	79	26

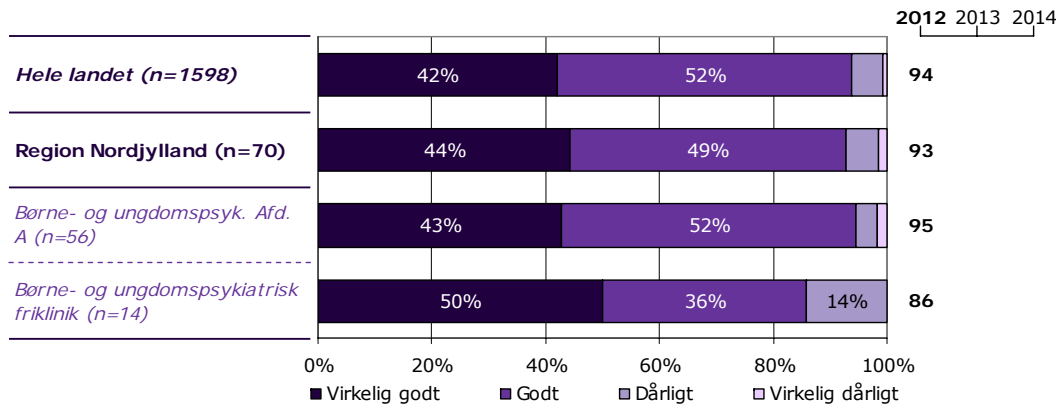
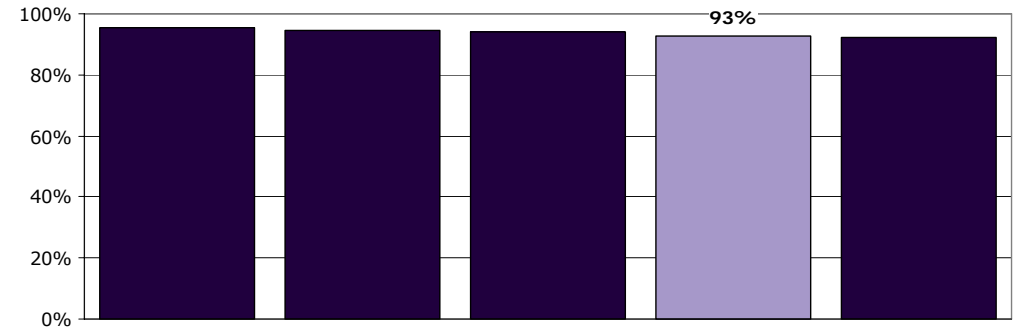
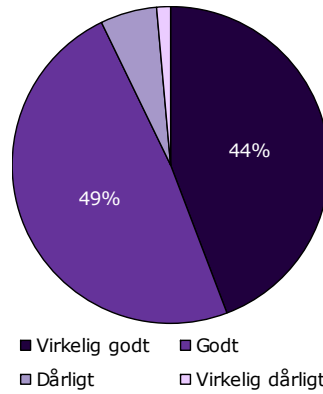
Svar der ikke indgår i figurene og beregningen af andel positive svar.

20. Hvad er dit samlede indtryk af ambulatorieforløbet?

Tema: Samlet indtryk af ambulatoriet

Svar på spørgsmål: 70 (99 %)

Positive svar: Virkelig godt; Godt



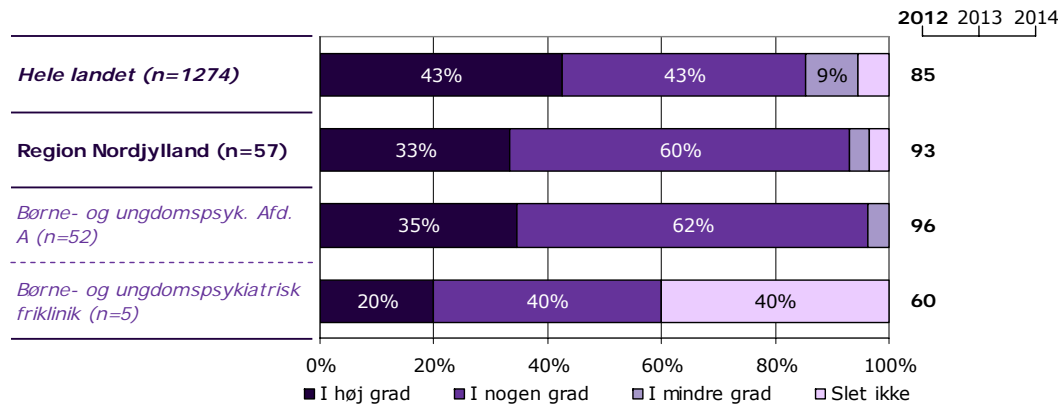
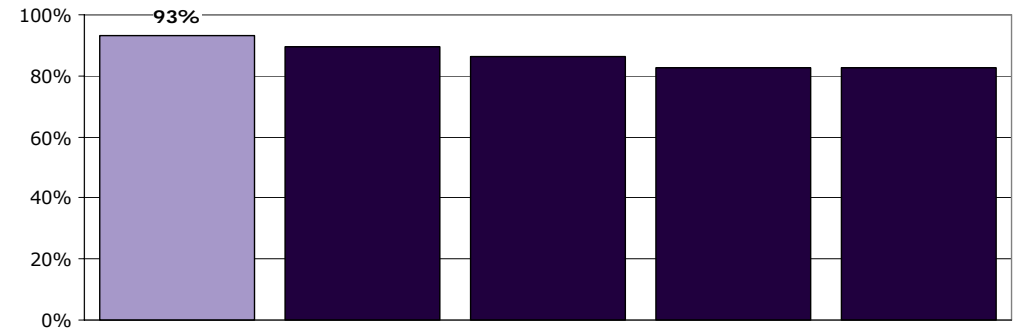
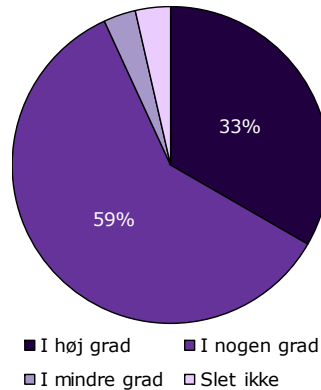
	Virkelig godt	Godt	Dårligt	Virkelig dårligt	Antal
	%	%	%	%	n
Alle	44	49	6	1	70
Barnets køn					
Dreng	56	38	6	0	34
Pige	33	58	6	3	36
Barnets alder					
0-6 år	67	33	0	0	3
7 -14 år	60	33	7	0	30
15 år eller derover	30	62	5	3	37
Barnets kontakter					
1-4 kontakter	50	42	8	0	24
5-9 kontakter	47	53	0	0	15
Over 10 kontakter	41	48	7	3	29
Forældrenes kontakter					
1-4 kontakter	46	43	11	0	28
5-9 kontakter	31	69	0	0	13
Over 10 kontakter	52	41	4	4	27
Er kontakt afsluttet					
Ja	63	25	13	0	16
Nej	39	55	4	2	51
Belastning					
Meget/en del belastet	50	42	6	2	52
Lidt/slet ikke belastet	27	67	7	0	15

21. Har dit barn fået det bedre af behandlingen i ambulatoriet?

Tema: Samlet indtryk af ambulatoriet

Svar på spørgsmål: 57 (80 %)

Positive svar: I høj grad; I nogen grad



	I høj grad	I nogen grad	I mindre grad	Slet ikke	Antal	[Andet]*
	%	%	%	%	n	n
Alle	33	60	4	4	57	13
Barnets køn						
Dreng	50	42	0	8	24	9
Pige	21	73	6	0	33	4
Barnets alder						
0-6 år	50	50	0	0	2	2
7 -14 år	25	60	5	10	20	9
15 år eller derover	37	60	3	0	35	2
Barnets kontakter						
1-4 kontakter	31	54	0	15	13	10
5-9 kontakter	15	85	0	0	13	2
Over 10 kontakter	40	53	7	0	30	0
Forældrenes kontakter						
1-4 kontakter	29	59	0	12	17	11
5-9 kontakter	20	80	0	0	10	2
Over 10 kontakter	36	57	7	0	28	0
Er kontakt afsluttet						
Ja	64	27	0	9	11	5
Nej	28	67	5	0	43	7
Belastning						
Meget/en del belastet	32	61	5	2	41	10
Lidt/slet ikke belastet	31	62	0	8	13	2

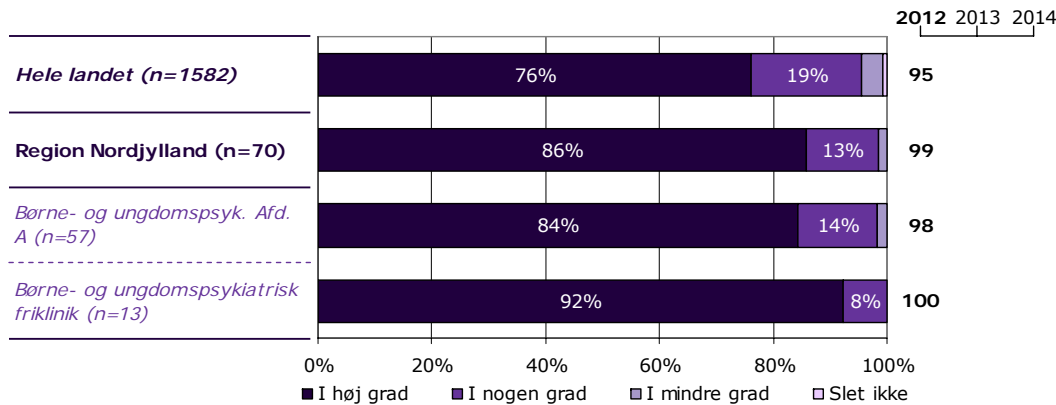
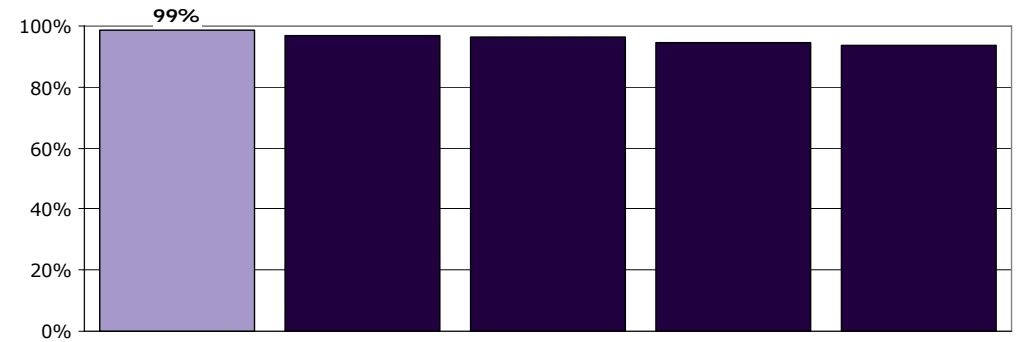
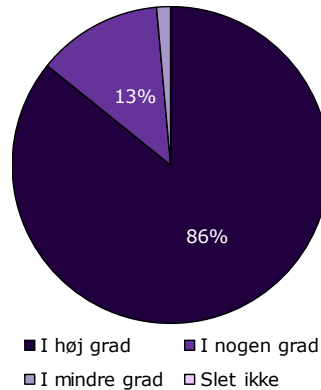
[Andet]*: Ved ikke/ikke relevant

1. Er personalet i ambulatoriet interesseret i din erfaring og viden om dit barn?

Tema: Din kontakt med ambulatoriet

Svar på spørgsmål: 70 (99 %)

Positive svar: I høj grad; I nogen grad



	I høj grad	I nogen grad	I mindre grad	Slet ikke	Antal	[Andet]*
	%	%	%	%	n	n
Alle	86	13	1	0	70	0
Barnets køn						
Dreng	85	15	0	0	33	0
Pige	86	11	3	0	37	0
Barnets alder						
0-6 år	100	0	0	0	3	0
7 -14 år	90	10	0	0	30	0
15 år eller derover	81	16	3	0	37	0
Barnets kontakter						
1-4 kontakter	91	9	0	0	23	0
5-9 kontakter	93	7	0	0	15	0
Over 10 kontakter	77	20	3	0	30	0
Forældrenes kontakter						
1-4 kontakter	89	7	4	0	27	0
5-9 kontakter	92	8	0	0	13	0
Over 10 kontakter	79	21	0	0	28	0
Er kontakt afsluttet						
Ja	93	7	0	0	15	0
Nej	84	14	2	0	51	0
Belastning						
Meget/en del belastet	82	16	2	0	51	0
Lidt/slet ikke belastet	93	7	0	0	15	0

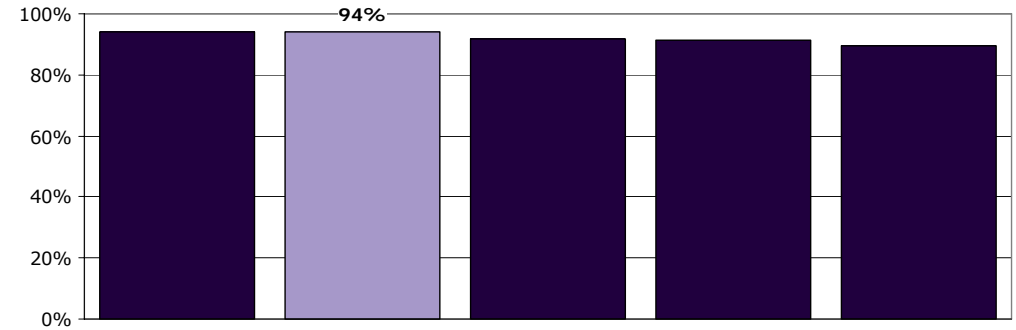
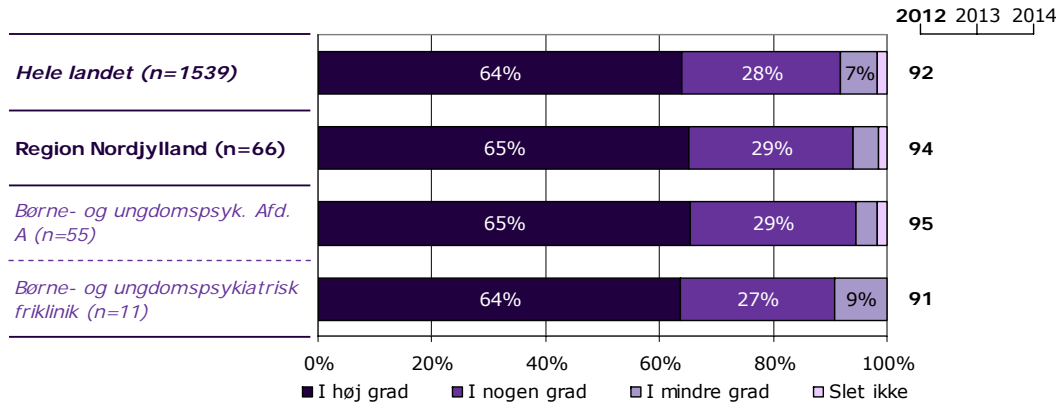
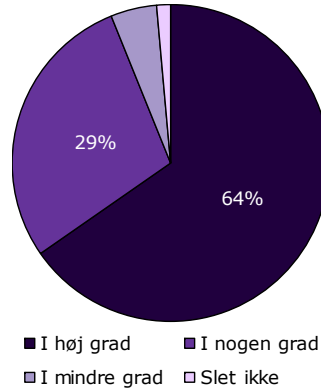
[Andet]*: Ved ikke/ikke relevant

2. Får du den opbakning fra personalet, som du har brug for?

Tema: Din kontakt med ambulatoriet

Svar på spørgsmål: 66 (93 %)

Positive svar: I høj grad; I nogen grad



	I høj grad	I nogen grad	I mindre grad	Slet ikke	Antal	[Andet]*
	%	%	%	%	n	n
Alle	65	29	5	2	66	2
Barnets køn						
Dreng	66	28	6	0	32	0
Pige	65	29	3	3	34	2
Barnets alder						
0-6 år	50	50	0	0	2	0
7 - 14 år	72	17	10	0	29	0
15 år eller derover	60	37	0	3	35	2
Barnets kontakter						
1-4 kontakter	62	29	10	0	21	2
5-9 kontakter	73	27	0	0	15	0
Over 10 kontakter	64	29	4	4	28	0
Forældrenes kontakter						
1-4 kontakter	56	32	8	4	25	2
5-9 kontakter	69	31	0	0	13	0
Over 10 kontakter	69	27	4	0	26	0
Er kontakt afsluttet						
Ja	73	20	7	0	15	0
Nej	65	29	4	2	48	2
Belastning						
Meget/en del belastet	66	28	4	2	50	0
Lidt/slet ikke belastet	62	31	8	0	13	2

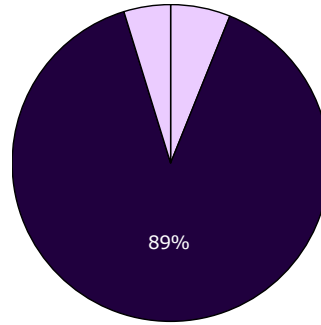
[Andet]*: Ved ikke/ikke relevant

3. I hvilket omfang bliver du inddraget i dit barns udredning og behandling i ambulatoriet?

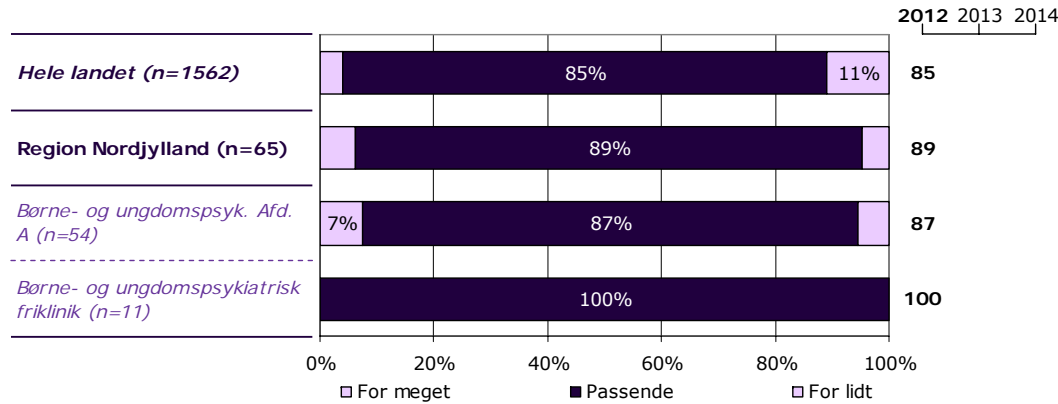
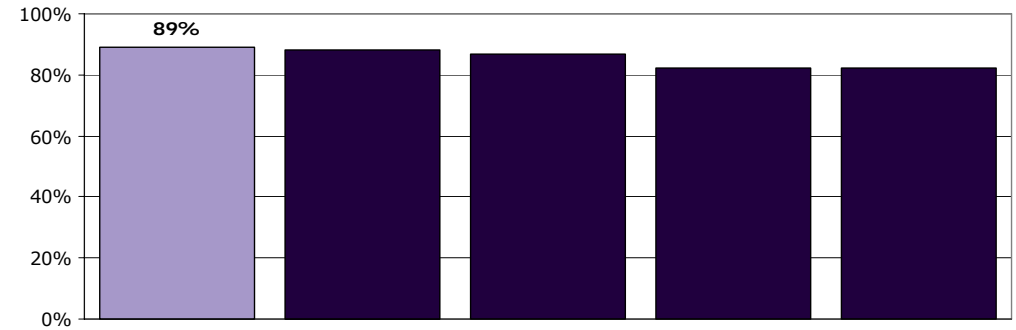
Tema: Din kontakt med ambulatoriet

Svar på spørgsmål: 65 (92 %)

Positive svar: Passende



□ For meget ■ Passende □ For lidt



	For meget	Passende	For lidt	Antal	[Andet]*
	%	%	%	n	n
Alle	6	89	5	65	2
Barnets køn					
Dreng	10	90	0	31	2
Pige	3	88	9	34	0
Barnets alder					
0-6 år	0	100	0	2	0
7-14 år	4	93	4	28	2
15 år eller derover	9	86	6	35	0
Barnets kontakter					
1-4 kontakter	5	90	5	21	2
5-9 kontakter	0	100	0	15	0
Over 10 kontakter	11	82	7	28	0
Forældrenes kontakter					
1-4 kontakter	8	84	8	25	2
5-9 kontakter	0	100	0	12	0
Over 10 kontakter	8	88	4	26	0
Er kontakt afsluttet					
Ja	8	92	0	13	2
Nej	6	88	6	49	0
Belastning					
Meget/en del belastet	4	92	4	49	1
Lidt/slet ikke belastet	14	79	7	14	1

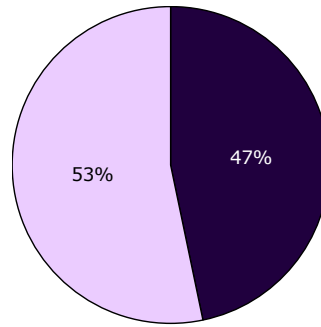
[Andet]*: Ved ikke/ikke relevant

4. I hvilket omfang bliver søskende inddraget?

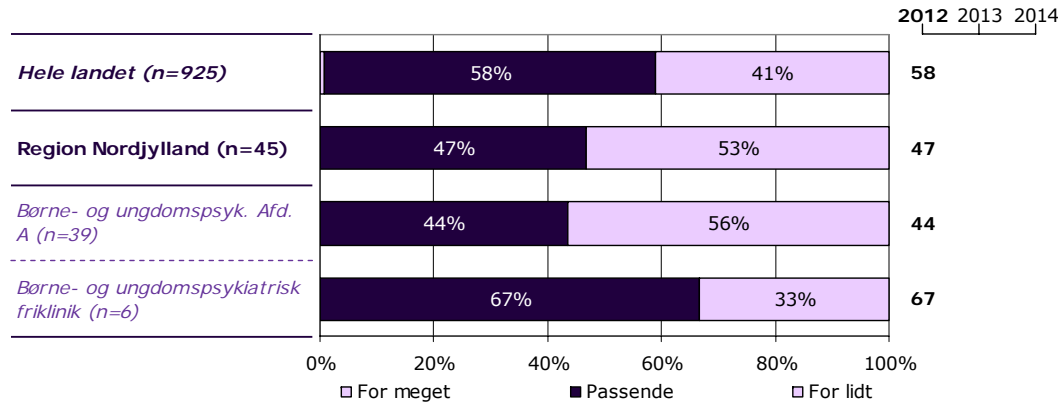
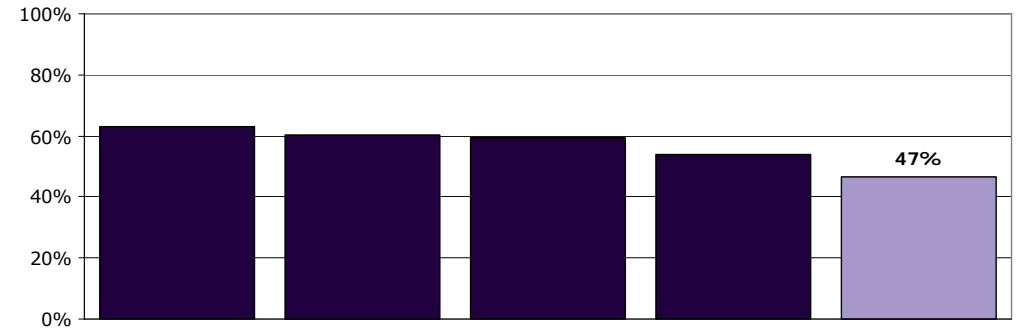
Tema: Din kontakt med ambulatoriet

Svar på spørgsmål: 45 (63 %)

Positive svar: Passende



□ For meget ■ Passende □ For lidt



	For meget	Passende	For lidt	Antal	[Andet]*
	%	%	%	n	n
Alle	0	47	53	45	24
Barnets køn					
Dreng	0	55	45	22	11
Pige	0	39	61	23	13
Barnets alder					
0-6 år	0	50	50	2	0
7 -14 år	0	35	65	17	13
15 år eller derover	0	54	46	26	11
Barnets kontakter					
1-4 kontakter	0	62	38	13	10
5-9 kontakter	0	8	92	12	3
Over 10 kontakter	0	56	44	18	11
Forældrenes kontakter					
1-4 kontakter	0	60	40	15	12
5-9 kontakter	0	17	83	12	1
Over 10 kontakter	0	53	47	17	10
Er kontakt afsluttet					
Ja	0	60	40	10	5
Nej	0	44	56	34	17
Belastning					
Meget/en del belastet	0	53	47	32	19
Lidt/slet ikke belastet	0	18	82	11	4

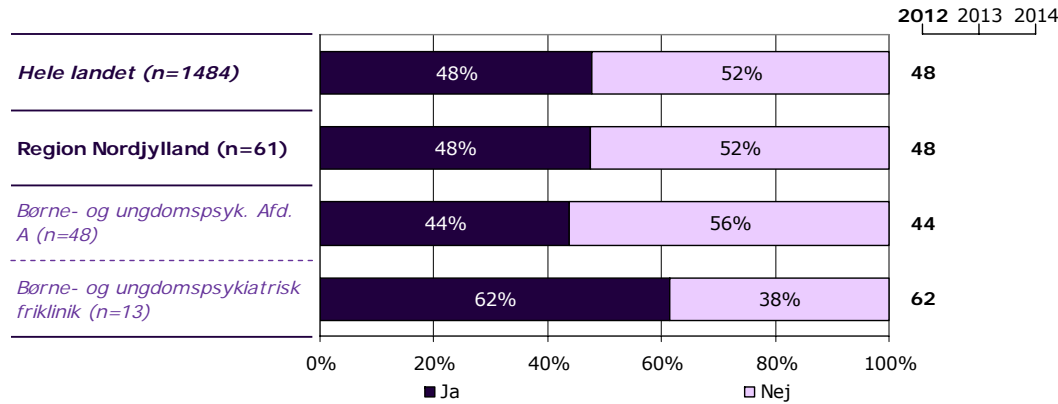
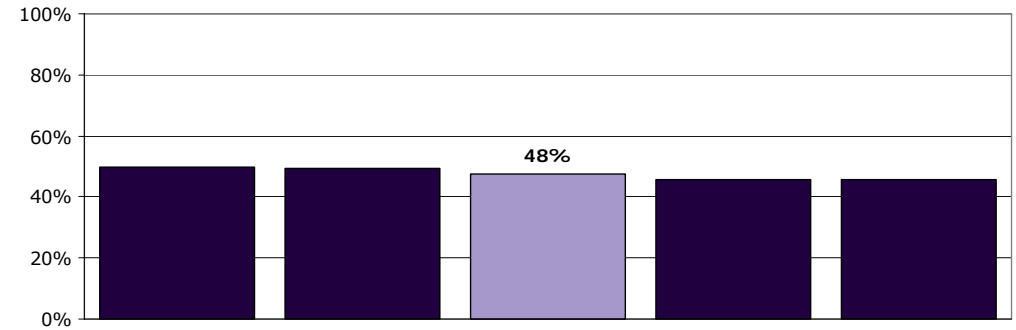
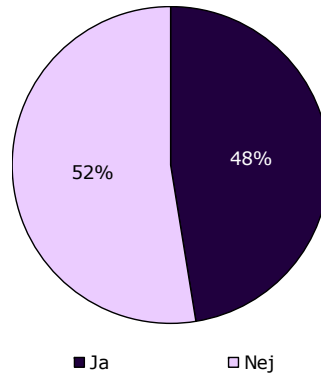
[Andet]*: Ved ikke/ikke relevant

5. Har du talt med personalet i ambulatoriet om dine forventninger til din kontakt med dem?

Tema: Din kontakt med ambulatoriet

Svar på spørgsmål: 61 (86 %)

Positive svar: Ja



	Ja	Nej	Antal	[Andet]*
	%	%	n	n
Alle	48	52	61	7
Barnets køn				
Dreng	48	52	29	4
Pige	47	53	32	3
Barnets alder				
0-6 år	100	0	2	0
7 - 14 år	56	44	27	3
15 år eller derover	38	63	32	4
Barnets kontakter				
1-4 kontakter	50	50	20	3
5-9 kontakter	54	46	13	2
Over 10 kontakter	46	54	26	2
Forældrenes kontakter				
1-4 kontakter	61	39	23	4
5-9 kontakter	27	73	11	1
Over 10 kontakter	48	52	25	2
Er kontakt afsluttet				
Ja	75	25	12	2
Nej	39	61	46	5
Belastning				
Meget/en del belastet	57	43	44	6
Lidt/slet ikke belastet	29	71	14	1

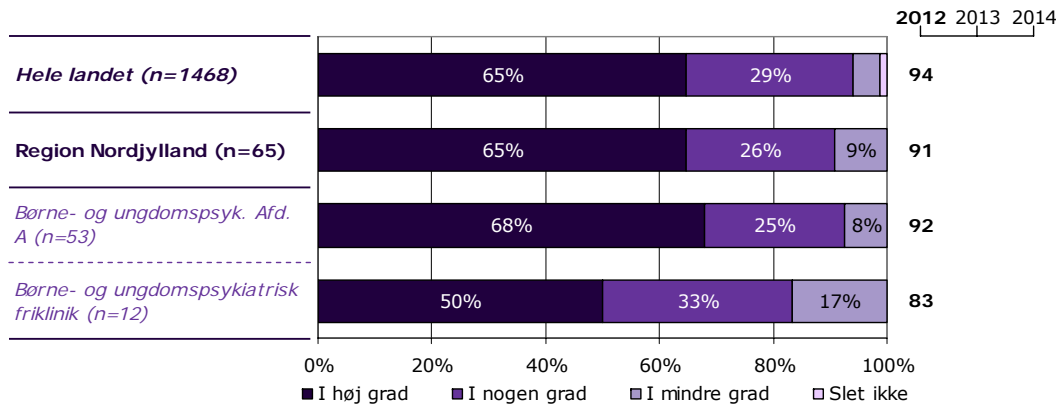
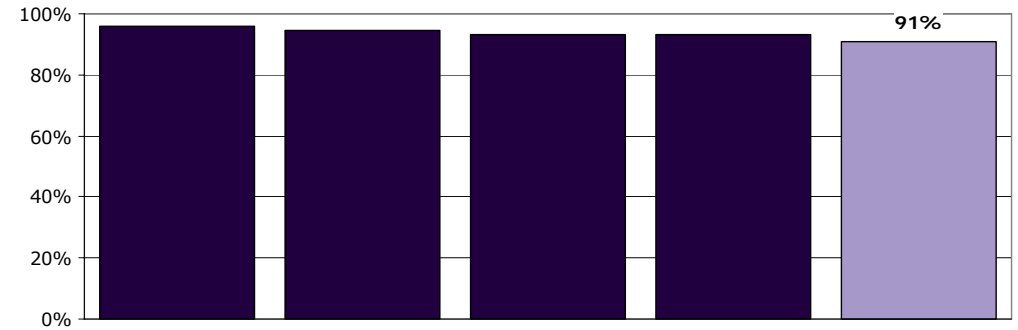
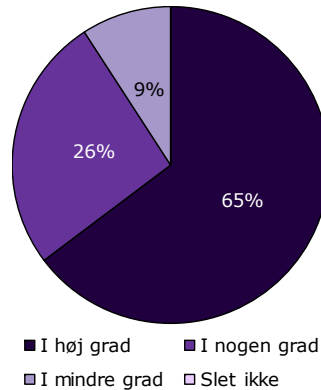
[Andet]*: Ved ikke/ikke relevant

6. Skaber personalet en situation, hvor dit barn åbent kan fortælle om sine vanskeligheder og problemer?

Tema: Din kontakt med ambulatoriet

Svar på spørgsmål: 65 (92 %)

Positive svar: I høj grad; I nogen grad



	I høj grad	I nogen grad	I mindre grad	Slet ikke	Antal	[Andet]*
	%	%	%	%	n	n
Alle	65	26	9	0	65	4
Barnets køn						
Dreng	63	23	13	0	30	3
Pige	66	29	6	0	35	1
Barnets alder						
0-6 år	50	50	0	0	2	0
7 - 14 år	54	32	14	0	28	2
15 år eller derover	74	20	6	0	35	2
Barnets kontakter						
1-4 kontakter	60	25	15	0	20	3
5-9 kontakter	79	21	0	0	14	1
Over 10 kontakter	59	31	10	0	29	0
Forældrenes kontakter						
1-4 kontakter	67	25	8	0	24	3
5-9 kontakter	67	25	8	0	12	1
Over 10 kontakter	59	30	11	0	27	0
Er kontakt afsluttet						
Ja	73	13	13	0	15	0
Nej	65	27	8	0	48	3
Belastning						
Meget/en del belastet	64	24	12	0	50	1
Lidt/slet ikke belastet	58	42	0	0	12	3

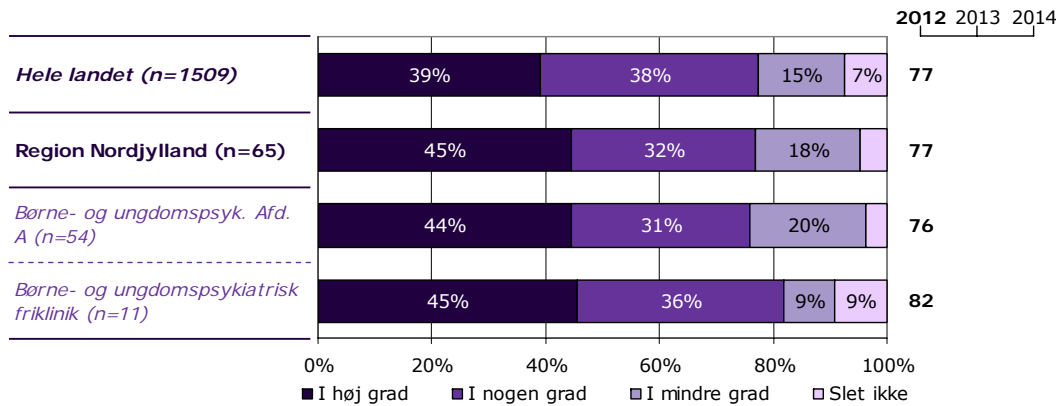
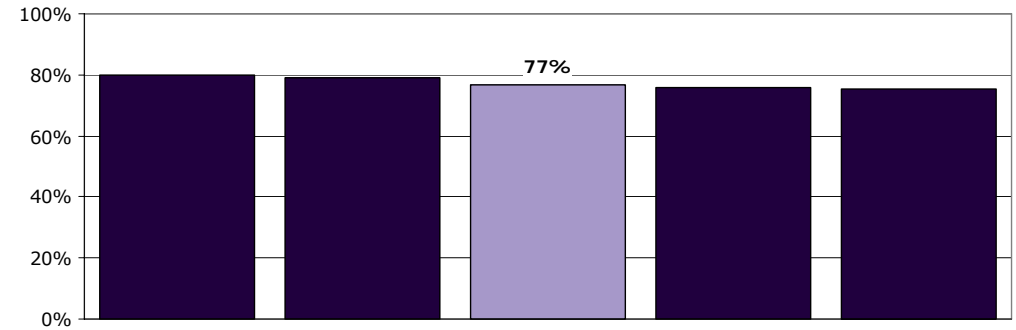
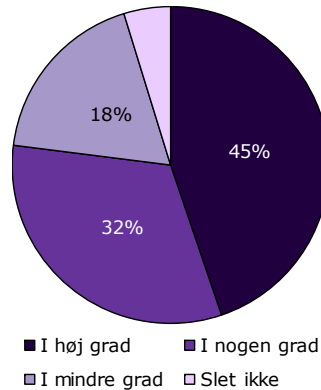
[Andet]*: Ved ikke/ikke relevant

7. Har du fået hjælp til at tackle dit barns vanskeligheder og problemer?

Tema: Din kontakt med ambulatoriet

Svar på spørgsmål: 65 (92 %)

Positive svar: I høj grad; I nogen grad



	I høj grad	I nogen grad	I mindre grad	Slet ikke	Antal	[Andet]*
	%	%	%	%	n	n
Alle	45	32	18	5	65	4
Barnets køn						
Dreng	42	35	19	3	31	2
Pige	47	29	18	6	34	2
Barnets alder						
0-6 år	33	67	0	0	3	0
7 - 14 år	57	18	21	4	28	2
15 år eller derover	35	41	18	6	34	2
Barnets kontakter						
1-4 kontakter	40	40	15	5	20	2
5-9 kontakter	57	21	21	0	14	1
Over 10 kontakter	43	30	20	7	30	0
Forældrenes kontakter						
1-4 kontakter	38	33	21	8	24	2
5-9 kontakter	45	36	18	0	11	2
Over 10 kontakter	50	29	18	4	28	0
Er kontakt afsluttet						
Ja	67	20	7	7	15	0
Nej	40	36	19	4	47	3
Belastning						
Meget/en del belastet	46	30	20	4	50	1
Lidt/slet ikke belastet	42	33	17	8	12	2

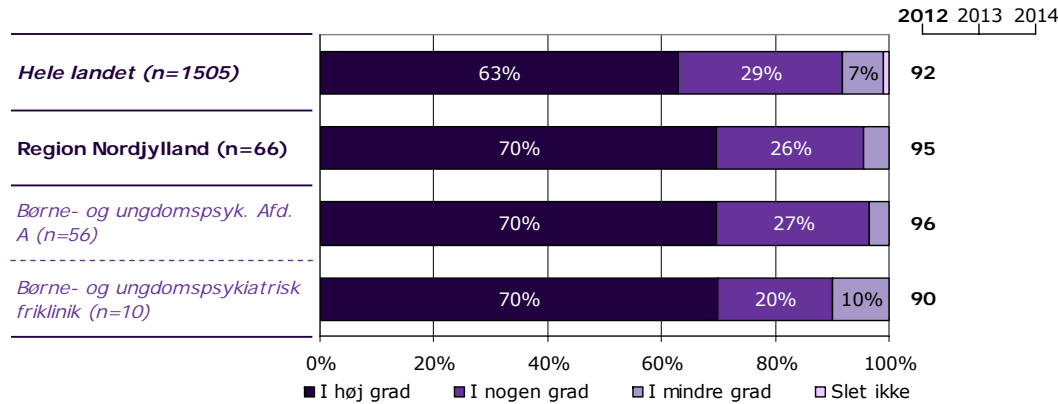
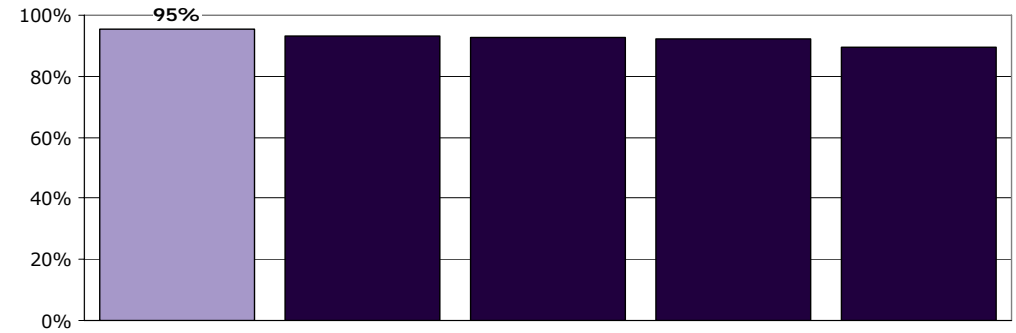
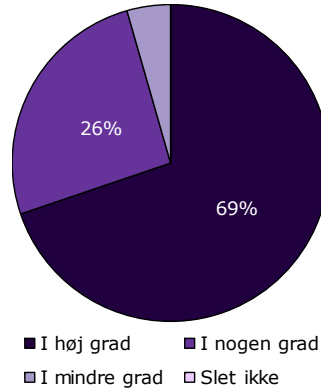
[Andet]*: Ved ikke/ikke relevant

8. Oplever du, at dit barns kontaktperson tager særligt ansvar for dit barns udredning og behandling?

Tema: Tilrettelæggelse af forløbet i ambulatoriet

Svar på spørgsmål: 66 (93 %)

Positive svar: I høj grad; I nogen grad



	I høj grad	I nogen grad	I mindre grad	Slet ikke	Antal	[Andet]*
	%	%	%	%	n	n
Alle	70	26	5	0	66	3
Barnets køn						
Dreng	60	33	7	0	30	2
Pige	78	19	3	0	36	1
Barnets alder						
0-6 år	100	0	0	0	2	0
7 - 14 år	68	29	4	0	28	2
15 år eller derover	69	25	6	0	36	1
Barnets kontakter						
1-4 kontakter	65	30	5	0	20	2
5-9 kontakter	80	20	0	0	15	0
Over 10 kontakter	66	28	7	0	29	1
Forældrenes kontakter						
1-4 kontakter	71	21	8	0	24	2
5-9 kontakter	69	31	0	0	13	0
Over 10 kontakter	70	26	4	0	27	1
Er kontakt afsluttet						
Ja	79	21	0	0	14	1
Nej	69	27	4	0	49	1
Belastning						
Meget/en del belastet	74	20	6	0	50	1
Lidt/slet ikke belastet	50	50	0	0	12	2

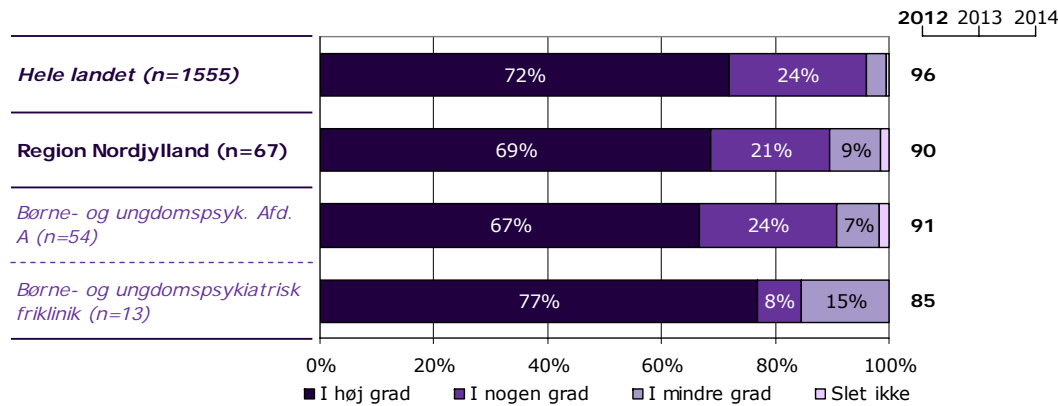
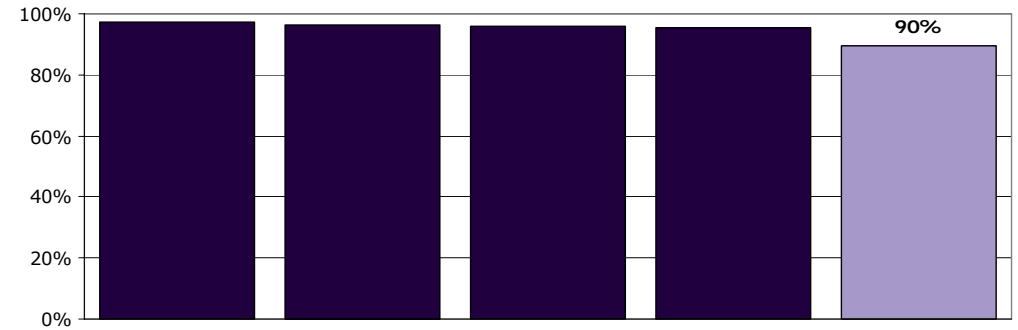
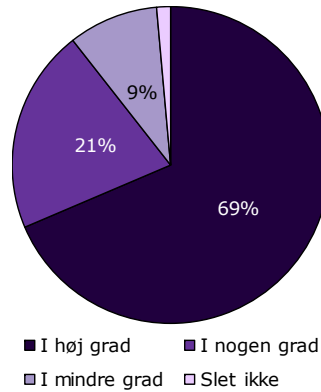
[Andet]*: Ved ikke/kender ikke kontaktperson

9. Er personalet godt forberedt til planlagte samtaler?

Tema: Tilrettelæggelse af forløbet i ambulatoriet

Svar på spørgsmål: 67 (94 %)

Positive svar: I høj grad; I nogen grad



	I høj grad	I nogen grad	I mindre grad	Slet ikke	Antal	[Andet]*
	%	%	%	%	n	n
Alle	69	21	9	1	67	2
Barnets køn						
Dreng	69	19	13	0	32	1
Pige	69	23	6	3	35	1
Barnets alder						
0-6 år	50	50	0	0	2	0
7 -14 år	66	21	14	0	29	1
15 år eller derover	72	19	6	3	36	1
Barnets kontakter						
1-4 kontakter	71	14	14	0	21	2
5-9 kontakter	80	20	0	0	15	0
Over 10 kontakter	62	24	10	3	29	0
Forældrenes kontakter						
1-4 kontakter	76	8	12	4	25	2
5-9 kontakter	69	31	0	0	13	0
Over 10 kontakter	63	26	11	0	27	0
Er kontakt afsluttet						
Ja	80	13	7	0	15	0
Nej	67	22	8	2	49	2
Belastning						
Meget/en del belastet	68	18	12	2	50	1
Lidt/slet ikke belastet	71	29	0	0	14	1

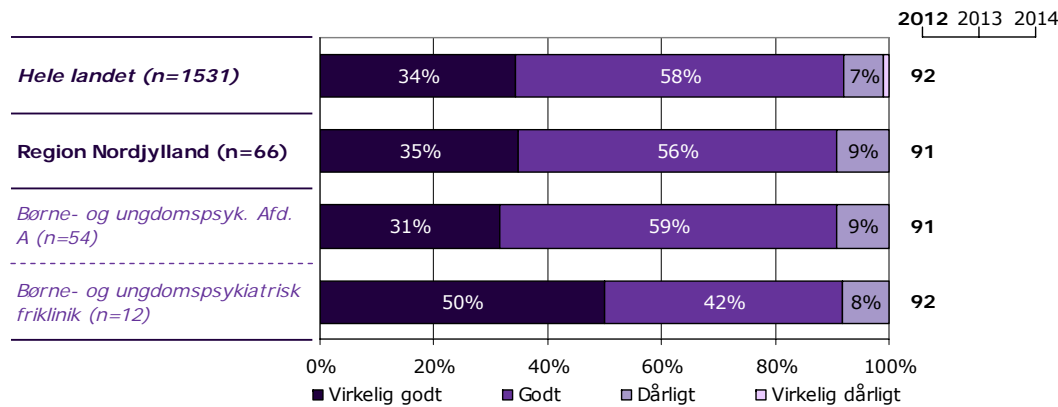
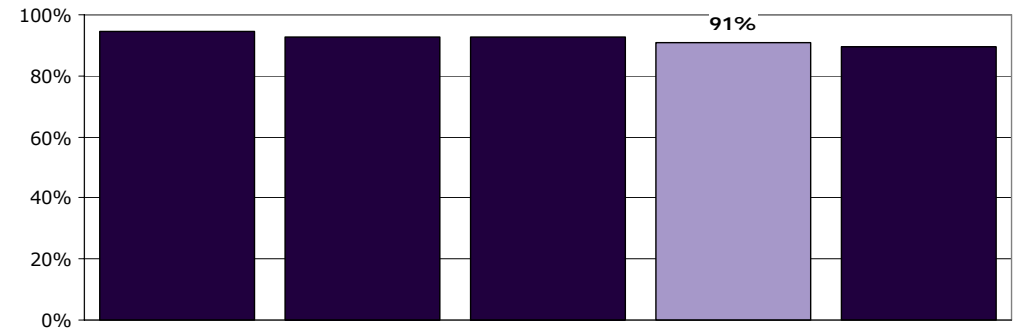
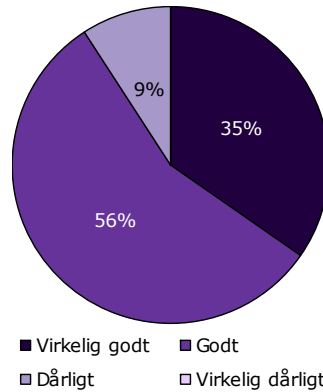
[Andet]*: Ved ikke/ikke relevant

10. Hvordan vurderer du, at dit barns samlede udrednings- og behandlingsforløb er tilrettelagt?

Tema: Tilrettelæggelse af forløbet i ambulatoriet

Svar på spørgsmål: 66 (93 %)

Positive svar: Virkelig godt; Godt



	Virkelig godt	Godt	Dårligt	Virkelig dårligt	Antal	[Andet]*
	%	%	%	%	n	n
Alle	35	56	9	0	66	2
Barnets køn						
Dreng	45	45	10	0	31	2
Pige	26	66	9	0	35	0
Barnets alder						
0-6 år	50	50	0	0	2	0
7 -14 år	43	50	7	0	28	2
15 år eller derover	28	61	11	0	36	0
Barnets kontakter						
1-4 kontakter	43	52	5	0	21	2
5-9 kontakter	40	53	7	0	15	0
Over 10 kontakter	29	57	14	0	28	0
Forældrenes kontakter						
1-4 kontakter	36	56	8	0	25	2
5-9 kontakter	31	62	8	0	13	0
Over 10 kontakter	38	50	12	0	26	0
Er kontakt afsluttet						
Ja	43	50	7	0	14	1
Nej	35	57	8	0	49	1
Belastning						
Meget/en del belastet	43	45	12	0	49	1
Lidt/slet ikke belastet	7	93	0	0	14	1

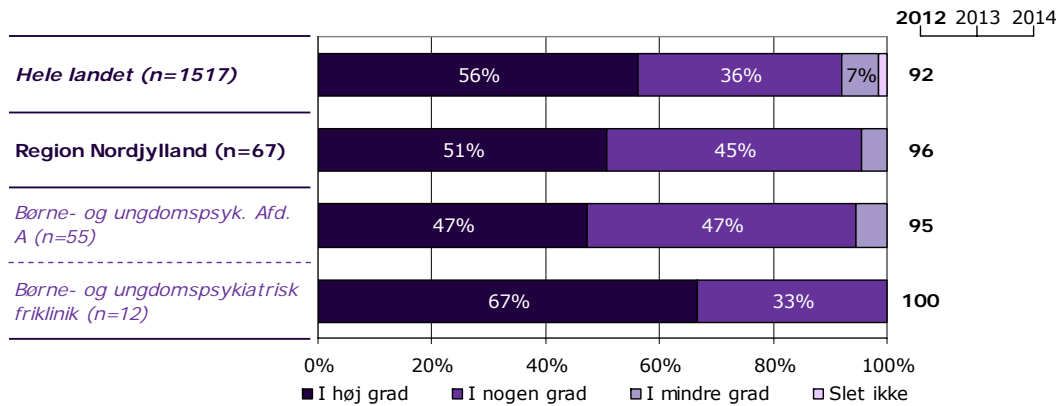
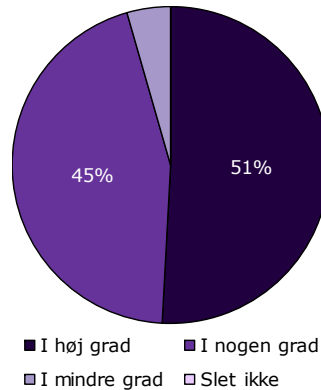
[Andet]*: Ved ikke/ikke relevant

12. Er det dit indtryk, at dit barn får den rette støtte og behandling i ambulatoriet?

Tema: Dit barns behandling i ambulatoriet

Svar på spørgsmål: 67 (94 %)

Positive svar: I høj grad; I nogen grad



	I høj grad	I nogen grad	I mindre grad	Slet ikke	Antal	[Andet]*
	%	%	%	%	n	n
Alle	51	45	4	0	67	3
Barnets køn						
Dreng	66	34	0	0	32	2
Pige	37	54	9	0	35	1
Barnets alder						
0-6 år	50	50	0	0	4	0
7 -14 år	54	39	7	0	28	2
15 år eller derover	49	49	3	0	35	1
Barnets kontakter						
1-4 kontakter	68	32	0	0	22	2
5-9 kontakter	53	47	0	0	15	0
Over 10 kontakter	38	52	10	0	29	0
Forældrenes kontakter						
1-4 kontakter	58	42	0	0	26	2
5-9 kontakter	50	50	0	0	12	1
Over 10 kontakter	44	44	11	0	27	0
Er kontakt afsluttet						
Ja	80	20	0	0	15	1
Nej	45	49	6	0	49	1
Belastning						
Meget/en del belastet	49	47	4	0	51	0
Lidt/slet ikke belastet	62	31	8	0	13	2

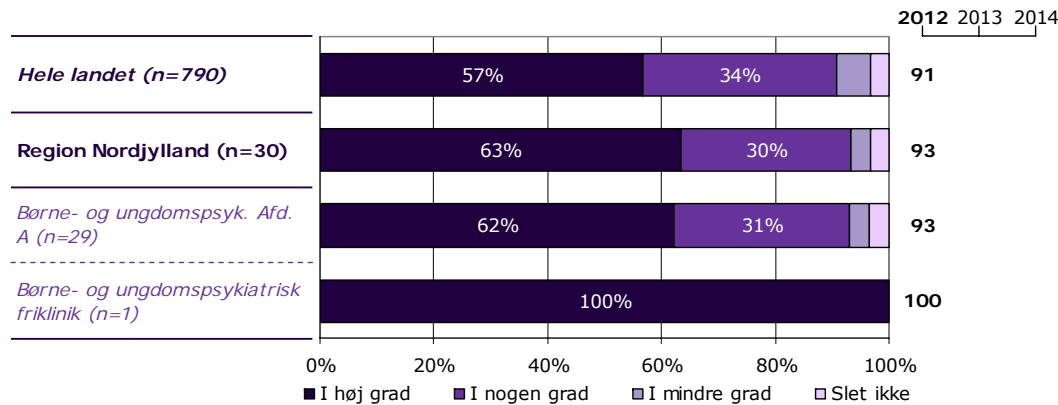
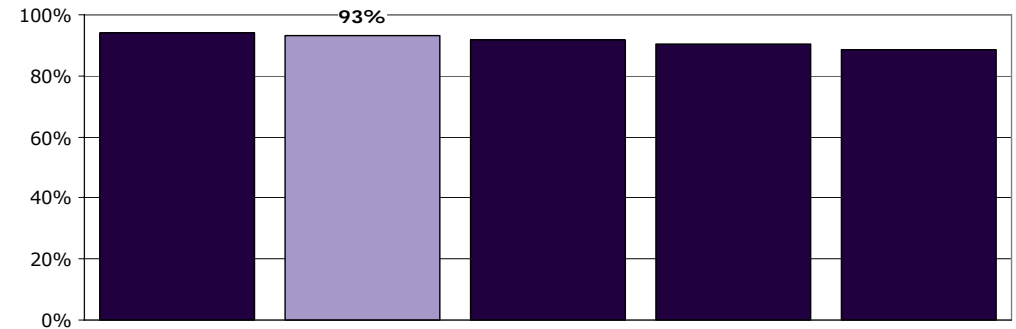
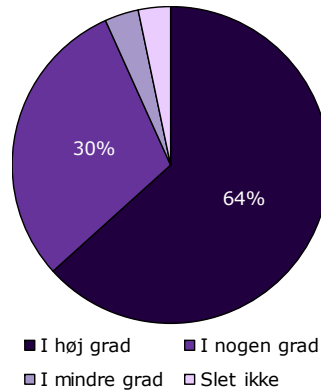
[Andet]*: Ved ikke/ikke relevant

13a. Har behandling med medicin hjulpet dit barn til at få det bedre?

Tema: Dit barns behandling i ambulatoriet

Svar på spørgsmål: 30 (42 %)

Positive svar: I høj grad; I nogen grad



	I høj grad	I nogen grad	I mindre grad	Slet ikke	Antal	[Andet]*
	%	%	%	%	n	n
Alle	63	30	3	3	30	17
Barnets køn						
Dreng	83	17	0	0	18	6
Pige	33	50	8	8	12	11
Barnets alder						
0-6 år	100	0	0	0	1	1
7 -14 år	67	33	0	0	12	7
15 år eller derover	59	29	6	6	17	9
Barnets kontakter						
1-4 kontakter	60	40	0	0	5	4
5-9 kontakter	67	33	0	0	9	2
Over 10 kontakter	60	27	7	7	15	10
Forældrenes kontakter						
1-4 kontakter	50	50	0	0	6	6
5-9 kontakter	63	38	0	0	8	1
Over 10 kontakter	64	21	7	7	14	10
Er kontakt afsluttet						
Ja	100	0	0	0	6	2
Nej	52	39	4	4	23	15
Belastning						
Meget/en del belastet	57	35	4	4	23	13
Lidt/slet ikke belastet	80	20	0	0	5	3

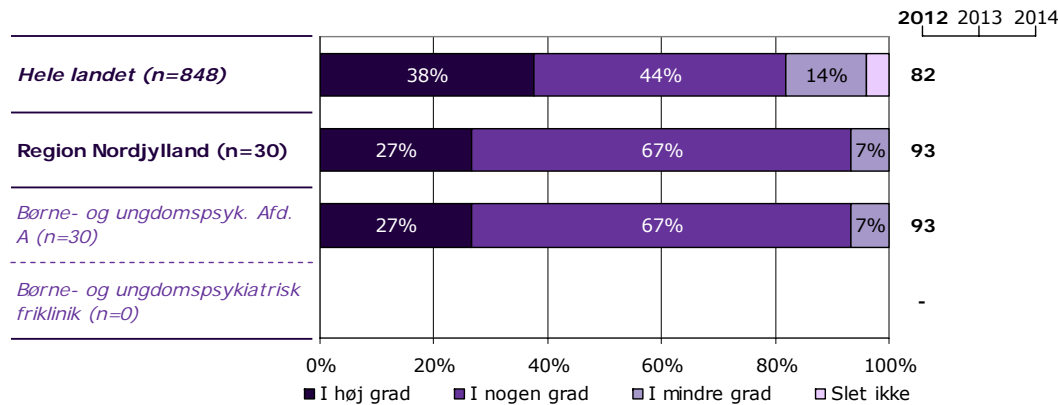
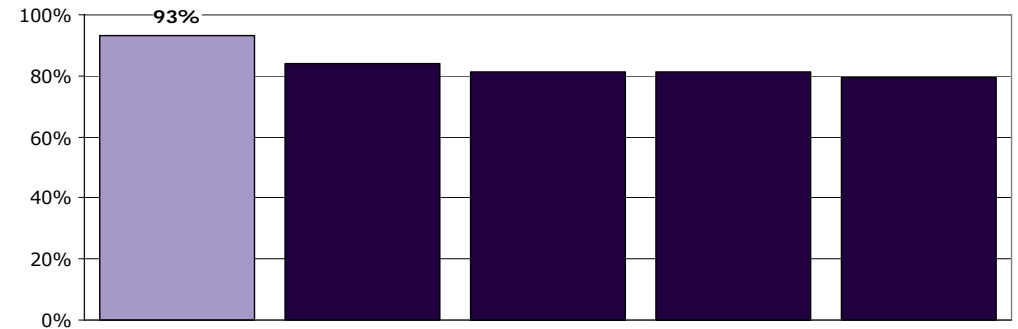
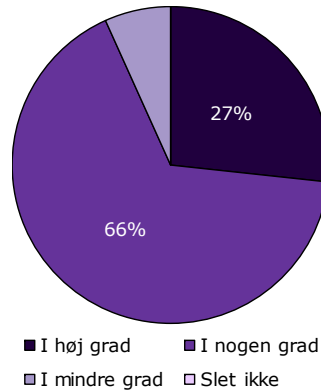
[Andet]*: Ved ikke/ikke relevant

13b. Har behandlingssamtaler, hvor du og/eller dit barn deltog, hjulpet dit barn til at få det bedre?

Tema: Dit barns behandling i ambulatoriet

Svar på spørgsmål: 30 (42 %)

Positive svar: I høj grad; I nogen grad



	I høj grad	I nogen grad	I mindre grad	Slet ikke	Antal	[Andet]*
	%	%	%	%	n	n
Alle	27	67	7	0	30	8
Barnets køn						
Dreng	42	50	8	0	12	5
Pige	17	78	6	0	18	3
Barnets alder						
0-6 år	-	-	-	-	0	1
7 -14 år	33	56	11	0	9	5
15 år eller derover	24	71	5	0	21	2
Barnets kontakter						
1-4 kontakter	50	50	0	0	2	4
5-9 kontakter	14	71	14	0	7	2
Over 10 kontakter	29	67	5	0	21	1
Forældrenes kontakter						
1-4 kontakter	20	80	0	0	5	4
5-9 kontakter	17	67	17	0	6	2
Over 10 kontakter	32	63	5	0	19	2
Er kontakt afsluttet						
Ja	67	33	0	0	3	2
Nej	23	73	4	0	26	6
Belastning						
Meget/en del belastet	20	76	4	0	25	6
Lidt/slet ikke belastet	60	20	20	0	5	1

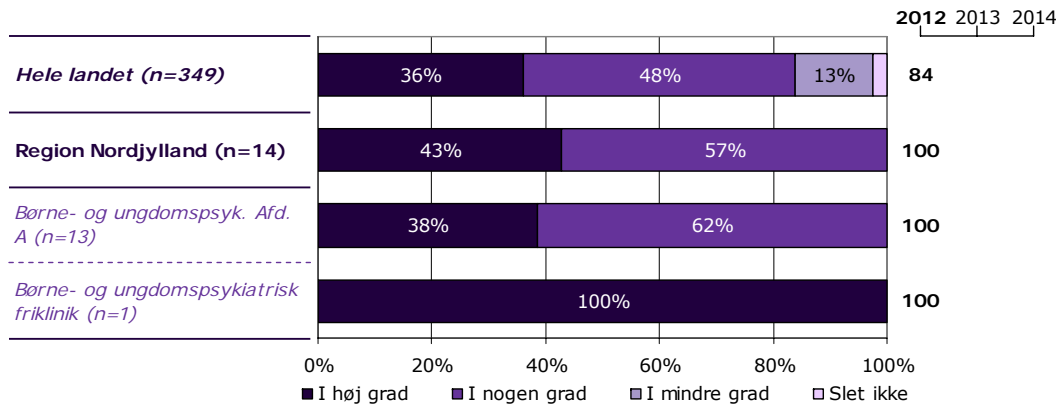
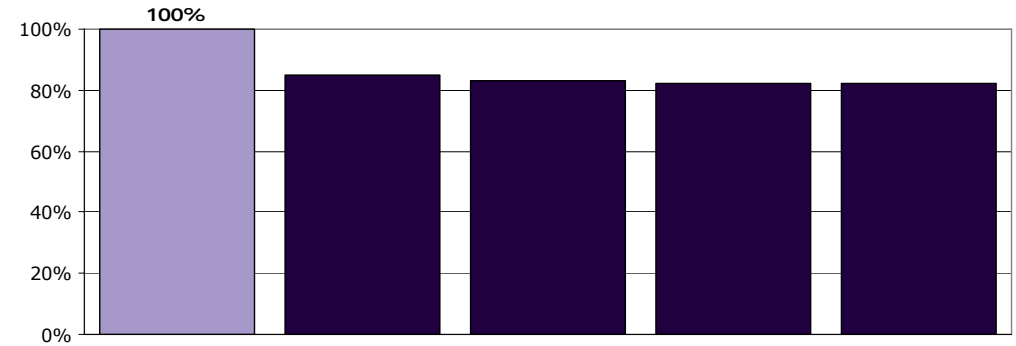
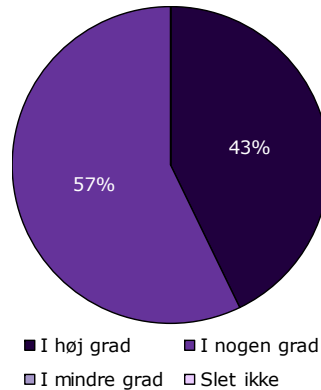
[Andet]*: Ved ikke/ikke relevant

13c. Har vejledning/undervisning til forældre hjulpet dit barn til at få det bedre?

Tema: Dit barns behandling i ambulatoriet

Svar på spørgsmål: 14 (20 %)

Positive svar: I høj grad; I nogen grad



	I høj grad	I nogen grad	I mindre grad	Slet ikke	Antal	[Andet]*
	%	%	%	%	n	n
Alle	43	57	0	0	14	9
Barnets køn						
Dreng	33	67	0	0	6	5
Pige	50	50	0	0	8	4
Barnets alder						
0-6 år	100	0	0	0	1	1
7 - 14 år	60	40	0	0	5	5
15 år eller derover	25	75	0	0	8	3
Barnets kontakter						
1-4 kontakter	0	100	0	0	2	3
5-9 kontakter	67	33	0	0	3	0
Over 10 kontakter	44	56	0	0	9	5
Forældrenes kontakter						
1-4 kontakter	0	100	0	0	2	2
5-9 kontakter	50	50	0	0	2	2
Over 10 kontakter	50	50	0	0	10	5
Er kontakt afsluttet						
Ja	75	25	0	0	4	2
Nej	30	70	0	0	10	7
Belastning						
Meget/en del belastet	42	58	0	0	12	7
Lidt/slet ikke belastet	50	50	0	0	2	1

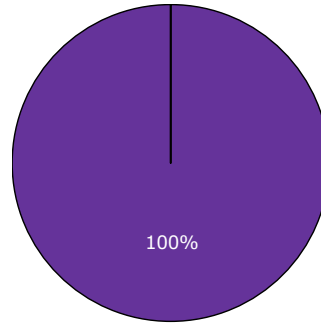
[Andet]*: Ved ikke/ikke relevant

13d. Har gruppeterapi/gruppesamtaler for børn hjulpet dit barn til at få det bedre?

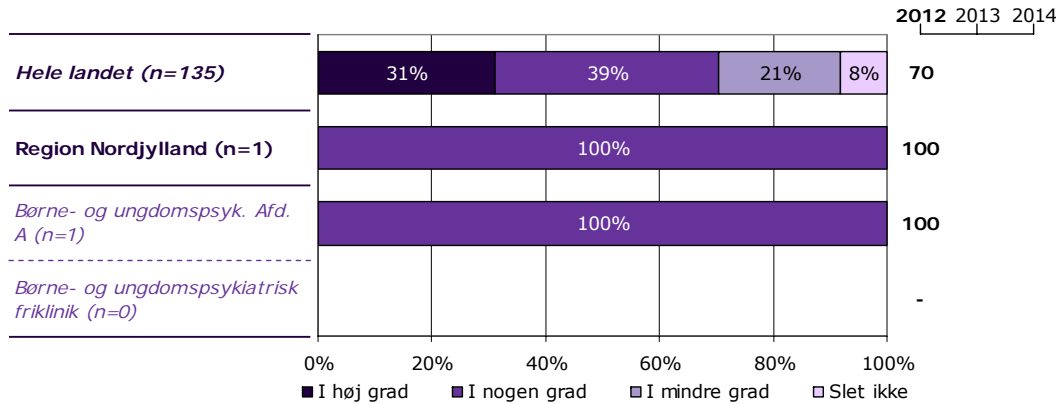
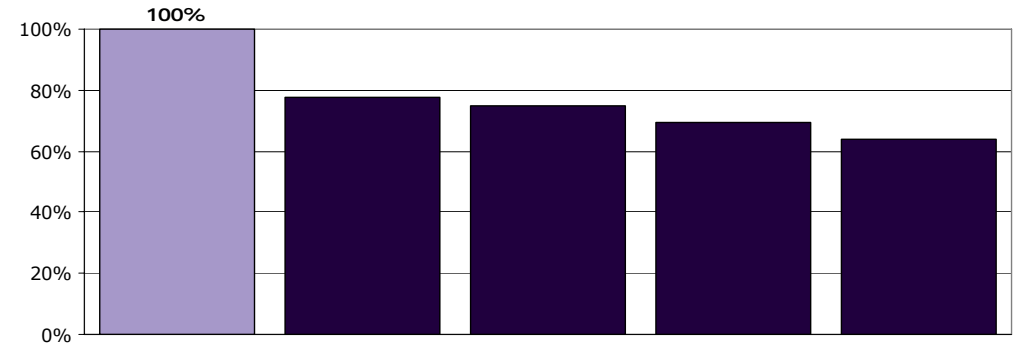
Tema: Dit barns behandling i ambulatoriet

Svar på spørgsmål: 1 (1 %)

Positive svar: I høj grad; I nogen grad



■ I høj grad ■ I nogen grad
■ I mindre grad □ Slet ikke



	I høj grad	I nogen grad	I mindre grad	Slet ikke	Antal	[Andet]*
	%	%	%	%	n	n
Alle	0	100	0	0	1	29
Barnets køn						
Dreng	0	0	0	0	0	14
Pige	0	100	0	0	1	15
Barnets alder						
0-6 år	0	0	0	0	0	2
7 -14 år	0	0	0	0	0	11
15 år eller derover	0	100	0	0	1	16
Barnets kontakter						
1-4 kontakter	0	0	0	0	0	7
5-9 kontakter	0	0	0	0	0	3
Over 10 kontakter	0	100	0	0	1	18
Forældrenes kontakter						
1-4 kontakter	0	0	0	0	0	7
5-9 kontakter	0	100	0	0	1	4
Over 10 kontakter	0	0	0	0	0	18
Er kontakt afsluttet						
Ja	0	100	0	0	1	5
Nej	0	0	0	0	0	24
Belastning						
Meget/en del belastet	0	100	0	0	1	25
Lidt/slet ikke belastet	0	0	0	0	0	3

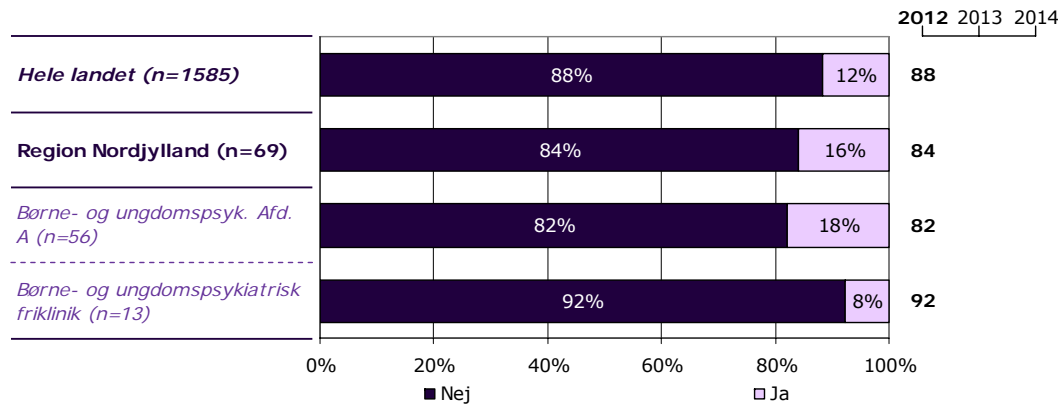
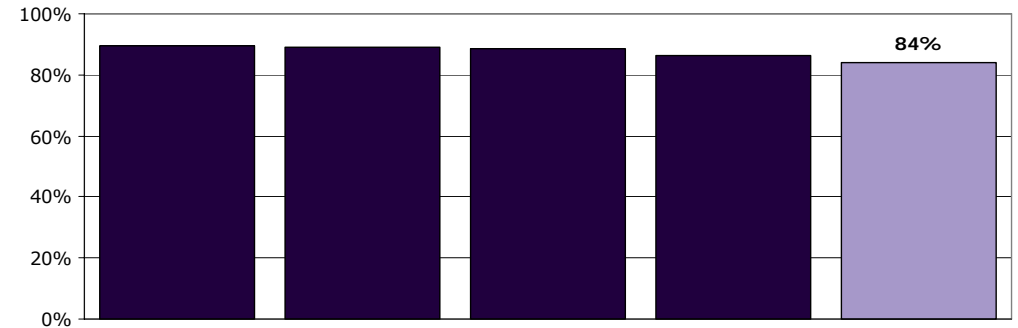
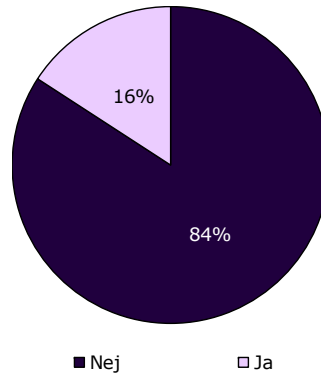
[Andet]*: Ved ikke/ikke relevant

14. Har du oplevet, at der skete fejl i forbindelse med dit barns besøg i ambulatoriet?

Tema: Dit barns behandling i ambulatoriet

Svar på spørgsmål: 69 (97 %)

Positive svar: Nej



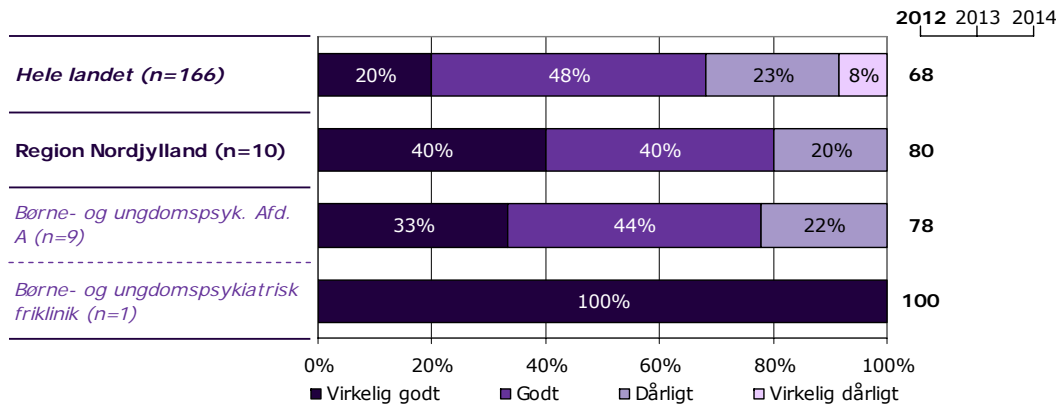
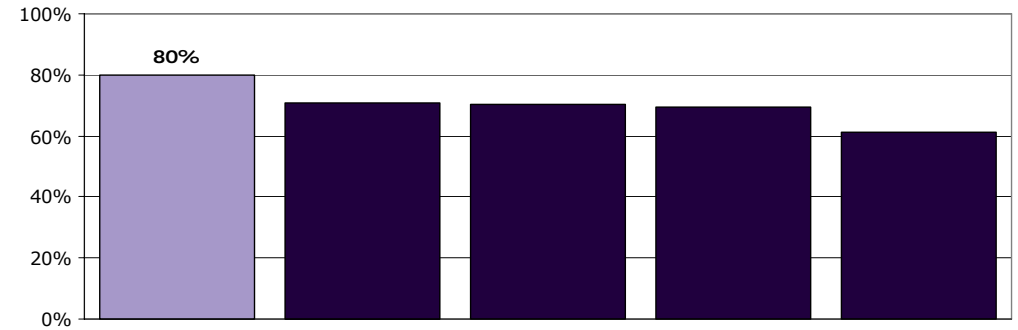
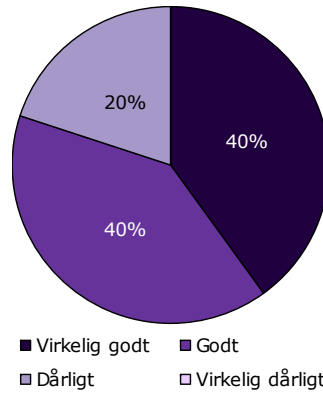
	Nej	Ja	Antal
	%	%	n
Alle	84	16	69
Barnets køn			
Dreng	88	12	33
Pige	81	19	36
Barnets alder			
0-6 år	100	0	3
7 - 14 år	86	14	29
15 år eller derover	81	19	37
Barnets kontakter			
1-4 kontakter	96	4	23
5-9 kontakter	87	13	15
Over 10 kontakter	76	24	29
Forældrenes kontakter			
1-4 kontakter	89	11	27
5-9 kontakter	92	8	13
Over 10 kontakter	78	22	27
Er kontakt afsluttet			
Ja	94	6	16
Nej	80	20	50
Belastning			
Meget/en del belastet	86	14	51
Lidt/slet ikke belastet	80	20	15

16. Hvordan synes du, at personalet tog hånd om fejlen(e), efter den/de blev opdaget?

Tema: Dit barns behandling i ambulatoriet

Svar på spørgsmål: 10 (14 %)

Positive svar: Virkelig godt; Godt



	Virkelig godt	Godt	Dårligt	Virkelig dårligt	Antal	[Andet]*
	%	%	%	%	n	n
Alle	40	40	20	0	10	1
Barnets køn						
Dreng	75	25	0	0	4	0
Pige	17	50	33	0	6	1
Barnets alder						
0-6 år	-	-	-	-	0	0
7 -14 år	67	33	0	0	3	1
15 år eller derover	29	43	29	0	7	0
Barnets kontakter						
1-4 kontakter	-	-	-	-	1	0
5-9 kontakter	0	100	0	0	1	1
Over 10 kontakter	29	43	29	0	7	0
Forældrenes kontakter						
1-4 kontakter	33	33	33	0	3	0
5-9 kontakter	-	-	-	-	0	1
Over 10 kontakter	33	50	17	0	6	0
Er kontakt afsluttet						
Ja	-	-	-	-	1	0
Nej	33	44	22	0	9	1
Belastning						
Meget/en del belastet	14	57	29	0	7	0
Lidt/slet ikke belastet	100	0	0	0	2	1

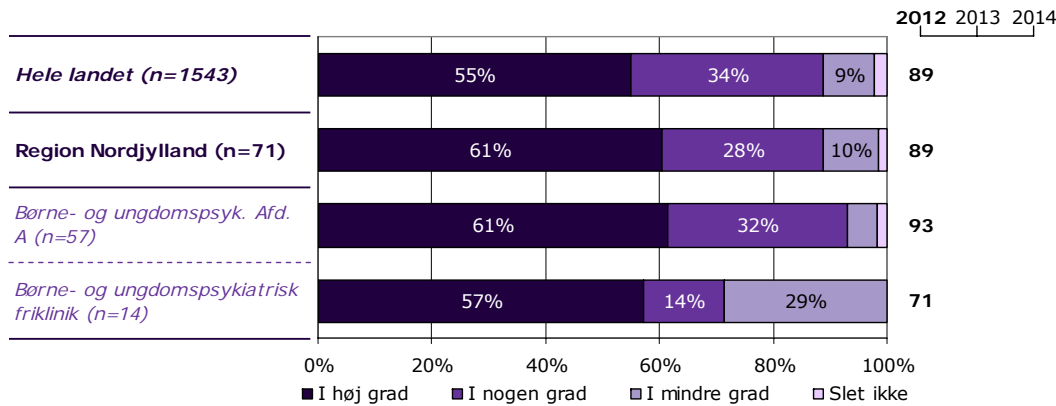
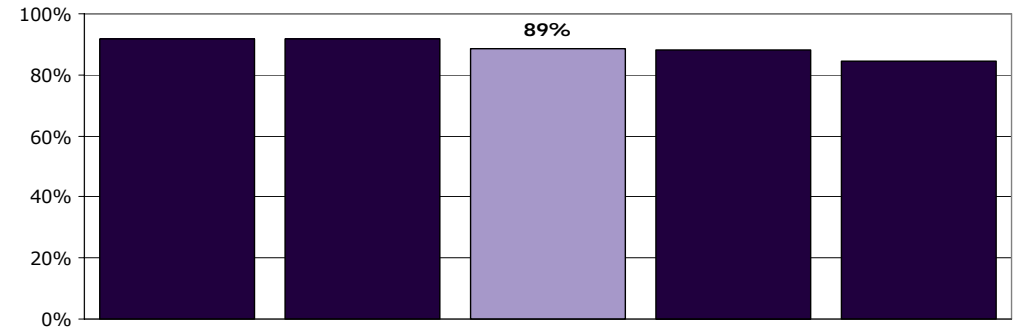
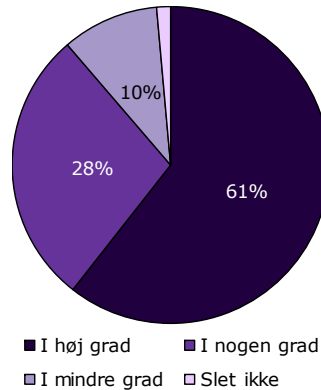
[Andet]*: Personalet kendte ikke fejlen(e)

17a. Får du de informationer, som du har brug for, omkring dit barns udredning og behandling?

Tema: Information fra ambulatoriet

Svar på spørgsmål: 71 (100 %)

Positive svar: I høj grad; I nogen grad



	I høj grad	I nogen grad	I mindre grad	Slet ikke	Antal	[Andet]*
	%	%	%	%	n	n
Alle	61	28	10	1	71	0
Barnets køn						
Dreng	59	29	12	0	34	0
Pige	62	27	8	3	37	0
Barnets alder						
0-6 år	50	50	0	0	4	0
7 -14 år	60	23	17	0	30	0
15 år eller derover	62	30	5	3	37	0
Barnets kontakter						
1-4 kontakter	58	21	21	0	24	0
5-9 kontakter	53	47	0	0	15	0
Over 10 kontakter	63	27	7	3	30	0
Forældrenes kontakter						
1-4 kontakter	54	25	18	4	28	0
5-9 kontakter	54	38	8	0	13	0
Over 10 kontakter	68	29	4	0	28	0
Er kontakt afsluttet						
Ja	69	13	19	0	16	0
Nej	63	31	4	2	51	0
Belastning						
Meget/en del belastet	65	25	8	2	52	0
Lidt/slet ikke belastet	40	40	20	0	15	0

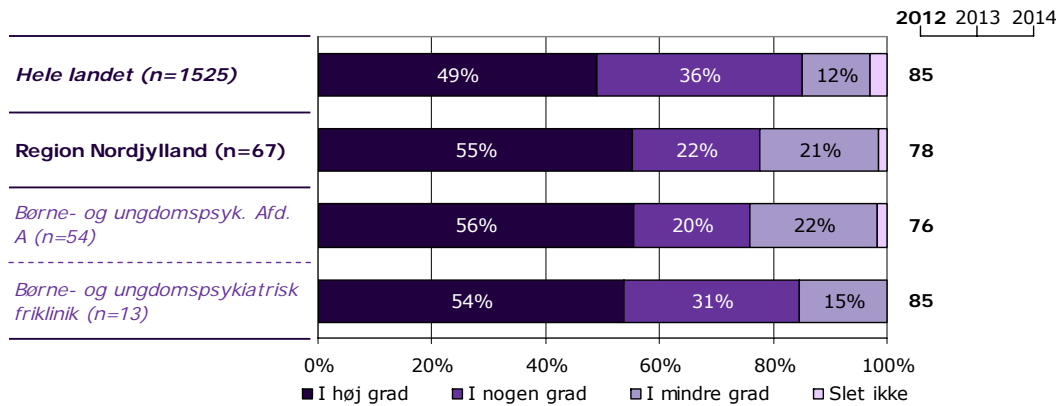
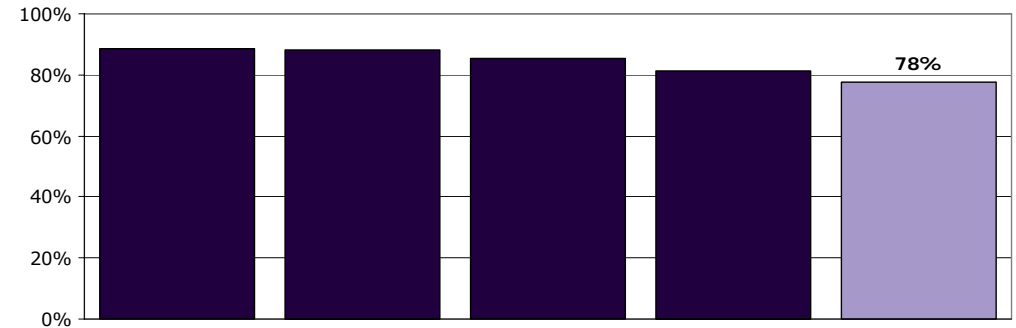
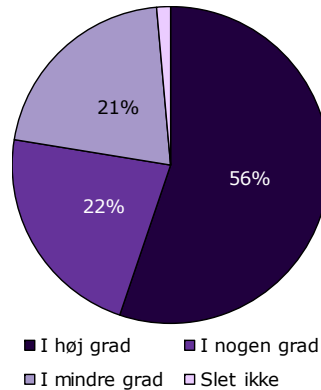
[Andet]*: Ved ikke/ikke relevant

17b. Får du de informationer, som du har brug for, omkring dit barns vanskeligheder og problemer?

Tema: Information fra ambulatoriet

Svar på spørgsmål: 67 (94 %)

Positive svar: I høj grad; I nogen grad



	I høj grad	I nogen grad	I mindre grad	Slet ikke	Antal	[Andet]*
	%	%	%	%	n	n
Alle	55	22	21	1	67	3
Barnets køn						
Dreng	59	25	16	0	32	2
Pige	51	20	26	3	35	1
Barnets alder						
0-6 år	75	25	0	0	4	0
7 - 14 år	56	15	30	0	27	3
15 år eller derover	53	28	17	3	36	0
Barnets kontakter						
1-4 kontakter	50	32	18	0	22	2
5-9 kontakter	60	27	13	0	15	0
Over 10 kontakter	57	14	25	4	28	1
Forældrenes kontakter						
1-4 kontakter	44	30	22	4	27	1
5-9 kontakter	64	27	9	0	11	2
Over 10 kontakter	63	15	22	0	27	0
Er kontakt afsluttet						
Ja	63	19	19	0	16	0
Nej	54	23	21	2	48	2
Belastning						
Meget/en del belastet	59	20	18	2	49	2
Lidt/slet ikke belastet	36	36	29	0	14	1

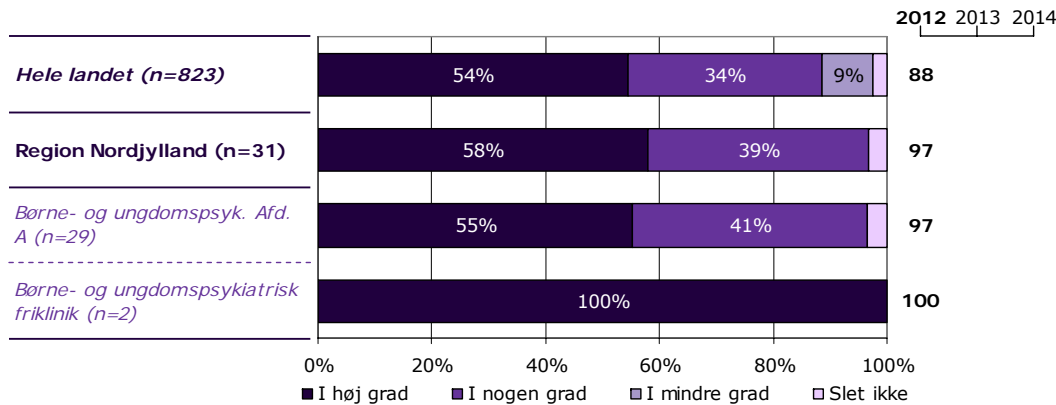
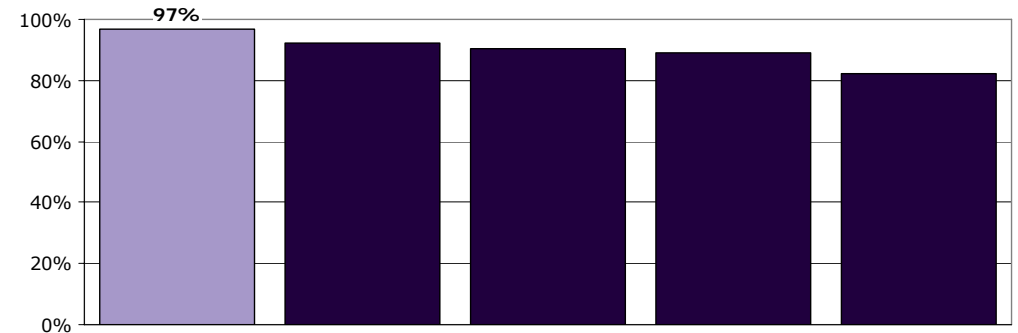
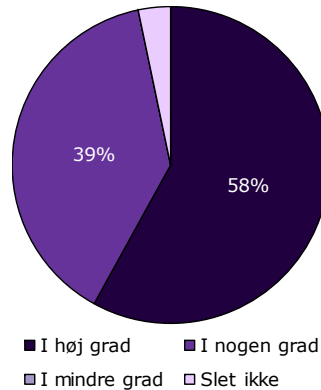
[Andet]*: Ved ikke/ikke relevant

17c. Får du de informationer, som du har brug for, omkring medicinens virkning og eventuelle bivirkninger?

Tema: Information fra ambulatoriet

Svar på spørgsmål: 31 (44 %)

Positive svar: I høj grad; I nogen grad



	I høj grad	I nogen grad	I mindre grad	Slet ikke	Antal	[Andet]*
	%	%	%	%	n	n
Alle	58	39	0	3	31	28
Barnets køn						
Dreng	55	45	0	0	20	11
Pige	64	27	0	9	11	17
Barnets alder						
0-6 år	100	0	0	0	1	2
7 -14 år	69	31	0	0	13	13
15 år eller derover	47	47	0	6	17	13
Barnets kontakter						
1-4 kontakter	43	57	0	0	7	12
5-9 kontakter	44	56	0	0	9	3
Over 10 kontakter	79	14	0	7	14	12
Forældrenes kontakter						
1-4 kontakter	43	57	0	0	7	14
5-9 kontakter	44	56	0	0	9	2
Over 10 kontakter	77	15	0	8	13	12
Er kontakt afsluttet						
Ja	67	33	0	0	6	4
Nej	58	38	0	4	24	21
Belastning						
Meget/en del belastet	63	33	0	4	24	19
Lidt/slet ikke belastet	40	60	0	0	5	7

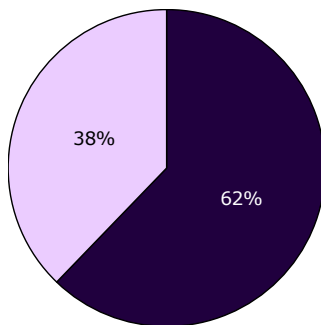
[Andet]*: Ved ikke/ikke relevant

18. Har du i forbindelse med dine besøg i ambulatoriet modtaget skriftlig information om dit barns vanskeligheder og problemer?

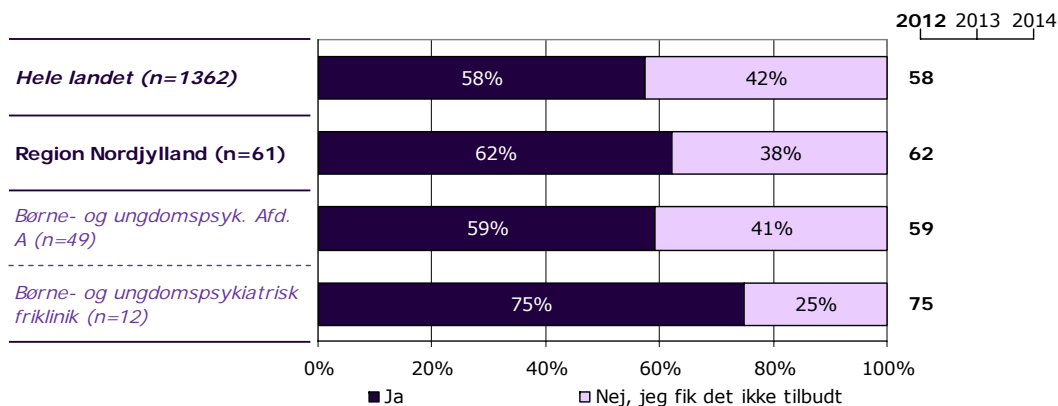
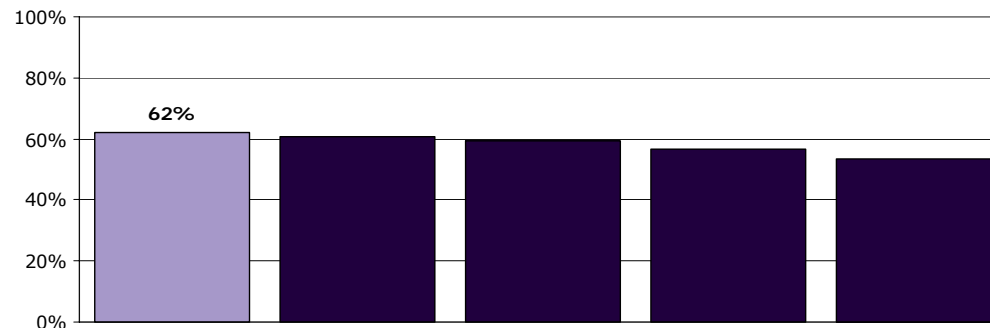
Tema: Information fra ambulatoriet

Svar på spørgsmål: 61 (86 %)

Positive svar: Ja



■ Ja □ Nej, jeg fik det ikke tilbudt



	Ja	Nej, jeg fik det ikke tilbudt	Antal	[Andet]*
	%	%	n	n
Alle	62	38	61	9
Barnets køn				
Dreng	83	17	29	5
Pige	44	56	32	4
Barnets alder				
0-6 år	67	33	3	0
7 - 14 år	65	35	26	4
15 år eller derover	59	41	32	5
Barnets kontakter				
1-4 kontakter	67	33	18	6
5-9 kontakter	73	27	15	0
Over 10 kontakter	54	46	26	3
Forældrenes kontakter				
1-4 kontakter	59	41	22	6
5-9 kontakter	77	23	13	0
Over 10 kontakter	60	40	25	2
Er kontakt afsluttet				
Ja	86	14	14	2
Nej	53	47	45	6
Belastning				
Meget/en del belastet	66	34	47	5
Lidt/slet ikke belastet	45	55	11	4

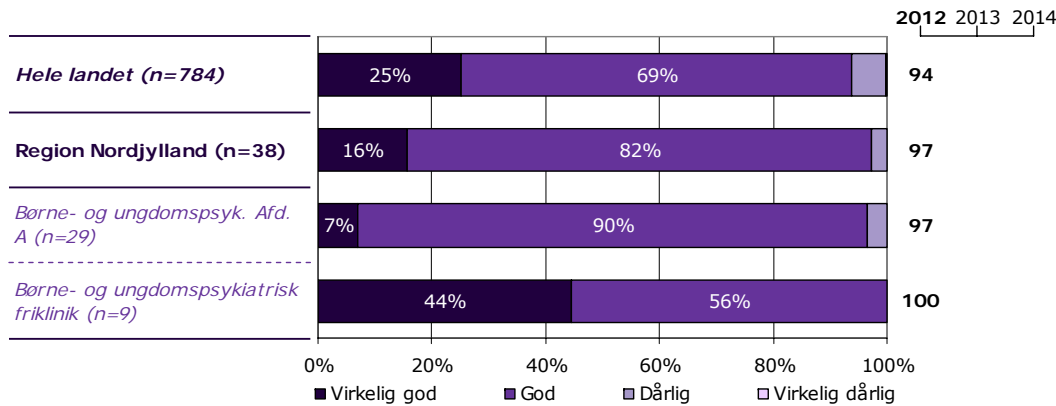
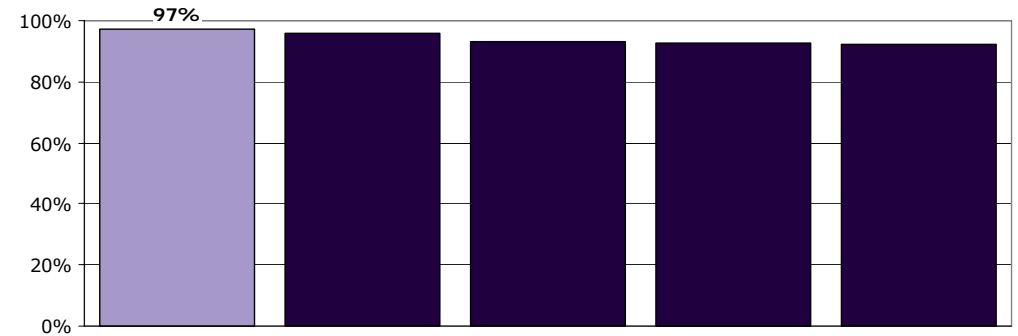
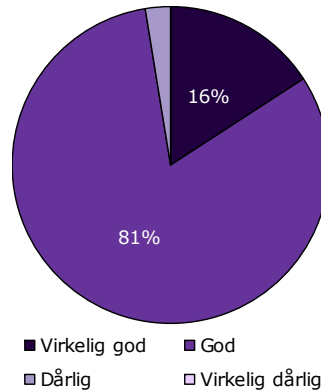
[Andet]*: Nej, jeg havde ikke behov for det

19. Hvordan vurderer du alt i alt den skriftlige information, du får i ambulatoriet?

Tema: Information fra ambulatoriet

Svar på spørgsmål: 38 (54 %)

Positive svar: Virkelig god; God



	Virkelig god	God	Dårlig	Virkelig dårlig	Antal	[Andet]*
	%	%	%	%	n	n
Alle	16	82	3	0	38	0
Barnets køn						
Dreng	17	79	4	0	24	0
Pige	14	86	0	0	14	0
Barnets alder						
0-6 år	50	50	0	0	2	0
7 -14 år	24	76	0	0	17	0
15 år eller derover	5	89	5	0	19	0
Barnets kontakter						
1-4 kontakter	25	75	0	0	12	0
5-9 kontakter	18	82	0	0	11	0
Over 10 kontakter	7	86	7	0	14	0
Forældrenes kontakter						
1-4 kontakter	23	77	0	0	13	0
5-9 kontakter	0	100	0	0	10	0
Over 10 kontakter	20	73	7	0	15	0
Er kontakt afsluttet						
Ja	33	67	0	0	12	0
Nej	8	88	4	0	24	0
Belastning						
Meget/en del belastet	19	77	3	0	31	0
Lidt/slet ikke belastet	0	100	0	0	5	0

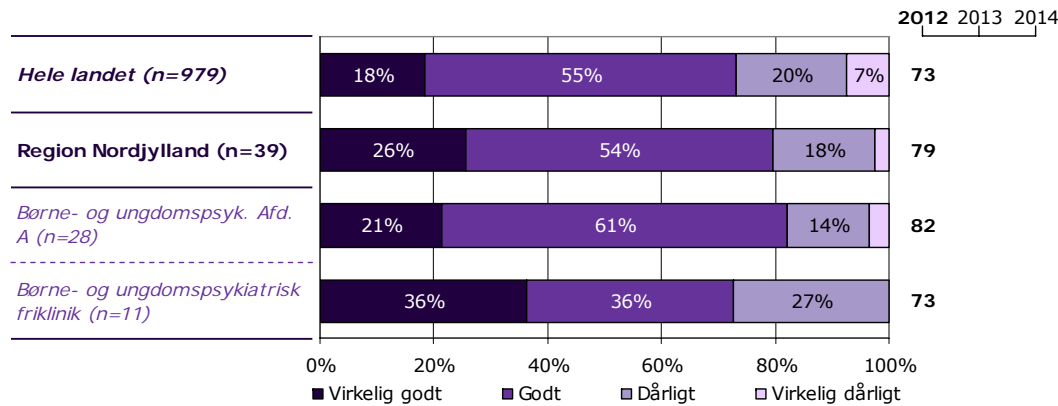
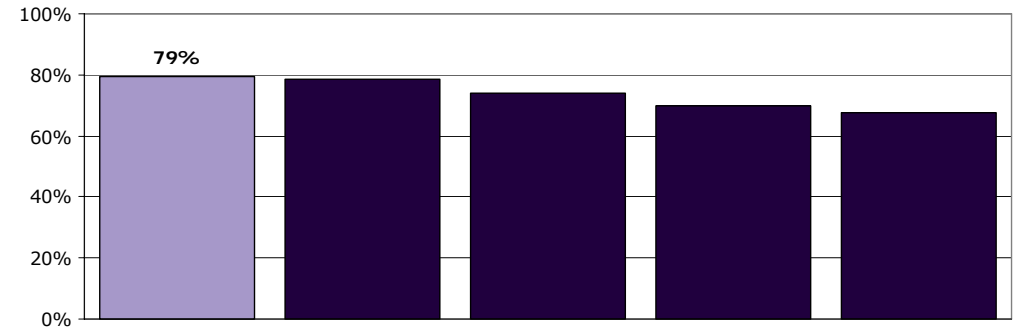
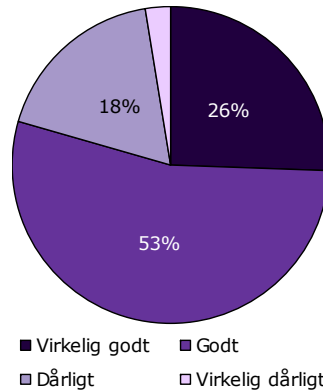
[Andet]*: Jeg har ikke læst den

23a. Hvordan oplever du, at samarbejdet er mellem daginstitution/skole/uddannelsessted og ambulatoriet?

Tema: Sammenhæng og samarbejde

Svar på spørgsmål: 39 (55 %)

Positive svar: Virkelig godt; Godt



	Virkelig godt	Godt	Dårligt	Virkelig dårligt	Antal	[Andet]*
	%	%	%	%	n	n
Alle	26	54	18	3	39	30
Barnets køn						
Dreng	32	41	23	5	22	11
Pige	18	71	12	0	17	19
Barnets alder						
0-6 år	50	50	0	0	2	1
7 - 14 år	36	36	23	5	22	8
15 år eller derover	7	80	13	0	15	21
Barnets kontakter						
1-4 kontakter	31	50	19	0	16	7
5-9 kontakter	25	50	13	13	8	7
Over 10 kontakter	20	60	20	0	15	14
Forældrenes kontakter						
1-4 kontakter	35	41	24	0	17	10
5-9 kontakter	0	67	33	0	6	7
Over 10 kontakter	27	60	7	7	15	12
Er kontakt afsluttet						
Ja	25	50	25	0	12	4
Nej	26	56	15	4	27	23
Belastning						
Meget/en del belastet	29	52	16	3	31	20
Lidt/slet ikke belastet	0	71	29	0	7	8

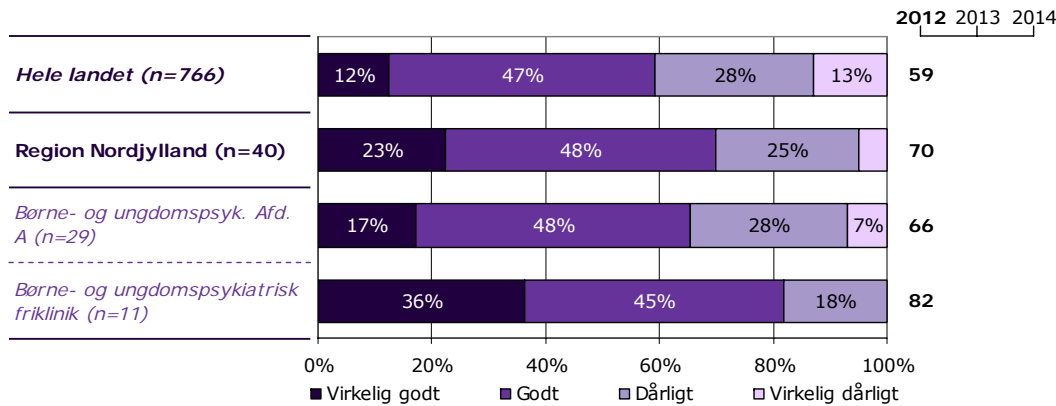
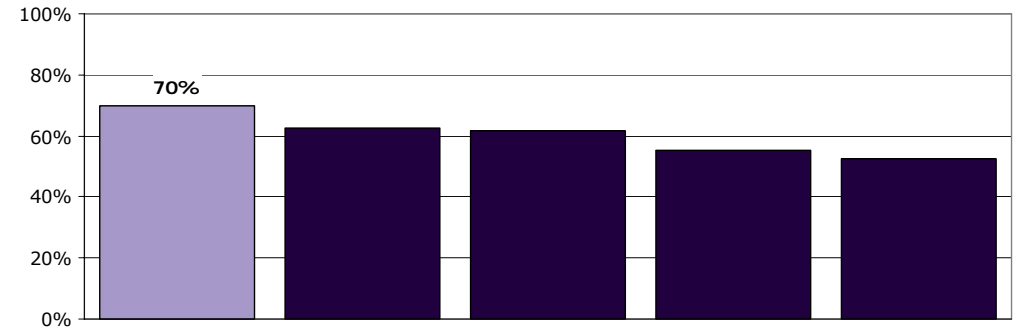
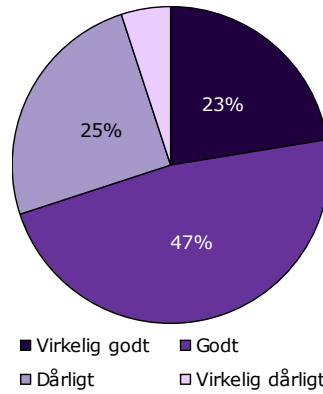
[Andet]*: Ved ikke/ikke relevant

23b. Hvordan oplever du, at samarbejdet er mellem PPR/Socialforvaltning og ambulatoriet?

Tema: Sammenhæng og samarbejde

Svar på spørgsmål: 40 (56 %)

Positive svar: Virkelig godt; Godt



	Virkelig godt	Godt	Dårligt	Virkelig dårligt	Antal	[Andet]*
	%	%	%	%	n	n
Alle	23	48	25	5	40	29
Barnets køn						
Dreng	24	44	24	8	25	8
Pige	20	53	27	0	15	21
Barnets alder						
0-6 år	67	33	0	0	3	0
7 - 14 år	25	35	30	10	20	9
15 år eller derover	12	65	24	0	17	20
Barnets kontakter						
1-4 kontakter	18	65	12	6	17	6
5-9 kontakter	50	0	33	17	6	9
Over 10 kontakter	19	44	38	0	16	13
Forældrenes kontakter						
1-4 kontakter	21	58	16	5	19	9
5-9 kontakter	0	50	50	0	4	8
Over 10 kontakter	31	31	31	6	16	11
Er kontakt afsluttet						
Ja	33	33	33	0	12	4
Nej	18	54	21	7	28	22
Belastning						
Meget/en del belastet	26	42	26	6	31	20
Lidt/slet ikke belastet	0	71	29	0	7	8

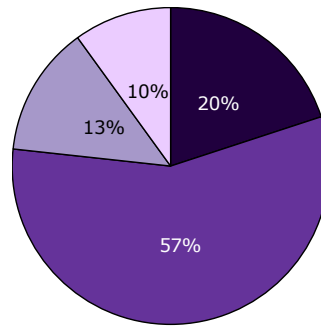
[Andet]*: Ved ikke/ikke relevant

23c. Hvordan oplever du, at samarbejdet er mellem praktiserende læge og ambulatoriet?

Tema: Sammenhæng og samarbejde

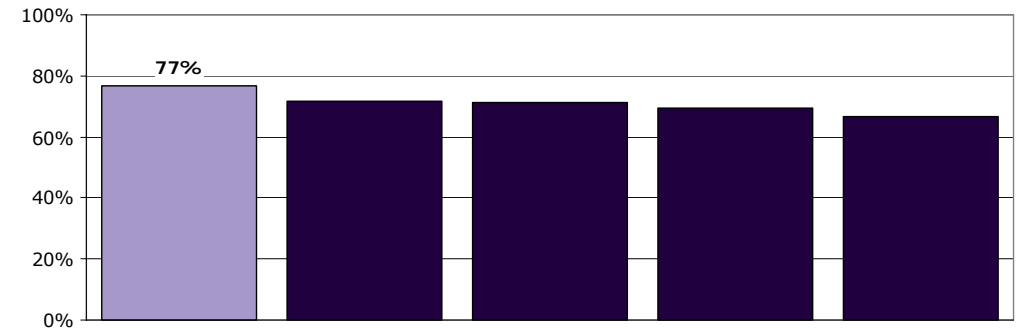
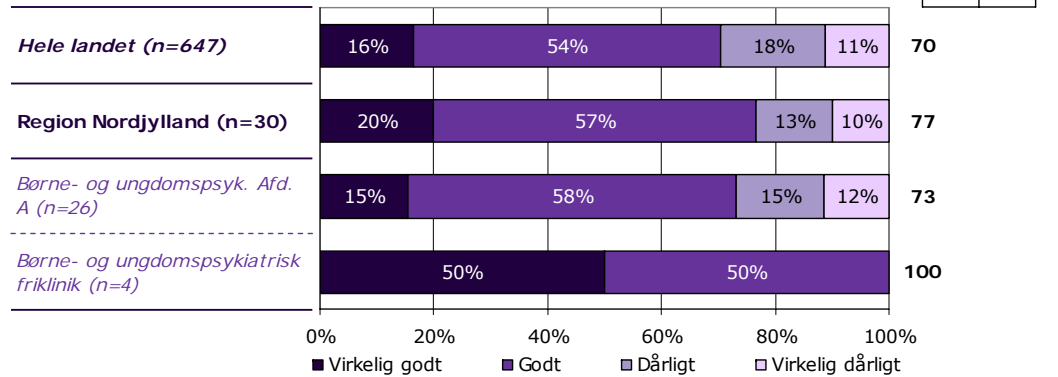
Svar på spørgsmål: 30 (42 %)

Positive svar: Virkelig godt; Godt



■ Virkelig godt ■ Godt
□ Dårligt □ Virkelig dårligt

2012 2013 2014



	Virkelig godt	Godt	Dårligt	Virkelig dårligt	Antal	[Andet]*
	%	%	%	%	n	n
Alle	20	57	13	10	30	39
Barnets køn						
Dreng	14	57	14	14	14	19
Pige	25	56	13	6	16	20
Barnets alder						
0-6 år	0	100	0	0	1	2
7 -14 år	31	46	15	8	13	16
15 år eller derover	13	63	13	13	16	21
Barnets kontakter						
1-4 kontakter	30	70	0	0	10	13
5-9 kontakter	29	29	14	29	7	8
Over 10 kontakter	8	62	23	8	13	16
Forældrenes kontakter						
1-4 kontakter	29	64	0	7	14	14
5-9 kontakter	0	0	50	50	2	10
Over 10 kontakter	15	54	23	8	13	14
Er kontakt afsluttet						
Ja	38	63	0	0	8	8
Nej	14	57	19	10	21	29
Belastning						
Meget/en del belastet	23	54	12	12	26	25
Lidt/slet ikke belastet	0	75	25	0	4	11

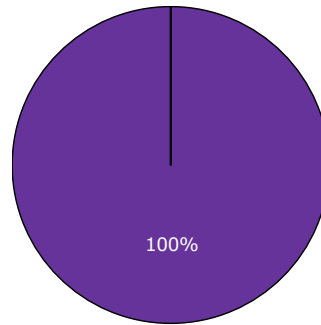
[Andet]*: Ved ikke/ikke relevant

23d. Hvordan oplever du, at samarbejdet er mellem psykiatrisk sengeafsnit og ambulatoriet?

Tema: Sammenhæng og samarbejde

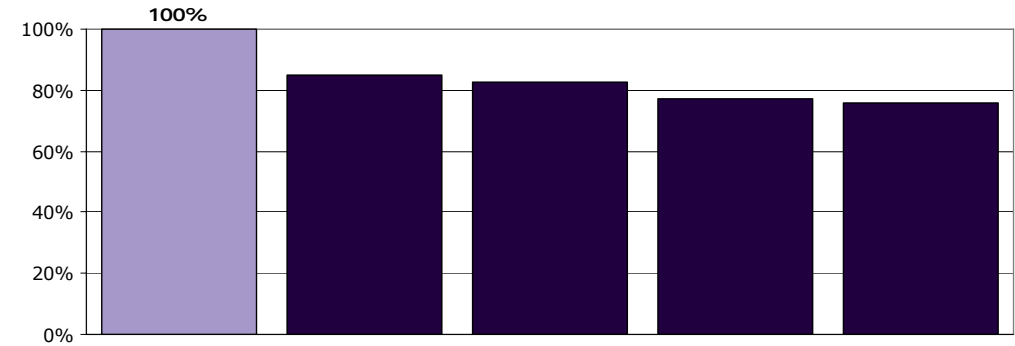
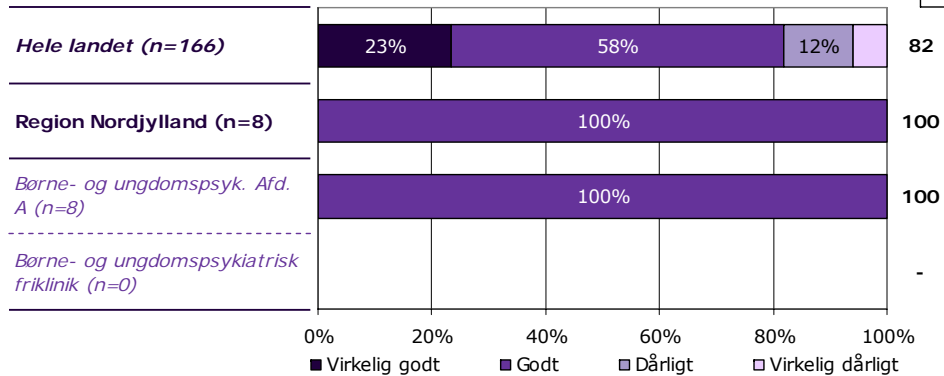
Svar på spørgsmål: 8 (11 %)

Positive svar: Virkelig godt; Godt



■ Virkelig godt ■ Godt
□ Dårligt □ Virkelig dårligt

2012 2013 2014



	Virkelig godt	Godt	Dårligt	Virkelig dårligt	Antal	[Andet]*
	%	%	%	%	n	n
Alle	0	100	0	0	8	56
Barnets køn						
Dreng	0	100	0	0	3	27
Pige	0	100	0	0	5	29
Barnets alder						
0-6 år	0	0	0	0	0	3
7 -14 år	0	100	0	0	2	24
15 år eller derover	0	100	0	0	6	29
Barnets kontakter						
1-4 kontakter	0	100	0	0	1	21
5-9 kontakter	0	100	0	0	1	12
Over 10 kontakter	0	100	0	0	6	22
Forældrenes kontakter						
1-4 kontakter	0	100	0	0	1	26
5-9 kontakter	0	100	0	0	1	10
Over 10 kontakter	0	100	0	0	5	20
Er kontakt afsluttet						
Ja	0	100	0	0	1	15
Nej	0	100	0	0	6	39
Belastning						
Meget/en del belastet	0	100	0	0	6	42
Lidt/slet ikke belastet	0	100	0	0	2	12

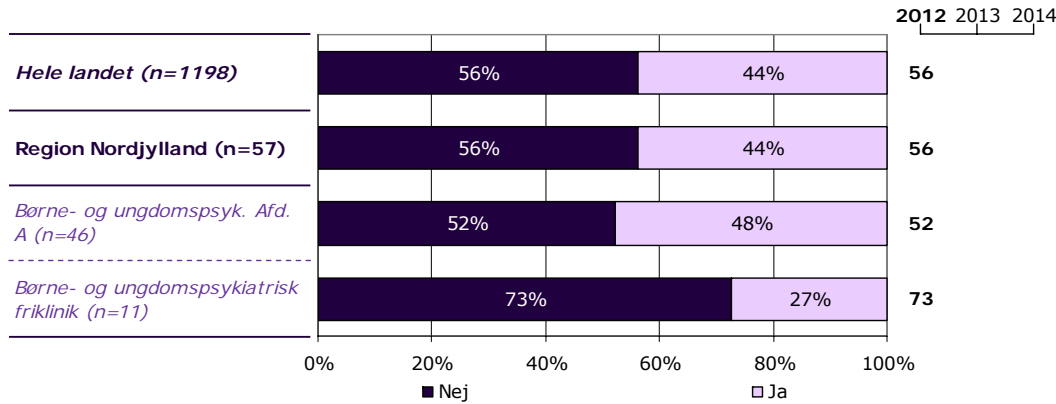
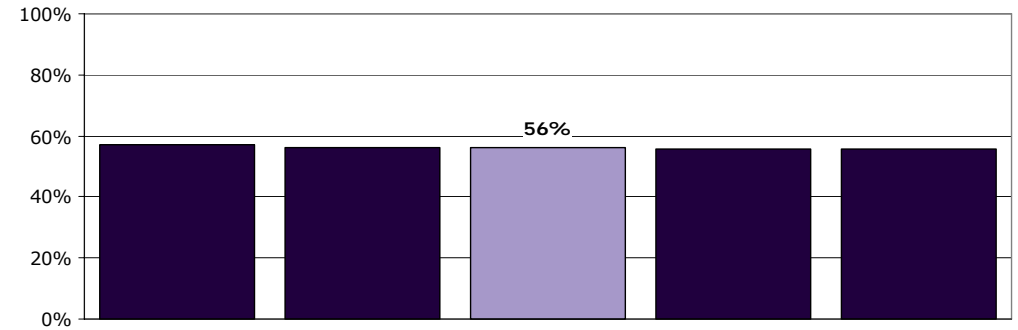
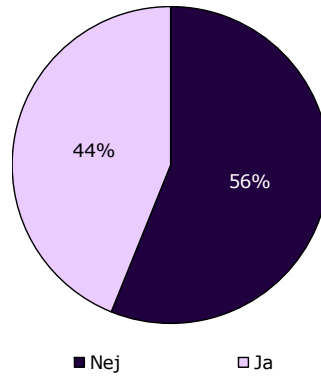
[Andet]*: Ved ikke/ikke relevant

25. Mangler du tilbud til dit barn eller til dig som forælder til et barn i psykiatrien?

Tema: Sammenhæng og samarbejde

Svar på spørgsmål: 57 (80 %)

Positive svar: Nej



	Nej	Ja	Antal	[Andet]*
	%	%	n	n
Alle	56	44	57	13
Barnets køn				
Dreng	63	37	30	4
Pige	48	52	27	9
Barnets alder				
0-6 år	100	0	3	1
7 - 14 år	54	46	24	5
15 år eller derover	53	47	30	7
Barnets kontakter				
1-4 kontakter	74	26	19	5
5-9 kontakter	58	42	12	3
Over 10 kontakter	40	60	25	4
Forældrenes kontakter				
1-4 kontakter	59	41	22	6
5-9 kontakter	67	33	9	4
Over 10 kontakter	46	54	24	3
Er kontakt afsluttet				
Ja	69	31	13	3
Nej	53	48	40	10
Belastning				
Meget/en del belastet	55	45	44	7
Lidt/slet ikke belastet	60	40	10	5

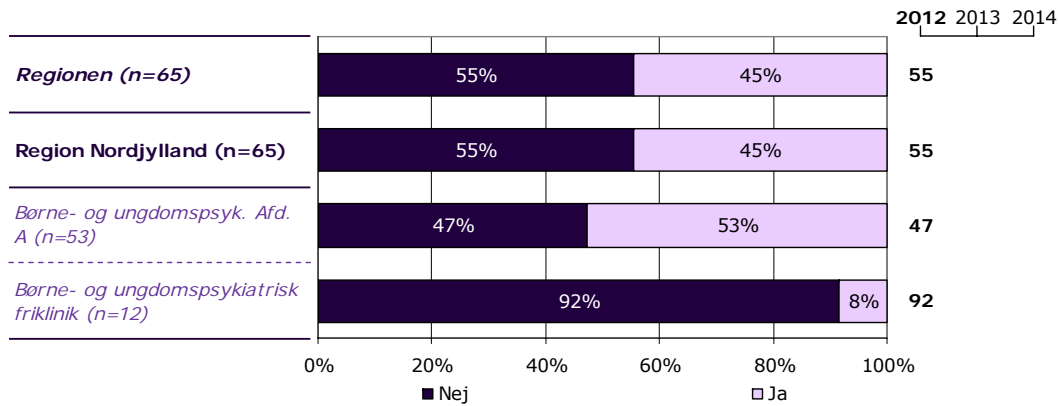
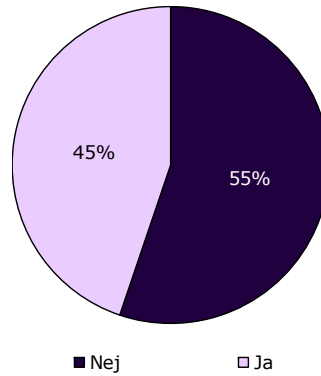
[Andet]*: Ved ikke/ikke relevant

27. Får dit barn medicin for sine psykiske problemer?

Tema: Regionalt spørgsmål

Svar på spørgsmål: 65 (92 %)

Positive svar: Nej



	Nej	Ja	Antal	[Andet]*
	%	%	n	n
Alle	55	45	65	2
Barnets køn				
Dreng	45	55	31	0
Pige	65	35	34	2
Barnets alder				
0-6 år	67	33	3	0
7 - 14 år	62	38	26	1
15 år eller derover	50	50	36	1
Barnets kontakter				
1-4 kontakter	62	38	21	1
5-9 kontakter	40	60	15	0
Over 10 kontakter	57	43	28	1
Forældrenes kontakter				
1-4 kontakter	65	35	26	1
5-9 kontakter	33	67	12	0
Over 10 kontakter	58	42	26	1
Er kontakt afsluttet				
Ja	50	50	14	1
Nej	56	44	48	1
Belastning				
Meget/en del belastet	53	47	49	2
Lidt/slet ikke belastet	64	36	14	0

[Andet]*: Ved ikke

Ønsker du at vide mere

På psykiatriundersogelser.dk kan du læse mere om LUP-psykiatri.

På hjemmesiden er det muligt at se spørgeskemaer, DDKM spørgsmål, tidsplan m.v.

Her kan du blandt andet også finde kontaktoplysninger på de regionale koordinatører samt de medarbejdere i CFK, som er involveret i undersøgelseerne.

Du kan også nemt blive ledt videre til rapporten med nationale resultater samt regionale rapporter, der ligger på sundhed.dk.