

Regional rapport

Forældre til ambulante patienter i børne- og ungdomspsykiatrien

Region Hovedstaden

Dato: 11-04-2013



## Indledning

I efteråret 2012 blev forældre til patienter i børne- og ungdomspsykiatriens ambulatorier i en spørgeskemaundersøgelse spurgt om deres oplevelse af kontakten med psykiatrien.

Denne rapport beskriver forældrenes svar inden for denne region.

### Formål

Formålet med undersøgelsen er at bidrage med viden om forældrenes oplevelser af kvalitet i psykiatrien på afsnits-, afdelings-, regions- og landsniveau.

Foruden de nationale spørgsmål har regionerne mulighed for at stille op til fire regionale spørgsmål.

### Baggrund

Der er tale om en landsdækkende undersøgelse, som gennemføres på vegne af de fem regioner og Danske Regioner.

Patientundersøgelserne gennemføres årligt og omfatter indlagte og ambulante voksne patienter samt ambulante børn og unge på landets offentlige psykiatriske hospitaler. Det er første gang, at undersøgelserne gennemføres samtidigt.

Hvert tredje år gennemføres landsdækkende undersøgelser af pårørendeoplevelser inden for de ovennævnte områder af psykiatrien.

Der har eksisteret landsdækkende undersøgelser af patient- og pårørendeoplevelser i psykiatrien siden 2004, men koncept og spørgeskemaer er væsentligt forandret i forbindelse med denne undersøgelse, hvorfor resultaterne ikke kan sammenlignes med tidligere års resultater.

### Rapportens opbygning

Rapporten har følgende opbygning:

- Indledning
- Overordnet gennemgang af spørgsmålene
- Gennemgang af de enkelte spørgsmål

I den overordnede gennemgang af spørgsmålene er det blandt andet muligt at sammenligne regionens resultater på de enkelte spørgsmål inddelt i temaer med landsresultatet.

Her præsenteres desuden en oversigt over fem spørgsmål med umiddelbare forbedringsmuligheder samt fem spørgsmål med fokus på fastholdelse af resultatet.

I den efterfølgende gennemgang af de enkelte spørgsmål præsenteres regionens resultater på afdelingsniveau.

Spørgsmålene om forældrenes samlede indtryk vises før de øvrige temaer i spørgeskemaet. Eventuelle regionale spørgsmål præsenteres til sidst.

### Rapporter på flere niveauer

Der er udarbejdet rapporter på afsnits-, afdelings- og regionsniveau. På landsniveau er der desuden udarbejdet en samlet tværgående eksplorativ landsrapport.

### Organisering

Projektledelsen af undersøgelsen varetages af CFK - Folkesundhed og Kvalitetsudvikling i Region Midtjylland, der sammen med Enheden for Brugerundersøgelser i Region Hovedstaden udgør projektsekretariatet.

Styregruppen for undersøgelsen er Temagruppen for Kvalitet. Derudover er der nedsat en kompetenceenhed bestående af et medlem fra hver af de fem regioner, Danske Regioner samt CFK.

## Datagrundlag

Personalet udleverede, i perioden 3. september til og med 14. oktober, personligt spørgeskemaer til forældre, som havde haft mindst to kontakter med den ambulante psykiatri i løbet af patientens behandlingsforløb. Enkelte forældre fik spørgeskemaet tilsendt.

Afsnit/afdelinger med færre end ti udleverede spørgeskemaer eller mindre end fem besvarelser får ikke rapporteret deres resultater på disse niveauer. Resultater fra disse afsnit/afdelinger vil dog indgå i resultaterne på højere niveauer.

### Datagrundlag

Datagrundlag	
Udleverede spørgeskemaer	869
Besvarede spørgeskemaer	347
Regionens svarprocent	40

### Signalement

	Antal	Procent
	n	%
<b>Alle</b>	<b>347</b>	<b>100</b>
<b>Barnets køn</b>		
Dreng	179	52
Pige	163	48
<b>Barnets alder</b>		
0-6 år	42	12
7 -14 år	179	53
15 år eller derover	119	35
<b>Barnets kontakter</b>		
1-4 kontakter	98	30
5-9 kontakter	80	25
Over 10 kontakter	146	45
<b>Forældrenes kontakter</b>		
1-4 kontakter	106	32
5-9 kontakter	91	27
Over 10 kontakter	137	41
<b>Er kontakt afsluttet</b>		
Ja	53	16
Nej	274	84
<b>Belastning</b>		
Meget/en del belastet	240	72
Lidt/slet ikke belastet	94	28

## Forældrenes samlede indtryk

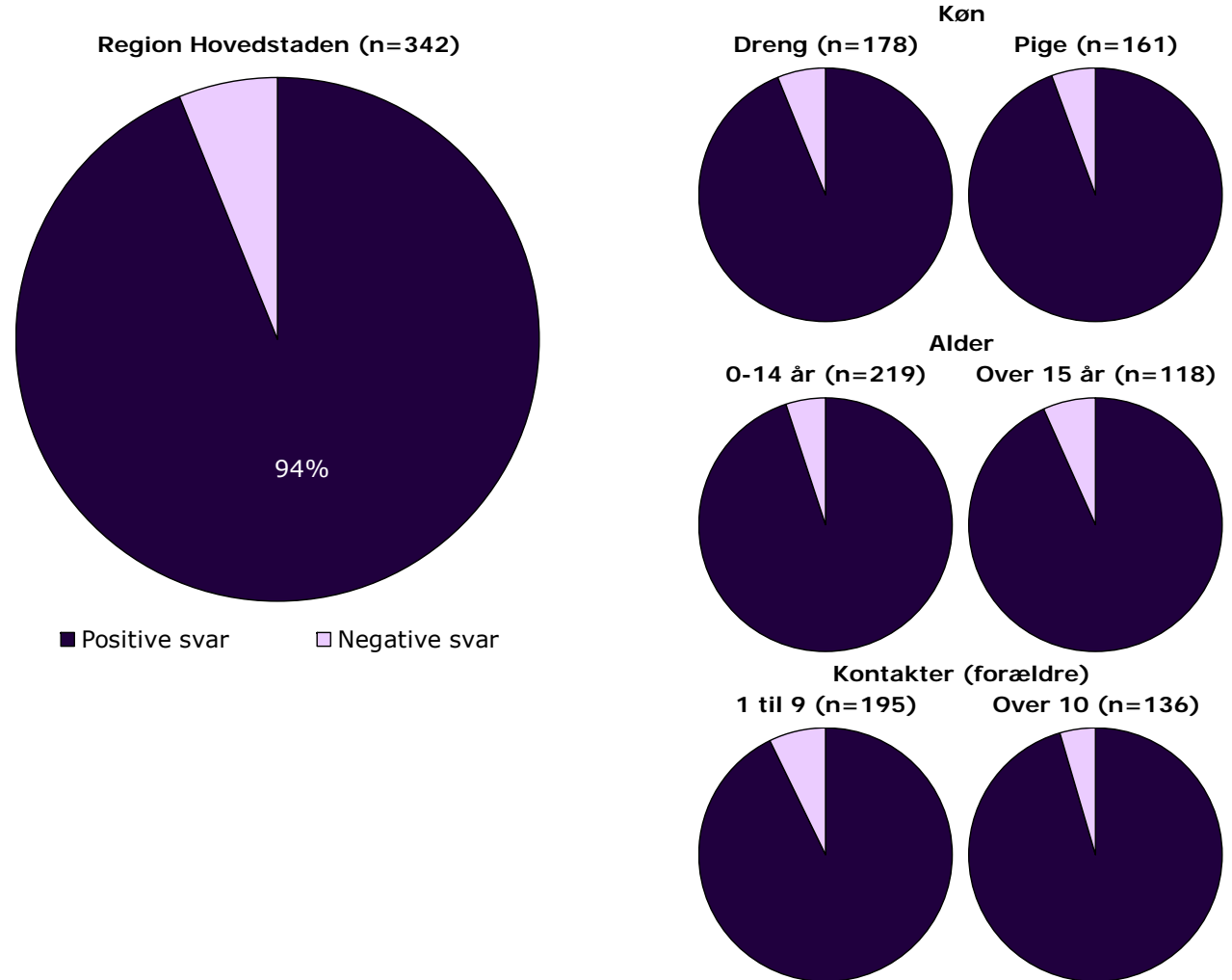
Figurene til højre viser forældrenes samlede indtryk fordelt på køn, alder og kontakter.

I figurene er forældrenes svar kategoriseret som henholdsvis positive og negative.

Svarkategorierne "virkelig godt" og "godt" er kategoriseret som positive svar, mens svarkategorierne "dårligt" og "virkelig dårligt" er kategoriseret som negative svar.

Forældrenes samlede indtryk præsenteres mere detaljeret senere i forbindelse med gennemgangen af spørgsmålene i undersøgelsen.

### Det samlede indtryk fordelt på køn, alder og kontakter



## Hvordan svarer forældrene på spørgsmålene?

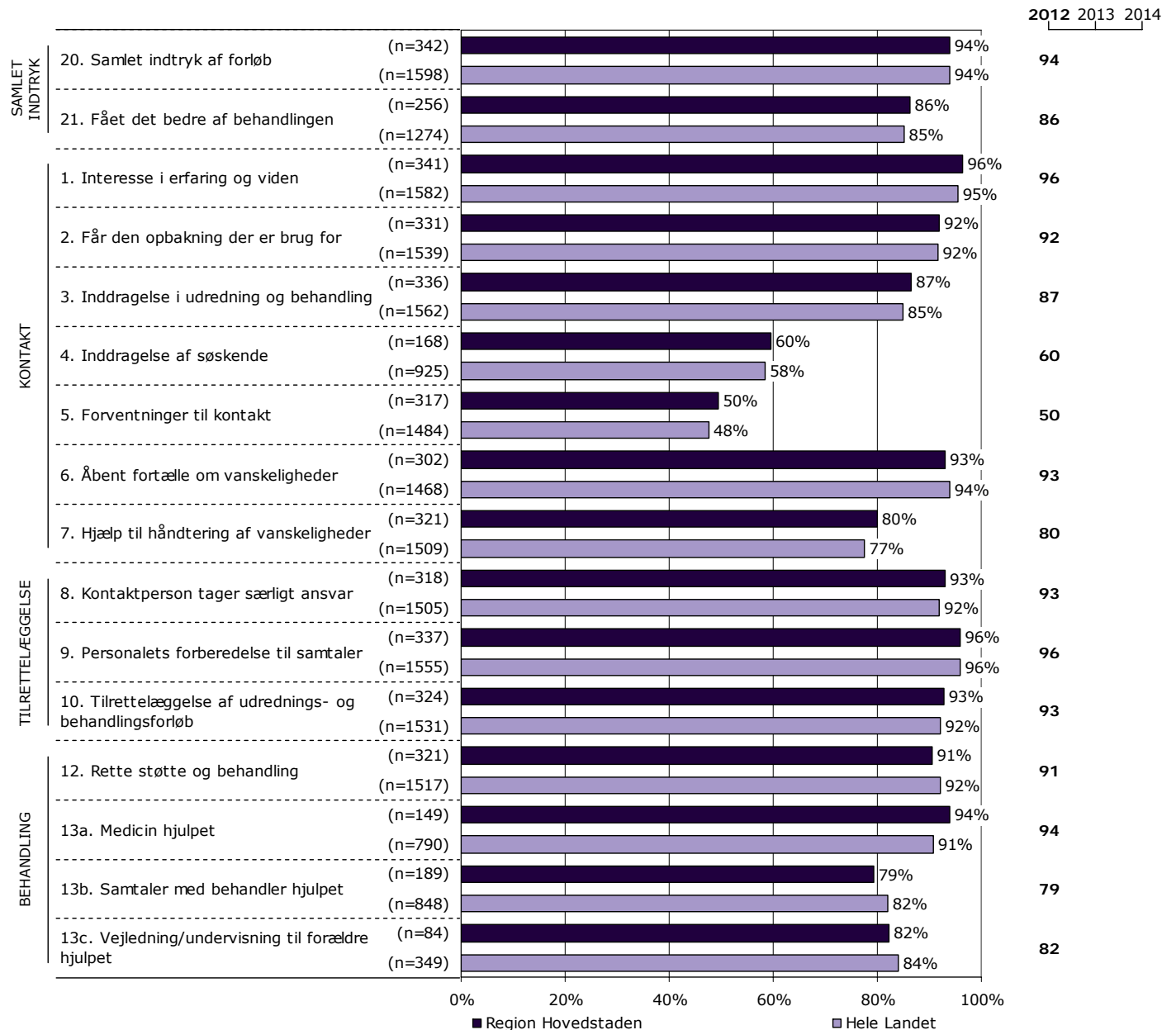
Forældrenes svar på spørgsmålene er her sammenlignet med landsresultatet.

Spørgsmålene vises temavist med det samlede indtryk som det første tema. Den lodrette tekst yderst til venstre viser, hvilket tema spørgsmålene hører under.

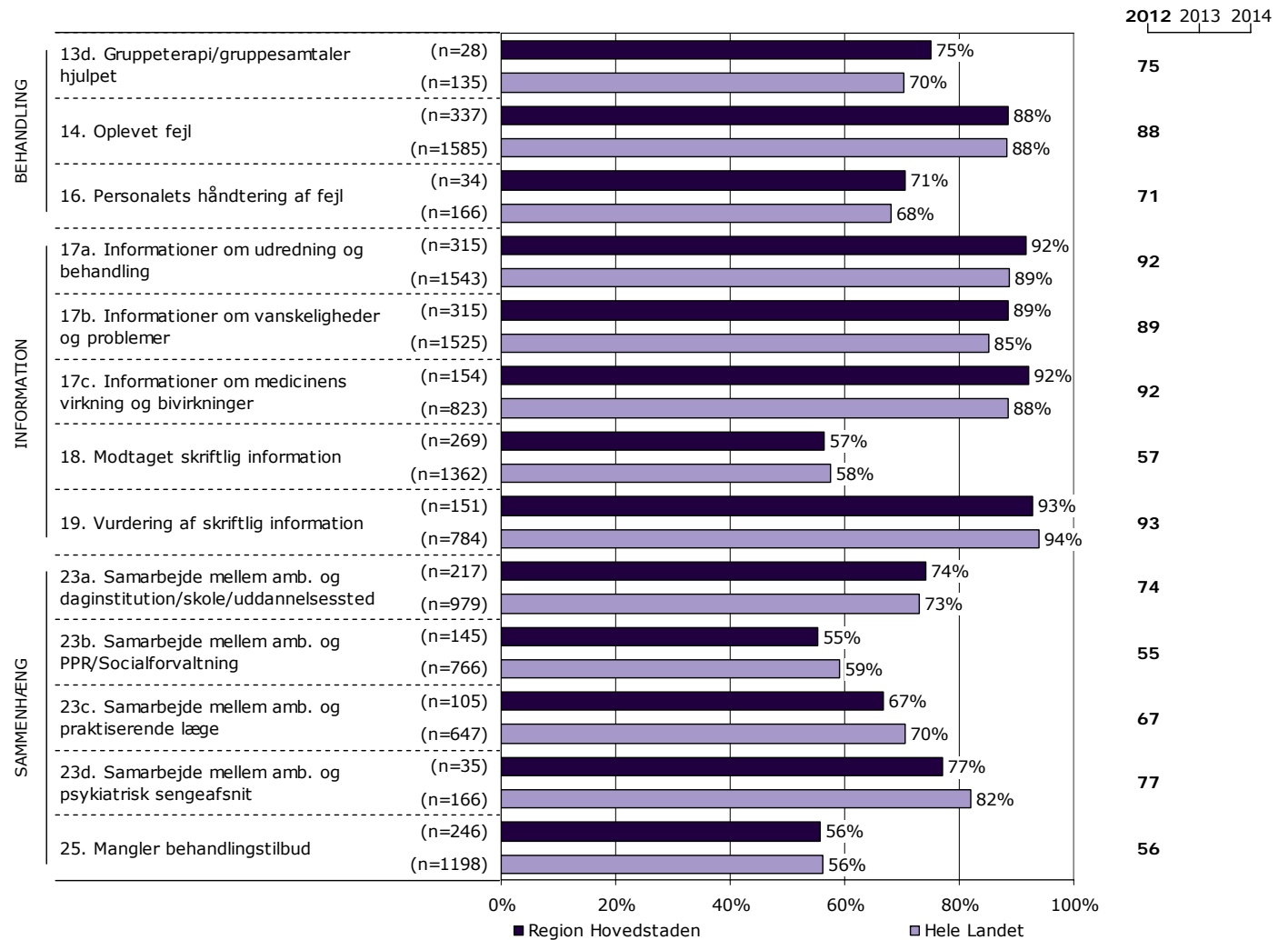
Søjlerne viser andelen af forældrenes svar, som er positive. Parentesen foran hver søjle angiver det samlede antal svar (positive og negative), der indgår i andelsberegningen.

Til højre er dette års resultat vist. I de kommende års undersøgelser, vil de tidligere års resultater ligeledes være vist.

### Resultatoversigt. Andel positive svar (procent)



Resultatoversigt. Andel positive svar (procent).



## Er resultatet bedre end landsresultatet?

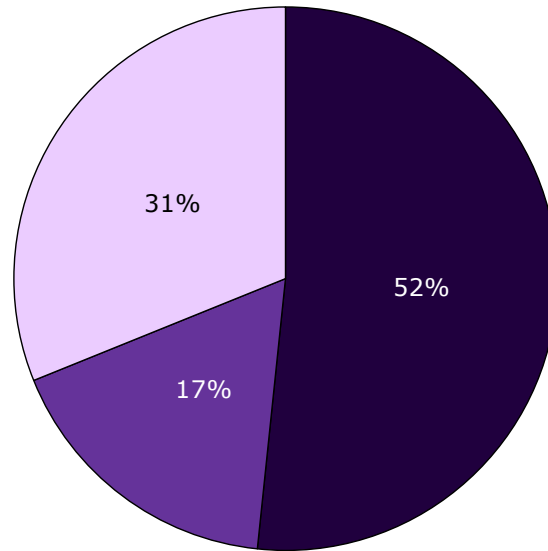
Figuren til højre viser, på hvor mange af spørgsmålene andelen af forældre, der har svaret positivt, er

- Højere end landsresultatet
- Det samme som landsresultatet
- Lavere end landsresultatet

I figuren er resultatet sammenlignet med landsresultatet på i alt 29 spørgsmål.

Forskellene mellem regionens resultat og landsresultaterne er ikke signifikantstestet.

Sammenligning med landsresultatet



- Højere end landsresultatet
- Det samme som landsresultatet
- Lavere end landsresultatet

## Spørgsmål med umiddelbare forbedringsmuligheder?

Forældrenes svar på spørgsmålene er her sammenholdt med sammenhængen mellem de enkelte spørgsmål og forældrenes samlede indtryk.

Formålet er at identificere spørgsmål, som er vigtige for forældrene, hvor der er forbedringsmuligheder eller hvor det er vigtigt at fastholde resultatet.

### Forbedringsmuligheder

Øverst er fem spørgsmål, der rummer store umiddelbare forbedringsmuligheder, fremhævet. Spørgsmålene er karakteriseret ved relativt få positive svar og relativ stor sammenhæng med det samlede indtryk.

### Fastholdelse af resultat

Nederst er fem spørgsmål, hvor det er vigtigt at fastholde resultatet, fremhævet. Spørgsmålene er karakteriseret ved en relativ stor andel positive svar, samtidig med, at sammenhængen med det samlede indtryk er relativ stor.

Spørgsmålene er rangordnet og fremhævet på baggrund af andel positive svar og den bivariate sammenhæng mellem spørgsmålene og det samlede indtryk ( $\gamma$ ).

Der indgår i alt 28 spørgsmål i rangordningen.

### Spørgsmål med umiddelbare forbedringsmuligheder

	Positive	Positive	Sammenhæng
	%	[1-28]	[1-28]
25. Mangler du tilbud til dit barn eller til dig som forælder til et barn i psykiatrien?	56	26	9
23b. Hvordan oplever du, at samarbejdet er mellem PPR/Socialforvaltning og ambulatoriet?	55	27	21
13d. Har gruppeterapi/gruppesamtaler for børn hjulpet dit barn til at få det bedre?	75	20	6
7. Har du fået hjælp til at tackle dit barns vanskeligheder og problemer?	80	17	14
13b. Har behandlingssamtaler, hvor du og/eller dit barn deltog, hjulpet dit barn til at få det bedre?	79	18	16

### Spørgsmål med fokus på fastholdelse af resultat

	Positive	Positive	Sammenhæng
	%	[1-28]	[1-28]
10. Hvordan vurderer du, at dit barns samlede udrednings- og behandlingsforløb er tilrettelagt?	93	6	1
1. Er personalet i ambulatoriet interesseret i din erfaring og viden om dit barn?	96	1	4
12. Er det dit indtryk, at dit barn får den rette støtte og behandling i ambulatoriet?	91	11	2
8. Oplever du, at dit barns kontaktperson tager særligt ansvar for dit barns udredning og behandling?	93	4	5
2. Får du den opbakning fra personalet, som du har brug for?	92	9	3



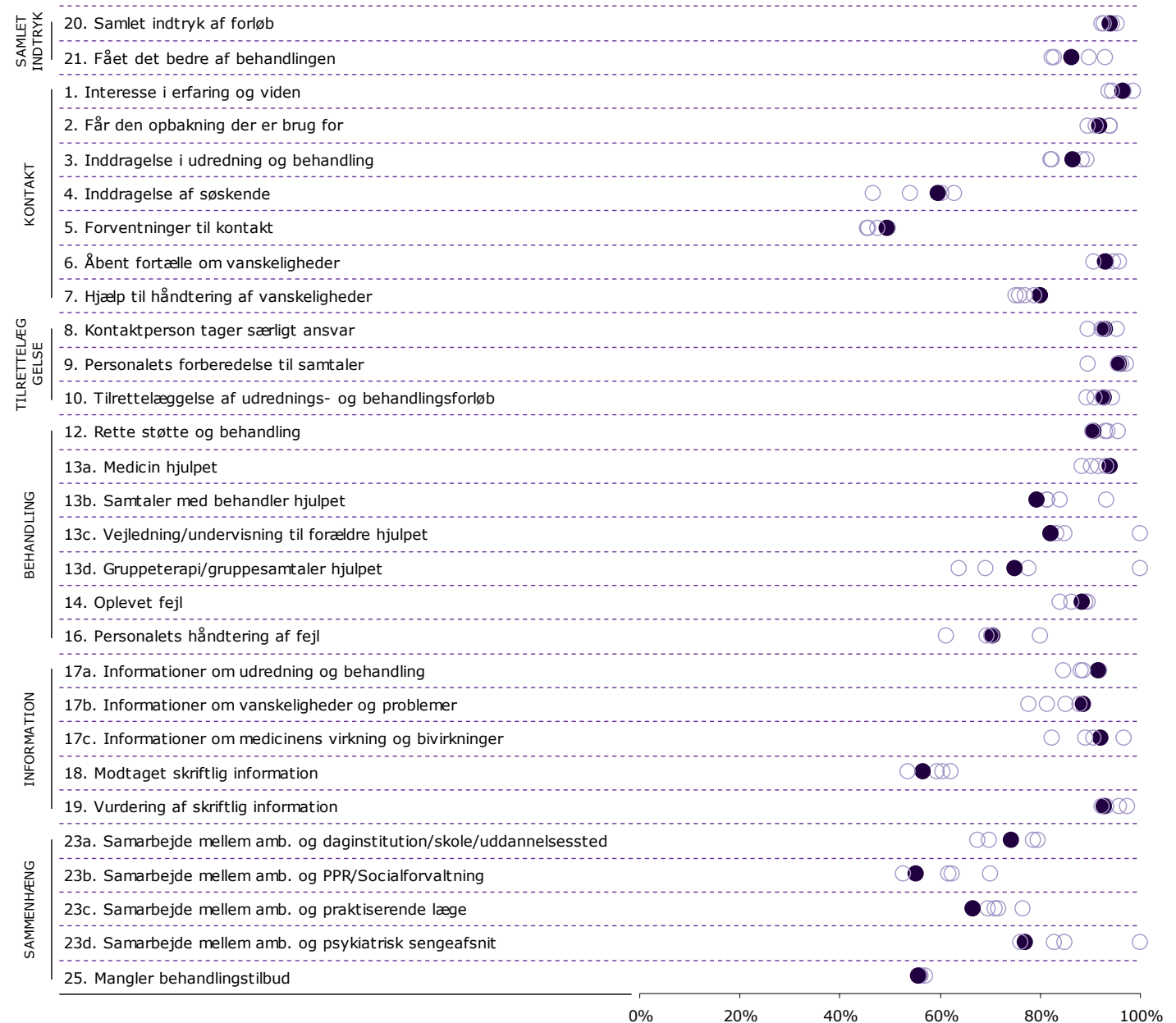
## Spredningen på spørgsmålene

Figuren til højre viser variationen i forældrenes svar på regionsniveau.

I figuren er andel positive svar på spørgsmålene vist for hver region. Regionens resultat på spørgsmålene er markeret med en fuldoptrukken cirkel.

Spørgsmålene vises temavist med det samlede indtryk som det første tema. Den lodrette tekst yderst til venstre viser, hvilket tema spørgsmålene hører under.

### Spredningsfigur



21. Har dit barn fået det bedre af behandlingen i ambulatoriet?

Nummer og spørgsmålsformulering i spørgeskemaet

Spørgsmålets tema i spørgeskemaet

Tema: Samlet indtryk af ambulatoriet

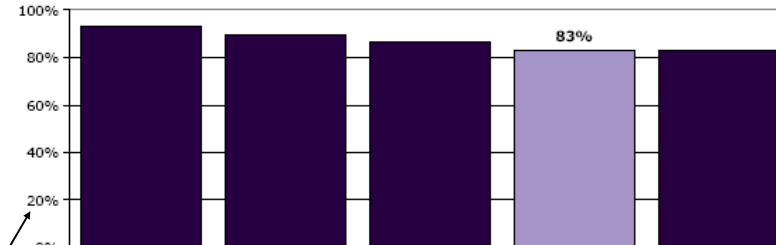
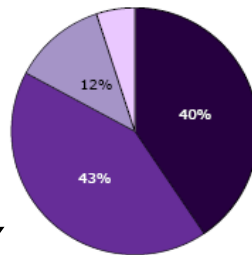
Svar på spørgsmål: 321 (77 %)

Positive svar: I høj grad; I nogen grad

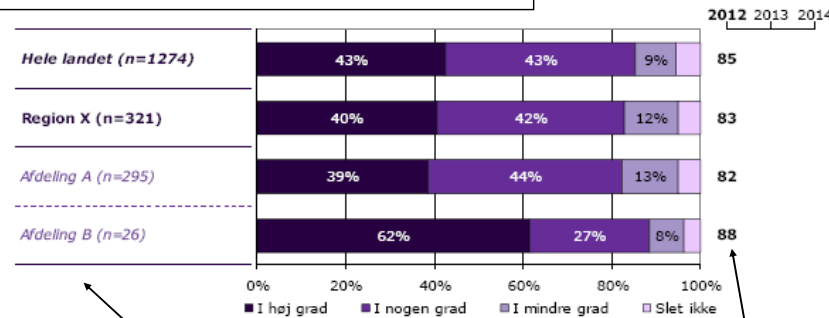
Antal svar i figurene (procent af regionens samlede besvarelser)

Svar kategoriseret som positive

Regionsresultatet: Svarfordelingen på spørgsmålet



Rangordning: Regioner i undersøgelsen rangordnet efter andel positive svar og sammenlignet med regionsresultatet.



Sammenligning: Regionsresultatet sammenlignet med svarfordelingen for hele landet og opdelt på afdelingsniveau.

Andel positive svar i dette års undersøgelse. I de kommende års undersøgelser, vil de tidligere års resultater ligeledes være vist.

Krydstabel: Regionsresultatet fordelt på køn, alder og øvrige baggrundsplysninger.

Svarfordelingen for grupper med mindre end to svar vises ikke.

	I høj grad	I nogen grad	I mindre grad	Slet ikke	Antal	[Andet]*
	%	%	%	%	n	n
<b>Alle</b>	40	42	12	5	321	86
<b>Barnets køn</b>						
Dreng	35	49	12	4	158	54
Pige	46	35	13	6	157	30
<b>Barnets alder</b>						
0-6 år	17	56	17	11	18	21
7 - 14 år	42	37	16	5	148	37
15 år eller derover	42	46	8	4	153	26
<b>Barnets kontakter</b>						
1-4 kontakter	28	45	17	9	86	62
5-9 kontakter	48	43	8	1	79	17
Over 10 kontakter	46	39	11	4	145	2
<b>Forældrenes kontakter</b>						
1-4 kontakter	29	43	20	7	95	57
5-9 kontakter	44	43	8	5	111	25
Over 10 kontakter	48	39	11	3	103	3
<b>Er kontakt afsluttet</b>						
Ja	43	43	10	4	49	17
Nej	41	42	13	4	256	62
<b>Belastning</b>						
Meget/en del belastet	37	44	14	5	232	58
Lidt/slet ikke belastet	52	37	6	5	79	26

[Andet]\*: Ved ikke/ikke relevant

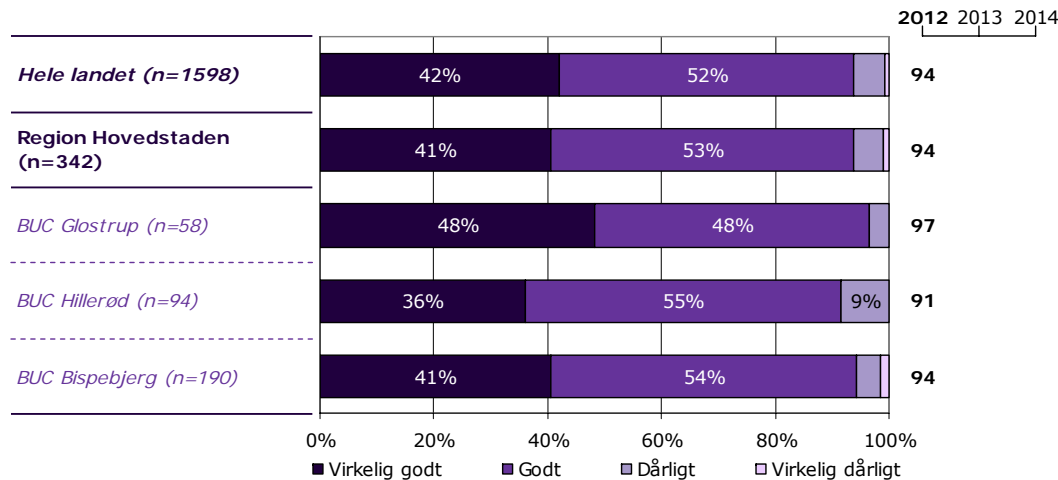
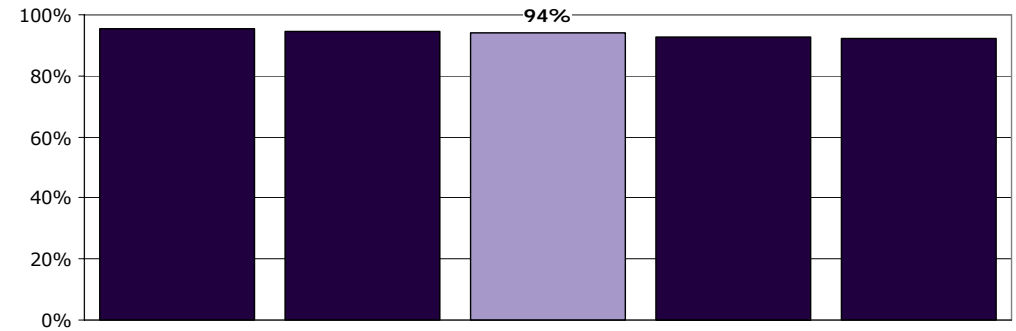
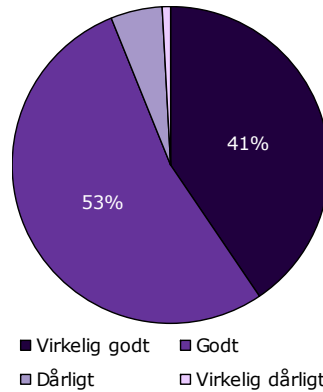
Svar der ikke indgår i figurene og beregningen af andel positive svar.

## 20. Hvad er dit samlede indtryk af ambulatorieforløbet?

Tema: Samlet indtryk af ambulatoriet

Svar på spørgsmål: 342 (99 %)

Positive svar: Virkelig godt; Godt



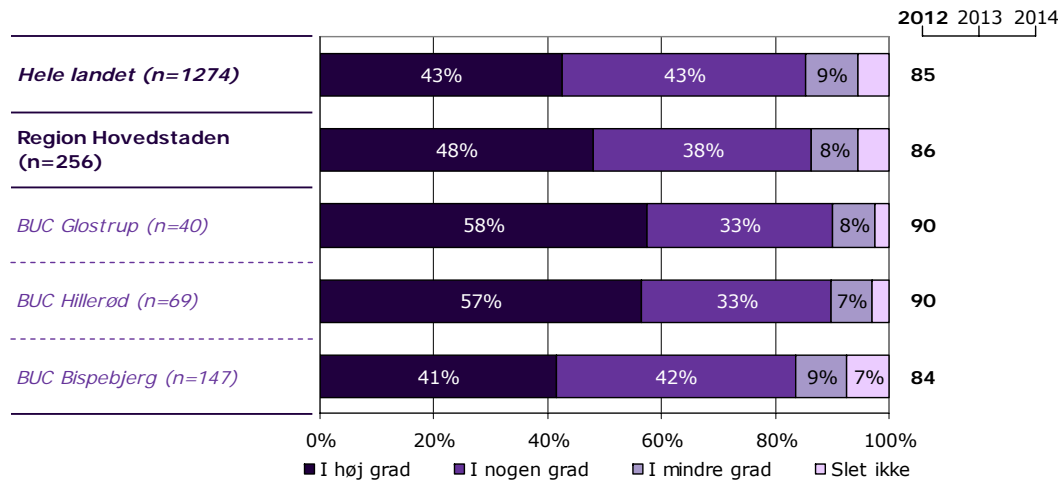
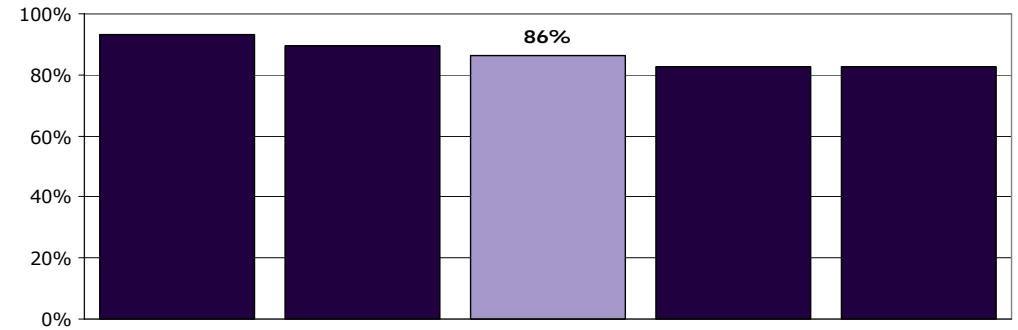
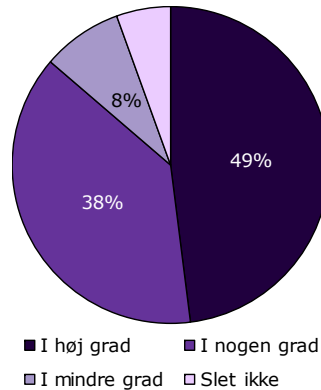
	Virkelig godt	Godt	Dårligt	Virkelig dårligt	Antal
	%	%	%	%	n
<b>Alle</b>	<b>41</b>	<b>53</b>	<b>5</b>	<b>1</b>	<b>342</b>
<b>Barnets køn</b>					
Dreng	40	54	4	2	178
Pige	41	53	6	0	161
<b>Barnets alder</b>					
0-6 år	40	55	2	2	42
7 -14 år	36	59	4	1	177
15 år eller derover	47	47	7	0	118
<b>Barnets kontakter</b>					
1-4 kontakter	30	63	7	0	97
5-9 kontakter	37	57	5	1	79
Over 10 kontakter	48	46	4	1	145
<b>Forældrenes kontakter</b>					
1-4 kontakter	27	63	10	1	105
5-9 kontakter	41	56	3	0	90
Over 10 kontakter	50	46	3	1	136
<b>Er kontakt afsluttet</b>					
Ja	55	36	8	2	53
Nej	38	57	4	1	271
<b>Belastning</b>					
Meget/en del belastet	37	56	6	1	238
Lidt/slet ikke belastet	47	48	4	0	93

## 21. Har dit barn fået det bedre af behandlingen i ambulatoriet?

Tema: Samlet indtryk af ambulatoriet

Svar på spørgsmål: 256 (74 %)

Positive svar: I høj grad; I nogen grad



	I høj grad	I nogen grad	I mindre grad	Slet ikke	Antal	[Andet]*
	%	%	%	%	n	n
<b>Alle</b>	<b>48</b>	<b>38</b>	<b>8</b>	<b>5</b>	<b>256</b>	<b>85</b>
<b>Barnets køn</b>						
Dreng	41	44	9	7	123	55
Pige	55	34	8	4	131	29
<b>Barnets alder</b>						
0-6 år	39	50	6	6	18	24
7 - 14 år	42	44	10	5	133	45
15 år eller derover	57	30	7	6	103	14
<b>Barnets kontakter</b>						
1-4 kontakter	26	40	14	20	35	62
5-9 kontakter	36	46	13	4	67	12
Over 10 kontakter	59	34	5	2	140	4
<b>Forældrenes kontakter</b>						
1-4 kontakter	12	53	16	18	49	55
5-9 kontakter	54	32	11	3	72	19
Over 10 kontakter	58	37	4	2	126	9
<b>Er kontakt afsluttet</b>						
Ja	57	21	11	11	28	24
Nej	46	42	8	5	221	50
<b>Belastning</b>						
Meget/en del belastet	43	41	10	5	182	54
Lidt/slet ikke belastet	58	32	4	6	71	23

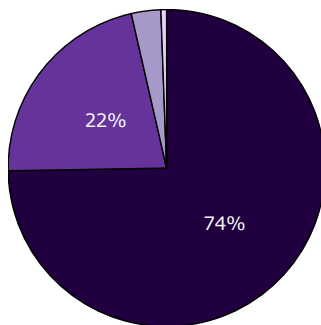
[Andet]\*: Ved ikke/ikke relevant

# 1. Er personalet i ambulatoriet interesseret i din erfaring og viden om dit barn?

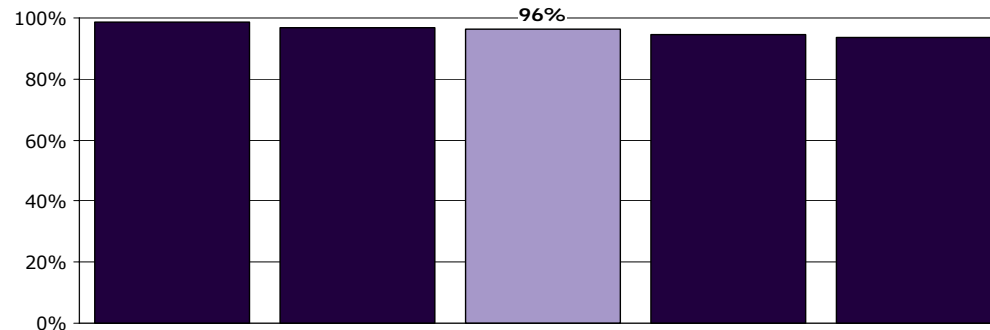
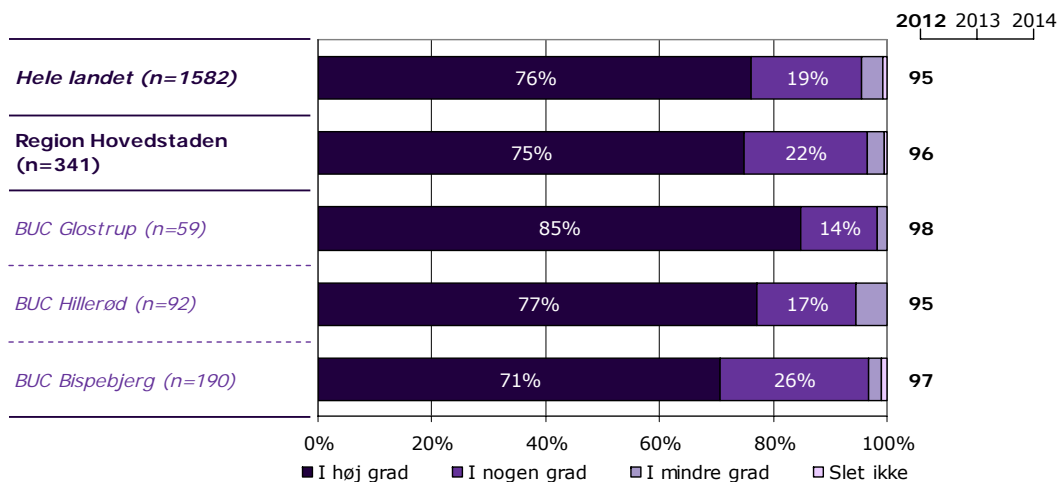
Tema: Din kontakt med ambulatoriet

Svar på spørgsmål: 341 (98 %)

Positive svar: I høj grad; I nogen grad



■ I høj grad ■ I nogen grad  
■ I mindre grad □ Slet ikke



	I høj grad	I nogen grad	I mindre grad	Slet ikke	Antal	[Andet]*
	%	%	%	%	n	n
<b>Alle</b>	75	22	3	1	341	1
<b>Barnets køn</b>						
Dreng	75	21	2	1	177	1
Pige	75	22	3	0	162	0
<b>Barnets alder</b>						
0-6 år	81	19	0	0	42	0
7 -14 år	77	20	2	1	177	1
15 år eller derover	70	26	3	1	117	0
<b>Barnets kontakter</b>						
1-4 kontakter	79	17	3	1	98	0
5-9 kontakter	68	27	4	1	79	1
Over 10 kontakter	76	23	1	0	143	0
<b>Forældrenes kontakter</b>						
1-4 kontakter	67	25	6	2	106	0
5-9 kontakter	81	18	1	0	89	1
Over 10 kontakter	77	21	1	0	135	0
<b>Er kontakt afsluttet</b>						
Ja	72	23	4	2	53	0
Nej	76	21	3	0	270	1
<b>Belastning</b>						
Meget/en del belastet	76	21	3	1	238	0
Lidt/slet ikke belastet	74	23	3	0	92	1

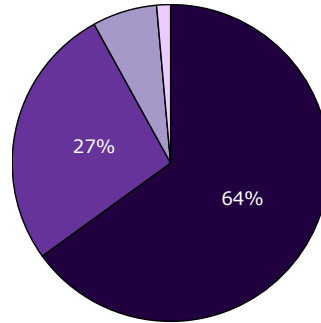
[Andet]\*: Ved ikke/ikke relevant

## 2. Får du den opbakning fra personalet, som du har brug for?

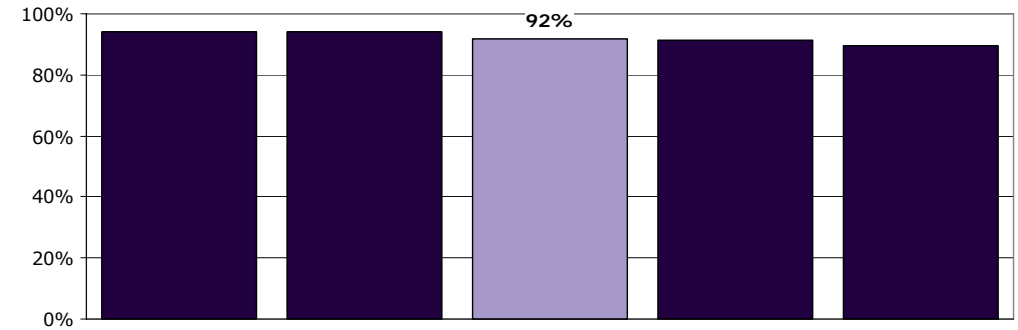
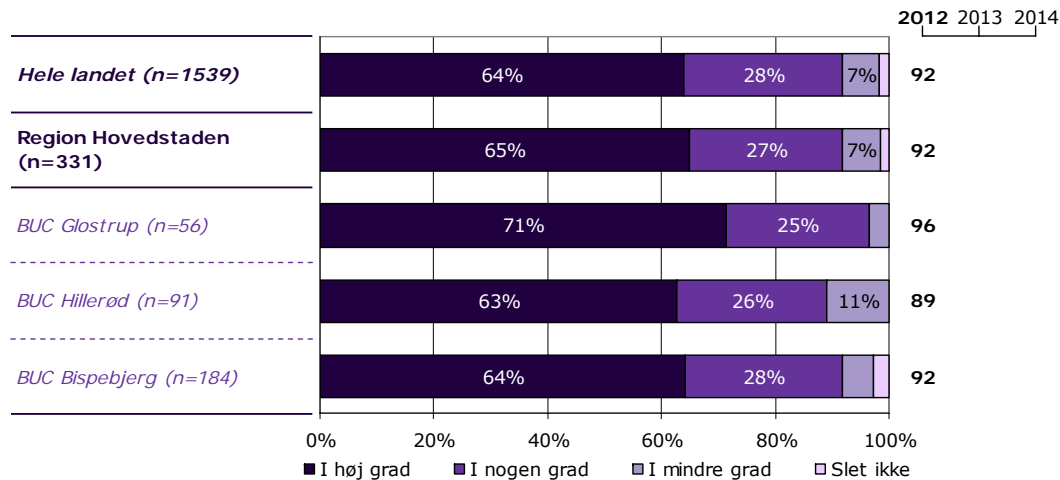
Tema: Din kontakt med ambulatoriet

Svar på spørgsmål: 331 (95 %)

Positive svar: I høj grad; I nogen grad



■ I høj grad ■ I nogen grad  
■ I mindre grad □ Slet ikke



	I høj grad	I nogen grad	I mindre grad	Slet ikke	Antal	[Andet]*
	%	%	%	%	n	n
<b>Alle</b>	65	27	7	2	331	8
<b>Barnets køn</b>						
Dreng	67	25	6	2	170	6
Pige	62	30	7	1	159	2
<b>Barnets alder</b>						
0-6 år	73	24	2	0	41	0
7 -14 år	63	29	7	1	173	5
15 år eller derover	65	26	7	3	113	3
<b>Barnets kontakter</b>						
1-4 kontakter	66	27	5	1	92	5
5-9 kontakter	57	37	4	3	76	3
Over 10 kontakter	69	22	8	1	142	0
<b>Forældrenes kontakter</b>						
1-4 kontakter	54	34	9	3	100	5
5-9 kontakter	71	24	3	1	86	3
Over 10 kontakter	71	22	6	1	134	0
<b>Er kontakt afsluttet</b>						
Ja	64	22	12	2	50	2
Nej	65	28	6	2	266	4
<b>Belastning</b>						
Meget/en del belastet	62	28	8	2	236	1
Lidt/slet ikke belastet	71	25	4	1	85	7

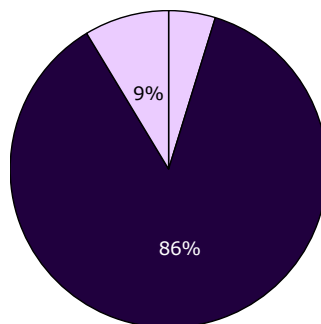
[Andet]\*: Ved ikke/ikke relevant

### 3. I hvilket omfang bliver du inddraget i dit barns udredning og behandling i ambulatoriet?

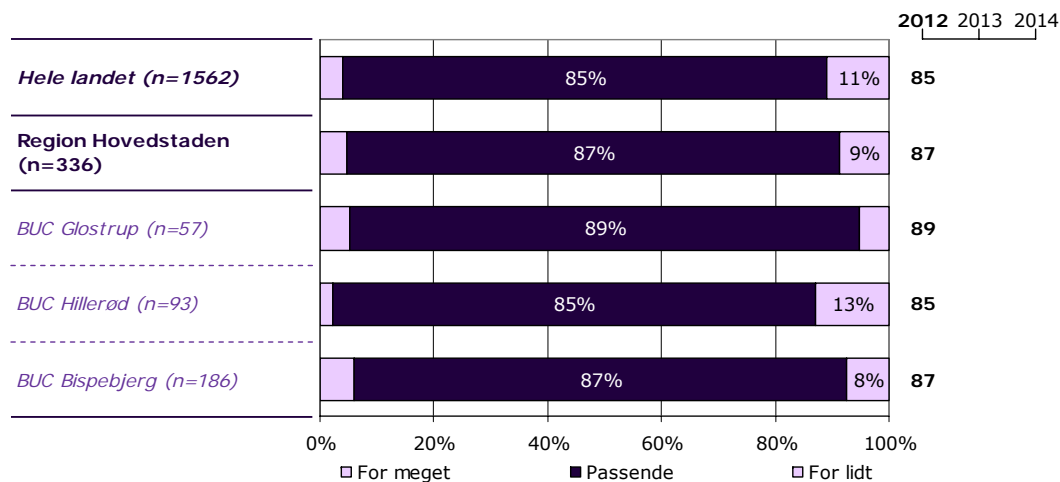
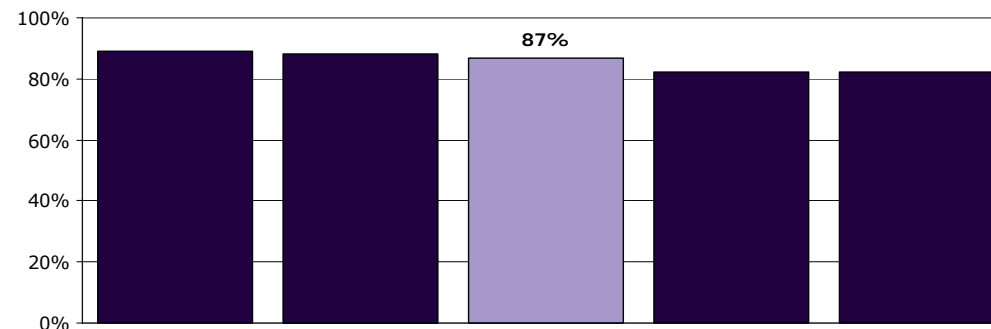
Tema: Din kontakt med ambulatoriet

Svar på spørgsmål: 336 (97 %)

Positive svar: Passende



□ For meget ■ Passende □ For lidt



	For meget	Passende	For lidt	Antal	[Andet]*
	%	%	%	n	n
<b>Alle</b>	5	87	9	336	6
<b>Barnets køn</b>					
Dreng	3	90	6	173	4
Pige	6	83	11	160	2
<b>Barnets alder</b>					
0-6 år	5	93	2	41	1
7 -14 år	4	87	9	175	3
15 år eller derover	6	85	9	115	2
<b>Barnets kontakter</b>					
1-4 kontakter	6	83	10	96	2
5-9 kontakter	4	87	9	77	2
Over 10 kontakter	4	90	6	143	1
<b>Forældrenes kontakter</b>					
1-4 kontakter	5	77	18	105	1
5-9 kontakter	7	90	3	88	1
Over 10 kontakter	4	92	4	133	3
<b>Er kontakt afsluttet</b>					
Ja	6	88	6	50	3
Nej	4	87	9	268	3
<b>Belastning</b>					
Meget/en del belastet	6	84	9	236	2
Lidt/slet ikke belastet	1	91	8	90	3

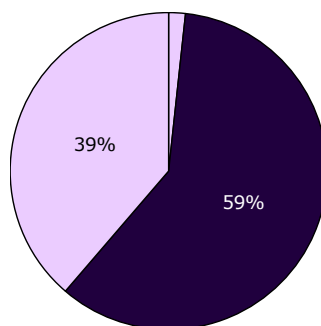
[Andet]\*: Ved ikke/ikke relevant

## 4. I hvilket omfang bliver søskende inddraget?

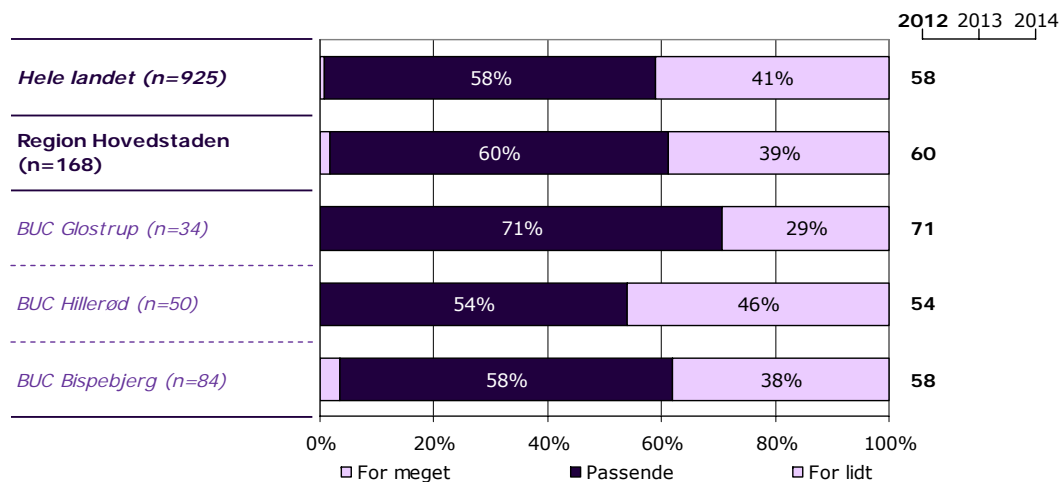
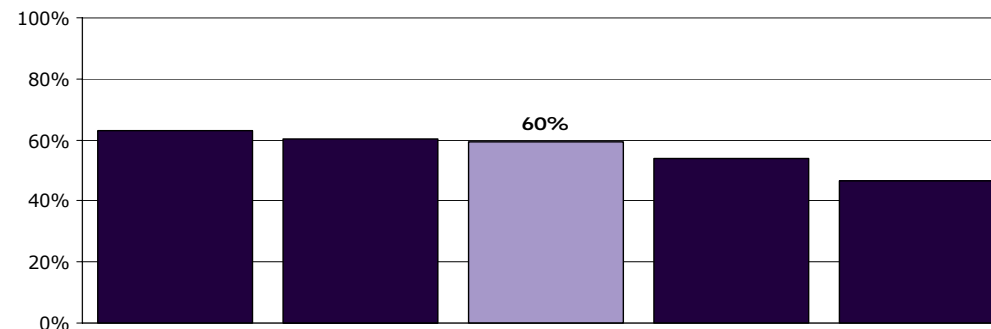
Tema: Din kontakt med ambulatoriet

Svar på spørgsmål: 168 (48 %)

Positive svar: Passende



□ For meget ■ Passende □ For lidt



	For meget	Passende	For lidt	Antal	[Andet]*
	%	%	%	n	n
<b>Alle</b>	2	60	39	168	169
<b>Barnets køn</b>					
Dreng	1	58	41	86	89
Pige	2	62	36	81	78
<b>Barnets alder</b>					
0-6 år	7	80	13	15	27
7 -14 år	0	56	44	89	85
15 år eller derover	3	59	38	61	55
<b>Barnets kontakter</b>					
1-4 kontakter	3	57	40	35	60
5-9 kontakter	2	46	51	41	38
Over 10 kontakter	1	66	33	85	58
<b>Forældrenes kontakter</b>					
1-4 kontakter	2	50	48	42	61
5-9 kontakter	2	56	42	48	40
Over 10 kontakter	1	68	31	75	60
<b>Er kontakt afsluttet</b>					
Ja	4	65	30	23	29
Nej	1	60	39	141	126
<b>Belastning</b>					
Meget/en del belastet	2	58	40	121	115
Lidt/slet ikke belastet	0	61	39	44	46

[Andet]\*: Ved ikke/ikke relevant

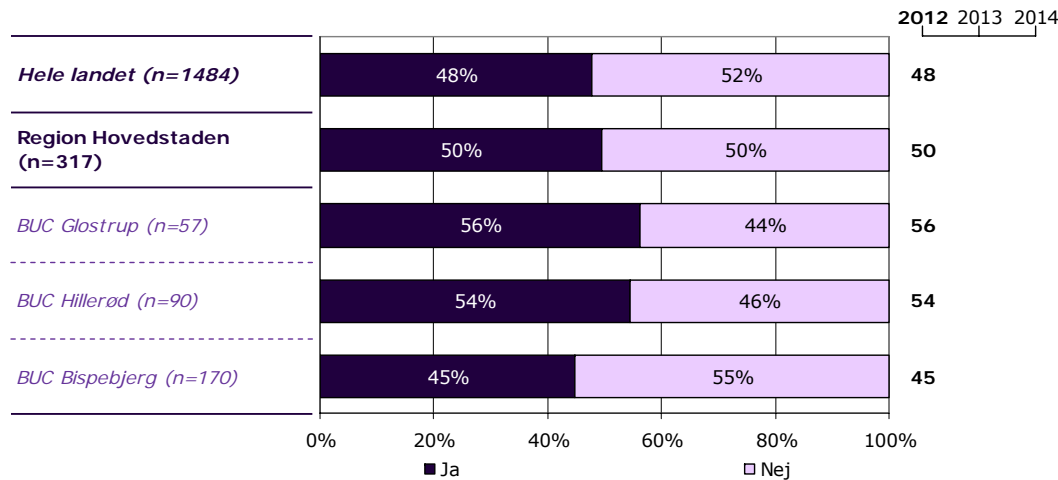
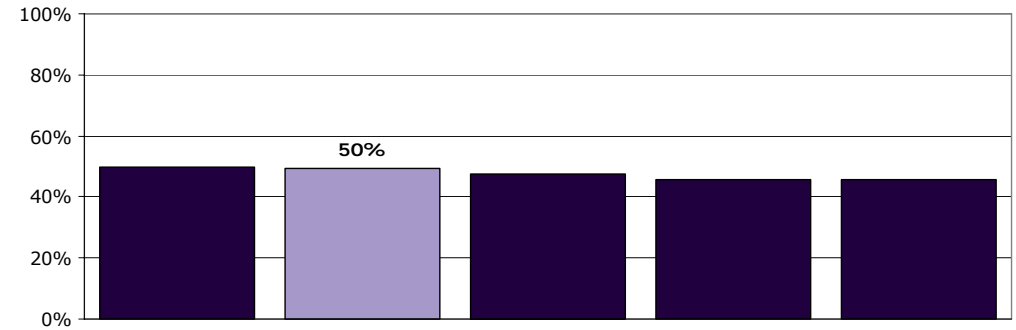
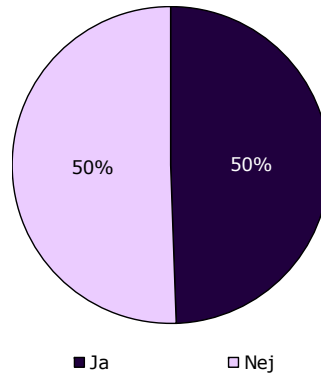


## 5. Har du talt med personalet i ambulatoriet om dine forventninger til din kontakt med dem?

Tema: Din kontakt med ambulatoriet

Svar på spørgsmål: 317 (91 %)

Positive svar: Ja



	Ja	Nej	Antal	[Andet]*
	%	%	n	n
<b>Alle</b>	50	50	317	23
<b>Barnets køn</b>				
Dreng	50	50	165	12
Pige	49	51	151	10
<b>Barnets alder</b>				
0-6 år	70	30	37	5
7 - 14 år	45	55	166	11
15 år eller derover	48	52	110	7
<b>Barnets kontakter</b>				
1-4 kontakter	44	56	91	7
5-9 kontakter	47	53	76	2
Over 10 kontakter	53	47	131	12
<b>Forældrenes kontakter</b>				
1-4 kontakter	38	62	100	5
5-9 kontakter	57	43	83	5
Over 10 kontakter	54	46	125	11
<b>Er kontakt afsluttet</b>				
Ja	55	45	49	4
Nej	47	53	252	18
<b>Belastning</b>				
Meget/en del belastet	48	52	221	16
Lidt/slet ikke belastet	48	52	85	7

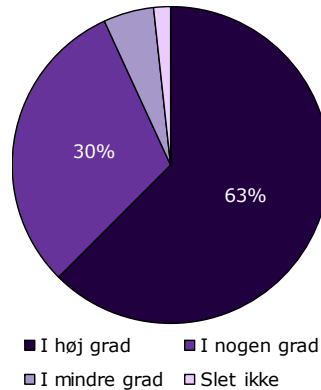
[Andet]\*: Ved ikke/ikke relevant

## 6. Skaber personalet en situation, hvor dit barn åbent kan fortælle om sine vanskeligheder og problemer?

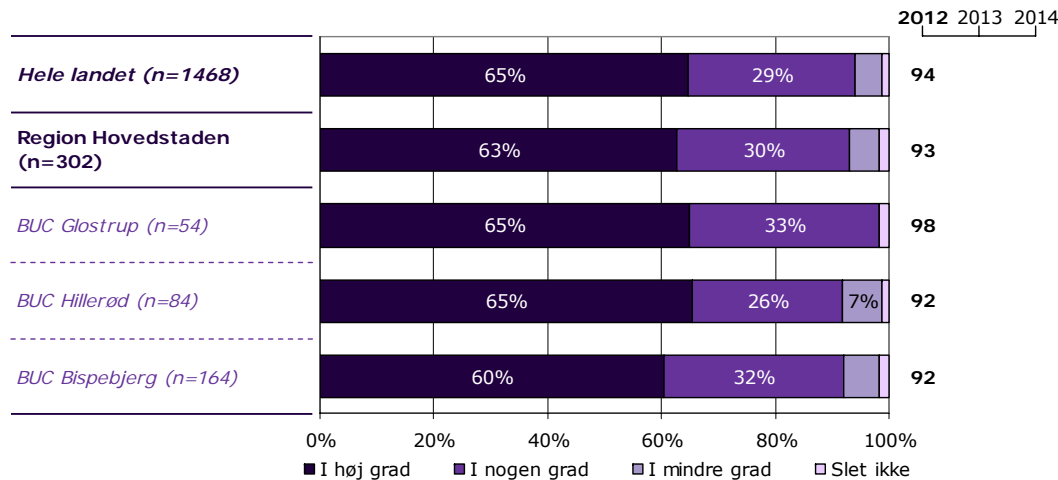
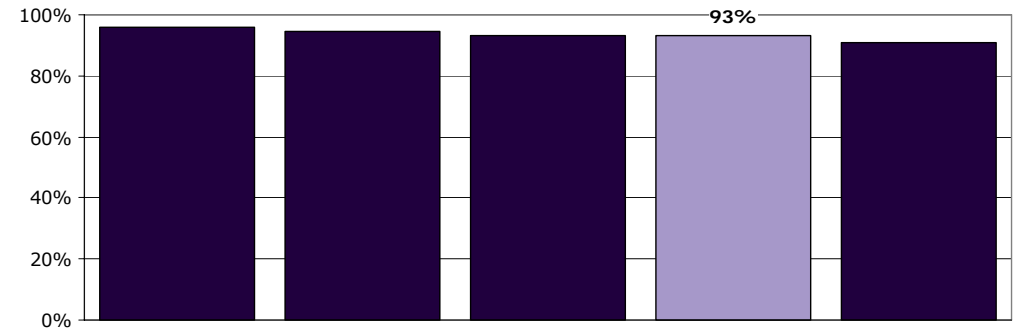
Tema: Din kontakt med ambulatoriet

Svar på spørgsmål: 302 (87 %)

Positive svar: I høj grad; I nogen grad



■ I høj grad ■ I nogen grad  
■ I mindre grad □ Slet ikke



	I høj grad	I nogen grad	I mindre grad	Slet ikke	Antal	[Andet]*
	%	%	%	%	n	n
<b>Alle</b>	<b>63</b>	<b>30</b>	<b>5</b>	<b>2</b>	<b>302</b>	<b>40</b>
<b>Barnets køn</b>						
Dreng	62	31	6	1	155	22
Pige	63	30	4	3	146	16
<b>Barnets alder</b>						
0-6 år	57	38	5	0	21	21
7 -14 år	59	34	6	2	167	12
15 år eller derover	69	25	4	2	113	3
<b>Barnets kontakter</b>						
1-4 kontakter	50	42	6	1	78	20
5-9 kontakter	60	33	5	1	73	7
Over 10 kontakter	70	24	4	2	139	4
<b>Forældrenes kontakter</b>						
1-4 kontakter	53	37	7	3	92	14
5-9 kontakter	63	28	6	3	79	11
Over 10 kontakter	70	27	3	0	122	13
<b>Er kontakt afsluttet</b>						
Ja	67	19	12	2	42	11
Nej	62	32	4	2	244	27
<b>Belastning</b>						
Meget/en del belastet	61	32	6	1	221	18
Lidt/slet ikke belastet	68	26	4	3	77	15

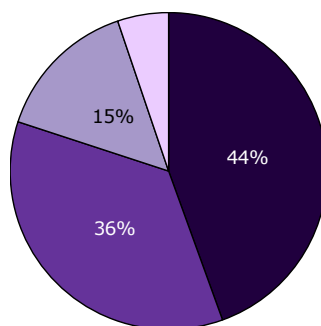
[Andet]\*: Ved ikke/ikke relevant

## 7. Har du fået hjælp til at tackle dit barns vanskeligheder og problemer?

Tema: Din kontakt med ambulatoriet

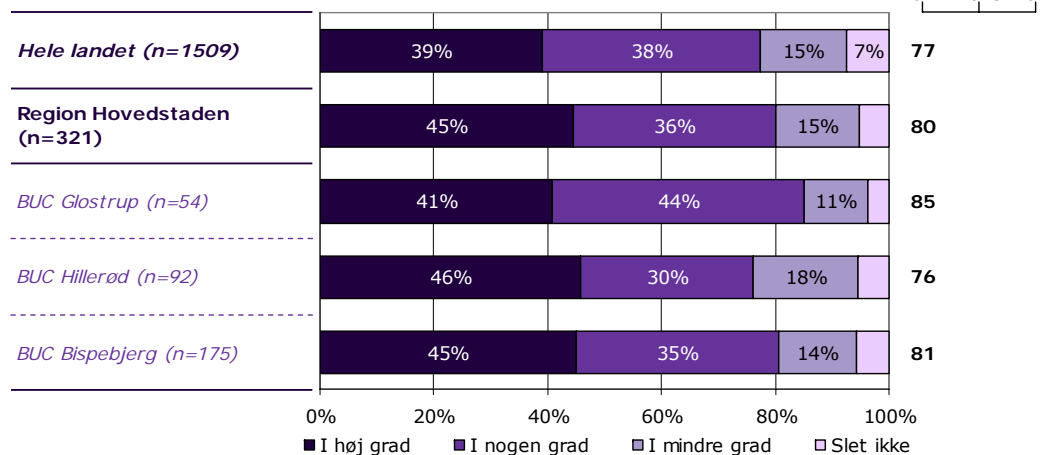
Svar på spørgsmål: 321 (93 %)

Positive svar: I høj grad; I nogen grad

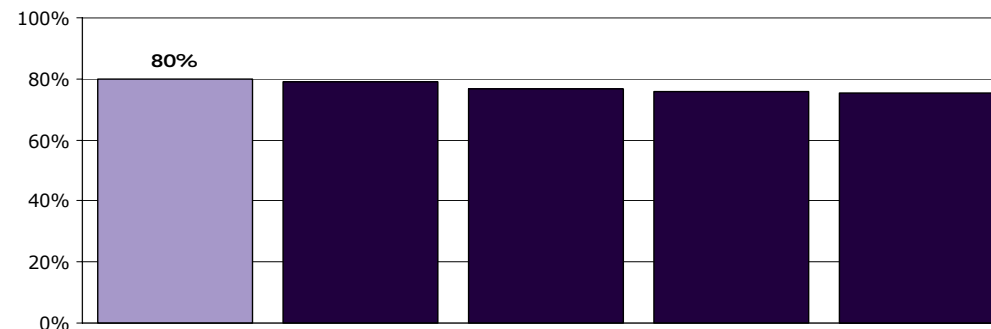


■ I høj grad ■ I nogen grad  
■ I mindre grad □ Slet ikke

2012 2013 2014



0% 20% 40% 60% 80% 100%  
■ I høj grad ■ I nogen grad ■ I mindre grad □ Slet ikke



	I høj grad	I nogen grad	I mindre grad	Slet ikke	Antal	[Andet]*
	%	%	%	%	n	n
<b>Alle</b>	45	36	15	5	321	19
<b>Barnets køn</b>						
Dreng	39	39	16	5	165	11
Pige	50	32	12	6	153	8
<b>Barnets alder</b>						
0-6 år	49	31	14	6	35	7
7 - 14 år	40	40	15	5	166	11
15 år eller derover	50	31	14	5	115	1
<b>Barnets kontakter</b>						
1-4 kontakter	26	38	27	9	86	12
5-9 kontakter	41	39	12	8	76	2
Over 10 kontakter	56	32	10	1	142	2
<b>Forældrenes kontakter</b>						
1-4 kontakter	22	35	33	11	92	12
5-9 kontakter	44	38	11	7	87	2
Over 10 kontakter	62	33	5	0	132	4
<b>Er kontakt afsluttet</b>						
Ja	33	37	27	4	49	4
Nej	46	35	13	6	254	15
<b>Belastning</b>						
Meget/en del belastet	42	37	16	5	231	6
Lidt/slet ikke belastet	46	35	12	7	84	8

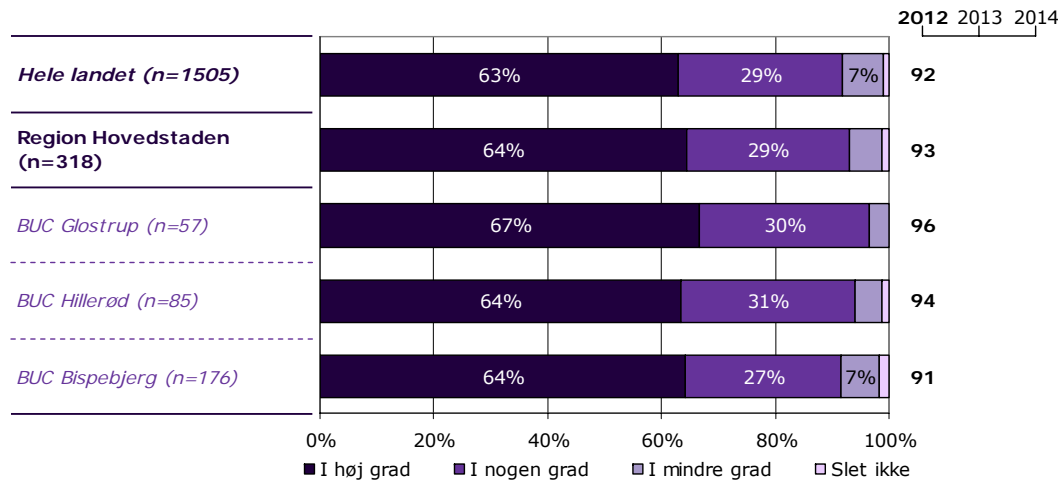
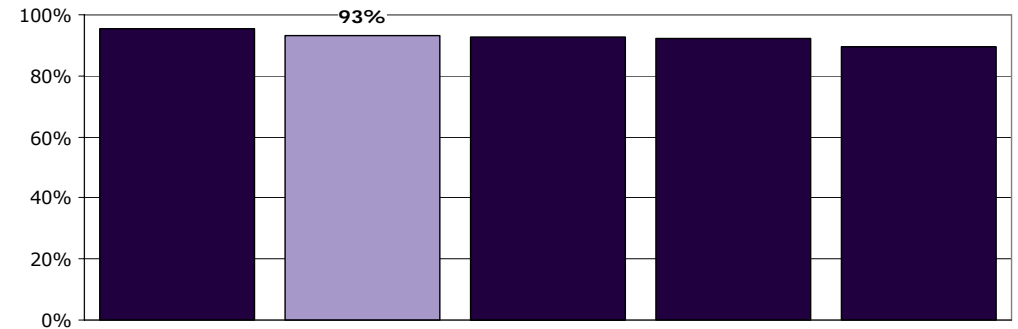
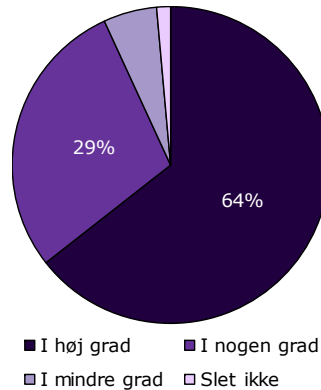
[Andet]\*: Ved ikke/ikke relevant

## 8. Oplever du, at dit barns kontaktperson tager særligt ansvar for dit barns udredning og behandling?

Tema: Tilrettelæggelse af forløbet i ambulatoriet

Svar på spørgsmål: 318 (92 %)

Positive svar: I høj grad; I nogen grad



	I høj grad	I nogen grad	I mindre grad	Slet ikke	Antal	[Andet]*
	%	%	%	%	n	n
<b>Alle</b>	<b>64</b>	<b>29</b>	<b>6</b>	<b>1</b>	<b>318</b>	<b>21</b>
<b>Barnets køn</b>						
Dreng	61	32	5	2	159	16
Pige	68	26	6	1	156	5
<b>Barnets alder</b>						
0-6 år	75	17	8	0	36	5
7 -14 år	57	35	5	2	169	8
15 år eller derover	72	24	5	0	109	7
<b>Barnets kontakter</b>						
1-4 kontakter	52	37	9	1	86	11
5-9 kontakter	54	38	6	3	72	6
Over 10 kontakter	74	23	3	1	142	2
<b>Forældrenes kontakter</b>						
1-4 kontakter	49	38	10	3	94	11
5-9 kontakter	65	30	4	1	83	5
Over 10 kontakter	75	22	3	0	132	4
<b>Er kontakt afsluttet</b>						
Ja	57	35	4	4	46	5
Nej	66	28	5	1	256	14
<b>Belastning</b>						
Meget/en del belastet	63	31	5	1	223	12
Lidt/slet ikke belastet	65	24	8	2	86	7

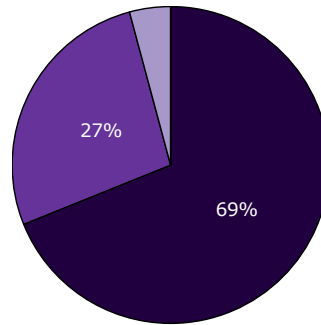
[Andet]\*: Ved ikke/kender ikke kontaktperson

## 9. Er personalet godt forberedt til planlagte samtaler?

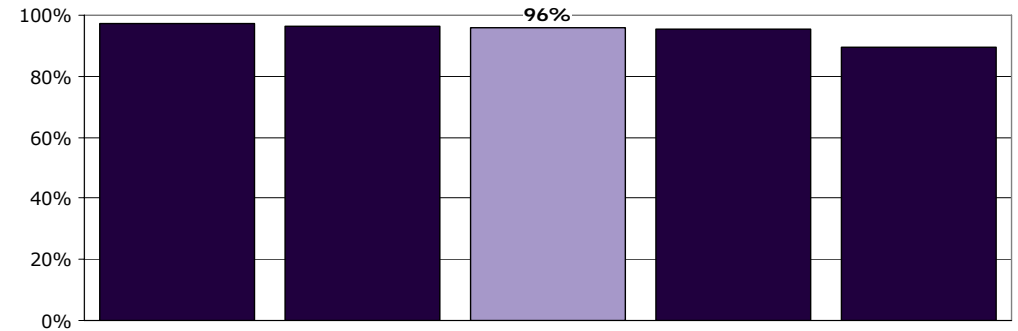
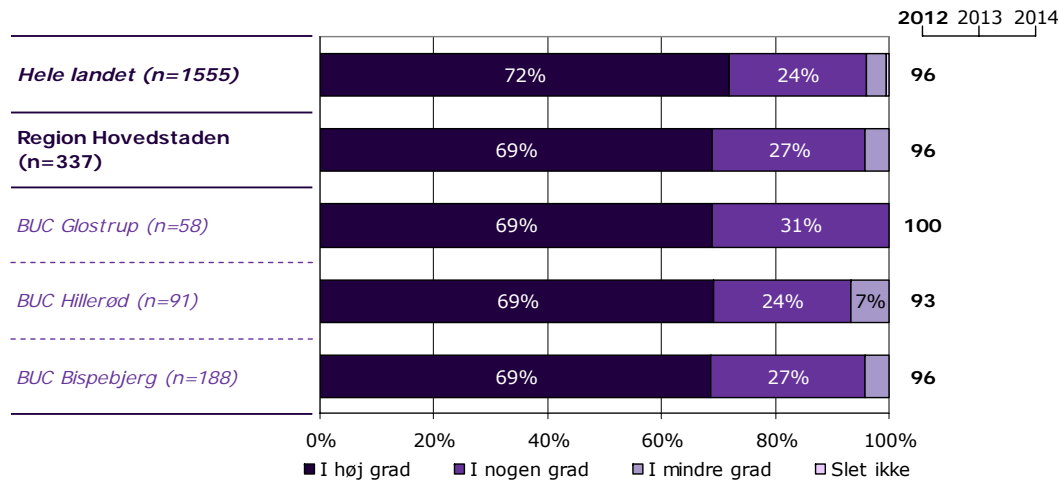
Tema: Tilrettelæggelse af forløbet i ambulatoriet

Svar på spørgsmål: 337 (97 %)

Positive svar: I høj grad; I nogen grad



■ I høj grad ■ I nogen grad  
■ I mindre grad □ Slet ikke



	I høj grad	I nogen grad	I mindre grad	Slet ikke	Antal	[Andet]*
	%	%	%	%	n	n
<b>Alle</b>	<b>69</b>	<b>27</b>	<b>4</b>	<b>0</b>	<b>337</b>	<b>5</b>
<b>Barnets køn</b>						
Dreng	71	25	5	0	177	1
Pige	66	30	4	0	158	4
<b>Barnets alder</b>						
0-6 år	81	14	5	0	42	0
7 -14 år	69	27	4	0	175	4
15 år eller derover	64	33	3	0	116	1
<b>Barnets kontakter</b>						
1-4 kontakter	70	24	6	0	96	2
5-9 kontakter	58	37	5	0	79	0
Over 10 kontakter	71	27	2	0	142	2
<b>Forældrenes kontakter</b>						
1-4 kontakter	63	28	9	0	102	4
5-9 kontakter	71	27	2	0	89	0
Over 10 kontakter	70	28	1	0	135	1
<b>Er kontakt afsluttet</b>						
Ja	70	21	9	0	53	0
Nej	69	28	3	0	268	4
<b>Belastning</b>						
Meget/en del belastet	67	29	4	0	236	3
Lidt/slet ikke belastet	73	22	4	0	90	2

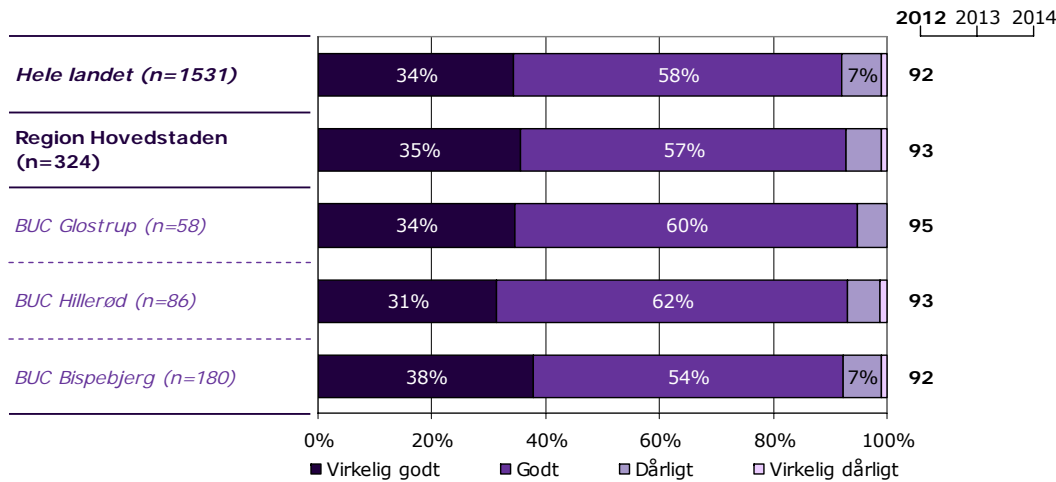
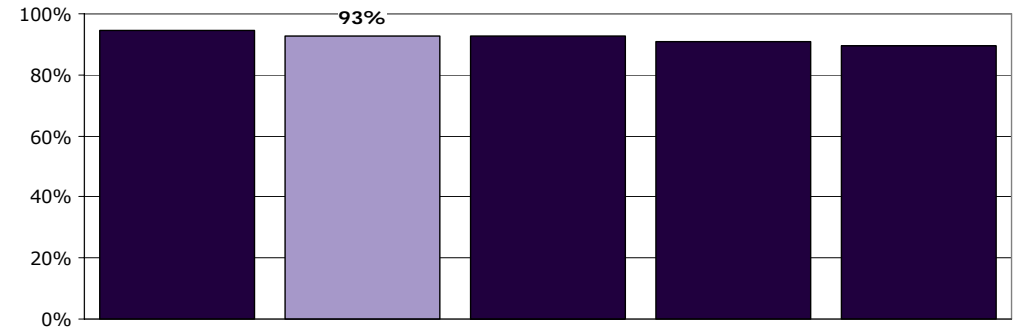
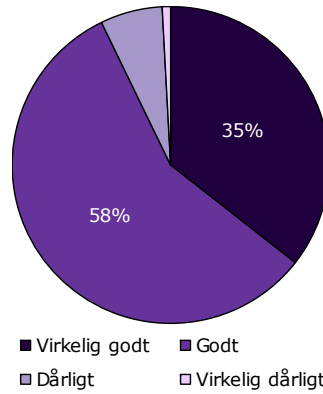
[Andet]\*: Ved ikke/ikke relevant

## 10. Hvordan vurderer du, at dit barns samlede udrednings- og behandlingsforløb er tilrettelagt?

Tema: Tilrettelæggelse af forløbet i ambulatoriet

Svar på spørgsmål: 324 (93 %)

Positive svar: Virkelig godt; Godt



	Virkelig godt	Godt	Dårligt	Virkelig dårligt	Antal	[Andet]*
	%	%	%	%	n	n
<b>Alle</b>	35	57	6	1	324	17
<b>Barnets køn</b>						
Dreng	34	60	5	1	169	8
Pige	37	55	7	1	152	9
<b>Barnets alder</b>						
0-6 år	42	50	8	0	38	4
7 - 14 år	32	64	4	1	170	7
15 år eller derover	38	52	8	2	112	5
<b>Barnets kontakter</b>						
1-4 kontakter	30	63	7	0	90	7
5-9 kontakter	31	59	5	4	74	5
Over 10 kontakter	41	52	7	0	142	2
<b>Forældrenes kontakter</b>						
1-4 kontakter	23	66	8	2	98	8
5-9 kontakter	42	52	5	1	85	3
Over 10 kontakter	40	54	6	0	131	5
<b>Er kontakt afsluttet</b>						
Ja	45	43	10	2	49	4
Nej	33	61	5	1	257	13
<b>Belastning</b>						
Meget/en del belastet	33	59	7	1	227	11
Lidt/slet ikke belastet	39	55	4	1	89	3

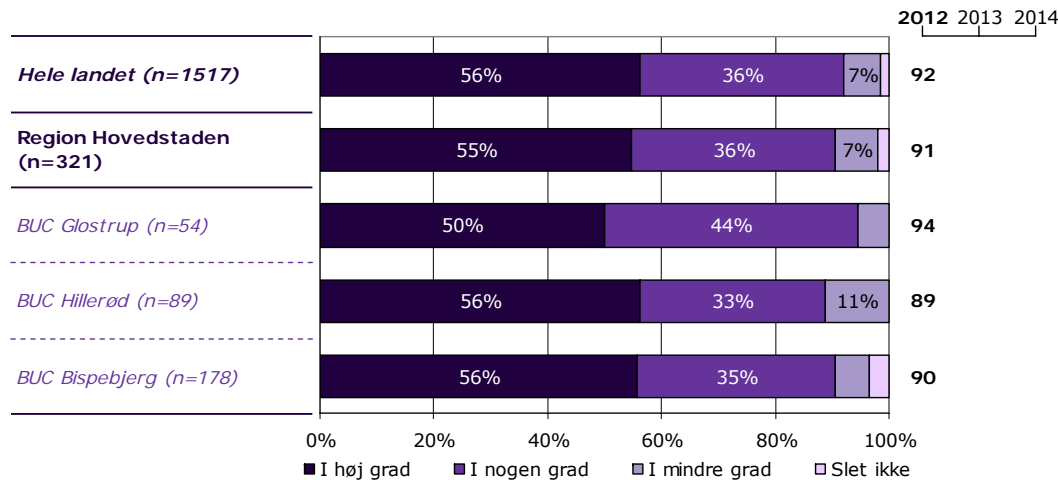
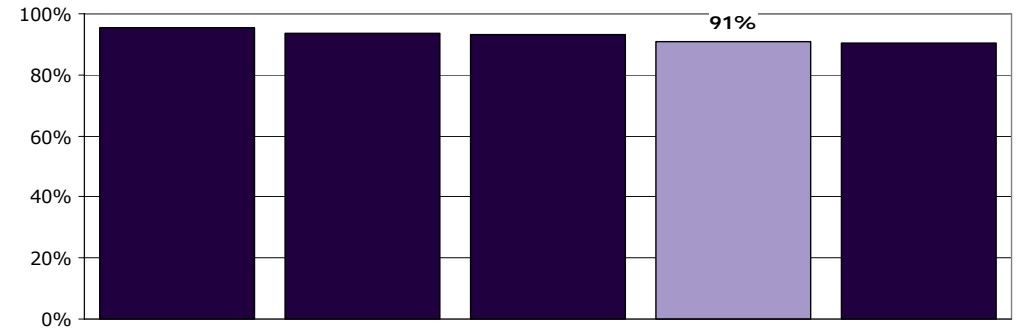
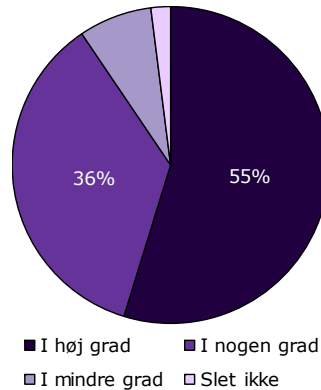
[Andet]\*: Ved ikke/ikke relevant

## 12. Er det dit indtryk, at dit barn får den rette støtte og behandling i ambulatoriet?

Tema: Dit barns behandling i ambulatoriet

Svar på spørgsmål: 321 (93 %)

Positive svar: I høj grad; I nogen grad



	I høj grad	I nogen grad	I mindre grad	Slet ikke	Antal	[Andet]*
	%	%	%	%	n	n
<b>Alle</b>	<b>55</b>	<b>36</b>	<b>7</b>	<b>2</b>	<b>321</b>	<b>18</b>
<b>Barnets køn</b>						
Dreng	54	36	7	2	164	11
Pige	56	35	8	1	153	7
<b>Barnets alder</b>						
0-6 år	75	19	6	0	36	6
7 -14 år	48	42	8	2	166	7
15 år eller derover	58	32	7	3	113	5
<b>Barnets kontakter</b>						
1-4 kontakter	48	41	10	1	83	12
5-9 kontakter	45	45	5	4	77	2
Over 10 kontakter	59	31	8	1	140	3
<b>Forældrenes kontakter</b>						
1-4 kontakter	39	47	11	3	92	10
5-9 kontakter	60	30	7	2	86	5
Over 10 kontakter	62	32	5	1	131	3
<b>Er kontakt afsluttet</b>						
Ja	62	24	12	2	50	3
Nej	54	37	6	2	254	14
<b>Belastning</b>						
Meget/en del belastet	51	39	9	2	222	11
Lidt/slet ikke belastet	62	30	6	2	89	5

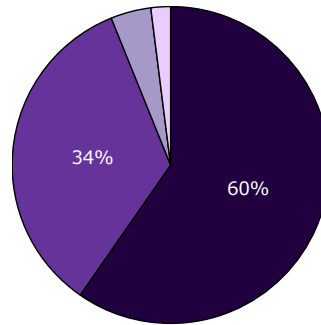
[Andet]\*: Ved ikke/ikke relevant

## 13a. Har behandling med medicin hjulpet dit barn til at få det bedre?

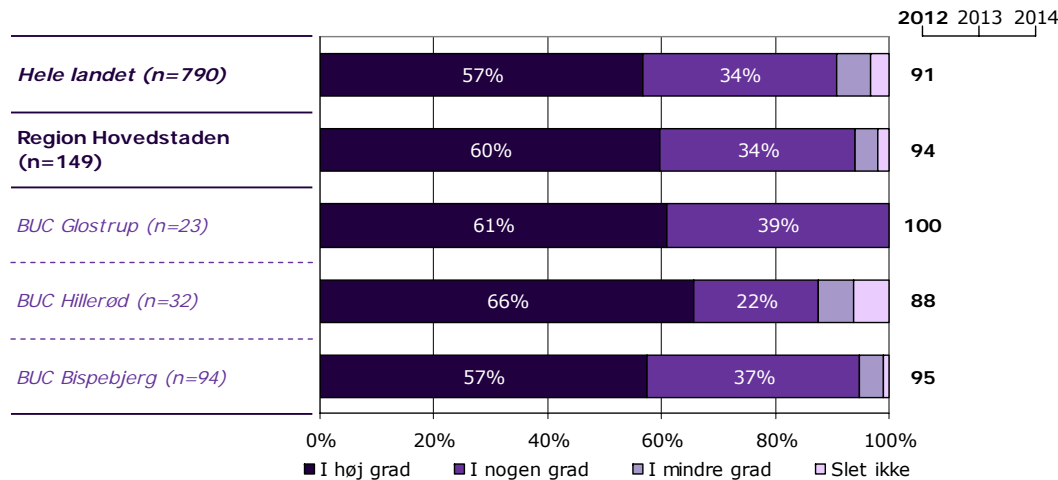
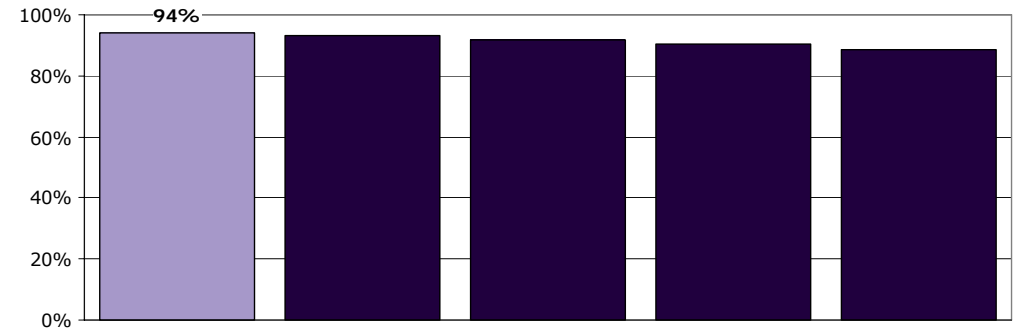
Tema: Dit barns behandling i ambulatoriet

Svar på spørgsmål: 149 (43 %)

Positive svar: I høj grad; I nogen grad



■ I høj grad ■ I nogen grad  
■ I mindre grad □ Slet ikke



	I høj grad	I nogen grad	I mindre grad	Slet ikke	Antal	[Andet]*
	%	%	%	%	n	n
<b>Alle</b>	<b>60</b>	<b>34</b>	<b>4</b>	<b>2</b>	<b>149</b>	<b>97</b>
<b>Barnets køn</b>						
Dreng	61	33	5	1	82	33
Pige	58	36	3	3	66	64
<b>Barnets alder</b>						
0-6 år	100	0	0	0	2	23
7 -14 år	64	34	3	0	80	40
15 år eller derover	55	35	6	5	66	34
<b>Barnets kontakter</b>						
1-4 kontakter	53	35	6	6	17	28
5-9 kontakter	66	32	2	0	44	14
Over 10 kontakter	59	34	5	3	80	49
<b>Forældrenes kontakter</b>						
1-4 kontakter	45	45	6	3	31	31
5-9 kontakter	65	26	5	5	43	17
Over 10 kontakter	65	32	3	0	69	46
<b>Er kontakt afsluttet</b>						
Ja	58	42	0	0	12	14
Nej	58	35	5	2	132	80
<b>Belastning</b>						
Meget/en del belastet	56	35	6	3	103	67
Lidt/slet ikke belastet	67	33	0	0	46	23

[Andet]\*: Ved ikke/ikke relevant

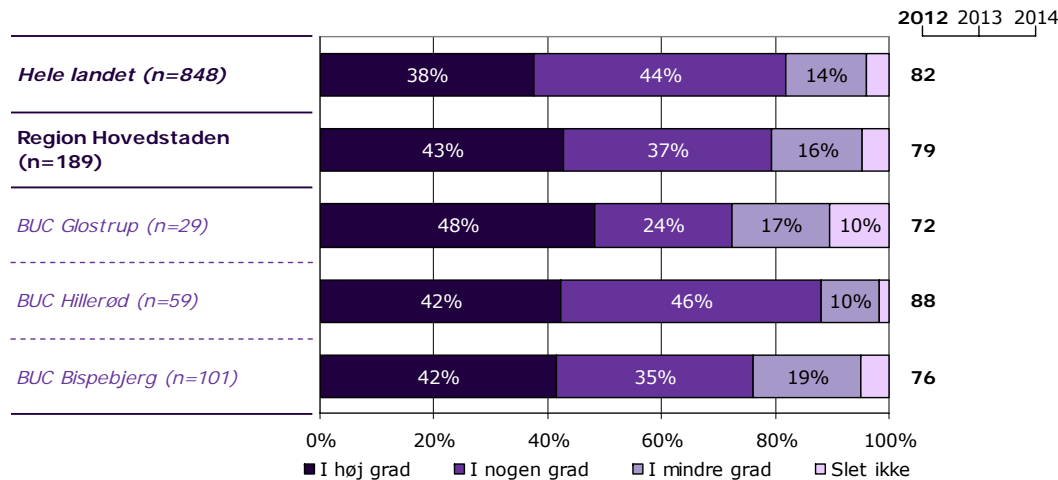
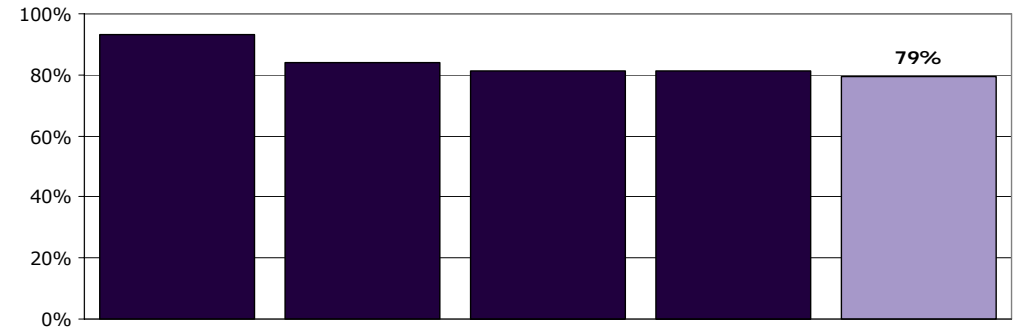
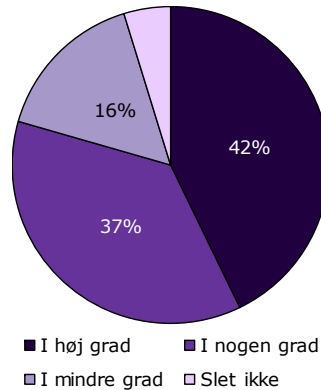


## 13b. Har behandlingssamtaler, hvor du og/eller dit barn deltog, hjulpet dit barn til at få det bedre?

Tema: Dit barns behandling i ambulatoriet

Svar på spørgsmål: 189 (54 %)

Positive svar: I høj grad; I nogen grad



	I høj grad	I nogen grad	I mindre grad	Slet ikke	Antal	[Andet]*
	%	%	%	%	n	n
<b>Alle</b>	<b>43</b>	<b>37</b>	<b>16</b>	<b>5</b>	<b>189</b>	<b>41</b>
<b>Barnets køn</b>						
Dreng	36	37	22	5	73	26
Pige	47	37	12	4	115	15
<b>Barnets alder</b>						
0-6 år	50	30	20	0	10	9
7 -14 år	38	38	18	7	96	20
15 år eller derover	48	36	14	2	81	12
<b>Barnets kontakter</b>						
1-4 kontakter	10	30	40	20	20	19
5-9 kontakter	39	36	20	5	44	11
Over 10 kontakter	47	39	11	3	116	8
<b>Forældrenes kontakter</b>						
1-4 kontakter	15	41	26	18	34	17
5-9 kontakter	46	37	13	4	46	10
Over 10 kontakter	49	36	15	1	103	12
<b>Er kontakt afsluttet</b>						
Ja	42	26	21	11	19	6
Nej	43	37	16	4	167	33
<b>Belastning</b>						
Meget/en del belastet	41	37	18	4	139	27
Lidt/slet ikke belastet	46	35	11	9	46	11

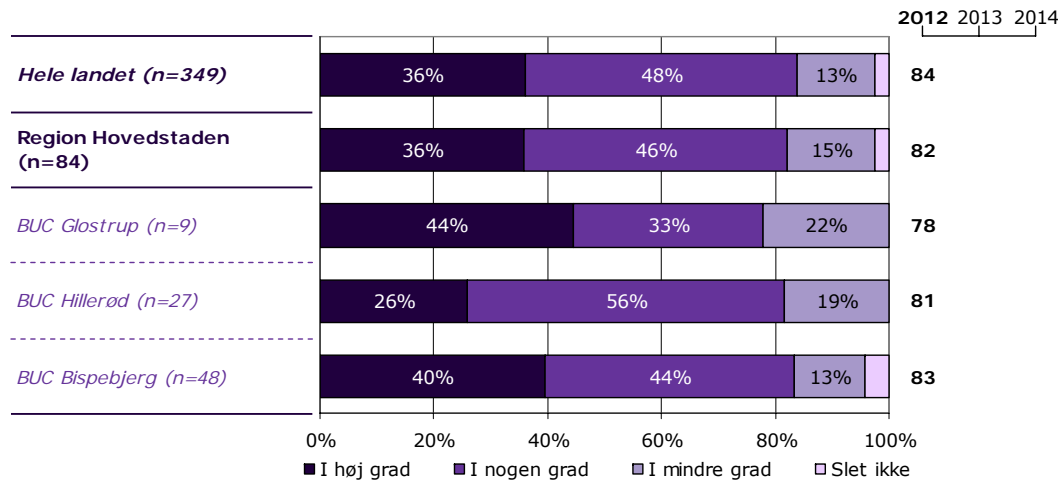
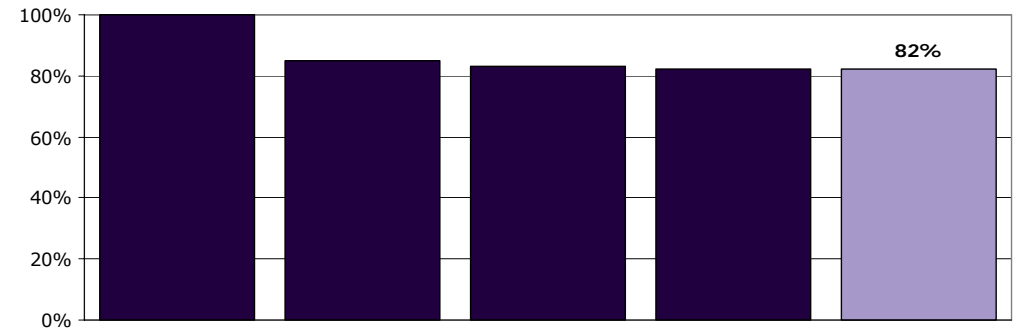
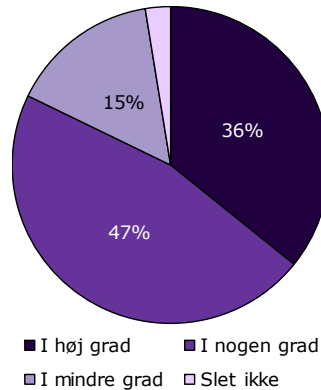
[Andet]\*: Ved ikke/ikke relevant

### 13c. Har vejledning/undervisning til forældre hjulpet dit barn til at få det bedre?

Tema: Dit barns behandling i ambulatoriet

Svar på spørgsmål: 84 (24 %)

Positive svar: I høj grad; I nogen grad



	I høj grad	I nogen grad	I mindre grad	Slet ikke	Antal	[Andet]*
	%	%	%	%	n	n
<b>Alle</b>	<b>36</b>	<b>46</b>	<b>15</b>	<b>2</b>	<b>84</b>	<b>73</b>
<b>Barnets køn</b>						
Dreng	45	40	15	0	40	36
Pige	27	52	16	5	44	36
<b>Barnets alder</b>						
0-6 år	57	43	0	0	14	7
7 -14 år	41	43	16	0	37	33
15 år eller derover	22	50	22	6	32	32
<b>Barnets kontakter</b>						
1-4 kontakter	67	33	0	0	9	17
5-9 kontakter	50	38	13	0	16	25
Over 10 kontakter	25	51	20	4	51	28
<b>Forældrenes kontakter</b>						
1-4 kontakter	60	40	0	0	5	26
5-9 kontakter	42	42	13	4	24	12
Over 10 kontakter	31	50	17	2	52	30
<b>Er kontakt afsluttet</b>						
Ja	38	46	15	0	13	8
Nej	32	49	16	3	68	63
<b>Belastning</b>						
Meget/en del belastet	36	41	20	3	61	50
Lidt/slet ikke belastet	33	62	5	0	21	20

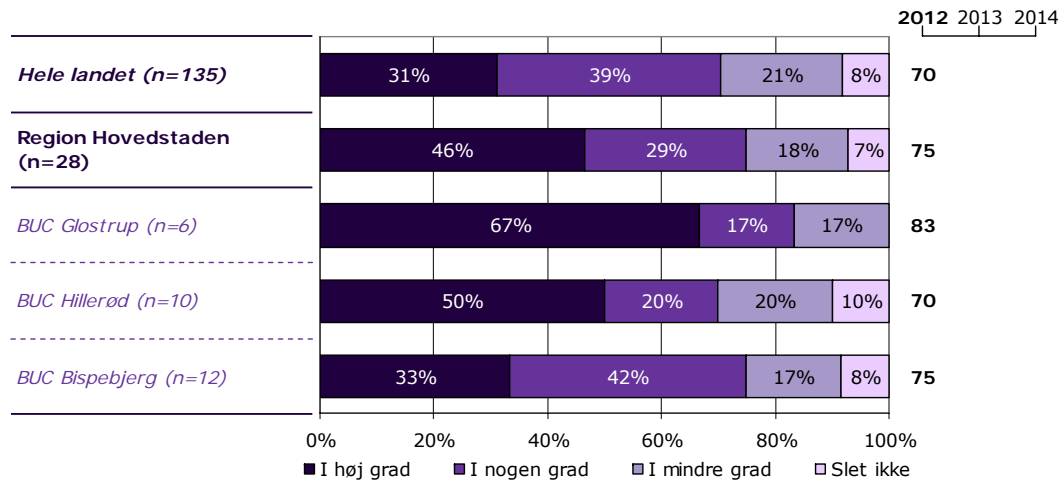
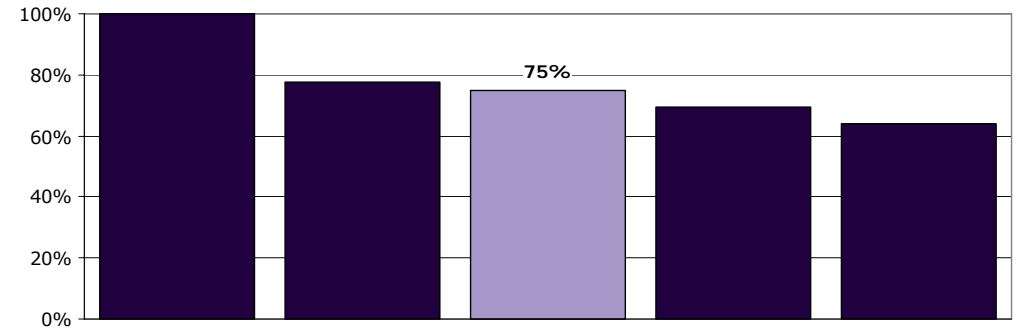
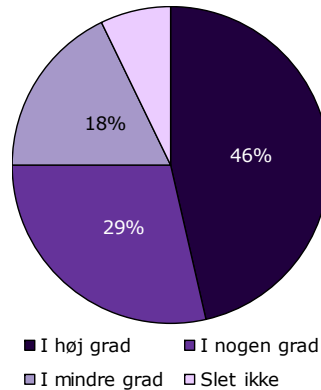
[Andet]\*: Ved ikke/ikke relevant

### 13d. Har gruppeterapi/gruppesamtaler for børn hjulpet dit barn til at få det bedre?

Tema: Dit barns behandling i ambulatoriet

Svar på spørgsmål: 28 (8 %)

Positive svar: I høj grad; I nogen grad



	I høj grad	I nogen grad	I mindre grad	Slet ikke	Antal	[Andet]*
	%	%	%	%	n	n
<b>Alle</b>	<b>46</b>	<b>29</b>	<b>18</b>	<b>7</b>	<b>28</b>	<b>161</b>
<b>Barnets køn</b>						
Dreng	40	40	20	0	5	79
Pige	48	26	17	9	23	81
<b>Barnets alder</b>						
0-6 år	100	0	0	0	1	20
7 -14 år	18	45	18	18	11	79
15 år eller derover	63	19	19	0	16	61
<b>Barnets kontakter</b>						
1-4 kontakter	0	0	0	0	0	37
5-9 kontakter	0	100	0	0	1	42
Over 10 kontakter	46	25	21	8	24	73
<b>Forældrenes kontakter</b>						
1-4 kontakter	0	100	0	0	1	47
5-9 kontakter	0	50	50	0	2	38
Over 10 kontakter	50	25	17	8	24	69
<b>Er kontakt afsluttet</b>						
Ja	75	0	25	0	4	19
Nej	42	33	17	8	24	136
<b>Belastning</b>						
Meget/en del belastet	41	27	23	9	22	107
Lidt/slet ikke belastet	67	33	0	0	6	47

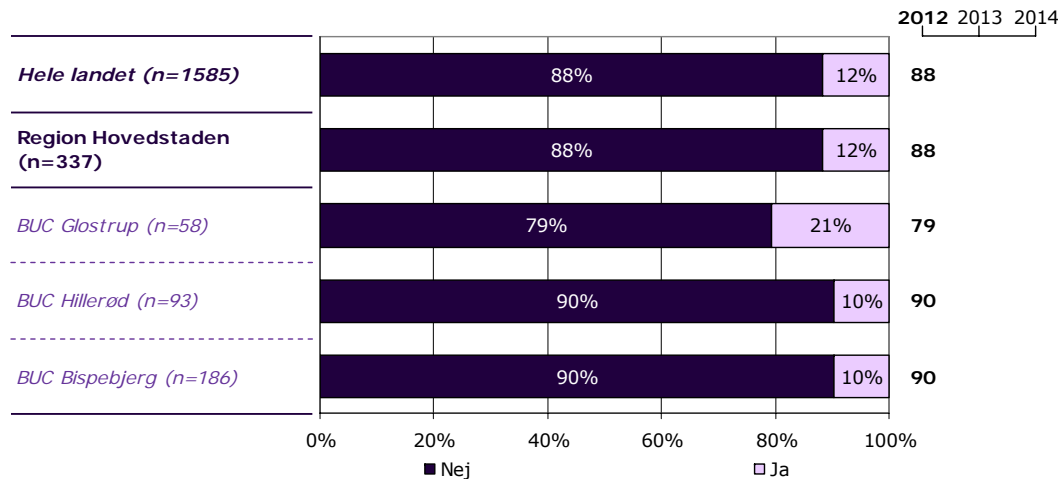
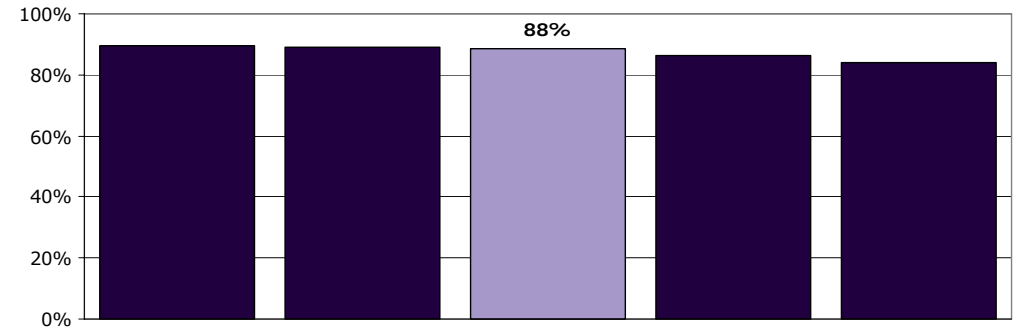
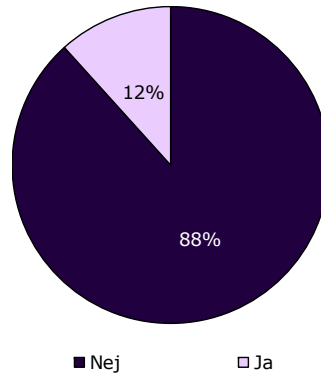
[Andet]\*: Ved ikke/ikke relevant

## 14. Har du oplevet, at der skete fejl i forbindelse med dit barns besøg i ambulatoriet?

Tema: Dit barns behandling i ambulatoriet

Svar på spørgsmål: 337 (97 %)

Positive svar: Nej



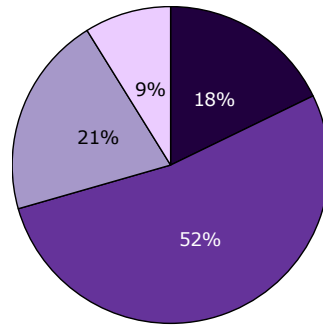
	Nej	Ja	Antal
	%	%	n
<b>Alle</b>	<b>88</b>	<b>12</b>	<b>337</b>
<b>Barnets køn</b>			
Dreng	90	10	175
Pige	87	13	159
<b>Barnets alder</b>			
0-6 år	90	10	39
7 - 14 år	89	11	176
15 år eller derover	87	13	117
<b>Barnets kontakter</b>			
1-4 kontakter	93	7	94
5-9 kontakter	87	13	79
Over 10 kontakter	88	12	143
<b>Forældrenes kontakter</b>			
1-4 kontakter	89	11	103
5-9 kontakter	92	8	88
Over 10 kontakter	87	13	134
<b>Er kontakt afsluttet</b>			
Ja	85	15	53
Nej	89	11	270
<b>Belastning</b>			
Meget/en del belastet	89	11	234
Lidt/slet ikke belastet	88	12	92

## 16. Hvordan synes du, at personalet tog hånd om fejlen(e), efter den/de blev opdaget?

Tema: Dit barns behandling i ambulatoriet

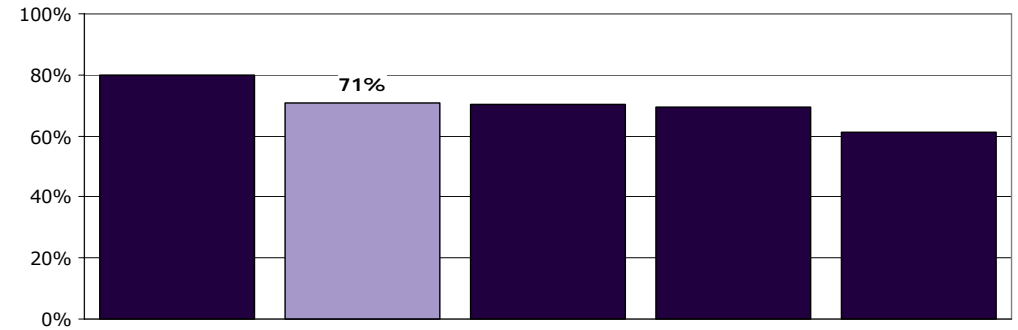
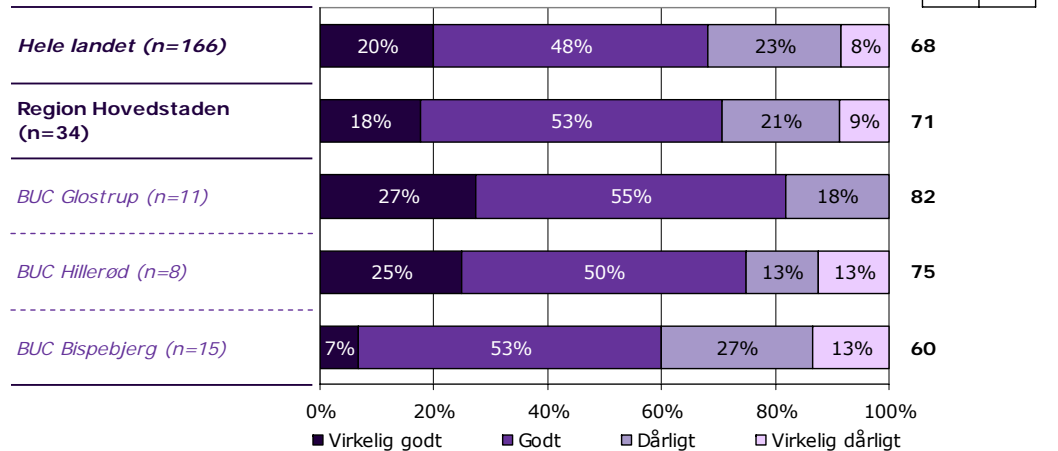
Svar på spørgsmål: 34 (10 %)

Positive svar: Virkelig godt; Godt



■ Virkelig godt ■ Godt  
□ Dårligt □ Virkelig dårligt

2012 2013 2014



	Virkelig godt	Godt	Dårligt	Virkelig dårligt	Antal	[Andet]*
	%	%	%	%	n	n
<b>Alle</b>	<b>18</b>	<b>53</b>	<b>21</b>	<b>9</b>	<b>34</b>	<b>5</b>
<b>Barnets køn</b>						
Dreng	20	60	7	13	15	3
Pige	16	47	32	5	19	2
<b>Barnets alder</b>						
0-6 år	0	50	50	0	2	2
7 -14 år	22	56	11	11	18	1
15 år eller derover	14	50	29	7	14	2
<b>Barnets kontakter</b>						
1-4 kontakter	20	40	20	20	5	3
5-9 kontakter	11	67	11	11	9	1
Over 10 kontakter	18	53	24	6	17	0
<b>Forældrenes kontakter</b>						
1-4 kontakter	11	33	33	22	9	2
5-9 kontakter	0	67	17	17	6	2
Over 10 kontakter	24	59	18	0	17	1
<b>Er kontakt afsluttet</b>						
Ja	0	43	29	29	7	1
Nej	22	56	19	4	27	2
<b>Belastning</b>						
Meget/en del belastet	13	50	25	13	24	3
Lidt/slet ikke belastet	30	60	10	0	10	1

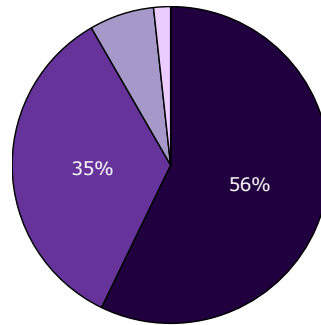
[Andet]\*: Personalet kendte ikke fejlen(e)

## 17a. Får du de informationer, som du har brug for, omkring dit barns udredning og behandling?

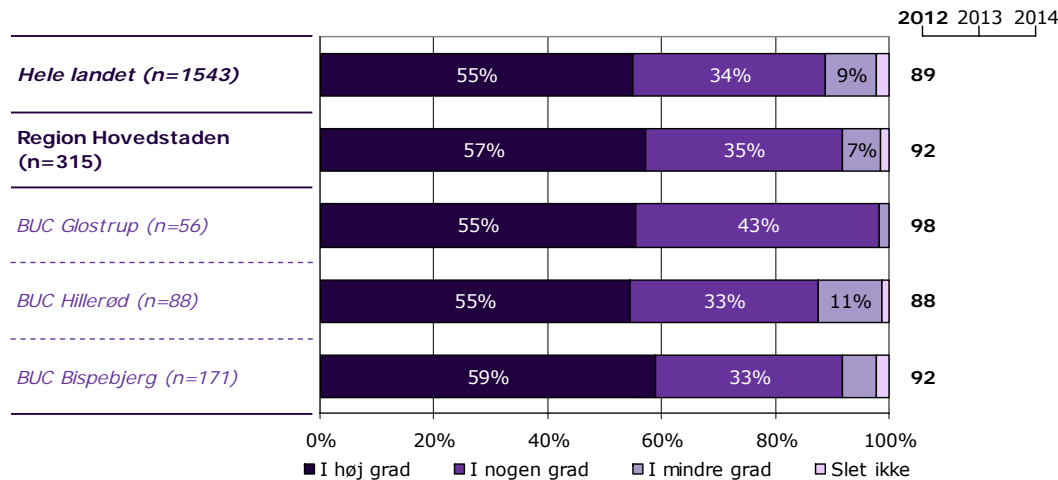
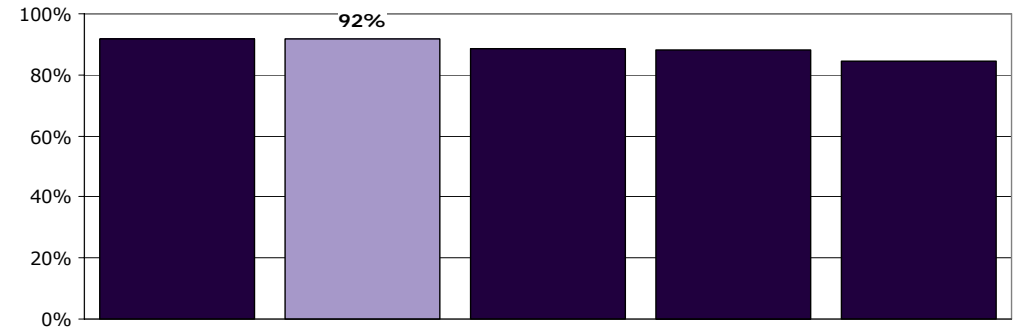
Tema: Information fra ambulatoriet

Svar på spørgsmål: 315 (91 %)

Positive svar: I høj grad; I nogen grad



■ I høj grad ■ I nogen grad  
■ I mindre grad □ Slet ikke



	I høj grad	I nogen grad	I mindre grad	Slet ikke	Antal	[Andet]*
	%	%	%	%	n	n
<b>Alle</b>	57	35	7	2	315	22
<b>Barnets køn</b>						
Dreng	57	36	7	0	164	12
Pige	57	34	6	3	149	10
<b>Barnets alder</b>						
0-6 år	50	41	9	0	34	8
7 -14 år	55	36	8	1	162	11
15 år eller derover	62	32	3	3	115	3
<b>Barnets kontakter</b>						
1-4 kontakter	43	49	7	0	83	12
5-9 kontakter	53	32	12	3	74	5
Over 10 kontakter	66	30	3	1	141	2
<b>Forældrenes kontakter</b>						
1-4 kontakter	42	43	11	3	92	11
5-9 kontakter	58	38	5	0	85	3
Over 10 kontakter	67	27	5	1	129	6
<b>Er kontakt afsluttet</b>						
Ja	55	33	10	2	49	4
Nej	58	35	6	2	252	16
<b>Belastning</b>						
Meget/en del belastet	58	34	6	2	225	9
Lidt/slet ikke belastet	54	37	8	1	84	8

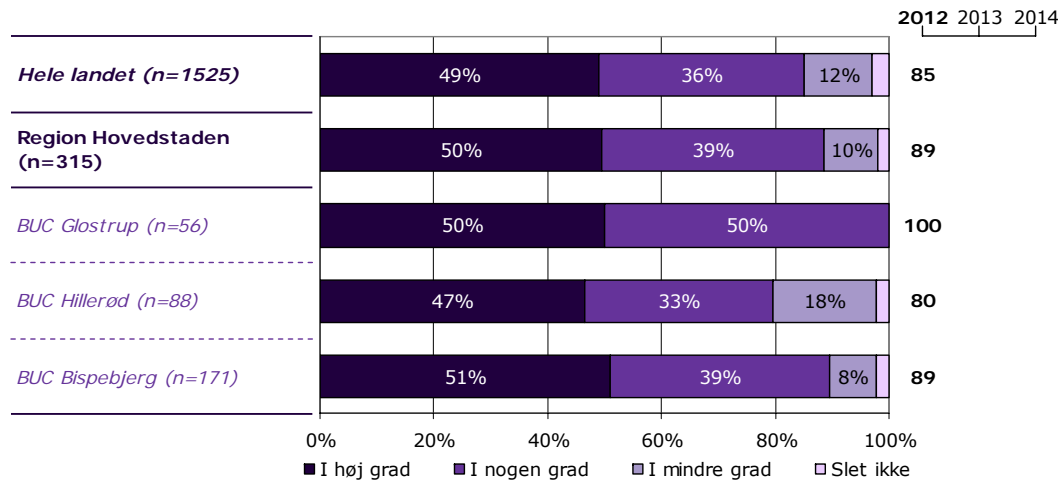
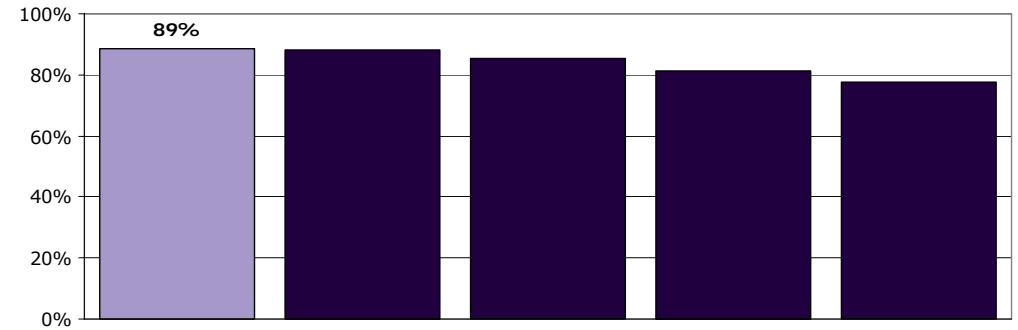
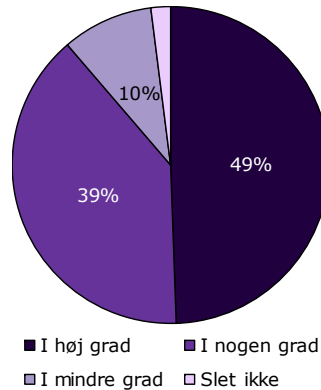
[Andet]\*: Ved ikke/ikke relevant

## 17b. Får du de informationer, som du har brug for, omkring dit barns vanskeligheder og problemer?

Tema: Information fra ambulatoriet

Svar på spørgsmål: 315 (91 %)

Positive svar: I høj grad; I nogen grad



	I høj grad	I nogen grad	I mindre grad	Slet ikke	Antal	[Andet]*
	%	%	%	%	n	n
<b>Alle</b>	50	39	10	2	315	24
<b>Barnets køn</b>						
Dreng	47	42	10	1	165	11
Pige	53	36	9	3	148	12
<b>Barnets alder</b>						
0-6 år	53	38	9	0	34	8
7 -14 år	49	41	8	2	166	9
15 år eller derover	51	36	13	1	112	5
<b>Barnets kontakter</b>						
1-4 kontakter	46	42	11	1	83	13
5-9 kontakter	43	43	10	4	77	2
Over 10 kontakter	53	38	8	1	140	4
<b>Forældrenes kontakter</b>						
1-4 kontakter	41	41	13	4	90	14
5-9 kontakter	53	38	7	2	87	2
Over 10 kontakter	53	38	9	0	128	7
<b>Er kontakt afsluttet</b>						
Ja	55	33	10	2	49	4
Nej	49	40	9	2	252	17
<b>Belastning</b>						
Meget/en del belastet	50	39	9	2	224	11
Lidt/slet ikke belastet	47	40	11	2	88	5

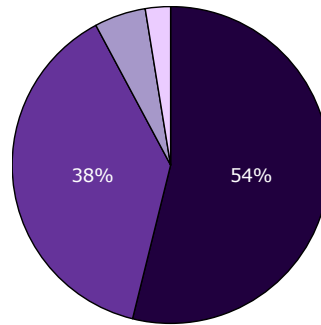
[Andet]\*: Ved ikke/ikke relevant

## 17c. Får du de informationer, som du har brug for, omkring medicinens virkning og eventuelle bivirkninger?

Tema: Information fra ambulatoriet

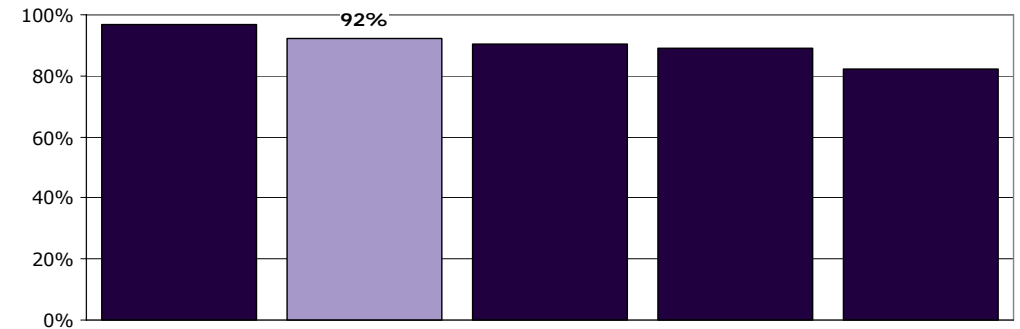
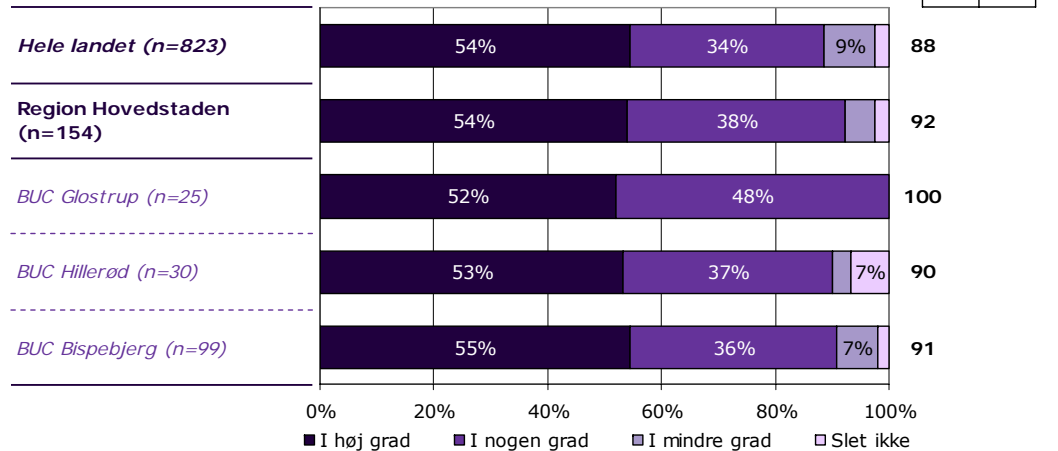
Svar på spørgsmål: 154 (44 %)

Positive svar: I høj grad; I nogen grad



■ I høj grad ■ I nogen grad  
■ I mindre grad □ Slet ikke

2012 2013 2014



	I høj grad	I nogen grad	I mindre grad	Slet ikke	Antal	[Andet]*
	%	%	%	%	n	n
<b>Alle</b>	<b>54</b>	<b>38</b>	<b>5</b>	<b>3</b>	<b>154</b>	<b>146</b>
<b>Barnets køn</b>						
Dreng	53	39	6	2	88	64
Pige	54	38	5	3	65	80
<b>Barnets alder</b>						
0-6 år	50	50	0	0	2	36
7 -14 år	51	43	5	1	86	64
15 år eller derover	58	32	6	3	65	43
<b>Barnets kontakter</b>						
1-4 kontakter	38	52	5	5	21	60
5-9 kontakter	42	49	2	7	45	19
Over 10 kontakter	65	29	6	0	80	55
<b>Forældrenes kontakter</b>						
1-4 kontakter	38	44	9	9	34	57
5-9 kontakter	56	42	0	2	43	32
Over 10 kontakter	63	31	6	0	71	53
<b>Er kontakt afsluttet</b>						
Ja	54	31	15	0	13	32
Nej	53	39	4	3	135	103
<b>Belastning</b>						
Meget/en del belastet	56	35	6	4	109	96
Lidt/slet ikke belastet	49	47	4	0	45	39

[Andet]\*: Ved ikke/ikke relevant

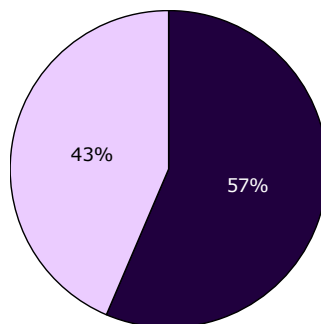


## 18. Har du i forbindelse med dine besøg i ambulatoriet modtaget skriftlig information om dit barns vanskeligheder og problemer?

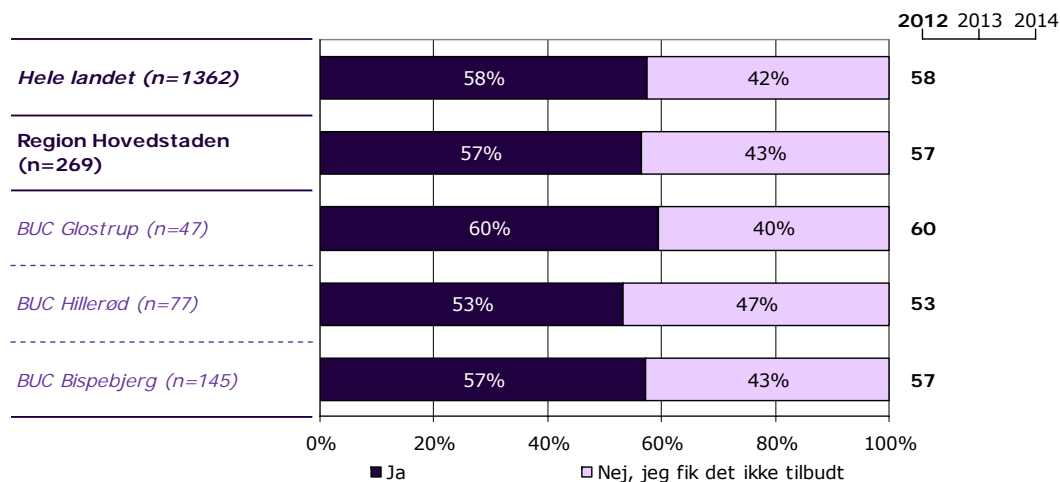
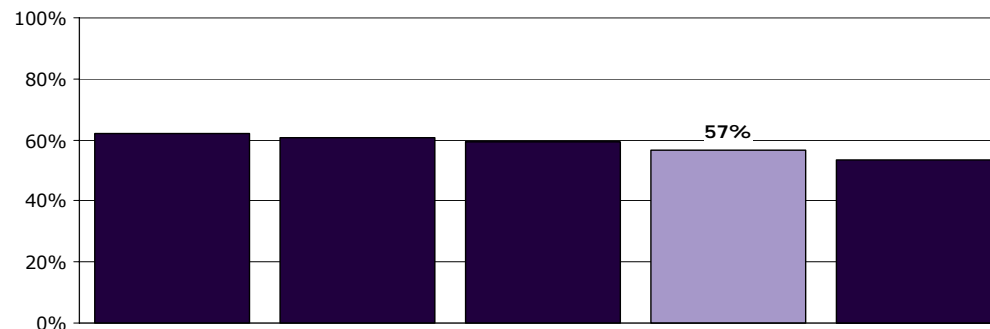
Tema: Information fra ambulatoriet

Svar på spørgsmål: 269 (78 %)

Positive svar: Ja



■ Ja □ Nej, jeg fik det ikke tilbudt



	Ja	Nej, jeg fik det ikke tilbudt	Antal	[Andet]*
	%	%	n	n
<b>Alle</b>	57	43	269	65
<b>Barnets køn</b>				
Dreng	60	40	145	31
Pige	52	48	122	33
<b>Barnets alder</b>				
0-6 år	57	43	30	9
7 - 14 år	52	48	145	29
15 år eller derover	65	35	91	25
<b>Barnets kontakter</b>				
1-4 kontakter	44	56	75	20
5-9 kontakter	54	46	63	15
Over 10 kontakter	66	34	116	26
<b>Forældrenes kontakter</b>				
1-4 kontakter	41	59	82	20
5-9 kontakter	53	47	73	14
Over 10 kontakter	71	29	106	28
<b>Er kontakt afsluttet</b>				
Ja	61	39	44	8
Nej	54	46	210	55
<b>Belastning</b>				
Meget/en del belastet	58	42	197	34
Lidt/slet ikke belastet	50	50	68	25

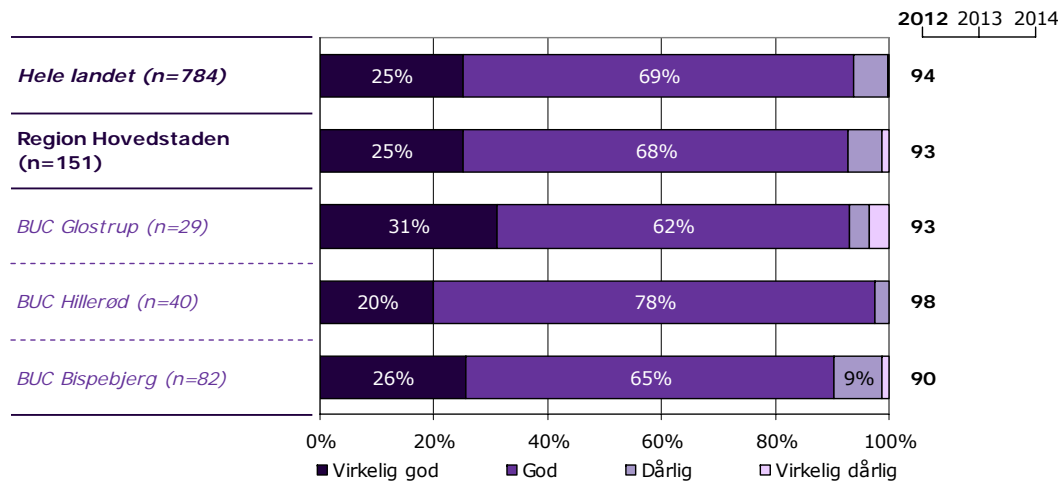
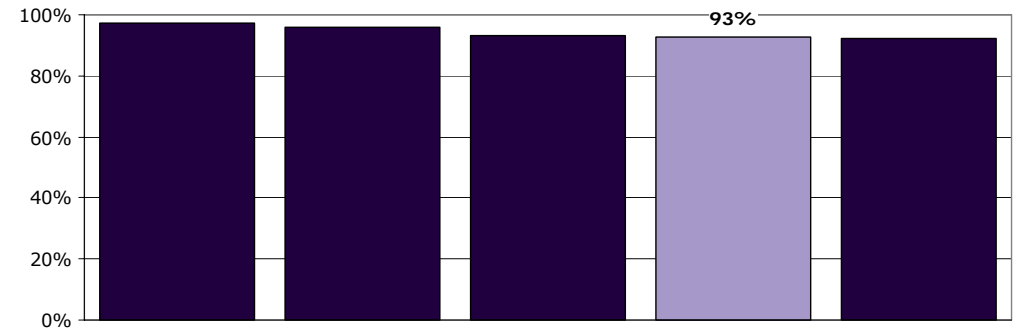
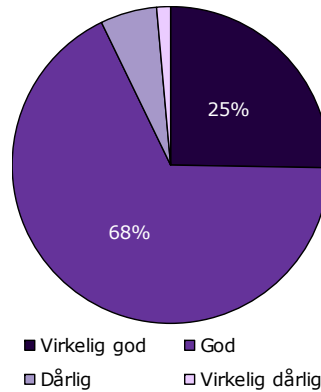
[Andet]\*: Nej, jeg havde ikke behov for det

## 19. Hvordan vurderer du alt i alt den skriftlige information, du får i ambulatoriet?

Tema: Information fra ambulatoriet

Svar på spørgsmål: 151 (44 %)

Positive svar: Virkelig god; God



	Virkelig god	God	Dårlig	Virkelig dårlig	Antal	[Andet]*
	%	%	%	%	n	n
<b>Alle</b>	<b>25</b>	<b>68</b>	<b>6</b>	<b>1</b>	<b>151</b>	<b>3</b>
<b>Barnets køn</b>						
Dreng	27	66	6	1	85	3
Pige	23	71	5	2	65	0
<b>Barnets alder</b>						
0-6 år	28	72	0	0	18	1
7 -14 år	23	69	7	1	74	1
15 år eller derover	28	66	5	2	58	1
<b>Barnets kontakter</b>						
1-4 kontakter	25	69	3	3	32	2
5-9 kontakter	29	60	11	0	35	0
Over 10 kontakter	25	68	5	1	76	1
<b>Forældrenes kontakter</b>						
1-4 kontakter	30	55	12	3	33	2
5-9 kontakter	22	73	5	0	41	0
Over 10 kontakter	24	70	4	1	74	1
<b>Er kontakt afsluttet</b>						
Ja	30	56	7	7	27	0
Nej	24	71	4	0	112	3
<b>Belastning</b>						
Meget/en del belastet	24	69	5	2	112	3
Lidt/slet ikke belastet	29	63	9	0	35	0

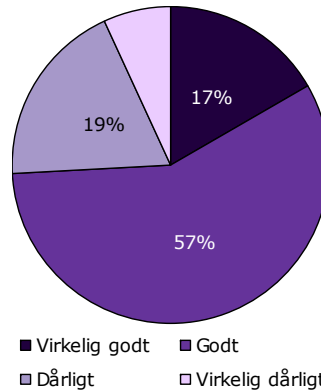
[Andet]\*: Jeg har ikke læst den

## 23a. Hvordan oplever du, at samarbejdet er mellem daginstitution/skole/uddannelsessted og ambulatoriet?

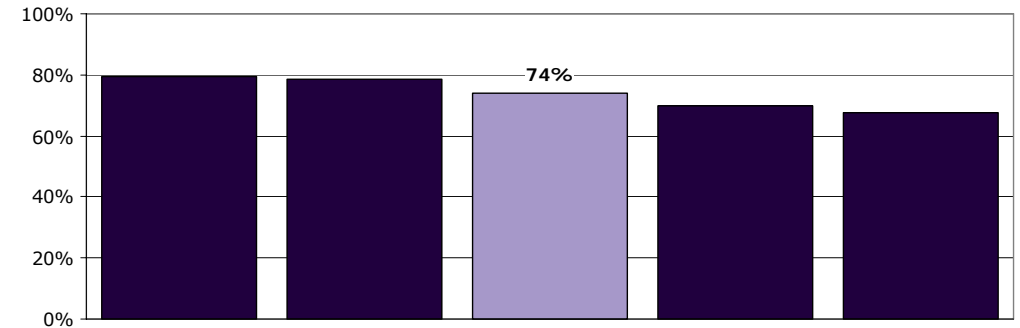
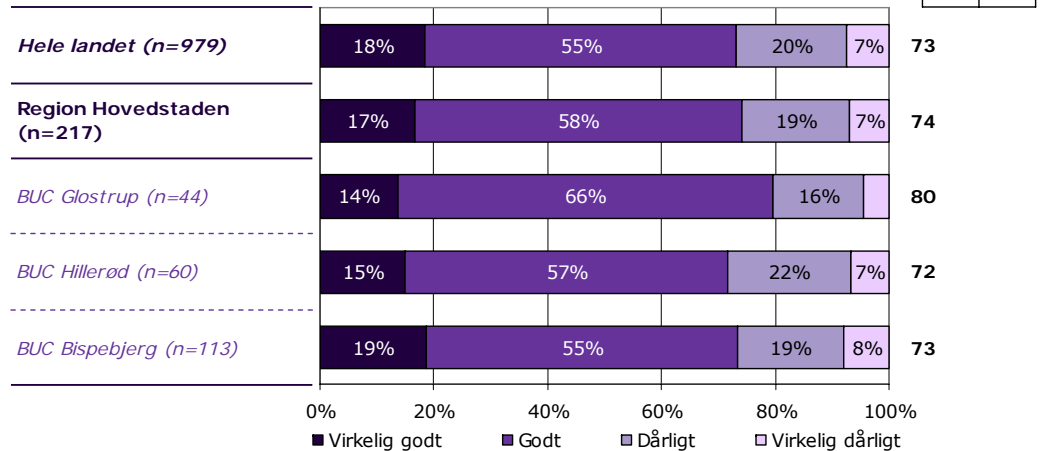
Tema: Sammenhæng og samarbejde

Svar på spørgsmål: 217 (63 %)

Positive svar: Virkelig godt; Godt



2012 2013 2014



	Virkelig godt	Godt	Dårligt	Virkelig dårligt	Antal	[Andet]*
	%	%	%	%	n	n
<b>Alle</b>	<b>17</b>	<b>58</b>	<b>19</b>	<b>7</b>	<b>217</b>	<b>126</b>
<b>Barnets køn</b>						
Dreng	15	60	17	9	127	51
Pige	18	55	23	5	88	74
<b>Barnets alder</b>						
0-6 år	38	54	8	0	24	18
7 -14 år	12	61	19	8	125	54
15 år eller derover	16	54	22	7	67	50
<b>Barnets kontakter</b>						
1-4 kontakter	16	61	15	8	62	35
5-9 kontakter	16	54	21	9	57	23
Over 10 kontakter	13	58	24	5	84	61
<b>Forældrenes kontakter</b>						
1-4 kontakter	11	61	18	10	61	45
5-9 kontakter	24	50	21	5	62	28
Over 10 kontakter	14	60	19	7	86	50
<b>Er kontakt afsluttet</b>						
Ja	25	53	14	8	36	17
Nej	14	59	21	6	170	103
<b>Belastning</b>						
Meget/en del belastet	13	58	21	8	161	77
Lidt/slet ikke belastet	25	58	13	4	53	41

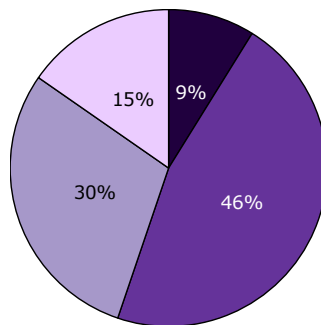
[Andet]\*: Ved ikke/ikke relevant

## 23b. Hvordan oplever du, at samarbejdet er mellem PPR/Socialforvaltning og ambulatoriet?

Tema: Sammenhæng og samarbejde

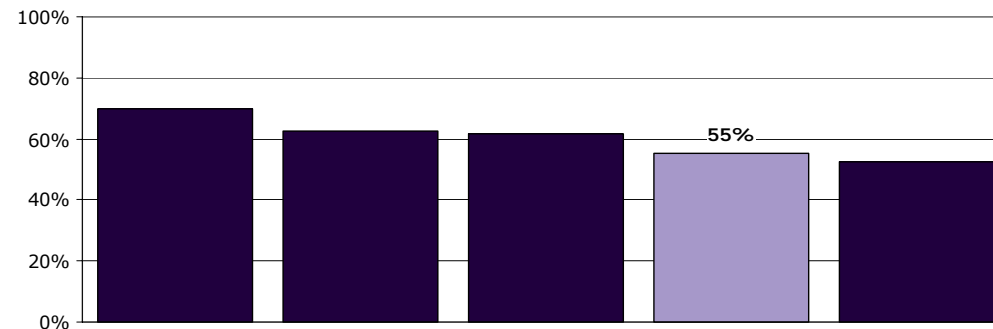
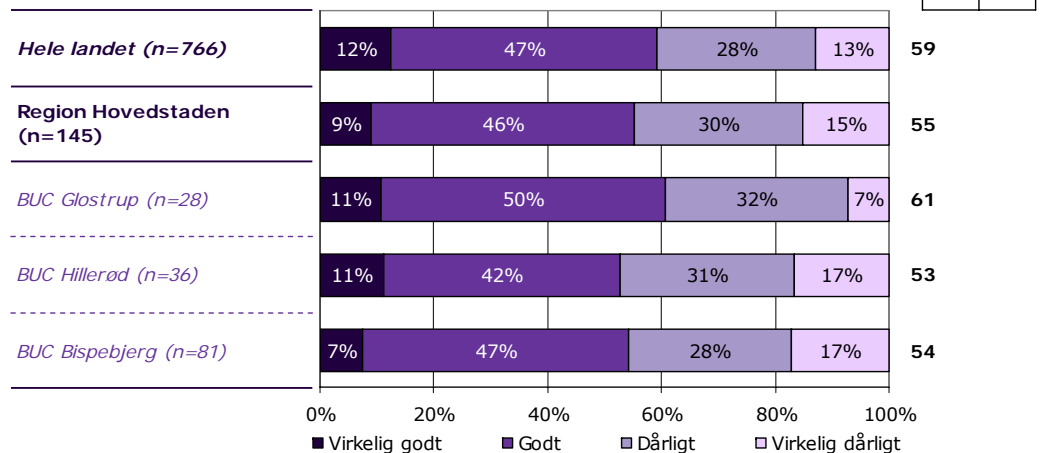
Svar på spørgsmål: 145 (42 %)

Positive svar: Virkelig godt; Godt



■ Virkelig godt ■ Godt  
□ Dårligt □ Virkelig dårligt

2012 2013 2014



	Virkelig godt	Godt	Dårligt	Virkelig dårligt	Antal	[Andet]*
	%	%	%	%	n	n
<b>Alle</b>	<b>9</b>	<b>46</b>	<b>30</b>	<b>15</b>	<b>145</b>	<b>190</b>
<b>Barnets køn</b>						
Dreng	10	45	31	13	86	90
Pige	5	47	28	19	57	100
<b>Barnets alder</b>						
0-6 år	13	47	33	7	15	27
7 -14 år	8	50	28	15	80	94
15 år eller derover	8	41	33	18	49	66
<b>Barnets kontakter</b>						
1-4 kontakter	11	54	24	11	37	59
5-9 kontakter	14	38	26	21	42	36
Over 10 kontakter	3	47	36	14	58	82
<b>Forældrenes kontakter</b>						
1-4 kontakter	12	45	21	21	33	71
5-9 kontakter	8	46	35	10	48	38
Over 10 kontakter	7	47	30	16	57	77
<b>Er kontakt afsluttet</b>						
Ja	18	39	25	18	28	24
Nej	5	49	30	15	110	158
<b>Belastning</b>						
Meget/en del belastet	8	47	28	17	114	119
Lidt/slet ikke belastet	10	41	38	10	29	62

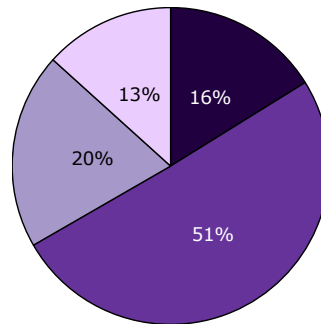
[Andet]\*: Ved ikke/ikke relevant

## 23c. Hvordan oplever du, at samarbejdet er mellem praktiserende læge og ambulatoriet?

Tema: Sammenhæng og samarbejde

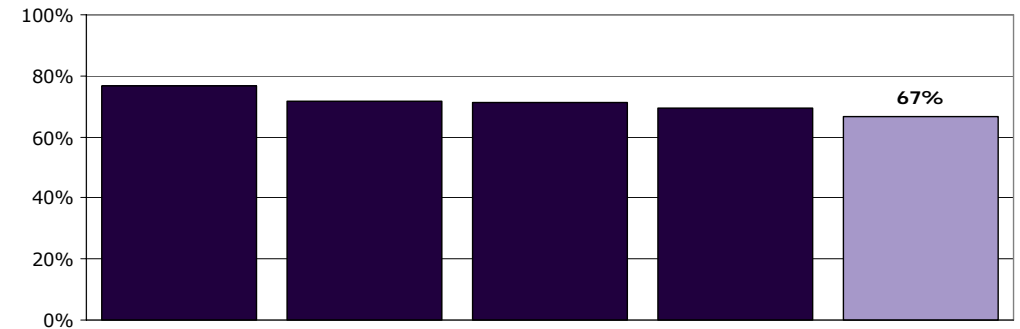
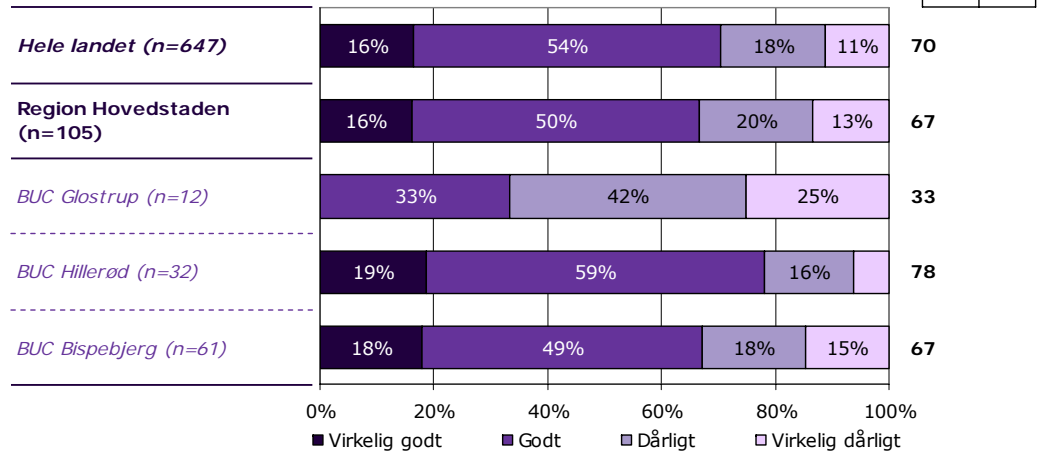
Svar på spørgsmål: 105 (30 %)

Positive svar: Virkelig godt; Godt



■ Virkelig godt ■ Godt  
□ Dårligt □ Virkelig dårligt

2012 2013 2014



	Virkelig godt	Godt	Dårligt	Virkelig dårligt	Antal	[Andet]*
	%	%	%	%	n	n
<b>Alle</b>	16	50	20	13	105	231
<b>Barnets køn</b>						
Dreng	16	48	22	14	58	118
Pige	16	53	18	13	45	113
<b>Barnets alder</b>						
0-6 år	8	58	25	8	12	30
7 -14 år	20	48	18	13	60	115
15 år eller derover	9	53	22	16	32	83
<b>Barnets kontakter</b>						
1-4 kontakter	14	52	24	10	21	75
5-9 kontakter	16	36	28	20	25	52
Over 10 kontakter	13	56	17	13	52	90
<b>Forældrenes kontakter</b>						
1-4 kontakter	13	35	35	17	23	81
5-9 kontakter	16	50	19	16	32	56
Over 10 kontakter	16	59	14	11	44	89
<b>Er kontakt afsluttet</b>						
Ja	23	54	8	15	13	39
Nej	14	51	23	13	88	182
<b>Belastning</b>						
Meget/en del belastet	15	51	19	14	78	155
Lidt/slet ikke belastet	17	46	25	13	24	68

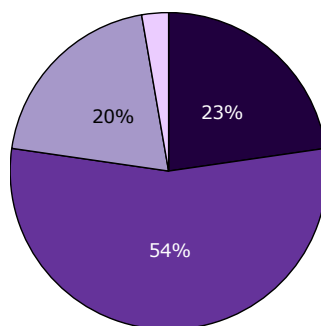
[Andet]\*: Ved ikke/ikke relevant

## 23d. Hvordan oplever du, at samarbejdet er mellem psykiatrisk sengeafsnit og ambulatoriet?

Tema: Sammenhæng og samarbejde

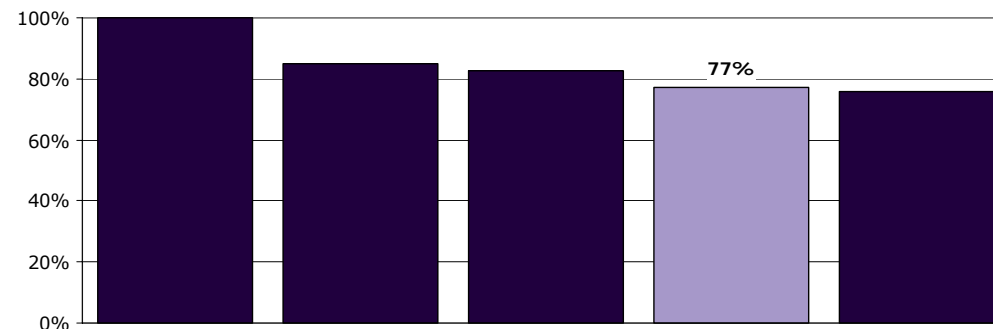
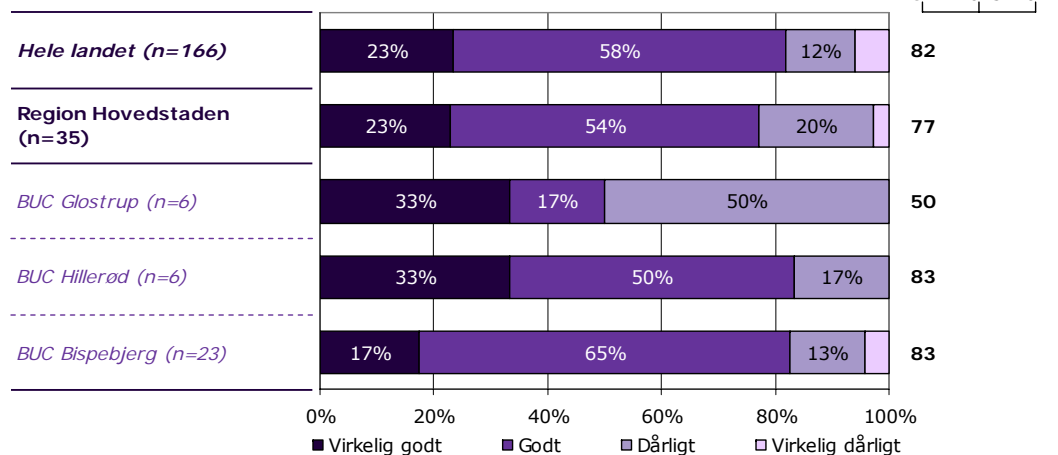
Svar på spørgsmål: 35 (10 %)

Positive svar: Virkelig godt; Godt



■ Virkelig godt ■ Godt  
□ Dårligt □ Virkelig dårligt

2012 2013 2014



	Virkelig godt	Godt	Dårligt	Virkelig dårligt	Antal	[Andet]*
	%	%	%	%	n	n
<b>Alle</b>	<b>23</b>	<b>54</b>	<b>20</b>	<b>3</b>	<b>35</b>	<b>292</b>
<b>Barnets køn</b>						
Dreng	7	71	14	7	14	158
Pige	33	43	24	0	21	132
<b>Barnets alder</b>						
0-6 år	33	67	0	0	3	38
7 -14 år	0	73	27	0	15	155
15 år eller derover	41	35	18	6	17	95
<b>Barnets kontakter</b>						
1-4 kontakter	0	75	13	13	8	86
5-9 kontakter	14	43	43	0	7	69
Over 10 kontakter	24	59	18	0	17	119
<b>Forældrenes kontakter</b>						
1-4 kontakter	9	55	27	9	11	91
5-9 kontakter	22	56	22	0	9	75
Over 10 kontakter	29	57	14	0	14	116
<b>Er kontakt afsluttet</b>						
Ja	17	83	0	0	6	46
Nej	25	46	25	4	28	232
<b>Belastning</b>						
Meget/en del belastet	25	54	18	4	28	197
Lidt/slet ikke belastet	0	67	33	0	6	85

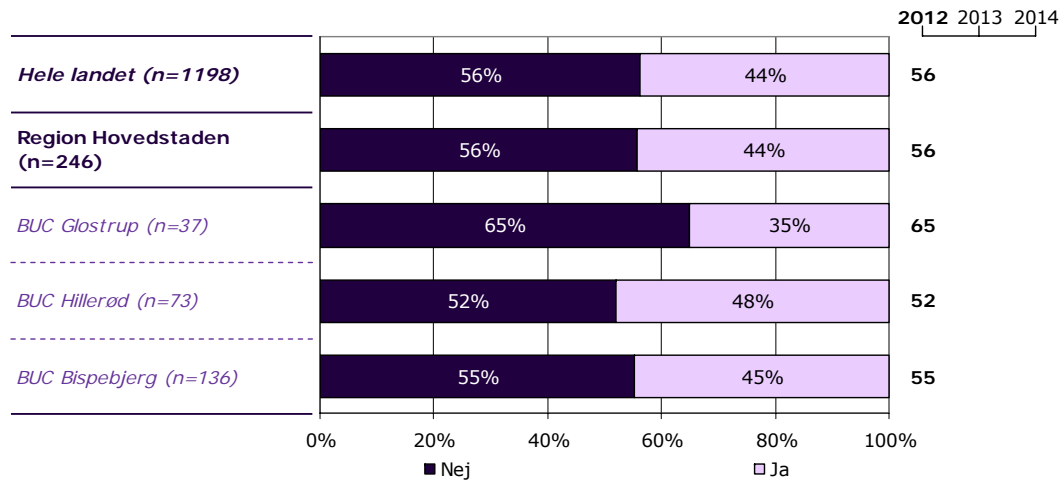
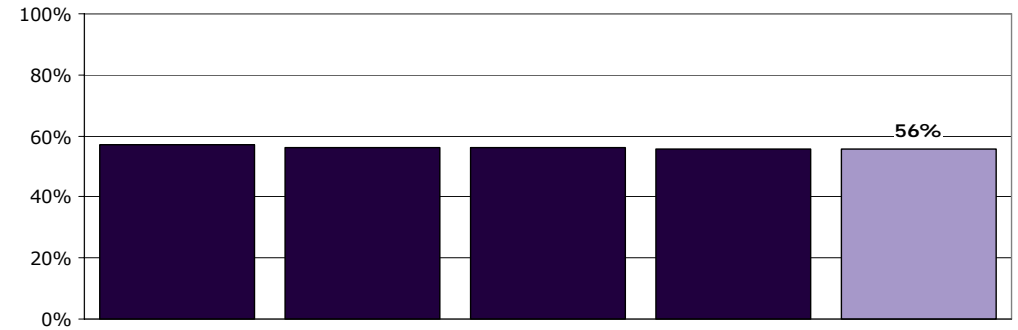
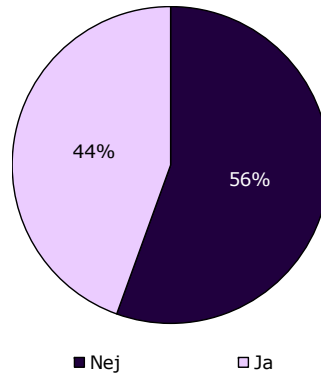
[Andet]\*: Ved ikke/ikke relevant

## 25. Mangler du tilbud til dit barn eller til dig som forælder til et barn i psykiatrien?

Tema: Sammenhæng og samarbejde

Svar på spørgsmål: 246 (71 %)

Positive svar: Nej



	2012		2013		2014	
	Nej	Ja	Nej	Ja	Nej	Ja
	%	%	%	%	%	%
<b>Alle</b>	<b>56</b>	<b>44</b>	<b>56</b>	<b>44</b>	<b>56</b>	<b>44</b>
<b>Barnets køn</b>						
Dreng	56	44	56	44	56	44
Pige	55	45	55	45	55	45
<b>Barnets alder</b>						
0-6 år	61	39	61	39	61	39
7 - 14 år	52	48	52	48	52	48
15 år eller derover	60	40	60	40	60	40
<b>Barnets kontakter</b>						
1-4 kontakter	54	46	54	46	54	46
5-9 kontakter	48	52	48	52	48	52
Over 10 kontakter	58	42	58	42	58	42
<b>Forældrenes kontakter</b>						
1-4 kontakter	51	49	51	49	51	49
5-9 kontakter	53	47	53	47	53	47
Over 10 kontakter	60	40	60	40	60	40
<b>Er kontakt afsluttet</b>						
Ja	59	41	59	41	59	41
Nej	56	44	56	44	56	44
<b>Belastning</b>						
Meget/en del belastet	49	51	49	51	49	51
Lidt/slet ikke belastet	73	27	73	27	73	27

[Andet]\*: Ved ikke/ikke relevant

---

## Ønsker du at vide mere

---

På psykiatriundersogelser.dk kan du læse mere om LUP-psykiatri.

På hjemmesiden er det muligt at se spørgeskemaer, DDKM spørgsmål, tidsplan m.v.

Her kan du blandt andet også finde kontaktoplysninger på de regionale koordinators samt de medarbejdere i CFK, som er involveret i undersøgelse.

Du kan også nemt blive ledt videre til rapporten med nationale resultater samt regionale rapporter, der ligger på sundhed.dk.