

LUP Psykiatri 2012

Regional rapport

Ambulante patienter

Region Sjælland

Dato: 25-04-2013



Indledning

I efteråret 2012 blev ambulante patienter i en spørgeskemaundersøgelse spurgt om deres oplevelse af kontakten med psykiatrien.

Denne rapport beskriver patienternes svar inden for denne region.

Formål

Formålet med undersøgelsen er at bidrage med viden om patienternes oplevelser af kvalitet i psykiatrien på afsnits-, afdelings-, regions- og landsniveau.

Foruden de nationale spørgsmål har regionerne mulighed for at stille op til fire regionale spørgsmål.

Baggrund

Der er tale om en landsdækkende undersøgelse, som gennemføres på vegne af de fem regioner og Danske Regioner.

Patientundersøgelserne gennemføres årligt og omfatter indlagte og ambulante voksne patienter samt ambulante børn og unge på landets offentlige psykiatriske hospitaler. Det er første gang, at undersøgelserne gennemføres samtidigt.

Hvert tredje år gennemføres landsdækkende undersøgelser af pårørendeoplevelser inden for de ovennævnte områder af psykiatrien.

Der har eksisteret landsdækkende undersøgelser af patient- og pårørendeoplevelser i psykiatrien siden 2004, men koncept og spørgeskemaer er væsentligt forandret i forbindelse med denne undersøgelse, hvorfor resultaterne ikke kan sammenlignes med tidligere års resultater.

Rapportens opbygning

Rapporten har følgende opbygning:

- Indledning
- Overordnet gennemgang af spørgsmålene
- Gennemgang af de enkelte spørgsmål

I den overordnede gennemgang af spørgsmålene er det blandt andet muligt at sammenligne regionens resultater på de enkelte spørgsmål inddelt i temaer med landsresultatet.

Her præsenteres desuden en oversigt over fem spørgsmål med umiddelbare forbedringsmuligheder samt fem spørgsmål med fokus på fastholdelse af resultatet.

I den efterfølgende gennemgang af de enkelte spørgsmål præsenteres regionens resultater på afdelingsniveau.

Spørgsmålene om patienternes samlede indtryk vises før de øvrige temaer i spørgeskemaet. Eventuelle regionale spørgsmål præsenteres til sidst.

Rapporter på flere niveauer

Der er udarbejdet rapporter på afsnits-, afdelings- og regionsniveau. På landsniveau er der desuden udarbejdet en samlet tværgående eksplorativ landsrapport.

Organisering

Projektledelsen af undersøgelsen varetages af CFK - Folkesundhed og Kvalitetsudvikling i Region Midtjylland, der sammen med Enheden for Brugerundersøgelser i Region Hovedstaden udgør projektsekretariatet.

Styregruppen for undersøgelsen er Temagruppen for Kvalitet. Derudover er der nedsat en kompetenceenhed bestående af et medlem fra hver af de fem regioner, Danske Regioner samt CFK.

Datagrundlag

Personalet udleverede, i perioden 3. september til og med 16. september, personligt spørgeskemaer til patienter, som havde haft mindst tre kontakter med den ambulante psykiatri i det pågældende behandlingsforløb.

Afsnit/afdelinger med færre end ti udleverede spørgeskemaer eller mindre end fem besvarelser får ikke rapporteret deres resultater på disse niveauer. Resultater fra disse afsnit/afdelinger vil dog indgå i resultaterne på højere niveauer.

Datagrundlag

Udleverede spørgeskemaer	1244
Besvarede spørgeskemaer	731
Regionens svarprocent	59

Signalement

	Antal	Procent
	n	%
Alle	731	100
Køn		
Mand	254	35
Kvinde	465	65
Aldersgruppe		
18-39 år	369	53
40-59 år	223	32
60 år eller derover	110	16
Længde af kontakt		
0-12 måneder	304	43
1-3 år	184	26
Over 3 år	219	31
Diagnose		
F2	248	37
F3	163	24
F4	79	12
F6	140	21
Andet	48	7

Patienternes samlede indtryk

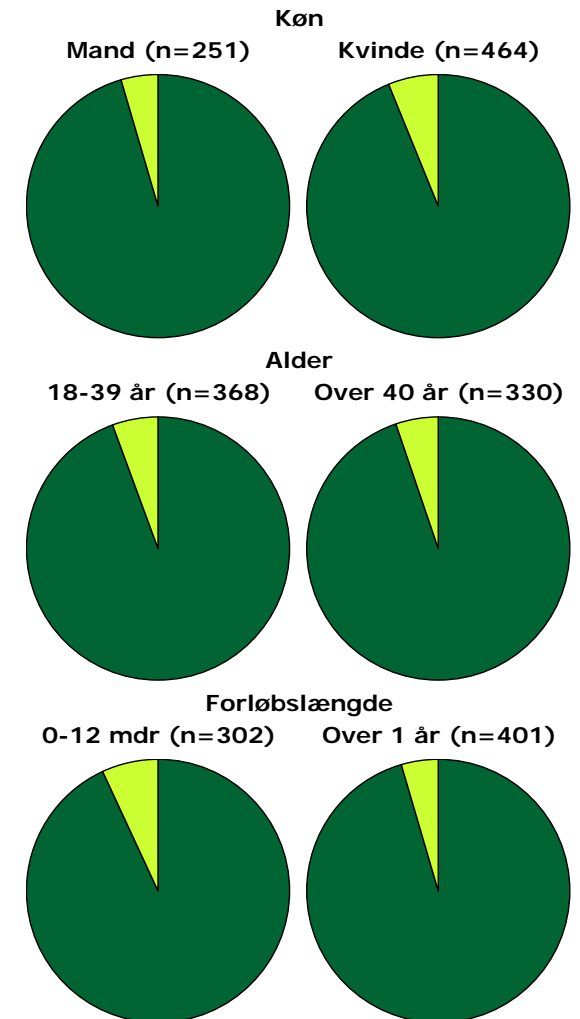
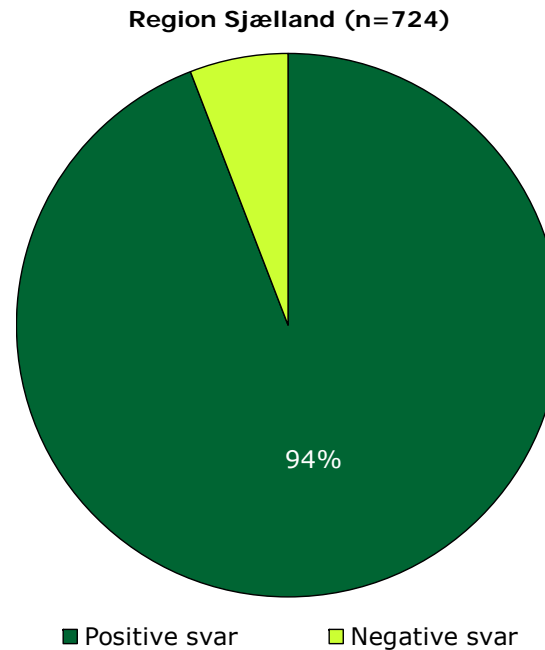
Figurene til højre viser patienternes samlede indtryk fordelt på køn, alder og forløbslængde.

I figurene er patienternes svar kategoriseret som henholdsvis positive og negative.

Svarkategorierne "virkelig godt" og "godt" er kategoriseret som positive svar, mens svarkategorierne "dårligt" og "virkelig dårligt" er kategoriseret som negative svar.

Patienternes samlede indtryk præsenteres mere detaljeret senere i forbindelse med gennemgangen af spørgsmålene i undersøgelsen.

Det samlede indtryk fordelt på køn, alder og forløbslængde



Hvordan svarer patienterne på spørgsmålene?

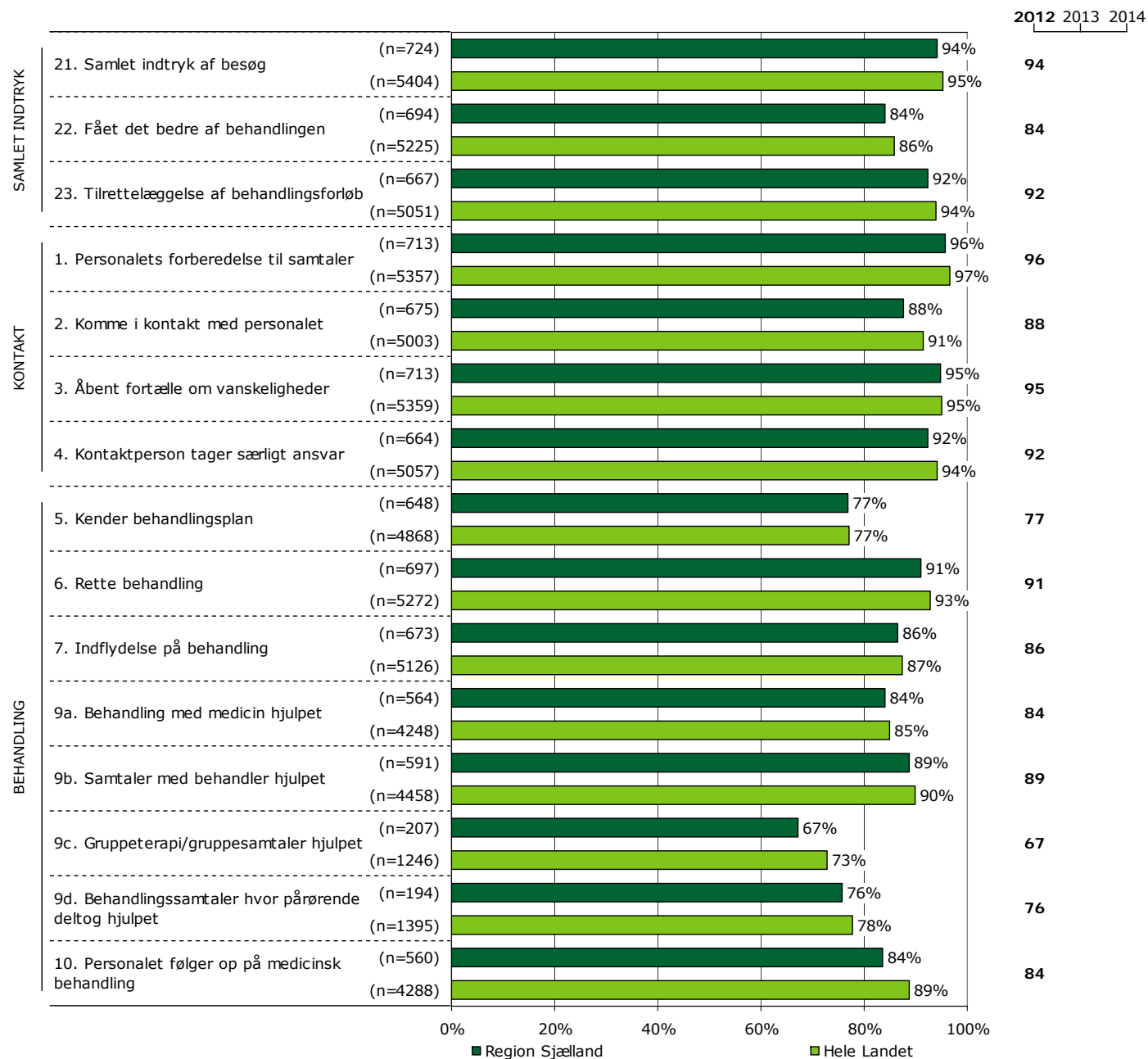
Patienternes svar på spørgsmålene er her sammenlignet med landsresultatet.

Spørgsmålene vises temavist med det samlede indtryk som det første tema. Den lodrette tekst yderst til venstre viser, hvilket tema spørgsmålene hører under.

Søjlerne viser andelen af patienternes svar, som er positive. Parentesen foran hver søjle angiver det samlede antal svar (positive og negative), der indgår i andelsberegningen.

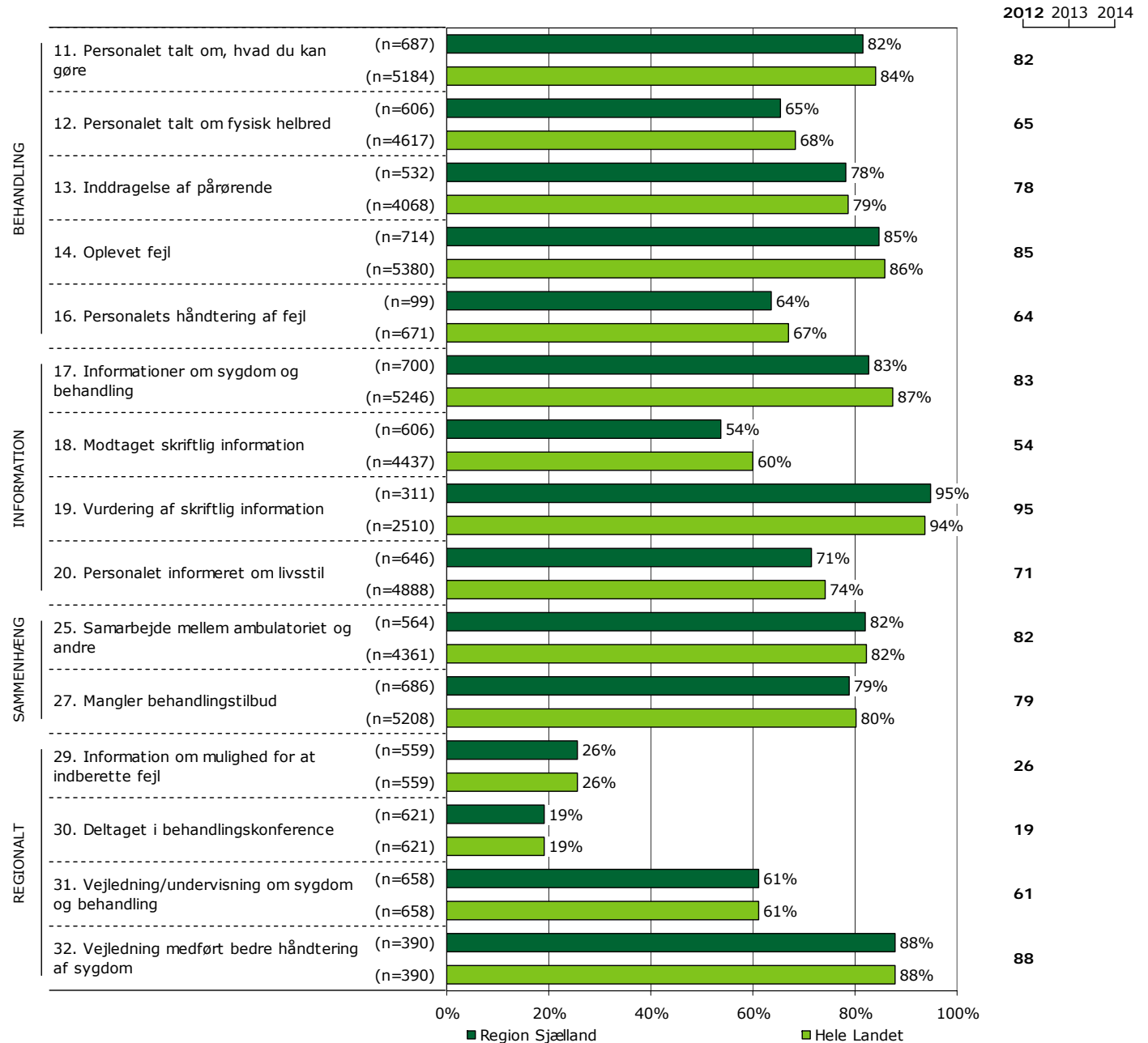
Til højre er dette års resultat vist. I de kommende års undersøgelser, vil de tidligere års resultater ligeledes være vist.

Resultatoversigt. Andel positive svar (procent)



Hvordan svarer patienterne på spørgsmålene? (fortsat)

Resultatoversigt. Andel positive svar (procent).



Er resultatet bedre end landsresultatet?

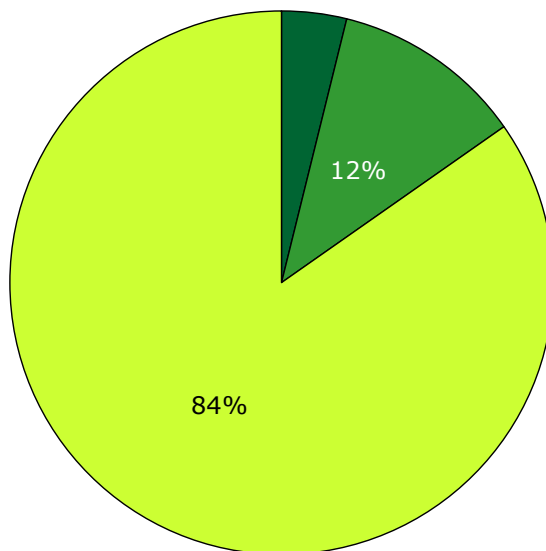
Figuren til højre viser, på hvor mange af spørgsmålene andelen af patienter, der har svaret positivt, er

- Højere end landsresultatet
- Det samme som landsresultatet
- Lavere end landsresultatet

I figuren er resultatet sammenlignet med landsresultatet på i alt 26 spørgsmål.

Forskellene mellem regionens resultat og landsresultaterne er ikke signifikantstestet.

Sammenligning med landsresultatet



- Højere end landsresultatet
- Det samme som landsresultatet
- Lavere end landsresultatet

Spørgsmål med umiddelbare forbedringsmuligheder?

Patienternes svar på spørgsmålene er her sammenholdt med sammenhængen mellem de enkelte spørgsmål og patienternes samlede indtryk.

Formålet er at identificere spørgsmål, som er vigtige for patienterne, hvor der er forbedringsmuligheder eller hvor det er vigtigt at fastholde resultatet.

Forbedringsmuligheder

Øverst er fem spørgsmål, der rummer store umiddelbare forbedringsmuligheder, fremhævet. Spørgsmålene er karakteriseret ved relativt få positive svar og relativ stor sammenhæng med det samlede indtryk.

Fastholdelse af resultat

Nederst er fem spørgsmål, hvor det er vigtigt at fastholde resultatet, fremhævet. Spørgsmålene er karakteriseret ved en relativ stor andel positive svar, samtidig med, at sammenhængen med det samlede indtryk er relativ stor.

Spørgsmålene er rangordnet og fremhævet på baggrund af andel positive svar og den bivariante sammenhæng mellem spørgsmålene og det samlede indtryk (γ).

Der indgår i alt 25 spørgsmål i rangordningen.

Spørgsmål med umiddelbare forbedringsmuligheder

	Positive	Positive	Sammenhæng
	%	[1-25]	[1-25]
16. Hvordan synes du, at personalet tog hånd om fejlen(e), efter den/de blev opdaget?	64	24	17
12. Har personalet talt med dig om problemer, som du har med dit fysiske helbred?	65	23	18
17. Får du de informationer om din sygdom og behandling, som du har brug for?	83	14	9
11. Har personalet talt med dig om, hvad du kan gøre for at få dine psykiske problemer under kontrol, hvis du har f.eks. angst, uro eller søvnbesvær?	82	16	11
25. Hvordan oplever du samarbejdet mellem ambulatoriet og andre offentlige steder, som du har kontakt med om din sygdom?	82	15	12

Spørgsmål med fokus på fastholdelse af resultat

	Positive	Positive	Sammenhæng
	%	[1-25]	[1-25]
23. Hvordan vurderer du, at dit samlede behandlingsforløb er tilrettelagt?	92	5	1
1. Er personalet godt forberedt til planlagte samtaler?	96	1	3
19. Hvordan vurderer du alt i alt den skriftlige information, du har fået i ambulatoriet?	95	2	5
6. Oplever du, at du får den rette behandling i ambulatoriet?	91	6	2
3. Skaber personalet en situation, hvor du åbent kan fortælle dem om dine vanskeligheder og problemer?	95	3	8

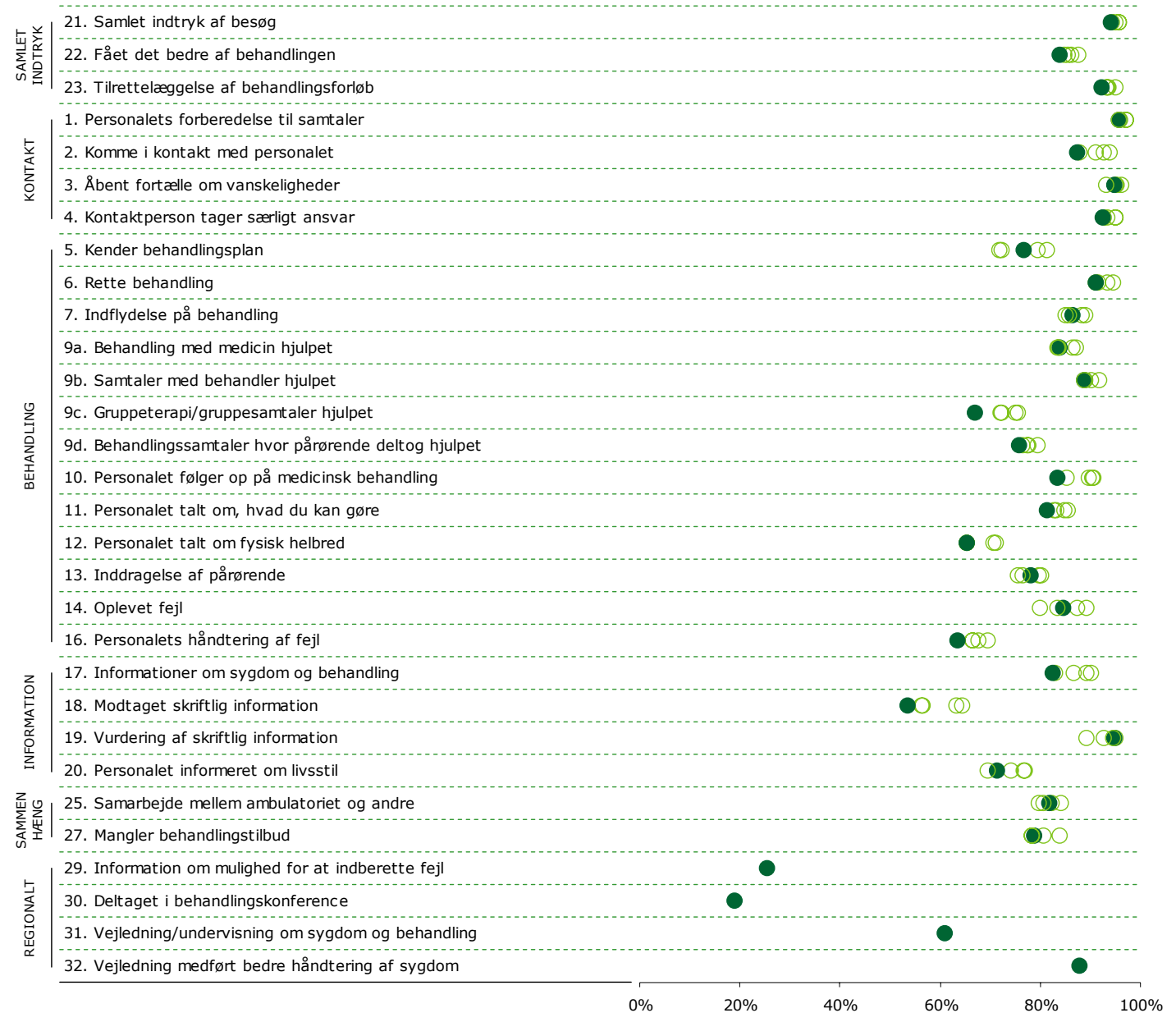
Spredningen på spørgsmålene

Figuren til højre viser variationen i patienternes svar på regionsniveau.

I figuren er andel positive svar på spørgsmålene vist for hver region. Regionens resultat på spørgsmålene er markeret med en fuldoptrukken cirkel.

Spørgsmålene vises temavist med det samlede indtryk som det første tema. Den lodrette tekst yderst til venstre viser, hvilket tema spørgsmålene hører under.

Spredningsfigur



Sådan læser du figurerne på de kommende sider

22. Har du fået det bedre af behandlingen i ambulatoriet?

Nummer og spørgsmålsformulering i spørgeskemaet

Spørgsmålets tema i spørgeskemaet

Tema: Samlet indtryk af distriktspsykiatrien

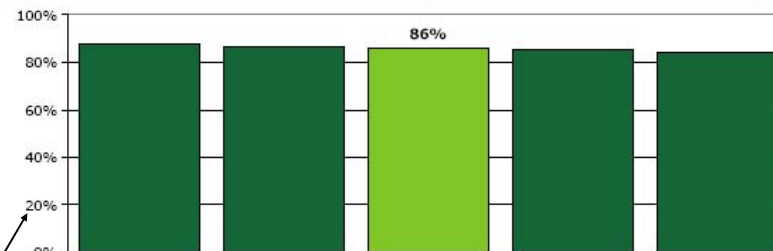
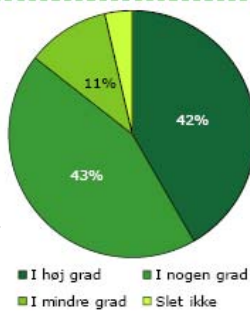
Svar på spørgsmål: 1201 (94 %)

Positive svar: I høj grad; I nogen grad

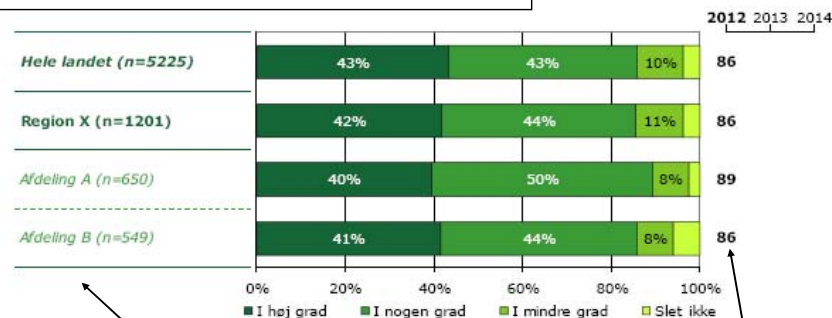
Antal svar i figurerne (procent af regionens samlede besvarelser)

Svar kategoriseret som positive

Regionsresultatet: Svarfordelingen på spørgsmålet



Rangordning: Regioner i undersøgelsen rangordnet efter andel positive svar og sammenlignet med regionsresultatet.



	I høj grad	I nogen grad	I mindre grad	Slet ikke	Antal	[Andet]*
	%	%	%	%	n	n
Alle	42	44	11	4	1201	47
Køn						
Mand	38	47	10	4	413	11
Kvinde	44	42	11	3	775	36
Aldersgruppe						
18-39 år	41	44	11	4	654	31
40-59 år	42	45	10	4	406	6
60 år eller derover	42	44	11	4	108	10
Længde af kontakt						
0-12 måneder	37	45	13	5	672	38
1-3 år	47	43	8	2	284	3
Over 3 år	48	42	7	3	221	4
Diagnose						
F2	44	45	8	3	287	6
F3	46	41	10	3	434	11
F4	33	47	14	5	153	11
F6	38	48	11	4	103	5
Andet	36	46	11	7	107	11

Sammenligning: Regionsresultatet sammenlignet med svarfordelingen for hele landet og opdelt på afdelingsniveau.

Andel positive svar i dette års undersøgelse. I de kommende års undersøgelser, vil de tidligere års resultater ligeledes være vist.

Krydstabel: Regionsresultatet fordelt på køn, alder og øvrige baggrundsplysninger.

Svarfordelingen for grupper med mindre end to svar vises ikke.

Svar der ikke indgår i figurerne og beregningen af andel positive svar.

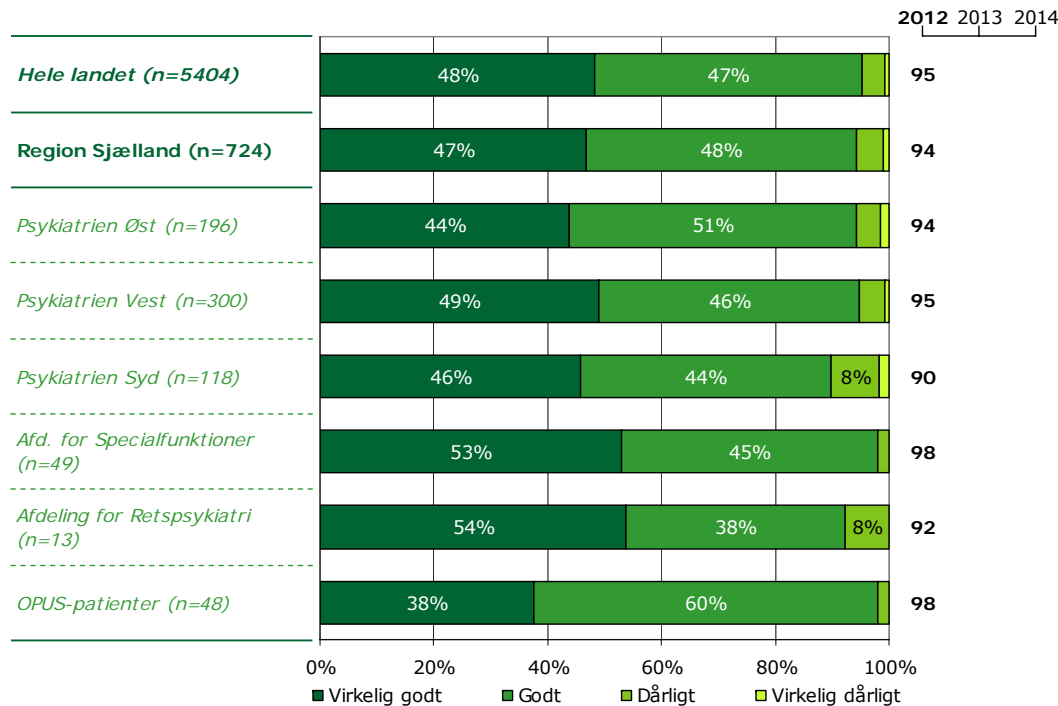
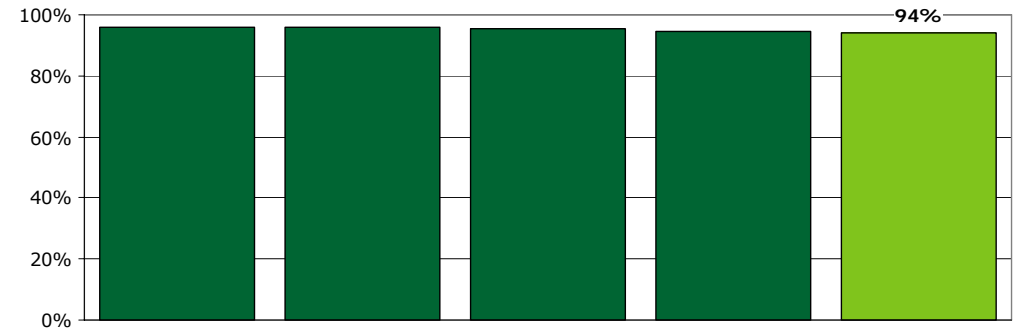
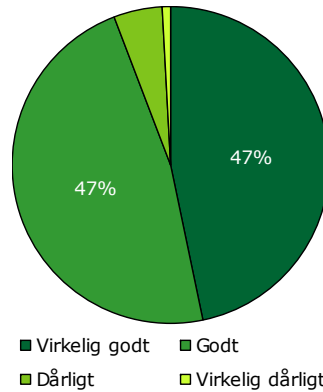
[Andet]*: Ved ikke/ikke relevant

21. Hvad er dit samlede indtryk af dine besøg i ambulatoriet?

Tema: Samlet indtryk af distriktspsykiatrien

Svar på spørgsmål: 724 (99 %)

Positive svar: Virkelig godt; Godt



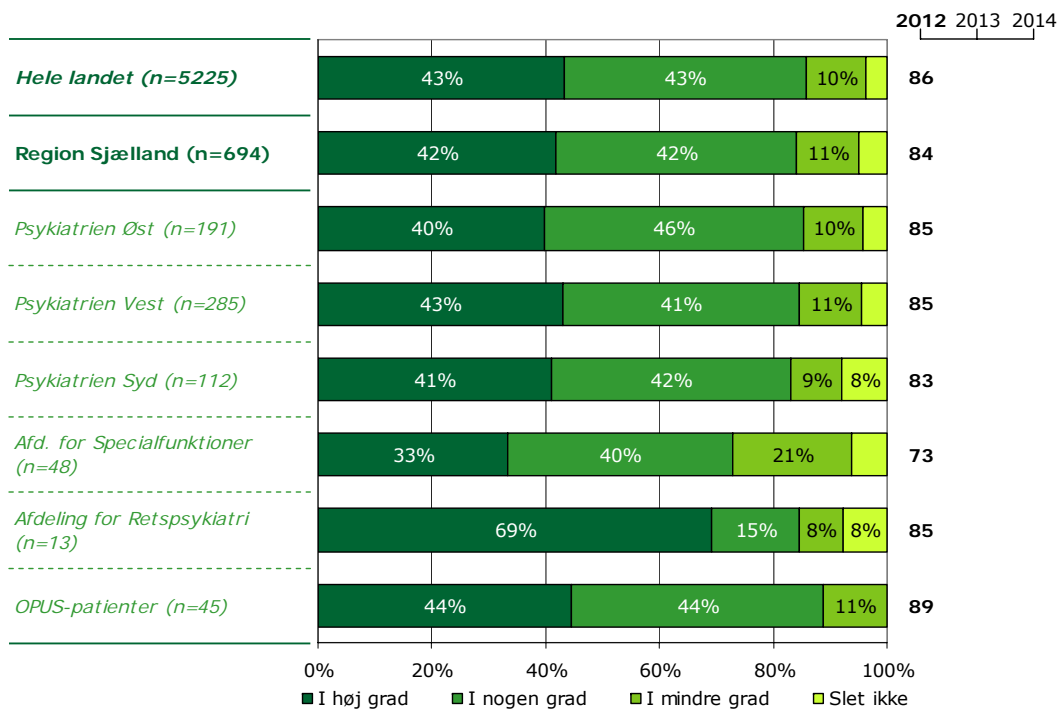
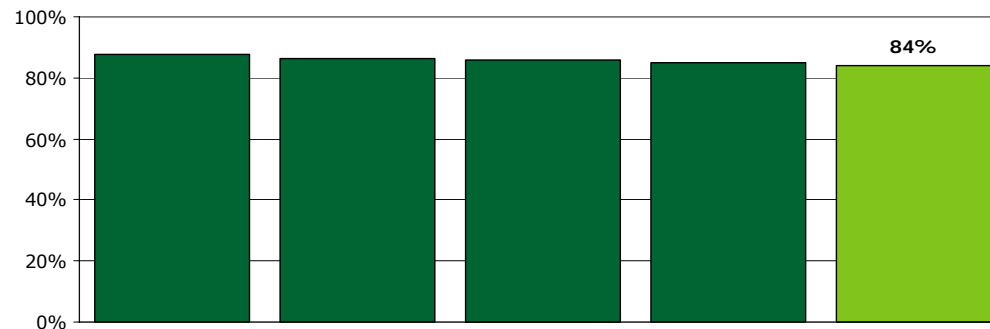
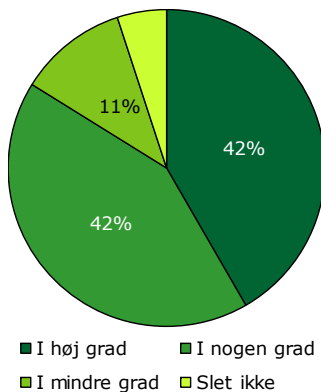
	Virkelig godt	Godt	Dårligt	Virkelig dårligt	Antal
	%	%	%	%	n
Alle	47	48	5	1	724
Køn					
Mand	48	47	4	1	251
Kvinde	46	48	5	1	464
Aldersgruppe					
18-39 år	42	53	5	0	368
40-59 år	57	37	4	2	222
60 år eller derover	45	51	4	0	108
Længde af kontakt					
0-12 måneder	45	48	6	1	302
1-3 år	46	50	4	1	183
Over 3 år	49	47	4	1	218
Diagnose					
F2	48	48	3	1	245
F3	52	44	4	1	163
F4	60	33	4	3	78
F6	39	54	7	0	140
Andet	40	55	4	0	47

22. Har du fået det bedre af behandlingen i ambulatoriet?

Tema: Samlet indtryk af distriktspsykiatrien

Svar på spørgsmål: 694 (95 %)

Positive svar: I høj grad; I nogen grad



	I høj grad	I nogen grad	I mindre grad	Slet ikke	Antal	[Andet]*
	%	%	%	%	n	n
Alle	42	42	11	5	694	29
Køn						
Mand	45	39	12	4	241	9
Kvinde	41	44	10	5	446	18
Aldersgruppe						
18-39 år	41	42	12	5	354	13
40-59 år	47	42	6	5	214	6
60 år eller derover	36	45	14	6	103	7
Længde af kontakt						
0-12 måneder	34	42	16	8	282	18
1-3 år	48	38	13	2	181	3
Over 3 år	49	44	3	4	213	5
Diagnose						
F2	51	39	6	3	234	9
F3	36	46	12	6	157	6
F4	44	40	11	5	73	4
F6	35	42	16	7	134	6
Andet	40	44	13	4	48	0

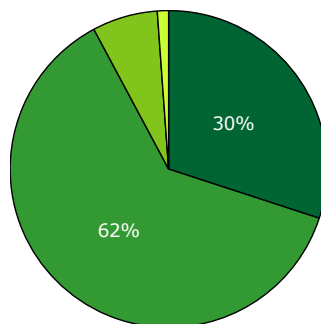
[Andet]*: Ved ikke/ikke relevant

23. Hvordan vurderer du, at dit samlede behandlingsforløb er tilrettelagt?

Tema: Samlet indtryk af distriktspsykiatrien

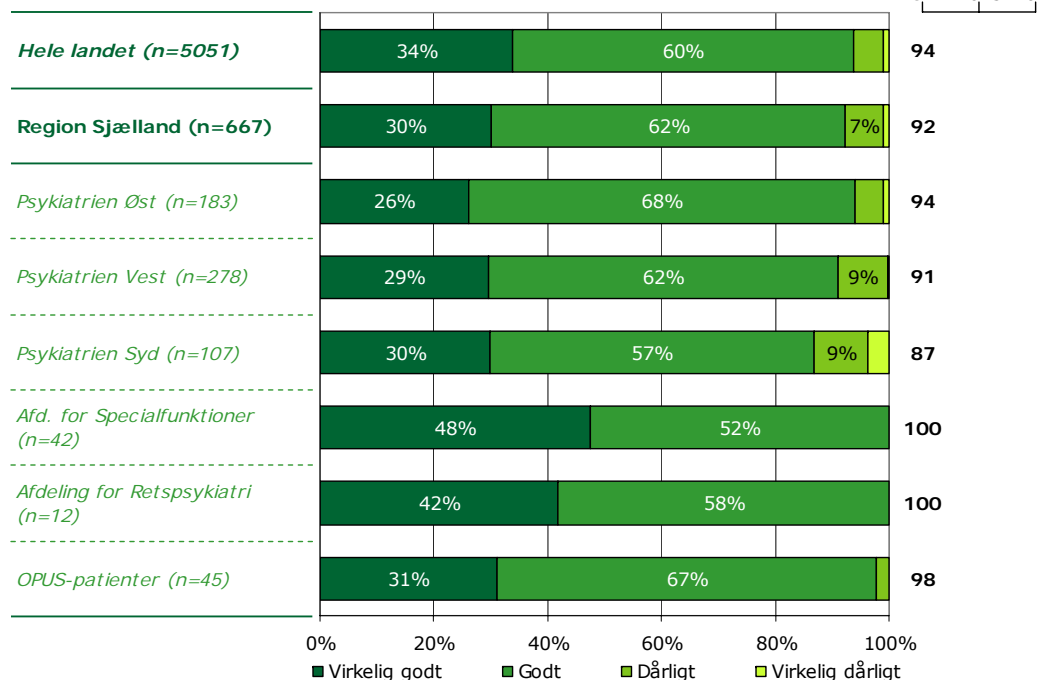
Svar på spørgsmål: 667 (91 %)

Positive svar: Virkelig godt; Godt



■ Virkelig godt ■ Godt
■ Dårligt ■ Virkelig dårligt

2012 2013 2014



	Virkelig godt	Godt	Dårligt	Virkelig dårligt	Antal	[Andet]*
	%	%	%	%	n	n
Alle	30	62	7	1	667	55
Køn						
Mand	28	64	7	1	230	22
Kvinde	31	61	6	1	431	31
Aldersgruppe						
18-39 år	28	65	7	0	337	28
40-59 år	35	56	7	2	208	15
60 år eller derover	32	65	3	0	99	11
Længde af kontakt						
0-12 måneder	29	63	7	1	276	25
1-3 år	29	64	6	1	171	12
Over 3 år	32	60	6	2	206	13
Diagnose						
F2	33	59	6	2	226	20
F3	28	64	7	0	149	14
F4	36	58	4	3	73	4
F6	26	67	7	0	129	8
Andet	33	58	9	0	43	4

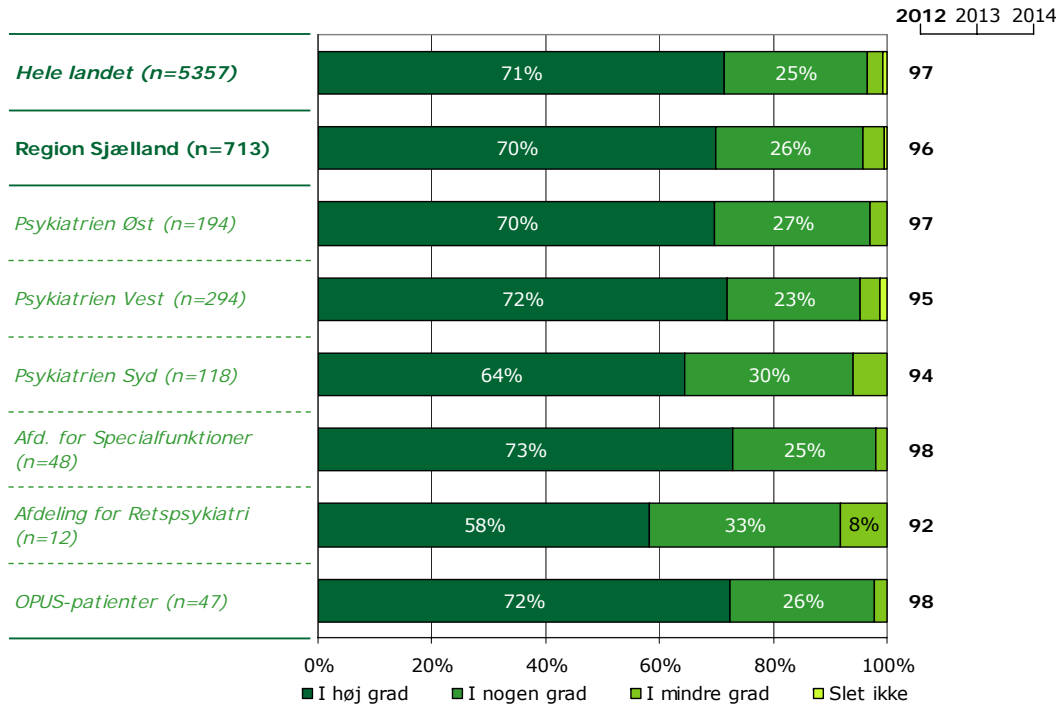
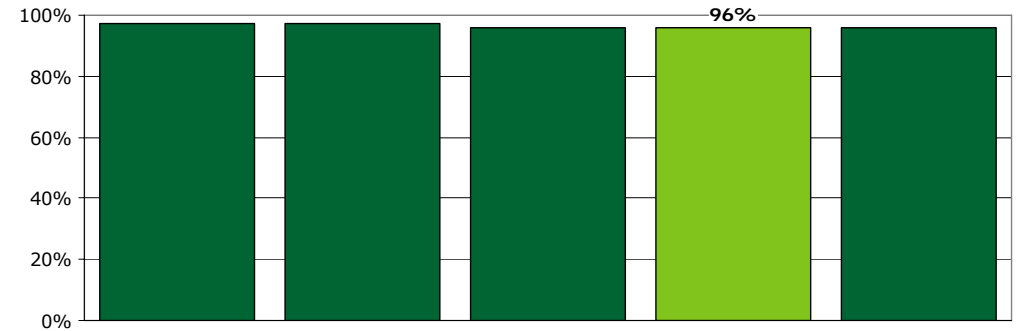
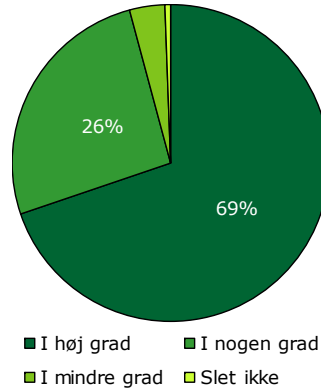
[Andet]*: Ved ikke/ikke relevant

1. Er personalet godt forberedt til planlagte samtaler?

Tema: Din kontakt med distriktspsykiatrien

Svar på spørgsmål: 713 (98 %)

Positive svar: I høj grad; I nogen grad



	I høj grad	I nogen grad	I mindre grad	Slet ikke	Antal	[Andet]*
	%	%	%	%	n	n
Alle	70	26	4	1	713	11
Køn						
Mand	65	30	3	1	247	5
Kvinde	73	23	4	0	458	5
Aldersgruppe						
18-39 år	69	28	3	0	364	3
40-59 år	74	21	4	1	218	4
60 år eller derover	70	26	4	0	106	3
Længde af kontakt						
0-12 måneder	70	26	4	0	297	5
1-3 år	71	26	2	1	181	3
Over 3 år	69	25	5	1	216	1
Diagnose						
F2	67	27	5	1	241	4
F3	71	24	4	1	159	2
F4	78	21	1	0	76	2
F6	72	25	2	1	138	1
Andet	69	31	0	0	48	0

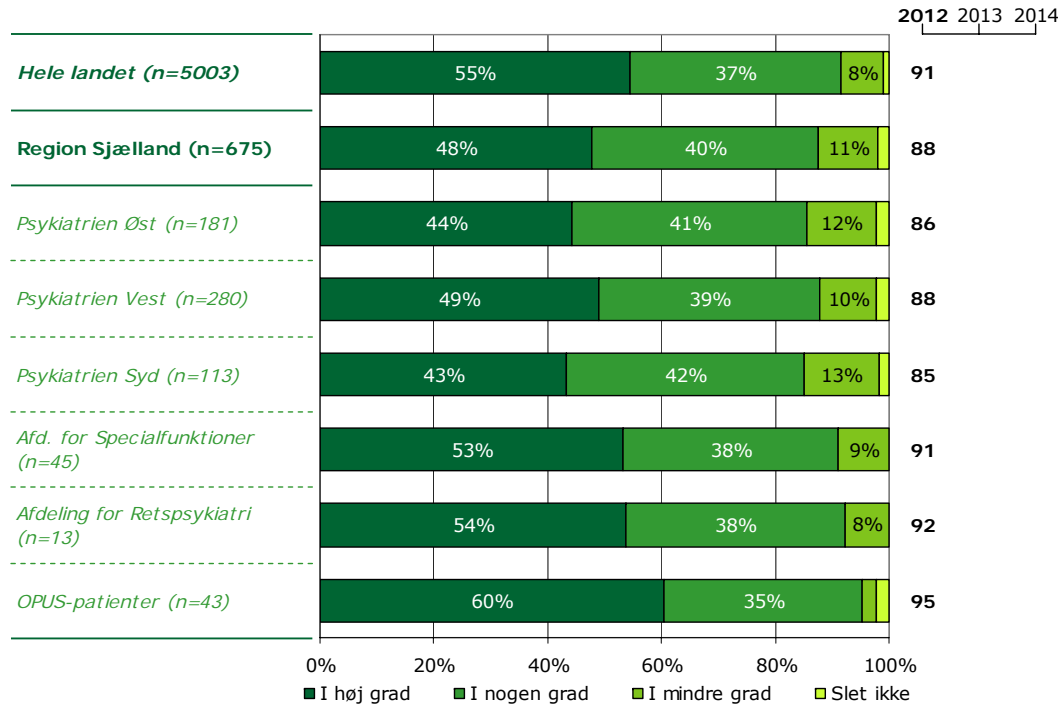
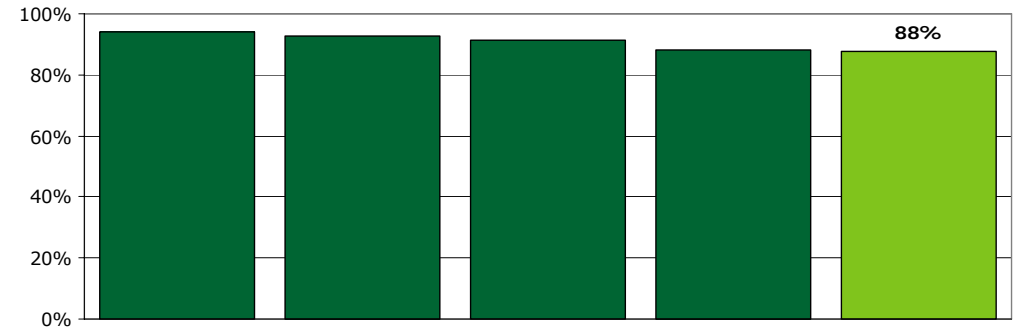
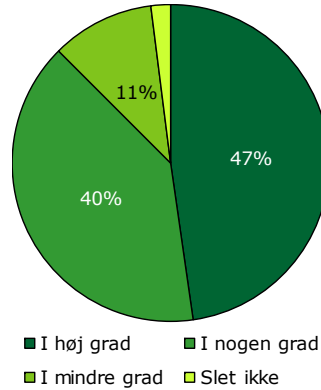
[Andet]*: Ved ikke/ikke relevant

2. Kan du komme i kontakt med personalet i ambulatoriet, når du har behov for det?

Tema: Din kontakt med distriktspsykiatrien

Svar på spørgsmål: 675 (92 %)

Positive svar: I høj grad; I nogen grad



	I høj grad	I nogen grad	I mindre grad	Slet ikke	Antal	[Andet]*
	%	%	%	%	n	n
Alle	48	40	11	2	675	47
Køn						
Mand	47	40	10	3	239	15
Kvinde	48	39	11	1	429	30
Aldersgruppe						
18-39 år	43	43	12	2	341	25
40-59 år	51	37	10	2	211	10
60 år eller derover	56	36	8	0	99	10
Længde af kontakt						
0-12 måneder	47	39	13	1	272	30
1-3 år	50	43	5	2	174	9
Over 3 år	47	39	13	1	211	5
Diagnose						
F2	50	38	9	3	229	14
F3	55	35	7	3	153	8
F4	46	46	9	0	70	8
F6	42	43	14	1	132	7
Andet	51	37	12	0	41	7

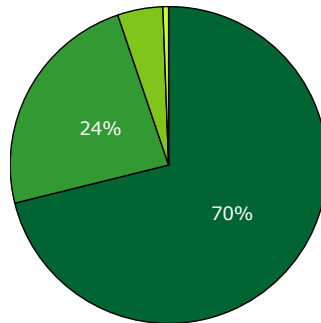
[Andet]*: Ved ikke/ikke relevant

3. Skaber personalet en situation, hvor du åbent kan fortælle dem om dine vanskeligheder og problemer?

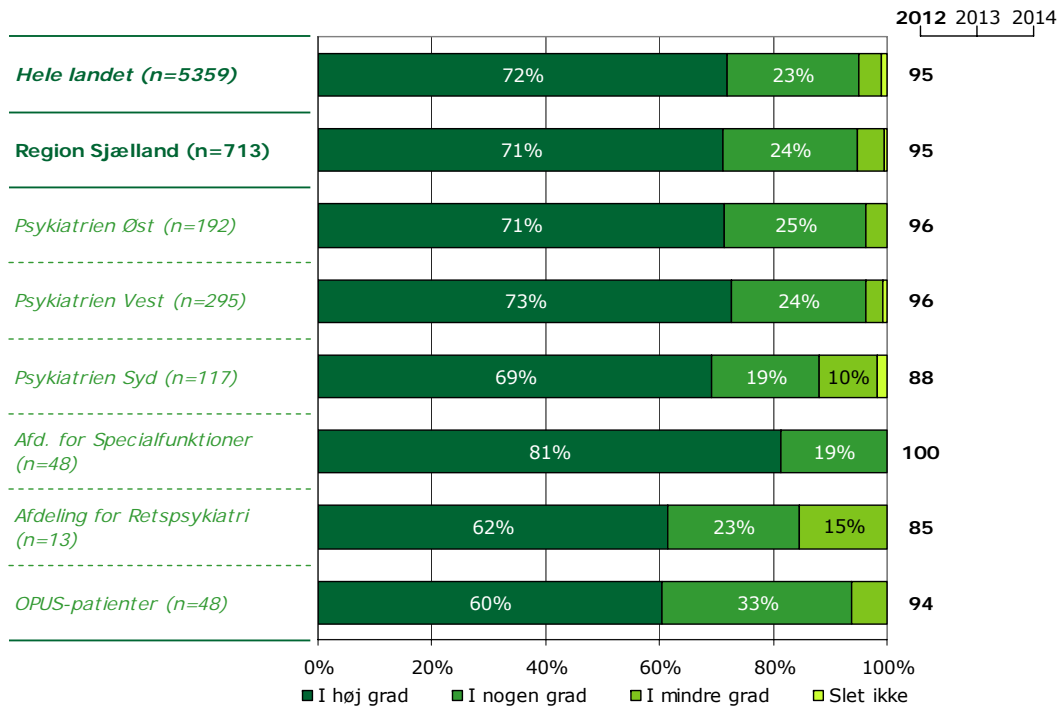
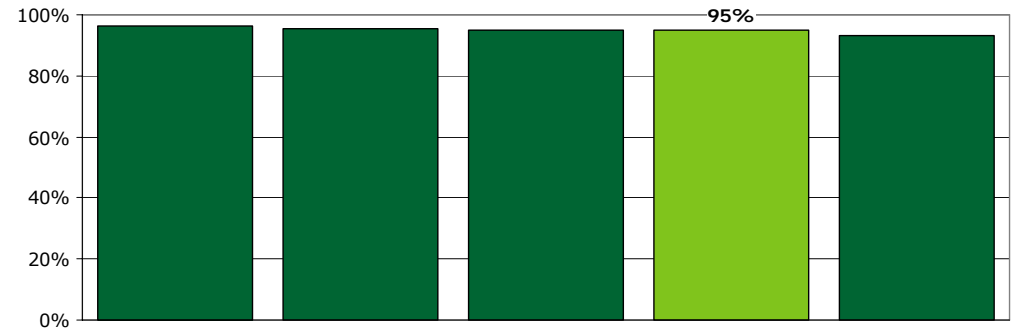
Tema: Din kontakt med distriktspsykiatrien

Svar på spørgsmål: 713 (98 %)

Positive svar: I høj grad; I nogen grad



■ I høj grad ■ I nogen grad
■ I mindre grad ■ Slet ikke



	I høj grad	I nogen grad	I mindre grad	Slet ikke	Antal	[Andet]*
	%	%	%	%	n	n
Alle	71	24	5	1	713	9
Køn						
Mand	69	25	5	1	250	3
Kvinde	73	23	4	0	455	5
Aldersgruppe						
18-39 år	70	24	5	1	361	4
40-59 år	73	22	5	0	221	0
60 år eller derover	72	25	4	0	106	4
Længde af kontakt						
0-12 måneder	73	22	4	1	298	4
1-3 år	74	23	3	0	179	2
Over 3 år	67	25	7	0	217	1
Diagnose						
F2	64	29	6	1	242	2
F3	76	21	3	0	160	2
F4	83	15	1	0	78	0
F6	69	25	4	1	136	1
Andet	81	17	2	0	47	1

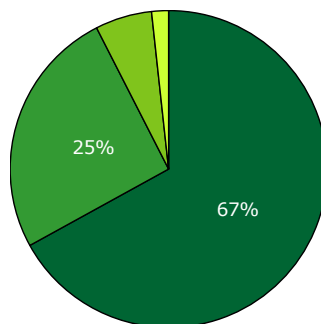
[Andet]*: Ved ikke/ikke relevant

4. Oplever du, at din kontaktperson tager særligt ansvar for dine undersøgelser og behandling?

Tema: Din kontakt med distriktspsykiatrien

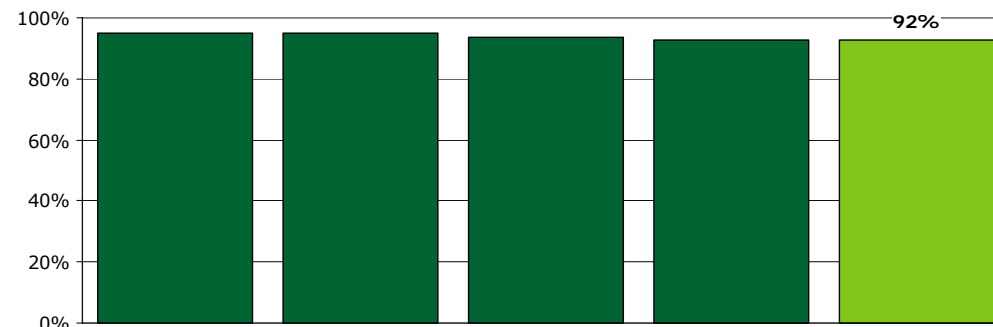
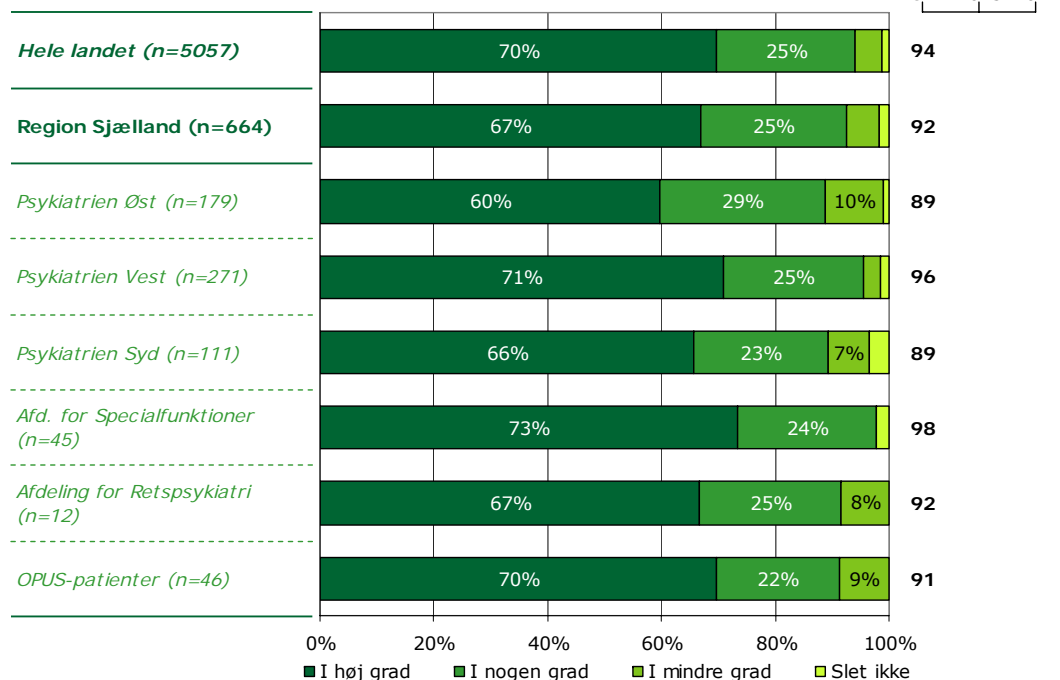
Svar på spørgsmål: 664 (91 %)

Positive svar: I høj grad; I nogen grad



■ I høj grad ■ I nogen grad
■ I mindre grad ■ Slet ikke

2012 2013 2014



	I høj grad	I nogen grad	I mindre grad	Slet ikke	Antal	[Andet]*
	%	%	%	%	n	n
Alle	67	25	6	2	664	51
Køn						
Mand	69	25	4	3	236	14
Kvinde	67	26	6	1	420	36
Aldersgruppe						
18-39 år	65	28	6	1	335	27
40-59 år	71	22	5	2	204	15
60 år eller derover	70	25	4	1	101	7
Længde af kontakt						
0-12 måneder	63	29	6	1	271	25
1-3 år	72	22	5	1	171	10
Over 3 år	67	24	6	2	203	14
Diagnose						
F2	67	24	7	2	228	11
F3	68	26	4	2	155	6
F4	69	28	1	1	68	8
F6	67	24	7	2	123	15
Andet	68	23	7	2	44	4

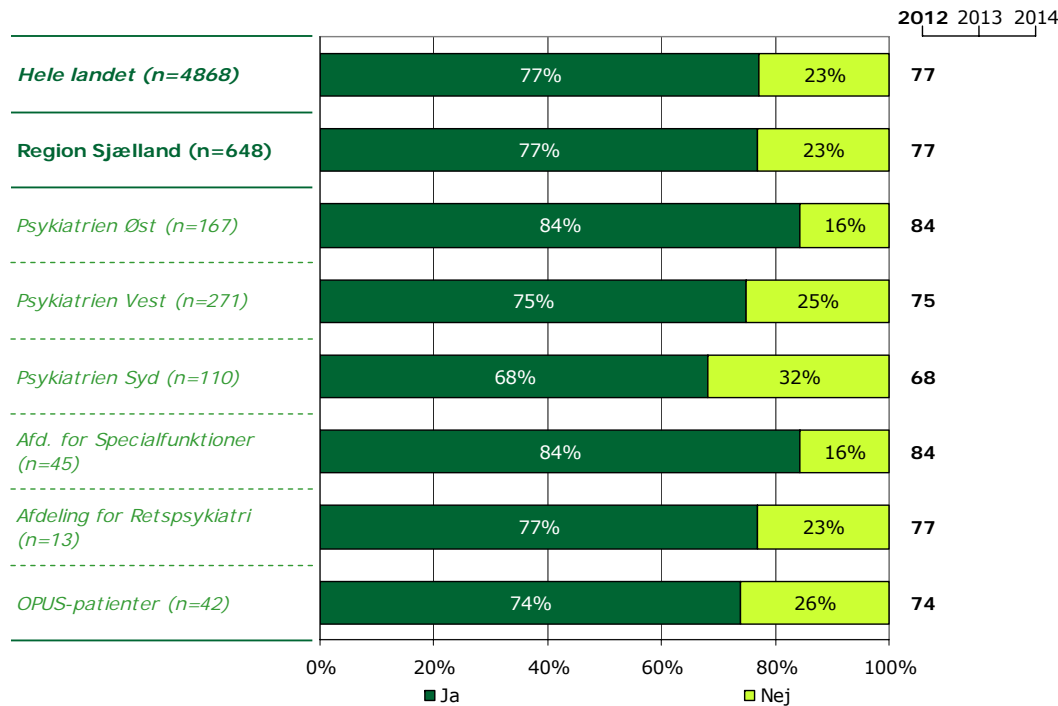
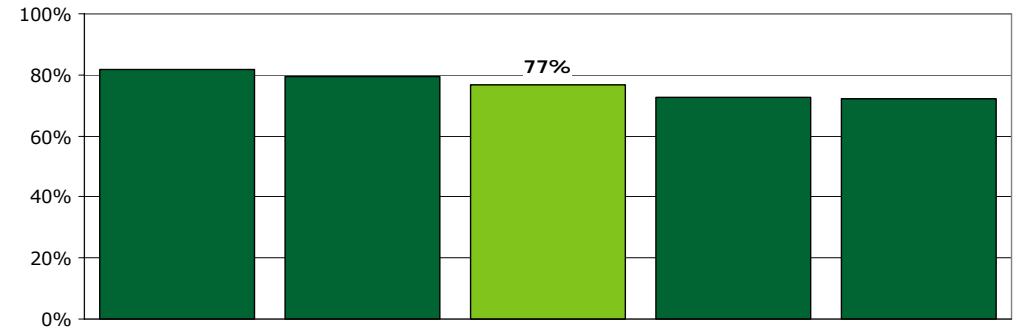
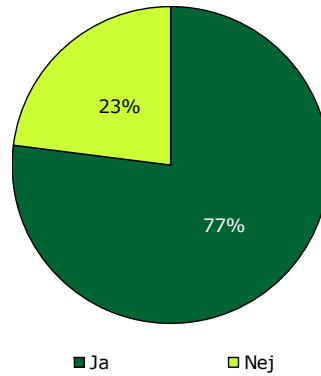
[Andet]*: Ved ikke/kender ikke kontaktperson

5. Kender du din behandlingsplan?

Tema: Din behandling i distriktspsykiatrien

Svar på spørgsmål: 648 (89 %)

Positive svar: Ja



	Ja	Nej	Antal	[Andet]*
	%	%	n	n
Alle	77	23	648	73
Køn				
Mand	77	23	217	33
Kvinde	77	23	423	39
Aldersgruppe				
18-39 år	78	22	332	35
40-59 år	74	26	197	24
60 år eller derover	79	21	97	11
Længde af kontakt				
0-12 måneder	78	22	266	35
1-3 år	78	22	167	16
Over 3 år	75	25	197	20
Diagnose				
F2	74	26	212	30
F3	77	23	145	16
F4	77	23	74	4
F6	83	17	124	15
Andet	78	22	45	3

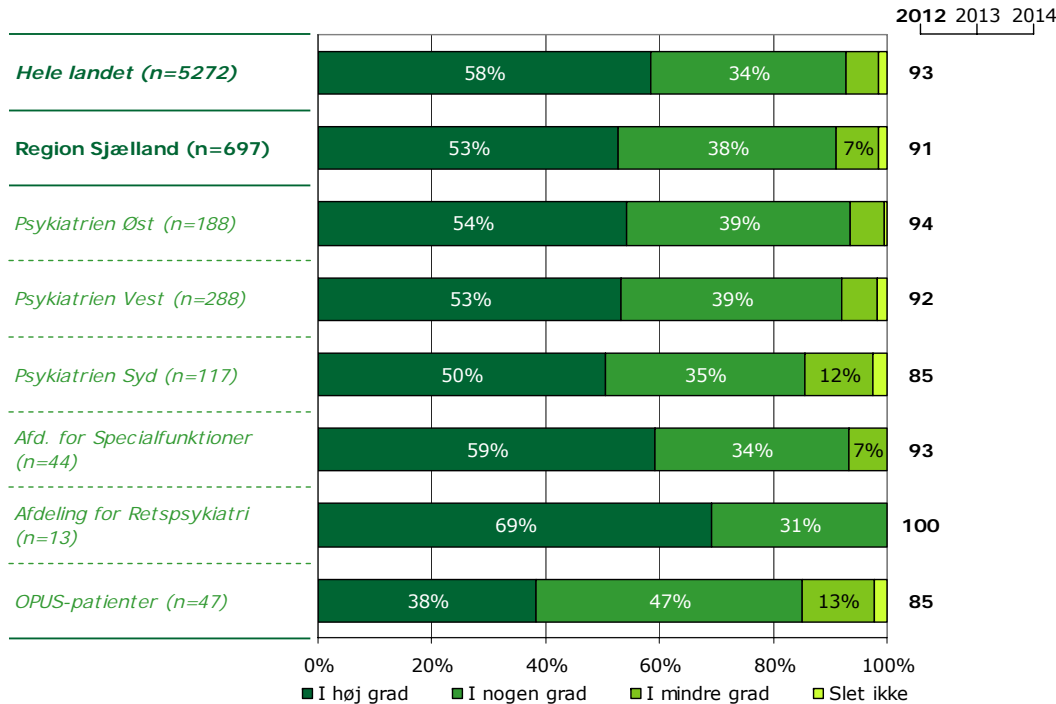
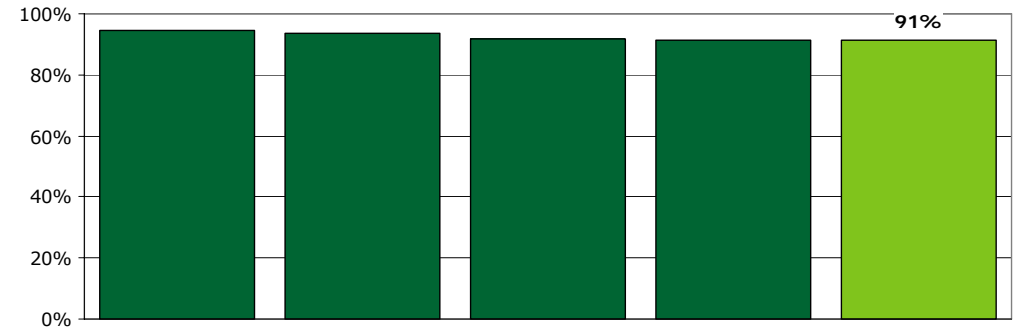
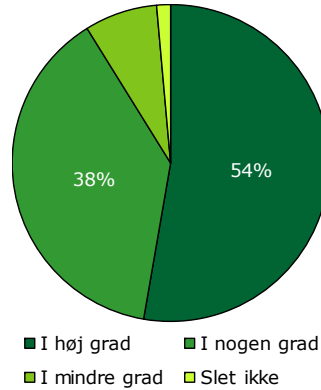
[Andet]*: Ved ikke/ikke relevant

6. Oplever du, at du får den rette behandling i ambulatoriet?

Tema: Din behandling i distrikpsykiatrien

Svar på spørgsmål: 697 (95 %)

Positive svar: I høj grad; I nogen grad



	I høj grad	I nogen grad	I mindre grad	Slet ikke	Antal	[Andet]*
	%	%	%	%	n	n
Alle	53	38	7	1	697	23
Køn						
Mand	53	38	7	2	243	7
Kvinde	53	39	7	1	446	15
Aldersgruppe						
18-39 år	48	42	10	1	360	9
40-59 år	60	33	5	2	217	3
60 år eller derover	57	39	3	1	99	9
Længde af kontakt						
0-12 måneder	50	40	8	2	284	17
1-3 år	52	39	8	1	180	4
Over 3 år	56	37	6	1	214	1
Diagnose						
F2	54	36	8	2	238	5
F3	53	40	6	1	155	5
F4	60	36	3	1	73	4
F6	47	42	9	1	135	5
Andet	47	42	11	0	45	2

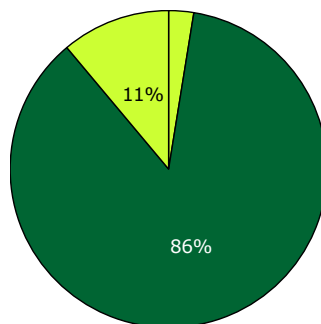
[Andet]*: Ved ikke/ikke relevant

7. I hvilket omfang har du indflydelse på din behandling?

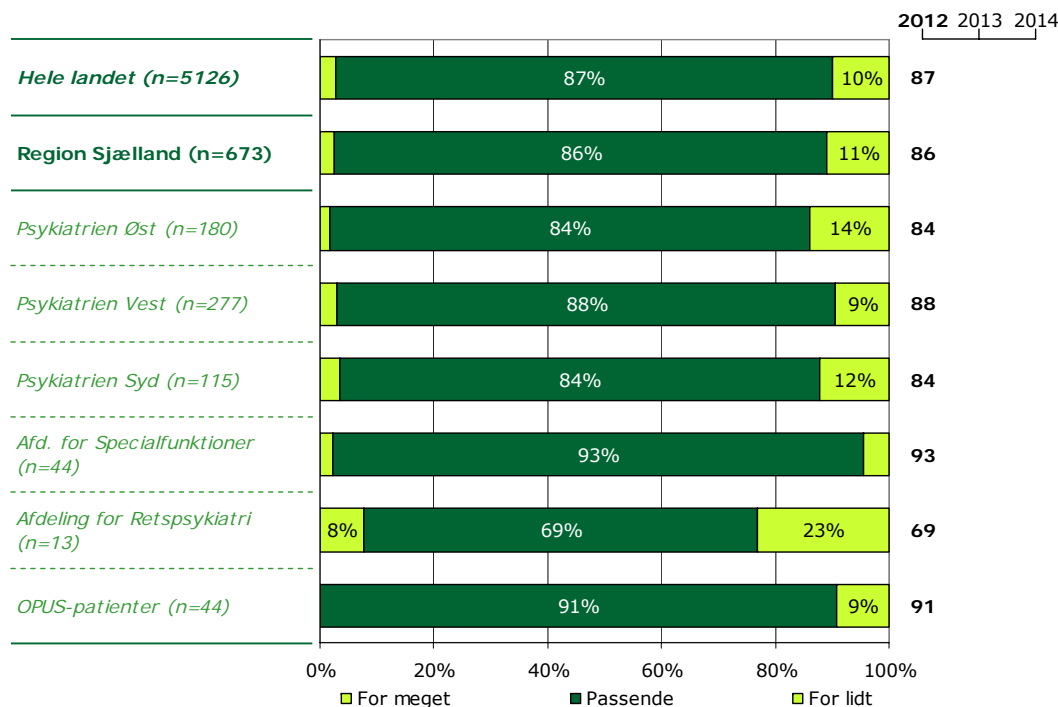
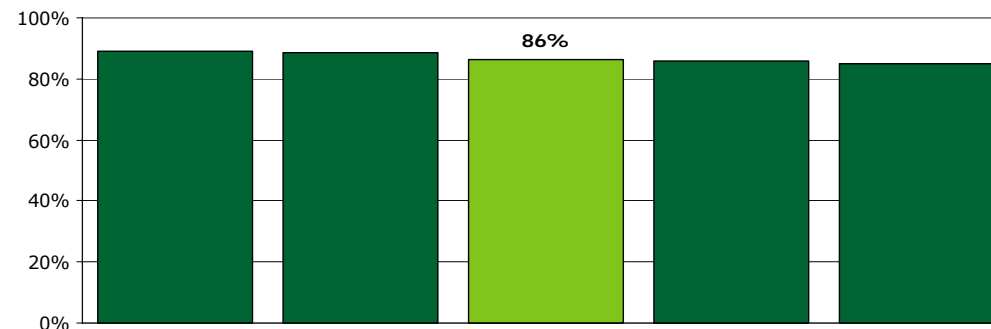
Tema: Din behandling i distrikpsykiatrien

Svar på spørgsmål: 673 (92 %)

Positive svar: Passende



■ For meget ■ Passende ■ For lidt



	For meget	Passende	For lidt	Antal	[Andet]*
	%	%	%	n	n
Alle	3	86	11	673	46
Køn					
Mand	2	87	11	237	13
Kvinde	3	86	11	428	32
Aldersgruppe					
18-39 år	2	86	12	344	22
40-59 år	4	88	9	208	11
60 år eller derover	0	86	14	98	11
Længde af kontakt					
0-12 måneder	1	88	10	278	22
1-3 år	4	87	9	176	7
Over 3 år	2	84	13	204	13
Diagnose					
F2	2	86	13	228	14
F3	3	88	9	154	8
F4	4	90	6	70	5
F6	3	85	12	131	9
Andet	0	90	10	42	5

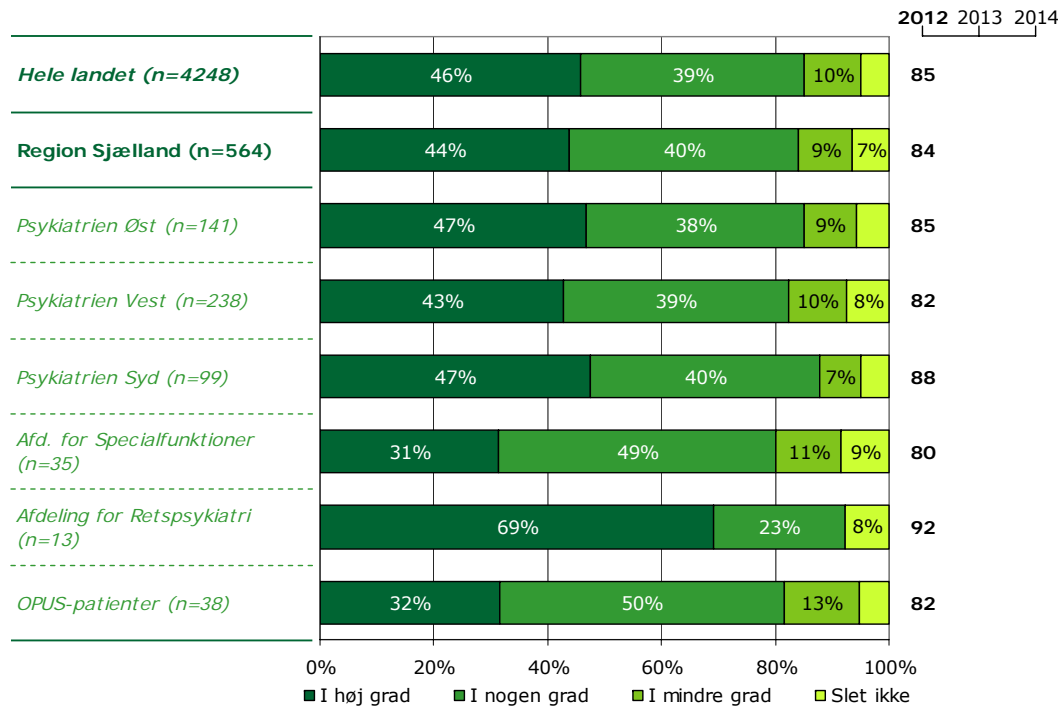
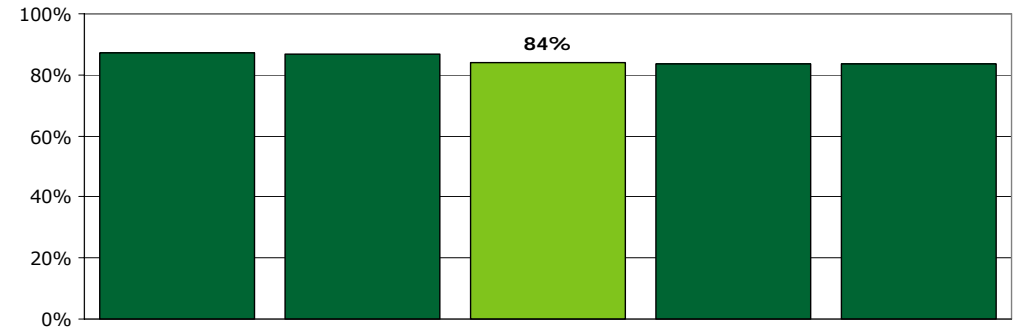
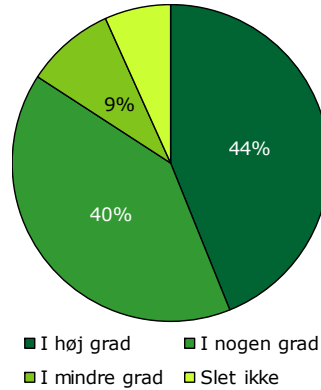
[Andet]*: Ved ikke/ikke relevant

9a. Har behandling med medicin hjulpet dig til at få det bedre?

Tema: Din behandling i distriktspsykiatrien

Svar på spørgsmål: 564 (77 %)

Positive svar: I høj grad; I nogen grad



	I høj grad	I nogen grad	I mindre grad	Slet ikke	Antal	[Andet]*
	%	%	%	%	n	n
Alle	44	40	9	7	564	54
Køn						
Mand	44	40	9	7	211	12
Kvinde	44	41	9	6	350	40
Aldersgruppe						
18-39 år	42	40	12	6	277	36
40-59 år	49	39	6	6	180	9
60 år eller derover	40	43	8	8	95	3
Længde af kontakt						
0-12 måneder	36	46	11	7	196	40
1-3 år	44	38	9	9	159	8
Over 3 år	53	37	7	4	196	3
Diagnose						
F2	50	36	9	5	215	6
F3	40	43	9	8	142	5
F4	54	33	5	8	39	21
F6	33	45	14	8	96	12
Andet	41	53	0	6	32	4

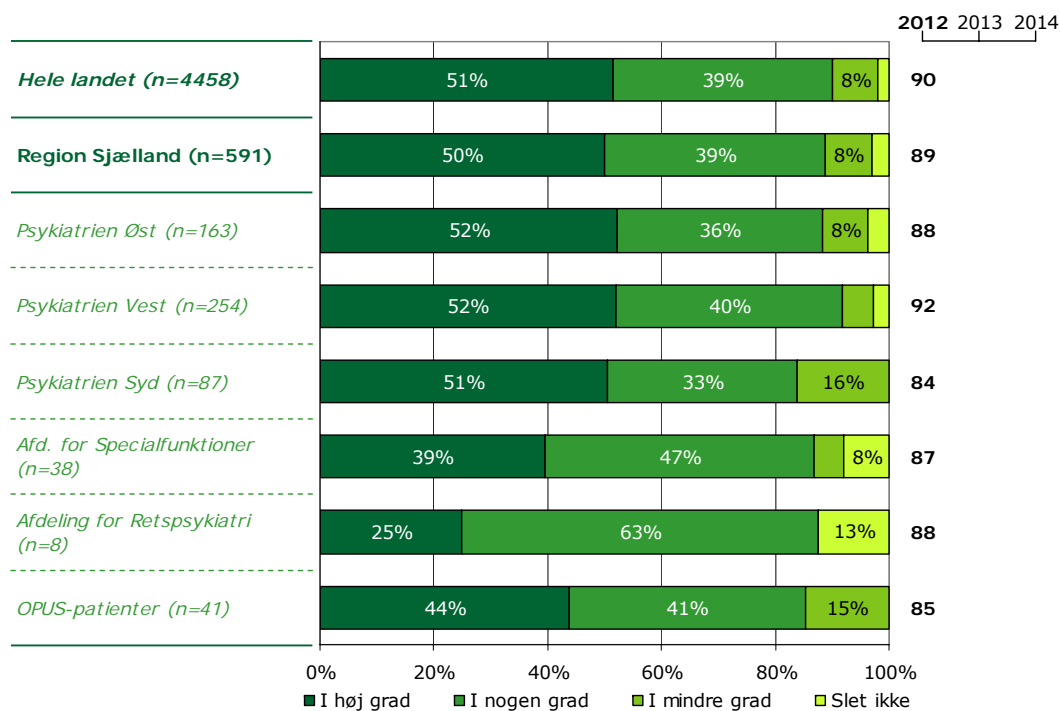
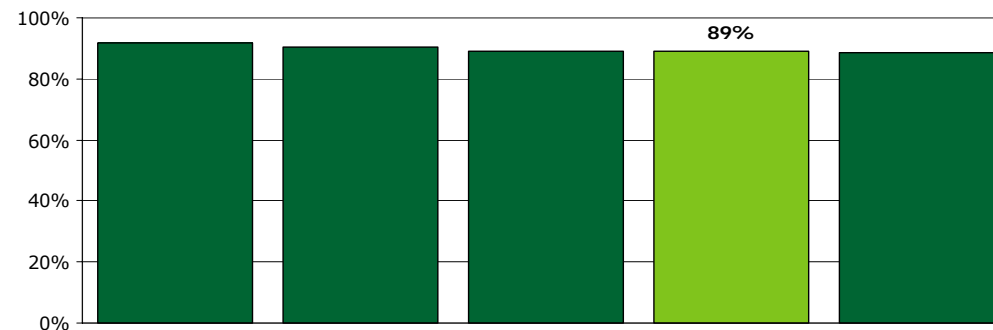
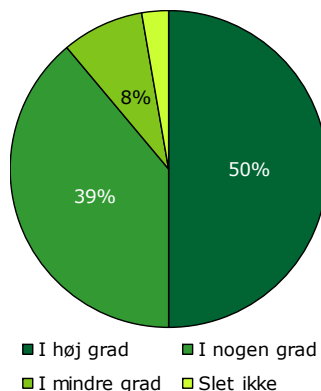
[Andet]*: Ved ikke/ikke relevant

9b. Har samtaler med en behandler hjulpet dig til at få det bedre?

Tema: Din behandling i distrikpsykiatrien

Svar på spørgsmål: 591 (81 %)

Positive svar: I høj grad; I nogen grad



	I høj grad	I nogen grad	I mindre grad	Slet ikke	Antal	[Andet]*
	%	%	%	%	n	n
Alle	50	39	8	3	591	31
Køn						
Mand	44	42	9	5	198	12
Kvinde	53	37	8	2	385	18
Aldersgruppe						
18-39 år	48	38	12	3	311	19
40-59 år	56	38	4	3	178	7
60 år eller derover	47	45	5	4	83	3
Længde af kontakt						
0-12 måneder	43	43	11	4	240	21
1-3 år	53	36	9	3	156	5
Over 3 år	59	35	4	2	181	3
Diagnose						
F2	51	38	8	3	195	9
F3	53	38	5	5	133	6
F4	61	30	6	3	64	4
F6	50	36	12	3	119	7
Andet	33	54	13	0	39	1

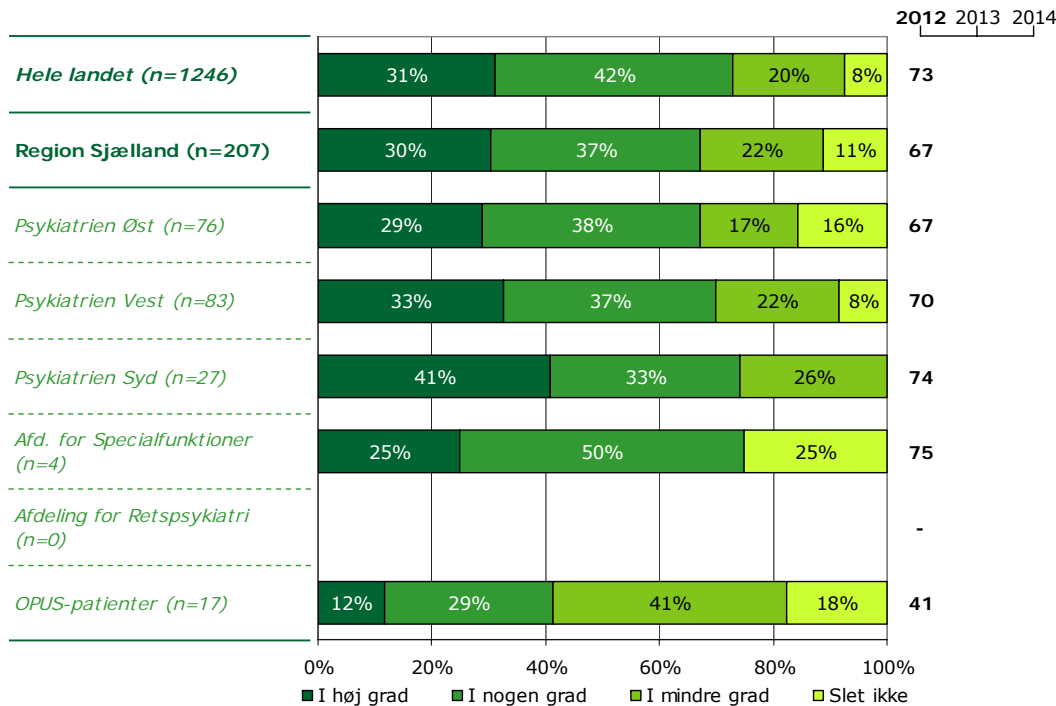
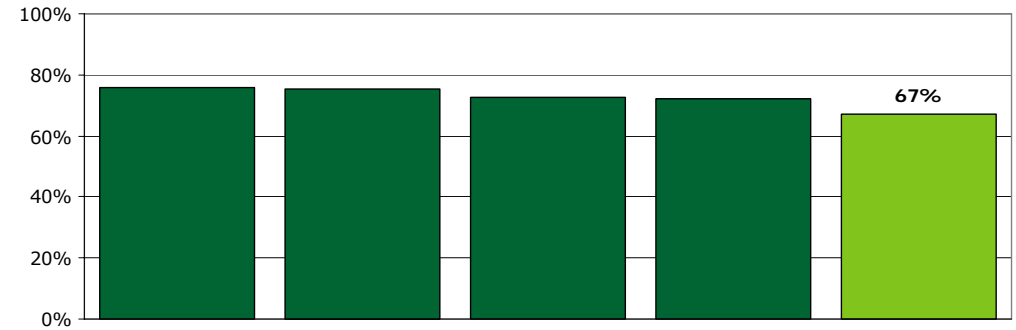
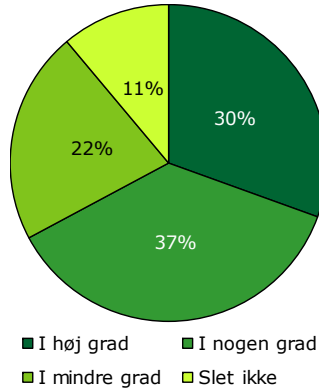
[Andet]*: Ved ikke/ikke relevant

9c. Har gruppeterapi/gruppesamtaler hjulpet dig til at få det bedre?

Tema: Din behandling i distrikpsykiatrien

Svar på spørgsmål: 207 (28 %)

Positive svar: I høj grad; I nogen grad



	I høj grad	I nogen grad	I mindre grad	Slet ikke	Antal	[Andet]*
	%	%	%	%	n	n
Alle	30	37	22	11	207	243
Køn						
Mand	37	35	15	13	52	100
Kvinde	28	38	24	10	153	139
Aldersgruppe						
18-39 år	26	40	21	13	134	124
40-59 år	43	26	26	6	54	84
60 år eller derover	20	53	13	13	15	27
Længde af kontakt						
0-12 måneder	34	32	24	10	103	95
1-3 år	17	52	22	9	54	67
Over 3 år	36	31	16	18	45	74
Diagnose						
F2	30	30	20	20	44	92
F3	35	35	23	8	40	52
F4	38	19	38	4	26	27
F6	28	41	18	13	71	42
Andet	17	67	8	8	12	14

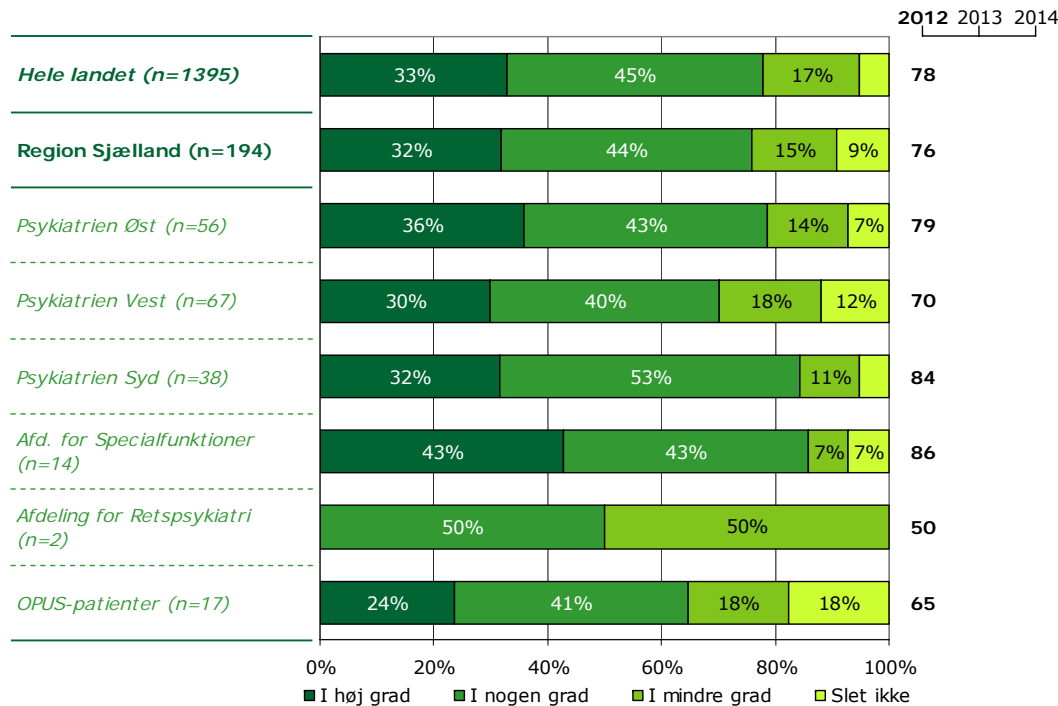
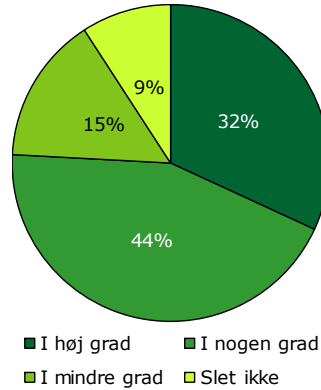
[Andet]*: Ved ikke/ikke relevant

9d. Har behandlingssamtaler hvor pårørende deltog hjulpet dig til at få det bedre?

Tema: Din behandling i distrikpsykiatrien

Svar på spørgsmål: 194 (27 %)

Positive svar: I høj grad; I nogen grad



	I høj grad	I nogen grad	I mindre grad	Slet ikke	Antal	[Andet]*
	%	%	%	%	n	n
Alle	32	44	15	9	194	236
Køn						
Mand	29	45	19	7	69	73
Kvinde	34	42	13	11	123	159
Aldersgruppe						
18-39 år	26	43	19	12	102	133
40-59 år	35	49	13	4	55	71
60 år eller derover	47	38	6	9	32	23
Længde af kontakt						
0-12 måneder	40	36	12	12	77	106
1-3 år	20	51	24	6	51	66
Over 3 år	35	45	12	8	60	57
Diagnose						
F2	37	39	16	9	70	72
F3	35	47	12	7	43	44
F4	24	41	18	18	17	27
F6	17	43	26	14	35	61
Andet	40	53	7	0	15	13

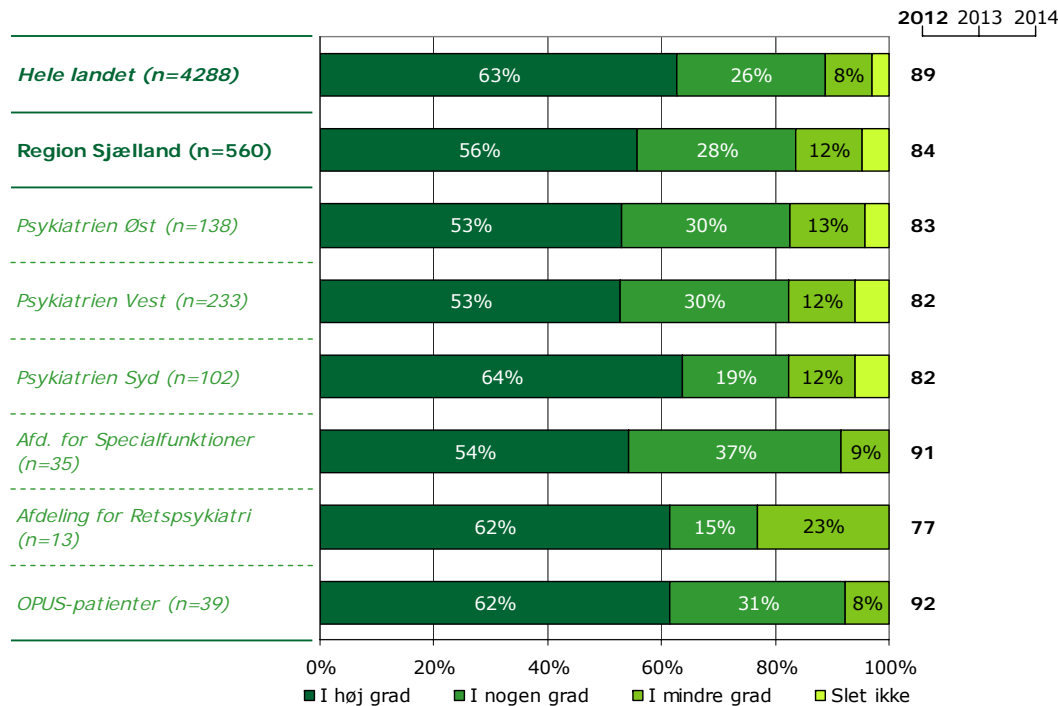
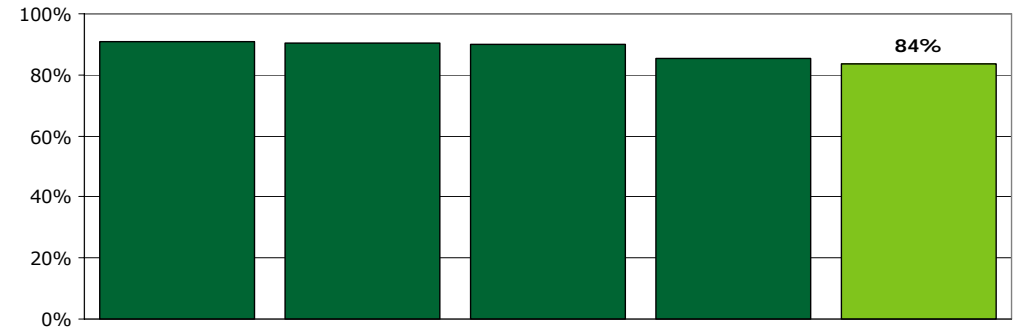
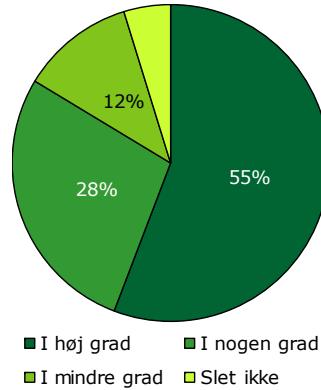
[Andet]*: Ved ikke/ikke relevant

10. Følger personalet op på din medicinske behandling?

Tema: Din behandling i distrikpsykiatrien

Svar på spørgsmål: 560 (77 %)

Positive svar: I høj grad; I nogen grad



	I høj grad	I nogen grad	I mindre grad	Slet ikke	Antal	[Andet]*
	%	%	%	%	n	n
Alle	56	28	12	5	560	97
Køn						
Mand	59	26	11	3	212	19
Kvinde	54	28	12	6	344	76
Aldersgruppe						
18-39 år	56	24	14	6	275	63
40-59 år	56	30	10	5	176	22
60 år eller derover	52	38	9	1	95	7
Længde af kontakt						
0-12 måneder	55	25	15	5	197	68
1-3 år	57	27	10	6	153	19
Over 3 år	55	31	10	4	197	5
Diagnose						
F2	63	28	8	2	213	15
F3	51	36	9	4	141	6
F4	51	31	18	0	39	26
F6	48	21	20	11	94	31
Andet	58	10	19	13	31	11

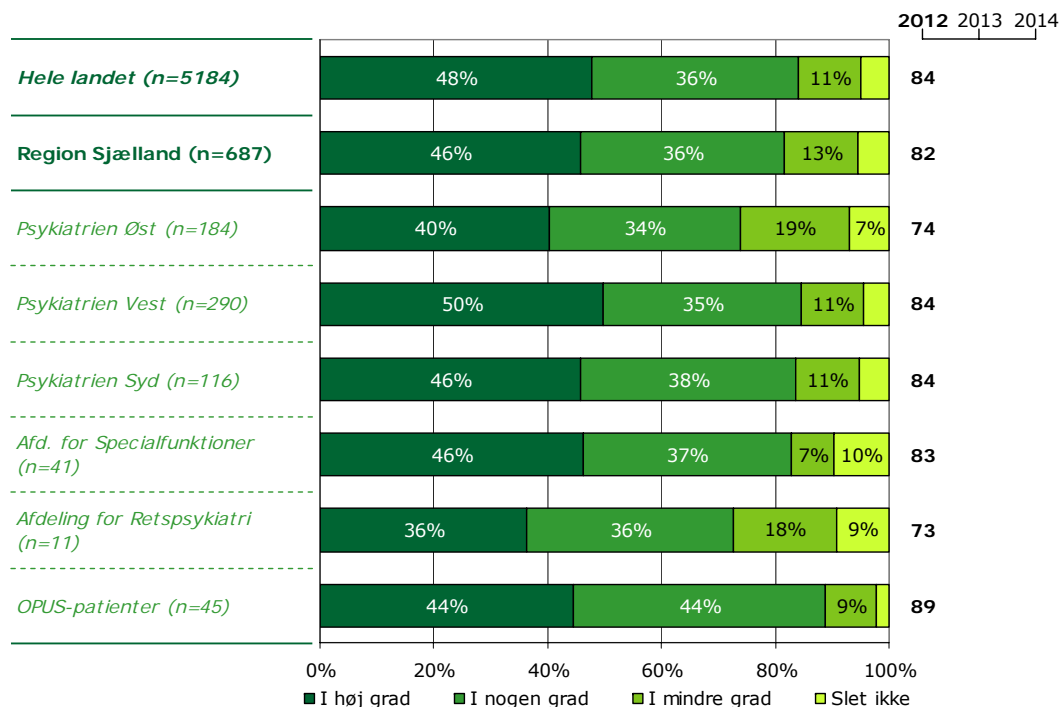
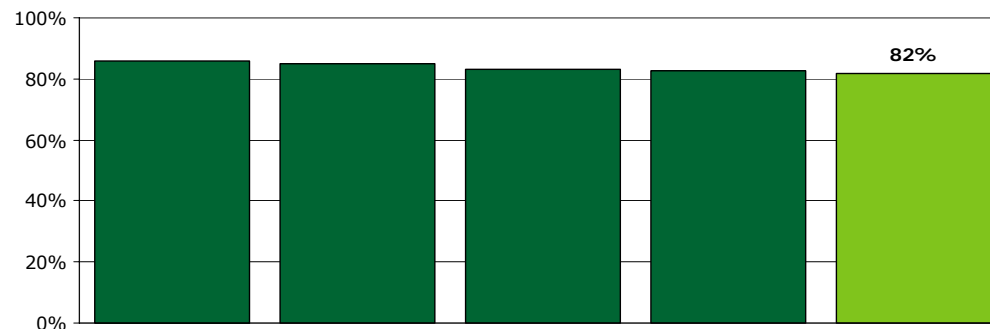
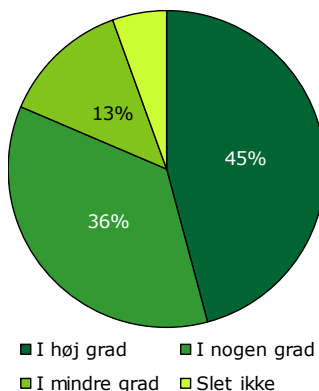
[Andet]*: Ved ikke/får ikke medicinsk behandling

11. Har personalet talt med dig om, hvad du kan gøre for at få dine psykiske problemer under kontrol, hvis du har f.eks. angst, uro eller søvnbesvær?

Tema: Din behandling i distriktspsykiatrien

Svar på spørgsmål: 687 (94 %)

Positive svar: I høj grad; I nogen grad



	I høj grad	I nogen grad	I mindre grad	Slet ikke	Antal	[Andet]*
	%	%	%	%	n	n
Alle	46	36	13	6	687	35
Køn						
Mand	44	41	9	6	239	13
Kvinde	47	32	15	5	441	20
Aldersgruppe						
18-39 år	47	35	14	4	352	15
40-59 år	49	31	13	7	211	11
60 år eller derover	37	47	10	7	101	6
Længde af kontakt						
0-12 måneder	44	36	14	6	283	17
1-3 år	44	42	11	3	177	6
Over 3 år	49	31	14	6	210	9
Diagnose						
F2	45	38	12	5	230	13
F3	47	38	10	5	154	7
F4	57	30	8	5	76	2
F6	42	33	19	6	136	3
Andet	40	36	14	10	42	6

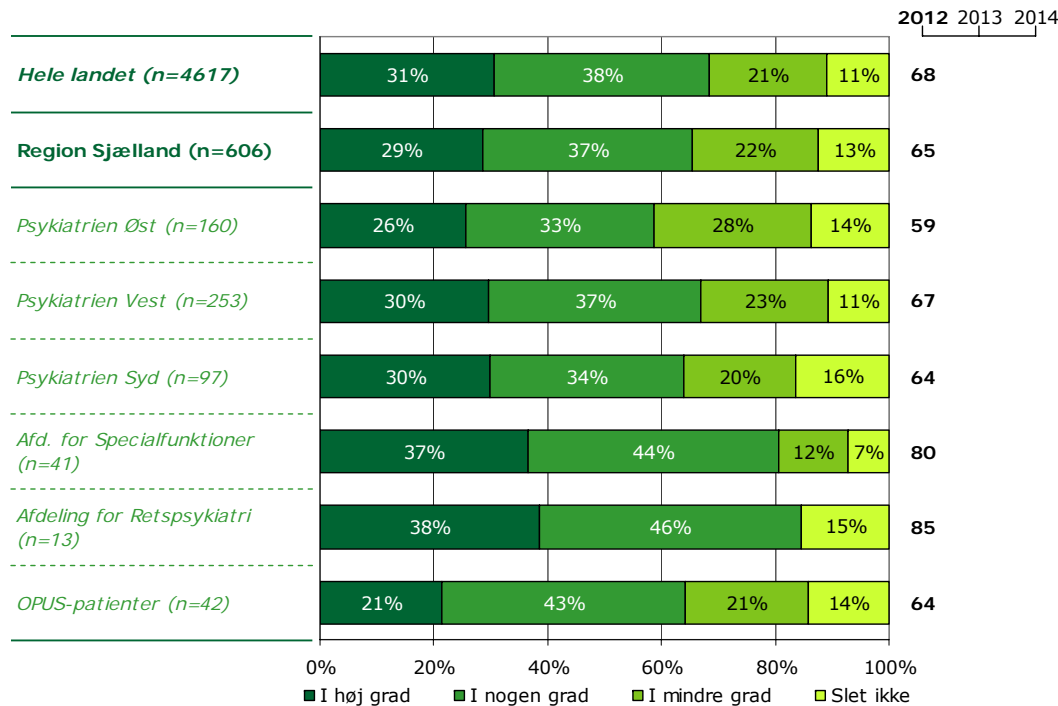
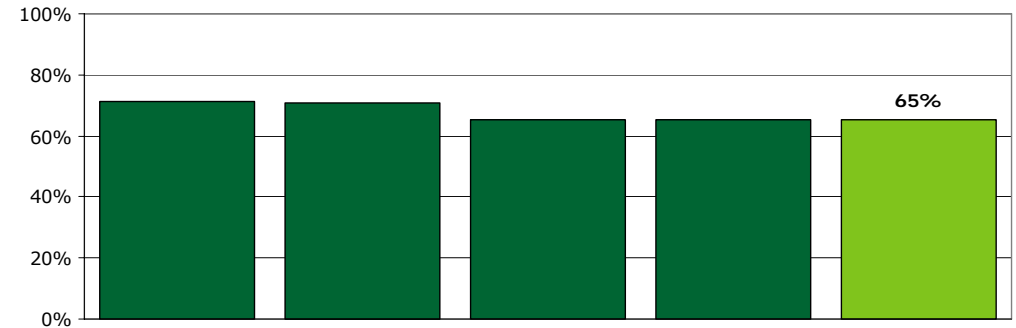
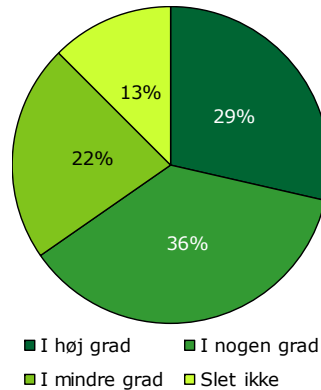
[Andet]*: Ved ikke/ikke relevant

12. Har personalet talt med dig om problemer, som du har med dit fysiske helbred?

Tema: Din behandling i distriktspsykiatrien

Svar på spørgsmål: 606 (83 %)

Positive svar: I høj grad; I nogen grad



	I høj grad	I nogen grad	I mindre grad	Slet ikke	Antal	[Andet]*
	%	%	%	%	n	n
Alle	29	37	22	13	606	119
Køn						
Mand	29	41	21	9	217	37
Kvinde	29	34	23	14	382	80
Aldersgruppe						
18-39 år	28	36	24	13	287	82
40-59 år	31	35	21	13	202	21
60 år eller derover	28	45	17	10	96	11
Længde af kontakt						
0-12 måneder	26	35	26	13	231	71
1-3 år	29	42	17	12	159	24
Over 3 år	30	36	23	12	200	19
Diagnose						
F2	27	42	19	11	218	26
F3	31	31	25	13	135	28
F4	34	38	16	12	68	10
F6	27	28	30	14	106	34
Andet	22	41	22	16	32	15

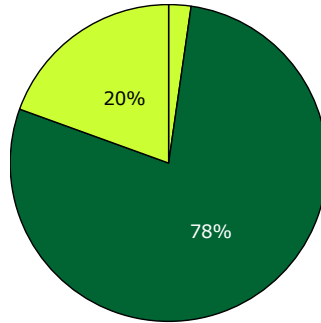
[Andet]*: Ved ikke/har ingen fysiske sygdomme

13. I hvilket omfang bliver dine pårørende inddraget i din behandling?

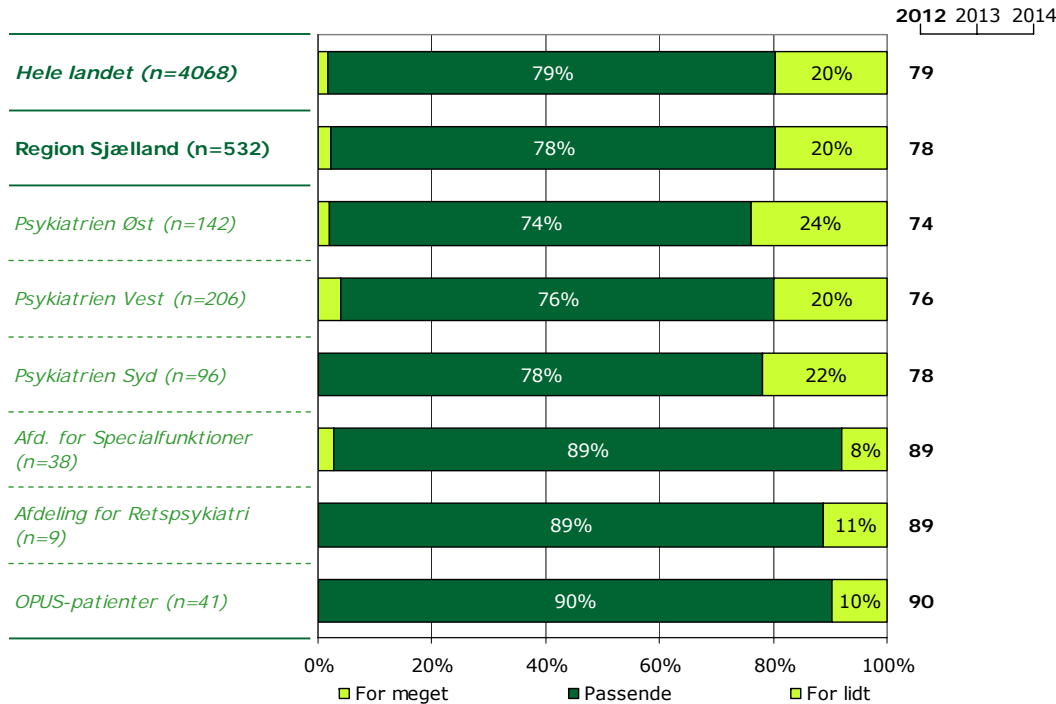
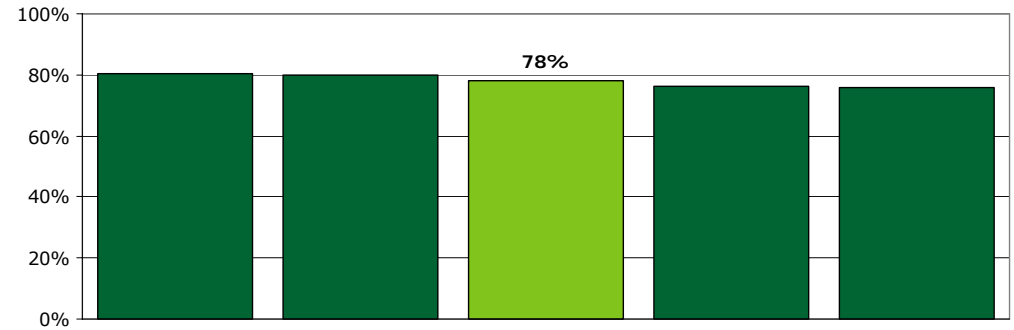
Tema: Din behandling i distrikpsykiatrien

Svar på spørgsmål: 532 (73 %)

Positive svar: Passende



■ For meget ■ Passende ■ For lidt



	For meget	Passende	For lidt	Antal	[Andet]*
	%	%	%	n	n
Alle	2	78	20	532	184
Køn					
Mand	2	82	16	194	55
Kvinde	3	76	21	332	126
Aldersgruppe					
18-39 år	2	76	22	284	80
40-59 år	1	78	20	153	65
60 år eller derover	1	87	12	78	30
Længde af kontakt					
0-12 måneder	3	78	19	226	75
1-3 år	2	79	20	133	47
Over 3 år	2	76	21	161	53
Diagnose					
F2	2	84	14	182	58
F3	2	78	20	123	37
F4	4	75	21	56	22
F6	1	74	25	93	44
Andet	3	70	28	40	8

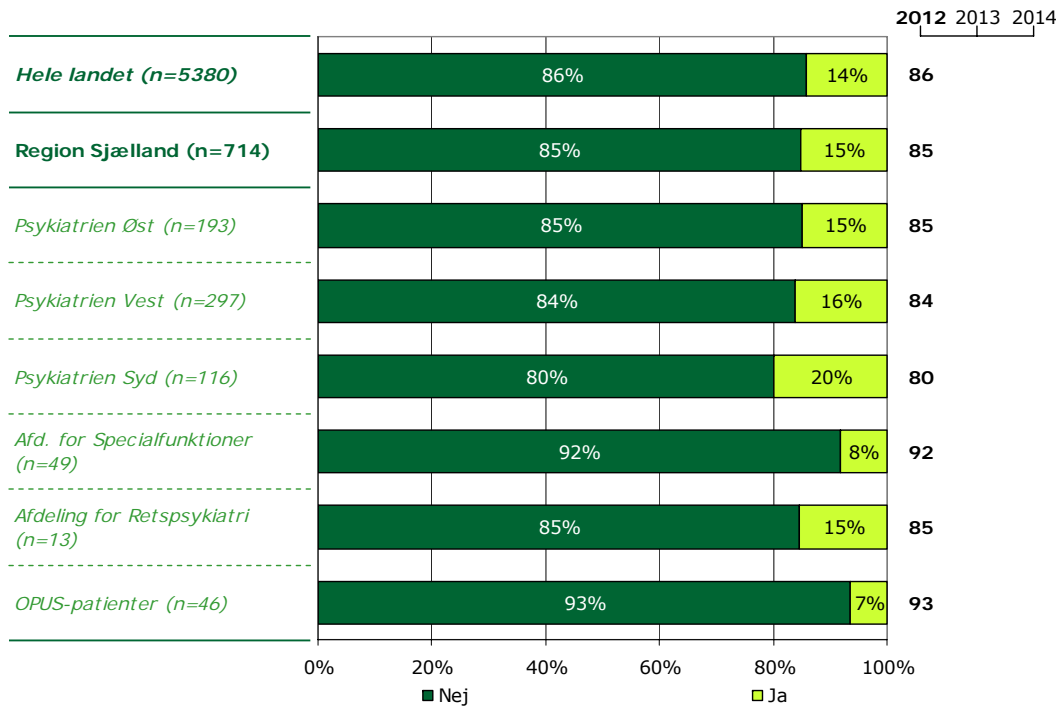
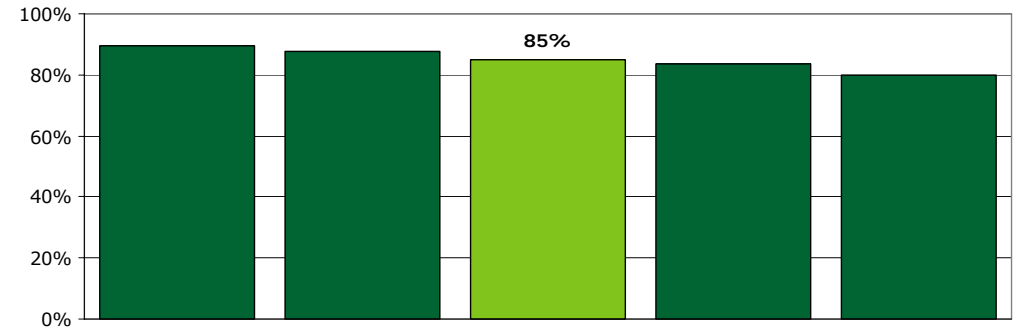
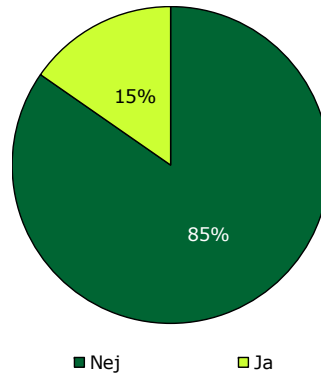
[Andet]*: Ved ikke/ikke relevant

14. Har du oplevet, at der skete fejl i forbindelse med dine besøg i ambulatoriet?

Tema: Din behandling i distriktspsykiatrien

Svar på spørgsmål: 714 (98 %)

Positive svar: Nej



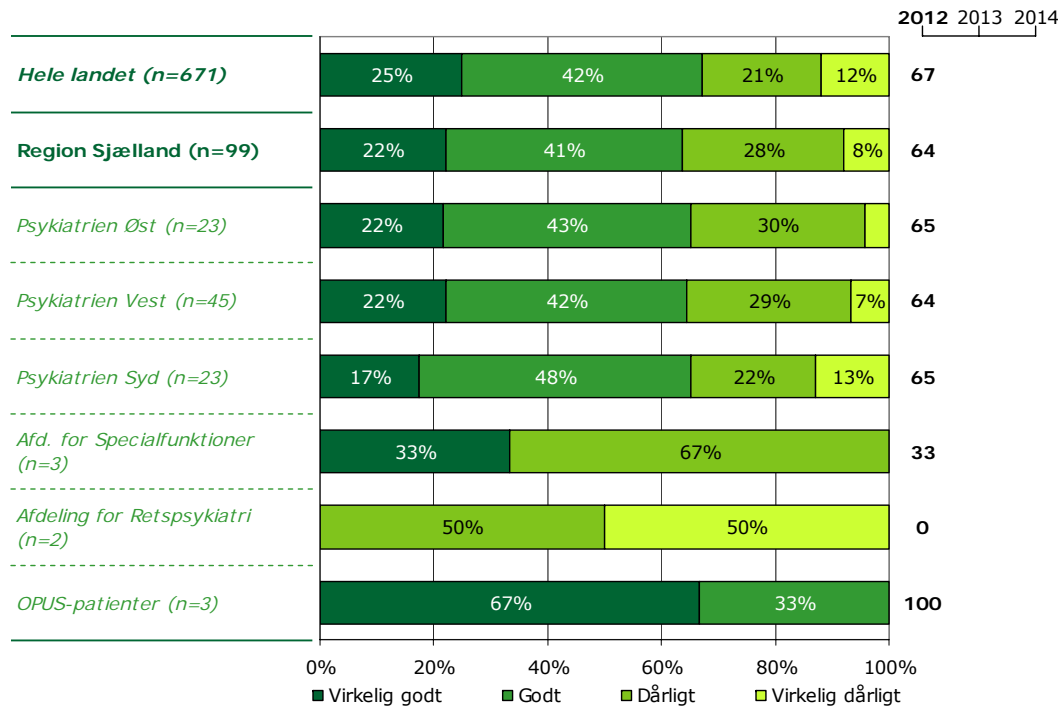
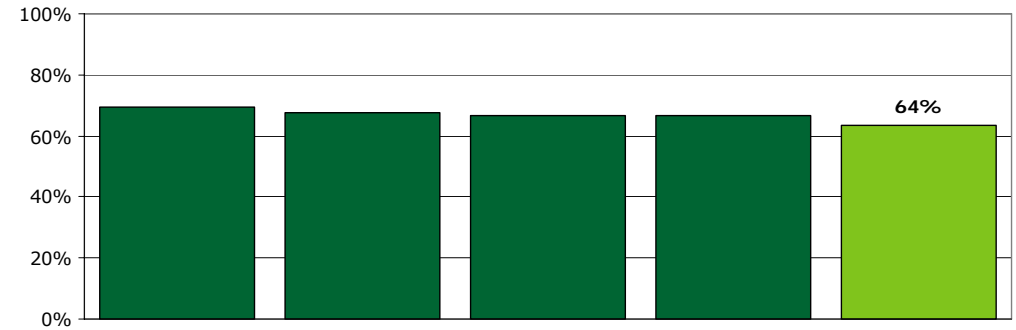
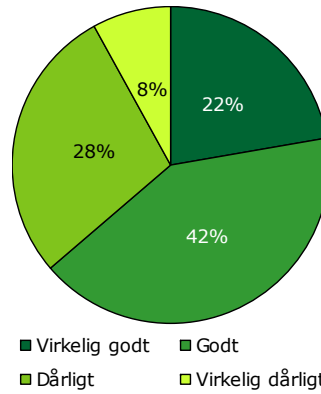
	Nej	Ja	Antal
	%	%	n
Alle	85	15	714
Køn			
Mand	86	14	250
Kvinde	84	16	456
Aldersgruppe			
18-39 år	84	16	362
40-59 år	84	16	220
60 år eller derover	90	10	107
Længde af kontakt			
0-12 måneder	86	14	298
1-3 år	85	15	179
Over 3 år	83	17	217
Diagnose			
F2	84	16	242
F3	85	15	160
F4	87	13	77
F6	85	15	137
Andet	87	13	46

16. Hvordan synes du, at personalet tog hånd om fejlen(e), efter den/de blev opdaget?

Tema: Din behandling i distrikpsykiatrien

Svar på spørgsmål: 99 (14 %)

Positive svar: Virkelig godt; Godt



	Virkelig godt	Godt	Dårligt	Virkelig dårligt	Antal	[Andet]*
	%	%	%	%	n	n
Alle	22	41	28	8	99	4
Køn						
Mand	19	31	47	3	32	1
Kvinde	25	48	18	9	65	3
Aldersgruppe						
18-39 år	23	49	21	8	53	3
40-59 år	24	32	35	9	34	0
60 år eller derover	22	44	33	0	9	1
Længde af kontakt						
0-12 måneder	23	49	18	10	39	3
1-3 år	28	40	24	8	25	0
Over 3 år	18	36	39	6	33	1
Diagnose						
F2	25	47	22	6	36	1
F3	10	35	50	5	20	2
F4	20	40	30	10	10	0
F6	32	47	16	5	19	1
Andet	20	0	40	40	5	0

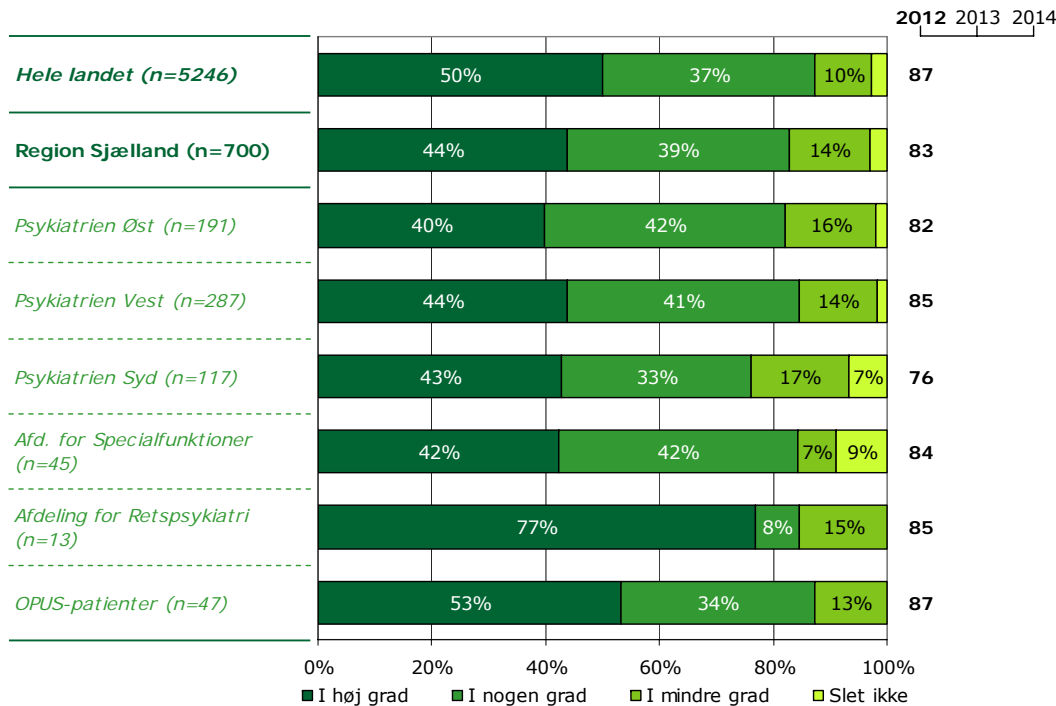
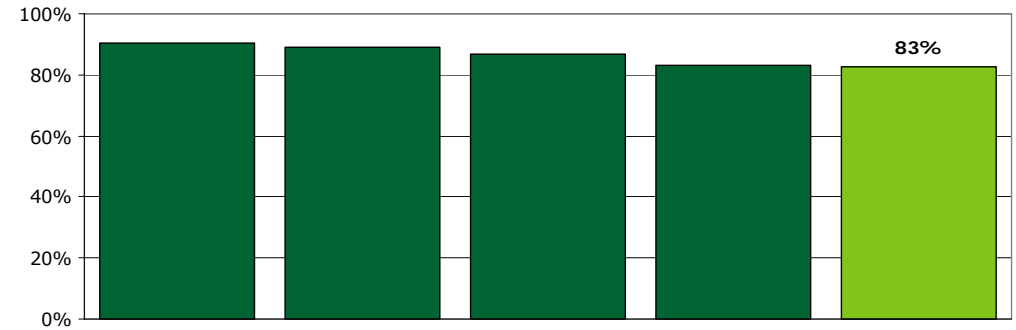
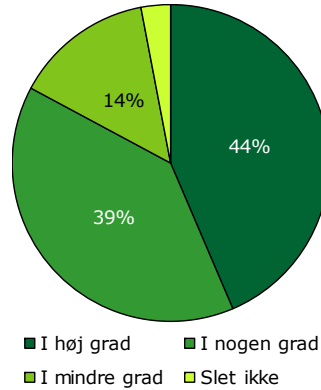
[Andet]*: Personalet kendte ikke fejlen(e)

17. Får du de informationer om din sygdom og behandling, som du har brug for?

Tema: Information fra distriktspsykiatrien

Svar på spørgsmål: 700 (96 %)

Positive svar: I høj grad; I nogen grad



	I høj grad	I nogen grad	I mindre grad	Slet ikke	Antal	[Andet]*
	%	%	%	%	n	n
Alle	44	39	14	3	700	22
Køn						
Mand	50	35	11	4	245	5
Kvinde	41	41	16	2	447	16
Aldersgruppe						
18-39 år	42	40	16	2	356	11
40-59 år	47	36	14	3	217	5
60 år eller derover	42	45	7	6	102	5
Længde af kontakt						
0-12 måneder	39	41	16	4	290	11
1-3 år	53	37	9	1	179	4
Over 3 år	44	37	16	3	216	3
Diagnose						
F2	45	37	14	3	238	6
F3	44	44	8	3	158	3
F4	40	43	14	3	72	6
F6	40	37	20	3	137	2
Andet	44	35	19	2	48	0

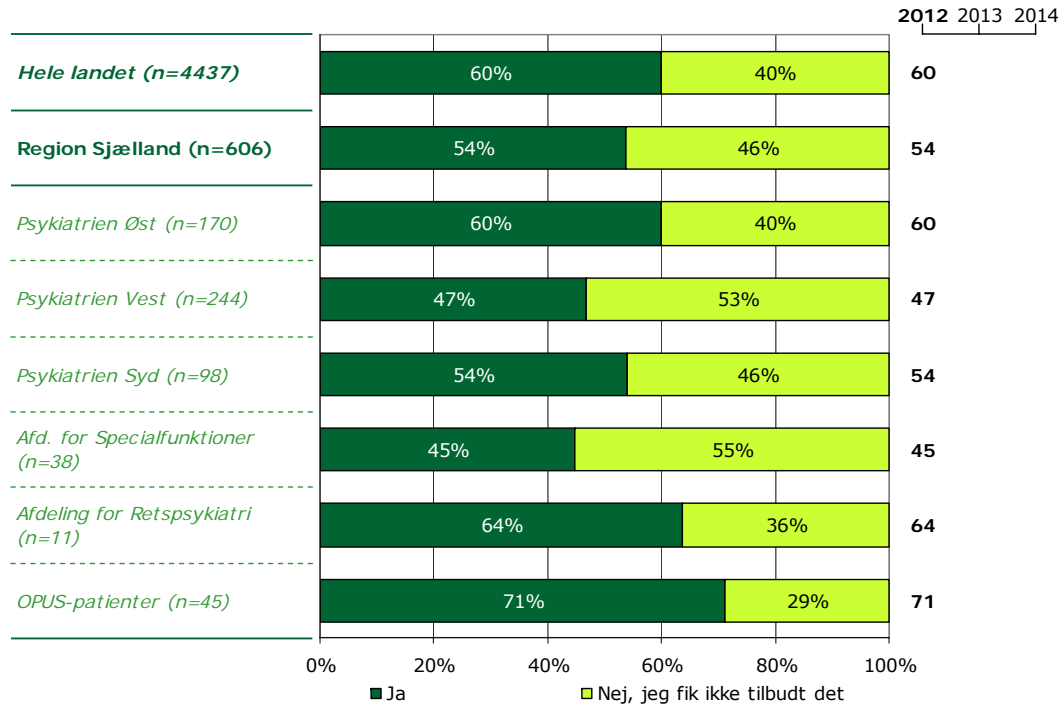
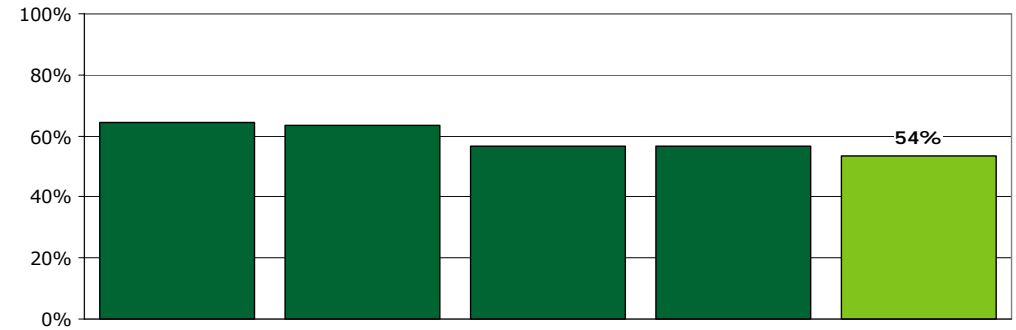
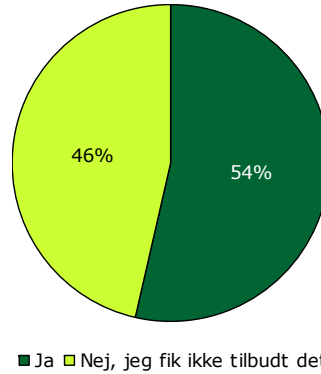
[Andet]*: Ved ikke/ikke relevant

18. Har du i forbindelse med dine besøg i ambulatoriet modtaget skriftlig information om din sygdom og/eller behandling?

Tema: Information fra distriktspsykiatrien

Svar på spørgsmål: 606 (83 %)

Positive svar: Ja



	Ja	Nej, jeg fik ikke tilbudt det	Antal	[Andet]*
	%	%	n	n
Alle	54	46	606	106
Køn				
Mand	58	42	206	45
Kvinde	52	48	394	57
Aldersgruppe				
18-39 år	59	41	321	44
40-59 år	50	50	185	33
60 år eller derover	42	58	83	21
Længde af kontakt				
0-12 måneder	52	48	266	32
1-3 år	58	42	153	24
Over 3 år	52	48	172	44
Diagnose				
F2	58	42	206	37
F3	56	44	133	26
F4	42	58	66	11
F6	57	43	121	15
Andet	39	61	38	8

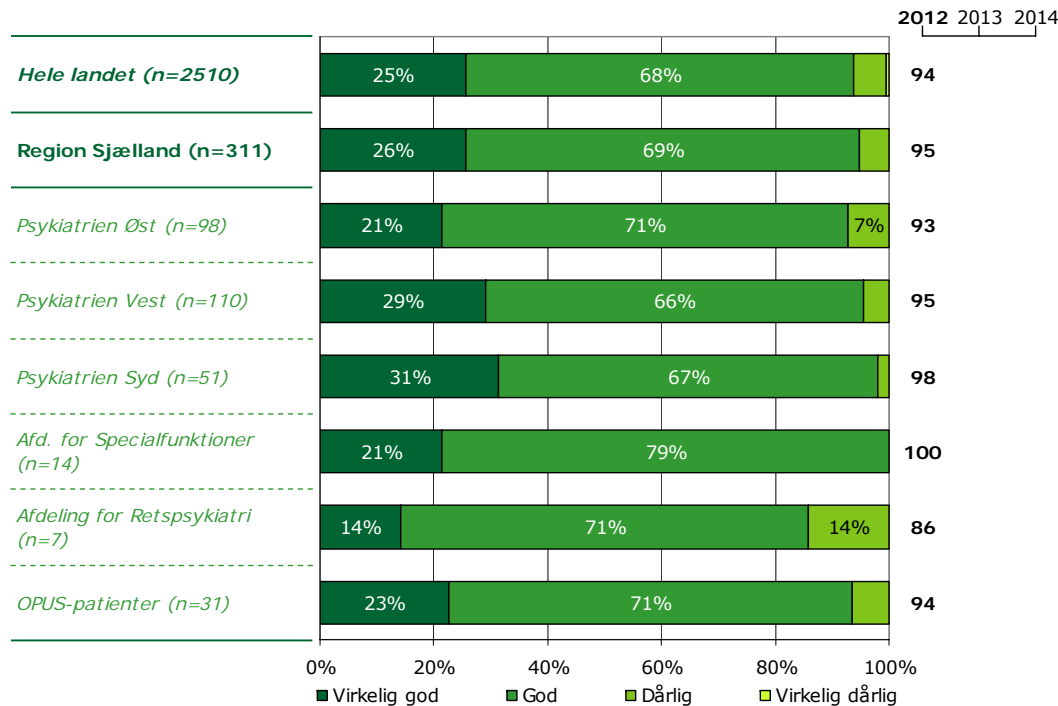
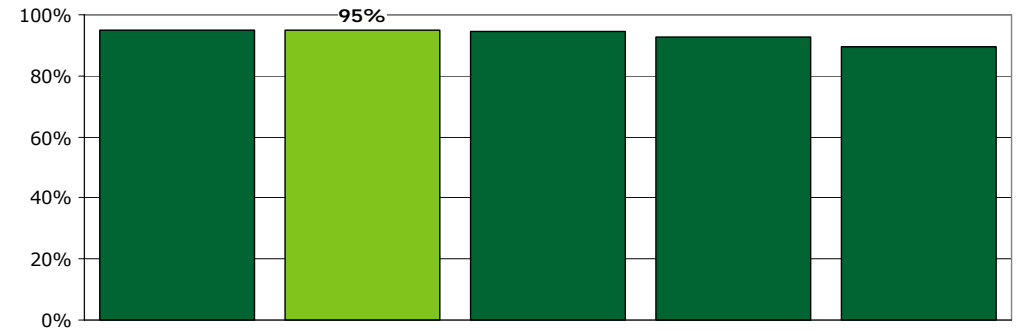
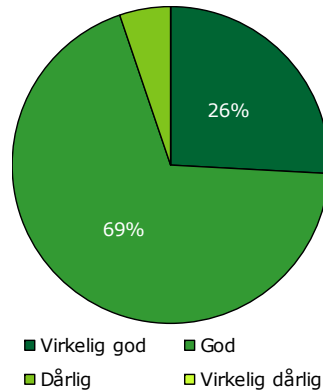
[Andet]*: Nej, jeg havde ikke behov for det

19. Hvordan vurderer du alt i alt den skriftlige information, du har fået i ambulatoriet?

Tema: Information fra distriktspsykiatrien

Svar på spørgsmål: 311 (43 %)

Positive svar: Virkelig god; God



	Virkelig god	God	Dårlig	Virkelig dårlig	Antal	[Andet]*
	%	%	%	%	n	n
Alle	26	69	5	0	311	10
Køn						
Mand	19	74	7	0	116	3
Kvinde	30	66	4	0	192	7
Aldersgruppe						
18-39 år	24	69	7	0	181	6
40-59 år	29	67	3	0	92	0
60 år eller derover	28	72	0	0	29	4
Længde af kontakt						
0-12 måneder	27	70	3	0	132	4
1-3 år	22	71	7	0	85	3
Over 3 år	29	66	6	0	87	1
Diagnose						
F2	23	71	6	0	113	4
F3	24	74	3	0	72	2
F4	33	67	0	0	27	1
F6	26	67	8	0	66	2
Andet	29	64	7	0	14	1

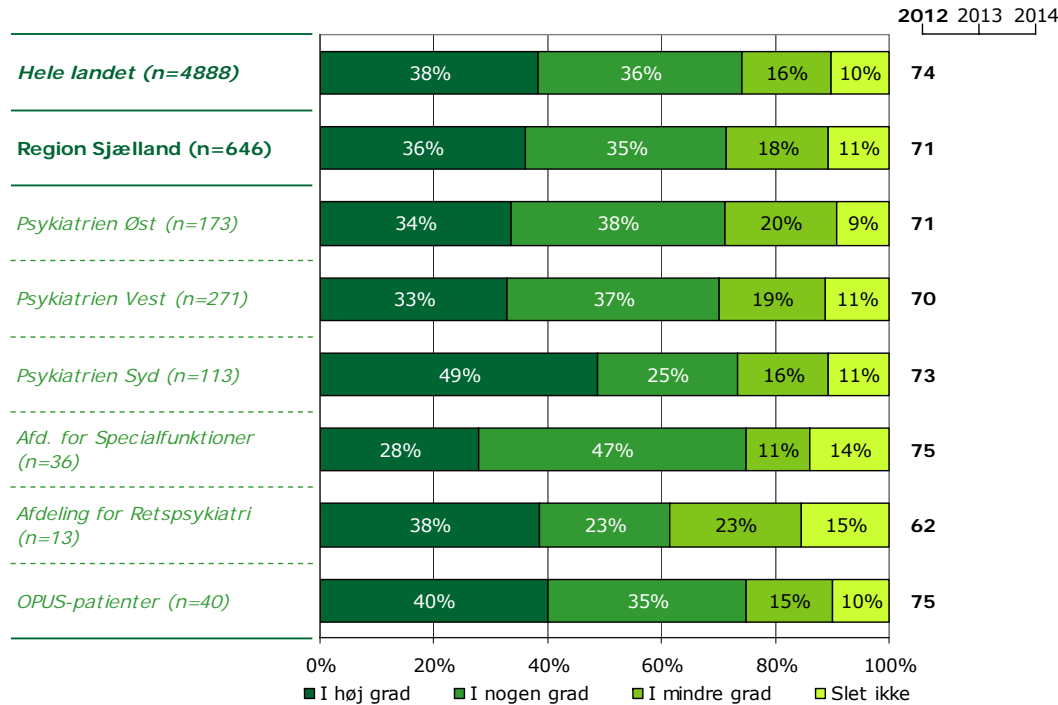
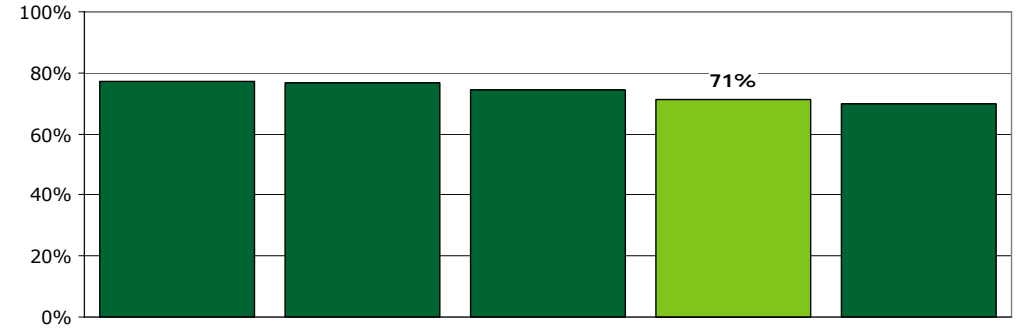
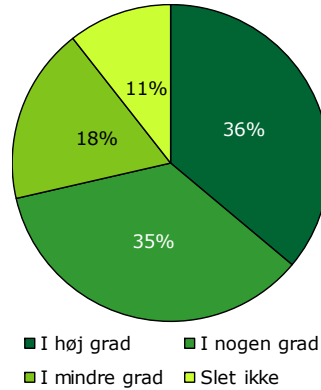
[Andet]*: Jeg har ikke læst den

20. Har personalet informeret dig om, hvordan din livsstil kan påvirke din sygdom?

Tema: Information fra distriktspsykiatrien

Svar på spørgsmål: 646 (88 %)

Positive svar: I høj grad; I nogen grad



	I høj grad	I nogen grad	I mindre grad	Slet ikke	Antal	[Andet]*
	%	%	%	%	n	n
Alle	36	35	18	11	646	45
Køn						
Mand	39	38	16	7	232	10
Kvinde	35	34	19	13	408	34
Aldersgruppe						
18-39 år	37	33	20	10	328	19
40-59 år	35	34	18	12	206	10
60 år eller derover	35	45	10	11	92	12
Længde af kontakt						
0-12 måneder	30	34	22	13	260	25
1-3 år	40	37	14	9	163	9
Over 3 år	41	34	16	9	205	9
Diagnose						
F2	38	35	17	11	223	13
F3	35	39	15	11	149	8
F4	42	30	20	8	60	10
F6	33	35	21	11	128	5
Andet	38	30	25	8	40	5

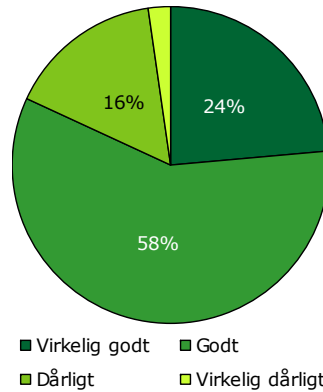
[Andet]*: Ved ikke/ikke relevant

25. Hvordan oplever du samarbejdet mellem ambulatoriet og andre offentlige steder, som du har kontakt med om din sygdom?

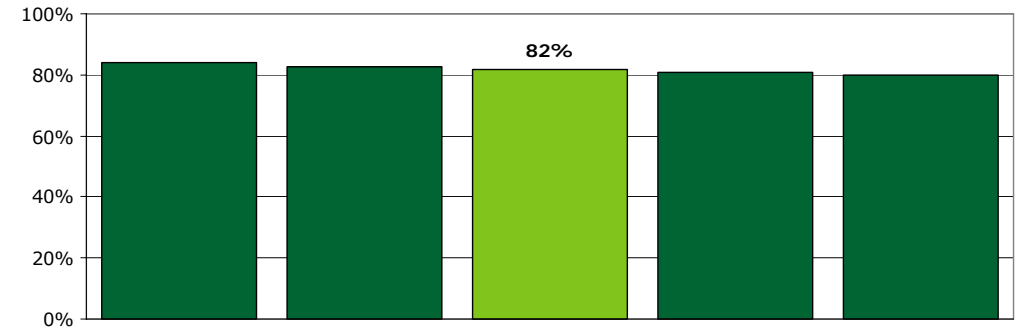
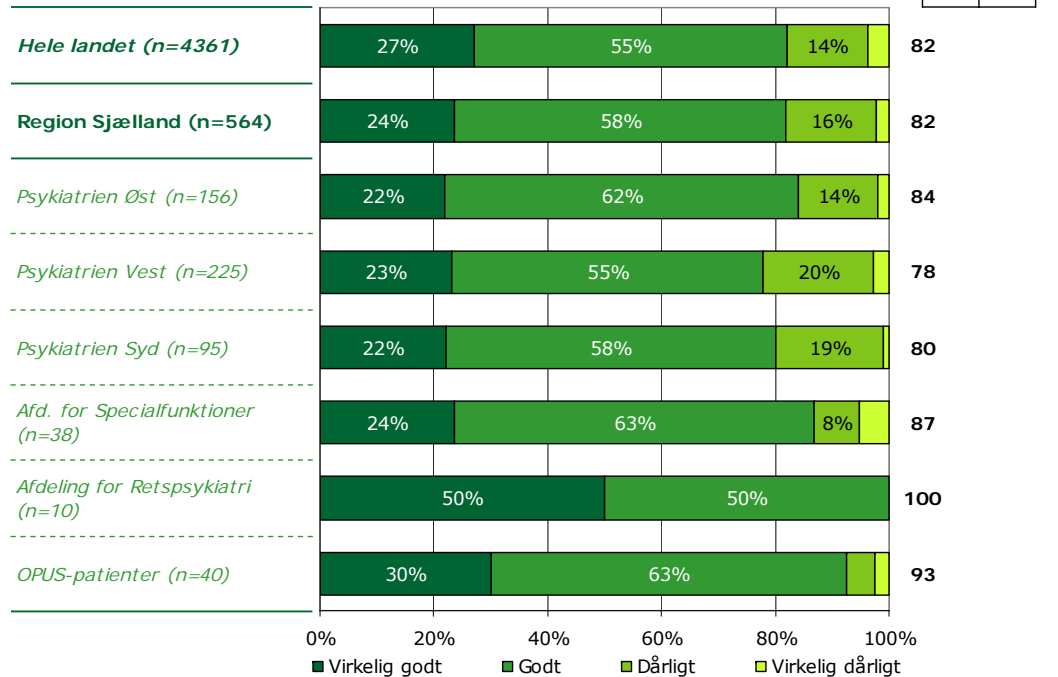
Tema: Sammenhæng og samarbejde

Svar på spørgsmål: 564 (77 %)

Positive svar: Virkelig godt; Godt



2012 2013 2014



	Virkelig godt	Godt	Dårligt	Virkelig dårligt	Antal	[Andet]*
	%	%	%	%	n	n
Alle	24	58	16	2	564	149
Køn						
Mand	24	57	18	0	213	36
Kvinde	23	59	14	3	349	110
Aldersgruppe						
18-39 år	24	57	17	2	292	73
40-59 år	22	60	16	2	176	46
60 år eller derover	26	59	14	1	80	24
Længde af kontakt						
0-12 måneder	19	56	21	3	216	84
1-3 år	32	59	9	1	151	30
Over 3 år	22	60	16	2	184	30
Diagnose						
F2	27	57	14	3	200	40
F3	25	62	12	2	125	34
F4	14	68	12	5	57	20
F6	25	50	21	3	107	32
Andet	17	61	22	0	36	10

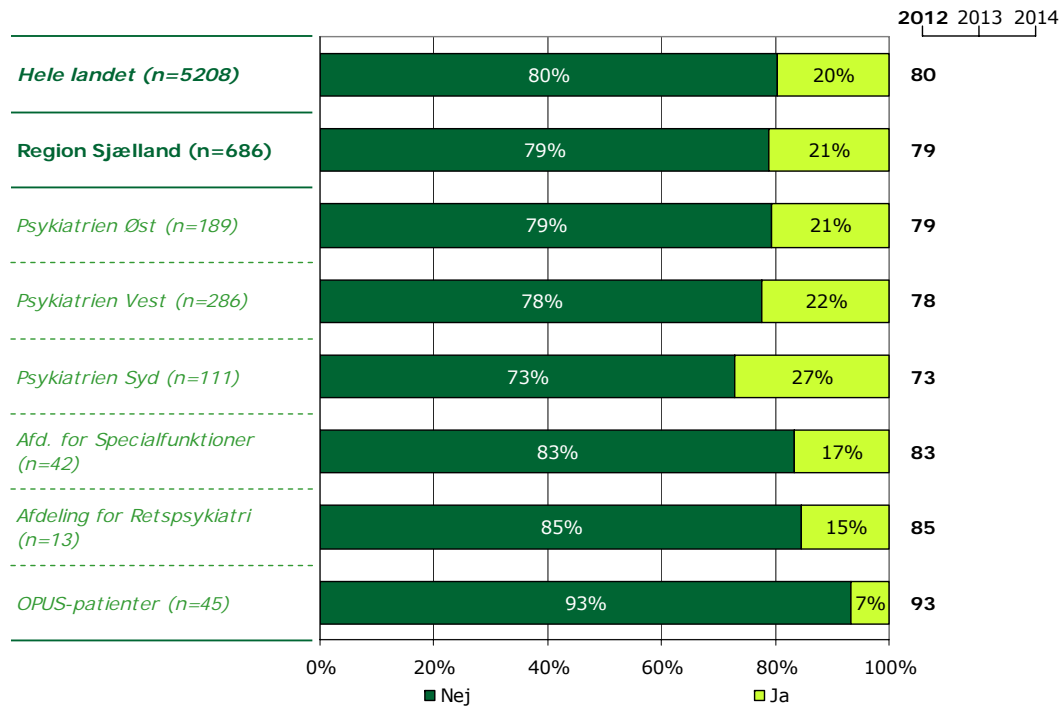
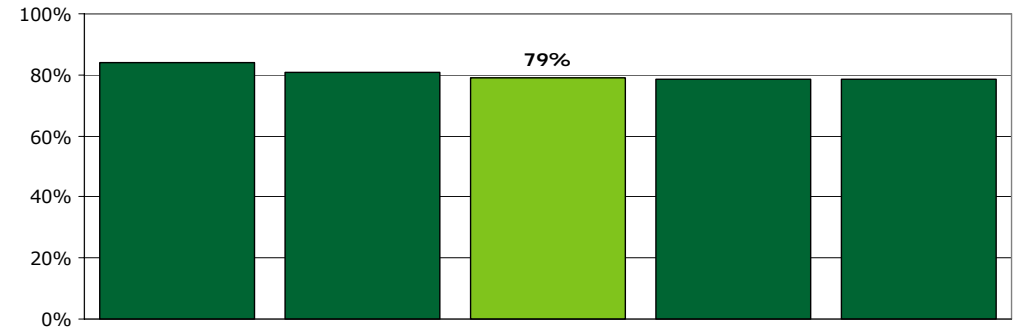
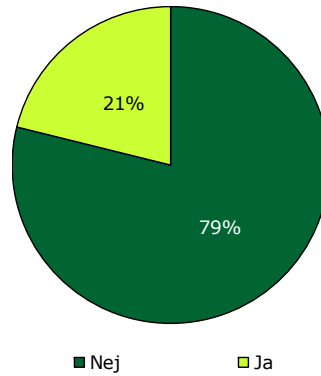
[Andet]*: Ved ikke/ikke relevant

27. Mangler du behandlingstilbud i psykiatrien?

Tema: Sammenhæng og samarbejde

Svar på spørgsmål: 686 (94 %)

Positive svar: Nej



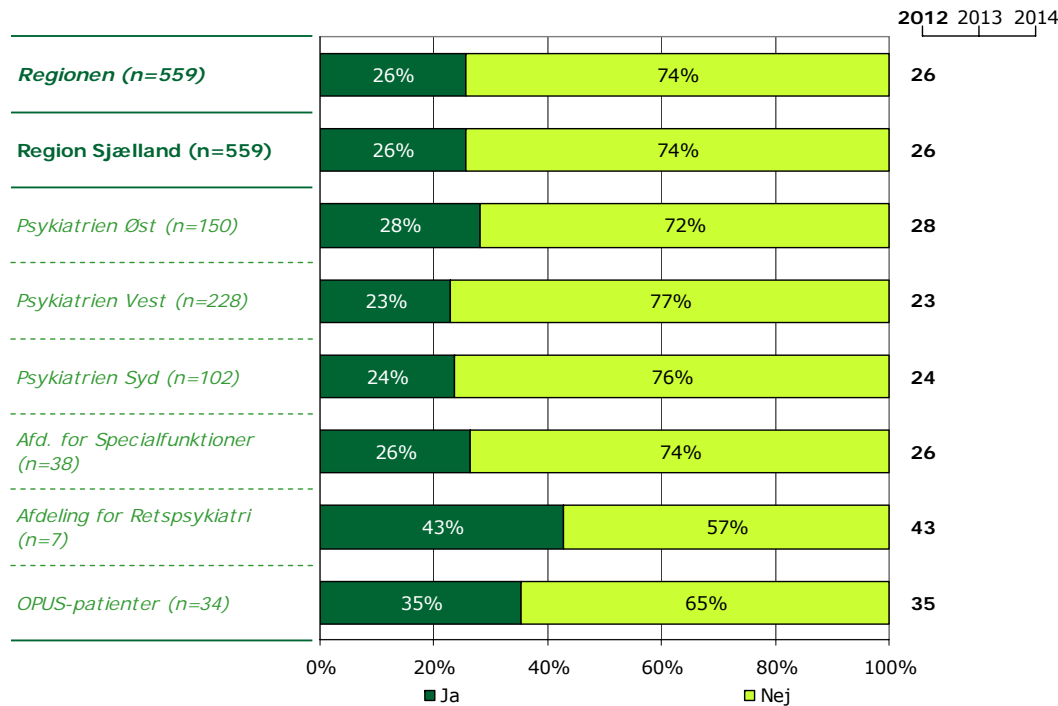
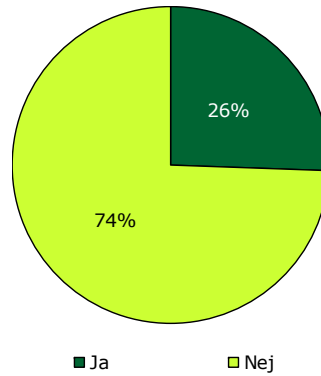
	Nej	Ja	Antal
	%	%	n
Alle	79	21	686
Køn			
Mand	80	20	245
Kvinde	78	22	435
Aldersgruppe			
18-39 år	80	20	349
40-59 år	74	26	216
60 år eller derover	86	14	99
Længde af kontakt			
0-12 måneder	80	20	283
1-3 år	82	18	177
Over 3 år	73	27	211
Diagnose			
F2	80	20	237
F3	83	17	155
F4	86	14	71
F6	75	25	134
Andet	67	33	42

29. Har du under dit ambulante forløb fået skriftlig eller mundtlig information om din mulighed for at indberette en fejl?

Tema: Regionalt spørgsmål

Svar på spørgsmål: 559 (76 %)

Positive svar: Ja



	Ja	Nej	Antal	[Andet]*
	%	%	n	n
Alle	26	74	559	157
Køn				
Mand	26	74	198	54
Kvinde	25	75	359	100
Aldersgruppe				
18-39 år	28	72	281	86
40-59 år	23	77	179	41
60 år eller derover	18	82	83	24
Længde af kontakt				
0-12 måneder	29	71	239	63
1-3 år	25	75	142	41
Over 3 år	21	79	171	43
Diagnose				
F2	24	76	189	53
F3	21	79	129	31
F4	31	69	59	17
F6	29	71	108	31
Andet	31	69	36	11

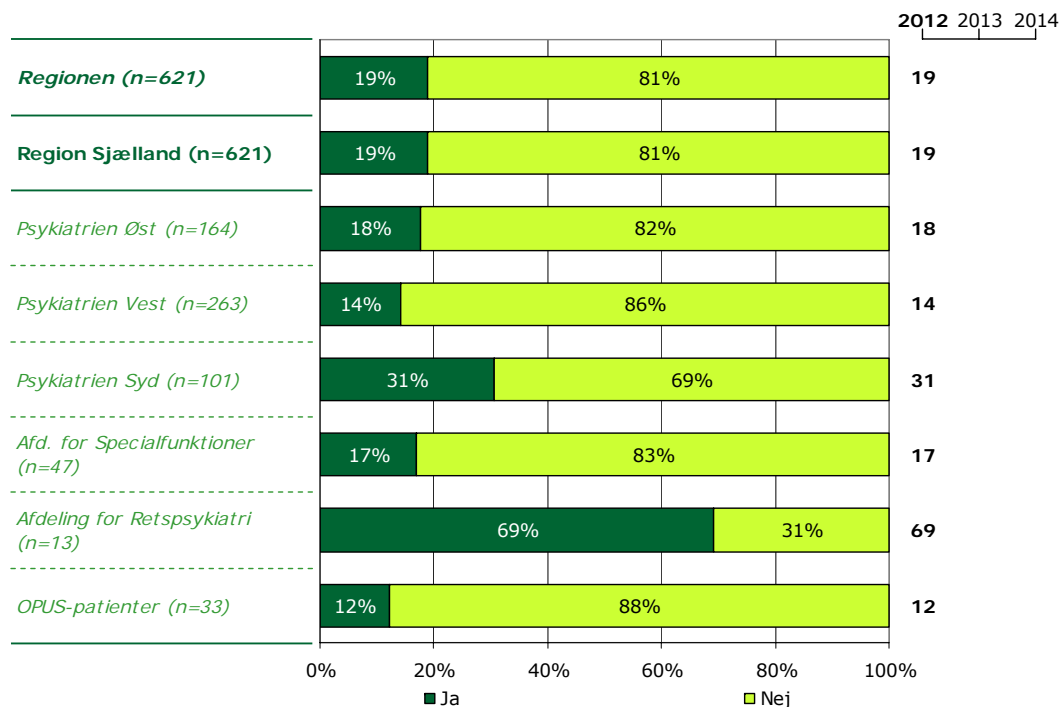
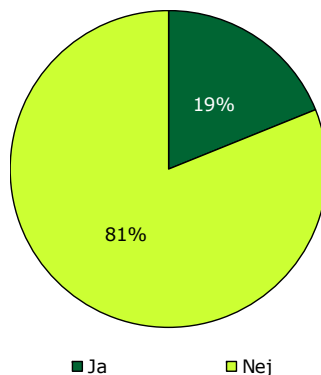
[Andet]*: Ved ikke/ikke relevant

30. Har du deltaget i en behandlingskonference om din egen behandling/situation under ambulatorieforløbet?

Tema: Regionalt spørgsmål

Svar på spørgsmål: 621 (85 %)

Positive svar: Ja



	Ja	Nej	Antal	[Andet]*
	%	%	n	n
Alle	19	81	621	91
Køn				
Mand	24	76	220	30
Kvinde	17	84	400	57
Aldersgruppe				
18-39 år	18	82	310	56
40-59 år	20	80	194	22
60 år eller derover	21	79	100	8
Længde af kontakt				
0-12 måneder	14	86	270	30
1-3 år	22	78	149	34
Over 3 år	24	76	190	22
Diagnose				
F2	24	76	203	37
F3	20	80	146	14
F4	12	88	65	9
F6	13	87	115	23
Andet	14	86	43	5

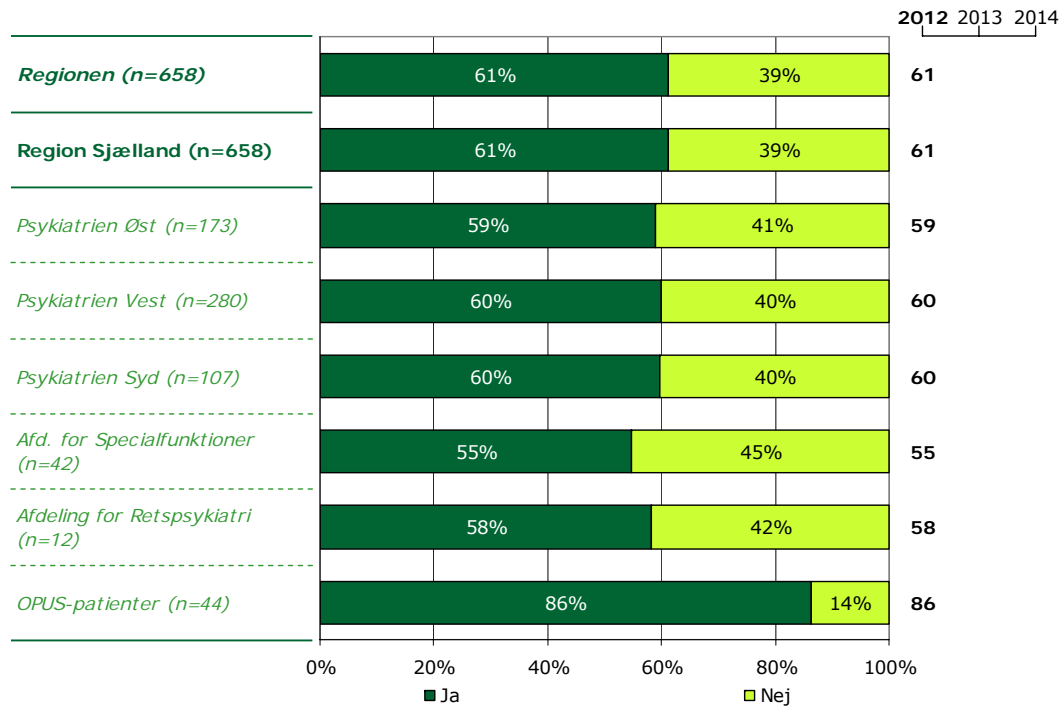
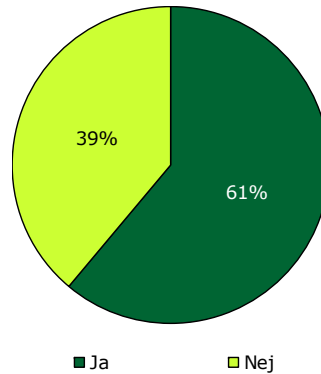
[Andet]*: Ved ikke/ikke relevant

31. Har du fået vejledning/undervisning om din sygdom og behandling?

Tema: Regionalt spørgsmål

Svar på spørgsmål: 658 (90 %)

Positive svar: Ja



	Ja	Nej	Antal	[Andet]*
	%	%	n	n
Alle	61	39	658	61
Køn				
Mand	65	35	238	14
Kvinde	59	41	417	45
Aldersgruppe				
18-39 år	63	37	338	28
40-59 år	61	39	203	19
60 år eller derover	57	43	98	11
Længde af kontakt				
0-12 måneder	57	43	274	28
1-3 år	65	35	170	14
Over 3 år	63	37	201	15
Diagnose				
F2	65	35	226	17
F3	61	39	149	13
F4	63	37	67	9
F6	56	44	127	12
Andet	56	44	41	7

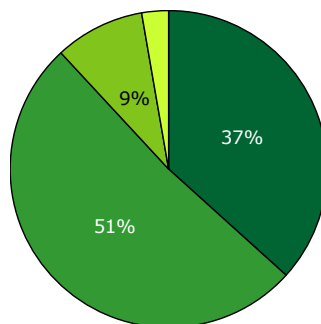
[Andet]*: Ved ikke/ikke relevant

32. Synes du, at vejledningen/undervisningen har givet dig bedre mulighed for at håndtere dit liv med sygdommen?

Tema: Regionalt spørgsmål

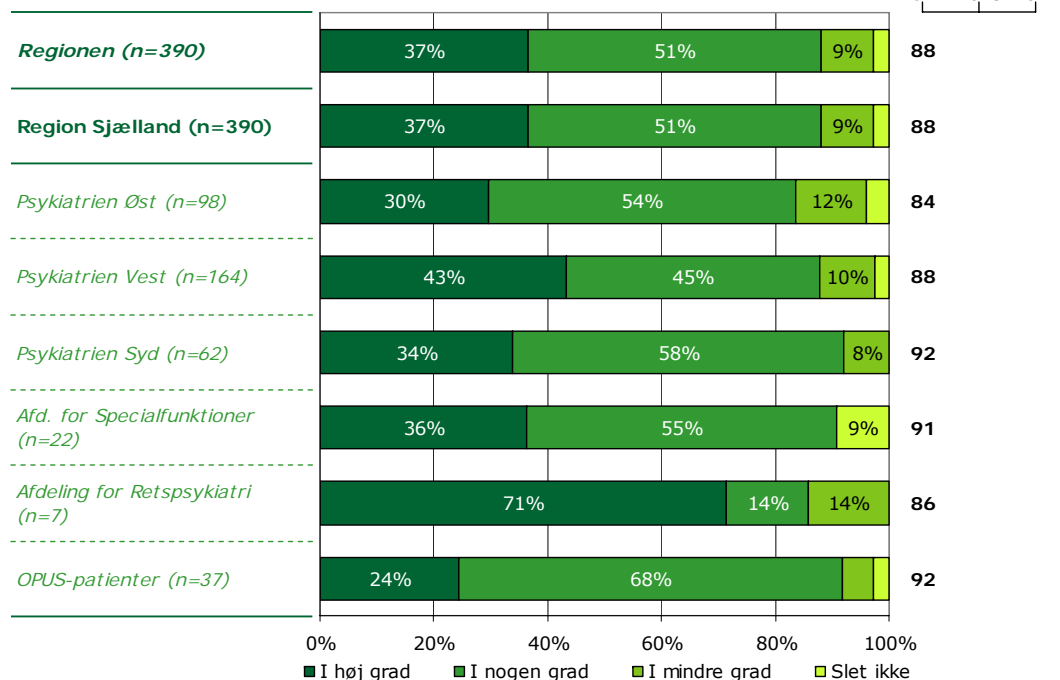
Svar på spørgsmål: 390 (53 %)

Positive svar: I høj grad; I nogen grad



■ I høj grad ■ I nogen grad
■ I mindre grad ■ Slet ikke

2012 2013 2014



	I høj grad	I nogen grad	I mindre grad	Slet ikke	Antal	[Andet]*
	%	%	%	%	n	n
Alle	37	51	9	3	390	71
Køn						
Mand	38	51	10	1	152	24
Kvinde	36	51	9	4	236	45
Aldersgruppe						
18-39 år	36	52	10	3	208	38
40-59 år	43	48	8	1	122	20
60 år eller derover	29	53	12	6	51	10
Længde af kontakt						
0-12 måneder	34	53	9	3	152	40
1-3 år	33	54	9	4	108	12
Over 3 år	43	48	10	0	122	15
Diagnose						
F2	31	61	6	2	140	18
F3	45	40	12	2	89	13
F4	43	53	0	5	40	10
F6	41	40	14	4	70	18
Andet	26	61	9	4	23	3

[Andet]*: Ved ikke/ikke relevant

Ønsker du at vide mere

På psykiatriundersogelser.dk kan du læse mere om LUP-psykiatri.

På hjemmesiden er det muligt at se spørgeskemaer, DDKM spørgsmål, tidsplan m.v.

Her kan du blandt andet også finde kontaktoplysninger på de regionale koordinatore samt de medarbejdere i CFK, som er involveret i undersøgelserne.

Du kan også nemt blive ledt videre til rapporten med nationale resultater samt regionale rapporter, der ligger på sundhed.dk.